

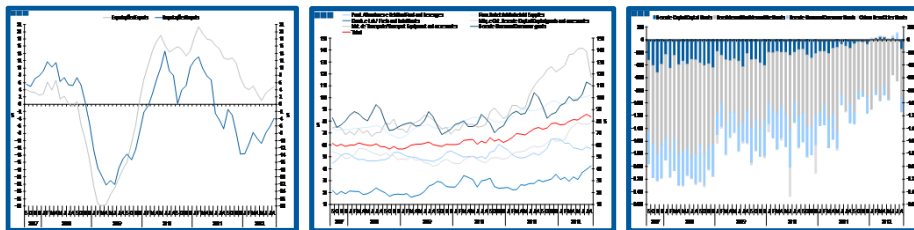
# Estatísticas Temáticas de Conjuntura

## *Short-term Thematic Statistics*

- Nº 10/2012 -

10 de Outubro de 2012

*October, 10, 2012*



# Comércio Internacional de Bens

## *International Trade of Goods*

- Agosto de 2012 -

*- August, 2012 -*

Fonte: Instituto Nacional de Estatística

*Source: Statistics Portugal*

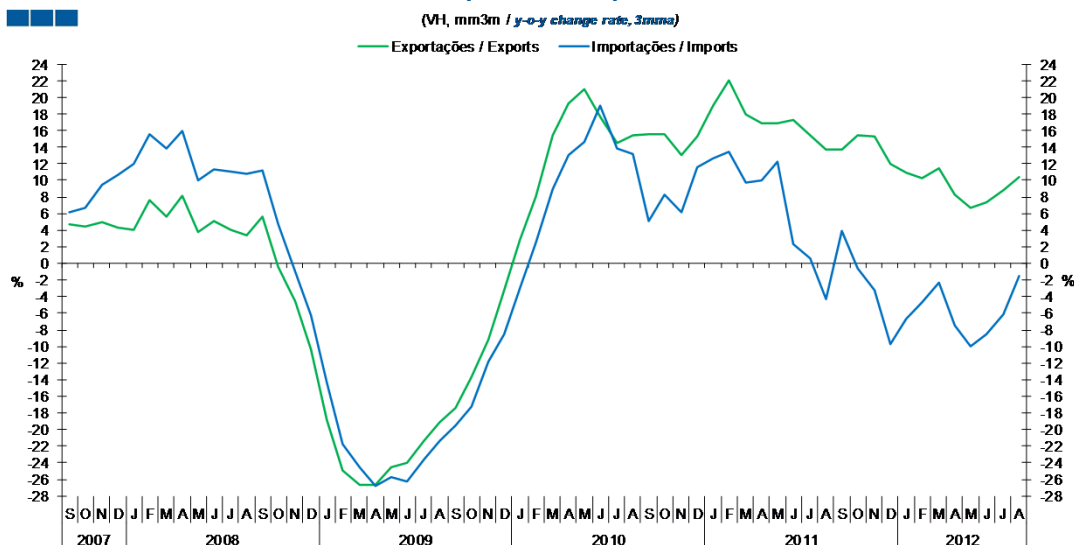
## Índice / *Index*

	Página / <i>Page</i>
<b>1. Total</b>	
Importações e Exportações / <i>Imports and Exports</i>	3
Taxa de Cobertura / <i>Coverage Rate</i>	3
Saldo / <i>Balance</i>	4
<b>2. Zona Euro-17 / <i>Euro Area-17</i></b>	
Importações e Exportações / <i>Imports and Exports</i>	5
Taxa de Cobertura / <i>Coverage Rate</i>	5
Saldo / <i>Balance</i>	6
<b>3. Intracomunitário / <i>Intra-Community</i></b>	
Importações e Exportações / <i>Imports and Exports</i>	7
Taxa de Cobertura / <i>Coverage Rate</i>	7
Saldo / <i>Balance</i>	8
<b>4. Extracomunitário / <i>Extra-Community</i></b>	
Importações e Exportações / <i>Imports and Exports</i>	9
Taxa de Cobertura / <i>Coverage Rate</i>	9
Saldo / <i>Balance</i>	10
<b>5. Grandes Categorias Económicas / <i>Broad Economic Categories</i></b>	
Exportações / <i>Exports</i>	11
Importações / <i>Imports</i>	11
Taxa de Cobertura / <i>Coverage Rate</i>	12
Saldo / <i>Balance</i>	12
<b>6. Classes Básicas de Bens do Sistema Europeu de Contas Nacionais / <i>Basic Classes of Goods in the European System of Accounts</i></b>	
Exportações / <i>Exports</i>	13
Importações / <i>Imports</i>	13
Taxa de Cobertura / <i>Coverage Rate</i>	14
Saldo / <i>Balance</i>	14
Estrutura do Saldo / <i>Balance Structure</i>	15
<b>7. Índice GEE de Comércio Internacional de Bens / <i>GEE Index of International Trade of Goods</i></b>	
Total / <i>Total</i>	16
Zona Euro / <i>Euro Area</i>	16
Intracomunitário / <i>Intra-Community</i>	17
Extracomunitário / <i>Extra-Community</i>	17

# 1. Total

Gráfico / Graph 1.1.  
Importações e Exportações  
Imports and Exports

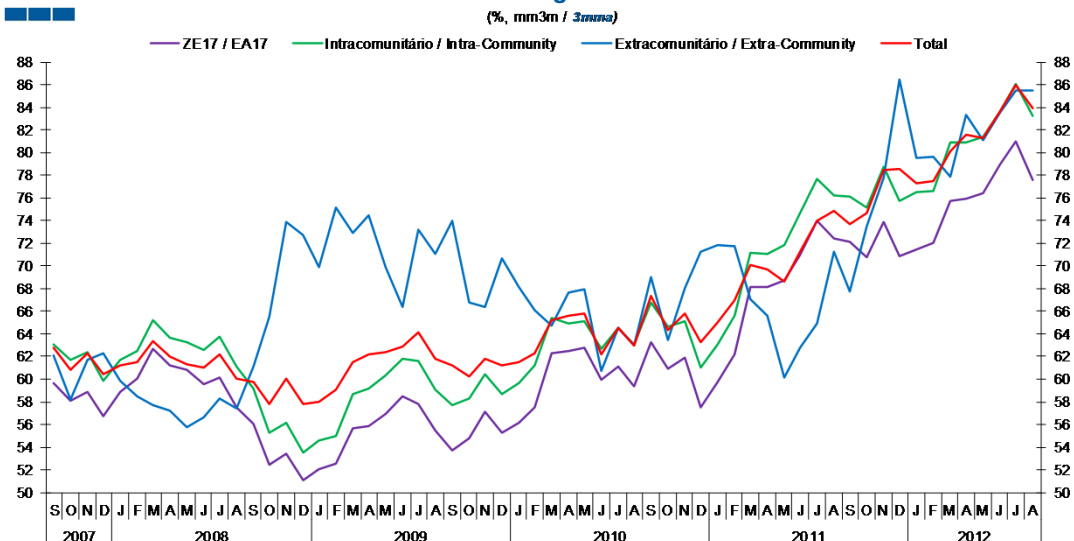
(VH, mm3m / y-o-y change rate, 3mms)



	2010			2011			2012																	
	S	O	N	D	J	F	M	A	M	J	J	A	S	O	N	D	J	F	M	A	M	J	J	A
Exportações / Exports	15,5	15,6	13,1	15,3	19,0	22,0	17,9	16,9	16,9	17,3	15,4	13,7	13,7	15,4	15,3	12,0	11,0	10,2	11,5	8,3	6,7	7,3	8,9	10,4
Importações / Imports	5,1	8,3	6,2	11,5	12,6	13,4	9,7	10,0	12,2	2,4	0,6	-4,3	3,9	-0,6	-3,3	-9,7	-6,7	-4,7	-2,4	-7,5	-10,0	-8,5	-6,2	-1,5

Gráfico / Graph 1.2.  
Taxa de Cobertura  
Coverage Rate

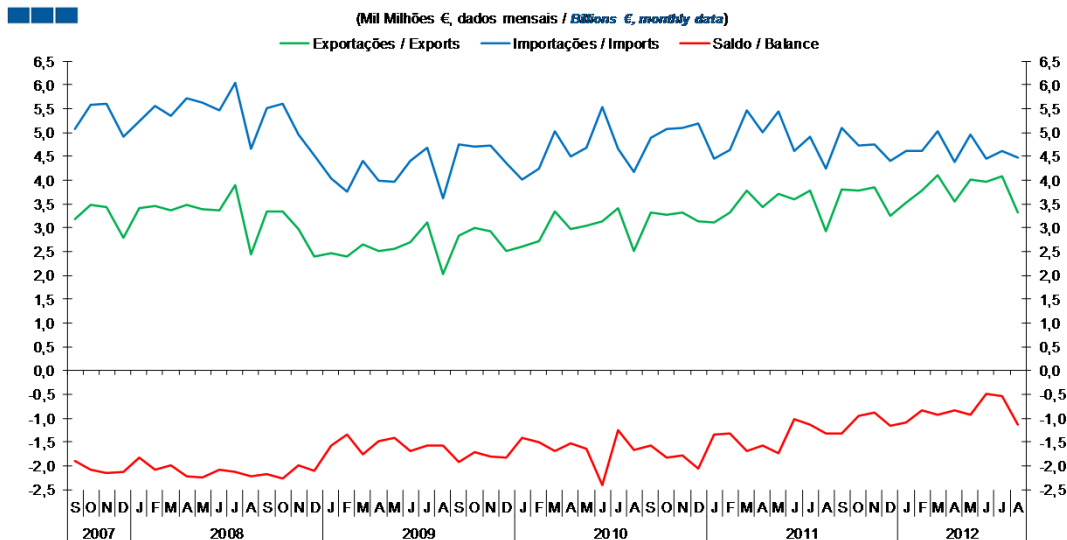
(%, mm3m / 3mms)



	2010			2011			2012																	
	S	O	N	D	J	F	M	A	M	J	J	A	S	O	N	D	J	F	M	A	M	J	J	A
ZE 17 / EA 17	63,2	60,9	61,9	57,6	59,8	62,2	68,2	68,1	68,7	71,0	74,0	72,4	72,1	70,7	73,9	70,9	71,5	72,0	75,7	76,0	76,4	78,9	81,0	77,6
Intracomunitário / Intra-community	66,7	64,6	65,1	61,0	63,1	65,6	71,1	71,1	71,8	74,7	77,7	76,3	76,1	75,1	78,7	75,8	76,5	76,6	80,9	80,9	81,3	83,6	86,1	83,2
Extracomunitário / Extra-community	69,0	63,4	68,0	71,3	71,8	71,7	67,0	65,6	60,2	62,8	64,9	71,2	67,8	73,4	77,8	86,5	79,5	79,6	77,9	83,3	81,1	83,5	85,5	85,5
Total	67,3	64,3	65,8	63,3	65,0	67,0	70,1	69,7	68,6	71,3	74,0	74,8	73,7	74,7	78,5	78,5	77,3	77,5	80,1	81,5	81,3	83,6	85,9	83,9

# 1. Total

Gráfico / Graph 1.3.  
Saldo  
Balance



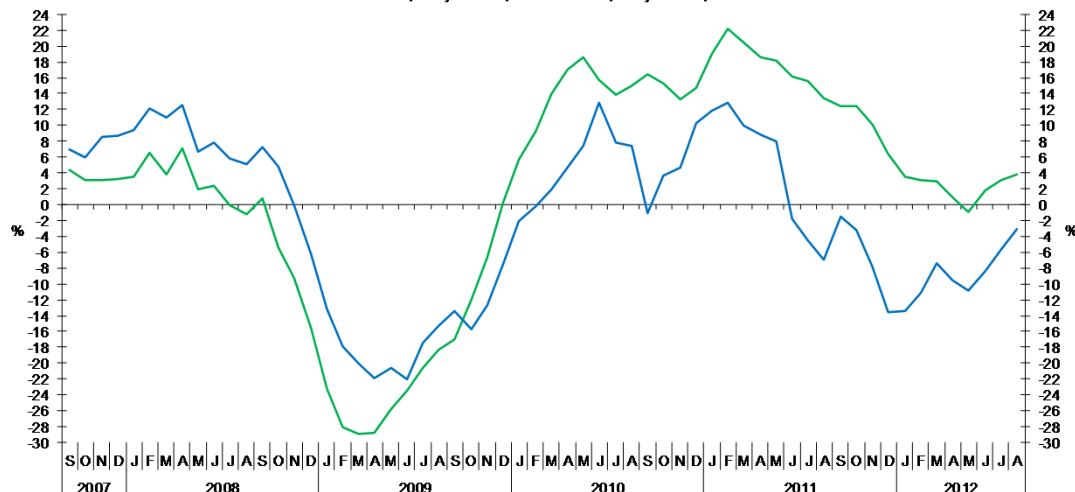
	2010				2011				2012															
	S	O	N	D	J	F	M	A	M	J	J	A	S	O	N	D	J	F	M	A	M	J	J	A
Exportações / Exports	3,3	3,3	3,3	3,1	3,1	3,3	3,8	3,4	3,7	3,6	3,8	2,9	3,8	3,8	3,9	3,3	3,5	3,8	4,1	3,5	4,0	4,0	4,1	3,3
Importações / Imports	4,9	5,1	5,1	5,2	4,5	4,6	5,5	5,0	5,4	4,6	4,9	4,2	5,1	4,7	4,7	4,4	4,6	4,6	5,0	4,4	4,9	4,5	4,6	4,5
Saldo / Balance	-1,6	-1,8	-1,8	-2,1	-1,3	-1,3	-1,7	-1,6	-1,7	-1,0	-1,1	-1,3	-1,3	-0,9	-0,9	-1,2	-1,1	-0,8	-0,9	-0,8	-0,9	-0,5	-0,5	-1,1

## 2. Zona Euro-17 / Euro Area-17

Gráfico / Graph 2.1.  
Importações e Exportações  
Imports and Exports

(VI, mm3m / y-o-y change rate, 3mma)

— Exportações / Exports — Importações / Imports

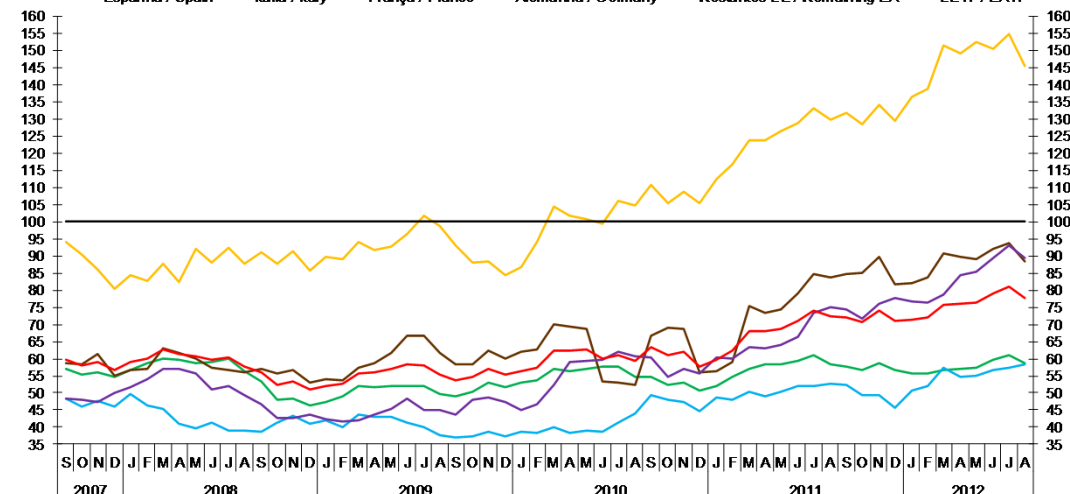


	2010			2011			2012																	
	S	O	N	D	J	F	M	A	M	J	J	A	S	O	N	D	J	F	M	A	M	J	J	A
Exportações / Exports	16,4	15,4	13,3	14,7	19,0	22,1	20,4	18,6	18,1	16,2	15,5	13,5	12,4	12,4	10,1	6,4	3,5	3,0	2,9	0,9	-0,9	1,9	3,1	3,8
Importações / Imports	-1,0	3,7	4,6	10,2	11,8	12,9	10,0	8,8	7,9	-1,9	-4,5	-7,0	-1,5	-3,3	-7,8	-13,6	-13,4	-11,1	-7,4	-9,5	-10,8	-8,4	-5,7	-3,1

Gráfico / Graph 2.2.  
Taxa de Cobertura  
Coverage Rate

(%, mm3m / 3mma)

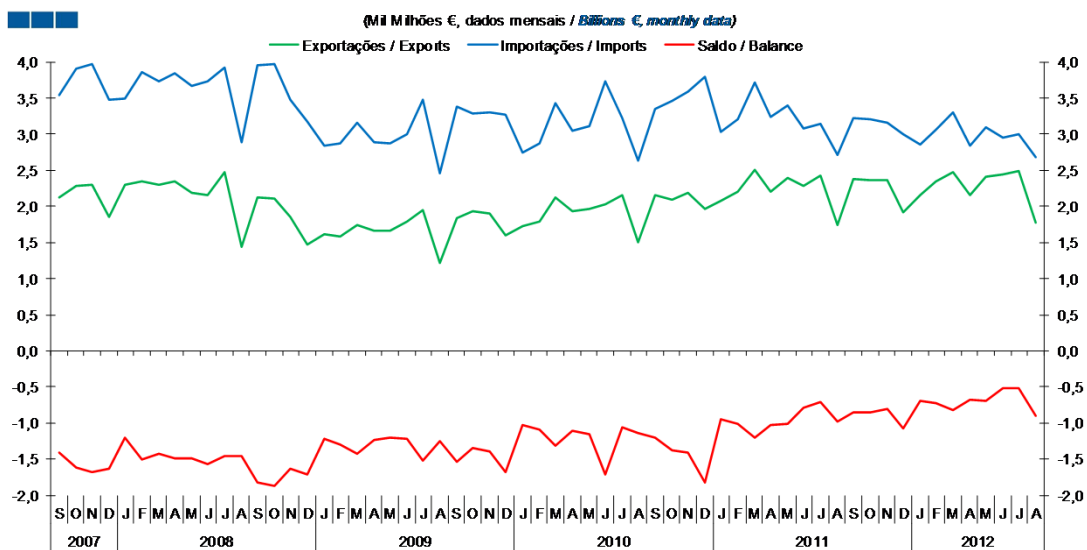
— Espanha / Spain — Itália / Italy — França / France — Alemanha / Germany — Restantes ZE / Remaining EA — ZE17 / EA17



	2010			2011			2012																	
	S	O	N	D	J	F	M	A	M	J	J	A	S	O	N	D	J	F	M	A	M	J	J	A
Espanha / Spain	54,7	52,4	53,2	50,8	51,9	54,6	57,1	58,3	58,3	59,5	60,8	58,3	57,5	56,5	58,5	56,7	55,6	55,7	56,7	57,0	57,2	59,6	60,9	58,7
Itália / Italy	49,4	47,9	47,3	44,5	48,6	48,1	50,4	49,0	50,2	51,9	51,9	52,5	52,4	49,4	49,4	45,8	50,7	52,1	57,3	54,6	55,1	56,5	57,5	58,4
França / France	110,8	105,4	108,7	105,5	112,3	116,9	123,7	123,7	126,4	128,8	133,0	129,6	131,6	128,3	133,9	129,3	136,3	138,9	151,5	149,3	152,5	150,4	154,8	145,4
Alemanha / Germany	66,8	69,0	68,7	56,2	56,4	58,9	75,4	73,2	74,4	79,1	84,7	83,7	84,9	85,1	89,8	81,8	81,9	83,7	90,6	89,5	89,1	92,1	93,8	88,3
Restantes ZE / Remaining EA	60,3	54,8	57,1	55,6	60,2	60,1	63,4	62,9	64,1	66,5	73,2	75,1	74,5	71,8	76,0	77,6	76,7	76,3	78,6	84,5	85,3	89,5	92,9	89,2
ZE 17 / EA 17	63,2	60,9	61,9	57,6	59,8	62,2	68,2	68,1	68,7	71,0	74,0	72,4	72,1	70,7	73,9	70,9	71,5	72,0	75,7	76,0	76,4	78,9	81,0	77,6

## 2. Zona Euro-17 / Euro Area-17

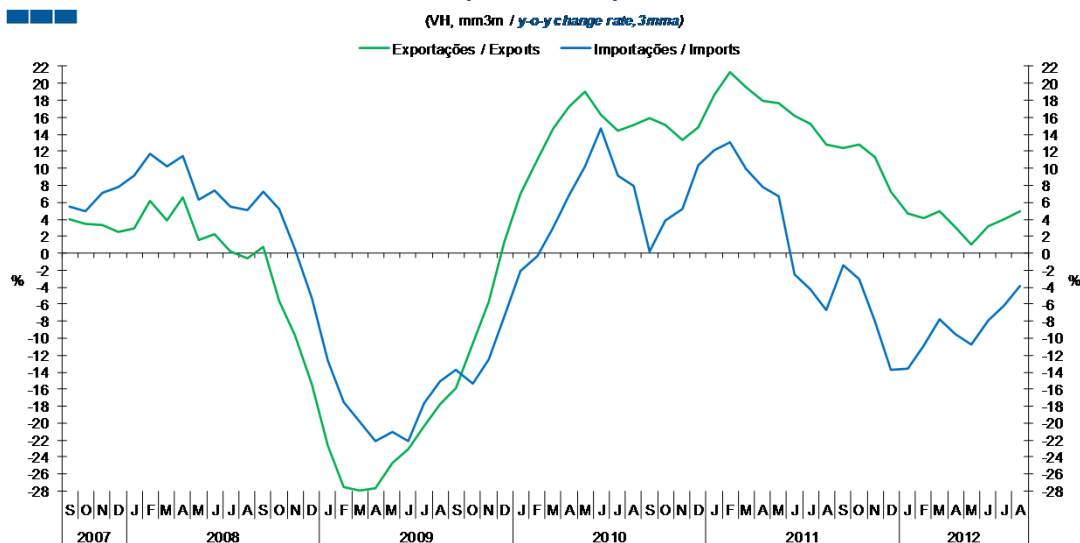
Gráfico / Graph 2.3.  
Saldo  
Balance



	2010			2008				2009				2010				2011				2012				
	S	O	N	D	J	F	M	A	M	J	J	A	S	O	N	D	J	F	M	A	M	J	J	A
Exportações / Exports	2,2	2,1	2,2	2,0	2,1	2,2	2,5	2,2	2,4	2,3	2,4	1,7	2,4	2,4	2,4	1,9	2,2	2,3	2,5	2,2	2,4	2,4	2,5	1,8
Importações / Imports	3,4	3,5	3,6	3,8	3,0	3,2	3,7	3,2	3,4	3,1	3,1	2,7	3,2	3,2	3,2	3,0	2,9	3,1	3,3	2,8	3,1	3,0	3,0	2,7
Saldo / Balance	-1,2	-1,4	-1,4	-1,8	-1,0	-1,0	-1,2	-1,0	-1,0	-0,8	-0,7	-1,0	-0,9	-0,9	-0,8	-1,1	-0,7	-0,7	-0,8	-0,7	-0,7	-0,5	-0,5	-0,9

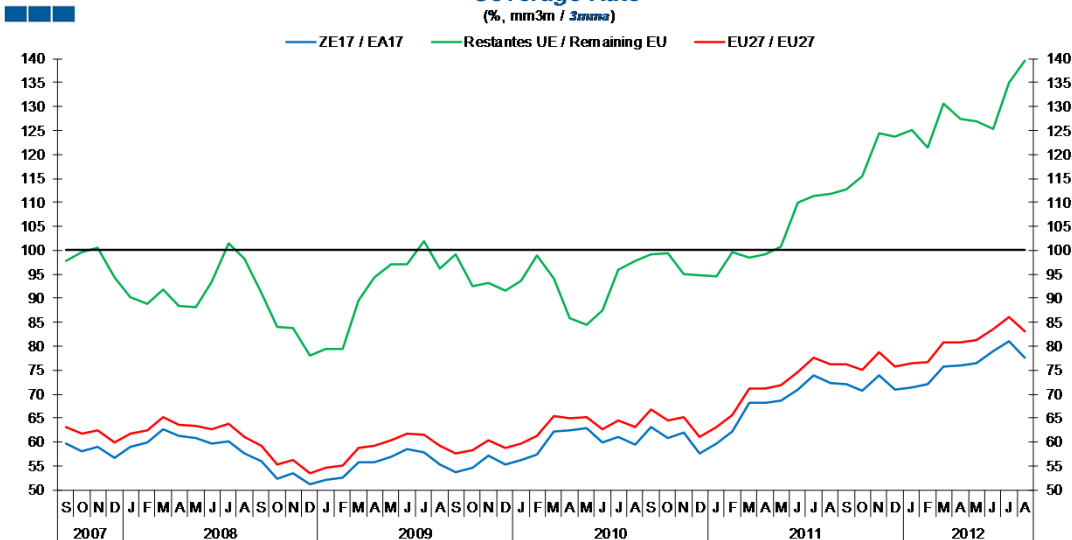
### 3. Intracomunitário / Intra-Community

Gráfico / Graph 3.1.  
Importações e Exportações  
Imports and Exports



	2010			2011			2012			2012			2012			2012			2012					
	S	O	N	D	J	F	M	A	M	J	J	A	S	O	N	D	J	F	M	A	M	J	J	A
Exportações / Exports	15,9	15,1	13,3	14,8	18,6	21,3	19,6	17,9	17,7	16,2	15,2	12,9	12,4	12,8	11,3	7,2	4,7	4,1	5,0	3,0	1,1	3,1	4,1	4,9
Importações / Imports	0,2	3,9	5,2	10,3	12,1	13,1	9,9	7,7	6,7	-2,4	-4,3	-6,7	-1,5	-3,0	-8,0	-13,7	-13,6	-10,9	-7,7	-9,5	-10,7	-7,9	-6,1	-3,8

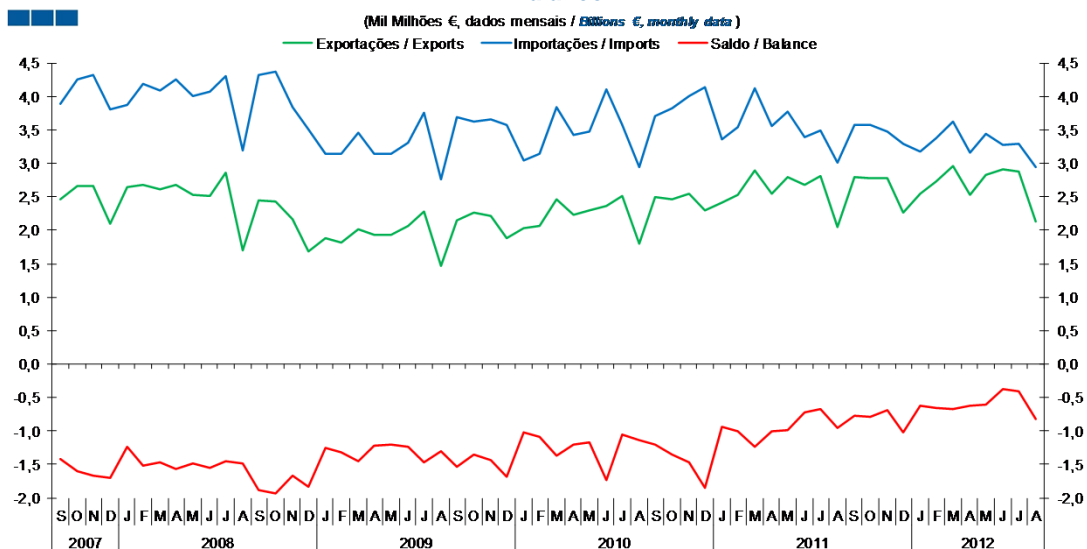
Gráfico / Graph 3.2.  
Taxa de Cobertura  
Coverage Rate



	2010			2011			2012			2012			2012			2012			2012					
	S	O	N	D	J	F	M	A	M	J	J	A	S	O	N	D	J	F	M	A	M	J	J	A
ZE 17 / EA 17	63,2	60,9	61,9	57,6	59,8	62,2	68,2	68,1	68,7	71	74	72,4	72,1	70,7	73,9	70,9	71,5	72	75,7	76,0	76,4	78,9	81	77,6
UE 27 / EU 27	66,7	64,6	65,1	61	63,1	65,6	71,1	71,1	71,8	74,7	77,7	76,3	76,1	75,1	78,7	75,8	76,5	76,6	80,9	80,9	81,3	83,6	86,1	83,2
Restantes UE / Remaining EU	99,3	99,3	95,0	94,8	94,6	99,7	98,5	99,1	100,8	109,9	111,4	111,7	112,7	115,4	124,4	123,7	125,1	121,4	130,6	127,3	127,0	125,3	135,1	139,5

### 3. Intracomunitário / Intra-Community

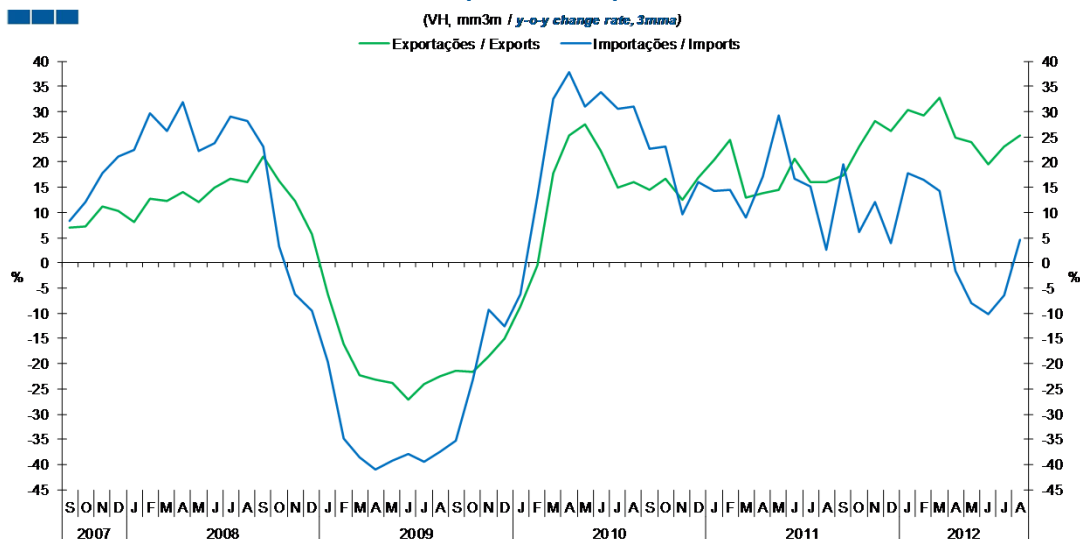
Gráfico / Graph 3.3.  
Saldo  
Balance



	2010			2011				2012				2012												
	S	O	N	D	J	F	M	A	M	J	J	A	S	O	N	D	J	F	M	A	M	J	J	A
Exportações / Exports	2,5	2,5	2,5	2,3	2,4	2,5	2,9	2,6	2,8	2,7	2,8	2,1	2,8	2,8	2,8	2,3	2,6	2,7	3,0	2,5	2,8	2,9	2,9	2,1
Importações / Imports	3,7	3,8	4,0	4,1	3,4	3,5	4,1	3,6	3,8	3,4	3,5	3,0	3,6	3,6	3,5	3,3	3,2	3,4	3,6	3,2	3,4	3,3	3,3	2,9
Saldo / Balance	-1,2	-1,4	-1,5	-1,8	-0,9	-1,0	-1,2	-1,0	-1,0	-0,7	-0,7	-1,0	-0,8	-0,8	-0,7	-1,0	-0,6	-0,6	-0,7	-0,6	-0,6	-0,4	-0,4	-0,8

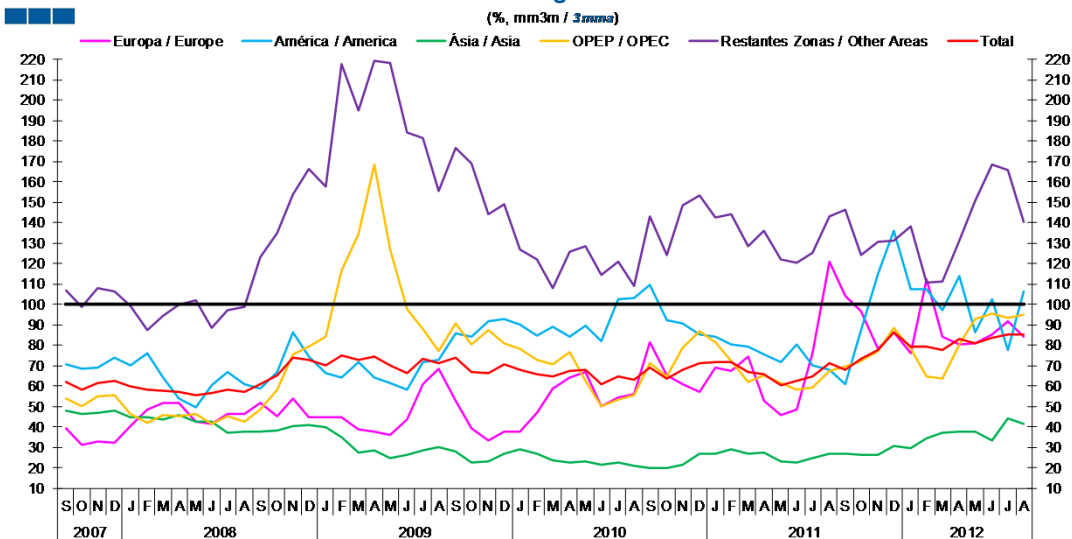
#### 4. Extracomunitário / Extra-Community

Gráfico / Graph 4.1.  
Importações e Exportações  
Imports and Exports



	2010				2011				2012				2012				2012							
	S	O	N	D	J	F	M	A	M	J	J	A	S	O	N	D	J	F	M	A	M	J	J	A
Exportações / Exports	14,5	16,8	12,5	17,0	20,4	24,3	12,9	13,7	14,5	20,7	15,9	16,0	17,4	23,0	28,0	26,2	30,5	29,3	32,9	24,8	23,9	19,6	23,1	25,4
Importações / Imports	22,7	23,0	9,7	16,0	14,3	14,5	9,1	17,2	29,3	16,6	15,1	2,5	19,6	6,2	12,0	4,0	17,8	16,5	14,3	-1,7	-8,1	-10,1	-6,4	4,5

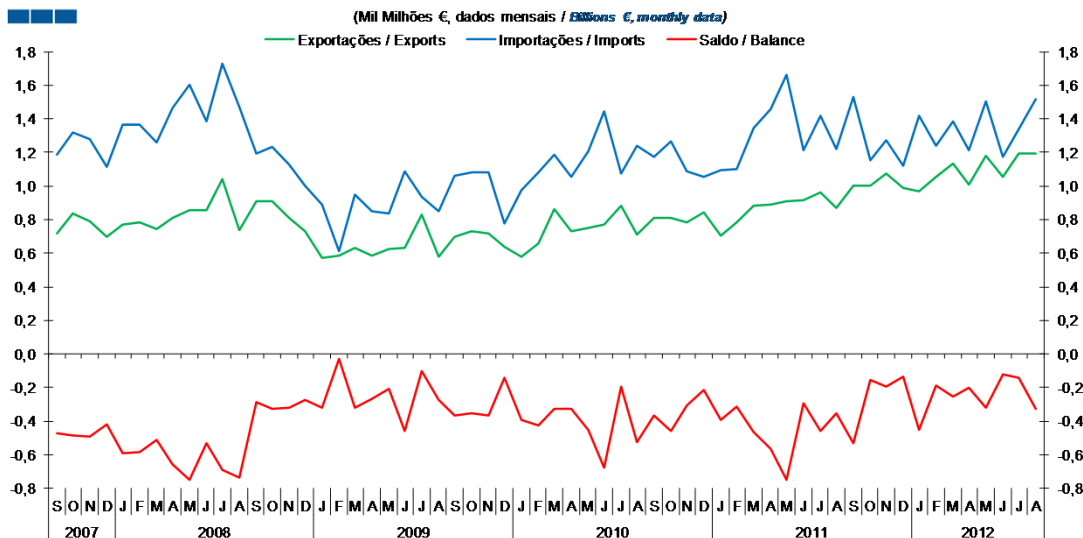
Gráfico / Graph 4.2.  
Taxa de Cobertura  
Coverage Rate



	2010				2011				2012				2012				2012							
	S	O	N	D	J	F	M	A	M	J	J	A	S	O	N	D	J	F	M	A	M	J	J	A
Europa / Europe	81,4	65,2	60,9	57,2	69,0	67,5	74,6	52,8	45,6	48,8	76,0	120,9	104,4	96,6	78,4	86,6	76,0	112,3	84,2	80,6	80,9	85,5	91,7	84,1
América / America	109,3	92,5	90,5	85,2	84,0	80,2	79,1	75,5	72,0	80,2	70,4	68,0	60,7	87,2	114,8	136,3	107,1	107,6	97,0	114,0	86,4	102,7	77,8	106,3
Ásia / Asia	19,8	19,7	21,7	26,7	27,0	29,3	27,2	27,4	23,3	22,7	24,8	26,8	26,7	26,6	26,2	30,5	29,7	34,4	37,4	38,0	38,0	33,5	44,1	41,6
OPEP / OPEC	71,0	64,7	78,9	86,7	81,3	72,3	62,3	65,2	61,7	58,5	59,3	67,6	69,8	72,4	77,0	88,6	78,5	65,0	63,9	80,6	92,6	95,4	93,2	94,7
Restantes Zonas / Other Areas	143,2	124,1	148,2	153,2	142,5	144,3	128,3	136,1	122,1	120,3	125,5	143,2	146,1	124,0	130,8	131,2	138,2	110,8	111,4	131,3	150,7	168,4	165,7	140,2
Total	69,0	63,4	68,0	71,3	71,8	71,7	67,0	65,6	60,2	62,8	64,9	71,2	67,8	73,4	77,8	86,5	79,5	79,6	77,9	83,3	81,1	83,5	85,5	85,5

#### 4. Extracomunitário / Extra-Community

Gráfico / Graph 4.3.  
Saldo  
Balance

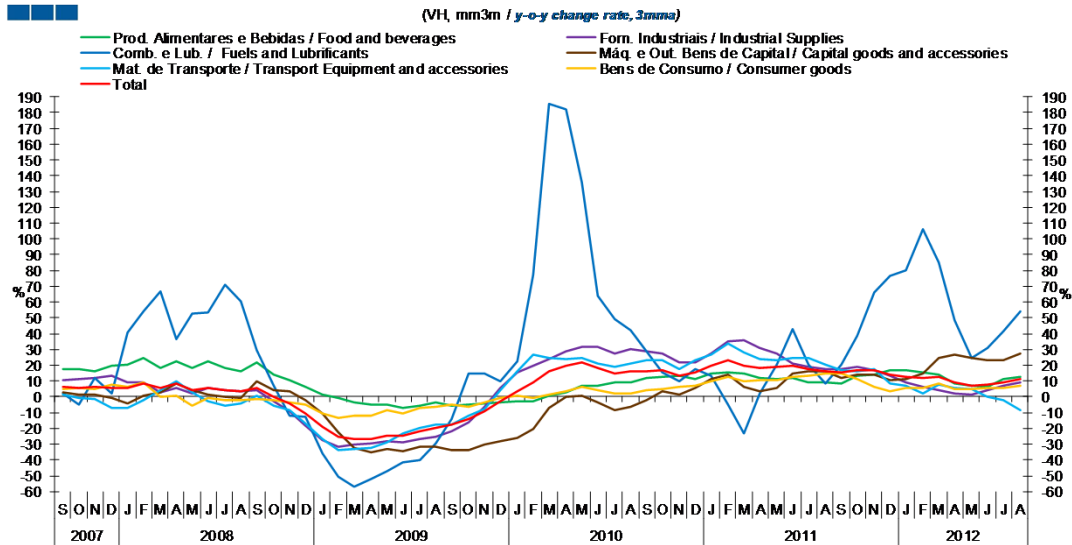


	2010				2011				2012															
	S	O	N	D	J	F	M	A	M	J	J	A	S	O	N	D	J	F	M	A	M	J	J	A
Exportações / Exports	0,8	0,8	0,8	0,8	0,7	0,8	0,9	0,9	0,9	0,9	1,0	0,9	1,0	1,0	1,1	1,0	1,0	1,1	1,1	1,0	1,2	1,1	1,2	1,2
Importações / Imports	1,2	1,3	1,1	1,1	1,1	1,1	1,3	1,5	1,7	1,2	1,4	1,2	1,5	1,2	1,3	1,1	1,4	1,2	1,4	1,2	1,5	1,2	1,3	1,5
Saldo / Balance	-0,4	-0,5	-0,3	-0,2	-0,4	-0,3	-0,5	-0,6	-0,7	-0,3	-0,5	-0,4	-0,5	-0,2	-0,2	-0,1	-0,5	-0,2	-0,3	-0,2	-0,3	-0,1	-0,1	-0,3

## 5. Grandes Categorias Económicas / Broad Economic Categories

Gráfico / Graph 5.1.  
Exportações  
Exports

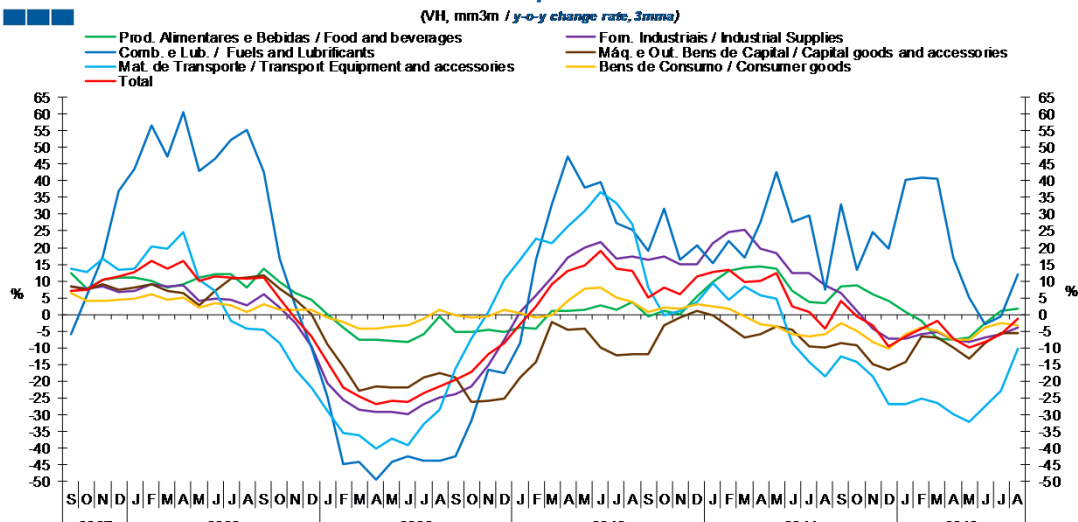
(VH, mm3m / y-o-y change rate, 3mma)



	2010			2011			2012																	
	S	O	N	D	J	F	M	A	M	J	J	A	S	O	N	D	J	F	M	A	M	J	J	A
Produtos Alimentares e Bebidas / Food and Beverages	12,0	12,9	13,5	11,3	14,8	15,2	14,5	12,0	11,6	11,8	9,2	9,3	8,6	13,1	13,7	16,7	17,0	15,4	14,2	8,2	7,0	6,1	10,9	13,0
Comb. e Lub. / Fuels and Lubrificants	29,0	15,5	9,7	17,2	13,4	-4,9	-23,4	2,1	20,4	42,6	20,5	8,4	20,3	38,4	66,4	76,5	80,1	105,8	85,3	48,2	24,9	30,6	41,5	54,3
Mat. de Transporte / Transport equipment and accessories	23,0	23,0	17,8	23,3	26,9	34,1	28,3	23,7	23,5	24,8	24,6	20,5	17,0	16,4	17,7	8,4	6,8	1,8	7,4	5,6	4,6	0,2	-2,1	-8,3
Forn. Industriais / Industrial Supplies	28,6	27,8	21,6	21,9	27,7	34,8	36,0	31,0	27,4	20,9	19,1	17,9	17,8	19,3	16,9	13,3	9,4	6,4	4,5	2,1	1,5	4,4	6,9	8,8
Máq. e Out. Bens de Capital / Capital Goods and Accessories	-1,8	3,4	1,4	5,5	11,0	13,9	6,3	3,2	5,5	14,7	15,9	16,4	11,9	13,7	13,9	10,5	11,3	14,8	24,5	26,5	24,6	23,3	23,4	27,5
Bens de Consumo / Consumer Goods	4,0	4,9	6,2	6,8	9,8	12,4	10,1	10,5	10,5	12,9	13,6	15,1	14,9	11,5	6,2	3,3	5,5	5,7	8,1	4,9	5,0	5,6	5,6	6,8
<b>Total</b>	<b>16,4</b>	<b>16,6</b>	<b>13,6</b>	<b>15,3</b>	<b>19,4</b>	<b>23,0</b>	<b>19,4</b>	<b>18,6</b>	<b>19,0</b>	<b>19,8</b>	<b>17,7</b>	<b>15,9</b>	<b>15,5</b>	<b>17,1</b>	<b>16,9</b>	<b>13,7</b>	<b>12,6</b>	<b>11,8</b>	<b>12,5</b>	<b>9,1</b>	<b>7,2</b>	<b>7,9</b>	<b>9,4</b>	<b>11,0</b>

Gráfico / Graph 5.2.  
Importações  
Imports

(VH, mm3m / y-o-y change rate, 3mma)



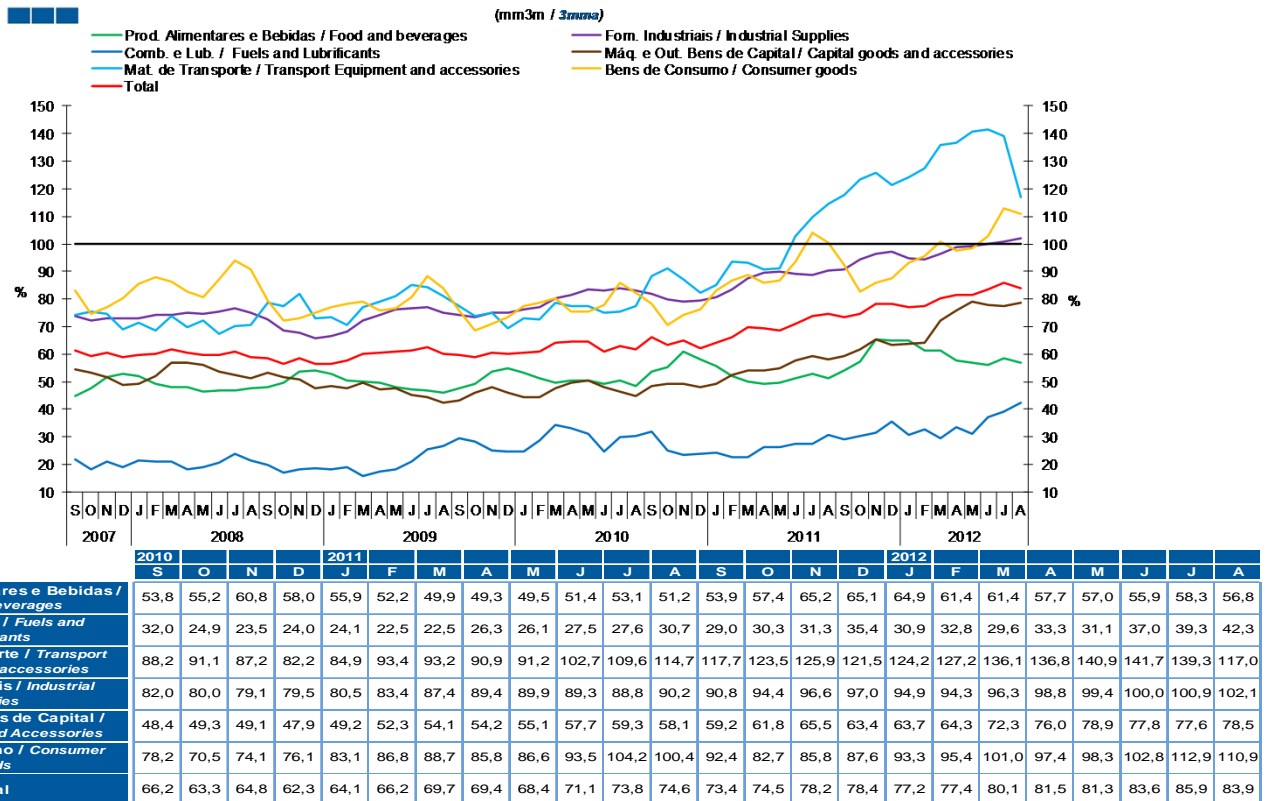
	2010			2011			2012																	
	S	O	N	D	J	F	M	A	M	J	J	A	S	O	N	D	J	F	M	A	M	J	J	A
Produtos Alimentares e Bebidas / Food and Beverages	-0,6	1,1	0,2	5,4	9,8	13,0	14,2	14,2	13,8	7,2	3,8	3,6	8,4	8,9	6,1	3,9	0,7	-1,9	-7,2	-7,6	-7,0	-2,5	0,9	1,8
Comb. e Lub. / Fuels and Lubrificants	19,2	31,5	16,5	20,6	15,5	21,8	16,9	27,7	42,6	27,6	29,6	7,4	32,8	13,5	24,7	19,7	40,4	41,1	40,6	17,1	4,9	-2,9	-0,6	12,1
Mat. de Transporte / Transport equipment and accessories	8,2	-0,3	1,0	3,9	9,2	4,4	8,5	5,6	4,6	-8,7	-14,3	-18,5	-12,4	-14,1	-18,4	-26,7	-27,0	-25,2	-26,4	-29,9	-32,3	-27,4	-23,0	-10,1
Forn. Industriais / Industrial Supplies	16,2	17,2	15,0	15,1	21,3	24,6	25,2	19,5	18,4	12,5	12,4	8,9	6,3	1,1	-4,2	-7,2	-7,2	-5,9	-5,3	-7,6	-8,2	-6,8	-6,0	-3,9
Máq. e Out. Bens de Capital / Capital Goods and Accessories	-12,0	-3,2	-0,9	1,2	-0,3	-3,6	-6,8	-5,8	-3,7	-4,6	-9,4	-10,0	-8,5	-9,2	-14,8	-16,5	-14,1	-6,6	-6,8	-9,7	-13,1	-8,6	-5,6	-5,5
Bens de Consumo / Consumer Goods	0,8	2,2	1,8	3,0	2,3	1,7	-0,5	-2,9	-3,7	-5,9	-6,5	-5,7	-2,7	-4,9	-8,3	-10,2	-6,0	-3,8	-5,0	-7,6	-7,5	-4,0	-2,6	-3,2
<b>Total</b>	<b>5,0</b>	<b>8,2</b>	<b>6,1</b>	<b>11,5</b>	<b>12,6</b>	<b>13,5</b>	<b>9,8</b>	<b>10,1</b>	<b>12,3</b>	<b>2,5</b>	<b>0,7</b>	<b>-4,1</b>	<b>4,1</b>	<b>-0,4</b>	<b>-3,2</b>	<b>-9,6</b>	<b>-6,5</b>	<b>-4,3</b>	<b>-2,0</b>	<b>-7,2</b>	<b>-9,8</b>	<b>-8,3</b>	<b>-6,0</b>	<b>-1,3</b>

Nota: Não inclui Bens N.E. Noutra Categoria devido ao seu reduzido valor relativo e elevada variabilidade.

Note: Does not include Goods Not Elsewhere Specified because of its small relative value and high variability

## 5. Grandes Categorias Económicas / Broad Economic Categories

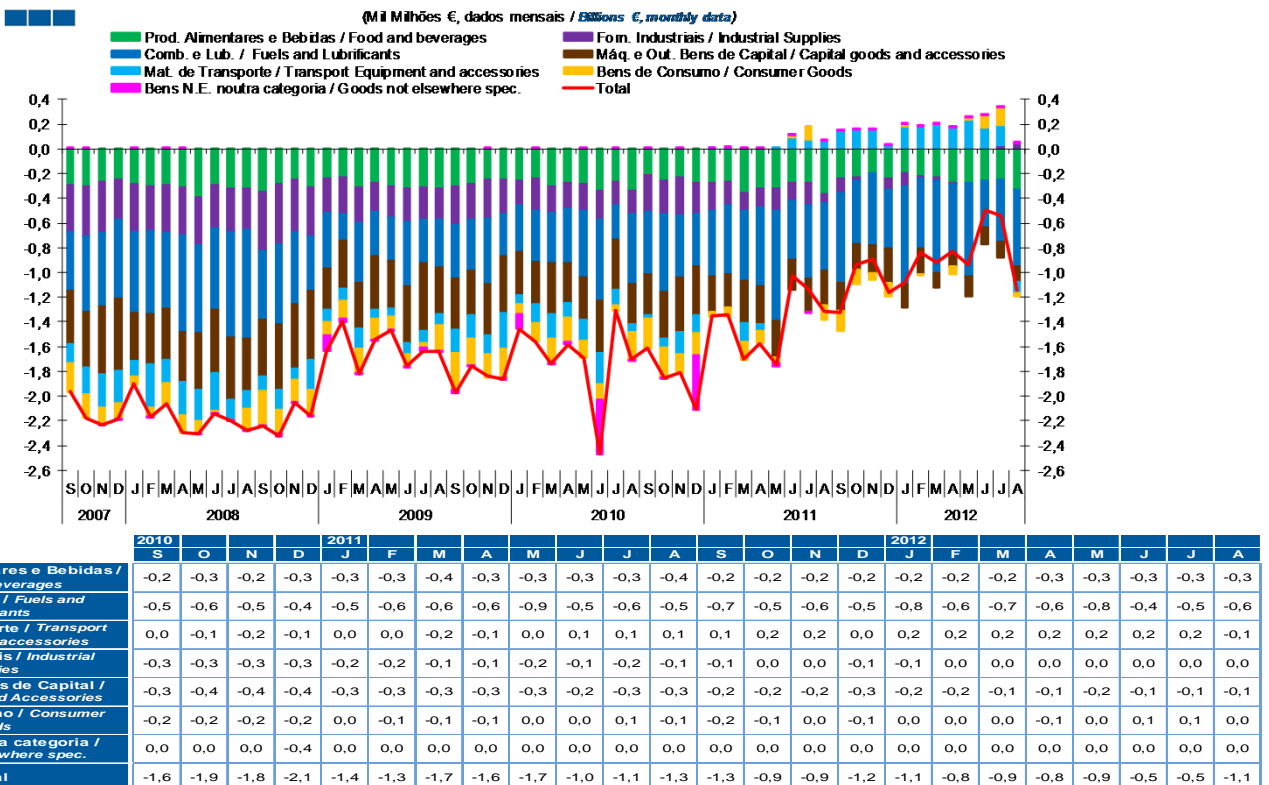
Gráfico / Graph 5.3.  
Taxa de Cobertura  
Coverage Rate



Nota: Não inclui Bens N.E. Outra Categoria devido ao seu reduzido valor relativo e elevada variabilidade.

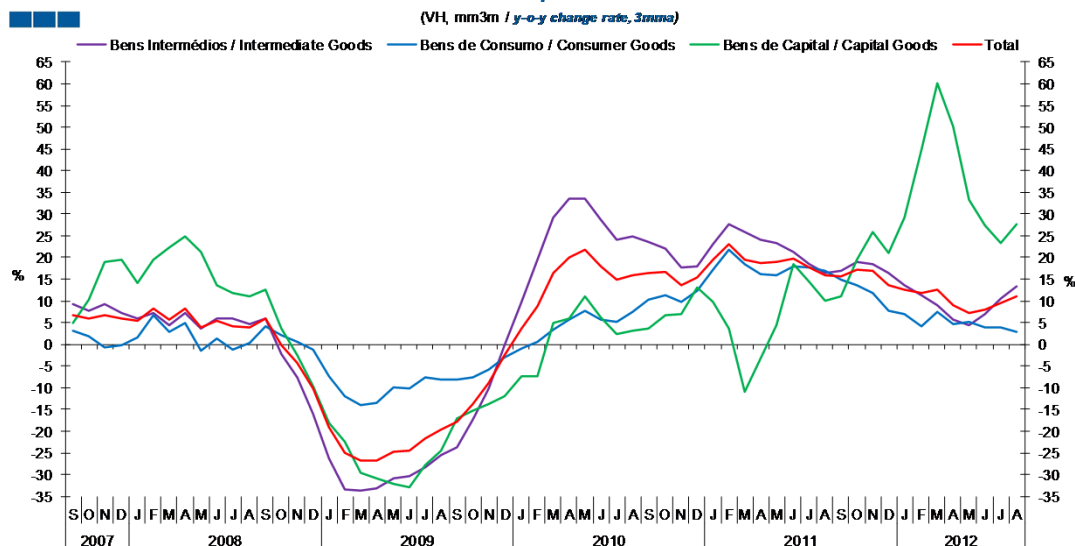
Note: Does not include Goods Not Elsewhere Specified because of its small relative value and high variability

Gráfico / Graph 5.4.  
Saldo  
Balance



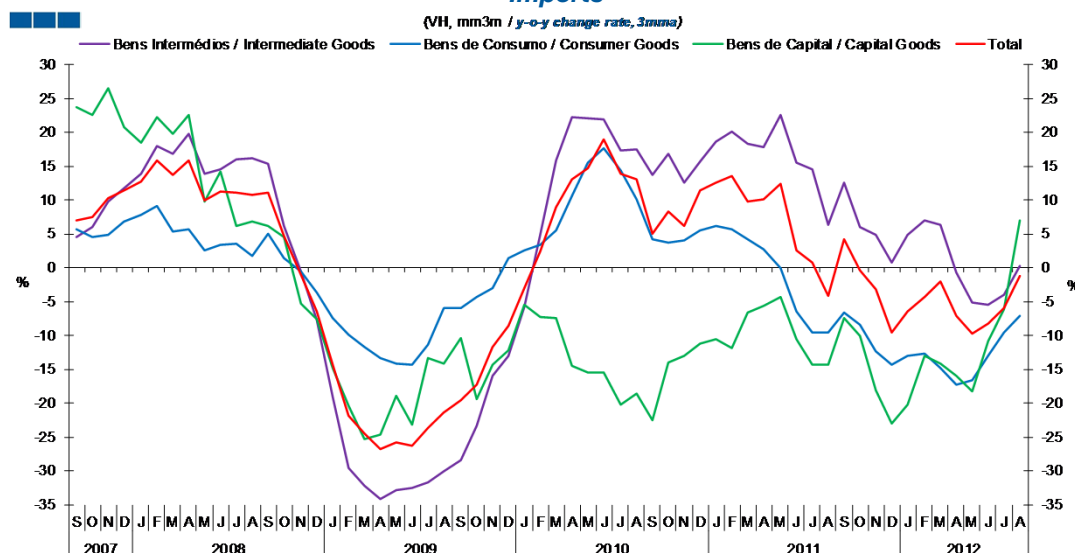
## 6. Classes Básicas de Bens do Sistema Europeu de Contas Nacionais / Basic Classes of Goods in the European System of Accounts

Gráfico / Graph 6.1.  
Exportações  
Exports



	2010				2011				2012															
	S	O	N	D	J	F	M	A	M	J	J	A	S	O	N	D	J	F	M	A	M	J	J	A
Bens Intermediários / Intermediate Goods	23,5	22,2	17,6	18,1	23,2	27,6	26,0	24,1	23,3	21,1	18,4	16,5	16,9	19,0	18,5	16,3	13,5	11,4	9,0	5,7	4,4	6,9	10,4	13,2
Bens de Consumo / Consumer Goods	10,4	11,3	9,8	12,3	17,1	21,7	18,4	16,1	16,0	18,0	17,8	16,9	15,0	13,7	11,9	7,8	6,9	4,1	7,4	4,8	5,1	3,8	4,0	2,9
Bens de Capital / Capital Goods	3,6	6,8	7,0	13,1	9,7	3,8	-10,9	-3,4	4,5	18,4	14,3	10,1	11,0	19,5	25,8	21,0	29,3	44,8	60,1	50,2	33,2	27,3	23,3	27,7
Total	16,4	16,6	13,6	15,3	19,4	23,0	19,4	18,6	19,0	19,8	17,7	15,9	15,5	17,1	16,9	13,7	12,6	11,8	12,5	9,1	7,2	7,9	9,4	11,0

Gráfico / Graph 6.2.  
Importações  
Imports



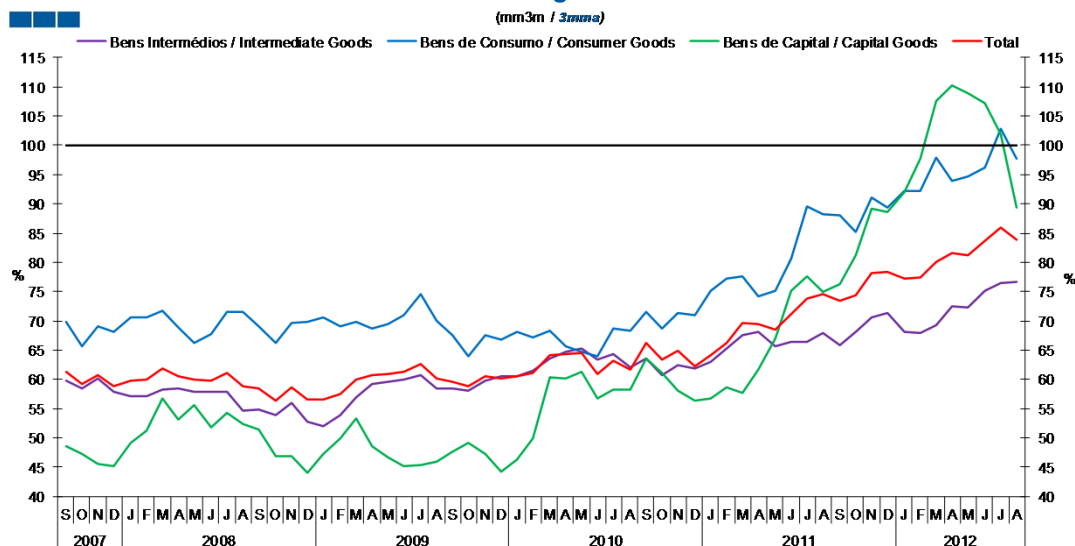
	2010				2011				2012															
	S	O	N	D	J	F	M	A	M	J	J	A	S	O	N	D	J	F	M	A	M	J	J	A
Bens Intermediários / Intermediate Goods	13,7	16,8	12,6	15,6	18,6	20,1	18,3	17,8	22,6	15,5	14,5	6,3	12,5	5,9	4,8	0,8	4,9	7,0	6,4	-0,8	-5,1	-5,5	-4,1	0,3
Bens de Consumo / Consumer Goods	4,1	3,6	4,0	5,5	6,2	5,7	4,1	2,7	-0,1	-6,5	-9,5	-9,5	-6,7	-8,5	-12,3	-14,4	-13,0	-12,7	-14,8	-17,2	-16,6	-13,0	-9,5	-7,1
Bens de Capital / Capital Goods	-22,6	-14,0	-13,0	-11,2	-10,6	-11,8	-6,7	-5,7	-4,3	-10,6	-14,3	-14,4	-7,5	-10,1	-18,1	-23,1	-20,3	-13,0	-14,2	-16,0	-18,2	-10,8	-6,1	7,0
Total	5,0	8,2	6,1	11,5	12,6	13,5	9,8	10,1	12,3	2,5	0,7	-4,1	4,1	-0,4	-3,2	-9,6	-6,5	-4,3	-2,0	-7,2	-9,8	-8,3	-6,0	-1,3

Nota: Não inclui a série Outros Bens devido ao seu baixo valor relativo e elevada variabilidade.

Note: Does not include Other Goods because of its small relative value and high variability.

## 6. Classes Básicas de Bens do Sistema Europeu de Contas Nacionais / Basic Classes of Goods in the European System of Accounts

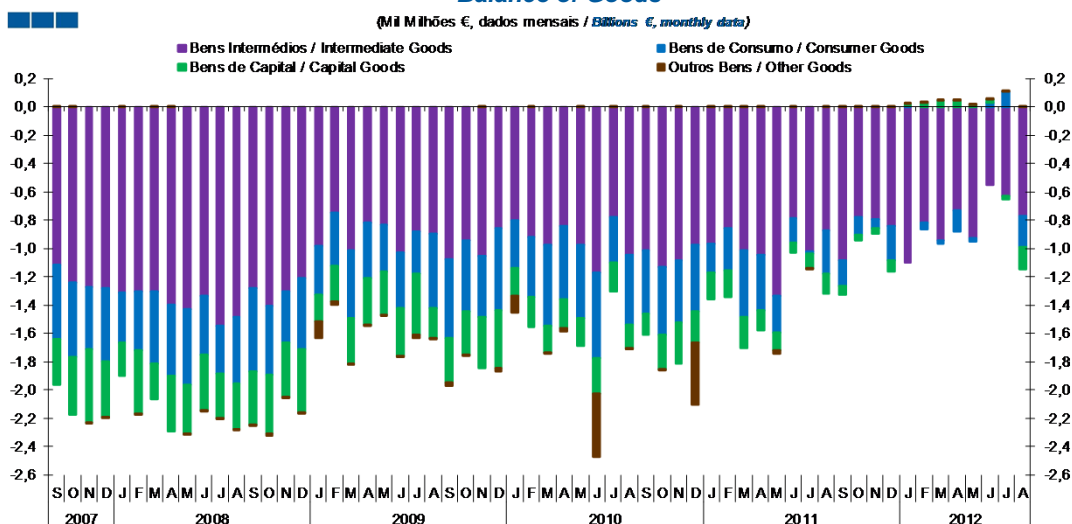
Gráfico / Graph 6.3.  
Taxa de Cobertura  
Coverage Rate



	2010				2011				2012				2012							
	S	O	N	D	J	F	M	A	M	J	J	A	S	O	N	D	J	F	M	A
Bens Intermediários / Intermediate Goods	63,5	60,7	62,4	61,8	62,9	65,2	67,6	68,1	65,7	66,4	66,4	68,0	65,9	68,1	70,5	71,3	68,0	67,9	69,2	72,5
Bens de Consumo / Consumer Goods	71,5	68,6	71,4	71,0	75,1	77,3	77,7	74,2	75,1	80,6	89,5	88,2	88,1	85,3	91,1	89,4	92,2	92,2	98,0	94,0
Bens de Capital / Capital Goods	63,6	61,1	58,1	56,3	56,8	58,7	57,7	61,6	66,9	75,1	77,6	74,9	76,4	81,2	89,2	88,6	92,1	97,7	107,6	110,2
Total	66,2	63,3	64,8	62,3	64,1	66,2	69,7	69,4	68,4	71,1	73,8	74,6	73,4	74,5	78,2	78,4	77,2	77,4	80,1	81,5

Nota: Não inclui a série Outros Bens devido ao seu baixo valor relativo e elevada variabilidade.  
Note: Does not include Other Goods because of its small relative value and high variability.

Gráfico / Graph 6.4.  
Saldo de Bens  
Balance of Goods



	2010				2011				2012				2012							
	S	O	N	D	J	F	M	A	M	J	J	A	S	O	N	D	J	F	M	A
Bens Intermediários / Intermediate Goods	-1,0	-1,1	-1,1	-1,0	-1,0	-0,9	-1,0	-1,0	-1,3	-0,8	-1,0	-0,9	-1,1	-0,8	-0,8	-0,8	-1,1	-0,8	-0,9	-0,7
Bens de Consumo / Consumer Goods	-0,5	-0,5	-0,4	-0,5	-0,2	-0,3	-0,5	-0,4	-0,3	-0,2	0,0	-0,3	-0,2	-0,1	-0,1	-0,2	0,0	-0,1	0,0	-0,1
Bens de Capital / Capital Goods	-0,2	-0,2	-0,3	-0,2	-0,2	-0,2	-0,2	-0,1	-0,1	-0,1	-0,1	-0,1	-0,1	0,0	0,0	-0,1	0,0	0,0	0,0	0,0
Outros Bens / Other Goods	0,0	0,0	0,0	-0,4	0,0	0,0	0,0	0,0	0,0	0,0	0,0	0,0	0,0	0,0	0,0	0,0	0,0	0,0	0,0	0,0
Total	-1,6	-1,9	-1,8	-2,1	-1,4	-1,3	-1,7	-1,6	-1,7	-1,0	-1,1	-1,3	-1,3	-0,9	-0,9	-1,2	-1,1	-0,8	-0,9	-0,8

## 6. Classes Básicas de Bens do Sistema Europeu de Contas Nacionais / Basic Classes of Goods in the European System of Accounts

Tabela / Table 1.1.  
Estrutura do Saldo  
Balance Structure

Milhões de euros \ Millions of euros

		2011								2012															
		S		O		N		D		J		F		M		A		M		J		J		A	
		M€	%	M€	%	M€	%	M€	%	M€	%	M€	%	M€	%	M€	%	M€	%	M€	%	M€	%	M€	%
<b>Bens Intermedios / Intermediate Goods</b>	Prod. alim. e bebidas / <i>Foods and beverages</i>	-149	11	-158	17	-143	16	-130	11	-123	11	-119	14	-125	14	-138	17	-138	15	-138	28	-150	28	-182	16
	Forn. industriais NE noutra categoria / <i>Industrial supplies NE specified</i>	-116	9	-27	3	6	-1	-91	8	-106	10	-19	2	-27	3	-5	1	5	-1	0	0	33	-6	48	-4
	Comb. e lubrificantes / <i>Fuel and lubricants</i>	-783	59	-561	60	-618	69	-543	47	-857	79	-647	77	-802	87	-604	73	-795	85	-424	85	-537	99	-683	60
	Máquinas, outros bens de capital (Partes e acessórios) / <i>Capital goods and parts and accessories</i>	-103	8	-79	8	-78	9	-111	10	-67	6	-91	11	-45	5	-46	6	-62	7	-50	10	-42	8	-52	5
	Material de transportes (Partes e acessórios) / <i>Transport equipment (Parts and accessories)</i>	72	-5	48	-5	42	-5	35	-3	54	-5	59	-7	60	-7	62	-7	64	-7	58	-12	64	-12	96	-8
<b>Total</b>		-1.080	81	-777	83	-792	88	-840	73	-1.100	102	-815	98	-939	102	-730	88	-927	99	-553	111	-632	116	-773	68
<b>Bens de Consumo / Consumption Goods</b>	Prod. alim. e bebidas destinados ao consumo dos particulares / <i>Food and beverages mainly for household consumption</i>	-95	7	-72	8	-53	6	-106	9	-72	7	-101	12	-110	12	-141	17	-139	15	-117	23	-102	19	-146	13
	Material de transporte / <i>Transport equipment</i>	70	-5	57	-6	40	-5	-32	3	60	-6	52	-6	75	-8	49	-6	99	-11	53	-11	63	-12	-50	4
	Bens de consumo NE noutra categoria / <i>Consumption goods NE specified</i>	-159	12	-113	12	-47	5	-109	9	16	-1	-2	0	5	-1	-55	7	15	-2	92	-19	145	-27	-22	2
<b>Total</b>		-184	14	-128	14	-60	7	-246	21	4	0	-51	6	-29	3	-147	18	-25	3	28	-6	106	-19	-218	19
<b>Bens de Capital / Capital Goods</b>	Carburantes para motor / <i>Motor spirit</i>	60	-5	47	-5	33	-4	59	-5	65	-6	77	-9	55	-6	45	-5	38	-4	45	-9	40	-7	59	-5
	Máquinas, outros bens de capital (exceto material de transporte) / <i>Capital goods (except transport equipment)</i>	-126	10	-131	14	-149	17	-161	14	-119	11	-118	14	-70	8	-66	8	-94	10	-85	17	-87	16	-70	6
	Material de transportes destinado à indústria / <i>Transport equipment, industrial</i>	0	0	49	-5	72	-8	30	-3	69	-6	70	-8	62	-7	67	-8	71	-8	67	-13	29	-5	-140	12
<b>Total</b>		-66	5	-35	4	-44	5	-73	6	15	-1	29	-4	47	-5	45	-5	15	-2	26	-5	-19	3	-151	13
<b>Outros / Others</b>		2	0	2	0	1	0	2	0	1	0	1	0	2	0	2	0	2	0	1	0	1	0	1	0
<b>Total</b>		-1.327	100	-938	100	-895	100	-1.158	100	-1.080	100	-836	100	-919	100	-829	100	-935	100	-497	100	-544	100	-1.142	100

## 7. Índice GEE de Comércio Internacional de Bens / *GEE Index of International Trade of Goods*

Gráfico / Graph 7.1.  
Total

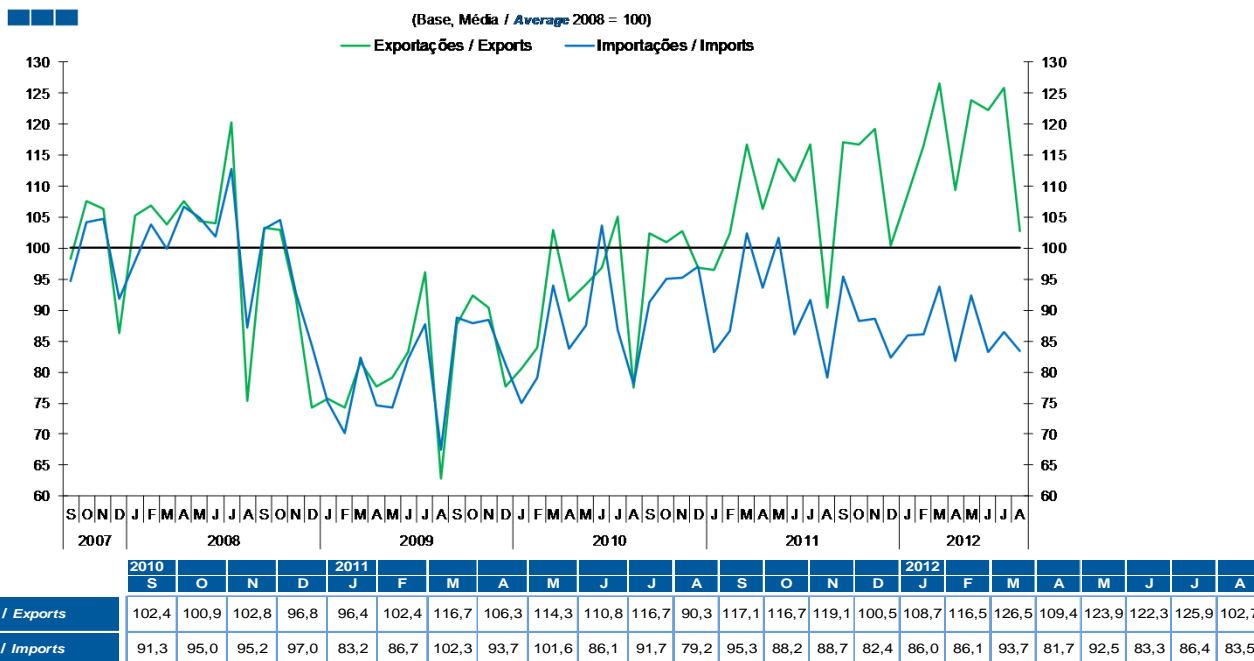
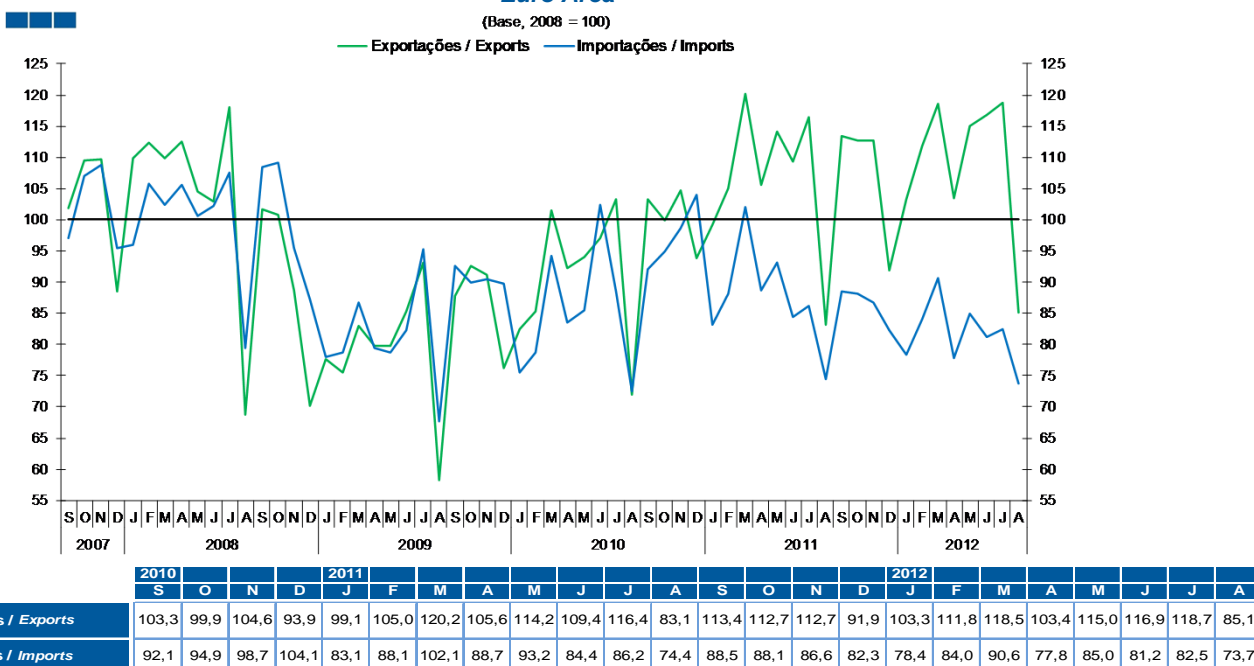


Gráfico / Graph 7.2.  
Zona Euro  
Euro Area



## 7. Índice GEE de Comércio Internacional de Bens / *GEE Index of International Trade of Goods*

Gráfico / Graph 7.3.  
Intracomunitário  
*Intra-Community*

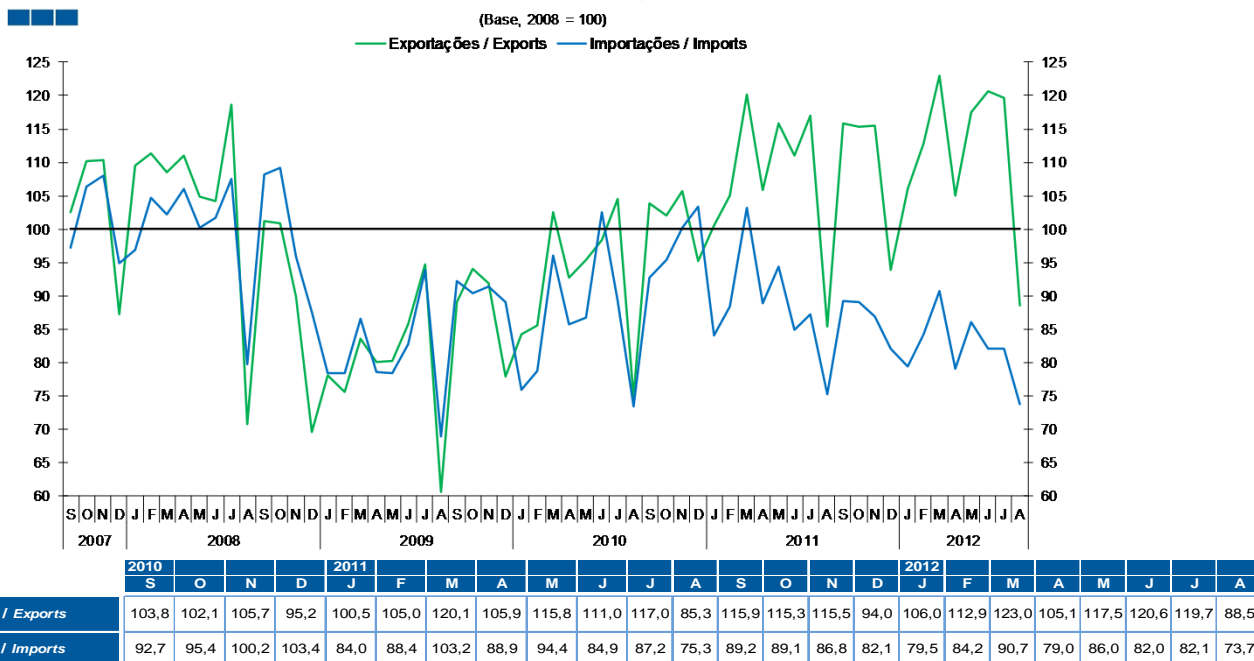


Gráfico / Graph 7.4.  
Extracomunitário  
*Extra-Community*

