

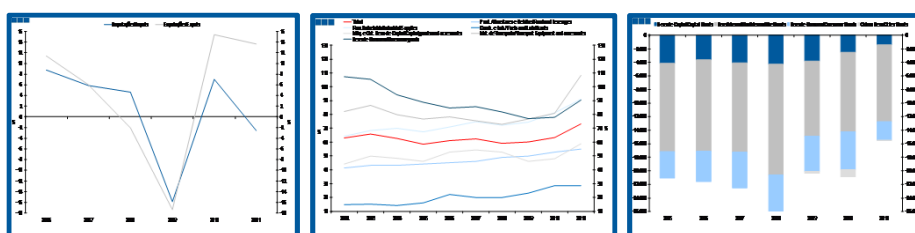
Estatísticas Temáticas de Conjuntura

Short-term Thematic Statistics

Edição / *Release* 2012

21 de Março de 2012

March, 21, 2012



Comércio Internacional de Bens

International Trade of Goods

- 2002 a 2011 -

- 2002 to 2011 -

Dados Anuais

Annual Data

Fonte: Instituto Nacional de Estatística

Source: Statistics Portugal

Índice / *Index*

	Página / <i>Page</i>
1. Total	
Importações e Exportações / <i>Imports and Exports</i>	3
Taxa de Cobertura / <i>Coverage Rate</i>	3
Saldo / <i>Balance</i>	4
2. Zona Euro-17 / <i>Euro Area-17</i>	
Importações e Exportações / <i>Imports and Exports</i>	5
Taxa de Cobertura / <i>Coverage Rate</i>	5
Saldo / <i>Balance</i>	6
3. Intracomunitário / <i>Intra-Community</i>	
Importações e Exportações / <i>Imports and Exports</i>	7
Taxa de Cobertura / <i>Coverage Rate</i>	7
Saldo / <i>Balance</i>	8
4. Extracomunitário / <i>Extra-Community</i>	
Importações e Exportações / <i>Imports and Exports</i>	9
Taxa de Cobertura / <i>Coverage Rate</i>	9
Saldo / <i>Balance</i>	10
5. Grandes Categorias Económicas / <i>Broad Economic Categories</i>	
Exportações / <i>Exports</i>	11
Importações / <i>Imports</i>	11
Taxa de Cobertura / <i>Coverage Rate</i>	12
Saldo / <i>Balance</i>	12
6. Classes Básicas de Bens do Sistema Europeu de Contas Nacionais / <i>Basic Classes of Goods in the European System of Accounts</i>	
Exportações / <i>Exports</i>	13
Importações / <i>Imports</i>	13
Taxa de Cobertura / <i>Coverage Rate</i>	14
Saldo / <i>Balance</i>	14
Estrutura do Saldo / <i>Balance Structure</i>	15
7. Índice GEE de Comércio Internacional de Bens / <i>GEE Index of International Trade of Goods</i>	
Total / <i>Total</i>	16
Zona Euro / <i>Euro Area</i>	16
Intracomunitário / <i>Intra-Community</i>	17
Extracomunitário / <i>Extra-Community</i>	17

1. Total

Gráfico / Graph 1.1.
Importações e Exportações
Imports and Exports

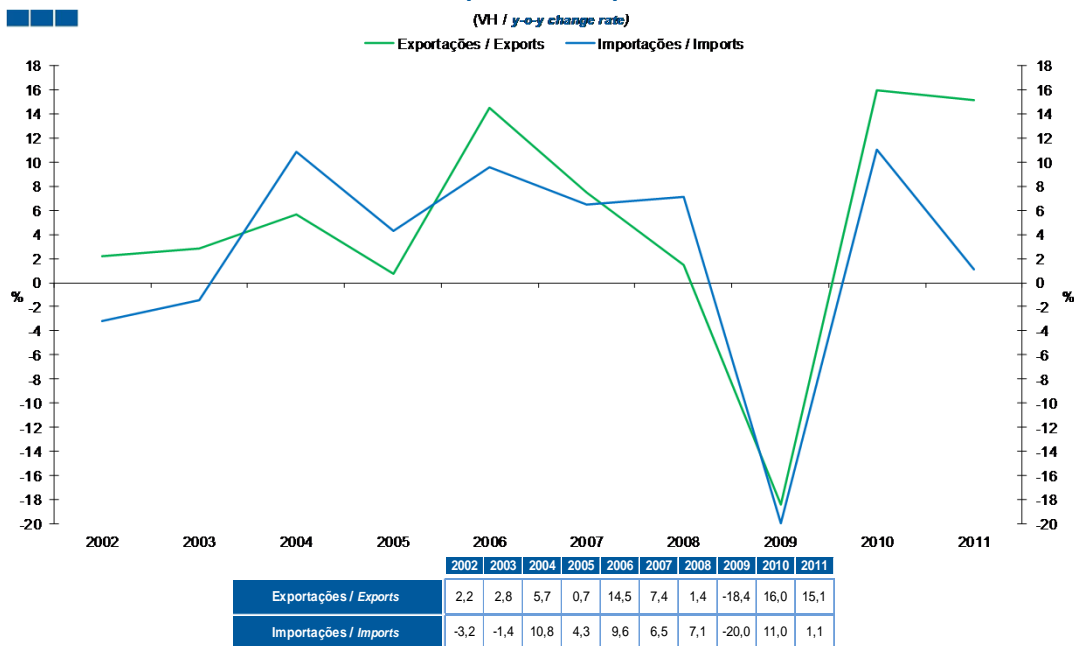
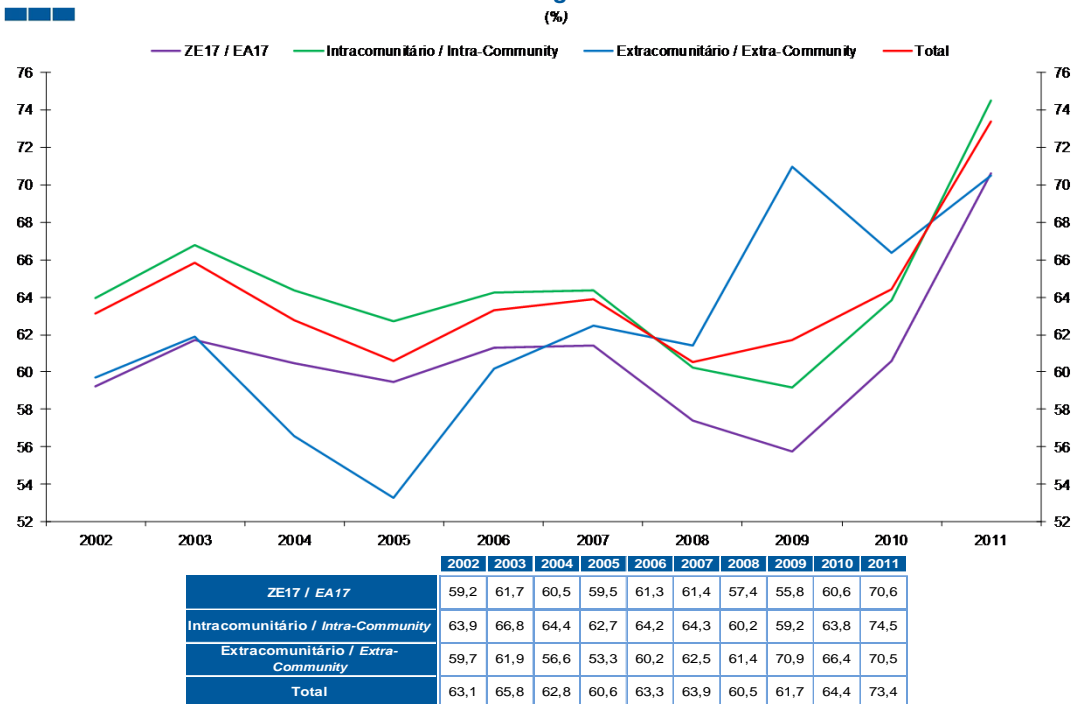
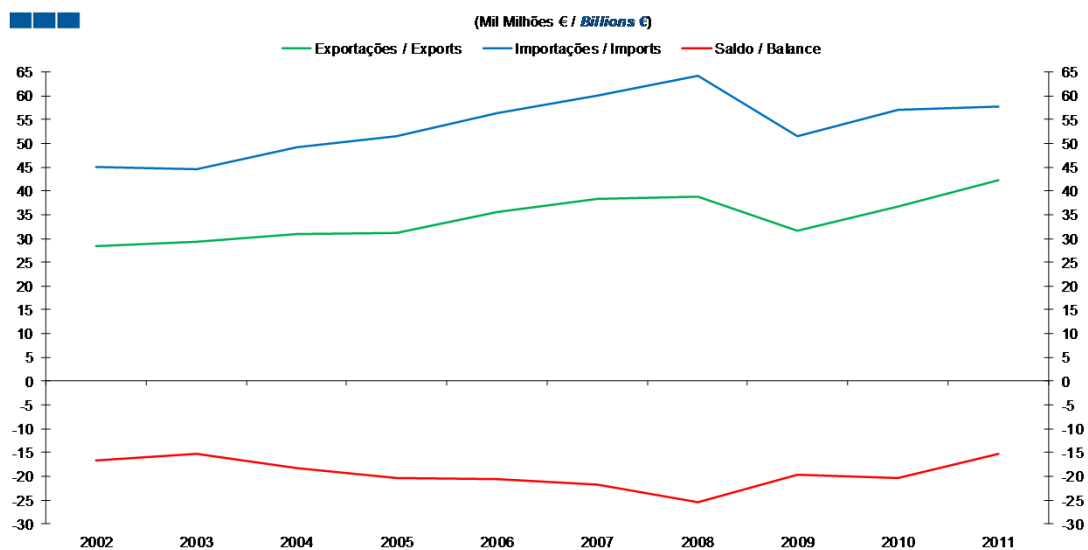


Gráfico / Graph 1.2.
Taxa de Cobertura
Coverage Rate



1. Total

Gráfico / Graph 1.3.
Saldo
Balance



	2002	2003	2004	2005	2006	2007	2008	2009	2010	2011
Exportações / Exports	28,5	29,3	30,9	31,1	35,6	38,3	38,8	31,7	36,8	42,3
Importações / Imports	45,1	44,4	49,3	51,4	56,3	59,9	64,2	51,4	57,1	57,7
Saldo / Balance	-16,6	-15,2	-18,3	-20,2	-20,7	-21,6	-25,3	-19,7	-20,3	-15,3

2. Zona Euro-17 / Euro Area-17

Gráfico / Graph 2.1.
Importações e Exportações
Imports and Exports

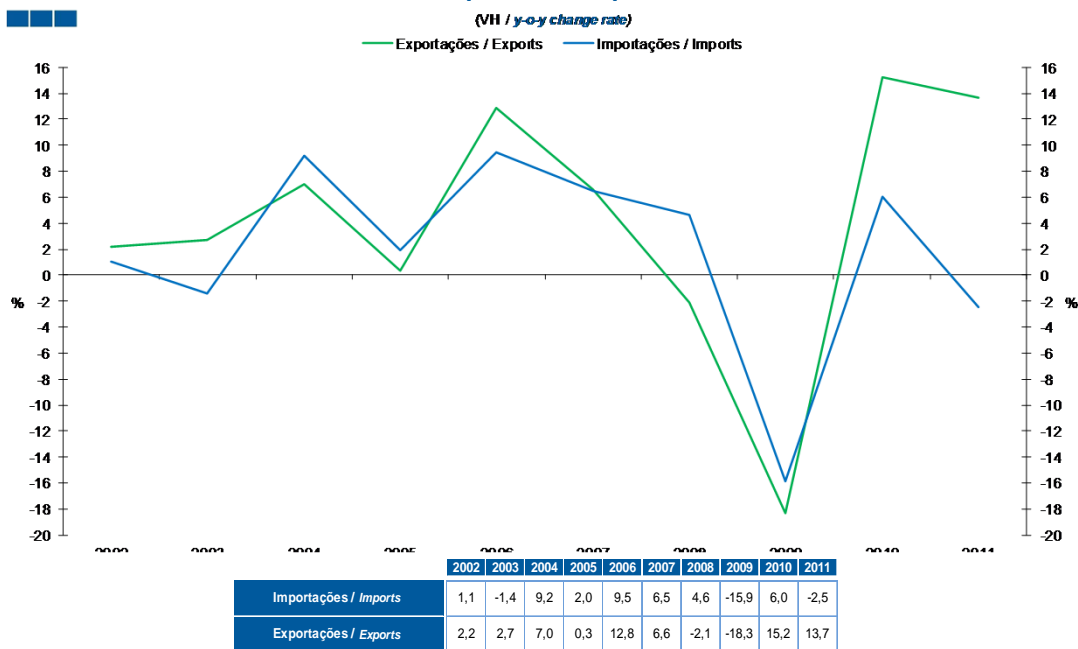
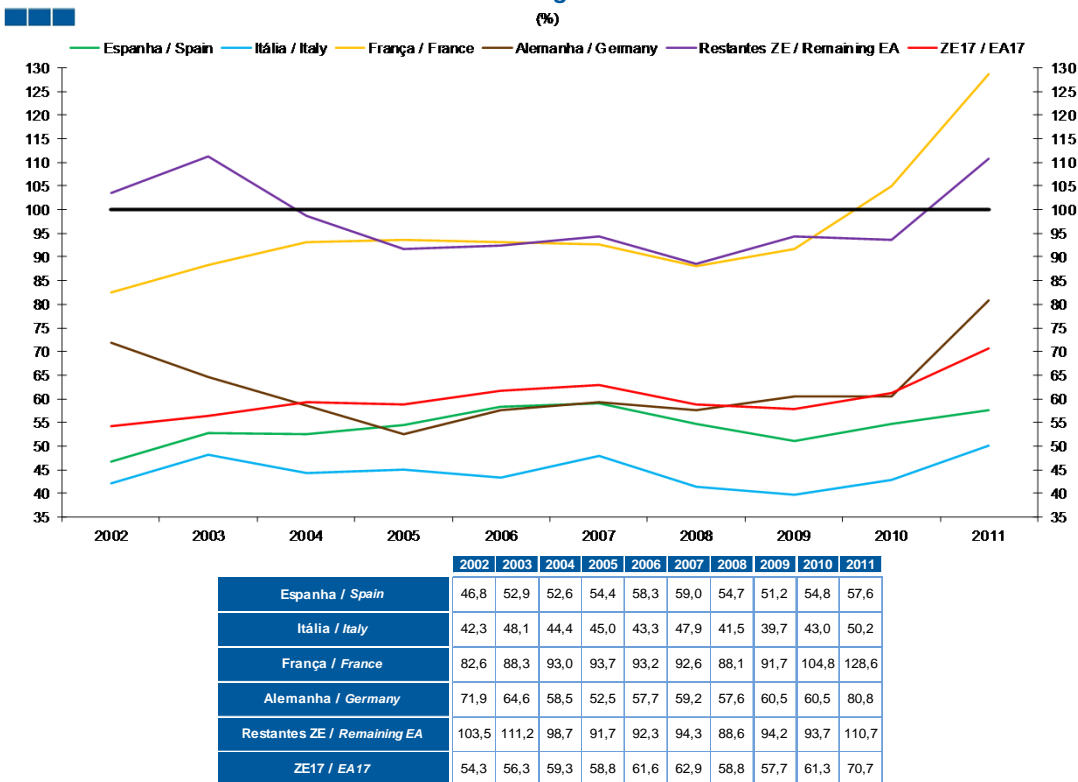
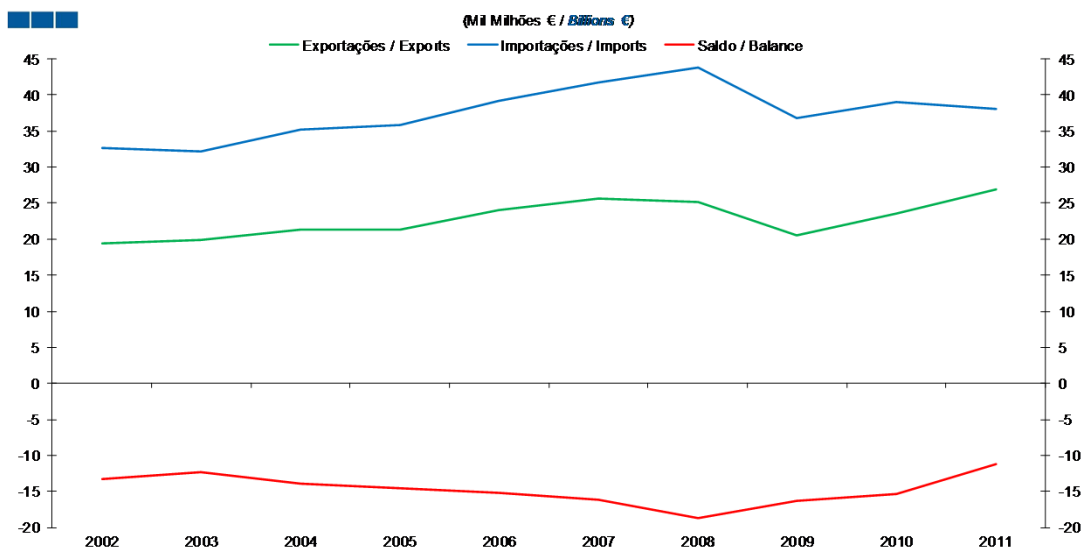


Gráfico / Graph 2.2.
Taxa de Cobertura
Coverage Rate



2. Zona Euro-17 / Euro Area-17

Gráfico / Graph 2.3.
Saldo
Balance



	2002	2003	2004	2005	2006	2007	2008	2009	2010	2011
Exportações / Exports	19,4	19,9	21,3	21,3	24,1	25,7	25,1	20,5	23,6	26,9
Importações / Imports	32,7	32,2	35,2	35,9	39,2	41,8	43,7	36,8	39,0	38,0
Saldo / Balance	-13,3	-12,3	-13,9	-14,5	-15,2	-16,1	-18,6	-16,3	-15,4	-11,2

3. Intracomunitário / Intra-Community

Gráfico / Graph 3.1.
Importações e Exportações
Imports and Exports

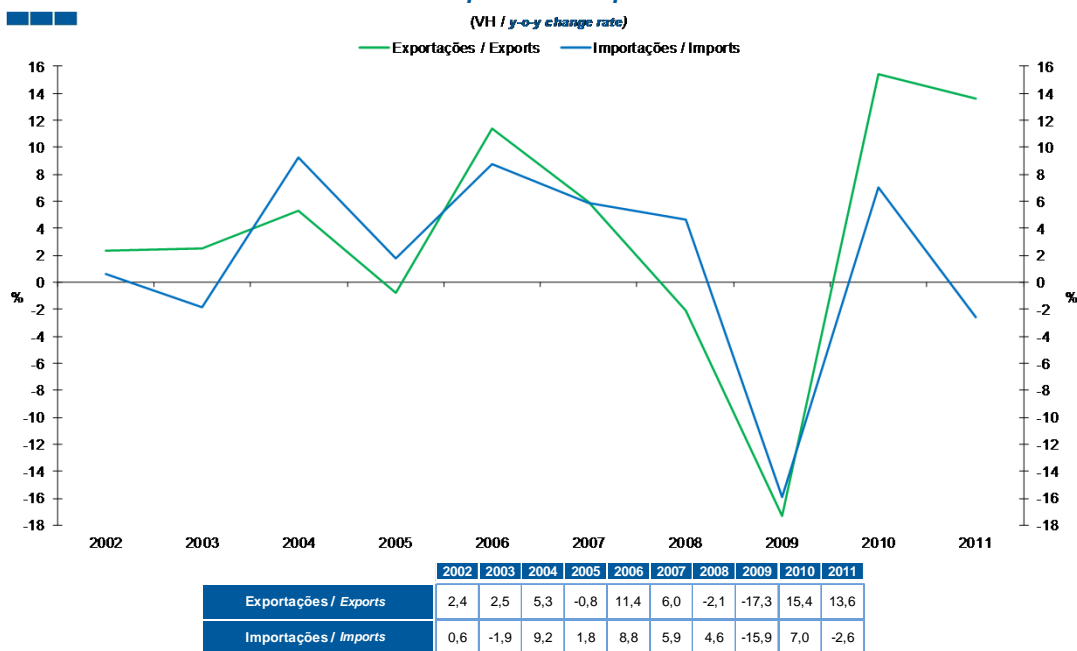
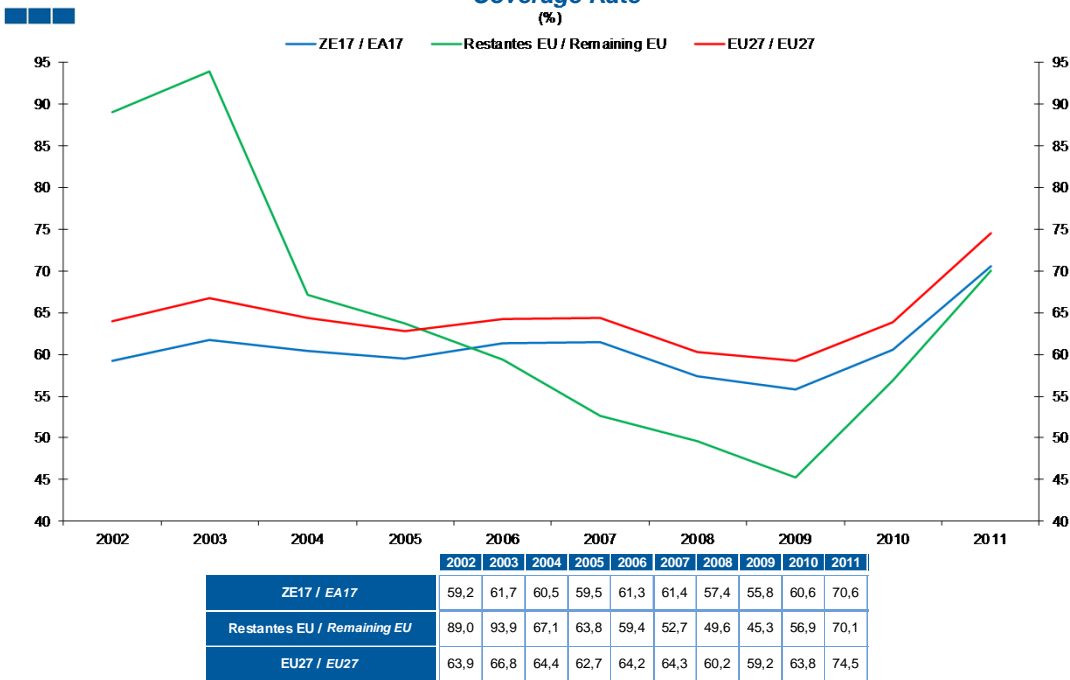
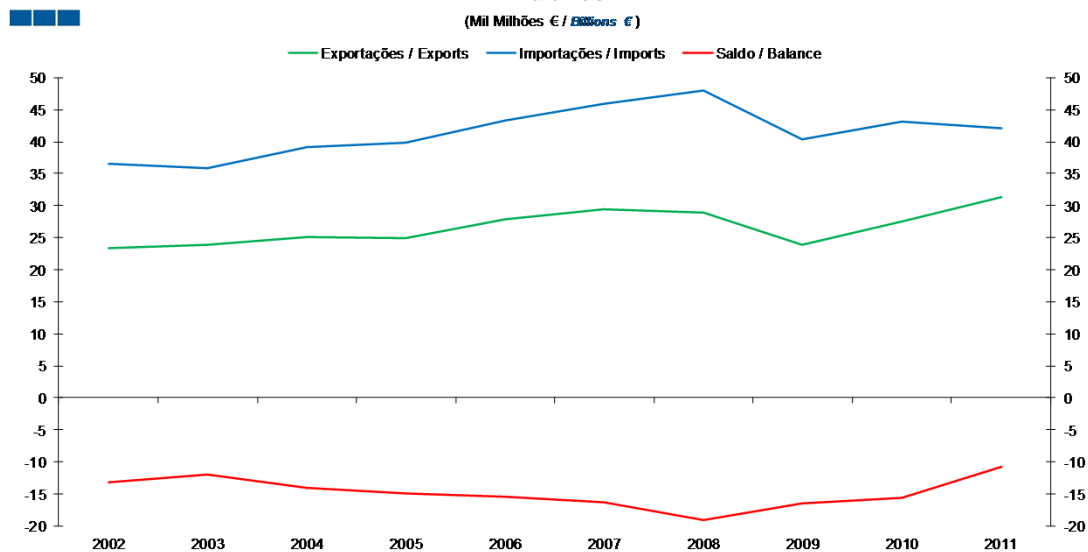


Gráfico / Graph 3.2.
Taxa de Cobertura
Coverage Rate



3. Intracomunitário / Intra-Community

Gráfico / Graph 3.3.
Saldo
Balance



	2002	2003	2004	2005	2006	2007	2008	2009	2010	2011
Exportações / Exports	23,4	23,9	25,2	25,0	27,9	29,5	28,9	23,9	27,6	31,3
Importações / Imports	36,5	35,8	39,2	39,9	43,3	45,9	48,0	40,4	43,2	42,1
Saldo / Balance	-13,2	-11,9	-14,0	-14,9	-15,5	-16,4	-19,1	-16,5	-15,6	-10,7

4. Extracomunitário / Extra-Community

Gráfico / Graph 4.1.
Importações e Exportações
Imports and Exports

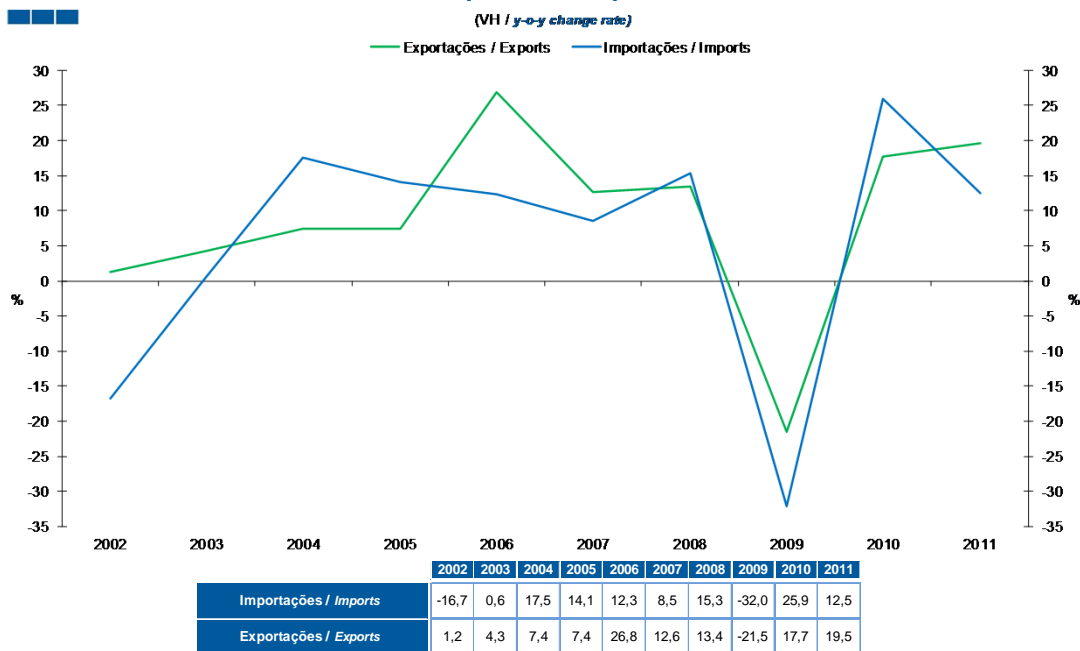
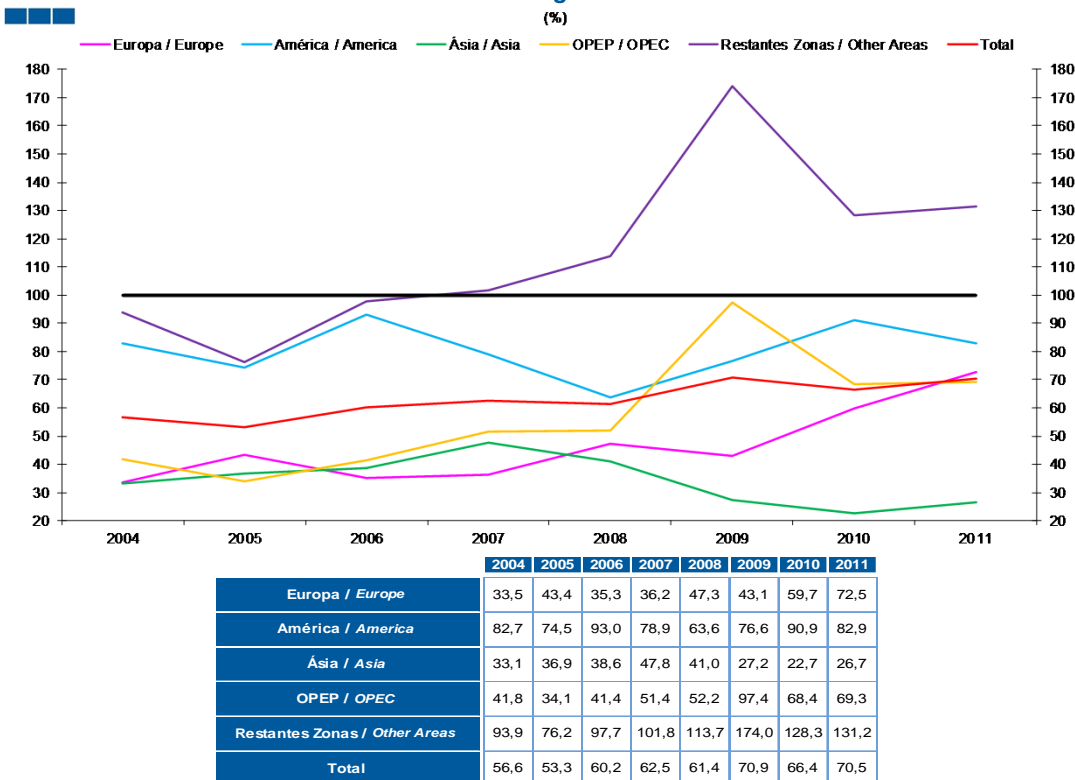
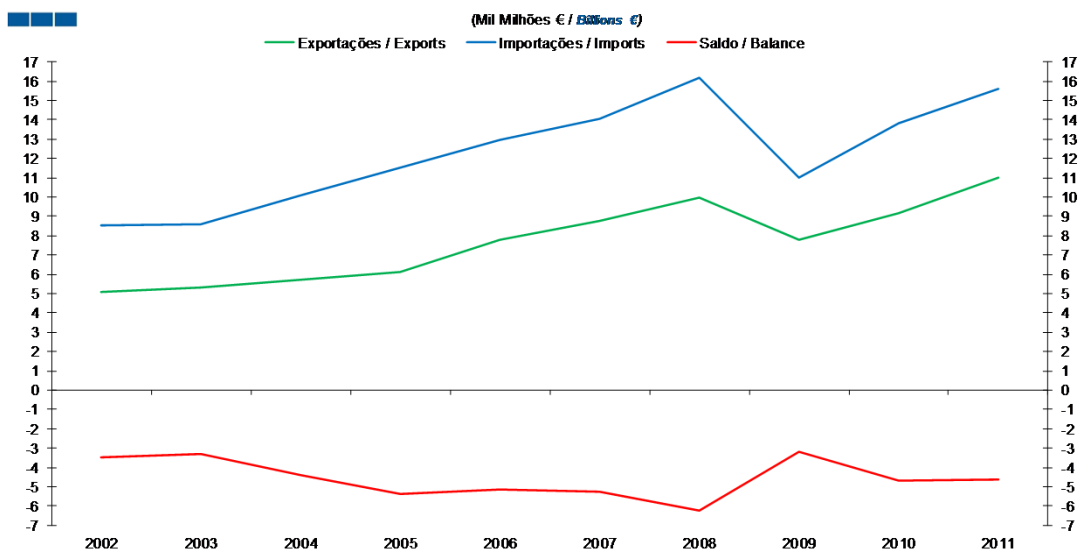


Gráfico / Graph 4.2.
Taxa de Cobertura
Coverage Rate



4. Extracomunitário / Extra-Community

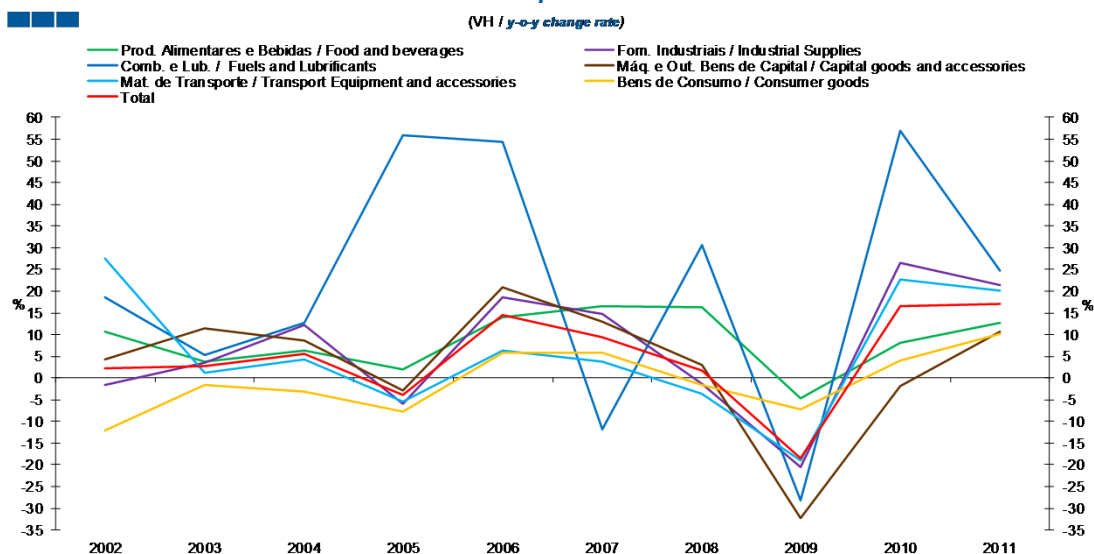
Gráfico / Graph 4.3.
Saldo
Balance



	2002	2003	2004	2005	2006	2007	2008	2009	2010	2011
Exportações / Exports	5,1	5,3	5,7	6,1	7,8	8,8	9,9	7,8	9,2	11,0
Importações / Imports	8,6	8,6	10,1	11,5	12,9	14,0	16,2	11,0	13,8	15,6
Saldo / Balance	-3,4	-3,3	-4,4	-5,4	-5,2	-5,3	-6,2	-3,2	-4,7	-4,6

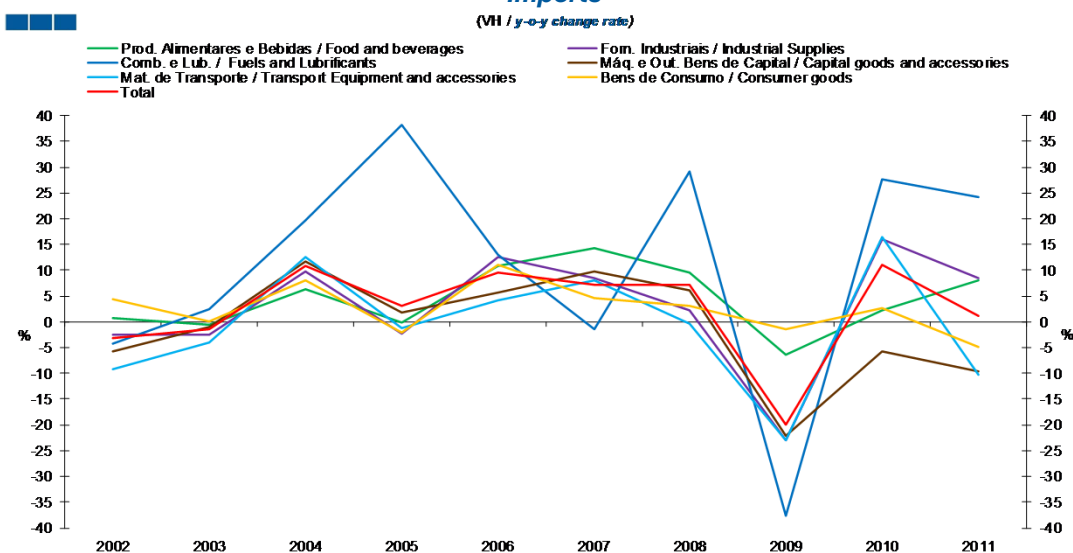
5. Grandes Categorias Económicas / Broad Economic Categories

Gráfico / Graph 5.1.
Exportações
Exports



	2002	2003	2004	2005	2006	2007	2008	2009	2010	2011
Produtos Alimentares e Bebidas / Food and Beverages	10,6	3,7	6,2	2,0	14,0	16,6	16,3	-4,7	8,1	12,7
Forn. Industriais / Industrial Supplies	-1,7	3,6	12,2	-5,9	18,6	14,7	-1,4	-20,4	26,4	21,4
Comb. e Lub. / Fuels and Lubricants	18,7	5,2	12,8	55,9	54,3	-11,9	30,6	-28,1	57,0	24,7
Máq. e Out. Bens de Capital / Capital Goods and Accessories	4,2	11,5	8,7	-2,9	20,9	12,9	3,0	-32,2	-1,8	10,6
Mat. de Transporte / Transport Equipment and accessories	27,5	1,3	4,2	-5,3	6,4	3,8	-3,7	-18,9	22,8	20,2
Bens de Consumo / Consumer Goods	-12,0	-1,7	-3,2	-7,8	5,9	5,9	-1,7	-7,2	4,1	10,0
Total	2,2	2,8	5,7	-3,9	14,6	9,3	1,6	-18,5	16,5	17,0

Gráfico / Graph 5.2.
Importações
Imports



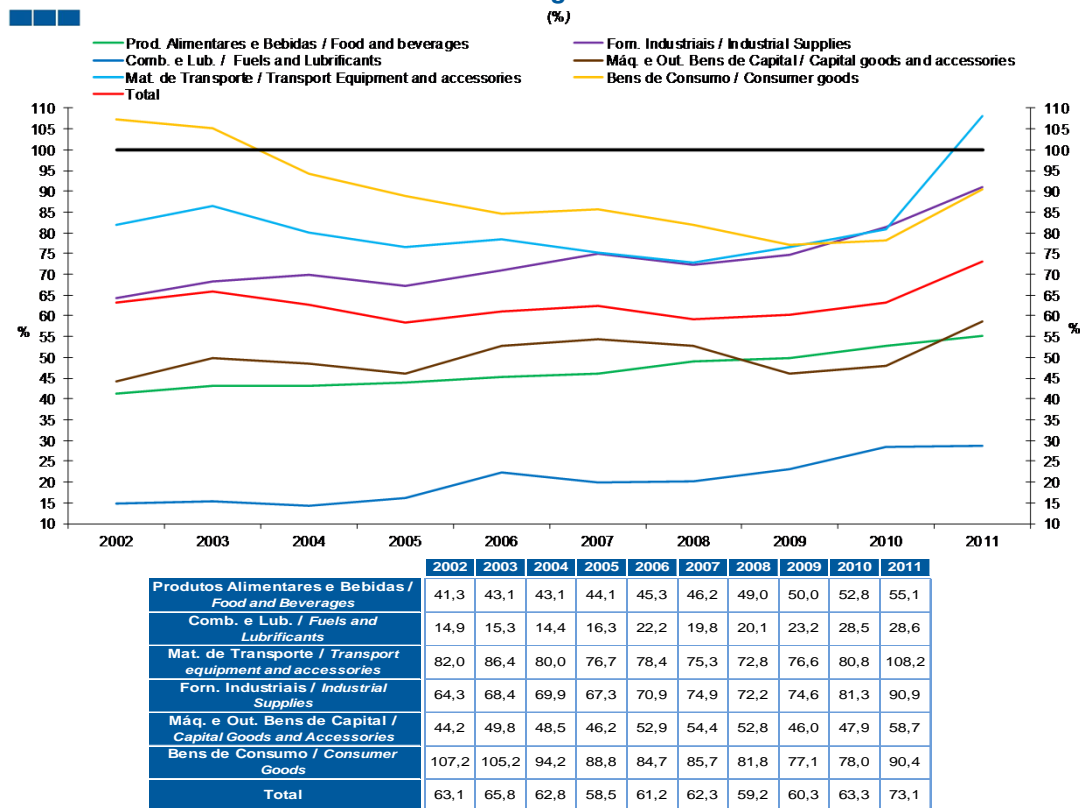
	2002	2003	2004	2005	2006	2007	2008	2009	2010	2011
Produtos Alimentares e Bebidas / Food and Beverages	0,7	-0,6	6,2	-0,1	10,9	14,3	9,5	-6,5	2,2	8,1
Forn. Industriais / Industrial Supplies	-2,6	-2,6	9,7	-2,3	12,6	8,6	2,3	-23,0	16,0	8,5
Comb. e Lub. / Fuels and Lubricants	-4,2	2,3	19,6	38,1	13,1	-1,5	29,1	-37,7	27,6	24,2
Máq. e Out. Bens de Capital / Capital Goods and Accessories	-5,7	-1,0	11,7	1,9	5,6	9,7	6,2	-22,2	-5,8	-9,6
Mat. de Transporte / Transport Equipment and accessories	-9,1	-4,0	12,6	-1,3	4,1	8,1	-0,4	-22,9	16,4	-10,2
Bens de Consumo / Consumer Goods	4,4	0,2	8,1	-2,1	11,0	4,7	3,0	-1,5	2,7	-5,0
Total	-3,2	-1,4	10,8	3,1	9,6	7,3	7,1	-20,0	11,0	1,2

Nota: Não inclui Bens N.E. Outra Categoria devido ao seu reduzido valor relativo e elevada variabilidade.

Note: Does not include Goods Not Elsewhere Specified because of its small relative value and high variability

5. Grandes Categorias Económicas / Broad Economic Categories

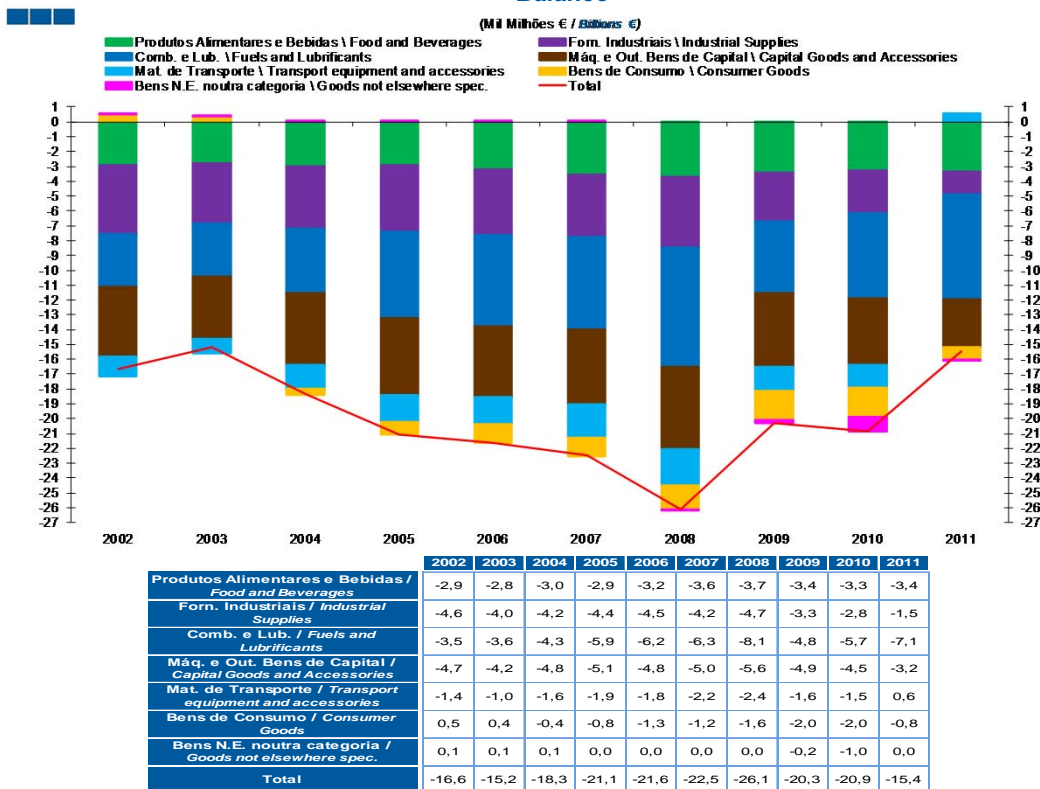
Gráfico / Graph 5.3.
Taxa de Cobertura
Coverage Rate



Nota: Não inclui Bens N.E. Outra Categoria devido ao seu reduzido valor relativo e elevada variabilidade.

Note: Does not include Goods Not Elsewhere Specified because of its small relative value and high variability

Gráfico / Graph 5.4.
Saldo
Balance



6. Classes Básicas de Bens do Sistema Europeu de Contas Nacionais / Basic Classes of Goods in the European System of Accounts

Gráfico / Graph 6.1.
Exportações
Exports

(VH / y-o-y change rate)

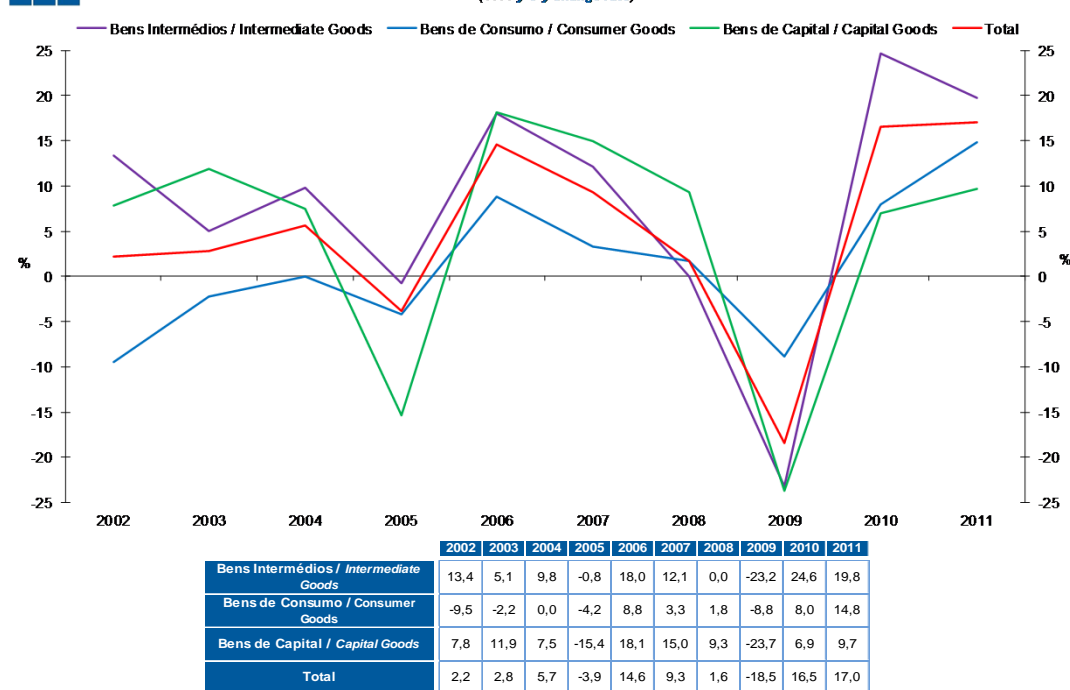
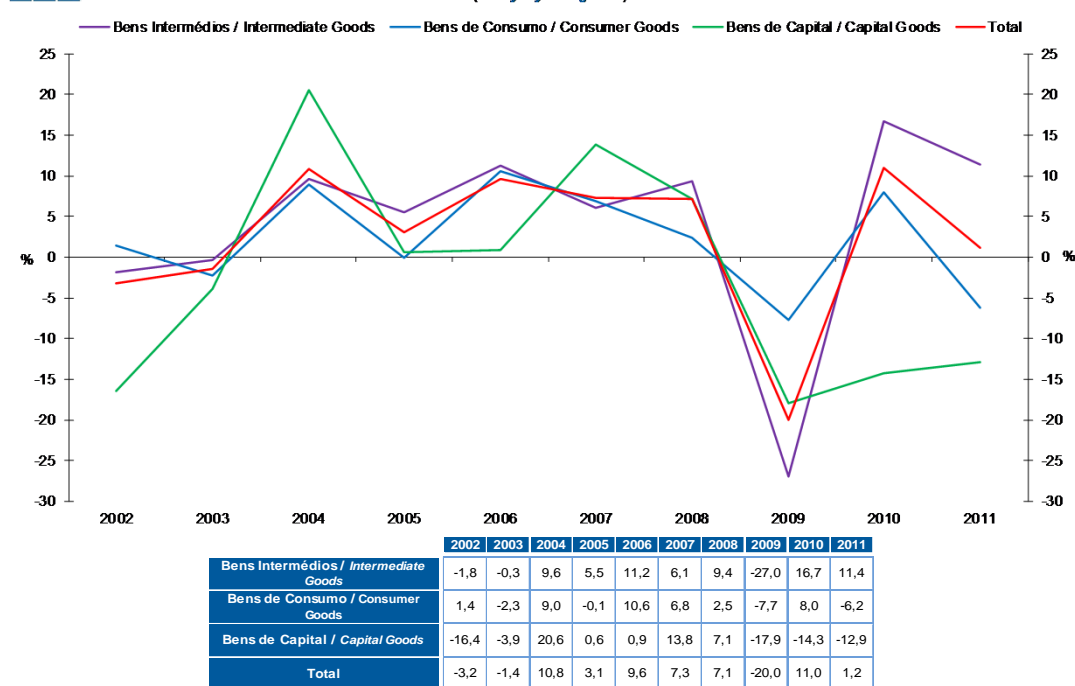


Gráfico / Graph 6.2.
Importações
Imports

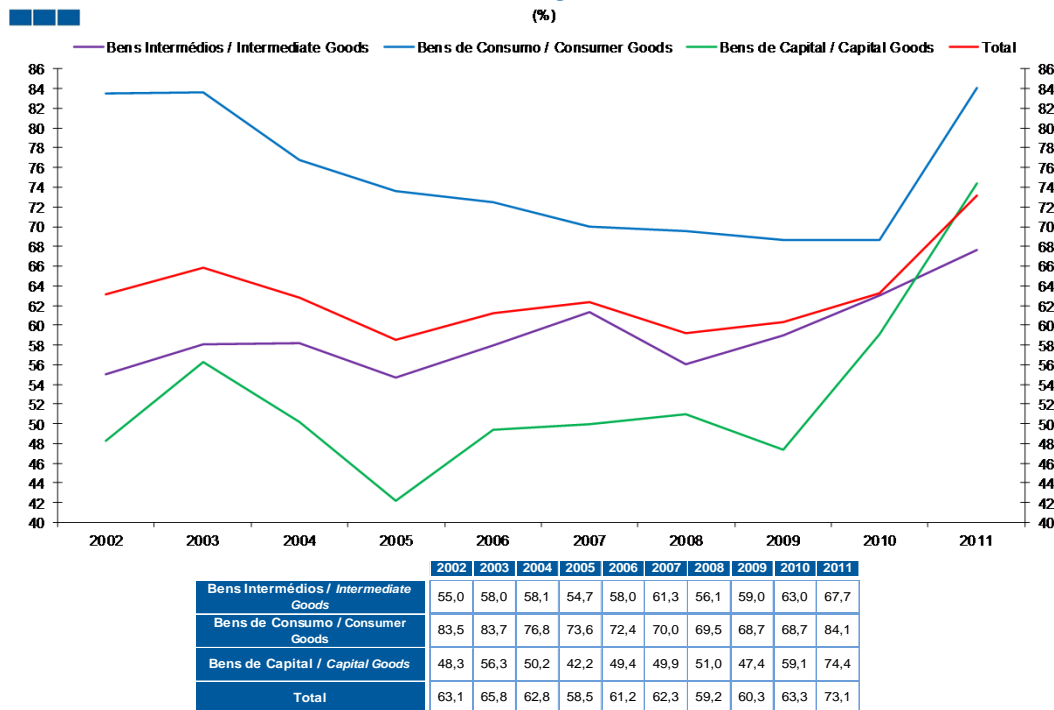
(VH / y-o-y change rate)



Nota: Não inclui a série Outros Bens devido ao seu baixo valor relativo e elevada variabilidade.
Note: Does not include Other Goods because of its small relative value and high variability.

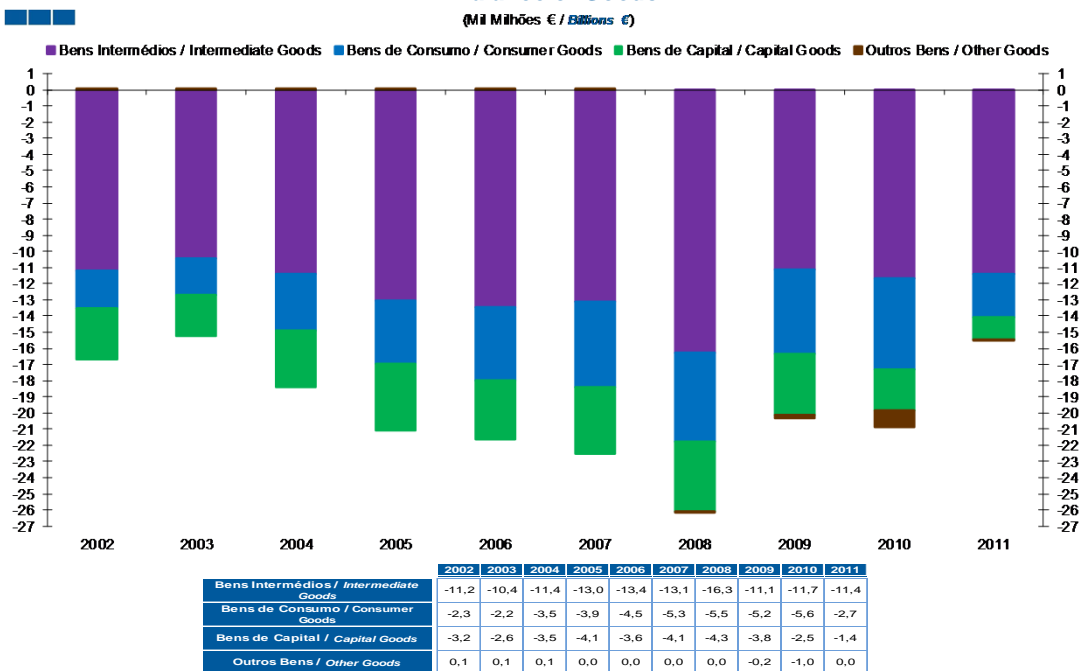
6. Classes Básicas de Bens do Sistema Europeu de Contas Nacionais / Basic Classes of Goods in the European System of Accounts

Gráfico / Graph 6.3.
Taxa de Cobertura
Coverage Rate



Nota: Não inclui a série Outros Bens devido ao seu baixo valor relativo e elevada variabilidade.
Note: Does not include Other Goods because of its small relative value and high variability.

Gráfico / Graph 6.4.
Saldo de Bens
Balance of Goods



6. Classes Básicas de Bens do Sistema Europeu de Contas Nacionais / Basic Classes of Goods in the European System of Accounts

Tabela / Table 1.1.
Estrutura do Saldo
Balance Structure

Milhões de euros \ Millions of euros

	2002		2003		2004		2005		2006		2007		2008		2009		2010		2011		
	M€	%	M€	%	M€	%	M€	%	M€	%	M€	%	M€	%	M€	%	M€	%	M€	%	
Bens Intermédios / Intermediate Goods	Prod. alim. e bebidas / <i>Foods and beverages</i>	-943	6	-868	6	-939	5	-880	4	-906	4	-1.331	6	-1.620	6	-1.313	6	-1.380	7	-1.800	12
	Forn. industriais NE noutra categoria / <i>Industrial supplies NE specified</i>	-4.641	28	-4.007	26	-4.183	23	-4.441	21	-4.452	21	-4.168	19	-4.722	18	-3.328	16	-2.848	14	-1.498	10
	Comb. e lubrificantes / <i>Fuel and lubricants</i>	-3.655	22	-3.805	25	-4.561	25	-6.126	29	-6.750	31	-6.655	30	-8.429	32	-4.994	25	-6.158	29	-7.496	49
	Máquinas, outros bens de capital (Partes e acessórios) / <i>Capital goods and parts and accessories</i>	-1.793	11	-1.683	11	-1.742	9	-1.752	8	-1.474	7	-1.318	6	-1.727	7	-1.762	9	-1.831	9	-1.262	8
	Material de transportes (Partes e acessórios) / <i>Transport equipment (Parts and accessories)</i>	-181	1	-73	0	11	0	166	-1	144	-1	342	-2	205	-1	289	-1	515	-2	673	-4
Total	-11.212	67	-10.436	69	-11.414	62	-13.034	62	-13.439	62	-13.129	58	-16.293	62	-11.108	55	-11.701	56	-11.383	74	
Bens de Consumo / Consumption Goods	Prod. alim. e bebidas destinados ao consumo dos particulares / <i>Food and beverages mainly for household consumption</i>	-1.974	12	-1.941	13	-2.044	11	-2.052	10	-2.276	11	-2.248	10	-2.090	8	-2.094	10	-1.900	9	-1.580	10
	Material de transporte / <i>Transport equipment</i>	-831	5	-660	4	-982	5	-1.051	5	-1.010	5	-1.806	8	-1.801	7	-1.127	6	-1.766	8	-279	2
	Bens de consumo NE noutra categoria / <i>Consumption goods NE specified</i>	500	-3	364	-2	-434	2	-828	4	-1.252	6	-1.221	5	-1.600	6	-1.993	10	-1.960	9	-819	5
Total	-2.304	14	-2.236	15	-3.460	19	-3.930	19	-4.538	21	-5.275	23	-5.491	21	-5.214	26	-5.626	27	-2.678	17	
Bens de Capital / Capital Goods	Carburantes para motor / <i>Motor spirit</i>	1.975	-12	2.092	-14	213	-1	251	-1	575	-3	392	-2	366	-1	167	-1	424	-2	382	-2
	Máquinas, outros bens de capital (exceto material de transporte) / <i>Capital goods (except transport equipment)</i>	-4.795	29	-4.417	29	-3.090	17	-3.390	16	-3.282	15	-3.731	17	-3.830	15	-3.181	16	-2.658	13	-1.955	13
	Material de transportes destinado à indústria / <i>Transport equipment, industrial</i>	-339	2	-243	2	-652	4	-981	5	-932	4	-759	3	-836	3	-774	4	-290	1	198	-1
Total	-3.159	19	-2.568	17	-3.528	19	-4.120	20	-3.638	17	-4.098	18	-4.300	16	-3.788	19	-2.523	12	-1.375	9	
Outros / Others	57	0	57	0	60	0	3	0	1	0	2	0	-42	0	-216	1	-1.026	5	-13	0	
Total	-16.619	100	-15.182	100	-18.341	100	-21.081	100	-21.615	100	-22.500	100	-26.126	100	-20.326	100	-20.876	100	-15.449	100	

7. Índice GEE de Comércio Internacional de Bens / *GEE Index of International Trade of Goods*

Gráfico / *Graph* 7.1.
Total

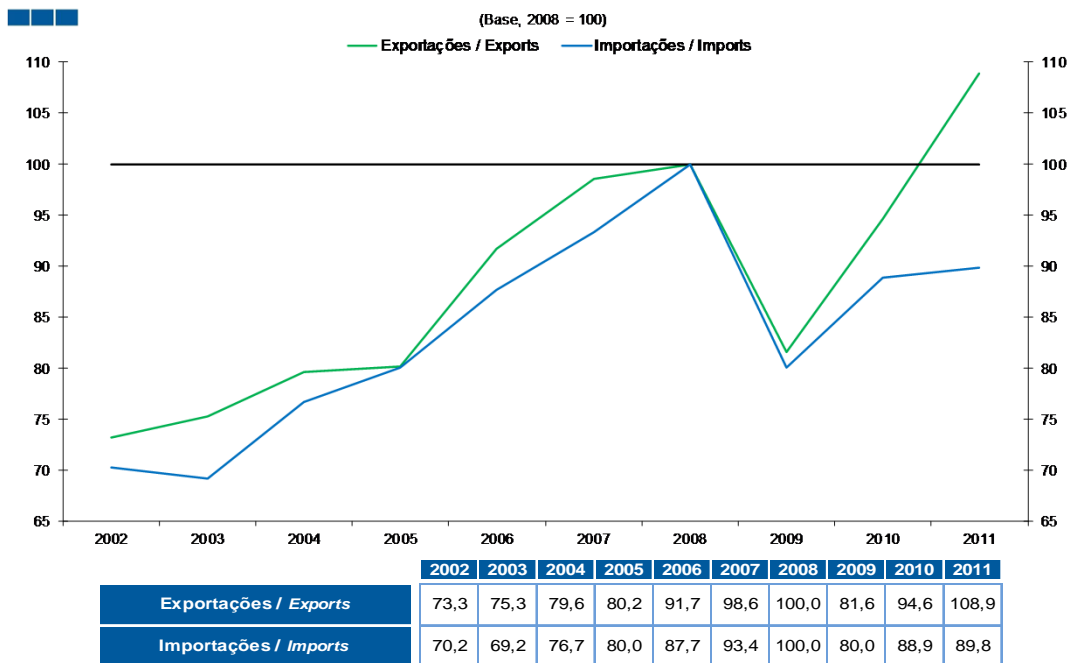
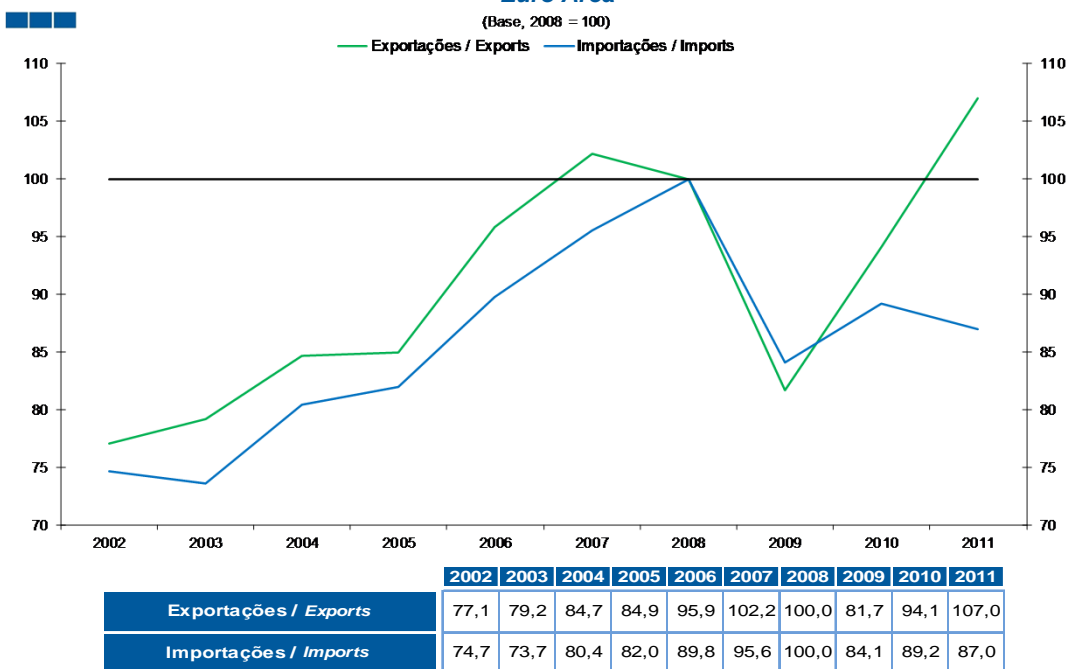


Gráfico / *Graph* 7.2.
Zona Euro
Euro Area



7. Índice GEE de Comércio Internacional de Bens / *GEE Index of International Trade of Goods*

Gráfico / Graph 7.3.
Intracomunitário
Intra-Community

(Base, 2008 = 100)

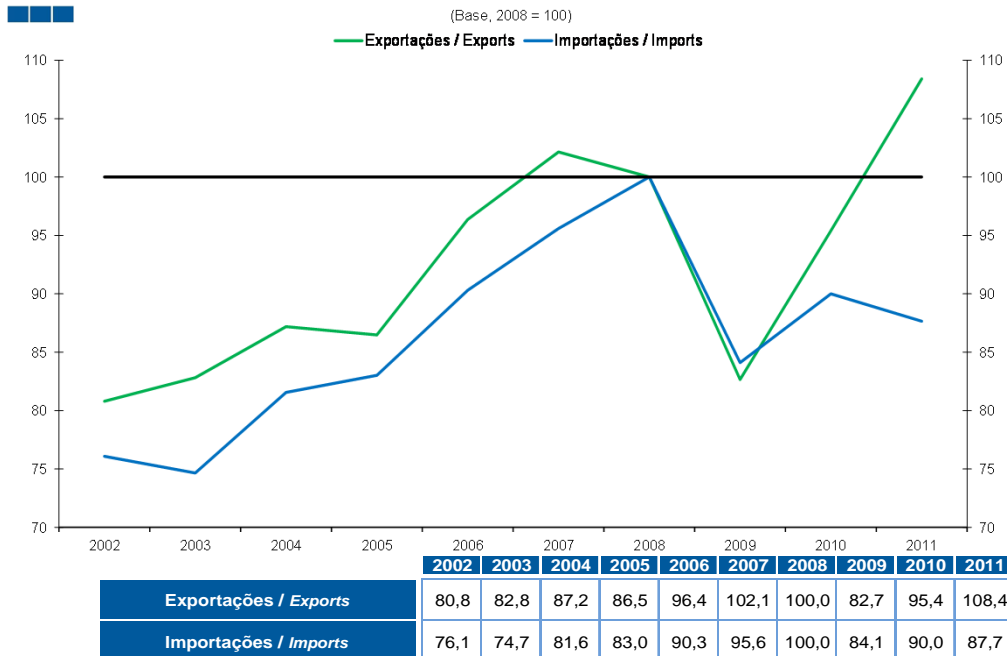


Gráfico / Graph 7.4.
Extracomunitário
Extra-Community

(Base, 2008 = 100)

