

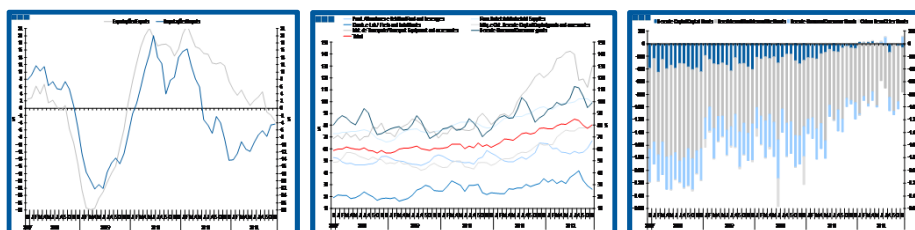
Estatísticas Temáticas de Conjuntura

Short-term Thematic Statistics

- Nº 1/2013 -

9 de Janeiro de 2013

January, 09, 2013



Comércio Internacional de Bens

International Trade of Goods

- Novembro de 2012 -

- November, 2012 -

Fonte: Instituto Nacional de Estatística

Source: Statistics Portugal

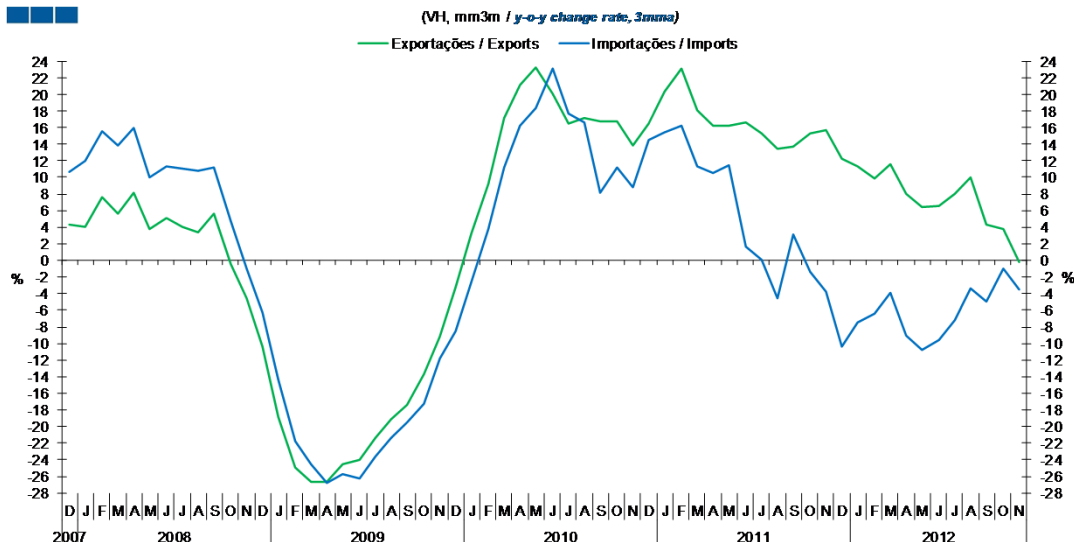
Índice / *Index*

	Página / <i>Page</i>
1. Total	
Importações e Exportações / <i>Imports and Exports</i>	3
Taxa de Cobertura / <i>Coverage Rate</i>	3
Saldo / <i>Balance</i>	4
2. Zona Euro-17 / <i>Euro Area-17</i>	
Importações e Exportações / <i>Imports and Exports</i>	5
Taxa de Cobertura / <i>Coverage Rate</i>	5
Saldo / <i>Balance</i>	6
3. Intracomunitário / <i>Intra-Community</i>	
Importações e Exportações / <i>Imports and Exports</i>	7
Taxa de Cobertura / <i>Coverage Rate</i>	7
Saldo / <i>Balance</i>	8
4. Extracomunitário / <i>Extra-Community</i>	
Importações e Exportações / <i>Imports and Exports</i>	9
Taxa de Cobertura / <i>Coverage Rate</i>	9
Saldo / <i>Balance</i>	10
5. Grandes Categorias Económicas / <i>Broad Economic Categories</i>	
Exportações / <i>Exports</i>	11
Importações / <i>Imports</i>	11
Taxa de Cobertura / <i>Coverage Rate</i>	12
Saldo / <i>Balance</i>	12
6. Classes Básicas de Bens do Sistema Europeu de Contas Nacionais / <i>Basic Classes of Goods in the European System of Accounts</i>	
Exportações / <i>Exports</i>	13
Importações / <i>Imports</i>	13
Taxa de Cobertura / <i>Coverage Rate</i>	14
Saldo / <i>Balance</i>	14
Estrutura do Saldo / <i>Balance Structure</i>	15
7. Índice GEE de Comércio Internacional de Bens / <i>GEE Index of International Trade of Goods</i>	
Total / <i>Total</i>	16
Zona Euro / <i>Euro Area</i>	16
Intracomunitário / <i>Intra-Community</i>	17
Extracomunitário / <i>Extra-Community</i>	17

1. Total

Gráfico / Graph 1.1.
Importações e Exportações
Imports and Exports

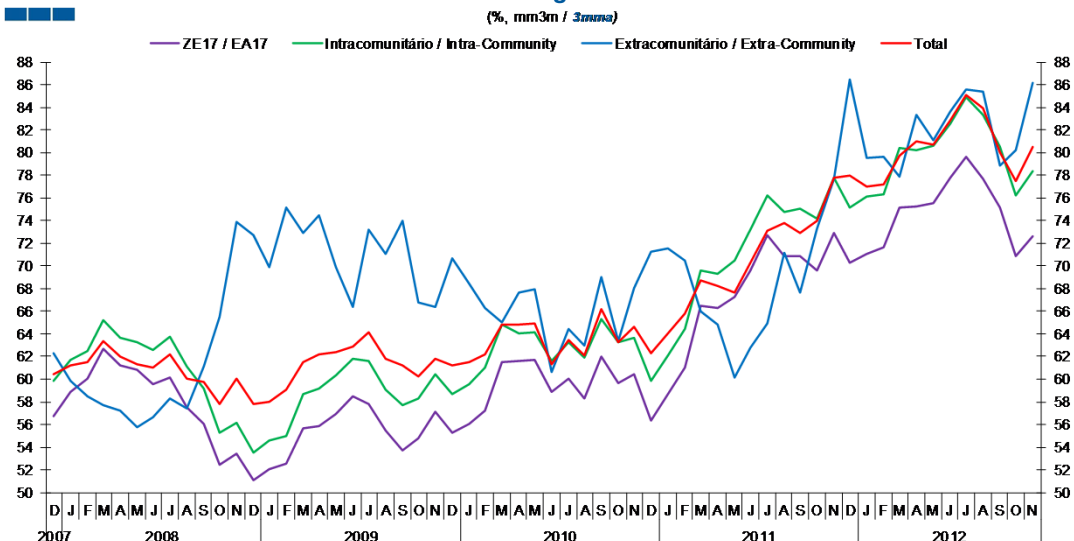
(VH, mm3m / y-o-y change rate, 3mms)



	2010		2011		2012		2012		2012		2012		2012		2012		2012		2012		2012			
	D	J	F	M	A	M	J	J	A	S	O	N	D	J	F	M	A	M	J	J	A	S	O	N
Exportações / Exports	16,5	20,2	23,0	18,1	16,2	16,2	16,5	15,2	13,5	13,6	15,2	15,7	12,2	11,3	9,9	11,5	8,1	6,4	6,5	8,1	10,0	4,3	3,7	-0,1
Importações / Imports	14,5	15,4	16,2	11,4	10,5	11,4	1,7	0,1	-4,5	3,1	-1,4	-3,8	-10,4	-7,4	-6,4	-3,9	-9,0	-10,8	-9,6	-7,2	-3,3	-4,9	-1,0	-3,6

Gráfico / Graph 1.2.
Taxa de Cobertura
Coverage Rate

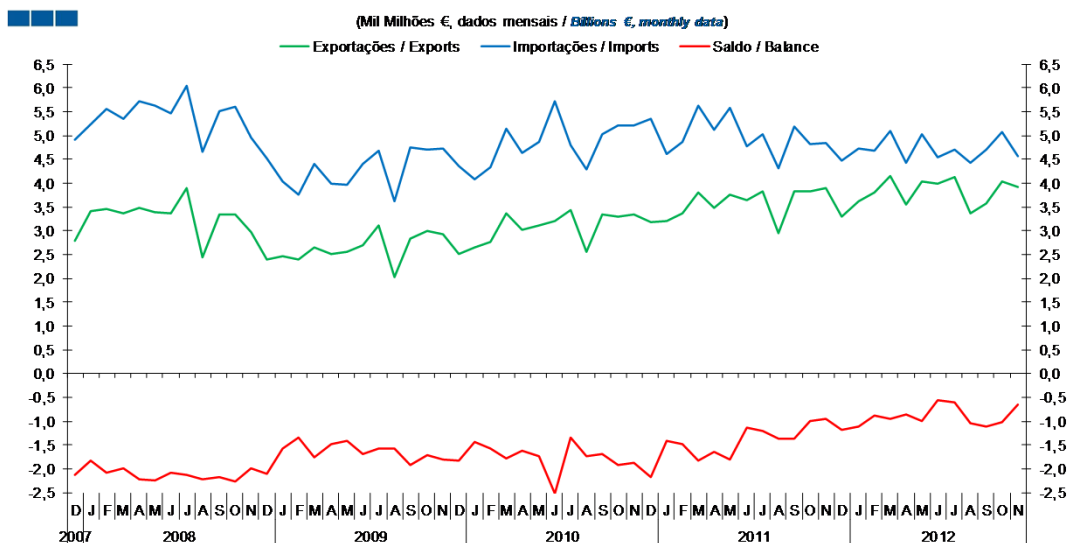
(%, mm3m / 3mms)



	2010		2011		2012		2012		2012		2012		2012		2012		2012		2012		2012			
	D	J	F	M	A	M	J	J	A	S	O	N	D	J	F	M	A	M	J	J	A	S	O	N
ZE 17 / EA 17	56,4	58,7	61,0	66,5	66,2	67,3	69,6	72,7	70,8	70,9	69,6	72,9	70,2	71,1	71,6	75,2	75,3	75,6	77,8	79,7	77,6	75,2	70,9	72,7
Intracomunitário / Intra-community	59,9	62,1	64,4	69,6	69,3	70,5	73,2	76,2	74,7	75,0	74,2	77,7	75,1	76,1	76,3	80,4	80,2	80,6	82,6	84,9	83,3	80,5	76,3	78,3
Extracomunitário / Extra-community	71,3	71,6	70,5	66,0	64,9	60,1	62,7	64,9	71,1	67,6	73,3	77,7	86,5	79,5	79,6	77,9	83,3	81,1	83,7	85,6	85,3	78,9	80,2	86,2
Total	62,3	64,1	65,8	68,7	68,2	67,7	70,3	73,1	73,7	72,9	73,9	77,7	78,0	77,0	77,2	79,7	81,0	80,7	82,9	85,1	83,9	80,0	77,4	80,5

1. Total

Gráfico / Graph 1.3.
Saldo
Balance

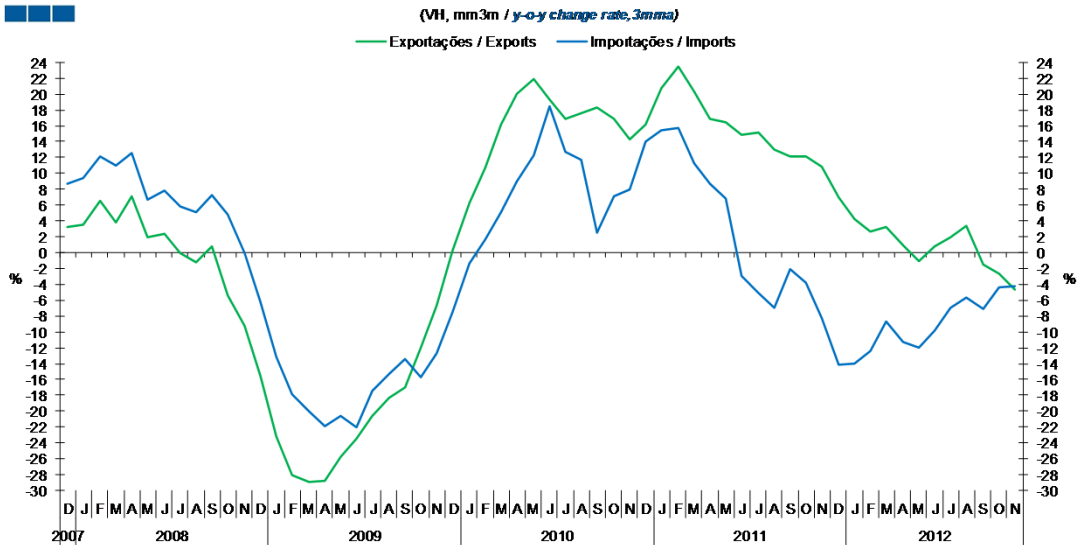


	2010	2011	2012																					
	D	J	F	M	A	M	J	J	A	S	O	N	D	J	F	M	A	M	J	J	A	S	O	N
Exportações / Exports	3,2	3,2	3,4	3,8	3,5	3,8	3,6	3,8	2,9	3,8	3,8	3,9	3,3	3,6	3,8	4,1	3,6	4,0	4,0	4,1	3,4	3,6	4,0	3,9
Importações / Imports	5,4	4,6	4,9	5,6	5,1	5,6	4,8	5,0	4,3	5,2	4,8	4,8	4,5	4,7	4,7	5,1	4,4	5,0	4,5	4,7	4,4	4,7	5,1	4,6
Saldo / Balance	-2,2	-1,4	-1,5	-1,8	-1,7	-1,8	-1,1	-1,2	-1,4	-1,4	-1,0	-0,9	-1,2	-1,1	-0,9	-1,0	-0,9	-1,0	-0,5	-0,6	-1,1	-1,1	-1,0	-0,7

2. Zona Euro-17 / Euro Area-17

Gráfico / Graph 2.1.
Importações e Exportações
Imports and Exports

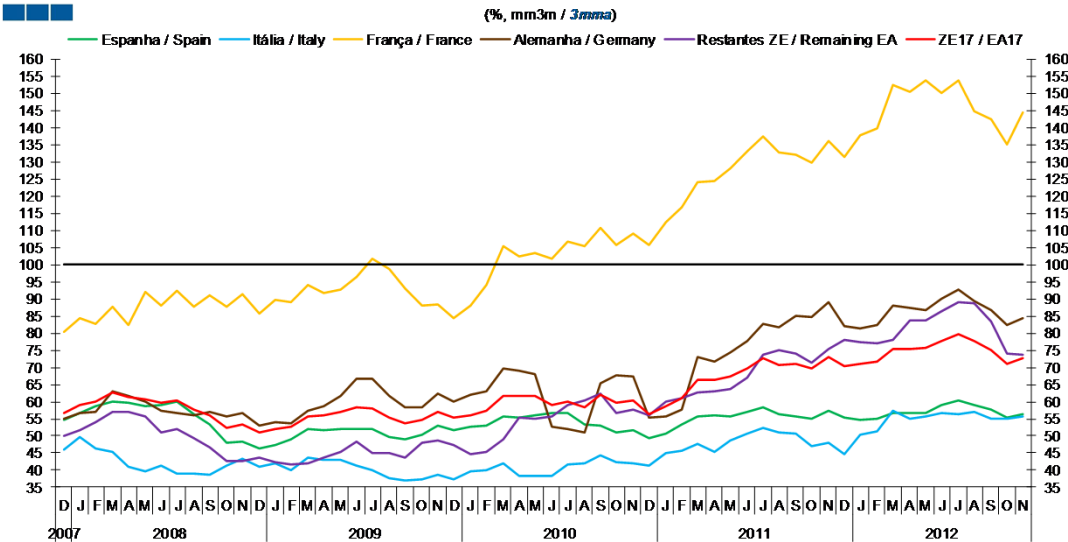
(VI, mm3m / y-o-y change rate, 3mma)



	2010		2011				2012				2012				2012									
	D	J	F	M	A	M	J	J	A	S	O	N	D	J	F	M	A	M	J	J	A	S	O	N
Exportações / Exports	16,2	20,7	23,5	20,3	16,9	16,4	14,8	15,1	13,0	12,1	12,2	10,8	6,9	4,2	2,7	3,2	0,9	-1,1	0,7	1,9	3,3	-1,6	-2,6	-4,6
Importações / Imports	13,9	15,4	15,8	11,3	8,6	6,8	-2,9	-5,0	-6,9	-2,0	-3,7	-8,3	-14,2	-14,0	-12,5	-8,7	-11,2	-11,9	-9,9	-7,0	-5,7	-7,2	-4,4	-4,3

Gráfico / Graph 2.2.
Taxa de Cobertura
Coverage Rate

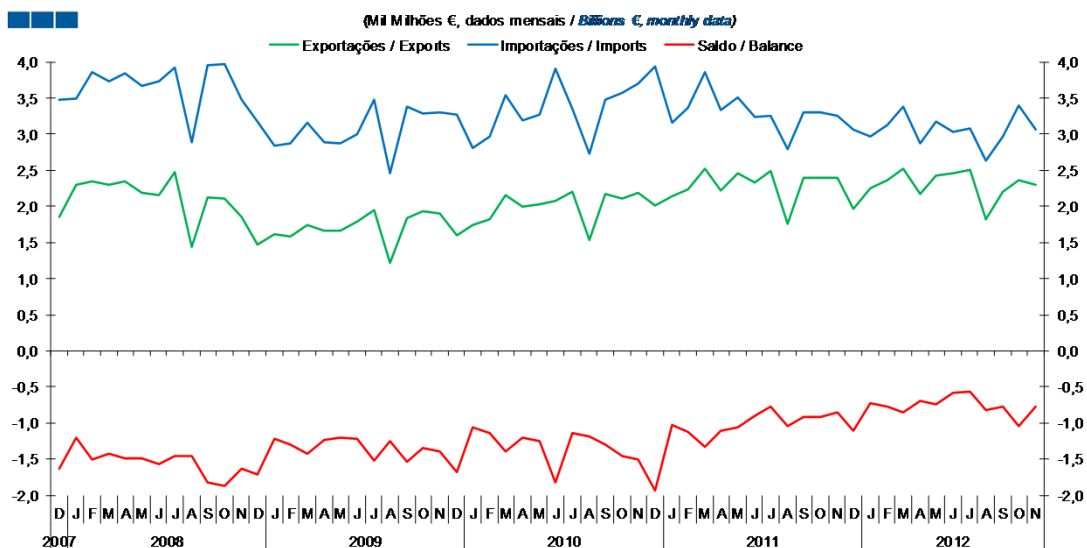
(%, mm3m / 3mma)



	2010		2011				2012				2012				2012									
	D	J	F	M	A	M	J	J	A	S	O	N	D	J	F	M	A	M	J	J	A	S	O	N
Espanha / Spain	49,2	50,7	53,2	55,6	56,0	55,8	57,0	58,5	56,2	55,7	55,0	57,2	55,2	54,8	55,2	56,7	56,5	56,8	59,1	60,4	58,9	57,8	55,4	56,5
Itália / Italy	41,2	45,0	45,7	47,7	45,3	48,7	50,8	52,3	50,9	50,7	47,1	48,1	44,6	50,4	51,5	57,2	54,9	55,7	56,7	56,4	57,1	55,1	55,2	55,7
França / France	105,6	112,3	116,7	124,1	124,5	128,2	133,1	137,5	132,9	132,2	129,6	136,0	131,4	137,6	139,7	152,5	150,5	153,9	150,2	153,9	144,7	142,6	134,9	144,5
Alemanha / Germany	55,3	55,7	57,6	73,2	71,8	74,4	77,6	82,8	81,8	85,2	84,7	88,9	82,1	81,4	82,3	88,0	87,4	86,8	90,2	92,7	89,5	86,8	82,2	84,4
Restantes ZE / Remaining EA	56,1	60,2	61,0	62,6	62,9	63,5	67,0	73,7	75,1	74,2	71,3	75,5	78,1	77,3	77,1	78,0	83,6	83,7	86,3	89,2	88,8	83,3	74,0	73,5
ZE 17 / EA 17	56,4	58,7	61,0	66,5	66,2	67,3	69,6	72,7	70,8	70,9	69,6	72,9	70,2	71,1	71,6	75,2	75,3	75,6	77,8	79,7	77,6	75,2	70,9	72,7

2. Zona Euro-17 / Euro Area-17

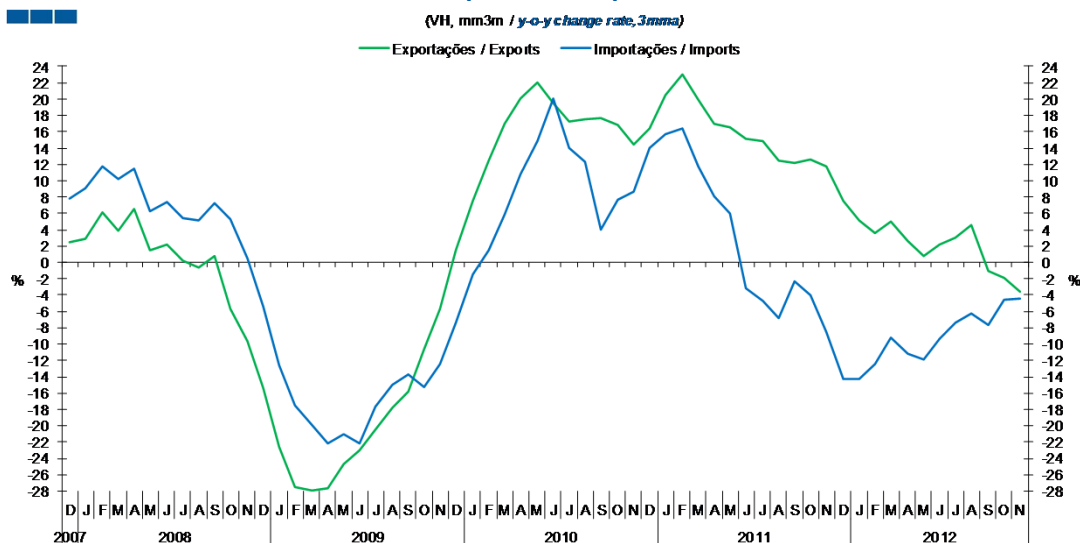
Gráfico / Graph 2.3.
Saldo
Balance



	2010		2011				2012				2013													
	D	J	F	M	A	M	J	J	A	S	O	N	D	J	F	M	A	M	J	J	A	S	O	N
Exportações / Exports	2,0	2,1	2,2	2,5	2,2	2,5	2,3	2,5	1,8	2,4	2,4	2,4	2,0	2,2	2,4	2,5	2,2	2,4	2,5	2,5	1,8	2,2	2,4	2,3
Importações / Imports	3,9	3,2	3,4	3,9	3,3	3,5	3,2	3,3	2,8	3,3	3,3	3,3	3,1	3,0	3,1	3,4	2,9	3,2	3,0	3,1	2,6	3,0	3,4	3,1
Saldo / Balance	-1,9	-1,0	-1,1	-1,3	-1,1	-1,1	-0,9	-0,8	-1,0	-0,9	-0,9	-0,8	-1,1	-0,7	-0,8	-0,9	-0,7	-0,7	-0,6	-0,6	-0,8	-0,8	-1,0	-0,8

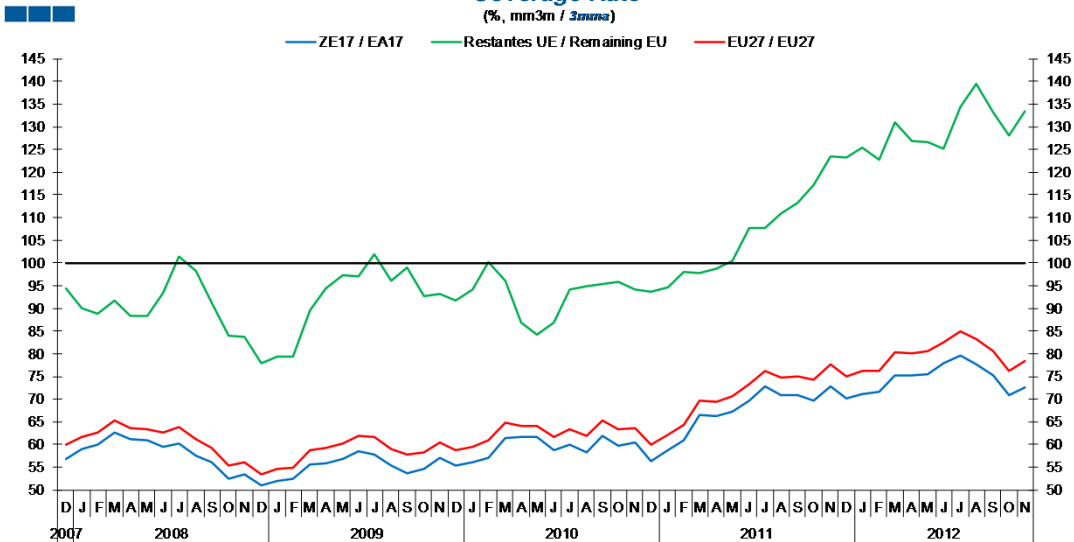
3. Intracomunitário / Intra-Community

Gráfico / Graph 3.1.
Importações e Exportações
Imports and Exports



	2010		2011					2012					2012											
	D	J	F	M	A	M	J	J	A	S	O	N	D	J	F	M	A	M	J	J	A	S	O	N
Exportações / Exports	16,4	20,5	23,0	19,9	17,0	16,5	15,1	14,9	12,5	12,2	12,6	11,7	7,5	5,2	3,6	5,0	2,6	0,7	2,2	3,1	4,6	-1,0	-1,9	-3,6
Importações / Imports	14,0	15,6	16,4	11,7	8,1	5,9	-3,2	-4,7	-6,9	-2,3	-4,0	-8,5	-14,3	-14,2	-12,5	-9,2	-11,2	-11,9	-9,4	-7,4	-6,2	-7,7	-4,6	-4,4

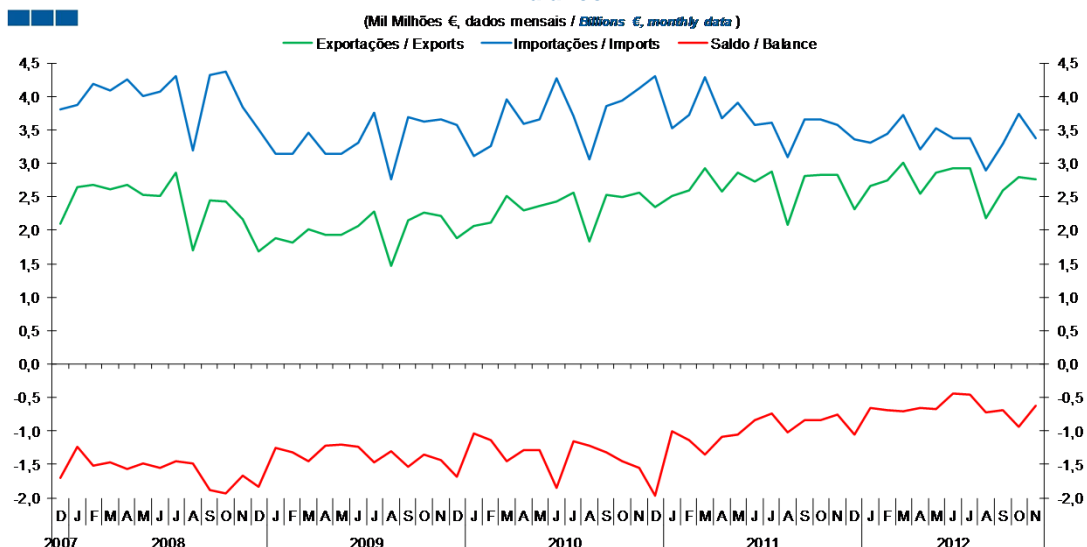
Gráfico / Graph 3.2.
Taxa de Cobertura
Coverage Rate



	2010		2011					2012					2012											
	D	J	F	M	A	M	J	J	A	S	O	N	D	J	F	M	A	M	J	J	A	S	O	N
ZE 17 / EA 17	56,4	58,7	61	66,5	66,2	67,3	69,6	72,7	70,8	70,9	69,6	72,9	70,2	71,1	71,6	75,2	75,3	75,6	77,8	79,7	77,6	75,2	70,9	72,7
UE 27 / EU 27	59,9	62,1	64,4	69,6	69,3	70,5	73,2	76,2	74,7	75	74,2	77,7	75,1	76,1	76,3	80,4	80,2	80,6	82,6	84,9	83,3	80,5	76,3	78,3
Restantes UE / Remaining EU	93,7	94,7	97,9	97,8	98,6	100,5	107,8	107,8	111,0	113,2	117,1	123,5	123,3	125,3	122,7	131,0	126,9	126,6	125,2	134,4	139,6	133,2	128,1	133,3

3. Intracomunitário / Intra-Community

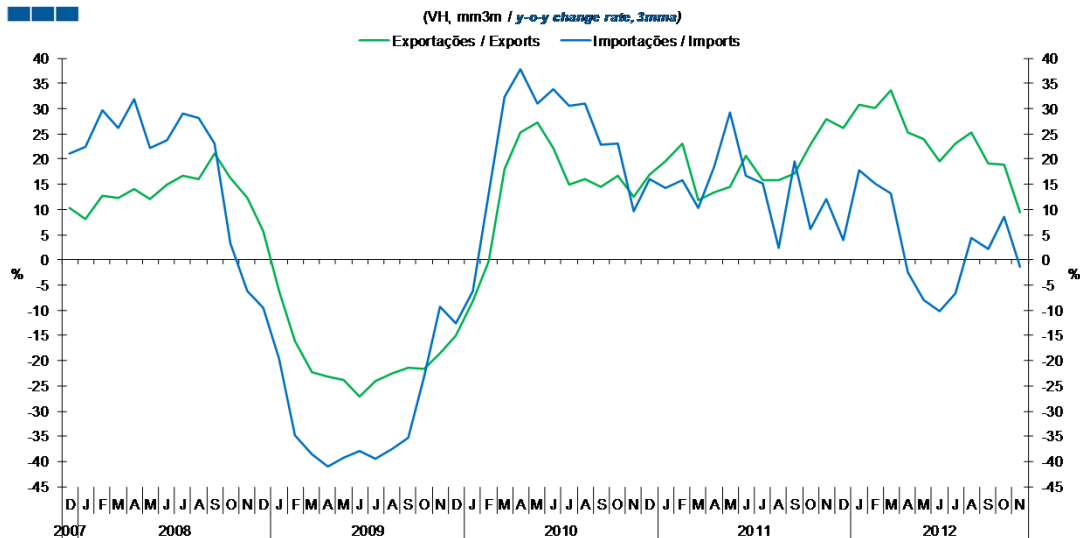
Gráfico / Graph 3.3.
Saldo
Balance



	2010	2011	2012																					
	D	J	F	M	A	M	J	J	A	S	O	N	D	J	F	M	A	M	J	J	A	S	O	N
Exportações / Exports	2,3	2,5	2,6	2,9	2,6	2,9	2,7	2,9	2,1	2,8	2,8	2,8	2,3	2,7	2,7	3,0	2,5	2,9	2,9	2,9	2,2	2,6	2,8	2,8
Importações / Imports	4,3	3,5	3,7	4,3	3,7	3,9	3,6	3,6	3,1	3,7	3,7	3,6	3,4	3,3	3,4	3,7	3,2	3,5	3,4	3,4	2,9	3,3	3,7	3,4
Saldo / Balance	-2,0	-1,0	-1,1	-1,4	-1,1	-1,1	-0,8	-0,7	-1,0	-0,8	-0,8	-0,7	-1,0	-0,7	-0,7	-0,7	-0,7	-0,7	-0,7	-0,4	-0,5	-0,7	-0,9	-0,6

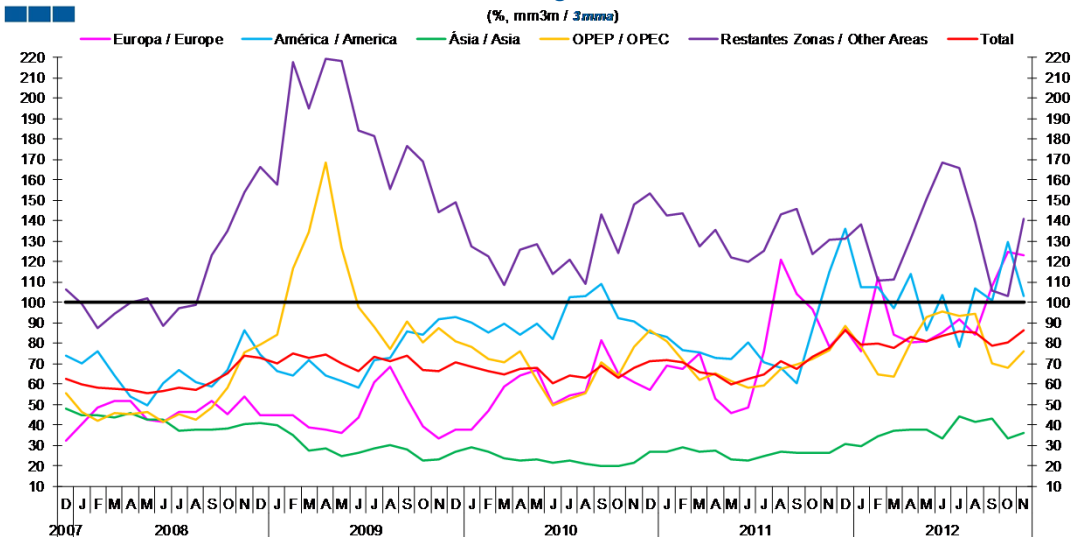
4. Extracomunitário / Extra-Community

Gráfico / Graph 4.1.
Importações e Exportações
Imports and Exports



	2010		2011					2012					2012											
	D	J	F	M	A	M	J	J	A	S	O	N	D	J	F	M	A	M	J	J	A	S	O	N
Exportações / Exports	17,0	19,6	23,1	11,9	13,4	14,5	20,6	15,9	15,8	17,2	22,8	27,9	26,2	30,9	30,0	33,6	25,2	24,0	19,7	23,2	25,3	19,0	18,8	9,5
Importações / Imports	16,0	14,3	15,9	10,3	18,3	29,3	16,6	15,1	2,5	19,6	6,2	12,0	4,0	17,7	15,1	13,1	-2,6	-8,1	-10,3	-6,6	4,4	2,1	8,6	-1,3

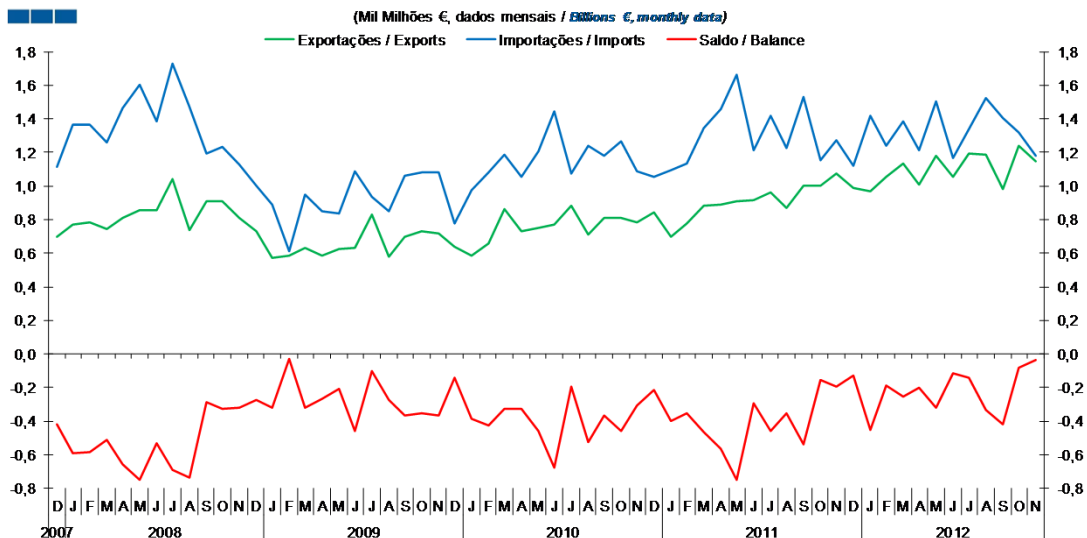
Gráfico / Graph 4.2.
Taxa de Cobertura
Coverage Rate



	2010		2011					2012					2012											
	D	J	F	M	A	M	J	J	A	S	O	N	D	J	F	M	A	M	J	J	A	S	O	N
Europa / Europe	57,2	69,0	67,7	74,8	52,9	45,6	48,8	75,9	120,7	104,3	96,6	78,4	86,6	76,0	112,4	84,2	80,6	80,9	85,4	91,6	84,0	107,7	124,4	123,0
América / America	85,2	83,4	76,5	75,6	72,8	72,2	80,2	70,4	67,9	60,7	87,1	114,7	136,2	107,1	107,6	97,0	114,0	86,4	103,7	78,4	107,1	100,8	129,8	103,1
Ásia / Asia	26,7	26,9	29,1	27,0	27,3	23,2	22,6	24,7	26,7	26,6	26,5	26,2	30,5	29,7	34,5	37,4	38,0	38,0	33,5	44,0	41,5	43,4	33,2	35,9
OPEP / OPEC	86,4	80,9	72,0	62,1	65,1	61,7	58,5	59,3	67,6	69,7	72,3	76,9	88,6	78,4	65,0	63,9	80,6	92,6	95,3	93,1	94,2	70,2	68,1	75,8
Restantes Zonas / Other Areas	153,2	142,3	143,6	127,6	135,5	121,8	120,1	125,3	143,0	145,7	123,8	130,6	131,2	138,1	110,8	111,4	131,3	150,7	168,3	165,6	139,2	105,6	102,9	140,7
Total	71,3	71,6	70,5	66,0	64,9	60,1	62,7	64,9	71,1	67,6	73,3	77,7	86,5	79,5	79,6	77,9	83,3	81,1	83,7	85,6	85,3	78,9	80,2	86,2

4. Extracomunitário / Extra-Community

Gráfico / Graph 4.3.
Saldo
Balance

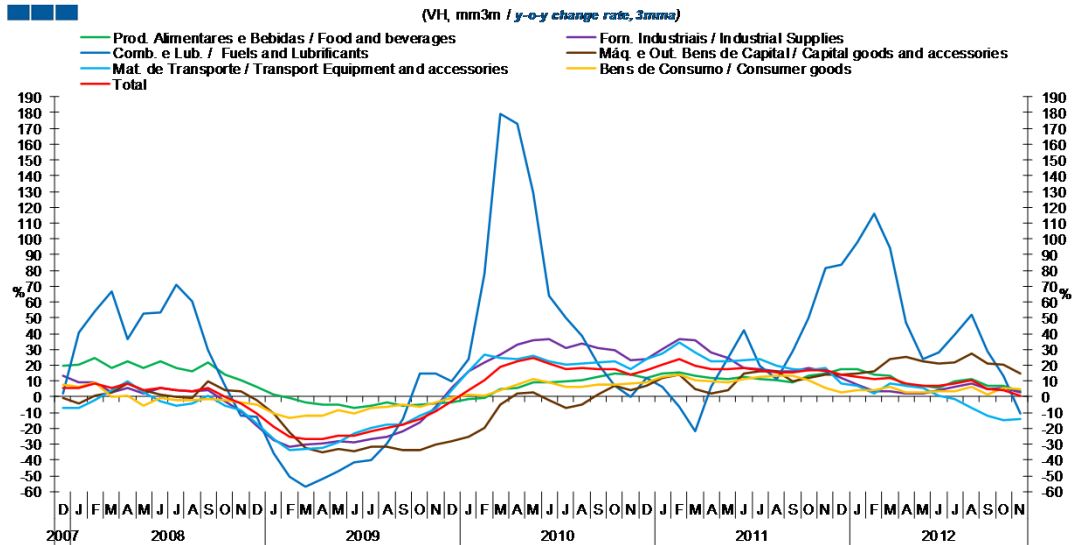


	2010		2011		2012																			
	D	J	F	M	A	M	J	J	A	S	O	N	D	J	F	M	A	M	J	J	A	S	O	N
Exportações / Exports	0,8	0,7	0,8	0,9	0,9	0,9	0,9	1,0	0,9	1,0	1,0	1,1	1,0	1,0	1,1	1,1	1,0	1,2	1,1	1,2	1,2	1,0	1,2	1,1
Importações / Imports	1,1	1,1	1,1	1,3	1,5	1,7	1,2	1,4	1,2	1,5	1,2	1,3	1,1	1,4	1,2	1,4	1,2	1,5	1,2	1,3	1,5	1,4	1,3	1,2
Saldo / Balance	-0,2	-0,4	-0,4	-0,5	-0,6	-0,7	-0,3	-0,5	-0,4	-0,5	-0,2	-0,2	-0,1	-0,5	-0,2	-0,3	-0,2	-0,3	-0,1	-0,1	-0,3	-0,4	-0,1	0,0

5. Grandes Categorias Económicas / Broad Economic Categories

Gráfico / Graph 5.1.
Exportações
Exports

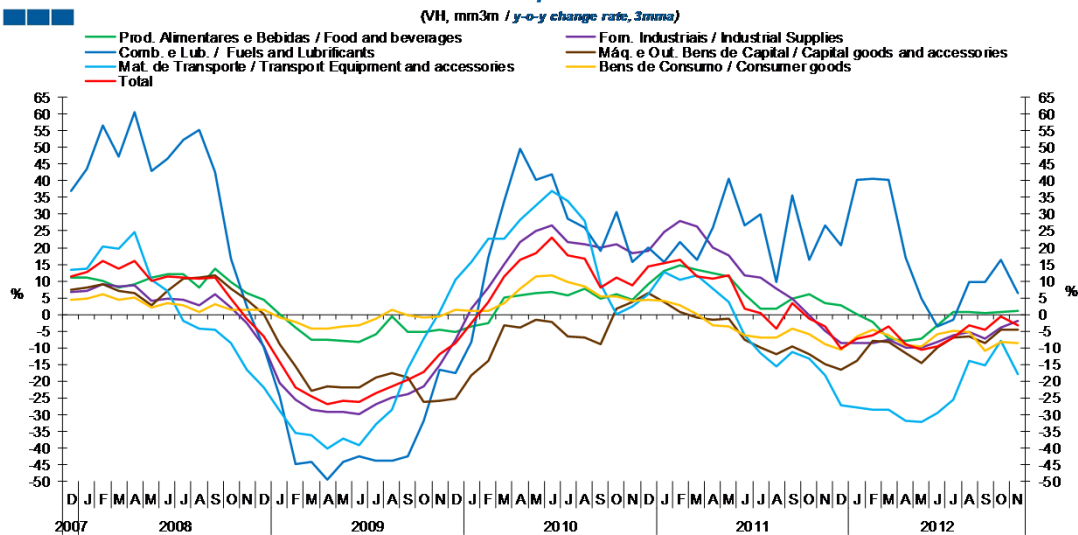
(VH, mm3m / y-o-y change rate, 3mma)



	2010		2011		2012		2013		2014		2015		2016		2017		2018		2019		2020			
	D	J	F	M	A	M	J	J	A	S	O	N	D	J	F	M	A	M	J	J	A	S	O	N
Produtos Alimentares e Bebidas / Food and Beverages	12,2	14,7	15,2	13,5	12,0	11,5	12,4	11,0	10,9	9,4	13,0	14,8	17,5	17,3	13,8	13,0	7,2	7,2	5,5	10,0	11,0	7,1	7,3	3,8
Comb. e Lub. / Fuels and Lubricants	12,3	6,7	-6,0	-21,7	6,1	24,5	42,2	19,7	11,5	28,6	50,1	81,9	83,5	97,5	116,0	94,1	47,3	24,1	28,0	39,3	52,2	28,5	13,3	-10,4
Mat. de Transporte / Transport equipment and accessories	23,5	27,7	34,2	27,8	22,8	22,4	23,5	23,6	19,8	17,4	16,7	18,2	8,7	6,7	2,4	8,5	7,0	5,4	0,8	-1,5	-7,3	-12,0	-14,8	-14,3
Forn. Industriais / Industrial Supplies	23,7	30,3	36,8	35,9	28,4	24,3	18,1	17,4	16,2	16,5	18,2	16,0	12,0	7,4	3,7	3,3	2,0	2,0	4,1	6,4	8,5	5,2	5,5	2,6
Máq. e Out. Bens de Capital / Capital Goods and Accessories	7,2	11,9	14,0	5,1	2,1	4,5	14,5	16,3	16,1	10,1	12,1	14,3	14,2	14,7	16,1	23,9	25,0	22,5	21,2	22,0	27,6	21,0	20,3	14,9
Bens de Consumo / Consumer Goods	9,2	12,3	14,2	10,7	9,7	9,4	11,2	12,3	13,1	13,6	10,6	6,0	2,8	4,6	4,3	6,1	2,7	2,6	3,8	3,8	6,2	1,2	5,6	5,2
Total	16,5	20,7	24,0	19,4	17,6	17,6	18,2	16,9	15,3	15,3	16,9	17,2	13,9	12,7	10,9	12,0	8,6	6,9	7,1	8,6	10,6	4,9	4,3	0,4

Gráfico / Graph 5.2.
Importações
Imports

(VH, mm3m / y-o-y change rate, 3mma)



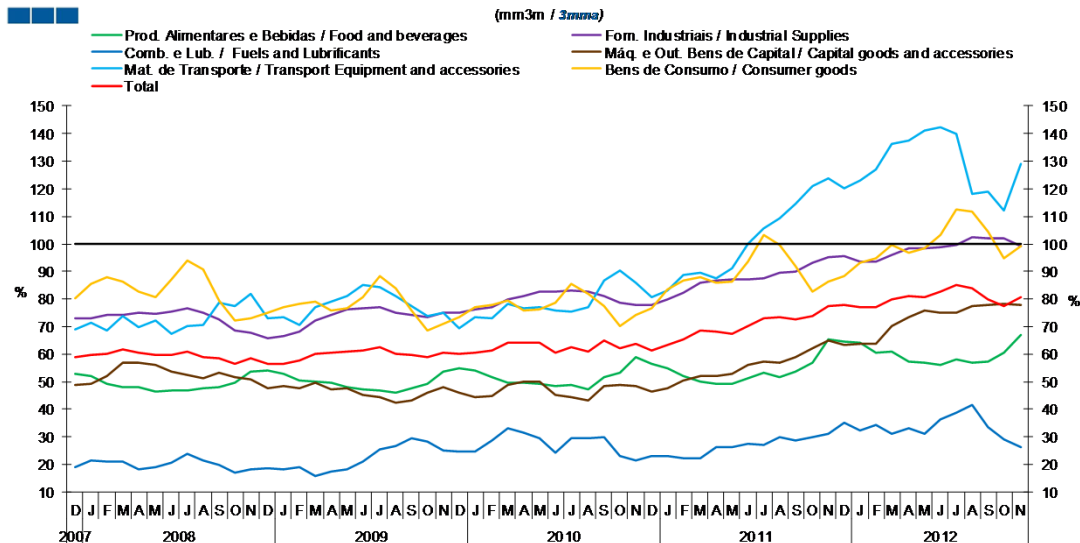
	2010		2011		2012		2013		2014		2015		2016		2017		2018		2019		2020			
	D	J	F	M	A	M	J	J	A	S	O	N	D	J	F	M	A	M	J	J	A	S	O	N
Produtos Alimentares e Bebidas / Food and Beverages	9,0	12,9	14,6	13,3	12,4	11,2	6,0	1,8	1,6	4,9	6,0	3,5	2,7	0,0	-2,2	-7,3	-8,1	-7,4	-3,2	0,7	0,7	0,4	0,8	1,2
Comb. e Lub. / Fuels and Lubricants	20,1	15,5	21,8	16,5	26,0	40,6	26,5	29,8	9,6	35,6	16,3	26,6	20,8	40,3	40,6	40,2	17,0	4,7	-3,6	-1,6	9,6	9,8	16,5	6,4
Mat. de Transporte / Transport equipment and accessories	6,0	12,8	10,5	11,7	7,6	3,7	-6,2	-11,6	-15,6	-11,1	-13,1	-18,2	-27,1	-27,8	-28,6	-28,6	-31,9	-32,1	-29,4	-25,6	-14,0	-15,3	-8,0	-17,7
Forn. Industriais / Industrial Supplies	19,2	24,6	28,1	26,3	19,9	17,8	11,9	11,2	7,6	4,8	-0,2	-4,9	-8,6	-8,4	-8,6	-7,5	-10,1	-9,8	-8,2	-6,4	-5,2	-7,2	-3,8	-1,9
Máq. e Out. Bens de Capital / Capital Goods and Accessories	6,6	3,9	0,9	-0,8	-1,7	-1,3	-7,5	-10,0	-11,8	-9,4	-12,0	-14,9	-16,6	-13,8	-7,9	-8,1	-11,5	-14,5	-9,9	-7,0	-6,5	-8,7	-4,5	-4,6
Bens de Consumo / Consumer Goods	4,4	3,9	2,8	0,1	-3,1	-3,6	-6,2	-7,0	-6,9	-4,3	-5,8	-8,9	-10,7	-6,5	-4,7	-6,1	-9,1	-9,7	-5,9	-4,8	-5,2	-11,0	-8,2	-8,5
Total	14,4	15,4	16,4	11,5	10,7	11,6	1,8	0,2	-4,3	3,3	-1,2	-3,6	-10,2	-7,1	-6,1	-3,7	-8,8	-10,6	-9,4	-7,0	-3,1	-4,7	-0,7	-3,3

Nota: Não inclui Bens N.E. Noutra Categoria devido ao seu reduzido valor relativo e elevada variabilidade.

Note: Does not include Goods Not Elsewhere Specified because of its small relative value and high variability

5. Grandes Categorias Económicas / Broad Economic Categories

Gráfico / Graph 5.3.
Taxa de Cobertura
Coverage Rate

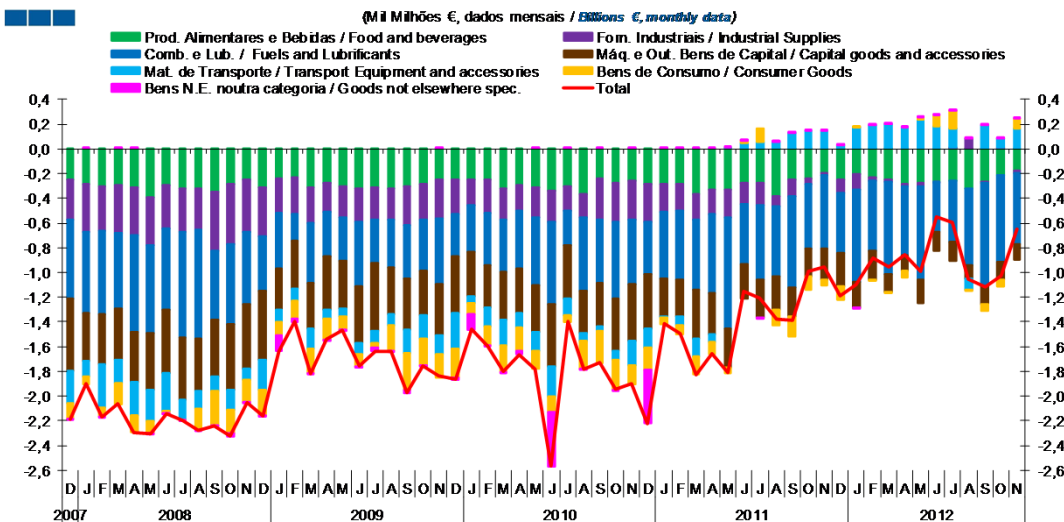


	2010		2011		2009		2010		2011		2012		2012		2012		2012		2012		2012			
	D	J	F	M	A	M	J	J	A	S	O	N	D	J	F	M	A	M	J	J	A	S	O	N
Produtos Alimentares e Bebidas / Food and Beverages	56,6	54,8	51,9	49,9	49,3	49,3	51,3	53,3	51,5	53,8	56,9	65,2	64,7	64,3	60,4	60,8	57,4	57,0	55,9	58,2	56,8	57,4	60,6	66,8
Comb. e Lub. / Fuels and Lubricants	23,1	22,9	22,2	22,3	26,4	26,2	27,3	27,2	30,1	28,5	29,9	31,0	35,1	32,2	34,2	30,9	33,3	31,1	36,3	38,6	41,7	33,4	29,0	26,1
Mat. de Transporte / Transport equipment and accessories	80,7	83,2	88,5	89,6	87,5	91,0	99,9	105,7	109,5	114,6	121,0	123,9	120,3	123,0	127,0	136,1	137,4	141,2	142,5	139,9	118,0	119,0	112,0	129,1
Forn. Industriais / Industrial Supplies	77,9	79,8	82,4	85,8	86,8	87,1	87,2	87,6	89,4	90,1	93,2	95,0	95,5	93,6	93,5	95,9	98,4	98,5	98,9	99,5	102,3	102,1	102,2	99,4
Máq. e Out. Bens de Capital / Capital Goods and Accessories	46,3	47,8	50,6	51,9	51,9	52,9	55,9	57,2	56,9	58,7	62,1	64,8	63,4	63,6	63,8	70,0	73,3	75,8	75,2	75,0	77,6	77,8	78,2	78,0
Bens de Consumo / Consumer Goods	76,8	83,4	86,5	88,0	85,8	86,5	93,4	103,4	99,7	91,9	82,6	86,2	88,4	93,2	94,7	99,5	97,0	98,3	103,0	112,7	111,6	104,4	95,0	99,1
Total	61,3	63,4	65,3	68,6	68,0	67,5	70,1	72,8	73,5	72,6	73,7	77,5	77,8	76,9	77,2	79,7	81,0	80,7	82,9	85,1	83,9	80,0	77,4	80,5

Nota: Não inclui Bens N.E. Outra Categoria devido ao seu reduzido valor relativo e elevada variabilidade.

Note: Does not include Goods Not Elsewhere Specified because of its small relative value and high variability

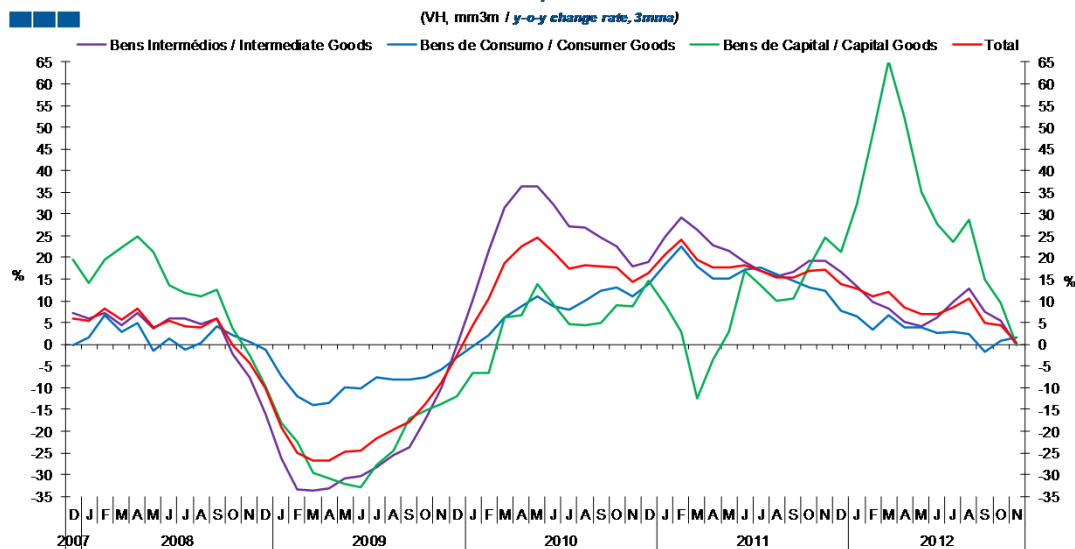
Gráfico / Graph 5.4.
Saldo
Balance



	2010		2011		2009		2010		2011		2012		2012		2012		2012		2012		2012			
	D	J	F	M	A	M	J	J	A	S	O	N	D	J	F	M	A	M	J	J	A	S	O	N
Produtos Alimentares e Bebidas / Food and Beverages	-0,3	-0,3	-0,3	-0,4	-0,3	-0,3	-0,3	-0,3	-0,4	-0,3	-0,2	-0,2	-0,3	-0,2	-0,2	-0,2	-0,3	-0,3	-0,3	-0,3	-0,3	-0,3	-0,2	-0,2
Comb. e Lub. / Fuels and Lubricants	-0,4	-0,5	-0,6	-0,6	-0,6	-0,9	-0,5	-0,6	-0,6	-0,7	-0,5	-0,6	-0,5	-0,8	-0,6	-0,7	-0,6	-0,8	-0,4	-0,5	-0,6	-0,8	-0,7	-0,6
Mat. de Transporte / Transport equipment and accessories	-0,2	0,0	-0,1	-0,1	-0,1	0,0	0,0	0,1	0,1	0,1	0,1	0,1	0,0	0,2	0,2	0,2	0,2	0,2	0,2	0,2	-0,1	0,2	0,1	0,2
Forn. Industriais / Industrial Supplies	-0,3	-0,2	-0,2	-0,2	-0,2	-0,2	-0,2	-0,2	-0,1	0,0	0,0	0,0	-0,1	-0,1	0,0	0,0	0,0	0,0	0,0	0,0	0,1	0,0	0,1	0,0
Máq. e Out. Bens de Capital / Capital Goods and Accessories	-0,4	-0,3	-0,3	-0,4	-0,3	-0,3	-0,3	-0,3	-0,2	-0,2	-0,2	-0,2	-0,3	-0,2	-0,2	-0,2	-0,1	-0,1	-0,2	-0,2	-0,1	-0,1	-0,1	-0,1
Bens de Consumo / Consumer Goods	-0,2	0,0	-0,1	-0,1	-0,1	-0,1	0,0	0,1	-0,1	-0,2	-0,1	-0,2	-0,1	0,0	0,0	0,0	0,0	0,0	0,1	0,1	0,0	-0,1	0,0	0,1
Bens N.E. noutra categoria / Goods not elsewhere spec.	-0,4	0,0	0,0	0,0	0,0	0,0	0,0	0,0	0,0	0,0	0,0	0,0	0,0	0,0	0,0	0,0	0,0	0,0	0,0	0,0	0,0	0,0	0,0	0,0
Total	-2,2	-1,4	-1,5	-1,8	-1,7	-1,8	-1,1	-1,2	-1,4	-1,4	-1,0	-1,0	-1,2	-1,1	-0,9	-1,0	-0,9	-1,0	-0,5	-0,6	-1,1	-1,1	-1,0	-0,7

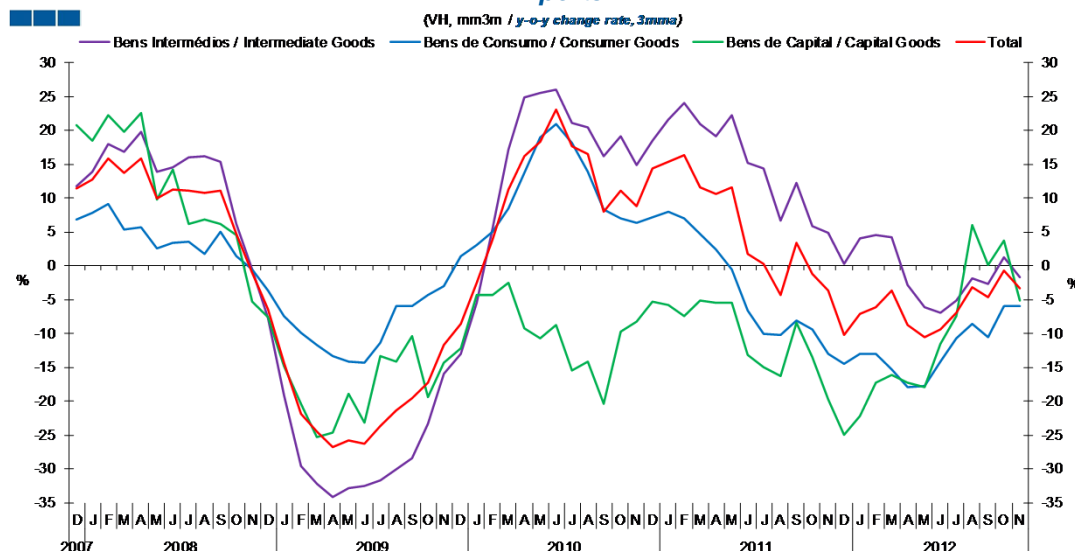
6. Classes Básicas de Bens do Sistema Europeu de Contas Nacionais / Basic Classes of Goods in the European System of Accounts

Gráfico / Graph 6.1.
Exportações
Exports



	2010		2011		2012																			
	D	J	F	M	A	M	J	J	A	S	O	N	D	J	F	M	A	M	J	J	A	S	O	N
Bens Intermediários / Intermediate Goods	19,0	24,8	29,2	26,4	22,8	21,6	19,1	17,0	15,6	16,7	19,3	19,2	16,7	13,3	9,9	8,2	5,1	4,2	6,1	9,7	12,9	7,5	5,5	-0,2
Bens de Consumo / Consumer Goods	13,8	18,4	22,4	18,0	15,2	15,2	17,1	17,7	16,2	14,7	13,2	12,2	7,7	6,5	3,4	6,6	3,8	3,9	2,7	2,8	2,3	-1,6	0,9	1,6
Bens de Capital / Capital Goods	14,6	8,9	3,0	-12,3	-3,5	2,9	17,0	13,5	10,1	10,4	18,0	24,6	21,2	32,3	48,4	65,1	52,2	35,0	27,8	23,6	28,8	14,8	9,5	-0,2
Total	16,5	20,7	24,0	19,4	17,6	17,6	18,2	16,9	15,3	15,3	16,9	17,2	13,9	12,7	10,9	12,0	8,6	6,9	7,1	8,6	10,6	4,9	4,3	0,4

Gráfico / Graph 6.2.
Importações
Imports



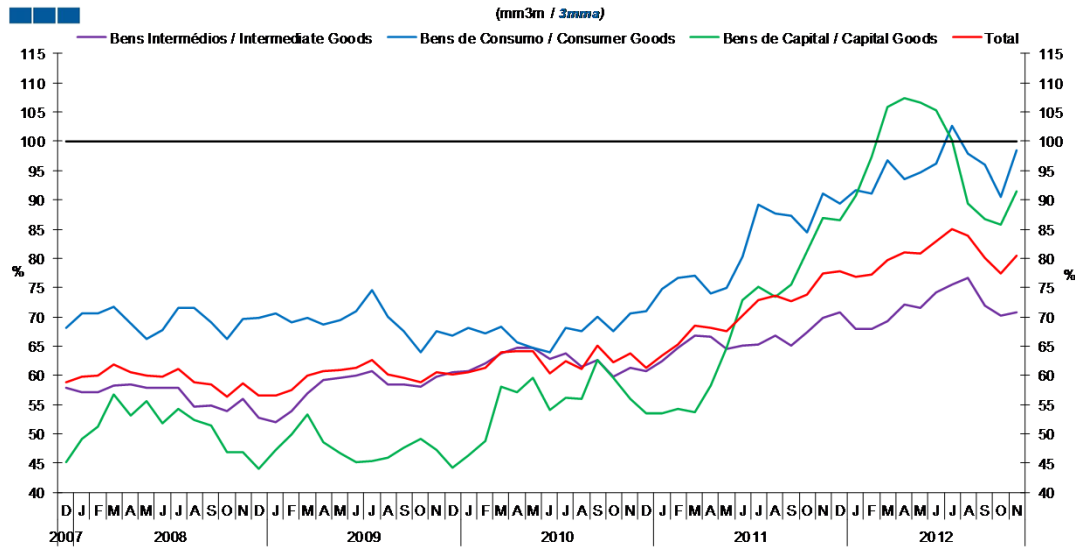
	2010		2011		2012																			
	D	J	F	M	A	M	J	J	A	S	O	N	D	J	F	M	A	M	J	J	A	S	O	N
Bens Intermediários / Intermediate Goods	18,5	21,5	24,0	20,9	19,2	22,2	15,1	14,3	6,6	12,2	5,8	4,8	0,2	4,1	4,5	4,3	-2,9	-6,2	-7,0	-5,2	-1,8	-2,7	1,2	-1,7
Bens de Consumo / Consumer Goods	7,1	7,9	7,0	4,8	2,3	-0,5	-6,7	-10,0	-10,2	-8,1	-9,4	-13,0	-14,6	-13,1	-13,0	-15,3	-18,0	-17,8	-14,2	-10,8	-8,6	-10,5	-6,0	-6,0
Bens de Capital / Capital Goods	-5,3	-5,8	-7,4	-5,2	-5,5	-5,4	-13,1	-15,1	-16,2	-8,5	-13,5	-19,7	-25,0	-22,2	-17,2	-16,2	-17,3	-17,9	-11,6	-7,4	5,9	0,1	3,7	-5,2
Total	14,4	15,4	16,4	11,5	10,7	11,6	1,8	0,2	-4,3	3,3	-1,2	-3,6	-10,2	-7,1	-6,1	-3,7	-8,8	-10,6	-9,4	-7,0	-3,1	-4,7	-0,7	-3,3

Nota: Não inclui a série Outros Bens devido ao seu baixo valor relativo e elevada variabilidade.

Note: Does not include Other Goods because of its small relative value and high variability.

6. Classes Básicas de Bens do Sistema Europeu de Contas Nacionais / Basic Classes of Goods in the European System of Accounts

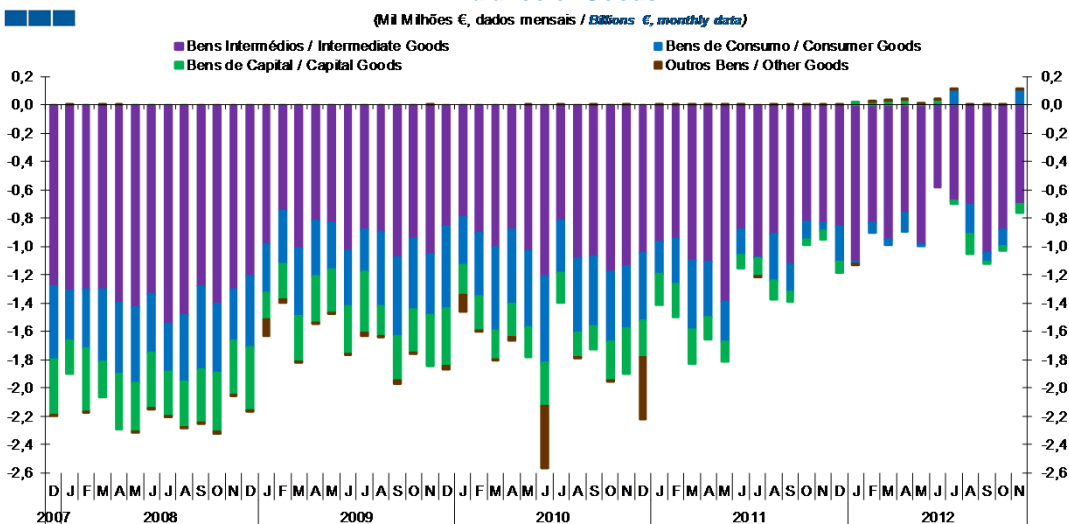
Gráfico / Graph 6.3.
Taxa de Cobertura
Coverage Rate



	2010		2011		2012																			
	D	J	F	M	A	M	J	J	A	S	O	N	D	J	F	M	A	M	J	J	A	S	O	N
Bens Intermediários / Intermediate Goods	60,7	62,4	64,6	66,8	66,6	64,4	65,1	65,2	66,7	65,2	67,3	69,7	70,7	68,0	68,0	69,3	72,2	71,6	74,2	75,5	76,7	71,9	70,2	70,8
Bens de Consumo / Consumer Goods	70,9	74,8	76,7	77,0	74,0	75,0	80,3	89,1	87,6	87,3	84,4	91,0	89,4	91,7	91,1	96,8	93,6	94,8	96,2	102,7	97,9	95,9	90,6	98,4
Bens de Capital / Capital Goods	53,5	53,4	54,2	53,7	58,3	64,8	72,9	75,1	73,5	75,5	81,3	87,0	86,4	90,8	97,3	105,8	107,3	106,6	105,4	100,2	89,3	86,6	85,8	91,5
Total	61,3	63,4	65,3	68,6	68,0	67,5	70,1	72,8	73,5	72,6	73,7	77,5	77,8	76,9	77,2	79,7	81,0	80,7	82,9	85,1	83,9	80,0	77,4	80,5

Nota: Não inclui a série Outros Bens devido ao seu baixo valor relativo e elevada variabilidade.
Note: Does not include Other Goods because of its small relative value and high variability.

Gráfico / Graph 6.4.
Saldo de Bens
Balance of Goods



	2010		2011		2012																			
	D	J	F	M	A	M	J	J	A	S	O	N	D	J	F	M	A	M	J	J	A	S	O	N
Bens Intermediários / Intermediate Goods	-1,0	-1,0	-0,9	-1,1	-1,1	-1,4	-0,9	-1,1	-0,9	-1,1	-0,8	-0,8	-0,9	-1,1	-0,8	-1,0	-0,8	-1,0	-0,6	-0,7	-0,7	-1,0	-0,9	-0,7
Bens de Consumo / Consumer Goods	-0,5	-0,2	-0,3	-0,5	-0,4	-0,3	-0,2	0,0	-0,3	-0,2	-0,1	-0,1	-0,3	0,0	-0,1	0,0	-0,1	0,0	0,0	0,1	-0,2	-0,1	-0,1	0,1
Bens de Capital / Capital Goods	-0,3	-0,2	-0,2	-0,2	-0,2	-0,1	-0,1	-0,1	-0,1	0,0	0,0	-0,1	-0,1	0,0	0,0	0,0	0,0	0,0	0,0	0,0	-0,1	0,0	0,0	-0,1
Outros Bens / Other Goods	-0,4	0,0	0,0	0,0	0,0	0,0	0,0	0,0	0,0	0,0	0,0	0,0	0,0	0,0	0,0	0,0	0,0	0,0	0,0	0,0	0,0	0,0	0,0	0,0
Total	-2,2	-1,4	-1,5	-1,8	-1,7	-1,8	-1,1	-1,2	-1,4	-1,4	-1,0	-1,0	-1,2	-1,1	-0,9	-1,0	-0,9	-1,0	-0,5	-0,6	-1,1	-1,1	-1,0	-0,7

6. Classes Básicas de Bens do Sistema Europeu de Contas Nacionais / Basic Classes of Goods in the European System of Accounts

Tabela / Table 1.1.
Estrutura do Saldo
Balance Structure

Milhões de euros \ Millions of euros

		2011		2012		F		M		A		M		J		J		A		S		O		N				
		D	J	J	F	M	A	M	J	J	A	S	O	N	D	J	J	A	S	O	N	D	J	J	A	S	O	N
		M€	%	M€	%	M€	%	M€	%	M€	%	M€	%	M€	%	M€	%	M€	%	M€	%	M€	%	M€	%	M€	%	M€
Bens Intermedios / Intermediate Goods	Prod. alim. e bebidas / Foods and beverages	-130	11	-125	11	-119	14	-133	14	-141	16	-144	15	-141	26	-151	25	-172	16	-176	16	-170	17	-134	21			
	Forn. industriais NE noutra categoria / Industrial supplies NE specified	-103	9	-122	11	-28	3	-21	2	-18	2	-24	2	-4	1	8	-1	85	-8	-14	1	11	-1	-22	3			
	Comb. e lubrificantes / Fuel and lubricants	-545	46	-830	75	-647	74	-802	84	-604	71	-796	81	-443	81	-539	91	-680	65	-864	77	-718	70	-538	83			
	Máquinas, outros bens de capital (Partes e acessórios) / Capital goods and parts and accessories	-107	9	-77	7	-101	12	-60	6	-57	7	-79	8	-62	11	-54	9	-43	4	-57	5	-52	5	-53	8			
	Material de transportes (Partes e acessórios) / Transport equipment (Parts and accessories)	32	-3	47	-4	63	-7	63	-7	63	-7	64	-6	65	-12	60	-10	100	-10	64	-6	49	-5	44	-7			
Total		-853	72	-1.106	100	-833	95	-953	100	-758	88	-978	99	-585	107	-676	114	-711	68	-1.047	94	-879	85	-703	108			
Bens de Consumo / Consumption Goods	Prod. alim. e bebidas destinados ao consumo dos particulares / Food and beverages mainly for household consumption	-124	10	-81	7	-108	12	-112	12	-142	17	-136	14	-124	23	-105	18	-149	14	-89	8	-46	4	-43	7			
	Material de transporte / Transport equipment	-32	3	61	-6	53	-6	77	-8	48	-6	99	-10	53	-10	64	-11	-50	5	85	-8	-20	2	67	-10			
	Bens de consumo NE noutra categoria / Consumption goods NE specified	-103	9	3	0	-12	1	-2	0	-47	6	16	-2	89	-16	146	-25	-3	0	-54	5	-49	5	85	-13			
Total		-258	22	-17	2	-66	8	-38	4	-141	16	-21	2	18	-3	105	-18	-202	19	-58	5	-115	11	109	-17			
Bens de Capital / Capital Goods	Carburantes para motor / Motor spirit	59	-5	77	-7	75	-8	55	-6	45	-5	38	-4	45	-8	40	-7	59	-6	29	-3	21	-2	-32	5			
	Máquinas, outros bens de capital (exceto material de transporte) / Capital goods (except transport equipment)	-167	14	-124	11	-126	14	-85	9	-72	8	-103	10	-95	17	-95	16	-63	6	-86	8	-98	10	-78	12			
	Material de transportes destinado à indústria / Transport equipment, industrial	31	-3	69	-6	71	-8	62	-6	67	-8	76	-8	68	-12	30	-5	-137	13	43	-4	39	-4	51	-8			
Total		-77	7	22	-2	20	-2	31	-3	40	-5	10	-1	17	-3	-25	4	-141	13	-14	1	-37	4	-60	9			
Outros / Others		1	0	-2	0	1	0	2	0	2	0	1	0	1	0	1	0	1	0	2	0	2	0	3	0			
Total		-1.186	100	-1.103	100	-879	100	-957	100	-857	100	-988	100	-549	100	-594	100	-1.052	100	-1.117	100	-1.029	100	-650	100			

7. Índice GEE de Comércio Internacional de Bens / *GEE Index of International Trade of Goods*

Gráfico / *Graph* 7.1.
Total

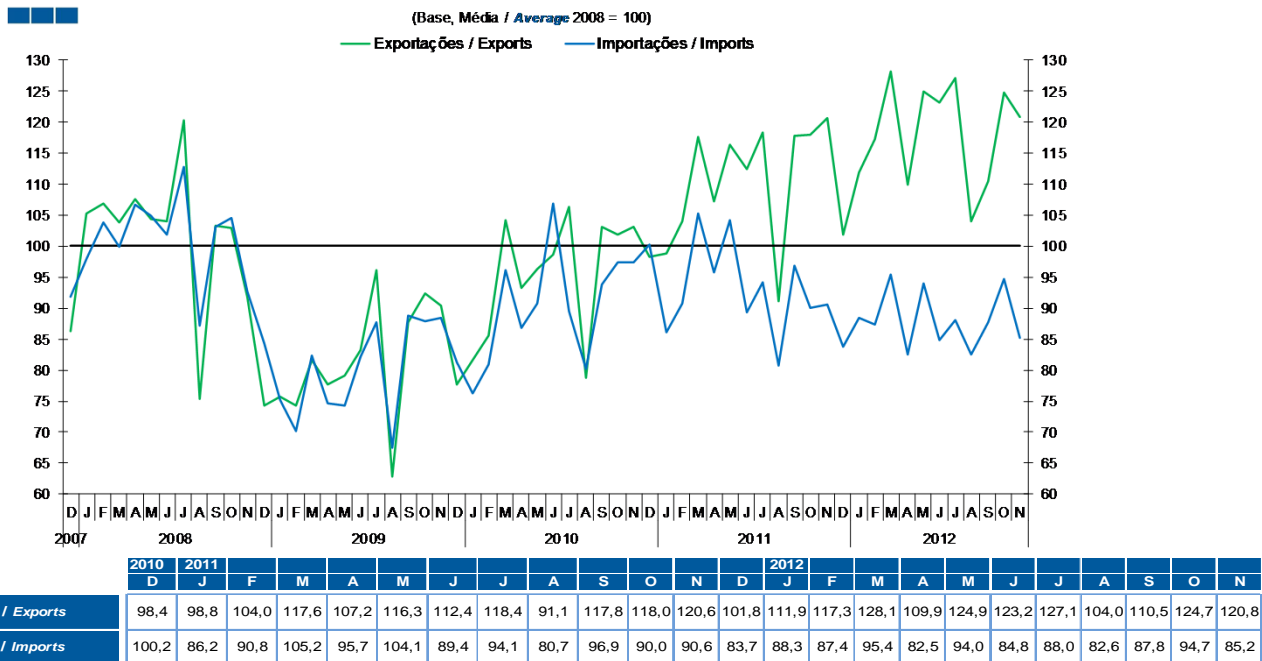
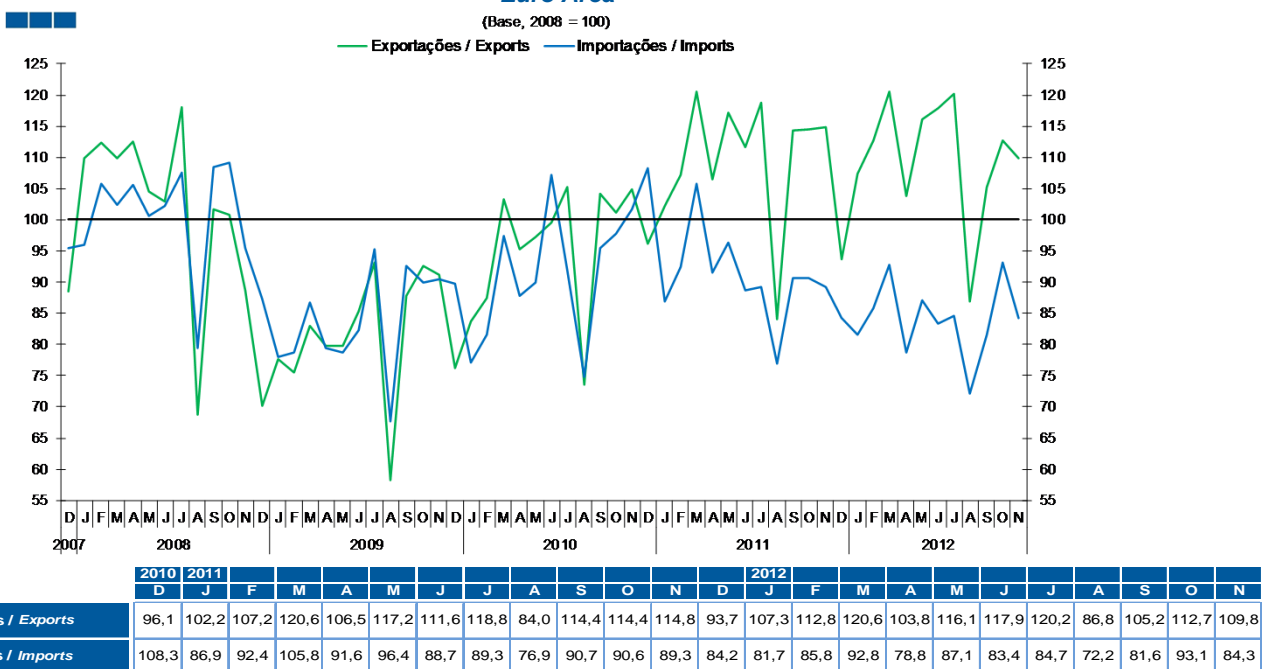


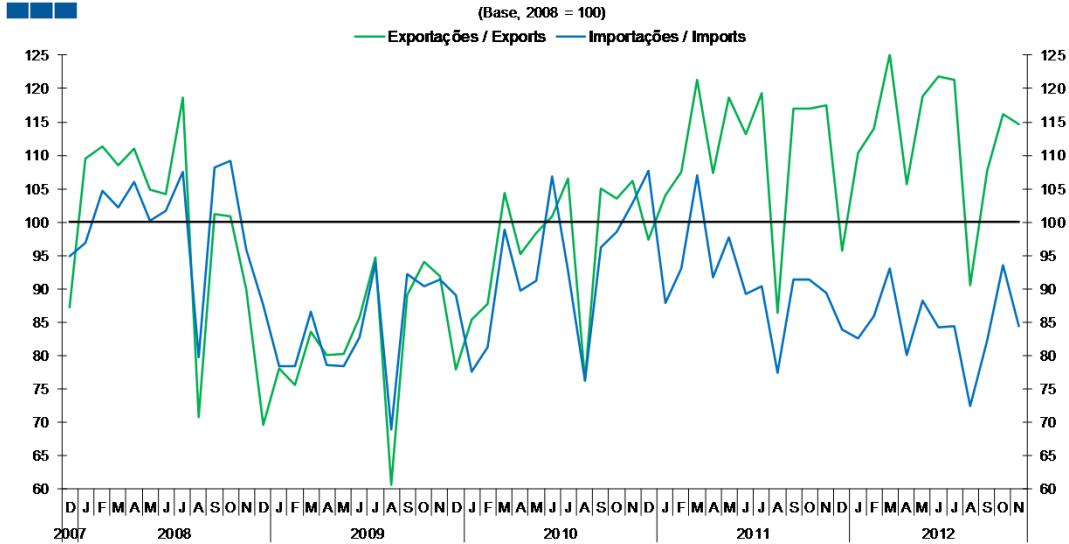
Gráfico / *Graph* 7.2.
Zona Euro
Euro Area



7. Índice GEE de Comércio Internacional de Bens / *GEE Index of International Trade of Goods*

Gráfico / Graph 7.3.
Intracomunitário
Intra-Community

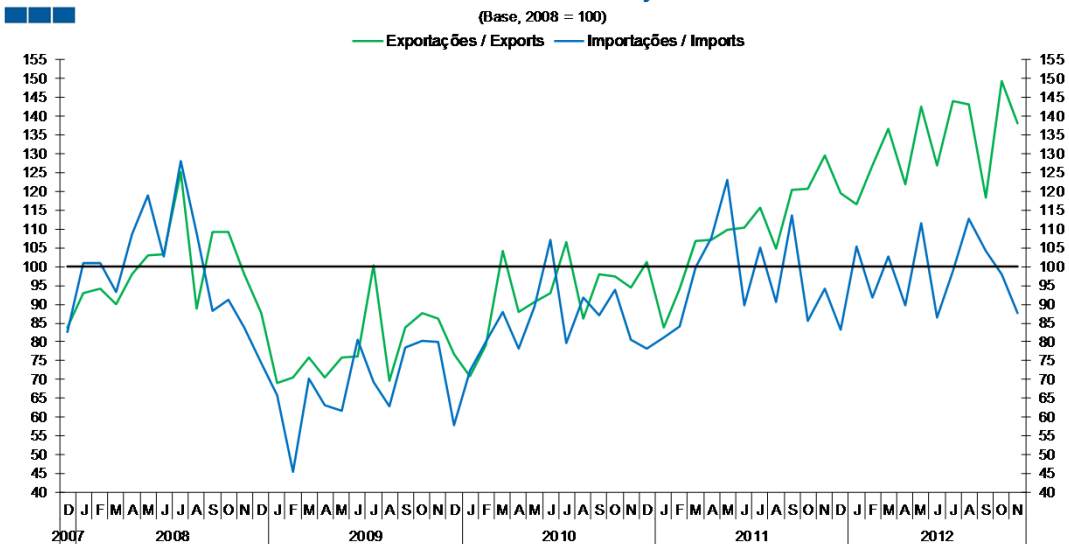
(Base, 2008 = 100)



	2010		2011					2012																
	D	J	F	M	A	M	J	J	A	S	O	N	D	J	F	M	A	M	J	J	A	S	O	N
Exportações / Exports	97,4	104,0	107,4	121,3	107,3	118,6	113,1	119,4	86,4	117,0	117,1	117,6	95,7	110,3	114,0	125,2	105,8	118,8	121,8	121,3	90,5	107,8	116,2	114,7
Importações / Imports	107,6	87,9	93,1	107,0	91,7	97,7	89,2	90,3	77,4	91,3	91,5	89,5	83,9	82,6	85,9	93,0	80,1	88,2	84,3	84,3	72,4	82,3	93,6	84,5

Gráfico / Graph 7.4.
Extracomunitário
Extra-Community

(Base, 2008 = 100)



	2010		2011					2012																
	D	J	F	M	A	M	J	J	A	S	O	N	D	J	F	M	A	M	J	J	A	S	O	N
Exportações / Exports	101,3	83,8	94,1	106,8	107,1	109,9	110,3	115,6	104,6	120,4	120,8	129,6	119,5	116,7	126,9	136,8	122,0	142,7	127,1	144,0	143,1	118,5	149,3	138,3
Importações / Imports	78,1	81,1	84,1	99,9	107,8	123,0	89,7	105,2	90,6	113,6	85,6	94,1	83,1	105,3	91,8	102,8	89,7	111,5	86,4	99,0	112,8	104,1	97,9	87,5