

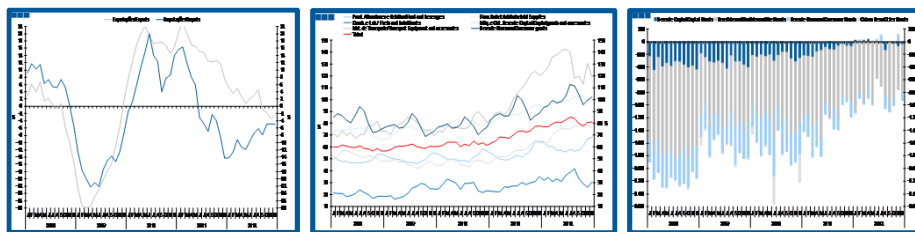
# Estatísticas Temáticas de Conjuntura

## *Short-term Thematic Statistics*

- Nº 2/2013 -

18 de Fevereiro de 2013

*February, 18, 2013*



## Comércio Internacional de Bens

### *International Trade of Goods*

- Dezembro de 2012 -

*- December, 2012 -*

Fonte: Instituto Nacional de Estatística

*Source: Statistics Portugal*

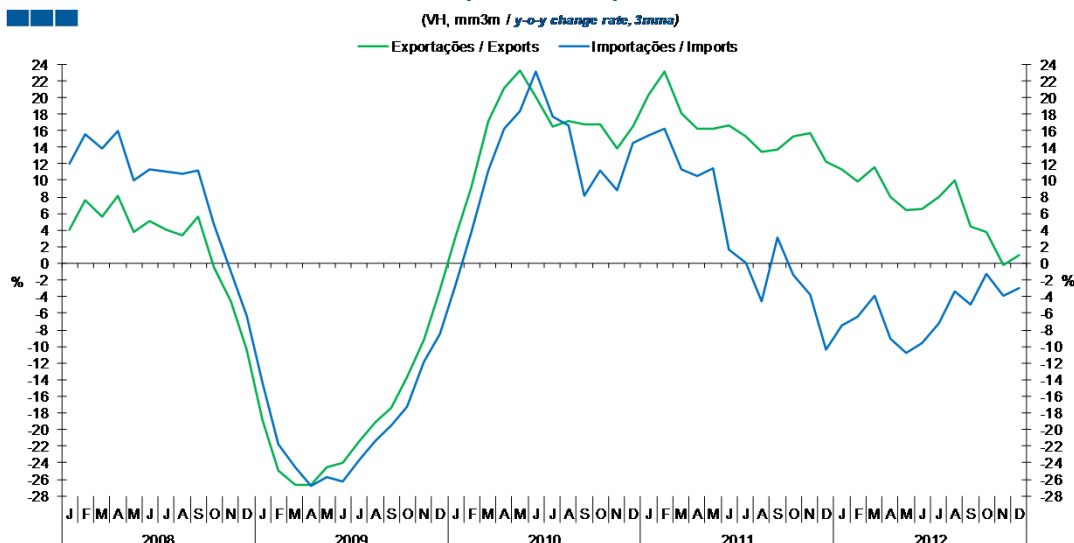
## Índice / *Index*

	Página / <i>Page</i>
<b>1. Total</b>	
Importações e Exportações / <i>Imports and Exports</i>	3
Taxa de Cobertura / <i>Coverage Rate</i>	3
Saldo / <i>Balance</i>	4
<b>2. Zona Euro-17 / <i>Euro Area-17</i></b>	
Importações e Exportações / <i>Imports and Exports</i>	5
Taxa de Cobertura / <i>Coverage Rate</i>	5
Saldo / <i>Balance</i>	6
<b>3. Intracomunitário / <i>Intra-Community</i></b>	
Importações e Exportações / <i>Imports and Exports</i>	7
Taxa de Cobertura / <i>Coverage Rate</i>	7
Saldo / <i>Balance</i>	8
<b>4. Extracomunitário / <i>Extra-Community</i></b>	
Importações e Exportações / <i>Imports and Exports</i>	9
Taxa de Cobertura / <i>Coverage Rate</i>	9
Saldo / <i>Balance</i>	10
<b>5. Grandes Categorias Económicas / <i>Broad Economic Categories</i></b>	
Exportações / <i>Exports</i>	11
Importações / <i>Imports</i>	11
Taxa de Cobertura / <i>Coverage Rate</i>	12
Saldo / <i>Balance</i>	12
<b>6. Classes Básicas de Bens do Sistema Europeu de Contas Nacionais / <i>Basic Classes of Goods in the European System of Accounts</i></b>	
Exportações / <i>Exports</i>	13
Importações / <i>Imports</i>	13
Taxa de Cobertura / <i>Coverage Rate</i>	14
Saldo / <i>Balance</i>	14
Estrutura do Saldo / <i>Balance Structure</i>	15
<b>7. Índice GEE de Comércio Internacional de Bens / <i>GEE Index of International Trade of Goods</i></b>	
Total / <i>Total</i>	16
Zona Euro / <i>Euro Area</i>	16
Intracomunitário / <i>Intra-Community</i>	17
Extracomunitário / <i>Extra-Community</i>	17

## 1. Total

Gráfico / Graph 1.1.  
Importações e Exportações  
Imports and Exports

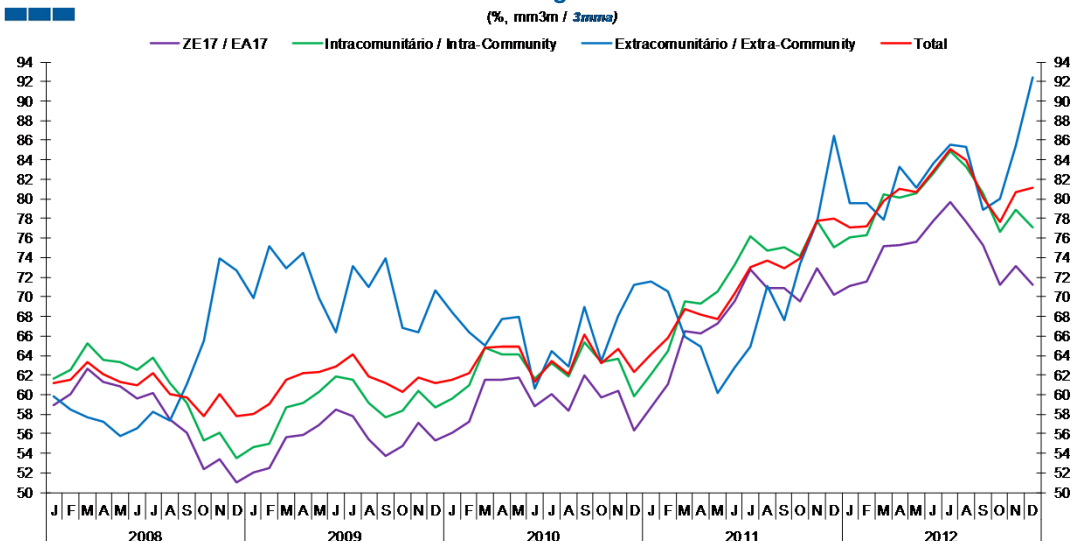
(VH, mm3m / y-o-y change rate, 3mms)



	2008			2009				2010				2011				2012								
	J	F	M	A	M	J	J	A	S	O	N	D	J	F	M	A	M	J	J	A	S	O	N	D
Exportações / Exports	20,2	23,0	18,1	16,2	16,2	16,5	15,2	13,5	13,6	15,2	15,7	12,2	11,3	9,9	11,5	8,1	6,4	6,5	8,1	10,0	4,4	3,8	-0,2	1,0
Importações / Imports	15,4	16,2	11,4	10,5	11,4	1,7	0,1	-4,5	3,1	-1,4	-3,8	-10,4	-7,4	-6,4	-3,9	-9,0	-10,8	-9,6	-7,2	-3,3	-5,0	-1,2	-3,9	-3,0

Gráfico / Graph 1.2.  
Taxa de Cobertura  
Coverage Rate

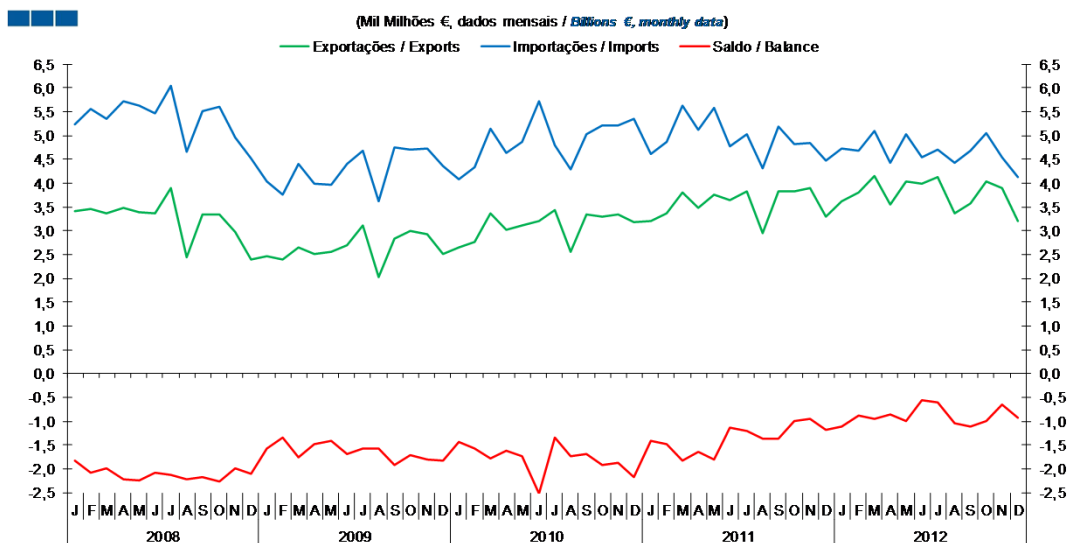
(%, mm3m / 3mms)



	2008			2009				2010				2011				2012								
	J	F	M	A	M	J	J	A	S	O	N	D	J	F	M	A	M	J	J	A	S	O	N	D
ZE 17 / EA 17	58,7	61,0	66,5	66,2	67,3	69,6	72,7	70,8	70,9	69,6	72,9	70,2	71,1	71,6	75,2	75,3	75,6	77,8	79,7	77,6	75,3	71,2	73,1	71,3
Intracomunitário / Intra-community	62,1	64,4	69,6	69,3	70,5	73,2	76,2	74,7	75,0	74,2	77,7	75,1	76,1	76,3	80,4	80,2	80,6	82,6	84,9	83,3	80,6	76,6	78,9	77,1
Extracomunitário / Extra-community	71,6	70,5	66,0	64,9	60,1	62,7	64,9	71,1	67,6	73,3	77,7	86,5	79,5	79,6	77,9	83,3	81,1	83,7	85,6	85,3	78,9	80,0	85,4	92,5
Total	64,1	65,8	68,7	68,2	67,7	70,3	73,1	73,7	72,9	73,9	77,7	78,0	77,0	77,2	79,7	81,0	80,7	82,9	85,1	83,9	80,1	77,6	80,7	81,2

## 1. Total

Gráfico / Graph 1.3.  
Saldo  
Balance

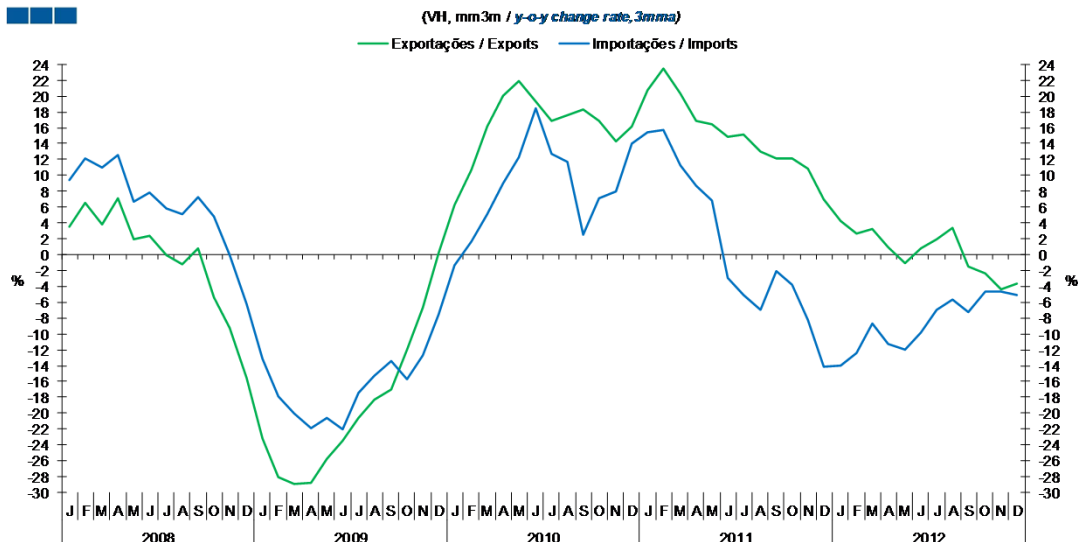


	2011				2012				2011				2012											
	J	F	M	A	M	J	J	A	S	O	N	D	J	F	M	A	M	J	J	A	S	O	N	D
Exportações / Exports	3,2	3,4	3,8	3,5	3,8	3,6	3,8	2,9	3,8	3,8	3,9	3,3	3,6	3,8	4,1	3,6	4,0	4,0	4,1	3,4	3,6	4,0	3,9	3,2
Importações / Imports	4,6	4,9	5,6	5,1	5,6	4,8	5,0	4,3	5,2	4,8	4,8	4,5	4,7	4,7	5,1	4,4	5,0	4,5	4,7	4,4	4,7	5,0	4,5	4,1
Saldo / Balance	-1,4	-1,5	-1,8	-1,7	-1,8	-1,1	-1,2	-1,4	-1,4	-1,0	-0,9	-1,2	-1,1	-0,9	-1,0	-0,9	-1,0	-0,5	-0,6	-1,1	-1,1	-1,0	-0,6	-0,9

## 2. Zona Euro-17 / Euro Area-17

Gráfico / Graph 2.1.  
Importações e Exportações  
Imports and Exports

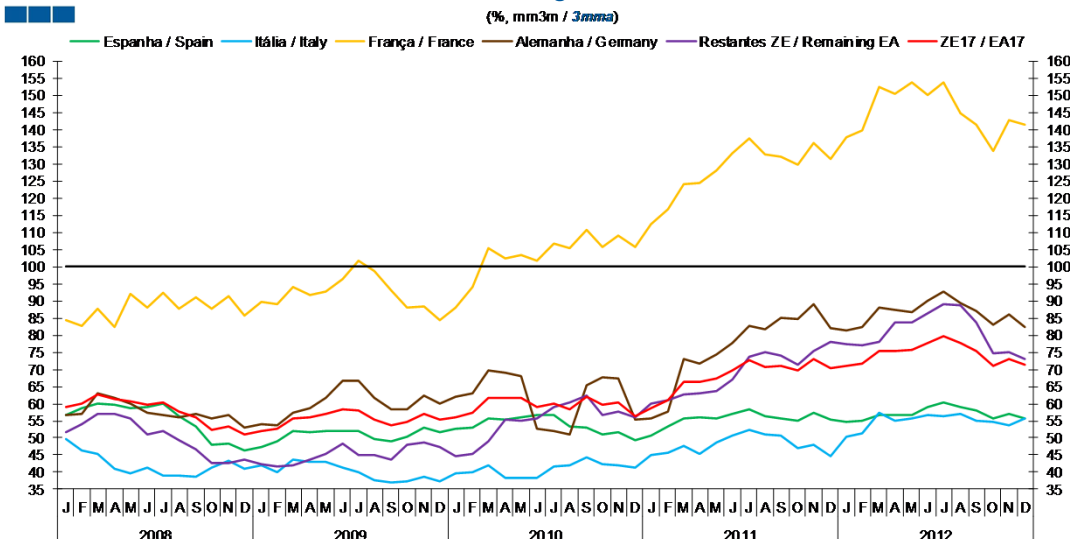
(VI, mm3m / y-o-y change rate, 3mma)



	2008			2009				2010					2011				2012							
	J	F	M	A	M	J	J	A	S	O	N	D	J	F	M	A	M	J	J	A	S	O	N	D
Exportações / Exports	20,7	23,5	20,3	16,9	16,4	14,8	15,1	13,0	12,1	12,2	10,8	6,9	4,2	2,7	3,2	0,9	-1,1	0,7	1,9	3,3	-1,5	-2,4	-4,4	-3,7
Importações / Imports	15,4	15,8	11,3	8,6	6,8	-2,9	-5,0	-6,9	-2,0	-3,7	-8,3	-14,2	-14,0	-12,5	-8,7	-11,2	-11,9	-9,9	-7,0	-5,7	-7,2	-4,6	-4,6	-5,1

Gráfico / Graph 2.2.  
Taxa de Cobertura  
Coverage Rate

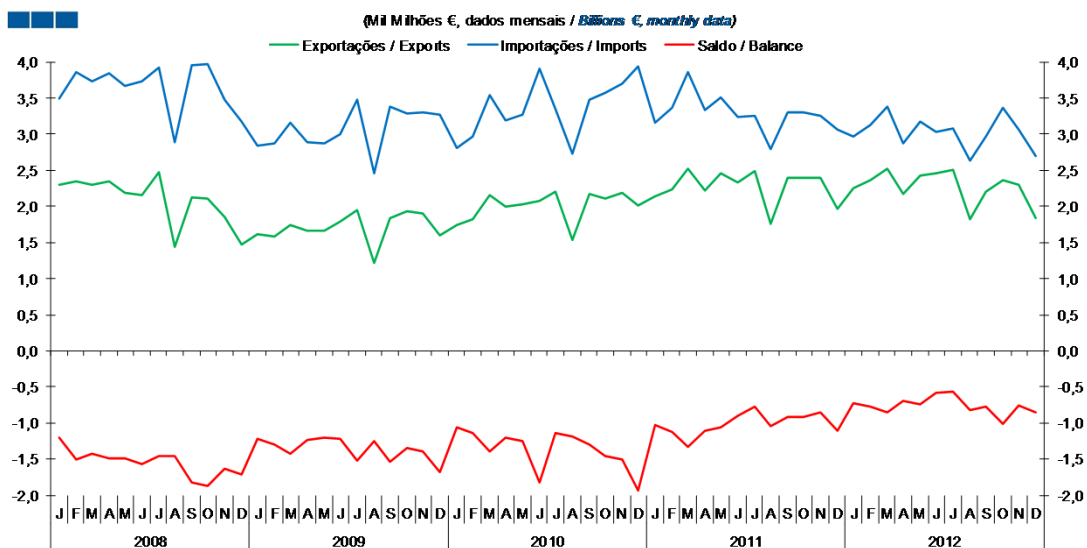
(%, mm3m / 3mma)



	2008			2009				2010					2011				2012							
	J	F	M	A	M	J	J	A	S	O	N	D	J	F	M	A	M	J	J	A	S	O	N	D
Espanha / Spain	50,7	53,2	55,6	56,0	55,8	57,0	58,5	56,2	55,7	55,0	57,2	55,2	54,8	55,2	56,7	56,5	56,8	59,1	60,4	58,9	57,9	55,6	56,9	55,6
Itália / Italy	45,0	45,7	47,7	45,3	48,7	50,8	52,3	50,9	50,7	47,1	48,1	44,6	50,4	51,5	57,2	54,9	55,7	56,7	56,4	57,1	55,0	54,7	53,8	55,7
França / France	112,3	116,7	124,1	124,5	128,2	133,1	137,5	132,9	132,2	129,6	136,0	131,4	137,6	139,7	152,5	150,5	153,9	150,2	153,9	144,7	141,5	133,9	142,7	141,5
Alemanha / Germany	55,7	57,6	73,2	71,8	74,4	77,6	82,8	81,8	85,2	84,7	88,9	82,1	81,4	82,3	88,0	87,4	86,8	90,2	92,7	89,5	87,1	83,2	86,0	82,2
Restantes ZE / Remaining EA	60,2	61,0	62,6	62,9	63,5	67,0	73,7	75,1	74,2	71,3	75,5	78,1	77,3	77,1	78,0	83,6	83,7	86,3	89,2	88,8	83,7	74,8	74,9	72,9
ZE 17 / EA 17	58,7	61,0	66,5	66,2	67,3	69,6	72,7	70,8	70,9	69,6	72,9	70,2	71,1	71,6	75,2	75,3	75,6	77,8	79,7	77,6	75,3	71,2	73,1	71,3

## 2. Zona Euro-17 / Euro Area-17

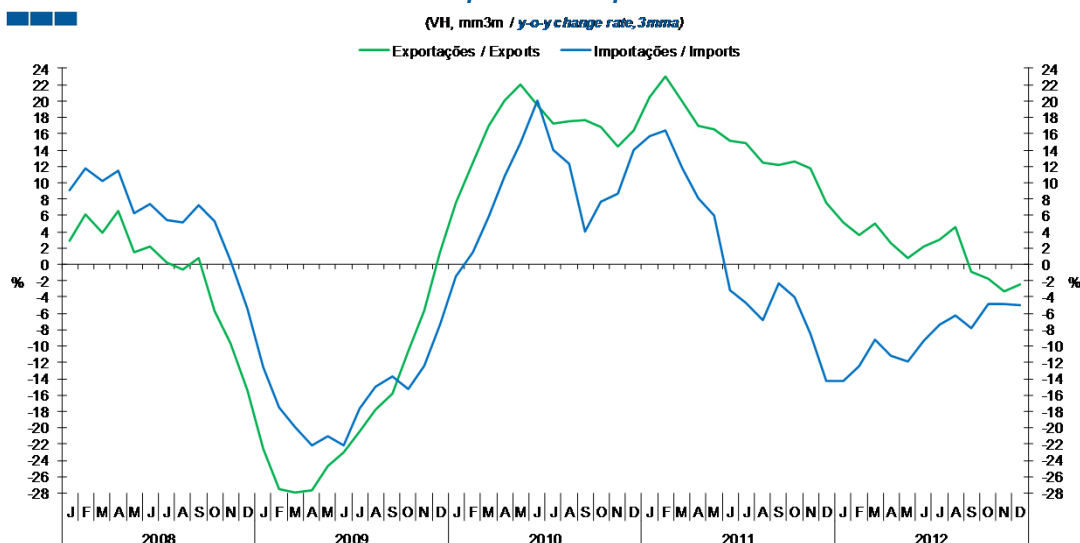
Gráfico / Graph 2.3.  
Saldo  
Balance



	2011		2008		2009		2010		2011		2012		2011		2012		2011		2012		2011		2012	
	J	F	M	A	M	J	J	A	S	O	N	D	J	F	M	A	M	J	J	A	S	O	N	D
Exportações / Exports	2,1	2,2	2,5	2,2	2,5	2,3	2,5	1,8	2,4	2,4	2,4	2,0	2,2	2,4	2,5	2,2	2,4	2,5	2,5	1,8	2,2	2,4	2,3	1,8
Importações / Imports	3,2	3,4	3,9	3,3	3,5	3,2	3,3	2,8	3,3	3,3	3,3	3,1	3,0	3,1	3,4	2,9	3,2	3,0	3,1	2,6	3,0	3,4	3,1	2,7
Saldo / Balance	-1,0	-1,1	-1,3	-1,1	-1,1	-0,9	-0,8	-1,0	-0,9	-0,9	-0,8	-1,1	-0,7	-0,8	-0,9	-0,7	-0,7	-0,6	-0,6	-0,8	-0,8	-1,0	-0,8	-0,9

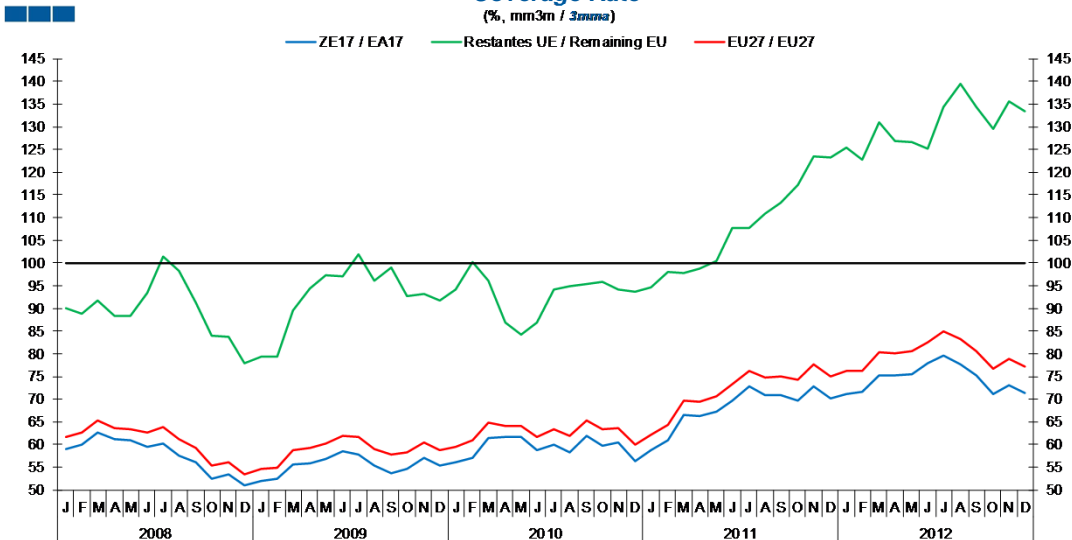
### 3. Intracomunitário / Intra-Community

Gráfico / Graph 3.1.  
Importações e Exportações  
Imports and Exports



	2011					2012																		
	J	F	M	A	M	J	J	A	S	O	N	D	J	F	M	A	M	J	J	A	S	O	N	D
Exportações / Exports	20,5	23,0	19,9	17,0	16,5	15,1	14,9	12,5	12,2	12,6	11,7	7,5	5,2	3,6	5,0	2,6	0,7	2,2	3,1	4,6	-0,9	-1,7	-3,4	-2,5
Importações / Imports	15,6	16,4	11,7	8,1	5,9	-3,2	-4,7	-6,9	-2,3	-4,0	-8,5	-14,3	-14,2	-12,5	-9,2	-11,2	-11,9	-9,4	-7,4	-6,2	-7,8	-4,9	-4,8	-5,0

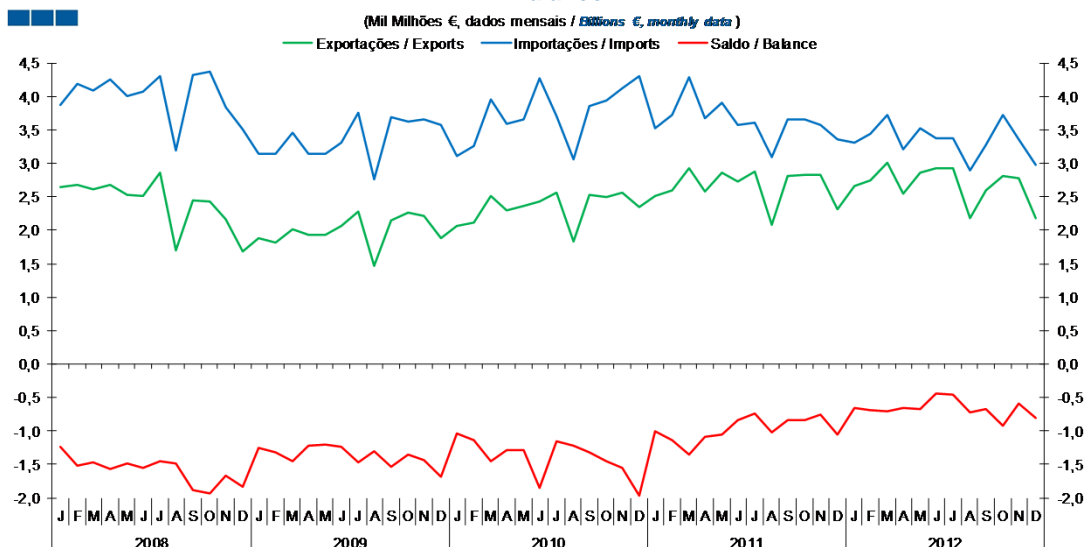
Gráfico / Graph 3.2.  
Taxa de Cobertura  
Coverage Rate



	2011					2012																		
	J	F	M	A	M	J	J	A	S	O	N	D	J	F	M	A	M	J	J	A	S	O	N	D
ZE 17 / EA 17	58,7	61	66,5	66,2	67,3	69,6	72,7	70,8	70,9	69,6	72,9	70,2	71,1	71,6	75,2	75,3	75,6	77,8	79,7	77,6	75,3	71,2	73,1	71,3
UE 27 / EU 27	62,1	64,4	69,6	69,3	70,5	73,2	76,2	74,7	75	74,2	77,7	75,1	76,1	76,3	80,4	80,2	80,6	82,6	84,9	83,3	80,6	76,6	78,9	77,1
Restantes UE / Remaining EU	94,7	97,9	97,8	98,6	100,5	107,8	107,8	111,0	113,2	117,1	123,5	123,3	125,3	122,7	131,0	126,9	126,6	125,2	134,4	139,6	134,3	129,6	135,7	133,5

### 3. Intracomunitário / Intra-Community

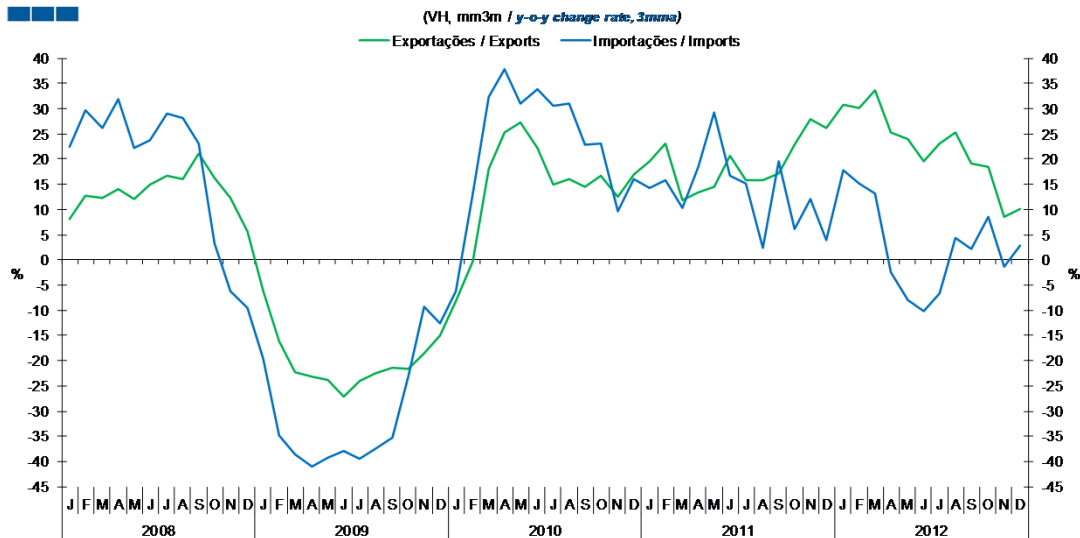
Gráfico / Graph 3.3.  
Saldo  
Balance



	2011												2012											
	J	F	M	A	M	J	J	A	S	O	N	D	J	F	M	A	M	J	J	A	S	O	N	D
Exportações / Exports	2,5	2,6	2,9	2,6	2,9	2,7	2,9	2,1	2,8	2,8	2,8	2,3	2,7	2,7	3,0	2,5	2,9	2,9	2,9	2,2	2,6	2,8	2,8	2,2
Importações / Imports	3,5	3,7	4,3	3,7	3,9	3,6	3,6	3,1	3,7	3,7	3,6	3,4	3,3	3,4	3,7	3,2	3,5	3,4	3,4	2,9	3,3	3,7	3,4	3,0
Saldo / Balance	-1,0	-1,1	-1,4	-1,1	-1,1	-0,8	-0,7	-1,0	-0,8	-0,8	-0,7	-1,0	-0,7	-0,7	-0,7	-0,7	-0,7	-0,4	-0,5	-0,7	-0,7	-0,9	-0,6	-0,8

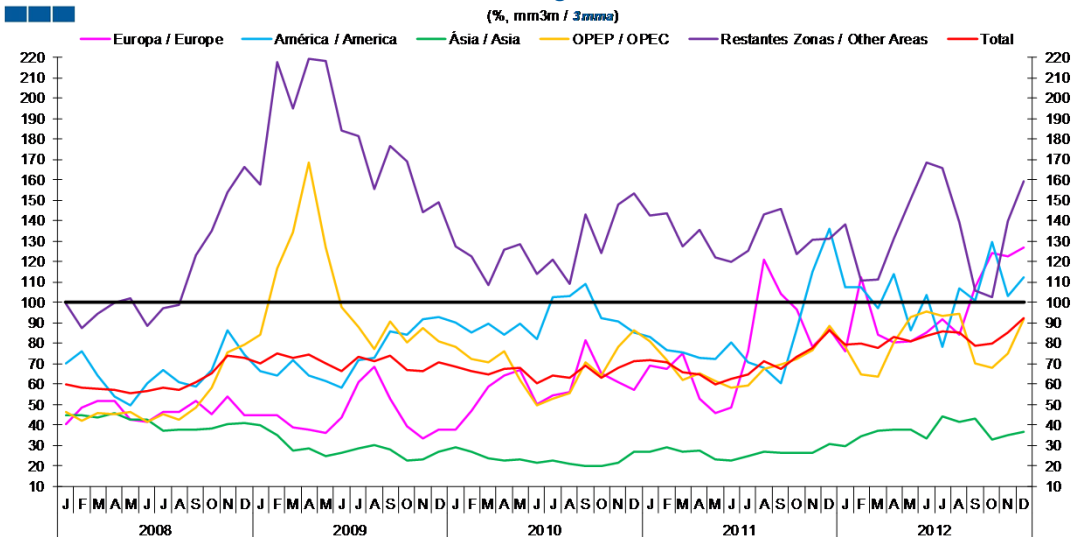
#### 4. Extracomunitário / Extra-Community

Gráfico / Graph 4.1.  
Importações e Exportações  
Imports and Exports



	2011												2012											
	J	F	M	A	M	J	J	A	S	O	N	D	J	F	M	A	M	J	J	A	S	O	N	D
Exportações / Exports	19,6	23,1	11,9	13,4	14,5	20,6	15,9	15,8	17,2	22,8	27,9	26,2	30,9	30,0	33,6	25,2	24,0	19,7	23,2	25,3	19,0	18,5	8,6	10,0
Importações / Imports	14,3	15,9	10,3	18,3	29,3	16,6	15,1	2,5	19,6	6,2	12,0	4,0	17,7	15,1	13,1	-2,6	-8,1	-10,3	-6,6	4,4	2,1	8,6	-1,3	2,9

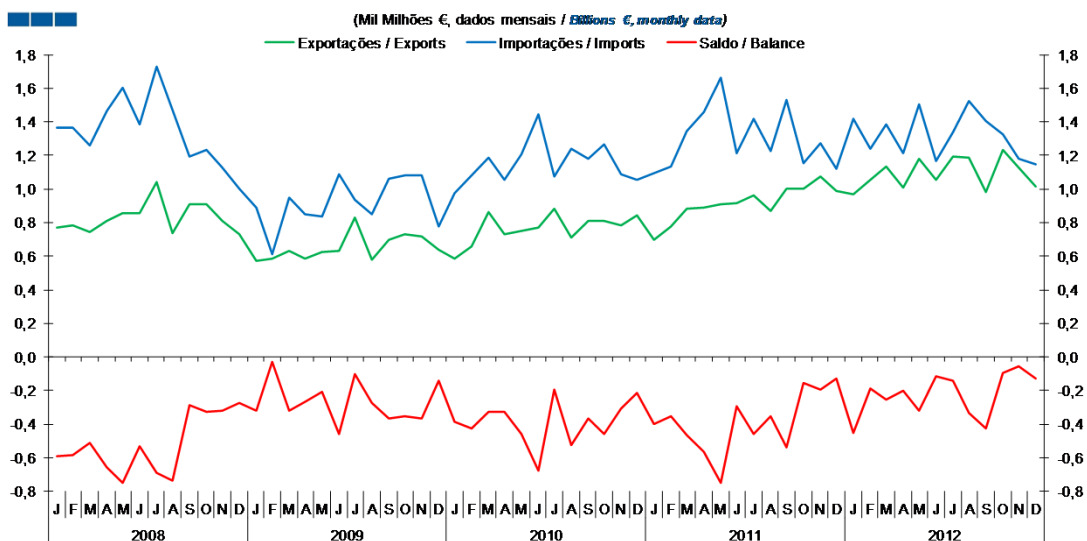
Gráfico / Graph 4.2.  
Taxa de Cobertura  
Coverage Rate



	2011												2012											
	J	F	M	A	M	J	J	A	S	O	N	D	J	F	M	A	M	J	J	A	S	O	N	D
Europa / Europe	69,0	67,7	74,8	52,9	45,6	48,8	75,9	120,7	104,3	96,6	78,4	86,6	76,0	112,4	84,2	80,6	80,9	85,4	91,6	84,0	107,7	123,9	122,6	127,1
América / America	83,4	76,5	75,6	72,8	72,2	80,2	70,4	67,9	60,7	87,1	114,7	136,2	107,1	107,6	97,0	114,0	86,4	103,7	78,4	107,1	100,8	129,7	103,0	112,1
Ásia / Asia	26,9	29,1	27,0	27,3	23,2	22,6	24,7	26,7	26,6	26,5	26,2	30,5	29,7	34,5	37,4	38,0	38,0	33,5	44,0	41,5	43,4	33,1	35,2	36,6
OPEP / OPEC	80,9	72,0	62,1	65,1	61,7	58,5	59,3	67,6	69,7	72,3	76,9	88,6	78,4	65,0	63,9	80,6	92,6	95,3	93,1	94,2	70,2	67,8	74,9	92,0
Restantes Zonas / Other Areas	142,3	143,6	127,6	135,5	121,8	120,1	125,3	143,0	145,7	123,8	130,6	131,2	138,1	110,8	111,4	131,3	150,7	168,3	165,6	139,2	105,5	102,6	139,7	159,2
Total	71,6	70,5	66,0	64,9	60,1	62,7	64,9	71,1	67,6	73,3	77,7	86,5	79,5	79,6	77,9	83,3	81,1	83,7	85,6	85,3	78,9	80,0	85,4	92,5

#### 4. Extracomunitário / Extra-Community

Gráfico / Graph 4.3.  
Saldo  
Balance

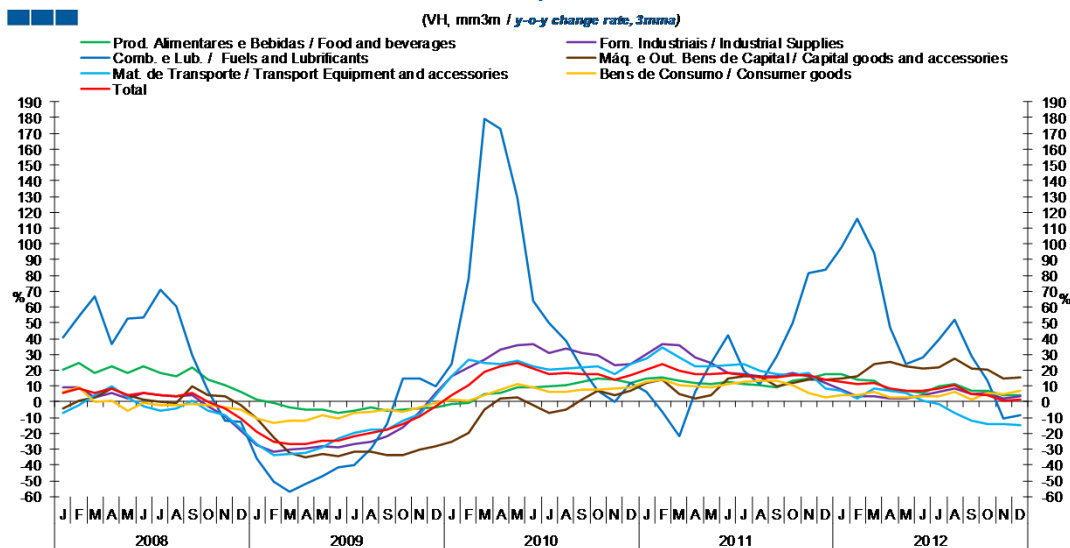


	2011												2012											
	J	F	M	A	M	J	J	A	S	O	N	D	J	F	M	A	M	J	J	A	S	O	N	D
Exportações / Exports	0,7	0,8	0,9	0,9	0,9	0,9	1,0	0,9	1,0	1,0	1,1	1,0	1,0	1,1	1,1	1,0	1,2	1,1	1,2	1,2	1,0	1,2	1,1	1,0
Importações / Imports	1,1	1,1	1,3	1,5	1,7	1,2	1,4	1,2	1,5	1,2	1,3	1,1	1,4	1,2	1,4	1,2	1,5	1,2	1,3	1,5	1,4	1,3	1,2	1,1
Saldo / Balance	-0,4	-0,4	-0,5	-0,6	-0,7	-0,3	-0,5	-0,4	-0,5	-0,2	-0,2	-0,1	-0,5	-0,2	-0,3	-0,2	-0,3	-0,1	-0,1	-0,3	-0,4	-0,1	-0,1	

## 5. Grandes Categorias Económicas / Broad Economic Categories

Gráfico / Graph 5.1.  
Exportações  
Exports

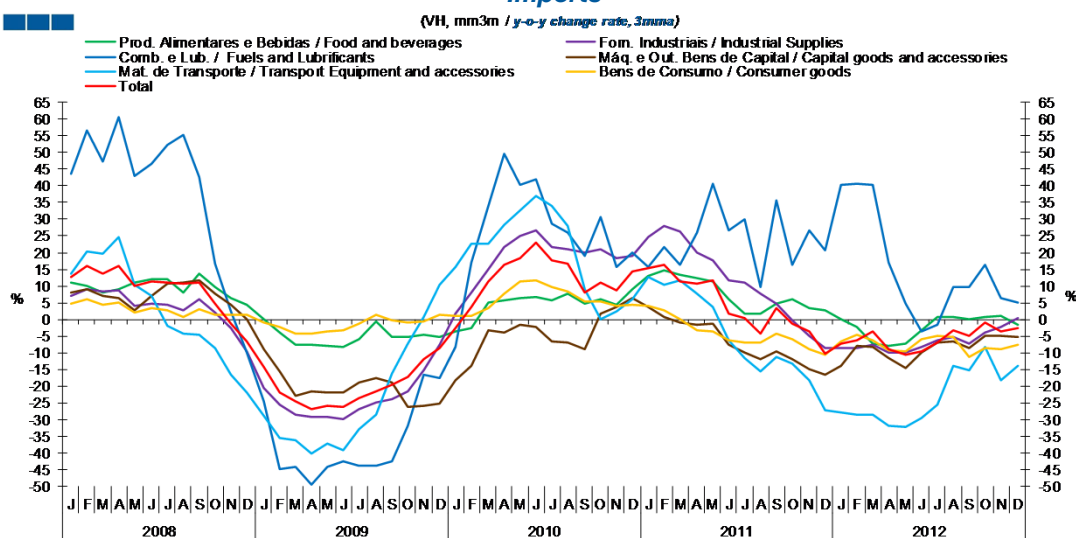
(VH, mm3m / y-o-y change rate, 3mma)



	2011												2012											
	J	F	M	A	M	J	J	A	S	O	N	D	J	F	M	A	M	J	J	A	S	O	N	D
Produtos Alimentares e Bebidas / Food and Beverages	14,7	15,2	13,5	12,0	11,5	12,4	11,0	10,9	9,4	13,0	14,8	17,5	17,3	13,8	13,0	7,2	7,2	5,5	10,0	11,0	7,0	7,3	4,0	4,1
Comb. e Lub. / Fuels and Lubricants	6,7	-6,0	-21,7	6,1	24,5	42,2	19,7	11,5	28,6	50,1	81,9	83,5	97,5	116,0	94,1	47,3	24,1	28,0	39,3	52,2	28,5	13,3	-10,5	-8,7
Mat. de Transporte / Transport equipment and accessories	27,7	34,2	27,8	22,8	22,4	23,5	23,6	19,8	17,4	16,7	18,2	8,7	6,7	2,4	8,5	7,0	5,4	0,8	-1,5	-7,3	-11,8	-14,3	-13,9	-14,8
Forn. Industriais / Industrial Supplies	30,3	36,8	35,9	28,4	24,3	18,1	17,4	16,2	16,5	18,2	16,0	12,0	7,4	3,7	3,3	2,0	2,0	4,1	6,4	8,5	5,2	5,4	2,3	3,8
Máq. e Out. Bens de Capital / Capital Goods and Accessories	11,9	14,0	5,1	2,1	4,5	14,5	16,3	16,1	10,1	12,1	14,3	14,2	14,7	16,1	23,9	25,0	22,5	21,2	22,0	27,6	21,0	20,3	14,9	15,2
Bens de Consumo / Consumer Goods	12,3	14,2	10,7	9,7	9,4	11,2	12,3	13,1	13,6	10,6	6,0	2,8	4,6	4,3	6,1	2,7	2,6	3,8	3,8	6,2	1,1	5,6	5,0	6,8
Total	20,7	24,0	19,4	17,6	17,6	18,2	16,9	15,3	15,3	16,9	17,2	13,9	12,7	10,9	12,0	8,6	6,9	7,1	8,6	10,6	5,0	4,3	0,4	1,5

Gráfico / Graph 5.2.  
Importações  
Imports

(VH, mm3m / y-o-y change rate, 3mma)



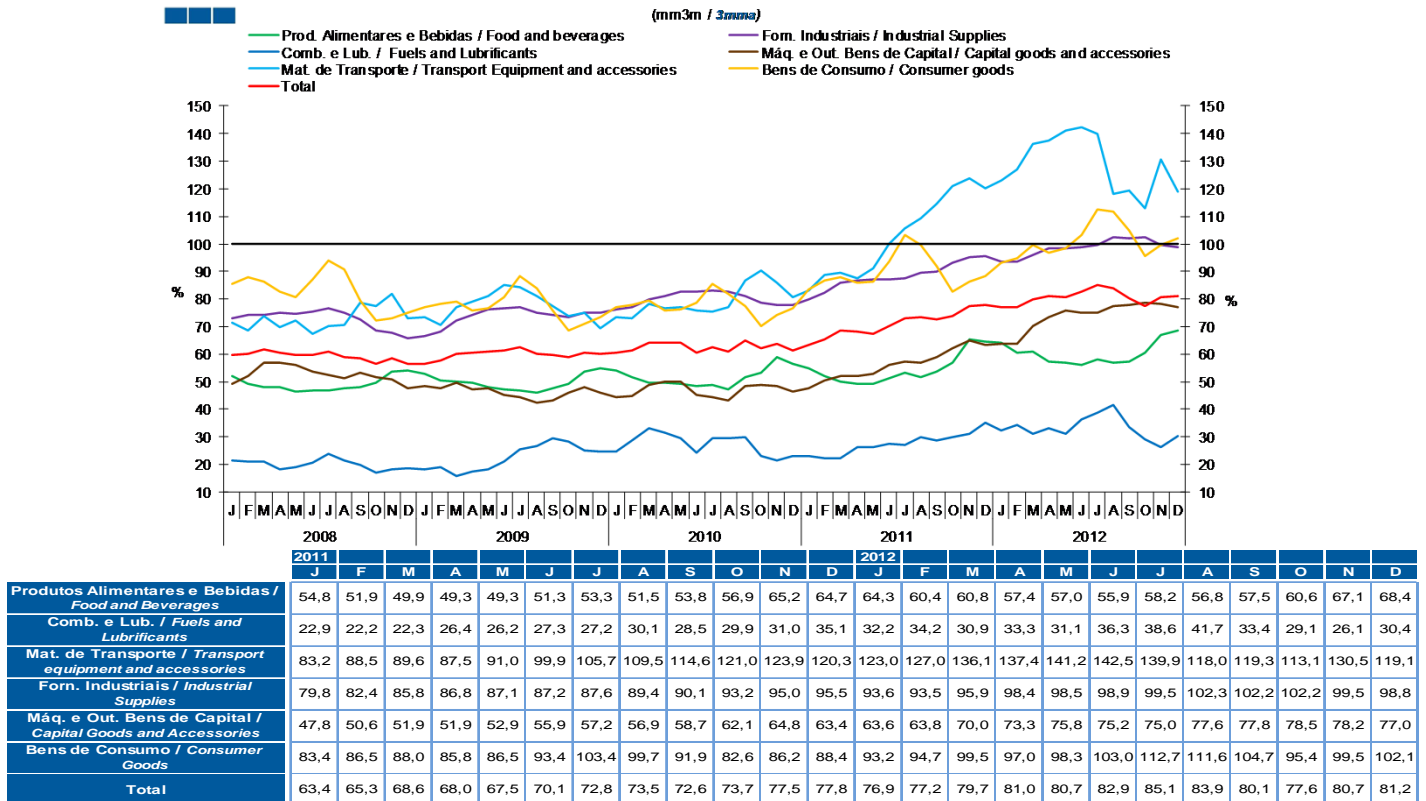
	2011												2012											
	J	F	M	A	M	J	J	A	S	O	N	D	J	F	M	A	M	J	J	A	S	O	N	D
Produtos Alimentares e Bebidas / Food and Beverages	12,9	14,6	13,3	12,4	11,2	6,0	1,8	1,6	4,9	6,0	3,5	2,7	0,0	-2,2	-7,3	-8,1	-7,4	-3,2	0,7	0,7	0,2	0,7	1,0	-1,6
Comb. e Lub. / Fuels and Lubricants	15,5	21,8	16,5	26,0	40,6	26,5	29,8	9,6	35,6	16,3	26,6	20,8	40,3	40,6	40,2	17,0	4,7	-3,6	-1,6	9,6	9,9	16,5	6,3	5,2
Mat. de Transporte / Transport equipment and accessories	12,8	10,5	11,7	7,6	3,7	-6,2	-11,6	-15,6	-11,1	-13,1	-18,2	-27,1	-27,8	-28,6	-28,6	-31,9	-32,1	-29,4	-25,6	-14,0	-15,3	-8,3	-18,2	-14,0
Forn. Industriais / Industrial Supplies	24,6	28,1	26,3	19,9	17,8	11,9	11,2	7,6	4,8	-0,2	-4,9	-8,6	-8,4	-8,6	-7,5	-10,1	-9,8	-8,2	-6,4	-5,2	-7,2	-4,0	-2,4	0,4
Máq. e Out. Bens de Capital / Capital Goods and Accessories	3,9	0,9	-0,8	-1,7	-1,3	-7,5	-10,0	-11,8	-9,4	-12,0	-14,9	-16,6	-13,8	-7,9	-8,1	-11,5	-14,5	-9,9	-7,0	-6,5	-8,7	-4,9	-4,8	-5,2
Bens de Consumo / Consumer Goods	3,9	2,8	0,1	-3,1	-3,6	-6,2	-7,0	-6,9	-4,3	-5,8	-8,9	-10,7	-6,5	-4,7	-6,1	-9,1	-9,7	-5,9	-4,8	-5,2	-11,2	-8,6	-9,0	-7,6
Total	15,4	16,4	11,5	10,7	11,6	1,8	0,2	-4,3	3,3	-1,2	-3,6	-10,2	-7,1	-6,1	-3,7	-8,8	-10,6	-9,4	-7,0	-3,1	-4,8	-0,9	-3,6	-2,7

Nota: Não inclui Bens N.E. Noutra Categoria devido ao seu reduzido valor relativo e elevada variabilidade.

Note: Does not include Goods Not Elsewhere Specified because of its small relative value and high variability

## 5. Grandes Categorias Económicas / Broad Economic Categories

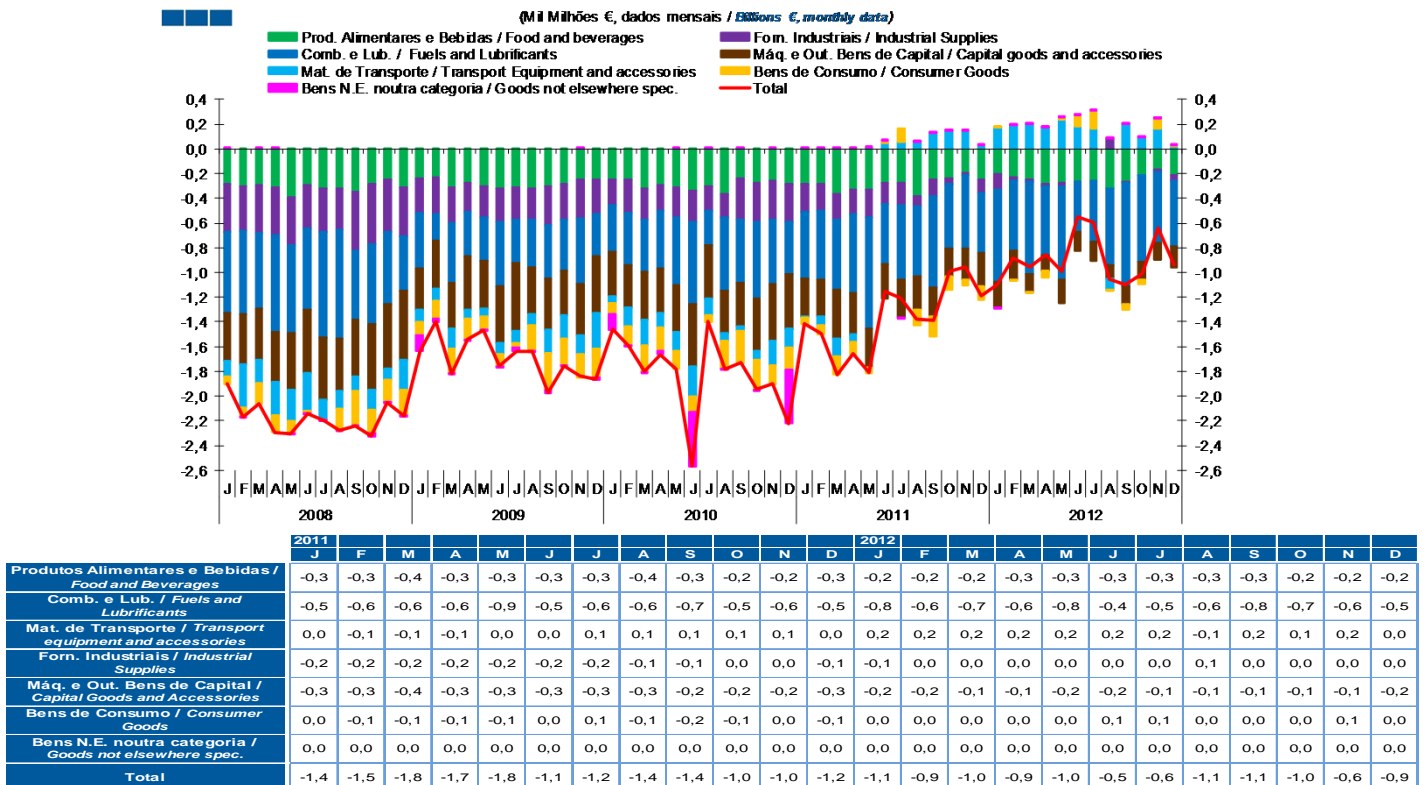
Gráfico / Graph 5.3.  
Taxa de Cobertura  
Coverage Rate



Nota: Não inclui Bens N.E. Outra Categoria devido ao seu reduzido valor relativo e elevada variabilidade.

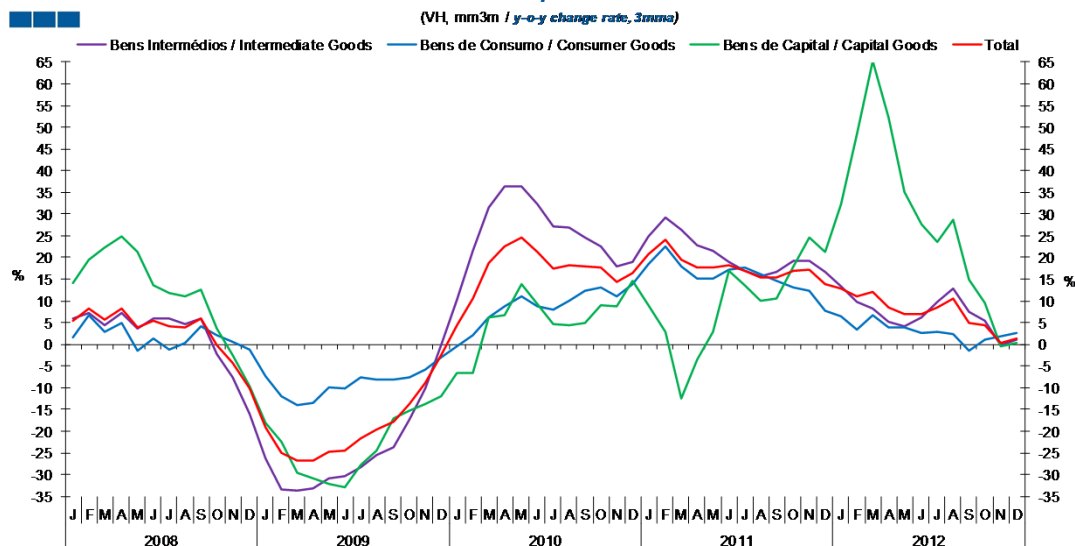
Note: Does not include Goods Not Elsewhere Specified because of its small relative value and high variability

Gráfico / Graph 5.4.  
Saldo  
Balance



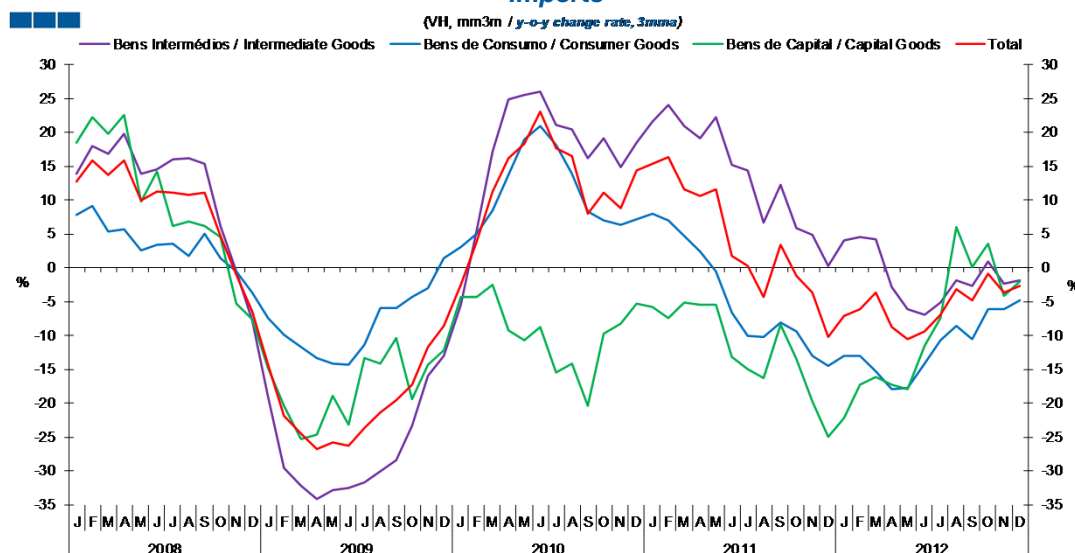
## 6. Classes Básicas de Bens do Sistema Europeu de Contas Nacionais / Basic Classes of Goods in the European System of Accounts

Gráfico / Graph 6.1.  
Exportações  
Exports



	2011												2012											
	J	F	M	A	M	J	J	A	S	O	N	D	J	F	M	A	M	J	J	A	S	O	N	D
Bens Intermediários / Intermediate Goods	24,8	29,2	26,4	22,8	21,6	19,1	17,0	15,6	16,7	19,3	19,2	16,7	13,3	9,9	8,2	5,1	4,2	6,1	9,7	12,9	7,5	5,4	-0,3	1,0
Bens de Consumo / Consumer Goods	18,4	22,4	18,0	15,2	15,2	17,1	17,7	16,2	14,7	13,2	12,2	7,7	6,5	3,4	6,6	3,8	3,9	2,7	2,8	2,3	-1,5	1,1	1,7	2,6
Bens de Capital / Capital Goods	8,9	3,0	-12,3	-3,5	2,9	17,0	13,5	10,1	10,4	18,0	24,6	21,2	32,3	48,4	65,1	52,2	35,0	27,8	23,6	28,8	14,9	9,6	-0,4	0,2
Total	20,7	24,0	19,4	17,6	17,6	18,2	16,9	15,3	15,3	16,9	17,2	13,9	12,7	10,9	12,0	8,6	6,9	7,1	8,6	10,6	5,0	4,3	0,4	1,5

Gráfico / Graph 6.2.  
Importações  
Imports



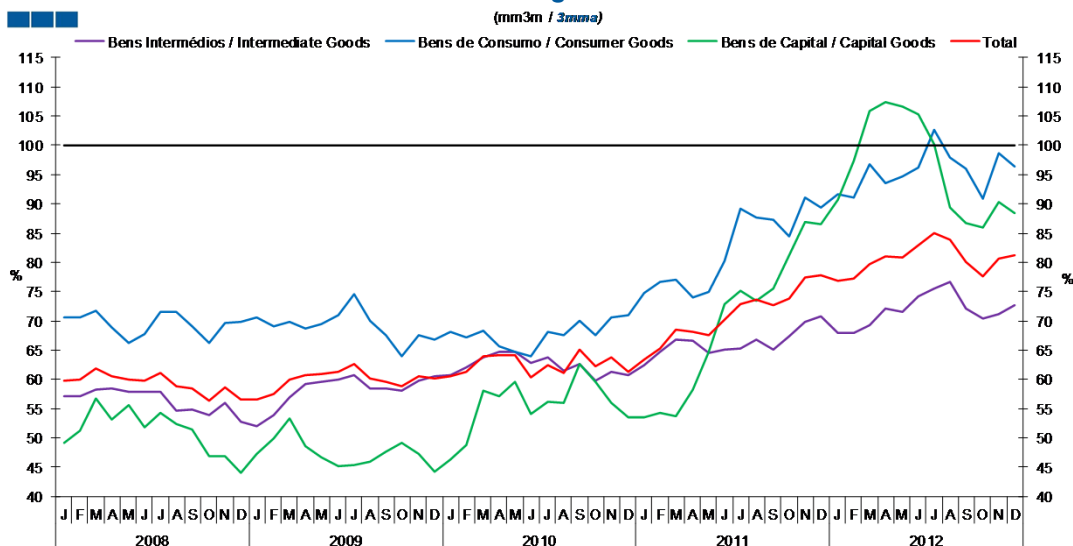
	2011												2012											
	J	F	M	A	M	J	J	A	S	O	N	D	J	F	M	A	M	J	J	A	S	O	N	D
Bens Intermediários / Intermediate Goods	21,5	24,0	20,9	19,2	22,2	15,1	14,3	6,6	12,2	5,8	4,8	0,2	4,1	4,5	4,3	-2,9	-6,2	-7,0	-5,2	-1,8	-2,8	0,9	-2,3	-1,8
Bens de Consumo / Consumer Goods	7,9	7,0	4,8	2,3	-0,5	-6,7	-10,0	-10,2	-8,1	-9,4	-13,0	-14,6	-13,1	-13,0	-15,3	-18,0	-17,8	-14,2	-10,8	-8,6	-10,6	-6,1	-6,2	-4,8
Bens de Capital / Capital Goods	-5,8	-7,4	-5,2	-5,5	-5,4	-13,1	-15,1	-16,2	-8,5	-13,5	-19,7	-25,0	-22,2	-17,2	-16,2	-17,3	-17,9	-11,6	-7,4	5,9	0,1	3,6	-4,2	-2,0
Total	15,4	16,4	11,5	10,7	11,6	1,8	0,2	-4,3	3,3	-1,2	-3,6	-10,2	-7,1	-6,1	-3,7	-8,8	-10,6	-9,4	-7,0	-3,1	-4,8	-0,9	-3,6	-2,7

Nota: Não inclui a série Outros Bens devido ao seu baixo valor relativo e elevada variabilidade.

Note: Does not include Other Goods because of its small relative value and high variability.

## 6. Classes Básicas de Bens do Sistema Europeu de Contas Nacionais / Basic Classes of Goods in the European System of Accounts

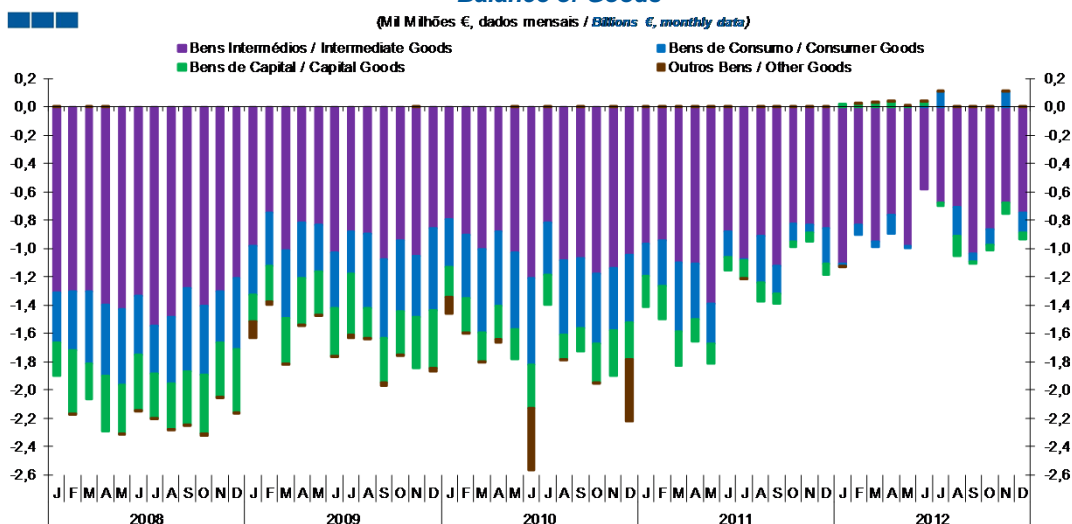
Gráfico / Graph 6.3.  
Taxa de Cobertura  
Coverage Rate



	2011												2012											
	J	F	M	A	M	J	J	A	S	O	N	D	J	F	M	A	M	J	J	A	S	O	N	D
Bens Intermediários / Intermediate Goods	62,4	64,6	66,8	66,6	64,4	65,1	65,2	66,7	65,2	67,3	69,7	70,7	68,0	68,0	69,3	72,2	71,6	74,2	75,5	76,7	72,0	70,3	71,1	72,8
Bens de Consumo / Consumer Goods	74,8	76,7	77,0	74,0	75,0	80,3	89,1	87,6	87,3	84,4	91,0	89,4	91,7	91,1	96,8	93,6	94,8	96,2	102,7	97,9	96,1	90,9	98,7	96,3
Bens de Capital / Capital Goods	53,4	54,2	53,7	58,3	64,8	72,9	75,1	73,5	75,5	81,3	87,0	86,4	90,8	97,3	105,8	107,3	106,6	105,4	100,2	89,3	86,7	85,9	90,4	88,4
Total	63,4	65,3	68,6	68,0	67,5	70,1	72,8	73,5	72,6	73,7	77,5	77,8	76,9	77,2	79,7	81,0	80,7	82,9	85,1	83,9	80,1	77,6	80,7	81,2

Nota: Não inclui a série Outros Bens devido ao seu baixo valor relativo e elevada variabilidade.  
Note: Does not include Other Goods because of its small relative value and high variability.

Gráfico / Graph 6.4.  
Saldo de Bens  
Balance of Goods



	2011												2012											
	J	F	M	A	M	J	J	A	S	O	N	D	J	F	M	A	M	J	J	A	S	O	N	D
Bens Intermediários / Intermediate Goods	-1,0	-0,9	-1,1	-1,1	-1,4	-0,9	-1,1	-0,9	-1,1	-0,8	-0,8	-0,9	-1,1	-0,8	-1,0	-0,8	-1,0	-0,6	-0,7	-0,7	-1,0	-0,9	-0,7	-0,7
Bens de Consumo / Consumer Goods	-0,2	-0,3	-0,5	-0,4	-0,3	-0,2	0,0	-0,3	-0,2	-0,1	-0,1	-0,3	0,0	-0,1	0,0	-0,1	0,0	0,0	0,1	-0,2	-0,1	-0,1	0,1	-0,1
Bens de Capital / Capital Goods	-0,2	-0,2	-0,2	-0,2	-0,1	-0,1	-0,1	-0,1	-0,1	0,0	-0,1	-0,1	0,0	0,0	0,0	0,0	0,0	0,0	0,0	-0,1	0,0	0,0	-0,1	0,0
Outros Bens / Other Goods	0,0	0,0	0,0	0,0	0,0	0,0	0,0	0,0	0,0	0,0	0,0	0,0	0,0	0,0	0,0	0,0	0,0	0,0	0,0	0,0	0,0	0,0	0,0	0,0
Total	-1,4	-1,5	-1,8	-1,7	-1,8	-1,1	-1,2	-1,4	-1,4	-1,0	-1,0	-1,2	-1,1	-0,9	-1,0	-0,9	-1,0	-0,5	-0,6	-1,1	-1,1	-1,0	-0,6	-0,9

## 6. Classes Básicas de Bens do Sistema Europeu de Contas Nacionais / Basic Classes of Goods in the European System of Accounts

Tabela / Table 1.1.  
Estrutura do Saldo  
Balance Structure

Milhões de euros \ Millions of euros

		2012																							
		J		F		M		A		M		J		J		A		S		O		N		D	
		M€	%	M€	%	M€	%	M€	%	M€	%	M€	%	M€	%	M€	%	M€	%	M€	%	M€	%	M€	%
<b>Bens Intermedios / Intermediate Goods</b>	Prod. alim. e bebidas / <i>Foods and beverages</i>	-125	11	-119	14	-133	14	-141	16	-144	15	-141	26	-151	25	-172	16	-170	15	-168	17	-133	21	-126	14
	Forn. industriais NE noutra categoria / <i>Industrial supplies NE specified</i>	-122	11	-28	3	-21	2	-18	2	-24	2	-4	1	8	-1	85	-8	-12	1	12	-1	-17	3	-41	4
	Comb. e lubrificantes / <i>Fuel and lubricants</i>	-830	75	-647	74	-802	84	-604	71	-796	81	-443	81	-539	91	-680	65	-864	78	-716	71	-538	84	-576	62
	Máquinas, outros bens de capital (Partes e acessórios) / <i>Capital goods and parts and accessories</i>	-77	7	-101	12	-60	6	-57	7	-79	8	-62	11	-54	9	-43	4	-57	5	-46	5	-44	7	-46	5
	Material de transportes (Partes e acessórios) / <i>Transport equipment (Parts and accessories)</i>	47	-4	63	-7	63	-7	63	-7	64	-6	65	-12	60	-10	100	-10	64	-6	54	-5	55	-9	45	-5
<b>Total</b>		-1.106	100	-833	95	-953	100	-758	88	-978	99	-585	107	-676	114	-711	68	-1.039	94	-866	86	-677	105	-744	80
<b>Bens de Consumo / Consumption Goods</b>	Prod. alim. e bebidas destinados ao consumo dos particulares / <i>Food and beverages mainly for household consumption</i>	-81	7	-108	12	-112	12	-142	17	-136	14	-124	23	-105	18	-149	14	-93	8	-49	5	-38	6	-89	10
	Material de transporte / <i>Transport equipment</i>	61	-6	53	-6	77	-8	48	-6	99	-10	53	-10	64	-11	-50	5	89	-8	-16	2	66	-10	-62	7
	Bens de consumo NE noutra categoria / <i>Consumption goods NE specified</i>	3	0	-12	1	-2	0	-47	6	16	-2	89	-16	146	-25	-3	0	-48	4	-44	4	81	-13	6	-1
<b>Total</b>		-17	2	-66	8	-38	4	-141	16	-21	2	18	-3	105	-18	-202	19	-52	5	-109	11	109	-17	-145	16
<b>Bens de Capital / Capital Goods</b>	Carburantes para motor / <i>Motor spirit</i>	77	-7	75	-8	55	-6	45	-5	38	-4	45	-8	40	-7	59	-6	29	-3	22	-2	-32	5	40	-4
	Máquinas, outros bens de capital (exceto material de transporte) / <i>Capital goods (except transport equipment)</i>	-124	11	-126	14	-85	9	-72	8	-103	10	-95	17	-95	16	-63	6	-85	8	-97	10	-92	14	-121	13
	Material de transportes destinado à indústria / <i>Transport equipment, industrial</i>	69	-6	71	-8	62	-6	67	-8	76	-8	68	-12	30	-5	-137	13	43	-4	40	-4	46	-7	37	-4
<b>Total</b>		22	-2	20	-2	31	-3	40	-5	10	-1	17	-3	-25	4	-141	13	-14	1	-35	3	-78	12	-44	5
<b>Outros / Others</b>		-2	0	1	0	2	0	2	0	1	0	1	0	1	0	1	0	2	0	2	0	3	0	1	0
<b>Total</b>		-1.103	100	-879	100	-957	100	-857	100	-988	100	-549	100	-594	100	-1.052	100	-1.103	100	-1.007	100	-643	100	-933	100

## 7. Índice GEE de Comércio Internacional de Bens / *GEE Index of International Trade of Goods*

Gráfico / *Graph* 7.1.  
Total

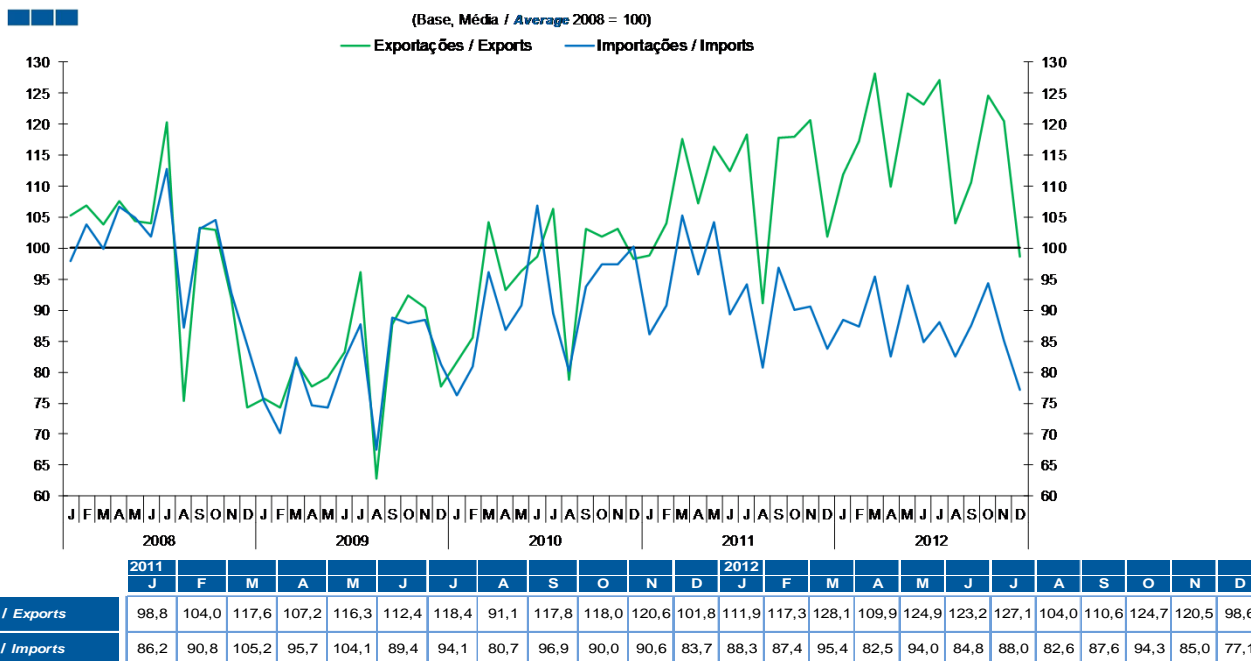
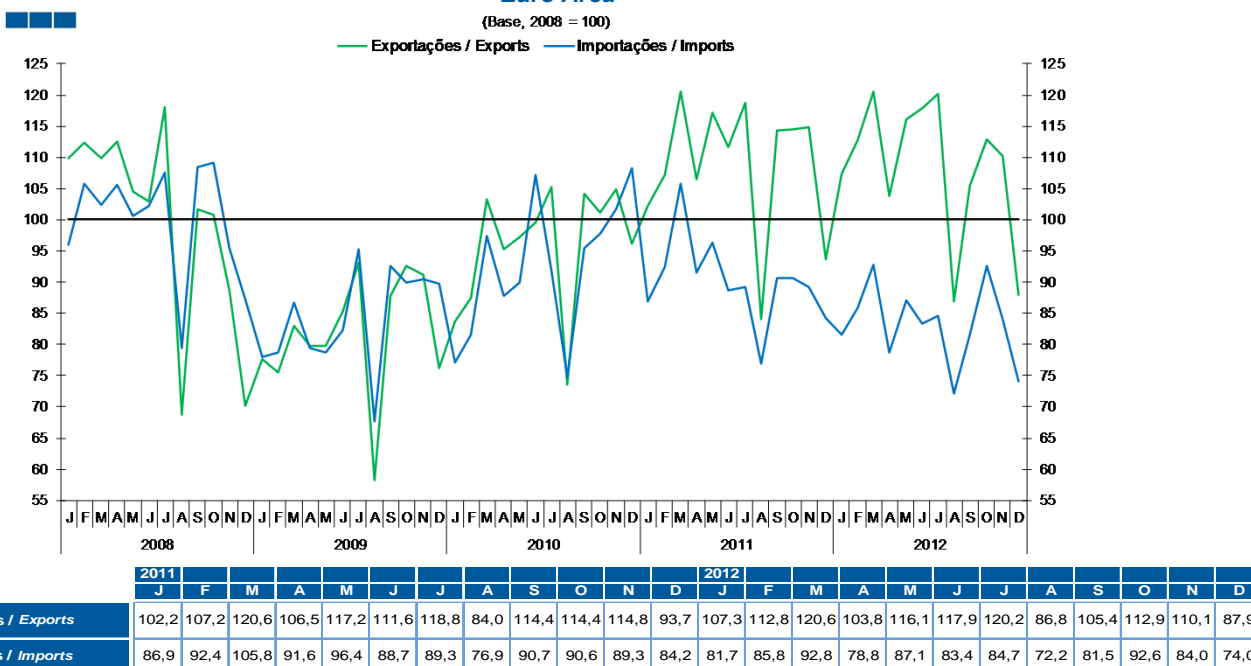


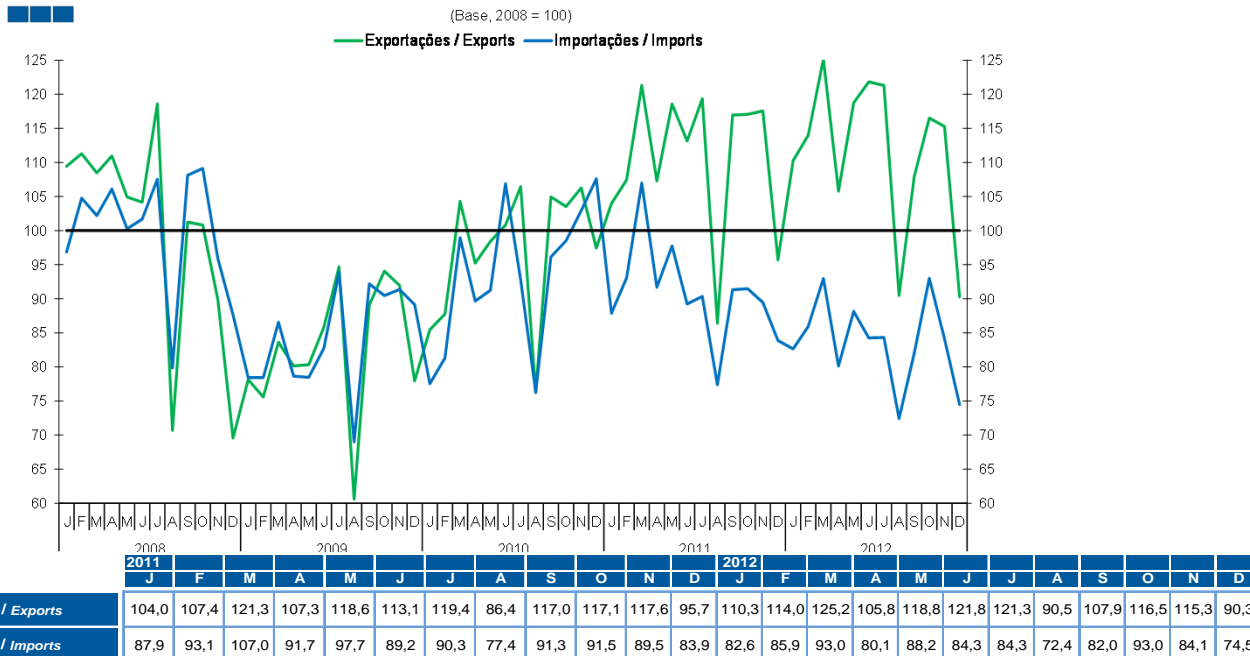
Gráfico / *Graph* 7.2.  
Zona Euro  
*Euro Area*



## 7. Índice GEE de Comércio Internacional de Bens / *GEE Index of International Trade of Goods*

**Gráfico / Graph 7.3.**  
**Intracomunitário**  
*Intra-Community*

(Base, 2008 = 100)



**Gráfico / Graph 7.4.**  
**Extracomunitário**  
*Extra-Community*

(Base, 2008 = 100)

