

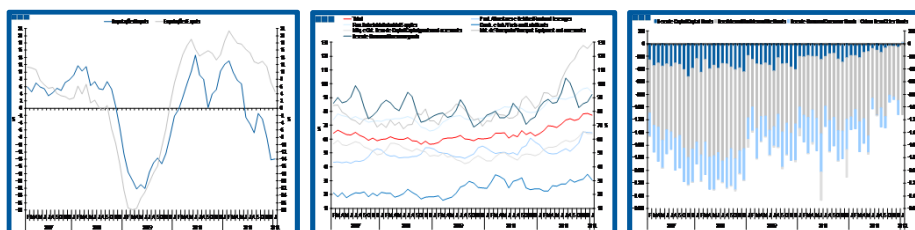
Estatísticas Temáticas de Conjuntura

Short-term Thematic Statistics

- Nº 3/2012 -

12 de Março de 2012

March, 12, 2012



Comércio Internacional de Bens

International Trade of Goods

- Janeiro de 2012 -

- January, 2012 -

Fonte: Instituto Nacional de Estatística

Source: Statistics Portugal

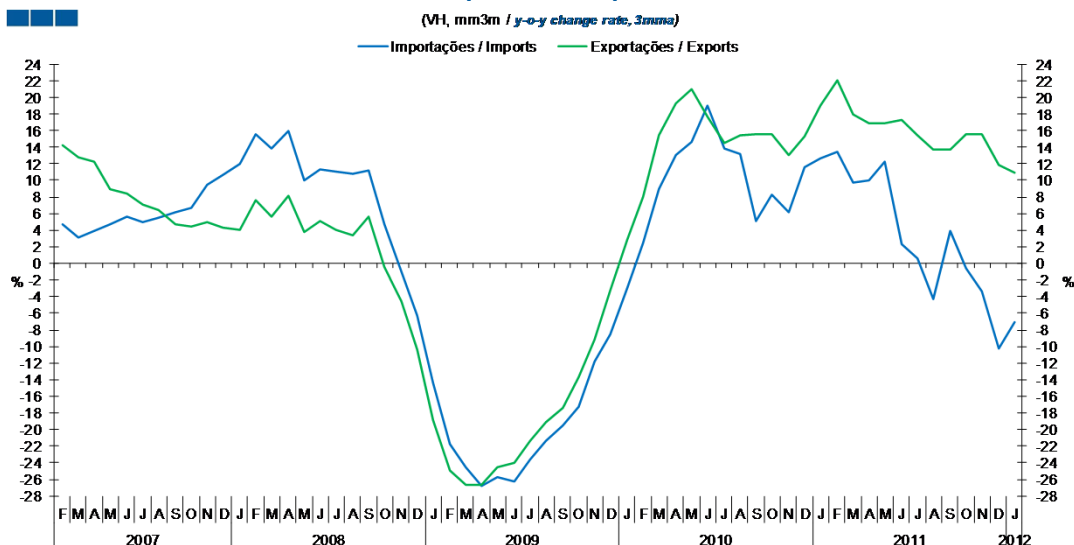
Índice / *Index*

	Página / <i>Page</i>
1. Total	
Importações e Exportações / <i>Imports and Exports</i>	3
Taxa de Cobertura / <i>Coverage Rate</i>	3
Saldo / <i>Balance</i>	4
2. Zona Euro-17 / <i>Euro Area-17</i>	
Importações e Exportações / <i>Imports and Exports</i>	5
Taxa de Cobertura / <i>Coverage Rate</i>	5
Saldo / <i>Balance</i>	6
3. Intracomunitário / <i>Intra-Community</i>	
Importações e Exportações / <i>Imports and Exports</i>	7
Taxa de Cobertura / <i>Coverage Rate</i>	7
Saldo / <i>Balance</i>	8
4. Extracomunitário / <i>Extra-Community</i>	
Importações e Exportações / <i>Imports and Exports</i>	9
Taxa de Cobertura / <i>Coverage Rate</i>	9
Saldo / <i>Balance</i>	10
5. Grandes Categorias Económicas / <i>Broad Economic Categories</i>	
Exportações / <i>Exports</i>	11
Importações / <i>Imports</i>	11
Taxa de Cobertura / <i>Coverage Rate</i>	12
Saldo / <i>Balance</i>	12
6. Classes Básicas de Bens do Sistema Europeu de Contas Nacionais / <i>Basic Classes of Goods in the European System of Accounts</i>	
Exportações / <i>Exports</i>	13
Importações / <i>Imports</i>	13
Taxa de Cobertura / <i>Coverage Rate</i>	14
Saldo / <i>Balance</i>	14
Estrutura do Saldo / <i>Balance Structure</i>	15
7. Índice GEE de Comércio Internacional de Bens / <i>GEE Index of International Trade of Goods</i>	
Total / <i>Total</i>	16
Zona Euro / <i>Euro Area</i>	16
Intracomunitário / <i>Intra-Community</i>	17
Extracomunitário / <i>Extra-Community</i>	17

1. Total

Gráfico / Graph 1.1.
Importações e Exportações
Imports and Exports

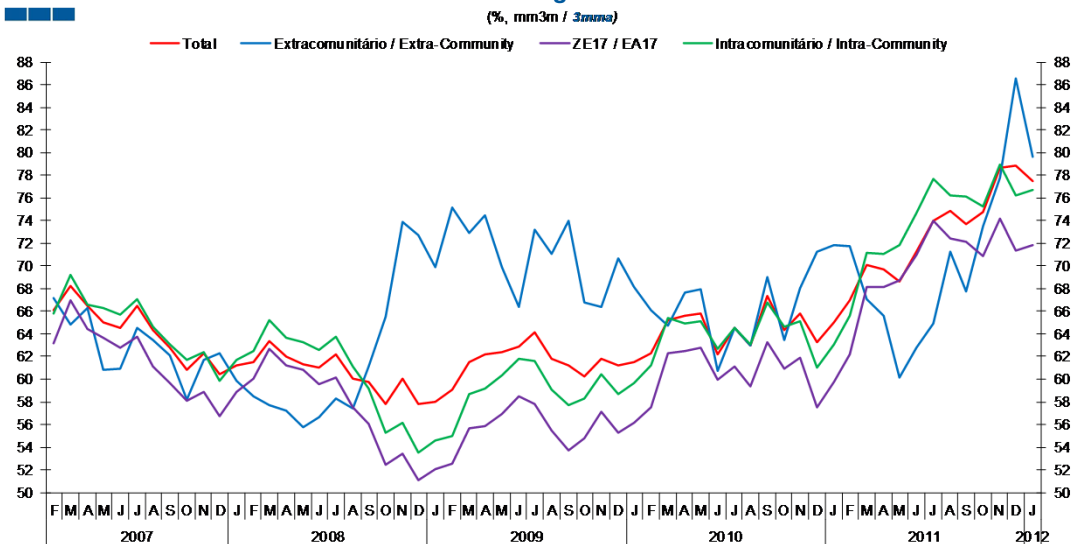
(VH, mm3m / y-o-y change rate, 3mms)



	2010			2011			2012																	
	F	M	A	M	J	J	A	S	O	N	D	J	F	M	A	M	J	J	A	S	O	N	D	J
Exportações / Exports	8,0	15,4	19,2	21,0	17,7	14,5	15,4	15,5	15,6	13,1	15,3	19,0	22,0	17,9	16,9	16,9	17,3	15,4	13,7	13,7	15,5	15,5	11,9	10,9
Importações / Imports	2,5	8,9	13,0	14,6	18,9	13,9	13,2	5,1	8,3	6,2	11,5	12,6	13,4	9,7	10,0	12,2	2,4	0,6	-4,3	3,9	-0,6	-3,3	-10,2	-7,0

Gráfico / Graph 1.2.
Taxa de Cobertura
Coverage Rate

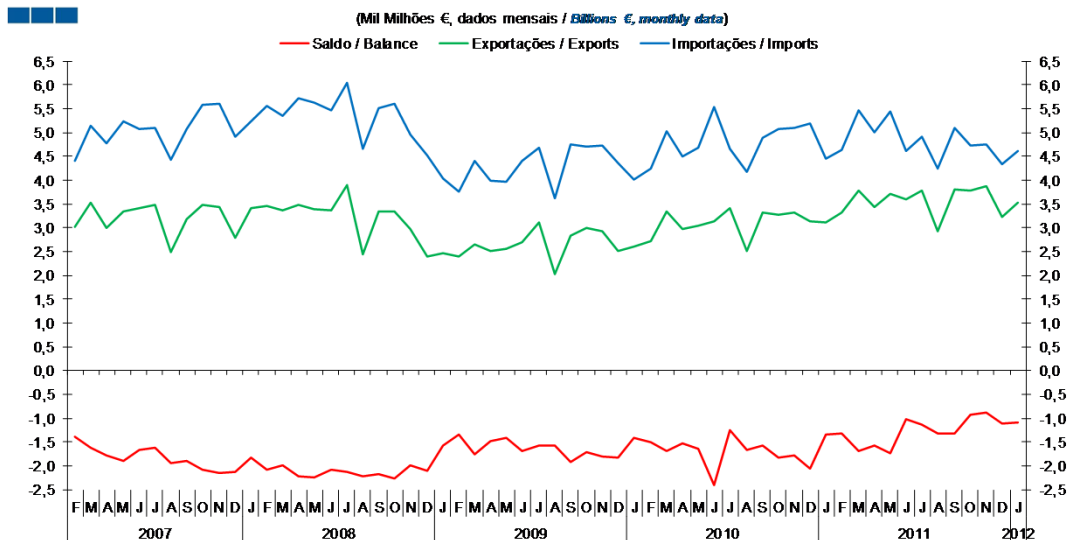
(%, mm3m / 3mms)



	2010			2011			2012																	
	F	M	A	M	J	J	A	S	O	N	D	J	F	M	A	M	J	J	A	S	O	N	D	J
ZE 17 / EA 17	57,5	62,3	62,5	62,8	59,9	61,1	59,4	63,2	60,9	61,9	57,6	59,8	62,2	68,2	68,1	68,7	71,0	74,0	72,4	72,1	70,9	74,1	71,4	71,8
Intracomunitário / Intra-community	61,2	65,4	64,9	65,1	62,7	64,5	63,0	66,7	64,6	65,1	61,0	63,1	65,6	71,1	71,1	71,8	74,7	77,7	76,3	76,1	75,3	78,9	76,2	76,7
Extracomunitário / Extra-community	66,0	64,8	67,6	68,0	60,7	64,5	62,9	69,0	63,4	68,0	71,3	71,8	71,7	67,0	65,6	60,2	62,8	64,9	71,2	67,8	73,4	77,8	86,5	79,6
Total	62,3	65,2	65,6	65,8	62,2	64,5	63,0	67,3	64,3	65,8	63,3	65,0	67,0	70,1	69,7	68,6	71,3	74,0	74,8	73,7	74,8	78,6	78,8	77,5

1. Total

Gráfico / Graph 1.3.
Saldo
Balance



	2010												2011												2012
	F	M	A	M	J	J	A	S	O	N	D	J	F	M	A	M	J	J	A	S	O	N	D	J	
Exportações / Exports	2,7	3,3	3,0	3,0	3,1	3,4	2,5	3,3	3,3	3,3	3,1	3,1	3,3	3,8	3,4	3,7	3,6	3,8	2,9	3,8	3,8	3,9	3,2	3,5	
Importações / Imports	4,2	5,0	4,5	4,7	5,5	4,6	4,2	4,9	5,1	5,1	5,2	4,5	4,6	5,5	5,0	5,4	4,6	4,9	4,2	5,1	4,7	4,7	4,3	4,6	
Saldo / Balance	-1,5	-1,7	-1,5	-1,6	-2,4	-1,2	-1,7	-1,6	-1,8	-1,8	-2,1	-1,3	-1,3	-1,7	-1,6	-1,7	-1,0	-1,1	-1,3	-1,3	-0,9	-0,9	-1,1	-1,1	

2. Zona Euro-17 / Euro Area-17

Gráfico / Graph 2.1.
Importações e Exportações
Imports and Exports

(VI, mm3m / y-o-y change rate, 3mma)

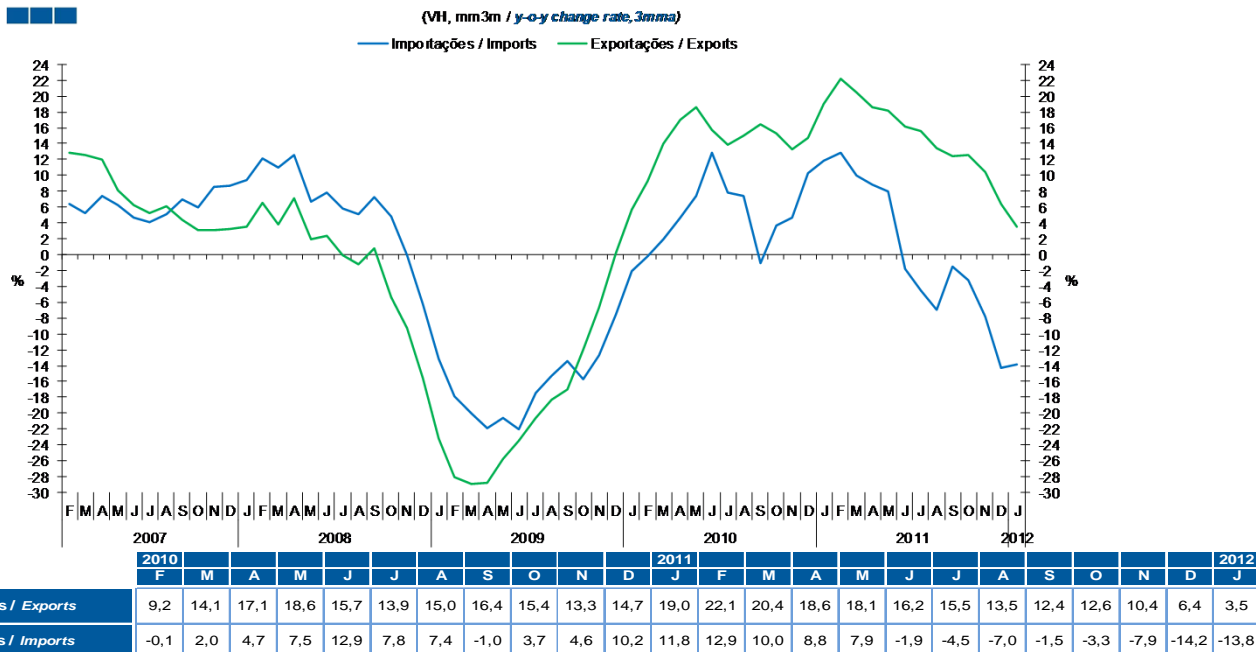
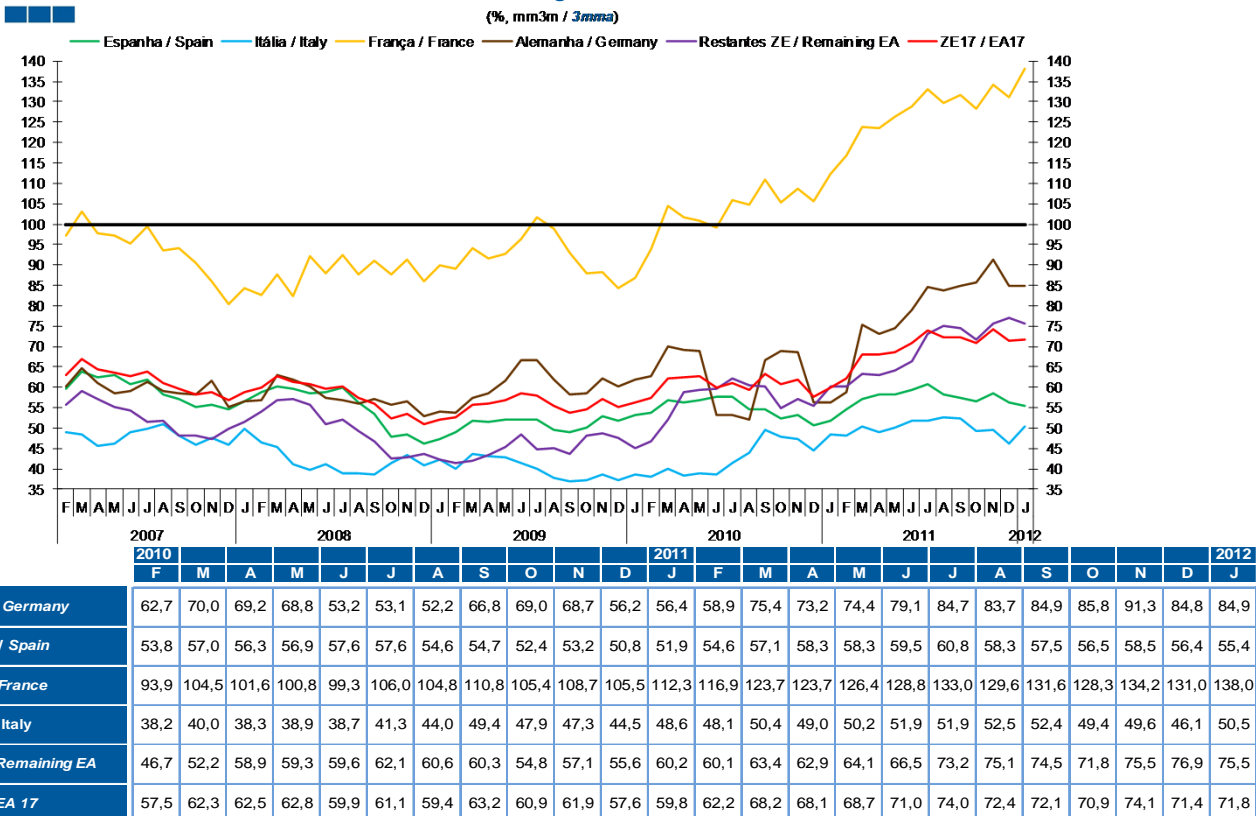


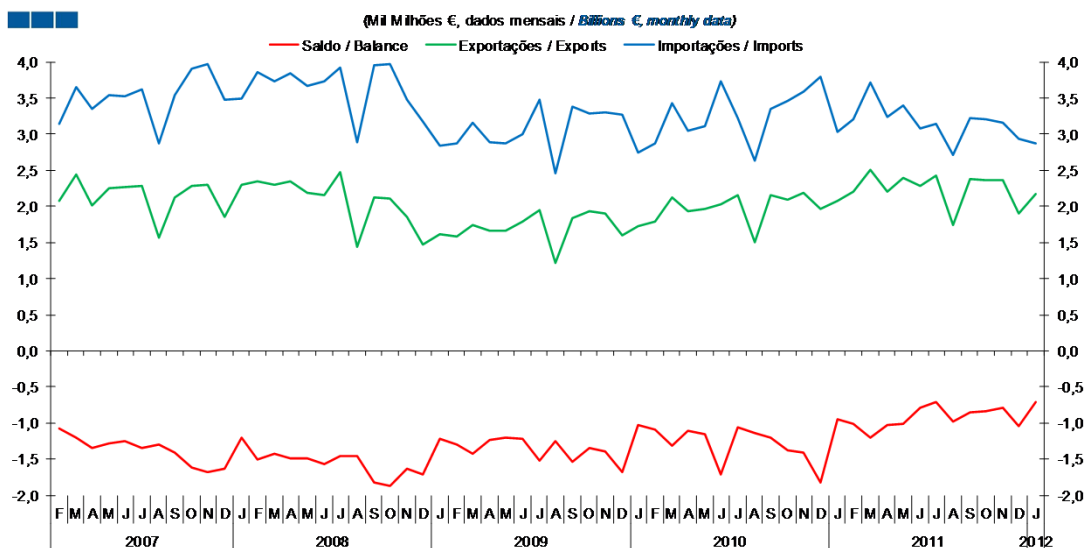
Gráfico / Graph 2.2.
Taxa de Cobertura
Coverage Rate

(%, mm3m / 3mma)



2. Zona Euro-17 / Euro Area-17

Gráfico / Graph 2.3.
Saldo
Balance



	2010		2008				2009				2011				2012									
	F	M	A	M	J	J	A	S	O	N	D	J	F	M	A	M	J	J	A	S	O	N	D	J
Exportações / Exports	1,78	2,12	1,93	1,97	2,03	2,16	1,51	2,16	2,09	2,19	1,96	2,07	2,2	2,51	2,21	2,39	2,29	2,43	1,74	2,37	2,37	2,37	1,91	2,17
Importações / Imports	2,87	3,43	3,04	3,11	3,73	3,22	2,64	3,35	3,46	3,6	3,79	3,03	3,21	3,72	3,23	3,4	3,08	3,14	2,71	3,22	3,21	3,15	2,94	2,88
Saldo / Balance	-1,08	-1,31	-1,11	-1,15	-1,7	-1,06	-1,13	-1,19	-1,37	-1,41	-1,83	-0,95	-1,01	-1,21	-1,02	-1,01	-0,79	-0,71	-0,97	-0,85	-0,84	-0,79	-1,04	-0,71

3. Intracomunitário / Intra-Community

Gráfico / Graph 3.1.
Importações e Exportações
Imports and Exports

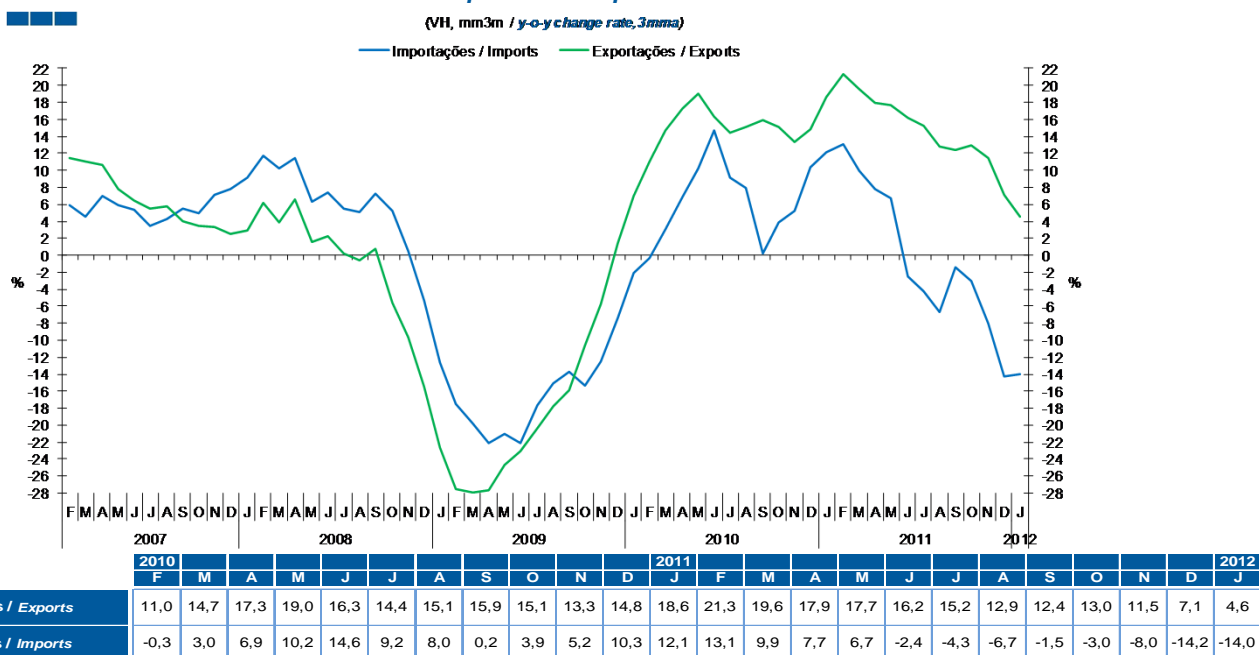
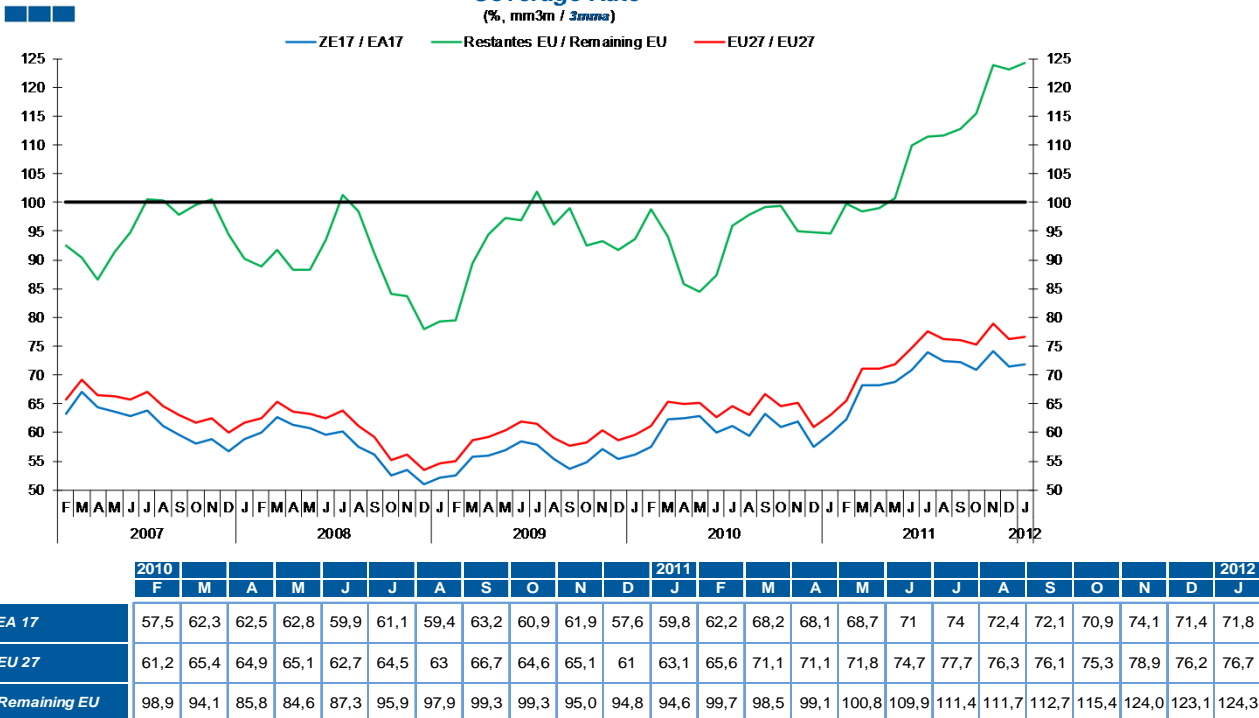
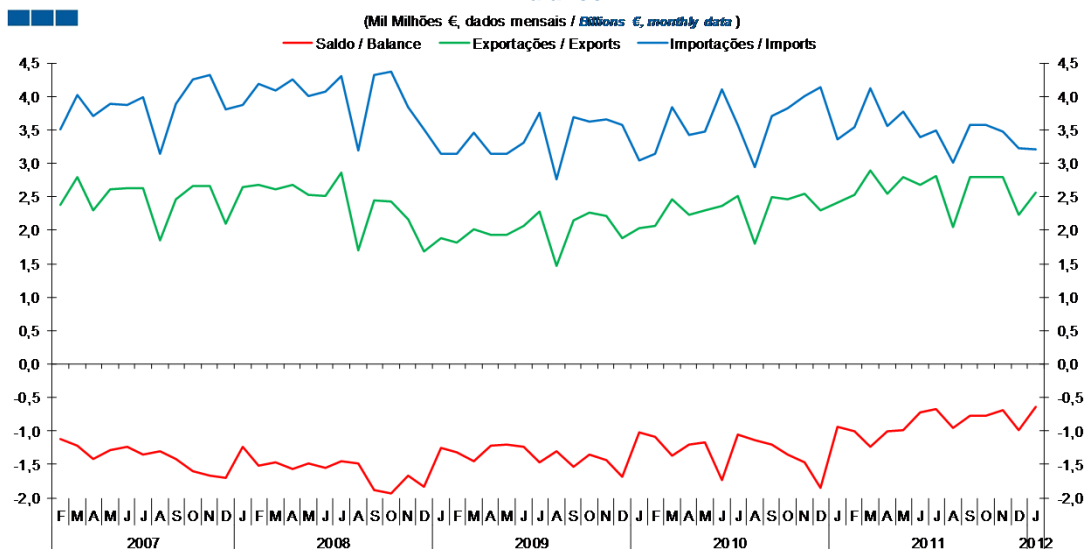


Gráfico / Graph 3.2.
Taxa de Cobertura
Coverage Rate



3. Intracomunitário / Intra-Community

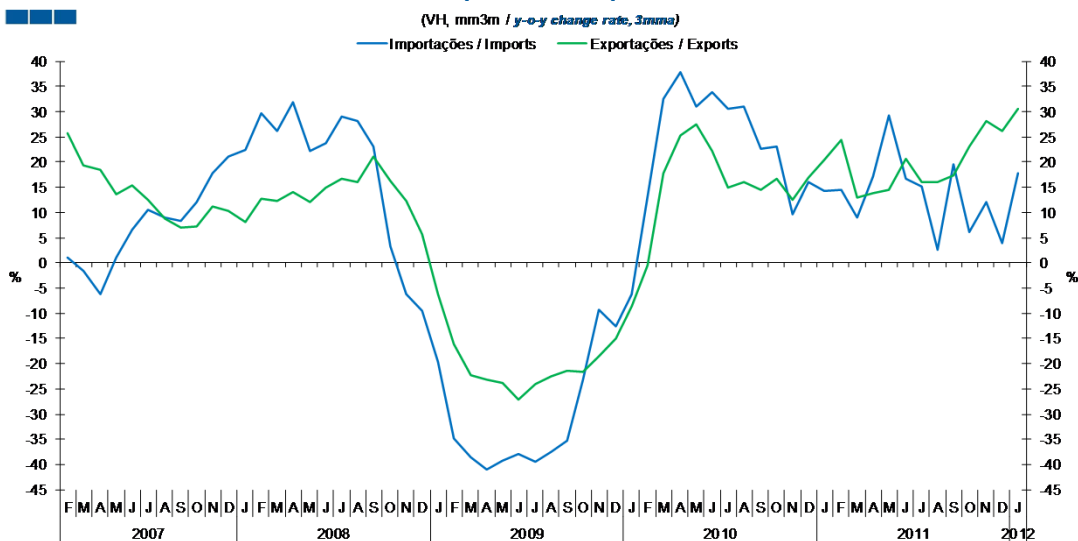
Gráfico / Graph 3.3.
Saldo
Balance



	2010		2011		2012																			
	F	M	A	M	J	J																		
Exportações / Exports	2,1	2,5	2,2	2,3	2,4	2,5	1,8	2,5	2,5	2,5	2,3	2,4	2,5	2,9	2,6	2,8	2,7	2,8	2,1	2,8	2,8	2,8	2,2	2,6
Importações / Imports	3,1	3,8	3,4	3,5	4,1	3,6	2,9	3,7	3,8	4,0	4,1	3,4	3,5	4,1	3,6	3,8	3,4	3,5	3,0	3,6	3,6	3,5	3,2	3,2
Saldo / Balance	-1,1	-1,4	-1,2	-1,2	-1,7	-1,0	-1,1	-1,2	-1,4	-1,5	-1,8	-0,9	-1,0	-1,2	-1,0	-1,0	-0,7	-0,7	-1,0	-0,8	-0,8	-0,7	-1,0	-0,6

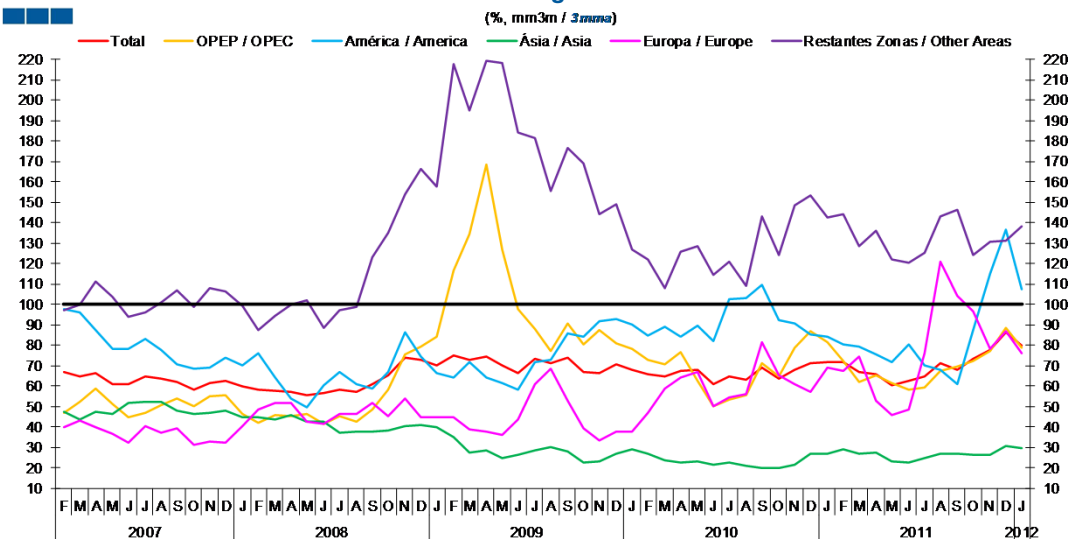
4. Extracomunitário / Extra-Community

Gráfico / Graph 4.1.
Importações e Exportações
Imports and Exports



	2010			2011			2012																	
	F	M	A	M	J	J	A	S	O	N	D	J	F	M	A	M	J	J	A	S	O	N	D	J
Exportações / Exports	-0,5	17,7	25,3	27,4	22,3	15,0	16,1	14,5	16,8	12,5	17,0	20,4	24,3	12,9	13,7	14,5	20,7	15,9	16,0	17,4	23,0	28,1	26,2	30,5
Importações / Imports	13,2	32,5	37,9	31,1	33,8	30,5	31,0	22,7	23,0	9,7	16,0	14,3	14,5	9,1	17,2	29,3	16,6	15,1	2,5	19,6	6,2	12,0	4,0	17,7

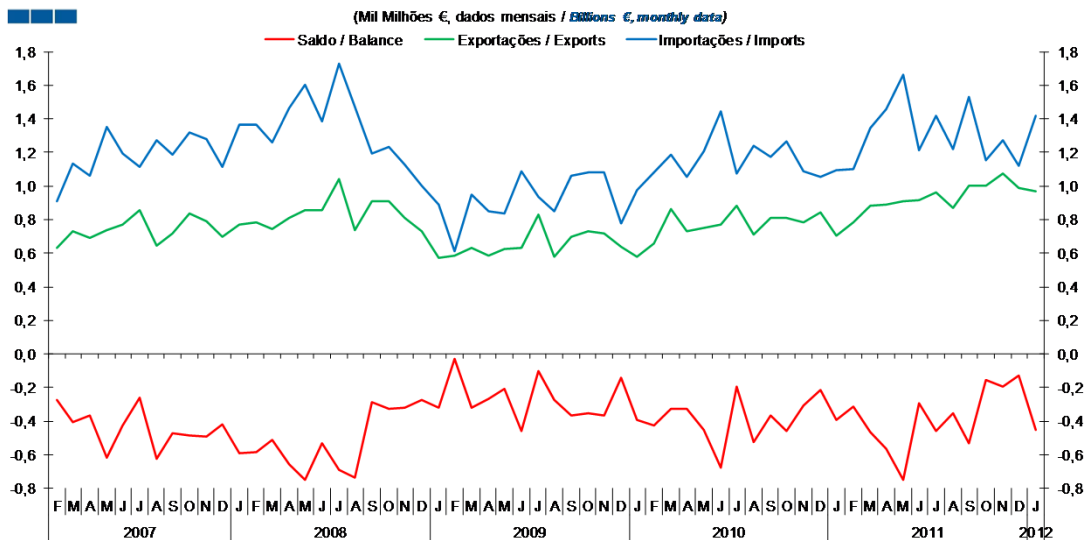
Gráfico / Graph 4.2.
Taxa de Cobertura
Coverage Rate



	2010			2011			2012																	
	F	M	A	M	J	J	A	S	O	N	D	J	F	M	A	M	J	J	A	S	O	N	D	J
OPEP / OPEC	72,6	70,9	76,6	62,5	49,9	53,2	55,6	71,0	64,7	78,9	86,7	81,3	72,3	62,3	65,2	61,7	58,5	59,3	67,6	69,8	72,4	77,0	88,7	78,5
América / America	84,9	89,3	84,2	89,4	82,3	102,3	103,3	109,3	92,5	90,5	85,2	84,0	80,2	79,1	75,5	72,0	80,2	70,4	68,0	60,7	87,2	114,8	136,3	107,3
Ásia / Asia	27,1	23,8	22,9	23,4	21,6	22,5	21,0	19,8	19,7	21,7	26,7	27,0	29,3	27,2	27,4	23,3	22,7	24,8	26,8	26,7	26,6	26,2	30,5	29,7
Europa / Europe	46,9	58,9	64,3	67,0	49,9	54,5	56,0	81,4	65,2	60,9	57,2	69,0	67,5	74,6	52,8	45,6	48,8	76,0	120,9	104,4	96,6	78,5	86,7	76,1
Restantes Zonas / Other Areas	121,8	107,8	125,7	128,4	114,2	120,9	108,9	143,2	124,1	148,2	153,2	142,5	144,3	128,3	136,1	122,1	120,3	125,5	143,2	146,1	124,0	130,8	131,3	138,4
Total	66,0	64,8	67,6	68,0	60,7	64,5	62,9	69,0	63,4	68,0	71,3	71,8	71,7	67,0	65,6	60,2	62,8	64,9	71,2	67,8	73,4	77,8	86,5	79,6

4. Extracomunitário / Extra-Community

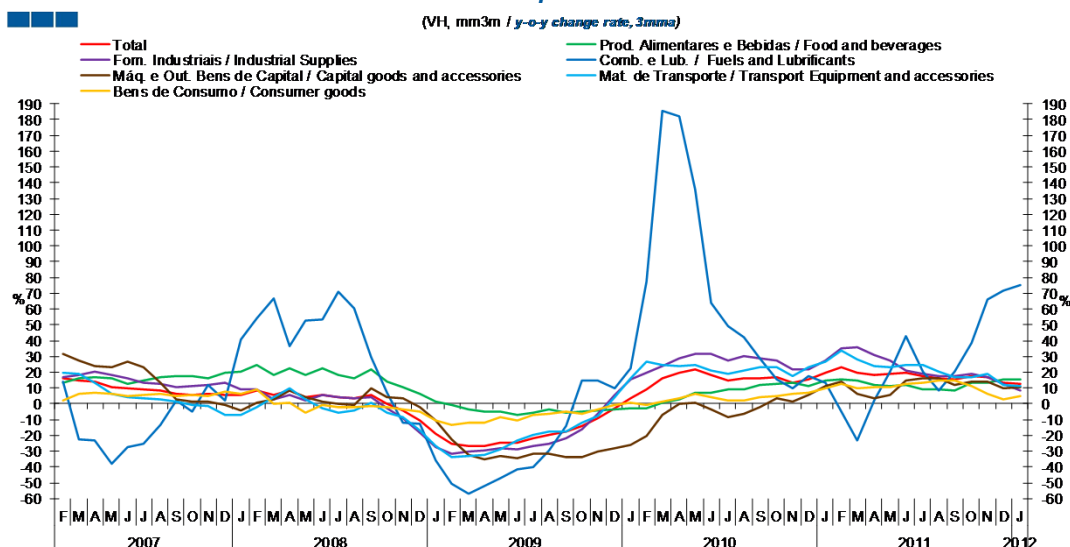
Gráfico / Graph 4.3.
Saldo
Balance



	2010					2011					2012													
	F	M	A	M	J	J	A	S	O	N	D	J	F	M	A	M	J	J	A	S	O	N	D	J
Exportações / Exports	0,7	0,9	0,7	0,8	0,8	0,9	0,7	0,8	0,8	0,8	0,8	0,7	0,8	0,9	0,9	0,9	0,9	1,0	0,9	1,0	1,0	1,1	1,0	1,0
Importações / Imports	1,1	1,2	1,1	1,2	1,4	1,1	1,2	1,2	1,3	1,1	1,1	1,1	1,1	1,3	1,5	1,7	1,2	1,4	1,2	1,5	1,2	1,3	1,1	1,4
Saldo / Balance	-0,4	-0,3	-0,3	-0,5	-0,7	-0,2	-0,5	-0,4	-0,5	-0,3	-0,2	-0,4	-0,3	-0,5	-0,6	-0,7	-0,3	-0,5	-0,4	-0,5	-0,2	-0,2	-0,1	-0,5

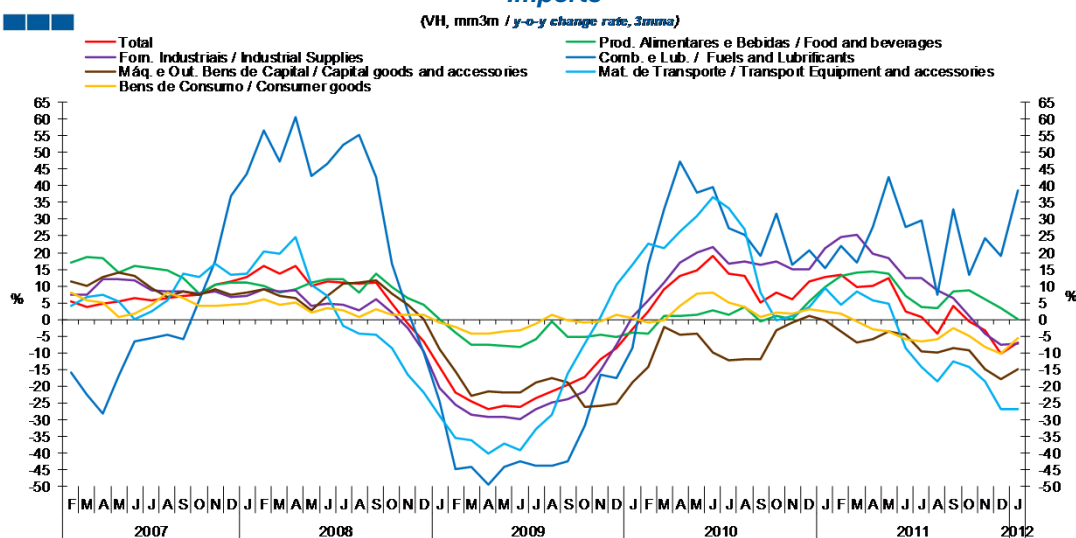
5. Grandes Categorias Económicas / Broad Economic Categories

Gráfico / Graph 5.1.
Exportações
Exports



	2010												2011												2012	
	F	M	A	M	J	J	A	S	O	N	D	J	F	M	A	M	J	J	A	S	O	N	D	J		
Produtos Alimentares e Bebidas / Food and Beverages	-3,0	0,6	2,8	7,0	7,3	8,8	9,2	12,0	12,9	13,5	11,3	14,8	15,2	14,5	12,0	11,6	11,8	9,2	9,3	8,6	13,1	13,4	15,7	15,6		
Comb. e Lub. / Fuels and Lubricants	77,0	185,7	182,1	135,4	63,6	49,2	42,4	29,0	15,5	9,7	17,2	13,4	-4,9	-23,4	2,1	20,4	42,6	20,5	8,4	20,3	38,4	65,8	71,9	75,3		
Mat. de Transporte / Transport equipment and accessories	26,6	24,3	23,7	24,7	20,7	19,2	21,0	23,0	23,0	17,8	23,3	26,9	34,1	28,3	23,7	23,5	24,8	24,6	20,5	17,0	17,1	19,3	11,7	11,3		
Forn. Industriais / Industrial Supplies	19,4	23,6	28,7	31,7	31,7	27,3	30,4	28,6	27,8	21,6	21,9	27,7	34,8	36,0	31,0	27,4	20,9	19,1	17,9	17,8	19,3	16,8	12,8	8,4		
Máq. e Out. Bens de Capital / Capital Goods and Accessories	-20,5	-6,8	0,1	0,9	-3,8	-8,1	-6,3	-1,8	3,4	1,4	5,5	11,0	13,9	6,3	3,2	5,5	14,7	15,9	16,4	11,9	13,7	13,8	9,8	10,7		
Bens de Consumo / Consumer Goods	-0,6	1,1	3,5	6,1	4,4	2,1	1,8	4,0	4,9	6,2	6,8	9,8	12,4	10,1	10,5	10,5	12,9	13,6	15,1	14,9	11,5	6,0	2,7	4,9		
Total	8,8	16,4	20,0	21,7	18,0	14,8	15,9	16,4	16,6	13,6	15,3	19,4	23,0	19,4	18,6	19,0	19,8	17,7	15,9	15,5	17,2	17,0	13,6	12,6		

Gráfico / Graph 5.2.
Importações
Imports



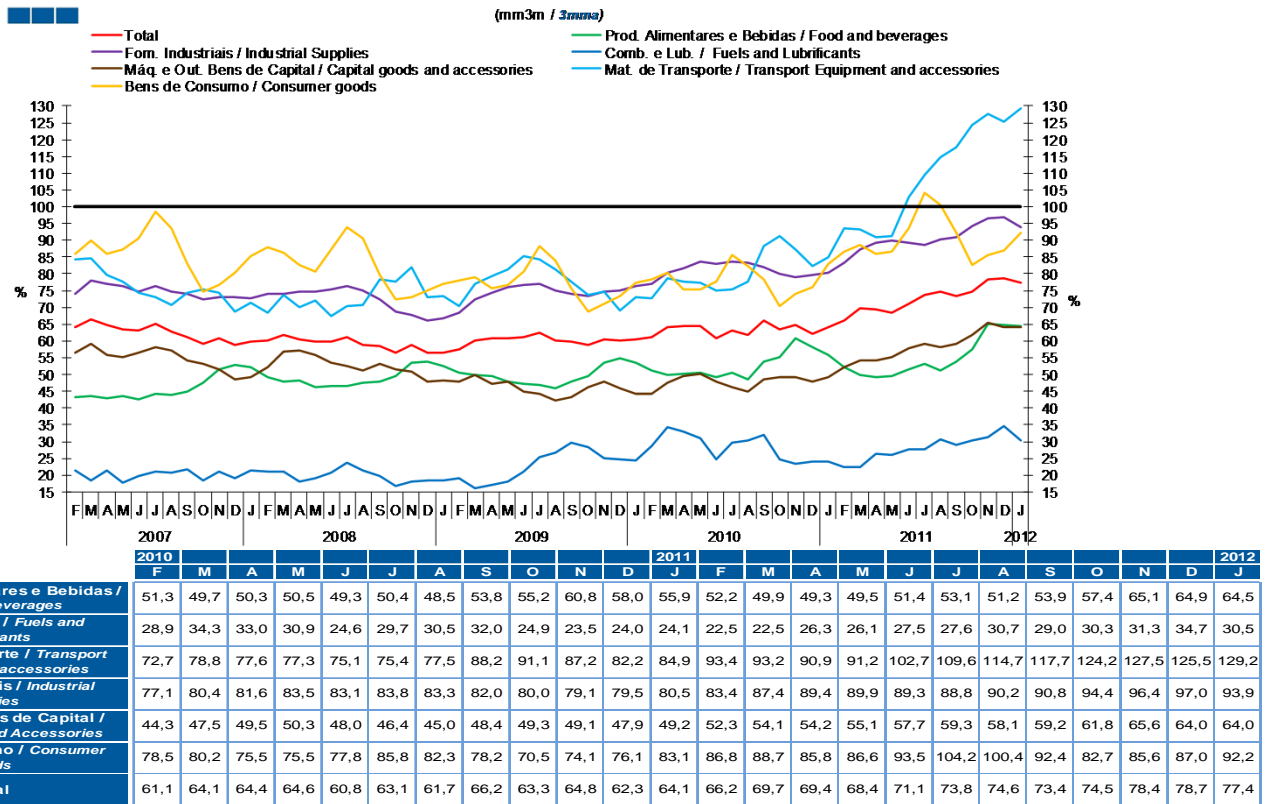
	2010												2011												2012	
	F	M	A	M	J	J	A	S	O	N	D	J	F	M	A	M	J	J	A	S	O	N	D	J		
Produtos Alimentares e Bebidas / Food and Beverages	-4,3	1,1	1,2	1,4	2,7	1,4	3,6	-0,6	1,1	0,2	5,4	9,8	13,0	14,2	14,2	13,8	7,2	3,8	3,6	8,4	8,9	5,9	3,5	0,2		
Comb. e Lub. / Fuels and Lubricants	16,4	33,0	47,3	38,0	39,5	27,4	25,4	19,2	31,5	16,5	20,6	15,5	21,8	16,9	27,7	42,6	27,6	29,6	7,4	32,8	13,5	24,4	18,9	38,6		
Mat. de Transporte / Transport equipment and accessories	22,7	21,5	26,3	31,0	36,8	33,2	26,8	8,2	-0,3	1,0	3,9	9,2	4,4	8,5	5,6	4,6	-8,7	-14,3	-18,5	-12,4	-14,1	-18,4	-26,8	-26,9		
Forn. Industriais / Industrial Supplies	5,7	11,1	17,2	20,0	21,5	16,9	17,3	16,2	17,2	15,0	15,1	21,3	24,6	25,2	19,5	18,4	12,5	12,4	8,9	6,3	1,1	-4,1	-7,6	-7,1		
Máq. e Out. Bens de Capital / Capital Goods and Accessories	-14,3	-2,1	-4,7	-4,2	-9,7	-12,3	-11,9	-12,0	-3,2	-0,9	1,2	-0,3	-3,6	-6,8	-5,8	-3,7	-4,6	-9,4	-10,0	-8,5	-9,2	-14,8	-17,8	-14,9		
Bens de Consumo / Consumer Goods	-1,0	-0,4	4,1	7,7	8,2	5,2	3,8	0,8	2,2	1,8	3,0	2,3	1,7	-0,5	-2,9	-3,7	-5,9	-6,5	-5,7	-2,7	-4,9	-8,1	-10,2	-5,5		
Total	2,5	9,0	13,1	14,7	18,9	13,9	13,1	5,0	8,2	6,1	11,5	12,6	13,5	9,8	10,1	12,3	2,5	0,7	-4,1	4,1	-0,4	-3,2	-10,1	-6,8		

Nota: Não inclui Bens N.E. Noutra Categoria devido ao seu reduzido valor relativo e elevada variabilidade.

Note: Does not include Goods Not Elsewhere Specified because of its small relative value and high variability

5. Grandes Categorias Económicas / Broad Economic Categories

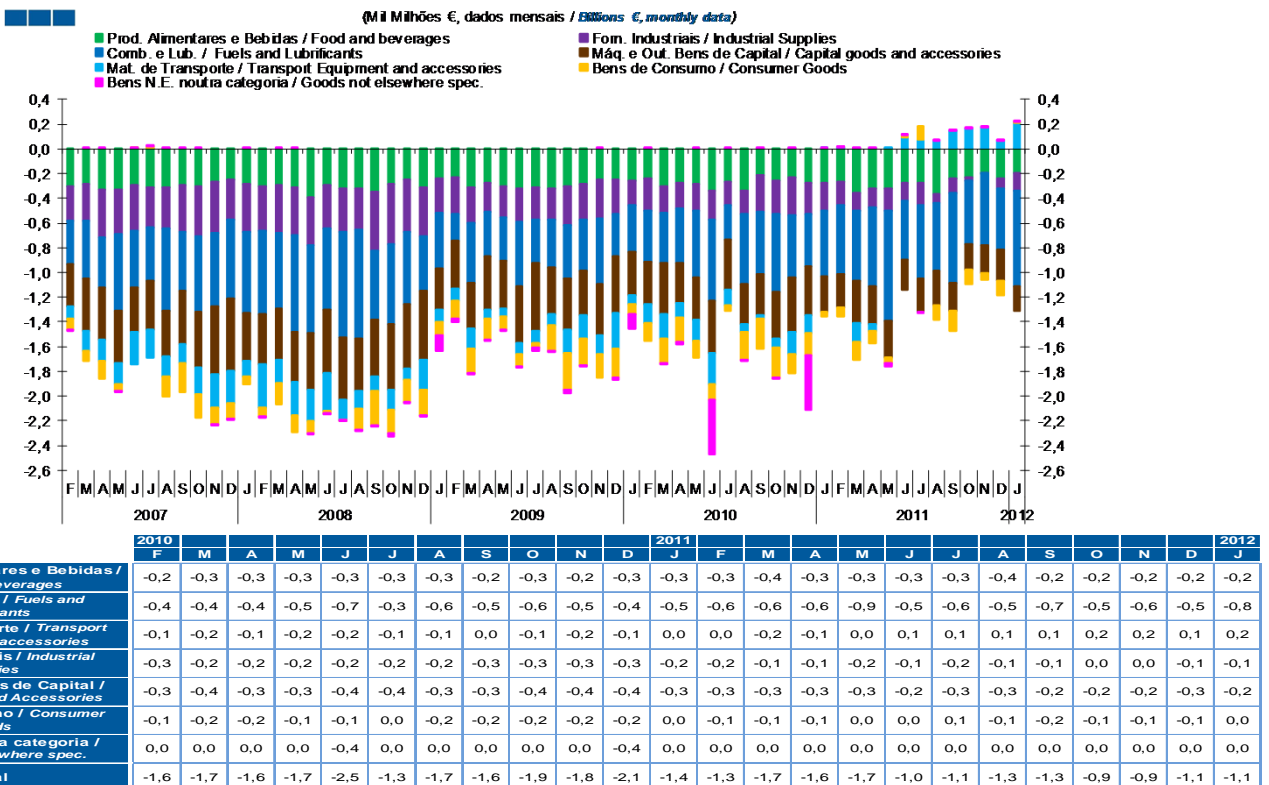
Gráfico / Graph 5.3.
Taxa de Cobertura
Coverage Rate



Nota: Não inclui Bens N.E. Outra Categoria devido ao seu reduzido valor relativo e elevada variabilidade.

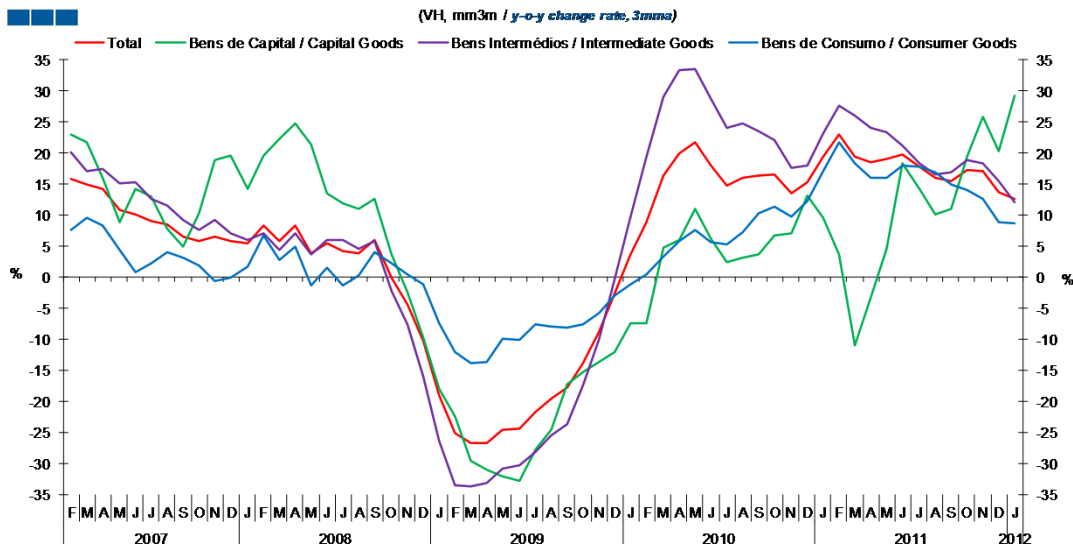
Note: Does not include Goods Not Elsewhere Specified because of its small relative value and high variability

Gráfico / Graph 5.4.
Saldo
Balance



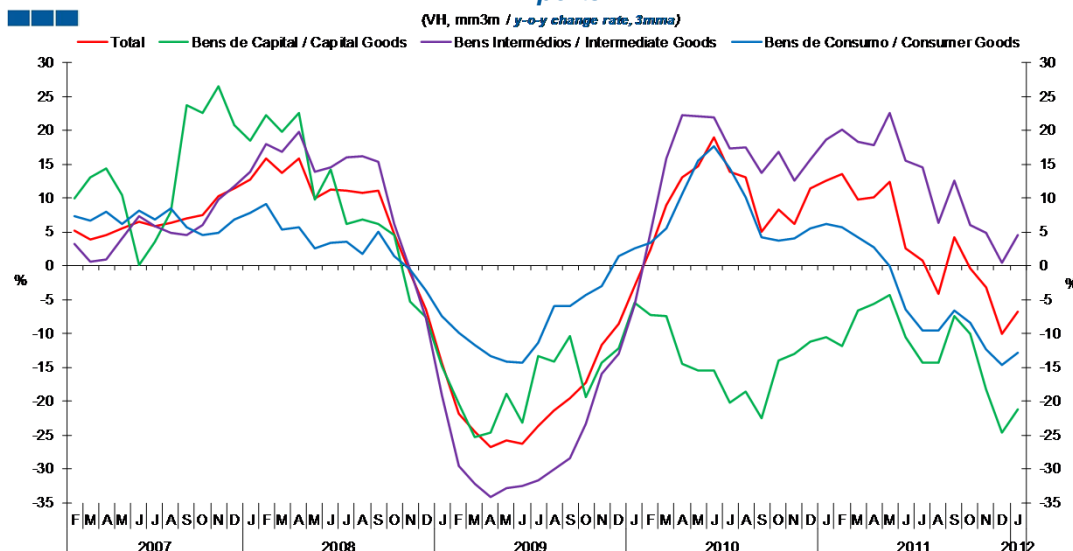
6. Classes Básicas de Bens do Sistema Europeu de Contas Nacionais / Basic Classes of Goods in the European System of Accounts

Gráfico / Graph 6.1.
Exportações
Exports



	2010												2011					2012						
	F	M	A	M	J	J	A	S	O	N	D	J	F	M	A	M	J	J	A	S	O	N	D	J
Bens de Capital / Capital Goods	-7,4	4,8	6,0	11,0	6,2	2,4	3,2	3,6	6,8	7,0	13,1	9,7	3,8	-10,9	-3,4	4,5	18,4	14,3	10,1	11,0	19,5	25,8	20,3	29,2
Bens Intermédios / Intermediate Goods	19,5	29,1	33,5	33,6	28,7	24,1	24,8	23,5	22,2	17,6	18,1	23,2	27,6	26,0	24,1	23,3	21,1	18,4	16,5	16,9	19,0	18,4	15,6	12,1
Bens de Consumo / Consumer Goods	0,5	3,3	5,7	7,7	5,7	5,3	7,3	10,4	11,3	9,8	12,3	17,1	21,7	18,4	16,1	16,0	18,0	17,8	16,9	15,0	14,1	12,6	8,9	8,7
Total	8,8	16,4	20,0	21,7	18,0	14,8	15,9	16,4	16,6	13,6	15,3	19,4	23,0	19,4	18,6	19,0	19,8	17,7	15,9	15,5	17,2	17,0	13,6	12,6

Gráfico / Graph 6.2.
Importações
Imports



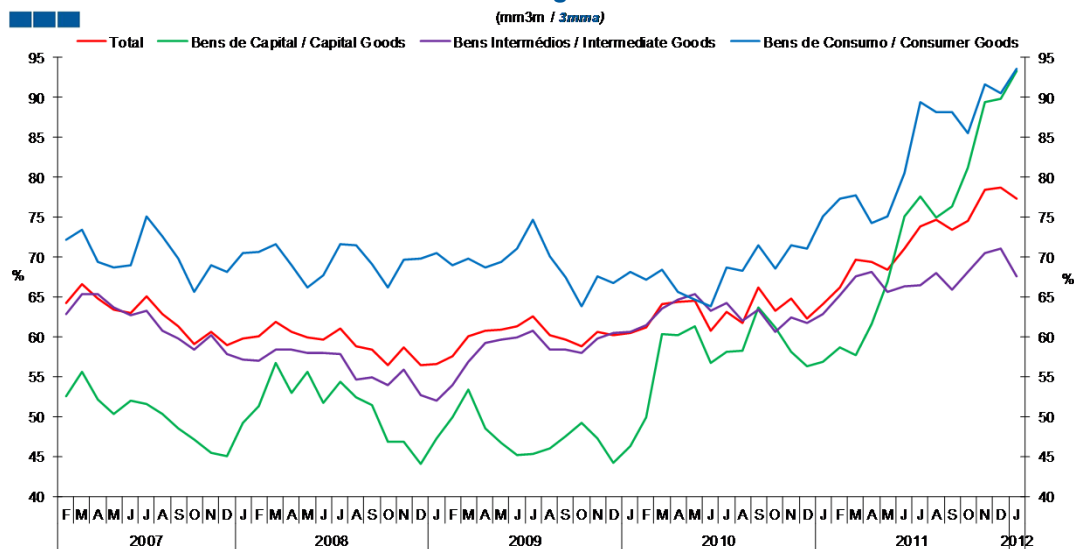
	2010												2011					2012						
	F	M	A	M	J	J	A	S	O	N	D	J	F	M	A	M	J	J	A	S	O	N	D	J
Bens de Capital / Capital Goods	-7,3	-7,4	-14,5	-15,5	-15,4	-20,3	-18,7	-22,6	-14,0	-13,0	-11,2	-10,6	-11,8	-6,7	-5,7	-4,3	-10,6	-14,3	-14,4	-7,5	-10,1	-18,3	-24,6	-21,3
Bens Intermédios / Intermediate Goods	4,8	15,8	22,3	22,0	21,9	17,4	17,4	13,7	16,8	12,6	15,6	18,6	20,1	18,3	17,8	22,6	15,5	14,5	6,3	12,5	5,9	4,8	0,4	4,4
Bens de Consumo / Consumer Goods	3,3	5,6	10,5	15,5	17,6	14,3	10,0	4,1	3,6	4,0	5,5	6,2	5,7	4,1	2,7	-0,1	-6,5	-9,5	-9,5	-6,7	-8,5	-12,3	-14,6	-12,8
Total	2,5	9,0	13,1	14,7	18,9	13,9	13,1	5,0	8,2	6,1	11,5	12,6	13,5	9,8	10,1	12,3	2,5	0,7	-4,1	4,1	-0,4	-3,2	-10,1	-6,8

Nota: Não inclui a série Outros Bens devido ao seu baixo valor relativo e elevada variabilidade.

Note: Does not include Other Goods because of its small relative value and high variability.

6. Classes Básicas de Bens do Sistema Europeu de Contas Nacionais / Basic Classes of Goods in the European System of Accounts

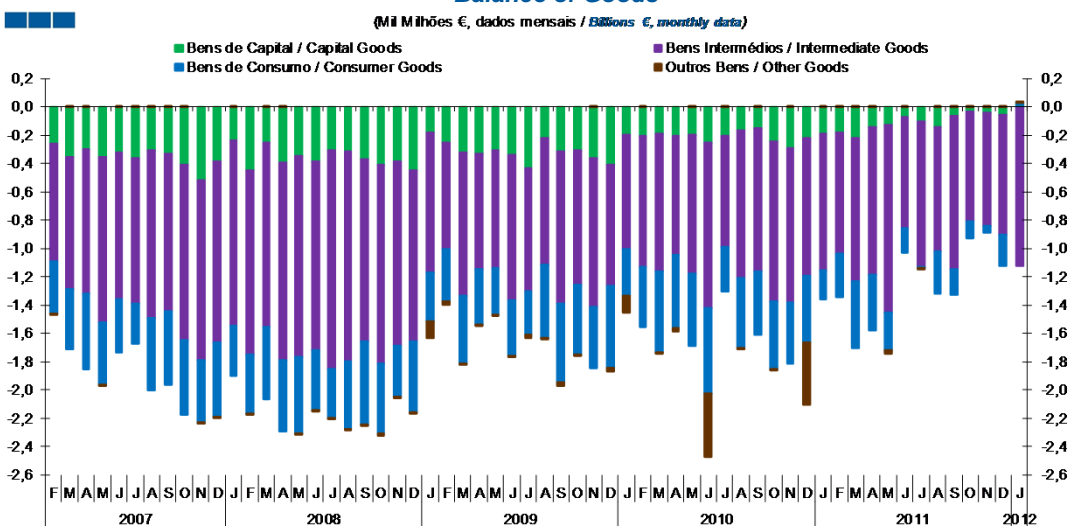
Gráfico / Graph 6.3.
Taxa de Cobertura
Coverage Rate



	2010												2011												2012											
	F	M	A	M	J	J	A	S	O	N	D	J	F	M	A	M	J	J	A	S	O	N	D	F	M	A	M	J	J	A	S	O	N	D	J	
Bens de Capital / Capital Goods	49,9	60,4	60,2	61,3	56,7	58,2	58,3	63,6	61,1	58,1	56,3	56,8	58,7	57,7	61,6	66,9	75,1	77,6	74,9	76,4	81,2	89,4	89,8	93,3												
Bens Intermediários / Intermediate Goods	61,4	63,5	64,7	65,3	63,3	64,2	62,0	63,5	60,7	62,4	61,8	62,9	65,2	67,6	68,1	65,7	66,4	66,4	68,0	65,9	68,1	70,4	71,1	67,5												
Bens de Consumo / Consumer Goods	67,1	68,3	65,7	64,7	63,8	68,7	68,3	71,5	68,6	71,4	71,0	75,1	77,3	77,7	74,2	75,1	80,6	89,5	88,2	88,1	85,5	91,7	90,6	93,6												
Total	61,1	64,1	64,4	64,6	60,8	63,1	61,7	66,2	63,3	64,8	62,3	64,1	66,2	69,7	69,4	68,4	71,1	73,8	74,6	73,4	74,5	78,4	78,7	77,4												

Nota: Não inclui a série Outros Bens devido ao seu baixo valor relativo e elevada variabilidade.
Note: Does not include Other Goods because of its small relative value and high variability.

Gráfico / Graph 6.4.
Saldo de Bens
Balance of Goods



	2010												2011												2012											
	F	M	A	M	J	J	A	S	O	N	D	J	F	M	A	M	J	J	A	S	O	N	D	F	M	A	M	J	J	A	S	O	N	D	J	
Bens Intermediários / Intermediate Goods	-0,9	-1,0	-0,8	-1,0	-1,2	-0,8	-1,0	-1,0	-1,1	-1,1	-1,0	-1,0	-0,9	-1,0	-1,0	-1,3	-0,8	-1,0	-0,9	-1,1	-0,8	-0,8	-0,8	-1,1												
Bens de Consumo / Consumer Goods	-0,4	-0,6	-0,5	-0,5	-0,6	-0,3	-0,5	-0,5	-0,5	-0,4	-0,5	-0,2	-0,3	-0,5	-0,4	-0,3	-0,2	0,0	-0,3	-0,2	-0,1	0,0	-0,2	0,0												
Bens de Capital / Capital Goods	-0,2	-0,2	-0,2	-0,2	-0,3	-0,2	-0,2	-0,2	-0,2	-0,3	-0,2	-0,2	-0,2	-0,2	-0,1	-0,1	-0,1	-0,1	-0,1	-0,1	0,0	0,0	-0,1	0,0												
Outros Bens / Other Goods	0,0	0,0	0,0	0,0	-0,4	0,0	0,0	0,0	0,0	0,0	-0,4	0,0	0,0	0,0	0,0	0,0	0,0	0,0	0,0	0,0	0,0	0,0	0,0													
Total	-1,6	-1,7	-1,6	-1,7	-2,5	-1,3	-1,7	-1,6	-1,9	-1,8	-2,1	-1,4	-1,3	-1,7	-1,6	-1,7	-1,0	-1,1	-1,3	-1,3	-0,9	-0,9	-1,1	-1,1												

6. Classes Básicas de Bens do Sistema Europeu de Contas Nacionais / Basic Classes of Goods in the European System of Accounts

Tabela / Table 1.1.
Estrutura do Saldo
Balance Structure

Milhões de euros \ Millions of euros

		2011																				2012			
		F		M		A		M		J		J		A		S		O		N		D		J	
		M€	%	M€	%	M€	%	M€	%	M€	%	M€	%	M€	%	M€	%	M€	%	M€	%	M€	%	M€	%
Bens Intermedios / Intermediate Goods	Prod. alim. e bebidas / <i>Foods and beverages</i>	-136	10	-183	11	-144	9	-155	9	-133	13	-133	12	-189	14	-149	11	-158	17	-144	16	-134	12	-117	11
	Forn. industriais NE noutra categoria / <i>Industrial supplies NE specified</i>	-186	14	-139	8	-149	9	-179	10	-146	14	-174	15	-72	5	-116	9	-27	3	0	0	-85	8	-143	13
	Comb. e lubrificantes / <i>Fuel and lubricants</i>	-529	39	-586	34	-696	44	-935	54	-507	49	-634	56	-574	44	-783	59	-561	61	-613	69	-555	50	-834	77
	Máquinas, outros bens de capital (Partes e acessórios) / <i>Capital goods and parts and accessories</i>	-112	8	-145	9	-112	7	-115	7	-106	10	-93	8	-95	7	-103	8	-79	8	-80	9	-107	10	-76	7
	Material de transportes (Partes e acessórios) / <i>Transport equipment (Parts and accessories)</i>	109	-8	44	-3	59	-4	54	-3	107	-10	10	-1	55	-4	72	-5	48	-5	42	-5	37	-3	48	-4
Total		-854	64	-1.010	59	-1.043	66	-1.330	76	-786	77	-1.024	90	-875	67	-1.080	81	-777	84	-797	90	-844	75	-1.122	103
Bens de Consumo / Consumption Goods	Prod. alim. e bebidas destinados ao consumo dos particulares / <i>Food and beverages mainly for household consumption</i>	-136	10	-175	10	-176	11	-163	9	-145	14	-145	13	-180	14	-95	7	-72	8	-53	6	-103	9	-80	7
	Material de transporte / <i>Transport equipment</i>	-101	8	-161	9	-113	7	-56	3	-41	4	27	-2	-2	0	70	-5	68	-7	58	-7	-2	0	94	-9
	Bens de consumo NE noutra categoria / <i>Consumption goods NE specified</i>	-65	5	-137	8	-103	7	-43	2	18	-2	109	-10	-118	9	-159	12	-113	12	-53	6	-115	10	6	-1
Total		-301	22	-473	28	-393	25	-262	15	-169	16	-9	1	-300	23	-184	14	-116	13	-48	5	-220	20	20	-2
Bens de Capital / Capital Goods	Carburantes para motor / <i>Motor spirit</i>	-28	2	18	-1	52	-3	37	-2	39	-4	39	-3	31	-2	60	-5	47	-5	33	-4	59	-5	63	-6
	Máquinas, outros bens de capital (exceto material de transporte) / <i>Capital goods (except transport equipment)</i>	-159	12	-200	12	-193	12	-177	10	-139	14	-179	16	-184	14	-126	10	-131	14	-146	16	-145	13	-120	11
	Material de transportes destinado à indústria / <i>Transport equipment, industrial</i>	2	0	-38	2	2	0	16	-1	26	-3	36	-3	11	-1	0	0	49	-5	71	-8	30	-3	68	-6
Total		-185	14	-220	13	-139	9	-124	7	-74	7	-104	9	-141	11	-66	5	-35	4	-42	5	-56	5	11	-1
Outros / Others		0	0	1	0	2	0	-27	2	1	0	-1	0	2	0	2	0	2	0	1	0	2	0	1	0
Total		-1.340	100	-1.702	100	-1.573	100	-1.743	100	-1.027	100	-1.137	100	-1.315	100	-1.327	100	-926	100	-885	100	-1.119	100	-1.090	100

7. Índice GEE de Comércio Internacional de Bens / *GEE Index of International Trade of Goods*

Gráfico / Graph 7.1.
Total

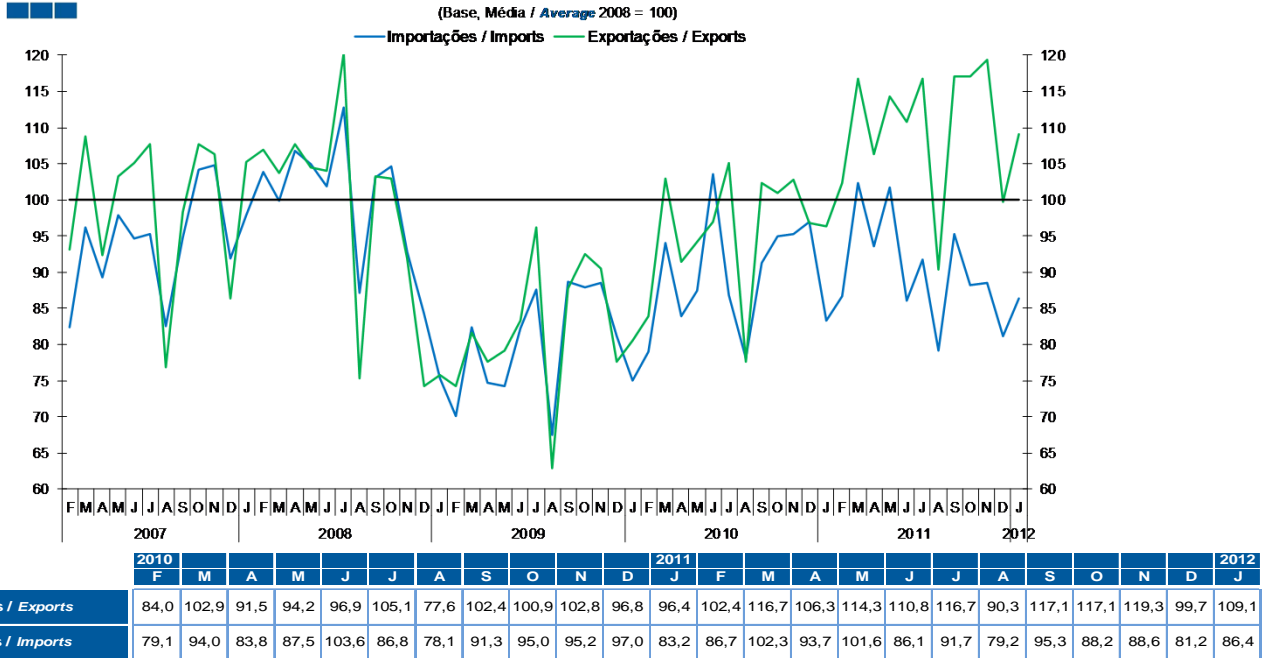
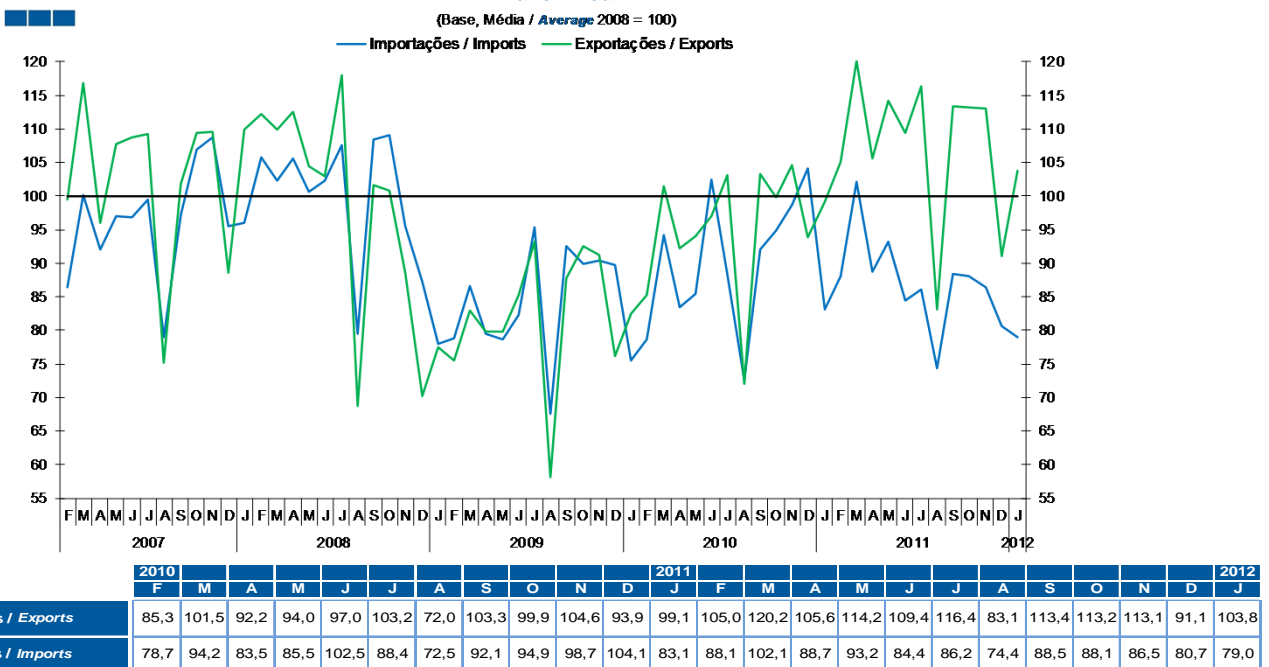


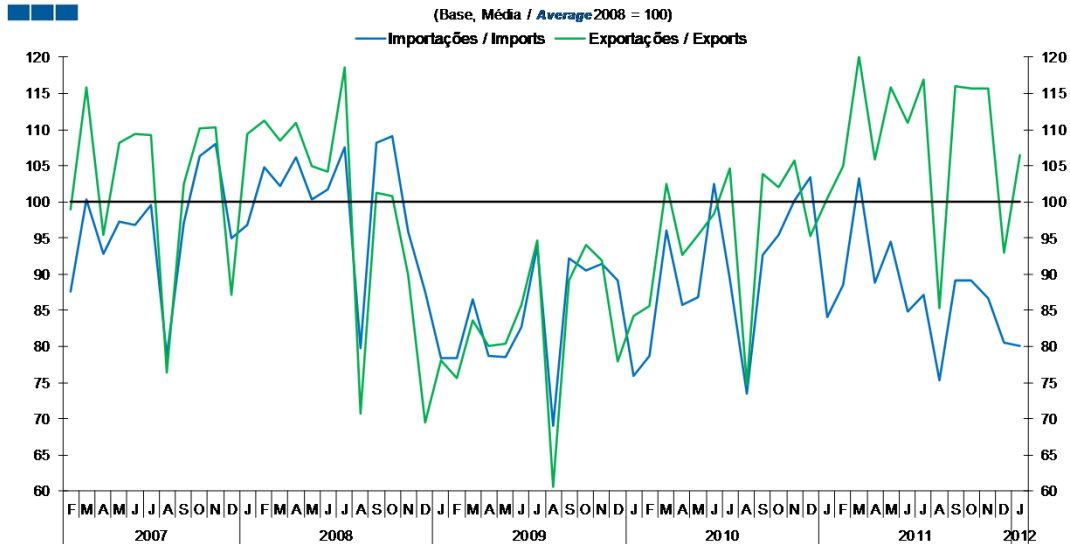
Gráfico / Graph 7.2.
Zona Euro
Euro Area



7. Índice GEE de Comércio Internacional de Bens / *GEE Index of International Trade of Goods*

Gráfico / *Graph 7.3.*
Intracomunitário
Intra-Community

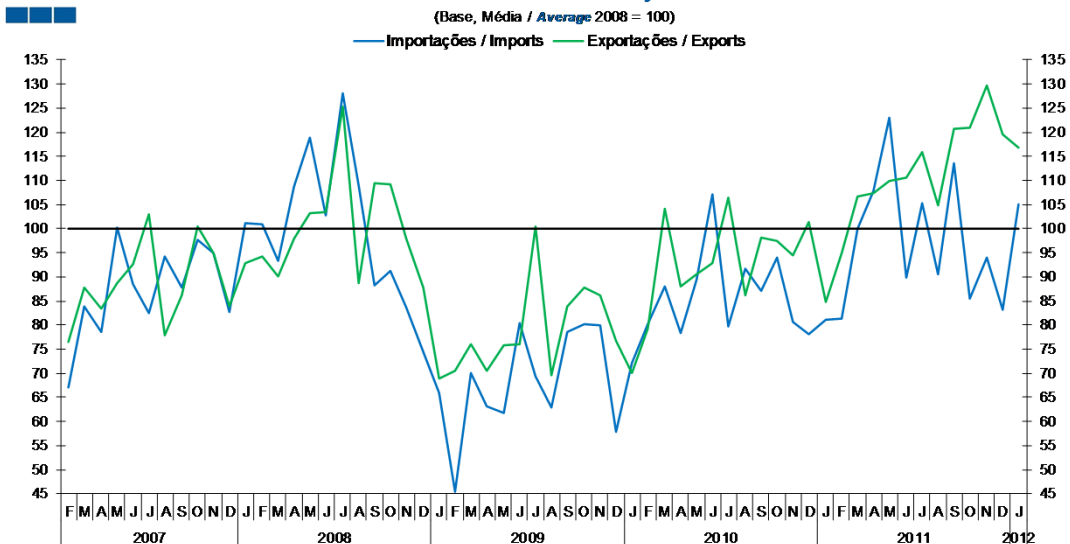
(Base, Média / *Average 2008 = 100*)



	2010												2011												2012	
	F	M	A	M	J	J	A	S	O	N	D	J	F	M	A	M	J	J	A	S	O	N	D	J		
Exportações / <i>Exports</i>	85,6	102,5	92,7	95,4	98,3	104,6	74,7	103,8	102,1	105,7	95,2	100,5	105,0	120,1	105,9	115,8	111,0	117,0	85,3	115,9	115,8	115,7	92,9	106,4		
Importações / <i>Imports</i>	78,7	96,0	85,7	86,8	102,5	89,2	73,5	92,7	95,4	100,2	103,4	84,0	88,4	103,2	88,9	94,4	84,9	87,2	75,3	89,2	89,1	86,7	80,5	80,1		

Gráfico / *Graph 7.4.*
Extracomunitário
Extra-Community

(Base, Média / *Average 2008 = 100*)



	2010												2011												2012	
	F	M	A	M	J	J	A	S	O	N	D	J	F	M	A	M	J	J	A	S	O	N	D	J		
Exportações / <i>Exports</i>	79,2	104,2	88,1	90,6	92,9	106,5	86,1	98,0	97,5	94,4	101,3	84,7	94,8	106,8	107,3	109,9	110,5	115,8	104,8	120,6	120,9	129,7	119,6	116,8		
Importações / <i>Imports</i>	80,2	88,0	78,4	89,4	107,1	79,8	91,7	87,1	93,9	80,7	78,1	81,0	81,4	99,9	107,8	123,0	89,7	105,2	90,6	113,6	85,6	94,1	83,1	105,1		