

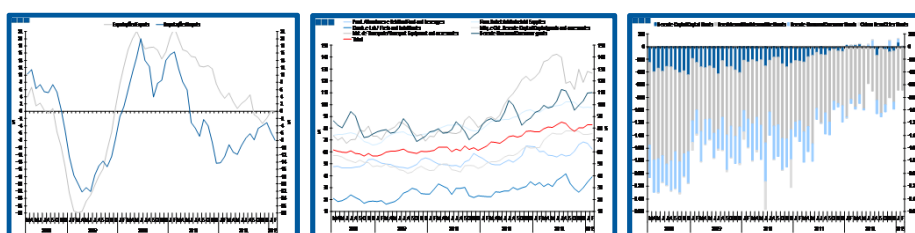
Estatísticas Temáticas de Conjuntura

Short-term Thematic Statistics

- Nº 4/2013 -

9 de Abril de 2013

April, 09, 2013



Comércio Internacional de Bens

International Trade of Goods

- Fevereiro de 2013 -

- February, 2013 -

Fonte: Instituto Nacional de Estatística

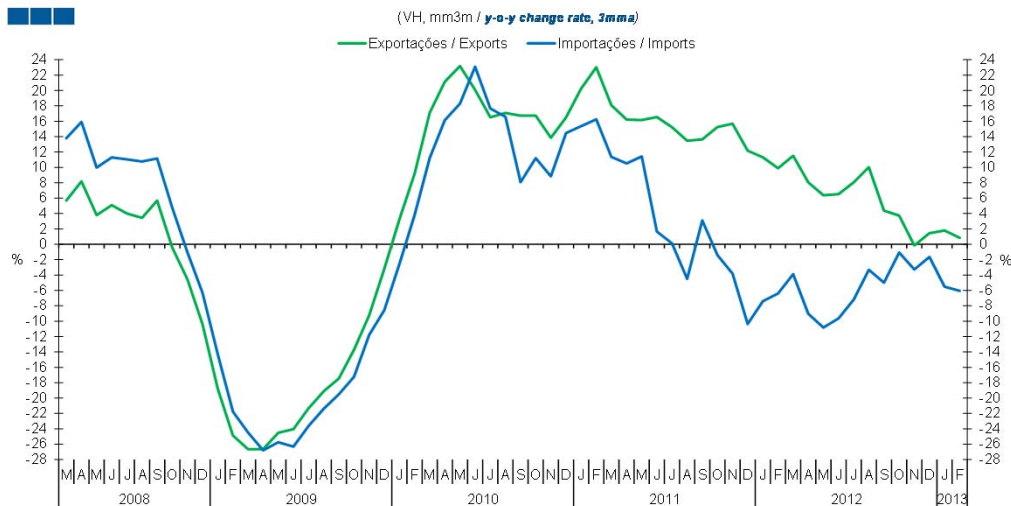
Source: Statistics Portugal

Índice / *Index*

	Página / <i>Page</i>
1. Total	
Importações e Exportações / <i>Imports and Exports</i>	3
Taxa de Cobertura / <i>Coverage Rate</i>	3
Saldo / <i>Balance</i>	4
2. Zona Euro-17 / <i>Euro Area-17</i>	
Importações e Exportações / <i>Imports and Exports</i>	5
Taxa de Cobertura / <i>Coverage Rate</i>	5
Saldo / <i>Balance</i>	6
3. Intracomunitário / <i>Intra-Community</i>	
Importações e Exportações / <i>Imports and Exports</i>	7
Taxa de Cobertura / <i>Coverage Rate</i>	7
Saldo / <i>Balance</i>	8
4. Extracomunitário / <i>Extra-Community</i>	
Importações e Exportações / <i>Imports and Exports</i>	9
Taxa de Cobertura / <i>Coverage Rate</i>	9
Saldo / <i>Balance</i>	10
5. Grandes Categorias Económicas / <i>Broad Economic Categories</i>	
Exportações / <i>Exports</i>	11
Importações / <i>Imports</i>	11
Taxa de Cobertura / <i>Coverage Rate</i>	12
Saldo / <i>Balance</i>	12
6. Classes Básicas de Bens do Sistema Europeu de Contas Nacionais / <i>Basic Classes of Goods in the European System of Accounts</i>	
Exportações / <i>Exports</i>	13
Importações / <i>Imports</i>	13
Taxa de Cobertura / <i>Coverage Rate</i>	14
Saldo / <i>Balance</i>	14
Estrutura do Saldo / <i>Balance Structure</i>	15
7. Índice GEE de Comércio Internacional de Bens / <i>GEE Index of International Trade of Goods</i>	
Total / <i>Total</i>	16
Zona Euro / <i>Euro Area</i>	16
Intracomunitário / <i>Intra-Community</i>	17
Extracomunitário / <i>Extra-Community</i>	17

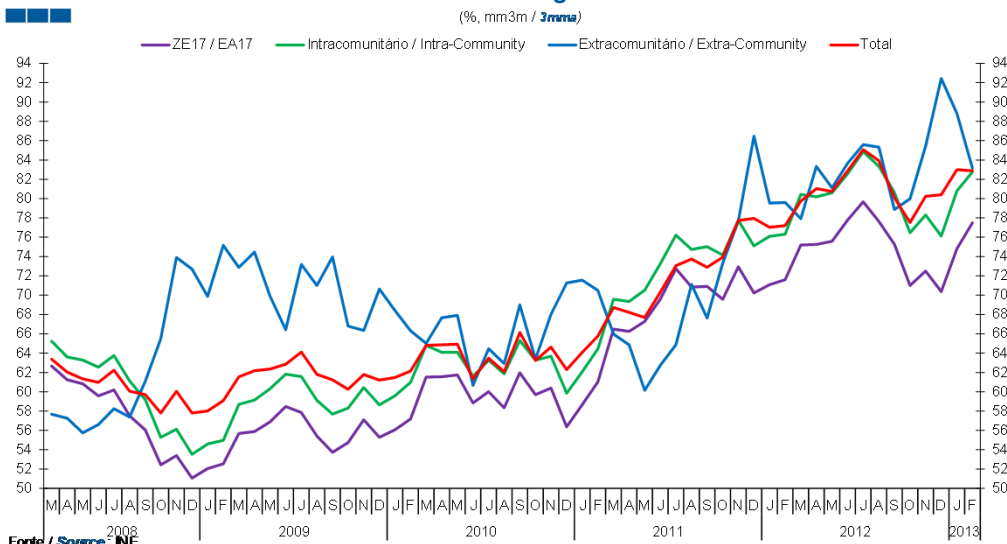
1. Total

Gráfico / Graph 1.1.
Importações e Exportações
Imports and Exports



	2011												2012												2013	
	M	A	M	J	J	A	S	O	N	D	J	F	M	A	M	J	J	A	S	O	N	D	J	F		
Exportações / Exports	18,1	16,2	16,2	16,5	15,2	13,5	13,6	15,2	15,7	12,2	11,3	9,9	11,5	8,1	6,4	6,5	8,1	10,0	4,4	3,7	-0,1	1,4	1,8	0,8		
Importações / Imports	11,4	10,5	11,4	1,7	0,1	-4,5	3,1	-1,4	-3,8	-10,4	-7,4	-6,4	-3,9	-9,0	-10,8	-9,6	-7,2	-3,3	-5,0	-1,1	-3,3	-1,6	-5,5	-6,1		

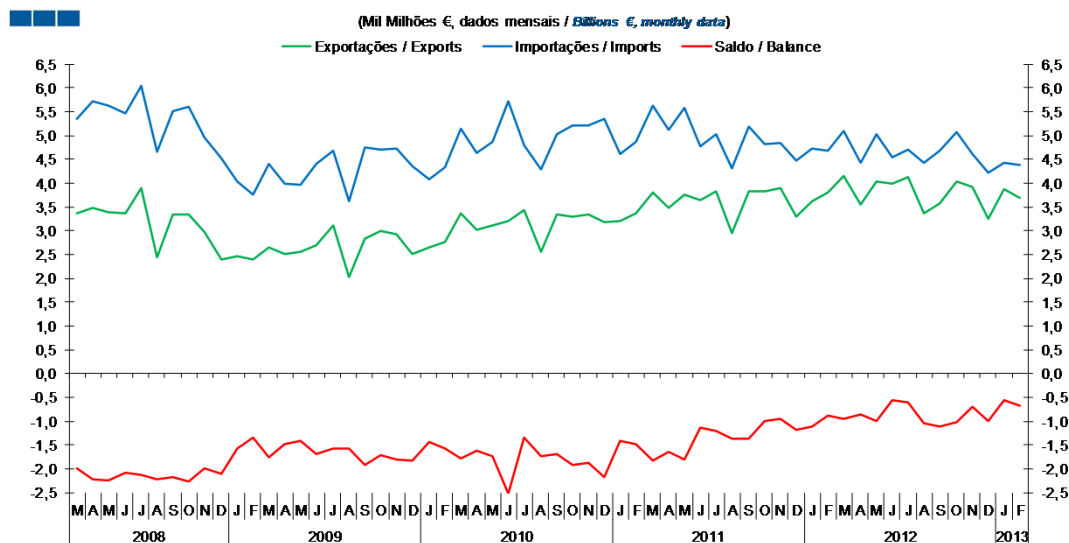
Gráfico / Graph 1.2.
Taxa de Cobertura
Coverage Rate



	2011												2012												2013	
	M	A	M	J	J	A	S	O	N	D	J	F	M	A	M	J	J	A	S	O	N	D	J	F		
ZE 17 / EA 17	66,5	66,2	67,3	69,6	72,7	70,8	70,9	69,6	72,9	70,2	71,1	71,6	75,2	75,3	75,6	77,8	79,7	77,6	75,3	71,0	72,5	70,4	74,8	77,5		
Intracomunitário / Intra-community	69,6	69,3	70,5	73,2	76,2	74,7	75,0	74,2	77,7	75,1	76,1	76,3	80,4	80,2	80,6	82,6	84,9	83,3	80,6	76,5	78,3	76,1	80,8	82,8		
Extracomunitário / Extra-community	66,0	64,9	60,1	62,7	64,9	71,1	67,6	73,3	77,7	86,5	79,5	79,6	77,9	83,3	81,1	83,7	85,6	85,3	78,9	80,0	85,4	92,4	88,8	83,2		
Total	68,7	68,2	67,7	70,3	73,1	73,7	72,9	73,9	77,7	78,0	77,0	77,2	79,7	81,0	80,7	82,9	85,1	83,9	80,1	77,5	80,2	80,4	83,0	82,9		

1. Total

Gráfico / Graph 1.3.
Saldo
Balance

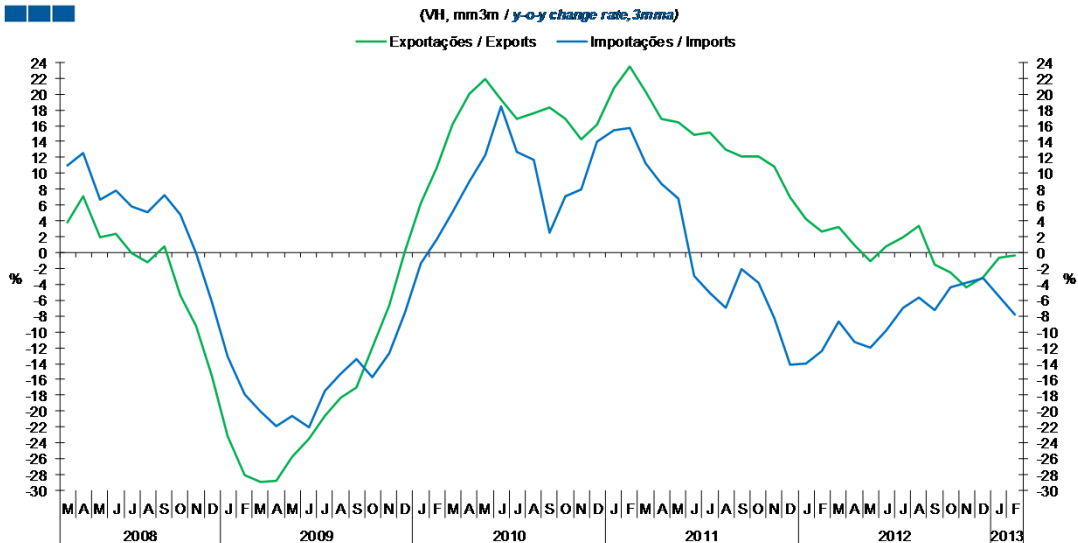


	2011		2011		2011		2011		2011		2012		2012		2012		2012		2012		2013		2013	
	M	A	M	J	J	A	S	O	N	D	J	F	M	A	M	J	J	A	S	O	N	D	J	F
Exportações / Exports	3,8	3,5	3,8	3,6	3,8	2,9	3,8	3,8	3,9	3,3	3,6	3,8	4,1	3,6	4,0	4,0	4,1	3,4	3,6	4,0	3,9	3,2	3,9	3,7
Importações / Imports	5,6	5,1	5,6	4,8	5,0	4,3	5,2	4,8	4,8	4,5	4,7	4,7	5,1	4,4	5,0	4,5	4,7	4,4	4,7	5,1	4,6	4,2	4,4	4,4
Saldo / Balance	-1,8	-1,7	-1,8	-1,1	-1,2	-1,4	-1,4	-1,0	-0,9	-1,2	-1,1	-0,9	-1,0	-0,9	-1,0	-0,5	-0,6	-1,1	-1,1	-1,0	-0,7	-1,0	-0,6	-0,7

2. Zona Euro-17 / Euro Area-17

Gráfico / Graph 2.1.
Importações e Exportações
Imports and Exports

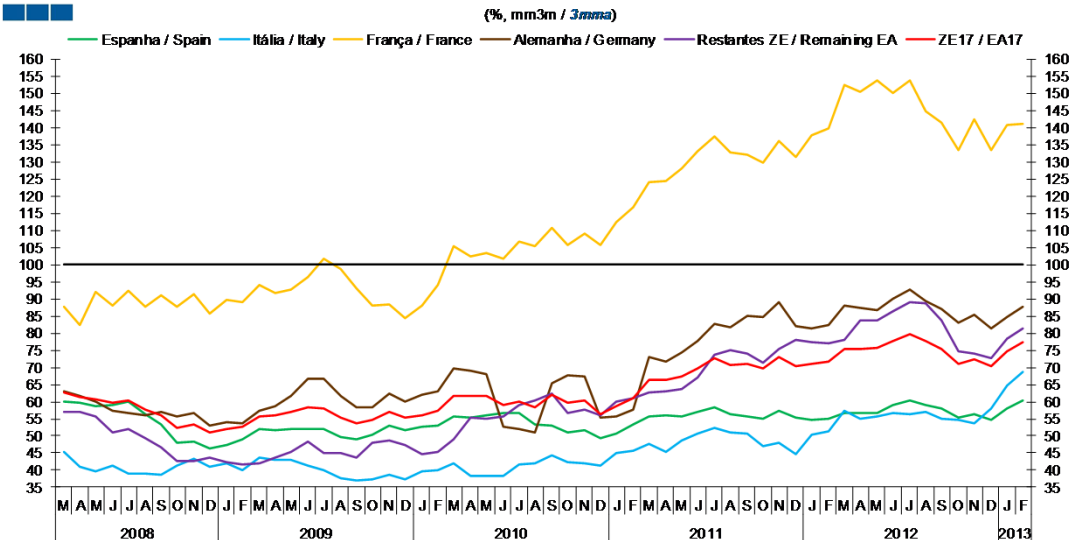
(VI, mm3m / y-o-y change rate, 3mma)



	2011		2012		2013	
	M	A	M	J	M	J
Exportações / Exports	20,3	16,9	16,4	14,8	15,1	13,0
Importações / Imports	11,3	8,6	6,8	-2,9	-5,0	-6,9

Gráfico / Graph 2.2.
Taxa de Cobertura
Coverage Rate

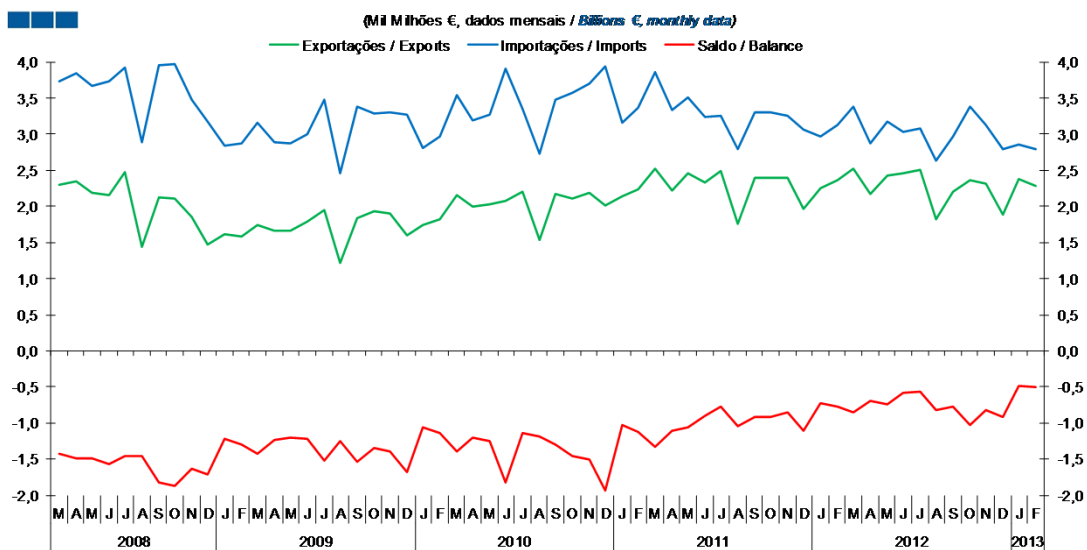
(%, mm3m / 3mma)



	2011		2012		2013	
	M	A	M	J	M	J
Espanha / Spain	55,6	56,0	55,8	57,0	58,5	56,2
Itália / Italy	47,7	45,3	48,7	50,8	52,3	50,9
França / France	124,1	124,5	128,2	133,1	137,5	132,9
Alemanha / Germany	73,2	71,8	74,4	77,6	82,8	81,8
Restantes ZE / Remaining EA	62,6	62,9	63,5	67,0	73,7	75,1
ZE 17 / EA 17	66,5	66,2	67,3	69,6	72,7	70,8

2. Zona Euro-17 / Euro Area-17

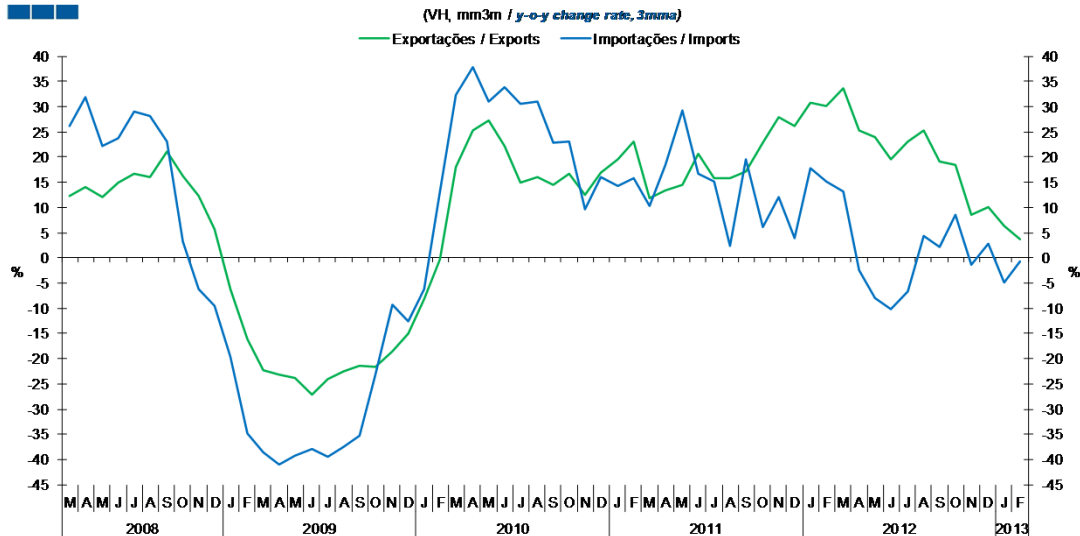
Gráfico / Graph 2.3.
Saldo
Balance



	2011		2009				2010				2012				2011				2012				2013	
	M	A	M	J	J	A	S	O	N	D	J	F	M	A	M	J	J	A	S	O	N	D	J	F
Exportações / Exports	2,5	2,2	2,5	2,3	2,5	1,8	2,4	2,4	2,4	2,0	2,2	2,4	2,5	2,2	2,4	2,5	2,5	1,8	2,2	2,4	2,3	1,9	2,4	2,3
Importações / Imports	3,9	3,3	3,5	3,2	3,3	2,8	3,3	3,3	3,3	3,1	3,0	3,1	3,4	2,9	3,2	3,0	3,1	2,6	3,0	3,4	3,1	2,8	2,9	2,8
Saldo / Balance	-1,3	-1,1	-1,1	-0,9	-0,8	-1,0	-0,9	-0,9	-0,8	-1,1	-0,7	-0,8	-0,9	-0,7	-0,7	-0,6	-0,6	-0,8	-0,8	-1,0	-0,8	-0,9	-0,5	-0,5

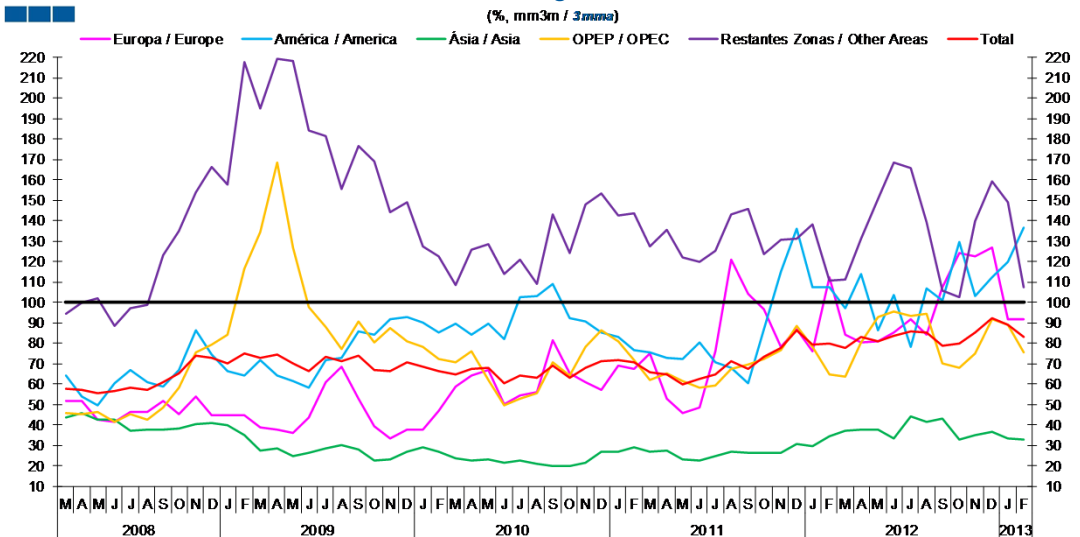
4. Extracomunitário / Extra-Community

Gráfico / Graph 4.1.
Importações e Exportações
Imports and Exports



	2011					2012					2013													
	M	A	M	J	J	A	S	O	N	D	J	F	M	A	M	J	J	A	S	O	N	D	J	F
Exportações / Exports	11,9	13,4	14,5	20,6	15,9	15,8	17,2	22,8	27,9	26,2	30,9	30,0	33,6	25,2	24,0	19,7	23,2	25,3	19,0	18,5	8,6	10,0	6,3	3,7
Importações / Imports	10,3	18,3	29,3	16,6	15,1	2,5	19,6	6,2	12,0	4,0	17,7	15,1	13,1	-2,6	-8,1	-10,3	-6,6	4,4	2,1	8,6	-1,3	2,9	-4,8	-0,8

Gráfico / Graph 4.2.
Taxa de Cobertura
Coverage Rate



	2011					2012					2013													
	M	A	M	J	J	A	S	O	N	D	J	F	M	A	M	J	J	A	S	O	N	D	J	F
Europa / Europe	74,8	52,9	45,6	48,8	75,9	120,7	104,3	96,6	78,4	86,6	76,0	112,4	84,2	80,6	80,9	85,4	91,6	84,0	107,7	123,9	122,6	127,0	91,8	91,6
América / America	75,6	72,8	72,2	80,2	70,4	67,9	60,7	87,1	114,7	136,2	107,1	107,6	97,0	114,0	86,4	103,7	78,4	107,1	100,8	129,6	103,0	112,1	119,6	136,4
Ásia / Asia	27,0	27,3	23,2	22,6	24,7	26,7	26,6	26,5	26,2	30,5	29,7	34,5	37,4	38,0	38,0	33,5	44,0	41,5	43,4	33,1	35,2	36,5	33,4	33,1
OPEP / OPEC	62,1	65,1	61,7	58,5	59,3	67,6	69,7	72,3	76,9	88,6	78,4	65,0	63,9	80,6	92,6	95,3	93,1	94,2	70,2	67,8	74,8	91,9	89,2	75,4
Restantes Zonas / Other Areas	127,6	135,5	121,8	120,1	125,3	143,0	145,7	123,8	130,6	131,2	138,1	110,8	111,4	131,3	150,7	168,3	165,6	139,2	105,5	102,6	139,7	159,2	148,8	107,3
Total	66,0	64,9	60,1	62,7	64,9	71,1	67,6	73,3	77,7	86,5	79,5	79,6	77,9	83,3	81,1	83,7	85,6	85,3	78,9	80,0	85,4	92,4	88,8	83,2

5. Grandes Categorias Económicas / Broad Economic Categories

Gráfico / Graph 5.1.
Exportações
Exports

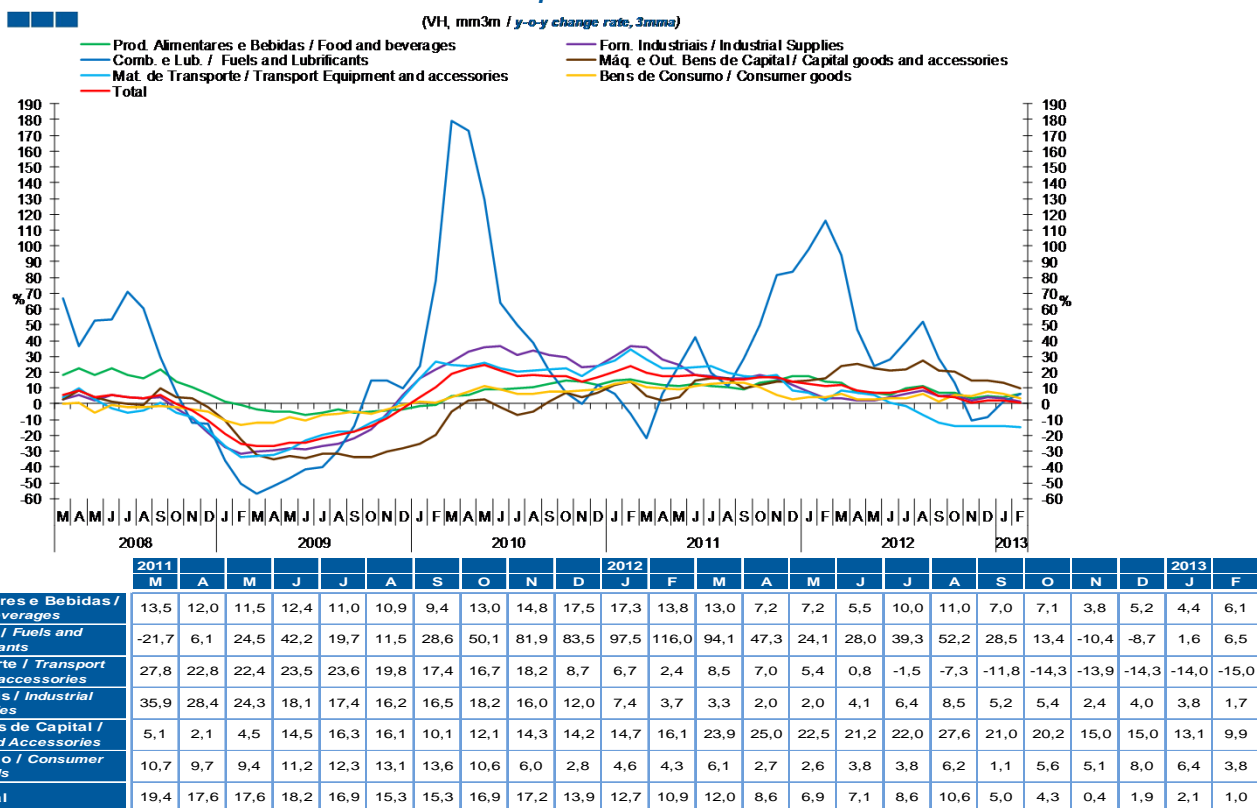
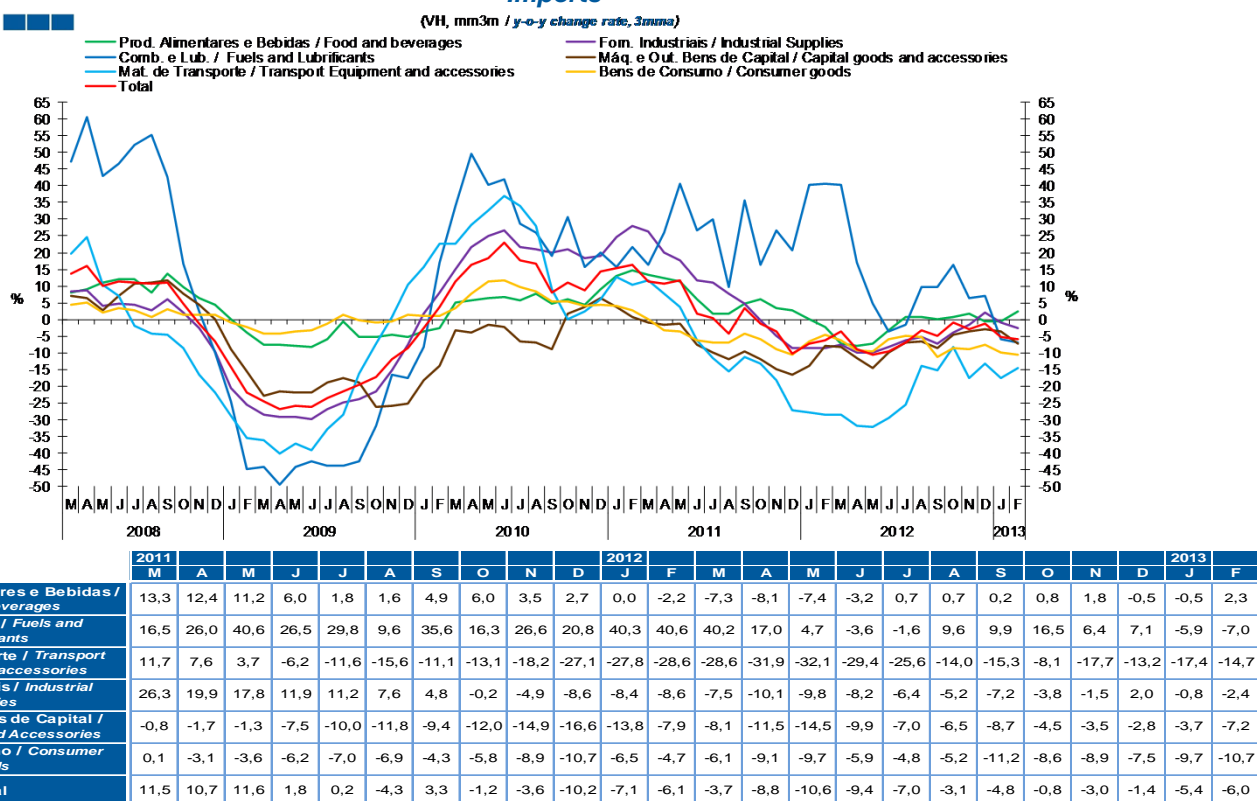


Gráfico / Graph 5.2.
Importações
Imports

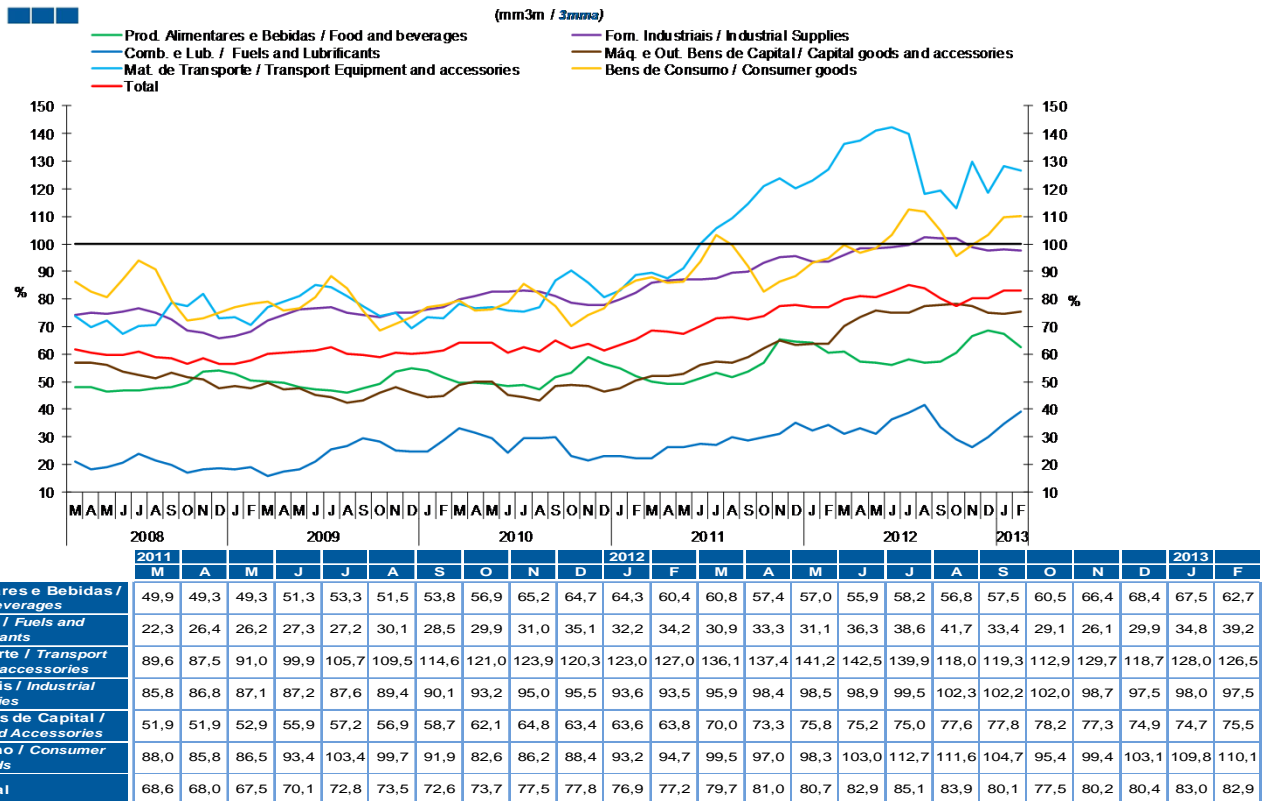


Nota: Não inclui Bens N.E. Noutra Categoria devido ao seu reduzido valor relativo e elevada variabilidade.

Note: Does not include Goods Not Elsewhere Specified because of its small relative value and high variability

5. Grandes Categorias Económicas / Broad Economic Categories

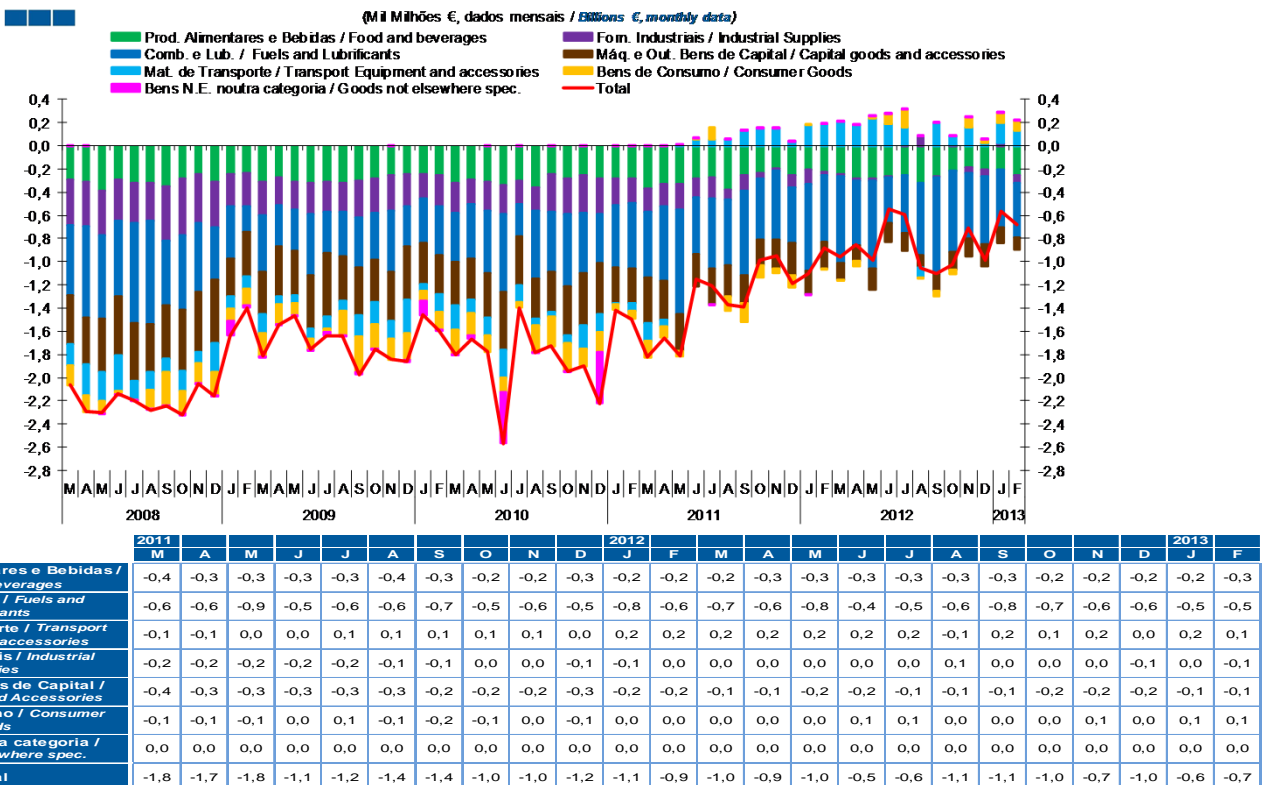
Gráfico / Graph 5.3.
Taxa de Cobertura
Coverage Rate



Nota: Não inclui Bens N.E. Outra Categoria devido ao seu reduzido valor relativo e elevada variabilidade.

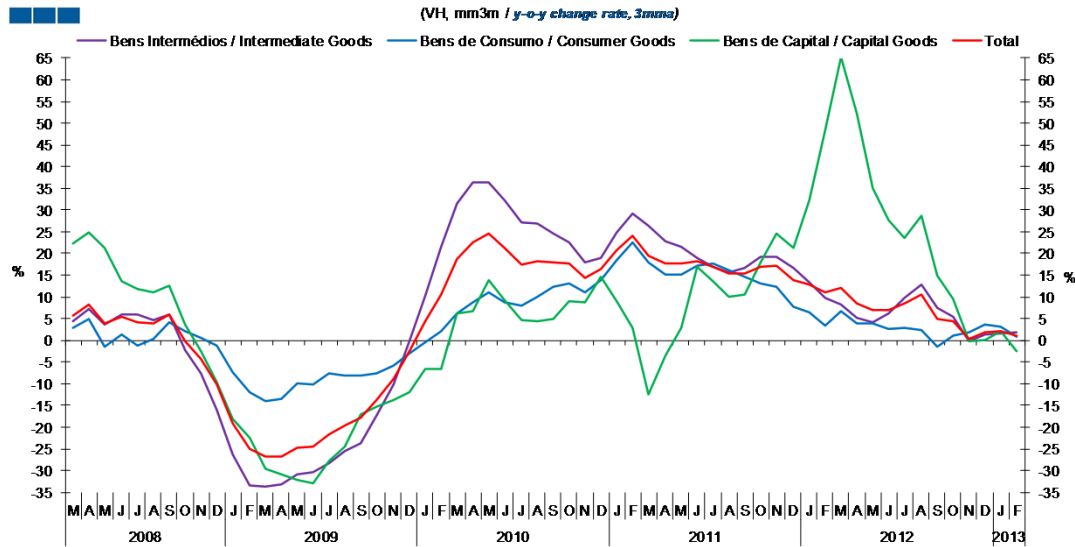
Note: Does not include Goods Not Elsewhere Specified because of its small relative value and high variability

Gráfico / Graph 5.4.
Saldo
Balance



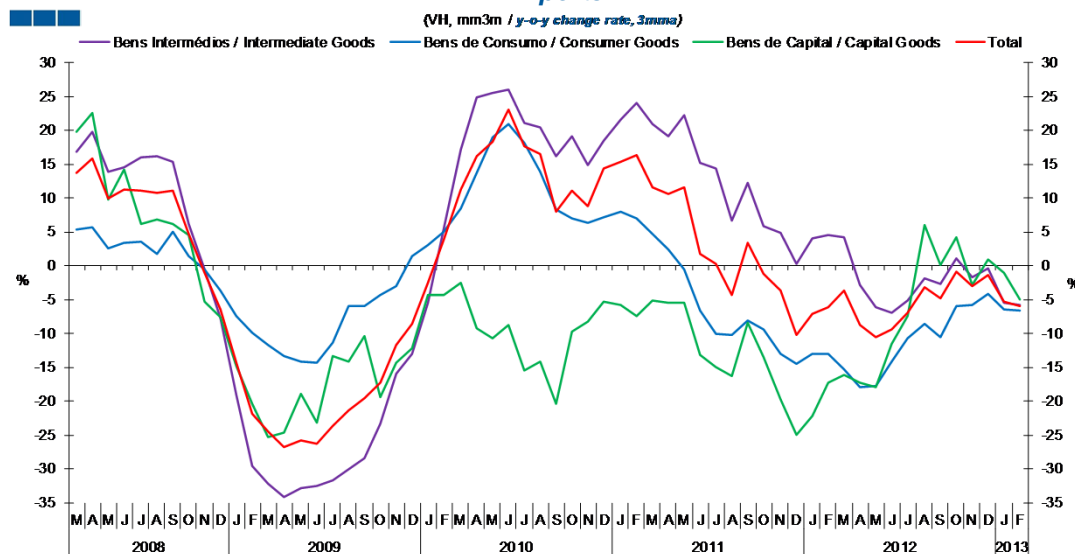
6. Classes Básicas de Bens do Sistema Europeu de Contas Nacionais / Basic Classes of Goods in the European System of Accounts

Gráfico / Graph 6.1.
Exportações
Exports



	2011				2012				2013															
	M	A	M	J	M	J	A	S	O	N	D	J	F	M	A	M	J	J	A	S	O	N	D	J
Bens Intermediários / Intermediate Goods	26,4	22,8	21,6	19,1	17,0	15,6	16,7	19,3	19,2	16,7	13,3	9,9	8,2	5,1	4,2	6,1	9,7	12,9	7,5	5,4	-0,3	1,2	1,5	1,8
Bens de Consumo / Consumer Goods	18,0	15,2	15,2	17,1	17,7	16,2	14,7	13,2	12,2	7,7	6,5	3,4	6,6	3,8	3,9	2,7	2,8	2,3	-1,5	1,1	1,8	3,6	3,1	0,8
Bens de Capital / Capital Goods	-12,3	-3,5	2,9	17,0	13,5	10,1	10,4	18,0	24,6	21,2	32,3	48,4	65,1	52,2	35,0	27,8	23,6	28,8	14,9	9,5	-0,1	0,1	2,0	-2,5
Total	19,4	17,6	17,6	18,2	16,9	15,3	15,3	16,9	17,2	13,9	12,7	10,9	12,0	8,6	6,9	7,1	8,6	10,6	5,0	4,3	0,4	1,9	2,1	1,0

Gráfico / Graph 6.2.
Importações
Imports



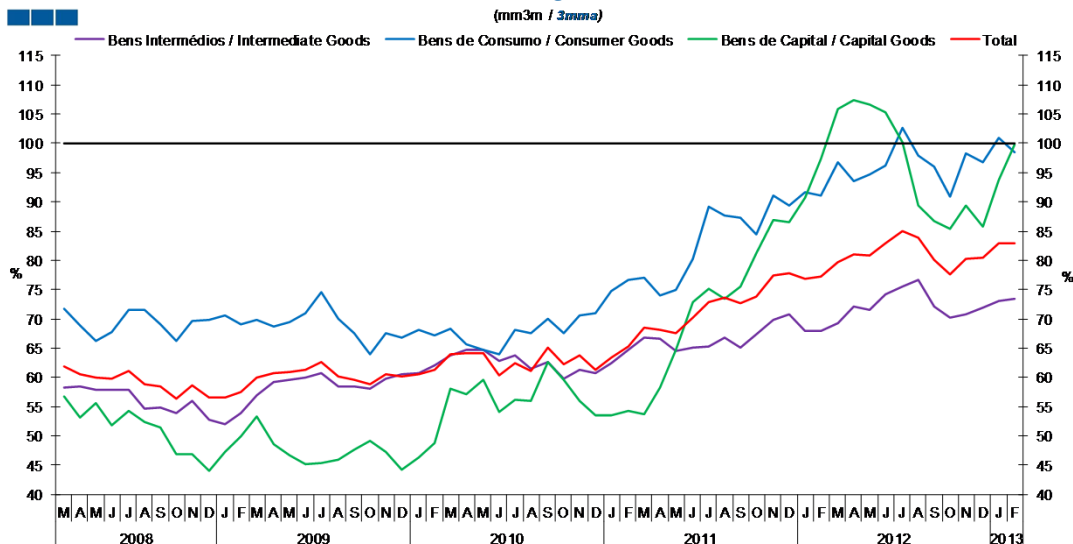
	2011				2012				2013															
	M	A	M	J	M	J	A	S	O	N	D	J	F	M	A	M	J	J	A	S	O	N	D	J
Bens Intermediários / Intermediate Goods	20,9	19,2	22,2	15,1	14,3	6,6	12,2	5,8	4,8	0,2	4,1	4,5	4,3	-2,9	-6,2	-7,0	-5,2	-1,8	-2,8	1,0	-1,7	-0,3	-5,5	-5,8
Bens de Consumo / Consumer Goods	4,8	2,3	-0,5	-6,7	-10,0	-10,2	-8,1	-9,4	-13,0	-14,6	-13,1	-13,0	-15,3	-18,0	-17,8	-14,2	-10,8	-8,6	-10,6	-6,0	-5,8	-4,2	-6,4	-6,6
Bens de Capital / Capital Goods	-5,2	-5,5	-5,4	-13,1	-15,1	-16,2	-8,5	-13,5	-19,7	-25,0	-22,2	-17,2	-16,2	-17,3	-17,9	-11,6	-7,4	5,9	0,1	4,2	-2,9	0,9	-1,1	-5,0
Total	11,5	10,7	11,6	1,8	0,2	-4,3	3,3	-1,2	-3,6	-10,2	-7,1	-6,1	-3,7	-8,8	-10,6	-9,4	-7,0	-3,1	-4,8	-0,8	-3,0	-1,4	-5,4	-6,0

Nota: Não inclui a série Outros Bens devido ao seu baixo valor relativo e elevada variabilidade.

Note: Does not include Other Goods because of its small relative value and high variability.

6. Classes Básicas de Bens do Sistema Europeu de Contas Nacionais / Basic Classes of Goods in the European System of Accounts

Gráfico / Graph 6.3.
Taxa de Cobertura
Coverage Rate

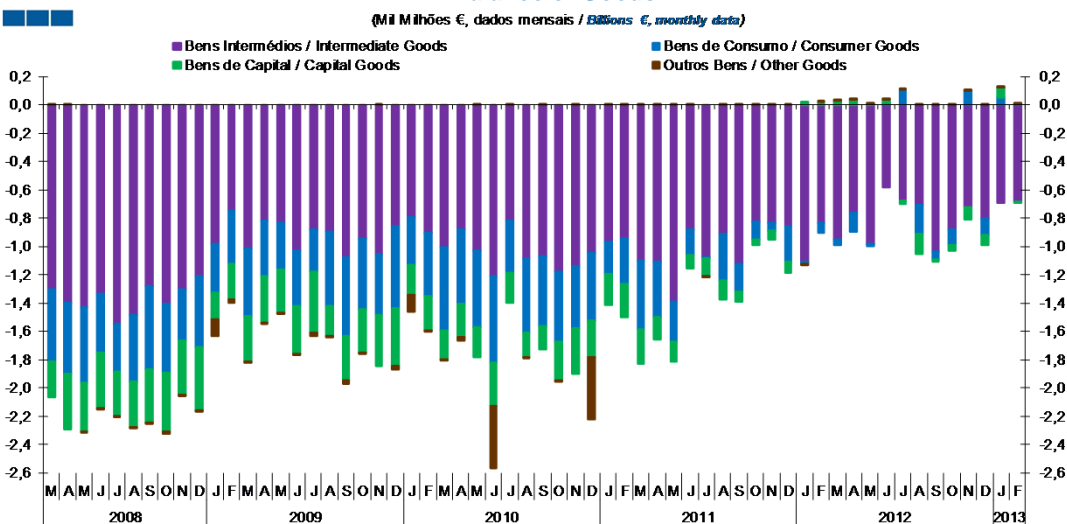


	2011												2012												2013	
	M	A	M	J	J	A	S	O	N	D	J	F	M	A	M	J	J	A	S	O	N	D	J	F		
Bens Intermediários / Intermediate Goods	66,8	66,6	64,4	65,1	65,2	66,7	65,2	67,3	69,7	70,7	68,0	68,0	69,3	72,2	71,6	74,2	75,5	76,7	72,0	70,2	70,7	71,8	73,1	73,5		
Bens de Consumo / Consumer Goods	77,0	74,0	75,0	80,3	89,1	87,6	87,3	84,4	91,0	89,4	91,7	91,1	96,8	93,6	94,8	96,2	102,7	97,9	96,1	90,8	98,4	96,7	101,0	98,5		
Bens de Capital / Capital Goods	53,7	58,3	64,8	72,9	75,1	73,5	75,5	81,3	87,0	86,4	90,8	97,3	105,8	107,3	106,6	105,4	100,2	89,3	86,7	85,4	89,4	85,7	93,7	99,8		
Total	68,6	68,0	67,5	70,1	72,8	73,5	72,6	73,7	77,5	77,8	76,9	77,2	79,7	81,0	80,7	82,9	85,1	83,9	80,1	77,5	80,2	80,4	83,0	82,9		

Nota: Não inclui a série Outros Bens devido ao seu baixo valor relativo e elevada variabilidade.

Note: Does not include Other Goods because of its small relative value and high variability.

Gráfico / Graph 6.4.
Saldo de Bens
Balance of Goods



	2011												2012												2013	
	M	A	M	J	J	A	S	O	N	D	J	F	M	A	M	J	J	A	S	O	N	D	J	F		
Bens Intermediários / Intermediate Goods	-1,1	-1,1	-1,4	-0,9	-1,1	-0,9	-1,1	-0,8	-0,8	-0,9	-1,1	-0,8	-1,0	-0,8	-1,0	-0,6	-0,7	-0,7	-1,0	-0,9	-0,7	-0,8	-0,7	-0,7		
Bens de Consumo / Consumer Goods	-0,5	-0,4	-0,3	-0,2	0,0	-0,3	-0,2	-0,1	-0,1	-0,3	0,0	-0,1	0,0	-0,1	0,0	0,0	0,1	-0,2	-0,1	-0,1	0,1	-0,1	0,0	0,0		
Bens de Capital / Capital Goods	-0,2	-0,2	-0,1	-0,1	-0,1	-0,1	0,0	-0,1	-0,1	0,0	0,0	0,0	0,0	0,0	0,0	0,0	0,0	-0,1	0,0	0,0	-0,1	-0,1	0,1	0,0		
Outros Bens / Other Goods	0,0	0,0	0,0	0,0	0,0	0,0	0,0	0,0	0,0	0,0	0,0	0,0	0,0	0,0	0,0	0,0	0,0	0,0	0,0	0,0	0,0	0,0	0,0	0,0		
Total	-1,8	-1,7	-1,8	-1,1	-1,2	-1,4	-1,4	-1,0	-1,0	-1,2	-1,1	-0,9	-1,0	-0,9	-1,0	-0,5	-0,6	-1,1	-1,1	-1,0	-0,7	-1,0	-0,6	-0,7		

6. Classes Básicas de Bens do Sistema Europeu de Contas Nacionais / Basic Classes of Goods in the European System of Accounts

Tabela / Table 1.1.
Estrutura do Saldo
Balance Structure

Milhões de euros \ Millions of euros

		2012												2013											
		M		A		M		J		J		A		S		O		N		D		J		F	
		M€	%	M€	%	M€	%	M€	%	M€	%	M€	%	M€	%	M€	%	M€	%	M€	%	M€	%	M€	%
Bens Intermedios / Intermediate Goods	Prod. alim. e bebidas / Foods and beverages	-133	14	-141	16	-144	15	-141	26	-151	25	-172	16	-170	15	-169	16	-137	19	-121	12	-131	23	-144	21
	Forn. industriais NE noutra categoria / Industrial supplies NE specified	-21	2	-18	2	-24	2	-4	1	8	-1	85	-8	-12	1	4	0	-43	6	-61	6	26	-5	-61	9
	Comb. e lubrificantes / Fuel and lubricants	-802	84	-604	71	-796	81	-443	81	-539	91	-680	65	-864	78	-717	70	-538	76	-622	63	-590	105	-530	78
	Máquinas, outros bens de capital (Partes e acessórios) / Capital goods and parts and accessories	-60	6	-57	7	-79	8	-62	11	-54	9	-43	4	-57	5	-46	4	-53	7	-49	5	-57	10	-42	6
	Material de transportes (Partes e acessórios) / Transport equipment (Parts and accessories)	63	-7	63	-7	64	-6	65	-12	60	-10	100	-10	64	-6	51	-5	48	-7	51	-5	62	-11	92	-14
Total	-953	100	-758	88	-978	99	-585	107	-676	114	-711	68	-1.039	94	-876	85	-723	102	-803	81	-690	123	-684	101	
Bens de Consumo / Consumption Goods	Prod. alim. e bebidas destinados ao consumo dos particulares / Food and beverages mainly for household consumption	-112	12	-142	17	-136	14	-124	23	-105	18	-149	14	-93	8	-51	5	-50	7	-81	8	-72	13	-113	17
	Material de transporte / Transport equipment	77	-8	48	-6	99	-10	53	-10	64	-11	-50	5	89	-8	-16	2	67	-9	-61	6	48	-8	36	-5
	Bens de consumo NE noutra categoria / Consumption goods NE specified	-2	0	-47	6	16	-2	89	-16	146	-25	-3	0	-48	4	-45	4	82	-12	26	-3	80	-14	82	-12
Total	-38	4	-141	16	-21	2	18	-3	105	-18	-202	19	-52	5	-112	11	99	-14	-117	12	56	-10	5	-1	
Bens de Capital / Capital Goods	Carburantes para motor / Motor spirit	55	-6	45	-5	38	-4	45	-8	40	-7	59	-6	29	-3	22	-2	-32	5	40	-4	89	-16	56	-8
	Máquinas, outros bens de capital (exceto material de transporte) / Capital goods (except transport equipment)	-85	9	-72	8	-103	10	-95	17	-95	16	-63	6	-85	8	-104	10	-98	14	-147	15	-81	14	-65	10
	Material de transportes destinado à indústria / Transport equipment, industrial	62	-6	67	-8	76	-8	68	-12	30	-5	-137	13	43	-4	39	-4	45	-6	36	-4	63	-11	5	-1
Total	31	-3	40	-5	10	-1	17	-3	-25	4	-141	13	-14	1	-43	4	-85	12	-71	7	71	-13	-3	0	
Outros / Others	2	0	2	0	1	0	1	0	1	0	1	0	2	0	2	0	3	0	1	0	1	0	2	0	
Total	-957	100	-857	100	-988	100	-549	100	-594	100	-1.052	100	-1.103	100	-1.029	100	-706	100	-990	100	-561	100	-680	100	

7. Índice GEE de Comércio Internacional de Bens / *GEE Index of International Trade of Goods*

Gráfico / Graph 7.1.
Total

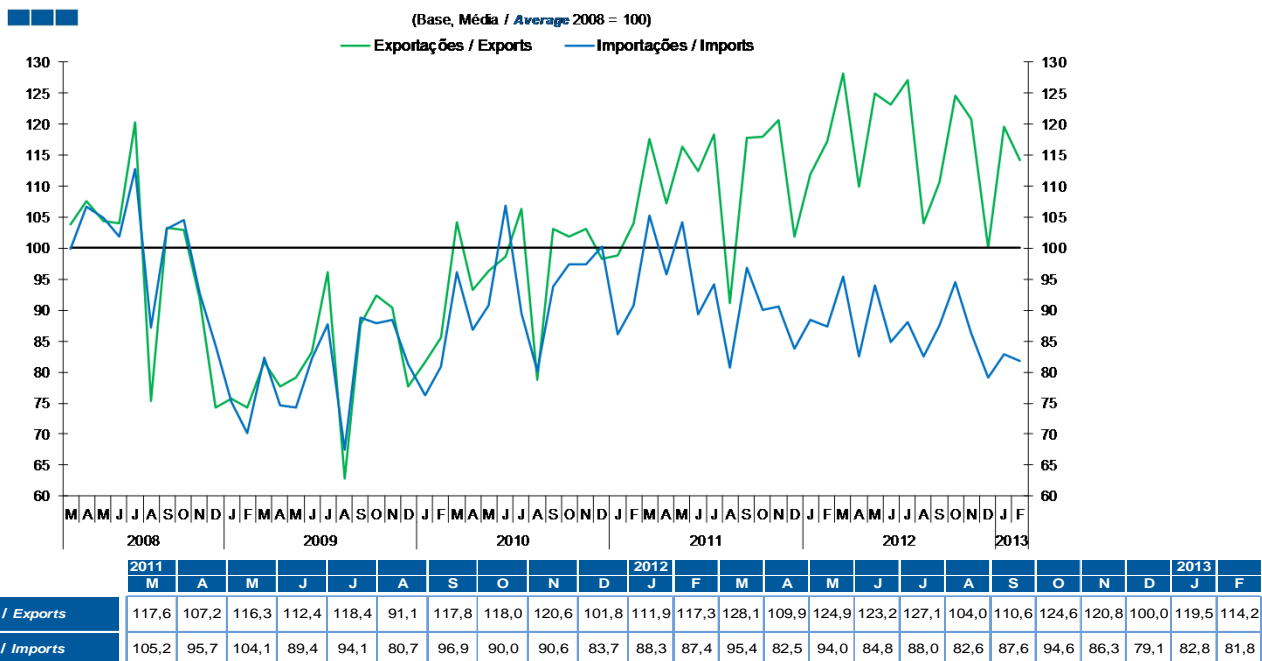
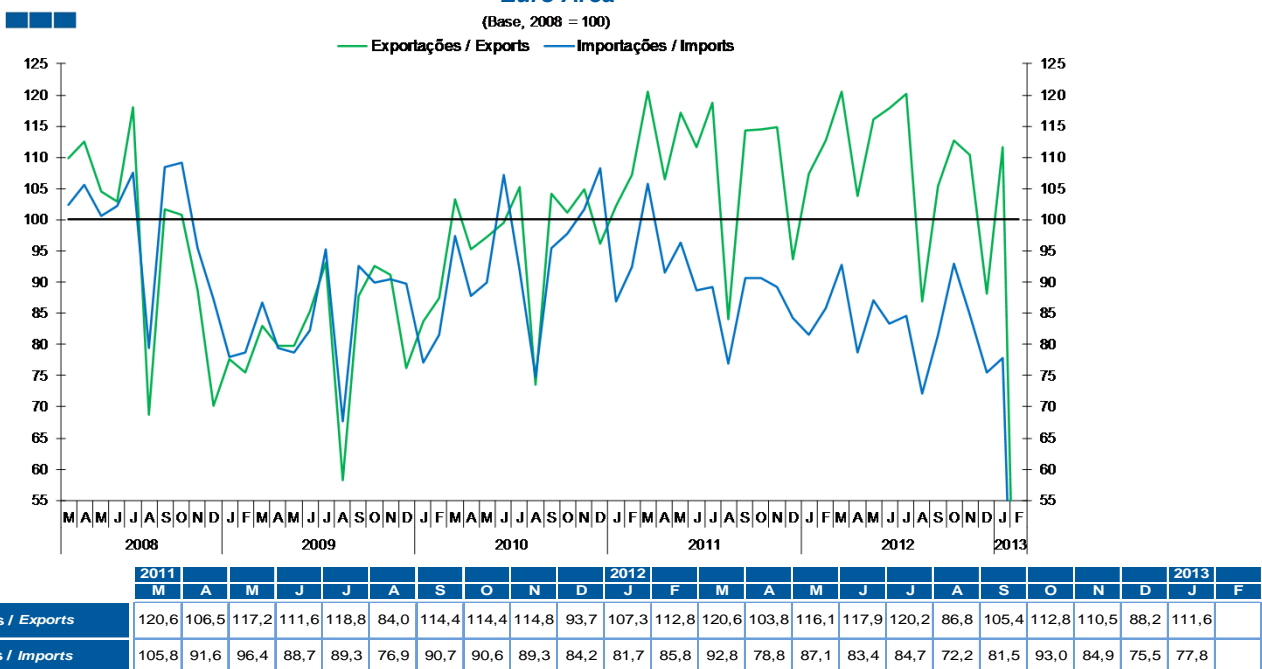


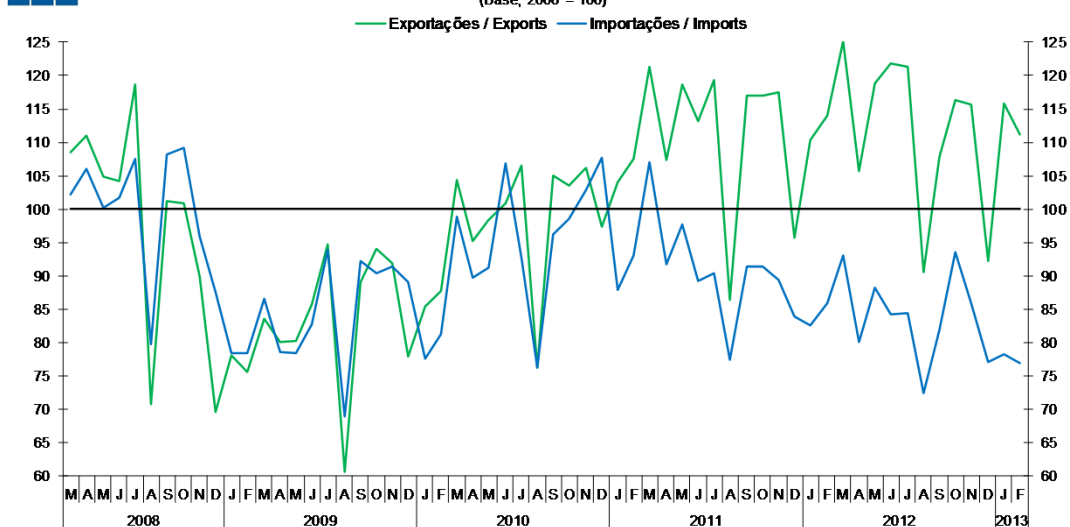
Gráfico / Graph 7.2.
Zona Euro
Euro Area



7. Índice GEE de Comércio Internacional de Bens / *GEE Index of International Trade of Goods*

Gráfico / Graph 7.3.
Intracomunitário
Intra-Community

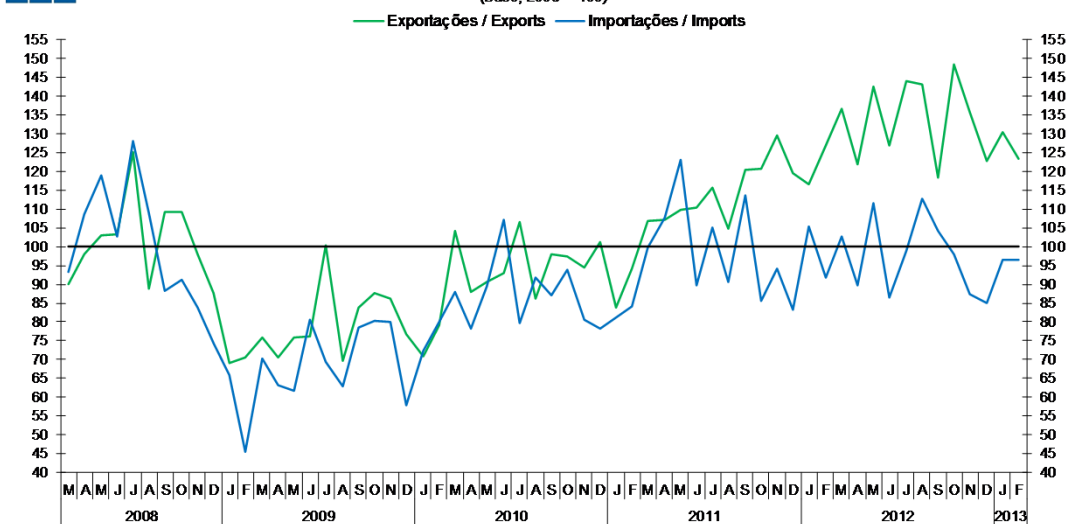
(Base, 2008 = 100)



	2011				2012				2013															
	M	A	M	J	J	A	S	O	N	D	J	F	M	A	M	J	J	A	S	O	N	D	J	F
Exportações / Exports	121,3	107,3	118,6	113,1	119,4	86,4	117,0	117,1	117,6	95,7	110,3	114,0	125,2	105,8	118,8	121,8	121,3	90,5	107,9	116,4	115,6	92,2	115,8	111,1
Importações / Imports	107,0	91,7	97,7	89,2	90,3	77,4	91,3	91,5	89,5	83,9	82,6	85,9	93,0	80,1	88,2	84,3	84,3	72,4	82,0	93,5	85,9	77,1	78,2	76,9

Gráfico / Graph 7.4.
Extracomunitário
Extra-Community

(Base, 2008 = 100)



	2011				2012				2013															
	M	A	M	J	J	A	S	O	N	D	J	F	M	A	M	J	J	A	S	O	N	D	J	F
Exportações / Exports	106,8	107,1	109,9	110,3	115,6	104,6	120,4	120,8	129,6	119,5	116,7	126,9	136,8	122,0	142,7	127,1	144,0	143,1	118,5	148,4	135,8	122,7	130,4	123,3
Importações / Imports	99,9	107,8	123,0	89,7	105,2	90,6	113,6	85,6	94,1	83,1	105,3	91,8	102,8	89,7	111,5	86,4	99,0	112,8	104,1	98,0	87,4	85,0	96,6	96,5