

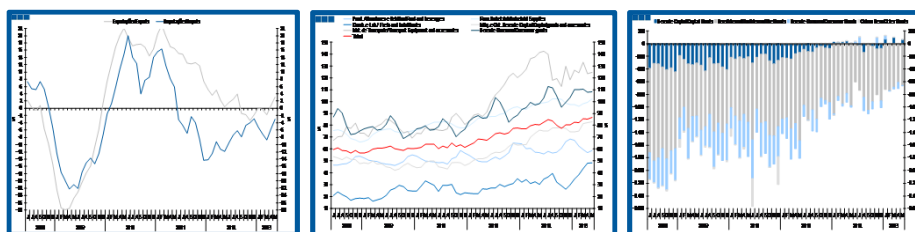
# Estatísticas Temáticas de Conjuntura

## *Short-term Thematic Statistics*

- Nº 7/2013 -

10 de Julho de 2013

*July, 10, 2013*



# Comércio Internacional de Bens

## *International Trade of Goods*

- Maio de 2013 -

*- May, 2013 -*

Fonte: Instituto Nacional de Estatística

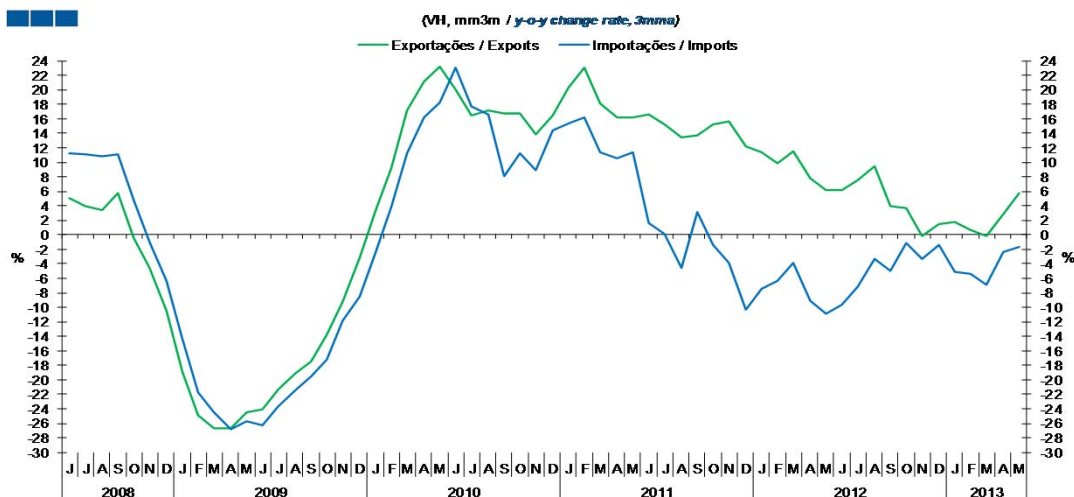
*Source: Statistics Portugal*

## Índice / *Index*

	Página / <i>Page</i>
<b>1. Total</b>	
Importações e Exportações / <i>Imports and Exports</i>	3
Taxa de Cobertura / <i>Coverage Rate</i>	3
Saldo / <i>Balance</i>	4
<b>2. Zona Euro-17 / <i>Euro Area-17</i></b>	
Importações e Exportações / <i>Imports and Exports</i>	5
Taxa de Cobertura / <i>Coverage Rate</i>	5
Saldo / <i>Balance</i>	6
<b>3. Intracomunitário / <i>Intra-Community</i></b>	
Importações e Exportações / <i>Imports and Exports</i>	7
Taxa de Cobertura / <i>Coverage Rate</i>	7
Saldo / <i>Balance</i>	8
<b>4. Extracomunitário / <i>Extra-Community</i></b>	
Importações e Exportações / <i>Imports and Exports</i>	9
Taxa de Cobertura / <i>Coverage Rate</i>	9
Saldo / <i>Balance</i>	10
<b>5. Grandes Categorias Económicas / <i>Broad Economic Categories</i></b>	
Exportações / <i>Exports</i>	11
Importações / <i>Imports</i>	11
Taxa de Cobertura / <i>Coverage Rate</i>	12
Saldo / <i>Balance</i>	12
<b>6. Classes Básicas de Bens do Sistema Europeu de Contas Nacionais / <i>Basic Classes of Goods in the European System of Accounts</i></b>	
Exportações / <i>Exports</i>	13
Importações / <i>Imports</i>	13
Taxa de Cobertura / <i>Coverage Rate</i>	14
Saldo / <i>Balance</i>	14
Estrutura do Saldo / <i>Balance Structure</i>	15
<b>7. Índice GEE de Comércio Internacional de Bens / <i>GEE Index of International Trade of Goods</i></b>	
Total / <i>Total</i>	16
Zona Euro / <i>Euro Area</i>	16
Intracomunitário / <i>Intra-Community</i>	17
Extracomunitário / <i>Extra-Community</i>	17

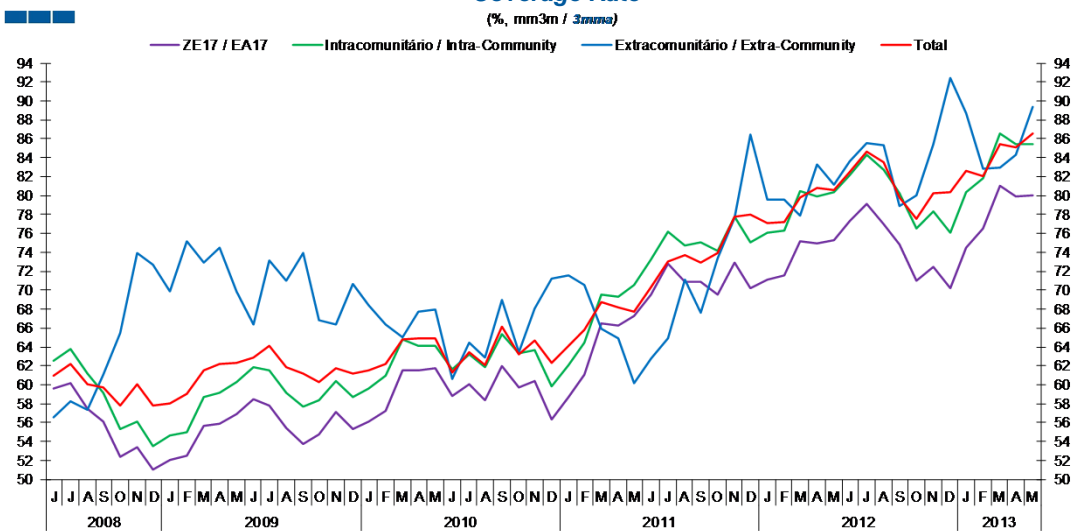
## 1. Total

Gráfico / Graph 1.1.  
Importações e Exportações  
Imports and Exports



	2011												2012												2013				
	J	J	A	S	O	N	D	J	F	M	A	M	J	J	A	S	O	N	D	J	F	M	A	M					
Exportações / Exports	16,5	15,2	13,5	13,6	15,2	15,7	12,2	11,3	9,9	11,5	7,8	6,1	6,1	7,6	9,5	4,0	3,7	-0,1	1,5	1,8	0,7	-0,2	2,8	5,7					
Importações / Imports	1,7	0,1	-4,5	3,1	-1,4	-3,8	-10,4	-7,4	-6,4	-3,9	-9,0	-10,8	-9,6	-7,2	-3,3	-5,0	-1,1	-3,3	-1,5	-5,1	-5,3	-6,9	-2,3	-1,6					

Gráfico / Graph 1.2.  
Taxa de Cobertura  
Coverage Rate

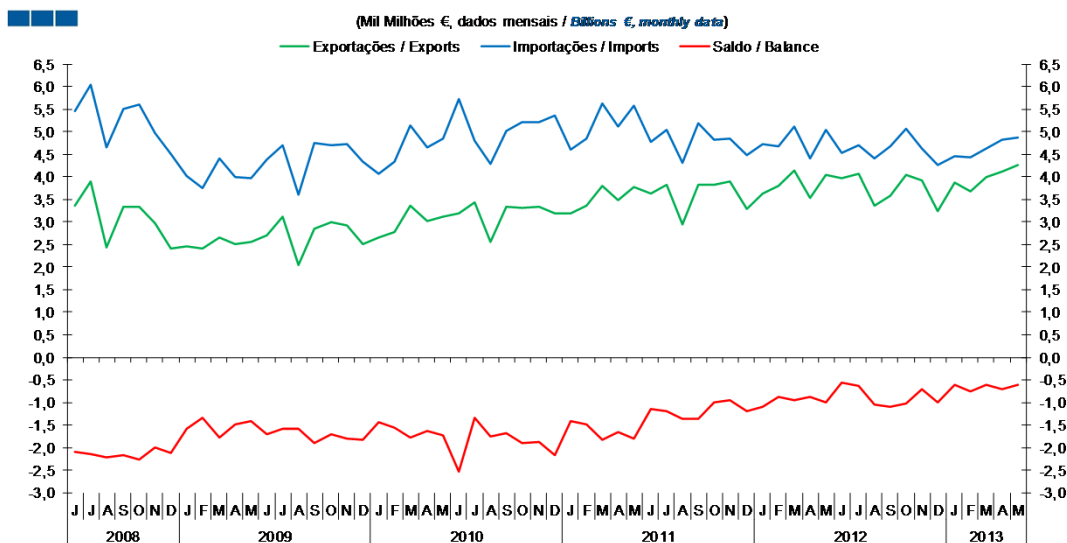


Fonte / Source: INE

	2011												2012												2013				
	J	J	A	S	O	N	D	J	F	M	A	M	J	J	A	S	O	N	D	J	F	M	A	M					
ZE 17 / EA 17	69,6	72,7	70,8	70,9	69,6	72,9	70,2	71,1	71,6	75,2	74,9	75,3	77,3	79,1	77,0	74,8	71,0	72,5	70,3	74,4	76,5	81,1	79,9	80,0					
Intracomunitário / Intra-community	73,2	76,2	74,7	75,0	74,2	77,7	75,1	76,1	76,3	80,4	79,9	80,3	82,1	84,3	82,8	80,2	76,5	78,3	76,0	80,4	81,8	86,5	85,4	85,4					
Extracomunitário / Extra-community	62,7	64,9	71,1	67,6	73,3	77,7	86,5	79,5	79,6	77,9	83,3	81,1	83,7	85,6	85,3	78,9	80,0	85,4	92,4	88,7	82,8	83,0	84,3	89,4					
Total	70,3	73,1	73,7	72,9	73,9	77,7	78,0	77,0	77,2	79,7	80,8	80,5	82,6	84,7	83,5	79,8	77,5	80,2	80,3	82,6	82,1	85,5	85,1	86,6					

# 1. Total

Gráfico / Graph 1.3.  
Saldo  
Balance

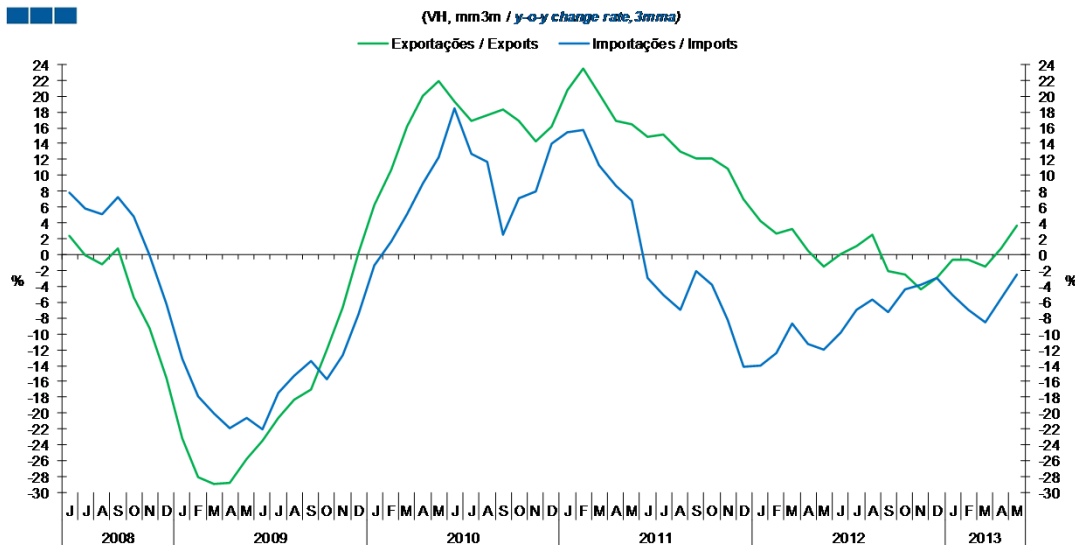


	2011					2012					2013													
	J	J	A	S	O	N	D	J	F	M	A	M	J	J	A	S	O	N	D	J	F	M	A	M
Exportações / Exports	3,6	3,8	2,9	3,8	3,8	3,9	3,3	3,6	3,8	4,1	3,5	4,0	4,0	4,1	3,4	3,6	4,0	3,9	3,2	3,9	3,7	4,0	4,1	4,3
Importações / Imports	4,8	5,0	4,3	5,2	4,8	4,8	4,5	4,7	4,7	5,1	4,4	5,0	4,5	4,7	4,4	4,7	5,1	4,6	4,3	4,5	4,4	4,6	4,8	4,9
Saldo / Balance	-1,1	-1,2	-1,4	-1,4	-1,0	-0,9	-1,2	-1,1	-0,9	-1,0	-0,9	-1,0	-0,6	-0,6	-1,1	-1,1	-1,0	-0,7	-1,0	-0,6	-0,7	-0,6	-0,7	-0,6

## 2. Zona Euro-17 / Euro Area-17

Gráfico / Graph 2.1.  
Importações e Exportações  
Imports and Exports

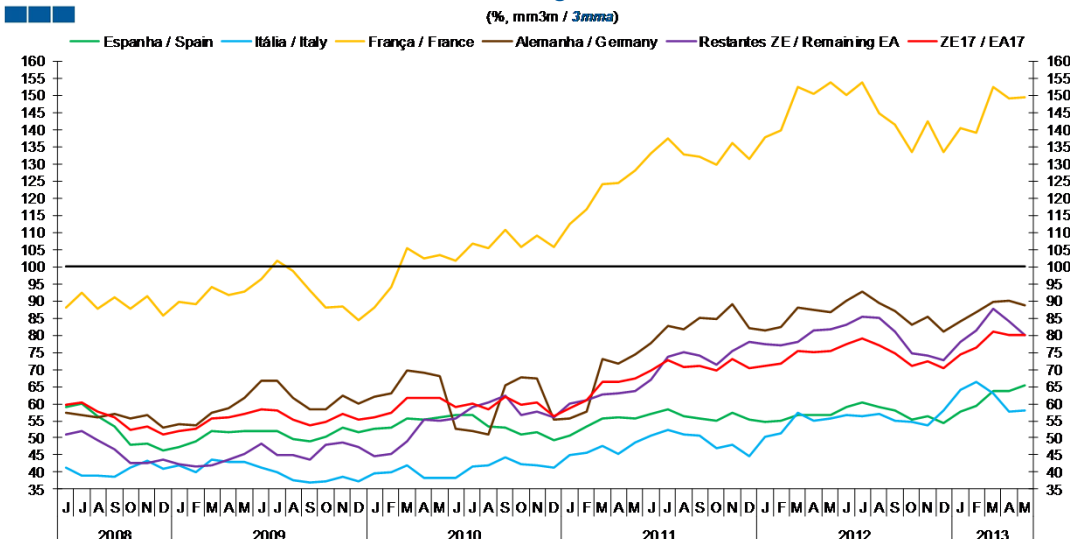
(VI, mm3m / y-o-y change rate, 3mma)



	2011		2009				2010				2011				2012				2013					
	J	J	A	S	O	N	D	J	F	M	A	M	J	J	A	S	O	N	D	J	F	M	A	M
Exportações / Exports	14,8	15,1	13,0	12,1	12,2	10,8	6,9	4,2	2,7	3,2	0,5	-1,5	0,1	1,1	2,5	-2,1	-2,5	-4,4	-2,9	-0,6	-0,6	-1,4	0,7	3,6
Importações / Imports	-2,9	-5,0	-6,9	-2,0	-3,7	-8,3	-14,2	-14,0	-12,5	-8,7	-11,2	-11,9	-9,9	-7,0	-5,7	-7,2	-4,4	-3,8	-2,9	-5,1	-6,9	-8,6	-5,5	-2,5

Gráfico / Graph 2.2.  
Taxa de Cobertura  
Coverage Rate

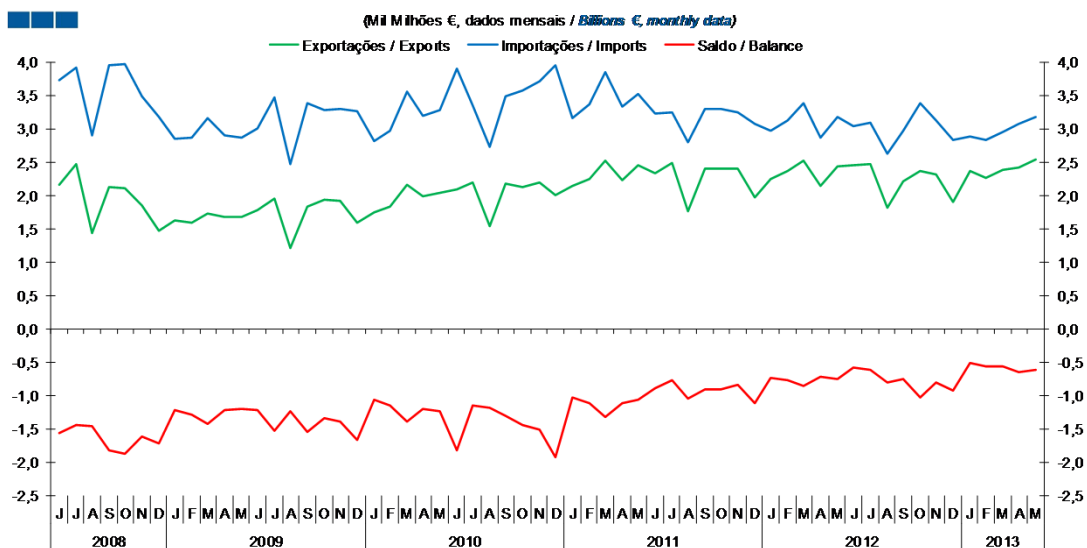
(%, mm3m / 3mma)



	2011		2009				2010				2011				2012				2013					
	J	J	A	S	O	N	D	J	F	M	A	M	J	J	A	S	O	N	D	J	F	M	A	M
Espanha / Spain	57,0	58,5	56,2	55,7	55,0	57,2	55,2	54,8	55,2	56,7	56,5	56,8	59,1	60,4	58,9	57,9	55,4	56,3	54,5	57,6	59,3	63,7	63,7	65,4
Itália / Italy	50,8	52,3	50,9	50,7	47,1	48,1	44,6	50,4	51,5	57,2	54,9	55,7	56,7	56,4	57,1	55,0	54,6	53,6	58,1	64,1	66,5	63,1	57,8	58,1
França / France	133,1	137,5	132,9	132,2	129,6	136,0	131,4	137,6	139,7	152,5	150,5	153,9	150,2	153,9	144,7	141,5	133,5	142,3	133,4	140,4	139,0	152,3	149,2	149,3
Alemanha / Germany	77,6	82,8	81,8	85,2	84,7	88,9	82,1	81,4	82,3	88,0	87,4	86,8	90,2	92,7	89,5	87,1	83,1	85,3	81,1	84,1	86,8	89,8	90,1	88,8
Restantes ZE / Remaining EA	67,0	73,7	75,1	74,2	71,3	75,5	78,1	77,3	77,1	78,0	81,5	81,7	83,0	85,4	84,9	80,9	74,7	74,1	72,7	78,0	81,5	87,6	84,2	80,1
ZE 17 / EA 17	69,6	72,7	70,8	70,9	69,6	72,9	70,2	71,1	71,6	75,2	74,9	75,3	77,3	79,1	77,0	74,8	71,0	72,5	70,3	74,4	76,5	81,1	79,9	80,0

## 2. Zona Euro-17 / Euro Area-17

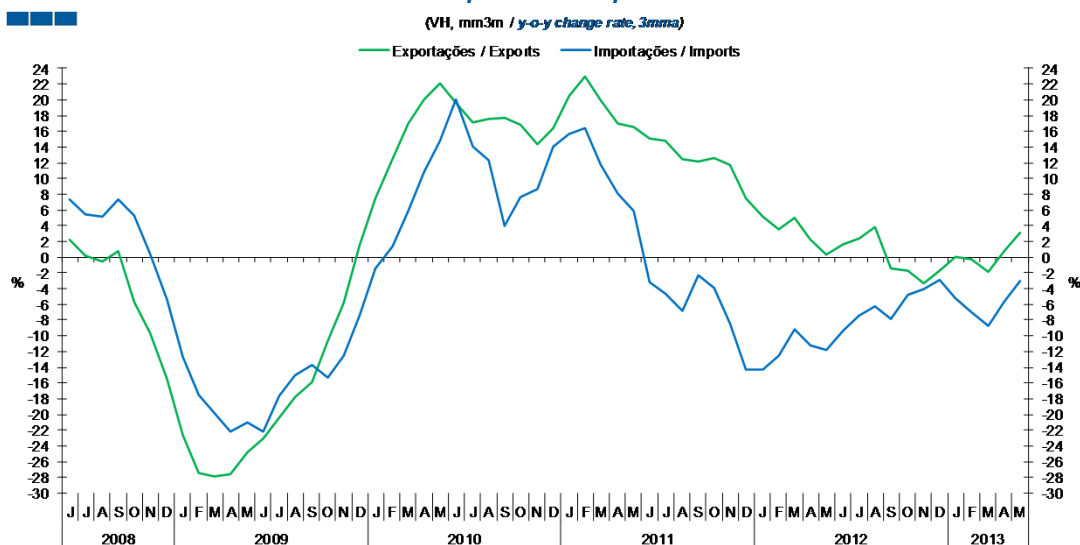
Gráfico / Graph 2.3.  
Saldo  
Balance



	2011		2009				2010				2011				2012				2013					
	J	J	A	S	O	N	D	J	F	M	A	M	J	J	A	S	O	N	D	J	F	M	A	M
Exportações / Exports	2,3	2,5	1,8	2,4	2,4	2,4	2,0	2,2	2,4	2,5	2,1	2,4	2,4	2,5	1,8	2,2	2,4	2,3	1,9	2,4	2,3	2,4	2,4	2,5
Importações / Imports	3,2	3,3	2,8	3,3	3,3	3,3	3,1	3,0	3,1	3,4	2,9	3,2	3,0	3,1	2,6	3,0	3,4	3,1	2,8	2,9	2,8	3,0	3,1	3,2
Saldo / Balance	-0,9	-0,8	-1,0	-0,9	-0,9	-0,8	-1,1	-0,7	-0,8	-0,9	-0,7	-0,7	-0,6	-0,6	-0,8	-0,8	-1,0	-0,8	-0,9	-0,5	-0,6	-0,6	-0,6	-0,6

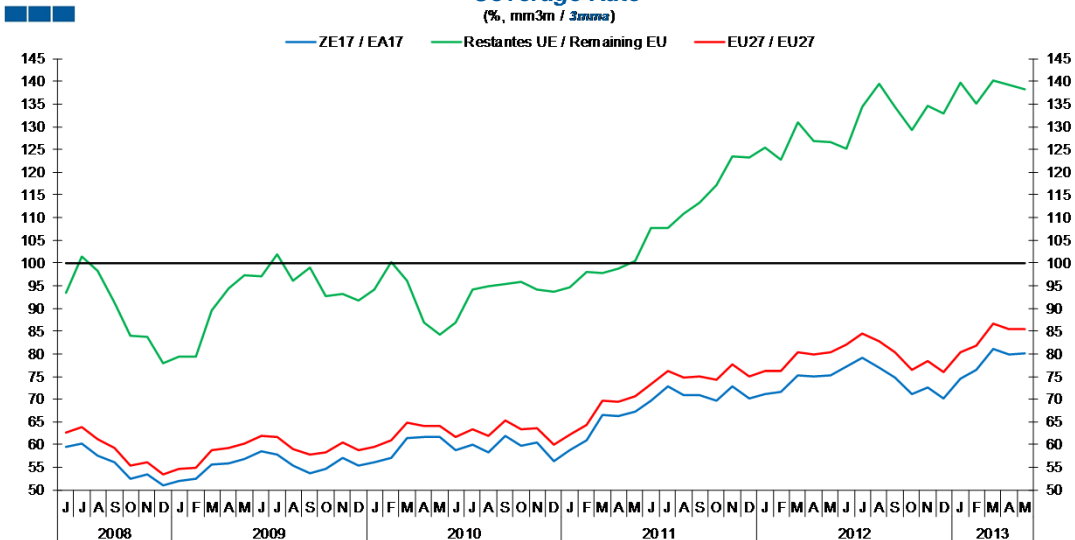
### 3. Intracomunitário / Intra-Community

Gráfico / Graph 3.1.  
Importações e Exportações  
Imports and Exports



	2011					2012					2013													
	J	J	A	S	O	N	D	J	F	M	A	M	J	J	A	S	O	N	D	J	F	M	A	M
Exportações / Exports	15,1	14,9	12,5	12,2	12,6	11,7	7,5	5,2	3,6	5,0	2,3	0,4	1,6	2,4	3,9	-1,4	-1,8	-3,3	-1,7	0,1	-0,3	-1,8	0,8	3,1
Importações / Imports	-3,2	-4,7	-6,9	-2,3	-4,0	-8,5	-14,3	-14,2	-12,5	-9,2	-11,2	-11,9	-9,4	-7,4	-6,2	-7,8	-4,7	-4,0	-2,9	-5,2	-7,0	-8,7	-5,7	-3,0

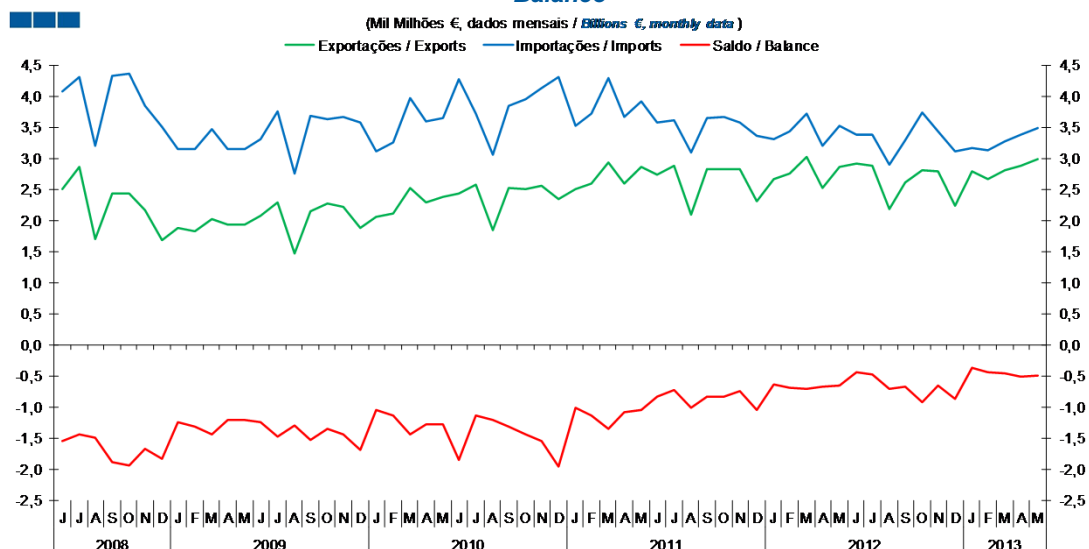
Gráfico / Graph 3.2.  
Taxa de Cobertura  
Coverage Rate



	2011					2012					2013													
	J	J	A	S	O	N	D	J	F	M	A	M	J	J	A	S	O	N	D	J	F	M	A	M
ZE 17 / EA 17	69,6	72,7	70,8	70,9	69,6	72,9	70,2	71,1	71,6	75,2	74,9	75,3	77,3	79,1	77	74,8	71	72,5	70,3	74,4	76,5	81,1	79,9	80
UE 27 / EU 27	73,2	76,2	74,7	75	74,2	77,7	75,1	76,1	76,3	80,4	79,9	80,3	82,1	84,3	82,8	80,2	76,5	78,3	76	80,4	81,8	86,5	85,4	85,4
Restantes UE / Remaining EU	107,8	107,8	111,0	113,2	117,1	123,5	123,3	125,3	122,7	131,0	126,9	126,6	125,2	134,4	139,6	134,3	129,3	134,7	133,0	139,6	135,2	140,1	139,1	138,4

### 3. Intracomunitário / Intra-Community

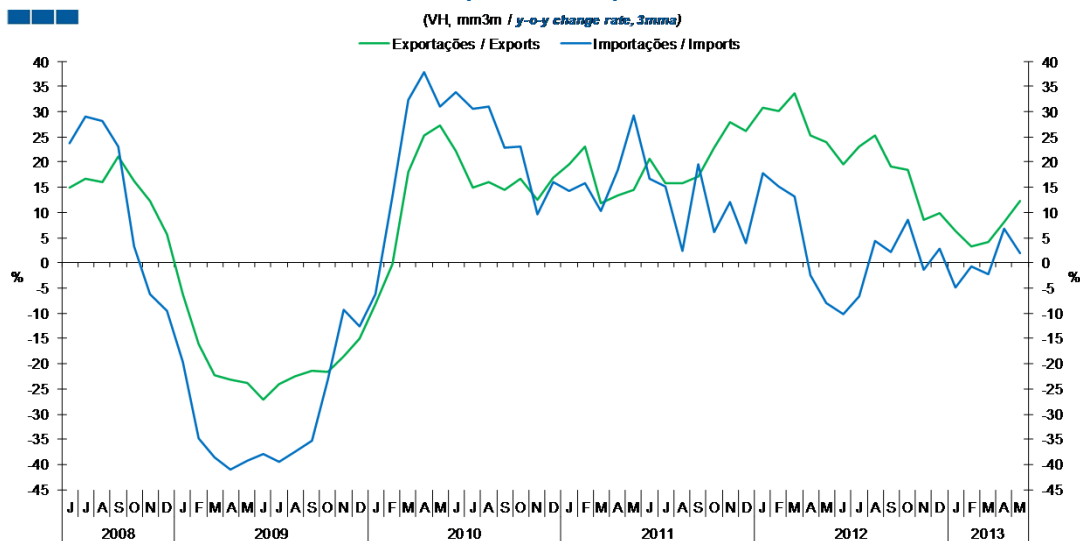
Gráfico / Graph 3.3.  
Saldo  
Balance



	2011				2012					2013														
	J	J	A	S	O	N	D	J	F	M	A	M	J	J	A	S	O	N	D	J	F	M	A	M
Exportações / Exports	2,7	2,9	2,1	2,8	2,8	2,8	2,3	2,7	2,7	3,0	2,5	2,9	2,9	2,9	2,2	2,6	2,8	2,8	2,2	2,8	2,7	2,8	2,9	3,0
Importações / Imports	3,6	3,6	3,1	3,7	3,7	3,6	3,4	3,3	3,4	3,7	3,2	3,5	3,4	3,4	2,9	3,3	3,7	3,4	3,1	3,2	3,1	3,3	3,4	3,5
Saldo / Balance	-0,8	-0,7	-1,0	-0,8	-0,8	-0,7	-1,0	-0,7	-0,7	-0,7	-0,7	-0,7	-0,5	-0,5	-0,7	-0,7	-0,9	-0,7	-0,9	-0,4	-0,5	-0,5	-0,5	-0,5

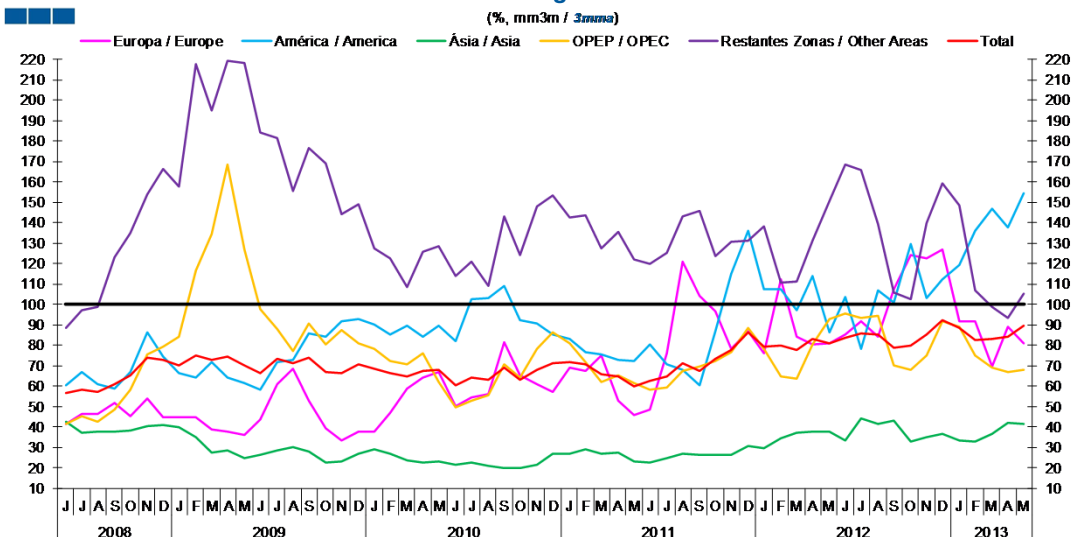
#### 4. Extracomunitário / Extra-Community

Gráfico / Graph 4.1.  
Importações e Exportações  
Imports and Exports



	2011					2012					2013													
	J	J	A	S	O	N	D	J	F	M	A	M	J	J	A	S	O	N	D	J	F	M	A	M
Exportações / Exports	20,6	15,9	15,8	17,2	22,8	27,9	26,2	30,9	30,0	33,6	25,2	24,0	19,7	23,2	25,3	19,0	18,5	8,6	9,9	6,2	3,2	4,1	8,1	12,2
Importações / Imports	16,6	15,1	2,5	19,6	6,2	12,0	4,0	17,7	15,1	13,1	-2,6	-8,1	-10,3	-6,6	4,4	2,1	8,6	-1,3	2,9	-4,8	-0,8	-2,3	6,8	1,9

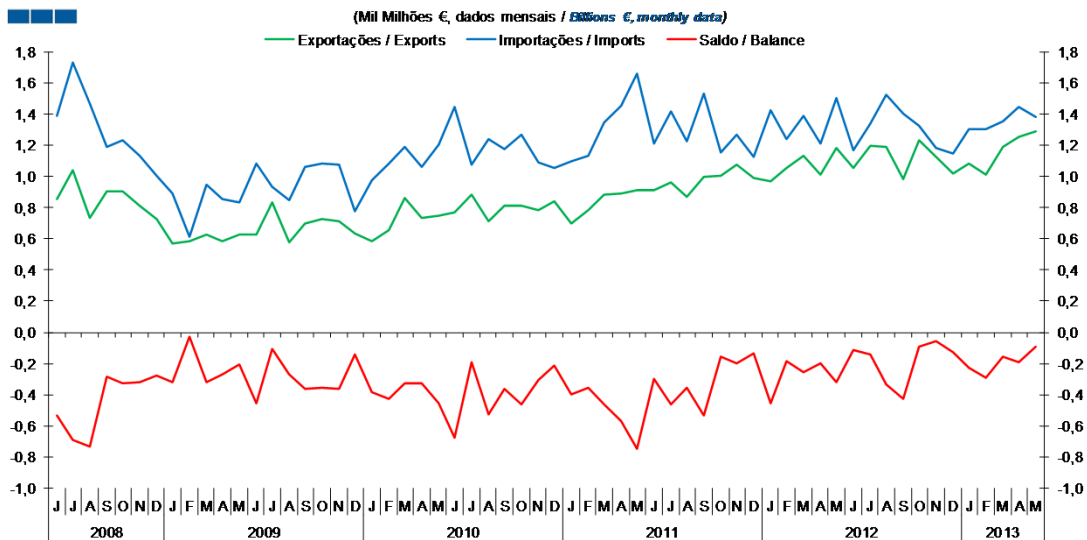
Gráfico / Graph 4.2.  
Taxa de Cobertura  
Coverage Rate



	2011					2012					2013													
	J	J	A	S	O	N	D	J	F	M	A	M	J	J	A	S	O	N	D	J	F	M	A	M
Europa / Europe	48,8	75,9	120,7	104,3	96,6	78,4	86,6	76,0	112,4	84,2	80,6	80,9	85,4	91,6	84,0	107,7	123,9	122,6	127,0	91,7	91,5	69,7	88,8	81,1
América / America	80,2	70,4	67,9	60,7	87,1	114,7	136,2	107,1	107,6	97,0	114,0	86,4	103,7	78,4	107,1	100,8	129,6	103,0	112,1	119,5	135,9	146,6	137,7	154,1
Ásia / Asia	22,6	24,7	26,7	26,6	26,5	26,2	30,5	29,7	34,5	37,4	38,0	38,0	33,5	44,0	41,5	43,4	33,1	35,2	36,5	33,4	33,1	36,9	42,0	41,3
OPEP / OPEC	58,5	59,3	67,6	69,7	72,3	76,9	88,6	78,4	65,0	63,9	80,6	92,6	95,3	93,1	94,2	70,2	67,8	74,8	91,9	89,1	75,3	69,0	67,0	67,7
Restantes Zonas / Other Areas	120,1	125,3	143,0	145,7	123,8	130,6	131,2	138,1	110,8	111,4	131,3	150,7	168,3	165,6	139,2	105,5	102,6	139,7	159,1	148,7	106,8	98,7	93,4	105,3
Total	62,7	64,9	71,1	67,6	73,3	77,7	86,5	79,5	79,6	77,9	83,3	81,1	83,7	85,6	85,3	78,9	80,0	85,4	92,4	88,7	82,8	83,0	84,3	89,4

#### 4. Extracomunitário / Extra-Community

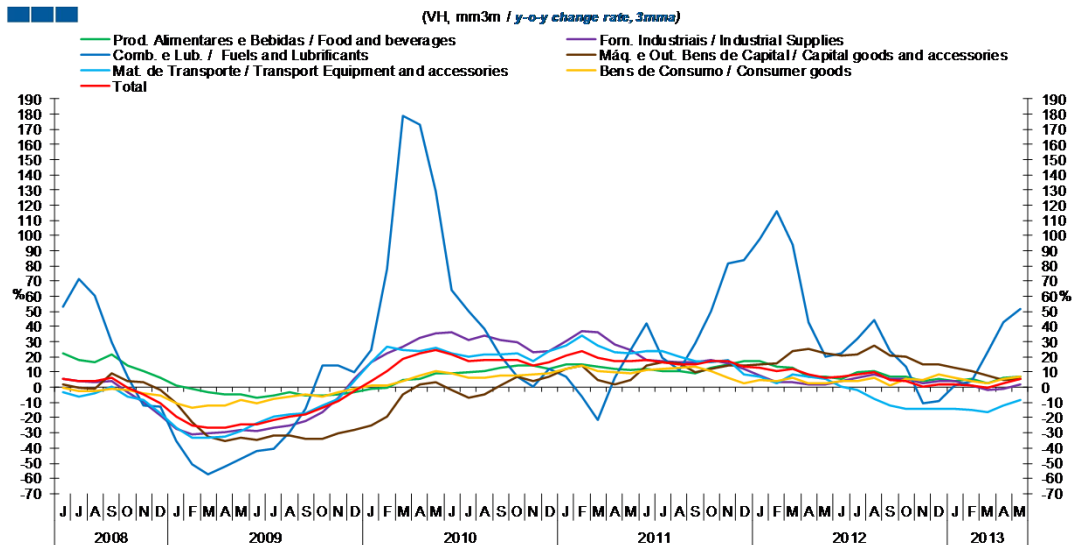
Gráfico / Graph 4.3.  
Saldo  
Balance



	2011					2012					2013														
	J	J	A	S	O	N	D	J	F	M	A	M	J	J	A	S	O	N	D	J	F	M	A	M	
Exportações / Exports	0,9	1,0	0,9	1,0	1,0	1,1	1,0	1,0	1,1	1,1	1,0	1,2	1,1	1,2	1,2	1,0	1,2	1,1	1,0	1,1	1,0	1,1	1,0	1,2	1,3
Importações / Imports	1,2	1,4	1,2	1,5	1,2	1,3	1,1	1,4	1,2	1,4	1,2	1,5	1,2	1,3	1,5	1,4	1,3	1,2	1,1	1,3	1,3	1,3	1,3	1,4	1,4
Saldo / Balance	-0,3	-0,5	-0,4	-0,5	-0,2	-0,2	-0,1	-0,5	-0,2	-0,3	-0,2	-0,3	-0,1	-0,1	-0,3	-0,4	-0,1	-0,1	-0,1	-0,2	-0,2	-0,3	-0,2	-0,2	-0,1

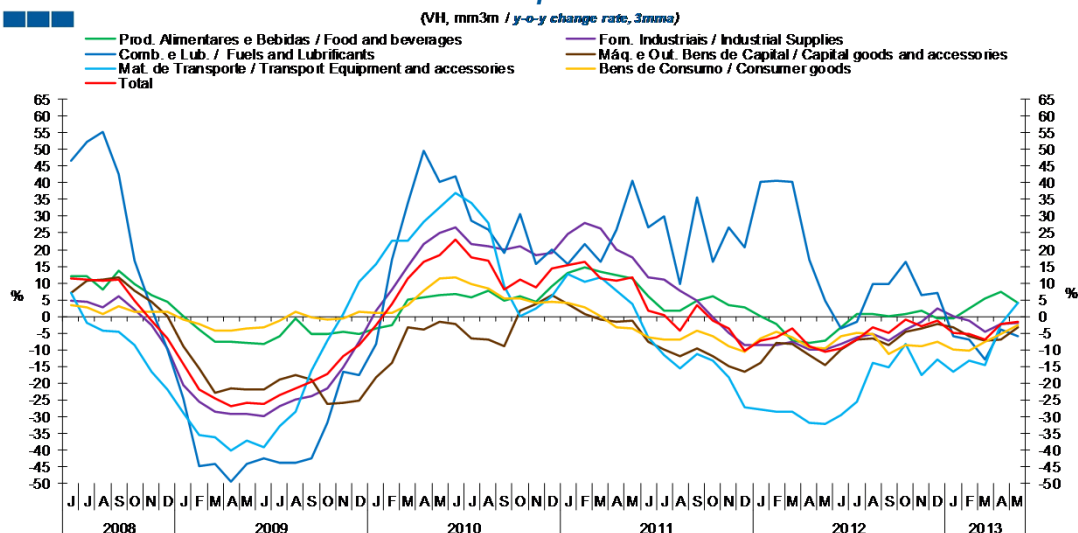
## 5. Grandes Categorias Económicas / Broad Economic Categories

Gráfico / Graph 5.1.  
Exportações  
Exports



	2011					2012					2013													
	J	J	A	S	O	N	D	J	F	M	A	M	J	J	A	S	O	N	D	J	F	M	A	M
Produtos Alimentares e Bebidas / Food and Beverages	12,4	11,0	10,9	9,4	13,0	14,8	17,5	17,3	13,8	13,0	7,2	7,2	5,5	10,0	11,0	7,0	7,1	3,8	5,3	4,2	5,8	2,9	6,6	7,4
Comb. e Lub. / Fuels and Lubricants	42,2	19,7	11,5	28,6	50,1	81,9	83,5	97,5	116,0	94,1	42,8	20,3	22,1	32,0	44,5	23,6	13,4	-10,4	-8,7	0,8	4,2	22,9	42,8	51,4
Mat. de Transporte / Transport equipment and accessories	23,5	23,6	19,8	17,4	16,7	18,2	8,7	6,7	2,4	8,5	7,0	5,4	0,8	-1,5	-7,3	-11,8	-14,3	-13,9	-14,3	-14,1	-15,2	-16,5	-12,3	-8,3
Forn. Industriais / Industrial Supplies	18,1	17,4	16,2	16,5	18,2	16,0	12,0	7,4	3,7	3,3	2,0	2,0	4,1	6,4	8,5	5,2	5,4	2,4	4,1	4,0	1,4	-2,1	-1,1	1,8
Máq. e Out. Bens de Capital / Capital Goods and Accessories	14,5	16,3	16,1	10,1	12,1	14,3	14,2	14,7	16,1	23,9	25,0	22,5	21,2	22,0	27,6	21,0	20,2	15,0	15,0	13,2	10,7	7,8	4,5	5,8
Bens de Consumo / Consumer Goods	11,2	12,3	13,1	13,6	10,6	6,0	2,8	4,6	4,3	6,1	2,7	2,6	3,8	3,8	6,2	1,1	5,6	5,1	8,1	6,5	4,4	2,9	5,5	7,2
Total	18,2	16,9	15,3	15,3	16,9	17,2	13,9	12,7	10,9	12,0	8,3	6,6	6,7	8,1	10,1	4,6	4,3	0,4	2,0	2,1	0,8	-0,2	2,8	5,7

Gráfico / Graph 5.2.  
Importações  
Imports



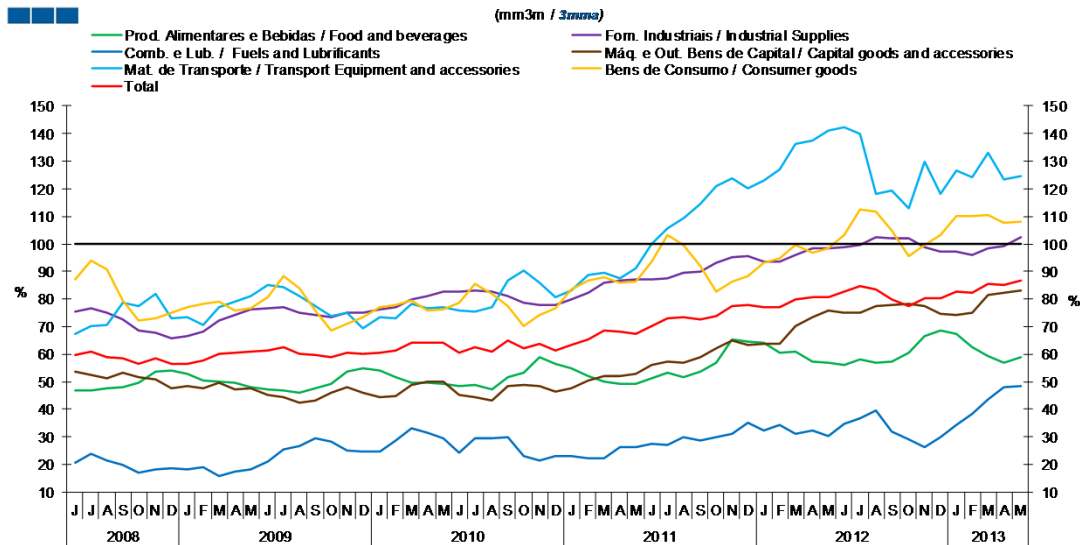
	2011					2012					2013													
	J	J	A	S	O	N	D	J	F	M	A	M	J	J	A	S	O	N	D	J	F	M	A	M
Produtos Alimentares e Bebidas / Food and Beverages	6,0	1,8	1,6	4,9	6,0	3,5	2,7	0,0	-2,2	-7,3	-8,1	-7,4	-3,2	0,7	0,7	0,2	0,8	1,8	-0,4	-0,5	2,4	5,3	7,4	4,1
Comb. e Lub. / Fuels and Lubricants	26,5	29,8	9,6	35,6	16,3	26,6	20,8	40,3	40,6	40,2	17,0	4,7	-3,6	-1,6	9,6	9,9	16,5	6,4	7,2	-5,8	-7,0	-12,8	-3,8	-5,8
Mat. de Transporte / Transport equipment and accessories	-6,2	-11,6	-15,6	-11,1	-13,1	-18,2	-27,1	-27,8	-28,6	-28,6	-31,9	-32,1	-29,4	-25,6	-14,0	-15,3	-8,1	-17,7	-12,9	-16,5	-13,2	-14,7	-2,3	4,1
Forn. Industriais / Industrial Supplies	11,9	11,2	7,6	4,8	-0,2	-4,9	-8,6	-8,4	-8,6	-7,5	-10,1	-9,8	-8,2	-6,4	-5,2	-7,2	-3,8	-1,5	2,3	0,0	-1,4	-4,4	-2,1	-2,1
Máq. e Out. Bens de Capital / Capital Goods and Accessories	-7,5	-10,0	-11,8	-9,4	-12,0	-14,9	-16,6	-13,8	-7,9	-8,1	-11,5	-14,5	-9,9	-7,0	-6,5	-8,7	-4,5	-3,5	-2,3	-3,2	-6,0	-7,3	-6,9	-3,4
Bens de Consumo / Consumer Goods	-6,2	-7,0	-6,9	-4,3	-5,8	-8,9	-10,7	-6,5	-4,7	-6,1	-9,1	-9,7	-5,9	-4,8	-5,2	-11,2	-8,6	-8,9	-7,6	-9,8	-10,1	-7,4	-5,2	-2,5
Total	1,8	0,2	-4,3	3,3	-1,2	-3,6	-10,2	-7,1	-6,1	-3,7	-8,8	-10,6	-9,4	-7,0	-3,1	-4,8	-0,8	-3,0	-1,2	-5,0	-5,3	-6,9	-2,3	-1,6

Nota: Não inclui Bens N.E. Outra Categoria devido ao seu reduzido valor relativo e elevada variabilidade.

Note: Does not include Goods Not Elsewhere Specified because of its small relative value and high variability

## 5. Grandes Categorias Económicas / Broad Economic Categories

Gráfico / Graph 5.3.  
Taxa de Cobertura  
Coverage Rate

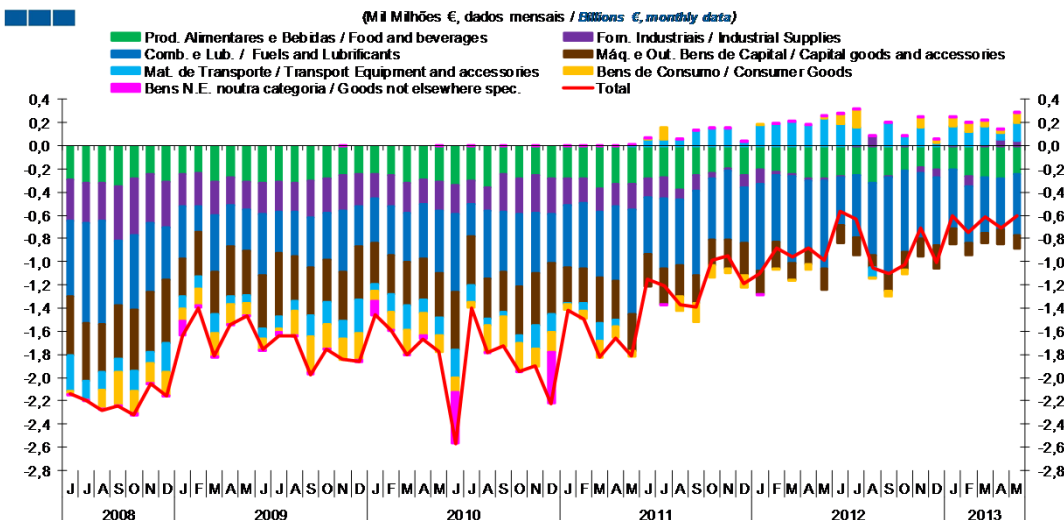


	2011		2009					2010					2011					2012					2013				
	J	J	A	S	O	N	D	J	F	M	A	M	J	J	A	S	O	N	D	J	F	M	A	M			
Produtos Alimentares e Bebidas / Food and Beverages	51,3	53,3	51,5	53,8	56,9	65,2	64,7	64,3	60,4	60,8	57,4	57,0	55,9	58,2	56,8	57,5	60,5	66,4	68,4	67,4	62,4	59,4	57,0	58,8			
Comb. e Lub. / Fuels and Lubricants	27,3	27,2	30,1	28,5	29,9	31,0	35,1	32,2	34,2	30,9	32,3	30,1	34,6	36,5	39,6	32,1	29,1	26,1	29,9	34,5	38,3	43,6	47,9	48,5			
Mat. de Transporte / Transport equipment and accessories	99,9	105,7	109,5	114,6	121,0	123,9	120,3	123,0	127,0	136,1	137,4	141,2	142,5	139,9	118,0	119,3	112,9	129,7	118,3	126,6	124,1	133,2	123,3	124,4			
Forn. Industriais / Industrial Supplies	87,2	87,6	89,4	90,1	93,2	95,0	95,5	93,6	93,5	95,9	98,4	98,5	98,9	99,5	102,3	102,2	102,0	98,7	97,3	97,3	96,1	98,3	99,4	102,4			
Máq. e Out. Bens de Capital / Capital Goods and Accessories	55,9	57,2	56,9	58,7	62,1	64,8	63,4	63,6	63,8	70,0	73,3	75,8	75,2	75,0	77,6	77,8	78,2	77,3	74,5	74,4	75,1	81,4	82,3	83,0			
Bens de Consumo / Consumer Goods	93,4	103,4	99,7	91,9	82,6	86,2	88,4	93,2	94,7	99,5	97,0	98,3	103,0	112,7	111,6	104,7	95,4	99,4	103,4	110,0	109,9	110,6	107,9	108,1			
Total	70,1	72,8	73,5	72,6	73,7	77,5	77,8	76,9	77,2	79,7	80,8	80,5	82,6	84,7	83,5	79,8	77,5	80,2	80,3	82,6	82,1	85,5	85,1	86,6			

Nota: Não inclui Bens N.E. Outra Categoria devido ao seu reduzido valor relativo e elevada variabilidade.

Note: Does not include Goods Not Elsewhere Specified because of its small relative value and high variability

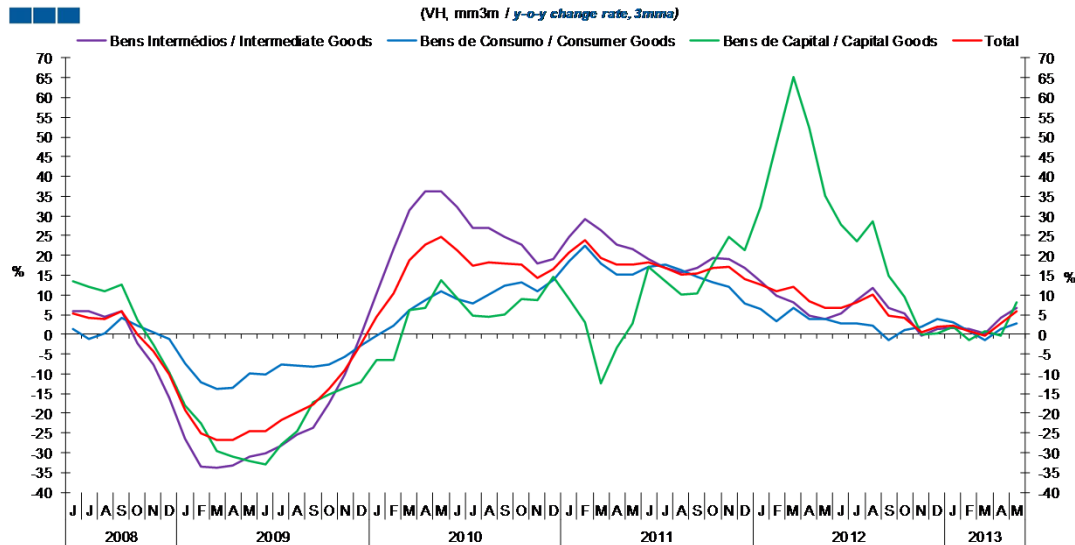
Gráfico / Graph 5.4.  
Saldo  
Balance



	2011		2009					2010					2011					2012					2013				
	J	J	A	S	O	N	D	J	F	M	A	M	J	J	A	S	O	N	D	J	F	M	A	M			
Produtos Alimentares e Bebidas / Food and Beverages	-0,3	-0,3	-0,4	-0,3	-0,2	-0,2	-0,3	-0,2	-0,2	-0,2	-0,3	-0,3	-0,3	-0,3	-0,3	-0,2	-0,2	-0,2	-0,2	-0,2	-0,3	-0,3	-0,3	-0,2			
Comb. e Lub. / Fuels and Lubricants	-0,5	-0,6	-0,6	-0,7	-0,5	-0,6	-0,5	-0,8	-0,6	-0,7	-0,6	-0,8	-0,4	-0,5	-0,6	-0,8	-0,7	-0,6	-0,6	-0,5	-0,5	-0,5	-0,4	-0,5			
Mat. de Transporte / Transport equipment and accessories	0,0	0,1	0,1	0,1	0,1	0,1	0,0	0,2	0,2	0,2	0,2	0,2	0,2	0,2	0,1	0,2	0,1	0,2	0,0	0,2	0,1	0,2	0,1	0,2			
Forn. Industriais / Industrial Supplies	-0,2	-0,2	-0,1	-0,1	0,0	0,0	-0,1	-0,1	0,0	0,0	0,0	0,0	0,0	0,0	0,1	0,0	0,0	0,0	-0,1	0,0	-0,1	0,0	0,1	0,0			
Máq. e Out. Bens de Capital / Capital Goods and Accessories	-0,3	-0,3	-0,3	-0,2	-0,2	-0,2	-0,3	-0,2	-0,2	-0,1	-0,1	-0,2	-0,2	-0,1	-0,1	-0,1	-0,2	-0,2	-0,2	-0,1	-0,1	-0,1	-0,1	-0,1			
Bens de Consumo / Consumer Goods	0,0	0,1	-0,1	-0,2	-0,1	0,0	-0,1	0,0	0,0	0,0	0,0	0,0	0,1	0,1	0,0	0,0	0,0	0,1	0,0	0,1	0,1	0,0	0,0	0,1			
Bens N.E. noutra categoria / Goods not elsewhere spec.	0,0	0,0	0,0	0,0	0,0	0,0	0,0	0,0	0,0	0,0	0,0	0,0	0,0	0,0	0,0	0,0	0,0	0,0	0,0	0,0	0,0	0,0	0,0	0,0			
Total	-1,1	-1,2	-1,4	-1,4	-1,0	-1,0	-1,2	-1,1	-0,9	-1,0	-0,9	-1,0	-0,6	-0,6	-1,1	-1,1	-1,0	-0,7	-1,0	-0,6	-0,7	-0,6	-0,7	-0,6			

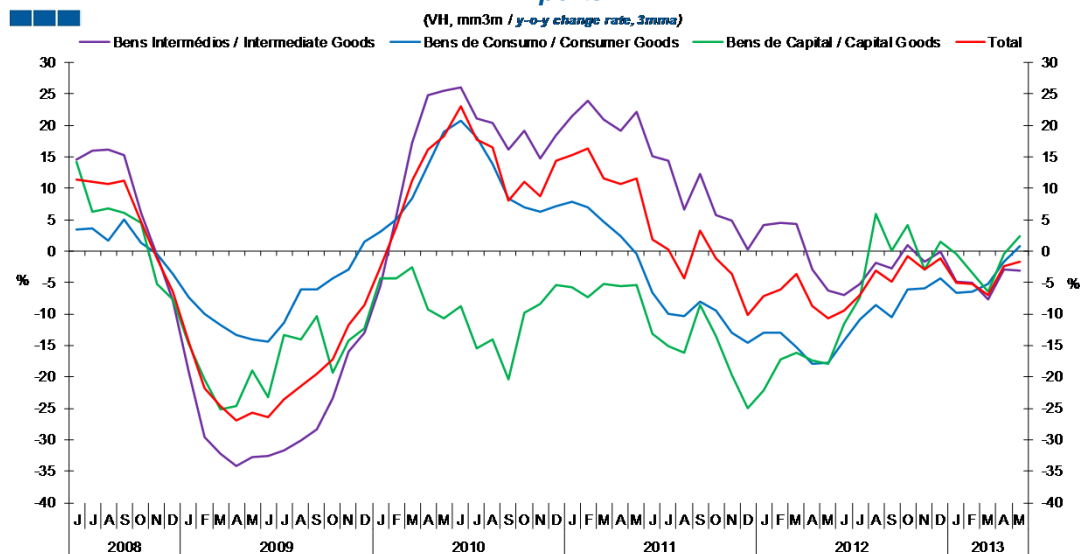
## 6. Classes Básicas de Bens do Sistema Europeu de Contas Nacionais / Basic Classes of Goods in the European System of Accounts

Gráfico / Graph 6.1.  
Exportações  
Exports



	2011												2012					2013						
	J	J	A	S	O	N	D	J	F	M	A	M	J	J	A	S	O	N	D	J	F	M	A	M
Bens Intermediários / Intermediate Goods	19,1	17,0	15,6	16,7	19,3	19,2	16,7	13,3	9,9	8,2	4,7	3,8	5,4	8,8	11,9	6,8	5,4	-0,3	1,3	1,6	1,3	0,3	4,2	6,7
Bens de Consumo / Consumer Goods	17,1	17,7	16,2	14,7	13,2	12,2	7,7	6,5	3,4	6,6	3,8	3,9	2,7	2,8	2,3	-1,5	1,1	1,8	3,8	3,0	0,9	-1,5	1,4	2,8
Bens de Capital / Capital Goods	17,0	13,5	10,1	10,4	18,0	24,6	21,2	32,3	48,4	65,1	52,2	35,0	27,8	23,6	28,8	14,9	9,5	-0,1	0,2	2,1	-1,5	0,9	-0,2	8,2
Total	18,2	16,9	15,3	15,3	16,9	17,2	13,9	12,7	10,9	12,0	8,3	6,6	6,7	8,1	10,1	4,6	4,3	0,4	2,0	2,1	0,8	-0,2	2,8	5,7

Gráfico / Graph 6.2.  
Importações  
Imports



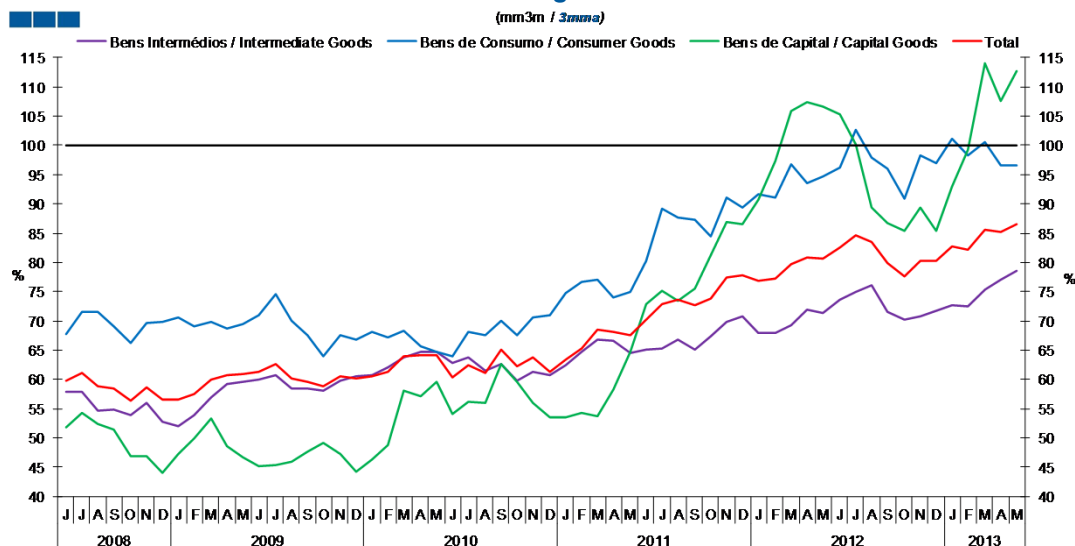
	2011												2012					2013						
	J	J	A	S	O	N	D	J	F	M	A	M	J	J	A	S	O	N	D	J	F	M	A	M
Bens Intermediários / Intermediate Goods	15,1	14,3	6,6	12,2	5,8	4,8	0,2	4,1	4,5	4,3	-2,9	-6,2	-7,0	-5,2	-1,8	-2,8	1,0	-1,7	-0,1	-4,9	-5,0	-7,7	-2,8	-3,2
Bens de Consumo / Consumer Goods	-6,7	-10,0	-10,2	-8,1	-9,4	-13,0	-14,6	-13,1	-13,0	-15,3	-18,0	-17,8	-14,2	-10,8	-8,6	-10,6	-6,0	-5,8	-4,3	-6,6	-6,4	-5,1	-1,7	0,8
Bens de Capital / Capital Goods	-13,1	-15,1	-16,2	-8,5	-13,5	-19,7	-25,0	-22,2	-17,2	-16,2	-17,3	-17,9	-11,6	-7,4	5,9	0,1	4,2	-2,9	1,5	-0,4	-3,4	-6,4	-0,4	2,3
Total	1,8	0,2	-4,3	3,3	-1,2	-3,6	-10,2	-7,1	-6,1	-3,7	-8,8	-10,6	-9,4	-7,0	-3,1	-4,8	-0,8	-3,0	-1,2	-5,0	-5,3	-6,9	-2,3	-1,6

Nota: Não inclui a série Outros Bens devido ao seu baixo valor relativo e elevada variabilidade.

Note: Does not include Other Goods because of its small relative value and high variability.

## 6. Classes Básicas de Bens do Sistema Europeu de Contas Nacionais / Basic Classes of Goods in the European System of Accounts

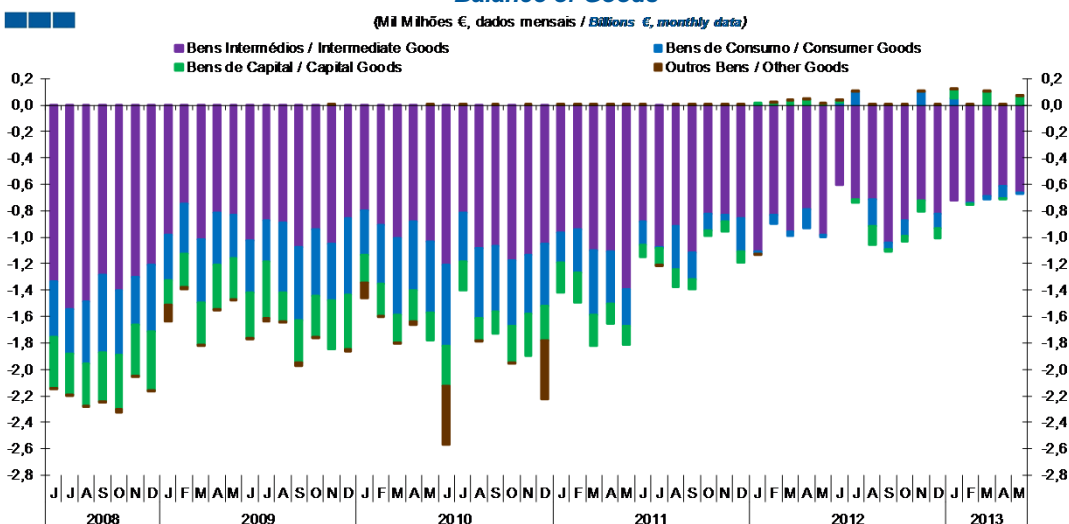
Gráfico / Graph 6.3.  
Taxa de Cobertura  
Coverage Rate



	2011					2012					2013													
	J	J	A	S	O	N	D	J	F	M	A	M	J	J	A	S	O	N	D	J	F	M	A	M
Bens Intermediários / Intermediate Goods	65,1	65,2	66,7	65,2	67,3	69,7	70,7	68,0	68,0	69,3	71,9	71,3	73,7	74,9	76,1	71,6	70,2	70,7	71,7	72,6	72,4	75,3	77,1	78,6
Bens de Consumo / Consumer Goods	80,3	89,1	87,6	87,3	84,4	91,0	89,4	91,7	91,1	96,8	93,6	94,8	96,2	102,7	97,9	96,1	90,8	98,4	97,0	101,2	98,3	100,5	96,6	96,7
Bens de Capital / Capital Goods	72,9	75,1	73,5	75,5	81,3	87,0	86,4	90,8	97,3	105,8	107,3	106,6	105,4	100,2	89,3	86,7	85,4	89,4	85,3	93,1	99,1	114,1	107,6	112,7
Total	70,1	72,8	73,5	72,6	73,7	77,5	77,8	76,9	77,2	79,7	80,8	80,5	82,6	84,7	83,5	79,8	77,5	80,2	80,3	82,6	82,1	85,5	85,1	86,6

Nota: Não inclui a série Outros Bens devido ao seu baixo valor relativo e elevada variabilidade.  
Note: Does not include Other Goods because of its small relative value and high variability.

Gráfico / Graph 6.4.  
Saldo de Bens  
Balance of Goods



	2011					2012					2013												
	J	J	A	S	O	N	D	J	F	M	A	M	J	J	A	S	O	N	D	J	F	M	A
Bens Intermediários / Intermediate Goods	-0,9	-1,1	-0,9	-1,1	-0,8	-0,8	-0,9	-1,1	-0,8	-1,0	-0,8	-1,0	-0,6	-0,7	-0,7	-1,0	-0,9	-0,7	-0,8	-0,7	-0,7	-0,6	-0,7
Bens de Consumo / Consumer Goods	-0,2	0,0	-0,3	-0,2	-0,1	-0,1	-0,3	0,0	-0,1	0,0	-0,1	0,0	0,0	0,1	-0,2	-0,1	-0,1	0,1	-0,1	0,1	0,0	0,0	0,0
Bens de Capital / Capital Goods	-0,1	-0,1	-0,1	-0,1	0,0	-0,1	-0,1	0,0	0,0	0,0	0,0	0,0	0,0	0,0	-0,1	0,0	0,0	-0,1	-0,1	0,1	0,0	0,1	0,1
Outros Bens / Other Goods	0,0	0,0	0,0	0,0	0,0	0,0	0,0	0,0	0,0	0,0	0,0	0,0	0,0	0,0	0,0	0,0	0,0	0,0	0,0	0,0	0,0	0,0	0,0
Total	-1,1	-1,2	-1,4	-1,4	-1,0	-1,0	-1,2	-1,1	-0,9	-1,0	-0,9	-1,0	-0,6	-0,6	-1,1	-1,1	-1,0	-0,7	-1,0	-0,6	-0,7	-0,6	-0,6

## 6. Classes Básicas de Bens do Sistema Europeu de Contas Nacionais / Basic Classes of Goods in the European System of Accounts

Tabela / Table 1.1.  
Estrutura do Saldo  
Balance Structure

Milhões de euros \ Millions of euros

		2012												2013											
		J		J		A		S		O		N		D		J		F		M		A		M	
		M€	%	M€	%	M€	%	M€	%	M€	%	M€	%	M€	%	M€	%	M€	%	M€	%	M€	%	M€	%
<b>Bens Intermedios / Intermediate Goods</b>	Prod. alim. e bebidas / <i>Foods and beverages</i>	-141	25	-151	24	-172	16	-170	15	-169	16	-137	19	-122	12	-131	22	-147	20	-162	26	-144	20	-107	18
	Forn. industriais NE noutra categoria / <i>Industrial supplies NE specified</i>	-4	1	8	-1	85	-8	-12	1	4	0	-43	6	-68	7	7	-1	-87	12	12	-2	51	-7	40	-7
	Comb. e lubrificantes / <i>Fuel and lubricants</i>	-460	81	-577	91	-680	65	-864	78	-717	70	-538	76	-624	62	-597	100	-543	73	-581	94	-532	75	-597	100
	Máquinas, outros bens de capital (Partes e acessórios) / <i>Capital goods and parts and accessories</i>	-62	11	-54	9	-43	4	-57	5	-46	4	-53	7	-53	5	-55	9	-48	6	-31	5	-59	8	-59	10
	Material de transportes (Partes e acessórios) / <i>Transport equipment (Parts and accessories)</i>	65	-12	60	-10	100	-10	64	-6	51	-5	48	-7	45	-4	53	-9	87	-12	75	-12	71	-10	60	-10
<b>Total</b>		<b>-602</b>	<b>106</b>	<b>-714</b>	<b>113</b>	<b>-711</b>	<b>68</b>	<b>-1.039</b>	<b>94</b>	<b>-876</b>	<b>85</b>	<b>-723</b>	<b>102</b>	<b>-822</b>	<b>82</b>	<b>-724</b>	<b>121</b>	<b>-738</b>	<b>99</b>	<b>-687</b>	<b>112</b>	<b>-613</b>	<b>87</b>	<b>-663</b>	<b>110</b>
<b>Bens de Consumo / Consumption Goods</b>	Prod. alim. e bebidas destinados ao consumo dos particulares / <i>Food and beverages mainly for household consumption</i>	-124	22	-105	17	-149	14	-93	8	-51	5	-50	7	-80	8	-74	12	-113	15	-113	18	-140	20	-140	23
	Material de transporte / <i>Transport equipment</i>	53	-9	64	-10	-50	5	89	-8	-16	2	67	-9	-59	6	48	-8	30	-4	35	-6	22	-3	51	-8
	Bens de consumo NE noutra categoria / <i>Consumption goods NE specified</i>	89	-16	146	-23	-3	0	-48	4	-45	4	82	-12	32	-3	78	-13	77	-10	50	-8	24	-3	81	-14
<b>Total</b>		<b>18</b>	<b>-3</b>	<b>105</b>	<b>-17</b>	<b>-202</b>	<b>19</b>	<b>-52</b>	<b>5</b>	<b>-112</b>	<b>11</b>	<b>99</b>	<b>-14</b>	<b>-108</b>	<b>11</b>	<b>52</b>	<b>-9</b>	<b>-6</b>	<b>1</b>	<b>-28</b>	<b>5</b>	<b>-94</b>	<b>13</b>	<b>-7</b>	<b>1</b>
<b>Bens de Capital / Capital Goods</b>	Carburantes para motor / <i>Motor spirit</i>	45	-8	40	-6	59	-6	29	-3	22	-2	-32	5	40	-4	89	-15	55	-7	100	-16	87	-12	68	-11
	Máquinas, outros bens de capital (exceto material de transporte) / <i>Capital goods (except transport equipment)</i>	-95	17	-95	15	-63	6	-85	8	-104	10	-98	14	-154	15	-81	14	-63	8	-51	8	-59	8	-51	9
	Material de transportes destinado à indústria / <i>Transport equipment, industrial</i>	68	-12	30	-5	-137	13	43	-4	39	-4	45	-6	35	-3	62	-10	5	-1	49	-8	-30	4	48	-8
<b>Total</b>		<b>17</b>	<b>-3</b>	<b>-25</b>	<b>4</b>	<b>-141</b>	<b>13</b>	<b>-14</b>	<b>1</b>	<b>-43</b>	<b>4</b>	<b>-85</b>	<b>12</b>	<b>-78</b>	<b>8</b>	<b>70</b>	<b>-12</b>	<b>-3</b>	<b>0</b>	<b>98</b>	<b>-16</b>	<b>-1</b>	<b>0</b>	<b>65</b>	<b>-11</b>
<b>Outros / Others</b>		<b>1</b>	<b>0</b>	<b>1</b>	<b>0</b>	<b>1</b>	<b>0</b>	<b>2</b>	<b>0</b>	<b>2</b>	<b>0</b>	<b>3</b>	<b>0</b>	<b>1</b>	<b>0</b>	<b>1</b>	<b>0</b>	<b>2</b>	<b>0</b>	<b>1</b>	<b>0</b>	<b>3</b>	<b>0</b>	<b>5</b>	<b>-1</b>
<b>Total</b>		<b>-566</b>	<b>100</b>	<b>-632</b>	<b>100</b>	<b>-1.052</b>	<b>100</b>	<b>-1.103</b>	<b>100</b>	<b>-1.029</b>	<b>100</b>	<b>-706</b>	<b>100</b>	<b>-1.008</b>	<b>100</b>	<b>-600</b>	<b>100</b>	<b>-745</b>	<b>100</b>	<b>-616</b>	<b>100</b>	<b>-705</b>	<b>100</b>	<b>-600</b>	<b>100</b>

## 7. Índice GEE de Comércio Internacional de Bens / *GEE Index of International Trade of Goods*

Gráfico / *Graph* 7.1.  
Total

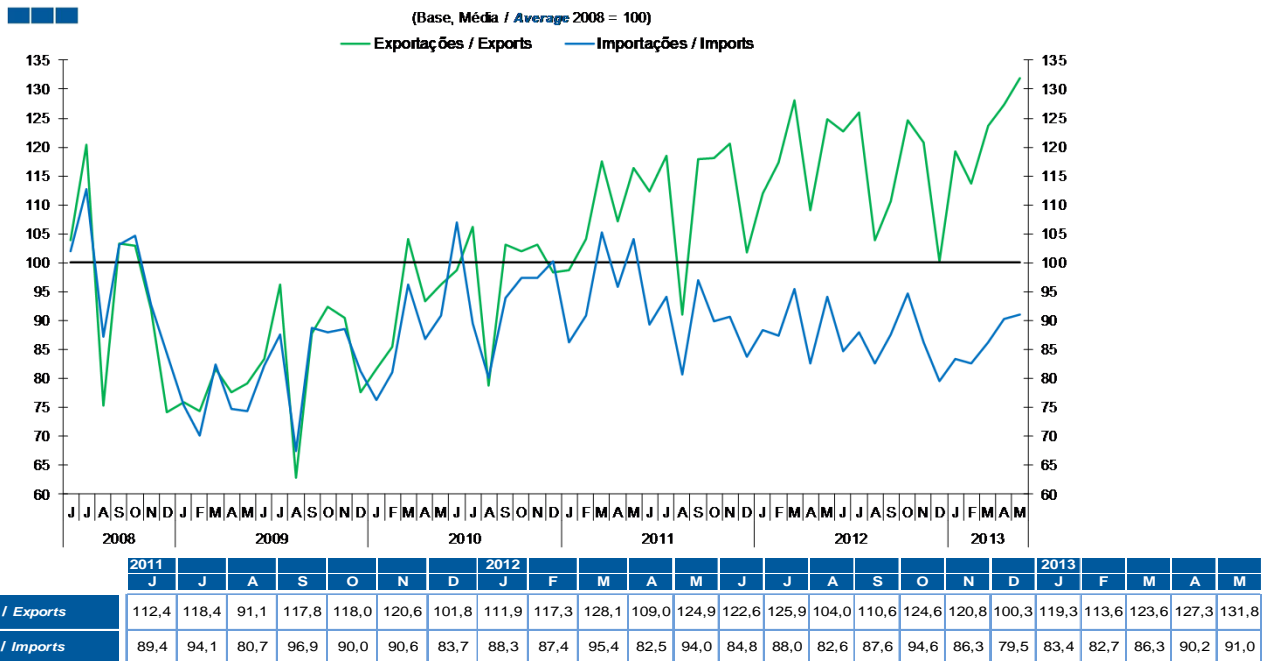
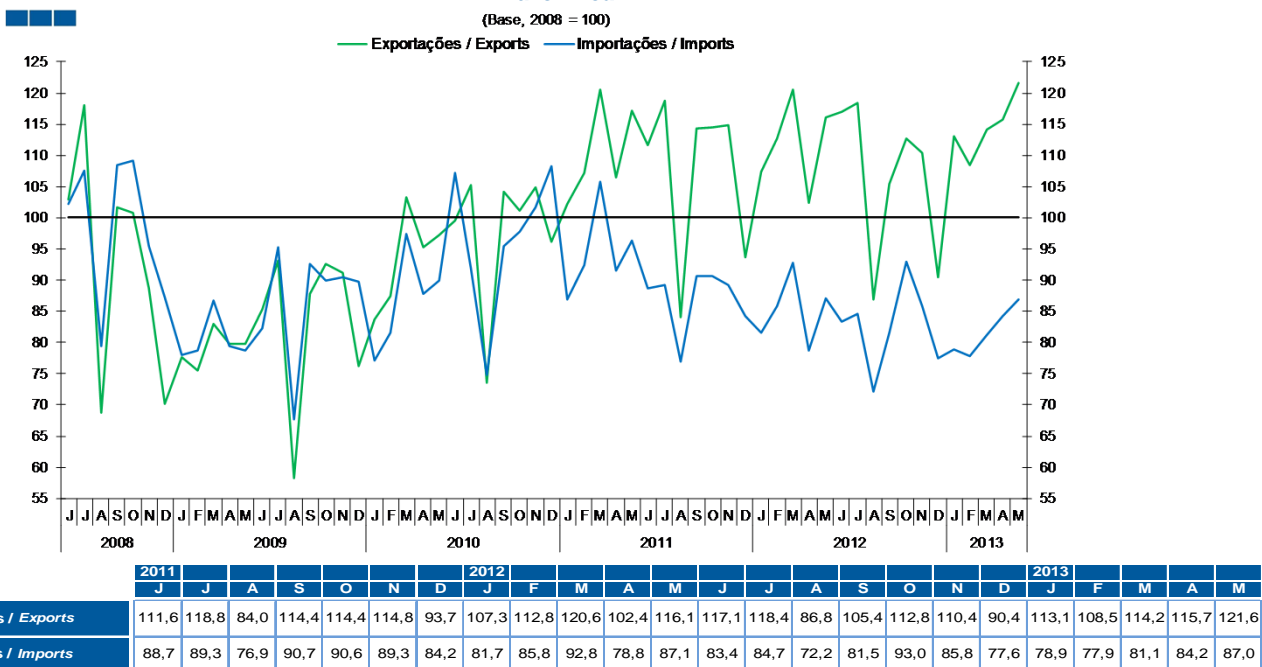
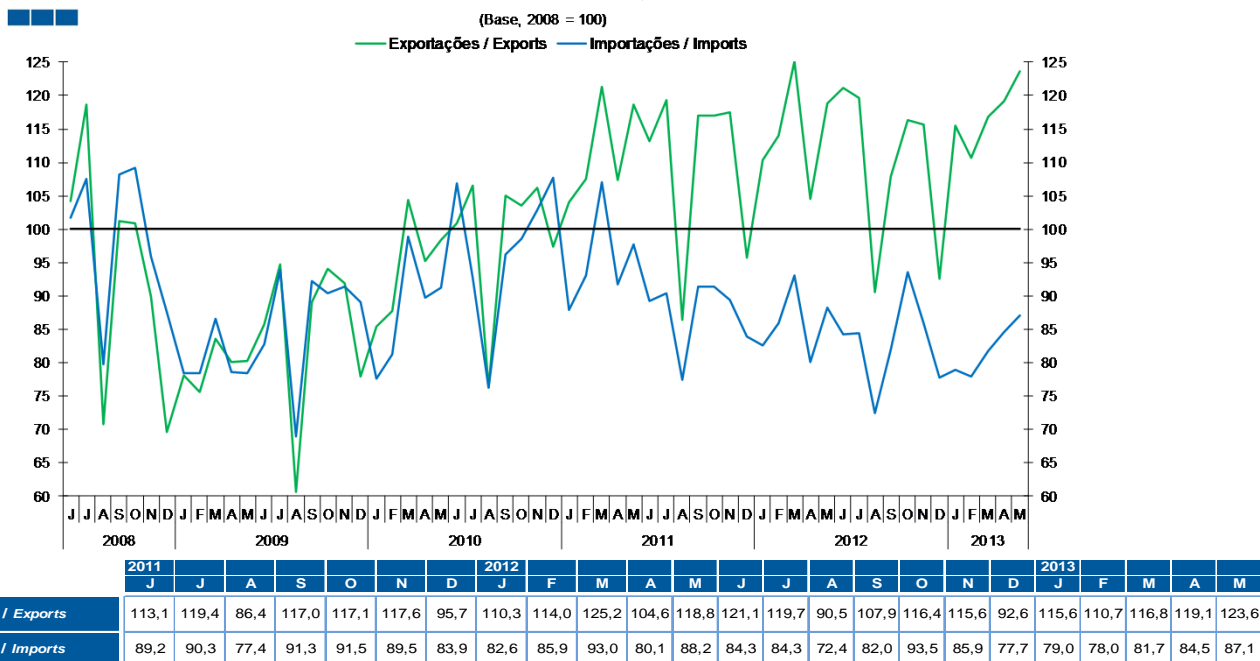


Gráfico / *Graph* 7.2.  
Zona Euro  
*Euro Area*



## 7. Índice GEE de Comércio Internacional de Bens / *GEE Index of International Trade of Goods*

**Gráfico / Graph 7.3.**  
**Intracomunitário**  
*Intra-Community*



**Gráfico / Graph 7.4.**  
**Extracomunitário**  
*Extra-Community*

