

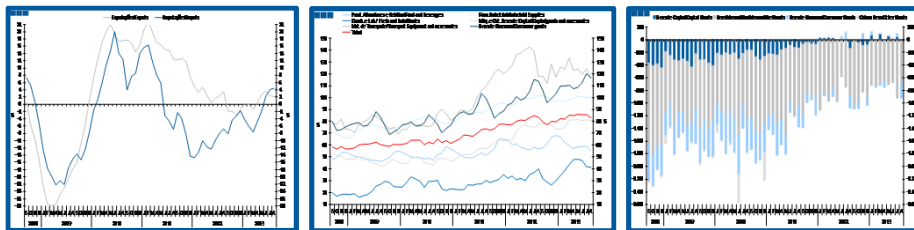
# Estatísticas Temáticas de Conjuntura

## *Short-term Thematic Statistics*

- Nº 10/2013 -

10 de Outubro de 2013

*October, 10, 2013*



## Comércio Internacional de Bens

### *International Trade of Goods*

- Agosto de 2013 -

*- August, 2013 -*

Fonte: Instituto Nacional de Estatística

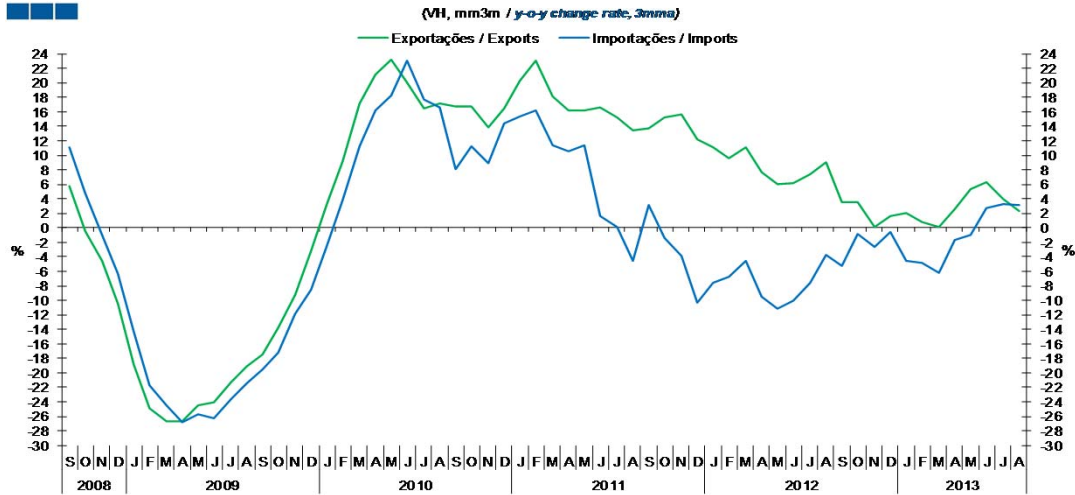
*Source: Statistics Portugal*

## Índice / *Index*

	Página / <i>Page</i>
<b>1. Total</b>	
Importações e Exportações / <i>Imports and Exports</i>	3
Taxa de Cobertura / <i>Coverage Rate</i>	3
Saldo / <i>Balance</i>	4
<b>2. Zona Euro-17 / <i>Euro Area-17</i></b>	
Importações e Exportações / <i>Imports and Exports</i>	5
Taxa de Cobertura / <i>Coverage Rate</i>	5
Saldo / <i>Balance</i>	6
<b>3. Intracomunitário / <i>Intra-Community</i></b>	
Importações e Exportações / <i>Imports and Exports</i>	7
Taxa de Cobertura / <i>Coverage Rate</i>	7
Saldo / <i>Balance</i>	8
<b>4. Extracomunitário / <i>Extra-Community</i></b>	
Importações e Exportações / <i>Imports and Exports</i>	9
Taxa de Cobertura / <i>Coverage Rate</i>	9
Saldo / <i>Balance</i>	10
<b>5. Grandes Categorias Económicas / <i>Broad Economic Categories</i></b>	
Exportações / <i>Exports</i>	11
Importações / <i>Imports</i>	11
Taxa de Cobertura / <i>Coverage Rate</i>	12
Saldo / <i>Balance</i>	12
<b>6. Classes Básicas de Bens do Sistema Europeu de Contas Nacionais / <i>Basic Classes of Goods in the European System of Accounts</i></b>	
Exportações / <i>Exports</i>	13
Importações / <i>Imports</i>	13
Taxa de Cobertura / <i>Coverage Rate</i>	14
Saldo / <i>Balance</i>	14
Estrutura do Saldo / <i>Balance Structure</i>	15
<b>7. Índice GEE de Comércio Internacional de Bens / <i>GEE Index of International Trade of Goods</i></b>	
Total / <i>Total</i>	16
Zona Euro / <i>Euro Area</i>	16
Intracomunitário / <i>Intra-Community</i>	17
Extracomunitário / <i>Extra-Community</i>	17

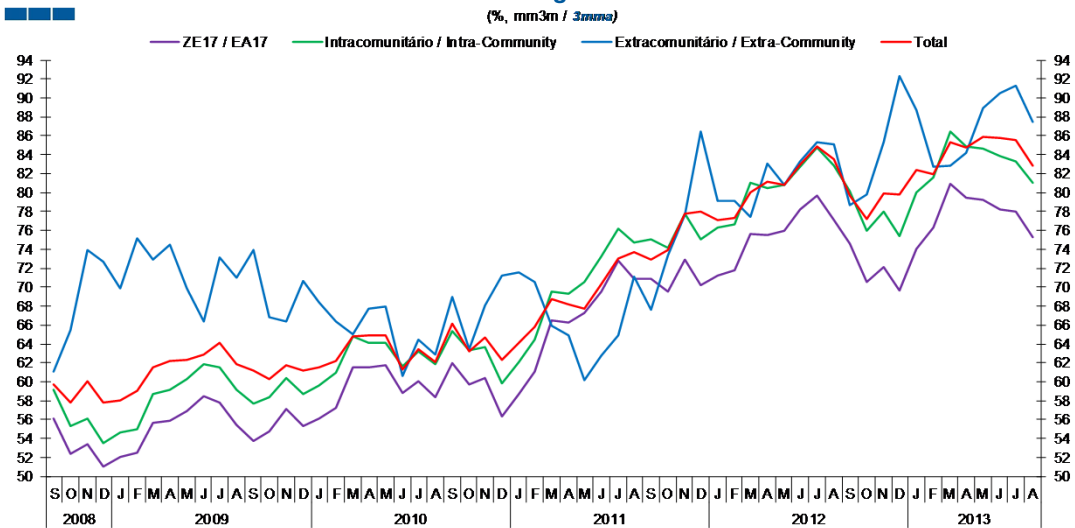
# 1. Total

Gráfico / Graph 1.1.  
 Importações e Exportações  
 Imports and Exports



	2011				2012												2013							
	S	O	N	D	J	F	M	A	M	J	J	A	S	O	N	D	J	F	M	A	M	J	J	A
Exportações / Exports	13,6	15,2	15,7	12,2	11,1	9,6	11,2	7,7	6,0	6,1	7,4	9,1	3,6	3,5	0,1	1,7	2,0	0,9	0,1	2,6	5,3	6,3	4,0	2,3
Importações / Imports	3,1	-1,4	-3,8	-10,4	-7,6	-6,8	-4,5	-9,5	-11,2	-10,0	-7,6	-3,7	-5,2	-0,8	-2,7	-0,6	-4,5	-4,8	-6,2	-1,7	-0,9	2,8	3,2	3,1

Gráfico / Graph 1.2.  
 Taxa de Cobertura  
 Coverage Rate

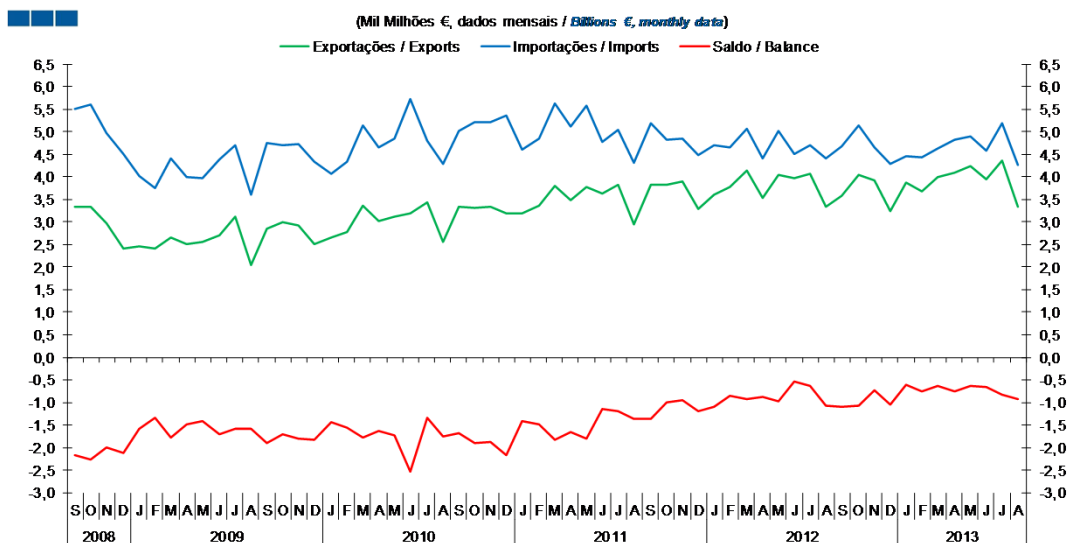


Fonte / Source: INE

	2011				2012												2013							
	S	O	N	D	J	F	M	A	M	J	J	A	S	O	N	D	J	F	M	A	M	J	J	A
ZE 17 / EA 17	70,9	69,6	72,9	70,2	71,2	71,8	75,6	75,5	76,0	78,2	79,6	77,0	74,6	70,5	72,1	69,6	74,1	76,3	80,9	79,4	79,3	78,2	78,0	75,3
Intracomunitário / Intra-community	75,0	74,2	77,7	75,1	76,3	76,7	81,0	80,5	80,8	82,8	84,7	82,9	80,1	76,0	78,0	75,4	80,0	81,6	86,4	84,9	84,7	83,9	83,3	81,0
Extracomunitário / Extra-community	67,6	73,3	77,7	86,5	79,1	79,1	77,4	83,0	80,8	83,3	85,3	85,1	78,7	79,8	85,3	92,3	88,7	82,8	82,9	84,2	88,9	90,5	91,3	87,5
Total	72,9	73,9	77,7	78,0	77,1	77,3	80,0	81,1	80,8	82,9	84,9	83,5	79,7	77,1	79,9	79,8	82,3	81,9	85,4	84,7	85,9	85,7	85,5	82,9

## 1. Total

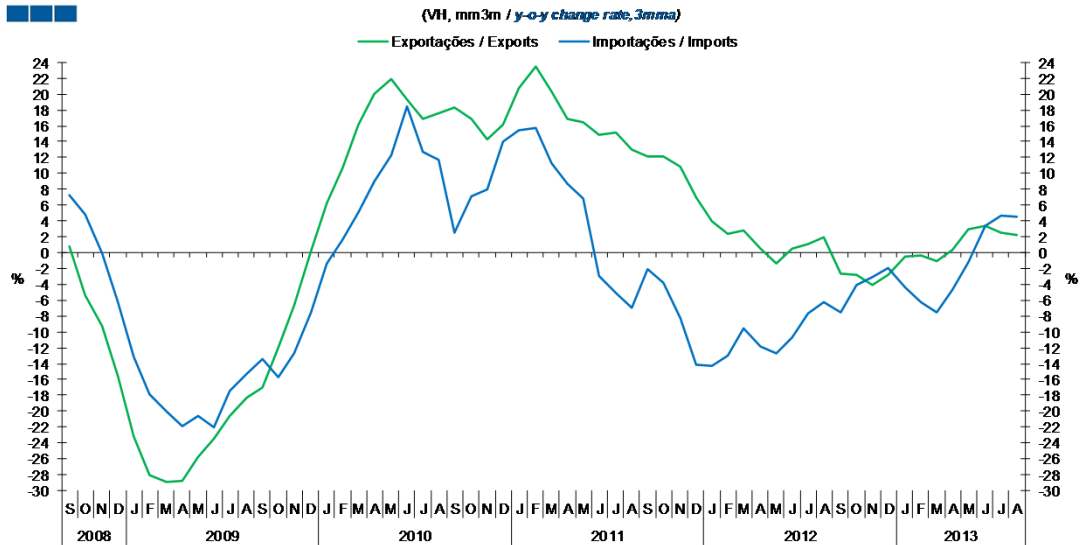
Gráfico / Graph 1.3.  
 Saldo  
 Balance



	2011				2012												2013							
	S	O	N	D	J	F	M	A	M	J	J	A	S	O	N	D	J	F	M	A	M	J	J	A
Exportações / Exports	3,8	3,8	3,9	3,3	3,6	3,8	4,1	3,5	4,0	4,0	4,1	3,3	3,6	4,0	3,9	3,2	3,9	3,7	4,0	4,1	4,2	3,9	4,4	3,3
Importações / Imports	5,2	4,8	4,8	4,5	4,7	4,6	5,1	4,4	5,0	4,5	4,7	4,4	4,7	5,1	4,6	4,3	4,5	4,4	4,6	4,8	4,9	4,6	5,2	4,3
Saldo / Balance	-1,4	-1,0	-0,9	-1,2	-1,1	-0,9	-0,9	-0,9	-1,0	-0,5	-0,6	-1,1	-1,1	-1,1	-0,7	-1,0	-0,6	-0,7	-0,6	-0,7	-0,6	-0,7	-0,8	-0,9

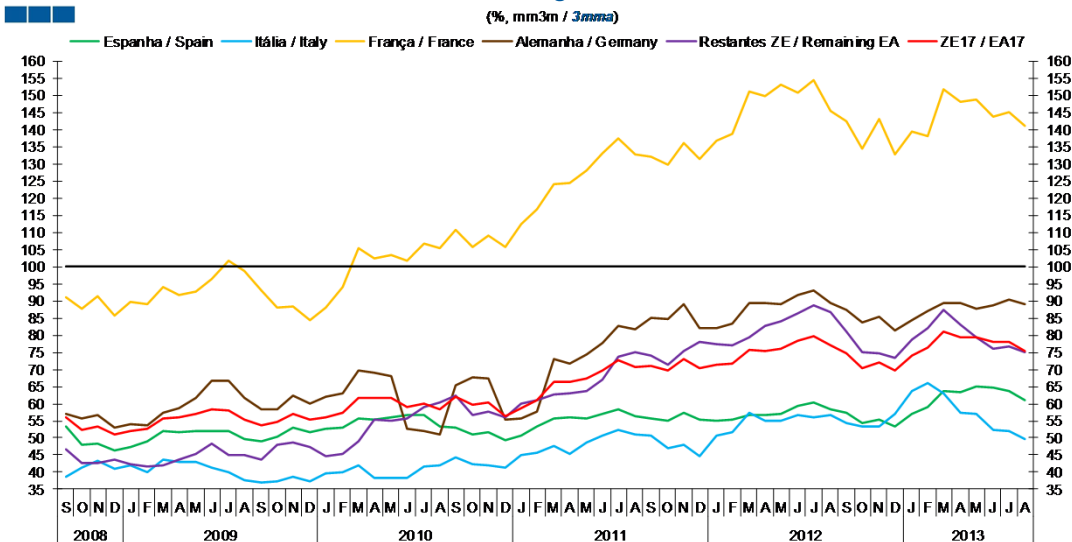
## 2. Zona Euro-17 / Euro Area-17

Gráfico / Graph 2.1.  
 Importações e Exportações  
 Imports and Exports



	2011				2012				2013															
	S	O	N	D	J	F	M	A	M	J	J	A	S	O	N	D	J	F	M	A	M	J	J	A
Exportações / Exports	12,1	12,2	10,8	6,9	4,0	2,4	2,8	0,5	-1,4	0,4	1,1	2,0	-2,7	-2,8	-4,1	-2,8	-0,5	-0,4	-1,0	0,3	2,9	3,3	2,5	2,2
Importações / Imports	-2,0	-3,7	-8,3	-14,2	-14,3	-13,0	-9,6	-11,8	-12,7	-10,6	-7,7	-6,2	-7,5	-4,1	-3,0	-1,9	-4,3	-6,2	-7,5	-4,6	-1,3	3,4	4,6	4,6

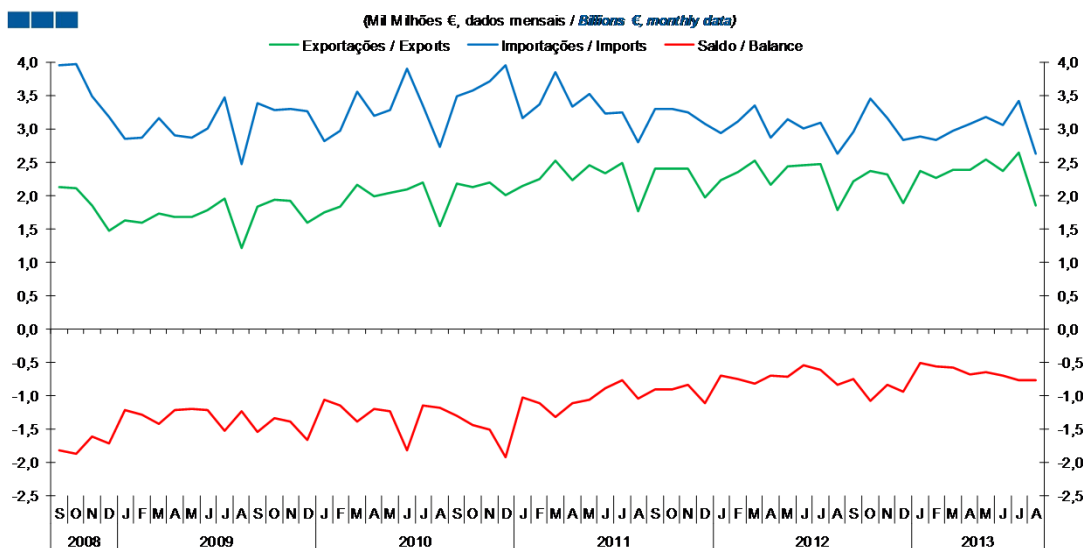
Gráfico / Graph 2.2.  
 Taxa de Cobertura  
 Coverage Rate



	2011				2012				2013															
	S	O	N	D	J	F	M	A	M	J	J	A	S	O	N	D	J	F	M	A	M	J	J	A
Espanha / Spain	55,7	55,0	57,2	55,2	54,9	55,3	56,8	56,7	57,0	59,4	60,4	58,5	57,3	54,5	55,4	53,4	57,0	59,0	63,6	63,4	64,9	64,8	63,6	61,1
Itália / Italy	50,7	47,1	48,1	44,6	50,8	51,7	57,4	55,0	55,1	56,6	55,9	56,6	54,2	53,3	53,2	57,1	63,6	65,9	63,0	57,5	57,0	52,5	52,1	49,5
França / France	132,2	129,6	136,0	131,4	136,8	138,7	151,1	149,7	153,3	150,8	154,6	145,4	142,5	134,5	143,1	132,7	139,5	138,2	151,9	148,2	148,7	143,8	145,2	141,2
Alemanha / Germany	85,2	84,7	88,9	82,1	82,1	83,4	89,5	89,3	89,0	91,8	92,9	89,5	87,5	83,5	85,4	81,2	84,3	87,0	89,5	89,5	87,6	88,8	90,4	89,0
Restantes ZE / Remaining EA	74,2	71,3	75,5	78,1	77,2	76,9	79,3	82,8	84,1	86,2	88,7	86,6	81,0	74,9	74,7	73,5	78,6	82,1	87,2	83,1	79,4	75,9	76,9	74,9
ZE 17 / EA 17	70,9	69,6	72,9	70,2	71,2	71,8	75,6	75,5	76,0	78,2	79,6	77,0	74,6	70,5	72,1	69,6	74,1	76,3	80,9	79,4	79,3	78,2	78,0	75,3

## 2. Zona Euro-17 / Euro Area-17

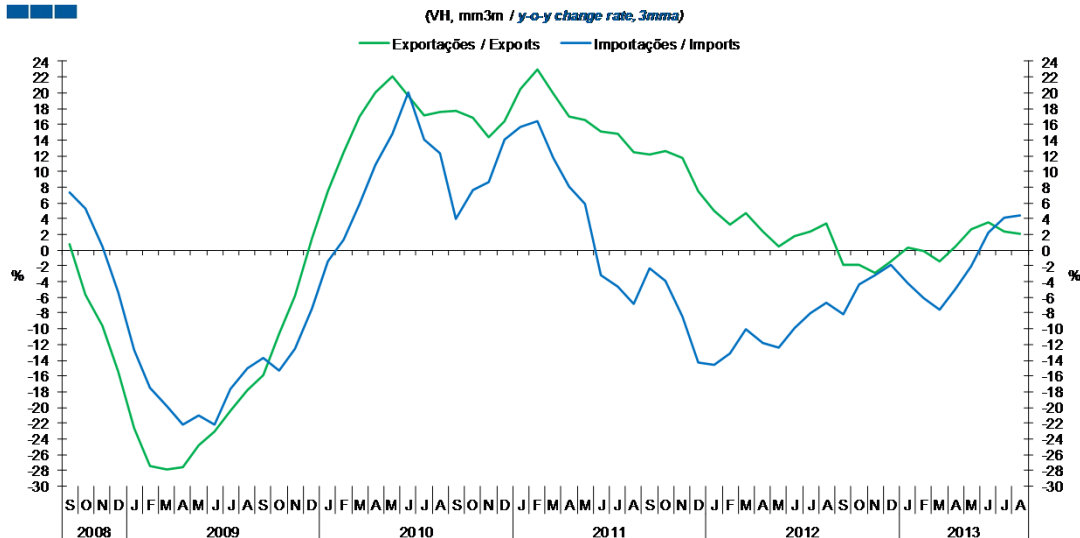
Gráfico / Graph 2.3.  
**Saldo**  
 Balance



	2011				2012				2013															
	S	O	N	D	J	F	M	A	M	J	J	A	S	O	N	D	J	F	M	A	M	J	J	A
Exportações / Exports	2,4	2,4	2,4	2,0	2,2	2,4	2,5	2,2	2,4	2,5	2,5	1,8	2,2	2,4	2,3	1,9	2,4	2,3	2,4	2,4	2,5	2,4	2,6	1,9
Importações / Imports	3,3	3,3	3,3	3,1	2,9	3,1	3,3	2,9	3,1	3,0	3,1	2,6	3,0	3,4	3,2	2,8	2,9	2,8	3,0	3,1	3,2	3,1	3,4	2,6
Saldo / Balance	-0,9	-0,9	-0,8	-1,1	-0,7	-0,8	-0,8	-0,7	-0,7	-0,6	-0,6	-0,8	-0,8	-1,1	-0,8	-1,0	-0,5	-0,6	-0,6	-0,7	-0,7	-0,7	-0,8	-0,8

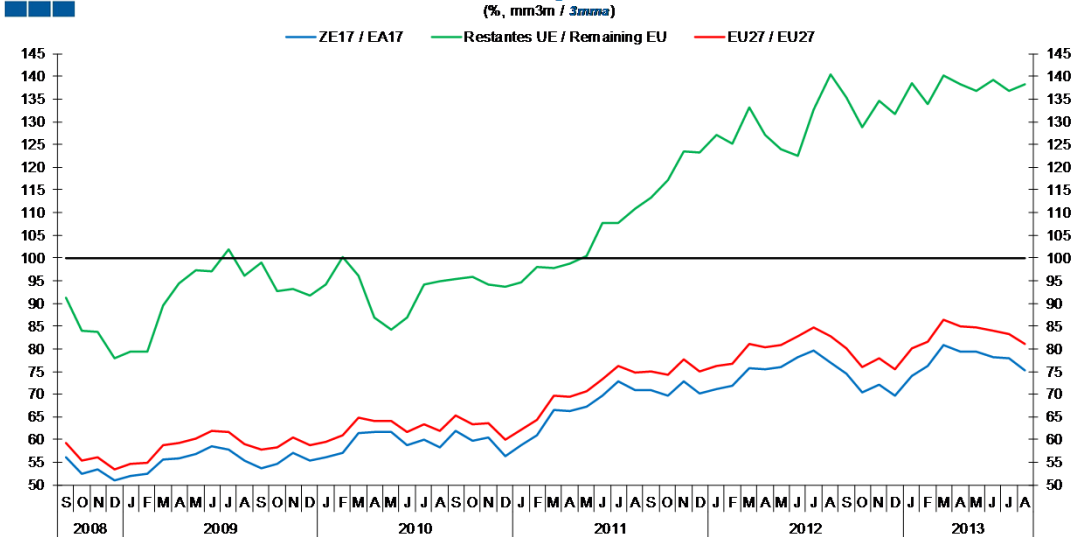
### 3. Intracomunitário / Intra-Community

Gráfico / Graph 3.1.  
 Importações e Exportações  
 Imports and Exports



	2011				2012					2013														
	S	O	N	D	J	F	M	A	M	J	J	A	S	O	N	D	J	F	M	A	M	J	J	A
Exportações / Exports	12,2	12,6	11,7	7,5	5,0	3,3	4,7	2,3	0,5	1,8	2,3	3,4	-1,9	-1,9	-2,9	-1,4	0,3	-0,1	-1,5	0,4	2,6	3,6	2,3	2,1
Importações / Imports	-2,3	-4,0	-8,5	-14,3	-14,6	-13,2	-10,1	-11,8	-12,4	-9,9	-8,0	-6,7	-8,1	-4,3	-3,2	-1,8	-4,3	-6,1	-7,6	-4,9	-2,0	2,2	4,1	4,4

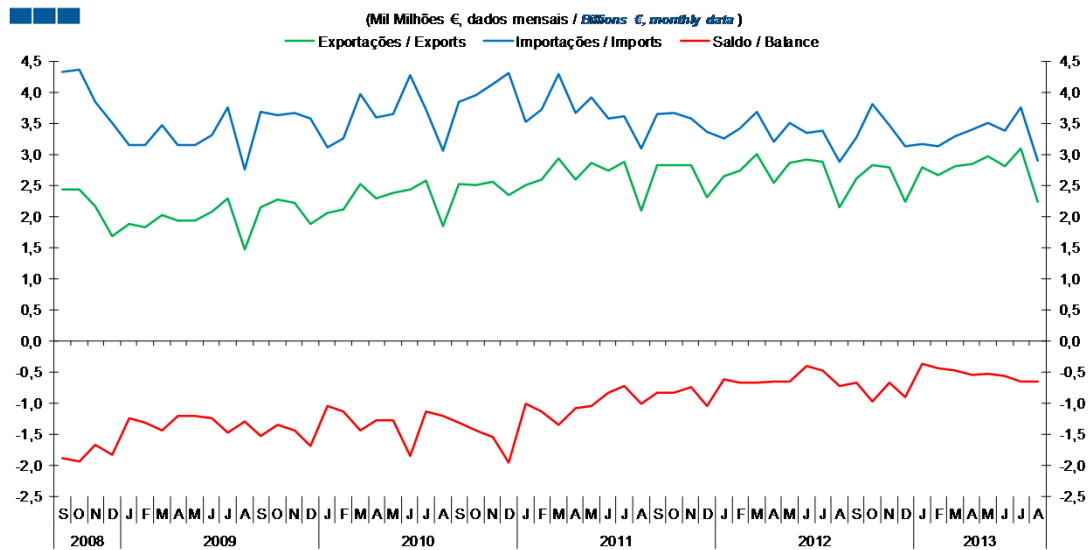
Gráfico / Graph 3.2.  
 Taxa de Cobertura  
 Coverage Rate



	2011				2012					2013														
	S	O	N	D	J	F	M	A	M	J	J	A	S	O	N	D	J	F	M	A	M	J	J	A
ZE 17 / EA 17	70,9	69,6	72,9	70,2	71,2	71,8	75,6	75,5	76	78,2	79,6	77	74,6	70,5	72,1	69,6	74,1	76,3	80,9	79,4	79,3	78,2	77,96	75,28
UE 27 / EU 27	75	74,2	77,7	75,1	76,3	76,7	81	80,5	80,8	82,8	84,7	82,9	80,1	76	78	75,4	80	81,6	86,4	84,9	84,7	83,9	83,3	81,0
Restantes UE / Remaining EU	113,2	117,1	123,5	123,3	127,1	125,2	133,2	127,1	123,9	122,5	132,8	140,4	135,3	128,9	134,7	131,8	138,6	133,9	140,1	138,3	136,9	139,3	136,7	138,2

### 3. Intracomunitário / Intra-Community

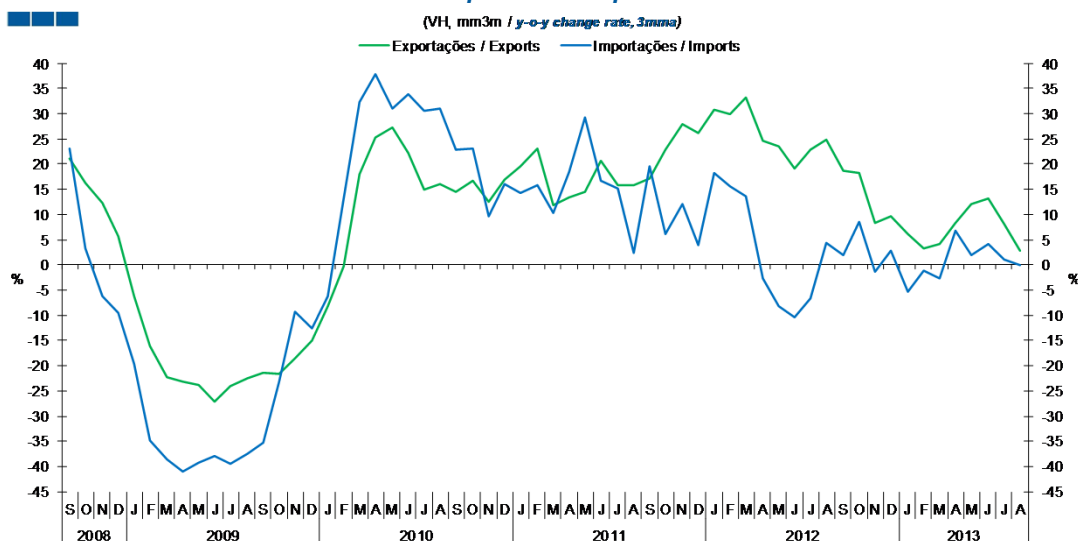
Gráfico / Graph 3.3.  
Saldo  
Balance



	2011				2012												2013							
	S	O	N	D	J	F	M	A	M	J	J	A	S	O	N	D	J	F	M	A	M	J	J	A
Exportações / Exports	2,8	2,8	2,8	2,3	2,6	2,7	3,0	2,5	2,9	2,9	2,9	2,1	2,6	2,8	2,8	2,2	2,8	2,7	2,8	2,8	3,0	2,8	3,1	2,2
Importações / Imports	3,7	3,7	3,6	3,4	3,3	3,4	3,7	3,2	3,5	3,3	3,4	2,9	3,3	3,8	3,5	3,1	3,2	3,1	3,3	3,4	3,5	3,4	3,8	2,9
Saldo / Balance	-0,8	-0,8	-0,7	-1,0	-0,6	-0,7	-0,7	-0,7	-0,7	-0,4	-0,5	-0,7	-0,7	-1,0	-0,7	-0,9	-0,4	-0,5	-0,5	-0,6	-0,5	-0,6	-0,7	-0,7

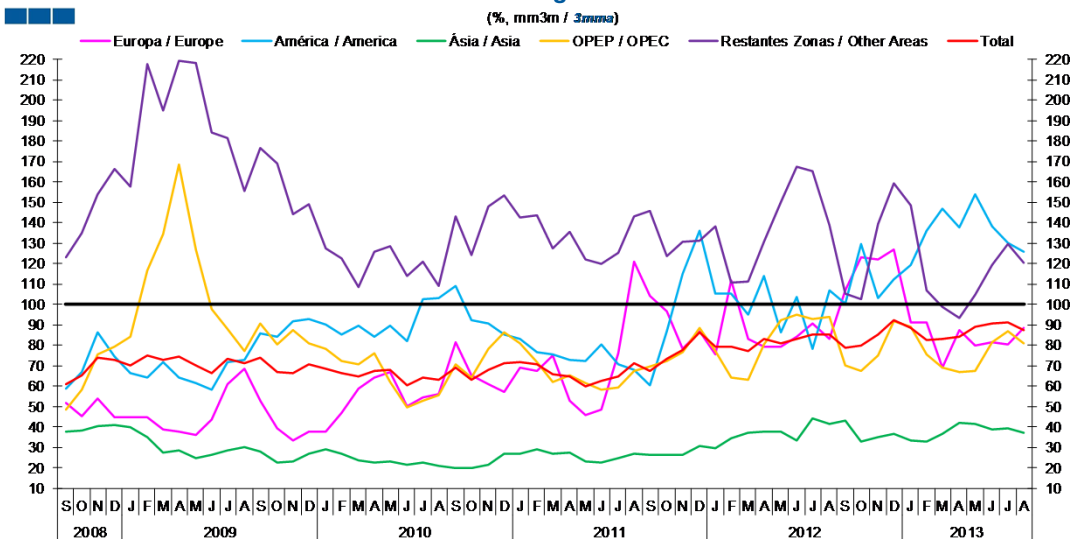
## 4. Extracomunitário / Extra-Community

Gráfico / Graph 4.1.  
Importações e Exportações  
Imports and Exports



	2011				2012				2013															
	S	O	N	D	J	F	M	A	M	J	J	A	S	O	N	D	J	F	M	A	M	J	J	A
Exportações / Exports	17,2	22,8	27,9	26,2	30,8	29,8	33,2	24,7	23,5	19,1	22,8	24,9	18,7	18,2	8,3	9,7	6,2	3,3	4,2	8,3	12,1	13,2	8,1	2,8
Importações / Imports	19,6	6,2	12,0	4,0	18,3	15,6	13,6	-2,6	-8,1	-10,3	-6,7	4,4	2,0	8,6	-1,3	2,8	-5,3	-1,2	-2,7	6,8	1,9	4,2	1,0	0,0

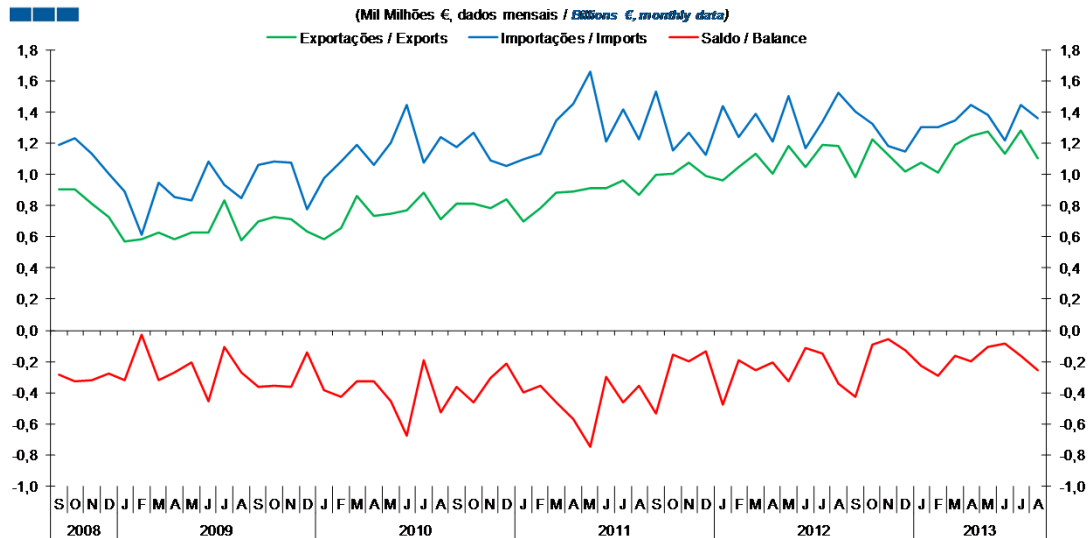
Gráfico / Graph 4.2.  
Taxa de Cobertura  
Coverage Rate



	2011				2012				2013															
	S	O	N	D	J	F	M	A	M	J	J	A	S	O	N	D	J	F	M	A	M	J	J	A
Europa / Europe	104,3	96,6	78,4	86,6	75,8	112,0	83,1	79,3	79,5	84,2	90,7	83,1	106,8	123,1	122,0	126,6	91,4	91,1	69,2	87,5	79,7	81,4	80,5	88,5
América / America	60,7	87,1	114,7	136,2	105,0	105,5	95,2	114,0	86,3	103,5	78,3	106,9	100,6	129,4	103,0	112,0	119,5	135,9	146,6	137,8	153,9	138,0	130,0	125,6
Ásia / Asia	26,6	26,5	26,2	30,5	29,7	34,4	37,4	38,0	38,0	33,5	44,0	41,5	43,4	33,1	35,2	36,5	33,4	33,1	36,9	42,0	41,3	38,7	39,4	37,0
OPEP / OPEC	69,7	72,3	76,9	88,6	77,2	64,1	63,1	80,3	92,3	94,9	92,9	94,1	70,1	67,7	74,7	91,9	89,1	75,3	69,0	67,0	67,6	81,4	87,1	80,7
Restantes Zonas / Other Areas	145,7	123,8	130,6	131,2	138,0	110,6	111,2	130,8	150,1	167,4	165,2	138,9	105,4	102,4	139,4	159,1	148,7	106,9	98,7	93,3	104,9	119,3	129,4	120,4
Total	67,6	73,3	77,7	86,5	79,1	79,1	77,4	83,0	80,8	83,3	85,3	85,1	78,7	79,8	85,3	92,3	88,7	82,8	82,9	84,2	88,9	90,5	91,3	87,5

#### 4. Extracomunitário / Extra-Community

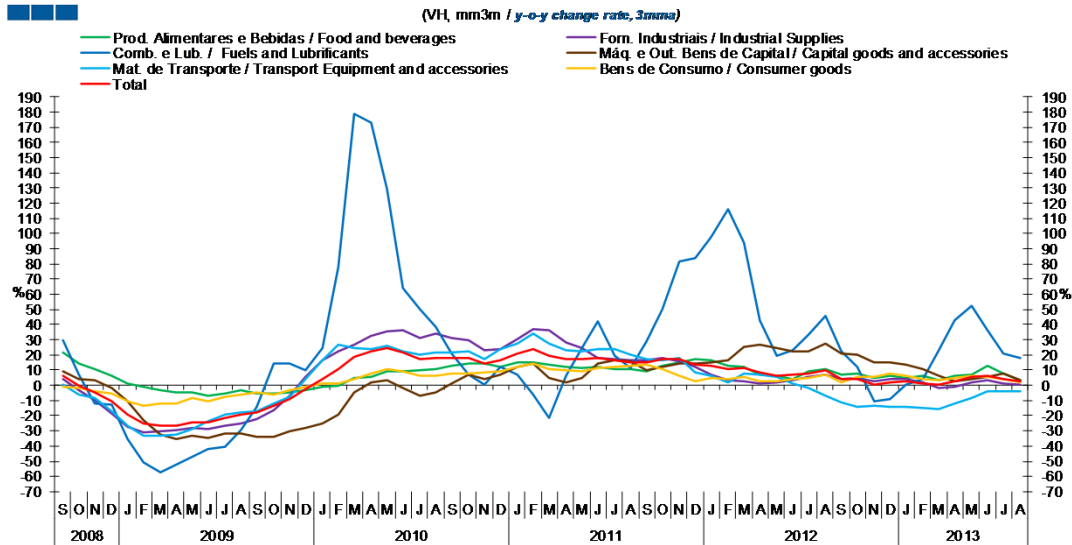
Gráfico / Graph 4.3.  
 Saldo  
 Balance



	2011				2012				2013															
	S	O	N	D	J	F	M	A	M	J	J	A	S	O	N	D	J	F	M	A	M	J	J	A
Exportações / Exports	1,0	1,0	1,1	1,0	1,0	1,0	1,1	1,0	1,2	1,0	1,2	1,2	1,0	1,2	1,1	1,0	1,1	1,0	1,2	1,2	1,3	1,1	1,3	1,1
Importações / Imports	1,5	1,2	1,3	1,1	1,4	1,2	1,4	1,2	1,5	1,2	1,3	1,5	1,4	1,3	1,2	1,1	1,3	1,3	1,3	1,4	1,4	1,2	1,4	1,4
Saldo / Balance	-0,5	-0,2	-0,2	-0,1	-0,5	-0,2	-0,3	-0,2	-0,3	-0,1	-0,1	-0,3	-0,4	-0,1	-0,1	-0,1	-0,2	-0,3	-0,2	-0,2	-0,1	-0,1	-0,2	-0,3

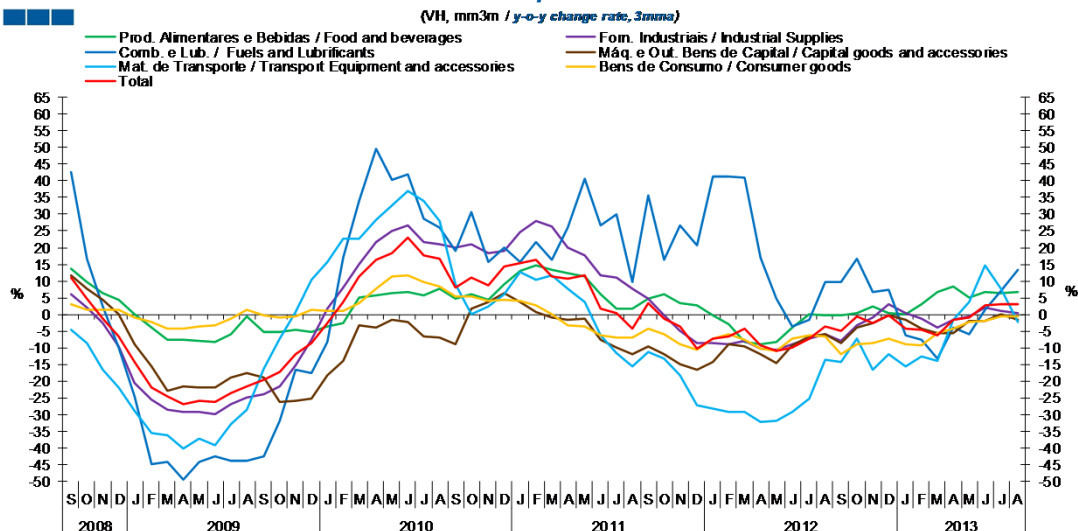
## 5. Grandes Categorias Económicas / Broad Economic Categories

Gráfico / Graph 5.1.  
Exportações  
Exports



	2011				2012				2013															
	S	O	N	D	J	F	M	A	M	J	J	A	S	O	N	D	J	F	M	A	M	J	J	A
Produtos Alimentares e Bebidas / Food and Beverages	9,4	13,0	14,8	17,5	16,8	13,0	12,3	6,9	6,4	4,2	9,0	10,6	7,1	7,6	4,6	5,9	4,8	6,2	3,5	6,4	7,3	12,7	7,7	3,1
Comb. e Lub. / Fuels and Lubricants	28,6	50,1	81,9	83,5	97,5	115,8	94,0	42,7	19,3	23,2	33,2	45,6	22,4	12,2	-10,5	-8,8	0,8	4,3	23,0	42,6	52,1	36,3	20,7	17,8
Mat. de Transporte / Transport equipment and accessories	17,4	16,7	18,2	8,7	6,4	1,9	7,8	6,8	5,2	0,9	-1,5	-7,1	-11,6	-14,3	-13,7	-14,4	-13,9	-14,9	-15,9	-12,3	-8,4	-3,7	-3,8	-4,0
Forn. Industriais / Industrial Supplies	16,5	18,2	16,0	12,0	7,2	3,3	2,7	1,5	1,7	3,6	5,3	6,7	3,8	4,7	2,4	4,3	4,3	1,9	-1,4	-1,0	1,6	3,4	1,4	0,5
Máq. e Out. Bens de Capital / Capital Goods and Accessories	10,1	12,1	14,3	14,2	14,9	16,6	25,4	26,8	24,4	22,3	22,6	27,7	21,1	20,3	15,1	15,3	13,3	10,5	6,5	2,8	4,0	5,3	8,0	3,1
Bens de Consumo / Consumer Goods	13,6	10,6	6,0	2,8	4,5	4,2	5,8	2,5	2,8	4,1	4,5	6,7	1,6	5,6	5,3	8,0	6,3	4,1	3,2	5,1	6,6	5,5	3,8	2,0
Total	15,3	16,9	17,2	13,9	12,6	10,7	11,7	8,2	6,6	6,6	7,9	9,6	4,2	4,1	0,6	2,2	2,3	1,0	0,1	2,6	5,3	6,3	4,0	2,3

Gráfico / Graph 5.2.  
Importações  
Imports



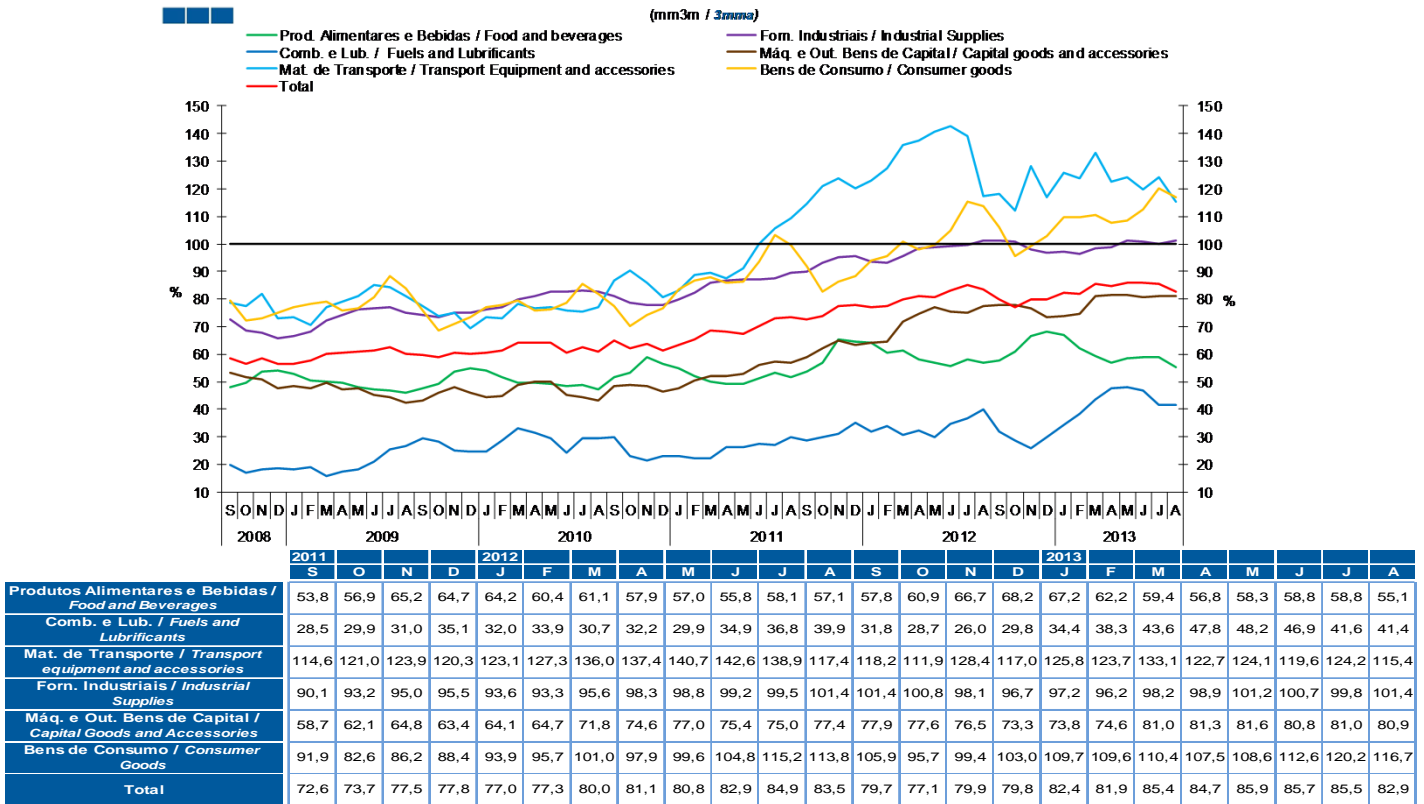
	2011				2012				2013															
	S	O	N	D	J	F	M	A	M	J	J	A	S	O	N	D	J	F	M	A	M	J	J	A
Produtos Alimentares e Bebidas / Food and Beverages	4,9	6,0	3,5	2,7	-0,2	-2,9	-8,4	-9,0	-8,1	-4,1	0,0	-0,2	-0,3	0,6	2,3	0,4	0,2	3,1	6,6	8,5	4,9	6,9	6,6	6,7
Comb. e Lub. / Fuels and Lubricants	35,6	16,3	26,6	20,8	41,2	41,4	41,0	17,0	4,8	-3,5	-1,5	9,7	9,9	16,6	6,6	7,4	-6,3	-7,5	-13,3	-3,8	-5,8	1,5	7,0	13,4
Mat. de Transporte / Transport equipment and accessories	-11,1	-13,1	-18,2	-27,1	-28,1	-29,0	-32,0	-31,9	-29,3	-25,1	-13,4	-14,3	-7,3	-16,7	-12,0	-15,7	-12,5	-14,0	-1,7	3,8	14,8	7,7	-2,3	
Forn. Industriais / Industrial Supplies	4,8	-0,2	-4,9	-8,6	-8,6	-8,8	-7,9	-10,4	-10,4	-8,9	-7,3	-5,9	-7,7	-3,3	-0,8	3,1	0,5	-1,1	-4,0	-1,6	-0,7	1,9	1,1	0,5
Máq. e Out. Bens de Capital / Capital Goods and Accessories	-9,4	-12,0	-14,9	-16,6	-14,4	-8,9	-9,4	-11,8	-14,5	-9,3	-6,5	-6,0	-8,7	-3,8	-2,5	-0,3	-1,5	-4,1	-5,5	-5,6	-1,9	-1,8	-0,1	-1,4
Bens de Consumo / Consumer Goods	-4,3	-5,8	-8,9	-10,7	-7,2	-5,8	-7,7	-10,1	-10,7	-7,2	-6,2	-6,6	-11,8	-8,8	-8,7	-7,4	-9,0	-9,1	-5,7	-4,3	-2,3	-1,8	-0,5	-0,6
Total	3,3	-1,2	-3,6	-10,2	-7,3	-6,5	-4,3	-9,2	-11,0	-9,8	-7,4	-3,5	-5,0	-0,5	-2,4	-0,4	-4,4	-4,7	-6,2	-1,7	-0,9	2,8	3,2	3,1

Nota: Não inclui Bens N.E. Outra Categoria devido ao seu reduzido valor relativo e elevada variabilidade.

Note: Does not include Goods Not Elsewhere Specified because of its small relative value and high variability

## 5. Grandes Categorias Económicas / Broad Economic Categories

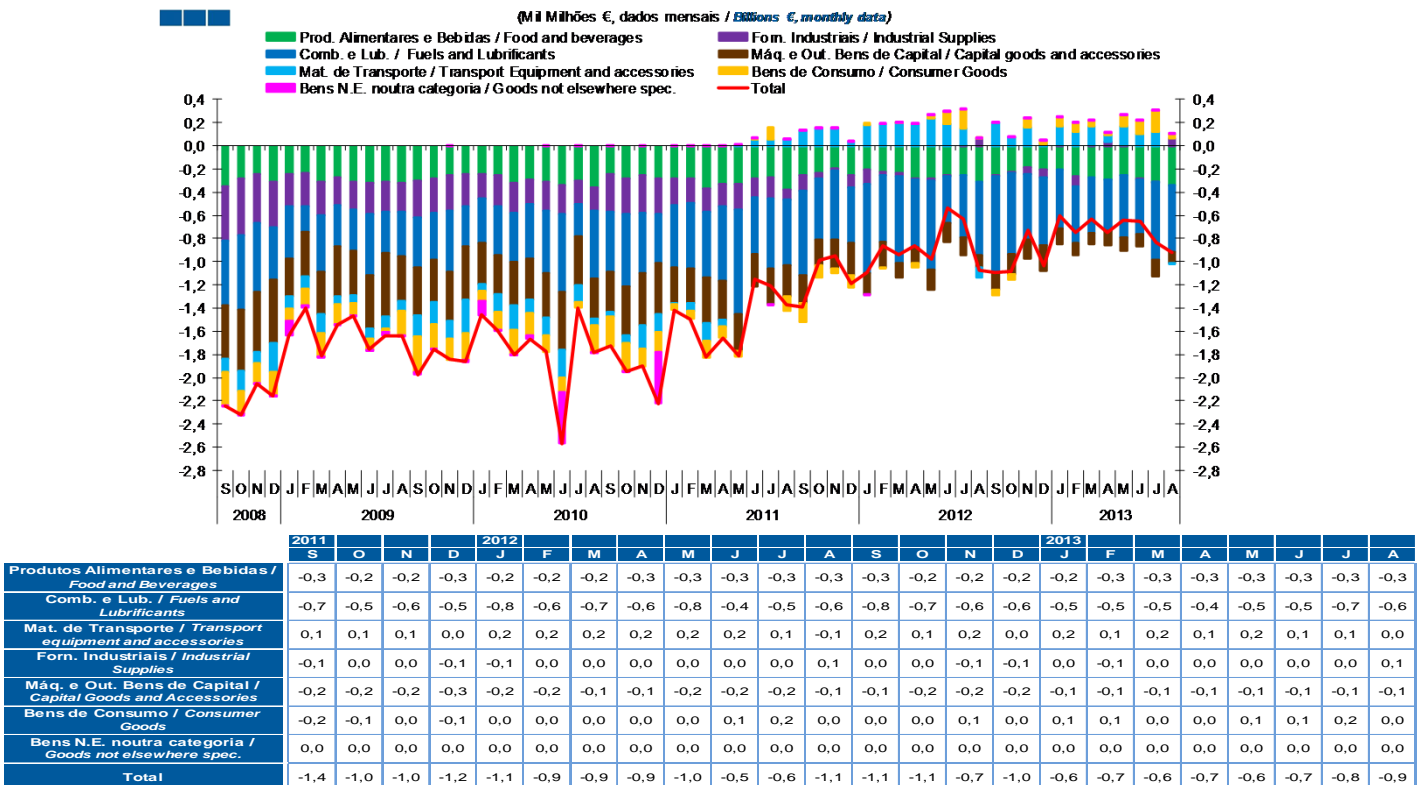
Gráfico / Graph 5.3.  
Taxa de Cobertura  
Coverage Rate



Nota: Não inclui Bens N.E. Outra Categoria devido ao seu reduzido valor relativo e elevada variabilidade.

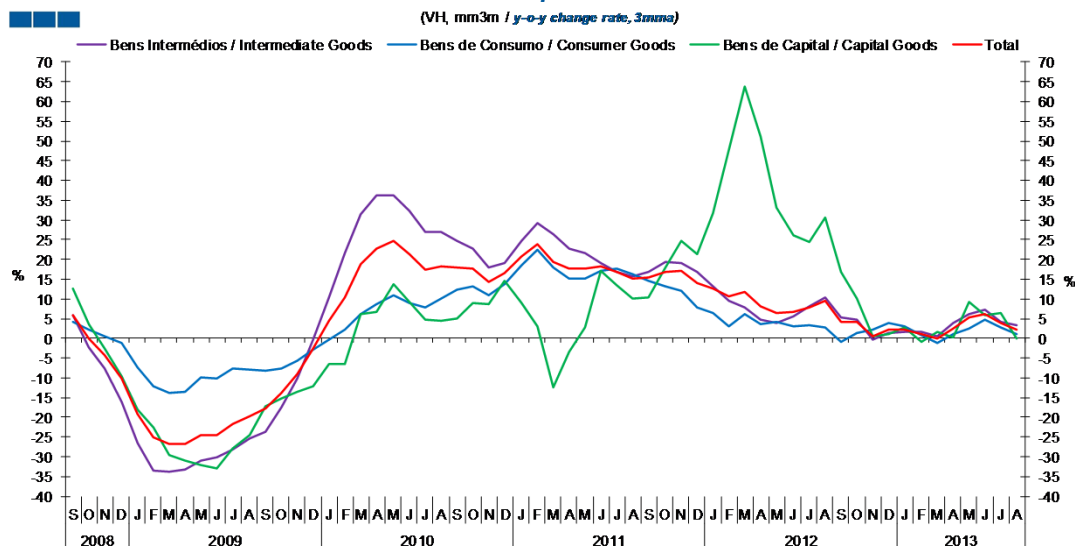
Note: Does not include Goods Not Elsewhere Specified because of its small relative value and high variability

Gráfico / Graph 5.4.  
Saldo  
Balance



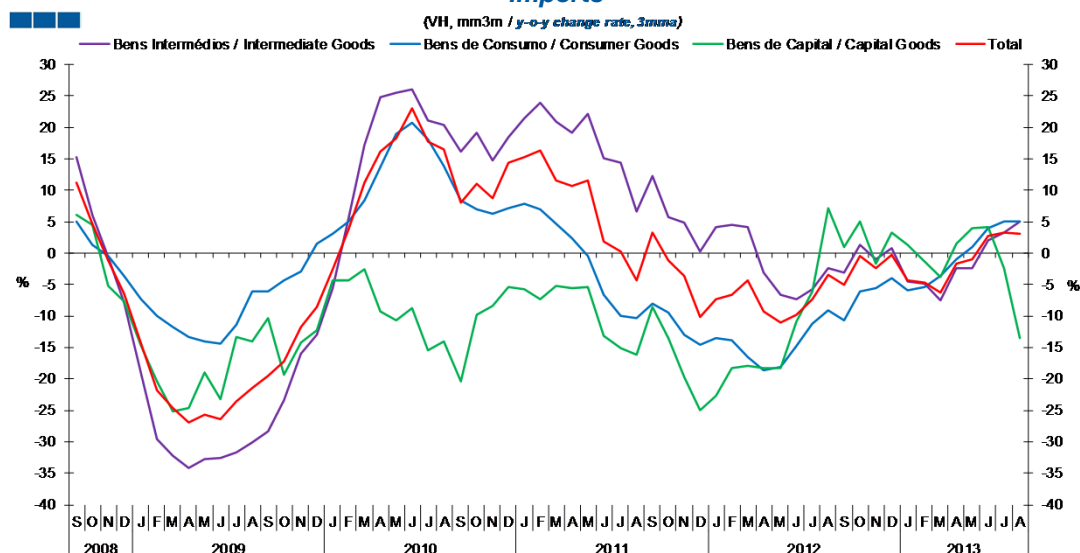
## 6. Classes Básicas de Bens do Sistema Europeu de Contas Nacionais / Basic Classes of Goods in the European System of Accounts

Gráfico / Graph 6.1.  
Exportações  
Exports



	2011				2012				2013				2013											
	S	O	N	D	J	F	M	A	M	J	J	A	S	O	N	D	J	F	M	A	M	J	J	A
Bens Intermediários / Intermediate Goods	16,7	19,3	19,2	16,7	13,2	9,7	7,9	4,7	3,9	5,5	8,0	10,5	5,4	4,6	-0,4	1,3	1,7	1,5	0,5	3,8	6,1	7,3	4,1	3,4
Bens de Consumo / Consumer Goods	14,7	13,2	12,2	7,7	6,4	3,1	6,2	3,7	4,1	3,1	3,3	2,8	-1,0	1,4	2,3	3,9	3,0	0,8	-1,2	1,1	2,4	4,6	2,8	1,1
Bens de Capital / Capital Goods	10,4	18,0	24,6	21,2	31,7	47,6	63,9	51,0	33,1	26,0	24,4	30,7	16,9	10,1	0,5	1,1	2,8	-0,8	1,5	0,4	9,3	5,7	6,6	0,1
Total	15,3	16,9	17,2	13,9	12,6	10,7	11,7	8,2	6,6	6,6	7,9	9,6	4,2	4,1	0,6	2,2	2,3	1,0	0,1	2,6	5,3	6,3	4,0	2,3

Gráfico / Graph 6.2.  
Importações  
Imports



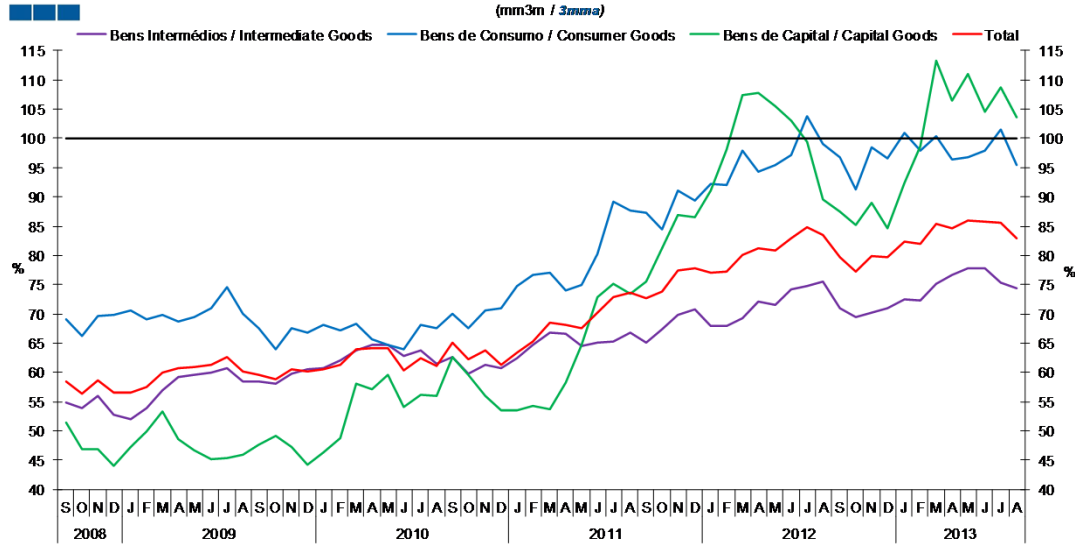
	2011				2012				2013				2013											
	S	O	N	D	J	F	M	A	M	J	J	A	S	O	N	D	J	F	M	A	M	J	J	A
Bens Intermediários / Intermediate Goods	12,2	5,8	4,8	0,2	4,1	4,5	4,2	-3,1	-6,6	-7,4	-5,8	-2,4	-3,2	1,4	-1,1	0,8	-4,6	-4,8	-7,5	-2,5	-2,4	2,1	3,3	5,1
Bens de Consumo / Consumer Goods	-8,1	-9,4	-13,0	-14,6	-13,6	-13,9	-16,5	-18,7	-18,2	-14,8	-11,2	-9,1	-10,7	-6,1	-5,5	-3,9	-5,9	-5,5	-3,7	-1,0	1,0	4,0	5,0	5,0
Bens de Capital / Capital Goods	-8,5	-13,5	-19,7	-25,0	-22,7	-18,4	-18,0	-18,3	-18,3	-10,9	-6,1	7,2	1,0	5,0	-1,7	3,3	1,3	-1,4	-3,8	1,6	3,9	4,2	-2,5	-13,5
Total	3,3	-1,2	-3,6	-10,2	-7,3	-6,5	-4,3	-9,2	-11,0	-9,8	-7,4	-3,5	-5,0	-0,5	-2,4	-0,4	-4,4	-4,7	-6,2	-1,7	-0,9	2,8	3,2	3,1

Nota: Não inclui a série Outros Bens devido ao seu baixo valor relativo e elevada variabilidade.

Note: Does not include Other Goods because of its small relative value and high variability.

## 6. Classes Básicas de Bens do Sistema Europeu de Contas Nacionais / Basic Classes of Goods in the European System of Accounts

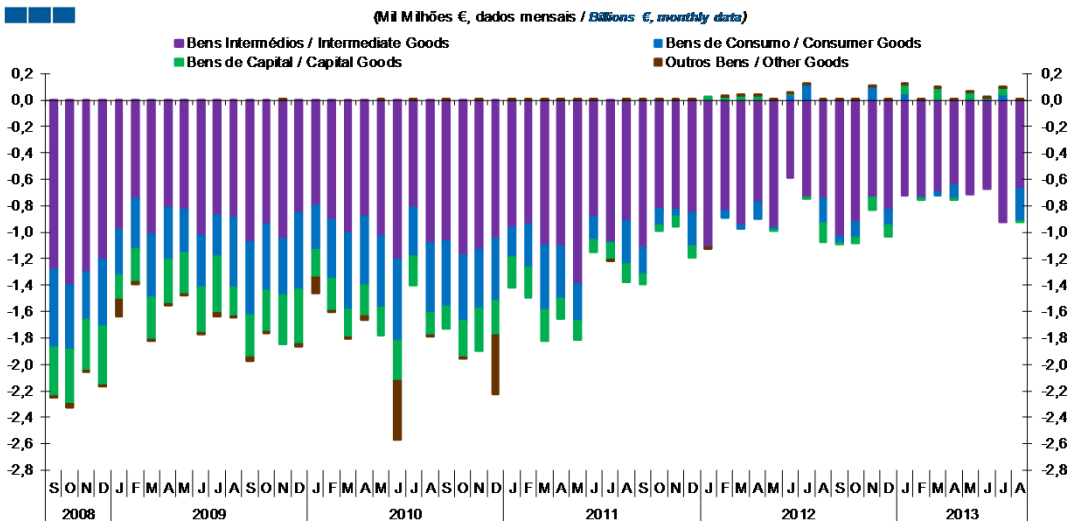
Gráfico / Graph 6.3.  
Taxa de Cobertura  
Coverage Rate



	2011				2012				2013				2013							
	S	O	N	D	J	F	M	A	M	J	J	A	S	O	N	D	J	F	M	A
Bens Intermediários / Intermediate Goods	65,2	67,3	69,7	70,7	67,9	67,8	69,2	72,0	71,6	74,1	74,8	75,5	70,9	69,5	70,2	71,0	72,4	72,4	75,2	76,7
Bens de Consumo / Consumer Goods	87,3	84,4	91,0	89,4	92,1	91,9	97,9	94,4	95,4	97,2	103,7	99,0	96,8	91,2	98,5	96,7	100,9	98,0	100,4	96,3
Bens de Capital / Capital Goods	75,5	81,3	87,0	86,4	91,0	98,1	107,4	107,7	105,5	103,1	99,5	89,6	87,4	85,2	88,9	84,6	92,4	98,7	113,3	106,5
Total	72,6	73,7	77,5	77,8	77,0	77,3	80,0	81,1	80,8	82,9	84,9	83,5	79,7	77,1	79,9	79,8	82,4	81,9	85,4	84,7

Nota: Não inclui a série Outros Bens devido ao seu baixo valor relativo e elevada variabilidade.  
Note: Does not include Other Goods because of its small relative value and high variability.

Gráfico / Graph 6.4.  
Saldo de Bens  
Balance of Goods



	2011				2012				2013				2013							
	S	O	N	D	J	F	M	A	M	J	J	A	S	O	N	D	J	F	M	A
Bens Intermediários / Intermediate Goods	-1,1	-0,8	-0,8	-0,9	-1,1	-0,8	-0,9	-0,8	-1,0	-0,6	-0,7	-0,7	-1,0	-0,9	-0,7	-0,8	-0,7	-0,7	-0,7	-0,6
Bens de Consumo / Consumer Goods	-0,2	-0,1	-0,1	-0,3	0,0	-0,1	0,0	-0,1	0,0	0,0	0,1	-0,2	0,0	-0,1	0,1	-0,1	0,1	0,0	0,0	-0,1
Bens de Capital / Capital Goods	-0,1	0,0	-0,1	-0,1	0,0	0,0	0,0	0,0	0,0	0,0	0,0	-0,1	0,0	0,0	-0,1	-0,1	0,1	0,0	0,1	0,0
Outros Bens / Other Goods	0,0	0,0	0,0	0,0	0,0	0,0	0,0	0,0	0,0	0,0	0,0	0,0	0,0	0,0	0,0	0,0	0,0	0,0	0,0	0,0
Total	-1,4	-1,0	-1,0	-1,2	-1,1	-0,9	-0,9	-1,0	-0,5	-0,6	-1,1	-1,1	-0,7	-1,0	-0,6	-0,6	-0,7	-0,6	-0,7	-0,8

## 6. Classes Básicas de Bens do Sistema Europeu de Contas Nacionais / Basic Classes of Goods in the European System of Accounts

Tabela / Table 1.1.  
 Estrutura do Saldo  
 Balance Structure

Milhões de euros \ Millions of euros

		2012		O		N		D		2013		J		F		M		A		M		J		J		A			
		S		M€	%	M€	%	M€	%	M€	%	M€	%	M€	%	M€	%	M€	%	M€	%	M€	%	M€	%	M€	%	M€	%
		M€	%	M€	%	M€	%	M€	%	M€	%	M€	%	M€	%	M€	%	M€	%	M€	%	M€	%	M€	%	M€	%	M€	%
<b>Bens Intermedios / Intermediate Goods</b>	Prod. alim. e bebidas / Foods and beverages	-168	15	-171	16	-139	19	-124	12	-131	22	-147	20	-163	26	-146	19	-104	16	-147	23	-153	18	-139	15				
	Forn. industriais NE noutra categoria / Industrial supplies NE specified	-10	1	-18	2	-50	7	-65	6	7	-1	-87	12	9	-1	34	-5	6	-1	-11	2	-2	0	66	-7				
	Comb. e lubrificantes / Fuel and lubricants	-864	79	-719	67	-541	74	-625	60	-597	100	-543	73	-581	92	-533	71	-603	94	-510	78	-742	89	-627	68				
	Máquinas, outros bens de capital (Partes e acessórios) / Capital goods and parts and accessories	-56	5	-62	6	-52	7	-59	6	-55	9	-48	6	-32	5	-65	9	-66	10	-38	6	-49	6	-37	4				
	Material de transportes (Partes e acessórios) / Transport equipment (Parts and accessories)	65	-6	44	-4	42	-6	41	-4	53	-9	87	-12	73	-12	66	-9	58	-9	34	-5	20	-2	63	-7				
<b>Total</b>		<b>-1.034</b>	<b>95</b>	<b>-926</b>	<b>86</b>	<b>-740</b>	<b>102</b>	<b>-832</b>	<b>80</b>	<b>-724</b>	<b>121</b>	<b>-738</b>	<b>99</b>	<b>-693</b>	<b>109</b>	<b>-644</b>	<b>86</b>	<b>-709</b>	<b>110</b>	<b>-672</b>	<b>103</b>	<b>-925</b>	<b>111</b>	<b>-675</b>	<b>73</b>				
<b>Bens de Consumo / Consumption Goods</b>	Prod. alim. e bebidas destinados ao consumo dos particulares / Food and beverages mainly for household consumption	-88	8	-50	5	-51	7	-83	8	-74	12	-113	15	-113	18	-142	19	-147	23	-131	20	-154	19	-199	22				
	Material de transporte / Transport equipment	91	-8	-16	1	68	-9	-61	6	48	-8	30	-4	35	-6	21	-3	57	-9	25	-4	21	-3	-72	8				
	Bens de consumo NE noutra categoria / Consumption goods NE specified	-48	4	-47	4	82	-11	25	-2	78	-13	77	-10	47	-7	21	-3	96	-15	116	-18	180	-22	33	-4				
<b>Total</b>		<b>-45</b>	<b>4</b>	<b>-113</b>	<b>10</b>	<b>99</b>	<b>-14</b>	<b>-119</b>	<b>12</b>	<b>52</b>	<b>-9</b>	<b>-6</b>	<b>1</b>	<b>-31</b>	<b>5</b>	<b>-100</b>	<b>13</b>	<b>6</b>	<b>-1</b>	<b>10</b>	<b>-1</b>	<b>47</b>	<b>-6</b>	<b>-238</b>	<b>26</b>				
<b>Bens de Capital / Capital Goods</b>	Carburantes para motor / Motor spirit	29	-3	22	-2	-32	4	40	-4	89	-15	55	-7	100	-16	87	-12	68	-11	36	-6	64	-8	47	-5				
	Máquinas, outros bens de capital (exceto material de transporte) / Capital goods (except transport equipment)	-82	8	-107	10	-103	14	-160	16	-81	14	-63	8	-59	9	-63	8	-56	9	-69	11	-95	11	-61	7				
	Material de transportes destinado à indústria / Transport equipment, industrial	38	-3	40	-4	46	-6	36	-4	62	-10	5	-1	49	-8	-31	4	46	-7	42	-6	77	-9	3	0				
<b>Total</b>		<b>-15</b>	<b>1</b>	<b>-46</b>	<b>4</b>	<b>-90</b>	<b>12</b>	<b>-84</b>	<b>8</b>	<b>70</b>	<b>-12</b>	<b>-3</b>	<b>0</b>	<b>90</b>	<b>-14</b>	<b>-6</b>	<b>1</b>	<b>58</b>	<b>-9</b>	<b>9</b>	<b>-1</b>	<b>46</b>	<b>-6</b>	<b>-11</b>	<b>1</b>				
<b>Outros / Others</b>		<b>2</b>	<b>0</b>	<b>5</b>	<b>0</b>	<b>3</b>	<b>0</b>	<b>1</b>	<b>0</b>	<b>1</b>	<b>0</b>	<b>2</b>	<b>0</b>	<b>1</b>	<b>0</b>	<b>3</b>	<b>0</b>	<b>2</b>	<b>0</b>	<b>1</b>	<b>0</b>	<b>2</b>	<b>0</b>	<b>2</b>	<b>0</b>				
<b>Total</b>		<b>-1.093</b>	<b>100</b>	<b>-1.079</b>	<b>100</b>	<b>-728</b>	<b>100</b>	<b>-1.034</b>	<b>100</b>	<b>-600</b>	<b>100</b>	<b>-745</b>	<b>100</b>	<b>-634</b>	<b>100</b>	<b>-747</b>	<b>100</b>	<b>-643</b>	<b>100</b>	<b>-652</b>	<b>100</b>	<b>-831</b>	<b>100</b>	<b>-922</b>	<b>100</b>				

## 7. Índice GEE de Comércio Internacional de Bens / *GEE Index of International Trade of Goods*

Gráfico / *Graph* 7.1.  
 Total

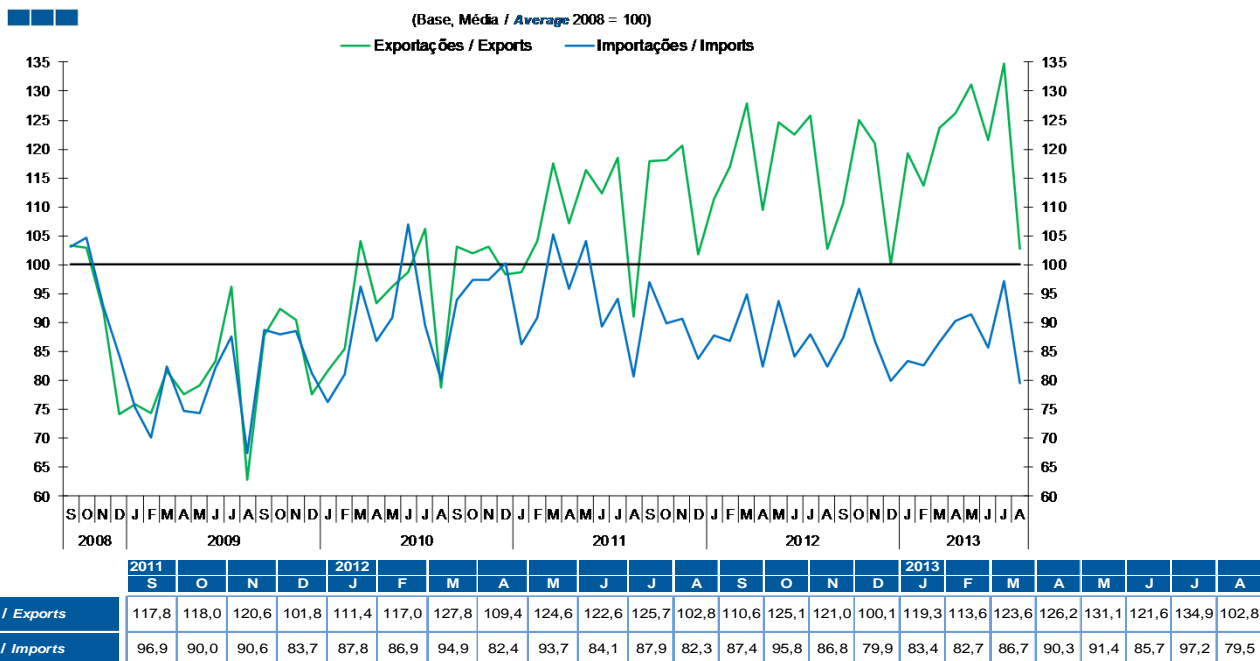
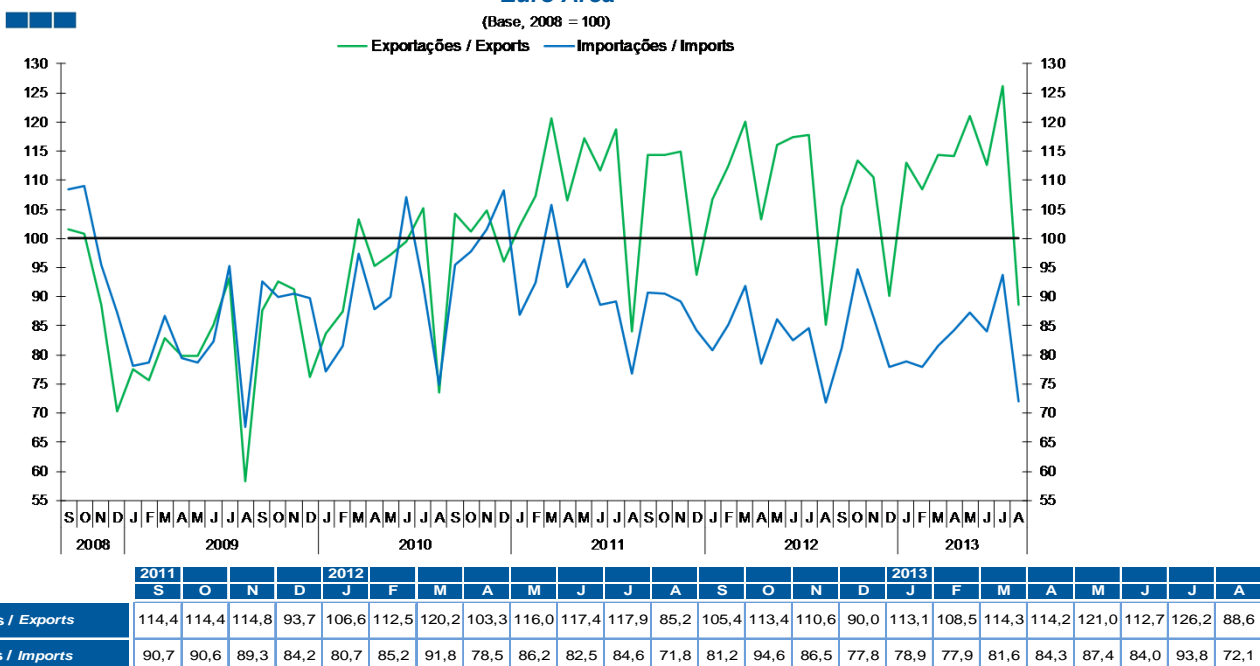
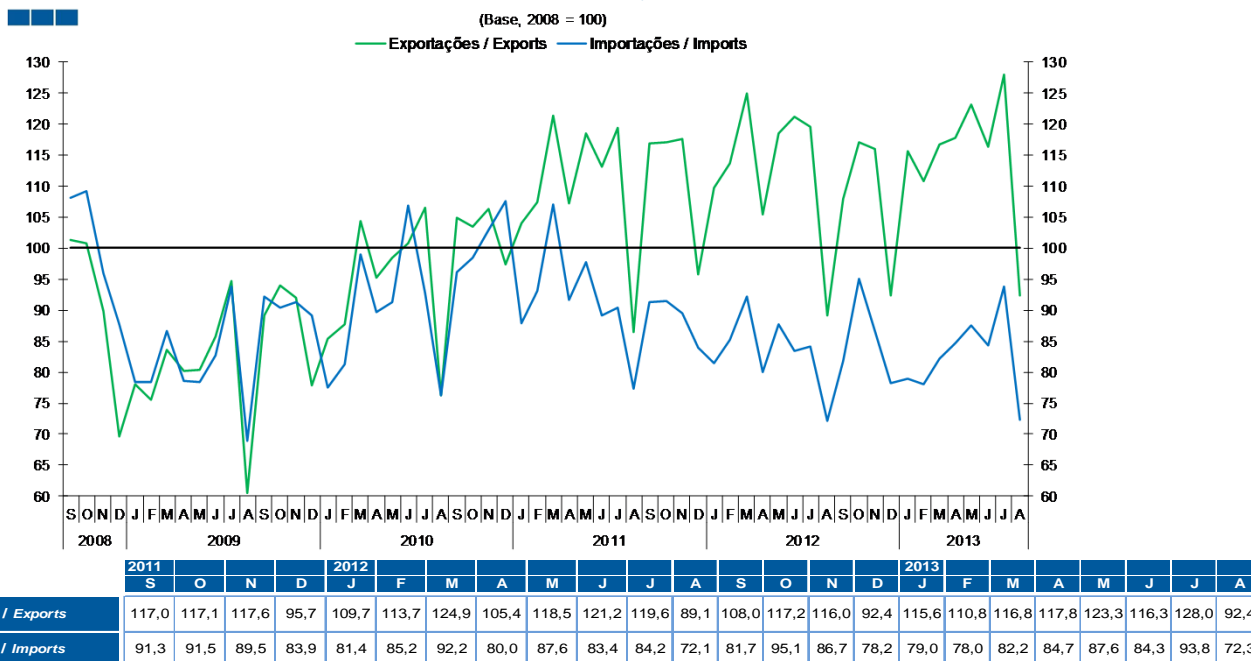


Gráfico / *Graph* 7.2.  
 Zona Euro  
 Euro Area



## 7. Índice GEE de Comércio Internacional de Bens / GEE Index of International Trade of Goods

**Gráfico / Graph 7.3.**  
**Intracomunitário**  
**Intra-Community**



**Gráfico / Graph 7.4.**  
**Extracomunitário**  
**Extra-Community**

