

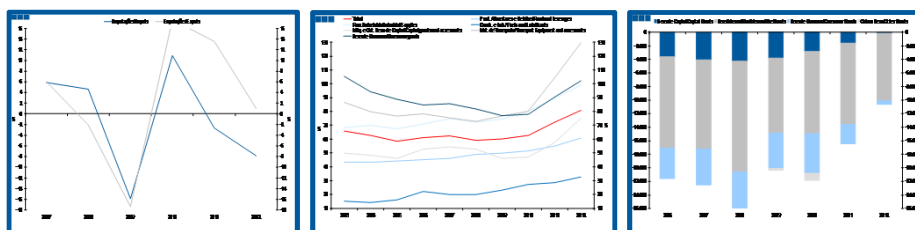
Estatísticas Temáticas de Conjuntura

Short-term Thematic Statistics

Edição / *Release* 2012

18 de Fevereiro de 2013

February, 18, 2013



Comércio Internacional de Bens

International Trade of Goods

- 2002 a 2012 -

- 2002 to 2012 -

Dados Anuais

Annual Data

Fonte: Instituto Nacional de Estatística

Source: Statistics Portugal

Índice / *Index*

	Página / <i>Page</i>
1. Total	
Importações e Exportações / <i>Imports and Exports</i>	3
Taxa de Cobertura / <i>Coverage Rate</i>	3
Saldo / <i>Balance</i>	4
2. Zona Euro-17 / <i>Euro Area-17</i>	
Importações e Exportações / <i>Imports and Exports</i>	5
Taxa de Cobertura / <i>Coverage Rate</i>	5
Saldo / <i>Balance</i>	6
3. Intracomunitário / <i>Intra-Community</i>	
Importações e Exportações / <i>Imports and Exports</i>	7
Taxa de Cobertura / <i>Coverage Rate</i>	7
Saldo / <i>Balance</i>	8
4. Extracomunitário / <i>Extra-Community</i>	
Importações e Exportações / <i>Imports and Exports</i>	9
Taxa de Cobertura / <i>Coverage Rate</i>	9
Saldo / <i>Balance</i>	10
5. Grandes Categorias Económicas / <i>Broad Economic Categories</i>	
Exportações / <i>Exports</i>	11
Importações / <i>Imports</i>	11
Taxa de Cobertura / <i>Coverage Rate</i>	12
Saldo / <i>Balance</i>	12
6. Classes Básicas de Bens do Sistema Europeu de Contas Nacionais / <i>Basic Classes of Goods in the European System of Accounts</i>	
Exportações / <i>Exports</i>	13
Importações / <i>Imports</i>	13
Taxa de Cobertura / <i>Coverage Rate</i>	14
Saldo / <i>Balance</i>	14
Estrutura do Saldo / <i>Balance Structure</i>	15
7. Índice GEE de Comércio Internacional de Bens / <i>GEE Index of International Trade of Goods</i>	
Total / <i>Total</i>	16
Zona Euro / <i>Euro Area</i>	16
Intracomunitário / <i>Intra-Community</i>	17
Extracomunitário / <i>Extra-Community</i>	17

1. Total

Gráfico / Graph 1.1.
Importações e Exportações
Imports and Exports

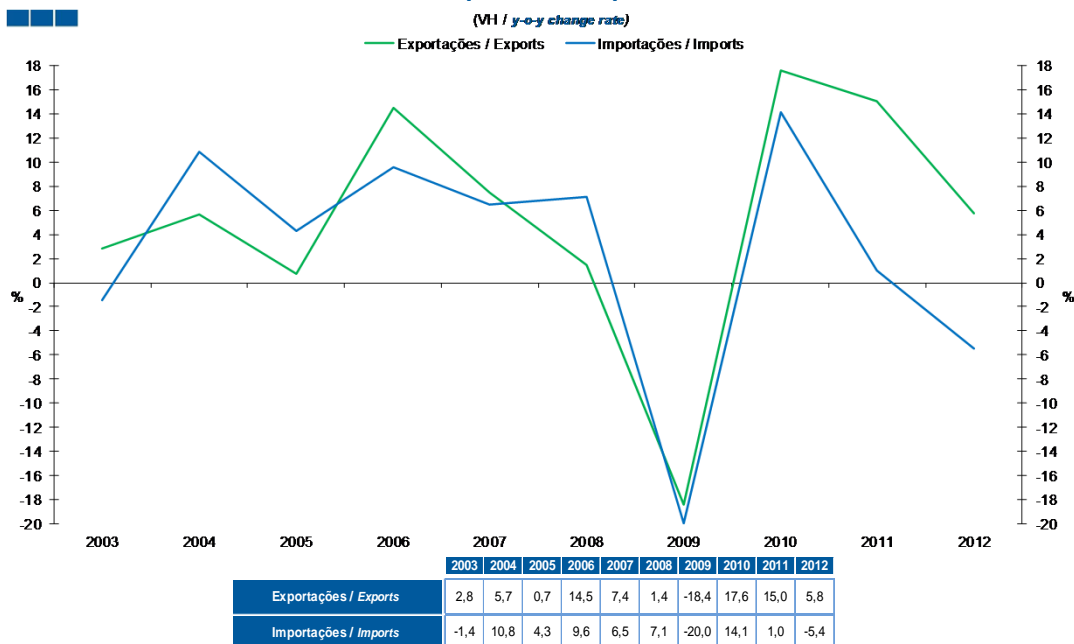
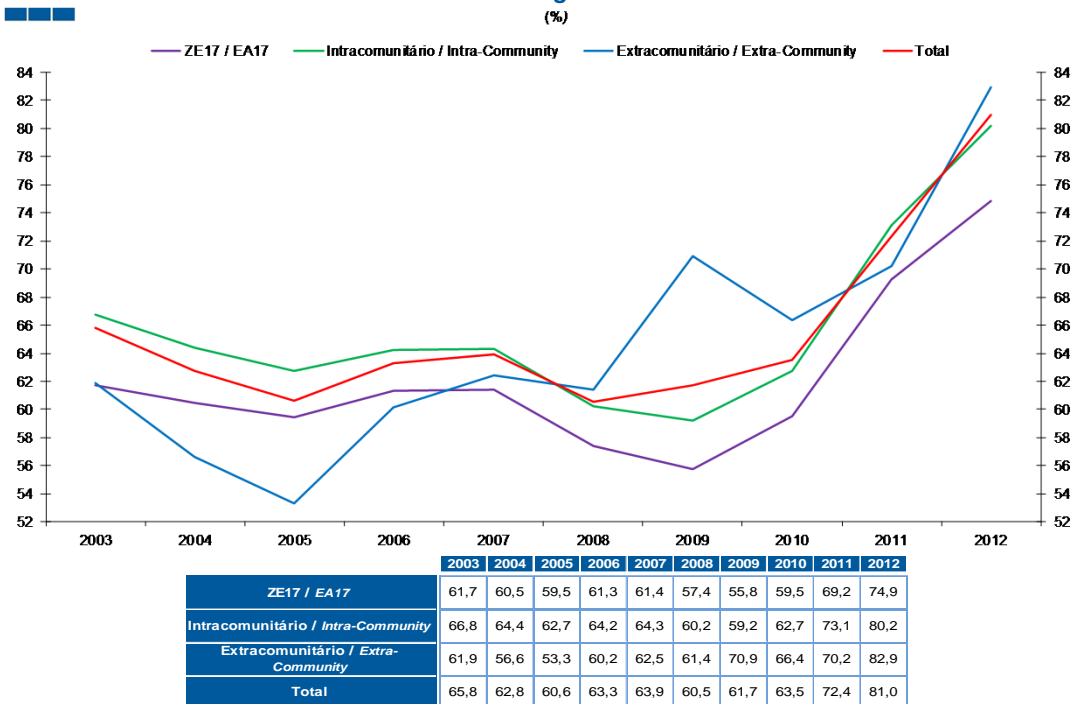
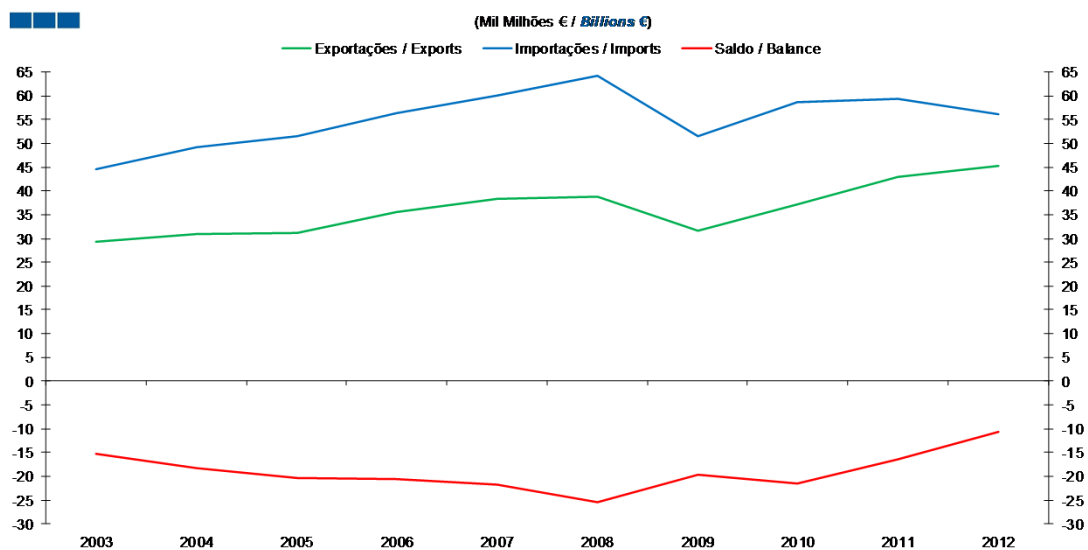


Gráfico / Graph 1.2.
Taxa de Cobertura
Coverage Rate



1. Total

Gráfico / Graph 1.3.
Saldo
Balance



	2003	2004	2005	2006	2007	2008	2009	2010	2011	2012
Exportações / Exports	29,3	30,9	31,1	35,6	38,3	38,8	31,7	37,3	42,9	45,3
Importações / Imports	44,4	49,3	51,4	56,3	59,9	64,2	51,4	58,6	59,2	56,0
Saldo / Balance	-15,2	-18,3	-20,2	-20,7	-21,6	-25,3	-19,7	-21,4	-16,4	-10,7

2. Zona Euro-17 / Euro Area-17

Gráfico / Graph 2.1.
Importações e Exportações
Imports and Exports

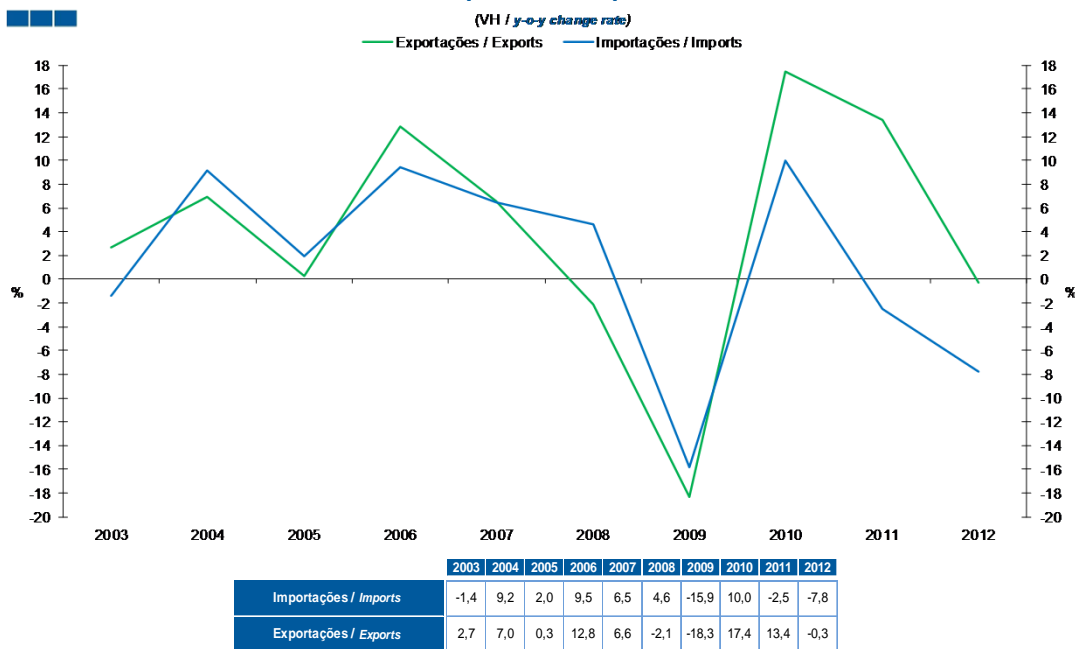
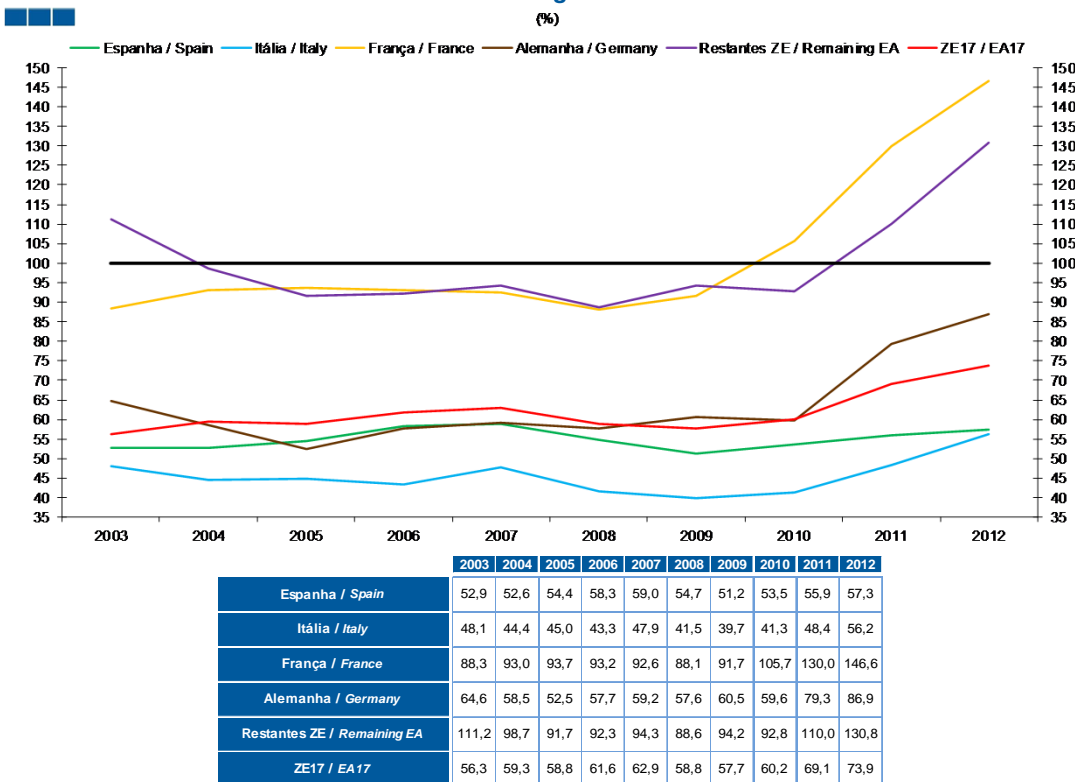
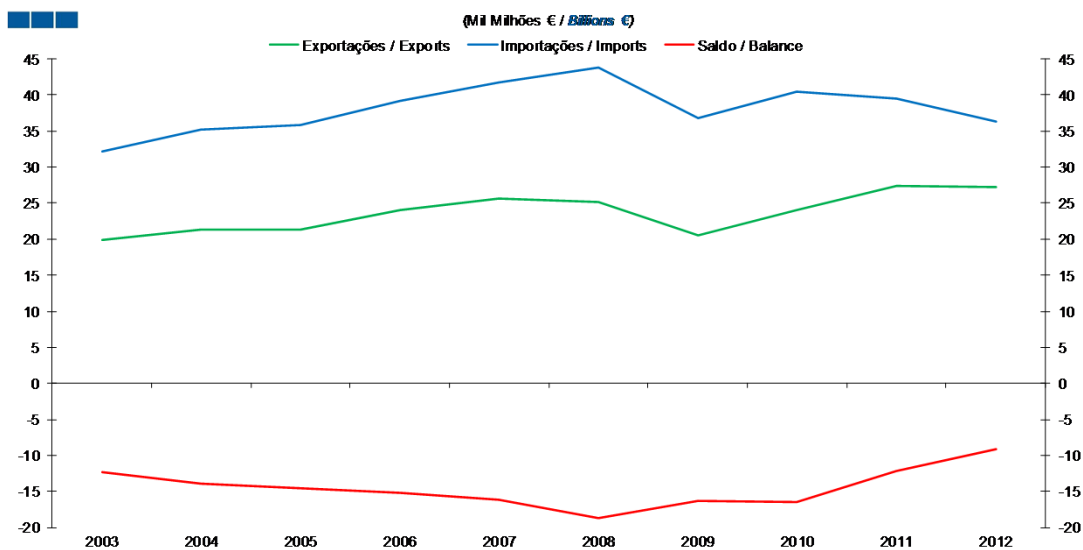


Gráfico / Graph 2.2.
Taxa de Cobertura
Coverage Rate



2. Zona Euro-17 / Euro Area-17

Gráfico / Graph 2.3.
Saldo
Balance



	2003	2004	2005	2006	2007	2008	2009	2010	2011	2012
Exportações / Exports	19,9	21,3	21,3	24,1	25,7	25,1	20,5	24,1	27,3	27,2
Importações / Imports	32,2	35,2	35,9	39,2	41,8	43,7	36,8	40,5	39,4	36,4
Saldo / Balance	-12,3	-13,9	-14,5	-15,2	-16,1	-18,6	-16,3	-16,4	-12,1	-9,1

3. Intracomunitário / Intra-Community

Gráfico / Graph 3.1.
Importações e Exportações
Imports and Exports

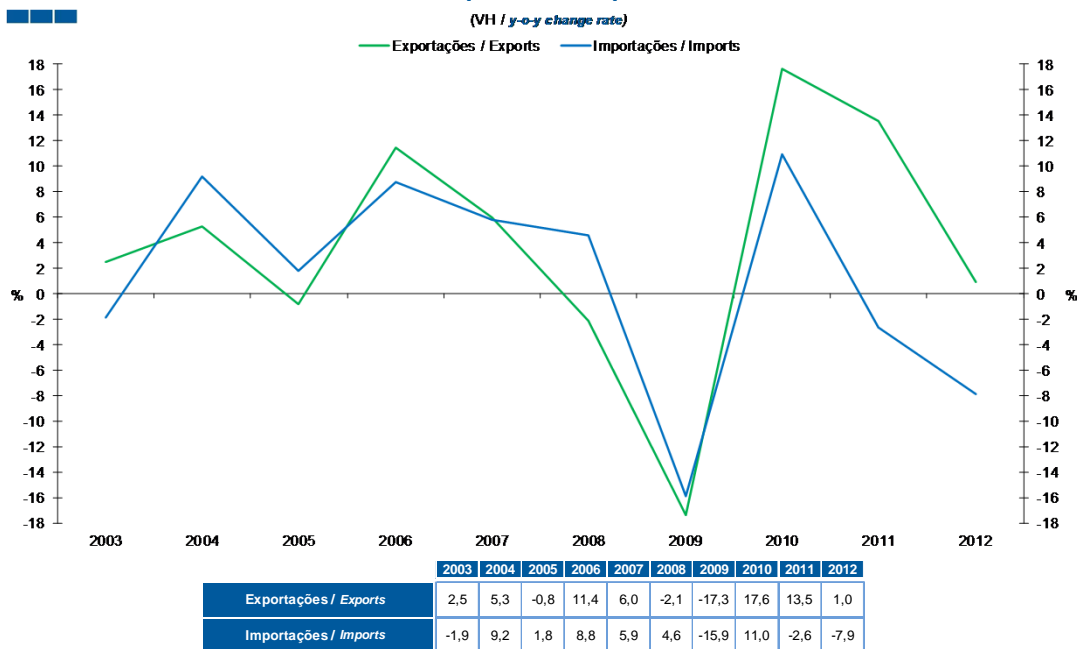
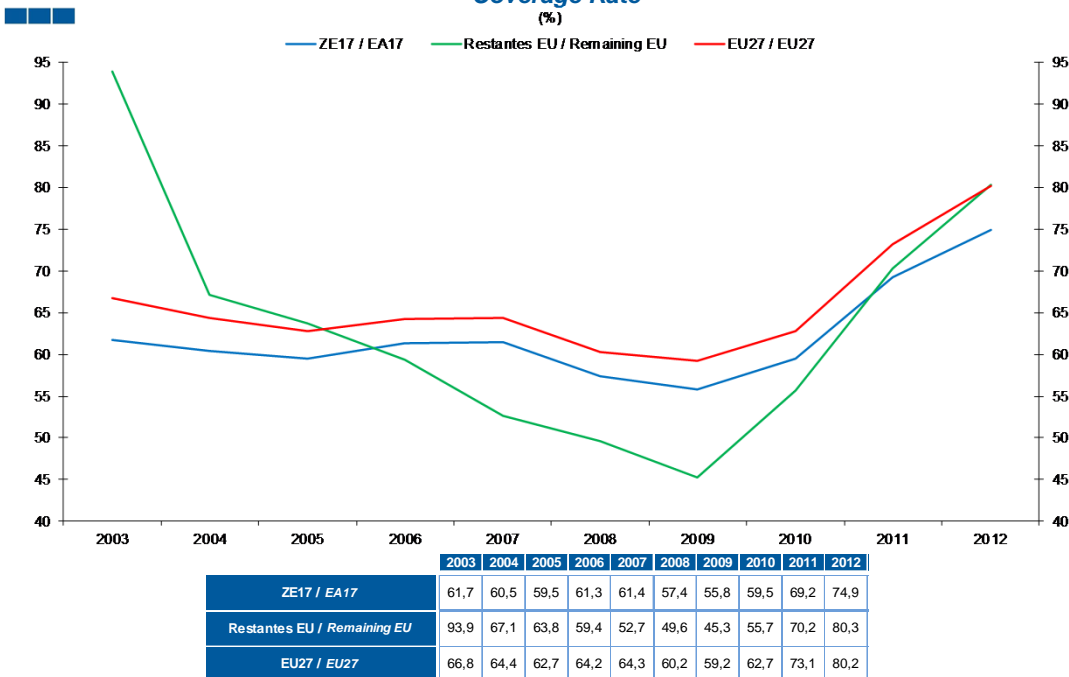
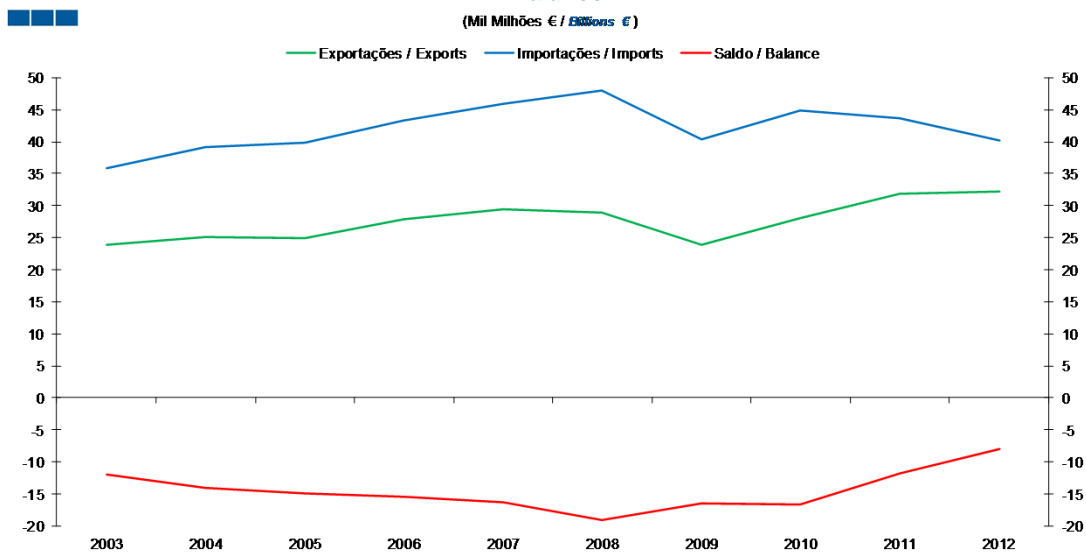


Gráfico / Graph 3.2.
Taxa de Cobertura
Coverage Rate



3. Intracomunitário / Intra-Community

Gráfico / Graph 3.3.
Saldo
Balance



	2003	2004	2005	2006	2007	2008	2009	2010	2011	2012
Exportações / Exports	23,9	25,2	25,0	27,9	29,5	28,9	23,9	28,1	31,9	32,2
Importações / Imports	35,8	39,2	39,9	43,3	45,9	48,0	40,4	44,8	43,6	40,2
Saldo / Balance	-11,9	-14,0	-14,9	-15,5	-16,4	-19,1	-16,5	-16,7	-11,7	-8,0

4. Extracomunitário / Extra-Community

Gráfico / Graph 4.1.
Importações e Exportações
Imports and Exports

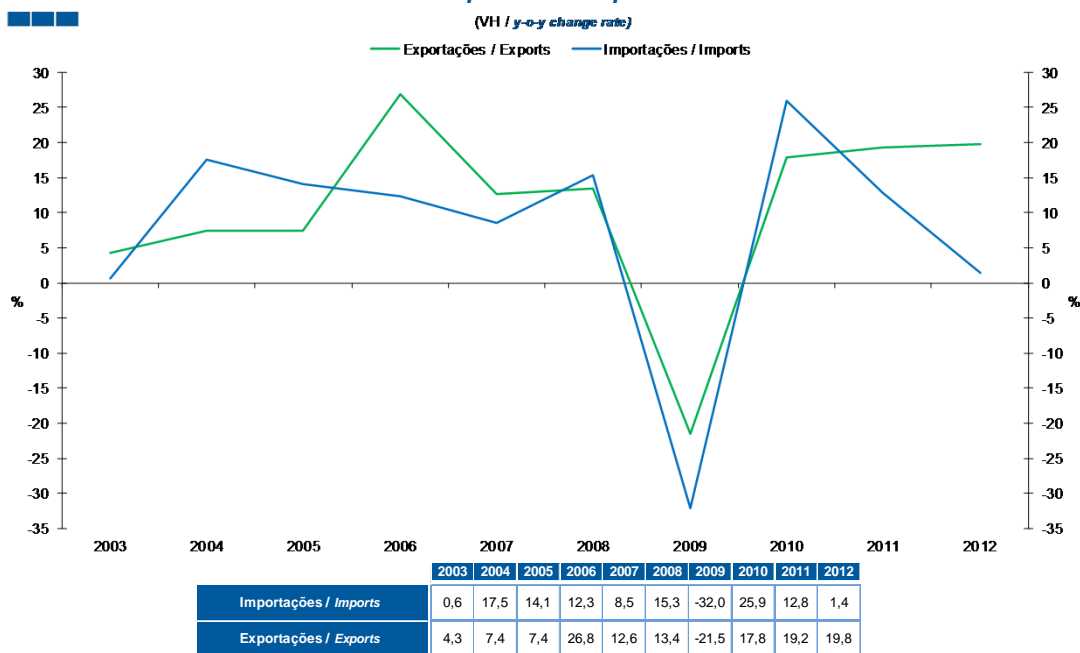
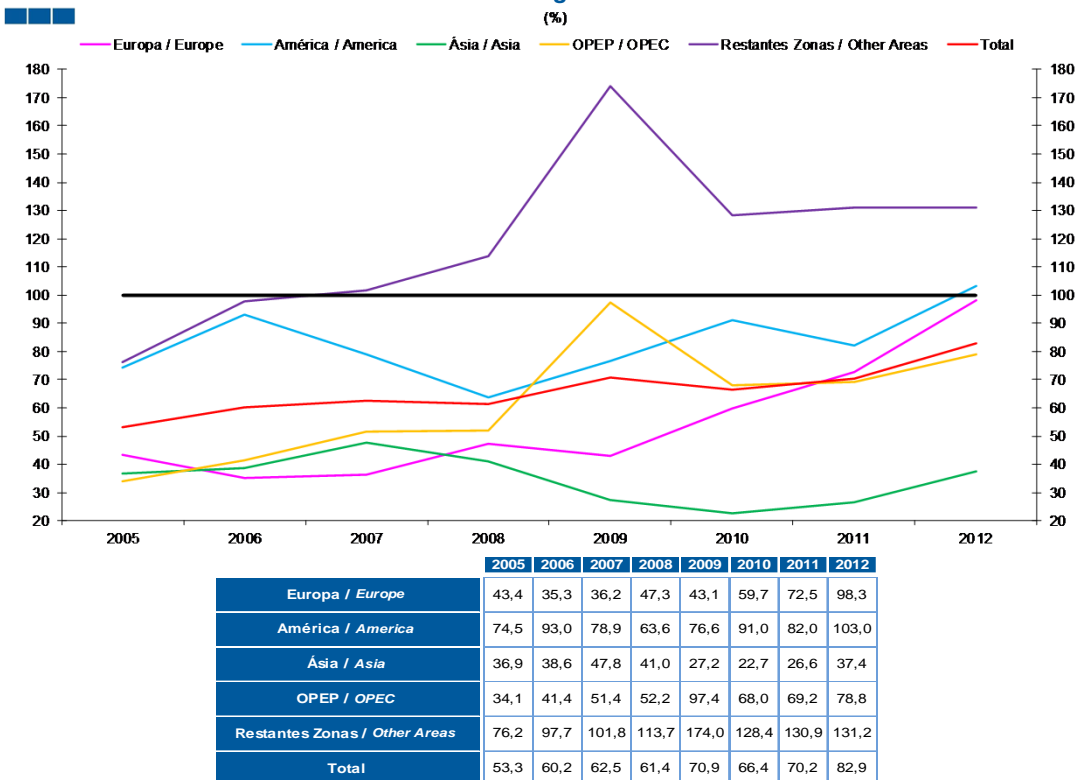
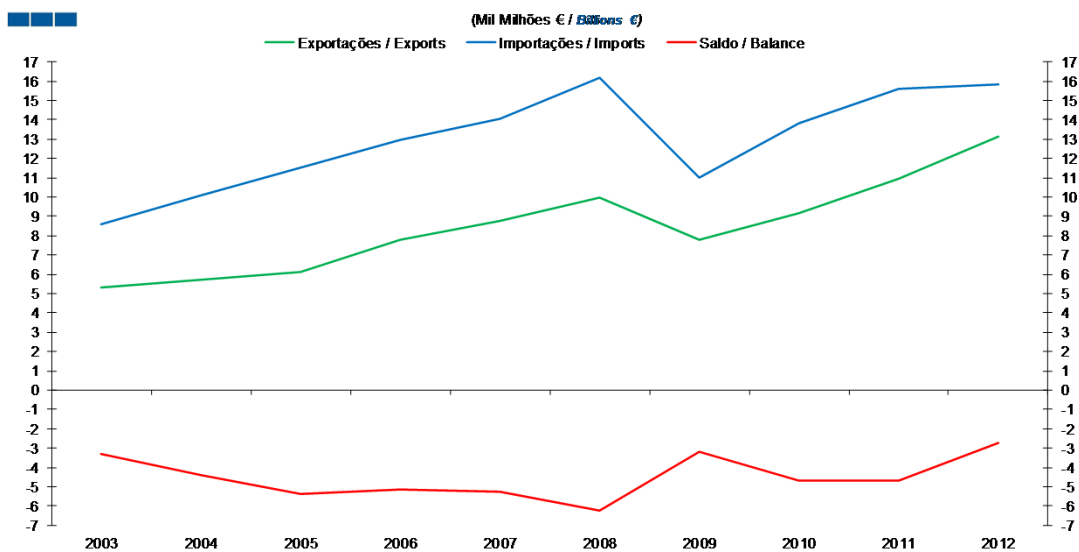


Gráfico / Graph 4.2.
Taxa de Cobertura
Coverage Rate



4. Extracomunitário / Extra-Community

Gráfico / Graph 4.3.
Saldo
Balance



	2003	2004	2005	2006	2007	2008	2009	2010	2011	2012
Exportações / Exports	5,3	5,7	6,1	7,8	8,8	9,9	7,8	9,2	11,0	13,1
Importações / Imports	8,6	10,1	11,5	12,9	14,0	16,2	11,0	13,8	15,6	15,8
Saldo / Balance	-3,3	-4,4	-5,4	-5,2	-5,3	-6,2	-3,2	-4,7	-4,7	-2,7

5. Grandes Categorias Económicas / Broad Economic Categories

Gráfico / Graph 5.1.
Exportações
Exports

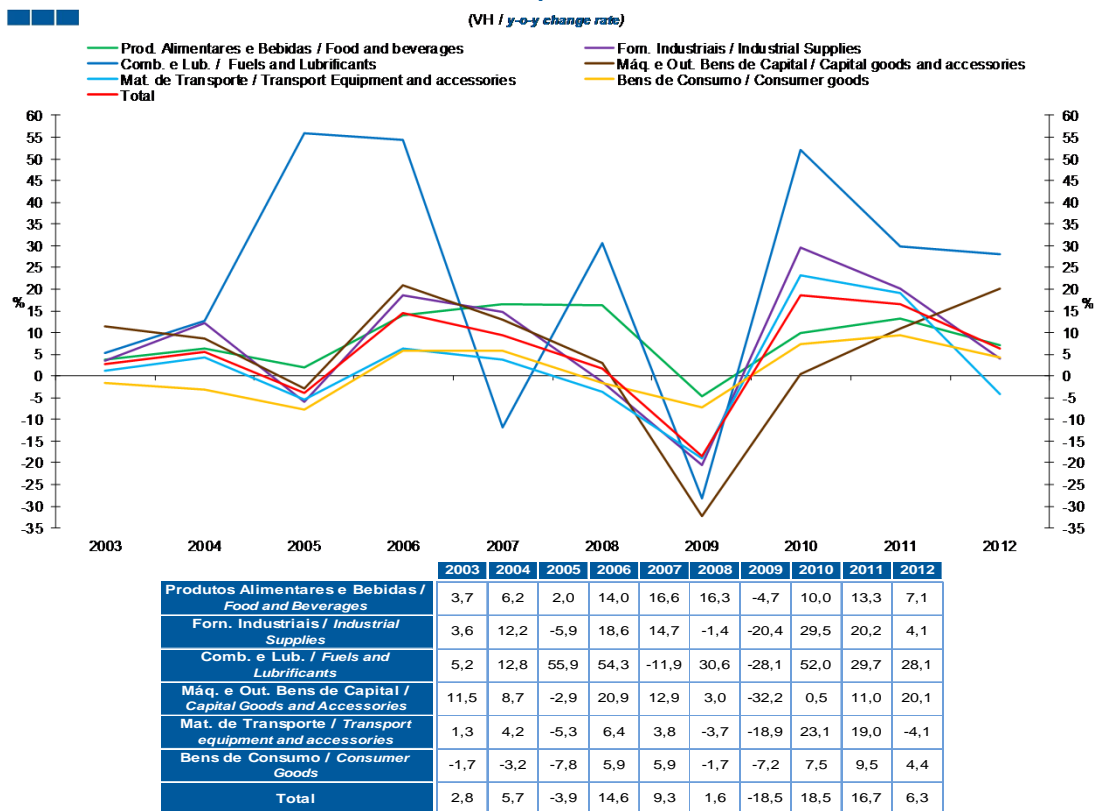
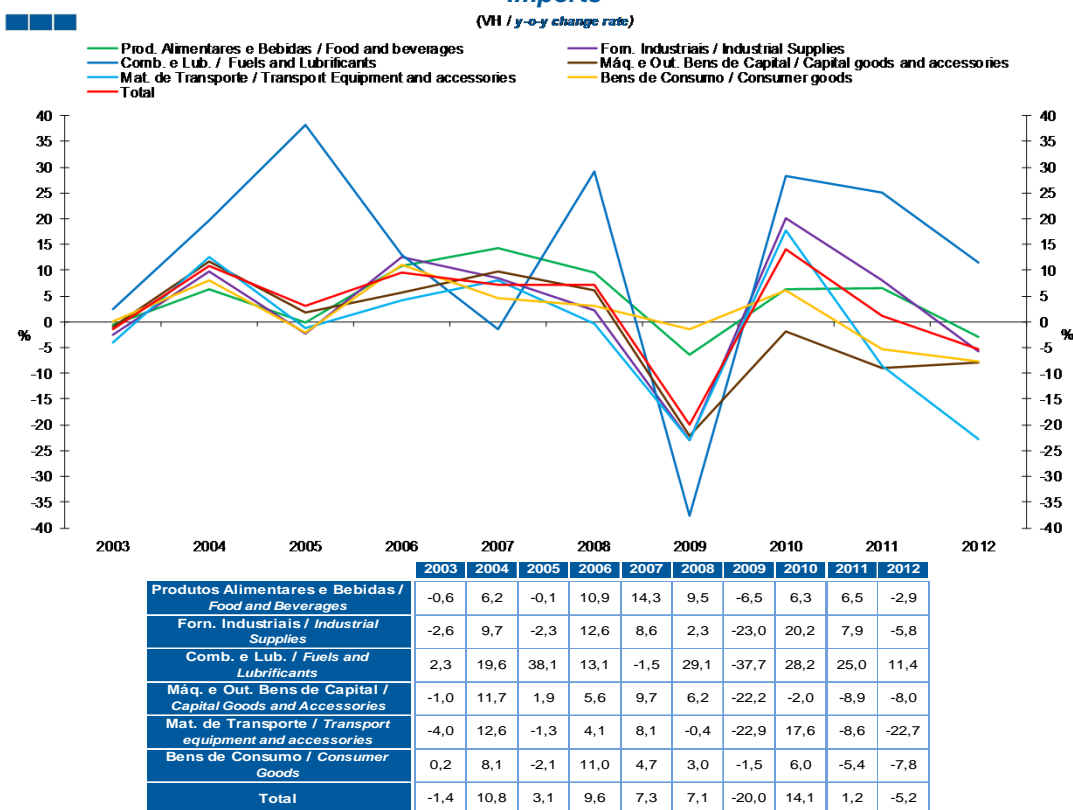


Gráfico / Graph 5.2.
Importações
Imports

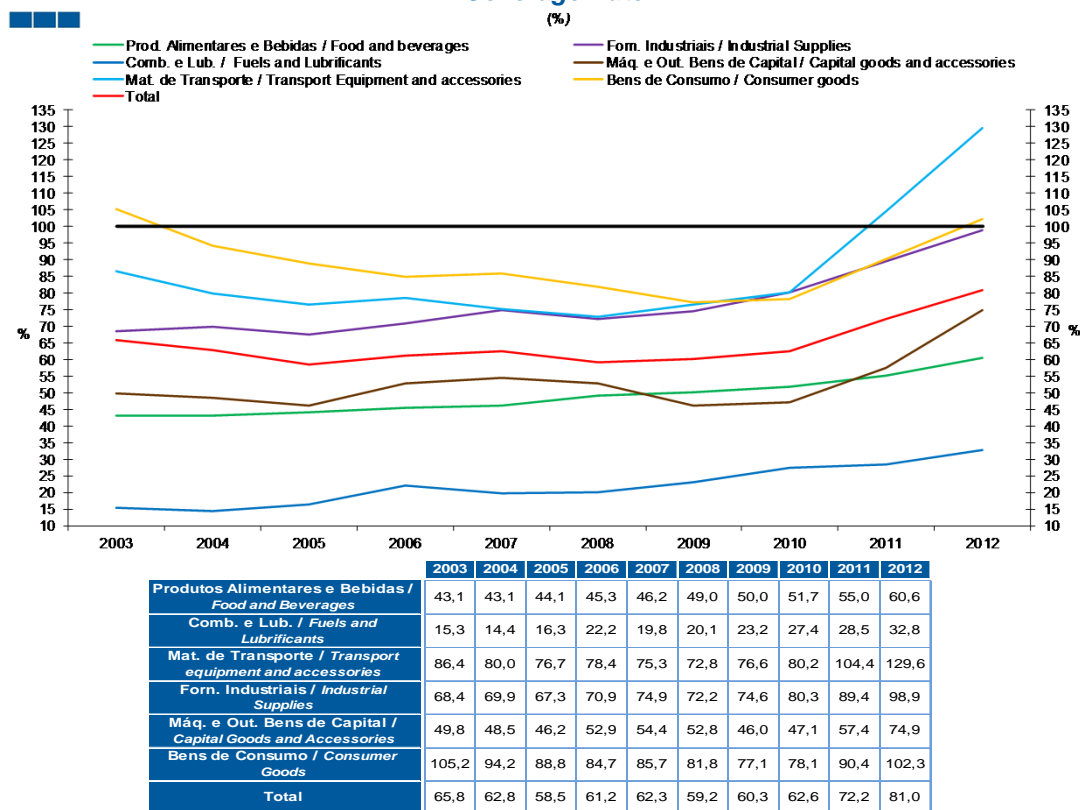


Nota: Não inclui Bens N.E. Outra Categoria devido ao seu reduzido valor relativo e elevada variabilidade.

Note: Does not include Goods Not Elsewhere Specified because of its small relative value and high variability

5. Grandes Categorias Económicas / Broad Economic Categories

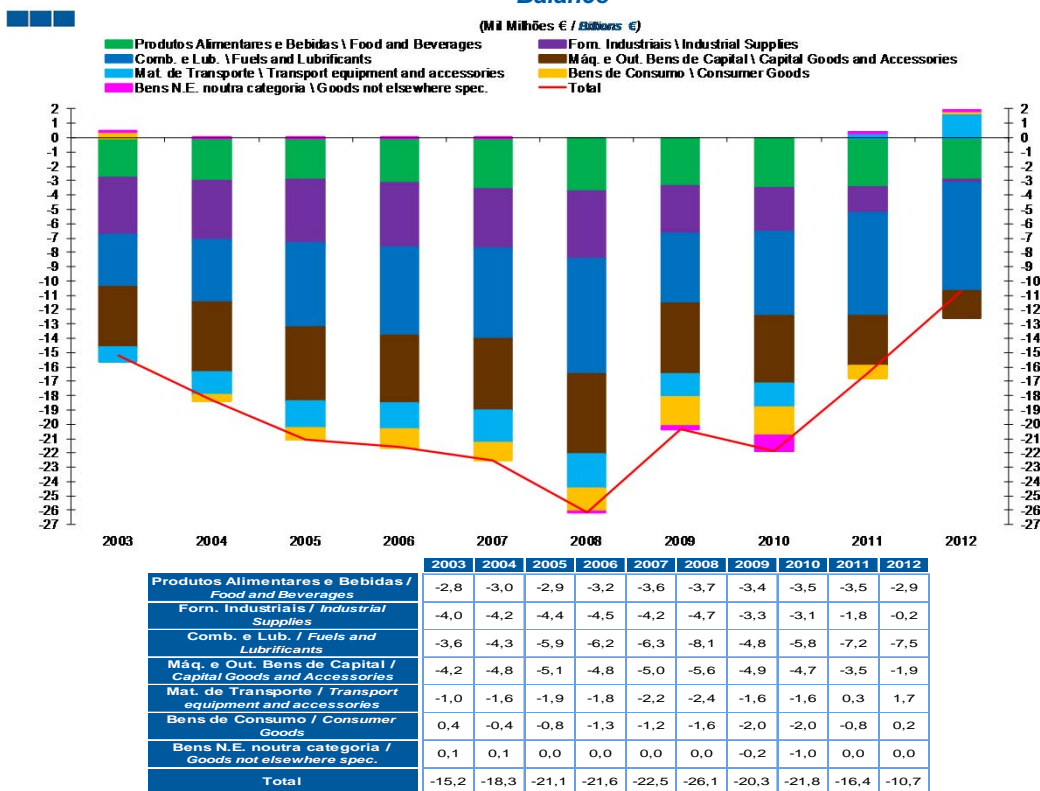
Gráfico / Graph 5.3.
Taxa de Cobertura
Coverage Rate



Nota: Não inclui Bens N.E. Outra Categoria devido ao seu reduzido valor relativo e elevada variabilidade.

Note: Does not include Goods Not Elsewhere Specified because of its small relative value and high variability

Gráfico / Graph 5.4.
Saldo
Balance



6. Classes Básicas de Bens do Sistema Europeu de Contas Nacionais / Basic Classes of Goods in the European System of Accounts

Gráfico / Graph 6.1.
Exportações
Exports

(VH / y-o-y change rate)

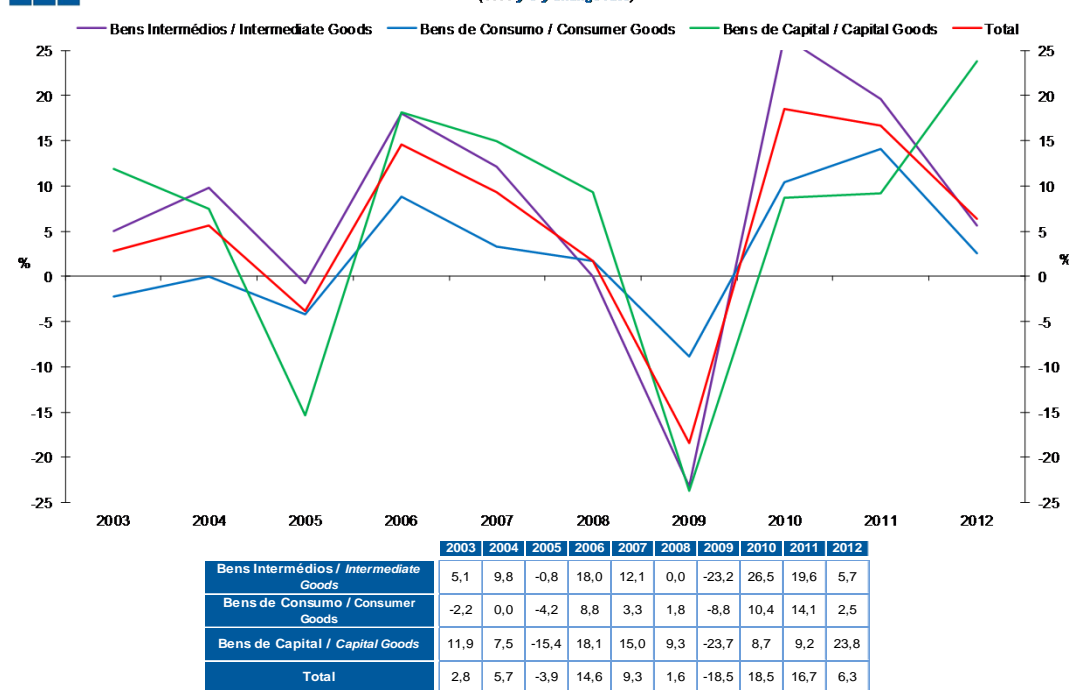
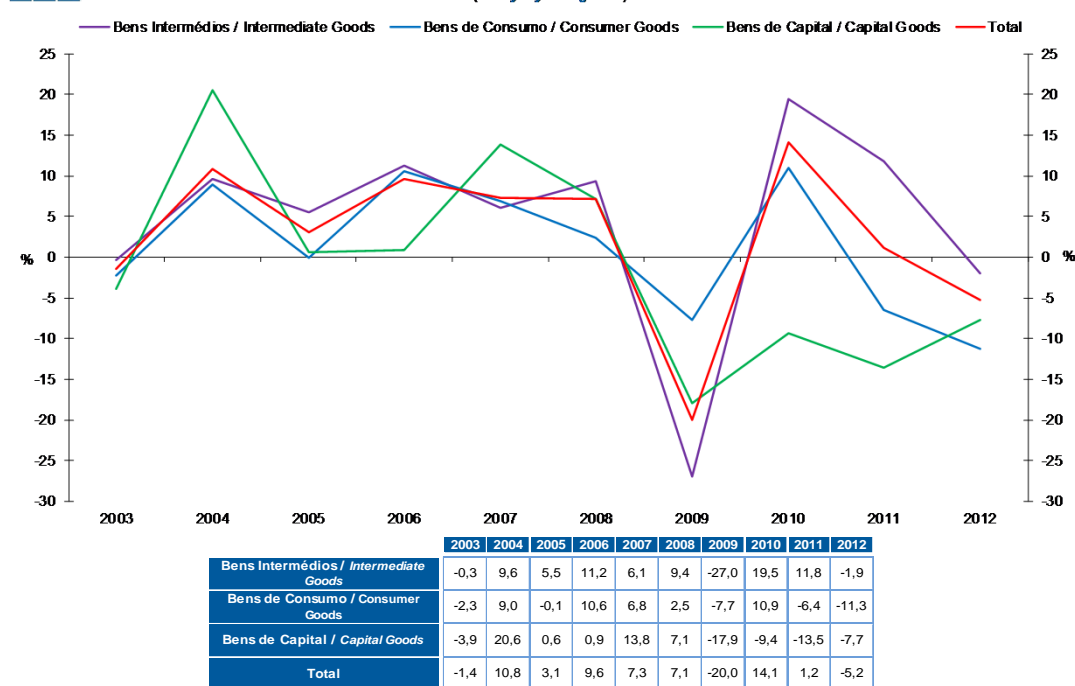


Gráfico / Graph 6.2.
Importações
Imports

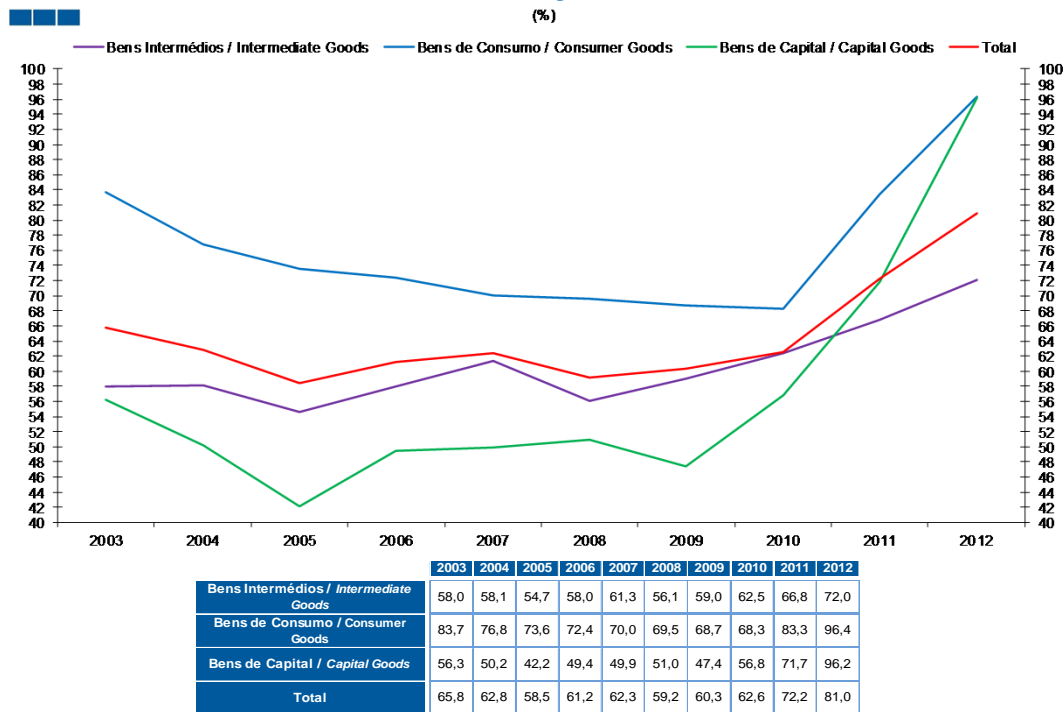
(VH / y-o-y change rate)



Nota: Não inclui a série Outros Bens devido ao seu baixo valor relativo e elevada variabilidade.
Note: Does not include Other Goods because of its small relative value and high variability.

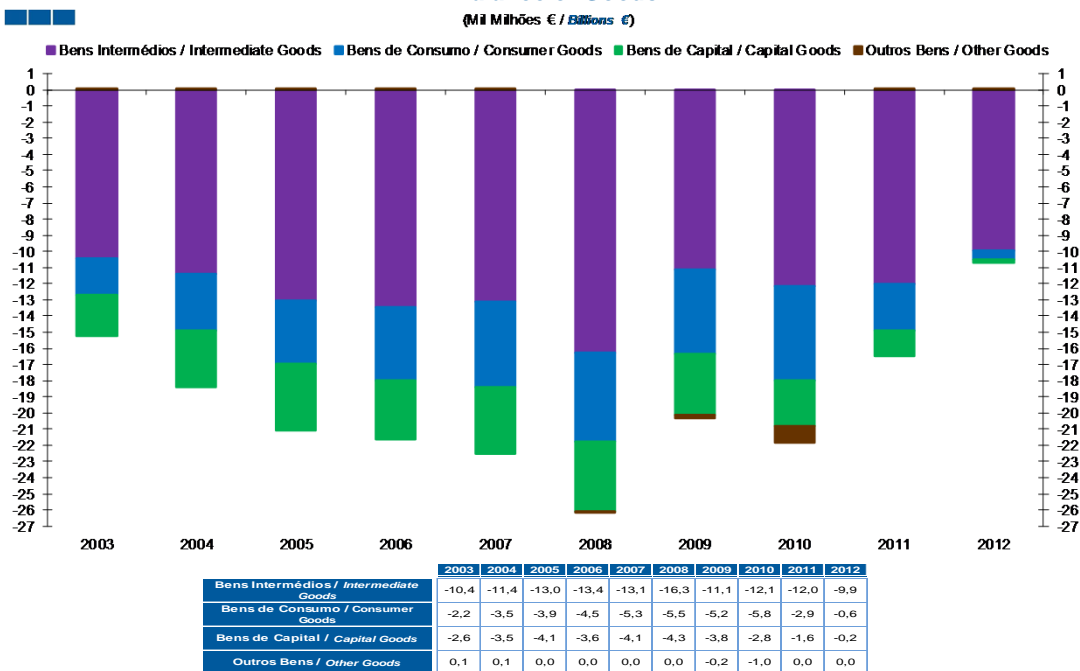
6. Classes Básicas de Bens do Sistema Europeu de Contas Nacionais / Basic Classes of Goods in the European System of Accounts

Gráfico / Graph 6.3.
Taxa de Cobertura
Coverage Rate



Nota: Não inclui a série Outros Bens devido ao seu baixo valor relativo e elevada variabilidade.
Note: Does not include Other Goods because of its small relative value and high variability.

Gráfico / Graph 6.4.
Saldo de Bens
Balance of Goods



6. Classes Básicas de Bens do Sistema Europeu de Contas Nacionais / Basic Classes of Goods in the European System of Accounts

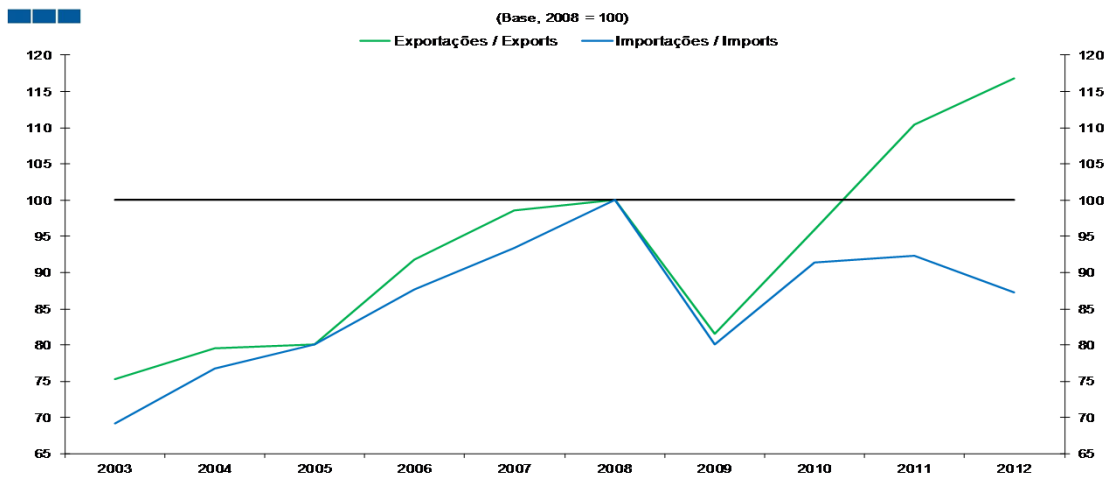
Tabela / Table 1.1.
Estrutura do Saldo
Balance Structure

Milhões de euros \ Millions of euros

	2003		2004		2005		2006		2007		2008		2009		2010		2011		2012		
	M€	%	M€	%	M€	%	M€	%	M€	%	M€	%	M€	%	M€	%	M€	%	M€	%	
Bens Intermédios / Intermediate Goods	Prod. alim. e bebidas / <i>Foods and beverages</i>	-868	6	-939	5	-880	4	-906	4	-1.331	6	-1.620	6	-1.313	6	-1.434	7	-1.801	11	-1.723	16
	Forn. industriais NE noutra categoria / <i>Industrial supplies NE specified</i>	-4.007	26	-4.183	23	-4.441	21	-4.452	21	-4.168	19	-4.722	18	-3.328	16	-3.094	14	-1.795	11	-184	2
	Comb. e lubrificantes / <i>Fuel and lubricants</i>	-3.805	25	-4.561	25	-6.126	29	-6.750	31	-6.655	30	-8.429	32	-4.994	25	-6.268	29	-7.573	46	-8.037	75
	Máquinas, outros bens de capital (Partes e acessórios) / <i>Capital goods and parts and accessories</i>	-1.683	11	-1.742	9	-1.752	8	-1.474	7	-1.318	6	-1.727	7	-1.762	9	-1.816	8	-1.342	8	-726	7
	Material de transportes (Partes e acessórios) / <i>Transport equipment (Parts and accessories)</i>	-73	0	11	0	166	-1	144	-1	342	-2	205	-1	289	-1	467	-2	523	-3	744	-7
Total	-10.436	69	-11.414	62	-13.034	62	-13.439	62	-13.129	58	-16.293	62	-11.108	55	-12.144	56	-11.988	73	-9.926	93	
Bens de Consumo / Consumption Goods	Prod. alim. e bebidas destinados ao consumo dos particulares / <i>Food and beverages mainly for household consumption</i>	-1.941	13	-2.044	11	-2.052	10	-2.276	11	-2.248	10	-2.090	8	-2.094	10	-2.065	9	-1.671	10	-1.225	11
	Material de transporte / <i>Transport equipment</i>	-660	4	-982	5	-1.051	5	-1.010	5	-1.806	8	-1.801	7	-1.127	6	-1.764	8	-367	2	482	-5
	Bens de consumo NE noutra categoria / <i>Consumption goods NE specified</i>	364	-2	-434	2	-828	4	-1.252	6	-1.221	5	-1.600	6	-1.993	10	-2.018	9	-840	5	184	-2
Total	-2.236	15	-3.460	19	-3.930	19	-4.538	21	-5.275	23	-5.491	21	-5.214	26	-5.848	27	-2.878	17	-559	5	
Bens de Capital / Capital Goods	Carburantes para motor / <i>Motor spirit</i>	2.092	-14	213	-1	251	-1	575	-3	392	-2	366	-1	167	-1	423	-2	371	-2	492	-5
	Máquinas, outros bens de capital (exceto material de transporte) / <i>Capital goods (except transport equipment)</i>	-4.417	29	-3.090	17	-3.390	16	-3.282	15	-3.731	17	-3.830	15	-3.181	16	-2.929	13	-2.138	13	-1.158	11
	Material de transportes destinado à indústria / <i>Transport equipment, industrial</i>	-243	2	-652	4	-981	5	-932	4	-759	3	-836	3	-774	4	-310	1	173	-1	470	-4
Total	-2.568	17	-3.528	19	-4.120	20	-3.638	17	-4.098	18	-4.300	16	-3.788	19	-2.816	13	-1.593	10	-196	2	
Outros / Others	57	0	60	0	3	0	1	0	2	0	-42	0	-216	1	-1.031	5	12	0	15	0	
Total	-15.182	100	-18.341	100	-21.081	100	-21.615	100	-22.500	100	-26.126	100	-20.326	100	-21.839	100	-16.448	100	-10.665	100	

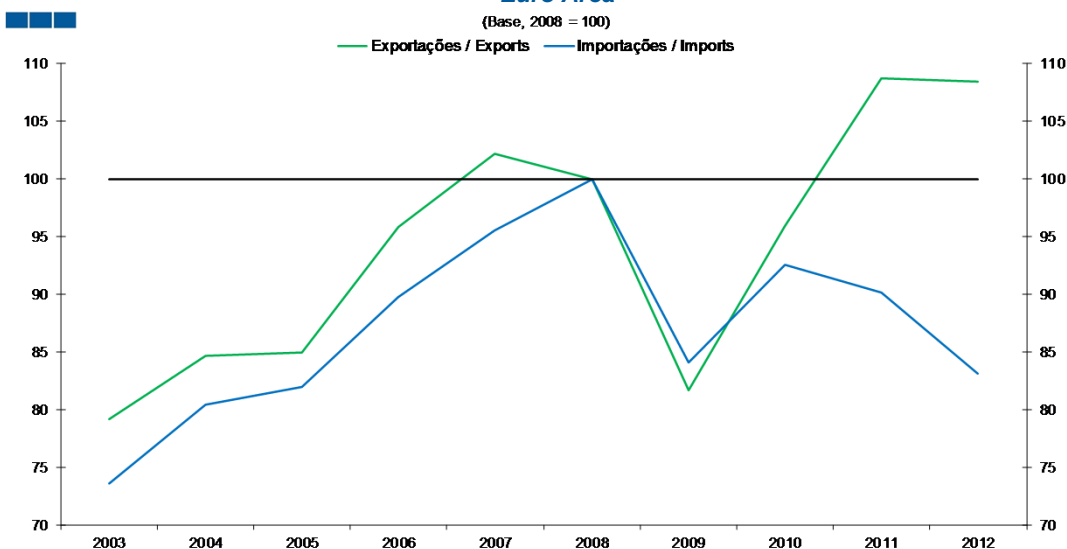
7. Índice GEE de Comércio Internacional de Bens / *GEE Index of International Trade of Goods*

Gráfico / *Graph* 7.1.
Total



	2003	2004	2005	2006	2007	2008	2009	2010	2011	2012
Exportações / Exports	75,3	79,6	80,2	91,7	98,6	100,0	81,6	95,9	110,4	116,7
Importações / Imports	69,2	76,7	80,0	87,7	93,4	100,0	80,0	91,4	92,3	87,3

Gráfico / *Graph* 7.2.
Zona Euro
Euro Area



	2003	2004	2005	2006	2007	2008	2009	2010	2011	2012
Exportações / Exports	79,2	84,7	84,9	95,9	102,2	100,0	81,7	95,9	108,8	108,5
Importações / Imports	73,7	80,4	82,0	89,8	95,6	100,0	84,1	92,6	90,2	83,2

7. Índice GEE de Comércio Internacional de Bens / *GEE Index of International Trade of Goods*

Gráfico / Graph 7.3.
Intracomunitário
Intra-Community

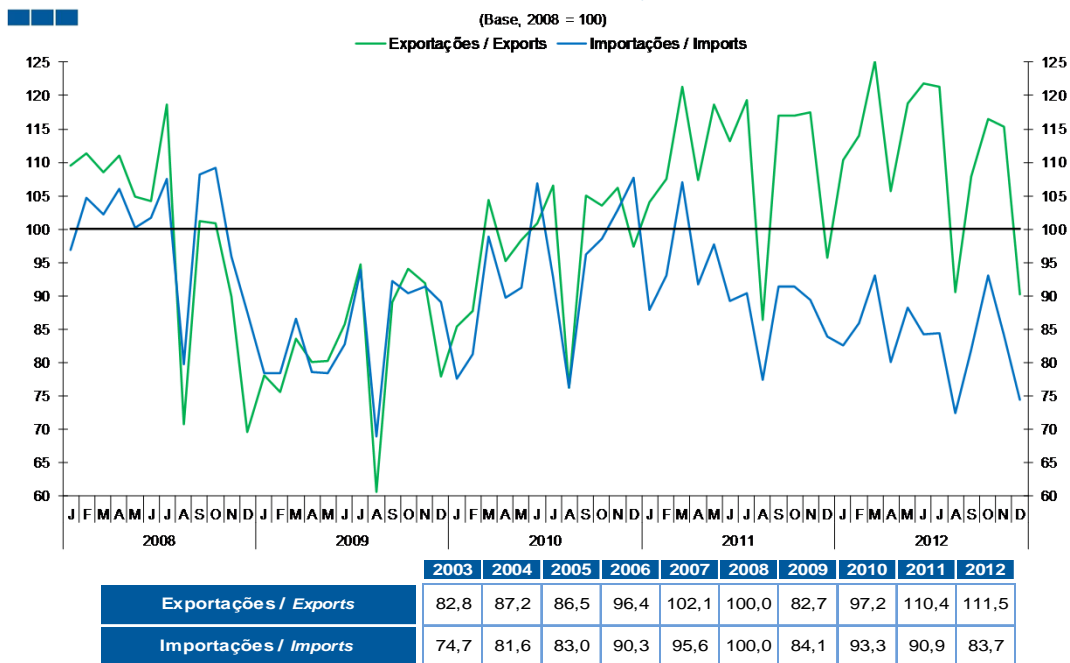


Gráfico / Graph 7.4.
Extracomunitário
Extra-Community

