

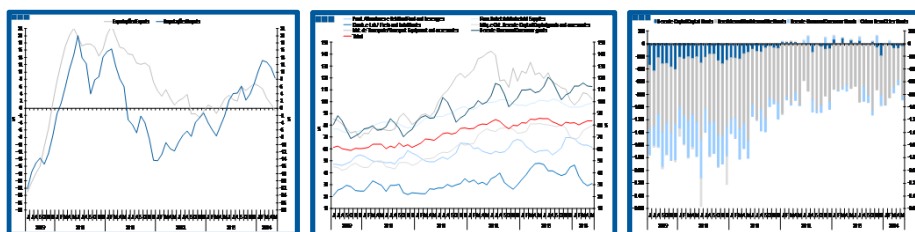
Estatísticas Temáticas de Conjuntura

Short-term Thematic Statistics

- Nº 7/2014 -

11 de julho de 2014

July, 11, 2014



Comércio Internacional de Bens

International Trade of Goods

- Maio de 2014 -

- May, 2014 -

Fonte: Instituto Nacional de Estatística

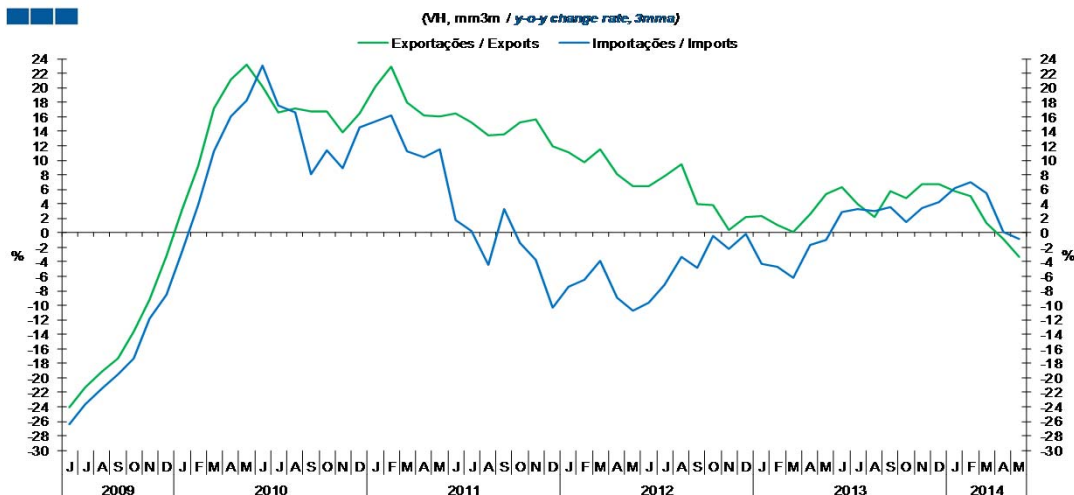
Source: Statistics Portugal

Índice / *Index*

	Página / <i>Page</i>
1. Total	
Importações e Exportações / <i>Imports and Exports</i>	3
Taxa de Cobertura / <i>Coverage Rate</i>	3
Saldo / <i>Balance</i>	4
2. Zona Euro-18 / <i>Euro Area-18</i>	
Importações e Exportações / <i>Imports and Exports</i>	5
Taxa de Cobertura / <i>Coverage Rate</i>	5
Saldo / <i>Balance</i>	6
3. Intracomunitário / <i>Intra-Community</i>	
Importações e Exportações / <i>Imports and Exports</i>	7
Taxa de Cobertura / <i>Coverage Rate</i>	7
Saldo / <i>Balance</i>	8
4. Extracomunitário / <i>Extra-Community</i>	
Importações e Exportações / <i>Imports and Exports</i>	9
Taxa de Cobertura / <i>Coverage Rate</i>	9
Saldo / <i>Balance</i>	10
5. Grandes Categorias Económicas / <i>Broad Economic Categories</i>	
Exportações / <i>Exports</i>	11
Importações / <i>Imports</i>	11
Taxa de Cobertura / <i>Coverage Rate</i>	12
Saldo / <i>Balance</i>	12
6. Classes Básicas de Bens do Sistema Europeu de Contas Nacionais / <i>Basic Classes of Goods in the European System of Accounts</i>	
Exportações / <i>Exports</i>	13
Importações / <i>Imports</i>	13
Taxa de Cobertura / <i>Coverage Rate</i>	14
Saldo / <i>Balance</i>	14
Estrutura do Saldo / <i>Balance Structure</i>	15
7. Índice GEE de Comércio Internacional de Bens / <i>GEE Index of International Trade of Goods</i>	
Total / <i>Total</i>	16
Zona Euro / <i>Euro Area</i>	16
Intracomunitário / <i>Intra-Community</i>	17
Extracomunitário / <i>Extra-Community</i>	17

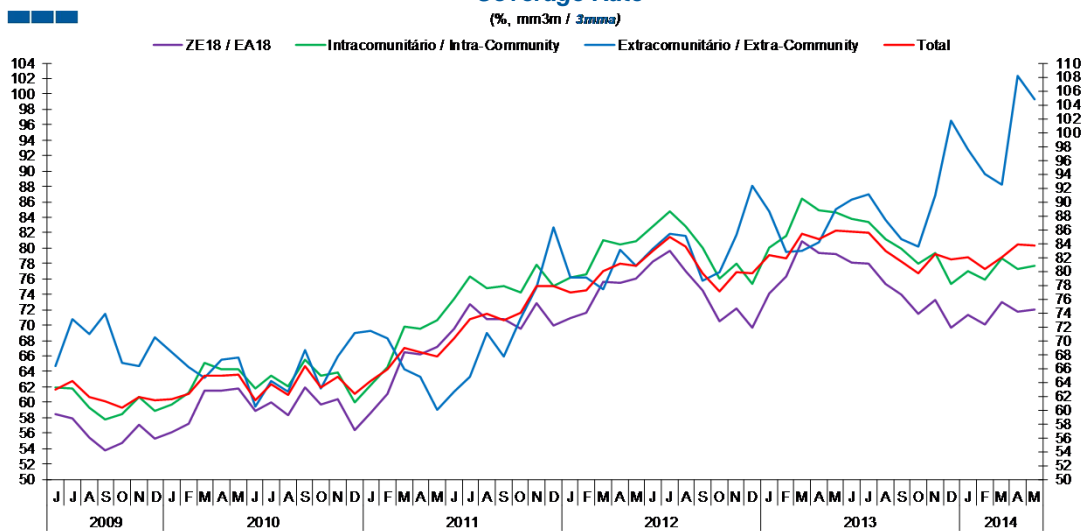
1. Total

Gráfico / Graph 1.1.
 Importações e Exportações
 Imports and Exports



	2012												2013												2014			
	J	J	A	S	O	N	D	J	F	M	A	M	J	J	A	S	O	N	D	J	F	M	A	M				
Exportações / Exports	6,5	7,7	9,4	3,9	3,9	0,4	2,2	2,4	1,1	0,1	2,6	5,3	6,2	4,0	2,2	5,8	4,7	6,7	6,7	5,8	5,0	1,4	-0,9	-3,3				
Importações / Imports	-9,6	-7,2	-3,3	-4,9	-0,4	-2,3	-0,2	-4,3	-4,7	-6,2	-1,7	-0,9	2,8	3,2	3,0	3,6	1,4	3,5	4,2	6,2	7,0	5,5	0,1	-0,8				

Gráfico / Graph 1.2.
 Taxa de Cobertura
 Coverage Rate

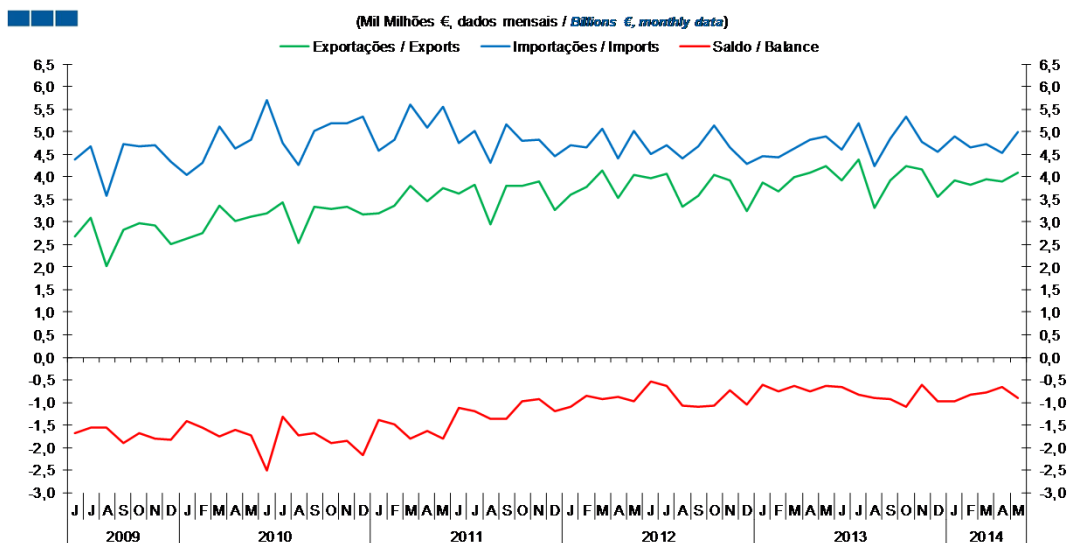


Fonte / Source: INE

	2012												2013												2014			
	J	J	A	S	O	N	D	J	F	M	A	M	J	J	A	S	O	N	D	J	F	M	A	M				
ZE 18 / EA 18	78,2	79,6	77,0	74,6	70,5	72,1	69,6	74,1	76,3	80,9	79,4	79,3	78,2	78,0	75,4	73,9	71,5	73,3	69,6	71,3	70,1	73,1	71,7	72,0				
Intracomunitário / Intra-community	82,8	84,7	82,9	80,1	76,0	78,0	75,4	80,0	81,6	86,4	84,9	84,7	83,8	83,4	81,1	80,0	78,0	79,4	75,4	77,1	76,0	78,7	77,2	77,6				
Extracomunitário / Extra-community	83,3	85,3	85,1	78,7	79,8	85,3	92,3	88,7	82,8	82,9	84,2	88,9	90,4	91,1	87,4	84,7	83,6	90,9	101,7	97,5	94,0	92,5	108,1	104,8				
Total	82,9	84,9	83,5	79,7	77,1	79,9	79,8	82,3	81,9	85,4	84,7	85,9	85,7	85,5	82,9	81,4	79,7	82,4	81,7	82,0	80,4	82,1	83,9	83,8				

1. Total

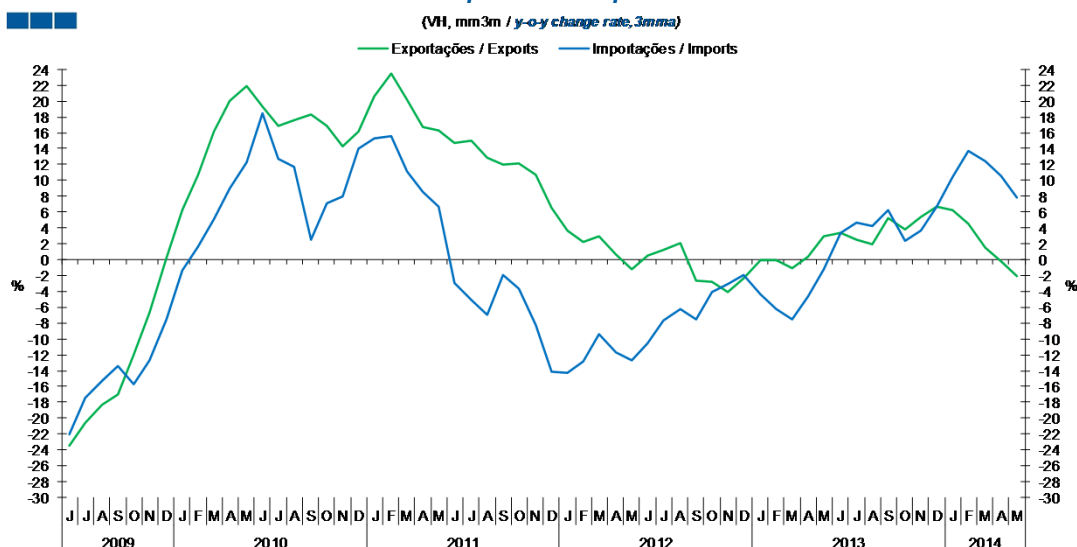
Gráfico / Graph 1.3.
Saldo
Balance



	2012							2013							2014									
	J	J	A	S	O	N	D	J	F	M	A	M	J	J	A	S	O	N	D	J	F	M	A	M
Exportações / Exports	4,0	4,1	3,3	3,6	4,0	3,9	3,2	3,9	3,7	4,0	4,1	4,2	3,9	4,4	3,3	3,9	4,2	4,2	3,6	3,9	3,8	3,9	3,9	4,1
Importações / Imports	4,5	4,7	4,4	4,7	5,1	4,6	4,3	4,5	4,4	4,6	4,8	4,9	4,6	5,2	4,2	4,9	5,3	4,8	4,5	4,9	4,6	4,7	4,5	5,0
Saldo / Balance	-0,5	-0,6	-1,1	-1,1	-1,1	-0,7	-1,0	-0,6	-0,7	-0,6	-0,7	-0,6	-0,7	-0,8	-0,9	-0,9	-1,1	-0,6	-1,0	-1,0	-0,8	-0,8	-0,6	-0,9

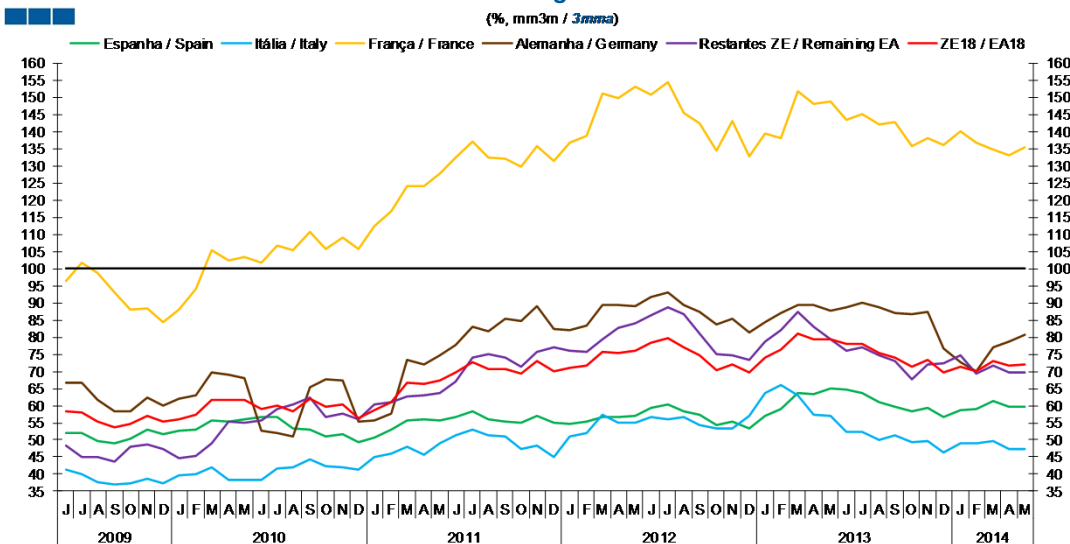
2. Zona Euro-18 / Euro Area-18

Gráfico / Graph 2.1.
Importações e Exportações
Imports and Exports



	2012					2013					2014													
	J	J	A	S	O	N	D	J	F	M	A	M	J	J	A	S	O	N	D	J	F	M	A	M
Exportações / Exports	0,6	1,2	2,1	-2,6	-2,7	-4,1	-2,4	-0,1	-0,1	-1,0	0,3	2,9	3,3	2,6	2,0	5,3	3,8	5,4	6,7	6,3	4,5	1,4	-0,1	-2,1
Importações / Imports	-10,6	-7,6	-6,2	-7,6	-4,1	-3,1	-1,9	-4,3	-6,2	-7,5	-4,6	-1,3	3,4	4,6	4,2	6,2	2,4	3,7	6,7	10,4	13,7	12,4	10,6	7,8

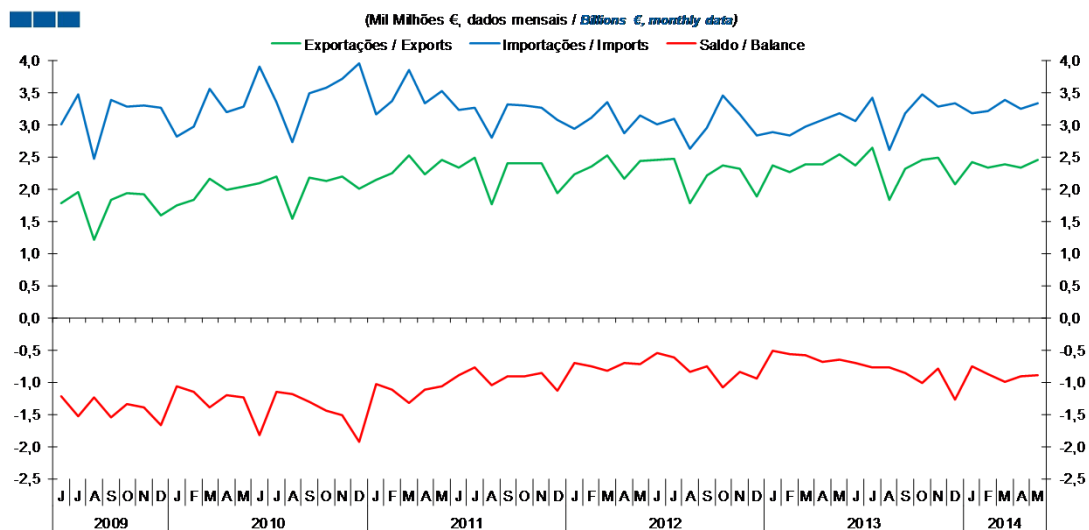
Gráfico / Graph 2.2.
Taxa de Cobertura
Coverage Rate



	2012					2013					2014													
	J	J	A	S	O	N	D	J	F	M	A	M	J	J	A	S	O	N	D	J	F	M	A	M
Espanha / Spain	59,4	60,4	58,5	57,3	54,5	55,4	53,4	57,0	59,0	63,6	63,4	64,9	64,8	63,8	61,1	59,6	58,3	59,3	56,5	58,8	58,9	61,3	59,5	59,5
Itália / Italy	56,6	55,9	56,6	54,2	53,3	53,2	57,1	63,6	65,9	63,0	57,5	57,0	52,4	52,4	50,0	51,4	49,2	49,6	46,5	49,1	48,8	49,7	47,3	47,4
França / France	150,8	154,6	145,4	142,5	134,5	143,1	132,7	139,5	138,2	151,9	148,2	148,7	143,5	145,1	142,2	142,7	135,8	138,0	136,2	139,9	136,9	134,8	133,0	135,4
Alemanha / Germany	91,8	92,9	89,5	87,5	83,5	85,4	81,2	84,3	87,0	89,5	89,5	87,6	88,8	90,0	88,8	86,9	86,6	87,3	76,8	72,5	70,0	76,9	78,6	80,6
Restantes ZE / Remaining EA	86,2	88,7	86,6	81,0	74,9	74,7	73,5	78,6	82,1	87,2	83,1	79,4	76,0	77,0	74,6	72,9	67,7	72,0	72,5	74,7	69,4	71,7	69,7	69,7
ZE 18 / EA 18	78,2	79,6	77,0	74,6	70,5	72,1	69,6	74,1	76,3	80,9	79,4	79,3	78,2	78,0	75,4	73,9	71,5	73,3	69,6	71,3	70,1	73,1	71,7	72,0

2. Zona Euro-18 / Euro Area-18

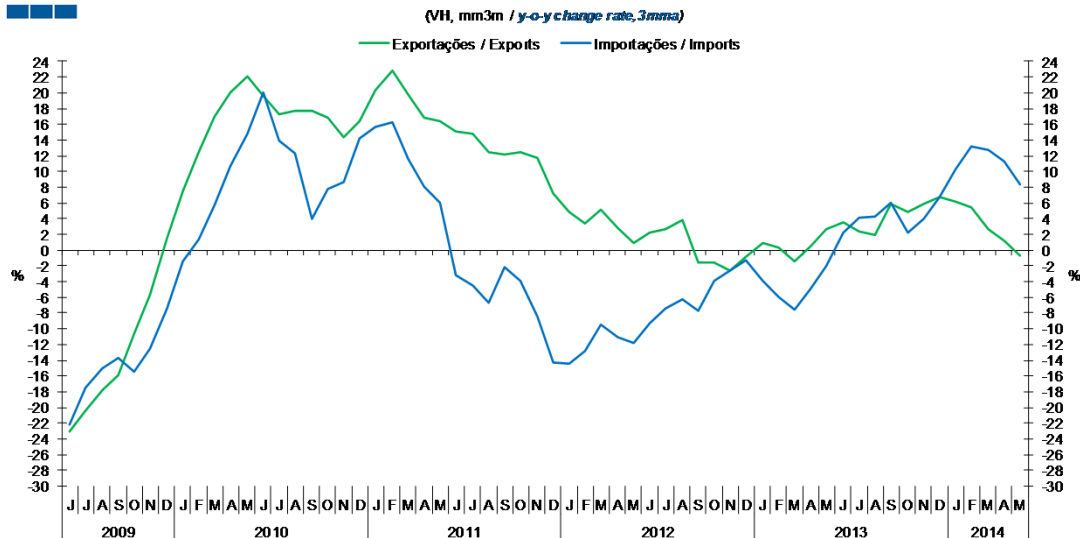
Gráfico / Graph 2.3.
Saldo
Balance



	2012					2013					2014														
	J	J	A	S	O	N	D	J	F	M	A	M	J	J	A	S	O	N	D	J	F	M	A	M	
Exportações / Exports	2,5	2,5	1,8	2,2	2,4	2,3	1,9	2,4	2,3	2,4	2,4	2,5	2,4	2,6	1,8	2,3	2,5	2,5	2,1	2,4	2,3	2,4	2,3	2,4	2,4
Importações / Imports	3,0	3,1	2,6	3,0	3,4	3,2	2,8	2,9	2,8	3,0	3,1	3,2	3,1	3,4	2,6	3,2	3,5	3,3	3,3	3,2	3,2	3,4	3,2	3,2	3,3
Saldo / Balance	-0,6	-0,6	-0,8	-0,8	-1,1	-0,8	-1,0	-0,5	-0,6	-0,6	-0,7	-0,7	-0,7	-0,8	-0,8	-0,9	-1,0	-0,8	-1,3	-0,8	-0,9	-1,0	-0,9	-0,9	-0,9

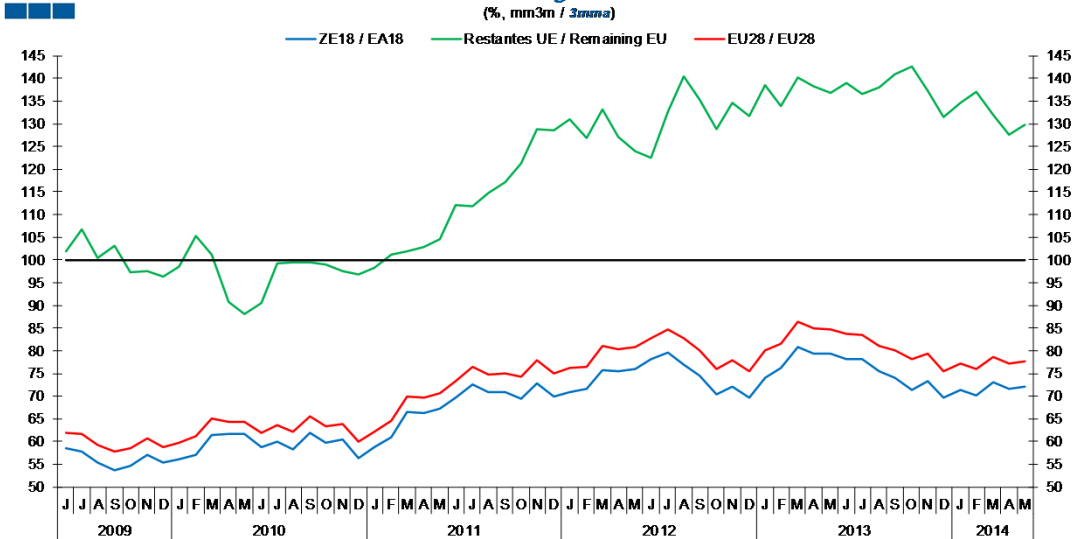
3. Intracomunitário / Intra-Community

Gráfico / Graph 3.1.
 Importações e Exportações
 Imports and Exports



	2012		2013					2014																
	J	J	A	S	O	N	D	J	F	M	A	M	J	J	A	S	O	N	D	J	F	M	A	M
Exportações / Exports	2,2	2,7	3,8	-1,5	-1,5	-2,6	-0,8	0,8	0,3	-1,5	0,4	2,6	3,5	2,4	2,0	5,9	4,9	5,8	6,7	6,2	5,4	2,7	1,2	-0,7
Importações / Imports	-9,4	-7,5	-6,3	-7,7	-3,9	-2,7	-1,3	-3,9	-6,0	-7,6	-4,9	-2,0	2,3	4,1	4,2	6,1	2,2	4,0	6,7	10,3	13,2	12,7	11,3	8,3

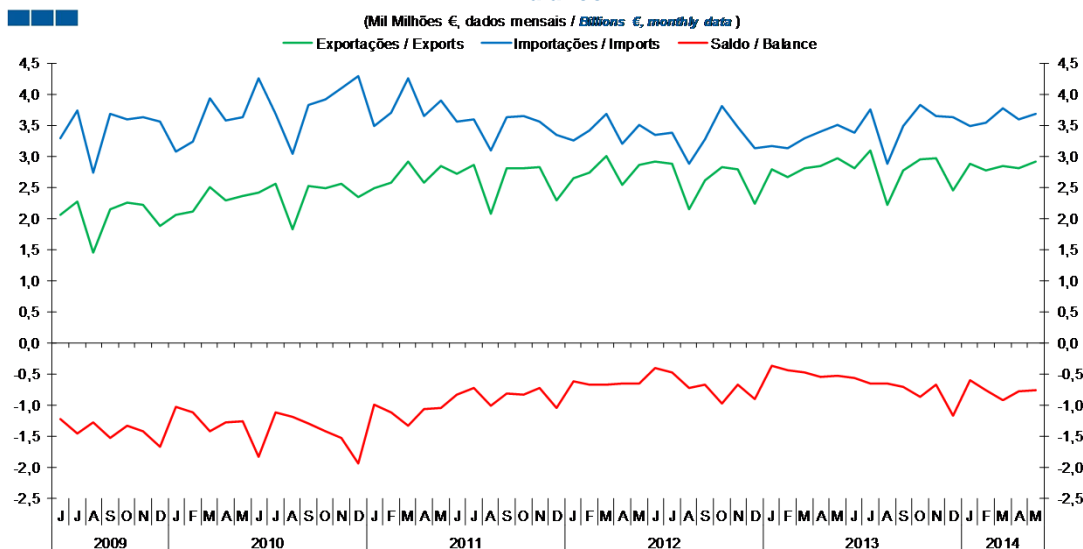
Gráfico / Graph 3.2.
 Taxa de Cobertura
 Coverage Rate



	2012		2013					2014																
	J	J	A	S	O	N	D	J	F	M	A	M	J	J	A	S	O	N	D	J	F	M	A	M
ZE 18 / EA 18	78,2	79,6	77	74,6	70,5	72,1	69,6	74,1	76,3	80,9	79,4	79,3	78,2	78	75,4	73,9	71,5	73,3	69,6	71,3	70,1	73,1	71,7	72
UE 28 / EU 28	82,8	84,7	82,9	80,1	76	78	75,4	80	81,6	86,4	84,9	84,7	83,8	83,4	81,1	80	78	79,4	75,4	77,1	76	78,7	77,2	77,6
Restantes UE / Remaining EU	122,5	132,8	140,4	135,3	128,9	134,7	131,8	138,6	133,9	140,1	138,3	136,9	138,9	136,7	137,9	141,0	142,5	137,2	131,5	134,5	137,1	132,1	127,7	129,7

3. Intracomunitário / Intra-Community

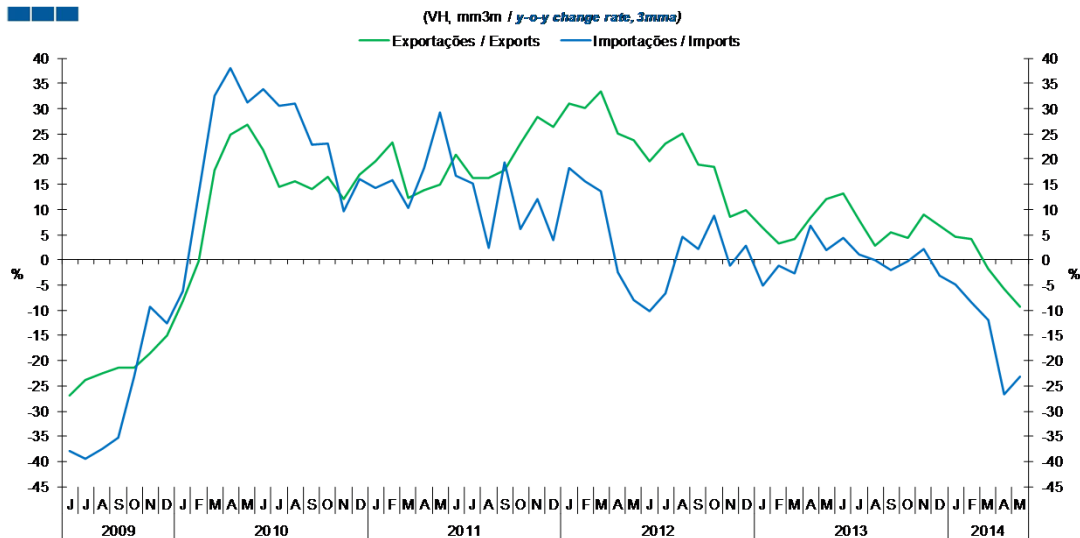
Gráfico / Graph 3.3.
 Saldo
 Balance



	2012												2013					2014						
	J	J	A	S	O	N	D	J	F	M	A	M	J	J	A	S	O	N	D	J	F	M	A	M
Exportações / Exports	2,9	2,9	2,1	2,6	2,8	2,8	2,2	2,8	2,7	2,8	2,8	3,0	2,8	3,1	2,2	2,8	3,0	3,0	2,4	2,9	2,8	2,8	2,8	2,9
Importações / Imports	3,3	3,4	2,9	3,3	3,8	3,5	3,1	3,2	3,1	3,3	3,4	3,5	3,4	3,7	2,9	3,5	3,8	3,7	3,6	3,5	3,5	3,8	3,6	3,7
Saldo / Balance	-0,4	-0,5	-0,7	-0,7	-1,0	-0,7	-0,9	-0,4	-0,5	-0,5	-0,6	-0,5	-0,6	-0,7	-0,7	-0,7	-0,9	-0,7	-1,2	-0,6	-0,8	-0,9	-0,8	-0,8

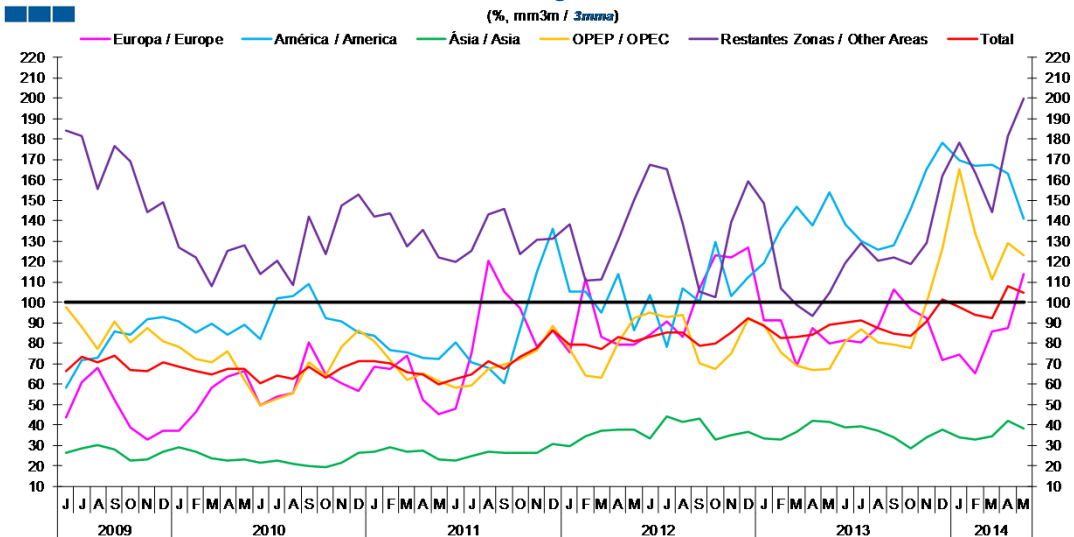
4. Extracomunitário / Extra-Community

Gráfico / Graph 4.1.
 Importações e Exportações
 Imports and Exports



	2012					2013					2014													
	J	J	A	S	O	N	D	J	F	M	A	M	J	J	A	S	O	N	D	J	F	M	A	M
Exportações / Exports	19,5	23,1	25,1	18,9	18,4	8,5	9,9	6,3	3,4	4,2	8,3	12,1	13,1	7,9	2,8	5,5	4,4	8,9	6,7	4,6	4,1	-1,8	-5,7	-9,4
Importações / Imports	-10,3	-6,6	4,5	2,2	8,7	-1,2	2,9	-5,2	-1,2	-2,7	6,8	1,9	4,3	1,1	0,1	-1,9	-0,3	2,2	-3,1	-4,9	-8,4	-12,0	-26,6	-23,1

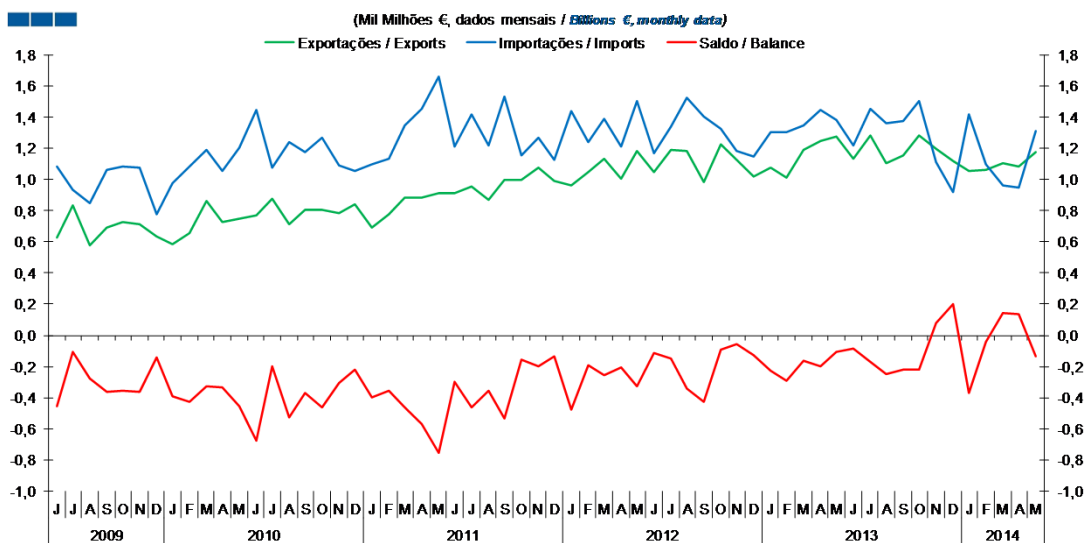
Gráfico / Graph 4.2.
 Taxa de Cobertura
 Coverage Rate



	2012					2013					2014													
	J	J	A	S	O	N	D	J	F	M	A	M	J	J	A	S	O	N	D	J	F	M	A	M
Europa / Europe	84,2	90,7	83,1	106,8	123,1	122,0	126,6	91,4	91,1	69,2	87,5	79,7	81,3	80,4	88,2	106,6	96,5	92,1	71,5	74,5	65,4	86,0	87,5	114,1
América / America	103,5	78,3	106,9	100,6	129,4	103,0	112,0	119,5	135,9	146,6	137,8	153,9	138,0	130,0	125,5	127,8	145,7	165,3	178,0	169,4	166,8	167,5	163,2	141,1
Ásia / Asia	33,5	44,0	41,5	43,4	33,1	35,2	36,5	33,4	33,1	36,9	42,0	41,3	38,6	39,3	37,0	33,7	28,7	34,2	37,7	33,8	32,9	34,5	42,1	38,5
OPEP / OPEC	94,9	92,9	94,1	70,1	67,7	74,7	91,9	89,1	75,3	69,0	67,0	67,6	81,2	86,8	80,3	79,4	77,6	99,8	126,3	165,4	133,6	110,9	128,9	122,9
Restantes Zonas / Other Areas	167,4	165,2	138,9	105,4	102,4	139,4	159,1	148,7	106,9	98,7	93,3	104,9	119,1	129,2	120,3	122,0	118,9	128,9	161,9	178,4	163,5	144,3	181,2	199,6
Total	83,3	85,3	85,1	78,7	79,8	85,3	92,3	88,7	82,8	82,9	84,2	88,9	90,4	91,1	87,4	84,7	83,6	90,9	101,7	97,5	94,0	92,5	108,1	104,8

4. Extracomunitário / Extra-Community

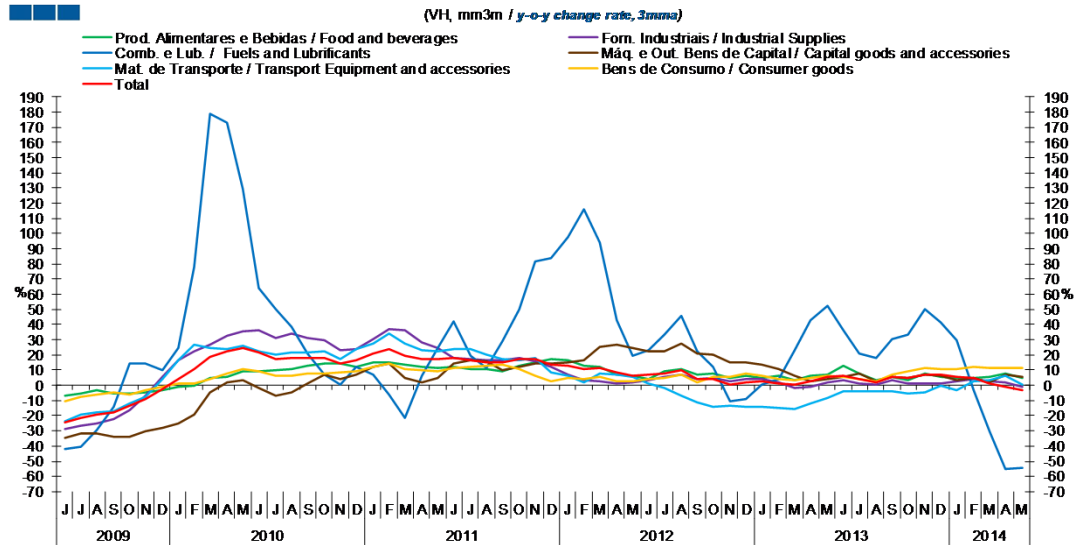
Gráfico / Graph 4.3.
Saldo
Balance



	2012					2013					2014														
	J	J	A	S	O	N	D	J	F	M	A	M	J	J	A	S	O	N	D	J	F	M	A	M	
Exportações / Exports	1,0	1,2	1,2	1,0	1,2	1,1	1,0	1,1	1,0	1,2	1,2	1,3	1,1	1,3	1,1	1,2	1,3	1,2	1,1	1,1	1,1	1,1	1,1	1,1	1,2
Importações / Imports	1,2	1,3	1,5	1,4	1,3	1,2	1,1	1,3	1,3	1,3	1,4	1,4	1,2	1,4	1,4	1,4	1,4	1,5	1,1	0,9	1,4	1,1	1,0	0,9	1,3
Saldo / Balance	-0,1	-0,1	-0,3	-0,4	-0,1	-0,1	-0,1	-0,2	-0,3	-0,2	-0,2	-0,1	-0,1	-0,2	-0,3	-0,2	-0,2	-0,2	0,1	0,2	-0,4	0,0	0,1	0,1	-0,1

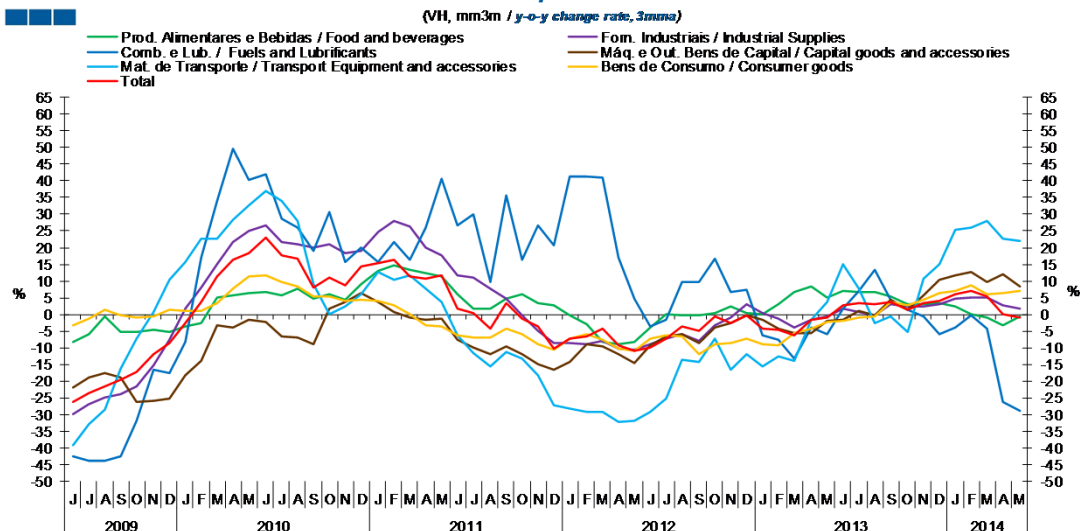
5. Grandes Categorias Económicas / Broad Economic Categories

Gráfico / Graph 5.1.
Exportações
Exports



	2012					2013					2014													
	J	J	A	S	O	N	D	J	F	M	A	M	J	J	A	S	O	N	D	J	F	M	A	M
Produtos Alimentares e Bebidas / Food and Beverages	4,2	9,0	10,6	7,1	7,6	4,6	5,9	4,8	6,2	3,5	6,4	7,3	12,8	8,0	3,3	5,2	3,5	7,8	5,4	4,6	4,9	5,8	7,7	4,5
Comb. e Lub. / Fuels and Lubricants	23,2	33,2	45,6	22,4	12,2	-10,5	-8,8	0,8	4,3	23,0	42,6	52,1	36,3	20,7	18,2	30,2	33,5	50,2	41,0	30,0	-3,1	-30,4	-55,1	-54,1
Mat. de Transporte / Transport equipment and accessories	0,9	-1,5	-7,1	-11,6	-14,3	-13,7	-14,4	-13,9	-14,9	-15,9	-12,3	-8,4	-3,7	-3,6	-4,0	-3,6	-5,7	-4,8	-0,6	-3,2	2,8	3,6	6,4	0,2
Forn. Industriais / Industrial Supplies	3,6	5,3	6,7	3,8	4,7	2,4	4,3	4,3	1,9	-1,4	-1,0	1,6	3,3	1,3	0,1	3,2	0,9	1,4	1,4	2,8	4,2	2,9	1,7	-0,8
Máq. e Out. Bens de Capital / Capital Goods and Accessories	22,3	22,6	27,7	21,1	20,3	15,1	15,3	13,3	10,5	6,5	2,8	4,0	5,4	8,1	2,5	5,7	4,7	7,2	6,1	3,1	4,8	2,2	7,2	5,6
Bens de Consumo / Consumer Goods	4,1	4,5	6,7	1,6	5,6	5,3	8,0	6,3	4,1	3,2	5,1	6,6	5,4	3,9	2,3	7,0	9,0	11,1	10,8	10,4	12,2	11,1	11,6	11,1
Total	6,6	7,9	9,6	4,2	4,1	0,6	2,2	2,3	1,0	0,1	2,6	5,3	6,2	4,0	2,2	5,8	4,8	6,7	6,7	5,8	5,0	1,4	-0,9	-3,3

Gráfico / Graph 5.2.
Importações
Imports



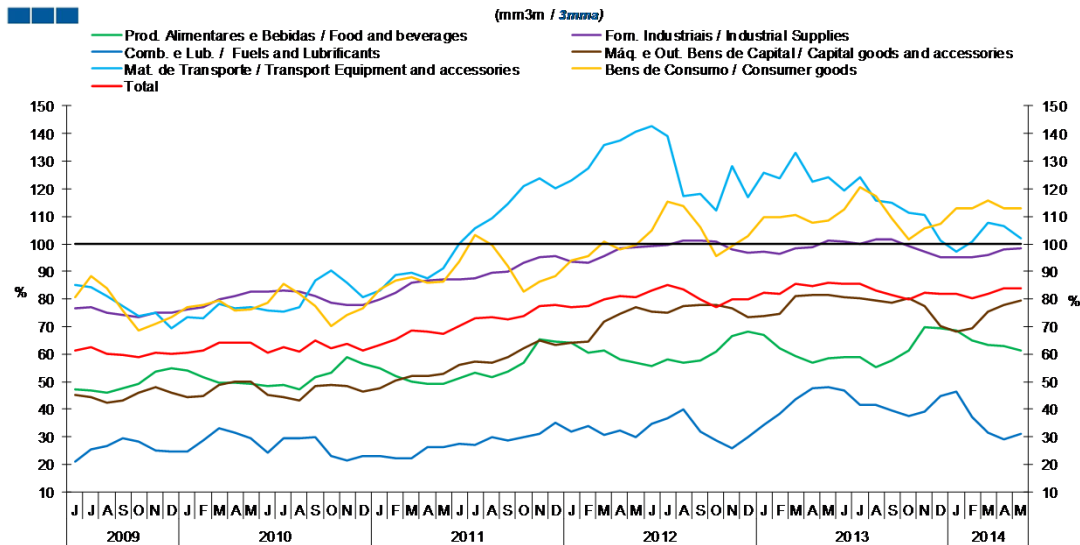
	2012					2013					2014													
	J	J	A	S	O	N	D	J	F	M	A	M	J	J	A	S	O	N	D	J	F	M	A	M
Produtos Alimentares e Bebidas / Food and Beverages	-4,1	0,0	-0,2	-0,3	0,6	2,3	0,4	0,2	3,1	6,6	8,5	4,9	7,0	6,7	6,8	5,4	2,9	3,0	3,5	2,3	0,2	-0,9	-3,2	-0,6
Comb. e Lub. / Fuels and Lubricants	-3,5	-1,5	9,7	9,9	16,6	6,6	7,4	-6,3	-7,5	-13,3	-3,8	-5,8	1,6	7,0	13,2	4,4	1,6	-0,5	-5,8	-3,9	-0,4	-4,2	-26,3	-28,7
Mat. de Transporte / Transport equipment and accessories	-29,3	-25,1	-13,4	-14,3	-7,3	-16,7	-12,0	-15,7	-12,5	-14,0	-1,7	3,8	15,0	7,8	-2,7	-0,7	-5,3	10,6	15,1	25,5	26,1	28,1	22,7	22,0
Forn. Industriais / Industrial Supplies	-8,9	-7,3	-5,9	-7,7	-3,3	-0,8	3,1	0,5	-1,1	-4,0	-1,6	-0,7	1,8	0,7	-0,3	3,0	2,5	2,3	2,9	4,9	5,2	5,0	2,8	1,8
Máq. e Out. Bens de Capital / Capital Goods and Accessories	-9,3	-6,5	-6,0	-8,7	-3,8	-2,5	-0,3	-1,5	-4,1	-5,5	-5,6	-1,9	-1,6	1,0	-0,3	4,5	1,3	5,8	10,5	11,5	12,7	9,8	12,0	8,4
Bens de Consumo / Consumer Goods	-7,2	-6,2	-6,6	-11,8	-8,8	-8,7	-7,4	-9,0	-9,1	-5,7	-4,3	-2,3	-2,0	-0,8	-0,8	3,8	2,6	4,4	6,3	7,1	8,7	6,1	6,3	7,0
Total	-9,8	-7,4	-3,5	-5,0	-0,5	-2,4	-0,4	-4,4	-4,7	-6,2	-1,7	-0,9	2,8	3,2	3,0	3,6	1,4	3,5	4,2	6,2	7,0	5,5	0,1	-0,8

Nota: Não inclui Bens N.E. Outra Categoria devido ao seu reduzido valor relativo e elevada variabilidade.

Note: Does not include Goods Not Elsewhere Specified because of its small relative value and high variability

5. Grandes Categorias Económicas / Broad Economic Categories

Gráfico / Graph 5.3.
Taxa de Cobertura
Coverage Rate

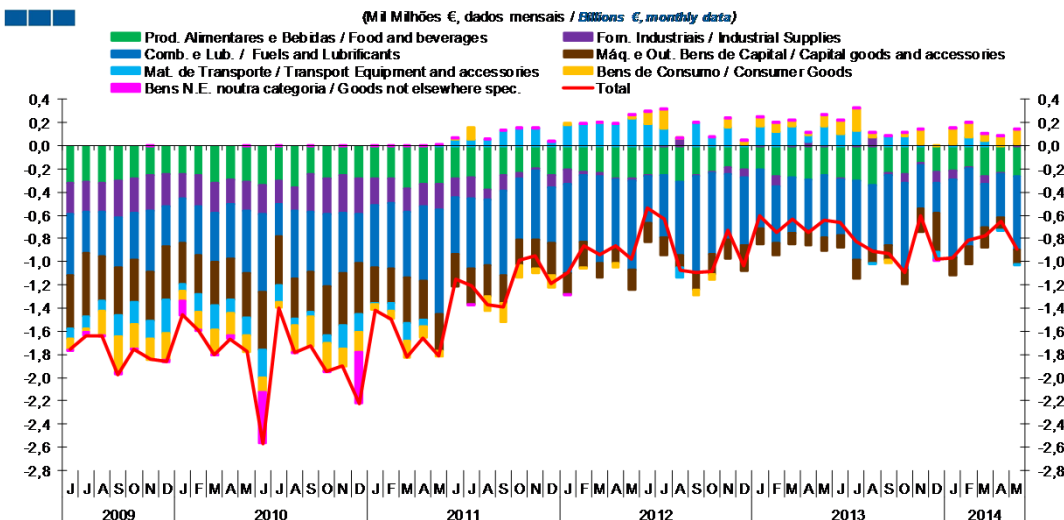


	2012		2010				2011				2012				2013				2014					
	J	J	A	S	O	N	D	J	F	M	A	M	J	J	A	S	O	N	D	J	F	M	A	M
Produtos Alimentares e Bebidas / Food and Beverages	55,8	58,1	57,1	57,8	60,9	66,7	68,2	67,2	62,2	59,4	56,8	58,3	58,8	58,8	55,2	57,7	61,2	69,7	69,5	68,7	65,1	63,4	63,1	61,3
Comb. e Lub. / Fuels and Lubricants	34,9	36,8	39,9	31,8	28,7	26,0	29,8	34,4	38,3	43,6	47,8	48,2	46,9	41,5	41,6	39,6	37,7	39,3	44,6	46,6	37,2	31,7	29,1	31,0
Mat. de Transporte / Transport equipment and accessories	142,6	138,9	117,4	118,2	111,9	128,4	117,0	125,8	123,7	133,1	122,7	124,1	119,4	124,2	115,9	114,7	111,5	110,5	101,0	97,0	100,8	107,6	106,5	101,9
Forn. Industriais / Industrial Supplies	99,2	99,5	101,4	101,4	100,8	98,1	96,7	97,2	96,2	98,2	98,9	101,2	100,7	100,1	101,8	101,6	99,2	97,2	95,2	95,2	95,3	96,2	97,8	98,6
Máq. e Out. Bens de Capital / Capital Goods and Accessories	75,4	75,0	77,4	77,9	77,6	76,5	73,3	73,8	74,6	81,0	81,3	81,6	80,7	80,2	79,6	78,8	80,3	77,6	70,4	68,2	69,4	75,4	77,8	79,5
Bens de Consumo / Consumer Goods	104,8	115,2	113,8	105,9	95,7	99,4	103,0	109,7	109,6	110,4	107,5	108,6	112,7	120,6	117,3	109,2	101,6	105,7	107,4	113,1	113,0	115,7	112,9	112,7
Total	82,9	84,9	83,5	79,7	77,1	79,9	79,8	82,4	81,9	85,4	84,7	85,9	85,7	85,5	82,9	81,4	79,7	82,5	81,7	82,0	80,4	82,1	83,9	83,8

Nota: Não inclui Bens N.E. Outra Categoria devido ao seu reduzido valor relativo e elevada variabilidade.

Note: Does not include Goods Not Elsewhere Specified because of its small relative value and high variability

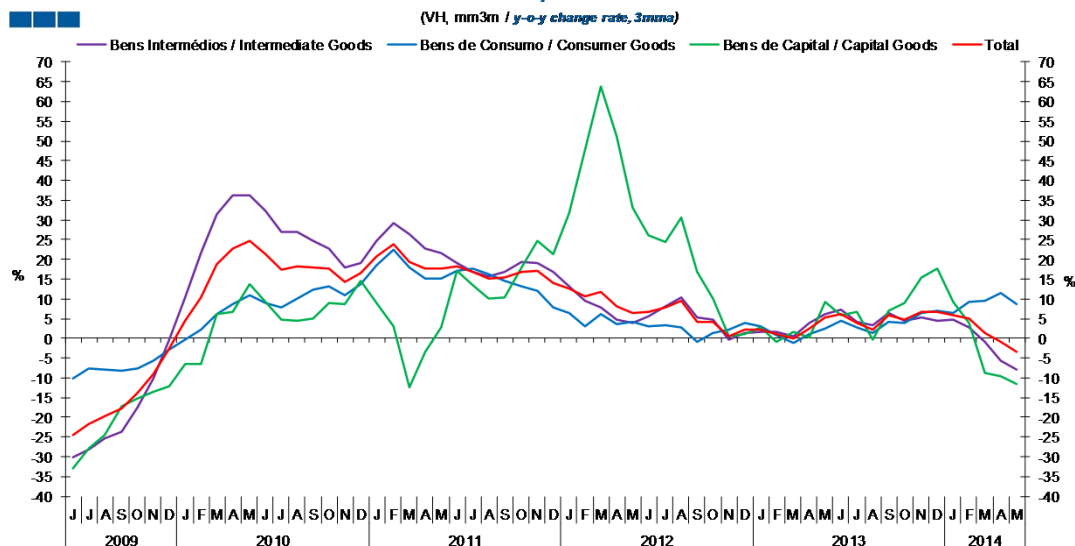
Gráfico / Graph 5.4.
Saldo
Balance



	2012		2010				2011				2012				2013				2014					
	J	J	A	S	O	N	D	J	F	M	A	M	J	J	A	S	O	N	D	J	F	M	A	M
Produtos Alimentares e Bebidas / Food and Beverages	-0,3	-0,3	-0,3	-0,3	-0,2	-0,2	-0,2	-0,2	-0,3	-0,3	-0,3	-0,3	-0,3	-0,3	-0,2	-0,2	-0,2	-0,2	-0,2	-0,2	-0,2	-0,3	-0,2	-0,3
Comb. e Lub. / Fuels and Lubricants	-0,4	-0,5	-0,6	-0,8	-0,7	-0,6	-0,6	-0,5	-0,5	-0,5	-0,4	-0,5	-0,5	-0,7	-0,6	-0,6	-0,7	-0,4	-0,3	-0,7	-0,7	-0,4	-0,4	-0,6
Mat. de Transporte / Transport equipment and accessories	0,2	0,1	-0,1	0,2	0,1	0,2	0,0	0,2	0,1	0,2	0,1	0,2	0,1	0,1	0,0	0,1	0,1	0,0	-0,1	0,0	0,1	0,0	0,0	0,0
Forn. Industriais / Industrial Supplies	0,0	0,0	0,1	0,0	0,0	-0,1	-0,1	0,0	-0,1	0,0	0,0	0,0	0,0	0,0	0,1	0,0	-0,1	0,0	-0,1	0,0	-0,1	0,0	0,0	0,0
Máq. e Out. Bens de Capital / Capital Goods and Accessories	-0,2	-0,2	-0,1	-0,1	-0,2	-0,2	-0,2	-0,1	-0,1	-0,1	-0,1	-0,1	-0,1	-0,1	-0,1	-0,1	-0,1	-0,1	-0,2	-0,2	-0,1	-0,2	-0,1	-0,1
Bens de Consumo / Consumer Goods	0,1	0,2	0,0	0,0	0,1	0,0	0,1	0,0	0,1	0,0	0,0	0,1	0,1	0,2	0,0	0,0	0,0	0,1	0,0	0,1	0,1	0,1	0,1	0,1
Bens N.E. noutra categoria / Goods not elsewhere spec.	0,0	0,0	0,0	0,0	0,0	0,0	0,0	0,0	0,0	0,0	0,0	0,0	0,0	0,0	0,0	0,0	0,0	0,0	0,0	0,0	0,0	0,0	0,0	0,0
Total	-0,5	-0,6	-1,1	-1,1	-1,1	-0,7	-1,0	-0,6	-0,7	-0,6	-0,7	-0,6	-0,7	-0,8	-0,9	-0,9	-1,1	-0,6	-1,0	-1,0	-0,8	-0,8	-0,6	-0,9

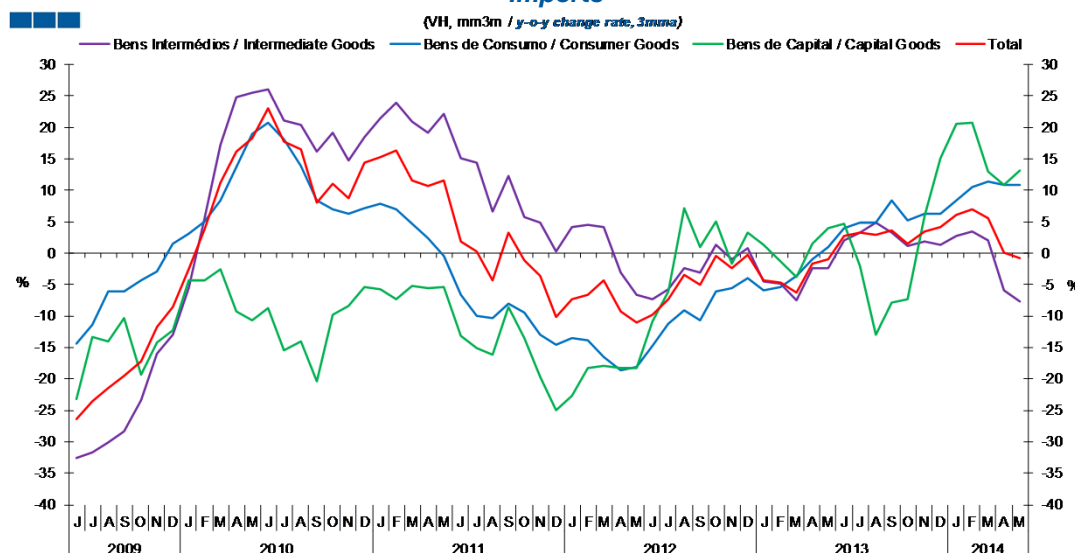
6. Classes Básicas de Bens do Sistema Europeu de Contas Nacionais / Basic Classes of Goods in the European System of Accounts

Gráfico / Graph 6.1.
 Exportações
 Exports



	2012												2013					2014						
	J	J	A	S	O	N	D	J	F	M	A	M	J	J	A	S	O	N	D	J	F	M	A	M
Bens Intermediários / Intermediate Goods	5,5	8,0	10,5	5,4	4,6	-0,4	1,3	1,7	1,5	0,5	3,8	6,1	7,2	4,1	3,2	6,6	4,5	5,3	4,5	4,6	2,7	-1,0	-5,6	-7,8
Bens de Consumo / Consumer Goods	3,1	3,3	2,8	-1,0	1,4	2,3	3,9	3,0	0,8	-1,2	1,1	2,4	4,6	2,8	1,4	4,1	3,9	6,4	6,9	6,3	9,2	9,5	11,5	8,6
Bens de Capital / Capital Goods	26,0	24,4	30,7	16,9	10,1	0,5	1,1	2,8	-0,8	1,5	0,4	9,3	5,8	6,6	-0,3	6,9	9,1	15,5	17,6	9,4	4,0	-8,9	-9,6	-11,6
Total	6,6	7,9	9,6	4,2	4,1	0,6	2,2	2,3	1,0	0,1	2,6	5,3	6,2	4,0	2,2	5,8	4,8	6,7	6,7	5,8	5,0	1,4	-0,9	-3,3

Gráfico / Graph 6.2.
 Importações
 Imports



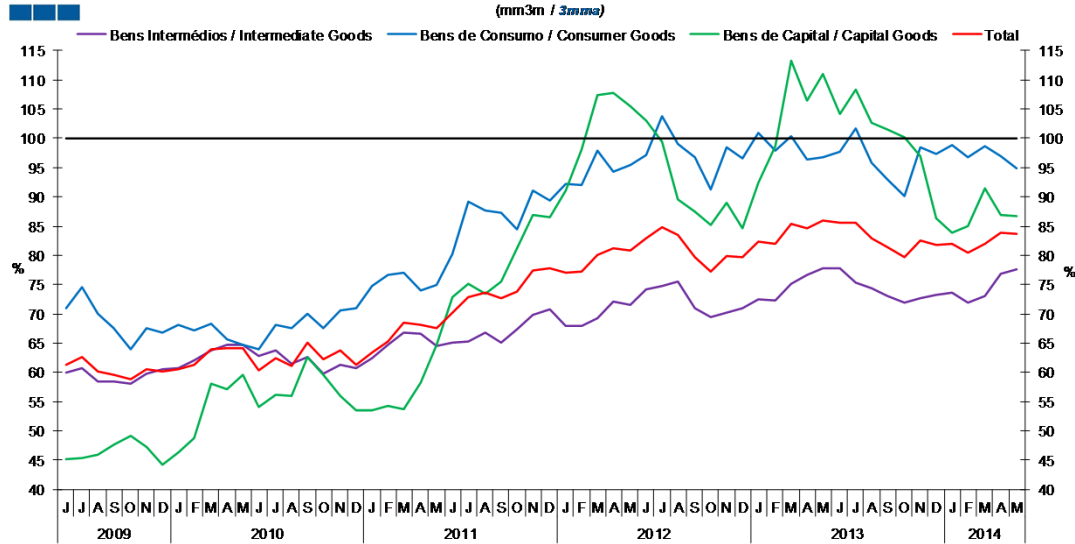
	2012												2013					2014						
	J	J	A	S	O	N	D	J	F	M	A	M	J	J	A	S	O	N	D	J	F	M	A	M
Bens Intermediários / Intermediate Goods	-7,4	-5,8	-2,4	-3,2	1,4	-1,1	0,8	-4,6	-4,8	-7,5	-2,5	-2,4	2,1	3,3	4,8	3,3	1,1	1,8	1,4	2,8	3,4	2,0	-5,9	-7,6
Bens de Consumo / Consumer Goods	-14,8	-11,2	-9,1	-10,7	-6,1	-5,5	-3,9	-5,9	-5,5	-3,7	-1,0	1,0	4,1	4,9	4,8	8,4	5,2	6,3	6,2	8,4	10,5	11,4	10,8	10,9
Bens de Capital / Capital Goods	-10,9	-6,1	7,2	1,0	5,0	-1,7	3,3	1,3	-1,4	-3,8	1,6	3,9	4,7	-2,1	-13,0	-7,9	-7,2	5,9	15,1	20,5	20,8	12,9	10,8	13,1
Total	-9,8	-7,4	-3,5	-5,0	-0,5	-2,4	-0,4	-4,4	-4,7	-6,2	-1,7	-0,9	2,8	3,2	3,0	3,6	1,4	3,5	4,2	6,2	7,0	5,5	0,1	-0,8

Nota: Não inclui a série Outros Bens devido ao seu baixo valor relativo e elevada variabilidade.

Note: Does not include Other Goods because of its small relative value and high variability.

6. Classes Básicas de Bens do Sistema Europeu de Contas Nacionais / Basic Classes of Goods in the European System of Accounts

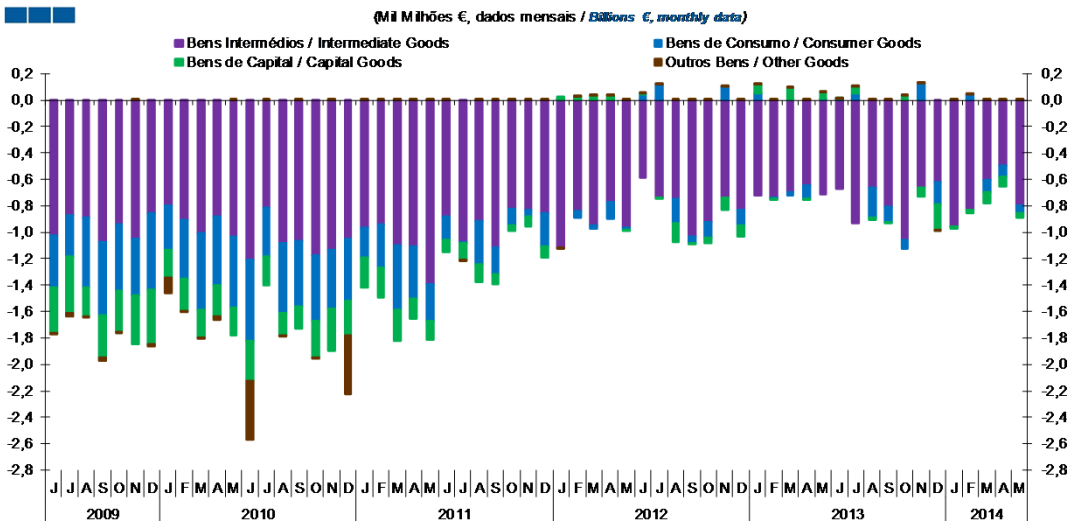
Gráfico / Graph 6.3.
 Taxa de Cobertura
 Coverage Rate



	2012				2013				2014															
	J	J	A	S	O	N	D	J	F	M	A	M	J	J	A	S	O	N	D	J	F	M	A	M
Bens Intermediários / Intermediate Goods	74,1	74,8	75,5	70,9	69,5	70,2	71,0	72,4	72,4	75,2	76,7	77,8	77,8	75,4	74,3	73,1	71,8	72,6	73,2	73,7	71,9	73,0	76,9	77,7
Bens de Consumo / Consumer Goods	97,2	103,7	99,0	96,8	91,2	98,5	96,7	100,9	98,0	100,4	96,3	96,8	97,7	101,7	95,8	92,9	90,0	98,6	97,3	98,9	96,8	98,7	96,9	94,8
Bens de Capital / Capital Goods	103,1	99,5	89,6	87,4	85,2	88,9	84,6	92,4	98,7	113,3	106,5	110,9	104,1	108,4	102,6	101,5	100,2	97,0	86,4	83,8	85,0	91,4	86,9	86,7
Total	82,9	84,9	83,5	79,7	77,1	79,9	79,8	82,4	81,9	85,4	84,7	85,9	85,7	85,5	82,9	81,4	79,7	82,5	81,7	82,0	80,4	82,1	83,9	83,8

Nota: Não inclui a série Outros Bens devido ao seu baixo valor relativo e elevada variabilidade.
 Note: Does not include Other Goods because of its small relative value and high variability.

Gráfico / Graph 6.4.
 Saldo de Bens
 Balance of Goods



	2012				2013				2014															
	J	J	A	S	O	N	D	J	F	M	A	M	J	J	A	S	O	N	D	J	F	M	A	M
Bens Intermediários / Intermediate Goods	-0,6	-0,7	-0,7	-1,0	-0,9	-0,7	-0,8	-0,7	-0,7	-0,7	-0,6	-0,7	-0,7	-0,9	-0,7	-0,8	-1,1	-0,7	-0,6	-1,0	-0,8	-0,6	-0,5	-0,8
Bens de Consumo / Consumer Goods	0,0	0,1	-0,2	0,0	-0,1	0,1	-0,1	0,1	0,0	0,0	-0,1	0,0	0,0	0,1	-0,2	-0,1	-0,1	0,1	-0,2	0,0	0,0	0,0	-0,1	-0,1
Bens de Capital / Capital Goods	0,0	0,0	-0,1	0,0	0,0	-0,1	-0,1	0,1	0,0	0,1	0,0	0,1	0,0	0,0	0,0	0,0	0,0	-0,1	-0,2	0,0	0,0	0,0	-0,1	0,0
Outros Bens / Other Goods	0,0	0,0	0,0	0,0	0,0	0,0	0,0	0,0	0,0	0,0	0,0	0,0	0,0	0,0	0,0	0,0	0,0	0,0	0,0	0,0	0,0	0,0	0,0	0,0
Total	-0,5	-0,6	-1,1	-1,1	-1,1	-0,7	-1,0	-0,6	-0,7	-0,6	-0,7	-0,6	-0,7	-0,8	-0,9	-0,9	-1,1	-0,6	-1,0	-1,0	-0,8	-0,8	-0,6	-0,9

6. Classes Básicas de Bens do Sistema Europeu de Contas Nacionais / Basic Classes of Goods in the European System of Accounts

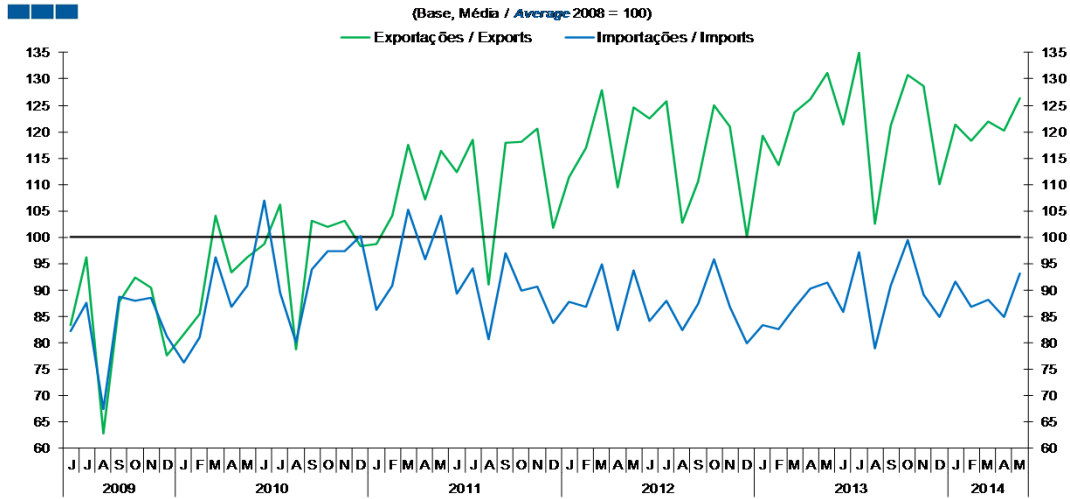
Tabela / Table 1.1.
 Estrutura do Saldo
 Balance Structure

Milhões de euros \ Millions of euros

		2013						2014						2015											
		J		J		A		S		O		N		D		J		F		M		A		M	
		M€	%	M€	%	M€	%	M€	%	M€	%	M€	%	M€	%	M€	%	M€	%	M€	%	M€	%	M€	%
Bens Intermedios / Intermediate Goods	Prod. alim. e bebidas / Foods and beverages	-146	22	-154	19	-142	16	-140	15	-158	14	-140	23	-119	12	-105	11	-101	12	-135	17	-104	16	-123	14
	Forn. industriais NE noutra categoria / Industrial supplies NE specified	-12	2	11	-1	70	-8	-19	2	-81	7	-17	3	-97	10	-79	8	-15	2	-68	9	-9	1	14	-2
	Comb. e lubrificantes / Fuel and lubricants	-511	77	-742	90	-618	68	-651	70	-801	74	-457	76	-324	33	-742	77	-697	85	-367	47	-348	54	-650	73
	Máquinas, outros bens de capital (Partes e acessórios) / Capital goods and parts and accessories	-36	5	-66	8	-36	4	-50	5	-78	7	-64	11	-93	10	-74	8	-64	8	-71	9	-70	11	-66	7
	Material de transportes (Partes e acessórios) / Transport equipment (Parts and accessories)	33	-5	23	-3	65	-7	52	-6	64	-6	12	-2	10	-1	41	-4	45	-6	34	-4	33	-5	27	-3
Total		-672	102	-928	113	-662	73	-807	87	-1.053	97	-666	111	-623	63	-960	99	-831	102	-606	78	-498	77	-798	90
Bens de Consumo / Consumption Goods	Prod. alim. e bebidas destinados ao consumo dos particulares / Food and beverages mainly for household consumption	-133	20	-152	19	-195	21	-93	10	-82	8	-12	2	-104	11	-107	11	-85	10	-127	16	-127	20	-136	15
	Material de transporte / Transport equipment	22	-3	22	-3	-71	8	8	-1	-17	2	10	-2	-66	7	-31	3	0	0	-23	3	-28	4	-40	5
	Bens de consumo NE noutra categoria / Consumption goods NE specified	117	-18	186	-23	36	-4	-31	3	29	-3	127	-21	3	0	138	-14	126	-15	59	-8	78	-12	122	-14
Total		6	-1	56	-7	-230	25	-117	13	-70	6	125	-21	-167	17	-1	0	41	-5	-91	12	-77	12	-54	6
Bens de Capital / Capital Goods	Carburantes para motor / Motor spirit	36	-5	64	-8	48	-5	48	-5	55	-5	86	-14	63	-6	70	-7	29	-4	-6	1	-27	4	10	-1
	Máquinas, outros bens de capital (exceto material de transporte) / Capital goods (except transport equipment)	-75	11	-94	11	-70	8	-81	9	-52	5	-141	23	-237	24	-81	8	-85	10	-106	14	-42	7	-56	6
	Material de transportes destinado à indústria / Transport equipment, industrial	42	-6	77	-9	4	0	22	-2	30	-3	-9	2	-18	2	2	0	29	-4	33	-4	-5	1	6	-1
Total		3	0	48	-6	-18	2	-11	1	32	-3	-64	11	-191	19	-9	1	-27	3	-79	10	-75	12	-40	5
Outros / Others		1	0	2	0	2	0	3	0	2	0	3	0	0	0	2	0	1	0	1	0	3	0	2	0
Total		-662	100	-823	100	-908	100	-932	100	-1.090	100	-602	100	-982	100	-968	100	-816	100	-775	100	-648	100	-890	100

7. Índice GEE de Comércio Internacional de Bens / *GEE Index of International Trade of Goods*

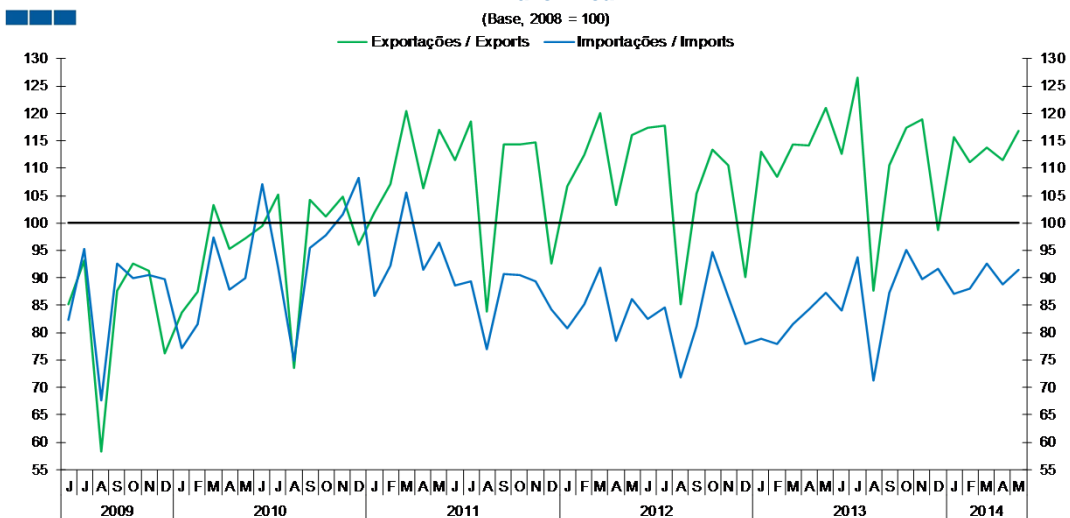
Gráfico / Graph 7.1.
 Total



Fonte / Source: INE

	2012												2013					2014						
	J	J	A	S	O	N	D	J	F	M	A	M	J	J	A	S	O	N	D	J	F	M	A	M
Exportações / Exports	122,6	125,7	102,8	110,6	125,1	121,0	100,1	119,3	113,6	123,6	126,2	131,1	121,4	135,1	102,5	121,2	130,9	128,6	110,0	121,4	118,2	121,9	120,2	126,4
Importações / Imports	84,1	87,9	82,3	87,4	95,8	86,8	79,9	83,4	82,7	86,7	90,3	91,4	85,8	97,1	79,0	90,8	99,6	89,1	84,9	91,6	86,8	88,2	84,8	93,1

Gráfico / Graph 7.2.
 Zona Euro
 Euro Area

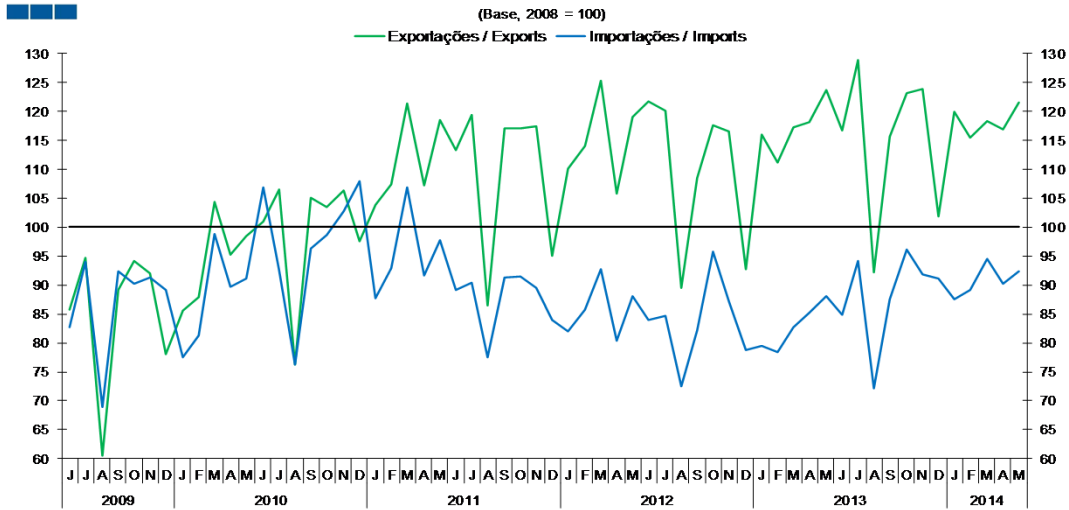


Fonte / Source: INE

	2012												2013					2014						
	J	J	A	S	O	N	D	J	F	M	A	M	J	J	A	S	O	N	D	J	F	M	A	M
Exportações / Exports	117,4	117,9	85,2	105,4	113,4	110,6	90,0	113,1	108,5	114,3	114,2	121,0	112,6	126,6	87,6	110,6	117,5	119,0	98,7	115,8	111,1	113,9	111,5	116,9
Importações / Imports	82,5	84,6	71,8	81,2	94,6	86,5	77,8	78,9	77,9	81,6	84,3	87,4	84,0	93,8	71,3	87,2	95,1	89,8	91,6	87,1	88,0	92,7	88,9	91,5

7. Índice GEE de Comércio Internacional de Bens / *GEE Index of International Trade of Goods*

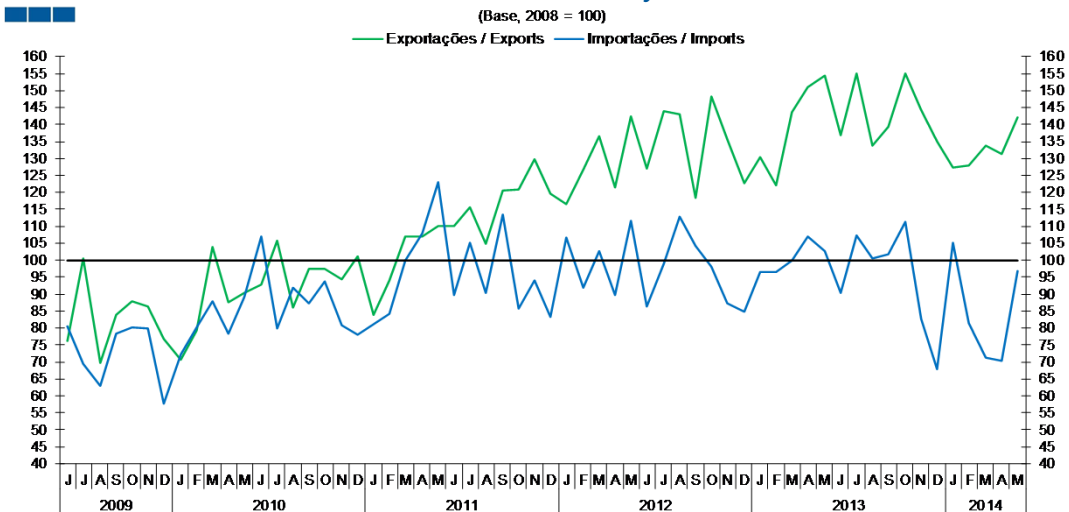
Gráfico / Graph 7.3.
Intracomunitário
Intra-Community



Fonte / Source: INE

	2012					2013					2014													
	J	J	A	S	O	N	D	J	F	M	A	M	J	J	A	S	O	N	D	J	F	M	A	M
Exporções / Exports	121,7	120,1	89,5	108,4	117,6	116,5	92,8	116,1	111,2	117,3	118,2	123,8	116,7	128,9	92,2	115,6	123,2	123,8	101,9	119,9	115,5	118,4	117,0	121,5
Importações / Imports	83,9	84,7	72,5	82,2	95,7	87,2	78,7	79,5	78,5	82,6	85,2	88,1	84,8	94,2	72,1	87,6	96,1	91,8	91,2	87,5	89,1	94,6	90,3	92,4

Gráfico / Graph 7.4.
Extracomunitário
Extra-Community



Fonte / Source: INE

	2012					2013					2014													
	J	J	A	S	O	N	D	J	F	M	A	M	J	J	A	S	O	N	D	J	F	M	A	M
Exporções / Exports	126,9	143,9	143,0	118,5	148,3	135,8	122,7	130,4	122,1	143,7	151,0	154,4	136,7	154,9	133,6	139,2	154,9	144,3	135,1	127,4	127,9	133,7	131,2	142,1
Importações / Imports	86,4	99,0	112,7	104,1	98,0	87,4	84,9	96,6	96,5	100,0	107,1	102,6	90,4	107,4	100,5	101,8	111,4	82,5	67,9	105,3	81,4	71,1	70,2	96,9