

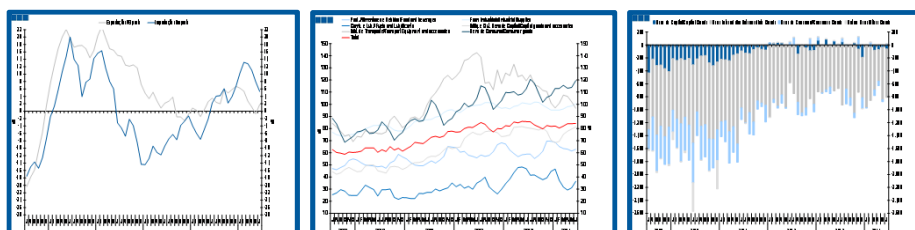
Estatísticas Temáticas de Conjuntura

Short-term Thematic Statistics

- Nº 8/2014 -

8 de agosto de 2014

August, 08, 2014



Comércio Internacional de Bens

International Trade of Goods

- Junho de 2014 -

- June, 2014 -

Fonte: Instituto Nacional de Estatística

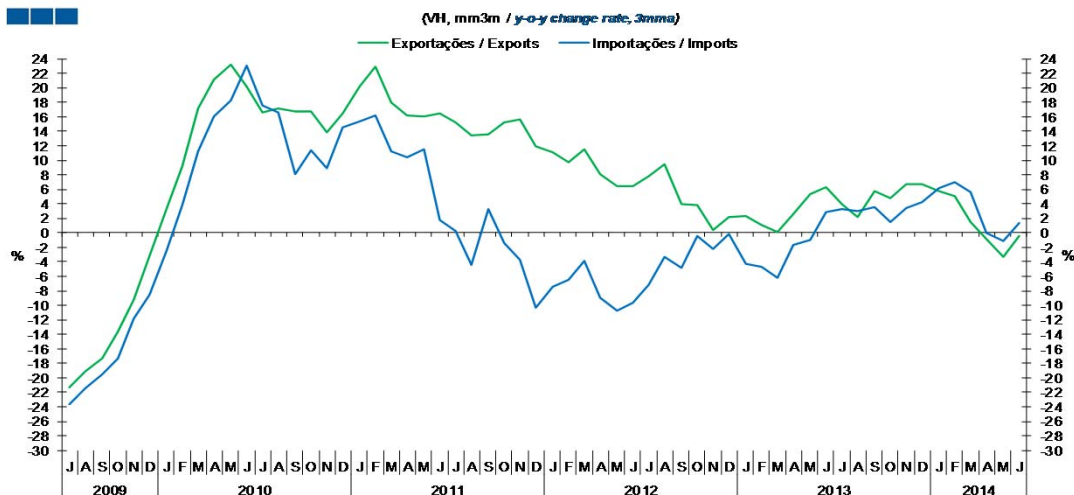
Source: Statistics Portugal

Índice / *Index*

	Página / <i>Page</i>
1. Total	
Importações e Exportações / <i>Imports and Exports</i>	3
Taxa de Cobertura / <i>Coverage Rate</i>	3
Saldo / <i>Balance</i>	4
2. Zona Euro-18 / <i>Euro Area-18</i>	
Importações e Exportações / <i>Imports and Exports</i>	5
Taxa de Cobertura / <i>Coverage Rate</i>	5
Saldo / <i>Balance</i>	6
3. Intracomunitário / <i>Intra-Community</i>	
Importações e Exportações / <i>Imports and Exports</i>	7
Taxa de Cobertura / <i>Coverage Rate</i>	7
Saldo / <i>Balance</i>	8
4. Extracomunitário / <i>Extra-Community</i>	
Importações e Exportações / <i>Imports and Exports</i>	9
Taxa de Cobertura / <i>Coverage Rate</i>	9
Saldo / <i>Balance</i>	10
5. Grandes Categorias Económicas / <i>Broad Economic Categories</i>	
Exportações / <i>Exports</i>	11
Importações / <i>Imports</i>	11
Taxa de Cobertura / <i>Coverage Rate</i>	12
Saldo / <i>Balance</i>	12
6. Classes Básicas de Bens do Sistema Europeu de Contas Nacionais / <i>Basic Classes of Goods in the European System of Accounts</i>	
Exportações / <i>Exports</i>	13
Importações / <i>Imports</i>	13
Taxa de Cobertura / <i>Coverage Rate</i>	14
Saldo / <i>Balance</i>	14
Estrutura do Saldo / <i>Balance Structure</i>	15
7. Índice GEE de Comércio Internacional de Bens / <i>GEE Index of International Trade of Goods</i>	
Total / <i>Total</i>	16
Zona Euro / <i>Euro Area</i>	16
Intracomunitário / <i>Intra-Community</i>	17
Extracomunitário / <i>Extra-Community</i>	17

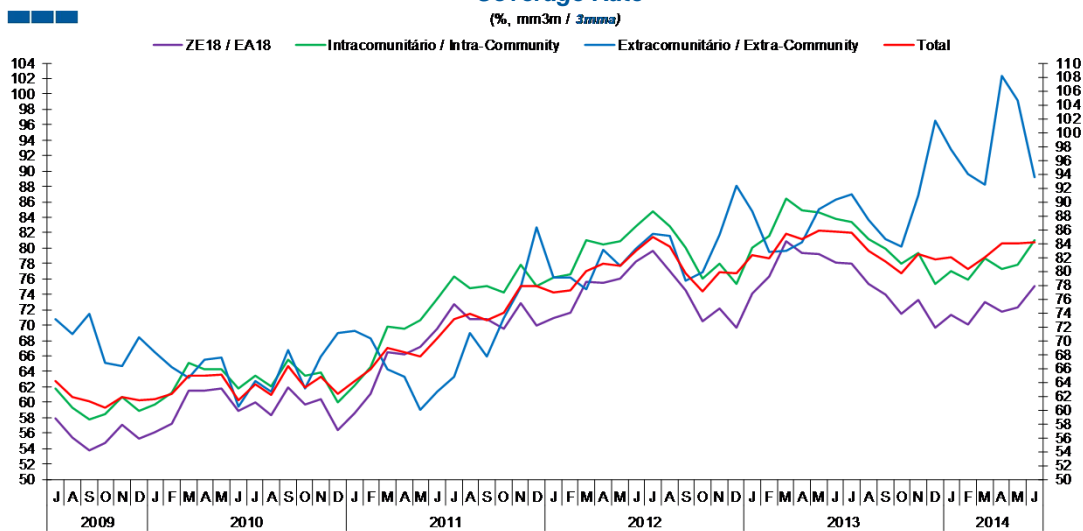
1. Total

Gráfico / Graph 1.1.
 Importações e Exportações
 Imports and Exports



	2012					2013												2014						
	J	A	S	O	N	D	J	F	M	A	M	J	J	A	S	O	N	D	J	F	M	A	M	J
Exportações / Exports	7,7	9,4	3,9	3,9	0,4	2,2	2,4	1,1	0,1	2,6	5,3	6,2	4,0	2,2	5,8	4,7	6,7	6,7	5,8	5,0	1,4	-0,9	-3,3	-0,4
Importações / Imports	-7,2	-3,3	-4,9	-0,4	-2,3	-0,2	-4,3	-4,7	-6,2	-1,7	-0,9	2,8	3,2	3,0	3,6	1,4	3,5	4,2	6,2	7,0	5,6	-0,1	-1,1	1,3

Gráfico / Graph 1.2.
 Taxa de Cobertura
 Coverage Rate

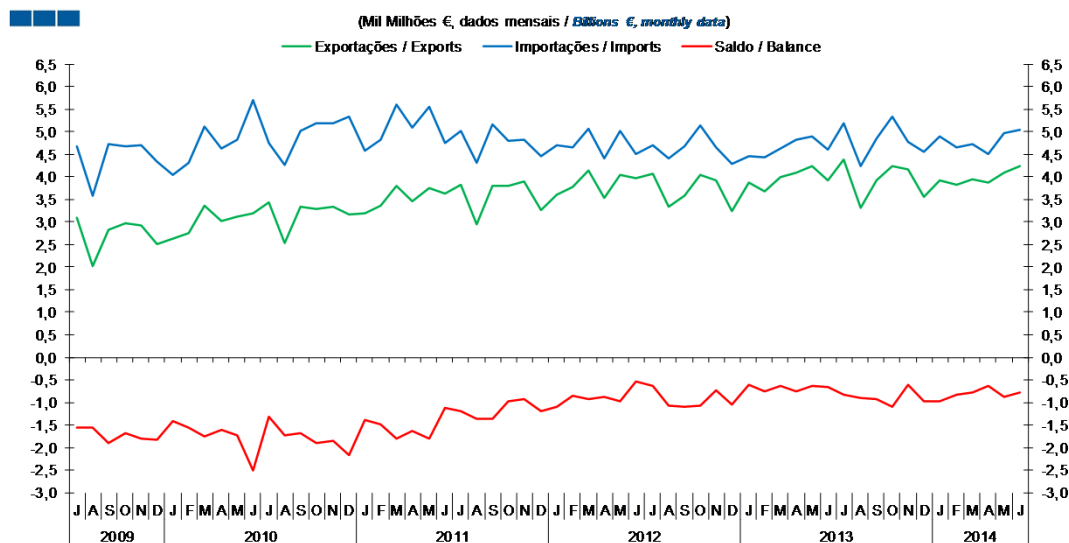


Fonte / Source: INE

	2012					2013												2014						
	J	A	S	O	N	D	J	F	M	A	M	J	J	A	S	O	N	D	J	F	M	A	M	J
ZE 18 / EA 18	79,6	77,0	74,6	70,5	72,1	69,6	74,1	76,3	80,9	79,4	79,3	78,2	78,0	75,4	73,9	71,5	73,3	69,6	71,3	70,1	73,0	71,8	72,3	75,1
Intracomunitário / Intra-community	84,7	82,9	80,1	76,0	78,0	75,4	80,0	81,6	86,4	84,9	84,7	83,8	83,4	81,1	80,0	78,0	79,4	75,4	77,1	76,0	78,6	77,3	77,9	81,0
Extracomunitário / Extra-community	85,3	85,1	78,7	79,8	85,3	92,3	88,7	82,8	82,9	84,2	88,9	90,4	91,1	87,4	84,7	83,6	90,9	101,7	97,5	94,0	92,5	108,1	104,7	93,6
Total	84,9	83,5	79,7	77,1	79,9	79,8	82,3	81,9	85,4	84,7	85,9	85,7	85,5	82,9	81,4	79,7	82,4	81,7	82,0	80,4	82,0	84,0	83,9	84,2

1. Total

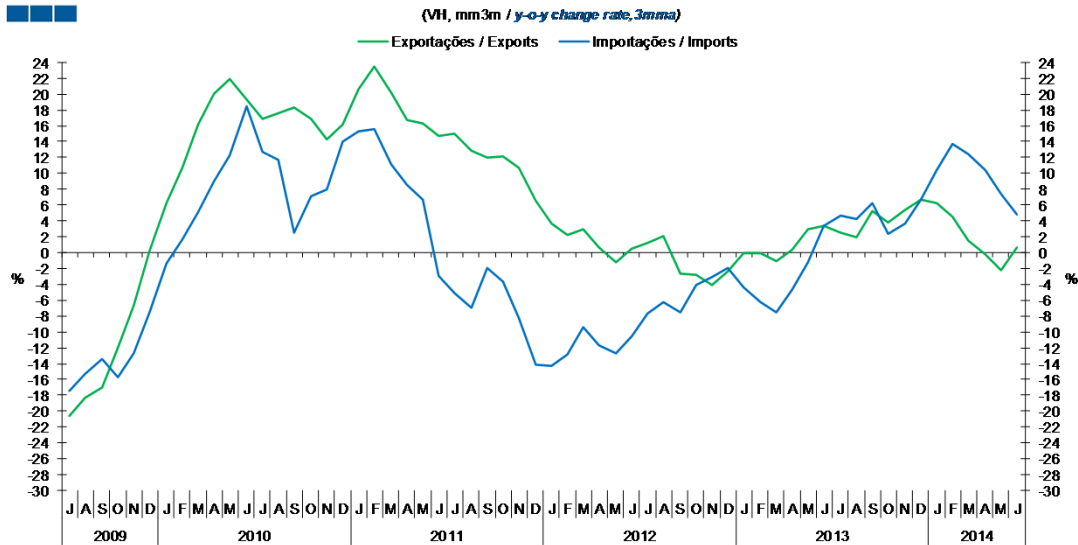
Gráfico / Graph 1.3.
 Saldo
 Balance



	2012					2013												2014						
	J	A	S	O	N	D	J	F	M	A	M	J	J	A	S	O	N	D	J	F	M	A	M	J
Exportações / Exports	4,1	3,3	3,6	4,0	3,9	3,2	3,9	3,7	4,0	4,1	4,2	3,9	4,4	3,3	3,9	4,2	4,2	3,6	3,9	3,8	3,9	3,9	4,1	4,2
Importações / Imports	4,7	4,4	4,7	5,1	4,6	4,3	4,5	4,4	4,6	4,8	4,9	4,6	5,2	4,2	4,9	5,3	4,8	4,5	4,9	4,6	4,7	4,5	5,0	5,0
Saldo / Balance	-0,6	-1,1	-1,1	-1,1	-0,7	-1,0	-0,6	-0,7	-0,6	-0,7	-0,6	-0,7	-0,8	-0,9	-0,9	-1,1	-0,6	-1,0	-1,0	-0,8	-0,8	-0,6	-0,9	-0,8

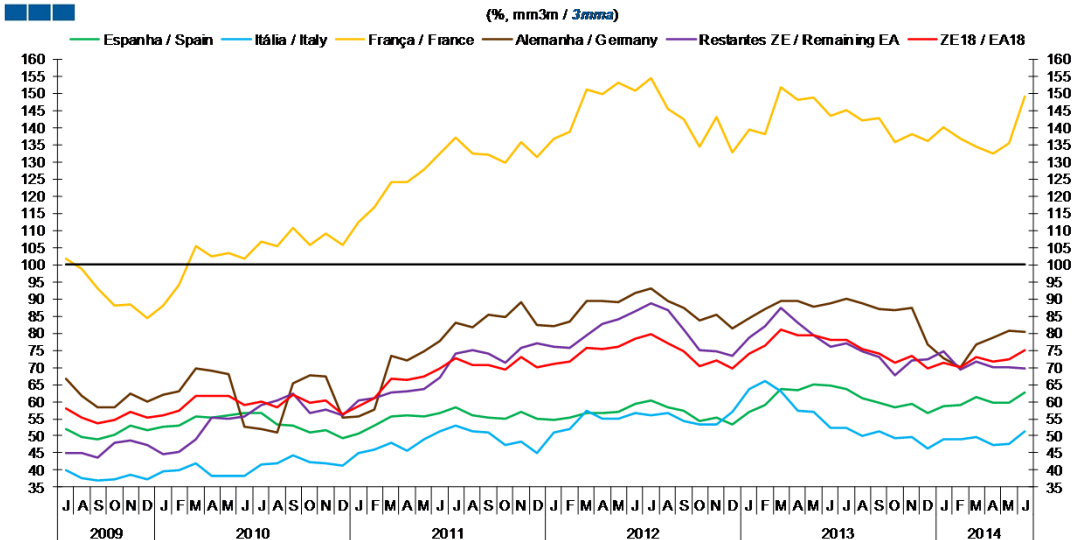
2. Zona Euro-18 / Euro Area-18

Gráfico / Graph 2.1.
Importações e Exportações
Imports and Exports



	2012					2013					2014													
	J	A	S	O	N	D	J	F	M	A	M	J	J	A	S	O	N	D	J	F	M	A	M	J
Exportações / Exports	1,2	2,1	-2,6	-2,7	-4,1	-2,4	-0,1	-0,1	-1,0	0,3	2,9	3,3	2,6	2,0	5,3	3,8	5,4	6,7	6,3	4,5	1,5	-0,2	-2,2	0,6
Importações / Imports	-7,6	-6,2	-7,6	-4,1	-3,1	-1,9	-4,3	-6,2	-7,5	-4,6	-1,3	3,4	4,6	4,2	6,2	2,4	3,7	6,7	10,4	13,7	12,4	10,3	7,3	4,8

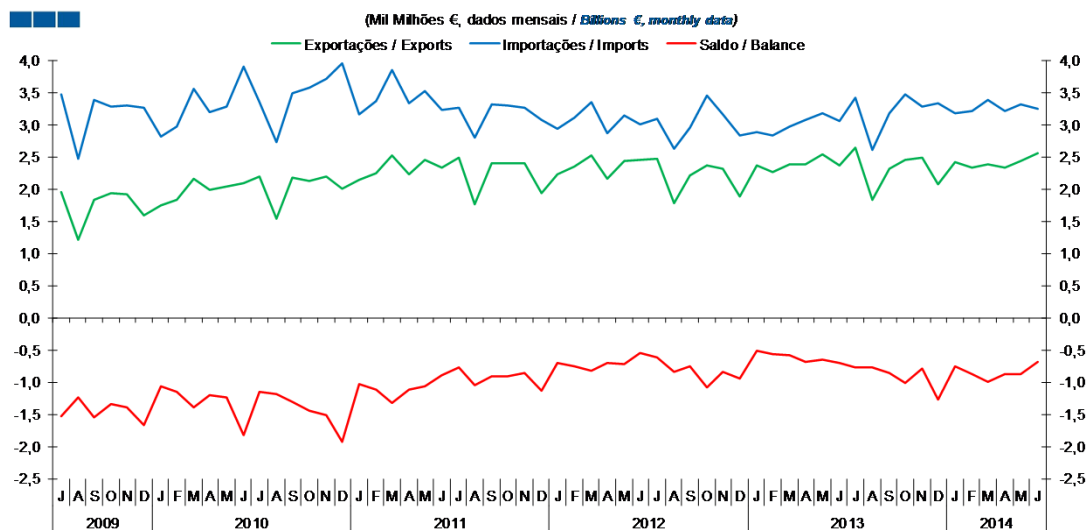
Gráfico / Graph 2.2.
Taxa de Cobertura
Coverage Rate



	2012					2013					2014													
	J	A	S	O	N	D	J	F	M	A	M	J	J	A	S	O	N	D	J	F	M	A	M	J
Espanha / Spain	60,4	58,5	57,3	54,5	55,4	53,4	57,0	59,0	63,6	63,4	64,9	64,8	63,8	61,1	59,6	58,3	59,3	56,5	58,8	58,9	61,3	59,8	59,8	62,8
Itália / Italy	55,9	56,6	54,2	53,3	53,2	57,1	63,6	65,9	63,0	57,5	57,0	52,4	52,4	50,0	51,4	49,2	49,6	46,5	49,1	48,8	49,7	47,4	47,8	51,3
França / France	154,6	145,4	142,5	134,5	143,1	132,7	139,5	138,2	151,9	148,2	148,7	143,5	145,1	142,2	142,7	135,8	138,0	136,2	139,9	136,9	134,5	132,6	135,4	149,3
Alemanha / Germany	92,9	89,5	87,5	83,5	85,4	81,2	84,3	87,0	89,5	89,5	87,6	88,8	90,0	88,8	86,9	86,6	87,3	76,8	72,5	70,0	76,8	78,6	80,7	80,5
Restantes ZE / Remaining EA	88,7	86,6	81,0	74,9	74,7	73,5	78,6	82,1	87,2	83,1	79,4	76,0	77,0	74,6	72,9	67,7	72,0	72,5	74,7	69,4	71,6	69,9	70,1	69,8
ZE 18 / EA 18	79,6	77,0	74,6	70,5	72,1	69,6	74,1	76,3	80,9	79,4	79,3	78,2	78,0	75,4	73,9	71,5	73,3	69,6	71,3	70,1	73,0	71,8	72,3	75,1

2. Zona Euro-18 / Euro Area-18

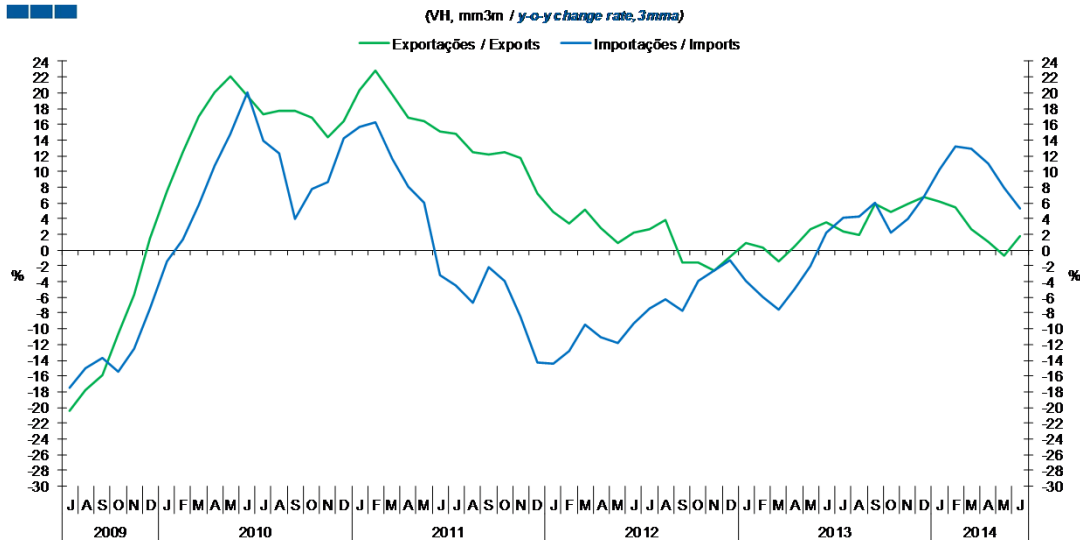
Gráfico / Graph 2.3.
Saldo
Balance



	2012					2013												2014						
	J	A	S	O	N	D	J	F	M	A	M	J	J	A	S	O	N	D	J	F	M	A	M	J
Exportações / Exports	2,5	1,8	2,2	2,4	2,3	1,9	2,4	2,3	2,4	2,4	2,5	2,4	2,6	1,8	2,3	2,5	2,5	2,1	2,4	2,3	2,4	2,3	2,4	2,6
Importações / Imports	3,1	2,6	3,0	3,4	3,2	2,8	2,9	2,8	3,0	3,1	3,2	3,1	3,4	2,6	3,2	3,5	3,3	3,3	3,2	3,2	3,4	3,2	3,3	3,2
Saldo / Balance	-0,6	-0,8	-0,8	-1,1	-0,8	-1,0	-0,5	-0,6	-0,6	-0,7	-0,7	-0,7	-0,8	-0,8	-0,9	-1,0	-0,8	-1,3	-0,8	-0,9	-1,0	-0,9	-0,9	-0,7

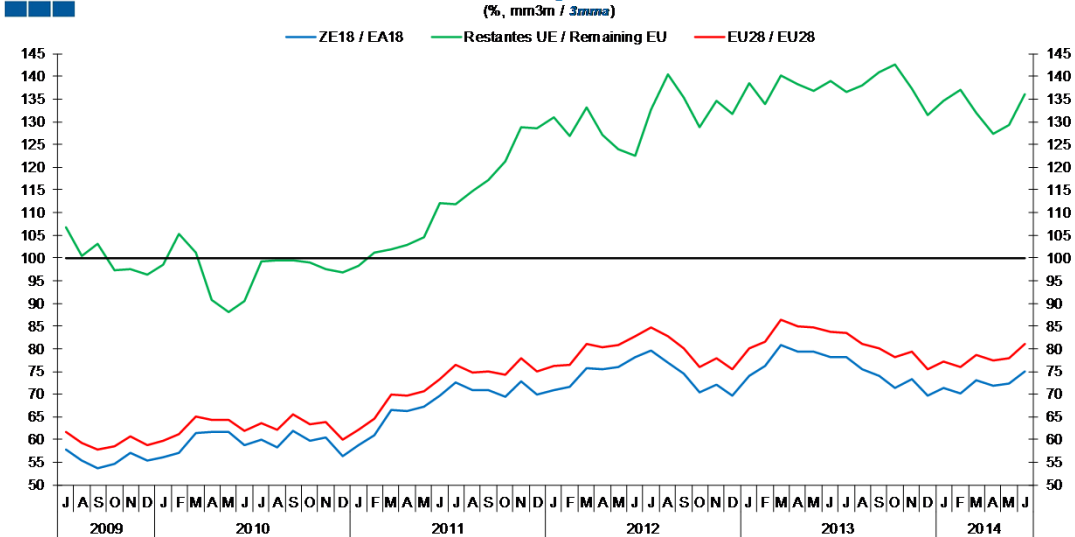
3. Intracomunitário / Intra-Community

Gráfico / Graph 3.1.
 Importações e Exportações
 Imports and Exports



	2012					2013					2014													
	J	A	S	O	N	D	J	F	M	A	M	J	J	A	S	O	N	D	J	F	M	A	M	J
Exportações / Exports	2,7	3,8	-1,5	-1,5	-2,6	-0,8	0,8	0,3	-1,5	0,4	2,6	3,5	2,4	2,0	5,9	4,9	5,8	6,7	6,2	5,4	2,7	1,1	-0,7	1,8
Importações / Imports	-7,5	-6,3	-7,7	-3,9	-2,7	-1,3	-3,9	-6,0	-7,6	-4,9	-2,0	2,3	4,1	4,2	6,1	2,2	4,0	6,7	10,3	13,2	12,8	11,0	7,9	5,3

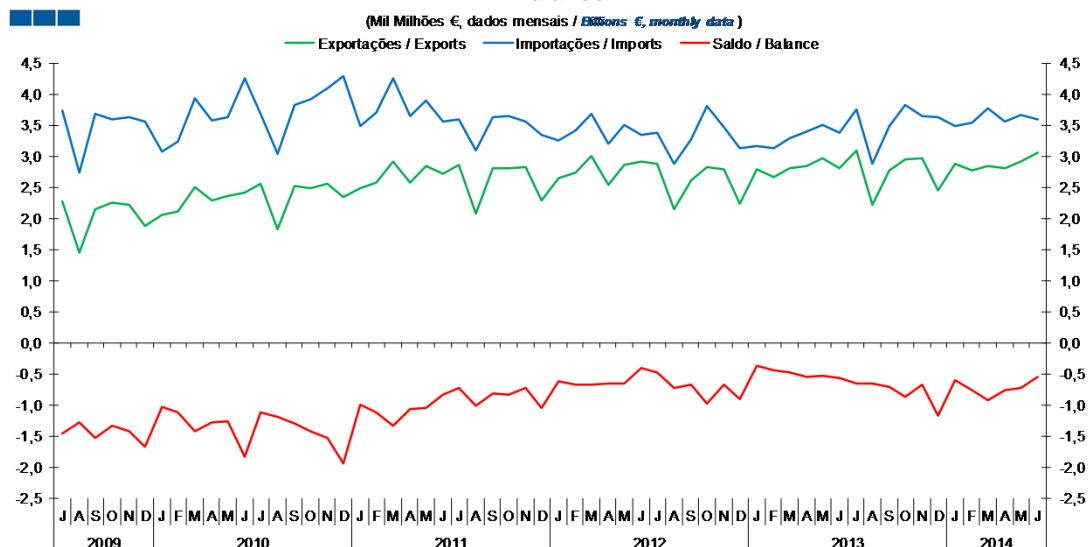
Gráfico / Graph 3.2.
 Taxa de Cobertura
 Coverage Rate



	2012					2013					2014													
	J	A	S	O	N	D	J	F	M	A	M	J	J	A	S	O	N	D	J	F	M	A	M	J
ZE 18 / EA 18	79,6	77	74,6	70,5	72,1	69,6	74,1	76,3	80,9	79,4	79,3	78,2	78	75,4	73,9	71,5	73,3	69,6	71,3	70,1	73	71,8	72,3	75,1
UE 28 / EU 28	84,7	82,9	80,1	76	78	75,4	80	81,6	86,4	84,9	84,7	83,8	83,4	81,1	80	78	79,4	75,4	77,1	76	78,6	77,3	77,9	81,0
Restantes UE / Remaining EU	132,8	140,4	135,3	128,9	134,7	131,8	138,6	133,9	140,1	138,3	136,9	138,9	136,7	137,9	141,0	142,5	137,2	131,5	134,5	137,1	131,9	127,4	129,2	136,2

3. Intracomunitário / Intra-Community

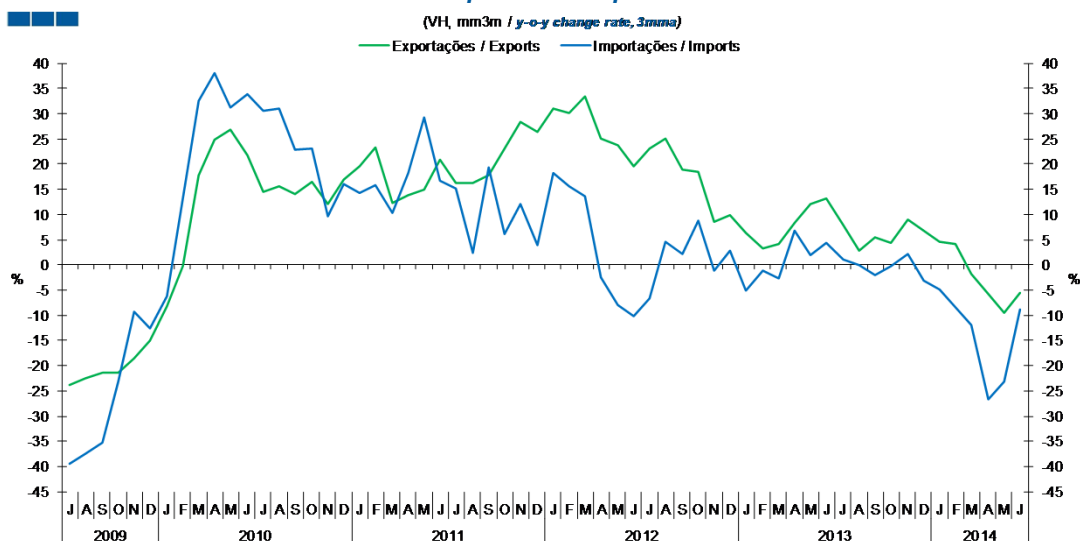
Gráfico / Graph 3.3.
 Saldo
 Balance



	2012						2013												2014					
	J	A	S	O	N	D	J	F	M	A	M	J	J	A	S	O	N	D	J	F	M	A	M	J
Exportações / Exports	2,9	2,1	2,6	2,8	2,8	2,2	2,8	2,7	2,8	2,8	3,0	2,8	3,1	2,2	2,8	3,0	3,0	2,4	2,9	2,8	2,8	2,8	2,9	3,0
Importações / Imports	3,4	2,9	3,3	3,8	3,5	3,1	3,2	3,1	3,3	3,4	3,5	3,4	3,7	2,9	3,5	3,8	3,7	3,6	3,5	3,5	3,8	3,6	3,7	3,6
Saldo / Balance	-0,5	-0,7	-0,7	-1,0	-0,7	-0,9	-0,4	-0,5	-0,5	-0,6	-0,5	-0,6	-0,7	-0,7	-0,7	-0,9	-0,7	-1,2	-0,6	-0,8	-0,9	-0,8	-0,7	-0,5

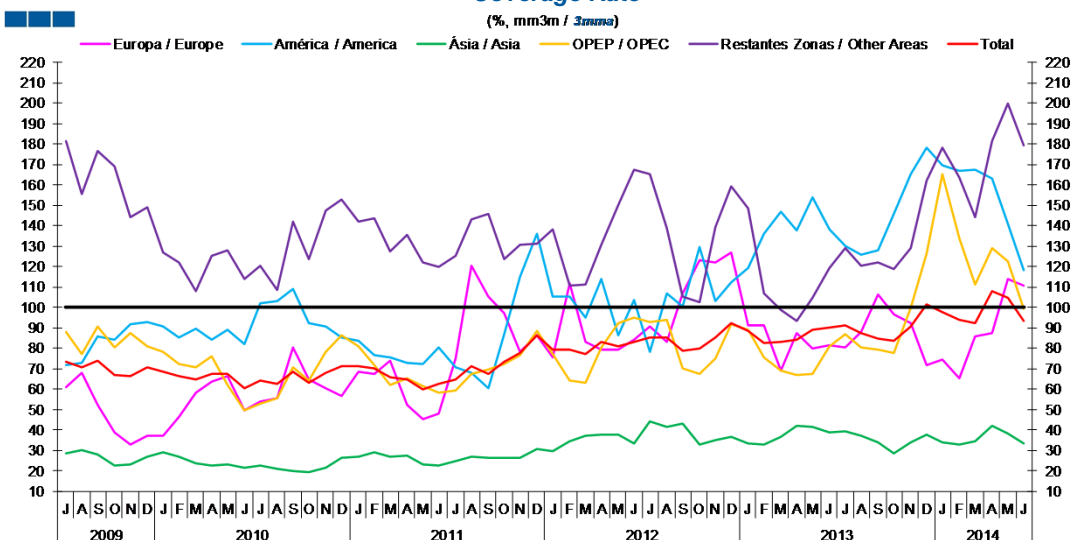
4. Extracomunitário / Extra-Community

Gráfico / Graph 4.1.
Importações e Exportações
Imports and Exports



	2012						2013						2014											
	J	A	S	O	N	D	J	F	M	A	M	J	J	A	S	O	N	D	J	F	M	A	M	J
Exportações / Exports	23,1	25,1	18,9	18,4	8,5	9,9	6,3	3,4	4,2	8,3	12,1	13,1	7,9	2,8	5,5	4,4	8,9	6,7	4,6	4,1	-1,8	-5,8	-9,4	-5,5
Importações / Imports	-6,6	4,5	2,2	8,7	-1,2	2,9	-5,2	-1,2	-2,7	6,8	1,9	4,3	1,1	0,1	-1,9	-0,3	2,2	-3,1	-4,9	-8,4	-12,0	-26,6	-23,1	-8,8

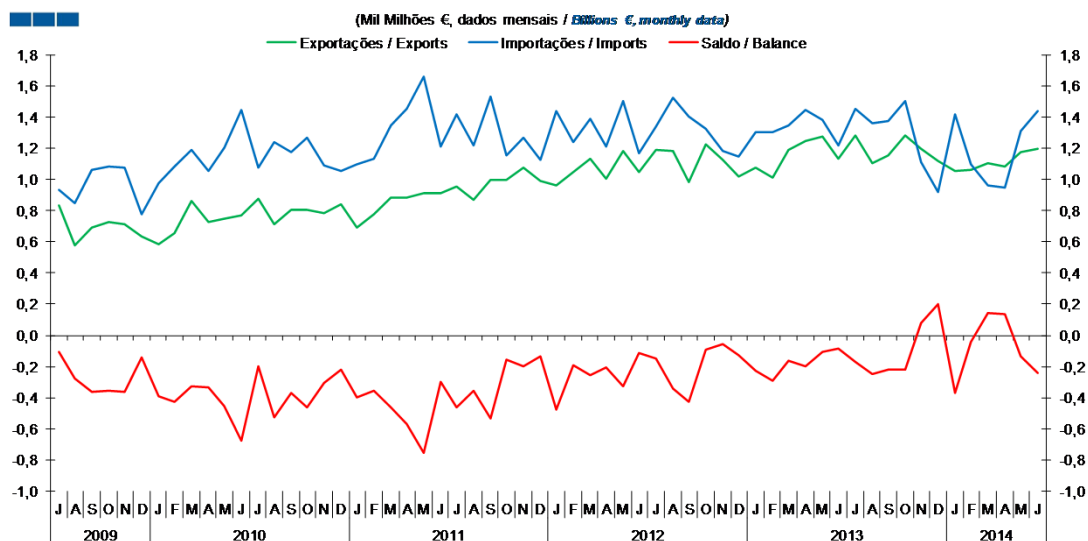
Gráfico / Graph 4.2.
Taxa de Cobertura
Coverage Rate



	2012						2013						2014											
	J	A	S	O	N	D	J	F	M	A	M	J	J	A	S	O	N	D	J	F	M	A	M	J
Europa / Europe	90,7	83,1	106,8	123,1	122,0	126,6	91,4	91,1	69,2	87,5	79,7	81,3	80,4	88,2	106,6	96,5	92,1	71,5	74,5	65,4	86,0	87,4	114,0	110,8
América / America	78,3	106,9	100,6	129,4	103,0	112,0	119,5	135,9	146,6	137,8	153,9	138,0	130,0	125,5	127,8	145,7	165,3	178,0	169,4	166,8	167,6	163,2	141,1	118,3
Ásia / Asia	44,0	41,5	43,4	33,1	35,2	36,5	33,4	33,1	36,9	42,0	41,3	38,6	39,3	37,0	33,7	28,7	34,2	37,7	33,8	32,9	34,5	42,1	38,3	33,5
OPEP / OPEC	92,9	94,1	70,1	67,7	74,7	91,9	89,1	75,3	69,0	67,0	67,6	81,2	86,8	80,3	79,4	77,6	99,8	126,3	165,4	133,6	110,9	128,9	122,8	99,5
Restantes Zonas / Other Areas	165,2	138,9	105,4	102,4	139,4	159,1	148,7	106,9	98,7	93,3	104,9	119,1	129,2	120,3	122,0	118,9	128,9	161,9	178,4	163,5	144,3	181,2	199,5	179,1
Total	85,3	85,1	78,7	79,8	85,3	92,3	88,7	82,8	82,9	84,2	88,9	90,4	91,1	87,4	84,7	83,6	90,9	101,7	97,5	94,0	92,5	108,1	104,7	93,6

4. Extracomunitário / Extra-Community

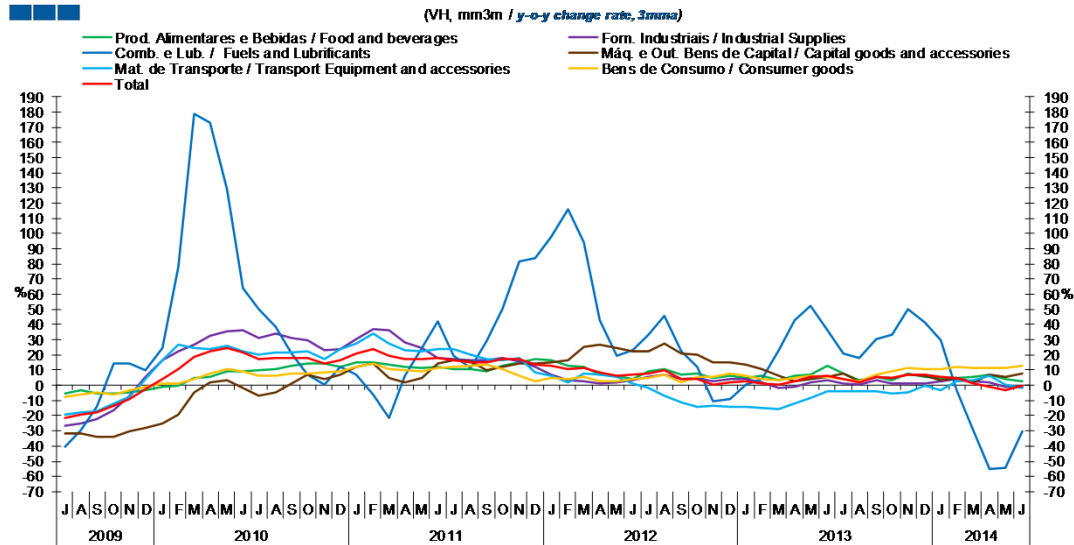
Gráfico / Graph 4.3.
 Saldo
 Balance



	2012					2013					2014													
	J	A	S	O	N	D	J	F	M	A	M	J	J	A	S	O	N	D	J	F	M	A	M	J
Exportações / Exports	1,2	1,2	1,0	1,2	1,1	1,0	1,1	1,0	1,2	1,2	1,3	1,1	1,3	1,1	1,2	1,3	1,2	1,1	1,1	1,1	1,1	1,1	1,2	1,2
Importações / Imports	1,3	1,5	1,4	1,3	1,2	1,1	1,3	1,3	1,3	1,4	1,4	1,2	1,4	1,4	1,4	1,5	1,1	0,9	1,4	1,1	1,0	0,9	1,3	1,4
Saldo / Balance	-0,1	-0,3	-0,4	-0,1	-0,1	-0,1	-0,2	-0,3	-0,2	-0,2	-0,1	-0,1	-0,2	-0,3	-0,2	-0,2	0,1	0,2	-0,4	0,0	0,1	0,1	-0,1	-0,2

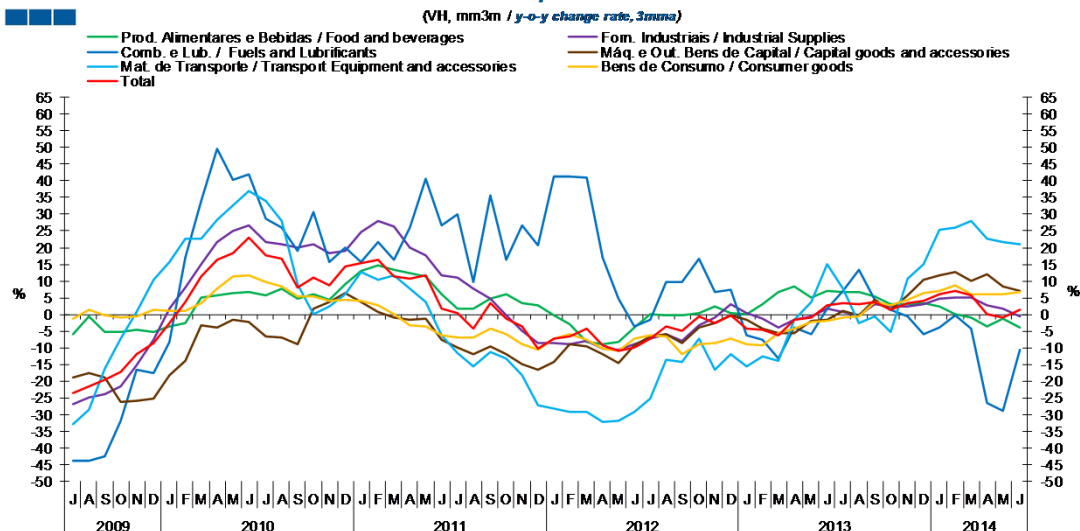
5. Grandes Categorias Económicas / Broad Economic Categories

Gráfico / Graph 5.1.
Exportações
Exports



	2012					2013					2014													
	J	A	S	O	N	D	J	F	M	A	M	J	J	A	S	O	N	D	J	F	M	A	M	J
Produtos Alimentares e Bebidas / Food and Beverages	9,0	10,6	7,1	7,6	4,6	5,9	4,8	6,2	3,5	6,4	7,3	12,8	8,0	3,3	5,2	3,5	7,8	5,4	4,6	4,9	5,8	7,1	3,8	2,7
Comb. e Lub. / Fuels and Lubricants	33,2	45,6	22,4	12,2	-10,5	-8,8	0,8	4,3	23,0	42,6	52,1	36,3	20,7	18,2	30,2	33,5	50,2	41,0	30,0	-3,1	-30,4	-55,1	-54,1	-30,5
Mat. de Transporte / Transport equipment and accessories	-1,5	-7,1	-11,6	-14,3	-13,7	-14,4	-13,9	-14,9	-15,9	-12,3	-8,4	-3,7	-3,6	-4,0	-3,6	-5,7	-4,8	-0,6	-3,2	2,8	3,6	6,4	0,1	-1,9
Forn. Industriais / Industrial Supplies	5,3	6,7	3,8	4,7	2,4	4,3	4,3	1,9	-1,4	-1,0	1,6	3,3	1,3	0,1	3,2	0,9	1,4	1,4	2,8	4,2	2,9	1,8	-0,9	-0,9
Máq. e Out. Bens de Capital / Capital Goods and Accessories	22,6	27,7	21,1	20,3	15,1	15,3	13,3	10,5	6,5	2,8	4,0	5,4	8,1	2,5	5,7	4,7	7,2	6,1	3,1	4,8	2,2	7,2	5,6	7,9
Bens de Consumo / Consumer Goods	4,5	6,7	1,6	5,6	5,3	8,0	6,3	4,1	3,2	5,1	6,6	5,4	3,9	2,3	7,0	9,0	11,1	10,8	10,4	12,2	11,2	11,7	11,3	13,1
Total	7,9	9,6	4,2	4,1	0,6	2,2	2,3	1,0	0,1	2,6	5,3	6,2	4,0	2,2	5,8	4,8	6,7	6,7	5,8	5,0	1,4	-0,9	-3,4	-0,4

Gráfico / Graph 5.2.
Importações
Imports



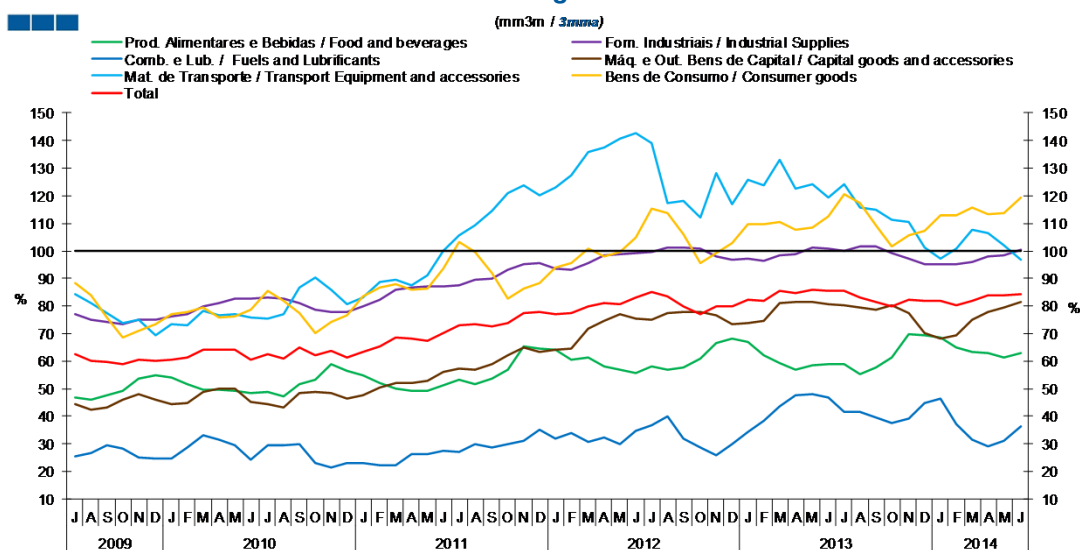
	2012					2013					2014													
	J	A	S	O	N	D	J	F	M	A	M	J	J	A	S	O	N	D	J	F	M	A	M	J
Produtos Alimentares e Bebidas / Food and Beverages	0,0	-0,2	-0,3	0,6	2,3	0,4	0,2	3,1	6,6	8,5	4,9	7,0	6,7	6,8	5,4	2,9	3,0	3,5	2,3	0,2	-1,0	-3,5	-1,3	-4,0
Comb. e Lub. / Fuels and Lubricants	-1,5	9,7	9,9	16,6	6,6	7,4	-6,3	-7,5	-13,3	-3,8	-5,8	1,6	7,0	13,2	4,4	1,6	-0,5	-5,8	-3,9	-0,4	-4,2	-26,4	-28,7	-10,7
Mat. de Transporte / Transport equipment and accessories	-25,1	-13,4	-14,3	-7,3	-16,7	-12,0	-15,7	-12,5	-14,0	-1,7	3,8	15,0	7,8	-2,7	-0,7	-5,3	10,6	15,1	25,5	26,1	28,1	22,6	21,7	21,0
Forn. Industriais / Industrial Supplies	-7,3	-5,9	-7,7	-3,3	-0,8	3,1	0,5	-1,1	-4,0	-1,6	-0,7	1,8	0,7	-0,3	3,0	2,5	2,3	2,9	4,9	5,2	5,1	2,7	1,7	-0,7
Máq. e Out. Bens de Capital / Capital Goods and Accessories	-6,5	-6,0	-8,7	-3,8	-2,5	-0,3	-1,5	-4,1	-5,5	-5,6	-1,9	-1,6	1,0	-0,3	4,5	1,3	5,8	10,5	11,5	12,7	10,1	12,0	8,3	7,1
Bens de Consumo / Consumer Goods	-6,2	-6,6	-11,8	-8,8	-8,7	-7,4	-9,0	-9,1	-5,7	-4,3	-2,3	-2,0	-0,8	-0,8	3,8	2,6	4,4	6,3	7,1	8,7	6,2	6,1	6,1	6,6
Total	-7,4	-3,5	-5,0	-0,5	-2,4	-0,4	-4,4	-4,7	-6,2	-1,7	-0,9	2,8	3,2	3,0	3,6	1,4	3,5	4,2	6,2	7,0	5,6	-0,1	-1,1	1,3

Nota: Não inclui Bens N.E. Outra Categoria devido ao seu reduzido valor relativo e elevada variabilidade.

Note: Does not include Goods Not Elsewhere Specified because of its small relative value and high variability

5. Grandes Categorias Económicas / Broad Economic Categories

Gráfico / Graph 5.3.
Taxa de Cobertura
Coverage Rate

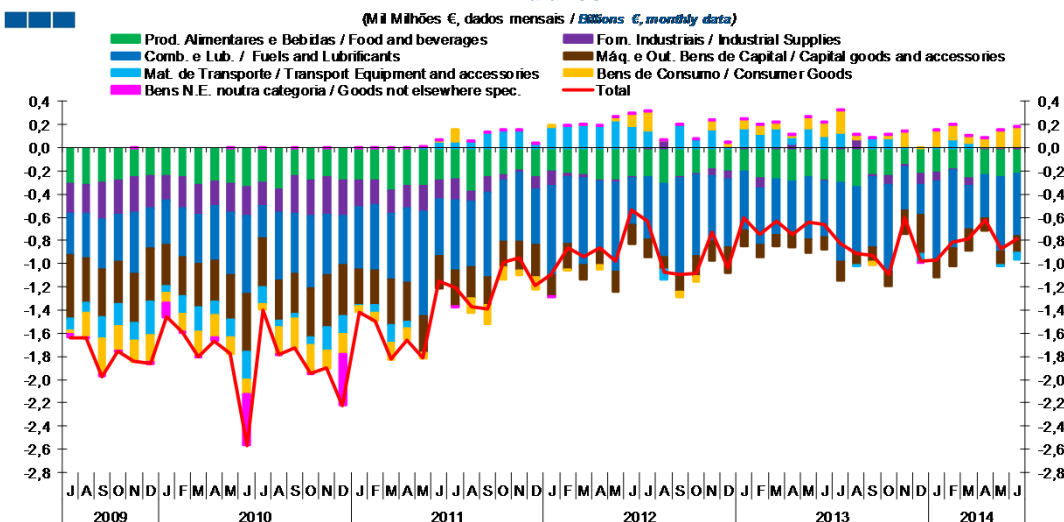


	2012					2013					2014													
	J	A	S	O	N	D	J	F	M	A	M	J	J	A	S	O	N	D	J	F	M	A	M	J
Produtos Alimentares e Bebidas / Food and Beverages	58,1	57,1	57,8	60,9	66,7	68,2	67,2	62,2	59,4	56,8	58,3	58,8	58,8	55,2	57,7	61,2	69,7	69,5	68,7	65,1	63,5	63,0	61,4	62,9
Comb. e Lub. / Fuels and Lubricants	36,8	39,9	31,8	28,7	26,0	29,8	34,4	38,3	43,6	47,8	48,2	46,9	41,5	41,6	39,6	37,7	39,3	44,6	46,6	37,2	31,7	29,2	31,1	36,4
Mat. de Transporte / Transport equipment and accessories	138,9	117,4	118,2	111,9	128,4	117,0	125,8	123,7	133,1	122,7	124,1	119,4	124,2	115,9	114,7	111,5	110,5	101,0	97,0	100,8	107,6	106,5	102,0	96,7
Forn. Industriais / Industrial Supplies	99,5	101,4	101,4	100,8	98,1	96,7	97,2	96,2	98,2	98,9	101,2	100,7	100,1	101,8	101,6	99,2	97,2	95,2	95,2	95,3	96,1	98,0	98,6	100,5
Máq. e Out. Bens de Capital / Capital Goods and Accessories	75,0	77,4	77,9	77,6	76,5	73,3	73,8	74,6	81,0	81,3	81,6	80,7	80,2	79,6	78,8	80,3	77,6	70,4	68,2	69,4	75,2	77,8	79,6	81,4
Bens de Consumo / Consumer Goods	115,2	113,8	105,9	95,7	99,4	103,0	109,7	109,6	110,4	107,5	108,6	112,7	120,6	117,3	109,2	101,6	105,7	107,4	113,1	113,0	115,6	113,2	113,9	119,5
Total	84,9	83,5	79,7	77,1	79,9	79,8	82,4	81,9	85,4	84,7	85,9	85,7	85,5	82,9	81,4	79,7	82,5	81,7	82,0	80,4	82,0	84,0	83,9	84,2

Nota: Não inclui Bens N.E. Outra Categoria devido ao seu reduzido valor relativo e elevada variabilidade.

Note: Does not include Goods Not Elsewhere Specified because of its small relative value and high variability

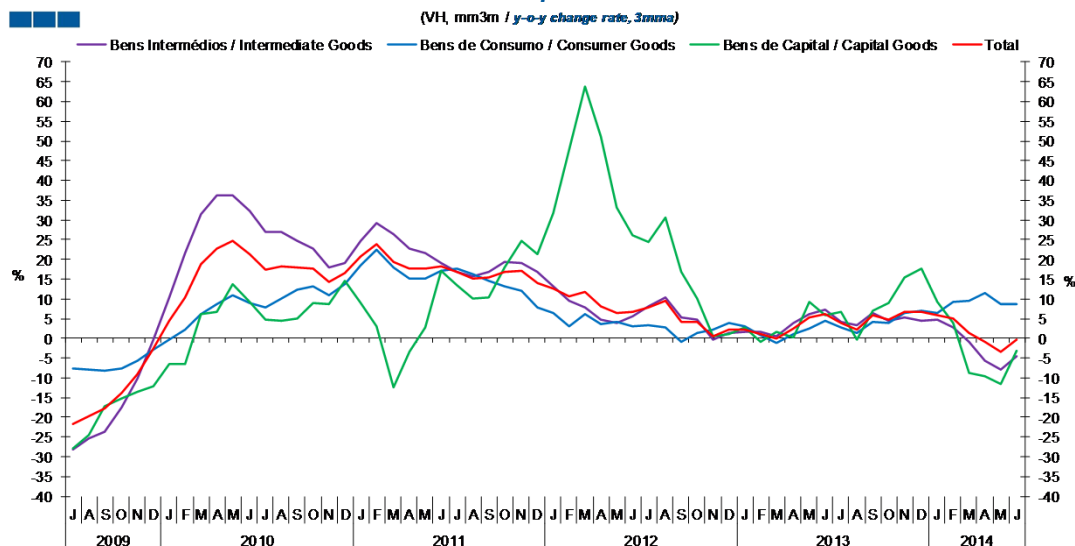
Gráfico / Graph 5.4.
Saldo
Balance



	2012					2013					2014													
	J	A	S	O	N	D	J	F	M	A	M	J	J	A	S	O	N	D	J	F	M	A	M	J
Produtos Alimentares e Bebidas / Food and Beverages	-0,3	-0,3	-0,3	-0,2	-0,2	-0,2	-0,2	-0,3	-0,3	-0,3	-0,3	-0,3	-0,3	-0,3	-0,2	-0,2	-0,2	-0,2	-0,2	-0,2	-0,3	-0,2	-0,3	-0,2
Comb. e Lub. / Fuels and Lubricants	-0,5	-0,6	-0,8	-0,7	-0,6	-0,6	-0,5	-0,5	-0,5	-0,4	-0,5	-0,5	-0,7	-0,6	-0,6	-0,7	-0,4	-0,3	-0,7	-0,7	-0,4	-0,4	-0,6	-0,5
Mat. de Transporte / Transport equipment and accessories	0,1	-0,1	0,2	0,1	0,2	0,0	0,2	0,1	0,2	0,1	0,2	0,1	0,1	0,0	0,1	0,1	0,0	-0,1	0,0	-0,1	0,0	0,0	0,0	-0,1
Forn. Industriais / Industrial Supplies	0,0	0,1	0,0	0,0	-0,1	-0,1	0,0	-0,1	0,0	0,0	0,0	0,0	0,0	0,1	0,0	-0,1	0,0	-0,1	-0,1	-0,1	0,0	-0,1	0,0	0,0
Máq. e Out. Bens de Capital / Capital Goods and Accessories	-0,2	-0,1	-0,1	-0,2	-0,2	-0,2	-0,1	-0,1	-0,1	-0,1	-0,1	-0,1	-0,2	-0,1	-0,1	-0,1	-0,2	-0,3	-0,2	-0,1	-0,2	-0,1	-0,1	-0,1
Bens de Consumo / Consumer Goods	0,2	0,0	0,0	0,0	0,1	0,0	0,1	0,1	0,0	0,0	0,1	0,1	0,2	0,0	0,0	0,0	0,1	0,1	0,1	0,1	0,1	0,1	0,1	0,2
Bens N.E. noutra categoria / Goods not elsewhere spec.	0,0	0,0	0,0	0,0	0,0	0,0	0,0	0,0	0,0	0,0	0,0	0,0	0,0	0,0	0,0	0,0	0,0	0,0	0,0	0,0	0,0	0,0	0,0	0,0
Total	-0,6	-1,1	-1,1	-1,1	-0,7	-1,0	-0,6	-0,7	-0,6	-0,7	-0,6	-0,7	-0,8	-0,9	-0,9	-1,1	-0,6	-1,0	-1,0	-0,8	-0,8	-0,6	-0,9	-0,8

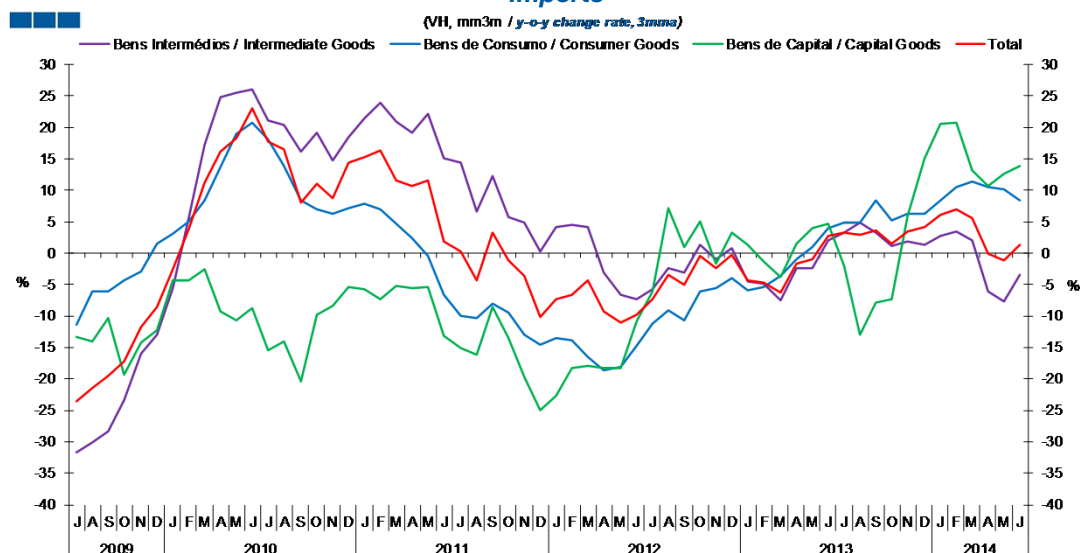
6. Classes Básicas de Bens do Sistema Europeu de Contas Nacionais / Basic Classes of Goods in the European System of Accounts

Gráfico / Graph 6.1.
Exportações
Exports



	2012					2013					2014													
	J	A	S	O	N	D	J	F	M	A	M	J	J	A	S	O	N	D	J	F	M	A	M	J
Bens Intermediários / Intermediate Goods	8,0	10,5	5,4	4,6	-0,4	1,3	1,7	1,5	0,5	3,8	6,1	7,2	4,1	3,2	6,6	4,5	5,3	4,5	4,6	2,7	-1,0	-5,7	-7,9	-4,6
Bens de Consumo / Consumer Goods	3,3	2,8	-1,0	1,4	2,3	3,9	3,0	0,8	-1,2	1,1	2,4	4,6	2,8	1,4	4,1	3,9	6,4	6,9	6,3	9,2	9,5	11,5	8,7	8,7
Bens de Capital / Capital Goods	24,4	30,7	16,9	10,1	0,5	1,1	2,8	-0,8	1,5	0,4	9,3	5,8	6,6	-0,3	6,9	9,1	15,5	17,6	9,4	4,0	-8,9	-9,5	-11,6	-3,0
Total	7,9	9,6	4,2	4,1	0,6	2,2	2,3	1,0	0,1	2,6	5,3	6,2	4,0	2,2	5,8	4,8	6,7	6,7	5,8	5,0	1,4	-0,9	-3,4	-0,4

Gráfico / Graph 6.2.
Importações
Imports



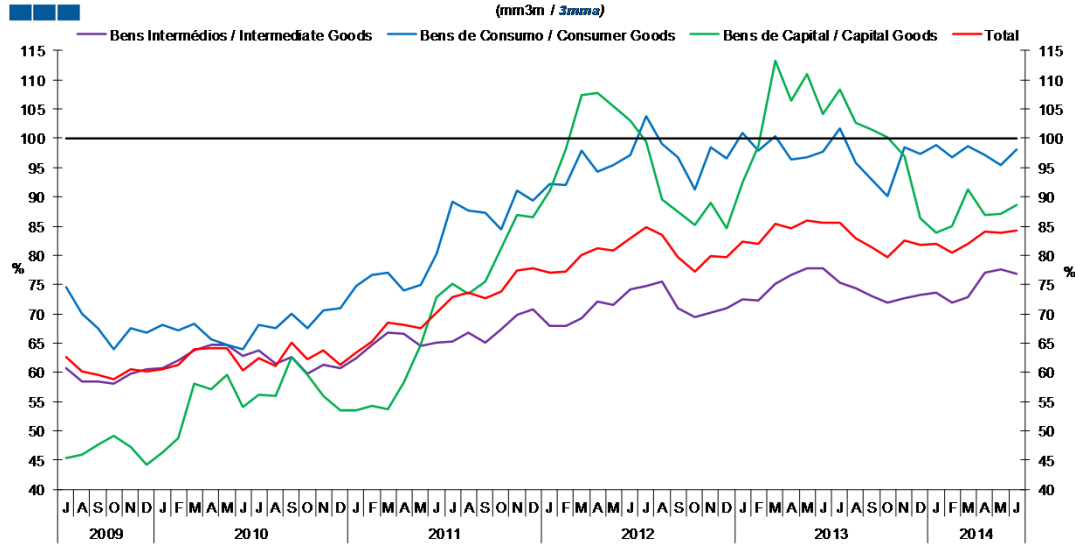
	2012					2013					2014													
	J	A	S	O	N	D	J	F	M	A	M	J	J	A	S	O	N	D	J	F	M	A	M	J
Bens Intermediários / Intermediate Goods	-5,8	-2,4	-3,2	1,4	-1,1	0,8	-4,6	-4,8	-7,5	-2,5	-2,4	2,1	3,3	4,8	3,3	1,1	1,8	1,4	2,8	3,4	2,1	-6,0	-7,7	-3,4
Bens de Consumo / Consumer Goods	-11,2	-9,1	-10,7	-6,1	-5,5	-3,9	-5,9	-5,5	-3,7	-1,0	1,0	4,1	4,9	4,8	8,4	5,2	6,3	6,2	8,4	10,5	11,4	10,6	10,1	8,3
Bens de Capital / Capital Goods	-6,1	7,2	1,0	5,0	-1,7	3,3	1,3	-1,4	-3,8	1,6	3,9	4,7	-2,1	-13,0	-7,9	-7,2	5,9	15,1	20,5	20,8	13,2	10,7	12,7	13,9
Total	-7,4	-3,5	-5,0	-0,5	-2,4	-0,4	-4,4	-4,7	-6,2	-1,7	-0,9	2,8	3,2	3,0	3,6	1,4	3,5	4,2	6,2	7,0	5,6	-0,1	-1,1	1,3

Nota: Não inclui a série Outros Bens devido ao seu baixo valor relativo e elevada variabilidade.

Note: Does not include Other Goods because of its small relative value and high variability.

6. Classes Básicas de Bens do Sistema Europeu de Contas Nacionais / Basic Classes of Goods in the European System of Accounts

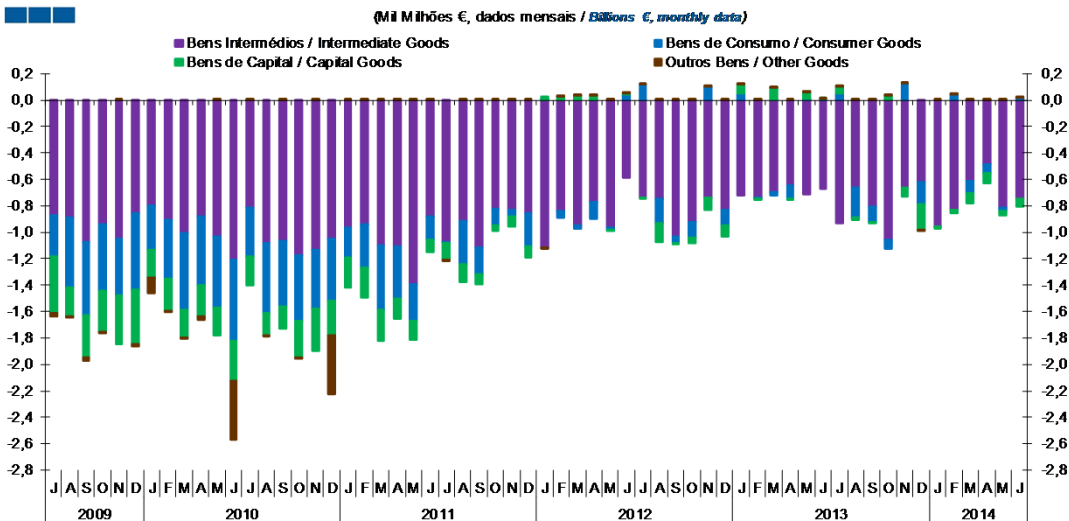
Gráfico / Graph 6.3.
 Taxa de Cobertura
 Coverage Rate



	2012					2013					2014													
	J	A	S	O	N	D	J	F	M	A	M	J	J	A	S	O	N	D	J	F	M	A	M	J
Bens Intermediários / Intermediate Goods	74,8	75,5	70,9	69,5	70,2	71,0	72,4	72,4	75,2	76,7	77,8	77,8	75,4	74,3	73,1	71,8	72,6	73,2	73,7	71,9	73,0	76,9	77,6	76,9
Bens de Consumo / Consumer Goods	103,7	99,0	96,8	91,2	98,5	96,7	100,9	98,0	100,4	96,3	96,8	97,7	101,7	95,8	92,9	90,0	98,6	97,3	98,9	96,8	98,7	97,1	95,5	98,0
Bens de Capital / Capital Goods	99,5	89,6	87,4	85,2	88,9	84,6	92,4	98,7	113,3	106,5	110,9	104,1	108,4	102,6	101,5	100,2	97,0	86,4	83,8	85,0	91,2	87,0	87,0	88,7
Total	84,9	83,5	79,7	77,1	79,9	79,8	82,4	81,9	85,4	84,7	85,9	85,7	85,5	82,9	81,4	79,7	82,5	81,7	82,0	80,4	82,0	84,0	83,9	84,2

Nota: Não inclui a série Outros Bens devido ao seu baixo valor relativo e elevada variabilidade.
 Note: Does not include Other Goods because of its small relative value and high variability.

Gráfico / Graph 6.4.
 Saldo de Bens
 Balance of Goods



	2012					2013					2014													
	J	A	S	O	N	D	J	F	M	A	M	J	J	A	S	O	N	D	J	F	M	A	M	J
Bens Intermediários / Intermediate Goods	-0,7	-0,7	-1,0	-0,9	-0,7	-0,8	-0,7	-0,7	-0,7	-0,6	-0,7	-0,7	-0,9	-0,7	-0,8	-1,1	-0,7	-0,6	-1,0	-0,8	-0,6	-0,5	-0,8	-0,7
Bens de Consumo / Consumer Goods	0,1	-0,2	0,0	-0,1	0,1	-0,1	0,1	0,0	0,0	-0,1	0,0	0,0	0,1	-0,2	-0,1	-0,1	0,1	-0,2	0,0	0,0	-0,1	-0,1	0,0	0,0
Bens de Capital / Capital Goods	0,0	-0,1	0,0	0,0	-0,1	-0,1	0,1	0,0	0,1	0,0	0,1	0,0	0,0	0,0	0,0	0,0	-0,1	-0,2	0,0	0,0	-0,1	-0,1	0,0	-0,1
Outros Bens / Other Goods	0,0	0,0	0,0	0,0	0,0	0,0	0,0	0,0	0,0	0,0	0,0	0,0	0,0	0,0	0,0	0,0	0,0	0,0	0,0	0,0	0,0	0,0	0,0	0,0
Total	-0,6	-1,1	-1,1	-1,1	-0,7	-1,0	-0,6	-0,7	-0,6	-0,7	-0,6	-0,7	-0,8	-0,9	-0,9	-1,1	-0,6	-1,0	-1,0	-0,8	-0,8	-0,6	-0,9	-0,8

6. Classes Básicas de Bens do Sistema Europeu de Contas Nacionais / Basic Classes of Goods in the European System of Accounts

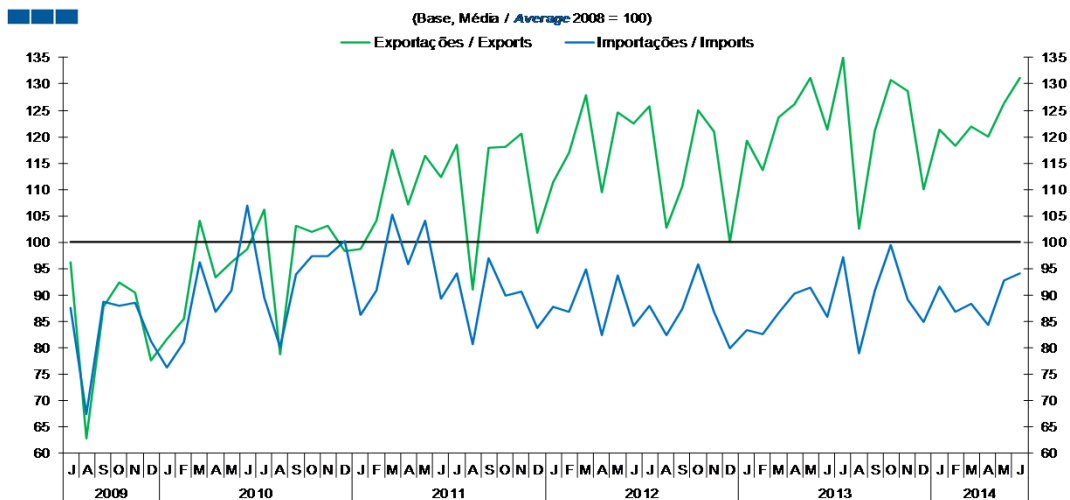
Tabela / Table 1.1.
Estrutura do Saldo
Balance Structure

Milhões de euros \ Millions of euros

		2013						2014																	
		J		A		S		O		N		D		J		F		M		A		M		J	
		M€	%	M€	%	M€	%	M€	%	M€	%	M€	%	M€	%	M€	%	M€	%	M€	%	M€	%	M€	%
Bens Intermedios / Intermediate Goods	Prod. alim. e bebidas / <i>Foods and beverages</i>	-154	19	-142	16	-140	15	-158	14	-140	23	-119	12	-105	11	-101	12	-133	17	-109	17	-122	14	-120	15
	Forn. industriais NE noutra categoria / <i>Industrial supplies NE specified</i>	11	-1	70	-8	-19	2	-81	7	-17	3	-97	10	-79	8	-15	2	-70	9	1	0	7	-1	14	-2
	Comb. e lubrificantes / <i>Fuel and lubricants</i>	-742	90	-618	68	-651	70	-801	74	-457	76	-324	33	-742	77	-697	85	-367	47	-344	55	-655	75	-590	75
	Máquinas, outros bens de capital (Partes e acessórios) / <i>Capital goods and parts and accessories</i>	-66	8	-36	4	-50	5	-78	7	-64	11	-93	10	-74	8	-64	8	-73	9	-69	11	-65	7	-64	8
	Material de transportes (Partes e acessórios) / <i>Transport equipment (Parts and accessories)</i>	23	-3	65	-7	52	-6	64	-6	12	-2	10	-1	41	-4	45	-6	34	-4	34	-5	26	-3	14	-2
Total		-928	113	-662	73	-807	87	-1.053	97	-666	111	-623	63	-960	99	-831	102	-610	78	-488	78	-810	93	-745	94
Bens de Consumo / Consumption Goods	Prod. alim. e bebidas destinados ao consumo dos particulares / <i>Food and beverages mainly for household consumption</i>	-152	19	-195	21	-93	10	-82	8	-12	2	-104	11	-107	11	-85	10	-127	16	-125	20	-128	15	-103	13
	Material de transporte / <i>Transport equipment</i>	22	-3	-71	8	8	-1	-17	2	10	-2	-66	7	-31	3	0	0	-24	3	-28	4	-40	5	-43	5
	Bens de consumo NE noutra categoria / <i>Consumption goods NE specified</i>	186	-23	36	-4	-31	3	29	-3	127	-21	3	0	138	-14	126	-15	59	-7	84	-13	138	-16	161	-20
Total		56	-7	-230	25	-117	13	-70	6	125	-21	-167	17	-1	0	41	-5	-92	12	-69	11	-30	3	15	-2
Bens de Capital / Capital Goods	Carburantes para motor / <i>Motor spirit</i>	64	-8	48	-5	48	-5	55	-5	86	-14	63	-6	70	-7	29	-4	-6	1	-27	4	10	-1	49	-6
	Máquinas, outros bens de capital (exceto material de transporte) / <i>Capital goods (except transport equipment)</i>	-94	11	-70	8	-81	9	-52	5	-141	23	-237	24	-81	8	-85	10	-110	14	-39	6	-54	6	-82	10
	Material de transportes destinado à indústria / <i>Transport equipment, industrial</i>	77	-9	4	0	22	-2	30	-3	-9	2	-18	2	2	0	29	-4	33	-4	-5	1	8	-1	-30	4
Total		48	-6	-18	2	-11	1	32	-3	-64	11	-191	19	-9	1	-27	3	-82	10	-72	11	-36	4	-63	8
Outros / Others		2	0	2	0	3	0	2	0	3	0	0	0	2	0	1	0	1	0	3	0	2	0	2	0
Total		-823	100	-908	100	-932	100	-1.090	100	-602	100	-982	100	-968	100	-816	100	-782	100	-625	100	-874	100	-790	100

7. Índice GEE de Comércio Internacional de Bens / *GEE Index of International Trade of Goods*

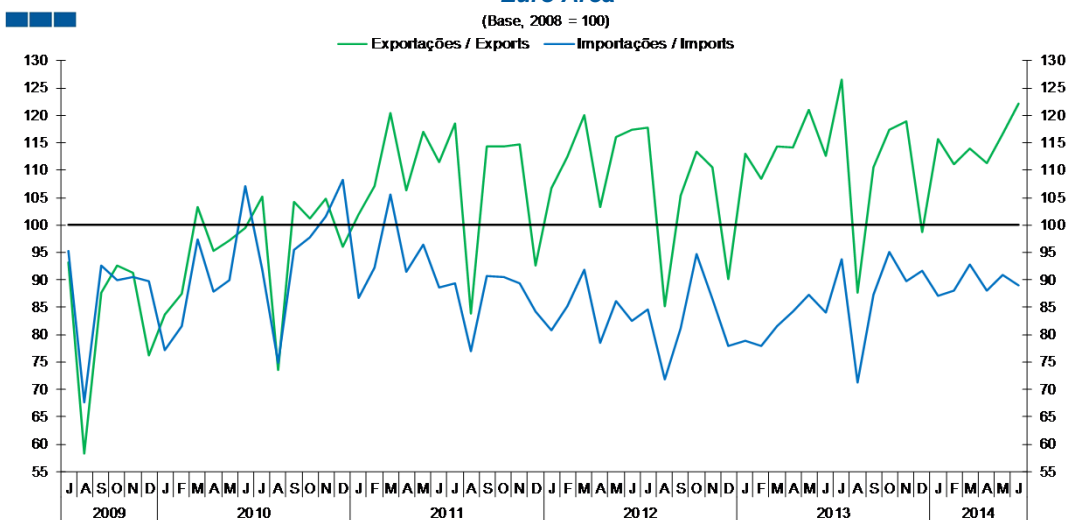
Gráfico / Graph 7.1.
 Total



Fonte / Source: INE

	2012						2013						2014											
	J	A	S	O	N	D	J	F	M	A	M	J	J	A	S	O	N	D	J	F	M	A	M	J
Exportações / Exports	125,7	102,8	110,6	125,1	121,0	100,1	119,3	113,6	123,6	126,2	131,1	121,4	135,1	102,5	121,2	130,9	128,6	110,0	121,4	118,2	122,0	120,0	126,3	131,1
Importações / Imports	87,9	82,3	87,4	95,8	86,8	79,9	83,4	82,7	86,7	90,3	91,4	85,8	97,1	79,0	90,8	99,6	89,1	84,9	91,6	86,8	88,4	84,3	92,8	94,1

Gráfico / Graph 7.2.
 Zona Euro
 Euro Area

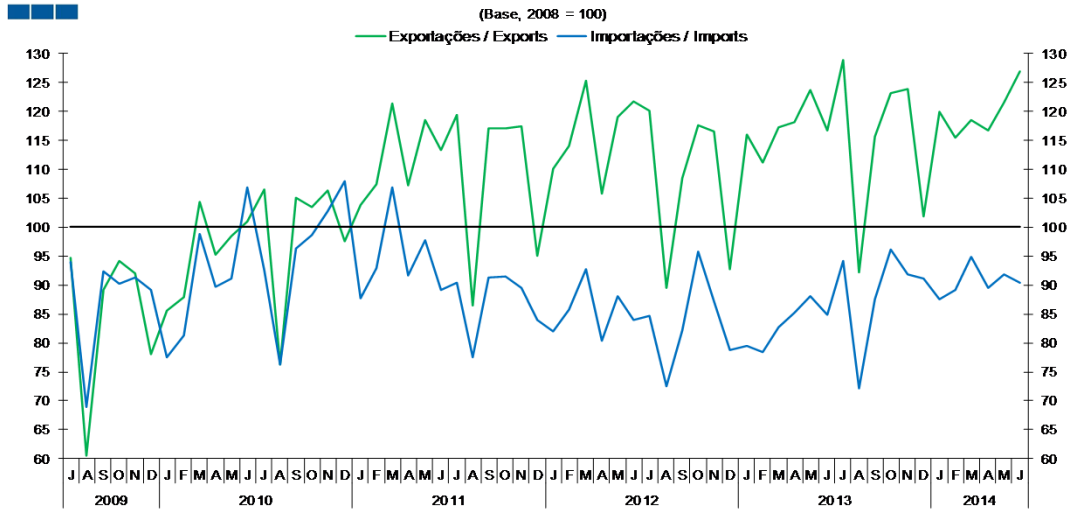


Fonte / Source: INE

	2012						2013						2014											
	J	A	S	O	N	D	J	F	M	A	M	J	J	A	S	O	N	D	J	F	M	A	M	J
Exportações / Exports	117,9	85,2	105,4	113,4	110,6	90,0	113,1	108,5	114,3	114,2	121,0	112,6	126,6	87,6	110,6	117,5	119,0	98,7	115,8	111,1	114,0	111,3	116,7	122,1
Importações / Imports	84,6	71,8	81,2	94,6	86,5	77,8	78,9	77,9	81,6	84,3	87,4	84,0	93,8	71,3	87,2	95,1	89,8	91,6	87,1	88,0	92,9	88,0	90,9	88,9

7. Índice GEE de Comércio Internacional de Bens / *GEE Index of International Trade of Goods*

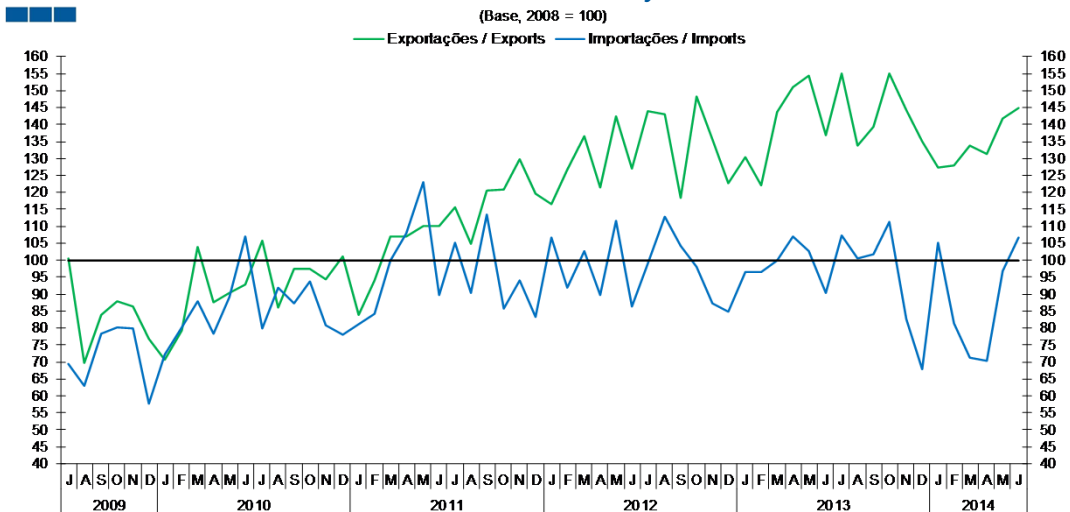
Gráfico / Graph 7.3.
Intracomunitário
Intra-Community



Fonte / Source: INE

	2012					2013					2014													
	J	A	S	O	N	D	J	F	M	A	M	J	J	A	S	O	N	D	J	F	M	A	M	J
Exporções / Exports	120,1	89,5	108,4	117,6	116,5	92,8	116,1	111,2	117,3	118,2	123,8	116,7	128,9	92,2	115,6	123,2	123,8	101,9	119,9	115,5	118,5	116,7	121,5	127,0
Importações / Imports	84,7	72,5	82,2	95,7	87,2	78,7	79,5	78,5	82,6	85,2	88,1	84,8	94,2	72,1	87,6	96,1	91,8	91,2	87,5	89,1	94,8	89,6	91,9	90,4

Gráfico / Graph 7.4.
Extracomunitário
Extra-Community



Fonte / Source: INE

	2012					2013					2014													
	J	A	S	O	N	D	J	F	M	A	M	J	J	A	S	O	N	D	J	F	M	A	M	J
Exporções / Exports	143,9	143,0	118,5	148,3	135,8	122,7	130,4	122,1	143,7	151,0	154,4	136,7	154,9	133,6	139,2	154,9	144,3	135,1	127,4	127,9	133,7	131,2	141,8	144,8
Importações / Imports	99,0	112,7	104,1	98,0	87,4	84,9	96,6	96,5	100,0	107,1	102,6	90,4	107,4	100,5	101,8	111,4	82,5	67,9	105,3	81,4	71,1	70,2	96,9	106,6