

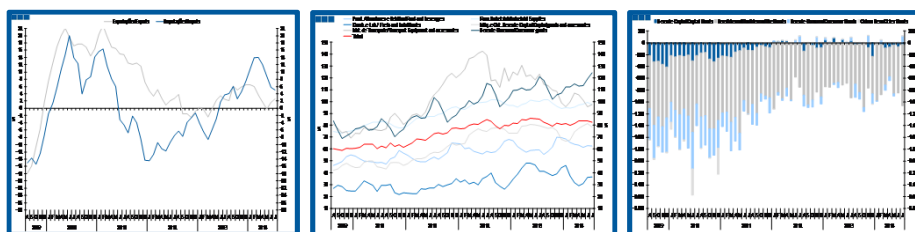
Estatísticas Temáticas de Conjuntura

Short-term Thematic Statistics

- N^o 9/2014 -

10 de setembro de 2014

September, 10, 2014



Comércio Internacional de Bens

International Trade of Goods

- Julho de 2014 -

- July, 2014 -

Fonte: Instituto Nacional de Estatística

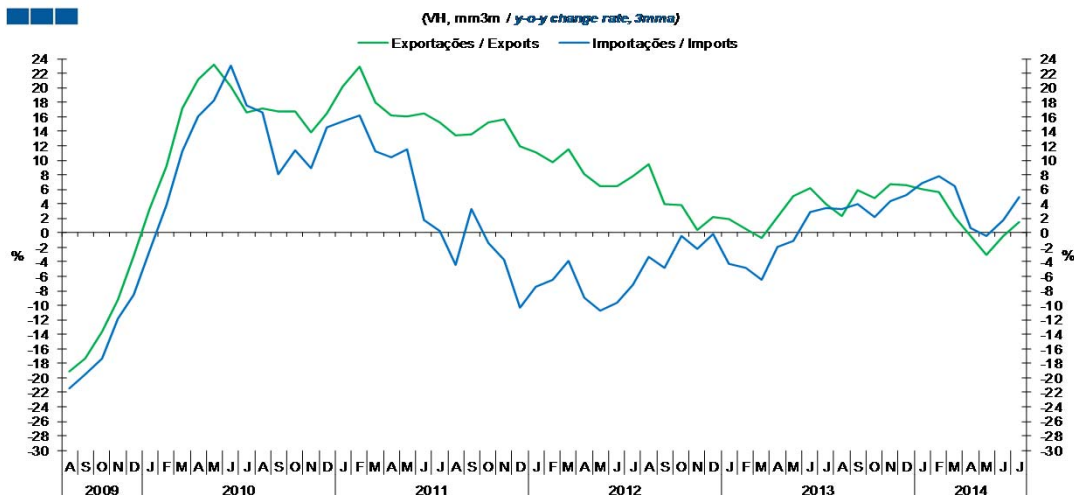
Source: Statistics Portugal

Índice / *Index*

	Página / <i>Page</i>
1. Total	
Importações e Exportações / <i>Imports and Exports</i>	3
Taxa de Cobertura / <i>Coverage Rate</i>	3
Saldo / <i>Balance</i>	4
2. Zona Euro-18 / <i>Euro Area-18</i>	
Importações e Exportações / <i>Imports and Exports</i>	5
Taxa de Cobertura / <i>Coverage Rate</i>	5
Saldo / <i>Balance</i>	6
3. Intracomunitário / <i>Intra-Community</i>	
Importações e Exportações / <i>Imports and Exports</i>	7
Taxa de Cobertura / <i>Coverage Rate</i>	7
Saldo / <i>Balance</i>	8
4. Extracomunitário / <i>Extra-Community</i>	
Importações e Exportações / <i>Imports and Exports</i>	9
Taxa de Cobertura / <i>Coverage Rate</i>	9
Saldo / <i>Balance</i>	10
5. Grandes Categorias Económicas / <i>Broad Economic Categories</i>	
Exportações / <i>Exports</i>	11
Importações / <i>Imports</i>	11
Taxa de Cobertura / <i>Coverage Rate</i>	12
Saldo / <i>Balance</i>	12
6. Classes Básicas de Bens do Sistema Europeu de Contas Nacionais / <i>Basic Classes of Goods in the European System of Accounts</i>	
Exportações / <i>Exports</i>	13
Importações / <i>Imports</i>	13
Taxa de Cobertura / <i>Coverage Rate</i>	14
Saldo / <i>Balance</i>	14
Estrutura do Saldo / <i>Balance Structure</i>	15
7. Índice GEE de Comércio Internacional de Bens / <i>GEE Index of International Trade of Goods</i>	
Total / <i>Total</i>	16
Zona Euro / <i>Euro Area</i>	16
Intracomunitário / <i>Intra-Community</i>	17
Extracomunitário / <i>Extra-Community</i>	17

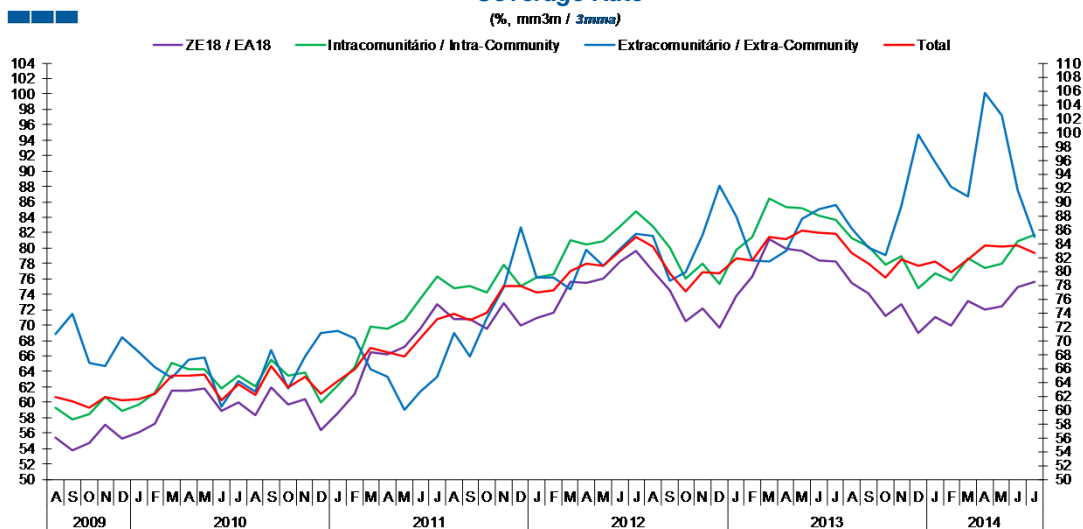
1. Total

Gráfico / Graph 1.1.
 Importações e Exportações
 Imports and Exports



	2012					2013												2014						
	A	S	O	N	D	J	F	M	A	M	J	J	A	S	O	N	D	J	F	M	A	M	J	J
Exportações / Exports	9,4	3,9	3,9	0,4	2,2	1,9	0,5	-0,7	2,2	5,0	6,1	4,0	2,3	5,9	4,8	6,7	6,6	6,1	5,5	2,2	-0,5	-3,0	-0,5	1,5
Importações / Imports	-3,3	-4,9	-0,4	-2,3	-0,2	-4,3	-4,8	-6,5	-2,0	-1,1	2,9	3,4	3,3	4,0	2,2	4,4	5,2	6,8	7,7	6,4	0,7	-0,4	1,7	4,9

Gráfico / Graph 1.2.
 Taxa de Cobertura
 Coverage Rate

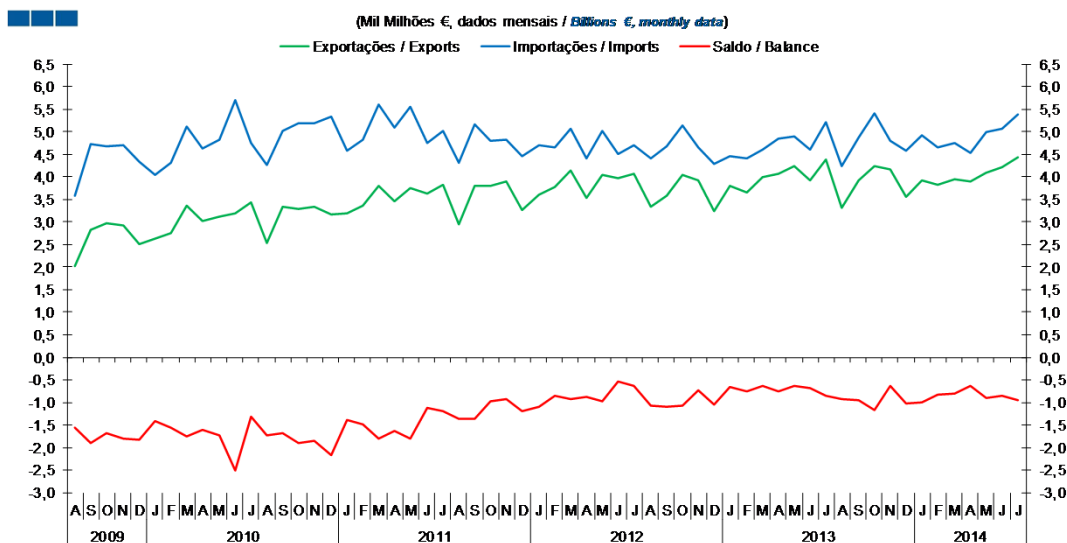


Fonte / Source: INE

	2012					2013												2014						
	A	S	O	N	D	J	F	M	A	M	J	J	A	S	O	N	D	J	F	M	A	M	J	J
ZE 18 / EA 18	77,0	74,6	70,5	72,1	69,6	73,9	76,3	81,1	79,9	79,6	78,5	78,3	75,5	74,1	71,2	72,8	68,9	71,0	70,0	73,2	72,0	72,4	75,0	75,6
Intracomunitário / Intra-community	82,9	80,1	76,0	78,0	75,4	79,7	81,5	86,5	85,4	85,1	84,2	83,7	81,3	80,2	77,8	79,0	74,7	76,7	75,7	78,6	77,4	78,0	80,9	81,7
Extracomunitário / Extra-community	85,1	78,7	79,8	85,3	92,3	87,8	81,5	81,4	82,9	87,6	88,9	89,6	86,1	83,4	82,4	89,4	99,7	95,7	92,2	90,8	105,7	102,5	91,7	84,9
Total	83,5	79,7	77,1	79,9	79,8	81,9	81,5	85,0	84,6	85,8	85,5	85,3	82,7	81,1	79,1	81,8	80,8	81,4	79,8	81,7	83,7	83,6	83,7	82,6

1. Total

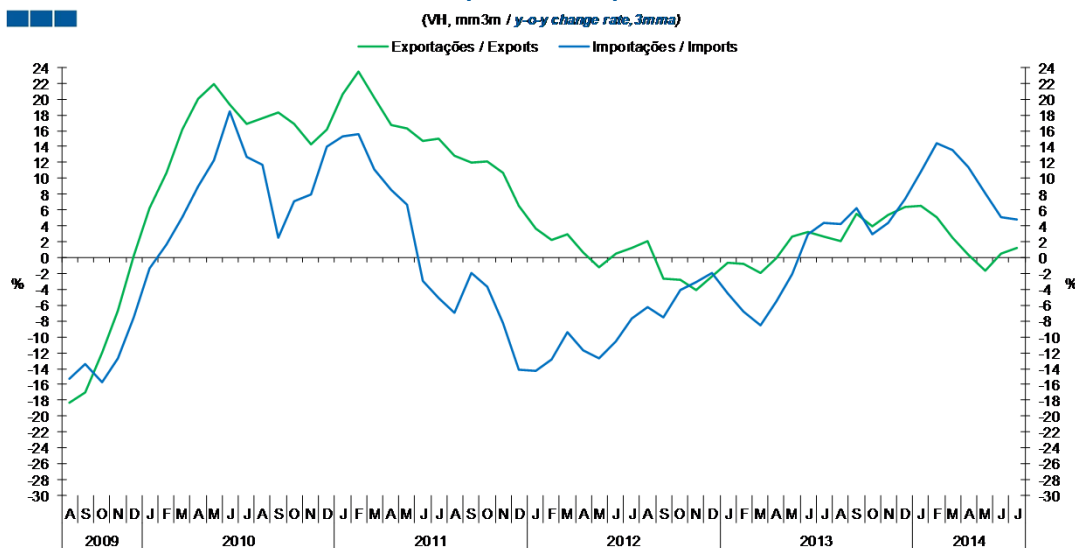
Gráfico / Graph 1.3.
Saldo
Balance



	2012					2013												2014						
	A	S	O	N	D	J	F	M	A	M	J	J	A	S	O	N	D	J	F	M	A	M	J	J
Exportações / Exports	3,3	3,6	4,0	3,9	3,2	3,8	3,7	4,0	4,1	4,2	3,9	4,4	3,3	3,9	4,2	4,2	3,5	3,9	3,8	4,0	3,9	4,1	4,2	4,4
Importações / Imports	4,4	4,7	5,1	4,6	4,3	4,5	4,4	4,6	4,8	4,9	4,6	5,2	4,2	4,9	5,4	4,8	4,6	4,9	4,7	4,8	4,5	5,0	5,1	5,4
Saldo / Balance	-1,1	-1,1	-1,1	-0,7	-1,0	-0,7	-0,7	-0,6	-0,8	-0,6	-0,7	-0,8	-0,9	-0,9	-1,2	-0,6	-1,0	-1,0	-0,8	-0,8	-0,6	-0,9	-0,8	-0,9

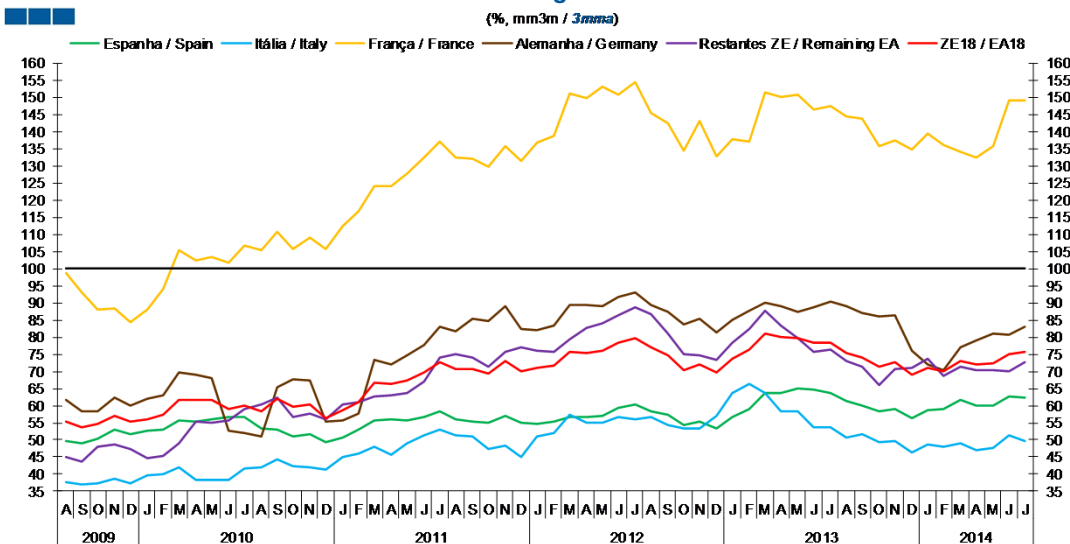
2. Zona Euro-18 / Euro Area-18

Gráfico / Graph 2.1.
 Importações e Exportações
 Imports and Exports



	2012					2013					2014													
	A	S	O	N	D	J	F	M	A	M	J	J	A	S	O	N	D	J	F	M	A	M	J	J
Exportações / Exports	2,1	-2,6	-2,7	-4,1	-2,4	-0,6	-0,8	-1,9	-0,1	2,6	3,3	2,6	2,1	5,5	3,9	5,3	6,4	6,5	5,1	2,5	0,4	-1,7	0,5	1,2
Importações / Imports	-6,2	-7,6	-4,1	-3,1	-1,9	-4,5	-6,9	-8,6	-5,6	-2,1	3,0	4,4	4,2	6,2	2,9	4,3	7,4	10,8	14,4	13,6	11,4	8,1	5,1	4,8

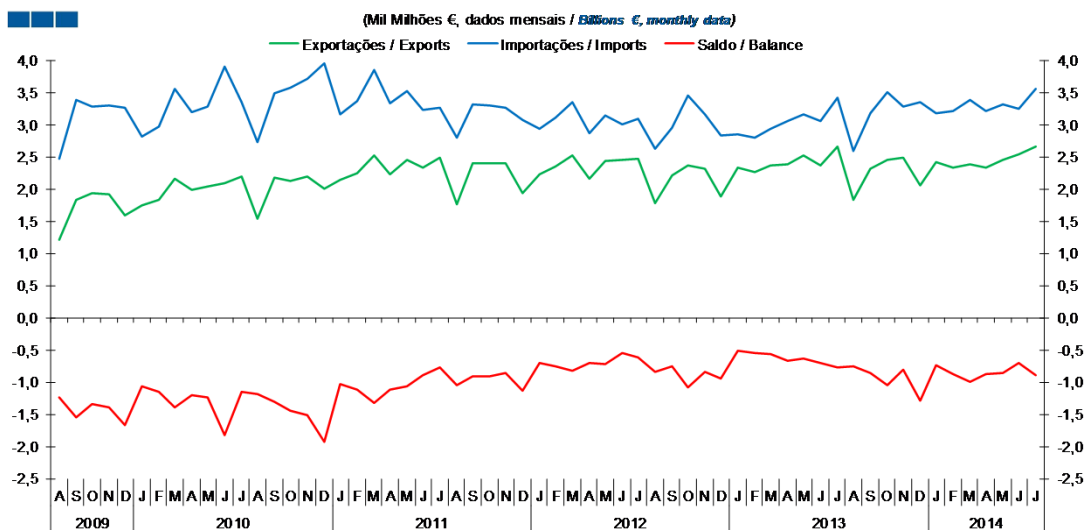
Gráfico / Graph 2.2.
 Taxa de Cobertura
 Coverage Rate



	2012					2013					2014													
	A	S	O	N	D	J	F	M	A	M	J	J	A	S	O	N	D	J	F	M	A	M	J	J
Espanha / Spain	58,5	57,3	54,5	55,4	53,4	56,8	58,9	63,6	63,8	65,0	64,8	63,6	61,3	60,0	58,4	59,1	56,2	58,8	59,1	61,6	59,9	59,9	62,5	62,3
Itália / Italy	56,6	54,2	53,3	53,2	57,1	63,7	66,5	63,8	58,2	58,3	53,7	53,6	50,5	51,7	49,3	49,7	46,2	48,6	48,1	49,1	47,1	47,8	51,4	49,7
França / France	145,4	142,5	134,5	143,1	132,7	137,8	137,2	151,6	150,2	150,7	146,3	147,4	144,4	143,8	135,9	137,5	134,9	139,3	136,0	134,1	132,4	135,8	149,0	149,1
Alemanha / Germany	89,5	87,5	83,5	85,4	81,2	85,0	87,7	90,1	89,2	87,4	88,7	90,4	89,2	86,9	86,1	86,2	76,0	72,1	70,2	77,2	79,0	81,0	80,7	83,1
Restantes ZE / Remaining EA	86,6	81,0	74,9	74,7	73,5	78,5	82,3	87,8	83,4	79,6	75,7	76,5	73,2	71,5	66,0	70,8	70,9	73,6	68,8	71,5	70,4	70,4	69,9	72,8
ZE 18 / EA 18	77,0	74,6	70,5	72,1	69,6	73,9	76,3	81,1	79,9	79,6	78,5	78,3	75,5	74,1	71,2	72,8	68,9	71,0	70,0	73,2	72,0	72,4	75,0	75,6

2. Zona Euro-18 / Euro Area-18

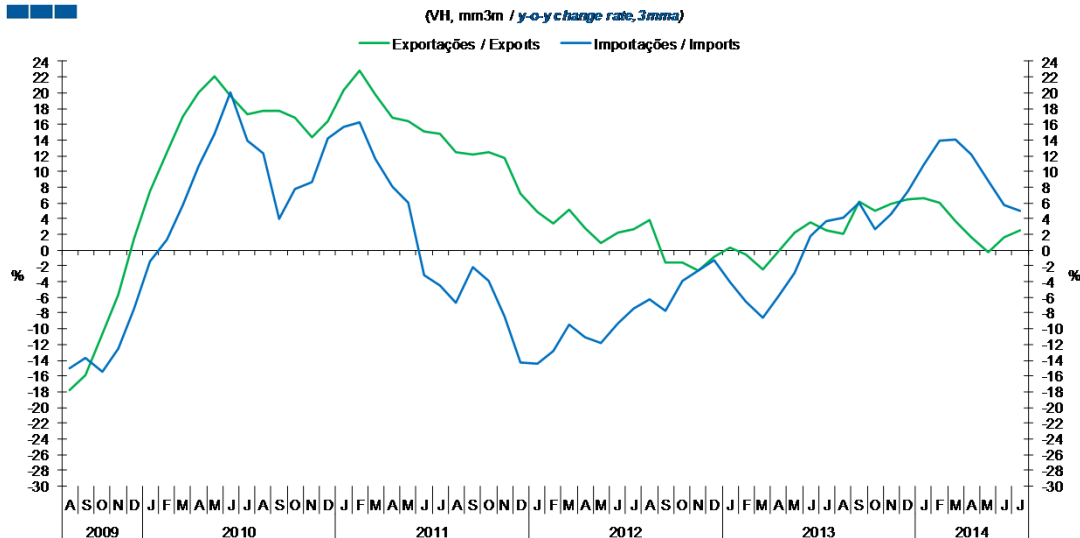
Gráfico / Graph 2.3.
Saldo
Balance



	2012					2013												2014						
	A	S	O	N	D	J	F	M	A	M	J	J	A	S	O	N	D	J	F	M	A	M	J	J
Exportações / Exports	1,8	2,2	2,4	2,3	1,9	2,3	2,3	2,4	2,4	2,5	2,4	2,7	1,8	2,3	2,5	2,5	2,1	2,4	2,3	2,4	2,3	2,4	2,5	2,7
Importações / Imports	2,6	3,0	3,4	3,2	2,8	2,9	2,8	2,9	3,1	3,2	3,1	3,4	2,6	3,2	3,5	3,3	3,3	3,2	3,2	3,4	3,2	3,3	3,2	3,5
Saldo / Balance	-0,8	-0,8	-1,1	-0,8	-1,0	-0,5	-0,5	-0,6	-0,7	-0,6	-0,7	-0,8	-0,8	-0,9	-1,1	-0,8	-1,3	-0,7	-0,9	-1,0	-0,9	-0,9	-0,7	-0,9

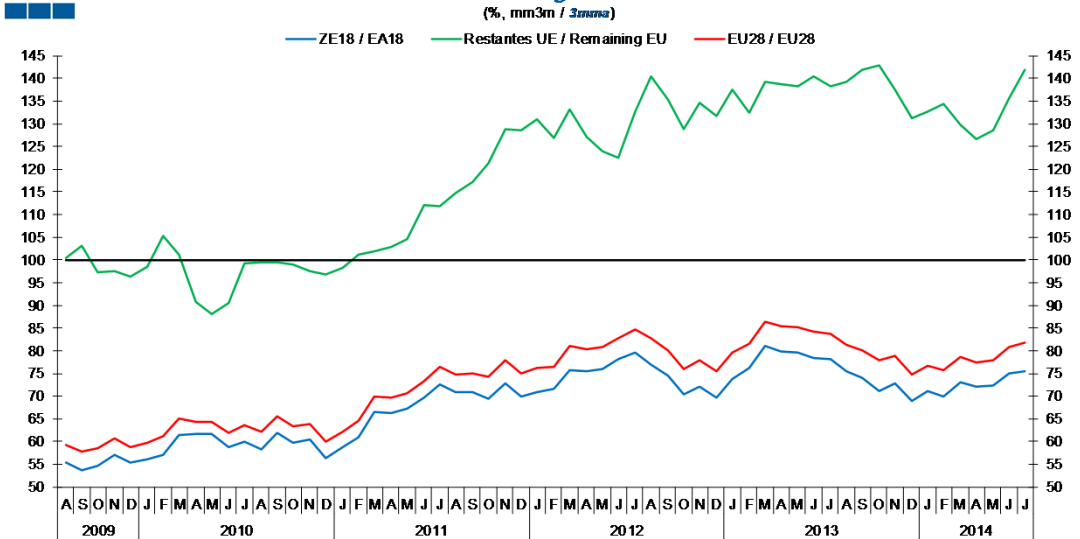
3. Intracomunitário / Intra-Community

Gráfico / Graph 3.1.
 Importações e Exportações
 Imports and Exports



	2012					2013					2014													
	A	S	O	N	D	J	F	M	A	M	J	J	A	S	O	N	D	J	F	M	A	M	J	J
Exportações / Exports	3,8	-1,5	-1,5	-2,6	-0,8	0,3	-0,5	-2,4	-0,1	2,3	3,5	2,5	2,1	6,1	5,1	5,9	6,5	6,5	6,0	3,7	1,7	-0,2	1,7	2,6
Importações / Imports	-6,3	-7,7	-3,9	-2,7	-1,3	-4,1	-6,5	-8,6	-5,8	-2,9	1,7	3,8	4,1	6,1	2,7	4,6	7,5	10,8	14,0	14,1	12,1	8,9	5,8	5,0

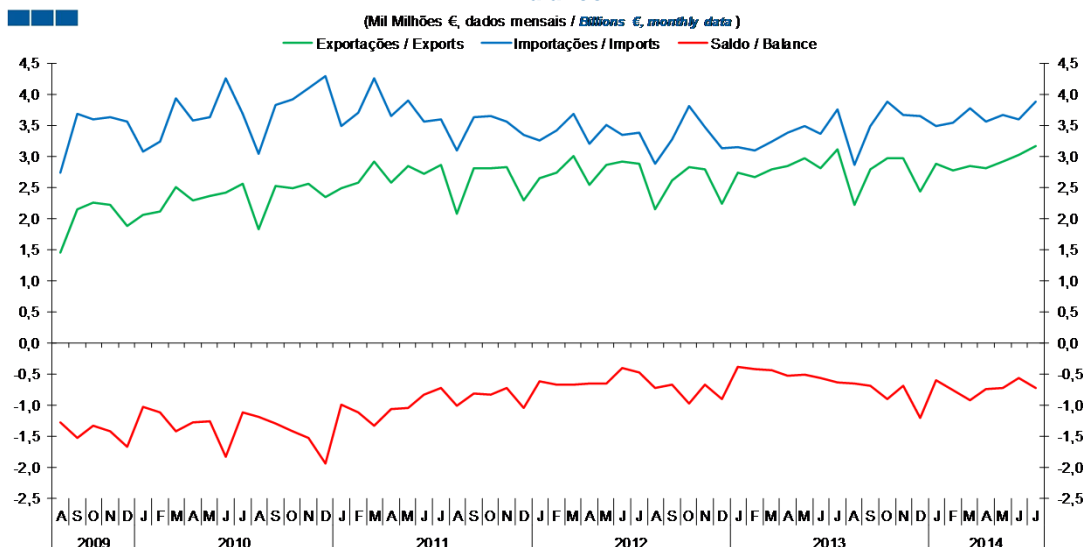
Gráfico / Graph 3.2.
 Taxa de Cobertura
 Coverage Rate



	2012					2013					2014													
	A	S	O	N	D	J	F	M	A	M	J	J	A	S	O	N	D	J	F	M	A	M	J	J
ZE 18 / EA 18	77	74,6	70,5	72,1	69,6	73,9	76,3	81,1	79,9	79,6	78,5	78,3	75,5	74,1	71,2	72,8	68,9	71	70	73,2	72	72,4	75	75,6
UE 28 / EU 28	82,9	80,1	76	78	75,4	79,7	81,5	86,5	85,4	85,1	84,2	83,7	81,3	80,2	77,8	79	74,7	76,7	75,7	78,6	77,4	78	80,9	81,7
Restantes UE / Remaining EU	140,4	135,3	128,9	134,7	131,8	137,6	132,4	139,1	138,7	138,4	140,5	138,3	139,2	141,8	142,9	137,4	131,3	132,7	134,5	129,8	126,7	128,6	135,5	141,9

3. Intracomunitário / Intra-Community

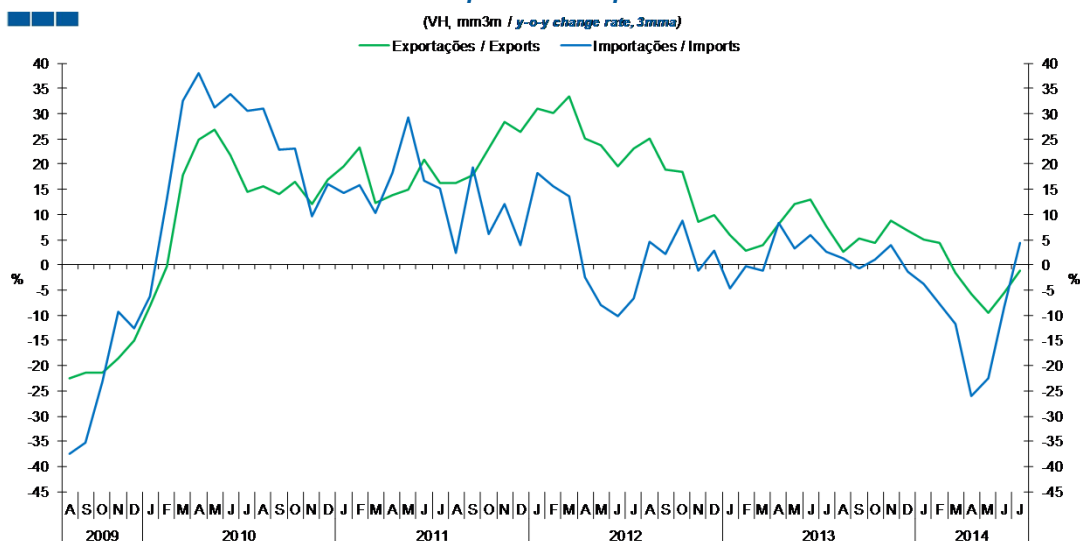
Gráfico / Graph 3.3.
 Saldo
 Balance



	2012					2013												2014						
	A	S	O	N	D	J	F	M	A	M	J	J	A	S	O	N	D	J	F	M	A	M	J	J
Exportações / Exports	2,1	2,6	2,8	2,8	2,2	2,7	2,7	2,8	2,8	3,0	2,8	3,1	2,2	2,8	3,0	3,0	2,4	2,9	2,8	2,8	2,8	2,9	3,0	3,2
Importações / Imports	2,9	3,3	3,8	3,5	3,1	3,1	3,1	3,2	3,4	3,5	3,4	3,7	2,9	3,5	3,9	3,7	3,6	3,5	3,5	3,8	3,6	3,7	3,6	3,9
Saldo / Balance	-0,7	-0,7	-1,0	-0,7	-0,9	-0,4	-0,4	-0,4	-0,5	-0,5	-0,6	-0,6	-0,7	-0,7	-0,9	-0,7	-1,2	-0,6	-0,8	-0,9	-0,8	-0,7	-0,6	-0,7

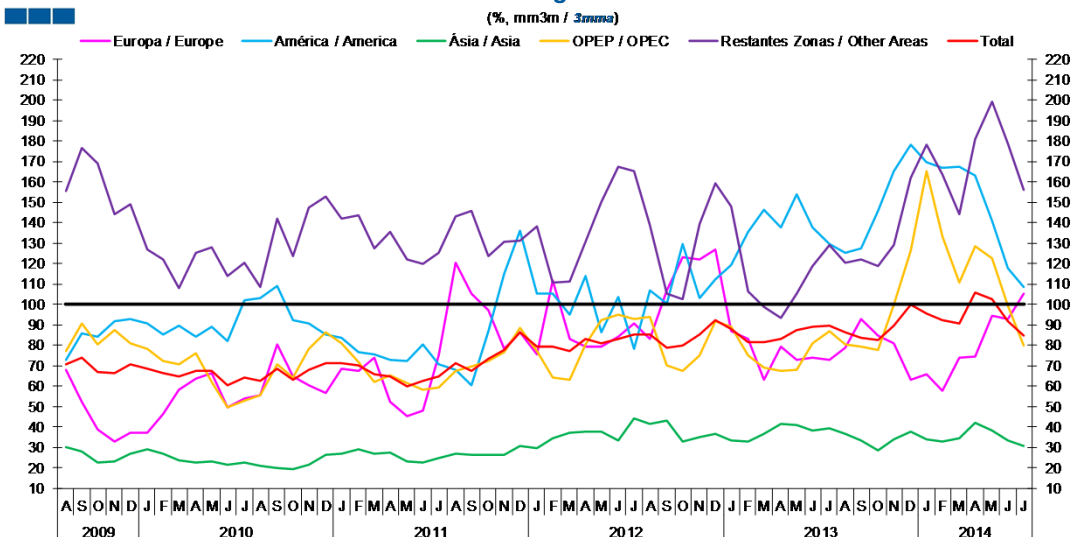
4. Extracomunitário / Extra-Community

Gráfico / Graph 4.1.
Importações e Exportações
Imports and Exports



	2012					2013					2014													
	A	S	O	N	D	J	F	M	A	M	J	J	A	S	O	N	D	J	F	M	A	M	J	J
Exportações / Exports	25,1	18,9	18,4	8,5	9,9	5,9	2,9	3,9	8,2	12,0	12,9	7,7	2,5	5,3	4,3	8,8	6,7	4,9	4,5	-1,5	-5,7	-9,4	-5,5	-1,1
Importações / Imports	4,5	2,2	8,7	-1,2	2,9	-4,7	-0,2	-1,2	8,3	3,3	5,8	2,6	1,3	-0,6	1,0	3,8	-1,3	-3,7	-7,7	-11,8	-26,1	-22,6	-8,5	4,4

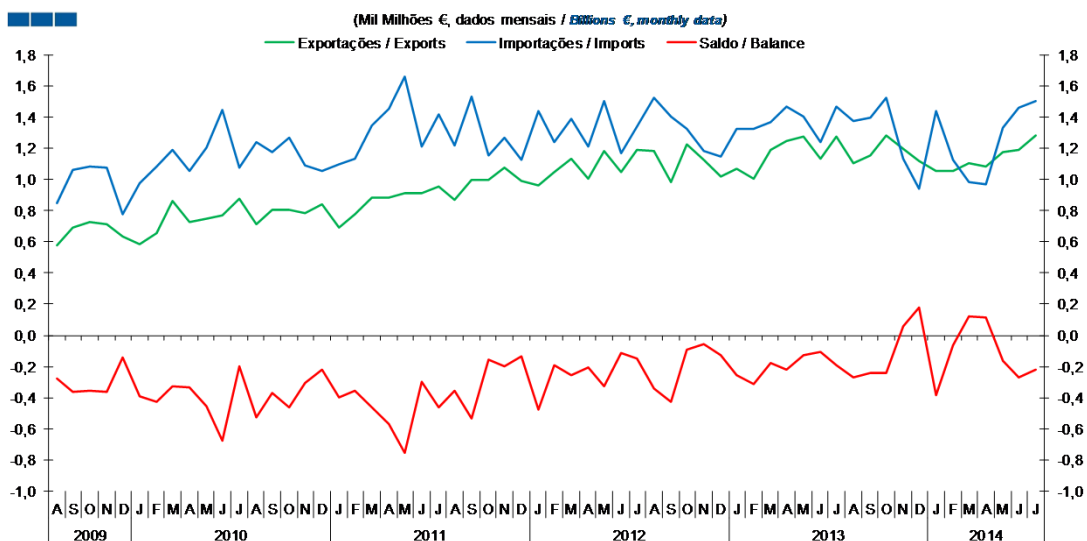
Gráfico / Graph 4.2.
Taxa de Cobertura
Coverage Rate



	2012					2013					2014													
	A	S	O	N	D	J	F	M	A	M	J	J	A	S	O	N	D	J	F	M	A	M	J	J
Europa / Europe	83,1	106,8	123,1	122,0	126,6	86,8	83,0	63,0	79,1	73,0	74,0	72,9	78,6	92,6	84,5	80,7	63,2	65,8	57,5	74,2	74,3	94,3	93,0	105,0
América / America	106,9	100,6	129,4	103,0	112,0	119,4	135,7	146,3	137,5	153,6	137,7	129,5	125,0	127,4	145,5	165,3	177,9	169,3	166,7	167,5	163,1	141,1	117,7	108,3
Ásia / Asia	41,5	43,4	33,1	35,2	36,5	33,3	32,9	36,5	41,6	41,0	38,4	39,2	36,9	33,7	28,7	34,2	37,6	33,8	32,9	34,5	42,0	38,3	33,5	30,7
OPEP / OPEC	94,1	70,1	67,7	74,7	91,9	88,8	75,0	69,1	67,4	67,9	81,1	86,7	80,3	79,3	77,5	99,7	126,2	165,3	133,4	110,8	128,7	122,8	99,5	79,7
Restantes Zonas / Other Areas	138,9	105,4	102,4	139,4	159,1	148,1	106,2	98,6	93,4	105,1	118,9	129,0	120,2	121,8	118,7	128,8	161,8	178,3	163,4	144,2	181,1	199,4	178,8	156,1
Total	85,1	78,7	79,8	85,3	92,3	87,8	81,5	81,4	82,9	87,6	88,9	89,6	86,1	83,4	82,4	89,4	99,7	95,7	92,2	90,8	105,7	102,5	91,7	84,9

4. Extracomunitário / Extra-Community

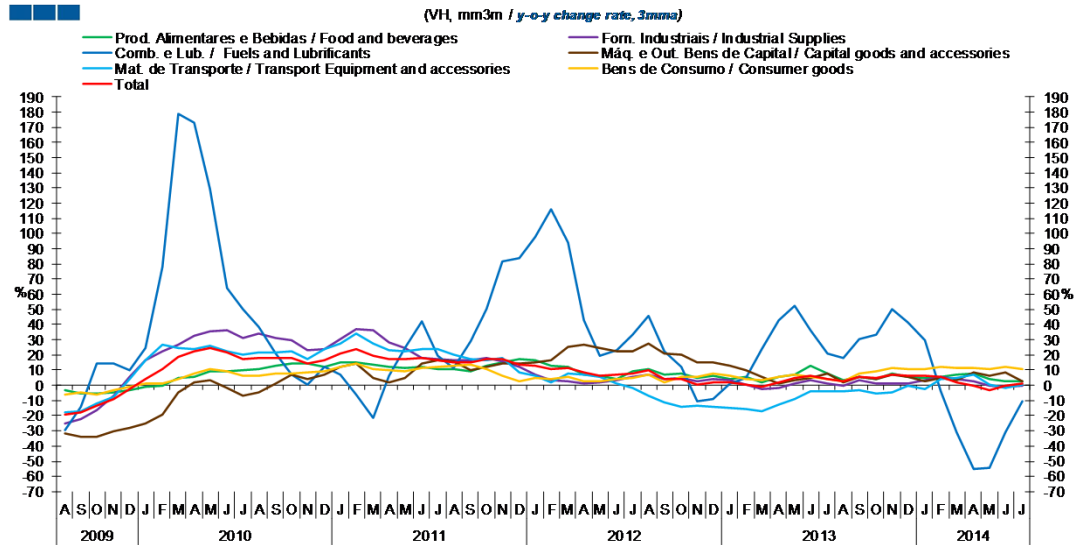
Gráfico / Graph 4.3.
 Saldo
 Balance



	2012					2013												2014						
	A	S	O	N	D	J	F	M	A	M	J	J	A	S	O	N	D	J	F	M	A	M	J	J
Exportações / Exports	1,2	1,0	1,2	1,1	1,0	1,1	1,0	1,2	1,2	1,3	1,1	1,3	1,1	1,1	1,3	1,2	1,1	1,1	1,1	1,1	1,1	1,2	1,2	1,3
Importações / Imports	1,5	1,4	1,3	1,2	1,1	1,3	1,3	1,4	1,5	1,4	1,2	1,5	1,4	1,4	1,5	1,1	0,9	1,4	1,1	1,0	1,0	1,3	1,5	1,5
Saldo / Balance	-0,3	-0,4	-0,1	-0,1	-0,1	-0,3	-0,3	-0,2	-0,2	-0,1	-0,1	-0,2	-0,3	-0,2	-0,2	0,1	0,2	-0,4	-0,1	0,1	0,1	-0,2	-0,3	-0,2

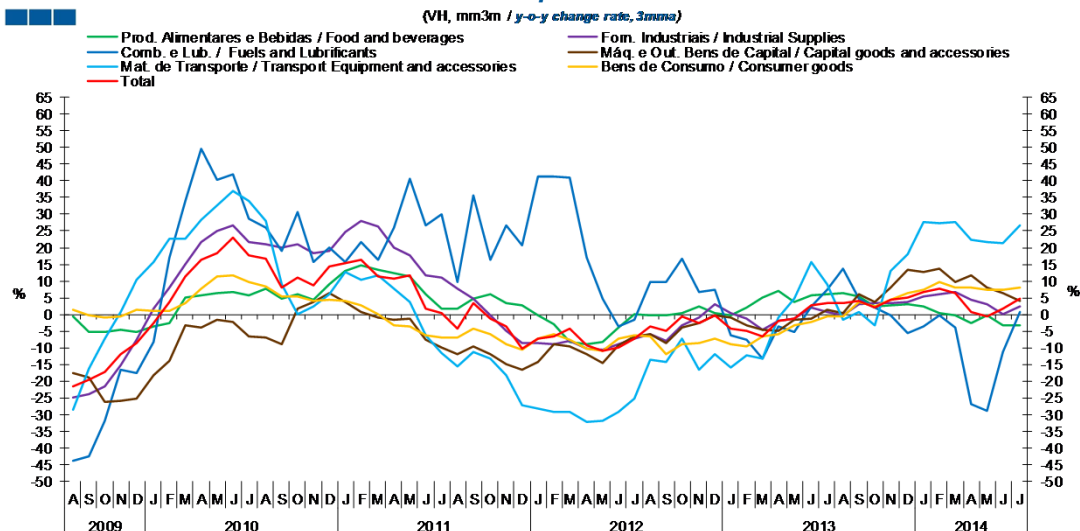
5. Grandes Categorias Económicas / Broad Economic Categories

Gráfico / Graph 5.1.
Exportações
Exports



	2012				2013				2014															
	A	S	O	N	D	J	F	M	A	M	J	J	A	S	O	N	D	2014	J	F	M	A	M	J
Produtos Alimentares e Bebidas / Food and Beverages	10,6	7,1	7,6	4,6	5,9	4,1	5,2	2,2	5,8	6,8	12,6	7,9	3,5	5,4	3,8	7,9	5,2	4,8	5,5	7,3	7,9	4,4	2,7	2,4
Comb. e Lub. / Fuels and Lubricants	45,6	22,4	12,2	-10,5	-8,8	1,0	5,1	24,0	43,2	52,0	36,0	20,6	18,0	30,1	33,4	50,2	41,0	29,5	-4,2	-31,2	-55,5	-54,2	-30,7	-10,7
Mat. de Transporte / Transport equipment and accessories	-7,1	-11,6	-14,3	-13,7	-14,4	-14,6	-15,7	-16,8	-12,7	-8,9	-4,1	-3,6	-3,8	-3,3	-5,3	-4,4	-0,3	-2,2	3,7	4,7	6,9	0,7	-1,7	0,1
Forn. Industriais / Industrial Supplies	6,7	3,8	4,7	2,4	4,3	3,5	0,8	-2,6	-1,5	1,3	3,1	1,1	0,0	3,2	0,9	1,3	1,2	3,4	5,3	4,2	2,4	-0,4	-0,9	-0,2
Máq. e Out. Bens de Capital / Capital Goods and Accessories	27,7	21,1	20,3	15,1	15,3	13,1	9,7	5,2	1,5	3,2	5,0	7,8	2,2	5,4	4,4	7,0	5,6	2,7	5,1	3,4	8,6	6,5	8,3	2,5
Bens de Consumo / Consumer Goods	6,7	1,6	5,6	5,3	8,0	6,1	3,9	3,1	5,5	7,0	5,9	4,3	2,8	7,4	9,1	11,1	10,7	10,4	12,3	11,3	11,4	10,9	12,1	10,9
Total	9,6	4,2	4,1	0,6	2,2	1,8	0,3	-0,7	2,2	5,0	6,1	4,0	2,3	5,9	4,8	6,8	6,6	6,1	5,5	2,2	-0,5	-3,0	-0,5	1,5

Gráfico / Graph 5.2.
Importações
Imports



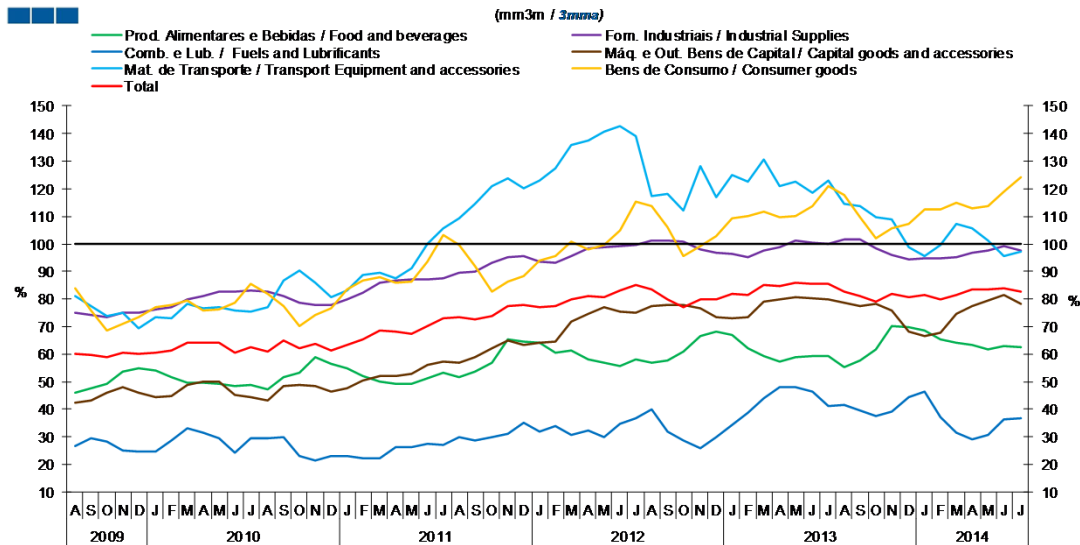
	2012				2013				2014															
	A	S	O	N	D	J	F	M	A	M	J	J	A	S	O	N	D	2014	J	F	M	A	M	J
Produtos Alimentares e Bebidas / Food and Beverages	-0,2	-0,3	0,6	2,3	0,4	-0,3	2,1	5,1	7,1	3,6	5,8	6,1	6,5	5,3	2,4	2,6	3,2	2,5	0,4	-0,2	-2,7	-0,2	-3,2	-3,1
Comb. e Lub. / Fuels and Lubricants	9,7	9,9	16,6	6,6	7,4	-6,3	-7,5	-13,4	-3,6	-5,3	2,3	7,5	13,7	4,8	2,2	-0,2	-5,5	-3,6	-0,3	-4,0	-26,8	-28,9	-11,2	0,7
Mat. de Transporte / Transport equipment and accessories	-13,4	-14,3	-7,3	-16,7	-12,0	-15,8	-12,3	-13,3	-0,9	4,6	15,6	8,9	-1,5	0,7	-3,4	12,9	18,1	27,8	27,4	27,7	22,4	21,8	21,5	26,5
Forn. Industriais / Industrial Supplies	-5,9	-7,7	-3,3	-2,8	3,1	0,3	-1,3	-4,5	-2,0	-1,1	2,0	0,6	-0,3	3,0	3,3	3,4	3,9	5,3	6,0	6,6	4,3	3,1	0,2	2,3
Máq. e Out. Bens de Capital / Capital Goods and Accessories	-6,0	-8,7	-3,8	-2,5	-0,3	-0,9	-3,4	-4,6	-5,0	-1,6	-1,4	1,4	0,5	5,9	3,7	8,2	13,5	12,8	13,8	9,8	11,7	8,0	6,5	4,2
Bens de Consumo / Consumer Goods	-6,6	-11,8	-8,8	-8,7	-7,4	-8,8	-9,5	-6,7	-5,9	-3,3	-2,4	-0,7	-0,7	3,9	2,4	4,4	6,3	7,4	9,8	8,1	8,0	7,5	7,3	8,1
Total	-3,5	-5,0	-0,5	-2,4	-0,4	-4,4	-4,8	-6,5	-2,0	-1,1	2,9	3,4	3,3	4,0	2,2	4,4	5,2	6,8	7,7	6,4	0,7	-0,4	1,7	4,9

Nota: Não inclui Bens N.E. Outra Categoria devido ao seu reduzido valor relativo e elevada variabilidade.

Note: Does not include Goods Not Elsewhere Specified because of its small relative value and high variability

5. Grandes Categorias Económicas / Broad Economic Categories

Gráfico / Graph 5.3.
Taxa de Cobertura
Coverage Rate

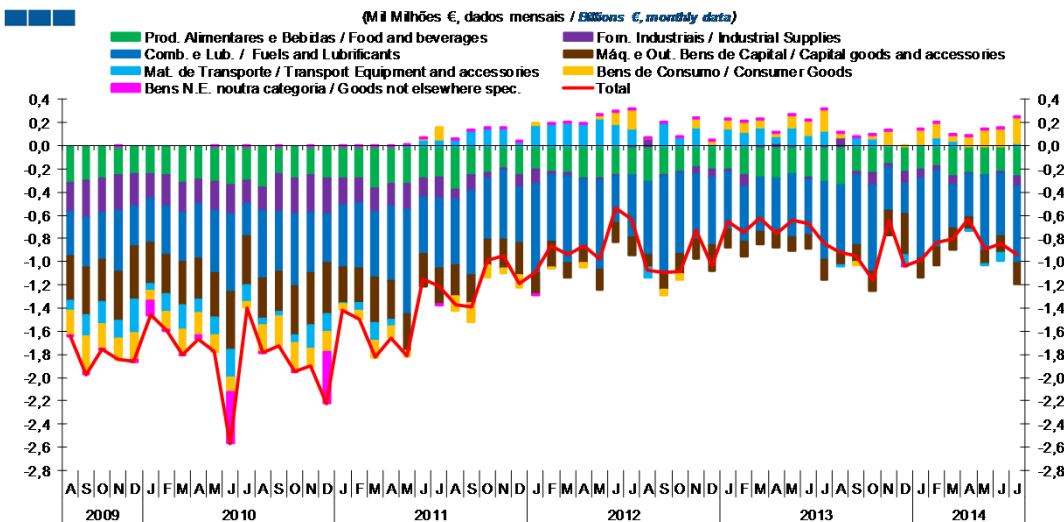


	2012		2013				2014																	
	A	S	O	N	D	J	F	M	A	M	J													
Produtos Alimentares e Bebidas / Food and Beverages	57,1	57,8	60,9	66,7	68,2	67,1	62,3	59,5	57,2	58,8	59,4	59,1	55,4	57,9	61,7	70,1	69,6	68,6	65,5	64,0	63,4	61,6	63,0	62,5
Comb. e Lub. / Fuels and Lubricants	39,9	31,8	28,7	26,0	29,8	34,5	38,6	44,0	47,9	47,9	46,4	41,3	41,4	39,4	37,5	39,2	44,5	46,4	37,1	31,5	29,1	30,9	36,2	36,7
Mat. de Transporte / Transport equipment and accessories	117,4	118,2	111,9	128,4	117,0	124,9	122,4	130,6	121,1	122,5	118,4	123,0	114,6	113,5	109,7	108,7	98,8	95,6	99,6	107,1	105,8	101,3	95,8	97,3
Forn. Industriais / Industrial Supplies	101,4	101,4	100,8	98,1	96,7	96,5	95,3	97,6	98,7	101,2	100,3	100,0	101,7	101,5	98,5	96,1	94,2	94,7	94,6	95,3	96,9	97,7	99,2	97,5
Máq. e Out. Bens de Capital / Capital Goods and Accessories	77,4	77,9	77,6	76,5	73,3	73,2	73,5	79,1	79,7	80,8	80,3	79,7	78,7	77,5	78,1	75,7	68,2	66,6	67,8	74,5	77,5	79,6	81,6	78,4
Bens de Consumo / Consumer Goods	113,8	105,9	95,7	99,4	103,0	109,3	109,9	111,6	109,6	110,2	113,7	121,0	117,7	109,5	101,9	105,7	107,2	112,4	112,5	114,9	113,1	113,6	118,8	124,2
Total	83,5	79,7	77,1	79,9	79,8	81,9	81,5	85,0	84,6	85,9	85,5	85,3	82,7	81,1	79,2	81,8	80,8	81,4	79,8	81,7	83,7	83,6	83,7	82,6

Nota: Não inclui Bens N.E. Outra Categoria devido ao seu reduzido valor relativo e elevada variabilidade.

Note: Does not include Goods Not Elsewhere Specified because of its small relative value and high variability

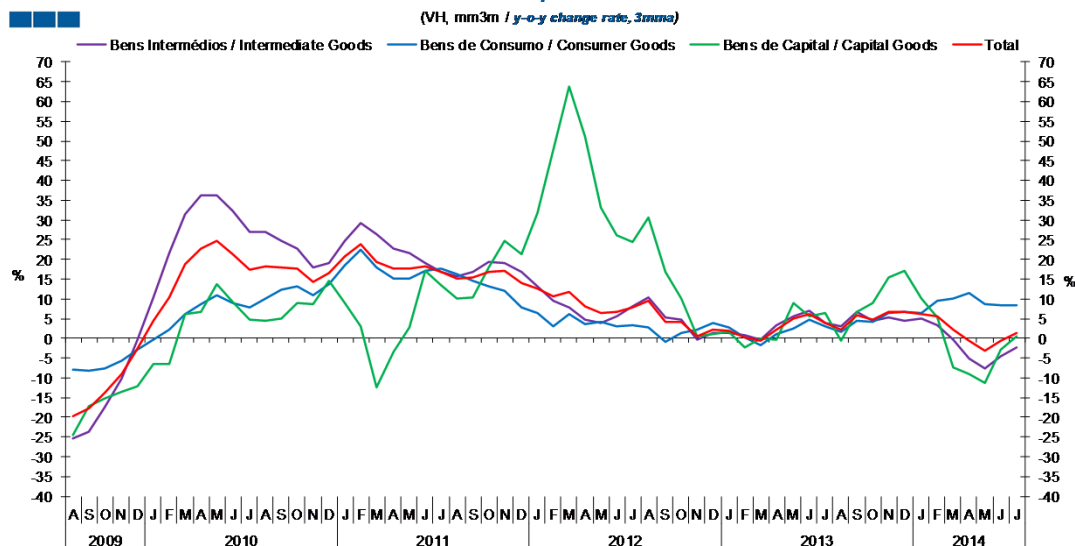
Gráfico / Graph 5.4.
Saldo
Balance



	2012		2013				2014																	
	A	S	O	N	D	J	F	M	A	M	J													
Produtos Alimentares e Bebidas / Food and Beverages	-0,3	-0,3	-0,2	-0,2	-0,2	-0,2	-0,3	-0,3	-0,3	-0,2	-0,3	-0,3	-0,2	-0,2	-0,2	-0,2	-0,2	-0,2	-0,3	-0,2	-0,2	-0,2	-0,3	
Comb. e Lub. / Fuels and Lubricants	-0,6	-0,8	-0,7	-0,6	-0,6	-0,5	-0,5	-0,5	-0,5	-0,5	-0,5	-0,7	-0,6	-0,6	-0,8	-0,4	-0,3	-0,7	-0,7	-0,4	-0,4	-0,6	-0,5	-0,7
Mat. de Transporte / Transport equipment and accessories	-0,1	0,2	0,1	0,2	0,0	0,2	0,1	0,1	0,1	0,2	0,1	0,1	0,0	0,1	0,1	0,0	-0,1	0,0	0,1	0,0	0,0	0,0	-0,1	0,0
Forn. Industriais / Industrial Supplies	0,1	0,0	0,0	-0,1	-0,1	0,0	-0,1	0,0	0,0	0,0	0,0	0,0	0,0	0,1	0,0	-0,1	0,0	-0,1	0,0	-0,1	0,0	0,0	0,0	-0,1
Máq. e Out. Bens de Capital / Capital Goods and Accessories	-0,1	-0,1	-0,2	-0,2	-0,2	-0,1	-0,1	0,0	-0,1	-0,1	-0,1	-0,2	-0,1	-0,1	-0,2	-0,2	-0,4	-0,2	-0,2	-0,2	-0,1	-0,1	-0,1	-0,2
Bens de Consumo / Consumer Goods	0,0	0,0	0,0	0,1	0,0	0,1	0,1	0,1	0,0	0,1	0,1	0,2	0,0	0,0	0,0	0,1	0,0	0,1	0,1	0,1	0,1	0,1	0,2	0,2
Bens N.E. noutra categoria / Goods not elsewhere spec.	0,0	0,0	0,0	0,0	0,0	0,0	0,0	0,0	0,0	0,0	0,0	0,0	0,0	0,0	0,0	0,0	0,0	0,0	0,0	0,0	0,0	0,0	0,0	
Total	-1,1	-1,1	-1,1	-0,7	-1,0	-0,7	-0,7	-0,6	-0,8	-0,6	-0,7	-0,8	-0,9	-0,9	-1,2	-0,6	-1,0	-1,0	-0,8	-0,8	-0,6	-0,9	-0,8	-0,9

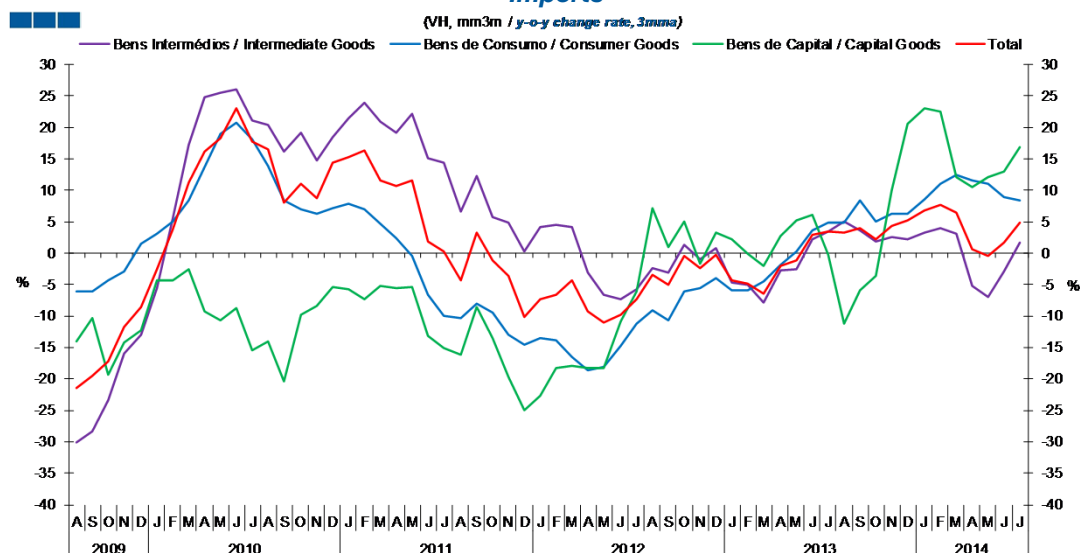
6. Classes Básicas de Bens do Sistema Europeu de Contas Nacionais / Basic Classes of Goods in the European System of Accounts

Gráfico / Graph 6.1.
Exportações
Exports



	2012					2013					2014													
	A	S	O	N	D	J	F	M	A	M	J	J	A	S	O	N	D	J	F	M	A	M	J	J
Bens Intermediários / Intermediate Goods	10,5	5,4	4,6	-0,4	1,3	1,2	0,9	-0,3	3,3	5,7	6,9	4,0	3,1	6,6	4,5	5,3	4,4	5,0	3,2	-0,2	-5,2	-7,5	-4,7	-2,3
Bens de Consumo / Consumer Goods	2,8	-1,0	1,4	2,3	3,9	2,7	0,4	-1,6	1,1	2,4	4,8	3,1	1,7	4,4	4,1	6,4	6,8	6,5	9,5	10,1	11,5	8,8	8,3	8,5
Bens de Capital / Capital Goods	30,7	16,9	10,1	0,5	1,1	1,8	-2,2	0,0	-0,3	9,0	5,6	6,4	-0,5	6,6	8,9	15,3	17,2	10,2	5,4	-7,3	-8,9	-11,3	-2,7	0,7
Total	9,6	4,2	4,1	0,6	2,2	1,8	0,3	-0,7	2,2	5,0	6,1	4,0	2,3	5,9	4,8	6,8	6,6	6,1	5,5	2,2	-0,5	-3,0	-0,5	1,5

Gráfico / Graph 6.2.
Importações
Imports



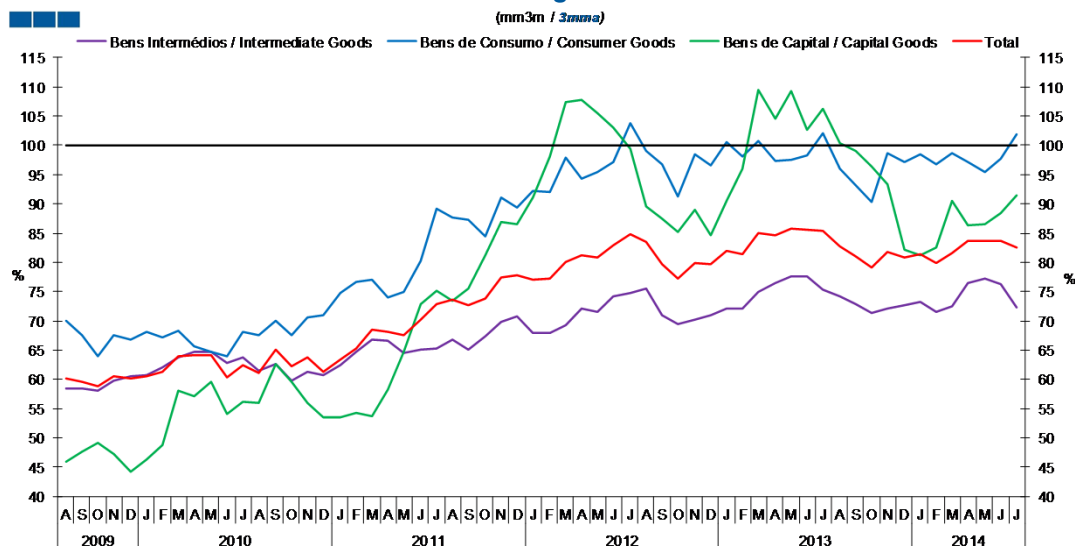
	2012					2013					2014													
	A	S	O	N	D	J	F	M	A	M	J	J	A	S	O	N	D	J	F	M	A	M	J	J
Bens Intermediários / Intermediate Goods	-2,4	-3,2	1,4	-1,1	0,8	-4,7	-5,0	-7,9	-2,7	-2,5	2,1	3,4	5,0	3,6	1,8	2,6	2,1	3,3	4,0	3,1	-5,3	-7,0	-3,0	1,7
Bens de Consumo / Consumer Goods	-9,1	-10,7	-6,1	-5,5	-3,9	-5,9	-5,9	-4,5	-1,9	0,3	3,6	4,8	4,9	8,3	5,0	6,4	6,3	8,7	11,1	12,5	11,6	11,1	9,0	8,5
Bens de Capital / Capital Goods	7,2	1,0	5,0	-1,7	3,3	2,3	-0,2	-2,0	2,7	5,2	6,1	-0,3	-11,2	-5,9	-3,7	10,0	20,6	23,0	22,6	12,1	10,5	12,1	13,0	16,9
Total	-3,5	-5,0	-0,5	-2,4	-0,4	-4,4	-4,8	-6,5	-2,0	-1,1	2,9	3,4	3,3	4,0	2,2	4,4	5,2	6,8	7,7	6,4	0,7	-0,4	1,7	4,9

Nota: Não inclui a série Outros Bens devido ao seu baixo valor relativo e elevada variabilidade.

Note: Does not include Other Goods because of its small relative value and high variability.

6. Classes Básicas de Bens do Sistema Europeu de Contas Nacionais / Basic Classes of Goods in the European System of Accounts

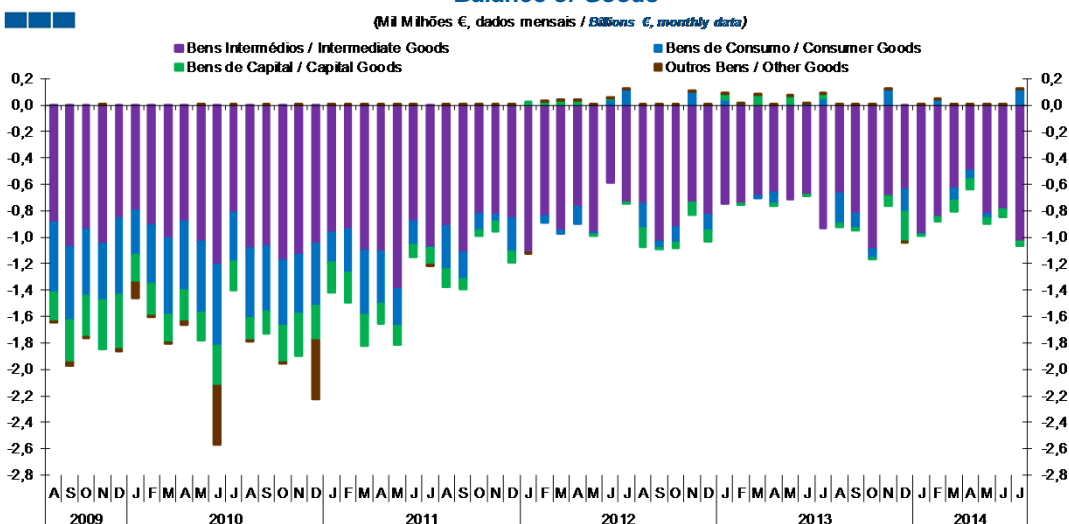
Gráfico / Graph 6.3.
Taxa de Cobertura
Coverage Rate



	2012					2013												2014						
	A	S	O	N	D	J	F	M	A	M	J	J	A	S	O	N	D	J	F	M	A	M	J	J
Bens Intermediários / Intermediate Goods	75,5	70,9	69,5	70,2	71,0	72,1	72,0	74,9	76,5	77,6	77,6	75,2	74,2	72,9	71,3	72,1	72,6	73,3	71,5	72,5	76,5	77,2	76,2	72,3
Bens de Consumo / Consumer Goods	99,0	96,8	91,2	98,5	96,7	100,6	98,0	100,8	97,3	97,5	98,3	102,0	96,0	93,2	90,4	98,6	97,2	98,6	96,7	98,6	97,2	95,4	97,7	102,0
Bens de Capital / Capital Goods	89,6	87,4	85,2	88,9	84,6	90,6	96,1	109,5	104,6	109,3	102,7	106,2	100,3	99,0	96,4	93,3	82,2	81,1	82,6	90,5	86,2	86,5	88,3	91,4
Total	83,5	79,7	77,1	79,9	79,8	81,9	81,5	85,0	84,6	85,9	85,5	85,3	82,7	81,1	79,2	81,8	80,8	81,4	79,8	81,7	83,7	83,6	83,7	82,6

Nota: Não inclui a série Outros Bens devido ao seu baixo valor relativo e elevada variabilidade.
Note: Does not include Other Goods because of its small relative value and high variability.

Gráfico / Graph 6.4.
Saldo de Bens
Balance of Goods



	2012					2013												2014						
	A	S	O	N	D	J	F	M	A	M	J	J	A	S	O	N	D	J	F	M	A	M	J	J
Bens Intermediários / Intermediate Goods	-0,7	-1,0	-0,9	-0,7	-0,8	-0,7	-0,7	-0,7	-0,7	-0,7	-0,7	-0,7	-0,9	-0,7	-0,8	-1,1	-0,7	-0,6	-1,0	-0,8	-0,6	-0,5	-0,8	-1,0
Bens de Consumo / Consumer Goods	-0,2	0,0	-0,1	0,1	-0,1	0,0	0,0	0,0	-0,1	0,0	0,0	0,1	-0,2	-0,1	-0,1	0,1	-0,2	0,0	0,0	-0,1	-0,1	0,0	0,0	0,1
Bens de Capital / Capital Goods	-0,1	0,0	0,0	-0,1	-0,1	0,0	0,0	0,1	0,0	0,1	0,0	0,0	0,0	0,0	0,0	-0,1	-0,2	0,0	0,0	-0,1	-0,1	0,0	-0,1	0,0
Outros Bens / Other Goods	0,0	0,0	0,0	0,0	0,0	0,0	0,0	0,0	0,0	0,0	0,0	0,0	0,0	0,0	0,0	0,0	0,0	0,0	0,0	0,0	0,0	0,0	0,0	0,0
Total	-1,1	-1,1	-1,1	-0,7	-1,0	-0,7	-0,7	-0,6	-0,8	-0,6	-0,7	-0,8	-0,9	-0,9	-1,2	-0,6	-1,0	-1,0	-0,8	-0,8	-0,6	-0,9	-0,8	-0,9

6. Classes Básicas de Bens do Sistema Europeu de Contas Nacionais / Basic Classes of Goods in the European System of Accounts

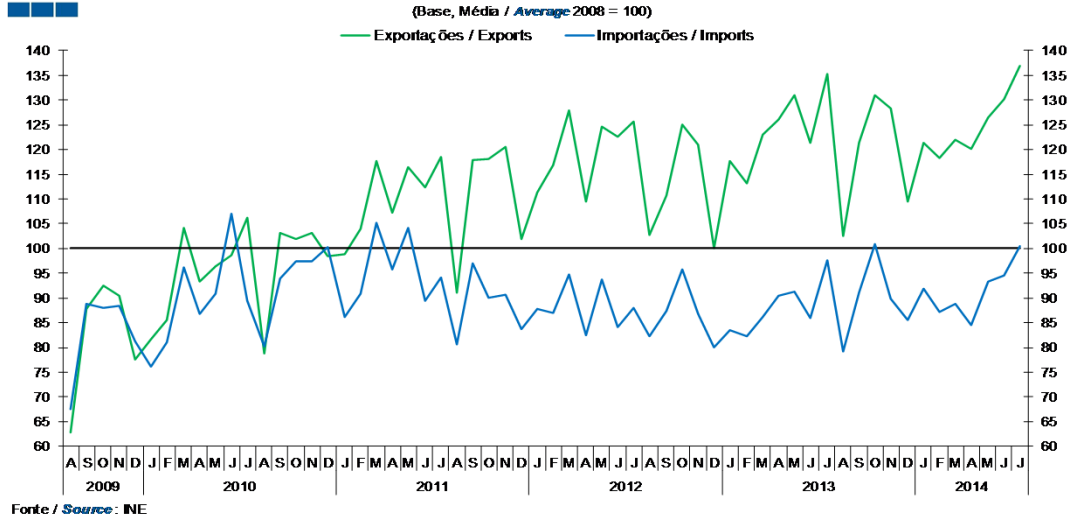
Tabela / Table 1.1.
 Estrutura do Saldo
 Balance Structure

Milhões de euros \ Millions of euros

		2013		S		O		N		D		2014		J		F		M		A		M		J		J		
		A																										
		M€	%	M€	%	M€	%	M€	%	M€	%	M€	%	M€	%	M€	%	M€	%	M€	%	M€	%	M€	%	M€	%	M€
Bens Intermedios / Intermediate Goods	Prod. alim. e bebidas / Foods and beverages	-142	15	-139	15	-158	14	-141	22	-120	12	-105	11	-99	12	-133	17	-108	17	-122	14	-122	15	-132	14			
	Forn. industriais NE noutra categoria / Industrial supplies NE specified	73	-8	-26	3	-105	9	-34	5	-102	10	-78	8	-37	4	-84	10	-10	2	-6	1	-17	2	-86	9			
	Comb. e lubrificantes / Fuel and lubricants	-629	68	-651	69	-810	70	-457	71	-324	31	-753	76	-691	83	-368	46	-346	54	-657	73	-592	70	-731	77			
	Máquinas, outros bens de capital (Partes e acessórios) / Capital goods and parts and accessories	-38	4	-53	6	-78	7	-63	10	-96	9	-81	8	-65	8	-73	9	-67	11	-63	7	-64	8	-83	9			
	Material de transportes (Partes e acessórios) / Transport equipment (Parts and accessories)	64	-7	50	-5	60	-5	8	-1	7	-1	44	-4	42	-5	32	-4	33	-5	24	-3	8	-1	1	0			
Total		-672	73	-820	87	-1.091	94	-687	107	-635	62	-973	98	-850	102	-626	78	-498	78	-825	92	-787	93	-1.030	109			
Bens de Consumo / Consumption Goods	Prod. alim. e bebidas destinados ao consumo dos particulares / Food and beverages mainly for household consumption	-194	21	-88	9	-75	6	-14	2	-104	10	-104	10	-79	9	-125	16	-124	19	-127	14	-101	12	-130	14			
	Material de transporte / Transport equipment	-71	8	7	-1	-23	2	8	-1	-68	7	-31	3	-2	0	-24	3	-28	4	-42	5	-45	5	25	-3			
	Bens de consumo NE noutra categoria / Consumption goods NE specified	41	-4	-27	3	28	-2	124	-19	4	0	127	-13	125	-15	56	-7	85	-13	135	-15	151	-18	221	-23			
Total		-224	24	-108	11	-69	6	118	-18	-168	16	-8	1	45	-5	-94	12	-67	11	-35	4	5	-1	115	-12			
Bens de Capital / Capital Goods	Carburantes para motor / Motor spirit	48	-5	48	-5	55	-5	86	-13	63	-6	70	-7	29	-3	-6	1	-27	4	10	-1	49	-6	71	-8			
	Máquinas, outros bens de capital (exceto material de transporte) / Capital goods (except transport equipment)	-75	8	-90	10	-83	7	-151	23	-264	26	-83	8	-89	11	-111	14	-40	6	-55	6	-79	9	-104	11			
	Material de transportes destinado à indústria / Transport equipment, industrial	2	0	20	-2	27	-2	-13	2	-27	3	1	0	28	-3	32	-4	-8	1	6	-1	-32	4	1	0			
Total		-25	3	-22	2	-1	0	-78	12	-228	22	-11	1	-32	4	-85	11	-75	12	-39	4	-62	7	-32	3			
Outros / Others		2	0	3	0	2	0	3	0	0	0	2	0	1	0	1	0	3	0	2	0	2	0	2	0			
Total		-920	100	-947	100	-1.159	100	-644	100	-1.032	100	-991	100	-836	100	-804	100	-637	100	-896	100	-842	100	-944	100			

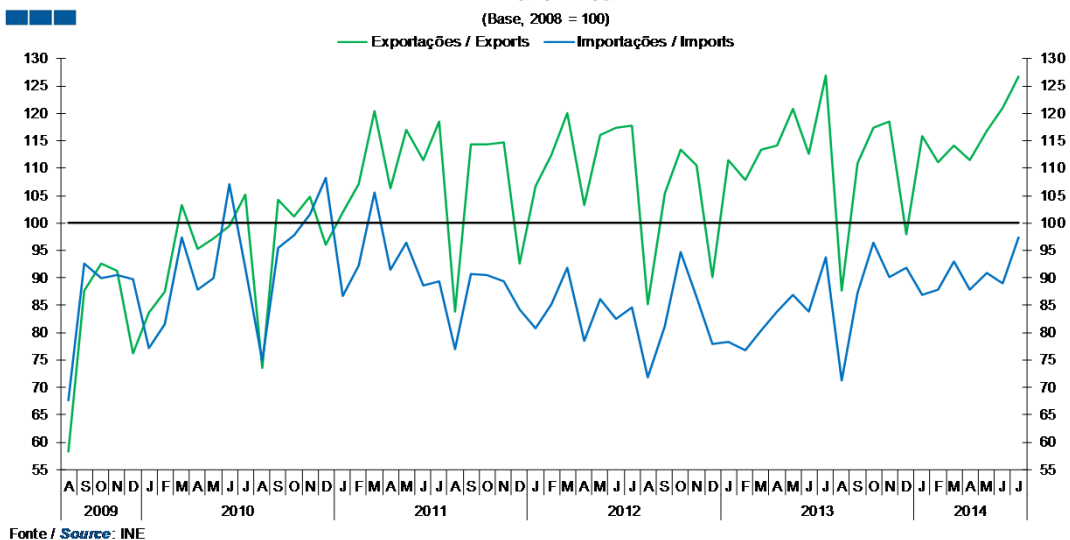
7. Índice GEE de Comércio Internacional de Bens / *GEE Index of International Trade of Goods*

Gráfico / Graph 7.1.
 Total



	2012					2013												2014						
	A	S	O	N	D	J	F	M	A	M	J	J	A	S	O	N	D	J	F	M	A	M	J	J
Exportações / Exports	102,8	110,6	125,1	121,0	100,1	117,6	113,1	123,0	126,0	131,0	121,4	135,2	102,5	121,4	131,0	128,4	109,6	121,4	118,2	122,1	120,1	126,4	130,1	136,9
Importações / Imports	82,3	87,4	95,8	86,8	79,9	83,4	82,3	86,1	90,4	91,3	86,0	97,5	79,2	91,2	100,9	89,7	85,6	92,0	87,2	88,9	84,6	93,2	94,5	100,5

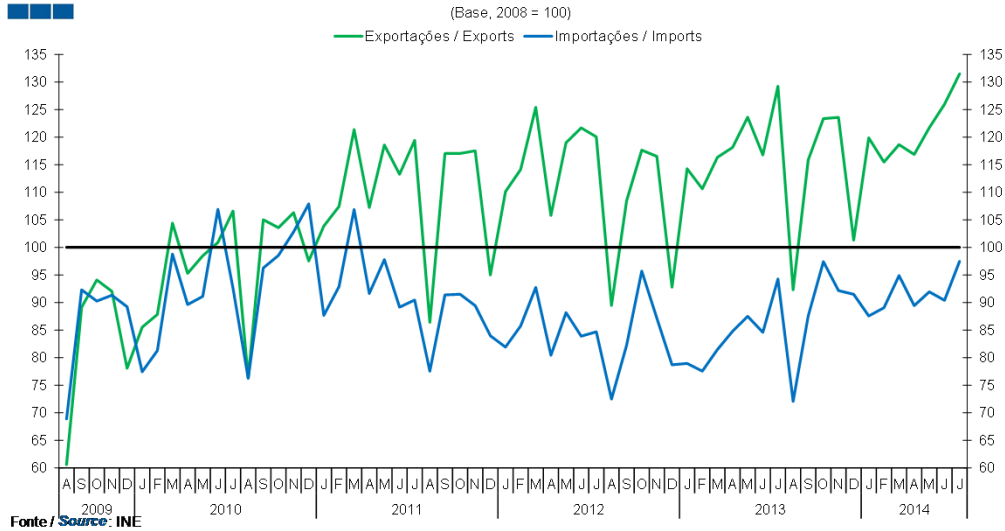
Gráfico / Graph 7.2.
 Zona Euro
 Euro Area



	2012					2013												2014						
	A	S	O	N	D	J	F	M	A	M	J	J	A	S	O	N	D	J	F	M	A	M	J	J
Exportações / Exports	85,2	105,4	113,4	110,6	90,0	111,4	107,9	113,4	114,2	120,9	112,7	126,9	87,7	110,9	117,4	118,6	98,0	115,8	111,2	114,2	111,5	116,9	121,1	126,7
Importações / Imports	71,8	81,2	94,6	86,5	77,8	78,3	76,8	80,5	83,9	86,8	83,8	93,8	71,3	87,2	96,3	90,1	91,8	86,9	87,9	92,9	87,9	90,8	88,9	97,3

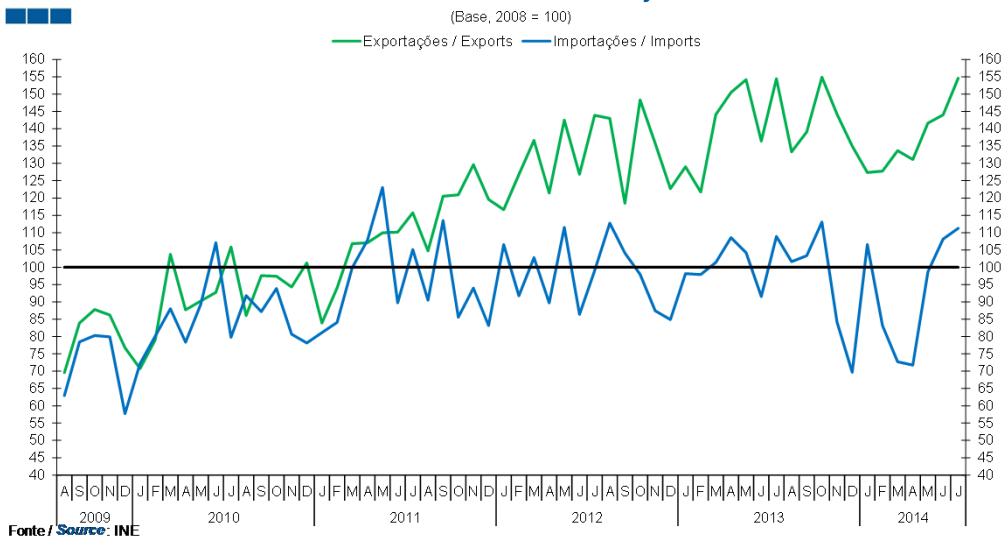
7. Índice GEE de Comércio Internacional de Bens / *GEE Index of International Trade of Goods*

Gráfico / Graph 7.3.
Intracomunitário
Intra-Community



	2012					2013												2014						
	A	S	O	N	D	J	F	M	A	M	J	J	A	S	O	N	D	J	F	M	A	M	J	J
Exportações / Exports	89,5	108,4	117,6	116,5	92,8	114,3	110,6	116,3	118,1	123,6	116,8	129,2	92,3	115,9	123,4	123,6	101,3	119,9	115,5	118,6	116,9	121,7	126,0	131,5
Importações / Imports	72,5	82,2	95,7	87,2	78,7	78,9	77,6	81,5	84,8	87,5	84,6	94,3	72,1	87,6	97,4	92,2	91,5	87,6	89,0	94,9	89,4	91,9	90,4	97,5

Gráfico / Graph 7.4.
Extracomunitário
Extra-Community



	2012					2013												2014						
	A	S	O	N	D	J	F	M	A	M	J	J	A	S	O	N	D	J	F	M	A	M	J	J
Exportações / Exports	143,0	118,5	148,3	135,8	122,7	129,0	121,7	144,1	150,5	154,2	136,5	154,5	133,3	139,1	154,9	144,2	135,0	127,4	127,8	133,7	131,1	141,7	144,0	154,6
Importações / Imports	112,7	104,1	98,0	87,4	84,9	98,2	97,9	101,4	108,6	104,2	91,6	108,9	101,6	103,3	113,1	84,2	69,7	106,6	83,1	72,7	71,8	98,7	108,2	111,3