

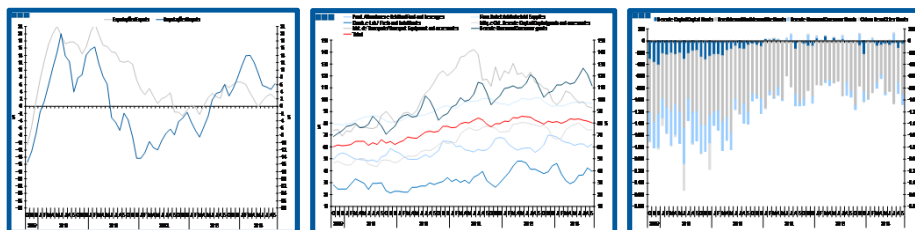
# Estatísticas Temáticas de Conjuntura

## *Short-term Thematic Statistics*

- Nº 11/2014 -

10 de novembro de 2014

*November, 10, 2014*



## Comércio Internacional de Bens

### *International Trade of Goods*

- Setembro de 2014 -

*- September, 2014 -*

Fonte: Instituto Nacional de Estatística

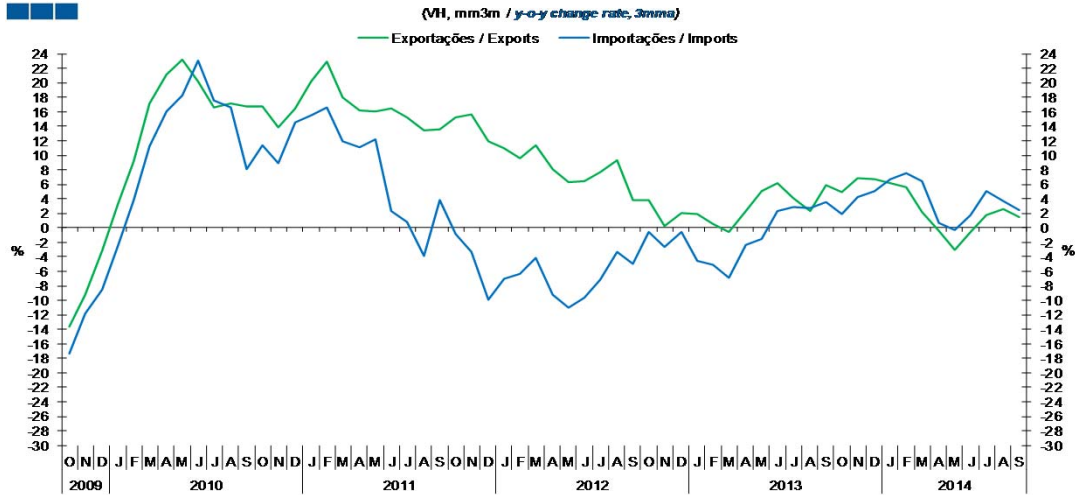
*Source: Statistics Portugal*

## Índice / *Index*

	Página / <i>Page</i>
<b>1. Total</b>	
Importações e Exportações / <i>Imports and Exports</i>	3
Taxa de Cobertura / <i>Coverage Rate</i>	3
Saldo / <i>Balance</i>	4
<b>2. Zona Euro-18 / <i>Euro Area-18</i></b>	
Importações e Exportações / <i>Imports and Exports</i>	5
Taxa de Cobertura / <i>Coverage Rate</i>	5
Saldo / <i>Balance</i>	6
<b>3. Intracomunitário / <i>Intra-Community</i></b>	
Importações e Exportações / <i>Imports and Exports</i>	7
Taxa de Cobertura / <i>Coverage Rate</i>	7
Saldo / <i>Balance</i>	8
<b>4. Extracomunitário / <i>Extra-Community</i></b>	
Importações e Exportações / <i>Imports and Exports</i>	9
Taxa de Cobertura / <i>Coverage Rate</i>	9
Saldo / <i>Balance</i>	10
<b>5. Grandes Categorias Económicas / <i>Broad Economic Categories</i></b>	
Exportações / <i>Exports</i>	11
Importações / <i>Imports</i>	11
Taxa de Cobertura / <i>Coverage Rate</i>	12
Saldo / <i>Balance</i>	12
<b>6. Classes Básicas de Bens do Sistema Europeu de Contas Nacionais / <i>Basic Classes of Goods in the European System of Accounts</i></b>	
Exportações / <i>Exports</i>	13
Importações / <i>Imports</i>	13
Taxa de Cobertura / <i>Coverage Rate</i>	14
Saldo / <i>Balance</i>	14
Estrutura do Saldo / <i>Balance Structure</i>	15
<b>7. Índice GEE de Comércio Internacional de Bens / <i>GEE Index of International Trade of Goods</i></b>	
Total / <i>Total</i>	16
Zona Euro / <i>Euro Area</i>	16
Intracomunitário / <i>Intra-Community</i>	17
Extracomunitário / <i>Extra-Community</i>	17

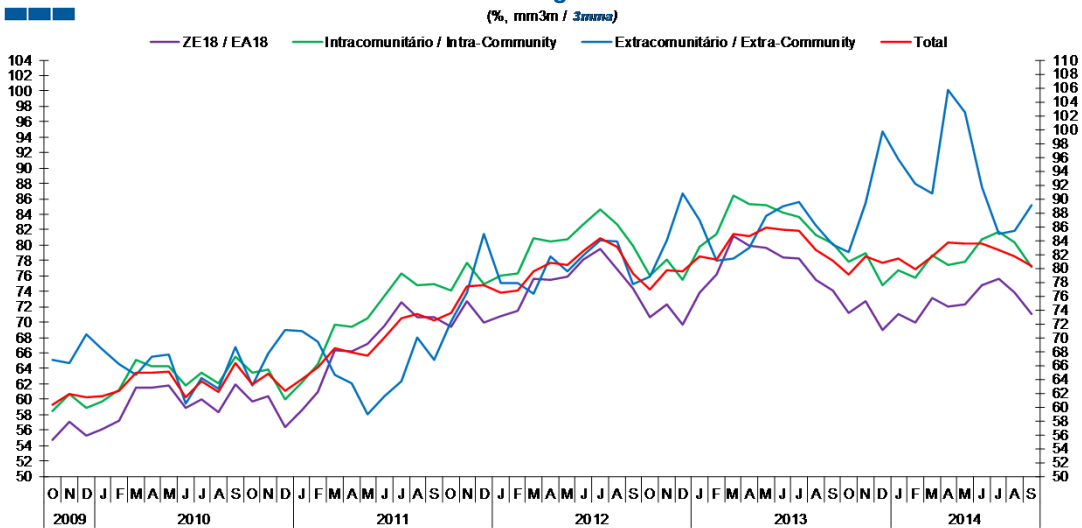
# 1. Total

Gráfico / Graph 1.1.  
 Importações e Exportações  
 Imports and Exports



	2012			2013					2014															
	O	N	D	J	F	M	A	M	J	J	A	S	O	N	D	J	F	M	A	M	J	J	A	S
Exportações / Exports	3,8	0,3	2,0	1,9	0,6	-0,6	2,3	5,1	6,2	4,0	2,3	5,9	4,9	6,9	6,7	6,1	5,6	2,2	-0,5	-3,0	-0,6	1,7	2,6	1,5
Importações / Imports	-0,6	-2,7	-0,5	-4,6	-5,1	-6,8	-2,4	-1,5	2,4	2,9	2,8	3,5	1,9	4,2	5,0	6,7	7,6	6,4	0,7	-0,3	1,7	5,0	3,7	2,5

Gráfico / Graph 1.2.  
 Taxa de Cobertura  
 Coverage Rate

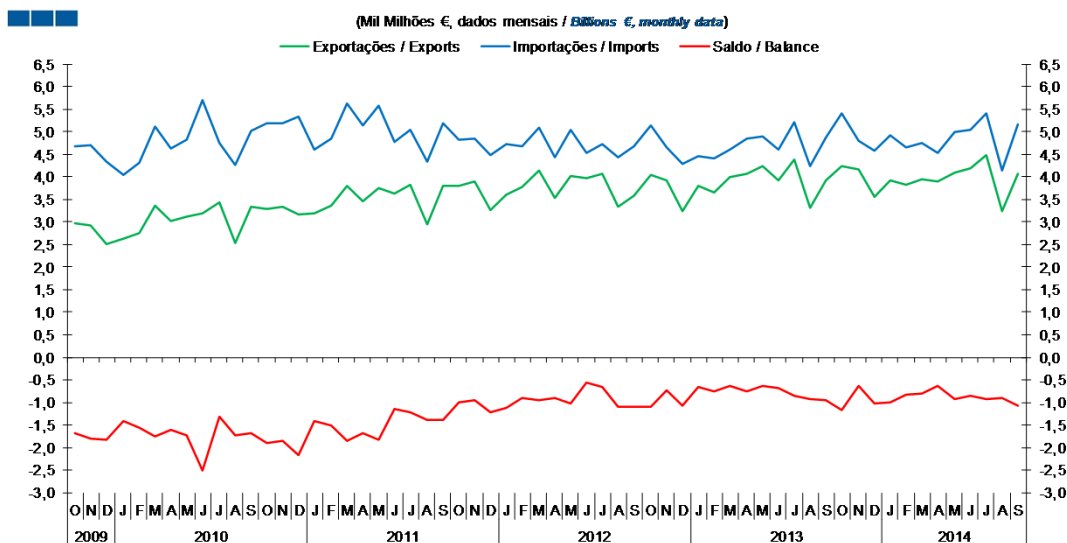


Fonte / Source: INE

	2012			2013					2014															
	O	N	D	J	F	M	A	M	J	J	A	S	O	N	D	J	F	M	A	M	J	J	A	S
ZE 18 / EA 18	70,6	72,3	69,7	73,9	76,2	81,1	79,9	79,6	78,5	78,3	75,5	74,1	71,2	72,8	68,9	71,0	70,0	73,2	72,0	72,3	74,8	75,6	73,9	71,0
Intracomunitário / Intra-community	76,1	78,2	75,5	79,8	81,4	86,5	85,4	85,1	84,2	83,7	81,3	80,2	77,8	79,0	74,7	76,7	75,7	78,6	77,4	77,9	80,7	81,8	80,3	77,1
Extracomunitário / Extra-community	78,7	84,0	90,8	87,0	81,1	81,4	82,9	87,6	88,9	89,6	86,1	83,4	82,4	89,4	99,7	95,7	92,2	90,8	105,7	102,4	91,7	84,9	85,4	89,0
Total	76,9	79,8	79,5	81,7	81,3	85,0	84,6	85,8	85,5	85,3	82,7	81,1	79,1	81,8	80,8	81,4	79,8	81,7	83,7	83,5	83,6	82,7	81,8	80,3

# 1. Total

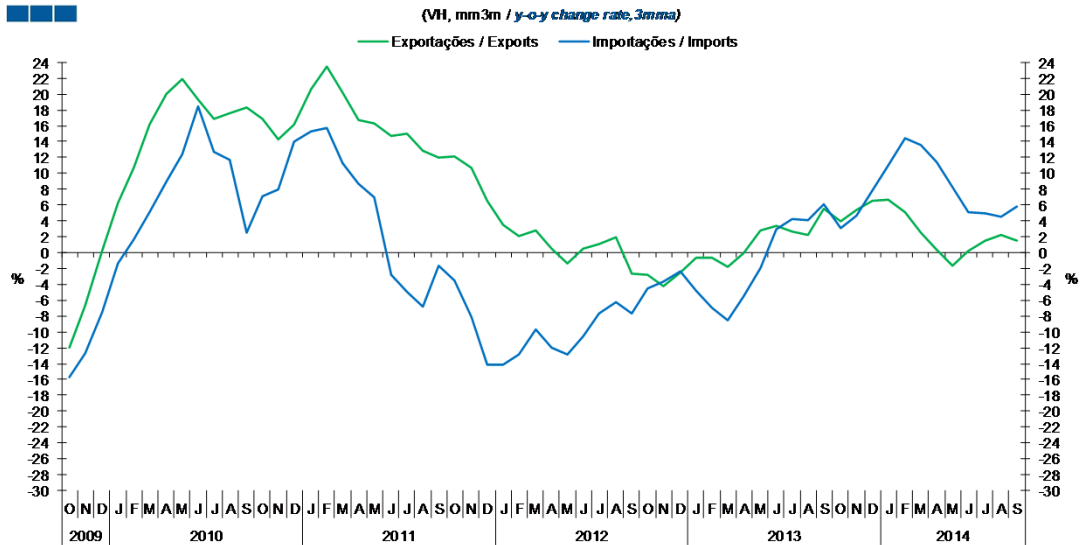
Gráfico / Graph 1.3.  
 Saldo  
 Balance



	2012			2013												2014								
	O	N	D	J	F	M	A	M	J	J	A	S	O	N	D	J	F	M	A	M	J	J	A	S
Exportações / Exports	4,0	3,9	3,2	3,8	3,7	4,0	4,1	4,2	3,9	4,4	3,3	3,9	4,2	4,2	3,5	3,9	3,8	4,0	3,9	4,1	4,2	4,5	3,2	4,1
Importações / Imports	5,1	4,6	4,3	4,5	4,4	4,6	4,8	4,9	4,6	5,2	4,2	4,9	5,4	4,8	4,6	4,9	4,7	4,8	4,5	5,0	5,0	5,4	4,1	5,2
Saldo / Balance	-1,1	-0,7	-1,1	-0,7	-0,7	-0,6	-0,8	-0,6	-0,7	-0,8	-0,9	-0,9	-1,2	-0,6	-1,0	-1,0	-0,8	-0,8	-0,6	-0,9	-0,8	-0,9	-0,9	-1,1

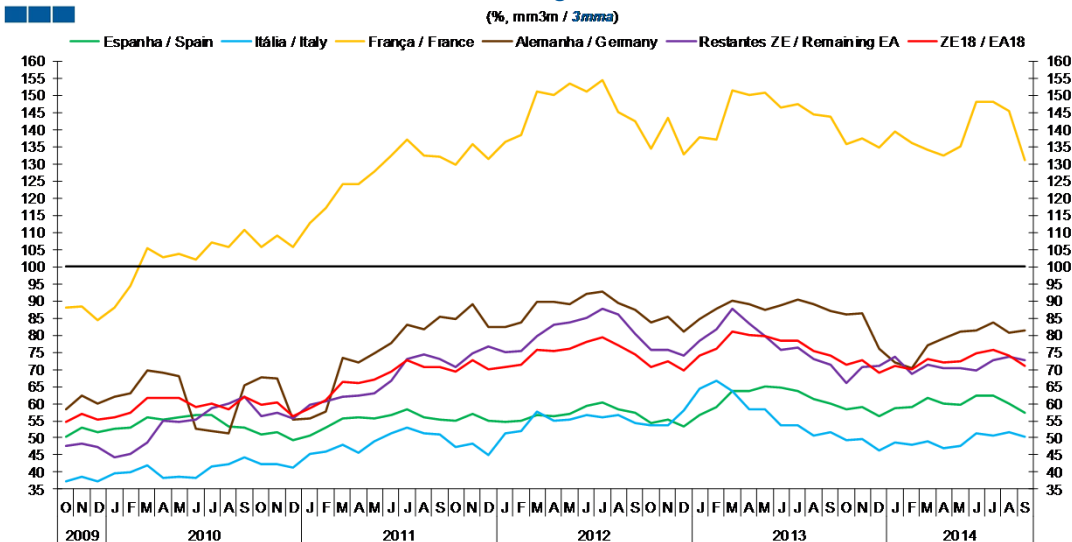
## 2. Zona Euro-18 / Euro Area-18

Gráfico / Graph 2.1.  
 Importações e Exportações  
 Imports and Exports



	2012			2013			2014																	
	O	N	D	J	F	M	A	M	J	J	A	S	O	N	D	J	F	M	A	M	J	J	A	S
Exportações / Exports	-2,8	-4,2	-2,6	-0,6	-0,7	-1,8	0,0	2,8	3,4	2,7	2,2	5,5	4,0	5,4	6,5	6,6	5,1	2,5	0,4	-1,7	0,3	1,5	2,2	1,5
Importações / Imports	-4,5	-3,6	-2,3	-4,8	-6,9	-8,5	-5,5	-2,0	2,9	4,3	4,0	6,1	3,1	4,7	7,8	10,9	14,4	13,6	11,4	8,3	5,1	5,0	4,5	5,8

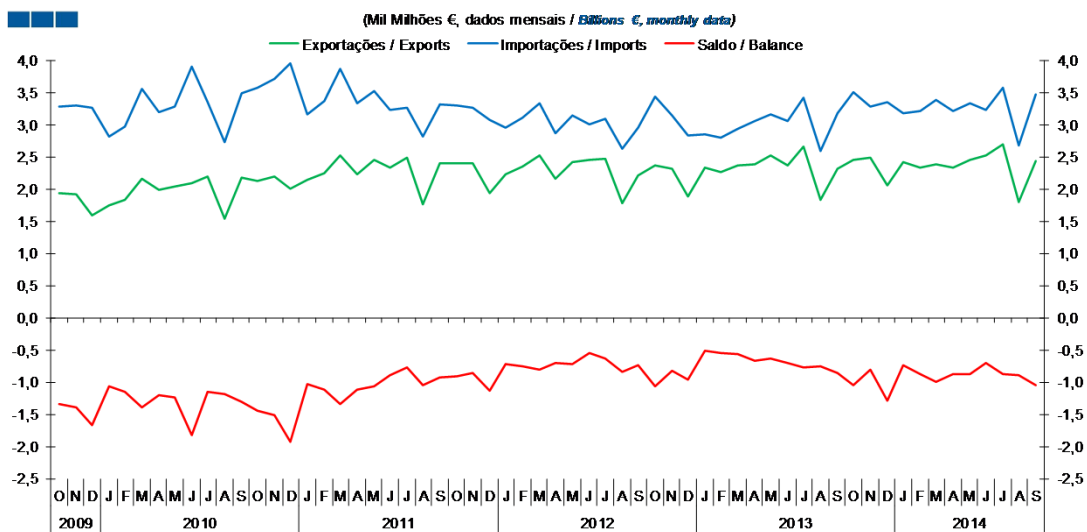
Gráfico / Graph 2.2.  
 Taxa de Cobertura  
 Coverage Rate



	2012			2013			2014																	
	O	N	D	J	F	M	A	M	J	J	A	S	O	N	D	J	F	M	A	M	J	J	A	S
Espanha / Spain	54,4	55,4	53,4	56,8	58,9	63,6	63,8	65,0	64,8	63,6	61,3	60,0	58,4	59,1	56,2	58,8	59,1	61,6	59,9	59,8	62,2	62,3	60,0	57,4
Itália / Italy	53,5	53,7	57,9	64,5	66,8	63,8	58,2	58,3	53,7	53,6	50,5	51,7	49,3	49,7	46,2	48,6	48,1	49,1	47,1	47,8	51,5	50,6	51,6	50,5
França / France	134,3	143,4	132,7	137,9	137,0	151,6	150,2	150,7	146,3	147,4	144,4	143,8	135,9	137,5	134,9	139,3	136,0	134,1	132,4	135,1	148,0	148,2	145,6	131,2
Alemanha / Germany	83,8	85,5	81,1	84,7	87,6	90,1	89,2	87,4	88,7	90,4	89,2	86,9	86,1	86,2	76,0	72,1	70,2	77,2	79,0	80,9	81,3	83,6	80,8	81,2
Restantes ZE / Remaining EA	75,6	75,8	74,1	78,3	81,8	87,8	83,4	79,6	75,7	76,5	73,2	71,5	66,0	70,8	70,9	73,6	68,8	71,5	70,4	70,3	69,7	72,7	73,8	72,7
ZE 18 / EA 18	70,6	72,3	69,7	73,9	76,2	81,1	79,9	79,6	78,5	78,3	75,5	74,1	71,2	72,8	68,9	71,0	70,0	73,2	72,0	72,3	74,8	75,6	73,9	71,0

## 2. Zona Euro-18 / Euro Area-18

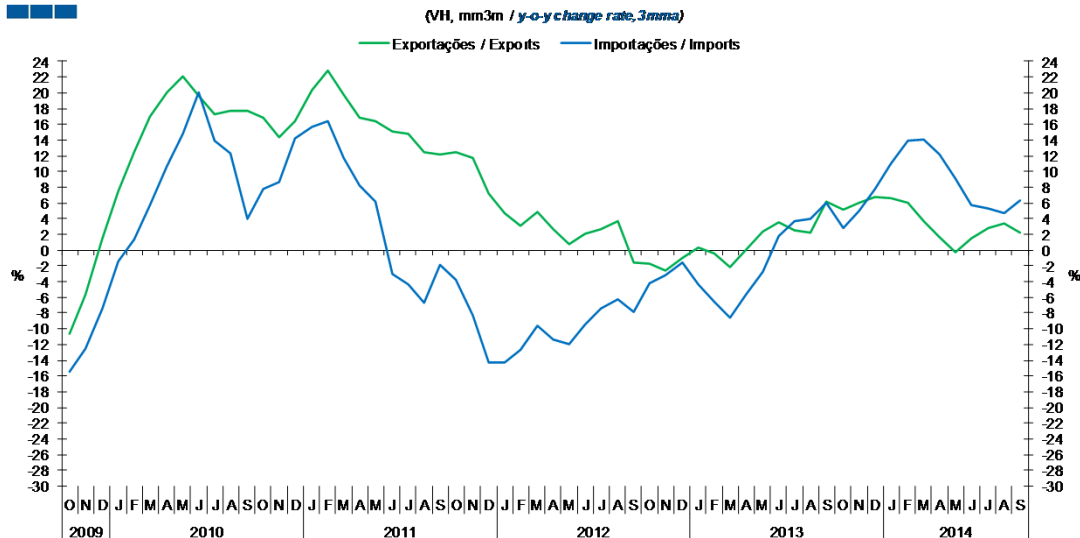
Gráfico / Graph 2.3.  
**Saldo**  
**Balance**



	2012			2013												2014								
	O	N	D	J	F	M	A	M	J	J	A	S	O	N	D	J	F	M	A	M	J	J	A	S
Exportações / Exports	2,4	2,3	1,9	2,3	2,3	2,4	2,4	2,5	2,4	2,7	1,8	2,3	2,5	2,5	2,1	2,4	2,3	2,4	2,3	2,4	2,5	2,7	1,8	2,4
Importações / Imports	3,4	3,1	2,8	2,9	2,8	2,9	3,1	3,2	3,1	3,4	2,6	3,2	3,5	3,3	3,3	3,2	3,2	3,4	3,2	3,3	3,2	3,6	2,7	3,5
Saldo / Balance	-1,1	-0,8	-1,0	-0,5	-0,5	-0,6	-0,7	-0,6	-0,7	-0,8	-0,8	-0,9	-1,1	-0,8	-1,3	-0,7	-0,9	-1,0	-0,9	-0,9	-0,7	-0,9	-0,9	-1,0

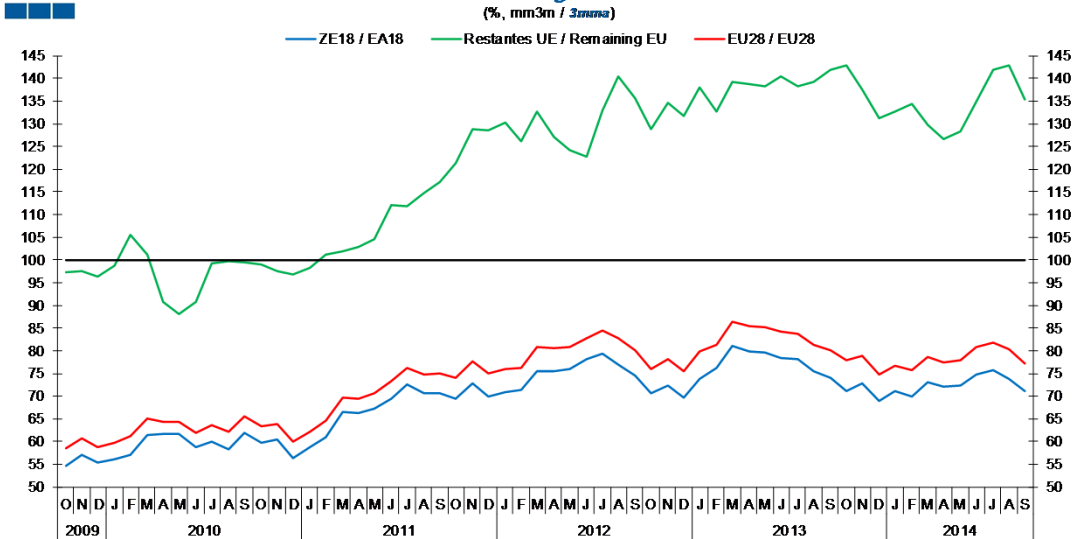
### 3. Intracomunitário / Intra-Community

Gráfico / Graph 3.1.  
 Importações e Exportações  
 Imports and Exports



	2012			2013					2014					2014										
	O	N	D	J	F	M	A	M	J	J	A	S	O	N	D	J	F	M	A	M	J	J	A	S
Exportações / Exports	-1,7	-2,7	-1,0	0,4	-0,4	-2,2	0,0	2,4	3,6	2,6	2,2	6,2	5,2	6,0	6,7	6,6	6,0	3,7	1,7	-0,2	1,5	2,9	3,4	2,3
Importações / Imports	-4,2	-3,2	-1,6	-4,4	-6,6	-8,5	-5,7	-2,8	1,7	3,6	4,0	6,0	2,9	5,0	7,8	10,9	14,0	14,1	12,1	9,0	5,8	5,3	4,7	6,3

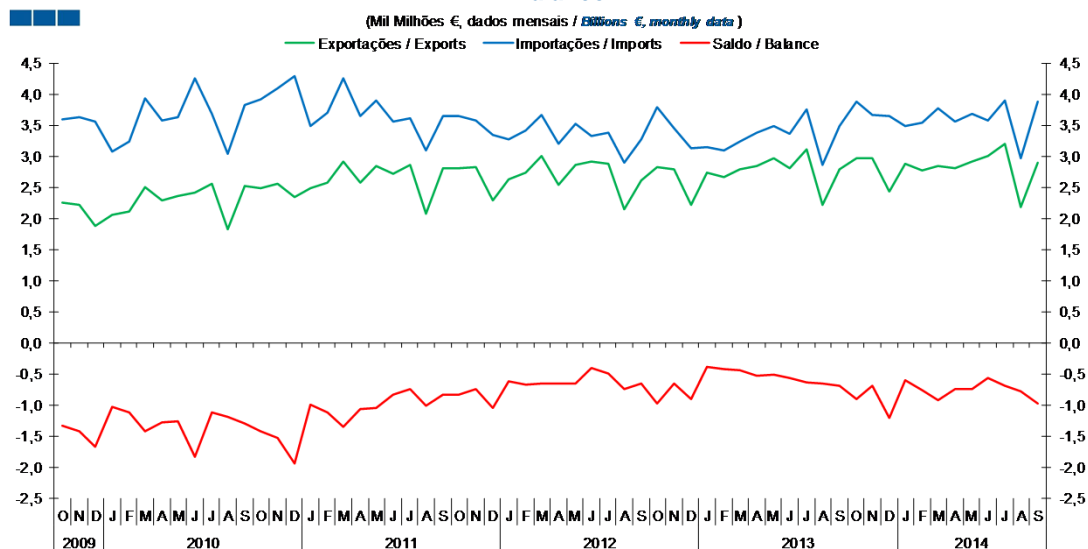
Gráfico / Graph 3.2.  
 Taxa de Cobertura  
 Coverage Rate



	2012			2013					2014					2014										
	O	N	D	J	F	M	A	M	J	J	A	S	O	N	D	J	F	M	A	M	J	J	A	S
ZE 18 / EA 18	70,6	72,3	69,7	73,9	76,2	81,1	79,9	79,6	78,5	78,3	75,5	74,1	71,2	72,8	68,9	71	70	73,2	72	72,3	74,8	75,6	73,9	71
UE 28 / EU 28	76,1	78,2	75,5	79,8	81,4	86,5	85,4	85,1	84,2	83,7	81,3	80,2	77,8	79	74,7	76,7	75,7	78,6	77,4	77,9	80,7	81,8	80,3	77,1
Restantes UE / Remaining EU	128,8	134,7	131,7	138,0	132,7	139,1	138,7	138,4	140,5	138,3	139,2	141,8	142,9	137,4	131,3	132,7	134,5	129,8	126,7	128,4	134,9	141,9	143,0	135,4

### 3. Intracomunitário / Intra-Community

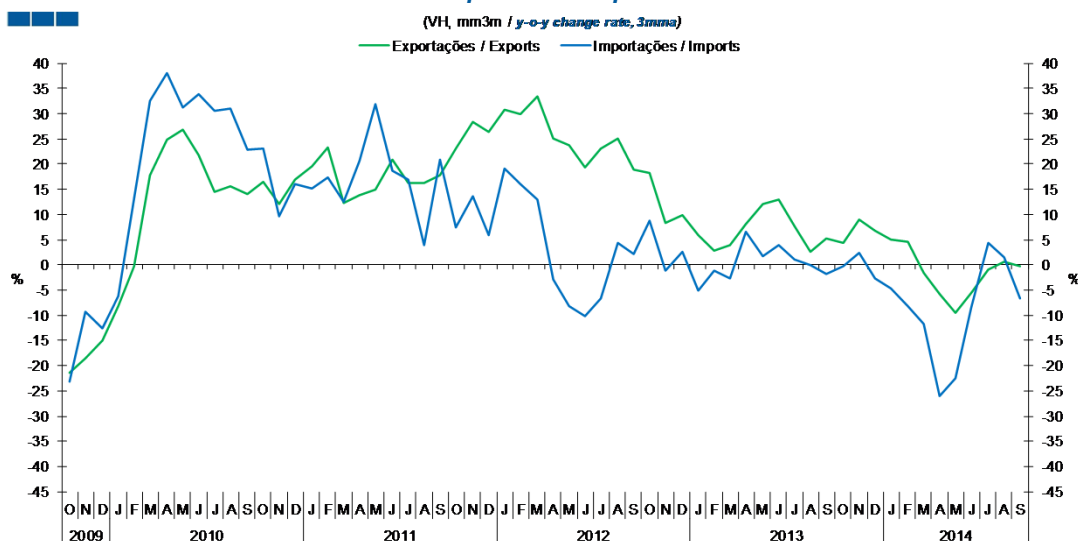
Gráfico / Graph 3.3.  
 Saldo  
 Balance



	2012			2013												2014									
	O	N	D	J	F	M	A	M	J	J	A	S	O	N	D	J	F	M	A	M	J	J	A	S	
Exportações / Exports	2,8	2,8	2,2	2,7	2,7	2,8	2,8	3,0	2,8	3,1	2,2	2,8	3,0	3,0	2,4	2,9	2,8	2,8	2,8	2,9	3,0	3,2	2,2	2,9	
Importações / Imports	3,8	3,5	3,1	3,1	3,1	3,2	3,4	3,5	3,4	3,7	2,9	3,5	3,9	3,7	3,6	3,5	3,5	3,8	3,6	3,7	3,6	3,9	3,0	3,9	
Saldo / Balance	-1,0	-0,7	-0,9	-0,4	-0,4	-0,4	-0,5	-0,5	-0,6	-0,6	-0,7	-0,7	-0,9	-0,7	-1,2	-0,6	-0,8	-0,9	-0,8	-0,8	-0,8	-0,6	-0,7	-0,8	-1,0

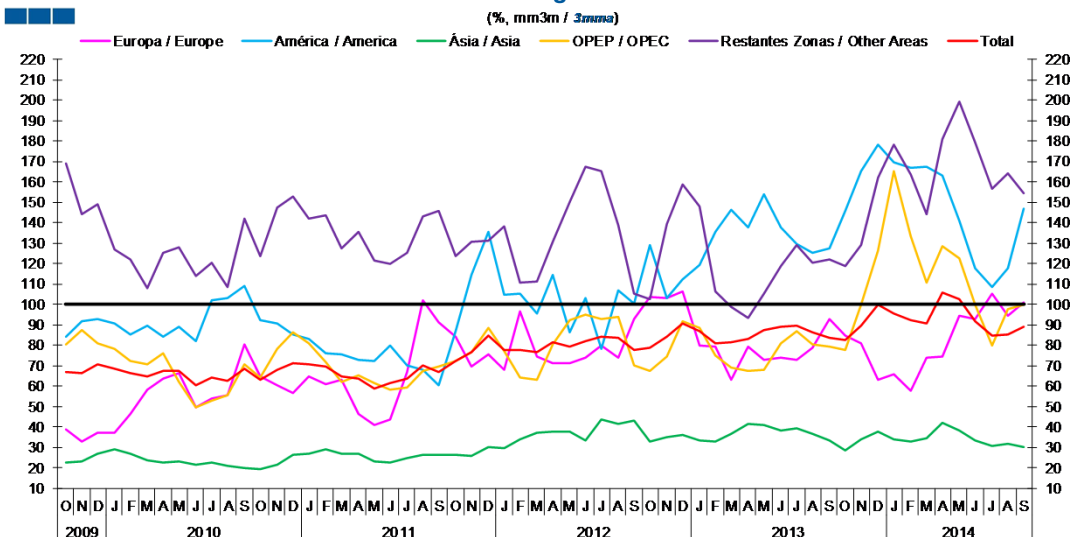
## 4. Extracomunitário / Extra-Community

Gráfico / Graph 4.1.  
 Importações e Exportações  
 Imports and Exports



	2012			2013			2014																	
	O	N	D	J	F	M	A	M	J	J	A	S												
Exportações / Exports	18,3	8,4	9,8	5,9	2,9	3,8	8,1	12,0	12,9	7,7	2,6	5,3	4,3	8,9	6,8	4,9	4,5	-1,5	-5,7	-9,5	-5,5	-1,0	0,7	-0,2
Importações / Imports	8,7	-1,2	2,7	-5,2	-1,2	-2,6	6,5	1,6	4,0	1,0	-0,1	-1,8	-0,3	2,3	-2,8	-4,6	-8,1	-11,8	-26,1	-22,6	-8,4	4,5	1,5	-6,5

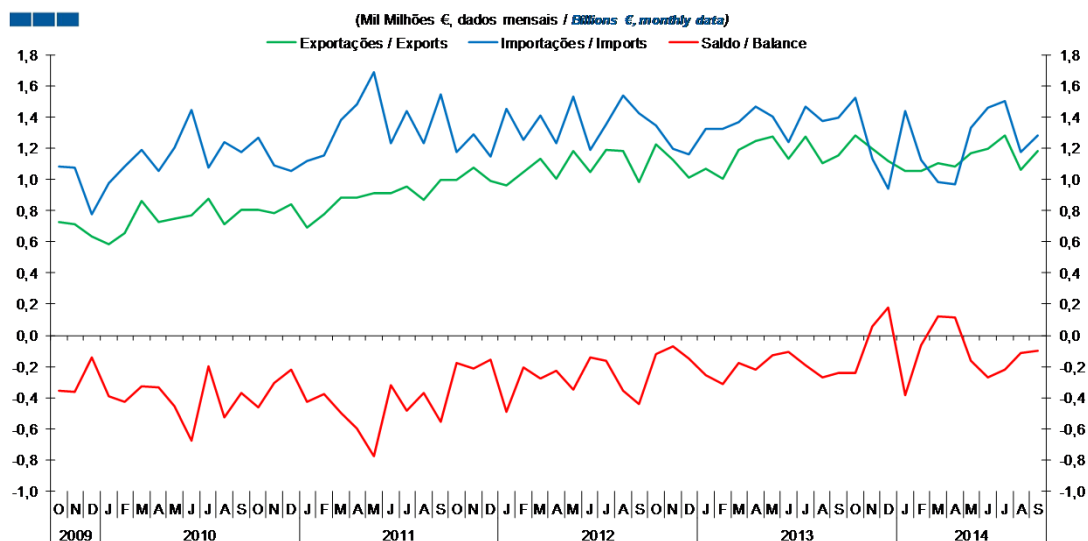
Gráfico / Graph 4.2.  
 Taxa de Cobertura  
 Coverage Rate



	2012			2013			2014																	
	O	N	D	J	F	M	A	M	J	J	A	S												
Europa / Europe	103,6	102,9	106,1	79,9	79,5	63,0	79,1	73,0	74,0	72,9	78,6	92,6	84,5	80,7	63,2	65,8	57,5	74,2	74,3	94,3	92,9	105,2	94,7	101,1
América / America	129,2	103,0	112,0	119,5	135,6	146,3	137,5	153,6	137,7	129,5	125,0	127,4	145,5	165,3	177,9	169,3	166,7	167,5	163,1	141,1	117,7	108,3	117,6	146,6
Ásia / Asia	33,0	35,1	36,4	33,2	32,9	36,5	41,6	41,0	38,4	39,2	36,9	33,7	28,7	34,2	37,6	33,8	32,9	34,5	42,0	38,3	33,5	30,7	31,8	30,1
OPEP / OPEC	67,6	74,6	91,7	88,7	74,9	69,1	67,4	67,9	81,1	86,7	80,3	79,3	77,5	99,7	126,2	165,3	133,4	110,8	128,7	122,8	99,7	80,0	97,8	100,0
Restantes Zonas / Other Areas	102,4	139,3	158,9	148,0	106,2	98,6	93,4	105,1	118,9	129,0	120,2	121,8	118,7	128,8	161,8	178,3	163,4	144,2	181,1	199,3	179,1	156,5	164,3	154,6
Total	78,7	84,0	90,8	87,0	81,1	81,4	82,9	87,6	88,9	89,6	86,1	83,4	82,4	89,4	99,7	95,7	92,2	90,8	105,7	102,4	91,7	84,9	85,4	89,0

## 4. Extracomunitário / Extra-Community

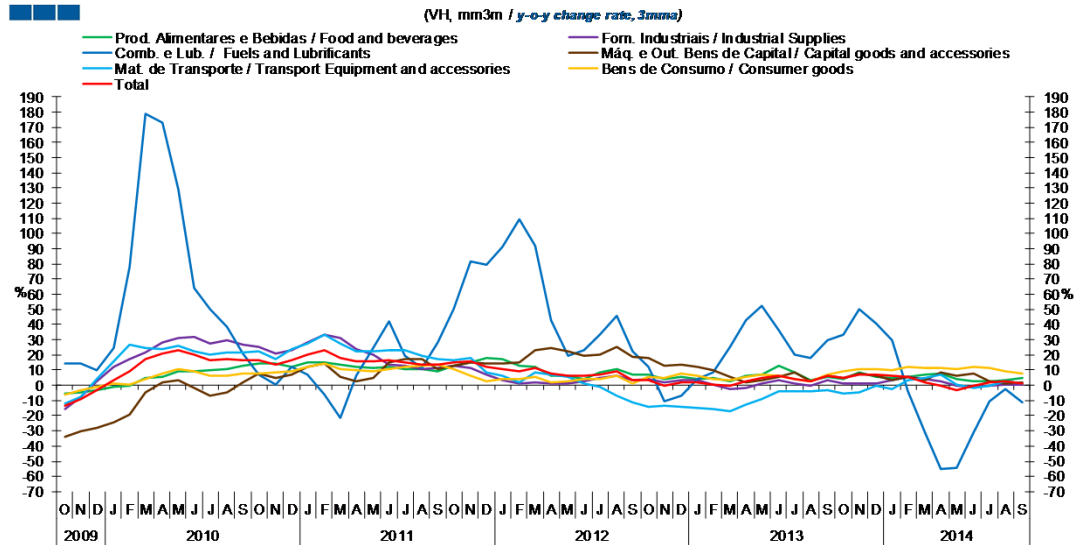
Gráfico / Graph 4.3.  
 Saldo  
 Balance



	2012			2013					2014															
	O	N	D	J	F	M	A	M	J	J	A	S	O	N	D	J	F	M	A	M	J	J	A	S
Exportações / Exports	1,2	1,1	1,0	1,1	1,0	1,2	1,2	1,3	1,1	1,3	1,1	1,1	1,3	1,2	1,1	1,1	1,1	1,1	1,1	1,2	1,2	1,3	1,1	1,2
Importações / Imports	1,3	1,2	1,2	1,3	1,3	1,4	1,5	1,4	1,2	1,5	1,4	1,4	1,5	1,1	0,9	1,4	1,1	1,0	1,0	1,3	1,5	1,5	1,2	1,3
Saldo / Balance	-0,1	-0,1	-0,1	-0,3	-0,3	-0,2	-0,2	-0,1	-0,1	-0,2	-0,3	-0,2	-0,2	0,1	0,2	-0,4	-0,1	0,1	0,1	-0,2	-0,3	-0,2	-0,1	-0,1

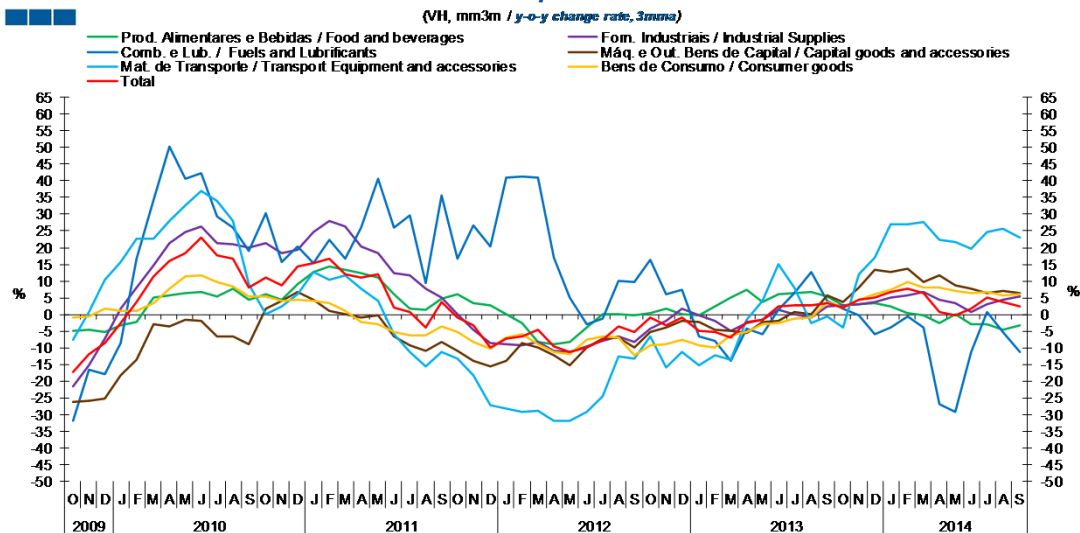
## 5. Grandes Categorias Económicas / Broad Economic Categories

Gráfico / Graph 5.1.  
Exportações  
Exports



	2012			2013					2014															
	O	N	D	J	F	M	A	M	J	J	A	S	O	N	D	J	F	M	A	M	J	J	A	S
Produtos Alimentares e Bebidas / Food and Beverages	7,2	4,2	5,3	3,8	5,1	2,5	6,1	7,1	12,8	8,2	3,7	5,7	4,2	8,2	5,6	5,0	5,7	7,3	7,9	4,4	2,5	2,4	3,1	4,8
Comb. e Lub. / Fuels and Lubricants	12,3	-10,4	-6,8	4,3	8,3	25,3	43,2	52,0	36,0	20,5	17,9	29,9	33,3	50,1	41,0	29,5	-4,2	-31,2	-55,5	-54,3	-30,9	-10,9	-2,7	-11,3
Mat. de Transporte / Transport equipment and accessories	-14,3	-13,8	-14,4	-14,7	-15,8	-16,8	-12,8	-9,0	-4,2	-3,8	-4,0	-3,4	-5,3	-4,4	-0,3	-2,2	3,7	4,7	6,9	0,7	-1,7	-0,6	3,0	0,8
Forn. Industriais / Industrial Supplies	4,1	1,6	3,6	3,1	0,6	-2,6	-1,5	1,3	3,1	1,1	0,0	3,2	0,9	1,4	1,4	3,5	5,4	4,2	2,4	-0,4	-1,2	0,1	0,2	0,4
Máq. e Out. Bens de Capital / Capital Goods and Accessories	18,1	12,9	13,2	12,0	9,6	5,6	1,8	3,5	5,6	8,5	2,9	6,1	5,0	7,6	6,2	3,2	5,3	3,4	8,6	6,3	8,0	2,7	1,3	2,1
Bens de Consumo / Consumer Goods	5,2	5,1	7,9	6,2	3,8	3,0	5,4	7,0	6,0	4,3	2,8	7,3	9,0	10,7	10,4	10,2	12,2	11,3	11,4	10,9	12,2	11,5	9,0	8,0
Total	3,5	0,1	1,8	1,8	0,5	-0,6	2,3	5,1	6,2	4,0	2,3	5,9	4,9	6,9	6,7	6,1	5,6	2,2	-0,5	-3,0	-0,6	1,7	2,6	1,5

Gráfico / Graph 5.2.  
Importações  
Imports



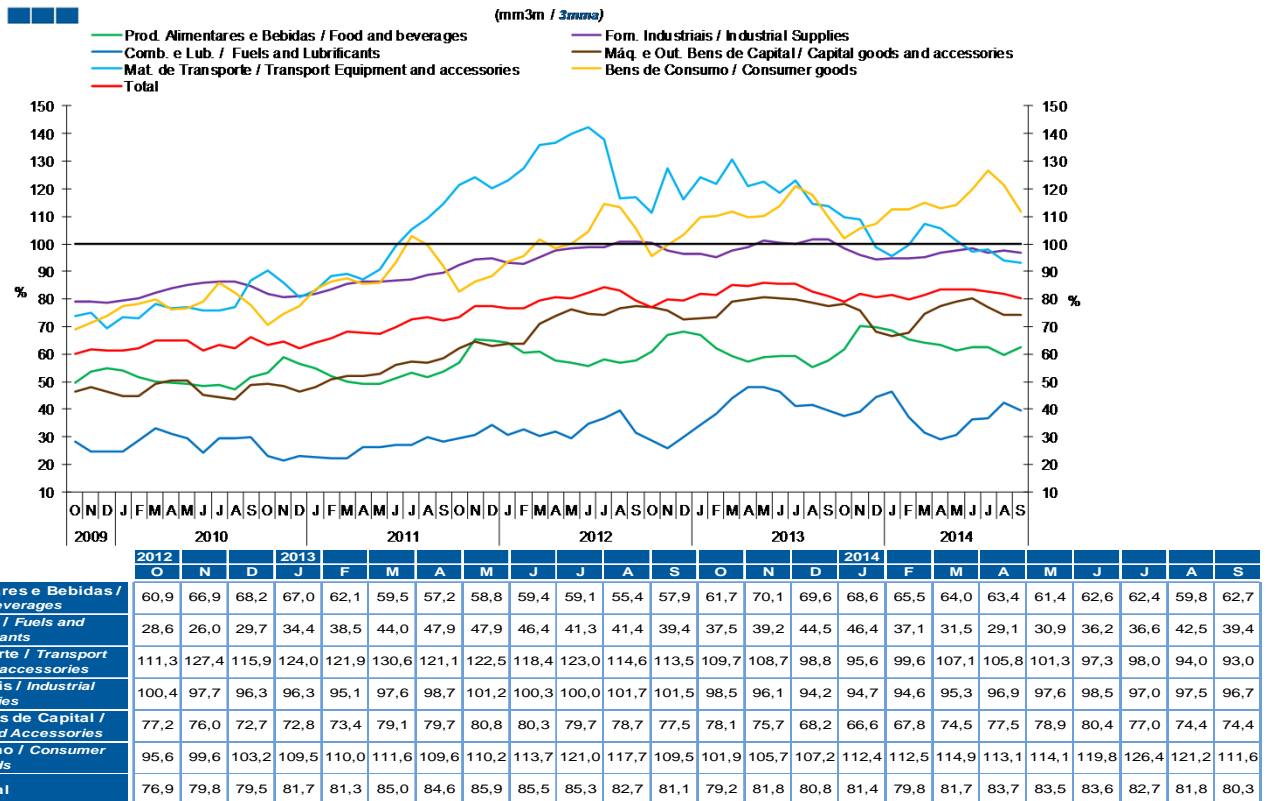
	2012			2013					2014															
	O	N	D	J	F	M	A	M	J	J	A	S	O	N	D	J	F	M	A	M	J	J	A	S
Produtos Alimentares e Bebidas / Food and Beverages	0,3	1,7	0,1	-0,4	2,3	5,1	7,2	3,7	5,9	6,3	6,6	5,5	2,8	3,2	3,5	2,5	0,2	-0,2	-2,7	-0,1	-2,8	-3,0	-4,6	-3,1
Comb. e Lub. / Fuels and Lubricants	16,4	5,9	7,3	-6,7	-8,0	-14,0	-4,4	-6,1	1,4	6,5	12,6	4,0	1,7	-0,2	-5,8	-3,8	-0,6	-4,0	-26,8	-29,0	-11,3	0,7	-5,2	-11,3
Mat. de Transporte / Transport equipment and accessories	-6,7	-16,0	-11,2	-15,3	-12,1	-13,6	-1,4	4,1	15,1	7,9	-2,5	-0,4	-3,9	12,1	17,1	26,9	26,9	27,7	22,4	21,8	19,6	24,7	25,6	23,1
Forn. Industriais / Industrial Supplies	-4,3	-1,9	1,9	-0,4	-1,8	-5,0	-2,5	-1,6	1,4	0,1	-0,8	2,5	2,9	3,2	3,7	5,2	5,9	6,6	4,3	3,3	0,6	3,1	4,5	5,3
Máq. e Out. Bens de Capital / Capital Goods and Accessories	-5,2	-3,9	-2,0	-2,2	-4,5	-5,1	-5,7	-2,2	-2,0	0,9	0,2	5,8	3,7	8,0	13,3	12,8	13,8	9,8	11,7	8,9	7,8	6,3	7,0	6,4
Bens de Consumo / Consumer Goods	-9,1	-9,0	-7,7	-9,2	-9,8	-6,3	-5,3	-3,0	-2,7	-1,2	-1,0	3,6	2,2	4,2	6,2	7,3	9,8	8,1	8,0	7,2	6,5	6,8	5,9	6,0
Total	-1,0	-3,1	-1,0	-4,8	-5,2	-6,8	-2,4	-1,5	2,3	2,9	2,8	3,5	1,9	4,2	5,0	6,7	7,6	6,4	0,7	-0,3	1,7	5,0	3,7	2,5

Nota: Não inclui Bens N.E. Outra Categoria devido ao seu reduzido valor relativo e elevada variabilidade.

Note: Does not include Goods Not Elsewhere Specified because of its small relative value and high variability

## 5. Grandes Categorias Económicas / Broad Economic Categories

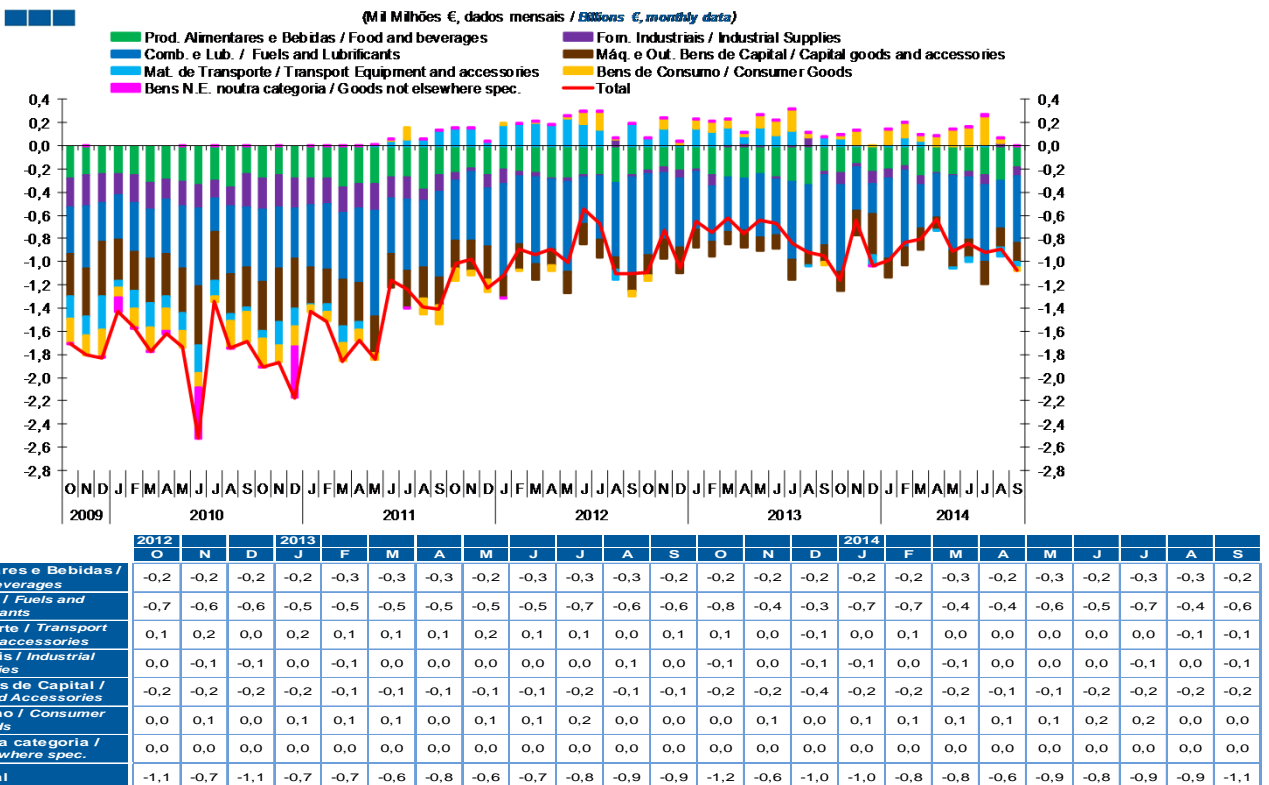
Gráfico / Graph 5.3.  
Taxa de Cobertura  
Coverage Rate



Nota: Não inclui Bens N.E. Outra Categoria devido ao seu reduzido valor relativo e elevada variabilidade.

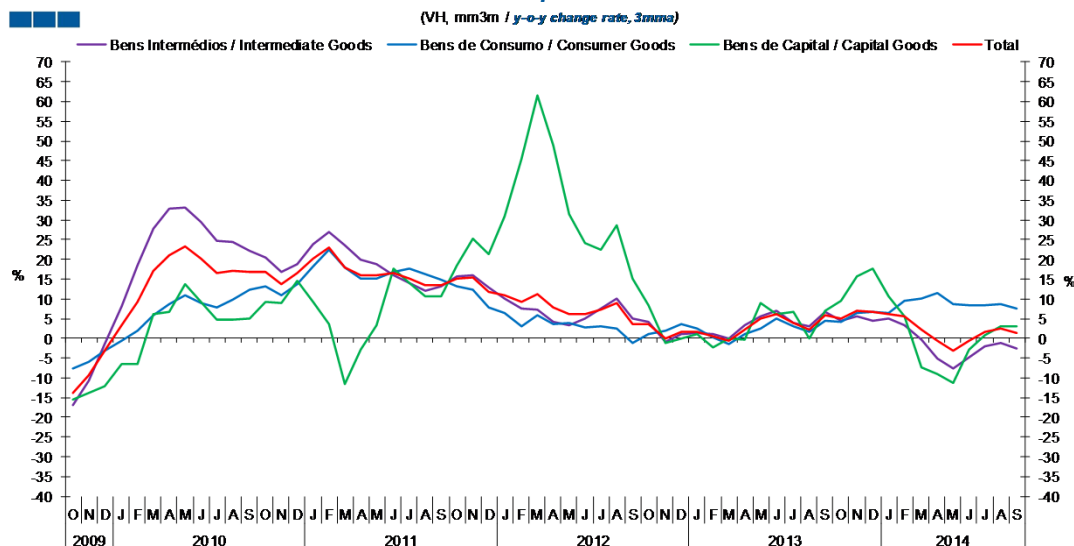
Note: Does not include Goods Not Elsewhere Specified because of its small relative value and high variability

Gráfico / Graph 5.4.  
Saldo  
Balance



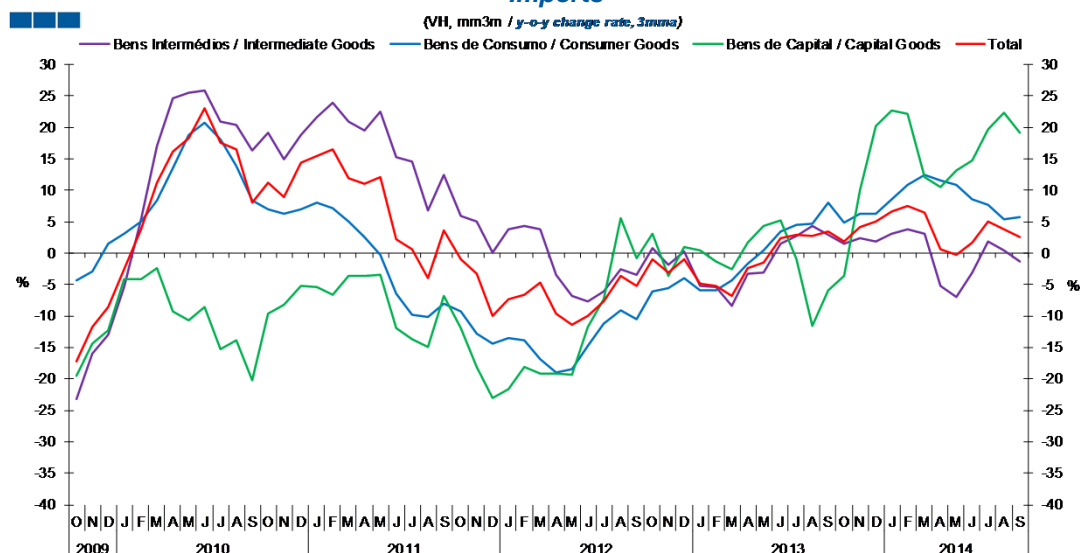
## 6. Classes Básicas de Bens do Sistema Europeu de Contas Nacionais / Basic Classes of Goods in the European System of Accounts

Gráfico / Graph 6.1.  
Exportações  
Exports



	2012			2013			2014					2014												
	O	N	D	J	F	M	A	M	J	J	A	S	O	N	D	J	F	M	A	M	J	J	A	S
Bens Intermediários / Intermediate Goods	4,1	-1,0	1,0	1,4	1,2	-0,1	3,4	5,7	6,9	4,0	3,1	6,6	4,6	5,5	4,6	5,0	3,2	-0,2	-5,2	-7,5	-4,9	-2,1	-1,3	-2,6
Bens de Consumo / Consumer Goods	1,1	2,0	3,5	2,6	0,3	-1,6	1,2	2,5	4,9	3,1	1,8	4,4	4,1	6,4	6,8	6,4	9,5	10,1	11,5	8,8	8,3	8,4	8,5	7,6
Bens de Capital / Capital Goods	8,4	-1,1	-0,1	1,2	-2,2	-0,1	-0,3	9,1	6,0	6,8	-0,1	7,1	9,5	15,8	17,7	10,6	5,6	-7,3	-8,9	-11,4	-2,8	0,8	3,0	3,0
Total	3,5	0,1	1,8	1,8	0,5	-0,6	2,3	5,1	6,2	4,0	2,3	5,9	4,9	6,9	6,7	6,1	5,6	2,2	-0,5	-3,0	-0,6	1,7	2,6	1,5

Gráfico / Graph 6.2.  
Importações  
Imports



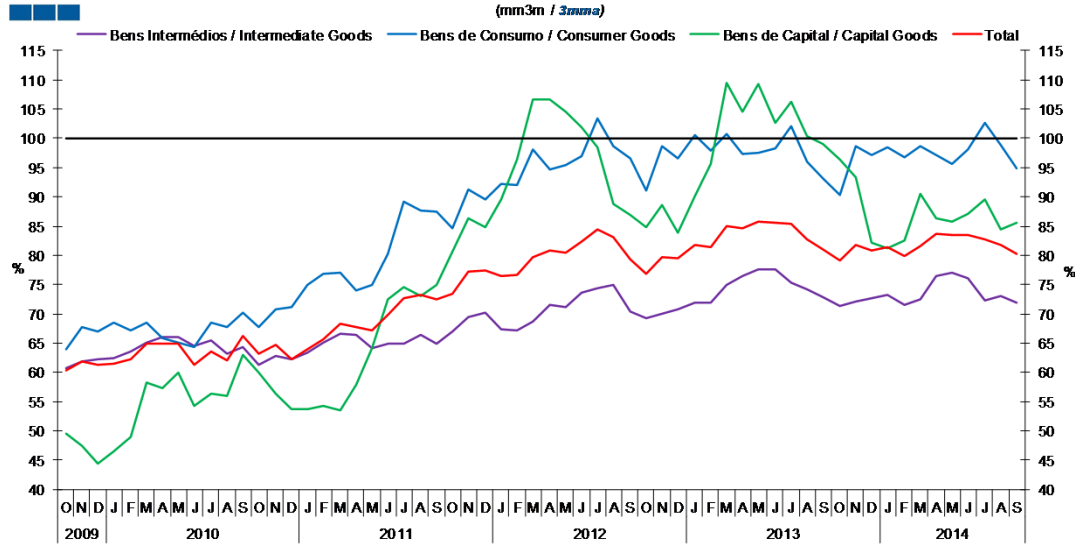
	2012			2013			2014					2014												
	O	N	D	J	F	M	A	M	J	J	A	S	O	N	D	J	F	M	A	M	J	J	A	S
Bens Intermediários / Intermediate Goods	0,8	-1,8	0,2	-5,1	-5,4	-8,4	-3,2	-3,1	1,5	2,7	4,3	3,0	1,5	2,4	1,9	3,1	3,9	3,1	-5,3	-6,9	-3,1	1,9	0,4	-1,3
Bens de Consumo / Consumer Goods	-6,0	-5,6	-3,9	-5,9	-5,9	-4,2	-1,6	0,4	3,4	4,6	4,6	8,1	4,9	6,4	6,2	8,6	10,9	12,5	11,6	10,9	8,6	7,7	5,4	5,7
Bens de Capital / Capital Goods	3,0	-3,7	0,9	0,5	-1,4	-2,6	1,8	4,3	5,2	-0,9	-11,5	-6,0	-3,7	10,0	20,3	22,8	22,2	12,1	10,5	13,1	14,7	19,7	22,4	19,2
Total	-1,0	-3,1	-1,0	-4,8	-5,2	-6,8	-2,4	-1,5	2,3	2,9	2,8	3,5	1,9	4,2	5,0	6,7	7,6	6,4	0,7	-0,3	1,7	5,0	3,7	2,5

Nota: Não inclui a série Outros Bens devido ao seu baixo valor relativo e elevada variabilidade.

Note: Does not include Other Goods because of its small relative value and high variability.

## 6. Classes Básicas de Bens do Sistema Europeu de Contas Nacionais / Basic Classes of Goods in the European System of Accounts

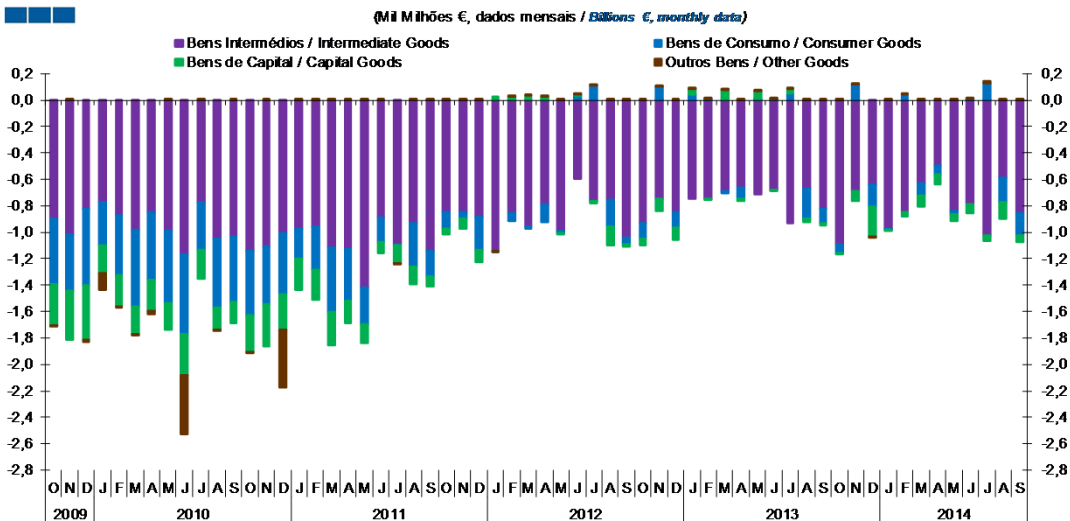
Gráfico / Graph 6.3.  
 Taxa de Cobertura  
 Coverage Rate



	2012			2013					2014															
	O	N	D	J	F	M	A	M	J	J	A	S	O	N	D	J	F	M	A	M	J	J	A	S
Bens Intermediários / Intermediate Goods	69,2	70,0	70,8	71,9	71,9	74,9	76,5	77,6	77,6	75,2	74,2	72,9	71,3	72,1	72,6	73,3	71,5	72,5	76,5	77,1	76,1	72,3	73,0	72,0
Bens de Consumo / Consumer Goods	91,0	98,6	96,6	100,5	97,9	100,8	97,3	97,5	98,3	102,0	96,0	93,2	90,4	98,6	97,2	98,6	96,7	98,6	97,2	95,6	98,0	102,6	98,9	94,9
Bens de Capital / Capital Goods	84,8	88,5	84,0	90,1	95,6	109,5	104,6	109,3	102,7	106,2	100,3	99,0	96,4	93,3	82,2	81,1	82,6	90,5	86,2	85,7	87,0	89,5	84,5	85,5
Total	76,9	79,8	79,5	81,7	81,3	85,0	84,6	85,9	85,5	85,3	82,7	81,1	79,2	81,8	80,8	81,4	79,8	81,7	83,7	83,5	83,6	82,7	81,8	80,3

Nota: Não inclui a série Outros Bens devido ao seu baixo valor relativo e elevada variabilidade.  
 Note: Does not include Other Goods because of its small relative value and high variability.

Gráfico / Graph 6.4.  
 Saldo de Bens  
 Balance of Goods



	2012			2013					2014															
	O	N	D	J	F	M	A	M	J	J	A	S	O	N	D	J	F	M	A	M	J	J	A	S
Bens Intermediários / Intermediate Goods	-0,9	-0,7	-0,8	-0,7	-0,7	-0,7	-0,7	-0,7	-0,7	-0,9	-0,7	-0,8	-1,1	-0,7	-0,6	-1,0	-0,8	-0,6	-0,5	-0,8	-0,8	-1,0	-0,6	-0,9
Bens de Consumo / Consumer Goods	-0,1	0,1	-0,1	0,0	0,0	0,0	-0,1	0,0	0,0	0,1	-0,2	-0,1	-0,1	0,1	-0,2	0,0	0,0	-0,1	-0,1	0,0	0,0	0,1	-0,2	-0,2
Bens de Capital / Capital Goods	0,0	-0,1	-0,1	0,0	0,0	0,1	0,0	0,1	0,0	0,0	0,0	0,0	0,0	-0,1	-0,2	0,0	0,0	-0,1	-0,1	-0,1	-0,1	0,0	-0,1	-0,1
Outros Bens / Other Goods	0,0	0,0	0,0	0,0	0,0	0,0	0,0	0,0	0,0	0,0	0,0	0,0	0,0	0,0	0,0	0,0	0,0	0,0	0,0	0,0	0,0	0,0	0,0	0,0
Total	-1,1	-0,7	-1,1	-0,7	-0,7	-0,6	-0,8	-0,6	-0,7	-0,8	-0,9	-0,9	-1,2	-0,6	-1,0	-1,0	-0,8	-0,8	-0,6	-0,9	-0,8	-0,9	-0,9	-1,1

## 6. Classes Básicas de Bens do Sistema Europeu de Contas Nacionais / Basic Classes of Goods in the European System of Accounts

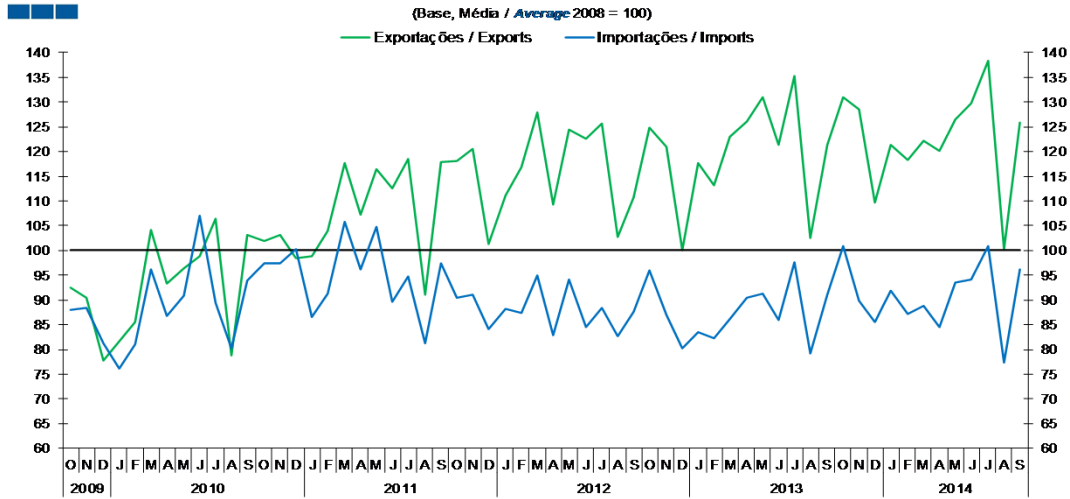
Tabela / Table 1.1.  
 Estrutura do Saldo  
 Balance Structure

Milhões de euros \ Millions of euros

		2013				2014																			
		O	N	D	J	F	M	A	M	J	J	A	S												
		M€	%	M€	%	M€	%	M€	%	M€	%	M€	%	M€	%	M€	%	M€	%	M€	%	M€	%	M€	%
<b>Bens Intermedios / Intermediate Goods</b>	Prod. alim. e bebidas / <i>Foods and beverages</i>	-158	14	-141	22	-120	12	-105	11	-99	12	-133	17	-108	17	-124	14	-122	15	-133	14	-159	18	-107	10
	Forn. industriais NE noutra categoria / <i>Industrial supplies NE specified</i>	-105	9	-34	5	-102	10	-78	8	-37	4	-84	10	-10	2	-10	1	-42	5	-80	9	22	-3	-74	7
	Comb. e lubrificantes / <i>Fuel and lubricants</i>	-810	70	-457	71	-324	31	-753	76	-691	83	-368	46	-346	54	-657	72	-592	70	-734	80	-449	50	-647	60
	Máquinas, outros bens de capital (Partes e acessórios) / <i>Capital goods and parts and accessories</i>	-78	7	-63	10	-96	9	-81	8	-65	8	-73	9	-67	11	-69	8	-64	8	-84	9	-55	6	-60	6
	Material de transportes (Partes e acessórios) / <i>Transport equipment (Parts and accessories)</i>	60	-5	8	-1	7	-1	44	-4	42	-5	32	-4	33	-5	23	-3	37	-4	6	-1	52	-6	29	-3
<b>Total</b>		-1.091	94	-687	107	-635	62	-973	98	-850	102	-626	78	-498	78	-837	92	-784	93	-1.025	111	-588	66	-859	80
<b>Bens de Consumo / Consumption Goods</b>	Prod. alim. e bebidas destinados ao consumo dos particulares / <i>Food and beverages mainly for household consumption</i>	-75	6	-14	2	-104	10	-104	10	-79	9	-125	16	-124	19	-130	14	-105	12	-123	13	-146	16	-79	7
	Material de transporte / <i>Transport equipment</i>	-23	2	8	-1	-68	7	-31	3	-2	0	-24	3	-28	4	-41	4	-43	5	7	-1	-75	8	-61	6
	Bens de consumo NE noutra categoria / <i>Consumption goods NE specified</i>	28	-2	124	-19	4	0	127	-13	125	-15	56	-7	85	-13	143	-16	160	-19	244	-26	36	-4	-25	2
<b>Total</b>		-69	6	118	-18	-168	16	-8	1	45	-5	-94	12	-67	11	-27	3	12	-1	128	-14	-185	21	-165	15
<b>Bens de Capital / Capital Goods</b>	Carburantes para motor / <i>Motor spirit</i>	55	-5	86	-13	63	-6	70	-7	29	-3	-6	1	-27	4	10	-1	49	-6	72	-8	40	-4	65	-6
	Máquinas, outros bens de capital (exceto material de transporte) / <i>Capital goods (except transport equipment)</i>	-83	7	-151	23	-264	26	-83	8	-89	11	-111	14	-40	6	-67	7	-88	11	-113	12	-105	12	-99	9
	Material de transportes destinado à indústria / <i>Transport equipment, industrial</i>	27	-2	-13	2	-27	3	1	0	28	-3	32	-4	-8	1	5	-1	-32	4	-2	0	-58	6	-20	2
<b>Total</b>		-1	0	-78	12	-228	22	-11	1	-32	4	-85	11	-75	12	-52	6	-72	9	-43	5	-123	14	-54	5
<b>Outros / Others</b>		2	0	3	0	0	0	2	0	1	0	1	0	3	0	2	0	2	0	17	-2	1	0	2	0
<b>Total</b>		-1.159	100	-644	100	-1.032	100	-991	100	-836	100	-804	100	-637	100	-914	100	-842	100	-923	100	-894	100	-1.076	100

## 7. Índice GEE de Comércio Internacional de Bens / *GEE Index of International Trade of Goods*

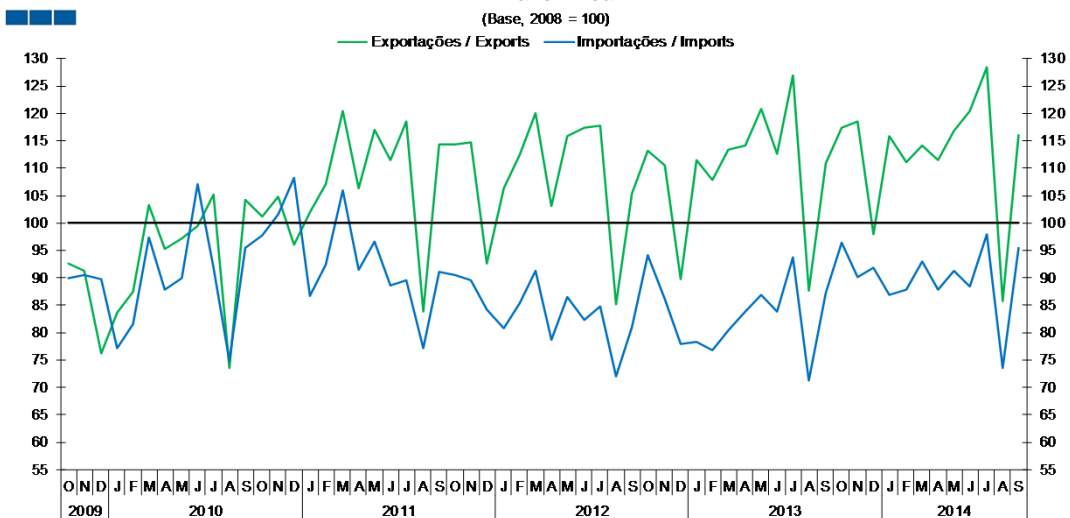
Gráfico / Graph 7.1.  
 Total



Fonte / Source: INE

	2012			2013												2014								
	O	N	D	J	F	M	A	M	J	J	A	S	O	N	D	J	F	M	A	M	J	J	A	S
Exportações / Exports	124,9	121,0	100,0	117,7	113,1	123,1	126,0	131,1	121,4	135,3	102,5	121,4	131,0	128,5	109,6	121,4	118,3	122,1	120,1	126,4	129,7	138,4	100,3	125,9
Importações / Imports	95,9	86,9	80,3	83,4	82,3	86,1	90,4	91,3	86,0	97,5	79,2	91,2	100,9	89,7	85,6	92,0	87,2	88,9	84,6	93,5	94,2	101,0	77,4	96,3

Gráfico / Graph 7.2.  
 Zona Euro  
 Euro Area

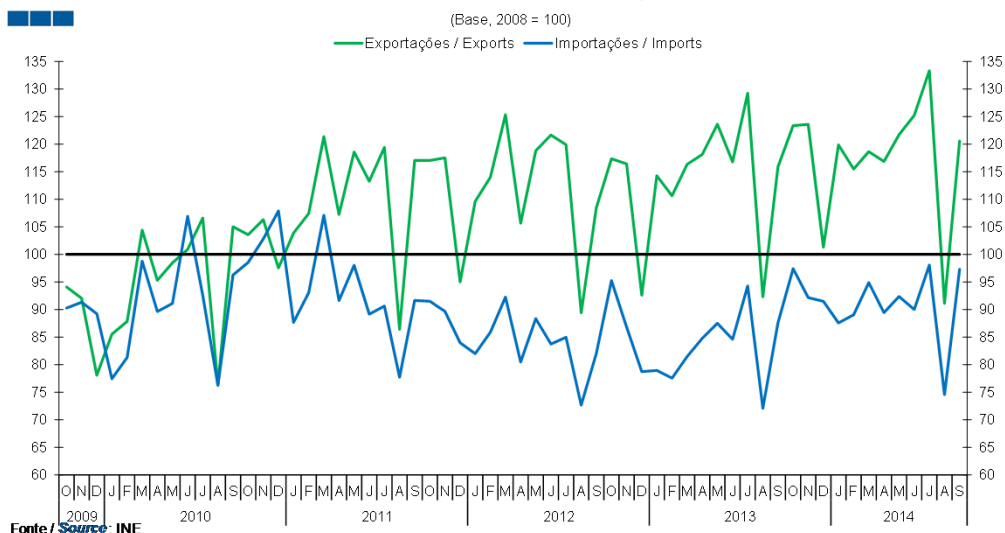


Fonte / Source: INE

	2012			2013												2014								
	O	N	D	J	F	M	A	M	J	J	A	S	O	N	D	J	F	M	A	M	J	J	A	S
Exportações / Exports	113,2	110,5	89,8	111,4	107,9	113,4	114,2	120,9	112,7	126,9	87,7	110,9	117,4	118,6	98,0	115,8	111,2	114,2	111,5	116,8	120,4	128,5	85,7	116,1
Importações / Imports	94,1	86,2	77,9	78,3	76,8	80,5	83,9	86,8	83,8	93,8	71,3	87,2	96,3	90,1	91,8	86,9	87,9	92,9	87,9	91,2	88,5	98,0	73,6	95,4

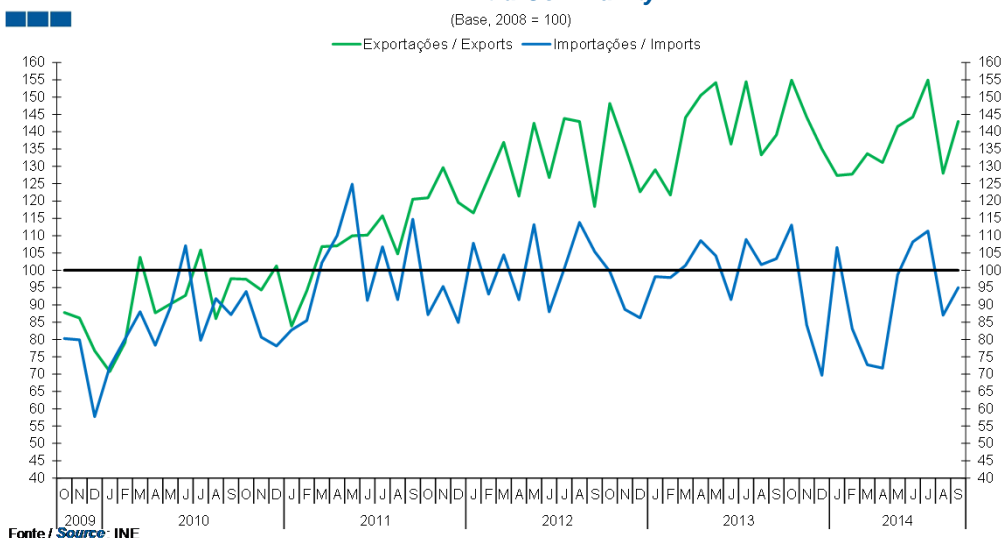
## 7. Índice GEE de Comércio Internacional de Bens / *GEE Index of International Trade of Goods*

**Gráfico / Graph 7.3.**  
**Intracomunitário**  
*Intra-Community*



	2012			2013												2014								
	O	N	D	J	F	M	A	M	J	J	A	S	O	N	D	J	F	M	A	M	J	J	A	S
Exportações / Exports	117,4	116,4	92,6	114,3	110,6	116,3	118,1	123,6	116,8	129,2	92,3	115,9	123,4	123,6	101,3	119,9	115,5	118,6	116,9	121,7	125,2	133,3	91,1	120,6
Importações / Imports	95,2	86,8	78,7	78,9	77,6	81,5	84,8	87,5	84,6	94,3	72,1	87,6	97,4	92,2	91,5	87,6	89,0	94,9	89,4	92,4	90,0	98,1	74,6	97,3

**Gráfico / Graph 7.4.**  
**Extracomunitário**  
*Extra-Community*



	2012			2013												2014								
	O	N	D	J	F	M	A	M	J	J	A	S	O	N	D	J	F	M	A	M	J	J	A	S
Exportações / Exports	148,2	135,8	122,7	129,0	121,7	144,1	150,5	154,2	136,5	154,5	133,3	139,1	154,9	144,2	135,0	127,4	127,8	133,7	131,1	141,5	144,2	154,9	128,0	143,0
Importações / Imports	99,6	88,7	86,3	98,2	97,9	101,4	108,6	104,2	91,6	108,9	101,6	103,3	113,1	84,2	69,7	106,6	83,1	72,7	71,8	98,7	108,2	111,3	87,0	95,0