

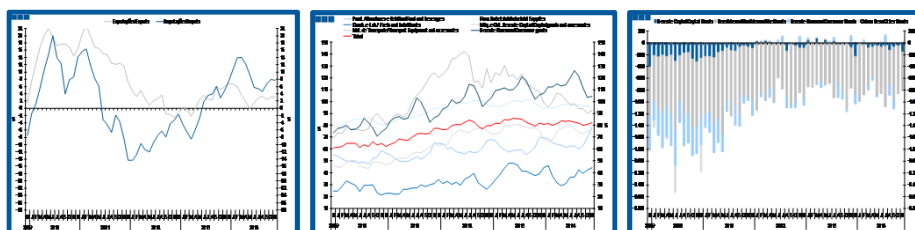
# Estatísticas Temáticas de Conjuntura

## *Short-term Thematic Statistics*

- Nº 1/2015 -

9 de janeiro de 2015

*January, 09, 2015*



## Comércio Internacional de Bens

### *International Trade of Goods*

- Novembro de 2014 -

*- November, 2014 -*

Fonte: Instituto Nacional de Estatística

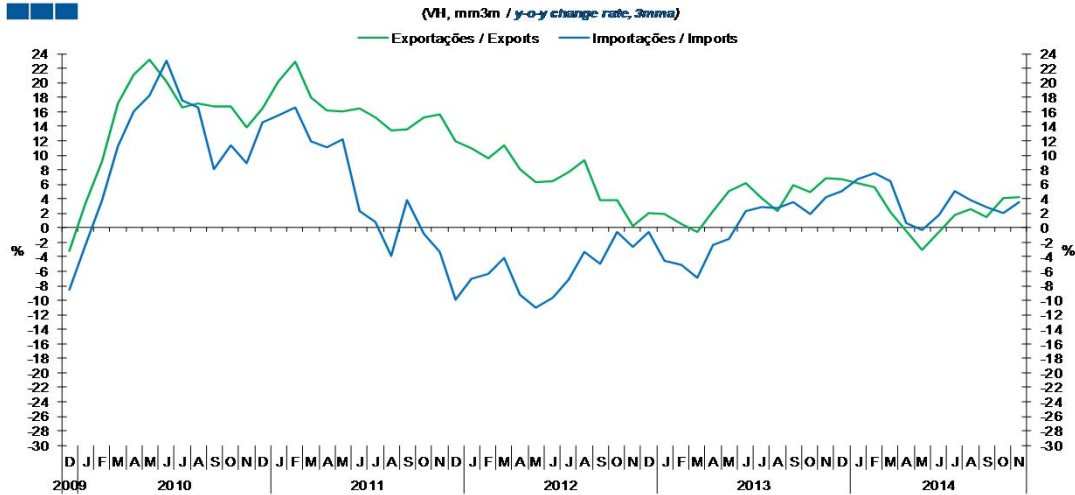
*Source: Statistics Portugal*

## Índice / *Index*

	Página / <i>Page</i>
<b>1. Total</b>	
Importações e Exportações / <i>Imports and Exports</i>	3
Taxa de Cobertura / <i>Coverage Rate</i>	3
Saldo / <i>Balance</i>	4
<b>2. Zona Euro-18 / <i>Euro Area-18</i></b>	
Importações e Exportações / <i>Imports and Exports</i>	5
Taxa de Cobertura / <i>Coverage Rate</i>	5
Saldo / <i>Balance</i>	6
<b>3. Intracomunitário / <i>Intra-Community</i></b>	
Importações e Exportações / <i>Imports and Exports</i>	7
Taxa de Cobertura / <i>Coverage Rate</i>	7
Saldo / <i>Balance</i>	8
<b>4. Extracomunitário / <i>Extra-Community</i></b>	
Importações e Exportações / <i>Imports and Exports</i>	9
Taxa de Cobertura / <i>Coverage Rate</i>	9
Saldo / <i>Balance</i>	10
<b>5. Grandes Categorias Económicas / <i>Broad Economic Categories</i></b>	
Exportações / <i>Exports</i>	11
Importações / <i>Imports</i>	11
Taxa de Cobertura / <i>Coverage Rate</i>	12
Saldo / <i>Balance</i>	12
<b>6. Classes Básicas de Bens do Sistema Europeu de Contas Nacionais / <i>Basic Classes of Goods in the European System of Accounts</i></b>	
Exportações / <i>Exports</i>	13
Importações / <i>Imports</i>	13
Taxa de Cobertura / <i>Coverage Rate</i>	14
Saldo / <i>Balance</i>	14
Estrutura do Saldo / <i>Balance Structure</i>	15
<b>7. Índice GEE de Comércio Internacional de Bens / <i>GEE Index of International Trade of Goods</i></b>	
Total / <i>Total</i>	16
Zona Euro / <i>Euro Area</i>	16
Intracomunitário / <i>Intra-Community</i>	17
Extracomunitário / <i>Extra-Community</i>	17

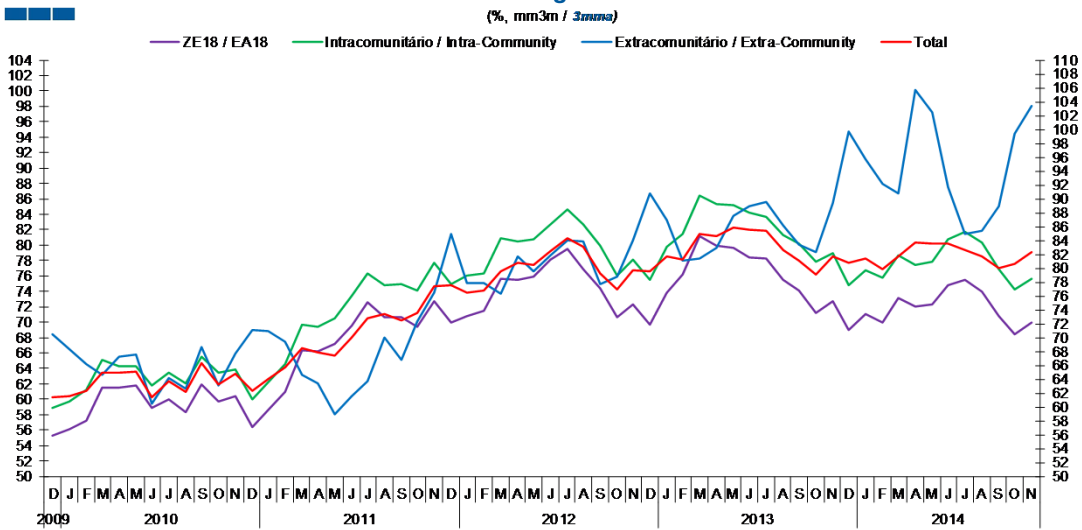
# 1. Total

Gráfico / Graph 1.1.  
 Importações e Exportações  
 Imports and Exports



	2012		2013				2014					2014												
	D	J	F	M	A	M	J	J	A	S	O	N	D	J	F	M	A	M	J	J	A	S	O	N
Exportações / Exports	2,0	1,9	0,6	-0,6	2,3	5,1	6,2	4,0	2,3	5,9	4,9	6,9	6,7	6,1	5,6	2,2	-0,5	-3,0	-0,6	1,7	2,6	1,5	4,1	4,2
Importações / Imports	-0,5	-4,6	-5,1	-6,8	-2,4	-1,5	2,4	2,9	2,8	3,5	1,9	4,2	5,0	6,7	7,6	6,4	0,7	-0,3	1,7	5,1	3,8	2,8	2,1	3,6

Gráfico / Graph 1.2.  
 Taxa de Cobertura  
 Coverage Rate

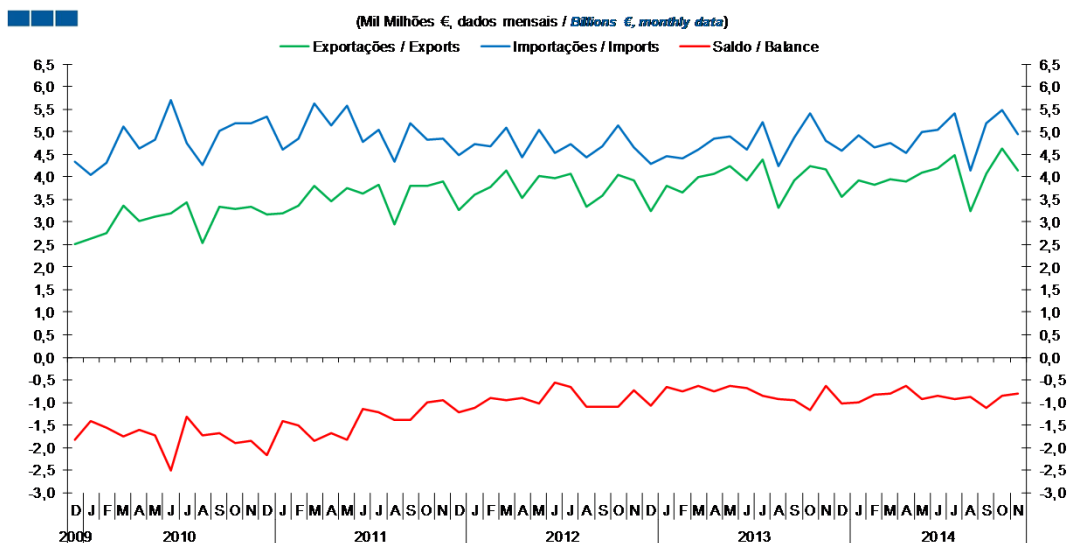


Fonte / Source: INE

	2012		2013				2014					2014												
	D	J	F	M	A	M	J	J	A	S	O	N	D	J	F	M	A	M	J	J	A	S	O	N
ZE 18 / EA 18	69,7	73,9	76,2	81,1	79,9	79,6	78,5	78,3	75,5	74,1	71,2	72,8	68,9	71,0	70,0	73,2	72,0	72,3	74,8	75,5	73,9	70,8	68,4	70,0
Intracomunitário / Intra-community	75,5	79,8	81,4	86,5	85,4	85,1	84,2	83,7	81,3	80,2	77,8	79,0	74,7	76,7	75,7	78,6	77,4	77,9	80,7	81,7	80,3	76,8	74,3	75,6
Extracomunitário / Extra-community	90,8	87,0	81,1	81,4	82,9	87,6	88,9	89,6	86,1	83,4	82,4	89,4	99,7	95,7	92,2	90,8	105,7	102,4	91,7	84,9	85,4	89,0	99,4	103,3
Total	79,5	81,7	81,3	85,0	84,6	85,8	85,5	85,3	82,7	81,1	79,1	81,8	80,8	81,4	79,8	81,7	83,7	83,5	83,6	82,6	81,7	80,1	80,7	82,3

## 1. Total

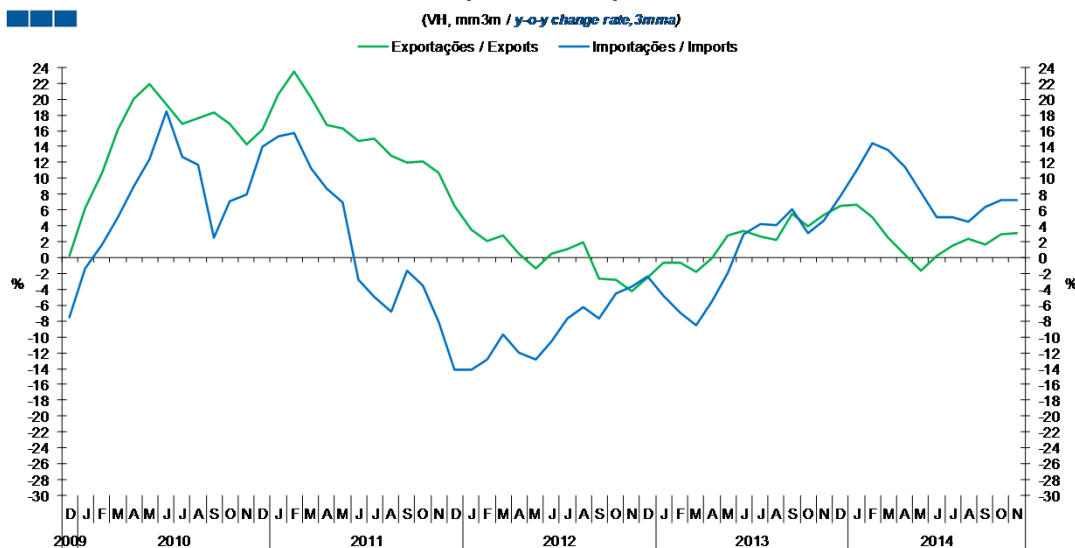
Gráfico / Graph 1.3.  
**Saldo**  
**Balance**



	2012		2013												2014											
	D	J	F	M	A	M	J	J	A	S	O	N	D	J	F	M	A	M	J	J	A	S	O	N		
Exportações / Exports	3,2	3,8	3,7	4,0	4,1	4,2	3,9	4,4	3,3	3,9	4,2	4,2	3,5	3,9	3,8	4,0	3,9	4,1	4,2	4,5	3,2	4,1	4,6	4,1		
Importações / Imports	4,3	4,5	4,4	4,6	4,8	4,9	4,6	5,2	4,2	4,9	5,4	4,8	4,6	4,9	4,7	4,8	4,5	5,0	5,0	5,4	4,1	5,2	5,5	4,9		
Saldo / Balance	-1,1	-0,7	-0,7	-0,6	-0,8	-0,6	-0,7	-0,8	-0,9	-0,9	-1,2	-0,6	-1,0	-1,0	-0,8	-0,8	-0,6	-0,9	-0,8	-0,9	-0,9	-1,1	-0,9	-0,8		

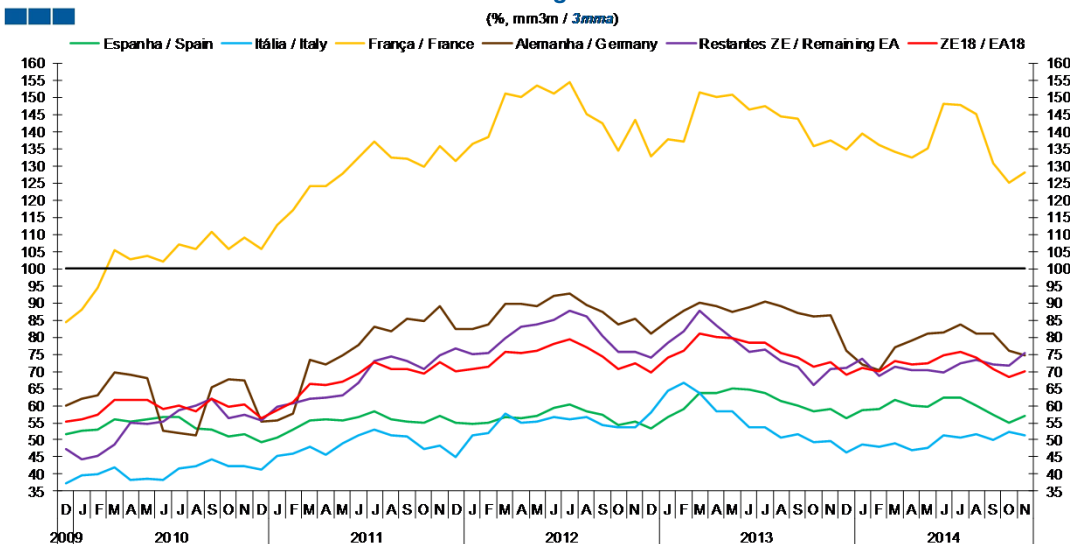
## 2. Zona Euro-18 / Euro Area-18

Gráfico / Graph 2.1.  
 Importações e Exportações  
 Imports and Exports



	2012		2013					2014																
	D	J	F	M	A	M	J	J	A	S	O	N	D	J	F	M	A	M	J	J	A	S	O	N
Exportações / Exports	-2,6	-0,6	-0,7	-1,8	0,0	2,8	3,4	2,7	2,2	5,5	4,0	5,4	6,5	6,6	5,1	2,5	0,4	-1,7	0,3	1,4	2,3	1,6	3,0	3,1
Importações / Imports	-2,3	-4,8	-6,9	-8,5	-5,5	-2,0	2,9	4,3	4,0	6,1	3,1	4,7	7,8	10,9	14,4	13,6	11,4	8,3	5,1	5,1	4,5	6,3	7,3	7,3

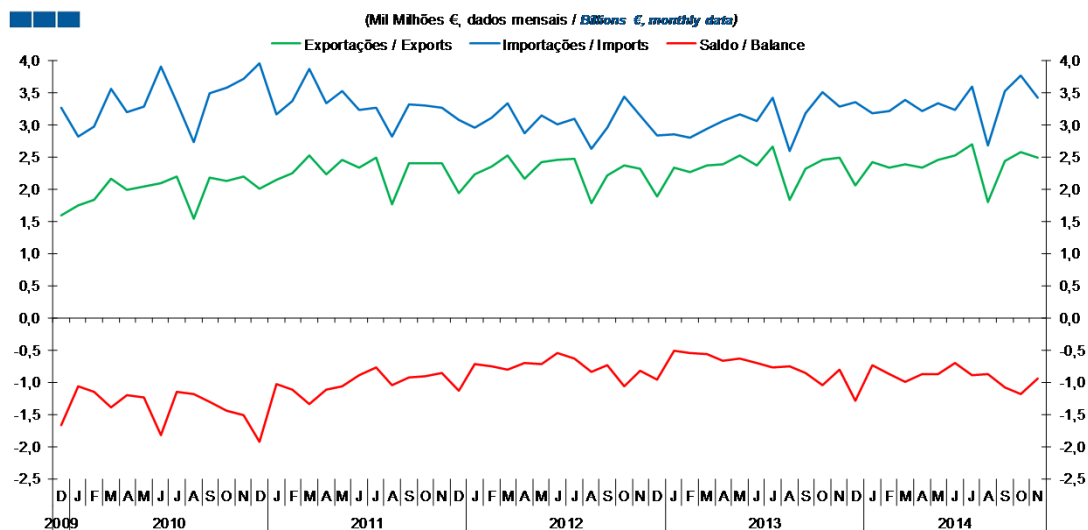
Gráfico / Graph 2.2.  
 Taxa de Cobertura  
 Coverage Rate



	2012		2013					2014																
	D	J	F	M	A	M	J	J	A	S	O	N	D	J	F	M	A	M	J	J	A	S	O	N
Espanha / Spain	53,4	56,8	58,9	63,6	63,8	65,0	64,8	63,6	61,3	60,0	58,4	59,1	56,2	58,8	59,1	61,6	59,9	59,8	62,2	62,4	60,1	57,3	55,1	56,9
Itália / Italy	57,9	64,5	66,8	63,8	58,2	58,3	53,7	53,6	50,5	51,7	49,3	49,7	46,2	48,6	48,1	49,1	47,1	47,8	51,5	50,5	51,7	50,1	52,5	51,4
França / France	132,7	137,9	137,0	151,6	150,2	150,7	146,3	147,4	144,4	143,8	135,9	137,5	134,9	139,3	136,0	134,1	132,4	135,1	148,0	147,6	144,9	130,9	125,1	128,1
Alemanha / Germany	81,1	84,7	87,6	90,1	89,2	87,4	88,7	90,4	89,2	86,9	86,1	86,2	76,0	72,1	70,2	77,2	79,0	80,9	81,3	83,6	81,2	81,0	76,0	74,7
Restantes ZE / Remaining EA	74,1	78,3	81,8	87,8	83,4	79,6	75,7	76,5	73,2	71,5	66,0	70,8	70,9	73,6	68,8	71,5	70,4	70,3	69,7	72,4	73,4	72,0	71,6	75,4
ZE 18 / EA 18	69,7	73,9	76,2	81,1	79,9	79,6	78,5	78,3	75,5	74,1	71,2	72,8	68,9	71,0	70,0	73,2	72,0	72,3	74,8	75,5	73,9	70,8	68,4	70,0

## 2. Zona Euro-18 / Euro Area-18

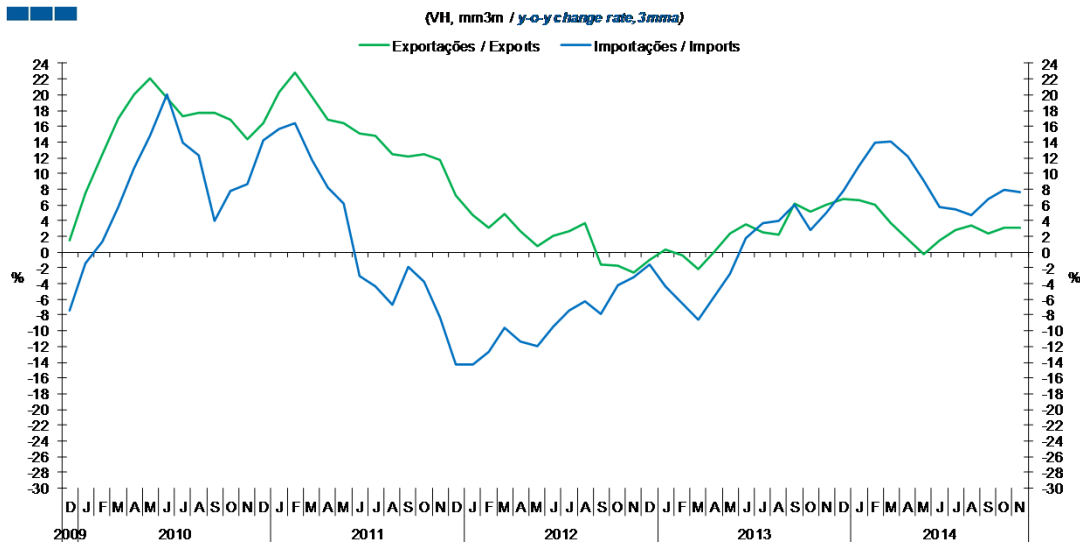
Gráfico / Graph 2.3.  
**Saldo**  
**Balance**



	2012		2013												2014											
	D	J	F	M	A	M	J	J	A	S	O	N	D	J	F	M	A	M	J	J	A	S	O	N		
Exportações / Exports	1,9	2,3	2,3	2,4	2,4	2,5	2,4	2,7	1,8	2,3	2,5	2,5	2,1	2,4	2,3	2,4	2,3	2,4	2,5	2,7	1,8	2,4	2,6	2,5		
Importações / Imports	2,8	2,9	2,8	2,9	3,1	3,2	3,1	3,4	2,6	3,2	3,5	3,3	3,3	3,2	3,2	3,4	3,2	3,3	3,2	3,6	2,7	3,5	3,8	3,4		
Saldo / Balance	-1,0	-0,5	-0,5	-0,6	-0,7	-0,6	-0,7	-0,8	-0,8	-0,9	-1,1	-0,8	-1,3	-0,7	-0,9	-1,0	-0,9	-0,9	-0,7	-0,9	-0,9	-1,1	-1,2	-0,9		

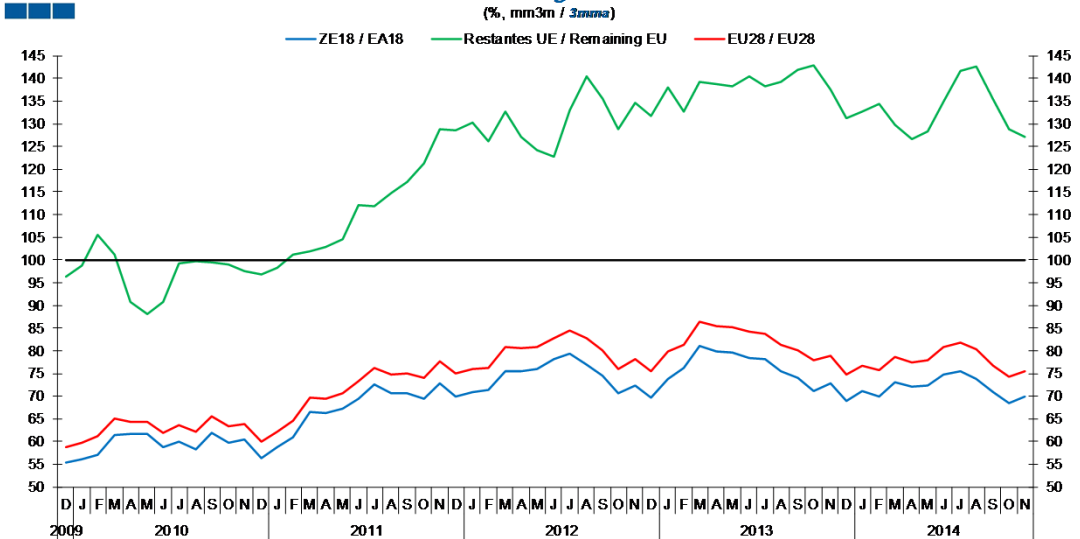
### 3. Intracomunitário / Intra-Community

Gráfico / Graph 3.1.  
 Importações e Exportações  
 Imports and Exports



	2012		2013					2014					2014											
	D	J	F	M	A	M	J	J	A	S	O	N	D	J	F	M	A	M	J	J	A	S	O	N
Exportações / Exports	-1,0	0,4	-0,4	-2,2	0,0	2,4	3,6	2,6	2,2	6,2	5,2	6,0	6,7	6,6	6,0	3,7	1,7	-0,2	1,5	2,8	3,4	2,3	3,1	3,1
Importações / Imports	-1,6	-4,4	-6,6	-8,5	-5,7	-2,8	1,7	3,6	4,0	6,0	2,9	5,0	7,8	10,9	14,0	14,1	12,1	9,0	5,8	5,4	4,7	6,8	8,0	7,7

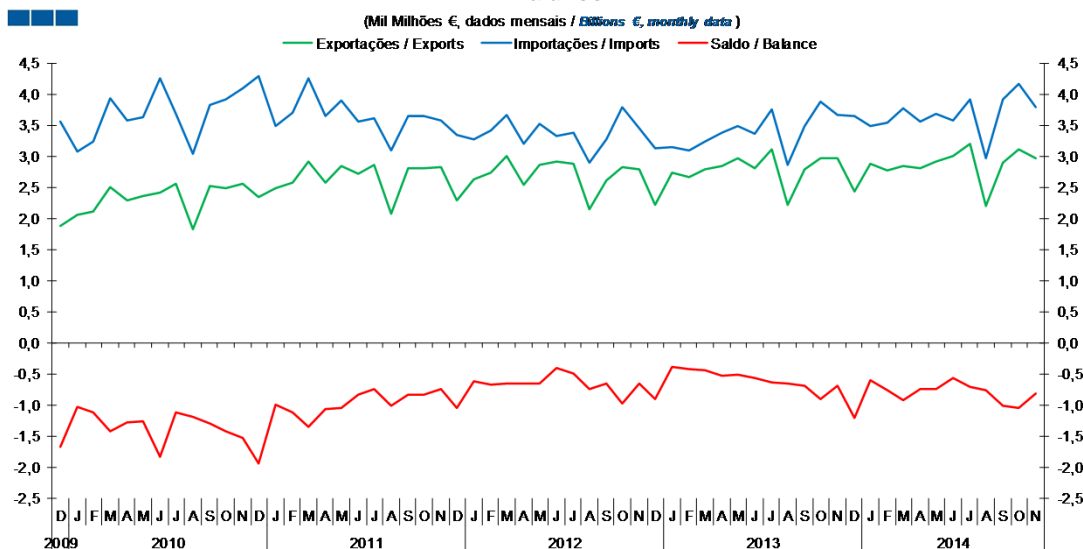
Gráfico / Graph 3.2.  
 Taxa de Cobertura  
 Coverage Rate



	2012		2013					2014					2014											
	D	J	F	M	A	M	J	J	A	S	O	N	D	J	F	M	A	M	J	J	A	S	O	N
ZE 18 / EA 18	69,7	73,9	76,2	81,1	79,9	79,6	78,5	78,3	75,5	74,1	71,2	72,8	68,9	71	70	73,2	72	72,3	74,8	75,5	73,9	70,8	68,4	70
UE 28 / EU 28	75,5	79,8	81,4	86,5	85,4	85,1	84,2	83,7	81,3	80,2	77,8	79	74,7	76,7	75,7	78,6	77,4	77,9	80,7	81,7	80,3	76,8	74,3	75,6
Restantes UE / Remaining EU	131,7	138,0	132,7	139,1	138,7	138,4	140,5	138,3	139,2	141,8	142,9	137,4	131,3	132,7	134,5	129,8	126,7	128,4	134,9	141,7	142,5	135,4	128,9	127,1

### 3. Intracomunitário / Intra-Community

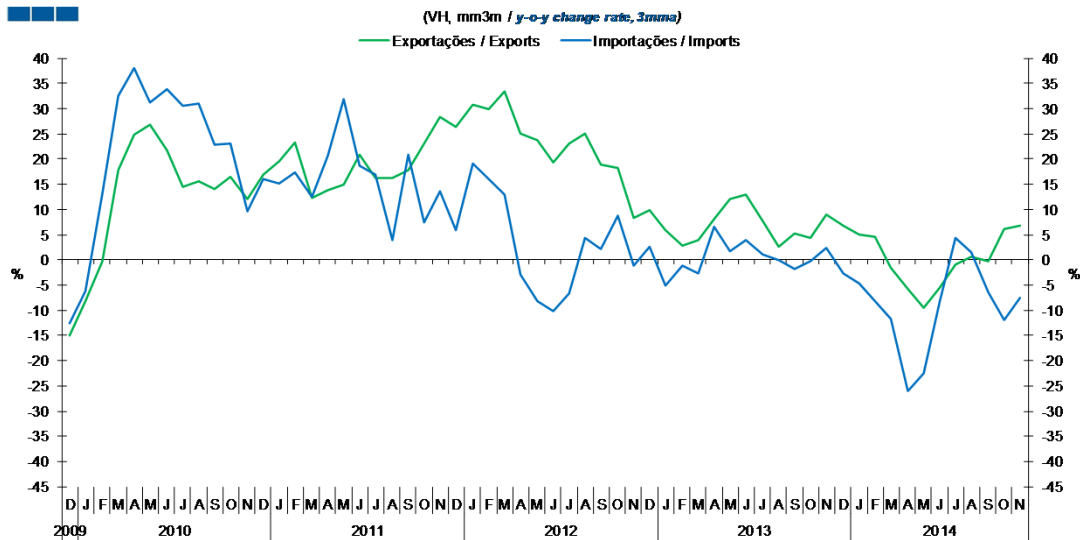
Gráfico / Graph 3.3.  
**Saldo**  
**Balance**



	2012		2013												2014									
	D	J	F	M	A	M	J	J	A	S	O	N	D	J	F	M	A	M	J	J	A	S	O	N
Exportações / Exports	2,2	2,7	2,7	2,8	2,8	3,0	2,8	3,1	2,2	2,8	3,0	3,0	2,4	2,9	2,8	2,8	2,8	2,9	3,0	3,2	2,2	2,9	3,1	3,0
Importações / Imports	3,1	3,1	3,1	3,2	3,4	3,5	3,4	3,7	2,9	3,5	3,9	3,7	3,6	3,5	3,5	3,8	3,6	3,7	3,6	3,9	3,0	3,9	4,2	3,8
Saldo / Balance	-0,9	-0,4	-0,4	-0,4	-0,5	-0,5	-0,6	-0,6	-0,7	-0,7	-0,9	-0,7	-1,2	-0,6	-0,8	-0,9	-0,8	-0,8	-0,6	-0,7	-0,8	-1,0	-1,1	-0,8

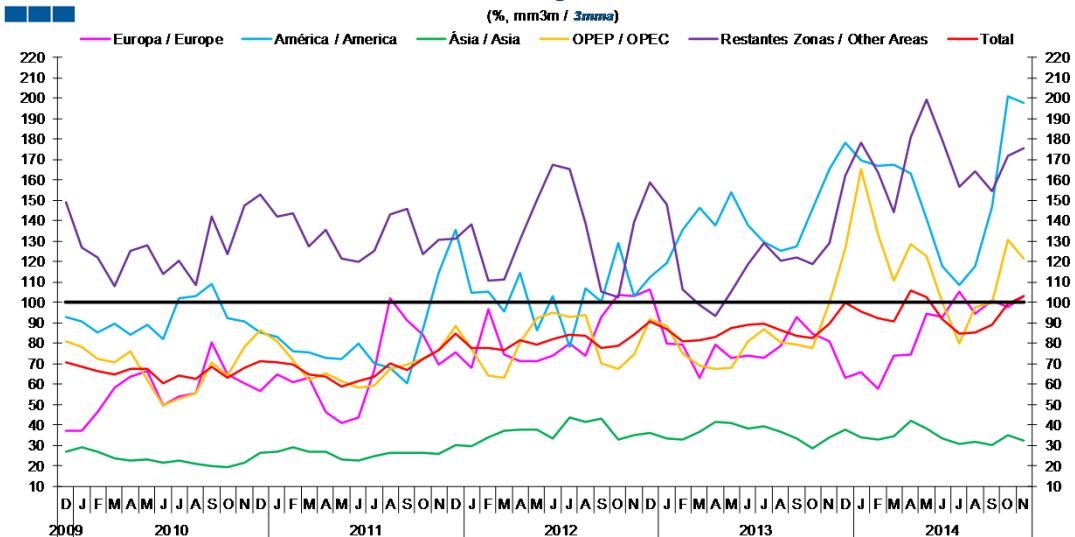
#### 4. Extracomunitário / Extra-Community

Gráfico / Graph 4.1.  
 Importações e Exportações  
 Imports and Exports



	2012		2013					2014																
	D	J	F	M	A	M	J	J	A	S	O	N	D	J	F	M	A	M	J	J	A	S	O	N
Exportações / Exports	9,8	5,9	2,9	3,8	8,1	12,0	12,9	7,7	2,6	5,3	4,3	8,9	6,8	4,9	4,5	-1,5	-5,7	-9,5	-5,5	-1,0	0,7	-0,3	6,2	6,8
Importações / Imports	2,7	-5,2	-1,2	-2,6	6,5	1,6	4,0	1,0	-0,1	-1,8	-0,3	2,3	-2,8	-4,6	-8,1	-11,8	-26,1	-22,6	-8,4	4,5	1,5	-6,5	-12,0	-7,6

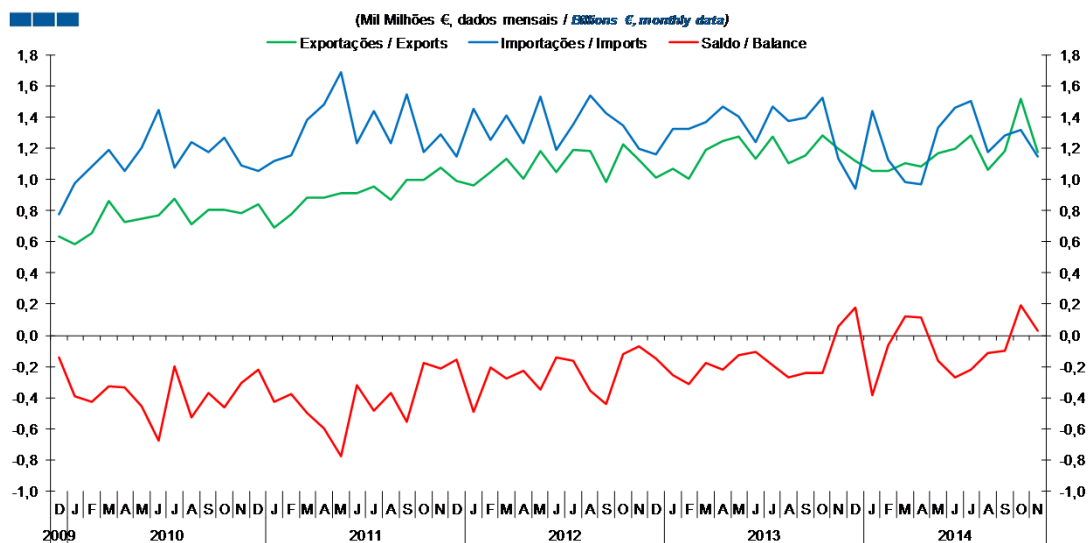
Gráfico / Graph 4.2.  
 Taxa de Cobertura  
 Coverage Rate



	2012		2013					2014																
	D	J	F	M	A	M	J	J	A	S	O	N	D	J	F	M	A	M	J	J	A	S	O	N
Europa / Europe	106,1	79,9	79,5	63,0	79,1	73,0	74,0	72,9	78,6	92,6	84,5	80,7	63,2	65,8	57,5	74,2	74,3	94,3	92,9	105,2	94,6	101,1	97,5	103,3
América / America	112,0	119,5	135,6	146,3	137,5	153,6	137,7	129,5	125,0	127,4	145,5	165,3	177,9	169,3	166,7	167,5	163,1	141,1	117,7	108,3	117,6	146,6	200,6	197,6
Ásia / Asia	36,4	33,2	32,9	36,5	41,6	41,0	38,4	39,2	36,9	33,7	28,7	34,2	37,6	33,8	32,9	34,5	42,0	38,3	33,5	30,7	31,7	30,1	34,9	32,6
OPEP / OPEC	91,7	88,7	74,9	69,1	67,4	67,9	81,1	86,7	80,3	79,3	77,5	99,7	126,2	165,3	133,4	110,8	128,7	122,8	99,7	80,0	97,8	99,9	130,4	121,2
Restantes Zonas / Other Areas	158,9	148,0	106,2	98,6	93,4	105,1	118,9	129,0	120,2	121,8	118,7	128,8	161,8	178,3	163,4	144,2	181,1	199,3	179,1	156,6	164,3	154,5	171,7	175,6
Total	90,8	87,0	81,1	81,4	82,9	87,6	88,9	89,6	86,1	83,4	82,4	89,4	99,7	95,7	92,2	90,8	105,7	102,4	91,7	84,9	85,4	89,0	99,4	103,3

## 4. Extracomunitário / Extra-Community

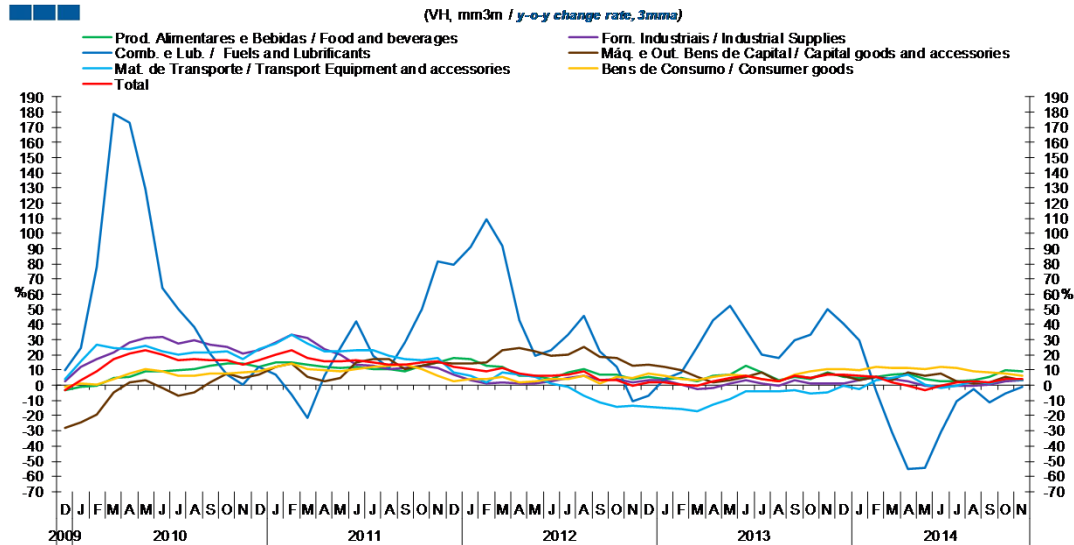
Gráfico / Graph 4.3.  
 Saldo  
 Balance



	2012		2013		2014		2015		2016		2017		2018		2019		2020		2021		2022			
	D	J	F	M	A	M	J	J	A	S	O	N	D	J	F	M	A	M	J	J	A	S	O	N
Exportações / Exports	1,0	1,1	1,0	1,2	1,2	1,3	1,1	1,3	1,1	1,1	1,3	1,2	1,1	1,1	1,1	1,1	1,2	1,2	1,3	1,1	1,2	1,5	1,2	
Importações / Imports	1,2	1,3	1,3	1,4	1,5	1,4	1,2	1,5	1,4	1,4	1,5	1,1	0,9	1,4	1,1	1,0	1,0	1,3	1,5	1,5	1,2	1,3	1,3	1,1
Saldo / Balance	-0,1	-0,3	-0,3	-0,2	-0,2	-0,1	-0,1	-0,2	-0,3	-0,2	-0,2	0,1	0,2	-0,4	-0,1	0,1	0,1	-0,2	-0,3	-0,2	-0,1	-0,1	0,2	0,0

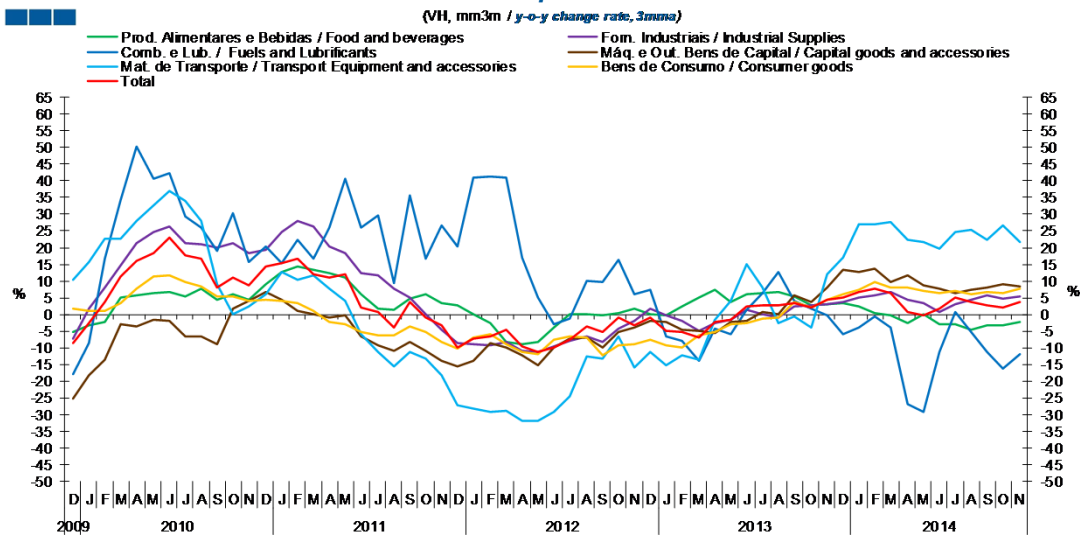
## 5. Grandes Categorias Económicas / Broad Economic Categories

Gráfico / Graph 5.1.  
Exportações  
Exports



	2012		2013		2014																			
	D	J	F	M	A	M	J	J	A	S	O	N	D	2014	F	M	A	M	J	J	A	S	O	N
Produtos Alimentares e Bebidas / Food and Beverages	5,3	3,8	5,1	2,5	6,1	7,1	12,8	8,2	3,7	5,7	4,2	8,2	5,6	5,0	5,7	7,3	7,9	4,4	2,5	2,6	3,3	5,4	9,7	8,9
Comb. e Lub. / Fuels and Lubricants	-6,8	4,3	8,3	25,3	43,2	52,0	36,0	20,5	17,9	29,9	33,3	50,1	41,0	29,5	-4,2	-31,2	-55,5	-54,3	-30,9	-10,9	-2,6	-11,3	-5,3	-0,8
Mat. de Transporte / Transport equipment and accessories	-14,4	-14,7	-15,8	-16,8	-12,8	-9,0	-4,2	-3,8	-4,0	-3,4	-5,3	-4,4	-0,3	-2,2	3,7	4,7	6,9	0,7	-1,7	-0,6	3,0	1,1	3,8	3,5
Forn. Industriais / Industrial Supplies	3,6	3,1	0,6	-2,6	-1,5	1,3	3,1	1,1	0,0	3,2	0,9	1,4	1,4	3,5	5,4	4,2	2,4	-0,4	-1,2	-0,1	0,0	0,2	2,5	3,1
Máq. e Out. Bens de Capital / Capital Goods and Accessories	13,2	12,0	9,6	5,6	1,8	3,5	5,6	8,5	2,9	6,1	5,0	7,6	6,2	3,2	5,3	3,4	8,6	6,3	8,0	2,6	1,2	1,7	5,3	3,7
Bens de Consumo / Consumer Goods	7,9	6,2	3,8	3,0	5,4	7,0	6,0	4,3	2,8	7,3	9,0	10,7	10,4	10,2	12,2	11,3	11,4	10,9	12,2	11,6	9,2	8,2	8,0	6,6
Total	1,8	1,8	0,5	-0,6	2,3	5,1	6,2	4,0	2,3	5,9	4,9	6,9	6,7	6,1	5,6	2,2	-0,5	-3,0	-0,6	1,7	2,6	1,5	4,1	4,2

Gráfico / Graph 5.2.  
Importações  
Imports



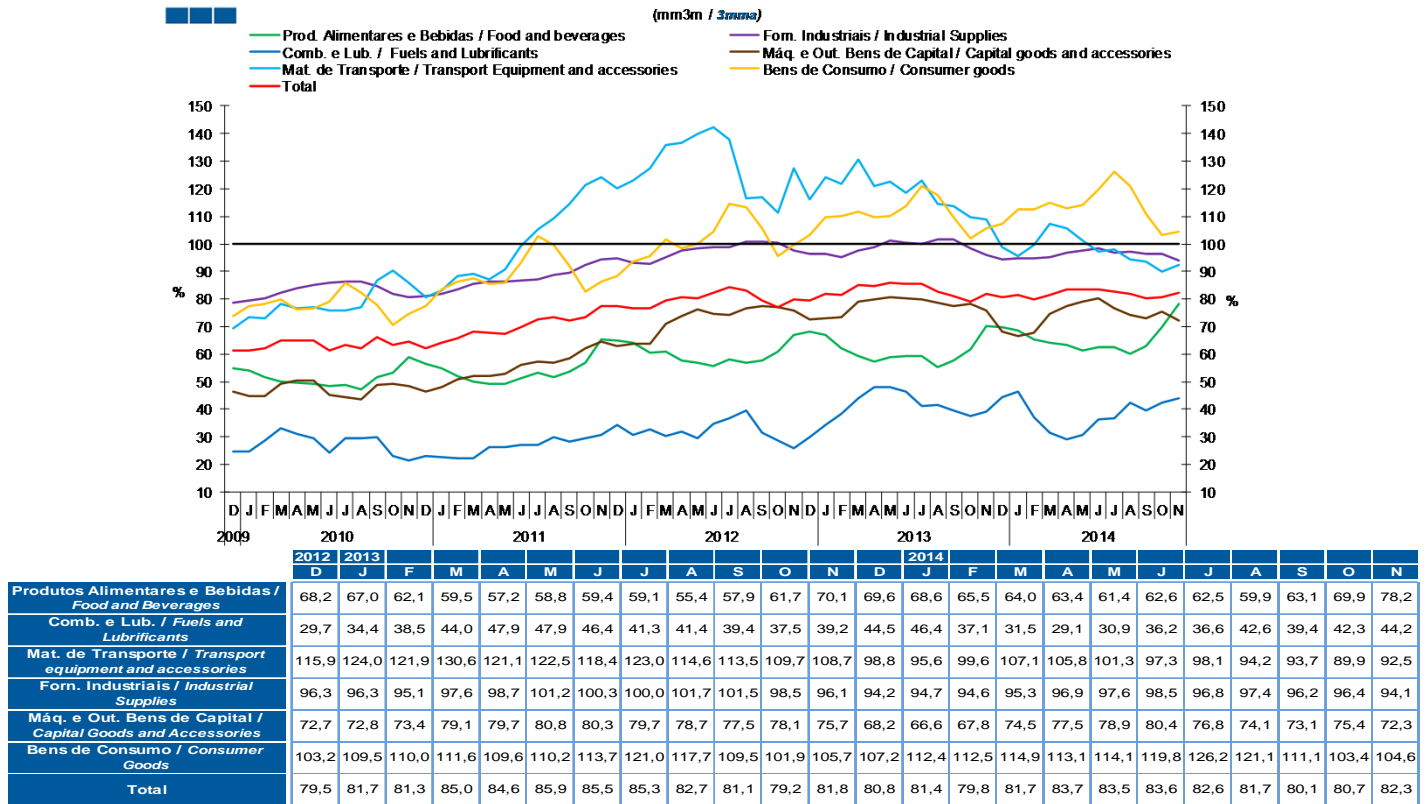
	2012		2013		2014																			
	D	J	F	M	A	M	J	J	A	S	O	N	D	2014	F	M	A	M	J	J	A	S	O	N
Produtos Alimentares e Bebidas / Food and Beverages	0,1	-0,4	2,3	5,1	7,2	3,7	5,9	6,3	6,6	5,5	2,8	3,2	3,5	2,5	0,2	-0,2	-2,7	-0,1	-2,8	-3,0	-4,5	-3,3	-3,1	-2,4
Comb. e Lub. / Fuels and Lubricants	7,3	-6,7	-8,0	-14,0	-4,4	-6,1	1,4	6,5	12,6	4,0	1,7	-0,2	-5,8	-3,8	-0,6	-4,0	-26,8	-29,0	-11,3	0,7	-5,3	-11,3	-16,2	-12,0
Mat. de Transporte / Transport equipment and accessories	-11,2	-15,3	-12,1	-13,6	-1,4	4,1	15,1	7,9	-2,5	-0,4	-3,9	12,1	17,1	26,9	26,9	27,7	22,4	21,8	19,6	24,6	25,3	22,5	26,8	21,6
Forn. Industriais / Industrial Supplies	1,9	-0,4	-1,8	-5,0	-2,5	-1,6	1,4	0,1	-0,8	2,5	2,9	3,2	3,7	5,2	5,9	6,6	4,3	3,3	0,6	3,2	4,5	5,8	4,7	5,2
Máq. e Out. Bens de Capital / Capital Goods and Accessories	-2,0	-2,2	-4,5	-5,1	-5,7	-2,2	-2,0	0,9	0,2	5,8	3,7	8,0	13,3	12,8	13,8	9,8	11,7	8,9	7,8	6,5	7,4	7,9	9,1	8,5
Bens de Consumo / Consumer Goods	-7,7	-9,2	-9,8	-6,3	-5,3	-3,0	-2,7	-1,2	-1,0	3,6	2,2	4,2	6,2	7,3	9,8	8,1	8,0	7,2	6,5	7,0	6,1	6,7	6,5	7,7
Total	-1,0	-4,8	-5,2	-6,8	-2,4	-1,5	2,3	2,9	2,8	3,5	1,9	4,2	5,0	6,7	7,6	6,4	0,7	-0,3	1,7	5,1	3,8	2,8	2,1	3,6

Nota: Não inclui Bens N.E. Outra Categoria devido ao seu reduzido valor relativo e elevada variabilidade.

Note: Does not include Goods Not Elsewhere Specified because of its small relative value and high variability

## 5. Grandes Categorias Económicas / Broad Economic Categories

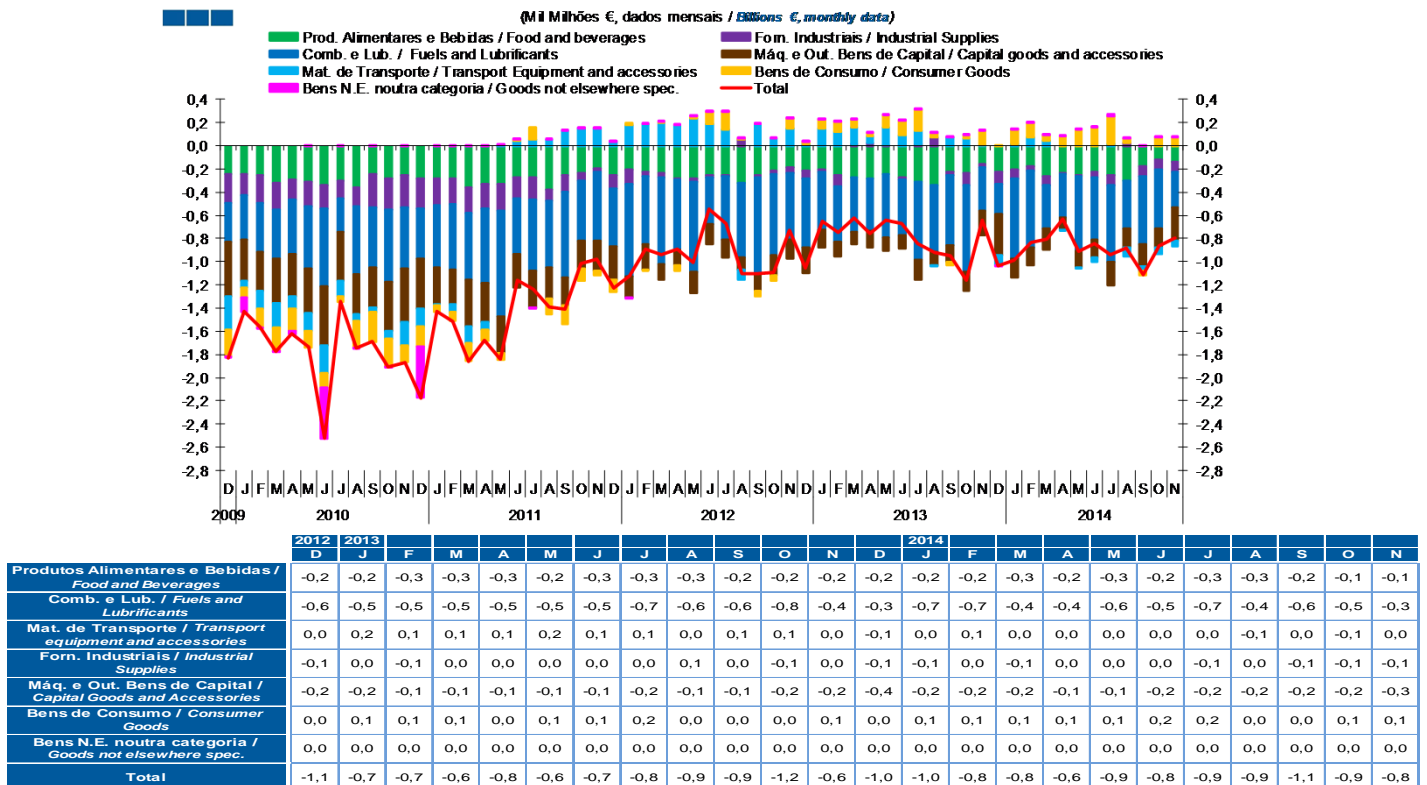
Gráfico / Graph 5.3.  
Taxa de Cobertura  
Coverage Rate



Nota: Não inclui Bens N.E. Outra Categoria devido ao seu reduzido valor relativo e elevada variabilidade.

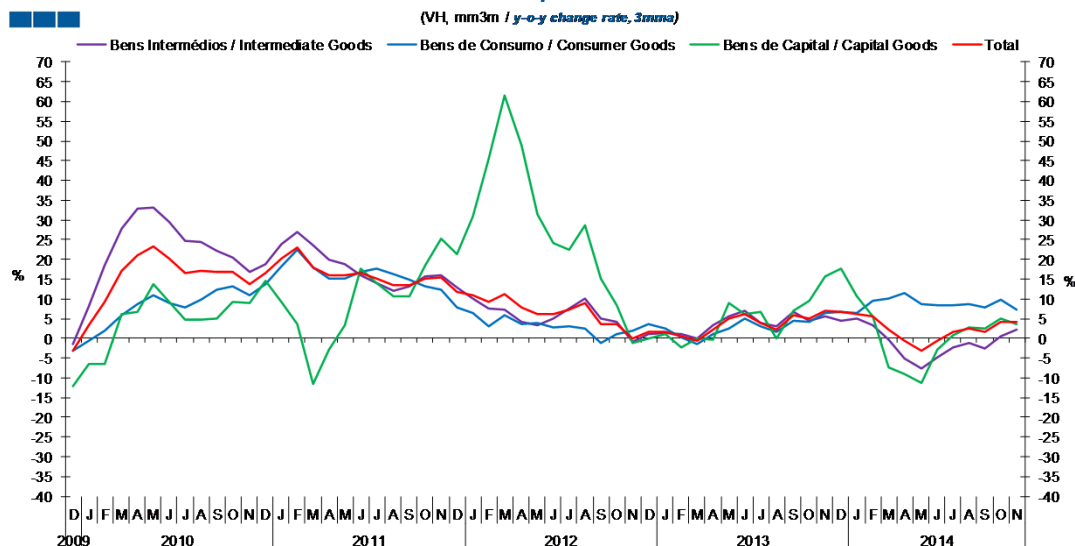
Note: Does not include Goods Not Elsewhere Specified because of its small relative value and high variability

Gráfico / Graph 5.4.  
Saldo  
Balance



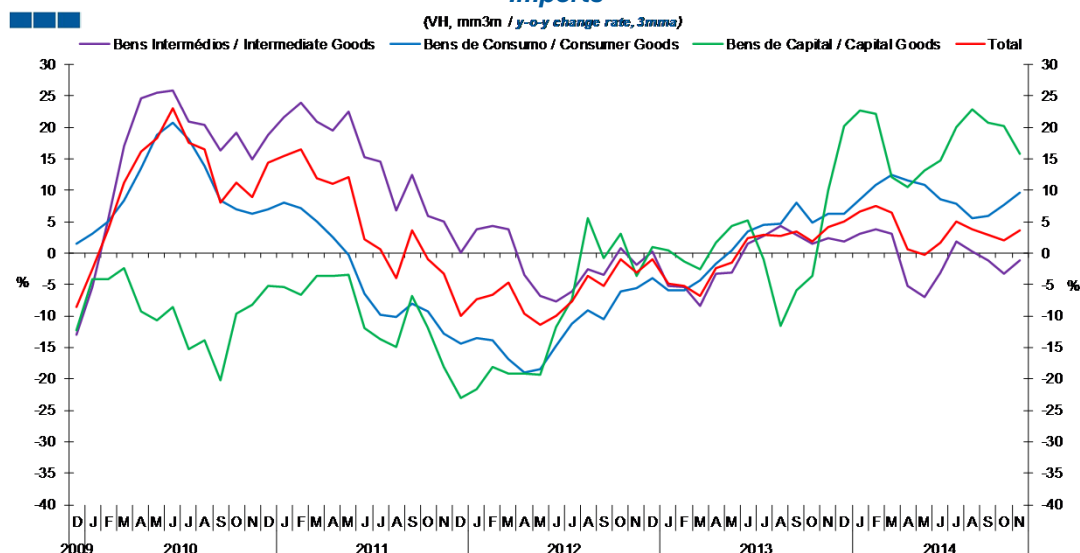
## 6. Classes Básicas de Bens do Sistema Europeu de Contas Nacionais / Basic Classes of Goods in the European System of Accounts

Gráfico / Graph 6.1.  
Exportações  
Exports



	2012		2013					2014																
	D	J	F	M	A	M	J	J	A	S	O	N	D	J	F	M	A	M	J	J	A	S	O	N
Bens Intermediários / Intermediate Goods	1,0	1,4	1,2	-0,1	3,4	5,7	6,9	4,0	3,1	6,6	4,6	5,5	4,6	5,0	3,2	-0,2	-5,2	-7,5	-4,9	-2,2	-1,3	-2,5	0,5	2,3
Bens de Consumo / Consumer Goods	3,5	2,6	0,3	-1,6	1,2	2,5	4,9	3,1	1,8	4,4	4,1	6,4	6,8	6,4	9,5	10,1	11,5	8,8	8,3	8,5	8,7	7,9	9,8	7,4
Bens de Capital / Capital Goods	-0,1	1,2	-2,2	-0,1	-0,3	9,1	6,0	6,8	-0,1	7,1	9,5	15,8	17,7	10,6	5,6	-7,3	-8,9	-11,4	-2,8	0,7	2,8	2,4	5,1	3,7
Total	1,8	1,8	0,5	-0,6	2,3	5,1	6,2	4,0	2,3	5,9	4,9	6,9	6,7	6,1	5,6	2,2	-0,5	-3,0	-0,6	1,7	2,6	1,5	4,1	4,2

Gráfico / Graph 6.2.  
Importações  
Imports



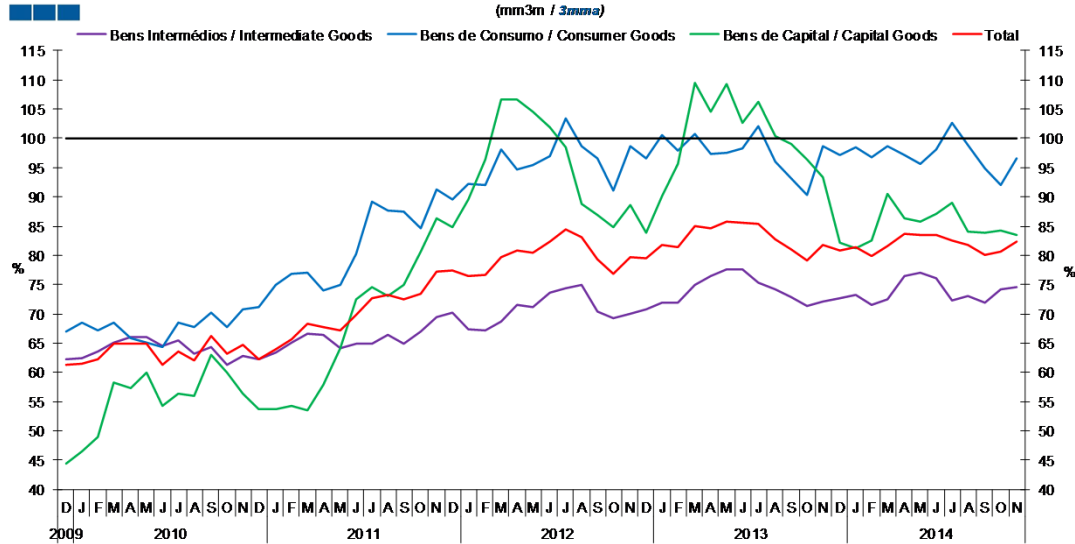
	2012		2013					2014																
	D	J	F	M	A	M	J	J	A	S	O	N	D	J	F	M	A	M	J	J	A	S	O	N
Bens Intermediários / Intermediate Goods	0,2	-5,1	-5,4	-8,4	-3,2	-3,1	1,5	2,7	4,3	3,0	1,5	2,4	1,9	3,1	3,9	3,1	-5,3	-6,9	-3,1	1,8	0,3	-1,2	-3,2	-1,2
Bens de Consumo / Consumer Goods	-3,9	-5,9	-5,9	-4,2	-1,6	0,4	3,4	4,6	4,6	8,1	4,9	6,4	6,2	8,6	10,9	12,5	11,6	10,9	8,6	7,9	5,6	6,0	7,8	9,6
Bens de Capital / Capital Goods	0,9	0,5	-1,4	-2,6	1,8	4,3	5,2	-0,9	-11,5	-6,0	-3,7	10,0	20,3	22,8	22,2	12,1	10,5	13,1	14,7	20,1	22,8	20,8	20,3	15,7
Total	-1,0	-4,8	-5,2	-6,8	-2,4	-1,5	2,3	2,9	2,8	3,5	1,9	4,2	5,0	6,7	7,6	6,4	0,7	-0,3	1,7	5,1	3,8	2,8	2,1	3,6

Nota: Não inclui a série Outros Bens devido ao seu baixo valor relativo e elevada variabilidade.

Note: Does not include Other Goods because of its small relative value and high variability.

## 6. Classes Básicas de Bens do Sistema Europeu de Contas Nacionais / Basic Classes of Goods in the European System of Accounts

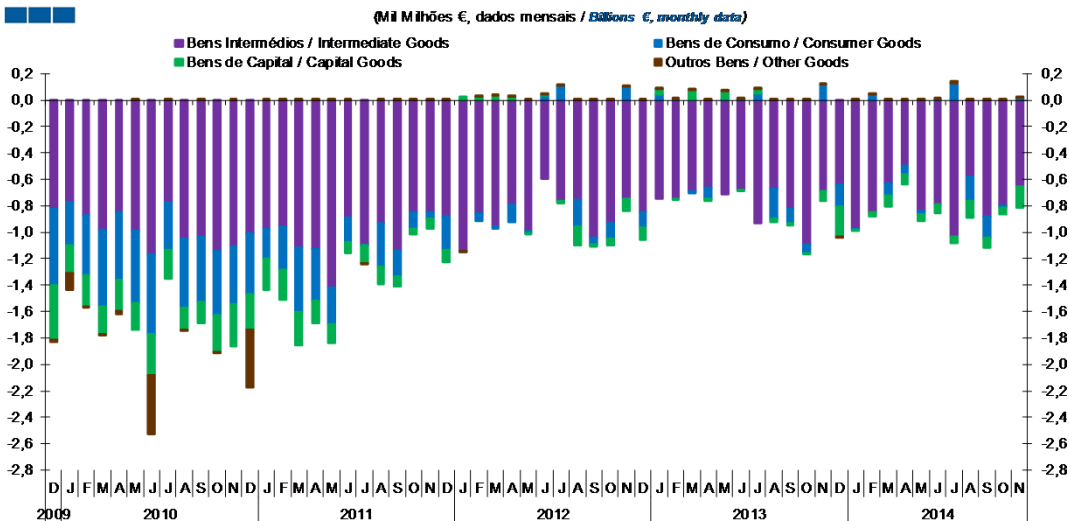
Gráfico / Graph 6.3.  
Taxa de Cobertura  
Coverage Rate



	2012		2013		2014																			
	D	J	F	M	A	M	J	J	A	S	O	N	D	J	F	M	A	M	J	J	A	S	O	N
Bens Intermediários / Intermediate Goods	70,8	71,9	71,9	74,9	76,5	77,6	77,6	75,2	74,2	72,9	71,3	72,1	72,6	73,3	71,5	72,5	76,5	77,1	76,1	72,3	73,0	71,9	74,1	74,6
Bens de Consumo / Consumer Goods	96,6	100,5	97,9	100,8	97,3	97,5	98,3	102,0	96,0	93,2	90,4	98,6	97,2	98,6	96,7	98,6	97,2	95,6	98,0	102,6	98,9	94,9	92,1	96,6
Bens de Capital / Capital Goods	84,0	90,1	95,6	109,5	104,6	109,3	102,7	106,2	100,3	99,0	96,4	93,3	82,2	81,1	82,6	90,5	86,2	85,7	87,0	89,0	84,0	83,9	84,2	83,5
Total	79,5	81,7	81,3	85,0	84,6	85,9	85,5	85,3	82,7	81,1	79,2	81,8	80,8	81,4	79,8	81,7	83,7	83,5	83,6	82,6	81,7	80,1	80,7	82,3

Nota: Não inclui a série Outros Bens devido ao seu baixo valor relativo e elevada variabilidade.  
Note: Does not include Other Goods because of its small relative value and high variability.

Gráfico / Graph 6.4.  
Saldo de Bens  
Balance of Goods



	2012		2013		2014																			
	D	J	F	M	A	M	J	J	A	S	O	N	D	J	F	M	A	M	J	J	A	S	O	N
Bens Intermediários / Intermediate Goods	-0,8	-0,7	-0,7	-0,7	-0,7	-0,7	-0,7	-0,9	-0,7	-0,8	-1,1	-0,7	-0,6	-1,0	-0,8	-0,6	-0,5	-0,8	-0,8	-1,0	-0,6	-0,9	-0,8	-0,7
Bens de Consumo / Consumer Goods	-0,1	0,0	0,0	0,0	-0,1	0,0	0,0	0,1	-0,2	-0,1	-0,1	0,1	-0,2	0,0	0,0	-0,1	-0,1	0,0	0,0	0,1	-0,2	-0,2	0,0	0,0
Bens de Capital / Capital Goods	-0,1	0,0	0,0	0,1	0,0	0,1	0,0	0,0	0,0	0,0	0,0	-0,1	-0,2	0,0	0,0	-0,1	-0,1	-0,1	-0,1	-0,1	-0,1	-0,1	-0,1	-0,2
Outros Bens / Other Goods	0,0	0,0	0,0	0,0	0,0	0,0	0,0	0,0	0,0	0,0	0,0	0,0	0,0	0,0	0,0	0,0	0,0	0,0	0,0	0,0	0,0	0,0	0,0	0,0
Total	-1,1	-0,7	-0,7	-0,6	-0,8	-0,6	-0,7	-0,8	-0,9	-0,9	-1,2	-0,6	-1,0	-1,0	-0,8	-0,8	-0,6	-0,9	-0,8	-0,9	-0,9	-1,1	-0,9	-0,8

## 6. Classes Básicas de Bens do Sistema Europeu de Contas Nacionais / Basic Classes of Goods in the European System of Accounts

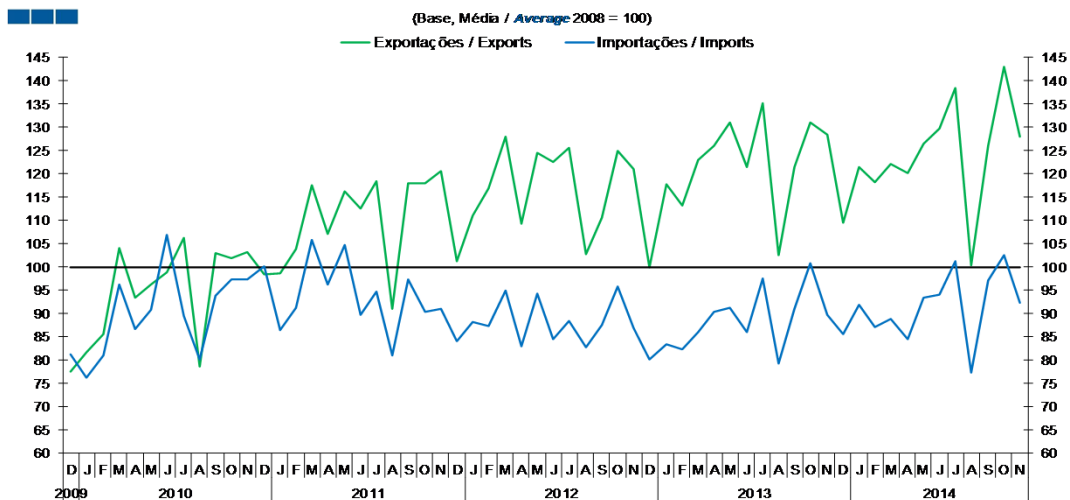
Tabela / Table 1.1.  
Estrutura do Saldo  
Balance Structure

Milhões de euros \ Millions of euros

		2013		2014		F		M		A		M		J		J		A		S		O		N	
		D	J	J	F	M	A	M	J	J	A	S	O	N											
		M€	%	M€	%	M€	%	M€	%	M€	%	M€	%	M€	%	M€	%	M€	%	M€	%	M€	%	M€	%
<b>Bens Intermedios / Intermediate Goods</b>	Prod. alim. e bebidas / <i>Foods and beverages</i>	-120	12	-105	11	-99	12	-133	17	-108	17	-124	14	-122	15	-132	14	-159	18	-105	9	-87	10	-120	15
	Forn. industriais NE noutra categoria / <i>Industrial supplies NE specified</i>	-102	10	-78	8	-37	4	-84	10	-10	2	-10	1	-42	5	-88	9	26	-3	-90	8	-82	10	-90	11
	Comb. e lubrificantes / <i>Fuel and lubricants</i>	-324	31	-753	76	-691	83	-368	46	-346	54	-657	72	-592	70	-734	78	-447	50	-650	58	-588	68	-392	49
	Máquinas, outros bens de capital (Partes e acessórios) / <i>Capital goods and parts and accessories</i>	-96	9	-81	8	-65	8	-73	9	-67	11	-69	8	-64	8	-83	9	-54	6	-66	6	-62	7	-83	10
	Material de transportes (Partes e acessórios) / <i>Transport equipment (Parts and accessories)</i>	7	-1	44	-4	42	-5	32	-4	33	-5	23	-3	37	-4	9	-1	55	-6	33	-3	19	-2	29	-4
<b>Total</b>		<b>-635</b>	<b>62</b>	<b>-973</b>	<b>98</b>	<b>-850</b>	<b>102</b>	<b>-626</b>	<b>78</b>	<b>-498</b>	<b>78</b>	<b>-837</b>	<b>92</b>	<b>-784</b>	<b>93</b>	<b>-1.029</b>	<b>110</b>	<b>-580</b>	<b>65</b>	<b>-878</b>	<b>79</b>	<b>-800</b>	<b>93</b>	<b>-656</b>	<b>82</b>
<b>Bens de Consumo / Consumption Goods</b>	Prod. alim. e bebidas destinados ao consumo dos particulares / <i>Food and beverages mainly for household consumption</i>	-104	10	-104	10	-79	9	-125	16	-124	19	-130	14	-105	12	-122	13	-148	17	-72	6	-35	4	-17	2
	Material de transporte / <i>Transport equipment</i>	-68	7	-31	3	-2	0	-24	3	-28	4	-41	4	-43	5	7	-1	-75	8	-58	5	-47	5	-37	5
	Bens de consumo NE noutra categoria / <i>Consumption goods NE specified</i>	4	0	127	-13	125	-15	56	-7	85	-13	143	-16	160	-19	241	-26	39	-4	-34	3	72	-8	71	-9
<b>Total</b>		<b>-168</b>	<b>16</b>	<b>-8</b>	<b>1</b>	<b>45</b>	<b>-5</b>	<b>-94</b>	<b>12</b>	<b>-67</b>	<b>11</b>	<b>-27</b>	<b>3</b>	<b>12</b>	<b>-1</b>	<b>126</b>	<b>-13</b>	<b>-184</b>	<b>21</b>	<b>-164</b>	<b>15</b>	<b>-10</b>	<b>1</b>	<b>16</b>	<b>-2</b>
<b>Bens de Capital / Capital Goods</b>	Carburantes para motor / <i>Motor spirit</i>	63	-6	70	-7	29	-3	-6	1	-27	4	10	-1	49	-6	72	-8	40	-5	65	-6	80	-9	88	-11
	Máquinas, outros bens de capital (exceto material de transporte) / <i>Capital goods (except transport equipment)</i>	-264	26	-83	8	-89	11	-111	14	-40	6	-67	7	-88	11	-121	13	-107	12	-120	11	-103	12	-205	26
	Material de transportes destinado à indústria / <i>Transport equipment, industrial</i>	-27	3	1	0	28	-3	32	-4	-8	1	5	-1	-32	4	-1	0	-57	6	-18	2	-30	3	-41	5
<b>Total</b>		<b>-228</b>	<b>22</b>	<b>-11</b>	<b>1</b>	<b>-32</b>	<b>4</b>	<b>-85</b>	<b>11</b>	<b>-75</b>	<b>12</b>	<b>-52</b>	<b>6</b>	<b>-72</b>	<b>9</b>	<b>-50</b>	<b>5</b>	<b>-124</b>	<b>14</b>	<b>-73</b>	<b>7</b>	<b>-53</b>	<b>6</b>	<b>-159</b>	<b>20</b>
<b>Outros / Others</b>		<b>0</b>	<b>0</b>	<b>2</b>	<b>0</b>	<b>1</b>	<b>0</b>	<b>1</b>	<b>0</b>	<b>3</b>	<b>0</b>	<b>2</b>	<b>0</b>	<b>2</b>	<b>0</b>	<b>17</b>	<b>-2</b>	<b>1</b>	<b>0</b>	<b>2</b>	<b>0</b>	<b>3</b>	<b>0</b>	<b>2</b>	<b>0</b>
<b>Total</b>		<b>-1.032</b>	<b>100</b>	<b>-991</b>	<b>100</b>	<b>-836</b>	<b>100</b>	<b>-804</b>	<b>100</b>	<b>-637</b>	<b>100</b>	<b>-914</b>	<b>100</b>	<b>-842</b>	<b>100</b>	<b>-936</b>	<b>100</b>	<b>-886</b>	<b>100</b>	<b>-1.114</b>	<b>100</b>	<b>-861</b>	<b>100</b>	<b>-797</b>	<b>100</b>

## 7. Índice GEE de Comércio Internacional de Bens / *GEE Index of International Trade of Goods*

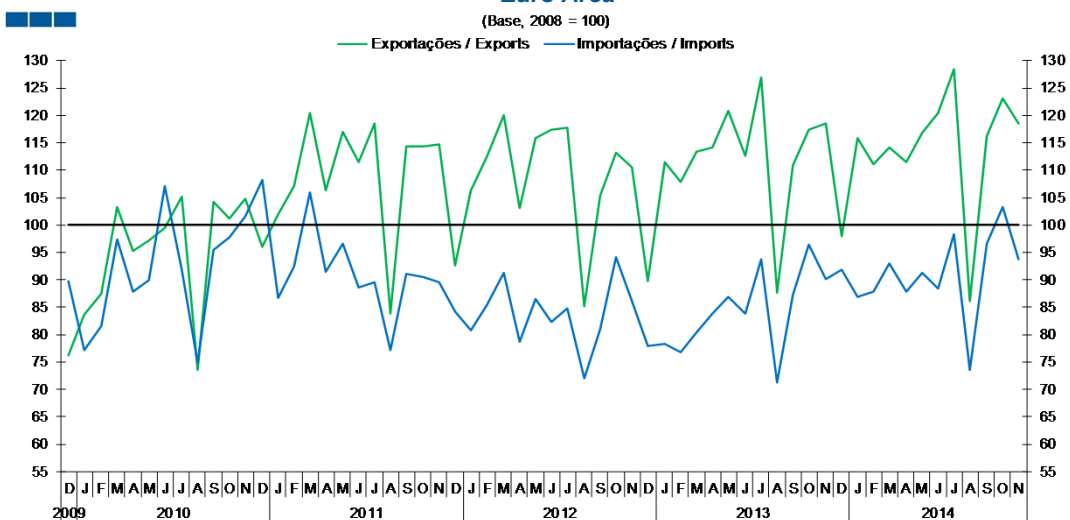
Gráfico / Graph 7.1.  
 Total



Fonte / Source: INE

	2012		2013												2014											
	D	J	F	M	A	M	J	J	A	S	O	N	D	J	F	M	A	M	J	J	A	S	O	N		
Exportações / Exports	100,0	117,7	113,1	123,1	126,0	131,1	121,4	135,3	102,5	121,4	131,0	128,5	109,6	121,4	118,3	122,1	120,1	126,4	129,7	138,3	100,4	126,0	143,0	127,9		
Importações / Imports	80,3	83,4	82,3	86,1	90,4	91,3	86,0	97,5	79,2	91,2	100,9	89,7	85,6	92,0	87,2	88,9	84,6	93,5	94,2	101,2	77,3	97,0	102,6	92,3		

Gráfico / Graph 7.2.  
 Zona Euro  
 Euro Area

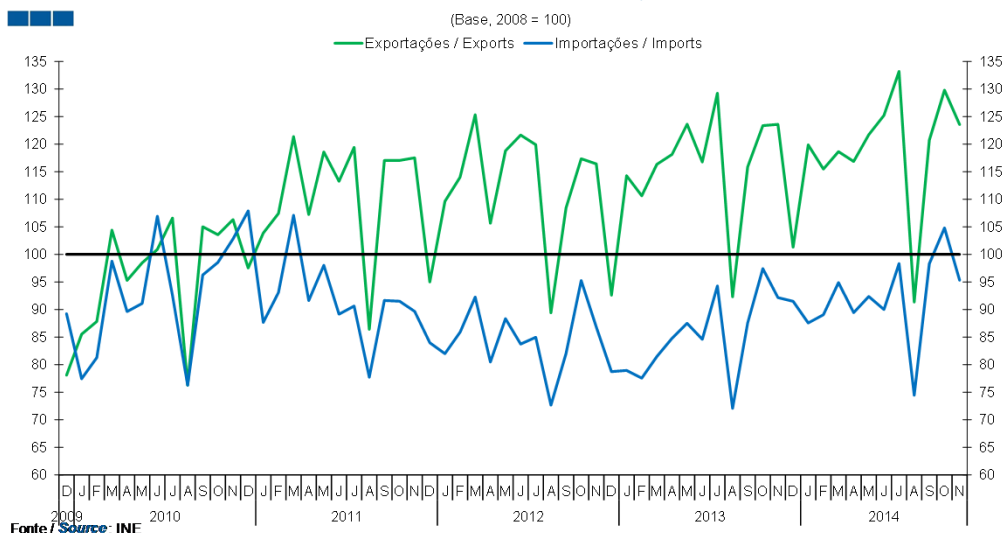


Fonte / Source: INE

	2012		2013												2014											
	D	J	F	M	A	M	J	J	A	S	O	N	D	J	F	M	A	M	J	J	A	S	O	N		
Exportações / Exports	89,8	111,4	107,9	113,4	114,2	120,9	112,7	126,9	87,7	110,9	117,4	118,6	98,0	115,8	111,2	114,2	111,5	116,8	120,4	128,4	86,1	116,2	123,1	118,5		
Importações / Imports	77,9	78,3	76,8	80,5	83,9	86,8	83,8	93,8	71,3	87,2	96,3	90,1	91,8	86,9	87,9	92,9	87,9	91,2	88,5	98,3	73,5	96,6	103,3	93,8		

## 7. Índice GEE de Comércio Internacional de Bens / *GEE Index of International Trade of Goods*

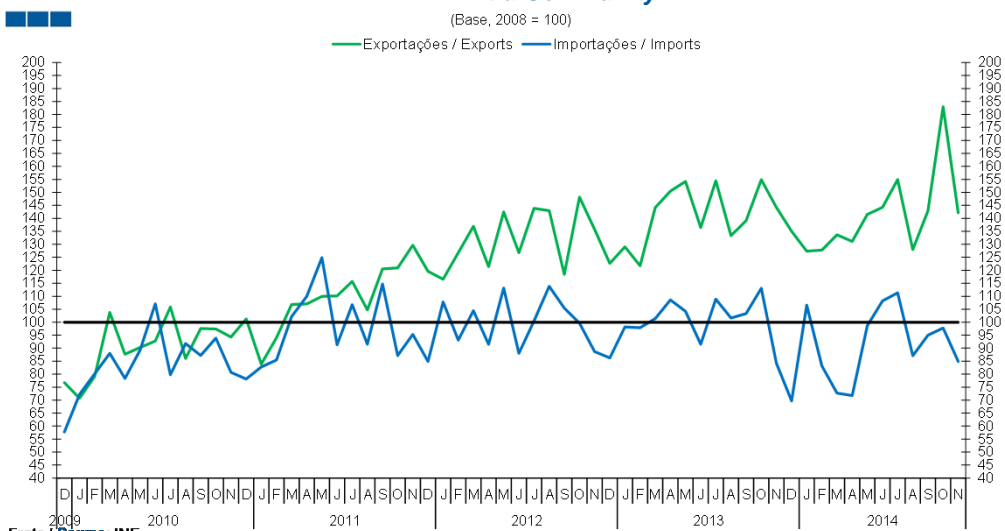
**Gráfico / Graph 7.3.**  
**Intracomunitário**  
*Intra-Community*



Fonte / Source: INE

	2012		2013												2014											
	D	J	F	M	A	M	J	J	A	S	O	N	D	J	F	M	A	M	J	J	A	S	O	N		
Exportações / Exports	92,6	114,3	110,6	116,3	118,1	123,6	116,8	129,2	92,3	115,9	123,4	123,6	101,3	119,9	115,5	118,6	116,9	121,7	125,2	133,2	91,3	120,7	129,8	123,6		
Importações / Imports	78,7	78,9	77,6	81,5	84,8	87,5	84,6	94,3	72,1	87,6	97,4	92,2	91,5	87,6	89,0	94,9	89,4	92,4	90,0	98,3	74,5	98,3	104,8	95,3		

**Gráfico / Graph 7.4.**  
**Extracomunitário**  
*Extra-Community*



Fonte / Source: INE

	2012		2013												2014											
	D	J	F	M	A	M	J	J	A	S	O	N	D	J	F	M	A	M	J	J	A	S	O	N		
Exportações / Exports	122,7	129,0	121,7	144,1	150,5	154,2	136,5	154,5	133,3	139,1	154,9	144,2	135,0	127,4	127,8	133,7	131,1	141,5	144,2	154,9	128,0	142,8	183,0	142,1		
Importações / Imports	86,3	98,2	97,9	101,4	108,6	104,2	91,6	108,9	101,6	103,3	113,1	84,2	69,7	106,6	83,1	72,7	71,8	98,7	108,2	111,3	87,1	95,0	97,8	84,9		