

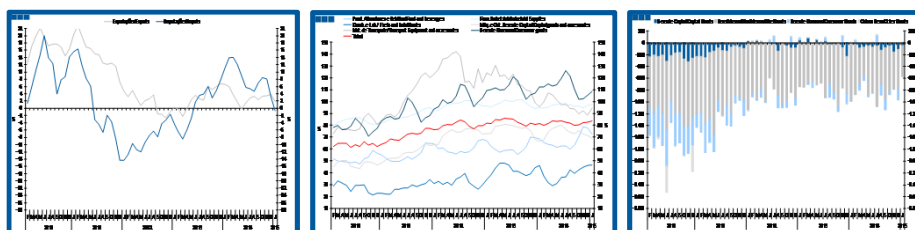
# Estatísticas Temáticas de Conjuntura

## *Short-term Thematic Statistics*

- Nº 3/2015 -

13 de março de 2015

*March, 13, 2015*



## Comércio Internacional de Bens

### *International Trade of Goods*

- Janeiro de 2015 -

*- January, 2015 -*

Fonte: Instituto Nacional de Estatística

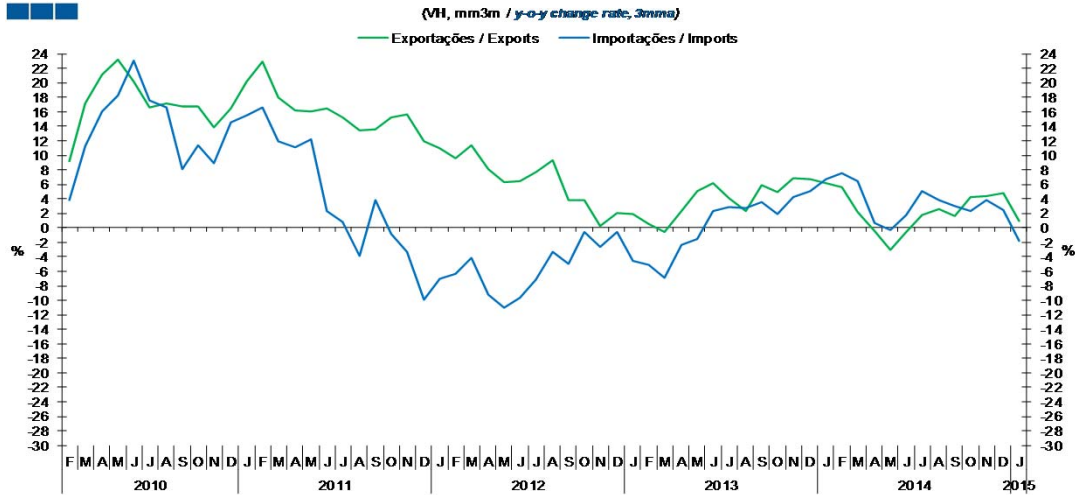
*Source: Statistics Portugal*

## Índice / Index

	Página / Page
<b>1. Total</b>	
Importações e Exportações / <i>Imports and Exports</i>	3
Taxa de Cobertura / <i>Coverage Rate</i>	3
Saldo / <i>Balance</i>	4
<b>2. Zona Euro-18 / <i>Euro Area-18</i></b>	
Importações e Exportações / <i>Imports and Exports</i>	5
Taxa de Cobertura / <i>Coverage Rate</i>	5
Saldo / <i>Balance</i>	6
<b>3. Intracomunitário / <i>Intra-Community</i></b>	
Importações e Exportações / <i>Imports and Exports</i>	7
Taxa de Cobertura / <i>Coverage Rate</i>	7
Saldo / <i>Balance</i>	8
<b>4. Extracomunitário / <i>Extra-Community</i></b>	
Importações e Exportações / <i>Imports and Exports</i>	9
Taxa de Cobertura / <i>Coverage Rate</i>	9
Saldo / <i>Balance</i>	10
<b>5. Grandes Categorias Económicas / <i>Broad Economic Categories</i></b>	
Exportações / <i>Exports</i>	11
Importações / <i>Imports</i>	11
Taxa de Cobertura / <i>Coverage Rate</i>	12
Saldo / <i>Balance</i>	12
<b>6. Classes Básicas de Bens do Sistema Europeu de Contas Nacionais / <i>Basic Classes of Goods in the European System of Accounts</i></b>	
Exportações / <i>Exports</i>	13
Importações / <i>Imports</i>	13
Taxa de Cobertura / <i>Coverage Rate</i>	14
Saldo / <i>Balance</i>	14
Estrutura do Saldo / <i>Balance Structure</i>	15
<b>7. Índice GEE de Comércio Internacional de Bens / <i>GEE Index of International Trade of Goods</i></b>	
Total / <i>Total</i>	16
Zona Euro / <i>Euro Area</i>	16
Intracomunitário / <i>Intra-Community</i>	17
Extracomunitário / <i>Extra-Community</i>	17

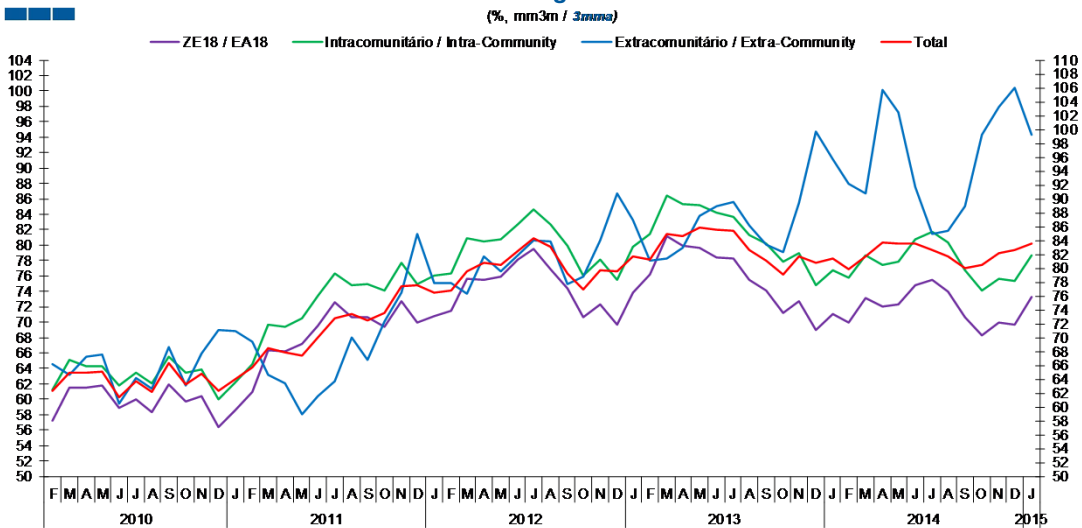
# 1. Total

Gráfico / Graph 1.1.  
 Importações e Exportações  
 Imports and Exports



	2013												2014												2015
	F	M	A	M	J	J	A	S	O	N	D	J	F	M	A	M	J	J	A	S	O	N	D	J	
Exportações / Exports	0,6	-0,6	2,3	5,1	6,2	4,0	2,3	5,9	4,9	6,9	6,7	6,1	5,6	2,2	-0,5	-3,0	-0,6	1,7	2,6	1,6	4,2	4,4	4,8	0,9	
Importações / Imports	-5,1	-6,8	-2,4	-1,5	2,4	2,9	2,8	3,5	1,9	4,2	5,0	6,7	7,6	6,4	0,7	-0,3	1,7	5,1	3,8	3,0	2,4	3,9	2,5	-1,8	

Gráfico / Graph 1.2.  
 Taxa de Cobertura  
 Coverage Rate

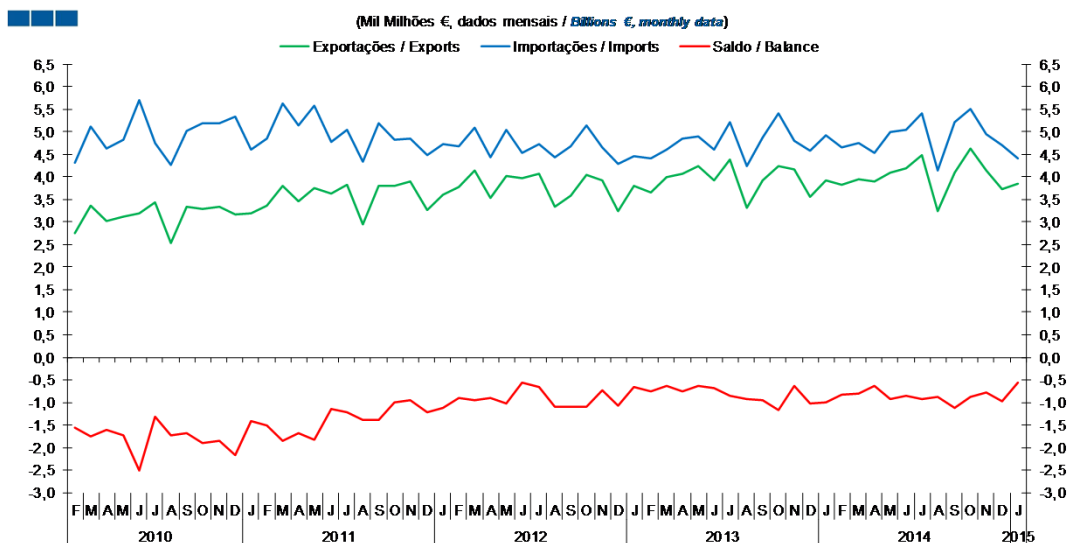


Fonte / Source: INE

	2013												2014												2015
	F	M	A	M	J	J	A	S	O	N	D	J	F	M	A	M	J	J	A	S	O	N	D	J	
ZE 18 / EA 18	76,2	81,1	79,9	79,6	78,5	78,3	75,5	74,1	71,2	72,8	68,9	71,0	70,0	73,2	72,0	72,3	74,8	75,5	73,9	70,7	68,3	70,0	69,7	73,3	
Intracomunitário / Intra-community	81,4	86,5	85,4	85,1	84,2	83,7	81,3	80,2	77,8	79,0	74,7	76,7	75,7	78,6	77,4	77,9	80,7	81,7	80,3	76,7	74,2	75,6	75,3	78,6	
Extracomunitário / Extra-community	81,1	81,4	82,9	87,6	88,9	89,6	86,1	83,4	82,4	89,4	99,7	95,7	92,2	90,8	105,7	102,4	91,7	84,9	85,4	88,9	99,3	103,2	106,0	99,3	
Total	81,3	85,0	84,6	85,8	85,5	85,3	82,7	81,1	79,1	81,8	80,8	81,4	79,8	81,7	83,7	83,5	83,6	82,6	81,7	80,0	80,5	82,2	82,6	83,5	

# 1. Total

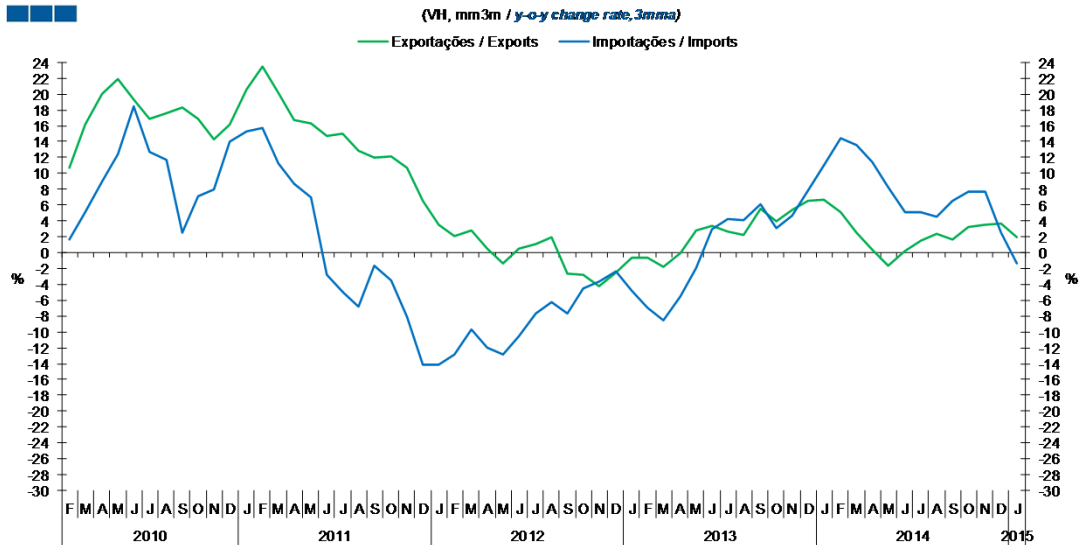
Gráfico / Graph 1.3.  
**Saldo**  
**Balance**



	2013												2014												2015
	F	M	A	M	J	J	A	S	O	N	D	J	F	M	A	M	J	J	A	S	O	N	D	J	
Exportações / Exports	3,7	4,0	4,1	4,2	3,9	4,4	3,3	3,9	4,2	4,2	3,5	3,9	3,8	4,0	3,9	4,1	4,2	4,5	3,2	4,1	4,6	4,2	3,7	3,9	
Importações / Imports	4,4	4,6	4,8	4,9	4,6	5,2	4,2	4,9	5,4	4,8	4,6	4,9	4,7	4,8	4,5	5,0	5,0	5,4	4,1	5,2	5,5	4,9	4,7	4,4	
Saldo / Balance	-0,7	-0,6	-0,8	-0,6	-0,7	-0,8	-0,9	-0,9	-1,2	-0,6	-1,0	-1,0	-0,8	-0,8	-0,6	-0,9	-0,8	-0,9	-0,9	-1,1	-0,9	-0,8	-1,0	-0,6	

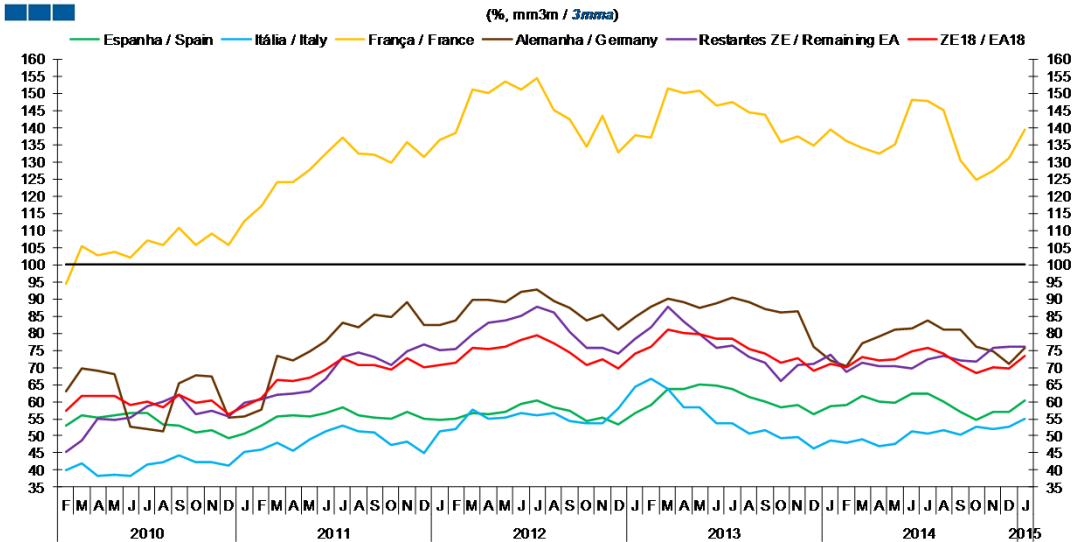
## 2. Zona Euro-18 / Euro Area-18

Gráfico / Graph 2.1.  
 Importações e Exportações  
 Imports and Exports



	2013												2014												2015
	F	M	A	M	J	J	A	S	O	N	D	J	F	M	A	M	J	J	A	S	O	N	D	J	
Exportações / Exports	-0,7	-1,8	0,0	2,8	3,4	2,7	2,2	5,5	4,0	5,4	6,5	6,6	5,1	2,5	0,4	-1,7	0,3	1,4	2,3	1,7	3,2	3,5	3,7	1,9	
Importações / Imports	-6,9	-8,5	-5,5	-2,0	2,9	4,3	4,0	6,1	3,1	4,7	7,8	10,9	14,4	13,6	11,4	8,3	5,1	5,1	4,5	6,5	7,7	7,7	2,5	-1,3	

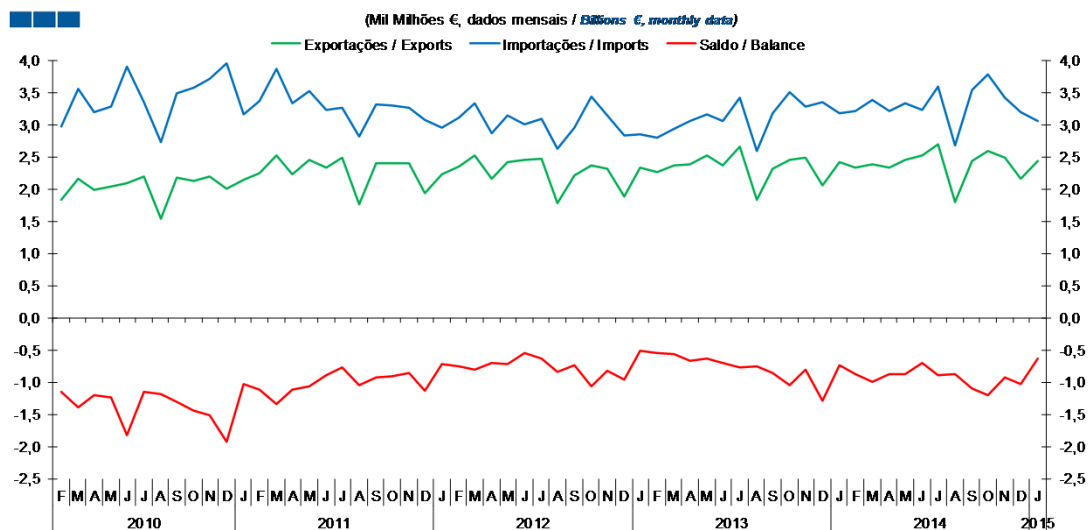
Gráfico / Graph 2.2.  
 Taxa de Cobertura  
 Coverage Rate



	2013												2014												2015
	F	M	A	M	J	J	A	S	O	N	D	J	F	M	A	M	J	J	A	S	O	N	D	J	
Espanha / Spain	58,9	63,6	63,8	65,0	64,8	63,6	61,3	60,0	58,4	59,1	56,2	58,8	59,1	61,6	59,9	59,8	62,2	62,4	60,1	57,2	54,8	57,0	57,0	60,5	
Itália / Italy	66,8	63,8	58,2	58,3	53,7	53,6	50,5	51,7	49,3	49,7	46,2	48,6	48,1	49,1	47,1	47,8	51,5	50,5	51,7	50,4	52,7	52,1	52,8	54,8	
França / France	137,0	151,6	150,2	150,7	146,3	147,4	144,4	143,8	135,9	137,5	134,9	139,3	136,0	134,1	132,4	135,1	148,0	147,6	144,9	130,5	124,7	127,4	131,1	139,6	
Alemanha / Germany	87,6	90,1	89,2	87,4	88,7	90,4	89,2	86,9	86,1	86,2	76,0	72,1	70,2	77,2	79,0	80,9	81,3	83,6	81,2	80,9	76,1	74,8	70,9	75,7	
Restantes ZE / Remaining EA	81,8	87,8	83,4	79,6	75,7	76,5	73,2	71,5	66,0	70,8	70,9	73,6	68,8	71,5	70,4	70,3	69,7	72,4	73,4	72,1	71,8	75,6	76,0	75,9	
ZE 18 / EA 18	76,2	81,1	79,9	79,6	78,5	78,3	75,5	74,1	71,2	72,8	68,9	71,0	70,0	73,2	72,0	72,3	74,8	75,5	73,9	70,7	68,3	70,0	69,7	73,3	

## 2. Zona Euro-18 / Euro Area-18

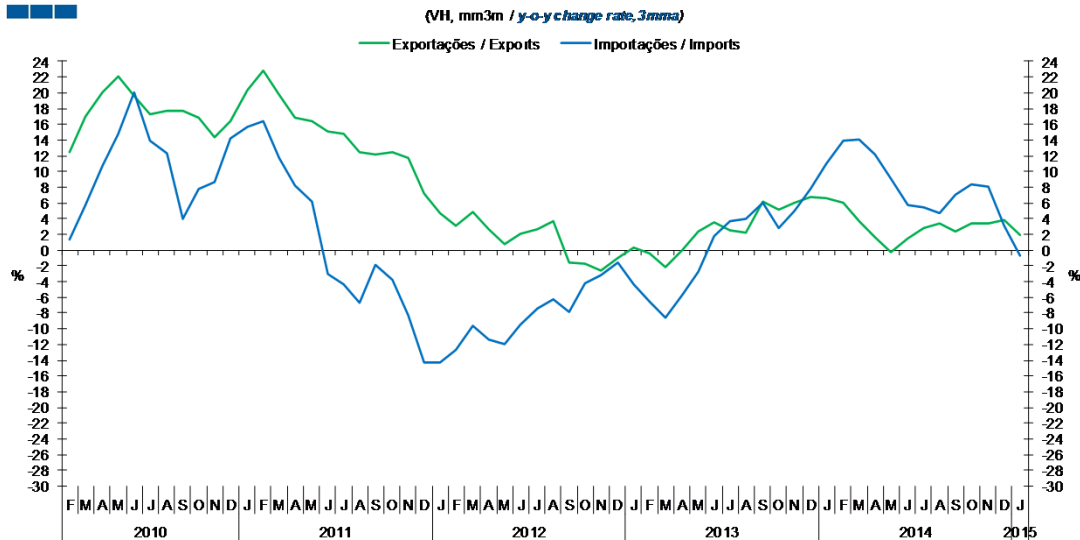
Gráfico / Graph 2.3.  
**Saldo**  
**Balance**



	2013												2014												2015
	F	M	A	M	J	J	A	S	O	N	D	J	F	M	A	M	J	J	A	S	O	N	D	J	
Exportações / Exports	2,3	2,4	2,4	2,5	2,4	2,7	1,8	2,3	2,5	2,5	2,1	2,4	2,3	2,4	2,3	2,4	2,5	2,7	1,8	2,4	2,6	2,5	2,2	2,4	
Importações / Imports	2,8	2,9	3,1	3,2	3,1	3,4	2,6	3,2	3,5	3,3	3,3	3,2	3,2	3,4	3,2	3,3	3,2	3,6	2,7	3,5	3,8	3,4	3,2	3,1	
Saldo / Balance	-0,5	-0,6	-0,7	-0,6	-0,7	-0,8	-0,8	-0,9	-1,1	-0,8	-1,3	-0,7	-0,9	-1,0	-0,9	-0,9	-0,7	-0,9	-0,9	-1,1	-1,2	-0,9	-1,0	-0,6	

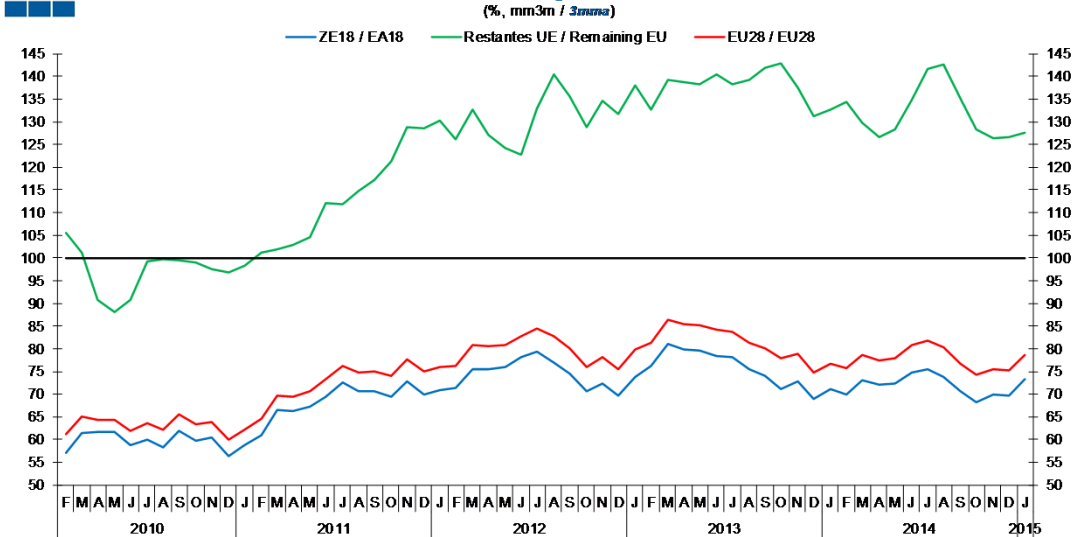
### 3. Intracomunitário / Intra-Community

Gráfico / Graph 3.1.  
 Importações e Exportações  
 Imports and Exports



	2013												2014												2015
	F	M	A	M	J	J	A	S	O	N	D	J	F	M	A	M	J	J	A	S	O	N	D	J	
Exportações / Exports	-0,4	-2,2	0,0	2,4	3,6	2,6	2,2	6,2	5,2	6,0	6,7	6,6	6,0	3,7	1,7	-0,2	1,5	2,8	3,4	2,4	3,3	3,5	3,8	1,9	
Importações / Imports	-6,6	-8,5	-5,7	-2,8	1,7	3,6	4,0	6,0	2,9	5,0	7,8	10,9	14,0	14,1	12,1	9,0	5,8	5,4	4,7	7,0	8,4	8,1	3,0	-0,6	

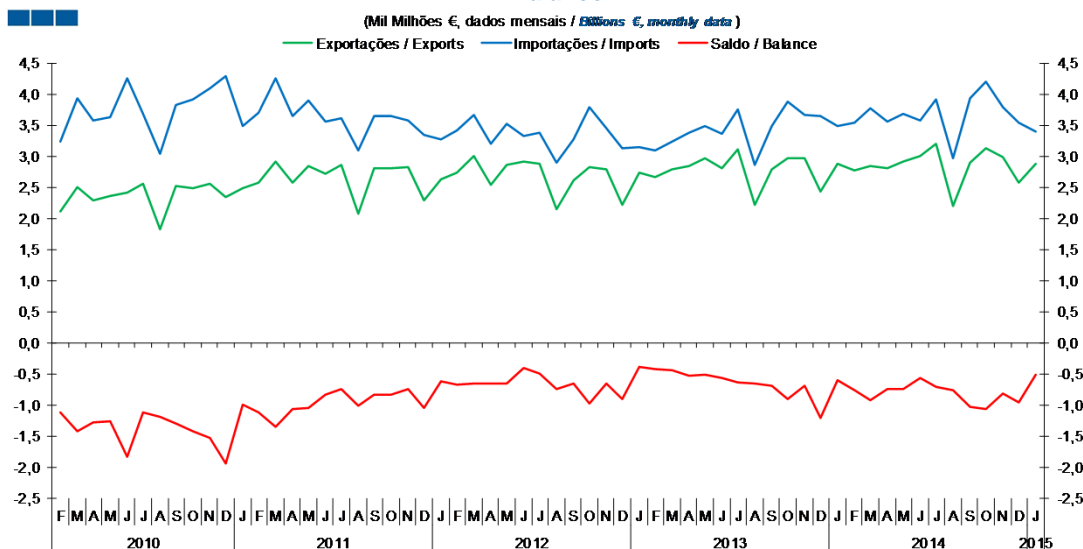
Gráfico / Graph 3.2.  
 Taxa de Cobertura  
 Coverage Rate



	2013												2014												2015
	F	M	A	M	J	J	A	S	O	N	D	J	F	M	A	M	J	J	A	S	O	N	D	J	
ZE 18 / EA 18	76,2	81,1	79,9	79,6	78,5	78,3	75,5	74,1	71,2	72,8	68,9	71	70	73,2	72	72,3	74,8	75,5	73,9	70,7	68,3	70	69,7	73,3	
UE 28 / EU 28	81,4	86,5	85,4	85,1	84,2	83,7	81,3	80,2	77,8	79	74,7	76,7	75,7	78,6	77,4	77,9	80,7	81,7	80,3	76,7	74,2	75,6	75,3	78,6	
Restantes UE / Remaining EU	132,7	139,1	138,7	138,4	140,5	138,3	139,2	141,8	142,9	137,4	131,3	132,7	134,5	129,8	126,7	128,4	134,9	141,7	142,5	135,1	128,3	126,5	126,7	127,7	

### 3. Intracomunitário / Intra-Community

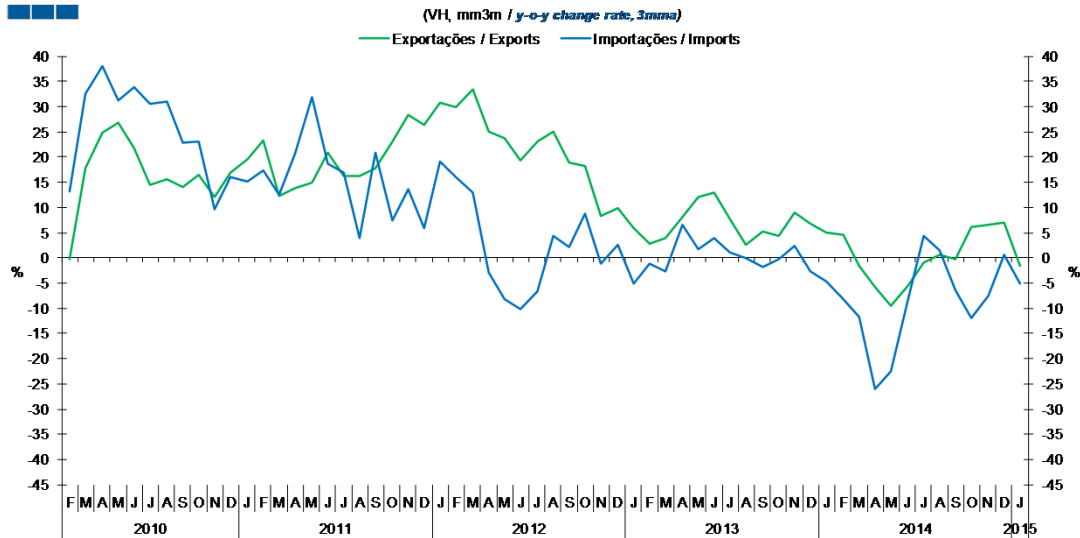
Gráfico / Graph 3.3.  
 Saldo  
 Balance



	2013												2014												2015
	F	M	A	M	J	J	A	S	O	N	D	J	F	M	A	M	J	J	A	S	O	N	D	J	
Exportações / Exports	2,7	2,8	2,8	3,0	2,8	3,1	2,2	2,8	3,0	3,0	2,4	2,9	2,8	2,8	2,8	2,9	3,0	3,2	2,2	2,9	3,1	3,0	2,6	2,9	
Importações / Imports	3,1	3,2	3,4	3,5	3,4	3,7	2,9	3,5	3,9	3,7	3,6	3,5	3,5	3,8	3,6	3,7	3,6	3,9	3,0	3,9	4,2	3,8	3,5	3,4	
Saldo / Balance	-0,4	-0,4	-0,5	-0,5	-0,6	-0,6	-0,7	-0,7	-0,9	-0,7	-1,2	-0,6	-0,8	-0,9	-0,8	-0,8	-0,6	-0,7	-0,8	-1,0	-1,1	-0,8	-1,0	-0,5	

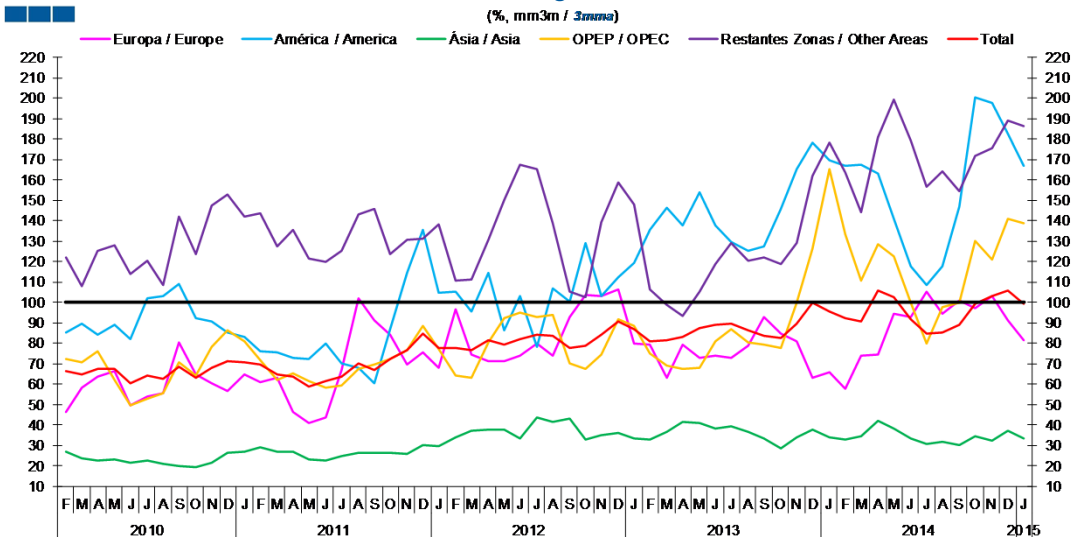
#### 4. Extracomunitário / Extra-Community

Gráfico / Graph 4.1.  
 Importações e Exportações  
 Imports and Exports



	2013												2014												2015	
	F	M	A	M	J	J	A	S	O	N	D	J	F	M	A	M	J	J	A	S	O	N	D	J		
Exportações / Exports	2,9	3,8	8,1	12,0	12,9	7,7	2,6	5,3	4,3	8,9	6,8	4,9	4,5	-1,5	-5,7	-9,5	-5,5	-1,0	0,7	-0,3	6,1	6,7	6,9	-1,7		
Importações / Imports	-1,2	-2,6	6,5	1,6	4,0	1,0	-0,1	-1,8	-0,3	2,3	-2,8	-4,6	-8,1	-11,8	-26,1	-22,6	-8,4	4,5	1,5	-6,5	-12,0	-7,6	0,6	-5,2		

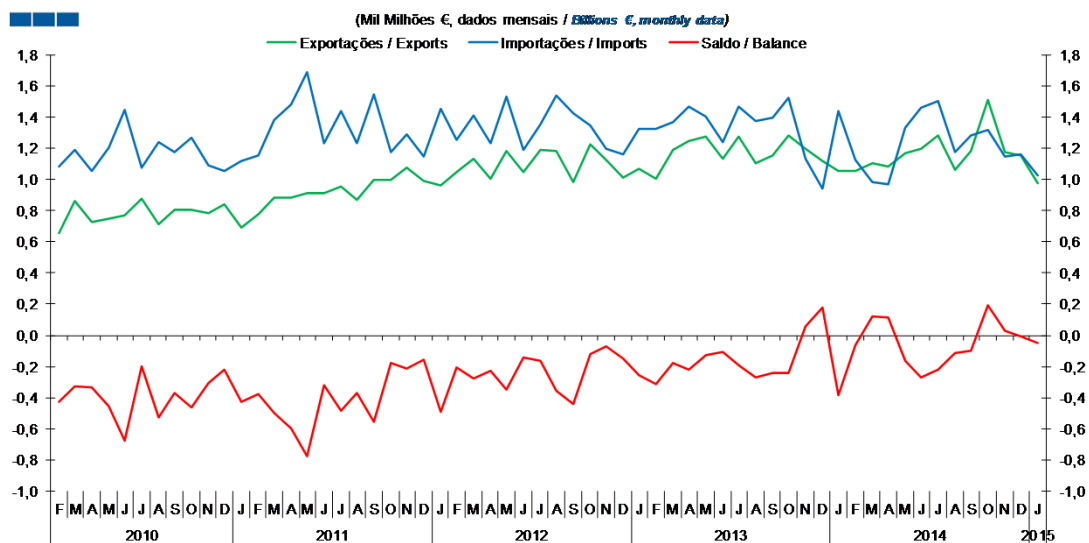
Gráfico / Graph 4.2.  
 Taxa de Cobertura  
 Coverage Rate



	2013												2014												2015	
	F	M	A	M	J	J	A	S	O	N	D	J	F	M	A	M	J	J	A	S	O	N	D	J		
Europa / Europe	79,5	63,0	79,1	73,0	74,0	72,9	78,6	92,6	84,5	80,7	63,2	65,8	57,5	74,2	74,3	94,3	92,9	105,2	94,6	101,0	97,4	103,2	91,4	81,4		
América / America	135,6	146,3	137,5	153,6	137,7	129,5	125,0	127,4	145,5	165,3	177,9	169,3	166,7	167,5	163,1	141,1	117,7	108,3	117,6	146,6	200,5	197,5	182,4	166,8		
Ásia / Asia	32,9	36,5	41,6	41,0	38,4	39,2	36,9	33,7	28,7	34,2	37,6	33,8	32,9	34,5	42,0	38,3	33,5	30,7	31,7	29,9	34,7	32,4	37,3	33,2		
OPEP / OPEC	74,9	69,1	67,4	67,9	81,1	86,7	80,3	79,3	77,5	99,7	126,2	165,3	133,4	110,8	128,7	122,8	99,7	80,0	97,8	99,9	130,3	121,1	140,8	138,6		
Restantes Zonas / Other Areas	106,2	98,6	93,4	105,1	118,9	129,0	120,2	121,8	118,7	128,8	161,8	178,3	163,4	144,2	181,1	199,3	179,1	156,6	164,3	154,5	171,7	175,5	188,7	186,0		
Total	81,1	81,4	82,9	87,6	88,9	89,6	86,1	83,4	82,4	89,4	99,7	95,7	92,2	90,8	105,7	102,4	91,7	84,9	85,4	88,9	99,3	103,2	106,0	99,3		

## 4. Extracomunitário / Extra-Community

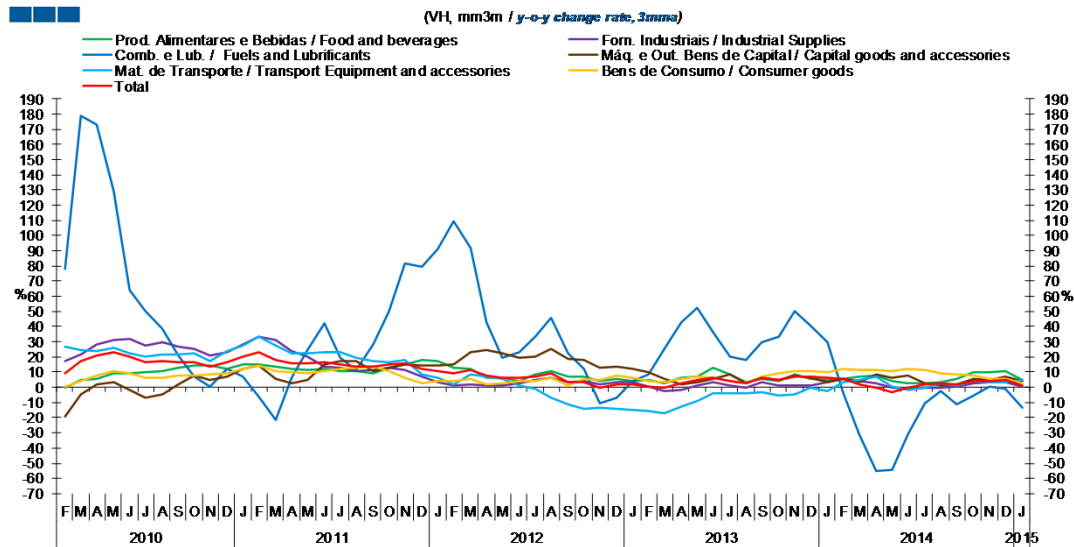
Gráfico / Graph 4.3.  
 Saldo  
 Balance



	2013												2014												2015
	F	M	A	M	J	J	A	S	O	N	D	J	F	M	A	M	J	J	A	S	O	N	D	J	
Exportações / Exports	1,0	1,2	1,2	1,3	1,1	1,3	1,1	1,1	1,3	1,2	1,1	1,1	1,1	1,1	1,1	1,2	1,2	1,3	1,1	1,2	1,5	1,2	1,2	1,0	
Importações / Imports	1,3	1,4	1,5	1,4	1,2	1,5	1,4	1,4	1,5	1,1	0,9	1,4	1,1	1,0	1,0	1,3	1,5	1,5	1,2	1,3	1,3	1,1	1,2	1,0	
Saldo / Balance	-0,3	-0,2	-0,2	-0,1	-0,1	-0,2	-0,3	-0,2	-0,2	0,1	0,2	-0,4	-0,1	0,1	0,1	-0,2	-0,3	-0,2	-0,1	-0,1	0,2	0,0	0,0	0,0	

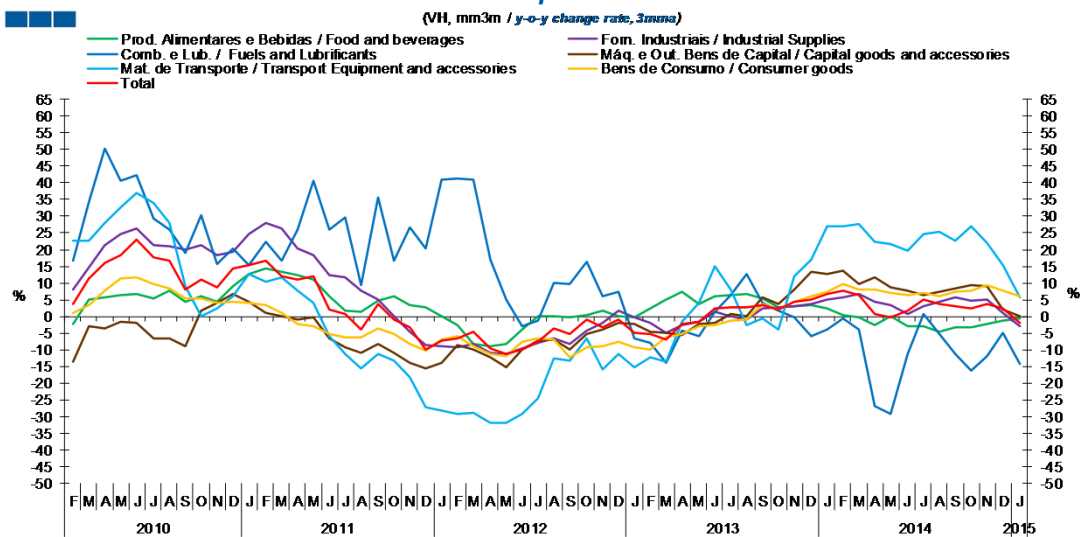
## 5. Grandes Categorias Económicas / Broad Economic Categories

Gráfico / Graph 5.1.  
Exportações  
Exports



	2013												2014												2015
	F	M	A	M	J	J	A	S	O	N	D	J	F	M	A	M	J	J	A	S	O	N	D	J	
Produtos Alimentares e Bebidas / Food and Beverages	5,1	2,5	6,1	7,1	12,8	8,2	3,7	5,7	4,2	8,2	5,6	5,0	5,7	7,3	7,9	4,4	2,5	2,6	3,3	5,6	10,1	9,7	10,3	4,9	
Comb. e Lub. / Fuels and Lubricants	8,3	25,3	43,2	52,0	36,0	20,5	17,9	29,9	33,3	50,1	41,0	29,5	-4,2	-31,2	-55,5	-54,3	-30,9	-10,9	-2,6	-11,3	-5,2	0,1	-1,4	-13,5	
Mat. de Transporte / Transport equipment and accessories	-15,8	-16,8	-12,8	-9,0	-4,2	-3,8	-4,0	-3,4	-5,3	-4,4	-0,3	-2,2	3,7	4,7	6,9	0,7	-1,7	-0,6	3,0	1,2	3,9	3,4	3,5	4,5	
Forn. Industriais / Industrial Supplies	0,6	-2,6	-1,5	1,3	3,1	1,1	0,0	3,2	0,9	1,4	1,4	3,5	5,4	4,2	2,4	-0,4	-1,2	-0,1	0,0	0,2	2,4	3,2	3,7	0,1	
Máq. e Out. Bens de Capital / Capital Goods and Accessories	9,6	5,6	1,8	3,5	5,6	8,5	2,9	6,1	5,0	7,6	6,2	3,2	5,3	3,4	8,6	6,3	8,0	2,6	1,2	1,8	5,7	4,7	6,7	4,2	
Bens de Consumo / Consumer Goods	3,8	3,0	5,4	7,0	6,0	4,3	2,8	7,3	9,0	10,7	10,4	10,2	12,2	11,3	11,4	10,9	12,2	11,6	9,2	8,3	8,0	5,8	5,8	2,6	
Total	0,5	-0,6	2,3	5,1	6,2	4,0	2,3	5,9	4,9	6,9	6,7	6,1	5,6	2,2	-0,5	-3,0	-0,6	1,7	2,6	1,6	4,2	4,4	4,8	0,9	

Gráfico / Graph 5.2.  
Importações  
Imports



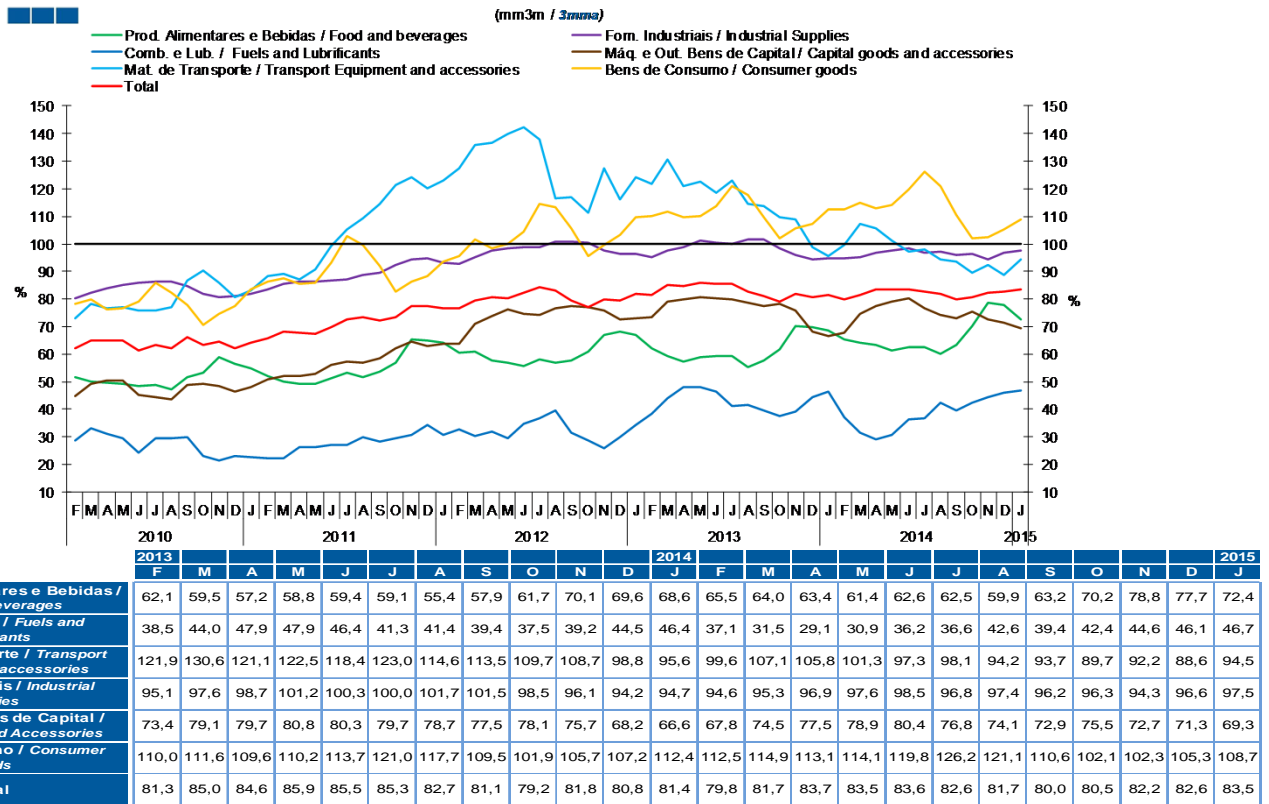
	2013												2014												2015
	F	M	A	M	J	J	A	S	O	N	D	J	F	M	A	M	J	J	A	S	O	N	D	J	
Produtos Alimentares e Bebidas / Food and Beverages	2,3	5,1	7,2	3,7	5,9	6,3	6,6	5,5	2,8	3,2	3,5	2,5	0,2	-0,2	-2,7	-0,1	-2,8	-3,0	-4,5	-3,3	-3,1	-2,4	-1,3	-0,7	
Comb. e Lub. / Fuels and Lubricants	-8,0	-14,0	-4,4	-6,1	1,4	6,5	12,6	4,0	1,7	-0,2	-5,8	-3,8	-0,6	-4,0	-26,8	-29,0	-11,3	0,7	-5,3	-11,3	-16,2	-12,0	-4,9	-14,1	
Mat. de Transporte / Transport equipment and accessories	-12,1	-13,6	-1,4	4,1	15,1	7,9	-2,5	-0,4	-3,9	12,1	17,1	26,9	26,9	27,7	22,4	21,8	19,6	24,6	25,3	22,6	27,1	21,8	15,3	5,7	
Forn. Industriais / Industrial Supplies	-1,8	-5,0	-2,5	-1,6	1,4	0,1	-0,8	2,5	2,9	3,2	3,7	5,2	5,9	6,6	4,3	3,3	0,6	3,2	4,5	5,8	4,8	5,1	1,1	-2,8	
Máq. e Out. Bens de Capital / Capital Goods and Accessories	-4,5	-5,1	-5,7	-2,2	-2,0	0,9	0,2	5,8	3,7	8,0	13,3	12,8	13,8	9,8	11,7	8,9	7,8	6,5	7,4	8,3	9,4	9,1	2,1	0,2	
Bens de Consumo / Consumer Goods	-9,8	-6,3	-5,3	-3,0	-2,7	-1,9	-1,0	3,6	2,2	4,2	6,2	7,3	9,8	8,1	8,0	7,2	6,5	7,0	6,1	7,2	7,8	9,4	7,7	6,0	
Total	-5,2	-6,8	-2,4	-1,5	2,3	2,9	2,8	3,5	1,9	4,2	5,0	6,7	7,6	6,4	0,7	-0,3	1,7	5,1	3,8	3,0	2,4	3,9	2,5	-1,8	

Nota: Não inclui Bens N.E. Noutra Categoria devido ao seu reduzido valor relativo e elevada variabilidade.

Note: Does not include Goods Not Elsewhere Specified because of its small relative value and high variability

## 5. Grandes Categorias Económicas / Broad Economic Categories

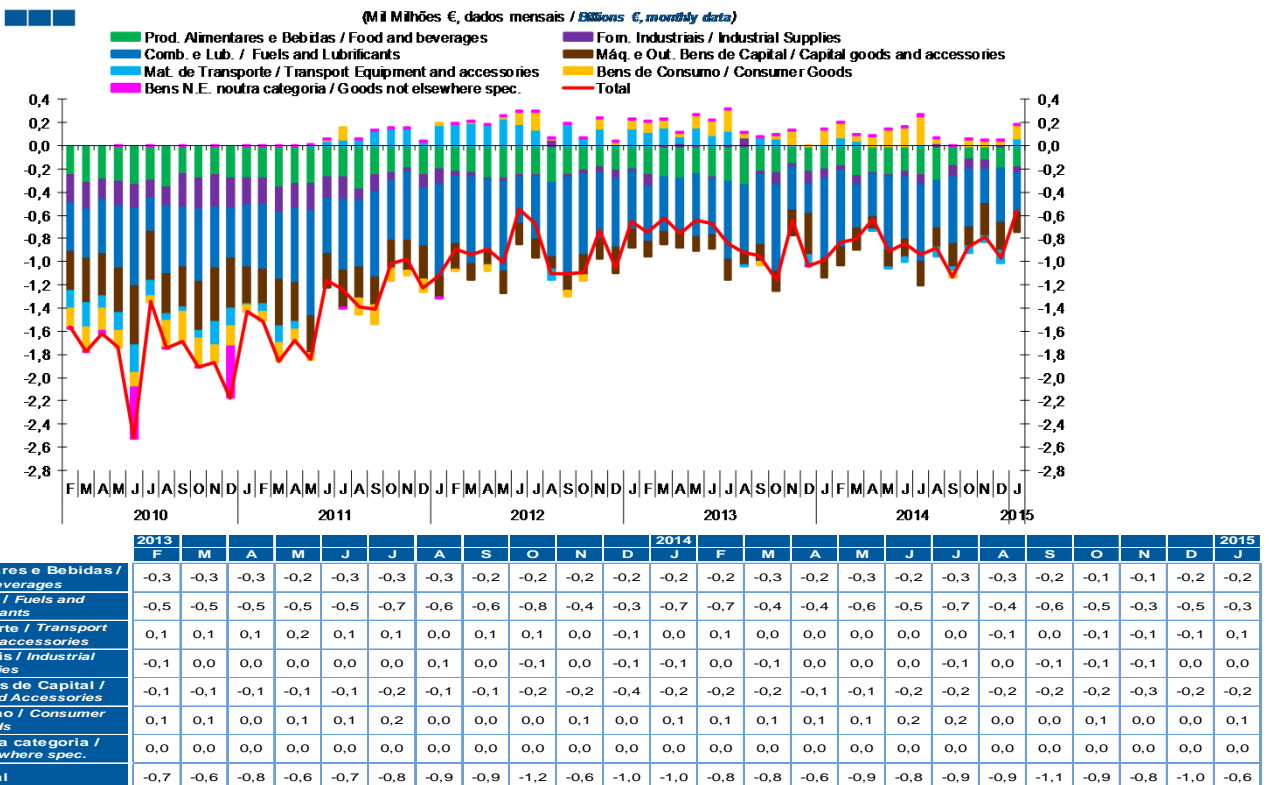
Gráfico / Graph 5.3.  
Taxa de Cobertura  
Coverage Rate



Nota: Não inclui Bens N.E. Outra Categoria devido ao seu reduzido valor relativo e elevada variabilidade.

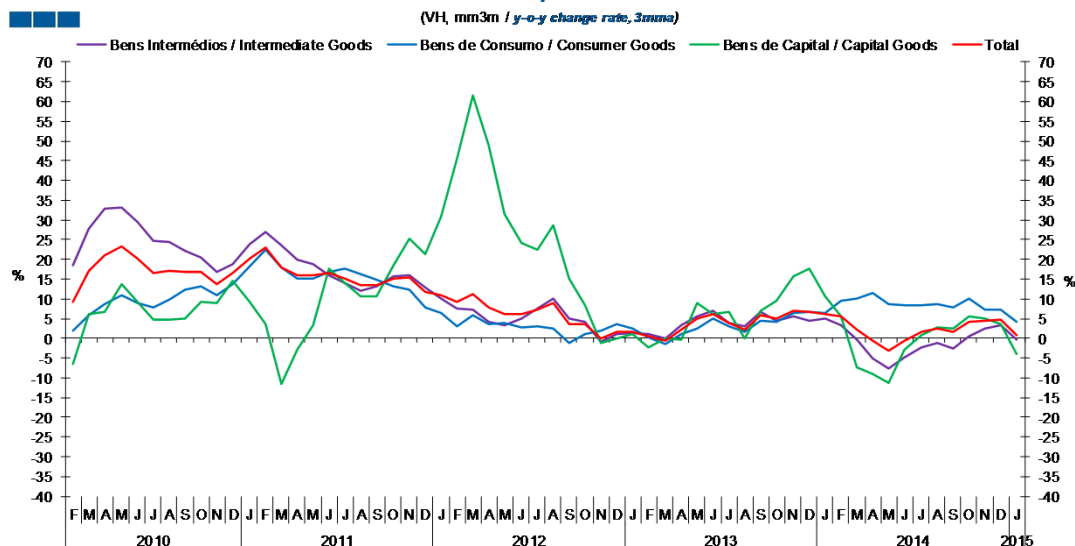
Note: Does not include Goods Not Elsewhere Specified because of its small relative value and high variability

Gráfico / Graph 5.4.  
Saldo  
Balance



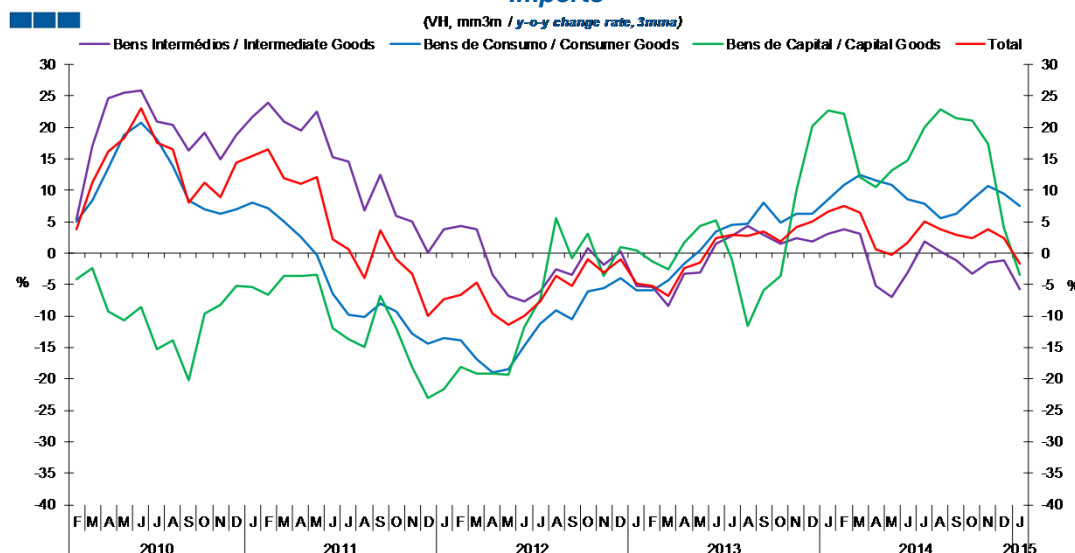
## 6. Classes Básicas de Bens do Sistema Europeu de Contas Nacionais / Basic Classes of Goods in the European System of Accounts

Gráfico / Graph 6.1.  
Exportações  
Exports



	2013												2014												2015
	F	M	A	M	J	J	A	S	O	N	D	J	F	M	A	M	J	J	A	S	O	N	D	J	
Bens Intermediários / Intermediate Goods	1,2	-0,1	3,4	5,7	6,9	4,0	3,1	6,6	4,6	5,5	4,6	5,0	3,2	-0,2	-5,2	-7,5	-4,9	-2,2	-1,3	-2,6	0,5	2,4	3,4	-0,2	
Bens de Consumo / Consumer Goods	0,3	-1,6	1,2	2,5	4,9	3,1	1,8	4,4	4,1	6,4	6,8	6,4	9,5	10,1	11,5	8,8	8,3	8,5	8,7	8,0	10,0	7,4	7,3	4,3	
Bens de Capital / Capital Goods	-2,2	-0,1	-0,3	9,1	6,0	6,8	-0,1	7,1	9,5	15,8	17,7	10,6	5,6	-7,3	-8,9	-11,4	-2,8	0,7	2,8	2,5	5,6	5,1	3,6	-4,0	
Total	0,5	-0,6	2,3	5,1	6,2	4,0	2,3	5,9	4,9	6,9	6,7	6,1	5,6	2,2	-0,5	-3,0	-0,6	1,7	2,6	1,6	4,2	4,4	4,8	0,9	

Gráfico / Graph 6.2.  
Importações  
Imports



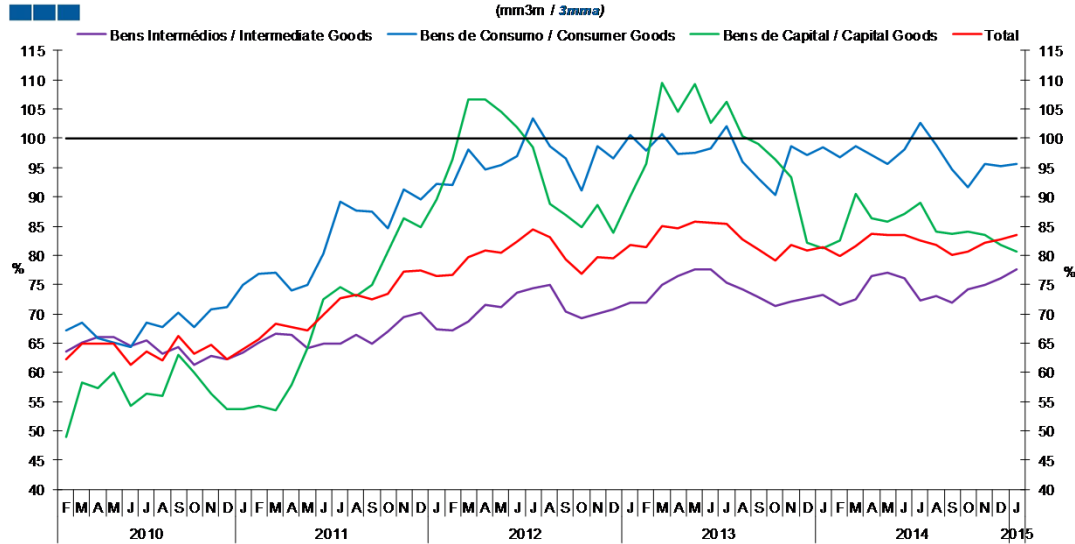
	2013												2014												2015
	F	M	A	M	J	J	A	S	O	N	D	J	F	M	A	M	J	J	A	S	O	N	D	J	
Bens Intermediários / Intermediate Goods	-5,4	-8,4	-3,2	-3,1	1,5	2,7	4,3	3,0	1,5	2,4	1,9	3,1	3,9	3,1	-5,3	-6,9	-3,1	1,8	0,3	-1,1	-3,2	-1,4	-1,2	-5,8	
Bens de Consumo / Consumer Goods	-5,9	-4,2	-1,6	0,4	3,4	4,6	4,6	8,1	4,9	6,4	6,2	8,6	10,9	12,5	11,6	10,9	8,6	7,9	5,6	6,3	8,5	10,7	9,5	7,5	
Bens de Capital / Capital Goods	-1,4	-2,6	1,8	4,3	5,2	-0,9	-11,5	-6,0	-3,7	10,0	20,3	22,8	22,2	12,1	10,5	13,1	14,7	20,1	22,8	21,4	21,2	17,4	4,0	-3,4	
Total	-5,2	-6,8	-2,4	-1,5	2,3	2,9	2,8	3,5	1,9	4,2	5,0	6,7	7,6	6,4	0,7	-0,3	1,7	5,1	3,8	3,0	2,4	3,9	2,5	-1,8	

Nota: Não inclui a série Outros Bens devido ao seu baixo valor relativo e elevada variabilidade.

Note: Does not include Other Goods because of its small relative value and high variability.

## 6. Classes Básicas de Bens do Sistema Europeu de Contas Nacionais / Basic Classes of Goods in the European System of Accounts

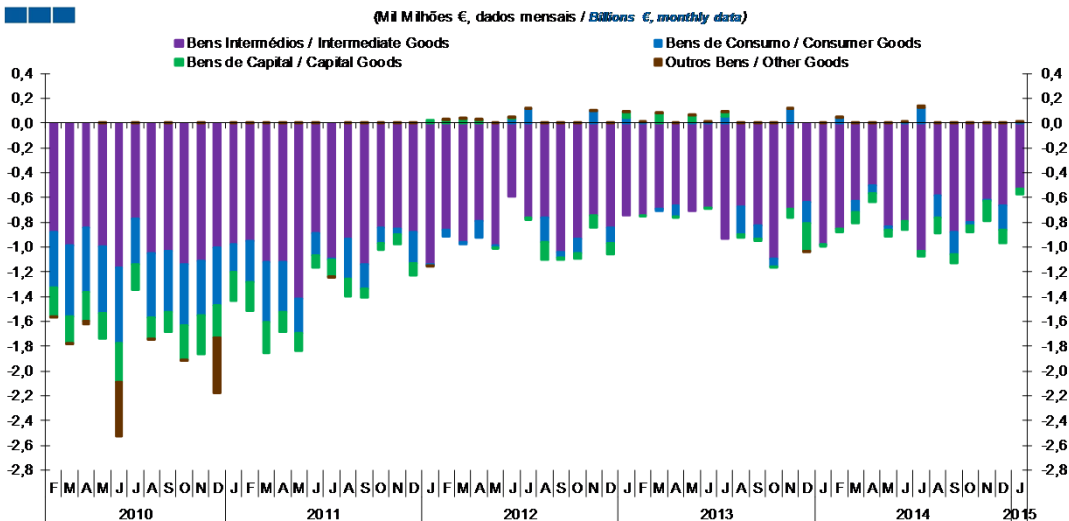
Gráfico / Graph 6.3.  
 Taxa de Cobertura  
 Coverage Rate



	2013												2014												2015	
	F	M	A	M	J	J	A	S	O	N	D	J	F	M	A	M	J	J	A	S	O	N	D	J		
Bens Intermediários / Intermediate Goods	71,9	74,9	76,5	77,6	77,6	75,2	74,2	72,9	71,3	72,1	72,6	73,3	71,5	72,5	76,5	77,1	76,1	72,3	73,0	71,8	74,1	74,9	76,0	77,6		
Bens de Consumo / Consumer Goods	97,9	100,8	97,3	97,5	98,3	102,0	96,0	93,2	90,4	98,6	97,2	98,6	96,7	98,6	97,2	95,6	98,0	102,6	98,9	94,7	91,6	95,6	95,2	95,7		
Bens de Capital / Capital Goods	95,6	109,5	104,6	109,3	102,7	106,2	100,3	99,0	96,4	93,3	82,2	81,1	82,6	90,5	86,2	85,7	87,0	89,0	84,0	83,7	84,0	83,5	81,9	80,6		
Total	81,3	85,0	84,6	85,9	85,5	85,3	82,7	81,1	79,2	81,8	80,8	81,4	79,8	81,7	83,7	83,5	83,6	82,6	81,7	80,0	80,5	82,2	82,6	83,5		

Nota: Não inclui a série Outros Bens devido ao seu baixo valor relativo e elevada variabilidade.  
 Note: Does not include Other Goods because of its small relative value and high variability.

Gráfico / Graph 6.4.  
 Saldo de Bens  
 Balance of Goods



	2013												2014												2015	
	F	M	A	M	J	J	A	S	O	N	D	J	F	M	A	M	J	J	A	S	O	N	D	J		
Bens Intermediários / Intermediate Goods	-0,7	-0,7	-0,7	-0,7	-0,7	-0,9	-0,7	-0,8	-1,1	-0,7	-0,6	-1,0	-0,8	-0,6	-0,5	-0,8	-0,8	-1,0	-0,6	-0,9	-0,8	-0,6	-0,7	-0,5		
Bens de Consumo / Consumer Goods	0,0	0,0	-0,1	0,0	0,0	0,1	-0,2	-0,1	-0,1	0,1	-0,2	0,0	0,0	-0,1	-0,1	0,0	0,0	0,1	-0,2	-0,2	0,0	0,0	-0,2	0,0		
Bens de Capital / Capital Goods	0,0	0,1	0,0	0,1	0,0	0,0	0,0	0,0	0,0	-0,1	-0,2	0,0	0,0	-0,1	-0,1	-0,1	-0,1	-0,1	-0,1	-0,1	-0,1	-0,2	-0,1	0,0		
Outros Bens / Other Goods	0,0	0,0	0,0	0,0	0,0	0,0	0,0	0,0	0,0	0,0	0,0	0,0	0,0	0,0	0,0	0,0	0,0	0,0	0,0	0,0	0,0	0,0	0,0	0,0		
Total	-0,7	-0,6	-0,8	-0,6	-0,7	-0,8	-0,9	-0,9	-1,2	-0,6	-1,0	-1,0	-0,8	-0,8	-0,6	-0,9	-0,8	-0,9	-0,9	-1,1	-0,9	-0,8	-1,0	-0,6		

## 6. Classes Básicas de Bens do Sistema Europeu de Contas Nacionais / Basic Classes of Goods in the European System of Accounts

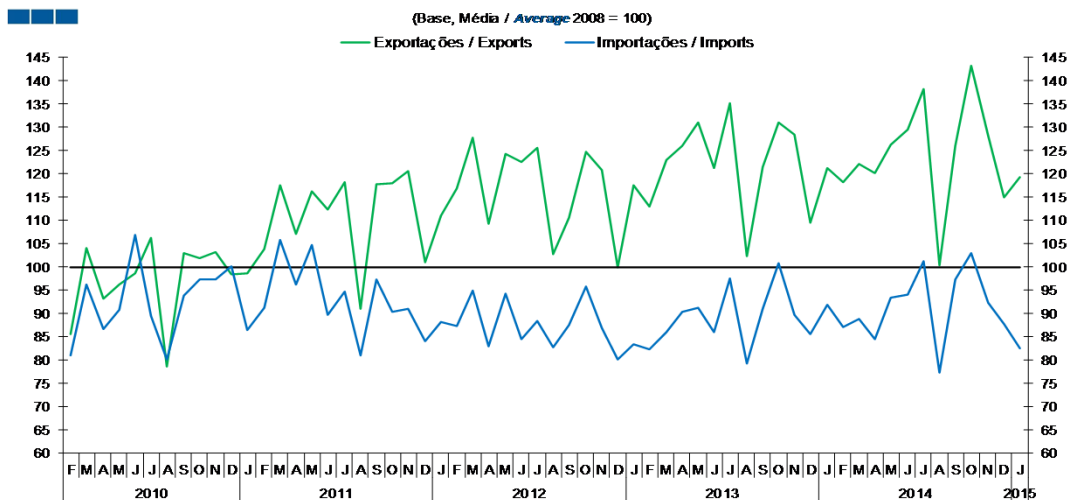
Tabela / Table 1.1.  
Estrutura do Saldo  
Balance Structure

Milhões de euros \ Millions of euros

		2014																				2015			
		F		M		A		M		J		J		A		S		O		N		D		J	
		M€	%	M€	%	M€	%	M€	%	M€	%	M€	%	M€	%	M€	%	M€	%	M€	%	M€	%	M€	%
<b>Bens Intermedios / Intermediate Goods</b>	Prod. alim. e bebidas / <i>Foods and beverages</i>	-99	12	-133	17	-108	17	-124	14	-122	15	-132	14	-159	18	-104	9	-86	10	-113	14	-107	11	-88	16
	Forn. industriais NE noutra categoria / <i>Industrial supplies NE specified</i>	-37	4	-84	10	-10	2	-10	1	-42	5	-88	9	26	-3	-92	8	-86	10	-72	9	15	-2	-42	8
	Comb. e lubrificantes / <i>Fuel and lubricants</i>	-691	83	-368	46	-346	54	-657	72	-592	70	-734	78	-447	50	-650	57	-586	67	-384	49	-527	54	-395	71
	Máquinas, outros bens de capital (Partes e acessórios) / <i>Capital goods and parts and accessories</i>	-65	8	-73	9	-67	11	-69	8	-64	8	-83	9	-54	6	-67	6	-60	7	-82	10	-69	7	-54	10
	Material de transportes (Partes e acessórios) / <i>Transport equipment (Parts and accessories)</i>	42	-5	32	-4	33	-5	23	-3	37	-4	9	-1	55	-6	33	-3	20	-2	30	-4	21	-2	53	-10
<b>Total</b>		-850	102	-626	78	-498	78	-837	92	-784	93	-1.029	110	-580	65	-881	78	-798	91	-622	79	-666	69	-526	95
<b>Bens de Consumo / Consumption Goods</b>	Prod. alim. e bebidas destinados ao consumo dos particulares / <i>Food and beverages mainly for household consumption</i>	-79	9	-125	16	-124	19	-130	14	-105	12	-122	13	-148	17	-72	6	-31	4	-17	2	-87	9	-100	18
	Material de transporte / <i>Transport equipment</i>	-2	0	-24	3	-28	4	-41	4	-43	5	7	-1	-75	8	-58	5	-47	5	-37	5	-129	13	-9	2
	Bens de consumo NE noutra categoria / <i>Consumption goods NE specified</i>	125	-15	56	-7	85	-13	143	-16	160	-19	241	-26	39	-4	-44	4	53	-6	46	-6	24	-3	120	-22
<b>Total</b>		45	-5	-94	12	-67	11	-27	3	12	-1	126	-13	-184	21	-174	15	-25	3	-8	1	-191	20	11	-2
<b>Bens de Capital / Capital Goods</b>	Carburantes para motor / <i>Motor spirit</i>	29	-3	-6	1	-27	4	10	-1	49	-6	72	-8	40	-5	65	-6	80	-9	88	-11	50	-5	47	-8
	Máquinas, outros bens de capital (exceto material de transporte) / <i>Capital goods (except transport equipment)</i>	-89	11	-111	14	-40	6	-67	7	-88	11	-121	13	-107	12	-125	11	-99	11	-201	26	-165	17	-108	19
	Material de transportes destinado à indústria / <i>Transport equipment, industrial</i>	28	-3	32	-4	-8	1	5	-1	-32	4	-1	0	-57	6	-19	2	-34	4	-45	6	2	0	17	-3
<b>Total</b>		-32	4	-85	11	-75	12	-52	6	-72	9	-50	5	-124	14	-79	7	-53	6	-158	20	-114	12	-44	8
<b>Outros / Others</b>		1	0	1	0	3	0	2	0	2	0	17	-2	1	0	2	0	3	0	2	0	0	0	2	0
<b>Total</b>		-836	100	-804	100	-637	100	-914	100	-842	100	-936	100	-886	100	-1.131	100	-873	100	-786	100	-970	100	-556	100

## 7. Índice GEE de Comércio Internacional de Bens / *GEE Index of International Trade of Goods*

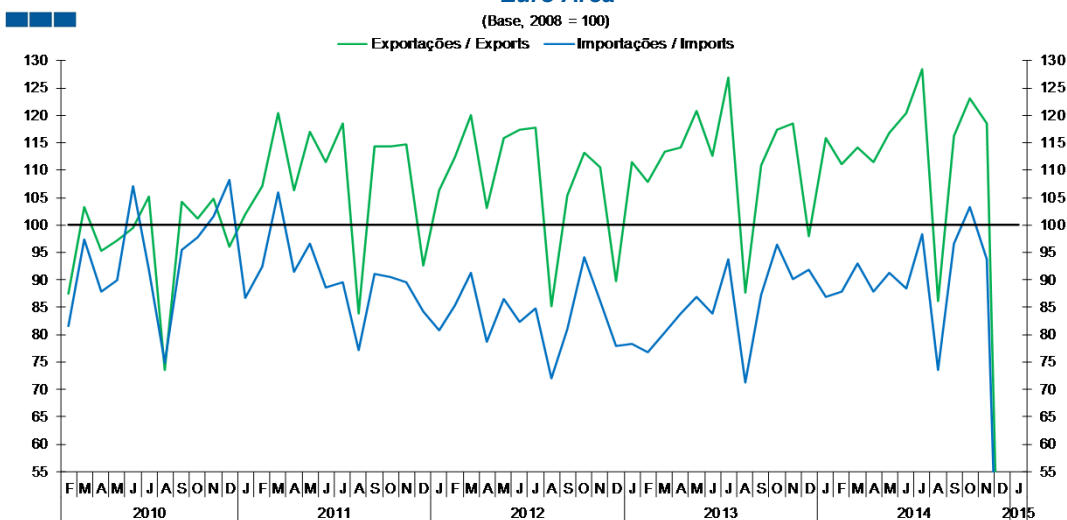
Gráfico / Graph 7.1.  
 Total



Fonte / Source: INE

	2013												2014												2015
	F	M	A	M	J	J	A	S	O	N	D	J	F	M	A	M	J	J	A	S	O	N	D	J	
Exportações / Exports	113,1	123,0	126,0	131,0	121,4	135,2	102,5	121,4	131,0	128,4	109,6	121,4	118,2	122,1	120,1	126,3	129,6	138,3	100,4	126,1	143,2	128,2	115,1	119,2	
Importações / Imports	82,3	86,1	90,4	91,3	86,0	97,5	79,2	91,2	100,9	89,7	85,6	92,0	87,2	88,9	84,6	93,5	94,2	101,2	77,3	97,4	103,0	92,3	87,8	82,5	

Gráfico / Graph 7.2.  
 Zona Euro  
 Euro Area

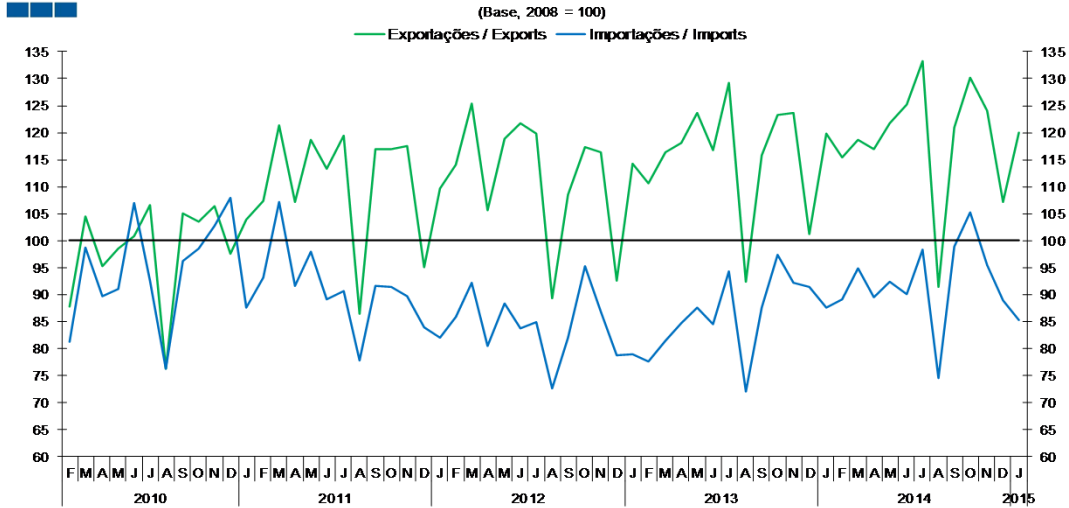


Fonte / Source: INE

	2013												2014												2015
	F	M	A	M	J	J	A	S	O	N	D	J	F	M	A	M	J	J	A	S	O	N	D	J	
Exportações / Exports	107,9	113,4	114,2	120,9	112,7	126,9	87,7	110,9	117,4	118,6	98,0	115,8	111,2	114,2	111,5	116,8	120,4	128,4	86,1	116,2	123,1	118,5			
Importações / Imports	76,8	80,5	83,9	86,8	83,8	93,8	71,3	87,2	96,3	90,1	91,8	86,9	87,9	92,9	87,9	91,2	88,5	98,3	73,5	96,6	103,3	93,8			

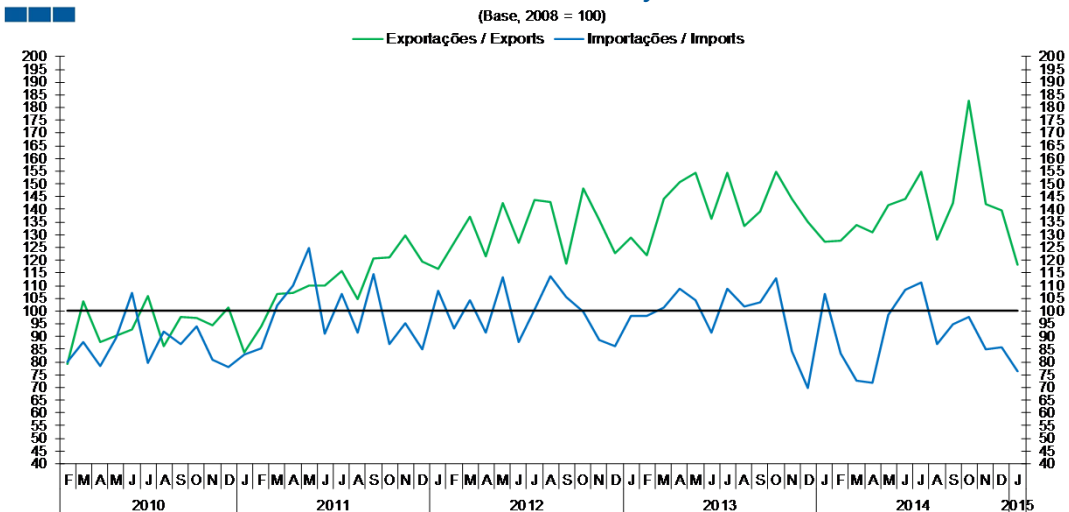
## 7. Índice GEE de Comércio Internacional de Bens / *GEE Index of International Trade of Goods*

**Gráfico / Graph 7.3.**  
**Intracomunitário**  
*Intra-Community*



	2013			2014			2015																	
	F	M	A	M	J	J	A	S	O	N	D	J	F	M	A	M	J	J	A	S	O	N	D	J
Exportações / Exports	110,6	116,3	118,1	123,6	116,8	129,2	92,3	115,9	123,4	123,6	101,3	119,9	115,5	118,6	116,9	121,7	125,2	133,2	91,3	121,0	130,3	124,1	107,2	120,1
Importações / Imports	77,6	81,5	84,8	87,5	84,6	94,3	72,1	87,6	97,4	92,2	91,5	87,6	89,0	94,9	89,4	92,4	90,0	98,3	74,5	98,9	105,3	95,4	88,9	85,2

**Gráfico / Graph 7.4.**  
**Extracomunitário**  
*Extra-Community*



	2013			2014			2015																	
	F	M	A	M	J	J	A	S	O	N	D	J	F	M	A	M	J	J	A	S	O	N	D	J
Exportações / Exports	121,7	144,1	150,5	154,2	136,5	154,5	133,3	139,1	154,9	144,2	135,0	127,4	127,8	133,7	131,1	141,5	144,2	154,9	128,0	142,6	182,7	142,1	139,5	118,3
Importações / Imports	97,9	101,4	108,6	104,2	91,6	108,9	101,6	103,3	113,1	84,2	69,7	106,6	83,1	72,7	71,8	98,7	108,2	111,3	87,1	95,0	97,8	84,9	85,8	76,1