

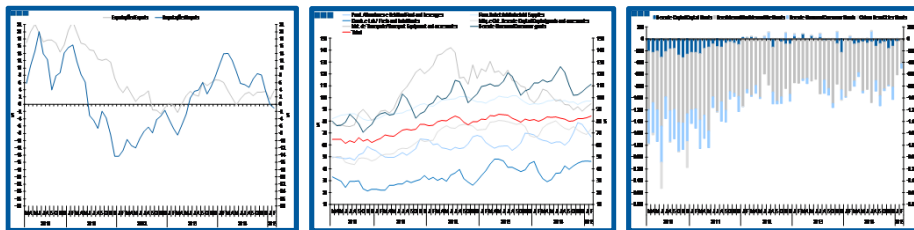
Estatísticas Temáticas de Conjuntura

Short-term Thematic Statistics

- Nº 4/2015 -

9 de abril de 2015

April, 09, 2015



Comércio Internacional de Bens

International Trade of Goods

- Fevereiro de 2015 -

- February, 2015 -

Fonte: Instituto Nacional de Estatística

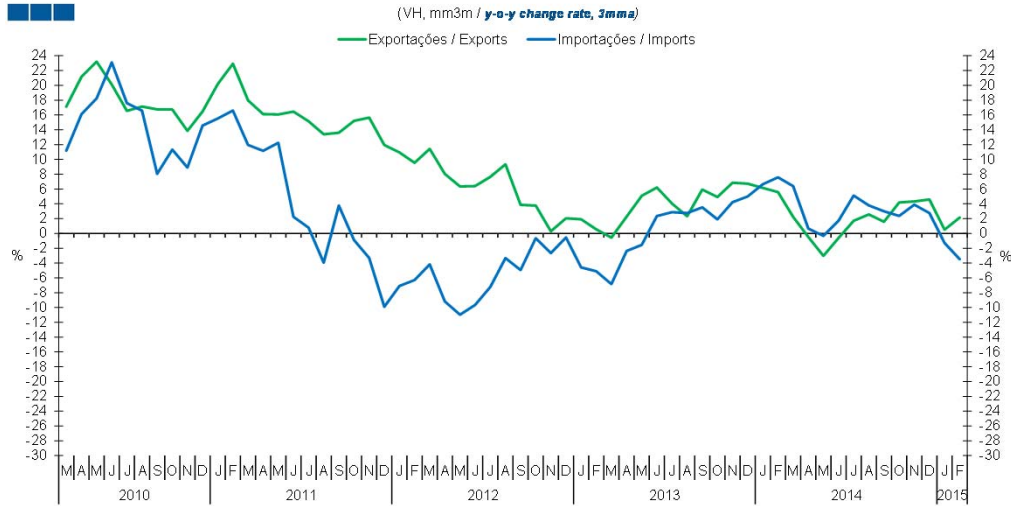
Source: Statistics Portugal

Índice / *Index*

	Página / <i>Page</i>
1. Total	
Importações e Exportações / <i>Imports and Exports</i>	3
Taxa de Cobertura / <i>Coverage Rate</i>	3
Saldo / <i>Balance</i>	4
2. Zona Euro-18 / <i>Euro Area-18</i>	
Importações e Exportações / <i>Imports and Exports</i>	5
Taxa de Cobertura / <i>Coverage Rate</i>	5
Saldo / <i>Balance</i>	6
3. Intracomunitário / <i>Intra-Community</i>	
Importações e Exportações / <i>Imports and Exports</i>	7
Taxa de Cobertura / <i>Coverage Rate</i>	7
Saldo / <i>Balance</i>	8
4. Extracomunitário / <i>Extra-Community</i>	
Importações e Exportações / <i>Imports and Exports</i>	9
Taxa de Cobertura / <i>Coverage Rate</i>	9
Saldo / <i>Balance</i>	10
5. Grandes Categorias Económicas / <i>Broad Economic Categories</i>	
Exportações / <i>Exports</i>	11
Importações / <i>Imports</i>	11
Taxa de Cobertura / <i>Coverage Rate</i>	12
Saldo / <i>Balance</i>	12
6. Classes Básicas de Bens do Sistema Europeu de Contas Nacionais / <i>Basic Classes of Goods in the European System of Accounts</i>	
Exportações / <i>Exports</i>	13
Importações / <i>Imports</i>	13
Taxa de Cobertura / <i>Coverage Rate</i>	14
Saldo / <i>Balance</i>	14
Estrutura do Saldo / <i>Balance Structure</i>	15
7. Índice GEE de Comércio Internacional de Bens / <i>GEE Index of International Trade of Goods</i>	
Total / <i>Total</i>	16
Zona Euro / <i>Euro Area</i>	16
Intracomunitário / <i>Intra-Community</i>	17
Extracomunitário / <i>Extra-Community</i>	17

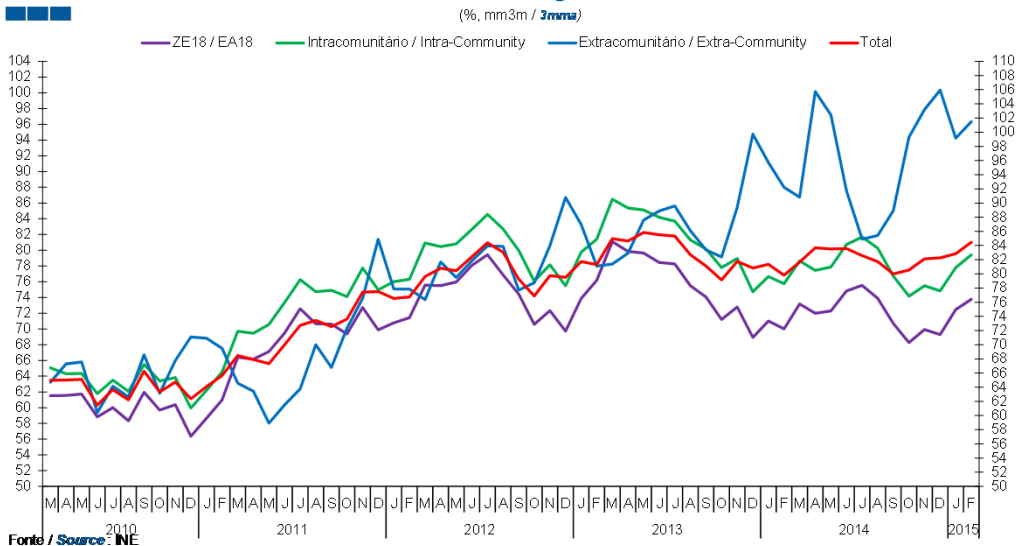
1. Total

Gráfico / Graph 1.1.
 Importações e Exportações
 Imports and Exports



	2013												2014												2015	
	M	A	M	J	J	A	S	O	N	D	J	F	M	A	M	J	J	A	S	O	N	D	J	F		
Exportações / Exports	-0,6	2,3	5,1	6,2	4,0	2,3	5,9	4,9	6,9	6,7	6,1	5,6	2,2	-0,5	-3,0	-0,6	1,7	2,6	1,6	4,2	4,3	4,6	0,5	2,1		
Importações / Imports	-6,8	-2,4	-1,5	2,4	2,9	2,8	3,5	1,9	4,2	5,0	6,7	7,6	6,4	0,7	-0,3	1,7	5,1	3,8	3,0	2,4	3,9	2,8	-1,3	-3,5		

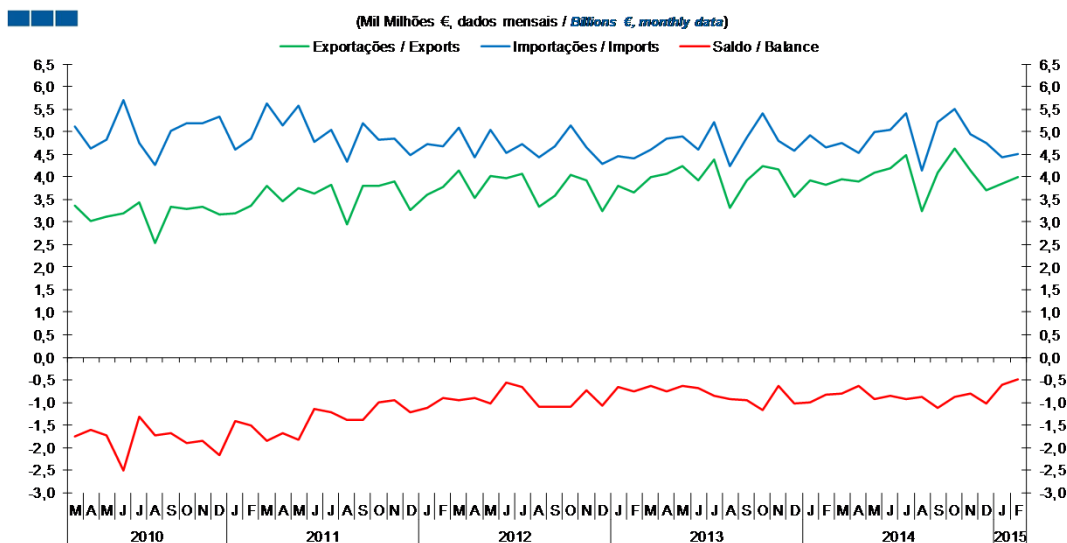
Gráfico / Graph 1.2.
 Taxa de Cobertura
 Coverage Rate



	2013												2014												2015	
	M	A	M	J	J	A	S	O	N	D	J	F	M	A	M	J	J	A	S	O	N	D	J	F		
ZE 18 / EA 18	81,1	79,9	79,6	78,5	78,3	75,5	74,1	71,2	72,8	68,9	71,0	70,0	73,2	72,0	72,3	74,8	75,5	73,9	70,7	68,3	69,9	69,3	72,5	73,8		
Intra-comunitário / Intra-community	86,5	85,4	85,1	84,2	83,7	81,3	80,2	77,8	79,0	74,7	76,7	75,7	78,6	77,4	77,9	80,7	81,7	80,3	76,7	74,2	75,5	74,8	77,8	79,4		
Extra-comunitário / Extra-community	81,4	82,9	87,6	88,9	89,6	86,1	83,4	82,4	89,4	99,7	95,7	92,2	90,8	105,7	102,4	91,7	84,9	85,4	88,9	99,3	103,2	105,9	99,2	101,5		
Total	85,0	84,6	85,8	85,5	85,3	82,7	81,1	79,1	81,8	80,8	81,4	79,8	81,7	83,7	83,5	83,6	82,6	81,7	80,0	80,5	82,1	82,3	82,8	84,5		

1. Total

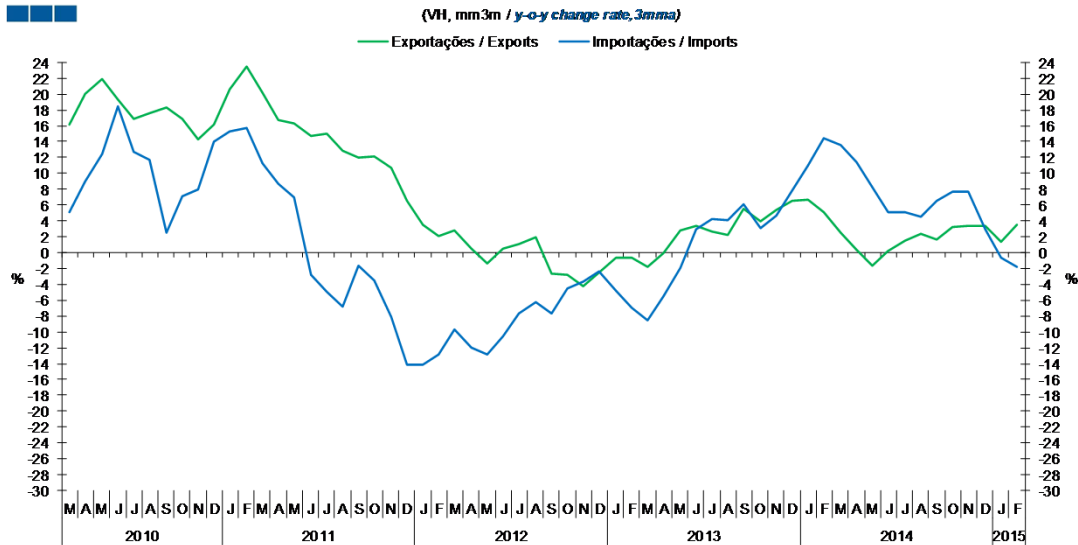
Gráfico / Graph 1.3.
Saldo
Balance



	2013												2014												2015	
	M	A	M	J	J	A	S	O	N	D	J	F	M	A	M	J	J	A	S	O	N	D	J	F		
Exportações / Exports	4,0	4,1	4,2	3,9	4,4	3,3	3,9	4,2	4,2	3,5	3,9	3,8	4,0	3,9	4,1	4,2	4,5	3,2	4,1	4,6	4,1	3,7	3,8	4,0		
Importações / Imports	4,6	4,8	4,9	4,6	5,2	4,2	4,9	5,4	4,8	4,6	4,9	4,7	4,8	4,5	5,0	5,0	5,4	4,1	5,2	5,5	4,9	4,7	4,4	4,5		
Saldo / Balance	-0,6	-0,8	-0,6	-0,7	-0,8	-0,9	-0,9	-1,2	-0,6	-1,0	-1,0	-0,8	-0,8	-0,6	-0,9	-0,8	-0,9	-0,9	-1,1	-0,9	-0,8	-1,0	-0,6	-0,5		

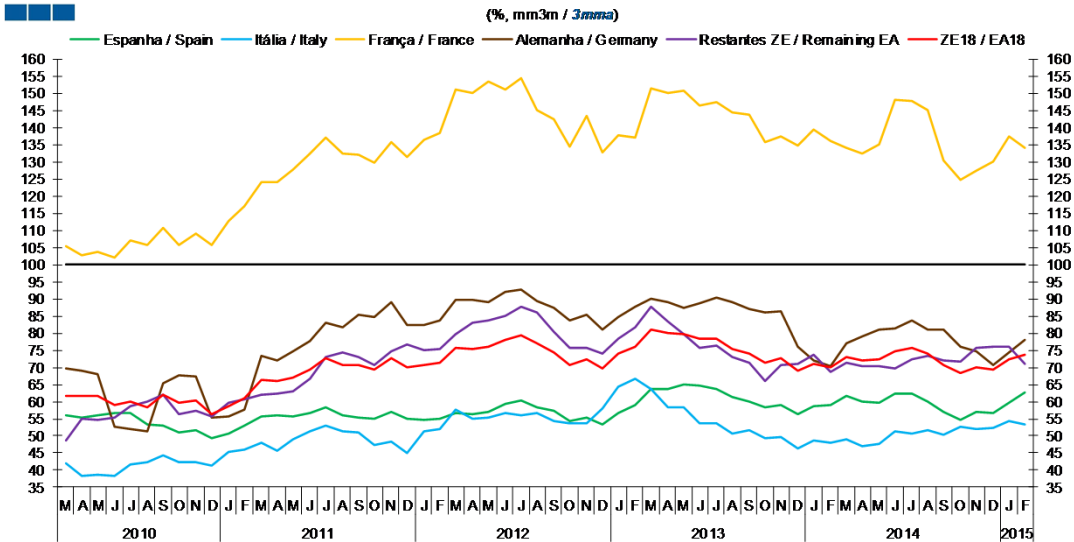
2. Zona Euro-18 / Euro Area-18

Gráfico / Graph 2.1.
 Importações e Exportações
 Imports and Exports



	2013				2014												2015							
	M	A	M	J	J	A	S	O	N	D	J	F	M	A	M	J	J	A	S	O	N	D	J	F
Exportações / Exports	-1,8	0,0	2,8	3,4	2,7	2,2	5,5	4,0	5,4	6,5	6,6	5,1	2,5	0,4	-1,7	0,3	1,4	2,3	1,7	3,2	3,4	3,4	1,3	3,4
Importações / Imports	-8,5	-5,5	-2,0	2,9	4,3	4,0	6,1	3,1	4,7	7,8	10,9	14,4	13,6	11,4	8,3	5,1	5,1	4,5	6,5	7,7	7,7	2,9	-0,7	-1,8

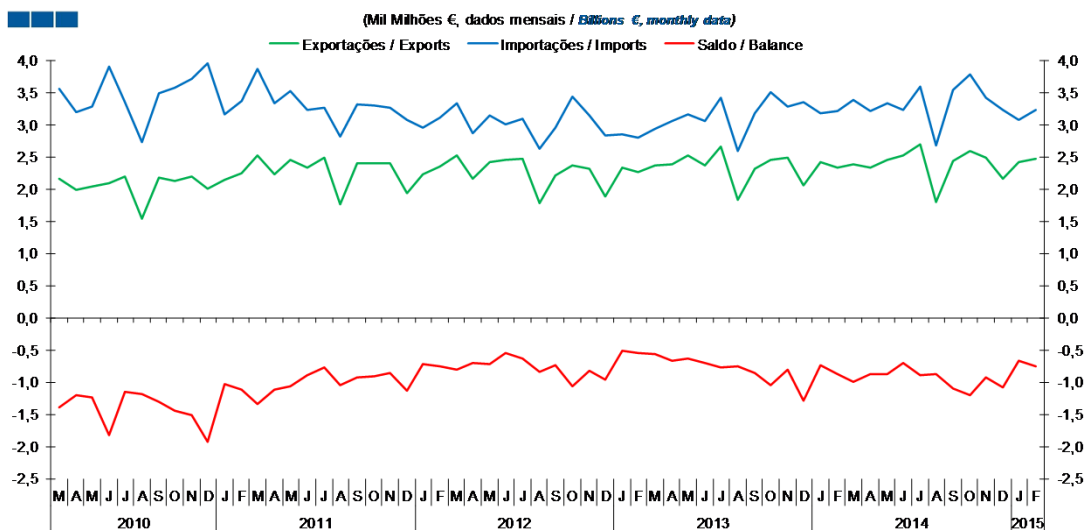
Gráfico / Graph 2.2.
 Taxa de Cobertura
 Coverage Rate



	2013				2014												2015							
	M	A	M	J	J	A	S	O	N	D	J	F	M	A	M	J	J	A	S	O	N	D	J	F
Espanha / Spain	63,6	63,8	65,0	64,8	63,6	61,3	60,0	58,4	59,1	56,2	58,8	59,1	61,6	59,9	59,8	62,2	62,4	60,1	57,2	54,8	56,9	56,6	59,8	62,7
Itália / Italy	63,8	58,2	58,3	53,7	53,6	50,5	51,7	49,3	49,7	46,2	48,6	48,1	49,1	47,1	47,8	51,5	50,5	51,7	50,4	52,7	52,1	52,4	54,4	53,3
França / France	151,6	150,2	150,7	146,3	147,4	144,4	143,8	135,9	137,5	134,9	139,3	136,0	134,1	132,4	135,1	148,0	147,6	144,9	130,5	124,7	127,4	129,9	137,4	134,0
Alemanha / Germany	90,1	89,2	87,4	88,7	90,4	89,2	86,9	86,1	86,2	76,0	72,1	70,2	77,2	79,0	80,9	81,3	83,6	81,2	80,9	76,1	74,7	70,8	74,4	78,1
Restantes ZE / Remaining EA	87,8	83,4	79,6	75,7	76,5	73,2	71,5	66,0	70,8	70,9	73,6	68,8	71,5	70,4	70,3	69,7	72,4	73,4	72,1	71,8	75,6	76,0	76,1	71,2
ZE 18 / EA 18	81,1	79,9	79,6	78,5	78,3	75,5	74,1	71,2	72,8	68,9	71,0	70,0	73,2	72,0	72,3	74,8	75,5	73,9	70,7	68,3	69,9	69,3	72,5	73,8

2. Zona Euro-18 / Euro Area-18

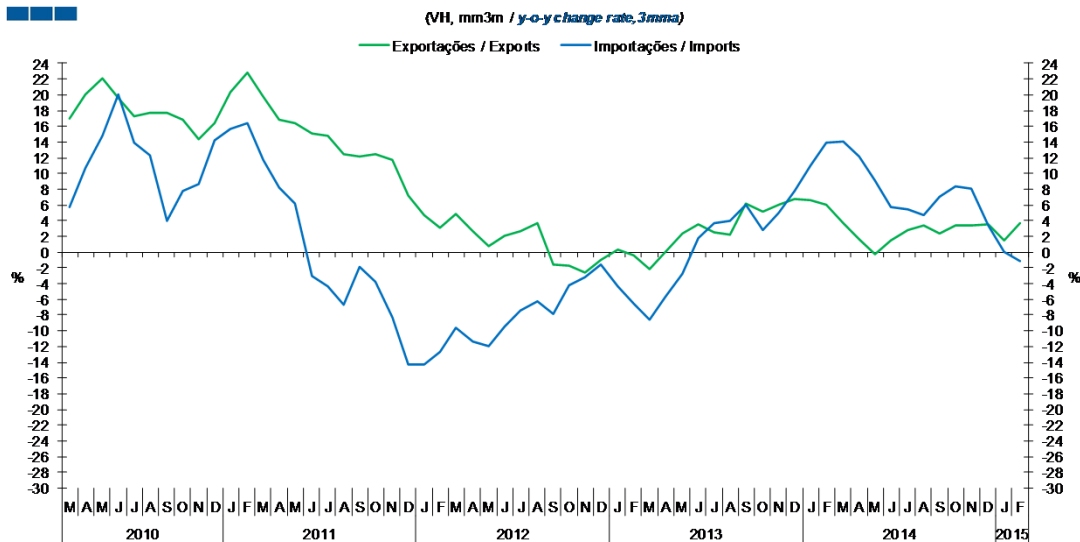
Gráfico / Graph 2.3.
Saldo
Balance



	2013												2014												2015	
	M	A	M	J	J	A	S	O	N	D	J	F	M	A	M	J	J	A	S	O	N	D	J	F		
Exportações / Exports	2,4	2,4	2,5	2,4	2,7	1,8	2,3	2,5	2,5	2,1	2,4	2,3	2,4	2,3	2,4	2,5	2,7	1,8	2,4	2,6	2,5	2,2	2,4	2,5		
Importações / Imports	2,9	3,1	3,2	3,1	3,4	2,6	3,2	3,5	3,3	3,3	3,2	3,2	3,4	3,2	3,3	3,2	3,6	2,7	3,5	3,8	3,4	3,2	3,1	3,2		
Saldo / Balance	-0,6	-0,7	-0,6	-0,7	-0,8	-0,8	-0,9	-1,1	-0,8	-1,3	-0,7	-0,9	-1,0	-0,9	-0,9	-0,7	-0,9	-0,9	-1,1	-1,2	-0,9	-1,1	-0,7	-0,8		

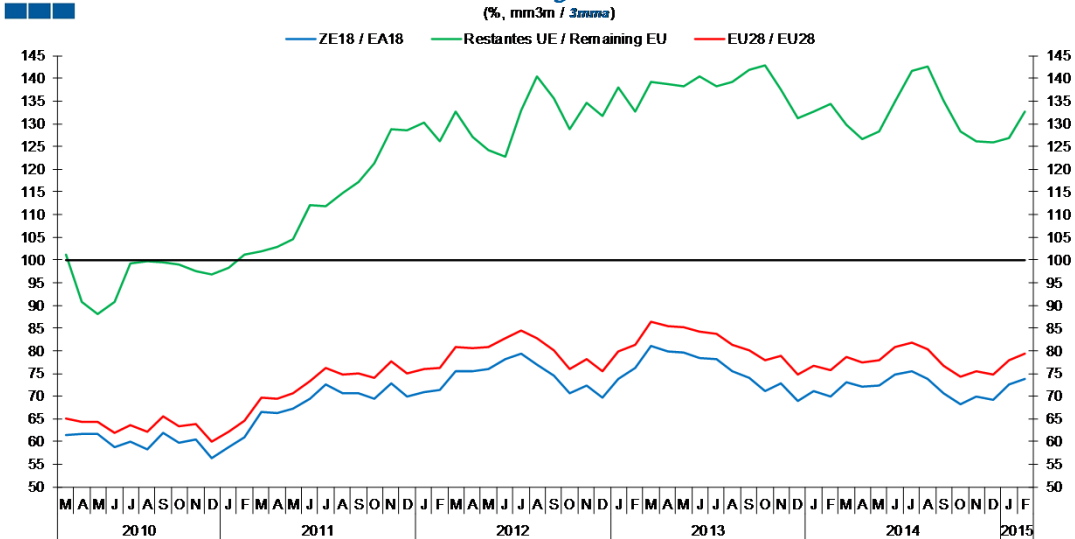
3. Intracomunitário / Intra-Community

Gráfico / Graph 3.1.
 Importações e Exportações
 Imports and Exports



	2013		2014		2015	
	M	A	M	J	J	A
Exportações / Exports	-2,2	0,0	2,4	3,6	2,6	2,2
Importações / Imports	-8,5	-5,7	-2,8	1,7	3,6	4,0

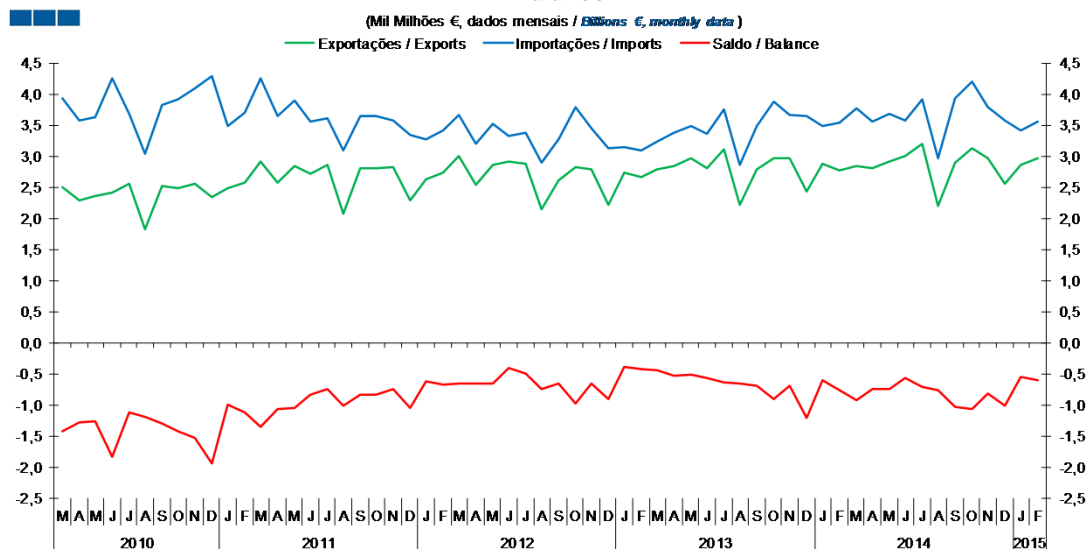
Gráfico / Graph 3.2.
 Taxa de Cobertura
 Coverage Rate



	2013		2014		2015	
	M	A	M	J	J	A
ZE 18 / EA 18	81,1	79,9	79,6	78,5	78,3	75,5
UE 28 / EU 28	86,5	85,4	85,1	84,2	83,7	81,3
Restantes UE / Remaining EU	139,1	138,7	138,4	140,5	138,3	139,2

3. Intracomunitário / Intra-Community

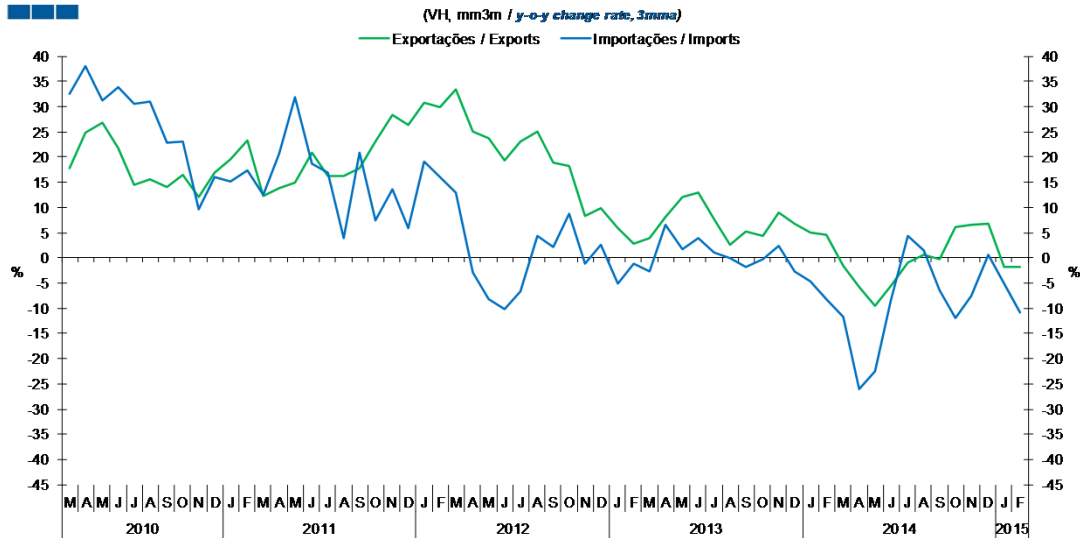
Gráfico / Graph 3.3.
 Saldo
 Balance



	2013												2014												2015	
	M	A	M	J	J	A	S	O	N	D	J	F	M	A	M	J	J	A	S	O	N	D	J	F		
Exportações / Exports	2,8	2,8	3,0	2,8	3,1	2,2	2,8	3,0	3,0	2,4	2,9	2,8	2,8	2,8	2,9	3,0	3,2	2,2	2,9	3,1	3,0	2,6	2,9	3,0		
Importações / Imports	3,2	3,4	3,5	3,4	3,7	2,9	3,5	3,9	3,7	3,6	3,5	3,5	3,8	3,6	3,7	3,6	3,9	3,0	3,9	4,2	3,8	3,6	3,4	3,6		
Saldo / Balance	-0,4	-0,5	-0,5	-0,6	-0,6	-0,7	-0,7	-0,9	-0,7	-1,2	-0,6	-0,8	-0,9	-0,8	-0,8	-0,6	-0,7	-0,8	-1,0	-1,1	-0,8	-1,0	-0,5	-0,6		

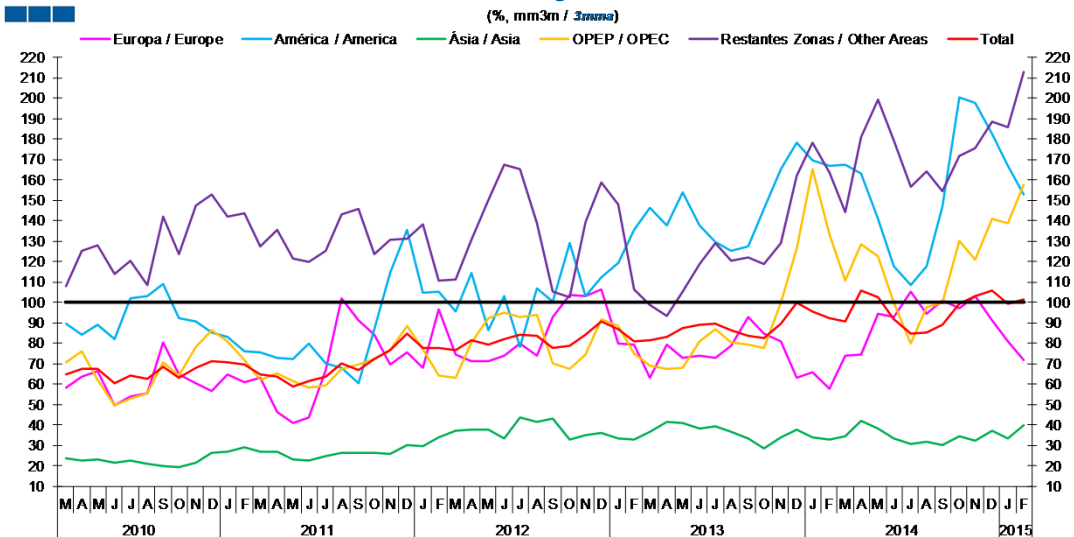
4. Extracomunitário / Extra-Community

Gráfico / Graph 4.1.
 Importações e Exportações
 Imports and Exports



	2013					2014					2015													
	M	A	M	J	J	A	S	O	N	D	J	F	M	A	M	J	J	A	S	O	N	D	J	F
Exportações / Exports	3,8	8,1	12,0	12,9	7,7	2,6	5,3	4,3	8,9	6,8	4,9	4,5	-1,5	-5,7	-9,5	-5,5	-1,0	0,7	-0,3	6,1	6,6	6,9	-1,7	-1,8
Importações / Imports	-2,6	6,5	1,6	4,0	1,0	-0,1	-1,8	-0,3	2,3	-2,8	-4,6	-8,1	-11,8	-26,1	-22,6	-8,4	4,5	1,5	-6,5	-12,0	-7,6	0,6	-5,2	-10,8

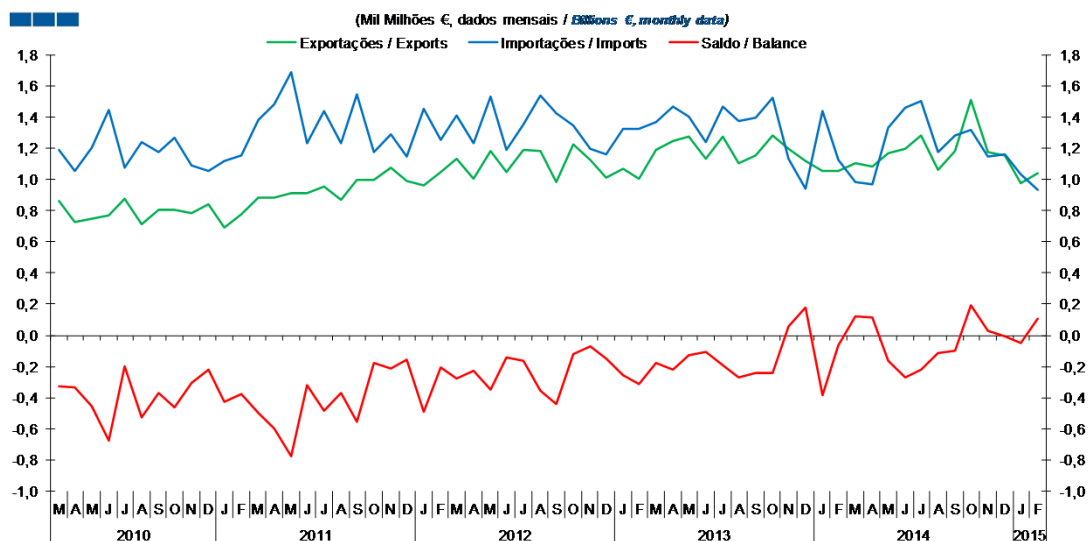
Gráfico / Graph 4.2.
 Taxa de Cobertura
 Coverage Rate



	2013					2014					2015													
	M	A	M	J	J	A	S	O	N	D	J	F	M	A	M	J	J	A	S	O	N	D	J	F
Europa / Europe	63,0	79,1	73,0	74,0	72,9	78,6	92,6	84,5	80,7	63,2	65,8	57,5	74,2	74,3	94,3	92,9	105,2	94,6	101,0	97,4	103,1	91,3	81,2	71,5
América / America	146,3	137,5	153,6	137,7	129,5	125,0	127,4	145,5	165,3	177,9	169,3	166,7	167,5	163,1	141,1	117,7	108,3	117,6	146,6	200,5	197,5	182,4	166,8	152,5
Ásia / Asia	36,5	41,6	41,0	38,4	39,2	36,9	33,7	28,7	34,2	37,6	33,8	32,9	34,5	42,0	38,3	33,5	30,7	31,7	29,9	34,7	32,4	37,3	33,2	39,7
OPEP / OPEC	69,1	67,4	67,9	81,1	86,7	80,3	79,3	77,5	99,7	126,2	165,3	133,4	110,8	128,7	122,8	99,7	80,0	97,8	99,9	130,3	121,1	140,7	138,6	157,7
Restantes Zonas / Other Areas	98,6	93,4	105,1	118,9	129,0	120,2	121,8	118,7	128,8	161,8	178,3	163,4	144,2	181,1	199,3	179,1	156,6	164,3	154,5	171,7	175,4	188,6	185,8	212,6
Total	81,4	82,9	87,6	88,9	89,6	86,1	83,4	82,4	89,4	99,7	95,7	92,2	90,8	105,7	102,4	91,7	84,9	85,4	88,9	99,3	103,2	105,9	99,2	101,5

4. Extracomunitário / Extra-Community

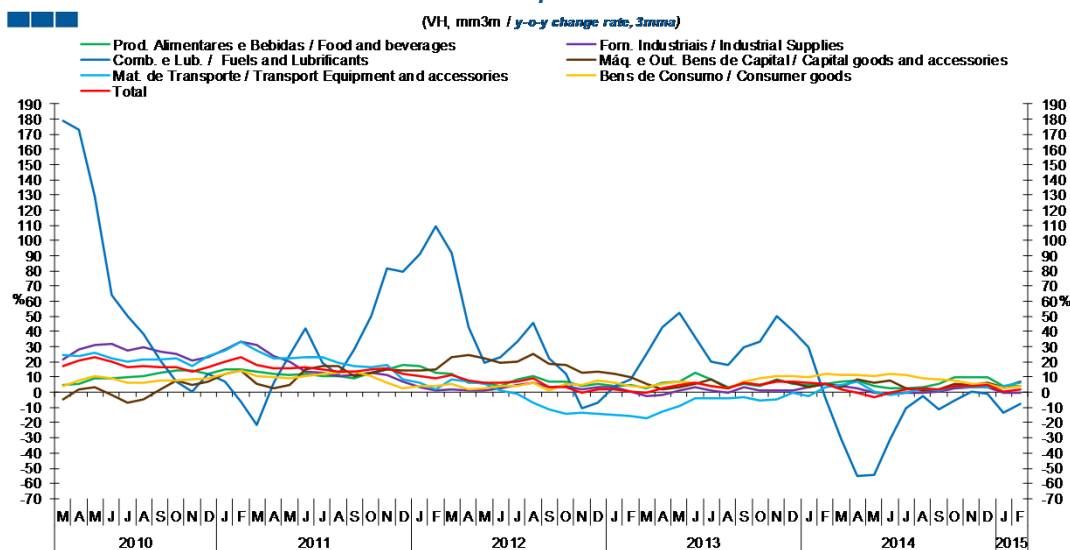
Gráfico / Graph 4.3.
 Saldo
 Balance



	2013		2014		2015	
	M	A	M	A	M	A
Exportações / Exports	1,2	1,2	1,3	1,1	1,3	1,1
Importações / Imports	1,4	1,5	1,4	1,2	1,5	1,4
Saldo / Balance	-0,2	-0,2	-0,1	-0,1	-0,2	-0,3

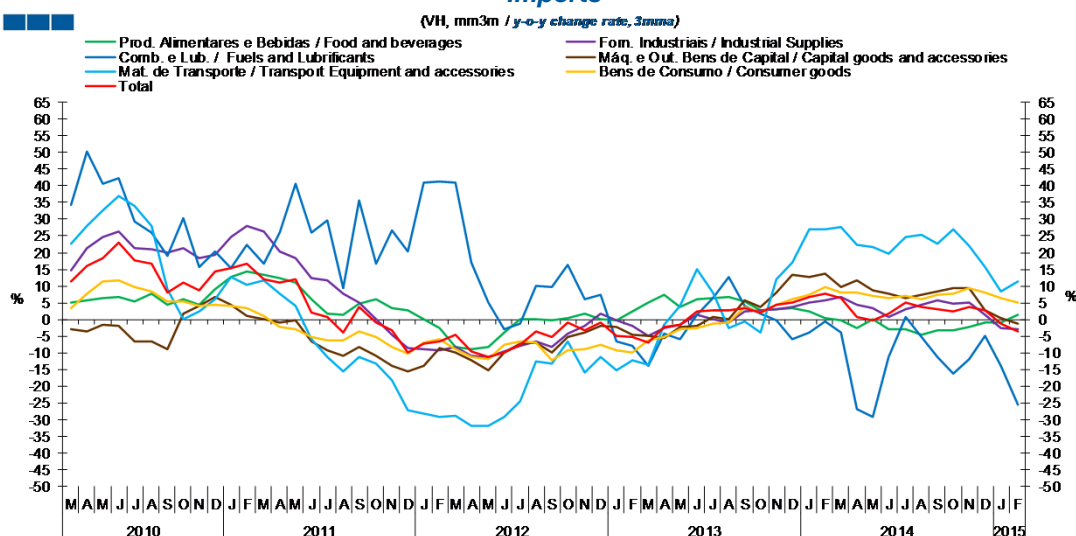
5. Grandes Categorias Económicas / Broad Economic Categories

Gráfico / Graph 5.1.
Exportações
Exports



	2013			2014			2015																	
	M	A	M	J	J	A	S	O	N	D	J	F	M	A	M	J	J	A	S	O	N	D	J	F
Produtos Alimentares e Bebidas / Food and Beverages	2,5	6,1	7,1	12,8	8,2	3,7	5,7	4,2	8,2	5,6	5,0	5,7	7,3	7,9	4,4	2,5	2,6	3,3	5,6	10,1	9,7	10,0	4,1	4,0
Comb. e Lub. / Fuels and Lubricants	25,3	43,2	52,0	36,0	20,5	17,9	29,9	33,3	50,1	41,0	29,5	-4,2	-31,2	-55,5	-54,3	-30,9	-10,9	-2,6	-11,3	-5,2	0,1	-1,4	-13,6	-7,3
Mat. de Transporte / Transport equipment and accessories	-16,8	-12,8	-9,0	-4,2	-3,8	-4,0	-3,4	-5,3	-4,4	-0,3	-2,2	3,7	4,7	6,9	0,7	-1,7	-0,6	3,0	1,2	3,9	3,4	3,4	4,0	6,0
Forn. Industriais / Industrial Supplies	-2,6	-1,5	1,3	3,1	1,1	0,0	3,2	0,9	1,4	1,4	3,5	5,4	4,2	2,4	-0,4	-1,2	-0,1	0,0	0,2	2,4	3,1	3,5	-0,3	-0,5
Máq. e Out. Bens de Capital / Capital Goods and Accessories	5,6	1,8	3,5	5,6	8,5	2,9	6,1	5,0	7,6	6,2	3,2	5,3	3,4	8,6	6,3	8,0	2,6	1,2	1,8	5,7	4,6	6,3	3,5	6,8
Bens de Consumo / Consumer Goods	3,0	5,4	7,0	6,0	4,3	2,8	7,3	9,0	10,7	10,4	10,2	12,2	11,3	11,4	10,9	12,2	11,6	9,2	8,3	8,0	5,9	5,8	2,4	3,7
Total	-0,6	2,3	5,1	6,2	4,0	2,3	5,9	4,9	6,9	6,7	6,1	5,6	2,2	-0,5	-3,0	-0,6	1,7	2,6	1,6	4,2	4,3	4,6	0,5	2,1

Gráfico / Graph 5.2.
Importações
Imports



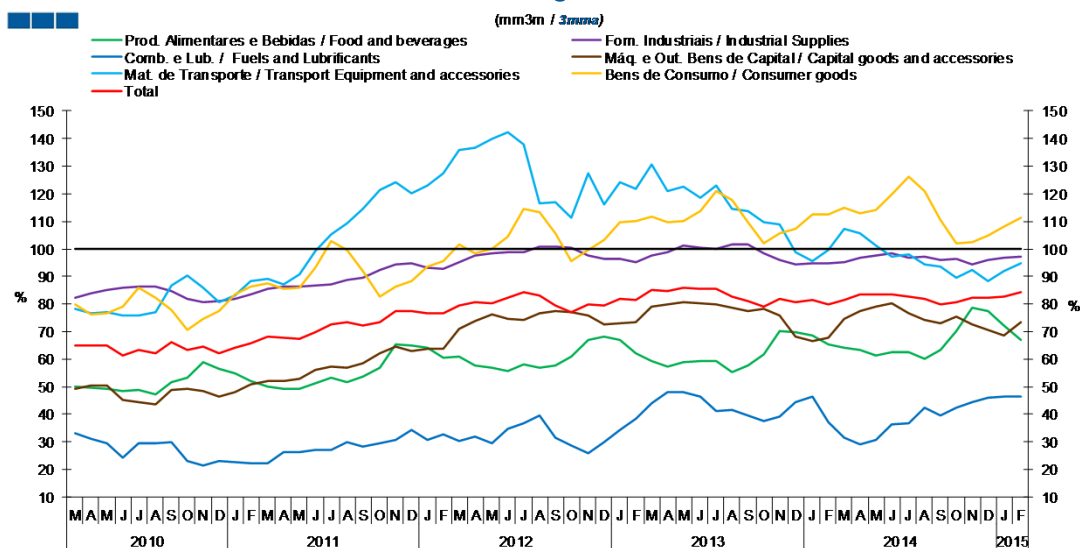
	2013			2014			2015																	
	M	A	M	J	J	A	S	O	N	D	J	F	M	A	M	J	J	A	S	O	N	D	J	F
Produtos Alimentares e Bebidas / Food and Beverages	5,1	7,2	3,7	5,9	6,3	6,6	5,5	2,8	3,2	3,5	2,5	0,2	-0,2	-2,7	-0,1	-2,8	-3,0	-4,5	-3,3	-3,1	-2,4	-1,1	-1,0	1,6
Comb. e Lub. / Fuels and Lubricants	-14,0	-4,4	-6,1	1,4	6,5	12,6	4,0	1,7	-0,2	-5,8	-3,8	-0,6	-4,0	-26,8	-29,0	-11,3	0,7	-5,3	-11,3	-16,2	-12,1	-5,0	-13,8	-25,6
Mat. de Transporte / Transport equipment and accessories	-13,6	-1,4	4,1	15,1	7,9	-2,5	-0,4	-3,9	12,1	17,1	26,9	26,9	27,7	22,4	21,8	19,6	24,6	25,3	22,6	27,1	21,9	15,5	8,2	11,3
Forn. Industriais / Industrial Supplies	-5,0	-2,5	-1,6	1,4	0,1	-0,8	2,5	2,9	3,2	3,7	5,2	5,9	6,6	4,3	3,3	0,6	3,2	4,5	5,8	4,8	5,1	1,4	-2,5	-3,0
Máq. e Out. Bens de Capital / Capital Goods and Accessories	-5,1	-5,7	-2,2	-2,0	0,9	0,2	5,8	3,7	8,0	13,3	12,8	13,8	9,8	11,7	8,9	7,8	6,5	7,4	8,3	9,4	9,2	2,8	0,4	-1,4
Bens de Consumo / Consumer Goods	-6,3	-5,3	-3,0	-2,7	-1,2	-1,0	3,6	2,2	4,2	6,2	7,3	9,8	8,1	8,0	7,2	6,5	7,0	6,1	7,2	7,8	9,4	8,1	6,4	5,0
Total	-6,8	-2,4	-1,5	2,3	2,9	2,8	3,5	1,9	4,2	5,0	6,7	7,6	6,4	0,7	-0,3	1,7	5,1	3,8	3,0	2,4	3,9	2,8	-1,3	-3,5

Nota: Não inclui Bens N.E. Outra Categoria devido ao seu reduzido valor relativo e elevada variabilidade.

Note: Does not include Goods Not Elsewhere Specified because of its small relative value and high variability

5. Grandes Categorias Económicas / Broad Economic Categories

Gráfico / Graph 5.3.
Taxa de Cobertura
Coverage Rate

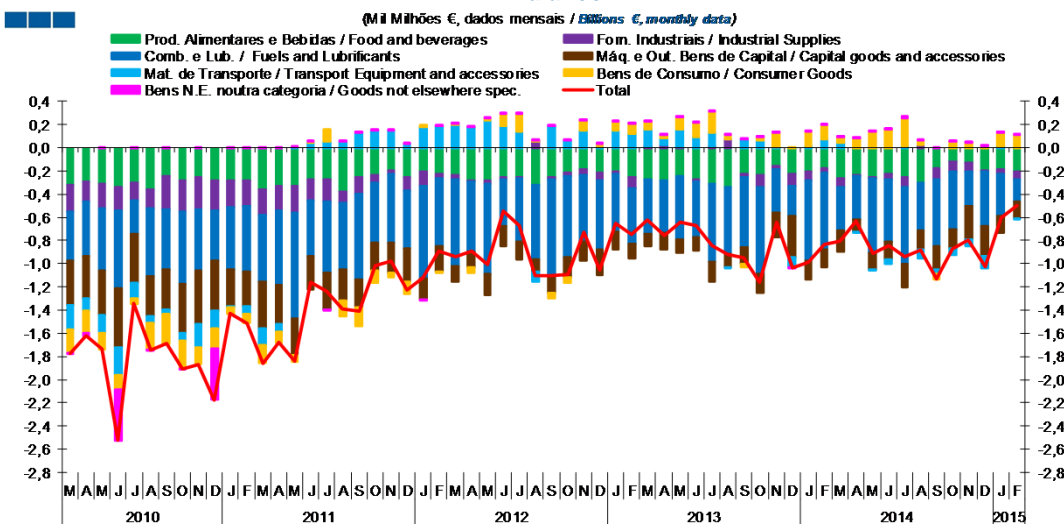


	2010		2011				2012				2013				2014				2015					
	M	A	M	J	J	A	S	O	N	D	J	F	M	A	M	J	J	A	S	O	N	D	J	F
Produtos Alimentares e Bebidas / Food and Beverages	59,5	57,2	58,8	59,4	59,1	55,4	57,9	61,7	70,1	69,6	68,6	65,5	64,0	63,4	61,4	62,6	62,5	59,9	63,2	70,2	78,8	77,4	72,1	67,0
Comb. e Lub. / Fuels and Lubricants	44,0	47,9	47,9	46,4	41,3	41,4	39,4	37,5	39,2	44,5	46,4	37,1	31,5	29,1	30,9	36,2	36,6	42,6	39,4	42,4	44,6	46,2	46,5	46,2
Mat. de Transporte / Transport equipment and accessories	130,6	121,1	122,5	118,4	123,0	114,6	113,5	109,7	108,7	98,8	95,6	99,6	107,1	105,8	101,3	97,3	98,1	94,2	93,7	89,7	92,2	88,4	91,9	94,9
Forn. Industriais / Industrial Supplies	97,6	98,7	101,2	100,3	100,0	101,7	101,5	98,5	96,1	94,2	94,7	94,6	95,3	96,9	97,6	98,5	96,8	97,4	96,2	96,3	94,2	96,1	96,9	97,1
Máq. e Out. Bens de Capital / Capital Goods and Accessories	79,1	79,7	80,8	80,3	79,7	78,7	77,5	78,1	75,7	68,2	66,6	67,8	74,5	77,5	78,9	80,4	76,8	74,1	72,9	75,5	72,5	70,4	68,7	73,5
Bens de Consumo / Consumer Goods	111,6	109,6	110,2	113,7	121,0	117,7	109,5	101,9	105,7	107,2	112,4	112,5	114,9	113,1	114,1	119,8	126,2	121,1	110,6	102,1	102,3	104,9	108,2	111,1
Total	85,0	84,6	85,9	85,5	85,3	82,7	81,1	79,2	81,8	80,8	81,4	79,8	81,7	83,7	83,5	83,6	82,6	81,7	80,0	80,5	82,1	82,3	82,8	84,5

Nota: Não inclui Bens N.E. Outra Categoria devido ao seu reduzido valor relativo e elevada variabilidade.

Note: Does not include Goods Not Elsewhere Specified because of its small relative value and high variability

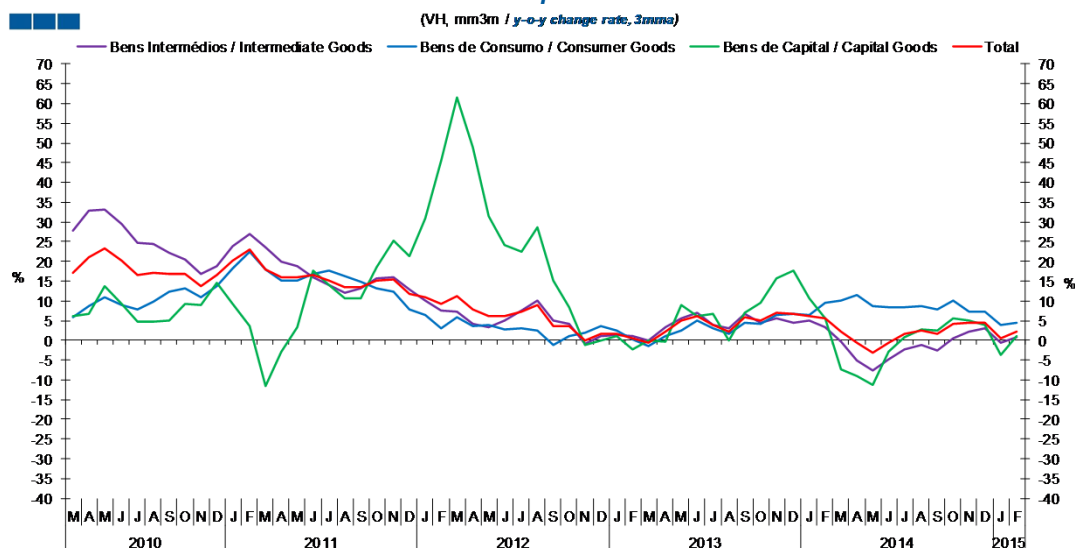
Gráfico / Graph 5.4.
Saldo
Balance



	2010		2011				2012				2013				2014				2015					
	M	A	M	J	J	A	S	O	N	D	J	F	M	A	M	J	J	A	S	O	N	D	J	F
Produtos Alimentares e Bebidas / Food and Beverages	-0,3	-0,3	-0,2	-0,3	-0,3	-0,3	-0,2	-0,2	-0,2	-0,2	-0,2	-0,2	-0,3	-0,2	-0,3	-0,2	-0,3	-0,2	-0,1	-0,1	-0,2	-0,2	-0,2	
Comb. e Lub. / Fuels and Lubricants	-0,5	-0,5	-0,5	-0,5	-0,7	-0,6	-0,6	-0,8	-0,4	-0,3	-0,7	-0,7	-0,4	-0,4	-0,6	-0,5	-0,7	-0,4	-0,6	-0,5	-0,3	-0,5	-0,4	-0,2
Mat. de Transporte / Transport equipment and accessories	0,1	0,1	0,2	0,1	0,1	0,0	0,1	0,1	0,0	-0,1	0,0	0,1	0,0	0,0	0,0	0,0	-0,1	0,0	-0,1	-0,1	-0,1	0,0	0,0	
Forn. Industriais / Industrial Supplies	0,0	0,0	0,0	0,0	0,0	0,1	0,0	-0,1	0,0	-0,1	-0,1	0,0	-0,1	0,0	0,0	0,0	-0,1	0,0	-0,1	-0,1	-0,1	0,0	0,0	
Máq. e Out. Bens de Capital / Capital Goods and Accessories	-0,1	-0,1	-0,1	-0,1	-0,2	-0,1	-0,1	-0,2	-0,2	-0,4	-0,2	-0,2	-0,1	-0,1	-0,2	-0,2	-0,2	-0,2	-0,2	-0,2	-0,3	-0,3	-0,2	-0,1
Bens de Consumo / Consumer Goods	0,1	0,0	0,1	0,1	0,2	0,0	0,0	0,1	0,0	0,1	0,1	0,1	0,1	0,1	0,1	0,2	0,2	0,0	0,1	0,0	0,0	0,1	0,1	
Bens N.E. noutra categoria / Goods not elsewhere spec.	0,0	0,0	0,0	0,0	0,0	0,0	0,0	0,0	0,0	0,0	0,0	0,0	0,0	0,0	0,0	0,0	0,0	0,0	0,0	0,0	0,0	0,0	0,0	
Total	-0,6	-0,8	-0,6	-0,7	-0,8	-0,9	-0,9	-1,2	-0,6	-1,0	-1,0	-0,8	-0,8	-0,6	-0,9	-0,8	-0,9	-0,9	-1,1	-0,9	-0,8	-1,0	-0,6	-0,5

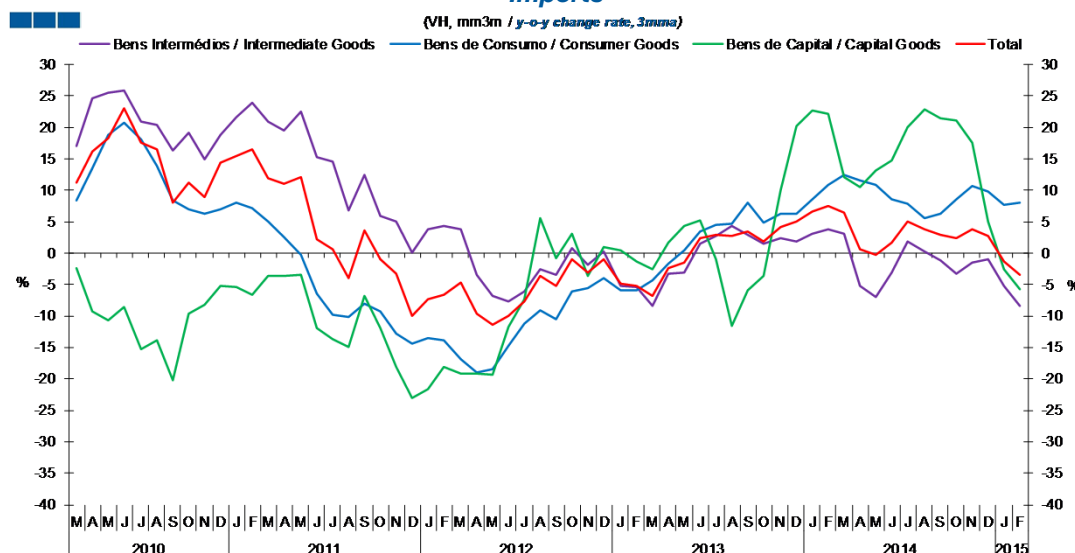
6. Classes Básicas de Bens do Sistema Europeu de Contas Nacionais / Basic Classes of Goods in the European System of Accounts

Gráfico / Graph 6.1.
Exportações
Exports



	2013			2014			2015																	
	M	A	M	J	J	A	S	O	N	D	J	F	M	A	M	J	J	A	S	O	N	D	J	F
Bens Intermediários / Intermediate Goods	-0,1	3,4	5,7	6,9	4,0	3,1	6,6	4,6	5,5	4,6	5,0	3,2	-0,2	-5,2	-7,5	-4,9	-2,2	-1,3	-2,6	0,5	2,3	3,1	-0,7	0,9
Bens de Consumo / Consumer Goods	-1,6	1,2	2,5	4,9	3,1	1,8	4,4	4,1	6,4	6,8	6,4	9,5	10,1	11,5	8,8	8,3	8,5	8,7	8,0	10,0	7,4	7,2	3,9	4,5
Bens de Capital / Capital Goods	-0,1	-0,3	9,1	6,0	6,8	-0,1	7,1	9,5	15,8	17,7	10,6	5,6	-7,3	-8,9	-11,4	-2,8	0,7	2,8	2,5	5,6	5,0	3,8	-3,7	1,2
Total	-0,6	2,3	5,1	6,2	4,0	2,3	5,9	4,9	6,9	6,7	6,1	5,6	2,2	-0,5	-3,0	-0,6	1,7	2,6	1,6	4,2	4,3	4,6	0,5	2,1

Gráfico / Graph 6.2.
Importações
Imports



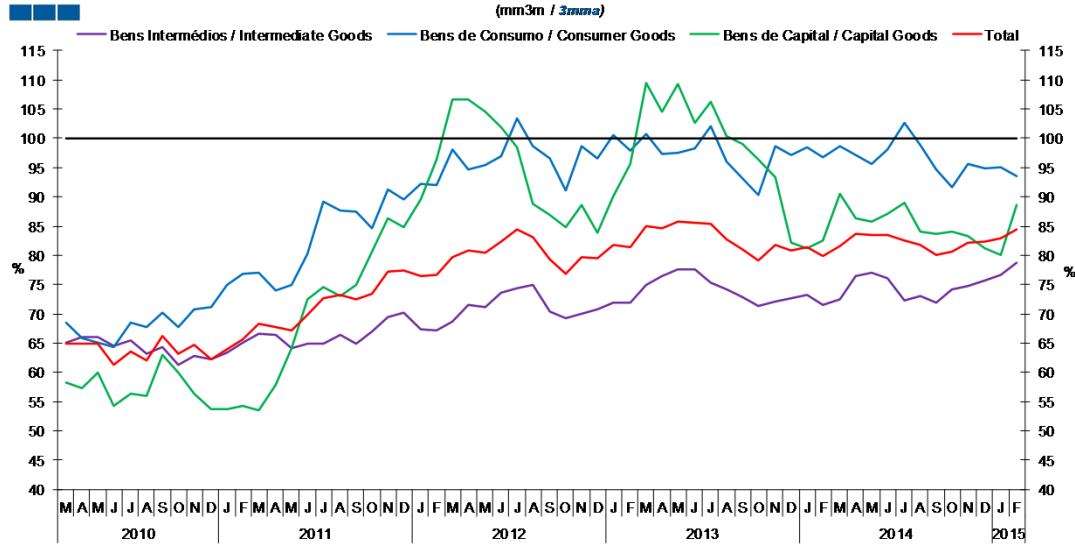
	2013			2014			2015																	
	M	A	M	J	J	A	S	O	N	D	J	F	M	A	M	J	J	A	S	O	N	D	J	F
Bens Intermediários / Intermediate Goods	-8,4	-3,2	-3,1	1,5	2,7	4,3	3,0	1,5	2,4	1,9	3,1	3,9	3,1	-5,3	-6,9	-3,1	1,8	0,3	-1,1	-3,2	-1,5	-1,0	-5,2	-8,4
Bens de Consumo / Consumer Goods	-4,2	-1,6	0,4	3,4	4,6	4,6	8,1	4,9	6,4	6,2	8,6	10,9	12,5	11,6	10,9	8,6	7,9	5,6	6,3	8,5	10,7	9,8	7,6	8,1
Bens de Capital / Capital Goods	-2,6	1,8	4,3	5,2	-0,9	-11,5	-6,0	-3,7	10,0	20,3	22,8	22,2	12,1	10,5	13,1	14,7	20,1	22,8	21,4	21,2	17,6	5,0	-2,5	-5,8
Total	-6,8	-2,4	-1,5	2,3	2,9	2,8	3,5	1,9	4,2	5,0	6,7	7,6	6,4	0,7	-0,3	1,7	5,1	3,8	3,0	2,4	3,9	2,8	-1,3	-3,5

Nota: Não inclui a série Outros Bens devido ao seu baixo valor relativo e elevada variabilidade.

Note: Does not include Other Goods because of its small relative value and high variability.

6. Classes Básicas de Bens do Sistema Europeu de Contas Nacionais / Basic Classes of Goods in the European System of Accounts

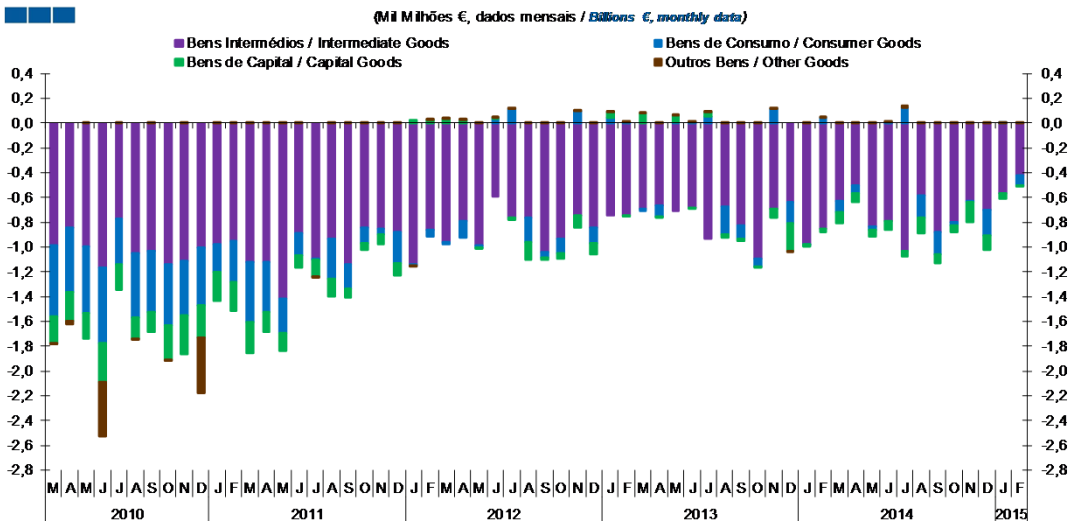
Gráfico / Graph 6.3.
Taxa de Cobertura
Coverage Rate



	2013												2014												2015	
	M	A	M	J	J	A	S	O	N	D	J	F	M	A	M	J	J	A	S	O	N	D	J	F		
Bens Intermediários / Intermediate Goods	74,9	76,5	77,6	77,6	75,2	74,2	72,9	71,3	72,1	72,6	73,3	71,5	72,5	76,5	77,1	76,1	72,3	73,0	71,8	74,1	74,8	75,7	76,7	78,7		
Bens de Consumo / Consumer Goods	100,8	97,3	97,5	98,3	102,0	96,0	93,2	90,4	98,6	97,2	98,6	96,7	98,6	97,2	95,6	98,0	102,6	98,9	94,7	91,6	95,6	94,9	95,2	93,5		
Bens de Capital / Capital Goods	109,5	104,6	109,3	102,7	106,2	100,3	99,0	96,4	93,3	82,2	81,1	82,6	90,5	86,2	85,7	87,0	89,0	84,0	83,7	84,0	83,3	81,3	80,1	88,7		
Total	85,0	84,6	85,9	85,5	85,3	82,7	81,1	79,2	81,8	80,8	81,4	79,8	81,7	83,7	83,5	83,6	82,6	81,7	80,0	80,5	82,1	82,3	82,8	84,5		

Nota: Não inclui a série Outros Bens devido ao seu baixo valor relativo e elevada variabilidade.
Note: Does not include Other Goods because of its small relative value and high variability.

Gráfico / Graph 6.4.
Saldo de Bens
Balance of Goods



	2013												2014												2015	
	M	A	M	J	J	A	S	O	N	D	J	F	M	A	M	J	J	A	S	O	N	D	J	F		
Bens Intermediários / Intermediate Goods	-0,7	-0,7	-0,7	-0,7	-0,9	-0,7	-0,8	-1,1	-0,7	-0,6	-1,0	-0,8	-0,6	-0,5	-0,8	-0,8	-1,0	-0,6	-0,9	-0,8	-0,6	-0,7	-0,6	-0,4		
Bens de Consumo / Consumer Goods	0,0	-0,1	0,0	0,0	0,1	-0,2	-0,1	-0,1	0,1	-0,2	0,0	0,0	-0,1	-0,1	0,0	0,0	0,1	-0,2	-0,2	0,0	0,0	-0,2	0,0	-0,1		
Bens de Capital / Capital Goods	0,1	0,0	0,1	0,0	0,0	0,0	0,0	-0,1	-0,2	0,0	0,0	-0,1	-0,1	-0,1	-0,1	-0,1	-0,1	-0,1	-0,1	-0,1	-0,2	0,0	0,0	0,0		
Outros Bens / Other Goods	0,0	0,0	0,0	0,0	0,0	0,0	0,0	0,0	0,0	0,0	0,0	0,0	0,0	0,0	0,0	0,0	0,0	0,0	0,0	0,0	0,0	0,0	0,0	0,0		
Total	-0,6	-0,8	-0,6	-0,7	-0,8	-0,9	-0,9	-1,2	-0,6	-1,0	-1,0	-0,8	-0,8	-0,6	-0,9	-0,8	-0,9	-0,9	-1,1	-0,9	-0,8	-1,0	-0,6	-0,5		

6. Classes Básicas de Bens do Sistema Europeu de Contas Nacionais / Basic Classes of Goods in the European System of Accounts

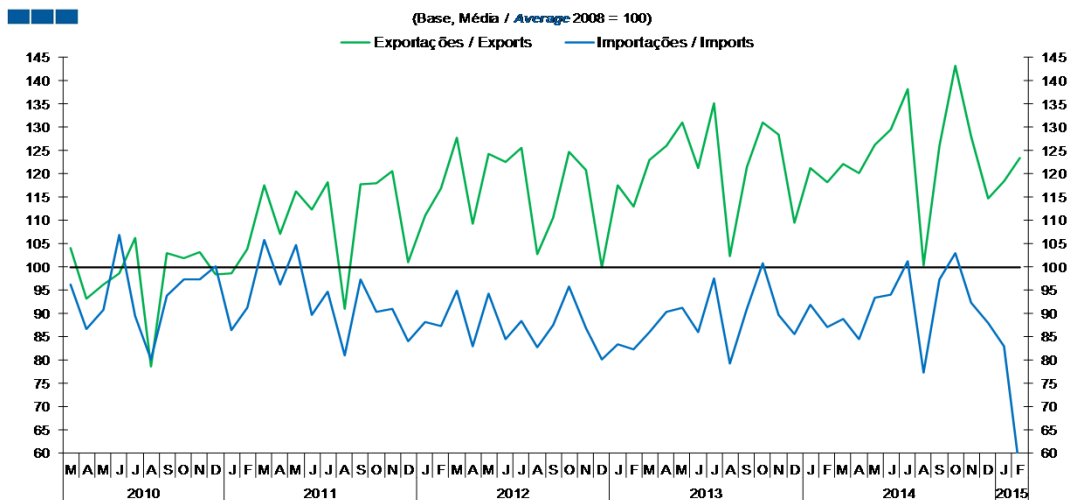
Tabela / Table 1.1.
Estrutura do Saldo
Balance Structure

Milhões de euros \ Millions of euros

		2014																		2015					
		M		A		M		J		J		A		S		O		N		D		J		F	
		M€	%	M€	%	M€	%	M€	%	M€	%	M€	%	M€	%	M€	%	M€	%	M€	%	M€	%	M€	%
Bens Intermedios / Intermediate Goods	Prod. alim. e bebidas / Foods and beverages	-133	17	-108	17	-124	14	-122	15	-132	14	-159	18	-104	9	-86	10	-114	14	-108	11	-90	15	-109	22
	Forn. industriais NE noutra categoria / Industrial supplies NE specified	-84	10	-10	2	-10	1	-42	5	-88	9	26	-3	-92	8	-86	10	-76	10	0	0	-45	7	-68	14
	Comb. e lubrificantes / Fuel and lubricants	-368	46	-346	54	-657	72	-592	70	-734	78	-447	50	-650	57	-586	67	-384	48	-527	51	-404	67	-244	49
	Máquinas, outros bens de capital (Partes e acessórios) / Capital goods and parts and accessories	-73	9	-67	11	-69	8	-64	8	-83	9	-54	6	-67	6	-60	7	-84	11	-79	8	-48	8	-46	9
	Material de transportes (Partes e acessórios) / Transport equipment (Parts and accessories)	32	-4	33	-5	23	-3	37	-4	9	-1	55	-6	33	-3	20	-2	29	-4	18	-2	19	-3	48	-10
Total		-626	78	-498	78	-837	92	-784	93	-1.029	110	-580	65	-881	78	-798	91	-628	79	-696	68	-567	94	-420	84
Bens de Consumo / Consumption Goods	Prod. alim. e bebidas destinados ao consumo dos particulares / Food and beverages mainly for household consumption	-125	16	-124	19	-130	14	-105	12	-122	13	-148	17	-72	6	-31	4	-17	2	-93	9	-94	16	-98	20
	Material de transporte / Transport equipment	-24	3	-28	4	-41	4	-43	5	7	-1	-75	8	-58	5	-47	5	-37	5	-129	13	-19	3	-88	18
	Bens de consumo NE noutra categoria / Consumption goods NE specified	56	-7	85	-13	143	-16	160	-19	241	-26	39	-4	-44	4	53	-6	45	-6	17	-2	117	-20	106	-21
Total		-94	12	-67	11	-27	3	12	-1	126	-13	-184	21	-174	15	-25	3	-9	1	-205	20	4	-1	-79	16
Bens de Capital / Capital Goods	Carburantes para motor / Motor spirit	-6	1	-27	4	10	-1	49	-6	72	-8	40	-5	65	-6	80	-9	88	-11	50	-5	47	-8	58	-12
	Máquinas, outros bens de capital (exceto material de transporte) / Capital goods (except transport equipment)	-111	14	-40	6	-67	7	-88	11	-121	13	-107	12	-125	11	-99	11	-205	26	-175	17	-104	17	-99	20
	Material de transportes destinado à indústria / Transport equipment, industrial	32	-4	-8	1	5	-1	-32	4	-1	0	-57	6	-19	2	-34	4	-45	6	2	0	17	-3	39	-8
Total		-85	11	-75	12	-52	6	-72	9	-50	5	-124	14	-79	7	-53	6	-162	20	-123	12	-40	7	-2	0
Outros / Others		1	0	3	0	2	0	2	0	17	-2	1	0	2	0	3	0	2	0	0	0	3	0	3	-1
Total		-804	100	-637	100	-914	100	-842	100	-936	100	-886	100	-1.131	100	-873	100	-797	100	-1.024	100	-601	100	-499	100

7. Índice GEE de Comércio Internacional de Bens / *GEE Index of International Trade of Goods*

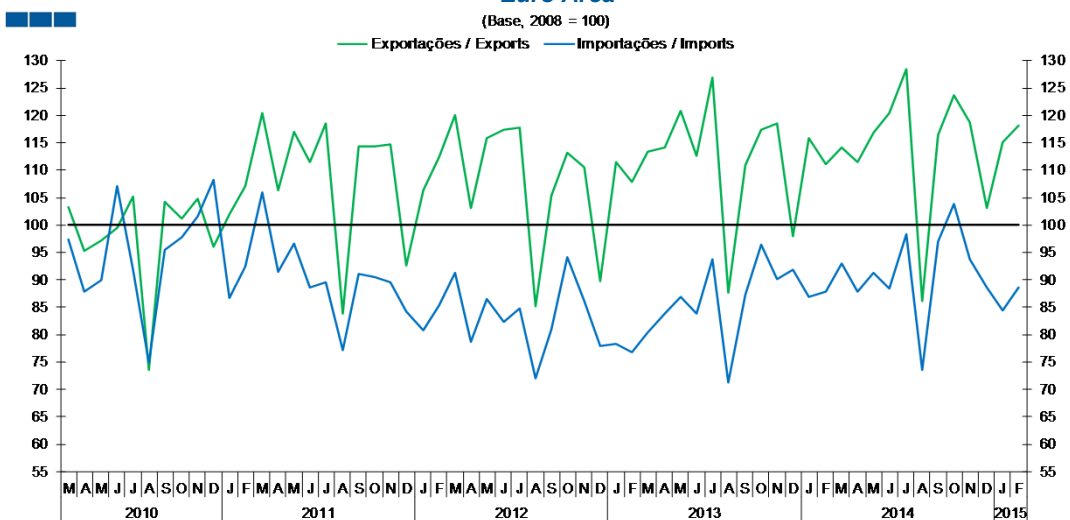
Gráfico / Graph 7.1.
 Total



Fonte / Source: INE

	2013												2014												2015	
	M	A	M	J	J	A	S	O	N	D	J	F	M	A	M	J	J	A	S	O	N	D	J	F		
Exportações / Exports	123,0	126,0	131,0	121,4	135,2	102,5	121,4	131,0	128,4	109,6	121,4	118,2	122,1	120,1	126,3	129,6	138,3	100,4	126,1	143,2	128,0	114,7	118,5	123,4		
Importações / Imports	86,1	90,4	91,3	86,0	97,5	79,2	91,2	100,9	89,7	85,6	92,0	87,2	88,9	84,6	93,5	94,2	101,2	77,3	97,4	103,0	92,3	88,1	83,1	55,8		

Gráfico / Graph 7.2.
 Zona Euro
 Euro Area

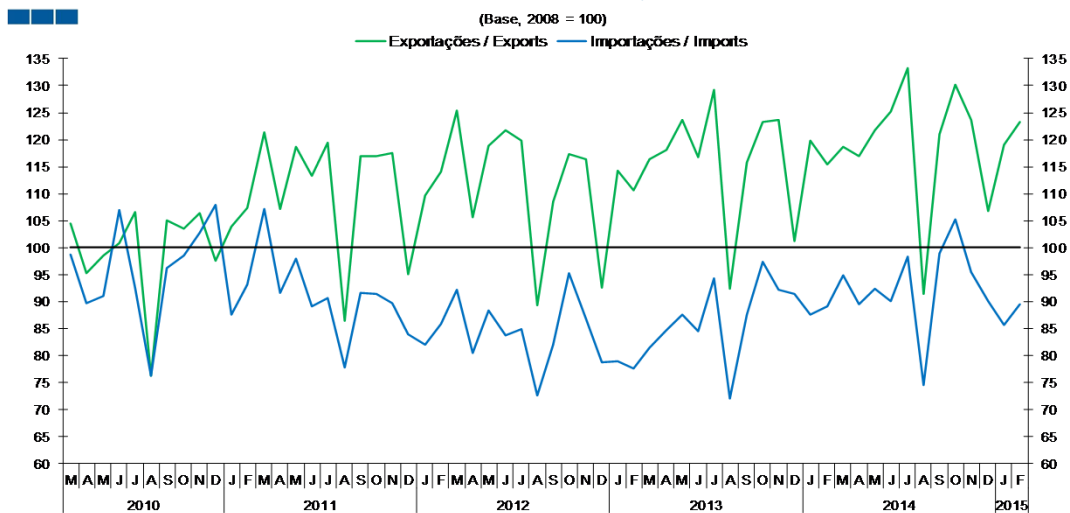


Fonte / Source: INE

	2013												2014												2015	
	M	A	M	J	J	A	S	O	N	D	J	F	M	A	M	J	J	A	S	O	N	D	J	F		
Exportações / Exports	113,4	114,2	120,9	112,7	126,9	87,7	110,9	117,4	118,6	98,0	115,8	111,2	114,2	111,5	116,8	120,4	128,4	86,1	116,4	123,7	118,7	103,0	115,1	118,1		
Importações / Imports	80,5	83,9	86,8	83,8	93,8	71,3	87,2	96,3	90,1	91,8	86,9	87,9	92,9	87,9	91,2	88,5	98,3	73,5	97,1	103,8	93,8	88,7	84,5	88,5		

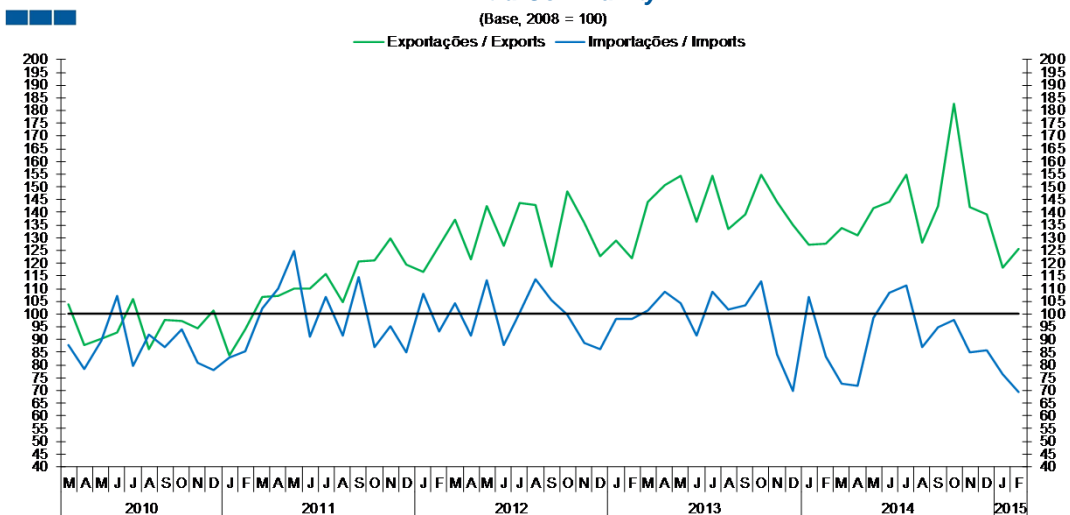
7. Índice GEE de Comércio Internacional de Bens / *GEE Index of International Trade of Goods*

Gráfico / Graph 7.3.
Intracomunitário
Intra-Community



	2013					2014												2015						
	M	A	M	J	J	A	S	O	N	D	J	F	M	A	M	J	J	A	S	O	N	D	J	F
Exportações / Exports	116,3	118,1	123,6	116,8	129,2	92,3	115,9	123,4	123,6	101,3	119,9	115,5	118,6	116,9	121,7	125,2	133,2	91,3	121,0	130,3	123,8	106,8	119,1	123,3
Importações / Imports	81,5	84,8	87,5	84,6	94,3	72,1	87,6	97,4	92,2	91,5	87,6	89,0	94,9	89,4	92,4	90,0	98,3	74,5	98,9	105,3	95,4	90,0	85,7	89,5

Gráfico / Graph 7.4.
Extracomunitário
Extra-Community



	2013					2014												2015						
	M	A	M	J	J	A	S	O	N	D	J	F	M	A	M	J	J	A	S	O	N	D	J	F
Exportações / Exports	144,1	150,5	154,2	136,5	154,5	133,3	139,1	154,9	144,2	135,0	127,4	127,8	133,7	131,1	141,5	144,2	154,9	128,0	142,6	182,7	142,0	139,3	118,2	125,6
Importações / Imports	101,4	108,6	104,2	91,6	108,9	101,6	103,3	113,1	84,2	69,7	106,6	83,1	72,7	71,8	98,7	108,2	111,3	87,1	95,0	97,8	84,9	85,8	76,3	69,3