

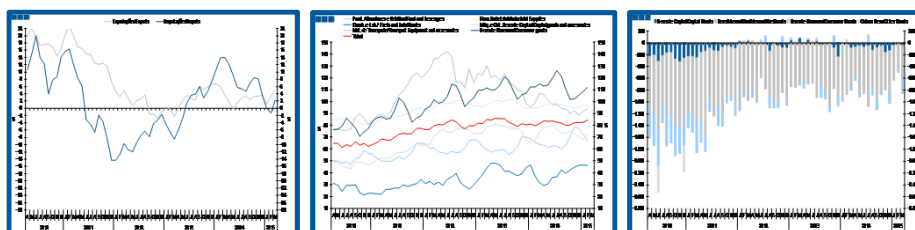
# Estatísticas Temáticas de Conjuntura

## *Short-term Thematic Statistics*

- Nº 5/2015 -

14 de maio de 2015

*May, 14, 2015*



## Comércio Internacional de Bens

### *International Trade of Goods*

- Março de 2015 -

*- March, 2015 -*

Fonte: Instituto Nacional de Estatística

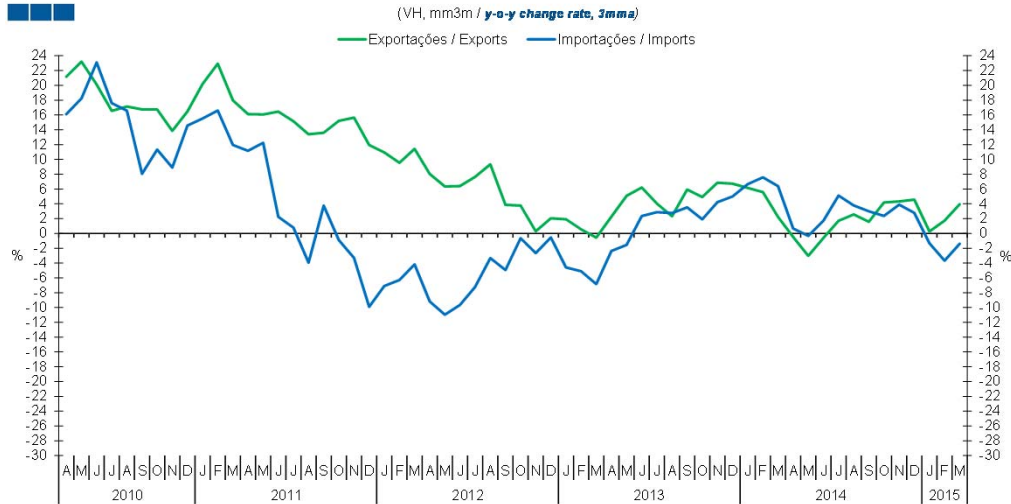
*Source: Statistics Portugal*

## Índice / *Index*

	Página / <i>Page</i>
<b>1. Total</b>	
Importações e Exportações / <i>Imports and Exports</i>	3
Taxa de Cobertura / <i>Coverage Rate</i>	3
Saldo / <i>Balance</i>	4
<b>2. Zona Euro-18 / <i>Euro Area-18</i></b>	
Importações e Exportações / <i>Imports and Exports</i>	5
Taxa de Cobertura / <i>Coverage Rate</i>	5
Saldo / <i>Balance</i>	6
<b>3. Intracomunitário / <i>Intra-Community</i></b>	
Importações e Exportações / <i>Imports and Exports</i>	7
Taxa de Cobertura / <i>Coverage Rate</i>	7
Saldo / <i>Balance</i>	8
<b>4. Extracomunitário / <i>Extra-Community</i></b>	
Importações e Exportações / <i>Imports and Exports</i>	9
Taxa de Cobertura / <i>Coverage Rate</i>	9
Saldo / <i>Balance</i>	10
<b>5. Grandes Categorias Económicas / <i>Broad Economic Categories</i></b>	
Exportações / <i>Exports</i>	11
Importações / <i>Imports</i>	11
Taxa de Cobertura / <i>Coverage Rate</i>	12
Saldo / <i>Balance</i>	12
<b>6. Classes Básicas de Bens do Sistema Europeu de Contas Nacionais / <i>Basic Classes of Goods in the European System of Accounts</i></b>	
Exportações / <i>Exports</i>	13
Importações / <i>Imports</i>	13
Taxa de Cobertura / <i>Coverage Rate</i>	14
Saldo / <i>Balance</i>	14
Estrutura do Saldo / <i>Balance Structure</i>	15
<b>7. Índice GEE de Comércio Internacional de Bens / <i>GEE Index of International Trade of Goods</i></b>	
Total / <i>Total</i>	16
Zona Euro / <i>Euro Area</i>	16
Intracomunitário / <i>Intra-Community</i>	17
Extracomunitário / <i>Extra-Community</i>	17

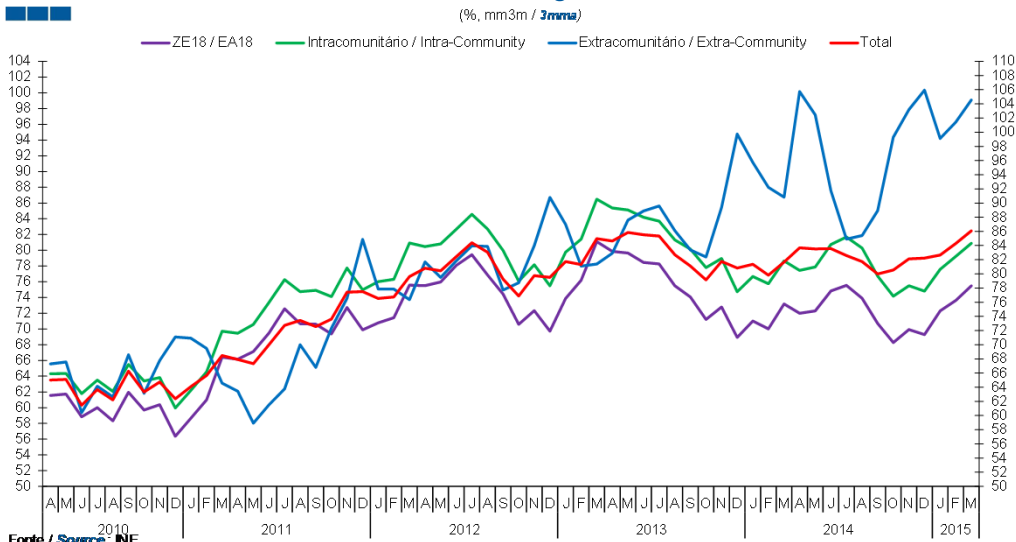
# 1. Total

Gráfico / Graph 1.1.  
 Importações e Exportações  
 Imports and Exports



	2013												2014												2015		
	A	M	J	J	A	S	O	N	D	J	F	M	A	M	J	J	A	S	O	N	D	J	F	M			
Exportações / Exports	2,3	5,1	6,2	4,0	2,3	5,9	4,9	6,9	6,7	6,1	5,6	2,2	-0,5	-3,0	-0,6	1,7	2,6	1,6	4,2	4,3	4,6	0,3	1,7	4,0			
Importações / Imports	-2,4	-1,5	2,4	2,9	2,8	3,5	1,9	4,2	5,0	6,7	7,6	6,4	0,7	-0,3	1,7	5,1	3,8	3,0	2,4	3,9	2,8	-1,3	-3,7	-1,4			

Gráfico / Graph 1.2.  
 Taxa de Cobertura  
 Coverage Rate

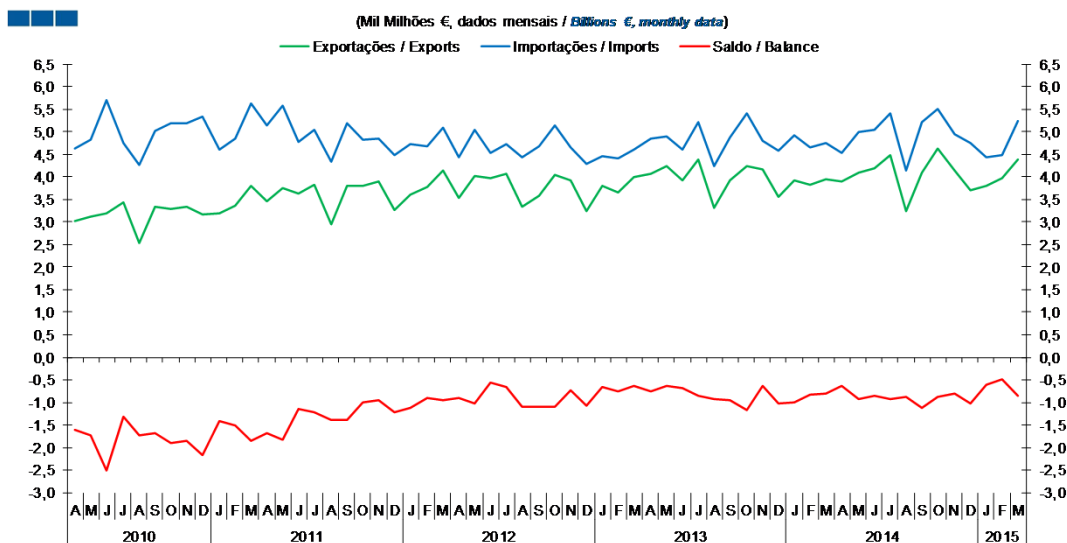


Fonte / Source: NE

	2013												2014												2015		
	A	M	J	J	A	S	O	N	D	J	F	M	A	M	J	J	A	S	O	N	D	J	F	M			
ZE 18 / EA 18	79,9	79,6	78,5	78,3	75,5	74,1	71,2	72,8	68,9	71,0	70,0	73,2	72,0	72,3	74,8	75,5	73,9	70,7	68,3	69,9	69,3	72,3	73,6	75,5			
Intracomunitário / Intra-community	85,4	85,1	84,2	83,7	81,3	80,2	77,8	79,0	74,7	76,7	75,7	78,6	77,4	77,9	80,7	81,7	80,3	76,7	74,2	75,5	74,8	77,6	79,2	80,9			
Extracomunitário / Extra-community	82,9	87,6	88,9	89,6	86,1	83,4	82,4	89,4	99,7	95,7	92,2	90,8	105,7	102,4	91,7	84,9	85,4	88,9	99,3	103,2	105,9	99,1	101,4	104,5			
Total	84,6	85,8	85,5	85,3	82,7	81,1	79,1	81,8	80,8	81,4	79,8	81,7	83,7	83,5	83,6	82,6	81,7	80,0	80,5	82,1	82,2	82,7	84,3	86,1			

# 1. Total

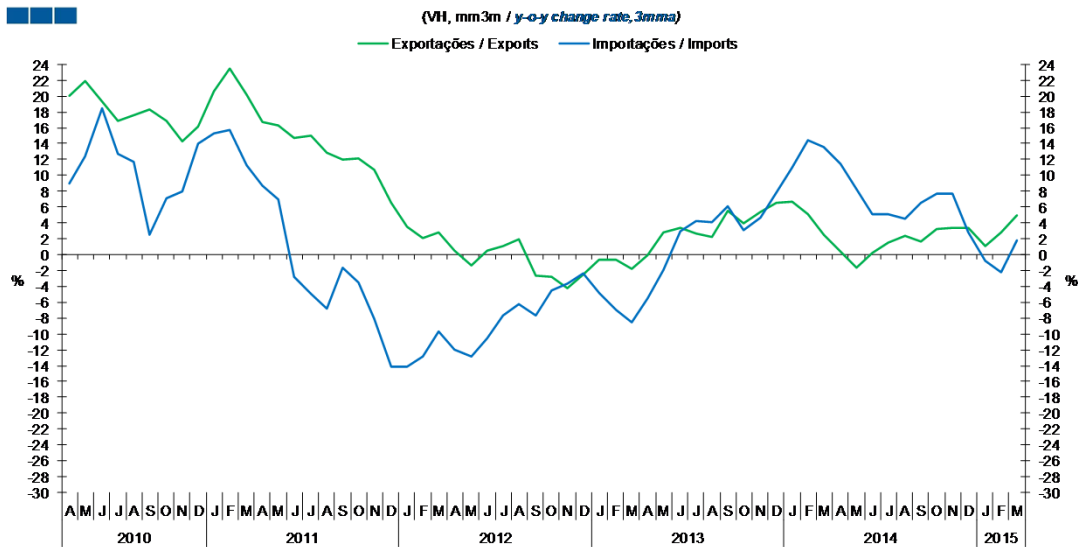
Gráfico / Graph 1.3.  
**Saldo**  
**Balance**



	2013												2014												2015		
	A	M	J	J	A	S	O	N	D	J	F	M	A	M	J	J	A	S	O	N	D	J	F	M			
Exportações / Exports	4,1	4,2	3,9	4,4	3,3	3,9	4,2	4,2	3,5	3,9	3,8	4,0	3,9	4,1	4,2	4,5	3,2	4,1	4,6	4,1	3,7	3,8	4,0	4,4			
Importações / Imports	4,8	4,9	4,6	5,2	4,2	4,9	5,4	4,8	4,6	4,9	4,7	4,8	4,5	5,0	5,0	5,4	4,1	5,2	5,5	4,9	4,7	4,4	4,5	5,2			
Saldo / Balance	-0,8	-0,6	-0,7	-0,8	-0,9	-0,9	-1,2	-0,6	-1,0	-1,0	-0,8	-0,8	-0,6	-0,9	-0,8	-0,9	-0,9	-1,1	-0,9	-1,0	-0,6	-0,5	-0,9				

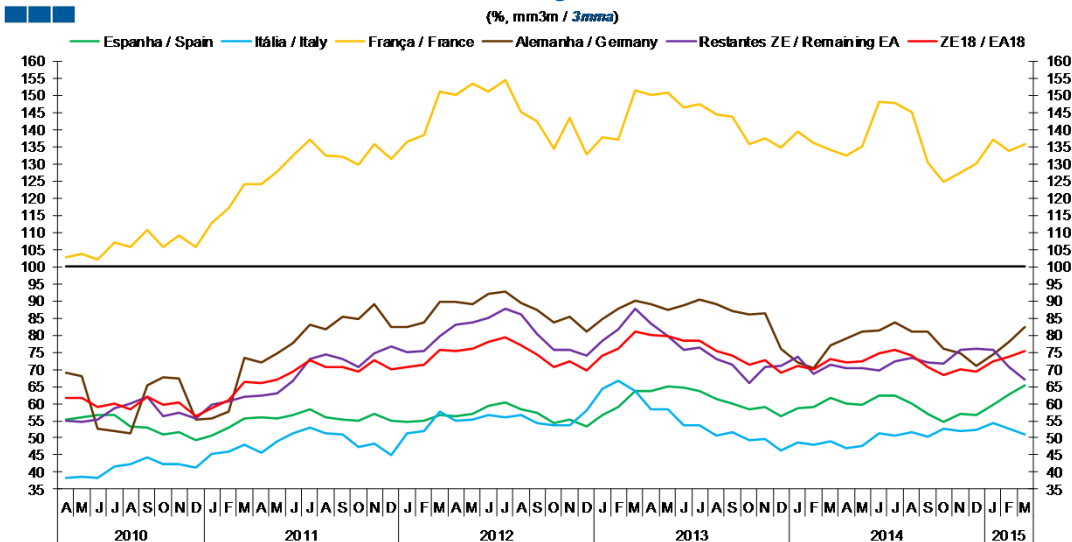
## 2. Zona Euro-18 / Euro Area-18

Gráfico / Graph 2.1.  
 Importações e Exportações  
 Imports and Exports



	2013			2014												2015								
	A	M	J	J	A	S	O	N	D	J	F	M	A	M	J	J	A	S	O	N	D	J	F	M
Exportações / Exports	0,0	2,8	3,4	2,7	2,2	5,5	4,0	5,4	6,5	6,6	5,1	2,5	0,4	-1,7	0,3	1,4	2,3	1,7	3,2	3,4	3,4	1,0	2,9	5,0
Importações / Imports	-5,5	-2,0	2,9	4,3	4,0	6,1	3,1	4,7	7,8	10,9	14,4	13,6	11,4	8,3	5,1	5,1	4,5	6,5	7,7	7,7	2,9	-0,8	-2,2	1,8

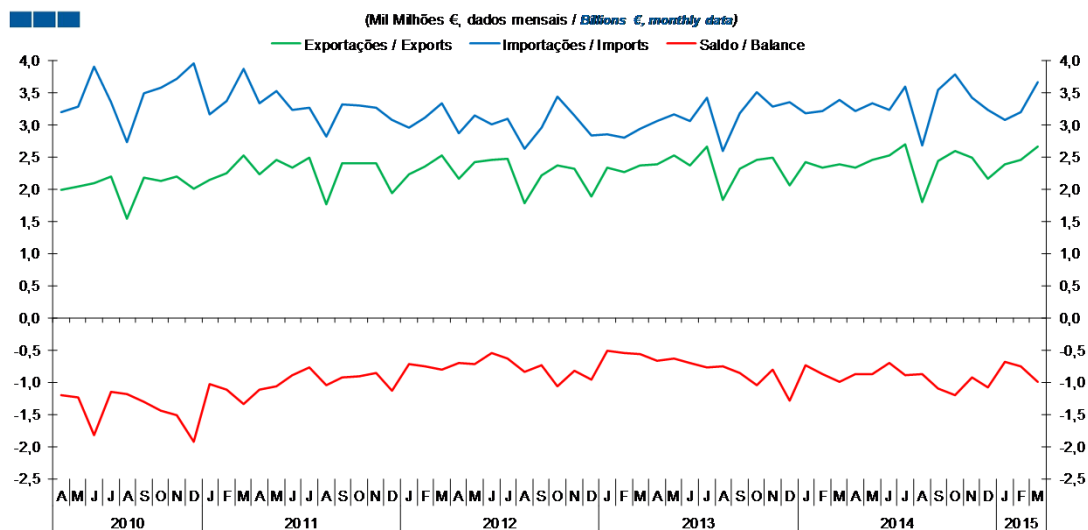
Gráfico / Graph 2.2.  
 Taxa de Cobertura  
 Coverage Rate



	2013			2014												2015								
	A	M	J	J	A	S	O	N	D	J	F	M	A	M	J	J	A	S	O	N	D	J	F	M
Espanha / Spain	63,8	65,0	64,8	63,6	61,3	60,0	58,4	59,1	56,2	58,8	59,1	61,6	59,9	59,8	62,2	62,4	60,1	57,2	54,8	56,9	56,6	59,7	62,7	65,4
Itália / Italy	58,2	58,3	53,7	53,6	50,5	51,7	49,3	49,7	46,2	48,6	48,1	49,1	47,1	47,8	51,5	50,5	51,7	50,4	52,7	52,1	52,2	54,4	52,7	50,9
França / France	150,2	150,7	146,3	147,4	144,4	143,8	135,9	137,5	134,9	139,3	136,0	134,1	132,4	135,1	148,0	147,6	144,9	130,5	124,7	127,4	129,9	137,0	133,6	135,9
Alemanha / Germany	89,2	87,4	88,7	90,4	89,2	86,9	86,1	86,2	76,0	72,1	70,2	77,2	79,0	80,9	81,3	83,6	81,2	80,9	76,1	74,7	70,9	74,3	78,0	82,4
Restantes ZE / Remaining EA	83,4	79,6	75,7	76,5	73,2	71,5	66,0	70,8	70,9	73,6	68,8	71,5	70,4	70,3	69,7	72,4	73,4	72,1	71,8	75,6	75,9	75,6	70,7	67,1
ZE 18 / EA 18	79,9	79,6	78,5	78,3	75,5	74,1	71,2	72,8	68,9	71,0	70,0	73,2	72,0	72,3	74,8	75,5	73,9	70,7	68,3	69,9	69,3	72,3	73,6	75,5

## 2. Zona Euro-18 / Euro Area-18

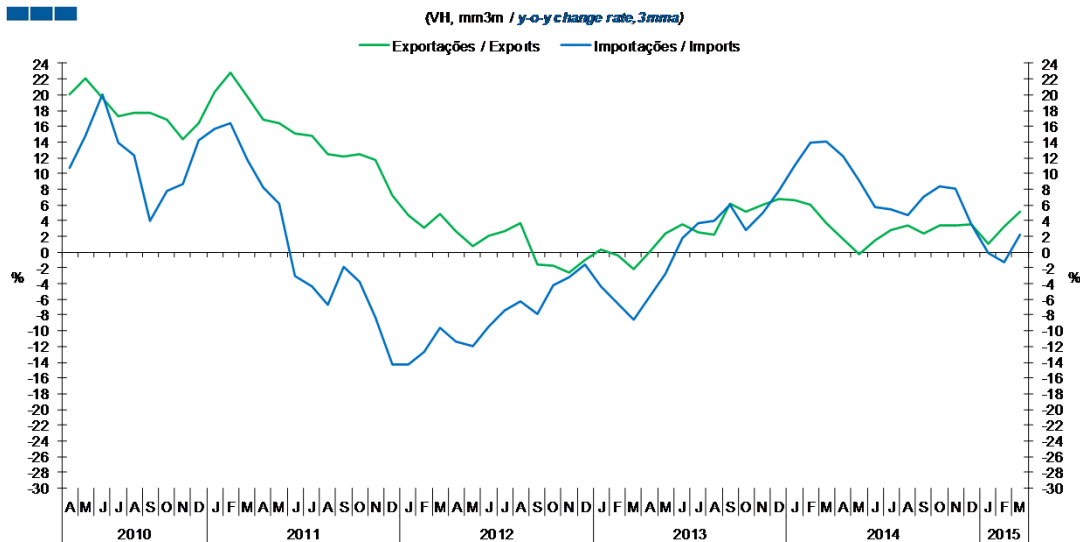
Gráfico / Graph 2.3.  
 Saldo  
 Balance



	2013				2014												2015							
	A	M	J	J	A	S	O	N	D	J	F	M	A	M	J	J	A	S	O	N	D	J	F	M
Exportações / Exports	2,4	2,5	2,4	2,7	1,8	2,3	2,5	2,5	2,1	2,4	2,3	2,4	2,3	2,4	2,5	2,7	1,8	2,4	2,6	2,5	2,2	2,4	2,5	2,7
Importações / Imports	3,1	3,2	3,1	3,4	2,6	3,2	3,5	3,3	3,3	3,2	3,2	3,4	3,2	3,3	3,2	3,6	2,7	3,5	3,8	3,4	3,2	3,1	3,2	3,7
Saldo / Balance	-0,7	-0,6	-0,7	-0,8	-0,8	-0,9	-1,1	-0,8	-1,3	-0,7	-0,9	-1,0	-0,9	-0,9	-0,7	-0,9	-0,9	-1,1	-1,2	-0,9	-1,1	-0,7	-0,7	-1,0

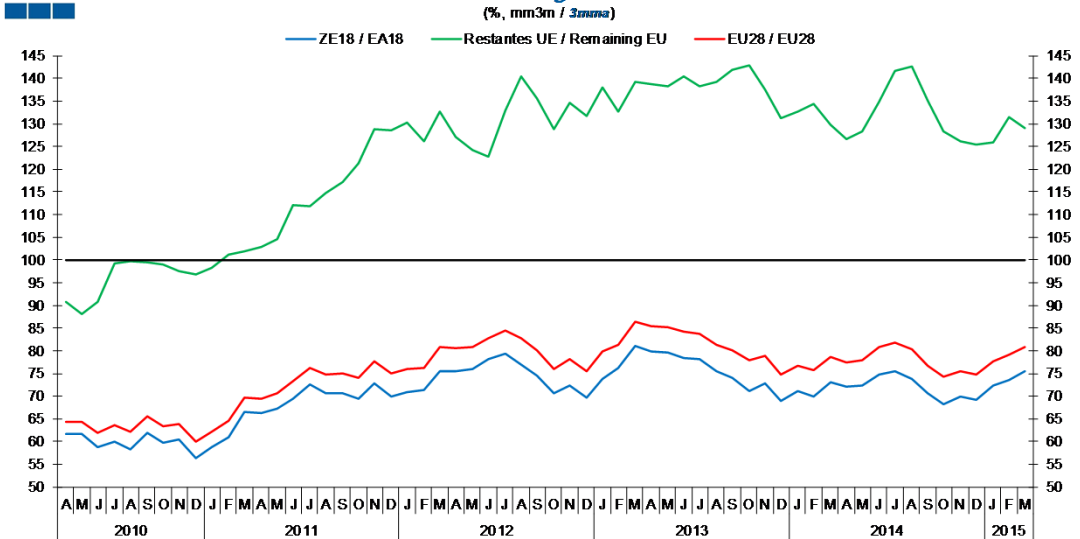
### 3. Intracomunitário / Intra-Community

Gráfico / Graph 3.1.  
 Importações e Exportações  
 Imports and Exports



	2013			2014			2015																	
	A	M	J	J	A	S	O	N	D	J	F	M	A	M	J	J	A	S	O	N	D	J	F	M
Exportações / Exports	0,0	2,4	3,6	2,6	2,2	6,2	5,2	6,0	6,7	6,6	6,0	3,7	1,7	-0,2	1,5	2,8	3,4	2,4	3,3	3,4	3,6	1,1	3,2	5,2
Importações / Imports	-5,7	-2,8	1,7	3,6	4,0	6,0	2,9	5,0	7,8	10,9	14,0	14,1	12,1	9,0	5,8	5,4	4,7	7,0	8,4	8,1	3,5	-0,1	-1,3	2,2

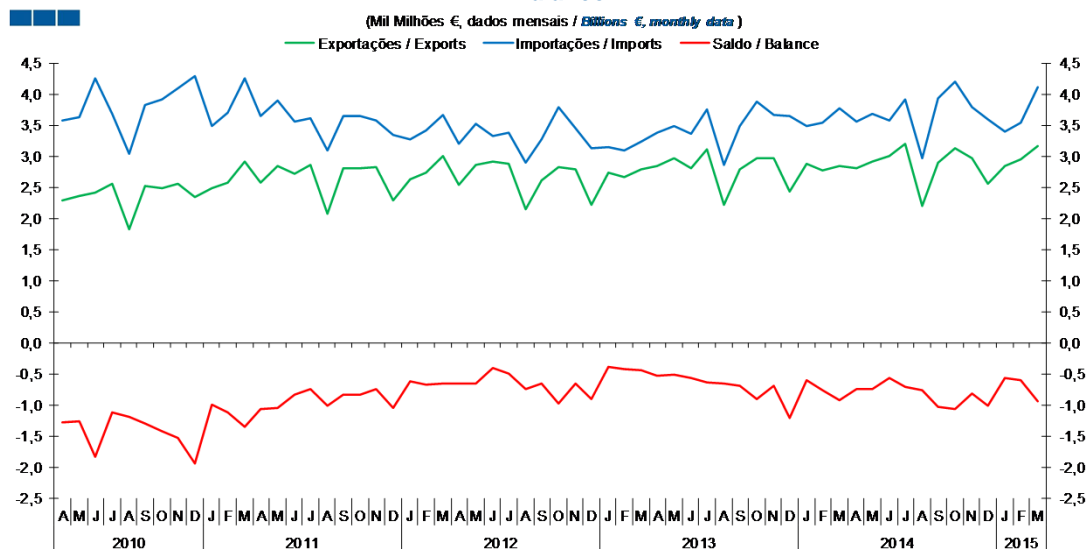
Gráfico / Graph 3.2.  
 Taxa de Cobertura  
 Coverage Rate



	2013			2014			2015																	
	A	M	J	J	A	S	O	N	D	J	F	M	A	M	J	J	A	S	O	N	D	J	F	M
ZE 18 / EA 18	79,9	79,6	78,5	78,3	75,5	74,1	71,2	72,8	68,9	71	70	73,2	72	72,3	74,8	75,5	73,9	70,7	68,3	69,9	69,3	72,3	73,6	75,5
UE 28 / EU 28	85,4	85,1	84,2	83,7	81,3	80,2	77,8	79	74,7	76,7	75,7	78,6	77,4	77,9	80,7	81,7	80,3	76,7	74,2	75,5	74,8	77,6	79,2	80,9
Restantes UE / Remaining EU	138,7	138,4	140,5	138,3	139,2	141,8	142,9	137,4	131,3	132,7	134,5	129,8	126,7	128,4	134,9	141,7	142,5	135,1	128,3	126,1	125,4	126,0	131,4	129,1

### 3. Intracomunitário / Intra-Community

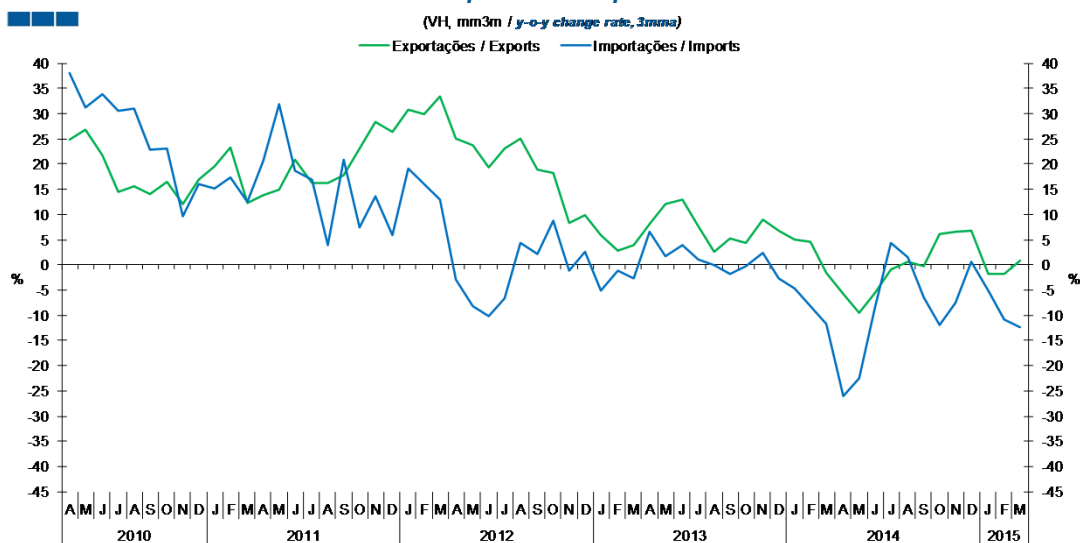
Gráfico / Graph 3.3.  
 Saldo  
 Balance



	2013				2014												2015							
	A	M	J	J	A	S	O	N	D	J	F	M	A	M	J	J	A	S	O	N	D	J	F	M
Exportações / Exports	2,8	3,0	2,8	3,1	2,2	2,8	3,0	3,0	2,4	2,9	2,8	2,8	2,8	2,9	3,0	3,2	2,2	2,9	3,1	3,0	2,6	2,8	2,9	3,2
Importações / Imports	3,4	3,5	3,4	3,7	2,9	3,5	3,9	3,7	3,6	3,5	3,5	3,8	3,6	3,7	3,6	3,9	3,0	3,9	4,2	3,8	3,6	3,4	3,5	4,1
Saldo / Balance	-0,5	-0,5	-0,6	-0,6	-0,7	-0,7	-0,9	-0,7	-1,2	-0,6	-0,8	-0,9	-0,8	-0,8	-0,6	-0,7	-0,8	-1,0	-1,1	-0,8	-1,0	-0,6	-0,6	-0,9

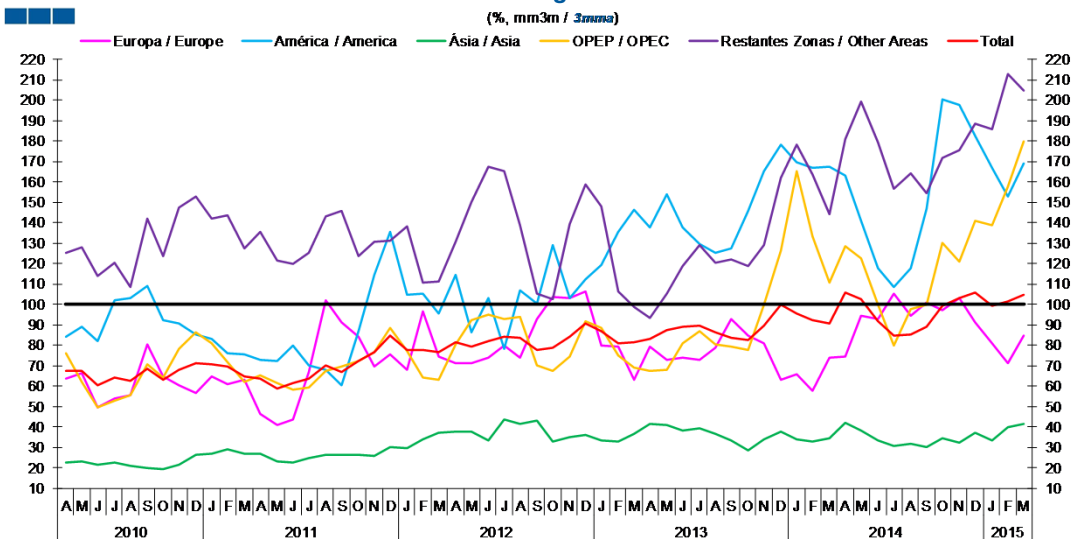
## 4. Extracomunitário / Extra-Community

Gráfico / Graph 4.1.  
Importações e Exportações  
Imports and Exports



	2013			2014			2015																	
	A	M	J	J	A	S	O	N	D	J	F	M												
Exportações / Exports	8,1	12,0	12,9	7,7	2,6	5,3	4,3	8,9	6,8	4,9	4,5	-1,5	-5,7	-9,5	-5,5	-1,0	0,7	-0,3	6,1	6,6	6,9	-1,8	-1,9	0,8
Importações / Imports	6,5	1,6	4,0	1,0	-0,1	-1,8	-0,3	2,3	-2,8	-4,6	-8,1	-11,8	-26,1	-22,6	-8,4	4,5	1,5	-6,5	-12,0	-7,6	0,6	-5,2	-10,8	-12,4

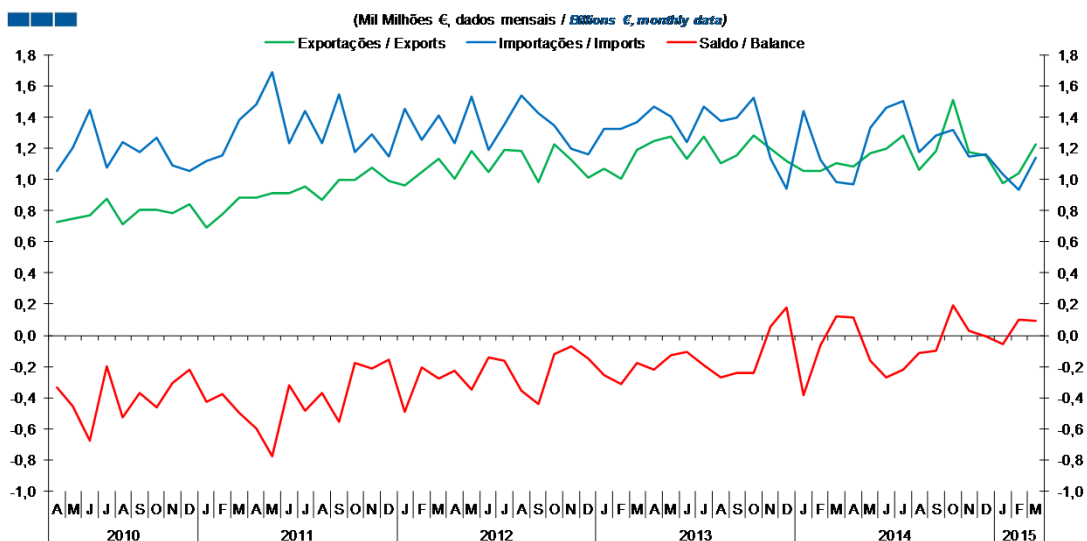
Gráfico / Graph 4.2.  
Taxa de Cobertura  
Coverage Rate



	2013			2014			2015																	
	A	M	J	J	A	S	O	N	D	J	F	M												
Europa / Europe	79,1	73,0	74,0	72,9	78,6	92,6	84,5	80,7	63,2	65,8	57,5	74,2	74,3	94,3	92,9	105,2	94,6	101,0	97,4	103,1	91,3	81,2	71,1	84,6
América / America	137,5	153,6	137,7	129,5	125,0	127,4	145,5	165,3	177,9	169,3	166,7	167,5	163,1	141,1	117,7	108,3	117,6	146,6	200,5	197,5	182,4	166,8	152,6	168,8
Ásia / Asia	41,6	41,0	38,4	39,2	36,9	33,7	28,7	34,2	37,6	33,8	32,9	34,5	42,0	38,3	33,5	30,7	31,7	29,9	34,7	32,4	37,3	33,2	39,7	41,5
OPEP / OPEC	67,4	67,9	81,1	86,7	80,3	79,3	77,5	99,7	126,2	165,3	133,4	110,8	128,7	122,8	99,7	80,0	97,8	99,9	130,3	121,1	140,7	138,5	157,6	179,9
Restantes Zonas / Other Areas	93,4	105,1	118,9	129,0	120,2	121,8	118,7	128,8	161,8	178,3	163,4	144,2	181,1	199,3	179,1	156,6	164,3	154,5	171,7	175,4	188,6	185,6	212,5	204,4
Total	82,9	87,6	88,9	89,6	86,1	83,4	82,4	89,4	99,7	95,7	92,2	90,8	105,7	102,4	91,7	84,9	85,4	88,9	99,3	103,2	105,9	99,1	101,4	104,5

#### 4. Extracomunitário / Extra-Community

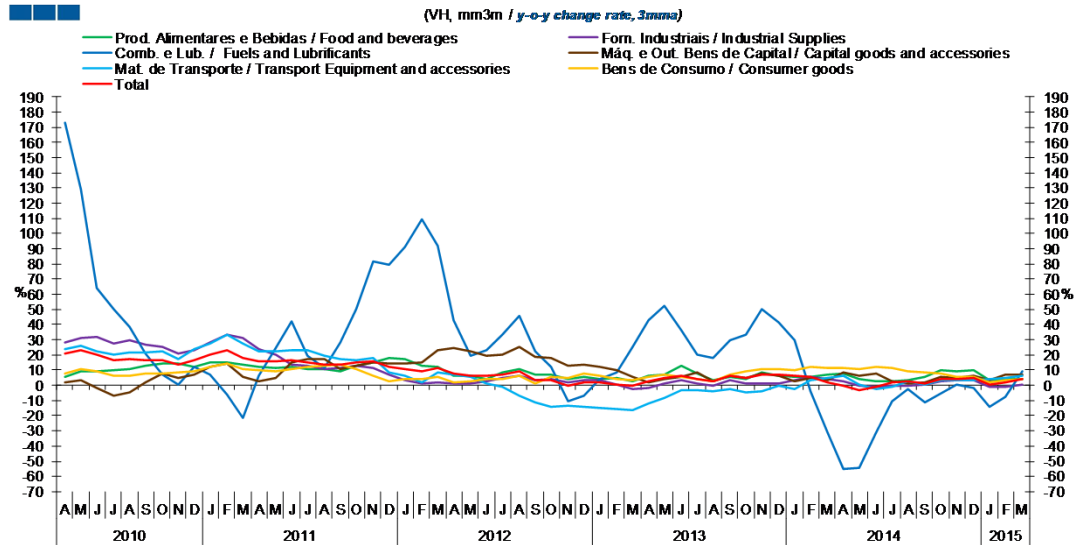
Gráfico / Graph 4.3.  
 Saldo  
 Balance



	2013			2014												2015								
	A	M	J	J	A	S	O	N	D	J	F	M	A	M	J	J	A	S	O	N	D	J	F	M
Exportações / Exports	1,2	1,3	1,1	1,3	1,1	1,1	1,3	1,2	1,1	1,1	1,1	1,1	1,1	1,2	1,2	1,3	1,1	1,2	1,5	1,2	1,2	1,0	1,0	1,2
Importações / Imports	1,5	1,4	1,2	1,5	1,4	1,4	1,5	1,1	0,9	1,4	1,1	1,0	1,0	1,3	1,5	1,5	1,2	1,3	1,3	1,1	1,2	1,0	0,9	1,1
Saldo / Balance	-0,2	-0,1	-0,1	-0,2	-0,3	-0,2	-0,2	0,1	0,2	-0,4	-0,1	0,1	0,1	-0,2	-0,3	-0,2	-0,1	-0,1	0,2	0,0	0,0	-0,1	0,1	0,1

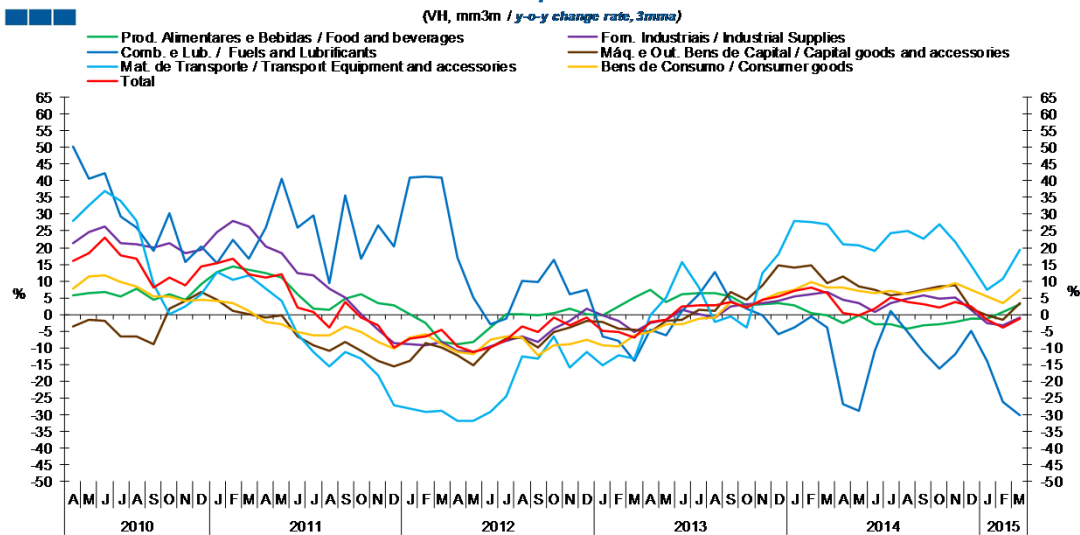
## 5. Grandes Categorias Económicas / Broad Economic Categories

Gráfico / Graph 5.1.  
Exportações  
Exports



	2013			2014			2015																	
	A	M	J	A	S	O	N	D	J	F	M													
Produtos Alimentares e Bebidas / Food and Beverages	6,2	7,2	12,8	8,1	3,6	5,5	4,2	8,5	6,1	5,4	5,9	7,3	7,8	4,3	2,5	2,7	3,5	5,7	10,1	9,4	9,6	3,7	3,8	3,9
Comb. e Lub. / Fuels and Lubricants	43,2	52,0	36,0	20,5	17,9	29,9	33,3	50,1	41,1	29,6	-4,1	-31,2	-55,5	-54,3	-30,9	-10,9	-2,6	-11,3	-5,2	0,1	-1,5	-13,8	-7,8	8,9
Mat. de Transporte / Transport equipment and accessories	-12,3	-8,5	-3,6	-3,4	-3,6	-2,9	-5,0	-4,2	-0,3	-2,2	3,7	4,5	6,3	0,1	-2,3	-0,9	2,5	0,6	3,6	3,2	3,5	4,0	4,9	6,2
Forn. Industriais / Industrial Supplies	-1,6	1,2	3,1	1,1	0,0	3,2	0,9	1,5	1,5	3,6	5,4	4,2	2,5	-0,3	-1,1	-0,1	0,0	0,1	2,4	3,0	3,4	-0,7	-1,0	0,4
Máq. e Out. Bens de Capital / Capital Goods and Accessories	2,0	3,7	5,8	8,6	2,9	6,0	5,0	7,5	6,1	2,9	5,0	3,0	8,5	6,1	7,8	2,4	1,2	1,9	5,7	4,7	6,2	3,3	7,2	7,3
Bens de Consumo / Consumer Goods	5,4	7,0	5,9	4,4	2,8	7,4	9,0	10,7	10,4	10,2	12,3	11,3	11,4	11,0	12,2	11,6	9,1	8,2	8,0	5,9	5,7	2,1	3,2	4,3
Total	2,4	5,2	6,3	4,1	2,4	6,0	5,0	6,9	6,8	6,2	5,6	2,2	-0,6	-3,1	-0,7	1,6	2,5	1,5	4,1	4,3	4,5	0,2	1,7	4,0

Gráfico / Graph 5.2.  
Importações  
Imports



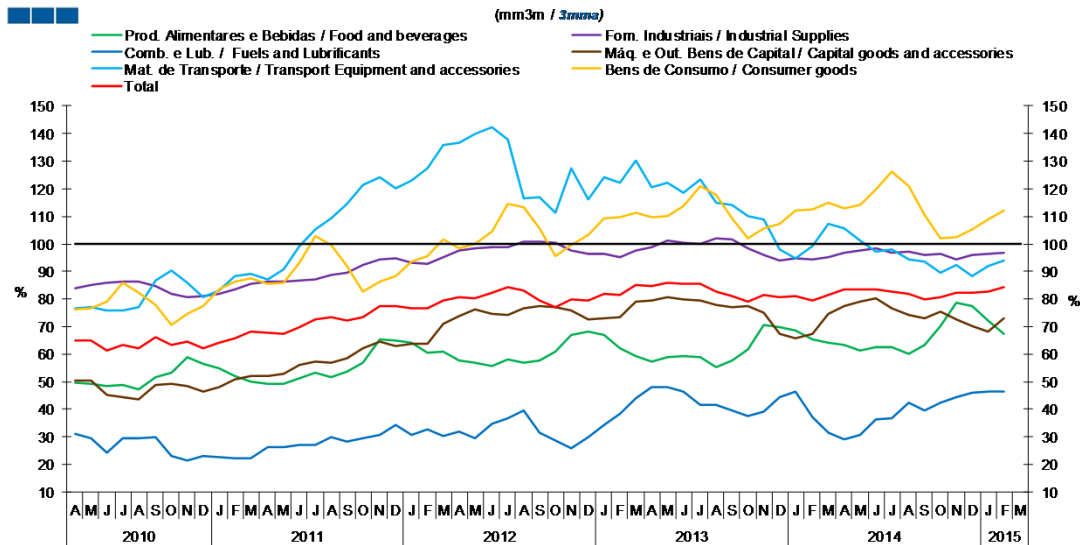
	2013			2014			2015																	
	A	M	J	A	S	O	N	D	J	F	M													
Produtos Alimentares e Bebidas / Food and Beverages	7,3	3,8	5,9	6,2	6,5	5,4	2,6	3,0	3,5	2,7	0,5	-0,2	-2,7	-0,1	-2,8	-2,9	-4,4	-3,2	-2,9	-2,2	-1,1	-1,3	0,9	3,0
Comb. e Lub. / Fuels and Lubricants	-4,4	-6,3	1,1	6,2	12,6	3,9	1,7	-0,3	-5,8	-3,9	-0,6	-3,9	-26,7	-28,8	-11,0	1,0	-5,3	-11,3	-16,2	-12,0	-5,0	-13,8	-26,0	-30,1
Mat. de Transporte / Transport equipment and accessories	-0,4	5,1	15,8	8,0	-2,3	-0,5	-4,0	12,3	17,9	27,9	27,6	27,0	21,2	20,6	18,9	24,5	25,1	22,7	27,1	21,7	14,8	7,5	10,8	19,2
Forn. Industriais / Industrial Supplies	-2,6	-1,7	1,3	-0,1	-0,9	2,5	3,0	3,3	4,0	5,4	6,1	6,7	4,4	3,3	0,7	3,4	4,6	5,8	4,7	4,9	1,3	-2,6	-3,1	-1,0
Máq. e Out. Bens de Capital / Capital Goods and Accessories	-5,3	-1,8	-1,6	1,6	1,1	6,6	4,5	8,7	14,8	13,9	14,6	9,3	11,3	8,5	7,3	5,8	6,4	7,5	8,5	8,6	1,8	-0,3	-1,5	3,3
Bens de Consumo / Consumer Goods	-5,3	-3,0	-2,8	-1,2	-0,9	3,7	2,2	4,4	6,3	7,5	9,7	7,9	7,9	7,2	6,5	7,0	6,0	7,1	7,8	9,3	7,4	5,3	3,5	7,3
Total	-2,2	-1,5	2,4	2,9	2,9	3,6	2,1	4,4	5,5	7,1	8,0	6,3	0,5	-0,4	1,7	5,1	3,7	2,9	2,2	3,7	2,3	-1,7	-4,0	-1,4

Nota: Não inclui Bens N.E. Nouta Categoria devido ao seu reduzido valor relativo e elevada variabilidade.

Note: Does not include Goods Not Elsewhere Specified because of its small relative value and high variability

## 5. Grandes Categorias Económicas / Broad Economic Categories

Gráfico / Graph 5.3.  
Taxa de Cobertura  
Coverage Rate

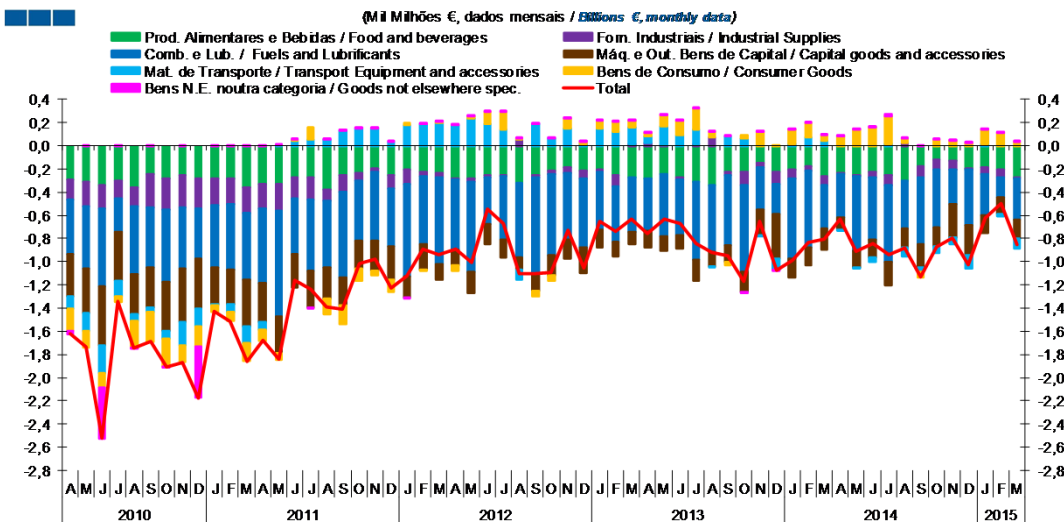


	2013		2011					2012					2013					2014					2015		
	A	M	J	J	A	S	O	N	D	J	F	M	A	M	J	J	A	S	O	N	D	J	F	M	
Produtos Alimentares e Bebidas / Food and Beverages	57,2	58,8	59,4	59,1	55,4	57,9	61,9	70,5	69,9	68,8	65,4	64,0	63,4	61,4	62,6	62,5	59,9	63,2	70,2	78,8	77,5	72,3	67,3	#N/D	
Comb. e Lub. / Fuels and Lubricants	47,9	48,1	46,6	41,5	41,4	39,4	37,5	39,2	44,5	46,4	37,1	31,5	29,1	30,9	36,2	36,6	42,6	39,4	42,4	44,6	46,2	46,4	46,3	#N/D	
Mat. de Transporte / Transport equipment and accessories	120,6	122,0	118,4	123,3	114,9	114,2	110,1	108,7	98,0	94,9	99,1	107,1	105,8	101,3	97,3	98,1	94,2	93,7	89,7	92,2	88,4	91,8	93,9	#N/D	
Forn. Industriais / Industrial Supplies	98,8	101,2	100,4	100,1	101,9	101,6	98,4	96,0	94,0	94,6	94,5	95,3	96,9	97,6	98,5	96,8	97,4	96,2	96,3	94,2	96,0	96,4	96,6	#N/D	
Máq. e Out. Bens de Capital / Capital Goods and Accessories	79,6	80,6	80,0	79,3	78,0	76,9	77,5	75,2	67,2	65,8	67,2	74,5	77,5	78,9	80,4	76,8	74,1	72,9	75,5	72,5	70,2	68,2	73,2	#N/D	
Bens de Consumo / Consumer Goods	109,6	110,2	113,7	121,0	117,7	109,4	101,9	105,6	107,1	112,2	112,4	114,9	113,1	114,1	119,8	126,2	121,1	110,6	102,1	102,3	105,3	108,7	112,0	#N/D	
Total	84,6	85,9	85,6	85,4	82,7	81,1	79,1	81,7	80,5	81,1	79,6	81,7	83,7	83,5	83,6	82,6	81,7	80,0	80,5	82,1	82,2	82,7	84,3	#N/D	

Nota: Não inclui Bens N.E. Outra Categoria devido ao seu reduzido valor relativo e elevada variabilidade.

Note: Does not include Goods Not Elsewhere Specified because of its small relative value and high variability

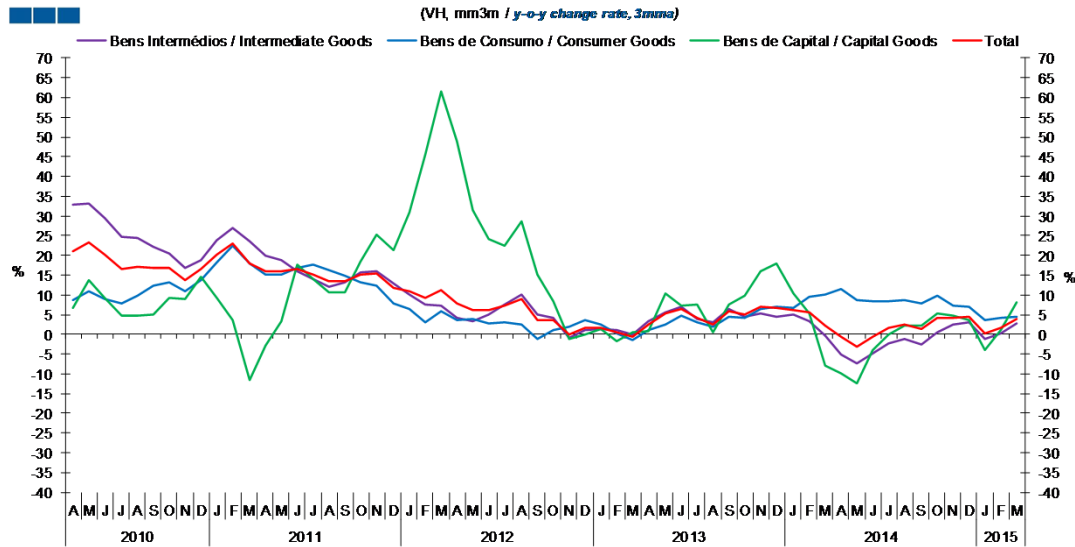
Gráfico / Graph 5.4.  
Saldo  
Balance



	2013		2011					2012					2013					2014					2015		
	A	M	J	J	A	S	O	N	D	J	F	M	A	M	J	J	A	S	O	N	D	J	F	M	
Produtos Alimentares e Bebidas / Food and Beverages	-0,3	-0,2	-0,3	-0,3	-0,3	-0,2	-0,2	-0,1	-0,2	-0,2	-0,2	-0,3	-0,2	-0,3	-0,2	-0,3	-0,2	-0,1	-0,1	-0,2	-0,2	-0,2	-0,3		
Comb. e Lub. / Fuels and Lubricants	-0,5	-0,5	-0,5	-0,7	-0,6	-0,6	-0,8	-0,4	-0,3	-0,7	-0,7	-0,4	-0,4	-0,6	-0,5	-0,7	-0,4	-0,6	-0,5	-0,3	-0,5	-0,4	-0,2		
Mat. de Transporte / Transport equipment and accessories	0,1	0,2	0,1	0,1	0,0	0,1	0,0	-0,1	0,0	0,1	0,0	0,0	0,0	0,0	0,0	-0,1	0,0	-0,1	-0,1	-0,1	0,0	0,0			
Forn. Industriais / Industrial Supplies	0,0	0,0	0,0	0,0	0,1	0,0	-0,1	0,0	-0,1	-0,1	0,0	0,0	0,0	0,0	-0,1	0,0	-0,1	-0,1	-0,1	-0,1	0,0	-0,1			
Máq. e Out. Bens de Capital / Capital Goods and Accessories	-0,1	-0,1	-0,1	-0,2	-0,1	-0,1	-0,2	-0,2	-0,4	-0,2	-0,2	-0,1	-0,1	-0,2	-0,2	-0,2	-0,2	-0,2	-0,2	-0,3	-0,2	-0,1	0,0		
Bens de Consumo / Consumer Goods	0,0	0,1	0,1	0,2	0,0	0,0	0,0	0,1	0,0	0,1	0,1	0,1	0,1	0,1	0,2	0,2	0,0	0,0	0,1	0,0	0,1	0,1			
Bens N.E. noutra categoria / Goods not elsewhere spec.	0,0	0,0	0,0	0,0	0,0	0,0	0,0	0,0	0,0	0,0	0,0	0,0	0,0	0,0	0,0	0,0	0,0	0,0	0,0	0,0	0,0	0,0			
Total	-0,8	-0,6	-0,7	-0,8	-0,9	-0,9	-1,2	-0,7	-1,1	-1,0	-0,8	-0,8	-0,6	-0,9	-0,8	-0,9	-0,9	-1,1	-0,9	-0,8	-1,0	-0,6	-0,5		

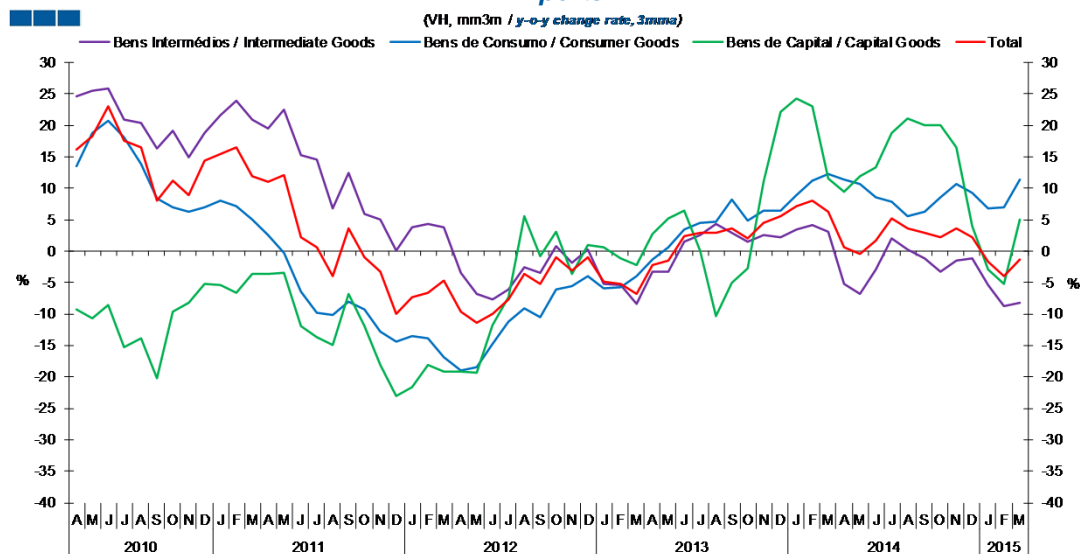
## 6. Classes Básicas de Bens do Sistema Europeu de Contas Nacionais / Basic Classes of Goods in the European System of Accounts

Gráfico / Graph 6.1.  
Exportações  
Exports



	2013			2014			2015																	
	A	M	J	J	A	S	O	N	D	J	F	M												
Bens Intermediários / Intermediate Goods	3,3	5,6	6,9	4,0	3,1	6,6	4,6	5,4	4,5	5,1	3,3	-0,2	-5,1	-7,5	-4,9	-2,2	-1,3	-2,6	0,5	2,4	3,1	-1,1	0,3	2,9
Bens de Consumo / Consumer Goods	1,2	2,5	4,9	3,2	1,8	4,5	4,2	6,6	7,0	6,6	9,6	10,1	11,5	8,8	8,3	8,4	8,6	7,8	9,9	7,2	7,0	3,6	4,1	4,4
Bens de Capital / Capital Goods	0,7	10,3	7,4	7,5	0,4	7,5	9,7	16,1	17,9	10,4	5,3	-7,8	-9,8	-12,3	-4,0	0,0	2,3	2,2	5,3	4,8	3,6	-4,0	1,0	8,0
Total	2,4	5,2	6,3	4,1	2,4	6,0	5,0	6,9	6,8	6,2	5,6	2,2	-0,6	-3,1	-0,7	1,6	2,5	1,5	4,1	4,3	4,5	0,2	1,7	4,0

Gráfico / Graph 6.2.  
Importações  
Imports



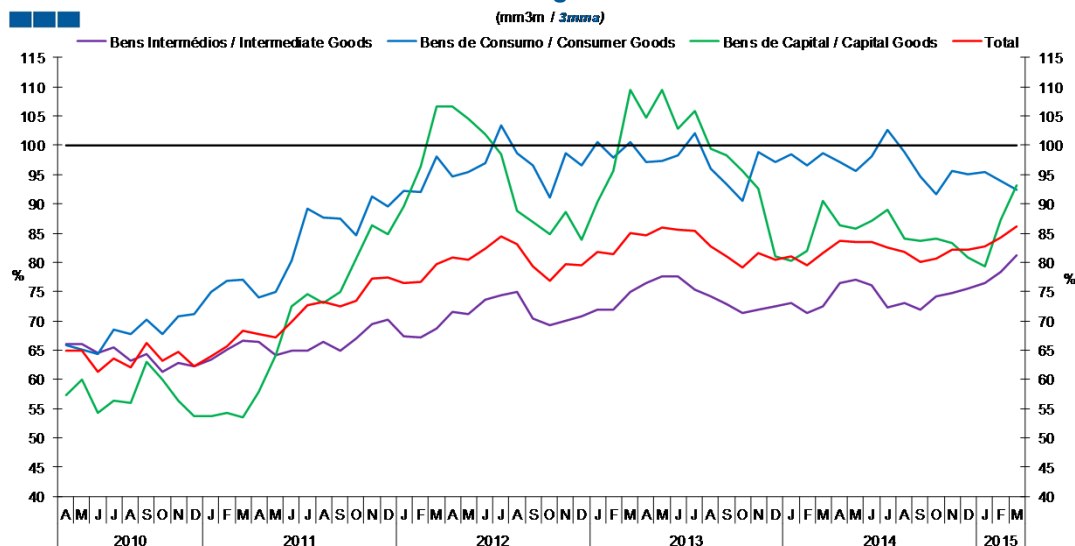
	2013			2014			2015																	
	A	M	J	J	A	S	O	N	D	J	F	M												
Bens Intermediários / Intermediate Goods	-3,3	-3,2	1,4	2,6	4,3	2,9	1,5	2,5	2,1	3,4	4,1	3,1	-5,3	-6,8	-3,0	2,0	0,4	-1,1	-3,2	-1,5	-1,2	-5,4	-8,7	-8,2
Bens de Consumo / Consumer Goods	-1,4	0,6	3,4	4,6	4,7	8,2	4,8	6,4	6,4	8,9	11,2	12,2	11,4	10,7	8,6	7,9	5,5	6,2	8,6	10,7	9,3	6,9	6,9	11,4
Bens de Capital / Capital Goods	2,7	5,3	6,4	0,1	-10,3	-5,0	-2,8	11,0	22,1	24,3	23,1	11,6	9,5	12,0	13,3	18,9	21,2	20,1	20,0	16,5	4,0	-3,0	-5,3	5,0
Total	-2,2	-1,5	2,4	2,9	2,9	3,6	2,1	4,4	5,5	7,1	8,0	6,3	0,5	-0,4	1,7	5,1	3,7	2,9	2,2	3,7	2,3	-1,7	-4,0	-1,4

Nota: Não inclui a série Outros Bens devido ao seu baixo valor relativo e elevada variabilidade.

Note: Does not include Other Goods because of its small relative value and high variability.

## 6. Classes Básicas de Bens do Sistema Europeu de Contas Nacionais / Basic Classes of Goods in the European System of Accounts

Gráfico / Graph 6.3.  
Taxa de Cobertura  
Coverage Rate

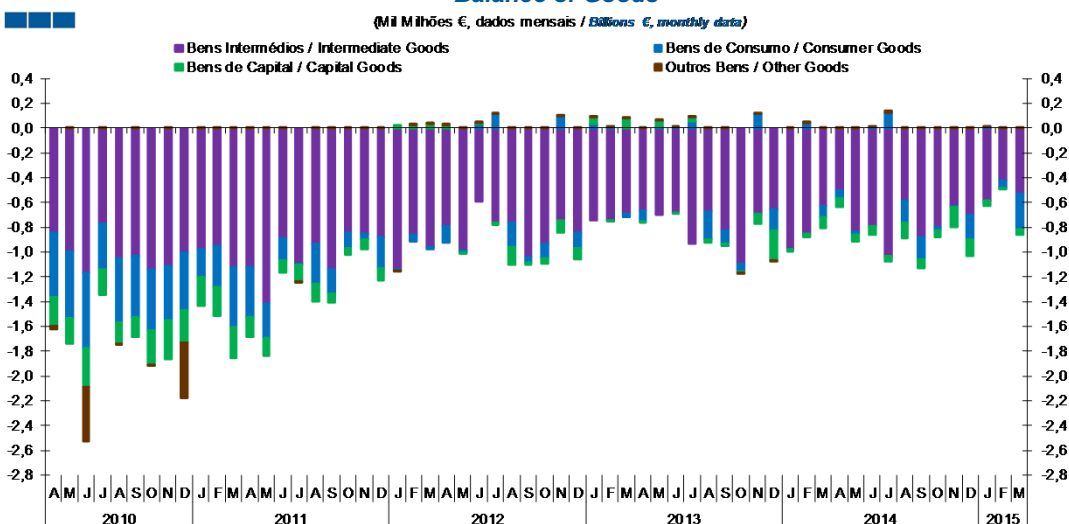


	2013			2014												2015								
	A	M	J	J	A	S	O	N	D	J	F	M	A	M	J	J	A	S	O	N	D	J	F	M
Bens Intermediários / Intermediate Goods	76,4	77,6	77,6	75,3	74,2	72,9	71,3	72,0	72,4	73,1	71,3	72,5	76,5	77,1	76,1	72,3	73,0	71,8	74,1	74,8	75,6	76,5	78,4	81,3
Bens de Consumo / Consumer Goods	97,1	97,3	98,3	102,0	96,1	93,3	90,5	98,8	97,1	98,4	96,5	98,6	97,2	95,6	98,0	102,6	98,9	94,7	91,6	95,6	95,1	95,4	94,0	92,3
Bens de Capital / Capital Goods	104,7	109,4	102,8	105,8	99,5	98,3	95,7	92,6	81,1	80,2	81,9	90,5	86,2	85,7	87,0	89,0	84,0	83,7	84,0	83,3	80,8	79,4	87,3	93,1
Total	84,6	85,9	85,6	85,4	82,7	81,1	79,1	81,7	80,5	81,1	79,6	81,7	83,7	83,5	83,6	82,6	81,7	80,0	80,5	82,1	82,2	82,7	84,3	86,1

Nota: Não inclui a série Outros Bens devido ao seu baixo valor relativo e elevada variabilidade.

Note: Does not include Other Goods because of its small relative value and high variability.

Gráfico / Graph 6.4.  
Saldo de Bens  
Balance of Goods



	2013			2014												2015								
	A	M	J	J	A	S	O	N	D	J	F	M	A	M	J	J	A	S	O	N	D	J	F	M
Bens Intermediários / Intermediate Goods	-0,7	-0,7	-0,7	-0,9	-0,7	-0,8	-1,1	-0,7	-0,7	-1,0	-0,8	-0,6	-0,5	-0,8	-0,8	-1,0	-0,6	-0,9	-0,8	-0,6	-0,7	-0,6	-0,4	-0,5
Bens de Consumo / Consumer Goods	-0,1	0,0	0,0	0,1	-0,2	-0,1	-0,1	0,1	-0,2	0,0	0,0	-0,1	-0,1	0,0	0,0	0,1	-0,2	-0,2	0,0	0,0	-0,2	0,0	-0,1	-0,3
Bens de Capital / Capital Goods	0,0	0,1	0,0	0,0	0,0	0,0	-0,1	-0,2	0,0	0,0	-0,1	-0,1	-0,1	-0,1	-0,1	-0,1	-0,1	-0,1	-0,2	-0,1	0,0	0,0	0,0	0,0
Outros Bens / Other Goods	0,0	0,0	0,0	0,0	0,0	0,0	0,0	0,0	0,0	0,0	0,0	0,0	0,0	0,0	0,0	0,0	0,0	0,0	0,0	0,0	0,0	0,0	0,0	0,0
Total	-0,8	-0,6	-0,7	-0,8	-0,9	-0,9	-1,2	-0,7	-1,1	-1,0	-0,8	-0,8	-0,6	-0,9	-0,8	-0,9	-0,9	-1,1	-0,9	-0,8	-1,0	-0,6	-0,5	-0,9

## 6. Classes Básicas de Bens do Sistema Europeu de Contas Nacionais / Basic Classes of Goods in the European System of Accounts

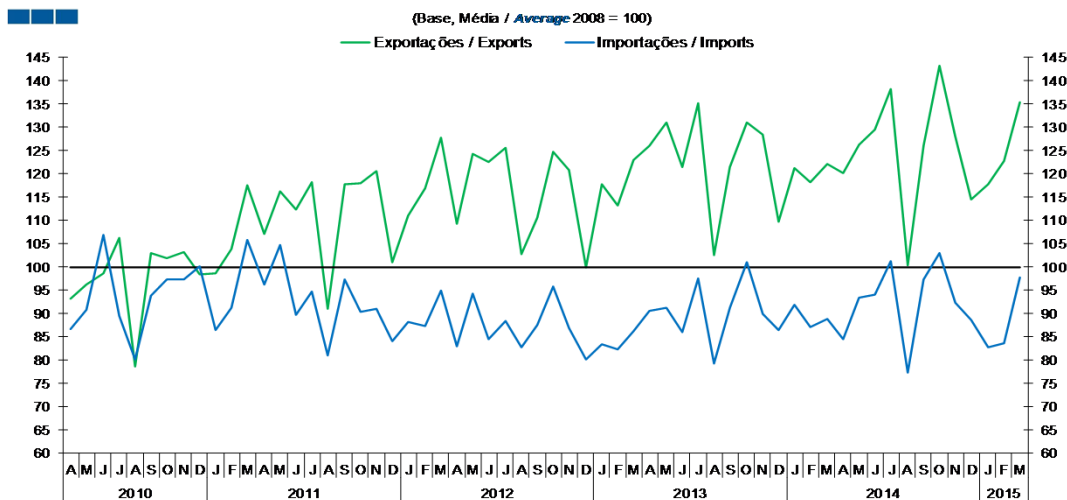
Tabela / Table 1.1.  
 Estrutura do Saldo  
 Balance Structure

Milhões de euros \ Millions of euros

		2014																2015							
		A		M		J		J		A		S		O		N		D		J		F		M	
		M€	%	M€	%	M€	%	M€	%	M€	%	M€	%	M€	%	M€	%	M€	%	M€	%	M€	%	M€	%
<b>Bens Intermedios / Intermediate Goods</b>	Prod. alim. e bebidas / <i>Foods and beverages</i>	-108	17	-124	14	-122	15	-132	14	-159	18	-104	9	-86	10	-114	14	-108	10	-86	14	-110	22	-124	14
	Forn. industriais NE noutra categoria / <i>Industrial supplies NE specified</i>	-10	2	-10	1	-42	5	-88	9	26	-3	-92	8	-86	10	-76	10	-8	1	-58	9	-67	14	-11	1
	Comb. e lubrificantes / <i>Fuel and lubricants</i>	-346	54	-657	72	-592	70	-734	78	-447	50	-650	57	-586	67	-384	48	-526	51	-406	65	-236	48	-409	48
	Máquinas, outros bens de capital (Partes e acessórios) / <i>Capital goods and parts and accessories</i>	-67	11	-69	8	-64	8	-83	9	-54	6	-67	6	-60	7	-84	11	-78	8	-49	8	-36	7	-54	6
	Material de transportes (Partes e acessórios) / <i>Transport equipment (Parts and accessories)</i>	33	-5	23	-3	37	-4	9	-1	55	-6	33	-3	20	-2	29	-4	18	-2	16	-3	32	-7	68	-8
<b>Total</b>		-498	78	-837	92	-784	93	-1.029	110	-580	65	-881	78	-798	91	-628	79	-701	68	-584	94	-418	85	-530	62
<b>Bens de Consumo / Consumption Goods</b>	Prod. alim. e bebidas destinados ao consumo dos particulares / <i>Food and beverages mainly for household consumption</i>	-124	19	-130	14	-105	12	-122	13	-148	17	-72	6	-31	4	-17	2	-92	9	-96	15	-93	19	-146	17
	Material de transporte / <i>Transport equipment</i>	-28	4	-41	4	-43	5	7	-1	-75	8	-58	5	-47	5	-37	5	-129	13	-16	3	-87	18	-171	20
	Bens de consumo NE noutra categoria / <i>Consumption goods NE specified</i>	85	-13	143	-16	160	-19	241	-26	39	-4	-44	4	53	-6	45	-6	26	-2	119	-19	112	-23	31	-4
<b>Total</b>		-67	11	-27	3	12	-1	126	-13	-184	21	-174	15	-25	3	-9	1	-195	19	7	-1	-68	14	-286	33
<b>Bens de Capital / Capital Goods</b>	Carburantes para motor / <i>Motor spirit</i>	-27	4	10	-1	49	-6	72	-8	40	-5	65	-6	80	-9	88	-11	49	-5	46	-7	58	-12	53	-6
	Máquinas, outros bens de capital (exceto material de transporte) / <i>Capital goods (except transport equipment)</i>	-40	6	-67	7	-88	11	-121	13	-107	12	-125	11	-99	11	-205	26	-184	18	-108	17	-107	22	-106	12
	Material de transportes destinado à indústria / <i>Transport equipment, industrial</i>	-8	1	5	-1	-32	4	-1	0	-57	6	-19	2	-34	4	-45	6	1	0	16	-3	38	-8	11	-1
<b>Total</b>		-75	12	-52	6	-72	9	-50	5	-124	14	-79	7	-53	6	-162	20	-134	13	-45	7	-11	2	-42	5
<b>Outros / Others</b>		3	0	2	0	2	0	17	-2	1	0	2	0	3	0	2	0	0	0	2	0	3	-1	3	0
<b>Total</b>		-637	100	-914	100	-842	100	-936	100	-886	100	-1.131	100	-873	100	-797	100	-1.030	100	-620	100	-494	100	-855	100

## 7. Índice GEE de Comércio Internacional de Bens / *GEE Index of International Trade of Goods*

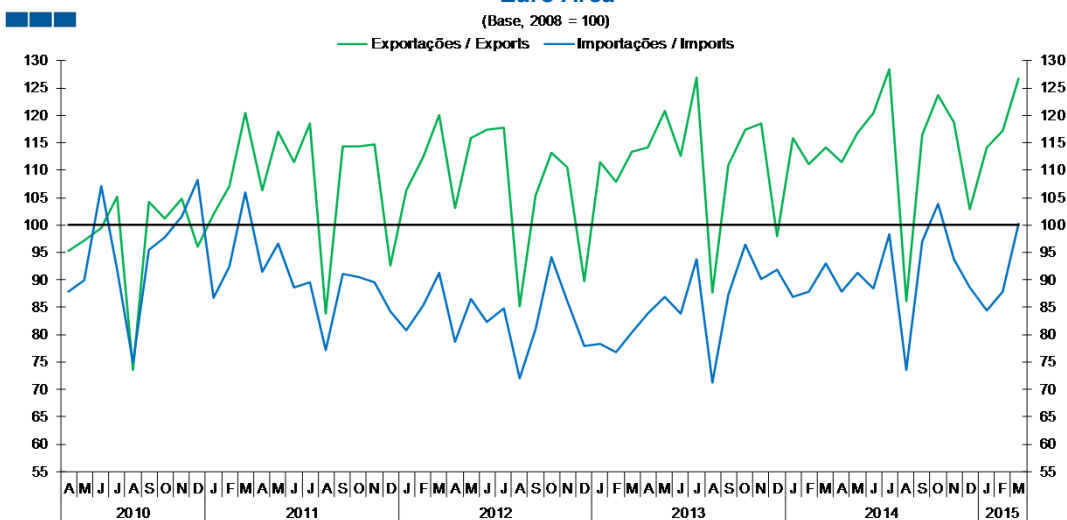
Gráfico / Graph 7.1.  
 Total



Fonte / Source: INE

	2013												2014												2015		
	A	M	J	J	A	S	O	N	D	J	F	M	A	M	J	J	A	S	O	N	D	J	F	M			
Exportações / Exports	126,1	131,1	121,5	135,2	102,5	121,5	131,0	128,5	109,7	121,4	118,2	122,1	120,1	126,3	129,6	138,3	100,4	126,1	143,2	128,0	114,6	117,7	122,9	135,4			
Importações / Imports	90,6	91,2	86,1	97,5	79,3	91,3	101,1	90,0	86,5	92,0	87,2	88,9	84,6	93,5	94,2	101,2	77,3	97,4	103,0	92,4	88,6	82,8	83,6	97,9			

Gráfico / Graph 7.2.  
 Zona Euro  
 Euro Area

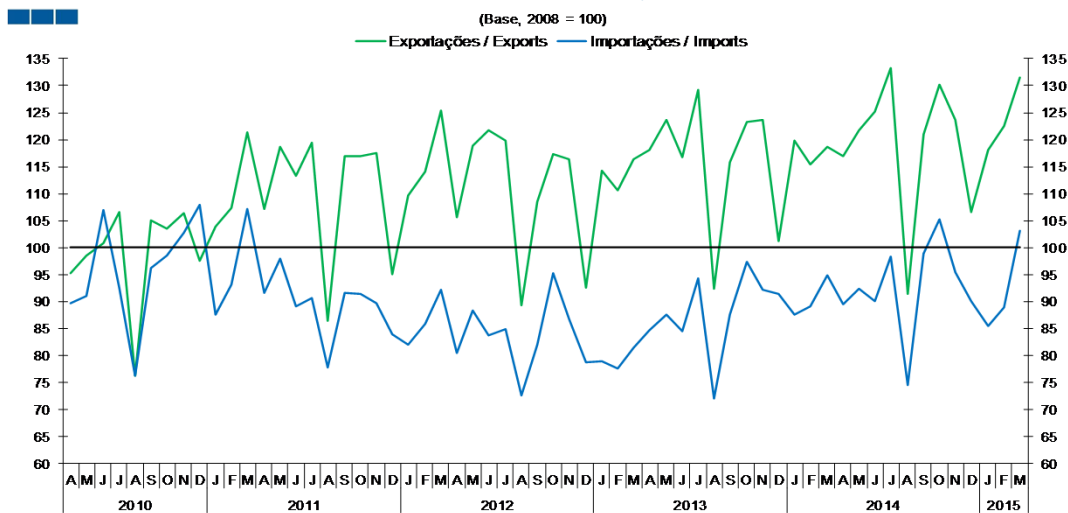


Fonte / Source: INE

	2013												2014												2015		
	A	M	J	J	A	S	O	N	D	J	F	M	A	M	J	J	A	S	O	N	D	J	F	M			
Exportações / Exports	114,2	120,9	112,7	126,9	87,7	110,9	117,4	118,6	98,0	115,8	111,2	114,2	111,5	116,8	120,4	128,4	86,1	116,4	123,7	118,7	102,9	114,2	117,2	126,7			
Importações / Imports	83,9	86,8	83,8	93,8	71,3	87,2	96,3	90,1	91,8	86,9	87,9	92,9	87,9	91,2	88,5	98,3	73,5	97,1	103,8	93,8	88,7	84,3	87,8	100,3			

## 7. Índice GEE de Comércio Internacional de Bens / *GEE Index of International Trade of Goods*

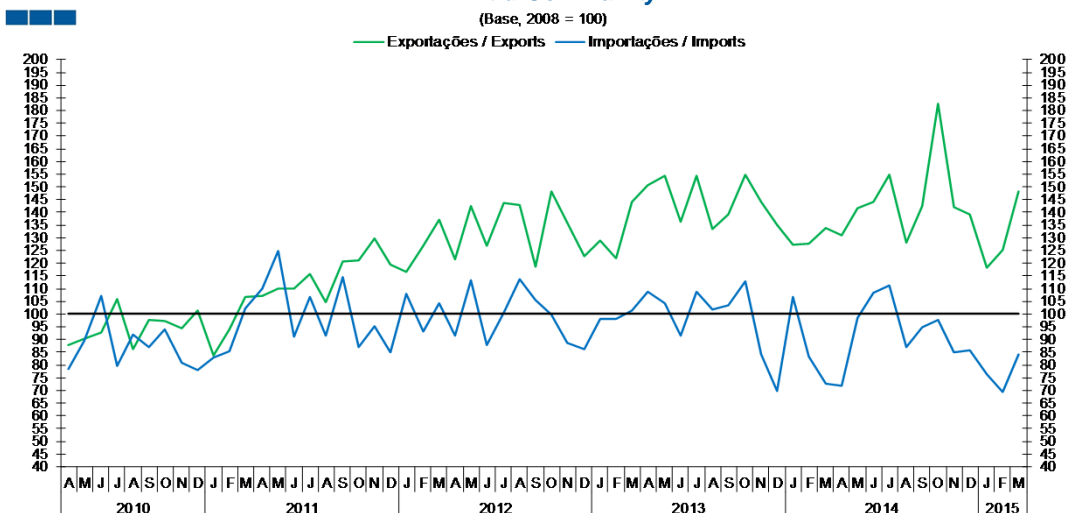
**Gráfico / Graph 7.3.**  
**Intracomunitário**  
*Intra-Community*



Fonte / Source: INE

	2013			2014			2015																	
	A	M	J	J	A	S	O	N	D	J	F	M	A	M	J	J	A	S	O	N	D	J	F	M
Exporções / Exports	118,1	123,6	116,8	129,2	92,3	115,9	123,4	123,6	101,3	119,9	115,5	118,6	116,9	121,7	125,2	133,2	91,3	121,0	130,3	123,8	106,7	118,2	122,6	131,5
Importações / Imports	84,8	87,5	84,6	94,3	72,1	87,6	97,4	92,2	91,5	87,6	89,0	94,9	89,4	92,4	90,0	98,3	74,5	98,9	105,3	95,4	90,1	85,5	88,9	103,1

**Gráfico / Graph 7.4.**  
**Extracomunitário**  
*Extra-Community*



Fonte / Source: INE

	2013			2014			2015																	
	A	M	J	J	A	S	O	N	D	J	F	M	A	M	J	J	A	S	O	N	D	J	F	M
Exporções / Exports	150,5	154,2	136,5	154,5	133,3	139,1	154,9	144,2	135,0	127,4	127,8	133,7	131,1	141,5	144,2	154,9	128,0	142,6	182,7	142,0	139,3	118,0	125,4	148,4
Importações / Imports	108,6	104,2	91,6	108,9	101,6	103,3	113,1	84,2	69,7	106,6	83,1	72,7	71,8	98,7	108,2	111,3	87,1	95,0	97,8	84,9	85,8	76,3	69,2	84,3