

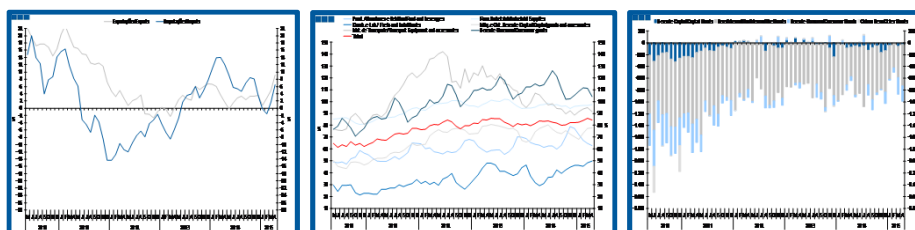
Estatísticas Temáticas de Conjuntura

Short-term Thematic Statistics

- Nº 6/2015 -

11 de junho de 2015

June, 11, 2015



Comércio Internacional de Bens

International Trade of Goods

- Abril de 2015 -

- April, 2015 -

Fonte: Instituto Nacional de Estatística

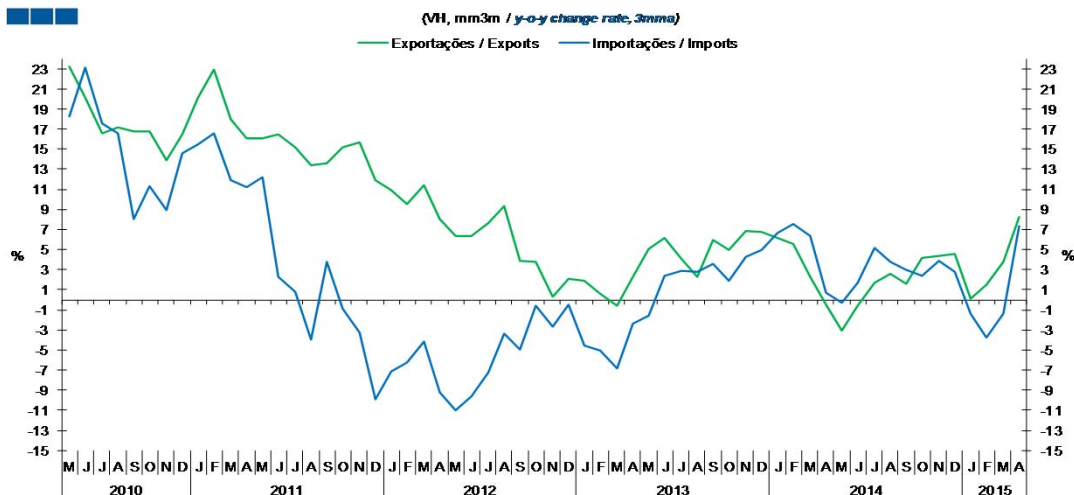
Source: Statistics Portugal

Índice / Index

	Página / Page
1. Total	
Importações e Exportações / <i>Imports and Exports</i>	3
Taxa de Cobertura / <i>Coverage Rate</i>	3
Saldo / <i>Balance</i>	4
2. Zona Euro-18 / <i>Euro Area-18</i>	
Importações e Exportações / <i>Imports and Exports</i>	5
Taxa de Cobertura / <i>Coverage Rate</i>	5
Saldo / <i>Balance</i>	6
3. Intracomunitário / <i>Intra-Community</i>	
Importações e Exportações / <i>Imports and Exports</i>	7
Taxa de Cobertura / <i>Coverage Rate</i>	7
Saldo / <i>Balance</i>	8
4. Extracomunitário / <i>Extra-Community</i>	
Importações e Exportações / <i>Imports and Exports</i>	9
Taxa de Cobertura / <i>Coverage Rate</i>	9
Saldo / <i>Balance</i>	10
5. Grandes Categorias Económicas / <i>Broad Economic Categories</i>	
Exportações / <i>Exports</i>	11
Importações / <i>Imports</i>	11
Taxa de Cobertura / <i>Coverage Rate</i>	12
Saldo / <i>Balance</i>	12
6. Classes Básicas de Bens do Sistema Europeu de Contas Nacionais / <i>Basic Classes of Goods in the European System of Accounts</i>	
Exportações / <i>Exports</i>	13
Importações / <i>Imports</i>	13
Taxa de Cobertura / <i>Coverage Rate</i>	14
Saldo / <i>Balance</i>	14
Estrutura do Saldo / <i>Balance Structure</i>	15
7. Índice GEE de Comércio Internacional de Bens / <i>GEE Index of International Trade of Goods</i>	
Total / <i>Total</i>	16
Zona Euro / <i>Euro Area</i>	16
Intracomunitário / <i>Intra-Community</i>	17
Extracomunitário / <i>Extra-Community</i>	17

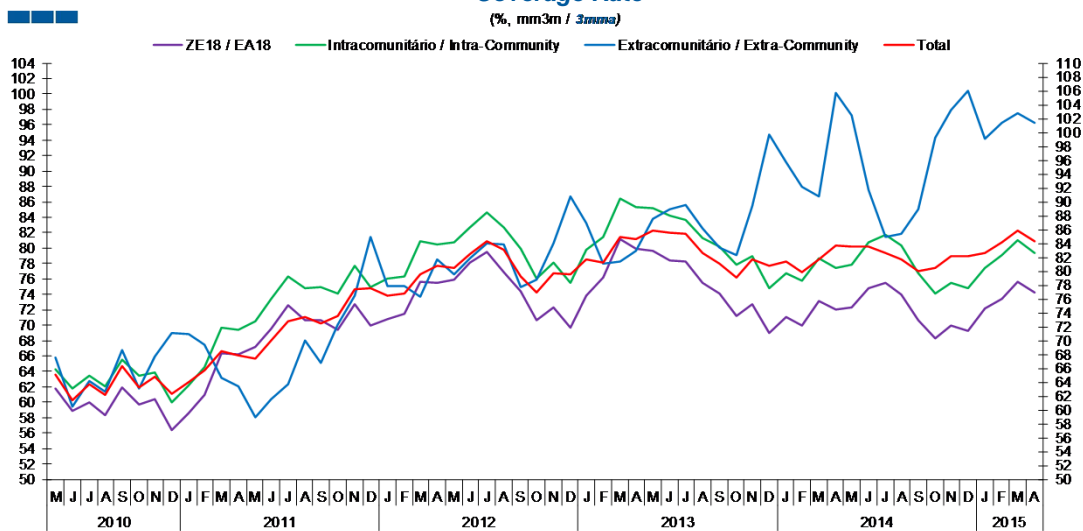
1. Total

Gráfico / Graph 1.1.
 Importações e Exportações
 Imports and Exports



	2013												2014												2015			
	M	J	J	A	S	O	N	D	J	F	M	A	M	J	J	A	S	O	N	D	J	F	M	A				
Exportações / Exports	5,1	6,2	4,0	2,3	5,9	4,9	6,9	6,7	6,1	5,6	2,2	-0,5	-3,0	-0,6	1,7	2,6	1,6	4,2	4,3	4,6	0,1	1,5	3,8	8,2				
Importações / Imports	-1,5	2,4	2,9	2,8	3,5	1,9	4,2	5,0	6,7	7,6	6,4	0,7	-0,3	1,7	5,1	3,8	3,0	2,4	3,9	2,8	-1,4	-3,8	-1,4	7,4				

Gráfico / Graph 1.2.
 Taxa de Cobertura
 Coverage Rate

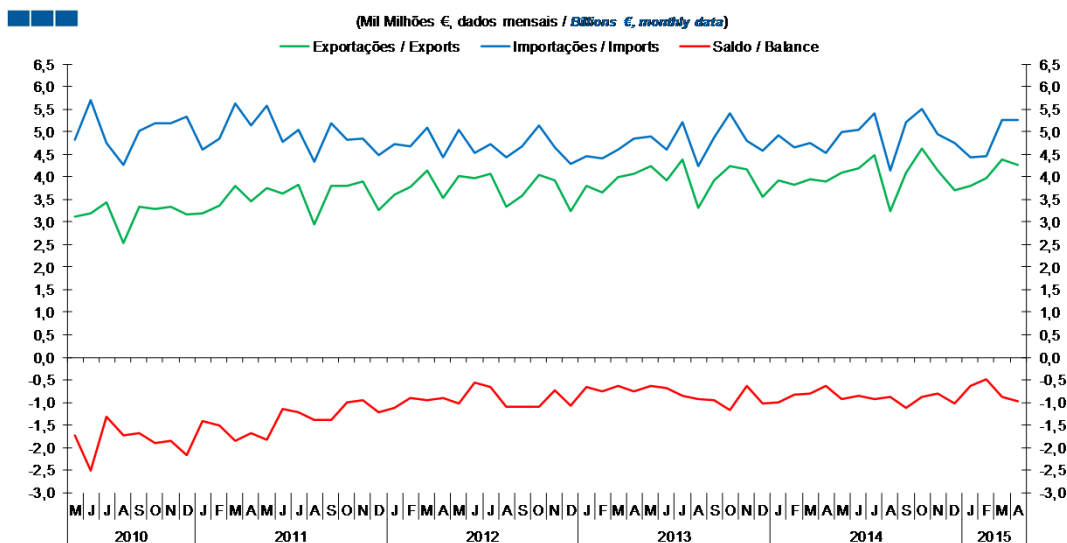


Fonte / Source: INE

	2013												2014												2015			
	M	J	J	A	S	O	N	D	J	F	M	A	M	J	J	A	S	O	N	D	J	F	M	A				
ZE 18 / EA 18	79,6	78,5	78,3	75,5	74,1	71,2	72,8	68,9	71,0	70,0	73,2	72,0	72,3	74,8	75,5	73,9	70,7	68,3	69,9	69,3	72,1	73,4	75,6	74,2				
Intracomunitário / Intra-community	85,1	84,2	83,7	81,3	80,2	77,8	79,0	74,7	76,7	75,7	78,6	77,4	77,9	80,7	81,7	80,3	76,7	74,2	75,5	74,8	77,4	81,1	81,1	79,4				
Extracomunitário / Extra-community	87,6	88,9	89,6	86,1	83,4	82,4	89,4	99,7	95,7	92,2	90,8	105,7	102,4	91,7	84,9	85,4	88,9	99,3	103,2	105,9	99,1	101,3	102,8	101,4				
Total	85,8	85,5	85,3	82,7	81,1	79,1	81,8	80,8	81,4	79,8	81,7	83,7	83,5	83,6	82,6	81,7	80,0	80,5	82,1	82,2	82,6	84,2	85,9	84,3				

1. Total

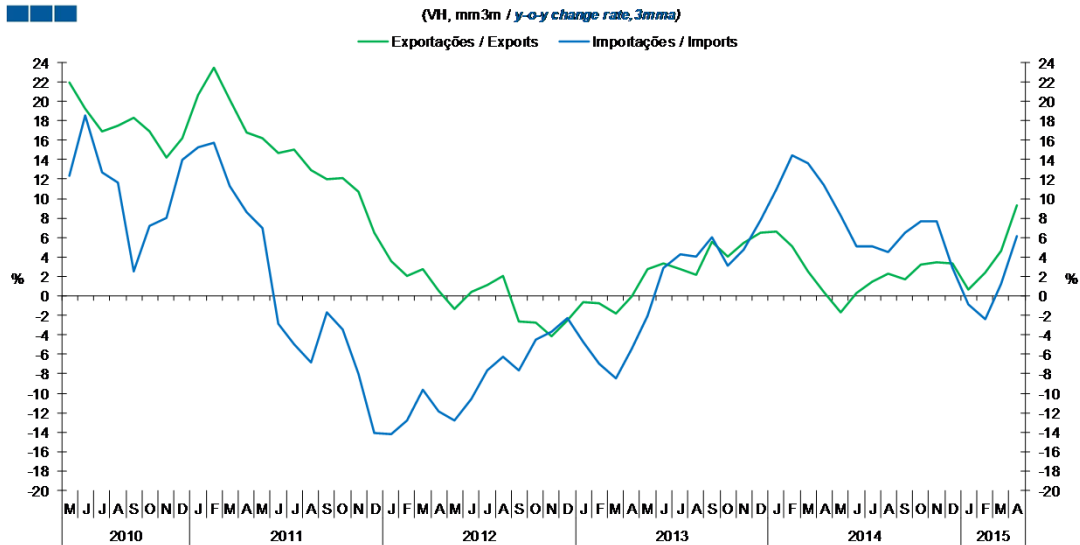
Gráfico / Graph 1.3.
Saldo
Balance



	2013												2014												2015			
	M	J	J	A	S	O	N	D	J	F	M	A	M	J	J	A	S	O	N	D	J	F	M	A				
Exportações / Exports	4,2	3,9	4,4	3,3	3,9	4,2	4,2	3,5	3,9	3,8	4,0	3,9	4,1	4,2	4,5	3,2	4,1	4,6	4,1	3,7	3,8	4,0	4,4	4,3				
Importações / Imports	4,9	4,6	5,2	4,2	4,9	5,4	4,8	4,6	4,9	4,7	4,8	4,5	5,0	5,0	5,4	4,1	5,2	5,5	4,9	4,7	4,4	4,5	5,3	5,2				
Saldo / Balance	-0,6	-0,7	-0,8	-0,9	-0,9	-1,2	-0,6	-1,0	-1,0	-0,8	-0,8	-0,6	-0,9	-0,8	-0,9	-0,9	-1,1	-0,9	-0,8	-1,0	-0,6	-0,5	-0,9	-1,0				

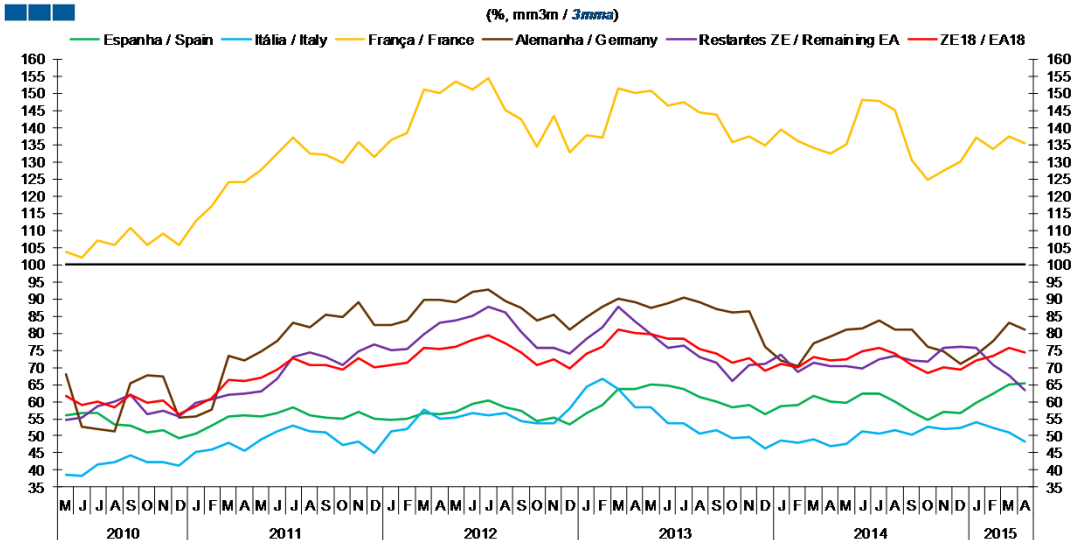
2. Zona Euro-18 / Euro Area-18

Gráfico / Graph 2.1.
 Importações e Exportações
 Imports and Exports



	2013				2014				2015																
	M	J	J	A	S	O	N	D	J	F	M	A	M	J	J	A	S	O	N	D	2015	J	F	M	A
Exportações / Exports	2,8	3,4	2,7	2,2	5,5	4,0	5,4	6,5	6,6	5,1	2,5	0,4	-1,7	0,3	1,4	2,3	1,7	3,2	3,4	3,4	0,7	2,4	4,6	9,3	
Importações / Imports	-2,0	2,9	4,3	4,0	6,1	3,1	4,7	7,8	10,9	14,4	13,6	11,4	8,3	5,1	5,1	4,5	6,5	7,7	7,7	2,9	-0,9	-2,3	1,3	6,1	

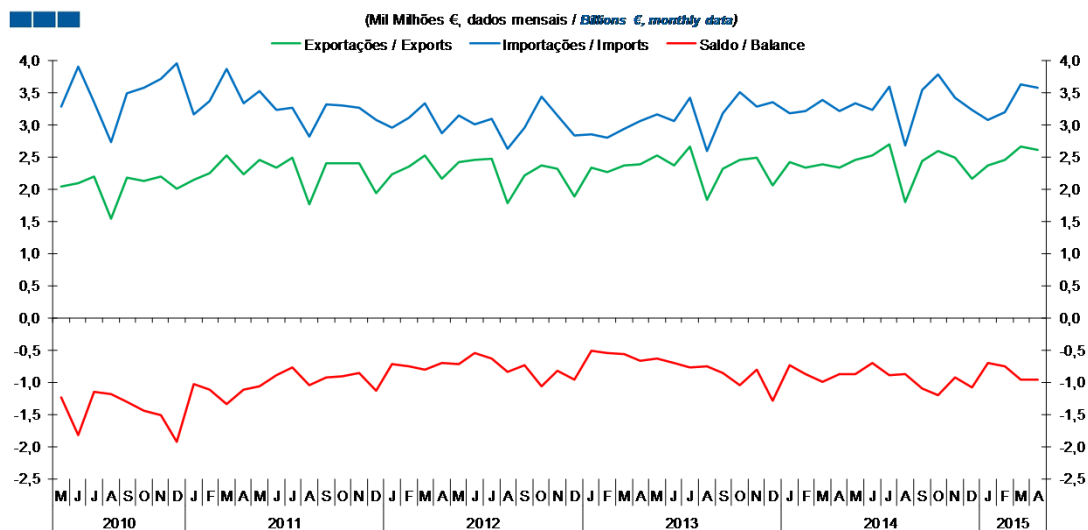
Gráfico / Graph 2.2.
 Taxa de Cobertura
 Coverage Rate



	2013				2014				2015																
	M	J	J	A	S	O	N	D	J	F	M	A	M	J	J	A	S	O	N	D	2015	J	F	M	A
Espanha / Spain	65,0	64,8	63,6	61,3	60,0	58,4	59,1	56,2	58,8	59,1	61,6	59,9	59,8	62,2	62,4	60,1	57,2	54,8	56,9	56,6	59,5	62,5	64,9	65,4	
Itália / Italy	58,3	53,7	53,6	50,5	51,7	49,3	49,7	46,2	48,6	48,1	49,1	47,1	47,8	51,5	50,5	51,7	50,4	52,7	52,1	52,2	54,1	52,5	51,1	48,3	
França / France	150,7	146,3	147,4	144,4	143,8	135,9	137,5	134,9	139,3	136,0	134,1	132,4	135,1	148,0	147,6	144,9	130,5	124,7	127,4	129,9	136,9	133,6	137,3	135,4	
Alemanha / Germany	87,4	88,7	90,4	89,2	86,9	86,1	86,2	76,0	72,1	70,2	77,2	79,0	80,9	81,3	83,6	81,2	80,9	76,1	74,7	70,9	73,8	77,6	83,1	81,0	
Restantes ZE / Remaining EA	79,6	75,7	76,5	73,2	71,5	66,0	70,8	70,9	73,6	68,8	71,5	70,4	70,3	69,7	72,4	73,4	72,1	71,8	75,6	75,9	75,5	70,7	67,7	63,5	
ZE 18 / EA 18	79,6	78,5	78,3	75,5	74,1	71,2	72,8	68,9	71,0	70,0	73,2	72,0	72,3	74,8	75,5	73,9	70,7	68,3	69,9	69,3	72,1	73,4	75,6	74,2	

2. Zona Euro-18 / Euro Area-18

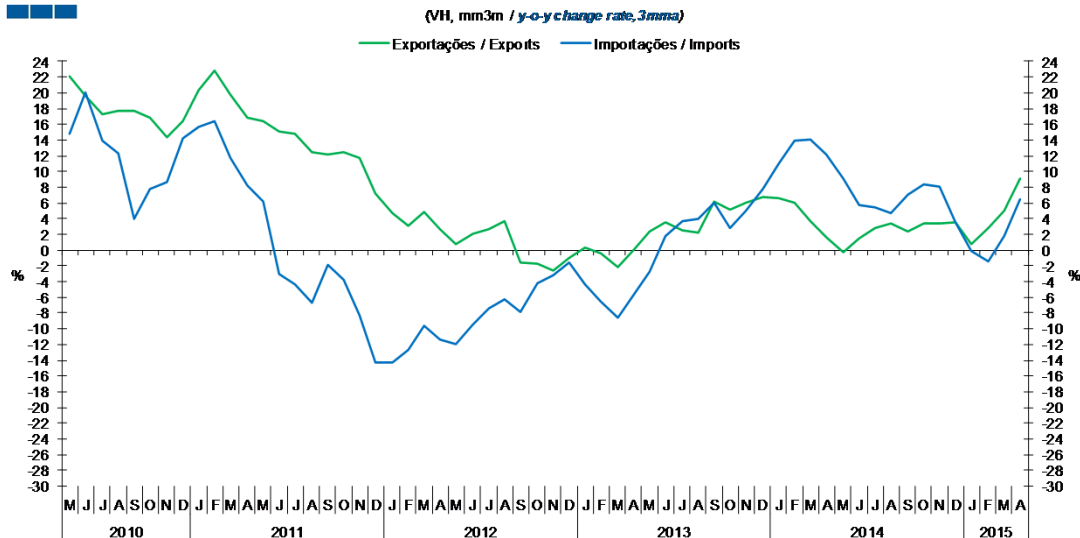
Gráfico / Graph 2.3.
 Saldo
 Balance



	2013				2014												2015							
	M	J	J	A	S	O	N	D	J	F	M	A	M	J	J	A	S	O	N	D	J	F	M	A
Exportações / Exports	2,5	2,4	2,7	1,8	2,3	2,5	2,5	2,1	2,4	2,3	2,4	2,3	2,4	2,5	2,7	1,8	2,4	2,6	2,5	2,2	2,4	2,4	2,7	2,6
Importações / Imports	3,2	3,1	3,4	2,6	3,2	3,5	3,3	3,3	3,2	3,2	3,4	3,2	3,3	3,2	3,6	2,7	3,5	3,8	3,4	3,2	3,1	3,2	3,6	3,6
Saldo / Balance	-0,6	-0,7	-0,8	-0,8	-0,9	-1,1	-0,8	-1,3	-0,7	-0,9	-1,0	-0,9	-0,9	-0,7	-0,9	-0,9	-1,1	-1,2	-0,9	-1,1	-0,7	-0,7	-1,0	-1,0

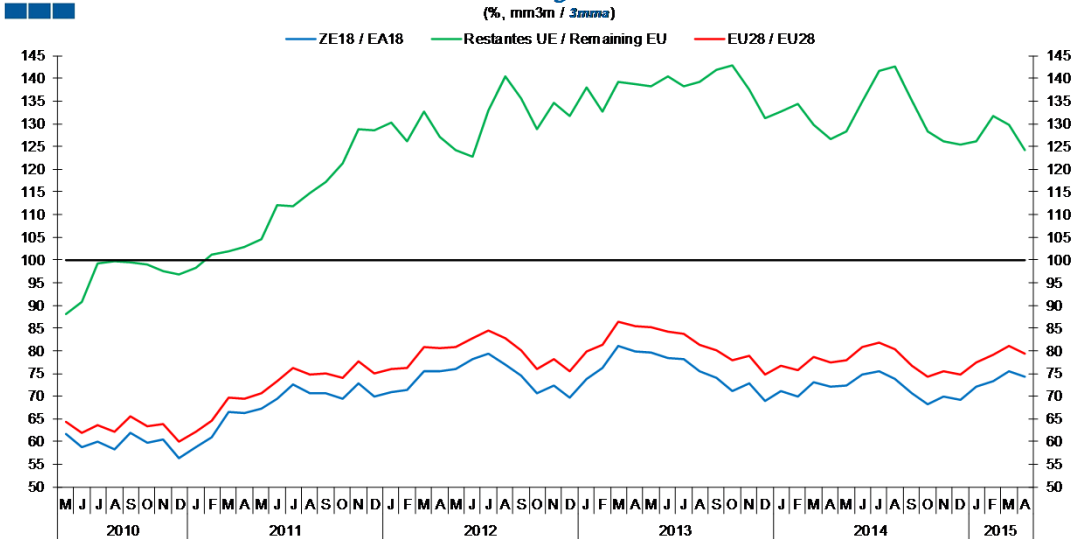
3. Intracomunitário / Intra-Community

Gráfico / Graph 3.1.
 Importações e Exportações
 Imports and Exports



	2013				2014				2015															
	M	J	J	A	S	O	N	D	J	F	M	A	M	J	J	A	S	O	N	D	J	F	M	A
Exportações / Exports	2,4	3,6	2,6	2,2	6,2	5,2	6,0	6,7	6,6	6,0	3,7	1,7	-0,2	1,5	2,8	3,4	2,4	3,3	3,4	3,6	0,8	2,8	4,9	9,1
Importações / Imports	-2,8	1,7	3,6	4,0	6,0	2,9	5,0	7,8	10,9	14,0	14,1	12,1	9,0	5,8	5,4	4,7	7,0	8,4	8,1	3,5	-0,2	-1,5	1,8	6,5

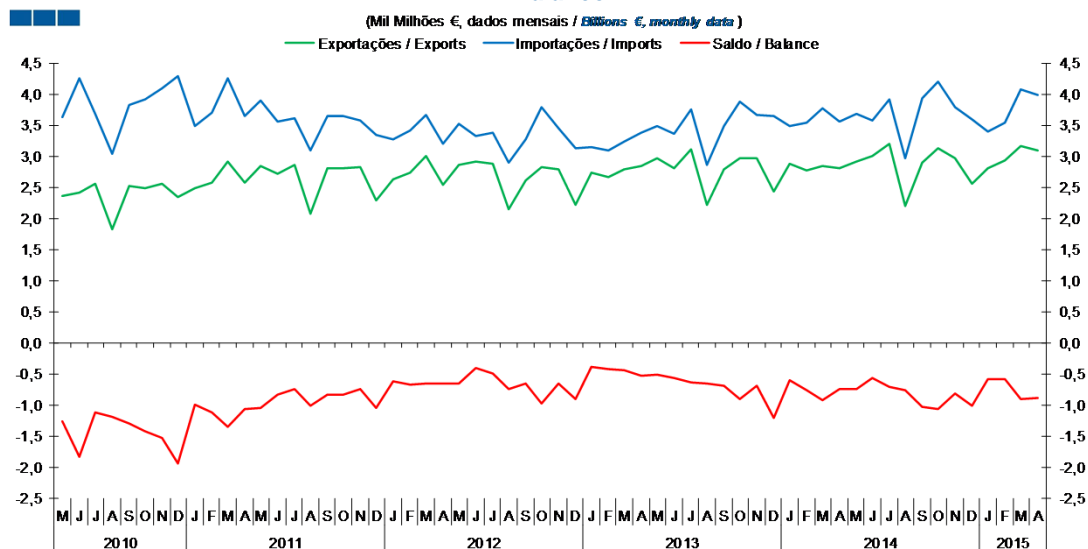
Gráfico / Graph 3.2.
 Taxa de Cobertura
 Coverage Rate



	2013				2014				2015															
	M	J	J	A	S	O	N	D	J	F	M	A	M	J	J	A	S	O	N	D	J	F	M	A
ZE 18 / EA 18	79,6	78,5	78,3	75,5	74,1	71,2	72,8	68,9	71	70	73,2	72	72,3	74,8	75,5	73,9	70,7	68,3	69,9	69,3	72,1	73,4	75,6	74,2
UE 28 / EU 28	85,1	84,2	83,7	81,3	80,2	77,8	79	74,7	76,7	75,7	78,6	77,4	77,9	80,7	81,7	80,3	76,7	74,2	75,5	74,8	77,4	79,1	81,1	79,4
Restantes UE / Remaining EU	138,4	140,5	138,3	139,2	141,8	142,9	137,4	131,3	132,7	134,5	129,8	126,7	128,4	134,9	141,7	142,5	135,1	128,3	126,1	125,4	126,1	131,7	129,7	124,2

3. Intracomunitário / Intra-Community

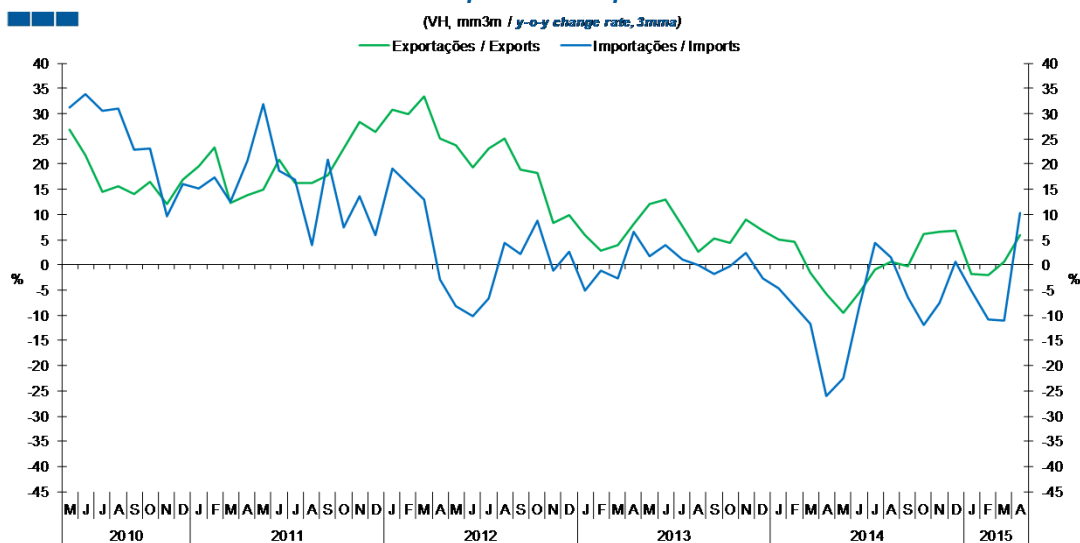
Gráfico / Graph 3.3.
 Saldo
 Balance



	2013												2014												2015			
	M	J	J	A	S	O	N	D	J	F	M	A	M	J	J	A	S	O	N	D	J	F	M	A				
Exportações / Exports	3,0	2,8	3,1	2,2	2,8	3,0	3,0	2,4	2,9	2,8	2,8	2,8	2,9	3,0	3,2	2,2	2,9	3,1	3,0	2,6	2,8	2,9	3,2	3,1				
Importações / Imports	3,5	3,4	3,7	2,9	3,5	3,9	3,7	3,6	3,5	3,5	3,8	3,6	3,7	3,6	3,9	3,0	3,9	4,2	3,8	3,6	3,4	3,5	4,1	4,0				
Saldo / Balance	-0,5	-0,6	-0,6	-0,7	-0,7	-0,9	-0,7	-1,2	-0,6	-0,8	-0,9	-0,8	-0,8	-0,6	-0,7	-0,8	-1,0	-1,1	-0,8	-1,0	-0,6	-0,6	-0,9	-0,9				

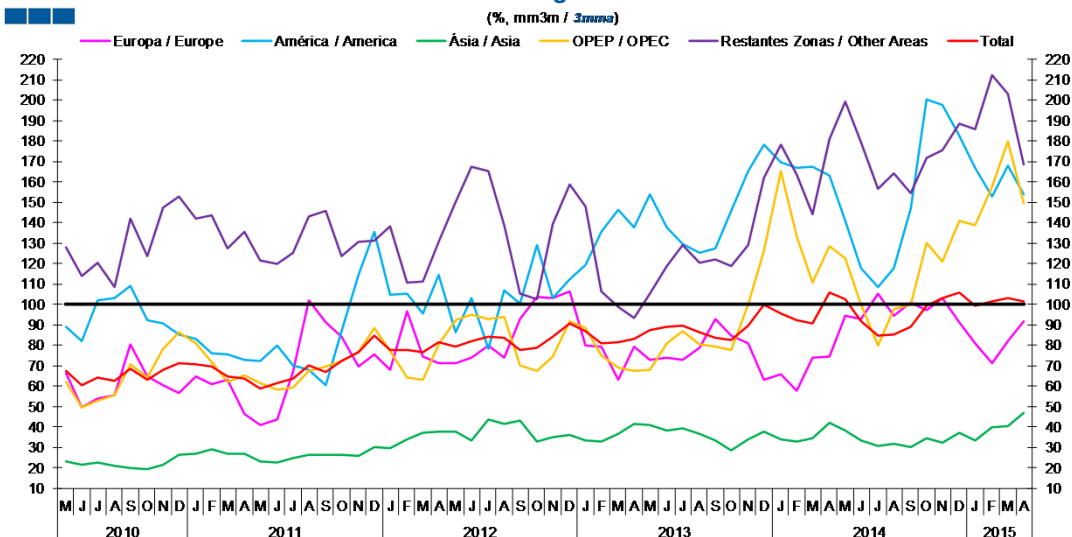
4. Extracomunitário / Extra-Community

Gráfico / Graph 4.1.
Importações e Exportações
Imports and Exports



	2013				2014				2015															
	M	J	J	A	S	O	N	D	J	F	M	A	M	J	F	M	A							
Exportações / Exports	12,0	12,9	7,7	2,6	5,3	4,3	8,9	6,8	4,9	4,5	-1,5	-5,7	-9,5	-5,5	-1,0	0,7	-0,3	6,1	6,6	6,9	-1,8	-2,0	0,7	5,8
Importações / Imports	1,6	4,0	1,0	-0,1	-1,8	-0,3	2,3	-2,8	-4,6	-8,1	-11,8	-26,1	-22,6	-8,4	4,5	1,5	-6,5	-12,0	-7,6	0,6	-5,2	-10,8	-11,0	10,4

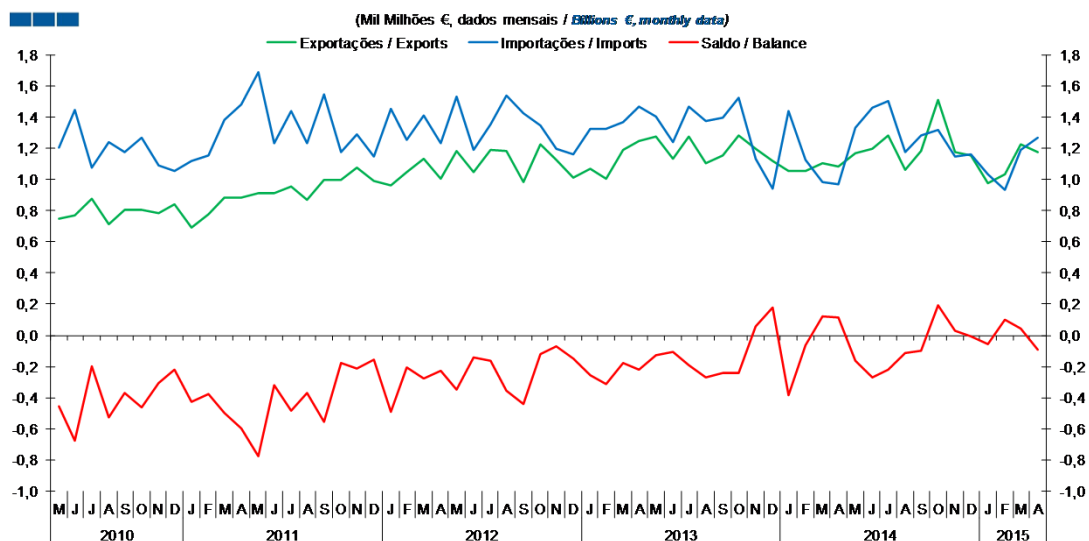
Gráfico / Graph 4.2.
Taxa de Cobertura
Coverage Rate



	2013				2014				2015															
	M	J	J	A	S	O	N	D	J	F	M	A	M	J	F	M	A							
Europa / Europe	73,0	74,0	72,9	78,6	92,6	84,5	80,7	63,2	65,8	57,5	74,2	74,3	94,3	92,9	105,2	94,6	101,0	97,4	103,1	91,3	81,2	71,0	82,0	91,8
América / America	153,6	137,7	129,5	125,0	127,4	145,5	165,3	177,9	169,3	166,7	167,5	163,1	141,1	117,7	108,3	117,6	146,6	200,5	197,5	182,4	166,8	152,5	167,7	154,0
Ásia / Asia	41,0	38,4	39,2	36,9	33,7	28,7	34,2	37,6	33,8	32,9	34,5	42,0	38,3	33,5	30,7	31,7	29,9	34,7	32,4	37,3	33,2	39,7	40,6	46,7
OPEP / OPEC	67,9	81,1	86,7	80,3	79,3	77,5	99,7	126,2	165,3	133,4	110,8	128,7	122,8	99,7	80,0	97,8	99,9	130,3	121,1	140,7	138,5	157,6	179,6	149,4
Restantes Zonas / Other Areas	105,1	118,9	129,0	120,2	121,8	118,7	128,8	161,8	178,3	163,4	144,2	181,1	199,3	179,1	156,6	164,3	154,5	171,7	175,4	188,6	185,6	212,4	203,2	168,5
Total	87,6	88,9	89,6	86,1	83,4	82,4	89,4	99,7	95,7	92,2	90,8	105,7	102,4	91,7	84,9	85,4	88,9	99,3	103,2	105,9	99,1	101,3	102,8	101,4

4. Extracomunitário / Extra-Community

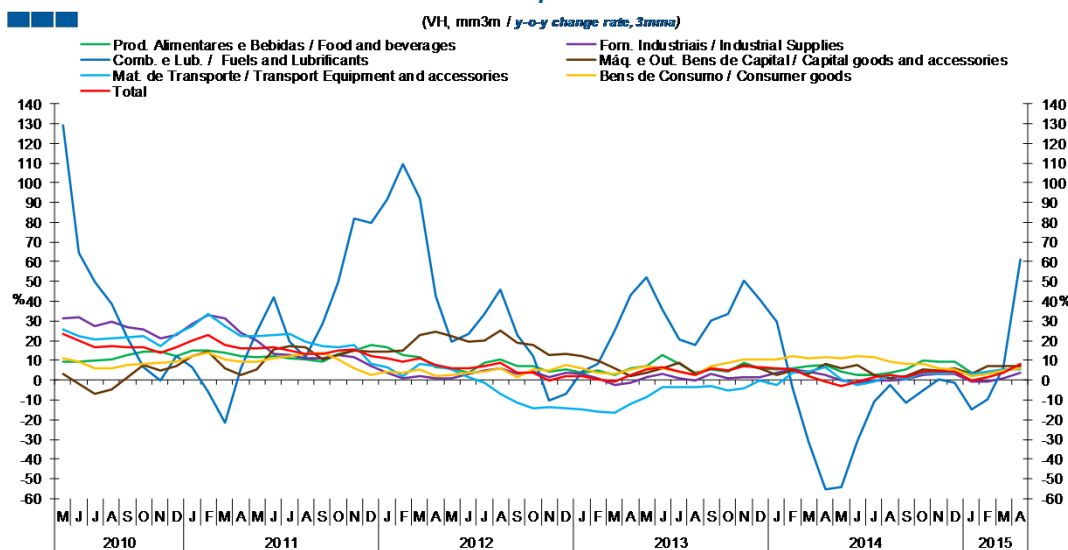
Gráfico / Graph 4.3.
 Saldo
 Balance



	2013				2014				2015															
	M	J	J	A	S	O	N	D	J	F	M	A												
Exportações / Exports	1,3	1,1	1,3	1,1	1,1	1,3	1,2	1,1	1,1	1,1	1,1	1,2	1,2	1,3	1,1	1,2	1,5	1,2	1,2	1,0	1,0	1,2	1,2	
Importações / Imports	1,4	1,2	1,5	1,4	1,4	1,5	1,1	0,9	1,4	1,1	1,0	1,0	1,3	1,5	1,5	1,2	1,3	1,3	1,1	1,2	1,0	0,9	1,2	1,3
Saldo / Balance	-0,1	-0,1	-0,2	-0,3	-0,2	-0,2	0,1	0,2	-0,4	-0,1	0,1	0,1	-0,2	-0,3	-0,2	-0,1	-0,1	0,2	0,0	0,0	-0,1	0,1	0,0	-0,1

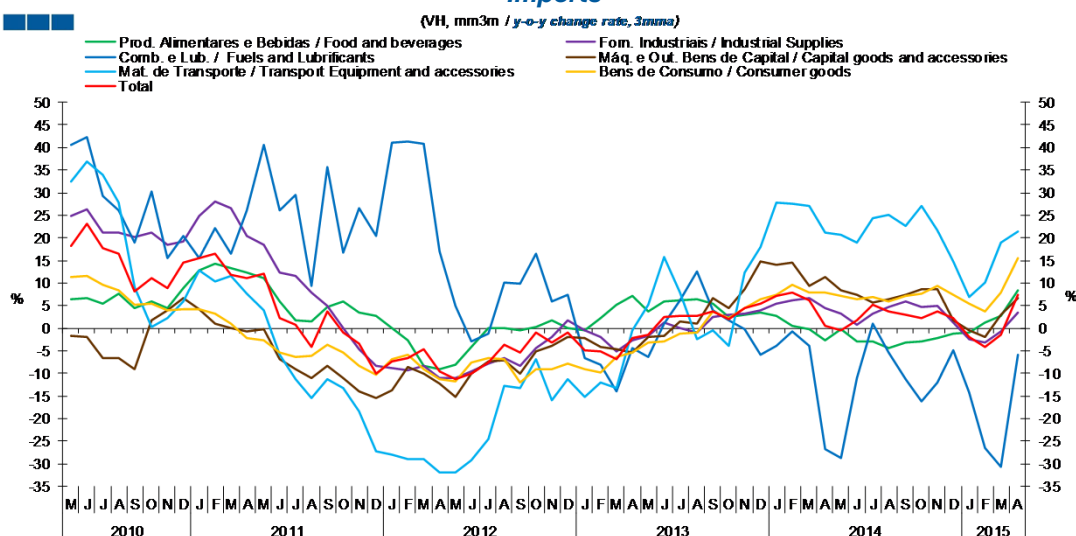
5. Grandes Categorias Económicas / Broad Economic Categories

Gráfico / Graph 5.1.
Exportações
Exports



	2013												2014												2015			
	M	J	J	A	S	O	N	D	J	F	M	A	M	J	J	A	S	O	N	D	J	F	M	A				
Produtos Alimentares e Bebidas / Food and Beverages	7,2	12,8	8,1	3,6	5,5	4,2	8,5	6,1	5,4	5,9	7,3	7,8	4,3	2,5	2,7	3,5	5,7	10,1	9,4	9,6	3,7	4,0	4,2	7,4				
Comb. e Lub. / Fuels and Lubricants	52,0	36,0	20,5	17,9	29,9	33,3	50,1	41,1	29,6	-4,1	-31,2	-55,5	-54,3	-30,9	-10,9	-2,6	-11,3	-5,2	0,1	-1,5	-14,7	-9,7	6,6	61,2				
Mat. de Transporte / Transport equipment and accessories	-8,5	-3,6	-3,4	-3,6	-2,9	-5,0	-4,2	-0,3	-2,2	3,7	4,5	6,3	0,1	-2,3	-0,9	2,5	0,6	3,6	3,2	3,5	3,2	4,1	5,4	5,2				
Forn. Industriais / Industrial Supplies	1,2	3,1	1,1	0,0	3,2	0,9	1,5	1,5	3,6	5,4	4,2	2,5	-0,3	-1,1	-0,1	0,0	0,1	2,4	3,0	3,4	-0,6	-0,9	0,7	4,0				
Máq. e Out. Bens de Capital / Capital Goods and Accessories	3,7	5,8	8,6	2,9	6,0	5,0	7,5	6,1	2,9	5,0	3,0	8,5	6,1	7,8	2,4	1,2	1,9	5,7	4,7	6,2	3,1	6,9	6,9	7,0				
Bens de Consumo / Consumer Goods	7,0	5,9	4,4	2,8	7,4	9,0	10,7	10,4	10,2	12,3	11,3	11,4	11,0	12,2	11,6	9,1	8,2	8,0	5,9	5,7	2,1	3,2	4,6	6,2				
Total	5,2	6,3	4,1	2,4	6,0	5,0	6,9	6,8	6,2	5,6	2,2	-0,6	-3,1	-0,7	1,6	2,5	1,5	4,1	4,3	4,5	0,0	1,4	3,8	8,2				

Gráfico / Graph 5.2.
Importações
Imports



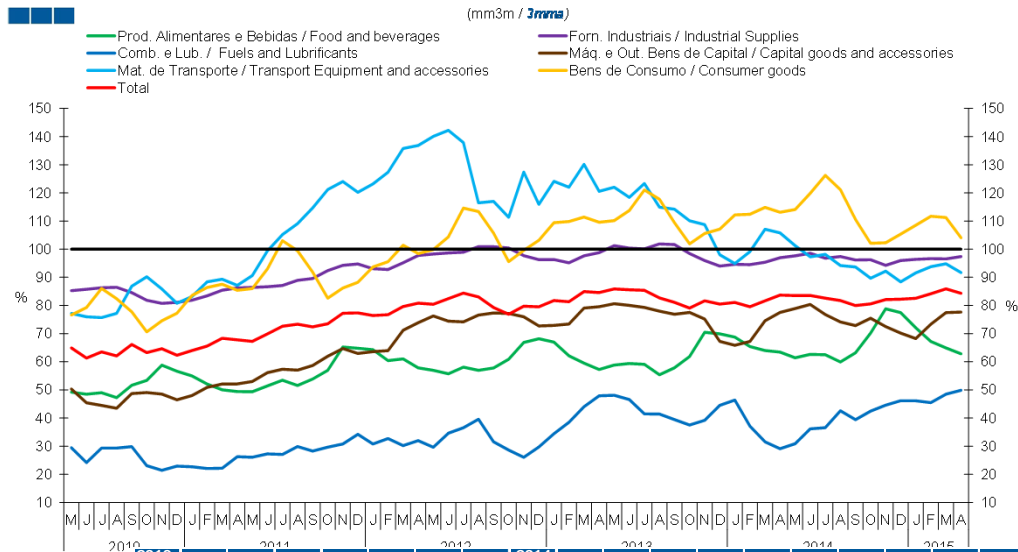
	2013												2014												2015			
	M	J	J	A	S	O	N	D	J	F	M	A	M	J	J	A	S	O	N	D	J	F	M	A				
Produtos Alimentares e Bebidas / Food and Beverages	3,8	5,9	6,2	6,5	5,4	2,6	3,0	3,5	2,7	0,5	-0,2	-2,7	-0,1	-2,8	-2,9	-4,4	-3,2	-2,9	-2,2	-1,1	-1,0	1,2	2,7	8,5				
Comb. e Lub. / Fuels and Lubricants	-6,3	1,1	6,2	12,6	3,9	1,7	-0,3	-5,8	-3,9	-0,6	-3,9	-26,7	-28,8	-11,0	1,0	-5,3	-11,3	-16,2	-12,0	-5,0	-14,1	-26,4	-30,7	-5,9				
Mat. de Transporte / Transport equipment and accessories	5,1	15,8	8,0	-2,3	-0,5	-4,0	12,3	17,9	27,9	27,6	27,0	21,2	20,6	18,9	24,5	25,1	22,7	27,1	21,7	14,8	6,9	10,0	19,0	21,4				
Forn. Industriais / Industrial Supplies	-1,7	1,3	-0,1	-0,9	2,5	3,0	3,3	4,0	5,4	6,1	6,7	4,4	3,3	0,7	3,4	4,6	5,8	4,7	4,9	1,3	-2,5	-3,1	-0,6	3,5				
Máq. e Out. Bens de Capital / Capital Goods and Accessories	-1,8	-1,6	1,6	1,1	6,6	4,5	8,7	14,8	13,9	14,6	9,3	11,3	8,5	7,3	5,8	6,4	7,5	8,5	8,6	1,8	-0,5	-2,0	2,9	6,8				
Bens de Consumo / Consumer Goods	-3,0	-2,8	-1,2	-0,9	3,7	2,2	4,4	6,3	7,5	9,7	7,9	7,9	7,2	6,5	7,0	6,0	7,1	7,8	9,3	7,4	5,5	3,8	8,0	15,4				
Total	-1,5	2,4	2,9	2,9	3,6	2,1	4,4	5,5	7,1	8,0	6,3	0,5	-0,4	1,7	5,1	3,7	2,9	2,2	3,7	2,3	-1,8	-4,1	-1,4	7,4				

Nota: Não inclui Bens N.E. Outra Categoria devido ao seu reduzido valor relativo e elevada variabilidade.

Note: Does not include Goods Not Elsewhere Specified because of its small relative value and high variability

5. Grandes Categorias Económicas / Broad Economic Categories

Gráfico / Graph 5.3.
Taxa de Cobertura
Coverage Rate

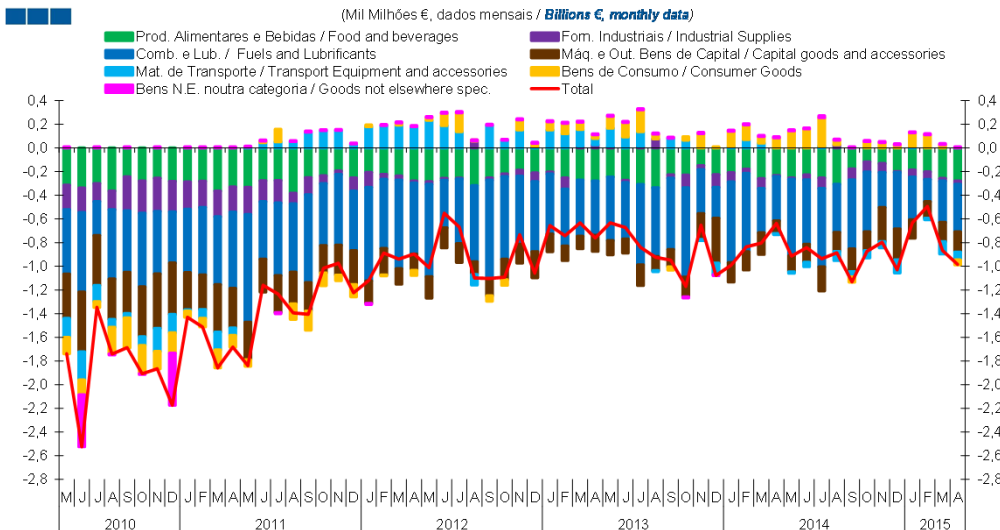


	2013				2014				2015				2015											
	M	J	J	A	S	O	N	D	J	F	M	A	M	J	J	A	S	O	N	D	J	F	M	A
Produtos Alimentares e Bebidas / Food and Beverages	58,8	59,4	59,1	55,4	57,9	61,9	70,5	69,9	68,8	65,4	64,0	63,4	61,4	62,6	62,5	59,9	63,2	70,2	78,8	77,5	72,1	67,2	64,9	62,8
Comb. e Lub. / Fuels and Lubrificants	48,1	46,6	41,5	41,4	39,4	37,5	39,2	44,5	46,4	37,1	31,5	29,1	30,9	36,2	36,6	42,6	39,4	42,4	44,6	46,2	46,1	45,5	48,5	49,9
Mat. de Transporte / Transport equipment and accessories	122,0	118,4	123,3	114,9	114,2	110,1	108,7	98,0	94,9	99,1	107,1	105,8	101,3	97,3	98,1	94,2	93,7	89,7	92,2	88,4	91,6	93,8	94,8	91,7
Forn. Industriais / Industrial Supplies	101,2	100,4	100,1	101,9	101,6	98,4	96,0	94,0	94,6	94,5	95,3	96,9	97,6	98,5	96,8	97,4	96,2	96,3	94,2	96,0	96,4	96,6	96,5	97,4
Máq. e Out. Bens de Capital / Capital Goods and Accessories	80,6	80,0	79,3	78,0	76,9	77,5	75,2	67,2	65,8	67,2	74,5	77,5	78,9	80,4	76,8	74,1	72,9	75,5	72,5	70,2	68,2	73,3	77,5	77,7
Bens de Consumo / Consumer Goods	110,2	113,7	121,0	117,7	109,4	101,9	105,6	107,1	112,2	112,4	114,9	113,1	114,1	119,8	126,2	121,1	110,6	102,1	102,3	105,3	108,5	111,7	111,2	104,1
Total	85,9	85,6	85,4	82,7	81,1	79,1	81,7	80,5	81,1	79,6	81,7	83,7	83,5	83,6	82,6	81,7	80,0	80,5	82,1	82,2	82,6	84,2	85,9	84,3

Nota: Não inclui Bens N.E. Outra Categoria devido ao seu reduzido valor relativo e elevada variabilidade.

Note: Does not include Goods Not Elsewhere Specified because of its small relative value and high variability

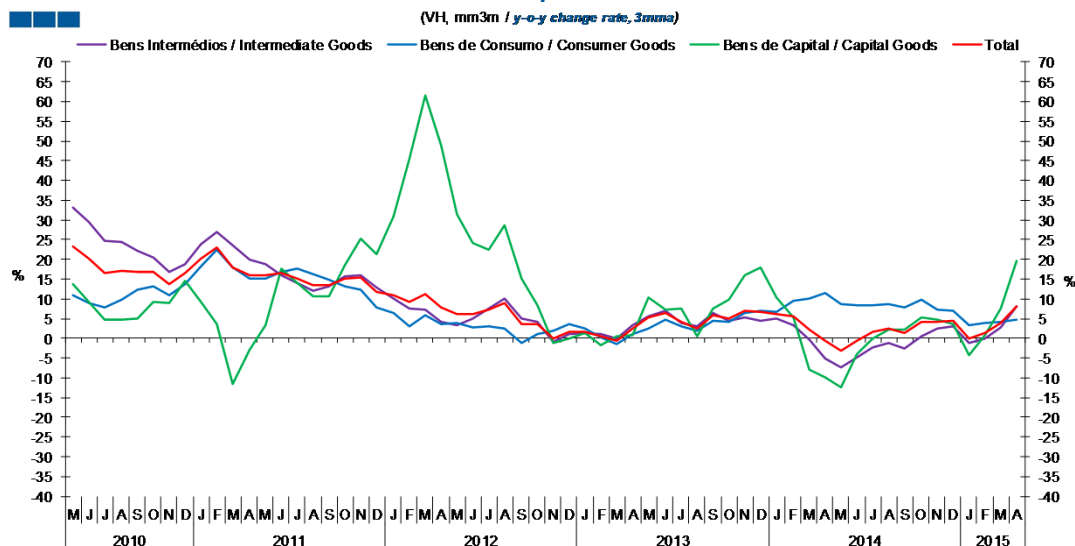
Gráfico / Graph 5.4.
Saldo
Balance



	2013				2014				2015				2015											
	M	J	J	A	S	O	N	D	J	F	M	A	M	J	J	A	S	O	N	D	J	F	M	A
Produtos Alimentares e Bebidas / Food and Beverages	-0,2	-0,3	-0,3	-0,3	-0,2	-0,2	-0,1	-0,2	-0,2	-0,2	-0,3	-0,2	-0,3	-0,2	-0,3	-0,3	-0,2	-0,1	-0,1	-0,2	-0,2	-0,2	-0,3	-0,3
Comb. e Lub. / Fuels and Lubrificants	-0,5	-0,5	-0,7	-0,6	-0,6	-0,8	-0,4	-0,3	-0,7	-0,7	-0,4	-0,4	-0,6	-0,5	-0,7	-0,4	-0,6	-0,5	-0,3	-0,5	-0,4	-0,2	-0,3	-0,4
Mat. de Transporte / Transport equipment and accessories	0,2	0,1	0,1	0,0	0,1	0,1	0,0	-0,1	0,0	0,1	0,0	0,0	0,0	0,0	0,0	-0,1	0,0	-0,1	-0,1	-0,1	0,0	0,0	-0,1	-0,1
Forn. Industriais / Industrial Supplies	0,0	0,0	0,0	0,1	0,0	-0,1	0,0	-0,1	-0,1	0,0	-0,1	0,0	0,0	0,0	-0,1	0,0	-0,1	-0,1	-0,1	0,0	-0,1	-0,1	0,0	0,0
Máq. e Out. Bens de Capital / Capital Goods and Accessories	-0,1	-0,1	-0,2	-0,1	-0,1	-0,2	-0,2	-0,4	-0,2	-0,2	-0,2	-0,1	-0,1	-0,2	-0,2	-0,2	-0,2	-0,2	-0,3	-0,3	-0,2	-0,1	0,0	-0,2
Bens de Consumo / Consumer Goods	0,1	0,1	0,2	0,0	0,0	0,0	0,1	0,0	0,1	0,1	0,1	0,1	0,1	0,2	0,2	0,0	0,0	0,1	0,0	0,1	0,1	0,0	0,0	0,0
Bens N.E. outra categoria / Goods not elsewhere spec.	0,0	0,0	0,0	0,0	0,0	0,0	0,0	0,0	0,0	0,0	0,0	0,0	0,0	0,0	0,0	0,0	0,0	0,0	0,0	0,0	0,0	0,0	0,0	0,0
Total	-0,6	-0,7	-0,8	-0,9	-0,9	-1,2	-0,7	-1,1	-1,0	-0,8	-0,8	-0,6	-0,9	-0,8	-0,9	-0,9	-0,9	-1,1	-0,9	-1,0	-0,6	-0,5	-0,9	-1,0

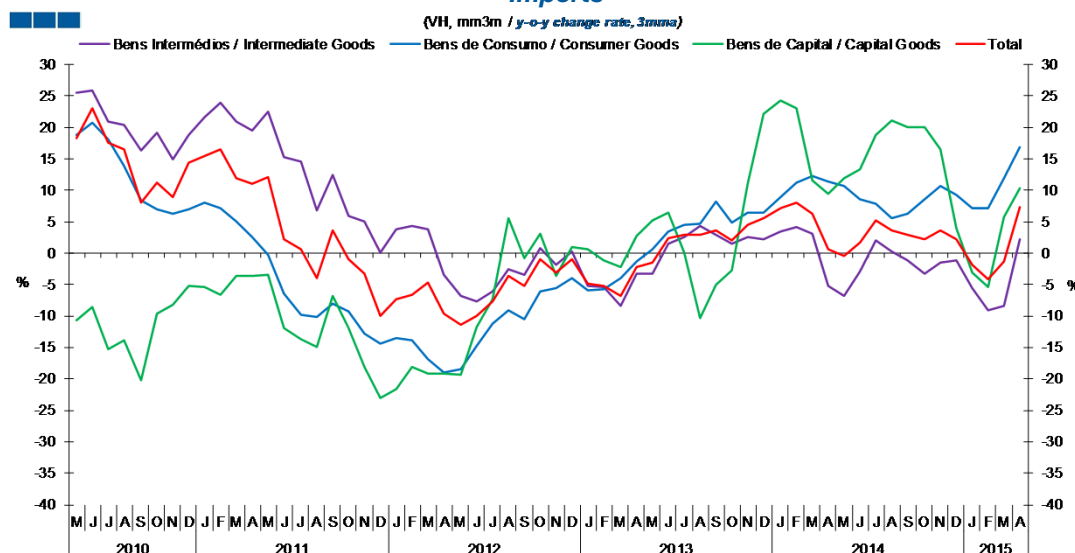
6. Classes Básicas de Bens do Sistema Europeu de Contas Nacionais / Basic Classes of Goods in the European System of Accounts

Gráfico / Graph 6.1.
Exportações
Exports



	2013												2014												2015			
	M	J	J	A	S	O	N	D	J	F	M	A	M	J	J	A	S	O	N	D	J	F	M	A				
Bens Intermediários / Intermediate Goods	5,6	6,9	4,0	3,1	6,6	4,6	5,4	4,5	5,1	3,3	-0,2	-5,1	-7,5	-4,9	-2,2	-1,3	-2,6	0,5	2,4	3,1	-1,2	0,1	2,7	8,1				
Bens de Consumo / Consumer Goods	2,5	4,9	3,2	1,8	4,5	4,2	6,6	7,0	6,6	9,6	10,1	11,5	8,8	8,3	8,4	8,6	7,8	9,9	7,2	7,0	3,3	3,8	4,2	4,9				
Bens de Capital / Capital Goods	10,3	7,4	7,5	0,4	7,5	9,7	16,1	17,9	10,4	5,3	-7,8	-9,8	-12,3	-4,0	0,0	2,3	2,2	5,3	4,8	3,6	-4,2	0,8	7,6	19,8				
Total	5,2	6,3	4,1	2,4	6,0	5,0	6,9	6,8	6,2	5,6	2,2	-0,6	-3,1	-0,7	1,6	2,5	1,5	4,1	4,3	4,5	0,0	1,4	3,8	8,2				

Gráfico / Graph 6.2.
Importações
Imports



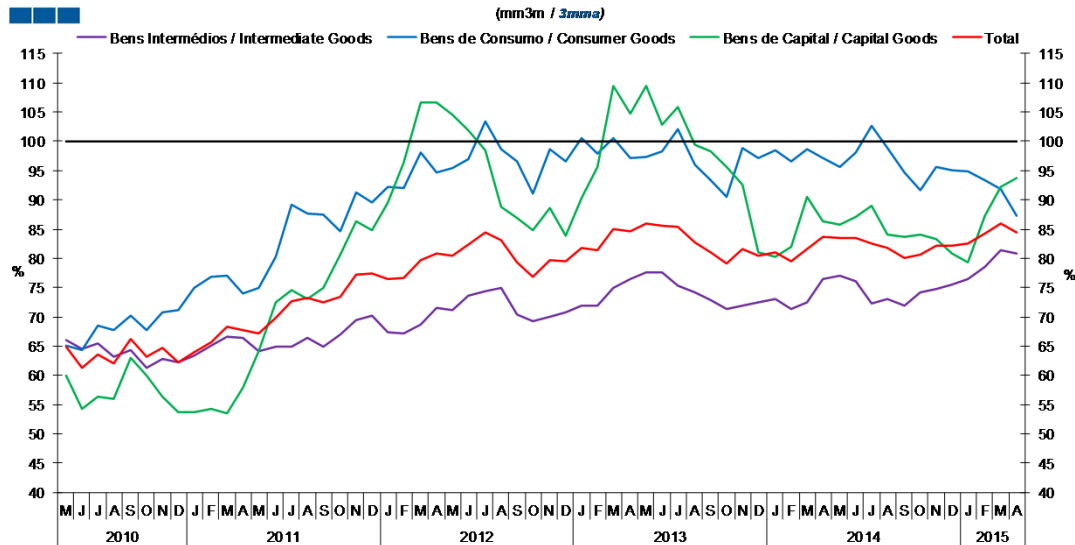
	2013												2014												2015			
	M	J	J	A	S	O	N	D	J	F	M	A	M	J	J	A	S	O	N	D	J	F	M	A				
Bens Intermediários / Intermediate Goods	-3,2	1,4	2,6	4,3	2,9	1,5	2,5	2,1	3,4	4,1	3,1	-5,3	-6,8	-3,0	2,0	0,4	-1,1	-3,2	-1,5	-1,2	-5,6	-9,0	-8,4	2,3				
Bens de Consumo / Consumer Goods	0,6	3,4	4,6	4,7	8,2	4,8	6,4	6,4	8,9	11,2	12,2	11,4	10,7	8,6	7,9	5,5	6,2	8,6	10,7	9,3	7,1	7,2	11,8	16,8				
Bens de Capital / Capital Goods	5,3	6,4	0,1	-10,3	-5,0	-2,8	11,0	22,1	24,3	23,1	11,6	9,5	12,0	13,3	18,9	21,2	20,1	20,0	16,5	4,0	-3,1	-5,5	5,7	10,3				
Total	-1,5	2,4	2,9	2,9	3,6	2,1	4,4	5,5	7,1	8,0	6,3	0,5	-0,4	1,7	5,1	3,7	2,9	2,2	3,7	2,3	-1,8	-4,1	-1,4	7,4				

Nota: Não inclui a série Outros Bens devido ao seu baixo valor relativo e elevada variabilidade.

Note: Does not include Other Goods because of its small relative value and high variability.

6. Classes Básicas de Bens do Sistema Europeu de Contas Nacionais / Basic Classes of Goods in the European System of Accounts

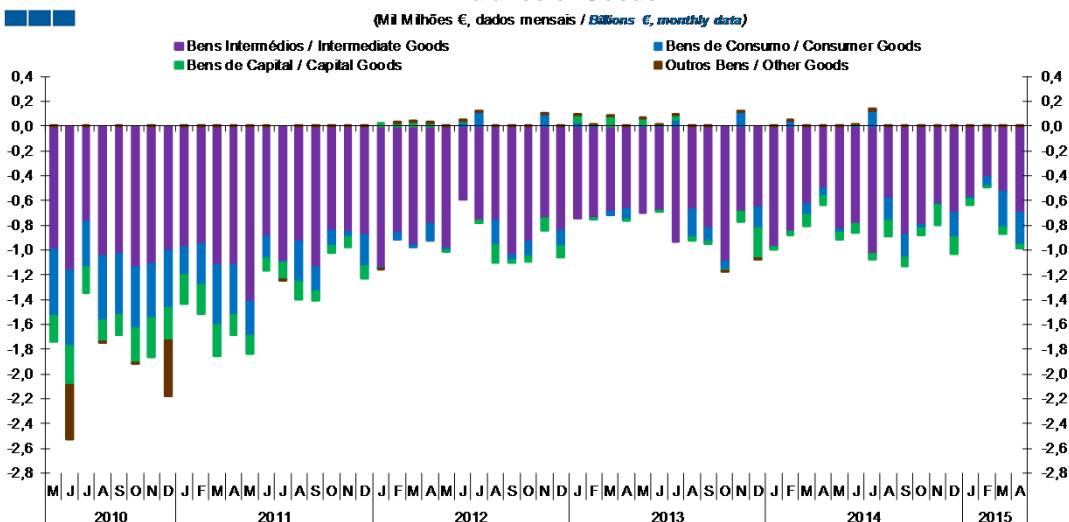
Gráfico / Graph 6.3.
Taxa de Cobertura
Coverage Rate



	2013												2014				2015							
	M	J	J	A	S	O	N	D	J	F	M	A	M	J	J	A	S	O	N	D	J	F	M	A
Bens Intermediários / Intermediate Goods	77,6	77,6	75,3	74,2	72,9	71,3	72,0	72,4	73,1	71,3	72,5	76,5	77,1	76,1	72,3	73,0	71,8	74,1	74,8	75,6	76,6	78,5	81,4	80,9
Bens de Consumo / Consumer Goods	97,3	98,3	102,0	96,1	93,3	90,5	98,8	97,1	98,4	96,5	98,6	97,2	95,6	98,0	102,6	98,9	94,7	91,6	95,6	95,1	94,9	93,4	91,9	87,3
Bens de Capital / Capital Goods	109,4	102,8	105,8	99,5	98,3	95,7	92,6	81,1	80,2	81,9	90,5	86,2	85,7	87,0	89,0	84,0	83,7	84,0	83,3	80,8	79,3	87,3	92,1	93,7
Total	85,9	85,6	85,4	82,7	81,1	79,1	81,7	80,5	81,1	79,6	81,7	83,7	83,5	83,6	82,6	81,7	80,0	80,5	82,1	82,2	82,6	84,2	85,9	84,3

Nota: Não inclui a série Outros Bens devido ao seu baixo valor relativo e elevada variabilidade.
Note: Does not include Other Goods because of its small relative value and high variability.

Gráfico / Graph 6.4.
Saldo de Bens
Balance of Goods



	2013												2014				2015							
	M	J	J	A	S	O	N	D	J	F	M	A	M	J	J	A	S	O	N	D	J	F	M	A
Bens Intermediários / Intermediate Goods	-0,7	-0,7	-0,9	-0,7	-0,8	-1,1	-0,7	-0,7	-1,0	-0,8	-0,6	-0,5	-0,8	-0,8	-1,0	-0,6	-0,9	-0,8	-0,6	-0,7	-0,6	-0,4	-0,5	-0,7
Bens de Consumo / Consumer Goods	0,0	0,0	0,1	-0,2	-0,1	-0,1	0,1	-0,2	0,0	0,0	-0,1	-0,1	0,0	0,0	0,1	-0,2	-0,2	0,0	0,0	-0,2	0,0	-0,1	-0,3	-0,3
Bens de Capital / Capital Goods	0,1	0,0	0,0	0,0	0,0	0,0	-0,1	-0,2	0,0	0,0	-0,1	-0,1	-0,1	-0,1	-0,1	-0,1	-0,1	-0,1	-0,2	-0,1	0,0	0,0	-0,1	0,0
Outros Bens / Other Goods	0,0	0,0	0,0	0,0	0,0	0,0	0,0	0,0	0,0	0,0	0,0	0,0	0,0	0,0	0,0	0,0	0,0	0,0	0,0	0,0	0,0	0,0	0,0	0,0
Total	-0,6	-0,7	-0,8	-0,9	-0,9	-1,2	-0,7	-1,1	-1,0	-0,8	-0,8	-0,6	-0,9	-0,8	-0,9	-0,9	-1,1	-0,9	-0,8	-1,0	-0,6	-0,5	-0,9	-1,0

6. Classes Básicas de Bens do Sistema Europeu de Contas Nacionais / Basic Classes of Goods in the European System of Accounts

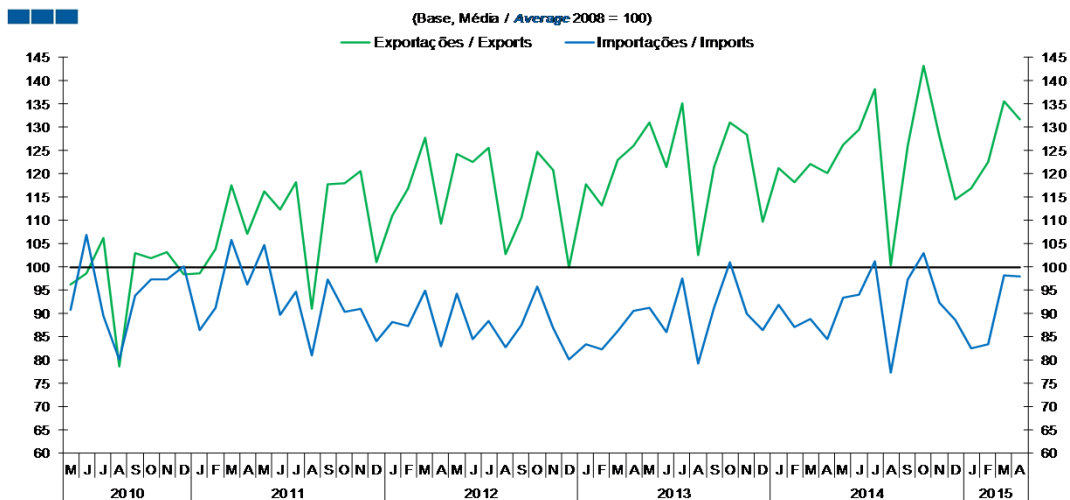
Tabela / Table 1.1.
Estrutura do Saldo
Balance Structure

Milhões de euros \ Millions of euros

		2014														2015									
		M		J		J		A		S		O		N		D		J		F		M		A	
		M€	%	M€	%	M€	%	M€	%	M€	%	M€	%	M€	%	M€	%	M€	%	M€	%	M€	%	M€	%
Bens Intermedios / Intermediate Goods	Prod. alim. e bebidas / <i>Foods and beverages</i>	-124	14	-122	15	-132	14	-159	18	-104	9	-86	10	-114	14	-108	10	-86	14	-108	22	-121	14	-142	14
	Forn. industriais NE noutra categoria / <i>Industrial supplies NE specified</i>	-10	1	-42	5	-88	9	26	-3	-92	8	-86	10	-76	10	-8	1	-59	9	-65	13	-22	3	-28	3
	Comb. e lubrificantes / <i>Fuel and lubricants</i>	-657	72	-592	70	-734	78	-447	50	-650	57	-586	67	-384	48	-526	51	-407	64	-245	50	-402	46	-500	51
	Máquinas, outros bens de capital (Partes e acessórios) / <i>Capital goods and parts and accessories</i>	-69	8	-64	8	-83	9	-54	6	-67	6	-60	7	-84	11	-78	8	-47	7	-33	7	-50	6	-57	6
	Material de transportes (Partes e acessórios) / <i>Transport equipment (Parts and accessories)</i>	23	-3	37	-4	9	-1	55	-6	33	-3	20	-2	29	-4	18	-2	25	-4	35	-7	65	-8	31	-3
Total		-837	92	-784	93	-1.029	110	-580	65	-881	78	-798	91	-628	79	-701	68	-574	91	-416	84	-530	61	-696	71
Bens de Consumo / Consumption Goods	Prod. alim. e bebidas destinados ao consumo dos particulares / <i>Food and beverages mainly for household consumption</i>	-130	14	-105	12	-122	13	-148	17	-72	6	-31	4	-17	2	-92	9	-101	16	-94	19	-137	16	-137	14
	Material de transporte / <i>Transport equipment</i>	-41	4	-43	5	7	-1	-75	8	-58	5	-47	5	-37	5	-129	13	-29	5	-88	18	-173	20	-81	8
	Bens de consumo NE noutra categoria / <i>Consumption goods NE specified</i>	143	-16	160	-19	241	-26	39	-4	-44	4	53	-6	45	-6	26	-2	114	-18	110	-22	27	-3	-42	4
Total		-27	3	12	-1	126	-13	-184	21	-174	15	-25	3	-9	1	-195	19	-16	3	-72	14	-282	33	-261	26
Bens de Capital / Capital Goods	Carburantes para motor / <i>Motor spirit</i>	10	-1	49	-6	72	-8	40	-5	65	-6	80	-9	88	-11	49	-5	46	-7	58	-12	53	-6	99	-10
	Máquinas, outros bens de capital (exceto material de transporte) / <i>Capital goods (except transport equipment)</i>	-67	7	-88	11	-121	13	-107	12	-125	11	-99	11	-205	26	-184	18	-108	17	-106	21	-114	13	-114	12
	Material de transportes destinado à indústria / <i>Transport equipment, industrial</i>	5	-1	-32	4	-1	0	-57	6	-19	2	-34	4	-45	6	1	0	16	-3	39	-8	3	0	-16	2
Total		-52	6	-72	9	-50	5	-124	14	-79	7	-53	6	-162	20	-134	13	-46	7	-9	2	-58	7	-31	3
Outros / Others		2	0	2	0	17	-2	1	0	2	0	3	0	2	0	0	0	2	0	3	-1	3	0	4	0
Total		-914	100	-842	100	-936	100	-886	100	-1.131	100	-873	100	-797	100	-1.030	100	-633	100	-494	100	-866	100	-984	100

7. Índice GEE de Comércio Internacional de Bens / *GEE Index of International Trade of Goods*

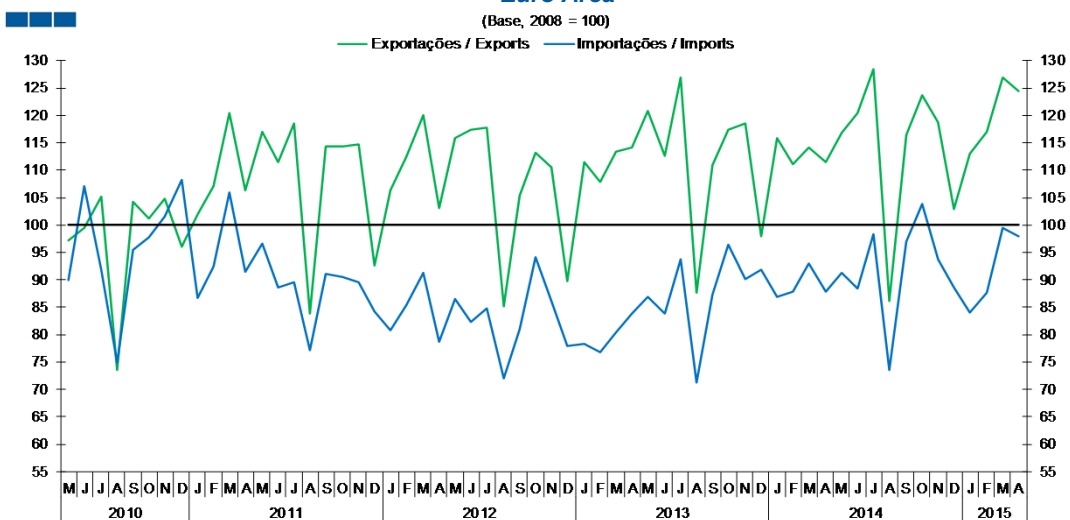
Gráfico / Graph 7.1.
 Total



Fonte / Source: INE

	2013												2014												2015			
	M	J	J	A	S	O	N	D	J	F	M	A	M	J	J	A	S	O	N	D	J	F	M	A				
Exportações / Exports	131,1	121,5	135,2	102,5	121,5	131,0	128,5	109,7	121,4	118,2	122,1	120,1	126,3	129,6	138,3	100,4	126,1	143,2	128,0	114,6	117,0	122,7	135,6	131,7				
Importações / Imports	91,2	86,1	97,5	79,3	91,3	101,1	90,0	86,5	92,0	87,2	88,9	84,6	93,5	94,2	101,2	77,3	97,4	103,0	92,4	88,6	82,6	83,5	98,3	98,1				

Gráfico / Graph 7.2.
 Zona Euro
 Euro Area

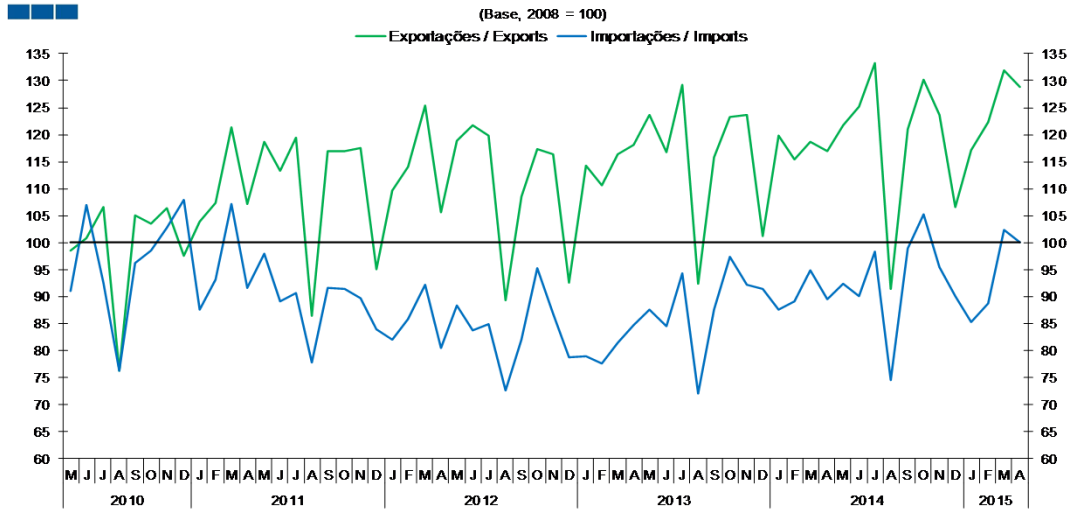


Fonte / Source: INE

	2013												2014												2015			
	M	J	J	A	S	O	N	D	J	F	M	A	M	J	J	A	S	O	N	D	J	F	M	A				
Exportações / Exports	120,9	112,7	126,9	87,7	110,9	117,4	118,6	98,0	115,8	111,2	114,2	111,5	116,8	120,4	128,4	86,1	116,4	123,7	118,7	102,9	113,0	117,0	126,9	124,4				
Importações / Imports	86,8	83,8	93,8	71,3	87,2	96,3	90,1	91,8	86,9	87,9	92,9	87,9	91,2	88,5	98,3	73,5	97,1	103,8	93,8	88,7	84,1	87,7	99,4	98,0				

7. Índice GEE de Comércio Internacional de Bens / *GEE Index of International Trade of Goods*

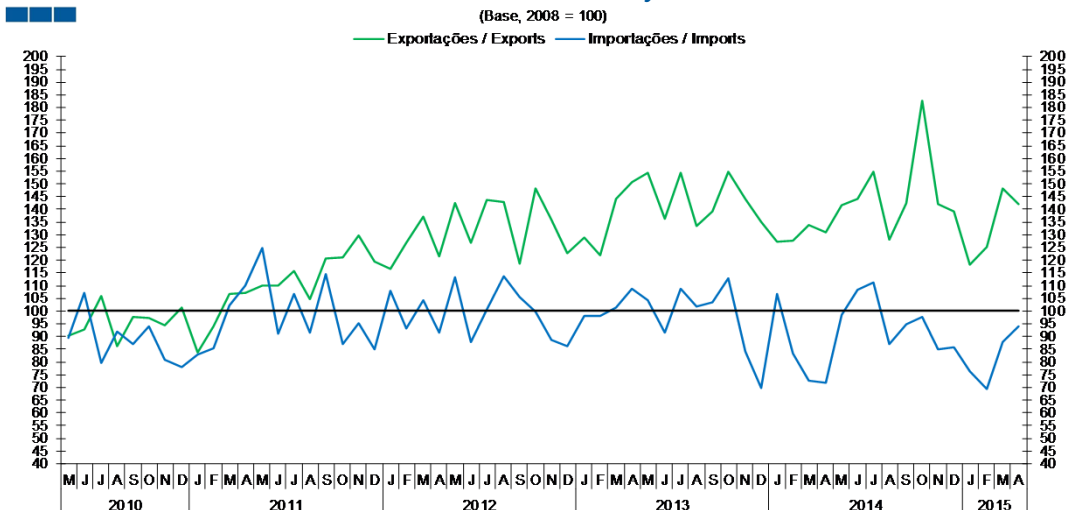
Gráfico / Graph 7.3.
Intracomunitário
Intra-Community



Fonte / Source: INE

	2013				2014				2015															
	M	J	J	A	S	O	N	D	J	F	M	A	M	J	J	A	S	O	N	D	J	F	M	A
Exporções / Exports	123,6	116,8	129,2	92,3	115,9	123,4	123,6	101,3	119,9	115,5	118,6	116,9	121,7	125,2	133,2	91,3	121,0	130,3	123,8	106,7	117,2	122,3	131,9	128,8
Importações / Imports	87,5	84,6	94,3	72,1	87,6	97,4	92,2	91,5	87,6	89,0	94,9	89,4	92,4	90,0	98,3	74,5	98,9	105,3	95,4	90,1	85,3	88,7	102,4	100,1

Gráfico / Graph 7.4.
Extracomunitário
Extra-Community



Fonte / Source: INE

	2013				2014				2015															
	M	J	J	A	S	O	N	D	J	F	M	A	M	J	J	A	S	O	N	D	J	F	M	A
Exporções / Exports	154,2	136,5	154,5	133,3	139,1	154,9	144,2	135,0	127,4	127,8	133,7	131,1	141,5	144,2	154,9	128,0	142,6	182,7	142,0	139,3	118,0	125,2	148,3	142,0
Importações / Imports	104,2	91,6	108,9	101,6	103,3	113,1	84,2	69,7	106,6	83,1	72,7	71,8	98,7	108,2	111,3	87,1	95,0	97,8	84,9	85,8	76,3	69,3	87,9	94,0