

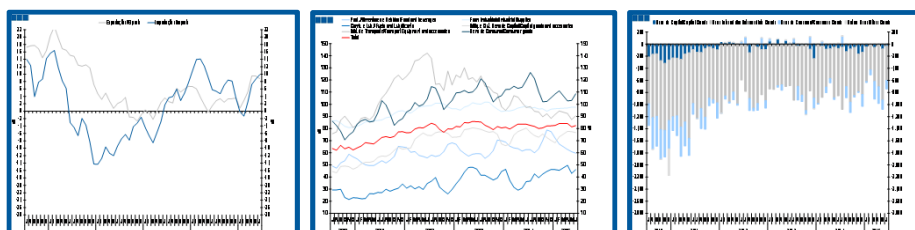
Estatísticas Temáticas de Conjuntura

Short-term Thematic Statistics

- Nº 8/2015 -

11 de agosto de 2015

August, 11, 2015



Comércio Internacional de Bens

International Trade of Goods

- Junho de 2015 -

- June, 2015 -

Fonte: Instituto Nacional de Estatística

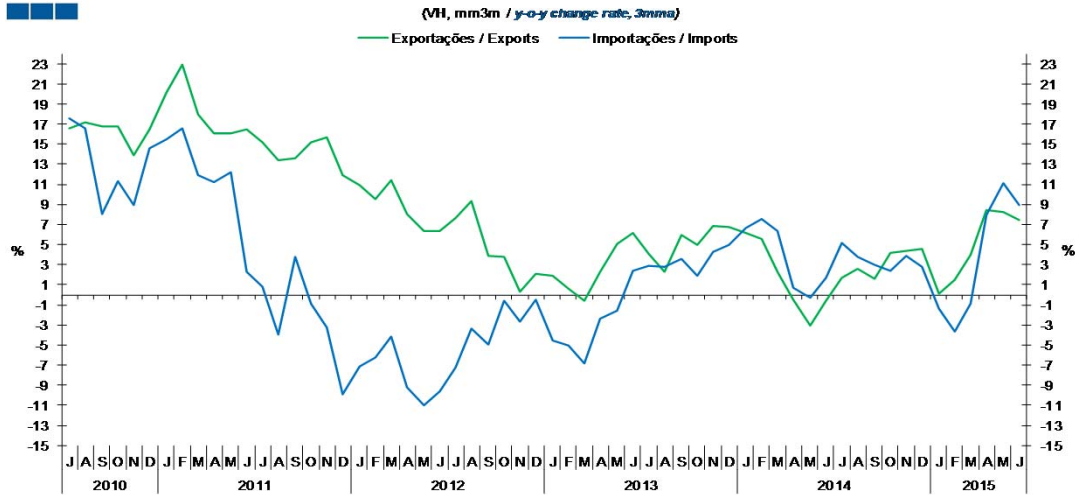
Source: Statistics Portugal

Índice / *Index*

	Página / <i>Page</i>
1. Total	
Importações e Exportações / <i>Imports and Exports</i>	3
Taxa de Cobertura / <i>Coverage Rate</i>	3
Saldo / <i>Balance</i>	4
2. Zona Euro-18 / <i>Euro Area-18</i>	
Importações e Exportações / <i>Imports and Exports</i>	5
Taxa de Cobertura / <i>Coverage Rate</i>	5
Saldo / <i>Balance</i>	6
3. Intracomunitário / <i>Intra-Community</i>	
Importações e Exportações / <i>Imports and Exports</i>	7
Taxa de Cobertura / <i>Coverage Rate</i>	7
Saldo / <i>Balance</i>	8
4. Extracomunitário / <i>Extra-Community</i>	
Importações e Exportações / <i>Imports and Exports</i>	9
Taxa de Cobertura / <i>Coverage Rate</i>	9
Saldo / <i>Balance</i>	10
5. Grandes Categorias Económicas / <i>Broad Economic Categories</i>	
Exportações / <i>Exports</i>	11
Importações / <i>Imports</i>	11
Taxa de Cobertura / <i>Coverage Rate</i>	12
Saldo / <i>Balance</i>	12
6. Classes Básicas de Bens do Sistema Europeu de Contas Nacionais / <i>Basic Classes of Goods in the European System of Accounts</i>	
Exportações / <i>Exports</i>	13
Importações / <i>Imports</i>	13
Taxa de Cobertura / <i>Coverage Rate</i>	14
Saldo / <i>Balance</i>	14
Estrutura do Saldo / <i>Balance Structure</i>	15
7. Índice GEE de Comércio Internacional de Bens / <i>GEE Index of International Trade of Goods</i>	
Total / <i>Total</i>	16
Zona Euro / <i>Euro Area</i>	16
Intracomunitário / <i>Intra-Community</i>	17
Extracomunitário / <i>Extra-Community</i>	17

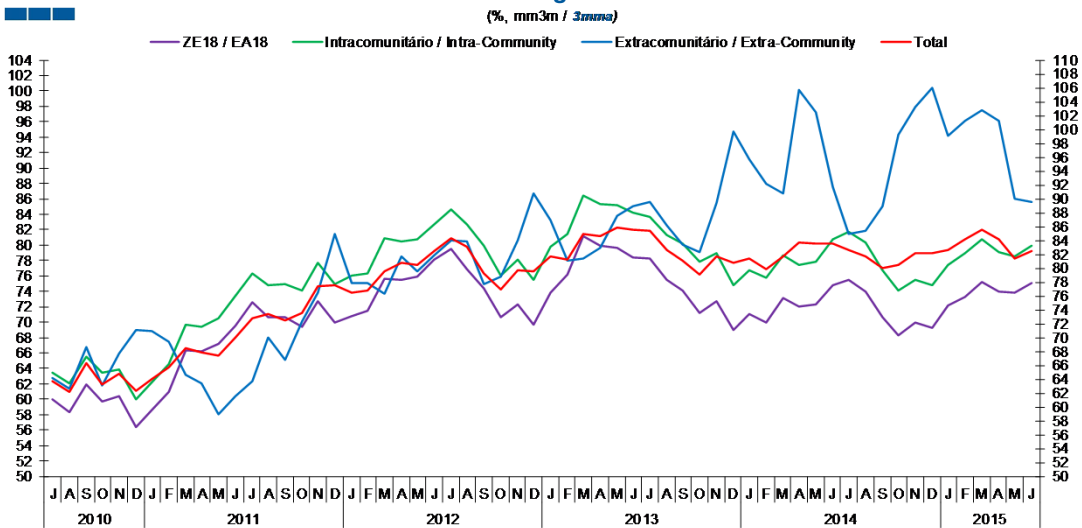
1. Total

Gráfico / Graph 1.1.
 Importações e Exportações
 Imports and Exports



	2013					2014					2015													
	J	A	S	O	N	D	J	F	M	A	M	J	J	A	S	O	N	D	J	F	M	A	M	J
Exportações / Exports	4,0	2,3	5,9	4,9	6,9	6,7	6,1	5,6	2,2	-0,5	-3,0	-0,6	1,7	2,6	1,6	4,2	4,3	4,6	0,1	1,5	3,9	8,5	8,3	7,4
Importações / Imports	2,9	2,8	3,5	1,9	4,2	5,0	6,7	7,6	6,4	0,7	-0,3	1,7	5,1	3,8	3,0	2,4	3,9	2,8	-1,4	-3,7	-0,8	7,9	11,1	9,0

Gráfico / Graph 1.2.
 Taxa de Cobertura
 Coverage Rate

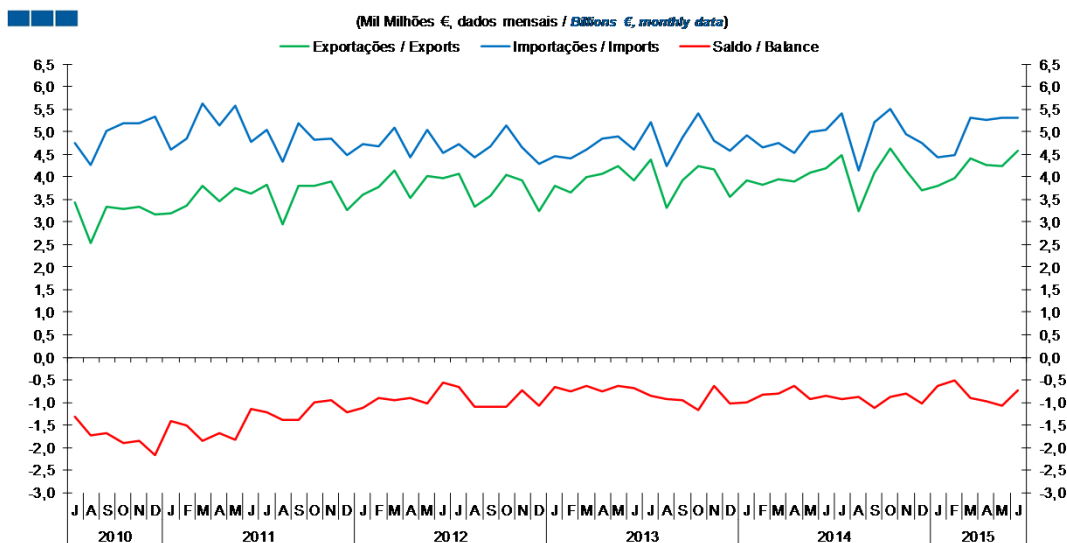


Fonte / Source: INE

	2013					2014					2015													
	J	A	S	O	N	D	J	F	M	A	M	J	J	A	S	O	N	D	J	F	M	A	M	J
ZE 18 / EA 18	78,3	75,5	74,1	71,2	72,8	68,9	71,0	70,0	73,2	72,0	72,3	74,8	75,5	73,9	70,7	68,3	69,9	69,3	72,1	73,3	75,2	74,0	73,9	75,1
Intracomunitário / Intra-community	83,7	81,3	80,2	77,8	79,0	74,7	76,7	75,7	78,6	77,4	77,9	80,7	81,7	80,3	76,7	74,2	75,5	74,8	77,4	79,0	80,7	79,1	78,5	80,0
Extracomunitário / Extra-community	89,6	86,1	83,4	82,4	89,4	99,7	95,7	92,2	90,8	105,7	102,4	91,7	84,9	85,4	88,9	99,3	103,2	105,9	99,1	101,3	102,7	101,3	90,0	89,6
Total	85,3	82,7	81,1	79,1	81,8	80,8	81,4	79,8	81,7	83,7	83,5	83,6	82,6	81,7	80,0	80,5	82,1	82,2	82,6	84,1	85,6	84,1	81,3	82,4

1. Total

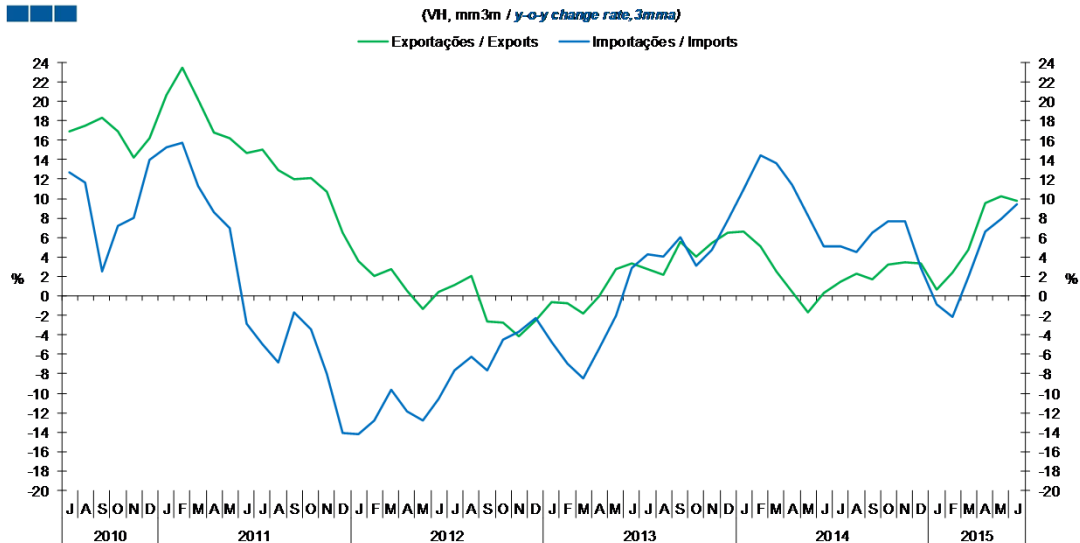
Gráfico / Graph 1.3.
 Saldo
 Balance



	2013					2014												2015						
	J	A	S	O	N	D	J	F	M	A	M	J	J	A	S	O	N	D	J	F	M	A	M	J
Exportações / Exports	4,4	3,3	3,9	4,2	4,2	3,5	3,9	3,8	4,0	3,9	4,1	4,2	4,5	3,2	4,1	4,6	4,1	3,7	3,8	4,0	4,4	4,3	4,2	4,6
Importações / Imports	5,2	4,2	4,9	5,4	4,8	4,6	4,9	4,7	4,8	4,5	5,0	5,0	5,4	4,1	5,2	5,5	4,9	4,7	4,4	4,5	5,3	5,2	5,3	5,3
Saldo / Balance	-0,8	-0,9	-0,9	-1,2	-0,6	-1,0	-1,0	-0,8	-0,8	-0,6	-0,9	-0,8	-0,9	-0,9	-1,1	-0,9	-0,8	-1,0	-0,6	-0,5	-0,9	-1,0	-1,1	-0,7

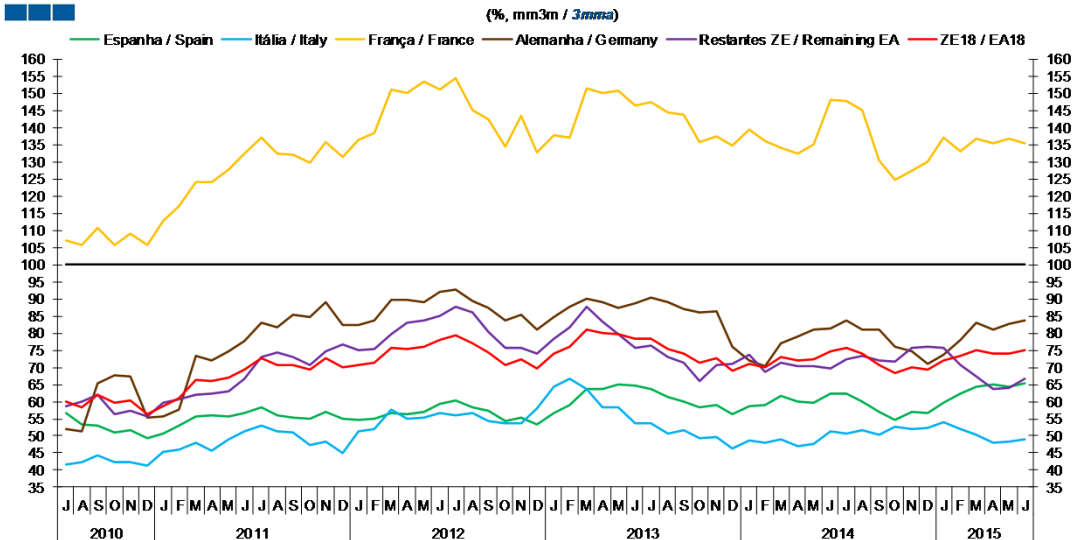
2. Zona Euro-18 / Euro Area-18

Gráfico / Graph 2.1.
 Importações e Exportações
 Imports and Exports



	2013					2014					2015													
	J	A	S	O	N	D	J	F	M	A	M	J	J	A	S	O	N	D	J	F	M	A	M	J
Exportações / Exports	2,7	2,2	5,5	4,0	5,4	6,5	6,6	5,1	2,5	0,4	-1,7	0,3	1,4	2,3	1,7	3,2	3,4	3,4	0,7	2,5	4,7	9,5	10,2	9,7
Importações / Imports	4,3	4,0	6,1	3,1	4,7	7,8	10,9	14,4	13,6	11,4	8,3	5,1	5,1	4,5	6,5	7,7	7,7	2,9	-0,9	-2,2	1,9	6,6	7,9	9,4

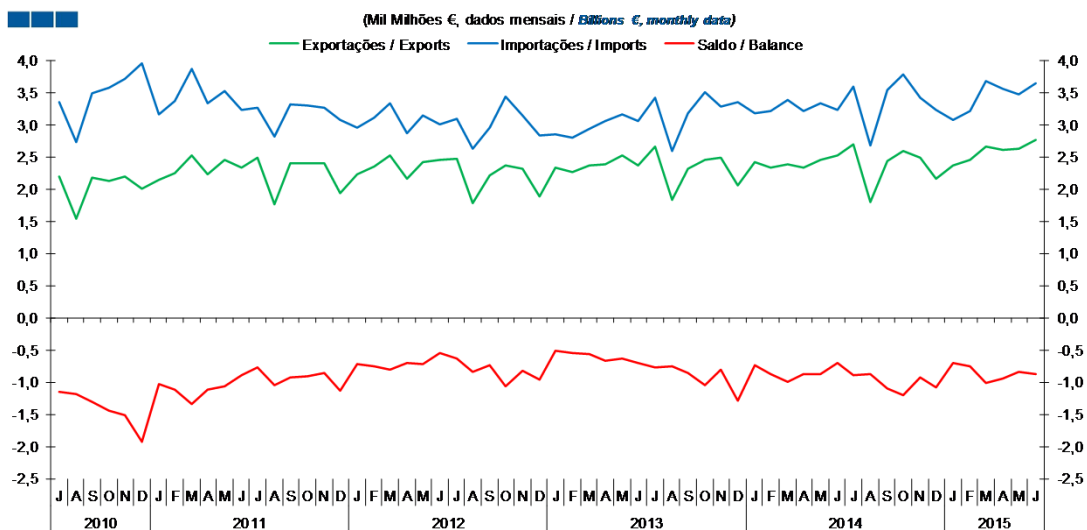
Gráfico / Graph 2.2.
 Taxa de Cobertura
 Coverage Rate



	2013					2014					2015													
	J	A	S	O	N	D	J	F	M	A	M	J	J	A	S	O	N	D	J	F	M	A	M	J
Espanha / Spain	63,6	61,3	60,0	58,4	59,1	56,2	58,8	59,1	61,6	59,9	59,8	62,2	62,4	60,1	57,2	54,8	56,9	56,6	59,5	62,3	64,5	65,0	64,2	65,4
Itália / Italy	53,6	50,5	51,7	49,3	49,7	46,2	48,6	48,1	49,1	47,1	47,8	51,5	50,5	51,7	50,4	52,7	52,1	52,2	54,1	52,1	50,2	47,9	48,2	49,0
França / France	147,4	144,4	143,8	135,9	137,5	134,9	139,3	136,0	134,1	132,4	135,1	148,0	147,6	144,9	130,5	124,7	127,4	129,9	136,9	133,2	136,7	135,5	136,8	135,5
Alemanha / Germany	90,4	89,2	86,9	86,1	86,2	76,0	72,1	70,2	77,2	79,0	80,9	81,3	83,6	81,2	80,9	76,1	74,7	70,9	73,8	78,0	83,0	81,1	82,7	83,6
Restantes ZE / Remaining EA	76,5	73,2	71,5	66,0	70,8	70,9	73,6	68,8	71,5	70,4	70,3	69,7	72,4	73,4	72,1	71,8	75,6	75,9	75,5	70,7	67,4	63,5	63,9	66,7
ZE 18 / EA 18	78,3	75,5	74,1	71,2	72,8	68,9	71,0	70,0	73,2	72,0	72,3	74,8	75,5	73,9	70,7	68,3	69,9	69,3	72,1	73,3	75,2	74,0	73,9	75,1

2. Zona Euro-18 / Euro Area-18

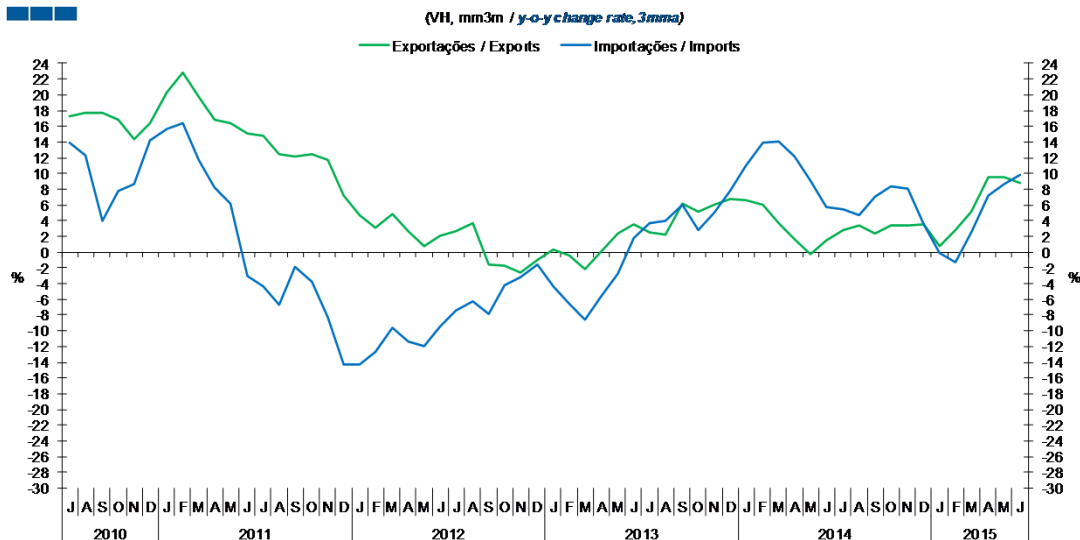
Gráfico / Graph 2.3.
Saldo
Balance



	2013					2014												2015						
	J	A	S	O	N	D	J	F	M	A	M	J	J	A	S	O	N	D	J	F	M	A	M	J
Exportações / Exports	2,7	1,8	2,3	2,5	2,5	2,1	2,4	2,3	2,4	2,3	2,4	2,5	2,7	1,8	2,4	2,6	2,5	2,2	2,4	2,4	2,7	2,6	2,6	2,8
Importações / Imports	3,4	2,6	3,2	3,5	3,3	3,3	3,2	3,2	3,4	3,2	3,3	3,2	3,6	2,7	3,5	3,8	3,4	3,2	3,1	3,2	3,7	3,6	3,5	3,6
Saldo / Balance	-0,8	-0,8	-0,9	-1,1	-0,8	-1,3	-0,7	-0,9	-1,0	-0,9	-0,9	-0,7	-0,9	-0,9	-1,1	-1,2	-0,9	-1,1	-0,7	-0,8	-1,0	-0,9	-0,8	-0,9

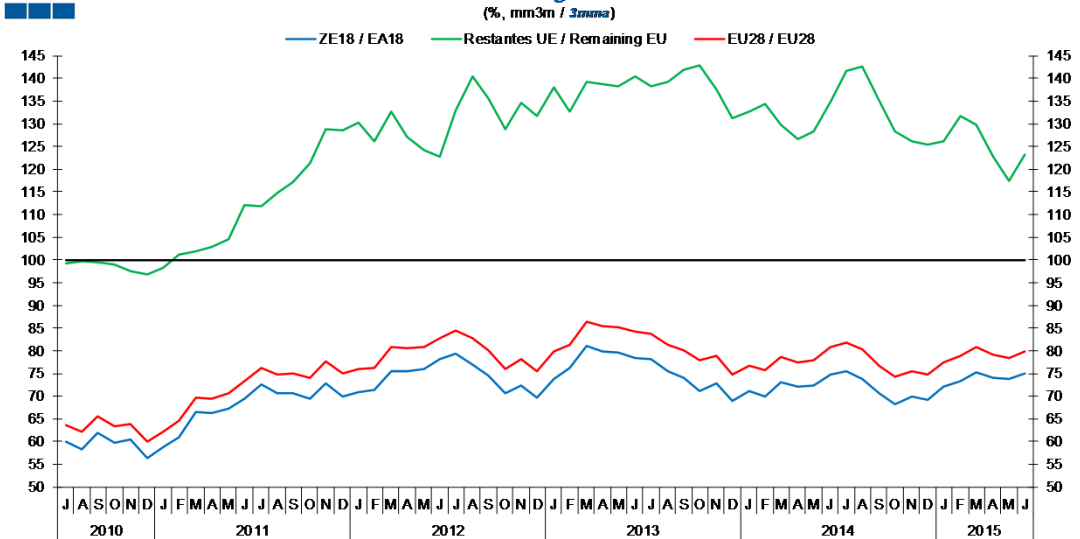
3. Intracomunitário / Intra-Community

Gráfico / Graph 3.1.
 Importações e Exportações
 Imports and Exports



	2013					2014					2015													
	J	A	S	O	N	D	J	F	M	A	M	J	J	A	S	O	N	D	J	F	M	A	M	J
Exportações / Exports	2,6	2,2	6,2	5,2	6,0	6,7	6,6	6,0	3,7	1,7	-0,2	1,5	2,8	3,4	2,4	3,3	3,4	3,6	0,8	2,9	5,2	9,5	9,5	8,8
Importações / Imports	3,6	4,0	6,0	2,9	5,0	7,8	10,9	14,0	14,1	12,1	9,0	5,8	5,4	4,7	7,0	8,4	8,1	3,5	-0,2	-1,3	2,5	7,2	8,6	9,8

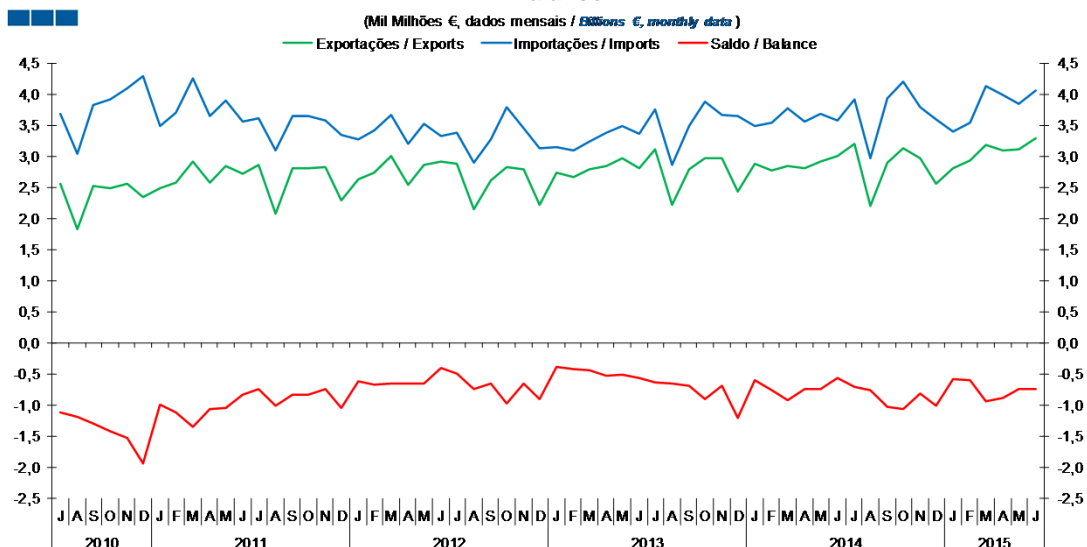
Gráfico / Graph 3.2.
 Taxa de Cobertura
 Coverage Rate



	2013					2014					2015													
	J	A	S	O	N	D	J	F	M	A	M	J	J	A	S	O	N	D	J	F	M	A	M	J
ZE 18 / EA 18	78,3	75,5	74,1	71,2	72,8	68,9	71	70	73,2	72	72,3	74,8	75,5	73,9	70,7	68,3	69,9	69,3	72,1	73,3	75,2	74	73,9	75,1
UE 28 / EU 28	83,7	81,3	80,2	77,8	79	74,7	76,7	75,7	78,6	77,4	77,9	80,7	81,7	80,3	76,7	74,2	75,5	74,8	77,4	79	80,7	79,1	78,5	80,0
Restantes UE / Remaining EU	138,3	139,2	141,8	142,9	137,4	131,3	132,7	134,5	129,8	126,7	128,4	134,9	141,7	142,5	135,1	128,3	126,1	125,4	126,1	131,7	129,7	122,6	117,4	123,2

3. Intracomunitário / Intra-Community

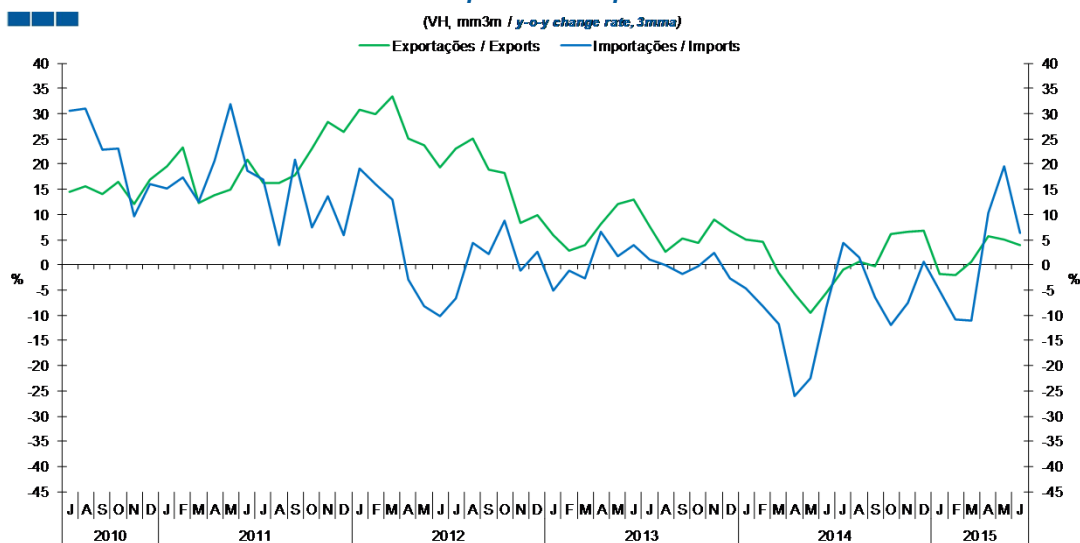
Gráfico / Graph 3.3.
Saldo
Balance



	2013					2014												2015						
	J	A	S	O	N	D	J	F	M	A	M	J	J	A	S	O	N	D	J	F	M	A	M	J
Exportações / Exports	3,1	2,2	2,8	3,0	3,0	2,4	2,9	2,8	2,8	2,8	2,9	3,0	3,2	2,2	2,9	3,1	3,0	2,6	2,8	2,9	3,2	3,1	3,1	3,3
Importações / Imports	3,7	2,9	3,5	3,9	3,7	3,6	3,5	3,5	3,8	3,6	3,7	3,6	3,9	3,0	3,9	4,2	3,8	3,6	3,4	3,5	4,1	4,0	3,8	4,0
Saldo / Balance	-0,6	-0,7	-0,7	-0,9	-0,7	-1,2	-0,6	-0,8	-0,9	-0,8	-0,8	-0,6	-0,7	-0,8	-1,0	-1,1	-0,8	-1,0	-0,6	-0,6	-0,9	-0,9	-0,7	-0,8

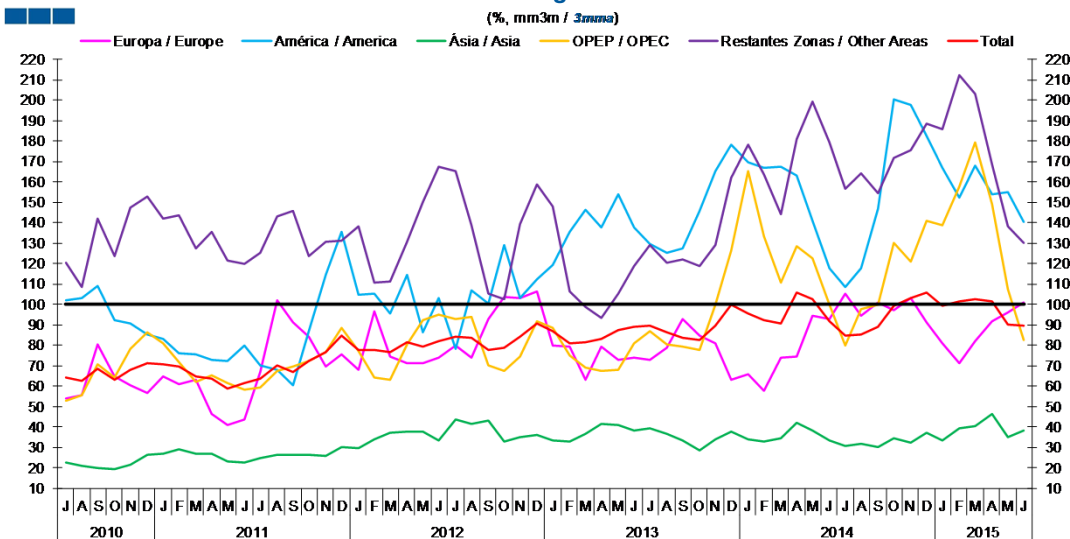
4. Extracomunitário / Extra-Community

Gráfico / Graph 4.1.
Importações e Exportações
Imports and Exports



	2013						2014						2015											
	J	A	S	O	N	D	J	F	M	A	M	J	J	A	S	O	N	D	J	F	M	A	M	J
Exportações / Exports	7,7	2,6	5,3	4,3	8,9	6,8	4,9	4,5	-1,5	-5,7	-9,5	-5,5	-1,0	0,7	-0,3	6,1	6,6	6,9	-1,8	-2,0	0,6	5,7	5,1	4,0
Importações / Imports	1,0	-0,1	-1,8	-0,3	2,3	-2,8	-4,6	-8,1	-11,8	-26,1	-22,6	-8,4	4,5	1,5	-6,5	-12,0	-7,6	0,6	-5,2	-10,8	-11,0	10,3	19,6	6,4

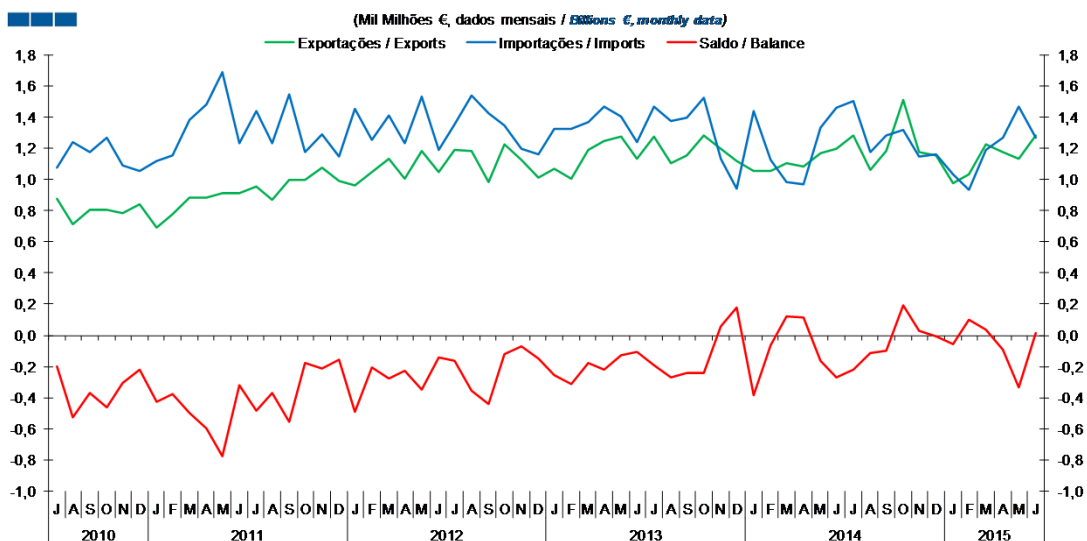
Gráfico / Graph 4.2.
Taxa de Cobertura
Coverage Rate



	2013						2014						2015											
	J	A	S	O	N	D	J	F	M	A	M	J	J	A	S	O	N	D	J	F	M	A	M	J
Europa / Europe	72,9	78,6	92,6	84,5	80,7	63,2	65,8	57,5	74,2	74,3	94,3	92,9	105,2	94,6	101,0	97,4	103,1	91,3	81,2	71,0	81,9	91,8	95,9	100,9
América / America	129,5	125,0	127,4	145,5	165,3	177,9	169,3	166,7	167,5	163,1	141,1	117,7	108,3	117,6	146,6	200,5	197,5	182,4	166,8	152,5	167,6	154,0	154,7	140,5
Ásia / Asia	39,2	36,9	33,7	28,7	34,2	37,6	33,8	32,9	34,5	42,0	38,3	33,5	30,7	31,7	29,9	34,7	32,4	37,3	33,2	39,6	40,5	46,6	35,3	38,3
OPEP / OPEC	86,7	80,3	79,3	77,5	99,7	126,2	165,3	133,4	110,8	128,7	122,8	99,7	80,0	97,8	99,9	130,3	121,1	140,7	138,5	157,4	179,3	149,2	107,5	82,4
Restantes Zonas / Other Areas	129,0	120,2	121,8	118,7	128,8	161,8	178,3	163,4	144,2	181,1	199,3	179,1	156,6	164,3	154,5	171,7	175,4	188,6	185,6	212,3	203,0	168,3	138,2	129,9
Total	89,6	86,1	83,4	82,4	89,4	99,7	95,7	92,2	90,8	105,7	102,4	91,7	84,9	85,4	88,9	99,3	103,2	105,9	99,1	101,3	102,7	101,3	90,0	89,6

4. Extracomunitário / Extra-Community

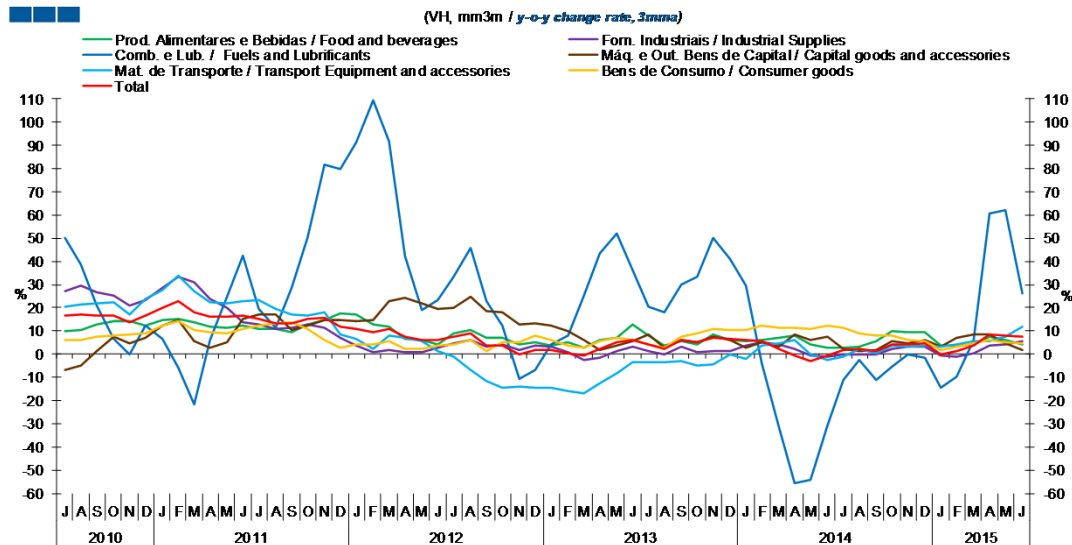
Gráfico / Graph 4.3.
 Saldo
 Balance



	2013					2014					2015													
	J	A	S	O	N	D	J	F	M	A	M	J	J	A	S	O	N	D	J	F	M	A	M	J
Exportações / Exports	1,3	1,1	1,1	1,3	1,2	1,1	1,1	1,1	1,1	1,1	1,2	1,2	1,3	1,1	1,2	1,5	1,2	1,2	1,0	1,0	1,2	1,2	1,1	1,3
Importações / Imports	1,5	1,4	1,4	1,5	1,1	0,9	1,4	1,1	1,0	1,0	1,3	1,5	1,5	1,2	1,3	1,3	1,1	1,2	1,0	0,9	1,2	1,3	1,5	1,3
Saldo / Balance	-0,2	-0,3	-0,2	-0,2	0,1	0,2	-0,4	-0,1	0,1	0,1	-0,2	-0,3	-0,2	-0,1	-0,1	0,2	0,0	0,0	-0,1	0,1	0,0	-0,1	-0,3	0,0

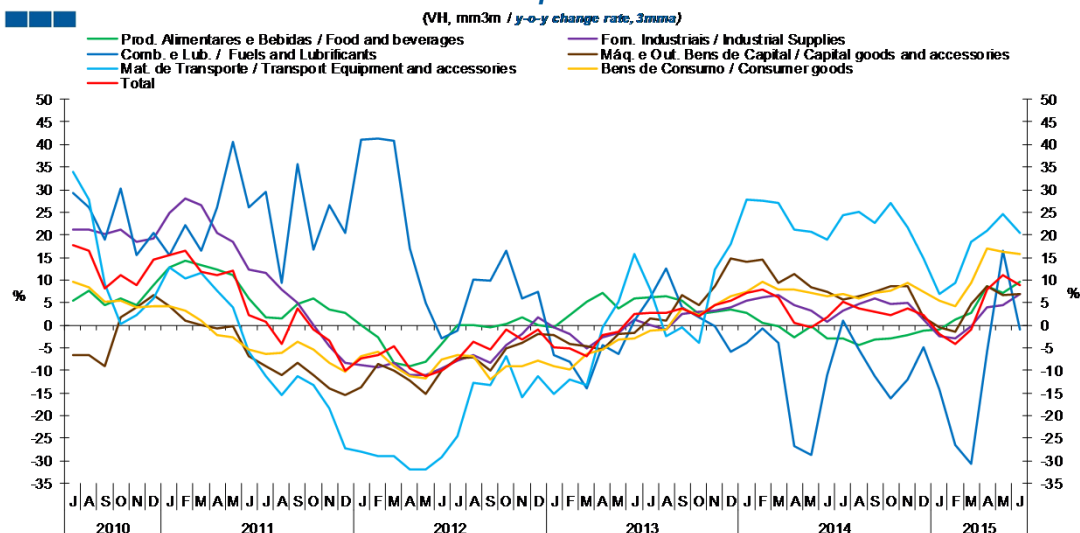
5. Grandes Categorias Económicas / Broad Economic Categories

Gráfico / Graph 5.1.
Exportações
Exports



	2013					2014					2015													
	J	A	S	O	N	D	J	F	M	A	M	J	J	A	S	O	N	D	J	F	M	A	M	J
Produtos Alimentares e Bebidas / Food and Beverages	8,1	3,6	5,5	4,2	8,5	6,1	5,4	5,9	7,3	7,8	4,3	2,5	2,7	3,5	5,7	10,1	9,4	9,6	3,7	4,0	4,2	7,3	6,2	4,4
Comb. e Lub. / Fuels and Lubricants	20,5	17,9	29,9	33,3	50,1	41,1	29,6	-4,1	-31,2	-55,5	-54,3	-30,9	-10,9	-2,6	-11,3	-5,2	0,1	-1,5	-14,7	-9,8	6,2	60,6	62,0	26,3
Mat. de Transporte / Transport equipment and accessories	-3,4	-3,6	-2,9	-5,0	-4,2	-0,3	-2,2	3,7	4,5	6,3	0,1	-2,3	-0,9	2,5	0,6	3,6	3,2	3,5	3,2	4,2	5,5	5,6	7,5	12,0
Forn. Industriais / Industrial Supplies	1,1	0,0	3,2	0,9	1,5	1,5	3,6	5,4	4,2	2,5	-0,3	-1,1	-0,1	0,0	0,1	2,4	3,0	3,4	-0,6	-0,9	0,6	3,9	4,3	5,7
Máq. e Out. Bens de Capital / Capital Goods and Accessories	8,6	2,9	6,0	5,0	7,5	6,1	2,9	5,0	3,0	8,5	6,1	7,8	2,4	1,2	1,9	5,7	4,7	6,2	3,1	7,2	8,3	8,7	4,7	2,0
Bens de Consumo / Consumer Goods	4,4	2,8	7,4	9,0	10,7	10,4	10,2	12,3	11,3	11,4	11,0	12,2	11,6	9,1	8,2	8,0	5,9	5,7	2,1	3,1	4,7	6,2	5,2	4,9
Total	4,1	2,4	6,0	5,0	6,9	6,8	6,2	5,6	2,2	-0,6	-3,1	-0,7	1,6	2,5	1,5	4,1	4,3	4,5	0,0	1,4	3,9	8,5	8,3	7,4

Gráfico / Graph 5.2.
Importações
Imports



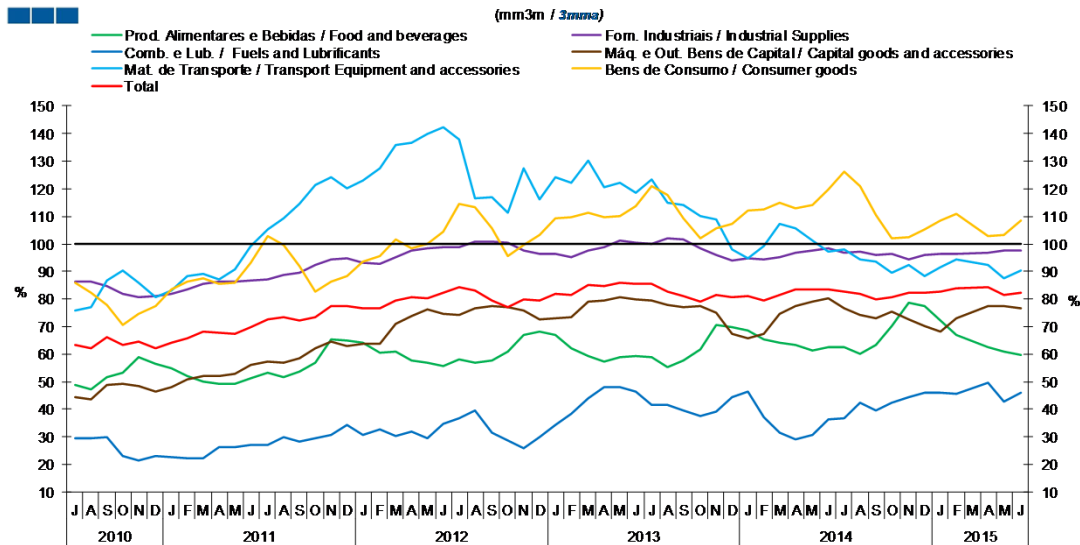
	2013					2014					2015													
	J	A	S	O	N	D	J	F	M	A	M	J	J	A	S	O	N	D	J	F	M	A	M	J
Produtos Alimentares e Bebidas / Food and Beverages	6,2	6,5	5,4	2,6	3,0	3,5	2,7	0,5	-0,2	-2,7	-0,1	-2,8	-2,9	-4,4	-3,2	-2,9	-2,2	-1,1	-1,0	1,3	2,7	8,6	7,1	9,7
Comb. e Lub. / Fuels and Lubricants	6,2	12,6	3,9	1,7	-0,3	-5,8	-3,9	-0,6	-3,9	-26,7	-28,8	-11,0	1,0	-5,3	-11,3	-16,2	-12,0	-5,0	-14,1	-26,4	-30,6	-5,8	16,4	-0,8
Mat. de Transporte / Transport equipment and accessories	8,0	-2,3	-0,5	-4,0	12,3	17,9	27,9	27,6	27,0	21,2	20,6	18,9	24,5	25,1	22,7	27,1	21,7	14,8	6,9	9,3	18,5	20,8	24,6	20,4
Forn. Industriais / Industrial Supplies	-0,1	-0,9	2,5	3,0	3,3	4,0	5,4	6,1	6,7	4,4	3,3	0,7	3,4	4,6	5,8	4,7	4,9	1,3	-2,5	-3,0	-0,2	3,9	4,3	6,9
Máq. e Out. Bens de Capital / Capital Goods and Accessories	1,6	1,1	6,6	4,5	8,7	14,8	13,9	14,6	9,3	11,3	8,5	7,3	5,8	6,4	7,5	8,5	8,6	1,8	-0,5	-1,4	4,7	8,5	6,6	7,0
Bens de Consumo / Consumer Goods	-1,2	-0,9	3,7	2,2	4,4	6,3	7,5	9,7	7,9	7,9	7,2	6,5	7,0	6,0	7,1	7,8	9,3	7,4	5,5	4,3	9,4	16,9	16,3	15,7
Total	2,9	2,9	3,6	2,1	4,4	5,5	7,1	8,0	6,3	0,5	-0,4	1,7	5,1	3,7	2,9	2,2	3,7	2,3	-1,8	-4,0	-0,8	7,9	11,1	9,0

Nota: Não inclui Bens N.E. Outra Categoria devido ao seu reduzido valor relativo e elevada variabilidade.

Note: Does not include Goods Not Elsewhere Specified because of its small relative value and high variability

5. Grandes Categorias Económicas / Broad Economic Categories

Gráfico / Graph 5.3.
Taxa de Cobertura
Coverage Rate

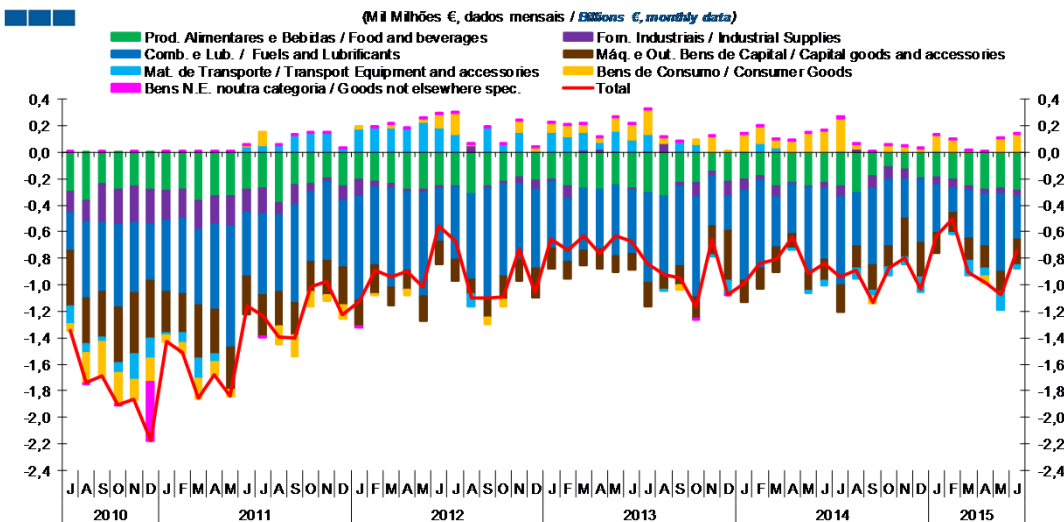


	2013		2011					2012					2013					2014					2015		
	J	A	S	O	N	D	J	F	M	A	M	J	J	A	S	O	N	D	J	F	M	A	M	J	
Produtos Alimentares e Bebidas / Food and Beverages	59,1	55,4	57,9	61,9	70,5	69,9	68,8	65,4	64,0	63,4	61,4	62,6	62,5	59,9	63,2	70,2	78,8	77,5	72,1	67,2	#N/D	62,7	60,9	59,6	
Comb. e Lub. / Fuels and Lubricants	41,5	41,4	39,4	37,5	39,2	44,5	46,4	37,1	31,5	29,1	30,9	36,2	36,6	42,6	39,4	42,4	44,6	46,2	46,1	45,5	#N/D	49,7	42,9	46,1	
Mat. de Transporte / Transport equipment and accessories	123,3	114,9	114,2	110,1	108,7	98,0	94,9	99,1	107,1	105,8	101,3	97,3	98,1	94,2	93,7	89,7	92,2	88,4	91,6	94,4	#N/D	92,4	87,4	90,5	
Forn. Industriais / Industrial Supplies	100,1	101,9	101,6	98,4	96,0	94,0	94,6	94,5	95,3	96,9	97,6	98,5	96,8	97,4	96,2	96,3	94,2	96,0	96,4	96,6	#N/D	96,9	97,6	97,5	
Máq. e Out. Bens de Capital / Capital Goods and Accessories	79,3	78,0	76,9	77,5	75,2	67,2	65,8	67,2	74,5	77,5	78,9	80,4	76,8	74,1	72,9	75,5	72,5	70,2	68,2	73,1	#N/D	77,6	77,4	76,6	
Bens de Consumo / Consumer Goods	121,0	117,7	109,4	101,9	105,6	107,1	112,2	112,4	114,9	113,1	114,1	119,8	126,2	121,1	110,6	102,1	102,3	105,3	108,5	111,0	#N/D	102,8	103,2	108,7	
Total	85,4	82,7	81,1	79,1	81,7	80,5	81,1	79,6	81,7	83,7	83,5	83,6	82,6	81,7	80,0	80,5	82,1	82,2	82,6	84,1	#N/D	84,1	81,3	82,4	

Nota: Não inclui Bens N.E. Outra Categoria devido ao seu reduzido valor relativo e elevada variabilidade.

Note: Does not include Goods Not Elsewhere Specified because of its small relative value and high variability

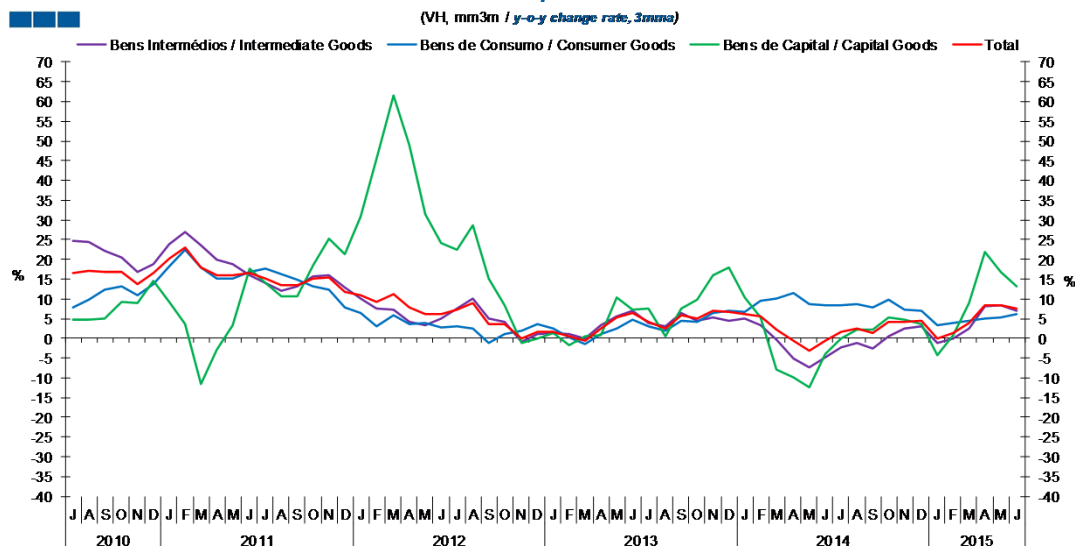
Gráfico / Graph 5.4.
Saldo
Balance



	2013		2011					2012					2013					2014					2015		
	J	A	S	O	N	D	J	F	M	A	M	J	J	A	S	O	N	D	J	F	M	A	M	J	
Produtos Alimentares e Bebidas / Food and Beverages	-0,3	-0,3	-0,2	-0,2	-0,1	-0,2	-0,2	-0,2	-0,3	-0,2	-0,3	-0,2	-0,3	-0,2	-0,1	-0,1	-0,2	-0,2	-0,2	-0,2	-0,3	-0,3	-0,3	-0,3	
Comb. e Lub. / Fuels and Lubricants	-0,7	-0,6	-0,6	-0,8	-0,4	-0,3	-0,7	-0,7	-0,4	-0,4	-0,6	-0,5	-0,7	-0,4	-0,6	-0,5	-0,3	-0,5	-0,4	-0,2	-0,4	-0,4	-0,6	-0,3	
Mat. de Transporte / Transport equipment and accessories	0,1	0,0	0,1	0,1	0,0	-0,1	0,0	0,1	0,0	0,0	0,0	0,0	0,0	-0,1	0,0	-0,1	-0,1	-0,1	0,0	0,0	-0,1	-0,1	-0,1	0,0	
Forn. Industriais / Industrial Supplies	0,0	0,1	0,0	-0,1	0,0	-0,1	-0,1	0,0	-0,1	0,0	0,0	0,0	-0,1	0,0	-0,1	-0,1	-0,1	0,0	-0,1	0,0	0,0	0,0	0,0	0,0	
Máq. e Out. Bens de Capital / Capital Goods and Accessories	-0,2	-0,1	-0,1	-0,2	-0,2	-0,4	-0,2	-0,2	-0,1	-0,1	-0,2	-0,2	-0,2	-0,2	-0,2	-0,2	-0,3	-0,3	-0,2	-0,1	-0,2	-0,2	-0,2	-0,2	
Bens de Consumo / Consumer Goods	0,2	0,0	0,0	0,0	0,1	0,0	0,1	0,1	0,1	0,1	0,1	0,2	0,2	0,0	0,0	0,1	0,0	0,1	0,1	0,0	0,0	0,1	0,1		
Bens N.E. noutra categoria / Goods not elsewhere spec.	0,0	0,0	0,0	0,0	0,0	0,0	0,0	0,0	0,0	0,0	0,0	0,0	0,0	0,0	0,0	0,0	0,0	0,0	0,0	0,0	0,0	0,0	0,0		
Total	-0,8	-0,9	-0,9	-1,2	-0,7	-1,1	-1,0	-0,8	-0,8	-0,6	-0,9	-0,8	-0,9	-0,9	-0,9	-1,1	-0,9	-1,0	-0,6	-0,5	-0,9	-1,0	-1,1	-0,7	

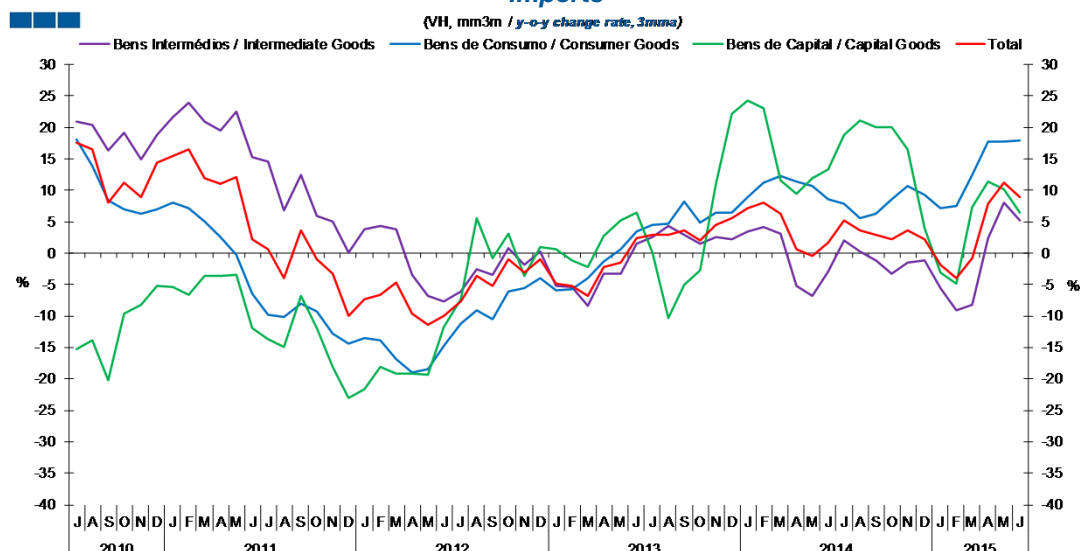
6. Classes Básicas de Bens do Sistema Europeu de Contas Nacionais / Basic Classes of Goods in the European System of Accounts

Gráfico / Graph 6.1.
Exportações
Exports



	2013					2014					2015													
	J	A	S	O	N	D	J	F	M	A	M	J	J	A	S	O	N	D	J	F	M	A	M	J
Bens Intermediários / Intermediate Goods	4,0	3,1	6,6	4,6	5,4	4,5	5,1	3,3	-0,2	-5,1	-7,5	-4,9	-2,2	-1,3	-2,6	0,5	2,4	3,1	-1,2	0,0	2,6	8,0	8,3	7,0
Bens de Consumo / Consumer Goods	3,2	1,8	4,5	4,2	6,6	7,0	6,6	9,6	10,1	11,5	8,8	8,3	8,4	8,6	7,8	9,9	7,2	7,0	3,3	3,8	4,4	5,0	5,3	6,2
Bens de Capital / Capital Goods	7,5	0,4	7,5	9,7	16,1	17,9	10,4	5,3	-7,8	-9,8	-12,3	-4,0	0,0	2,3	2,2	5,3	4,8	3,6	-4,2	0,9	9,1	22,0	16,9	13,3
Total	4,1	2,4	6,0	5,0	6,9	6,8	6,2	5,6	2,2	-0,6	-3,1	-0,7	1,6	2,5	1,5	4,1	4,3	4,5	0,0	1,4	3,9	8,5	8,3	7,4

Gráfico / Graph 6.2.
Importações
Imports



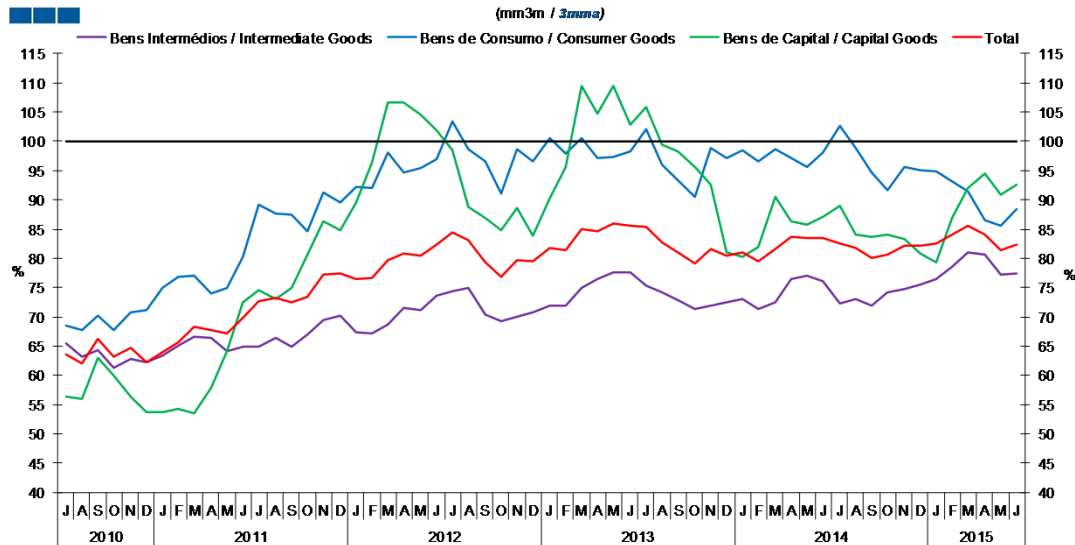
	2013					2014					2015													
	J	A	S	O	N	D	J	F	M	A	M	J	J	A	S	O	N	D	J	F	M	A	M	J
Bens Intermediários / Intermediate Goods	2,6	4,3	2,9	1,5	2,5	2,1	3,4	4,1	3,1	-5,3	-6,8	-3,0	2,0	0,4	-1,1	-3,2	-1,5	-1,2	-5,6	-9,1	-8,2	2,5	8,1	5,2
Bens de Consumo / Consumer Goods	4,6	4,7	8,2	4,8	6,4	6,4	8,9	11,2	12,2	11,4	10,7	8,6	7,9	5,5	6,2	8,6	10,7	9,3	7,1	7,5	12,5	17,8	17,7	17,9
Bens de Capital / Capital Goods	0,1	-10,3	-5,0	-2,8	11,0	22,1	24,3	23,1	11,6	9,5	12,0	13,3	18,9	21,2	20,1	20,0	16,5	4,0	-3,1	-4,9	7,4	11,3	10,2	6,4
Total	2,9	2,9	3,6	2,1	4,4	5,5	7,1	8,0	6,3	0,5	-0,4	1,7	5,1	3,7	2,9	2,2	3,7	2,3	-1,8	-4,0	-0,8	7,9	11,1	9,0

Nota: Não inclui a série Outros Bens devido ao seu baixo valor relativo e elevada variabilidade.

Note: Does not include Other Goods because of its small relative value and high variability.

6. Classes Básicas de Bens do Sistema Europeu de Contas Nacionais / Basic Classes of Goods in the European System of Accounts

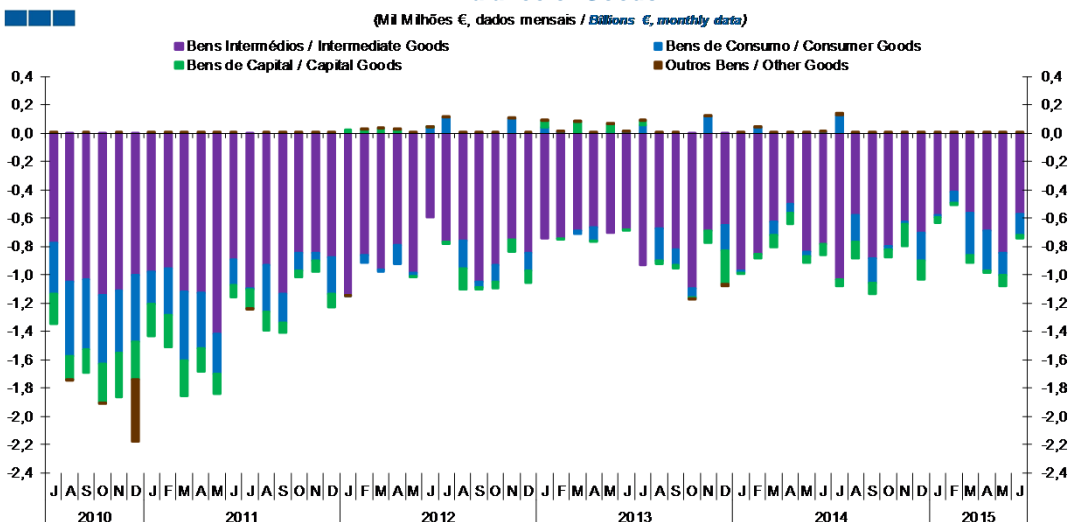
Gráfico / Graph 6.3.
Taxa de Cobertura
Coverage Rate



	2013					2014					2015													
	J	A	S	O	N	D	J	F	M	A	M	J	J	A	S	O	N	D	J	F	M	A	M	J
Bens Intermediários / Intermediate Goods	75,3	74,2	72,9	71,3	72,0	72,4	73,1	71,3	72,5	76,5	77,1	76,1	72,3	73,0	71,8	74,1	74,8	75,6	76,6	78,5	81,1	80,7	77,3	77,4
Bens de Consumo / Consumer Goods	102,0	96,1	93,3	90,5	98,8	97,1	98,4	96,5	98,6	97,2	95,6	98,0	102,6	98,9	94,7	91,6	95,6	95,1	94,9	93,1	91,4	86,6	85,5	88,3
Bens de Capital / Capital Goods	105,8	99,5	98,3	95,7	92,6	81,1	80,2	81,9	90,5	86,2	85,7	87,0	89,0	84,0	83,7	84,0	83,3	80,8	79,3	86,9	92,0	94,5	90,9	92,7
Total	85,4	82,7	81,1	79,1	81,7	80,5	81,1	79,6	81,7	83,7	83,5	83,6	82,6	81,7	80,0	80,5	82,1	82,2	82,6	84,1	85,6	84,1	81,3	82,4

Nota: Não inclui a série Outros Bens devido ao seu baixo valor relativo e elevada variabilidade.
Note: Does not include Other Goods because of its small relative value and high variability.

Gráfico / Graph 6.4.
Saldo de Bens
Balance of Goods



	2013					2014					2015													
	J	A	S	O	N	D	J	F	M	A	M	J	J	A	S	O	N	D	J	F	M	A	M	J
Bens Intermediários / Intermediate Goods	-0,9	-0,7	-0,8	-1,1	-0,7	-0,7	-1,0	-0,8	-0,6	-0,5	-0,8	-0,8	-1,0	-0,6	-0,9	-0,8	-0,6	-0,7	-0,6	-0,4	-0,6	-0,7	-0,8	-0,6
Bens de Consumo / Consumer Goods	0,1	-0,2	-0,1	-0,1	0,1	-0,2	0,0	0,0	-0,1	-0,1	0,0	0,0	0,1	-0,2	-0,2	0,0	0,0	-0,2	0,0	-0,1	-0,3	-0,3	-0,2	-0,1
Bens de Capital / Capital Goods	0,0	0,0	0,0	0,0	-0,1	-0,2	0,0	0,0	-0,1	-0,1	-0,1	-0,1	-0,1	-0,1	-0,1	-0,1	-0,2	-0,1	0,0	0,0	-0,1	0,0	-0,1	0,0
Outros Bens / Other Goods	0,0	0,0	0,0	0,0	0,0	0,0	0,0	0,0	0,0	0,0	0,0	0,0	0,0	0,0	0,0	0,0	0,0	0,0	0,0	0,0	0,0	0,0	0,0	0,0
Total	-0,8	-0,9	-0,9	-1,2	-0,7	-1,1	-1,0	-0,8	-0,8	-0,6	-0,9	-0,8	-0,9	-0,9	-1,1	-0,9	-0,8	-1,0	-0,6	-0,5	-0,9	-1,0	-1,1	-0,7

6. Classes Básicas de Bens do Sistema Europeu de Contas Nacionais / Basic Classes of Goods in the European System of Accounts

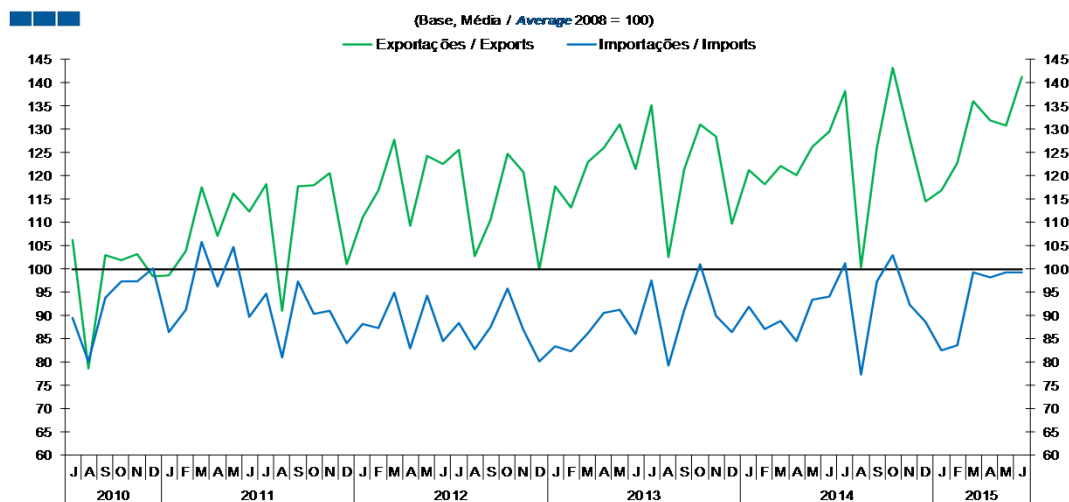
Tabela / Table 1.1.
Estrutura do Saldo
Balance Structure

Milhões de euros \ Millions of euros

		2014		A		S		O		N		D		2015		J		F		M		A		M		J	
		J	A	S	O	N	D	J	F	M	A	M	J														
		M€	%	M€	%	M€	%	M€	%	M€	%	M€	%	M€	%	M€	%	M€	%	M€	%	M€	%	M€	%	M€	%
Bens Intermedios / Intermediate Goods	Prod. alim. e bebidas / Foods and beverages	-132	14	-159	18	-104	9	-86	10	-114	14	-108	10	-86	14	-109	21	-122	13	-138	14	-113	11	-126	17		
	Forn. industriais NE noutra categoria / Industrial supplies NE specified	-88	9	26	-3	-92	8	-86	10	-76	10	-8	1	-59	9	-69	14	-38	4	-30	3	-44	4	-42	6		
	Comb. e lubrificantes / Fuel and lubricants	-734	78	-447	50	-650	57	-586	67	-384	48	-526	51	-407	64	-245	48	-408	45	-500	51	-652	61	-414	56		
	Máquinas, outros bens de capital (Partes e acessórios) / Capital goods and parts and accessories	-83	9	-54	6	-67	6	-60	7	-84	11	-78	8	-47	7	-37	7	-59	7	-61	6	-61	6	-49	7		
	Material de transportes (Partes e acessórios) / Transport equipment (Parts and accessories)	9	-1	55	-6	33	-3	20	-2	29	-4	18	-2	25	-4	48	-9	63	-7	37	-4	23	-2	59	-8		
Total		-1.029	110	-580	65	-881	78	-798	91	-628	79	-701	68	-574	91	-411	81	-564	62	-691	71	-847	79	-573	77		
Bens de Consumo / Consumption Goods	Prod. alim. e bebidas destinados ao consumo dos particulares / Food and beverages mainly for household consumption	-122	13	-148	17	-72	6	-31	4	-17	2	-92	9	-101	16	-95	19	-134	15	-144	15	-158	15	-165	22		
	Material de transporte / Transport equipment	7	-1	-75	8	-58	5	-47	5	-37	5	-129	13	-29	5	-86	17	-172	19	-88	9	-102	9	-112	15		
	Bens de consumo NE noutra categoria / Consumption goods NE specified	241	-26	39	-4	-44	4	53	-6	45	-6	26	-2	114	-18	98	-19	14	-2	-46	5	107	-10	135	-18		
Total		126	-13	-184	21	-174	15	-25	3	-9	1	-195	19	-16	3	-83	16	-292	32	-277	28	-153	14	-143	19		
Bens de Capital / Capital Goods	Carburantes para motor / Motor spirit	72	-8	40	-5	65	-6	80	-9	88	-11	49	-5	46	-7	58	-11	53	-6	98	-10	69	-6	89	-12		
	Máquinas, outros bens de capital (exceto material de transporte) / Capital goods (except transport equipment)	-121	13	-107	12	-125	11	-99	11	-205	26	-184	18	-108	17	-110	22	-111	12	-103	11	-91	8	-139	19		
	Material de transportes destinado à indústria / Transport equipment, industrial	-1	0	-57	6	-19	2	-34	4	-45	6	1	0	16	-3	37	-7	3	0	-9	1	-56	5	24	-3		
Total		-50	5	-124	14	-79	7	-53	6	-162	20	-134	13	-46	7	-15	3	-55	6	-14	1	-79	7	-27	4		
Outros / Others		17	-2	1	0	2	0	3	0	2	0	0	0	2	0	3	-1	3	0	4	0	3	0	2	0		
Total		-936	100	-886	100	-1.131	100	-873	100	-797	100	-1.030	100	-633	100	-507	100	-908	100	-978	100	-1.076	100	-740	100		

7. Índice GEE de Comércio Internacional de Bens / *GEE Index of International Trade of Goods*

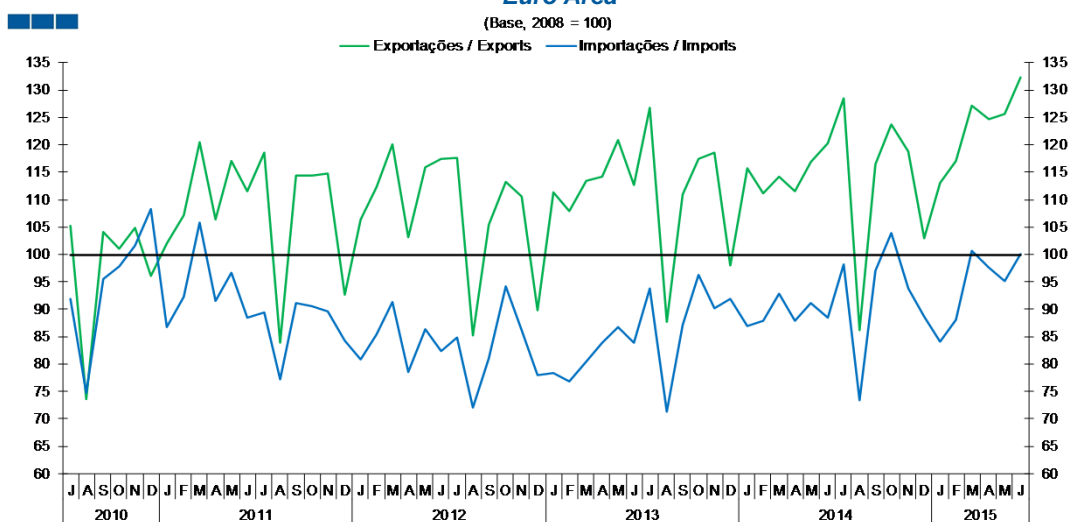
Gráfico / *Graph* 7.1.
 Total



Fonte / Source: INE

	2013						2014						2015											
	J	A	S	O	N	D	J	F	M	A	M	J	J	A	S	O	N	D	J	F	M	A	M	J
Exportações / Exports	135,2	102,5	121,5	131,0	128,5	109,7	121,4	118,2	122,1	120,1	126,3	129,6	138,3	100,4	126,1	143,2	128,0	114,6	117,0	122,7	136,2	131,9	130,8	141,2
Importações / Imports	97,5	79,3	91,3	101,1	90,0	86,5	92,0	87,2	88,9	84,6	93,5	94,2	101,2	77,3	97,4	103,0	92,4	88,6	82,6	83,7	99,4	98,1	99,3	99,3

Gráfico / *Graph* 7.2.
 Zona Euro
 Euro Area

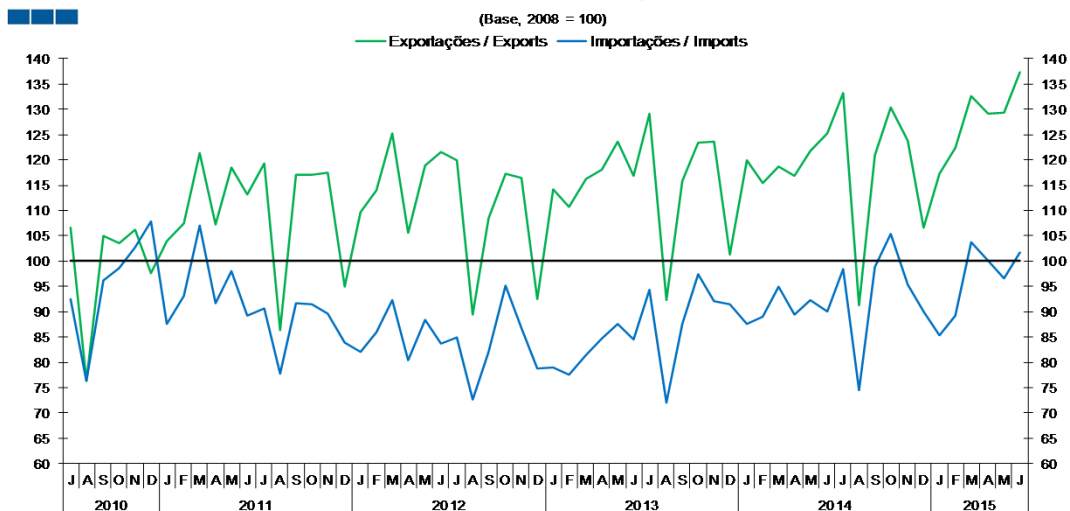


Fonte / Source: INE

	2013						2014						2015											
	J	A	S	O	N	D	J	F	M	A	M	J	J	A	S	O	N	D	J	F	M	A	M	J
Exportações / Exports	126,9	87,7	110,9	117,4	118,6	98,0	115,8	111,2	114,2	111,5	116,8	120,4	128,4	86,1	116,4	123,7	118,7	102,9	113,0	117,1	127,2	124,7	125,6	132,3
Importações / Imports	93,8	71,3	87,2	96,3	90,1	91,8	86,9	87,9	92,9	87,9	91,2	88,5	98,3	73,5	97,1	103,8	93,8	88,7	84,1	88,1	100,8	97,5	95,1	100,1

7. Índice GEE de Comércio Internacional de Bens / *GEE Index of International Trade of Goods*

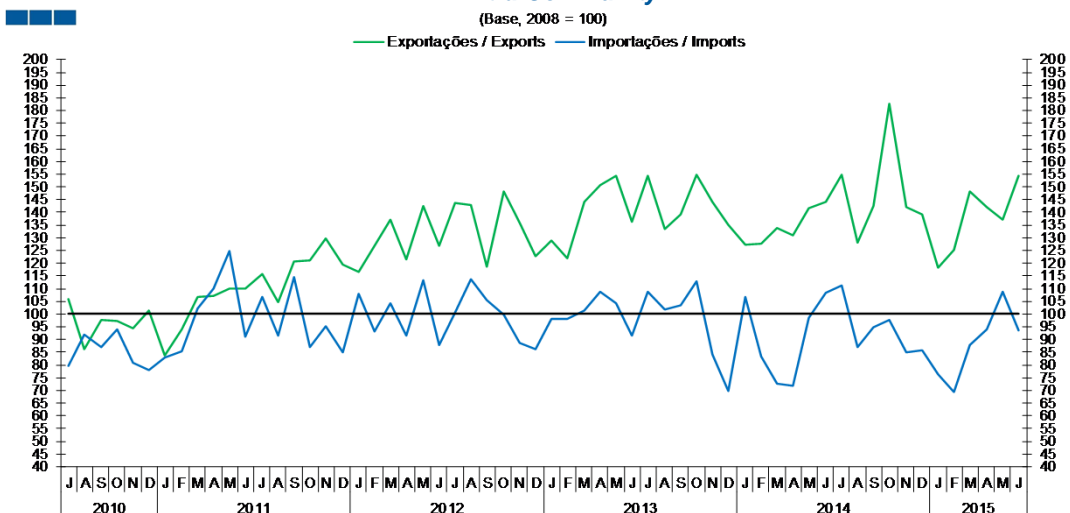
Gráfico / Graph 7.3.
Intracomunitário
Intra-Community



Fonte / Source: INE

	2013					2014					2015													
	J	A	S	O	N	D	J	F	M	A	M	J	J	A	S	O	N	D	J	F	M	A	M	J
Exporções / Exports	129,2	92,3	115,9	123,4	123,6	101,3	119,9	115,5	118,6	116,9	121,7	125,2	133,2	91,3	121,0	130,3	123,8	106,7	117,2	122,5	132,7	129,2	129,3	137,3
Importações / Imports	94,3	72,1	87,6	97,4	92,2	91,5	87,6	89,0	94,9	89,4	92,4	90,0	98,3	74,5	98,9	105,3	95,4	90,1	85,3	89,1	103,8	100,1	96,6	101,8

Gráfico / Graph 7.4.
Extracomunitário
Extra-Community



Fonte / Source: INE

	2013					2014					2015													
	J	A	S	O	N	D	J	F	M	A	M	J	J	A	S	O	N	D	J	F	M	A	M	J
Exporções / Exports	154,5	133,3	139,1	154,9	144,2	135,0	127,4	127,8	133,7	131,1	141,5	144,2	154,9	128,0	142,6	182,7	142,0	139,3	118,0	125,1	148,1	141,9	137,0	154,5
Importações / Imports	108,9	101,6	103,3	113,1	84,2	69,7	106,6	83,1	72,7	71,8	98,7	108,2	111,3	87,1	95,0	97,8	84,9	85,8	76,3	69,3	87,9	94,0	108,8	93,7