

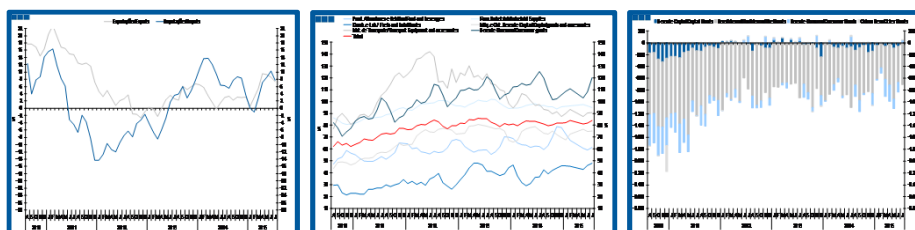
# Estatísticas Temáticas de Conjuntura

## *Short-term Thematic Statistics*

- Nº 9/2015 -

16 de setembro de 2015

*September, 16, 2015*



## Comércio Internacional de Bens

### *International Trade of Goods*

- Julho de 2015 -

*- July, 2015 -*

Fonte: Instituto Nacional de Estatística

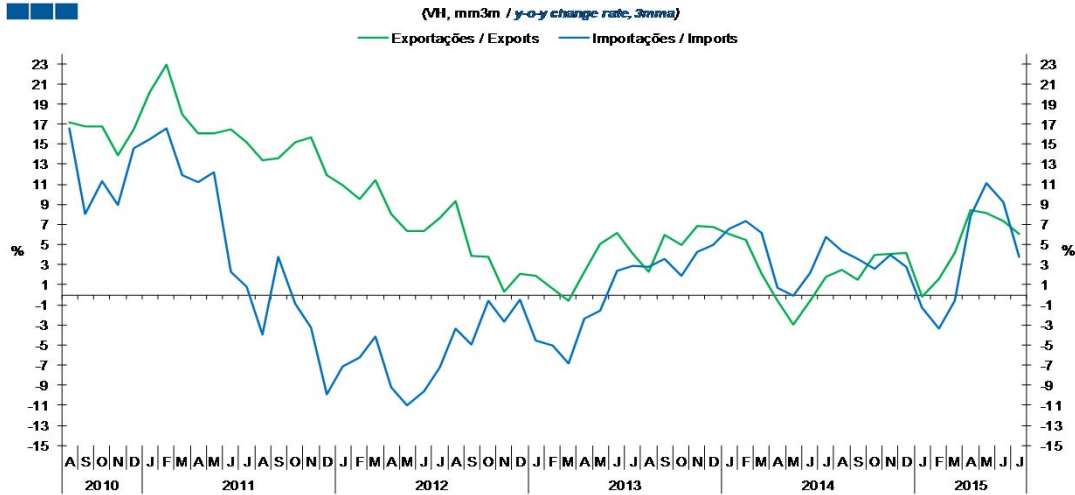
*Source: Statistics Portugal*

## Índice / *Index*

	Página / <i>Page</i>
<b>1. Total</b>	
Importações e Exportações / <i>Imports and Exports</i>	3
Taxa de Cobertura / <i>Coverage Rate</i>	3
Saldo / <i>Balance</i>	4
<b>2. Zona Euro-18 / <i>Euro Area-18</i></b>	
Importações e Exportações / <i>Imports and Exports</i>	5
Taxa de Cobertura / <i>Coverage Rate</i>	5
Saldo / <i>Balance</i>	6
<b>3. Intracomunitário / <i>Intra-Community</i></b>	
Importações e Exportações / <i>Imports and Exports</i>	7
Taxa de Cobertura / <i>Coverage Rate</i>	7
Saldo / <i>Balance</i>	8
<b>4. Extracomunitário / <i>Extra-Community</i></b>	
Importações e Exportações / <i>Imports and Exports</i>	9
Taxa de Cobertura / <i>Coverage Rate</i>	9
Saldo / <i>Balance</i>	10
<b>5. Grandes Categorias Económicas / <i>Broad Economic Categories</i></b>	
Exportações / <i>Exports</i>	11
Importações / <i>Imports</i>	11
Taxa de Cobertura / <i>Coverage Rate</i>	12
Saldo / <i>Balance</i>	12
<b>6. Classes Básicas de Bens do Sistema Europeu de Contas Nacionais / <i>Basic Classes of Goods in the European System of Accounts</i></b>	
Exportações / <i>Exports</i>	13
Importações / <i>Imports</i>	13
Taxa de Cobertura / <i>Coverage Rate</i>	14
Saldo / <i>Balance</i>	14
Estrutura do Saldo / <i>Balance Structure</i>	15
<b>7. Índice GEE de Comércio Internacional de Bens / <i>GEE Index of International Trade of Goods</i></b>	
Total / <i>Total</i>	16
Zona Euro / <i>Euro Area</i>	16
Intracomunitário / <i>Intra-Community</i>	17
Extracomunitário / <i>Extra-Community</i>	17

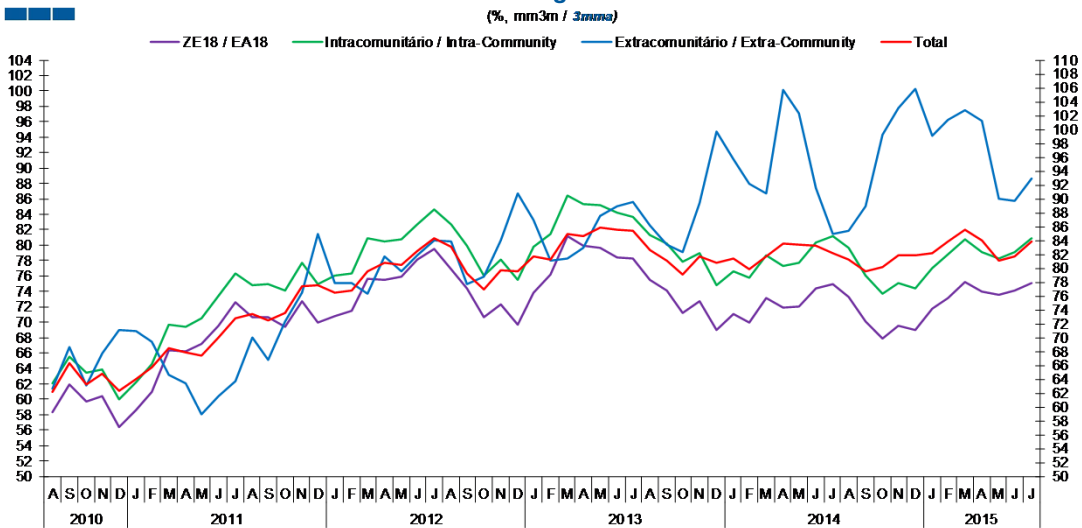
# 1. Total

Gráfico / Graph 1.1.  
 Importações e Exportações  
 Imports and Exports



	2013					2014					2015													
	A	S	O	N	D	J	F	M	A	M	J	J	A	S	O	N	D	J	F	M	A	M	J	J
Exportações / Exports	2,3	5,9	4,9	6,9	6,7	6,1	5,4	2,0	-0,6	-3,0	-0,6	1,8	2,5	1,5	4,0	4,0	4,2	-0,2	1,6	4,1	8,5	8,2	7,3	6,0
Importações / Imports	2,8	3,5	1,9	4,2	5,0	6,6	7,4	6,2	0,7	-0,1	2,2	5,7	4,4	3,6	2,6	4,0	2,8	-1,3	-3,4	-0,6	7,9	11,1	9,3	3,8

Gráfico / Graph 1.2.  
 Taxa de Cobertura  
 Coverage Rate

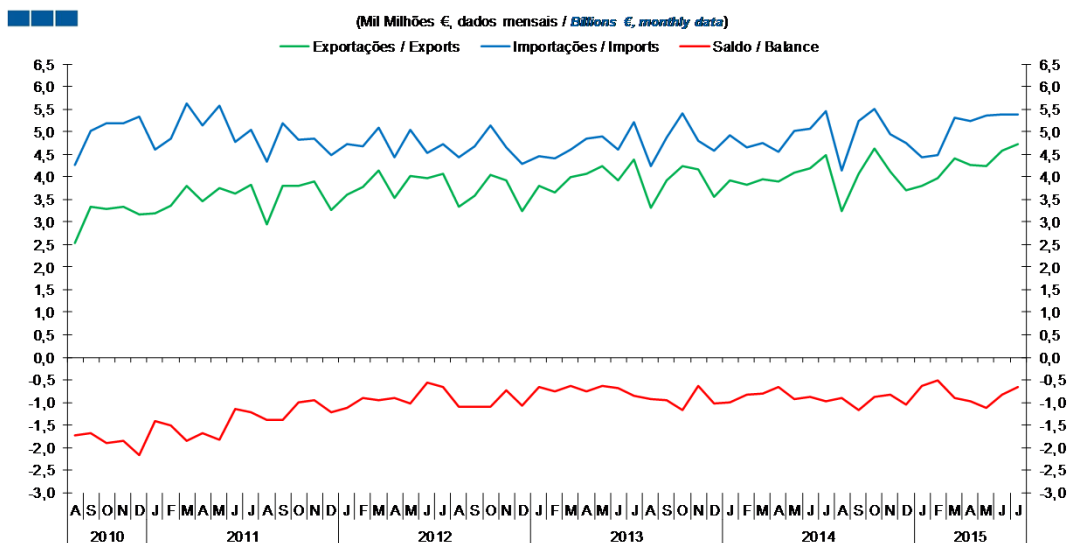


Fonte / Source: INE

	2013					2014					2015													
	A	S	O	N	D	J	F	M	A	M	J	J	A	S	O	N	D	J	F	M	A	M	J	J
ZE 18 / EA 18	75,5	74,1	71,2	72,8	68,9	71,0	70,0	73,2	71,8	72,0	74,3	74,9	73,3	70,1	67,9	69,6	68,9	71,8	73,1	75,2	73,9	73,6	74,2	75,1
Intracomunitário / Intra-community	81,3	80,2	77,8	79,0	74,7	76,7	75,8	78,7	77,4	77,7	80,3	81,1	79,6	76,0	73,8	75,1	74,4	77,0	78,8	80,7	79,0	78,2	79,1	80,9
Extracomunitário / Extra-community	86,1	83,4	82,4	89,4	99,7	95,7	92,2	90,8	105,7	102,3	91,6	84,9	85,4	88,9	99,2	103,1	105,8	99,0	101,3	102,7	101,3	90,0	89,7	93,0
Total	82,7	81,1	79,1	81,8	80,8	81,3	79,8	81,7	83,6	83,3	83,2	82,2	81,2	79,5	80,2	81,8	81,9	82,2	83,9	85,6	84,0	81,1	81,7	83,9

# 1. Total

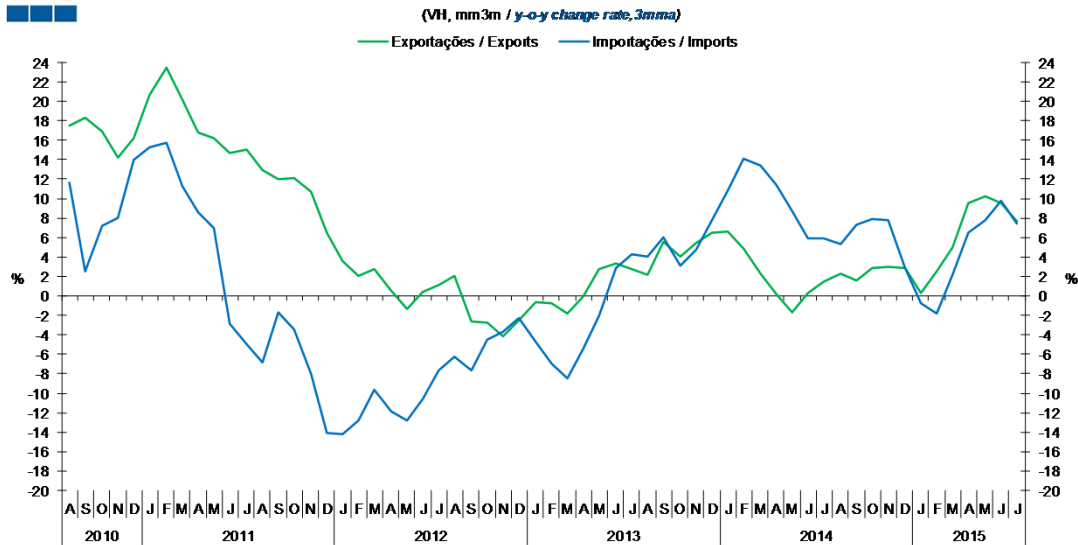
Gráfico / Graph 1.3.  
**Saldo**  
**Balance**



	2013					2014												2015						
	A	S	O	N	D	J	F	M	A	M	J	J	A	S	O	N	D	J	F	M	A	M	J	J
Exportações / Exports	3,3	3,9	4,2	4,2	3,5	3,9	3,8	3,9	3,9	4,1	4,2	4,5	3,2	4,1	4,6	4,1	3,7	3,8	4,0	4,4	4,3	4,2	4,6	4,7
Importações / Imports	4,2	4,9	5,4	4,8	4,6	4,9	4,6	4,8	4,5	5,0	5,1	5,5	4,1	5,2	5,5	4,9	4,8	4,4	4,5	5,3	5,2	5,4	5,4	5,4
Saldo / Balance	-0,9	-0,9	-1,2	-0,6	-1,0	-1,0	-0,8	-0,8	-0,7	-0,9	-0,9	-1,0	-0,9	-1,2	-0,9	-0,8	-1,1	-0,6	-0,5	-0,9	-1,0	-1,1	-0,8	-0,7

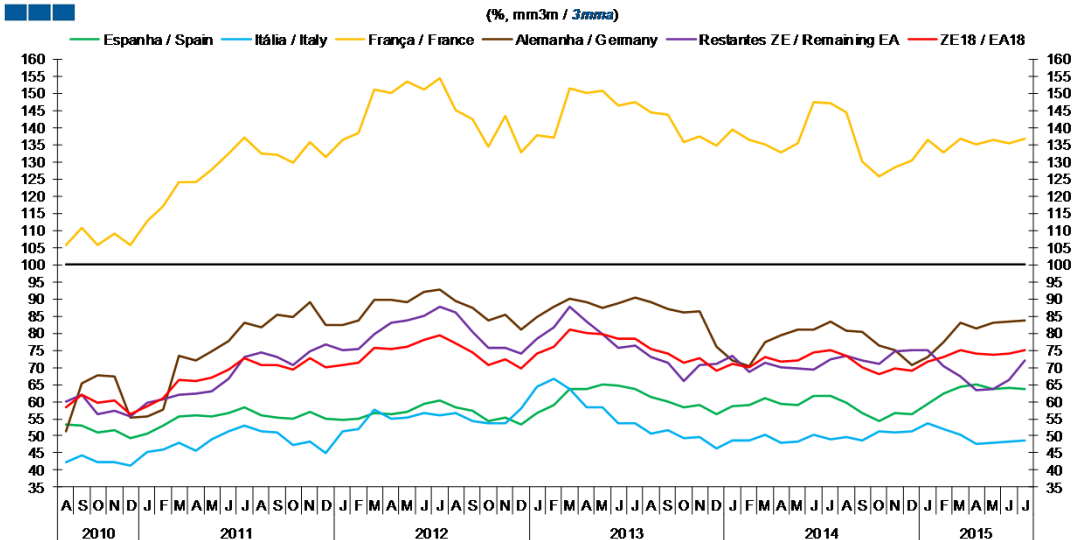
## 2. Zona Euro-18 / Euro Area-18

Gráfico / Graph 2.1.  
Importações e Exportações  
Imports and Exports



	2013					2014					2015													
	A	S	O	N	D	J	F	M	A	M	J	J	A	S	O	N	D	J	F	M	A	M	J	J
Exportações / Exports	2,2	5,5	4,0	5,4	6,5	6,6	4,9	2,3	0,2	-1,7	0,3	1,5	2,2	1,5	2,9	3,0	2,8	0,3	2,5	5,0	9,5	10,2	9,5	7,7
Importações / Imports	4,0	6,1	3,1	4,7	7,8	10,8	14,1	13,3	11,4	8,7	5,9	6,0	5,3	7,3	8,0	7,8	2,8	-0,8	-1,9	2,2	6,5	7,8	9,7	7,4

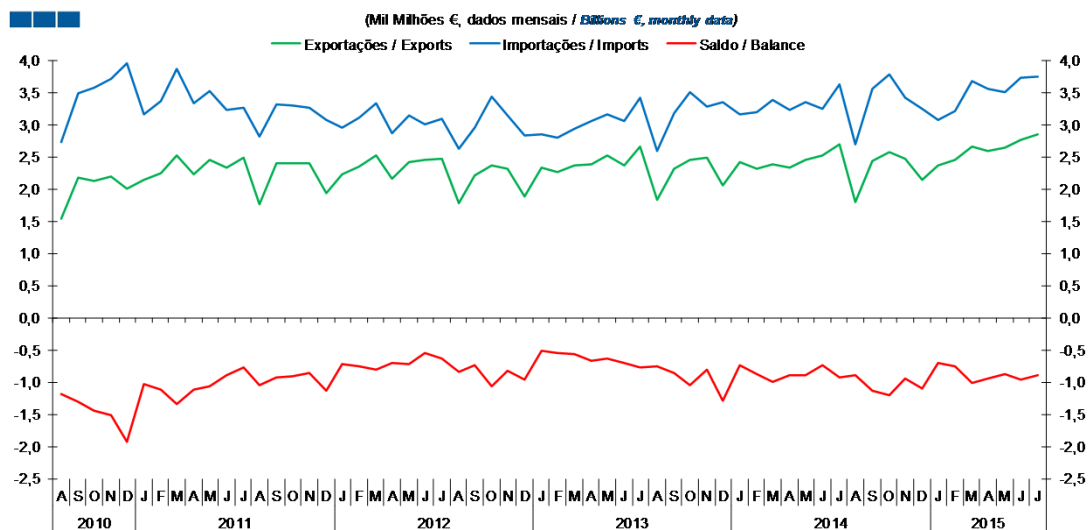
Gráfico / Graph 2.2.  
Taxa de Cobertura  
Coverage Rate



	2013					2014					2015													
	A	S	O	N	D	J	F	M	A	M	J	J	A	S	O	N	D	J	F	M	A	M	J	J
Espanha / Spain	61,3	60,0	58,4	59,1	56,2	58,8	58,9	61,1	59,2	59,2	61,6	61,7	59,5	56,5	54,5	56,6	56,4	59,4	62,2	64,5	64,9	63,8	64,1	63,8
Itália / Italy	50,5	51,7	49,3	49,7	46,2	48,7	48,6	50,2	48,1	48,2	50,3	49,0	49,6	48,8	51,3	51,0	51,5	53,7	52,0	50,2	47,8	47,9	48,5	48,5
França / France	144,4	143,8	135,9	137,5	134,9	139,6	136,3	135,0	132,9	135,4	147,5	147,0	144,3	130,0	125,6	128,2	130,5	136,4	132,9	136,7	135,1	136,3	135,3	136,8
Alemanha / Germany	89,2	86,9	86,1	86,2	76,0	71,9	70,3	77,3	79,2	80,9	81,2	83,3	80,7	80,4	76,2	74,9	70,5	73,1	77,3	83,0	81,4	82,9	83,5	83,7
Restantes ZE / Remaining EA	73,2	71,5	66,0	70,8	70,9	73,5	68,8	71,2	70,1	69,7	69,3	72,2	73,4	72,0	71,0	74,6	74,9	75,0	70,5	67,4	63,4	63,7	66,2	72,2
ZE 18 / EA 18	75,5	74,1	71,2	72,8	68,9	71,0	70,0	73,2	71,8	72,0	74,3	74,9	73,3	70,1	67,9	69,6	68,9	71,8	73,1	75,2	73,9	73,6	74,2	75,1

## 2. Zona Euro-18 / Euro Area-18

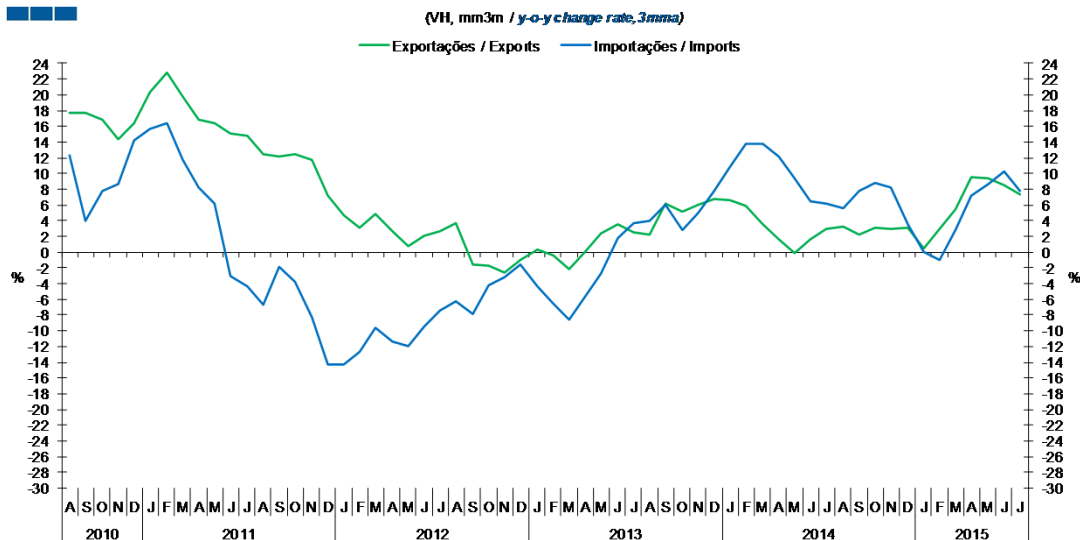
Gráfico / Graph 2.3.  
**Saldo**  
**Balance**



	2013					2014												2015						
	A	S	O	N	D	J	F	M	A	M	J	J	A	S	O	N	D	J	F	M	A	M	J	J
Exportações / Exports	1,8	2,3	2,5	2,5	2,1	2,4	2,3	2,4	2,3	2,4	2,5	2,7	1,8	2,4	2,6	2,5	2,1	2,4	2,4	2,7	2,6	2,6	2,8	2,8
Importações / Imports	2,6	3,2	3,5	3,3	3,3	3,2	3,2	3,4	3,2	3,3	3,3	3,6	2,7	3,6	3,8	3,4	3,2	3,1	3,2	3,7	3,5	3,5	3,7	3,7
Saldo / Balance	-0,8	-0,9	-1,1	-0,8	-1,3	-0,7	-0,9	-1,0	-0,9	-0,9	-0,7	-0,9	-0,9	-1,1	-1,2	-0,9	-1,1	-0,7	-0,8	-1,0	-1,0	-0,9	-1,0	-0,9

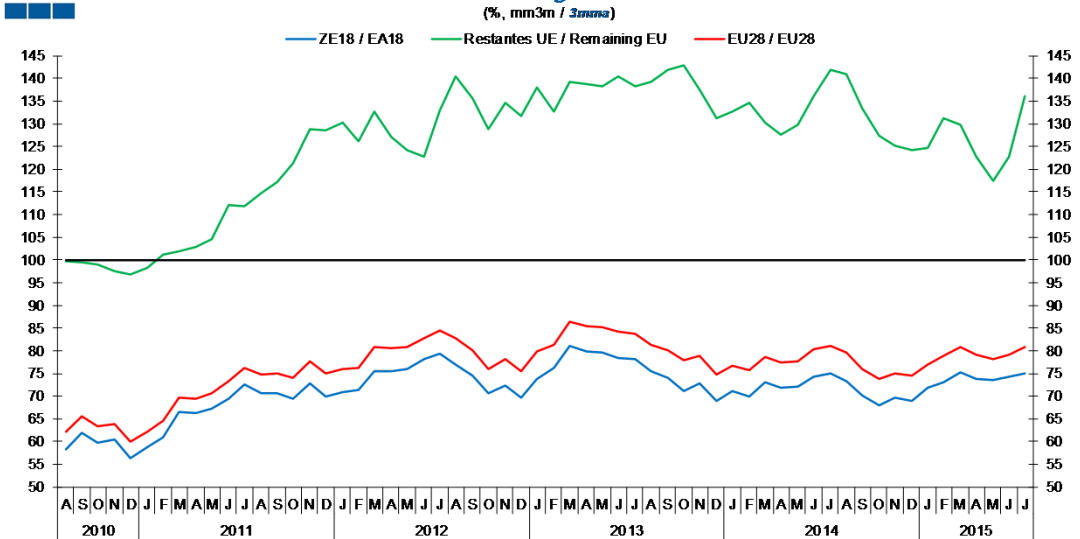
### 3. Intracomunitário / Intra-Community

Gráfico / Graph 3.1.  
 Importações e Exportações  
 Imports and Exports



	2013					2014					2015													
	A	S	O	N	D	J	F	M	A	M	J	J	A	S	O	N	D	J	F	M	A	M	J	J
Exportações / Exports	2,2	6,2	5,2	6,0	6,7	6,5	5,8	3,5	1,6	-0,2	1,6	2,9	3,3	2,2	3,1	3,0	3,1	0,5	2,9	5,4	9,5	9,4	8,5	7,4
Importações / Imports	4,0	6,0	2,9	5,0	7,8	10,8	13,7	13,8	12,1	9,4	6,4	6,2	5,5	7,8	8,7	8,3	3,5	0,0	-1,0	2,8	7,2	8,6	10,2	7,7

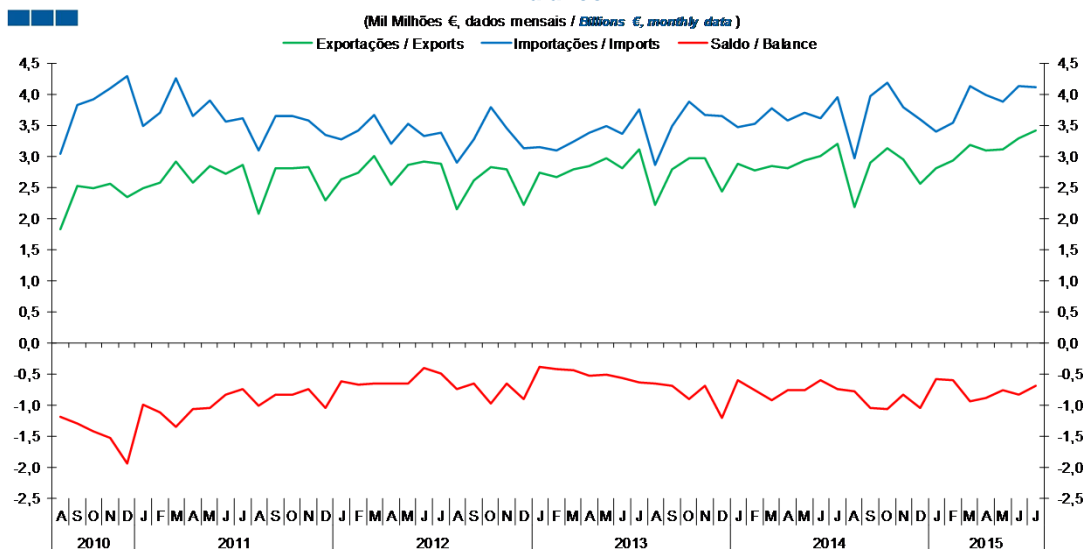
Gráfico / Graph 3.2.  
 Taxa de Cobertura  
 Coverage Rate



	2013					2014					2015													
	A	S	O	N	D	J	F	M	A	M	J	J	A	S	O	N	D	J	F	M	A	M	J	J
ZE 18 / EA 18	75,5	74,1	71,2	72,8	68,9	71	70	73,2	71,8	72	74,3	74,9	73,3	70,1	67,9	69,6	68,9	71,8	73,1	75,2	73,9	73,6	74,2	75,1
UE 28 / EU 28	81,3	80,2	77,8	79	74,7	76,7	75,8	78,7	77,4	77,7	80,3	81,1	79,6	76	73,8	75,1	74,4	77	78,8	80,7	79	78,2	79,1	80,9
Restantes UE / Remaining EU	139,2	141,8	142,9	137,4	131,3	132,6	134,6	130,2	127,7	129,8	136,2	141,8	140,9	133,5	127,5	125,2	124,2	124,7	131,3	129,7	122,7	117,5	122,8	136,0

### 3. Intracomunitário / Intra-Community

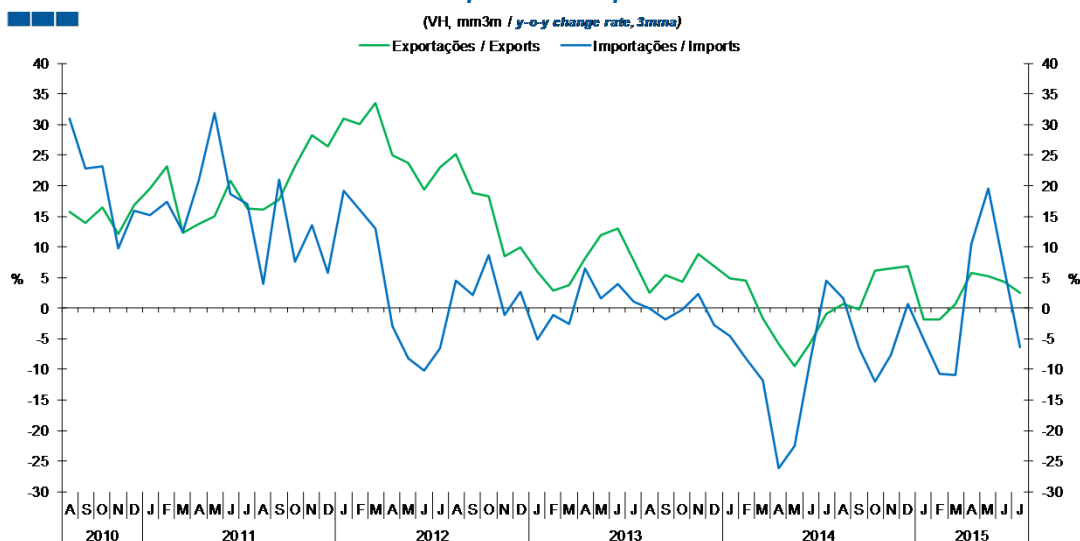
Gráfico / Graph 3.3.  
**Saldo**  
**Balance**



	2013					2014												2015						
	A	S	O	N	D	J	F	M	A	M	J	J	A	S	O	N	D	J	F	M	A	M	J	J
Exportações / Exports	2,2	2,8	3,0	3,0	2,4	2,9	2,8	2,8	2,8	2,9	3,0	3,2	2,2	2,9	3,1	2,9	2,5	2,8	2,9	3,2	3,1	3,1	3,3	3,4
Importações / Imports	2,9	3,5	3,9	3,7	3,6	3,5	3,5	3,8	3,6	3,7	3,6	4,0	3,0	4,0	4,2	3,8	3,6	3,4	3,5	4,1	4,0	3,9	4,1	4,1
Saldo / Balance	-0,7	-0,7	-0,9	-0,7	-1,2	-0,6	-0,8	-0,9	-0,8	-0,8	-0,6	-0,8	-0,8	-1,1	-1,1	-0,8	-1,0	-0,6	-0,6	-0,9	-0,9	-0,8	-0,8	-0,7

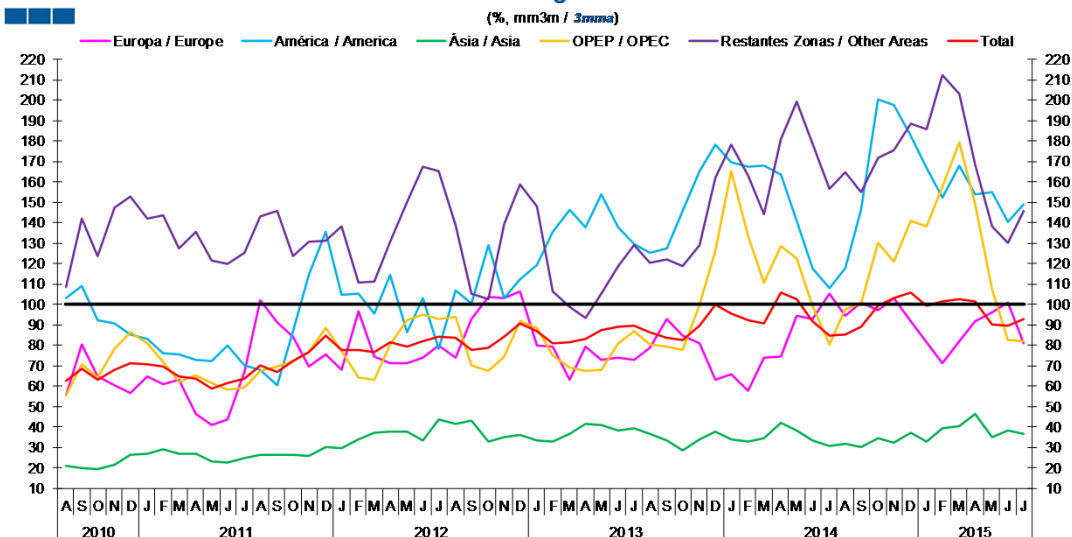
## 4. Extracomunitário / Extra-Community

Gráfico / Graph 4.1.  
 Importações e Exportações  
 Imports and Exports



	2013					2014					2015													
	A	S	O	N	D	J	F	M	A	M	J	J	A	S	O	N	D	J	F	M	A	M	J	J
Exportações / Exports	2,6	5,3	4,3	8,9	6,8	4,9	4,4	-1,6	-5,8	-9,6	-5,7	-1,0	0,6	-0,3	6,0	6,5	6,8	-1,8	-1,9	0,7	5,8	5,2	4,2	2,5
Importações / Imports	-0,1	-1,8	-0,3	2,3	-2,8	-4,6	-8,2	-11,8	-26,1	-22,6	-8,4	4,5	1,5	-6,5	-12,0	-7,6	0,6	-5,2	-10,7	-11,0	10,4	19,6	6,4	-6,4

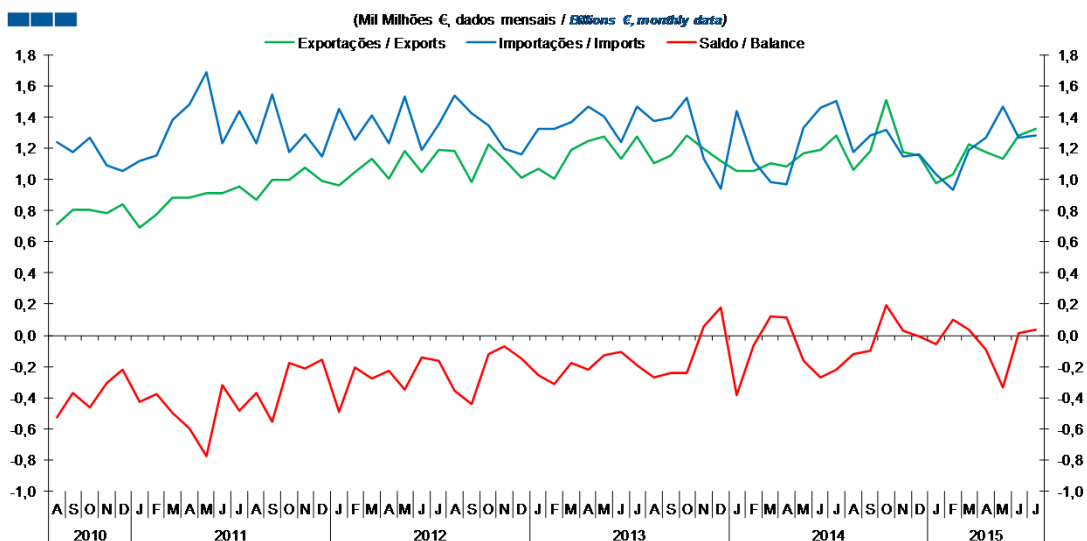
Gráfico / Graph 4.2.  
 Taxa de Cobertura  
 Coverage Rate



	2013					2014					2015													
	A	S	O	N	D	J	F	M	A	M	J	J	A	S	O	N	D	J	F	M	A	M	J	J
Europa / Europe	78,6	92,6	84,5	80,7	63,2	65,8	57,5	74,1	74,2	94,3	92,9	105,2	94,6	101,0	97,4	103,3	91,5	81,4	71,0	81,9	91,8	95,9	100,9	81,1
América / America	125,0	127,4	145,5	165,3	177,9	169,3	167,3	168,1	163,7	141,0	117,6	108,1	117,4	146,5	200,5	197,5	182,4	166,8	152,5	167,6	154,0	154,7	140,5	149,1
Ásia / Asia	36,9	33,7	28,7	34,2	37,6	33,8	32,9	34,4	42,0	38,3	33,5	30,7	31,7	30,0	34,7	32,4	37,3	33,1	39,6	40,5	46,6	35,3	38,3	36,9
OPEP / OPEC	80,3	79,3	77,5	99,7	126,2	165,3	133,4	110,7	128,6	122,7	99,5	80,1	97,9	100,1	130,3	121,1	140,7	138,4	157,4	179,3	149,2	107,5	82,3	81,9
Restantes Zonas / Other Areas	120,2	121,8	118,7	128,8	161,8	178,2	163,2	144,1	180,8	199,1	178,8	156,7	164,5	154,8	171,5	175,2	188,4	185,5	212,4	203,0	168,3	138,2	130,1	146,0
Total	86,1	83,4	82,4	89,4	99,7	95,7	92,2	90,8	105,7	102,3	91,6	84,9	85,4	88,9	99,2	103,1	105,8	99,0	101,3	102,7	101,3	90,0	89,7	93,0

## 4. Extracomunitário / Extra-Community

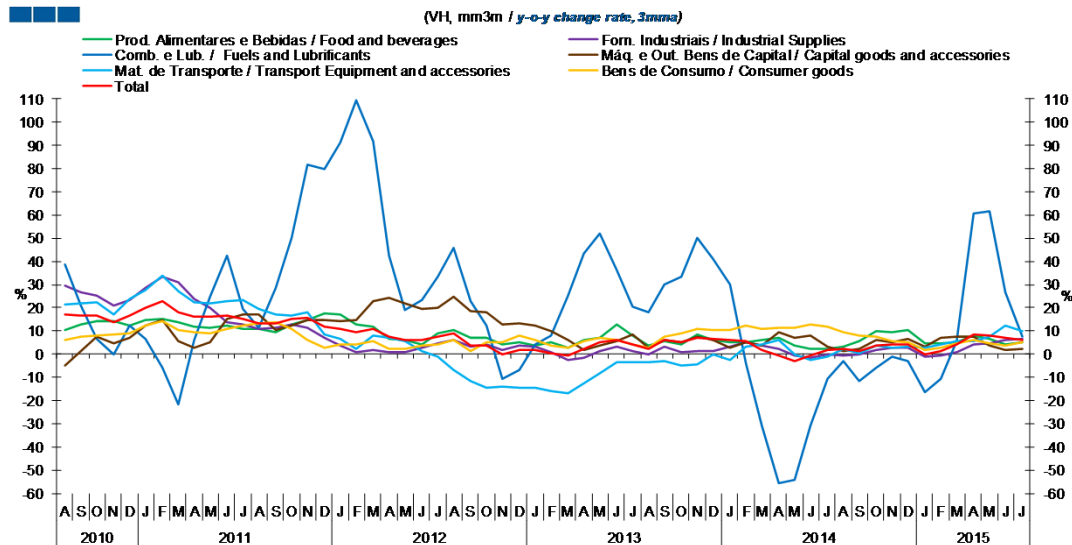
Gráfico / Graph 4.3.  
 Saldo  
 Balance



	2013					2014					2015													
	A	S	O	N	D	J	F	M	A	M	J	J	A	S	O	N	D	J	F	M	A	M	J	J
Exportações / Exports	1,1	1,1	1,3	1,2	1,1	1,1	1,1	1,1	1,1	1,2	1,2	1,3	1,1	1,2	1,5	1,2	1,2	1,0	1,0	1,2	1,2	1,1	1,3	1,3
Importações / Imports	1,4	1,4	1,5	1,1	0,9	1,4	1,1	1,0	1,0	1,3	1,5	1,5	1,2	1,3	1,3	1,1	1,2	1,0	0,9	1,2	1,3	1,5	1,3	1,3
Saldo / Balance	-0,3	-0,2	-0,2	0,1	0,2	-0,4	-0,1	0,1	0,1	-0,2	-0,3	-0,2	-0,1	-0,1	0,2	0,0	0,0	-0,1	0,1	0,0	-0,1	-0,3	0,0	0,0

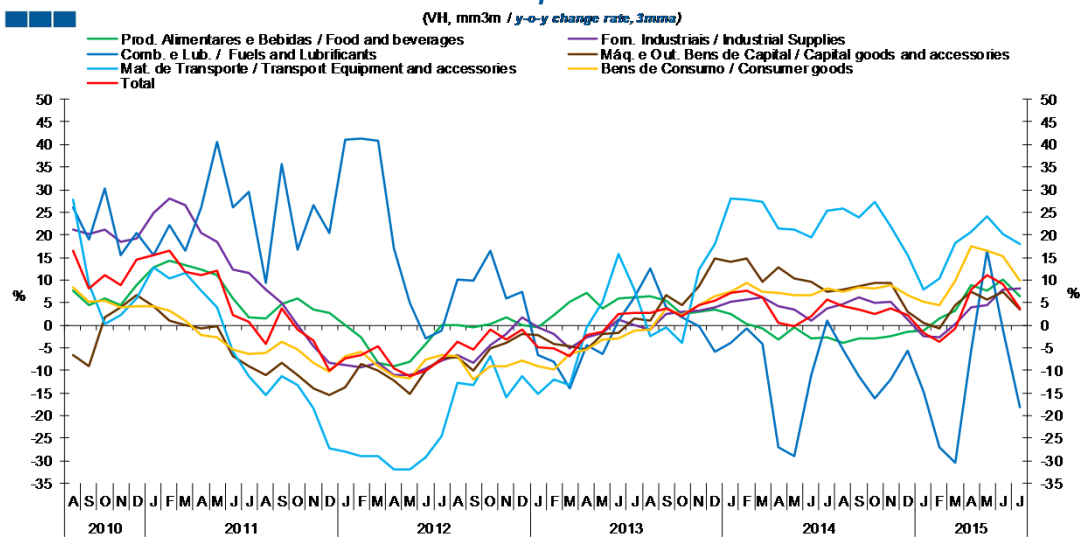
## 5. Grandes Categorias Económicas / Broad Economic Categories

Gráfico / Graph 5.1.  
Exportações  
Exports



	2013					2014					2015													
	A	S	O	N	D	J	F	M	A	M	J	J	A	S	O	N	D	2015	J	F	M	A	M	J
Produtos Alimentares e Bebidas / Food and Beverages	3,6	5,5	4,2	8,5	6,1	5,1	5,4	6,1	7,2	3,7	2,5	2,4	3,5	5,4	10,2	9,5	10,2	4,5	4,8	5,4	8,0	6,7	4,3	5,1
Comb. e Lub. / Fuels and Lubricants	17,9	29,9	33,3	50,1	41,1	30,1	-3,7	-30,8	-55,5	-54,3	-30,8	-10,8	-2,9	-11,5	-5,6	-1,1	-3,2	-16,5	-10,8	5,7	60,7	61,7	26,8	7,5
Mat. de Transporte / Transport equipment and accessories	-3,6	-2,9	-5,0	-4,2	-0,3	-2,3	3,5	4,3	6,1	-0,1	-2,4	-1,0	2,5	0,6	3,6	2,8	3,1	2,8	4,3	5,8	5,7	7,6	12,1	9,9
Forn. Industriais / Industrial Supplies	0,0	3,2	0,9	1,5	1,5	3,5	5,1	3,8	2,2	-0,5	-1,4	-0,2	-0,3	-0,1	2,0	2,7	3,0	-0,8	-0,7	0,9	4,1	4,6	5,9	6,5
Máq. e Out. Bens de Capital / Capital Goods and Accessories	2,9	6,0	5,0	7,5	6,1	2,8	5,1	3,8	9,3	7,2	8,2	3,1	1,4	2,4	5,9	5,0	6,4	3,4	7,3	7,5	7,8	3,5	1,6	2,1
Bens de Consumo / Consumer Goods	2,8	7,4	9,0	10,7	10,4	10,2	12,2	11,1	11,3	11,2	12,6	11,9	9,2	8,2	7,8	5,6	5,1	1,6	2,9	4,9	6,0	4,6	3,8	5,2
Total	2,4	6,0	5,0	6,9	6,8	6,1	5,4	2,0	-0,7	-3,1	-0,7	1,7	2,4	1,4	3,9	4,0	4,1	-0,3	1,5	4,1	8,5	8,2	7,3	6,0

Gráfico / Graph 5.2.  
Importações  
Imports



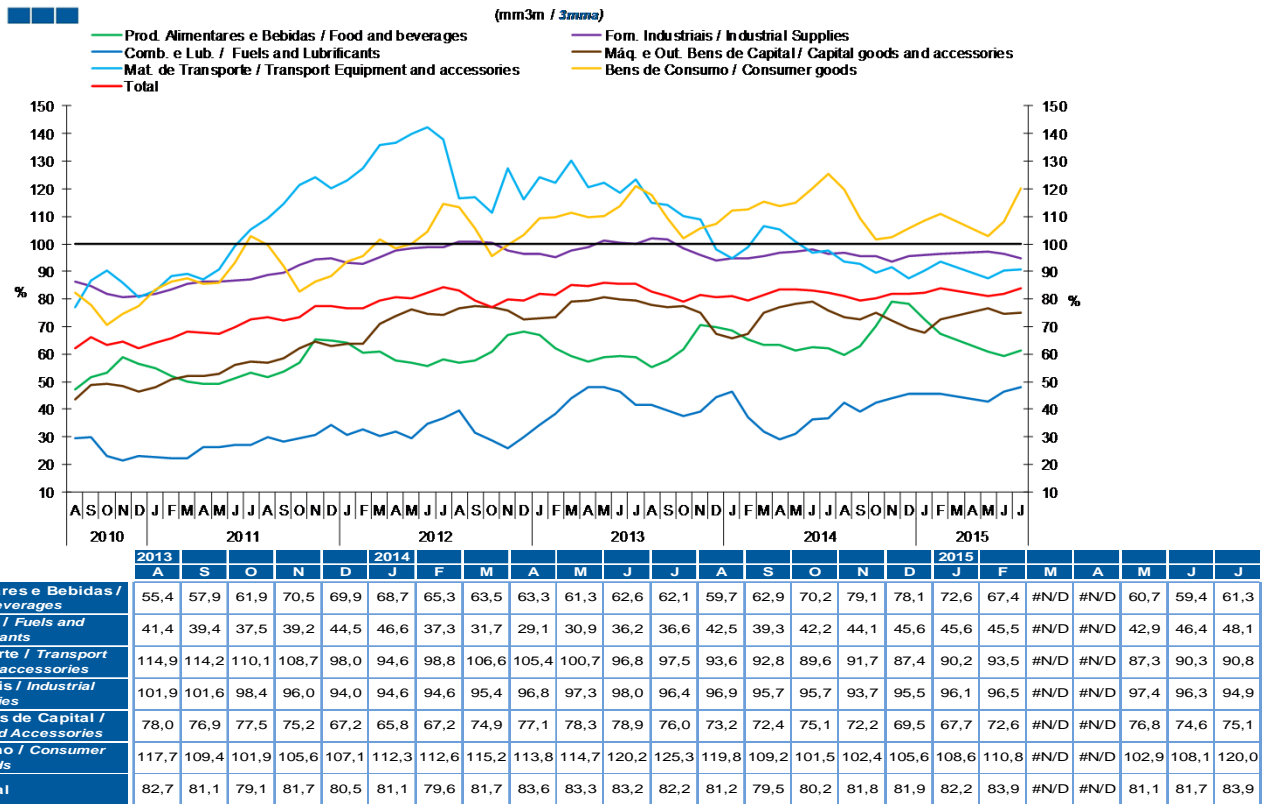
	2013					2014					2015													
	A	S	O	N	D	J	F	M	A	M	J	J	A	S	O	N	D	2015	J	F	M	A	M	J
Produtos Alimentares e Bebidas / Food and Beverages	6,5	5,4	2,6	3,0	3,5	2,5	0,2	-0,7	-3,1	-0,4	-2,8	-2,5	-3,9	-2,9	-2,9	-2,3	-1,3	-1,1	1,5	3,1	9,0	7,7	10,0	6,4
Comb. e Lub. / Fuels and Lubricants	12,6	3,9	1,7	-0,3	-5,8	-3,9	-0,7	-4,1	-26,9	-28,9	-11,1	1,0	-5,2	-11,2	-16,2	-12,0	-5,6	-14,8	-26,9	-30,5	-5,7	16,6	-0,9	-18,0
Mat. de Transporte / Transport equipment and accessories	-2,3	-0,5	-4,0	12,3	17,9	28,1	27,7	27,3	21,4	21,1	19,4	25,3	25,9	23,8	27,3	21,8	15,5	7,9	10,2	18,3	20,6	24,1	20,1	17,9
Forn. Industriais / Industrial Supplies	-0,9	2,5	3,0	3,3	4,0	5,3	5,7	6,3	4,3	3,5	1,0	3,6	4,8	6,1	5,0	5,2	1,4	-2,4	-2,7	0,2	3,9	4,5	7,8	8,1
Máq. e Out. Bens de Capital / Capital Goods and Accessories	1,1	6,6	4,5	8,7	14,8	14,0	14,7	9,6	12,8	10,4	9,7	7,5	8,0	8,7	9,4	9,3	2,9	0,4	-0,8	4,4	7,5	5,6	7,4	3,4
Bens de Consumo / Consumer Goods	-0,9	3,7	2,2	4,4	6,3	7,4	9,4	7,4	7,1	6,8	6,6	8,1	7,3	8,3	8,1	8,8	6,6	5,1	4,5	9,9	17,4	16,6	15,4	9,8
Total	2,9	3,6	2,1	4,4	5,5	7,0	7,8	6,1	0,5	-0,2	2,1	5,7	4,3	3,5	2,5	3,8	2,3	-1,7	-3,7	-0,6	7,9	11,1	9,3	3,8

Nota: Não inclui Bens N.E. Noutra Categoria devido ao seu reduzido valor relativo e elevada variabilidade.

Note: Does not include Goods Not Elsewhere Specified because of its small relative value and high variability

## 5. Grandes Categorias Económicas / Broad Economic Categories

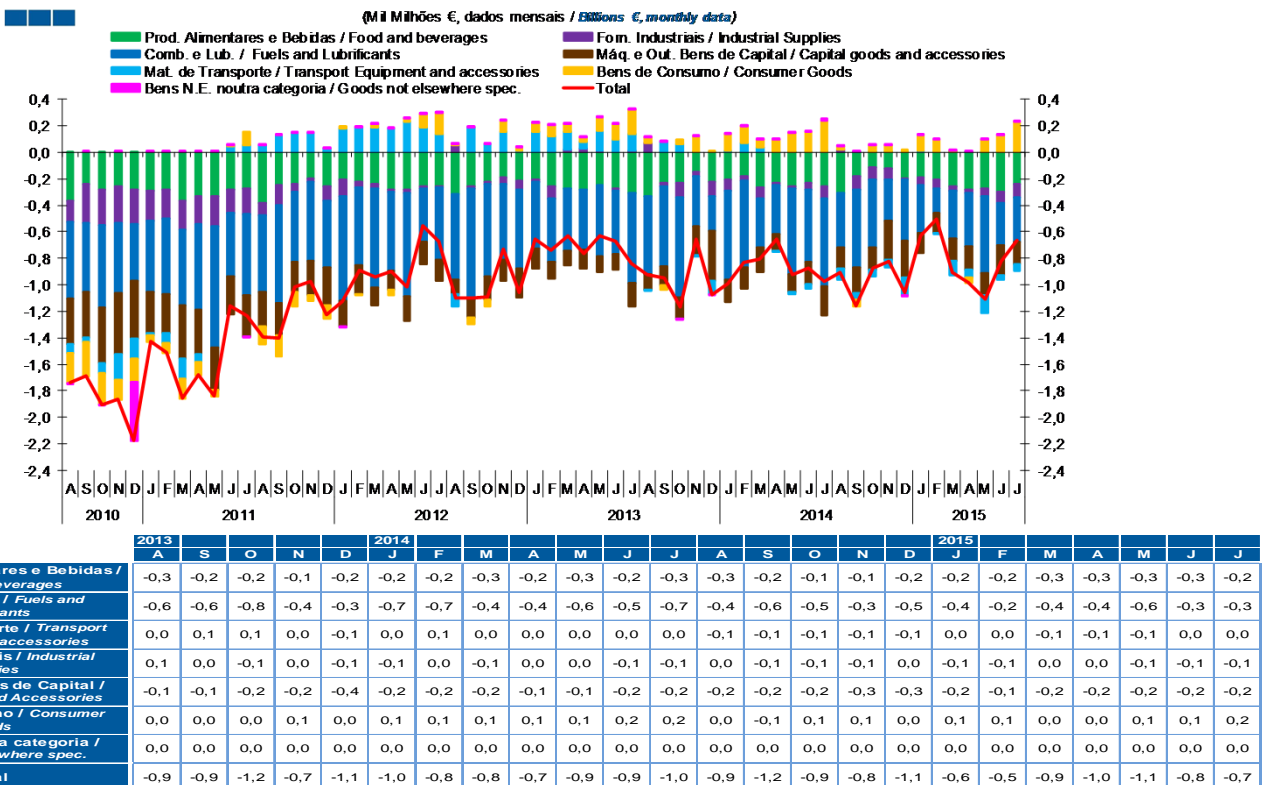
Gráfico / Graph 5.3.  
Taxa de Cobertura  
Coverage Rate



Nota: Não inclui Bens N.E. Outra Categoria devido ao seu reduzido valor relativo e elevada variabilidade.

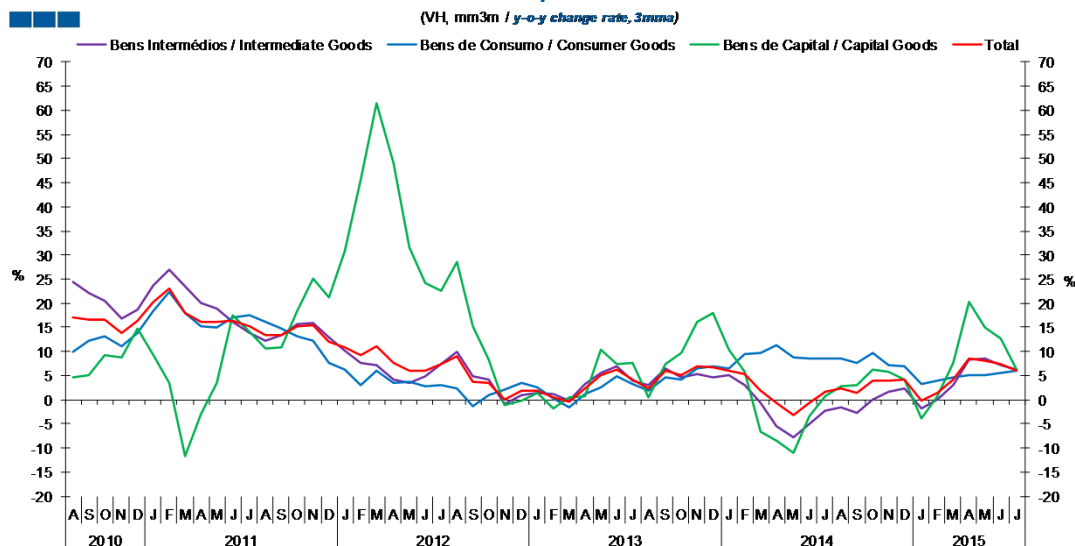
Note: Does not include Goods Not Elsewhere Specified because of its small relative value and high variability

Gráfico / Graph 5.4.  
Saldo  
Balance



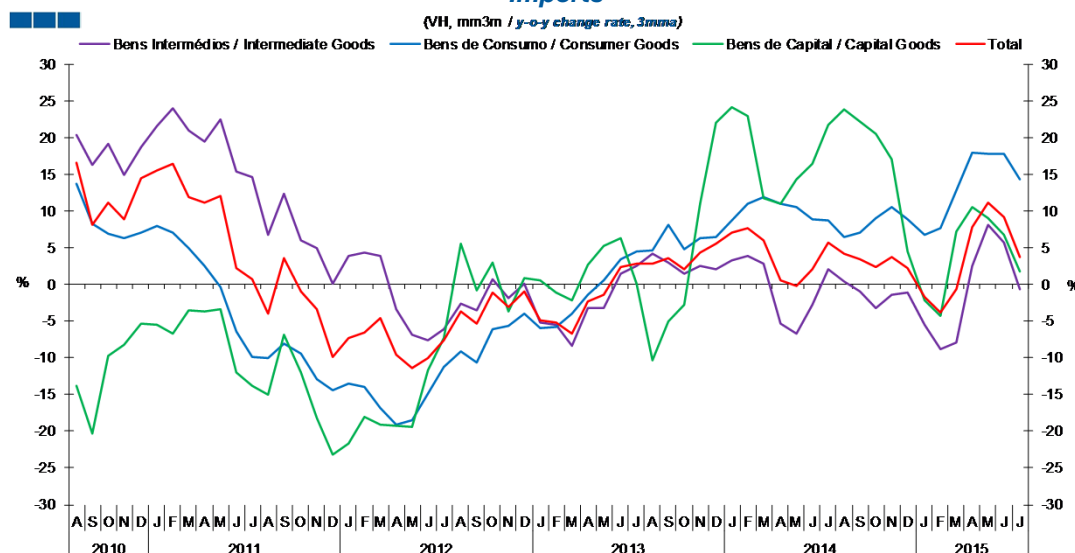
## 6. Classes Básicas de Bens do Sistema Europeu de Contas Nacionais / Basic Classes of Goods in the European System of Accounts

Gráfico / Graph 6.1.  
Exportações  
Exports



	2013					2014					2015													
	A	S	O	N	D	J	F	M	A	M	J	J	A	S	O	N	D	J	F	M	A	M	J	J
Bens Intermediários / Intermediate Goods	3,1	6,6	4,6	5,4	4,5	5,0	3,0	-0,6	-5,5	-7,7	-5,1	-2,3	-1,5	-2,8	0,1	1,7	2,3	-1,7	0,1	3,0	8,3	8,6	7,2	6,2
Bens de Consumo / Consumer Goods	1,8	4,5	4,2	6,6	7,0	6,5	9,4	9,7	11,3	8,8	8,5	8,6	8,7	7,7	9,7	7,1	6,9	3,3	3,9	4,7	5,1	5,1	5,6	6,0
Bens de Capital / Capital Goods	0,4	7,5	9,7	16,1	17,9	10,5	5,7	-6,5	-8,5	-10,9	-3,4	0,7	2,7	3,0	6,2	5,7	4,3	-3,8	0,7	7,6	20,2	15,0	12,8	6,2
Total	2,4	6,0	5,0	6,9	6,8	6,1	5,4	2,0	-0,7	-3,1	-0,7	1,7	2,4	1,4	3,9	4,0	4,1	-0,3	1,5	4,1	8,5	8,2	7,3	6,0

Gráfico / Graph 6.2.  
Importações  
Imports



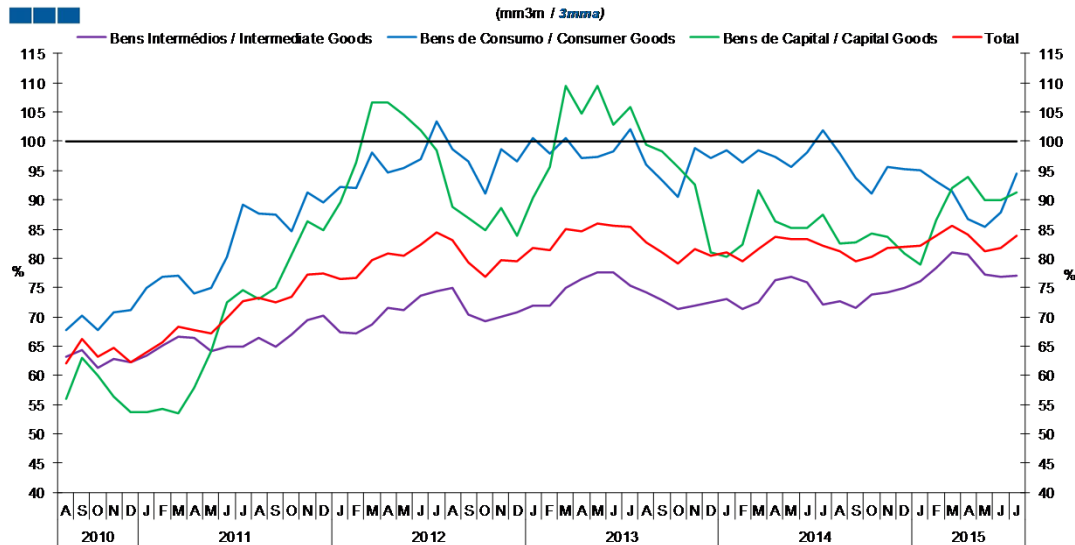
	2013					2014					2015													
	A	S	O	N	D	J	F	M	A	M	J	J	A	S	O	N	D	J	F	M	A	M	J	J
Bens Intermediários / Intermediate Goods	4,3	2,9	1,5	2,5	2,1	3,3	3,9	2,8	-5,4	-6,7	-2,8	2,2	0,4	-0,9	-3,1	-1,4	-1,1	-5,5	-8,8	-8,0	2,5	8,2	5,7	-0,6
Bens de Consumo / Consumer Goods	4,7	8,2	4,8	6,4	6,4	8,8	11,0	12,0	11,0	10,6	8,9	8,7	6,5	7,2	9,0	10,6	9,0	6,8	7,7	12,8	18,0	17,8	17,8	14,3
Bens de Capital / Capital Goods	-10,3	-5,0	-2,8	11,0	22,1	24,3	23,0	11,8	11,0	14,4	16,4	21,8	23,9	22,3	20,6	17,0	4,5	-2,2	-4,3	7,2	10,5	9,0	6,8	1,8
Total	2,9	3,6	2,1	4,4	5,5	7,0	7,8	6,1	0,5	-0,2	2,1	5,7	4,3	3,5	2,5	3,8	2,3	-1,7	-3,7	-0,6	7,9	11,1	9,3	3,8

Nota: Não inclui a série Outros Bens devido ao seu baixo valor relativo e elevada variabilidade.

Note: Does not include Other Goods because of its small relative value and high variability.

## 6. Classes Básicas de Bens do Sistema Europeu de Contas Nacionais / Basic Classes of Goods in the European System of Accounts

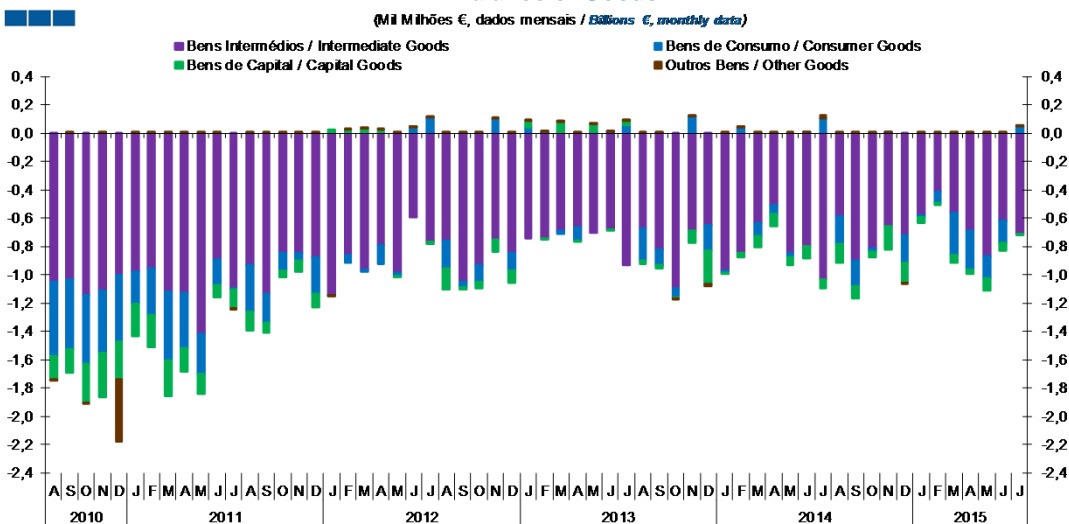
Gráfico / Graph 6.3.  
 Taxa de Cobertura  
 Coverage Rate



	2013					2014					2015														
	A	S	O	N	D	J	F	M	A	M	J	J	A	S	O	N	D	J	F	M	A	M	J	J	
Bens Intermediários / Intermediate Goods	74,2	72,9	71,3	72,0	72,4	73,1	71,3	72,4	76,3	76,8	75,8	72,1	72,7	71,5	73,7	74,2	75,0	76,0	78,3	81,1	80,7	77,2	76,9	77,0	77,0
Bens de Consumo / Consumer Goods	96,1	93,3	90,5	98,8	97,1	98,4	96,5	98,5	97,3	95,7	98,0	101,9	98,0	93,8	91,1	95,7	95,3	95,1	93,1	91,4	86,6	85,4	87,9	94,5	94,5
Bens de Capital / Capital Goods	99,5	98,3	95,7	92,6	81,1	80,2	82,3	91,6	86,3	85,3	85,3	87,5	82,5	82,8	84,3	83,6	80,9	78,9	86,6	92,0	93,9	89,9	90,0	91,3	91,3
Total	82,7	81,1	79,1	81,7	80,5	81,1	79,6	81,7	83,6	83,3	83,2	82,2	81,2	79,5	80,2	81,8	81,9	82,2	83,9	85,6	84,0	81,1	81,7	83,9	83,9

Nota: Não inclui a série Outros Bens devido ao seu baixo valor relativo e elevada variabilidade.  
 Note: Does not include Other Goods because of its small relative value and high variability.

Gráfico / Graph 6.4.  
 Saldo de Bens  
 Balance of Goods



	2013					2014					2015														
	A	S	O	N	D	J	F	M	A	M	J	J	A	S	O	N	D	J	F	M	A	M	J	J	
Bens Intermediários / Intermediate Goods	-0,7	-0,8	-1,1	-0,7	-0,7	-1,0	-0,8	-0,6	-0,5	-0,8	-0,8	-1,0	-0,6	-0,9	-0,8	-0,7	-0,7	-0,6	-0,4	-0,6	-0,7	-0,9	-0,6	-0,7	-0,7
Bens de Consumo / Consumer Goods	-0,2	-0,1	-0,1	0,1	-0,2	0,0	0,0	-0,1	-0,1	0,0	0,0	0,1	-0,2	-0,2	0,0	0,0	-0,2	0,0	-0,1	-0,3	-0,3	-0,2	-0,2	0,0	0,0
Bens de Capital / Capital Goods	0,0	0,0	0,0	-0,1	-0,2	0,0	0,0	-0,1	-0,1	-0,1	-0,1	-0,1	-0,1	-0,1	0,0	-0,2	-0,1	0,0	0,0	-0,1	0,0	-0,1	-0,1	0,0	0,0
Outros Bens / Other Goods	0,0	0,0	0,0	0,0	0,0	0,0	0,0	0,0	0,0	0,0	0,0	0,0	0,0	0,0	0,0	0,0	0,0	0,0	0,0	0,0	0,0	0,0	0,0	0,0	0,0
Total	-0,9	-0,9	-1,2	-0,7	-1,1	-1,0	-0,8	-0,8	-0,7	-0,9	-0,9	-1,0	-0,9	-1,2	-0,9	-0,8	-1,1	-0,6	-0,5	-0,9	-1,0	-1,1	-0,8	-0,7	-0,7

## 6. Classes Básicas de Bens do Sistema Europeu de Contas Nacionais / Basic Classes of Goods in the European System of Accounts

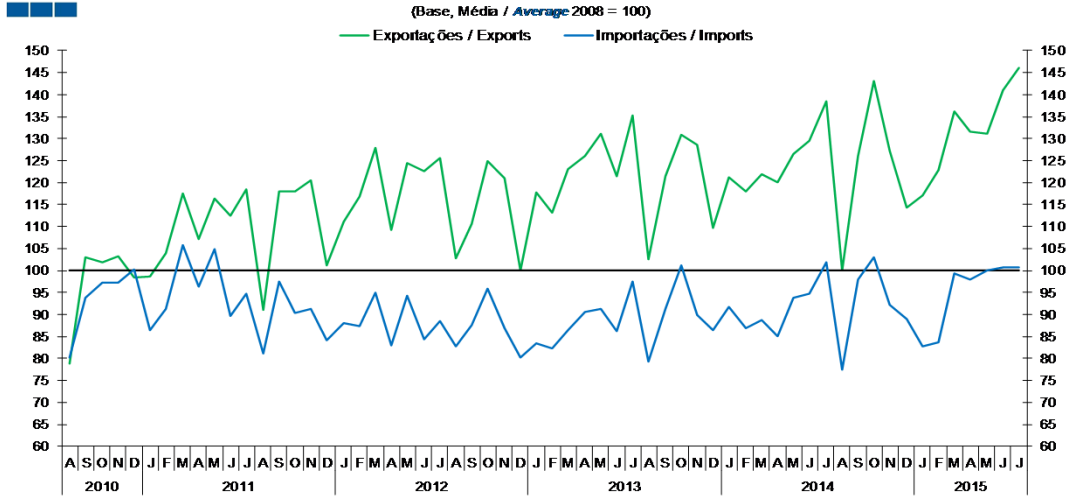
Tabela / Table 1.1.  
Estrutura do Saldo  
Balance Structure

Milhões de euros \ Millions of euros

		2014								2015															
		A		S		O		N		D		J		F		M		A		M		J			
		M€	%	M€	%	M€	%	M€	%	M€	%	M€	%	M€	%	M€	%	M€	%	M€	%	M€	%		
<b>Bens Intermedios / Intermediate Goods</b>	Prod. alim. e bebidas / <i>Foods and beverages</i>	-153	17	-106	9	-85	10	-112	14	-106	10	-86	14	-109	21	-122	13	-139	14	-116	10	-122	15	-107	16
	Forn. industriais NE noutra categoria / <i>Industrial supplies NE specified</i>	19	-2	-101	9	-94	11	-86	10	-9	1	-59	9	-69	14	-38	4	-27	3	-55	5	-87	11	-100	15
	Comb. e lubrificantes / <i>Fuel and lubricants</i>	-450	49	-650	56	-588	67	-394	48	-517	49	-407	64	-245	48	-408	45	-500	51	-652	59	-406	49	-459	69
	Máquinas, outros bens de capital (Partes e acessórios) / <i>Capital goods and parts and accessories</i>	-56	6	-71	6	-71	8	-86	11	-86	8	-47	7	-37	7	-59	7	-61	6	-63	6	-58	7	-63	10
	Material de transportes (Partes e acessórios) / <i>Transport equipment (Parts and accessories)</i>	54	-6	30	-3	27	-3	20	-2	2	0	25	-4	48	-9	63	-7	36	-4	21	-2	59	-7	20	-3
<b>Total</b>		<b>-587</b>	<b>64</b>	<b>-898</b>	<b>77</b>	<b>-812</b>	<b>93</b>	<b>-658</b>	<b>80</b>	<b>-717</b>	<b>68</b>	<b>-574</b>	<b>91</b>	<b>-411</b>	<b>81</b>	<b>-564</b>	<b>62</b>	<b>-690</b>	<b>70</b>	<b>-865</b>	<b>78</b>	<b>-614</b>	<b>74</b>	<b>-709</b>	<b>107</b>
<b>Bens de Consumo / Consumption Goods</b>	Prod. alim. e bebidas destinados ao consumo dos particulares / <i>Food and beverages mainly for household consumption</i>	-152	17	-74	6	-29	3	-12	1	-89	8	-101	16	-95	19	-134	15	-142	14	-161	15	-173	21	-131	20
	Material de transporte / <i>Transport equipment</i>	-76	8	-59	5	-50	6	-37	4	-129	12	-29	5	-86	17	-172	19	-87	9	-100	9	-113	14	-55	8
	Bens de consumo NE noutra categoria / <i>Consumption goods NE specified</i>	30	-3	-52	4	57	-7	51	-6	20	-2	114	-18	98	-19	14	-2	-46	5	100	-9	129	-16	232	-35
<b>Total</b>		<b>-197</b>	<b>22</b>	<b>-185</b>	<b>16</b>	<b>-22</b>	<b>3</b>	<b>3</b>	<b>0</b>	<b>-198</b>	<b>19</b>	<b>-16</b>	<b>3</b>	<b>-83</b>	<b>16</b>	<b>-292</b>	<b>32</b>	<b>-275</b>	<b>28</b>	<b>-161</b>	<b>15</b>	<b>-158</b>	<b>19</b>	<b>46</b>	<b>-7</b>
<b>Bens de Capital / Capital Goods</b>	Carburantes para motor / <i>Motor spirit</i>	40	-4	65	-6	80	-9	88	-11	49	-5	46	-7	58	-11	53	-6	98	-10	69	-6	89	-11	117	-18
	Máquinas, outros bens de capital (exceto material de transporte) / <i>Capital goods (except transport equipment)</i>	-110	12	-123	11	-94	11	-207	25	-189	18	-108	17	-110	22	-111	12	-113	11	-99	9	-169	20	-105	16
	Material de transportes destinado à indústria / <i>Transport equipment, industrial</i>	-58	6	-23	2	-30	3	-45	6	0	0	16	-3	37	-7	3	0	-10	1	-56	5	23	-3	-12	2
<b>Total</b>		<b>-128</b>	<b>14</b>	<b>-81</b>	<b>7</b>	<b>-44</b>	<b>5</b>	<b>-165</b>	<b>20</b>	<b>-140</b>	<b>13</b>	<b>-46</b>	<b>7</b>	<b>-15</b>	<b>3</b>	<b>-55</b>	<b>6</b>	<b>-24</b>	<b>2</b>	<b>-86</b>	<b>8</b>	<b>-58</b>	<b>7</b>	<b>0</b>	<b>0</b>
<b>Outros / Others</b>		<b>1</b>	<b>0</b>	<b>2</b>	<b>0</b>	<b>3</b>	<b>0</b>	<b>2</b>	<b>0</b>	<b>0</b>	<b>0</b>	<b>2</b>	<b>0</b>	<b>3</b>	<b>-1</b>	<b>3</b>	<b>0</b>	<b>4</b>	<b>0</b>	<b>3</b>	<b>0</b>	<b>4</b>	<b>0</b>	<b>1</b>	<b>0</b>
<b>Total</b>		<b>-910</b>	<b>100</b>	<b>-1.161</b>	<b>100</b>	<b>-875</b>	<b>100</b>	<b>-819</b>	<b>100</b>	<b>-1.055</b>	<b>100</b>	<b>-633</b>	<b>100</b>	<b>-507</b>	<b>100</b>	<b>-908</b>	<b>100</b>	<b>-985</b>	<b>100</b>	<b>-1.109</b>	<b>100</b>	<b>-826</b>	<b>100</b>	<b>-662</b>	<b>100</b>

## 7. Índice GEE de Comércio Internacional de Bens / *GEE Index of International Trade of Goods*

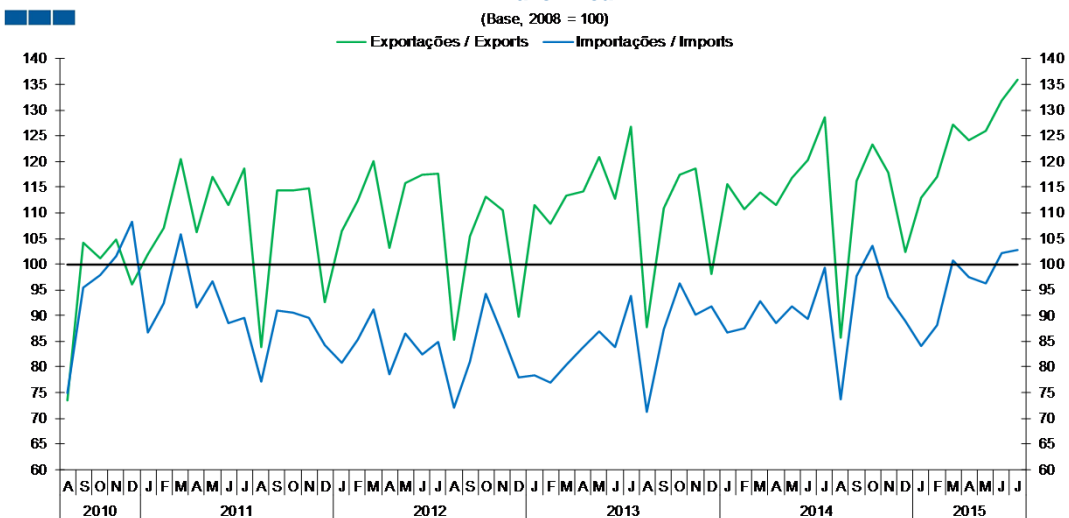
Gráfico / Graph 7.1.  
 Total



Fonte / Source: INE

	2013					2014												2015						
	A	S	O	N	D	J	F	M	A	M	J	J	A	S	O	N	D	J	F	M	A	M	J	J
Exporções / Exports	102,5	121,5	131,0	128,5	109,7	121,1	117,9	121,9	120,1	126,6	129,5	138,4	100,1	125,9	143,0	127,2	114,3	117,0	122,7	136,2	131,5	131,0	141,1	146,1
Importações / Imports	79,3	91,3	101,1	90,0	86,5	91,8	86,8	88,8	84,9	93,9	94,7	101,9	77,6	97,9	102,9	92,3	88,9	82,6	83,7	99,4	98,0	100,0	100,8	100,8

Gráfico / Graph 7.2.  
 Zona Euro  
 Euro Area

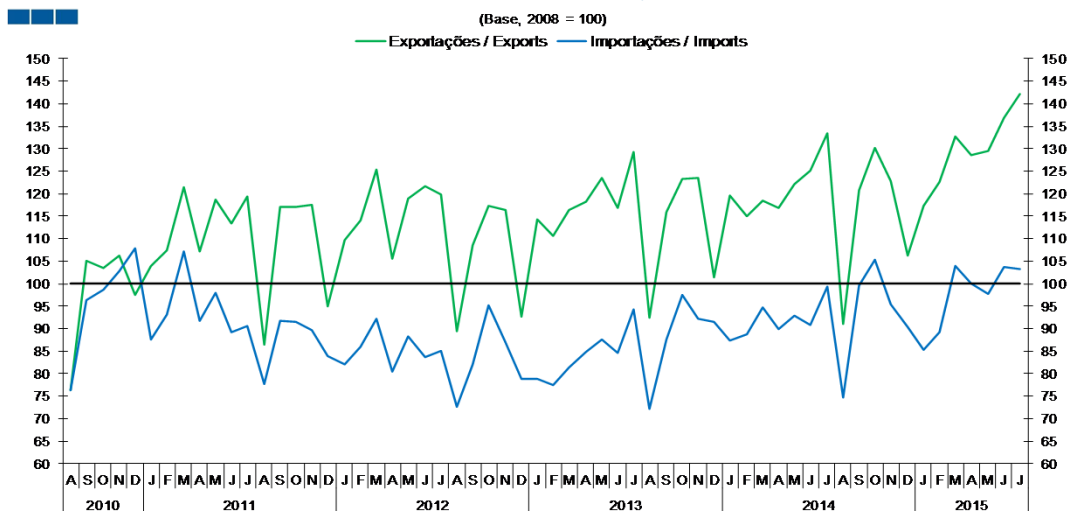


Fonte / Source: INE

	2013					2014												2015						
	A	S	O	N	D	J	F	M	A	M	J	J	A	S	O	N	D	J	F	M	A	M	J	J
Exporções / Exports	87,7	110,9	117,4	118,6	98,0	115,6	110,7	114,0	111,6	116,8	120,3	128,5	85,8	116,1	123,3	117,9	102,3	113,0	117,1	127,2	124,1	126,0	131,9	136,0
Importações / Imports	71,3	87,2	96,3	90,1	91,8	86,7	87,5	92,8	88,5	91,7	89,3	99,3	73,7	97,7	103,7	93,6	88,9	84,1	88,1	100,8	97,4	96,2	102,1	102,8

## 7. Índice GEE de Comércio Internacional de Bens / *GEE Index of International Trade of Goods*

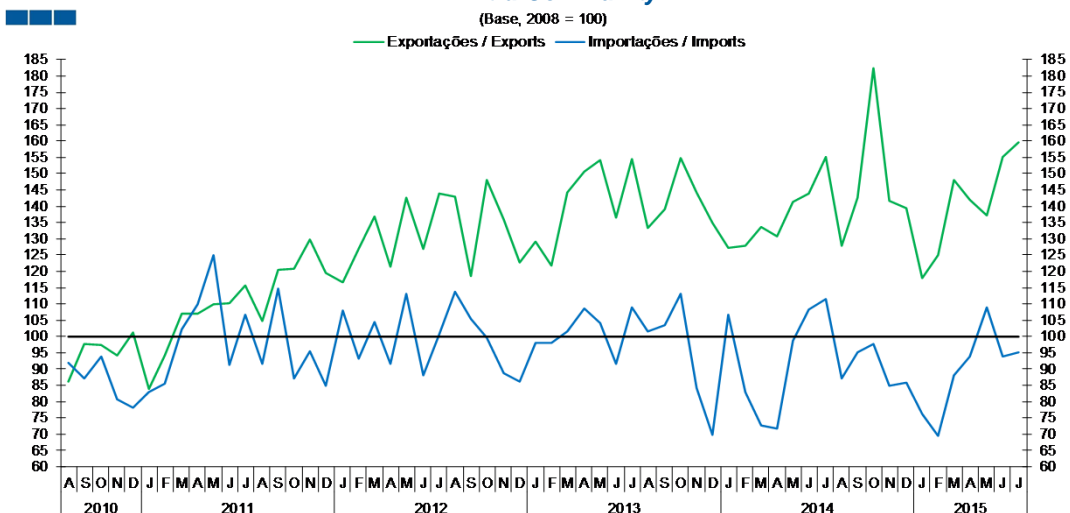
**Gráfico / Graph 7.3.**  
**Intracomunitário**  
*Intra-Community*



Fonte / Source: INE

	2013					2014					2015													
	A	S	O	N	D	J	F	M	A	M	J	J	A	S	O	N	D	J	F	M	A	M	J	J
Exporções / Exports	92,3	115,9	123,4	123,6	101,3	119,6	115,1	118,5	116,9	122,0	125,2	133,3	90,9	120,8	130,1	122,8	106,2	117,2	122,5	132,7	128,6	129,6	136,9	142,1
Importações / Imports	72,1	87,6	97,4	92,2	91,5	87,4	88,6	94,8	89,9	92,8	90,7	99,4	74,8	99,5	105,3	95,3	90,4	85,3	89,1	103,8	100,0	97,6	103,8	103,3

**Gráfico / Graph 7.4.**  
**Extracomunitário**  
*Extra-Community*



Fonte / Source: INE

	2013					2014					2015													
	A	S	O	N	D	J	F	M	A	M	J	J	A	S	O	N	D	J	F	M	A	M	J	J
Exporções / Exports	133,3	139,1	154,9	144,2	135,0	127,2	127,7	133,6	130,9	141,4	143,8	155,2	127,9	142,6	182,6	141,7	139,2	118,0	125,1	148,1	141,8	137,0	155,0	159,7
Importações / Imports	101,6	103,3	113,1	84,2	69,7	106,6	83,0	72,7	71,8	98,7	108,2	111,3	87,2	95,0	97,8	84,9	85,8	76,3	69,3	87,9	94,0	108,8	93,7	95,2