

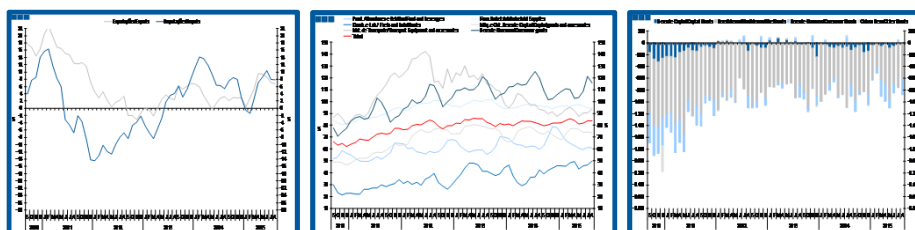
Estatísticas Temáticas de Conjuntura

Short-term Thematic Statistics

- Nº 10/2015 -

6 de novembro de 2015

November, 06, 2015



Comércio Internacional de Bens

International Trade of Goods

- Agosto de 2015 -

- August, 2015 -

Fonte: Instituto Nacional de Estatística

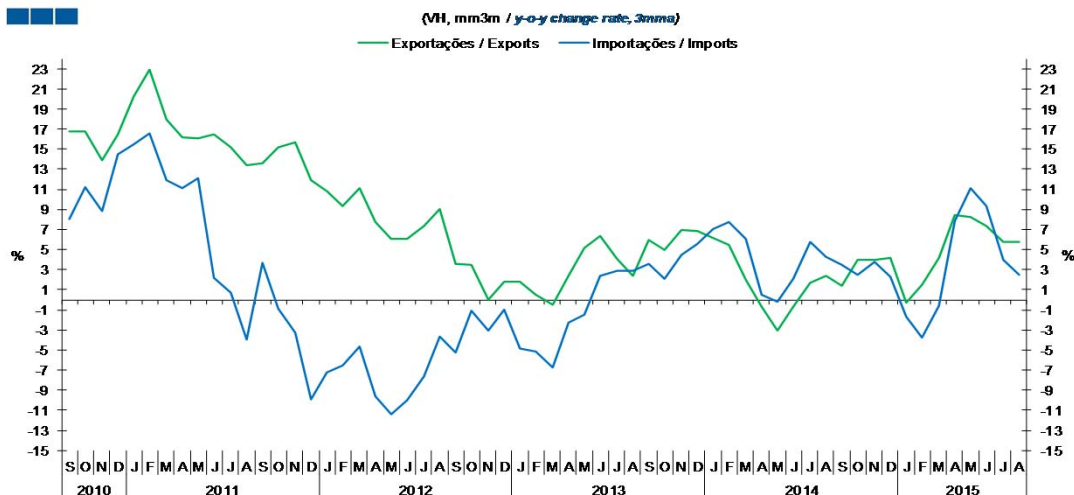
Source: Statistics Portugal

Índice / Index

	Página / Page
1. Total	
Importações e Exportações / <i>Imports and Exports</i>	3
Taxa de Cobertura / <i>Coverage Rate</i>	3
Saldo / <i>Balance</i>	4
2. Zona Euro-18 / <i>Euro Area-18</i>	
Importações e Exportações / <i>Imports and Exports</i>	5
Taxa de Cobertura / <i>Coverage Rate</i>	5
Saldo / <i>Balance</i>	6
3. Intracomunitário / <i>Intra-Community</i>	
Importações e Exportações / <i>Imports and Exports</i>	7
Taxa de Cobertura / <i>Coverage Rate</i>	7
Saldo / <i>Balance</i>	8
4. Extracomunitário / <i>Extra-Community</i>	
Importações e Exportações / <i>Imports and Exports</i>	9
Taxa de Cobertura / <i>Coverage Rate</i>	9
Saldo / <i>Balance</i>	10
5. Grandes Categorias Económicas / <i>Broad Economic Categories</i>	
Exportações / <i>Exports</i>	11
Importações / <i>Imports</i>	11
Taxa de Cobertura / <i>Coverage Rate</i>	12
Saldo / <i>Balance</i>	12
6. Classes Básicas de Bens do Sistema Europeu de Contas Nacionais / <i>Basic Classes of Goods in the European System of Accounts</i>	
Exportações / <i>Exports</i>	13
Importações / <i>Imports</i>	13
Taxa de Cobertura / <i>Coverage Rate</i>	14
Saldo / <i>Balance</i>	14
Estrutura do Saldo / <i>Balance Structure</i>	15
7. Índice GEE de Comércio Internacional de Bens / <i>GEE Index of International Trade of Goods</i>	
Total / <i>Total</i>	16
Intracomunitário / <i>Intra-Community</i>	17
Extracomunitário / <i>Extra-Community</i>	17

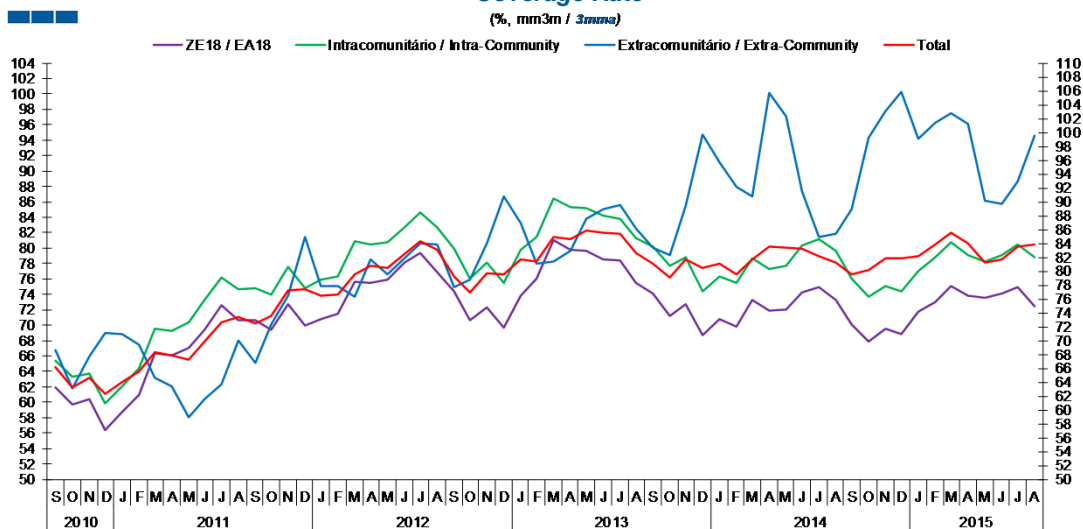
1. Total

Gráfico / Graph 1.1.
 Importações e Exportações
 Imports and Exports



	2013				2014												2015							
	S	O	N	D	J	F	M	A	M	J	J	A	S	O	N	D	J	F	M	A	M	J	J	A
Exportações / Exports	6,0	5,0	6,9	6,8	6,1	5,4	2,0	-0,7	-3,1	-0,7	1,7	2,4	1,4	3,9	4,0	4,1	-0,3	1,5	4,1	8,5	8,3	7,3	5,8	5,8
Importações / Imports	3,6	2,1	4,4	5,5	7,0	7,8	6,1	0,5	-0,2	2,1	5,7	4,3	3,5	2,5	3,8	2,3	-1,7	-3,7	-0,6	7,9	11,1	9,3	4,0	2,4

Gráfico / Graph 1.2.
 Taxa de Cobertura
 Coverage Rate

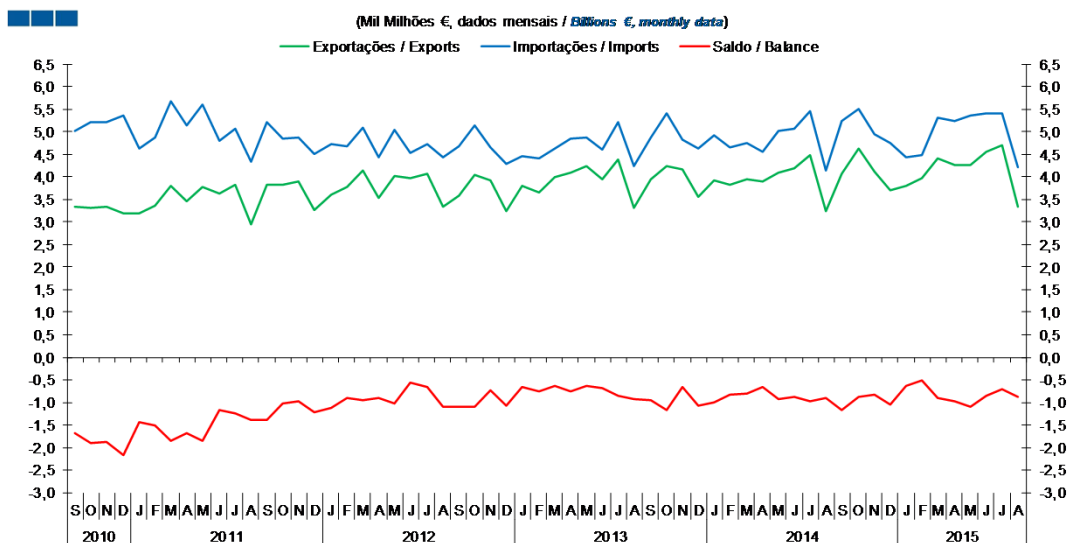


Fonte / Source: INE

	2013				2014												2015							
	S	O	N	D	J	F	M	A	M	J	J	A	S	O	N	D	J	F	M	A	M	J	J	A
ZE 18 / EA 18	74,1	71,2	72,7	68,7	70,8	69,8	73,2	71,8	72,0	74,3	74,9	73,2	70,1	67,9	69,5	68,9	71,7	73,1	75,1	73,9	73,6	74,1	74,9	72,5
Intracomunitário / Intra-community	80,1	77,7	78,8	74,3	76,3	75,5	78,7	77,4	77,7	80,3	81,1	79,6	76,0	73,8	75,1	74,4	77,0	78,8	80,7	79,0	78,3	79,0	80,5	78,8
Extracomunitário / Extra-community	83,4	82,3	89,3	99,7	95,7	92,2	90,8	105,7	102,3	91,6	84,9	85,4	88,9	99,2	103,1	105,8	99,0	101,3	102,7	101,3	90,1	89,7	93,0	99,6
Total	81,1	79,1	81,7	80,5	81,1	79,6	81,7	83,6	83,3	83,2	82,2	81,2	79,5	80,2	81,8	81,9	82,2	83,9	85,6	84,0	81,2	81,7	83,6	83,9

1. Total

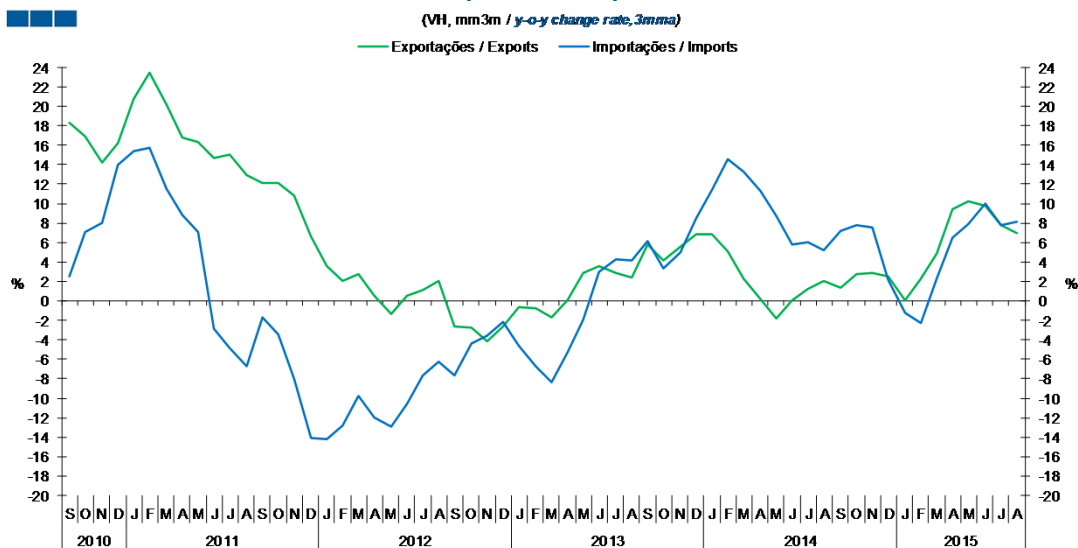
Gráfico / Graph 1.3.
 Saldo
 Balance



	2013				2014												2015							
	S	O	N	D	J	F	M	A	M	J	J	A	S	O	N	D	J	F	M	A	M	J	J	A
Exportações / Exports	3,9	4,2	4,2	3,6	3,9	3,8	3,9	3,9	4,1	4,2	4,5	3,2	4,1	4,6	4,1	3,7	3,8	4,0	4,4	4,3	4,3	4,6	4,7	3,3
Importações / Imports	4,9	5,4	4,8	4,6	4,9	4,6	4,8	4,5	5,0	5,1	5,5	4,1	5,2	5,5	4,9	4,8	4,4	4,5	5,3	5,2	5,4	5,4	5,4	4,2
Saldo / Balance	-0,9	-1,2	-0,7	-1,1	-1,0	-0,8	-0,8	-0,7	-0,9	-0,9	-1,0	-0,9	-1,2	-0,9	-0,8	-1,1	-0,6	-0,5	-0,9	-1,0	-1,1	-0,8	-0,7	-0,9

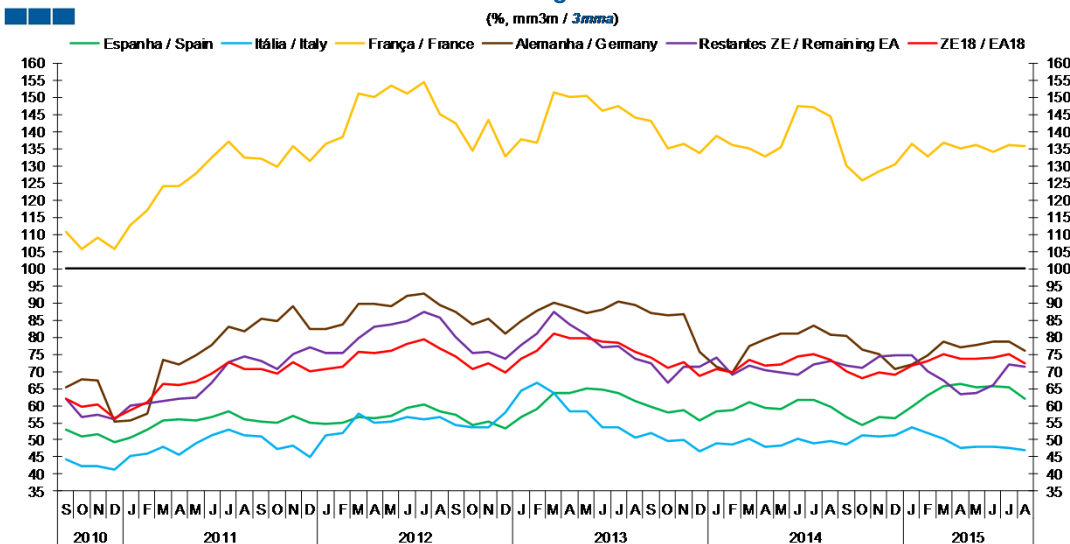
2. Zona Euro-18 / Euro Area-18

Gráfico / Graph 2.1.
Importações e Exportações
Imports and Exports



	2013				2014				2015				2015											
	S	O	N	D	J	F	M	A	M	J	J	A	S	O	N	D	J	F	M	A	M	J	J	A
Exportações / Exports	5,8	4,2	5,6	6,8	6,8	5,1	2,3	0,2	-1,8	0,1	1,3	2,0	1,3	2,8	2,8	2,6	0,1	2,3	4,9	9,5	10,2	9,7	7,8	7,0
Importações / Imports	6,2	3,3	5,0	8,4	11,4	14,5	13,2	11,3	8,7	5,8	6,0	5,2	7,2	7,7	7,5	2,2	-1,3	-2,3	2,2	6,5	7,9	10,0	7,8	8,1

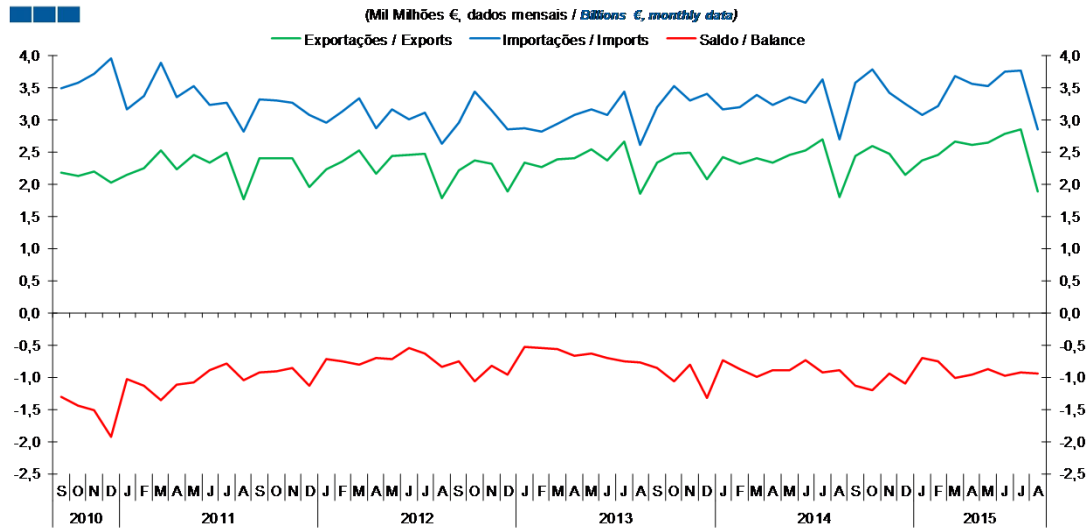
Gráfico / Graph 2.2.
Taxa de Cobertura
Coverage Rate



	2013				2014				2015				2015											
	S	O	N	D	J	F	M	A	M	J	J	A	S	O	N	D	J	F	M	A	M	J	J	A
Espanha / Spain	59,8	58,1	58,8	55,7	58,4	58,6	61,1	59,2	59,2	61,6	61,7	59,5	56,5	54,5	56,6	56,4	59,7	63,0	65,8	66,4	65,4	65,8	65,2	62,1
Itália / Italy	51,8	49,6	50,0	46,6	49,0	48,7	50,2	48,1	48,2	50,3	49,0	49,6	48,8	51,3	51,0	51,5	53,7	52,0	50,2	47,8	48,0	47,8	47,6	47,1
França / France	143,1	135,2	136,3	133,8	138,6	136,0	135,0	132,9	135,4	147,5	147,0	144,3	130,0	125,6	128,2	130,5	136,4	132,9	136,7	135,1	136,1	133,9	135,9	135,8
Alemanha / Germany	87,2	86,4	86,6	75,6	71,5	69,7	77,3	79,2	80,9	81,2	83,3	80,7	80,4	76,2	74,9	70,5	72,1	74,8	78,8	76,9	77,7	78,7	78,7	75,9
Restantes ZE / Remaining EA	72,3	66,8	71,5	71,5	73,9	69,1	71,5	70,3	69,8	69,1	72,0	73,1	71,8	70,9	74,4	74,7	74,7	70,1	67,2	63,2	63,6	66,1	72,2	71,2
ZE 18 / EA 18	74,1	71,2	72,7	68,7	70,8	69,8	73,2	71,8	72,0	74,3	74,9	73,2	70,1	67,9	69,5	68,9	71,7	73,1	75,1	73,9	73,6	74,1	74,9	72,5

2. Zona Euro-18 / Euro Area-18

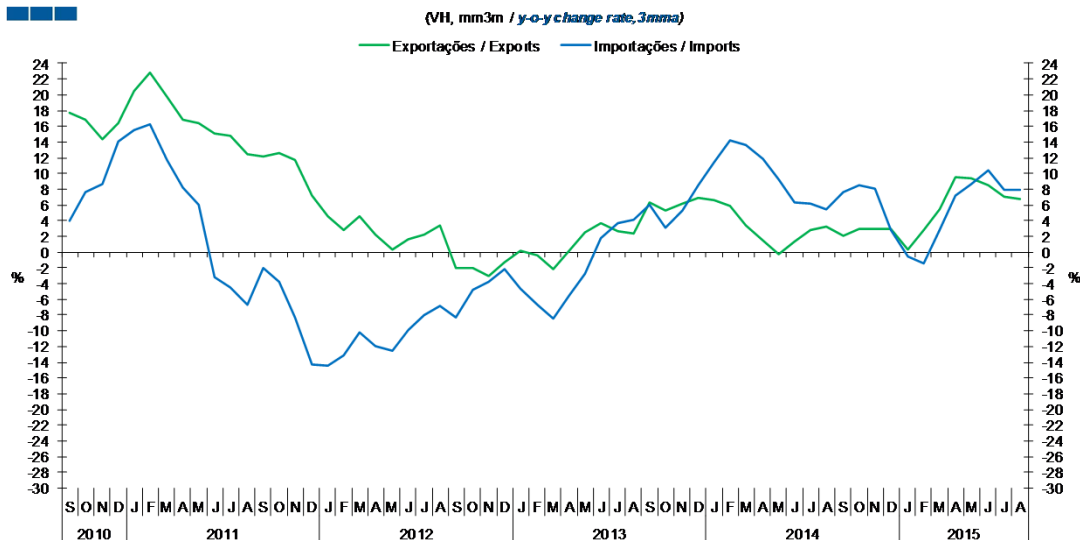
Gráfico / Graph 2.3.
Saldo
Balance



	2013				2014					2015														
	S	O	N	D	J	F	M	A	M	J	J	A	S	O	N	D	J	F	M	A	M	J	J	A
Exportações / Exports	2,3	2,5	2,5	2,1	2,4	2,3	2,4	2,3	2,4	2,5	2,7	1,8	2,4	2,6	2,5	2,1	2,4	2,5	2,7	2,6	2,6	2,8	2,8	1,9
Importações / Imports	3,2	3,5	3,3	3,4	3,2	3,2	3,4	3,2	3,3	3,3	3,6	2,7	3,6	3,8	3,4	3,2	3,1	3,2	3,7	3,6	3,5	3,7	3,8	2,8
Saldo / Balance	-0,9	-1,1	-0,8	-1,3	-0,7	-0,9	-1,0	-0,9	-0,9	-0,7	-0,9	-0,9	-1,1	-1,2	-0,9	-1,1	-0,7	-0,8	-1,0	-1,0	-0,9	-1,0	-0,9	-1,0

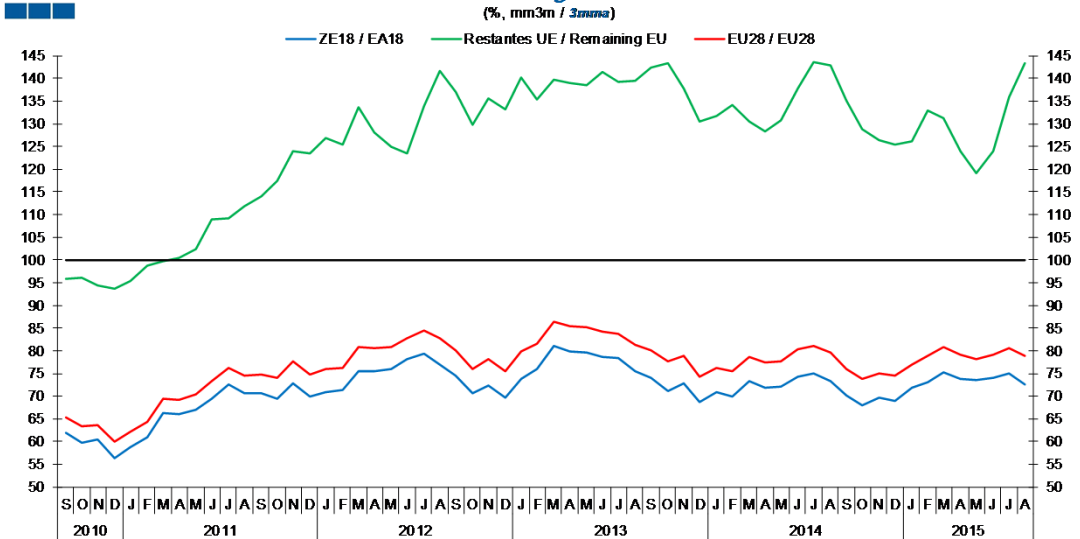
3. Intracomunitário / Intra-Community

Gráfico / Graph 3.1.
 Importações e Exportações
 Imports and Exports



	2013				2014				2015				2015											
	S	O	N	D	J	F	M	A	M	J	J	A	S	O	N	D	J	F	M	A	M	J	J	A
Exportações / Exports	6,3	5,3	6,1	6,8	6,7	5,8	3,4	1,5	-0,3	1,4	2,8	3,2	2,1	3,0	2,9	3,0	0,4	2,9	5,4	9,5	9,4	8,6	7,1	6,8
Importações / Imports	6,1	3,1	5,2	8,5	11,5	14,2	13,6	11,9	9,2	6,4	6,2	5,4	7,6	8,5	8,0	2,9	-0,6	-1,5	2,8	7,2	8,6	10,4	7,9	7,8

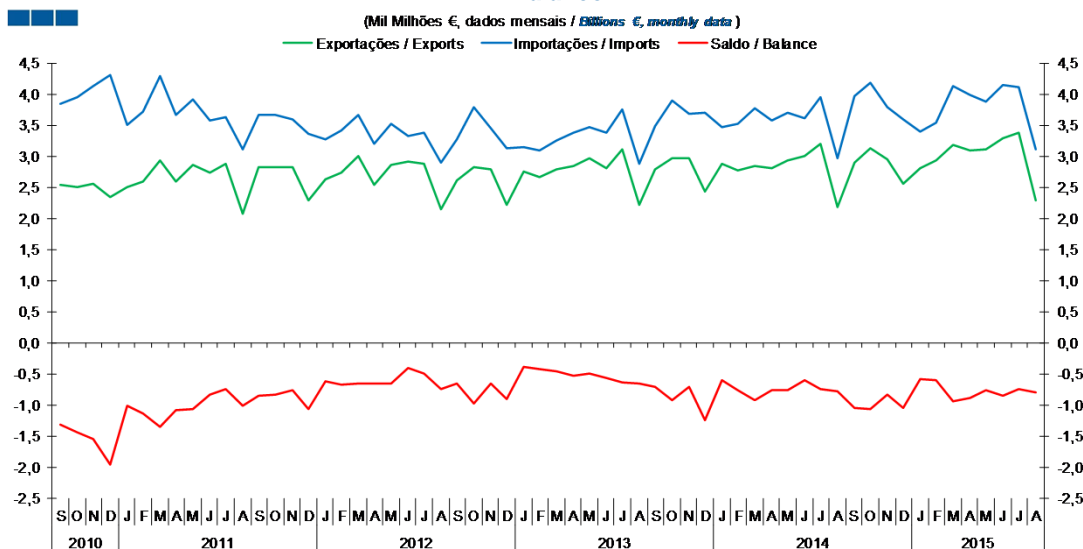
Gráfico / Graph 3.2.
 Taxa de Cobertura
 Coverage Rate



	2013				2014				2015				2015											
	S	O	N	D	J	F	M	A	M	J	J	A	S	O	N	D	J	F	M	A	M	J	J	A
ZE 18 / EA 18	74,1	71,2	72,7	68,7	70,8	69,8	73,2	71,8	72	74,3	74,9	73,2	70,1	67,9	69,5	68,9	71,7	73,1	75,1	73,9	73,6	74,1	74,9	72,5
UE 28 / EU 28	80,1	77,7	78,8	74,3	76,3	75,5	78,7	77,4	77,7	80,3	81,1	79,6	76	73,8	75,1	74,4	77	78,8	80,7	79	78,3	79	80,5	78,8
Restantes UE / Remaining EU	142,3	143,3	137,7	130,5	131,7	134,2	130,6	128,4	130,7	137,8	143,6	142,8	135,2	128,8	126,3	125,4	126,2	133,0	131,2	124,0	119,2	124,1	135,7	143,4

3. Intracomunitário / Intra-Community

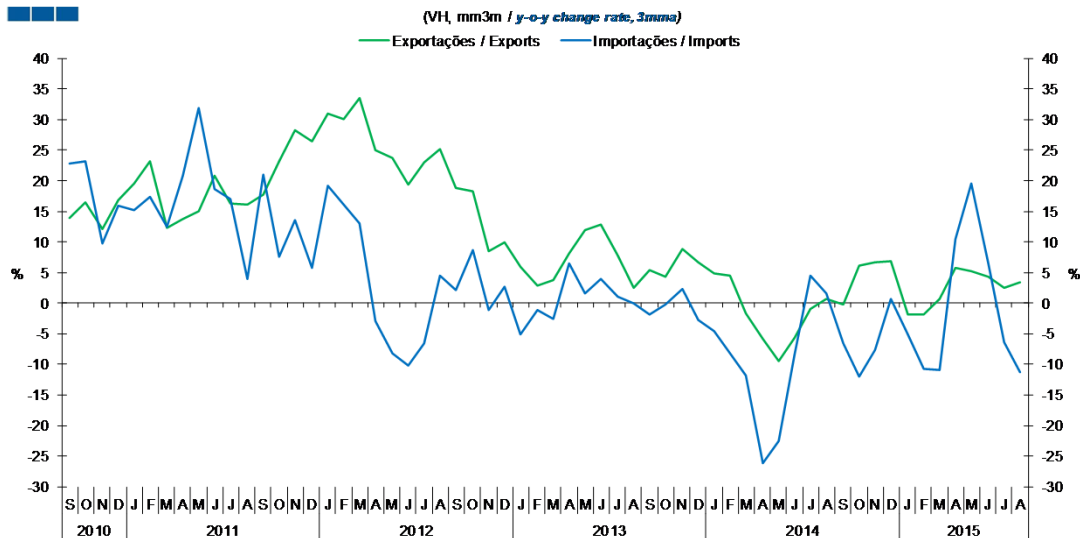
Gráfico / Graph 3.3.
 Saldo
 Balance



	2013				2014												2015							
	S	O	N	D	J	F	M	A	M	J	J	A	S	O	N	D	J	F	M	A	M	J	J	A
Exportações / Exports	2,8	3,0	3,0	2,4	2,9	2,8	2,8	2,8	2,9	3,0	3,2	2,2	2,9	3,1	2,9	2,5	2,8	2,9	3,2	3,1	3,1	3,3	3,4	2,3
Importações / Imports	3,5	3,9	3,7	3,7	3,5	3,5	3,8	3,6	3,7	3,6	4,0	3,0	4,0	4,2	3,8	3,6	3,4	3,5	4,1	4,0	3,9	4,1	4,1	3,1
Saldo / Balance	-0,7	-0,9	-0,7	-1,3	-0,6	-0,8	-0,9	-0,8	-0,8	-0,6	-0,8	-0,8	-1,1	-1,1	-0,8	-1,0	-0,6	-0,6	-0,9	-0,9	-0,8	-0,9	-0,7	-0,8

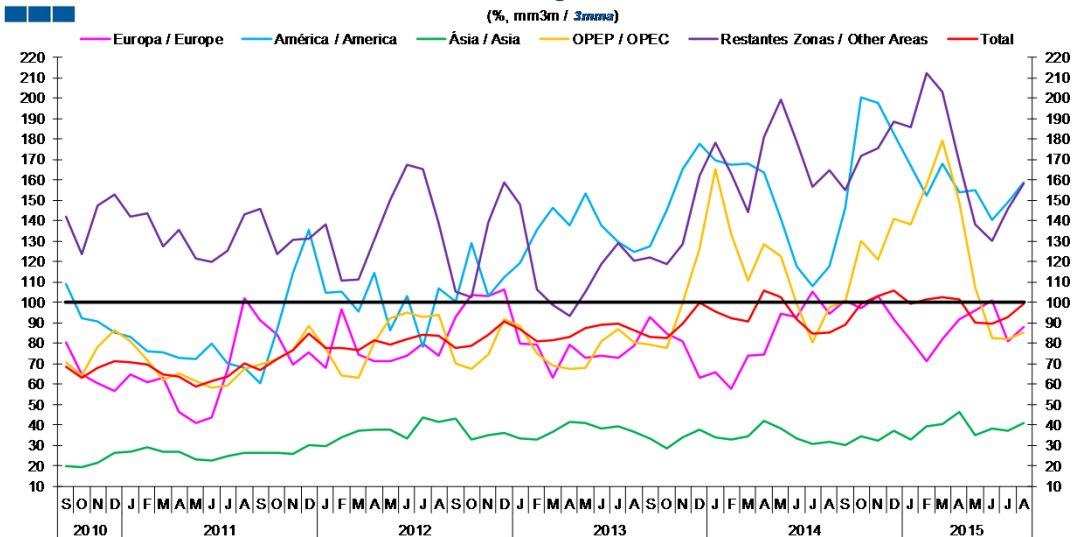
4. Extracomunitário / Extra-Community

Gráfico / Graph 4.1.
 Importações e Exportações
 Imports and Exports



	2013				2014				2015				2015											
	S	O	N	D	J	F	M	A	M	J	J	A	S	O	N	D	J	F	M	A	M	J	J	A
Exportações / Exports	5,3	4,3	8,8	6,7	4,9	4,4	-1,6	-5,8	-9,5	-5,7	-1,0	0,7	-0,2	6,1	6,6	6,8	-1,8	-1,9	0,7	5,8	5,3	4,2	2,5	3,4
Importações / Imports	-1,8	-0,3	2,3	-2,8	-4,6	-8,2	-11,8	-26,1	-22,6	-8,4	4,5	1,5	-6,5	-12,0	-7,6	0,6	-5,2	-10,7	-11,0	10,4	19,6	6,4	-6,4	-11,3

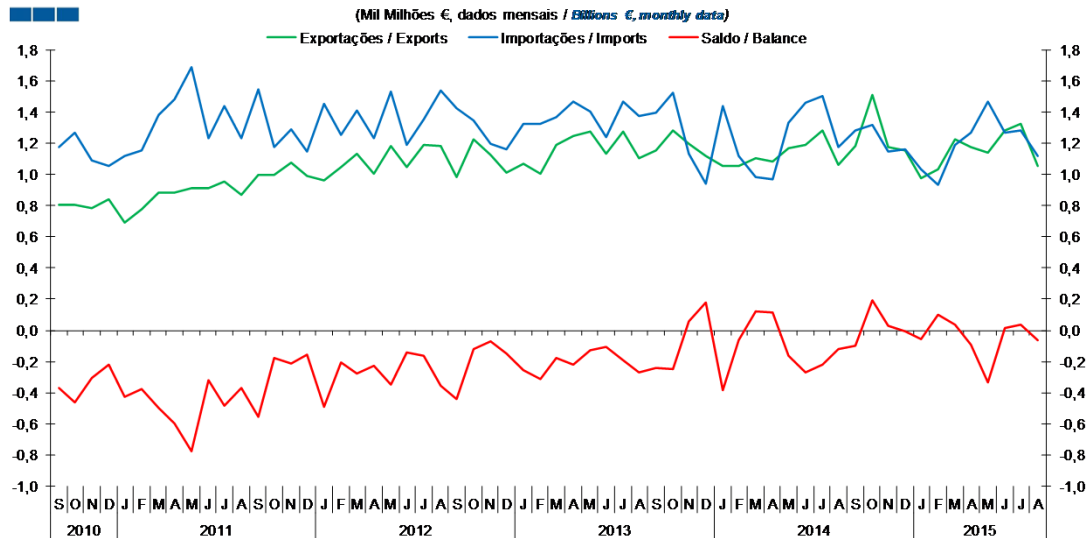
Gráfico / Graph 4.2.
 Taxa de Cobertura
 Coverage Rate



	2013				2014				2015				2015											
	S	O	N	D	J	F	M	A	M	J	J	A	S	O	N	D	J	F	M	A	M	J	J	A
Europa / Europe	92,6	84,5	80,7	63,2	65,8	57,5	74,1	74,2	94,3	92,9	105,2	94,6	101,0	97,4	103,3	91,5	81,4	71,0	81,9	91,8	95,9	100,9	81,1	87,7
América / America	127,3	145,5	165,2	177,8	169,3	167,3	168,1	163,7	141,0	117,6	108,1	117,4	146,5	200,5	197,5	182,4	166,8	152,5	167,6	154,0	154,7	140,5	149,1	158,7
Ásia / Asia	33,7	28,7	34,1	37,6	33,8	32,9	34,4	42,0	38,3	33,5	30,7	31,7	30,0	34,7	32,4	37,3	33,1	39,6	40,5	46,6	35,3	38,2	37,0	40,7
OPEP / OPEC	79,3	77,5	99,7	126,2	165,2	133,3	110,7	128,6	122,7	99,5	80,1	97,9	100,1	130,3	121,1	140,7	138,4	157,4	179,3	149,2	107,5	82,3	81,9	85,1
Restantes Zonas / Other Areas	121,8	118,6	128,7	161,7	178,2	163,2	144,1	180,8	199,1	178,8	156,7	164,5	154,8	171,5	175,2	188,4	185,5	212,4	203,0	168,3	138,4	130,1	145,9	158,4
Total	83,4	82,3	89,3	99,7	95,7	92,2	90,8	105,7	102,3	91,6	84,9	85,4	88,9	99,2	103,1	105,8	99,0	101,3	102,7	101,3	90,1	89,7	93,0	99,6

4. Extracomunitário / Extra-Community

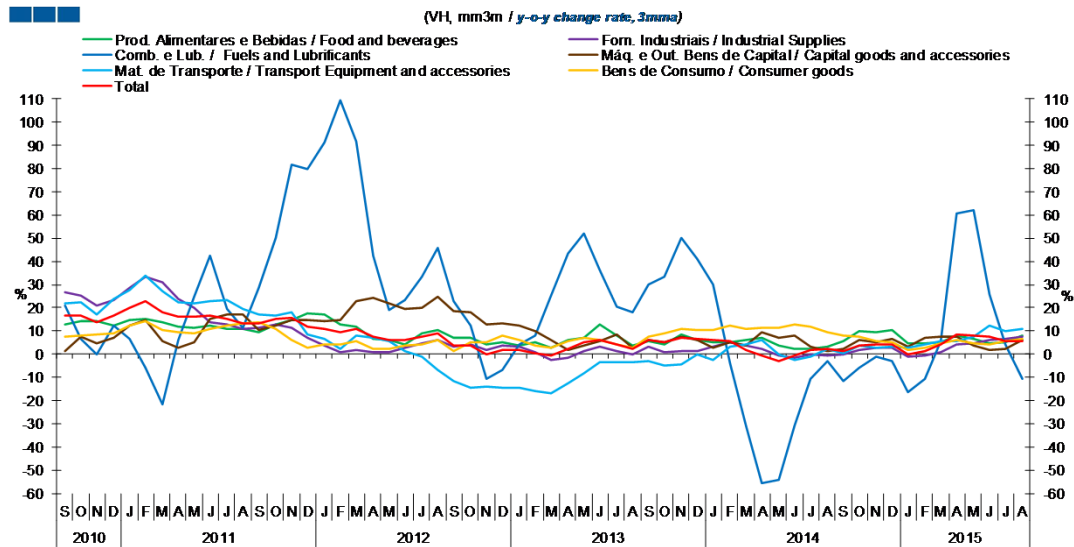
Gráfico / Graph 4.3.
 Saldo
 Balance



	2013				2014				2015															
	S	O	N	D	J	F	M	A	M	J	J	A	S	O	N	D	J	F	M	A	M	J	J	A
Exportações / Exports	1,1	1,3	1,2	1,1	1,1	1,1	1,1	1,1	1,2	1,2	1,3	1,1	1,2	1,5	1,2	1,2	1,0	1,0	1,2	1,2	1,1	1,3	1,3	1,1
Importações / Imports	1,4	1,5	1,1	0,9	1,4	1,1	1,0	1,0	1,3	1,5	1,5	1,2	1,3	1,3	1,1	1,2	1,0	0,9	1,2	1,3	1,5	1,3	1,3	1,1
Saldo / Balance	-0,2	-0,2	0,1	0,2	-0,4	-0,1	0,1	0,1	-0,2	-0,3	-0,2	-0,1	-0,1	0,2	0,0	0,0	-0,1	0,1	0,0	-0,1	-0,3	0,0	0,0	-0,1

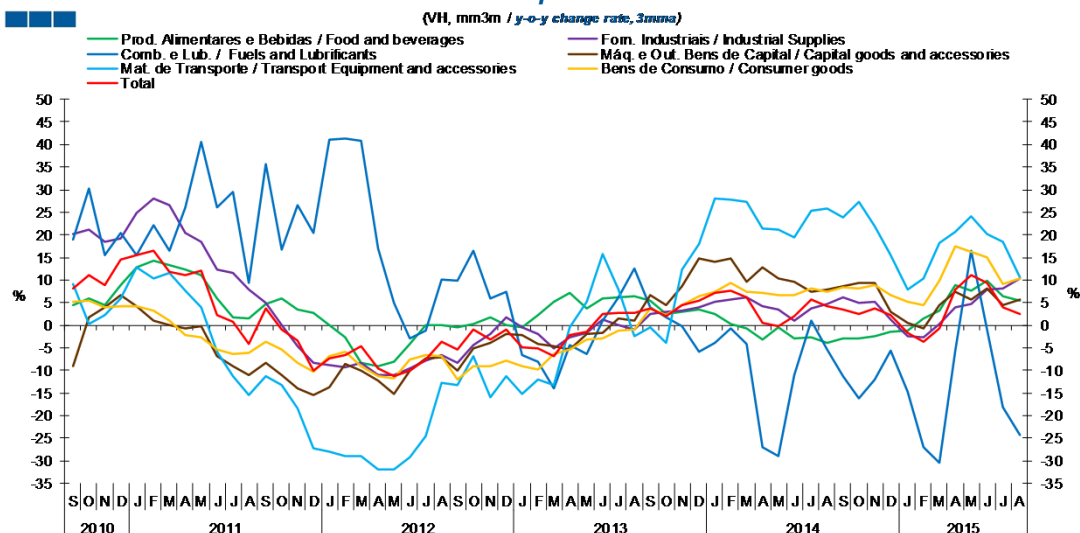
5. Grandes Categorias Econômicas / Broad Economic Categories

Gráfico / Graph 5.1.
Exportações
Exports



	2013				2014				2015															
	S	O	N	D	J	F	M	A	M	J	J	A	S	O	N	D	J	F	M	A	M	J	J	A
Produtos Alimentares e Bebidas / Food and Beverages	5,5	4,2	8,5	6,1	5,1	5,4	6,1	7,2	3,7	2,5	2,4	3,5	5,4	10,2	9,5	10,2	4,5	4,8	5,4	8,0	6,8	4,5	5,0	8,2
Comb. e Lub. / Fuels and Lubricants	29,9	33,3	50,1	41,1	30,1	-3,7	-30,8	-55,5	-54,3	-30,8	-10,8	-2,9	-11,5	-5,6	-1,1	-3,2	-16,5	-10,8	5,7	60,7	62,2	25,6	4,2	-10,7
Mat. de Transporte / Transport equipment and accessories	-2,9	-5,0	-4,2	-0,3	-2,3	3,5	4,3	6,1	-0,1	-2,4	-1,0	2,5	0,6	3,6	2,8	3,1	2,8	4,3	5,8	5,7	7,6	12,5	10,0	10,8
Forn. Industriais / Industrial Supplies	3,2	0,9	1,5	1,5	3,5	5,1	3,8	2,2	-0,5	-1,4	-0,2	-0,3	-0,1	2,0	2,7	3,0	-0,8	-0,7	0,9	4,1	4,7	5,9	6,4	7,5
Máq. e Out. Bens de Capital / Capital Goods and Accessories	6,0	5,0	7,5	6,1	2,8	5,1	3,8	9,3	7,2	8,2	3,1	1,4	2,4	5,9	5,0	6,4	3,4	7,3	7,5	7,8	3,6	1,6	2,1	6,2
Bens de Consumo / Consumer Goods	7,4	9,0	10,7	10,4	10,2	12,2	11,1	11,3	11,2	12,6	11,9	9,2	8,2	7,8	5,6	5,1	1,6	2,9	4,9	6,0	4,7	4,0	5,4	6,7
Total	6,0	5,0	6,9	6,8	6,1	5,4	2,0	-0,7	-3,1	-0,7	1,7	2,4	1,4	3,9	4,0	4,1	-0,3	1,5	4,1	8,5	8,3	7,3	5,8	5,8

Gráfico / Graph 5.2.
Importações
Imports



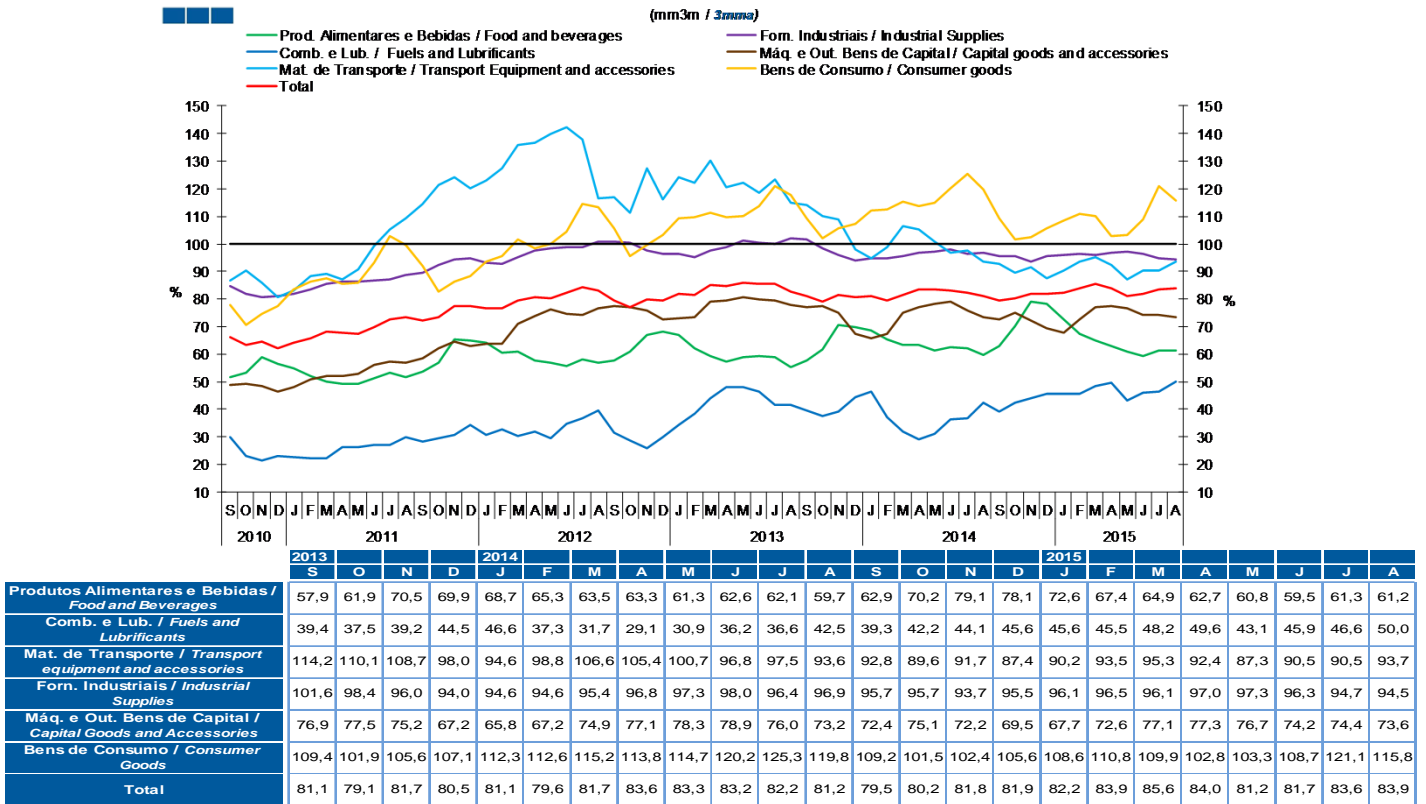
	2013				2014				2015															
	S	O	N	D	J	F	M	A	M	J	J	A	S	O	N	D	J	F	M	A	M	J	J	A
Produtos Alimentares e Bebidas / Food and Beverages	5,4	2,6	3,0	3,5	2,5	0,2	-0,7	-3,1	-0,4	-2,8	-2,5	-3,9	-2,9	-2,9	-2,3	-1,3	-1,1	1,5	3,1	9,0	7,7	10,0	6,4	5,5
Comb. e Lub. / Fuels and Lubricants	3,9	1,7	-0,3	-5,8	-3,9	-0,7	-4,1	-26,9	-28,9	-11,1	1,0	-5,2	-11,2	-16,2	-12,0	-5,6	-14,8	-26,9	-30,5	-5,7	16,6	-0,9	-18,1	-24,2
Mat. de Transporte / Transport equipment and accessories	-0,5	-4,0	12,3	17,9	28,1	27,7	27,3	21,4	21,1	19,4	25,3	25,9	23,8	27,3	21,8	15,5	7,9	10,2	18,3	20,6	24,2	20,3	18,5	10,5
Forn. Industriais / Industrial Supplies	2,5	3,0	3,3	4,0	5,3	5,7	6,3	4,3	3,5	1,0	3,6	4,8	6,1	5,0	5,2	1,4	-2,4	-2,7	0,2	3,9	4,6	7,9	8,2	10,2
Máq. e Out. Bens de Capital / Capital Goods and Accessories	6,6	4,5	8,7	14,8	14,0	14,7	9,6	12,8	10,4	9,7	7,5	8,0	8,7	9,4	9,3	2,9	0,4	-0,8	4,4	7,5	5,7	8,2	4,4	5,6
Bens de Consumo / Consumer Goods	3,7	2,2	4,4	6,3	7,4	9,4	7,4	7,1	6,8	6,6	8,1	7,3	8,3	8,1	8,8	6,6	5,1	4,5	9,9	17,4	16,3	15,0	9,0	10,5
Total	3,6	2,1	4,4	5,5	7,0	7,8	6,1	0,5	-0,2	2,1	5,7	4,3	3,5	2,5	3,8	2,3	-1,7	-3,7	-0,6	7,9	11,1	9,3	4,0	2,4

Nota: Não inclui Bens N.E. Noutra Categoria devido ao seu reduzido valor relativo e elevada variabilidade.

Note: Does not include Goods Not Elsewhere Specified because of its small relative value and high variability

5. Grandes Categorias Económicas / Broad Economic Categories

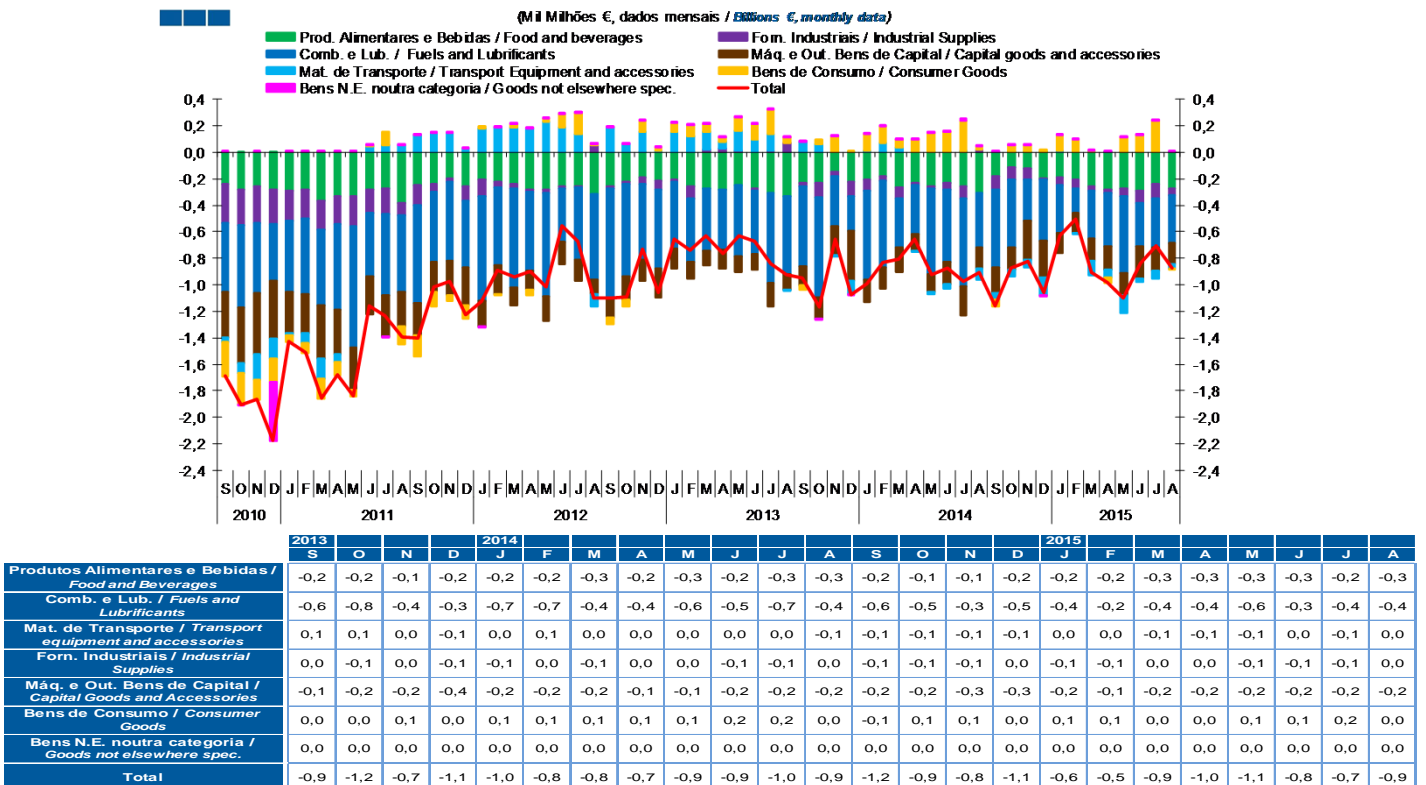
Gráfico / Graph 5.3.
Taxa de Cobertura
Coverage Rate



Nota: Não inclui Bens N.E. Outra Categoria devido ao seu reduzido valor relativo e elevada variabilidade.

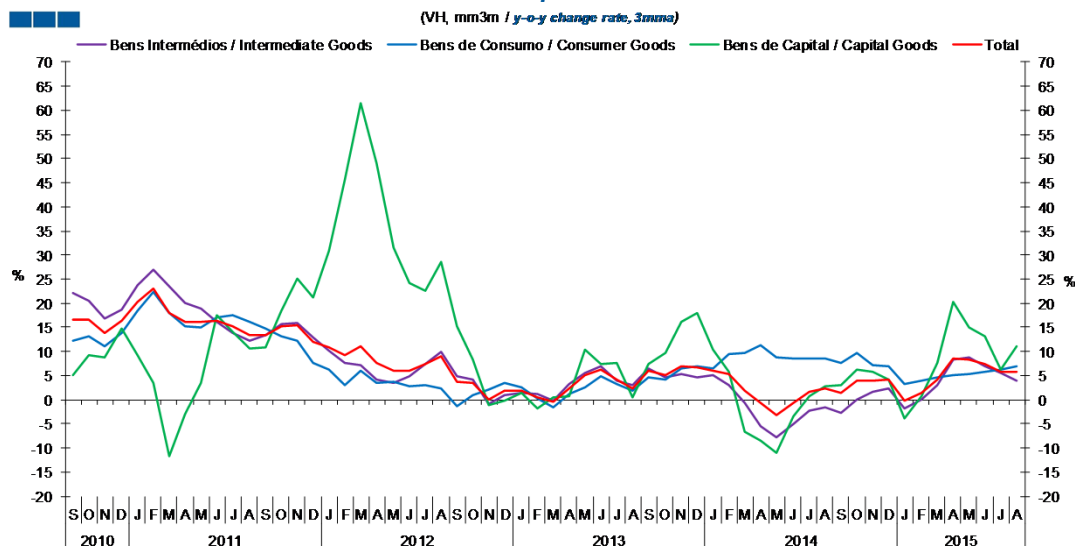
Note: Does not include Goods Not Elsewhere Specified because of its small relative value and high variability

Gráfico / Graph 5.4.
Saldo
Balance



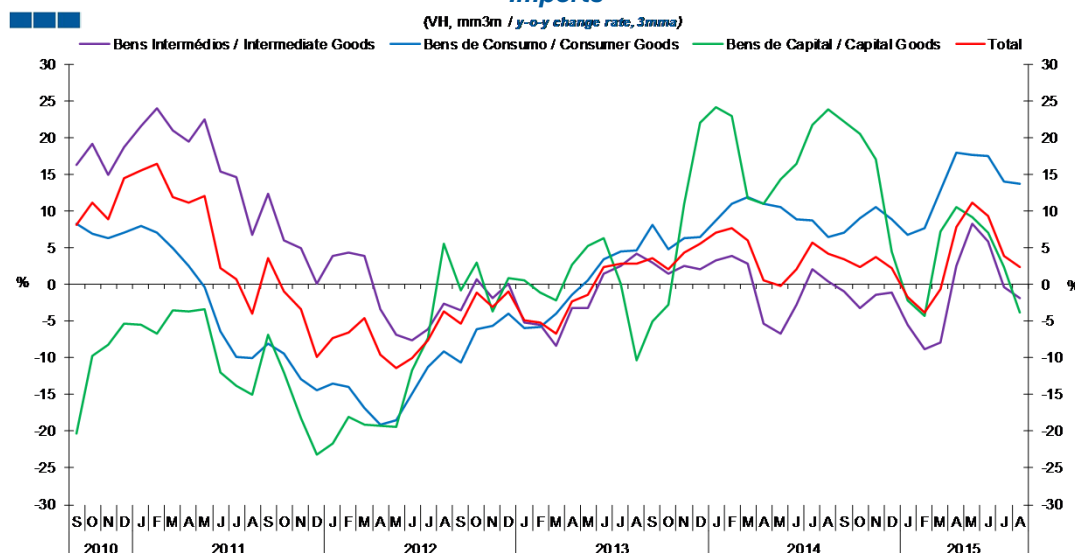
6. Classes Básicas de Bens do Sistema Europeu de Contas Nacionais / Basic Classes of Goods in the European System of Accounts

Gráfico / Graph 6.1.
Exportações
Exports



	2013				2014				2015															
	S	O	N	D	J	F	M	A	M	J	J	A	S	O	N	D	J	F	M	A	M	J	J	A
Bens Intermediários / Intermediate Goods	6,6	4,6	5,4	4,5	5,0	3,0	-0,6	-5,5	-7,7	-5,1	-2,3	-1,5	-2,8	0,1	1,7	2,3	-1,7	0,1	3,0	8,3	8,7	7,0	5,6	4,1
Bens de Consumo / Consumer Goods	4,5	4,2	6,6	7,0	6,5	9,4	9,7	11,3	8,8	8,5	8,6	8,7	7,7	9,7	7,1	6,9	3,3	3,9	4,7	5,1	5,2	5,9	6,3	7,0
Bens de Capital / Capital Goods	7,5	9,7	16,1	17,9	10,5	5,7	-6,5	-8,5	-10,9	-3,4	0,7	2,7	3,0	6,2	5,7	4,3	-3,8	0,7	7,6	20,2	15,1	13,2	6,3	11,2
Total	6,0	5,0	6,9	6,8	6,1	5,4	2,0	-0,7	-3,1	-0,7	1,7	2,4	1,4	3,9	4,0	4,1	-0,3	1,5	4,1	8,5	8,3	7,3	5,8	5,8

Gráfico / Graph 6.2.
Importações
Imports



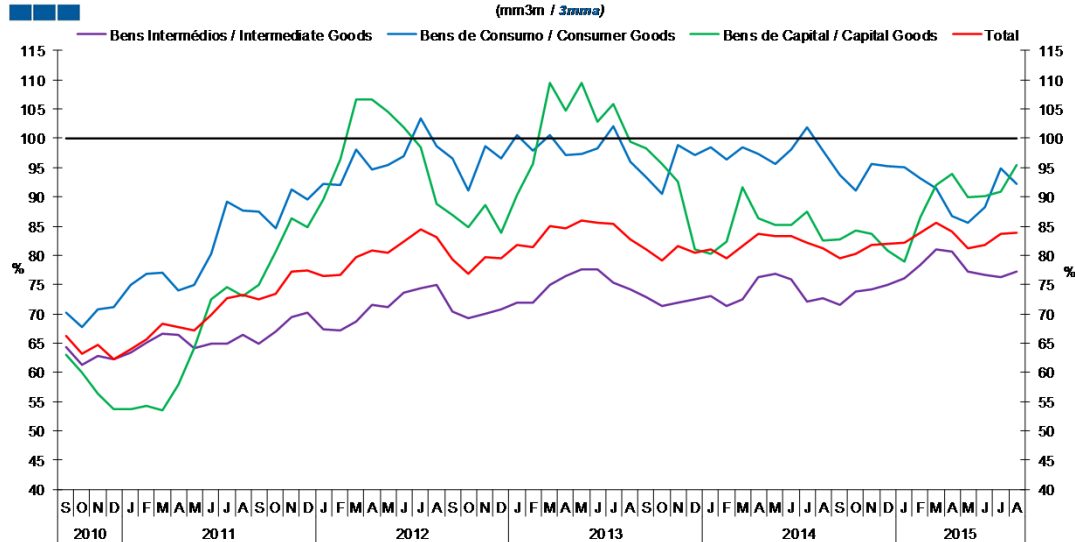
	2013				2014				2015															
	S	O	N	D	J	F	M	A	M	J	J	A	S	O	N	D	J	F	M	A	M	J	J	A
Bens Intermediários / Intermediate Goods	2,9	1,5	2,5	2,1	3,3	3,9	2,8	-5,4	-6,7	-2,8	2,2	0,4	-0,9	-3,1	-1,4	-1,1	-5,5	-8,8	-8,0	2,5	8,3	5,9	-0,4	-1,9
Bens de Consumo / Consumer Goods	8,2	4,8	6,4	6,4	8,8	11,0	12,0	11,0	10,6	8,9	8,7	6,5	7,2	9,0	10,6	9,0	6,8	7,7	12,8	18,0	17,7	17,6	14,1	13,8
Bens de Capital / Capital Goods	-5,0	-2,8	11,0	22,1	24,3	23,0	11,8	11,0	14,4	16,4	21,8	23,9	22,3	20,6	17,0	4,5	-2,2	-4,3	7,2	10,5	9,2	7,2	2,4	-3,9
Total	3,6	2,1	4,4	5,5	7,0	7,8	6,1	0,5	-0,2	2,1	5,7	4,3	3,5	2,5	3,8	2,3	-1,7	-3,7	-0,6	7,9	11,1	9,3	4,0	2,4

Nota: Não inclui a série Outros Bens devido ao seu baixo valor relativo e elevada variabilidade.

Note: Does not include Other Goods because of its small relative value and high variability.

6. Classes Básicas de Bens do Sistema Europeu de Contas Nacionais / Basic Classes of Goods in the European System of Accounts

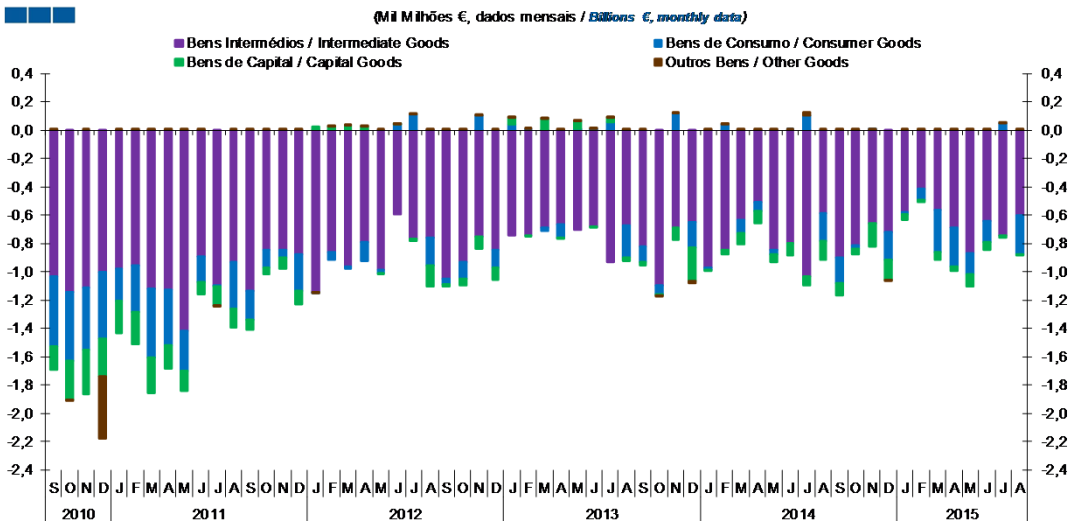
Gráfico / Graph 6.3.
Taxa de Cobertura
Coverage Rate



	2013				2014				2015															
	S	O	N	D	J	F	M	A	M	J	J	A	S	O	N	D	J	F	M	A	M	J	J	A
Bens Intermediários / Intermediate Goods	72,9	71,3	72,0	72,4	73,1	71,3	72,4	76,3	76,8	75,8	72,1	72,7	71,5	73,7	74,2	75,0	76,0	78,3	81,1	80,7	77,2	76,6	76,4	77,1
Bens de Consumo / Consumer Goods	93,3	90,5	98,8	97,1	98,4	96,5	98,5	97,3	95,7	98,0	101,9	98,0	93,8	91,1	95,7	95,3	95,1	93,1	91,4	86,6	85,6	88,2	94,9	92,2
Bens de Capital / Capital Goods	98,3	95,7	92,6	81,1	80,2	82,3	91,6	86,3	85,3	85,3	87,5	82,5	82,8	84,3	83,6	80,9	78,9	86,6	92,0	93,9	89,9	90,1	90,8	95,4
Total	81,1	79,1	81,7	80,5	81,1	79,6	81,7	83,6	83,3	83,2	82,2	81,2	79,5	80,2	81,8	81,9	82,2	83,9	85,6	84,0	81,2	81,7	83,6	83,9

Nota: Não inclui a série Outros Bens devido ao seu baixo valor relativo e elevada variabilidade.
Note: Does not include Other Goods because of its small relative value and high variability.

Gráfico / Graph 6.4.
Saldo de Bens
Balance of Goods



	2013				2014				2015															
	S	O	N	D	J	F	M	A	M	J	J	A	S	O	N	D	J	F	M	A	M	J	J	A
Bens Intermediários / Intermediate Goods	-0,8	-1,1	-0,7	-0,7	-1,0	-0,8	-0,6	-0,5	-0,8	-0,8	-1,0	-0,6	-0,9	-0,8	-0,7	-0,7	-0,6	-0,4	-0,6	-0,7	-0,9	-0,6	-0,7	-0,6
Bens de Consumo / Consumer Goods	-0,1	-0,1	0,1	-0,2	0,0	0,0	-0,1	-0,1	0,0	0,0	0,1	-0,2	-0,2	0,0	0,0	-0,2	0,0	-0,1	-0,3	-0,3	-0,2	-0,2	0,0	-0,3
Bens de Capital / Capital Goods	0,0	0,0	-0,1	-0,2	0,0	0,0	-0,1	-0,1	-0,1	-0,1	-0,1	-0,1	-0,1	0,0	-0,2	-0,1	0,0	0,0	-0,1	0,0	-0,1	-0,1	0,0	0,0
Outros Bens / Other Goods	0,0	0,0	0,0	0,0	0,0	0,0	0,0	0,0	0,0	0,0	0,0	0,0	0,0	0,0	0,0	0,0	0,0	0,0	0,0	0,0	0,0	0,0	0,0	0,0
Total	-0,9	-1,2	-0,7	-1,1	-1,0	-0,8	-0,8	-0,7	-0,9	-0,9	-1,0	-0,9	-1,2	-0,9	-0,8	-1,1	-0,6	-0,5	-0,9	-1,0	-1,1	-0,8	-0,7	-0,9

6. Classes Básicas de Bens do Sistema Europeu de Contas Nacionais / Basic Classes of Goods in the European System of Accounts

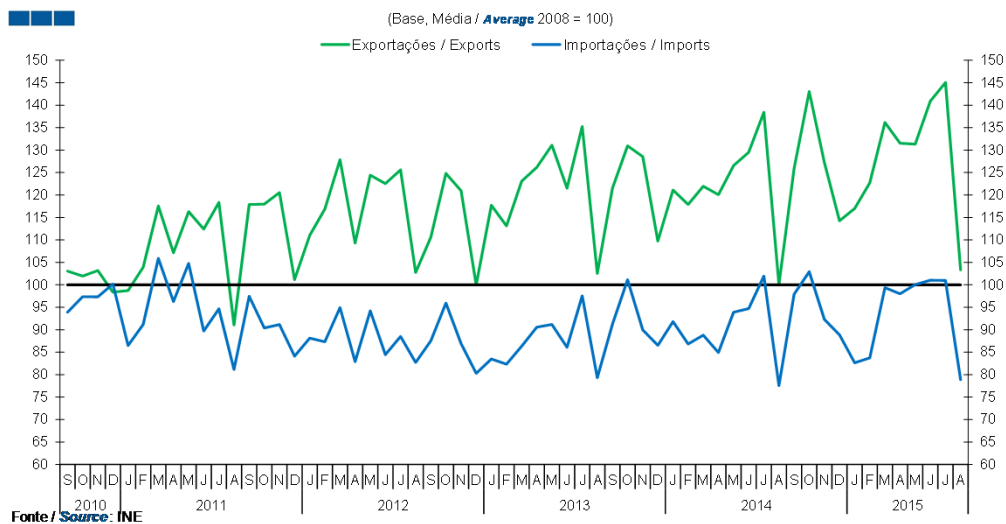
Tabela / Table 1.1.
Estrutura do Saldo
Balance Structure

Milhões de euros \ Millions of euros

		2014								2015															
		S		O		N		D		J		F		M		A		M		J		J		A	
		M€	%	M€	%	M€	%	M€	%	M€	%	M€	%	M€	%	M€	%	M€	%	M€	%	M€	%	M€	%
Bens Intermedios / Intermediate Goods	Prod. alim. e bebidas / <i>Foods and beverages</i>	-106	9	-85	10	-112	14	-106	10	-86	14	-109	21	-122	13	-139	14	-115	10	-122	14	-107	15	-107	12
	Forn. industriais NE noutra categoria / <i>Industrial supplies NE specified</i>	-101	9	-94	11	-86	10	-9	1	-59	9	-69	14	-38	4	-27	3	-57	5	-88	10	-106	15	-49	6
	Comb. e lubrificantes / <i>Fuel and lubricants</i>	-585	50	-507	58	-306	37	-468	44	-361	57	-187	37	-355	39	-401	41	-580	53	-331	39	-368	52	-366	42
	Máquinas, outros bens de capital (Partes e acessórios) / <i>Capital goods and parts and accessories</i>	-71	6	-71	8	-86	11	-86	8	-47	7	-37	7	-59	7	-61	6	-64	6	-68	8	-65	9	-51	6
	Material de transportes (Partes e acessórios) / <i>Transport equipment (Parts and accessories)</i>	30	-3	27	-3	20	-2	2	0	25	-4	48	-9	63	-7	36	-4	20	-2	57	-7	17	-2	46	-5
Total		-898	77	-812	93	-658	80	-717	68	-574	91	-411	81	-564	62	-690	70	-866	79	-641	76	-746	106	-604	69
Bens de Consumo / Consumption Goods	Prod. alim. e bebidas destinados ao consumo dos particulares / <i>Food and beverages mainly for household consumption</i>	-74	6	-29	3	-12	1	-89	8	-101	16	-95	19	-134	15	-142	14	-160	15	-172	20	-134	19	-166	19
	Material de transporte / <i>Transport equipment</i>	-82	7	-81	9	-82	10	-129	12	-13	2	-49	10	-169	19	-97	10	-157	14	-84	10	-77	11	-80	9
	Bens de consumo NE noutra categoria / <i>Consumption goods NE specified</i>	-52	4	57	-7	51	-6	20	-2	114	-18	98	-19	14	-2	-46	5	109	-10	132	-16	242	-34	-7	1
Total		-185	16	-22	3	3	0	-198	19	-16	3	-83	16	-292	32	-275	28	-151	14	-151	18	48	-7	-274	31
Bens de Capital / Capital Goods	Carburantes para motor / <i>Motor spirit</i>	65	-6	80	-9	88	-11	49	-5	46	-7	58	-11	53	-6	98	-10	69	-6	88	-10	116	-16	77	-9
	Máquinas, outros bens de capital (exceto material de transporte) / <i>Capital goods (except transport equipment)</i>	-123	11	-94	11	-207	25	-189	18	-108	17	-110	22	-111	12	-113	11	-99	9	-171	20	-110	15	-101	12
	Material de transportes destinado à indústria / <i>Transport equipment, industrial</i>	-23	2	-30	3	-45	6	0	0	16	-3	37	-7	3	0	-10	1	-57	5	27	-3	-17	2	20	-2
Total		-81	7	-44	5	-165	20	-140	13	-46	7	-15	3	-55	6	-24	2	-88	8	-56	7	-10	1	-4	0
Outros / Others		2	0	3	0	2	0	0	0	2	0	3	-1	3	0	4	0	3	0	4	-1	1	0	5	-1
Total		-1.161	100	-875	100	-819	100	-1.055	100	-633	100	-507	100	-908	100	-985	100	-1.101	100	-843	100	-707	100	-876	100

7. Índice GEE de Comércio Internacional de Bens / *GEE Index of International Trade of Goods*

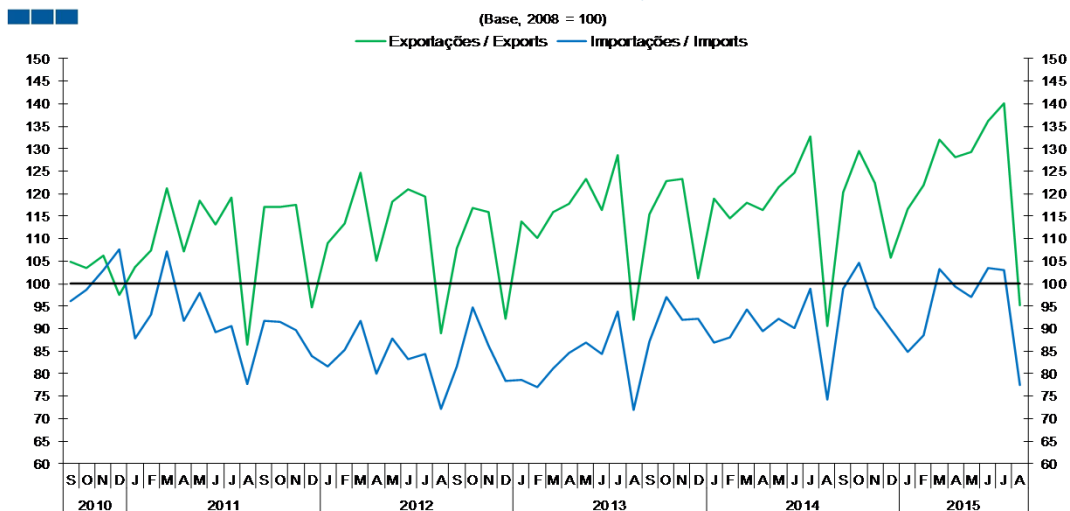
Gráfico / *Graph* 7.1.
 Total



	2013				2014												2015							
	S	O	N	D	J	F	M	A	M	J	J	A	S	O	N	D	J	F	M	A	M	J	J	A
Exporções / Exports	121,5	131,0	128,5	109,7	121,1	117,9	121,9	120,1	126,6	129,5	138,4	100,1	125,9	143,0	127,2	114,3	117,0	122,7	136,2	131,5	131,3	140,9	145,0	103,3
Importações / Imports	91,3	101,1	90,0	86,5	91,8	86,8	88,8	84,9	93,9	94,7	101,9	77,6	97,9	102,9	92,3	88,9	82,6	83,7	99,4	98,0	100,1	101,0	101,0	78,9

7. Índice GEE de Comércio Internacional de Bens / *GEE Index of International Trade of Goods*

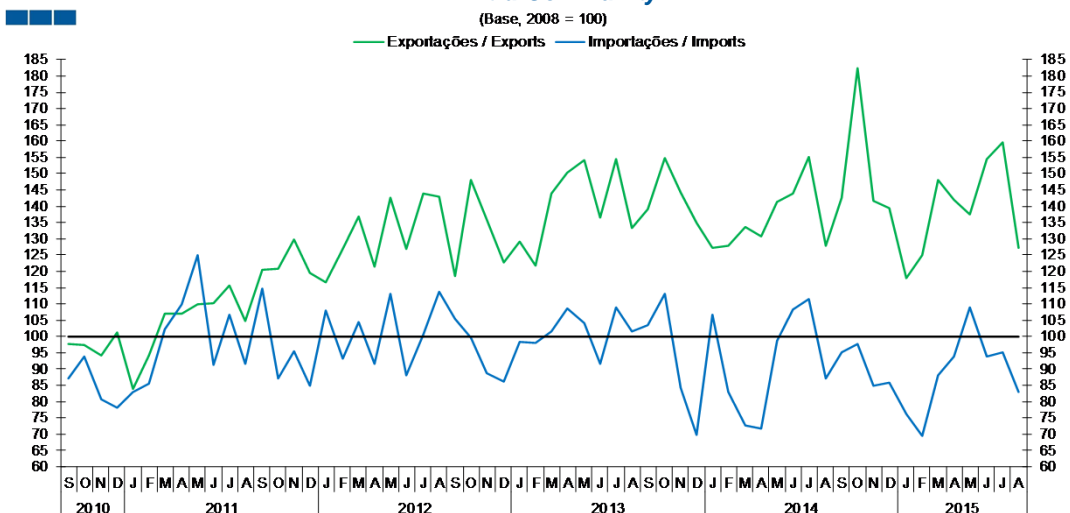
Gráfico / Graph 7.3.
Intracomunitário
Intra-Community



Fonte / Source: INE

	2013				2014				2015															
	S	O	N	D	J	F	M	A	M	J	J	A	S	O	N	D	J	F	M	A	M	J	J	A
Exportações / Exports	115,5	122,8	123,2	101,1	119,0	114,5	117,9	116,4	121,4	124,6	132,7	90,5	120,2	129,5	122,2	105,7	116,7	121,9	132,1	128,0	129,2	136,2	140,0	95,1
Importações / Imports	87,2	97,1	91,9	92,2	86,8	88,1	94,2	89,4	92,3	90,2	98,8	74,3	98,9	104,6	94,8	89,9	84,8	88,6	103,2	99,4	97,1	103,5	102,9	77,5

Gráfico / Graph 7.4.
Extracomunitário
Extra-Community



Fonte / Source: INE

	2013				2014				2015															
	S	O	N	D	J	F	M	A	M	J	J	A	S	O	N	D	J	F	M	A	M	J	J	A
Exportações / Exports	139,0	154,7	144,2	135,0	127,2	127,7	133,6	130,9	141,4	143,8	155,2	127,9	142,6	182,6	141,7	139,2	118,0	125,1	148,1	141,8	137,4	154,6	159,7	127,3
Importações / Imports	103,3	113,1	84,2	69,7	106,6	83,0	72,7	71,8	98,7	108,2	111,3	87,2	95,0	97,8	84,9	85,8	76,3	69,3	87,9	94,0	108,8	93,7	95,2	83,0