

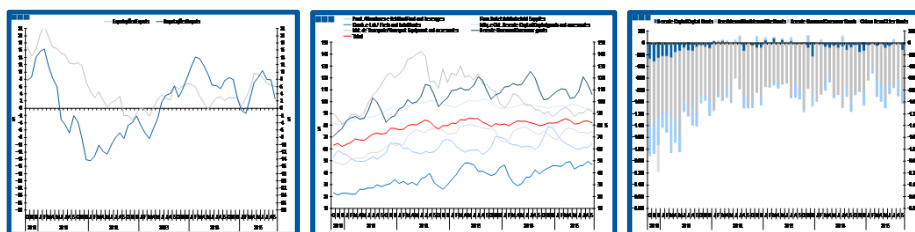
Estatísticas Temáticas de Conjuntura

Short-term Thematic Statistics

- Nº 11/2015 -

2 de dezembro de 2015

December, 02, 2015



Comércio Internacional de Bens

International Trade of Goods

- Setembro de 2015 -

- September, 2015 -

Fonte: Instituto Nacional de Estatística

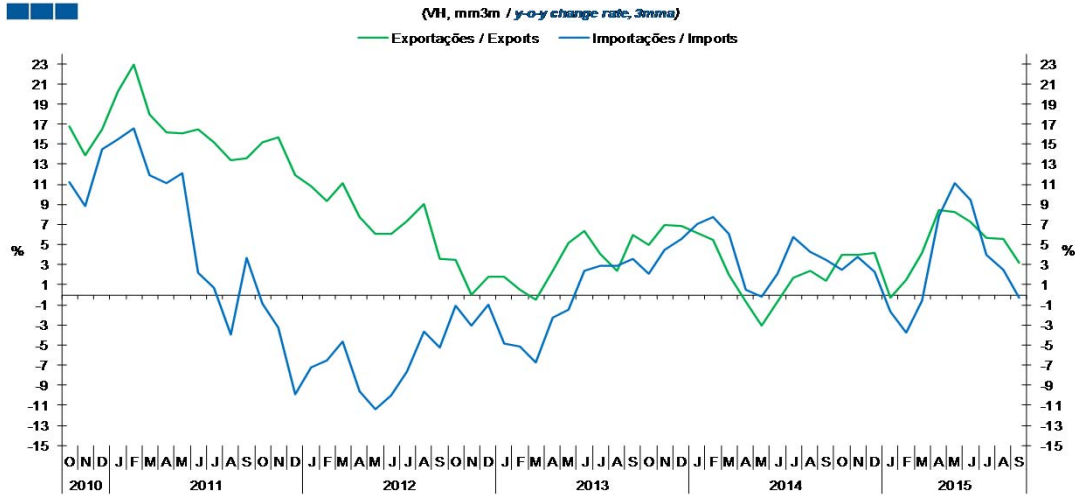
Source: Statistics Portugal

Índice / Index

	Página / Page
1. Total	
Importações e Exportações / <i>Imports and Exports</i>	3
Taxa de Cobertura / <i>Coverage Rate</i>	3
Saldo / <i>Balance</i>	4
2. Zona Euro-18 / <i>Euro Area-18</i>	
Importações e Exportações / <i>Imports and Exports</i>	5
Taxa de Cobertura / <i>Coverage Rate</i>	5
Saldo / <i>Balance</i>	6
3. Intracomunitário / <i>Intra-Community</i>	
Importações e Exportações / <i>Imports and Exports</i>	7
Taxa de Cobertura / <i>Coverage Rate</i>	7
Saldo / <i>Balance</i>	8
4. Extracomunitário / <i>Extra-Community</i>	
Importações e Exportações / <i>Imports and Exports</i>	9
Taxa de Cobertura / <i>Coverage Rate</i>	9
Saldo / <i>Balance</i>	10
5. Grandes Categorias Económicas / <i>Broad Economic Categories</i>	
Exportações / <i>Exports</i>	11
Importações / <i>Imports</i>	11
Taxa de Cobertura / <i>Coverage Rate</i>	12
Saldo / <i>Balance</i>	12
6. Classes Básicas de Bens do Sistema Europeu de Contas Nacionais / <i>Basic Classes of Goods in the European System of Accounts</i>	
Exportações / <i>Exports</i>	13
Importações / <i>Imports</i>	13
Taxa de Cobertura / <i>Coverage Rate</i>	14
Saldo / <i>Balance</i>	14
Estrutura do Saldo / <i>Balance Structure</i>	15
7. Índice GEE de Comércio Internacional de Bens / <i>GEE Index of International Trade of Goods</i>	
Total / <i>Total</i>	16
Intracomunitário / <i>Intra-Community</i>	17
Extracomunitário / <i>Extra-Community</i>	17

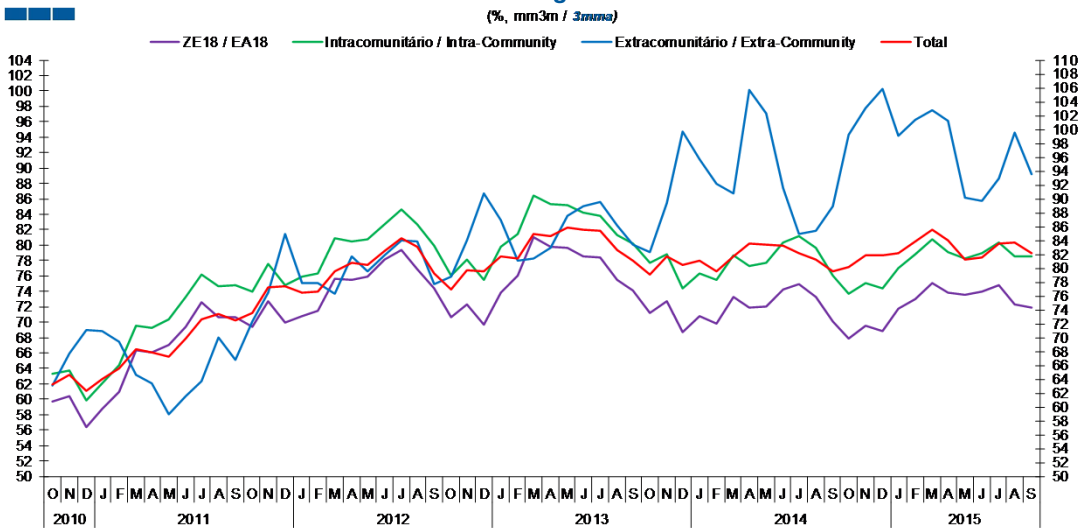
1. Total

Gráfico / Graph 1.1.
 Importações e Exportações
 Imports and Exports



	2013			2014					2015															
	O	N	D	J	F	M	A	M	J	J	A	S	O	N	D	J	F	M	A	M	J	J	A	S
Exportações / Exports	5,0	6,9	6,8	6,1	5,4	2,0	-0,7	-3,1	-0,7	1,7	2,4	1,4	3,9	4,0	4,1	-0,3	1,5	4,1	8,5	8,3	7,3	5,7	5,5	3,2
Importações / Imports	2,1	4,4	5,5	7,0	7,8	6,1	0,5	-0,2	2,1	5,7	4,3	3,5	2,5	3,8	2,3	-1,7	-3,7	-0,6	7,9	11,1	9,4	4,0	2,4	-0,3

Gráfico / Graph 1.2.
 Taxa de Cobertura
 Coverage Rate

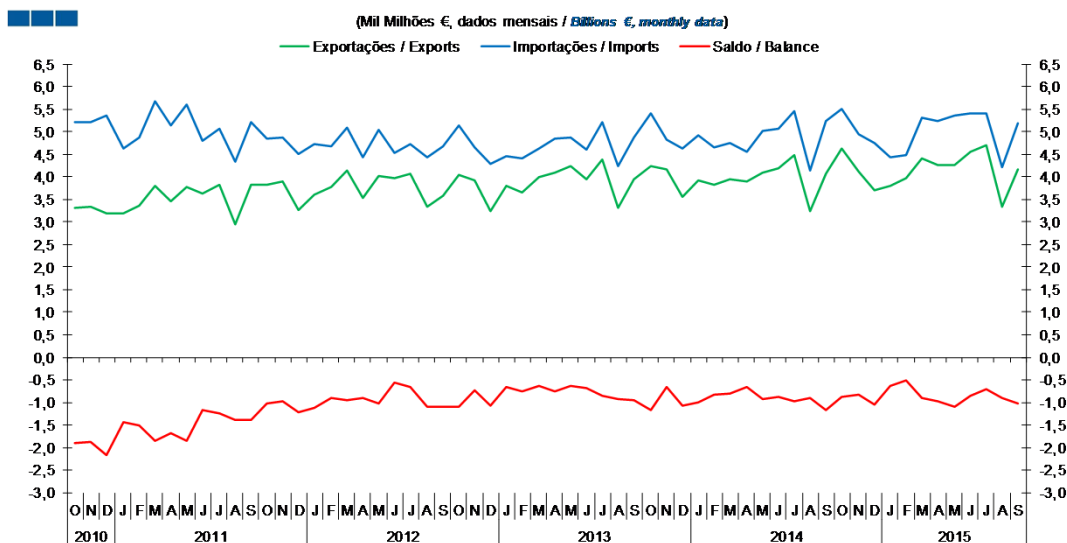


Fonte / Source: INE

	2013			2014					2015															
	O	N	D	J	F	M	A	M	J	J	A	S	O	N	D	J	F	M	A	M	J	J	A	S
ZE 18 / EA 18	71,2	72,7	68,7	70,8	69,8	73,2	71,8	72,0	74,3	74,9	73,2	70,1	67,9	69,5	68,9	71,7	73,1	75,1	73,9	73,6	74,0	74,8	72,3	71,9
Intracomunitário / Intra-community	77,7	78,8	74,3	76,3	75,5	78,7	77,4	77,7	80,3	81,1	79,6	76,0	73,8	75,1	74,4	77,0	78,8	80,7	79,0	78,3	78,9	80,4	78,5	78,6
Extracomunitário / Extra-community	82,3	89,3	99,7	95,7	92,2	90,8	105,7	102,3	91,6	84,9	85,4	88,9	99,2	103,1	105,8	99,0	101,3	102,7	101,3	90,1	89,7	93,0	99,5	93,5
Total	79,1	81,7	80,5	81,1	79,6	81,7	83,6	83,3	83,2	82,2	81,2	79,5	80,2	81,8	81,9	82,2	83,9	85,6	84,0	81,2	81,6	83,5	83,7	82,2

1. Total

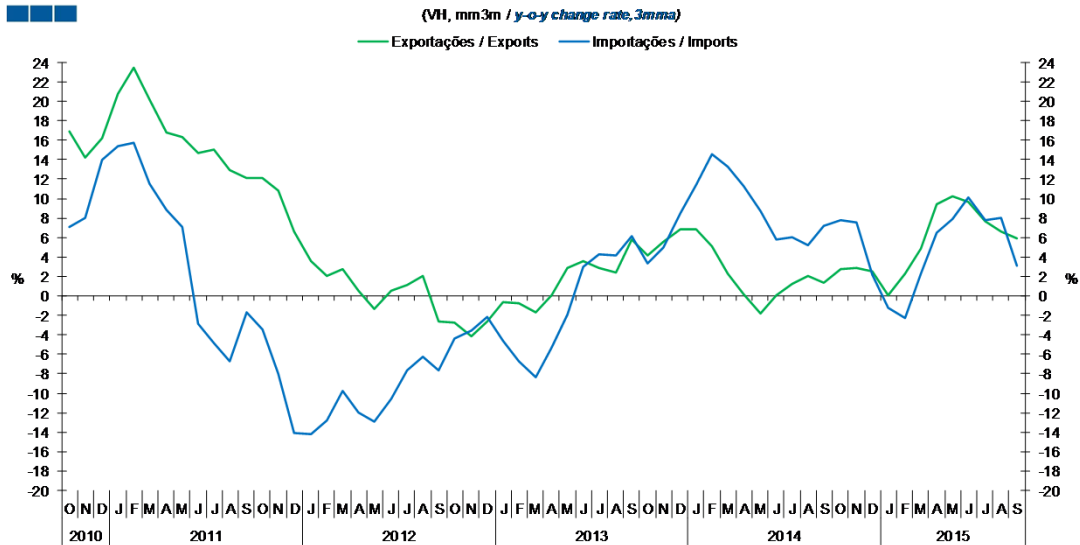
Gráfico / Graph 1.3.
 Saldo
 Balance



	2013			2014												2015								
	O	N	D	J	F	M	A	M	J	J	A	S	O	N	D	J	F	M	A	M	J	J	A	S
Exportações / Exports	4,2	4,2	3,6	3,9	3,8	3,9	3,9	4,1	4,2	4,5	3,2	4,1	4,6	4,1	3,7	3,8	4,0	4,4	4,3	4,3	4,6	4,7	3,3	4,2
Importações / Imports	5,4	4,8	4,6	4,9	4,6	4,8	4,5	5,0	5,1	5,5	4,1	5,2	5,5	4,9	4,8	4,4	4,5	5,3	5,2	5,4	5,4	5,4	4,2	5,2
Saldo / Balance	-1,2	-0,7	-1,1	-1,0	-0,8	-0,8	-0,7	-0,9	-0,9	-1,0	-0,9	-1,2	-0,9	-0,8	-1,1	-0,6	-0,5	-0,9	-1,0	-1,1	-0,9	-0,7	-0,9	-1,0

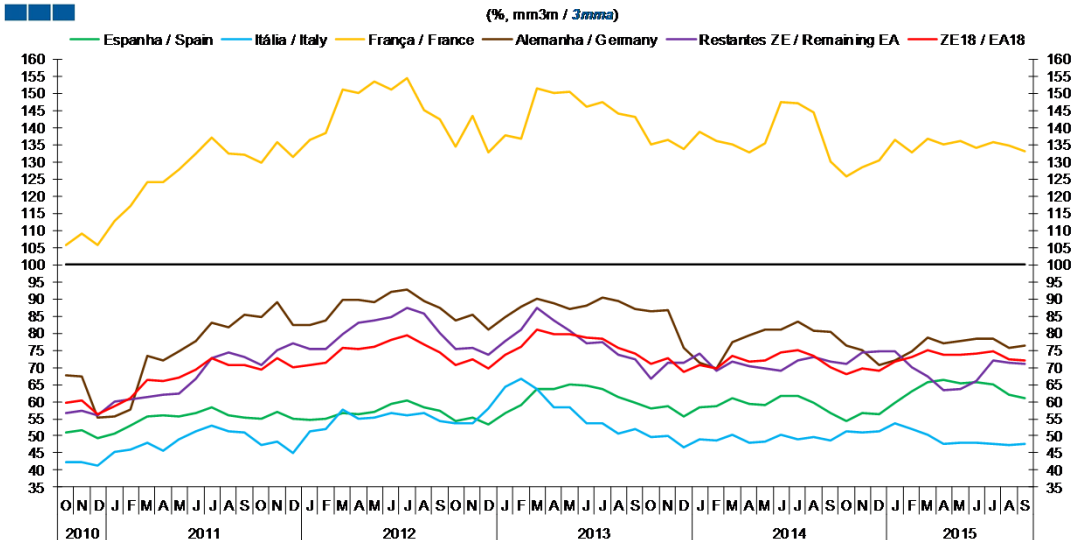
2. Zona Euro-18 / Euro Area-18

Gráfico / Graph 2.1.
 Importações e Exportações
 Imports and Exports



	2013			2014			2015																	
	O	N	D	J	F	M	A	M	J	J	A	S	O	N	D	J	F	M	A	M	J	J	A	S
Exportações / Exports	4,2	5,6	6,8	6,8	5,1	2,3	0,2	-1,8	0,1	1,3	2,0	1,3	2,8	2,8	2,6	0,1	2,3	4,9	9,5	10,2	9,7	7,6	6,6	5,9
Importações / Imports	3,3	5,0	8,4	11,4	14,5	13,2	11,3	8,7	5,8	6,0	5,2	7,2	7,7	7,5	2,2	-1,3	-2,3	2,2	6,5	7,9	10,1	7,8	8,0	3,1

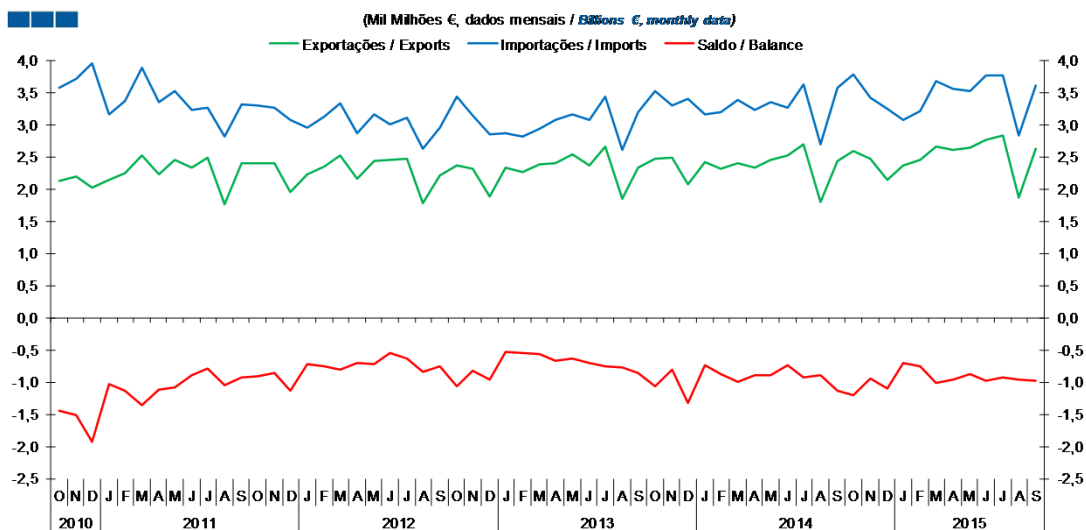
Gráfico / Graph 2.2.
 Taxa de Cobertura
 Coverage Rate



	2013			2014			2015																	
	O	N	D	J	F	M	A	M	J	J	A	S	O	N	D	J	F	M	A	M	J	J	A	S
Espanha / Spain	58,1	58,8	55,7	58,4	58,6	61,1	59,2	59,2	61,6	61,7	59,5	56,5	54,5	56,6	56,4	59,7	63,0	65,8	66,4	65,4	65,7	65,1	61,9	60,9
Itália / Italy	49,6	50,0	46,6	49,0	48,7	50,2	48,1	48,2	50,3	49,0	49,6	48,8	51,3	51,0	51,5	53,7	52,0	50,2	47,8	48,0	47,9	47,7	47,3	47,8
França / France	135,2	136,3	133,8	138,6	136,0	135,0	132,9	135,4	147,5	147,0	144,3	130,0	125,6	128,2	130,5	136,4	132,9	136,7	135,1	136,1	134,1	135,9	134,8	133,2
Alemanha / Germany	86,4	86,6	75,6	71,5	69,7	77,3	79,2	80,9	81,2	83,3	80,7	80,4	76,2	74,9	70,5	72,1	74,8	78,8	76,9	77,7	78,5	78,4	75,6	76,3
Restantes ZE / Remaining EA	66,8	71,5	71,5	73,9	69,1	71,5	70,3	69,8	69,1	72,0	73,1	71,8	70,9	74,4	74,7	74,7	70,1	67,2	63,2	63,6	66,0	71,9	71,3	71,0
ZE 18 / EA 18	71,2	72,7	68,7	70,8	69,8	73,2	71,8	72,0	74,3	74,9	73,2	70,1	67,9	69,5	68,9	71,7	73,1	75,1	73,9	73,6	74,0	74,8	72,3	71,9

2. Zona Euro-18 / Euro Area-18

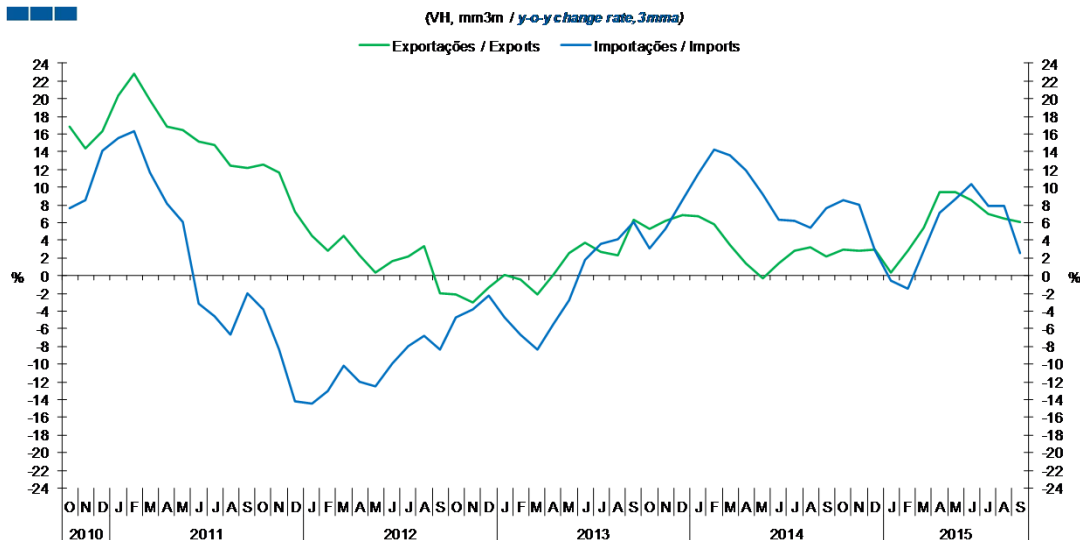
Gráfico / Graph 2.3.
Saldo
Balance



	2013			2014												2015								
	O	N	D	J	F	M	A	M	J	J	A	S	O	N	D	J	F	M	A	M	J	J	A	S
Exportações / Exports	2,5	2,5	2,1	2,4	2,3	2,4	2,3	2,4	2,5	2,7	1,8	2,4	2,6	2,5	2,1	2,4	2,5	2,7	2,6	2,6	2,8	2,8	1,9	2,6
Importações / Imports	3,5	3,3	3,4	3,2	3,2	3,4	3,2	3,3	3,3	3,6	2,7	3,6	3,8	3,4	3,2	3,1	3,2	3,7	3,6	3,5	3,8	3,8	2,8	3,6
Saldo / Balance	-1,1	-0,8	-1,3	-0,7	-0,9	-1,0	-0,9	-0,9	-0,7	-0,9	-0,9	-1,1	-1,2	-0,9	-1,1	-0,7	-0,8	-1,0	-1,0	-0,9	-1,0	-0,9	-1,0	-1,0

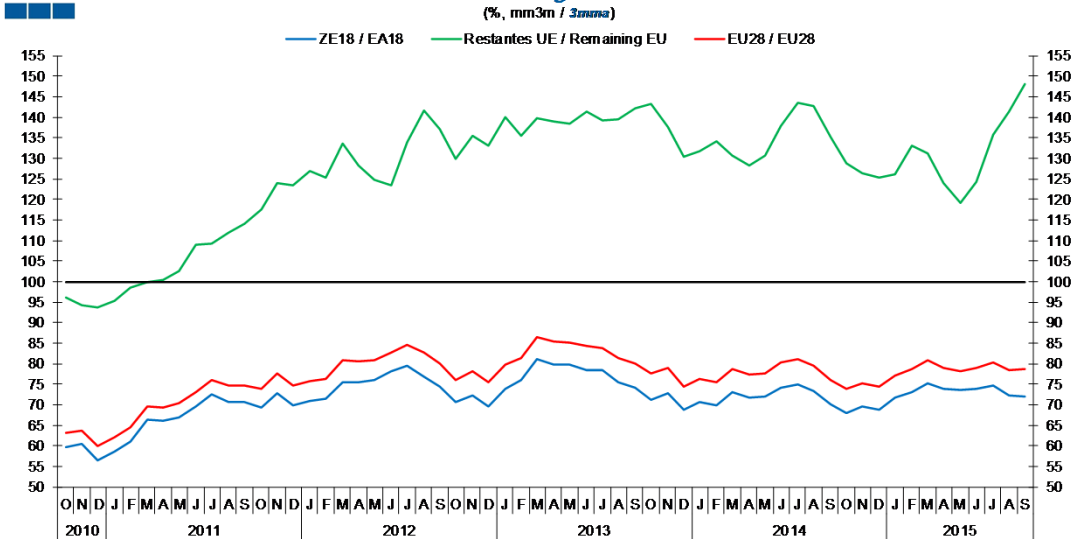
3. Intracomunitário / Intra-Community

Gráfico / Graph 3.1.
 Importações e Exportações
 Imports and Exports



	2013			2014					2015					2015										
	O	N	D	J	F	M	A	M	J	J	A	S	O	N	D	J	F	M	A	M	J	J	A	S
Exportações / Exports	5,3	6,1	6,8	6,7	5,8	3,4	1,5	-0,3	1,4	2,8	3,2	2,1	3,0	2,9	3,0	0,4	2,9	5,4	9,5	9,4	8,5	7,0	6,4	6,0
Importações / Imports	3,1	5,2	8,5	11,5	14,2	13,6	11,9	9,2	6,4	6,2	5,4	7,6	8,5	8,0	2,9	-0,6	-1,5	2,8	7,2	8,6	10,4	7,9	7,9	2,6

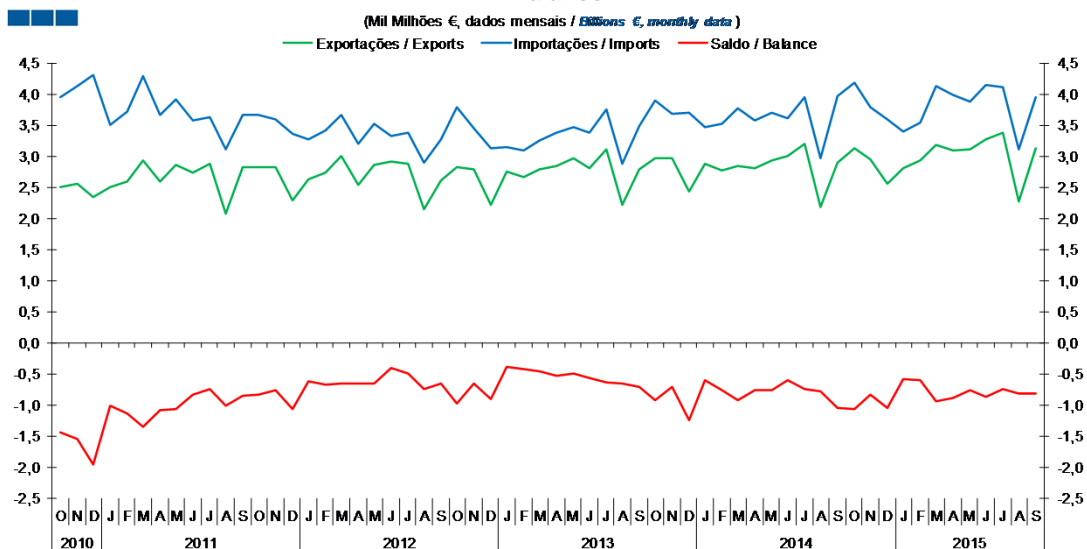
Gráfico / Graph 3.2.
 Taxa de Cobertura
 Coverage Rate



	2013			2014					2015					2015										
	O	N	D	J	F	M	A	M	J	J	A	S	O	N	D	J	F	M	A	M	J	J	A	S
ZE 18 / EA 18	71,2	72,7	68,7	70,8	69,8	73,2	71,8	72	74,3	74,9	73,2	70,1	67,9	69,5	68,9	71,7	73,1	75,1	73,9	73,6	74	74,8	72,3	71,9
UE 28 / EU 28	77,7	78,8	74,3	76,3	75,5	78,7	77,4	77,7	80,3	81,1	79,6	76	73,8	75,1	74,4	77	78,8	80,7	79	78,3	78,9	80,4	78,5	78,6
Restantes UE / Remaining EU	143,3	137,7	130,5	131,7	134,2	130,6	128,4	130,7	137,8	143,6	142,8	135,2	128,8	126,3	125,4	126,2	133,0	131,2	124,0	119,2	124,3	135,7	141,3	148,2

3. Intracomunitário / Intra-Community

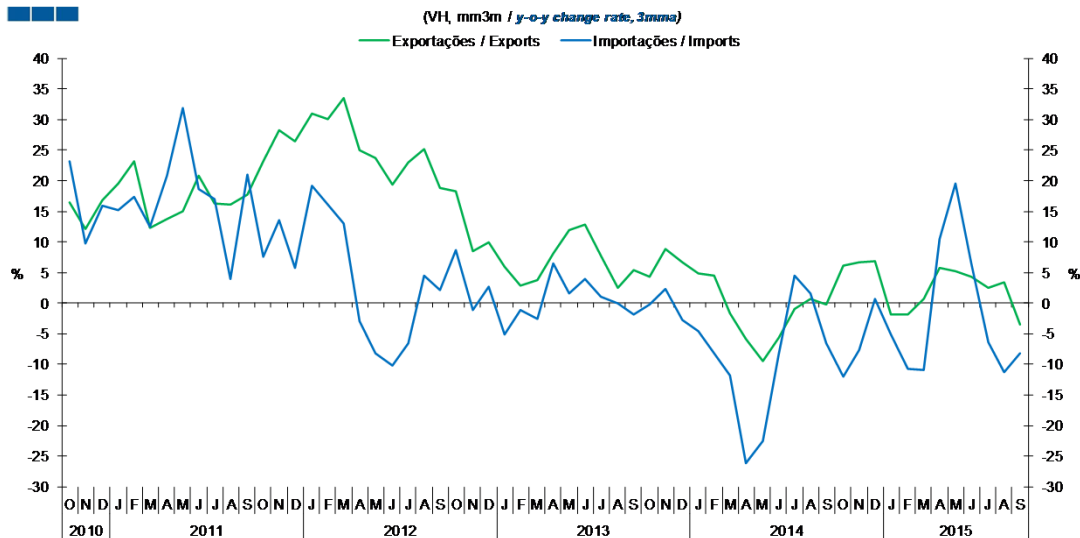
Gráfico / Graph 3.3.
 Saldo
 Balance



	2013			2014												2015								
	O	N	D	J	F	M	A	M	J	J	A	S	O	N	D	J	F	M	A	M	J	J	A	S
Exportações / Exports	3,0	3,0	2,4	2,9	2,8	2,8	2,8	2,9	3,0	3,2	2,2	2,9	3,1	2,9	2,5	2,8	2,9	3,2	3,1	3,1	3,3	3,4	2,3	3,1
Importações / Imports	3,9	3,7	3,7	3,5	3,5	3,8	3,6	3,7	3,6	4,0	3,0	4,0	4,2	3,8	3,6	3,4	3,5	4,1	4,0	3,9	4,1	4,1	3,1	4,0
Saldo / Balance	-0,9	-0,7	-1,3	-0,6	-0,8	-0,9	-0,8	-0,8	-0,6	-0,8	-0,8	-1,1	-1,1	-0,8	-1,0	-0,6	-0,6	-0,9	-0,9	-0,8	-0,9	-0,7	-0,8	-0,8

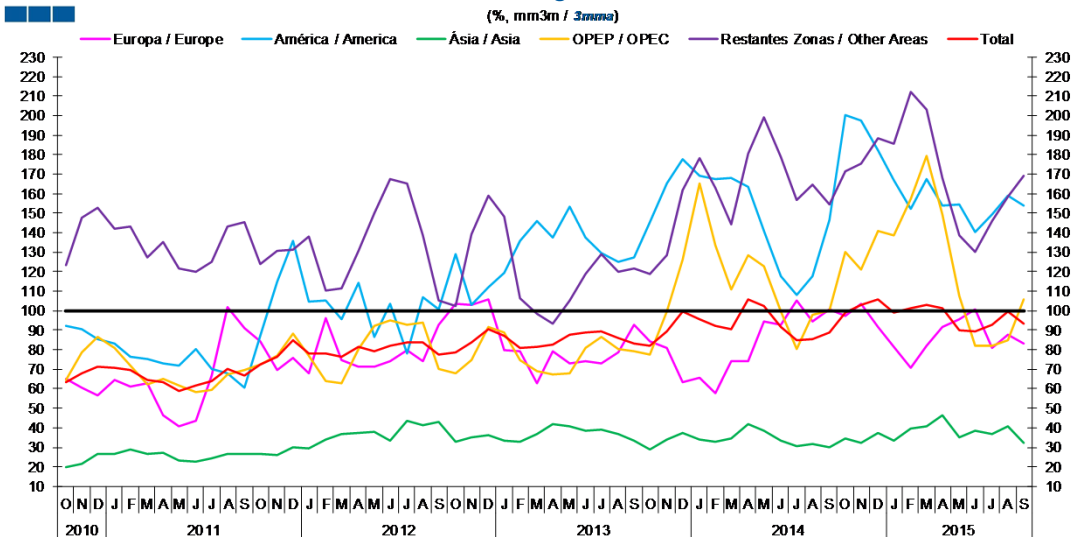
4. Extracomunitário / Extra-Community

Gráfico / Graph 4.1.
 Importações e Exportações
 Imports and Exports



	2013			2014					2015					2015										
	O	N	D	J	F	M	A	M	J	J	A	S	O	N	D	J	F	M	A	M	J	J	A	S
Exportações / Exports	4,3	8,8	6,7	4,9	4,4	-1,6	-5,8	-9,5	-5,7	-1,0	0,7	-0,2	6,1	6,6	6,8	-1,8	-1,9	0,7	5,8	5,3	4,2	2,5	3,4	-3,5
Importações / Imports	-0,3	2,3	-2,8	-4,6	-8,2	-11,8	-26,1	-22,6	-8,4	4,5	1,5	-6,5	-12,0	-7,6	0,6	-5,2	-10,7	-11,0	10,4	19,6	6,4	-6,4	-11,4	-8,2

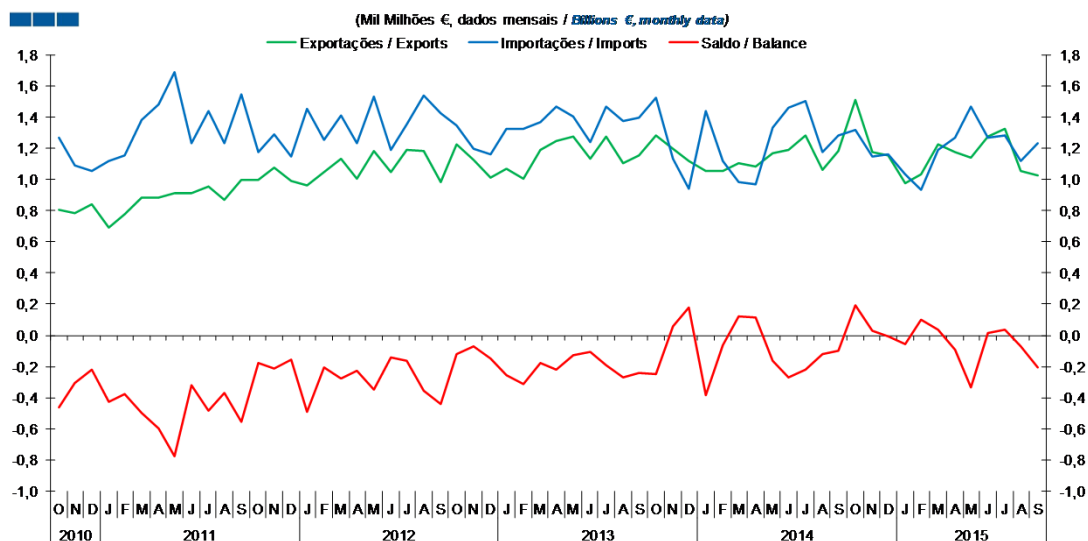
Gráfico / Graph 4.2.
 Taxa de Cobertura
 Coverage Rate



	2013			2014					2015					2015										
	O	N	D	J	F	M	A	M	J	J	A	S	O	N	D	J	F	M	A	M	J	J	A	S
Europa / Europe	84,5	80,7	63,2	65,8	57,5	74,1	74,2	94,3	92,9	105,2	94,6	101,0	97,4	103,3	91,5	81,4	71,0	81,9	91,8	95,9	100,9	81,0	87,7	83,2
América / America	145,5	165,2	177,8	169,3	167,3	168,1	163,7	141,0	117,6	108,1	117,4	146,5	200,5	197,5	182,4	166,8	152,5	167,6	154,0	154,7	140,5	149,3	158,9	153,7
Ásia / Asia	28,7	34,1	37,6	33,8	32,9	34,4	42,0	38,3	33,5	30,7	31,7	30,0	34,7	32,4	37,3	33,1	39,6	40,5	46,6	35,3	38,2	36,9	40,7	32,4
OPEP / OPEC	77,5	99,7	126,2	165,2	133,3	110,7	128,6	122,7	99,5	80,1	97,9	100,1	130,3	121,1	140,7	138,4	157,4	179,3	149,2	107,5	82,3	81,9	85,1	105,6
Restantes Zonas / Other Areas	118,6	128,7	161,7	178,2	163,2	144,1	180,8	199,1	178,8	156,7	164,5	154,8	171,5	175,2	188,4	185,5	212,4	203,0	168,3	138,4	130,0	145,9	158,3	169,2
Total	82,3	89,3	99,7	95,7	92,2	90,8	105,7	102,3	91,6	84,9	85,4	88,9	99,2	103,1	105,8	99,0	101,3	102,7	101,3	90,1	89,7	93,0	99,5	93,5

4. Extracomunitário / Extra-Community

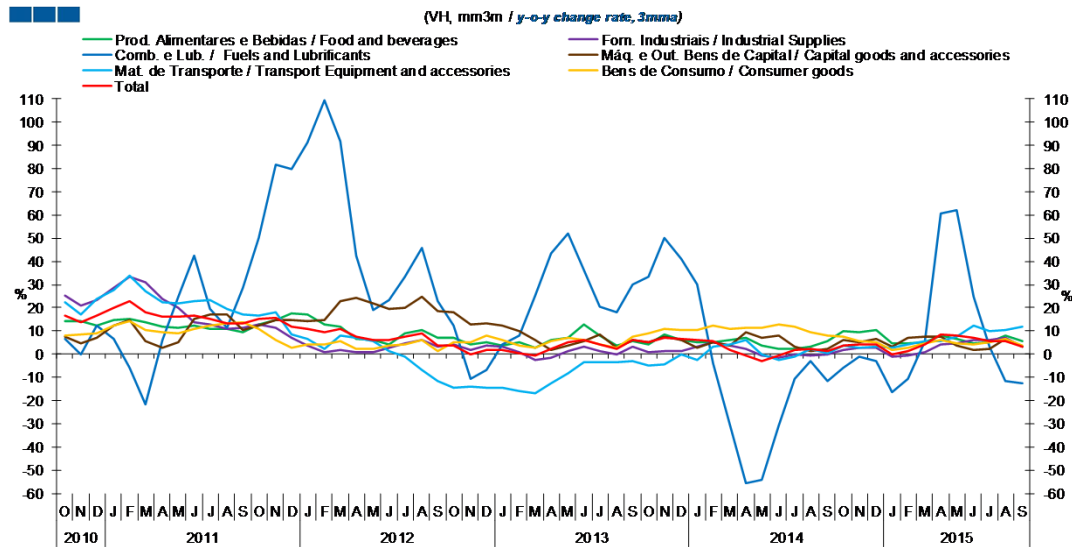
Gráfico / Graph 4.3.
 Saldo
 Balance



	2013			2014					2015					2015										
	O	N	D	J	F	M	A	M	J	J	A	S	O	N	D	J	F	M	A	M	J	J	A	S
Exportações / Exports	1,3	1,2	1,1	1,1	1,1	1,1	1,1	1,2	1,2	1,3	1,1	1,2	1,5	1,2	1,2	1,0	1,0	1,2	1,2	1,1	1,3	1,3	1,1	1,0
Importações / Imports	1,5	1,1	0,9	1,4	1,1	1,0	1,0	1,3	1,5	1,5	1,2	1,3	1,3	1,1	1,2	1,0	0,9	1,2	1,3	1,5	1,3	1,3	1,1	1,2
Saldo / Balance	-0,2	0,1	0,2	-0,4	-0,1	0,1	0,1	-0,2	-0,3	-0,2	-0,1	-0,1	0,2	0,0	0,0	-0,1	0,1	0,0	-0,1	-0,3	0,0	0,0	-0,1	-0,2

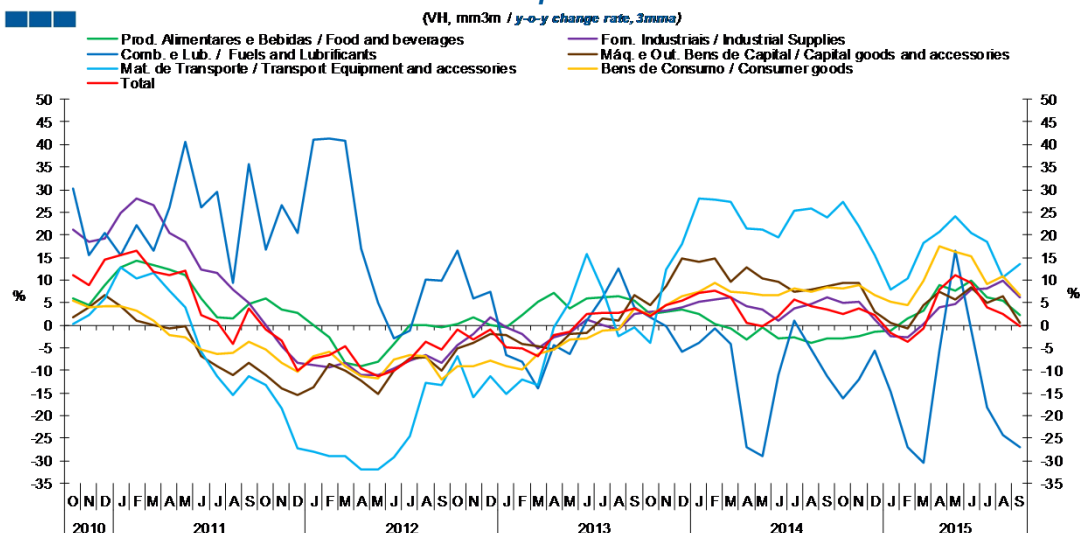
5. Grandes Categorias Econômicas / Broad Economic Categories

Gráfico / Graph 5.1.
Exportações
Exports



	2013			2014			2015					2015												
	O	N	D	J	F	M	A	M	J	J	A	S	O	N	D	J	F	M	A	M	J	J	A	S
Produtos Alimentares e Bebidas / Food and Beverages	4,2	8,5	6,1	5,1	5,4	6,1	7,2	3,7	2,5	2,4	3,5	5,4	10,2	9,5	10,2	4,5	4,8	5,4	8,0	6,8	4,6	5,2	7,9	5,6
Comb. e Lub. / Fuels and Lubricants	33,3	50,1	41,1	30,1	-3,7	-30,8	-55,5	-54,3	-30,8	-10,8	-2,9	-11,5	-5,6	-1,1	-3,2	-16,5	-10,8	5,7	60,7	62,2	24,7	3,4	-11,5	-12,6
Mat. de Transporte / Transport equipment and accessories	-5,0	-4,2	-0,3	-2,3	3,5	4,3	6,1	-0,1	-2,4	-1,0	2,5	0,6	3,6	2,8	3,1	2,8	4,3	5,8	5,7	7,6	12,4	9,9	10,7	12,0
Forn. Industriais / Industrial Supplies	0,9	1,5	1,5	3,5	5,1	3,8	2,2	-0,5	-1,4	-0,2	-0,3	-0,1	2,0	2,7	3,0	-0,8	-0,7	0,9	4,1	4,7	6,0	6,3	7,2	3,1
Máq. e Out. Bens de Capital / Capital Goods and Accessories	5,0	7,5	6,1	2,8	5,1	3,8	9,3	7,2	8,2	3,1	1,4	2,4	5,9	5,0	6,4	3,4	7,3	7,5	7,8	3,6	1,6	2,3	6,4	3,1
Bens de Consumo / Consumer Goods	9,0	10,7	10,4	10,2	12,2	11,1	11,3	11,2	12,6	11,9	9,2	8,2	7,8	5,6	5,1	1,6	2,9	4,9	6,0	4,7	4,0	5,3	6,5	3,6
Total	5,0	6,9	6,8	6,1	5,4	2,0	-0,7	-3,1	-0,7	1,7	2,4	1,4	3,9	4,0	4,1	-0,3	1,5	4,1	8,5	8,3	7,3	5,7	5,5	3,2

Gráfico / Graph 5.2.
Importações
Imports



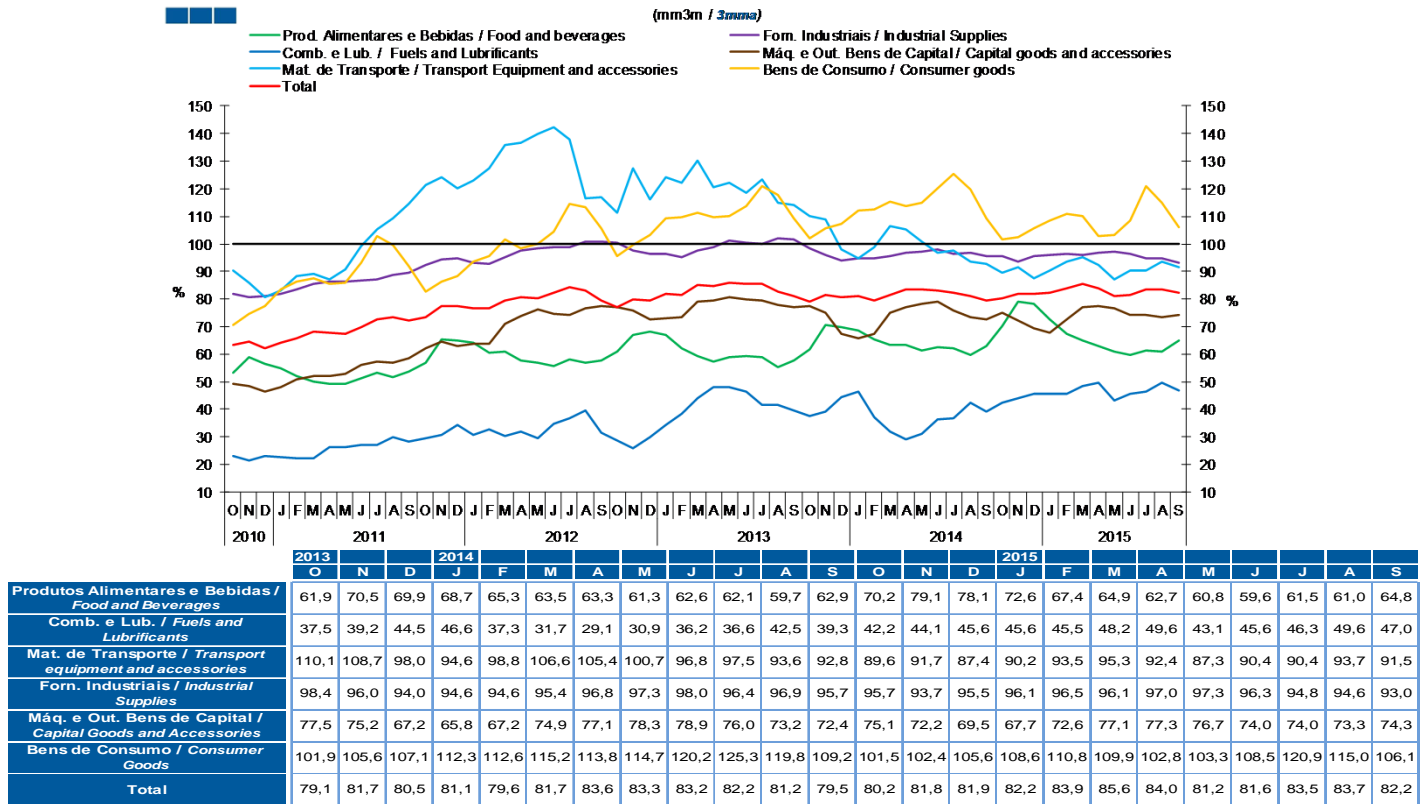
	2013			2014			2015					2015												
	O	N	D	J	F	M	A	M	J	J	A	S	O	N	D	J	F	M	A	M	J	J	A	S
Produtos Alimentares e Bebidas / Food and Beverages	2,6	3,0	3,5	2,5	0,2	-0,7	-3,1	-0,4	-2,8	-2,5	-3,9	-2,9	-2,9	-2,3	-1,3	-1,1	1,5	3,1	9,0	7,7	9,9	6,2	5,4	2,4
Comb. e Lub. / Fuels and Lubricants	1,7	-0,3	-5,8	-3,9	-0,7	-4,1	-26,9	-28,9	-11,1	1,0	-5,2	-11,2	-16,2	-12,0	-5,6	-14,8	-26,9	-30,5	-5,7	16,6	-0,9	-18,1	-24,3	-27,0
Mat. de Transporte / Transport equipment and accessories	-4,0	12,3	17,9	28,1	27,7	27,3	21,4	21,1	19,4	25,3	25,9	23,8	27,3	21,8	15,5	7,9	10,2	18,3	20,6	24,2	20,4	18,4	10,5	13,6
Forn. Industriais / Industrial Supplies	3,0	3,3	4,0	5,3	5,7	6,3	4,3	3,5	1,0	3,6	4,8	6,1	5,0	5,2	1,4	-2,4	-2,7	0,2	3,9	4,6	7,8	8,1	9,8	6,1
Máq. e Out. Bens de Capital / Capital Goods and Accessories	4,5	8,7	14,8	14,0	14,7	9,6	12,8	10,4	9,7	7,5	8,0	8,7	9,4	9,3	2,9	0,4	-0,8	4,4	7,5	5,7	8,4	5,0	6,3	0,5
Bens de Consumo / Consumer Goods	2,2	4,4	6,3	7,4	9,4	7,4	7,1	6,8	6,6	8,1	7,3	8,3	8,1	8,8	6,6	5,1	4,5	9,9	17,4	16,3	15,2	9,2	11,0	6,7
Total	2,1	4,4	5,5	7,0	7,8	6,1	0,5	-0,2	2,1	5,7	4,3	3,5	2,5	3,8	2,3	-1,7	-3,7	-0,6	7,9	11,1	9,4	4,0	2,4	-0,3

Nota: Não inclui Bens N.E. Outra Categoria devido ao seu reduzido valor relativo e elevada variabilidade.

Note: Does not include Goods Not Elsewhere Specified because of its small relative value and high variability

5. Grandes Categorias Económicas / Broad Economic Categories

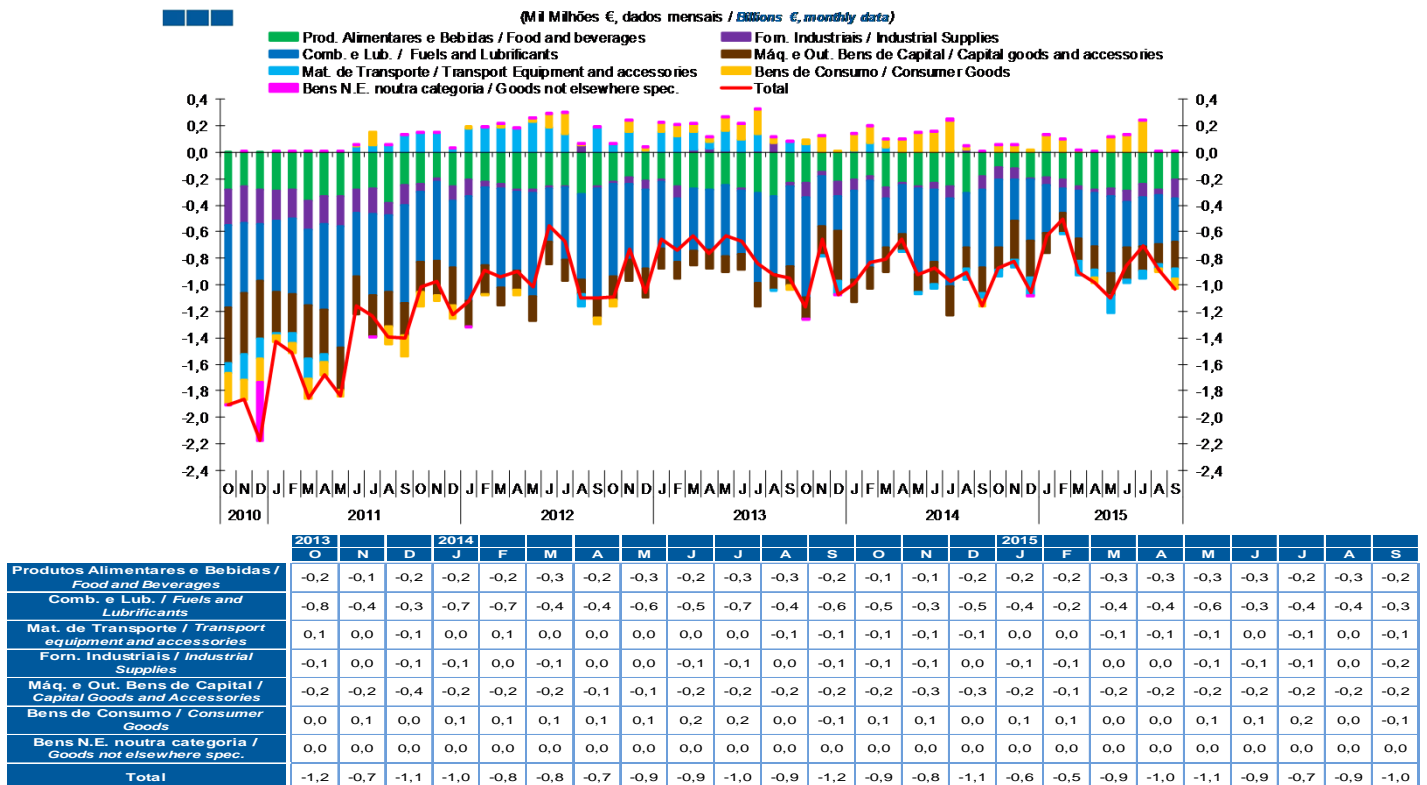
Gráfico / Graph 5.3.
Taxa de Cobertura
Coverage Rate



Nota: Não inclui Bens N.E. Outra Categoria devido ao seu reduzido valor relativo e elevada variabilidade.

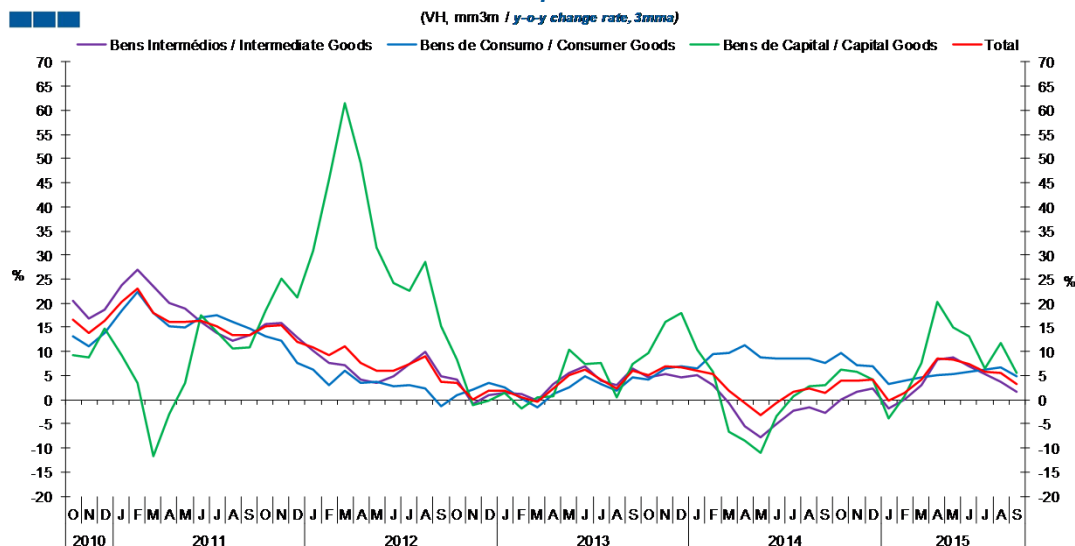
Note: Does not include Goods Not Elsewhere Specified because of its small relative value and high variability

Gráfico / Graph 5.4.
Saldo
Balance



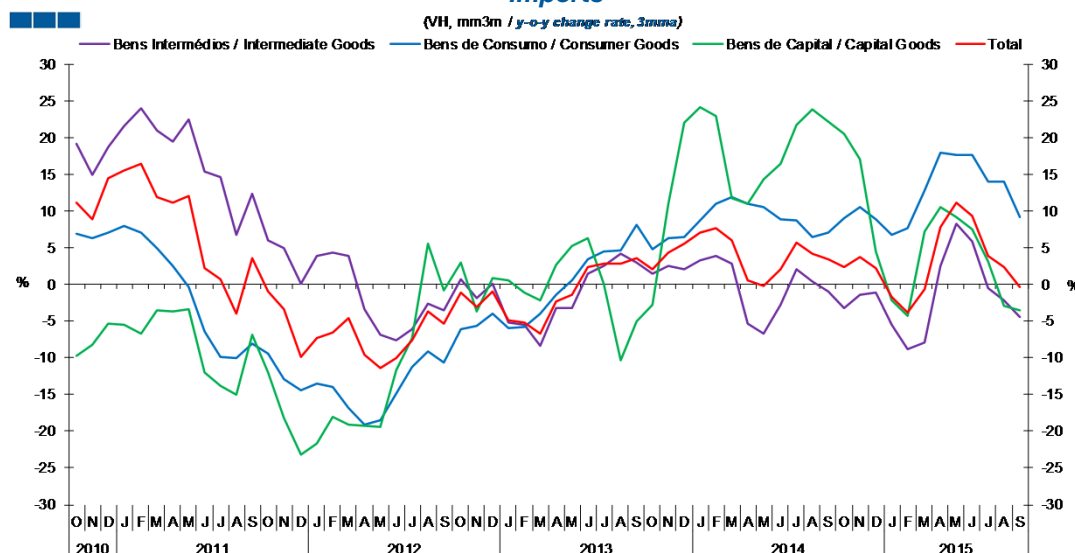
6. Classes Básicas de Bens do Sistema Europeu de Contas Nacionais / Basic Classes of Goods in the European System of Accounts

Gráfico / Graph 6.1.
Exportações
Exports



	2013			2014			2015			2015			2015			2015			2015					
	O	N	D	J	F	M	A	M	J	J	A	S	O	N	D	J	F	M	A	M	J	J	A	S
Bens Intermediários / Intermediate Goods	4,6	5,4	4,5	5,0	3,0	-0,6	-5,5	-7,7	-5,1	-2,3	-1,5	-2,8	0,1	1,7	2,3	-1,7	0,1	3,0	8,3	8,7	6,9	5,3	3,6	1,7
Bens de Consumo / Consumer Goods	4,2	6,6	7,0	6,5	9,4	9,7	11,3	8,8	8,5	8,6	8,7	7,7	9,7	7,1	6,9	3,3	3,9	4,7	5,1	5,2	5,9	6,2	6,8	4,9
Bens de Capital / Capital Goods	9,7	16,1	17,9	10,5	5,7	-6,5	-8,5	-10,9	-3,4	0,7	2,7	3,0	6,2	5,7	4,3	-3,8	0,7	7,6	20,2	15,1	13,2	6,5	11,7	5,6
Total	5,0	6,9	6,8	6,1	5,4	2,0	-0,7	-3,1	-0,7	1,7	2,4	1,4	3,9	4,0	4,1	-0,3	1,5	4,1	8,5	8,3	7,3	5,7	5,5	3,2

Gráfico / Graph 6.2.
Importações
Imports



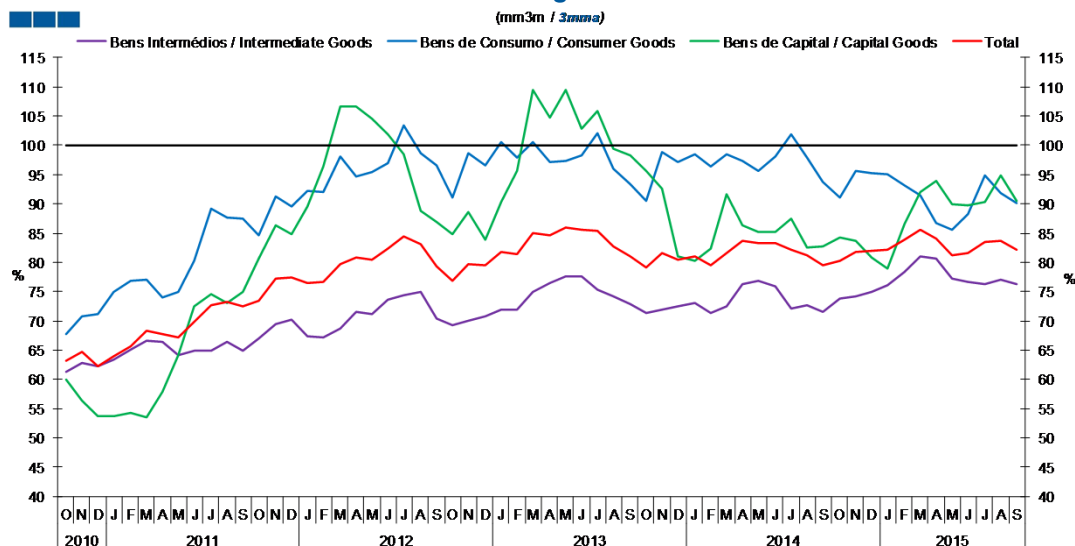
	2013			2014			2015			2015			2015			2015			2015					
	O	N	D	J	F	M	A	M	J	J	A	S	O	N	D	J	F	M	A	M	J	J	A	S
Bens Intermediários / Intermediate Goods	1,5	2,5	2,1	3,3	3,9	2,8	-5,4	-6,7	-2,8	2,2	0,4	-0,9	-3,1	-1,4	-1,1	-5,5	-8,8	-8,0	2,5	8,3	5,9	-0,5	-2,2	-4,5
Bens de Consumo / Consumer Goods	4,8	6,4	6,4	8,8	11,0	12,0	11,0	10,6	8,9	8,7	6,5	7,2	9,0	10,6	9,0	6,8	7,7	12,8	18,0	17,7	17,7	14,1	14,1	9,3
Bens de Capital / Capital Goods	-2,8	11,0	22,1	24,3	23,0	11,8	11,0	14,4	16,4	21,8	23,9	22,3	20,6	17,0	4,5	-2,2	-4,3	7,2	10,5	9,2	7,5	3,2	-2,9	-3,5
Total	2,1	4,4	5,5	7,0	7,8	6,1	0,5	-0,2	2,1	5,7	4,3	3,5	2,5	3,8	2,3	-1,7	-3,7	-0,6	7,9	11,1	9,4	4,0	2,4	-0,3

Nota: Não inclui a série Outros Bens devido ao seu baixo valor relativo e elevada variabilidade.

Note: Does not include Other Goods because of its small relative value and high variability.

6. Classes Básicas de Bens do Sistema Europeu de Contas Nacionais / Basic Classes of Goods in the European System of Accounts

Gráfico / Graph 6.3.
Taxa de Cobertura
Coverage Rate

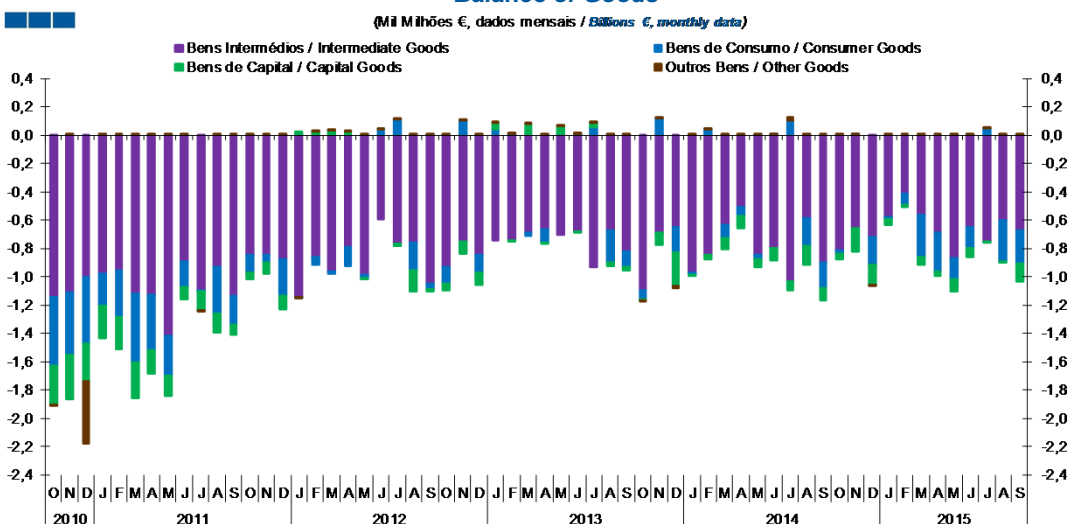


	2013			2014			2015																	
	O	N	D	J	F	M	A	M	J	J	A	S	O	N	D	J	F	M	A	M	J	J	A	S
Bens Intermediários / Intermediate Goods	71,3	72,0	72,4	73,1	71,3	72,4	76,3	76,8	75,8	72,1	72,7	71,5	73,7	74,2	75,0	76,0	78,3	81,1	80,7	77,2	76,6	76,3	77,0	76,2
Bens de Consumo / Consumer Goods	90,5	98,8	97,1	98,4	96,5	98,5	97,3	95,7	98,0	101,9	98,0	93,8	91,1	95,7	95,3	93,1	91,4	86,6	85,6	88,2	94,9	91,8	90,1	
Bens de Capital / Capital Goods	95,7	92,6	81,1	80,2	82,3	91,6	86,3	85,3	87,5	82,5	82,8	84,3	83,6	80,9	78,9	86,6	92,0	93,9	89,9	89,8	90,4	94,9	90,6	
Total	79,1	81,7	80,5	81,1	79,6	81,7	83,6	83,3	83,2	82,2	81,2	79,5	80,2	81,8	81,9	82,2	83,9	85,6	84,0	81,2	81,6	83,5	82,2	

Nota: Não inclui a série Outros Bens devido ao seu baixo valor relativo e elevada variabilidade.

Note: Does not include Other Goods because of its small relative value and high variability.

Gráfico / Graph 6.4.
Saldo de Bens
Balance of Goods



	2013			2014			2015																	
	O	N	D	J	F	M	A	M	J	J	A	S	O	N	D	J	F	M	A	M	J	J	A	S
Bens Intermediários / Intermediate Goods	-1,1	-0,7	-0,7	-1,0	-0,8	-0,6	-0,5	-0,8	-0,8	-1,0	-0,6	-0,9	-0,8	-0,7	-0,7	-0,6	-0,4	-0,6	-0,7	-0,9	-0,6	-0,7	-0,6	-0,7
Bens de Consumo / Consumer Goods	-0,1	0,1	-0,2	0,0	0,0	-0,1	-0,1	0,0	0,0	0,1	-0,2	-0,2	0,0	0,0	-0,2	0,0	-0,1	-0,3	-0,3	-0,2	-0,2	0,1	-0,3	-0,2
Bens de Capital / Capital Goods	0,0	-0,1	-0,2	0,0	0,0	-0,1	-0,1	-0,1	-0,1	-0,1	-0,1	0,0	0,0	-0,2	-0,1	0,0	0,0	-0,1	0,0	-0,1	-0,1	0,0	0,0	-0,1
Outros Bens / Other Goods	0,0	0,0	0,0	0,0	0,0	0,0	0,0	0,0	0,0	0,0	0,0	0,0	0,0	0,0	0,0	0,0	0,0	0,0	0,0	0,0	0,0	0,0	0,0	0,0
Total	-1,2	-0,7	-1,1	-1,0	-0,8	-0,8	-0,7	-0,9	-0,9	-1,0	-0,9	-1,2	-0,9	-0,8	-1,1	-0,6	-0,5	-0,9	-1,0	-1,1	-0,9	-0,7	-0,9	-1,0

6. Classes Básicas de Bens do Sistema Europeu de Contas Nacionais / Basic Classes of Goods in the European System of Accounts

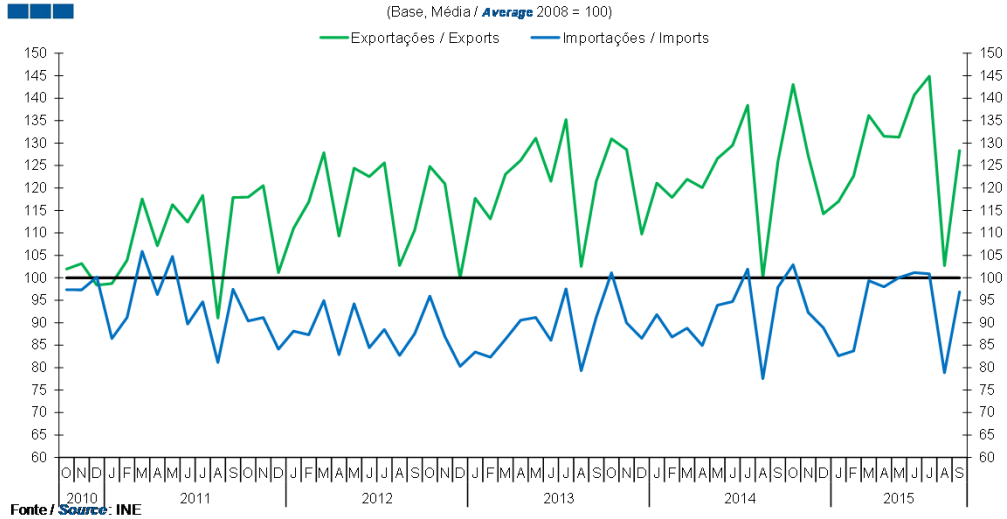
Tabela / Table 1.1.
Estrutura do Saldo
Balance Structure

Milhões de euros \ Millions of euros

		2014		N		D		2015		J		F		M		A		M		J		J		A		S															
		O	N	D	J	F	M	A	M	J	J	A	S	O	N	D	J	F	M	A	M	J	J	A	S	O	N	D	J	F	M	A	M	J	J	A	S				
		M€	%	M€	%	M€	%	M€	%	M€	%	M€	%	M€	%	M€	%	M€	%	M€	%	M€	%	M€	%	M€	%	M€	%	M€	%	M€	%	M€	%	M€	%				
Bens Intermedios / Intermediate Goods	Prod. alim. e bebidas / Foods and beverages	-85	10	-112	14	-106	10	-86	14	-109	21	-122	13	-139	14	-115	10	-122	14	-107	15	-109	12	-129	13																
	Forn. industriais NE noutra categoria / Industrial supplies NE specified	-94	11	-86	10	-9	1	-59	9	-69	14	-38	4	-27	3	-57	5	-85	10	-106	15	-45	5	-150	15																
	Comb. e lubrificantes / Fuel and lubricants	-507	58	-306	37	-468	44	-361	57	-187	37	-355	39	-401	41	-580	53	-339	40	-366	52	-366	41	-325	32																
	Máquinas, outros bens de capital (Partes e acessórios) / Capital goods and parts and accessories	-71	8	-86	11	-86	8	-47	7	-37	7	-59	7	-61	6	-64	6	-68	8	-69	10	-52	6	-83	8																
	Material de transportes (Partes e acessórios) / Transport equipment (Parts and accessories)	27	-3	20	-2	2	0	25	-4	48	-9	63	-7	36	-4	20	-2	55	-6	17	-2	52	-6	77	-7																
Total		-812	93	-658	80	-717	68	-574	91	-411	81	-564	62	-690	70	-866	79	-647	76	-747	106	-597	67	-670	65																
Bens de Consumo / Consumption Goods	Prod. alim. e bebidas destinados ao consumo dos particulares / Food and beverages mainly for household consumption	-29	3	-12	1	-89	8	-101	16	-95	19	-134	15	-142	14	-160	15	-169	20	-131	18	-172	19	-73	7																
	Material de transporte / Transport equipment	-81	9	-82	10	-129	12	-13	2	-49	10	-169	19	-97	10	-157	14	-85	10	-76	11	-87	10	-151	15																
	Bens de consumo NE noutra categoria / Consumption goods NE specified	57	-7	51	-6	20	-2	114	-18	98	-19	14	-2	-46	5	109	-10	127	-15	241	-34	-19	2	-76	7																
Total		-22	3	3	0	-198	19	-16	3	-83	16	-292	32	-275	28	-151	14	-153	18	52	-7	-297	33	-234	23																
Bens de Capital / Capital Goods	Carburantes para motor / Motor spirit	80	-9	88	-11	49	-5	46	-7	58	-11	53	-6	98	-10	69	-6	88	-10	116	-16	77	-9	59	-6																
	Máquinas, outros bens de capital (exceto material de transporte) / Capital goods (except transport equipment)	-94	11	-207	25	-189	18	-108	17	-110	22	-111	12	-113	11	-99	9	-175	20	-112	16	-100	11	-119	12																
	Material de transportes destinado à indústria / Transport equipment, industrial	-30	3	-45	6	0	0	16	-3	37	-7	3	0	-10	1	-57	5	26	-3	-17	2	18	-2	-66	6																
Total		-44	5	-165	20	-140	13	-46	7	-15	3	-55	6	-24	2	-88	8	-61	7	-13	2	-5	1	-126	12																
Outros / Others		3	0	2	0	0	0	2	0	3	-1	3	0	4	0	3	0	4	-1	1	0	5	-1	2	0																
Total		-875	100	-819	100	-1.055	100	-633	100	-507	100	-908	100	-985	100	-1.101	100	-856	100	-707	100	-893	100	-1.029	100																

7. Índice GEE de Comércio Internacional de Bens / *GEE Index of International Trade of Goods*

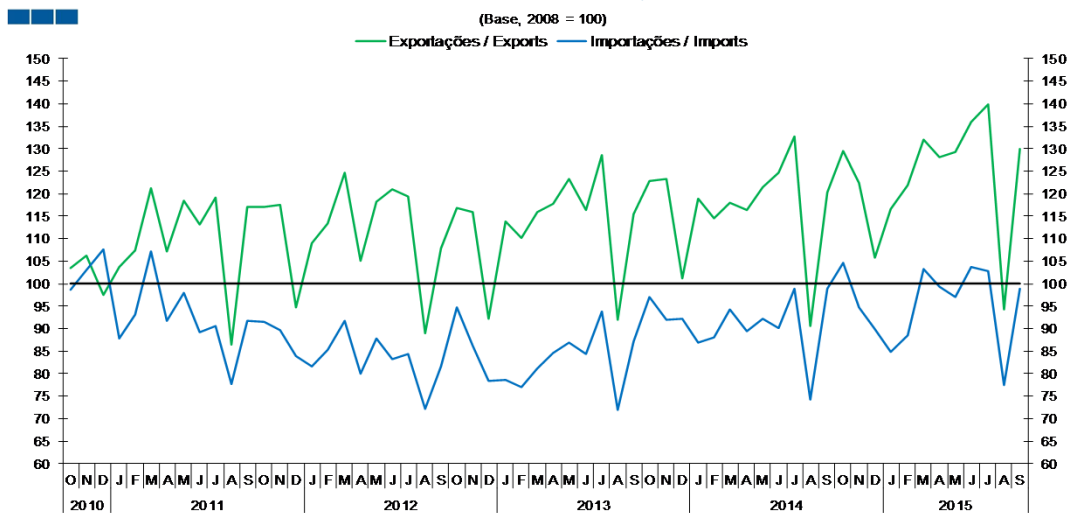
Gráfico / *Graph 7.1.*
 Total



	2013			2014												2015								
	O	N	D	J	F	M	A	M	J	J	A	S	O	N	D	J	F	M	A	M	J	J	A	S
Exportações / Exports	131,0	128,5	109,7	121,1	117,9	121,9	120,1	126,6	129,5	138,4	100,1	125,9	143,0	127,2	114,3	117,0	122,7	136,2	131,5	131,3	140,7	144,9	102,7	128,3
Importações / Imports	101,1	90,0	86,5	91,8	86,8	88,8	84,9	93,9	94,7	101,9	77,6	97,9	102,9	92,3	88,9	82,6	83,7	99,4	98,0	100,1	101,2	100,9	78,9	96,9

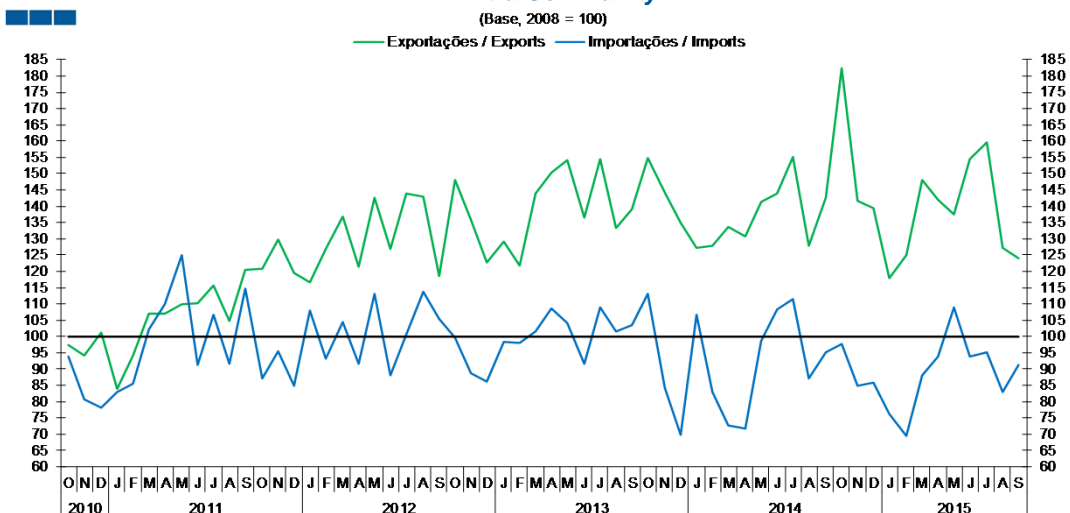
7. Índice GEE de Comércio Internacional de Bens / *GEE Index of International Trade of Goods*

Gráfico / Graph 7.3.
Intracomunitário
Intra-Community



	2013			2014			2015																	
	O	N	D	J	F	M	A	M	J	J	A	S	O	N	D	J	F	M	A	M	J	J	A	S
Exportações / Exports	122,8	123,2	101,1	119,0	114,5	117,9	116,4	121,4	124,6	132,7	90,5	120,2	129,5	122,2	105,7	116,7	121,9	132,1	128,0	129,2	136,0	139,8	94,3	129,8
Importações / Imports	97,1	91,9	92,2	86,8	88,1	94,2	89,4	92,3	90,2	98,8	74,3	98,9	104,6	94,8	89,9	84,8	88,6	103,2	99,4	97,1	103,7	102,8	77,5	98,8

Gráfico / Graph 7.4.
Extracomunitário
Extra-Community



	2013			2014			2015																	
	O	N	D	J	F	M	A	M	J	J	A	S	O	N	D	J	F	M	A	M	J	J	A	S
Exportações / Exports	154,7	144,2	135,0	127,2	127,7	133,6	130,9	141,4	143,8	155,2	127,9	142,6	182,6	141,7	139,2	118,0	125,1	148,1	141,8	137,4	154,5	159,6	127,2	124,0
Importações / Imports	113,1	84,2	69,7	106,6	83,0	72,7	71,8	98,7	108,2	111,3	87,2	95,0	97,8	84,9	85,8	76,3	69,3	87,9	94,0	108,8	93,7	95,2	83,0	91,3