

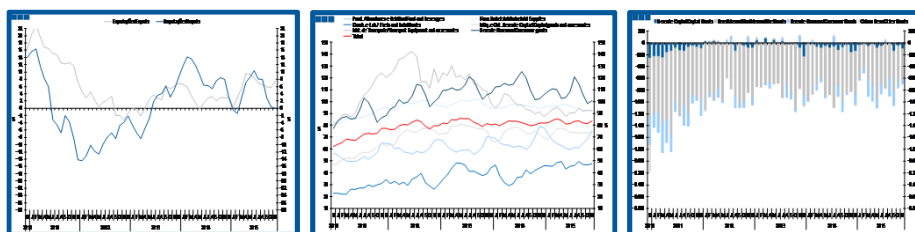
Estatísticas Temáticas de Conjuntura

Short-term Thematic Statistics

- Nº 1/2016 -

14 de janeiro de 2016

January, 14, 2016



Comércio Internacional de Bens

International Trade of Goods

- Novembro de 2015 -

- November, 2015 -

Fonte: Instituto Nacional de Estatística

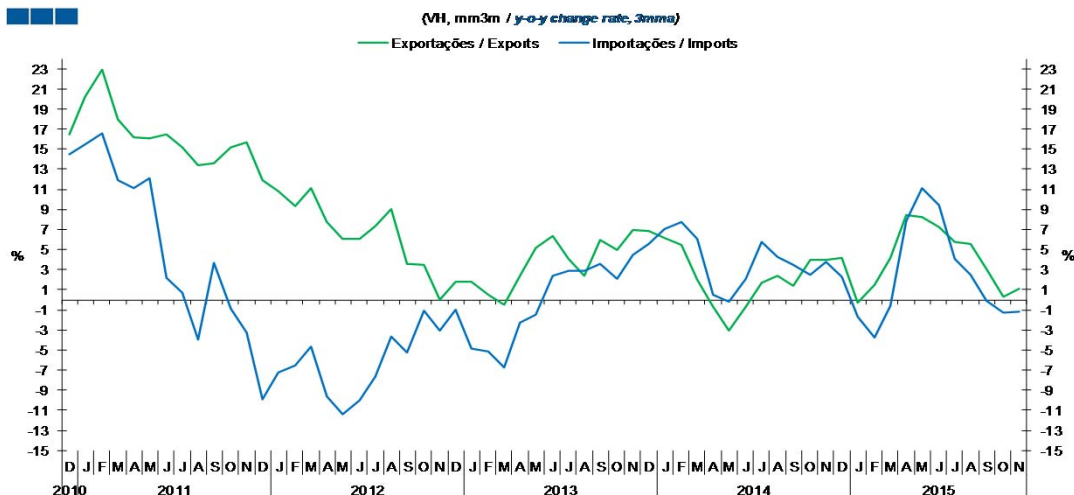
Source: Statistics Portugal

Índice / *Index*

	Página / <i>Page</i>
1. Total	
Importações e Exportações / <i>Imports and Exports</i>	3
Taxa de Cobertura / <i>Coverage Rate</i>	3
Saldo / <i>Balance</i>	4
2. Zona Euro-18 / <i>Euro Area-18</i>	
Importações e Exportações / <i>Imports and Exports</i>	5
Taxa de Cobertura / <i>Coverage Rate</i>	5
Saldo / <i>Balance</i>	6
3. Intracomunitário / <i>Intra-Community</i>	
Importações e Exportações / <i>Imports and Exports</i>	7
Taxa de Cobertura / <i>Coverage Rate</i>	7
Saldo / <i>Balance</i>	8
4. Extracomunitário / <i>Extra-Community</i>	
Importações e Exportações / <i>Imports and Exports</i>	9
Taxa de Cobertura / <i>Coverage Rate</i>	9
Saldo / <i>Balance</i>	10
5. Grandes Categorias Económicas / <i>Broad Economic Categories</i>	
Exportações / <i>Exports</i>	11
Importações / <i>Imports</i>	11
Taxa de Cobertura / <i>Coverage Rate</i>	12
Saldo / <i>Balance</i>	12
6. Classes Básicas de Bens do Sistema Europeu de Contas Nacionais / <i>Basic Classes of Goods in the European System of Accounts</i>	
Exportações / <i>Exports</i>	13
Importações / <i>Imports</i>	13
Taxa de Cobertura / <i>Coverage Rate</i>	14
Saldo / <i>Balance</i>	14
Estrutura do Saldo / <i>Balance Structure</i>	15
7. Índice GEE de Comércio Internacional de Bens / <i>GEE Index of International Trade of Goods</i>	
Total / <i>Total</i>	16
Intracomunitário / <i>Intra-Community</i>	17
Extracomunitário / <i>Extra-Community</i>	17

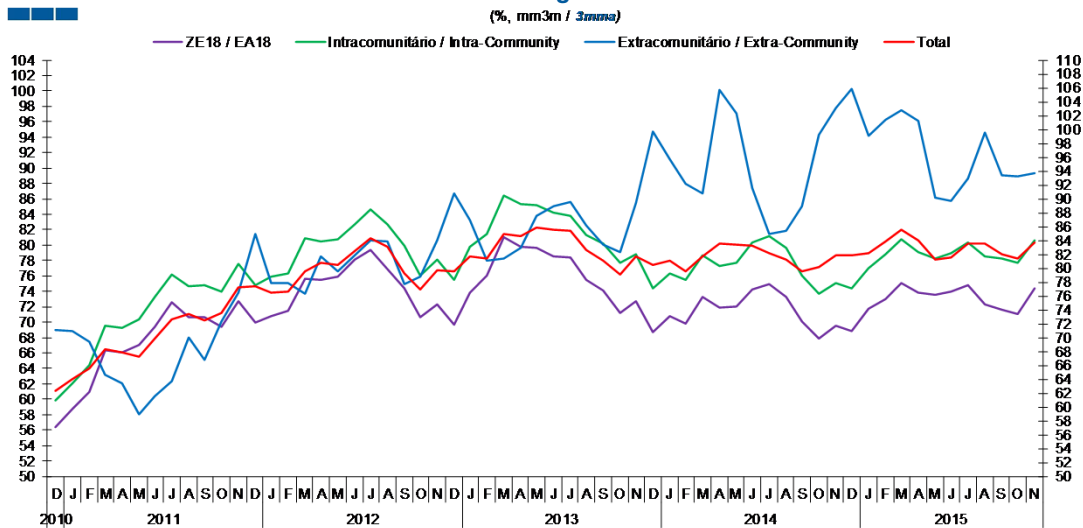
1. Total

Gráfico / Graph 1.1.
 Importações e Exportações
 Imports and Exports



	2013		2014												2015									
	D	J	F	M	A	M	J	J	A	S	O	N	D	J	F	M	A	M	J	J	A	S	O	N
Exportações / Exports	6,8	6,1	5,4	2,0	-0,7	-3,1	-0,7	1,7	2,4	1,4	3,9	4,0	4,1	-0,3	1,5	4,1	8,5	8,3	7,3	5,7	5,5	3,0	0,3	1,1
Importações / Imports	5,5	7,0	7,8	6,1	0,5	-0,2	2,1	5,7	4,3	3,5	2,5	3,8	2,3	-1,7	-3,7	-0,6	7,9	11,1	9,4	4,1	2,5	-0,1	-1,3	-1,2

Gráfico / Graph 1.2.
 Taxa de Cobertura
 Coverage Rate

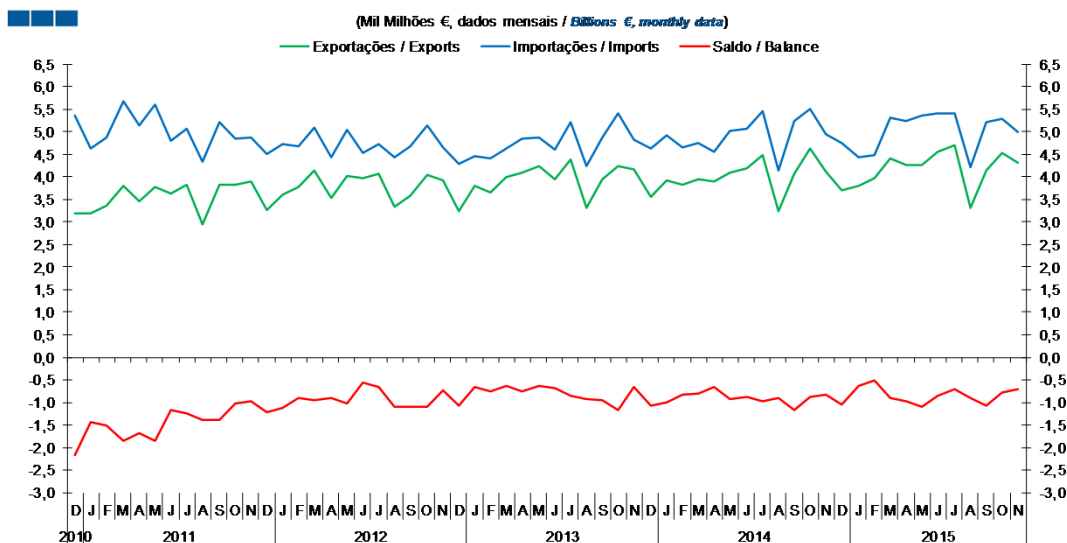


Fonte / Source: INE

	2013		2014												2015									
	D	J	F	M	A	M	J	J	A	S	O	N	D	J	F	M	A	M	J	J	A	S	O	N
ZE 18 / EA 18	68,7	70,8	69,8	73,2	71,8	72,0	74,3	74,9	73,2	70,1	67,9	69,5	68,9	71,7	73,1	75,1	73,9	73,6	74,0	74,8	72,3	71,6	71,1	74,4
Intracomunitário / Intra-community	74,3	76,3	75,5	78,7	77,4	77,7	80,3	81,1	79,6	76,0	73,8	75,1	74,4	77,0	78,8	80,7	79,0	78,3	78,9	80,4	78,5	78,3	77,7	80,7
Extracomunitário / Extra-community	99,7	95,7	92,2	90,8	105,7	102,3	91,6	84,9	85,4	88,9	99,2	103,1	105,8	99,0	101,3	102,7	101,3	90,1	89,7	93,0	99,5	93,4	93,2	93,8
Total	80,5	81,1	79,6	81,7	83,6	83,3	83,2	82,2	81,2	79,5	80,2	81,8	81,9	82,2	83,9	85,6	84,0	81,2	81,6	83,5	83,6	82,0	81,4	83,7

1. Total

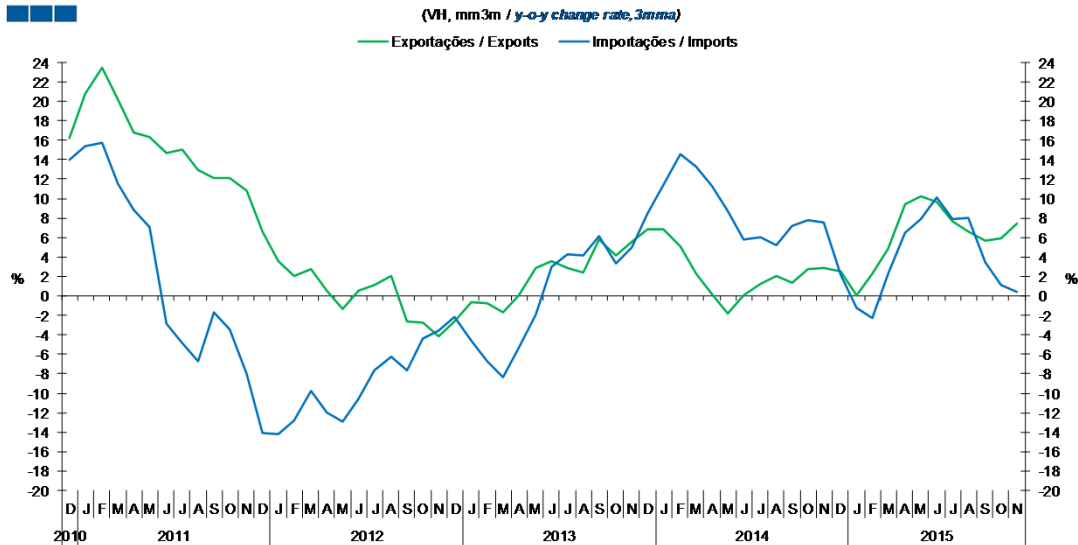
Gráfico / Graph 1.3.
 Saldo
 Balance



	2013		2014												2015									
	D	J	F	M	A	M	J	J	A	S	O	N	D	J	F	M	A	M	J	J	A	S	O	N
Exportações / Exports	3,6	3,9	3,8	3,9	3,9	4,1	4,2	4,5	3,2	4,1	4,6	4,1	3,7	3,8	4,0	4,4	4,3	4,3	4,6	4,7	3,3	4,1	4,5	4,3
Importações / Imports	4,6	4,9	4,6	4,8	4,5	5,0	5,1	5,5	4,1	5,2	5,5	4,9	4,8	4,4	4,5	5,3	5,2	5,4	5,4	5,4	4,2	5,2	5,3	5,0
Saldo / Balance	-1,1	-1,0	-0,8	-0,8	-0,7	-0,9	-0,9	-1,0	-0,9	-1,2	-0,9	-0,8	-1,1	-0,6	-0,5	-0,9	-1,0	-1,1	-0,9	-0,7	-0,9	-1,1	-0,8	-0,7

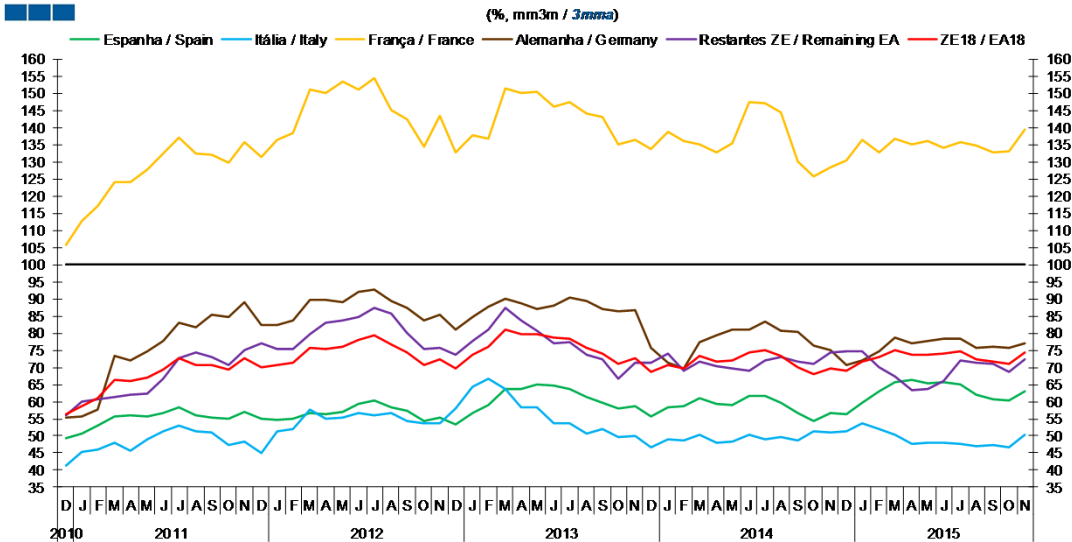
2. Zona Euro-18 / Euro Area-18

Gráfico / Graph 2.1.
Importações e Exportações
Imports and Exports



	2013		2014												2015											
	D	J	F	M	A	M	J	J	A	S	O	N	D	J	F	M	A	M	J	J	A	S	O	N		
Exportações / Exports	6,8	6,8	5,1	2,3	0,2	-1,8	0,1	1,3	2,0	1,3	2,8	2,8	2,6	0,1	2,3	4,9	9,5	10,2	9,7	7,7	6,6	5,7	5,9	7,4		
Importações / Imports	8,4	11,4	14,5	13,2	11,3	8,7	5,8	6,0	5,2	7,2	7,7	7,5	2,2	-1,3	-2,3	2,2	6,5	7,9	10,1	7,9	8,1	3,4	1,1	0,5		

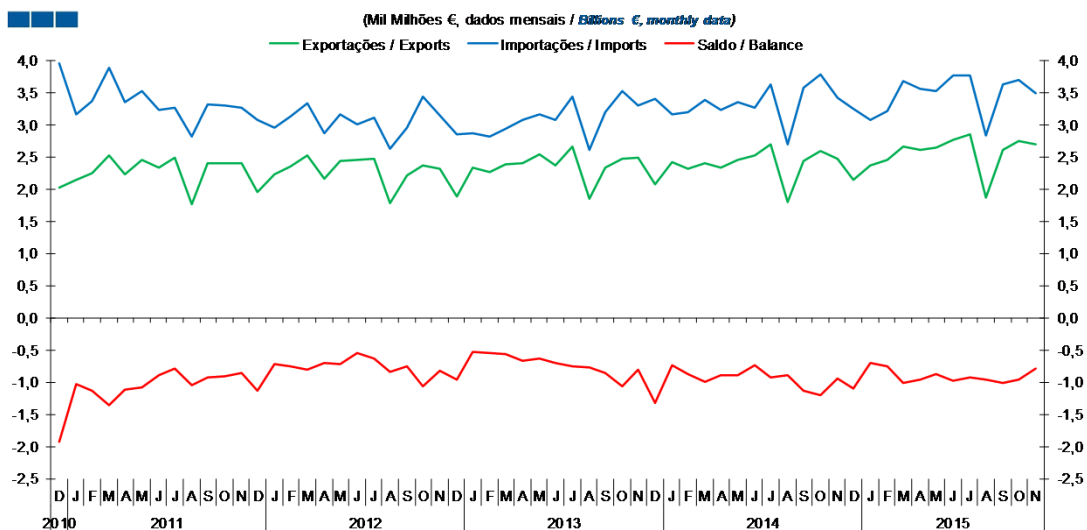
Gráfico / Graph 2.2.
Taxa de Cobertura
Coverage Rate



	2013		2014												2015											
	D	J	F	M	A	M	J	J	A	S	O	N	D	J	F	M	A	M	J	J	A	S	O	N		
Espanha / Spain	55,7	58,4	58,6	61,1	59,2	59,2	61,6	61,7	59,5	56,5	54,5	56,6	56,4	59,7	63,0	65,8	66,4	65,4	65,7	65,1	61,9	60,7	60,5	63,1		
Itália / Italy	46,6	49,0	48,7	50,2	48,1	48,2	50,3	49,0	49,6	48,8	51,3	51,0	51,5	53,7	52,0	50,2	47,8	48,0	47,9	47,6	47,0	47,4	46,7	50,4		
França / France	133,8	138,6	136,0	135,0	132,9	135,4	147,5	147,0	144,3	130,0	125,6	128,2	130,5	136,4	132,9	136,7	135,1	136,1	134,1	135,8	134,6	132,8	132,9	139,3		
Alemanha / Germany	75,6	71,5	69,7	77,3	79,2	80,9	81,2	83,3	80,7	80,4	76,2	74,9	70,5	72,1	74,8	78,8	76,9	77,7	78,5	78,3	75,7	76,1	75,7	77,1		
Restantes ZE / Remaining EA	71,5	73,9	69,1	71,5	70,3	69,8	69,1	72,0	73,1	71,8	70,9	74,4	74,7	74,7	70,1	67,2	63,2	63,6	66,0	72,0	71,4	71,0	68,6	72,2		
ZE 18 / EA 18	68,7	70,8	69,8	73,2	71,8	72,0	74,3	74,9	73,2	70,1	67,9	69,5	68,9	71,7	73,1	75,1	73,9	73,6	74,0	74,8	72,3	71,6	71,1	74,4		

2. Zona Euro-18 / Euro Area-18

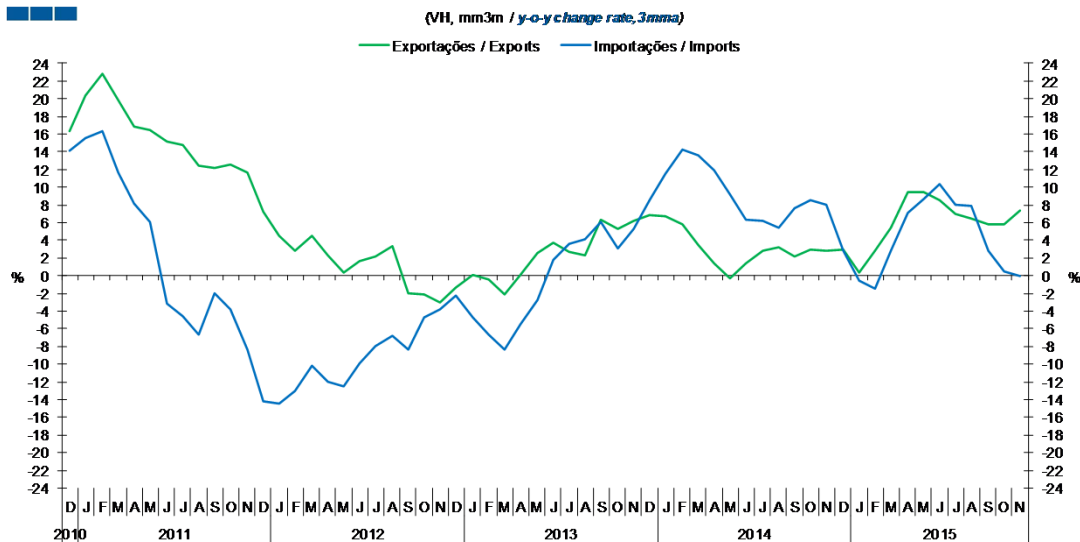
Gráfico / Graph 2.3.
 Saldo
 Balance



	2013		2014												2015											
	D	J	F	M	A	M	J	J	A	S	O	N	D	J	F	M	A	M	J	J	A	S	O	N		
Exportações / Exports	2,1	2,4	2,3	2,4	2,3	2,4	2,5	2,7	1,8	2,4	2,6	2,5	2,1	2,4	2,5	2,7	2,6	2,6	2,8	2,8	1,9	2,6	2,7	2,7		
Importações / Imports	3,4	3,2	3,2	3,4	3,2	3,3	3,3	3,6	2,7	3,6	3,8	3,4	3,2	3,1	3,2	3,7	3,6	3,5	3,8	3,8	2,8	3,6	3,7	3,5		
Saldo / Balance	-1,3	-0,7	-0,9	-1,0	-0,9	-0,9	-0,7	-0,9	-0,9	-1,1	-1,2	-0,9	-1,1	-0,7	-0,8	-1,0	-1,0	-0,9	-1,0	-0,9	-1,0	-1,0	-1,0	-0,8		

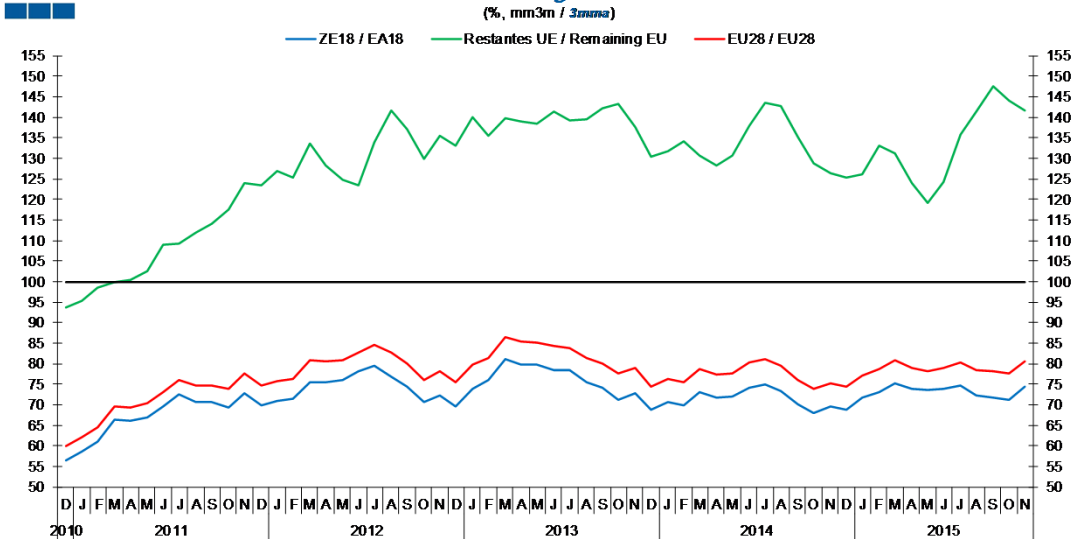
3. Intracomunitário / Intra-Community

Gráfico / Graph 3.1.
 Importações e Exportações
 Imports and Exports



	2013		2014					2015					2015											
	D	J	F	M	A	M	J	J	A	S	O	N	D	J	F	M	A	M	J	J	A	S	O	N
Exportações / Exports	6,8	6,7	5,8	3,4	1,5	-0,3	1,4	2,8	3,2	2,1	3,0	2,9	3,0	0,4	2,9	5,4	9,5	9,4	8,5	7,0	6,4	5,9	5,8	7,4
Importações / Imports	8,5	11,5	14,2	13,6	11,9	9,2	6,4	6,2	5,4	7,6	8,5	8,0	2,9	-0,6	-1,5	2,8	7,2	8,6	10,4	8,1	7,9	2,9	0,4	0,0

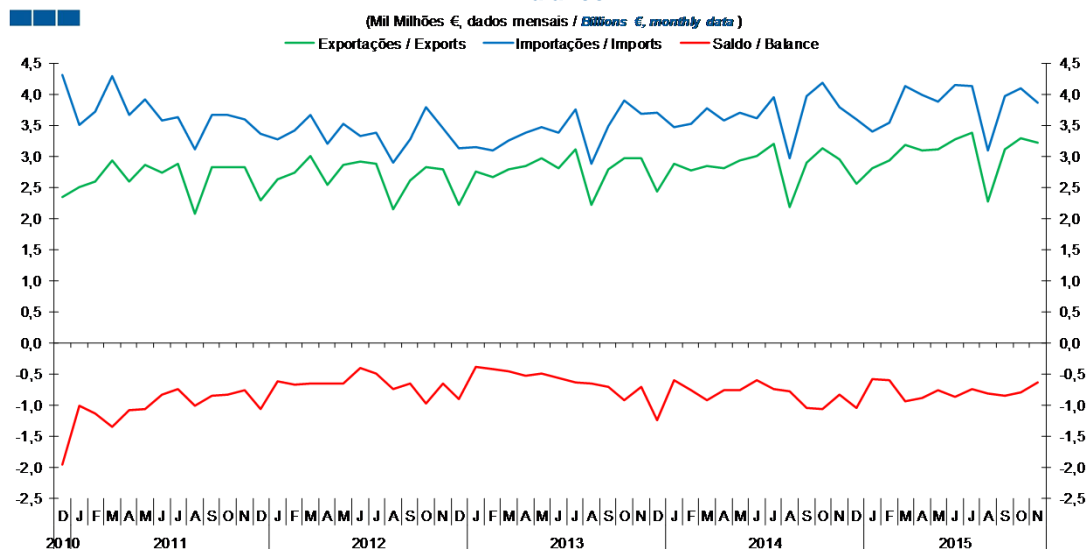
Gráfico / Graph 3.2.
 Taxa de Cobertura
 Coverage Rate



	2013		2014					2015					2015											
	D	J	F	M	A	M	J	J	A	S	O	N	D	J	F	M	A	M	J	J	A	S	O	N
ZE 18 / EA 18	68,7	70,8	69,8	73,2	71,8	72	74,3	74,9	73,2	70,1	67,9	69,5	68,9	71,7	73,1	75,1	73,9	73,6	74	74,8	72,3	71,6	71,1	74,4
UE 28 / EU 28	74,3	76,3	75,5	78,7	77,4	77,7	80,3	81,1	79,6	76	73,8	75,1	74,4	77	78,8	80,7	79	78,3	78,9	80,4	78,5	78,3	77,7	80,7
Restantes UE / Remaining EU	130,5	131,7	134,2	130,6	128,4	130,7	137,8	143,6	142,8	135,2	128,8	126,3	125,4	126,2	133,0	131,2	124,0	119,2	124,3	135,7	141,5	147,7	144,0	141,6

3. Intracomunitário / Intra-Community

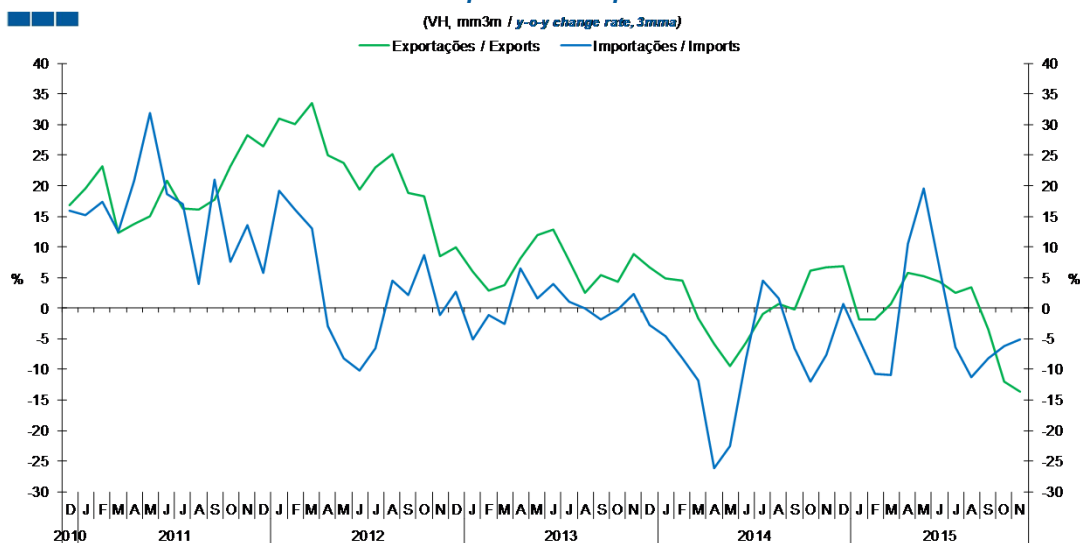
Gráfico / Graph 3.3.
 Saldo
 Balance



	2013		2014												2015									
	D	J	F	M	A	M	J	J	A	S	O	N	D	J	F	M	A	M	J	J	A	S	O	N
Exportações / Exports	2,4	2,9	2,8	2,8	2,8	2,9	3,0	3,2	2,2	2,9	3,1	2,9	2,5	2,8	2,9	3,2	3,1	3,1	3,3	3,4	2,3	3,1	3,3	3,2
Importações / Imports	3,7	3,5	3,5	3,8	3,6	3,7	3,6	4,0	3,0	4,0	4,2	3,8	3,6	3,4	3,5	4,1	4,0	3,9	4,1	4,1	3,1	4,0	4,1	3,9
Saldo / Balance	-1,3	-0,6	-0,8	-0,9	-0,8	-0,8	-0,6	-0,8	-0,8	-1,1	-1,1	-0,8	-1,0	-0,6	-0,6	-0,9	-0,9	-0,8	-0,9	-0,7	-0,8	-0,9	-0,8	-0,6

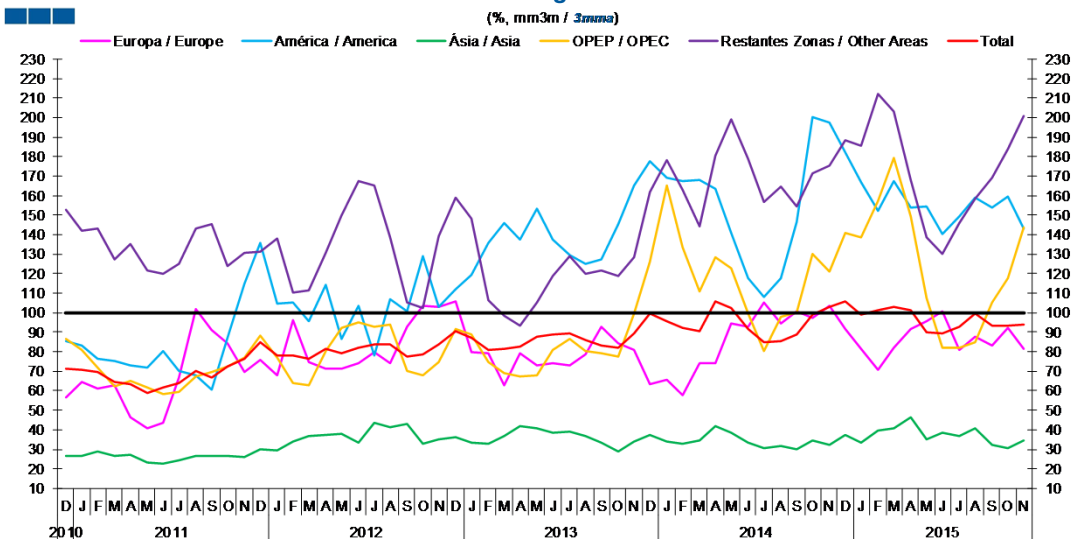
4. Extracomunitário / Extra-Community

Gráfico / Graph 4.1.
Importações e Exportações
Imports and Exports



	2013		2014					2015					2015											
	D	J	F	M	A	M	J	J	A	S	O	N	D	J	F	M	A	M	J	J	A	S	O	N
Exportações / Exports	6,7	4,9	4,4	-1,6	-5,8	-9,5	-5,7	-1,0	0,7	-0,2	6,1	6,6	6,8	-1,8	-1,9	0,7	5,8	5,3	4,2	2,5	3,4	-3,6	-11,9	-13,7
Importações / Imports	-2,8	-4,6	-8,2	-11,8	-26,1	-22,6	-8,4	4,5	1,5	-6,5	-12,0	-7,6	0,6	-5,2	-10,7	-11,0	10,4	19,6	6,4	-6,4	-11,4	-8,2	-6,3	-5,1

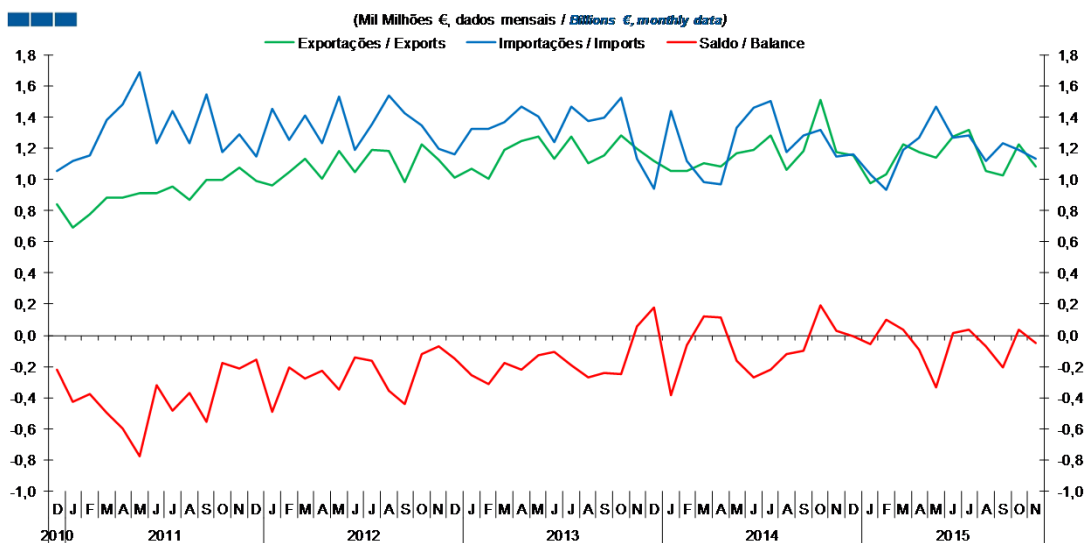
Gráfico / Graph 4.2.
Taxa de Cobertura
Coverage Rate



	2013		2014					2015					2015											
	D	J	F	M	A	M	J	J	A	S	O	N	D	J	F	M	A	M	J	J	A	S	O	N
Europa / Europe	63,2	65,8	57,5	74,1	74,2	94,3	92,9	105,2	94,6	101,0	97,4	103,3	91,5	81,4	71,0	81,9	91,8	95,9	100,9	81,0	87,7	83,2	92,5	81,4
América / America	177,8	169,3	167,3	168,1	163,7	141,0	117,6	108,1	117,4	146,5	200,5	197,5	182,4	166,8	152,5	167,6	154,0	154,7	140,5	149,2	159,0	153,7	159,5	143,0
Ásia / Asia	37,6	33,8	32,9	34,4	42,0	38,3	33,5	30,7	31,7	30,0	34,7	32,4	37,3	33,1	39,6	40,5	46,6	35,3	38,2	36,9	40,7	32,4	30,8	34,4
OPEP / OPEC	126,2	165,2	133,3	110,7	128,6	122,7	99,5	80,1	97,9	100,1	130,3	121,1	140,7	138,4	157,4	179,3	149,2	107,5	82,3	81,9	85,0	105,4	117,9	143,6
Restantes Zonas / Other Areas	161,7	178,2	163,2	144,1	180,8	199,1	178,8	156,7	164,5	154,8	171,5	175,2	188,4	185,5	212,4	203,0	168,3	138,4	130,0	145,9	158,2	168,9	184,2	200,9
Total	99,7	95,7	92,2	90,8	105,7	102,3	91,6	84,9	85,4	88,9	99,2	103,1	105,8	99,0	101,3	102,7	101,3	90,1	89,7	93,0	99,5	93,4	93,2	93,8

4. Extracomunitário / Extra-Community

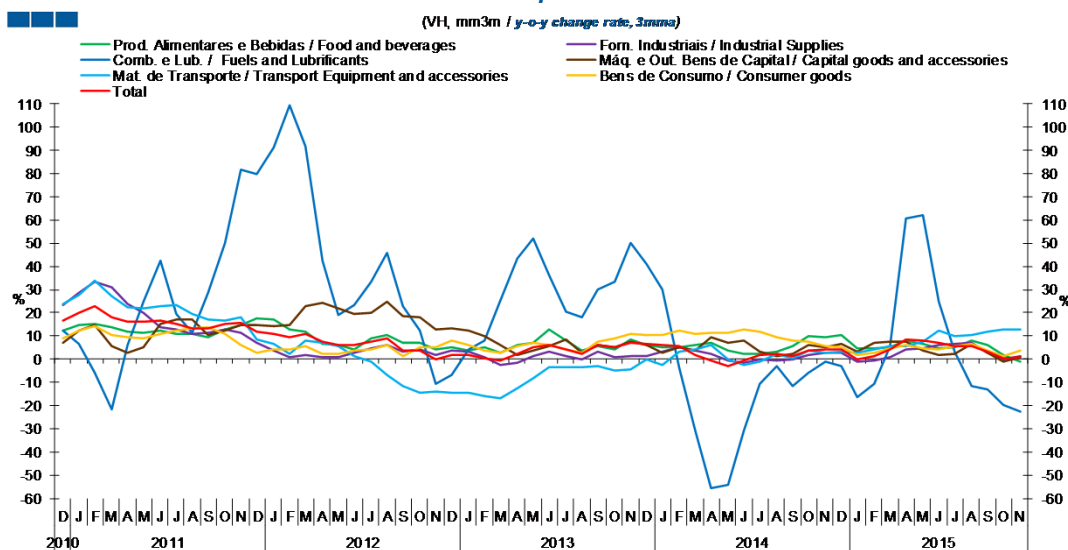
Gráfico / Graph 4.3.
 Saldo
 Balance



	2013		2014												2015									
	D	J	F	M	A	M	J	J	A	S	O	N	D	J	F	M	A	M	J	J	A	S	O	N
Exportações / Exports	1,1	1,1	1,1	1,1	1,1	1,2	1,2	1,3	1,1	1,2	1,5	1,2	1,2	1,0	1,0	1,2	1,2	1,1	1,3	1,3	1,1	1,0	1,2	1,1
Importações / Imports	0,9	1,4	1,1	1,0	1,0	1,3	1,5	1,5	1,2	1,3	1,3	1,1	1,2	1,0	0,9	1,2	1,3	1,5	1,3	1,3	1,1	1,2	1,2	1,1
Saldo / Balance	0,2	-0,4	-0,1	0,1	0,1	-0,2	-0,3	-0,2	-0,1	-0,1	0,2	0,0	0,0	-0,1	0,1	0,0	-0,1	-0,3	0,0	0,0	-0,1	-0,2	0,0	0,0

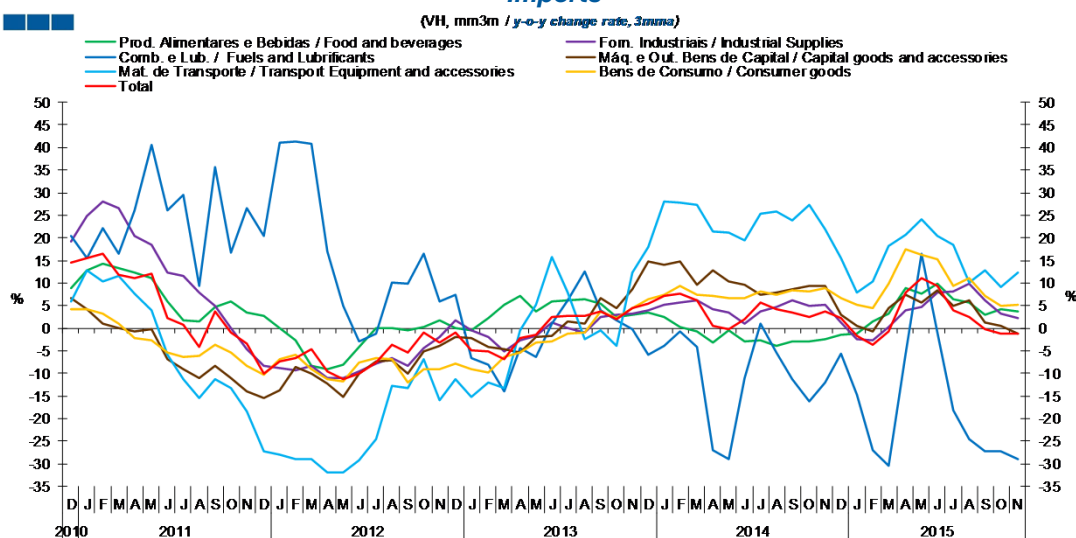
5. Grandes Categorias Económicas / Broad Economic Categories

Gráfico / Graph 5.1.
Exportações
Exports



	2013		2014		2015		2016		2017		2018		2019		2020		2021		2022		2023			
	D	J	F	M	A	M	J	J	A	S	O	N	D	J	F	M	A	M	J	J	A	S	O	N
Produtos Alimentares e Bebidas / Food and Beverages	6,1	5,1	5,4	6,1	7,2	3,7	2,5	2,4	3,5	5,4	10,2	9,5	10,2	4,5	4,8	5,4	8,0	6,8	4,6	5,3	7,9	5,9	2,0	-0,9
Comb. e Lub. / Fuels and Lubricants	41,1	30,1	-3,7	-30,8	-55,5	-54,3	-30,8	-10,8	-2,9	-11,5	-5,6	-1,1	-3,2	-16,5	-10,8	5,7	60,7	62,2	24,7	3,4	-11,6	-13,0	-19,9	-22,8
Mat. de Transporte / Transport equipment and accessories	-0,3	-2,3	3,5	4,3	6,1	-0,1	-2,4	-1,0	2,5	0,6	3,6	2,8	3,1	2,8	4,3	5,8	5,7	7,6	12,4	9,9	10,6	11,8	13,0	13,0
Forn. Industriais / Industrial Supplies	1,5	3,5	5,1	3,8	2,2	-0,5	-1,4	-0,2	-0,3	-0,1	2,0	2,7	3,0	-0,8	-0,7	0,9	4,1	4,7	6,0	6,4	7,1	2,8	-0,2	1,3
Máq. e Out. Bens de Capital / Capital Goods and Accessories	6,1	2,8	5,1	3,8	9,3	7,2	8,2	3,1	1,4	2,4	5,9	5,0	6,4	3,4	7,3	7,5	7,8	3,6	1,6	2,3	6,4	3,0	-1,1	0,6
Bens de Consumo / Consumer Goods	10,4	10,2	12,2	11,1	11,3	11,2	12,6	11,9	9,2	8,2	7,8	5,6	5,1	1,6	2,9	4,9	6,0	4,7	4,0	5,4	6,6	3,7	1,4	3,7
Total	6,8	6,1	5,4	2,0	-0,7	-3,1	-0,7	1,7	2,4	1,4	3,9	4,0	4,1	-0,3	1,5	4,1	8,5	8,3	7,3	5,7	5,5	3,0	0,3	1,1

Gráfico / Graph 5.2.
Importações
Imports



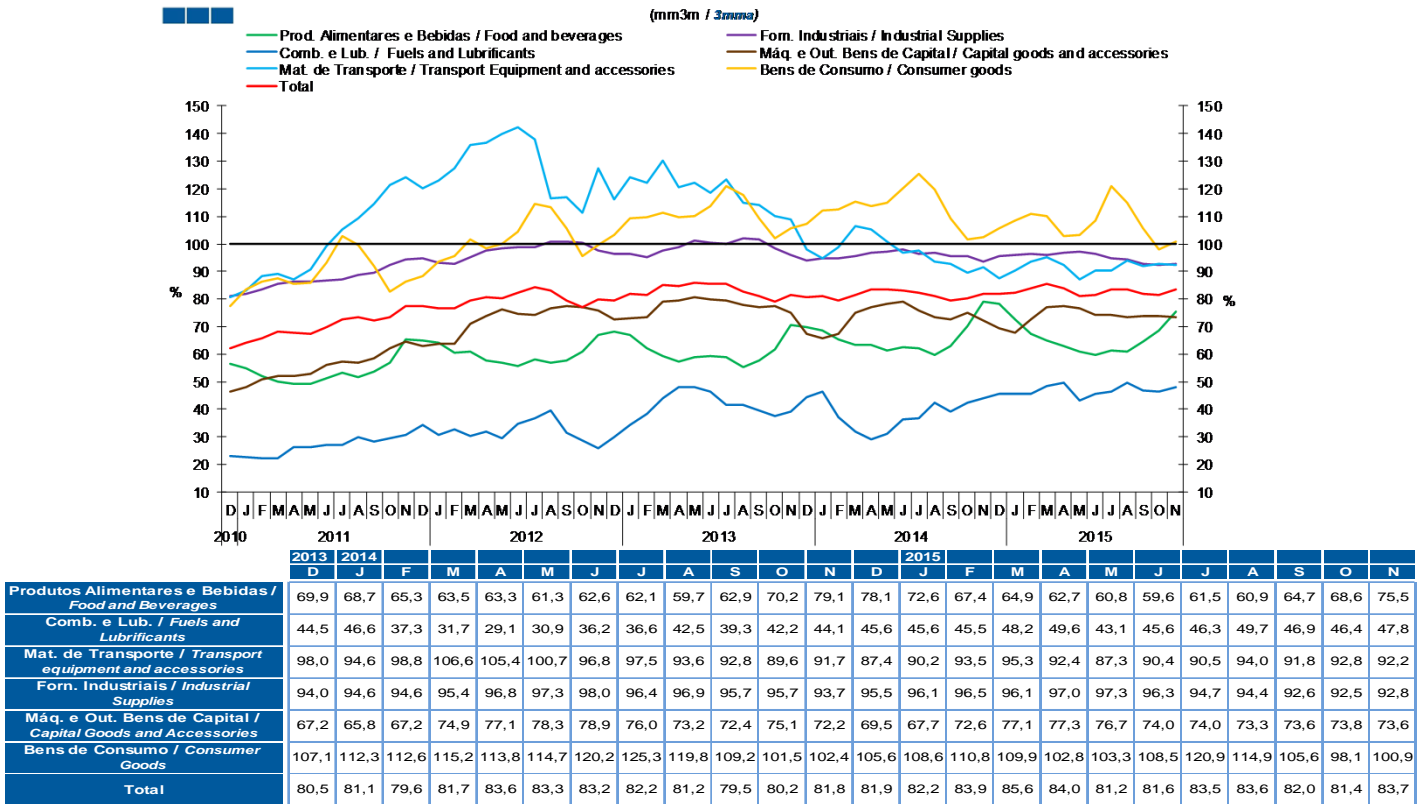
	2013		2014		2015		2016		2017		2018		2019		2020		2021		2022		2023			
	D	J	F	M	A	M	J	J	A	S	O	N	D	J	F	M	A	M	J	J	A	S	O	N
Produtos Alimentares e Bebidas / Food and Beverages	3,5	2,5	0,2	-0,7	-3,1	-0,4	-2,8	-2,5	-3,9	-2,9	-2,3	-1,3	-1,1	1,5	3,1	9,0	7,7	9,9	6,4	5,8	3,0	4,3	3,7	
Comb. e Lub. / Fuels and Lubricants	-5,8	-3,9	-0,7	-4,1	-26,9	-28,9	-11,1	1,0	-5,2	-11,2	-16,2	-12,0	-5,6	-14,8	-26,9	-30,5	-5,7	16,6	-0,9	-18,1	-24,4	-27,1	-27,2	-28,8
Mat. de Transporte / Transport equipment and accessories	17,9	28,1	27,7	27,3	21,4	21,1	19,4	25,3	25,9	23,8	27,3	21,8	15,5	7,9	10,2	18,3	20,6	24,2	20,4	18,4	10,1	12,9	9,1	12,4
Forn. Industriais / Industrial Supplies	4,0	5,3	5,7	6,3	4,3	3,5	1,0	3,6	4,8	6,1	5,0	5,2	1,4	-2,4	-2,7	0,2	3,9	4,6	7,8	8,3	9,9	6,2	3,3	2,3
Máq. e Out. Bens de Capital / Capital Goods and Accessories	14,8	14,0	14,7	9,6	12,8	10,4	9,7	7,5	8,0	8,7	9,4	9,3	2,9	0,4	-0,8	4,4	7,5	5,7	8,4	5,1	6,3	1,3	0,5	-1,3
Bens de Consumo / Consumer Goods	6,3	7,4	9,4	7,4	7,1	6,8	6,6	8,1	7,3	8,3	8,1	8,8	6,6	5,1	4,5	9,9	17,4	16,3	15,2	9,3	11,1	7,3	5,0	5,2
Total	5,5	7,0	7,8	6,1	0,5	-0,2	2,1	5,7	4,3	3,5	2,5	3,8	2,3	-1,7	-3,7	-0,6	7,9	11,1	9,4	4,1	2,5	-0,1	-1,3	-1,2

Nota: Não inclui Bens N.E. Nouta Categoria devido ao seu reduzido valor relativo e elevada variabilidade.

Note: Does not include Goods Not Elsewhere Specified because of its small relative value and high variability

5. Grandes Categorias Económicas / Broad Economic Categories

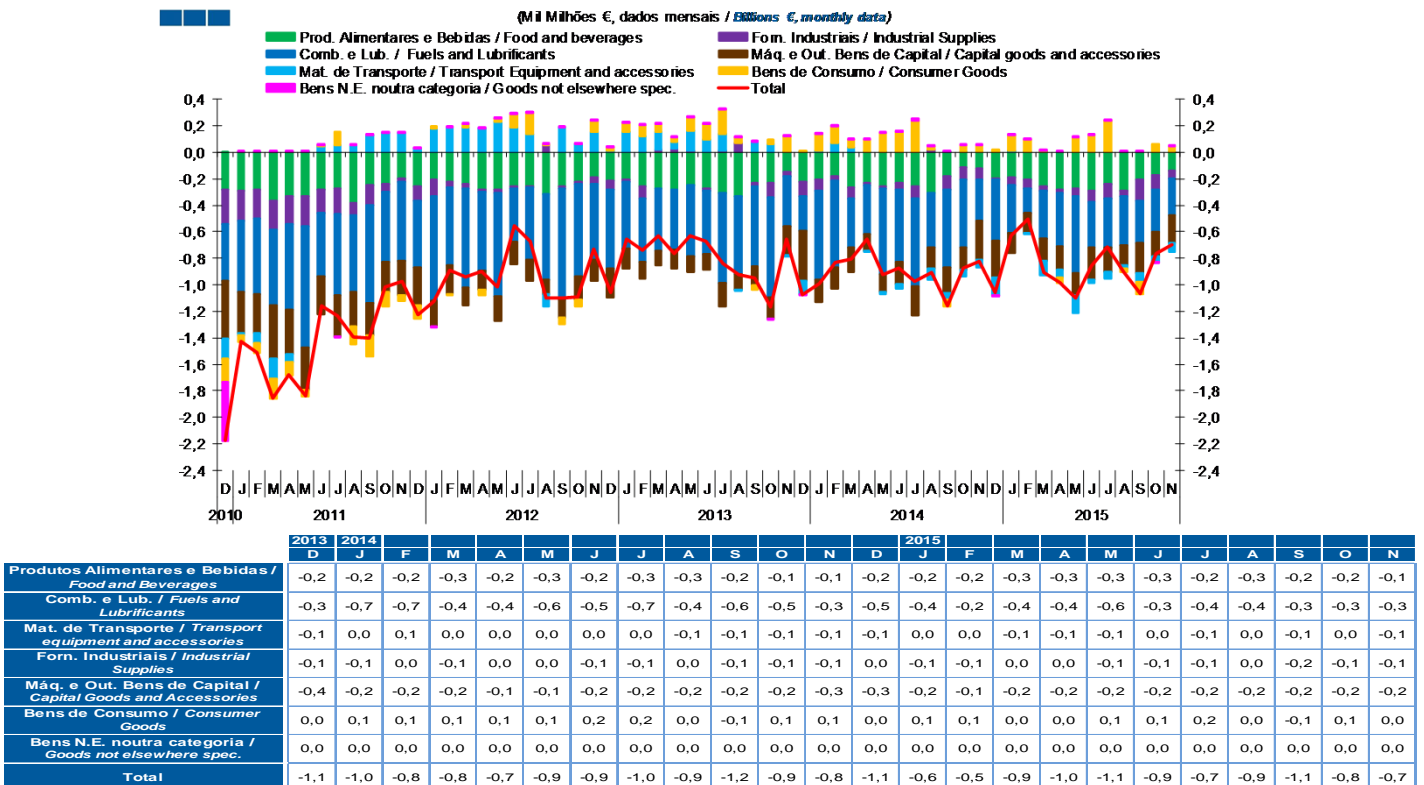
Gráfico / Graph 5.3.
Taxa de Cobertura
Coverage Rate



Nota: Não inclui Bens N.E. Outra Categoria devido ao seu reduzido valor relativo e elevada variabilidade.

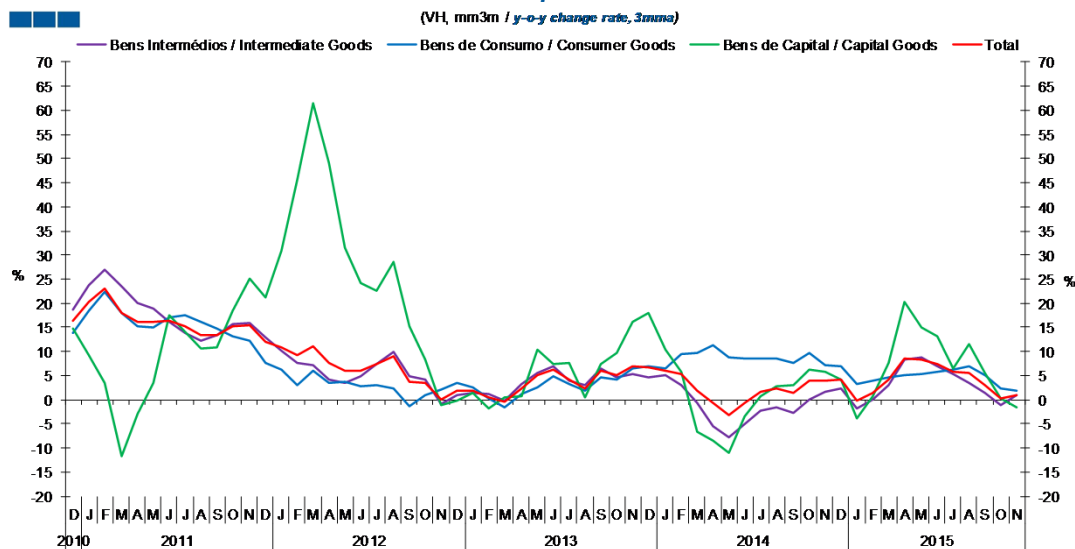
Note: Does not include Goods Not Elsewhere Specified because of its small relative value and high variability

Gráfico / Graph 5.4.
Saldo
Balance



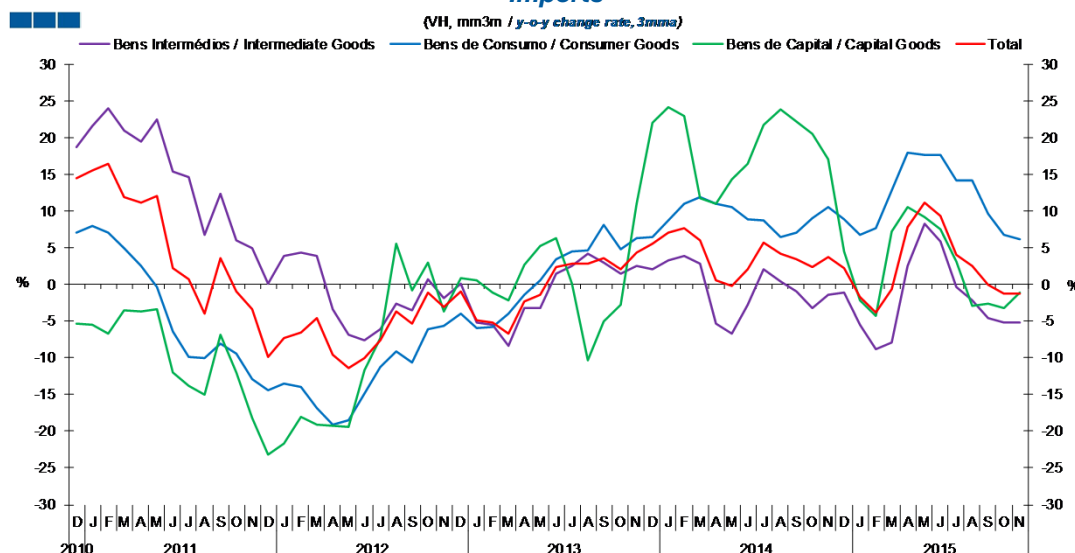
6. Classes Básicas de Bens do Sistema Europeu de Contas Nacionais / Basic Classes of Goods in the European System of Accounts

Gráfico / Graph 6.1.
Exportações
Exports



	2013		2014		2015		2016		2017		2018		2019		2020		2021		2022		2023			
	D	J	F	M	A	M	J	J	A	S	O	N	D	J	F	M	A	M	J	J	A	S	O	N
Bens Intermediários / Intermediate Goods	4,5	5,0	3,0	-0,6	-5,5	-7,7	-5,1	-2,3	-1,5	-2,8	0,1	1,7	2,3	-1,7	0,1	3,0	8,3	8,7	6,9	5,4	3,6	1,4	-1,2	1,0
Bens de Consumo / Consumer Goods	7,0	6,5	9,4	9,7	11,3	8,8	8,5	8,6	8,7	7,7	9,7	7,1	6,9	3,3	3,9	4,7	5,1	5,2	5,9	6,3	6,9	5,0	2,3	1,9
Bens de Capital / Capital Goods	17,9	10,5	5,7	-6,5	-8,5	-10,9	-3,4	0,7	2,7	3,0	6,2	5,7	4,3	-3,8	0,7	7,6	20,2	15,1	13,2	6,5	11,7	5,6	0,4	-1,6
Total	6,8	6,1	5,4	2,0	-0,7	-3,1	-0,7	1,7	2,4	1,4	3,9	4,0	4,1	-0,3	1,5	4,1	8,5	8,3	7,3	5,7	5,5	3,0	0,3	1,1

Gráfico / Graph 6.2.
Importações
Imports



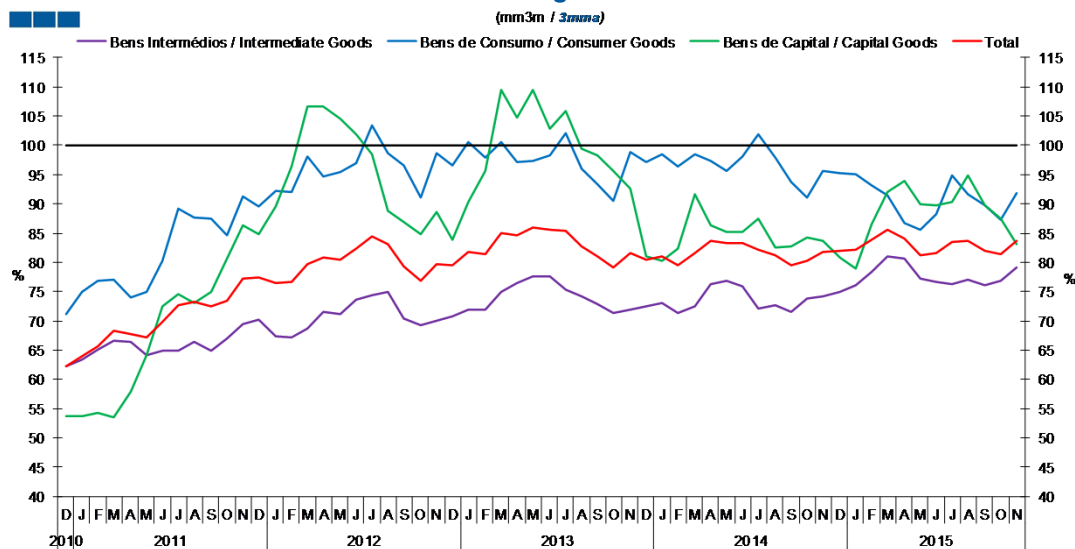
	2013		2014		2015		2016		2017		2018		2019		2020		2021		2022		2023			
	D	J	F	M	A	M	J	J	A	S	O	N	D	J	F	M	A	M	J	J	A	S	O	N
Bens Intermediários / Intermediate Goods	2,1	3,3	3,9	2,8	-5,4	-6,7	-2,8	2,2	0,4	-0,9	-3,1	-1,4	-1,1	-5,5	-8,8	-8,0	2,5	8,3	5,9	-0,4	-2,2	-4,6	-5,2	-5,2
Bens de Consumo / Consumer Goods	6,4	8,8	11,0	12,0	11,0	10,6	8,9	8,7	6,5	7,2	9,0	10,6	9,0	6,8	7,7	12,8	18,0	17,7	17,7	14,2	14,3	9,7	6,7	6,2
Bens de Capital / Capital Goods	22,1	24,3	23,0	11,8	11,0	14,4	16,4	21,8	23,9	22,3	20,6	17,0	4,5	-2,2	-4,3	7,2	10,5	9,2	7,5	3,2	-2,9	-2,5	-3,3	-1,1
Total	5,5	7,0	7,8	6,1	0,5	-0,2	2,1	5,7	4,3	3,5	2,5	3,8	2,3	-1,7	-3,7	-0,6	7,9	11,1	9,4	4,1	2,5	-0,1	-1,3	-1,2

Nota: Não inclui a série Outros Bens devido ao seu baixo valor relativo e elevada variabilidade.

Note: Does not include Other Goods because of its small relative value and high variability.

6. Classes Básicas de Bens do Sistema Europeu de Contas Nacionais / Basic Classes of Goods in the European System of Accounts

Gráfico / Graph 6.3.
Taxa de Cobertura
Coverage Rate

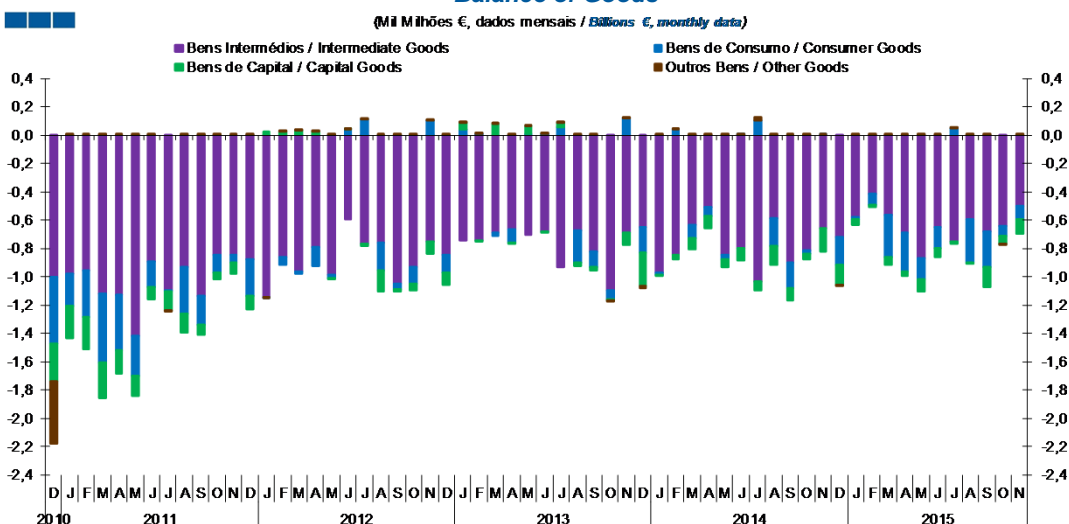


	2013		2014					2015					2015											
	D	J	F	M	A	M	J	J	A	S	O	N	D	J	F	M	A	M	J	J	A	S	O	N
Bens Intermediários / Intermediate Goods	72,4	73,1	71,3	72,4	76,3	76,8	75,8	72,1	72,7	71,5	73,7	74,2	75,0	76,0	78,3	81,1	80,7	77,2	76,6	76,3	77,0	76,0	76,8	79,0
Bens de Consumo / Consumer Goods	97,1	98,4	96,5	98,5	97,3	95,7	98,0	101,9	98,0	93,8	91,1	95,7	95,3	95,1	93,1	91,4	86,6	85,6	88,2	94,9	91,7	89,8	87,4	91,8
Bens de Capital / Capital Goods	81,1	80,2	82,3	91,6	86,3	85,3	87,5	82,5	82,8	84,3	83,6	80,9	78,9	86,6	92,0	93,9	89,9	89,8	90,4	94,9	89,7	87,4	83,2	
Total	80,5	81,1	79,6	81,7	83,6	83,3	83,2	82,2	81,2	79,5	80,2	81,8	81,9	82,2	83,9	85,6	84,0	81,2	81,6	83,5	83,6	82,0	81,4	83,7

Nota: Não inclui a série Outros Bens devido ao seu baixo valor relativo e elevada variabilidade.

Note: Does not include Other Goods because of its small relative value and high variability.

Gráfico / Graph 6.4.
Saldo de Bens
Balance of Goods



	2013		2014					2015					2015											
	D	J	F	M	A	M	J	J	A	S	O	N	D	J	F	M	A	M	J	J	A	S	O	N
Bens Intermediários / Intermediate Goods	-0,7	-1,0	-0,8	-0,6	-0,5	-0,8	-0,8	-1,0	-0,6	-0,9	-0,8	-0,7	-0,7	-0,6	-0,4	-0,6	-0,7	-0,9	-0,6	-0,8	-0,6	-0,7	-0,6	-0,5
Bens de Consumo / Consumer Goods	-0,2	0,0	0,0	-0,1	-0,1	0,0	0,0	0,1	-0,2	-0,2	0,0	0,0	-0,2	0,0	-0,1	-0,3	-0,3	-0,2	-0,2	0,0	-0,3	-0,2	-0,1	-0,1
Bens de Capital / Capital Goods	-0,2	0,0	0,0	-0,1	-0,1	-0,1	-0,1	-0,1	-0,1	0,0	0,0	-0,2	-0,1	0,0	0,0	-0,1	0,0	-0,1	-0,1	0,0	0,0	-0,1	-0,1	-0,1
Outros Bens / Other Goods	0,0	0,0	0,0	0,0	0,0	0,0	0,0	0,0	0,0	0,0	0,0	0,0	0,0	0,0	0,0	0,0	0,0	0,0	0,0	0,0	0,0	0,0	0,0	0,0
Total	-1,1	-1,0	-0,8	-0,8	-0,7	-0,9	-0,9	-1,0	-0,9	-1,2	-0,9	-0,8	-1,1	-0,6	-0,5	-0,9	-1,0	-0,9	-0,7	-0,9	-0,9	-1,1	-0,8	-0,7

6. Classes Básicas de Bens do Sistema Europeu de Contas Nacionais / Basic Classes of Goods in the European System of Accounts

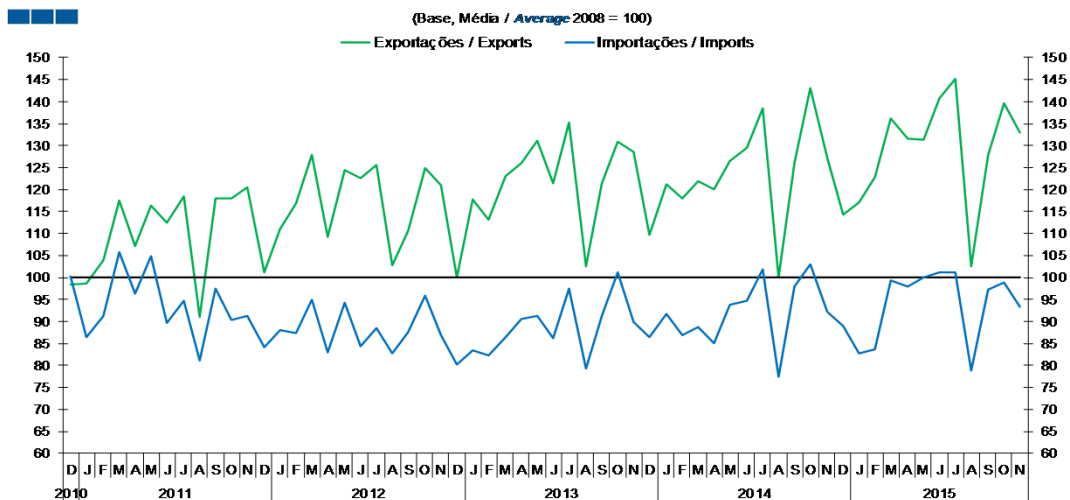
Tabela / Table 1.1.
Estrutura do Saldo
Balance Structure

Milhões de euros \ Millions of euros

		2014		2015		F		M		A		M		J		J		A		S		O		N				
		D	J	J	F	M	A	M	J	J	A	S	O	N	D	J	J	A	S	O	N	D	J	J	A	S	O	N
		M€	%	M€	%	M€	%	M€	%	M€	%	M€	%	M€	%	M€	%	M€	%	M€	%	M€	%	M€	%	M€	%	M€
Bens Intermedios / Intermediate Goods	Prod. alim. e bebidas / <i>Foods and beverages</i>	-106	10	-86	14	-109	21	-122	13	-139	14	-115	10	-122	14	-106	15	-108	12	-128	12	-125	16	-97	14			
	Forn. industriais NE noutra categoria / <i>Industrial supplies NE specified</i>	-9	1	-59	9	-69	14	-38	4	-27	3	-57	5	-85	10	-112	16	-49	5	-158	15	-110	14	-60	9			
	Comb. e lubrificantes / <i>Fuel and lubricants</i>	-468	44	-361	57	-187	37	-355	39	-401	41	-580	53	-339	40	-366	51	-364	41	-325	30	-325	42	-278	40			
	Máquinas, outros bens de capital (Partes e acessórios) / <i>Capital goods and parts and accessories</i>	-86	8	-47	7	-37	7	-59	7	-61	6	-64	6	-68	8	-69	10	-51	6	-87	8	-58	8	-71	10			
	Material de transportes (Partes e acessórios) / <i>Transport equipment (Parts and accessories)</i>	2	0	25	-4	48	-9	63	-7	36	-4	20	-2	55	-6	19	-3	53	-6	73	-7	45	-6	74	-11			
Total		-717	68	-574	91	-411	81	-564	62	-690	70	-866	79	-647	76	-750	105	-596	67	-683	64	-644	84	-497	71			
Bens de Consumo / Consumption Goods	Prod. alim. e bebidas destinados ao consumo dos particulares / <i>Food and beverages mainly for household consumption</i>	-89	8	-101	16	-95	19	-134	15	-142	14	-160	15	-169	20	-133	19	-178	20	-77	7	-43	6	-38	5			
	Material de transporte / <i>Transport equipment</i>	-129	12	-13	2	-49	10	-169	19	-97	10	-157	14	-85	10	-77	11	-82	9	-145	14	-85	11	-140	20			
	Bens de consumo NE noutra categoria / <i>Consumption goods NE specified</i>	20	-2	114	-18	98	-19	14	-2	-46	5	109	-10	127	-15	242	-34	-20	2	-87	8	59	-8	50	-7			
Total		-198	19	-16	3	-83	16	-292	32	-275	28	-151	14	-153	18	49	-7	-300	34	-245	23	-70	9	-98	14			
Bens de Capital / Capital Goods	Carburantes para motor / <i>Motor spirit</i>	49	-5	46	-7	58	-11	53	-6	98	-10	69	-6	88	-10	117	-16	77	-9	59	-6	71	-9	66	-9			
	Máquinas, outros bens de capital (exceto material de transporte) / <i>Capital goods (except transport equipment)</i>	-189	18	-108	17	-110	22	-111	12	-113	11	-99	9	-175	20	-113	16	-101	11	-135	13	-123	16	-139	20			
	Material de transportes destinado à indústria / <i>Transport equipment, industrial</i>	0	0	16	-3	37	-7	3	0	-10	1	-57	5	26	-3	-18	2	19	-2	-64	6	1	0	-31	4			
Total		-140	13	-46	7	-15	3	-55	6	-24	2	-88	8	-61	7	-14	2	-4	0	-140	13	-51	7	-104	15			
Outros / Others		0	0	2	0	3	-1	3	0	4	0	3	0	4	-1	1	0	5	-1	2	0	-3	0	3	0			
Total		-1.055	100	-633	100	-507	100	-908	100	-985	100	-1.101	100	-856	100	-714	100	-894	100	-1.066	100	-768	100	-696	100			

7. Índice GEE de Comércio Internacional de Bens / *GEE Index of International Trade of Goods*

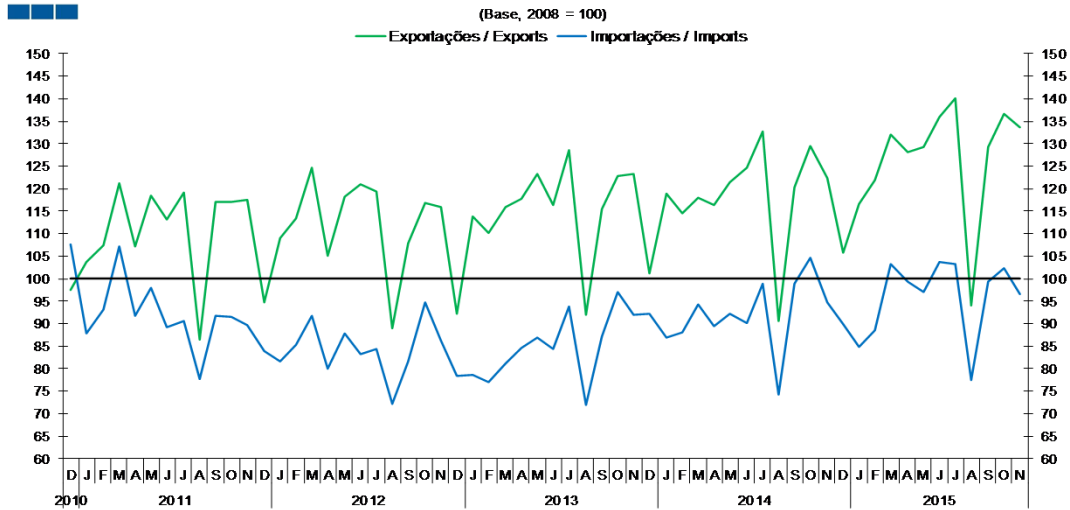
Gráfico / *Graph* 7.1.
 Total



	2013		2014												2015									
	D	J	F	M	A	M	J	J	A	S	O	N	D	J	F	M	A	M	J	J	A	S	O	N
Exportações / <i>Exports</i>	109,7	121,1	117,9	121,9	120,1	126,6	129,5	138,4	100,1	125,9	143,0	127,2	114,3	117,0	122,7	136,2	131,5	131,3	140,7	145,1	102,5	127,9	139,6	132,9
Importações / <i>Imports</i>	86,5	91,8	86,8	88,8	84,9	93,9	94,7	101,9	77,6	97,9	102,9	92,3	88,9	82,6	83,7	99,4	98,0	100,1	101,2	101,1	78,8	97,3	98,8	93,4

7. Índice GEE de Comércio Internacional de Bens / *GEE Index of International Trade of Goods*

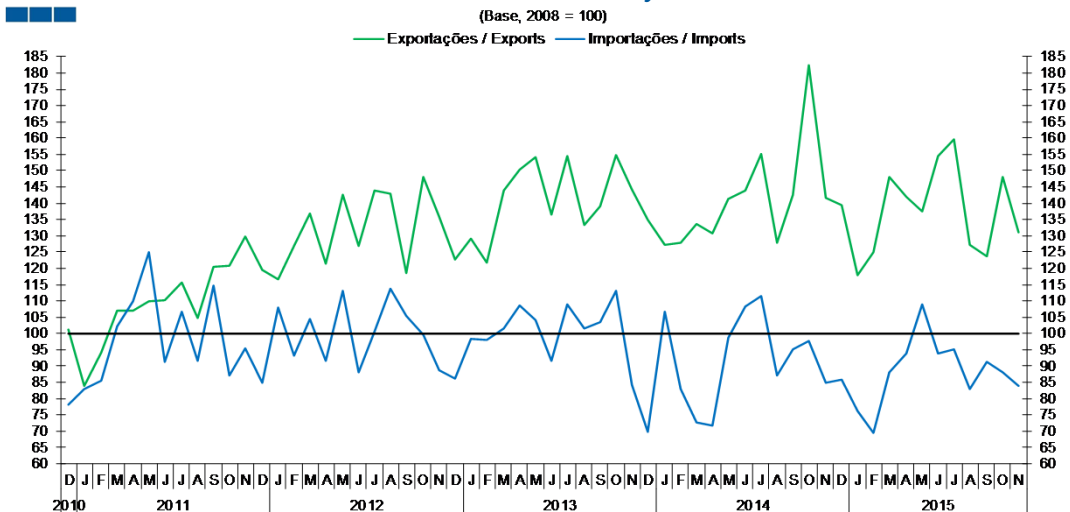
Gráfico / Graph 7.3.
Intracomunitário
Intra-Community



Fonte / Source: INE

	2013		2014												2015											
	D	J	F	M	A	M	J	J	A	S	O	N	D	J	F	M	A	M	J	J	A	S	O	N		
Exporções / Exports	101,1	119,0	114,5	117,9	116,4	121,4	124,6	132,7	90,5	120,2	129,5	122,2	105,7	116,7	121,9	132,1	128,0	129,2	136,0	140,1	94,1	129,3	136,7	133,6		
Importações / Imports	92,2	86,8	88,1	94,2	89,4	92,3	90,2	98,8	74,3	98,9	104,6	94,8	89,9	84,8	88,6	103,2	99,4	97,1	103,7	103,1	77,3	99,3	102,4	96,6		

Gráfico / Graph 7.4.
Extracomunitário
Extra-Community



Fonte / Source: INE

	2013		2014												2015											
	D	J	F	M	A	M	J	J	A	S	O	N	D	J	F	M	A	M	J	J	A	S	O	N		
Exporções / Exports	135,0	127,2	127,7	133,6	130,9	141,4	143,8	155,2	127,9	142,6	182,6	141,7	139,2	118,0	125,1	148,1	141,8	137,4	154,5	159,6	127,2	123,7	148,1	131,0		
Importações / Imports	69,7	106,6	83,0	72,7	71,8	98,7	108,2	111,3	87,2	95,0	97,8	84,9	85,8	76,3	69,3	87,9	94,0	108,8	93,7	95,2	83,0	91,3	88,1	84,0		