

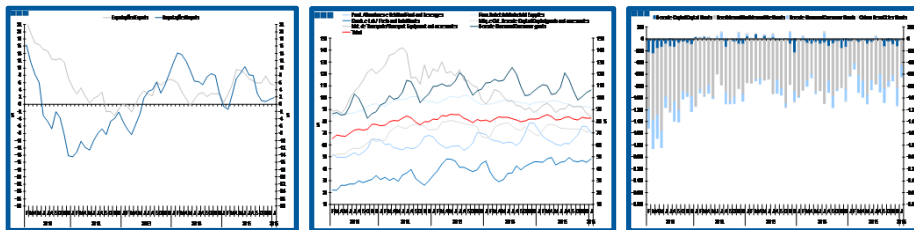
# Estatísticas Temáticas de Conjuntura

## *Short-term Thematic Statistics*

- Nº 3/2016 -

15 de março de 2016

*March, 15, 2016*



## Comércio Internacional de Bens

### *International Trade of Goods*

- Janeiro de 2016 -

*- January, 2016 -*

Fonte: Instituto Nacional de Estatística

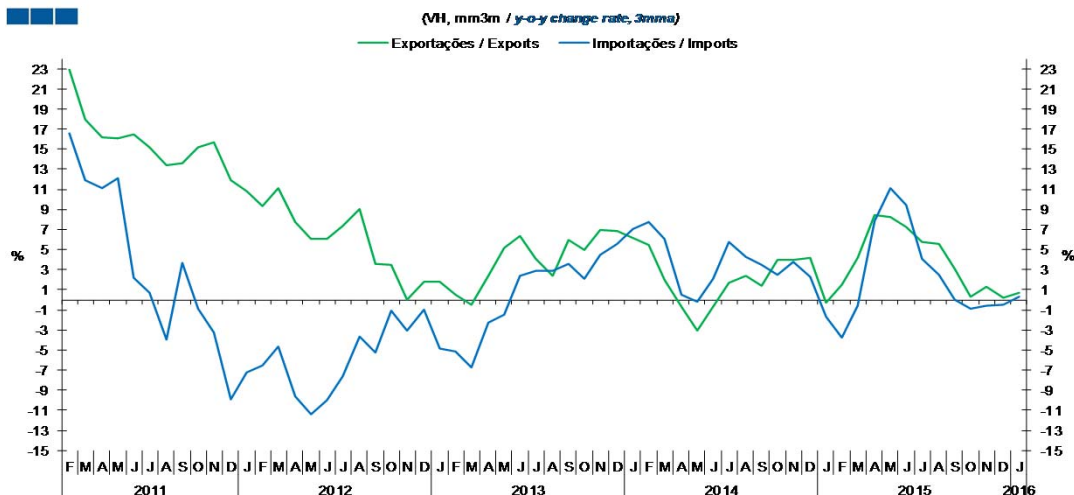
*Source: Statistics Portugal*

## Índice / Index

	Página / Page
<b>1. Total</b>	
Importações e Exportações / <i>Imports and Exports</i>	3
Taxa de Cobertura / <i>Coverage Rate</i>	3
Saldo / <i>Balance</i>	4
<b>2. Zona Euro-18 / <i>Euro Area-18</i></b>	
Importações e Exportações / <i>Imports and Exports</i>	5
Taxa de Cobertura / <i>Coverage Rate</i>	5
Saldo / <i>Balance</i>	6
<b>3. Intracomunitário / <i>Intra-Community</i></b>	
Importações e Exportações / <i>Imports and Exports</i>	7
Taxa de Cobertura / <i>Coverage Rate</i>	7
Saldo / <i>Balance</i>	8
<b>4. Extracomunitário / <i>Extra-Community</i></b>	
Importações e Exportações / <i>Imports and Exports</i>	9
Taxa de Cobertura / <i>Coverage Rate</i>	9
Saldo / <i>Balance</i>	10
<b>5. Grandes Categorias Económicas / <i>Broad Economic Categories</i></b>	
Exportações / <i>Exports</i>	11
Importações / <i>Imports</i>	11
Taxa de Cobertura / <i>Coverage Rate</i>	12
Saldo / <i>Balance</i>	12
<b>6. Classes Básicas de Bens do Sistema Europeu de Contas Nacionais / <i>Basic Classes of Goods in the European System of Accounts</i></b>	
Exportações / <i>Exports</i>	13
Importações / <i>Imports</i>	13
Taxa de Cobertura / <i>Coverage Rate</i>	14
Saldo / <i>Balance</i>	14
Estrutura do Saldo / <i>Balance Structure</i>	15
<b>7. Índice GEE de Comércio Internacional de Bens / <i>GEE Index of International Trade of Goods</i></b>	
Total / <i>Total</i>	16
Intracomunitário / <i>Intra-Community</i>	17
Extracomunitário / <i>Extra-Community</i>	17

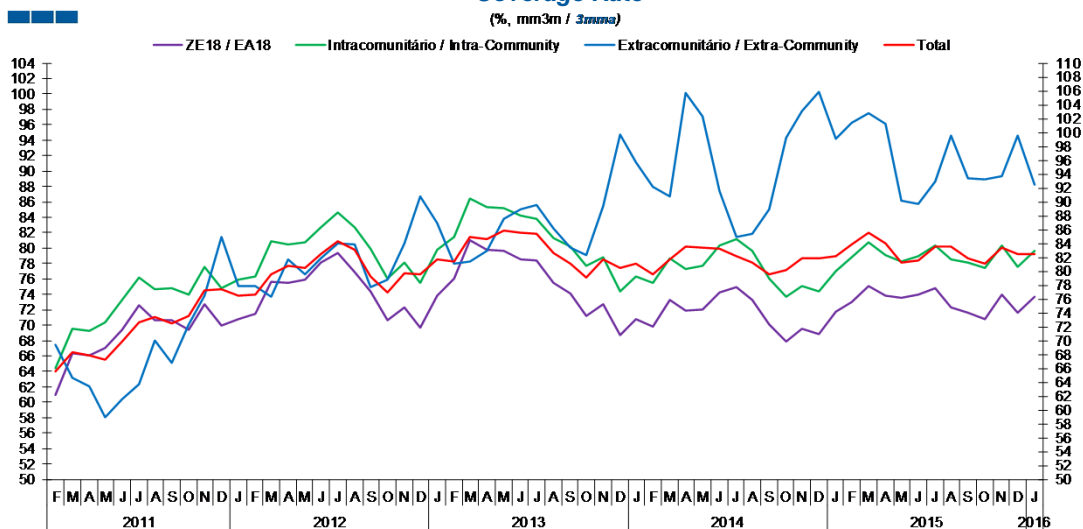
# 1. Total

Gráfico / Graph 1.1.  
 Importações e Exportações  
 Imports and Exports



	2014												2015												2016
	F	M	A	M	J	J	A	S	O	N	D	J	F	M	A	M	J	J	A	S	O	N	D	J	
Exportações / Exports	5,4	2,0	-0,7	-3,1	-0,7	1,7	2,4	1,4	3,9	4,0	4,1	-0,3	1,5	4,1	8,5	8,3	7,3	5,7	5,5	3,0	0,3	1,3	0,2	0,7	
Importações / Imports	7,8	6,1	0,5	-0,2	2,1	5,7	4,3	3,5	2,5	3,8	2,3	-1,7	-3,7	-0,6	7,9	11,1	9,4	4,1	2,5	0,0	-0,9	-0,6	-0,5	0,3	

Gráfico / Graph 1.2.  
 Taxa de Cobertura  
 Coverage Rate

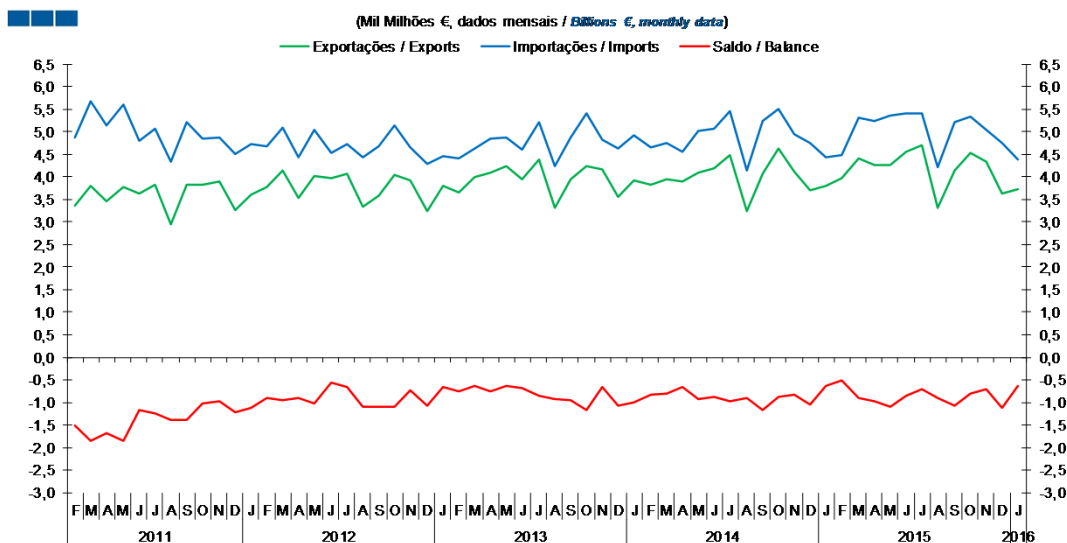


Fonte / Source: INE

	2014												2015												2016
	F	M	A	M	J	J	A	S	O	N	D	J	F	M	A	M	J	J	A	S	O	N	D	J	
ZE 18 / EA 18	69,8	73,2	71,8	72,0	74,3	74,9	73,2	70,1	67,9	69,5	68,9	71,7	73,1	75,1	73,9	73,6	74,0	74,8	72,3	71,6	70,7	73,9	71,6	73,6	
Intracomunitário / Intra-community	75,5	78,7	77,4	77,7	80,3	81,1	79,6	76,0	73,8	75,1	74,4	77,0	78,8	80,7	79,0	78,3	78,9	80,4	78,5	78,2	77,4	80,3	77,6	79,6	
Extracomunitário / Extra-community	92,2	90,8	105,7	102,3	91,6	84,9	85,4	88,9	99,2	103,1	105,8	99,0	101,3	102,7	101,3	90,1	89,7	93,0	99,5	93,4	93,2	93,6	99,6	92,5	
Total	79,6	81,7	83,6	83,3	83,2	82,2	81,2	79,5	80,2	81,8	81,9	82,2	83,9	85,6	84,0	81,2	81,6	83,5	83,6	81,9	81,2	83,3	82,5	82,5	

# 1. Total

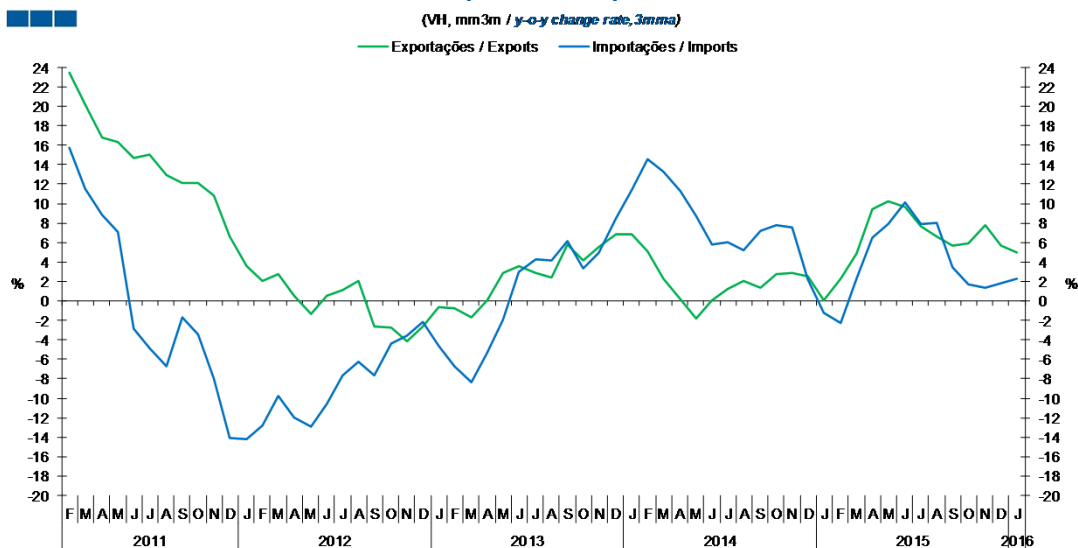
Gráfico / Graph 1.3.  
 Saldo  
 Balance



	2014												2015												2016
	F	M	A	M	J	J	A	S	O	N	D	J	F	M	A	M	J	J	A	S	O	N	D	J	
Exportações / Exports	3,8	3,9	3,9	4,1	4,2	4,5	3,2	4,1	4,6	4,1	3,7	3,8	4,0	4,4	4,3	4,3	4,6	4,7	3,3	4,1	4,5	4,3	3,6	3,7	
Importações / Imports	4,6	4,8	4,5	5,0	5,1	5,5	4,1	5,2	5,5	4,9	4,8	4,4	4,5	5,3	5,2	5,4	5,4	5,4	4,2	5,2	5,3	5,0	4,7	4,4	
Saldo / Balance	-0,8	-0,8	-0,7	-0,9	-0,9	-1,0	-0,9	-1,2	-0,9	-0,8	-1,1	-0,6	-0,5	-0,9	-1,0	-1,1	-0,9	-0,7	-0,9	-1,1	-0,8	-0,7	-1,1	-0,6	

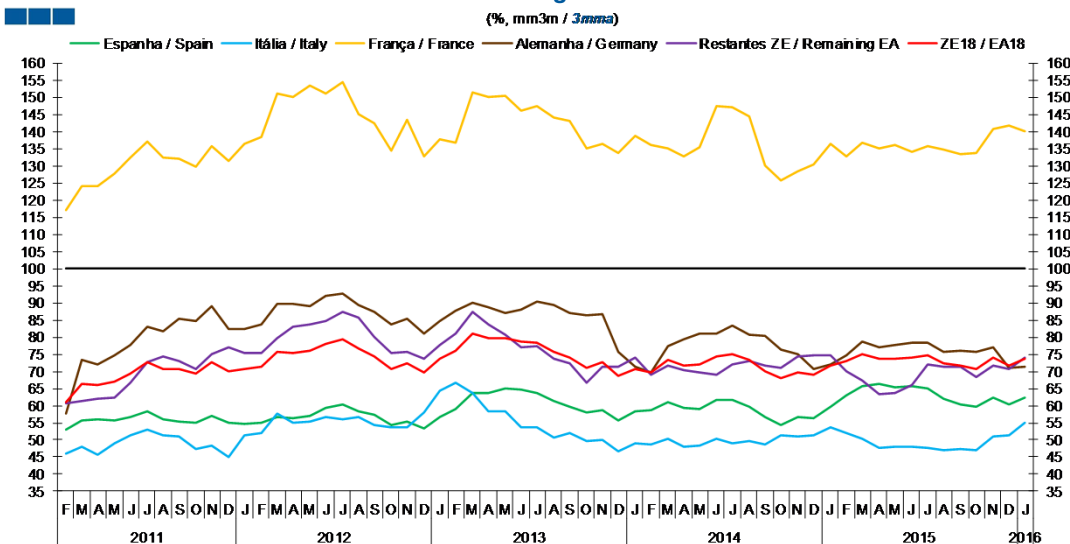
## 2. Zona Euro-18 / Euro Area-18

Gráfico / Graph 2.1.  
Importações e Exportações  
Imports and Exports



	2014												2015												2016
	F	M	A	M	J	J	A	S	O	N	D	J	F	M	A	M	J	J	A	S	O	N	D	J	
Exportações / Exports	5,1	2,3	0,2	-1,8	0,1	1,3	2,0	1,3	2,8	2,8	2,6	0,1	2,3	4,9	9,5	10,2	9,7	7,7	6,6	5,7	5,9	7,7	5,7	5,0	
Importações / Imports	14,5	13,2	11,3	8,7	5,8	6,0	5,2	7,2	7,7	7,5	2,2	-1,3	-2,3	2,2	6,5	7,9	10,1	7,9	8,1	3,5	1,7	1,3	1,8	2,3	

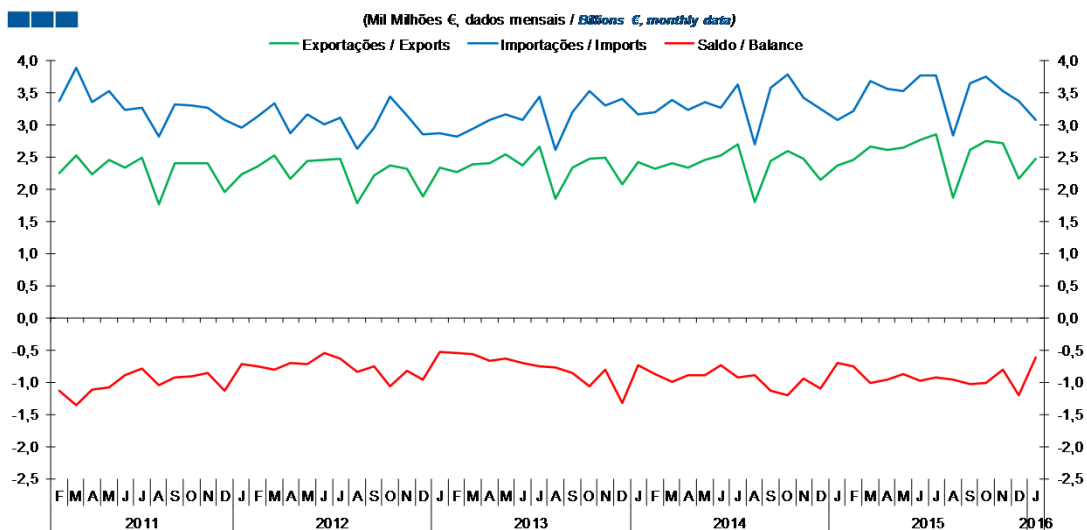
Gráfico / Graph 2.2.  
Taxa de Cobertura  
Coverage Rate



	2014												2015												2016
	F	M	A	M	J	J	A	S	O	N	D	J	F	M	A	M	J	J	A	S	O	N	D	J	
Espanha / Spain	58,6	61,1	59,2	59,2	61,6	61,7	59,5	56,5	54,5	56,6	56,4	59,7	63,0	65,8	66,4	65,4	65,7	65,1	61,9	60,3	59,7	62,3	60,3	62,2	
Itália / Italy	48,7	50,2	48,1	48,2	50,3	49,0	49,6	48,8	51,3	51,0	51,5	53,7	52,0	50,2	47,8	48,0	47,9	47,6	47,0	47,4	47,0	51,0	51,4	55,0	
França / France	136,0	135,0	132,9	135,4	147,5	147,0	144,3	130,0	125,6	128,2	130,5	136,4	132,9	136,7	135,1	136,1	134,1	135,8	134,6	133,4	133,7	140,7	141,7	140,0	
Alemanha / Germany	69,7	77,3	79,2	80,9	81,2	83,3	80,7	80,4	76,2	74,9	70,5	72,1	74,8	78,8	76,9	77,7	78,5	78,3	75,7	76,1	75,6	76,9	70,9	71,4	
Restantes ZE / Remaining EA	69,1	71,5	70,3	69,8	69,1	72,0	73,1	71,8	70,9	74,4	74,7	74,7	70,1	67,2	63,2	63,6	66,0	72,0	71,4	71,3	68,5	71,7	70,6	74,1	
ZE 18 / EA 18	69,8	73,2	71,8	72,0	74,3	74,9	73,2	70,1	67,9	69,5	68,9	71,7	73,1	75,1	73,9	73,6	74,0	74,8	72,3	71,6	70,7	73,9	71,6	73,6	

## 2. Zona Euro-18 / Euro Area-18

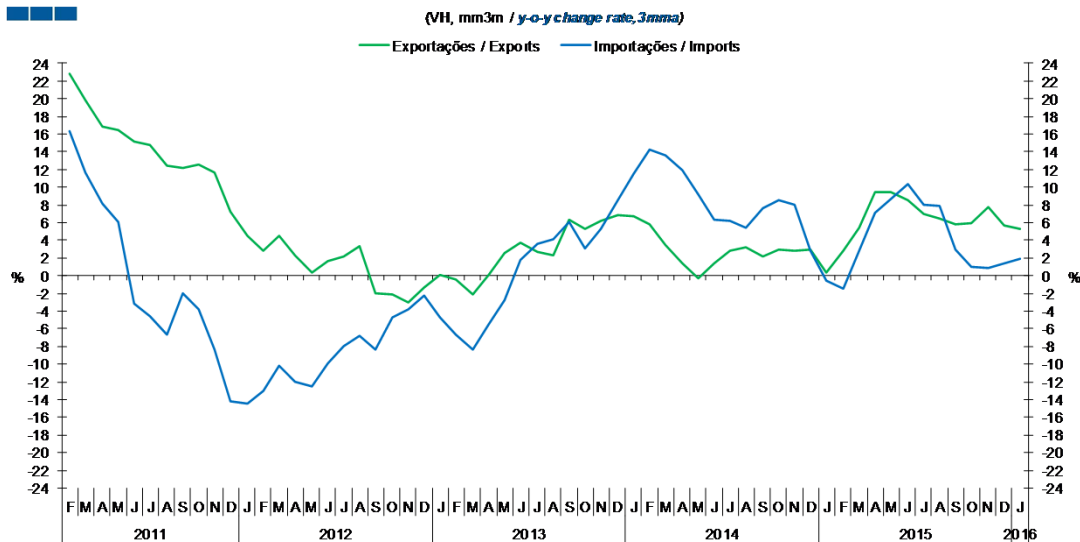
Gráfico / Graph 2.3.  
**Saldo**  
**Balance**



	2014												2015												2016	
	F	M	A	M	J	J	A	S	O	N	D	J	F	M	A	M	J	J	A	S	O	N	D	J	J	
Exportações / Exports	2,3	2,4	2,3	2,4	2,5	2,7	1,8	2,4	2,6	2,5	2,1	2,4	2,5	2,7	2,6	2,6	2,8	2,8	1,9	2,6	2,7	2,7	2,2	2,5		
Importações / Imports	3,2	3,4	3,2	3,3	3,3	3,6	2,7	3,6	3,8	3,4	3,2	3,1	3,2	3,7	3,6	3,5	3,8	3,8	2,8	3,6	3,7	3,5	3,4	3,1		
Saldo / Balance	-0,9	-1,0	-0,9	-0,9	-0,7	-0,9	-0,9	-1,1	-1,2	-0,9	-1,1	-0,7	-0,8	-1,0	-1,0	-0,9	-1,0	-0,9	-1,0	-1,0	-1,0	-0,8	-1,2	-0,6		

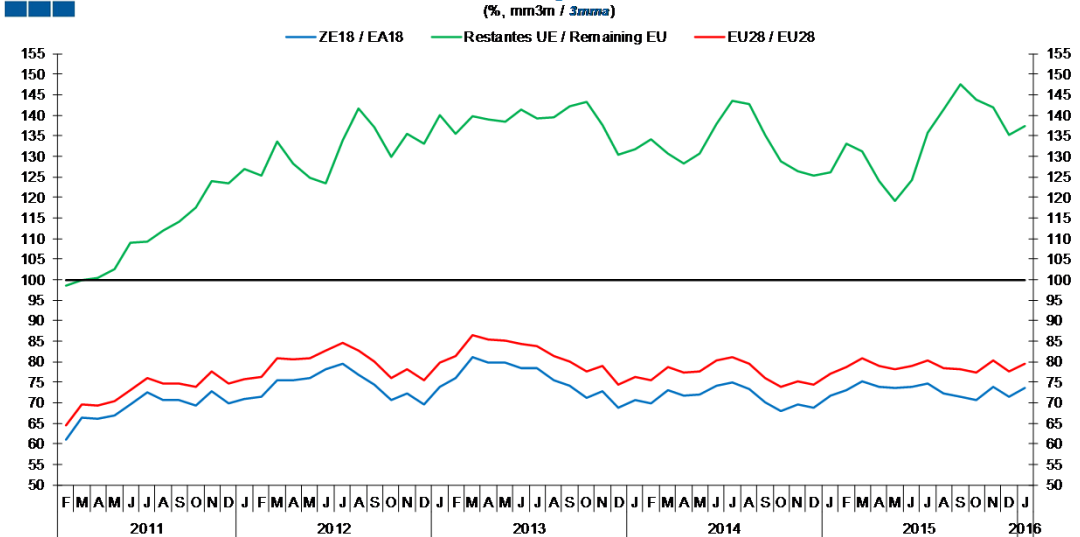
### 3. Intracomunitário / Intra-Community

Gráfico / Graph 3.1.  
 Importações e Exportações  
 Imports and Exports



	2014												2015												2016
	F	M	A	M	J	J	A	S	O	N	D	J	F	M	A	M	J	J	A	S	O	N	D	J	
Exportações / Exports	5,8	3,4	1,5	-0,3	1,4	2,8	3,2	2,1	3,0	2,9	3,0	0,4	2,9	5,4	9,5	9,4	8,5	7,0	6,4	5,9	5,9	7,8	5,7	5,3	
Importações / Imports	14,2	13,6	11,9	9,2	6,4	6,2	5,4	7,6	8,5	8,0	2,9	-0,6	-1,5	2,8	7,2	8,6	10,4	8,1	7,9	3,0	1,0	0,8	1,4	1,9	

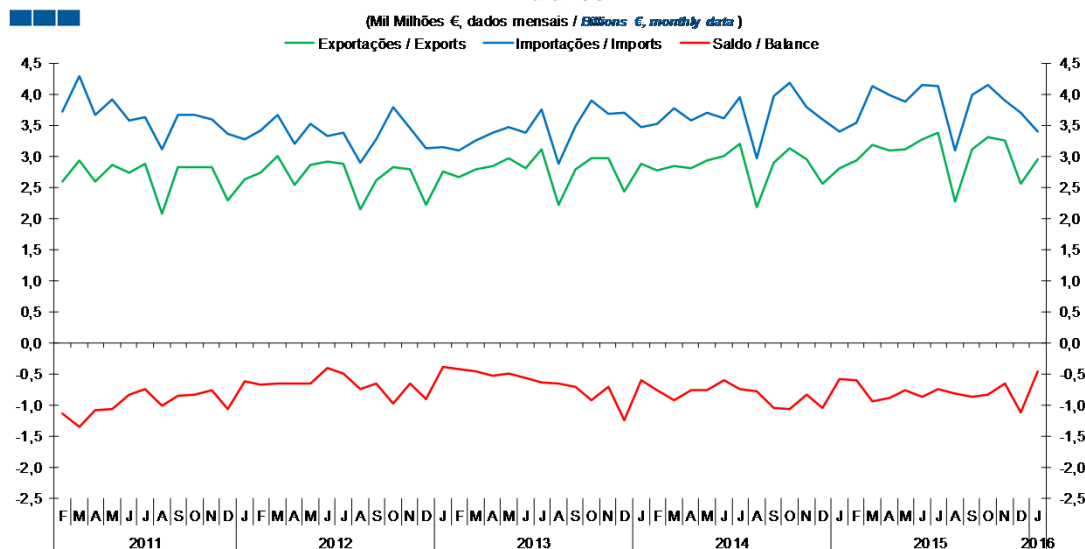
Gráfico / Graph 3.2.  
 Taxa de Cobertura  
 Coverage Rate



	2014												2015												2016
	F	M	A	M	J	J	A	S	O	N	D	J	F	M	A	M	J	J	A	S	O	N	D	J	
ZE 18 / EA 18	69,8	73,2	71,8	72	74,3	74,9	73,2	70,1	67,9	69,5	68,9	71,7	73,1	75,1	73,9	73,6	74	74,8	72,3	71,6	70,7	73,9	71,6	73,6	
UE 28 / EU 28	75,5	78,7	77,4	77,7	80,3	81,1	79,6	76	73,8	75,1	74,4	77	78,8	80,7	79	78,3	78,9	80,4	78,5	78,2	77,4	80,3	77,6	79,6	
Restantes UE / Remaining EU	134,2	130,6	128,4	130,7	137,8	143,6	142,8	135,2	128,8	126,3	125,4	126,2	133,0	131,2	124,0	119,2	124,3	135,7	141,5	147,5	143,9	141,9	135,1	137,3	

### 3. Intracomunitário / Intra-Community

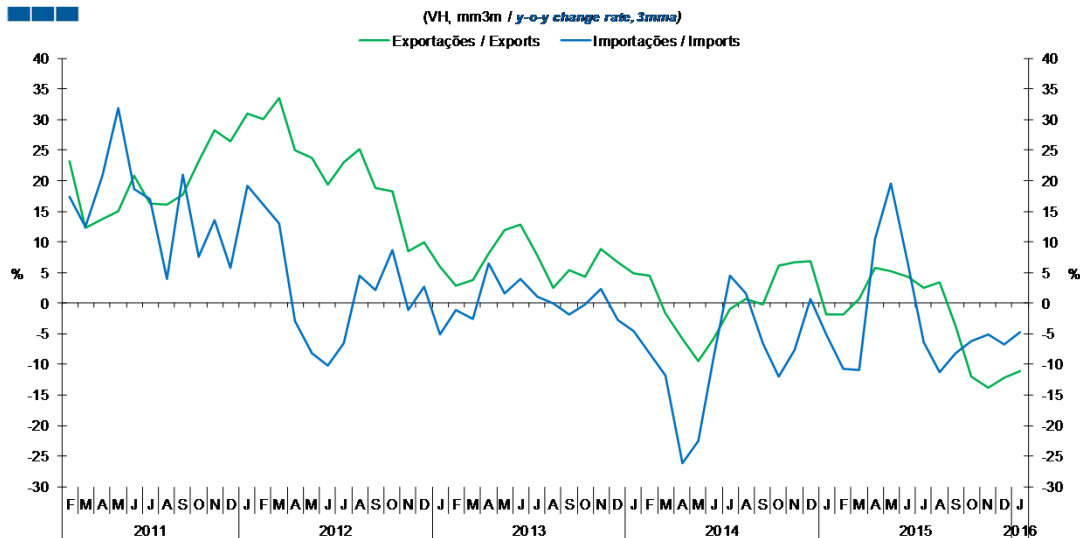
Gráfico / Graph 3.3.  
 Saldo  
 Balance



	2014												2015												2016
	F	M	A	M	J	J	A	S	O	N	D	J	F	M	A	M	J	J	A	S	O	N	D	J	
Exportações / Exports	2,8	2,8	2,8	2,9	3,0	3,2	2,2	2,9	3,1	2,9	2,5	2,8	2,9	3,2	3,1	3,1	3,3	3,4	2,3	3,1	3,3	3,2	2,6	2,9	
Importações / Imports	3,5	3,8	3,6	3,7	3,6	4,0	3,0	4,0	4,2	3,8	3,6	3,4	3,5	4,1	4,0	3,9	4,1	4,1	3,1	4,0	4,1	3,9	3,7	3,4	
Saldo / Balance	-0,8	-0,9	-0,8	-0,8	-0,6	-0,8	-0,8	-1,1	-1,1	-0,8	-1,0	-0,6	-0,6	-0,9	-0,9	-0,8	-0,9	-0,7	-0,8	-0,9	-0,8	-0,7	-1,1	-0,5	

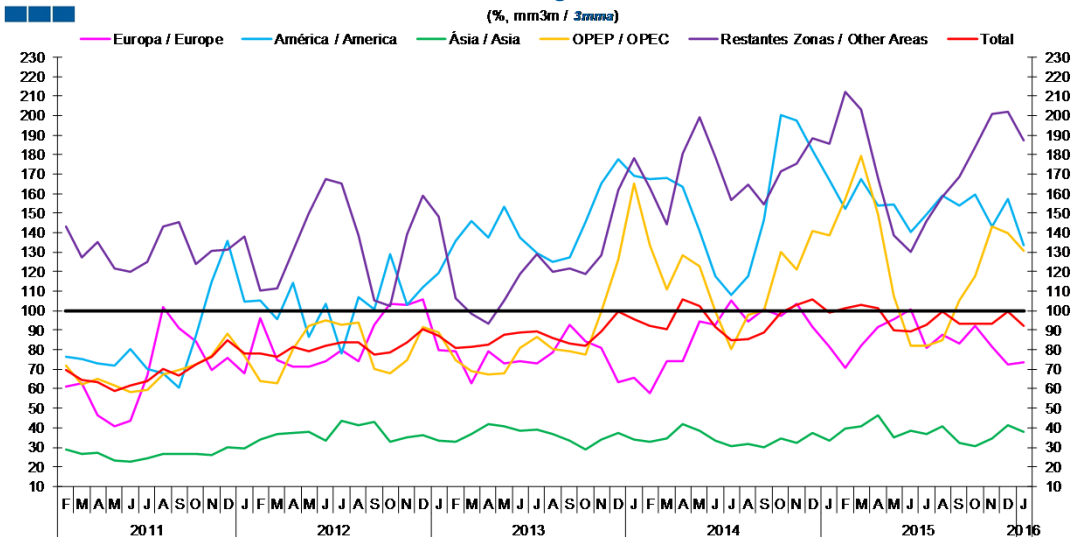
#### 4. Extracomunitário / Extra-Community

Gráfico / Graph 4.1.  
 Importações e Exportações  
 Imports and Exports



	2014												2015												2016	
	F	M	A	M	J	J	A	S	O	N	D	J	F	M	A	M	J	J	A	S	O	N	D	J		
Exportações / Exports	4,4	-1,6	-5,8	-9,5	-5,7	-1,0	0,7	-0,2	6,1	6,6	6,8	-1,8	-1,9	0,7	5,8	5,3	4,2	2,5	3,4	-3,6	-12,0	-13,8	-12,2	-11,1		
Importações / Imports	-8,2	-11,8	-26,1	-22,6	-8,4	4,5	1,5	-6,5	-12,0	-7,6	0,6	-5,2	-10,7	-11,0	10,4	19,6	6,4	-6,4	-11,4	-8,2	-6,3	-5,1	-6,7	-4,8		

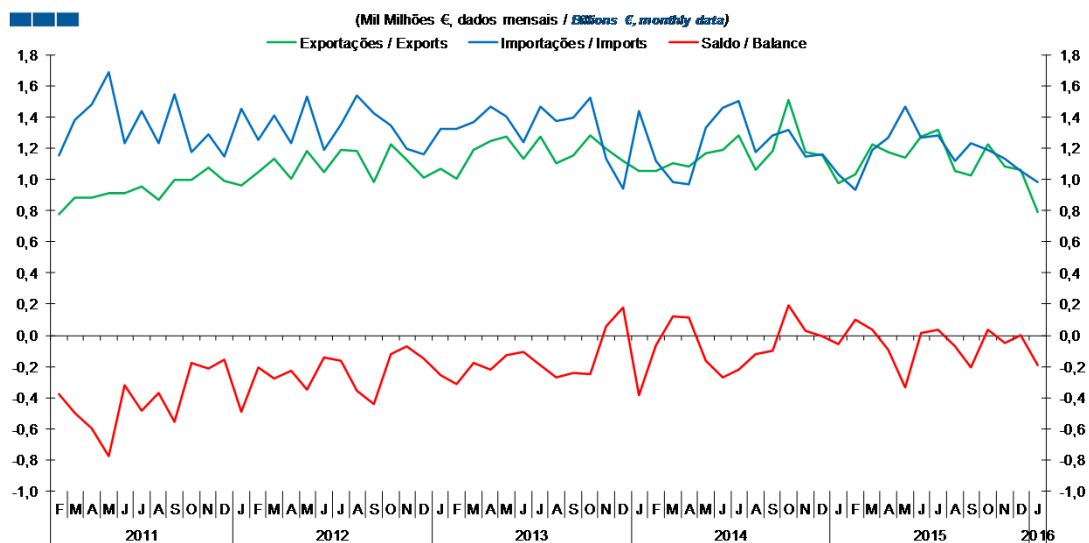
Gráfico / Graph 4.2.  
 Taxa de Cobertura  
 Coverage Rate



	2014												2015												2016	
	F	M	A	M	J	J	A	S	O	N	D	J	F	M	A	M	J	J	A	S	O	N	D	J		
Europa / Europe	57,5	74,1	74,2	94,3	92,9	105,2	94,6	101,0	97,4	103,3	91,5	81,4	71,0	81,9	91,8	95,9	100,9	81,0	87,7	83,2	92,5	81,4	72,5	73,9		
América / America	167,3	168,1	163,7	141,0	117,6	108,1	117,4	146,5	200,5	197,5	182,4	166,8	152,5	167,6	154,0	154,7	140,5	149,2	159,0	153,7	159,5	143,0	157,2	133,3		
Ásia / Asia	32,9	34,4	42,0	38,3	33,5	30,7	31,7	30,0	34,7	32,4	37,3	33,1	39,6	40,5	46,6	35,3	38,2	36,9	40,7	32,4	30,8	34,3	41,2	37,8		
OPEP / OPEC	133,3	110,7	128,6	122,7	99,5	80,1	97,9	100,1	130,3	121,1	140,7	138,4	157,4	179,3	149,2	107,5	82,3	81,9	85,0	105,4	117,7	143,2	140,0	130,6		
Restantes Zonas / Other Areas	163,2	144,1	180,8	199,1	178,8	156,7	164,5	154,8	171,5	175,2	188,4	185,5	212,4	203,0	168,3	138,4	130,0	145,9	158,2	168,9	184,1	200,7	202,2	187,1		
Total	92,2	90,8	105,7	102,3	91,6	84,9	85,4	88,9	99,2	103,1	105,8	99,0	101,3	102,7	101,3	90,1	89,7	93,0	99,5	93,4	93,2	93,6	99,6	92,5		

#### 4. Extracomunitário / Extra-Community

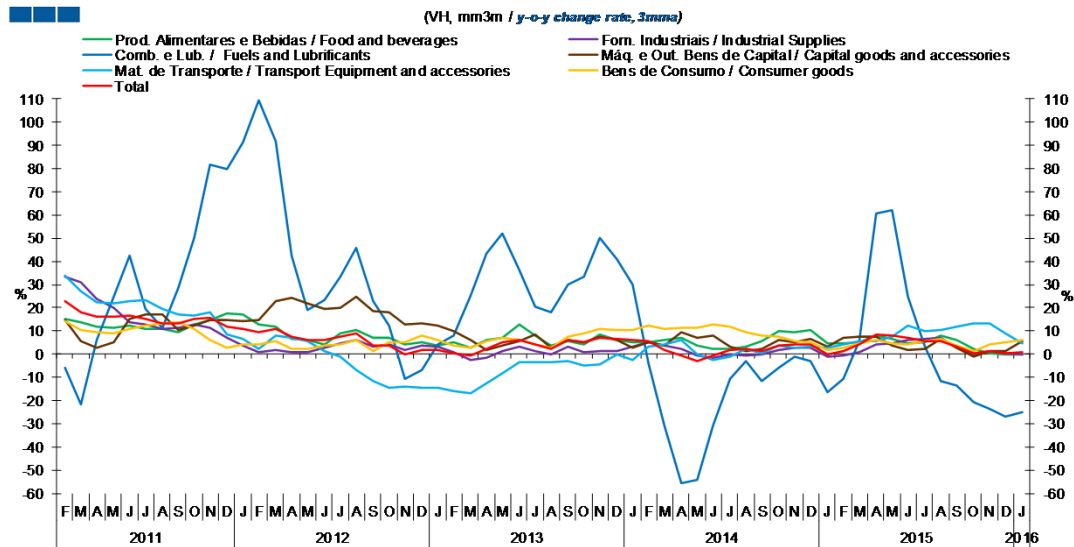
Gráfico / Graph 4.3.  
 Saldo  
 Balance



	2014												2015												2016	
	F	M	A	M	J	J	A	S	O	N	D	J	F	M	A	M	J	J	A	S	O	N	D	J		
Exportações / Exports	1,1	1,1	1,1	1,2	1,2	1,3	1,1	1,2	1,5	1,2	1,2	1,0	1,0	1,2	1,2	1,1	1,3	1,3	1,1	1,0	1,2	1,1	1,1	0,8		
Importações / Imports	1,1	1,0	1,0	1,3	1,5	1,5	1,2	1,3	1,3	1,1	1,2	1,0	0,9	1,2	1,3	1,5	1,3	1,3	1,1	1,2	1,2	1,1	1,1	1,0		
Saldo / Balance	-0,1	0,1	0,1	-0,2	-0,3	-0,2	-0,1	-0,1	0,2	0,0	0,0	-0,1	0,1	0,0	-0,1	-0,3	0,0	0,0	-0,1	-0,2	0,0	-0,1	0,0	-0,2		

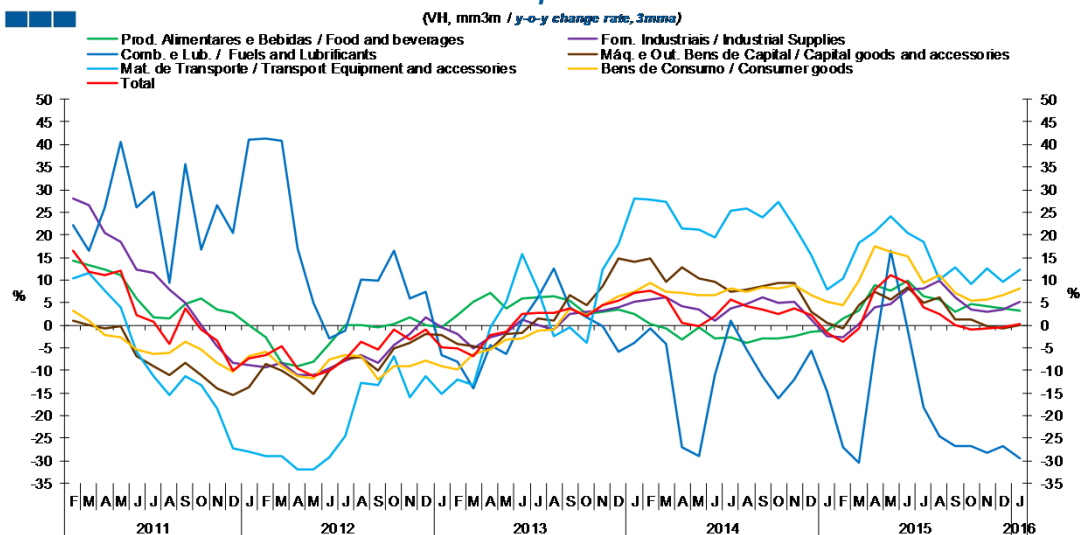
## 5. Grandes Categorias Económicas / Broad Economic Categories

Gráfico / Graph 5.1.  
Exportações  
Exports



	2014												2015												2016	
	F	M	A	M	J	J	A	S	O	N	D	J	F	M	A	M	J	J	A	S	O	N	D	J		
Produtos Alimentares e Bebidas / Food and Beverages	5,4	6,1	7,2	3,7	2,5	2,4	3,5	5,4	10,2	9,5	10,2	4,5	4,8	5,4	8,0	6,8	4,6	5,3	7,9	6,1	2,3	0,3	0,1	0,0		
Comb. e Lub. / Fuels and Lubricants	-3,7	-30,8	-55,5	-54,3	-30,8	-10,8	-2,9	-11,5	-5,6	-1,1	-3,2	-16,5	-10,8	5,7	60,7	62,2	24,7	3,4	-11,6	-13,2	-20,4	-23,5	-26,9	-25,0		
Mat. de Transporte / Transport equipment and accessories	3,5	4,3	6,1	-0,1	-2,4	-1,0	2,5	0,6	3,6	2,8	3,1	2,8	4,3	5,8	5,7	7,6	12,4	9,9	10,6	11,8	13,1	13,1	8,9	4,7		
Forn. Industriais / Industrial Supplies	5,1	3,8	2,2	-0,5	-1,4	-0,2	-0,3	-0,1	2,0	2,7	3,0	-0,8	-0,7	0,9	4,1	4,7	6,0	6,4	7,1	2,8	-0,2	1,2	0,2	0,1		
Máq. e Out. Bens de Capital / Capital Goods and Accessories	5,1	3,8	9,3	7,2	8,2	3,1	1,4	2,4	5,9	5,0	6,4	3,4	7,3	7,5	7,8	3,6	1,6	2,3	6,4	3,0	-0,9	1,3	1,4	5,9		
Bens de Consumo / Consumer Goods	12,2	11,1	11,3	11,2	12,6	11,9	9,2	8,2	7,8	5,6	5,1	1,6	2,9	4,9	6,0	4,7	4,0	5,4	6,6	3,8	1,5	4,1	5,1	6,0		
<b>Total</b>	5,4	2,0	-0,7	-3,1	-0,7	1,7	2,4	1,4	3,9	4,0	4,1	-0,3	1,5	4,1	8,5	8,3	7,3	5,7	5,5	3,0	0,3	1,3	0,2	0,7		

Gráfico / Graph 5.2.  
Importações  
Imports



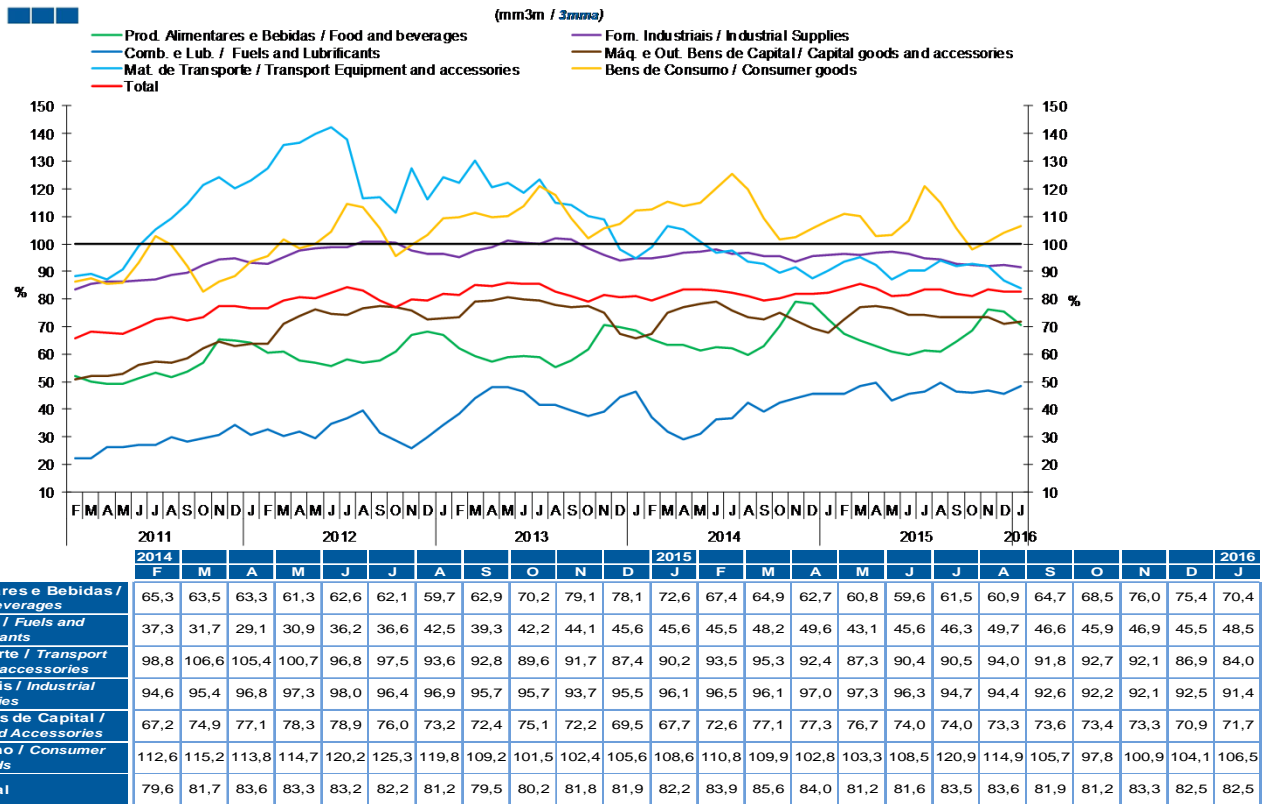
	2014												2015												2016	
	F	M	A	M	J	J	A	S	O	N	D	J	F	M	A	M	J	J	A	S	O	N	D	J		
Produtos Alimentares e Bebidas / Food and Beverages	0,2	-0,7	-3,1	-0,4	-2,8	-2,5	-3,9	-2,9	-2,9	-2,3	-1,3	-1,1	1,5	3,1	9,0	7,7	9,9	6,4	5,8	3,0	4,8	4,2	3,7	3,1		
Comb. e Lub. / Fuels and Lubricants	-0,7	-4,1	-26,9	-28,9	-11,1	1,0	-5,2	-11,2	-16,2	-12,0	-5,6	-14,8	-26,9	-30,5	-5,7	16,6	-0,9	-18,1	-24,4	-26,8	-26,8	-28,1	-26,7	-29,5		
Mat. de Transporte / Transport equipment and accessories	27,7	27,3	21,4	21,1	19,4	25,3	25,9	23,8	27,3	21,8	15,5	7,9	10,2	18,3	20,6	24,2	20,4	18,4	10,1	12,9	9,2	12,6	9,7	12,4		
Forn. Industriais / Industrial Supplies	5,7	6,3	4,3	3,5	1,0	3,6	4,8	6,1	5,0	5,2	1,4	-2,4	-2,7	0,2	3,9	4,6	7,8	8,3	9,9	6,3	3,6	2,9	3,5	5,3		
Máq. e Out. Bens de Capital / Capital Goods and Accessories	14,7	9,6	12,8	10,4	9,7	7,5	8,0	8,7	9,4	9,3	2,9	0,4	-0,8	4,4	7,5	5,7	8,4	5,1	6,3	1,3	1,3	-0,2	-0,7	0,0		
Bens de Consumo / Consumer Goods	9,4	7,4	7,1	6,8	6,6	8,1	7,3	8,3	8,1	8,8	6,6	5,1	4,5	9,9	17,4	16,3	15,2	9,3	11,1	7,2	5,4	5,6	6,6	8,0		
<b>Total</b>	7,8	6,1	0,5	-0,2	2,1	5,7	4,3	3,5	2,5	3,8	2,3	-1,7	-3,7	-0,6	7,9	11,1	9,4	4,1	2,5	0,0	-0,9	-0,6	-0,5	0,3		

Nota: Não inclui Bens N.E. Noutra Categoria devido ao seu reduzido valor relativo e elevada variabilidade.

Note: Does not include Goods Not Elsewhere Specified because of its small relative value and high variability

## 5. Grandes Categorias Económicas / Broad Economic Categories

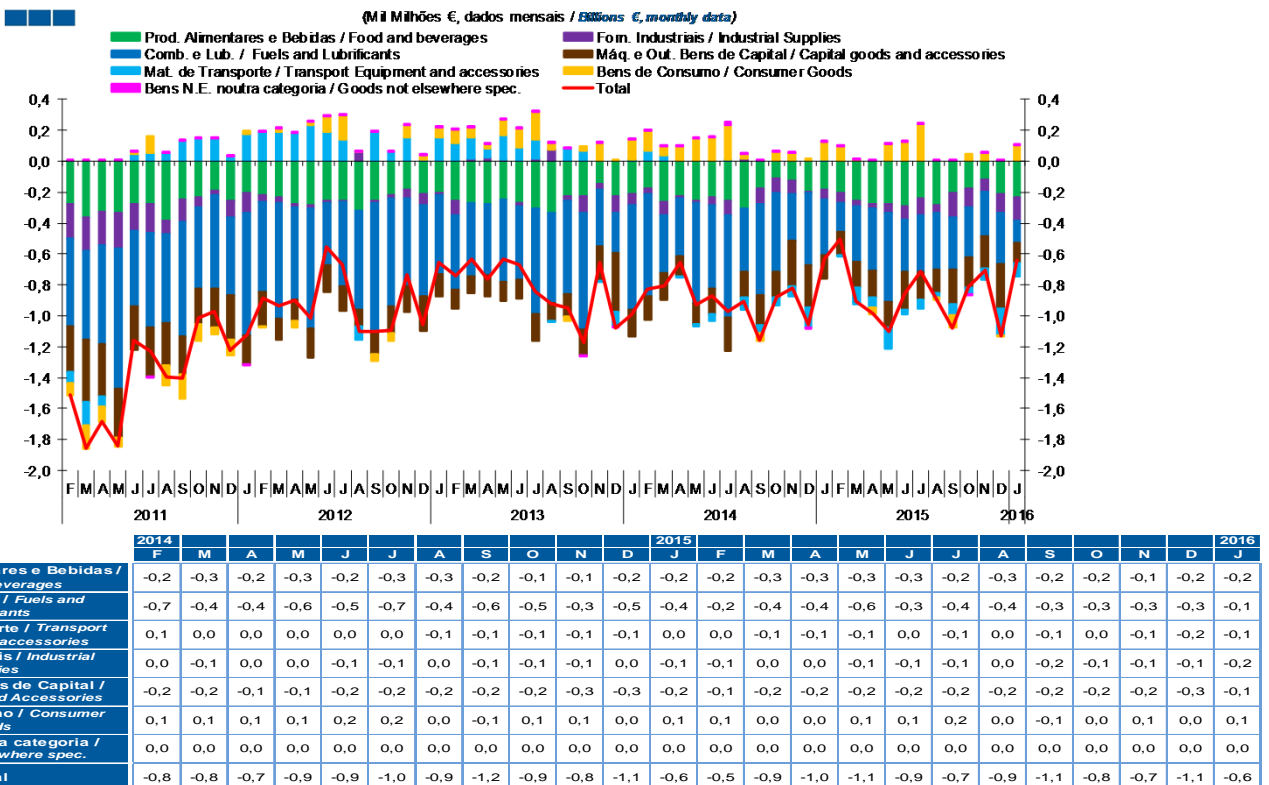
Gráfico / Graph 5.3.  
Taxa de Cobertura  
Coverage Rate



Nota: Não inclui Bens N.E. Outra Categoria devido ao seu reduzido valor relativo e elevada variabilidade.

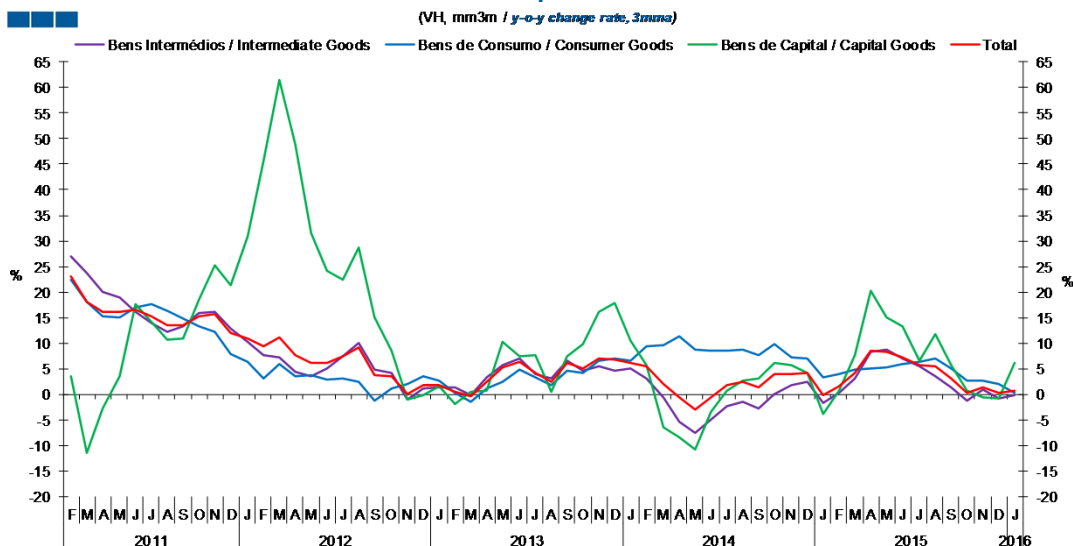
Note: Does not include Goods Not Elsewhere Specified because of its small relative value and high variability

Gráfico / Graph 5.4.  
Saldo  
Balance



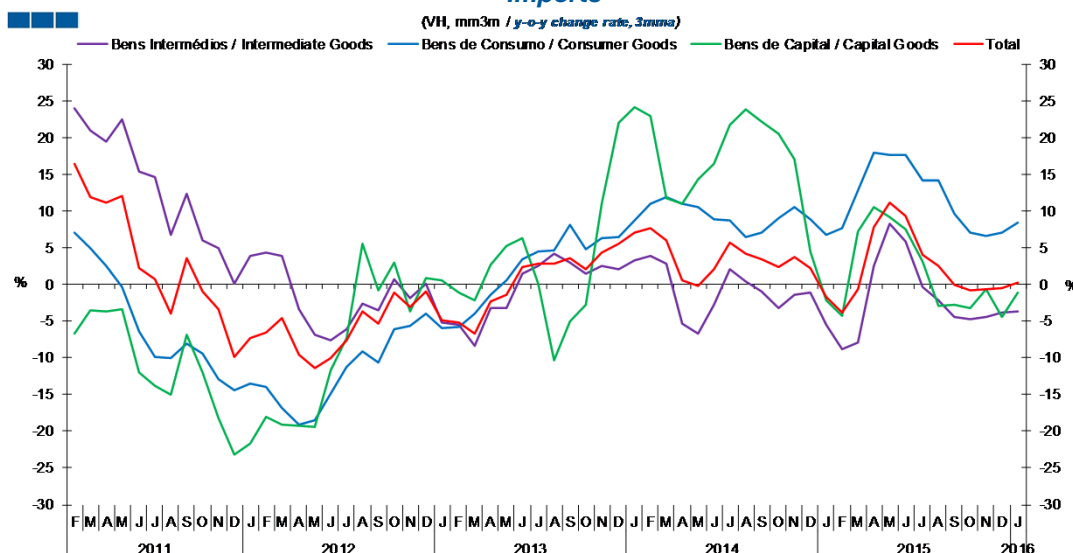
## 6. Classes Básicas de Bens do Sistema Europeu de Contas Nacionais / Basic Classes of Goods in the European System of Accounts

Gráfico / Graph 6.1.  
Exportações  
Exports



	2014												2015												2016	
	F	M	A	M	J	J	A	S	O	N	D	J	F	M	A	M	J	J	A	S	O	N	D	J		
Bens Intermediários / Intermediate Goods	3,0	-0,6	-5,5	-7,7	-5,1	-2,3	-1,5	-2,8	0,1	1,7	2,3	-1,7	0,1	3,0	8,3	8,7	6,9	5,4	3,6	1,3	-1,3	0,8	-0,8	-0,2		
Bens de Consumo / Consumer Goods	9,4	9,7	11,3	8,8	8,5	8,6	8,7	7,7	9,7	7,1	6,9	3,3	3,9	4,7	5,1	5,2	5,9	6,3	6,9	5,1	2,5	2,5	2,0	0,2		
Bens de Capital / Capital Goods	5,7	-6,5	-8,5	-10,9	-3,4	0,7	2,7	3,0	6,2	5,7	4,3	-3,8	0,7	7,6	20,2	15,1	13,2	6,5	11,7	5,7	0,6	-0,5	-0,9	6,0		
Total	5,4	2,0	-0,7	-3,1	-0,7	1,7	2,4	1,4	3,9	4,0	4,1	-0,3	1,5	4,1	8,5	8,3	7,3	5,7	5,5	3,0	0,3	1,3	0,2	0,7		

Gráfico / Graph 6.2.  
Importações  
Imports



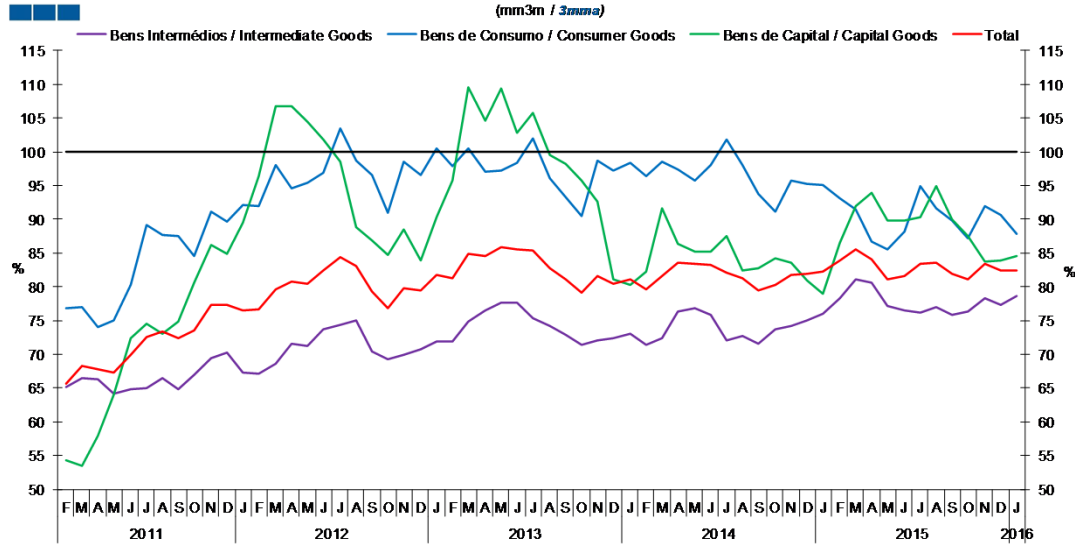
	2014												2015												2016	
	F	M	A	M	J	J	A	S	O	N	D	J	F	M	A	M	J	J	A	S	O	N	D	J		
Bens Intermediários / Intermediate Goods	3,9	2,8	-5,4	-6,7	-2,8	2,2	0,4	-0,9	-3,1	-1,4	-1,1	-5,5	-8,8	-8,0	2,5	8,3	5,9	-0,4	-2,2	-4,4	-4,7	-4,5	-3,8	-3,7		
Bens de Consumo / Consumer Goods	11,0	12,0	11,0	10,6	8,9	8,7	6,5	7,2	9,0	10,6	9,0	6,8	7,7	12,8	18,0	17,7	17,7	14,2	14,3	9,7	7,1	6,7	7,2	8,4		
Bens de Capital / Capital Goods	23,0	11,8	11,0	14,4	16,4	21,8	23,9	22,3	20,6	17,0	4,5	-2,2	-4,3	7,2	10,5	9,2	7,5	3,2	-2,9	-2,8	-3,2	-0,7	-4,4	-1,1		
Total	7,8	6,1	0,5	-0,2	2,1	5,7	4,3	3,5	2,5	3,8	2,3	-1,7	-3,7	-0,6	7,9	11,1	9,4	4,1	2,5	0,0	-0,9	-0,6	-0,5	0,3		

Nota: Não inclui a série Outros Bens devido ao seu baixo valor relativo e elevada variabilidade.

Note: Does not include Other Goods because of its small relative value and high variability.

## 6. Classes Básicas de Bens do Sistema Europeu de Contas Nacionais / Basic Classes of Goods in the European System of Accounts

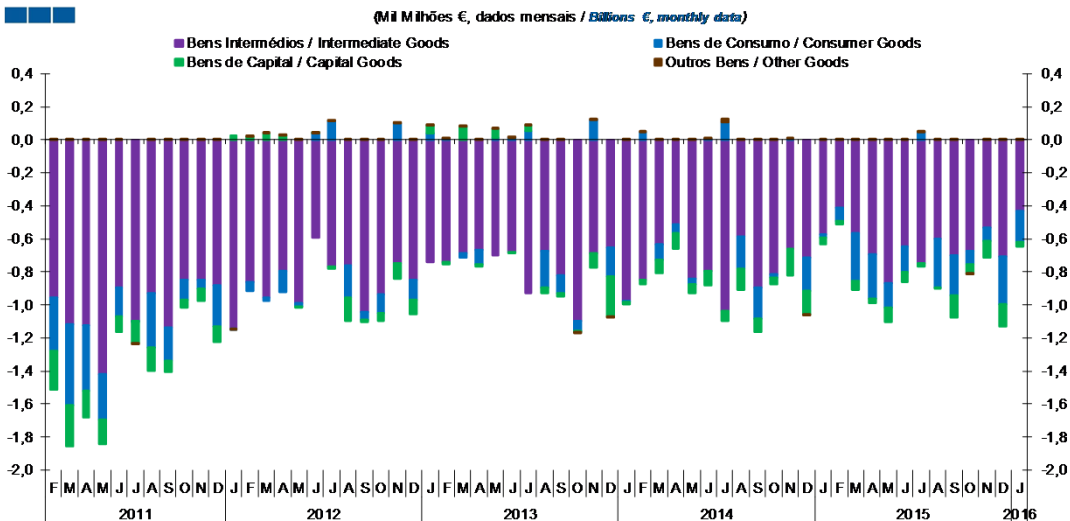
Gráfico / Graph 6.3.  
Taxa de Cobertura  
Coverage Rate



	2014												2015												2016			
	F	M	A	M	J	J	A	S	O	N	D	J	F	M	A	M	J	J	A	S	O	N	D	J	J	J	J	
Bens Intermediários / Intermediate Goods	71,3	72,4	76,3	76,8	75,8	72,1	72,7	71,5	73,7	74,2	75,0	76,0	78,3	81,1	80,7	77,2	76,6	76,3	77,0	75,8	76,3	78,3	77,3	78,7				
Bens de Consumo / Consumer Goods	96,5	98,5	97,3	95,7	98,0	101,9	98,0	93,8	91,1	95,7	95,3	95,1	93,1	91,4	86,6	85,6	88,2	94,9	91,7	89,9	87,2	91,9	90,7	87,9				
Bens de Capital / Capital Goods	82,3	91,6	86,3	85,3	85,3	87,5	82,5	82,8	84,3	83,6	80,9	78,9	86,6	92,0	93,9	89,9	89,8	90,4	94,9	90,0	87,6	83,7	83,9	84,6				
Total	79,6	81,7	83,6	83,3	83,2	82,2	81,2	79,5	80,2	81,8	81,9	82,2	83,9	85,6	84,0	81,2	81,6	83,5	83,6	81,9	81,2	83,3	82,5	82,5				

Nota: Não inclui a série Outros Bens devido ao seu baixo valor relativo e elevada variabilidade.  
Note: Does not include Other Goods because of its small relative value and high variability.

Gráfico / Graph 6.4.  
Saldo de Bens  
Balance of Goods



	2014												2015												2016			
	F	M	A	M	J	J	A	S	O	N	D	J	F	M	A	M	J	J	A	S	O	N	D	J	J	J	J	
Bens Intermediários / Intermediate Goods	-0,8	-0,6	-0,5	-0,8	-0,8	-1,0	-0,6	-0,9	-0,8	-0,7	-0,7	-0,6	-0,4	-0,6	-0,7	-0,9	-0,6	-0,8	-0,6	-0,7	-0,7	-0,5	-0,7	-0,4				
Bens de Consumo / Consumer Goods	0,0	-0,1	-0,1	0,0	0,0	0,1	-0,2	-0,2	0,0	0,0	-0,2	0,0	-0,1	-0,3	-0,3	-0,2	-0,2	0,0	-0,3	-0,2	-0,1	-0,1	-0,3	-0,2				
Bens de Capital / Capital Goods	0,0	-0,1	-0,1	-0,1	-0,1	-0,1	-0,1	-0,1	0,0	-0,2	-0,1	0,0	0,0	-0,1	0,0	-0,1	-0,1	0,0	0,0	-0,1	-0,1	-0,1	-0,1	0,0				
Outros Bens / Other Goods	0,0	0,0	0,0	0,0	0,0	0,0	0,0	0,0	0,0	0,0	0,0	0,0	0,0	0,0	0,0	0,0	0,0	0,0	0,0	0,0	0,0	0,0	0,0	0,0				
Total	-0,8	-0,8	-0,7	-0,9	-0,9	-1,0	-0,9	-1,2	-0,9	-0,8	-1,1	-0,6	-0,5	-0,9	-1,0	-1,1	-0,9	-0,7	-0,9	-1,1	-0,8	-0,7	-1,1	-0,6				

## 6. Classes Básicas de Bens do Sistema Europeu de Contas Nacionais / Basic Classes of Goods in the European System of Accounts

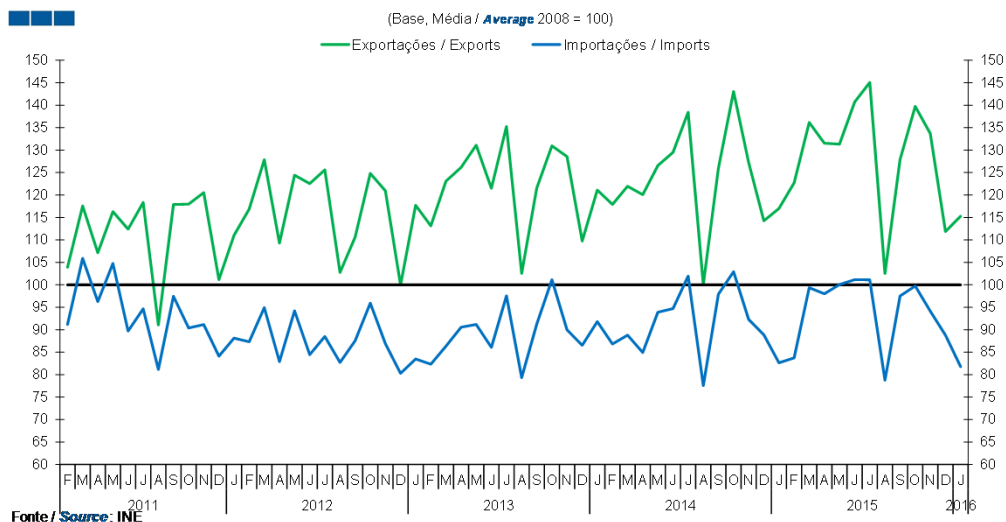
Tabela / Table 1.1.  
Estrutura do Saldo  
Balance Structure

Milhões de euros \ Millions of euros

		2015																				2016			
		F		M		A		M		J		J		A		S		O		N		D		J	
		M€	%	M€	%	M€	%	M€	%	M€	%	M€	%	M€	%	M€	%	M€	%	M€	%	M€	%	M€	%
<b>Bens Intermedios / Intermediate Goods</b>	Prod. alim. e bebidas / Foods and beverages	-109	21	-122	13	-139	14	-115	10	-122	14	-106	15	-108	12	-128	12	-127	16	-98	14	-115	10	-123	19
	Forn. industriais NE noutra categoria / Industrial supplies NE specified	-69	14	-38	4	-27	3	-57	5	-85	10	-112	16	-49	5	-159	15	-122	15	-77	11	-129	11	-150	23
	Comb. e lubrificantes / Fuel and lubricants	-187	37	-355	39	-401	41	-580	53	-339	40	-366	51	-364	41	-338	31	-327	40	-290	41	-325	29	-143	22
	Máquinas, outros bens de capital (Partes e acessórios) / Capital goods and parts and accessories	-37	7	-59	7	-61	6	-64	6	-68	8	-69	10	-51	6	-90	8	-68	8	-71	10	-128	11	-60	9
	Material de transportes (Partes e acessórios) / Transport equipment (Parts and accessories)	48	-9	63	-7	36	-4	20	-2	55	-6	19	-3	53	-6	72	-7	44	-5	71	-10	43	-4	103	-16
<b>Total</b>		<b>-411</b>	<b>81</b>	<b>-564</b>	<b>62</b>	<b>-690</b>	<b>70</b>	<b>-866</b>	<b>79</b>	<b>-647</b>	<b>76</b>	<b>-750</b>	<b>105</b>	<b>-596</b>	<b>67</b>	<b>-703</b>	<b>65</b>	<b>-671</b>	<b>83</b>	<b>-531</b>	<b>75</b>	<b>-705</b>	<b>63</b>	<b>-429</b>	<b>67</b>
<b>Bens de Consumo / Consumption Goods</b>	Prod. alim. e bebidas destinados ao consumo dos particulares / Food and beverages mainly for household consumption	-95	19	-134	15	-142	14	-160	15	-169	20	-133	19	-178	20	-75	7	-48	6	-23	3	-94	8	-110	17
	Material de transporte / Transport equipment	-49	10	-169	19	-97	10	-157	14	-85	10	-77	11	-82	9	-144	13	-84	10	-140	20	-213	19	-189	29
	Bens de consumo NE noutra categoria / Consumption goods NE specified	98	-19	14	-2	-46	5	109	-10	127	-15	242	-34	-20	2	-83	8	50	-6	56	-8	-4	0	100	-16
<b>Total</b>		<b>-83</b>	<b>16</b>	<b>-292</b>	<b>32</b>	<b>-275</b>	<b>28</b>	<b>-151</b>	<b>14</b>	<b>-153</b>	<b>18</b>	<b>49</b>	<b>-7</b>	<b>-300</b>	<b>34</b>	<b>-239</b>	<b>22</b>	<b>-85</b>	<b>10</b>	<b>-83</b>	<b>12</b>	<b>-293</b>	<b>26</b>	<b>-191</b>	<b>30</b>
<b>Bens de Capital / Capital Goods</b>	Carburantes para motor / Motor spirit	58	-11	53	-6	98	-10	69	-6	88	-10	117	-16	77	-9	59	-6	71	-9	66	-9	51	-5	57	-9
	Máquinas, outros bens de capital (exceto material de transporte) / Capital goods (except transport equipment)	-110	22	-111	12	-113	11	-99	9	-175	20	-113	16	-101	11	-132	12	-126	16	-139	20	-164	15	-74	12
	Material de transportes destinado à indústria / Transport equipment, industrial	37	-7	3	0	-10	1	-57	5	26	-3	-18	2	19	-2	-63	6	2	0	-25	4	-19	2	-7	1
<b>Total</b>		<b>-15</b>	<b>3</b>	<b>-55</b>	<b>6</b>	<b>-24</b>	<b>2</b>	<b>-88</b>	<b>8</b>	<b>-61</b>	<b>7</b>	<b>-14</b>	<b>2</b>	<b>-4</b>	<b>0</b>	<b>-136</b>	<b>13</b>	<b>-53</b>	<b>6</b>	<b>-97</b>	<b>14</b>	<b>-131</b>	<b>12</b>	<b>-25</b>	<b>4</b>
<b>Outros / Others</b>		<b>3</b>	<b>-1</b>	<b>3</b>	<b>0</b>	<b>4</b>	<b>0</b>	<b>3</b>	<b>0</b>	<b>4</b>	<b>-1</b>	<b>1</b>	<b>0</b>	<b>5</b>	<b>-1</b>	<b>1</b>	<b>0</b>	<b>-3</b>	<b>0</b>	<b>3</b>	<b>0</b>	<b>2</b>	<b>0</b>	<b>2</b>	<b>0</b>
<b>Total</b>		<b>-507</b>	<b>100</b>	<b>-908</b>	<b>100</b>	<b>-985</b>	<b>100</b>	<b>-1.101</b>	<b>100</b>	<b>-856</b>	<b>100</b>	<b>-714</b>	<b>100</b>	<b>-894</b>	<b>100</b>	<b>-1.076</b>	<b>100</b>	<b>-812</b>	<b>100</b>	<b>-708</b>	<b>100</b>	<b>-1.127</b>	<b>100</b>	<b>-643</b>	<b>100</b>

## 7. Índice GEE de Comércio Internacional de Bens / *GEE Index of International Trade of Goods*

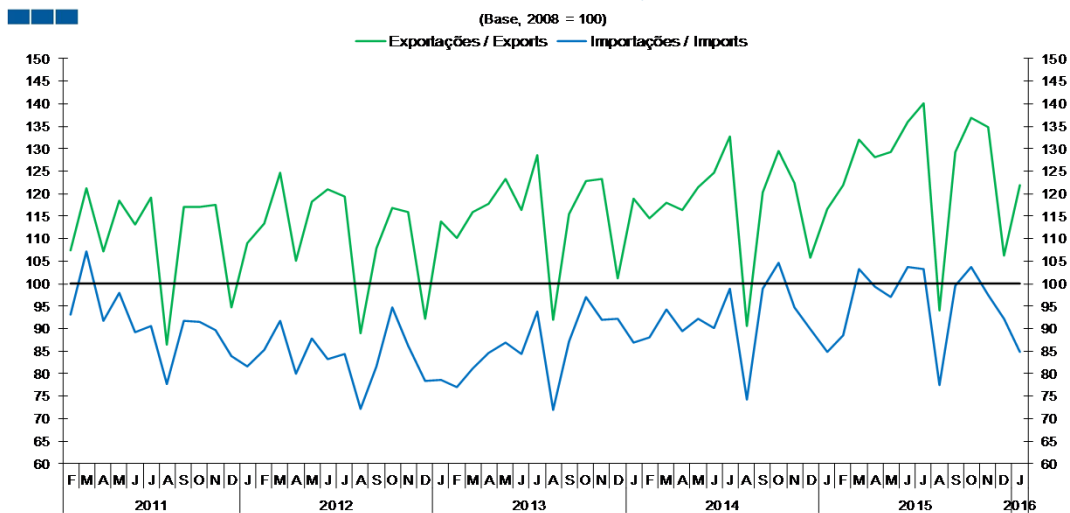
Gráfico / *Graph* 7.1.  
 Total



	2014												2015												2016	
	F	M	A	M	J	J	A	S	O	N	D	J	F	M	A	M	J	J	A	S	O	N	D	J		
Exportações / Exports	117,9	121,9	120,1	126,6	129,5	138,4	100,1	125,9	143,0	127,2	114,3	117,0	122,7	136,2	131,5	131,3	140,7	145,1	102,5	127,9	139,7	133,7	111,9	115,3		
Importações / Imports	86,8	88,8	84,9	93,9	94,7	101,9	77,6	97,9	102,9	92,3	88,9	82,6	83,7	99,4	98,0	100,1	101,2	101,1	78,8	97,5	99,7	94,1	88,8	81,8		

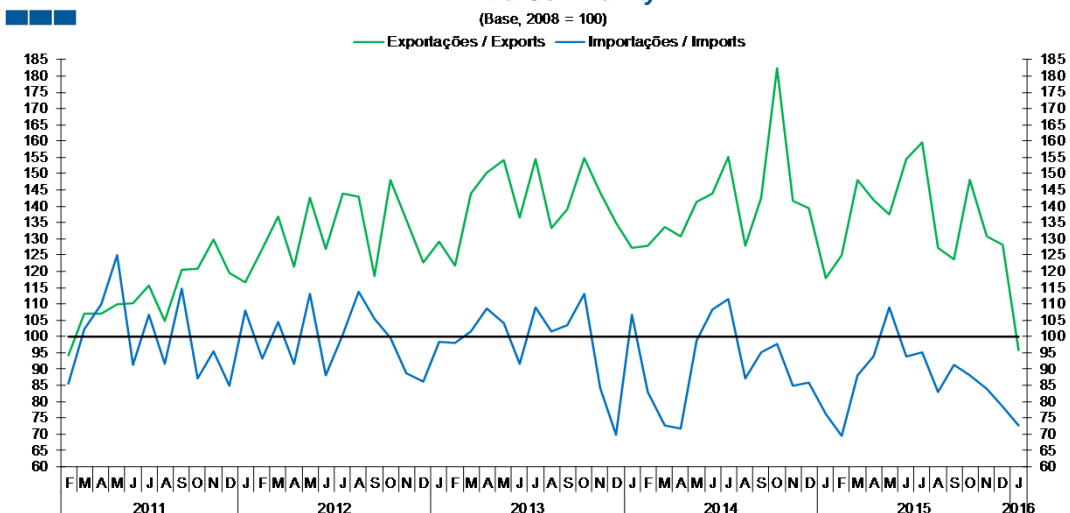
## 7. Índice GEE de Comércio Internacional de Bens / *GEE Index of International Trade of Goods*

**Gráfico / Graph 7.3.**  
**Intracomunitário**  
*Intra-Community*



	2014												2015												2016	
	F	M	A	M	J	J	A	S	O	N	D	J	F	M	A	M	J	J	A	S	O	N	D	J	J	
Exportações / Exports	114,5	117,9	116,4	121,4	124,6	132,7	90,5	120,2	129,5	122,2	105,7	116,7	121,9	132,1	128,0	129,2	136,0	140,1	94,1	129,3	136,9	134,7	106,3	121,9		
Importações / Imports	88,1	94,2	89,4	92,3	90,2	98,8	74,3	98,9	104,6	94,8	89,9	84,8	88,6	103,2	99,4	97,1	103,7	103,1	77,3	99,6	103,7	97,5	92,3	84,8		

**Gráfico / Graph 7.4.**  
**Extracomunitário**  
*Extra-Community*



	2014												2015												2016	
	F	M	A	M	J	J	A	S	O	N	D	J	F	M	A	M	J	J	A	S	O	N	D	J	J	
Exportações / Exports	127,7	133,6	130,9	141,4	143,8	155,2	127,9	142,6	182,6	141,7	139,2	118,0	125,1	148,1	141,8	137,4	154,5	159,6	127,2	123,7	148,0	130,7	128,2	95,8		
Importações / Imports	83,0	72,7	71,8	98,7	108,2	111,3	87,2	95,0	97,8	84,9	85,8	76,3	69,3	87,9	94,0	108,8	93,7	95,2	83,0	91,3	88,1	84,0	78,3	72,7		