

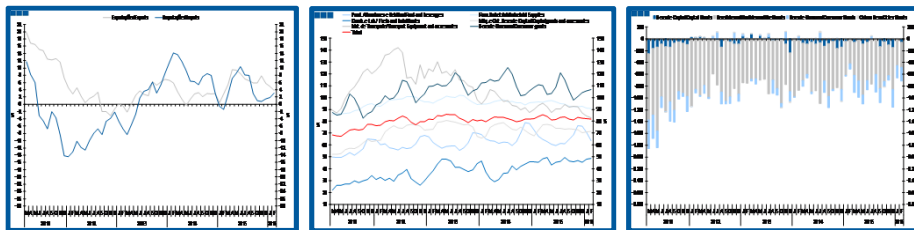
Estatísticas Temáticas de Conjuntura

Short-term Thematic Statistics

- Nº 4/2016 -

11 de abril de 2016

April, 11, 2016



Comércio Internacional de Bens

International Trade of Goods

- Fevereiro de 2016 -

- February, 2016 -

Fonte: Instituto Nacional de Estatística

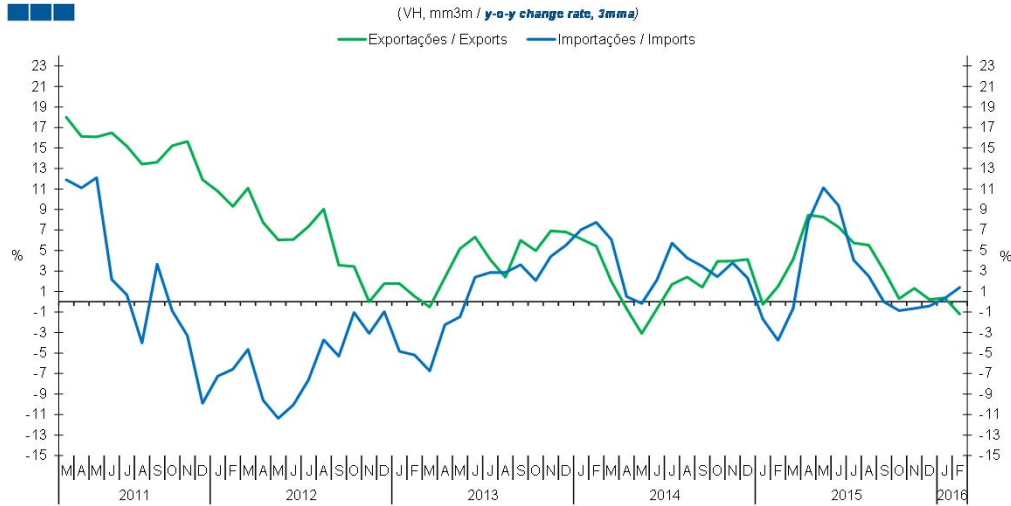
Source: Statistics Portugal

Índice / Index

	Página / Page
1. Total	
Importações e Exportações / <i>Imports and Exports</i>	3
Taxa de Cobertura / <i>Coverage Rate</i>	3
Saldo / <i>Balance</i>	4
2. Zona Euro-18 / <i>Euro Area-18</i>	
Importações e Exportações / <i>Imports and Exports</i>	5
Taxa de Cobertura / <i>Coverage Rate</i>	5
Saldo / <i>Balance</i>	6
3. Intracomunitário / <i>Intra-Community</i>	
Importações e Exportações / <i>Imports and Exports</i>	7
Taxa de Cobertura / <i>Coverage Rate</i>	7
Saldo / <i>Balance</i>	8
4. Extracomunitário / <i>Extra-Community</i>	
Importações e Exportações / <i>Imports and Exports</i>	9
Taxa de Cobertura / <i>Coverage Rate</i>	9
Saldo / <i>Balance</i>	10
5. Grandes Categorias Económicas / <i>Broad Economic Categories</i>	
Exportações / <i>Exports</i>	11
Importações / <i>Imports</i>	11
Taxa de Cobertura / <i>Coverage Rate</i>	12
Saldo / <i>Balance</i>	12
6. Classes Básicas de Bens do Sistema Europeu de Contas Nacionais / <i>Basic Classes of Goods in the European System of Accounts</i>	
Exportações / <i>Exports</i>	13
Importações / <i>Imports</i>	13
Taxa de Cobertura / <i>Coverage Rate</i>	14
Saldo / <i>Balance</i>	14
Estrutura do Saldo / <i>Balance Structure</i>	15
7. Índice GEE de Comércio Internacional de Bens / <i>GEE Index of International Trade of Goods</i>	
Total / <i>Total</i>	16
Intracomunitário / <i>Intra-Community</i>	17
Extracomunitário / <i>Extra-Community</i>	17

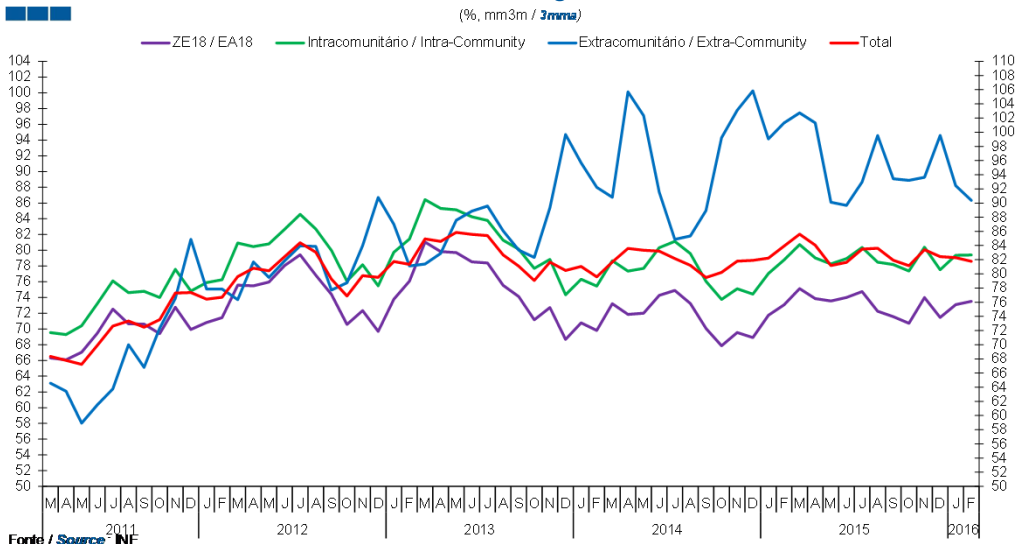
1. Total

Gráfico / Graph 1.1.
Importações e Exportações
Imports and Exports



	2014												2015												2016	
	M	A	M	J	J	A	S	O	N	D	J	F	M	A	M	J	J	A	S	O	N	D	J	F		
Exportações / Exports	2,0	-0,7	-3,1	-0,7	1,7	2,4	1,4	3,9	4,0	4,1	-0,3	1,5	4,1	8,5	8,3	7,3	5,7	5,5	3,0	0,3	1,3	0,2	0,4	-1,2		
Importações / Imports	6,1	0,5	-0,2	2,1	5,7	4,3	3,5	2,5	3,8	2,3	-1,7	-3,7	-0,6	7,9	11,1	9,4	4,1	2,5	0,0	-0,9	-0,6	-0,4	0,3	1,4		

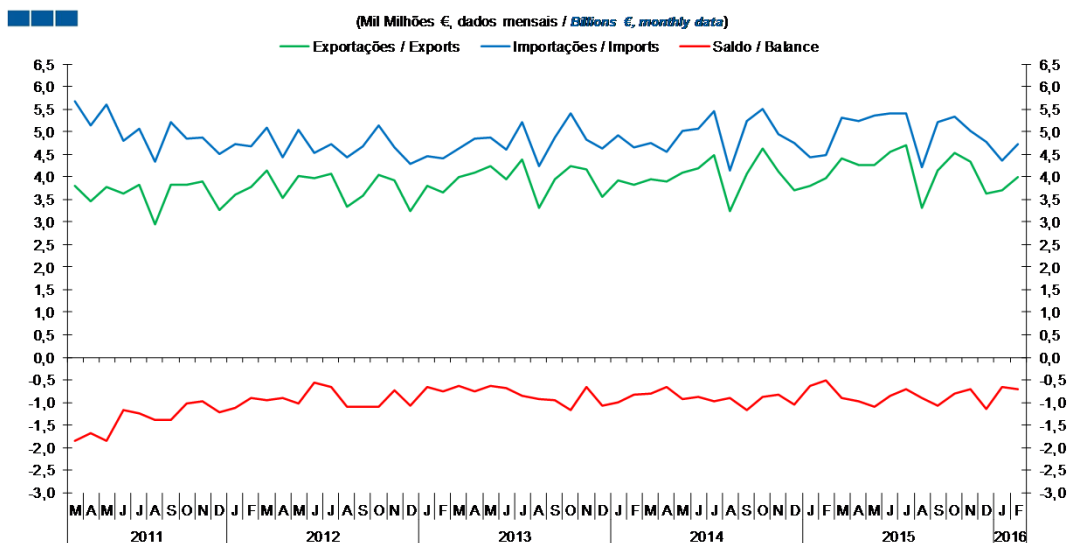
Gráfico / Graph 1.2.
Taxa de Cobertura
Coverage Rate



	2014												2015												2016	
	M	A	M	J	J	A	S	O	N	D	J	F	M	A	M	J	J	A	S	O	N	D	J	F		
ZE 18 / EA 18	73,2	71,8	72,0	74,3	74,9	73,2	70,1	67,9	69,5	68,9	71,7	73,1	75,1	73,9	73,6	74,0	74,8	72,3	71,6	70,7	74,0	71,5	73,1	73,5		
Intracomunitário / Intra-community	78,7	77,4	77,7	80,3	81,1	79,6	76,0	73,8	75,1	74,4	77,0	78,8	80,7	79,0	78,3	78,9	80,4	78,5	78,2	77,4	80,4	77,5	79,4	79,4		
Extracomunitário / Extra-community	90,8	105,7	102,3	91,6	84,9	85,4	88,9	99,2	103,1	105,8	99,0	101,3	102,7	101,3	90,1	89,7	93,0	99,5	93,4	93,2	93,6	99,5	92,5	90,4		
Total	81,7	83,6	83,3	83,2	82,2	81,2	79,5	80,2	81,8	81,9	82,2	83,9	85,6	84,0	81,2	81,6	83,5	83,6	81,9	81,2	83,4	82,4	82,3	81,8		

1. Total

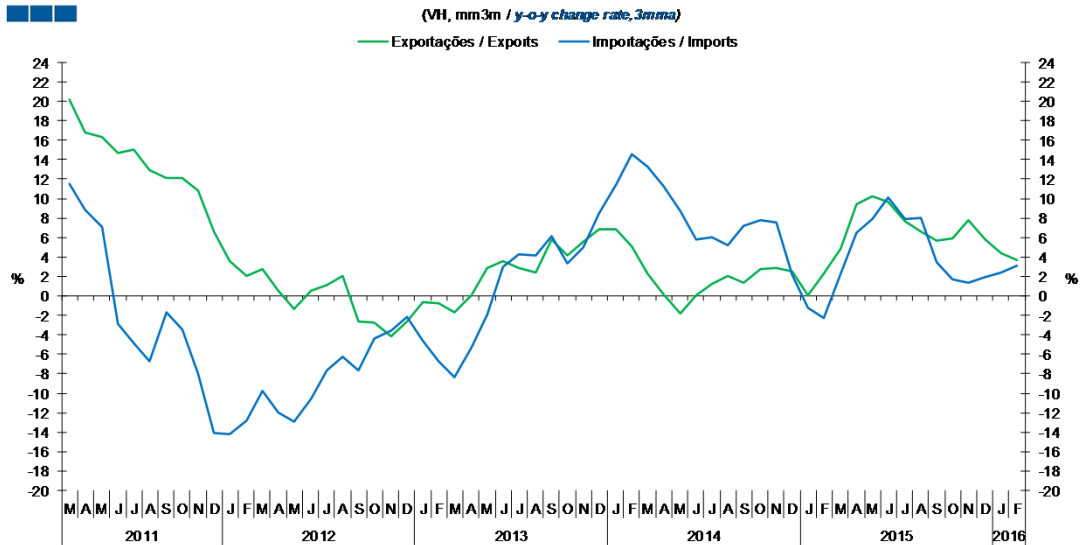
Gráfico / Graph 1.3.
Saldo
Balance



	2014												2015												2016	
	M	A	M	J	J	A	S	O	N	D	J	F	M	A	M	J	J	A	S	O	N	D	J	F		
Exportações / Exports	3,9	3,9	4,1	4,2	4,5	3,2	4,1	4,6	4,1	3,7	3,8	4,0	4,4	4,3	4,3	4,6	4,7	3,3	4,1	4,5	4,3	3,6	3,7	4,0		
Importações / Imports	4,8	4,5	5,0	5,1	5,5	4,1	5,2	5,5	4,9	4,8	4,4	4,5	5,3	5,2	5,4	5,4	5,4	4,2	5,2	5,3	5,0	4,8	4,4	4,7		
Saldo / Balance	-0,8	-0,7	-0,9	-0,9	-1,0	-0,9	-1,2	-0,9	-0,8	-1,1	-0,6	-0,5	-0,9	-1,0	-1,1	-0,9	-0,7	-0,9	-1,1	-0,8	-0,7	-1,1	-0,7	-0,7		

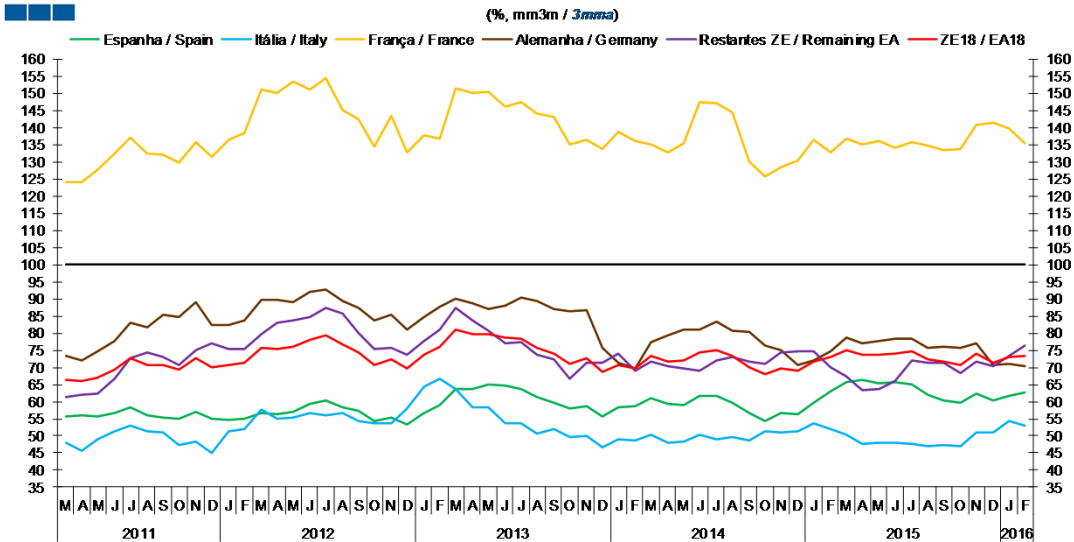
2. Zona Euro-18 / Euro Area-18

Gráfico / Graph 2.1.
Importações e Exportações
Imports and Exports



	2014												2015												2016	
	M	A	M	J	J	A	S	O	N	D	J	F	M	A	M	J	J	A	S	O	N	D	J	F		
Exportações / Exports	2,3	0,2	-1,8	0,1	1,3	2,0	1,3	2,8	2,8	2,6	0,1	2,3	4,9	9,5	10,2	9,7	7,7	6,6	5,7	5,9	7,8	5,8	4,4	3,7		
Importações / Imports	13,2	11,3	8,7	5,8	6,0	5,2	7,2	7,7	7,5	2,2	-1,3	-2,3	2,2	6,5	7,9	10,1	7,9	8,1	3,5	1,7	1,3	2,0	2,4	3,1		

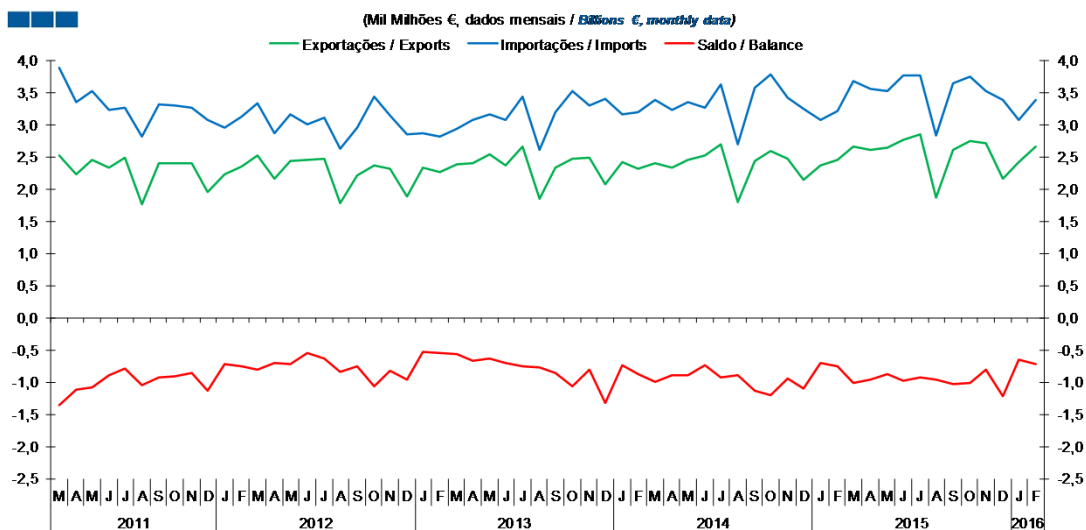
Gráfico / Graph 2.2.
Taxa de Cobertura
Coverage Rate



	2014												2015												2016	
	M	A	M	J	J	A	S	O	N	D	J	F	M	A	M	J	J	A	S	O	N	D	J	F		
Espanha / Spain	61,1	59,2	59,2	61,6	61,7	59,5	56,5	54,5	56,6	56,4	59,7	63,0	65,8	66,4	65,4	65,7	65,1	61,9	60,3	59,7	62,4	60,4	61,8	62,7		
Itália / Italy	50,2	48,1	48,2	50,3	49,0	49,6	48,8	51,3	51,0	51,5	53,7	52,0	50,2	47,8	48,0	47,9	47,6	47,0	47,4	47,0	51,0	51,1	54,3	52,9		
França / France	135,0	132,9	135,4	147,5	147,0	144,3	130,0	125,6	128,2	130,5	136,4	132,9	136,7	135,1	136,1	134,1	135,8	134,6	133,4	133,7	140,6	141,3	139,7	135,5		
Alemanha / Germany	77,3	79,2	80,9	81,2	83,3	80,7	80,4	76,2	74,9	70,5	72,1	74,8	78,8	76,9	77,7	78,5	78,3	75,7	76,1	75,6	76,9	70,8	71,0	70,2		
Restantes ZE / Remaining EA	71,5	70,3	69,8	69,1	72,0	73,1	71,8	70,9	74,4	74,7	74,7	70,1	67,2	63,2	63,6	66,0	72,0	71,4	71,3	68,5	71,8	70,5	73,5	76,4		
ZE 18 / EA 18	73,2	71,8	72,0	74,3	74,9	73,2	70,1	67,9	69,5	68,9	71,7	73,1	75,1	73,9	73,6	74,0	74,8	72,3	71,6	70,7	74,0	71,5	73,1	73,5		

2. Zona Euro-18 / Euro Area-18

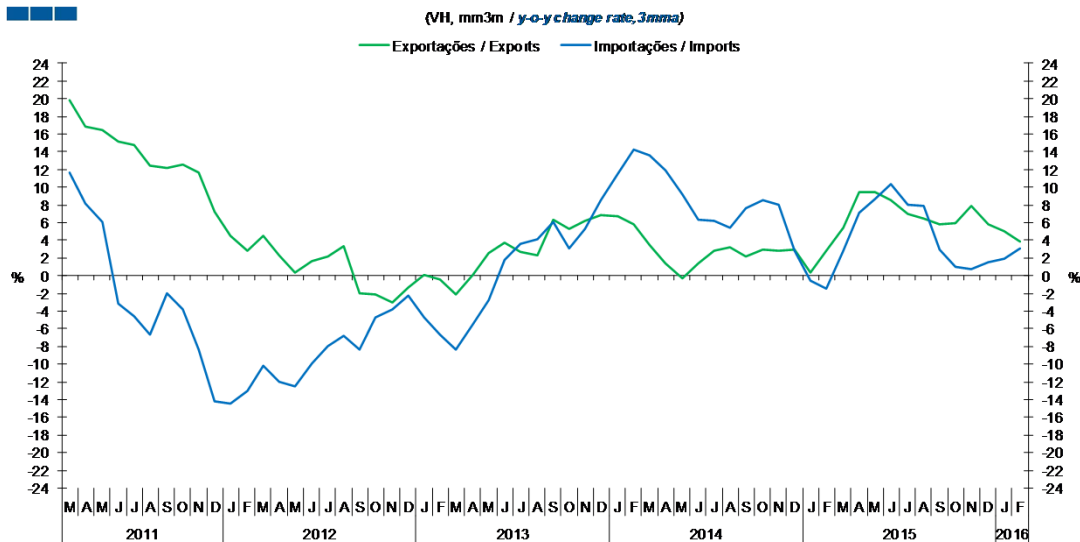
Gráfico / Graph 2.3.
Saldo
Balance



	2014												2015												2016	
	M	A	M	J	J	A	S	O	N	D	J	F	M	A	M	J	J	A	S	O	N	D	J	F		
Exportações / Exports	2,4	2,3	2,4	2,5	2,7	1,8	2,4	2,6	2,5	2,1	2,4	2,5	2,7	2,6	2,6	2,8	2,8	1,9	2,6	2,7	2,7	2,2	2,4	2,7		
Importações / Imports	3,4	3,2	3,3	3,3	3,6	2,7	3,6	3,8	3,4	3,2	3,1	3,2	3,7	3,6	3,5	3,8	3,8	2,8	3,6	3,7	3,5	3,4	3,1	3,4		
Saldo / Balance	-1,0	-0,9	-0,9	-0,7	-0,9	-0,9	-1,1	-1,2	-0,9	-1,1	-0,7	-0,8	-1,0	-1,0	-0,9	-1,0	-0,9	-1,0	-1,0	-1,0	-0,8	-1,2	-0,7	-0,7		

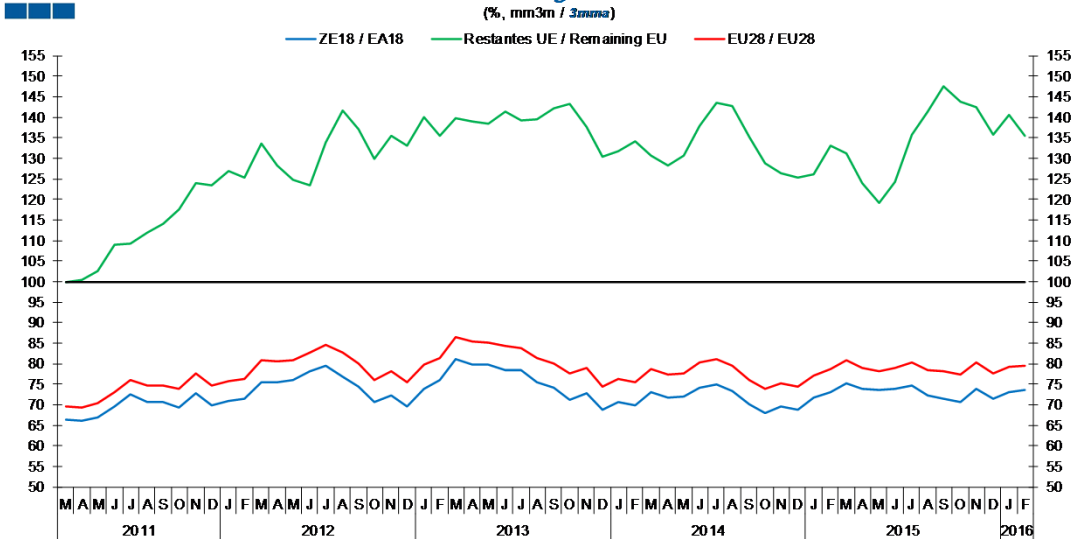
3. Intracomunitário / Intra-Community

Gráfico / Graph 3.1.
 Importações e Exportações
 Imports and Exports



	2014		2015		2016	
	M	A	M	J	M	J
Exportações / Exports	3,4	1,5	-0,3	1,4	2,8	3,2
Importações / Imports	13,6	11,9	9,2	6,4	6,2	5,4

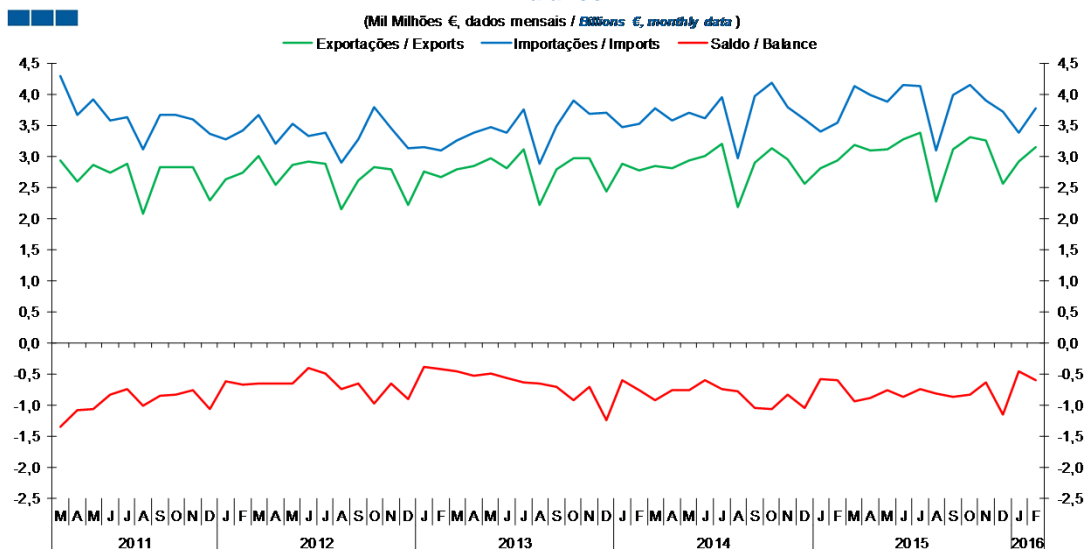
Gráfico / Graph 3.2.
 Taxa de Cobertura
 Coverage Rate



	2014		2015		2016	
	M	A	M	J	M	J
ZE 18 / EA 18	73,2	71,8	72	74,3	74,9	73,2
UE 28 / EU 28	78,7	77,4	77,7	80,3	81,1	79,6
Restantes UE / Remaining EU	130,6	128,4	130,7	137,8	143,6	142,8

3. Intracomunitário / Intra-Community

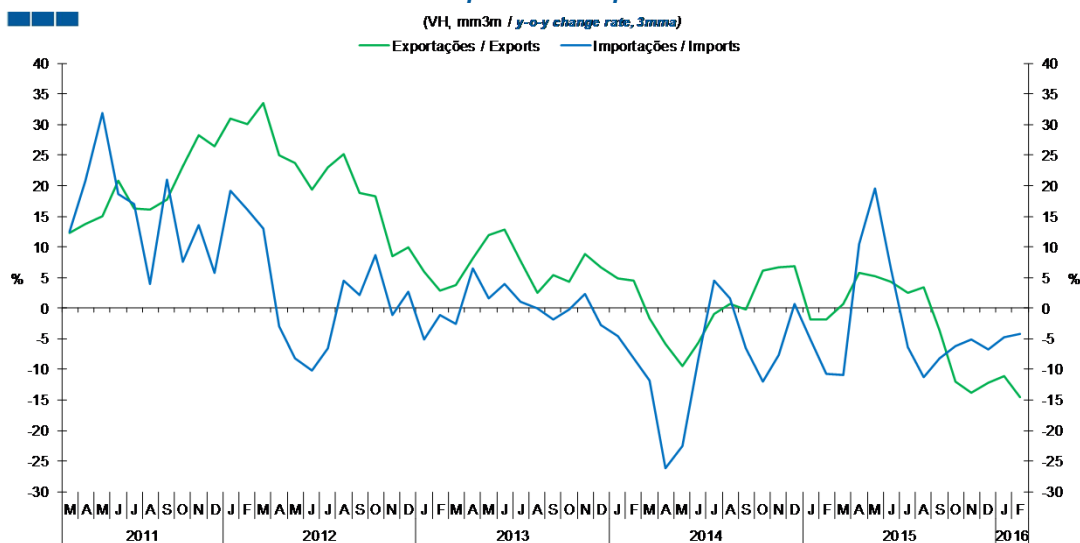
Gráfico / Graph 3.3.
 Saldo
 Balance



	2014												2015												2016	
	M	A	M	J	J	A	S	O	N	D	J	F	M	A	M	J	J	A	S	O	N	D	J	F		
Exportações / Exports	2,8	2,8	2,9	3,0	3,2	2,2	2,9	3,1	2,9	2,5	2,8	2,9	3,2	3,1	3,1	3,3	3,4	2,3	3,1	3,3	3,2	2,6	2,9	3,1		
Importações / Imports	3,8	3,6	3,7	3,6	4,0	3,0	4,0	4,2	3,8	3,6	3,4	3,5	4,1	4,0	3,9	4,1	4,1	3,1	4,0	4,1	3,9	3,7	3,4	3,8		
Saldo / Balance	-0,9	-0,8	-0,8	-0,6	-0,8	-0,8	-1,1	-1,1	-0,8	-1,0	-0,6	-0,6	-0,9	-0,9	-0,8	-0,9	-0,7	-0,8	-0,9	-0,8	-0,6	-1,2	-0,5	-0,6		

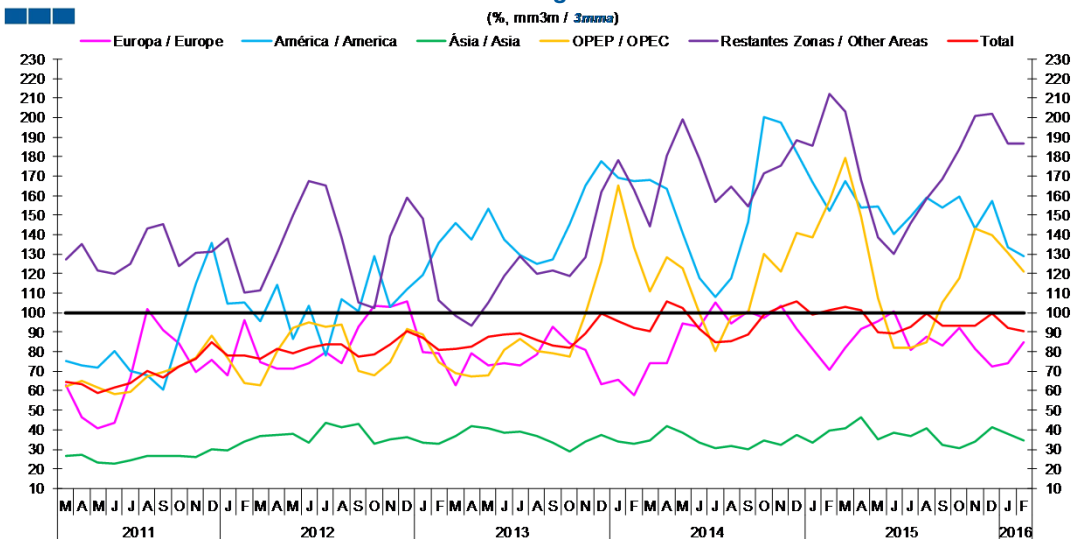
4. Extracomunitário / Extra-Community

Gráfico / Graph 4.1.
 Importações e Exportações
 Imports and Exports



	2014					2015					2016													
	M	A	M	J	J	A	S	O	N	D	J	F	M	A	M	J	J	A	S	O	N	D	J	F
Exportações / Exports	-1,6	-5,8	-9,5	-5,7	-1,0	0,7	-0,2	6,1	6,6	6,8	-1,8	-1,9	0,7	5,8	5,3	4,2	2,5	3,4	-3,6	-12,0	-13,8	-12,3	-11,1	-14,5
Importações / Imports	-11,8	-26,1	-22,6	-8,4	4,5	1,5	-6,5	-12,0	-7,6	0,6	-5,2	-10,7	-11,0	10,4	19,6	6,4	-6,4	-11,4	-8,2	-6,3	-5,1	-6,7	-4,8	-4,1

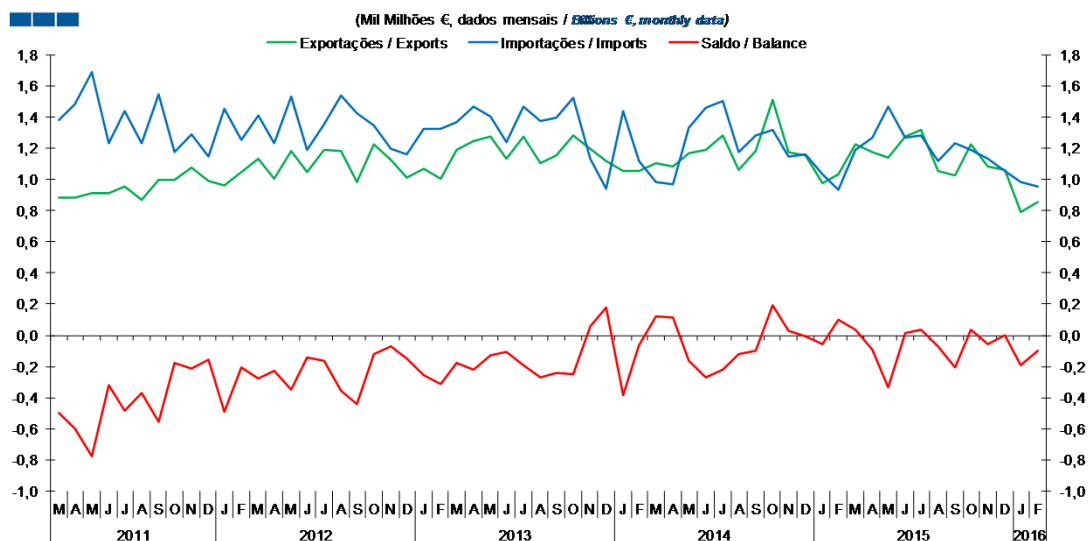
Gráfico / Graph 4.2.
 Taxa de Cobertura
 Coverage Rate



	2014					2015					2016													
	M	A	M	J	J	A	S	O	N	D	J	F	M	A	M	J	J	A	S	O	N	D	J	F
Europa / Europe	74,1	74,2	94,3	92,9	105,2	94,6	101,0	97,4	103,3	91,5	81,4	71,0	81,9	91,8	95,9	100,9	81,0	87,7	83,2	92,5	81,4	72,5	73,9	84,8
América / America	168,1	163,7	141,0	117,6	108,1	117,4	146,5	200,5	197,5	182,4	166,8	152,5	167,6	154,0	154,7	140,5	149,2	159,0	153,7	159,5	143,0	157,2	133,3	128,9
Ásia / Asia	34,4	42,0	38,3	33,5	30,7	31,7	30,0	34,7	32,4	37,3	33,1	39,6	40,5	46,6	35,3	38,2	36,9	40,7	32,4	30,8	34,3	41,2	37,8	34,7
OPEP / OPEC	110,7	128,6	122,7	99,5	80,1	97,9	100,1	130,3	121,1	140,7	138,4	157,4	179,3	149,2	107,5	82,3	81,9	85,0	105,4	117,7	143,2	139,9	130,5	121,1
Restantes Zonas / Other Areas	144,1	180,8	199,1	178,8	156,7	164,5	154,8	171,5	175,2	188,4	185,5	212,4	203,0	168,3	138,4	130,0	145,9	158,2	168,9	184,1	200,6	202,1	186,9	186,4
Total	90,8	105,7	102,3	91,6	84,9	85,4	88,9	99,2	103,1	105,8	99,0	101,3	102,7	101,3	90,1	89,7	93,0	99,5	93,4	93,2	93,6	99,5	92,5	90,4

4. Extracomunitário / Extra-Community

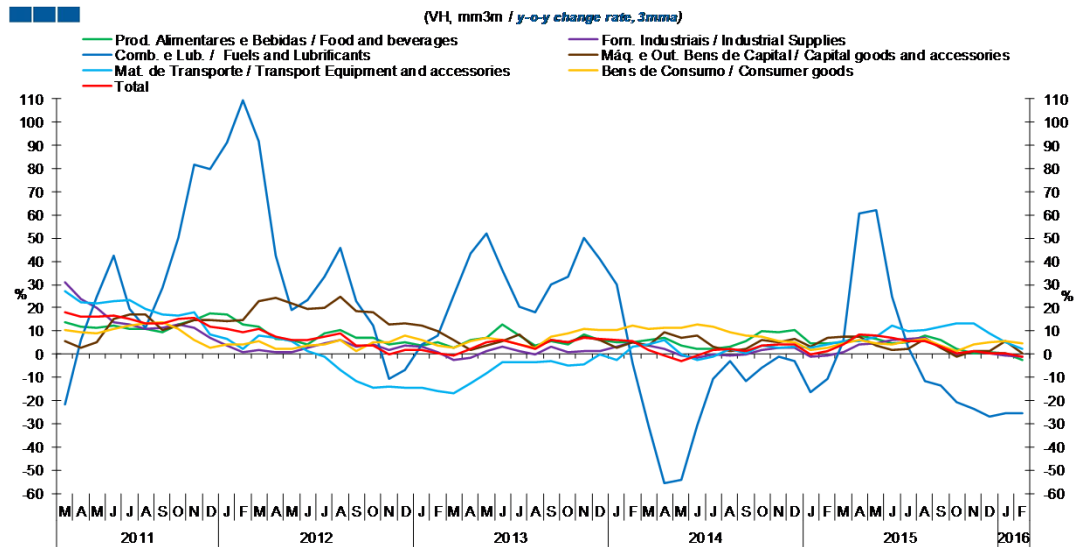
Gráfico / Graph 4.3.
 Saldo
 Balance



	2014		2015				2016				2016													
	M	A	M	J	J	A	S	O	N	D	J	F												
Exportações / Exports	1,1	1,1	1,2	1,2	1,3	1,1	1,2	1,5	1,2	1,2	1,0	1,0	1,2	1,2	1,1	1,3	1,3	1,1	1,0	1,2	1,1	1,1	0,8	0,9
Importações / Imports	1,0	1,0	1,3	1,5	1,5	1,2	1,3	1,3	1,1	1,2	1,0	0,9	1,2	1,3	1,5	1,3	1,3	1,1	1,2	1,2	1,1	1,1	1,0	1,0
Saldo / Balance	0,1	0,1	-0,2	-0,3	-0,2	-0,1	-0,1	0,2	0,0	0,0	-0,1	0,1	0,0	-0,1	-0,3	0,0	0,0	-0,1	-0,2	0,0	-0,1	0,0	-0,2	-0,1

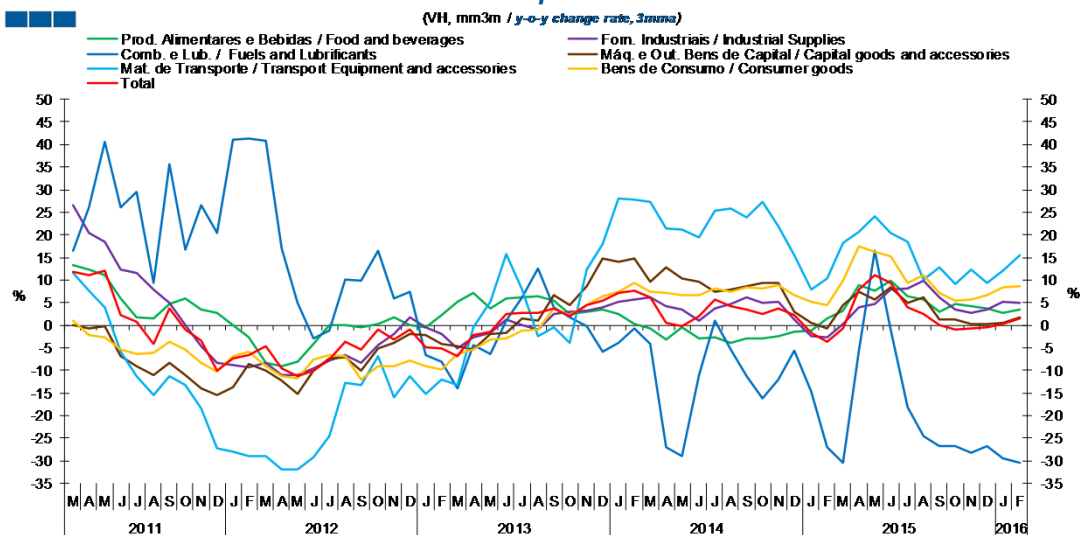
5. Grandes Categorias Económicas / Broad Economic Categories

Gráfico / Graph 5.1.
Exportações
Exports



	2014		2015		2016	
	M	A	M	J	M	J
Produtos Alimentares e Bebidas / Food and Beverages	6,1	7,2	3,7	2,5	2,4	3,5
Comb. e Lub. / Fuels and Lubricants	-30,8	-55,5	-54,3	-30,8	-10,8	-2,9
Mat. de Transporte / Transport equipment and accessories	4,3	6,1	-0,1	-2,4	-1,0	2,5
Forn. Industriais / Industrial Supplies	3,8	2,2	-0,5	-1,4	-0,2	-0,3
Máq. e Out. Bens de Capital / Capital Goods and Accessories	3,8	9,3	7,2	8,2	3,1	1,4
Bens de Consumo / Consumer Goods	11,1	11,3	11,2	12,6	11,9	9,2
Total	2,0	-0,7	-3,1	-0,7	1,7	2,4

Gráfico / Graph 5.2.
Importações
Imports



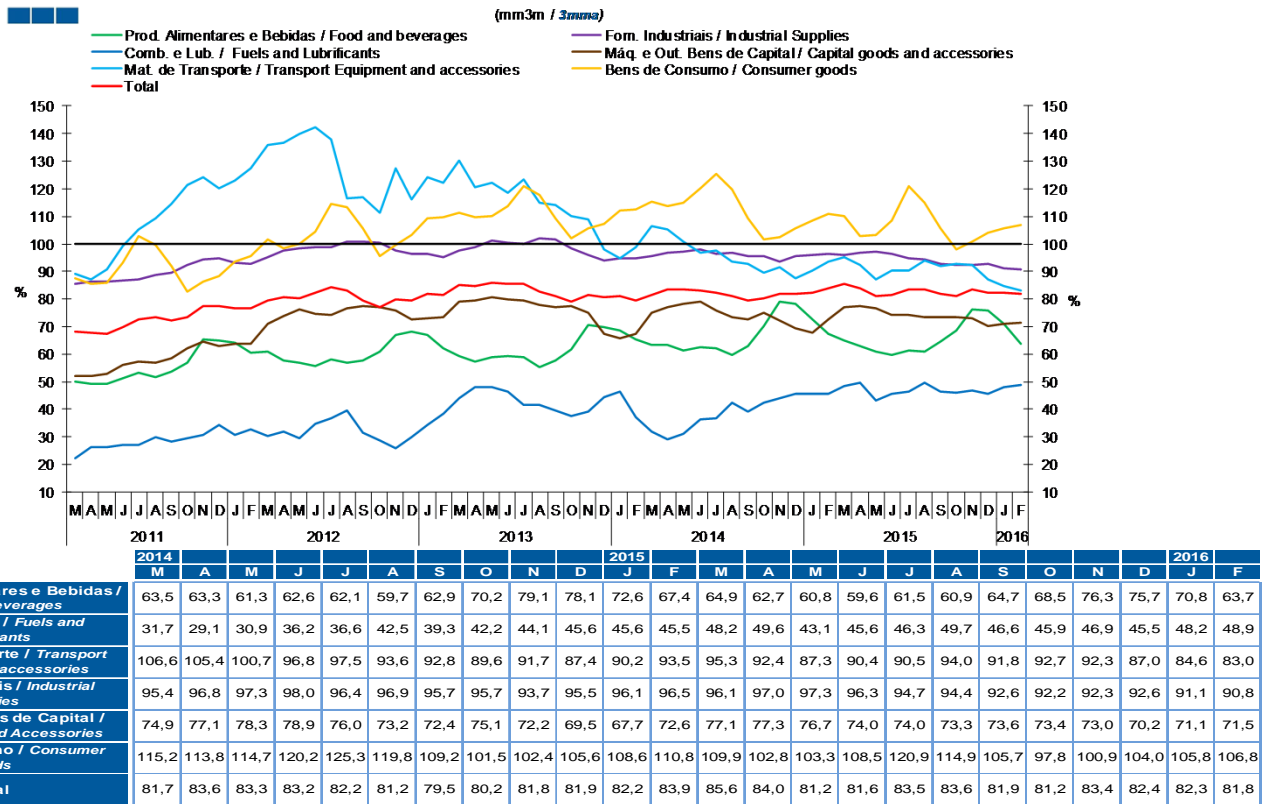
	2014		2015		2016	
	M	A	M	J	M	J
Produtos Alimentares e Bebidas / Food and Beverages	-0,7	-3,1	-0,4	-2,8	-2,5	-3,9
Comb. e Lub. / Fuels and Lubricants	-4,1	-26,9	-28,9	-11,1	1,0	-5,2
Mat. de Transporte / Transport equipment and accessories	27,3	21,4	21,1	19,4	25,3	25,9
Forn. Industriais / Industrial Supplies	6,3	4,3	3,5	1,0	3,6	4,8
Máq. e Out. Bens de Capital / Capital Goods and Accessories	9,6	12,8	10,4	9,7	7,5	8,0
Bens de Consumo / Consumer Goods	7,4	7,1	6,8	6,6	8,1	7,3
Total	6,1	0,5	-0,2	2,1	5,7	4,3

Nota: Não inclui Bens N.E. Noutra Categoria devido ao seu reduzido valor relativo e elevada variabilidade.

Note: Does not include Goods Not Elsewhere Specified because of its small relative value and high variability

5. Grandes Categorias Económicas / Broad Economic Categories

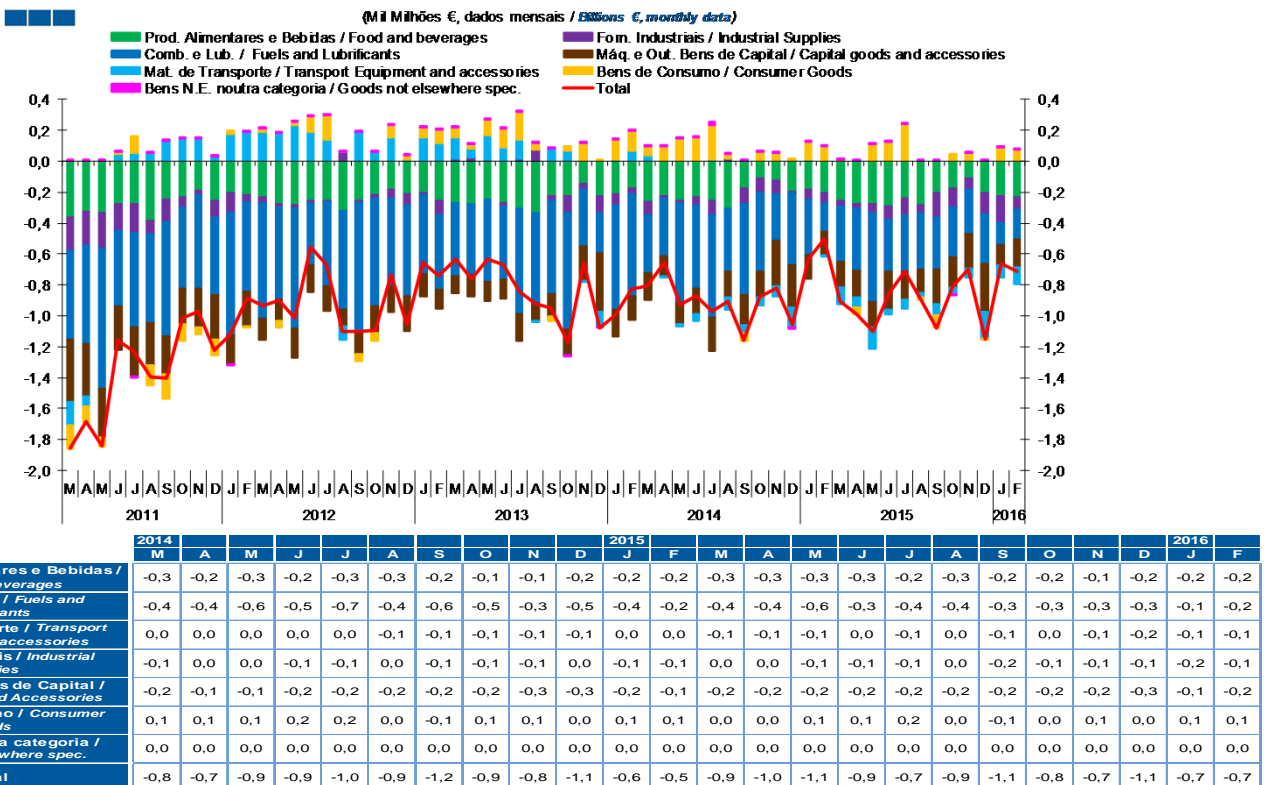
Gráfico / Graph 5.3.
 Taxa de Cobertura
 Coverage Rate



Nota: Não inclui Bens N.E. Outra Categoria devido ao seu reduzido valor relativo e elevada variabilidade.

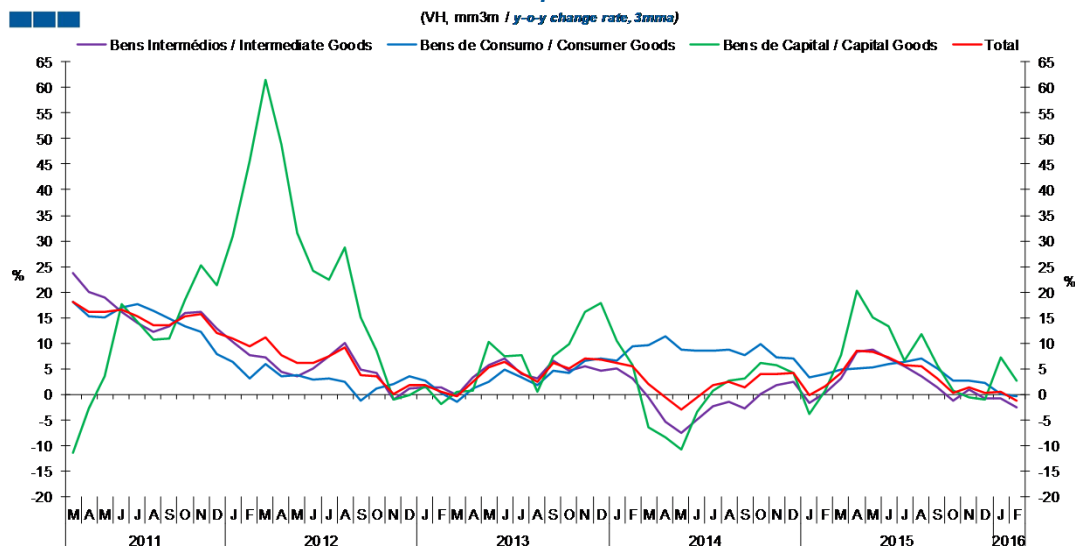
Note: Does not include Goods Not Elsewhere Specified because of its small relative value and high variability

Gráfico / Graph 5.4.
 Saldo
 Balance



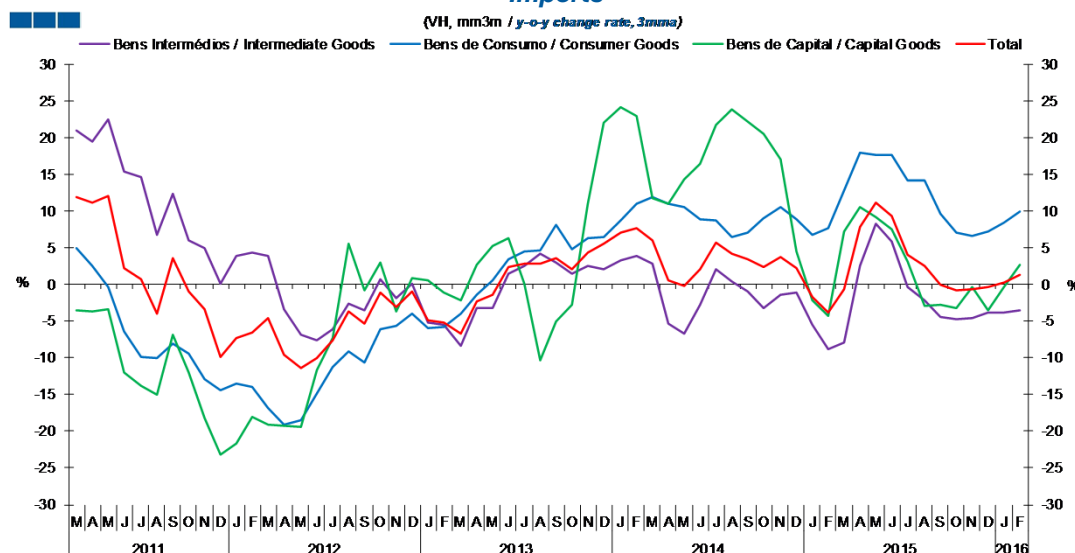
6. Classes Básicas de Bens do Sistema Europeu de Contas Nacionais / Basic Classes of Goods in the European System of Accounts

Gráfico / Graph 6.1.
Exportações
Exports



	2014												2015												2016			
	M	A	M	J	J	A	S	O	N	D	J	F	M	A	M	J	J	A	S	O	N	D	J	F				
Bens Intermediários / Intermediate Goods	-0,6	-5,5	-7,7	-5,1	-2,3	-1,5	-2,8	0,1	1,7	2,3	-1,7	0,1	3,0	8,3	8,7	6,9	5,4	3,6	1,3	-1,3	0,8	-0,8	-0,8	-2,5				
Bens de Consumo / Consumer Goods	9,7	11,3	8,8	8,5	8,6	8,7	7,7	9,7	7,1	6,9	3,3	3,9	4,7	5,1	5,2	5,9	6,3	6,9	5,1	2,5	2,6	2,2	0,0	-0,4				
Bens de Capital / Capital Goods	-6,5	-8,5	-10,9	-3,4	0,7	2,7	3,0	6,2	5,7	4,3	-3,8	0,7	7,6	20,2	15,1	13,2	6,5	11,7	5,7	0,6	-0,6	-1,1	7,2	2,6				
Total	2,0	-0,7	-3,1	-0,7	1,7	2,4	1,4	3,9	4,0	4,1	-0,3	1,5	4,1	8,5	8,3	7,3	5,7	5,5	3,0	0,3	1,3	0,2	0,4	-1,2				

Gráfico / Graph 6.2.
Importações
Imports



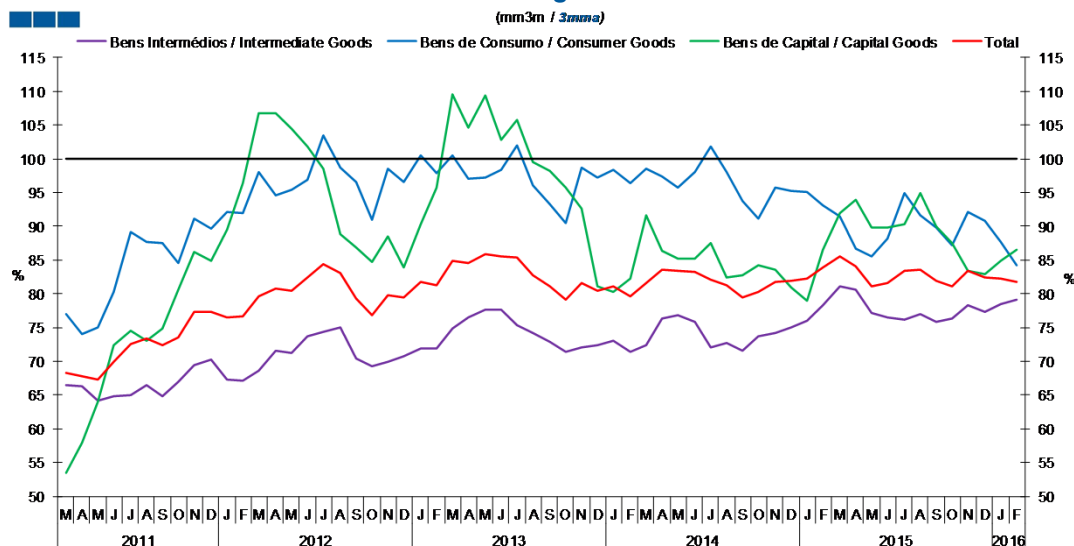
	2014												2015												2016			
	M	A	M	J	J	A	S	O	N	D	J	F	M	A	M	J	J	A	S	O	N	D	J	F				
Bens Intermediários / Intermediate Goods	2,8	-5,4	-6,7	-2,8	2,2	0,4	-0,9	-3,1	-1,4	-1,1	-5,5	-8,8	-8,0	2,5	8,3	5,9	-0,4	-2,2	-4,4	-4,7	-4,5	-3,9	-3,5					
Bens de Consumo / Consumer Goods	12,0	11,0	10,6	8,9	8,7	6,5	7,2	9,0	10,6	9,0	6,8	7,7	12,8	18,0	17,7	17,7	14,2	14,3	9,7	7,1	6,6	7,2	8,5	10,0				
Bens de Capital / Capital Goods	11,8	11,0	14,4	16,4	21,8	23,9	22,3	20,6	17,0	4,5	-2,2	-4,3	7,2	10,5	9,2	7,5	3,2	-2,9	-2,8	-3,2	-0,3	-3,5	-0,3	2,7				
Total	6,1	0,5	-0,2	2,1	5,7	4,3	3,5	2,5	3,8	2,3	-1,7	-3,7	-0,6	7,9	11,1	9,4	4,1	2,5	0,0	-0,9	-0,6	-0,4	0,3	1,4				

Nota: Não inclui a série Outros Bens devido ao seu baixo valor relativo e elevada variabilidade.

Note: Does not include Other Goods because of its small relative value and high variability.

6. Classes Básicas de Bens do Sistema Europeu de Contas Nacionais / Basic Classes of Goods in the European System of Accounts

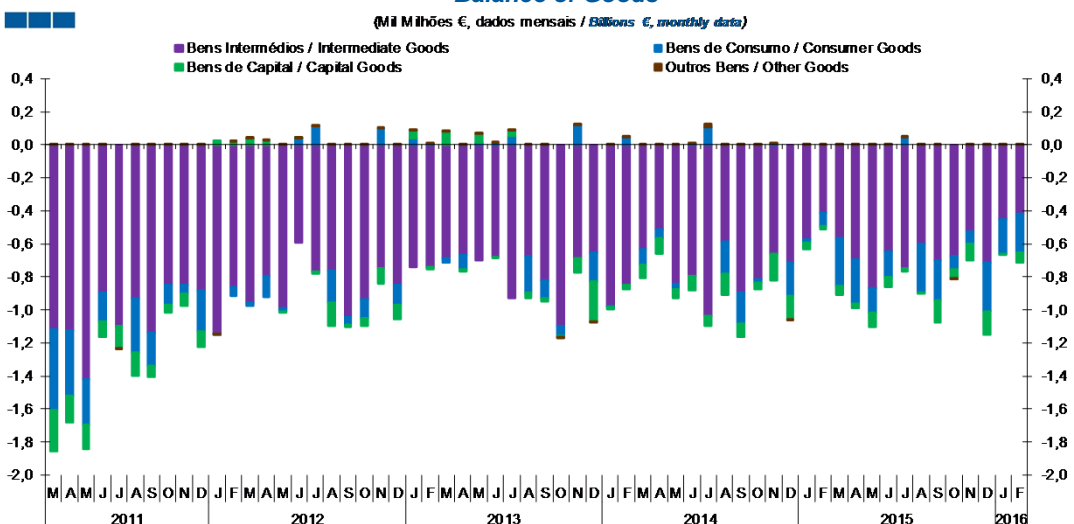
Gráfico / Graph 6.3.
Taxa de Cobertura
Coverage Rate



	2014				2015				2016									
	M	A	M	J	M	J	A	S	M	J	A	S	O	N	D	J	F	
Bens Intermediários / Intermediate Goods	72,4	76,3	76,8	75,8	72,1	72,7	71,5	73,7	74,2	75,0	76,0	78,3	81,1	80,7	77,2	76,6	76,3	78,3
Bens de Consumo / Consumer Goods	98,5	97,3	95,7	98,0	101,9	98,0	93,8	91,1	95,7	95,3	95,1	93,1	91,4	86,6	85,6	88,2	94,9	91,7
Bens de Capital / Capital Goods	91,6	86,3	85,3	85,3	87,5	82,5	82,8	84,3	83,6	80,9	78,9	86,6	92,0	93,9	89,9	89,8	90,4	94,9
Total	81,7	83,6	83,3	83,2	82,2	81,2	79,5	80,2	81,8	81,9	82,2	83,9	85,6	84,0	81,2	81,6	83,5	83,6

Nota: Não inclui a série Outros Bens devido ao seu baixo valor relativo e elevada variabilidade.
Note: Does not include Other Goods because of its small relative value and high variability.

Gráfico / Graph 6.4.
Saldo de Bens
Balance of Goods



	2014				2015				2016									
	M	A	M	J	M	J	A	S	M	J	A	S	O	N	D	J	F	
Bens Intermediários / Intermediate Goods	-0,6	-0,5	-0,8	-0,8	-1,0	-0,6	-0,9	-0,8	-0,7	-0,7	-0,6	-0,4	-0,6	-0,7	-0,9	-0,6	-0,8	-0,6
Bens de Consumo / Consumer Goods	-0,1	-0,1	0,0	0,0	0,1	-0,2	-0,2	0,0	0,0	-0,2	0,0	-0,1	-0,3	-0,3	-0,2	-0,2	0,0	-0,3
Bens de Capital / Capital Goods	-0,1	-0,1	-0,1	-0,1	-0,1	-0,1	0,0	-0,2	-0,1	0,0	0,0	0,0	-0,1	0,0	-0,1	0,0	0,0	-0,1
Outros Bens / Other Goods	0,0	0,0	0,0	0,0	0,0	0,0	0,0	0,0	0,0	0,0	0,0	0,0	0,0	0,0	0,0	0,0	0,0	0,0
Total	-0,8	-0,7	-0,9	-0,9	-1,0	-0,9	-1,2	-0,9	-0,8	-1,1	-0,6	-0,5	-0,9	-1,0	-1,1	-0,9	-0,7	-0,9

6. Classes Básicas de Bens do Sistema Europeu de Contas Nacionais / Basic Classes of Goods in the European System of Accounts

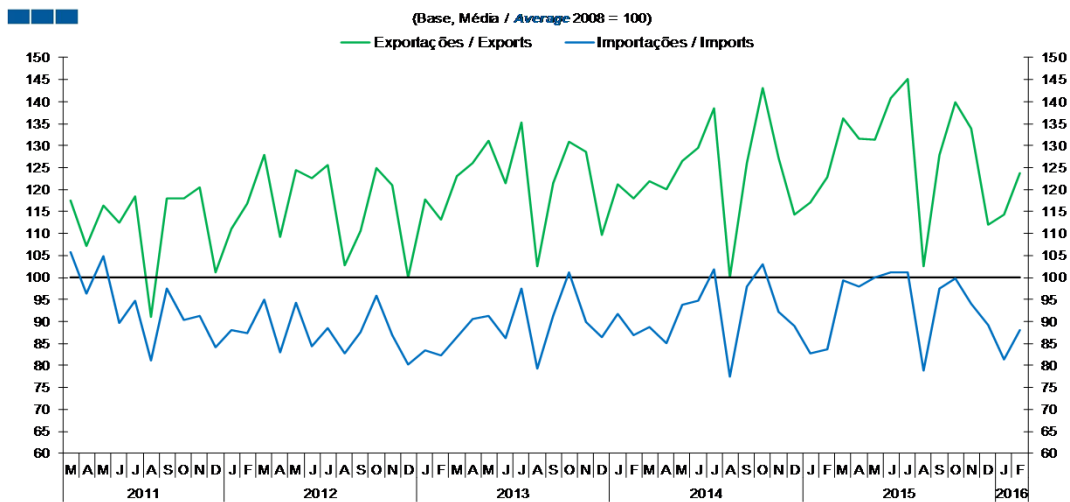
Tabela / Table 1.1.
Estrutura do Saldo
Balance Structure

Milhões de euros \ Millions of euros

		2015																		2016					
		M	A	M	J	J	A	S	O	N	D	J	F	M	%	M	%	M	%	M	%	M	%		
		M€	%	M€	%	M€	%	M€	%	M€	%	M€	%	M€	%	M€	%	M€	%	M€	%	M€	%	M€	%
Bens Intermedios / Intermediate Goods	Prod. alim. e bebidas / <i>Foods and beverages</i>	-122	13	-139	14	-115	10	-122	14	-106	15	-108	12	-128	12	-127	16	-99	14	-113	10	-112	17	-90	13
	Forn. industriais NE noutra categoria / <i>Industrial supplies NE specified</i>	-38	4	-27	3	-57	5	-85	10	-112	16	-49	5	-159	15	-122	15	-69	10	-132	12	-169	26	-79	11
	Comb. e lubrificantes / <i>Fuel and lubricants</i>	-355	39	-401	41	-580	53	-339	40	-366	51	-364	41	-338	31	-327	40	-289	41	-325	28	-148	22	-189	27
	Máquinas, outros bens de capital (Partes e acessórios) / <i>Capital goods and parts and accessories</i>	-59	7	-61	6	-64	6	-68	8	-69	10	-51	6	-90	8	-68	8	-73	10	-130	11	-56	9	-79	11
	Material de transportes (Partes e acessórios) / <i>Transport equipment (Parts and accessories)</i>	63	-7	36	-4	20	-2	55	-6	19	-3	53	-6	72	-7	44	-5	73	-10	42	-4	93	-14	83	-12
Total		-564	62	-690	70	-866	79	-647	76	-750	105	-596	67	-703	65	-671	83	-523	75	-711	62	-449	68	-419	59
Bens de Consumo / Consumption Goods	Prod. alim. e bebidas destinados ao consumo dos particulares / <i>Food and beverages mainly for household consumption</i>	-134	15	-142	14	-160	15	-169	20	-133	19	-178	20	-75	7	-48	6	-17	2	-95	8	-117	18	-147	21
	Material de transporte / <i>Transport equipment</i>	-169	19	-97	10	-157	14	-85	10	-77	11	-82	9	-144	13	-84	10	-136	20	-213	19	-169	26	-191	27
	Bens de consumo NE noutra categoria / <i>Consumption goods NE specified</i>	14	-2	-46	5	109	-10	127	-15	242	-34	-20	2	-83	8	50	-6	55	-8	-7	1	87	-13	77	-11
Total		-292	32	-275	28	-151	14	-153	18	49	-7	-300	34	-239	22	-85	10	-73	10	-296	26	-211	32	-235	33
Bens de Capital / Capital Goods	Carburantes para motor / <i>Motor spirit</i>	53	-6	98	-10	69	-6	88	-10	117	-16	77	-9	59	-6	71	-9	66	-9	51	-4	57	-9	65	-9
	Máquinas, outros bens de capital (exceto material de transporte) / <i>Capital goods (except transport equipment)</i>	-111	12	-113	11	-99	9	-175	20	-113	16	-101	11	-132	12	-126	16	-146	21	-177	15	-71	11	-101	14
	Material de transportes destinado à indústria / <i>Transport equipment, industrial</i>	3	0	-10	1	-57	5	26	-3	-18	2	19	-2	-63	6	2	0	-25	4	-18	2	12	-2	-25	4
Total		-55	6	-24	2	-88	8	-61	7	-14	2	-4	0	-136	13	-53	6	-104	15	-144	13	-3	0	-61	9
Outros / Others		3	0	4	0	3	0	4	-1	1	0	5	-1	1	0	-3	0	3	0	2	0	2	0	2	0
Total		-908	100	-985	100	-1.101	100	-856	100	-714	100	-894	100	-1.076	100	-812	100	-697	100	-1.150	100	-660	100	-713	100

7. Índice GEE de Comércio Internacional de Bens / *GEE Index of International Trade of Goods*

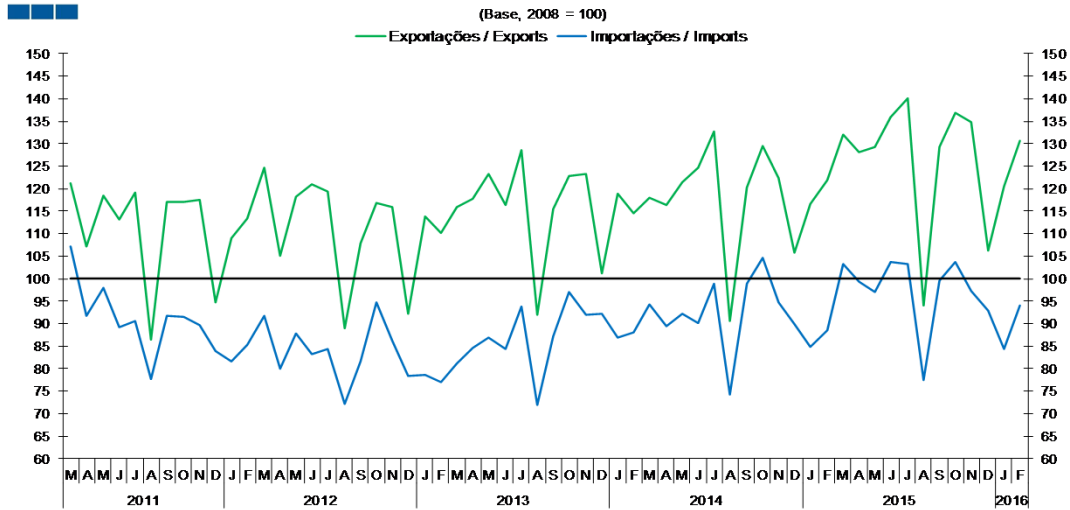
Gráfico / *Graph* 7.1.
 Total



	2014										2015										2016			
	M	A	M	J	J	A	S	O	N	D	J	F	M	A	M	J	J	A	S	O	N	D	J	F
Exportações / <i>Exports</i>	121,9	120,1	126,6	129,5	138,4	100,1	125,9	143,0	127,2	114,3	117,0	122,7	136,2	131,5	131,3	140,7	145,1	102,5	127,9	139,7	133,8	111,9	114,2	123,6
Importações / <i>Imports</i>	88,8	84,9	93,9	94,7	101,9	77,6	97,9	102,9	92,3	88,9	82,6	83,7	99,4	98,0	100,1	101,2	101,1	78,8	97,5	99,7	94,0	89,2	81,5	88,2

7. Índice GEE de Comércio Internacional de Bens / *GEE Index of International Trade of Goods*

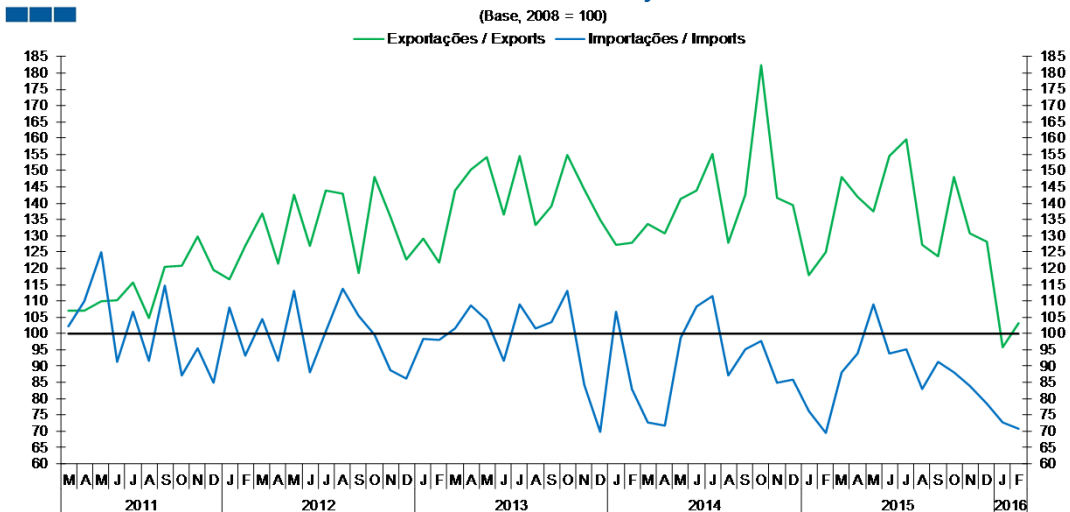
Gráfico / Graph 7.3.
Intracomunitário
Intra-Community



Fonte / Source: INE

	2014					2015												2016						
	M	A	M	J	J	A	S	O	N	D	J	F	M	A	M	J	J	A	S	O	N	D	J	F
Exportações / Exports	117,9	116,4	121,4	124,6	132,7	90,5	120,2	129,5	122,2	105,7	116,7	121,9	132,1	128,0	129,2	136,0	140,1	94,1	129,3	136,9	134,8	106,3	120,5	130,7
Importações / Imports	94,2	89,4	92,3	90,2	98,8	74,3	98,9	104,6	94,8	89,9	84,8	88,6	103,2	99,4	97,1	103,7	103,1	77,3	99,6	103,7	97,3	92,9	84,4	94,0

Gráfico / Graph 7.4.
Extracomunitário
Extra-Community



Fonte / Source: INE

	2014					2015												2016						
	M	A	M	J	J	A	S	O	N	D	J	F	M	A	M	J	J	A	S	O	N	D	J	F
Exportações / Exports	133,6	130,9	141,4	143,8	155,2	127,9	142,6	182,6	141,7	139,2	118,0	125,1	148,1	141,8	137,4	154,5	159,6	127,2	123,7	148,0	130,6	128,1	95,8	103,1
Importações / Imports	72,7	71,8	98,7	108,2	111,3	87,2	95,0	97,8	84,9	85,8	76,3	69,3	87,9	94,0	108,8	93,7	95,2	83,0	91,3	88,1	84,0	78,3	72,7	70,7