

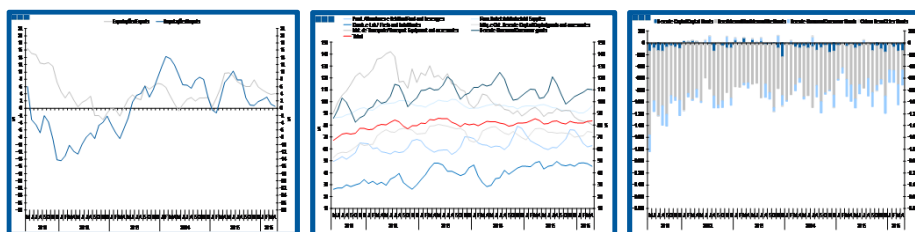
Estadísticas Temáticas de Conjuntura

Short-term Thematic Statistics

- Nº 6/2016 -

20 de junho de 2016

June, 20, 2016



Comércio Internacional de Bens

International Trade of Goods

- Abril de 2016 -

- April, 2016 -

Fonte: Instituto Nacional de Estatística

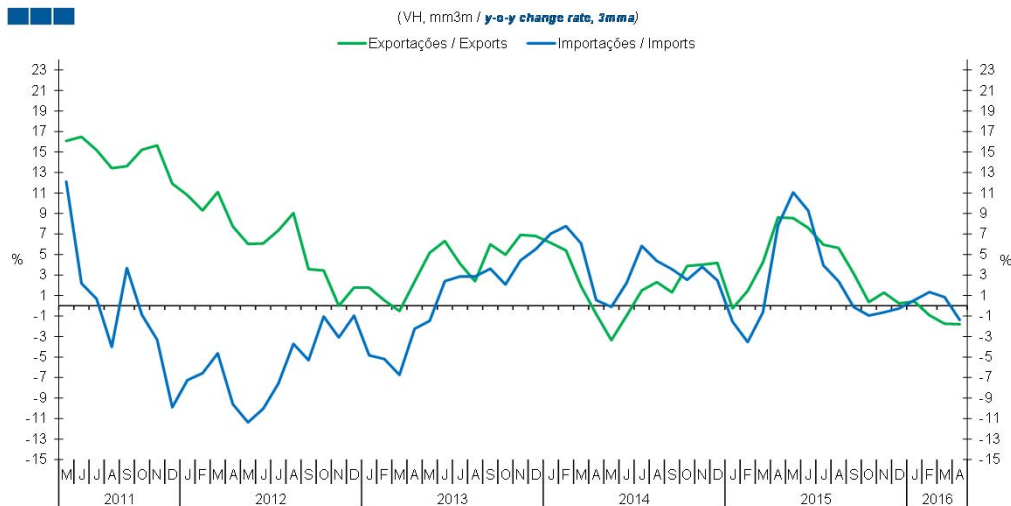
Source: Statistics Portugal

Índice / Index

	Página / Page
1. Total	
Importações e Exportações / <i>Imports and Exports</i>	3
Taxa de Cobertura / <i>Coverage Rate</i>	3
Saldo / <i>Balance</i>	4
2. Zona Euro-18 / <i>Euro Area-18</i>	
Importações e Exportações / <i>Imports and Exports</i>	5
Taxa de Cobertura / <i>Coverage Rate</i>	5
Saldo / <i>Balance</i>	6
3. Intracomunitário / <i>Intra-Community</i>	
Importações e Exportações / <i>Imports and Exports</i>	7
Taxa de Cobertura / <i>Coverage Rate</i>	7
Saldo / <i>Balance</i>	8
4. Extracomunitário / <i>Extra-Community</i>	
Importações e Exportações / <i>Imports and Exports</i>	9
Taxa de Cobertura / <i>Coverage Rate</i>	9
Saldo / <i>Balance</i>	10
5. Grandes Categorias Económicas / <i>Broad Economic Categories</i>	
Exportações / <i>Exports</i>	11
Importações / <i>Imports</i>	11
Taxa de Cobertura / <i>Coverage Rate</i>	12
Saldo / <i>Balance</i>	12
6. Classes Básicas de Bens do Sistema Europeu de Contas Nacionais / <i>Basic Classes of Goods in the European System of Accounts</i>	
Exportações / <i>Exports</i>	13
Importações / <i>Imports</i>	13
Taxa de Cobertura / <i>Coverage Rate</i>	14
Saldo / <i>Balance</i>	14
Estrutura do Saldo / <i>Balance Structure</i>	15
7. Índice GEE de Comércio Internacional de Bens / <i>GEE Index of International Trade of Goods</i>	
Total / <i>Total</i>	16
Intracomunitário / <i>Intra-Community</i>	17
Extracomunitário / <i>Extra-Community</i>	17

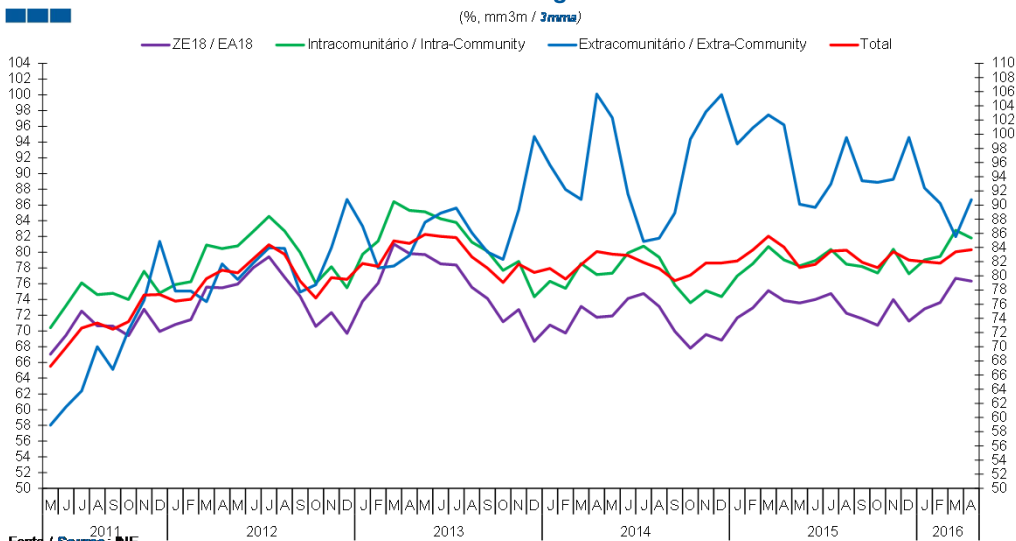
1. Total

Gráfico / Graph 1.1.
Importações e Exportações
Imports and Exports



	2014												2015												2016			
	M	J	J	A	S	O	N	D	J	F	M	A	M	J	J	A	S	O	N	D	J	F	M	A				
Exportações / Exports	-3,4	-1,0	1,5	2,3	1,3	3,9	4,0	4,2	-0,3	1,5	4,2	8,6	8,6	7,6	6,0	5,6	3,2	0,4	1,3	0,2	0,4	-0,9	-1,7	-1,8				
Importações / Imports	-0,1	2,2	5,8	4,4	3,6	2,5	3,8	2,5	-1,5	-3,5	-0,6	7,8	11,1	9,3	3,9	2,4	-0,1	-0,9	-0,6	-0,3	0,5	1,3	0,8	-1,4				

Gráfico / Graph 1.2.
Taxa de Cobertura
Coverage Rate

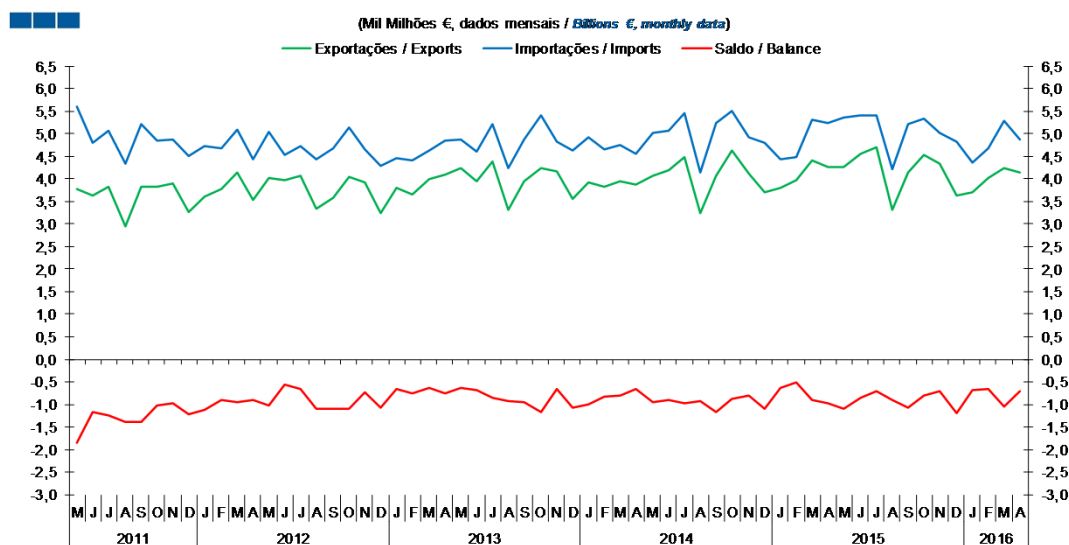


Fonte / Source: IE

	2014												2015												2016			
	M	J	J	A	S	O	N	D	J	F	M	A	M	J	J	A	S	O	N	D	J	F	M	A				
ZE 18 / EA 18	71,9	74,1	74,7	73,1	70,0	67,8	69,5	68,8	71,7	72,9	75,1	73,9	73,6	74,0	74,8	72,3	71,6	70,7	74,0	71,3	72,8	73,6	76,7	76,3				
Intracomunitário / Intra-community	77,3	79,9	80,8	79,4	75,8	73,6	75,1	74,4	77,0	78,6	80,7	79,0	78,3	78,9	80,4	78,5	78,2	77,4	80,4	77,3	79,0	79,5	82,8	81,8				
Extracomunitário / Extra-community	102,3	91,6	84,9	85,3	88,9	99,3	103,2	105,6	98,6	100,9	102,7	101,3	90,1	89,7	93,0	99,5	93,4	93,2	93,6	99,5	92,4	90,3	85,5	90,8				
Total	83,1	82,9	81,9	81,0	79,3	80,1	81,8	81,8	82,1	83,7	85,6	84,0	81,2	81,6	83,5	83,6	81,9	81,2	83,4	82,2	82,0	81,8	83,4	83,7				

1. Total

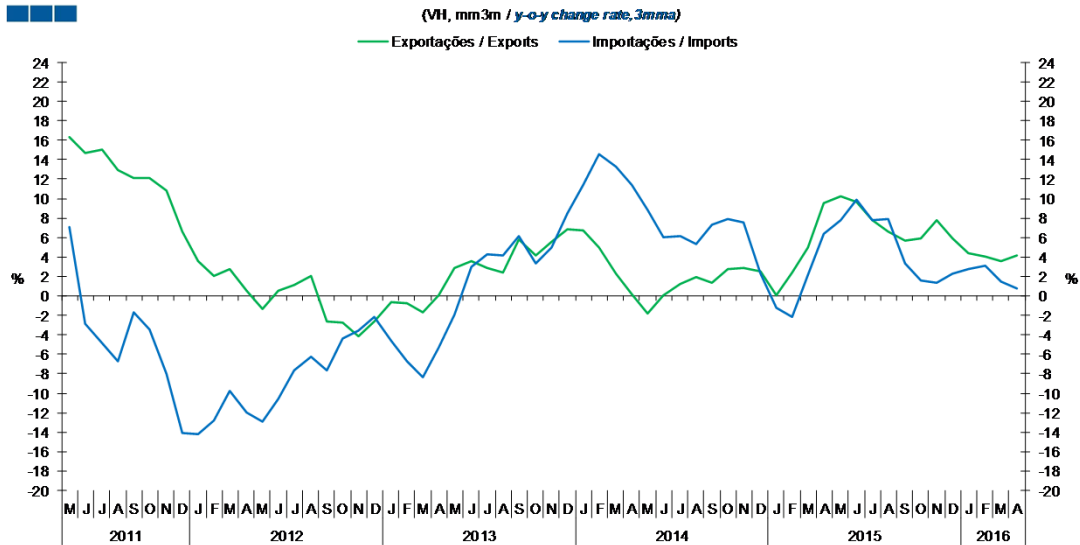
Gráfico / Graph 1.3.
 Saldo
 Balance



	2014												2015												2016			
	M	J	J	A	S	O	N	D	J	F	M	A	M	J	J	A	S	O	N	D	J	F	M	A				
Exportações / Exports	4,1	4,2	4,5	3,2	4,1	4,6	4,1	3,7	3,8	4,0	4,4	4,3	4,3	4,6	4,7	3,3	4,1	4,5	4,3	3,6	3,7	4,0	4,2	4,2				
Importações / Imports	5,0	5,1	5,5	4,2	5,2	5,5	4,9	4,8	4,4	4,5	5,3	5,2	5,4	5,4	5,4	4,2	5,2	5,3	5,0	4,8	4,4	4,7	5,3	4,9				
Saldo / Balance	-0,9	-0,9	-1,0	-0,9	-1,2	-0,9	-0,8	-1,1	-0,6	-0,5	-0,9	-1,0	-1,1	-0,9	-0,7	-0,9	-1,1	-0,8	-0,7	-1,2	-0,7	-0,7	-1,0	-0,7				

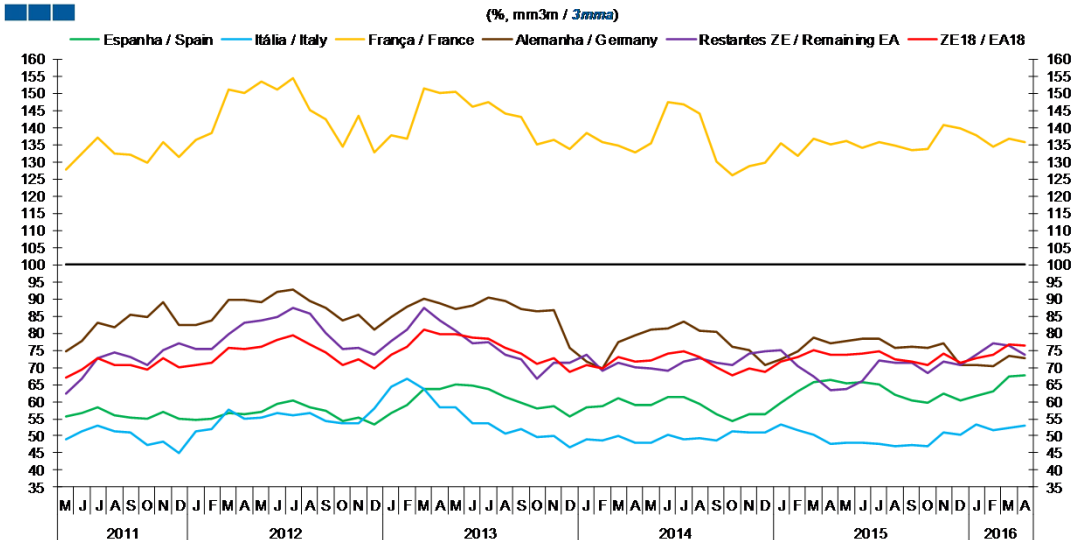
2. Zona Euro-18 / Euro Area-18

Gráfico / Graph 2.1.
 Importações e Exportações
 Imports and Exports



	2014												2015												2016			
	M	J	J	A	S	O	N	D	J	F	M	A	M	J	J	A	S	O	N	D	J	F	M	A				
Exportações / Exports	-1,8	0,1	1,2	2,0	1,3	2,8	2,8	2,5	0,1	2,4	5,0	9,5	10,3	9,7	7,8	6,7	5,7	5,9	7,8	5,9	4,4	4,0	3,6	4,2				
Importações / Imports	8,8	6,0	6,2	5,4	7,4	7,9	7,5	2,3	-1,2	-2,1	2,2	6,4	7,8	9,9	7,8	7,9	3,4	1,5	1,3	2,3	2,8	3,1	1,5	0,8				

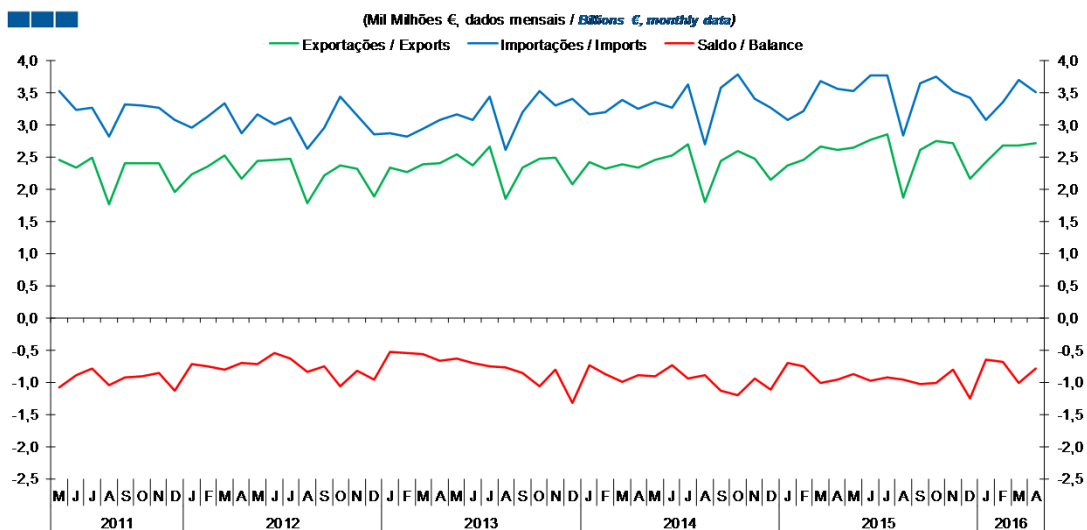
Gráfico / Graph 2.2.
 Taxa de Cobertura
 Coverage Rate



	2014												2015												2016			
	M	J	J	A	S	O	N	D	J	F	M	A	M	J	J	A	S	O	N	D	J	F	M	A				
Espanha / Spain	59,0	61,4	61,5	59,4	56,5	54,4	56,5	56,3	59,6	62,9	65,8	66,4	65,4	65,7	65,1	61,9	60,3	59,7	62,4	60,3	61,7	63,0	67,3	67,8				
Itália / Italy	48,1	50,2	48,9	49,4	48,7	51,2	50,9	51,1	53,2	51,7	50,2	47,8	48,0	47,9	47,6	47,0	47,4	47,0	51,0	50,5	53,3	51,6	52,4	53,1				
França / France	135,3	147,4	146,6	144,1	129,9	126,0	128,6	129,9	135,4	131,8	136,7	135,1	136,1	134,1	135,8	134,6	133,4	133,7	140,6	139,8	137,7	134,4	136,8	135,8				
Alemanha / Germany	80,9	81,2	83,3	80,7	80,3	76,2	75,1	70,6	72,2	74,7	78,8	76,9	77,7	78,5	78,3	75,7	76,1	75,6	76,9	70,7	70,7	70,4	73,4	72,6				
Restantes ZE / Remaining EA	69,6	68,9	71,7	72,8	71,5	70,6	74,2	74,8	74,9	70,4	67,2	63,2	63,6	66,0	72,0	71,4	71,3	68,5	71,8	70,5	73,6	76,9	76,3	73,7				
ZE 18 / EA 18	71,9	74,1	74,7	73,1	70,0	67,8	69,5	68,8	71,7	72,9	75,1	73,9	73,6	74,0	74,8	72,3	71,6	70,7	74,0	71,3	72,8	73,6	76,7	76,3				

2. Zona Euro-18 / Euro Area-18

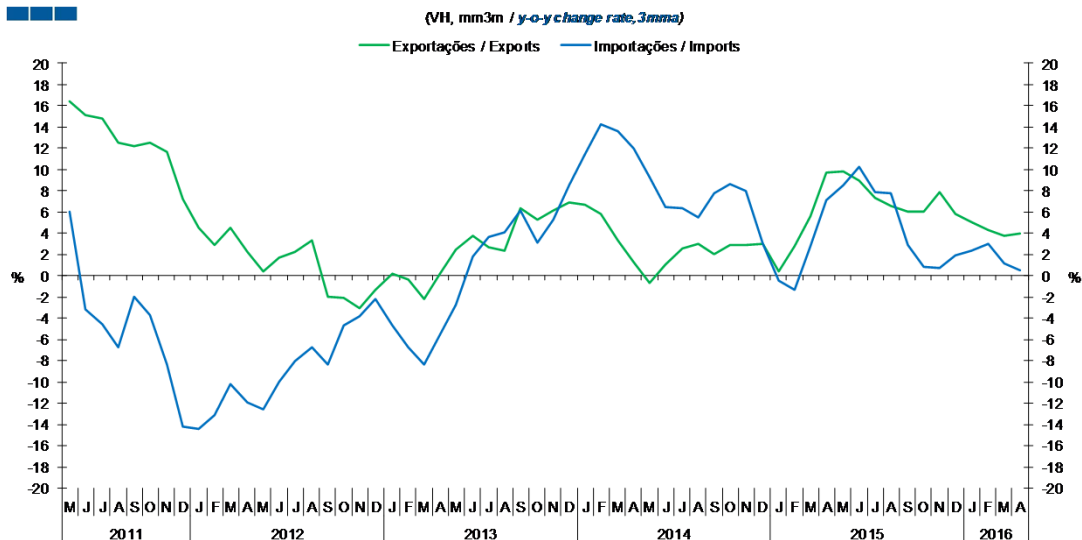
Gráfico / Graph 2.3.
Saldo
Balance



	2014				2015												2016							
	M	J	J	A	S	O	N	D	J	F	M	A	M	J	J	A	S	O	N	D	J	F	M	A
Exportações / Exports	2,4	2,5	2,7	1,8	2,4	2,6	2,5	2,1	2,4	2,5	2,7	2,6	2,6	2,8	2,8	1,9	2,6	2,7	2,7	2,2	2,4	2,7	2,7	2,7
Importações / Imports	3,4	3,3	3,6	2,7	3,6	3,8	3,4	3,3	3,1	3,2	3,7	3,6	3,5	3,8	3,8	2,8	3,6	3,7	3,5	3,4	3,1	3,3	3,7	3,5
Saldo / Balance	-0,9	-0,7	-0,9	-0,9	-1,1	-1,2	-0,9	-1,1	-0,7	-0,8	-1,0	-1,0	-0,9	-1,0	-0,9	-1,0	-1,0	-1,0	-0,8	-1,3	-0,7	-0,7	-1,0	-0,8

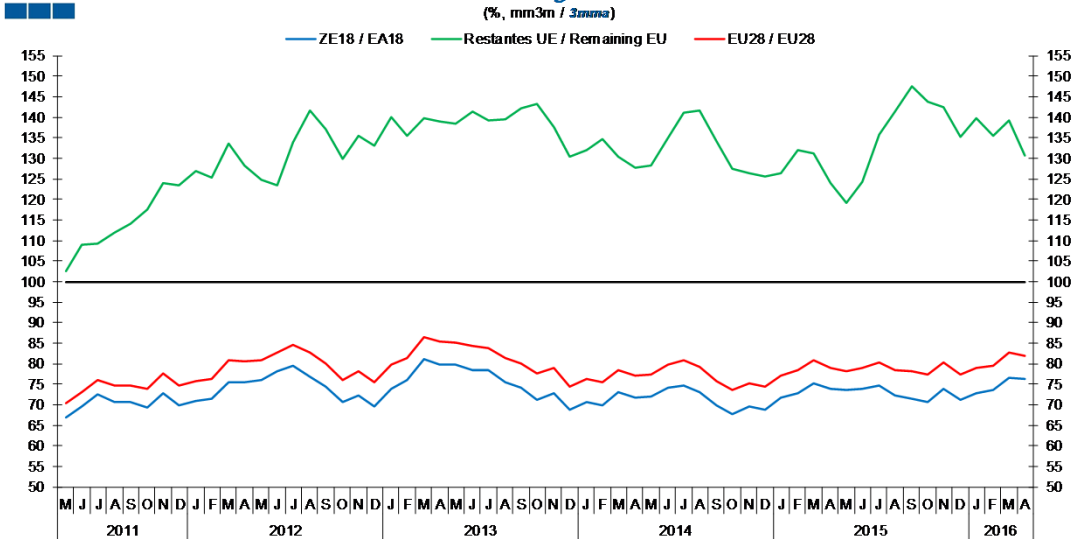
3. Intracomunitário / Intra-Community

Gráfico / Graph 3.1.
 Importações e Exportações
 Imports and Exports



	2014				2015				2016															
	M	J	J	A	S	O	N	D	J	F	M	A	M	J	J	A	S	O	N	D	J	F	M	A
Exportações / Exports	-0,7	1,0	2,5	3,0	2,0	2,8	2,9	3,0	0,4	2,8	5,6	9,7	9,8	8,9	7,3	6,6	6,0	6,1	7,8	5,9	5,0	4,3	3,8	4,0
Importações / Imports	9,3	6,5	6,4	5,5	7,8	8,6	8,0	3,0	-0,5	-1,3	2,8	7,1	8,5	10,3	7,9	7,8	2,8	0,9	0,8	1,9	2,3	3,0	1,2	0,5

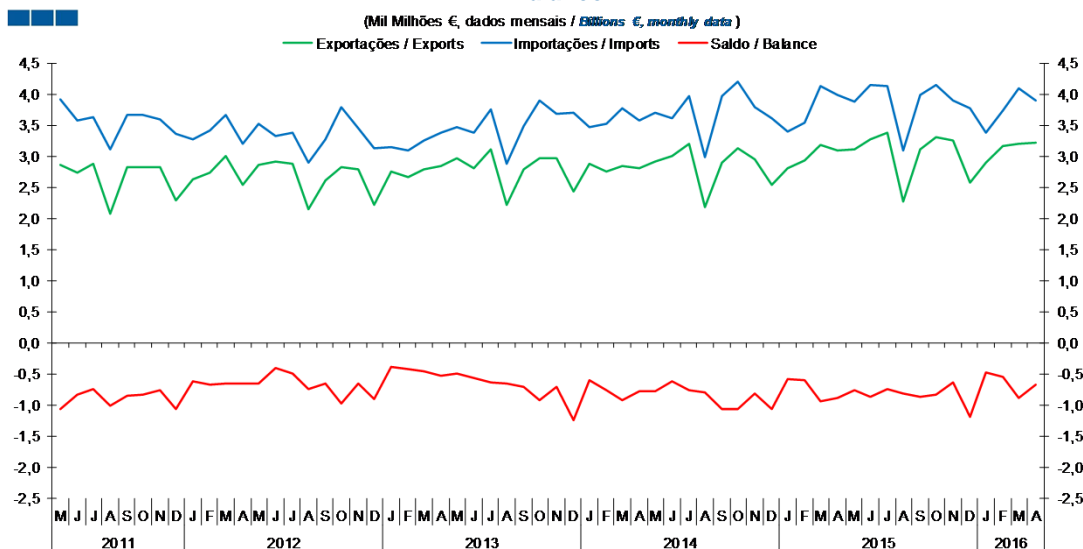
Gráfico / Graph 3.2.
 Taxa de Cobertura
 Coverage Rate



	2014				2015				2016															
	M	J	J	A	S	O	N	D	J	F	M	A	M	J	J	A	S	O	N	D	J	F	M	A
ZE 18 / EA 18	71,9	74,1	74,7	73,1	70	67,8	69,5	68,8	71,7	72,9	75,1	73,9	73,6	74	74,8	72,3	71,6	70,7	74	71,3	72,8	73,6	76,7	76,3
UE 28 / EU 28	77,3	79,9	80,8	79,4	75,8	73,6	75,1	74,4	77	78,6	80,7	79	78,3	78,9	80,4	78,5	78,2	77,4	80,4	77,3	79	79,5	82,8	81,8
Restantes UE / Remaining EU	128,1	134,9	141,1	141,8	134,1	127,6	126,5	125,7	126,5	132,0	131,2	124,0	119,2	124,3	135,7	141,5	147,5	143,9	142,6	135,2	139,8	135,4	139,2	130,7

3. Intracomunitário / Intra-Community

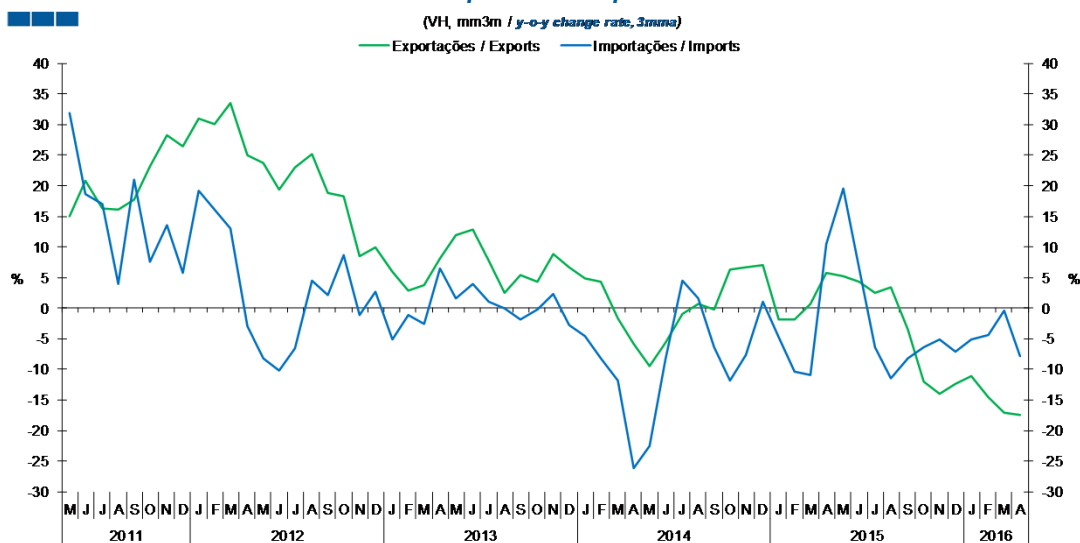
Gráfico / Graph 3.3.
 Saldo
 Balance



	2014				2015												2016							
	M	J	J	A	S	O	N	D	J	F	M	A	M	J	J	A	S	O	N	D	J	F	M	A
Exportações / Exports	2,9	3,0	3,2	2,2	2,9	3,1	3,0	2,5	2,8	2,9	3,2	3,1	3,1	3,3	3,4	2,3	3,1	3,3	3,2	2,6	2,9	3,2	3,2	3,2
Importações / Imports	3,7	3,6	4,0	3,0	4,0	4,2	3,8	3,6	3,4	3,5	4,1	4,0	3,9	4,1	4,1	3,1	4,0	4,1	3,9	3,8	3,4	3,7	4,1	3,9
Saldo / Balance	-0,8	-0,6	-0,8	-0,8	-1,1	-1,1	-0,8	-1,1	-0,6	-0,6	-0,9	-0,9	-0,8	-0,9	-0,7	-0,8	-0,9	-0,8	-0,6	-1,2	-0,5	-0,6	-0,9	-0,7

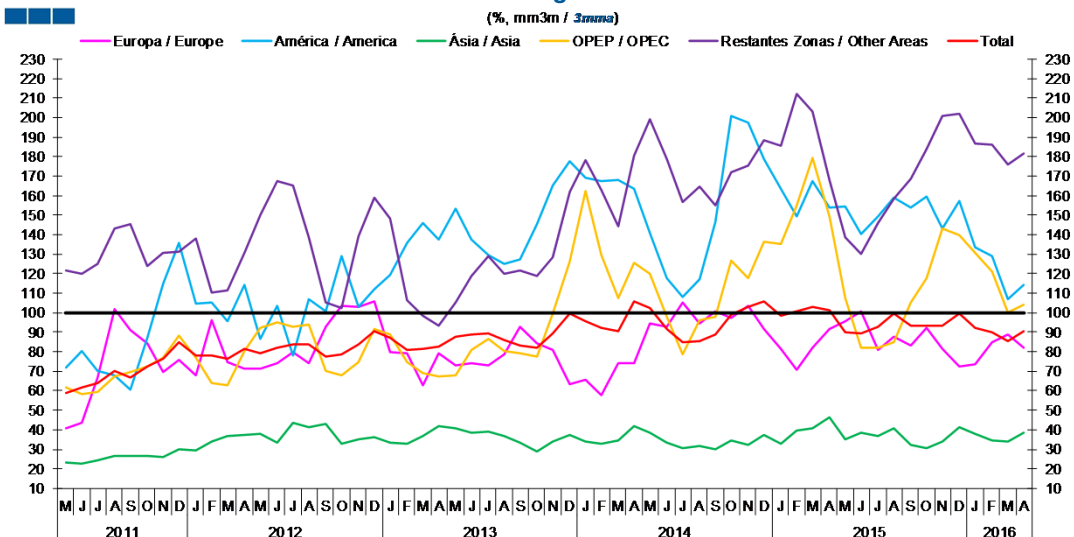
4. Extracomunitário / Extra-Community

Gráfico / Graph 4.1.
Importações e Exportações
Imports and Exports



	2014				2015				2016															
	M	J	J	A	S	O	N	D	J	F	M	A	M	J	F	M	A							
Exportações / Exports	-9,6	-5,7	-1,0	0,6	-0,3	6,2	6,7	7,0	-1,8	-1,9	0,7	5,8	5,3	4,2	2,5	3,4	-3,6	-12,1	-13,9	-12,4	-11,1	-14,5	-17,0	-17,4
Importações / Imports	-22,6	-8,4	4,5	1,6	-6,4	-11,9	-7,6	1,0	-4,8	-10,4	-11,0	10,4	19,6	6,4	-6,4	-11,4	-8,3	-6,3	-5,2	-7,0	-5,2	-4,4	-0,4	-7,8

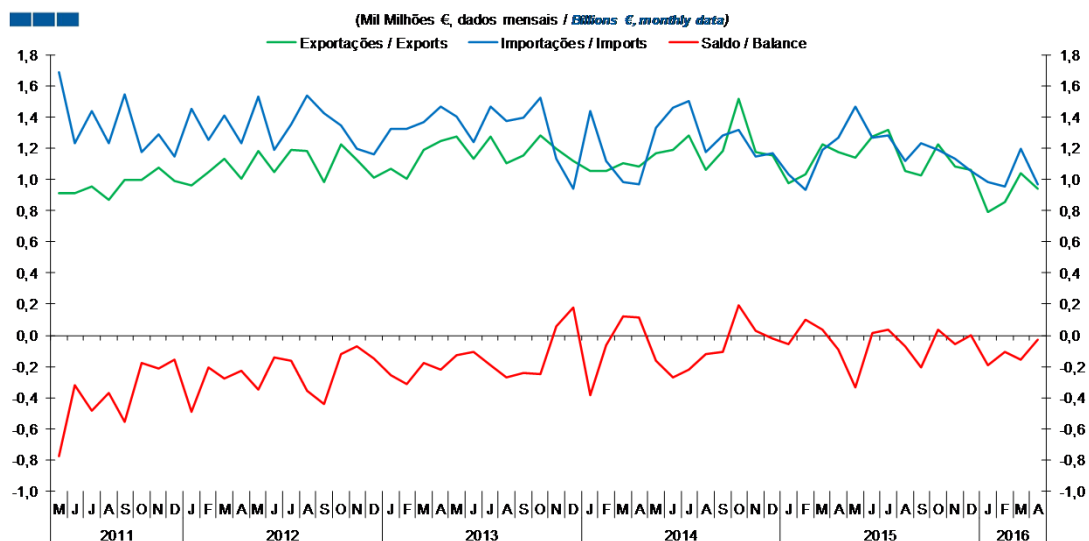
Gráfico / Graph 4.2.
Taxa de Cobertura
Coverage Rate



	2014				2015				2016															
	M	J	J	A	S	O	N	D	J	F	M	A	M	J	F	M	A							
Europa / Europe	94,3	92,9	105,2	94,6	101,0	97,5	103,5	91,7	81,4	71,0	81,9	91,8	95,9	100,9	81,0	87,7	83,2	92,5	81,4	72,5	73,8	84,7	88,7	81,9
América / America	141,0	117,6	108,1	117,4	146,5	200,7	197,6	178,9	163,3	149,5	167,6	154,0	154,7	140,5	149,2	159,0	153,7	159,5	143,0	157,2	133,4	129,0	107,2	114,1
Ásia / Asia	38,3	33,5	30,7	31,7	29,9	34,7	32,4	37,3	33,1	39,6	40,5	46,6	35,3	38,2	36,9	40,7	32,4	30,8	34,3	41,2	37,8	34,6	34,0	38,6
OPEP / OPEC	119,7	97,7	78,8	96,4	98,1	126,8	117,7	136,5	135,1	155,0	179,3	149,2	107,5	82,3	81,9	85,0	105,4	117,7	143,2	139,9	130,4	121,0	100,2	103,9
Restantes Zonas / Other Areas	199,1	178,7	156,7	164,5	154,8	171,8	175,4	188,7	185,5	212,4	203,0	168,3	138,4	130,0	145,9	158,2	168,9	184,1	200,6	202,1	186,9	186,4	175,7	181,8
Total	102,3	91,6	84,9	85,3	88,9	99,3	103,2	105,6	98,6	100,9	102,7	101,3	90,1	89,7	93,0	99,5	93,4	93,2	93,6	99,5	92,4	90,3	85,5	90,8

4. Extracomunitário / Extra-Community

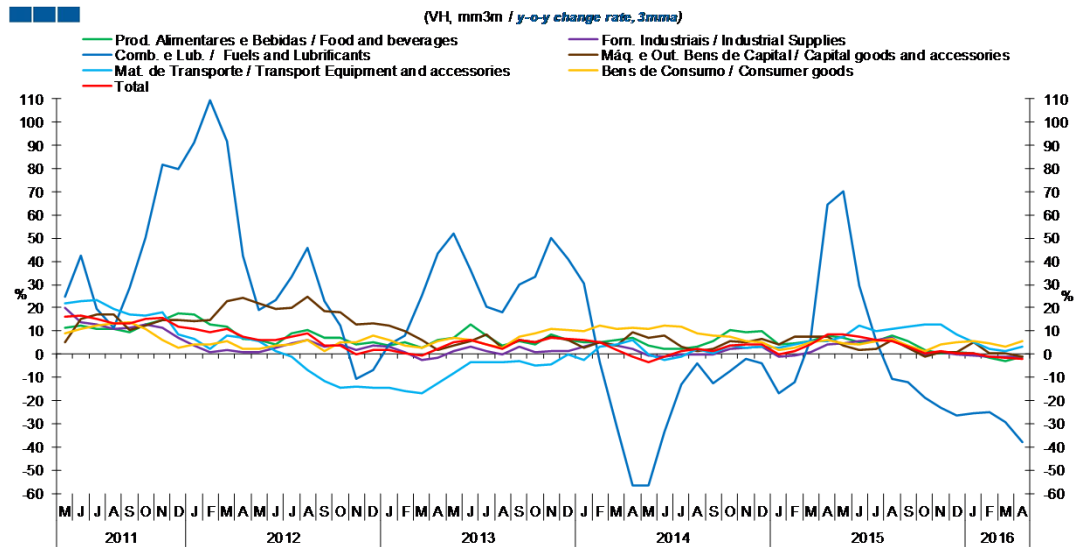
Gráfico / Graph 4.3.
 Saldo
 Balance



	2014				2015				2016															
	M	J	J	A	S	O	N	D	J	F	M	A												
Exportações / Exports	1,2	1,2	1,3	1,1	1,2	1,5	1,2	1,2	1,0	1,0	1,2	1,2	1,1	1,3	1,3	1,1	1,0	1,2	1,1	1,1	0,8	0,9	1,0	0,9
Importações / Imports	1,3	1,5	1,5	1,2	1,3	1,3	1,1	1,2	1,0	0,9	1,2	1,3	1,5	1,3	1,3	1,1	1,2	1,2	1,1	1,1	1,0	1,0	1,2	1,0
Saldo / Balance	-0,2	-0,3	-0,2	-0,1	-0,1	0,2	0,0	0,0	-0,1	0,1	0,0	-0,1	-0,3	0,0	0,0	-0,1	-0,2	0,0	-0,1	0,0	-0,2	-0,1	-0,2	0,0

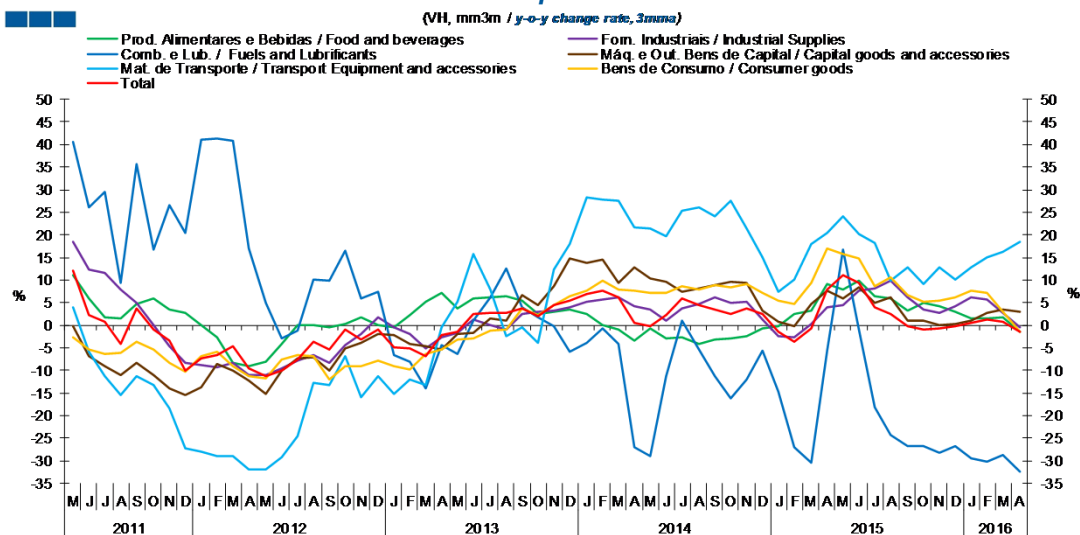
5. Grandes Categorias Económicas / Broad Economic Categories

Gráfico / Graph 5.1.
 Exportações
 Exports



	2014				2015				2016															
	M	J	J	A	S	O	N	D	J	F	M	A	M	J	J	A	S	O	N	D	J	F	M	A
Produtos Alimentares e Bebidas / Food and Beverages	3,5	2,2	2,2	3,4	5,7	10,5	9,7	10,1	4,4	4,8	5,5	8,2	7,1	4,9	5,5	8,0	5,9	2,0	0,5	0,8	0,5	-1,5	-2,9	-1,0
Comb. e Lub. / Fuels and Lubricants	-56,4	-33,3	-12,8	-3,8	-12,8	-7,3	-1,8	-3,7	-17,1	-12,1	6,3	64,2	70,3	29,4	5,8	-10,7	-12,0	-19,0	-22,9	-26,5	-25,3	-24,8	-29,4	-37,9
Mat. de Transporte / Transport equipment and accessories	-0,1	-2,5	-1,0	2,5	0,5	3,9	2,9	3,3	2,7	4,3	5,8	5,7	7,7	12,5	9,9	10,7	11,9	12,8	12,9	8,7	5,3	2,5	1,3	3,1
Forn. Industriais / Industrial Supplies	-0,4	-1,2	-0,2	-0,3	-0,1	2,2	2,8	3,1	-0,8	-0,7	1,0	4,1	4,6	5,8	6,3	7,1	2,8	-0,4	1,1	0,1	-0,4	-1,1	-1,2	-1,2
Máq. e Out. Bens de Capital / Capital Goods and Accessories	7,2	8,2	3,1	1,5	2,5	5,8	5,2	6,8	4,0	7,5	7,6	7,8	3,5	1,6	2,3	6,3	2,9	-0,9	1,1	1,0	5,2	0,6	0,6	-1,2
Bens de Consumo / Consumer Goods	11,0	12,5	11,8	9,1	8,1	7,7	5,5	5,1	1,7	3,0	5,0	6,2	4,9	4,2	5,6	6,7	3,8	1,6	4,1	5,2	5,5	4,7	3,4	5,8
Total	-3,4	-1,0	1,5	2,3	1,3	3,9	4,0	4,2	-0,3	1,5	4,2	8,6	8,6	7,6	6,0	5,6	3,2	0,4	1,3	0,2	0,4	-0,9	-1,7	-1,8

Gráfico / Graph 5.2.
 Importações
 Imports



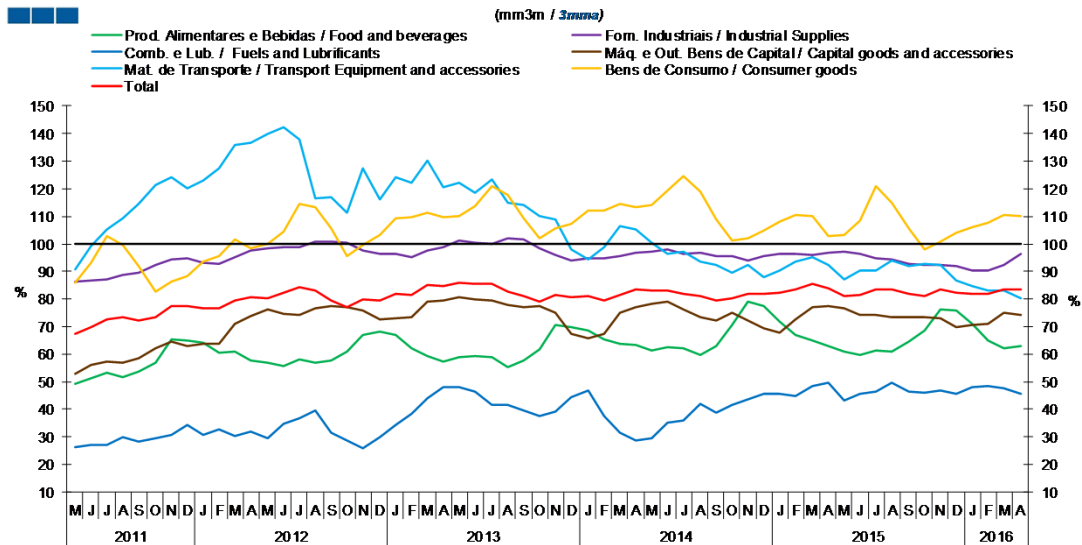
	2014				2015				2016															
	M	J	J	A	S	O	N	D	J	F	M	A	M	J	J	A	S	O	N	D	J	F	M	A
Produtos Alimentares e Bebidas / Food and Beverages	-0,6	-2,9	-2,7	-4,0	-3,1	-3,0	-2,4	-0,7	-0,3	2,4	3,3	9,2	7,8	10,0	6,5	5,9	3,2	4,9	4,2	2,9	1,6	1,6	1,8	-1,4
Comb. e Lub. / Fuels and Lubricants	-29,0	-11,1	1,0	-5,3	-11,3	-16,2	-12,1	-5,7	-14,8	-26,9	-30,4	-5,6	16,6	-0,8	-18,1	-24,4	-26,7	-26,8	-28,1	-26,6	-29,5	-30,2	-28,8	-32,3
Mat. de Transporte / Transport equipment and accessories	21,3	19,6	25,4	26,1	24,0	27,5	21,4	15,1	7,3	10,2	18,1	20,4	24,0	20,2	18,2	9,9	12,7	9,0	12,8	10,1	12,8	15,1	16,3	18,5
Forn. Industriais / Industrial Supplies	3,6	1,1	3,7	4,8	6,1	5,0	5,2	1,3	-2,4	-2,6	0,3	4,0	4,5	7,7	8,1	9,9	6,2	3,5	2,7	4,3	6,2	5,8	2,6	-0,5
Máq. e Out. Bens de Capital / Capital Goods and Accessories	10,2	9,7	7,5	8,1	9,0	9,6	9,5	3,2	0,8	-0,3	4,7	7,6	5,9	8,4	5,1	6,2	1,1	1,1	0,0	0,3	1,1	2,9	3,5	3,0
Bens de Consumo / Consumer Goods	7,2	7,1	8,7	7,8	8,8	8,4	9,1	7,3	5,4	4,6	9,4	16,9	15,8	14,7	8,6	10,6	6,7	5,2	5,3	6,1	7,6	7,2	3,1	-1,3
Total	-0,1	2,2	5,8	4,4	3,6	2,5	3,8	2,5	-1,5	-3,5	-0,6	7,8	11,1	9,3	3,9	2,4	-0,1	-0,9	-0,6	-0,3	0,5	1,3	0,8	-1,4

Nota: Não inclui Bens N.E. Noutra Categoria devido ao seu reduzido valor relativo e elevada variabilidade.

Note: Does not include Goods Not Elsewhere Specified because of its small relative value and high variability

5. Grandes Categorias Económicas / Broad Economic Categories

Gráfico / Graph 5.3.
 Taxa de Cobertura
 Coverage Rate

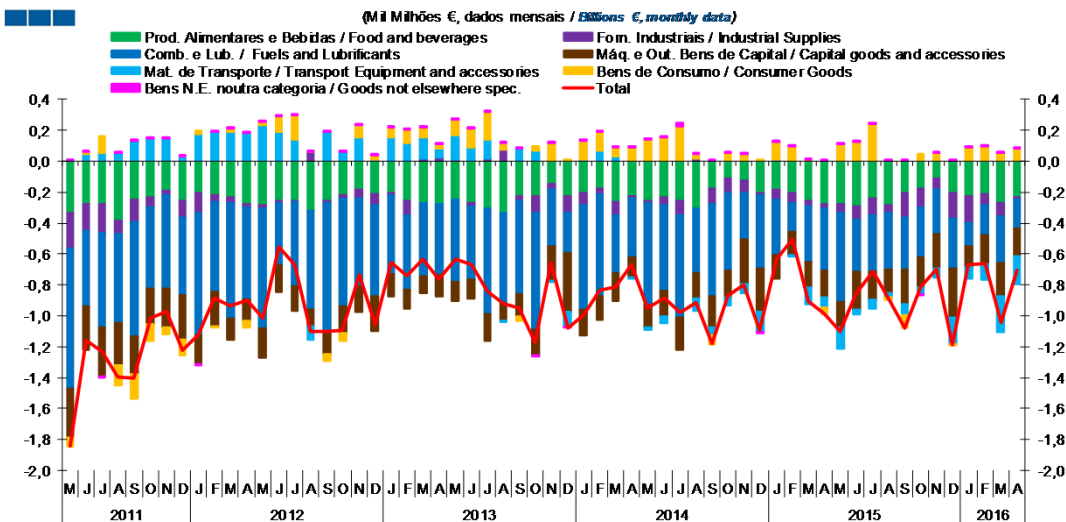


	2014		2012					2013				2015				2016				2016				
	M	J	J	A	S	O	N	D	J	F	M	A	M	J	J	A	S	O	N	D	J	F	M	A
Produtos Alimentares e Bebidas / Food and Beverages	61,2	62,5	62,1	59,6	63,1	70,5	79,2	77,5	71,9	66,9	64,9	62,7	60,8	59,6	61,5	60,9	64,7	68,5	76,3	75,9	71,2	64,8	61,9	63,0
Comb. e Lub. / Fuels and Lubricants	29,5	34,9	35,8	42,1	38,8	41,5	43,8	45,4	45,5	45,0	48,2	49,6	43,1	45,6	46,3	49,7	46,6	45,9	46,9	45,5	48,1	48,4	47,8	45,6
Mat. de Transporte / Transport equipment and accessories	100,5	96,6	97,3	93,4	92,5	89,7	92,2	88,0	90,5	93,5	95,3	92,4	87,3	90,4	90,5	94,0	91,8	92,7	92,3	86,9	84,5	83,2	83,1	80,4
Forn. Industriais / Industrial Supplies	97,3	98,0	96,3	96,9	95,7	95,8	93,8	95,7	96,2	96,5	96,1	97,0	97,3	96,3	94,7	94,4	92,6	92,2	92,3	91,9	90,3	90,2	92,5	96,3
Máq. e Out. Bens de Capital / Capital Goods and Accessories	78,4	79,0	76,1	73,2	72,3	74,8	72,2	69,5	67,9	72,5	77,1	77,3	76,7	74,0	74,0	73,3	73,6	73,4	73,0	70,0	70,7	70,9	74,9	74,1
Bens de Consumo / Consumer Goods	114,1	119,4	124,4	119,1	108,7	101,3	102,1	104,9	108,0	110,3	109,9	102,8	103,3	108,5	120,9	114,9	105,7	97,8	100,9	104,0	105,9	107,8	110,3	110,2
Total	83,1	82,9	81,9	81,0	79,3	80,1	81,8	81,8	82,1	83,7	85,6	84,0	81,2	81,6	83,5	83,6	81,9	81,2	83,4	82,2	82,0	81,8	83,4	83,7

Nota: Não inclui Bens N.E. Outra Categoria devido ao seu reduzido valor relativo e elevada variabilidade.

Note: Does not include Goods Not Elsewhere Specified because of its small relative value and high variability

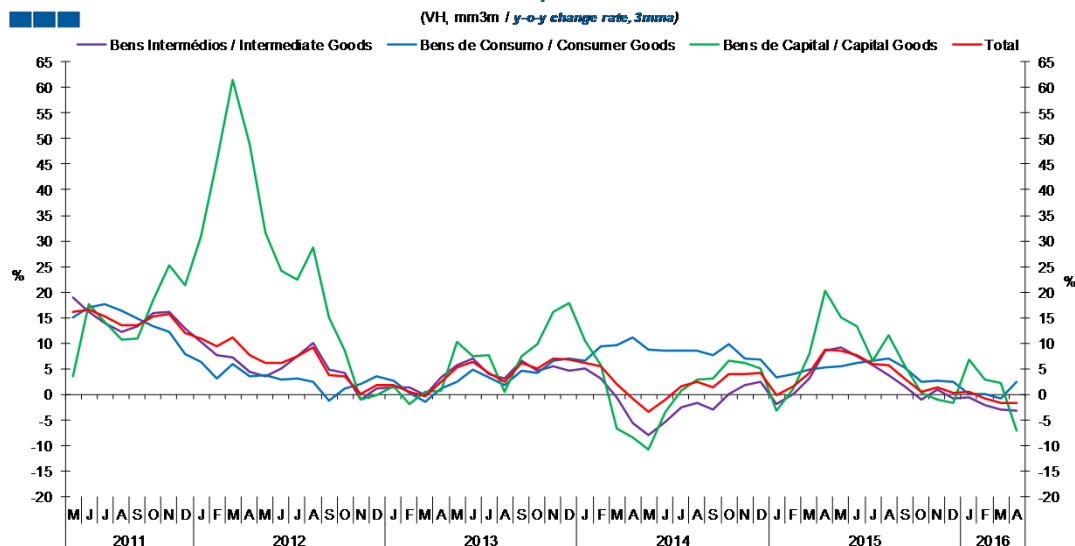
Gráfico / Graph 5.4.
 Saldo
 Balance



	2014		2012					2013				2015				2016				2016				
	M	J	J	A	S	O	N	D	J	F	M	A	M	J	J	A	S	O	N	D	J	F	M	A
Produtos Alimentares e Bebidas / Food and Beverages	-0,3	-0,2	-0,3	-0,3	-0,2	-0,1	-0,1	-0,2	-0,2	-0,2	-0,3	-0,3	-0,3	-0,2	-0,3	-0,2	-0,2	-0,1	-0,2	-0,2	-0,2	-0,2	-0,3	-0,2
Comb. e Lub. / Fuels and Lubricants	-0,7	-0,6	-0,7	-0,4	-0,6	-0,5	-0,3	-0,5	-0,4	-0,2	-0,4	-0,4	-0,6	-0,3	-0,4	-0,4	-0,3	-0,3	-0,3	-0,3	-0,1	-0,2	-0,3	-0,2
Mat. de Transporte / Transport equipment and accessories	0,0	0,0	0,0	-0,1	-0,1	0,0	-0,1	-0,1	0,0	0,0	-0,1	-0,1	-0,1	0,0	-0,1	0,0	-0,1	0,0	-0,1	-0,2	-0,1	-0,1	-0,1	0,0
Forn. Industriais / Industrial Supplies	0,0	-0,1	-0,1	0,0	-0,1	-0,1	0,0	-0,1	-0,1	0,0	0,0	0,0	-0,1	-0,1	-0,1	0,0	-0,2	-0,1	-0,1	-0,2	-0,2	-0,1	-0,1	0,0
Máq. e Out. Bens de Capital / Capital Goods and Accessories	-0,1	-0,2	-0,2	-0,2	-0,2	-0,3	-0,3	-0,2	-0,1	-0,2	-0,2	-0,2	-0,2	-0,2	-0,2	-0,2	-0,2	-0,2	-0,2	-0,2	-0,1	-0,2	-0,2	-0,2
Bens de Consumo / Consumer Goods	0,1	0,2	0,2	0,0	-0,1	0,1	0,0	0,0	0,1	0,1	0,0	0,0	0,1	0,1	0,2	0,0	-0,1	0,0	0,1	0,0	0,1	0,1	0,1	0,1
Bens N.E. noutra categoria / Goods not elsewhere spec.	0,0	0,0	0,0	0,0	0,0	0,0	0,0	0,0	0,0	0,0	0,0	0,0	0,0	0,0	0,0	0,0	0,0	0,0	0,0	0,0	0,0	0,0	0,0	0,0
Total	-0,9	-0,9	-1,0	-0,9	-1,2	-0,9	-0,8	-1,1	-0,6	-0,5	-0,9	-1,0	-1,1	-0,9	-0,7	-0,9	-1,1	-0,8	-0,7	-1,2	-0,7	-0,7	-1,0	-0,7

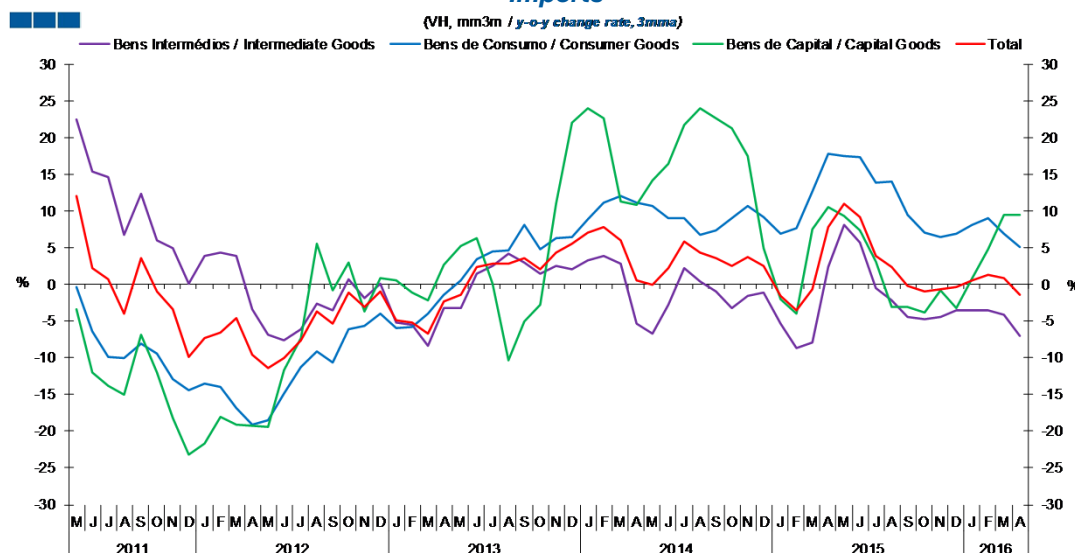
6. Classes Básicas de Bens do Sistema Europeu de Contas Nacionais / Basic Classes of Goods in the European System of Accounts

Gráfico / Graph 6.1.
Exportações
Exports



	2014												2015					2016						
	M	J	J	A	S	O	N	D	J	F	M	A	M	J	J	A	S	O	N	D	J	F	M	A
Bens Intermediários / Intermediate Goods	-8,0	-5,4	-2,6	-1,7	-3,0	-0,1	1,7	2,3	-1,8	-0,1	3,1	8,5	9,1	7,3	5,7	3,7	1,5	-1,1	0,8	-0,8	-0,7	-2,3	-3,0	-3,3
Bens de Consumo / Consumer Goods	8,6	8,4	8,4	8,6	7,7	9,8	7,1	6,8	3,3	4,0	4,9	5,2	5,4	6,0	6,5	7,0	5,1	2,5	2,7	2,3	0,0	-0,1	-1,0	2,4
Bens de Capital / Capital Goods	-10,9	-3,4	0,7	2,8	3,1	6,5	6,2	5,0	-3,2	1,0	7,8	20,3	15,1	13,2	6,5	11,5	5,6	0,3	-1,1	-1,7	6,7	2,8	2,2	-7,0
Total	-3,4	-1,0	1,5	2,3	1,3	3,9	4,0	4,2	-0,3	1,5	4,2	8,6	8,6	7,6	6,0	5,6	3,2	0,4	1,3	0,2	0,4	-0,9	-1,7	-1,8

Gráfico / Graph 6.2.
Importações
Imports



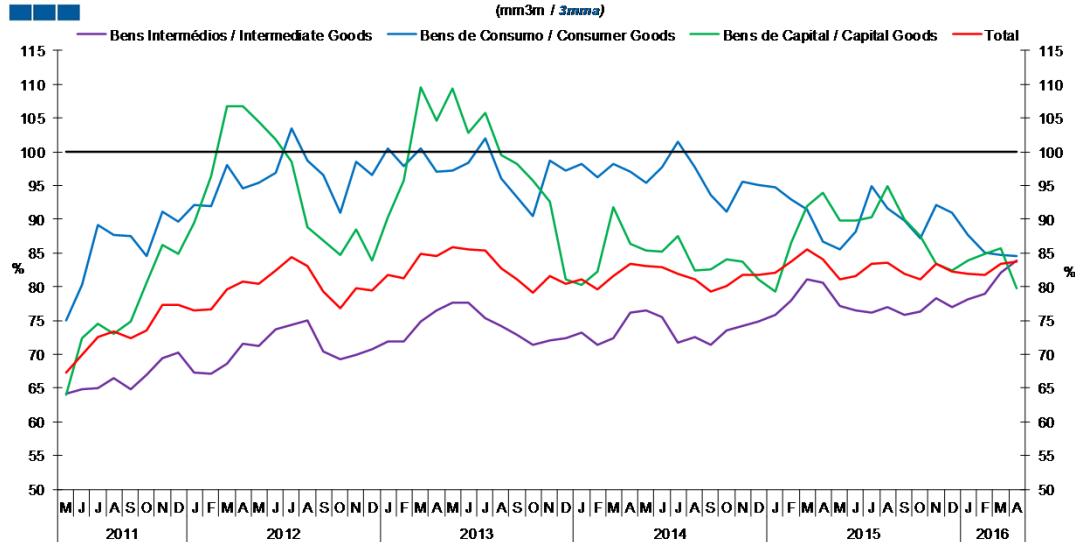
	2014												2015					2016						
	M	J	J	A	S	O	N	D	J	F	M	A	M	J	J	A	S	O	N	D	J	F	M	A
Bens Intermediários / Intermediate Goods	-6,7	-2,7	2,2	0,5	-0,9	-3,1	-1,5	-1,1	-5,4	-8,6	-7,9	2,5	8,2	5,8	-0,5	-2,2	-4,4	-4,7	-4,4	-3,5	-3,5	-3,6	-4,1	-7,0
Bens de Consumo / Consumer Goods	10,8	9,1	9,0	6,8	7,3	9,1	10,7	9,2	7,0	7,7	12,6	17,9	17,5	17,4	13,9	14,0	9,5	7,1	6,5	6,9	8,1	9,1	7,0	5,1
Bens de Capital / Capital Goods	14,2	16,5	21,8	24,1	22,6	21,3	17,5	4,9	-1,9	-3,9	7,6	10,6	9,3	7,5	3,1	-3,0	-3,0	-3,8	-0,7	-3,2	0,8	4,8	9,5	9,5
Total	-0,1	2,2	5,8	4,4	3,6	2,5	3,8	2,5	-1,5	-3,5	-0,6	7,8	11,1	9,3	3,9	2,4	-0,1	-0,9	-0,6	-0,3	0,5	1,3	0,8	-1,4

Nota: Não inclui a série Outros Bens devido ao seu baixo valor relativo e elevada variabilidade.

Note: Does not include Other Goods because of its small relative value and high variability.

6. Classes Básicas de Bens do Sistema Europeu de Contas Nacionais / Basic Classes of Goods in the European System of Accounts

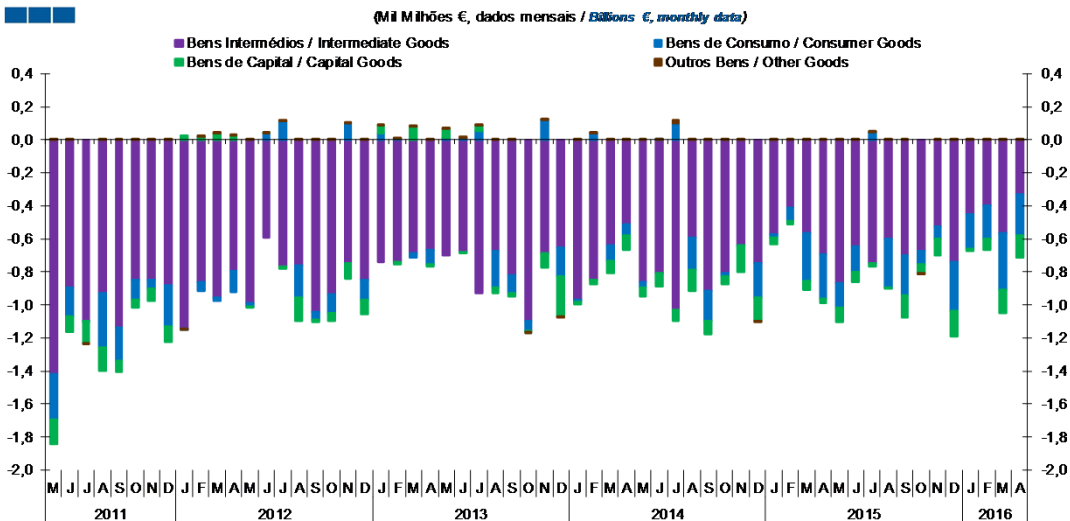
Gráfico / Graph 6.3.
Taxa de Cobertura
Coverage Rate



	2014				2015				2016															
	M	J	J	A	S	O	N	D	J	F	M	A	M	J	J	A	S	O	N	D	J	F	M	A
Bens Intermediários / Intermediate Goods	76,5	75,4	71,8	72,6	71,4	73,6	74,3	74,9	75,9	78,0	81,1	80,7	77,2	76,6	76,3	77,0	75,8	76,3	78,3	77,0	78,1	79,0	82,0	83,9
Bens de Consumo / Consumer Goods	95,4	97,7	101,5	97,7	93,6	91,1	95,6	95,0	94,8	92,9	91,4	86,6	85,6	88,2	94,9	91,7	89,9	87,2	92,1	90,9	87,7	85,1	84,7	84,5
Bens de Capital / Capital Goods	85,3	85,2	87,5	82,5	82,6	84,0	83,7	81,2	79,3	86,6	92,0	93,9	89,9	89,8	90,4	94,9	90,0	87,6	83,4	82,4	83,9	85,0	85,8	79,8
Total	83,1	82,9	81,9	81,0	79,3	80,1	81,8	81,8	82,1	83,7	85,6	84,0	81,2	81,6	83,5	83,6	81,9	81,2	83,4	82,2	82,0	81,8	83,4	83,7

Nota: Não inclui a série Outros Bens devido ao seu baixo valor relativo e elevada variabilidade.
Note: Does not include Other Goods because of its small relative value and high variability.

Gráfico / Graph 6.4.
Saldo de Bens
Balance of Goods



	2014				2015				2016															
	M	J	J	A	S	O	N	D	J	F	M	A	M	J	J	A	S	O	N	D	J	F	M	A
Bens Intermediários / Intermediate Goods	-0,9	-0,8	-1,0	-0,6	-0,9	-0,8	-0,6	-0,7	-0,6	-0,4	-0,6	-0,7	-0,9	-0,6	-0,8	-0,6	-0,7	-0,7	-0,5	-0,7	-0,5	-0,4	-0,6	-0,3
Bens de Consumo / Consumer Goods	0,0	0,0	0,1	-0,2	-0,2	0,0	0,0	-0,2	0,0	-0,1	-0,3	-0,3	-0,2	-0,2	0,0	-0,3	-0,2	-0,1	-0,1	-0,3	-0,2	-0,3	-0,3	
Bens de Capital / Capital Goods	-0,1	-0,1	-0,1	-0,1	-0,1	0,0	-0,2	-0,1	0,0	0,0	-0,1	0,0	-0,1	-0,1	0,0	0,0	-0,1	-0,1	-0,1	-0,2	0,0	-0,1	-0,1	
Outros Bens / Other Goods	0,0	0,0	0,0	0,0	0,0	0,0	0,0	0,0	0,0	0,0	0,0	0,0	0,0	0,0	0,0	0,0	0,0	0,0	0,0	0,0	0,0	0,0	0,0	
Total	-0,9	-0,9	-1,0	-0,9	-1,2	-0,9	-0,8	-1,1	-0,6	-0,5	-0,9	-1,0	-1,1	-0,9	-0,7	-0,9	-1,1	-0,8	-0,7	-1,2	-0,7	-1,0	-0,7	

6. Classes Básicas de Bens do Sistema Europeu de Contas Nacionais / Basic Classes of Goods in the European System of Accounts

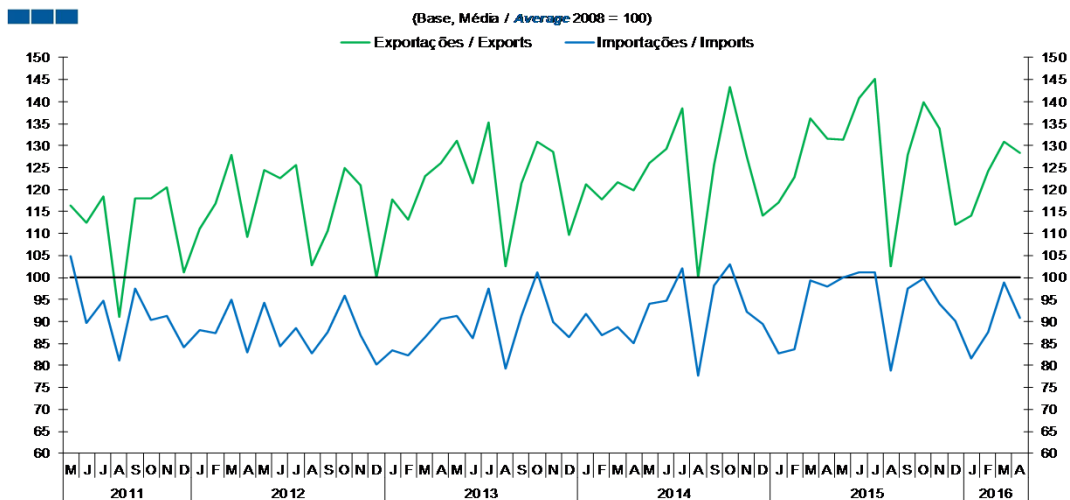
Tabela / Table 1.1.
Estrutura do Saldo
Balance Structure

Milhões de euros \ Millions of euros

		2015												2016											
		M		J		J		A		S		O		N		D		J		F		M		A	
		M€	%	M€	%	M€	%	M€	%	M€	%	M€	%	M€	%	M€	%	M€	%	M€	%	M€	%	M€	%
Bens Intermedios / Intermediate Goods	Prod. alim. e bebidas / <i>Foods and beverages</i>	-115	10	-122	14	-106	15	-108	12	-128	12	-127	16	-99	14	-112	9	-111	17	-85	13	-103	10	-77	11
	Forn. industriais NE noutra categoria / <i>Industrial supplies NE specified</i>	-57	5	-85	10	-112	16	-49	5	-159	15	-122	15	-69	10	-165	14	-175	26	-66	10	-87	8	-11	2
	Comb. e lubrificantes / <i>Fuel and lubricants</i>	-580	53	-339	40	-366	51	-364	41	-338	31	-327	40	-289	41	-326	27	-148	22	-197	30	-304	29	-189	27
	Máquinas, outros bens de capital (Partes e acessórios) / <i>Capital goods and parts and accessories</i>	-64	6	-68	8	-69	10	-51	6	-90	8	-68	8	-73	10	-127	11	-56	8	-76	11	-101	10	-82	12
	Material de transportes (Partes e acessórios) / <i>Transport equipment (Parts and accessories)</i>	20	-2	55	-6	19	-3	53	-6	72	-7	44	-5	73	-10	39	-3	95	-14	90	-14	86	-8	76	-11
Total		-866	79	-647	76	-750	105	-596	67	-703	65	-671	83	-523	75	-743	62	-451	67	-398	60	-563	54	-329	46
Bens de Consumo / Consumption Goods	Prod. alim. e bebidas destinados ao consumo dos particulares / <i>Food and beverages mainly for household consumption</i>	-160	15	-169	20	-133	19	-178	20	-75	7	-48	6	-17	2	-91	8	-116	17	-131	20	-169	16	-160	23
	Material de transporte / <i>Transport equipment</i>	-157	14	-85	10	-77	11	-82	9	-144	13	-84	10	-136	20	-213	18	-170	25	-191	29	-313	30	-262	37
	Bens de consumo NE noutra categoria / <i>Consumption goods NE specified</i>	109	-10	127	-15	242	-34	-20	2	-83	8	50	-6	55	-8	-6	1	88	-13	98	-15	54	-5	86	-12
Total		-151	14	-153	18	49	-7	-300	34	-239	22	-85	10	-73	10	-292	25	-209	31	-198	30	-343	33	-251	36
Bens de Capital / Capital Goods	Carburantes para motor / <i>Motor spirit</i>	69	-6	88	-10	117	-16	77	-9	59	-6	71	-9	66	-9	51	-4	56	-8	65	-10	55	-5	45	-6
	Máquinas, outros bens de capital (exceto material de transporte) / <i>Capital goods (except transport equipment)</i>	-99	9	-175	20	-113	16	-101	11	-132	12	-126	16	-146	21	-187	16	-79	12	-109	16	-115	11	-93	13
	Material de transportes destinado à indústria / <i>Transport equipment, industrial</i>	-57	5	26	-3	-18	2	19	-2	-63	6	2	0	-25	4	-19	2	12	-2	-26	4	-84	8	-85	12
Total		-88	8	-61	7	-14	2	-4	0	-136	13	-53	6	-104	15	-155	13	-12	2	-71	11	-144	14	-133	19
Outros / Others		3	0	4	-1	1	0	5	-1	1	0	-3	0	3	0	1	0	1	0	1	0	4	0	5	-1
Total		-1.101	100	-856	100	-714	100	-894	100	-1.076	100	-812	100	-697	100	-1.189	100	-670	100	-665	100	-1.046	100	-708	100

7. Índice GEE de Comércio Internacional de Bens / *GEE Index of International Trade of Goods*

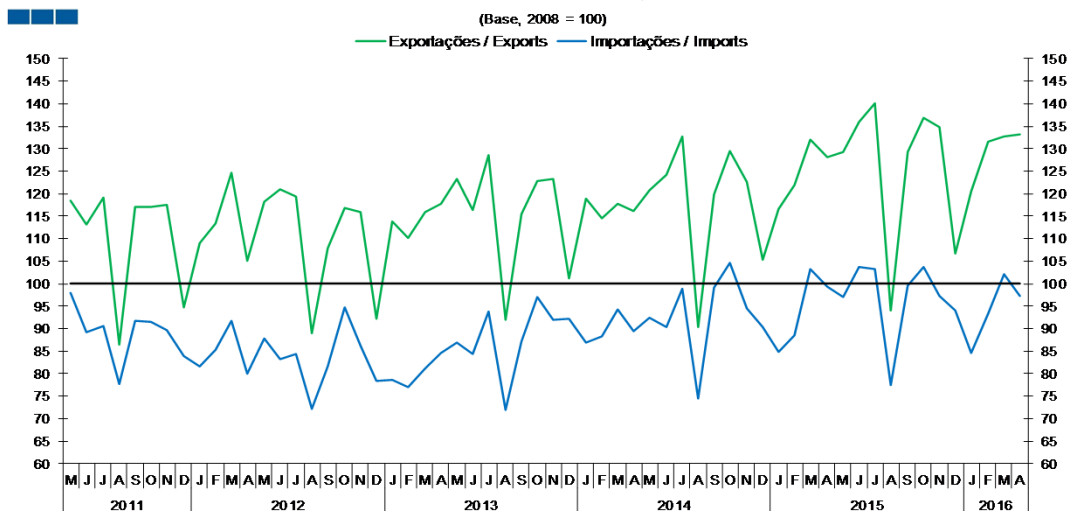
Gráfico / *Graph* 7.1.
 Total



	2014												2015												2016			
	M	J	J	A	S	O	N	D	J	F	M	A	M	J	J	A	S	O	N	D	J	F	M	A				
Exportações / <i>Exports</i>	126,0	129,2	138,4	99,9	125,6	143,2	127,4	114,0	117,0	122,7	136,2	131,5	131,3	140,7	145,1	102,5	127,9	139,7	133,8	112,1	114,1	124,2	130,9	128,2				
Importações / <i>Imports</i>	94,0	94,8	102,0	77,6	98,1	103,0	92,1	89,5	82,6	83,7	99,4	98,0	100,1	101,2	101,1	78,8	97,5	99,7	94,0	90,1	81,6	87,6	98,8	90,8				

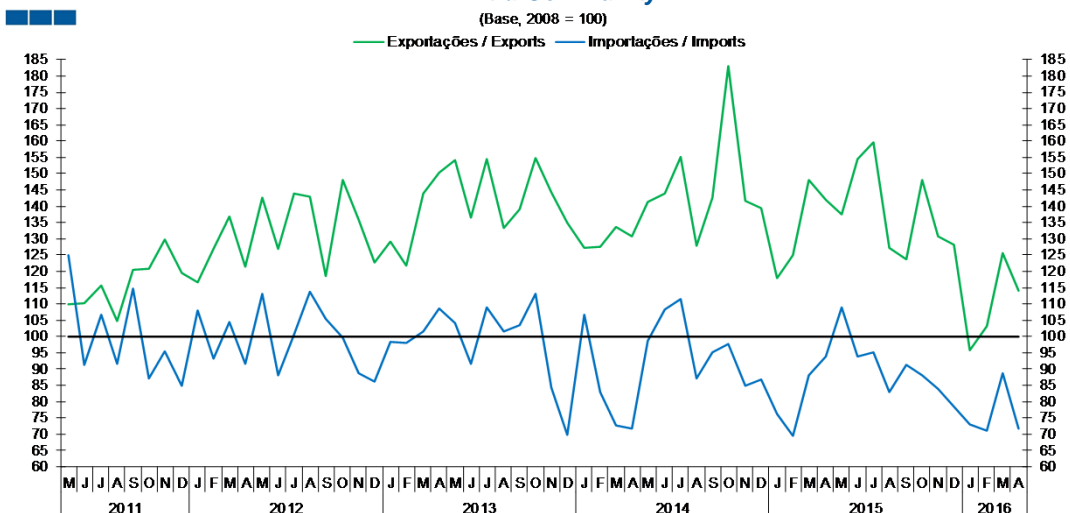
7. Índice GEE de Comércio Internacional de Bens / *GEE Index of International Trade of Goods*

Gráfico / Graph 7.3.
Intracomunitário
Intra-Community



	2014				2015				2016															
	M	J	J	A	S	O	N	D	J	F	M	A	M	J	F	M	A							
Exporções / Exports	120,7	124,2	132,7	90,4	119,8	129,5	122,6	105,4	116,7	121,9	132,1	128,0	129,2	136,0	140,1	94,1	129,3	136,9	134,8	106,6	120,4	131,5	132,7	133,1
Importações / Imports	92,4	90,3	98,9	74,4	99,1	104,7	94,5	90,4	84,8	88,6	103,2	99,4	97,1	103,7	103,1	77,3	99,6	103,7	97,3	94,0	84,6	93,2	102,1	97,3

Gráfico / Graph 7.4.
Extracomunitário
Extra-Community



	2014				2015				2016															
	M	J	J	A	S	O	N	D	J	F	M	A	M	J	F	M	A							
Exporções / Exports	141,4	143,8	155,2	127,9	142,6	183,2	141,6	139,2	118,0	125,1	148,1	141,8	137,4	154,5	159,6	127,2	123,7	148,0	130,6	128,1	95,8	103,1	125,7	113,9
Importações / Imports	98,7	108,2	111,3	87,3	95,1	97,8	84,9	86,8	76,3	69,3	87,9	94,0	108,8	93,7	95,2	83,0	91,3	88,1	84,0	78,3	72,8	70,9	88,9	71,7