

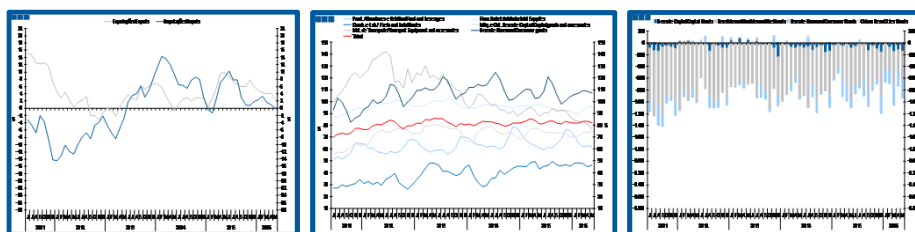
Estatísticas Temáticas de Conjuntura

Short-term Thematic Statistics

- Nº 7/2016 -

12 de julho de 2016

July, 12, 2016



Comércio Internacional de Bens

International Trade of Goods

- Maio de 2016 -

- May, 2016 -

Fonte: Instituto Nacional de Estatística

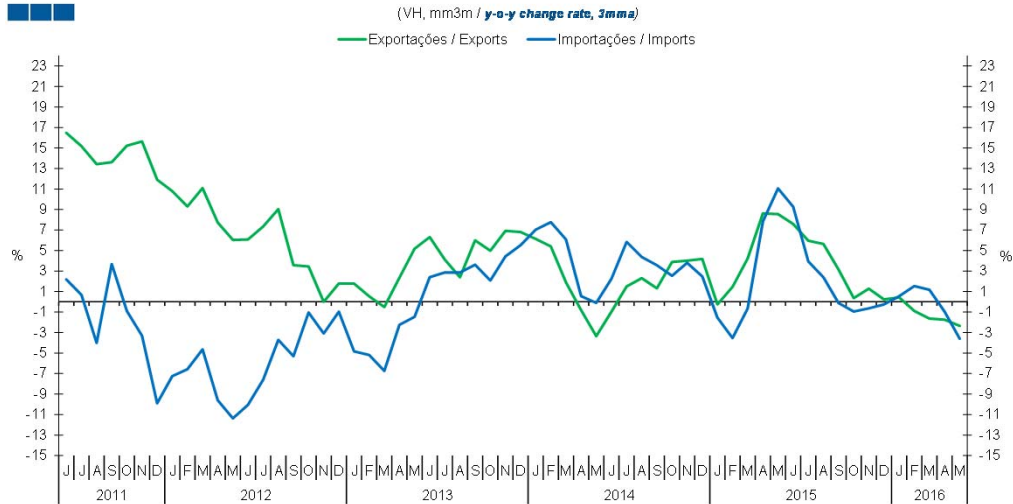
Source: Statistics Portugal

Índice / Index

	Página / Page
1. Total	
Importações e Exportações / <i>Imports and Exports</i>	3
Taxa de Cobertura / <i>Coverage Rate</i>	3
Saldo / <i>Balance</i>	4
2. Zona Euro-18 / <i>Euro Area-18</i>	
Importações e Exportações / <i>Imports and Exports</i>	5
Taxa de Cobertura / <i>Coverage Rate</i>	5
Saldo / <i>Balance</i>	6
3. Intracomunitário / <i>Intra-Community</i>	
Importações e Exportações / <i>Imports and Exports</i>	7
Taxa de Cobertura / <i>Coverage Rate</i>	7
Saldo / <i>Balance</i>	8
4. Extracomunitário / <i>Extra-Community</i>	
Importações e Exportações / <i>Imports and Exports</i>	9
Taxa de Cobertura / <i>Coverage Rate</i>	9
Saldo / <i>Balance</i>	10
5. Grandes Categorias Económicas / <i>Broad Economic Categories</i>	
Exportações / <i>Exports</i>	11
Importações / <i>Imports</i>	11
Taxa de Cobertura / <i>Coverage Rate</i>	12
Saldo / <i>Balance</i>	12
6. Classes Básicas de Bens do Sistema Europeu de Contas Nacionais / <i>Basic Classes of Goods in the European System of Accounts</i>	
Exportações / <i>Exports</i>	13
Importações / <i>Imports</i>	13
Taxa de Cobertura / <i>Coverage Rate</i>	14
Saldo / <i>Balance</i>	14
Estrutura do Saldo / <i>Balance Structure</i>	15
7. Índice GEE de Comércio Internacional de Bens / <i>GEE Index of International Trade of Goods</i>	
Total / <i>Total</i>	16
Intracomunitário / <i>Intra-Community</i>	17
Extracomunitário / <i>Extra-Community</i>	17

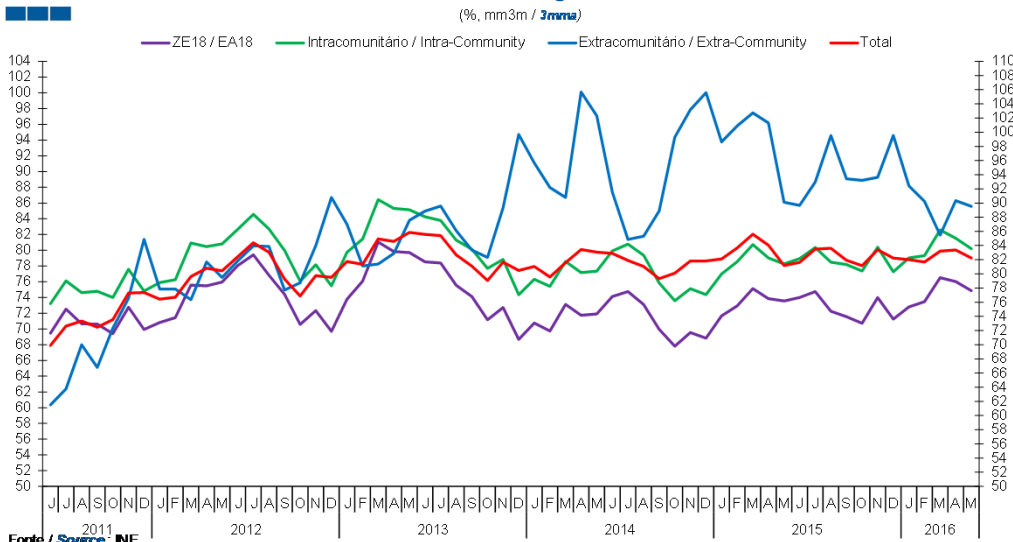
1. Total

Gráfico / Graph 1.1.
Importações e Exportações
Imports and Exports



	2014												2015					2016						
	J	J	A	S	O	N	D	J	F	M	A	M	J	J	A	S	O	N	D	J	F	M	A	M
Exportações / Exports	-1,0	1,5	2,3	1,3	3,9	4,0	4,2	-0,3	1,5	4,2	8,6	8,6	7,6	6,0	5,6	3,2	0,4	1,3	0,2	0,4	-0,9	-1,6	-1,7	-2,3
Importações / Imports	2,2	5,8	4,4	3,6	2,5	3,8	2,5	-1,5	-3,5	-0,6	7,8	11,1	9,3	3,9	2,4	-0,1	-0,9	-0,6	-0,3	0,5	1,5	1,2	-1,0	-3,6

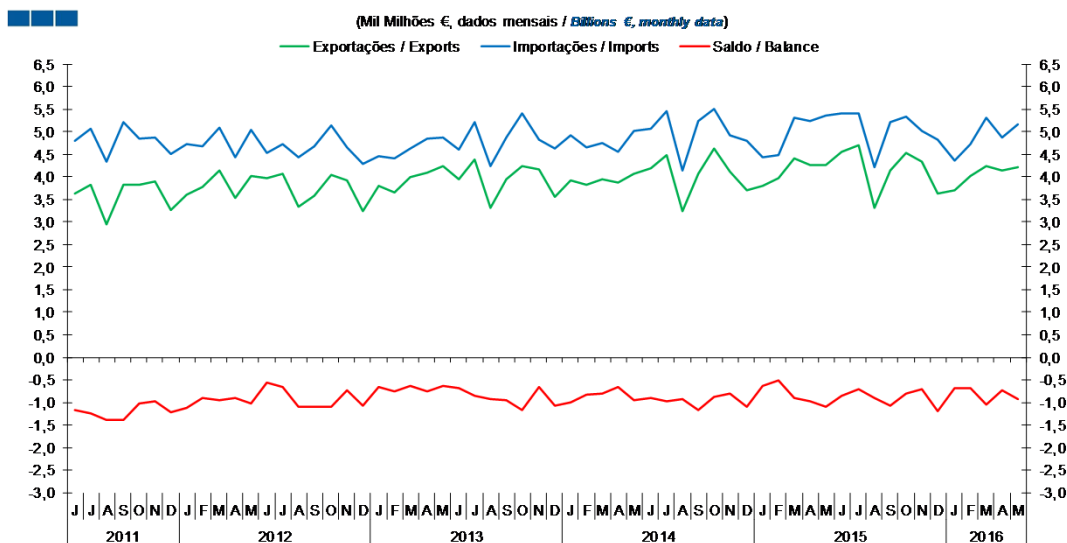
Gráfico / Graph 1.2.
Taxa de Cobertura
Coverage Rate



	2014												2015					2016						
	J	J	A	S	O	N	D	J	F	M	A	M	J	J	A	S	O	N	D	J	F	M	A	M
ZE 18 / EA 18	74,1	74,7	73,1	70,0	67,8	69,5	68,8	71,7	72,9	75,1	73,9	73,6	74,0	74,8	72,3	71,6	70,7	74,0	71,3	72,8	73,5	76,5	76,0	74,9
Intracomunitário / Intra-community	79,9	80,8	79,4	75,8	73,6	75,1	74,4	77,0	78,6	80,7	79,0	78,3	78,9	80,4	78,5	78,2	77,4	80,4	77,3	79,0	79,3	82,6	81,5	80,2
Extracomunitário / Extra-community	91,6	84,9	85,3	88,9	99,3	103,2	105,6	98,6	100,9	102,7	101,3	90,1	89,7	93,0	99,5	93,4	93,2	93,6	99,5	92,4	90,2	85,5	90,3	89,5
Total	82,9	81,9	81,0	79,3	80,1	81,8	81,8	82,1	83,7	85,6	84,0	81,2	81,6	83,5	83,6	81,9	81,2	83,4	82,2	82,0	81,7	83,2	83,4	82,2

1. Total

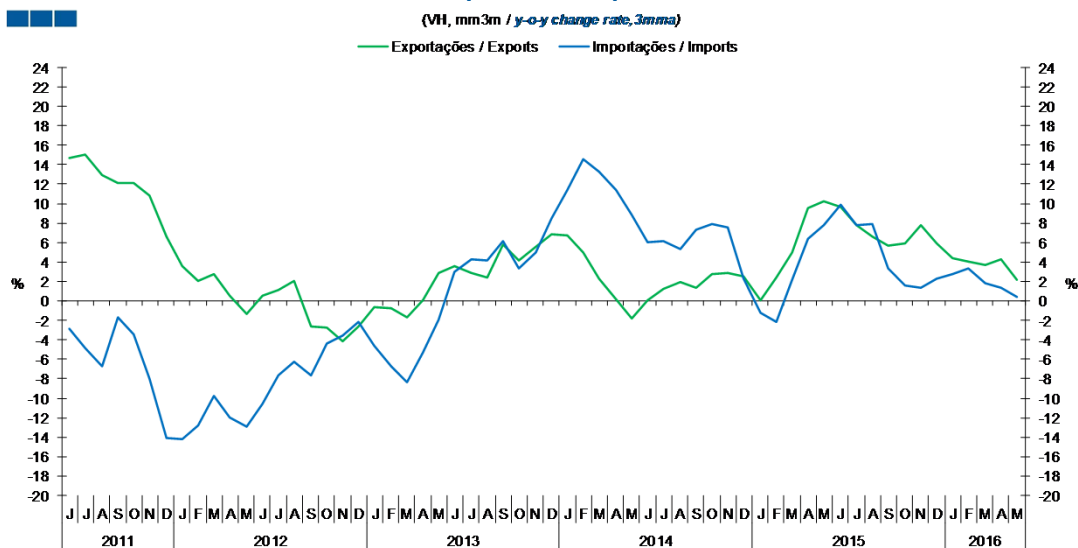
Gráfico / Graph 1.3.
Saldo
Balance



	2014												2015					2016						
	J	J	A	S	O	N	D	J	F	M	A	M	J	J	A	S	O	N	D	J	F	M	A	M
Exportações / Exports	4,2	4,5	3,2	4,1	4,6	4,1	3,7	3,8	4,0	4,4	4,3	4,3	4,6	4,7	3,3	4,1	4,5	4,3	3,6	3,7	4,0	4,2	4,1	4,2
Importações / Imports	5,1	5,5	4,2	5,2	5,5	4,9	4,8	4,4	4,5	5,3	5,2	5,4	5,4	5,4	4,2	5,2	5,3	5,0	4,8	4,4	4,7	5,3	4,9	5,2
Saldo / Balance	-0,9	-1,0	-0,9	-1,2	-0,9	-0,8	-1,1	-0,6	-0,5	-0,9	-1,0	-1,1	-0,9	-0,7	-0,9	-1,1	-0,8	-0,7	-1,2	-0,7	-0,7	-1,1	-0,7	-0,9

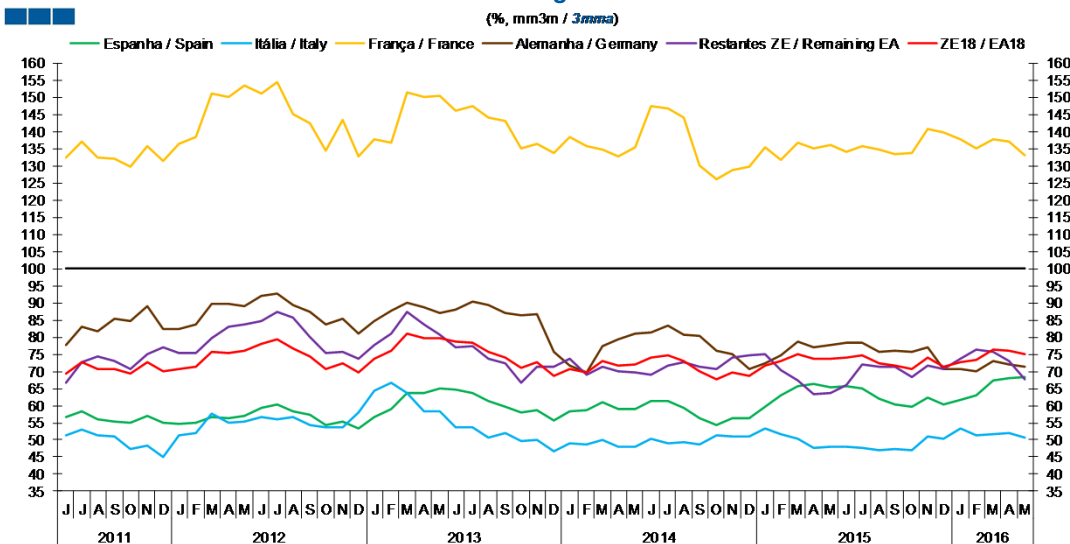
2. Zona Euro-18 / Euro Area-18

Gráfico / Graph 2.1.
Importações e Exportações
Imports and Exports



	2014					2015					2016													
	J	J	A	S	O	N	D	J	F	M	A	M	J	J	A	S	O	N	D	J	F	M	A	M
Exportações / Exports	0,1	1,2	2,0	1,3	2,8	2,8	2,5	0,1	2,4	5,0	9,5	10,3	9,7	7,8	6,7	5,7	5,9	7,8	5,9	4,4	4,1	3,7	4,3	2,2
Importações / Imports	6,0	6,2	5,4	7,4	7,9	7,5	2,3	-1,2	-2,1	2,2	6,4	7,8	9,9	7,8	7,9	3,4	1,5	1,3	2,3	2,8	3,3	1,9	1,3	0,4

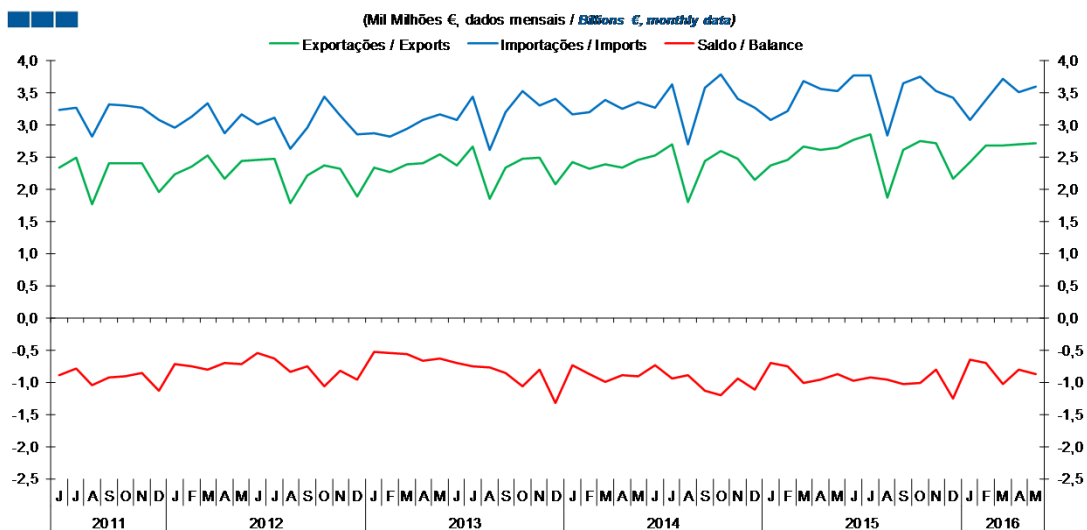
Gráfico / Graph 2.2.
Taxa de Cobertura
Coverage Rate



	2014					2015					2016													
	J	J	A	S	O	N	D	J	F	M	A	M	J	J	A	S	O	N	D	J	F	M	A	M
Espanha / Spain	61,4	61,5	59,4	56,5	54,4	56,5	56,3	59,6	62,9	65,8	66,4	65,4	65,7	65,1	61,9	60,3	59,7	62,4	60,3	61,7	63,0	67,3	67,9	68,4
Itália / Italy	50,2	48,9	49,4	48,7	51,2	50,9	51,1	53,2	51,7	50,2	47,8	48,0	47,9	47,6	47,0	47,4	47,0	51,0	50,5	53,3	51,3	51,8	52,2	50,7
França / France	147,4	146,6	144,1	129,9	126,0	128,6	129,9	135,4	131,8	136,7	135,1	136,1	134,1	135,8	134,6	133,4	133,7	140,6	139,8	137,7	135,0	137,6	136,9	133,2
Alemanha / Germany	81,2	83,3	80,7	80,3	76,2	75,1	70,6	72,2	74,7	78,8	76,9	77,7	78,5	78,3	75,7	76,1	75,6	76,9	70,7	70,7	70,1	72,9	71,9	71,5
Restantes ZE / Remaining EA	68,9	71,7	72,8	71,5	70,6	74,2	74,8	74,9	70,4	67,2	63,2	63,6	66,0	72,0	71,4	71,3	68,5	71,8	70,5	73,6	76,5	75,8	72,9	67,7
ZE 18 / EA 18	74,1	74,7	73,1	70,0	67,8	69,5	68,8	71,7	72,9	75,1	73,9	73,6	74,0	74,8	72,3	71,6	70,7	74,0	71,3	72,8	73,5	76,5	76,0	74,9

2. Zona Euro-18 / Euro Area-18

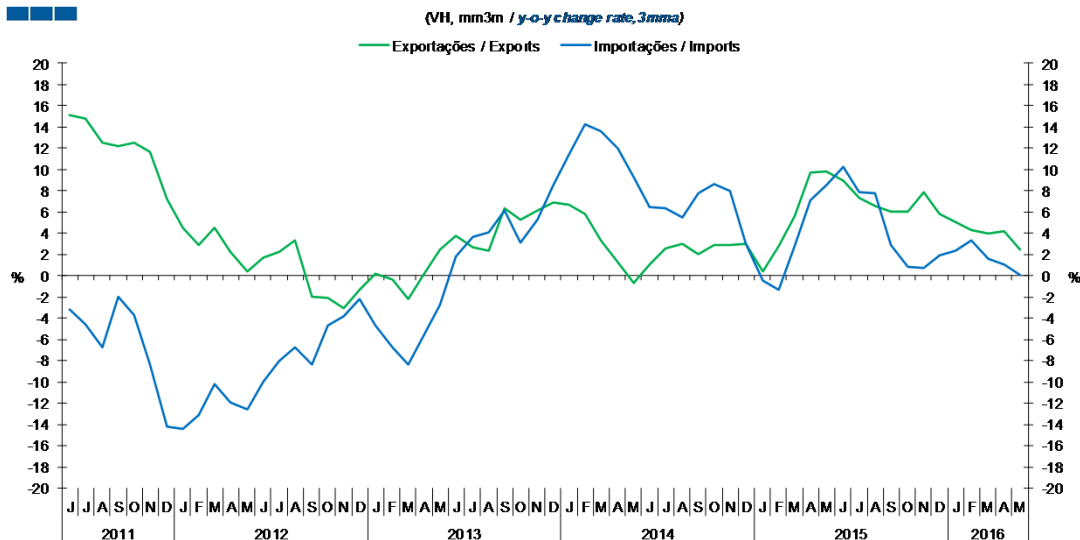
Gráfico / Graph 2.3.
Saldo
Balance



	2014					2015					2016													
	J	J	A	S	O	N	D	J	F	M	A	M	J	J	A	S	O	N	D	J	F	M	A	M
Exportações / Exports	2,5	2,7	1,8	2,4	2,6	2,5	2,1	2,4	2,5	2,7	2,6	2,6	2,8	2,8	1,9	2,6	2,7	2,7	2,2	2,4	2,7	2,7	2,7	2,7
Importações / Imports	3,3	3,6	2,7	3,6	3,8	3,4	3,3	3,1	3,2	3,7	3,6	3,5	3,8	3,8	2,8	3,6	3,7	3,5	3,4	3,1	3,4	3,7	3,5	3,6
Saldo / Balance	-0,7	-0,9	-0,9	-1,1	-1,2	-0,9	-1,1	-0,7	-0,8	-1,0	-1,0	-0,9	-1,0	-0,9	-1,0	-1,0	-1,0	-0,8	-1,3	-0,7	-0,7	-1,0	-0,8	-0,9

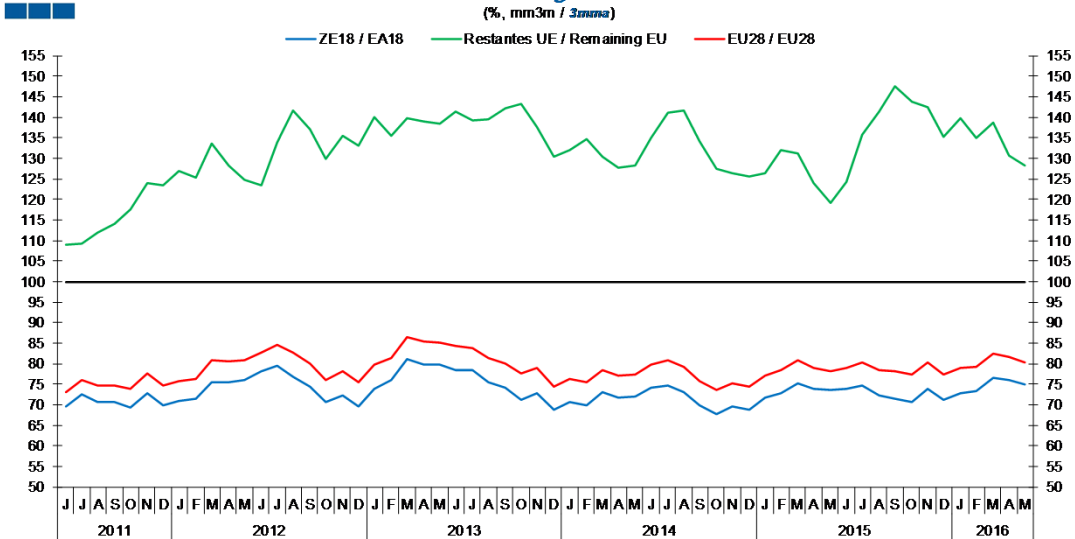
3. Intracomunitário / Intra-Community

Gráfico / Graph 3.1.
 Importações e Exportações
 Imports and Exports



	2014					2015					2016													
	J	J	A	S	O	N	D	J	F	M	A	M	J	J	A	S	O	N	D	J	F	M	A	M
Exportações / Exports	1,0	2,5	3,0	2,0	2,8	2,9	3,0	0,4	2,8	5,6	9,7	9,8	8,9	7,3	6,6	6,0	6,1	7,8	5,9	5,0	4,3	4,0	4,2	2,5
Importações / Imports	6,5	6,4	5,5	7,8	8,6	8,0	3,0	-0,5	-1,3	2,8	7,1	8,5	10,3	7,9	7,8	2,8	0,9	0,8	1,9	2,3	3,3	1,6	1,0	0,0

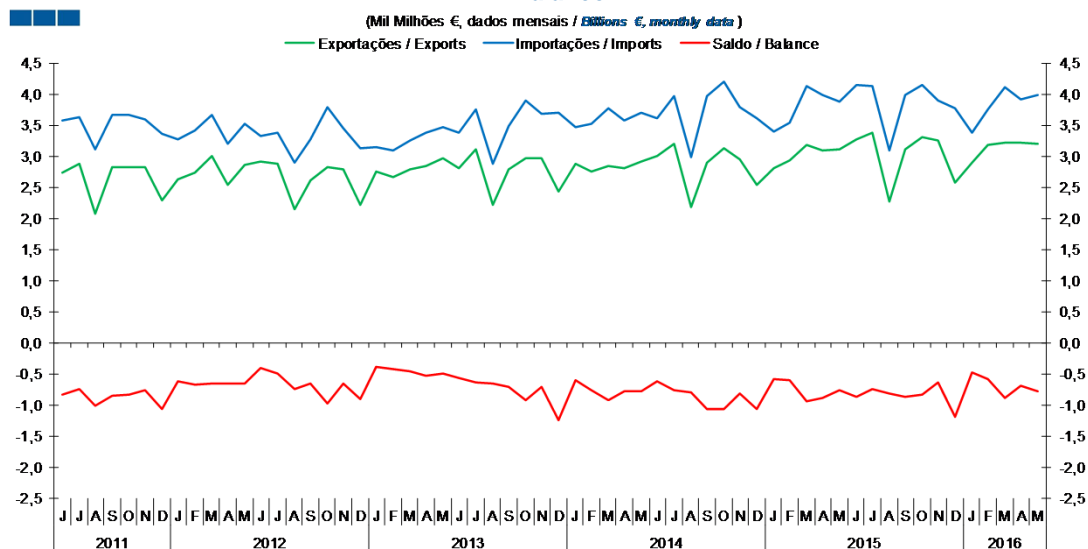
Gráfico / Graph 3.2.
 Taxa de Cobertura
 Coverage Rate



	2014					2015					2016													
	J	J	A	S	O	N	D	J	F	M	A	M	J	J	A	S	O	N	D	J	F	M	A	M
ZE 18 / EA 18	74,1	74,7	73,1	70	67,8	69,5	68,8	71,7	72,9	75,1	73,9	73,6	74	74,8	72,3	71,6	70,7	74	71,3	72,8	73,5	76,5	76	74,9
UE 28 / EU 28	79,9	80,8	79,4	75,8	73,6	75,1	74,4	77	78,6	80,7	79	78,3	78,9	80,4	78,5	78,2	77,4	80,4	77,3	79	79,3	82,6	81,5	80,2
Restantes UE / Remaining EU	134,9	141,1	141,8	134,1	127,6	126,5	125,7	126,5	132,0	131,2	124,0	119,2	124,3	135,7	141,5	147,5	143,9	142,6	135,2	139,8	135,0	138,6	130,8	128,4

3. Intracomunitário / Intra-Community

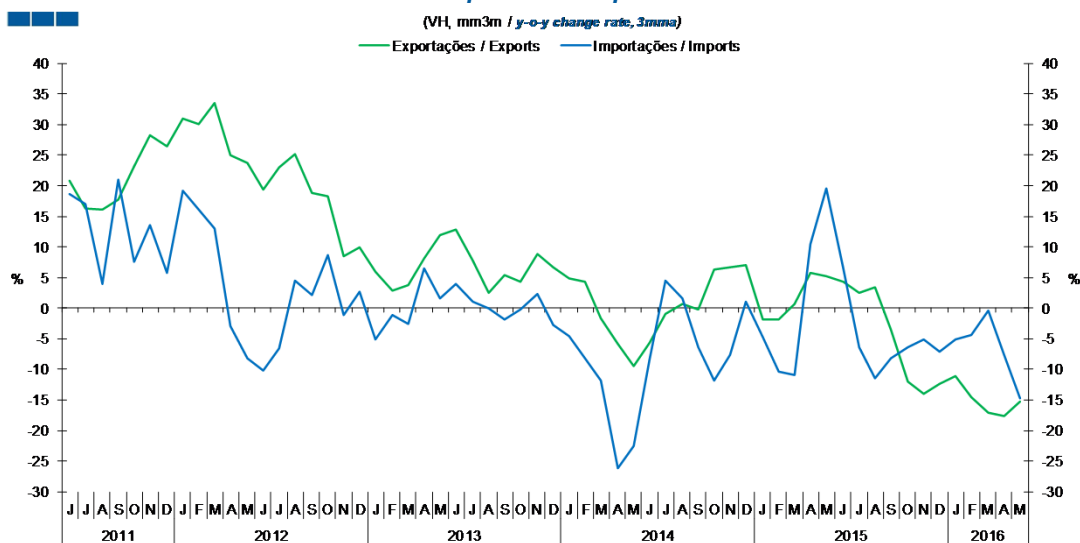
Gráfico / Graph 3.3.
 Saldo
 Balance



	2014				2015												2016							
	J	J	A	S	O	N	D	J	F	M	A	M	J	J	A	S	O	N	D	J	F	M	A	M
Exportações / Exports	3,0	3,2	2,2	2,9	3,1	3,0	2,5	2,8	2,9	3,2	3,1	3,1	3,3	3,4	2,3	3,1	3,3	3,2	2,6	2,9	3,2	3,2	3,2	3,2
Importações / Imports	3,6	4,0	3,0	4,0	4,2	3,8	3,6	3,4	3,5	4,1	4,0	3,9	4,1	4,1	3,1	4,0	4,1	3,9	3,8	3,4	3,8	4,1	3,9	4,0
Saldo / Balance	-0,6	-0,8	-0,8	-1,1	-1,1	-0,8	-1,1	-0,6	-0,6	-0,9	-0,9	-0,8	-0,9	-0,7	-0,8	-0,9	-0,8	-0,6	-1,2	-0,5	-0,6	-0,9	-0,7	-0,8

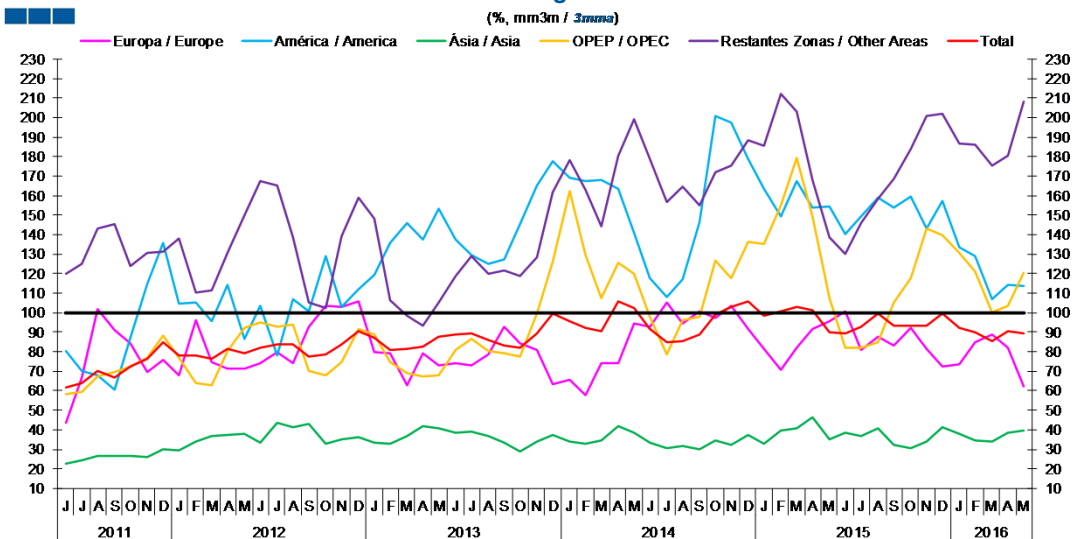
4. Extracomunitário / Extra-Community

Gráfico / Graph 4.1.
Importações e Exportações
Imports and Exports



	2014						2015						2016											
	J	J	A	S	O	N	D	J	F	M	A	M	J	J	A	S	O	N	D	J	F	M	A	M
Exportações / Exports	-5,7	-1,0	0,6	-0,3	6,2	6,7	7,0	-1,8	-1,9	0,7	5,8	5,3	4,2	2,5	3,4	-3,6	-12,1	-13,9	-12,4	-11,1	-14,5	-17,1	-17,7	-15,3
Importações / Imports	-8,4	4,5	1,6	-6,4	-11,9	-7,6	1,0	-4,8	-10,4	-11,0	10,4	19,6	6,4	-6,4	-11,4	-8,3	-6,3	-5,2	-7,0	-5,2	-4,4	-0,4	-7,7	-14,7

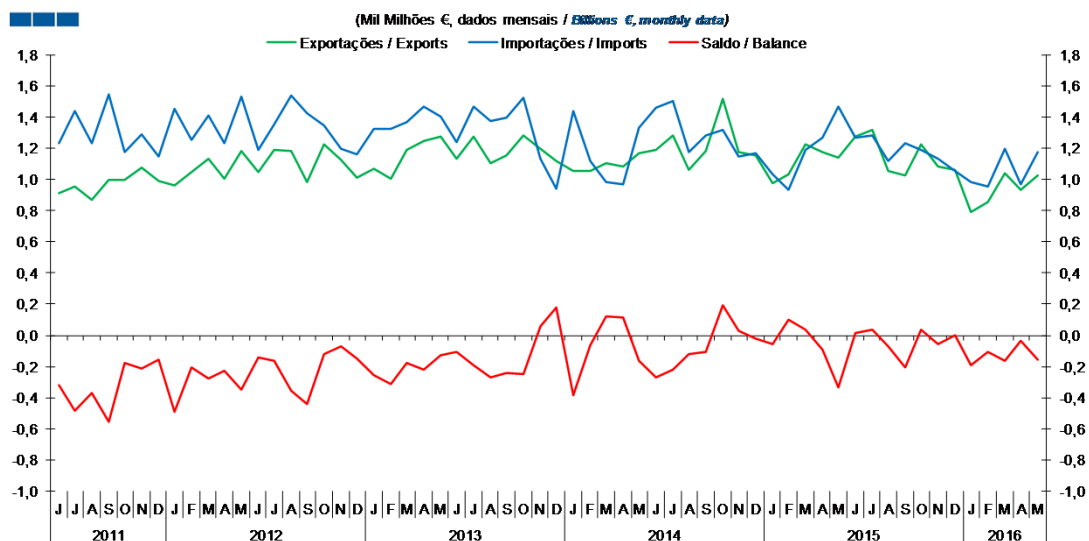
Gráfico / Graph 4.2.
Taxa de Cobertura
Coverage Rate



	2014						2015						2016											
	J	J	A	S	O	N	D	J	F	M	A	M	J	J	A	S	O	N	D	J	F	M	A	M
Europa / Europe	92,9	105,2	94,6	101,0	97,5	103,5	91,7	81,4	71,0	81,9	91,8	95,9	100,9	81,0	87,7	83,2	92,5	81,4	72,5	73,8	84,7	88,6	81,9	62,2
América / America	117,6	108,1	117,4	146,5	200,7	197,6	178,9	163,3	149,5	167,6	154,0	154,7	140,5	149,2	159,0	153,7	159,5	143,0	157,2	133,4	129,0	107,2	114,1	114,0
Ásia / Asia	33,5	30,7	31,7	29,9	34,7	32,4	37,3	33,1	39,6	40,5	46,6	35,3	38,2	36,9	40,7	32,4	30,8	34,3	41,2	37,8	34,5	34,0	38,6	39,6
OPEP / OPEC	97,7	78,8	96,4	98,1	126,8	117,7	136,5	135,1	155,0	179,3	149,2	107,5	82,3	81,9	85,0	105,4	117,7	143,2	139,9	130,4	121,0	100,2	103,3	120,7
Restantes Zonas / Other Areas	178,7	156,7	164,5	154,8	171,8	175,4	188,7	185,5	212,4	203,0	168,3	138,4	130,0	145,9	158,2	168,9	184,1	200,6	202,1	186,9	186,3	175,5	180,3	208,3
Total	91,6	84,9	85,3	88,9	99,3	103,2	105,6	98,6	100,9	102,7	101,3	90,1	89,7	93,0	99,5	93,4	93,2	93,6	99,5	92,4	90,2	85,5	90,3	89,5

4. Extracomunitário / Extra-Community

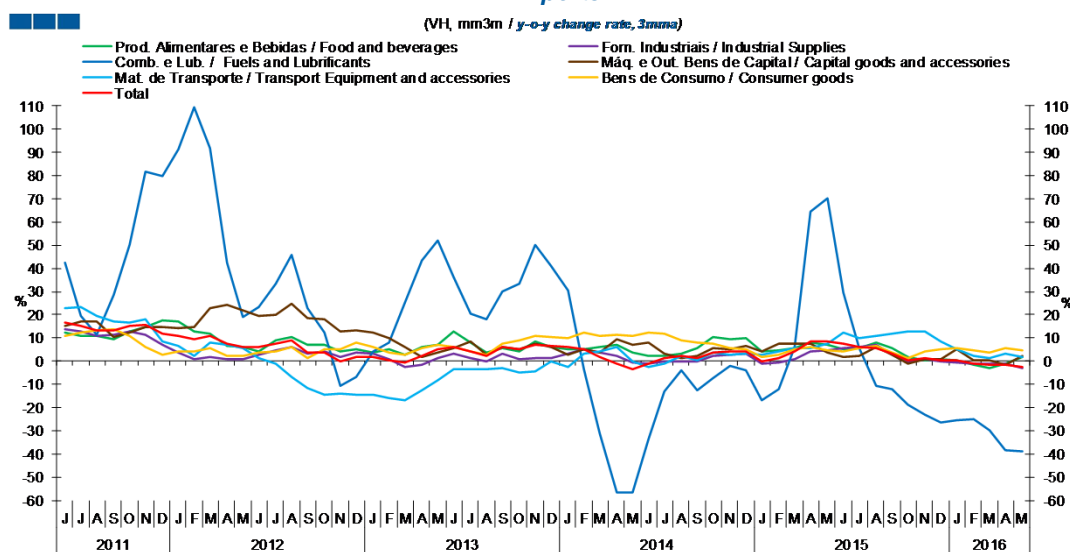
Gráfico / Graph 4.3.
 Saldo
 Balance



	2014					2015					2016													
	J	J	A	S	O	N	D	J	F	M	A	M	J	J	A	S	O	N	D	J	F	M	A	M
Exportações / Exports	1,2	1,3	1,1	1,2	1,5	1,2	1,2	1,0	1,0	1,2	1,2	1,1	1,3	1,3	1,1	1,0	1,2	1,1	1,1	0,8	0,9	1,0	0,9	1,0
Importações / Imports	1,5	1,5	1,2	1,3	1,3	1,1	1,2	1,0	0,9	1,2	1,3	1,5	1,3	1,3	1,1	1,2	1,2	1,1	1,1	1,0	1,0	1,2	1,0	1,2
Saldo / Balance	-0,3	-0,2	-0,1	-0,1	0,2	0,0	0,0	-0,1	0,1	0,0	-0,1	-0,3	0,0	0,0	-0,1	-0,2	0,0	-0,1	0,0	-0,2	-0,1	-0,2	0,0	-0,2

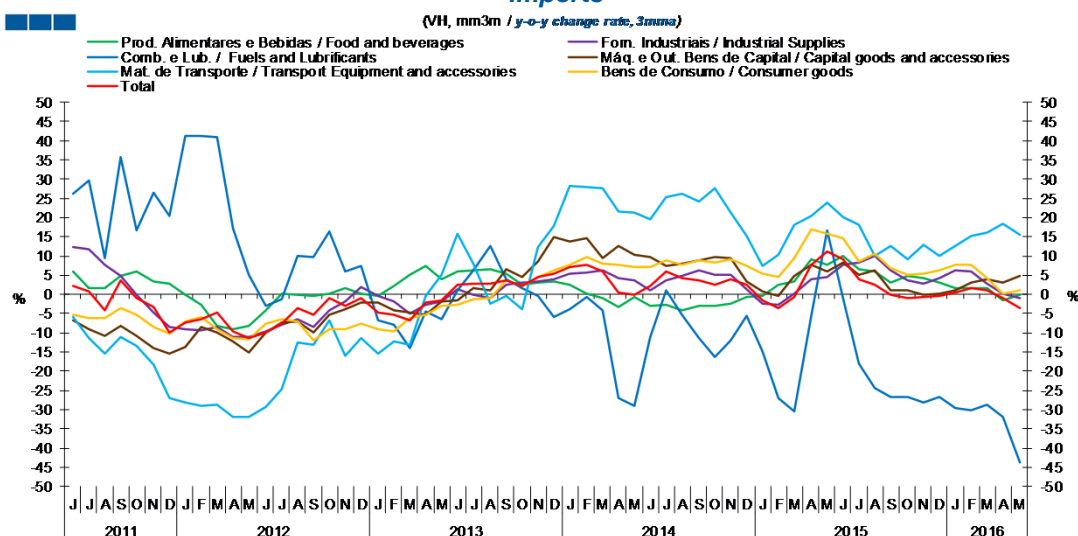
5. Grandes Categorias Económicas / Broad Economic Categories

Gráfico / Graph 5.1.
Exportações
Exports



	2014					2015					2016													
	J	J	A	S	O	N	D	J	F	M	A	M	J	J	A	S	O	N	D	J	F	M	A	M
Produtos Alimentares e Bebidas / Food and Beverages	2,2	2,2	3,4	5,7	10,5	9,7	10,1	4,4	4,8	5,5	8,2	7,1	4,9	5,5	8,0	5,9	2,0	0,5	0,8	0,5	-1,5	-3,0	-1,0	1,9
Comb. e Lub. / Fuels and Lubricants	-33,3	-12,8	-3,8	-12,8	-7,3	-1,8	-3,7	-17,1	-12,1	6,3	64,2	70,3	29,4	5,8	-10,7	-12,0	-19,0	-22,9	-26,5	-25,3	-24,8	-29,6	-38,4	-39,0
Mat. de Transporte / Transport equipment and accessories	-2,5	-1,0	2,5	0,5	3,9	2,9	3,3	2,7	4,3	5,8	5,7	7,7	12,5	9,9	10,7	11,9	12,8	12,9	8,7	5,3	2,5	1,3	3,2	1,7
Forn. Industriais / Industrial Supplies	-1,2	-0,2	-0,3	-0,1	2,2	2,8	3,1	-0,8	-0,7	1,0	4,1	4,6	5,8	6,3	7,1	2,8	-0,4	1,1	0,1	-0,4	-1,0	-0,9	-0,9	-2,8
Máq. e Out. Bens de Capital / Capital Goods and Accessories	8,2	3,1	1,5	2,5	5,8	5,2	6,8	4,0	7,5	7,6	7,8	3,5	1,6	2,3	6,3	2,9	-0,9	1,1	1,0	5,2	0,5	0,5	-1,3	2,3
Bens de Consumo / Consumer Goods	12,5	11,8	9,1	8,1	7,7	5,5	5,1	1,7	3,0	5,0	6,2	4,9	4,2	5,6	6,7	3,8	1,6	4,1	5,2	5,5	4,7	3,5	5,9	4,7
Total	-1,0	1,5	2,3	1,3	3,9	4,0	4,2	-0,3	1,5	4,2	8,6	8,6	7,6	6,0	5,6	3,2	0,4	1,3	0,2	0,4	-0,9	-1,6	-1,7	-2,3

Gráfico / Graph 5.2.
Importações
Imports



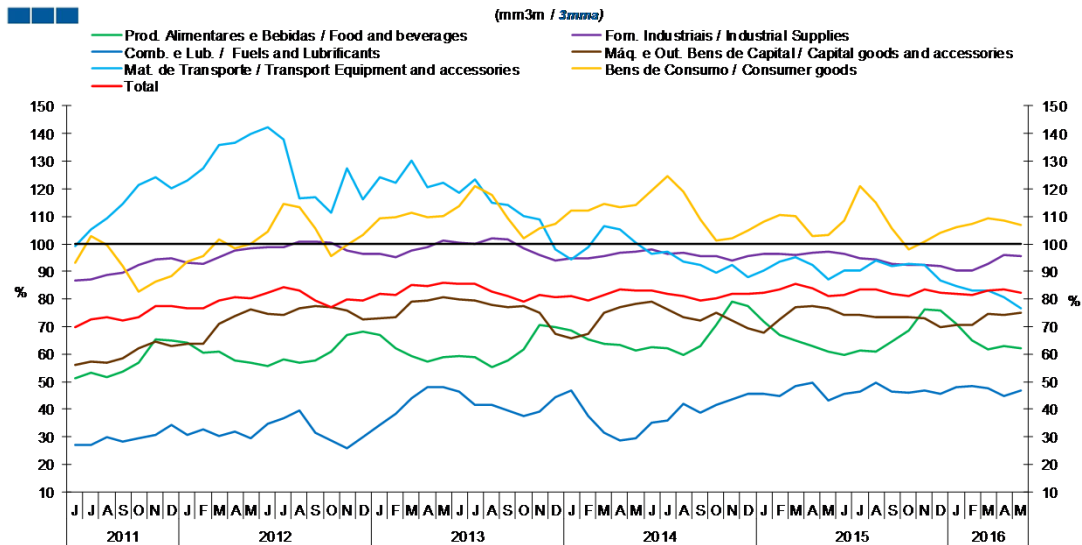
	2014					2015					2016													
	J	J	A	S	O	N	D	J	F	M	A	M	J	J	A	S	O	N	D	J	F	M	A	M
Produtos Alimentares e Bebidas / Food and Beverages	-2,9	-2,7	-4,0	-3,1	-3,0	-2,4	-0,7	-0,3	2,4	3,3	9,2	7,8	10,0	6,5	5,9	3,2	4,9	4,2	2,9	1,6	1,6	1,8	-1,6	0,0
Comb. e Lub. / Fuels and Lubricants	-11,1	1,0	-5,3	-11,3	-16,2	-12,1	-5,7	-14,8	-26,9	-30,4	-5,6	16,6	-0,8	-18,1	-24,4	-26,7	-26,8	-28,1	-26,6	-29,5	-30,1	-28,7	-32,0	-43,7
Mat. de Transporte / Transport equipment and accessories	19,6	25,4	26,1	24,0	27,5	21,4	15,1	7,3	10,2	18,1	20,4	24,0	20,2	18,2	9,9	12,7	9,0	12,8	10,1	12,8	15,1	16,2	18,3	15,5
Forn. Industriais / Industrial Supplies	1,1	3,7	4,8	6,1	5,0	5,2	1,3	-2,4	-2,6	0,3	4,0	4,5	7,7	8,1	9,9	6,2	3,5	2,7	4,3	6,2	6,0	2,9	0,2	-1,1
Máq. e Out. Bens de Capital / Capital Goods and Accessories	9,7	7,5	8,1	9,0	9,6	9,5	3,2	0,8	-0,3	4,7	7,6	5,9	8,4	5,1	6,2	1,1	1,1	0,0	0,3	1,1	3,2	4,0	3,0	4,7
Bens de Consumo / Consumer Goods	7,1	8,7	7,8	8,8	8,4	9,1	7,3	5,4	4,6	9,4	16,9	15,8	14,7	8,6	10,6	6,7	5,2	5,3	6,1	7,6	7,8	4,2	0,3	1,2
Total	2,2	5,8	4,4	3,6	2,5	3,8	2,5	-1,5	-3,5	-0,6	7,8	11,1	9,3	3,9	2,4	-0,1	-0,9	-0,6	-0,3	0,5	1,5	1,2	-1,0	-3,6

Nota: Não inclui Bens N.E. Noutra Categoria devido ao seu reduzido valor relativo e elevada variabilidade.

Note: Does not include Goods Not Elsewhere Specified because of its small relative value and high variability

5. Grandes Categorias Económicas / Broad Economic Categories

Gráfico / Graph 5.3.
 Taxa de Cobertura
 Coverage Rate

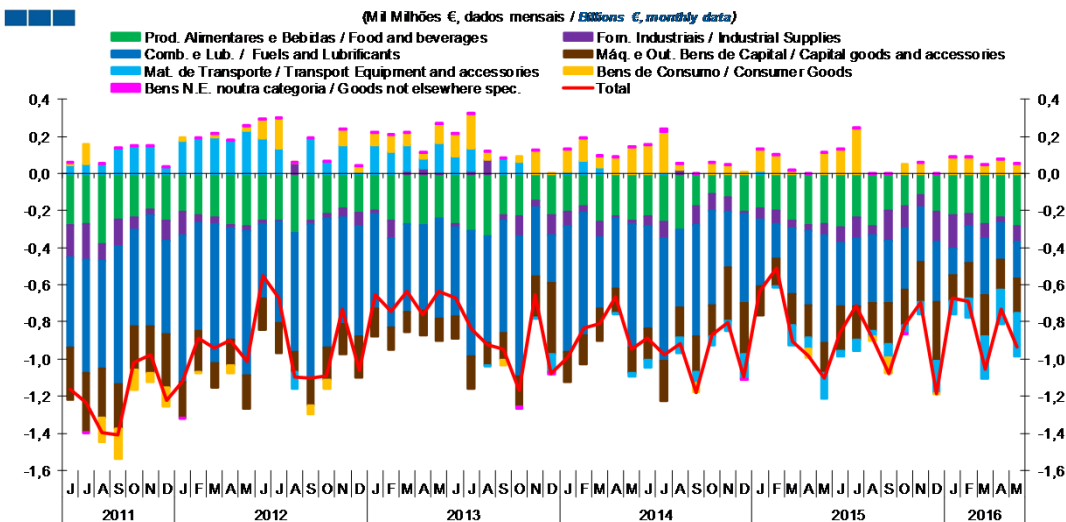


	2011		2012				2013				2014				2015				2016					
	J	J	A	S	O	N	D	J	F	M	A	M	J	J	A	S	O	N	D	J	F	M	A	M
Produtos Alimentares e Bebidas / Food and Beverages	62,5	62,1	59,6	63,1	70,5	79,2	77,5	71,9	66,9	64,9	62,7	60,8	59,6	61,5	60,9	64,7	68,5	76,3	75,9	71,2	64,8	61,9	63,1	62,0
Comb. e Lub. / Fuels and Lubricants	34,9	35,8	42,1	38,8	41,5	43,8	45,4	45,5	45,0	48,2	49,6	43,1	45,6	46,3	49,7	46,6	45,9	46,9	45,5	48,1	48,4	47,6	45,0	46,6
Mat. de Transporte / Transport equipment and accessories	96,6	97,3	93,4	92,5	89,7	92,2	88,0	90,5	93,5	95,3	92,4	87,3	90,4	90,5	94,0	91,8	92,7	92,3	86,9	84,5	83,2	83,1	80,6	76,8
Forn. Industriais / Industrial Supplies	98,0	96,3	96,9	95,7	95,8	93,8	95,7	96,2	96,5	96,1	97,0	97,3	96,3	94,7	94,4	92,6	92,2	92,3	91,9	90,3	90,2	92,6	95,9	95,7
Máq. e Out. Bens de Capital / Capital Goods and Accessories	79,0	76,1	73,2	72,3	74,8	72,2	69,5	67,9	72,5	77,1	77,3	76,7	74,0	74,0	73,3	73,6	73,4	73,0	70,0	70,7	70,6	74,5	74,0	74,9
Bens de Consumo / Consumer Goods	119,4	124,4	119,1	108,7	101,3	102,1	104,9	108,0	110,3	109,9	102,8	103,3	108,5	120,9	114,9	105,7	97,8	100,9	104,0	105,9	107,2	109,2	108,4	107,0
Total	82,9	81,9	81,0	79,3	80,1	81,8	81,8	82,1	83,7	85,6	84,0	81,2	81,6	83,5	83,6	81,9	81,2	83,4	82,2	82,0	81,7	83,2	83,4	82,2

Nota: Não inclui Bens N.E. Outra Categoria devido ao seu reduzido valor relativo e elevada variabilidade.

Note: Does not include Goods Not Elsewhere Specified because of its small relative value and high variability.

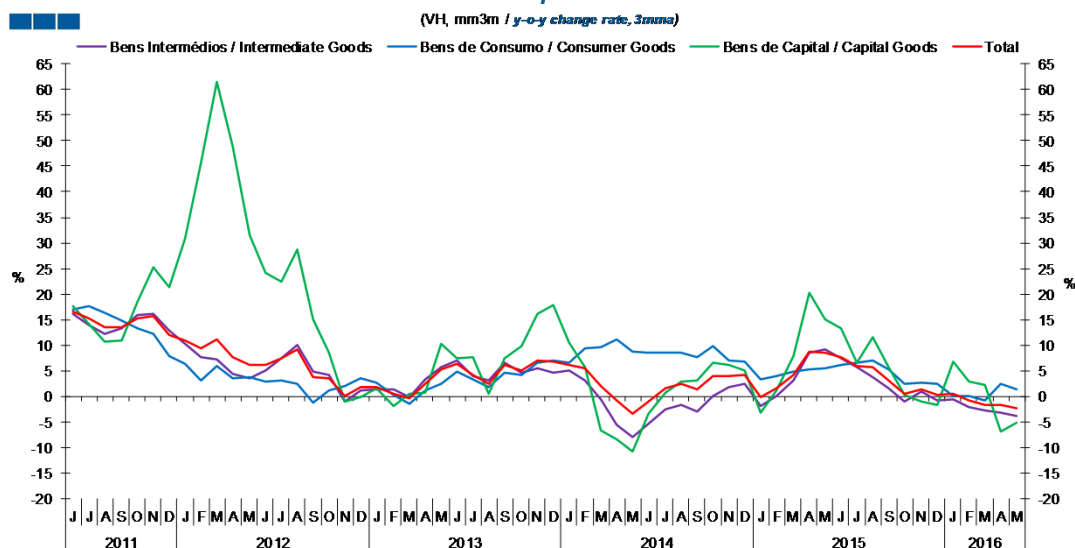
Gráfico / Graph 5.4.
 Saldo
 Balance



	2011		2012				2013				2014				2015				2016					
	J	J	A	S	O	N	D	J	F	M	A	M	J	J	A	S	O	N	D	J	F	M	A	M
Produtos Alimentares e Bebidas / Food and Beverages	-0,2	-0,3	-0,3	-0,2	-0,1	-0,1	-0,2	-0,2	-0,2	-0,3	-0,3	-0,3	-0,3	-0,2	-0,3	-0,2	-0,2	-0,1	-0,2	-0,2	-0,2	-0,3	-0,2	-0,3
Comb. e Lub. / Fuels and Lubricants	-0,6	-0,7	-0,4	-0,6	-0,5	-0,3	-0,5	-0,4	-0,2	-0,4	-0,4	-0,6	-0,3	-0,4	-0,4	-0,3	-0,3	-0,3	-0,3	-0,1	-0,2	-0,3	-0,2	-0,2
Mat. de Transporte / Transport equipment and accessories	0,0	0,0	-0,1	-0,1	0,0	-0,1	-0,1	0,0	0,0	-0,1	-0,1	-0,1	0,0	-0,1	0,0	-0,1	0,0	-0,1	-0,2	-0,1	-0,1	-0,2	-0,1	-0,1
Forn. Industriais / Industrial Supplies	-0,1	-0,1	0,0	-0,1	-0,1	-0,1	0,0	-0,1	-0,1	0,0	0,0	-0,1	-0,1	-0,1	0,0	-0,2	-0,2	-0,1	-0,1	-0,2	-0,1	-0,2	-0,1	-0,1
Máq. e Out. Bens de Capital / Capital Goods and Accessories	-0,2	-0,2	-0,2	-0,2	-0,2	-0,3	-0,3	-0,2	-0,1	0,0	-0,2	-0,2	-0,2	-0,2	-0,2	-0,2	-0,2	-0,2	-0,2	-0,1	-0,2	-0,2	-0,2	-0,2
Bens de Consumo / Consumer Goods	0,2	0,2	0,0	-0,1	0,1	0,0	0,0	0,1	0,1	0,0	0,0	0,1	0,1	0,2	0,0	-0,1	0,0	0,1	0,0	0,1	0,1	0,0	0,1	0,0
Bens N.E. nouta categoria / Goods not elsewhere spec.	0,0	0,0	0,0	0,0	0,0	0,0	0,0	0,0	0,0	0,0	0,0	0,0	0,0	0,0	0,0	0,0	0,0	0,0	0,0	0,0	0,0	0,0	0,0	0,0
Total	-0,9	-1,0	-0,9	-1,2	-0,9	-0,8	-1,1	-0,6	-0,5	-0,9	-1,0	-1,1	-0,9	-0,7	-0,9	-1,1	-0,8	-0,7	-1,2	-0,7	-0,7	-1,1	-0,7	-0,9

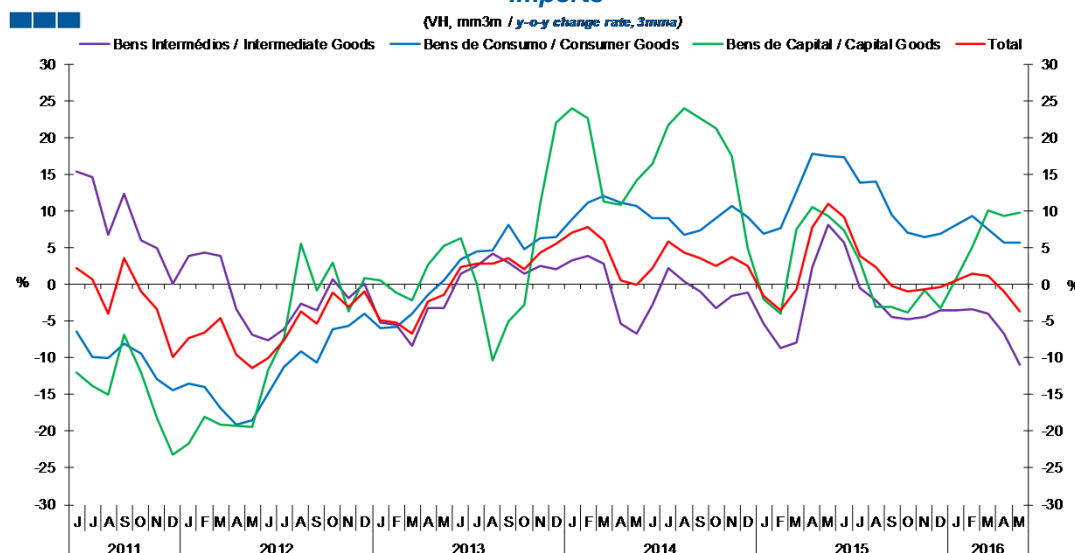
6. Classes Básicas de Bens do Sistema Europeu de Contas Nacionais / Basic Classes of Goods in the European System of Accounts

Gráfico / Graph 6.1.
Exportações
Exports



	2014				2015												2016							
	J	J	A	S	O	N	D	J	F	M	A	M	J	J	A	S	O	N	D	J	F	M	A	M
Bens Intermediários / Intermediate Goods	-5,4	-2,6	-1,7	-3,0	-0,1	1,7	2,3	-1,8	-0,1	3,1	8,5	9,1	7,3	5,7	3,7	1,5	-1,1	0,8	-0,8	-0,7	-2,2	-2,9	-3,2	-4,0
Bens de Consumo / Consumer Goods	8,4	8,4	8,6	7,7	9,8	7,1	6,8	3,3	4,0	4,9	5,2	5,4	6,0	6,5	7,0	5,1	2,5	2,7	2,3	0,0	-0,1	-0,9	2,5	1,3
Bens de Capital / Capital Goods	-3,4	0,7	2,8	3,1	6,5	6,2	5,0	-3,2	1,0	7,8	20,3	15,1	13,2	6,5	11,5	5,6	0,3	-1,1	-1,7	6,7	2,8	2,2	-6,9	-5,1
Total	-1,0	1,5	2,3	1,3	3,9	4,0	4,2	-0,3	1,5	4,2	8,6	8,6	7,6	6,0	5,6	3,2	0,4	1,3	0,2	0,4	-0,9	-1,6	-1,7	-2,3

Gráfico / Graph 6.2.
Importações
Imports



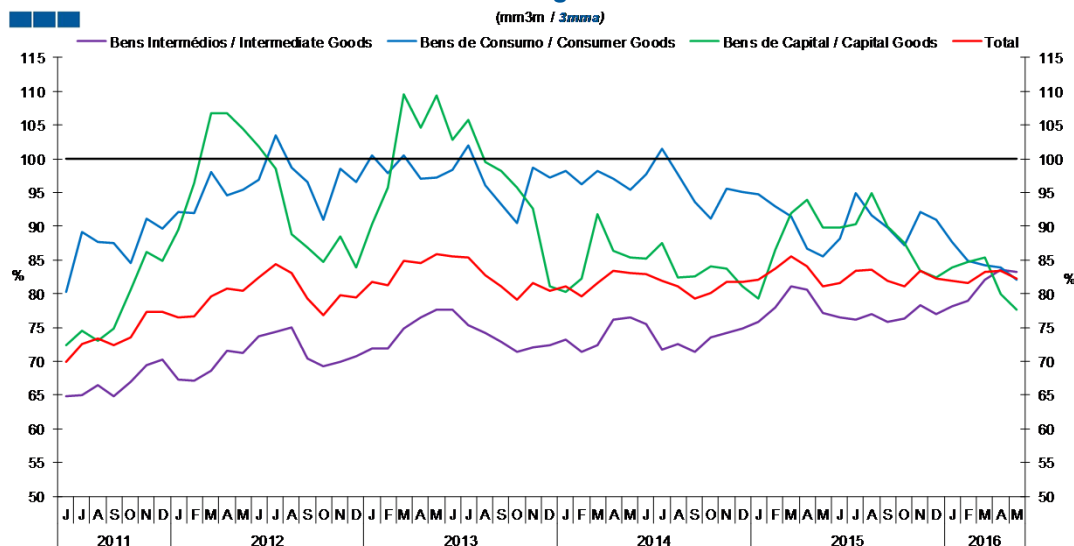
	2014				2015												2016							
	J	J	A	S	O	N	D	J	F	M	A	M	J	J	A	S	O	N	D	J	F	M	A	M
Bens Intermediários / Intermediate Goods	-2,7	2,2	0,5	-0,9	-3,1	-1,5	-1,1	-5,4	-8,6	-7,9	2,5	8,2	5,8	-0,5	-2,2	-4,4	-4,7	-4,4	-3,5	-3,5	-3,4	-4,0	-6,6	-11,0
Bens de Consumo / Consumer Goods	9,1	9,0	6,8	7,3	9,1	10,7	9,2	7,0	7,7	12,6	17,9	17,5	17,4	13,9	14,0	9,5	7,1	6,5	6,9	8,1	9,4	7,5	5,8	5,7
Bens de Capital / Capital Goods	16,5	21,8	24,1	22,6	21,3	17,5	4,9	-1,9	-3,9	7,6	10,6	9,3	7,5	3,1	-3,0	-3,0	-3,8	-0,7	-3,2	0,8	5,1	10,1	9,3	9,8
Total	2,2	5,8	4,4	3,6	2,5	3,8	2,5	-1,5	-3,5	-0,6	7,8	11,1	9,3	3,9	2,4	-0,1	-0,9	-0,6	-0,3	0,5	1,5	1,2	-1,0	-3,6

Nota: Não inclui a série Outros Bens devido ao seu baixo valor relativo e elevada variabilidade.

Note: Does not include Other Goods because of its small relative value and high variability.

6. Classes Básicas de Bens do Sistema Europeu de Contas Nacionais / Basic Classes of Goods in the European System of Accounts

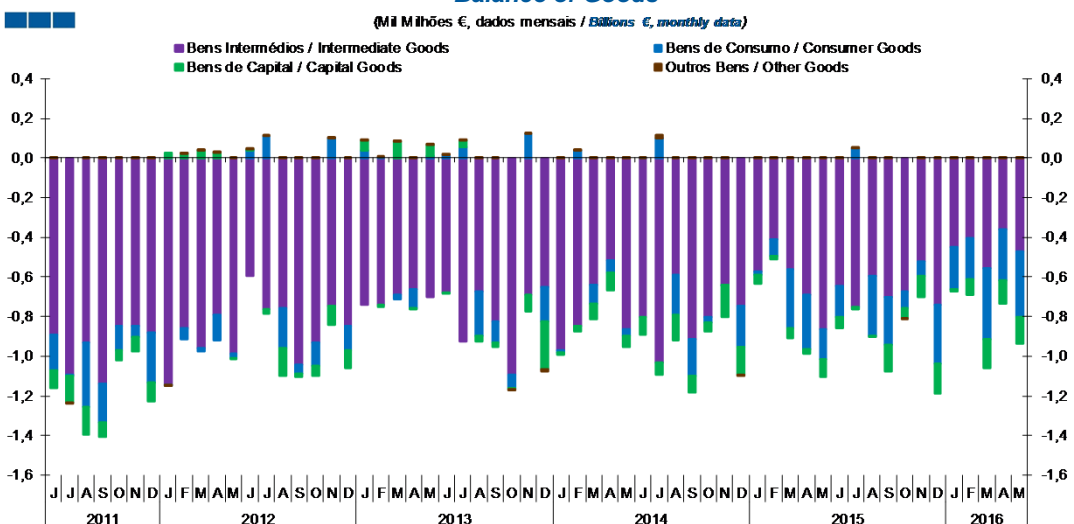
Gráfico / Graph 6.3.
Taxa de Cobertura
Coverage Rate



	2014				2015				2016															
	J	J	A	S	O	N	D	J	F	M	A	M	J	J	A	S	O	N	D	J	F	M	A	M
Bens Intermediários / Intermediate Goods	75,4	71,8	72,6	71,4	73,6	74,3	74,9	75,9	78,0	81,1	80,7	77,2	76,6	76,3	77,0	75,8	76,3	78,3	77,0	78,1	79,0	82,0	83,6	83,2
Bens de Consumo / Consumer Goods	97,7	101,5	97,7	93,6	91,1	95,6	95,0	94,8	92,9	91,4	86,6	85,6	88,2	94,9	91,7	89,9	87,2	92,1	90,9	87,7	84,9	84,3	83,9	82,0
Bens de Capital / Capital Goods	85,2	87,5	82,5	82,6	84,0	83,7	81,2	79,3	86,6	92,0	93,9	89,9	89,8	90,4	94,9	90,0	87,6	83,4	82,4	83,9	84,7	85,3	80,0	77,7
Total	82,9	81,9	81,0	79,3	80,1	81,8	81,8	82,1	83,7	85,6	84,0	81,2	81,6	83,5	83,6	81,9	81,2	83,4	82,2	82,0	81,7	83,2	83,4	82,2

Nota: Não inclui a série Outros Bens devido ao seu baixo valor relativo e elevada variabilidade.
Note: Does not include Other Goods because of its small relative value and high variability.

Gráfico / Graph 6.4.
Saldo de Bens
Balance of Goods



	2014				2015				2016															
	J	J	A	S	O	N	D	J	F	M	A	M	J	J	A	S	O	N	D	J	F	M	A	M
Bens Intermediários / Intermediate Goods	-0,8	-1,0	-0,6	-0,9	-0,8	-0,6	-0,7	-0,6	-0,4	-0,6	-0,7	-0,9	-0,6	-0,8	-0,7	-0,7	-0,5	-0,7	-0,7	-0,5	-0,4	-0,6	-0,4	-0,5
Bens de Consumo / Consumer Goods	0,0	0,1	-0,2	-0,2	0,0	-0,2	0,0	0,0	-0,1	-0,3	-0,3	-0,2	-0,2	0,0	-0,3	-0,2	-0,1	-0,1	-0,3	-0,2	-0,2	-0,4	-0,3	-0,3
Bens de Capital / Capital Goods	-0,1	-0,1	-0,1	-0,1	0,0	-0,2	-0,1	0,0	0,0	-0,1	0,0	-0,1	-0,1	0,0	0,0	-0,1	-0,1	-0,1	-0,2	0,0	-0,1	-0,1	-0,1	-0,1
Outros Bens / Other Goods	0,0	0,0	0,0	0,0	0,0	0,0	0,0	0,0	0,0	0,0	0,0	0,0	0,0	0,0	0,0	0,0	0,0	0,0	0,0	0,0	0,0	0,0	0,0	0,0
Total	-0,9	-1,0	-0,9	-1,2	-0,9	-0,8	-1,1	-0,6	-0,5	-0,9	-1,0	-1,1	-0,9	-0,7	-0,9	-1,1	-0,8	-0,7	-1,2	-0,7	-0,7	-1,1	-0,7	-0,9

6. Classes Básicas de Bens do Sistema Europeu de Contas Nacionais / Basic Classes of Goods in the European System of Accounts

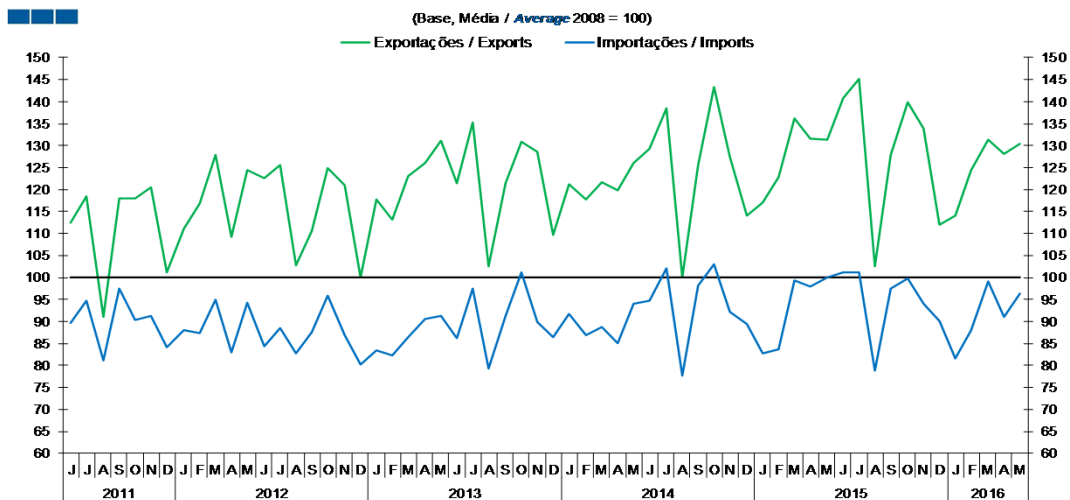
Tabela / Table 1.1.
Estrutura do Saldo
Balance Structure

Milhões de euros \ Millions of euros

		2015						2016																	
		J		J		A		S		O		N		D		J		F		M		A		M	
		M€	%	M€	%	M€	%	M€	%	M€	%	M€	%	M€	%	M€	%	M€	%	M€	%	M€	%	M€	%
Bens Intermedios / Intermediate Goods	Prod. alim. e bebidas / <i>Foods and beverages</i>	-122	14	-106	15	-108	12	-128	12	-127	16	-99	14	-112	9	-111	17	-85	12	-102	10	-76	10	-109	12
	Forn. industriais NE noutra categoria / <i>Industrial supplies NE specified</i>	-85	10	-112	16	-49	5	-159	15	-122	15	-69	10	-165	14	-175	26	-69	10	-82	8	-31	4	-83	9
	Comb. e lubrificantes / <i>Fuel and lubricants</i>	-339	40	-366	51	-364	41	-338	31	-327	40	-289	41	-326	27	-148	22	-198	29	-306	29	-197	27	-203	22
	Máquinas, outros bens de capital (Partes e acessórios) / <i>Capital goods and parts and accessories</i>	-68	8	-69	10	-51	6	-90	8	-68	8	-73	10	-127	11	-56	8	-80	12	-102	10	-85	12	-91	10
	Material de transportes (Partes e acessórios) / <i>Transport equipment (Parts and accessories)</i>	55	-6	19	-3	53	-6	72	-7	44	-5	73	-10	39	-3	95	-14	92	-13	89	-8	77	-11	77	-8
Total		-647	76	-750	105	-596	67	-703	65	-671	83	-523	75	-743	62	-451	67	-404	59	-558	53	-357	49	-470	50
Bens de Consumo / Consumption Goods	Prod. alim. e bebidas destinados ao consumo dos particulares / <i>Food and beverages mainly for household consumption</i>	-169	20	-133	19	-178	20	-75	7	-48	6	-17	2	-91	8	-116	17	-132	19	-168	16	-158	22	-174	19
	Material de transporte / <i>Transport equipment</i>	-85	10	-77	11	-82	9	-144	13	-84	10	-136	20	-213	18	-170	25	-192	28	-313	30	-259	35	-311	33
	Bens de consumo NE noutra categoria / <i>Consumption goods NE specified</i>	127	-15	242	-34	-20	2	-83	8	50	-6	55	-8	-6	1	88	-13	86	-12	43	-4	72	-10	50	-5
Total		-153	18	49	-7	-300	34	-239	22	-85	10	-73	10	-292	25	-209	31	-211	31	-354	34	-261	36	-331	35
Bens de Capital / Capital Goods	Carburantes para motor / <i>Motor spirit</i>	88	-10	117	-16	77	-9	59	-6	71	-9	66	-9	51	-4	56	-8	65	-9	55	-5	45	-6	62	-7
	Máquinas, outros bens de capital (exceto material de transporte) / <i>Capital goods (except transport equipment)</i>	-175	20	-113	16	-101	11	-132	12	-126	16	-146	21	-187	16	-79	12	-113	16	-118	11	-80	11	-95	10
	Material de transportes destinado à indústria / <i>Transport equipment, industrial</i>	26	-3	-18	2	19	-2	-63	6	2	0	-25	4	-19	2	12	-2	-27	4	-85	8	-85	12	-104	11
Total		-61	7	-14	2	-4	0	-136	13	-53	6	-104	15	-155	13	-12	2	-76	11	-148	14	-119	16	-137	15
Outros / Others		4	-1	1	0	5	-1	1	0	-3	0	3	0	1	0	1	0	2	0	4	0	6	-1	1	0
Total		-856	100	-714	100	-894	100	-1.076	100	-812	100	-697	100	-1.189	100	-670	100	-688	100	-1.056	100	-731	100	-937	100

7. Índice GEE de Comércio Internacional de Bens / *GEE Index of International Trade of Goods*

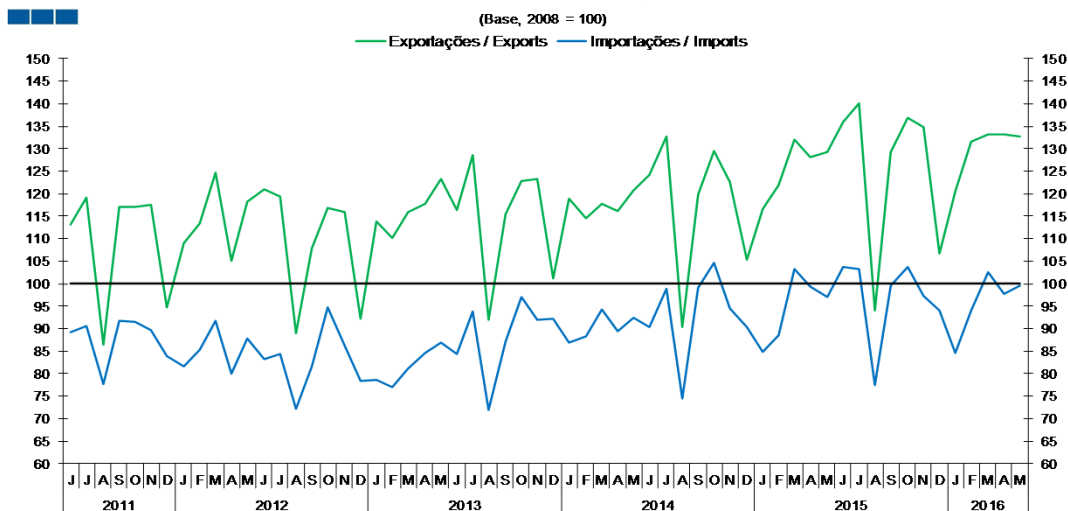
Gráfico / *Graph* 7.1.
 Total



	2014						2015						2016											
	J	J	A	S	O	N	D	J	F	M	A	M	J	J	A	S	O	N	D	J	F	M	A	M
Exportações / <i>Exports</i>	129,2	138,4	99,9	125,6	143,2	127,4	114,0	117,0	122,7	136,2	131,5	131,3	140,7	145,1	102,5	127,9	139,7	133,8	112,1	114,1	124,4	131,2	128,0	130,4
Importações / <i>Imports</i>	94,8	102,0	77,6	98,1	103,0	92,1	89,5	82,6	83,7	99,4	98,0	100,1	101,2	101,1	78,8	97,5	99,7	94,0	90,1	81,6	88,1	99,1	91,1	96,4

7. Índice GEE de Comércio Internacional de Bens / *GEE Index of International Trade of Goods*

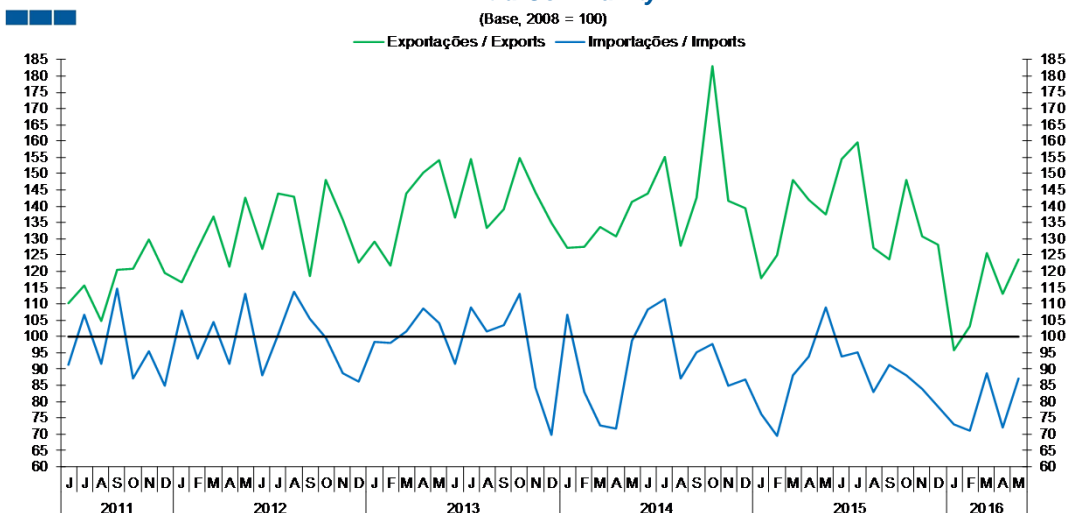
Gráfico / Graph 7.3.
Intracomunitário
Intra-Community



Fonte / Source: INE

	2014					2015					2016													
	J	J	A	S	O	N	D	J	F	M	A	M	J	J	A	S	O	N	D	J	F	M	A	M
Exporções / Exports	124,2	132,7	90,4	119,8	129,5	122,6	105,4	116,7	121,9	132,1	128,0	129,2	136,0	140,1	94,1	129,3	136,9	134,8	106,6	120,4	131,7	133,2	133,2	132,7
Importações / Imports	90,3	98,9	74,4	99,1	104,7	94,5	90,4	84,8	88,6	103,2	99,4	97,1	103,7	103,1	77,3	99,6	103,7	97,3	94,0	84,6	93,9	102,6	97,6	99,6

Gráfico / Graph 7.4.
Extracomunitário
Extra-Community



Fonte / Source: INE

	2014					2015					2016													
	J	J	A	S	O	N	D	J	F	M	A	M	J	J	A	S	O	N	D	J	F	M	A	M
Exporções / Exports	143,8	155,2	127,9	142,6	183,2	141,6	139,2	118,0	125,1	148,1	141,8	137,4	154,5	159,6	127,2	123,7	148,0	130,6	128,1	95,8	103,0	125,5	113,0	123,6
Importações / Imports	108,2	111,3	87,3	95,1	97,8	84,9	86,8	76,3	69,3	87,9	94,0	108,8	93,7	95,2	83,0	91,3	88,1	84,0	78,3	72,8	70,9	88,9	72,0	87,1