

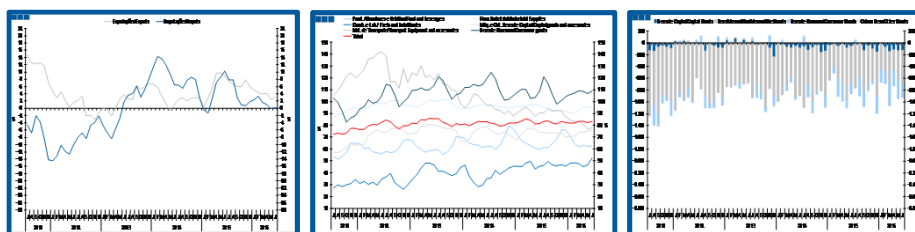
Estatísticas Temáticas de Conjuntura

Short-term Thematic Statistics

- Nº 8/2016 -

9 de agosto de 2016

August, 09, 2016



Comércio Internacional de Bens

International Trade of Goods

- Junho de 2016 -

- June, 2016 -

Fonte: Instituto Nacional de Estatística

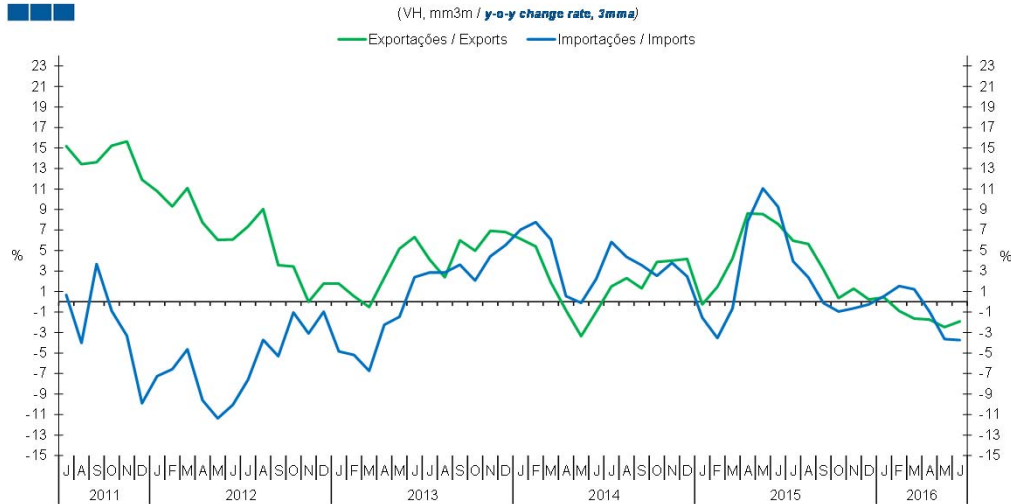
Source: Statistics Portugal

Índice / Index

	Página / Page
1. Total	
Importações e Exportações / <i>Imports and Exports</i>	3
Taxa de Cobertura / <i>Coverage Rate</i>	3
Saldo / <i>Balance</i>	4
2. Zona Euro-18 / <i>Euro Area-18</i>	
Importações e Exportações / <i>Imports and Exports</i>	5
Taxa de Cobertura / <i>Coverage Rate</i>	5
Saldo / <i>Balance</i>	6
3. Intracomunitário / <i>Intra-Community</i>	
Importações e Exportações / <i>Imports and Exports</i>	7
Taxa de Cobertura / <i>Coverage Rate</i>	7
Saldo / <i>Balance</i>	8
4. Extracomunitário / <i>Extra-Community</i>	
Importações e Exportações / <i>Imports and Exports</i>	9
Taxa de Cobertura / <i>Coverage Rate</i>	9
Saldo / <i>Balance</i>	10
5. Grandes Categorias Económicas / <i>Broad Economic Categories</i>	
Exportações / <i>Exports</i>	11
Importações / <i>Imports</i>	11
Taxa de Cobertura / <i>Coverage Rate</i>	12
Saldo / <i>Balance</i>	12
6. Classes Básicas de Bens do Sistema Europeu de Contas Nacionais / <i>Basic Classes of Goods in the European System of Accounts</i>	
Exportações / <i>Exports</i>	13
Importações / <i>Imports</i>	13
Taxa de Cobertura / <i>Coverage Rate</i>	14
Saldo / <i>Balance</i>	14
Estrutura do Saldo / <i>Balance Structure</i>	15
7. Índice GEE de Comércio Internacional de Bens / <i>GEE Index of International Trade of Goods</i>	
Total / <i>Total</i>	16
Intracomunitário / <i>Intra-Community</i>	17
Extracomunitário / <i>Extra-Community</i>	17

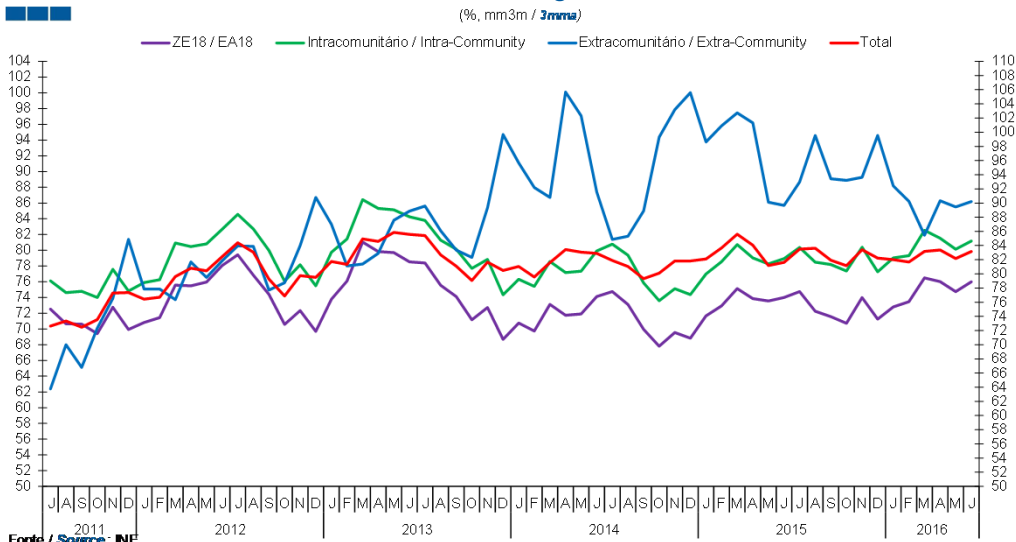
1. Total

Gráfico / Graph 1.1.
Importações e Exportações
Imports and Exports



	2014												2015												2016					
	J	A	S	O	N	D	J	F	M	A	M	J	J	A	S	O	N	D	J	F	M	A	M	J						
Exportações / Exports	1,5	2,3	1,3	3,9	4,0	4,2	-0,3	1,5	4,2	8,6	8,6	7,6	6,0	5,6	3,2	0,4	1,3	0,2	0,4	-0,9	-1,6	-1,7	-2,5	-1,9						
Importações / Imports	5,8	4,4	3,6	2,5	3,8	2,5	-1,5	-3,5	-0,6	7,8	11,1	9,3	3,9	2,4	-0,1	-0,9	-0,6	-0,3	0,5	1,5	1,2	-0,9	-3,6	-3,7						

Gráfico / Graph 1.2.
Taxa de Cobertura
Coverage Rate

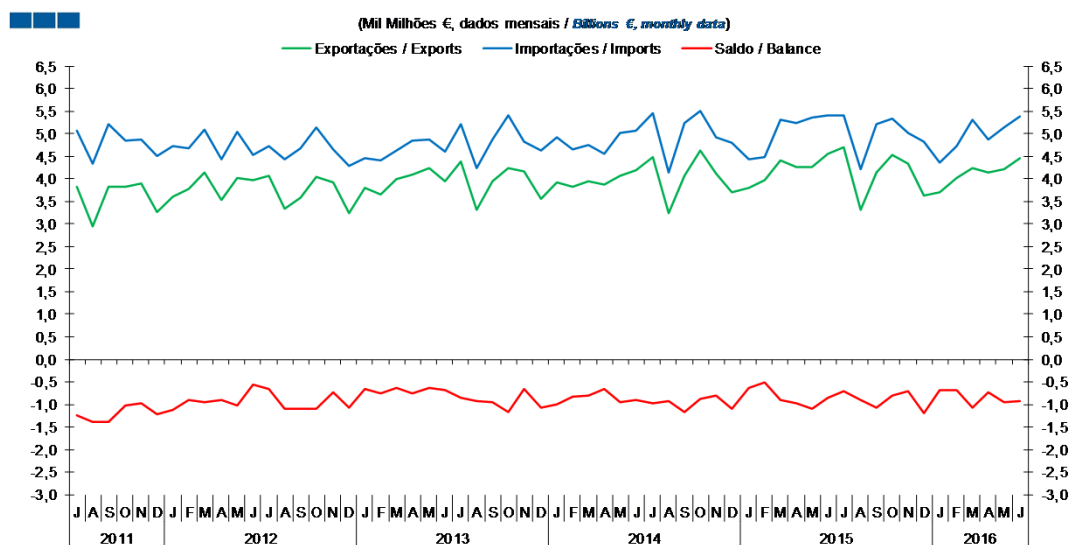


Fonte / Source: INE

	2014												2015												2016					
	J	A	S	O	N	D	J	F	M	A	M	J	J	A	S	O	N	D	J	F	M	A	M	J						
ZE 18 / EA 18	74,7	73,1	70,0	67,8	69,5	68,8	71,7	72,9	75,1	73,9	73,6	74,0	74,8	72,3	71,6	70,7	74,0	71,3	72,8	73,5	76,5	76,0	74,7	76,0						
Intracomunitário / Intra-community	80,8	79,4	75,8	73,6	75,1	74,4	77,0	78,6	80,7	79,0	78,3	78,9	80,4	78,5	78,2	77,4	80,4	77,3	79,0	79,3	82,5	81,5	80,1	81,2						
Extracomunitário / Extra-community	84,9	85,3	88,9	99,3	103,2	105,6	98,6	100,9	102,7	101,3	90,1	89,7	93,0	99,5	93,4	93,2	93,6	99,5	92,4	90,2	85,5	90,3	89,5	90,2						
Total	81,9	81,0	79,3	80,1	81,8	81,8	82,1	83,7	85,6	84,0	81,2	81,6	83,5	83,6	81,9	81,2	83,4	82,2	82,0	81,7	83,2	83,4	82,2	83,2						

1. Total

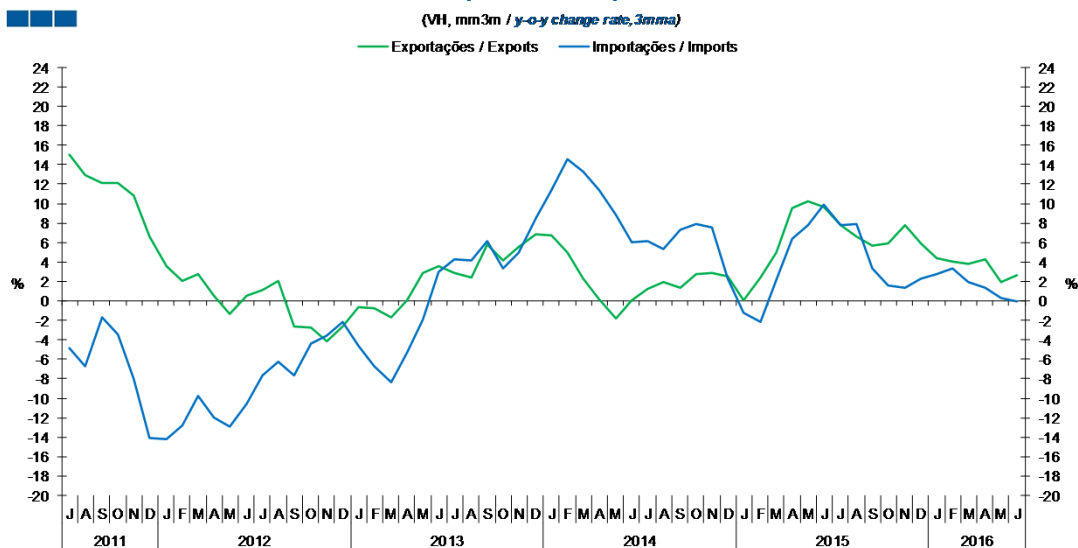
Gráfico / Graph 1.3.
 Saldo
 Balance



	2014					2015												2016						
	J	A	S	O	N	D	J	F	M	A	M	J	J	A	S	O	N	D	J	F	M	A	M	J
Exportações / Exports	4,5	3,2	4,1	4,6	4,1	3,7	3,8	4,0	4,4	4,3	4,3	4,6	4,7	3,3	4,1	4,5	4,3	3,6	3,7	4,0	4,2	4,1	4,2	4,5
Importações / Imports	5,5	4,2	5,2	5,5	4,9	4,8	4,4	4,5	5,3	5,2	5,4	5,4	5,4	4,2	5,2	5,3	5,0	4,8	4,4	4,7	5,3	4,9	5,2	5,4
Saldo / Balance	-1,0	-0,9	-1,2	-0,9	-0,8	-1,1	-0,6	-0,5	-0,9	-1,0	-1,1	-0,9	-0,7	-0,9	-1,1	-0,8	-0,7	-1,2	-0,7	-0,7	-1,1	-0,7	-0,9	-0,9

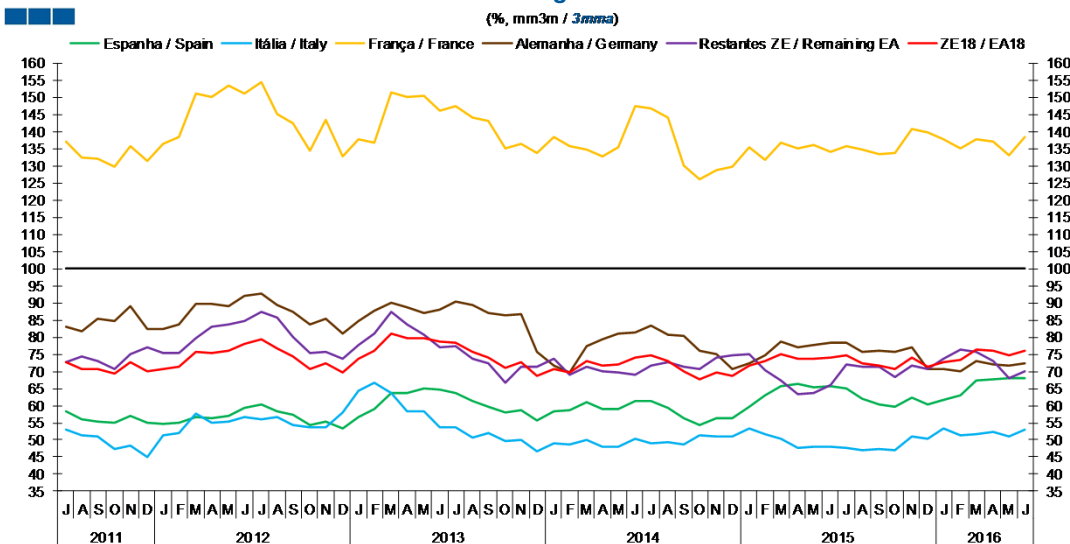
2. Zona Euro-18 / Euro Area-18

Gráfico / Graph 2.1.
Importações e Exportações
Imports and Exports



	2014					2015					2016													
	J	A	S	O	N	D	J	F	M	A	M	J	J	A	S	O	N	D	J	F	M	A	M	J
Exportações / Exports	1,2	2,0	1,3	2,8	2,8	2,5	0,1	2,4	5,0	9,5	10,3	9,7	7,8	6,7	5,7	5,9	7,8	5,9	4,4	4,1	3,8	4,3	1,9	2,6
Importações / Imports	6,2	5,4	7,4	7,9	7,5	2,3	-1,2	-2,1	2,2	6,4	7,8	9,9	7,8	7,9	3,4	1,5	1,3	2,3	2,8	3,3	1,9	1,3	0,3	-0,1

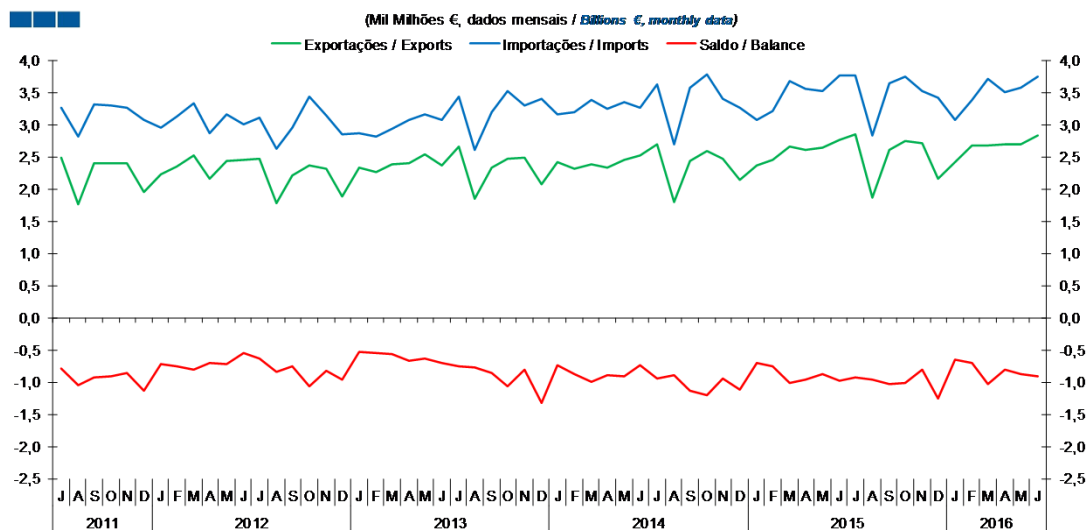
Gráfico / Graph 2.2.
Taxa de Cobertura
Coverage Rate



	2014					2015					2016													
	J	A	S	O	N	D	J	F	M	A	M	J	J	A	S	O	N	D	J	F	M	A	M	J
Espanha / Spain	61,5	59,4	56,5	54,4	56,5	56,3	59,6	62,9	65,8	66,4	65,4	65,7	65,1	61,9	60,3	59,7	62,4	60,3	61,7	63,0	67,3	67,8	68,1	68,2
Itália / Italy	48,9	49,4	48,7	51,2	50,9	51,1	53,2	51,7	50,2	47,8	48,0	47,9	47,6	47,0	47,4	47,0	51,0	50,5	53,3	51,3	51,8	52,2	50,8	53,1
França / France	146,6	144,1	129,9	126,0	128,6	129,9	135,4	131,8	136,7	135,1	136,1	134,1	135,8	134,6	133,4	133,7	140,6	139,8	137,7	135,0	137,7	137,1	133,1	138,5
Alemanha / Germany	83,3	80,7	80,3	76,2	75,1	70,6	72,2	74,7	78,8	76,9	77,7	78,5	78,3	75,7	76,1	75,6	76,9	70,7	70,7	70,1	72,9	71,9	71,6	72,3
Restantes ZE / Remaining EA	71,7	72,8	71,5	70,6	74,2	74,8	74,9	70,4	67,2	63,2	63,6	66,0	72,0	71,4	71,3	68,5	71,8	70,5	73,6	76,5	75,8	72,9	67,9	70,1
ZE 18 / EA 18	74,7	73,1	70,0	67,8	69,5	68,8	71,7	72,9	75,1	73,9	73,6	74,0	74,8	72,3	71,6	70,7	74,0	71,3	72,8	73,5	76,5	76,0	74,7	76,0

2. Zona Euro-18 / Euro Area-18

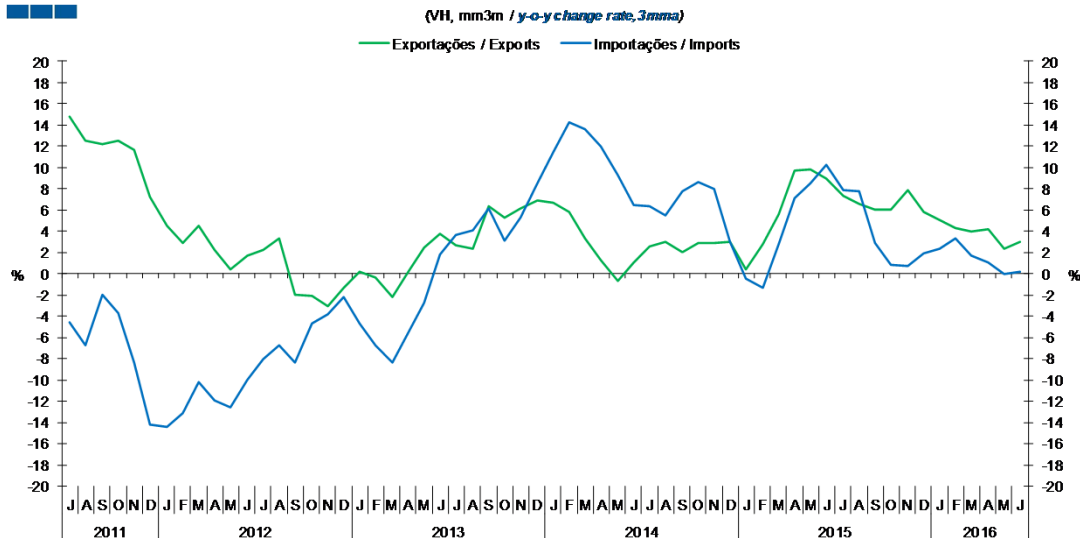
Gráfico / Graph 2.3.
 Saldo
 Balance



	2014					2015												2016						
	J	A	S	O	N	D	J	F	M	A	M	J	J	A	S	O	N	D	J	F	M	A	M	J
Exportações / Exports	2,7	1,8	2,4	2,6	2,5	2,1	2,4	2,5	2,7	2,6	2,6	2,8	2,8	1,9	2,6	2,7	2,7	2,2	2,4	2,7	2,7	2,7	2,7	2,8
Importações / Imports	3,6	2,7	3,6	3,8	3,4	3,3	3,1	3,2	3,7	3,6	3,5	3,8	3,8	2,8	3,6	3,7	3,5	3,4	3,1	3,4	3,7	3,5	3,6	3,7
Saldo / Balance	-0,9	-0,9	-1,1	-1,2	-0,9	-1,1	-0,7	-0,8	-1,0	-1,0	-0,9	-1,0	-0,9	-1,0	-1,0	-1,0	-0,8	-1,3	-0,7	-0,7	-1,0	-0,8	-0,9	-0,9

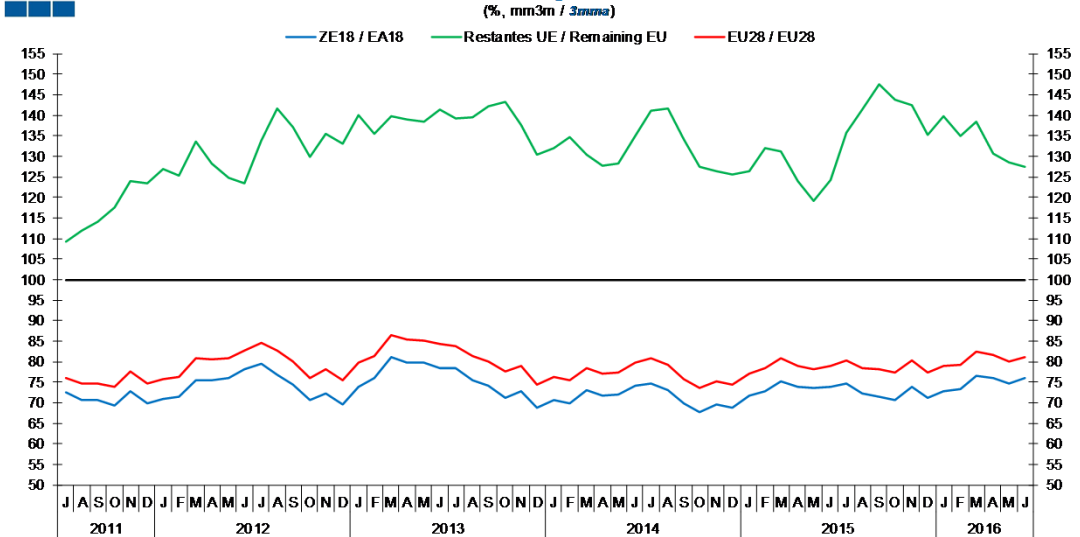
3. Intracomunitário / Intra-Community

Gráfico / Graph 3.1.
 Importações e Exportações
 Imports and Exports



	2014					2015					2016													
	J	A	S	O	N	D	J	F	M	A	M	J	J	A	S	O	N	D	J	F	M	A	M	J
Exportações / Exports	2,5	3,0	2,0	2,8	2,9	3,0	0,4	2,8	5,6	9,7	9,8	8,9	7,3	6,6	6,0	6,1	7,8	5,9	5,0	4,3	4,0	4,2	2,4	3,0
Importações / Imports	6,4	5,5	7,8	8,6	8,0	3,0	-0,5	-1,3	2,8	7,1	8,5	10,3	7,9	7,8	2,8	0,9	0,8	1,9	2,3	3,3	1,7	1,0	0,0	0,2

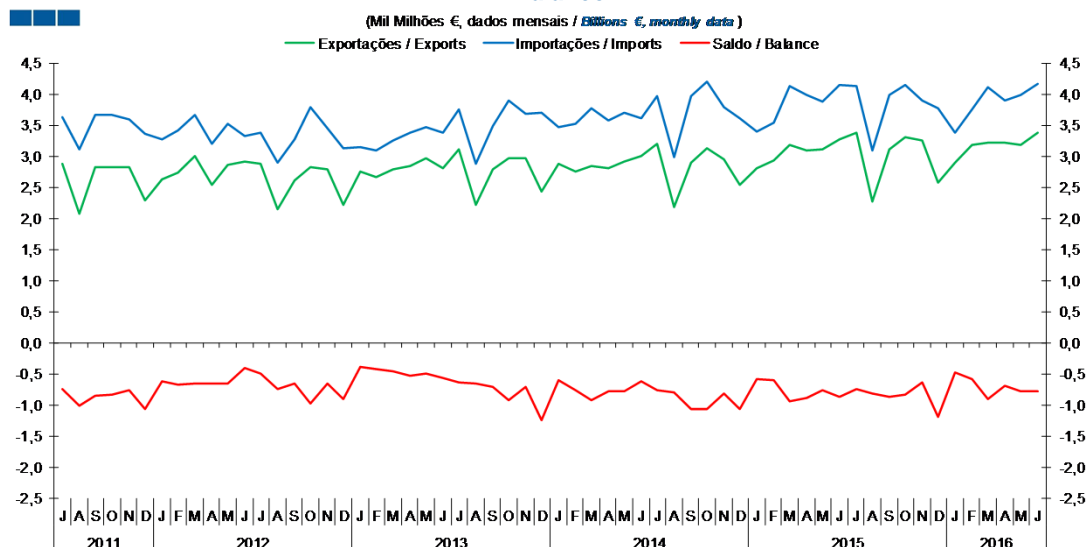
Gráfico / Graph 3.2.
 Taxa de Cobertura
 Coverage Rate



	2014					2015					2016													
	J	A	S	O	N	D	J	F	M	A	M	J	J	A	S	O	N	D	J	F	M	A	M	J
ZE 18 / EA 18	74,7	73,1	70	67,8	69,5	68,8	71,7	72,9	75,1	73,9	73,6	74	74,8	72,3	71,6	70,7	74	71,3	72,8	73,5	76,5	76	74,7	76
UE 28 / EU 28	80,8	79,4	75,8	73,6	75,1	74,4	77	78,6	80,7	79	78,3	78,9	80,4	78,5	78,2	77,4	80,4	77,3	79	79,3	82,5	81,5	80,1	81,2
Restantes UE / Remaining EU	141,1	141,8	134,1	127,6	126,5	125,7	126,5	132,0	131,2	124,0	119,2	124,3	135,7	141,5	147,5	143,9	142,6	135,2	139,8	135,0	138,4	130,8	128,6	127,4

3. Intracomunitário / Intra-Community

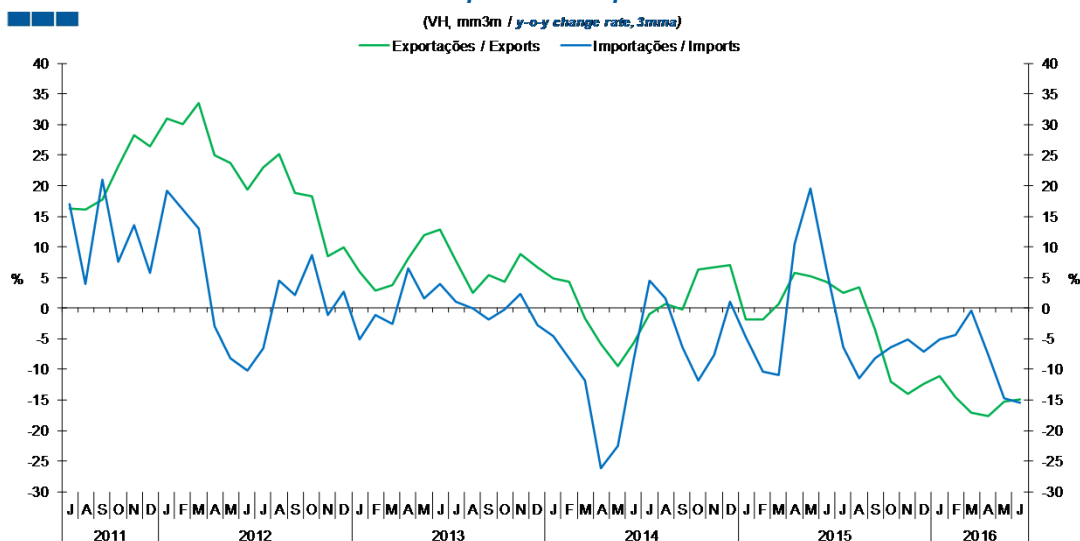
Gráfico / Graph 3.3.
 Saldo
 Balance



	2014					2015												2016						
	J	A	S	O	N	D	J	F	M	A	M	J	J	A	S	O	N	D	J	F	M	A	M	J
Exportações / Exports	3,2	2,2	2,9	3,1	3,0	2,5	2,8	2,9	3,2	3,1	3,1	3,3	3,4	2,3	3,1	3,3	3,2	2,6	2,9	3,2	3,2	3,2	3,2	3,4
Importações / Imports	4,0	3,0	4,0	4,2	3,8	3,6	3,4	3,5	4,1	4,0	3,9	4,1	4,1	3,1	4,0	4,1	3,9	3,8	3,4	3,8	4,1	3,9	4,0	4,2
Saldo / Balance	-0,8	-0,8	-1,1	-1,1	-0,8	-1,1	-0,6	-0,6	-0,9	-0,9	-0,8	-0,9	-0,7	-0,8	-0,9	-0,8	-0,6	-1,2	-0,5	-0,6	-0,9	-0,7	-0,8	-0,8

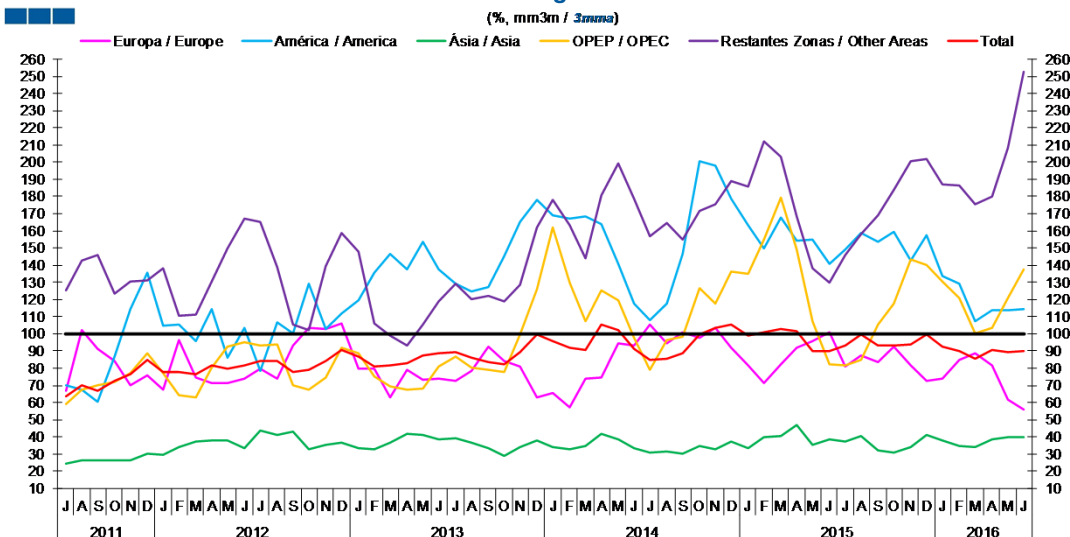
4. Extracomunitário / Extra-Community

Gráfico / Graph 4.1.
Importações e Exportações
Imports and Exports



	2014						2015						2016											
	J	A	S	O	N	D	J	F	M	A	M	J	J	A	S	O	N	D	J	F	M	A	M	J
Exportações / Exports	-1,0	0,6	-0,3	6,2	6,7	7,0	-1,8	-1,9	0,7	5,8	5,3	4,2	2,5	3,4	-3,6	-12,1	-13,9	-12,4	-11,1	-14,5	-17,1	-17,7	-15,3	-15,0
Importações / Imports	4,5	1,6	-6,4	-11,9	-7,6	1,0	-4,8	-10,4	-11,0	10,4	19,6	6,4	-6,4	-11,4	-8,3	-6,3	-5,2	-7,0	-5,2	-4,4	-0,4	-7,7	-14,7	-15,5

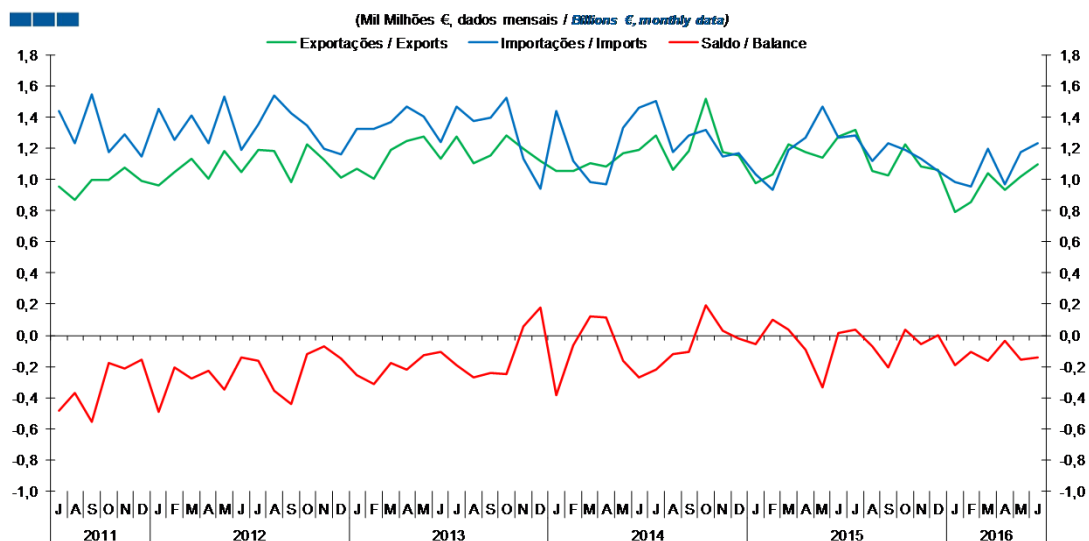
Gráfico / Graph 4.2.
Taxa de Cobertura
Coverage Rate



	2014						2015						2016											
	J	A	S	O	N	D	J	F	M	A	M	J	J	A	S	O	N	D	J	F	M	A	M	J
Europa / Europe	105,2	94,6	101,0	97,5	103,5	91,7	81,4	71,0	81,9	91,8	95,9	100,9	81,0	87,7	83,2	92,5	81,4	72,5	73,8	84,7	88,6	81,9	62,0	56,1
América / America	108,1	117,4	146,5	200,7	197,6	178,9	163,3	149,5	167,6	154,0	154,7	140,5	149,2	159,0	153,7	159,5	143,0	157,2	133,4	129,0	107,2	114,1	113,9	114,1
Ásia / Asia	30,7	31,7	29,9	34,7	32,4	37,3	33,1	39,6	40,5	46,6	35,3	38,2	36,9	40,7	32,4	30,8	34,3	41,2	37,8	34,5	34,0	38,6	39,6	39,7
OPEP / OPEC	78,8	96,4	98,1	126,8	117,7	136,5	135,1	155,0	179,3	149,2	107,5	82,3	81,9	85,0	105,4	117,7	143,2	139,9	130,4	121,0	100,2	103,3	120,6	137,6
Restantes Zonas / Other Areas	156,7	164,5	154,8	171,8	175,4	188,7	185,5	212,4	203,0	168,3	138,4	130,0	145,9	158,2	168,9	184,1	200,6	202,1	186,9	186,3	175,5	180,3	208,2	252,9
Total	84,9	85,3	88,9	99,3	103,2	105,6	98,6	100,9	102,7	101,3	90,1	89,7	93,0	99,5	93,4	93,2	93,6	99,5	92,4	90,2	85,5	90,3	89,5	90,2

4. Extracomunitário / Extra-Community

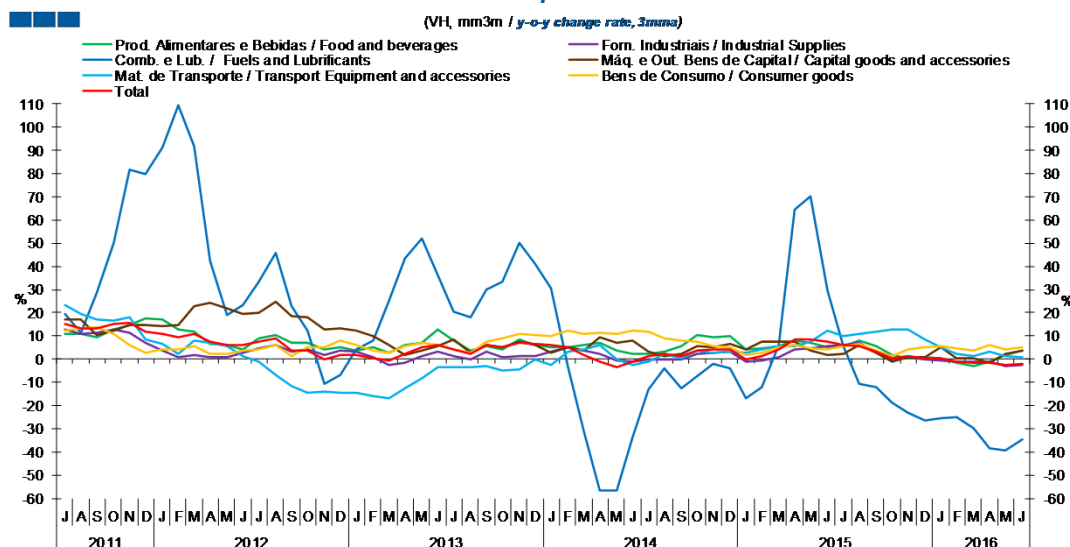
Gráfico / Graph 4.3.
 Saldo
 Balance



	2014					2015					2016													
	J	A	S	O	N	D	J	F	M	A	M	J	J	A	S	O	N	D	J	F	M	A	M	J
Exportações / Exports	1,3	1,1	1,2	1,5	1,2	1,2	1,0	1,0	1,2	1,2	1,1	1,3	1,3	1,1	1,0	1,2	1,1	1,1	0,8	0,9	1,0	0,9	1,0	1,1
Importações / Imports	1,5	1,2	1,3	1,3	1,1	1,2	1,0	0,9	1,2	1,3	1,5	1,3	1,3	1,1	1,2	1,2	1,1	1,1	1,0	1,0	1,2	1,0	1,2	1,2
Saldo / Balance	-0,2	-0,1	-0,1	0,2	0,0	0,0	-0,1	0,1	0,0	-0,1	-0,3	0,0	0,0	-0,1	-0,2	0,0	-0,1	0,0	-0,2	-0,1	-0,2	0,0	-0,2	-0,1

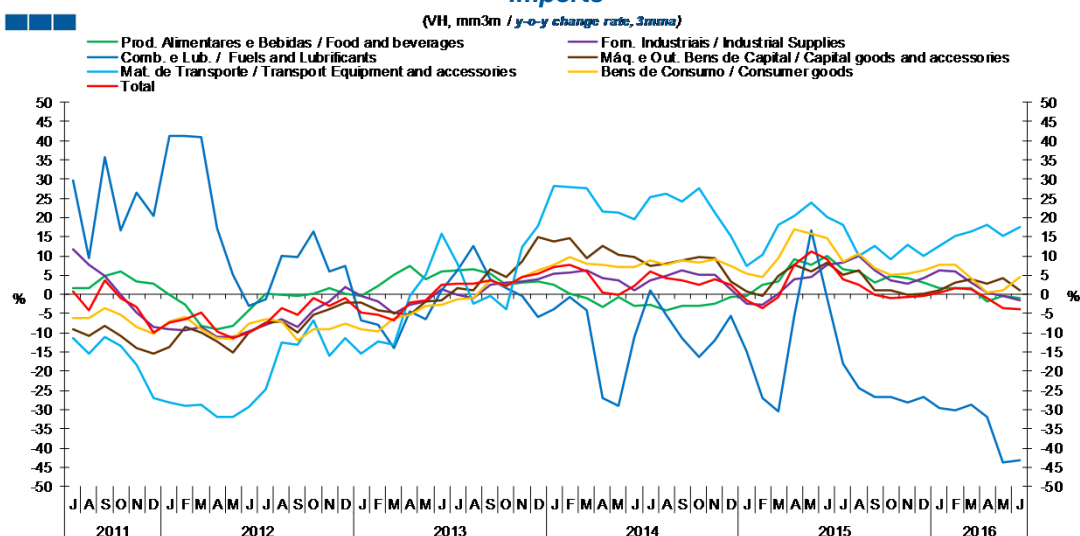
5. Grandes Categorias Económicas / Broad Economic Categories

Gráfico / Graph 5.1.
Exportações
Exports



	2014					2015					2016													
	J	A	S	O	N	D	J	F	M	A	M	J	J	A	S	O	N	D	J	F	M	A	M	J
Produtos Alimentares e Bebidas / Food and Beverages	2,2	3,4	5,7	10,5	9,7	10,1	4,4	4,8	5,5	8,2	7,1	4,9	5,5	8,0	5,9	2,0	0,5	0,8	0,5	-1,5	-2,9	-1,0	1,9	3,9
Comb. e Lub. / Fuels and Lubricants	-12,8	-3,8	-12,8	-7,3	-1,8	-3,7	-17,1	-12,1	6,3	64,2	70,3	29,4	5,8	-10,7	-12,0	-19,0	-22,9	-26,5	-25,3	-24,8	-29,6	-38,4	-39,1	-34,6
Mat. de Transporte / Transport equipment and accessories	-1,0	2,5	0,5	3,9	2,9	3,3	2,7	4,3	5,8	5,7	7,7	12,5	9,9	10,7	11,9	12,8	12,9	8,7	5,3	2,5	1,3	3,2	1,5	1,0
Forn. Industriais / Industrial Supplies	-0,2	-0,3	-0,1	2,2	2,8	3,1	-0,8	-0,7	1,0	4,1	4,6	5,8	6,3	7,1	2,8	-0,4	1,1	0,1	-0,4	-1,0	-0,9	-0,9	-2,8	-2,6
Máq. e Out. Bens de Capital / Capital Goods and Accessories	3,1	1,5	2,5	5,8	5,2	6,8	4,0	7,5	7,6	7,8	3,5	1,6	2,3	6,3	2,9	-0,9	1,1	1,0	5,2	0,5	0,4	-1,4	2,3	3,6
Bens de Consumo / Consumer Goods	11,8	9,1	8,1	7,7	5,5	5,1	1,7	3,0	5,0	6,2	4,9	4,2	5,6	6,7	3,8	1,6	4,1	5,2	5,5	4,7	3,5	6,0	4,3	5,0
Total	1,5	2,3	1,3	3,9	4,0	4,2	-0,3	1,5	4,2	8,6	8,6	7,6	6,0	5,6	3,2	0,4	1,3	0,2	0,4	-0,9	-1,6	-1,7	-2,5	-1,9

Gráfico / Graph 5.2.
Importações
Imports



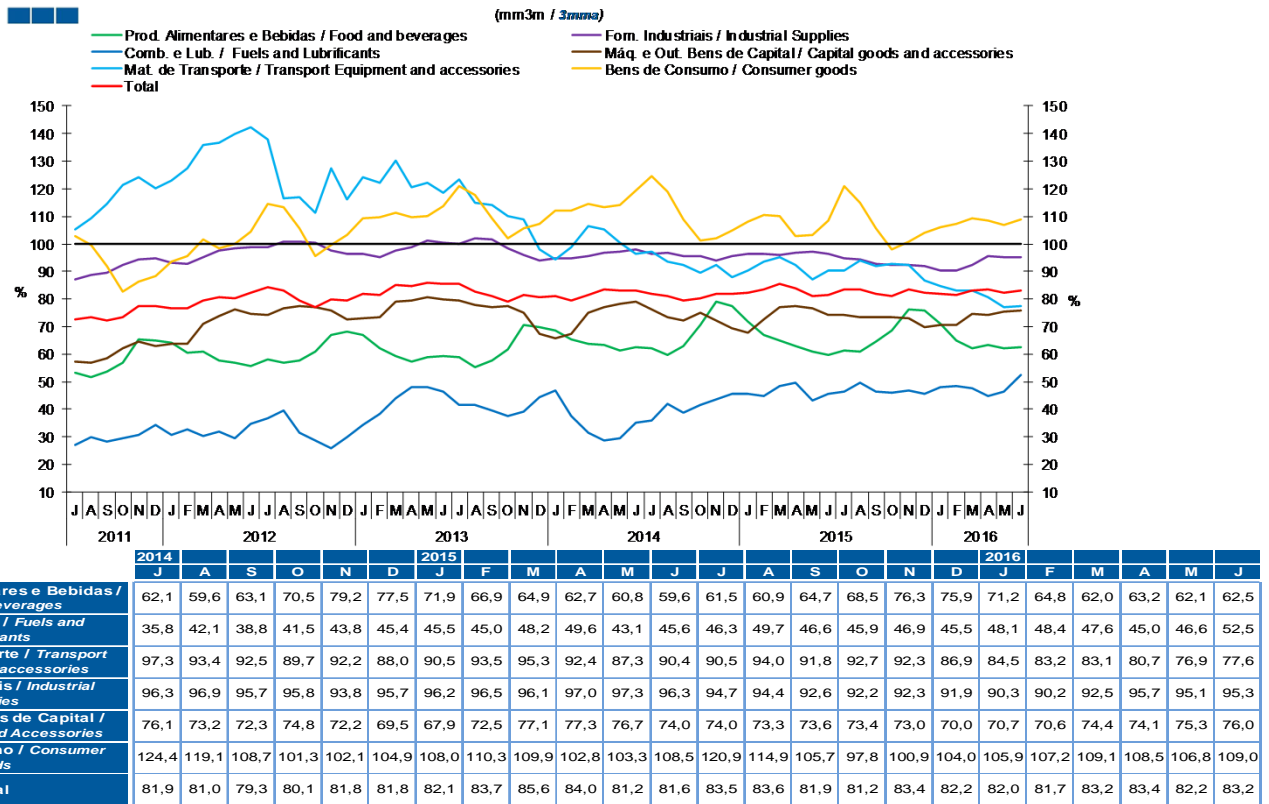
	2014					2015					2016													
	J	A	S	O	N	D	J	F	M	A	M	J	J	A	S	O	N	D	J	F	M	A	M	J
Produtos Alimentares e Bebidas / Food and Beverages	-2,7	-4,0	-3,1	-3,0	-2,4	-0,7	-0,3	2,4	3,3	9,2	7,8	10,0	6,5	5,9	3,2	4,9	4,2	2,9	1,6	1,6	1,7	-1,7	-0,3	-0,9
Comb. e Lub. / Fuels and Lubricants	1,0	-5,3	-11,3	-16,2	-12,1	-5,7	-14,8	-26,9	-30,4	-5,6	16,6	-0,8	-18,1	-24,4	-26,7	-26,8	-28,1	-26,6	-29,5	-30,1	-28,7	-32,0	-43,7	-43,2
Mat. de Transporte / Transport equipment and accessories	25,4	26,1	24,0	27,5	21,4	15,1	7,3	10,2	18,1	20,4	24,0	20,2	18,2	9,9	12,7	9,0	12,8	10,1	12,8	15,1	16,2	18,2	15,1	17,6
Forn. Industriais / Industrial Supplies	3,7	4,8	6,1	5,0	5,2	1,3	-2,4	-2,6	0,3	4,0	4,5	7,7	8,1	9,9	6,2	3,5	2,7	4,3	6,2	6,0	3,0	0,4	-0,5	-1,6
Máq. e Out. Bens de Capital / Capital Goods and Accessories	7,5	8,1	9,0	9,6	9,5	3,2	0,8	-0,3	4,7	7,6	5,9	8,4	5,1	6,2	1,1	1,1	0,0	0,3	1,1	3,2	4,0	2,9	4,2	1,0
Bens de Consumo / Consumer Goods	8,7	7,8	8,8	8,4	9,1	7,3	5,4	4,6	9,4	16,9	15,8	14,7	8,6	10,6	6,7	5,2	5,3	6,1	7,6	7,8	4,3	0,3	0,9	4,5
Total	5,8	4,4	3,6	2,5	3,8	2,5	-1,5	-3,5	-0,6	7,8	11,1	9,3	3,9	2,4	-0,1	-0,9	-0,6	-0,3	0,5	1,5	1,2	-0,9	-3,6	-3,7

Nota: Não inclui Bens N.E. Nouta Categoria devido ao seu reduzido valor relativo e elevada variabilidade.

Note: Does not include Goods Not Elsewhere Specified because of its small relative value and high variability

5. Grandes Categorias Económicas / Broad Economic Categories

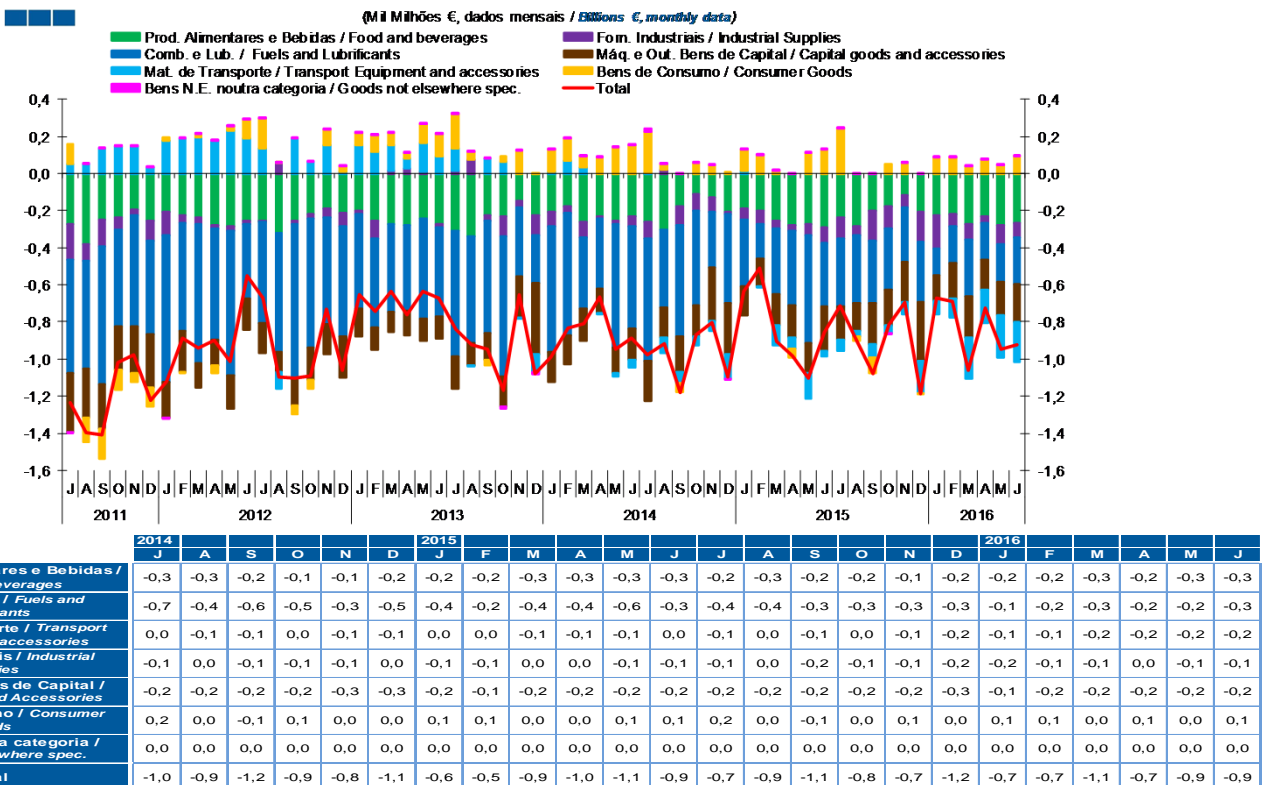
Gráfico / Graph 5.3.
Taxa de Cobertura
Coverage Rate



Nota: Não inclui Bens N.E. Outra Categoria devido ao seu reduzido valor relativo e elevada variabilidade.

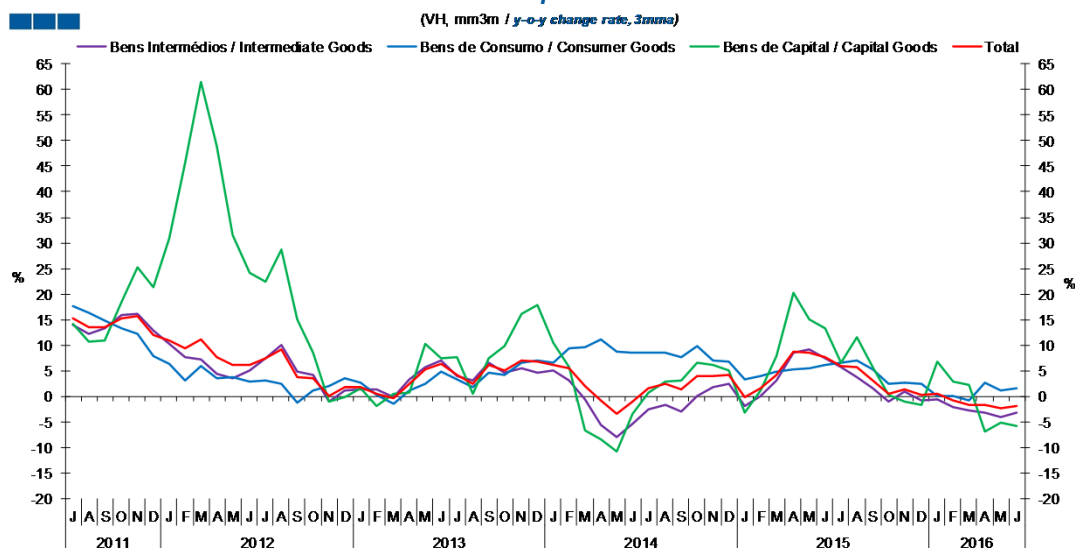
Note: Does not include Goods Not Elsewhere Specified because of its small relative value and high variability

Gráfico / Graph 5.4.
Saldo
Balance



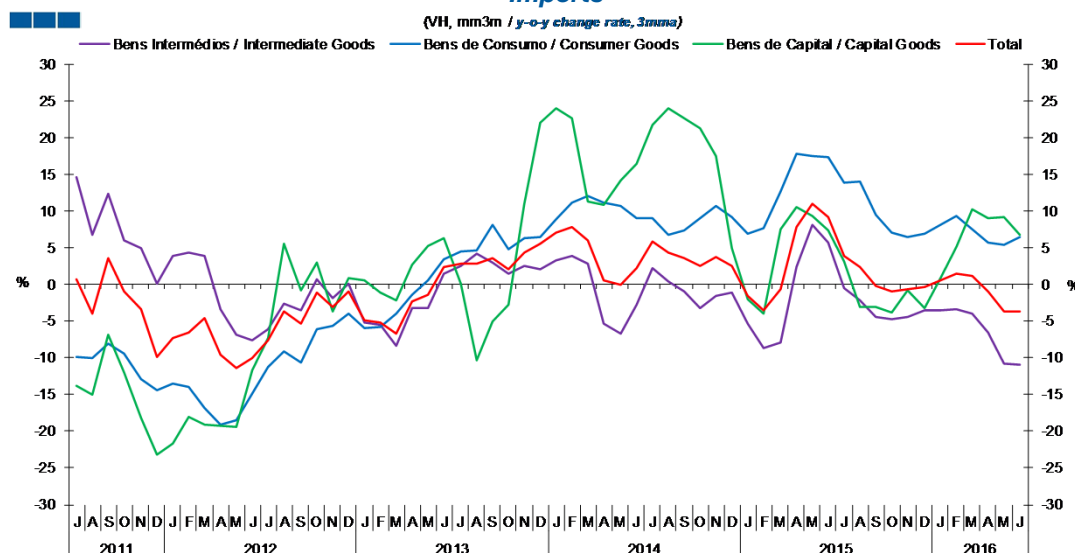
6. Classes Básicas de Bens do Sistema Europeu de Contas Nacionais / Basic Classes of Goods in the European System of Accounts

Gráfico / Graph 6.1.
Exportações
Exports



	2014					2015					2016													
	J	A	S	O	N	D	J	F	M	A	M	J	J	A	S	O	N	D	J	F	M	A	M	J
Bens Intermediários / Intermediate Goods	-2,6	-1,7	-3,0	-0,1	1,7	2,3	-1,8	-0,1	3,1	8,5	9,1	7,3	5,7	3,7	1,5	-1,1	0,8	-0,8	-0,7	-2,2	-2,9	-3,3	-4,1	-3,2
Bens de Consumo / Consumer Goods	8,4	8,6	7,7	9,8	7,1	6,8	3,3	4,0	4,9	5,2	5,4	6,0	6,5	7,0	5,1	2,5	2,7	2,3	0,0	-0,1	-0,9	2,6	1,1	1,5
Bens de Capital / Capital Goods	0,7	2,8	3,1	6,5	6,2	5,0	-3,2	1,0	7,8	20,3	15,1	13,2	6,5	11,5	5,6	0,3	-1,1	-1,7	6,7	2,8	2,1	-7,0	-5,3	-5,8
Total	1,5	2,3	1,3	3,9	4,0	4,2	-0,3	1,5	4,2	8,6	8,6	7,6	6,0	5,6	3,2	0,4	1,3	0,2	0,4	-0,9	-1,6	-1,7	-2,5	-1,9

Gráfico / Graph 6.2.
Importações
Imports



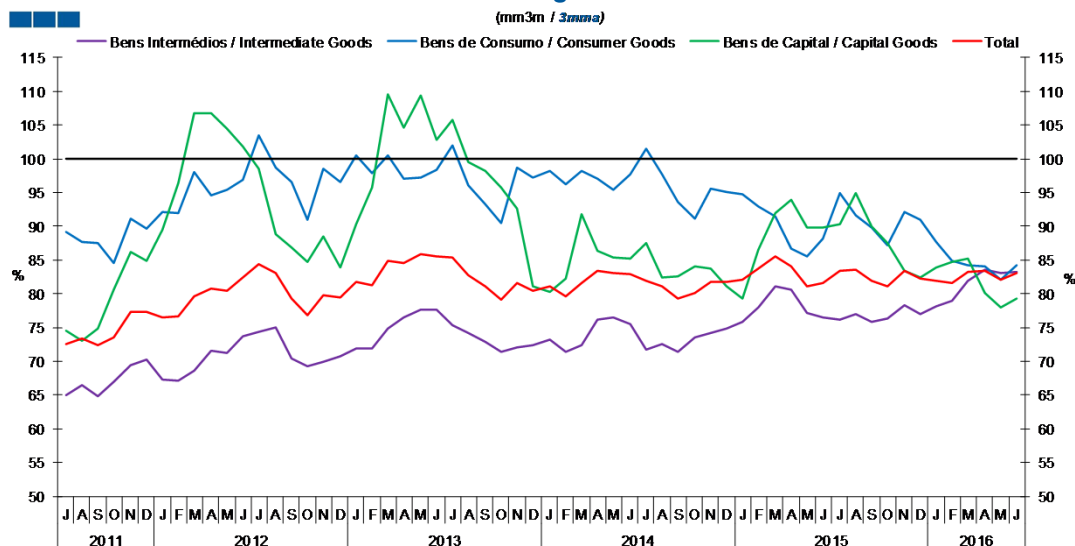
	2014					2015					2016													
	J	A	S	O	N	D	J	F	M	A	M	J	J	A	S	O	N	D	J	F	M	A	M	J
Bens Intermediários / Intermediate Goods	2,2	0,5	-0,9	-3,1	-1,5	-1,1	-5,4	-8,6	-7,9	2,5	8,2	5,8	-0,5	-2,2	-4,4	-4,7	-4,4	-3,5	-3,5	-3,4	-3,9	-6,6	-10,8	-10,9
Bens de Consumo / Consumer Goods	9,0	6,8	7,3	9,1	10,7	9,2	7,0	7,7	12,6	17,9	17,5	17,4	13,9	14,0	9,5	7,1	6,5	6,9	8,1	9,4	7,6	5,8	5,5	6,4
Bens de Capital / Capital Goods	21,8	24,1	22,6	21,3	17,5	4,9	-1,9	-3,9	7,6	10,6	9,3	7,5	3,1	-3,0	-3,0	-3,8	-0,7	-3,2	0,8	5,1	10,2	9,0	9,3	6,7
Total	5,8	4,4	3,6	2,5	3,8	2,5	-1,5	-3,5	-0,6	7,8	11,1	9,3	3,9	2,4	-0,1	-0,9	-0,6	-0,3	0,5	1,5	1,2	-0,9	-3,6	-3,7

Nota: Não inclui a série Outros Bens devido ao seu baixo valor relativo e elevada variabilidade.

Note: Does not include Other Goods because of its small relative value and high variability.

6. Classes Básicas de Bens do Sistema Europeu de Contas Nacionais / Basic Classes of Goods in the European System of Accounts

Gráfico / Graph 6.3.
Taxa de Cobertura
Coverage Rate

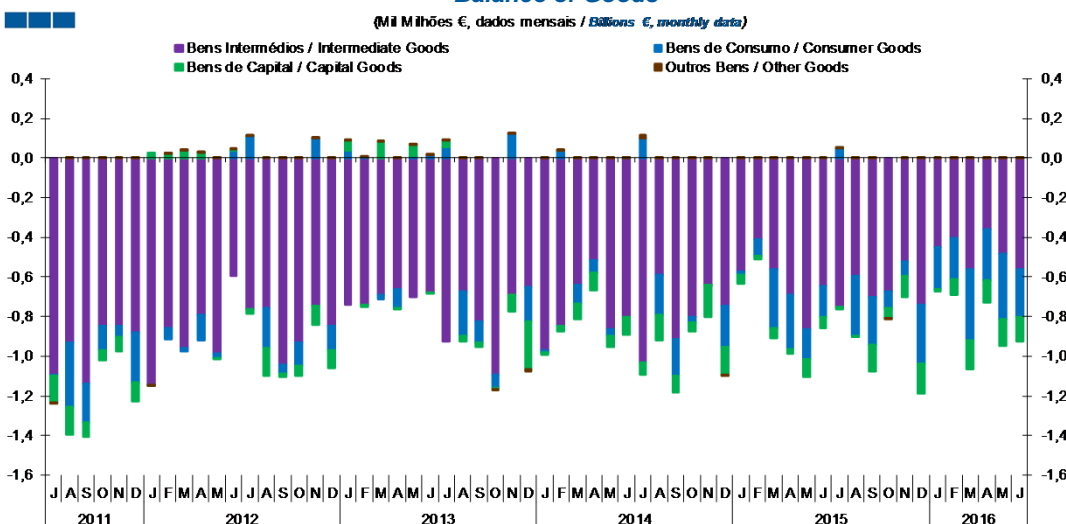


	2014					2015					2016													
	J	A	S	O	N	D	J	F	M	A	M	J	J	A	S	O	N	D	J	F	M	A	M	J
Bens Intermediários / Intermediate Goods	71,8	72,6	71,4	73,6	74,3	74,9	75,9	78,0	81,1	80,7	77,2	76,6	76,3	77,0	75,8	76,3	78,3	77,0	78,1	79,0	82,0	83,5	83,0	83,2
Bens de Consumo / Consumer Goods	101,5	97,7	93,6	91,1	95,6	95,0	94,8	92,9	91,4	86,6	85,6	88,2	94,9	91,7	89,9	87,2	92,1	90,9	87,7	84,9	84,2	84,0	82,0	84,2
Bens de Capital / Capital Goods	87,5	82,5	82,6	84,0	83,7	81,2	79,3	86,6	92,0	93,9	89,9	89,8	90,4	94,9	90,0	87,6	83,4	82,4	83,9	84,7	85,2	80,1	77,9	79,3
Total	81,9	81,0	79,3	80,1	81,8	81,8	82,1	83,7	85,6	84,0	81,2	81,6	83,5	83,6	81,9	81,2	83,4	82,2	82,0	81,7	83,2	83,4	82,2	83,2

Nota: Não inclui a série Outros Bens devido ao seu baixo valor relativo e elevada variabilidade.

Note: Does not include Other Goods because of its small relative value and high variability.

Gráfico / Graph 6.4.
Saldo de Bens
Balance of Goods



	2014					2015					2016													
	J	A	S	O	N	D	J	F	M	A	M	J	J	A	S	O	N	D	J	F	M	A	M	J
Bens Intermediários / Intermediate Goods	-1,0	-0,6	-0,9	-0,8	-0,6	-0,7	-0,6	-0,4	-0,6	-0,7	-0,9	-0,6	-0,8	-0,6	-0,7	-0,7	-0,5	-0,7	-0,5	-0,4	-0,6	-0,4	-0,5	-0,6
Bens de Consumo / Consumer Goods	0,1	-0,2	-0,2	0,0	0,0	-0,2	0,0	-0,1	-0,3	-0,3	-0,2	-0,2	0,0	-0,3	-0,2	-0,1	-0,1	-0,3	-0,2	-0,2	-0,4	-0,3	-0,3	-0,2
Bens de Capital / Capital Goods	-0,1	-0,1	-0,1	0,0	-0,2	-0,1	0,0	0,0	-0,1	0,0	-0,1	-0,1	0,0	0,0	-0,1	-0,1	-0,1	-0,2	0,0	-0,1	-0,1	-0,1	-0,1	-0,1
Outros Bens / Other Goods	0,0	0,0	0,0	0,0	0,0	0,0	0,0	0,0	0,0	0,0	0,0	0,0	0,0	0,0	0,0	0,0	0,0	0,0	0,0	0,0	0,0	0,0	0,0	0,0
Total	-1,0	-0,9	-1,2	-0,9	-0,8	-1,1	-0,6	-0,5	-0,9	-1,0	-1,1	-0,9	-0,7	-0,9	-1,1	-0,8	-0,7	-1,2	-0,7	-0,7	-1,1	-0,7	-0,9	-0,9

6. Classes Básicas de Bens do Sistema Europeu de Contas Nacionais / Basic Classes of Goods in the European System of Accounts

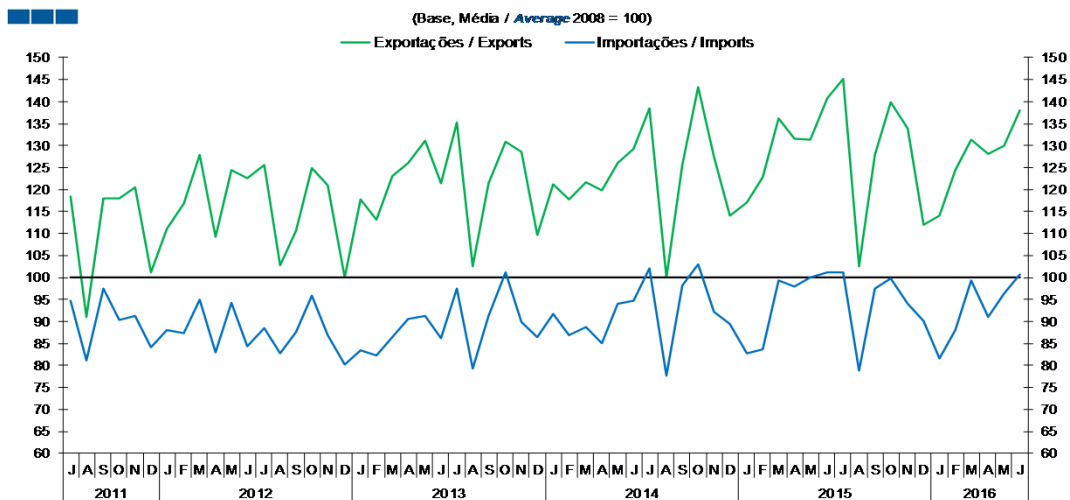
Tabela / Table 1.1.
Estrutura do Saldo
Balance Structure

Milhões de euros \ Millions of euros

		2015						2016																	
		J		A		S		O		N		D		J		F		M		A		M		J	
		M€	%	M€	%	M€	%	M€	%	M€	%	M€	%	M€	%	M€	%	M€	%	M€	%	M€	%	M€	%
Bens Intermedios / Intermediate Goods	Prod. alim. e bebidas / <i>Foods and beverages</i>	-106	15	-108	12	-128	12	-127	16	-99	14	-112	9	-111	17	-85	12	-101	9	-76	10	-109	11	-112	12
	Forn. industriais NE noutra categoria / <i>Industrial supplies NE specified</i>	-112	16	-49	5	-159	15	-122	15	-69	10	-165	14	-175	26	-69	10	-85	8	-37	5	-101	11	-75	8
	Comb. e lubrificantes / <i>Fuel and lubricants</i>	-366	51	-364	41	-338	31	-327	40	-289	41	-326	27	-148	22	-198	29	-306	29	-196	27	-203	22	-255	28
	Máquinas, outros bens de capital (Partes e acessórios) / <i>Capital goods and parts and accessories</i>	-69	10	-51	6	-90	8	-68	8	-73	10	-127	11	-56	8	-80	12	-102	10	-85	12	-84	9	-98	11
	Material de transportes (Partes e acessórios) / <i>Transport equipment (Parts and accessories)</i>	19	-3	53	-6	72	-7	44	-5	73	-10	39	-3	95	-14	92	-13	87	-8	79	-11	78	-8	68	-7
Total		-750	105	-596	67	-703	65	-671	83	-523	75	-743	62	-451	67	-404	59	-561	53	-361	50	-482	51	-560	61
Bens de Consumo / Consumption Goods	Prod. alim. e bebidas destinados ao consumo dos particulares / <i>Food and beverages mainly for household consumption</i>	-133	19	-178	20	-75	7	-48	6	-17	2	-91	8	-116	17	-132	19	-169	16	-156	21	-172	18	-156	17
	Material de transporte / <i>Transport equipment</i>	-77	11	-82	9	-144	13	-84	10	-136	20	-213	18	-170	25	-192	28	-313	30	-259	36	-306	32	-283	31
	Bens de consumo NE noutra categoria / <i>Consumption goods NE specified</i>	242	-34	-20	2	-83	8	50	-6	55	-8	-6	1	88	-13	86	-12	42	-4	75	-10	44	-5	92	-10
Total		49	-7	-300	34	-239	22	-85	10	-73	10	-292	25	-209	31	-211	31	-357	34	-256	35	-332	35	-241	26
Bens de Capital / Capital Goods	Carburantes para motor / <i>Motor spirit</i>	117	-16	77	-9	59	-6	71	-9	66	-9	51	-4	56	-8	65	-9	55	-5	45	-6	62	-7	87	-9
	Máquinas, outros bens de capital (exceto material de transporte) / <i>Capital goods (except transport equipment)</i>	-113	16	-101	11	-132	12	-126	16	-146	21	-187	16	-79	12	-113	16	-120	11	-76	10	-94	10	-106	11
	Material de transportes destinado à indústria / <i>Transport equipment, industrial</i>	-18	2	19	-2	-63	6	2	0	-25	4	-19	2	12	-2	-27	4	-85	8	-84	12	-102	11	-107	12
Total		-14	2	-4	0	-136	13	-53	6	-104	15	-155	13	-12	2	-76	11	-149	14	-115	16	-134	14	-126	14
Outros / Others		1	0	5	-1	1	0	-3	0	3	0	1	0	1	0	2	0	4	0	6	-1	1	0	3	0
Total		-714	100	-894	100	-1.076	100	-812	100	-697	100	-1.189	100	-670	100	-688	100	-1.062	100	-726	100	-946	100	-923	100

7. Índice GEE de Comércio Internacional de Bens / *GEE Index of International Trade of Goods*

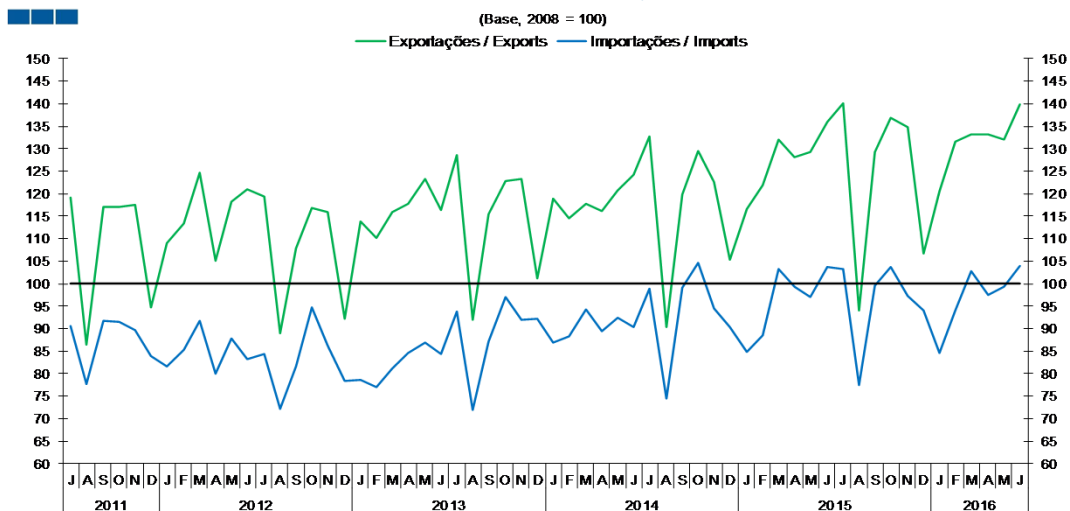
Gráfico / *Graph* 7.1.
 Total



	2014						2015						2016											
	J	A	S	O	N	D	J	F	M	A	M	J	J	A	S	O	N	D	J	F	M	A	M	J
Exportações / <i>Exports</i>	138,4	99,9	125,6	143,2	127,4	114,0	117,0	122,7	136,2	131,5	131,3	140,7	145,1	102,5	127,9	139,7	133,8	112,1	114,1	124,4	131,2	128,0	129,9	137,9
Importações / <i>Imports</i>	102,0	77,6	98,1	103,0	92,1	89,5	82,6	83,7	99,4	98,0	100,1	101,2	101,1	78,8	97,5	99,7	94,0	90,1	81,6	88,1	99,3	91,0	96,3	100,7

7. Índice GEE de Comércio Internacional de Bens / *GEE Index of International Trade of Goods*

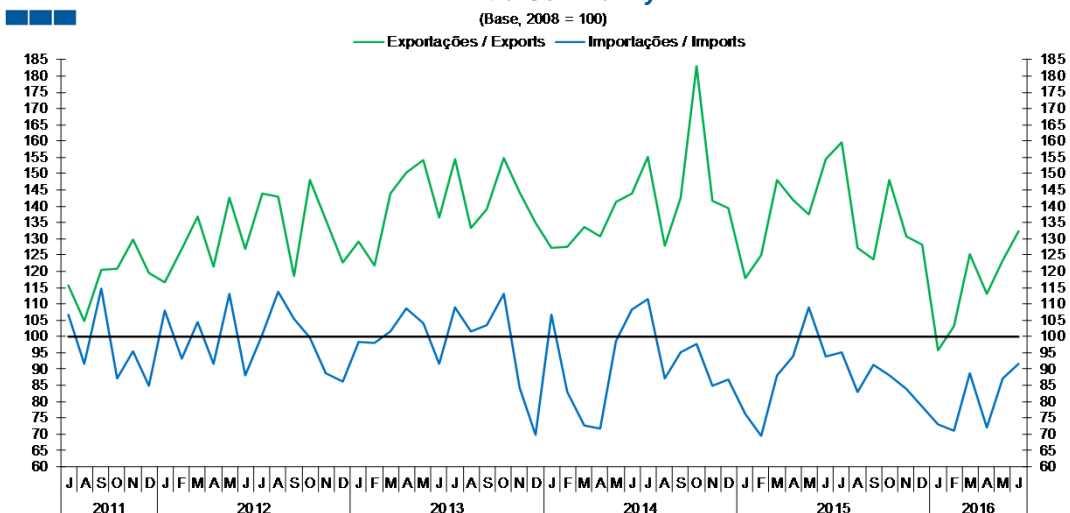
Gráfico / Graph 7.3.
Intracomunitário
Intra-Community



Fonte / Source: INE

	2014					2015					2016													
	J	A	S	O	N	D	J	F	M	A	M	J	J	A	S	O	N	D	J	F	M	A	M	J
Exportações / Exports	132,7	90,4	119,8	129,5	122,6	105,4	116,7	121,9	132,1	128,0	129,2	136,0	140,1	94,1	129,3	136,9	134,8	106,6	120,4	131,7	133,2	133,2	132,1	139,8
Importações / Imports	98,9	74,4	99,1	104,7	94,5	90,4	84,8	88,6	103,2	99,4	97,1	103,7	103,1	77,3	99,6	103,7	97,3	94,0	84,6	93,9	102,8	97,5	99,4	103,8

Gráfico / Graph 7.4.
Extracomunitário
Extra-Community



Fonte / Source: INE

	2014					2015					2016													
	J	A	S	O	N	D	J	F	M	A	M	J	J	A	S	O	N	D	J	F	M	A	M	J
Exportações / Exports	155,2	127,9	142,6	183,2	141,6	139,2	118,0	125,1	148,1	141,8	137,4	154,5	159,6	127,2	123,7	148,0	130,6	128,1	95,8	103,0	125,4	113,0	123,3	132,4
Importações / Imports	111,3	87,3	95,1	97,8	84,9	86,8	76,3	69,3	87,9	94,0	108,8	93,7	95,2	83,0	91,3	88,1	84,0	78,3	72,8	70,9	88,9	72,0	87,1	91,5