

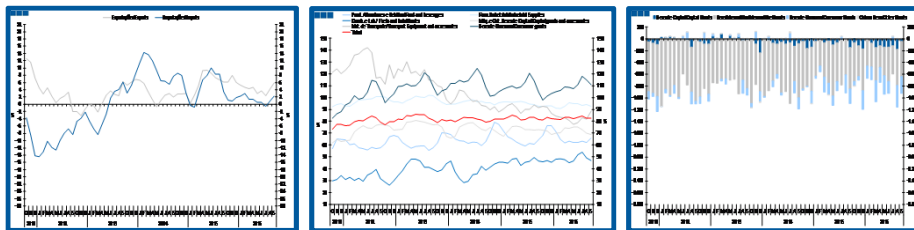
Estatísticas Temáticas de Conjuntura

Short-term Thematic Statistics

- Nº 11/2016 -

9 de novembro de 2016

November, 09, 2016



Comércio Internacional de Bens

International Trade of Goods

- Setembro de 2016 -

- September, 2016 -

Fonte: Instituto Nacional de Estatística

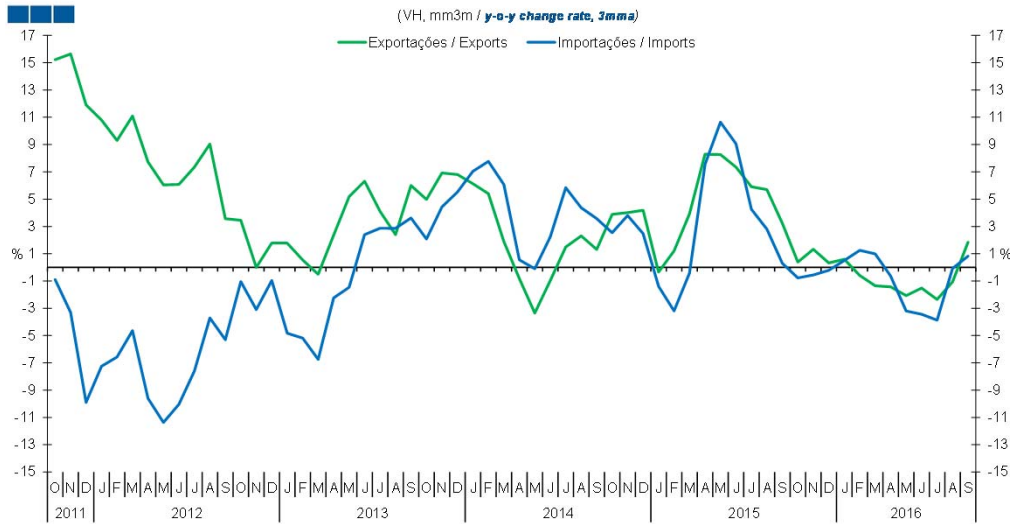
Source: Statistics Portugal

Índice / Index

	Página / Page
1. Total	
Importações e Exportações / <i>Imports and Exports</i>	3
Taxa de Cobertura / <i>Coverage Rate</i>	3
Saldo / <i>Balance</i>	4
2. Zona Euro-18 / <i>Euro Area-18</i>	
Importações e Exportações / <i>Imports and Exports</i>	5
Taxa de Cobertura / <i>Coverage Rate</i>	5
Saldo / <i>Balance</i>	6
3. Intracomunitário / <i>Intra-Community</i>	
Importações e Exportações / <i>Imports and Exports</i>	7
Taxa de Cobertura / <i>Coverage Rate</i>	7
Saldo / <i>Balance</i>	8
4. Extracomunitário / <i>Extra-Community</i>	
Importações e Exportações / <i>Imports and Exports</i>	9
Taxa de Cobertura / <i>Coverage Rate</i>	9
Saldo / <i>Balance</i>	10
5. Grandes Categorias Económicas / <i>Broad Economic Categories</i>	
Exportações / <i>Exports</i>	11
Importações / <i>Imports</i>	11
Taxa de Cobertura / <i>Coverage Rate</i>	12
Saldo / <i>Balance</i>	12
6. Classes Básicas de Bens do Sistema Europeu de Contas Nacionais / <i>Basic Classes of Goods in the European System of Accounts</i>	
Exportações / <i>Exports</i>	13
Importações / <i>Imports</i>	13
Taxa de Cobertura / <i>Coverage Rate</i>	14
Saldo / <i>Balance</i>	14
Estrutura do Saldo / <i>Balance Structure</i>	15
7. Índice GEE de Comércio Internacional de Bens / <i>GEE Index of International Trade of Goods</i>	
Total / <i>Total</i>	16
Intracomunitário / <i>Intra-Community</i>	17
Extracomunitário / <i>Extra-Community</i>	17

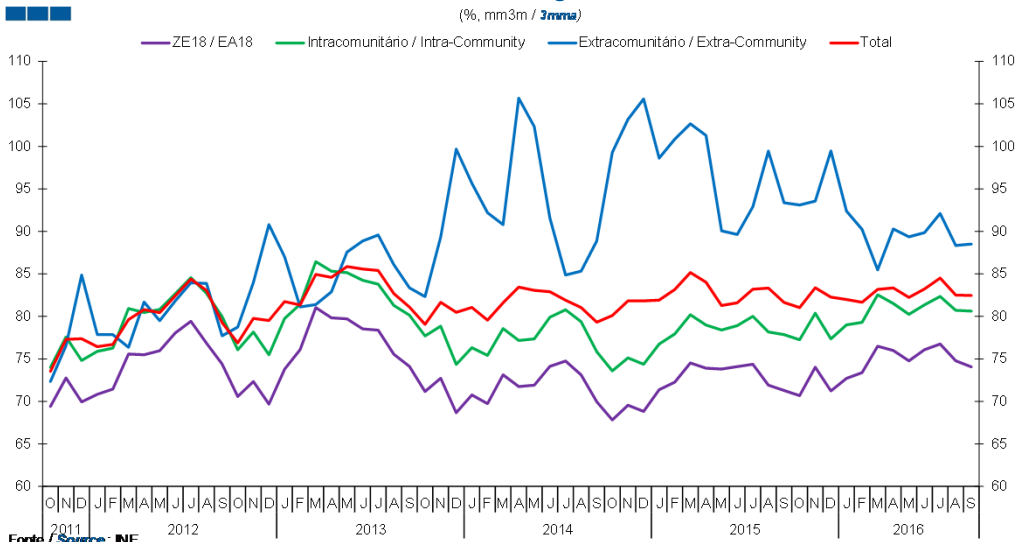
1. Total

Gráfico / Graph 1.1.
 Importações e Exportações
 Imports and Exports



	2014			2015												2016								
	O	N	D	J	F	M	A	M	J	J	A	S	O	N	D	J	F	M	A	M	J	J	A	S
Exportações / Exports	3,9	4,0	4,2	-0,3	1,2	3,9	8,3	8,3	7,4	5,9	5,7	3,2	0,4	1,3	0,3	0,6	-0,6	-1,4	-1,4	-2,1	-1,5	-2,4	-1,1	1,8
Importações / Imports	2,5	3,8	2,5	-1,4	-3,2	-0,4	7,5	10,6	9,1	4,3	2,8	0,3	-0,8	-0,6	-0,2	0,5	1,2	1,0	-0,6	-3,2	-3,4	-3,9	-0,1	0,8

Gráfico / Graph 1.2.
 Taxa de Cobertura
 Coverage Rate

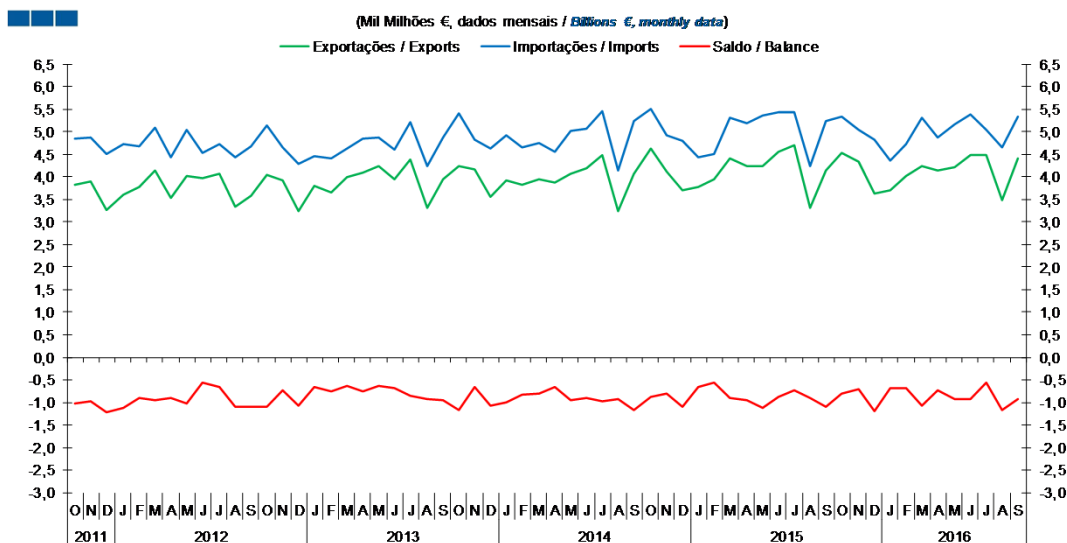


Fonte / Source: NE

	2014			2015												2016								
	O	N	D	J	F	M	A	M	J	J	A	S	O	N	D	J	F	M	A	M	J	J	A	S
ZE 18 / EA 18	67,8	69,5	68,8	71,4	72,3	74,5	73,9	73,8	74,1	74,4	71,9	71,3	70,7	74,0	71,2	72,7	73,4	76,5	76,0	74,8	76,1	76,7	74,8	74,1
Intracomunitário / Intra-community	73,6	75,1	74,4	76,7	77,9	80,2	79,0	78,4	78,9	80,0	78,2	77,9	77,2	80,4	77,3	79,0	79,3	82,5	81,5	80,2	81,4	82,3	80,7	80,6
Extracomunitário / Extra-community	99,3	103,2	105,6	98,6	100,9	102,7	101,3	90,1	89,6	92,9	99,5	93,4	93,1	93,6	99,5	92,4	90,2	85,5	90,3	89,4	89,9	92,1	88,3	88,5
Total	80,1	81,8	81,8	81,9	83,2	85,2	84,0	81,3	81,6	83,2	83,3	81,6	81,0	83,4	82,3	82,0	81,7	83,2	83,4	82,2	83,2	84,5	82,5	82,5

1. Total

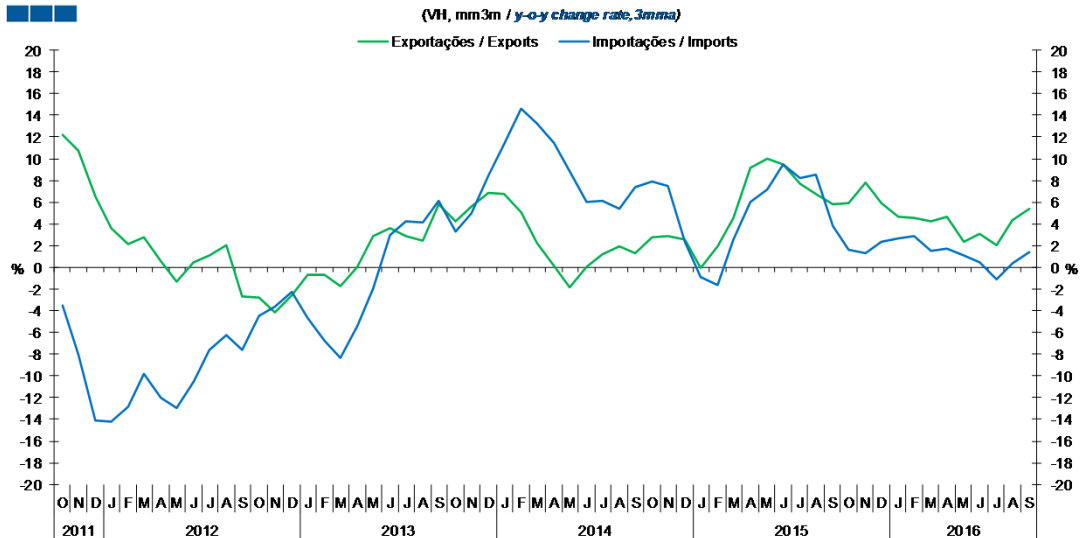
Gráfico / Graph 1.3.
 Saldo
 Balance



	2014			2015												2016								
	O	N	D	J	F	M	A	M	J	J	A	S	O	N	D	J	F	M	A	M	J	J	A	S
Exportações / Exports	4,6	4,1	3,7	3,8	4,0	4,4	4,2	4,2	4,6	4,7	3,3	4,1	4,5	4,3	3,6	3,7	4,0	4,2	4,1	4,2	4,5	4,5	3,5	4,4
Importações / Imports	5,5	4,9	4,8	4,4	4,5	5,3	5,2	5,4	5,4	5,4	4,2	5,2	5,3	5,0	4,8	4,4	4,7	5,3	4,9	5,2	5,4	5,0	4,6	5,3
Saldo / Balance	-0,9	-0,8	-1,1	-0,7	-0,6	-0,9	-0,9	-1,1	-0,9	-0,7	-0,9	-1,1	-0,8	-0,7	-1,2	-0,7	-0,7	-1,1	-0,7	-0,9	-0,9	-0,6	-1,2	-0,9

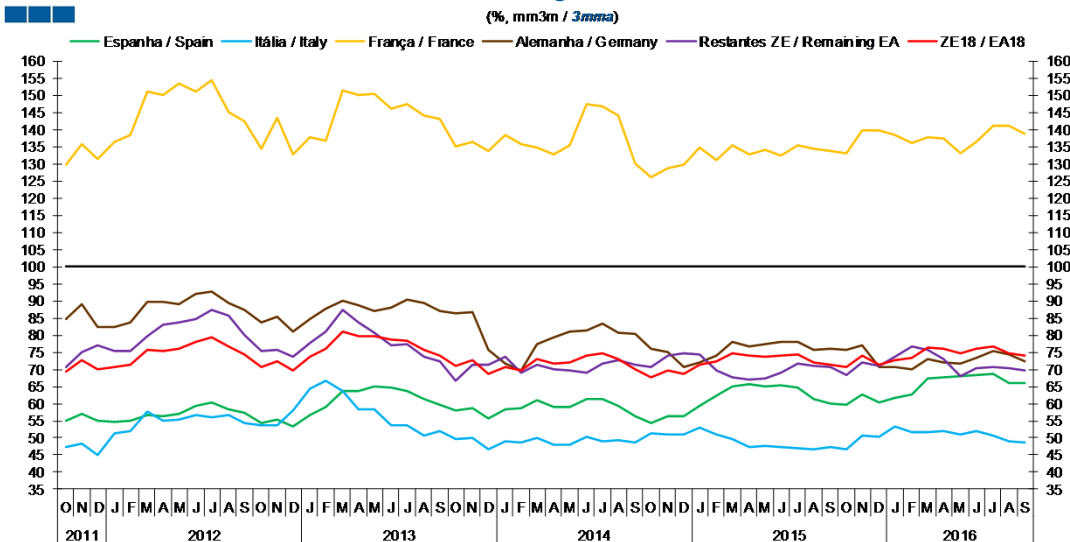
2. Zona Euro-18 / Euro Area-18

Gráfico / Graph 2.1.
 Importações e Exportações
 Imports and Exports



	2014			2015			2016																	
	O	N	D	J	F	M	A	M	J	J	A	S	O	N	D	J	F	M	A	M	J	J	A	S
Exportações / Exports	2,8	2,8	2,5	-0,1	1,9	4,5	9,2	10,0	9,5	7,7	6,7	5,8	6,0	7,8	5,9	4,6	4,5	4,2	4,6	2,4	3,1	2,0	4,4	5,4
Importações / Imports	7,9	7,5	2,3	-0,9	-1,6	2,6	6,0	7,2	9,5	8,2	8,5	3,8	1,7	1,3	2,3	2,7	2,9	1,5	1,7	1,0	0,4	-1,1	0,4	1,5

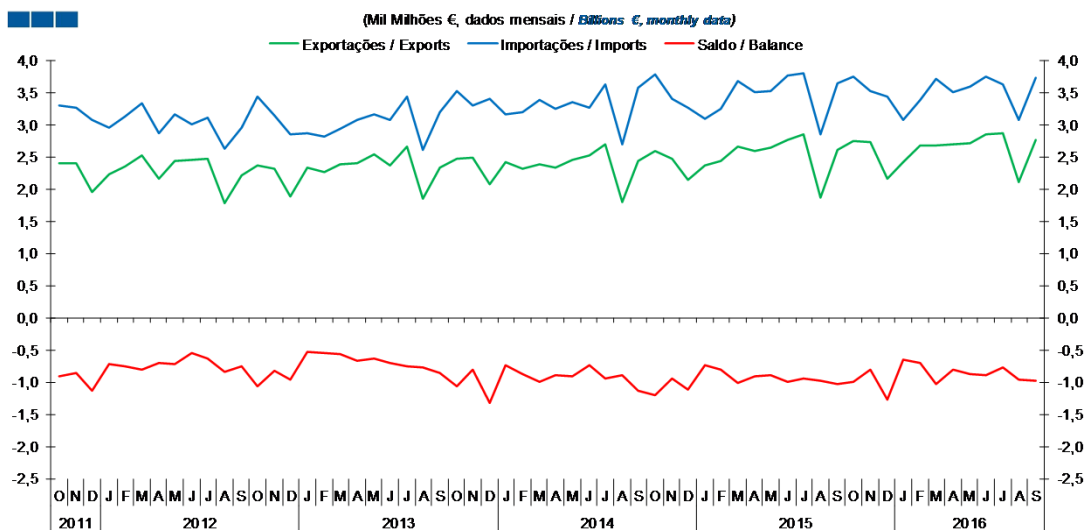
Gráfico / Graph 2.2.
 Taxa de Cobertura
 Coverage Rate



	2014			2015			2016																	
	O	N	D	J	F	M	A	M	J	J	A	S	O	N	D	J	F	M	A	M	J	J	A	S
Espanha / Spain	54,4	56,5	56,3	59,5	62,2	65,0	65,6	65,1	65,3	64,7	61,5	60,0	59,7	62,6	60,3	61,5	62,7	67,3	67,7	68,1	68,4	68,8	65,9	66,0
Itália / Italy	51,2	50,9	51,1	53,0	51,1	49,7	47,4	47,7	47,3	47,1	46,6	47,3	46,8	50,6	50,2	53,3	51,5	51,8	52,1	51,0	52,1	50,7	49,0	48,7
França / France	126,0	128,6	129,9	134,9	131,0	135,5	132,9	134,1	132,3	135,5	134,5	133,7	133,2	139,6	139,7	138,3	136,1	137,7	137,3	133,1	136,3	141,1	141,0	138,7
Alemanha / Germany	76,2	75,1	70,6	71,9	74,2	78,2	76,6	77,3	78,2	78,1	75,6	76,1	75,6	76,9	70,6	70,6	70,1	72,9	71,9	71,6	73,3	75,4	74,2	72,4
Restantes ZE / Remaining EA	70,6	74,2	74,8	74,4	69,8	67,6	67,1	67,3	69,0	71,7	71,1	70,8	68,4	72,0	71,0	73,7	76,5	75,8	72,9	67,9	70,3	70,6	70,2	69,8
ZE 18 / EA 18	67,8	69,5	68,8	71,4	72,3	74,5	73,9	73,8	74,1	74,4	71,9	71,3	70,7	74,0	71,2	72,7	73,4	76,5	76,0	74,8	76,1	76,7	74,8	74,1

2. Zona Euro-18 / Euro Area-18

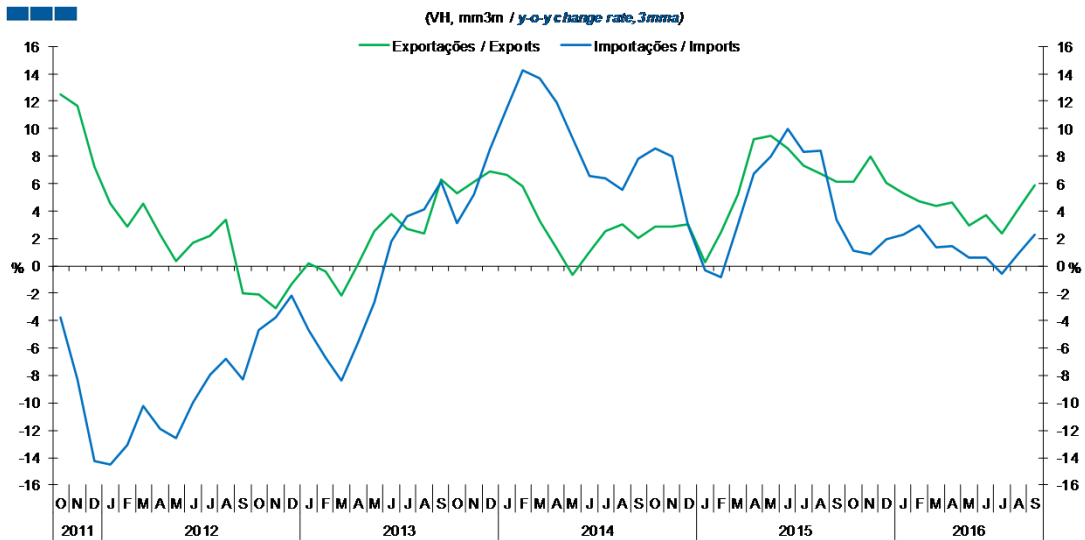
Gráfico / Graph 2.3.
Saldo
Balance



	2014			2015					2016					2016										
	O	N	D	J	F	M	A	M	J	J	A	S	O	N	D	J	F	M	A	M	J	J	A	S
Exportações / Exports	2,6	2,5	2,1	2,4	2,4	2,7	2,6	2,6	2,8	2,8	1,9	2,6	2,7	2,7	2,2	2,4	2,7	2,7	2,7	2,7	2,8	2,9	2,1	2,8
Importações / Imports	3,8	3,4	3,3	3,1	3,2	3,7	3,5	3,5	3,8	3,8	2,8	3,6	3,7	3,5	3,4	3,1	3,4	3,7	3,5	3,6	3,7	3,6	3,1	3,7
Saldo / Balance	-1,2	-0,9	-1,1	-0,7	-0,8	-1,0	-0,9	-0,9	-1,0	-1,0	-1,0	-1,0	-1,0	-0,8	-1,3	-0,7	-0,7	-1,0	-0,8	-0,9	-0,9	-0,8	-1,0	-1,0

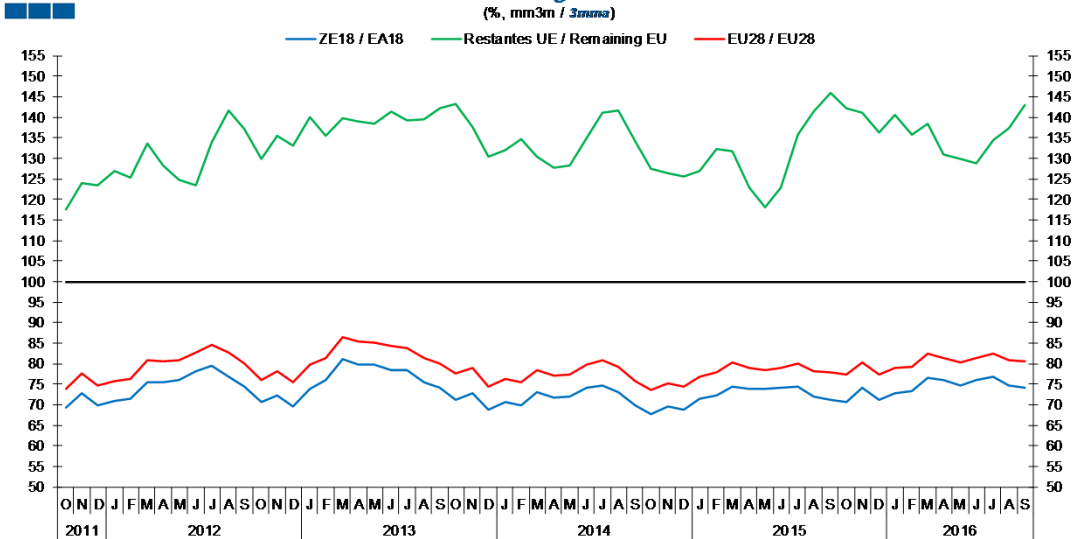
3. Intracomunitário / Intra-Community

Gráfico / Graph 3.1.
 Importações e Exportações
 Imports and Exports



	2014			2015					2016															
	O	N	D	J	F	M	A	M	J	J	A	S	O	N	D	J	F	M	A	M	J	J	A	S
Exportações / Exports	2,8	2,9	3,0	0,3	2,5	5,2	9,2	9,5	8,6	7,3	6,7	6,1	6,1	7,9	6,0	5,3	4,7	4,4	4,7	2,9	3,7	2,4	4,2	5,9
Importações / Imports	8,6	8,0	3,0	-0,3	-0,8	3,1	6,7	8,0	10,0	8,3	8,4	3,4	1,1	0,9	1,9	2,3	2,9	1,4	1,4	0,6	0,6	-0,5	0,9	2,2

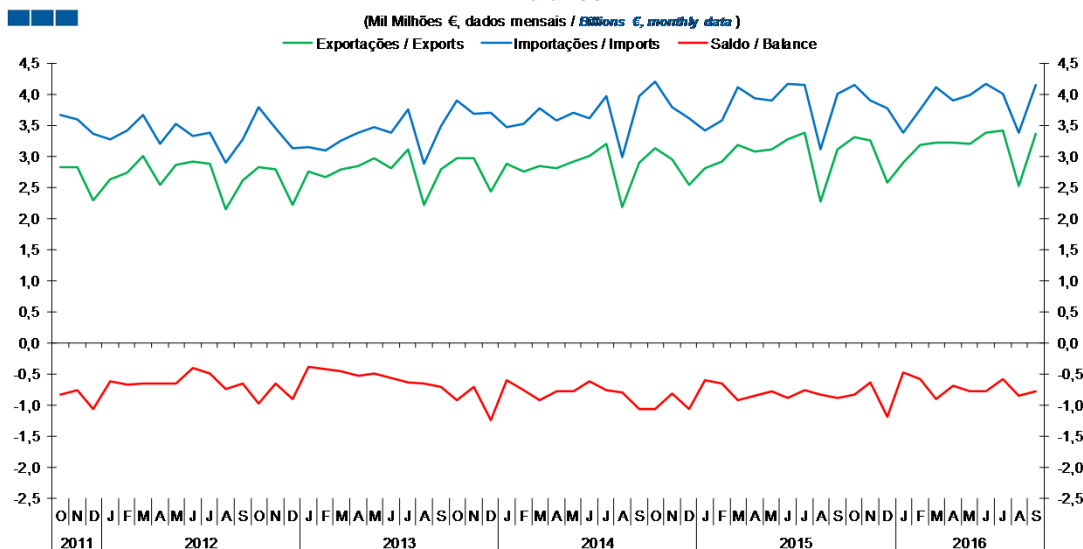
Gráfico / Graph 3.2.
 Taxa de Cobertura
 Coverage Rate



	2014			2015					2016															
	O	N	D	J	F	M	A	M	J	J	A	S	O	N	D	J	F	M	A	M	J	J	A	S
ZE 18 / EA 18	67,8	69,5	68,8	71,4	72,3	74,5	73,9	73,8	74,1	74,4	71,9	71,3	70,7	74	71,2	72,7	73,4	76,5	76	74,8	76,1	76,7	74,8	74,1
UE 28 / EU 28	73,6	75,1	74,4	76,7	77,9	80,2	79	78,4	78,9	80	78,2	77,9	77,2	80,4	77,3	79	79,3	82,5	81,5	80,2	81,4	82,3	80,7	80,6
Restantes UE / Remaining EU	127,6	126,5	125,7	126,9	132,3	131,8	123,0	118,2	122,9	135,8	141,5	145,9	142,2	141,2	136,2	140,5	135,9	138,4	130,9	130,0	128,9	134,3	137,4	143,1

3. Intracomunitário / Intra-Community

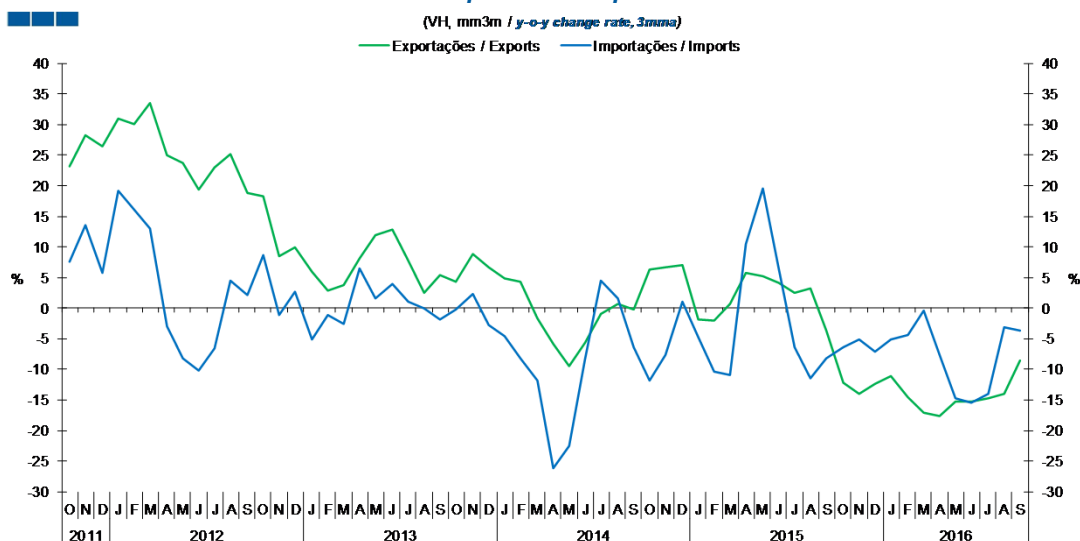
Gráfico / Graph 3.3.
 Saldo
 Balance



	2014			2015												2016								
	O	N	D	J	F	M	A	M	J	J	A	S	O	N	D	J	F	M	A	M	J	J	A	S
Exportações / Exports	3,1	3,0	2,5	2,8	2,9	3,2	3,1	3,1	3,3	3,4	2,3	3,1	3,3	3,3	2,6	2,9	3,2	3,2	3,2	3,2	3,4	3,4	2,5	3,4
Importações / Imports	4,2	3,8	3,6	3,4	3,6	4,1	3,9	3,9	4,2	4,2	3,1	4,0	4,1	3,9	3,8	3,4	3,8	4,1	3,9	4,0	4,2	4,0	3,4	4,1
Saldo / Balance	-1,1	-0,8	-1,1	-0,6	-0,7	-0,9	-0,9	-0,8	-0,9	-0,8	-0,8	-0,9	-0,8	-0,6	-1,2	-0,5	-0,6	-0,9	-0,7	-0,8	-0,8	-0,6	-0,9	-0,8

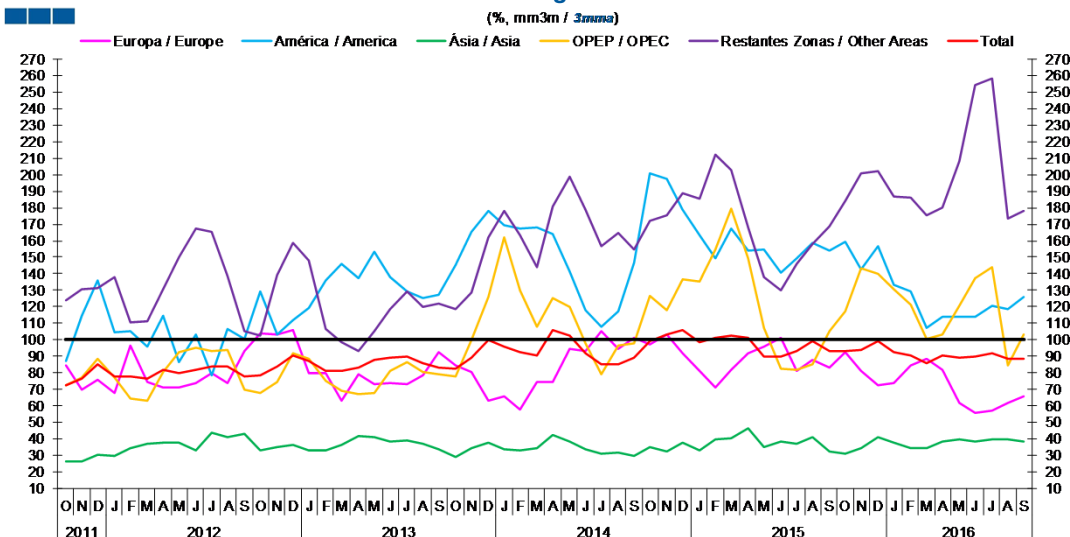
4. Extracomunitário / Extra-Community

Gráfico / Graph 4.1.
Importações e Exportações
Imports and Exports



	2014			2015			2016		
	O	N	D	J	F	M	A	M	J
Exportações / Exports	6,2	6,7	7,0	-1,9	-2,0	0,6	5,8	5,2	4,2
Importações / Imports	-11,9	-7,6	1,0	-4,8	-10,4	-11,0	10,4	19,5	6,4

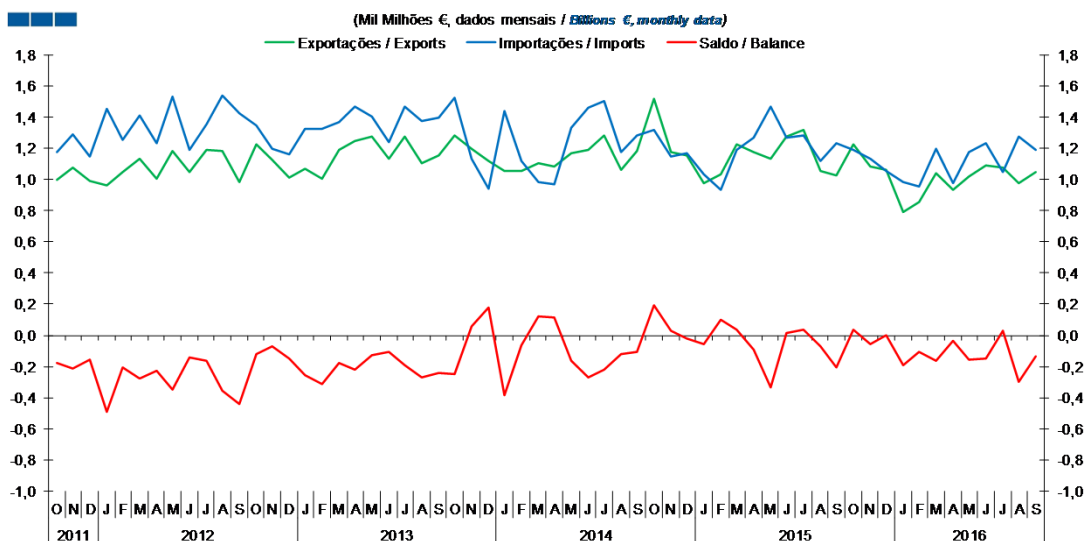
Gráfico / Graph 4.2.
Taxa de Cobertura
Coverage Rate



	2014			2015			2016		
	O	N	D	J	F	M	A	M	J
Europa / Europe	97,5	103,5	91,7	81,4	71,0	81,9	91,7	95,9	100,9
América / America	200,7	197,6	178,9	163,3	149,4	167,4	153,9	154,6	140,4
Ásia / Asia	34,7	32,4	37,3	33,1	39,6	40,5	46,5	35,2	38,2
OPEP / OPEC	126,8	117,7	136,5	135,1	154,9	179,2	149,0	107,4	82,2
Restantes Zonas / Other Areas	171,8	175,4	188,7	185,4	212,3	202,9	168,2	138,2	129,9
Total	99,3	103,2	105,6	98,6	100,9	102,7	101,3	90,1	89,6

4. Extracomunitário / Extra-Community

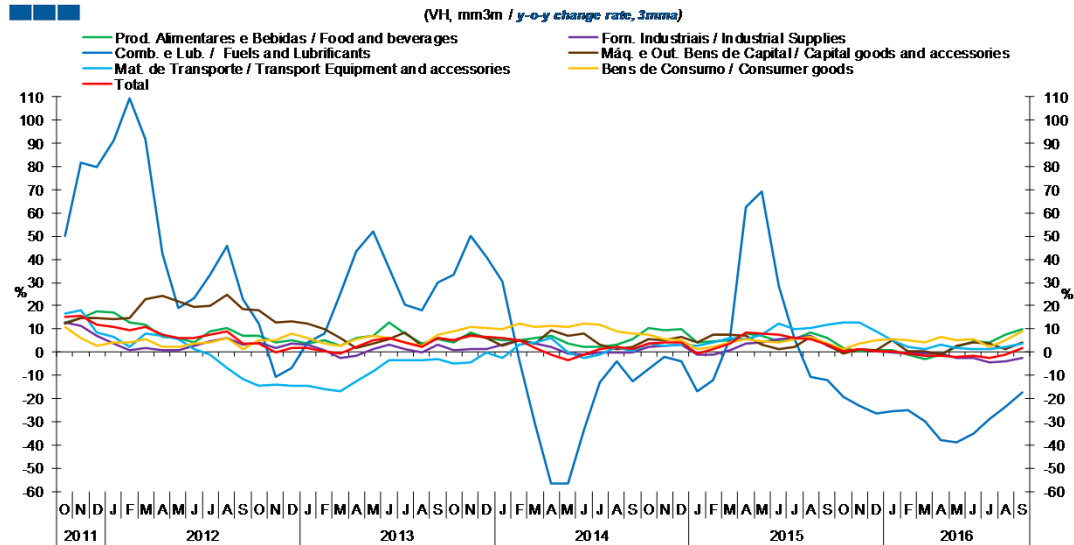
Gráfico / Graph 4.3.
 Saldo
 Balance



	2014			2015				2016					2016											
	O	N	D	J	F	M	A	M	J	J	A	S	O	N	D	J	F	M	A	M	J	J	A	S
Exportações / Exports	1,5	1,2	1,2	1,0	1,0	1,2	1,2	1,1	1,3	1,3	1,0	1,0	1,2	1,1	1,1	0,8	0,9	1,0	0,9	1,0	1,1	1,1	1,0	1,0
Importações / Imports	1,3	1,1	1,2	1,0	0,9	1,2	1,3	1,5	1,3	1,3	1,1	1,2	1,2	1,1	1,1	1,0	1,0	1,2	1,0	1,2	1,2	1,0	1,3	1,2
Saldo / Balance	0,2	0,0	0,0	-0,1	0,1	0,0	-0,1	-0,3	0,0	0,0	-0,1	-0,2	0,0	-0,1	0,0	-0,2	-0,1	-0,2	0,0	-0,2	-0,1	0,0	-0,3	-0,1

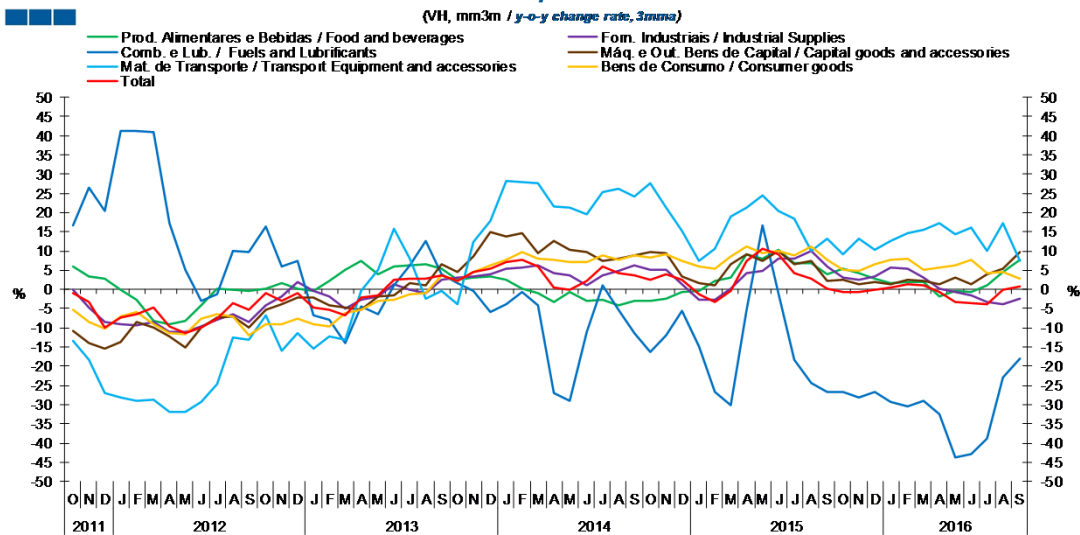
5. Grandes Categorias Económicas / Broad Economic Categories

Gráfico / Graph 5.1.
Exportações
Exports



	2014			2015			2016					2016												
	O	N	D	J	F	M	A	M	J	J	A	S	O	N	D	J	F	M	A	M	J	J	A	S
Produtos Alimentares e Bebidas / Food and Beverages	10,5	9,7	10,1	4,2	4,5	5,4	8,1	7,0	4,5	5,6	8,3	6,1	1,9	0,4	1,0	1,1	-1,0	-2,8	-0,9	2,3	4,5	4,2	7,4	10,0
Comb. e Lub. / Fuels and Lubricants	-7,3	-1,8	-3,7	-17,1	-12,2	6,2	62,7	69,0	28,5	5,7	-10,8	-12,1	-19,0	-22,9	-26,5	-25,3	-24,8	-29,5	-37,8	-38,7	-34,8	-28,7	-23,6	-17,3
Mat. de Transporte / Transport equipment and accessories	3,9	2,9	3,3	2,9	4,4	5,9	5,6	7,5	12,2	9,7	10,7	11,9	12,8	12,9	8,8	5,1	2,4	1,2	3,3	1,9	1,5	1,2	2,1	3,9
Forn. Industriais / Industrial Supplies	2,2	2,8	3,1	-1,0	-0,9	0,7	3,9	4,4	5,7	6,1	6,9	2,7	-0,2	1,3	0,4	-0,1	-0,6	-0,6	-0,8	-2,5	-2,6	-4,3	-4,1	-2,5
Máq. e Out. Bens de Capital / Capital Goods and Accessories	5,8	5,2	6,8	4,3	7,4	7,4	7,3	3,3	1,5	2,3	6,5	3,1	-0,7	1,1	1,0	4,9	0,6	0,6	-0,8	2,6	4,4	3,7	1,3	4,1
Bens de Consumo / Consumer Goods	7,7	5,5	5,1	1,3	2,4	4,2	5,7	4,5	4,0	5,5	6,8	3,8	1,4	3,9	5,0	5,8	5,3	4,3	6,5	5,0	5,7	2,2	5,3	8,8
Total	3,9	4,0	4,2	-0,3	1,2	3,9	8,3	8,3	7,4	5,9	5,7	3,2	0,4	1,3	0,3	0,6	-0,6	-1,3	-1,4	-2,1	-1,5	-2,4	-1,1	1,8

Gráfico / Graph 5.2.
Importações
Imports



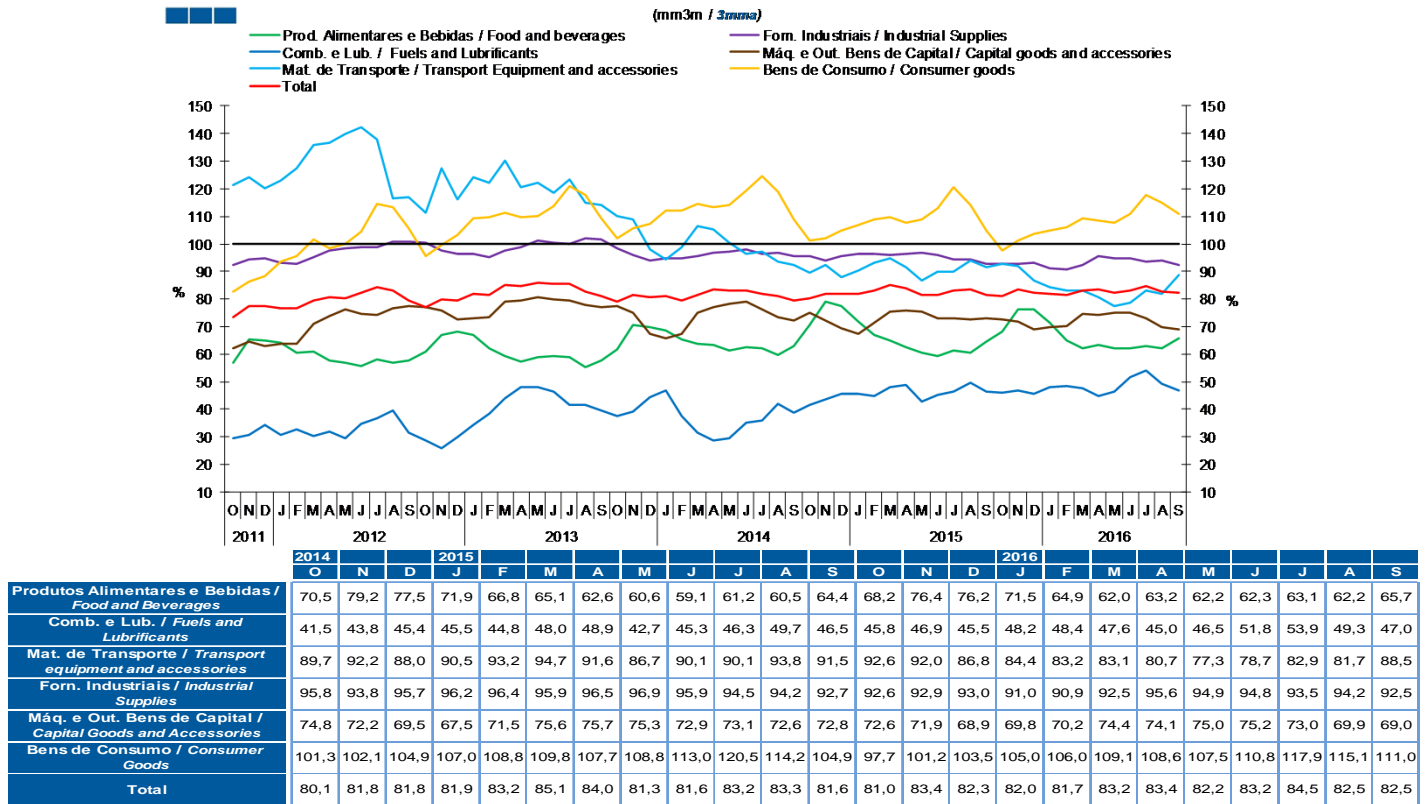
	2014			2015			2016					2016												
	O	N	D	J	F	M	A	M	J	J	A	S	O	N	D	J	F	M	A	M	J	J	A	S
Produtos Alimentares e Bebidas / Food and Beverages	-3,0	-2,4	-0,7	-0,4	2,1	3,0	9,3	8,1	10,4	7,0	6,7	4,0	5,3	4,1	2,8	1,6	1,9	2,1	-1,8	-0,3	-0,8	1,1	4,6	7,7
Comb. e Lub. / Fuels and Lubricants	-16,2	-12,1	-5,7	-14,9	-26,6	-30,1	-5,2	16,6	-0,9	-18,2	-24,5	-26,7	-26,7	-28,0	-26,6	-29,4	-30,4	-29,0	-32,4	-43,6	-43,0	-38,8	-23,0	-18,1
Mat. de Transporte / Transport equipment and accessories	27,5	21,4	15,1	7,4	10,6	19,0	21,3	24,6	20,3	18,5	10,1	13,2	9,2	13,2	10,3	12,7	14,8	15,4	17,3	14,2	16,2	9,9	17,2	7,4
Forn. Industriais / Industrial Supplies	5,0	5,2	1,3	-2,6	-2,7	0,1	4,3	4,8	8,1	8,1	10,0	6,0	3,2	2,4	3,3	5,6	5,4	3,1	0,2	-0,5	-1,5	-3,2	-4,0	-2,3
Máq. e Out. Bens de Capital / Capital Goods and Accessories	9,6	9,5	3,2	1,6	1,0	6,6	9,2	7,5	10,0	6,4	7,4	2,4	2,4	1,5	1,9	1,5	2,4	2,2	1,4	3,1	1,2	3,8	5,3	9,8
Bens de Consumo / Consumer Goods	8,4	9,1	7,3	6,0	5,5	8,7	11,1	9,5	9,9	8,9	11,3	7,6	5,1	4,7	6,4	7,8	8,0	5,0	5,6	6,3	7,7	4,4	4,5	2,9
Total	2,5	3,8	2,5	-1,4	-3,2	-0,4	7,5	10,6	9,1	4,3	2,8	0,3	-0,8	-0,6	-0,2	0,5	1,2	1,0	-0,6	-3,2	-3,4	-3,9	-0,1	0,8

Nota: Não inclui Bens N.E. Noutra Categoria devido ao seu reduzido valor relativo e elevada variabilidade.

Note: Does not include Goods Not Elsewhere Specified because of its small relative value and high variability

5. Grandes Categorias Económicas / Broad Economic Categories

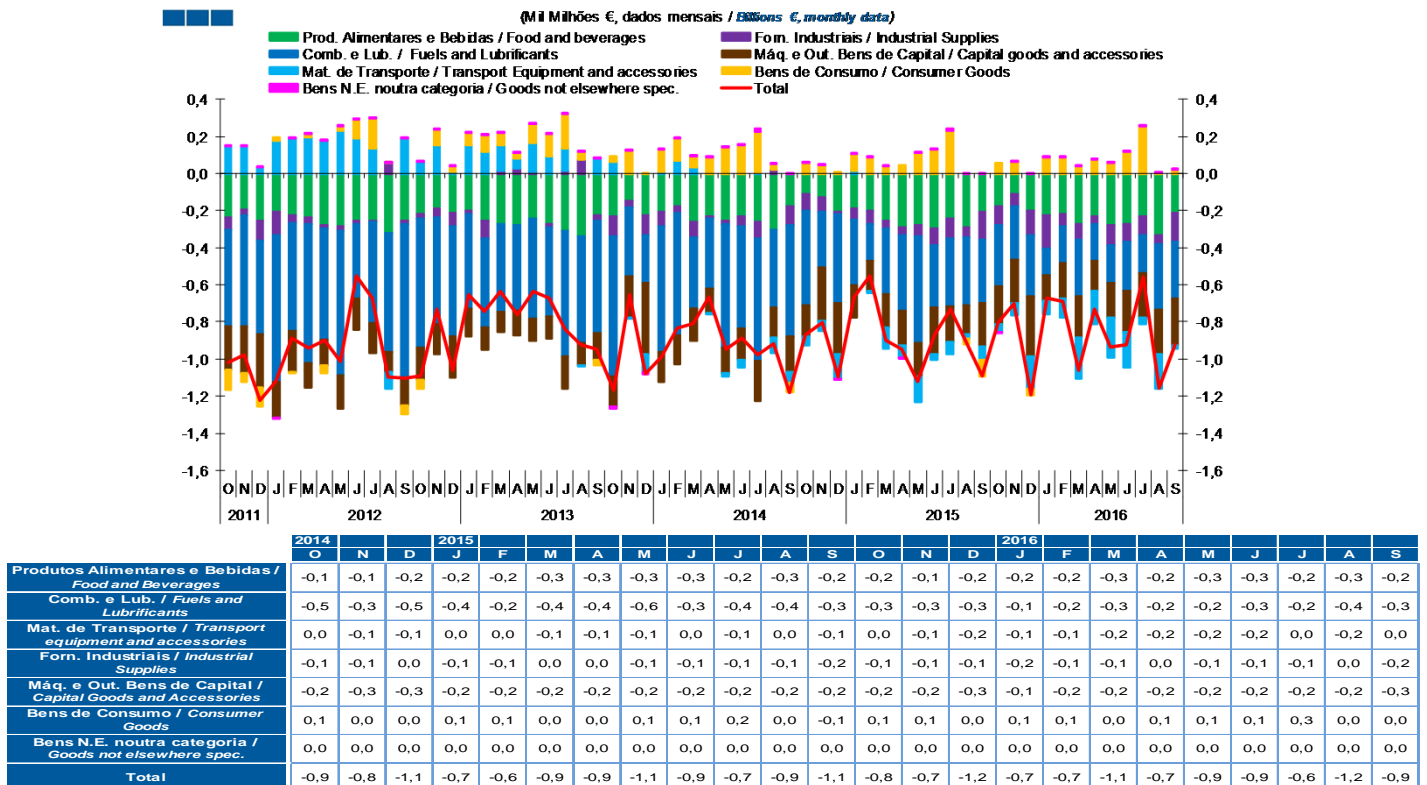
Gráfico / Graph 5.3.
 Taxa de Cobertura
 Coverage Rate



Nota: Não inclui Bens N.E. Outra Categoria devido ao seu reduzido valor relativo e elevada variabilidade.

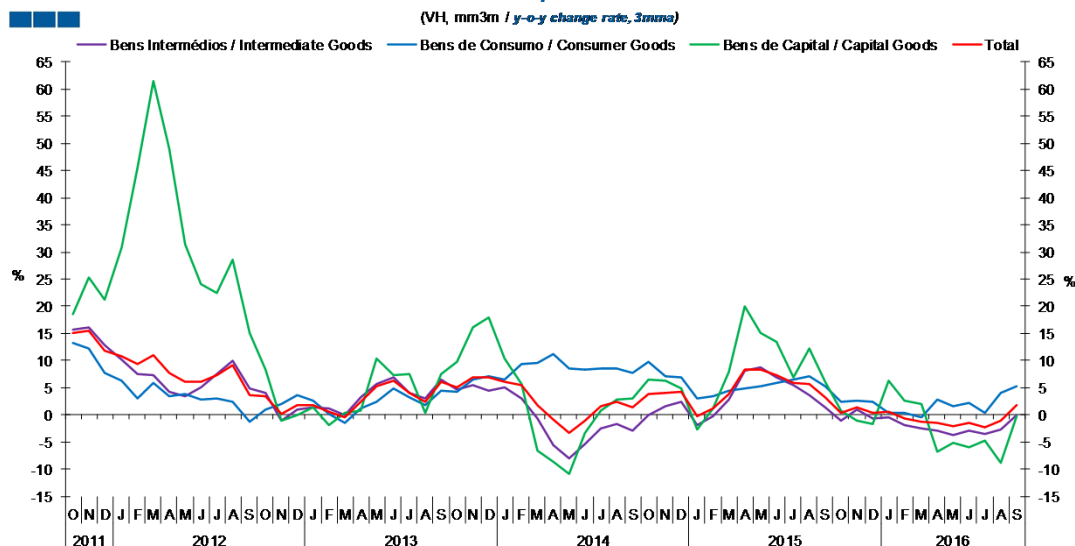
Note: Does not include Goods Not Elsewhere Specified because of its small relative value and high variability

Gráfico / Graph 5.4.
 Saldo
 Balance



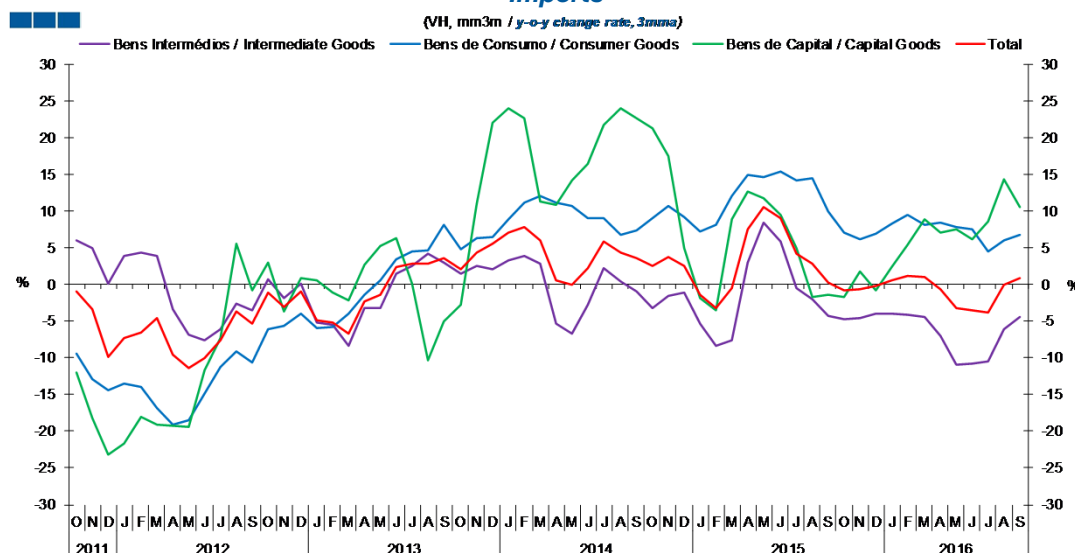
6. Classes Básicas de Bens do Sistema Europeu de Contas Nacionais / Basic Classes of Goods in the European System of Accounts

Gráfico / Graph 6.1.
Exportações
Exports



	2014			2015			2016			2016			2016			2016			2016					
	O	N	D	J	F	M	A	M	J	J	A	S	O	N	D	J	F	M	A	M	J	J	A	S
Bens Intermediários / Intermediate Goods	-0,1	1,7	2,3	-1,9	-0,3	2,8	8,1	8,7	7,0	5,5	3,6	1,4	-1,1	0,9	-0,6	-0,5	-1,9	-2,6	-2,9	-3,6	-2,8	-3,6	-2,6	0,1
Bens de Consumo / Consumer Goods	9,8	7,1	6,8	3,0	3,5	4,4	4,9	5,2	5,8	6,4	7,1	5,2	2,4	2,6	2,3	0,4	0,4	-0,4	2,8	1,6	2,2	0,4	4,1	5,4
Bens de Capital / Capital Goods	6,5	6,2	5,0	-2,8	1,2	8,0	20,1	15,1	13,5	6,8	12,2	6,0	0,7	-1,0	-1,6	6,3	2,7	2,0	-6,8	-5,1	-5,9	-4,7	-8,9	-0,2
Total	3,9	4,0	4,2	-0,3	1,2	3,9	8,3	8,3	7,4	5,9	5,7	3,2	0,4	1,3	0,3	0,6	-0,6	-1,3	-1,4	-2,1	-1,5	-2,4	-1,1	1,8

Gráfico / Graph 6.2.
Importações
Imports



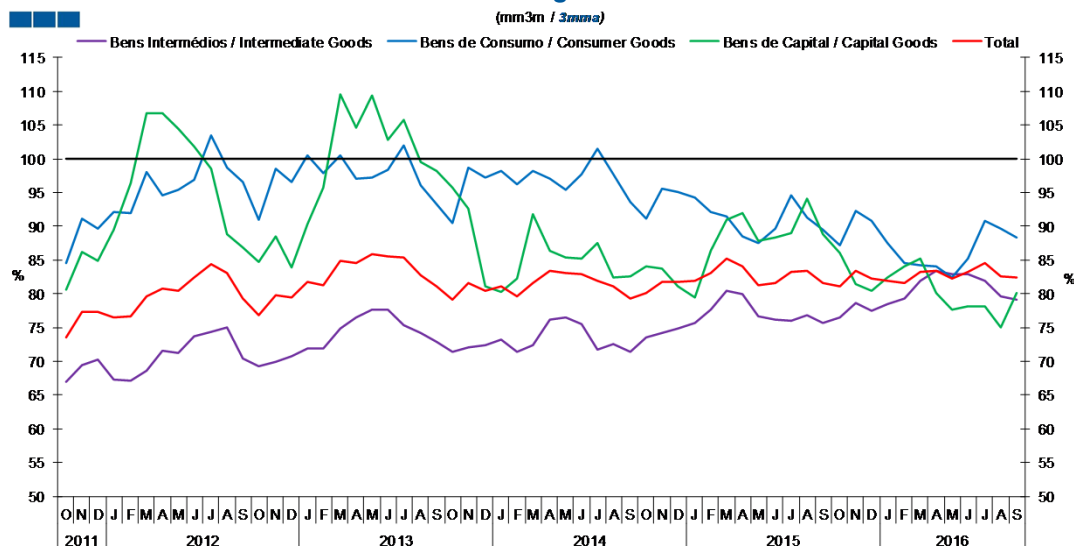
	2014			2015			2016			2016			2016			2016			2016					
	O	N	D	J	F	M	A	M	J	J	A	S	O	N	D	J	F	M	A	M	J	J	A	S
Bens Intermediários / Intermediate Goods	-3,1	-1,5	-1,1	-5,3	-8,3	-7,5	3,0	8,5	5,9	-0,4	-2,0	-4,3	-4,8	-4,6	-4,0	-4,0	-4,1	-4,4	-7,0	-10,9	-10,8	-10,5	-6,1	-4,4
Bens de Consumo / Consumer Goods	9,1	10,7	9,2	7,3	8,1	12,1	15,0	14,6	15,4	14,3	14,5	10,0	7,0	6,2	7,0	8,2	9,5	8,1	8,4	7,9	7,5	4,5	6,0	6,8
Bens de Capital / Capital Goods	21,3	17,5	4,9	-1,8	-3,5	8,9	12,7	11,8	9,6	5,0	-1,7	-1,3	-1,7	1,8	-0,7	2,4	5,5	8,9	7,1	7,5	6,3	8,5	14,3	10,5
Total	2,5	3,8	2,5	-1,4	-3,2	-0,4	7,5	10,6	9,1	4,3	2,8	0,3	-0,8	-0,6	-0,2	0,5	1,2	1,0	-0,6	-3,2	-3,4	-3,9	-0,1	0,8

Nota: Não inclui a série Outros Bens devido ao seu baixo valor relativo e elevada variabilidade.

Note: Does not include Other Goods because of its small relative value and high variability.

6. Classes Básicas de Bens do Sistema Europeu de Contas Nacionais / Basic Classes of Goods in the European System of Accounts

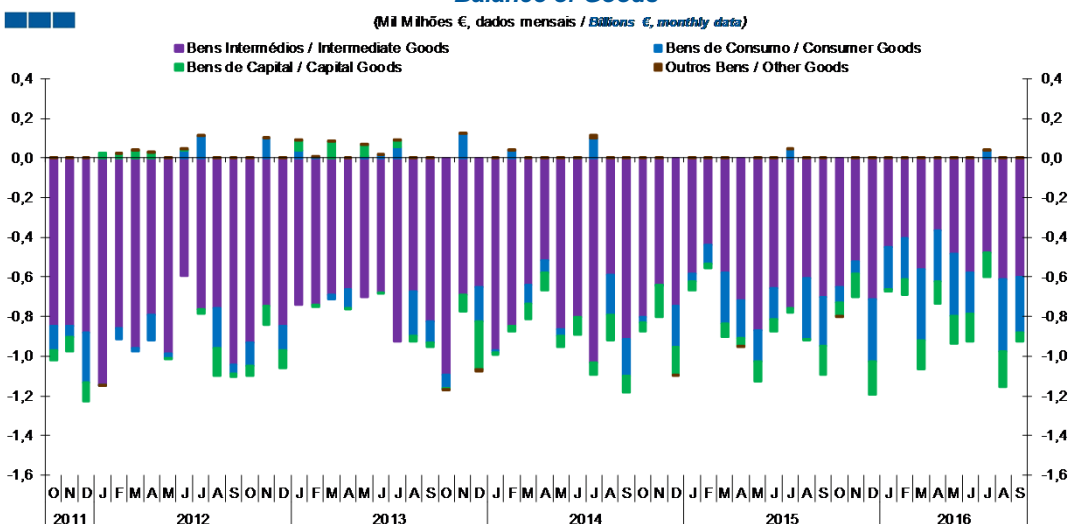
Gráfico / Graph 6.3.
Taxa de Cobertura
Coverage Rate



	2014			2015			2016																	
	O	N	D	J	F	M	A	M	J	J	A	S	O	N	D	J	F	M	A	M	J	J	A	S
Bens Intermediários / Intermediate Goods	73,6	74,3	74,9	75,7	77,6	80,5	80,0	76,7	76,2	76,0	76,7	75,6	76,4	77,5	78,5	79,3	82,0	83,5	83,0	83,0	81,9	79,6	79,1	
Bens de Consumo / Consumer Goods	91,1	95,6	95,0	94,3	92,1	91,4	88,6	87,6	89,6	94,6	91,3	89,5	87,1	92,4	90,9	87,5	84,5	84,2	84,0	82,4	85,2	90,9	89,7	88,3
Bens de Capital / Capital Goods	84,0	83,7	81,2	79,5	86,3	91,0	92,0	87,9	88,3	89,1	94,1	88,8	86,1	81,4	80,4	82,5	84,0	85,2	80,1	77,6	78,2	78,2	75,1	80,2
Total	80,1	81,8	81,8	81,9	83,2	85,1	84,0	81,3	81,6	83,2	83,3	81,6	81,0	83,4	82,3	82,0	81,7	83,2	83,4	82,2	83,2	84,5	82,5	82,5

Nota: Não inclui a série Outros Bens devido ao seu baixo valor relativo e elevada variabilidade.
Note: Does not include Other Goods because of its small relative value and high variability.

Gráfico / Graph 6.4.
Saldo de Bens
Balance of Goods



	2014			2015			2016																	
	O	N	D	J	F	M	A	M	J	J	A	S	O	N	D	J	F	M	A	M	J	J	A	S
Bens Intermediários / Intermediate Goods	-0,8	-0,6	-0,7	-0,6	-0,4	-0,6	-0,7	-0,9	-0,7	-0,8	-0,6	-0,7	-0,7	-0,5	-0,7	-0,5	-0,4	-0,6	-0,4	-0,5	-0,6	-0,5	-0,6	-0,6
Bens de Consumo / Consumer Goods	0,0	0,0	-0,2	0,0	-0,1	-0,3	-0,2	-0,2	-0,2	0,0	-0,3	-0,2	-0,1	-0,1	-0,3	-0,2	-0,2	-0,4	-0,3	-0,3	-0,2	0,0	-0,4	-0,3
Bens de Capital / Capital Goods	0,0	-0,2	-0,1	0,0	0,0	-0,1	0,0	-0,1	-0,1	0,0	0,0	-0,1	-0,1	-0,1	-0,2	0,0	-0,1	-0,1	-0,1	-0,1	-0,1	-0,1	-0,2	0,0
Outros Bens / Other Goods	0,0	0,0	0,0	0,0	0,0	0,0	0,0	0,0	0,0	0,0	0,0	0,0	0,0	0,0	0,0	0,0	0,0	0,0	0,0	0,0	0,0	0,0	0,0	0,0
Total	-0,9	-0,8	-1,1	-0,7	-0,6	-0,9	-0,9	-1,1	-0,9	-0,7	-0,9	-1,1	-0,8	-0,7	-1,2	-0,7	-0,7	-1,1	-0,7	-0,9	-0,9	-0,6	-1,2	-0,9

6. Classes Básicas de Bens do Sistema Europeu de Contas Nacionais / Basic Classes of Goods in the European System of Accounts

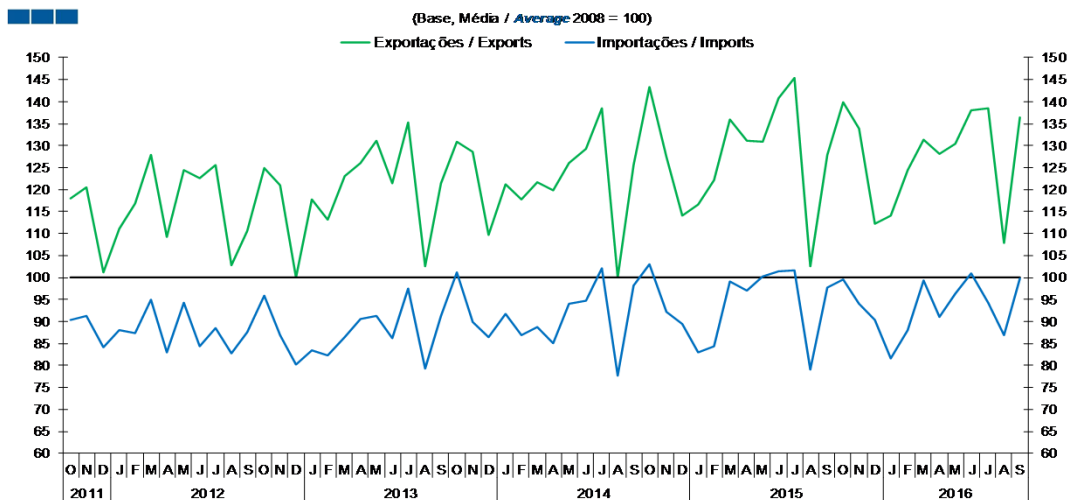
Tabela / Table 1.1.
Estrutura do Saldo
Balance Structure

Milhões de euros \ Millions of euros

		2015		N		D		2016		J		F		M		A		M		J		J		A		S															
		O	N	D	J	F	M	A	M	J	J	A	S	O	N	D	J	F	M	A	M	J	J	A	S	O	N	D	J	F	M	A	M	J	J	A	S				
		M€	%	M€	%	M€	%	M€	%	M€	%	M€	%	M€	%	M€	%	M€	%	M€	%	M€	%	M€	%	M€	%	M€	%	M€	%	M€	%	M€	%	M€	%				
Bens Intermedios / Intermediate Goods	Prod. alim. e bebidas / <i>Foods and beverages</i>	-130	16	-98	14	-113	9	-111	17	-85	12	-101	9	-76	10	-110	12	-113	12	-80	14	-134	12	-117	13																
	Forn. industriais NE noutra categoria / <i>Industrial supplies NE specified</i>	-105	13	-66	9	-132	11	-175	26	-69	10	-85	8	-43	6	-104	11	-92	10	-106	19	-48	4	-159	17																
	Comb. e lubrificantes / <i>Fuel and lubricants</i>	-327	41	-288	41	-327	27	-148	22	-198	29	-306	29	-196	27	-205	22	-265	29	-204	37	-359	31	-304	33																
	Máquinas, outros bens de capital (Partes e acessórios) / <i>Capital goods and parts and accessories</i>	-64	8	-71	10	-128	11	-56	8	-80	12	-102	10	-85	12	-85	9	-101	11	-93	17	-96	8	-109	12																
	Material de transportes (Partes e acessórios) / <i>Transport equipment (Parts and accessories)</i>	44	-5	71	-10	39	-3	95	-14	92	-13	87	-8	79	-11	81	-9	79	-8	62	-11	88	-8	149	-16																
Total		-652	82	-520	74	-711	60	-451	67	-404	59	-561	53	-367	50	-485	52	-577	62	-479	86	-613	53	-598	65																
Bens de Consumo / Consumption Goods	Prod. alim. e bebidas destinados ao consumo dos particulares / <i>Food and beverages mainly for household consumption</i>	-46	6	-13	2	-88	7	-116	17	-132	19	-169	16	-156	21	-172	18	-162	18	-148	27	-196	17	-94	10																
	Material de transporte / <i>Transport equipment</i>	-85	11	-136	19	-214	18	-170	25	-192	28	-313	30	-258	35	-299	32	-269	29	-99	18	-275	24	-165	18																
	Bens de consumo NE noutra categoria / <i>Consumption goods NE specified</i>	58	-7	61	-9	-32	3	88	-13	86	-12	42	-4	77	-11	59	-6	117	-13	253	-45	1	0	21	-2																
Total		-76	9	-63	9	-315	26	-209	31	-211	31	-357	34	-254	35	-309	33	-207	22	40	-7	-365	32	-282	31																
Bens de Capital / Capital Goods	Carburantes para motor / <i>Motor spirit</i>	70	-9	66	-9	51	-4	56	-8	65	-9	55	-5	45	-6	62	-7	84	-9	57	-10	64	-6	57	-6																
	Máquinas, outros bens de capital (exceto material de transporte) / <i>Capital goods (except transport equipment)</i>	-141	18	-161	23	-199	17	-79	12	-113	16	-120	11	-77	11	-101	11	-119	13	-143	26	-138	12	-145	16																
	Material de transportes destinado à indústria / <i>Transport equipment, industrial</i>	2	0	-25	4	-19	2	12	-2	-27	4	-85	8	-83	11	-103	11	-107	12	-34	6	-105	9	45	-5																
Total		-68	9	-120	17	-168	14	-12	2	-76	11	-149	14	-115	16	-142	15	-142	15	-120	22	-179	15	-43	5																
Outros / Others		-4	1	2	0	1	0	1	0	2	0	4	0	6	-1	1	0	2	0	1	0	1	0	3	0																
Total		-800	100	-700	100	-1.193	100	-670	100	-688	100	-1.062	100	-730	100	-935	100	-924	100	-557	100	-1.156	100	-921	100																

7. Índice GEE de Comércio Internacional de Bens / *GEE Index of International Trade of Goods*

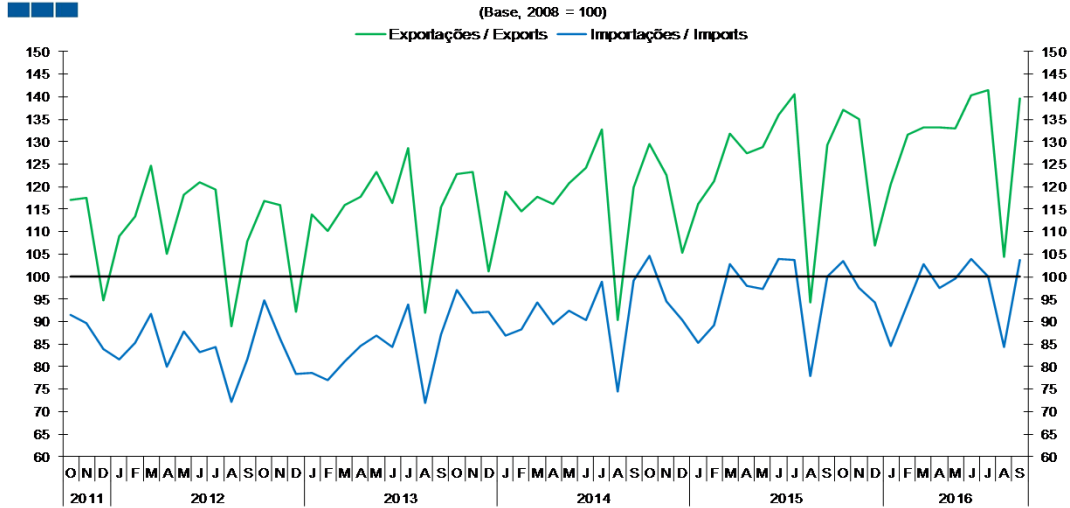
Gráfico / *Graph* 7.1.
 Total



	2014			2015												2016								
	O	N	D	J	F	M	A	M	J	J	A	S	O	N	D	J	F	M	A	M	J	J	A	S
Exportações / <i>Exports</i>	143,2	127,4	114,0	116,7	122,2	136,0	131,1	130,9	140,7	145,3	102,5	127,9	139,8	133,9	112,3	114,1	124,4	131,2	128,0	130,5	138,1	138,5	107,8	136,3
Importações / <i>Imports</i>	103,0	92,1	89,5	83,0	84,2	99,1	97,0	100,2	101,4	101,6	79,1	97,8	99,6	94,1	90,2	81,6	88,1	99,3	91,1	96,4	100,8	94,3	86,8	99,7

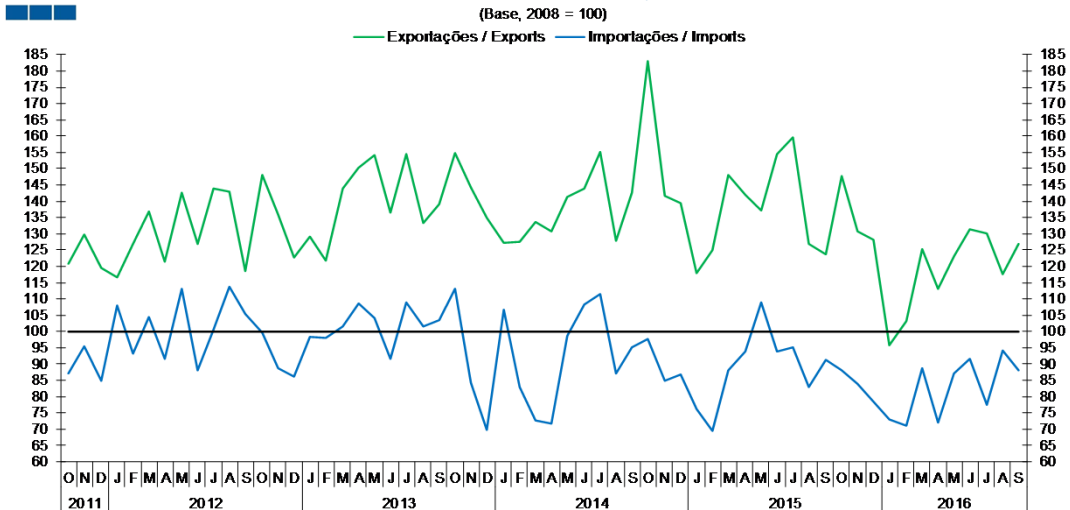
7. Índice GEE de Comércio Internacional de Bens / *GEE Index of International Trade of Goods*

Gráfico / Graph 7.3.
Intracomunitário
Intra-Community



	2014			2015			2016																	
	O	N	D	J	F	M	A	M	J	J	A	S	O	N	D	J	F	M	A	M	J	J	A	S
Exporções / Exports	129,5	122,6	105,4	116,2	121,2	131,9	127,3	128,8	136,0	140,4	94,2	129,3	137,1	135,0	106,8	120,4	131,7	133,2	133,2	133,0	140,4	141,4	104,4	139,6
Importações / Imports	104,7	94,5	90,4	85,3	89,3	102,8	98,0	97,3	104,0	103,8	77,8	100,0	103,4	97,5	94,2	84,6	93,9	102,8	97,5	99,6	104,0	99,9	84,3	103,7

Gráfico / Graph 7.4.
Extracomunitário
Extra-Community



	2014			2015			2016																	
	O	N	D	J	F	M	A	M	J	J	A	S	O	N	D	J	F	M	A	M	J	J	A	S
Exporções / Exports	183,2	141,6	139,2	118,0	125,0	147,9	141,9	137,2	154,4	159,6	127,0	123,7	147,7	130,6	128,0	95,8	103,0	125,4	113,0	123,1	131,3	130,2	117,7	126,9
Importações / Imports	97,8	84,9	86,8	76,3	69,3	87,9	94,0	108,8	93,7	95,2	82,9	91,3	88,1	84,0	78,3	72,8	70,9	88,9	72,1	87,1	91,5	77,4	94,3	88,0