

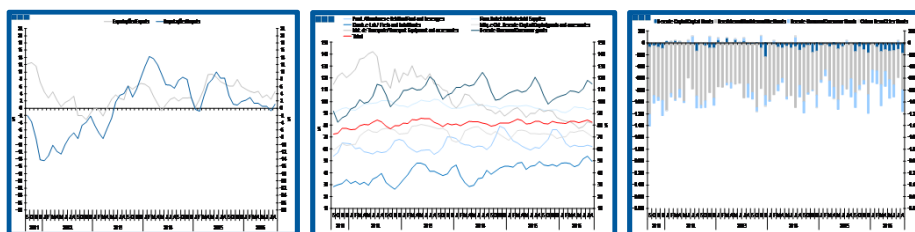
Estatísticas Temáticas de Conjuntura

Short-term Thematic Statistics

- Nº 10/2016 -

10 de outubro de 2016

October, 10, 2016



Comércio Internacional de Bens

International Trade of Goods

- Agosto de 2016 -

- August, 2016 -

Fonte: Instituto Nacional de Estatística

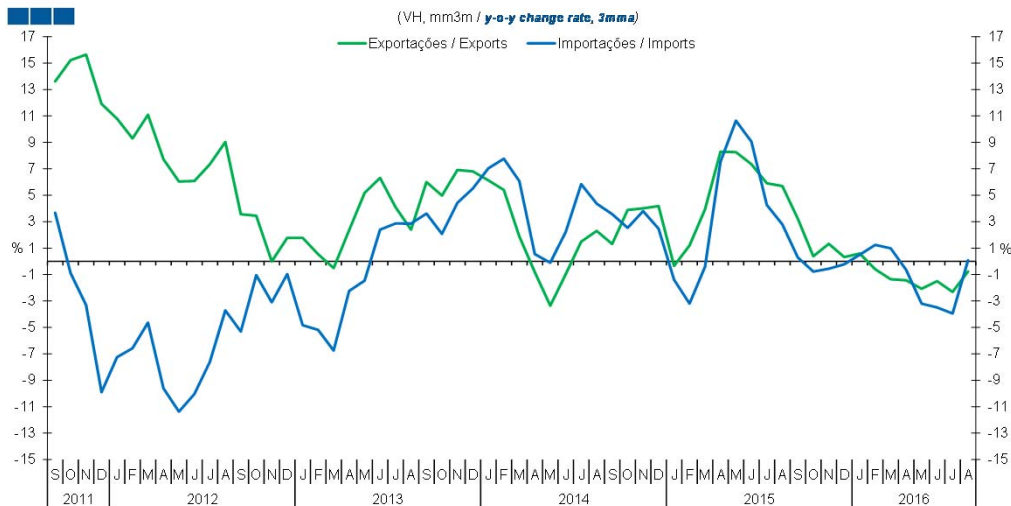
Source: Statistics Portugal

Índice / Index

	Página / Page
1. Total	
Importações e Exportações / <i>Imports and Exports</i>	3
Taxa de Cobertura / <i>Coverage Rate</i>	3
Saldo / <i>Balance</i>	4
2. Zona Euro-18 / <i>Euro Area-18</i>	
Importações e Exportações / <i>Imports and Exports</i>	5
Taxa de Cobertura / <i>Coverage Rate</i>	5
Saldo / <i>Balance</i>	6
3. Intracomunitário / <i>Intra-Community</i>	
Importações e Exportações / <i>Imports and Exports</i>	7
Taxa de Cobertura / <i>Coverage Rate</i>	7
Saldo / <i>Balance</i>	8
4. Extracomunitário / <i>Extra-Community</i>	
Importações e Exportações / <i>Imports and Exports</i>	9
Taxa de Cobertura / <i>Coverage Rate</i>	9
Saldo / <i>Balance</i>	10
5. Grandes Categorias Económicas / <i>Broad Economic Categories</i>	
Exportações / <i>Exports</i>	11
Importações / <i>Imports</i>	11
Taxa de Cobertura / <i>Coverage Rate</i>	12
Saldo / <i>Balance</i>	12
6. Classes Básicas de Bens do Sistema Europeu de Contas Nacionais / <i>Basic Classes of Goods in the European System of Accounts</i>	
Exportações / <i>Exports</i>	13
Importações / <i>Imports</i>	13
Taxa de Cobertura / <i>Coverage Rate</i>	14
Saldo / <i>Balance</i>	14
Estrutura do Saldo / <i>Balance Structure</i>	15
7. Índice GEE de Comércio Internacional de Bens / <i>GEE Index of International Trade of Goods</i>	
Total / <i>Total</i>	16
Intracomunitário / <i>Intra-Community</i>	17
Extracomunitário / <i>Extra-Community</i>	17

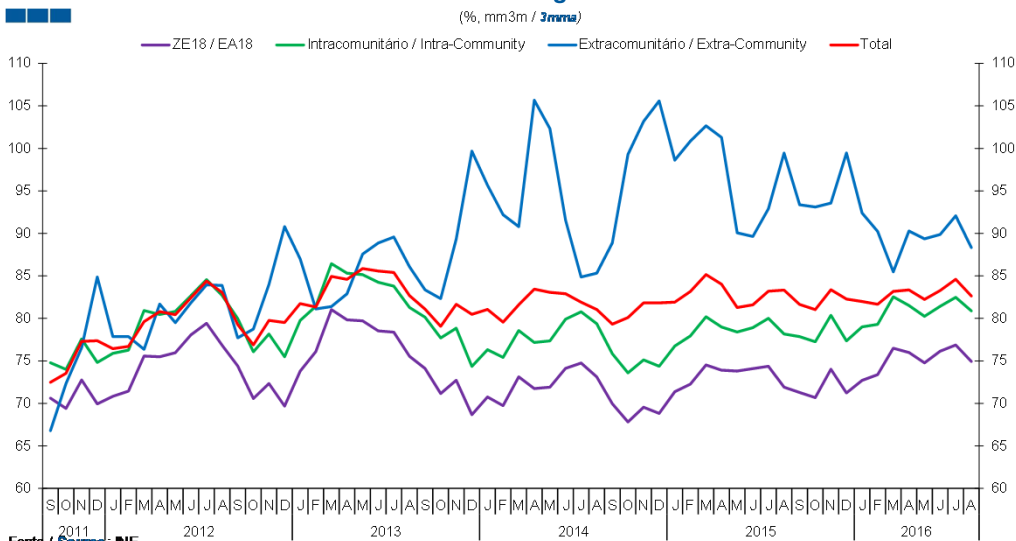
1. Total

Gráfico / Graph 1.1.
 Importações e Exportações
 Imports and Exports



	2014				2015												2016							
	S	O	N	D	J	F	M	A	M	J	J	A	S	O	N	D	J	F	M	A	M	J	J	A
Exportações / Exports	1,3	3,9	4,0	4,2	-0,3	1,2	3,9	8,3	8,3	7,4	5,9	5,7	3,2	0,4	1,3	0,3	0,6	-0,6	-1,4	-1,4	-2,1	-1,5	-2,3	-0,8
Importações / Imports	3,6	2,5	3,8	2,5	-1,4	-3,2	-0,4	7,5	10,6	9,1	4,3	2,8	0,3	-0,8	-0,6	-0,2	0,5	1,2	1,0	-0,6	-3,2	-3,5	-3,9	0,1

Gráfico / Graph 1.2.
 Taxa de Cobertura
 Coverage Rate

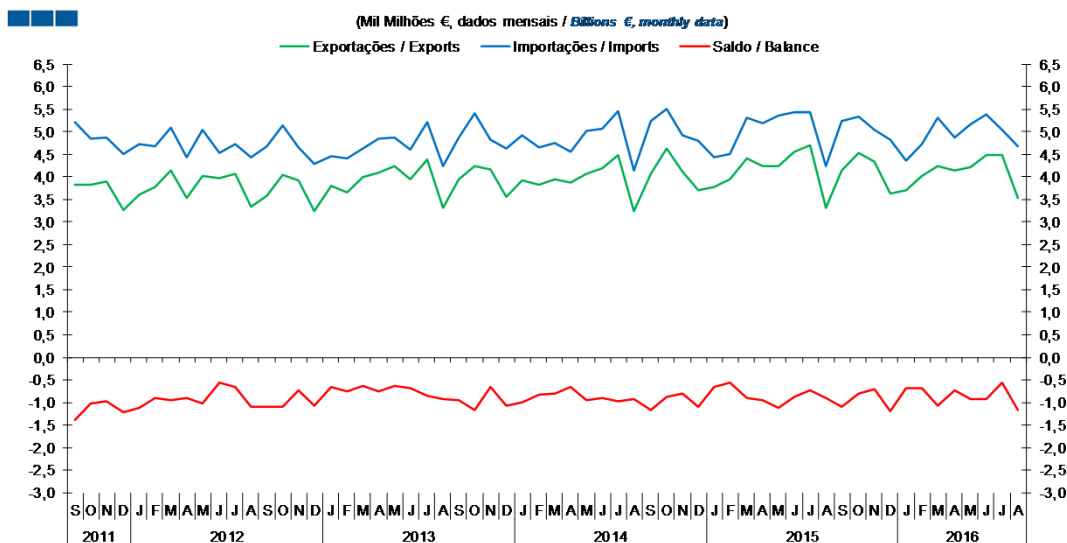


Fonte / Source: INE

	2014				2015												2016							
	S	O	N	D	J	F	M	A	M	J	J	A	S	O	N	D	J	F	M	A	M	J	J	A
ZE 18 / EA 18	70,0	67,8	69,5	68,8	71,4	72,3	74,5	73,9	73,8	74,1	74,4	71,9	71,3	70,7	74,0	71,2	72,7	73,4	76,5	76,0	74,8	76,1	76,9	74,9
Intracomunitário / Intra-community	75,8	73,6	75,1	74,4	76,7	77,9	80,2	79,0	78,4	78,9	80,0	78,2	77,9	77,2	80,4	77,3	79,0	79,3	82,5	81,5	80,2	81,4	82,5	80,9
Extracomunitário / Extra-community	88,9	99,3	103,2	105,6	98,6	100,9	102,7	101,3	90,1	89,6	92,9	99,5	93,4	93,1	93,6	99,5	92,4	90,2	85,5	90,3	89,4	89,9	92,1	88,3
Total	79,3	80,1	81,8	81,8	81,9	83,2	85,2	84,0	81,3	81,6	83,2	83,3	81,6	81,0	83,4	82,3	82,0	81,7	83,2	83,4	82,2	83,3	84,6	82,6

1. Total

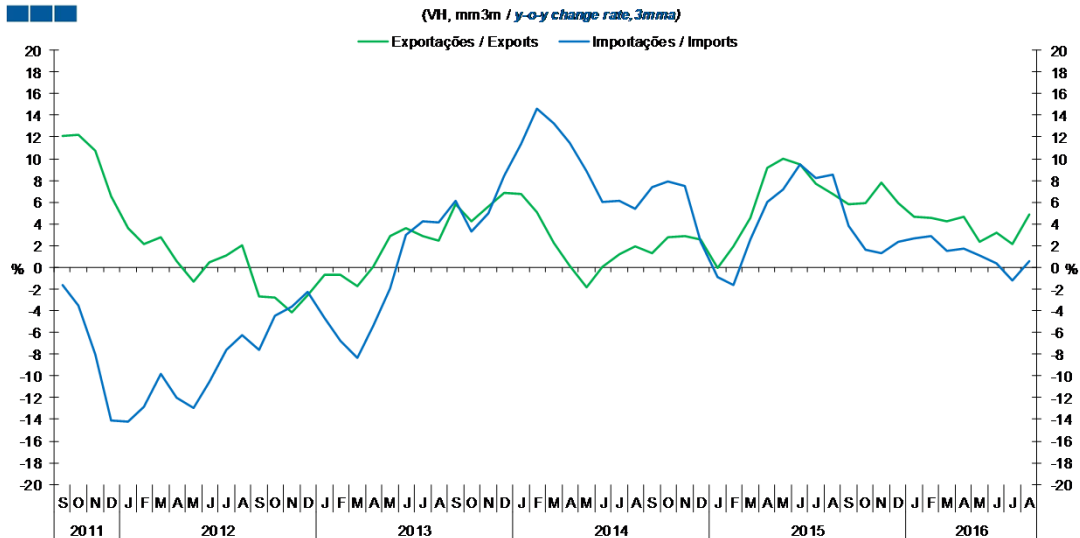
Gráfico / Graph 1.3.
 Saldo
 Balance



	2014				2015												2016							
	S	O	N	D	J	F	M	A	M	J	J	A	S	O	N	D	J	F	M	A	M	J	J	A
Exportações / Exports	4,1	4,6	4,1	3,7	3,8	4,0	4,4	4,2	4,2	4,6	4,7	3,3	4,1	4,5	4,3	3,6	3,7	4,0	4,2	4,1	4,2	4,5	4,5	3,5
Importações / Imports	5,2	5,5	4,9	4,8	4,4	4,5	5,3	5,2	5,4	5,4	5,4	4,2	5,2	5,3	5,0	4,8	4,4	4,7	5,3	4,9	5,2	5,4	5,0	4,7
Saldo / Balance	-1,2	-0,9	-0,8	-1,1	-0,7	-0,6	-0,9	-0,9	-1,1	-0,9	-0,7	-0,9	-1,1	-0,8	-0,7	-1,2	-0,7	-0,7	-1,1	-0,7	-0,9	-0,9	-0,5	-1,2

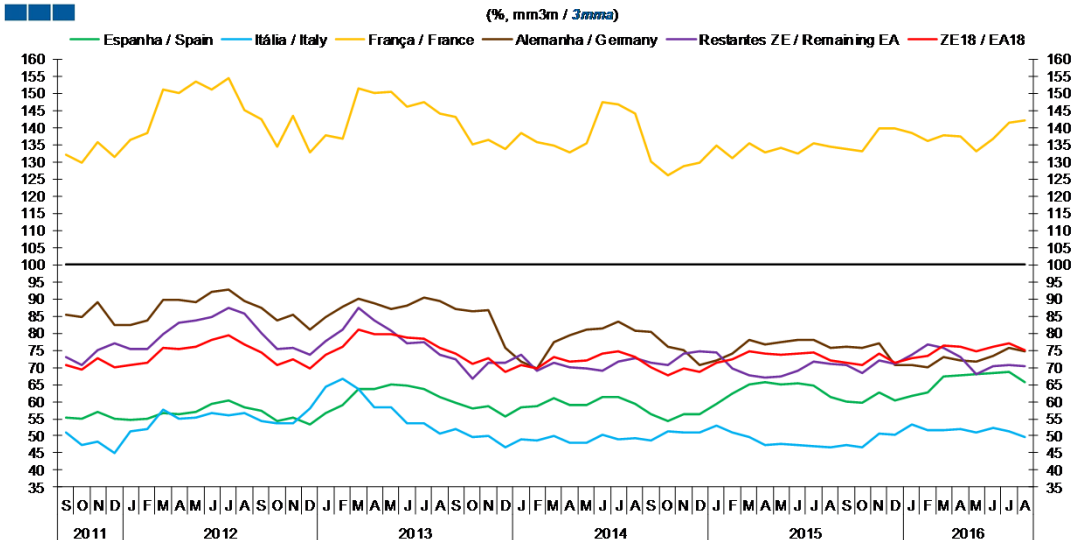
2. Zona Euro-18 / Euro Area-18

Gráfico / Graph 2.1.
 Importações e Exportações
 Imports and Exports



	2014				2015				2016															
	S	O	N	D	J	F	M	A	M	J	J	A	S	O	N	D	J	F	M	A	M	J	J	A
Exportações / Exports	1,3	2,8	2,8	2,5	-0,1	1,9	4,5	9,2	10,0	9,5	7,7	6,7	5,8	6,0	7,8	5,9	4,6	4,5	4,2	4,6	2,4	3,2	2,1	4,8
Importações / Imports	7,4	7,9	7,5	2,3	-0,9	-1,6	2,6	6,0	7,2	9,5	8,2	8,5	3,8	1,7	1,3	2,3	2,7	2,9	1,5	1,7	1,0	0,4	-1,2	0,6

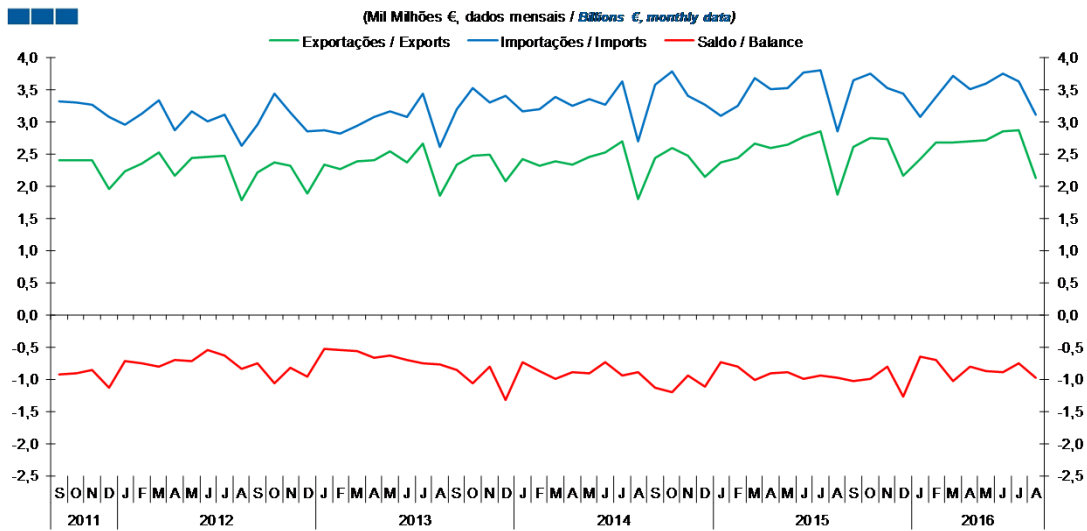
Gráfico / Graph 2.2.
 Taxa de Cobertura
 Coverage Rate



	2014				2015				2016															
	S	O	N	D	J	F	M	A	M	J	J	A	S	O	N	D	J	F	M	A	M	J	J	A
Espanha / Spain	56,5	54,4	56,5	56,3	59,5	62,2	65,0	65,6	65,1	65,3	64,7	61,5	60,0	59,7	62,6	60,3	61,5	62,7	67,3	67,7	68,1	68,3	68,7	65,8
Itália / Italy	48,7	51,2	50,9	51,1	53,0	51,1	49,7	47,4	47,7	47,3	47,1	46,6	47,3	46,8	50,6	50,2	53,3	51,5	51,8	52,1	51,0	52,5	51,2	49,8
França / France	129,9	126,0	128,6	129,9	134,9	131,0	135,5	132,9	134,1	132,3	135,5	134,5	133,7	133,2	139,6	139,7	138,3	136,1	137,7	137,3	133,1	136,6	141,4	142,0
Alemanha / Germany	80,3	76,2	75,1	70,6	71,9	74,2	78,2	76,6	77,3	78,2	78,1	75,6	76,1	75,6	76,9	70,6	70,6	70,1	72,9	71,9	71,6	73,4	75,6	74,6
Restantes ZE / Remaining EA	71,5	70,6	74,2	74,8	74,4	69,8	67,6	67,1	67,3	69,0	71,7	71,1	70,8	68,4	72,0	71,0	73,7	76,5	75,8	72,9	67,9	70,4	70,8	70,2
ZE 18 / EA 18	70,0	67,8	69,5	68,8	71,4	72,3	74,5	73,9	73,8	74,1	74,4	71,9	71,3	70,7	74,0	71,2	72,7	73,4	76,5	76,0	74,8	76,1	76,9	74,9

2. Zona Euro-18 / Euro Area-18

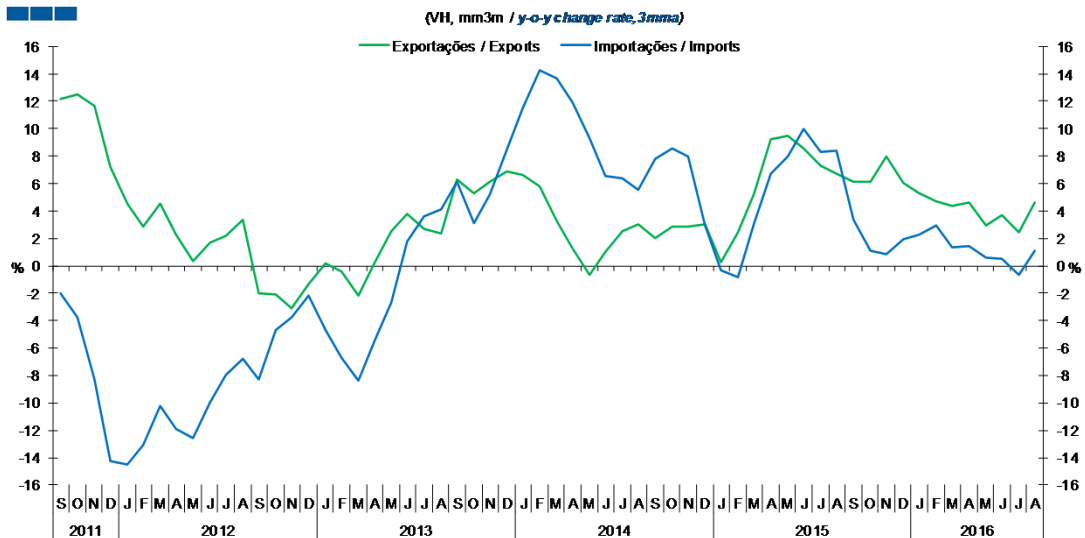
Gráfico / Graph 2.3.
Saldo
Balance



	2014				2015												2016							
	S	O	N	D	J	F	M	A	M	J	J	A	S	O	N	D	J	F	M	A	M	J	J	A
Exportações / Exports	2,4	2,6	2,5	2,1	2,4	2,4	2,7	2,6	2,6	2,8	2,8	1,9	2,6	2,7	2,7	2,2	2,4	2,7	2,7	2,7	2,7	2,8	2,9	2,1
Importações / Imports	3,6	3,8	3,4	3,3	3,1	3,2	3,7	3,5	3,5	3,8	3,8	2,8	3,6	3,7	3,5	3,4	3,1	3,4	3,7	3,5	3,6	3,7	3,6	3,1
Saldo / Balance	-1,1	-1,2	-0,9	-1,1	-0,7	-0,8	-1,0	-0,9	-0,9	-1,0	-1,0	-1,0	-1,0	-1,0	-0,8	-1,3	-0,7	-0,7	-1,0	-0,8	-0,9	-0,9	-0,8	-1,0

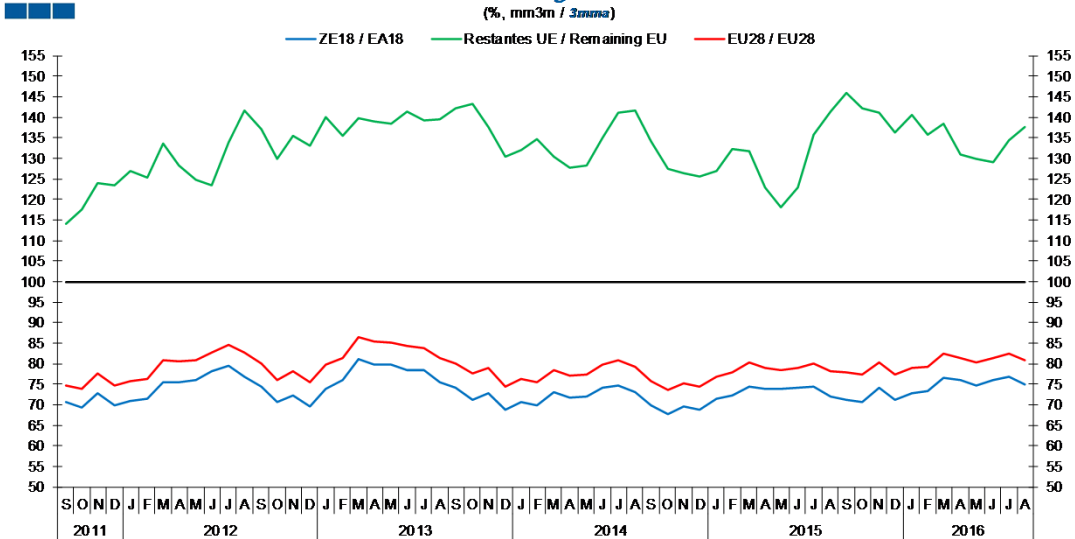
3. Intracomunitário / Intra-Community

Gráfico / Graph 3.1.
 Importações e Exportações
 Imports and Exports



	2014				2015				2016															
	S	O	N	D	J	F	M	A	M	J	J	A	S	O	N	D	J	F	M	A	M	J	J	A
Exportações / Exports	2,0	2,8	2,9	3,0	0,3	2,5	5,2	9,2	9,5	8,6	7,3	6,7	6,1	6,1	7,9	6,0	5,3	4,7	4,4	4,7	2,9	3,7	2,4	4,6
Importações / Imports	7,8	8,6	8,0	3,0	-0,3	-0,8	3,1	6,7	8,0	10,0	8,3	8,4	3,4	1,1	0,9	1,9	2,3	2,9	1,4	1,4	0,6	0,5	-0,6	1,1

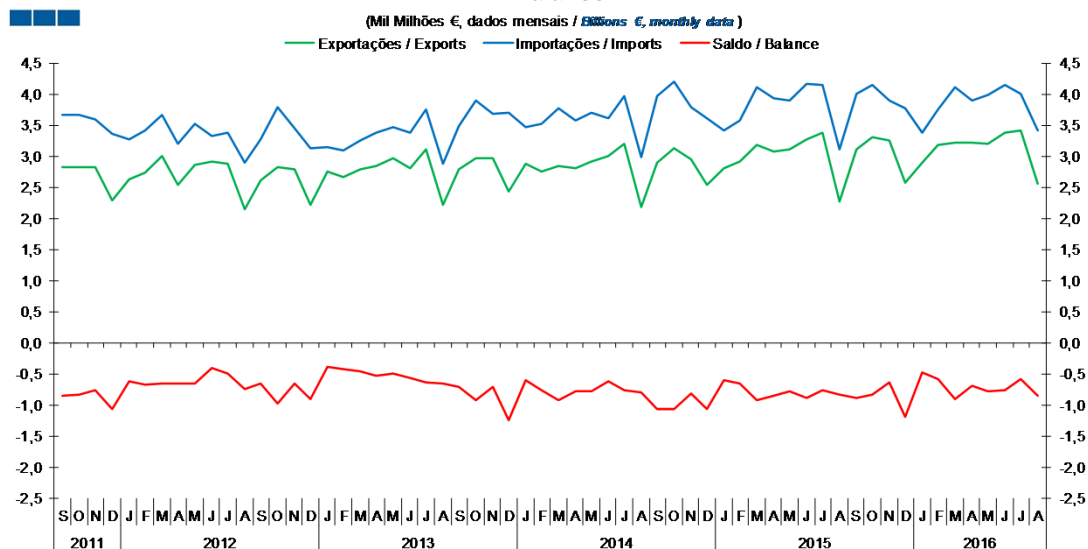
Gráfico / Graph 3.2.
 Taxa de Cobertura
 Coverage Rate



	2014				2015				2016															
	S	O	N	D	J	F	M	A	M	J	J	A	S	O	N	D	J	F	M	A	M	J	J	A
ZE 18 / EA 18	70	67,8	69,5	68,8	71,4	72,3	74,5	73,9	73,8	74,1	74,4	71,9	71,3	70,7	74	71,2	72,7	73,4	76,5	76,0	74,8	76,1	76,9	74,9
UE 28 / EU 28	75,8	73,6	75,1	74,4	76,7	77,9	80,2	79	78,4	78,9	80	78,2	77,9	77,2	80,4	77,3	79	79,3	82,5	81,5	80,2	81,4	82,5	80,9
Restantes UE / Remaining EU	134,1	127,6	126,5	125,7	126,9	132,3	131,8	123,0	118,2	122,9	135,8	141,5	145,9	142,2	141,2	136,2	140,5	135,9	138,4	130,9	130,0	129,0	134,6	137,5

3. Intracomunitário / Intra-Community

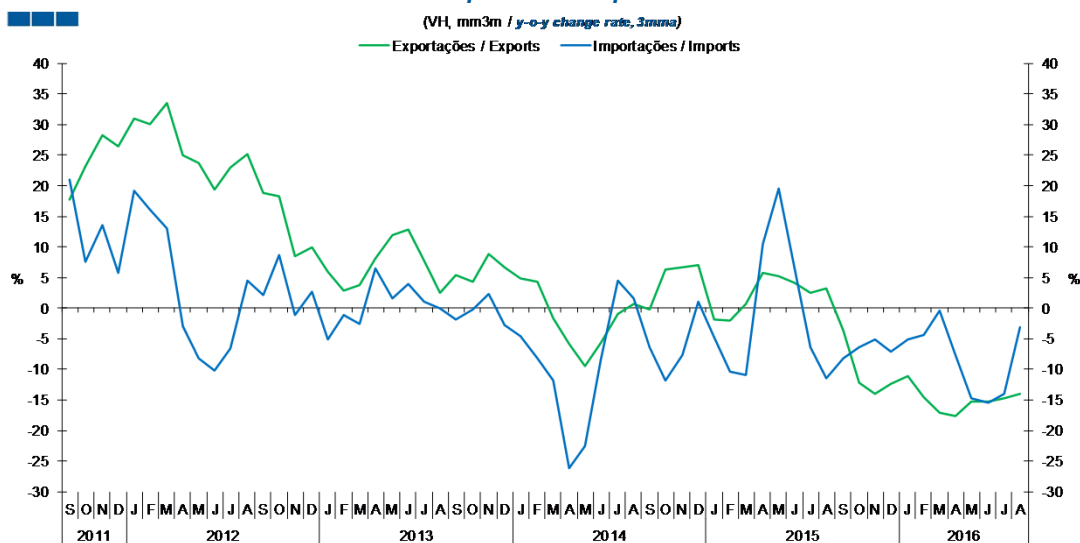
Gráfico / Graph 3.3.
 Saldo
 Balance



	2014				2015												2016							
	S	O	N	D	J	F	M	A	M	J	J	A	S	O	N	D	J	F	M	A	M	J	J	A
Exportações / Exports	2,9	3,1	3,0	2,5	2,8	2,9	3,2	3,1	3,1	3,3	3,4	2,3	3,1	3,3	3,3	2,6	2,9	3,2	3,2	3,2	3,2	3,4	3,4	2,5
Importações / Imports	4,0	4,2	3,8	3,6	3,4	3,6	4,1	3,9	3,9	4,2	4,2	3,1	4,0	4,1	3,9	3,8	3,4	3,8	4,1	3,9	4,0	4,2	4,0	3,4
Saldo / Balance	-1,1	-1,1	-0,8	-1,1	-0,6	-0,7	-0,9	-0,9	-0,8	-0,9	-0,8	-0,8	-0,9	-0,8	-0,6	-1,2	-0,5	-0,6	-0,9	-0,7	-0,8	-0,8	-0,6	-0,9

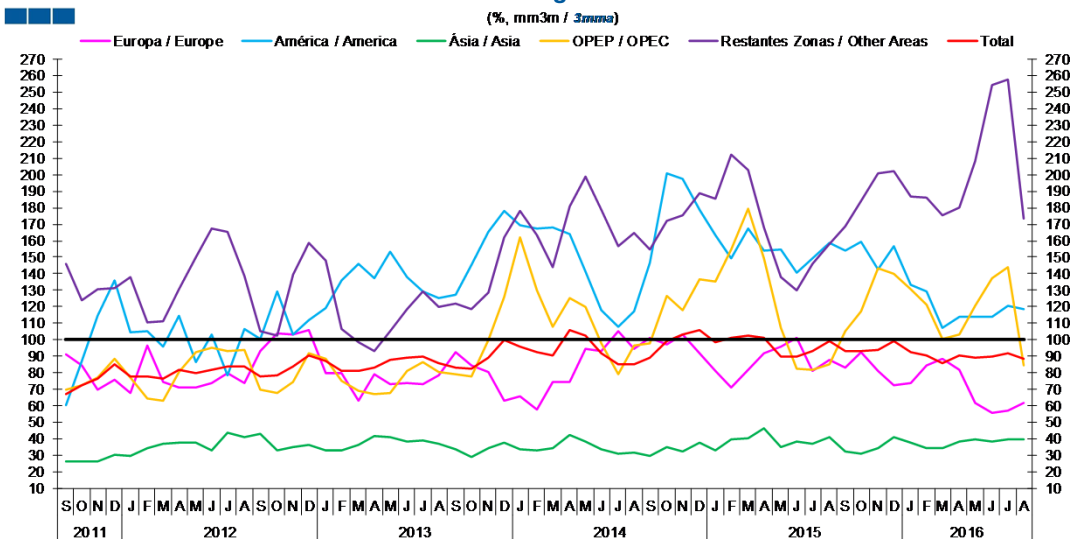
4. Extracomunitário / Extra-Community

Gráfico / Graph 4.1.
Importações e Exportações
Imports and Exports



	2014				2015				2016				2016							
	S	O	N	D	J	F	M	A	M	J	J	A	S	O	N	D	J	F	M	A
Exportações / Exports	-0,3	6,2	6,7	7,0	-1,9	-2,0	0,6	5,8	5,2	4,2	2,4	3,3	-3,6	-12,2	-14,0	-12,4	-11,1	-14,5	-17,1	-17,7
Importações / Imports	-6,4	-11,9	-7,6	1,0	-4,8	-10,4	-11,0	10,4	19,5	6,4	-6,4	-11,4	-8,3	-6,3	-5,2	-7,0	-5,2	-4,4	-0,4	-7,7

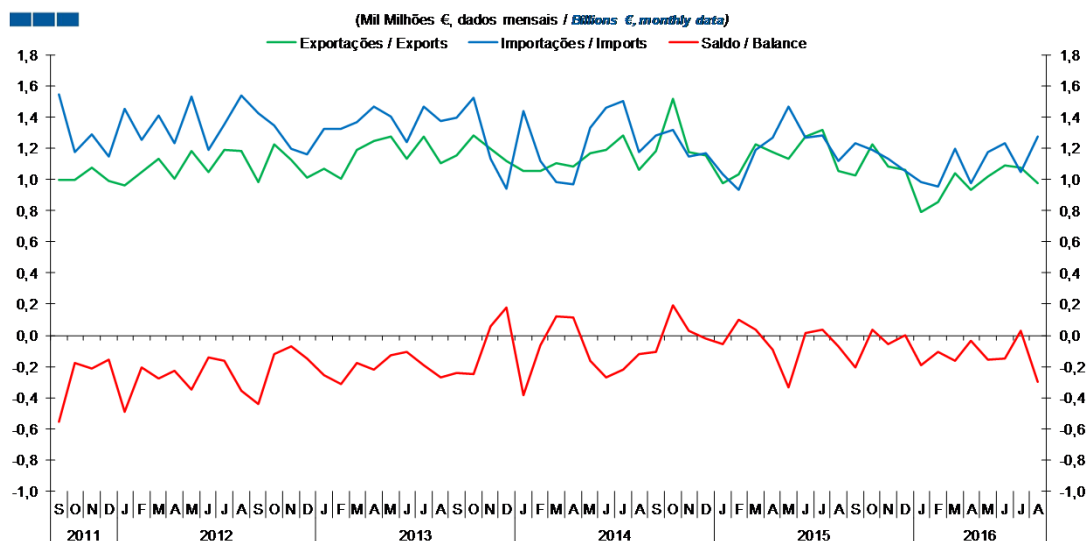
Gráfico / Graph 4.2.
Taxa de Cobertura
Coverage Rate



	2014				2015				2016				2016							
	S	O	N	D	J	F	M	A	M	J	J	A	S	O	N	D	J	F	M	A
Europa / Europe	101,0	97,5	103,5	91,7	81,4	71,0	81,9	91,7	95,9	100,9	81,0	87,6	83,1	92,5	81,4	72,5	73,8	84,7	88,6	81,8
América / America	146,5	200,7	197,6	178,9	163,3	149,4	167,4	153,9	154,6	140,4	149,2	159,0	153,8	159,3	142,7	156,9	133,4	129,0	107,2	114,1
Ásia / Asia	29,9	34,7	32,4	37,3	33,1	39,6	40,5	46,5	35,2	38,2	36,9	40,7	32,4	30,8	34,2	41,2	37,8	34,5	34,0	38,5
OPEP / OPEC	98,1	126,8	117,7	136,5	135,1	154,9	179,2	149,0	107,4	82,2	81,8	84,8	105,1	117,4	143,1	139,8	130,3	121,0	100,2	103,2
Restantes Zonas / Other Areas	154,8	171,8	175,4	188,7	185,4	212,3	202,9	168,2	138,2	129,9	145,7	158,0	168,7	183,9	200,5	202,0	186,8	186,3	175,5	180,3
Total	88,9	99,3	103,2	105,6	98,6	100,9	102,7	101,3	90,1	89,6	92,9	99,5	93,4	93,1	93,6	99,5	92,4	90,2	85,5	90,3

4. Extracomunitário / Extra-Community

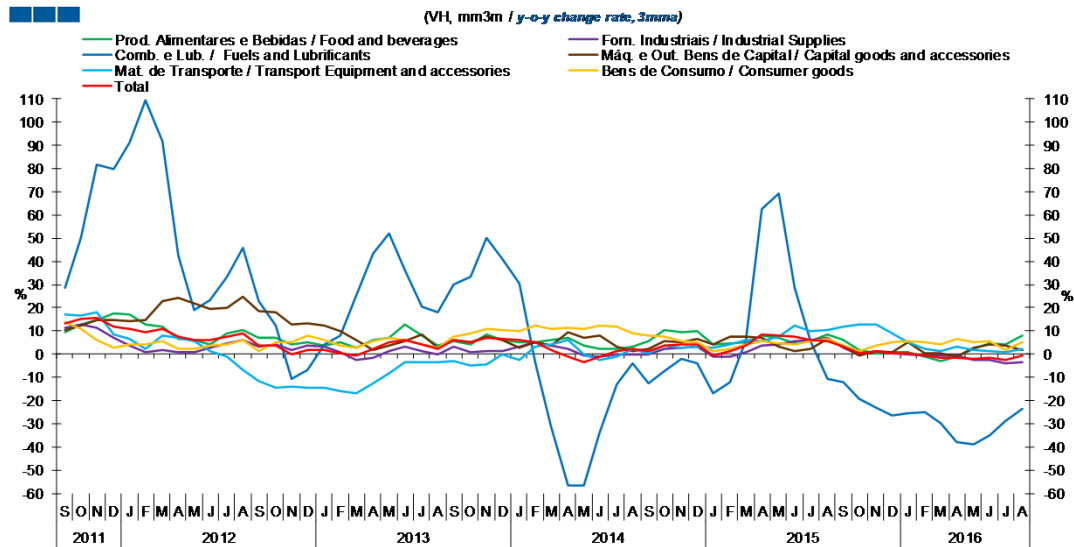
Gráfico / Graph 4.3.
 Saldo
 Balance



	2014				2015				2016				2016											
	S	O	N	D	J	F	M	A	M	J	J	A	S	O	N	D	J	F	M	A	M	J	J	A
Exportações / Exports	1,2	1,5	1,2	1,2	1,0	1,0	1,2	1,2	1,1	1,3	1,3	1,0	1,0	1,2	1,1	1,1	0,8	0,9	1,0	0,9	1,0	1,1	1,1	1,0
Importações / Imports	1,3	1,3	1,1	1,2	1,0	0,9	1,2	1,3	1,5	1,3	1,3	1,1	1,2	1,2	1,1	1,1	1,0	1,0	1,2	1,0	1,2	1,2	1,0	1,3
Saldo / Balance	-0,1	0,2	0,0	0,0	-0,1	0,1	0,0	-0,1	-0,3	0,0	0,0	-0,1	-0,2	0,0	-0,1	0,0	-0,2	-0,1	-0,2	0,0	-0,2	-0,1	0,0	-0,3

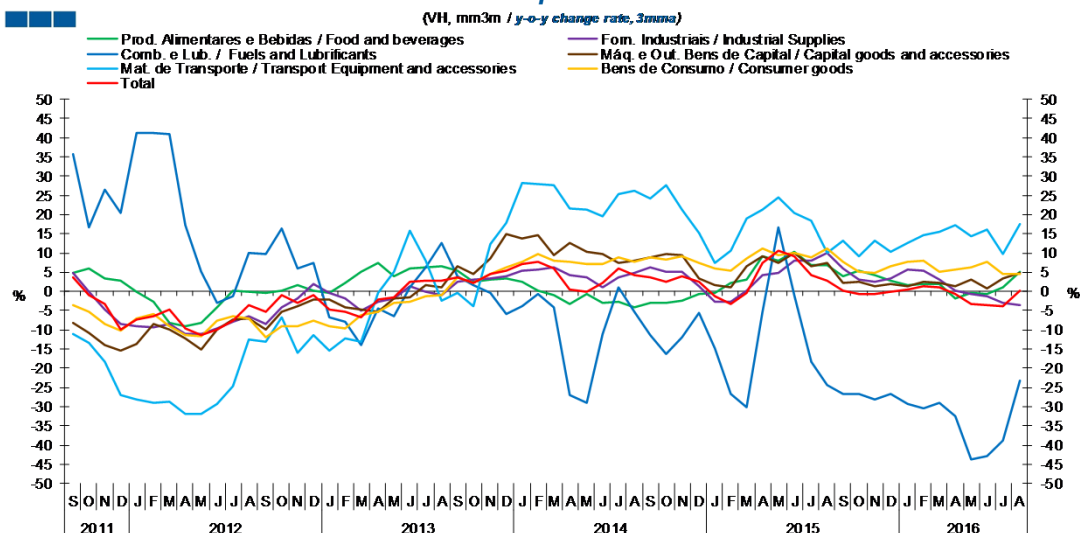
5. Grandes Categorias Econômicas / Broad Economic Categories

Gráfico / Graph 5.1.
Exportações
Exports



	2014				2015				2016															
	S	O	N	D	J	F	M	A	M	J	J	A	S	O	N	D	J	F	M	A	M	J	J	A
Produtos Alimentares e Bebidas / Food and Beverages	5,7	10,5	9,7	10,1	4,2	4,5	5,4	8,1	7,0	4,5	5,6	8,3	6,1	1,9	0,4	1,0	1,1	-1,0	-2,8	-0,9	2,3	4,5	4,4	7,8
Comb. e Lub. / Fuels and Lubricants	-12,8	-7,3	-1,8	-3,7	-17,1	-12,2	6,2	62,7	69,0	28,5	5,7	-10,8	-12,1	-19,0	-22,9	-26,5	-25,3	-24,8	-29,5	-37,8	-38,7	-34,8	-28,8	-23,5
Mat. de Transporte / Transport equipment and accessories	0,5	3,9	2,9	3,3	2,9	4,4	5,9	5,6	7,5	12,2	9,7	10,7	11,9	12,8	12,9	8,8	5,1	2,4	1,2	3,3	1,9	1,5	1,1	2,2
Forn. Industriais / Industrial Supplies	-0,1	2,2	2,8	3,1	-1,0	-0,9	0,7	3,9	4,4	5,7	6,1	6,9	2,7	-0,2	1,3	0,4	-0,1	-0,6	-0,6	-0,8	-2,5	-2,5	-4,1	-3,6
Máq. e Out. Bens de Capital / Capital Goods and Accessories	2,5	5,8	5,2	6,8	4,3	7,4	7,4	7,3	3,3	1,5	2,3	6,5	3,1	-0,7	1,1	1,0	4,9	0,6	0,6	-0,8	2,6	4,4	3,8	1,8
Bens de Consumo / Consumer Goods	8,1	7,7	5,5	5,1	1,3	2,4	4,2	5,7	4,5	4,0	5,5	6,8	3,8	1,4	3,9	5,0	5,8	5,3	4,3	6,5	5,0	5,6	2,0	5,3
Total	1,3	3,9	4,0	4,2	-0,3	1,2	3,9	8,3	8,3	7,4	5,9	5,7	3,2	0,4	1,3	0,3	0,6	-0,6	-1,3	-1,4	-2,1	-1,5	-2,3	-0,8

Gráfico / Graph 5.2.
Importações
Imports



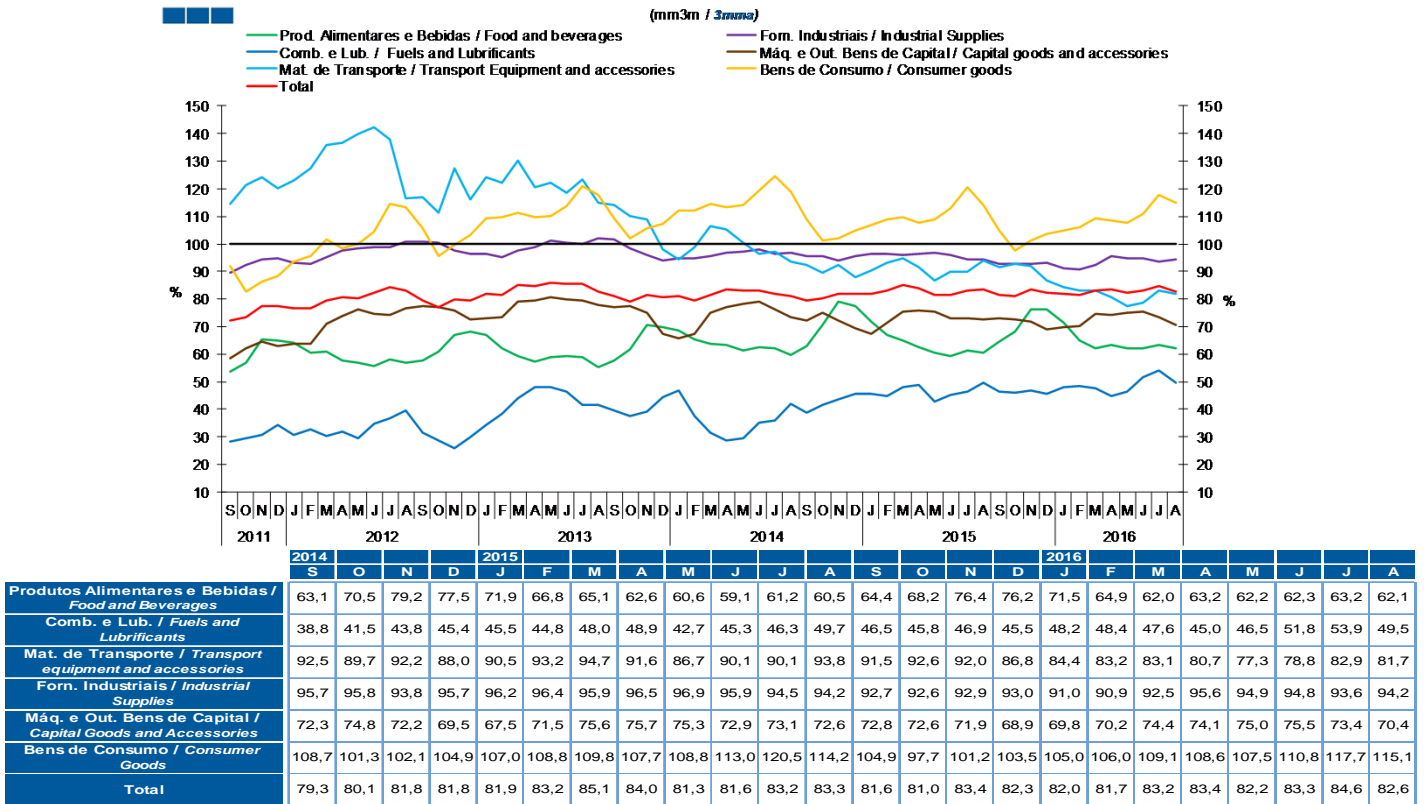
	2014				2015				2016															
	S	O	N	D	J	F	M	A	M	J	J	A	S	O	N	D	J	F	M	A	M	J	J	A
Produtos Alimentares e Bebidas / Food and Beverages	-3,1	-3,0	-2,4	-0,7	-0,4	2,1	3,0	9,3	8,1	10,4	7,0	6,7	4,0	5,3	4,1	2,8	1,6	1,9	2,1	-1,8	-0,3	-0,8	1,2	5,0
Comb. e Lub. / Fuels and Lubricants	-11,3	-16,2	-12,1	-5,7	-14,9	-26,6	-30,1	-5,2	16,6	-0,9	-18,2	-24,5	-26,7	-26,7	-28,0	-26,6	-29,4	-30,4	-29,0	-32,4	-43,6	-43,0	-38,8	-23,2
Mat. de Transporte / Transport equipment and accessories	24,0	27,5	21,4	15,1	7,4	10,6	19,0	21,3	24,6	20,3	18,5	10,1	13,2	9,2	13,2	10,3	12,7	14,8	15,4	17,3	14,2	16,1	9,8	17,4
Forn. Industriais / Industrial Supplies	6,1	5,0	5,2	1,3	-2,6	-2,7	0,1	4,3	4,8	8,1	8,1	10,0	6,0	3,2	2,4	3,3	5,6	5,4	3,1	0,2	-0,5	-1,4	-3,1	-3,5
Máq. e Out. Bens de Capital / Capital Goods and Accessories	9,0	9,6	9,5	3,2	1,6	1,0	6,6	9,2	7,5	10,0	6,4	7,4	2,4	2,4	1,5	1,9	1,5	2,4	2,2	1,4	3,1	0,9	3,3	5,0
Bens de Consumo / Consumer Goods	8,8	8,4	9,1	7,3	6,0	5,5	8,7	11,1	9,5	9,9	8,9	11,3	7,6	5,1	4,7	6,4	7,8	8,0	5,0	5,6	6,3	7,7	4,4	4,6
Total	3,6	2,5	3,8	2,5	-1,4	-3,2	-0,4	7,5	10,6	9,1	4,3	2,8	0,3	-0,8	-0,6	-0,2	0,5	1,2	1,0	-0,6	-3,2	-3,5	-3,9	0,1

Nota: Não inclui Bens N.E. Nouta Categoria devido ao seu reduzido valor relativo e elevada variabilidade.

Note: Does not include Goods Not Elsewhere Specified because of its small relative value and high variability

5. Grandes Categorias Económicas / Broad Economic Categories

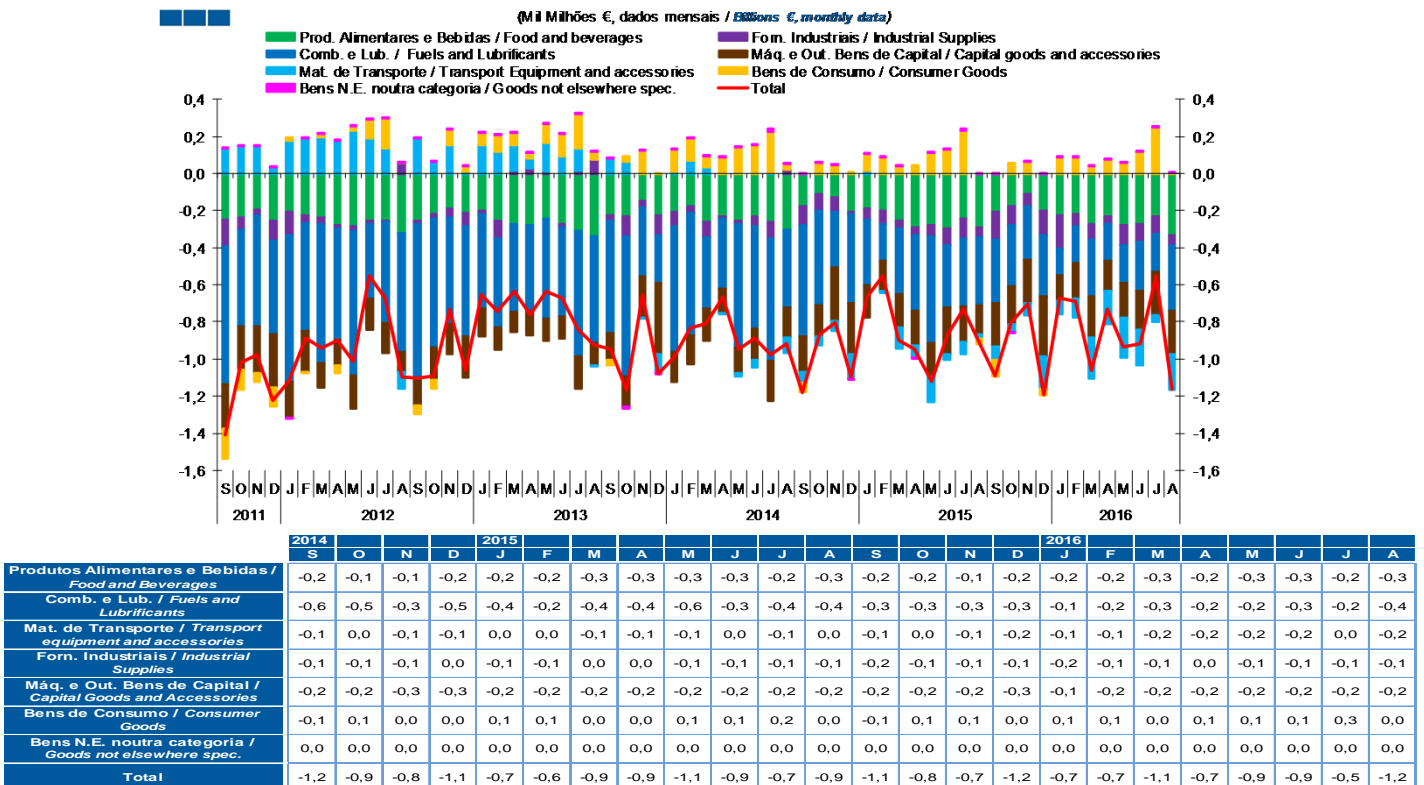
Gráfico / Graph 5.3.
Taxa de Cobertura
Coverage Rate



Nota: Não inclui Bens N.E. Outra Categoria devido ao seu reduzido valor relativo e elevada variabilidade.

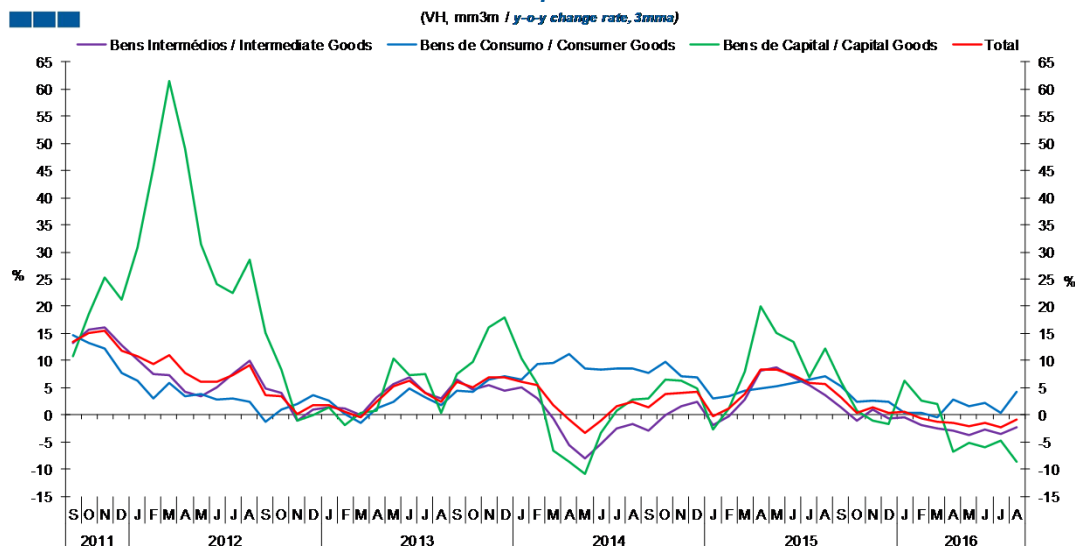
Note: Does not include Goods Not Elsewhere Specified because of its small relative value and high variability

Gráfico / Graph 5.4.
Saldo
Balance



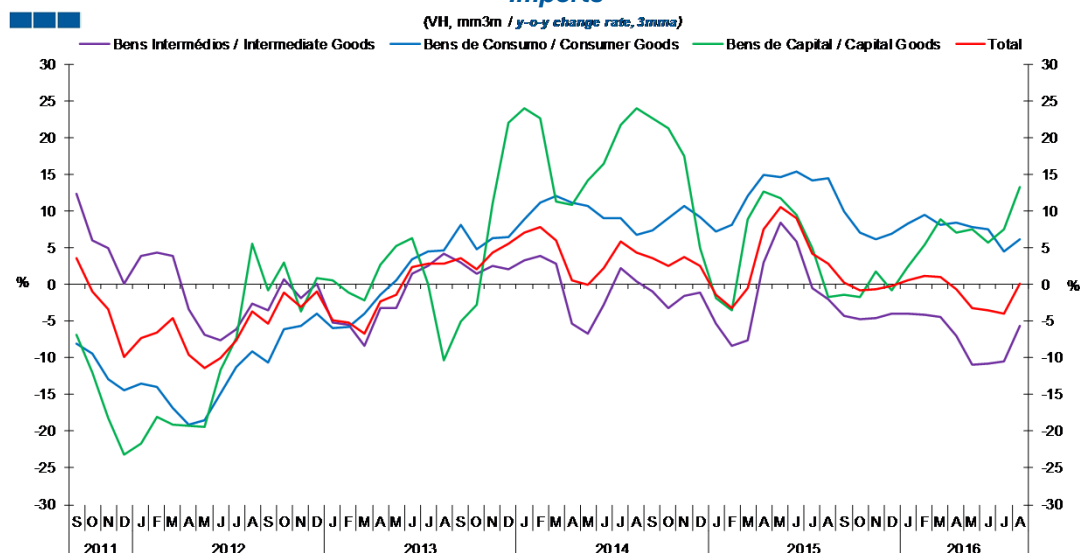
6. Classes Básicas de Bens do Sistema Europeu de Contas Nacionais / Basic Classes of Goods in the European System of Accounts

Gráfico / Graph 6.1.
Exportações
Exports



	2014				2015				2016				2016											
	S	O	N	D	J	F	M	A	M	J	J	A	S	O	N	D	J	F	M	A	M	J	J	A
Bens Intermediários / Intermediate Goods	-3,0	-0,1	1,7	2,3	-1,9	-0,3	2,8	8,1	8,7	7,0	5,5	3,6	1,4	-1,1	0,9	-0,6	-0,5	-1,9	-2,6	-2,9	-3,6	-2,8	-3,4	-2,2
Bens de Consumo / Consumer Goods	7,7	9,8	7,1	6,8	3,0	3,5	4,4	4,9	5,2	5,8	6,4	7,1	5,2	2,4	2,6	2,3	0,4	0,4	-0,4	2,8	1,6	2,2	0,4	4,3
Bens de Capital / Capital Goods	3,1	6,5	6,2	5,0	-2,8	1,2	8,0	20,1	15,1	13,5	6,8	12,2	6,0	0,7	-1,0	-1,6	6,3	2,7	2,0	-6,8	-5,1	-5,9	-4,8	-8,7
Total	1,3	3,9	4,0	4,2	-0,3	1,2	3,9	8,3	8,3	7,4	5,9	5,7	3,2	0,4	1,3	0,3	0,6	-0,6	-1,3	-1,4	-2,1	-1,5	-2,3	-0,8

Gráfico / Graph 6.2.
Importações
Imports



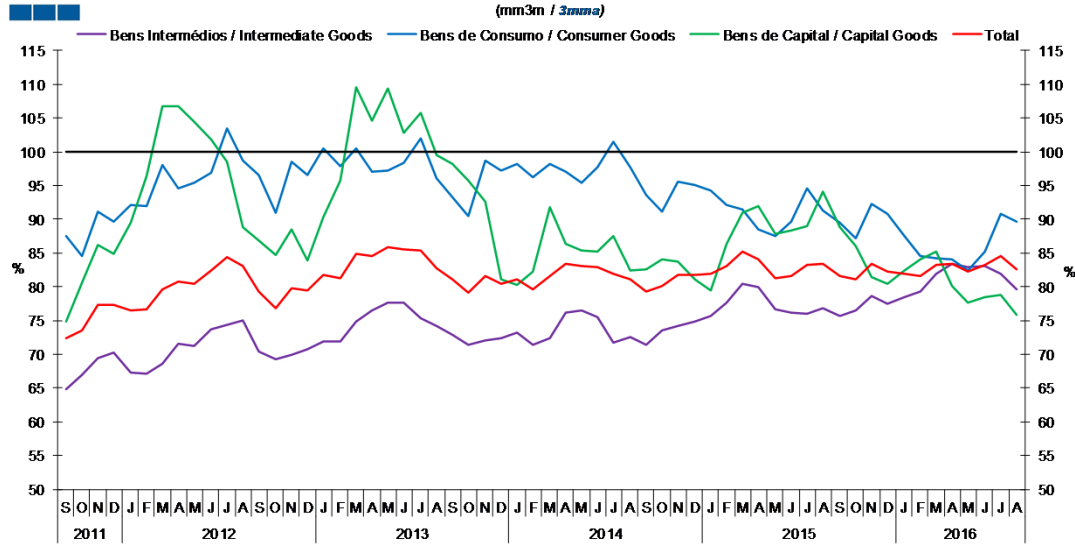
	2014				2015				2016				2016											
	S	O	N	D	J	F	M	A	M	J	J	A	S	O	N	D	J	F	M	A	M	J	J	A
Bens Intermediários / Intermediate Goods	-0,9	-3,1	-1,5	-1,1	-5,3	-8,3	-7,5	3,0	8,5	5,9	-0,4	-2,0	-4,3	-4,8	-4,6	-4,0	-4,0	-4,1	-4,4	-7,0	-10,9	-10,8	-10,5	-5,7
Bens de Consumo / Consumer Goods	7,3	9,1	10,7	9,2	7,3	8,1	12,1	15,0	14,6	15,4	14,3	14,5	10,0	7,0	6,2	7,0	8,2	9,5	8,1	8,4	7,9	7,5	4,6	6,2
Bens de Capital / Capital Goods	22,6	21,3	17,5	4,9	-1,8	-3,5	8,9	12,7	11,8	9,6	5,0	-1,7	-1,3	-1,7	1,8	-0,7	2,4	5,5	8,9	7,1	7,5	5,8	7,6	13,2
Total	3,6	2,5	3,8	2,5	-1,4	-3,2	-0,4	7,5	10,6	9,1	4,3	2,8	0,3	-0,8	-0,6	-0,2	0,5	1,2	1,0	-0,6	-3,2	-3,5	-3,9	0,1

Nota: Não inclui a série Outros Bens devido ao seu baixo valor relativo e elevada variabilidade.

Note: Does not include Other Goods because of its small relative value and high variability.

6. Classes Básicas de Bens do Sistema Europeu de Contas Nacionais / Basic Classes of Goods in the European System of Accounts

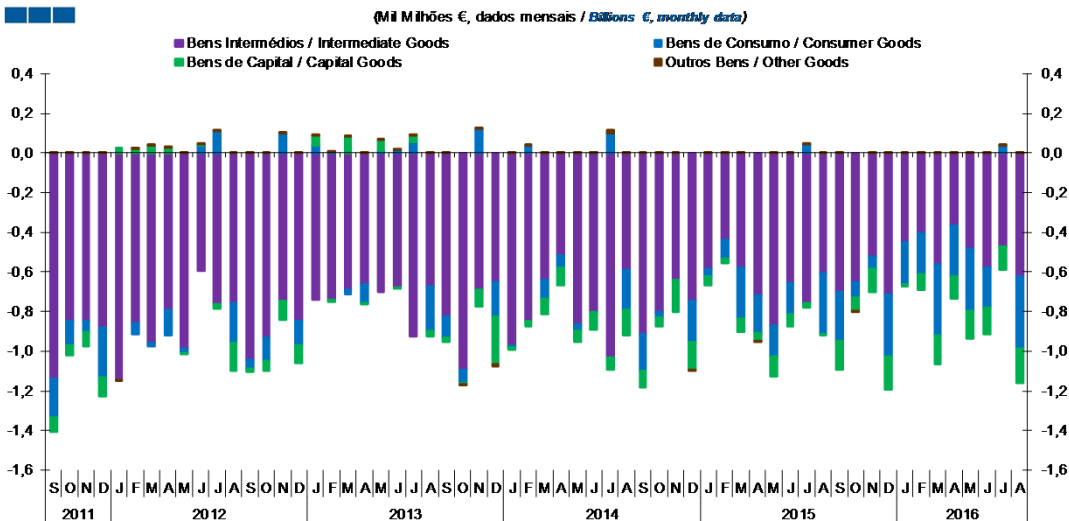
Gráfico / Graph 6.3.
Taxa de Cobertura
Coverage Rate



	2014				2015				2016															
	S	O	N	D	J	F	M	A	M	J	J	A	S	O	N	D	J	F	M	A	M	J	J	A
Bens Intermediários / Intermediate Goods	71,4	73,6	74,3	74,9	75,7	77,6	80,5	80,0	76,7	76,2	76,0	76,7	75,6	76,4	78,6	77,5	78,5	79,3	82,0	83,5	83,0	83,0	82,0	79,6
Bens de Consumo / Consumer Goods	93,6	91,1	95,6	95,0	94,3	92,1	91,4	88,6	87,6	89,6	94,6	91,3	89,5	87,1	92,4	90,9	87,5	84,5	84,2	84,0	82,4	85,2	90,8	89,6
Bens de Capital / Capital Goods	82,6	84,0	83,7	81,2	79,5	86,3	91,0	92,0	87,9	88,3	89,1	94,1	88,8	86,1	81,4	80,4	82,5	84,0	85,2	80,1	77,6	78,5	78,8	75,9
Total	79,3	80,1	81,8	81,8	81,9	83,2	85,1	84,0	81,3	81,6	83,2	83,3	81,6	81,0	83,4	82,3	82,0	81,7	83,2	83,4	82,2	83,3	84,6	82,6

Nota: Não inclui a série Outros Bens devido ao seu baixo valor relativo e elevada variabilidade.
Note: Does not include Other Goods because of its small relative value and high variability.

Gráfico / Graph 6.4.
Saldo de Bens
Balance of Goods



	2014				2015				2016															
	S	O	N	D	J	F	M	A	M	J	J	A	S	O	N	D	J	F	M	A	M	J	J	A
Bens Intermediários / Intermediate Goods	-0,9	-0,8	-0,6	-0,7	-0,6	-0,4	-0,6	-0,7	-0,9	-0,7	-0,8	-0,6	-0,7	-0,7	-0,5	-0,7	-0,5	-0,4	-0,6	-0,4	-0,5	-0,6	-0,5	-0,6
Bens de Consumo / Consumer Goods	-0,2	0,0	0,0	-0,2	0,0	-0,1	-0,3	-0,2	-0,2	-0,2	0,0	-0,3	-0,2	-0,1	-0,1	-0,3	-0,2	-0,2	-0,4	-0,3	-0,3	-0,2	0,0	-0,4
Bens de Capital / Capital Goods	-0,1	0,0	-0,2	-0,1	0,0	0,0	-0,1	0,0	-0,1	-0,1	0,0	0,0	-0,1	-0,1	-0,1	-0,2	0,0	-0,1	-0,1	-0,1	-0,1	-0,1	-0,1	-0,2
Outros Bens / Other Goods	0,0	0,0	0,0	0,0	0,0	0,0	0,0	0,0	0,0	0,0	0,0	0,0	0,0	0,0	0,0	0,0	0,0	0,0	0,0	0,0	0,0	0,0	0,0	0,0
Total	-1,2	-0,9	-0,8	-1,1	-0,7	-0,6	-0,9	-0,9	-1,1	-0,9	-0,7	-0,9	-1,1	-0,8	-0,7	-1,2	-0,7	-0,7	-1,1	-0,7	-0,9	-0,9	-0,5	-1,2

6. Classes Básicas de Bens do Sistema Europeu de Contas Nacionais / Basic Classes of Goods in the European System of Accounts

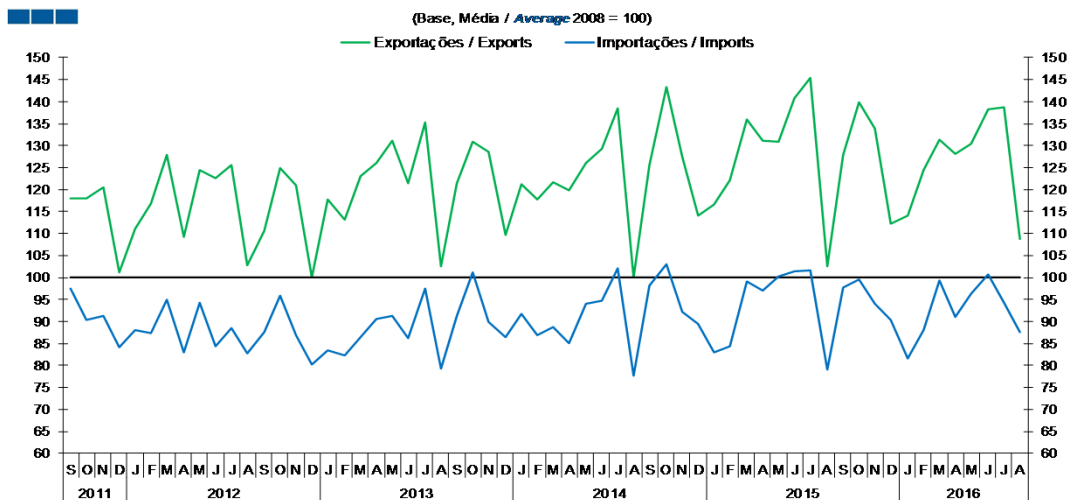
Tabela / Table 1.1.
Estrutura do Saldo
Balance Structure

Milhões de euros \ Millions of euros

		2015								2016															
		S		O		N		D		J		F		M		A		M		J		J		A	
		M€	%	M€	%	M€	%	M€	%	M€	%	M€	%	M€	%	M€	%	M€	%	M€	%	M€	%	M€	%
Bens Intermedios / Intermediate Goods	Prod. alim. e bebidas / <i>Foods and beverages</i>	-129	12	-130	16	-98	14	-113	9	-111	17	-85	12	-101	9	-76	10	-110	12	-114	12	-80	15	-137	12
	Forn. industriais NE noutra categoria / <i>Industrial supplies NE specified</i>	-152	14	-105	13	-66	9	-132	11	-175	26	-69	10	-85	8	-43	6	-104	11	-92	10	-102	18	-52	4
	Comb. e lubrificantes / <i>Fuel and lubricants</i>	-340	31	-327	41	-288	41	-327	27	-148	22	-198	29	-306	29	-196	27	-205	22	-265	29	-203	37	-355	31
	Máquinas, outros bens de capital (Partes e acessórios) / <i>Capital goods and parts and accessories</i>	-90	8	-64	8	-71	10	-128	11	-56	8	-80	12	-102	10	-85	12	-85	9	-100	11	-94	17	-98	8
	Material de transportes (Partes e acessórios) / <i>Transport equipment (Parts and accessories)</i>	68	-6	44	-5	71	-10	39	-3	95	-14	92	-13	87	-8	79	-11	81	-9	79	-9	61	-11	86	-7
Total		-701	64	-652	82	-520	74	-711	60	-451	67	-404	59	-561	53	-367	50	-485	52	-576	63	-474	86	-621	54
Bens de Consumo / Consumption Goods	Prod. alim. e bebidas destinados ao consumo dos particulares / <i>Food and beverages mainly for household consumption</i>	-77	7	-46	6	-13	2	-88	7	-116	17	-132	19	-169	16	-156	21	-172	18	-161	18	-148	27	-197	17
	Material de transporte / <i>Transport equipment</i>	-146	13	-85	11	-136	19	-214	18	-170	25	-192	28	-313	30	-258	35	-299	32	-267	29	-100	18	-275	24
	Bens de consumo NE noutra categoria / <i>Consumption goods NE specified</i>	-88	8	58	-7	61	-9	-32	3	88	-13	86	-12	42	-4	77	-11	59	-6	115	-13	251	-46	4	0
Total		-246	23	-76	9	-63	9	-315	26	-209	31	-211	31	-357	34	-254	35	-309	33	-206	23	36	-7	-364	31
Bens de Capital / Capital Goods	Carburantes para motor / <i>Motor spirit</i>	58	-5	70	-9	66	-9	51	-4	56	-8	65	-9	55	-5	45	-6	62	-7	84	-9	57	-10	65	-6
	Máquinas, outros bens de capital (exceto material de transporte) / <i>Capital goods (except transport equipment)</i>	-141	13	-141	18	-161	23	-199	17	-79	12	-113	16	-120	11	-77	11	-101	11	-113	12	-137	25	-136	12
	Material de transportes destinado à indústria / <i>Transport equipment, industrial</i>	-64	6	2	0	-25	4	-19	2	12	-2	-27	4	-85	8	-83	11	-103	11	-106	12	-34	6	-104	9
Total		-147	13	-68	9	-120	17	-168	14	-12	2	-76	11	-149	14	-115	16	-142	15	-135	15	-113	20	-175	15
Outros / Others		1	0	-4	1	2	0	1	0	1	0	2	0	4	0	6	-1	1	0	2	0	1	0	1	0
Total		-1.092	100	-800	100	-700	100	-1.193	100	-670	100	-688	100	-1.062	100	-730	100	-935	100	-914	100	-550	100	-1.160	100

7. Índice GEE de Comércio Internacional de Bens / *GEE Index of International Trade of Goods*

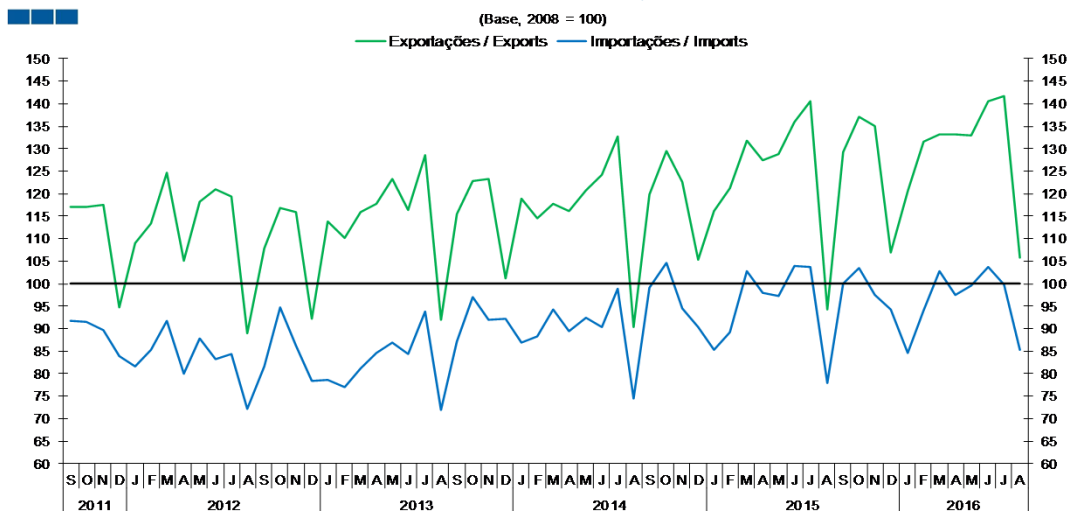
Gráfico / *Graph* 7.1.
 Total



	2014				2015												2016							
	S	O	N	D	J	F	M	A	M	J	J	A	S	O	N	D	J	F	M	A	M	J	J	A
Exportações / <i>Exports</i>	125,6	143,2	127,4	114,0	116,7	122,2	136,0	131,1	130,9	140,7	145,3	102,5	127,9	139,8	133,9	112,3	114,1	124,4	131,2	128,0	130,5	138,1	138,7	108,8
Importações / <i>Imports</i>	98,1	103,0	92,1	89,5	83,0	84,2	99,1	97,0	100,2	101,4	101,6	79,1	97,8	99,6	94,1	90,2	81,6	88,1	99,3	91,1	96,4	100,7	94,2	87,5

7. Índice GEE de Comércio Internacional de Bens / *GEE Index of International Trade of Goods*

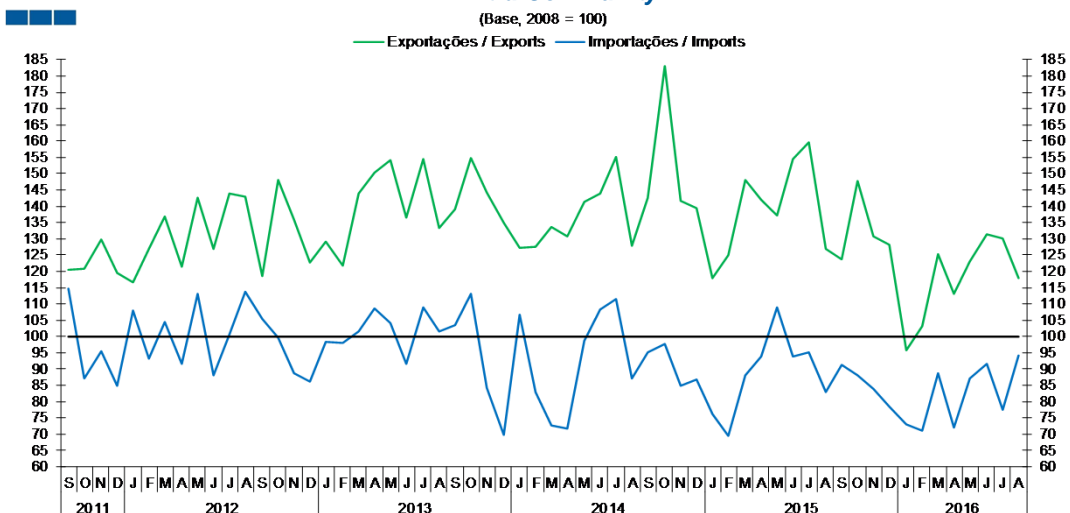
Gráfico / Graph 7.3.
Intracomunitário
Intra-Community



Fonte / Source: INE

	2014				2015				2016															
	S	O	N	D	J	F	M	A	M	J	J	A	S	O	N	D	J	F	M	A	M	J	J	A
Exportações / Exports	119,8	129,5	122,6	105,4	116,2	121,2	131,9	127,3	128,8	136,0	140,4	94,2	129,3	137,1	135,0	106,8	120,4	131,7	133,2	133,2	133,0	140,4	141,6	105,7
Importações / Imports	99,1	104,7	94,5	90,4	85,3	89,3	102,8	98,0	97,3	104,0	103,8	77,8	100,0	103,4	97,5	94,2	84,6	93,9	102,8	97,5	99,6	103,8	99,8	85,2

Gráfico / Graph 7.4.
Extracomunitário
Extra-Community



Fonte / Source: INE

	2014				2015				2016															
	S	O	N	D	J	F	M	A	M	J	J	A	S	O	N	D	J	F	M	A	M	J	J	A
Exportações / Exports	142,6	183,2	141,6	139,2	118,0	125,0	147,9	141,9	137,2	154,4	159,6	127,0	123,7	147,7	130,6	128,0	95,8	103,0	125,4	113,0	123,1	131,4	130,0	117,8
Importações / Imports	95,1	97,8	84,9	86,8	76,3	69,3	87,9	94,0	108,8	93,7	95,2	82,9	91,3	88,1	84,0	78,3	72,8	70,9	88,9	72,1	87,1	91,5	77,4	94,3