

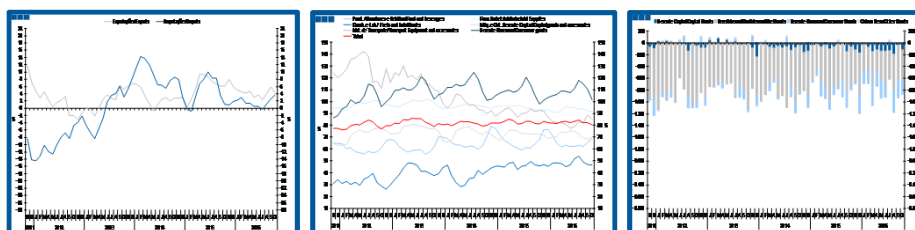
Estatísticas Temáticas de Conjuntura

Short-term Thematic Statistics

- Nº 12/2016 -

12 de dezembro de 2016

December, 12, 2016



Comércio Internacional de Bens

International Trade of Goods

- Outubro de 2016 -

- October, 2016 -

Fonte: Instituto Nacional de Estatística

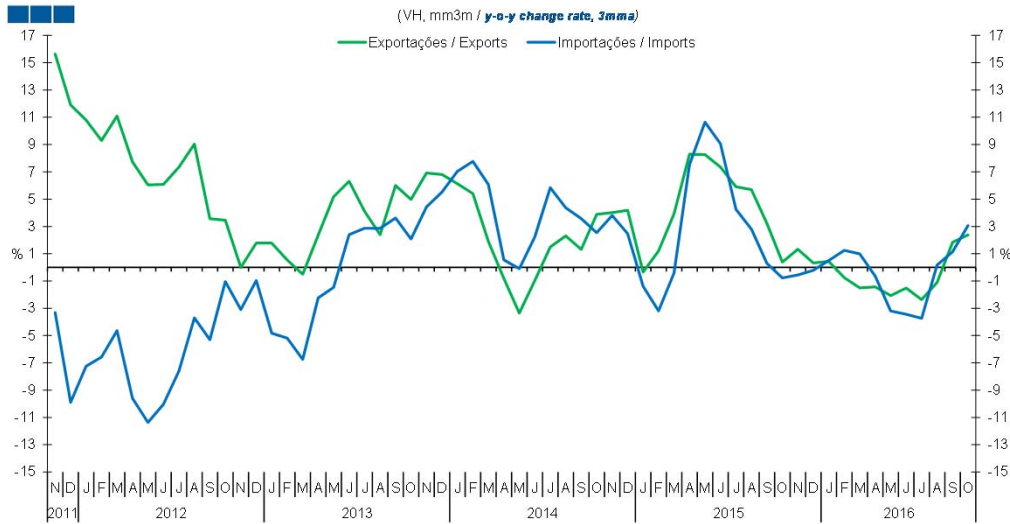
Source: Statistics Portugal

Índice / Index

	Página / Page
1. Total	
Importações e Exportações / <i>Imports and Exports</i>	3
Taxa de Cobertura / <i>Coverage Rate</i>	3
Saldo / <i>Balance</i>	4
2. Zona Euro-18 / <i>Euro Area-18</i>	
Importações e Exportações / <i>Imports and Exports</i>	5
Taxa de Cobertura / <i>Coverage Rate</i>	5
Saldo / <i>Balance</i>	6
3. Intracomunitário / <i>Intra-Community</i>	
Importações e Exportações / <i>Imports and Exports</i>	7
Taxa de Cobertura / <i>Coverage Rate</i>	7
Saldo / <i>Balance</i>	8
4. Extracomunitário / <i>Extra-Community</i>	
Importações e Exportações / <i>Imports and Exports</i>	9
Taxa de Cobertura / <i>Coverage Rate</i>	9
Saldo / <i>Balance</i>	10
5. Grandes Categorias Económicas / <i>Broad Economic Categories</i>	
Exportações / <i>Exports</i>	11
Importações / <i>Imports</i>	11
Taxa de Cobertura / <i>Coverage Rate</i>	12
Saldo / <i>Balance</i>	12
6. Classes Básicas de Bens do Sistema Europeu de Contas Nacionais / <i>Basic Classes of Goods in the European System of Accounts</i>	
Exportações / <i>Exports</i>	13
Importações / <i>Imports</i>	13
Taxa de Cobertura / <i>Coverage Rate</i>	14
Saldo / <i>Balance</i>	14
Estrutura do Saldo / <i>Balance Structure</i>	15
7. Índice GEE de Comércio Internacional de Bens / <i>GEE Index of International Trade of Goods</i>	
Total / <i>Total</i>	16
Intracomunitário / <i>Intra-Community</i>	17
Extracomunitário / <i>Extra-Community</i>	17

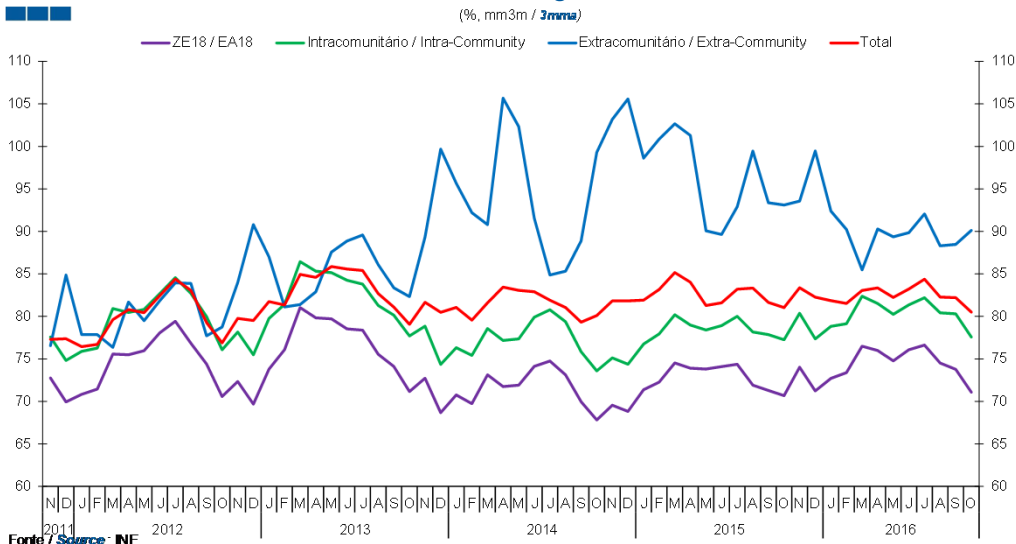
1. Total

Gráfico / Graph 1.1.
 Importações e Exportações
 Imports and Exports



	2014				2015												2016							
	N	D	J	F	M	A	M	J	J	A	S	O	N	D	J	F	M	A	M	J	J	A	S	O
Exportações / Exports	4,0	4,2	-0,3	1,2	3,9	8,3	8,3	7,4	5,9	5,7	3,2	0,4	1,3	0,3	0,4	-0,8	-1,5	-1,4	-2,1	-1,5	-2,4	-1,1	1,8	2,4
Importações / Imports	3,8	2,5	-1,4	-3,2	-0,4	7,5	10,6	9,1	4,3	2,8	0,3	-0,8	-0,6	-0,2	0,5	1,2	1,0	-0,6	-3,2	-3,4	-3,7	0,2	1,1	3,1

Gráfico / Graph 1.2.
 Taxa de Cobertura
 Coverage Rate

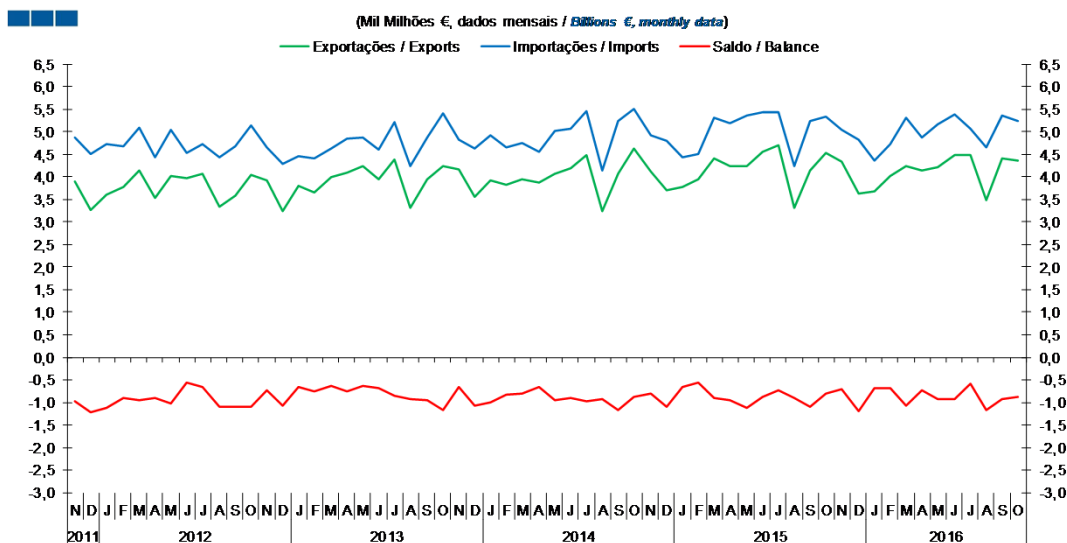


Fonte / Source: IE

	2014				2015												2016							
	N	D	J	F	M	A	M	J	J	A	S	O	N	D	J	F	M	A	M	J	J	A	S	O
ZE 18 / EA 18	69,5	68,8	71,4	72,3	74,5	73,9	73,8	74,1	74,4	71,9	71,3	70,7	74,0	71,2	72,7	73,4	76,5	76,0	74,8	76,1	76,6	74,5	73,8	71,1
Intracomunitário / Intra-community	75,1	74,4	76,7	77,9	80,2	79,0	78,4	78,9	80,0	78,2	77,9	77,2	80,4	77,3	78,8	79,1	82,4	81,5	80,2	81,4	82,2	80,4	80,3	77,6
Extracomunitário / Extra-community	103,2	105,6	98,6	100,9	102,7	101,3	90,1	89,6	92,9	99,5	93,4	93,1	93,6	99,5	92,4	90,2	85,5	90,3	89,4	89,9	92,1	88,3	88,5	90,1
Total	81,8	81,8	81,9	83,2	85,2	84,0	81,3	81,6	83,2	83,3	81,6	81,0	83,4	82,3	81,9	81,5	83,0	83,4	82,2	83,2	84,4	82,3	82,2	80,5

1. Total

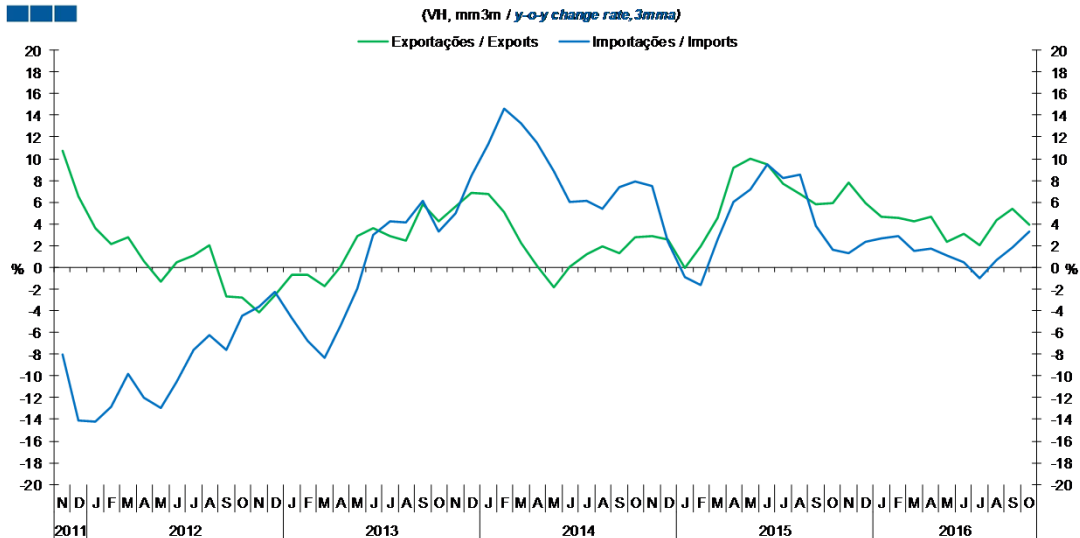
Gráfico / Graph 1.3.
 Saldo
 Balance



	2014		2015												2016									
	N	D	J	F	M	A	M	J	J	A	S	O	N	D	J	F	M	A	M	J	J	A	S	O
Exportações / Exports	4,1	3,7	3,8	4,0	4,4	4,2	4,2	4,6	4,7	3,3	4,1	4,5	4,3	3,6	3,7	4,0	4,2	4,1	4,2	4,5	4,5	3,5	4,4	4,4
Importações / Imports	4,9	4,8	4,4	4,5	5,3	5,2	5,4	5,4	5,4	4,2	5,2	5,3	5,0	4,8	4,4	4,7	5,3	4,9	5,2	5,4	5,1	4,7	5,3	5,2
Saldo / Balance	-0,8	-1,1	-0,7	-0,6	-0,9	-0,9	-1,1	-0,9	-0,7	-0,9	-1,1	-0,8	-0,7	-1,2	-0,7	-0,7	-1,1	-0,7	-0,9	-0,9	-0,6	-1,2	-0,9	-0,9

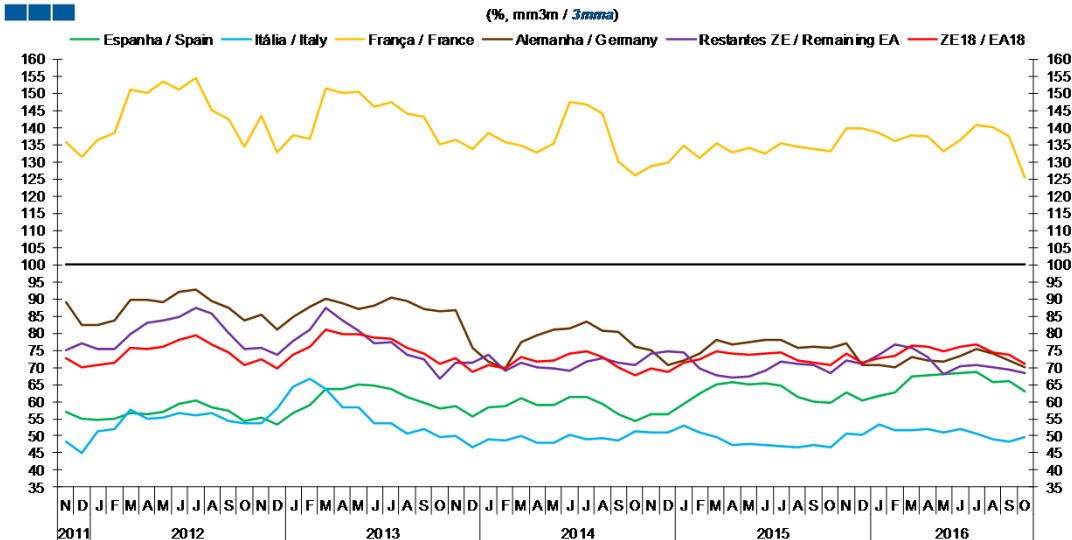
2. Zona Euro-18 / Euro Area-18

Gráfico / Graph 2.1.
 Importações e Exportações
 Imports and Exports



	2014		2015					2016																
	N	D	J	F	M	A	M	J	J	A	S	O	N	D	J	F	M	A	M	J	J	A	S	O
Exportações / Exports	2,8	2,5	-0,1	1,9	4,5	9,2	10,0	9,5	7,7	6,7	5,8	6,0	7,8	5,9	4,6	4,5	4,2	4,6	2,4	3,1	2,0	4,3	5,4	3,9
Importações / Imports	7,5	2,3	-0,9	-1,6	2,6	6,0	7,2	9,5	8,2	8,5	3,8	1,7	1,3	2,3	2,7	2,9	1,5	1,7	1,0	0,4	-1,0	0,7	1,9	3,3

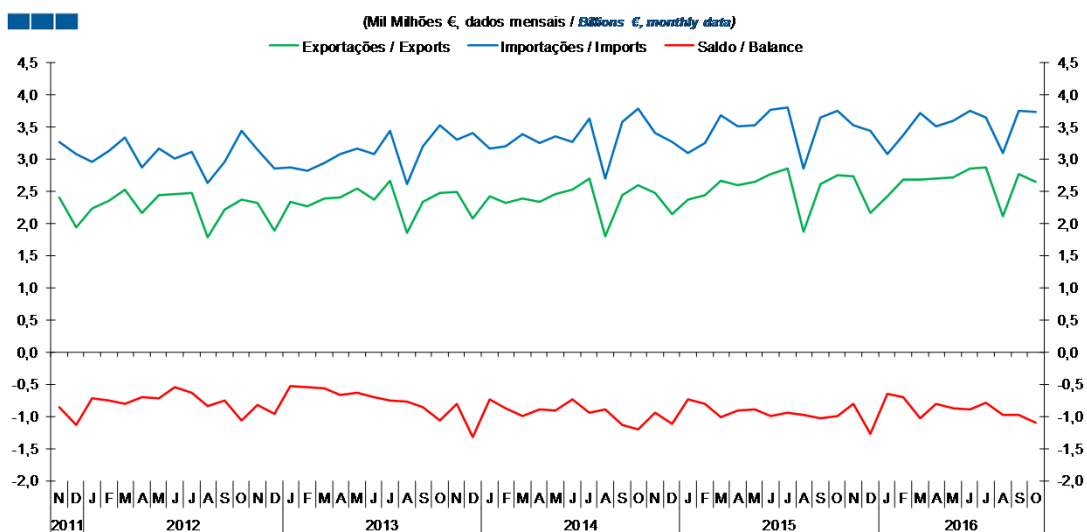
Gráfico / Graph 2.2.
 Taxa de Cobertura
 Coverage Rate



	2014		2015					2016																
	N	D	J	F	M	A	M	J	J	A	S	O	N	D	J	F	M	A	M	J	J	A	S	O
Espanha / Spain	56,5	56,3	59,5	62,2	65,0	65,6	65,1	65,3	64,7	61,5	60,0	59,7	62,6	60,3	61,5	62,7	67,3	67,7	68,1	68,4	68,7	65,8	66,0	63,2
Itália / Italy	50,9	51,1	53,0	51,1	49,7	47,4	47,7	47,3	47,1	46,6	47,3	46,8	50,6	50,2	53,3	51,5	51,8	52,1	51,0	52,1	50,7	48,9	48,5	49,5
França / France	128,6	129,9	134,9	131,0	135,5	132,9	134,1	132,3	135,5	134,5	133,7	133,2	139,6	139,7	138,3	136,1	137,7	137,3	133,1	136,3	140,8	140,2	137,6	125,6
Alemanha / Germany	75,1	70,6	71,9	74,2	78,2	76,6	77,3	78,2	78,1	75,6	76,1	75,6	76,9	70,6	70,6	70,1	72,9	71,9	71,6	73,3	75,3	73,9	72,1	70,1
Restantes ZE / Remaining EA	74,2	74,8	74,4	69,8	67,6	67,1	67,3	69,0	71,7	71,1	70,8	68,4	72,0	71,0	73,7	76,5	75,8	72,9	67,9	70,3	70,6	69,9	69,3	68,4
ZE 18 / EA 18	69,5	68,8	71,4	72,3	74,5	73,9	73,8	74,1	74,4	71,9	71,3	70,7	74,0	71,2	72,7	73,4	76,5	76,0	74,8	76,1	76,6	74,5	73,8	71,1

2. Zona Euro-18 / Euro Area-18

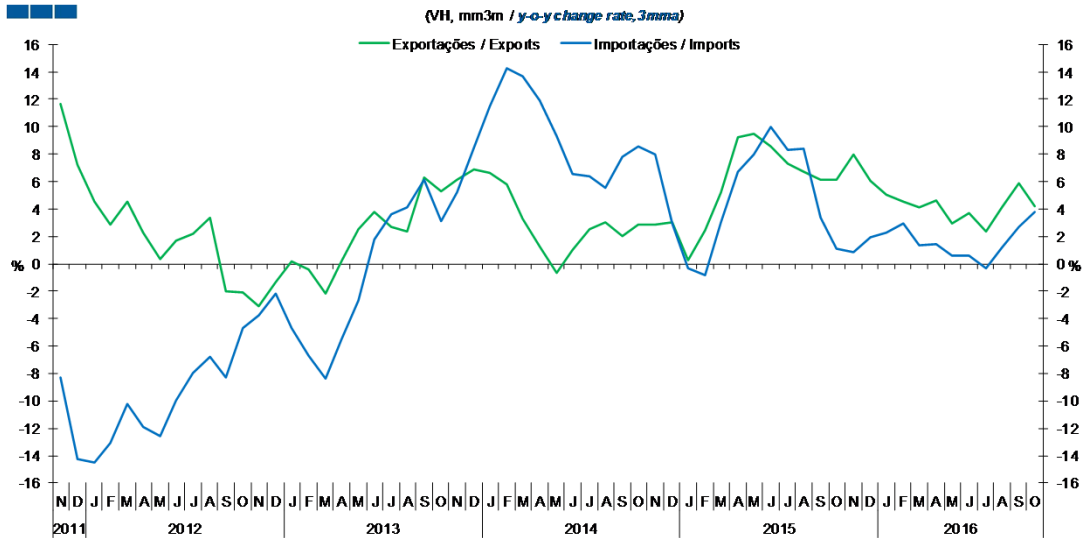
Gráfico / Graph 2.3.
 Saldo
 Balance



	2014		2015					2016					2016											
	N	D	J	F	M	A	M	J	J	A	S	O	N	D	J	F	M	A	M	J	J	A	S	O
Exportações / Exports	2,5	2,1	2,4	2,4	2,7	2,6	2,6	2,8	2,8	1,9	2,6	2,7	2,7	2,2	2,4	2,7	2,7	2,7	2,7	2,8	2,9	2,1	2,8	2,6
Importações / Imports	3,4	3,3	3,1	3,2	3,7	3,5	3,5	3,8	3,8	2,8	3,6	3,7	3,5	3,4	3,1	3,4	3,7	3,5	3,6	3,7	3,6	3,1	3,7	3,7
Saldo / Balance	-0,9	-1,1	-0,7	-0,8	-1,0	-0,9	-0,9	-1,0	-1,0	-1,0	-1,0	-1,0	-0,8	-1,3	-0,7	-0,7	-1,0	-0,8	-0,9	-0,9	-0,8	-1,0	-1,0	-1,1

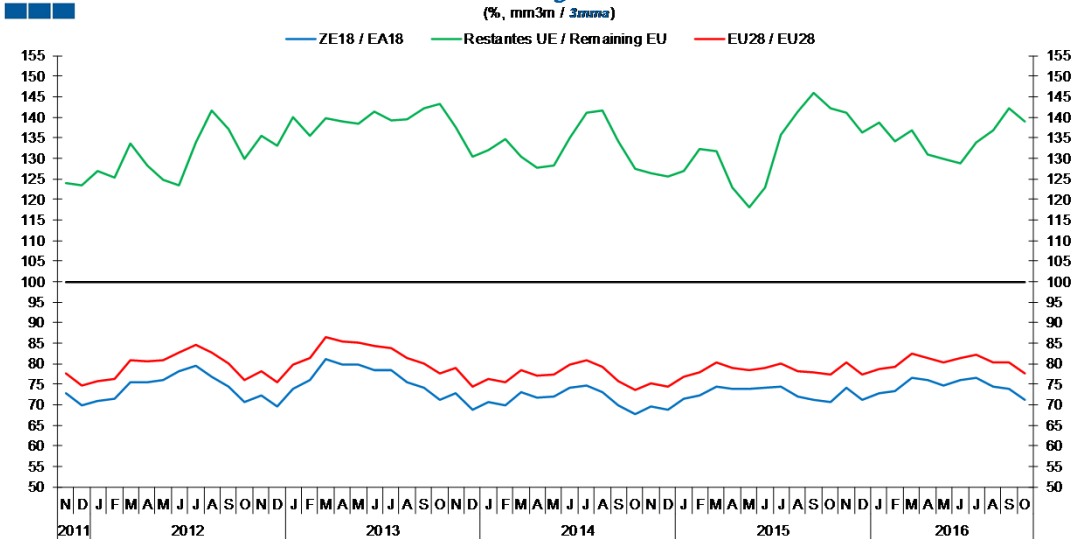
3. Intracomunitário / Intra-Community

Gráfico / Graph 3.1.
 Importações e Exportações
 Imports and Exports



	2014		2015					2016					2016											
	N	D	J	F	M	A	M	J	J	A	S	O	N	D	J	F	M	A	M	J	J	A	S	O
Exportações / Exports	2,9	3,0	0,3	2,5	5,2	9,2	9,5	8,6	7,3	6,7	6,1	6,1	7,9	6,0	5,0	4,5	4,1	4,7	2,9	3,7	2,4	4,1	5,9	4,2
Importações / Imports	8,0	3,0	-0,3	-0,8	3,1	6,7	8,0	10,0	8,3	8,4	3,4	1,1	0,9	1,9	2,3	2,9	1,4	1,4	0,6	0,6	-0,4	1,2	2,7	3,7

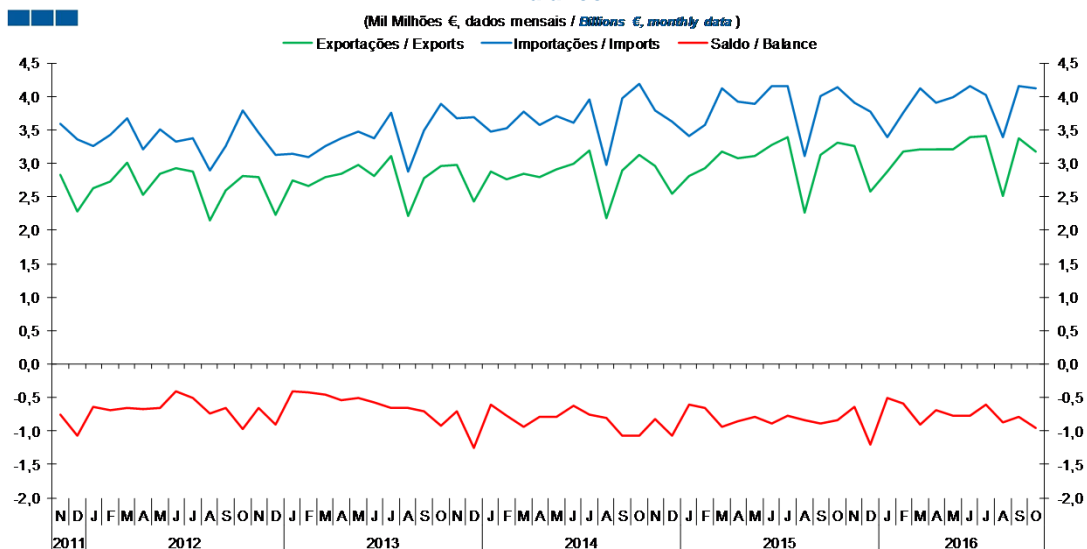
Gráfico / Graph 3.2.
 Taxa de Cobertura
 Coverage Rate



	2014		2015					2016					2016											
	N	D	J	F	M	A	M	J	J	A	S	O	N	D	J	F	M	A	M	J	J	A	S	O
ZE 18 / EA 18	69,5	68,8	71,4	72,3	74,5	73,9	73,8	74,1	74,4	71,9	71,3	70,7	74	71,2	72,7	73,4	76,5	76	74,8	76,1	76,6	74,5	73,8	71,1
UE 28 / EU 28	75,1	74,4	76,7	77,9	80,2	79	78,4	78,9	80	78,2	77,9	77,2	80,4	77,3	78,8	79,1	82,4	81,5	80,2	81,4	82,2	80,4	80,3	77,6
Restantes UE / Remaining EU	126,5	125,7	126,9	132,3	131,8	123,0	118,2	122,9	135,8	141,5	145,9	142,2	141,2	136,2	138,7	134,1	136,7	130,9	130,0	128,9	133,9	136,8	142,3	139,0

3. Intracomunitário / Intra-Community

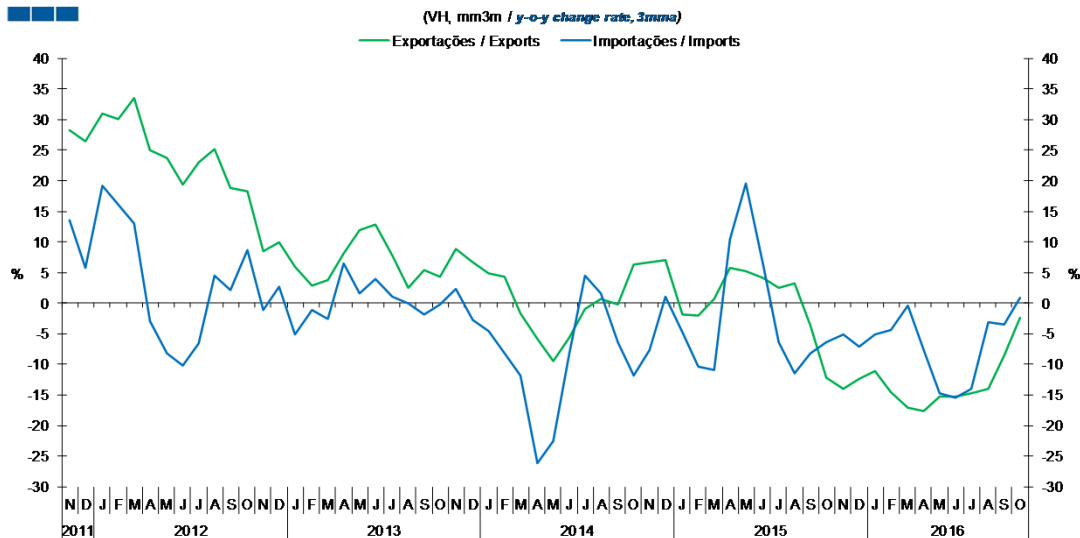
Gráfico / Graph 3.3.
 Saldo
 Balance



	2014		2015												2016									
	N	D	J	F	M	A	M	J	J	A	S	O	N	D	J	F	M	A	M	J	J	A	S	O
Exportações / Exports	3,0	2,5	2,8	2,9	3,2	3,1	3,1	3,3	3,4	2,3	3,1	3,3	3,3	2,6	2,9	3,2	3,2	3,2	3,2	3,4	3,4	2,5	3,4	3,2
Importações / Imports	3,8	3,6	3,4	3,6	4,1	3,9	3,9	4,2	4,2	3,1	4,0	4,1	3,9	3,8	3,4	3,8	4,1	3,9	4,0	4,2	4,0	3,4	4,2	4,1
Saldo / Balance	-0,8	-1,1	-0,6	-0,7	-0,9	-0,9	-0,8	-0,9	-0,8	-0,8	-0,9	-0,8	-0,6	-1,2	-0,5	-0,6	-0,9	-0,7	-0,8	-0,8	-0,6	-0,9	-0,8	-1,0

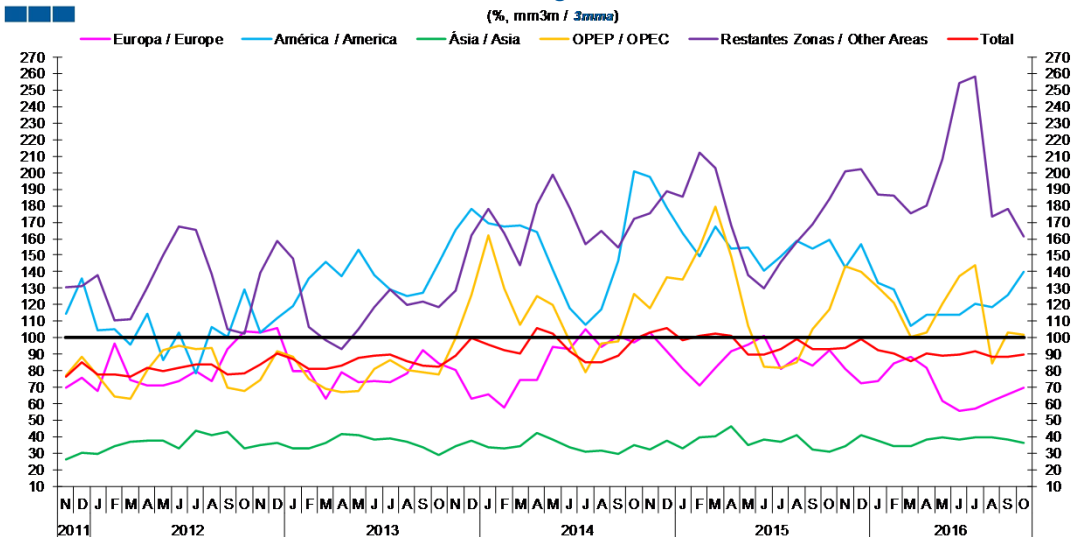
4. Extracomunitário / Extra-Community

Gráfico / Graph 4.1.
Importações e Exportações
Imports and Exports



	2014		2015		2016		2016		2016		2016		2016		2016		2016		2016		2016			
	N	D	J	F	M	A	M	J	J	A	S	O	N	D	J	F	M	A	M	J	J	A	S	O
Exportações / Exports	6,7	7,0	-1,9	-2,0	0,6	5,8	5,2	4,2	2,4	3,3	-3,6	-12,2	-14,0	-12,4	-11,1	-14,5	-17,1	-17,7	-15,3	-15,2	-14,7	-14,0	-8,6	-2,3
Importações / Imports	-7,6	1,0	-4,8	-10,4	-11,0	10,4	19,5	6,4	-6,4	-11,4	-8,3	-6,3	-5,2	-7,0	-5,2	-4,4	-0,4	-7,7	-14,7	-15,5	-13,9	-3,1	-3,6	0,9

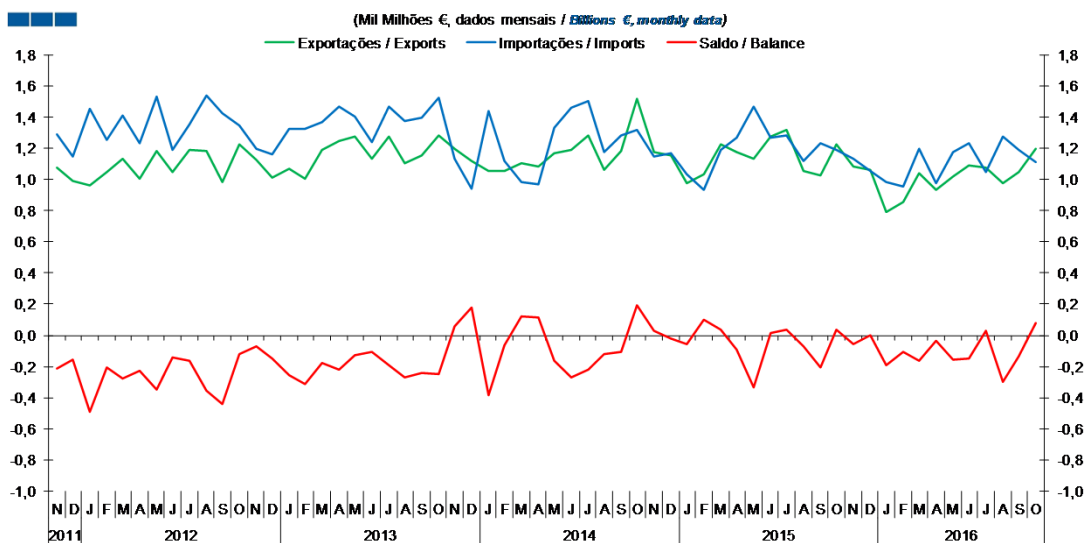
Gráfico / Graph 4.2.
Taxa de Cobertura
Coverage Rate



	2014		2015		2016		2016		2016		2016		2016		2016		2016		2016		2016		2016	
	N	D	J	F	M	A	M	J	J	A	S	O	N	D	J	F	M	A	M	J	J	A	S	O
Europa / Europe	103,5	91,7	81,4	71,0	81,9	91,7	95,9	100,9	81,0	87,6	83,1	92,5	81,4	72,5	73,8	84,7	88,6	81,8	61,8	55,8	57,4	62,0	65,6	69,7
América / America	197,6	178,9	163,3	149,4	167,4	153,9	154,6	140,4	149,2	159,0	153,8	159,3	142,7	156,9	133,4	129,0	107,2	114,1	113,9	113,7	120,6	118,4	126,0	140,2
Ásia / Asia	32,4	37,3	33,1	39,6	40,5	46,5	35,2	38,2	36,9	40,7	32,4	30,8	34,2	41,2	37,8	34,5	34,0	38,5	39,5	38,6	39,6	39,8	38,6	36,6
OPEP / OPEC	117,7	136,5	135,1	154,9	179,2	149,0	107,4	82,2	81,8	84,8	105,1	117,4	143,1	139,8	130,3	121,0	100,2	103,2	120,5	137,3	144,0	84,7	102,9	101,9
Restantes Zonas / Other Areas	175,4	188,7	185,4	212,3	202,9	168,2	138,2	129,9	145,7	158,0	168,7	183,9	200,5	202,0	186,8	186,3	175,5	180,3	208,1	254,0	258,0	173,2	178,0	161,2
Total	103,2	105,6	98,6	100,9	102,7	101,3	90,1	89,6	92,9	99,5	93,4	93,1	93,6	99,5	92,4	90,2	85,5	90,3	89,4	89,9	92,1	88,3	88,5	90,1

4. Extracomunitário / Extra-Community

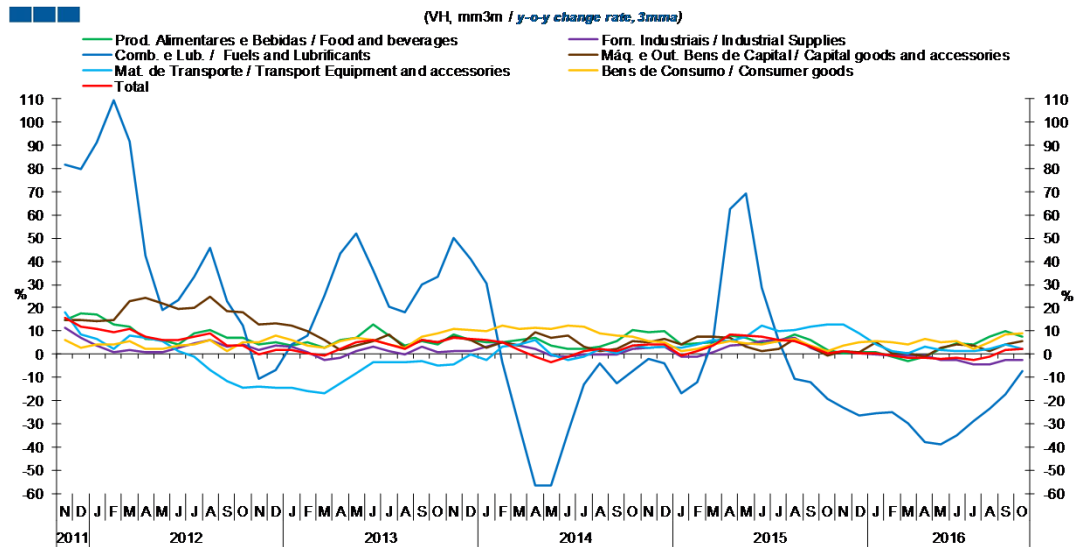
Gráfico / Graph 4.3.
 Saldo
 Balance



	2014		2015					2016					2016											
	N	D	J	F	M	A	M	J	J	A	S	O	N	D	J	F	M	A	M	J	J	A	S	O
Exportações / Exports	1,2	1,2	1,0	1,0	1,2	1,2	1,1	1,3	1,3	1,0	1,0	1,2	1,1	1,1	0,8	0,9	1,0	0,9	1,0	1,1	1,1	1,0	1,0	1,2
Importações / Imports	1,1	1,2	1,0	0,9	1,2	1,3	1,5	1,3	1,3	1,1	1,2	1,2	1,1	1,1	1,0	1,0	1,2	1,0	1,2	1,2	1,0	1,3	1,2	1,1
Saldo / Balance	0,0	0,0	-0,1	0,1	0,0	-0,1	-0,3	0,0	0,0	-0,1	-0,2	0,0	-0,1	0,0	-0,2	-0,1	-0,2	0,0	-0,2	-0,1	0,0	-0,3	-0,1	0,1

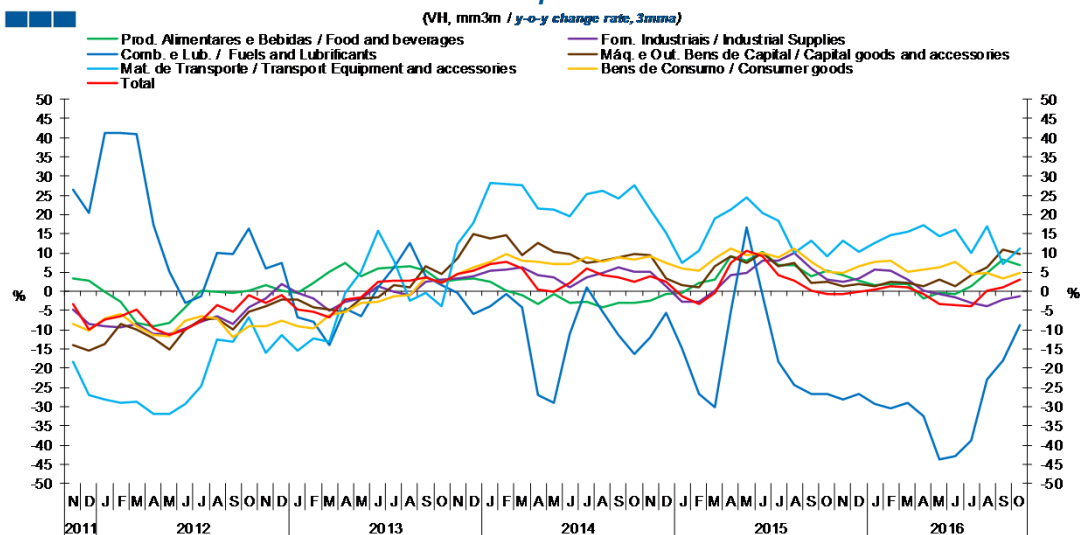
5. Grandes Categorias Econômicas / Broad Economic Categories

Gráfico / Graph 5.1.
Exportações
Exports



	2014		2015					2016					2016											
	N	D	J	F	M	A	M	J	J	A	S	O	N	D	J	F	M	A	M	J	J	A	S	O
Produtos Alimentares e Bebidas / Food and Beverages	9,7	10,1	4,2	4,5	5,4	8,1	7,0	4,5	5,6	8,3	6,1	1,9	0,4	1,0	1,1	-1,0	-2,8	-0,9	2,3	4,5	4,3	7,5	10,2	7,4
Comb. e Lub. / Fuels and Lubricants	-1,8	-3,7	-17,1	-12,2	6,2	62,7	69,0	28,5	5,7	-10,8	-12,1	-19,0	-22,9	-26,5	-25,3	-24,8	-29,5	-37,8	-38,7	-34,8	-28,8	-23,6	-17,3	-7,1
Mat. de Transporte / Transport equipment and accessories	2,9	3,3	2,9	4,4	5,9	5,6	7,5	12,2	9,7	10,7	11,9	12,8	12,9	8,8	4,0	1,3	0,3	3,3	1,9	1,5	1,2	2,2	4,2	2,3
Forn. Industriais / Industrial Supplies	2,8	3,1	-1,0	-0,9	0,7	3,9	4,4	5,7	6,1	6,9	2,7	-0,2	1,3	0,4	-0,1	-0,6	-0,6	-0,8	-2,5	-2,6	-4,4	-4,2	-2,6	-2,4
Máq. e Out. Bens de Capital / Capital Goods and Accessories	5,2	6,8	4,3	7,4	7,4	7,3	3,3	1,5	2,3	6,5	3,1	-0,7	1,1	1,0	4,9	0,6	0,6	-0,8	2,6	4,4	3,7	1,3	4,2	5,6
Bens de Consumo / Consumer Goods	5,5	5,1	1,3	2,4	4,2	5,7	4,5	4,0	5,5	6,8	3,8	1,4	3,9	5,0	5,8	5,3	4,3	6,5	5,0	5,7	2,1	5,2	8,7	8,9
Total	4,0	4,2	-0,3	1,2	3,9	8,3	8,3	7,4	5,9	5,7	3,2	0,4	1,3	0,3	0,4	-0,8	-1,5	-1,4	-2,1	-1,5	-2,4	-1,1	1,8	2,4

Gráfico / Graph 5.2.
Importações
Imports



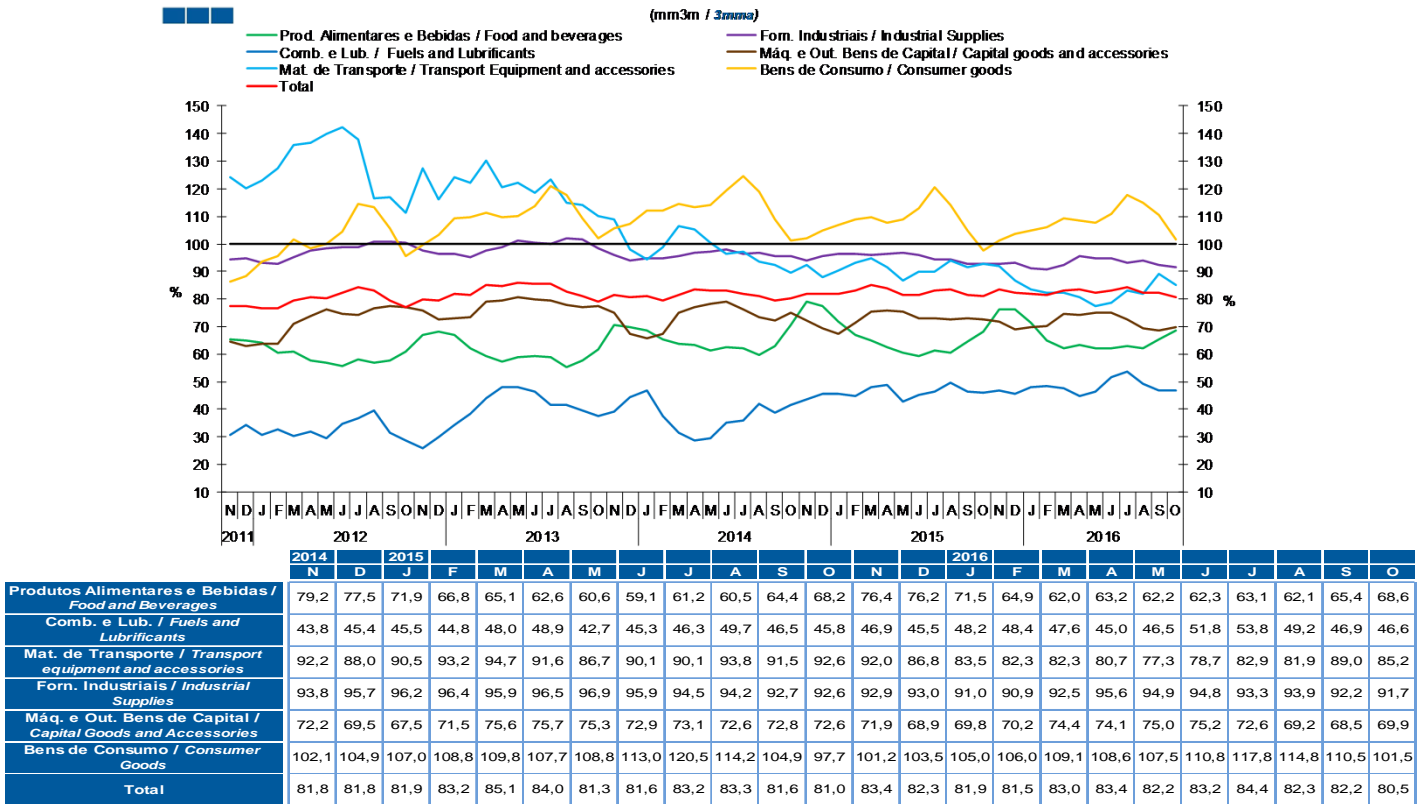
	2014		2015					2016					2016											
	N	D	J	F	M	A	M	J	J	A	S	O	N	D	J	F	M	A	M	J	J	A	S	O
Produtos Alimentares e Bebidas / Food and Beverages	-2,4	-0,7	-0,4	2,1	3,0	9,3	8,1	10,4	7,0	6,7	4,0	5,3	4,1	2,8	1,6	1,9	2,1	-1,8	-0,3	-0,8	1,2	4,8	8,3	6,7
Comb. e Lub. / Fuels and Lubricants	-12,1	-5,7	-14,9	-26,6	-30,1	-5,2	16,6	-0,9	-18,2	-24,5	-26,7	-26,7	-28,0	-26,6	-29,4	-30,4	-29,0	-32,4	-43,6	-43,0	-38,7	-22,9	-18,0	-8,8
Mat. de Transporte / Transport equipment and accessories	21,4	15,1	7,4	10,6	19,0	21,3	24,6	20,3	18,5	10,1	13,2	9,2	13,2	10,3	12,7	14,8	15,4	17,3	14,2	16,2	10,0	17,0	7,0	11,2
Forn. Industriais / Industrial Supplies	5,2	1,3	-2,6	-2,7	0,1	4,3	4,8	8,1	8,1	10,0	6,0	3,2	2,4	3,3	5,6	5,4	3,1	0,2	-0,5	-1,5	-3,1	-3,9	-2,1	-1,3
Máq. e Out. Bens de Capital / Capital Goods and Accessories	9,5	3,2	1,6	1,0	6,6	9,2	7,5	10,0	6,4	7,4	2,4	2,4	1,5	1,9	1,5	2,4	2,2	1,4	3,1	1,2	4,4	6,4	10,9	9,6
Bens de Consumo / Consumer Goods	9,1	7,3	6,0	5,5	8,7	11,1	9,5	9,9	8,9	11,3	7,6	5,1	4,7	6,4	7,8	8,0	5,0	5,6	6,3	7,7	4,5	4,7	3,2	4,8
Total	3,8	2,5	-1,4	-3,2	-0,4	7,5	10,6	9,1	4,3	2,8	0,3	-0,8	-0,6	-0,2	0,5	1,2	1,0	-0,6	-3,2	-3,4	-3,7	0,2	1,1	3,1

Nota: Não inclui Bens N.E. Outra Categoria devido ao seu reduzido valor relativo e elevada variabilidade.

Note: Does not include Goods Not Elsewhere Specified because of its small relative value and high variability

5. Grandes Categorias Económicas / Broad Economic Categories

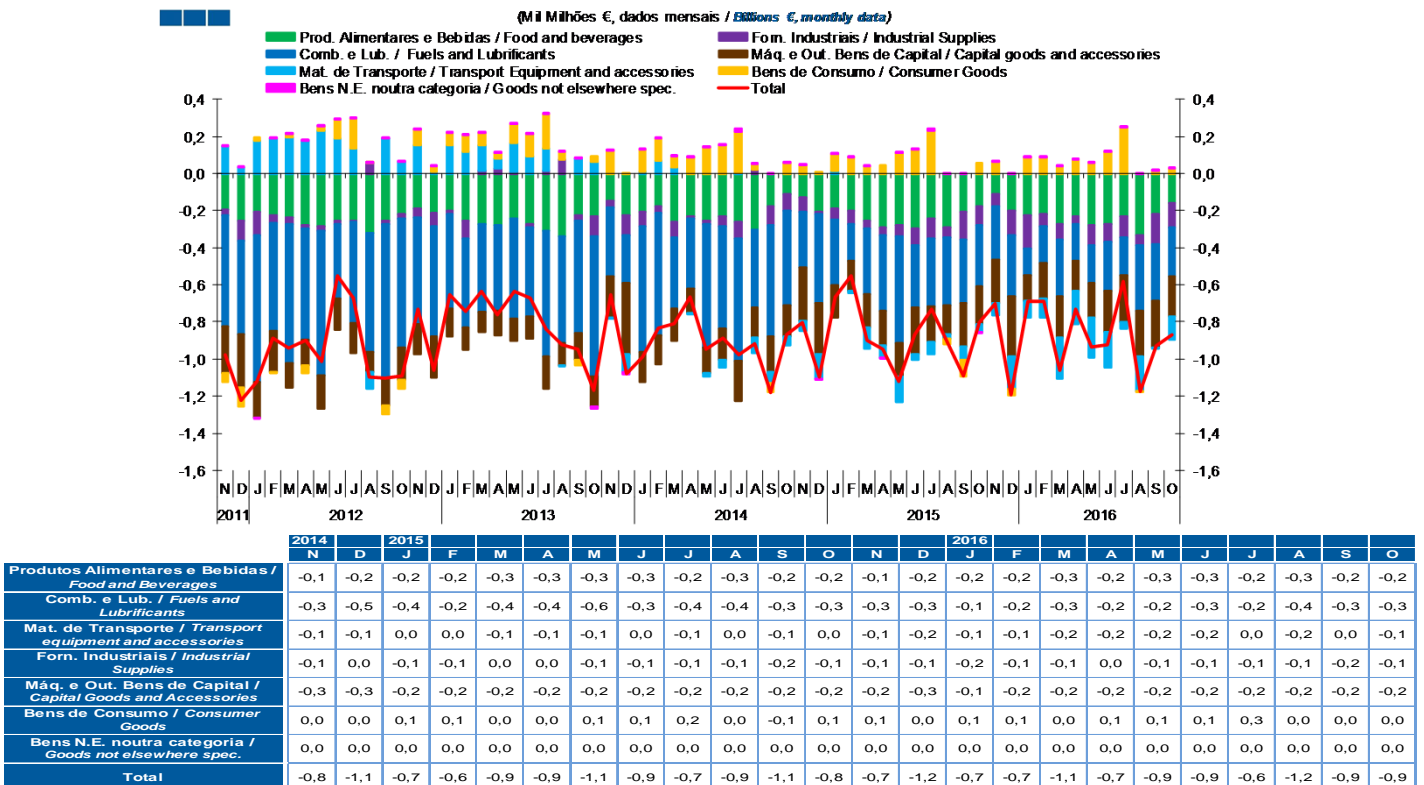
Gráfico / Graph 5.3.
Taxa de Cobertura
Coverage Rate



Nota: Não inclui Bens N.E. Outra Categoria devido ao seu reduzido valor relativo e elevada variabilidade.

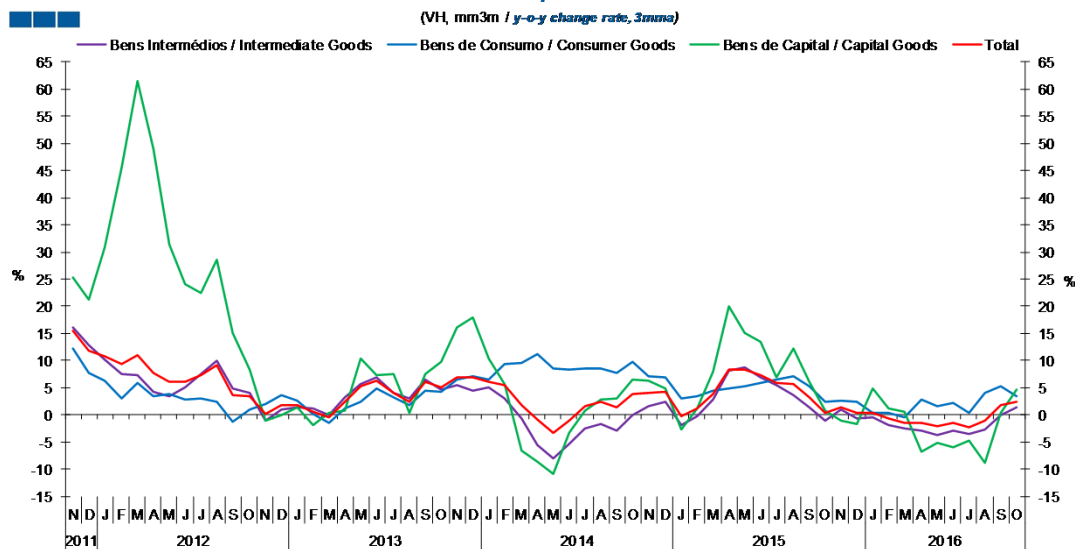
Note: Does not include Goods Not Elsewhere Specified because of its small relative value and high variability

Gráfico / Graph 5.4.
Saldo
Balance



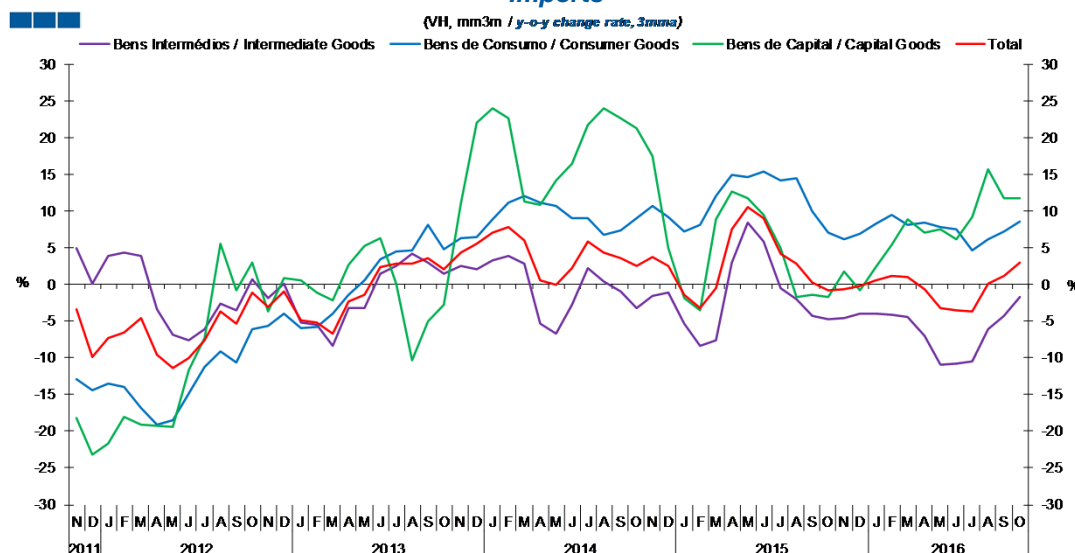
6. Classes Básicas de Bens do Sistema Europeu de Contas Nacionais / Basic Classes of Goods in the European System of Accounts

Gráfico / Graph 6.1.
 Exportações
 Exports



	2014		2015			2016					2016													
	N	D	J	F	M	A	M	J	J	A	S	O	N	D	J	F	M	A	M	J	J	A	S	O
Bens Intermediários / Intermediate Goods	1,7	2,3	-1,9	-0,3	2,8	8,1	8,7	7,0	5,5	3,6	1,4	-1,1	0,9	-0,6	-0,5	-1,9	-2,6	-2,9	-3,6	-2,8	-3,6	-2,7	0,0	1,3
Bens de Consumo / Consumer Goods	7,1	6,8	3,0	3,5	4,4	4,9	5,2	5,8	6,4	7,1	5,2	2,4	2,6	2,3	0,4	0,4	-0,4	2,8	1,6	2,2	0,4	4,1	5,3	3,5
Bens de Capital / Capital Goods	6,2	5,0	-2,8	1,2	8,0	20,1	15,1	13,5	6,8	12,2	6,0	0,7	-1,0	-1,6	4,9	1,2	0,6	-6,8	-5,1	-5,9	-4,7	-8,9	0,3	4,6
Total	4,0	4,2	-0,3	1,2	3,9	8,3	8,3	7,4	5,9	5,7	3,2	0,4	1,3	0,3	0,4	-0,8	-1,5	-1,4	-2,1	-1,5	-2,4	-1,1	1,8	2,4

Gráfico / Graph 6.2.
 Importações
 Imports



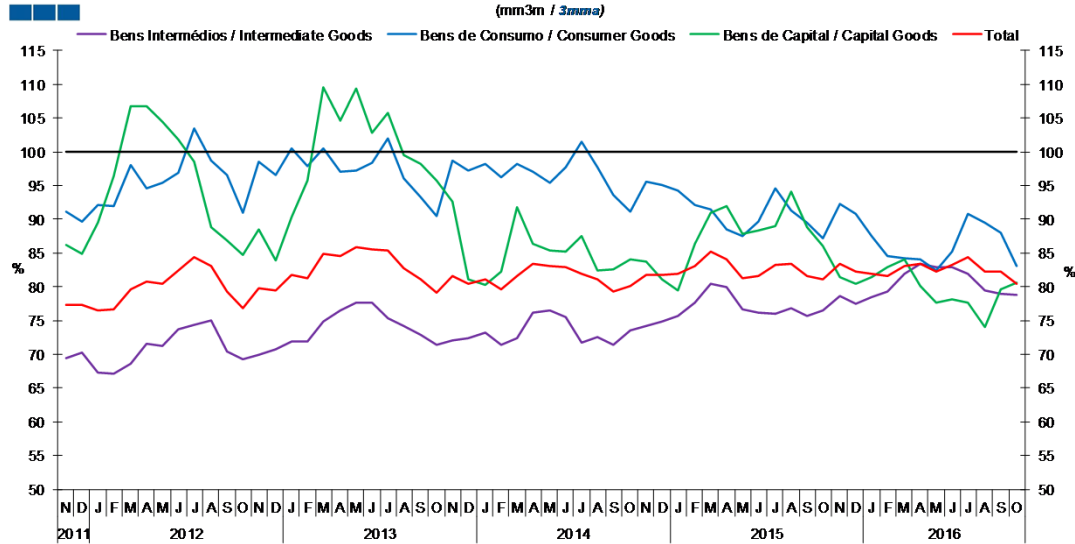
	2014		2015			2016					2016													
	N	D	J	F	M	A	M	J	J	A	S	O	N	D	J	F	M	A	M	J	J	A	S	O
Bens Intermediários / Intermediate Goods	-1,5	-1,1	-5,3	-8,3	-7,5	3,0	8,5	5,9	-0,4	-2,0	-4,3	-4,8	-4,6	-4,0	-4,0	-4,1	-4,4	-7,0	-10,9	-10,8	-10,4	-6,0	-4,3	-1,7
Bens de Consumo / Consumer Goods	10,7	9,2	7,3	8,1	12,1	15,0	14,6	15,4	14,3	14,5	10,0	7,0	6,2	7,0	8,2	9,5	8,1	8,4	7,9	7,5	4,6	6,2	7,2	8,6
Bens de Capital / Capital Goods	17,5	4,9	-1,8	-3,5	8,9	12,7	11,8	9,6	5,0	-1,7	-1,3	-1,7	1,8	-0,7	2,4	5,5	8,9	7,1	7,5	6,3	9,2	15,7	11,9	11,8
Total	3,8	2,5	-1,4	-3,2	-0,4	7,5	10,6	9,1	4,3	2,8	0,3	-0,8	-0,6	-0,2	0,5	1,2	1,0	-0,6	-3,2	-3,4	-3,7	0,2	1,1	3,1

Nota: Não inclui a série Outros Bens devido ao seu baixo valor relativo e elevada variabilidade.

Note: Does not include Other Goods because of its small relative value and high variability.

6. Classes Básicas de Bens do Sistema Europeu de Contas Nacionais / Basic Classes of Goods in the European System of Accounts

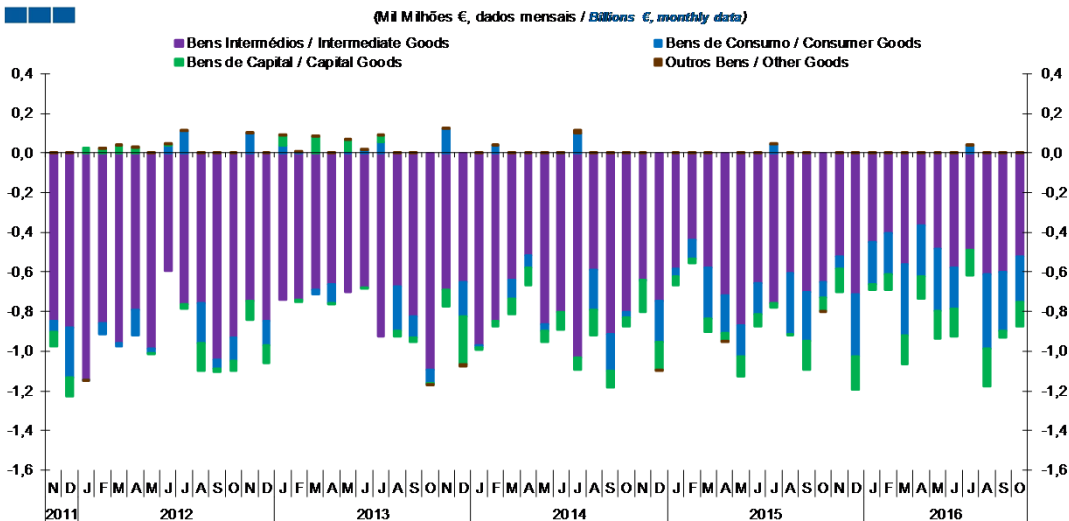
Gráfico / Graph 6.3.
Taxa de Cobertura
Coverage Rate



	2014		2015					2016					2016											
	N	D	J	F	M	A	M	J	J	A	S	O	N	D	J	F	M	A	M	J	J	A	S	O
Bens Intermediários / Intermediate Goods	74,3	74,9	75,7	77,6	80,5	80,0	76,7	76,2	76,0	76,7	75,6	76,4	78,6	77,5	78,5	79,3	82,0	83,5	83,0	83,0	81,9	79,5	79,0	78,8
Bens de Consumo / Consumer Goods	95,6	95,0	94,3	92,1	91,4	88,6	87,6	89,6	94,6	91,3	89,5	87,1	92,4	90,9	87,5	84,5	84,2	84,0	82,4	85,2	90,8	89,5	87,9	83,0
Bens de Capital / Capital Goods	83,7	81,2	79,5	86,3	91,0	92,0	87,9	88,3	89,1	94,1	88,8	86,1	81,4	80,4	81,4	82,9	84,1	80,1	77,6	78,2	77,7	74,1	79,6	80,6
Total	81,8	81,8	81,9	83,2	85,1	84,0	81,3	81,6	83,2	83,3	81,6	81,0	83,4	82,3	81,9	81,5	83,0	83,4	82,2	83,2	84,4	82,3	82,2	80,5

Nota: Não inclui a série Outros Bens devido ao seu baixo valor relativo e elevada variabilidade.
Note: Does not include Other Goods because of its small relative value and high variability.

Gráfico / Graph 6.4.
Saldo de Bens
Balance of Goods



	2014		2015					2016					2016											
	N	D	J	F	M	A	M	J	J	A	S	O	N	D	J	F	M	A	M	J	J	A	S	O
Bens Intermediários / Intermediate Goods	-0,6	-0,7	-0,6	-0,4	-0,6	-0,7	-0,9	-0,7	-0,8	-0,6	-0,7	-0,7	-0,5	-0,7	-0,5	-0,4	-0,6	-0,4	-0,5	-0,6	-0,5	-0,6	-0,6	-0,5
Bens de Consumo / Consumer Goods	0,0	-0,2	0,0	-0,1	-0,3	-0,2	-0,2	-0,2	0,0	-0,3	-0,2	-0,1	-0,1	-0,3	-0,2	-0,2	-0,4	-0,3	-0,3	-0,2	0,0	-0,4	-0,3	-0,2
Bens de Capital / Capital Goods	-0,2	-0,1	0,0	0,0	-0,1	0,0	-0,1	-0,1	0,0	0,0	-0,1	-0,1	-0,1	-0,2	0,0	-0,1	-0,1	-0,1	-0,1	-0,1	-0,1	-0,2	0,0	-0,1
Outros Bens / Other Goods	0,0	0,0	0,0	0,0	0,0	0,0	0,0	0,0	0,0	0,0	0,0	0,0	0,0	0,0	0,0	0,0	0,0	0,0	0,0	0,0	0,0	0,0	0,0	0,0
Total	-0,8	-1,1	-0,7	-0,6	-0,9	-0,9	-1,1	-0,9	-0,7	-0,9	-1,1	-0,8	-0,7	-1,2	-0,7	-1,1	-0,7	-0,9	-0,9	-0,6	-1,2	-0,9	-0,9	

6. Classes Básicas de Bens do Sistema Europeu de Contas Nacionais / Basic Classes of Goods in the European System of Accounts

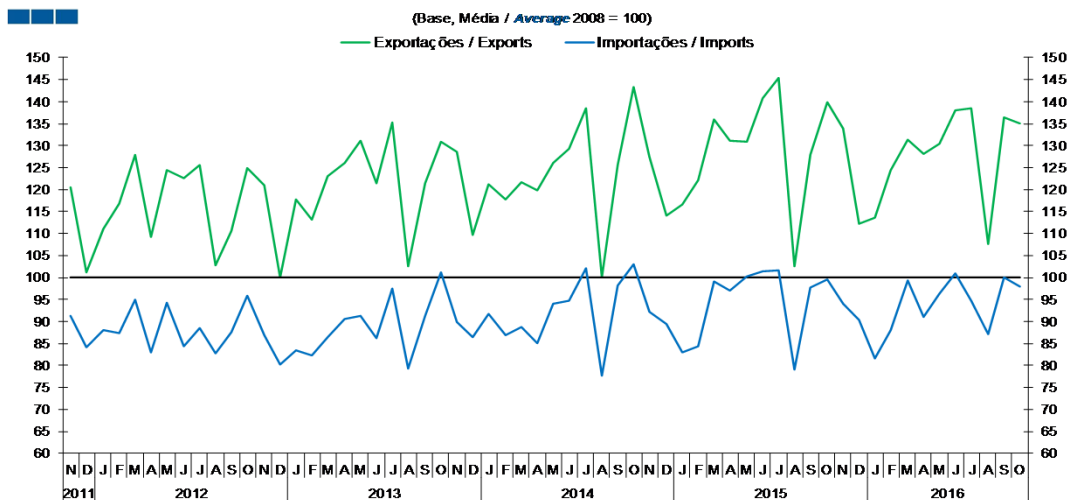
Tabela / Table 1.1.
Estrutura do Saldo
Balance Structure

Milhões de euros \ Millions of euros

		2015		2016		2015		2016		2015		2016		2015		2016		2015		2016		2015		2016	
		N		D		J		F		M		A		M		J		J		A		S		O	
		M€	%	M€	%	M€	%	M€	%	M€	%	M€	%	M€	%	M€	%	M€	%	M€	%	M€	%	M€	%
Bens Intermediários / Intermediate Goods	Prod. alim. e bebidas / Foods and beverages	-98	14	-113	9	-111	16	-85	12	-101	9	-76	10	-110	12	-113	12	-79	14	-133	11	-117	13	-78	9
	Forn. industriais NE noutra categoria / Industrial supplies NE specified	-66	9	-132	11	-175	25	-69	10	-85	8	-43	6	-104	11	-92	10	-113	19	-51	4	-164	18	-131	15
	Comb. e lubrificantes / Fuel and lubricants	-288	41	-327	27	-148	21	-198	29	-306	29	-196	27	-205	22	-265	29	-206	35	-359	31	-304	33	-263	30
	Máquinas, outros bens de capital (Partes e acessórios) / Capital goods and parts and accessories	-71	10	-128	11	-56	8	-80	12	-102	10	-85	12	-85	9	-101	11	-93	16	-96	8	-109	12	-83	10
	Material de transportes (Partes e acessórios) / Transport equipment (Parts and accessories)	71	-10	39	-3	95	-14	92	-13	87	-8	79	-11	81	-9	79	-8	62	-11	93	-8	148	-16	103	-12
Total		-520	74	-711	60	-451	65	-404	59	-561	53	-367	50	-485	52	-577	62	-487	84	-612	52	-603	65	-521	60
Bens de Consumo / Consumption Goods	Prod. alim. e bebidas destinados ao consumo dos particulares / Food and beverages mainly for household consumption	-13	2	-88	7	-116	17	-132	19	-169	16	-156	21	-172	18	-162	18	-150	26	-199	17	-100	11	-82	9
	Material de transporte / Transport equipment	-136	19	-214	18	-188	27	-192	28	-313	30	-258	35	-299	32	-269	29	-98	17	-276	23	-158	17	-230	26
	Bens de consumo NE noutra categoria / Consumption goods NE specified	61	-9	-32	3	88	-13	86	-12	42	-4	77	-11	59	-6	117	-13	251	-43	-4	0	17	-2	25	-3
Total		-63	9	-315	26	-209	30	-211	31	-357	34	-254	35	-309	33	-207	22	37	-6	-373	32	-292	32	-232	27
Bens de Capital / Capital Goods	Carburantes para motor / Motor spirit	66	-9	51	-4	56	-8	65	-9	55	-5	45	-6	62	-7	84	-9	58	-10	64	-5	57	-6	69	-8
	Máquinas, outros bens de capital (exceto material de transporte) / Capital goods (except transport equipment)	-161	23	-199	17	-79	11	-113	16	-120	11	-77	11	-101	11	-119	13	-155	27	-149	13	-141	15	-134	15
	Material de transportes destinado à indústria / Transport equipment, industrial	-25	4	-19	2	-7	1	-27	4	-85	8	-83	11	-103	11	-107	12	-34	6	-106	9	50	-5	-54	6
Total		-120	17	-168	14	-30	4	-76	11	-149	14	-115	16	-142	15	-142	15	-131	23	-190	16	-34	4	-119	14
Outros / Others		2	0	1	0	1	0	2	0	4	0	6	-1	1	0	2	0	1	0	1	0	3	0	2	0
Total		-700	100	-1.193	100	-688	100	-688	100	-1.062	100	-730	100	-935	100	-924	100	-581	100	-1.175	100	-927	100	-870	100

7. Índice GEE de Comércio Internacional de Bens / *GEE Index of International Trade of Goods*

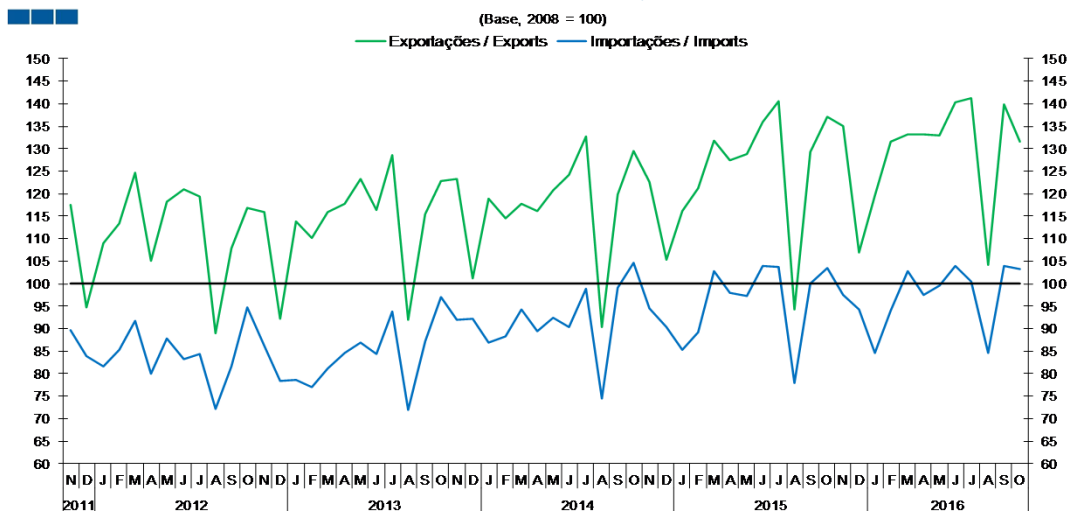
Gráfico / *Graph* 7.1.
 Total



	2014		2015					2016					2016											
	N	D	J	F	M	A	M	J	J	A	S	O	N	D	J	F	M	A	M	J	J	A	S	O
Exportações / <i>Exports</i>	127,4	114,0	116,7	122,2	136,0	131,1	130,9	140,7	145,3	102,5	127,9	139,8	133,9	112,3	113,6	124,4	131,2	128,0	130,5	138,1	138,5	107,6	136,5	134,9
Importações / <i>Imports</i>	92,1	89,5	83,0	84,2	99,1	97,0	100,2	101,4	101,6	79,1	97,8	99,6	94,1	90,2	81,6	88,1	99,3	91,1	96,4	100,8	94,7	87,1	99,9	97,9

7. Índice GEE de Comércio Internacional de Bens / GEE Index of International Trade of Goods

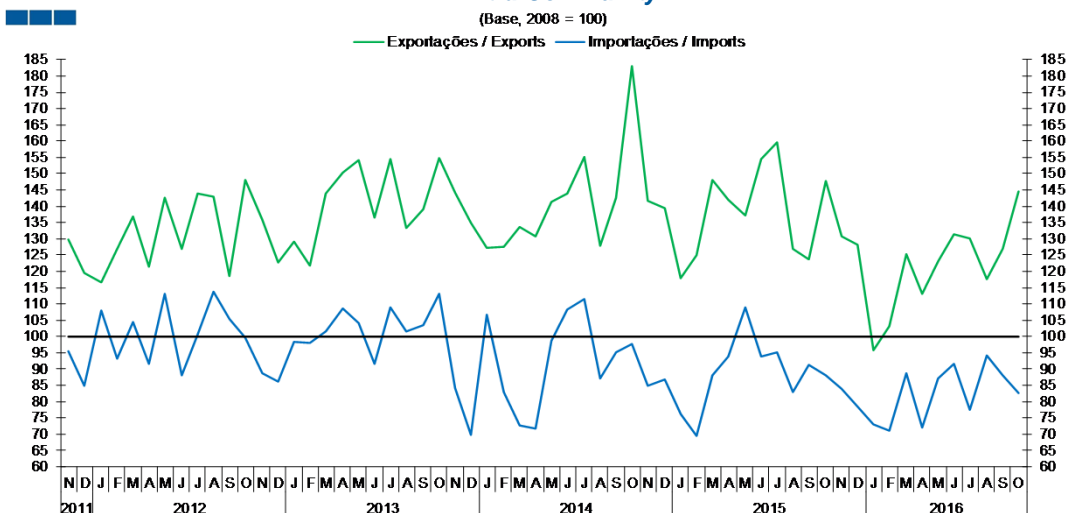
Gráfico / Graph 7.3.
Intracomunitário
Intra-Community



Fonte / Source: INE

	2014		2015					2016					2016											
	N	D	J	F	M	A	M	J	J	A	S	O	N	D	J	F	M	A	M	J	J	A	S	O
Exportações / Exports	122,6	105,4	116,2	121,2	131,9	127,3	128,8	136,0	140,4	94,2	129,3	137,1	135,0	106,8	119,7	131,7	133,2	133,2	133,0	140,4	141,3	104,2	139,8	131,7
Importações / Imports	94,5	90,4	85,3	89,3	102,8	98,0	97,3	104,0	103,8	77,8	100,0	103,4	97,5	94,2	84,6	93,9	102,8	97,5	99,6	104,0	100,4	84,7	104,0	103,1

Gráfico / Graph 7.4.
Extracomunitário
Extra-Community



Fonte / Source: INE

	2014		2015					2016					2016											
	N	D	J	F	M	A	M	J	J	A	S	O	N	D	J	F	M	A	M	J	J	A	S	O
Exportações / Exports	141,6	139,2	118,0	125,0	147,9	141,9	137,2	154,4	159,6	127,0	123,7	147,7	130,6	128,0	95,8	103,0	125,4	113,0	123,1	131,3	130,2	117,7	126,9	144,4
Importações / Imports	84,9	86,8	76,3	69,3	87,9	94,0	108,8	93,7	95,2	82,9	91,3	88,1	84,0	78,3	72,8	70,9	88,9	72,1	87,1	91,5	77,6	94,3	87,9	82,5