

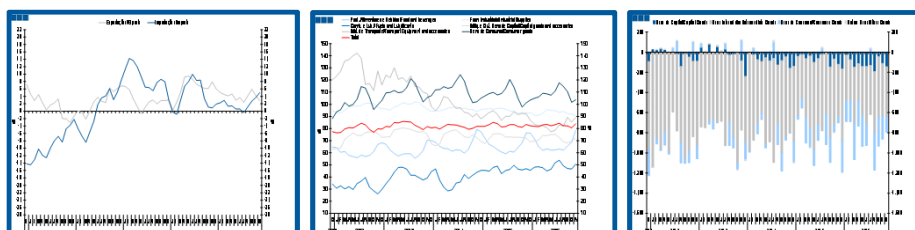
# Estatísticas Temáticas de Conjuntura

## *Short-term Thematic Statistics*

- Nº 1/2017 -

9 de janeiro de 2017

*January, 09, 2017*



## Comércio Internacional de Bens

### *International Trade of Goods*

- Novembro de 2016 -

*- November, 2016 -*

Fonte: Instituto Nacional de Estatística

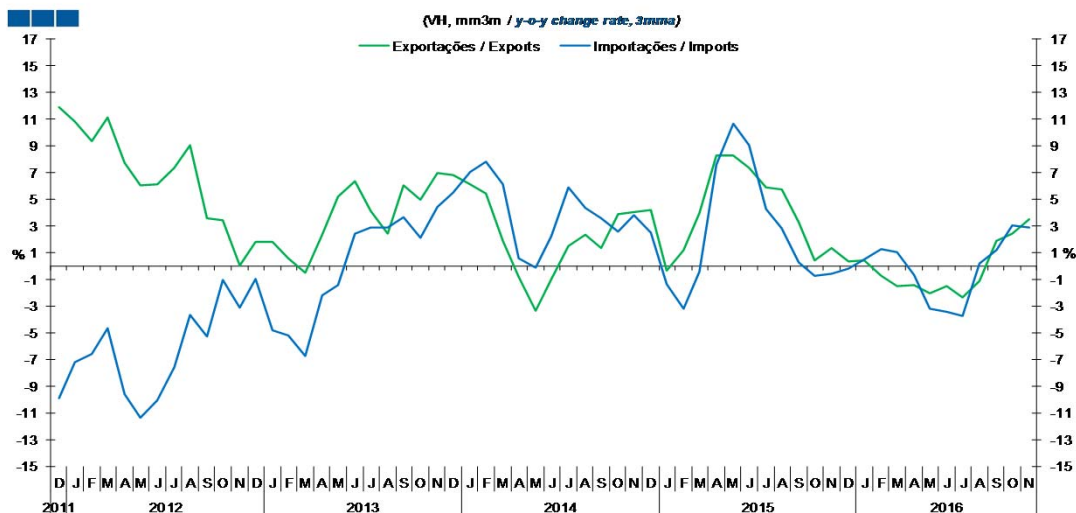
*Source: Statistics Portugal*

## Índice / Index

	Página / Page
<b>1. Total</b>	
Importações e Exportações / <i>Imports and Exports</i>	3
Taxa de Cobertura / <i>Coverage Rate</i>	3
Saldo / <i>Balance</i>	4
<b>2. Zona Euro / Euro Area</b>	
Importações e Exportações / <i>Imports and Exports</i>	5
Taxa de Cobertura / <i>Coverage Rate</i>	5
Saldo / <i>Balance</i>	6
<b>3. Intracomunitário / Intra-Community</b>	
Importações e Exportações / <i>Imports and Exports</i>	7
Taxa de Cobertura / <i>Coverage Rate</i>	7
Saldo / <i>Balance</i>	8
<b>4. Extracomunitário / Extra-Community</b>	
Importações e Exportações / <i>Imports and Exports</i>	9
Taxa de Cobertura / <i>Coverage Rate</i>	9
Saldo / <i>Balance</i>	10
<b>5. Grandes Categorias Económicas / Broad Economic Categories</b>	
Exportações / <i>Exports</i>	11
Importações / <i>Imports</i>	11
Taxa de Cobertura / <i>Coverage Rate</i>	12
Saldo / <i>Balance</i>	12
<b>6. Classes Básicas de Bens do Sistema Europeu de Contas Nacionais / Basic Classes of Goods in the European System of Accounts</b>	
Exportações / <i>Exports</i>	13
Importações / <i>Imports</i>	13
Taxa de Cobertura / <i>Coverage Rate</i>	14
Saldo / <i>Balance</i>	14
Estrutura do Saldo / <i>Balance Structure</i>	15
<b>7. Índice GEE de Comércio Internacional de Bens / GEE Index of International Trade of Goods</b>	
Total / <i>Total</i>	16
Intracomunitário / <i>Intra-Community</i>	17
Extracomunitário / <i>Extra-Community</i>	17

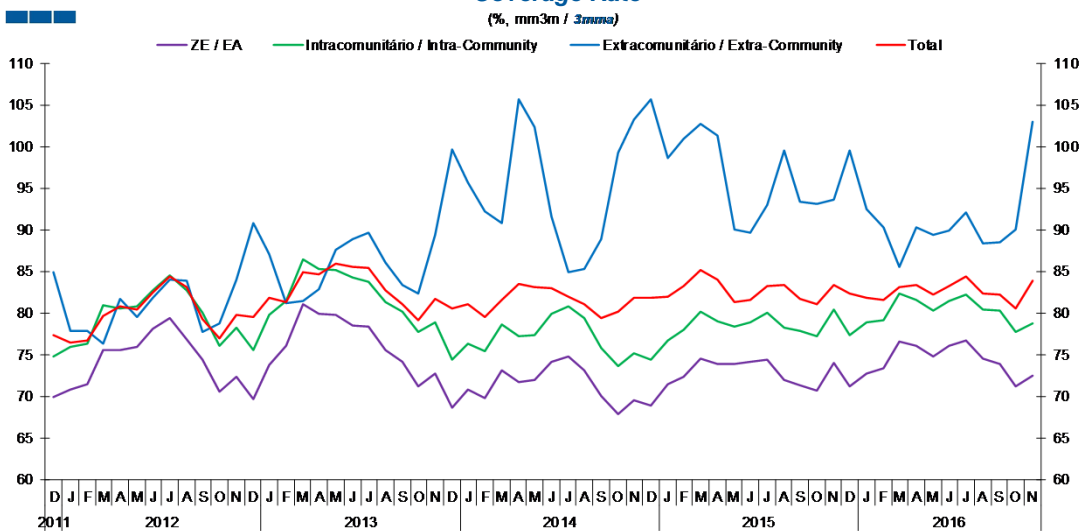
# 1. Total

Gráfico / Graph 1.1.  
 Importações e Exportações  
 Imports and Exports



	2014		2015												2016									
	D	J	F	M	A	M	J	J	A	S	O	N	D	J	F	M	A	M	J	J	A	S	O	N
Exportações / Exports	4,2	-0,3	1,2	3,9	8,3	8,3	7,4	5,9	5,7	3,2	0,4	1,3	0,3	0,4	-0,8	-1,5	-1,4	-2,1	-1,5	-2,4	-1,1	1,9	2,4	3,5
Importações / Imports	2,5	-1,4	-3,2	-0,4	7,5	10,6	9,1	4,3	2,8	0,3	-0,8	-0,6	-0,2	0,5	1,2	1,0	-0,6	-3,2	-3,4	-3,7	0,1	1,2	3,0	2,8

Gráfico / Graph 1.2.  
 Taxa de Cobertura  
 Coverage Rate

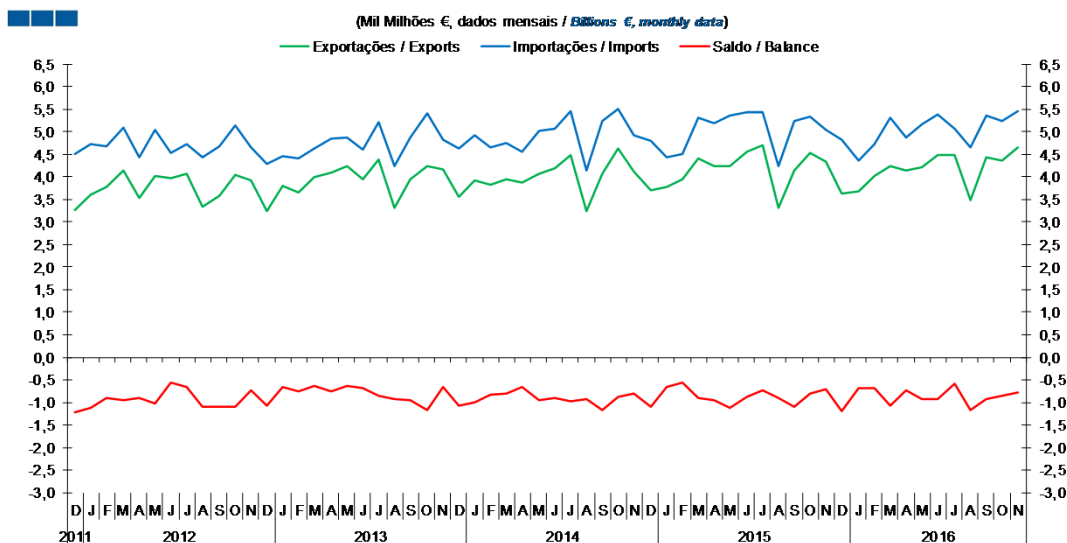


Fonte / Source: INE

	2014		2015												2016									
	D	J	F	M	A	M	J	J	A	S	O	N	D	J	F	M	A	M	J	J	A	S	O	N
ZE / EA	68,8	71,4	72,3	74,5	73,9	73,8	74,1	74,4	71,9	71,3	70,7	74,0	71,2	72,7	73,4	76,5	76,0	74,8	76,1	76,6	74,5	73,8	71,2	72,4
Intracomunitário / Intra-community	74,4	76,7	77,9	80,2	79,0	78,4	78,9	80,0	78,2	77,9	77,2	80,4	77,3	78,8	79,1	82,4	81,5	80,2	81,4	82,2	80,5	80,3	77,7	78,8
Extracomunitário / Extra-community	105,6	98,6	100,9	102,7	101,3	90,1	89,6	92,9	99,5	93,4	93,1	93,6	99,5	92,4	90,2	85,5	90,3	89,4	89,9	92,1	88,3	88,5	90,0	103,0
Total	81,8	81,9	83,2	85,2	84,0	81,3	81,6	83,2	83,3	81,6	81,0	83,4	82,3	81,9	81,5	83,0	83,4	82,2	83,2	84,4	82,3	82,2	80,6	83,9

## 1. Total

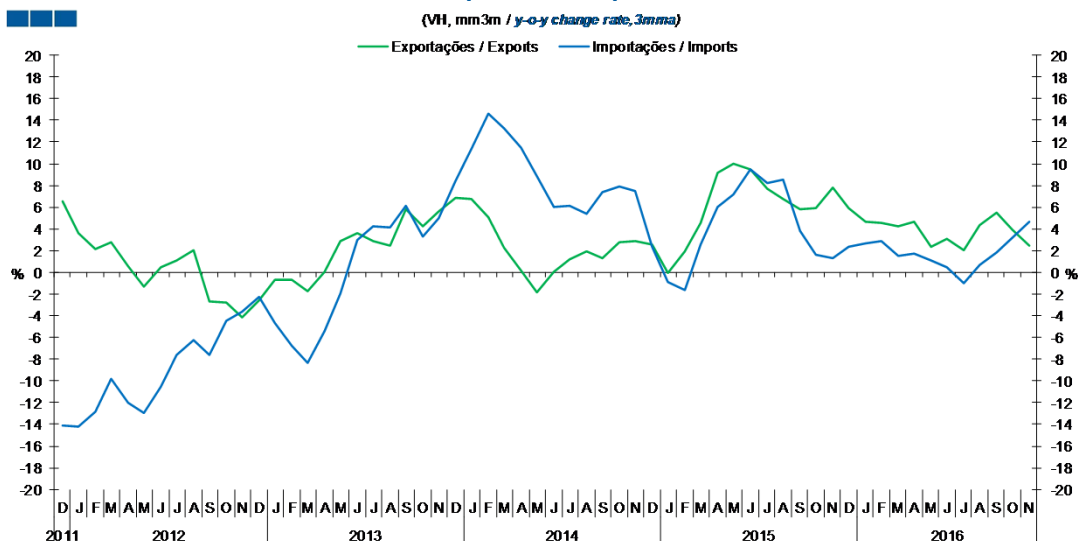
Gráfico / Graph 1.3.  
 Saldo  
 Balance



	2014		2015												2016									
	D	J	F	M	A	M	J	J	A	S	O	N	D	J	F	M	A	M	J	J	A	S	O	N
Exportações / Exports	3,7	3,8	4,0	4,4	4,2	4,2	4,6	4,7	3,3	4,1	4,5	4,3	3,6	3,7	4,0	4,2	4,1	4,2	4,5	4,5	3,5	4,4	4,4	4,7
Importações / Imports	4,8	4,4	4,5	5,3	5,2	5,4	5,4	5,4	4,2	5,2	5,3	5,0	4,8	4,4	4,7	5,3	4,9	5,2	5,4	5,1	4,7	5,4	5,2	5,5
Saldo / Balance	-1,1	-0,7	-0,6	-0,9	-0,9	-1,1	-0,9	-0,7	-0,9	-1,1	-0,8	-0,7	-1,2	-0,7	-0,7	-1,1	-0,7	-0,9	-0,9	-0,6	-1,2	-0,9	-0,9	-0,8

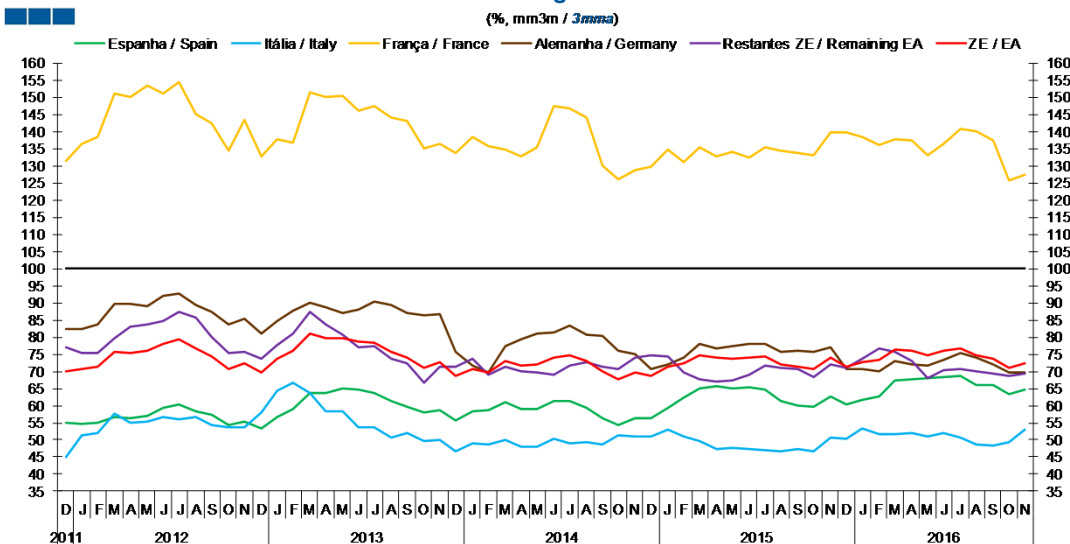
## 2. Zona Euro / Euro Area

Gráfico / Graph 2.1.  
 Importações e Exportações  
 Imports and Exports



	2014		2015												2016											
	D	J	F	M	A	M	J	J	A	S	O	N	D	J	F	M	A	M	J	J	A	S	O	N		
Exportações / Exports	2,5	-0,1	1,9	4,5	9,2	10,0	9,5	7,7	6,7	5,8	6,0	7,8	5,9	4,6	4,5	4,2	4,6	2,4	3,1	2,0	4,3	5,5	3,9	2,4		
Importações / Imports	2,3	-0,9	-1,6	2,6	6,0	7,2	9,5	8,2	8,5	3,8	1,7	1,3	2,3	2,7	2,9	1,5	1,7	1,0	0,4	-1,0	0,6	1,9	3,2	4,7		

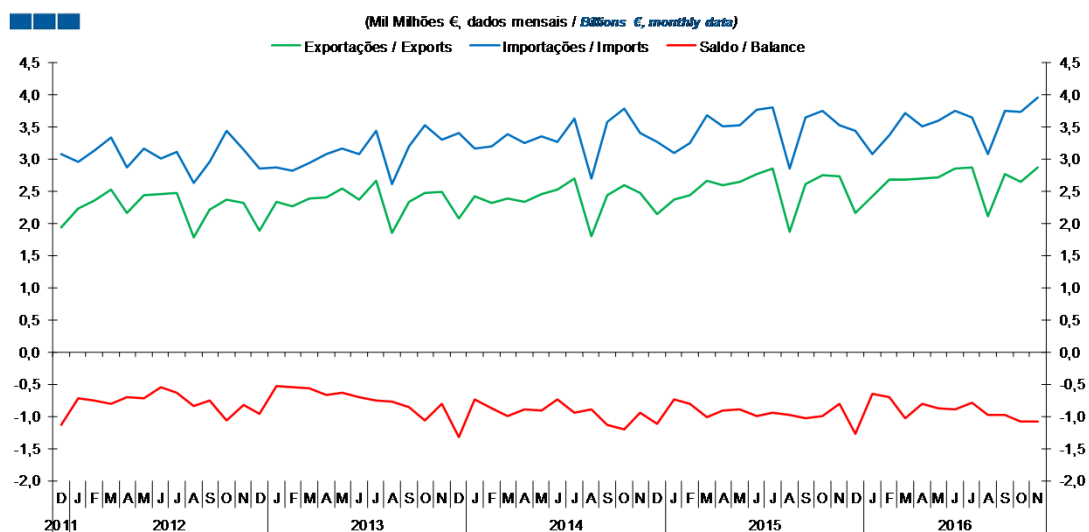
Gráfico / Graph 2.2.  
 Taxa de Cobertura  
 Coverage Rate



	2014		2015												2016											
	D	J	F	M	A	M	J	J	A	S	O	N	D	J	F	M	A	M	J	J	A	S	O	N		
Espanha / Spain	56,3	59,5	62,2	65,0	65,6	65,1	65,3	64,7	61,5	60,0	59,7	62,6	60,3	61,5	62,7	67,3	67,7	68,1	68,4	68,7	65,9	66,1	63,4	64,7		
Itália / Italy	51,1	53,0	51,1	49,7	47,4	47,7	47,3	47,1	46,6	47,3	46,8	50,6	50,2	53,3	51,5	51,8	52,1	51,0	52,1	50,7	48,8	48,3	49,2	53,0		
França / France	129,9	134,9	131,0	135,5	132,9	134,1	132,3	135,5	134,5	133,7	133,2	139,6	139,7	138,3	136,1	137,7	137,3	133,1	136,3	140,8	140,1	137,4	125,7	127,4		
Alemanha / Germany	70,6	71,9	74,2	78,2	76,6	77,3	78,2	78,1	75,6	76,1	75,6	76,9	70,6	70,6	70,1	72,9	71,9	71,6	73,3	75,3	74,0	72,0	69,8	69,6		
Restantes ZE / Remaining EA	74,8	74,4	69,8	67,6	67,1	67,3	69,0	71,7	71,1	70,8	68,4	72,0	71,0	73,7	76,5	75,8	72,9	67,9	70,3	70,6	69,9	69,4	68,8	69,4		
ZE / EA	68,8	71,4	72,3	74,5	73,9	73,8	74,1	74,4	71,9	71,3	70,7	74,0	71,2	72,7	73,4	76,5	76,0	74,8	76,1	76,6	74,5	73,8	71,2	72,4		

## 2. Zona Euro / Euro Area

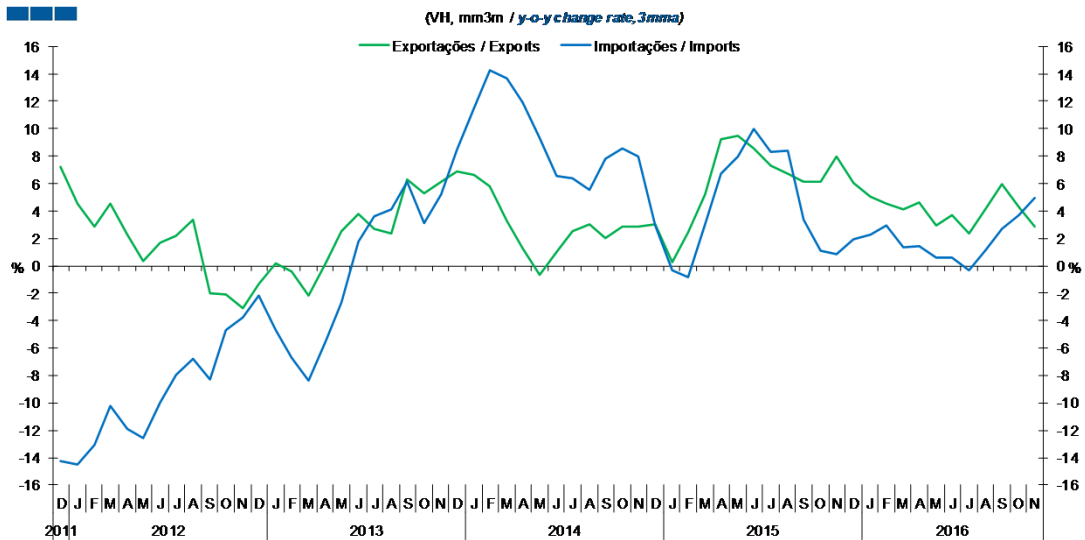
Gráfico / Graph 2.3.  
**Saldo**  
**Balance**



	2014		2015												2016											
	D	J	F	M	A	M	J	J	A	S	O	N	D	J	F	M	A	M	J	J	A	S	O	N		
Exportações / Exports	2,1	2,4	2,4	2,7	2,6	2,6	2,8	2,8	1,9	2,6	2,7	2,7	2,2	2,4	2,7	2,7	2,7	2,7	2,8	2,9	2,1	2,8	2,6	2,9		
Importações / Imports	3,3	3,1	3,2	3,7	3,5	3,5	3,8	3,8	2,8	3,6	3,7	3,5	3,4	3,1	3,4	3,7	3,5	3,6	3,7	3,6	3,1	3,7	3,7	3,9		
Saldo / Balance	-1,1	-0,7	-0,8	-1,0	-0,9	-0,9	-1,0	-1,0	-1,0	-1,0	-1,0	-0,8	-1,3	-0,7	-0,7	-1,0	-0,8	-0,9	-0,9	-0,8	-1,0	-1,0	-1,1	-1,1		

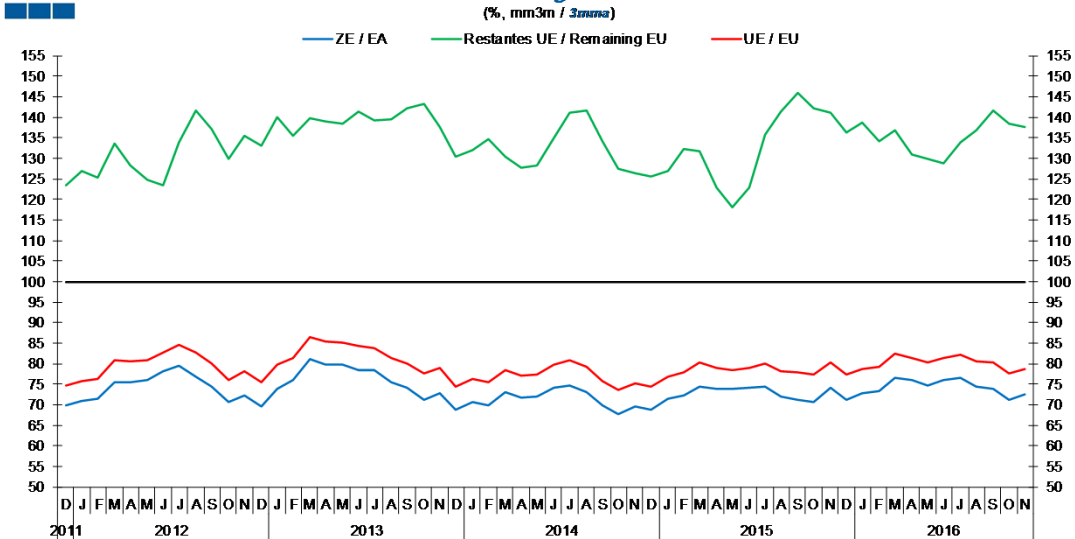
### 3. Intracomunitário / Intra-Community

Gráfico / Graph 3.1.  
 Importações e Exportações  
 Imports and Exports



	2014		2015					2016					2016											
	D	J	F	M	A	M	J	J	A	S	O	N	D	J	F	M	A	M	J	J	A	S	O	N
Exportações / Exports	3,0	0,3	2,5	5,2	9,2	9,5	8,6	7,3	6,7	6,1	6,1	7,9	6,0	5,0	4,5	4,1	4,7	2,9	3,7	2,4	4,2	5,9	4,2	2,9
Importações / Imports	3,0	-0,3	-0,8	3,1	6,7	8,0	10,0	8,3	8,4	3,4	1,1	0,9	1,9	2,3	2,9	1,4	1,4	0,6	0,6	-0,4	1,2	2,7	3,7	5,0

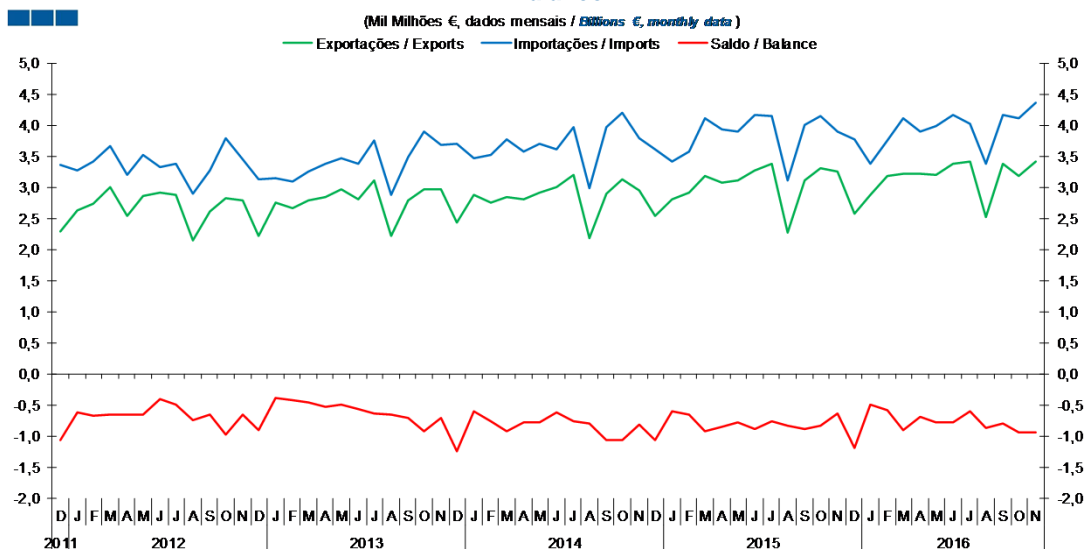
Gráfico / Graph 3.2.  
 Taxa de Cobertura  
 Coverage Rate



	2014		2015					2016					2016											
	D	J	F	M	A	M	J	J	A	S	O	N	D	J	F	M	A	M	J	J	A	S	O	N
ZE / EA	68,8	71,4	72,3	74,5	73,9	73,8	74,1	74,4	71,9	71,3	70,7	74	71,2	72,7	73,4	76,5	76	74,8	76,1	76,6	74,5	73,8	71,2	72,4
UE / EU	74,4	76,7	77,9	80,2	79	78,4	78,9	80	78,2	77,9	77,2	80,4	77,3	78,8	79,1	82,4	81,5	80,2	81,4	82,2	80,5	80,3	77,7	78,8
Restantes UE / Remaining EU	125,7	126,9	132,3	131,8	123,0	118,2	122,9	135,8	141,5	145,9	142,2	141,2	136,2	138,7	134,1	136,7	130,9	130,0	128,9	133,9	136,7	141,8	138,6	137,6

### 3. Intracomunitário / Intra-Community

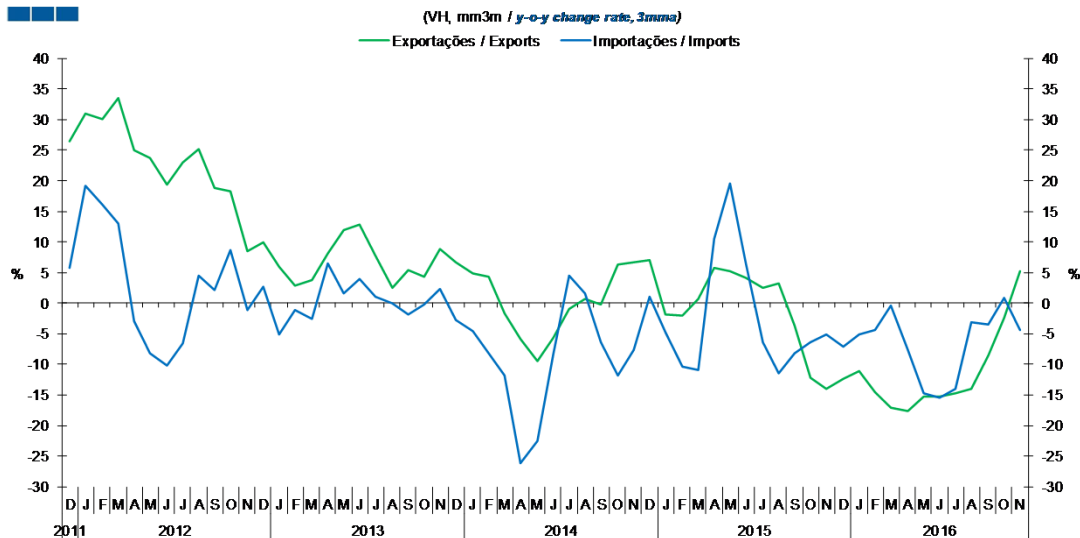
Gráfico / Graph 3.3.  
 Saldo  
 Balance



	2014		2015												2016											
	D	J	F	M	A	M	J	J	A	S	O	N	D	J	F	M	A	M	J	J	A	S	O	N		
Exportações / Exports	2,5	2,8	2,9	3,2	3,1	3,1	3,3	3,4	2,3	3,1	3,3	3,3	2,6	2,9	3,2	3,2	3,2	3,2	3,4	3,4	2,5	3,4	3,2	3,4		
Importações / Imports	3,6	3,4	3,6	4,1	3,9	3,9	4,2	4,2	3,1	4,0	4,1	3,9	3,8	3,4	3,8	4,1	3,9	4,0	4,2	4,0	3,4	4,2	4,1	4,4		
Saldo / Balance	-1,1	-0,6	-0,7	-0,9	-0,9	-0,8	-0,9	-0,8	-0,8	-0,9	-0,8	-0,6	-1,2	-0,5	-0,6	-0,9	-0,7	-0,8	-0,8	-0,6	-0,9	-0,8	-0,9	-1,0		

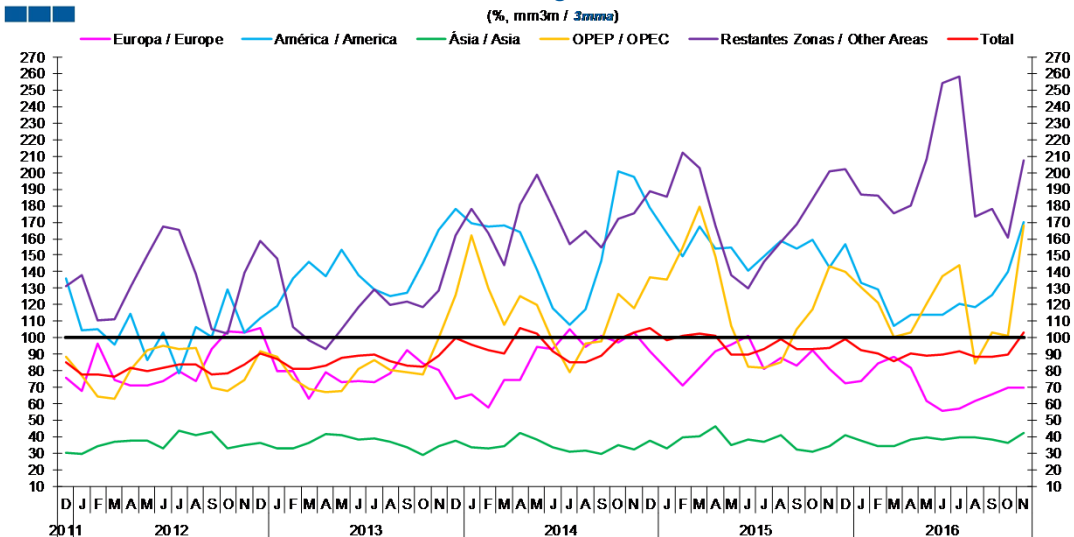
#### 4. Extracomunitário / Extra-Community

Gráfico / Graph 4.1.  
 Importações e Exportações  
 Imports and Exports



	2014		2015												2016											
	D	J	F	M	A	M	J	J	A	S	O	N	D	J	F	M	A	M	J	J	A	S	O	N		
Exportações / Exports	7,0	-1,9	-2,0	0,6	5,8	5,2	4,2	2,4	3,3	-3,6	-12,2	-14,0	-12,4	-11,1	-14,5	-17,1	-17,7	-15,3	-15,2	-14,7	-14,0	-8,6	-2,4	5,3		
Importações / Imports	1,0	-4,8	-10,4	-11,0	10,4	19,5	6,4	-6,4	-11,4	-8,3	-6,3	-5,2	-7,0	-5,2	-4,4	-0,4	-7,7	-14,7	-15,5	-13,9	-3,1	-3,5	0,9	-4,4		

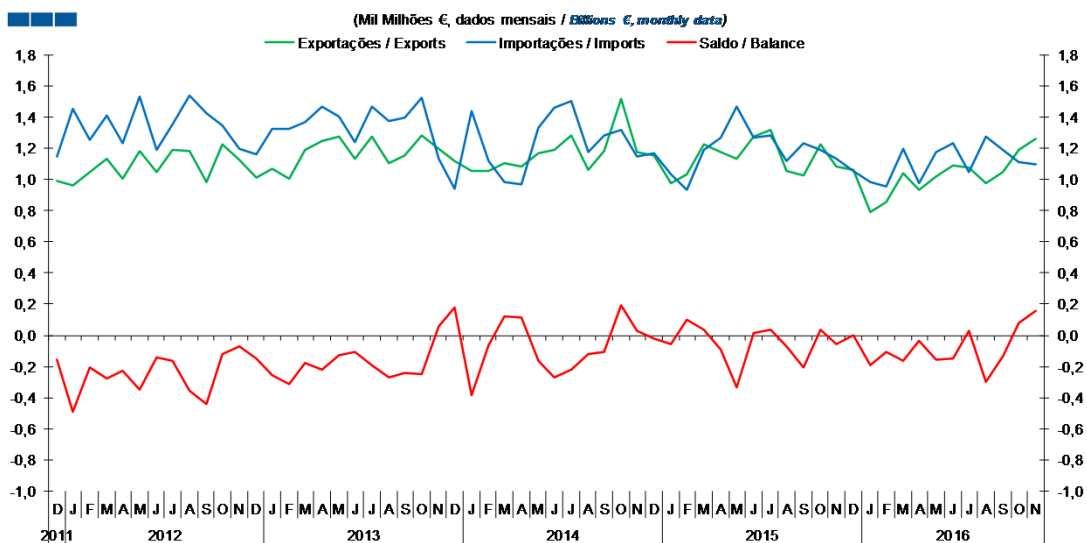
Gráfico / Graph 4.2.  
 Taxa de Cobertura  
 Coverage Rate



	2014		2015												2016											
	D	J	F	M	A	M	J	J	A	S	O	N	D	J	F	M	A	M	J	J	A	S	O	N		
Europa / Europe	91,7	81,4	71,0	81,9	91,7	95,9	100,9	81,0	87,6	83,1	92,5	81,4	72,5	73,8	84,7	88,6	81,8	61,8	55,8	57,4	62,0	65,6	69,7	69,6		
América / America	178,9	163,3	149,4	167,4	153,9	154,6	140,4	149,2	159,0	153,8	159,3	142,7	156,9	133,4	129,0	107,2	114,1	113,9	113,7	120,6	118,4	125,9	140,1	170,0		
Ásia / Asia	37,3	33,1	39,6	40,5	46,5	35,2	38,2	36,9	40,7	32,4	30,8	34,2	41,2	37,8	34,5	34,0	38,5	39,5	38,6	39,6	39,8	38,6	36,6	42,2		
OPEP / OPEC	136,5	135,1	154,9	179,2	149,0	107,4	82,2	81,8	84,8	105,1	117,4	143,1	139,8	130,3	121,0	100,2	103,2	120,5	137,3	144,0	84,7	102,9	101,5	167,8		
Restantes Zonas / Other Areas	188,7	185,4	212,3	202,9	168,2	138,2	129,9	145,7	158,0	168,7	183,9	200,5	202,0	186,8	186,3	175,5	180,3	208,1	254,0	258,0	173,2	178,0	160,8	207,5		
Total	105,6	98,6	100,9	102,7	101,3	90,1	89,6	92,9	99,5	93,4	93,1	93,6	99,5	92,4	90,2	85,5	90,3	89,4	89,9	92,1	88,3	88,5	90,0	103,0		

#### 4. Extracomunitário / Extra-Community

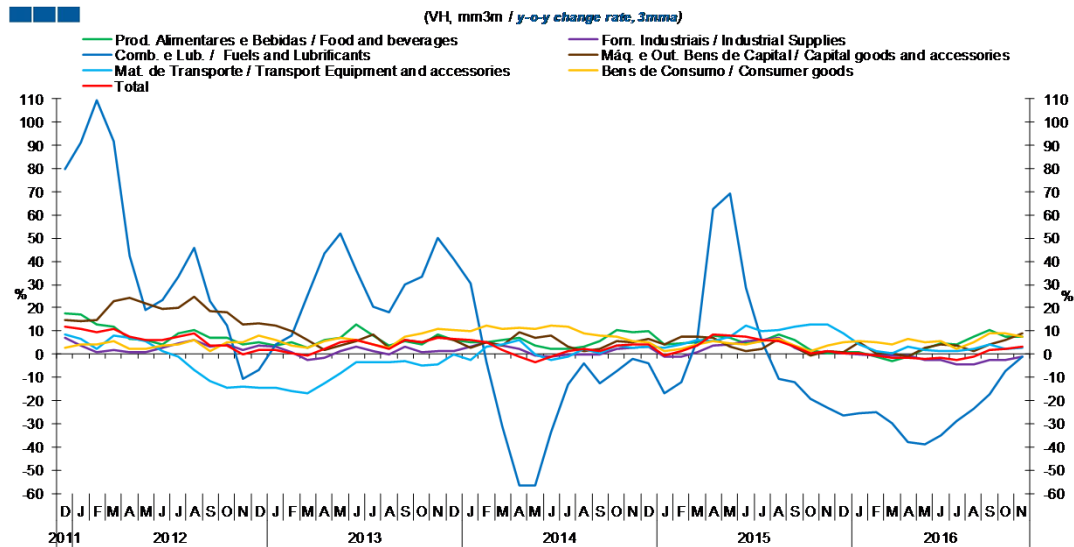
Gráfico / Graph 4.3.  
 Saldo  
 Balance



	2014		2015		2016		2017		2018		2019		2020		2021		2022		2023		2024		2025	
	D	J	F	M	A	M	J	J	A	S	O	N	D	J	F	M	A	M	J	J	A	S	O	N
Exportações / Exports	1,2	1,0	1,0	1,2	1,2	1,1	1,3	1,3	1,0	1,0	1,2	1,1	1,1	0,8	0,9	1,0	0,9	1,0	1,1	1,1	1,0	1,0	1,2	1,3
Importações / Imports	1,2	1,0	0,9	1,2	1,3	1,5	1,3	1,3	1,1	1,2	1,2	1,1	1,1	1,0	1,0	1,2	1,0	1,2	1,2	1,0	1,3	1,2	1,1	1,1
Saldo / Balance	0,0	-0,1	0,1	0,0	-0,1	-0,3	0,0	0,0	-0,1	-0,2	0,0	-0,1	0,0	-0,2	-0,1	-0,2	0,0	-0,2	-0,1	0,0	-0,3	-0,1	0,1	0,2

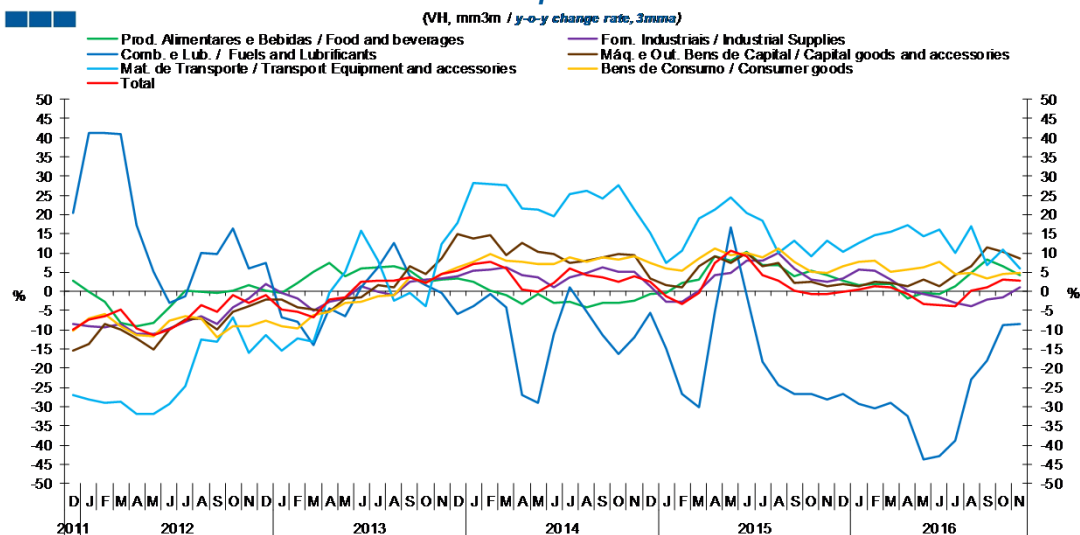
## 5. Grandes Categorias Económicas / Broad Economic Categories

Gráfico / Graph 5.1.  
Exportações  
Exports



	2014		2015												2016									
	D	J	F	M	A	M	J	J	A	S	O	N	D	J	F	M	A	M	J	J	A	S	O	N
Produtos Alimentares e Bebidas / Food and Beverages	10,1	4,2	4,5	5,4	8,1	7,0	4,5	5,6	8,3	6,1	1,9	0,4	1,0	1,1	-1,0	-2,8	-0,9	2,3	4,5	4,3	7,5	10,2	7,5	7,4
Comb. e Lub. / Fuels and Lubricants	-3,7	-17,1	-12,2	6,2	62,7	69,0	28,5	5,7	-10,8	-12,1	-19,0	-22,9	-26,5	-25,3	-24,8	-29,5	-37,8	-38,7	-34,8	-28,8	-23,6	-17,3	-7,2	-1,1
Mat. de Transporte / Transport equipment and accessories	3,3	2,9	4,4	5,9	5,6	7,5	12,2	9,7	10,7	11,9	12,8	12,9	8,8	4,0	1,3	0,3	3,3	1,9	1,5	1,2	2,2	4,2	2,3	2,7
Forn. Industriais / Industrial Supplies	3,1	-1,0	-0,9	0,7	3,9	4,4	5,7	6,1	6,9	2,7	-0,2	1,3	0,4	-0,1	-0,6	-0,6	-0,8	-2,5	-2,6	-4,4	-4,2	-2,5	-2,5	-1,2
Máq. e Out. Bens de Capital / Capital Goods and Accessories	6,8	4,3	7,4	7,4	7,3	3,3	1,5	2,3	6,5	3,1	-0,7	1,1	1,0	4,9	0,6	0,6	-0,8	2,6	4,4	3,7	1,3	4,2	6,1	8,9
Bens de Consumo / Consumer Goods	5,1	1,3	2,4	4,2	5,7	4,5	4,0	5,5	6,8	3,8	1,4	3,9	5,0	5,8	5,3	4,3	6,5	5,0	5,7	2,1	5,2	8,8	8,9	7,5
Total	4,2	-0,3	1,2	3,9	8,3	8,3	7,4	5,9	5,7	3,2	0,4	1,3	0,3	0,4	-0,8	-1,5	-1,4	-2,1	-1,5	-2,4	-1,1	1,9	2,4	3,5

Gráfico / Graph 5.2.  
Importações  
Imports



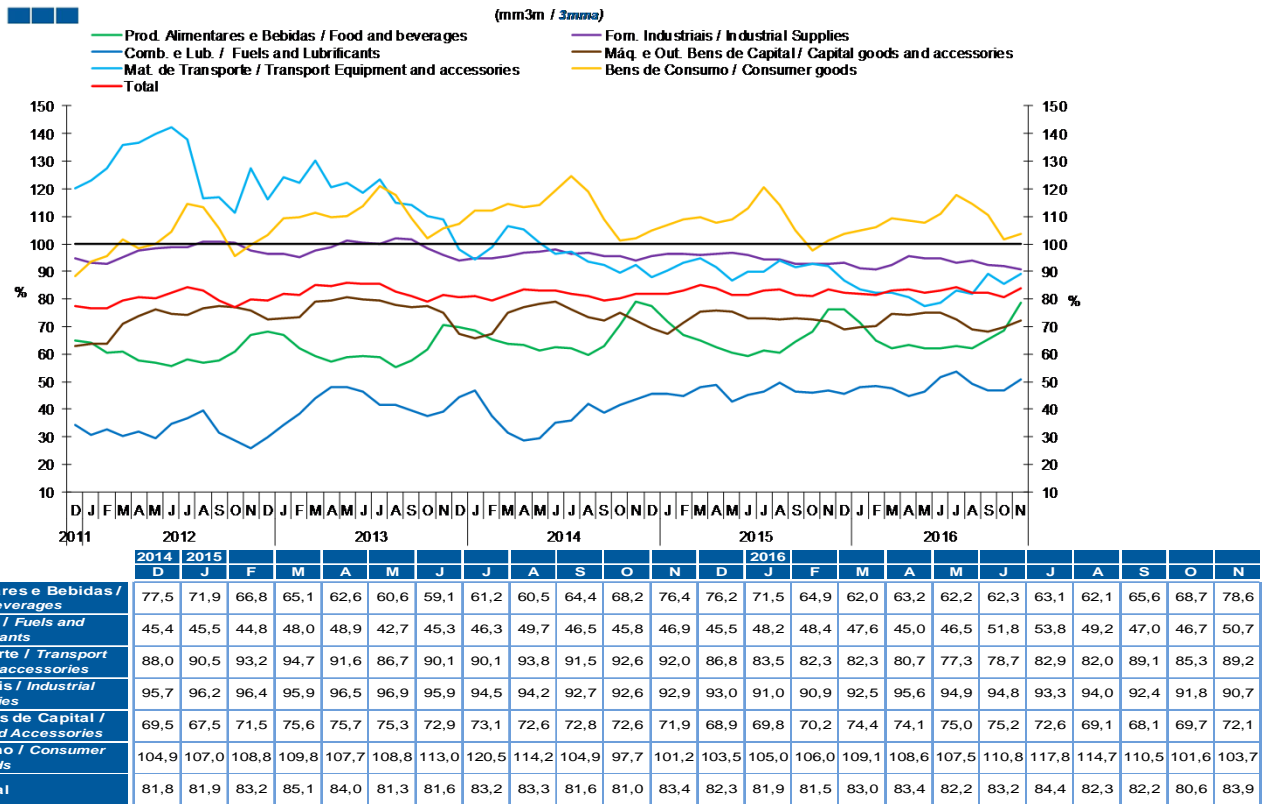
	2014		2015												2016									
	D	J	F	M	A	M	J	J	A	S	O	N	D	J	F	M	A	M	J	J	A	S	O	N
Produtos Alimentares e Bebidas / Food and Beverages	-0,7	-0,4	2,1	3,0	9,3	8,1	10,4	7,0	6,7	4,0	5,3	4,1	2,8	1,6	1,9	2,1	-1,8	-0,3	-0,8	1,2	4,7	8,2	6,6	4,3
Comb. e Lub. / Fuels and Lubricants	-5,7	-14,9	-26,6	-30,1	-5,2	16,6	-0,9	-18,2	-24,5	-26,7	-26,7	-28,0	-26,6	-29,4	-30,4	-29,0	-32,4	-43,6	-43,0	-38,7	-22,9	-18,1	-8,8	-8,5
Mat. de Transporte / Transport equipment and accessories	15,1	7,4	10,6	19,0	21,3	24,6	20,3	18,5	10,1	13,2	9,2	13,2	10,3	12,7	14,8	15,4	17,3	14,2	16,2	10,0	16,9	6,9	11,0	5,9
Forn. Industriais / Industrial Supplies	1,3	-2,6	-2,7	0,1	4,3	4,8	8,1	8,1	10,0	6,0	3,2	2,4	3,3	5,6	5,4	3,1	0,2	-0,5	-1,5	-3,1	-4,0	-2,2	-1,6	1,1
Máq. e Out. Bens de Capital / Capital Goods and Accessories	3,2	1,6	1,0	6,6	9,2	7,5	10,0	6,4	7,4	2,4	2,4	1,5	1,9	1,5	2,4	2,2	1,4	3,1	1,2	4,4	6,5	11,5	10,4	8,7
Bens de Consumo / Consumer Goods	7,3	6,0	5,5	8,7	11,1	9,5	9,9	8,9	11,3	7,6	5,1	4,7	6,4	7,8	8,0	5,0	5,6	6,3	7,7	4,5	4,8	3,3	4,6	4,9
Total	2,5	-1,4	-3,2	-0,4	7,5	10,6	9,1	4,3	2,8	0,3	-0,8	-0,6	-0,2	0,5	1,2	1,0	-0,6	-3,2	-3,4	-3,7	0,1	1,2	3,0	2,8

Nota: Não inclui Bens N.E. Outra Categoria devido ao seu reduzido valor relativo e elevada variabilidade.

Note: Does not include Goods Not Elsewhere Specified because of its small relative value and high variability

## 5. Grandes Categorias Económicas / Broad Economic Categories

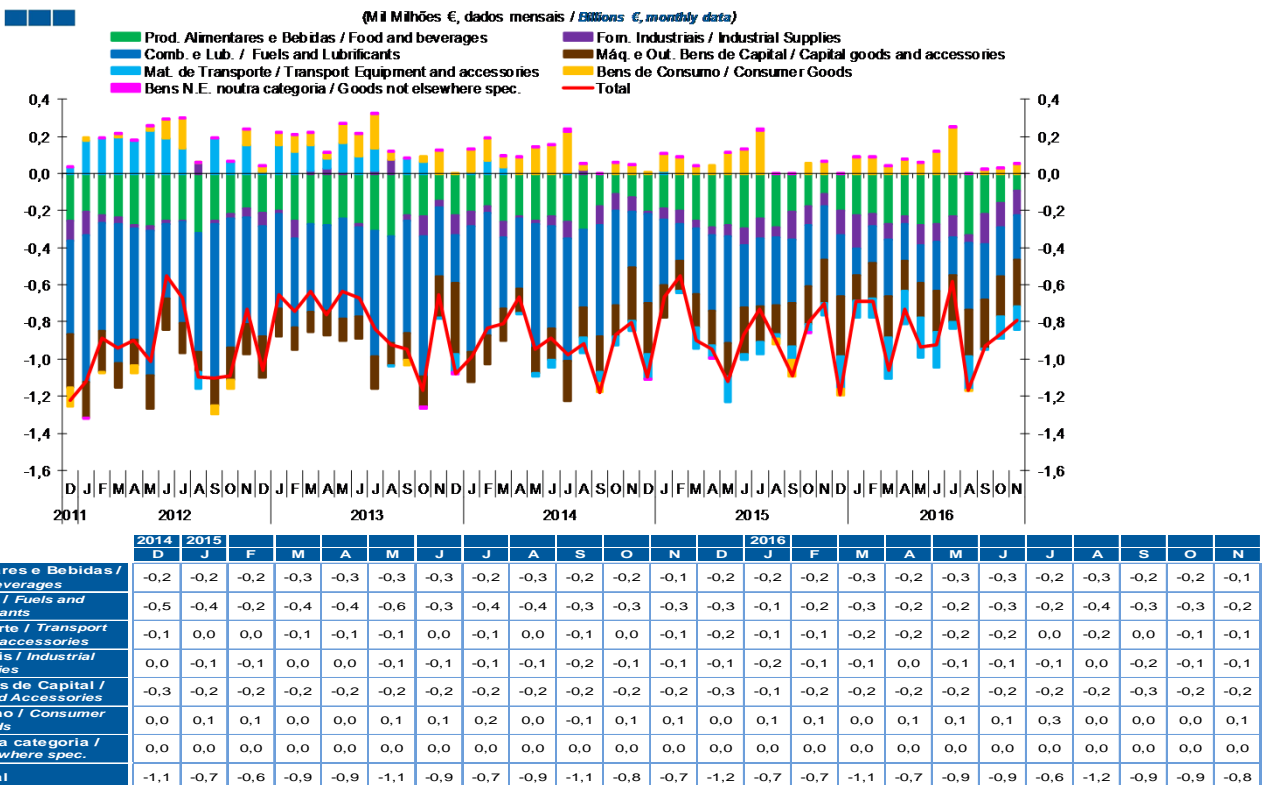
Gráfico / Graph 5.3.  
 Taxa de Cobertura  
 Coverage Rate



Nota: Não inclui Bens N.E. Outra Categoria devido ao seu reduzido valor relativo e elevada variabilidade.

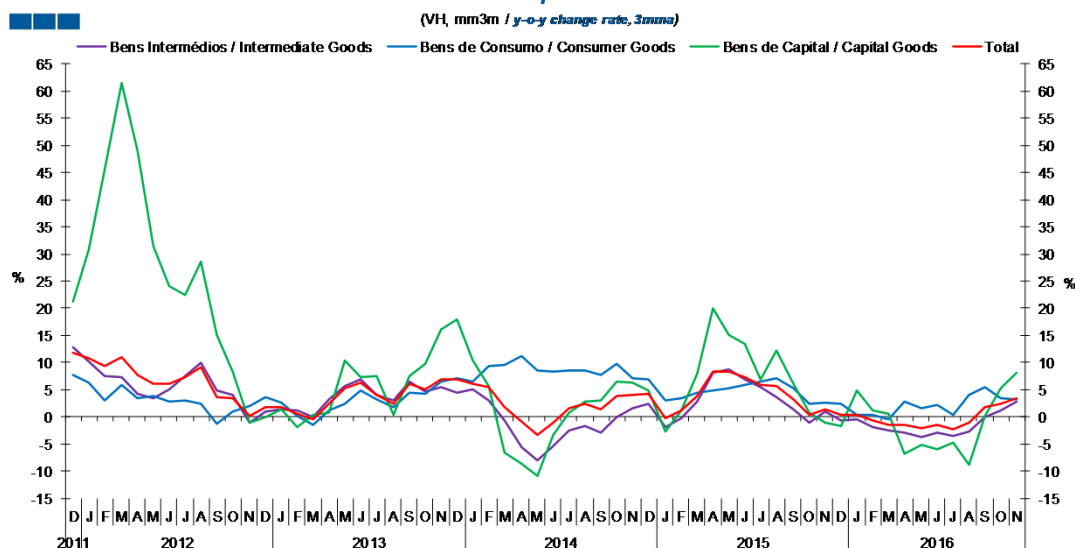
Note: Does not include Goods Not Elsewhere Specified because of its small relative value and high variability

Gráfico / Graph 5.4.  
 Saldo  
 Balance



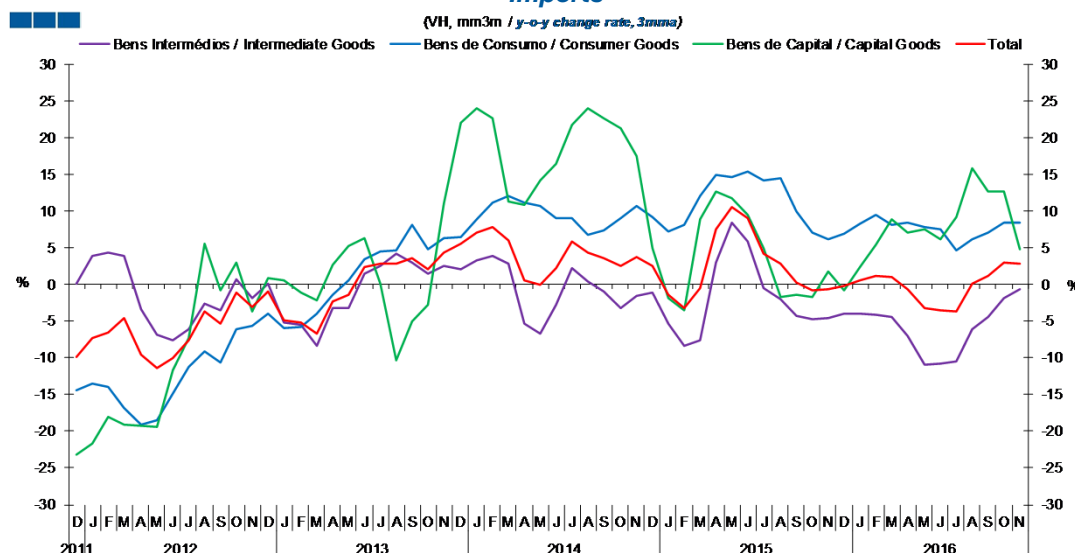
## 6. Classes Básicas de Bens do Sistema Europeu de Contas Nacionais / Basic Classes of Goods in the European System of Accounts

Gráfico / Graph 6.1.  
Exportações  
Exports



	2014		2015		2016		2017		2018		2019		2020		2021		2022		2023		2024			
	D	J	F	M	A	M	J	J	A	S	O	N	D	J	F	M	A	M	J	J	A	S	O	N
Bens Intermediários / Intermediate Goods	2,3	-1,9	-0,3	2,8	8,1	8,7	7,0	5,5	3,6	1,4	-1,1	0,9	-0,6	-0,5	-1,9	-2,6	-2,9	-3,6	-2,8	-3,6	-2,7	0,0	1,2	2,7
Bens de Consumo / Consumer Goods	6,8	3,0	3,5	4,4	4,9	5,2	5,8	6,4	7,1	5,2	2,4	2,6	2,3	0,4	0,4	-0,4	2,8	1,6	2,2	0,4	4,1	5,4	3,5	3,2
Bens de Capital / Capital Goods	5,0	-2,8	1,2	8,0	20,1	15,1	13,5	6,8	12,2	6,0	0,7	-1,0	-1,6	4,9	1,2	0,6	-6,8	-5,1	-5,9	-4,7	-8,9	0,2	5,2	8,2
Total	4,2	-0,3	1,2	3,9	8,3	8,3	7,4	5,9	5,7	3,2	0,4	1,3	0,3	0,4	-0,8	-1,5	-1,4	-2,1	-1,5	-2,4	-1,1	1,9	2,4	3,5

Gráfico / Graph 6.2.  
Importações  
Imports



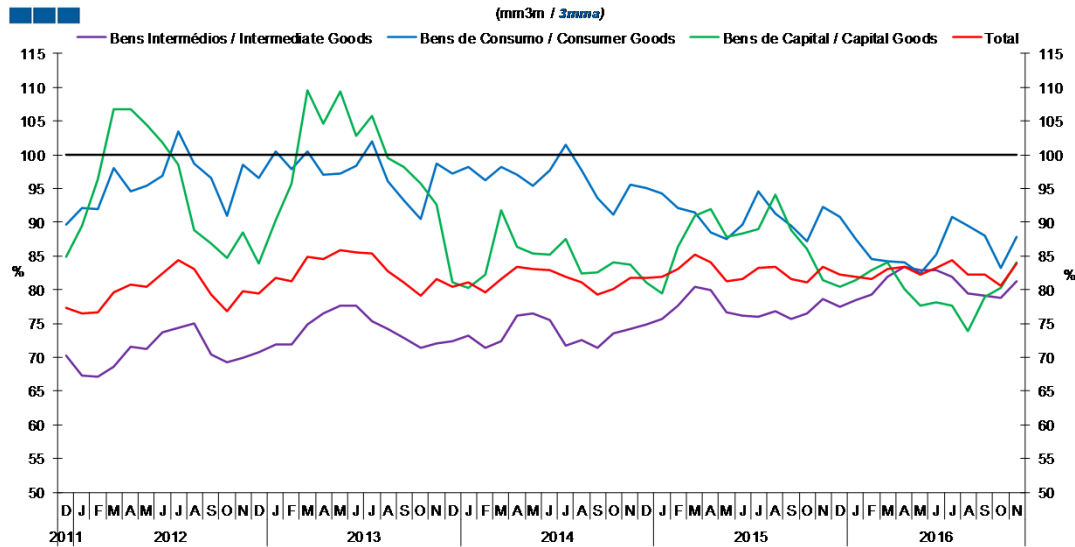
	2014		2015		2016		2017		2018		2019		2020		2021		2022		2023		2024			
	D	J	F	M	A	M	J	J	A	S	O	N	D	J	F	M	A	M	J	J	A	S	O	N
Bens Intermediários / Intermediate Goods	-1,1	-5,3	-8,3	-7,5	3,0	8,5	5,9	-0,4	-2,0	-4,3	-4,8	-4,6	-4,0	-4,0	-4,1	-4,4	-7,0	-10,9	-10,8	-10,4	-6,1	-4,4	-1,9	-0,7
Bens de Consumo / Consumer Goods	9,2	7,3	8,1	12,1	15,0	14,6	15,4	14,3	14,5	10,0	7,0	6,2	7,0	8,2	9,5	8,1	8,4	7,9	7,5	4,6	6,2	7,2	8,4	8,5
Bens de Capital / Capital Goods	4,9	-1,8	-3,5	8,9	12,7	11,8	9,6	5,0	-1,7	-1,3	-1,7	1,8	-0,7	2,4	5,5	8,9	7,1	7,5	6,3	9,2	15,9	12,7	12,7	4,8
Total	2,5	-1,4	-3,2	-0,4	7,5	10,6	9,1	4,3	2,8	0,3	-0,8	-0,6	-0,2	0,5	1,2	1,0	-0,6	-3,2	-3,4	-3,7	0,1	1,2	3,0	2,8

Nota: Não inclui a série Outros Bens devido ao seu baixo valor relativo e elevada variabilidade.

Note: Does not include Other Goods because of its small relative value and high variability.

## 6. Classes Básicas de Bens do Sistema Europeu de Contas Nacionais / Basic Classes of Goods in the European System of Accounts

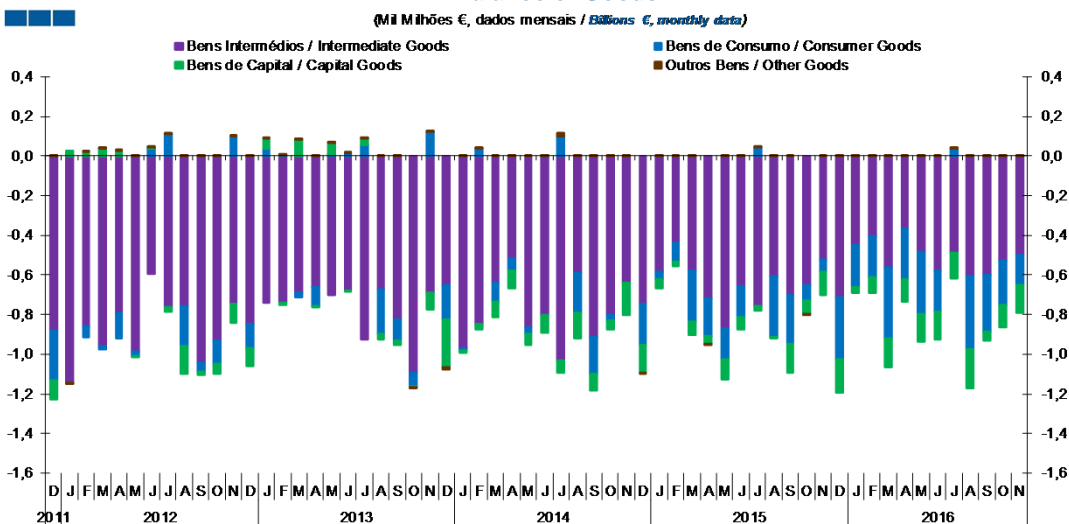
Gráfico / Graph 6.3.  
Taxa de Cobertura  
Coverage Rate



	2014		2015		2016																			
	D	J	F	M	A	M	J	J	A	S	O	N	D	J	F	M	A	M	J	J	A	S	O	N
Bens Intermediários / Intermediate Goods	74,9	75,7	77,6	80,5	80,0	76,7	76,2	76,0	76,7	75,6	76,4	78,6	77,5	78,5	79,3	82,0	83,5	83,0	83,0	81,9	79,5	79,1	78,8	81,3
Bens de Consumo / Consumer Goods	95,0	94,3	92,1	91,4	88,6	87,6	89,6	94,6	91,3	89,5	87,1	92,4	90,9	87,5	84,5	84,2	84,0	82,4	85,2	90,8	89,5	88,0	83,2	87,8
Bens de Capital / Capital Goods	81,2	79,5	86,3	91,0	92,0	87,9	88,3	89,1	94,1	88,8	86,1	81,4	80,4	81,4	82,9	84,1	80,1	77,6	78,2	77,7	73,9	79,0	80,4	84,1
Total	81,8	81,9	83,2	85,1	84,0	81,3	81,6	83,2	83,3	81,6	81,0	83,4	82,3	81,9	81,5	83,0	83,4	82,2	83,2	84,4	82,3	82,2	80,6	83,9

Nota: Não inclui a série Outros Bens devido ao seu baixo valor relativo e elevada variabilidade.  
Note: Does not include Other Goods because of its small relative value and high variability.

Gráfico / Graph 6.4.  
Saldo de Bens  
Balance of Goods



	2014		2015		2016																			
	D	J	F	M	A	M	J	J	A	S	O	N	D	J	F	M	A	M	J	J	A	S	O	N
Bens Intermediários / Intermediate Goods	-0,7	-0,6	-0,4	-0,6	-0,7	-0,9	-0,7	-0,8	-0,6	-0,7	-0,7	-0,5	-0,7	-0,5	-0,4	-0,6	-0,4	-0,5	-0,6	-0,5	-0,6	-0,6	-0,5	-0,5
Bens de Consumo / Consumer Goods	-0,2	0,0	-0,1	-0,3	-0,2	-0,2	0,0	-0,3	-0,2	-0,1	-0,1	-0,3	-0,2	-0,2	-0,4	-0,3	-0,3	-0,2	0,0	-0,4	-0,3	-0,2	-0,2	
Bens de Capital / Capital Goods	-0,1	0,0	0,0	-0,1	0,0	-0,1	0,0	0,0	-0,1	-0,1	-0,1	-0,2	0,0	-0,1	-0,1	-0,1	-0,1	-0,1	-0,1	-0,1	-0,2	0,0	-0,1	-0,1
Outros Bens / Other Goods	0,0	0,0	0,0	0,0	0,0	0,0	0,0	0,0	0,0	0,0	0,0	0,0	0,0	0,0	0,0	0,0	0,0	0,0	0,0	0,0	0,0	0,0	0,0	
Total	-1,1	-0,7	-0,6	-0,9	-0,9	-1,1	-0,9	-0,7	-0,9	-1,1	-0,8	-0,7	-1,2	-0,7	-0,7	-1,1	-0,7	-0,9	-0,9	-0,6	-1,2	-0,9	-0,9	-0,8

## 6. Classes Básicas de Bens do Sistema Europeu de Contas Nacionais / Basic Classes of Goods in the European System of Accounts

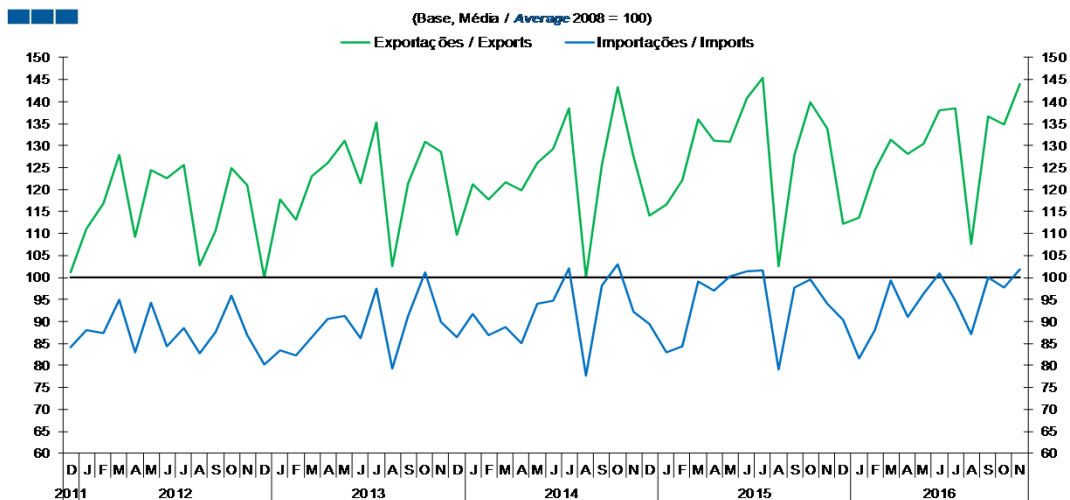
Tabela / Table 1.1.  
Estrutura do Saldo  
Balance Structure

Milhões de euros \ Millions of euros

		2015		2016		F		M		A		M		J		J		A		S		O		N	
		D	J	F	M	A	M	J	J	A	S	O	N												
		M€	%	M€	%	M€	%	M€	%	M€	%	M€	%	M€	%	M€	%	M€	%	M€	%	M€	%	M€	%
<b>Bens Intermedios / Intermediate Goods</b>	Prod. alim. e bebidas / Foods and beverages	-113	9	-111	16	-85	12	-101	9	-76	10	-110	12	-113	12	-79	14	-133	11	-117	13	-78	9	-80	10
	Forn. industriais NE noutra categoria / Industrial supplies NE specified	-132	11	-175	25	-69	10	-85	8	-43	6	-104	11	-92	10	-113	19	-46	4	-161	17	-132	15	-132	17
	Comb. e lubrificantes / Fuel and lubricants	-327	27	-148	21	-198	29	-306	29	-196	27	-205	22	-265	29	-206	35	-359	31	-304	33	-264	31	-244	31
	Máquinas, outros bens de capital (Partes e acessórios) / Capital goods and parts and accessories	-128	11	-56	8	-80	12	-102	10	-85	12	-85	9	-101	11	-93	16	-97	8	-108	12	-86	10	-120	15
	Material de transportes (Partes e acessórios) / Transport equipment (Parts and accessories)	39	-3	95	-14	92	-13	87	-8	79	-11	81	-9	79	-8	62	-11	94	-8	148	-16	103	-12	104	-13
<b>Total</b>		<b>-711</b>	<b>60</b>	<b>-451</b>	<b>65</b>	<b>-404</b>	<b>59</b>	<b>-561</b>	<b>53</b>	<b>-367</b>	<b>50</b>	<b>-485</b>	<b>52</b>	<b>-577</b>	<b>62</b>	<b>-487</b>	<b>84</b>	<b>-606</b>	<b>52</b>	<b>-600</b>	<b>65</b>	<b>-526</b>	<b>61</b>	<b>-498</b>	<b>63</b>
<b>Bens de Consumo / Consumption Goods</b>	Prod. alim. e bebidas destinados ao consumo dos particulares / Food and beverages mainly for household consumption	-88	7	-116	17	-132	19	-169	16	-156	21	-172	18	-162	18	-150	26	-197	17	-99	11	-81	9	-10	1
	Material de transporte / Transport equipment	-214	18	-188	27	-192	28	-313	30	-258	35	-299	32	-269	29	-98	17	-276	24	-157	17	-228	26	-232	29
	Bens de consumo NE noutra categoria / Consumption goods NE specified	-32	3	88	-13	86	-12	42	-4	77	-11	59	-6	117	-13	251	-43	-5	0	18	-2	29	-3	50	-6
<b>Total</b>		<b>-315</b>	<b>26</b>	<b>-209</b>	<b>30</b>	<b>-211</b>	<b>31</b>	<b>-357</b>	<b>34</b>	<b>-254</b>	<b>35</b>	<b>-309</b>	<b>33</b>	<b>-207</b>	<b>22</b>	<b>37</b>	<b>-6</b>	<b>-372</b>	<b>32</b>	<b>-288</b>	<b>31</b>	<b>-227</b>	<b>26</b>	<b>-151</b>	<b>19</b>
<b>Bens de Capital / Capital Goods</b>	Carburantes para motor / Motor spirit	51	-4	56	-8	65	-9	55	-5	45	-6	62	-7	84	-9	58	-10	64	-6	57	-6	69	-8	26	-3
	Máquinas, outros bens de capital (exceto material de transporte) / Capital goods (except transport equipment)	-199	17	-79	11	-113	16	-120	11	-77	11	-101	11	-119	13	-155	27	-152	13	-152	16	-126	15	-129	16
	Material de transportes destinado à indústria / Transport equipment, industrial	-19	2	-7	1	-27	4	-85	8	-83	11	-103	11	-107	12	-34	6	-106	9	50	-5	-54	6	-41	5
<b>Total</b>		<b>-168</b>	<b>14</b>	<b>-30</b>	<b>4</b>	<b>-76</b>	<b>11</b>	<b>-149</b>	<b>14</b>	<b>-115</b>	<b>16</b>	<b>-142</b>	<b>15</b>	<b>-142</b>	<b>15</b>	<b>-131</b>	<b>23</b>	<b>-193</b>	<b>17</b>	<b>-45</b>	<b>5</b>	<b>-112</b>	<b>13</b>	<b>-145</b>	<b>18</b>
<b>Outros / Others</b>		<b>1</b>	<b>0</b>	<b>1</b>	<b>0</b>	<b>2</b>	<b>0</b>	<b>4</b>	<b>0</b>	<b>6</b>	<b>-1</b>	<b>1</b>	<b>0</b>	<b>2</b>	<b>0</b>	<b>1</b>	<b>0</b>	<b>1</b>	<b>0</b>	<b>3</b>	<b>0</b>	<b>2</b>	<b>0</b>	<b>3</b>	<b>0</b>
<b>Total</b>		<b>-1.193</b>	<b>100</b>	<b>-688</b>	<b>100</b>	<b>-688</b>	<b>100</b>	<b>-1.062</b>	<b>100</b>	<b>-730</b>	<b>100</b>	<b>-935</b>	<b>100</b>	<b>-924</b>	<b>100</b>	<b>-581</b>	<b>100</b>	<b>-1.171</b>	<b>100</b>	<b>-931</b>	<b>100</b>	<b>-862</b>	<b>100</b>	<b>-791</b>	<b>100</b>

## 7. Índice GEE de Comércio Internacional de Bens / *GEE Index of International Trade of Goods*

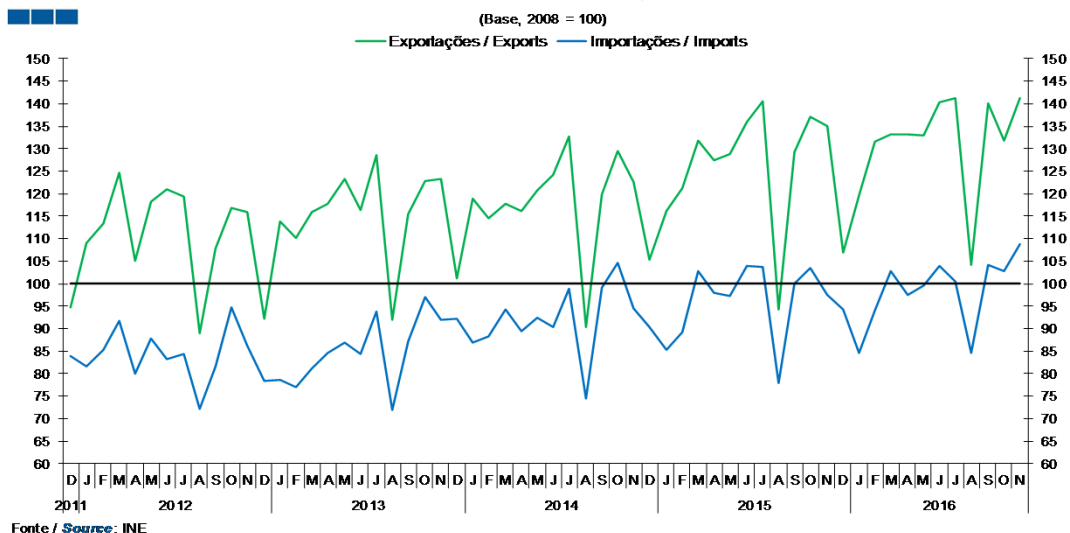
Gráfico / *Graph* 7.1.  
 Total



	2014		2015												2016									
	D	J	F	M	A	M	J	J	A	S	O	N	D	J	F	M	A	M	J	J	A	S	O	N
Exportsões / <i>Exports</i>	114,0	116,7	122,2	136,0	131,1	130,9	140,7	145,3	102,5	127,9	139,8	133,9	112,3	113,6	124,4	131,2	128,0	130,5	138,1	138,5	107,7	136,6	134,9	144,0
Importsões / <i>Imports</i>	89,5	83,0	84,2	99,1	97,0	100,2	101,4	101,6	79,1	97,8	99,6	94,1	90,2	81,6	88,1	99,3	91,1	96,4	100,8	94,7	87,0	100,1	97,7	101,9

## 7. Índice GEE de Comércio Internacional de Bens / *GEE Index of International Trade of Goods*

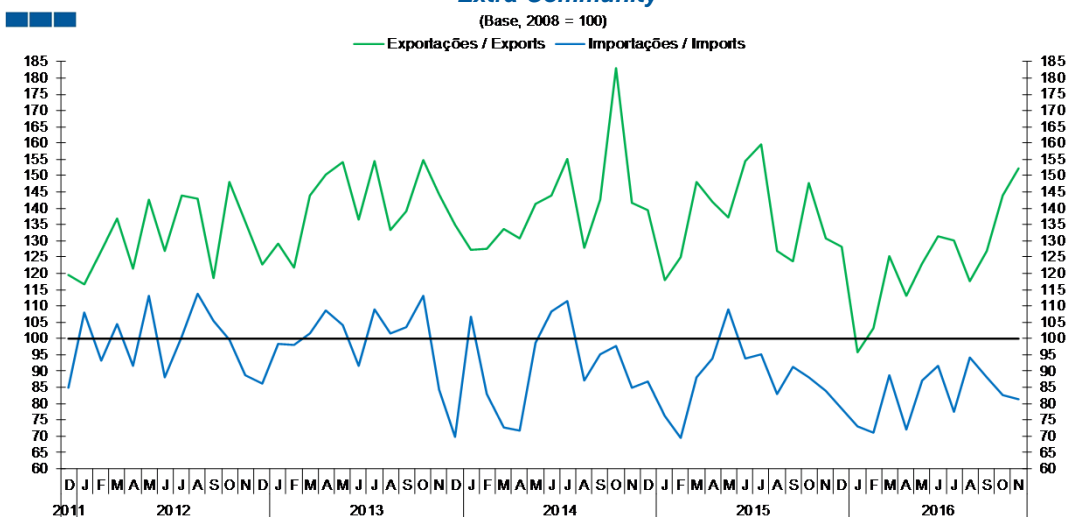
**Gráfico / Graph 7.3.**  
**Intracomunitário**  
*Intra-Community*



Fonte / Source: INE

	2014		2015												2016											
	D	J	F	M	A	M	J	J	A	S	O	N	D	J	F	M	A	M	J	J	A	S	O	N		
Exportações / Exports	105,4	116,2	121,2	131,9	127,3	128,8	136,0	140,4	94,2	129,3	137,1	135,0	106,8	119,7	131,7	133,2	133,2	133,0	140,4	141,3	104,2	140,0	131,7	141,2		
Importações / Imports	90,4	85,3	89,3	102,8	98,0	97,3	104,0	103,8	77,8	100,0	103,4	97,5	94,2	84,6	93,9	102,8	97,5	99,6	104,0	100,4	84,6	104,2	102,9	108,9		

**Gráfico / Graph 7.4.**  
**Extracomunitário**  
*Extra-Community*



Fonte / Source: INE

	2014		2015												2016											
	D	J	F	M	A	M	J	J	A	S	O	N	D	J	F	M	A	M	J	J	A	S	O	N		
Exportações / Exports	139,2	118,0	125,0	147,9	141,9	137,2	154,4	159,6	127,0	123,7	147,7	130,6	128,0	95,8	103,0	125,4	113,0	123,1	131,3	130,2	117,7	126,9	144,1	152,2		
Importações / Imports	86,8	76,3	69,3	87,9	94,0	108,8	93,7	95,2	82,9	91,3	88,1	84,0	78,3	72,8	70,9	88,9	72,1	87,1	91,5	77,6	94,3	87,9	82,5	81,5		