

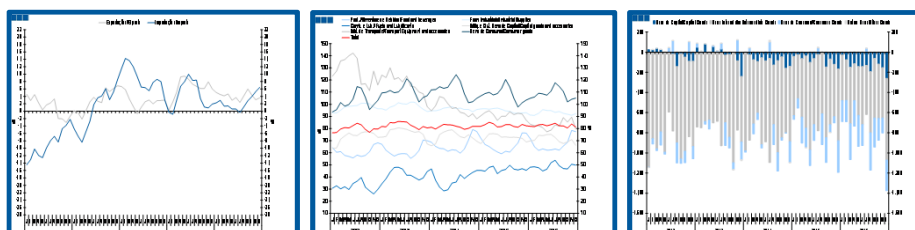
Estatísticas Temáticas de Conjuntura

Short-term Thematic Statistics

- Nº 2/2017 -

9 de fevereiro de 2017

February, 09, 2017



Comércio Internacional de Bens

International Trade of Goods

- Dezembro de 2016 -

- December, 2016 -

Fonte: Instituto Nacional de Estatística

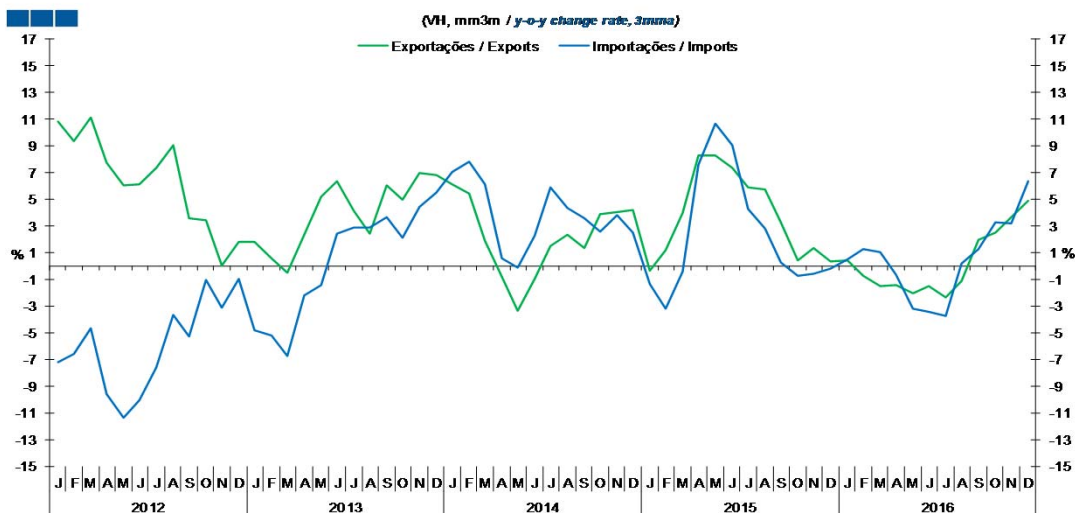
Source: Statistics Portugal

Índice / Index

	Página / Page
1. Total	
Importações e Exportações / <i>Imports and Exports</i>	3
Taxa de Cobertura / <i>Coverage Rate</i>	3
Saldo / <i>Balance</i>	4
2. Zona Euro / Euro Area	
Importações e Exportações / <i>Imports and Exports</i>	5
Taxa de Cobertura / <i>Coverage Rate</i>	5
Saldo / <i>Balance</i>	6
3. Intracomunitário / Intra-Community	
Importações e Exportações / <i>Imports and Exports</i>	7
Taxa de Cobertura / <i>Coverage Rate</i>	7
Saldo / <i>Balance</i>	8
4. Extracomunitário / Extra-Community	
Importações e Exportações / <i>Imports and Exports</i>	9
Taxa de Cobertura / <i>Coverage Rate</i>	9
Saldo / <i>Balance</i>	10
5. Grandes Categorias Económicas / Broad Economic Categories	
Exportações / <i>Exports</i>	11
Importações / <i>Imports</i>	11
Taxa de Cobertura / <i>Coverage Rate</i>	12
Saldo / <i>Balance</i>	12
6. Classes Básicas de Bens do Sistema Europeu de Contas Nacionais / Basic Classes of Goods in the European System of Accounts	
Exportações / <i>Exports</i>	13
Importações / <i>Imports</i>	13
Taxa de Cobertura / <i>Coverage Rate</i>	14
Saldo / <i>Balance</i>	14
Estrutura do Saldo / <i>Balance Structure</i>	15
7. Índice GEE de Comércio Internacional de Bens / GEE Index of International Trade of Goods	
Total / <i>Total</i>	16
Intracomunitário / <i>Intra-Community</i>	17
Extracomunitário / <i>Extra-Community</i>	17

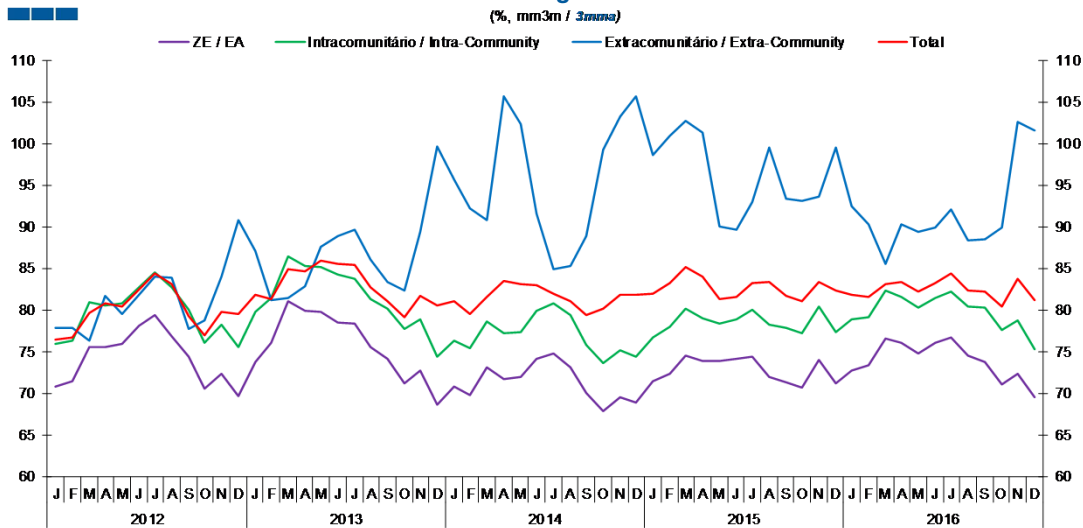
1. Total

Gráfico / Graph 1.1.
 Importações e Exportações
 Imports and Exports



	2015												2016											
	J	F	M	A	M	J	J	A	S	O	N	D	J	F	M	A	M	J	J	A	S	O	N	D
Exportações / Exports	-0,3	1,2	3,9	8,3	8,3	7,4	5,9	5,7	3,2	0,4	1,3	0,3	0,4	-0,8	-1,5	-1,4	-2,1	-1,5	-2,4	-1,1	1,9	2,5	3,6	4,9
Importações / Imports	-1,4	-3,2	-0,4	7,5	10,6	9,1	4,3	2,8	0,3	-0,8	-0,6	-0,2	0,5	1,2	1,0	-0,6	-3,2	-3,4	-3,7	0,1	1,3	3,2	3,1	6,4

Gráfico / Graph 1.2.
 Taxa de Cobertura
 Coverage Rate

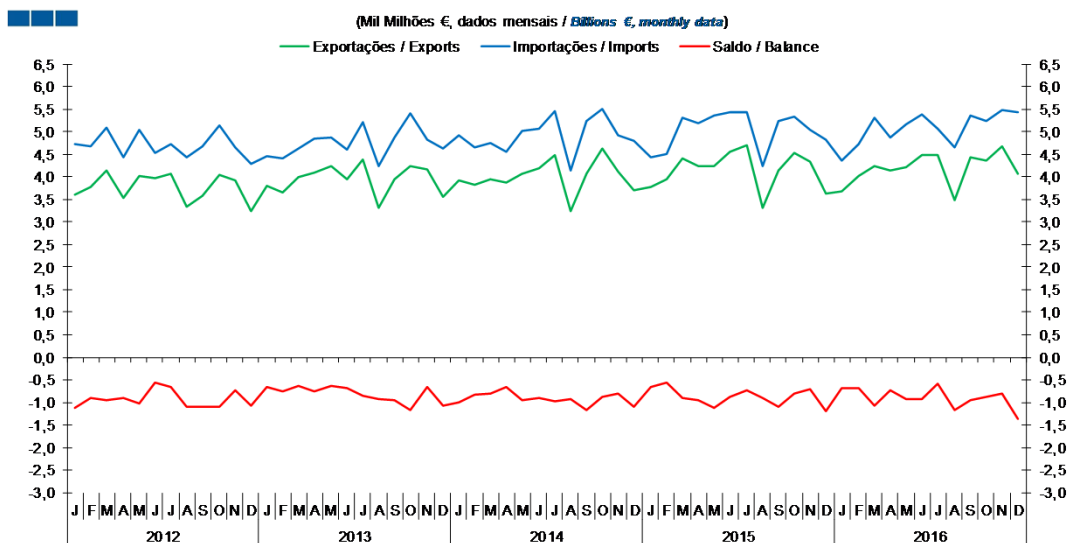


Fonte / Source: INE

	2015												2016											
	J	F	M	A	M	J	J	A	S	O	N	D	J	F	M	A	M	J	J	A	S	O	N	D
ZE / EA	71,4	72,3	74,5	73,9	73,8	74,1	74,4	71,9	71,3	70,7	74,0	71,2	72,7	73,4	76,5	76,0	74,8	76,1	76,6	74,5	73,8	71,0	72,3	69,6
Intracomunitário / Intra-community	76,7	77,9	80,2	79,0	78,4	78,9	80,0	78,2	77,9	77,2	80,4	77,3	78,8	79,1	82,4	81,5	80,2	81,4	82,2	80,5	80,3	77,6	78,7	75,3
Extracomunitário / Extra-community	98,6	100,9	102,7	101,3	90,1	89,6	92,9	99,5	93,4	93,1	93,6	99,5	92,4	90,2	85,5	90,3	89,4	89,9	92,1	88,3	88,4	89,9	102,6	101,6
Total	81,9	83,2	85,2	84,0	81,3	81,6	83,2	83,3	81,6	81,0	83,4	82,3	81,9	81,5	83,0	83,4	82,2	83,2	84,4	82,3	82,2	80,5	83,8	81,1

1. Total

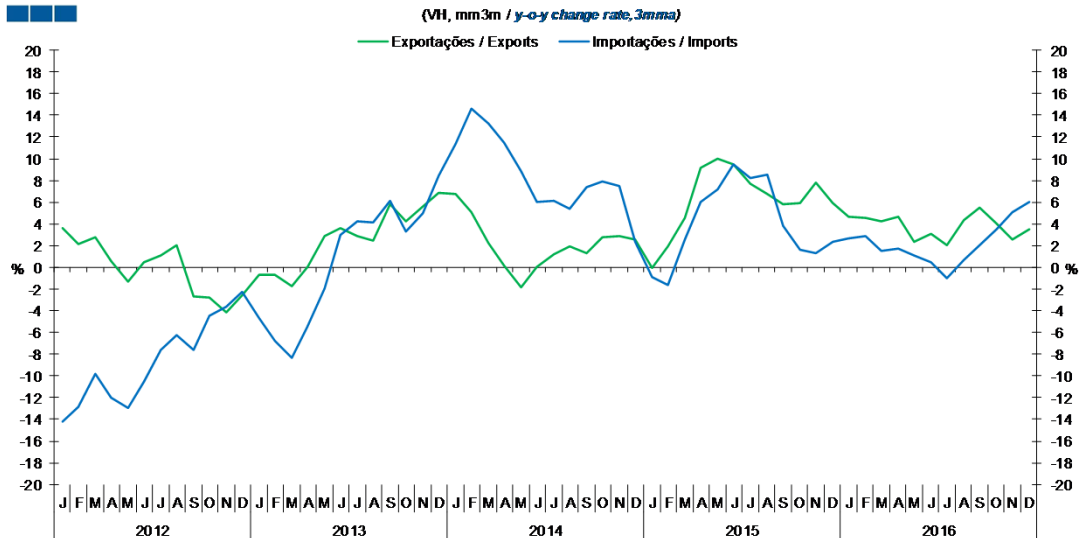
Gráfico / Graph 1.3.
Saldo
Balance



	2015												2016											
	J	F	M	A	M	J	J	A	S	O	N	D	J	F	M	A	M	J	J	A	S	O	N	D
Exportações / Exports	3,8	4,0	4,4	4,2	4,2	4,6	4,7	3,3	4,1	4,5	4,3	3,6	3,7	4,0	4,2	4,1	4,2	4,5	4,5	3,5	4,4	4,4	4,7	4,1
Importações / Imports	4,4	4,5	5,3	5,2	5,4	5,4	4,2	5,2	5,3	5,0	4,8	4,4	4,7	5,3	4,9	5,2	5,4	5,1	4,7	5,4	5,2	5,5	5,4	
Saldo / Balance	-0,7	-0,6	-0,9	-0,9	-1,1	-0,9	-0,7	-0,9	-1,1	-0,8	-0,7	-1,2	-0,7	-0,7	-1,1	-0,7	-0,9	-0,9	-0,6	-1,2	-0,9	-0,9	-0,8	-1,4

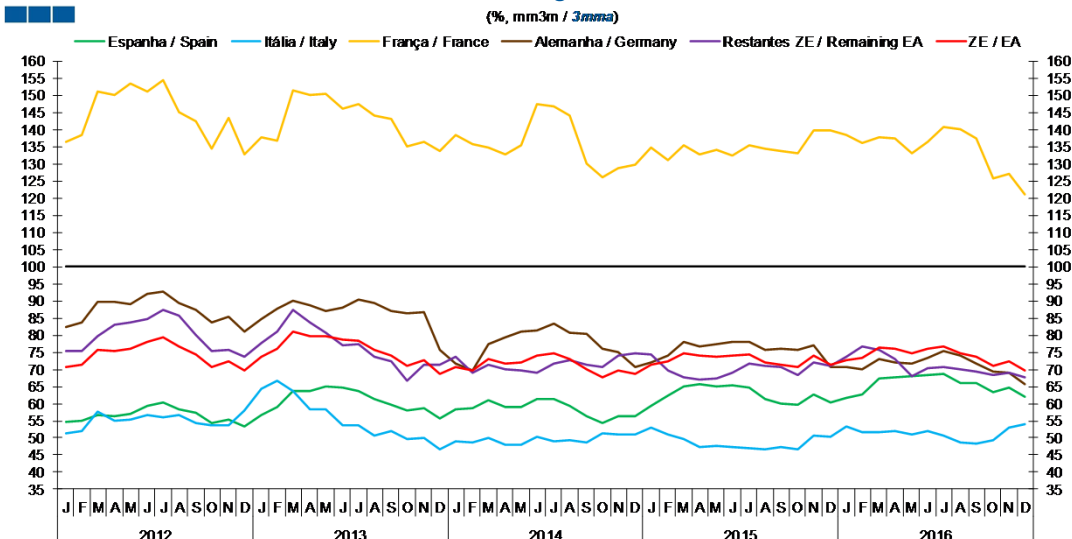
2. Zona Euro / Euro Area

Gráfico / Graph 2.1.
 Importações e Exportações
 Imports and Exports



	2015												2016											
	J	F	M	A	M	J	J	A	S	O	N	D	J	F	M	A	M	J	J	A	S	O	N	D
Exportações / Exports	-0,1	1,9	4,5	9,2	10,0	9,5	7,7	6,7	5,8	6,0	7,8	5,9	4,6	4,5	4,2	4,6	2,4	3,1	2,0	4,3	5,5	4,0	2,6	3,5
Importações / Imports	-0,9	-1,6	2,6	6,0	7,2	9,5	8,2	8,5	3,8	1,7	1,3	2,3	2,7	2,9	1,5	1,7	1,0	0,4	-1,0	0,6	2,0	3,5	5,1	6,0

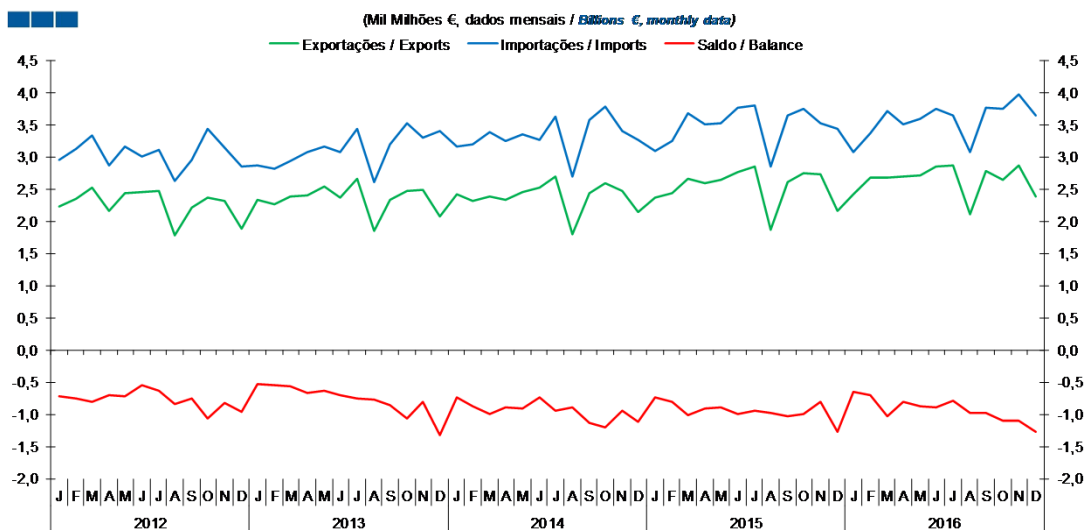
Gráfico / Graph 2.2.
 Taxa de Cobertura
 Coverage Rate



	2015												2016											
	J	F	M	A	M	J	J	A	S	O	N	D	J	F	M	A	M	J	J	A	S	O	N	D
Espanha / Spain	59,5	62,2	65,0	65,6	65,1	65,3	64,7	61,5	60,0	59,7	62,6	60,3	61,5	62,7	67,3	67,7	68,1	68,4	68,7	65,9	66,1	63,3	64,7	61,9
Itália / Italy	53,0	51,1	49,7	47,4	47,7	47,3	47,1	46,6	47,3	46,8	50,6	50,2	53,3	51,5	51,8	52,1	51,0	52,1	50,7	48,8	48,3	49,2	52,9	54,1
França / France	134,9	131,0	135,5	132,9	134,1	132,3	135,5	134,5	133,7	133,2	139,6	139,7	138,3	136,1	137,7	137,3	133,1	136,3	140,8	140,1	137,5	125,8	127,1	121,0
Alemanha / Germany	71,9	74,2	78,2	76,6	77,3	78,2	78,1	75,6	76,1	75,6	76,9	70,6	70,6	70,1	72,9	71,9	71,6	73,3	75,3	74,0	71,8	69,4	69,2	65,8
Restantes ZE / Remaining EA	74,4	69,8	67,6	67,1	67,3	69,0	71,7	71,1	70,8	68,4	72,0	71,0	73,7	76,5	75,8	72,9	67,9	70,3	70,6	69,9	69,2	68,5	69,1	67,8
ZE / EA	71,4	72,3	74,5	73,9	73,8	74,1	74,4	71,9	71,3	70,7	74,0	71,2	72,7	73,4	76,5	76,0	74,8	76,1	76,6	74,5	73,8	71,0	72,3	69,6

2. Zona Euro / Euro Area

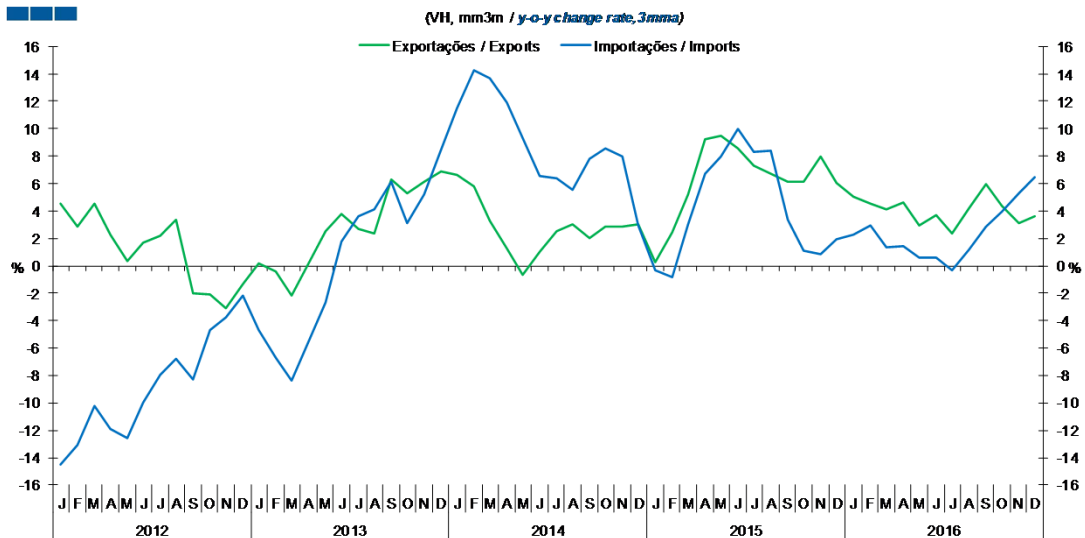
Gráfico / Graph 2.3.
Saldo
Balance



	2015												2016											
	J	F	M	A	M	J	J	A	S	O	N	D	J	F	M	A	M	J	J	A	S	O	N	D
Exportações / Exports	2,4	2,4	2,7	2,6	2,6	2,8	2,8	1,9	2,6	2,7	2,7	2,2	2,4	2,7	2,7	2,7	2,7	2,8	2,9	2,1	2,8	2,6	2,9	2,4
Importações / Imports	3,1	3,2	3,7	3,5	3,5	3,8	3,8	2,8	3,6	3,7	3,5	3,4	3,1	3,4	3,7	3,5	3,6	3,7	3,6	3,1	3,8	3,7	4,0	3,6
Saldo / Balance	-0,7	-0,8	-1,0	-0,9	-0,9	-1,0	-1,0	-1,0	-1,0	-1,0	-0,8	-1,3	-0,7	-0,7	-1,0	-0,8	-0,9	-0,9	-0,8	-1,0	-1,0	-1,1	-1,1	-1,3

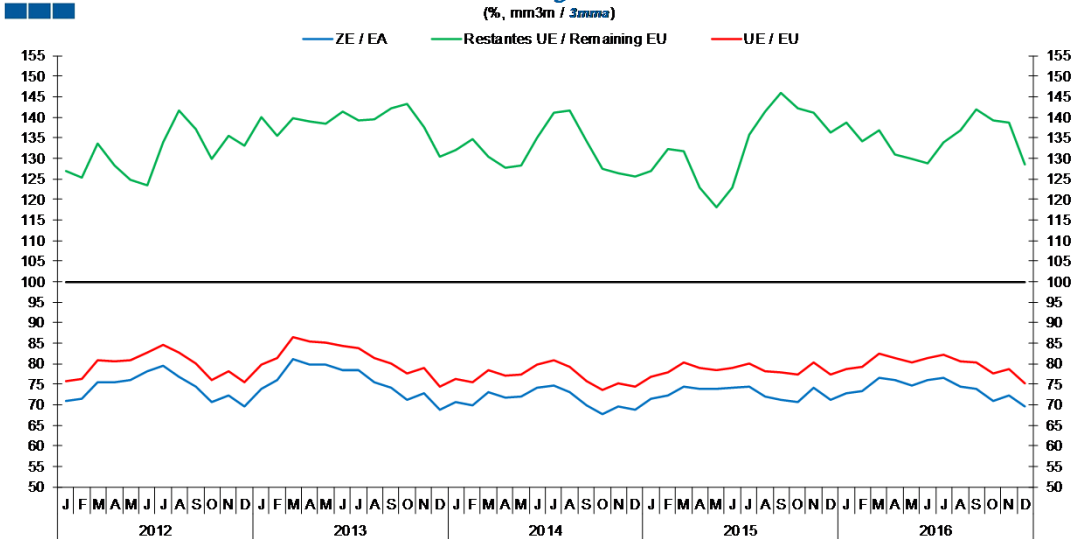
3. Intracomunitário / Intra-Community

Gráfico / Graph 3.1.
 Importações e Exportações
 Imports and Exports



	2015												2016											
	J	F	M	A	M	J	J	A	S	O	N	D	J	F	M	A	M	J	J	A	S	O	N	D
Exportações / Exports	0,3	2,5	5,2	9,2	9,5	8,6	7,3	6,7	6,1	6,1	7,9	6,0	5,0	4,5	4,1	4,7	2,9	3,7	2,4	4,2	6,0	4,4	3,1	3,6
Importações / Imports	-0,3	-0,8	3,1	6,7	8,0	10,0	8,3	8,4	3,4	1,1	0,9	1,9	2,3	2,9	1,4	1,4	0,6	0,6	-0,4	1,2	2,8	3,9	5,3	6,4

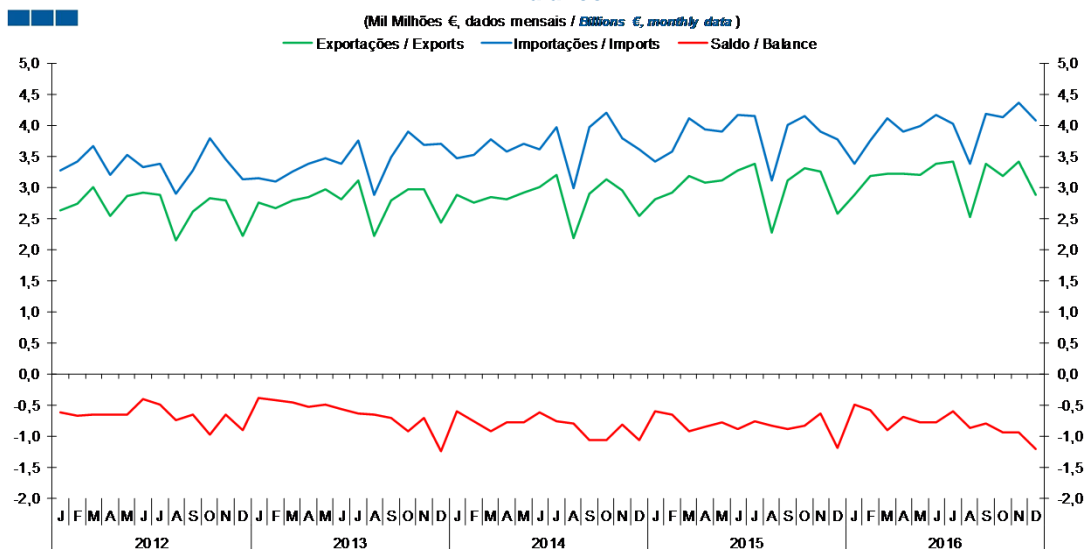
Gráfico / Graph 3.2.
 Taxa de Cobertura
 Coverage Rate



	2015												2016											
	J	F	M	A	M	J	J	A	S	O	N	D	J	F	M	A	M	J	J	A	S	O	N	D
ZE / EA	71,4	72,3	74,5	73,9	73,8	74,1	74,4	71,9	71,3	70,7	74	71,2	72,7	73,4	76,5	76	74,8	76,1	76,6	74,5	73,8	71	72,3	69,6
UE / EU	76,7	77,9	80,2	79	78,4	78,9	80	78,2	77,9	77,2	80,4	77,3	78,8	79,1	82,4	81,5	80,2	81,4	82,2	80,5	80,3	77,6	78,7	75,3
Restantes UE / Remaining EU	126,9	132,3	131,8	123,0	118,2	122,9	135,8	141,5	145,9	142,2	141,2	136,2	138,7	134,1	136,7	130,9	130,0	128,9	133,9	136,7	141,9	139,3	138,8	128,6

3. Intracomunitário / Intra-Community

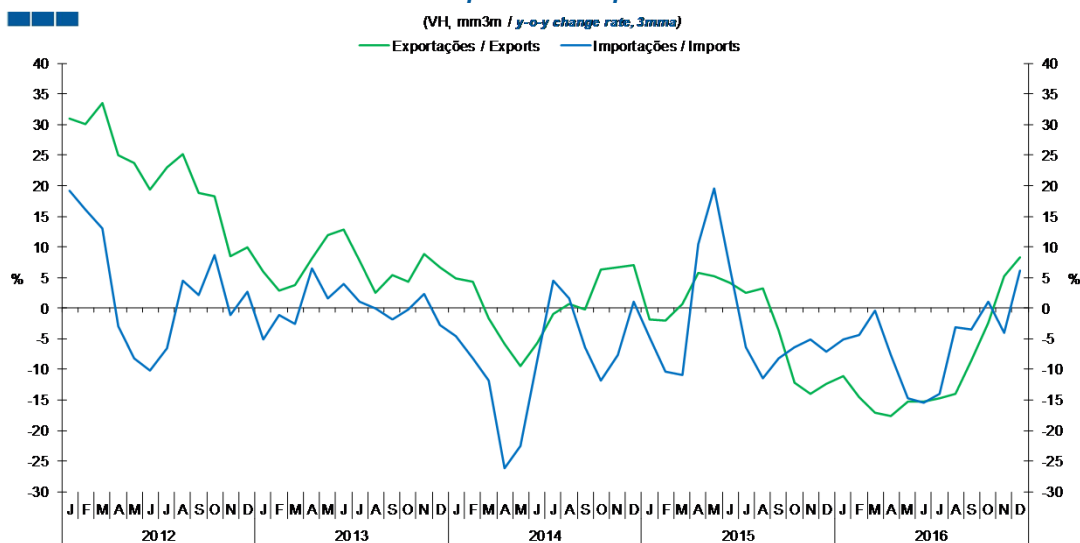
Gráfico / Graph 3.3.
 Saldo
 Balance



	2015												2016											
	J	F	M	A	M	J	J	A	S	O	N	D	J	F	M	A	M	J	J	A	S	O	N	D
Exportações / Exports	2,8	2,9	3,2	3,1	3,1	3,3	3,4	2,3	3,1	3,3	3,3	2,6	2,9	3,2	3,2	3,2	3,2	3,4	3,4	2,5	3,4	3,2	3,4	2,9
Importações / Imports	3,4	3,6	4,1	3,9	3,9	4,2	4,2	3,1	4,0	4,1	3,9	3,8	3,4	3,8	4,1	3,9	4,0	4,2	4,0	3,4	4,2	4,1	4,4	4,1
Saldo / Balance	-0,6	-0,7	-0,9	-0,9	-0,8	-0,9	-0,8	-0,8	-0,9	-0,8	-0,6	-1,2	-0,5	-0,6	-0,9	-0,7	-0,8	-0,8	-0,6	-0,9	-0,8	-0,9	-0,9	-1,2

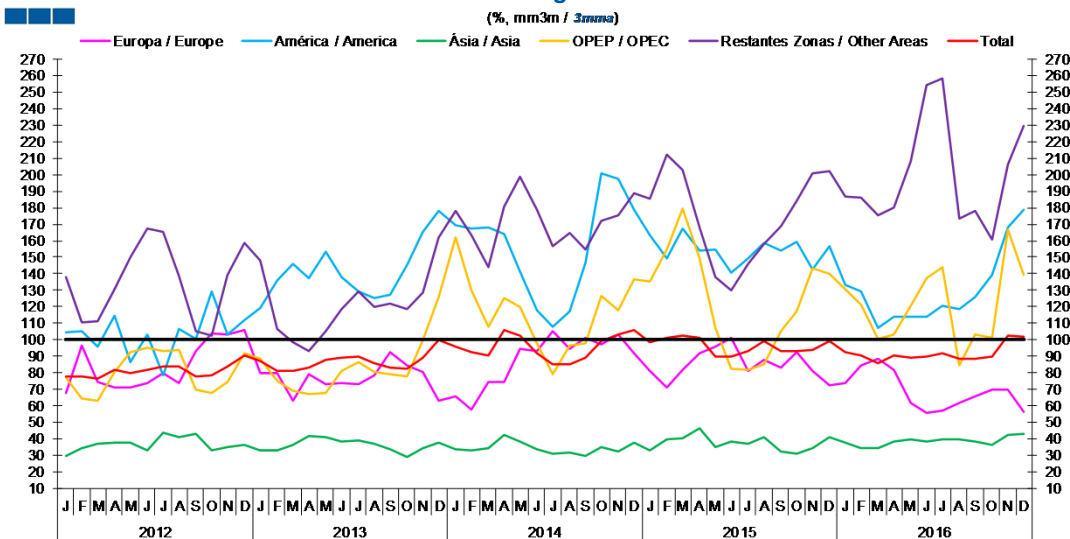
4. Extracomunitário / Extra-Community

Gráfico / Graph 4.1.
Importações e Exportações
Imports and Exports



	2015												2016											
	J	F	M	A	M	J	J	A	S	O	N	D	J	F	M	A	M	J	J	A	S	O	N	D
Exportações / Exports	-1,9	-2,0	0,6	5,8	5,2	4,2	2,4	3,3	-3,6	-12,2	-14,0	-12,4	-11,1	-14,5	-17,1	-17,7	-15,3	-15,2	-14,7	-14,0	-8,6	-2,5	5,2	8,4
Importações / Imports	-4,8	-10,4	-11,0	10,4	19,5	6,4	-6,4	-11,4	-8,3	-6,3	-5,2	-7,0	-5,2	-4,4	-0,4	-7,7	-14,7	-15,5	-13,9	-3,1	-3,5	1,0	-4,1	6,1

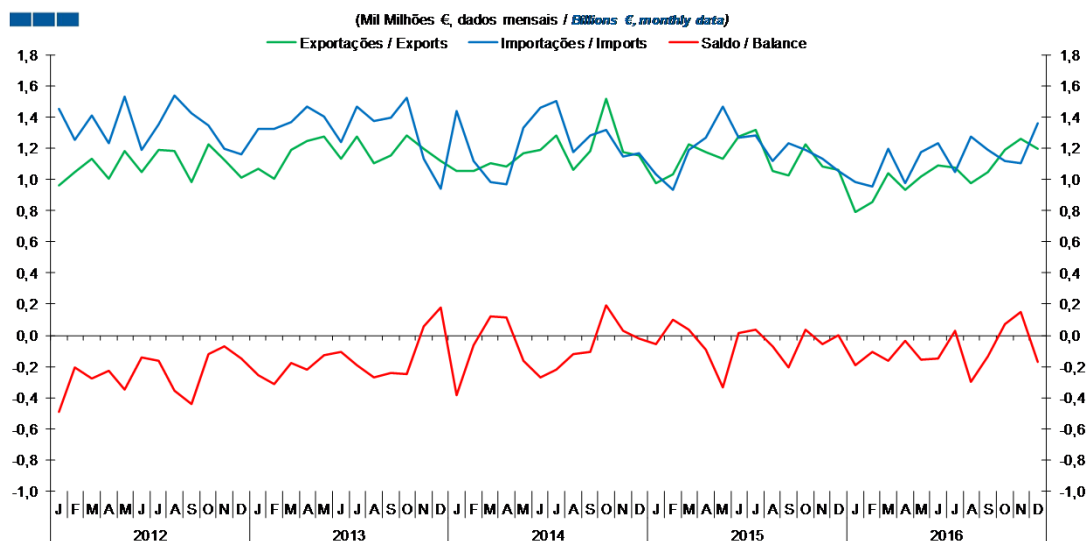
Gráfico / Graph 4.2.
Taxa de Cobertura
Coverage Rate



	2015												2016											
	J	F	M	A	M	J	J	A	S	O	N	D	J	F	M	A	M	J	J	A	S	O	N	D
Europa / Europe	81,4	71,0	81,9	91,7	95,9	100,9	81,0	87,6	83,1	92,5	81,4	72,5	73,8	84,7	88,6	81,8	61,8	55,8	57,4	62,0	65,6	69,7	69,6	56,4
América / America	163,3	149,4	167,4	153,9	154,6	140,4	149,2	159,0	153,8	159,3	142,7	156,9	133,4	129,0	107,2	114,1	113,9	113,7	120,6	118,4	125,9	139,5	168,1	178,5
Ásia / Asia	33,1	39,6	40,5	46,5	35,2	38,2	36,9	40,7	32,4	30,8	34,2	41,2	37,8	34,5	34,0	38,5	39,5	38,6	39,6	39,8	38,6	36,5	42,1	43,1
OPEP / OPEC	135,1	154,9	179,2	149,0	107,4	82,2	81,8	84,8	105,1	117,4	143,1	139,8	130,3	121,0	100,2	103,2	120,5	137,3	144,0	84,7	102,9	101,5	166,8	139,4
Restantes Zonas / Other Areas	185,4	212,3	202,9	168,2	138,2	129,9	145,7	158,0	168,7	183,9	200,5	202,0	186,8	186,3	175,5	180,3	208,1	254,0	258,0	173,2	178,0	160,8	206,5	229,4
Total	98,6	100,9	102,7	101,3	90,1	89,6	92,9	99,5	93,4	93,1	93,6	99,5	92,4	90,2	85,5	90,3	89,4	89,9	92,1	88,3	88,4	89,9	102,6	101,6

4. Extracomunitário / Extra-Community

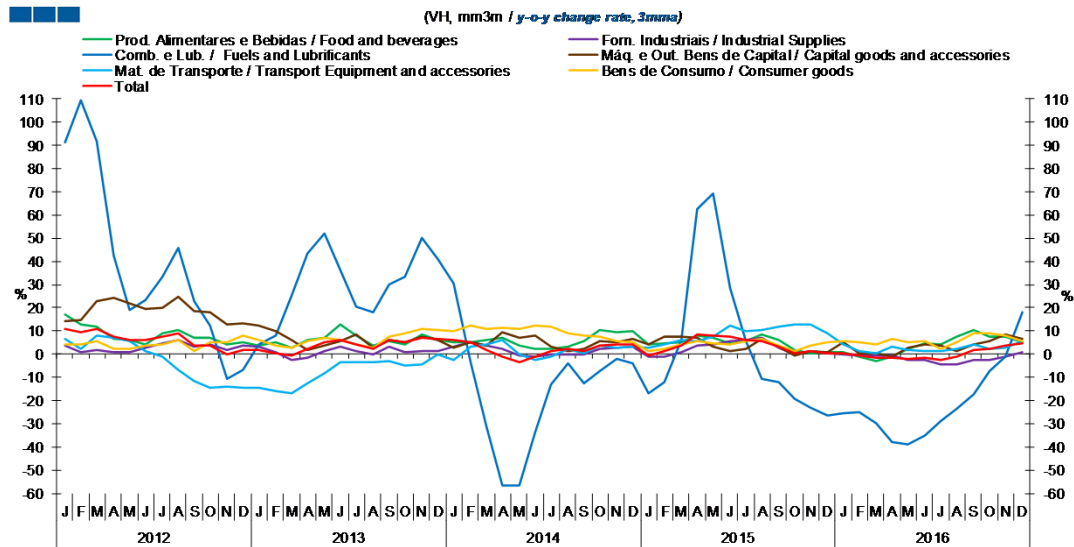
Gráfico / Graph 4.3.
 Saldo
 Balance



	2015												2016											
	J	F	M	A	M	J	J	A	S	O	N	D	J	F	M	A	M	J	J	A	S	O	N	D
Exportações / Exports	1,0	1,0	1,2	1,2	1,1	1,3	1,3	1,0	1,0	1,2	1,1	1,1	0,8	0,9	1,0	0,9	1,0	1,1	1,1	1,0	1,0	1,2	1,3	1,2
Importações / Imports	1,0	0,9	1,2	1,3	1,5	1,3	1,3	1,1	1,2	1,2	1,1	1,1	1,0	1,0	1,2	1,0	1,2	1,2	1,0	1,3	1,2	1,1	1,1	1,4
Saldo / Balance	-0,1	0,1	0,0	-0,1	-0,3	0,0	0,0	-0,1	-0,2	0,0	-0,1	0,0	-0,2	-0,1	-0,2	0,0	-0,2	-0,1	0,0	-0,3	-0,1	0,1	0,2	-0,2

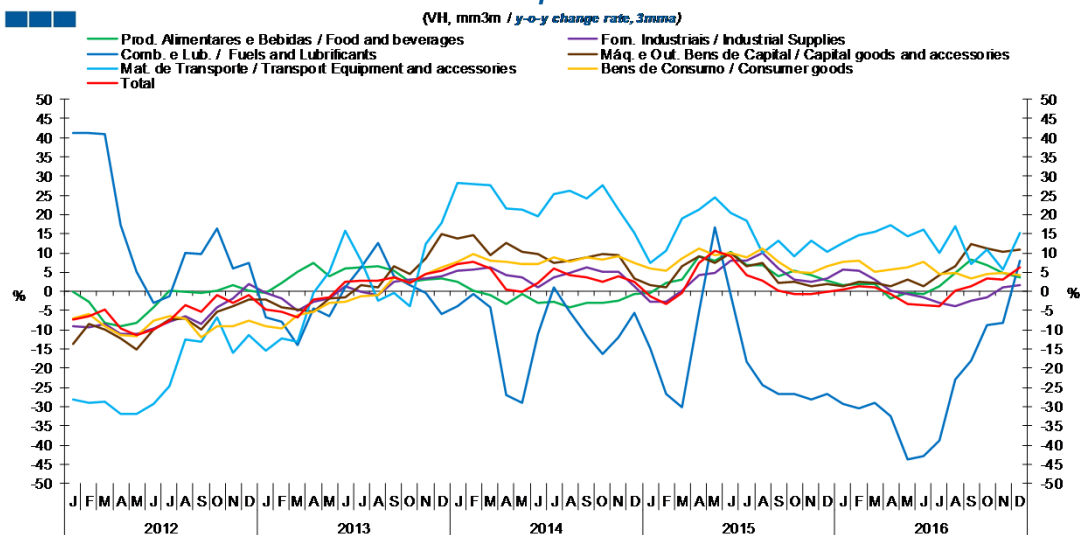
5. Grandes Categorias Económicas / Broad Economic Categories

Gráfico / Graph 5.1.
 Exportações
 Exports



	2015												2016											
	J	F	M	A	M	J	J	A	S	O	N	D	J	F	M	A	M	J	J	A	S	O	N	D
Produtos Alimentares e Bebidas / Food and Beverages	4,2	4,5	5,4	8,1	7,0	4,5	5,6	8,3	6,1	1,9	0,4	1,0	1,1	-1,0	-2,8	-0,9	2,3	4,5	4,3	7,5	10,3	7,5	7,6	5,2
Comb. e Lub. / Fuels and Lubricants	-17,1	-12,2	6,2	62,7	69,0	28,5	5,7	-10,8	-12,1	-19,0	-22,9	-26,5	-25,3	-24,8	-29,5	-37,8	-38,7	-34,8	-28,8	-23,6	-17,2	-7,0	-0,9	18,2
Mat. de Transporte / Transport equipment and accessories	2,9	4,4	5,9	5,6	7,5	12,2	9,7	10,7	11,9	12,8	12,9	8,8	4,0	1,3	0,3	3,3	1,9	1,5	1,2	2,2	4,2	2,2	2,8	5,6
Forn. Industriais / Industrial Supplies	-1,0	-0,9	0,7	3,9	4,4	5,7	6,1	6,9	2,7	-0,2	1,3	0,4	-0,1	-0,6	-0,6	-0,8	-2,5	-2,6	-4,4	-4,2	-2,5	-2,4	-1,0	0,7
Máq. e Out. Bens de Capital / Capital Goods and Accessories	4,3	7,4	7,4	7,3	3,3	1,5	2,3	6,5	3,1	-0,7	1,1	1,0	4,9	0,6	0,6	-0,8	2,6	4,4	3,7	1,3	4,2	5,9	8,6	6,5
Bens de Consumo / Consumer Goods	1,3	2,4	4,2	5,7	4,5	4,0	5,5	6,8	3,8	1,4	3,9	5,0	5,8	5,3	4,3	6,5	5,0	5,7	2,1	5,2	8,8	9,1	7,8	5,8
Total	-0,3	1,2	3,9	8,3	8,3	7,4	5,9	5,7	3,2	0,4	1,3	0,3	0,4	-0,8	-1,5	-1,4	-2,1	-1,5	-2,4	-1,1	1,9	2,5	3,6	4,9

Gráfico / Graph 5.2.
 Importações
 Imports



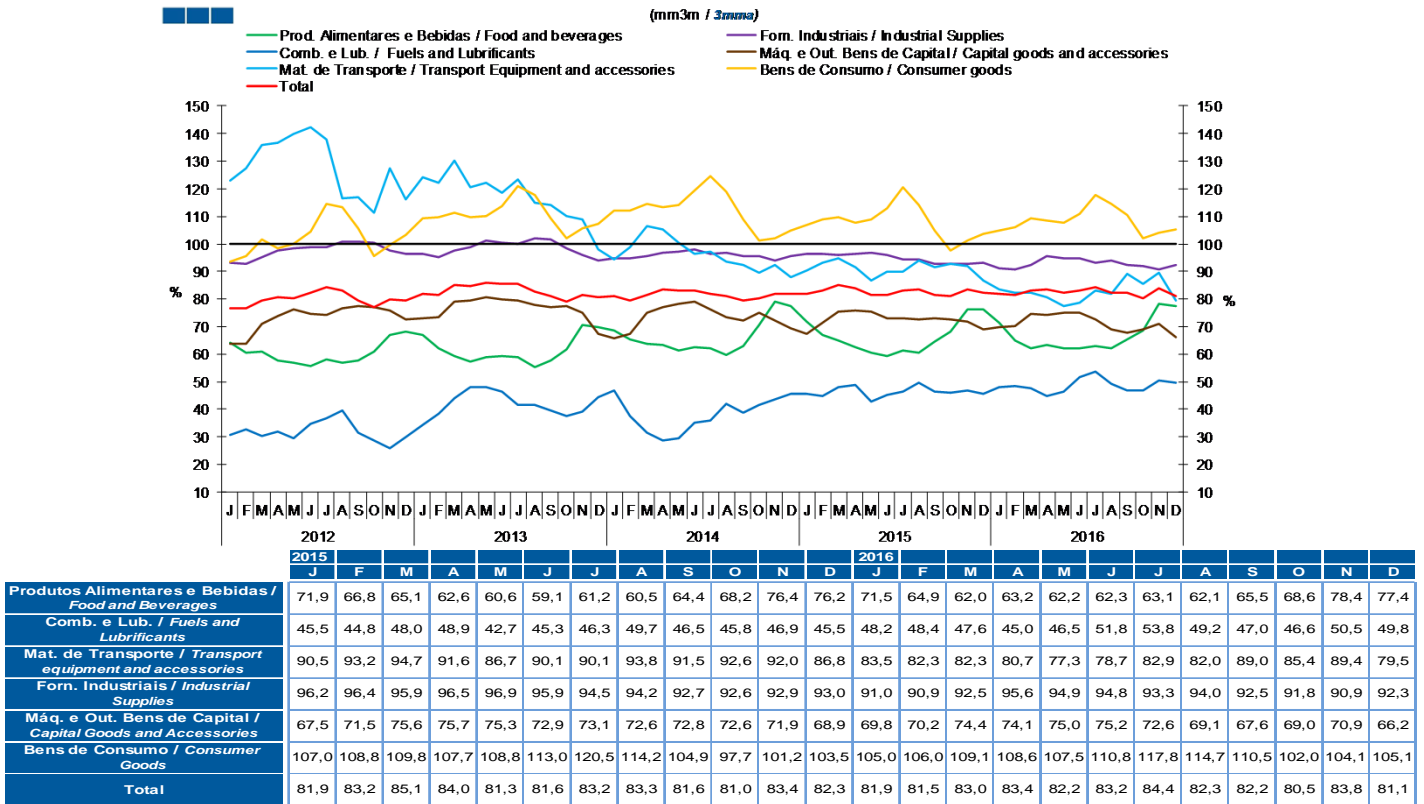
	2015												2016											
	J	F	M	A	M	J	J	A	S	O	N	D	J	F	M	A	M	J	J	A	S	O	N	D
Produtos Alimentares e Bebidas / Food and Beverages	-0,4	2,1	3,0	9,3	8,1	10,4	7,0	6,7	4,0	5,3	4,1	2,8	1,6	1,9	2,1	-1,8	-0,3	-0,8	1,2	4,7	8,3	6,8	4,8	3,6
Comb. e Lub. / Fuels and Lubricants	-14,9	-26,6	-30,1	-5,2	16,6	-0,9	-18,2	-24,5	-26,7	-26,7	-28,0	-26,6	-29,4	-30,4	-29,0	-32,4	-43,6	-43,0	-38,7	-22,9	-18,1	-8,6	-8,1	8,0
Mat. de Transporte / Transport equipment and accessories	7,4	10,6	19,0	21,3	24,6	20,3	18,5	10,1	13,2	9,2	13,2	10,3	12,7	14,8	15,4	17,3	14,2	16,2	10,0	16,9	7,1	10,9	5,8	15,3
Forn. Industriais / Industrial Supplies	-2,6	-2,7	0,1	4,3	4,8	8,1	8,1	10,0	6,0	3,2	2,4	3,3	5,6	5,4	3,1	0,2	-0,5	-1,5	-3,1	-4,0	-2,3	-1,4	1,1	1,5
Máq. e Out. Bens de Capital / Capital Goods and Accessories	1,6	1,0	6,6	9,2	7,5	10,0	6,4	7,4	2,4	2,4	1,5	1,9	1,5	2,4	2,2	1,4	3,1	1,2	4,4	6,5	12,2	11,3	10,2	10,9
Bens de Consumo / Consumer Goods	6,0	5,5	8,7	11,1	9,5	9,9	8,9	11,3	7,6	5,1	4,7	6,4	7,8	8,0	5,0	5,6	6,3	7,7	4,5	4,8	3,2	4,5	4,8	4,2
Total	-1,4	-3,2	-0,4	7,5	10,6	9,1	4,3	2,8	0,3	-0,8	-0,6	-0,2	0,5	1,2	1,0	-0,6	-3,2	-3,4	-3,7	0,1	1,3	3,2	3,1	6,4

Nota: Não inclui Bens N.E. Nouta Categoria devido ao seu reduzido valor relativo e elevada variabilidade.

Note: Does not include Goods Not Elsewhere Specified because of its small relative value and high variability

5. Grandes Categorias Económicas / Broad Economic Categories

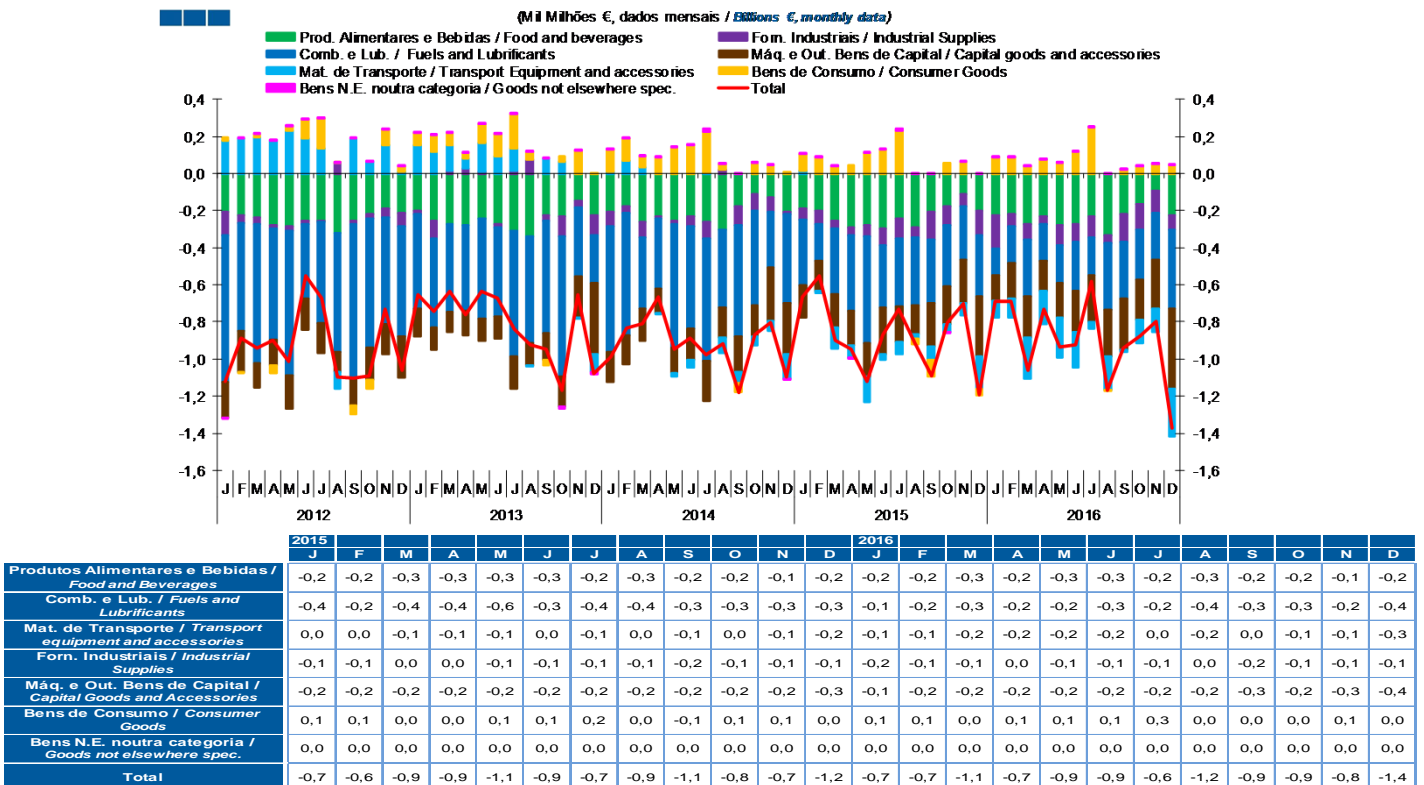
Gráfico / Graph 5.3.
Taxa de Cobertura
Coverage Rate



Nota: Não inclui Bens N.E. Outra Categoria devido ao seu reduzido valor relativo e elevada variabilidade.

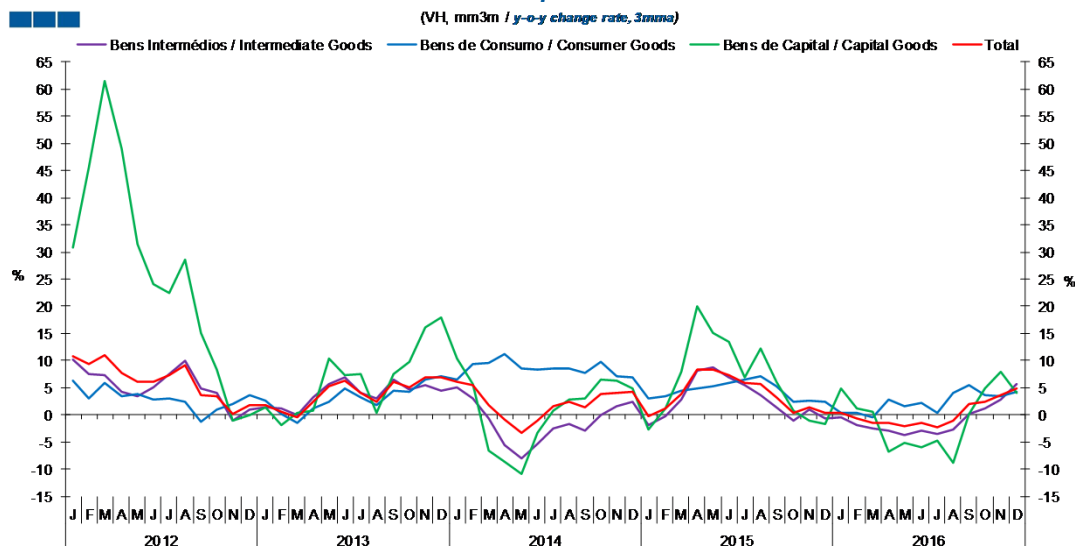
Note: Does not include Goods Not Elsewhere Specified because of its small relative value and high variability

Gráfico / Graph 5.4.
Saldo
Balance



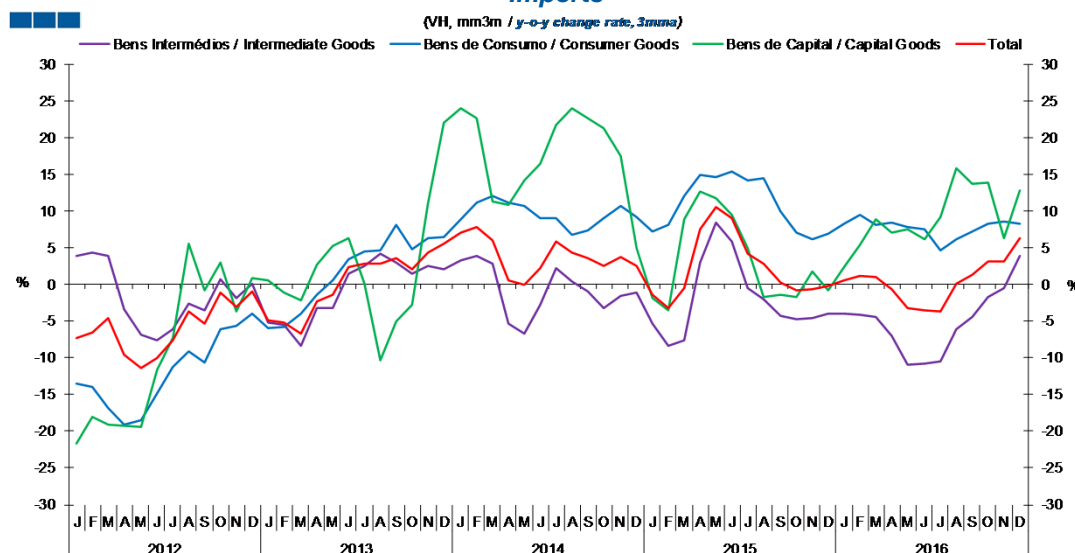
6. Classes Básicas de Bens do Sistema Europeu de Contas Nacionais / Basic Classes of Goods in the European System of Accounts

Gráfico / Graph 6.1.
 Exportações
 Exports



	2015												2016											
	J	F	M	A	M	J	J	A	S	O	N	D	J	F	M	A	M	J	J	A	S	O	N	D
Bens Intermediários / Intermediate Goods	-1,9	-0,3	2,8	8,1	8,7	7,0	5,5	3,6	1,4	-1,1	0,9	-0,6	-0,5	-1,9	-2,6	-2,9	-3,6	-2,8	-3,6	-2,7	0,1	1,3	2,8	5,6
Bens de Consumo / Consumer Goods	3,0	3,5	4,4	4,9	5,2	5,8	6,4	7,1	5,2	2,4	2,6	2,3	0,4	0,4	-0,4	2,8	1,6	2,2	0,4	4,1	5,4	3,7	3,5	4,2
Bens de Capital / Capital Goods	-2,8	1,2	8,0	20,1	15,1	13,5	6,8	12,2	6,0	0,7	-1,0	-1,6	4,9	1,2	0,6	-6,8	-5,1	-5,9	-4,7	-8,9	0,2	5,0	8,0	3,9
Total	-0,3	1,2	3,9	8,3	8,3	7,4	5,9	5,7	3,2	0,4	1,3	0,3	0,4	-0,8	-1,5	-1,4	-2,1	-1,5	-2,4	-1,1	1,9	2,5	3,6	4,9

Gráfico / Graph 6.2.
 Importações
 Imports



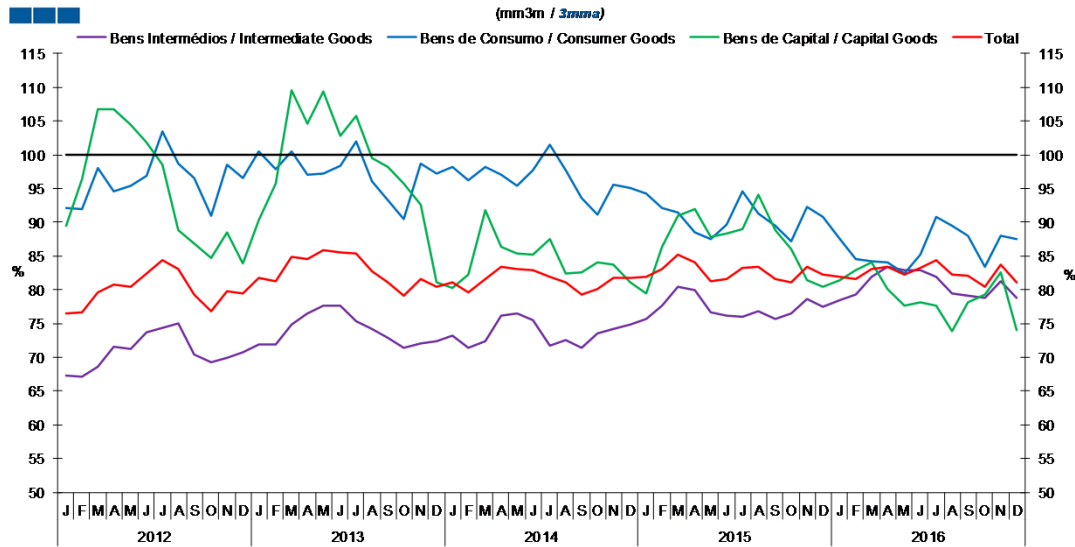
	2015												2016											
	J	F	M	A	M	J	J	A	S	O	N	D	J	F	M	A	M	J	J	A	S	O	N	D
Bens Intermediários / Intermediate Goods	-5,3	-8,3	-7,5	3,0	8,5	5,9	-0,4	-2,0	-4,3	-4,8	-4,6	-4,0	-4,0	-4,1	-4,4	-7,0	-10,9	-10,8	-10,4	-6,1	-4,4	-1,7	-0,5	3,9
Bens de Consumo / Consumer Goods	7,3	8,1	12,1	15,0	14,6	15,4	14,3	14,5	10,0	7,0	6,2	7,0	8,2	9,5	8,1	8,4	7,9	7,5	4,6	6,2	7,2	8,3	8,6	8,3
Bens de Capital / Capital Goods	-1,8	-3,5	8,9	12,7	11,8	9,6	5,0	-1,7	-1,3	-1,7	1,8	-0,7	2,4	5,5	8,9	7,1	7,5	6,3	9,2	15,9	13,7	13,9	6,4	12,8
Total	-1,4	-3,2	-0,4	7,5	10,6	9,1	4,3	2,8	0,3	-0,8	-0,6	-0,2	0,5	1,2	1,0	-0,6	-3,2	-3,4	-3,7	0,1	1,3	3,2	3,1	6,4

Nota: Não inclui a série Outros Bens devido ao seu baixo valor relativo e elevada variabilidade.

Note: Does not include Other Goods because of its small relative value and high variability.

6. Classes Básicas de Bens do Sistema Europeu de Contas Nacionais / Basic Classes of Goods in the European System of Accounts

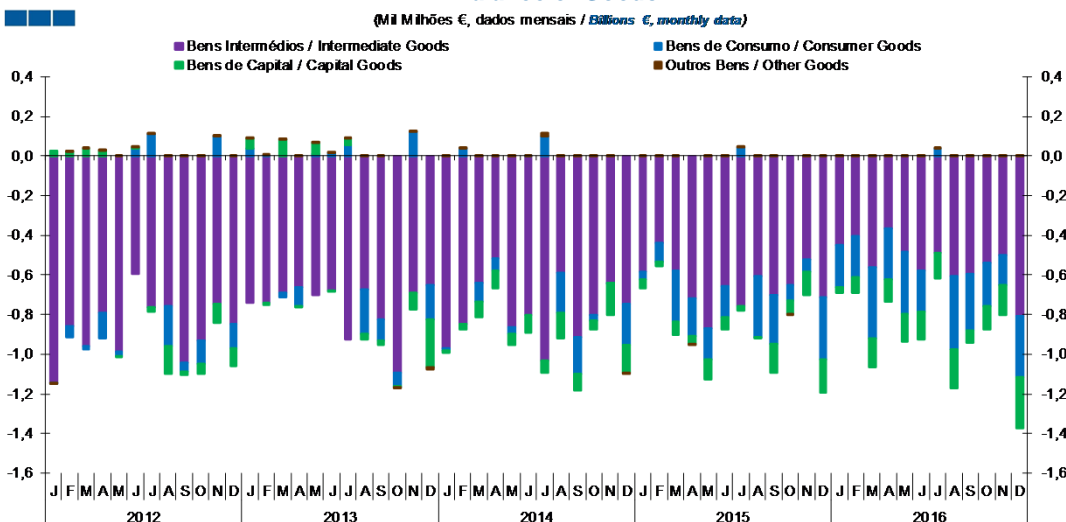
Gráfico / Graph 6.3.
Taxa de Cobertura
Coverage Rate



	2015												2016											
	J	F	M	A	M	J	J	A	S	O	N	D	J	F	M	A	M	J	J	A	S	O	N	D
Bens Intermediários / Intermediate Goods	75,7	77,6	80,5	80,0	76,7	76,2	76,0	76,7	75,6	76,4	78,6	77,5	78,5	79,3	82,0	83,5	83,0	83,0	81,9	79,5	79,2	78,7	81,2	78,8
Bens de Consumo / Consumer Goods	94,3	92,1	91,4	88,6	87,6	89,6	94,6	91,3	89,5	87,1	92,4	90,9	87,5	84,5	84,2	84,0	82,4	85,2	90,8	89,5	88,0	83,4	88,0	87,5
Bens de Capital / Capital Goods	79,5	86,3	91,0	92,0	87,9	88,3	89,1	94,1	88,8	86,1	81,4	80,4	81,4	82,9	84,1	80,1	77,6	78,2	77,7	73,9	78,2	79,3	82,7	74,1
Total	81,9	83,2	85,1	84,0	81,3	81,6	83,2	83,3	81,6	81,0	83,4	82,3	81,9	81,5	83,0	83,4	82,2	83,2	84,4	82,3	82,2	80,5	83,8	81,1

Nota: Não inclui a série Outros Bens devido ao seu baixo valor relativo e elevada variabilidade.
Note: Does not include Other Goods because of its small relative value and high variability.

Gráfico / Graph 6.4.
Saldo de Bens
Balance of Goods



	2015												2016											
	J	F	M	A	M	J	J	A	S	O	N	D	J	F	M	A	M	J	J	A	S	O	N	D
Bens Intermediários / Intermediate Goods	-0,6	-0,4	-0,6	-0,7	-0,9	-0,7	-0,8	-0,6	-0,7	-0,7	-0,5	-0,7	-0,5	-0,4	-0,6	-0,4	-0,5	-0,6	-0,5	-0,6	-0,6	-0,5	-0,5	-0,8
Bens de Consumo / Consumer Goods	0,0	-0,1	-0,3	-0,2	-0,2	-0,2	0,0	-0,3	-0,2	-0,1	-0,1	-0,3	-0,2	-0,2	-0,4	-0,3	-0,3	-0,2	0,0	-0,4	-0,3	-0,2	-0,1	-0,3
Bens de Capital / Capital Goods	0,0	0,0	-0,1	0,0	-0,1	-0,1	0,0	0,0	-0,1	-0,1	-0,1	-0,2	0,0	-0,1	-0,1	-0,1	-0,1	-0,1	-0,1	-0,2	-0,1	-0,1	-0,2	-0,3
Outros Bens / Other Goods	0,0	0,0	0,0	0,0	0,0	0,0	0,0	0,0	0,0	0,0	0,0	0,0	0,0	0,0	0,0	0,0	0,0	0,0	0,0	0,0	0,0	0,0	0,0	0,0
Total	-0,7	-0,6	-0,9	-0,9	-1,1	-0,9	-0,7	-0,9	-1,1	-0,8	-0,7	-1,2	-0,7	-0,7	-1,1	-0,7	-0,9	-0,9	-0,6	-1,2	-0,9	-0,9	-0,8	-1,4

6. Classes Básicas de Bens do Sistema Europeu de Contas Nacionais / Basic Classes of Goods in the European System of Accounts

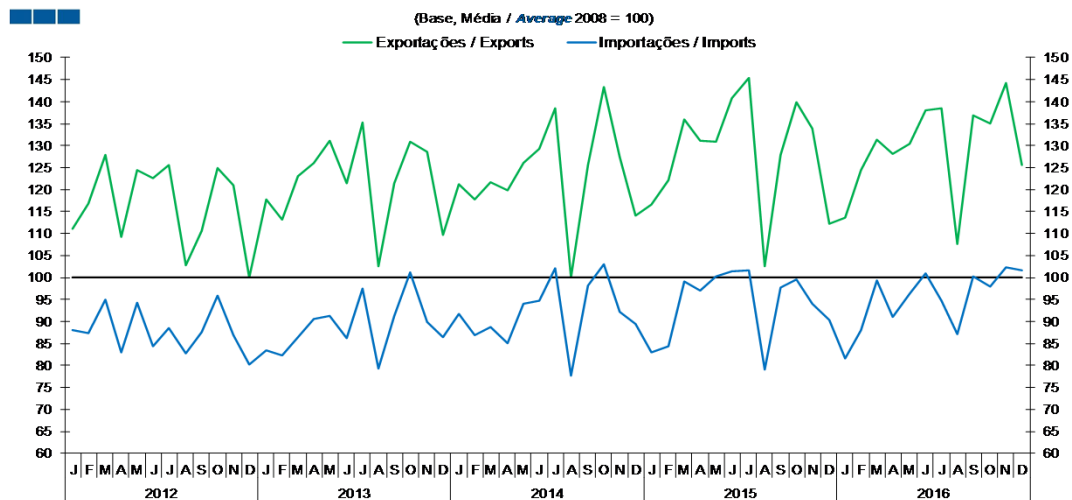
Tabela / Table 1.1.
Estrutura do Saldo
Balance Structure

Milhões de euros \ Millions of euros

		2016																							
		J		F		M		A		M		J		J		A		S		O		N		D	
		M€	%	M€	%	M€	%	M€	%	M€	%	M€	%	M€	%	M€	%	M€	%	M€	%	M€	%	M€	%
Bens Intermedios / Intermediate Goods	Prod. alim. e bebidas / <i>Foods and beverages</i>	-111	16	-85	12	-101	9	-76	10	-110	12	-113	12	-79	14	-133	11	-118	13	-82	9	-82	10	-102	7
	Forn. industriais NE noutra categoria / <i>Industrial supplies NE specified</i>	-175	25	-69	10	-85	8	-43	6	-104	11	-92	10	-113	19	-46	4	-154	16	-142	16	-122	15	-78	6
	Comb. e lubrificantes / <i>Fuel and lubricants</i>	-148	21	-198	29	-306	29	-196	27	-205	22	-265	29	-206	35	-359	31	-303	32	-266	30	-249	31	-423	31
	Máquinas, outros bens de capital (Partes e acessórios) / <i>Capital goods and parts and accessories</i>	-56	8	-80	12	-102	10	-85	12	-85	9	-101	11	-93	16	-97	8	-108	12	-86	10	-129	16	-150	11
	Material de transportes (Partes e acessórios) / <i>Transport equipment (Parts and accessories)</i>	95	-14	92	-13	87	-8	79	-11	81	-9	79	-8	62	-11	94	-8	147	-16	105	-12	108	-14	-2	0
Total		-451	65	-404	59	-561	53	-367	50	-485	52	-577	62	-487	84	-606	52	-593	63	-540	62	-500	63	-809	59
Bens de Consumo / Consumption Goods	Prod. alim. e bebidas destinados ao consumo dos particulares / <i>Food and beverages mainly for household consumption</i>	-116	17	-132	19	-169	16	-156	21	-172	18	-162	18	-150	26	-197	17	-100	11	-80	9	-9	1	-122	9
	Material de transporte / <i>Transport equipment</i>	-188	27	-192	28	-313	30	-258	35	-299	32	-269	29	-98	17	-276	24	-159	17	-227	26	-232	29	-255	19
	Bens de consumo NE noutra categoria / <i>Consumption goods NE specified</i>	88	-13	86	-12	42	-4	77	-11	59	-6	117	-13	251	-43	-5	0	20	-2	37	-4	52	-6	42	-3
Total		-209	30	-211	31	-357	34	-254	35	-309	33	-207	22	37	-6	-372	32	-288	31	-218	25	-148	19	-306	22
Bens de Capital / Capital Goods	Carburantes para motor / <i>Motor spirit</i>	56	-8	65	-9	55	-5	45	-6	62	-7	84	-9	58	-10	64	-6	57	-6	69	-8	26	-3	54	-4
	Máquinas, outros bens de capital (exceto material de transporte) / <i>Capital goods (except transport equipment)</i>	-79	11	-113	16	-120	11	-77	11	-101	11	-119	13	-155	27	-152	13	-168	18	-133	15	-139	17	-285	21
	Material de transportes destinado à indústria / <i>Transport equipment, industrial</i>	-7	1	-27	4	-85	8	-83	11	-103	11	-107	12	-34	6	-106	9	50	-5	-53	6	-41	5	-29	2
Total		-30	4	-76	11	-149	14	-115	16	-142	15	-142	15	-131	23	-193	17	-61	7	-118	13	-154	19	-260	19
Outros / Others		1	0	2	0	4	0	6	-1	1	0	2	0	1	0	1	0	3	0	2	0	3	0	2	0
Total		-688	100	-688	100	-1.062	100	-730	100	-935	100	-924	100	-581	100	-1.171	100	-940	100	-873	100	-799	100	-1.373	100

7. Índice GEE de Comércio Internacional de Bens / *GEE Index of International Trade of Goods*

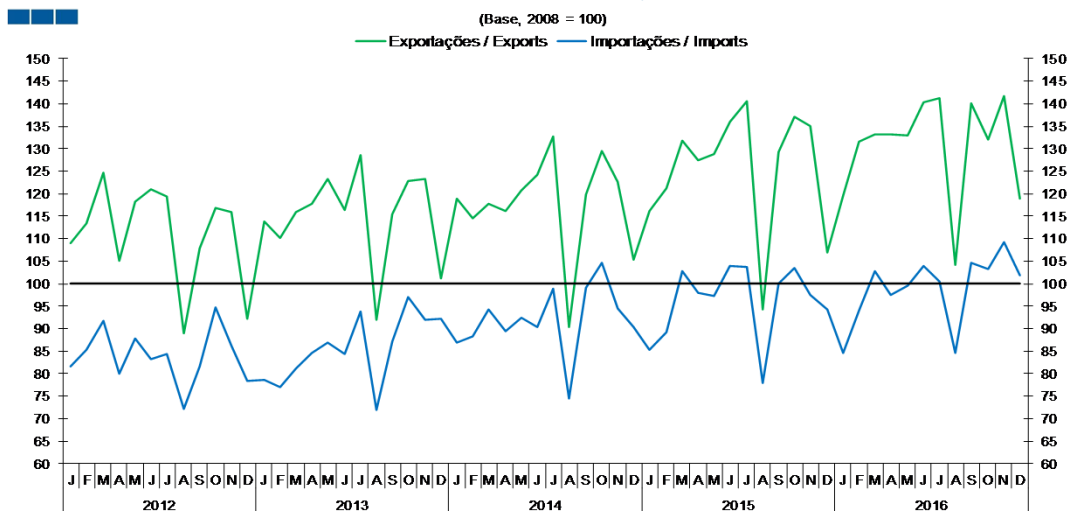
Gráfico / *Graph* 7.1.
 Total



	2015												2016											
	J	F	M	A	M	J	J	A	S	O	N	D	J	F	M	A	M	J	J	A	S	O	N	D
Exportações / <i>Exports</i>	116,7	122,2	136,0	131,1	130,9	140,7	145,3	102,5	127,9	139,8	133,9	112,3	113,6	124,4	131,2	128,0	130,5	138,1	138,5	107,7	136,7	135,0	144,3	125,5
Importações / <i>Imports</i>	83,0	84,2	99,1	97,0	100,2	101,4	101,6	79,1	97,8	99,6	94,1	90,2	81,6	88,1	99,3	91,1	96,4	100,8	94,7	87,0	100,3	98,0	102,3	101,6

7. Índice GEE de Comércio Internacional de Bens / *GEE Index of International Trade of Goods*

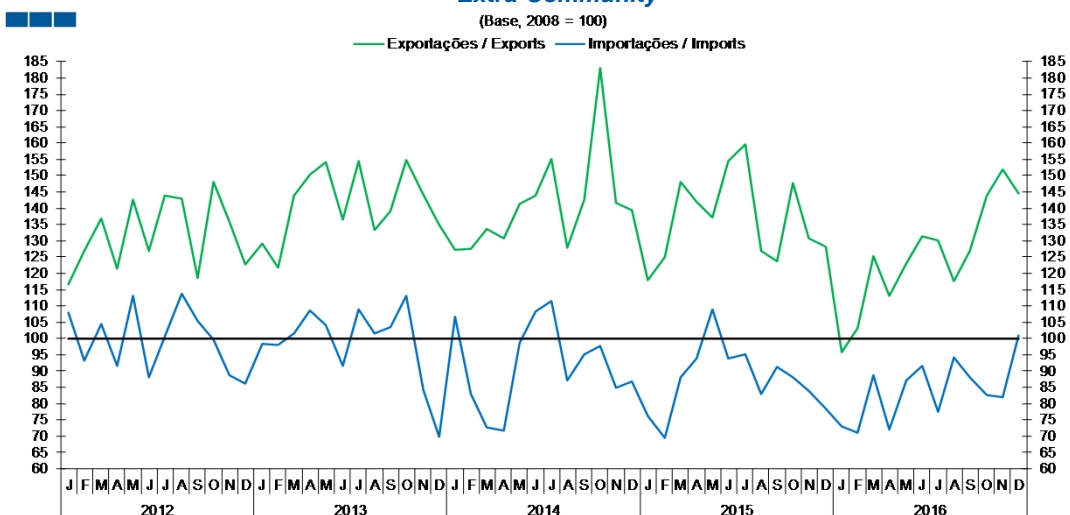
Gráfico / Graph 7.3.
Intracomunitário
Intra-Community



Fonte / Source: INE

	2015												2016											
	J	F	M	A	M	J	J	A	S	O	N	D	J	F	M	A	M	J	J	A	S	O	N	D
Exportações / Exports	116,2	121,2	131,9	127,3	128,8	136,0	140,4	94,2	129,3	137,1	135,0	106,8	119,7	131,7	133,2	133,2	133,0	140,4	141,3	104,2	140,1	131,9	141,7	119,0
Importações / Imports	85,3	89,3	102,8	98,0	97,3	104,0	103,8	77,8	100,0	103,4	97,5	94,2	84,6	93,9	102,8	97,5	99,6	104,0	100,4	84,6	104,5	103,2	109,1	101,8

Gráfico / Graph 7.4.
Extracomunitário
Extra-Community



Fonte / Source: INE

	2015												2016											
	J	F	M	A	M	J	J	A	S	O	N	D	J	F	M	A	M	J	J	A	S	O	N	D
Exportações / Exports	118,0	125,0	147,9	141,9	137,2	154,4	159,6	127,0	123,7	147,7	130,6	128,0	95,8	103,0	125,4	113,0	123,1	131,3	130,2	117,7	126,8	144,0	151,9	144,4
Importações / Imports	76,3	69,3	87,9	94,0	108,8	93,7	95,2	82,9	91,3	88,1	84,0	78,3	72,8	70,9	88,9	72,1	87,1	91,5	77,6	94,3	87,9	82,7	82,0	101,0