

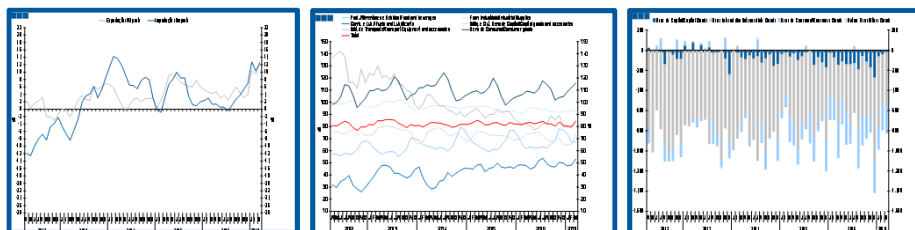
Estatísticas Temáticas de Conjuntura

Short-term Thematic Statistics

- Nº 5/2017 -

15 de maio de 2017

May, 15, 2017



Comércio Internacional de Bens

International Trade of Goods

- Março de 2017 -

- March, 2017 -

Fonte: Instituto Nacional de Estatística

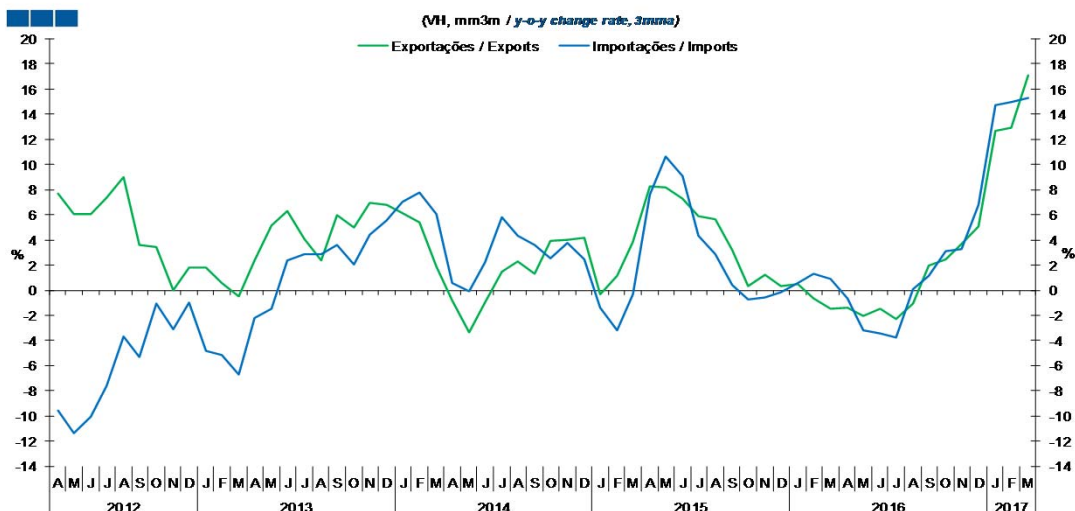
Source: Statistics Portugal

Índice / Index

	Página / Page
1. Total	
Importações e Exportações / <i>Imports and Exports</i>	3
Taxa de Cobertura / <i>Coverage Rate</i>	3
Saldo / <i>Balance</i>	4
2. Zona Euro / Euro Area	
Importações e Exportações / <i>Imports and Exports</i>	5
Taxa de Cobertura / <i>Coverage Rate</i>	5
Saldo / <i>Balance</i>	6
3. Intracomunitário / Intra-Community	
Importações e Exportações / <i>Imports and Exports</i>	7
Taxa de Cobertura / <i>Coverage Rate</i>	7
Saldo / <i>Balance</i>	8
4. Extracomunitário / Extra-Community	
Importações e Exportações / <i>Imports and Exports</i>	9
Taxa de Cobertura / <i>Coverage Rate</i>	9
Saldo / <i>Balance</i>	10
5. Grandes Categorias Económicas / Broad Economic Categories	
Exportações / <i>Exports</i>	11
Importações / <i>Imports</i>	11
Taxa de Cobertura / <i>Coverage Rate</i>	12
Saldo / <i>Balance</i>	12
6. Classes Básicas de Bens do Sistema Europeu de Contas Nacionais / Basic Classes of Goods in the European System of Accounts	
Exportações / <i>Exports</i>	13
Importações / <i>Imports</i>	13
Taxa de Cobertura / <i>Coverage Rate</i>	14
Saldo / <i>Balance</i>	14
Estrutura do Saldo / <i>Balance Structure</i>	15
7. Índice GEE de Comércio Internacional de Bens / GEE Index of International Trade of Goods	
Total / <i>Total</i>	16
Intracomunitário / <i>Intra-Community</i>	17
Extracomunitário / <i>Extra-Community</i>	17

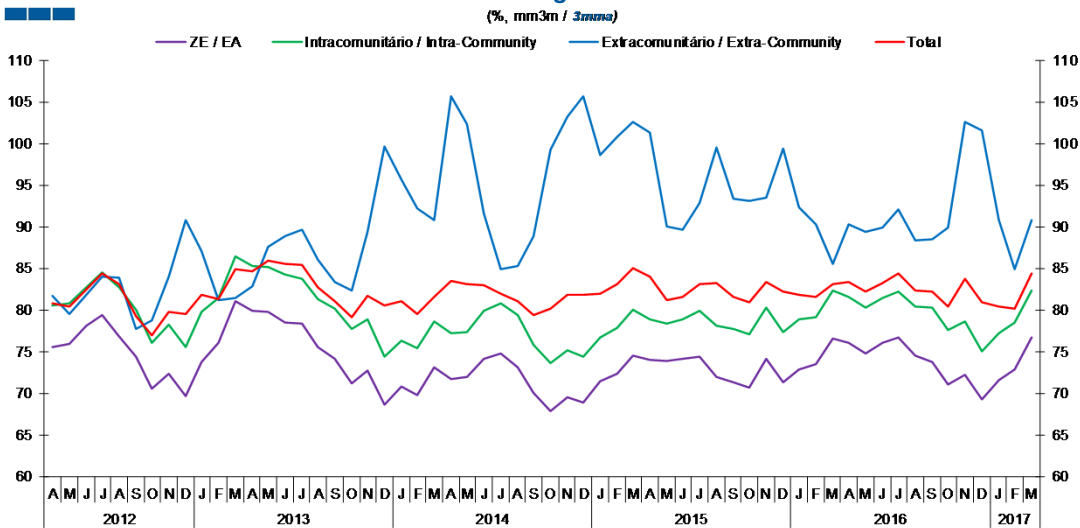
1. Total

Gráfico / Graph 1.1.
 Importações e Exportações
 Imports and Exports



	2015												2016												2017		
	A	M	J	J	A	S	O	N	D	J	F	M	A	M	J	J	A	S	O	N	D	J	F	M			
Exportações / Exports	8,2	8,2	7,3	5,9	5,6	3,2	0,3	1,3	0,3	0,5	-0,6	-1,4	-1,4	-2,0	-1,5	-2,3	-1,0	1,9	2,5	3,7	5,1	12,7	12,9	17,1			
Importações / Imports	7,6	10,7	9,1	4,3	2,9	0,4	-0,7	-0,5	-0,1	0,6	1,3	0,9	-0,7	-3,2	-3,5	-3,8	0,1	1,2	3,1	3,2	6,8	14,7	14,9	15,3			

Gráfico / Graph 1.2.
 Taxa de Cobertura
 Coverage Rate

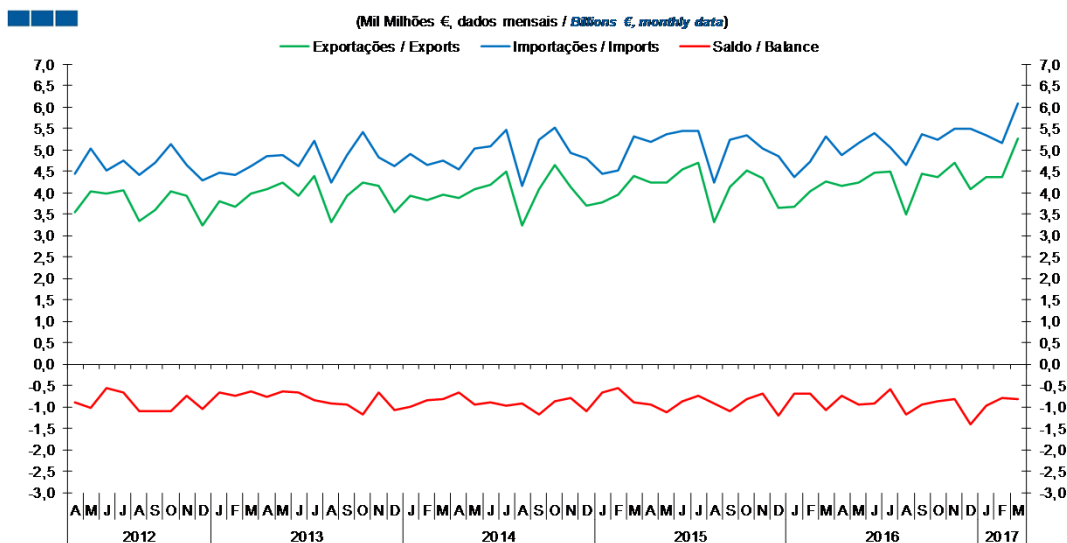


Fonte / Source: INE

	2015												2016												2017		
	A	M	J	J	A	S	O	N	D	J	F	M	A	M	J	J	A	S	O	N	D	J	F	M			
ZE / EA	73,9	73,8	74,1	74,4	72,0	71,3	70,7	74,1	71,4	72,8	73,4	76,5	76,0	74,8	76,1	76,6	74,5	73,8	71,0	72,2	69,3	71,6	72,8	76,6			
Intracomunitário / Intra-community	78,9	78,3	78,8	79,9	78,0	77,7	77,1	80,3	77,3	78,8	79,1	82,4	81,5	80,2	81,4	82,2	80,5	80,3	77,5	78,6	75,0	77,1	78,5	82,4			
Extracomunitário / Extra-community	101,3	90,0	89,6	92,8	99,4	93,4	93,1	93,5	99,4	92,3	90,2	85,5	90,3	89,4	89,9	92,1	88,3	88,4	89,9	102,6	101,5	90,8	84,9	90,8			
Total	84,0	81,2	81,5	83,1	83,2	81,5	80,9	83,3	82,2	81,8	81,5	83,0	83,4	82,2	83,2	84,4	82,3	82,2	80,4	83,7	80,9	80,4	80,1	84,4			

1. Total

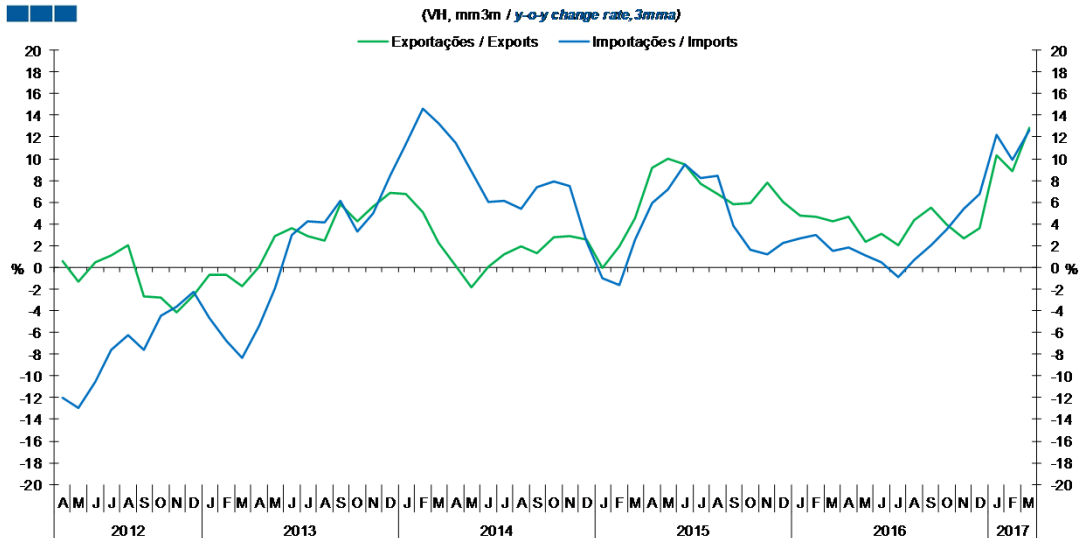
Gráfico / Graph 1.3.
 Saldo
 Balance



	2015					2016												2017						
	A	M	J	J	A	S	O	N	D	J	F	M	A	M	J	J	A	S	O	N	D	J	F	M
Exportações / Exports	4,2	4,2	4,5	4,7	3,3	4,1	4,5	4,3	3,6	3,7	4,0	4,2	4,1	4,2	4,5	4,5	3,5	4,4	4,4	4,7	4,1	4,4	4,4	5,3
Importações / Imports	5,2	5,4	5,4	5,4	4,2	5,2	5,3	5,0	4,8	4,4	4,7	5,3	4,9	5,2	5,4	5,1	4,7	5,4	5,2	5,5	5,5	5,3	5,2	6,1
Saldo / Balance	-0,9	-1,1	-0,9	-0,7	-0,9	-1,1	-0,8	-0,7	-1,2	-0,7	-0,7	-1,1	-0,7	-0,9	-0,9	-0,6	-1,2	-0,9	-0,9	-0,8	-1,4	-1,0	-0,8	-0,8

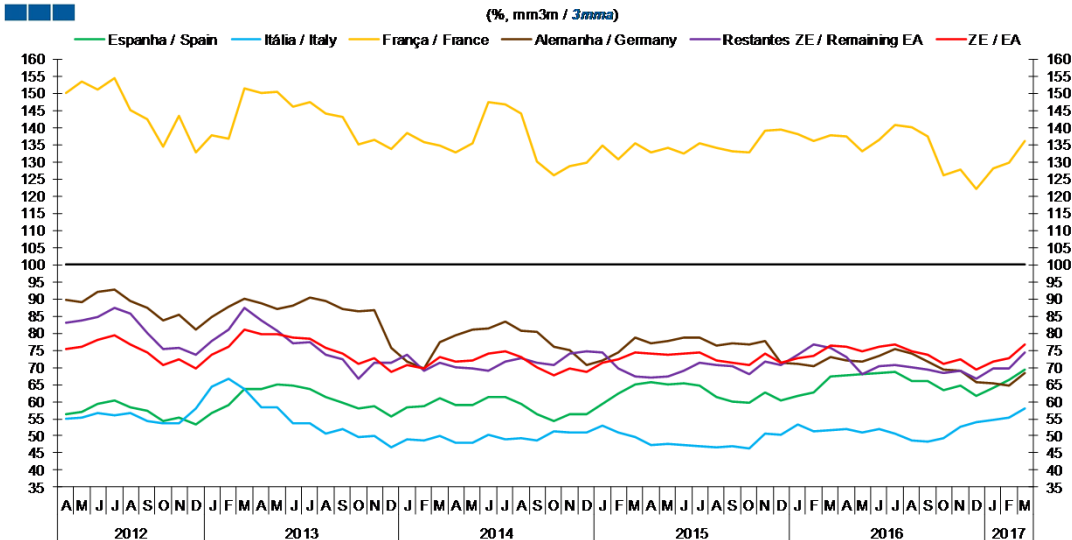
2. Zona Euro / Euro Area

Gráfico / Graph 2.1.
 Importações e Exportações
 Imports and Exports



	2015				2016												2017							
	A	M	J	J	A	S	O	N	D	J	F	M	A	M	J	J	A	S	O	N	D	J	F	M
Exportações / Exports	9,2	10,0	9,5	7,7	6,7	5,8	5,9	7,8	6,0	4,8	4,6	4,2	4,6	2,4	3,1	2,0	4,3	5,5	3,9	2,6	3,7	10,4	8,9	12,8
Importações / Imports	5,9	7,2	9,5	8,2	8,4	3,8	1,6	1,2	2,3	2,7	3,0	1,5	1,8	1,1	0,5	-1,0	0,7	2,0	3,5	5,3	6,7	12,2	9,9	12,6

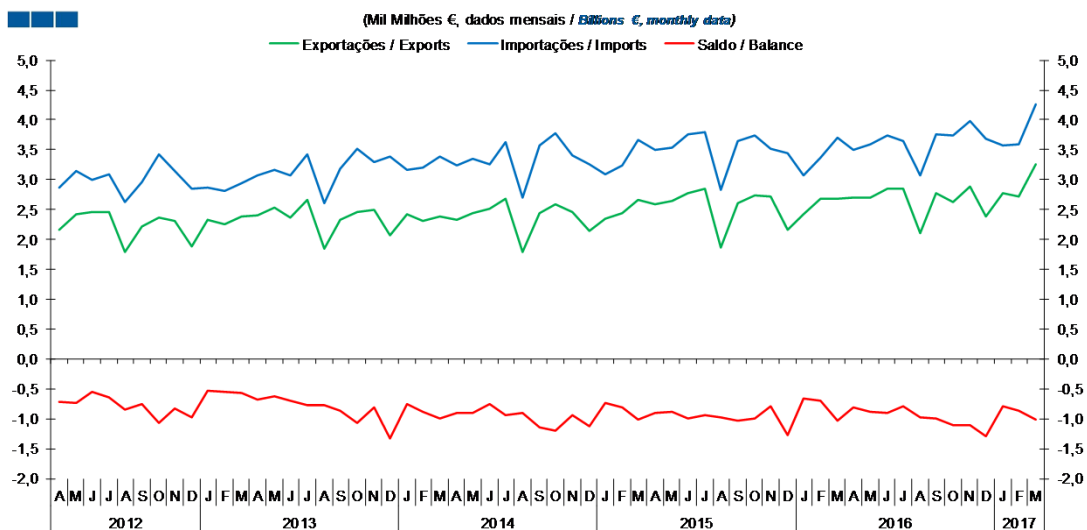
Gráfico / Graph 2.2.
 Taxa de Cobertura
 Coverage Rate



	2015				2016												2017							
	A	M	J	J	A	S	O	N	D	J	F	M	A	M	J	J	A	S	O	N	D	J	F	M
Espanha / Spain	65,5	65,0	65,3	64,7	61,5	60,0	59,7	62,6	60,3	61,6	62,7	67,3	67,7	68,1	68,4	68,7	65,9	66,1	63,3	64,6	61,6	64,1	66,3	69,4
Itália / Italy	47,3	47,6	47,3	47,1	46,6	47,2	46,5	50,6	50,3	53,5	51,5	51,8	52,1	51,0	52,1	50,7	48,8	48,3	49,3	52,8	53,9	54,8	55,2	58,1
França / France	132,8	134,1	132,4	135,3	134,2	133,2	132,8	139,2	139,4	138,1	136,1	137,7	137,3	133,1	136,3	140,8	140,1	137,5	126,2	127,7	122,1	128,1	129,9	136,1
Alemanha / Germany	77,0	77,7	78,7	78,8	76,4	77,0	76,5	77,8	71,3	71,0	70,2	72,9	71,9	71,6	73,3	75,3	74,0	71,8	69,4	69,2	65,8	65,5	64,8	68,4
Restantes ZE / Remaining EA	66,9	67,2	68,9	71,3	70,7	70,4	68,0	71,6	70,8	73,6	76,6	75,8	72,9	67,9	70,3	70,6	69,9	69,2	68,3	68,9	66,8	69,7	69,7	74,5
ZE / EA	73,9	73,8	74,1	74,4	72,0	71,3	70,7	74,1	71,4	72,8	73,4	76,5	76,0	74,8	76,1	76,6	74,5	73,8	71,0	72,2	69,3	71,6	72,8	76,6

2. Zona Euro / Euro Area

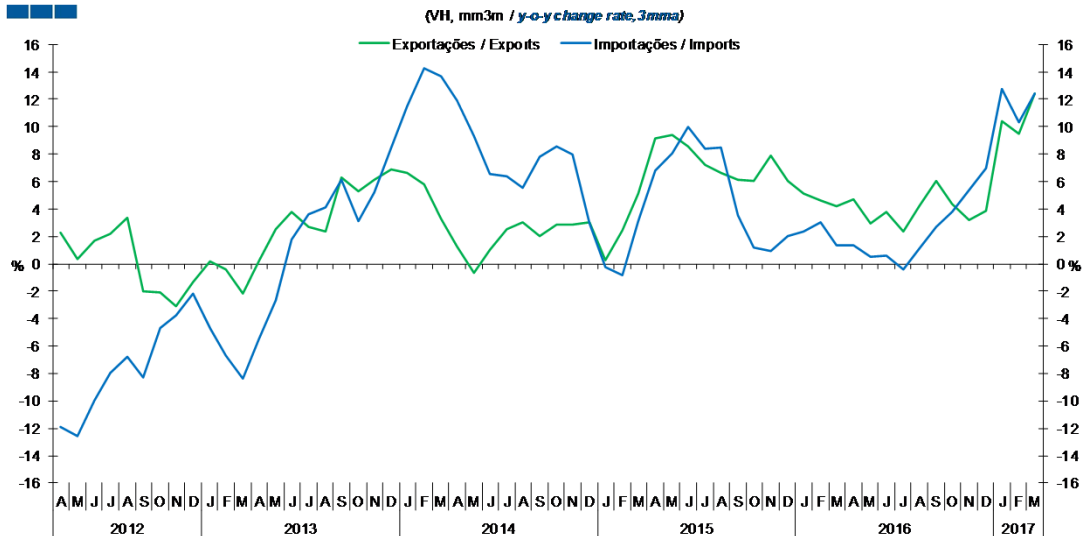
Gráfico / Graph 2.3.
Saldo
 Balance



	2015												2016												2017		
	A	M	J	J	A	S	O	N	D	J	F	M	A	M	J	J	A	S	O	N	D	J	F	M			
Exportações / Exports	2,6	2,6	2,8	2,8	1,9	2,6	2,7	2,7	2,2	2,4	2,7	2,7	2,7	2,7	2,8	2,9	2,1	2,8	2,6	2,9	2,4	2,8	2,7	3,3			
Importações / Imports	3,5	3,5	3,8	3,8	2,8	3,6	3,7	3,5	3,4	3,1	3,4	3,7	3,5	3,6	3,7	3,6	3,1	3,8	3,7	4,0	3,7	3,6	3,6	4,3			
Saldo / Balance	-0,9	-0,9	-1,0	-0,9	-1,0	-1,0	-1,0	-0,8	-1,3	-0,7	-0,7	-1,0	-0,8	-0,9	-0,9	-0,8	-1,0	-1,0	-1,1	-1,1	-1,3	-0,8	-0,9	-1,0			

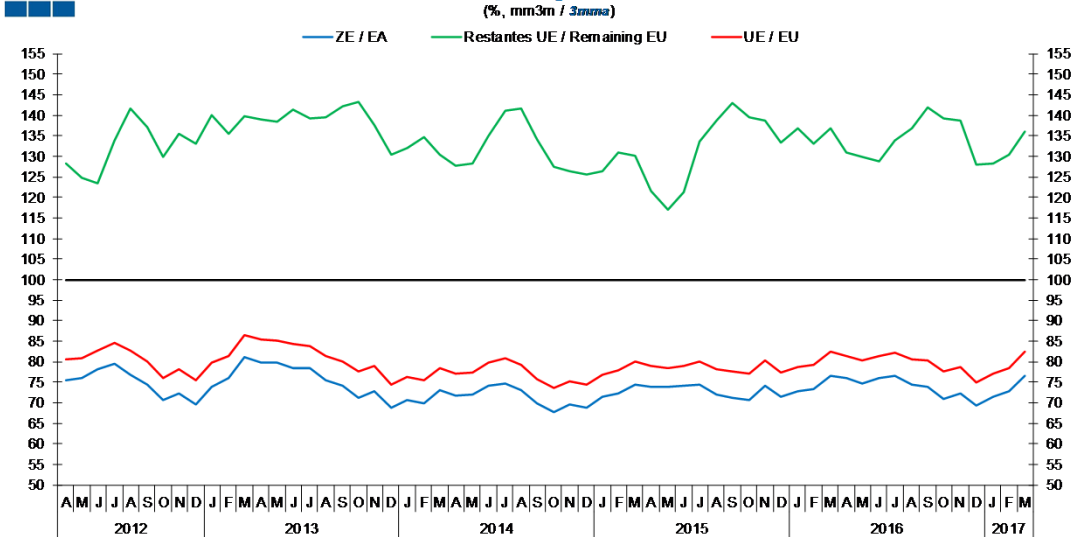
3. Intracomunitário / Intra-Community

Gráfico / Graph 3.1.
 Importações e Exportações
 Imports and Exports



	2015			2016			2017																	
	A	M	J	J	A	S	O	N	D	J	F	M												
Exportações / Exports	9,2	9,4	8,5	7,3	6,6	6,1	6,1	7,9	6,0	5,1	4,7	4,2	4,7	3,0	3,8	2,4	4,2	6,0	4,4	3,2	3,9	10,4	9,5	12,4
Importações / Imports	6,8	8,0	10,0	8,4	8,5	3,5	1,2	0,9	2,0	2,3	3,0	1,3	1,4	0,5	0,6	-0,4	1,1	2,7	3,8	5,4	7,0	12,8	10,3	12,5

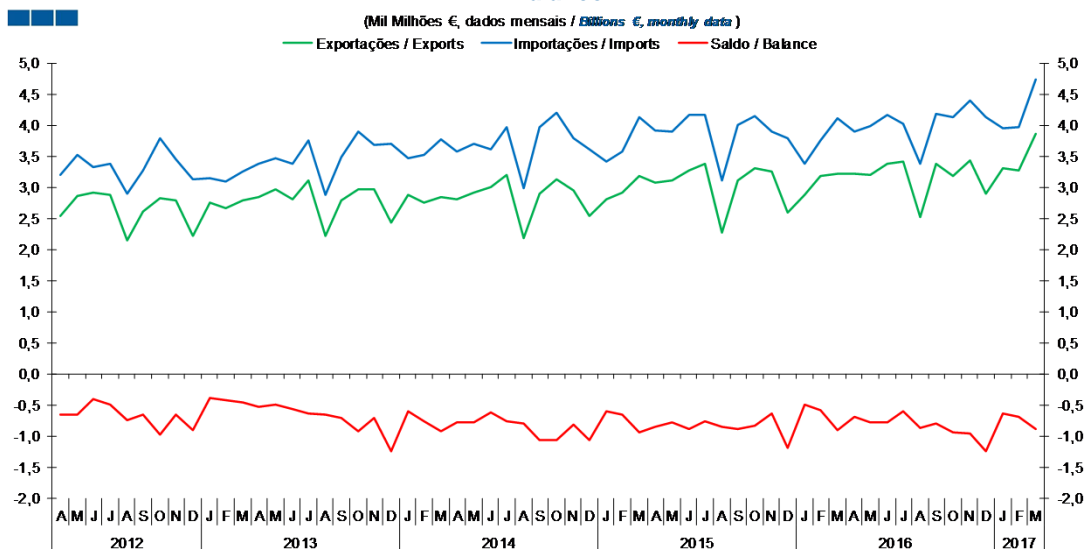
Gráfico / Graph 3.2.
 Taxa de Cobertura
 Coverage Rate



	2015			2016			2017																	
	A	M	J	J	A	S	O	N	D	J	F	M												
ZE / EA	73,9	73,8	74,1	74,4	72	71,3	70,7	74,1	71,4	72,8	73,4	76,5	76	74,8	76,1	76,6	74,5	73,8	71	72,2	69,3	71,6	72,8	76,6
UE / EU	78,9	78,3	78,8	79,9	78	77,7	77,1	80,3	77,3	78,8	79,1	82,4	81,5	80,2	81,4	82,2	80,5	80,3	77,5	78,6	75	77,1	78,5	82,4
Restantes UE / Remaining EU	121,6	117,1	121,4	133,6	138,7	143,0	139,6	138,8	133,5	136,8	133,1	136,7	130,9	130,0	128,9	133,9	136,7	141,9	139,2	138,8	128,1	128,3	130,5	136,1

3. Intracomunitário / Intra-Community

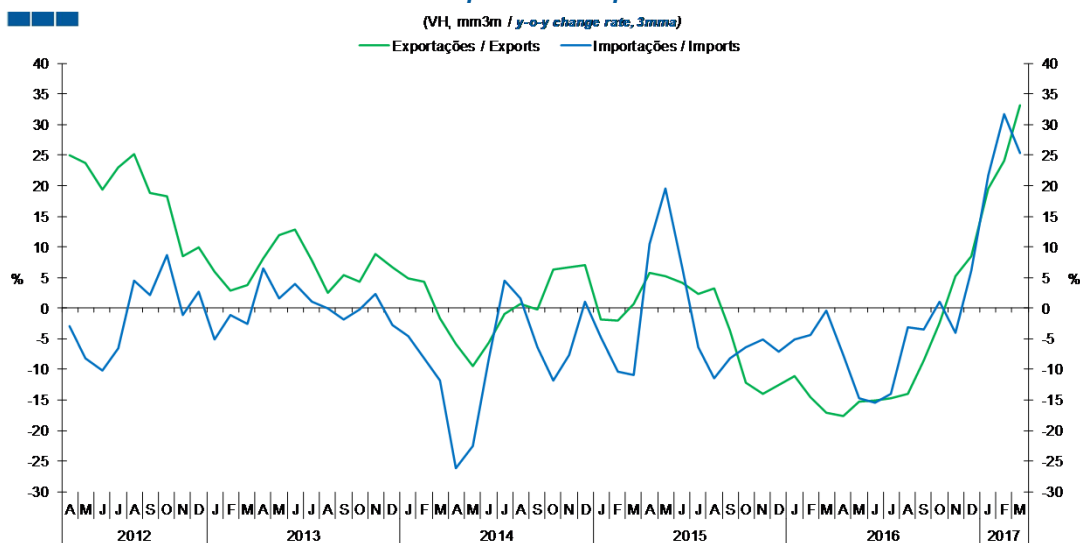
Gráfico / Graph 3.3.
 Saldo
 Balance



	2015												2016												2017		
	A	M	J	J	A	S	O	N	D	J	F	M	A	M	J	J	A	S	O	N	D	J	F	M			
Exportações / Exports	3,1	3,1	3,3	3,4	2,3	3,1	3,3	3,3	2,6	2,9	3,2	3,2	3,2	3,2	3,4	3,4	2,5	3,4	3,2	3,4	2,9	3,3	3,3	3,8			
Importações / Imports	3,9	3,9	4,2	4,2	3,1	4,0	4,1	3,9	3,8	3,4	3,8	4,1	3,9	4,0	4,2	4,0	3,4	4,2	4,1	4,4	4,1	4,0	4,0	4,7			
Saldo / Balance	-0,9	-0,8	-0,9	-0,8	-0,8	-0,9	-0,8	-0,6	-1,2	-0,5	-0,6	-0,9	-0,7	-0,8	-0,8	-0,6	-0,9	-0,8	-0,9	-1,0	-1,2	-0,6	-0,7	-0,9			

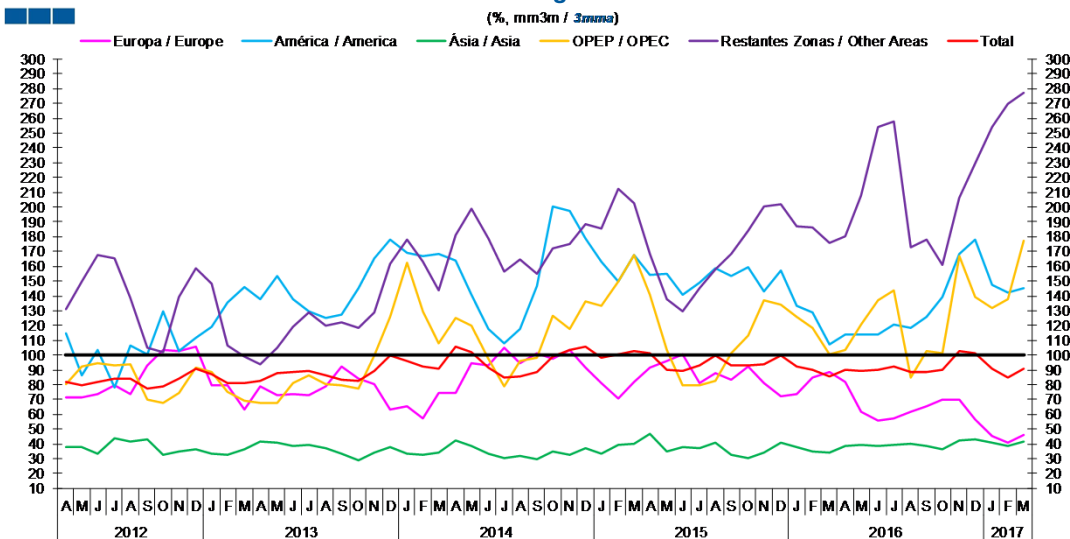
4. Extracomunitário / Extra-Community

Gráfico / Graph 4.1.
 Importações e Exportações
 Imports and Exports



	2015			2016												2017								
	A	M	J	J	A	S	O	N	D	J	F	M	A	M	J	J	A	S	O	N	D	J	F	M
Exportações / Exports	5,8	5,1	4,1	2,3	3,3	-3,6	-12,2	-14,0	-12,5	-11,2	-14,5	-17,0	-17,7	-15,3	-15,2	-14,7	-14,0	-8,6	-2,4	5,2	8,4	19,6	24,0	33,2
Importações / Imports	10,4	19,5	6,4	-6,4	-11,4	-8,3	-6,3	-5,2	-7,0	-5,2	-4,4	-0,4	-7,7	-14,7	-15,5	-13,9	-3,1	-3,5	1,0	-4,1	6,1	21,6	31,8	25,3

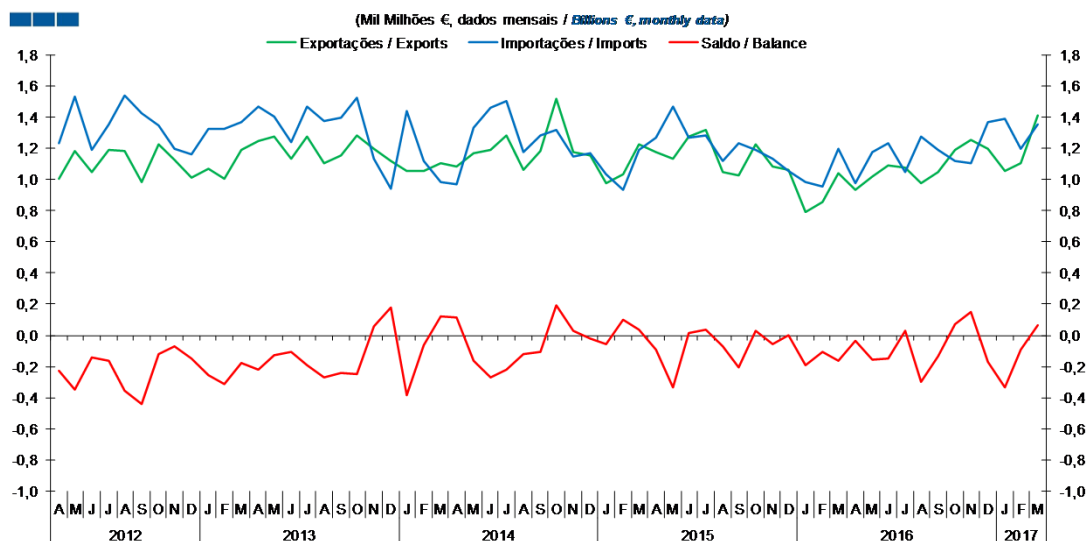
Gráfico / Graph 4.2.
 Taxa de Cobertura
 Coverage Rate



	2015			2016												2017								
	A	M	J	J	A	S	O	N	D	J	F	M	A	M	J	J	A	S	O	N	D	J	F	M
Europa / Europe	91,7	95,9	100,9	81,0	87,6	83,1	92,5	81,4	72,5	73,8	84,7	88,6	81,8	61,8	55,8	57,4	62,0	65,6	69,7	69,6	56,4	45,4	41,0	45,7
América / America	153,8	154,6	140,4	149,2	159,0	153,8	159,3	142,7	156,9	133,3	129,0	107,2	114,1	113,9	113,7	120,6	118,4	125,9	139,5	168,1	178,4	147,3	142,0	145,0
Ásia / Asia	46,5	35,2	38,2	36,9	40,6	32,4	30,8	34,2	41,1	37,7	34,5	34,0	38,5	39,5	38,6	39,6	39,8	38,6	36,5	42,1	43,0	40,9	38,7	41,7
OPEP / OPEC	140,4	103,3	79,6	79,6	82,3	101,1	113,1	136,9	134,2	126,2	118,4	100,2	103,2	120,5	137,3	144,0	84,7	102,9	101,5	166,8	139,3	131,8	137,5	177,7
Restantes Zonas / Other Areas	168,2	138,1	129,8	145,5	158,0	168,7	183,9	200,5	201,9	186,7	186,3	175,5	180,3	208,1	254,0	258,0	173,2	178,0	160,8	206,5	229,3	254,2	269,6	277,1
Total	101,3	90,0	89,6	92,8	99,4	93,4	93,1	93,5	99,4	92,3	90,2	85,5	90,3	89,4	89,9	92,1	88,3	88,4	89,9	102,6	101,5	90,8	84,9	90,8

4. Extracomunitário / Extra-Community

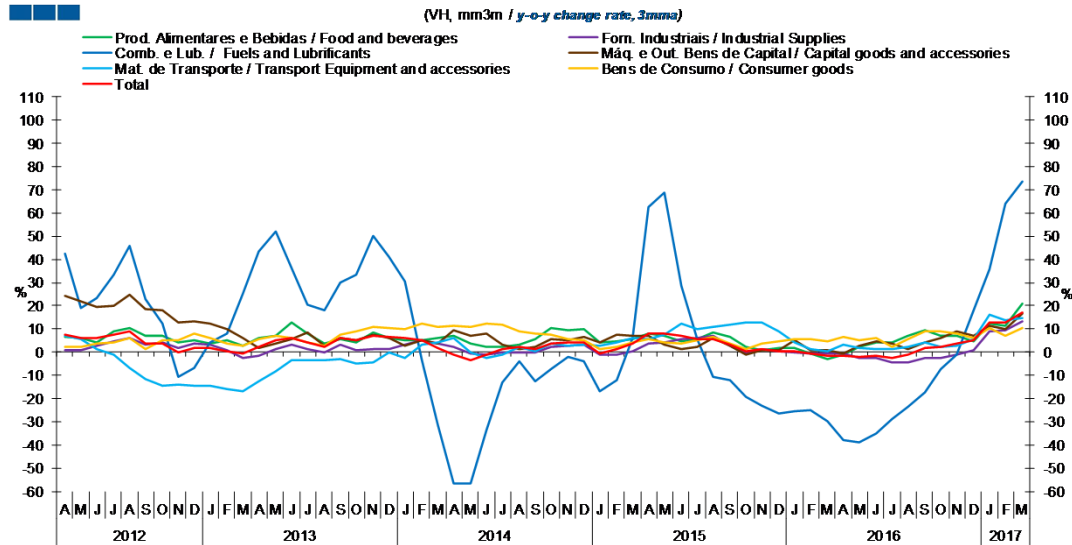
Gráfico / Graph 4.3.
 Saldo
 Balance



	2015			2016			2017																	
	A	M	J	J	A	S	O	N	D	J	F	M												
Exportações / Exports	1,2	1,1	1,3	1,3	1,0	1,0	1,2	1,1	1,1	0,8	0,9	1,0	0,9	1,0	1,1	1,1	1,0	1,0	1,2	1,3	1,2	1,1	1,1	1,4
Importações / Imports	1,3	1,5	1,3	1,3	1,1	1,2	1,2	1,1	1,1	1,0	1,0	1,2	1,0	1,2	1,2	1,0	1,3	1,2	1,1	1,1	1,4	1,4	1,2	1,3
Saldo / Balance	-0,1	-0,3	0,0	0,0	-0,1	-0,2	0,0	-0,1	0,0	-0,2	-0,1	-0,2	0,0	-0,2	-0,1	0,0	-0,3	-0,1	0,1	0,2	-0,2	-0,3	-0,1	0,1

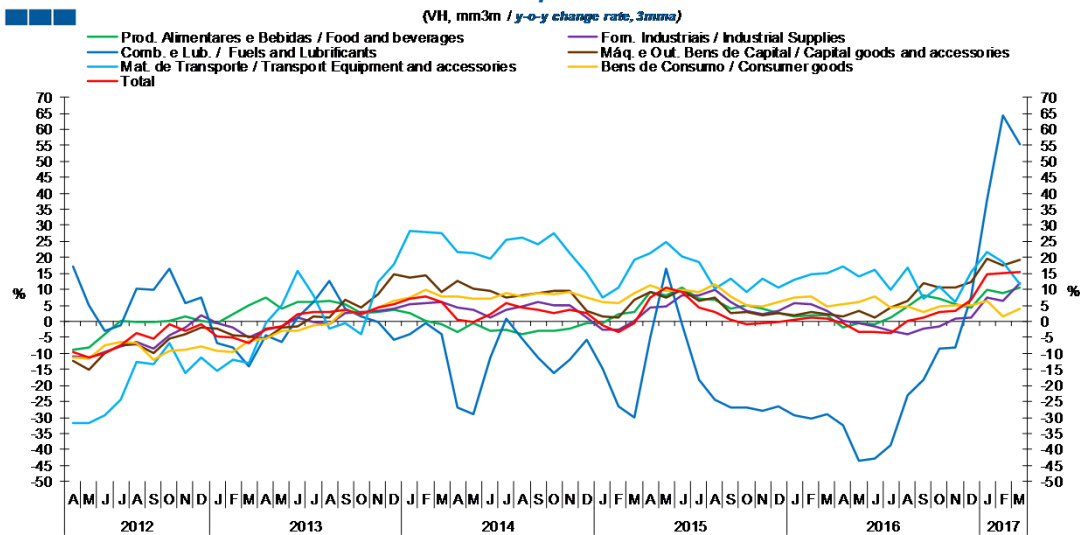
5. Grandes Categorias Económicas / Broad Economic Categories

Gráfico / Graph 5.1.
 Exportações
 Exports



	2015			2016			2017																	
	A	M	J	J	A	S	O	N	D	J	F	M												
Produtos Alimentares e Bebidas / Food and Beverages	8,2	7,1	4,6	5,9	8,8	6,6	2,3	1,0	1,7	1,6	-0,8	-3,0	-1,1	2,2	4,4	4,0	7,0	9,7	6,9	7,2	4,6	12,6	11,6	20,9
Comb. e Lub. / Fuels and Lubricants	62,7	68,9	28,4	5,8	-10,8	-12,1	-19,0	-22,9	-26,4	-25,3	-24,7	-29,5	-37,8	-38,7	-34,8	-28,8	-23,6	-17,2	-7,1	-1,0	18,0	35,9	63,8	73,5
Mat. de Transporte / Transport equipment and accessories	5,6	7,5	12,2	9,8	10,7	11,9	12,9	13,0	8,9	4,1	1,3	0,3	3,3	1,8	1,5	1,2	2,2	4,1	2,2	2,8	5,8	16,1	13,8	14,7
Forn. Industriais / Industrial Supplies	3,8	4,3	5,7	6,1	6,9	2,6	-0,4	1,1	0,3	-0,1	-0,5	-0,4	-0,7	-2,5	-2,5	-4,3	-4,2	-2,4	-2,3	-0,9	1,0	9,0	9,5	13,3
Máq. e Out. Bens de Capital / Capital Goods and Accessories	7,1	3,2	1,4	2,1	6,3	2,9	-0,9	1,0	1,0	5,1	0,8	0,7	-0,7	2,8	4,5	3,8	1,5	4,4	6,1	8,9	7,3	11,5	10,0	16,4
Bens de Consumo / Consumer Goods	5,5	4,4	3,8	5,2	6,5	3,7	1,3	3,6	4,8	5,7	5,5	4,5	6,7	5,1	5,9	2,4	5,5	9,0	9,1	8,1	6,0	10,2	7,2	10,7
Total	8,2	8,2	7,3	5,9	5,6	3,2	0,3	1,3	0,3	0,5	-0,6	-1,4	-1,4	-2,0	-1,4	-2,3	-1,0	1,9	2,5	3,7	5,1	12,7	12,9	17,1

Gráfico / Graph 5.2.
 Importações
 Imports



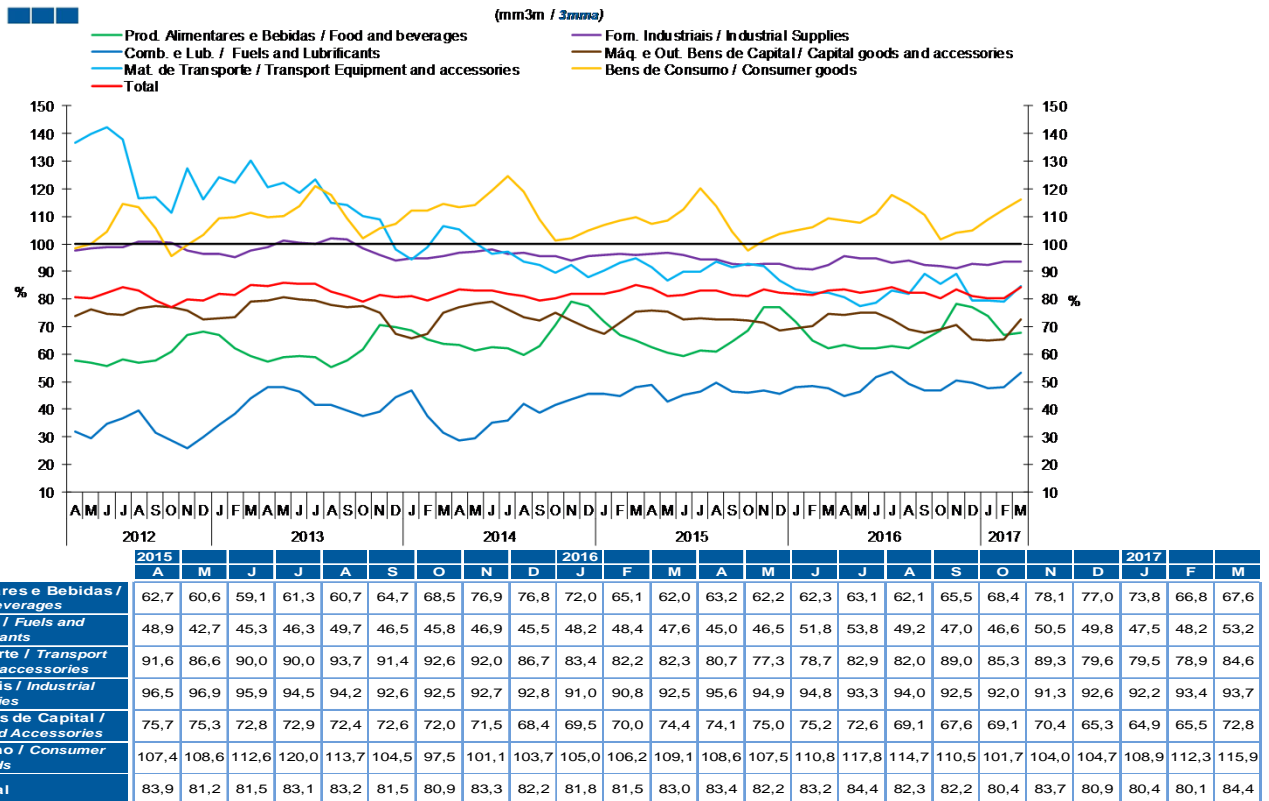
	2015			2016			2017																	
	A	M	J	J	A	S	O	N	D	J	F	M												
Produtos Alimentares e Bebidas / Food and Beverages	9,3	8,2	10,5	7,1	6,8	4,1	5,2	4,0	2,6	1,5	1,8	2,0	-1,9	-0,4	-0,9	1,1	4,6	8,2	7,1	5,5	4,3	9,8	8,8	10,7
Comb. e Lub. / Fuels and Lubricants	-5,1	16,6	-0,9	-18,2	-24,5	-26,7	-26,7	-28,0	-26,6	-29,4	-30,4	-29,0	-32,4	-43,7	-43,0	-38,7	-22,9	-18,1	-8,7	-8,1	7,9	37,8	64,4	55,4
Mat. de Transporte / Transport equipment and accessories	21,4	24,7	20,4	18,6	10,2	13,3	9,3	13,3	10,5	12,9	14,9	15,2	17,2	14,1	16,1	9,9	16,8	7,0	10,9	5,9	15,3	21,7	18,5	11,7
Forn. Industriais / Industrial Supplies	4,3	4,8	8,0	8,1	9,9	6,0	3,1	2,3	3,3	5,6	5,5	3,2	0,2	-0,5	-1,4	-3,1	-4,0	-2,3	-1,7	0,7	1,3	7,5	6,5	11,8
Máq. e Out. Bens de Capital / Capital Goods and Accessories	9,1	7,5	9,9	6,5	7,5	2,5	2,9	2,0	2,7	2,0	2,8	3,2	1,5	3,2	1,2	4,2	6,4	12,0	10,6	10,6	12,5	19,5	17,6	19,1
Bens de Consumo / Consumer Goods	11,2	9,7	10,0	9,1	11,5	7,8	5,2	4,6	6,1	7,6	7,8	4,8	5,5	6,1	7,6	4,3	4,6	3,0	4,6	5,1	5,0	6,4	1,4	4,1
Total	7,6	10,7	9,1	4,3	2,9	0,4	-0,7	-0,5	-0,1	0,6	1,3	0,9	-0,7	-3,2	-3,5	-3,8	0,1	1,2	3,1	3,2	6,8	14,7	14,9	15,3

Nota: Não inclui Bens N.E. Outra Categoria devido ao seu reduzido valor relativo e elevada variabilidade.

Note: Does not include Goods Not Elsewhere Specified because of its small relative value and high variability

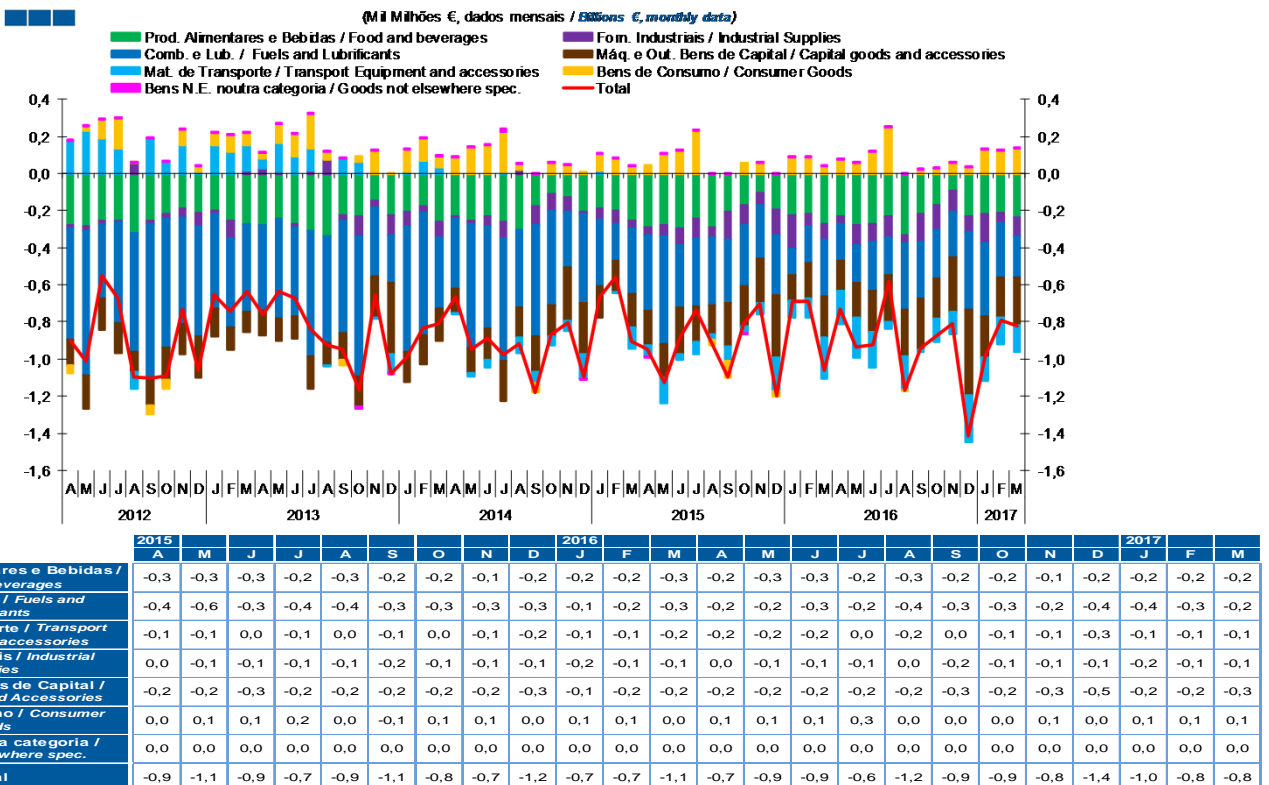
5. Grandes Categorias Económicas / Broad Economic Categories

Gráfico / Graph 5.3.
 Taxa de Cobertura
 Coverage Rate



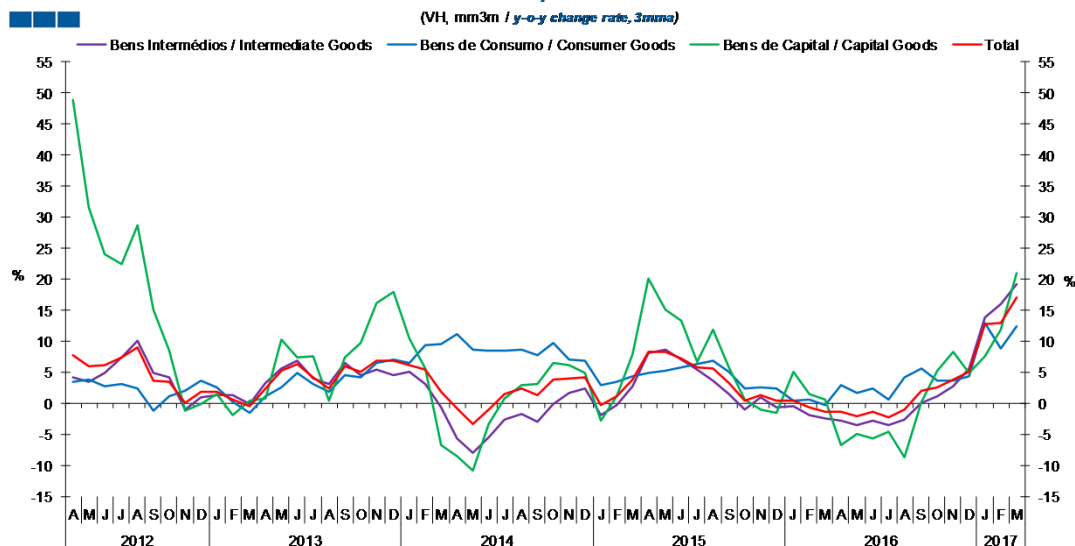
Nota: Não inclui Bens N.E. Outra Categoria devido ao seu reduzido valor relativo e elevada variabilidade.
 Note: Does not include Goods Not Elsewhere Specified because of its small relative value and high variability

Gráfico / Graph 5.4.
 Saldo
 Balance



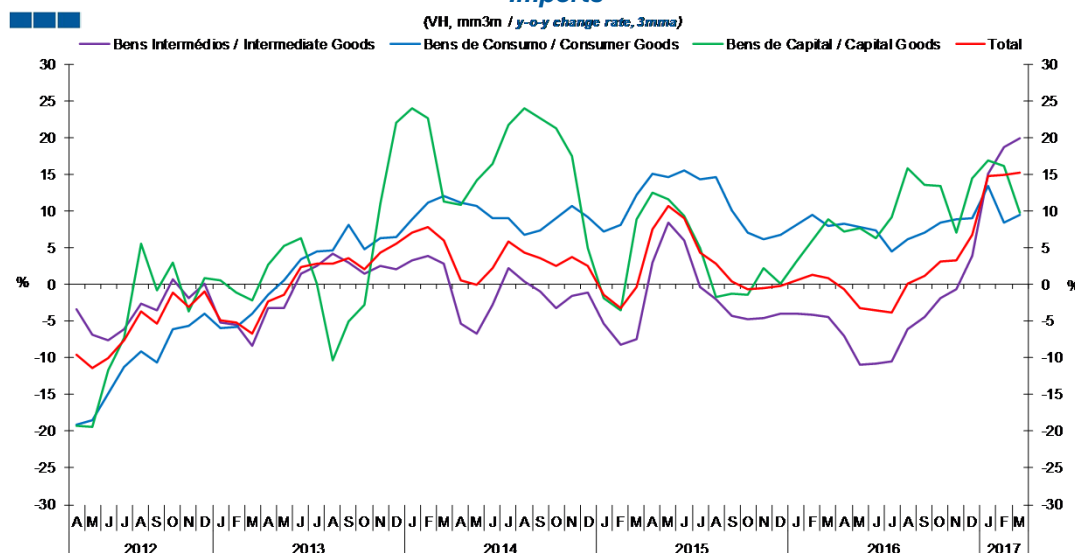
6. Classes Básicas de Bens do Sistema Europeu de Contas Nacionais / Basic Classes of Goods in the European System of Accounts

Gráfico / Graph 6.1.
 Exportações
 Exports



	2015												2016					2017						
	A	M	J	J	A	S	O	N	D	J	F	M	A	M	J	J	A	S	O	N	D	J	F	M
Bens Intermediários / Intermediate Goods	8,0	8,7	7,0	5,5	3,6	1,5	-1,1	0,9	-0,6	-0,5	-1,9	-2,5	-2,9	-3,6	-2,8	-3,6	-2,7	0,0	1,2	2,8	5,6	13,8	15,9	19,2
Bens de Consumo / Consumer Goods	4,9	5,2	5,7	6,3	6,9	5,1	2,3	2,5	2,3	0,4	0,6	-0,4	2,9	1,6	2,3	0,5	4,2	5,5	3,7	3,7	4,4	12,8	8,8	12,5
Bens de Capital / Capital Goods	20,0	15,0	13,3	6,7	11,9	5,9	0,5	-1,1	-1,6	5,1	1,4	0,6	-6,7	-5,0	-5,7	-4,5	-8,7	0,3	5,2	8,3	5,0	7,6	11,9	21,0
Total	8,2	8,2	7,3	5,9	5,6	3,2	0,3	1,3	0,3	0,5	-0,6	-1,4	-1,4	-2,0	-1,4	-2,3	-1,0	1,9	2,5	3,7	5,1	12,7	12,9	17,1

Gráfico / Graph 6.2.
 Importações
 Imports



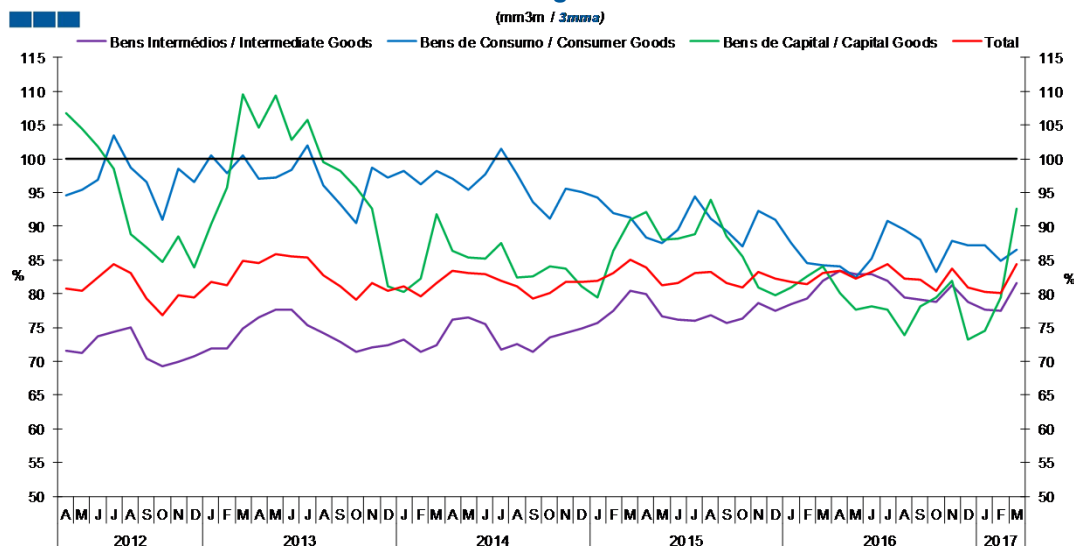
	2015												2016					2017						
	A	M	J	J	A	S	O	N	D	J	F	M	A	M	J	J	A	S	O	N	D	J	F	M
Bens Intermediários / Intermediate Goods	3,0	8,5	6,0	-0,4	-2,0	-4,3	-4,7	-4,6	-4,0	-4,0	-4,1	-4,4	-7,0	-10,9	-10,8	-10,5	-6,1	-4,5	-1,9	-0,7	3,9	15,1	18,7	20,0
Bens de Consumo / Consumer Goods	15,1	14,7	15,5	14,4	14,6	10,2	7,0	6,1	6,8	8,1	9,5	8,0	8,3	7,8	7,5	4,5	6,1	7,0	8,5	8,9	9,0	13,4	8,4	9,5
Bens de Capital / Capital Goods	12,5	11,6	9,4	5,0	-1,7	-1,2	-1,3	2,2	0,1	3,1	6,0	8,8	7,3	7,7	6,4	9,2	15,9	13,6	13,4	7,0	14,5	16,9	16,2	9,8
Total	7,6	10,7	9,1	4,3	2,9	0,4	-0,7	-0,5	-0,1	0,6	1,3	0,9	-0,7	-3,2	-3,5	-3,8	0,1	1,2	3,1	3,2	6,8	14,7	14,9	15,3

Nota: Não inclui a série Outros Bens devido ao seu baixo valor relativo e elevada variabilidade.

Note: Does not include Other Goods because of its small relative value and high variability.

6. Classes Básicas de Bens do Sistema Europeu de Contas Nacionais / Basic Classes of Goods in the European System of Accounts

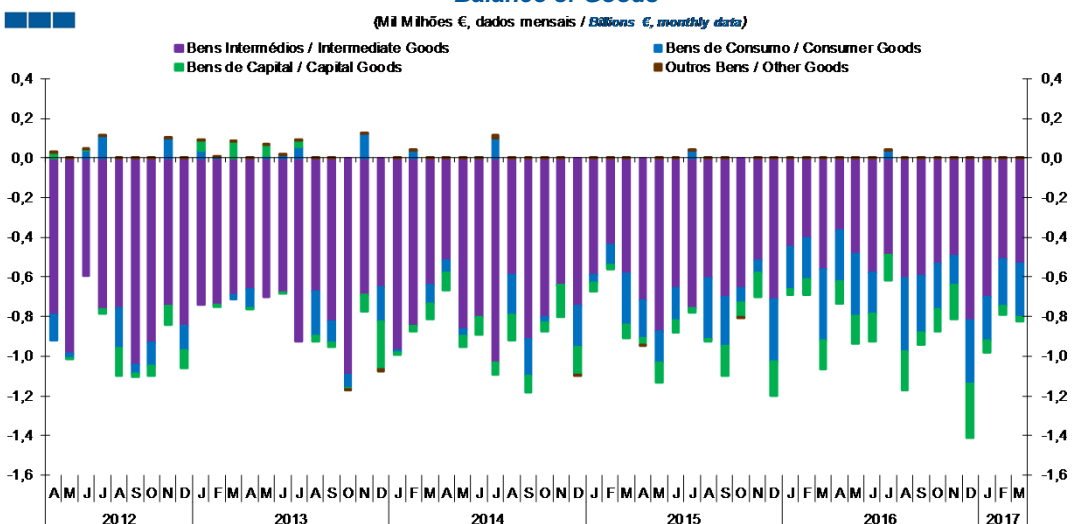
Gráfico / Graph 6.3.
Taxa de Cobertura
Coverage Rate



	2015				2016				2017															
	A	M	J	J	A	S	O	N	D	J	F	M	A	M	J	J	A	S	O	N	D	J	F	M
Bens Intermediários / Intermediate Goods	79,9	76,7	76,2	76,0	76,7	75,6	76,4	78,6	77,5	78,5	79,3	82,0	83,5	83,0	83,0	81,9	79,5	79,2	78,8	81,3	78,8	77,6	77,4	81,5
Bens de Consumo / Consumer Goods	88,4	87,5	89,4	94,4	91,1	89,3	87,1	92,3	91,0	87,6	84,5	84,2	84,0	82,4	85,2	90,8	89,5	88,0	83,2	87,9	87,1	87,2	84,9	86,5
Bens de Capital / Capital Goods	92,1	87,9	88,3	88,9	93,9	88,6	85,6	81,0	79,8	81,0	82,6	84,1	80,1	77,6	78,2	77,7	73,9	78,2	79,4	81,9	73,1	74,5	79,5	92,6
Total	83,9	81,2	81,5	83,1	83,2	81,5	80,9	83,3	82,2	81,8	81,5	83,0	83,4	82,2	83,2	84,4	82,3	82,2	80,4	83,7	80,9	80,4	80,1	84,4

Nota: Não inclui a série Outros Bens devido ao seu baixo valor relativo e elevada variabilidade.
Note: Does not include Other Goods because of its small relative value and high variability.

Gráfico / Graph 6.4.
Saldo de Bens
Balance of Goods



	2015				2016				2017															
	A	M	J	J	A	S	O	N	D	J	F	M	A	M	J	J	A	S	O	N	D	J	F	M
Bens Intermediários / Intermediate Goods	-0,7	-0,9	-0,7	-0,8	-0,6	-0,7	-0,7	-0,5	-0,7	-0,5	-0,4	-0,6	-0,4	-0,5	-0,6	-0,5	-0,6	-0,6	-0,5	-0,5	-0,8	-0,7	-0,5	-0,5
Bens de Consumo / Consumer Goods	-0,2	-0,2	-0,2	0,0	-0,3	-0,3	-0,1	-0,1	-0,3	-0,2	-0,2	-0,4	-0,3	-0,3	-0,2	0,0	-0,4	-0,3	-0,2	-0,1	-0,3	-0,2	-0,2	-0,3
Bens de Capital / Capital Goods	0,0	-0,1	-0,1	0,0	0,0	-0,1	-0,1	-0,1	-0,2	0,0	-0,1	-0,1	-0,1	-0,1	-0,1	-0,1	-0,2	-0,1	-0,1	-0,2	-0,3	-0,1	0,0	0,0
Outros Bens / Other Goods	0,0	0,0	0,0	0,0	0,0	0,0	0,0	0,0	0,0	0,0	0,0	0,0	0,0	0,0	0,0	0,0	0,0	0,0	0,0	0,0	0,0	0,0	0,0	0,0
Total	-0,9	-1,1	-0,9	-0,7	-0,9	-1,1	-0,8	-0,7	-1,2	-0,7	-0,7	-1,1	-0,7	-0,9	-0,9	-0,6	-1,2	-0,9	-0,9	-0,8	-1,4	-1,0	-0,8	-0,8

6. Classes Básicas de Bens do Sistema Europeu de Contas Nacionais / Basic Classes of Goods in the European System of Accounts

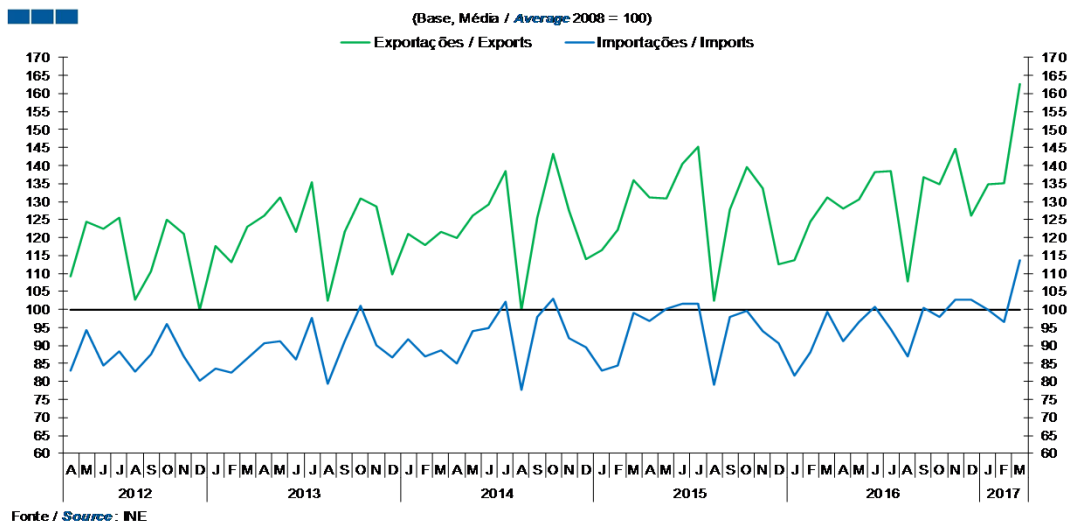
Tabela / Table 1.1.
Estrutura do Saldo
Balance Structure

Milhões de euros \ Millions of euros

		2016																2017							
		A		M		J		J		A		S		O		N		D		J		F		M	
		M€	%	M€	%	M€	%	M€	%	M€	%	M€	%	M€	%	M€	%	M€	%	M€	%	M€	%	M€	%
Bens Intermedios / Intermediate Goods	Prod. alim. e bebidas / <i>Foods and beverages</i>	-76	10	-110	12	-113	12	-79	14	-133	11	-118	13	-86	10	-86	11	-99	7	-105	11	-98	12	-103	13
	Forn. industriais NE noutra categoria / <i>Industrial supplies NE specified</i>	-43	6	-104	11	-92	10	-113	19	-46	4	-154	16	-131	15	-112	14	-83	6	-155	16	-54	7	-101	12
	Comb. e lubrificantes / <i>Fuel and lubricants</i>	-196	27	-205	22	-265	29	-206	35	-359	31	-303	32	-266	30	-248	31	-423	30	-393	40	-293	37	-219	27
	Máquinas, outros bens de capital (Partes e acessórios) / <i>Capital goods and parts and accessories</i>	-85	12	-85	9	-101	11	-93	16	-97	8	-108	12	-85	10	-133	16	-153	11	-97	10	-111	14	-129	16
	Material de transportes (Partes e acessórios) / <i>Transport equipment (Parts and accessories)</i>	79	-11	81	-9	79	-8	62	-11	94	-8	147	-16	104	-12	108	-13	-6	0	106	-11	107	-14	124	-15
Total		-367	50	-485	52	-577	62	-487	84	-606	52	-593	63	-532	61	-496	61	-819	58	-701	71	-510	65	-532	65
Bens de Consumo / Consumption Goods	Prod. alim. e bebidas destinados ao consumo dos particulares / <i>Food and beverages mainly for household consumption</i>	-156	21	-172	18	-162	18	-150	26	-197	17	-100	11	-83	10	-8	1	-129	9	-115	12	-115	15	-135	16
	Material de transporte / <i>Transport equipment</i>	-258	35	-299	32	-269	29	-98	17	-276	24	-159	17	-227	26	-234	29	-249	18	-232	24	-248	31	-267	33
	Bens de consumo NE noutra categoria / <i>Consumption goods NE specified</i>	77	-11	59	-6	117	-13	251	-43	-5	0	20	-2	30	-3	55	-7	35	-2	132	-13	126	-16	135	-16
Total		-254	35	-309	33	-207	22	37	-6	-372	32	-288	31	-229	26	-145	18	-322	23	-217	22	-238	30	-271	33
Bens de Capital / Capital Goods	Carburantes para motor / <i>Motor spirit</i>	45	-6	62	-7	84	-9	58	-10	64	-6	57	-6	69	-8	26	-3	54	-4	57	-6	62	-8	104	-13
	Máquinas, outros bens de capital (exceto material de transporte) / <i>Capital goods (except transport equipment)</i>	-77	11	-101	11	-119	13	-155	27	-152	13	-168	18	-133	15	-158	19	-307	22	-123	13	-106	13	-130	16
	Material de transportes destinado à indústria / <i>Transport equipment, industrial</i>	-83	11	-103	11	-107	12	-34	6	-106	9	50	-5	-53	6	-41	5	-22	2	1	0	1	0	4	-1
Total		-115	16	-142	15	-142	15	-131	23	-193	17	-61	7	-117	13	-173	21	-274	19	-65	7	-43	5	-21	3
Outros / Others		6	-1	1	0	2	0	1	0	1	0	3	0	3	0	2	0	2	0	1	0	2	0	3	0
Total		-730	100	-935	100	-924	100	-581	100	-1.171	100	-940	100	-875	100	-812	100	-1.413	100	-982	100	-790	100	-821	100

7. Índice GEE de Comércio Internacional de Bens / *GEE Index of International Trade of Goods*

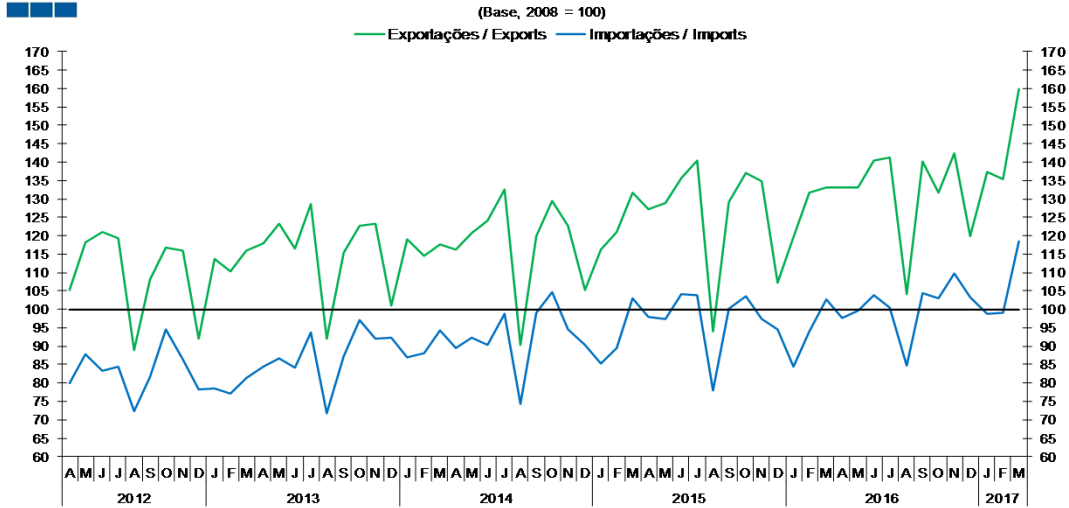
Gráfico / *Graph* 7.1.
 Total



	2015												2016												2017		
	A	M	J	J	A	S	O	N	D	J	F	M	A	M	J	J	A	S	O	N	D	J	F	M			
Exportações / Exports	131,0	130,9	140,5	145,3	102,5	127,9	139,7	133,8	112,5	113,6	124,4	131,2	128,0	130,5	138,1	138,5	107,7	136,7	134,8	144,7	126,1	134,7	135,0	162,5			
Importações / Imports	96,9	100,3	101,4	101,7	79,2	97,9	99,6	94,0	90,5	81,6	88,1	99,3	91,1	96,4	100,8	94,7	87,0	100,3	97,9	102,8	102,7	99,9	96,5	113,7			

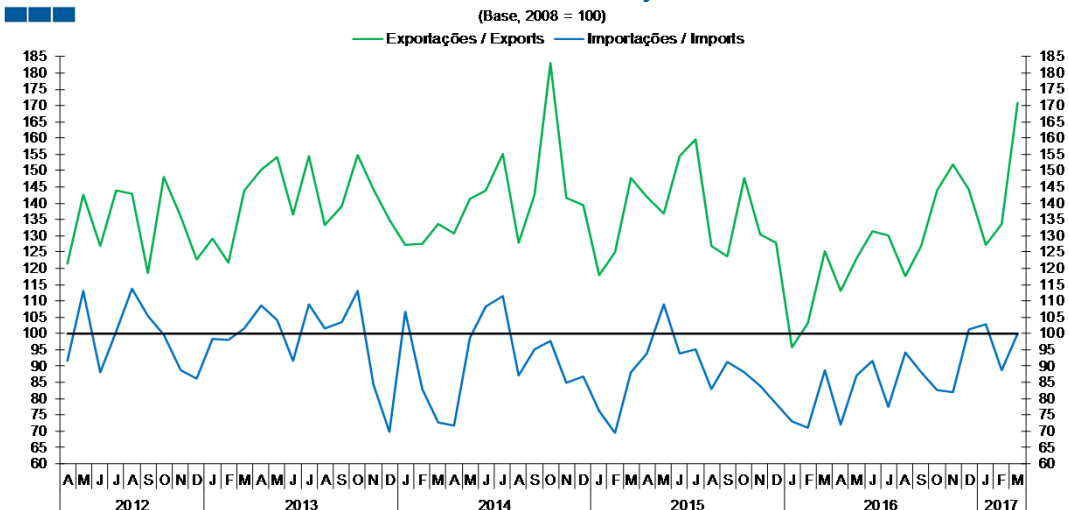
7. Índice GEE de Comércio Internacional de Bens / *GEE Index of International Trade of Goods*

Gráfico / Graph 7.3.
Intracomunitário
Intra-Community



	2015			2016			2017																	
	A	M	J	J	A	S	O	N	D	J	F	M	A	M	J	J	A	S	O	N	D	J	F	M
Exporções / Exports	127,3	128,8	135,8	140,4	94,1	129,3	136,9	134,9	107,2	119,7	131,7	133,2	133,2	133,0	140,4	141,3	104,2	140,1	131,6	142,3	119,8	137,2	135,4	159,7
Importações / Imports	97,9	97,4	104,0	103,9	77,9	100,1	103,5	97,4	94,6	84,6	93,9	102,8	97,5	99,6	104,0	100,4	84,6	104,5	103,0	109,8	103,2	98,8	99,1	118,3

Gráfico / Graph 7.4.
Extracomunitário
Extra-Community



	2015			2016			2017																	
	A	M	J	J	A	S	O	N	D	J	F	M	A	M	J	J	A	S	O	N	D	J	F	M
Exporções / Exports	141,9	136,9	154,4	159,5	127,0	123,6	147,7	130,5	128,0	95,8	103,0	125,4	113,0	123,1	131,3	130,2	117,7	126,8	144,0	151,9	144,4	127,3	133,7	170,8
Importações / Imports	94,0	108,8	93,7	95,2	82,9	91,3	88,1	84,0	78,3	72,8	70,9	88,9	72,1	87,1	91,5	77,6	94,3	87,9	82,7	82,0	101,2	102,9	88,6	100,0