

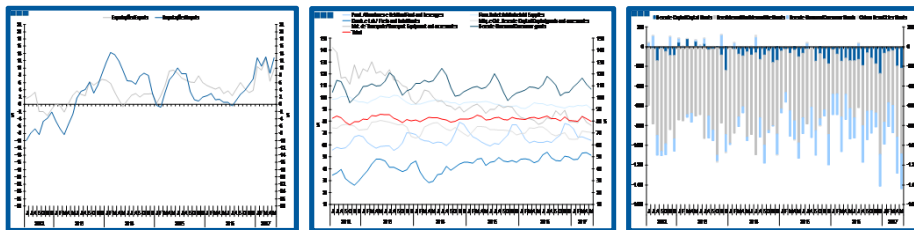
Estatísticas Temáticas de Conjuntura

Short-term Thematic Statistics

- Nº 7/2017 -

10 de julho de 2017

July, 10, 2017



Comércio Internacional de Bens

International Trade of Goods

- Maio de 2017 -

- May, 2017 -

Fonte: Instituto Nacional de Estatística

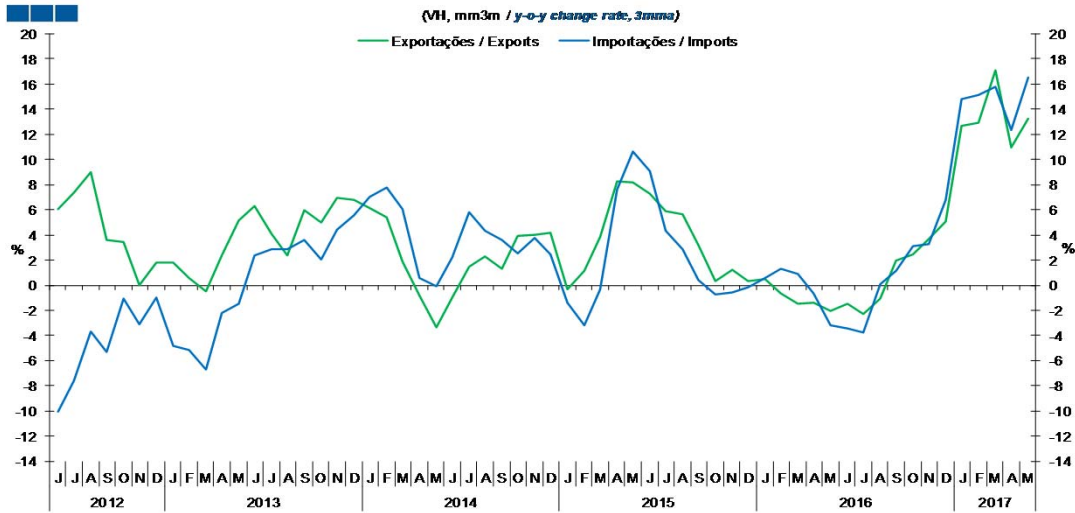
Source: Statistics Portugal

Índice / *Index*

	Página / <i>Page</i>
1. Total	
Importações e Exportações / <i>Imports and Exports</i>	3
Taxa de Cobertura / <i>Coverage Rate</i>	3
Saldo / <i>Balance</i>	4
2. Zona Euro / <i>Euro Area</i>	
Importações e Exportações / <i>Imports and Exports</i>	5
Taxa de Cobertura / <i>Coverage Rate</i>	5
Saldo / <i>Balance</i>	6
3. Intracomunitário / <i>Intra-Community</i>	
Importações e Exportações / <i>Imports and Exports</i>	7
Taxa de Cobertura / <i>Coverage Rate</i>	7
Saldo / <i>Balance</i>	8
4. Extracomunitário / <i>Extra-Community</i>	
Importações e Exportações / <i>Imports and Exports</i>	9
Taxa de Cobertura / <i>Coverage Rate</i>	9
Saldo / <i>Balance</i>	10
5. Grandes Categorias Económicas / <i>Broad Economic Categories</i>	
Exportações / <i>Exports</i>	11
Importações / <i>Imports</i>	11
Taxa de Cobertura / <i>Coverage Rate</i>	12
Saldo / <i>Balance</i>	12
6. Classes Básicas de Bens do Sistema Europeu de Contas Nacionais / <i>Basic Classes of Goods in the European System of Accounts</i>	
Exportações / <i>Exports</i>	13
Importações / <i>Imports</i>	13
Taxa de Cobertura / <i>Coverage Rate</i>	14
Saldo / <i>Balance</i>	14
Estrutura do Saldo / <i>Balance Structure</i>	15
7. Índice GEE de Comércio Internacional de Bens / <i>GEE Index of International Trade of Goods</i>	
Total / <i>Total</i>	16
Intracomunitário / <i>Intra-Community</i>	17
Extracomunitário / <i>Extra-Community</i>	17

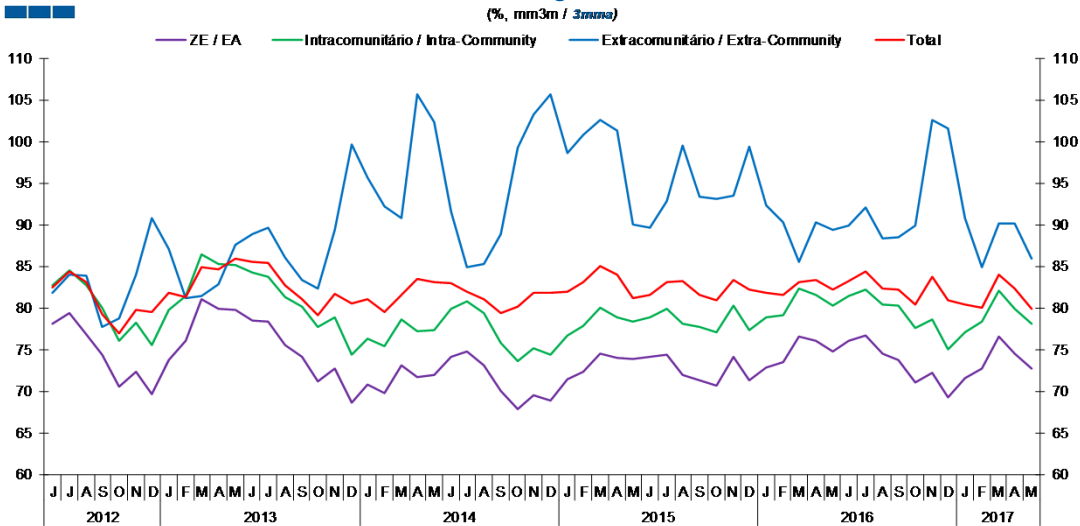
1. Total

Gráfico / Graph 1.1.
 Importações e Exportações
 Imports and Exports



	2015					2016					2017														
	J	J	A	S	O	N	D	J	F	M	A	M	J	J	A	S	O	N	D	J	F	M	A	M	
Exportações / Exports	7,3	5,9	5,6	3,2	0,3	0,3	0,5	-0,6	-1,4	-1,4	-2,0	-1,5	-2,3	-1,0	1,9	2,5	3,7	5,1	12,7	12,9	17,1	11,0	13,2		
Importações / Imports	9,1	4,3	2,9	0,4	-0,7	-0,5	-0,1	0,6	1,3	0,9	-0,7	-3,2	-3,5	-3,8	0,1	1,2	3,1	3,2	6,8	14,8	15,1	15,7	12,3	16,5	

Gráfico / Graph 1.2.
 Taxa de Cobertura
 Coverage Rate

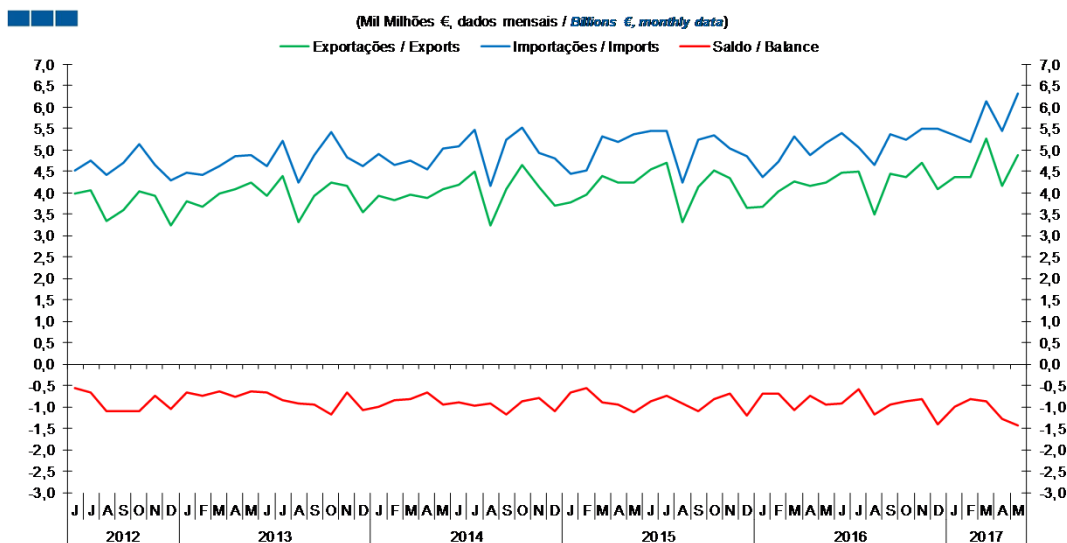


Fonte / Source: INE

	2015					2016					2017														
	J	J	A	S	O	N	D	J	F	M	A	M	J	J	A	S	O	N	D	J	F	M	A	M	
ZE / EA	74,1	74,4	72,0	71,3	70,7	74,1	71,4	72,8	73,4	76,5	76,0	74,8	76,1	76,6	74,5	73,8	71,0	72,2	69,3	71,5	72,7	76,5	74,6	72,7	
Intracomunitário / Intra-community	78,8	79,9	78,0	77,7	77,1	80,3	77,3	78,8	79,1	82,4	81,5	80,2	81,4	82,2	80,5	80,3	77,5	78,6	75,0	77,1	78,3	82,1	79,9	78,0	
Extracomunitário / Extra-community	89,6	92,8	99,4	93,4	93,1	93,5	99,4	92,3	90,2	85,5	90,3	89,4	89,9	92,1	88,3	88,4	89,9	102,6	101,5	90,8	84,9	90,2	90,1	85,9	
Total	81,5	83,1	83,2	81,5	80,9	83,3	82,2	81,8	81,5	83,0	83,4	82,2	83,2	84,4	82,3	82,2	80,4	83,7	80,9	80,3	80,0	84,0	82,3	79,9	

1. Total

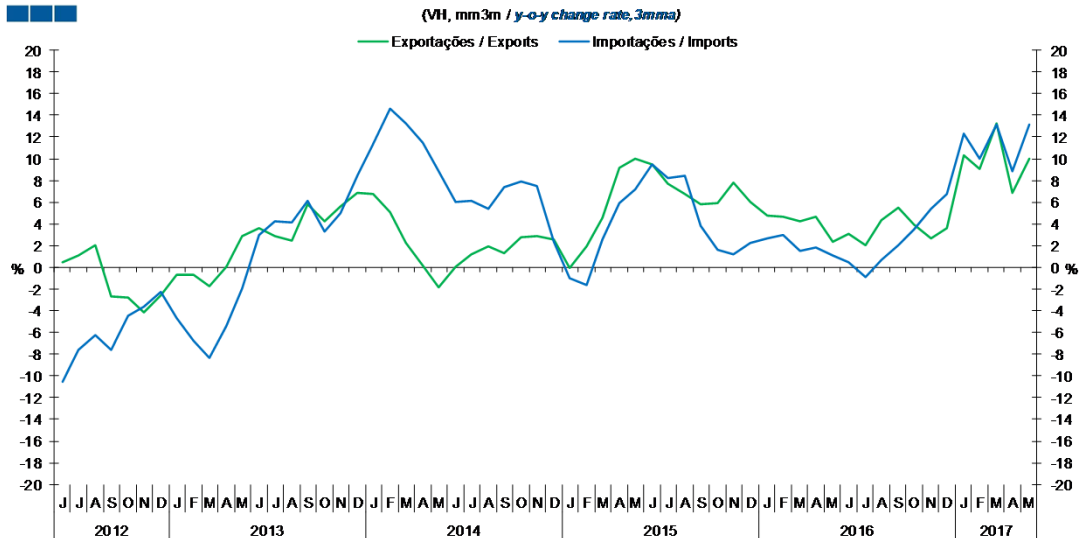
Gráfico / Graph 1.3.
 Saldo
 Balance



	2015							2016							2017									
	J	J	A	S	O	N	D	J	F	M	A	M	J	J	A	S	O	N	D	J	F	M	A	M
Exportações / Exports	4,5	4,7	3,3	4,1	4,5	4,3	3,6	3,7	4,0	4,2	4,1	4,2	4,5	4,5	3,5	4,4	4,4	4,7	4,1	4,4	4,4	5,3	4,2	4,9
Importações / Imports	5,4	5,4	4,2	5,2	5,3	5,0	4,8	4,4	4,7	5,3	4,9	5,2	5,4	5,1	4,7	5,4	5,2	5,5	5,5	5,3	5,2	6,1	5,4	6,3
Saldo / Balance	-0,9	-0,7	-0,9	-1,1	-0,8	-0,7	-1,2	-0,7	-0,7	-1,1	-0,7	-0,9	-0,9	-0,6	-1,2	-0,9	-0,9	-0,8	-1,4	-1,0	-0,8	-0,9	-1,3	-1,4

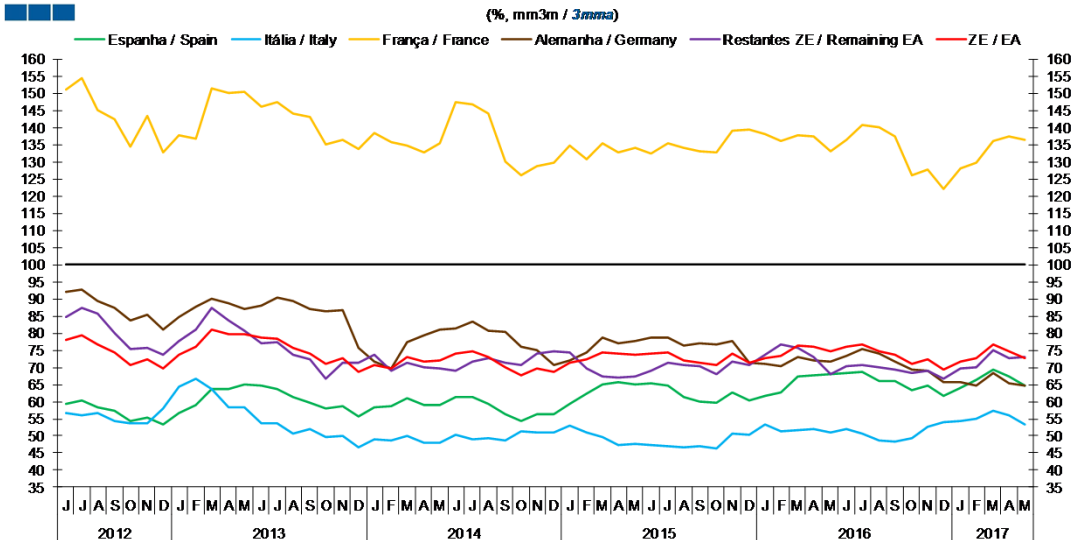
2. Zona Euro / Euro Area

Gráfico / Graph 2.1.
Importações e Exportações
Imports and Exports



	2015					2016					2017													
	J	J	A	S	O	N	D	J	F	M	A	M	J	J	A	S	O	N	D	J	F	M	A	M
Exportações / Exports	9,5	7,7	6,7	5,8	5,9	7,8	6,0	4,8	4,6	4,2	4,6	2,4	3,1	2,0	4,3	5,5	3,9	2,6	3,7	10,4	9,0	13,2	6,8	10,0
Importações / Imports	9,5	8,2	8,4	3,8	1,6	1,2	2,3	2,7	3,0	1,5	1,8	1,1	0,5	-1,0	0,7	2,0	3,5	5,3	6,7	12,3	10,0	13,1	8,9	13,1

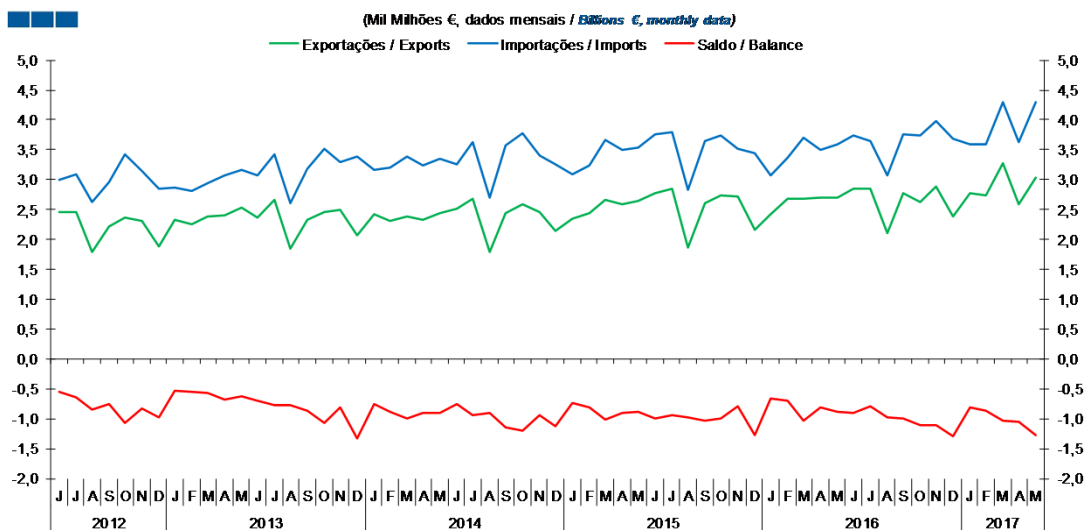
Gráfico / Graph 2.2.
Taxa de Cobertura
Coverage Rate



	2015					2016					2017													
	J	J	A	S	O	N	D	J	F	M	A	M	J	J	A	S	O	N	D	J	F	M	A	M
Espanha / Spain	65,3	64,7	61,5	60,0	59,7	62,6	60,3	61,6	62,7	67,3	67,7	68,1	68,4	68,7	65,9	66,1	63,3	64,6	61,6	64,1	66,2	69,3	67,4	64,6
Itália / Italy	47,3	47,1	46,6	47,2	46,5	50,6	50,3	53,5	51,5	51,8	52,1	51,0	52,1	50,7	48,8	48,3	49,3	52,8	53,9	54,4	55,0	57,5	56,0	53,5
França / France	132,4	135,3	134,2	133,2	132,8	139,2	139,4	138,1	136,1	137,7	137,3	133,1	136,3	140,8	140,1	137,5	126,2	127,7	122,1	127,9	129,7	136,1	137,3	136,3
Alemanha / Germany	78,7	78,8	76,4	77,0	76,5	77,8	71,3	71,0	70,2	72,9	71,9	71,6	73,3	75,3	74,0	71,8	69,4	69,2	65,8	65,5	64,8	68,2	65,4	64,8
Restantes ZE / Remaining EA	68,9	71,3	70,7	70,4	68,0	71,6	70,8	73,6	76,6	75,8	72,9	67,9	70,3	70,6	69,9	69,2	68,3	68,9	66,8	69,8	70,1	74,9	72,7	73,0
ZE / EA	74,1	74,4	72,0	71,3	70,7	74,1	71,4	72,8	73,4	76,5	76,0	74,8	76,1	76,6	74,5	73,8	71,0	72,2	69,3	71,5	72,7	76,5	74,6	72,7

2. Zona Euro / Euro Area

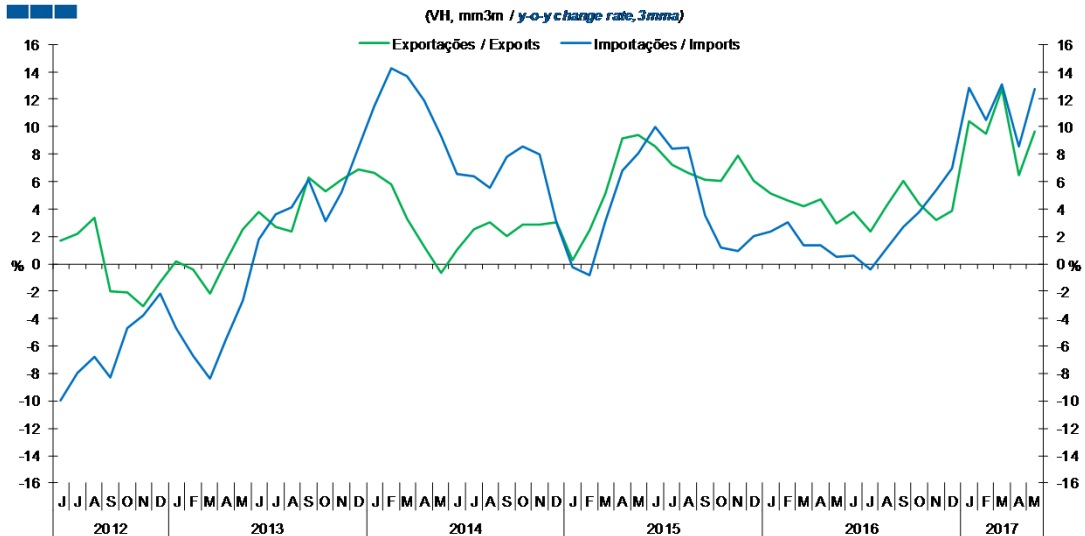
Gráfico / Graph 2.3.
 Saldo
 Balance



	2015					2016												2017						
	J	J	A	S	O	N	D	J	F	M	A	M	J	J	A	S	O	N	D	J	F	M	A	M
Exportações / Exports	2,8	2,8	1,9	2,6	2,7	2,7	2,2	2,4	2,7	2,7	2,7	2,7	2,8	2,9	2,1	2,8	2,6	2,9	2,4	2,8	2,7	3,3	2,6	3,0
Importações / Imports	3,8	3,8	2,8	3,6	3,7	3,5	3,4	3,1	3,4	3,7	3,5	3,6	3,7	3,6	3,1	3,8	3,7	4,0	3,7	3,6	3,6	4,3	3,6	4,3
Saldo / Balance	-1,0	-0,9	-1,0	-1,0	-1,0	-0,8	-1,3	-0,7	-0,7	-1,0	-0,8	-0,9	-0,9	-0,8	-1,0	-1,0	-1,1	-1,1	-1,3	-0,8	-0,9	-1,0	-1,0	-1,3

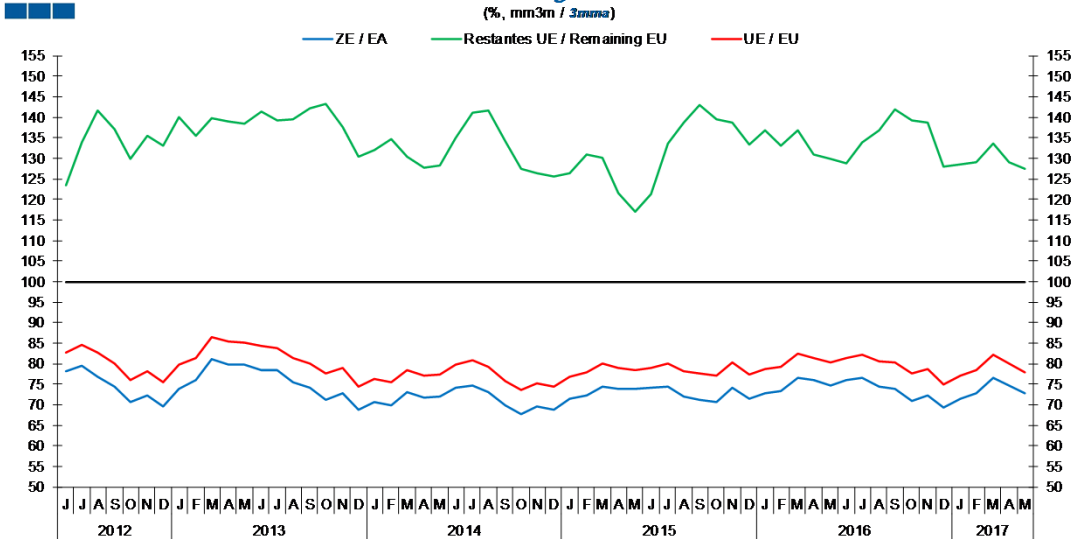
3. Intracomunitário / Intra-Community

Gráfico / Graph 3.1.
 Importações e Exportações
 Imports and Exports



	2015					2016					2017													
	J	J	A	S	O	N	D	J	F	M	A	M	J	J	A	S	O	N	D	J	F	M	A	M
Exportações / Exports	8,5	7,3	6,6	6,1	6,1	7,9	6,0	5,1	4,7	4,2	4,7	3,0	3,8	2,4	4,2	6,0	4,4	3,2	3,9	10,4	9,5	12,7	6,4	9,7
Importações / Imports	10,0	8,4	8,5	3,5	1,2	0,9	2,0	2,3	3,0	1,3	1,4	0,5	0,6	-0,4	1,1	2,7	3,8	5,4	7,0	12,8	10,5	13,1	8,6	12,8

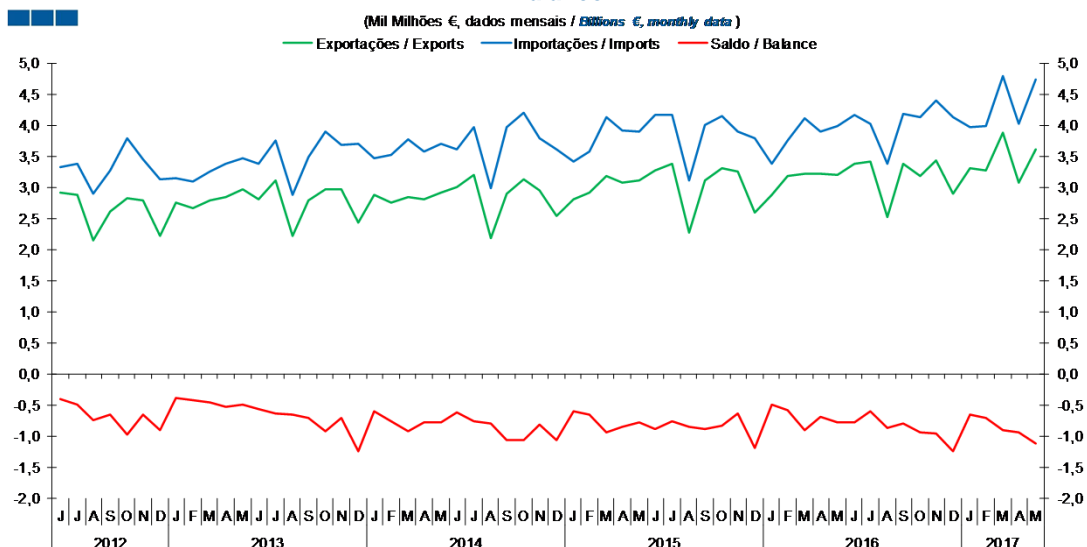
Gráfico / Graph 3.2.
 Taxa de Cobertura
 Coverage Rate



	2015					2016					2017													
	J	J	A	S	O	N	D	J	F	M	A	M	J	J	A	S	O	N	D	J	F	M	A	M
ZE / EA	74,1	74,4	72	71,3	70,7	74,1	71,4	72,8	73,4	76,5	76	74,8	76,1	76,6	74,5	73,8	71	72,2	69,3	71,5	72,7	76,5	74,6	72,7
UE / EU	78,8	79,9	78	77,7	77,1	80,3	77,3	78,8	79,1	82,4	81,5	80,2	81,4	82,2	80,5	80,3	77,5	78,6	75	77,1	78,3	82,1	79,9	78,0
Restantes UE / Remaining EU	121,4	133,6	138,7	143,0	139,6	138,8	133,5	136,8	133,1	136,7	130,9	130,0	128,9	133,9	136,7	141,9	139,2	138,8	128,1	128,5	129,1	133,6	129,1	127,4

3. Intracomunitário / Intra-Community

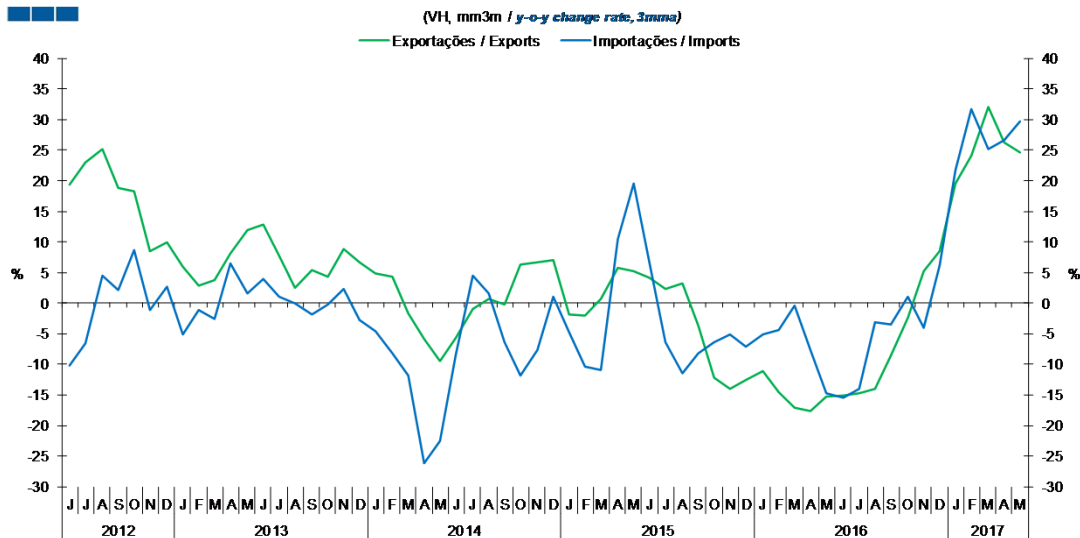
Gráfico / Graph 3.3.
 Saldo
 Balance



	2015							2016												2017				
	J	J	A	S	O	N	D	J	F	M	A	M	J	J	A	S	O	N	D	J	F	M	A	M
Exportações / Exports	3,3	3,4	2,3	3,1	3,3	3,3	2,6	2,9	3,2	3,2	3,2	3,2	3,4	3,4	2,5	3,4	3,2	3,4	2,9	3,3	3,3	3,9	3,1	3,6
Importações / Imports	4,2	4,2	3,1	4,0	4,1	3,9	3,8	3,4	3,8	4,1	3,9	4,0	4,2	4,0	3,4	4,2	4,1	4,4	4,1	4,0	4,0	4,8	4,0	4,7
Saldo / Balance	-0,9	-0,8	-0,8	-0,9	-0,8	-0,6	-1,2	-0,5	-0,6	-0,9	-0,7	-0,8	-0,8	-0,6	-0,9	-0,8	-0,9	-1,0	-1,2	-0,7	-0,7	-0,9	-0,9	-1,1

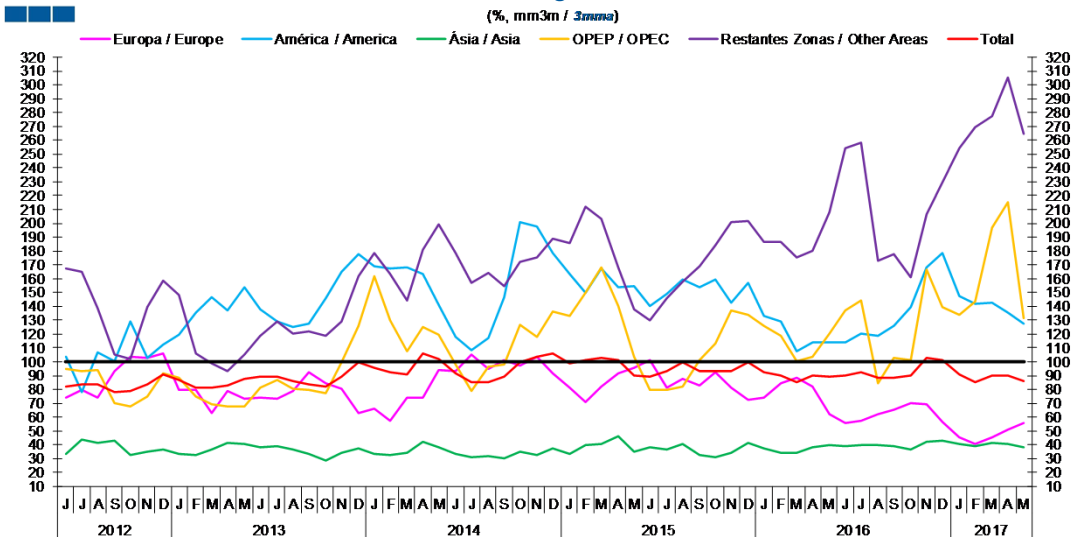
4. Extracomunitário / Extra-Community

Gráfico / Graph 4.1.
Importações e Exportações
Imports and Exports



	2015					2016					2017													
	J	J	A	S	O	N	D	J	F	M	A	M	J	J	A	S	O	N	D	J	F	M	A	M
Exportações / Exports	4,1	2,3	3,3	-3,6	-12,2	-14,0	-12,5	-11,2	-14,5	-17,0	-17,7	-15,3	-15,2	-14,7	-14,0	-8,6	-2,4	5,2	8,4	19,6	24,0	32,1	26,3	24,7
Importações / Imports	6,4	-6,4	-11,4	-8,3	-6,3	-5,2	-7,0	-5,2	-4,4	-0,4	-7,7	-14,7	-15,5	-13,9	-3,1	-3,5	1,0	-4,1	6,1	21,6	31,8	25,2	26,5	29,7

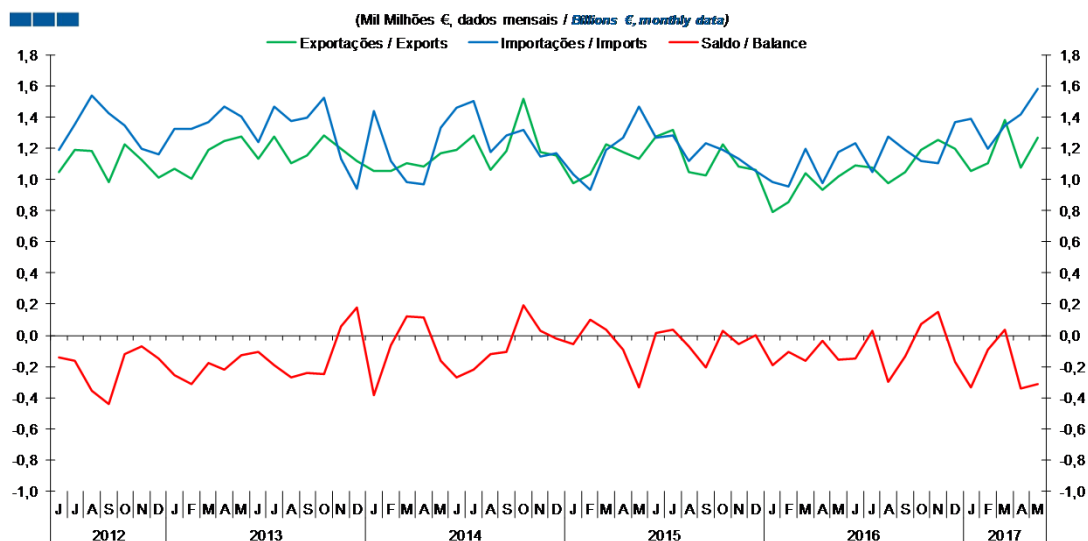
Gráfico / Graph 4.2.
Taxa de Cobertura
Coverage Rate



	2015					2016					2017													
	J	J	A	S	O	N	D	J	F	M	A	M	J	J	A	S	O	N	D	J	F	M	A	M
Europa / Europe	100,9	81,0	87,6	83,1	92,5	81,4	72,5	73,8	84,7	88,6	81,8	61,8	55,8	57,4	62,0	65,6	69,7	69,6	56,4	45,4	40,9	45,6	50,8	55,8
América / America	140,4	149,2	159,0	153,8	159,3	142,7	156,9	133,3	129,0	107,2	114,1	113,9	113,7	120,6	118,4	125,9	139,5	168,1	178,4	147,3	142,0	142,4	135,3	127,2
Ásia / Asia	38,2	36,9	40,6	32,4	30,8	34,2	41,1	37,7	34,5	34,0	38,5	39,5	38,6	39,6	39,8	38,6	36,5	42,1	43,0	40,9	38,7	41,6	40,5	38,2
OPEP / OPEC	79,6	79,6	82,3	101,1	113,1	136,9	134,2	126,2	118,4	100,2	103,2	120,5	137,3	144,0	84,7	102,9	101,5	166,8	139,3	134,0	143,7	196,8	215,1	131,1
Restantes Zonas / Other Areas	129,8	145,5	158,0	168,7	183,9	200,5	201,9	186,7	186,3	175,5	180,3	208,1	254,0	258,0	173,2	178,0	160,8	206,5	229,3	254,2	269,7	277,1	305,1	264,4
Total	89,6	92,8	99,4	93,4	93,1	93,5	99,4	92,3	90,2	85,5	90,3	89,4	89,9	92,1	88,3	88,4	89,9	102,6	101,5	90,8	84,9	90,2	90,1	85,9

4. Extracomunitário / Extra-Community

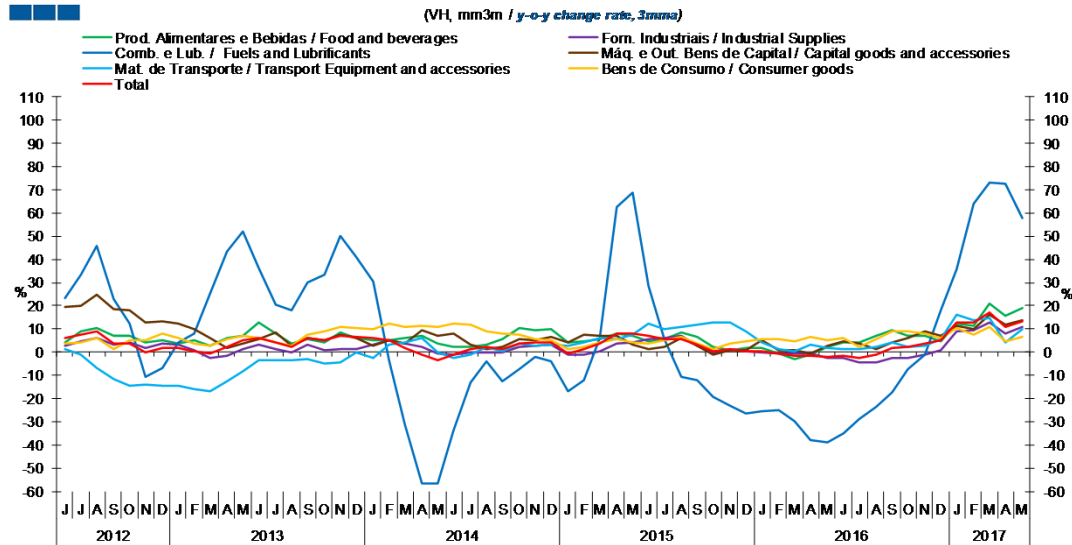
Gráfico / Graph 4.3.
 Saldo
 Balance



	2015					2016					2017													
	J	J	A	S	O	N	D	J	F	M	A	M	J	J	A	S	O	N	D	J	F	M	A	M
Exportações / Exports	1,3	1,3	1,0	1,0	1,2	1,1	1,1	0,8	0,9	1,0	0,9	1,0	1,1	1,1	1,0	1,0	1,2	1,3	1,2	1,1	1,1	1,4	1,1	1,3
Importações / Imports	1,3	1,3	1,1	1,2	1,2	1,1	1,1	1,0	1,0	1,2	1,0	1,2	1,2	1,0	1,3	1,2	1,1	1,1	1,4	1,4	1,2	1,3	1,4	1,6
Saldo / Balance	0,0	0,0	-0,1	-0,2	0,0	-0,1	0,0	-0,2	-0,1	-0,2	0,0	-0,2	-0,1	0,0	-0,3	-0,1	0,1	0,2	-0,2	-0,3	-0,1	0,0	-0,3	-0,3

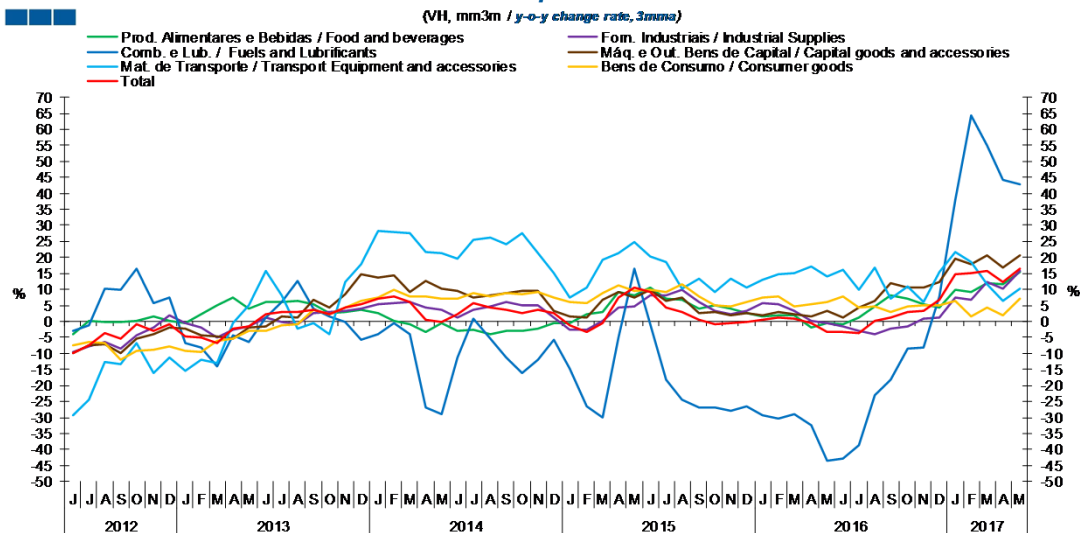
5. Grandes Categorias Económicas / Broad Economic Categories

Gráfico / Graph 5.1.
Exportações
Exports



	2015					2016					2017													
	J	J	A	S	O	N	D	J	F	M	A	M	J	J	A	S	O	N	D	J	F	M	A	M
Produtos Alimentares e Bebidas / Food and Beverages	4,6	5,9	8,8	6,6	2,3	1,0	1,7	1,6	-0,8	-3,0	-1,1	2,2	4,4	4,0	7,0	9,7	6,9	7,2	4,6	12,5	11,4	21,1	15,8	18,9
Comb. e Lub. / Fuels and Lubricants	28,4	5,8	-10,8	-12,1	-19,0	-22,9	-26,4	-25,3	-24,7	-29,5	-37,8	-38,7	-34,8	-28,8	-23,6	-17,2	-7,1	-1,0	18,0	36,0	63,8	73,2	72,5	57,5
Mat. de Transporte / Transport equipment and accessories	12,2	9,8	10,7	11,9	12,9	13,0	8,9	4,1	1,3	0,3	3,3	1,8	1,5	1,2	2,2	4,1	2,2	2,8	5,8	16,1	13,6	14,6	4,5	9,7
Forn. Industriais / Industrial Supplies	5,7	6,1	6,9	2,6	-0,4	1,1	0,3	-0,1	-0,5	-0,4	-0,7	-2,5	-2,5	-4,3	-4,2	-2,4	-2,3	-0,9	1,0	9,0	9,5	13,0	8,2	10,7
Máq. e Out. Bens de Capital / Capital Goods and Accessories	1,4	2,1	6,3	2,9	-0,9	1,0	1,0	5,1	0,8	0,7	-0,7	2,8	4,5	3,8	1,5	4,4	6,1	8,9	7,3	11,5	9,9	16,3	12,0	14,0
Bens de Consumo / Consumer Goods	3,8	5,2	6,5	3,7	1,3	3,6	4,8	5,7	5,5	4,5	6,7	5,1	5,9	2,4	5,5	9,0	9,1	8,1	6,0	10,3	7,4	11,1	4,5	6,5
Total	7,3	5,9	5,6	3,2	0,3	1,3	0,3	0,5	-0,6	-1,4	-1,4	-2,0	-1,4	-2,3	-1,0	1,9	2,5	3,7	5,1	12,7	12,9	17,1	11,0	13,2

Gráfico / Graph 5.2.
Importações
Imports



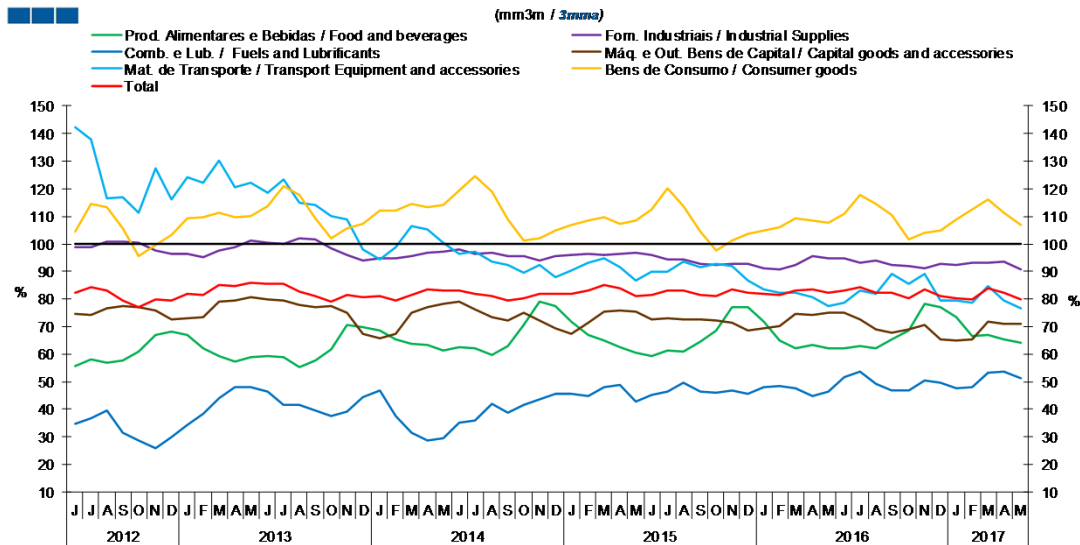
	2015					2016					2017													
	J	J	A	S	O	N	D	J	F	M	A	M	J	J	A	S	O	N	D	J	F	M	A	M
Produtos Alimentares e Bebidas / Food and Beverages	10,5	7,1	6,8	4,1	5,2	4,0	2,6	1,5	1,8	2,0	-1,9	-0,4	-0,9	1,1	4,6	8,2	7,1	5,5	4,3	10,0	9,2	11,9	11,8	15,5
Comb. e Lub. / Fuels and Lubricants	-0,9	-18,2	-24,5	-26,7	-26,7	-28,0	-26,6	-29,4	-30,4	-29,0	-32,4	-43,7	-43,0	-38,7	-22,9	-18,1	-8,7	-8,1	7,9	37,8	64,4	55,1	44,3	42,8
Mat. de Transporte / Transport equipment and accessories	20,4	18,6	10,2	13,3	9,3	13,3	10,5	12,9	14,9	15,2	17,2	14,1	16,1	9,9	16,8	7,0	10,9	5,9	15,3	21,8	18,6	11,6	6,3	10,3
Forn. Industriais / Industrial Supplies	8,0	8,1	9,9	6,0	3,1	2,3	3,3	5,6	5,5	3,2	0,2	-0,5	-1,4	-3,1	-4,0	-2,3	-1,7	0,7	1,3	7,6	6,7	12,3	10,4	15,8
Máq. e Out. Bens de Capital / Capital Goods and Accessories	9,9	6,5	7,5	2,5	2,9	2,0	2,7	2,0	2,8	2,2	1,5	3,2	1,2	4,2	6,4	12,0	10,6	10,6	12,5	19,5	17,9	20,7	16,7	20,6
Bens de Consumo / Consumer Goods	10,0	9,1	11,5	7,8	5,2	4,6	6,1	7,6	7,8	4,8	5,5	6,1	7,6	4,3	4,6	3,0	4,6	5,1	5,0	6,3	1,4	4,2	1,9	7,1
Total	9,1	4,3	2,9	0,4	-0,7	-0,5	-0,1	0,6	1,3	0,9	-0,7	-3,2	-3,5	-3,8	0,1	1,2	3,1	3,2	6,8	14,8	15,1	15,7	12,3	16,5

Nota: Não inclui Bens N.E. Outra Categoria devido ao seu reduzido valor relativo e elevada variabilidade.

Note: Does not include Goods Not Elsewhere Specified because of its small relative value and high variability

5. Grandes Categorias Económicas / Broad Economic Categories

Gráfico / Graph 5.3.
 Taxa de Cobertura
 Coverage Rate

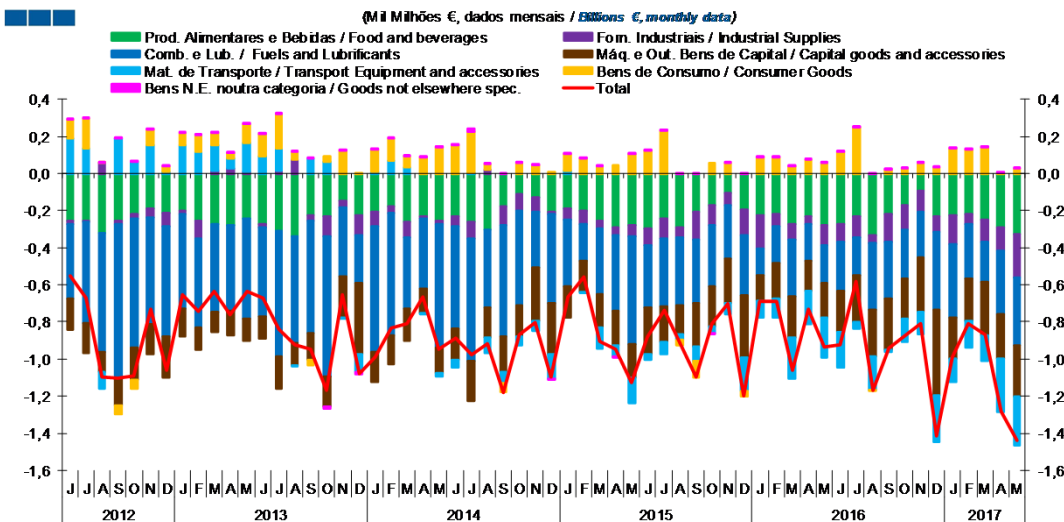


	2015		2013				2014				2015				2016				2017					
	J	J	A	S	O	N	D	J	F	M	A	M	J	J	A	S	O	N	D	J	F	M	A	M
Produtos Alimentares e Bebidas / Food and Beverages	59,1	61,3	60,7	64,7	68,5	76,9	76,8	72,0	65,1	62,0	63,2	62,2	62,3	63,1	62,1	65,5	68,4	78,1	77,0	73,6	66,4	67,1	65,5	64,0
Comb. e Lub. / Fuels and Lubricants	45,3	46,3	49,7	46,5	45,8	46,9	45,5	48,2	48,4	47,6	45,0	46,5	51,8	53,8	49,2	47,0	46,6	50,5	49,8	47,5	48,2	53,2	53,8	51,3
Mat. de Transporte / Transport equipment and accessories	90,0	90,0	93,7	91,4	92,6	92,0	86,7	83,4	82,2	82,3	80,7	77,3	78,7	82,9	82,0	89,0	85,3	89,3	79,6	79,6	78,7	84,6	79,3	76,8
Forn. Industriais / Industrial Supplies	95,9	94,5	94,2	92,6	92,5	92,7	92,8	91,0	90,8	92,5	95,6	94,9	94,8	93,3	94,0	92,5	92,0	91,3	92,6	92,2	93,3	93,1	93,7	90,8
Máq. e Out. Bens de Capital / Capital goods and accessories	72,8	72,9	72,4	72,6	72,0	71,5	68,4	69,5	70,0	74,4	74,1	75,0	75,2	72,6	69,1	67,6	69,1	70,4	65,3	64,9	65,3	71,7	71,1	70,9
Bens de Consumo / Consumer Goods	112,6	120,0	113,7	104,5	97,5	101,1	103,7	105,0	106,2	109,1	108,6	107,5	110,8	117,8	114,7	110,5	101,7	104,0	104,7	109,0	112,5	116,3	111,3	107,0
Total	81,5	83,1	83,2	81,5	80,9	83,3	82,2	81,8	81,5	83,0	83,4	82,2	83,2	84,4	82,3	80,4	83,7	80,9	80,3	80,0	84,0	82,3	79,9	

Nota: Não inclui Bens N.E. Outra Categoria devido ao seu reduzido valor relativo e elevada variabilidade.

Note: Does not include Goods Not Elsewhere Specified because of its small relative value and high variability

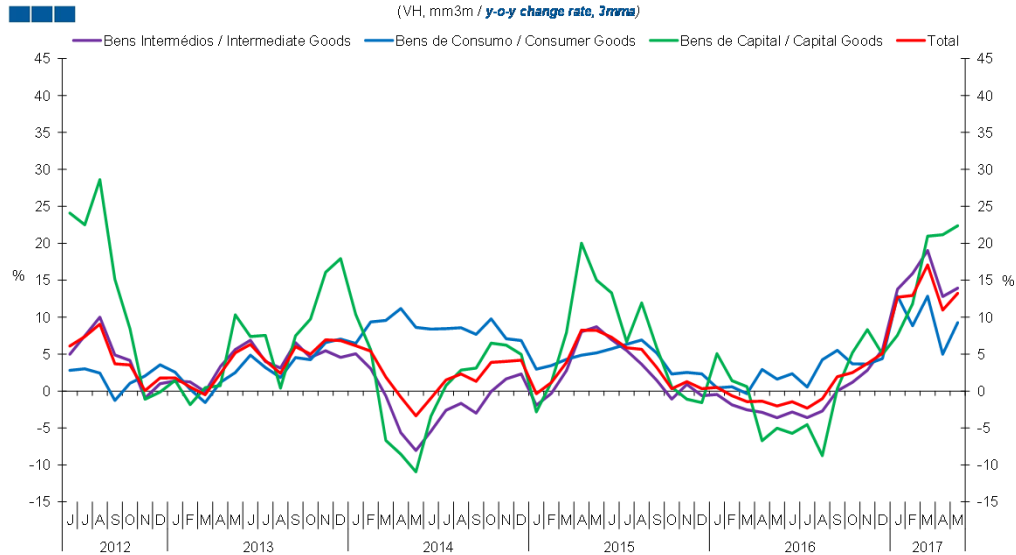
Gráfico / Graph 5.4.
 Saldo
 Balance



	2015		2013				2014				2015				2016				2017					
	J	J	A	S	O	N	D	J	F	M	A	M	J	J	A	S	O	N	D	J	F	M	A	M
Produtos Alimentares e Bebidas / Food and Beverages	-0,3	-0,2	-0,3	-0,2	-0,2	-0,1	-0,2	-0,2	-0,2	-0,3	-0,2	-0,3	-0,3	-0,2	-0,3	-0,2	-0,2	-0,1	-0,2	-0,2	-0,2	-0,3	-0,3	
Comb. e Lub. / Fuels and Lubricants	-0,3	-0,4	-0,4	-0,3	-0,3	-0,3	-0,3	-0,1	-0,2	-0,3	-0,2	-0,2	-0,3	-0,2	-0,4	-0,3	-0,3	-0,2	-0,4	-0,4	-0,3	-0,2	-0,3	-0,4
Mat. de Transporte / Transport equipment and accessories	0,0	-0,1	0,0	-0,1	0,0	-0,1	-0,2	-0,1	-0,1	-0,2	-0,2	-0,2	-0,2	0,0	-0,2	0,0	-0,1	-0,1	-0,3	-0,1	-0,1	-0,1	-0,2	
Forn. Industriais / Industrial Supplies	-0,1	-0,1	-0,1	-0,2	-0,1	-0,1	-0,1	-0,2	-0,1	0,0	0,0	-0,1	-0,1	-0,1	0,0	-0,2	-0,1	-0,1	-0,1	-0,2	-0,1	-0,1	-0,1	-0,2
Máq. e Out. Bens de Capital / Capital goods and accessories	-0,3	-0,2	-0,2	-0,2	-0,2	-0,3	-0,1	-0,2	-0,2	-0,2	-0,2	-0,2	-0,2	-0,2	-0,2	-0,2	-0,2	-0,3	-0,5	-0,2	-0,2	-0,3	-0,2	-0,3
Bens de Consumo / Consumer Goods	0,1	0,2	0,0	-0,1	0,1	0,0	0,1	0,0	0,1	0,0	0,1	0,1	0,1	0,3	0,0	0,0	0,0	0,1	0,0	0,1	0,1	0,1	0,0	0,0
Bens N.E. noutra categoria / Goods not elsewhere spec.	0,0	0,0	0,0	0,0	0,0	0,0	0,0	0,0	0,0	0,0	0,0	0,0	0,0	0,0	0,0	0,0	0,0	0,0	0,0	0,0	0,0	0,0	0,0	0,0
Total	-0,9	-0,7	-0,9	-1,1	-0,8	-0,7	-1,2	-0,7	-0,7	-1,1	-0,7	-0,9	-0,9	-0,6	-1,2	-0,9	-0,9	-0,8	-1,4	-1,0	-0,8	-0,9	-1,3	-1,4

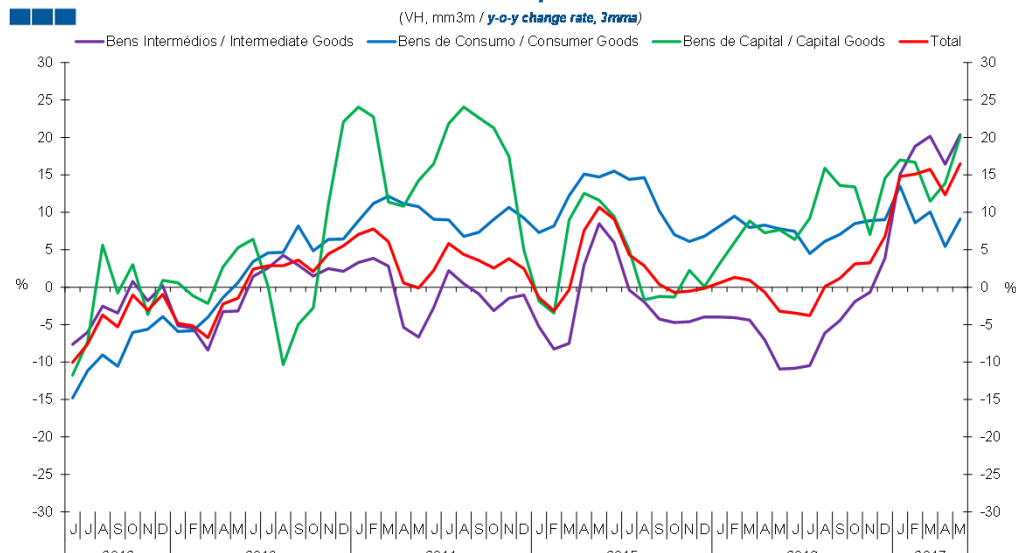
6. Classes Básicas de Bens do Sistema Europeu de Contas Nacionais / Basic Classes of Goods in the European System of Accounts

Gráfico / Graph 6.1.
Exportações
Exports



	2015												2016					2017						
	J	J	A	S	O	N	D	J	F	M	A	M	J	J	A	S	O	N	D	J	F	M	A	M
Bens Intermédios / Intermediate Goods	7,0	5,5	3,6	1,5	-1,1	0,9	-0,6	-0,5	-1,9	-2,5	-2,9	-3,6	-2,8	-3,6	-2,7	0,0	1,2	2,8	5,6	13,8	15,9	19,0	12,8	13,9
Bens de Consumo / Consumer Goods	5,7	6,3	6,9	5,1	2,3	2,5	2,3	0,4	0,6	-0,4	2,9	1,6	2,3	0,5	4,2	5,5	3,7	3,7	4,4	12,9	8,8	12,8	5,0	9,3
Bens de Capital / Capital Goods	13,3	6,7	11,9	5,9	0,5	-1,1	-1,6	5,1	1,4	0,6	-6,7	-5,0	-5,7	-4,5	-8,7	0,3	5,2	8,3	5,0	7,6	11,8	21,0	21,2	22,4
Total	7,3	5,9	5,6	3,2	0,3	1,3	0,3	0,5	-0,6	-1,4	-1,4	-2,0	-1,4	-2,3	-1,0	1,9	2,5	3,7	5,1	12,7	12,9	17,1	11,0	13,2

Gráfico / Graph 6.2.
Importações
Imports

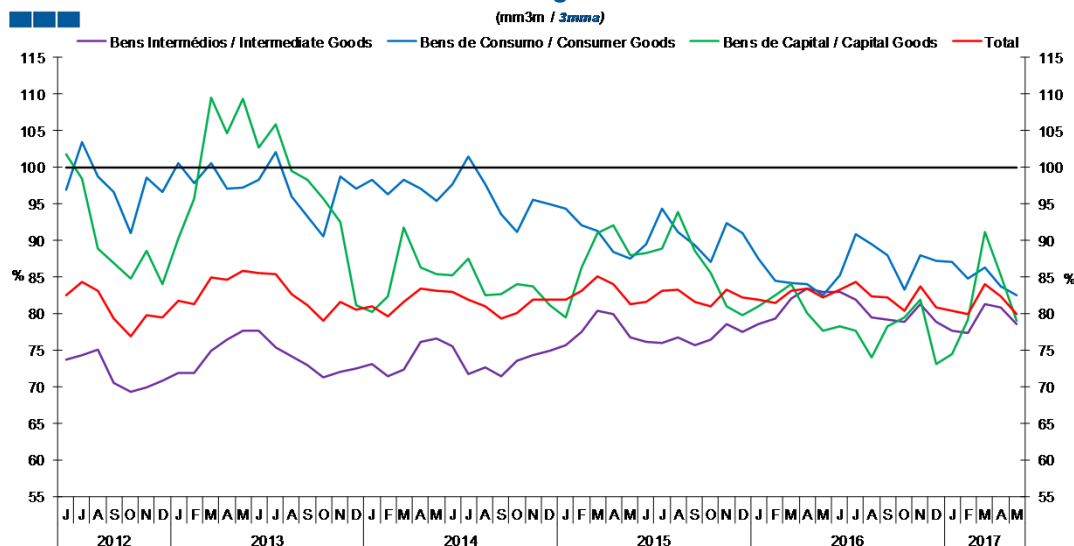


	2015												2016					2017						
	J	J	A	S	O	N	D	J	F	M	A	M	J	J	A	S	O	N	D	J	F	M	A	M
Bens Intermédios / Intermediate Goods	6,0	-0,4	-2,0	-4,3	-4,7	-4,6	-4,0	-4,0	-4,1	-4,4	-7,0	-10,9	-10,8	-10,5	-6,1	-4,5	-1,9	-0,7	3,9	15,1	18,8	20,2	16,4	20,4
Bens de Consumo / Consumer Goods	15,5	14,4	14,6	10,2	7,0	6,1	6,8	8,1	9,5	8,0	8,3	7,8	7,5	4,5	6,1	7,0	8,5	8,9	9,0	13,5	8,6	10,1	5,4	9,1
Bens de Capital / Capital Goods	9,4	5,0	-1,7	-1,2	-1,3	2,2	0,1	3,1	6,0	8,8	7,3	7,7	6,4	9,2	15,9	13,6	13,4	7,0	14,5	17,0	16,7	11,5	13,9	20,1
Total	9,1	4,3	2,9	0,4	-0,7	-0,5	-0,1	0,6	1,3	0,9	-0,7	-3,2	-3,5	-3,8	0,1	1,2	3,1	3,2	6,8	14,8	15,1	15,7	12,3	16,5

Nota: Não inclui a série Outros Bens devido ao seu baixo valor relativo e elevada variabilidade.
Note: Does not include Other Goods because of its small relative value and high variability.

6. Classes Básicas de Bens do Sistema Europeu de Contas Nacionais / Basic Classes of Goods in the European System of Accounts

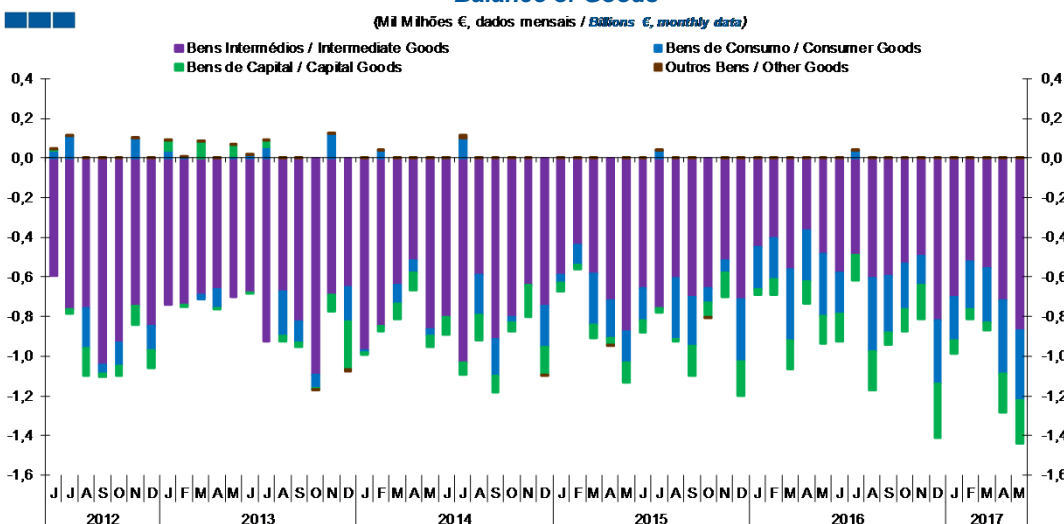
Gráfico / Graph 6.3.
Taxa de Cobertura
Coverage Rate



	2015				2016				2017															
	J	J	A	S	O	N	D	J	F	M	A	M	J	J	A	S	O	N	D	J	F	M	A	M
Bens Intermediários / Intermediate Goods	76,2	76,0	76,7	75,6	76,4	78,6	77,5	78,5	79,3	82,0	83,5	83,0	83,0	81,9	79,5	79,2	78,8	81,3	78,8	77,6	77,4	81,2	80,9	78,5
Bens de Consumo / Consumer Goods	89,4	94,4	91,1	89,3	87,1	92,3	91,0	87,6	84,5	84,2	84,0	82,4	85,2	90,8	89,5	88,0	83,2	87,9	87,1	87,1	84,7	86,4	83,7	82,6
Bens de Capital / Capital Goods	88,3	88,9	93,9	88,6	85,6	81,0	79,8	81,0	82,6	84,1	80,1	77,6	78,2	77,7	73,9	78,2	79,4	81,9	73,1	74,5	79,1	91,2	85,2	79,1
Total	81,5	83,1	83,2	81,5	80,9	83,3	82,2	81,8	81,5	83,0	83,4	82,2	83,2	84,4	82,3	82,2	80,4	83,7	80,9	80,3	80,0	84,0	82,3	79,9

Nota: Não inclui a série Outros Bens devido ao seu baixo valor relativo e elevada variabilidade.
Note: Does not include Other Goods because of its small relative value and high variability.

Gráfico / Graph 6.4.
Saldo de Bens
Balance of Goods



	2015				2016				2017															
	J	J	A	S	O	N	D	J	F	M	A	M	J	J	A	S	O	N	D	J	F	M	A	M
Bens Intermediários / Intermediate Goods	-0,7	-0,8	-0,6	-0,7	-0,7	-0,5	-0,7	-0,5	-0,4	-0,6	-0,4	-0,5	-0,6	-0,5	-0,6	-0,6	-0,5	-0,5	-0,8	-0,7	-0,5	-0,6	-0,7	-0,9
Bens de Consumo / Consumer Goods	-0,2	0,0	-0,3	-0,3	-0,1	-0,1	-0,3	-0,2	-0,2	-0,4	-0,3	-0,3	-0,2	0,0	-0,4	-0,3	-0,2	-0,1	-0,3	-0,2	-0,2	-0,3	-0,4	-0,4
Bens de Capital / Capital Goods	-0,1	0,0	0,0	-0,1	-0,1	-0,1	-0,2	0,0	-0,1	-0,1	-0,1	-0,1	-0,1	-0,1	-0,2	-0,1	-0,1	-0,2	-0,3	-0,1	0,0	0,0	-0,2	-0,2
Outros Bens / Other Goods	0,0	0,0	0,0	0,0	0,0	0,0	0,0	0,0	0,0	0,0	0,0	0,0	0,0	0,0	0,0	0,0	0,0	0,0	0,0	0,0	0,0	0,0	0,0	0,0
Total	-0,9	-0,7	-0,9	-1,1	-0,8	-0,7	-1,2	-0,7	-0,7	-1,1	-0,7	-0,9	-0,9	-0,6	-1,2	-0,9	-0,9	-0,8	-1,4	-1,0	-0,8	-0,9	-1,3	-1,4

6. Classes Básicas de Bens do Sistema Europeu de Contas Nacionais / Basic Classes of Goods in the European System of Accounts

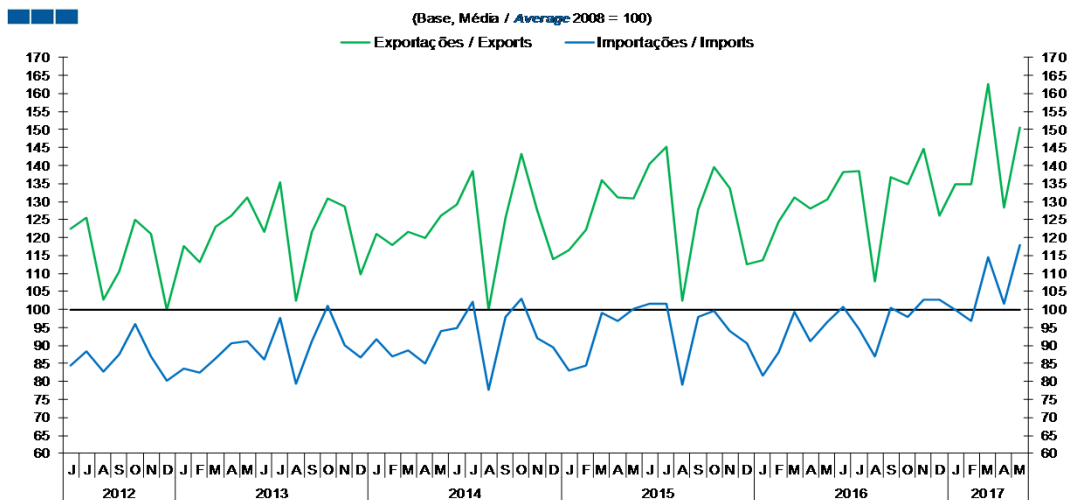
Tabela / Table 1.1.
Estrutura do Saldo
Balance Structure

Milhões de euros \ Millions of euros

		2016						2017																	
		J		J		A		S		O		N		D		J		F		M		A		M	
		M€	%	M€	%	M€	%	M€	%	M€	%	M€	%	M€	%	M€	%	M€	%	M€	%	M€	%	M€	%
Bens Intermedios / Intermediate Goods	Prod. alim. e bebidas / <i>Foods and beverages</i>	-113	12	-79	14	-133	11	-118	13	-86	10	-86	11	-99	7	-104	11	-98	12	-103	12	-120	9	-121	8
	Forn. industriais NE noutra categoria / <i>Industrial supplies NE specified</i>	-92	10	-113	19	-46	4	-154	16	-131	15	-112	14	-83	6	-157	16	-58	7	-123	14	-129	10	-235	16
	Comb. e lubrificantes / <i>Fuel and lubricants</i>	-265	29	-206	35	-359	31	-303	32	-266	30	-248	31	-423	30	-393	40	-293	36	-216	25	-340	27	-364	25
	Máquinas, outros bens de capital (Partes e acessórios) / <i>Capital goods and parts and accessories</i>	-101	11	-93	16	-97	8	-108	12	-85	10	-133	16	-153	11	-96	10	-111	14	-139	16	-128	10	-141	10
	Material de transportes (Partes e acessórios) / <i>Transport equipment (Parts and accessories)</i>	79	-8	62	-11	94	-8	147	-16	104	-12	108	-13	-6	0	107	-11	103	-13	130	-15	73	-6	45	-3
Total		-577	62	-487	84	-606	52	-593	63	-532	61	-496	61	-819	58	-699	71	-520	64	-555	64	-719	56	-868	60
Bens de Consumo / Consumption Goods	Prod. alim. e bebidas destinados ao consumo dos particulares / <i>Food and beverages mainly for household consumption</i>	-162	18	-150	26	-197	17	-100	11	-83	10	-8	1	-129	9	-122	12	-120	15	-144	17	-169	13	-205	14
	Material de transporte / <i>Transport equipment</i>	-269	29	-98	17	-276	24	-159	17	-227	26	-234	29	-249	18	-232	23	-248	31	-269	31	-366	29	-314	22
	Bens de consumo NE noutra categoria / <i>Consumption goods NE specified</i>	117	-13	251	-43	-5	0	20	-2	30	-3	55	-7	35	-2	134	-14	127	-16	142	-16	5	0	29	-2
Total		-207	22	37	-6	-372	32	-288	31	-229	26	-145	18	-322	23	-221	22	-242	30	-276	32	-367	29	-354	25
Bens de Capital / Capital Goods	Carburantes para motor / <i>Motor spirit</i>	84	-9	58	-10	64	-6	57	-6	69	-8	26	-3	54	-4	57	-6	62	-8	104	-12	76	-6	52	-4
	Máquinas, outros bens de capital (exceto material de transporte) / <i>Capital goods (except transport equipment)</i>	-119	13	-155	27	-152	13	-168	18	-133	15	-158	19	-307	22	-125	13	-113	14	-149	17	-111	9	-134	9
	Material de transportes destinado à indústria / <i>Transport equipment, industrial</i>	-107	12	-34	6	-106	9	50	-5	-53	6	-41	5	-22	2	1	0	1	0	4	0	-163	13	-136	9
Total		-142	15	-131	23	-193	17	-61	7	-117	13	-173	21	-274	19	-67	7	-50	6	-40	5	-198	15	-218	15
Outros / Others		2	0	1	0	1	0	3	0	3	0	2	0	2	0	1	0	2	0	3	0	3	0	2	0
Total		-924	100	-581	100	-1.171	100	-940	100	-875	100	-812	100	-1.413	100	-987	100	-810	100	-868	100	-1.280	100	-1.438	100

7. Índice GEE de Comércio Internacional de Bens / *GEE Index of International Trade of Goods*

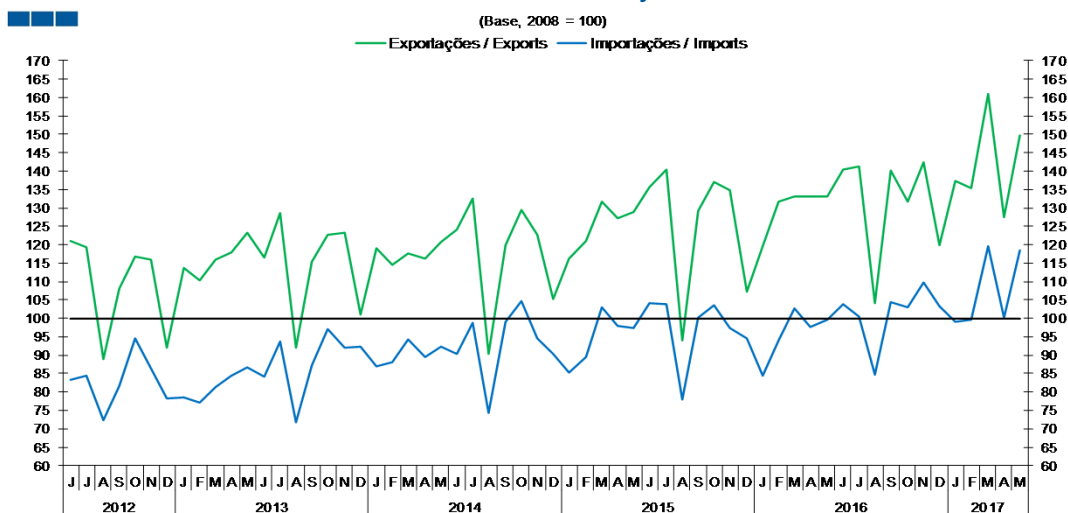
Gráfico / *Graph* 7.1.
 Total



	2015					2016					2017													
	J	J	A	S	O	N	D	J	F	M	A	M	J	J	A	S	O	N	D	J	F	M	A	M
Exportações / <i>Exports</i>	140,5	145,3	102,5	127,9	139,7	133,8	112,5	113,6	124,4	131,2	128,0	130,5	138,1	138,5	107,7	136,7	134,8	144,7	126,1	134,7	134,9	162,6	128,2	150,5
Importações / <i>Imports</i>	101,4	101,7	79,2	97,9	99,6	94,0	90,5	81,6	88,1	99,3	91,1	96,4	100,8	94,7	87,0	100,3	97,9	102,8	102,7	100,0	96,8	114,6	101,5	118,0

7. Índice GEE de Comércio Internacional de Bens / *GEE Index of International Trade of Goods*

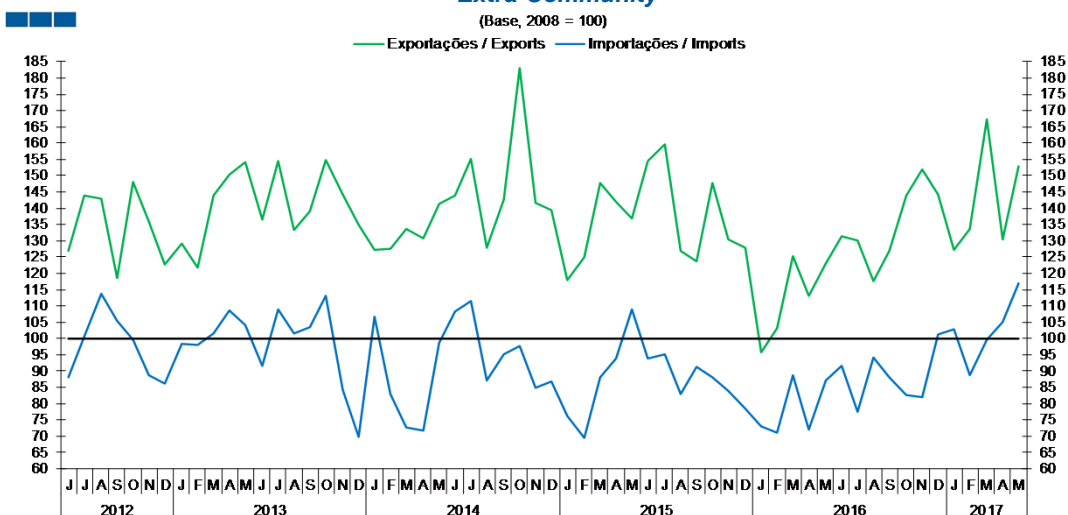
Gráfico / Graph 7.3.
Intracomunitário
Intra-Community



Fonte / Source: INE

	2015					2016					2017													
	J	J	A	S	O	N	D	J	F	M	A	M	J	J	A	S	O	N	D	J	F	M	A	M
Exportações / Exports	135,8	140,4	94,1	129,3	136,9	134,9	107,2	119,7	131,7	133,2	133,2	133,0	140,4	141,3	104,2	140,1	131,6	142,3	119,8	137,3	135,3	160,9	127,4	149,7
Importações / Imports	104,0	103,9	77,9	100,1	103,5	97,4	94,6	84,6	93,9	102,8	97,5	99,6	104,0	100,4	84,6	104,5	103,0	109,8	103,2	99,0	99,6	119,6	100,3	118,3

Gráfico / Graph 7.4.
Extracomunitário
Extra-Community



Fonte / Source: INE

	2015					2016					2017													
	J	J	A	S	O	N	D	J	F	M	A	M	J	J	A	S	O	N	D	J	F	M	A	M
Exportações / Exports	154,4	159,5	127,0	123,6	147,7	130,5	128,0	95,8	103,0	125,4	113,0	123,1	131,3	130,2	117,7	126,8	144,0	151,9	144,4	127,3	133,7	167,3	130,4	153,0
Importações / Imports	93,7	95,2	82,9	91,3	88,1	84,0	78,3	72,8	70,9	88,9	72,1	87,1	91,5	77,6	94,3	87,9	82,7	82,0	101,2	102,9	88,6	99,7	105,1	116,9