

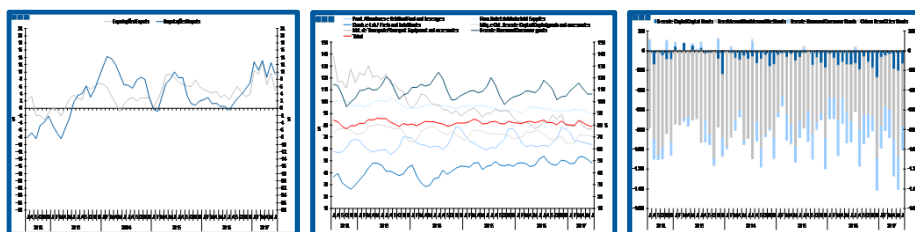
# Estatísticas Temáticas de Conjuntura

## *Short-term Thematic Statistics*

- Nº 8/2017 -

9 de agosto de 2017

*August, 09, 2017*



## Comércio Internacional de Bens

### *International Trade of Goods*

- Junho de 2017 -

*- June, 2017 -*

Fonte: Instituto Nacional de Estatística

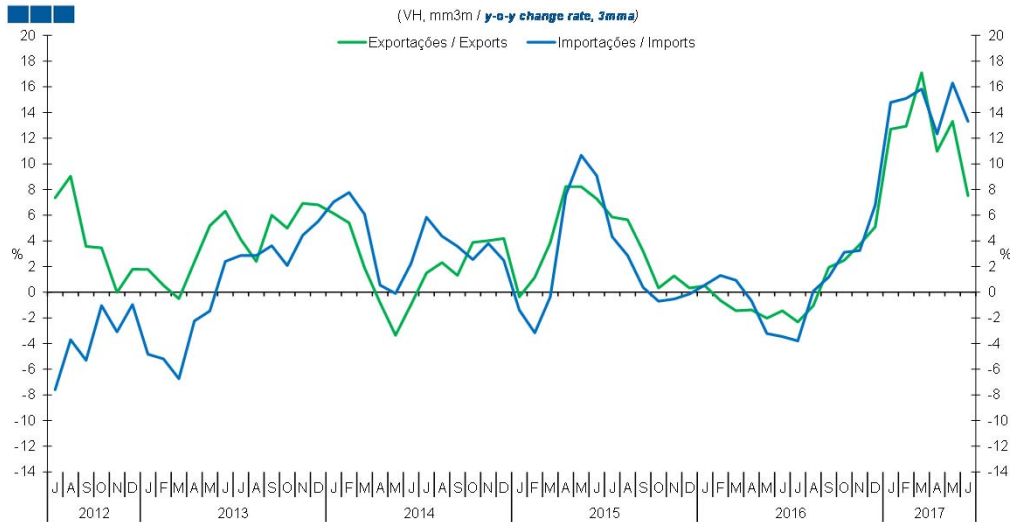
*Source: Statistics Portugal*

## Índice / Index

	Página / Page
<b>1. Total</b>	
Importações e Exportações / <i>Imports and Exports</i>	3
Taxa de Cobertura / <i>Coverage Rate</i>	3
Saldo / <i>Balance</i>	4
<b>2. Zona Euro / Euro Area</b>	
Importações e Exportações / <i>Imports and Exports</i>	5
Taxa de Cobertura / <i>Coverage Rate</i>	5
Saldo / <i>Balance</i>	6
<b>3. Intracomunitário / Intra-Community</b>	
Importações e Exportações / <i>Imports and Exports</i>	7
Taxa de Cobertura / <i>Coverage Rate</i>	7
Saldo / <i>Balance</i>	8
<b>4. Extracomunitário / Extra-Community</b>	
Importações e Exportações / <i>Imports and Exports</i>	9
Taxa de Cobertura / <i>Coverage Rate</i>	9
Saldo / <i>Balance</i>	10
<b>5. Grandes Categorias Económicas / Broad Economic Categories</b>	
Exportações / <i>Exports</i>	11
Importações / <i>Imports</i>	11
Taxa de Cobertura / <i>Coverage Rate</i>	12
Saldo / <i>Balance</i>	12
<b>6. Classes Básicas de Bens do Sistema Europeu de Contas Nacionais / Basic Classes of Goods in the European System of Accounts</b>	
Exportações / <i>Exports</i>	13
Importações / <i>Imports</i>	13
Taxa de Cobertura / <i>Coverage Rate</i>	14
Saldo / <i>Balance</i>	14
Estrutura do Saldo / <i>Balance Structure</i>	15
<b>7. Índice GEE de Comércio Internacional de Bens / GEE Index of International Trade of Goods</b>	
Total / <i>Total</i>	16
Intracomunitário / <i>Intra-Community</i>	17
Extracomunitário / <i>Extra-Community</i>	17

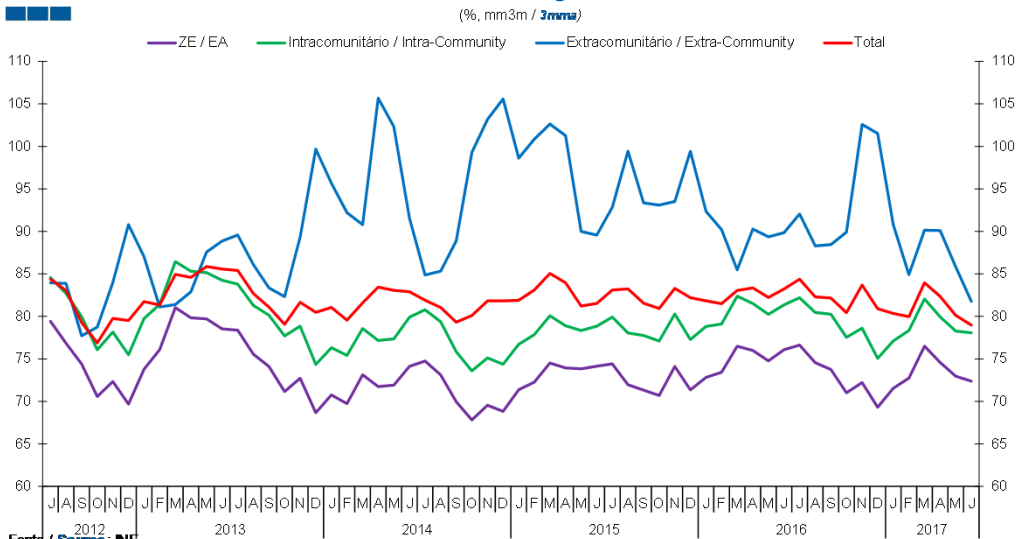
# 1. Total

Gráfico / Graph 1.1.  
 Importações e Exportações  
 Imports and Exports



	2015												2016												2017				
	J	A	S	O	N	D	J	F	M	A	M	J	J	A	S	O	N	D	J	F	M	A	M	J					
Exportações / Exports	5,9	5,6	3,2	0,3	1,3	0,3	0,5	-0,6	-1,4	-1,4	-2,0	-1,5	-2,3	-1,0	1,9	2,5	3,7	5,1	12,7	12,9	17,1	11,0	13,3	7,5					
Importações / Imports	4,3	2,9	0,4	-0,7	-0,5	-0,1	0,6	1,3	0,9	-0,7	-3,2	-3,5	-3,8	0,1	1,2	3,1	3,2	6,8	14,8	15,1	15,8	12,3	16,3	13,3					

Gráfico / Graph 1.2.  
 Taxa de Cobertura  
 Coverage Rate

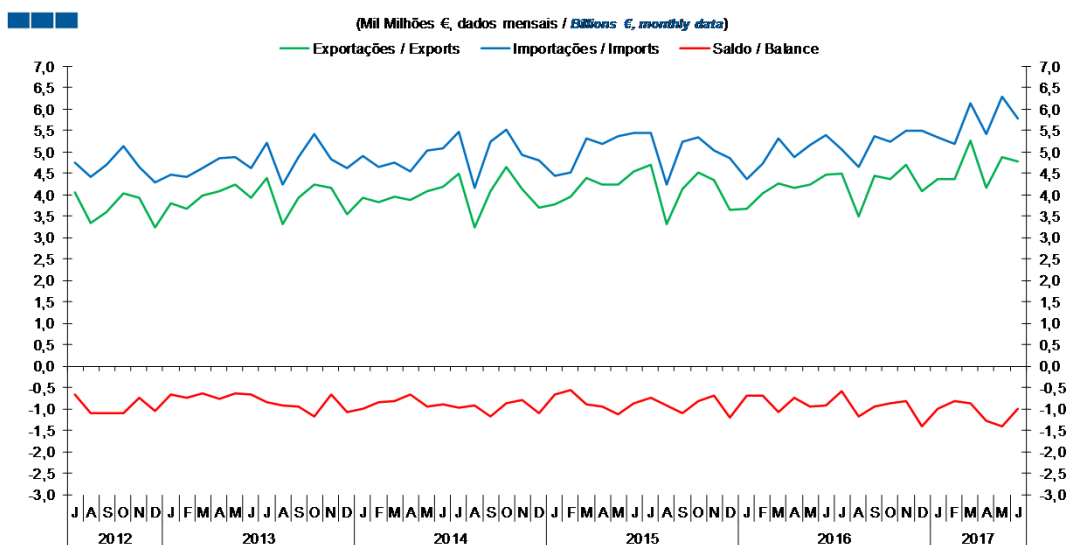


Fonte / Source: INE

	2015												2016												2017				
	J	A	S	O	N	D	J	F	M	A	M	J	J	A	S	O	N	D	J	F	M	A	M	J					
ZE / EA	74,4	72,0	71,3	70,7	74,1	71,4	72,8	73,4	76,5	76,0	74,8	76,1	76,6	74,5	73,8	71,0	72,2	69,3	71,5	72,7	76,5	74,6	73,0	72,4					
Intracomunitário / Intra-community	79,9	78,0	77,7	77,1	80,3	77,3	78,8	79,1	82,4	81,5	80,2	81,4	82,2	80,5	80,3	77,5	78,6	75,0	77,1	78,3	82,1	79,9	78,3	78,1					
Extracomunitário / Extra-community	92,8	99,4	93,4	93,1	93,5	99,4	92,3	90,2	85,5	90,3	89,4	89,9	92,1	88,3	88,4	89,9	102,6	101,5	90,8	84,9	90,1	90,1	85,8	81,8					
Total	83,1	83,2	81,5	80,9	83,3	82,2	81,8	81,5	83,0	83,4	82,2	83,2	84,4	82,3	82,2	80,4	83,7	80,9	80,3	80,0	84,0	82,3	80,1	79,0					

# 1. Total

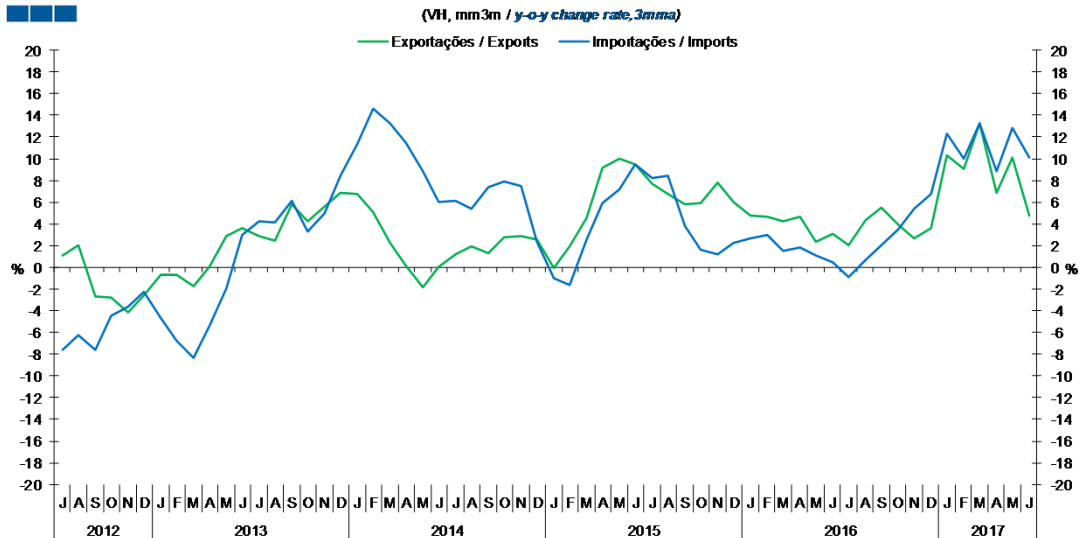
Gráfico / Graph 1.3.  
 Saldo  
 Balance



	2015					2016												2017						
	J	A	S	O	N	D	J	F	M	A	M	J	J	A	S	O	N	D	J	F	M	A	M	J
Exportações / Exports	4,7	3,3	4,1	4,5	4,3	3,6	3,7	4,0	4,2	4,1	4,2	4,5	4,5	3,5	4,4	4,4	4,7	4,1	4,4	4,4	5,3	4,1	4,9	4,8
Importações / Imports	5,4	4,2	5,2	5,3	5,0	4,8	4,4	4,7	5,3	4,9	5,2	5,4	5,1	4,7	5,4	5,2	5,5	5,5	5,3	5,2	6,1	5,4	6,3	5,8
Saldo / Balance	-0,7	-0,9	-1,1	-0,8	-0,7	-1,2	-0,7	-0,7	-1,1	-0,7	-0,9	-0,9	-0,6	-1,2	-0,9	-0,9	-0,8	-1,4	-1,0	-0,8	-0,9	-1,3	-1,4	-1,0

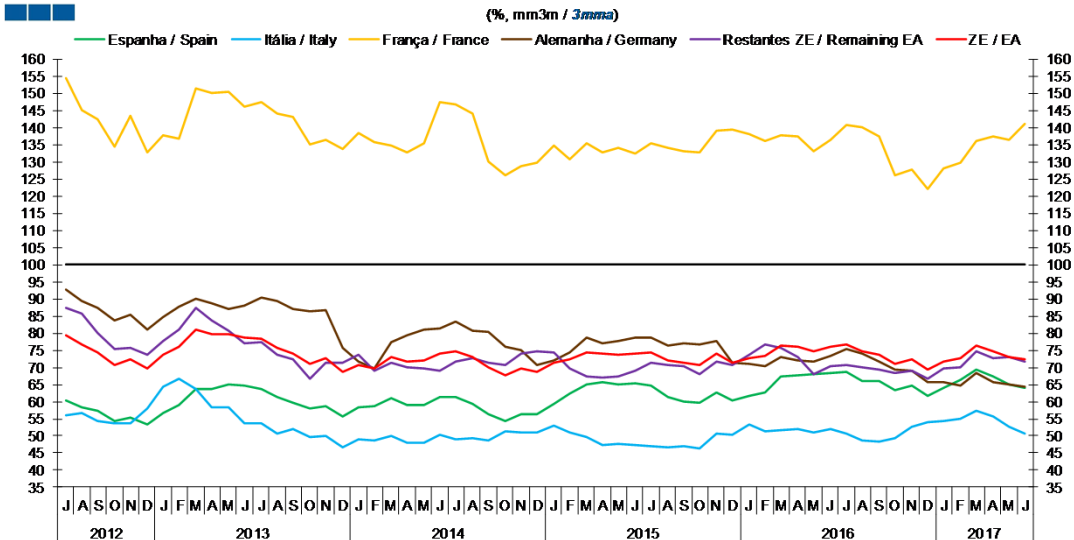
## 2. Zona Euro / Euro Area

Gráfico / Graph 2.1.  
 Importações e Exportações  
 Imports and Exports



	2015					2016					2017													
	J	A	S	O	N	D	J	F	M	A	M	J	J	A	S	O	N	D	J	F	M	A	M	J
Exportações / Exports	7,7	6,7	5,8	5,9	7,8	6,0	4,8	4,6	4,2	4,6	2,4	3,1	2,0	4,3	5,5	3,9	2,6	3,7	10,4	9,0	13,2	6,8	10,1	4,7
Importações / Imports	8,2	8,4	3,8	1,6	1,2	2,3	2,7	3,0	1,5	1,8	1,1	0,5	-1,0	0,7	2,0	3,5	5,3	6,7	12,3	10,0	13,2	8,8	12,8	10,1

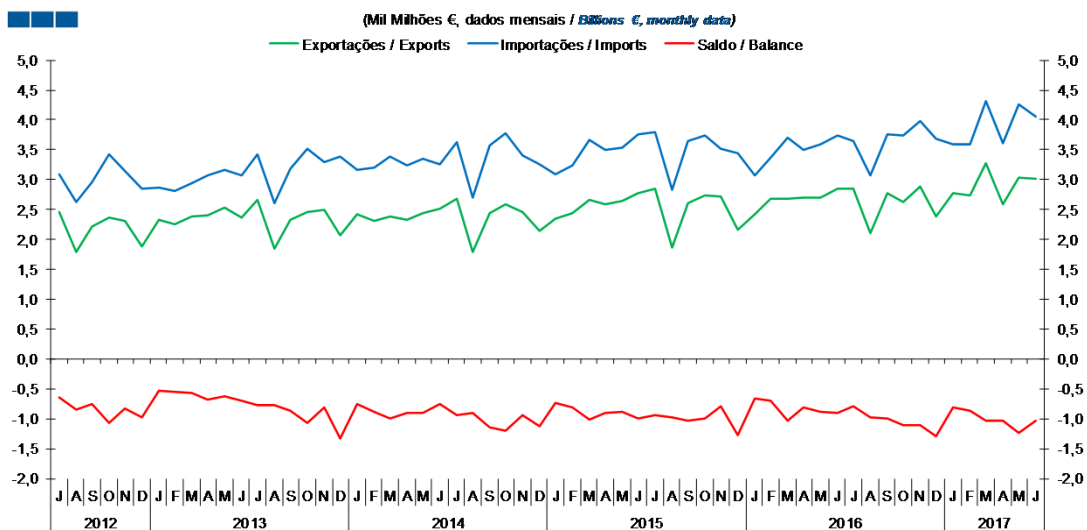
Gráfico / Graph 2.2.  
 Taxa de Cobertura  
 Coverage Rate



	2015					2016					2017													
	J	A	S	O	N	D	J	F	M	A	M	J	J	A	S	O	N	D	J	F	M	A	M	J
Espanha / Spain	64,7	61,5	60,0	59,7	62,6	60,3	61,6	62,7	67,3	67,7	68,1	68,4	68,7	65,9	66,1	63,3	64,6	61,6	64,1	66,2	69,3	67,4	65,0	64,2
Itália / Italy	47,1	46,6	47,2	46,5	50,6	50,3	53,5	51,5	51,8	52,1	51,0	52,1	50,7	48,8	48,3	49,3	52,8	53,9	54,4	55,0	57,2	55,7	52,8	50,7
França / France	135,3	134,2	133,2	132,8	139,2	139,4	138,1	136,1	137,7	137,3	133,1	136,3	140,8	140,1	137,5	126,2	127,7	122,1	127,9	129,7	136,0	137,4	136,4	141,2
Alemanha / Germany	78,8	76,4	77,0	76,5	77,8	71,3	71,0	70,2	72,9	71,9	71,6	73,3	75,3	74,0	71,8	69,4	69,2	65,8	65,5	64,8	68,2	65,5	65,1	64,5
Restantes ZE / Remaining EA	71,3	70,7	70,4	68,0	71,6	70,8	73,6	76,6	75,8	72,9	67,9	70,3	70,6	69,9	69,2	68,3	68,9	66,8	69,8	70,1	74,8	72,7	73,1	71,7
ZE / EA	74,4	72,0	71,3	70,7	74,1	71,4	72,8	73,4	76,5	76,0	74,8	76,1	76,6	74,5	73,8	71,0	72,2	69,3	71,5	72,7	76,5	74,6	73,0	72,4

## 2. Zona Euro / Euro Area

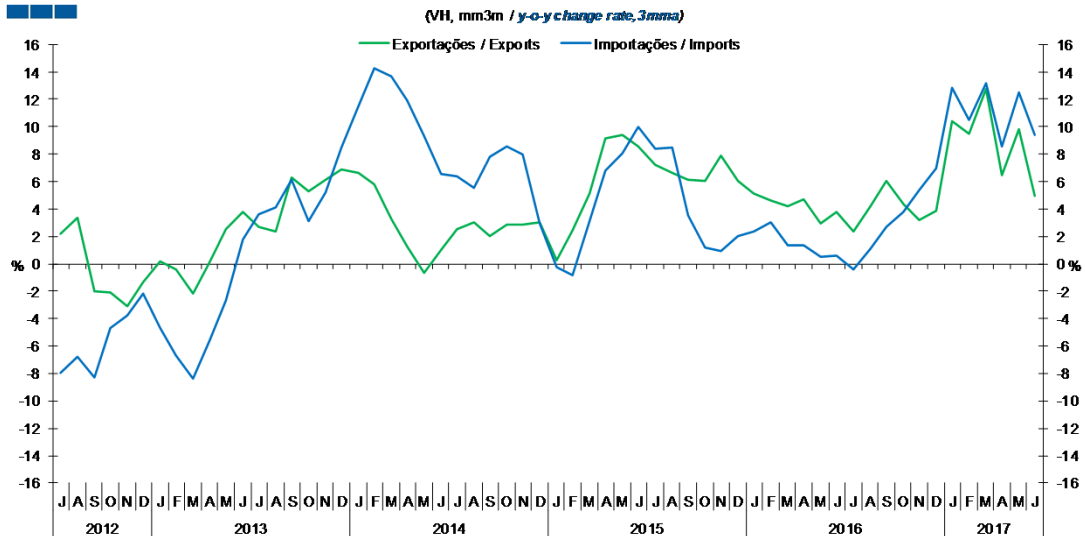
Gráfico / Graph 2.3.  
**Saldo**  
**Balance**



	2015					2016												2017						
	J	A	S	O	N	D	J	F	M	A	M	J	J	A	S	O	N	D	J	F	M	A	M	J
Exportações / Exports	2,8	1,9	2,6	2,7	2,7	2,2	2,4	2,7	2,7	2,7	2,7	2,8	2,9	2,1	2,8	2,6	2,9	2,4	2,8	2,7	3,3	2,6	3,0	3,0
Importações / Imports	3,8	2,8	3,6	3,7	3,5	3,4	3,1	3,4	3,7	3,5	3,6	3,7	3,6	3,1	3,8	3,7	4,0	3,7	3,6	3,6	4,3	3,6	4,3	4,1
Saldo / Balance	-0,9	-1,0	-1,0	-1,0	-0,8	-1,3	-0,7	-0,7	-1,0	-0,8	-0,9	-0,9	-0,8	-1,0	-1,0	-1,1	-1,1	-1,3	-0,8	-0,9	-1,0	-1,0	-1,2	-1,0

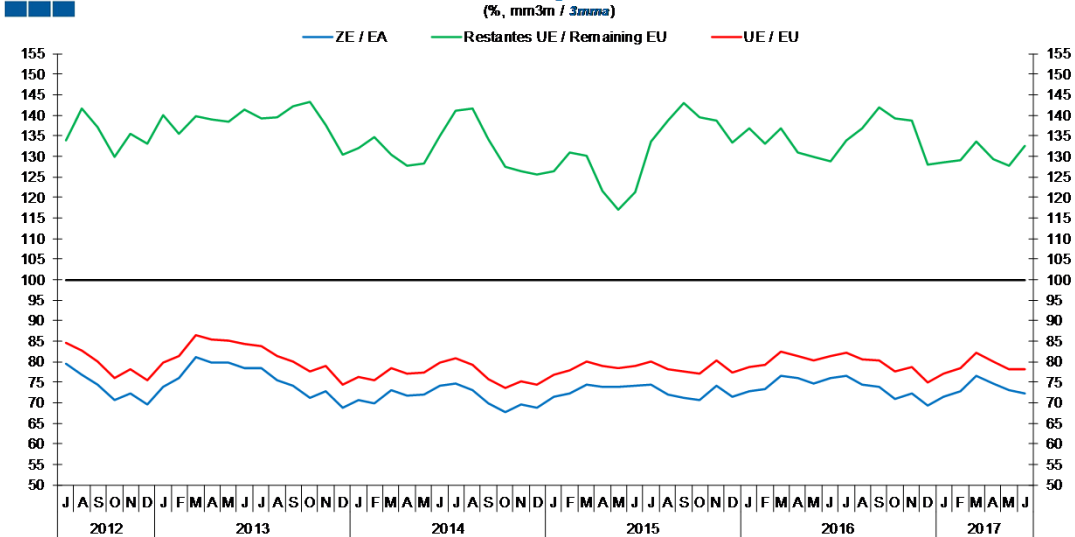
### 3. Intracomunitário / Intra-Community

Gráfico / Graph 3.1.  
 Importações e Exportações  
 Imports and Exports



	2015						2016						2017											
	J	A	S	O	N	D	J	F	M	A	M	J	J	A	S	O	N	D	J	F	M	A	M	J
Exportações / Exports	7,3	6,6	6,1	6,1	7,9	6,0	5,1	4,7	4,2	4,7	3,0	3,8	2,4	4,2	6,0	4,4	3,2	3,9	10,4	9,5	12,8	6,5	9,8	4,9
Importações / Imports	8,4	8,5	3,5	1,2	0,9	2,0	2,3	3,0	1,3	1,4	0,5	0,6	-0,4	1,1	2,7	3,8	5,4	7,0	12,8	10,5	13,2	8,5	12,5	9,4

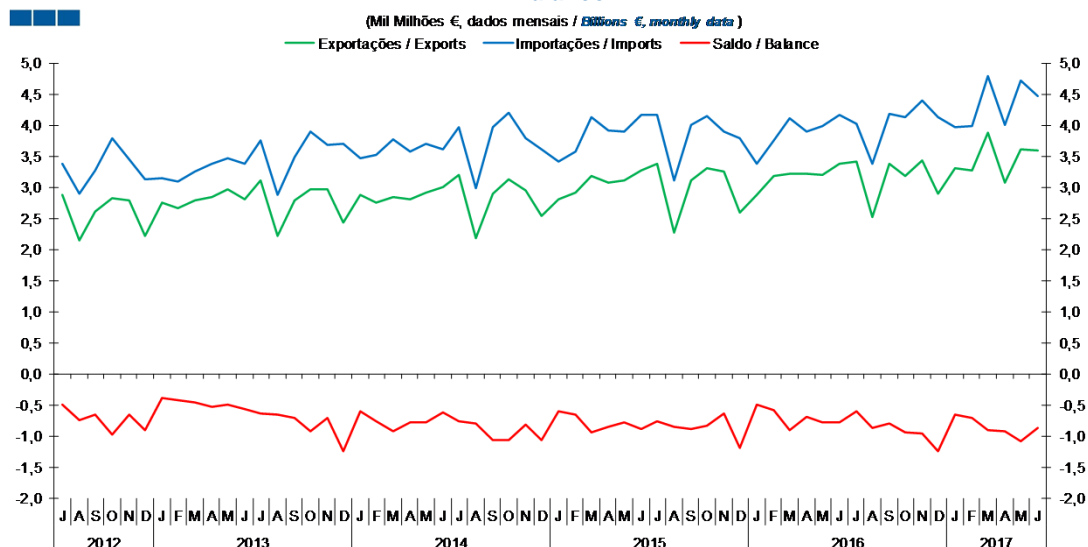
Gráfico / Graph 3.2.  
 Taxa de Cobertura  
 Coverage Rate



	2015						2016						2017											
	J	A	S	O	N	D	J	F	M	A	M	J	J	A	S	O	N	D	J	F	M	A	M	J
ZE / EA	74,4	72	71,3	70,7	74,1	71,4	72,8	73,4	76,5	76	74,8	76,1	76,6	74,5	73,8	71	72,2	69,3	71,5	72,7	76,5	74,6	73	72,4
UE / EU	79,9	78	77,7	77,1	80,3	77,3	78,8	79,1	82,4	81,5	80,2	81,4	82,2	80,5	80,3	77,5	78,6	75	77,1	78,3	82,1	79,9	78,3	78,1
Restantes UE / Remaining EU	133,6	138,7	143,0	139,6	138,8	133,5	136,8	133,1	136,7	130,9	130,0	128,9	133,9	136,7	141,9	139,2	138,8	128,1	128,5	129,1	133,5	129,3	127,7	132,7

### 3. Intracomunitário / Intra-Community

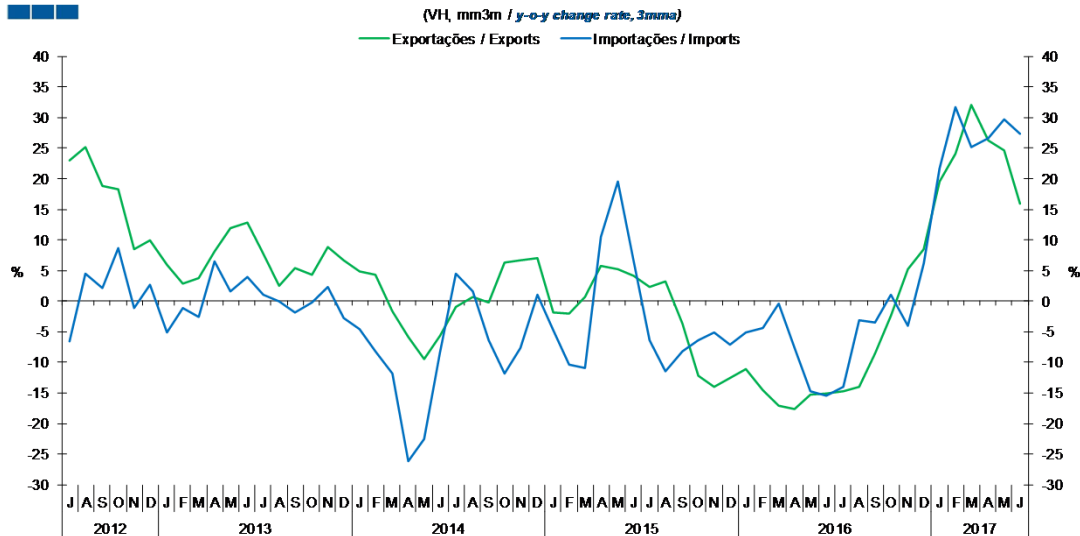
Gráfico / Graph 3.3.  
 Saldo  
 Balance



	2015						2016												2017					
	J	A	S	O	N	D	J	F	M	A	M	J	J	A	S	O	N	D	J	F	M	A	M	J
Exportações / Exports	3,4	2,3	3,1	3,3	3,3	2,6	2,9	3,2	3,2	3,2	3,2	3,4	3,4	2,5	3,4	3,2	3,4	2,9	3,3	3,3	3,9	3,1	3,6	3,6
Importações / Imports	4,2	3,1	4,0	4,1	3,9	3,8	3,4	3,8	4,1	3,9	4,0	4,2	4,0	3,4	4,2	4,1	4,4	4,1	4,0	4,0	4,8	4,0	4,7	4,5
Saldo / Balance	-0,8	-0,8	-0,9	-0,8	-0,6	-1,2	-0,5	-0,6	-0,9	-0,7	-0,8	-0,8	-0,6	-0,9	-0,8	-0,9	-1,0	-1,2	-0,7	-0,7	-0,9	-0,9	-1,1	-0,9

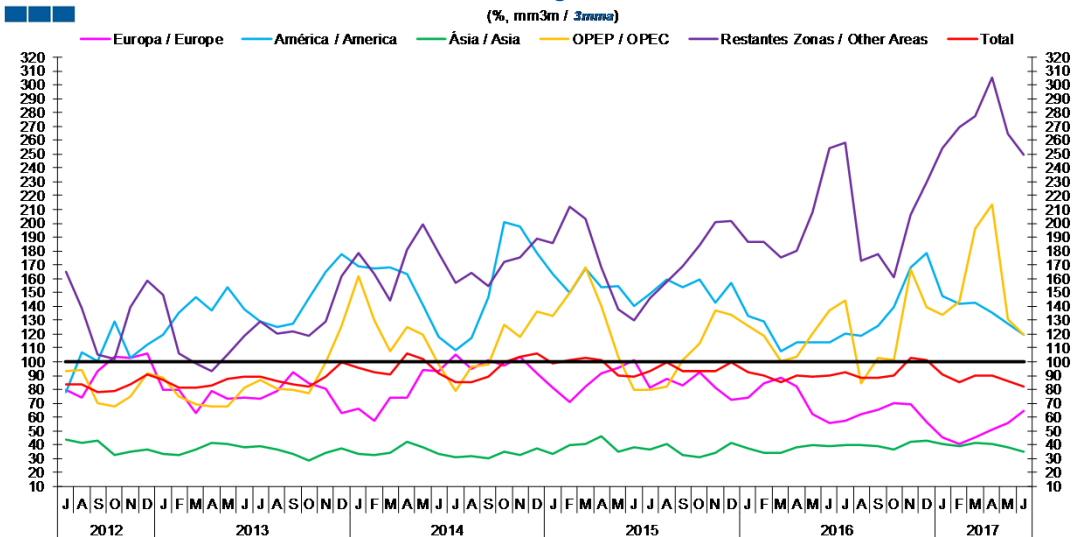
#### 4. Extracomunitário / Extra-Community

Gráfico / Graph 4.1.  
 Importações e Exportações  
 Imports and Exports



	2015						2016						2017											
	J	A	S	O	N	D	J	F	M	A	M	J	J	A	S	O	N	D	J	F	M	A	M	J
Exportações / Exports	2,3	3,3	-3,6	-12,2	-14,0	-12,5	-11,2	-14,5	-17,0	-17,7	-15,3	-15,2	-14,7	-14,0	-8,6	-2,4	5,2	8,4	19,6	24,0	32,1	26,3	24,6	15,8
Importações / Imports	-6,4	-11,4	-8,3	-6,3	-5,2	-7,0	-5,2	-4,4	-0,4	-7,7	-14,7	-15,5	-13,9	-3,1	-3,5	1,0	-4,1	6,1	21,6	31,8	25,2	26,6	29,8	27,3

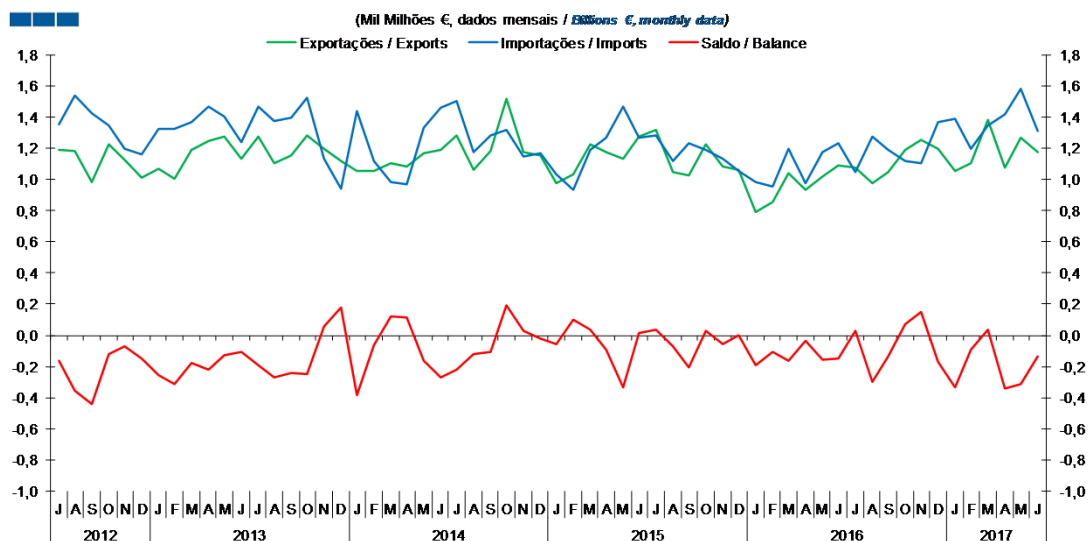
Gráfico / Graph 4.2.  
 Taxa de Cobertura  
 Coverage Rate



	2015						2016						2017											
	J	A	S	O	N	D	J	F	M	A	M	J	J	A	S	O	N	D	J	F	M	A	M	J
Europa / Europe	81,0	87,6	83,1	92,5	81,4	72,5	73,8	84,7	88,6	81,8	61,8	55,8	57,4	62,0	65,6	69,7	69,6	56,4	45,4	40,9	45,6	50,8	55,8	64,9
América / America	149,2	159,0	153,8	159,3	142,7	156,9	133,3	129,0	107,2	114,1	113,9	113,7	120,6	118,4	125,9	139,5	168,1	178,4	147,3	142,0	142,4	135,3	127,2	119,4
Ásia / Asia	36,9	40,6	32,4	30,8	34,2	41,1	37,7	34,5	34,0	38,5	39,5	38,6	39,6	39,8	38,6	36,5	42,1	43,0	40,9	38,7	41,6	40,5	38,2	35,1
OPEP / OPEC	79,6	82,3	101,1	113,1	136,9	134,2	126,2	118,4	100,2	103,2	120,5	137,3	144,0	84,7	102,9	101,5	166,8	139,3	134,0	143,7	196,0	214,0	130,6	119,4
Restantes Zonas / Other Areas	145,5	158,0	168,7	183,9	200,5	201,9	186,7	186,3	175,5	180,3	208,1	254,0	258,0	173,2	178,0	160,8	206,5	229,3	254,2	269,7	277,1	305,0	264,3	249,7
Total	92,8	99,4	93,4	93,1	93,5	99,4	92,3	90,2	85,5	90,3	89,4	89,9	92,1	88,3	88,4	89,9	102,6	101,5	90,8	84,9	90,1	90,1	85,8	81,8

## 4. Extracomunitário / Extra-Community

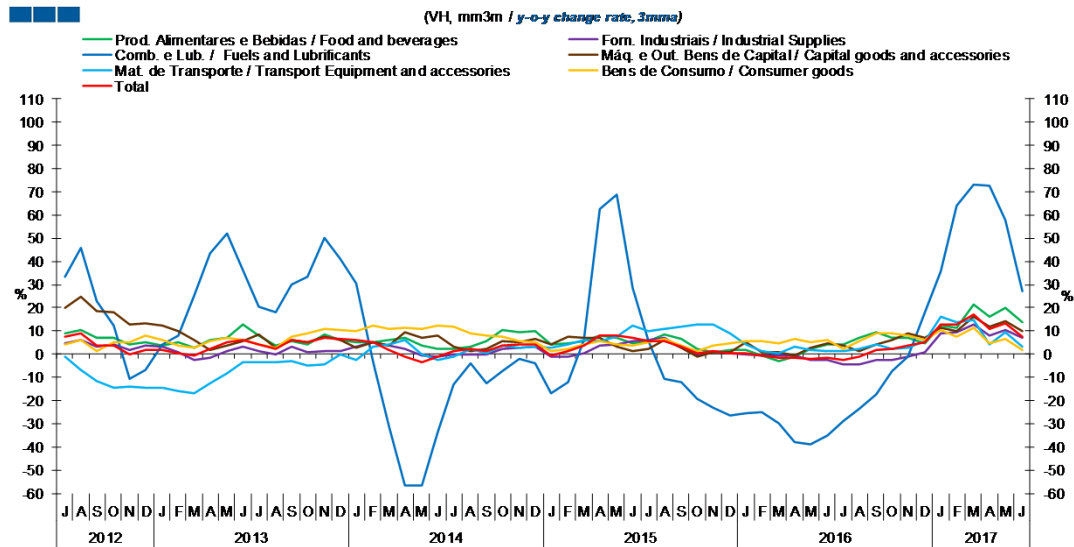
Gráfico / Graph 4.3.  
 Saldo  
 Balance



	2015					2016					2017													
	J	A	S	O	N	D	J	F	M	A	M	J	J	A	S	O	N	D	J	F	M	A	M	J
Exportações / Exports	1,3	1,0	1,0	1,2	1,1	1,1	0,8	0,9	1,0	0,9	1,0	1,1	1,1	1,0	1,0	1,2	1,3	1,2	1,1	1,1	1,4	1,1	1,3	1,2
Importações / Imports	1,3	1,1	1,2	1,2	1,1	1,1	1,0	1,0	1,2	1,0	1,2	1,2	1,0	1,3	1,2	1,1	1,1	1,4	1,4	1,2	1,3	1,4	1,6	1,3
Saldo / Balance	0,0	-0,1	-0,2	0,0	-0,1	0,0	-0,2	-0,1	-0,2	0,0	-0,2	-0,1	0,0	-0,3	-0,1	0,1	0,2	-0,2	-0,3	-0,1	0,0	-0,3	-0,3	-0,1

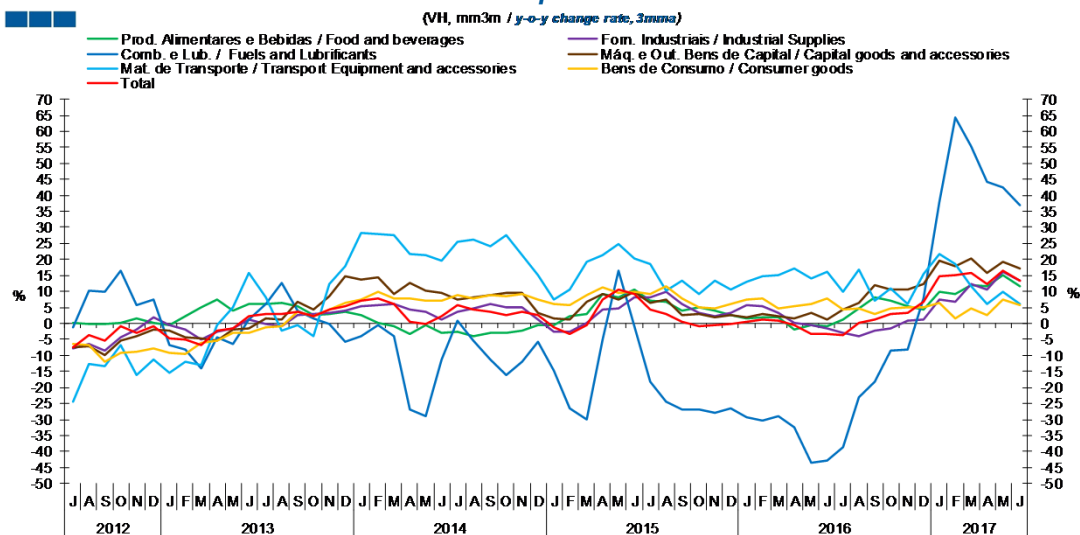
## 5. Grandes Categorias Económicas / Broad Economic Categories

Gráfico / Graph 5.1.  
Exportações  
Exports



	2015					2016					2017													
	J	A	S	O	N	D	J	F	M	A	M	J	J	A	S	O	N	D	J	F	M	A	M	J
Produtos Alimentares e Bebidas / Food and Beverages	5,9	8,8	6,6	2,3	1,0	1,7	1,6	-0,8	-3,0	-1,1	2,2	4,4	4,0	7,0	9,7	6,9	7,2	4,6	12,5	11,4	21,2	16,0	19,8	14,0
Comb. e Lub. / Fuels and Lubricants	5,8	-10,8	-12,1	-19,0	-22,9	-26,4	-25,3	-24,7	-29,5	-37,8	-38,7	-34,8	-28,8	-23,6	-17,2	-7,1	-1,0	18,0	36,0	63,8	73,2	72,5	57,5	27,1
Mat. de Transporte / Transport equipment and accessories	9,8	10,7	11,9	12,9	13,0	8,9	4,1	1,3	0,3	3,3	1,8	1,5	1,2	2,2	4,1	2,2	2,8	5,8	16,1	13,6	14,6	4,4	9,7	3,5
Forn. Industriais / Industrial Supplies	6,1	6,9	2,6	-0,4	1,1	0,3	-0,1	-0,5	-0,4	-0,7	-2,5	-2,5	-4,3	-4,2	-2,4	-2,3	-0,9	1,0	9,0	9,5	13,0	8,1	10,6	6,9
Máq. e Out. Bens de Capital / Capital Goods and Accessories	2,1	6,3	2,9	-0,9	1,0	1,0	5,1	0,8	0,7	-0,7	2,8	4,5	3,8	1,5	4,4	6,1	8,9	7,3	11,5	9,9	16,3	12,0	14,1	10,1
Bens de Consumo / Consumer Goods	5,2	6,5	3,7	1,3	3,6	4,8	5,7	5,5	4,5	6,7	5,1	5,9	2,4	5,5	9,0	9,1	8,1	6,0	10,3	7,4	11,1	4,5	6,6	1,7
Total	5,9	5,6	3,2	0,3	1,3	0,3	0,5	-0,6	-1,4	-1,4	-2,0	-1,4	-2,3	-1,0	1,9	2,5	3,7	5,1	12,7	12,9	17,1	11,0	13,3	7,5

Gráfico / Graph 5.2.  
Importações  
Imports



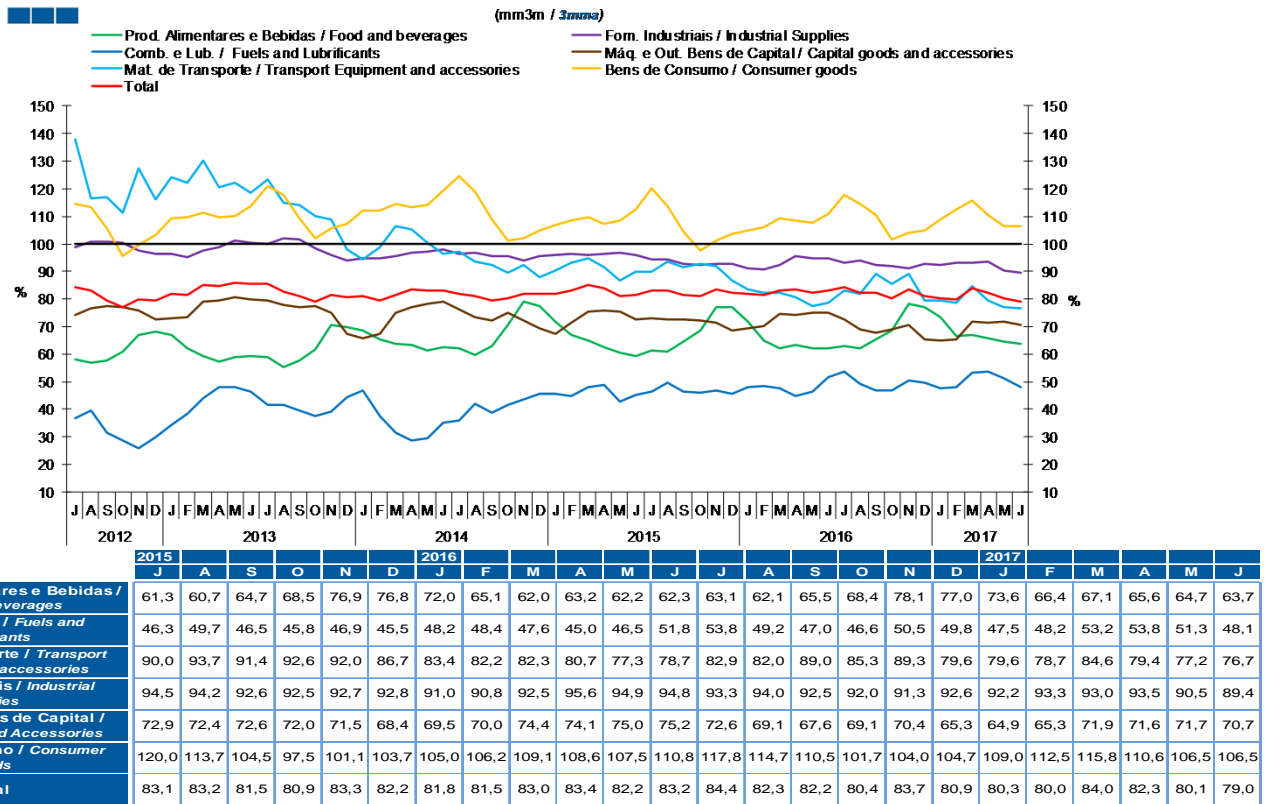
	2015					2016					2017													
	J	A	S	O	N	D	J	F	M	A	M	J	J	A	S	O	N	D	J	F	M	A	M	J
Produtos Alimentares e Bebidas / Food and Beverages	7,1	6,8	4,1	5,2	4,0	2,6	1,5	1,8	2,0	-1,9	-0,4	-0,9	1,1	4,6	8,2	7,1	5,5	4,3	10,0	9,2	11,9	11,8	15,1	11,5
Comb. e Lub. / Fuels and Lubricants	-18,2	-24,5	-26,7	-26,7	-28,0	-26,6	-29,4	-30,4	-29,0	-32,4	-43,7	-43,0	-38,7	-22,9	-18,1	-8,7	-8,1	7,9	37,8	64,4	55,1	44,3	42,6	36,8
Mat. de Transporte / Transport equipment and accessories	18,6	10,2	13,3	9,3	13,3	10,5	12,9	14,9	15,2	17,2	14,1	16,1	9,9	16,8	7,0	10,9	5,9	15,3	21,8	18,6	11,6	6,2	9,8	6,2
Forn. Industriais / Industrial Supplies	8,1	9,9	6,0	3,1	2,3	3,3	5,6	5,5	3,2	0,2	-0,5	-1,4	-3,1	-4,0	-2,3	-1,7	0,7	1,3	7,6	6,7	12,4	10,5	16,1	13,3
Máq. e Out. Bens de Capital / Capital Goods and Accessories	6,5	7,5	2,5	2,9	2,0	2,7	2,0	2,8	2,2	1,5	3,2	1,2	4,2	6,4	12,0	10,6	10,6	12,5	19,5	17,9	20,4	15,9	19,3	17,1
Bens de Consumo / Consumer Goods	9,1	11,5	7,8	5,2	4,6	6,1	7,6	7,8	4,8	5,5	6,1	7,6	4,3	4,6	3,0	4,6	5,1	5,0	6,3	1,4	4,7	2,6	7,5	5,8
Total	4,3	2,9	0,4	-0,7	-0,5	-0,1	0,6	1,3	0,9	-0,7	-3,2	-3,5	-3,8	0,1	1,2	3,1	3,2	6,8	14,8	15,1	15,8	12,3	16,3	13,3

Nota: Não inclui Bens N.E. Outra Categoria devido ao seu reduzido valor relativo e elevada variabilidade.

Note: Does not include Goods Not Elsewhere Specified because of its small relative value and high variability

## 5. Grandes Categorias Económicas / Broad Economic Categories

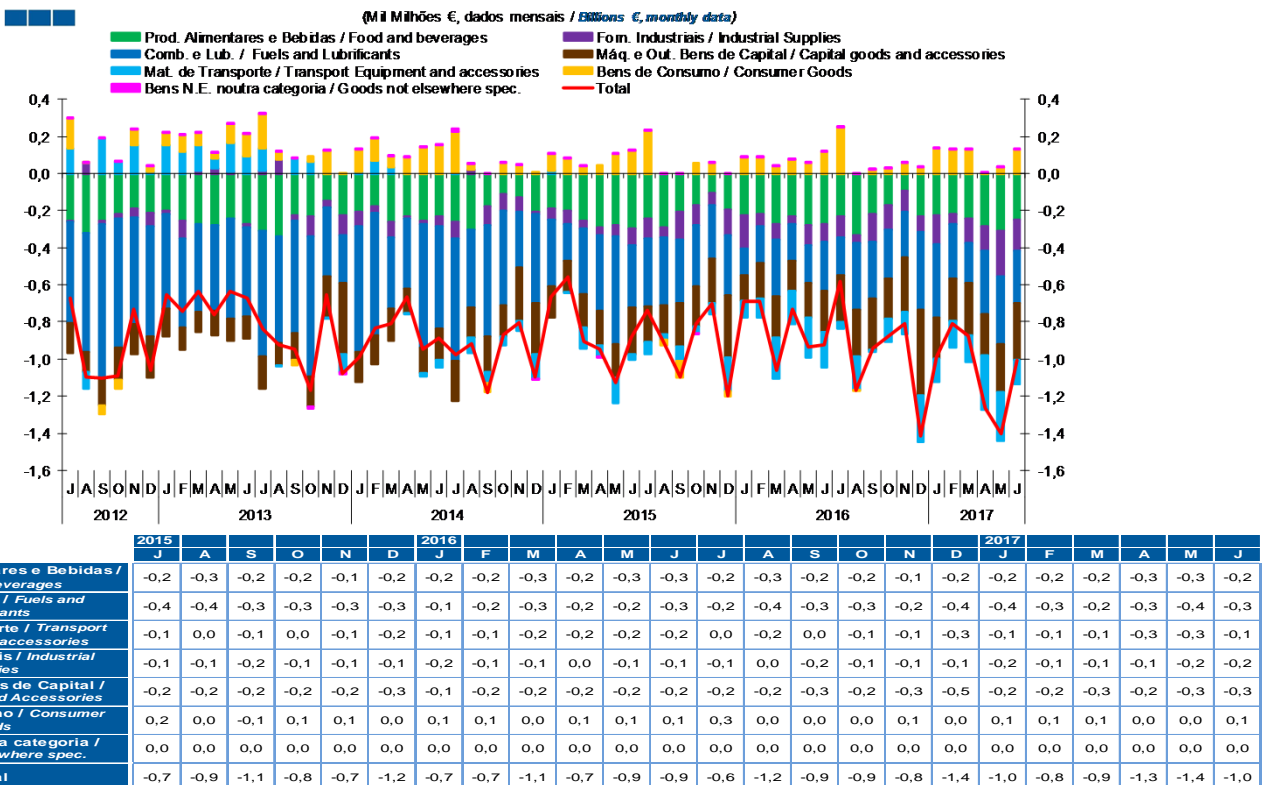
Gráfico / Graph 5.3.  
Taxa de Cobertura  
Coverage Rate



Nota: Não inclui Bens N.E. Outra Categoria devido ao seu reduzido valor relativo e elevada variabilidade.

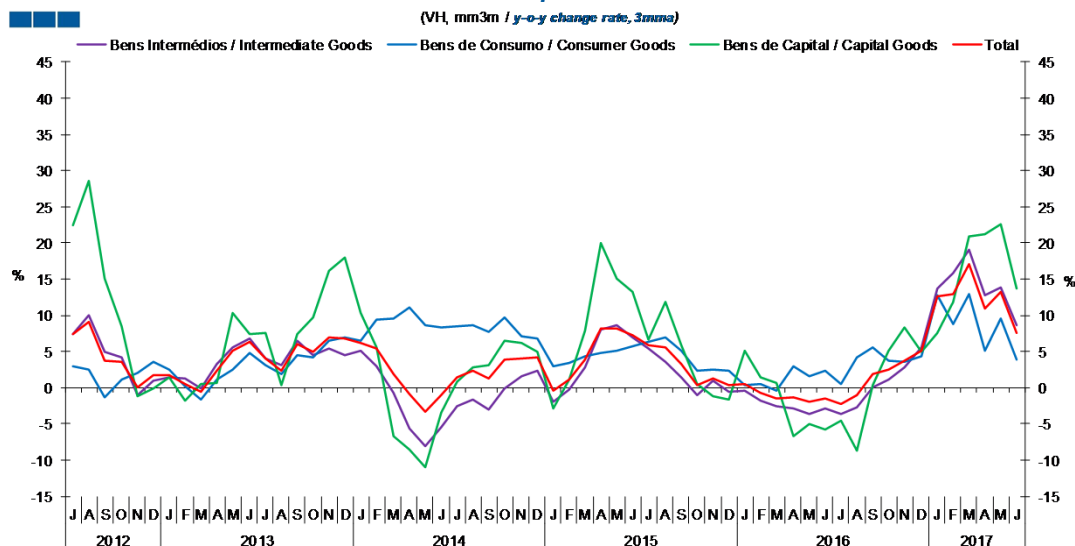
Note: Does not include Goods Not Elsewhere Specified because of its small relative value and high variability

Gráfico / Graph 5.4.  
Saldo  
Balance



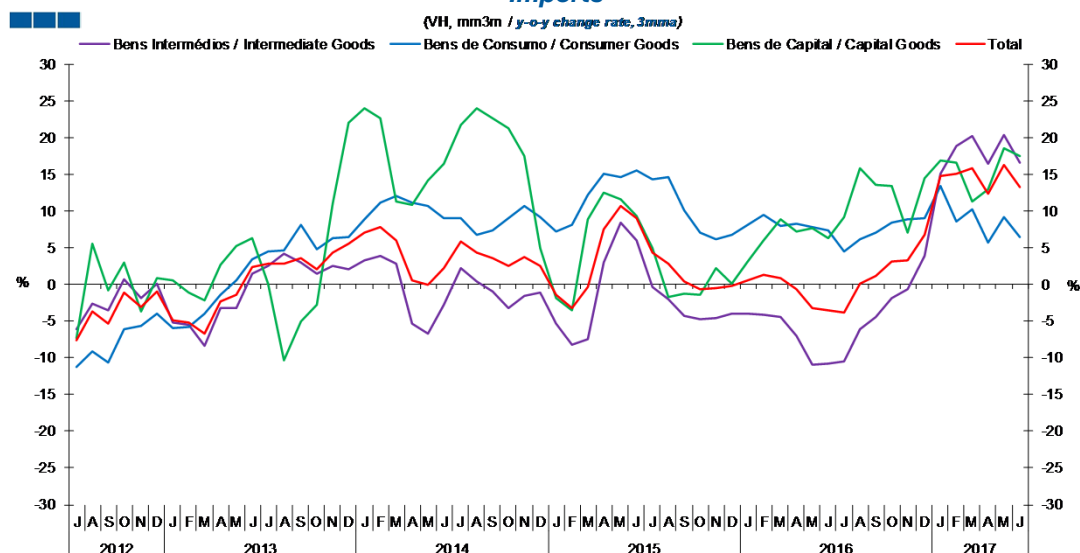
## 6. Classes Básicas de Bens do Sistema Europeu de Contas Nacionais / Basic Classes of Goods in the European System of Accounts

Gráfico / Graph 6.1.  
Exportações  
Exports



	2015					2016												2017						
	J	A	S	O	N	D	J	F	M	A	M	J	J	A	S	O	N	D	J	F	M	A	M	J
Bens Intermediários / Intermediate Goods	5,5	3,6	1,5	-1,1	0,9	-0,6	-0,5	-1,9	-2,5	-2,9	-3,6	-2,8	-3,6	-2,7	0,0	1,2	2,8	5,6	13,8	15,9	19,0	12,7	13,8	8,6
Bens de Consumo / Consumer Goods	6,3	6,9	5,1	2,3	2,5	2,3	0,4	0,6	-0,4	2,9	1,6	2,3	0,5	4,2	5,5	3,7	3,7	4,4	12,9	8,8	12,9	5,1	9,6	3,9
Bens de Capital / Capital Goods	6,7	11,9	5,9	0,5	-1,1	-1,6	5,1	1,4	0,6	-6,7	-5,0	-5,7	-4,5	-8,7	0,3	5,2	8,3	5,0	7,6	11,8	21,0	21,2	22,6	13,8
Total	5,9	5,6	3,2	0,3	1,3	0,3	0,5	-0,6	-1,4	-1,4	-2,0	-1,4	-2,3	-1,0	1,9	2,5	3,7	5,1	12,7	12,9	17,1	11,0	13,3	7,5

Gráfico / Graph 6.2.  
Importações  
Imports



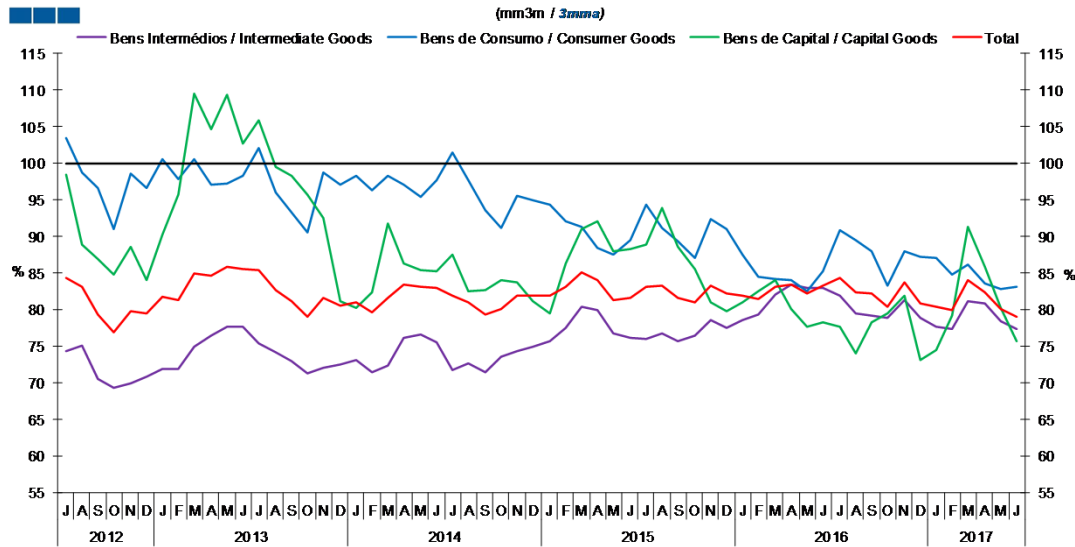
	2015					2016												2017						
	J	A	S	O	N	D	J	F	M	A	M	J	J	A	S	O	N	D	J	F	M	A	M	J
Bens Intermediários / Intermediate Goods	-0,4	-2,0	-4,3	-4,7	-4,6	-4,0	-4,0	-4,1	-4,4	-7,0	-10,9	-10,8	-10,5	-6,1	-4,5	-1,9	-0,7	3,9	15,1	18,8	20,2	16,4	20,3	16,6
Bens de Consumo / Consumer Goods	14,4	14,6	10,2	7,0	6,1	6,8	8,1	9,5	8,0	8,3	7,8	7,5	4,5	6,1	7,0	8,5	8,9	9,0	13,5	8,6	10,3	5,7	9,1	6,5
Bens de Capital / Capital Goods	5,0	-1,7	-1,2	-1,3	2,2	0,1	3,1	6,0	8,8	7,3	7,7	6,4	9,2	15,9	13,6	13,4	7,0	14,5	17,0	16,7	11,3	13,0	18,6	17,5
Total	4,3	2,9	0,4	-0,7	-0,5	-0,1	0,6	1,3	0,9	-0,7	-3,2	-3,5	-3,8	0,1	1,2	3,1	3,2	6,8	14,8	15,1	15,8	12,3	16,3	13,3

Nota: Não inclui a série Outros Bens devido ao seu baixo valor relativo e elevada variabilidade.

Note: Does not include Other Goods because of its small relative value and high variability.

## 6. Classes Básicas de Bens do Sistema Europeu de Contas Nacionais / Basic Classes of Goods in the European System of Accounts

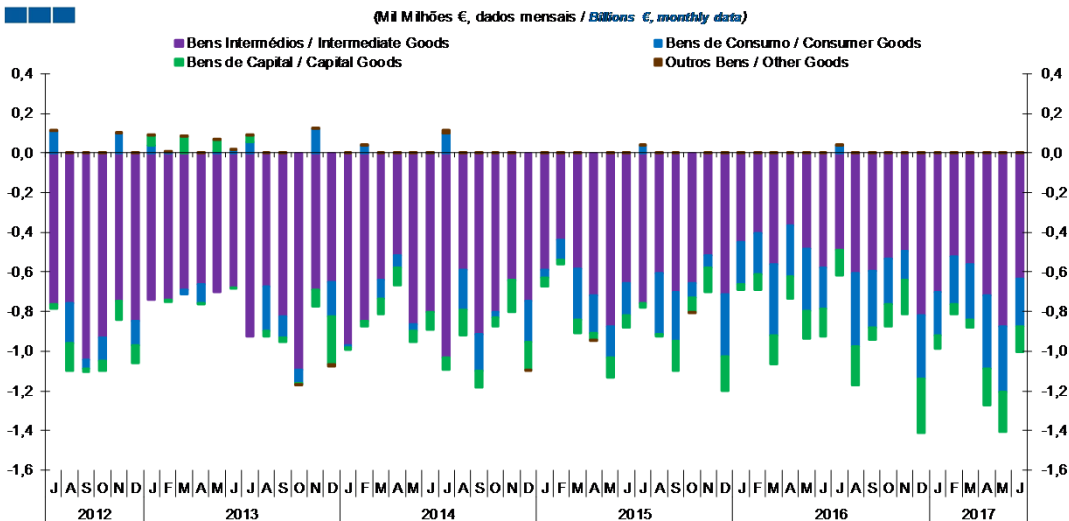
Gráfico / Graph 6.3.  
 Taxa de Cobertura  
 Coverage Rate



	2015					2016					2017													
	J	A	S	O	N	D	J	F	M	A	M	J	J	A	S	O	N	D	J	F	M	A	M	J
Bens Intermediários / Intermediate Goods	76,0	76,7	75,6	76,4	78,6	77,5	78,5	79,3	82,0	83,5	83,0	83,0	81,9	79,5	79,2	78,8	81,3	78,8	77,6	77,4	81,2	80,8	78,5	77,3
Bens de Consumo / Consumer Goods	94,4	91,1	89,3	87,1	92,3	91,0	87,6	84,5	84,2	84,0	82,4	85,2	90,8	89,5	88,0	83,2	87,9	87,1	87,1	84,7	86,2	83,5	82,8	83,1
Bens de Capital / Capital Goods	88,9	93,9	88,6	85,6	81,0	79,8	81,0	82,6	84,1	80,1	77,6	78,2	77,7	73,9	78,2	79,4	81,9	73,1	74,5	79,1	91,4	85,9	80,2	75,7
Total	83,1	83,2	81,5	80,9	83,3	82,2	81,8	81,5	83,0	83,4	82,2	83,2	84,4	82,3	82,2	80,4	83,7	80,9	80,3	80,0	84,0	82,3	80,1	79,0

Nota: Não inclui a série Outros Bens devido ao seu baixo valor relativo e elevada variabilidade.  
 Note: Does not include Other Goods because of its small relative value and high variability.

Gráfico / Graph 6.4.  
 Saldo de Bens  
 Balance of Goods



	2015					2016					2017													
	J	A	S	O	N	D	J	F	M	A	M	J	J	A	S	O	N	D	J	F	M	A	M	J
Bens Intermediários / Intermediate Goods	-0,8	-0,6	-0,7	-0,7	-0,5	-0,7	-0,5	-0,4	-0,6	-0,4	-0,5	-0,6	-0,5	-0,6	-0,6	-0,5	-0,5	-0,8	-0,7	-0,5	-0,6	-0,7	-0,9	-0,6
Bens de Consumo / Consumer Goods	0,0	-0,3	-0,3	-0,1	-0,1	-0,3	-0,2	-0,2	-0,4	-0,3	-0,3	-0,2	0,0	-0,4	-0,3	-0,2	-0,1	-0,3	-0,2	-0,2	-0,3	-0,4	-0,3	-0,2
Bens de Capital / Capital Goods	0,0	0,0	-0,1	-0,1	-0,1	-0,2	0,0	-0,1	-0,1	-0,1	-0,1	-0,1	-0,1	-0,2	-0,1	-0,1	-0,2	-0,3	-0,1	0,0	0,0	-0,2	-0,2	-0,1
Outros Bens / Other Goods	0,0	0,0	0,0	0,0	0,0	0,0	0,0	0,0	0,0	0,0	0,0	0,0	0,0	0,0	0,0	0,0	0,0	0,0	0,0	0,0	0,0	0,0	0,0	0,0
Total	-0,7	-0,9	-1,1	-0,8	-0,7	-1,2	-0,7	-0,7	-1,1	-0,7	-0,9	-0,9	-0,6	-1,2	-0,9	-0,9	-0,8	-1,4	-1,0	-0,8	-0,9	-1,3	-1,4	-1,0

## 6. Classes Básicas de Bens do Sistema Europeu de Contas Nacionais / Basic Classes of Goods in the European System of Accounts

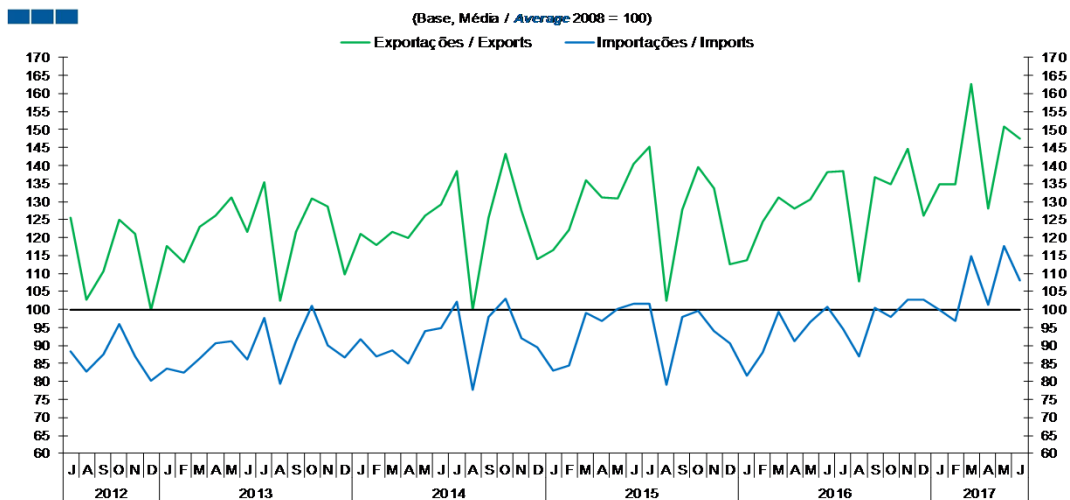
Tabela / Table 1.1.  
Estrutura do Saldo  
Balance Structure

Milhões de euros \ Millions of euros

		2016						2017																	
		J		A		S		O		N		D		J		F		M		A		M		J	
		M€	%	M€	%	M€	%	M€	%	M€	%	M€	%	M€	%	M€	%	M€	%	M€	%	M€	%	M€	%
<b>Bens Intermedios / Intermediate Goods</b>	Prod. alim. e bebidas / <i>Foods and beverages</i>	-79	14	-133	11	-118	13	-86	10	-86	11	-99	7	-104	11	-98	12	-103	12	-119	9	-122	9	-95	9
	Forn. industriais NE noutra categoria / <i>Industrial supplies NE specified</i>	-113	19	-46	4	-154	16	-131	15	-112	14	-83	6	-157	16	-58	7	-129	15	-131	10	-247	18	-170	17
	Comb. e lubrificantes / <i>Fuel and lubricants</i>	-206	35	-359	31	-303	32	-266	30	-248	31	-423	30	-393	40	-293	36	-217	25	-339	27	-361	26	-281	28
	Máquinas, outros bens de capital (Partes e acessórios) / <i>Capital goods and parts and accessories</i>	-93	16	-97	8	-108	12	-85	10	-133	16	-153	11	-96	10	-111	14	-137	16	-125	10	-142	10	-151	15
	Material de transportes (Partes e acessórios) / <i>Transport equipment (Parts and accessories)</i>	62	-11	94	-8	147	-16	104	-12	108	-13	-6	0	107	-11	103	-13	130	-15	75	-6	50	-4	120	-12
<b>Total</b>		-487	84	-606	52	-593	63	-532	61	-496	61	-819	58	-699	71	-520	64	-560	64	-716	56	-874	62	-636	63
<b>Bens de Consumo / Consumption Goods</b>	Prod. alim. e bebidas destinados ao consumo dos particulares / <i>Food and beverages mainly for household consumption</i>	-150	26	-197	17	-100	11	-83	10	-8	1	-129	9	-122	12	-120	15	-143	16	-168	13	-187	13	-154	15
	Material de transporte / <i>Transport equipment</i>	-98	17	-276	24	-159	17	-227	26	-234	29	-249	18	-232	23	-248	31	-268	31	-364	29	-310	22	-253	25
	Bens de consumo NE noutra categoria / <i>Consumption goods NE specified</i>	251	-43	-5	0	20	-2	30	-3	55	-7	35	-2	134	-14	127	-16	131	-15	0	0	33	-2	127	-13
<b>Total</b>		37	-6	-372	32	-288	31	-229	26	-145	18	-322	23	-221	22	-242	30	-285	32	-369	29	-329	23	-237	24
<b>Bens de Capital / Capital Goods</b>	Carburantes para motor / <i>Motor spirit</i>	58	-10	64	-6	57	-6	69	-8	26	-3	54	-4	57	-6	62	-8	104	-12	76	-6	52	-4	58	-6
	Máquinas, outros bens de capital (exceto material de transporte) / <i>Capital goods (except transport equipment)</i>	-155	27	-152	13	-168	18	-133	15	-158	19	-307	22	-125	13	-113	14	-146	17	-99	8	-121	9	-150	15
	Material de transportes destinado à indústria / <i>Transport equipment, industrial</i>	-34	6	-106	9	50	-5	-53	6	-41	5	-22	2	1	0	1	0	5	-1	-162	13	-134	10	-43	4
<b>Total</b>		-131	23	-193	17	-61	7	-117	13	-173	21	-274	19	-67	7	-50	6	-37	4	-186	15	-203	14	-134	13
<b>Outros / Others</b>		1	0	1	0	3	0	3	0	2	0	2	0	1	0	2	0	4	0	4	0	2	0	2	0
<b>Total</b>		-581	100	-1.171	100	-940	100	-875	100	-812	100	-1.413	100	-987	100	-810	100	-878	100	-1.267	100	-1.404	100	-1.004	100

## 7. Índice GEE de Comércio Internacional de Bens / *GEE Index of International Trade of Goods*

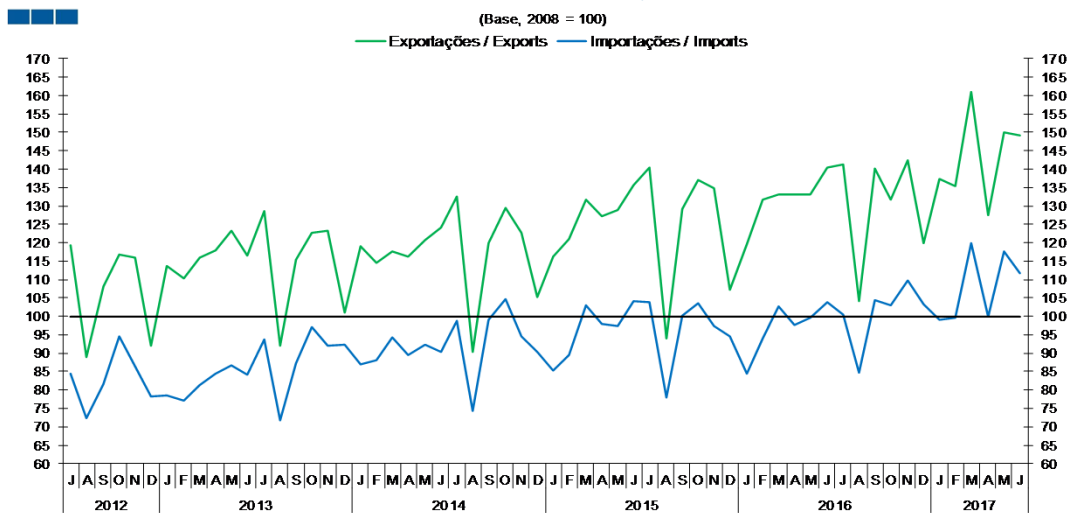
Gráfico / *Graph* 7.1.  
 Total



	2015						2016						2017											
	J	A	S	O	N	D	J	F	M	A	M	J	J	A	S	O	N	D	J	F	M	A	M	J
Exportações / <i>Exports</i>	145,3	102,5	127,9	139,7	133,8	112,5	113,6	124,4	131,2	128,0	130,5	138,1	138,5	107,7	136,7	134,8	144,7	126,1	134,7	134,9	162,6	128,2	150,8	147,4
Importações / <i>Imports</i>	101,7	79,2	97,9	99,6	94,0	90,5	81,6	88,1	99,3	91,1	96,4	100,8	94,7	87,0	100,3	97,9	102,8	102,7	100,0	96,8	114,8	101,2	117,5	108,0

## 7. Índice GEE de Comércio Internacional de Bens / *GEE Index of International Trade of Goods*

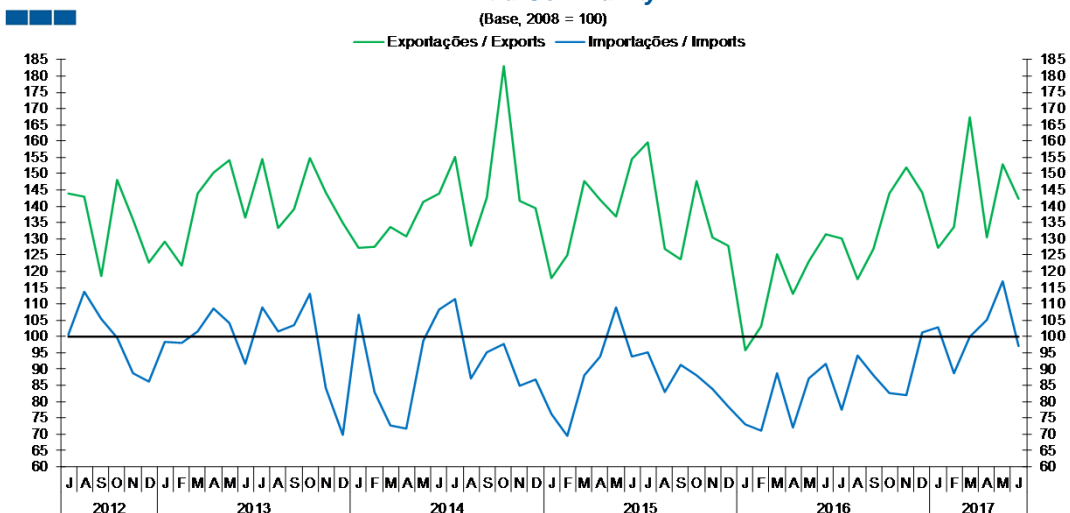
**Gráfico / Graph 7.3.**  
**Intracomunitário**  
*Intra-Community*



Fonte / Source: INE

	2015					2016					2017													
	J	A	S	O	N	D	J	F	M	A	M	J	J	A	S	O	N	D	J	F	M	A	M	J
Exporções / Exports	140,4	94,1	129,3	136,9	134,9	107,2	119,7	131,7	133,2	133,2	133,0	140,4	141,3	104,2	140,1	131,6	142,3	119,8	137,3	135,3	161,0	127,4	150,0	149,2
Importações / Imports	103,9	77,9	100,1	103,5	97,4	94,6	84,6	93,9	102,8	97,5	99,6	104,0	100,4	84,6	104,5	103,0	109,8	103,2	99,0	99,6	119,9	99,9	117,7	111,7

**Gráfico / Graph 7.4.**  
**Extracomunitário**  
*Extra-Community*



Fonte / Source: INE

	2015					2016					2017													
	J	A	S	O	N	D	J	F	M	A	M	J	J	A	S	O	N	D	J	F	M	A	M	J
Exporções / Exports	159,5	127,0	123,6	147,7	130,5	128,0	95,8	103,0	125,4	113,0	123,1	131,3	130,2	117,7	126,8	144,0	151,9	144,4	127,3	133,7	167,3	130,3	153,0	142,3
Importações / Imports	95,2	82,9	91,3	88,1	84,0	78,3	72,8	70,9	88,9	72,1	87,1	91,5	77,6	94,3	87,9	82,7	82,0	101,2	102,9	88,6	99,8	105,1	116,9	97,1