

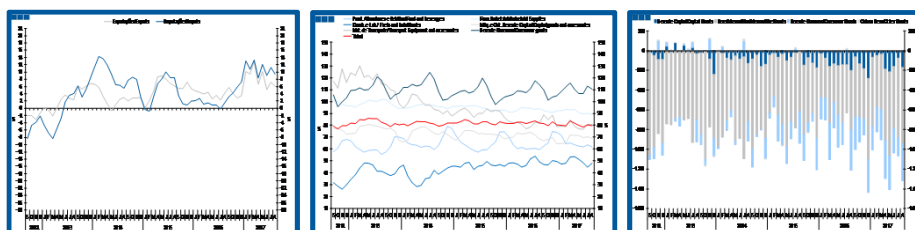
Estatísticas Temáticas de Conjuntura

Short-term Thematic Statistics

- Nº 10/2017 -

11 de outubro de 2017

October, 11, 2017



Comércio Internacional de Bens

International Trade of Goods

- Agosto de 2017 -

- August, 2017 -

Fonte: Instituto Nacional de Estatística

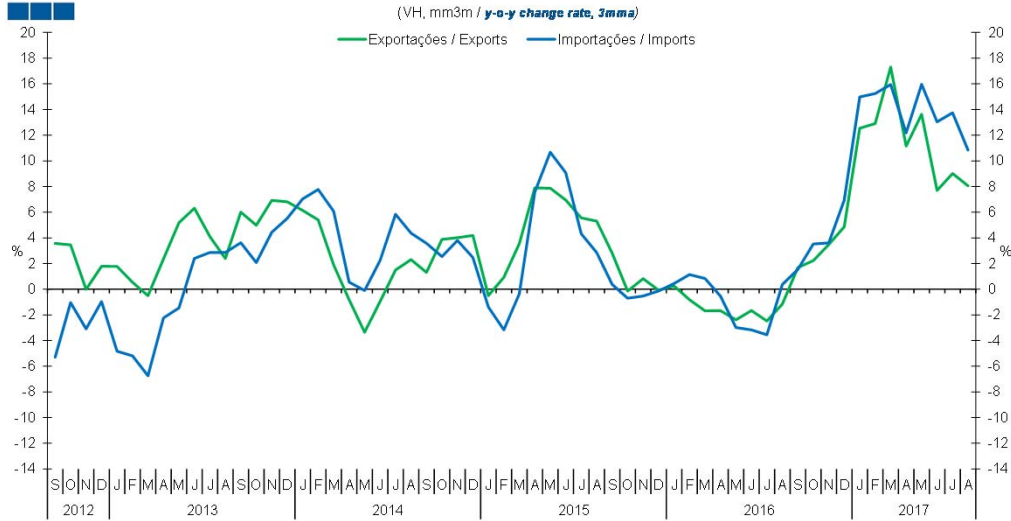
Source: Statistics Portugal

Índice / Index

	Página / Page
1. Total	
Importações e Exportações / <i>Imports and Exports</i>	3
Taxa de Cobertura / <i>Coverage Rate</i>	3
Saldo / <i>Balance</i>	4
2. Zona Euro / Euro Area	
Importações e Exportações / <i>Imports and Exports</i>	5
Taxa de Cobertura / <i>Coverage Rate</i>	5
Saldo / <i>Balance</i>	6
3. Intracomunitário / Intra-Community	
Importações e Exportações / <i>Imports and Exports</i>	7
Taxa de Cobertura / <i>Coverage Rate</i>	7
Saldo / <i>Balance</i>	8
4. Extracomunitário / Extra-Community	
Importações e Exportações / <i>Imports and Exports</i>	9
Taxa de Cobertura / <i>Coverage Rate</i>	9
Saldo / <i>Balance</i>	10
5. Grandes Categorias Económicas / Broad Economic Categories	
Exportações / <i>Exports</i>	11
Importações / <i>Imports</i>	11
Taxa de Cobertura / <i>Coverage Rate</i>	12
Saldo / <i>Balance</i>	12
6. Classes Básicas de Bens do Sistema Europeu de Contas Nacionais / Basic Classes of Goods in the European System of Accounts	
Exportações / <i>Exports</i>	13
Importações / <i>Imports</i>	13
Taxa de Cobertura / <i>Coverage Rate</i>	14
Saldo / <i>Balance</i>	14
Estrutura do Saldo / <i>Balance Structure</i>	15
7. Índice GEE de Comércio Internacional de Bens / GEE Index of International Trade of Goods	
Total / <i>Total</i>	16
Intracomunitário / <i>Intra-Community</i>	17
Extracomunitário / <i>Extra-Community</i>	17

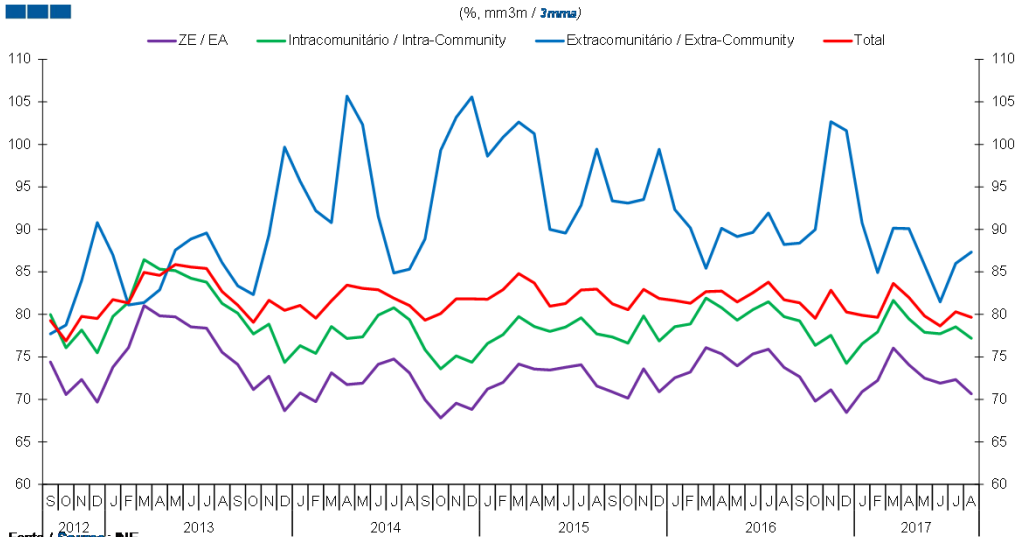
1. Total

Gráfico / Graph 1.1.
 Importações e Exportações
 Imports and Exports



	2015				2016												2017							
	S	O	N	D	J	F	M	A	M	J	J	A	S	O	N	D	J	F	M	A	M	J	J	A
Exportações / Exports	2,8	-0,1	0,8	-0,1	0,3	-0,8	-1,7	-1,7	-2,4	-1,7	-2,5	-1,2	1,7	2,2	3,5	4,9	12,5	12,9	17,3	11,1	13,6	7,7	9,0	8,0
Importações / Imports	0,4	-0,7	-0,5	-0,1	0,4	1,1	0,8	-0,5	-3,0	-3,2	-3,5	0,4	1,5	3,5	3,6	6,9	15,0	15,2	15,9	12,2	16,0	13,0	13,7	10,8

Gráfico / Graph 1.2.
 Taxa de Cobertura
 Coverage Rate

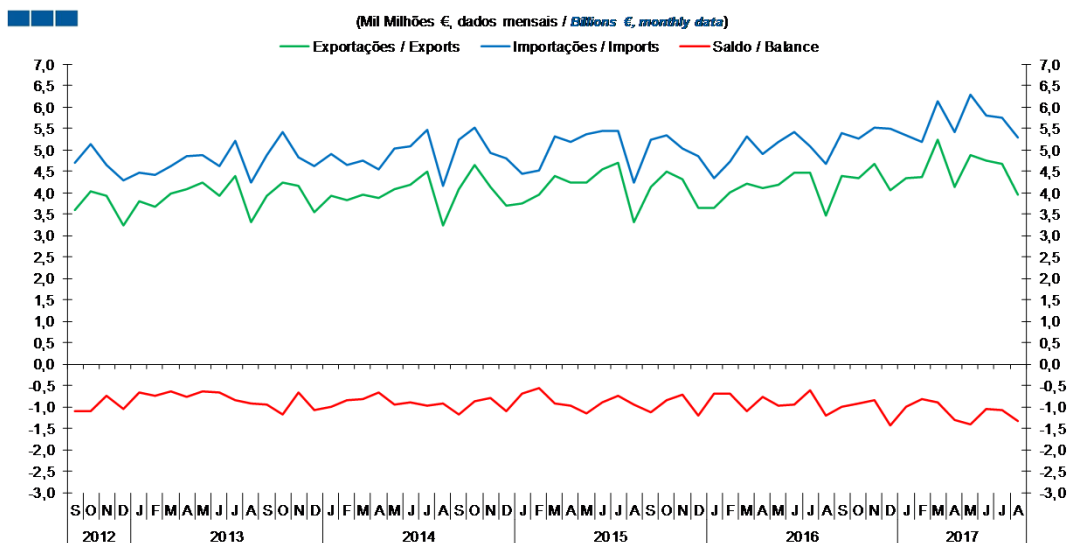


Fonte / Source: INE

	2015				2016												2017							
	S	O	N	D	J	F	M	A	M	J	J	A	S	O	N	D	J	F	M	A	M	J	J	A
ZE / EA	70,9	70,1	73,6	70,9	72,5	73,2	76,1	75,4	73,9	75,3	75,9	73,8	72,7	69,8	71,1	68,4	70,9	72,2	76,0	74,1	72,5	71,9	72,3	70,7
Intracomunitário / Intra-community	77,3	76,6	79,8	76,9	78,6	78,9	81,9	80,8	79,3	80,6	81,5	79,7	79,2	76,4	77,5	74,2	76,5	77,9	81,6	79,5	77,9	77,7	78,5	77,2
Extracomunitário / Extra-community	93,4	93,1	93,5	99,4	92,3	90,2	85,4	90,1	89,2	89,6	91,9	88,2	88,4	90,0	102,7	101,6	90,8	84,9	90,1	90,1	85,8	81,5	86,0	87,3
Total	81,2	80,5	82,9	81,9	81,6	81,3	82,7	82,7	81,5	82,5	83,8	81,7	81,4	79,5	82,8	80,3	79,9	79,7	83,6	82,0	79,8	78,6	80,3	79,7

1. Total

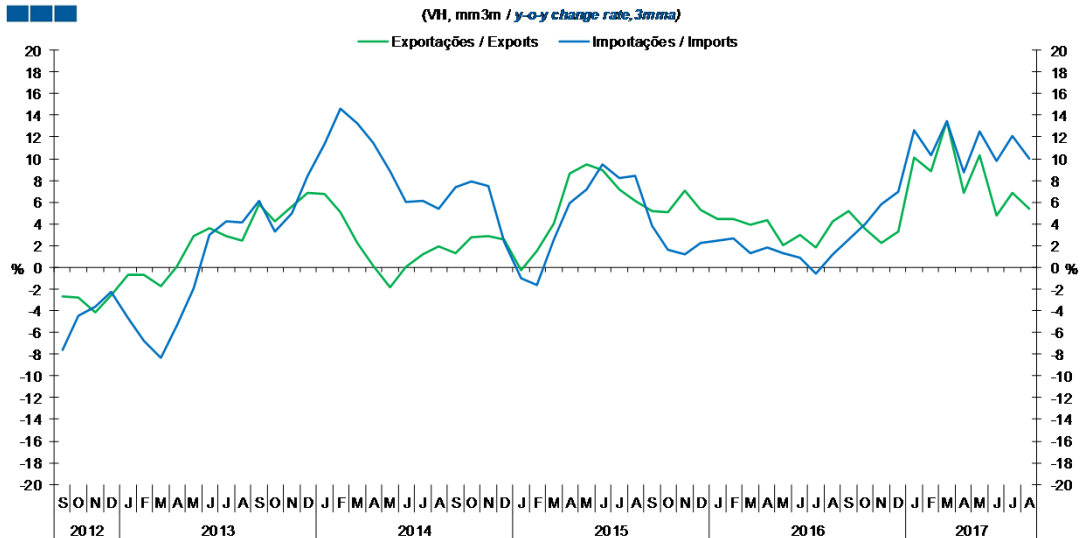
Gráfico / Graph 1.3.
 Saldo
 Balance



	2015				2016												2017							
	S	O	N	D	J	F	M	A	M	J	J	A	S	O	N	D	J	F	M	A	M	J	J	A
Exportações / Exports	4,1	4,5	4,3	3,6	3,7	4,0	4,2	4,1	4,2	4,5	4,5	3,5	4,4	4,3	4,7	4,1	4,3	4,4	5,2	4,1	4,9	4,8	4,7	4,0
Importações / Imports	5,2	5,3	5,0	4,8	4,3	4,7	5,3	4,9	5,2	5,4	5,1	4,7	5,4	5,3	5,5	5,5	5,3	5,2	6,1	5,4	6,3	5,8	5,7	5,3
Saldo / Balance	-1,1	-0,8	-0,7	-1,2	-0,7	-0,7	-1,1	-0,8	-1,0	-0,9	-0,6	-1,2	-1,0	-0,9	-0,8	-1,4	-1,0	-0,8	-0,9	-1,3	-1,4	-1,0	-1,1	-1,3

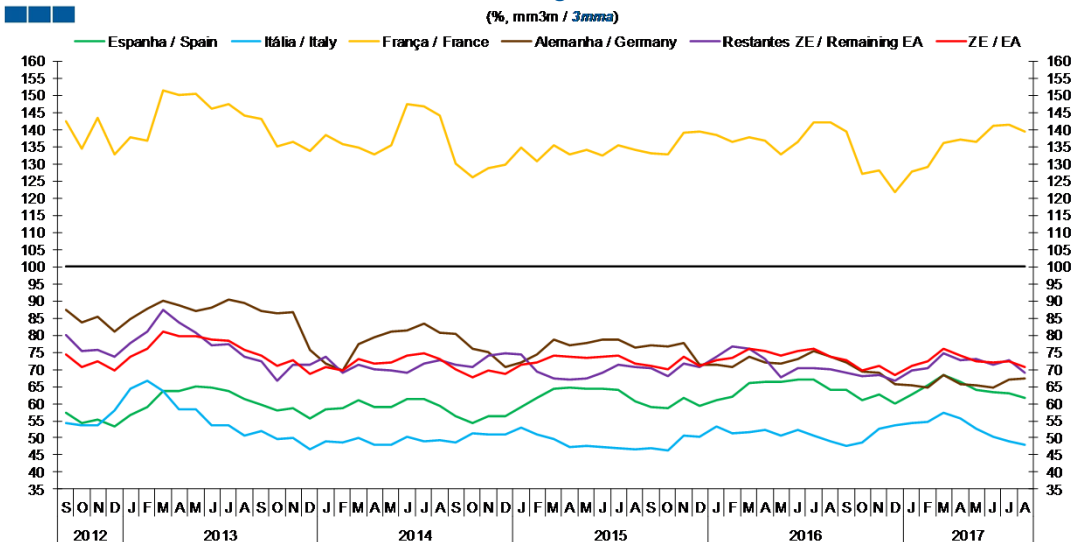
2. Zona Euro / Euro Area

Gráfico / Graph 2.1.
 Importações e Exportações
 Imports and Exports



	2015				2016				2017															
	S	O	N	D	J	F	M	A	M	J	J	A	S	O	N	D	J	F	M	A	M	J	J	A
Exportações / Exports	5,1	5,1	7,1	5,3	4,4	4,4	3,9	4,3	2,0	3,0	1,9	4,2	5,2	3,5	2,3	3,3	10,1	8,9	13,5	6,9	10,3	4,8	6,8	5,4
Importações / Imports	3,8	1,6	1,2	2,3	2,5	2,7	1,3	1,8	1,3	0,8	-0,6	1,2	2,6	4,1	5,8	7,0	12,6	10,4	13,5	8,8	12,5	9,8	12,1	10,0

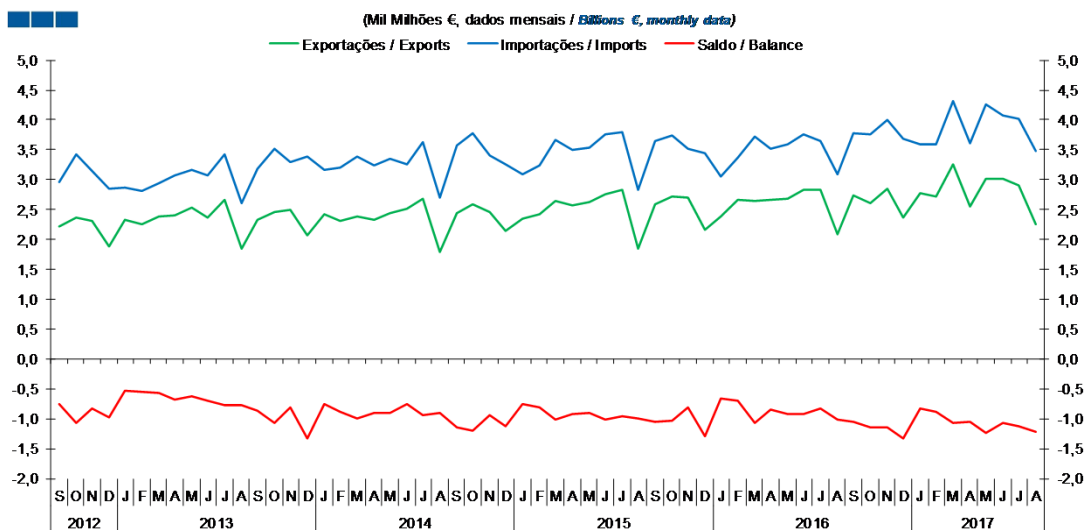
Gráfico / Graph 2.2.
 Taxa de Cobertura
 Coverage Rate



	2015				2016				2017															
	S	O	N	D	J	F	M	A	M	J	J	A	S	O	N	D	J	F	M	A	M	J	J	A
Espanha / Spain	59,2	58,6	61,5	59,4	60,9	62,0	66,2	66,4	66,5	66,8	67,1	64,1	63,9	61,0	62,6	60,0	62,8	65,2	68,4	66,4	64,0	63,3	63,0	61,5
Itália / Italy	47,2	46,5	50,6	50,3	53,3	51,3	51,7	52,2	50,8	52,3	50,7	48,9	47,6	48,5	52,6	53,6	54,3	54,6	57,2	55,6	52,6	50,4	48,9	48,1
França / France	133,0	132,6	139,1	139,3	138,6	136,6	137,9	136,7	132,7	136,5	142,1	142,1	139,4	127,0	128,2	121,8	127,8	129,2	136,0	137,0	136,3	141,1	141,3	139,3
Alemanha / Germany	77,0	76,5	77,8	71,3	71,3	70,8	73,6	72,2	71,7	73,1	75,3	73,8	71,9	69,3	69,0	65,6	65,5	64,8	68,2	65,6	65,2	64,6	67,1	67,4
Restantes ZE / Remaining EA	70,4	68,0	71,6	70,8	73,6	76,7	75,9	73,0	67,8	70,3	70,5	69,9	68,9	68,1	68,5	66,8	69,8	70,2	74,8	72,6	73,1	71,4	72,5	69,0
ZE / EA	70,9	70,1	73,6	70,9	72,5	73,2	76,1	75,4	73,9	75,3	75,9	73,8	72,7	69,8	71,1	68,4	70,9	72,2	76,0	74,1	72,5	71,9	72,3	70,7

2. Zona Euro / Euro Area

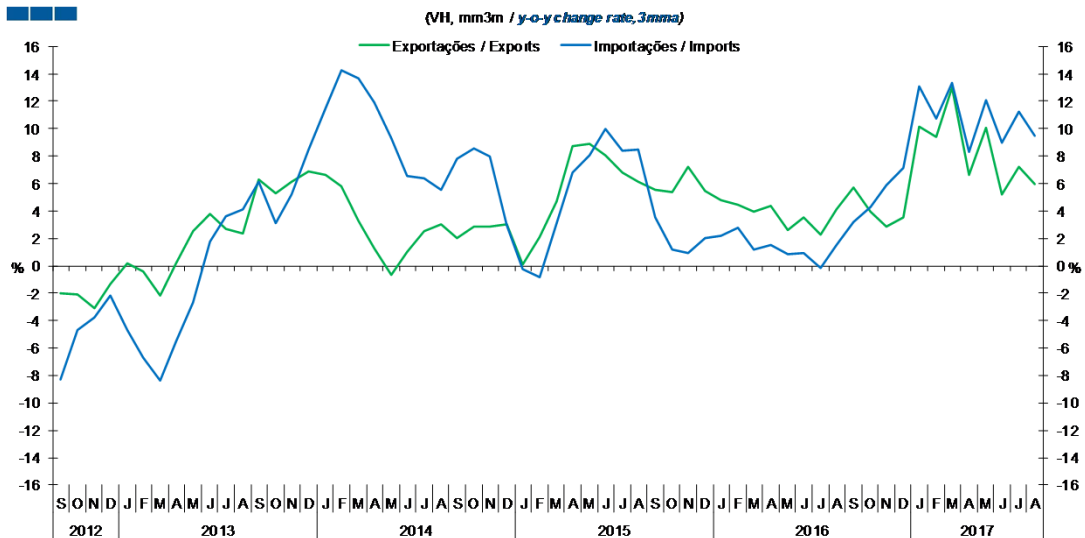
Gráfico / Graph 2.3.
Saldo
Balance



	2015				2016				2017															
	S	O	N	D	J	F	M	A	M	J	J	A	S	O	N	D	J	F	M	A	M	J	J	A
Exportações / Exports	2,6	2,7	2,7	2,2	2,4	2,7	2,7	2,7	2,7	2,8	2,8	2,1	2,7	2,6	2,9	2,4	2,8	2,7	3,3	2,6	3,0	3,0	2,9	2,3
Importações / Imports	3,6	3,7	3,5	3,4	3,0	3,4	3,7	3,5	3,6	3,8	3,7	3,1	3,8	3,7	4,0	3,7	3,6	3,6	4,3	3,6	4,3	4,1	4,0	3,5
Saldo / Balance	-1,0	-1,0	-0,8	-1,3	-0,7	-0,7	-1,1	-0,8	-0,9	-0,9	-0,8	-1,0	-1,0	-1,1	-1,1	-1,3	-0,8	-0,9	-1,1	-1,1	-1,2	-1,1	-1,1	-1,2

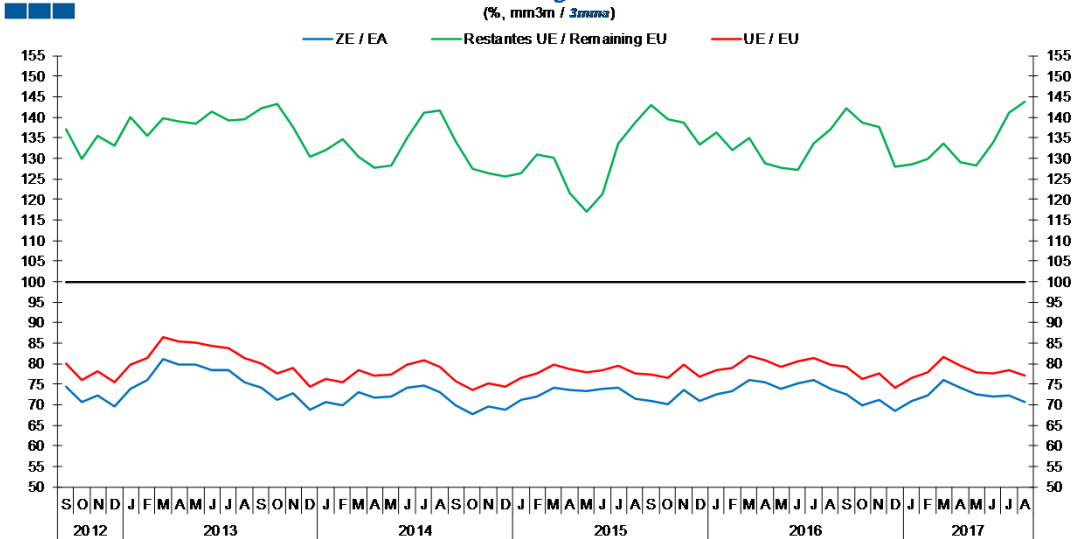
3. Intracomunitário / Intra-Community

Gráfico / Graph 3.1.
 Importações e Exportações
 Imports and Exports



	2015				2016				2017				2017											
	S	O	N	D	J	F	M	A	M	J	J	A	S	O	N	D	J	F	M	A	M	J	J	A
Exportações / Exports	5,6	5,4	7,2	5,5	4,8	4,4	3,9	4,4	2,6	3,6	2,2	4,1	5,7	4,0	2,9	3,5	10,2	9,4	13,0	6,6	10,1	5,2	7,2	6,0
Importações / Imports	3,5	1,2	0,9	2,0	2,2	2,8	1,2	1,5	0,9	0,9	-0,1	1,5	3,2	4,3	5,9	7,2	13,1	10,7	13,3	8,4	12,1	9,0	11,2	9,5

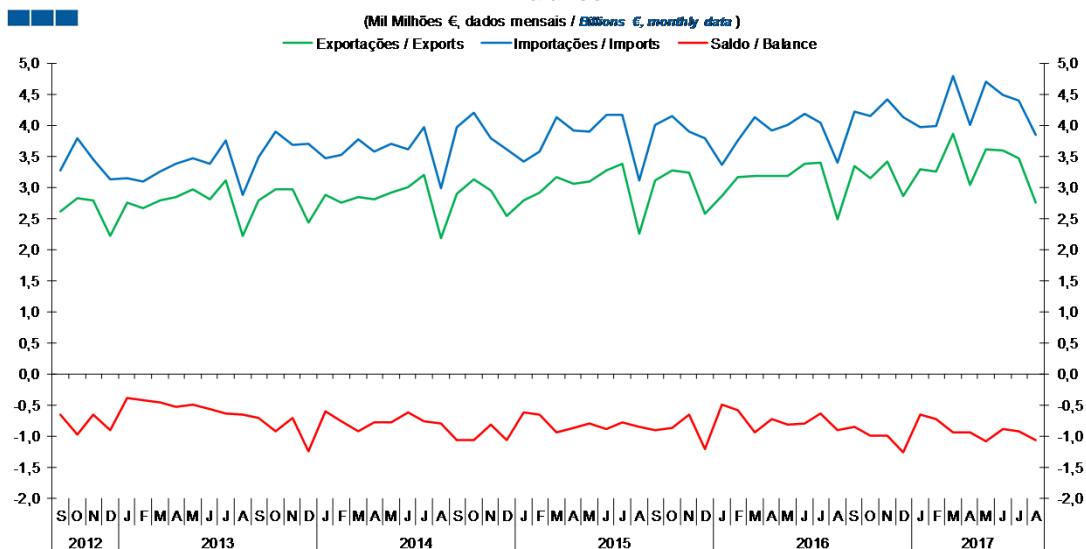
Gráfico / Graph 3.2.
 Taxa de Cobertura
 Coverage Rate



	2015				2016				2017				2017											
	S	O	N	D	J	F	M	A	M	J	J	A	S	O	N	D	J	F	M	A	M	J	J	A
ZE / EA	70,9	70,1	73,6	70,9	72,5	73,2	76,1	75,4	73,9	75,3	75,9	73,8	72,7	69,8	71,1	68,4	70,9	72,2	76	74,1	72,5	71,9	72,3	70,7
UE / EU	77,3	76,6	79,8	76,9	78,6	78,9	81,9	80,8	79,3	80,6	81,5	79,7	79,2	76,4	77,5	74,2	76,5	77,9	81,6	79,5	77,9	77,7	78,5	77,2
Restantes UE / Remaining EU	143,0	139,6	138,8	133,5	136,4	132,0	135,1	128,8	127,6	127,2	133,5	137,1	142,2	138,7	137,8	127,9	128,6	129,9	133,5	129,1	128,2	133,9	141,2	143,7

3. Intracomunitário / Intra-Community

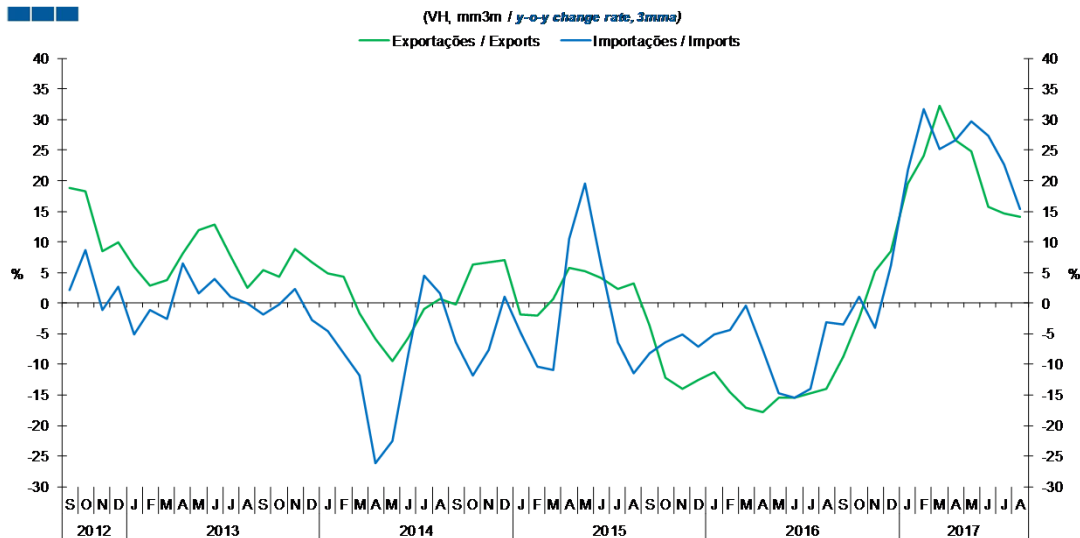
Gráfico / Graph 3.3.
 Saldo
 Balance



	2015				2016												2017							
	S	O	N	D	J	F	M	A	M	J	J	A	S	O	N	D	J	F	M	A	M	J	J	A
Exportações / Exports	3,1	3,3	3,2	2,6	2,9	3,2	3,2	3,2	3,2	3,4	3,4	2,5	3,3	3,1	3,4	2,9	3,3	3,3	3,9	3,0	3,6	3,6	3,5	2,8
Importações / Imports	4,0	4,1	3,9	3,8	3,4	3,8	4,1	3,9	4,0	4,2	4,0	3,4	4,2	4,1	4,4	4,1	4,0	4,0	4,8	4,0	4,7	4,5	4,4	3,8
Saldo / Balance	-0,9	-0,9	-0,7	-1,2	-0,5	-0,6	-0,9	-0,7	-0,8	-0,8	-0,6	-0,9	-0,9	-1,0	-1,0	-1,3	-0,7	-0,7	-0,9	-1,0	-1,1	-0,9	-0,9	-1,1

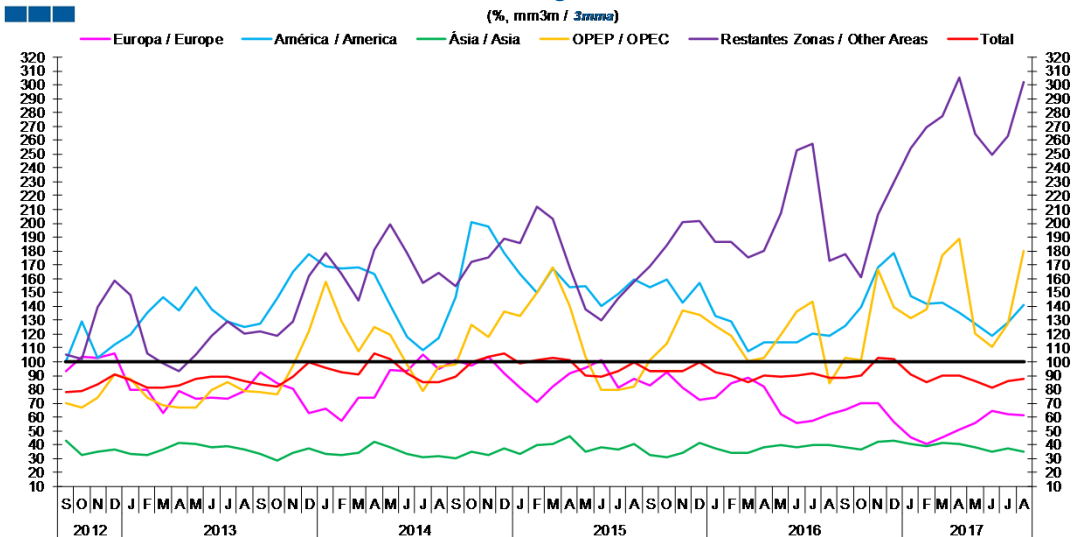
4. Extracomunitário / Extra-Community

Gráfico / Graph 4.1.
Importações e Exportações
Imports and Exports



	2015				2016				2017															
	S	O	N	D	J	F	M	A	M	J	J	A	S	O	N	D	J	F	M	A	M	J	J	A
Exportações / Exports	-3,6	-12,2	-14,0	-12,5	-11,2	-14,5	-17,1	-17,8	-15,5	-15,4	-14,8	-14,0	-8,7	-2,4	5,3	8,5	19,6	24,1	32,2	26,5	24,9	15,8	14,6	14,2
Importações / Imports	-8,3	-6,3	-5,2	-7,0	-5,2	-4,4	-0,4	-7,7	-14,7	-15,5	-14,0	-3,1	-3,5	1,0	-4,1	6,1	21,6	31,8	25,2	26,6	29,8	27,4	22,6	15,3

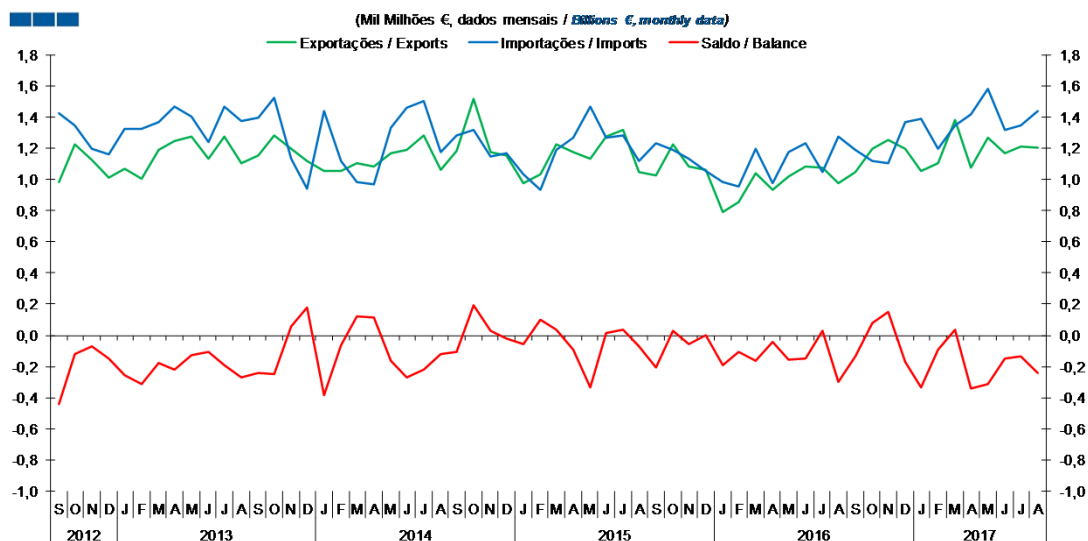
Gráfico / Graph 4.2.
Taxa de Cobertura
Coverage Rate



	2015				2016				2017															
	S	O	N	D	J	F	M	A	M	J	J	A	S	O	N	D	J	F	M	A	M	J	J	A
Europa / Europe	83,1	92,5	81,4	72,5	73,8	84,6	88,6	81,8	61,8	55,9	57,3	62,0	65,6	70,5	70,3	56,9	45,4	40,9	45,6	50,8	55,7	64,9	61,7	61,7
América / America	153,8	159,3	142,7	156,9	133,3	129,0	107,2	114,1	113,9	113,7	120,6	118,4	125,9	139,4	168,0	178,4	147,3	142,0	142,4	135,3	127,2	118,3	128,0	141,2
Ásia / Asia	32,4	30,8	34,2	41,1	37,7	34,5	33,9	38,4	39,5	38,6	39,5	39,7	38,6	36,5	42,1	43,0	40,9	38,7	41,6	40,5	38,2	35,0	37,7	35,2
OPEP / OPEC	101,1	113,1	136,9	134,2	126,2	118,4	100,2	102,6	119,7	136,3	143,7	84,5	102,8	101,5	166,7	139,2	131,7	137,5	176,9	188,9	120,6	110,5	127,2	180,4
Restantes Zonas / Other Areas	168,7	183,9	200,5	201,9	186,7	186,2	175,4	179,8	207,5	253,0	257,4	172,9	177,8	160,8	206,4	229,2	254,1	269,7	277,1	305,0	264,2	249,5	263,0	301,8
Total	93,4	93,1	93,5	99,4	92,3	90,2	85,4	90,1	89,2	89,6	91,9	88,2	88,4	90,0	102,7	101,6	90,8	84,9	90,1	90,1	85,8	81,5	86,0	87,3

4. Extracomunitário / Extra-Community

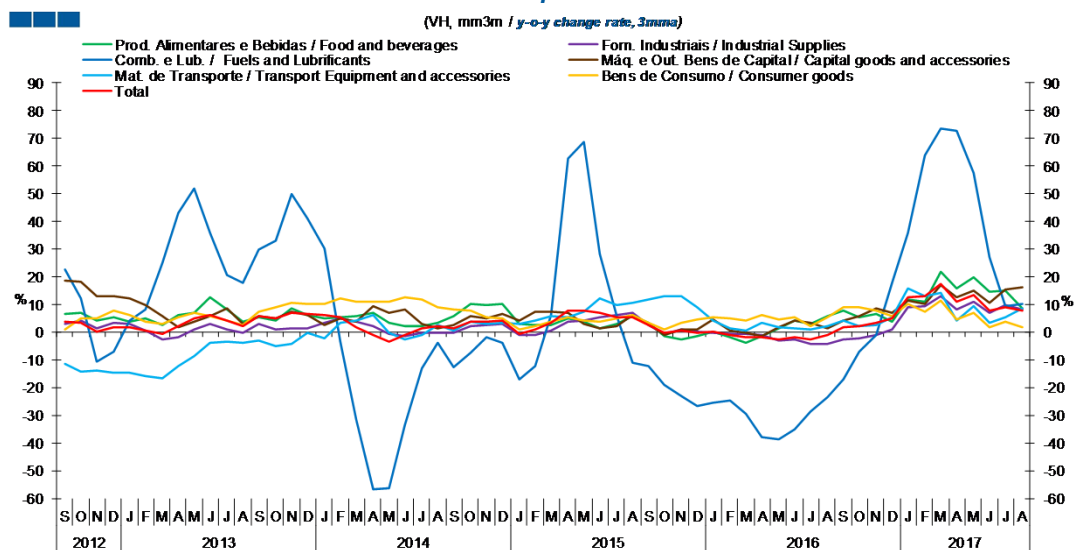
Gráfico / Graph 4.3.
 Saldo
 Balance



	2015				2016				2017				2017											
	S	O	N	D	J	F	M	A	M	J	J	A	S	O	N	D	J	F	M	A	M	J	J	A
Exportações / Exports	1,0	1,2	1,1	1,1	0,8	0,9	1,0	0,9	1,0	1,1	1,1	1,0	1,0	1,2	1,3	1,2	1,1	1,1	1,4	1,1	1,3	1,2	1,2	1,2
Importações / Imports	1,2	1,2	1,1	1,1	1,0	1,0	1,2	1,0	1,2	1,2	1,0	1,3	1,2	1,1	1,1	1,4	1,4	1,2	1,3	1,4	1,6	1,3	1,3	1,4
Saldo / Balance	-0,2	0,0	-0,1	0,0	-0,2	-0,1	-0,2	0,0	-0,2	-0,1	0,0	-0,3	-0,1	0,1	0,1	-0,2	-0,3	-0,1	0,0	-0,3	-0,3	-0,1	-0,1	-0,2

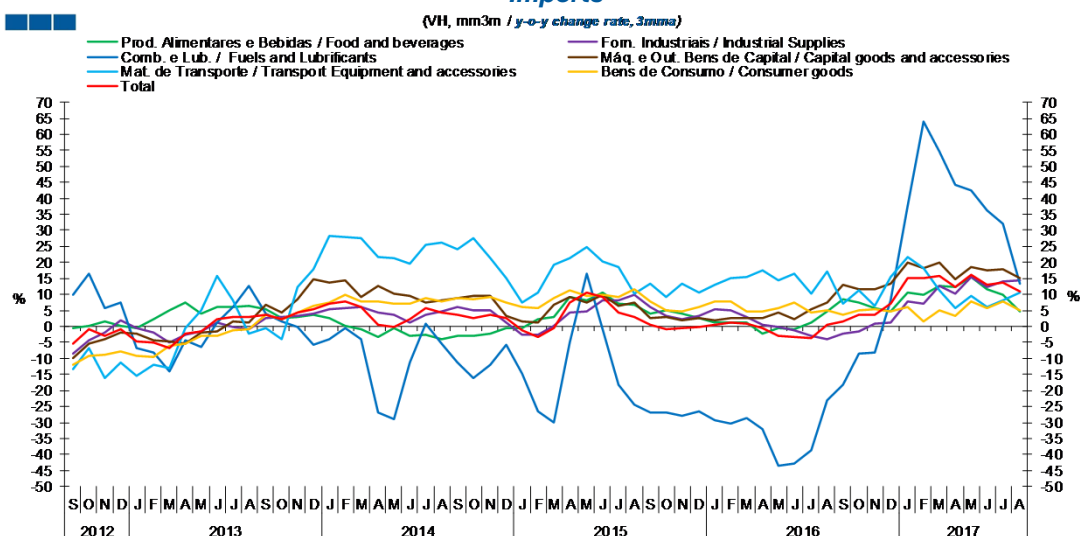
5. Grandes Categorias Económicas / Broad Economic Categories

Gráfico / Graph 5.1.
Exportações
Exports



	2015				2016				2017															
	S	O	N	D	J	F	M	A	M	J	J	A	S	O	N	D	J	F	M	A	M	J	J	A
Produtos Alimentares e Bebidas / Food and Beverages	3,5	-1,4	-2,4	-1,3	0,0	-1,8	-3,9	-1,5	1,6	4,1	3,0	5,8	8,0	5,6	6,6	4,0	12,0	11,1	21,7	16,0	20,0	14,7	15,1	8,5
Comb. e Lub. / Fuels and Lubrificants	-12,1	-19,0	-22,9	-26,4	-25,3	-24,8	-29,6	-37,9	-38,8	-34,8	-28,7	-23,5	-17,1	-7,1	-1,0	18,0	35,9	63,8	73,4	72,8	57,6	27,1	9,6	10,1
Mat. de Transporte / Transport equipment and accessories	11,9	12,9	13,0	8,9	4,1	1,5	0,6	3,5	1,9	1,4	1,2	2,2	4,1	2,1	2,5	5,3	15,7	13,2	14,2	4,1	9,6	3,6	5,6	8,8
Forn. Industriais / Industrial Supplies	2,6	-0,4	1,1	0,2	-0,1	-0,5	-0,6	-1,0	-2,8	-2,7	-4,3	-4,0	-2,4	-2,4	-1,0	0,9	8,9	9,5	13,3	8,3	11,0	6,9	9,7	8,4
Máq. e Out. Bens de Capital / Capital Goods and Accessories	2,9	-0,9	1,0	1,0	4,8	0,5	0,0	-1,4	2,0	4,2	3,6	1,4	4,3	6,0	8,6	6,9	11,5	10,2	17,1	12,8	15,1	10,6	15,3	16,2
Bens de Consumo / Consumer Goods	3,5	1,1	3,5	4,7	5,5	5,2	4,1	6,2	4,7	5,6	2,3	5,5	8,9	9,0	8,0	6,0	10,3	7,5	11,4	4,8	6,9	1,8	3,8	1,7
Total	2,8	-0,1	0,8	-0,1	0,3	-0,8	-1,7	-1,7	-2,4	-1,7	-2,5	-1,2	1,7	2,2	3,5	4,9	12,5	12,9	17,3	11,2	13,6	7,7	9,0	8,0

Gráfico / Graph 5.2.
Importações
Imports



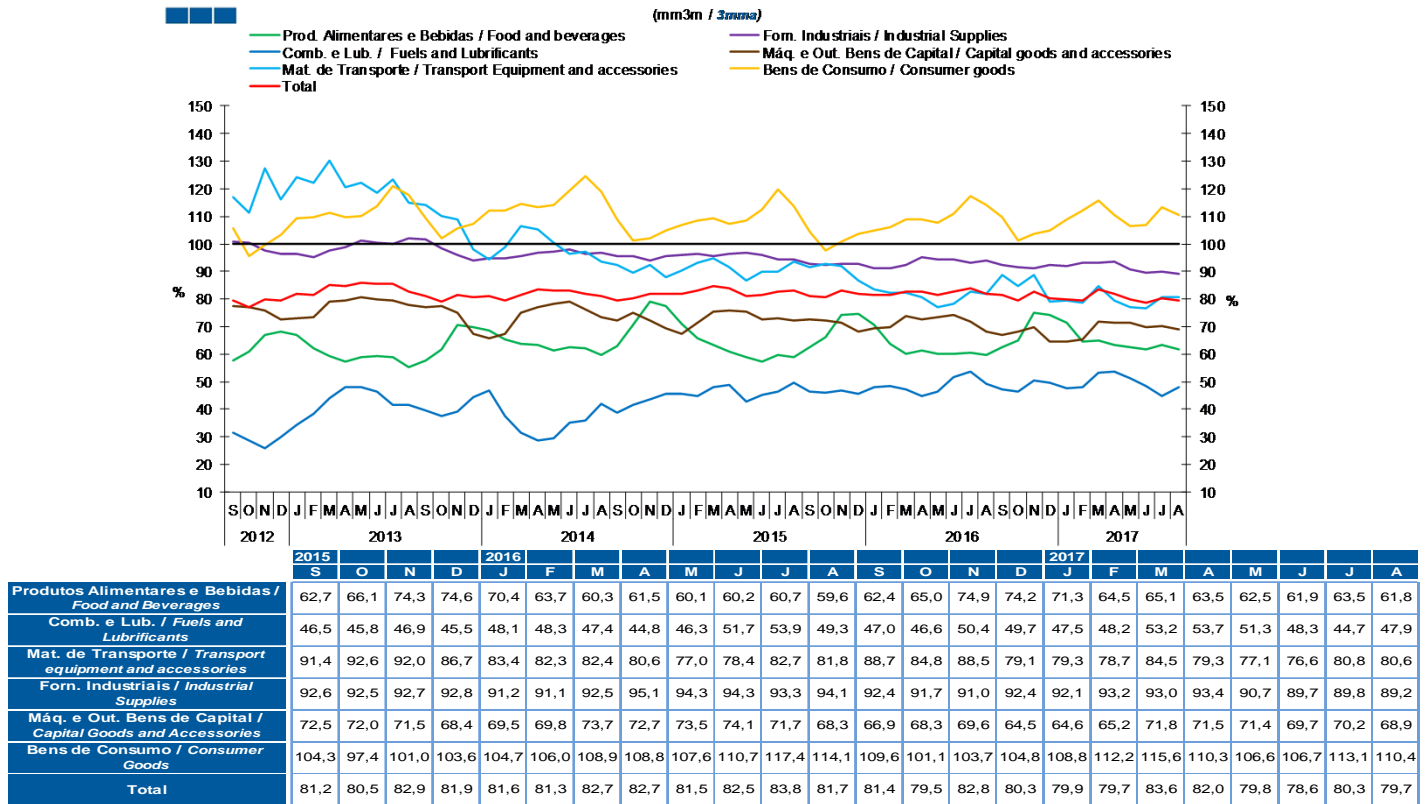
	2015				2016				2017															
	S	O	N	D	J	F	M	A	M	J	J	A	S	O	N	D	J	F	M	A	M	J	J	A
Produtos Alimentares e Bebidas / Food and Beverages	4,1	5,2	4,0	2,6	1,1	1,3	1,3	-2,3	-0,6	-0,8	1,3	4,8	8,5	7,4	5,8	4,6	10,6	9,8	12,7	12,2	15,4	11,6	10,0	4,7
Comb. e Lub. / Fuels and Lubrificants	-26,7	-26,7	-28,0	-26,6	-29,3	-30,2	-28,7	-32,2	-43,6	-42,9	-38,7	-22,9	-18,0	-8,6	-8,0	8,0	37,7	64,1	54,6	44,0	42,5	36,2	31,9	13,5
Mat. de Transporte / Transport equipment and accessories	13,3	9,3	13,3	10,5	12,9	15,0	15,5	17,6	14,5	16,5	10,1	17,0	7,3	11,4	6,5	15,5	21,7	18,3	11,3	5,8	9,5	6,0	8,2	10,4
Forn. Industriais / Industrial Supplies	6,0	3,1	2,3	3,3	5,4	5,1	2,9	0,4	-0,2	-1,1	-3,0	-3,9	-2,3	-1,5	0,9	1,3	7,8	7,0	12,7	10,3	15,4	12,4	13,9	14,2
Máq. e Out. Bens de Capital / Capital Goods and Accessories	2,5	2,9	2,0	2,7	1,8	2,8	2,4	2,6	4,5	2,4	5,3	7,5	13,0	11,8	11,5	13,2	20,0	18,0	20,1	14,6	18,4	17,6	17,9	15,2
Bens de Consumo / Consumer Goods	7,8	5,2	4,6	6,1	7,7	7,7	4,6	4,8	5,6	7,3	4,5	5,0	3,7	5,0	5,2	4,8	6,2	1,5	4,9	3,3	7,8	5,7	7,7	5,1
Total	0,4	-0,7	-0,5	-0,1	0,4	1,1	0,8	-0,5	-3,0	-3,2	-3,6	0,4	1,5	3,5	3,6	6,9	15,0	15,2	15,9	12,2	16,0	13,0	13,7	10,8

Nota: Não inclui Bens N.E. Outra Categoria devido ao seu reduzido valor relativo e elevada variabilidade.

Note: Does not include Goods Not Elsewhere Specified because of its small relative value and high variability

5. Grandes Categorias Económicas / Broad Economic Categories

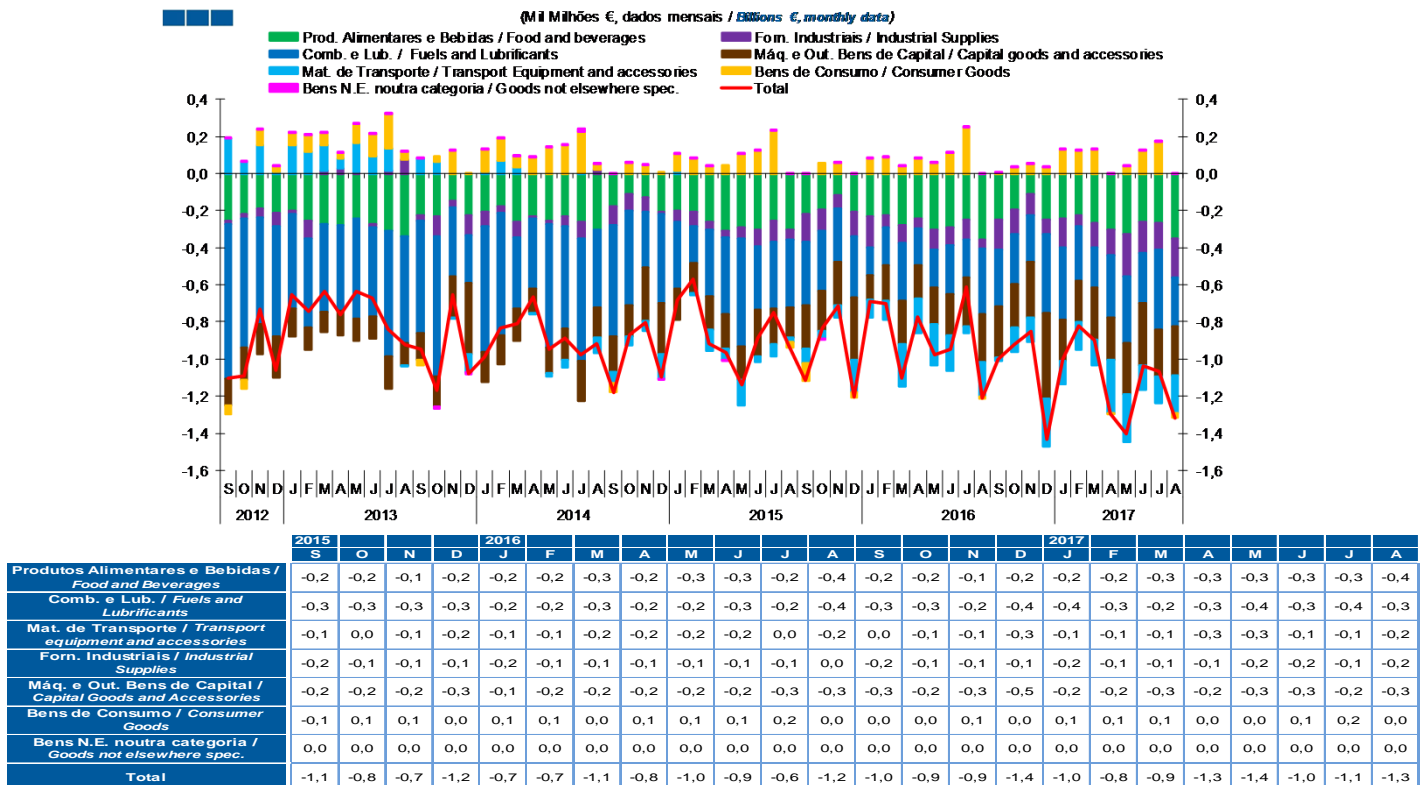
Gráfico / Graph 5.3.
Taxa de Cobertura
Coverage Rate



Nota: Não inclui Bens N.E. Outra Categoria devido ao seu reduzido valor relativo e elevada variabilidade.

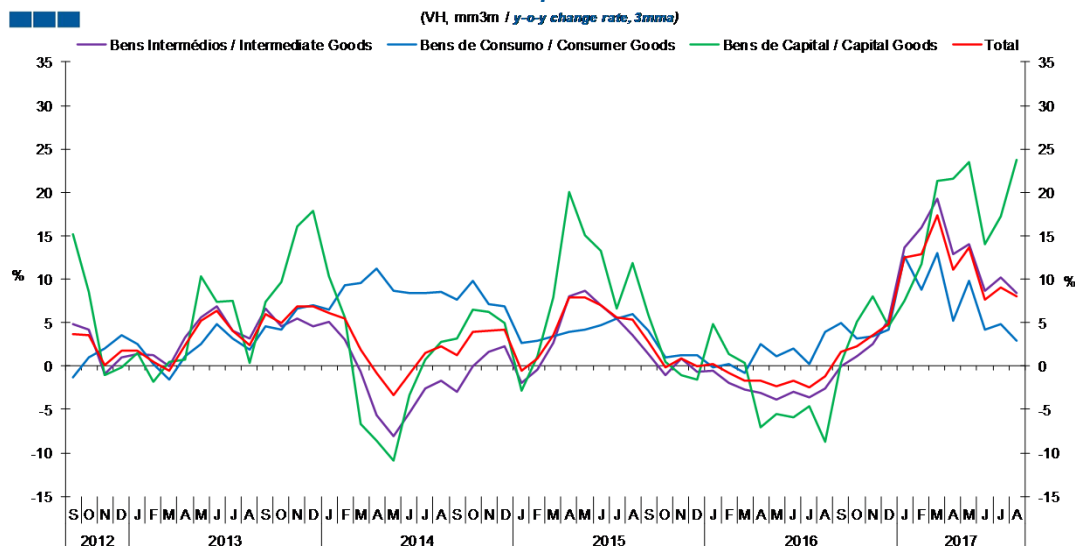
Note: Does not include Goods Not Elsewhere Specified because of its small relative value and high variability

Gráfico / Graph 5.4.
Saldo
Balance



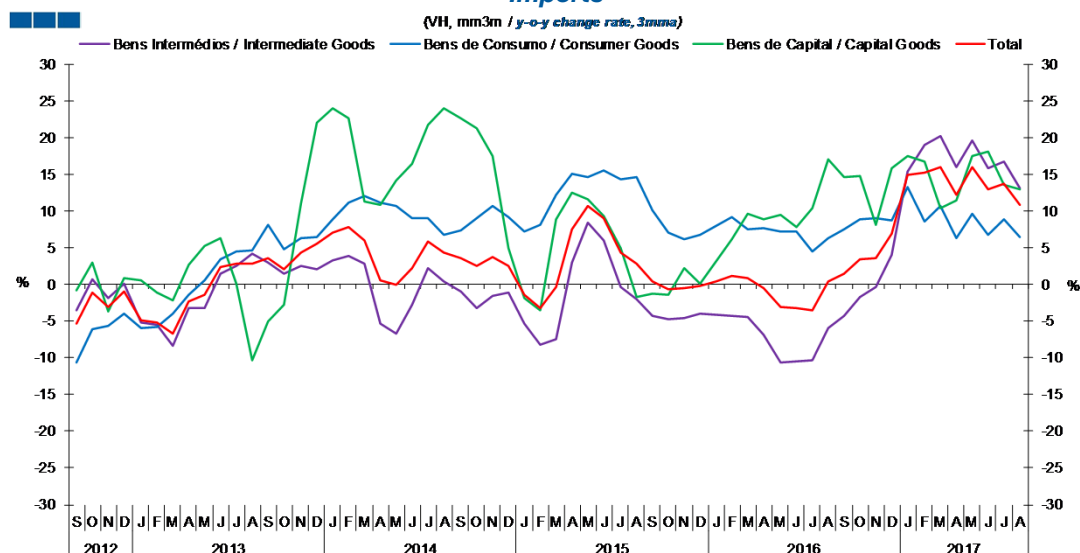
6. Classes Básicas de Bens do Sistema Europeu de Contas Nacionais / Basic Classes of Goods in the European System of Accounts

Gráfico / Graph 6.1.
 Exportações
 Exports



	2015				2016				2017				2017											
	S	O	N	D	J	F	M	A	M	J	J	A	S	O	N	D	J	F	M	A	M	J	J	A
Bens Intermediários / Intermediate Goods	1,4	-1,1	0,9	-0,6	-0,5	-1,9	-2,7	-3,1	-3,9	-3,0	-3,6	-2,6	0,0	1,1	2,6	5,4	13,6	15,9	19,2	12,9	14,0	8,7	10,2	8,4
Bens de Consumo / Consumer Goods	4,1	1,0	1,3	1,2	-0,1	0,2	-0,8	2,6	1,2	2,0	0,2	3,9	4,9	3,2	3,4	4,2	12,7	8,7	13,0	5,2	9,9	4,2	4,8	2,9
Bens de Capital / Capital Goods	5,8	0,5	-1,1	-1,6	4,9	1,4	0,4	-7,0	-5,6	-5,9	-4,7	-8,7	0,3	5,1	8,1	4,5	7,5	11,7	21,3	21,6	23,5	14,0	17,2	23,8
Total	2,8	-0,1	0,8	-0,1	0,3	-0,8	-1,7	-1,7	-2,4	-1,7	-2,5	-1,2	1,7	2,2	3,5	4,9	12,5	12,9	17,3	11,2	13,6	7,7	9,0	8,0

Gráfico / Graph 6.2.
 Importações
 Imports



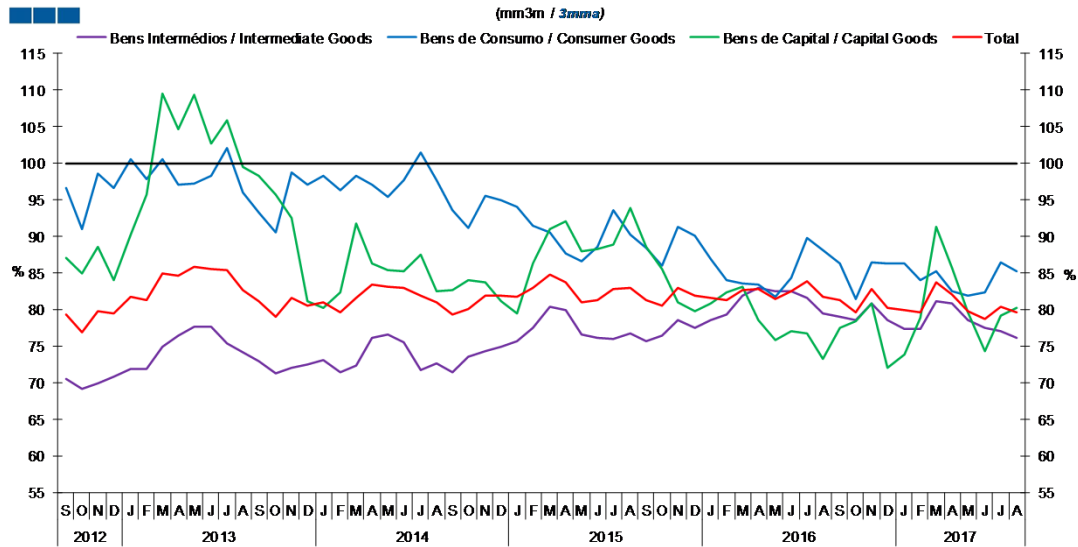
	2015				2016				2017				2017											
	S	O	N	D	J	F	M	A	M	J	J	A	S	O	N	D	J	F	M	A	M	J	J	A
Bens Intermediários / Intermediate Goods	-4,3	-4,7	-4,6	-4,0	-4,1	-4,2	-4,5	-6,8	-10,6	-10,5	-10,3	-6,0	-4,3	-1,7	-0,4	4,0	15,4	19,1	20,3	16,0	19,6	15,8	16,8	13,1
Bens de Consumo / Consumer Goods	10,2	7,0	6,1	6,8	8,0	9,2	7,5	7,7	7,3	7,2	4,5	6,4	7,5	8,9	9,1	8,7	13,4	8,6	10,7	6,3	9,6	6,8	8,9	6,5
Bens de Capital / Capital Goods	-1,2	-1,3	2,2	0,1	3,1	6,2	9,7	8,9	9,5	7,8	10,5	17,1	14,7	14,7	8,2	15,9	17,6	16,7	10,4	11,5	17,5	18,1	13,7	12,9
Total	0,4	-0,7	-0,5	-0,1	0,4	1,1	0,8	-0,5	-3,0	-3,2	-3,6	0,4	1,5	3,5	3,6	6,9	15,0	15,2	15,9	12,2	16,0	13,0	13,7	10,8

Nota: Não inclui a série Outros Bens devido ao seu baixo valor relativo e elevada variabilidade.

Note: Does not include Other Goods because of its small relative value and high variability.

6. Classes Básicas de Bens do Sistema Europeu de Contas Nacionais / Basic Classes of Goods in the European System of Accounts

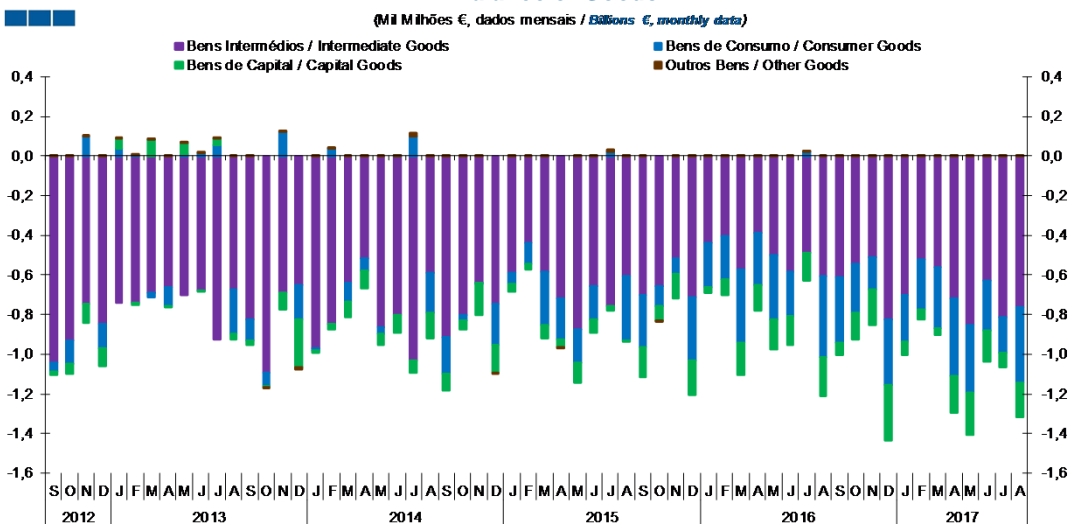
Gráfico / Graph 6.3.
 Taxa de Cobertura
 Coverage Rate



	2015				2016				2017															
	S	O	N	D	J	F	M	A	M	J	J	A	S	O	N	D	J	F	M	A	M	J	J	A
Bens Intermediários / Intermediate Goods	75,6	76,4	78,6	77,5	78,6	79,4	81,9	83,0	82,4	82,5	81,7	79,5	79,0	78,5	80,9	78,5	77,4	77,3	81,2	80,8	78,6	77,4	77,0	76,2
Bens de Consumo / Consumer Goods	88,4	85,9	91,2	90,0	86,9	84,0	83,6	83,5	81,7	84,3	89,7	88,2	86,3	81,4	86,5	86,3	86,3	84,0	85,3	82,6	81,9	82,3	86,4	85,2
Bens de Capital / Capital Goods	88,6	85,6	80,9	79,8	80,9	82,4	83,2	78,6	75,8	77,0	76,7	73,2	77,4	78,4	80,8	72,0	73,9	78,9	91,3	85,7	79,7	74,4	79,1	80,2
Total	81,2	80,5	82,9	81,9	81,6	81,3	82,7	82,7	81,5	82,5	83,8	81,7	81,4	79,5	82,8	80,3	79,9	79,7	83,6	82,0	79,8	78,6	80,3	79,7

Nota: Não inclui a série Outros Bens devido ao seu baixo valor relativo e elevada variabilidade.
 Note: Does not include Other Goods because of its small relative value and high variability.

Gráfico / Graph 6.4.
 Saldo de Bens
 Balance of Goods



	2015				2016				2017															
	S	O	N	D	J	F	M	A	M	J	J	A	S	O	N	D	J	F	M	A	M	J	J	A
Bens Intermediários / Intermediate Goods	-0,7	-0,7	-0,5	-0,7	-0,4	-0,4	-0,6	-0,4	-0,5	-0,6	-0,5	-0,6	-0,6	-0,5	-0,5	-0,8	-0,7	-0,5	-0,6	-0,7	-0,9	-0,6	-0,8	-0,8
Bens de Consumo / Consumer Goods	-0,3	-0,1	-0,1	-0,3	-0,2	-0,2	-0,4	-0,3	-0,3	-0,2	0,0	-0,4	-0,3	-0,2	-0,2	-0,3	-0,2	-0,3	-0,3	-0,4	-0,3	-0,3	-0,2	-0,4
Bens de Capital / Capital Goods	-0,1	-0,1	-0,1	-0,2	0,0	-0,1	-0,2	-0,1	-0,2	-0,1	-0,1	-0,2	-0,1	-0,1	-0,2	-0,3	-0,1	0,0	0,0	-0,2	-0,2	-0,2	-0,1	-0,2
Outros Bens / Other Goods	0,0	0,0	0,0	0,0	0,0	0,0	0,0	0,0	0,0	0,0	0,0	0,0	0,0	0,0	0,0	0,0	0,0	0,0	0,0	0,0	0,0	0,0	0,0	
Total	-1,1	-0,8	-0,7	-1,2	-0,7	-0,7	-1,1	-0,8	-1,0	-0,9	-0,6	-1,2	-1,0	-0,9	-0,9	-1,4	-1,0	-0,8	-0,9	-1,3	-1,4	-1,0	-1,1	-1,3

6. Classes Básicas de Bens do Sistema Europeu de Contas Nacionais / Basic Classes of Goods in the European System of Accounts

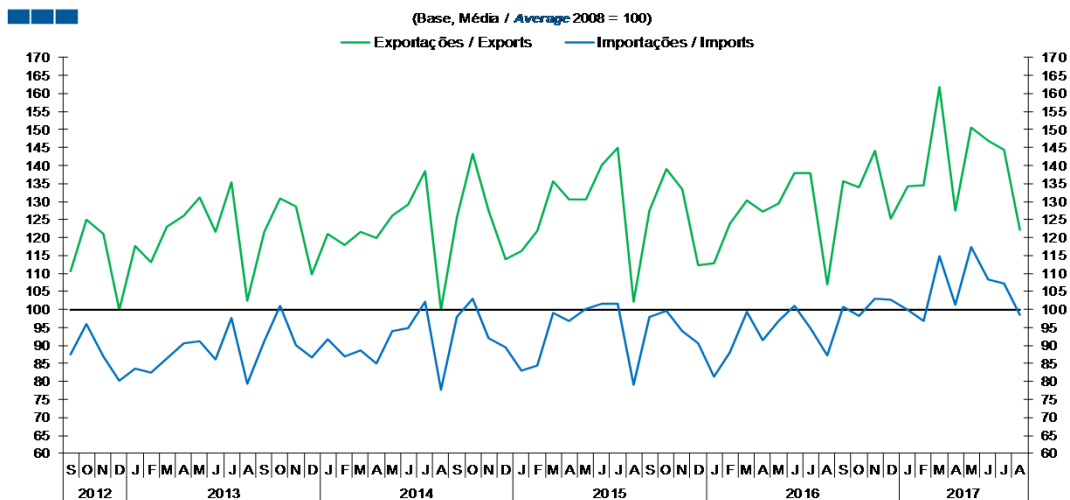
Tabela / Table 1.1.
Estrutura do Saldo
Balance Structure

Milhões de euros \ Millions of euros

		2016								2017															
		S		O		N		D		J		F		M		A		M		J		J		A	
		M€	%	M€	%	M€	%	M€	%	M€	%	M€	%	M€	%	M€	%	M€	%	M€	%	M€	%	M€	%
Bens Intermedios / Intermediate Goods	Prod. alim. e bebidas / <i>Foods and beverages</i>	-119	12	-85	9	-88	10	-103	7	-104	10	-98	12	-103	11	-119	9	-122	9	-94	9	-103	10	-119	9
	Forn. industriais NE noutra categoria / <i>Industrial supplies NE specified</i>	-164	16	-135	15	-115	14	-83	6	-157	16	-58	7	-129	14	-135	10	-227	16	-167	16	-141	13	-212	16
	Comb. e lubrificantes / <i>Fuel and lubricants</i>	-304	30	-266	29	-249	29	-424	30	-393	39	-293	36	-217	24	-339	26	-362	26	-273	26	-432	41	-262	20
	Máquinas, outros bens de capital (Partes e acessórios) / <i>Capital goods and parts and accessories</i>	-109	11	-87	9	-132	16	-151	11	-96	10	-111	14	-137	15	-124	10	-142	10	-155	15	-139	13	-134	10
	Material de transportes (Partes e acessórios) / <i>Transport equipment (Parts and accessories)</i>	141	-14	100	-11	101	-12	-11	1	107	-11	102	-12	129	-14	75	-6	52	-4	126	-12	64	-6	37	-3
Total		-611	61	-542	59	-509	60	-827	58	-700	70	-520	63	-560	62	-719	56	-854	61	-629	61	-812	76	-765	58
Bens de Consumo / Consumption Goods	Prod. alim. e bebidas destinados ao consumo dos particulares / <i>Food and beverages mainly for household consumption</i>	-128	13	-109	12	-23	3	-143	10	-136	14	-129	16	-164	18	-183	14	-204	15	-167	16	-166	16	-232	18
	Material de transporte / <i>Transport equipment</i>	-158	16	-230	25	-234	27	-244	17	-232	23	-248	30	-268	30	-365	28	-313	22	-260	25	-212	20	-240	18
	Bens de consumo NE noutra categoria / <i>Consumption goods NE specified</i>	6	-1	36	-4	54	-6	35	-2	131	-13	125	-15	130	-14	-2	0	40	-3	126	-12	173	-16	-28	2
Total		-332	33	-249	27	-162	19	-328	23	-238	24	-253	31	-307	34	-389	30	-340	24	-250	24	-181	17	-381	29
Bens de Capital / Capital Goods	Carburantes para motor / <i>Motor spirit</i>	57	-6	69	-7	26	-3	54	-4	57	-6	62	-8	104	-12	76	-6	52	-4	66	-6	61	-6	75	-6
	Máquinas, outros bens de capital (exceto material de transporte) / <i>Capital goods (except transport equipment)</i>	-169	17	-149	16	-166	20	-310	22	-125	12	-113	14	-146	16	-103	8	-129	9	-175	17	-111	10	-127	10
	Material de transportes destinado à indústria / <i>Transport equipment, industrial</i>	51	-5	-54	6	-42	5	-24	2	1	0	1	0	5	-1	-162	13	-137	10	-50	5	-24	2	-120	9
Total		-61	6	-134	15	-181	21	-280	20	-67	7	-50	6	-37	4	-189	15	-214	15	-160	15	-74	7	-172	13
Outros / Others		3	0	2	0	2	0	2	0	1	0	2	0	4	0	4	0	2	0	2	0	2	0	2	0
Total		-1.001	100	-923	100	-850	100	-1.433	100	-1.004	100	-821	100	-901	100	-1.293	100	-1.405	100	-1.037	100	-1.065	100	-1.316	100

7. Índice GEE de Comércio Internacional de Bens / *GEE Index of International Trade of Goods*

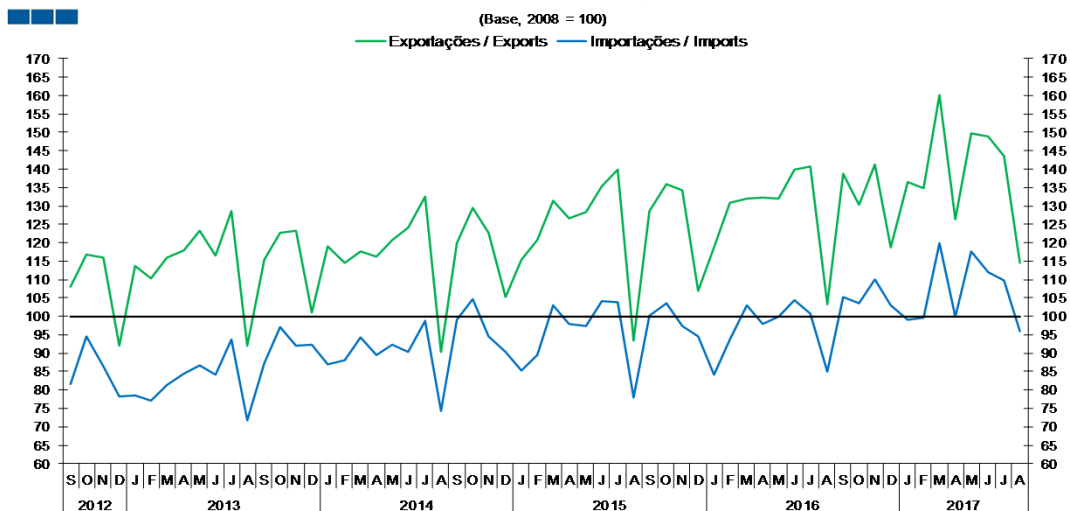
Gráfico / *Graph* 7.1.
 Total



	2015				2016				2017															
	S	O	N	D	J	F	M	A	M	J	J	A	S	O	N	D	J	F	M	A	M	J	J	A
Exportações / <i>Exports</i>	127,4	138,9	133,3	112,2	113,0	123,8	130,3	127,1	129,6	137,8	137,9	107,0	135,7	133,8	144,0	125,3	134,2	134,6	161,9	127,3	150,5	146,9	144,2	122,2
Importações / <i>Imports</i>	97,9	99,6	94,0	90,5	81,3	88,0	99,4	91,4	96,7	101,1	94,9	87,4	100,8	98,2	103,0	102,6	100,0	96,8	114,8	101,2	117,4	108,3	107,2	98,6

7. Índice GEE de Comércio Internacional de Bens / *GEE Index of International Trade of Goods*

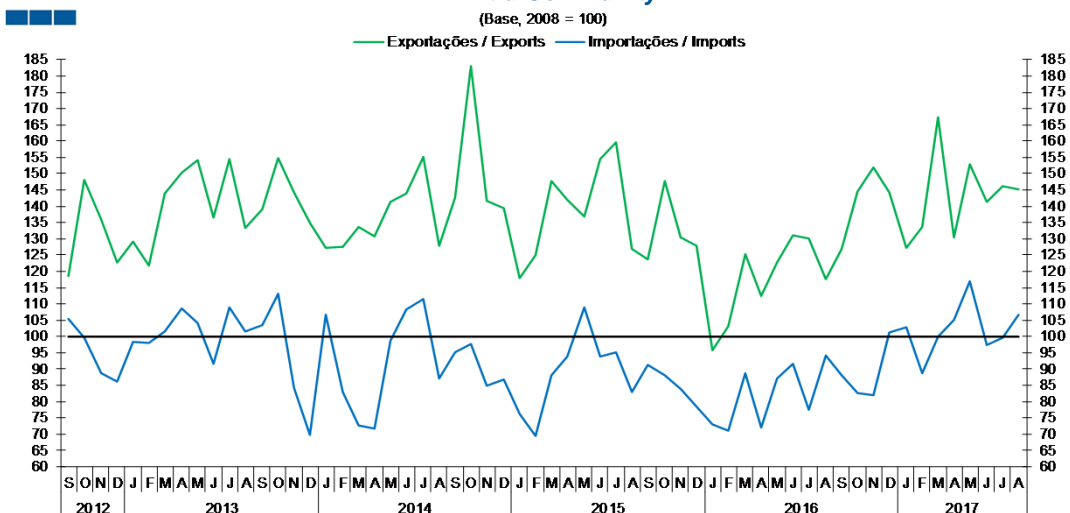
Gráfico / Graph 7.3.
Intracomunitário
Intra-Community



Fonte / Source: INE

	2015				2016				2017															
	S	O	N	D	J	F	M	A	M	J	J	A	S	O	N	D	J	F	M	A	M	J	J	A
Exportações / Exports	128,6	135,9	134,3	106,8	118,9	131,0	132,0	132,2	131,9	140,0	140,6	103,3	138,7	130,2	141,3	118,7	136,6	134,9	160,0	126,3	149,8	148,9	143,6	114,4
Importações / Imports	100,1	103,5	97,4	94,6	84,1	93,8	103,0	97,9	99,9	104,4	100,7	85,0	105,2	103,5	110,1	103,1	99,0	99,6	119,9	99,9	117,5	112,0	109,7	95,8

Gráfico / Graph 7.4.
Extracomunitário
Extra-Community



Fonte / Source: INE

	2015				2016				2017															
	S	O	N	D	J	F	M	A	M	J	J	A	S	O	N	D	J	F	M	A	M	J	J	A
Exportações / Exports	123,6	147,7	130,5	128,0	95,7	103,0	125,4	112,5	122,9	131,2	130,1	117,6	126,8	144,5	151,8	144,4	127,3	133,7	167,3	130,3	152,8	141,3	146,3	145,1
Importações / Imports	91,3	88,1	84,0	78,3	72,8	70,9	88,8	72,1	87,1	91,5	77,6	94,3	87,9	82,7	82,0	101,2	102,9	88,6	99,8	105,1	116,9	97,4	99,7	106,6