

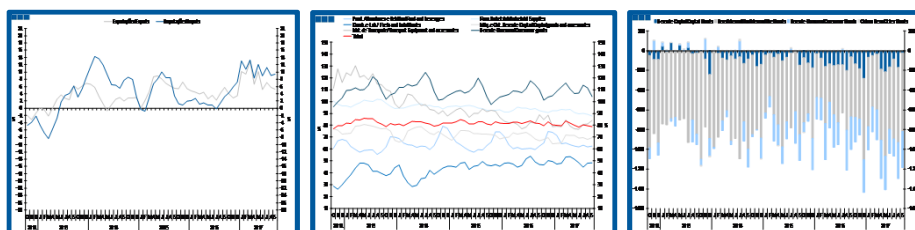
Estatísticas Temáticas de Conjuntura

Short-term Thematic Statistics

- Nº 11/2017 -

9 de novembro de 2017

November, 09, 2017



Comércio Internacional de Bens

International Trade of Goods

- Setembro de 2017 -

- September, 2017 -

Fonte: Instituto Nacional de Estatística

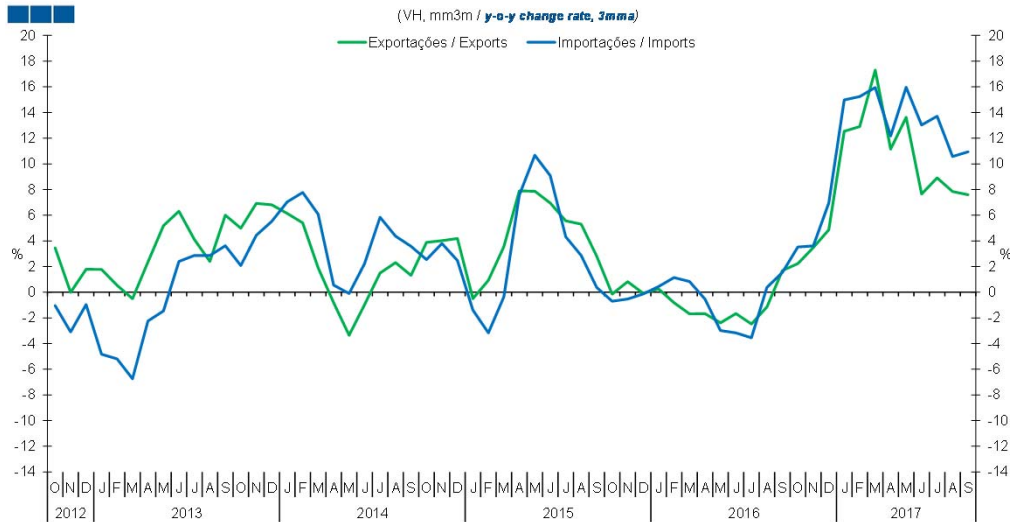
Source: Statistics Portugal

Índice / Index

	Página / Page
1. Total	
Importações e Exportações / <i>Imports and Exports</i>	3
Taxa de Cobertura / <i>Coverage Rate</i>	3
Saldo / <i>Balance</i>	4
2. Zona Euro / Euro Area	
Importações e Exportações / <i>Imports and Exports</i>	5
Taxa de Cobertura / <i>Coverage Rate</i>	5
Saldo / <i>Balance</i>	6
3. Intracomunitário / Intra-Community	
Importações e Exportações / <i>Imports and Exports</i>	7
Taxa de Cobertura / <i>Coverage Rate</i>	7
Saldo / <i>Balance</i>	8
4. Extracomunitário / Extra-Community	
Importações e Exportações / <i>Imports and Exports</i>	9
Taxa de Cobertura / <i>Coverage Rate</i>	9
Saldo / <i>Balance</i>	10
5. Grandes Categorias Económicas / Broad Economic Categories	
Exportações / <i>Exports</i>	11
Importações / <i>Imports</i>	11
Taxa de Cobertura / <i>Coverage Rate</i>	12
Saldo / <i>Balance</i>	12
6. Classes Básicas de Bens do Sistema Europeu de Contas Nacionais / Basic Classes of Goods in the European System of Accounts	
Exportações / <i>Exports</i>	13
Importações / <i>Imports</i>	13
Taxa de Cobertura / <i>Coverage Rate</i>	14
Saldo / <i>Balance</i>	14
Estrutura do Saldo / <i>Balance Structure</i>	15
7. Índice GEE de Comércio Internacional de Bens / GEE Index of International Trade of Goods	
Total / <i>Total</i>	16
Intracomunitário / <i>Intra-Community</i>	17
Extracomunitário / <i>Extra-Community</i>	17

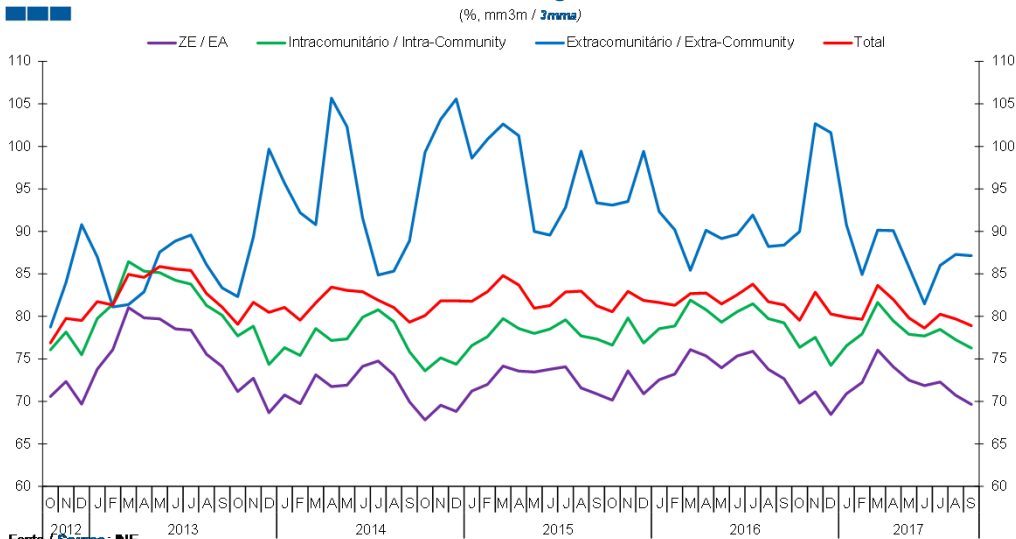
1. Total

Gráfico / Graph 1.1.
 Importações e Exportações
 Imports and Exports



	2015			2016					2017															
	O	N	D	J	F	M	A	M	J	J	A	S	O	N	D	J	F	M	A	M	J	J	A	S
Exportações / Exports	-0,1	0,8	-0,1	0,3	-0,8	-1,7	-1,7	-2,4	-1,7	-2,5	-1,2	1,7	2,2	3,5	4,9	12,5	12,9	17,3	11,1	13,6	7,7	8,9	7,8	7,6
Importações / Imports	-0,7	-0,5	-0,1	0,4	1,1	0,8	-0,5	-3,0	-3,2	-3,5	0,4	1,5	3,5	3,6	6,9	15,0	15,2	15,9	12,2	16,0	13,0	13,7	10,6	10,9

Gráfico / Graph 1.2.
 Taxa de Cobertura
 Coverage Rate

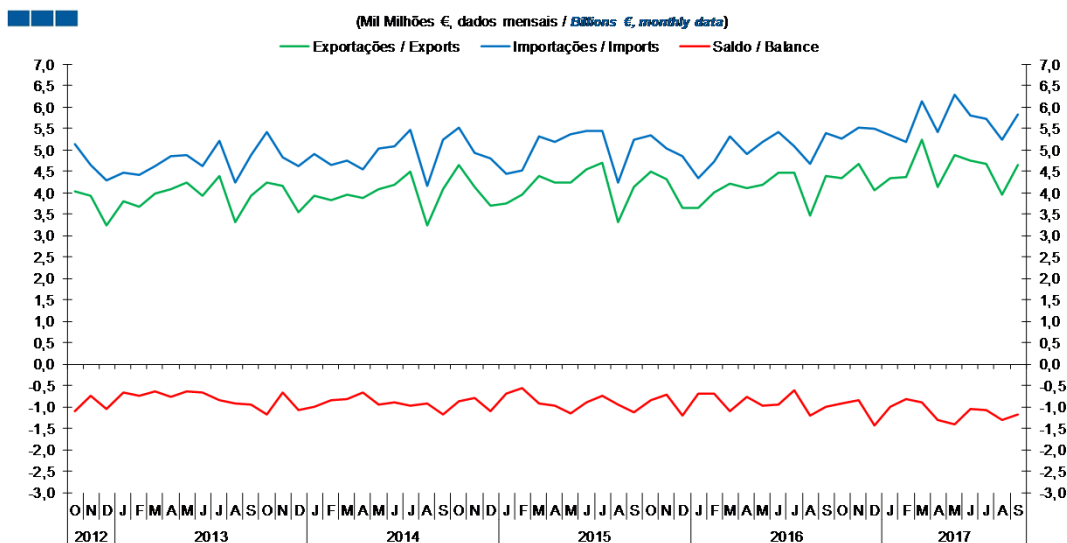


Fonte / Source: INE

	2015			2016					2017															
	O	N	D	J	F	M	A	M	J	J	A	S	O	N	D	J	F	M	A	M	J	J	A	S
ZE / EA	70,1	73,6	70,9	72,5	73,2	76,1	75,4	73,9	75,3	75,9	73,8	72,7	69,8	71,1	68,4	70,9	72,2	76,0	74,1	72,5	71,9	72,3	70,7	69,6
Intracomunitário / Intra-community	76,6	79,8	76,9	78,6	78,9	81,9	80,8	79,3	80,6	81,5	79,7	79,2	76,4	77,5	74,2	76,5	77,9	81,6	79,5	77,9	77,7	78,5	77,2	76,3
Extracomunitário / Extra-community	93,1	93,5	99,4	92,3	90,2	85,4	90,1	89,2	89,6	91,9	88,2	88,4	90,0	102,7	101,6	90,8	84,9	90,1	90,1	85,8	81,5	86,0	87,3	87,1
Total	80,5	82,9	81,9	81,6	81,3	82,7	82,7	81,5	82,5	83,8	81,7	81,4	79,5	82,8	80,3	79,9	79,7	83,6	82,0	79,8	78,6	80,3	79,7	78,9

1. Total

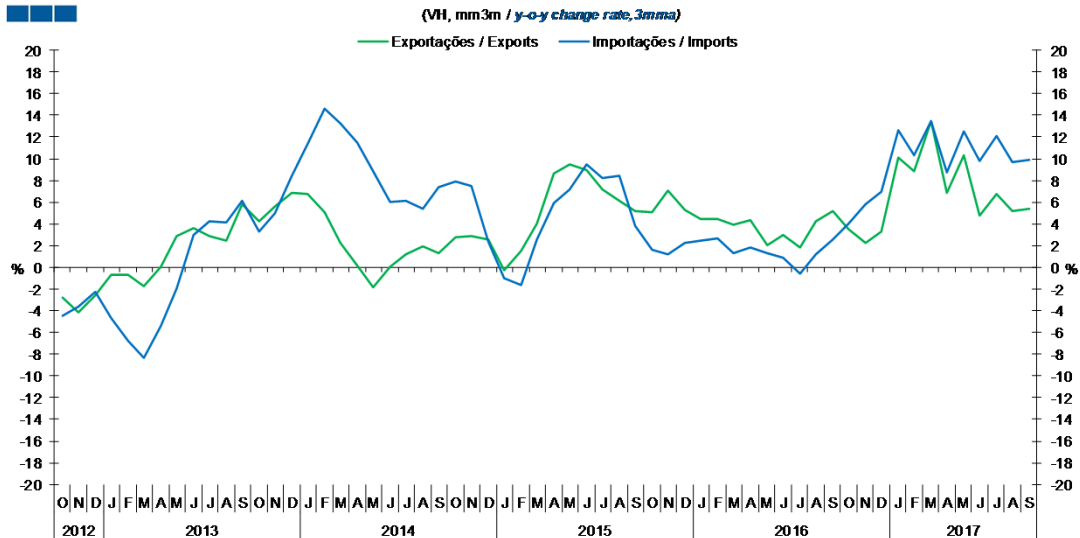
Gráfico / Graph 1.3.
 Saldo
 Balance



	2015			2016												2017								
	O	N	D	J	F	M	A	M	J	J	A	S	O	N	D	J	F	M	A	M	J	J	A	S
Exportações / Exports	4,5	4,3	3,6	3,7	4,0	4,2	4,1	4,2	4,5	4,5	3,5	4,4	4,3	4,7	4,1	4,3	4,4	5,2	4,1	4,9	4,8	4,7	3,9	4,6
Importações / Imports	5,3	5,0	4,8	4,3	4,7	5,3	4,9	5,2	5,4	5,1	4,7	5,4	5,3	5,5	5,5	5,3	5,2	6,1	5,4	6,3	5,8	5,7	5,2	5,8
Saldo / Balance	-0,8	-0,7	-1,2	-0,7	-0,7	-1,1	-0,8	-1,0	-0,9	-0,6	-1,2	-1,0	-0,9	-0,8	-1,4	-1,0	-0,8	-0,9	-1,3	-1,4	-1,0	-1,1	-1,3	-1,2

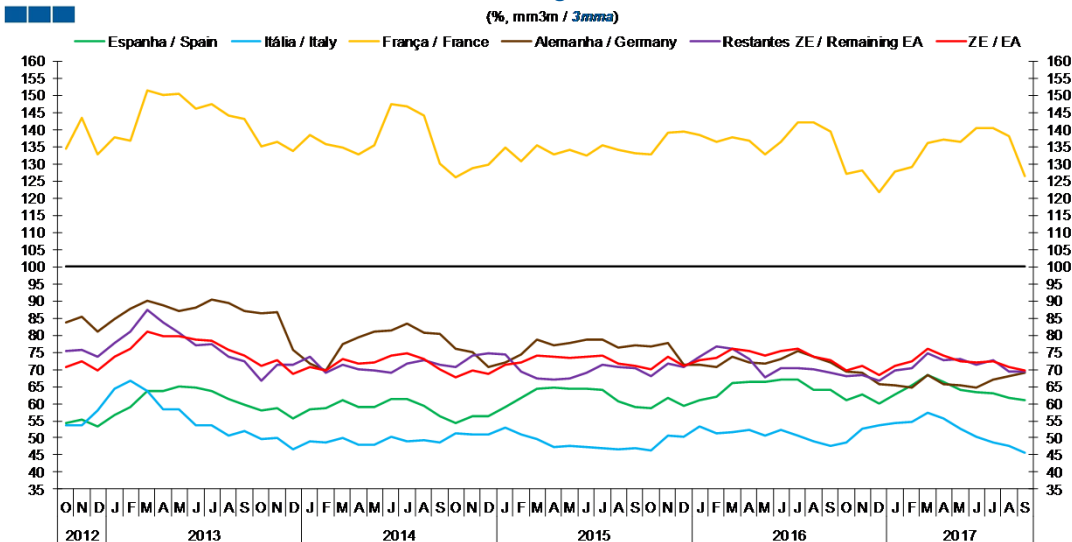
2. Zona Euro / Euro Area

Gráfico / Graph 2.1.
Importações e Exportações
Imports and Exports



	2015				2016				2017															
	O	N	D	J	F	M	A	M	J	J	A	S	O	N	D	J	F	M	A	M	J	J	A	S
Exportações / Exports	5,1	7,1	5,3	4,4	4,4	3,9	4,3	2,0	3,0	1,9	4,2	5,2	3,5	2,3	3,3	10,1	8,9	13,5	6,9	10,3	4,7	6,7	5,2	5,4
Importações / Imports	1,6	1,2	2,3	2,5	2,7	1,3	1,8	1,3	0,8	-0,6	1,2	2,6	4,1	5,8	7,0	12,6	10,4	13,5	8,8	12,5	9,8	12,1	9,7	9,9

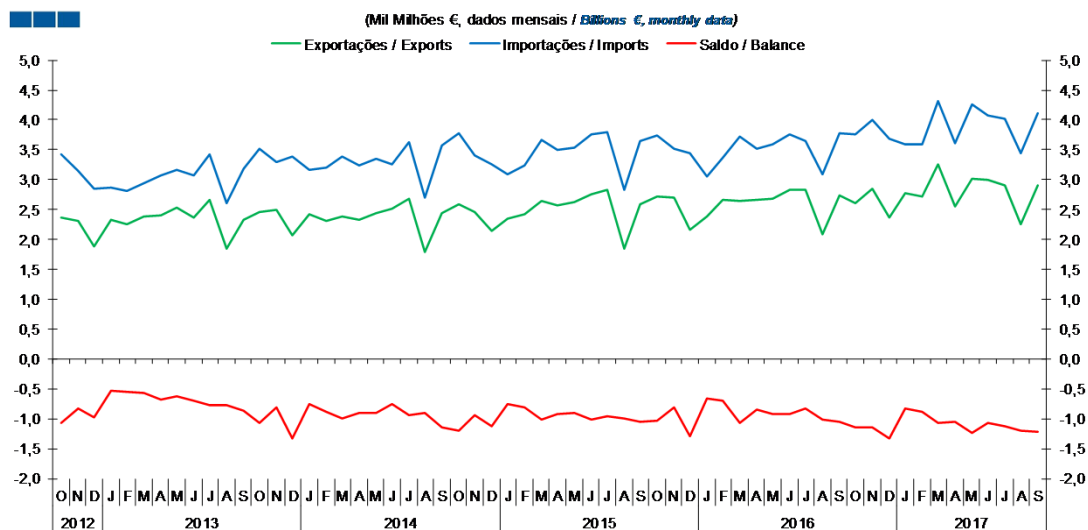
Gráfico / Graph 2.2.
Taxa de Cobertura
Coverage Rate



	2015				2016				2017															
	O	N	D	J	F	M	A	M	J	J	A	S	O	N	D	J	F	M	A	M	J	J	A	S
Espanha / Spain	58,6	61,5	59,4	60,9	62,0	66,2	66,4	66,5	66,8	67,1	64,1	63,9	61,0	62,6	60,0	62,8	65,2	68,4	66,4	64,0	63,3	63,0	61,6	61,0
Itália / Italy	46,5	50,6	50,3	53,3	51,3	51,7	52,2	50,8	52,3	50,7	48,9	47,6	48,5	52,6	53,6	54,3	54,6	57,2	55,6	52,6	50,4	48,7	47,7	45,7
França / France	132,6	139,1	139,3	138,6	136,6	137,9	136,7	132,7	136,5	142,1	142,1	139,4	127,0	128,2	121,8	127,8	129,2	136,0	137,0	136,3	140,5	140,3	138,1	126,5
Alemanha / Germany	76,5	77,8	71,3	71,3	70,8	73,6	72,2	71,7	73,1	75,3	73,8	71,9	69,3	69,0	65,6	65,5	64,8	68,2	65,6	65,2	64,7	67,1	67,9	68,9
Restantes ZE / Remaining EA	68,0	71,6	70,8	73,6	76,7	75,9	73,0	67,8	70,3	70,5	69,9	68,9	68,1	68,5	66,8	69,8	70,2	74,8	72,6	73,1	71,4	72,7	69,4	69,4
ZE / EA	70,1	73,6	70,9	72,5	73,2	76,1	75,4	73,9	75,3	75,9	73,8	72,7	69,8	71,1	68,4	70,9	72,2	76,0	74,1	72,5	71,9	72,3	70,7	69,6

2. Zona Euro / Euro Area

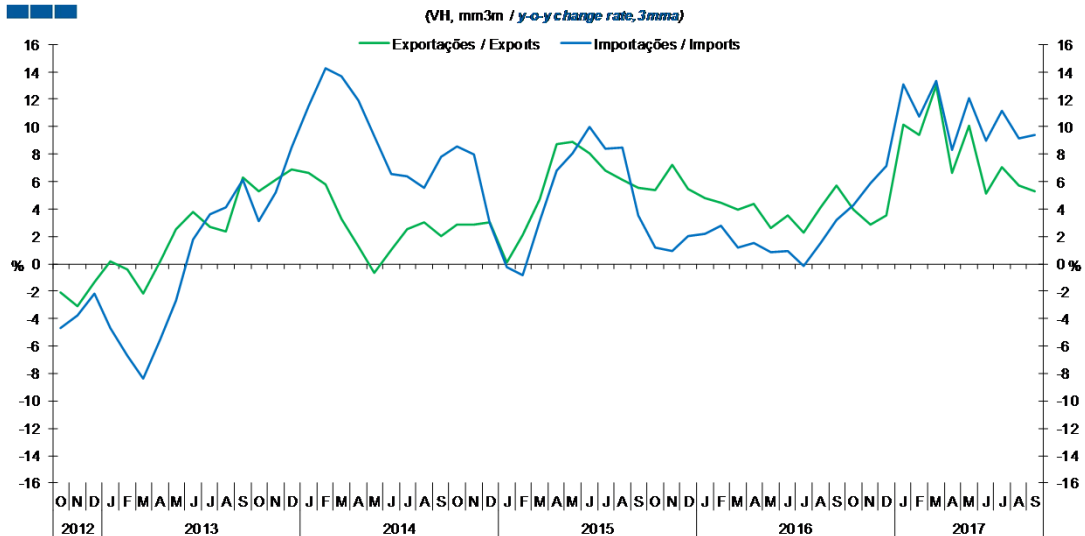
Gráfico / Graph 2.3.
 Saldo
 Balance



	2015				2016					2017														
	O	N	D	J	F	M	A	M	J	J	A	S	O	N	D	J	F	M	A	M	J	J	A	S
Exportações / Exports	2,7	2,7	2,2	2,4	2,7	2,7	2,7	2,7	2,8	2,8	2,1	2,7	2,6	2,9	2,4	2,8	2,7	3,3	2,6	3,0	3,0	2,9	2,3	2,9
Importações / Imports	3,7	3,5	3,4	3,0	3,4	3,7	3,5	3,6	3,8	3,7	3,1	3,8	3,7	4,0	3,7	3,6	3,6	4,3	3,6	4,3	4,1	4,0	3,5	4,1
Saldo / Balance	-1,0	-0,8	-1,3	-0,7	-0,7	-1,1	-0,8	-0,9	-0,9	-0,8	-1,0	-1,0	-1,1	-1,1	-1,3	-0,8	-0,9	-1,1	-1,1	-1,2	-1,1	-1,1	-1,2	-1,2

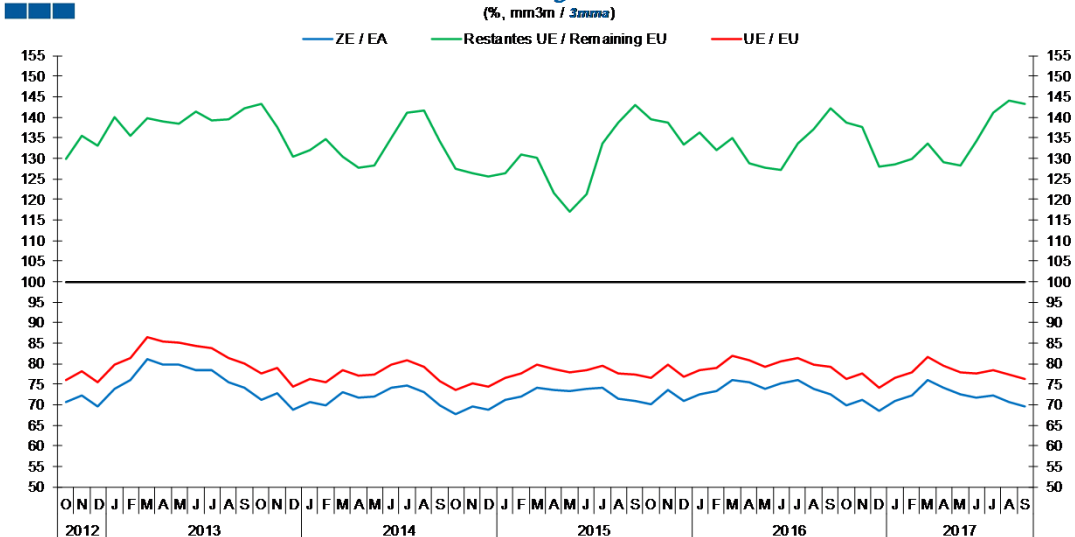
3. Intracomunitário / Intra-Community

Gráfico / Graph 3.1.
Importações e Exportações
Imports and Exports



	2015			2016					2017															
	O	N	D	J	F	M	A	M	J	J	A	S	O	N	D	J	F	M	A	M	J	J	A	S
Exportações / Exports	5,4	7,2	5,5	4,8	4,4	3,9	4,4	2,6	3,6	2,2	4,1	5,7	4,0	2,9	3,5	10,2	9,4	13,0	6,6	10,1	5,1	7,1	5,7	5,3
Importações / Imports	1,2	0,9	2,0	2,2	2,8	1,2	1,5	0,9	0,9	-0,1	1,5	3,2	4,3	5,9	7,2	13,1	10,7	13,3	8,4	12,1	9,0	11,2	9,1	9,4

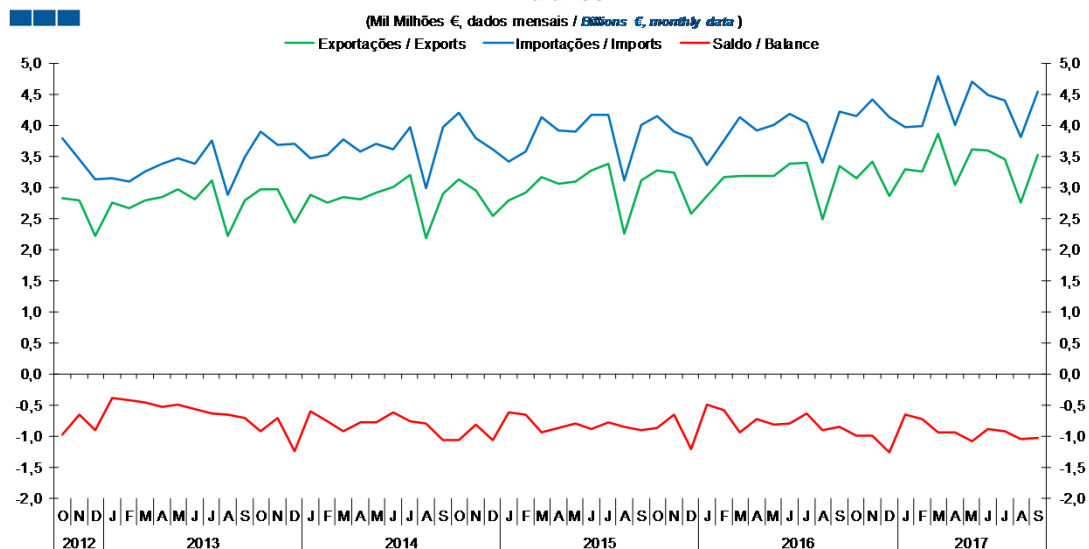
Gráfico / Graph 3.2.
Taxa de Cobertura
Coverage Rate



	2015			2016					2017															
	O	N	D	J	F	M	A	M	J	J	A	S	O	N	D	J	F	M	A	M	J	J	A	S
ZE / EA	70,1	73,6	70,9	72,5	73,2	76,1	75,4	73,9	75,3	75,9	73,8	72,7	69,8	71,1	68,4	70,9	72,2	76	74,1	72,5	71,9	72,3	70,7	69,6
UE / EU	76,6	79,8	76,9	78,6	78,9	81,9	80,8	79,3	80,6	81,5	79,7	79,2	76,4	77,5	74,2	76,5	77,9	81,6	79,5	77,9	77,7	78,5	77,2	76,3
Restantes UE / Remaining EU	139,6	138,8	133,5	136,4	132,0	135,1	128,8	127,6	127,2	133,5	137,1	142,2	138,7	137,8	127,9	128,6	129,9	133,5	129,1	128,2	134,1	141,2	144,1	143,2

3. Intracomunitário / Intra-Community

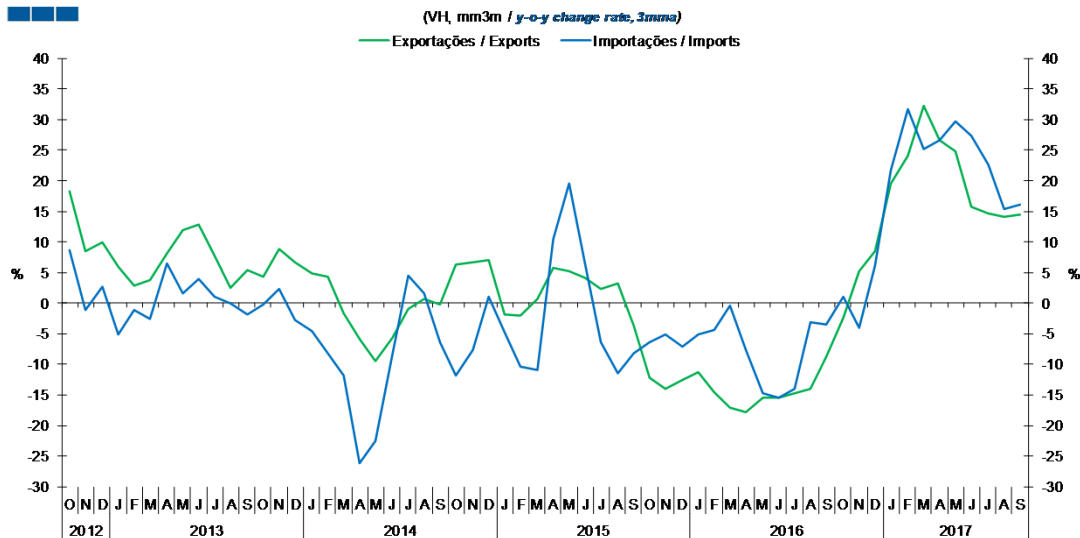
Gráfico / Graph 3.3.
 Saldo
 Balance



	2015			2016												2017								
	O	N	D	J	F	M	A	M	J	J	A	S	O	N	D	J	F	M	A	M	J	J	A	S
Exportações / Exports	3,3	3,2	2,6	2,9	3,2	3,2	3,2	3,2	3,4	3,4	2,5	3,3	3,1	3,4	2,9	3,3	3,3	3,9	3,0	3,6	3,6	3,5	2,7	3,5
Importações / Imports	4,1	3,9	3,8	3,4	3,8	4,1	3,9	4,0	4,2	4,0	3,4	4,2	4,1	4,4	4,1	4,0	4,0	4,8	4,0	4,7	4,5	4,4	3,8	4,5
Saldo / Balance	-0,9	-0,7	-1,2	-0,5	-0,6	-0,9	-0,7	-0,8	-0,8	-0,6	-0,9	-0,9	-1,0	-1,0	-1,3	-0,7	-0,7	-0,9	-1,0	-1,1	-0,9	-0,9	-1,1	-1,0

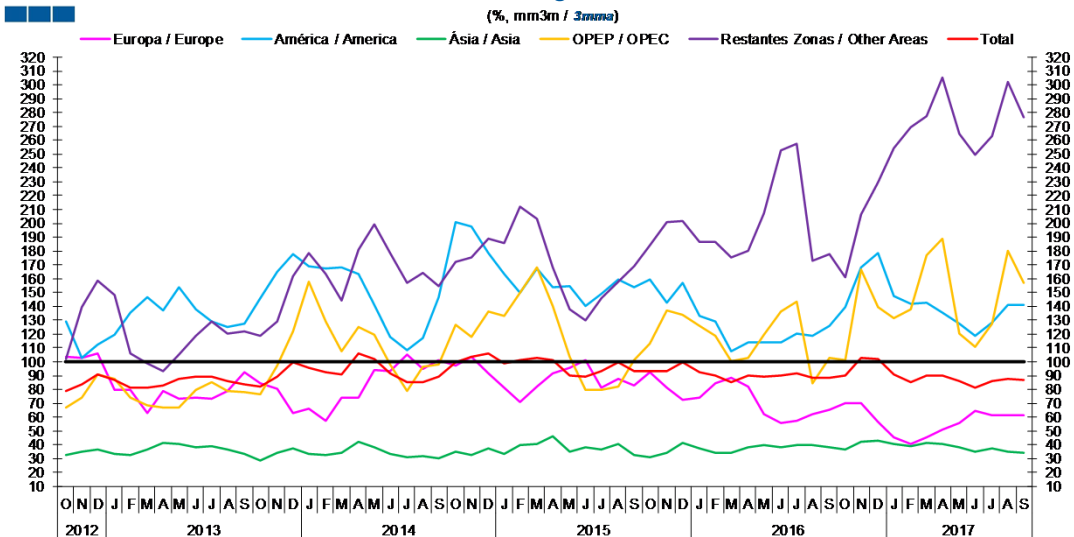
4. Extracomunitário / Extra-Community

Gráfico / Graph 4.1.
Importações e Exportações
Imports and Exports



	2015			2016			2017																	
	O	N	D	J	F	M	A	M	J	J	A	S	O	N	D	J	F	M	A	M	J	J	A	S
Exportações / Exports	-12,2	-14,0	-12,5	-11,2	-14,5	-17,1	-17,8	-15,5	-15,4	-14,8	-14,0	-8,7	-2,4	5,3	8,5	19,6	24,1	32,2	26,5	24,9	15,8	14,6	14,1	14,4
Importações / Imports	-6,3	-5,2	-7,0	-5,2	-4,4	-0,4	-7,7	-14,7	-15,5	-14,0	-3,1	-3,5	1,0	-4,1	6,1	21,6	31,8	25,2	26,6	29,8	27,4	22,6	15,3	16,0

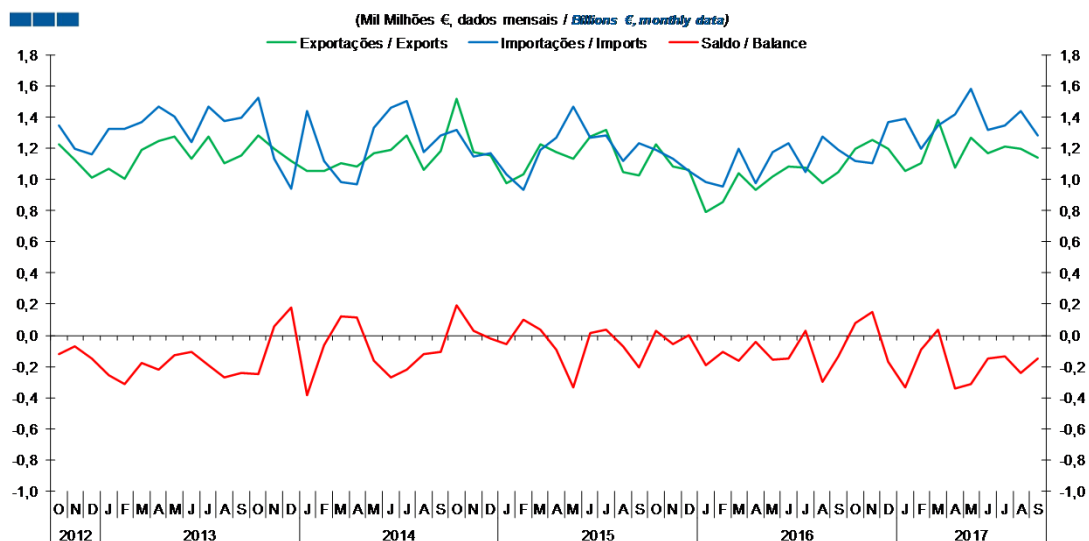
Gráfico / Graph 4.2.
Taxa de Cobertura
Coverage Rate



	2015			2016			2017																	
	O	N	D	J	F	M	A	M	J	J	A	S	O	N	D	J	F	M	A	M	J	J	A	S
Europa / Europe	92,5	81,4	72,5	73,8	84,6	88,6	81,8	61,8	55,9	57,3	62,0	65,6	70,5	70,3	56,9	45,4	40,9	45,6	50,8	55,7	64,8	61,7	61,5	61,0
América / America	159,3	142,7	156,9	133,3	129,0	107,2	114,1	113,9	113,7	120,6	118,4	125,9	139,4	168,0	178,4	147,3	142,0	142,4	135,3	127,2	118,3	128,0	141,3	141,3
Ásia / Asia	30,8	34,2	41,1	37,7	34,5	33,9	38,4	39,5	38,6	39,5	39,7	38,6	36,5	42,1	43,0	40,9	38,7	41,6	40,5	38,2	35,0	37,7	35,1	34,0
OPEP / OPEC	113,1	136,9	134,2	126,2	118,4	100,2	102,6	119,7	136,3	143,7	84,5	102,8	101,5	166,7	139,2	131,7	137,5	176,9	188,9	120,6	110,4	127,2	180,4	156,8
Restantes Zonas / Other Areas	183,9	200,5	201,9	186,7	186,2	175,4	179,8	207,5	253,0	257,4	172,9	177,8	160,8	206,4	229,2	254,1	269,7	277,1	305,0	264,2	249,5	262,9	301,7	276,6
Total	93,1	93,5	99,4	92,3	90,2	85,4	90,1	89,2	89,6	91,9	88,2	88,4	90,0	102,7	101,6	90,8	84,9	90,1	90,1	85,8	81,5	86,0	87,3	87,1

4. Extracomunitário / Extra-Community

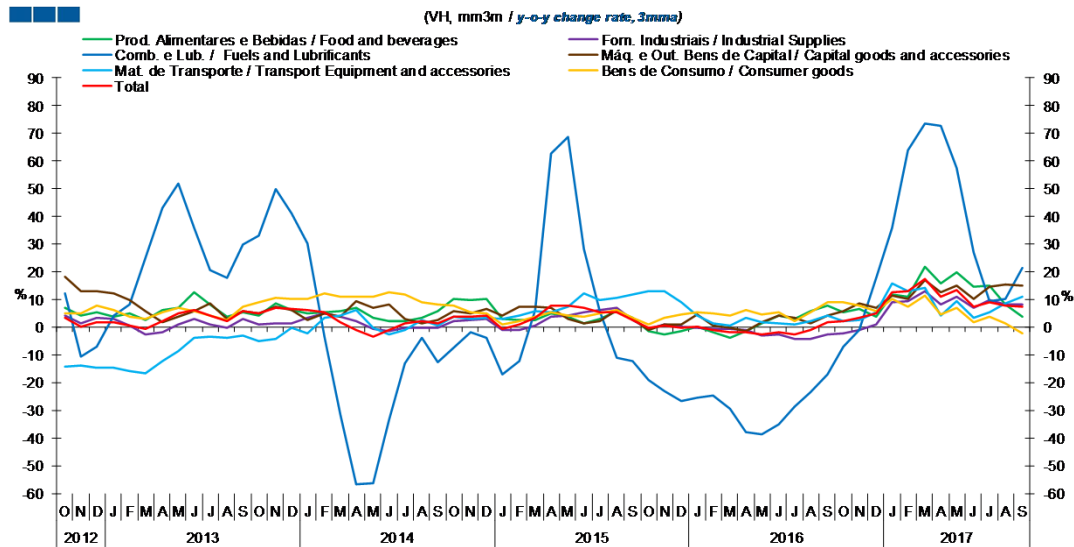
Gráfico / Graph 4.3.
 Saldo
 Balance



	2015			2016					2017					2017										
	O	N	D	J	F	M	A	M	J	J	A	S	O	N	D	J	F	M	A	M	J	J	A	S
Exportações / Exports	1,2	1,1	1,1	0,8	0,9	1,0	0,9	1,0	1,1	1,1	1,0	1,0	1,2	1,3	1,2	1,1	1,1	1,4	1,1	1,3	1,2	1,2	1,2	1,1
Importações / Imports	1,2	1,1	1,1	1,0	1,0	1,2	1,0	1,2	1,2	1,0	1,3	1,2	1,1	1,1	1,4	1,4	1,2	1,3	1,4	1,6	1,3	1,3	1,4	1,3
Saldo / Balance	0,0	-0,1	0,0	-0,2	-0,1	-0,2	0,0	-0,2	-0,1	0,0	-0,3	-0,1	0,1	0,1	-0,2	-0,3	-0,1	0,0	-0,3	-0,3	-0,1	-0,1	-0,2	-0,1

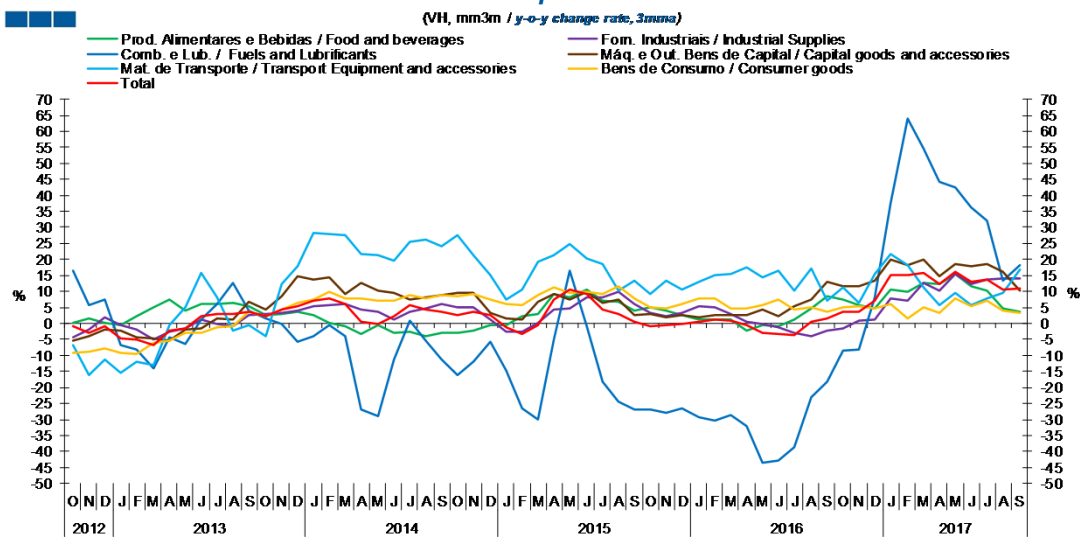
5. Grandes Categorias Económicas / Broad Economic Categories

Gráfico / Graph 5.1.
Exportações
Exports



	2015			2016			2017																	
	O	N	D	J	F	M	A	M	J	J	A	S	O	N	D	J	F	M	A	M	J	J	A	S
Produtos Alimentares e Bebidas / Food and Beverages	-1,4	-2,4	-1,3	0,0	-1,8	-3,9	-1,5	1,6	4,1	3,0	5,8	8,0	5,6	6,6	4,0	12,0	11,1	21,7	16,0	20,0	14,7	15,1	8,4	3,9
Comb. e Lub. / Fuels and Lubricants	-19,0	-22,9	-26,4	-25,3	-24,8	-29,6	-37,9	-38,8	-34,8	-28,7	-23,5	-17,1	-7,1	-1,0	18,0	35,9	63,8	73,4	72,8	57,6	27,1	9,6	10,1	21,5
Mat. de Transporte / Transport equipment and accessories	12,9	13,0	8,9	4,1	1,5	0,6	3,5	1,9	1,4	1,2	2,2	4,1	2,1	2,5	5,3	15,7	13,2	14,2	4,1	9,6	3,6	5,6	8,6	10,9
Forn. Industriais / Industrial Supplies	-0,4	1,1	0,2	-0,1	-0,5	-0,6	-1,0	-2,8	-2,7	-4,3	-4,0	-2,4	-2,4	-1,0	0,9	8,9	9,5	13,3	8,3	11,0	6,9	9,7	8,3	8,4
Máq. e Out. Bens de Capital / Capital Goods and Accessories	-0,9	1,0	1,0	4,8	0,5	0,0	-1,4	2,0	4,2	3,6	1,4	4,3	6,0	8,6	6,9	11,5	10,2	17,1	12,8	15,1	10,4	14,8	15,4	15,0
Bens de Consumo / Consumer Goods	1,1	3,5	4,7	5,5	5,2	4,1	6,2	4,7	5,6	2,3	5,5	8,9	9,0	8,0	6,0	10,3	7,5	11,4	4,8	6,9	1,8	3,7	1,5	-2,0
Total	-0,1	0,8	-0,1	0,3	-0,8	-1,7	-1,7	-2,4	-1,7	-2,5	-1,2	1,7	2,2	3,5	4,9	12,5	12,9	17,3	11,2	13,6	7,7	8,9	7,8	7,6

Gráfico / Graph 5.2.
Importações
Imports



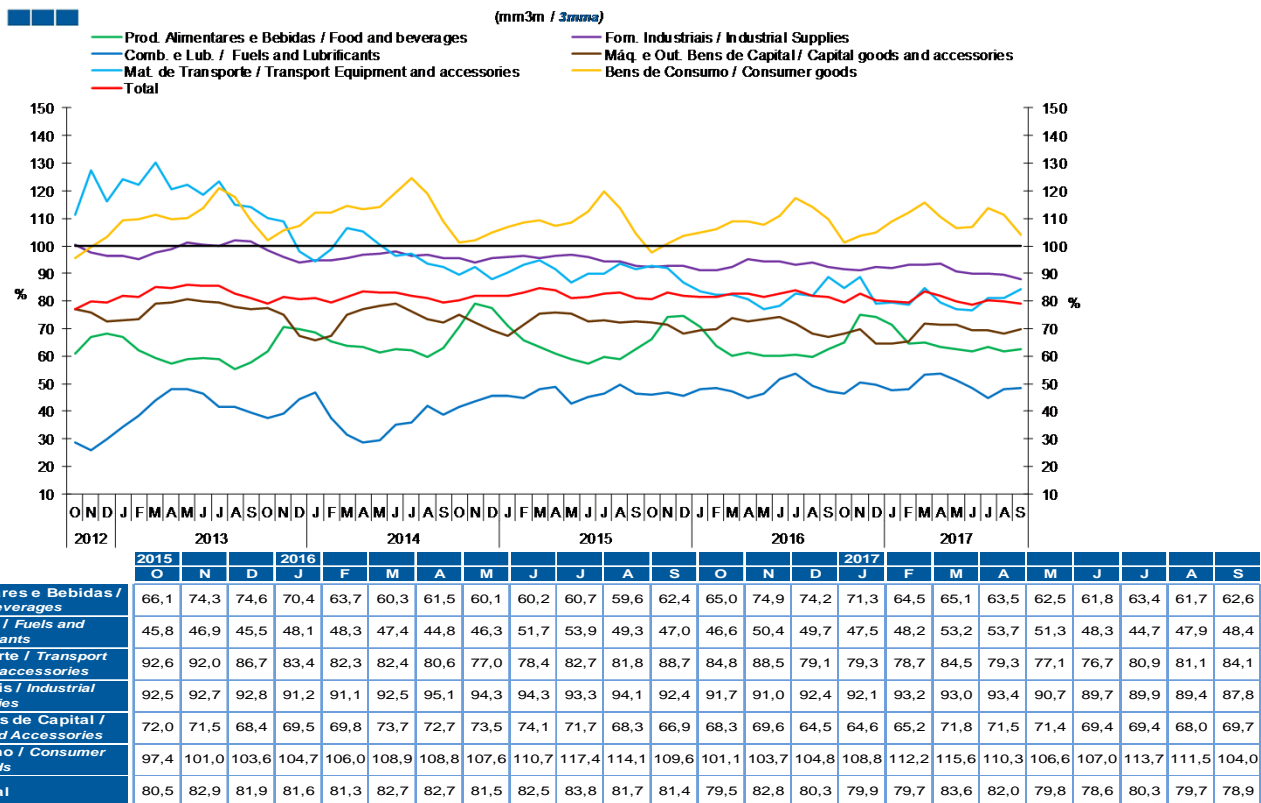
	2015			2016			2017																	
	O	N	D	J	F	M	A	M	J	J	A	S	O	N	D	J	F	M	A	M	J	J	A	S
Produtos Alimentares e Bebidas / Food and Beverages	5,2	4,0	2,6	1,1	1,3	1,3	-2,3	-0,6	-0,8	1,3	4,8	8,5	7,4	5,8	4,6	10,6	9,8	12,7	12,2	15,4	11,8	10,3	4,8	3,6
Comb. e Lub. / Fuels and Lubricants	-26,7	-28,0	-26,6	-29,3	-30,2	-28,7	-32,2	-43,6	-42,9	-38,7	-22,9	-18,0	-8,6	-8,0	8,0	37,7	64,1	54,6	44,0	42,5	36,2	31,9	13,4	18,1
Mat. de Transporte / Transport equipment and accessories	9,3	13,3	10,5	12,9	15,0	15,5	17,6	14,5	16,5	10,1	17,0	7,3	11,4	6,5	15,5	21,7	18,3	11,3	5,8	9,5	5,9	7,9	9,7	17,0
Forn. Industriais / Industrial Supplies	3,1	2,3	3,3	5,4	5,1	2,9	0,4	-0,2	-1,1	-3,0	-3,9	-2,3	-1,5	0,9	1,3	7,8	7,0	12,7	10,3	15,4	12,3	13,8	13,9	14,1
Máq. e Out. Bens de Capital / Capital Goods and Accessories	2,9	2,0	2,7	1,8	2,8	2,4	2,6	4,5	2,4	5,3	7,5	13,0	11,8	11,5	13,2	20,0	18,0	20,1	14,6	18,4	18,0	18,5	16,0	10,4
Bens de Consumo / Consumer Goods	5,2	4,6	6,1	7,7	7,7	4,6	4,8	5,6	7,3	4,5	5,0	3,7	5,0	5,2	4,8	6,2	1,5	4,9	3,3	7,8	5,4	7,1	3,9	3,2
Total	-0,7	-0,5	-0,1	0,4	1,1	0,8	-0,5	-3,0	-3,2	-3,6	0,4	1,5	3,5	3,6	6,9	15,0	15,2	15,9	12,2	16,0	13,0	13,7	10,6	10,9

Nota: Não inclui Bens N.E. Outra Categoria devido ao seu reduzido valor relativo e elevada variabilidade.

Note: Does not include Goods Not Elsewhere Specified because of its small relative value and high variability

5. Grandes Categorias Económicas / Broad Economic Categories

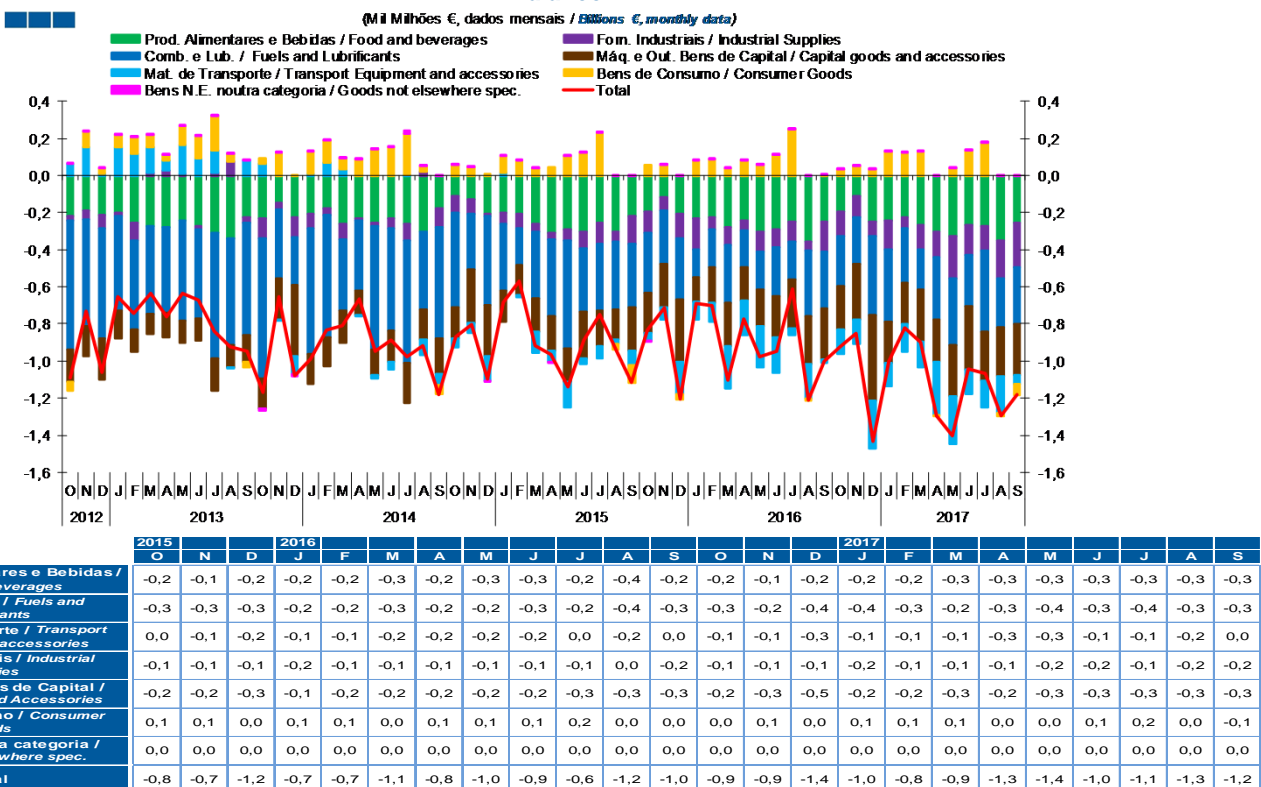
Gráfico / Graph 5.3.
Taxa de Cobertura
Coverage Rate



Nota: Não inclui Bens N.E. Outra Categoria devido ao seu reduzido valor relativo e elevada variabilidade.

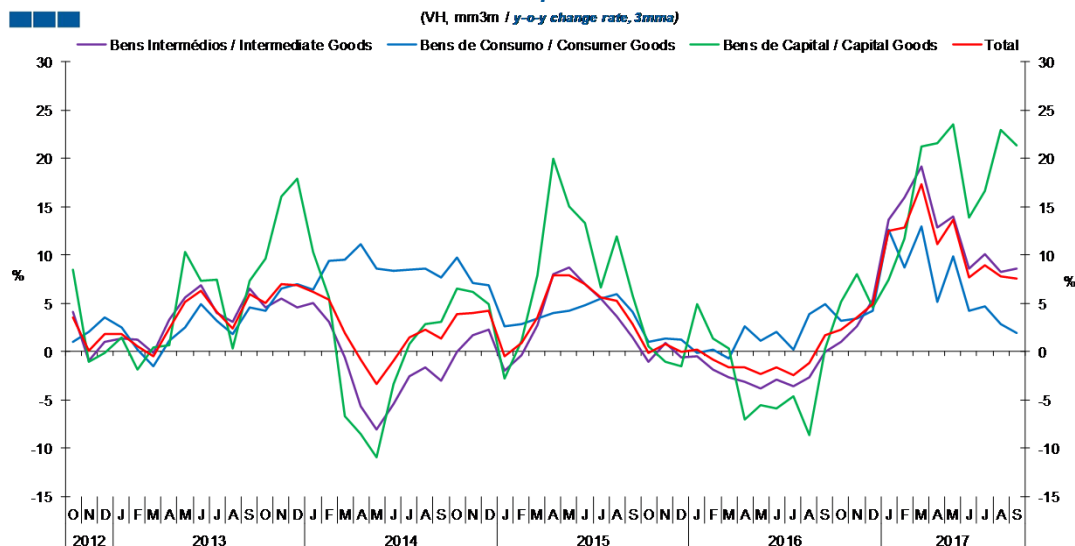
Note: Does not include Goods Not Elsewhere Specified because of its small relative value and high variability

Gráfico / Graph 5.4.
Saldo
Balance



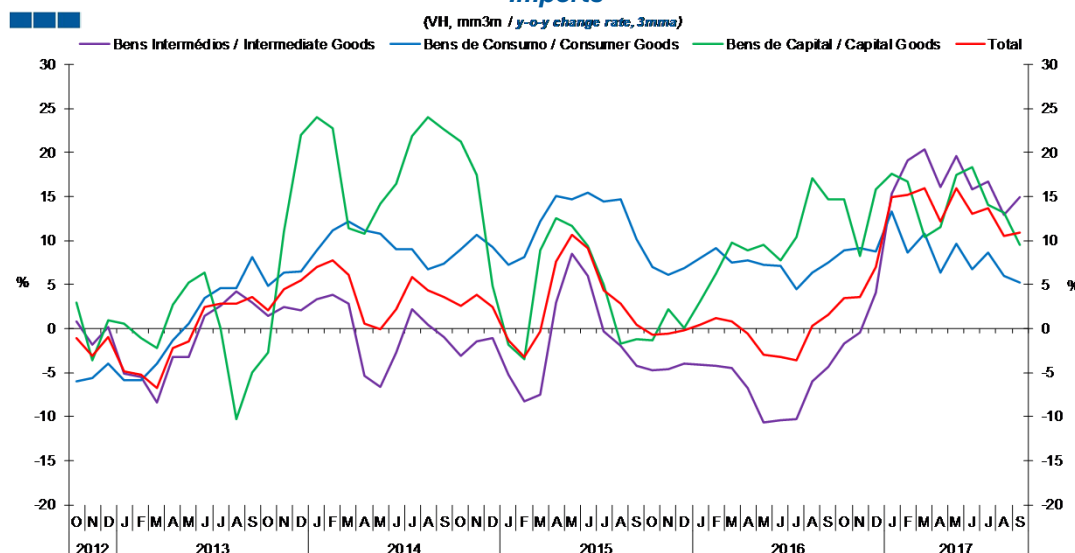
6. Classes Básicas de Bens do Sistema Europeu de Contas Nacionais / Basic Classes of Goods in the European System of Accounts

Gráfico / Graph 6.1.
Exportações
Exports



	2015			2016			2017																	
	O	N	D	J	F	M	A	M	J	J	A	S	O	N	D	J	F	M	A	M	J	J	A	S
Bens Intermediários / Intermediate Goods	-1,1	0,9	-0,6	-0,5	-1,9	-2,7	-3,1	-3,9	-3,0	-3,6	-2,6	0,0	1,1	2,6	5,4	13,6	15,9	19,2	12,9	14,0	8,6	10,1	8,3	8,6
Bens de Consumo / Consumer Goods	1,0	1,3	1,2	-0,1	0,2	-0,8	2,6	1,2	2,0	0,2	3,9	4,9	3,2	3,4	4,2	12,7	8,7	13,0	5,2	9,9	4,2	4,7	2,8	1,9
Bens de Capital / Capital Goods	0,5	-1,1	-1,6	4,9	1,4	0,4	-7,0	-5,6	-5,9	-4,7	-8,7	0,3	5,1	8,1	4,5	7,5	11,7	21,3	21,6	23,5	13,9	16,6	23,0	21,3
Total	-0,1	0,8	-0,1	0,3	-0,8	-1,7	-1,7	-2,4	-1,7	-2,5	-1,2	1,7	2,2	3,5	4,9	12,5	12,9	17,3	11,2	13,6	7,7	8,9	7,8	7,6

Gráfico / Graph 6.2.
Importações
Imports



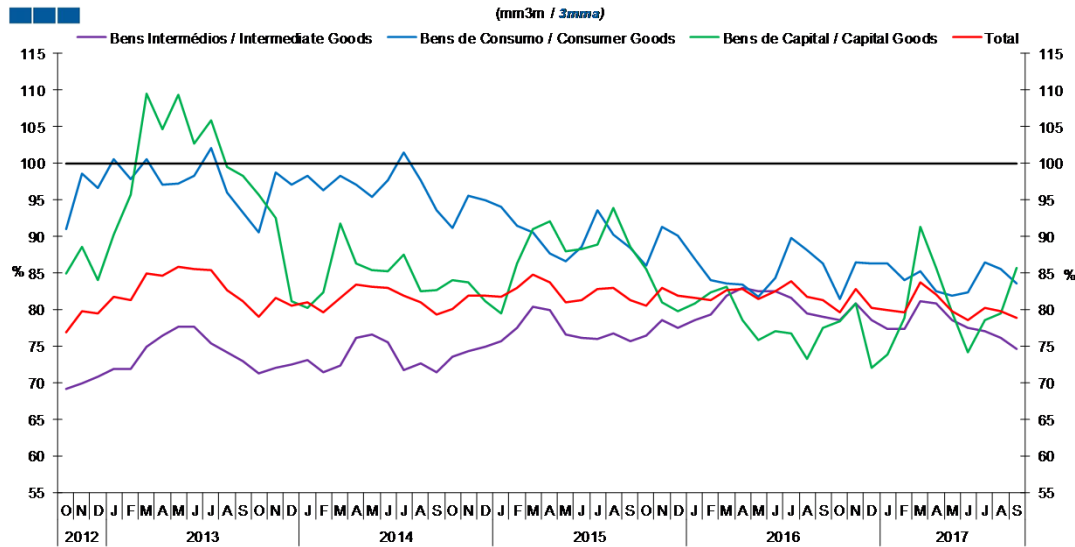
	2015			2016			2017																	
	O	N	D	J	F	M	A	M	J	J	A	S	O	N	D	J	F	M	A	M	J	J	A	S
Bens Intermediários / Intermediate Goods	-4,7	-4,6	-4,0	-4,1	-4,2	-4,5	-6,8	-10,6	-10,5	-10,3	-6,0	-4,3	-1,7	-0,4	4,0	15,4	19,1	20,3	16,0	19,6	15,8	16,7	12,9	14,9
Bens de Consumo / Consumer Goods	7,0	6,1	6,8	8,0	9,2	7,5	7,7	7,3	7,2	4,5	6,4	7,5	8,9	9,1	8,7	13,4	8,6	10,7	6,3	9,6	6,7	8,6	6,0	5,3
Bens de Capital / Capital Goods	-1,3	2,2	0,1	3,1	6,2	9,7	8,9	9,5	7,8	10,5	17,1	14,7	14,7	8,2	15,9	17,6	16,7	10,4	11,5	17,5	18,3	14,1	13,2	9,5
Total	-0,7	-0,5	-0,1	0,4	1,1	0,8	-0,5	-3,0	-3,2	-3,6	0,4	1,5	3,5	3,6	6,9	15,0	15,2	15,9	12,2	16,0	13,0	13,7	10,6	10,9

Nota: Não inclui a série Outros Bens devido ao seu baixo valor relativo e elevada variabilidade.

Note: Does not include Other Goods because of its small relative value and high variability.

6. Classes Básicas de Bens do Sistema Europeu de Contas Nacionais / Basic Classes of Goods in the European System of Accounts

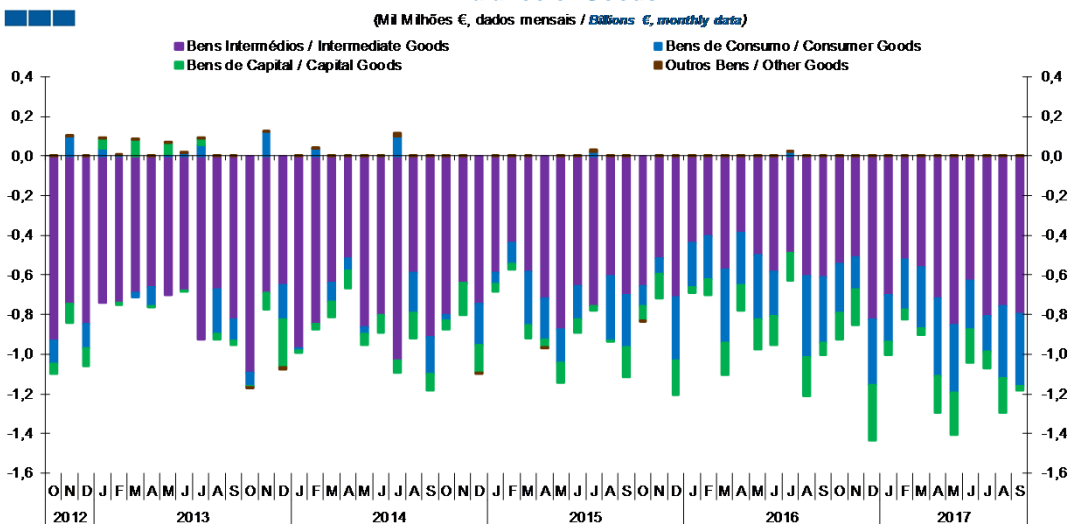
Gráfico / Graph 6.3.
Taxa de Cobertura
Coverage Rate



	2015			2016					2017															
	O	N	D	J	F	M	A	M	J	J	A	S	O	N	D	J	F	M	A	M	J	J	A	S
Bens Intermedios / Intermediate Goods	76,4	78,6	77,5	78,6	79,4	81,9	83,0	82,4	82,5	81,7	79,5	79,0	78,5	80,9	78,5	77,4	77,3	81,2	80,8	78,6	77,4	77,0	76,2	74,7
Bens de Consumo / Consumer Goods	85,9	91,2	90,0	86,9	84,0	83,6	83,5	81,7	84,3	89,7	88,2	86,3	81,4	86,5	86,3	86,3	84,0	85,3	82,6	81,9	82,3	86,5	85,6	83,5
Bens de Capital / Capital Goods	85,6	80,9	79,8	80,9	82,4	83,2	78,6	75,8	77,0	76,7	73,2	77,4	78,4	80,8	72,0	73,9	78,9	91,3	85,7	79,7	74,1	78,5	79,5	85,8
Total	80,5	82,9	81,9	81,6	81,3	82,7	82,7	81,5	82,5	83,8	81,7	81,4	79,5	82,8	80,3	79,9	79,7	83,6	82,0	79,8	78,6	80,3	79,7	78,9

Nota: Não inclui a série Outros Bens devido ao seu baixo valor relativo e elevada variabilidade.
Note: Does not include Other Goods because of its small relative value and high variability.

Gráfico / Graph 6.4.
Saldo de Bens
Balance of Goods



	2015			2016					2017															
	O	N	D	J	F	M	A	M	J	J	A	S	O	N	D	J	F	M	A	M	J	J	A	S
Bens Intermedios / Intermediate Goods	-0,7	-0,5	-0,7	-0,4	-0,4	-0,6	-0,4	-0,5	-0,6	-0,5	-0,6	-0,6	-0,5	-0,5	-0,8	-0,7	-0,5	-0,6	-0,7	-0,9	-0,6	-0,8	-0,8	-0,8
Bens de Consumo / Consumer Goods	-0,1	-0,1	-0,3	-0,2	-0,2	-0,4	-0,3	-0,3	-0,2	0,0	-0,4	-0,3	-0,2	-0,2	-0,3	-0,2	-0,3	-0,3	-0,4	-0,3	-0,2	-0,2	-0,4	-0,4
Bens de Capital / Capital Goods	-0,1	-0,1	-0,2	0,0	-0,1	-0,2	-0,1	-0,2	-0,1	-0,1	-0,2	-0,1	-0,1	-0,2	-0,3	-0,1	0,0	0,0	-0,2	-0,2	-0,2	-0,1	-0,2	0,0
Outros Bens / Other Goods	0,0	0,0	0,0	0,0	0,0	0,0	0,0	0,0	0,0	0,0	0,0	0,0	0,0	0,0	0,0	0,0	0,0	0,0	0,0	0,0	0,0	0,0	0,0	0,0
Total	-0,8	-0,7	-1,2	-0,7	-0,7	-1,1	-0,8	-1,0	-0,9	-0,6	-1,2	-1,0	-0,9	-0,9	-1,4	-1,0	-0,8	-0,9	-1,3	-1,4	-1,0	-1,1	-1,3	-1,2

6. Classes Básicas de Bens do Sistema Europeu de Contas Nacionais / Basic Classes of Goods in the European System of Accounts

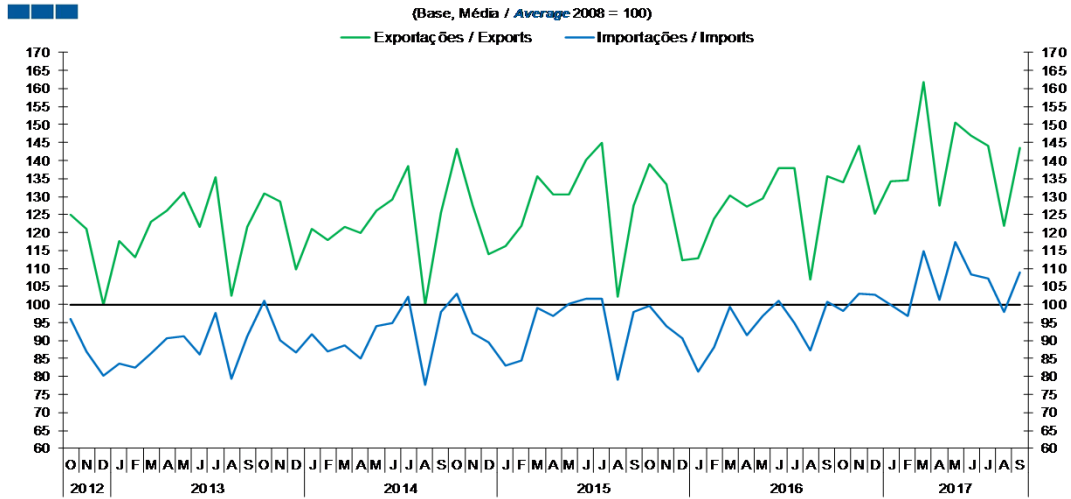
Tabela / Table 1.1.
Estrutura do Saldo
Balance Structure

Milhões de euros \ Millions of euros

		2016		N		D		2017		J		F		M		A		M		J		J		A		S			
		O		M€	%	M€	%	M€	%	M€	%	M€	%	M€	%	M€	%	M€	%	M€	%	M€	%	M€	%	M€	%		
		M€	%	M€	%	M€	%	M€	%	M€	%	M€	%	M€	%	M€	%	M€	%	M€	%	M€	%	M€	%	M€	%	M€	%
Bens Intermedios / Intermediate Goods	Prod. alim. e bebidas / <i>Foods and beverages</i>	-85	9	-88	10	-103	7	-104	10	-98	12	-103	11	-119	9	-122	9	-95	9	-103	10	-119	9	-110	9				
	Forn. industriais NE noutra categoria / <i>Industrial supplies NE specified</i>	-135	15	-115	14	-83	6	-157	16	-58	7	-129	14	-135	10	-227	16	-165	16	-137	13	-207	16	-239	20				
	Comb. e lubrificantes / <i>Fuel and lubricants</i>	-266	29	-249	29	-424	30	-393	39	-293	36	-217	24	-339	26	-362	26	-273	26	-432	40	-261	20	-306	26				
	Máquinas, outros bens de capital (Partes e acessórios) / <i>Capital goods and parts and accessories</i>	-87	9	-132	16	-151	11	-96	10	-111	14	-137	15	-124	10	-142	10	-159	15	-143	13	-137	11	-171	15				
	Material de transportes (Partes e acessórios) / <i>Transport equipment (Parts and accessories)</i>	100	-11	101	-12	-11	1	107	-11	102	-12	129	-14	75	-6	52	-4	127	-12	66	-6	41	-3	101	-9				
Total		-542	59	-509	60	-827	58	-700	70	-520	63	-560	62	-719	56	-854	61	-630	61	-810	76	-758	59	-794	67				
Bens de Consumo / Consumption Goods	Prod. alim. e bebidas destinados ao consumo dos particulares / <i>Food and beverages mainly for household consumption</i>	-109	12	-23	3	-143	10	-136	14	-129	16	-164	18	-183	14	-204	15	-171	16	-167	16	-231	18	-147	12				
	Material de transporte / <i>Transport equipment</i>	-230	25	-234	27	-244	17	-232	23	-248	30	-268	30	-365	28	-313	22	-258	25	-212	20	-235	18	-149	13				
	Bens de consumo NE noutra categoria / <i>Consumption goods NE specified</i>	36	-4	54	-6	35	-2	131	-13	125	-15	130	-14	-2	0	40	-3	133	-13	179	-17	-17	1	-58	5				
Total		-249	27	-162	19	-328	23	-238	24	-253	31	-307	34	-389	30	-340	24	-247	24	-176	16	-366	28	-365	31				
Bens de Capital / Capital Goods	Carburantes para motor / <i>Motor spirit</i>	69	-7	26	-3	54	-4	57	-6	62	-8	104	-12	76	-6	52	-4	66	-6	61	-6	75	-6	69	-6				
	Máquinas, outros bens de capital (exceto material de transporte) / <i>Capital goods (except transport equipment)</i>	-149	16	-166	20	-310	22	-125	12	-113	14	-146	16	-103	8	-129	9	-183	18	-122	11	-129	10	-105	9				
	Material de transportes destinado à indústria / <i>Transport equipment, industrial</i>	-54	6	-42	5	-24	2	1	0	1	0	5	-1	-162	13	-137	10	-49	5	-23	2	-117	9	11	-1				
Total		-134	15	-181	21	-280	20	-67	7	-50	6	-37	4	-189	15	-214	15	-166	16	-84	8	-171	13	-24	2				
Outros / Others		2	0	2	0	2	0	1	0	2	0	4	0	4	0	2	0	2	0	2	0	2	0	2	0				
Total		-923	100	-850	100	-1.433	100	-1.004	100	-821	100	-901	100	-1.293	100	-1.405	100	-1.041	100	-1.069	100	-1.293	100	-1.181	100				

7. Índice GEE de Comércio Internacional de Bens / *GEE Index of International Trade of Goods*

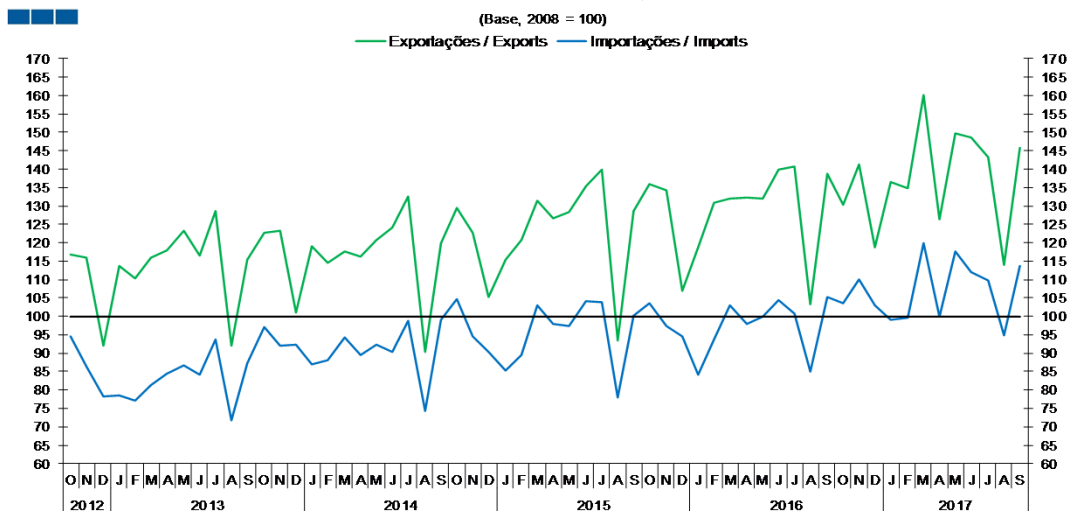
Gráfico / *Graph* 7.1.
Total



	2015			2016												2017								
	O	N	D	J	F	M	A	M	J	J	A	S	O	N	D	J	F	M	A	M	J	J	A	S
Exportações / Exports	138,9	133,3	112,2	113,0	123,8	130,3	127,1	129,6	137,8	137,9	107,0	135,7	133,8	144,0	125,3	134,2	134,6	161,9	127,3	150,5	146,8	144,0	121,8	143,6
Importações / Imports	99,6	94,0	90,5	81,3	88,0	99,4	91,4	96,7	101,1	94,9	87,4	100,8	98,2	103,0	102,6	100,0	96,8	114,8	101,2	117,4	108,3	107,1	97,9	109,0

7. Índice GEE de Comércio Internacional de Bens / *GEE Index of International Trade of Goods*

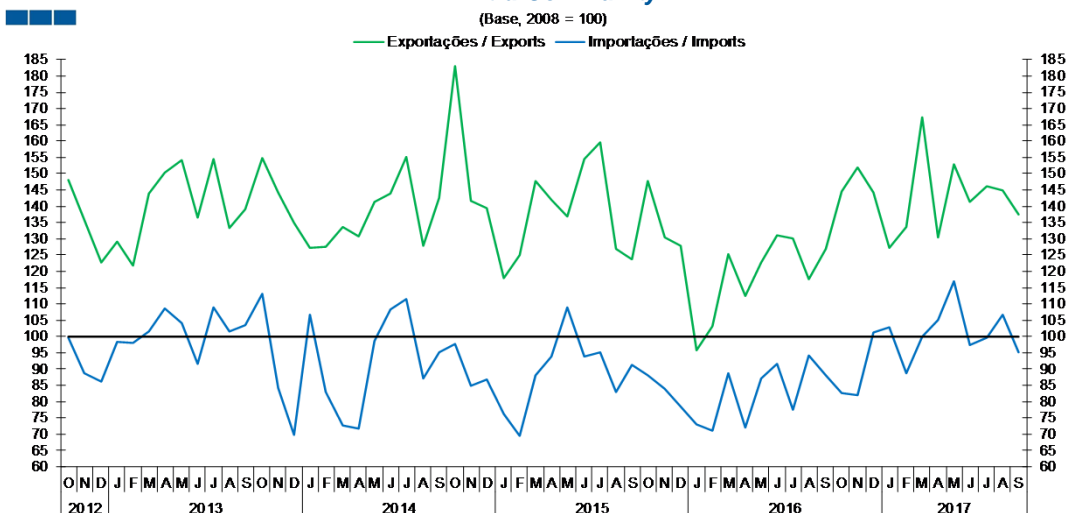
Gráfico / Graph 7.3.
Intracomunitário
Intra-Community



Fonte / Source: INE

	2015			2016			2017																	
	O	N	D	J	F	M	A	M	J	J	A	S	O	N	D	J	F	M	A	M	J	J	A	S
Exporlações / Exports	135,9	134,3	106,8	118,9	131,0	132,0	132,2	131,9	140,0	140,6	103,3	138,7	130,2	141,3	118,7	136,6	134,9	160,0	126,3	149,8	148,6	143,3	114,0	145,7
Importações / Imports	103,5	97,4	94,6	84,1	93,8	103,0	97,9	99,9	104,4	100,7	85,0	105,2	103,5	110,1	103,1	99,0	99,6	119,9	99,9	117,5	111,9	109,6	95,0	113,6

Gráfico / Graph 7.4.
Extracomunitário
Extra-Community



Fonte / Source: INE

	2015			2016			2017																	
	O	N	D	J	F	M	A	M	J	J	A	S	O	N	D	J	F	M	A	M	J	J	A	S
Exporlações / Exports	147,7	130,5	128,0	95,7	103,0	125,4	112,5	122,9	131,2	130,1	117,6	126,8	144,5	151,8	144,4	127,3	133,7	167,3	130,3	152,8	141,3	146,2	144,8	137,4
Importações / Imports	88,1	84,0	78,3	72,8	70,9	88,8	72,1	87,1	91,5	77,6	94,3	87,9	82,7	82,0	101,2	102,9	88,6	99,8	105,1	116,9	97,4	99,7	106,6	95,2