

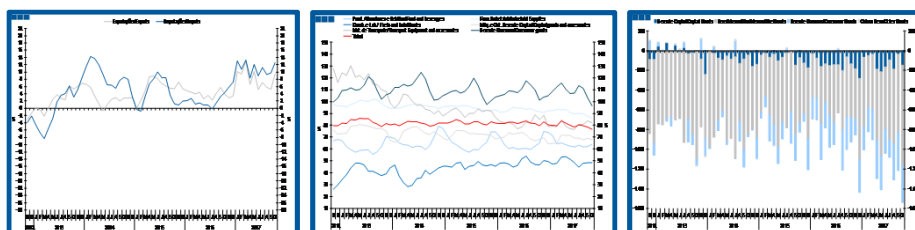
Estatísticas Temáticas de Conjuntura

Short-term Thematic Statistics

- Nº 12/2017 -

14 de dezembro de 2017

December, 14, 2017



Comércio Internacional de Bens

International Trade of Goods

- Outubro de 2017 -

- October, 2017 -

Fonte: Instituto Nacional de Estatística

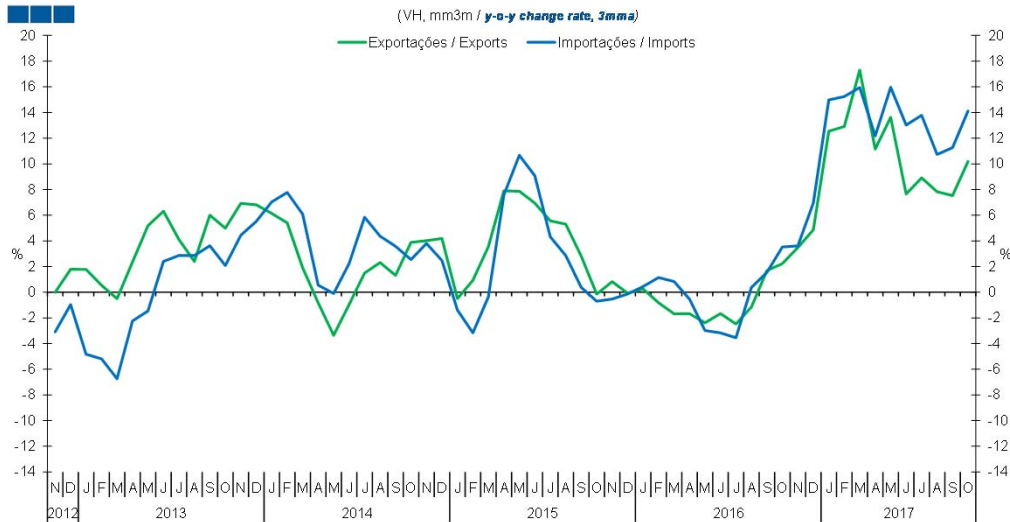
Source: Statistics Portugal

Índice / Index

	Página / Page
1. Total	
Importações e Exportações / <i>Imports and Exports</i>	3
Taxa de Cobertura / <i>Coverage Rate</i>	3
Saldo / <i>Balance</i>	4
2. Zona Euro / Euro Area	
Importações e Exportações / <i>Imports and Exports</i>	5
Taxa de Cobertura / <i>Coverage Rate</i>	5
Saldo / <i>Balance</i>	6
3. Intracomunitário / Intra-Community	
Importações e Exportações / <i>Imports and Exports</i>	7
Taxa de Cobertura / <i>Coverage Rate</i>	7
Saldo / <i>Balance</i>	8
4. Extracomunitário / Extra-Community	
Importações e Exportações / <i>Imports and Exports</i>	9
Taxa de Cobertura / <i>Coverage Rate</i>	9
Saldo / <i>Balance</i>	10
5. Grandes Categorias Económicas / Broad Economic Categories	
Exportações / <i>Exports</i>	11
Importações / <i>Imports</i>	11
Taxa de Cobertura / <i>Coverage Rate</i>	12
Saldo / <i>Balance</i>	12
6. Classes Básicas de Bens do Sistema Europeu de Contas Nacionais / Basic Classes of Goods in the European System of Accounts	
Exportações / <i>Exports</i>	13
Importações / <i>Imports</i>	13
Taxa de Cobertura / <i>Coverage Rate</i>	14
Saldo / <i>Balance</i>	14
Estrutura do Saldo / <i>Balance Structure</i>	15
7. Índice GEE de Comércio Internacional de Bens / GEE Index of International Trade of Goods	
Total / <i>Total</i>	16
Intracomunitário / <i>Intra-Community</i>	17
Extracomunitário / <i>Extra-Community</i>	17

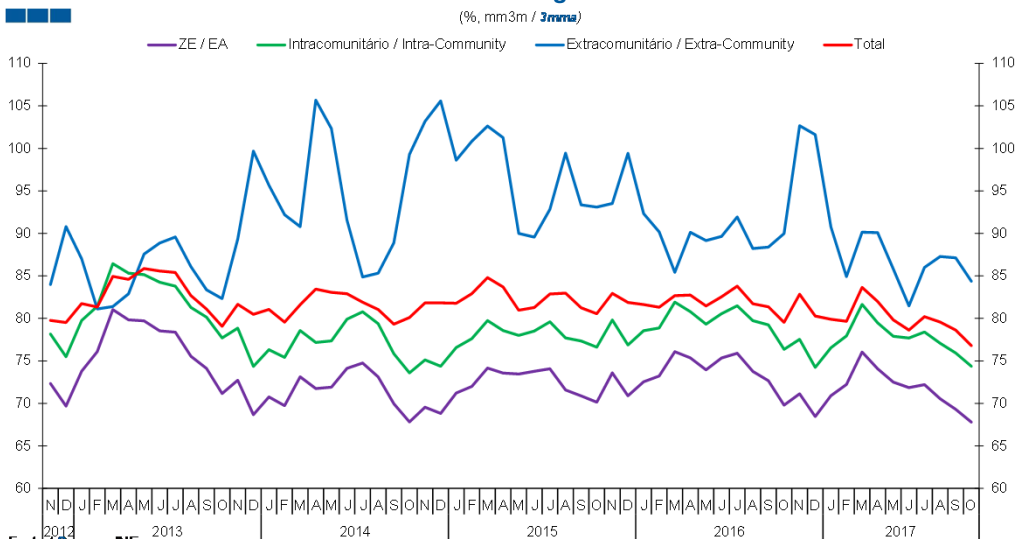
1. Total

Gráfico / Graph 1.1.
 Importações e Exportações
 Imports and Exports



	2015				2016												2017							
	N	D	J	F	M	A	M	J	J	A	S	O	N	D	J	F	M	A	M	J	J	A	S	O
Exportações / Exports	0,8	-0,1	0,3	-0,8	-1,7	-1,7	-2,4	-1,7	-2,5	-1,2	1,7	2,2	3,5	4,9	12,5	12,9	17,3	11,1	13,6	7,7	8,9	7,8	7,5	10,2
Importações / Imports	-0,5	-0,1	0,4	1,1	0,8	-0,5	-3,0	-3,2	-3,5	0,4	1,5	3,5	3,6	6,9	15,0	15,2	15,9	12,2	16,0	13,0	13,8	10,7	11,3	14,1

Gráfico / Graph 1.2.
 Taxa de Cobertura
 Coverage Rate

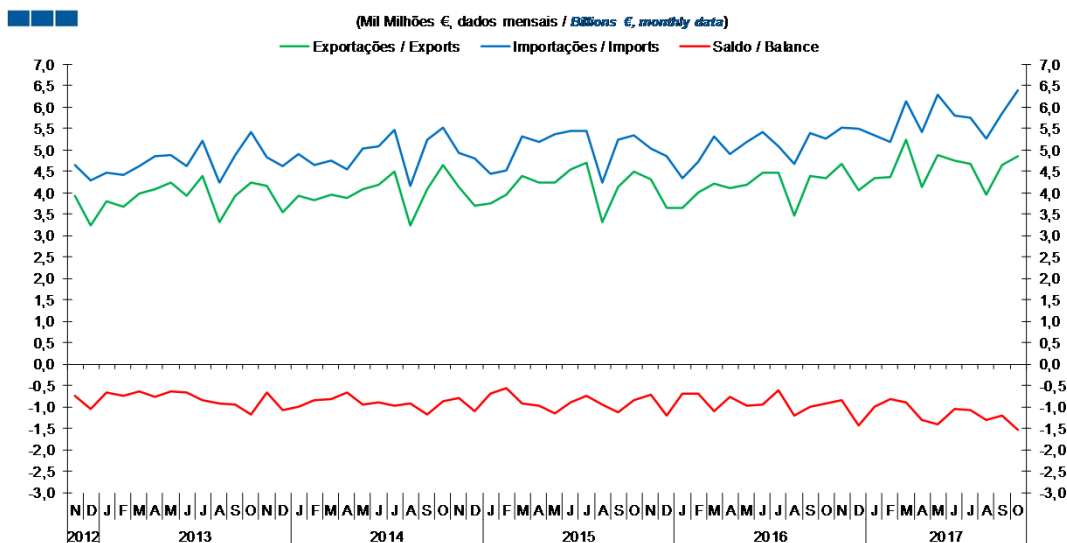


Fonte / Source: INE

	2015				2016												2017							
	N	D	J	F	M	A	M	J	J	A	S	O	N	D	J	F	M	A	M	J	J	A	S	O
ZE / EA	73,6	70,9	72,5	73,2	76,1	75,4	73,9	75,3	75,9	73,8	72,7	69,8	71,1	68,4	70,9	72,2	76,0	74,1	72,5	71,9	72,2	70,5	69,3	67,8
Intracomunitário / Intra-community	79,8	76,9	78,6	78,9	81,9	80,8	79,3	80,6	81,5	79,7	79,2	76,4	77,5	74,2	76,5	77,9	81,6	79,5	77,9	77,7	78,4	77,1	75,9	74,4
Extracomunitário / Extra-community	93,5	99,4	92,3	90,2	85,4	90,1	89,2	89,6	91,9	88,2	88,4	90,0	102,7	101,6	90,8	84,9	90,1	90,1	85,8	81,5	86,0	87,3	87,1	84,4
Total	82,9	81,9	81,6	81,3	82,7	82,7	81,5	82,5	83,8	81,7	81,4	79,5	82,8	80,3	79,9	79,7	83,6	82,0	79,8	78,6	80,2	79,6	78,6	76,8

1. Total

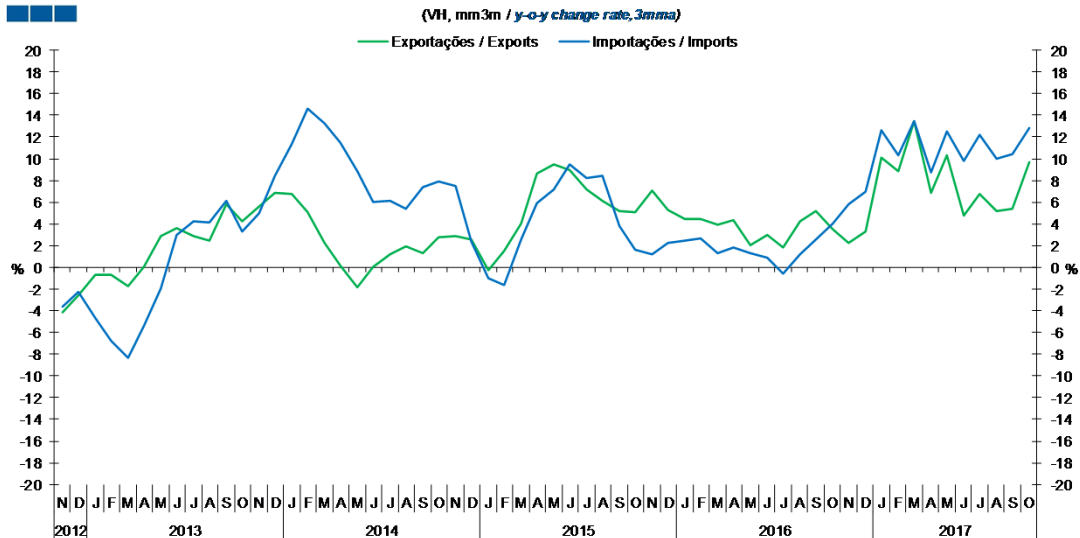
Gráfico / Graph 1.3.
 Saldo
 Balance



	2015		2016												2017									
	N	D	J	F	M	A	M	J	J	A	S	O	N	D	J	F	M	A	M	J	J	A	S	O
Exportações / Exports	4,3	3,6	3,7	4,0	4,2	4,1	4,2	4,5	4,5	3,5	4,4	4,3	4,7	4,1	4,3	4,4	5,2	4,1	4,9	4,8	4,7	3,9	4,6	4,8
Importações / Imports	5,0	4,8	4,3	4,7	5,3	4,9	5,2	5,4	5,1	4,7	5,4	5,3	5,5	5,5	5,3	5,2	6,1	5,4	6,3	5,8	5,7	5,3	5,9	6,4
Saldo / Balance	-0,7	-1,2	-0,7	-0,7	-1,1	-0,8	-1,0	-0,9	-0,6	-1,2	-1,0	-0,9	-0,8	-1,4	-1,0	-0,8	-0,9	-1,3	-1,4	-1,0	-1,1	-1,3	-1,2	-1,5

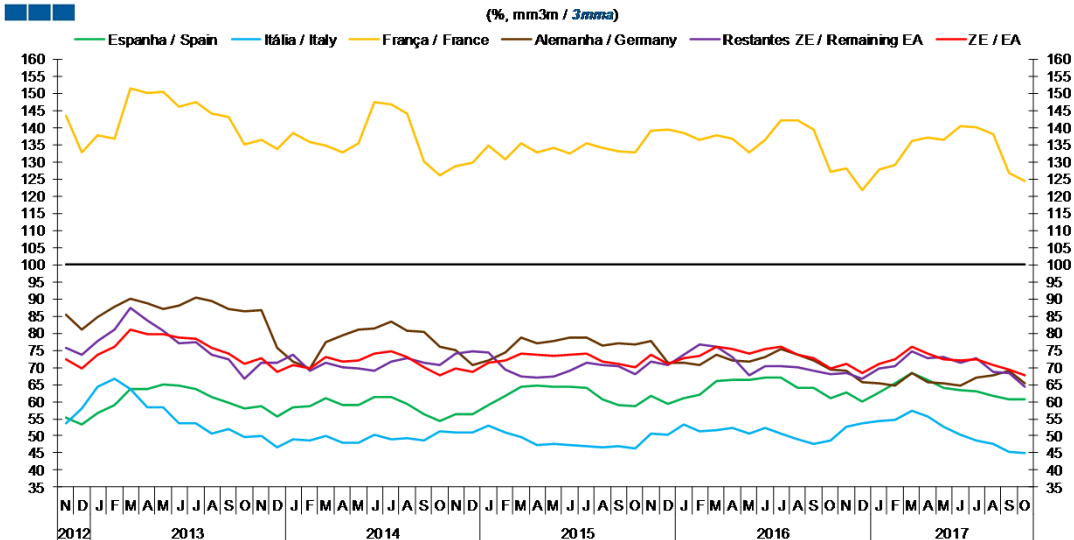
2. Zona Euro / Euro Area

Gráfico / Graph 2.1.
 Importações e Exportações
 Imports and Exports



	2015		2016					2017																
	N	D	J	F	M	A	M	J	J	A	S	O	N	D	J	F	M	A	M	J	J	A	S	O
Exportações / Exports	7,1	5,3	4,4	4,4	3,9	4,3	2,0	3,0	1,9	4,2	5,2	3,5	2,3	3,3	10,1	8,9	13,5	6,9	10,3	4,7	6,7	5,2	5,3	9,6
Importações / Imports	1,2	2,3	2,5	2,7	1,3	1,8	1,3	0,8	-0,6	1,2	2,6	4,1	5,8	7,0	12,6	10,4	13,5	8,8	12,5	9,8	12,2	10,0	10,5	12,9

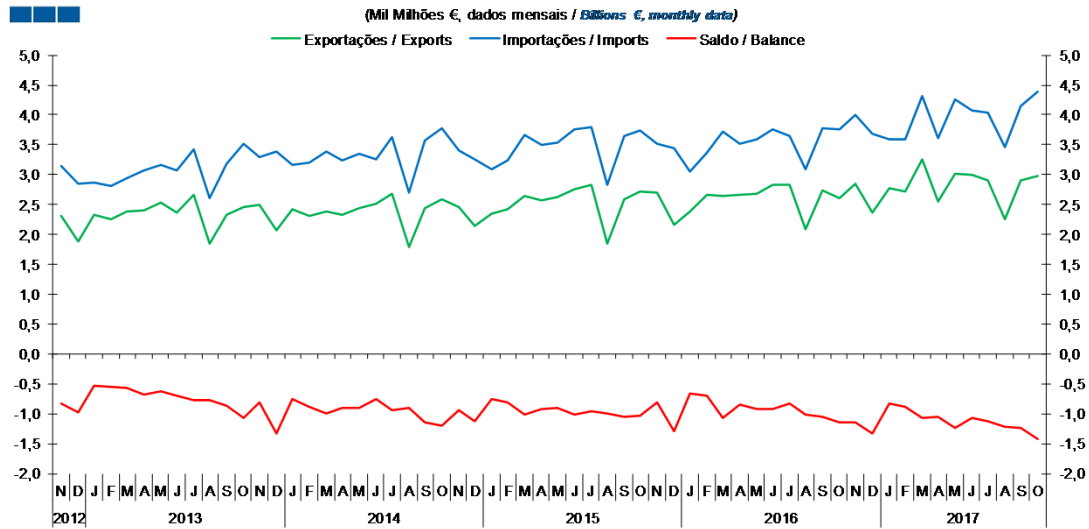
Gráfico / Graph 2.2.
 Taxa de Cobertura
 Coverage Rate



	2015		2016					2017																
	N	D	J	F	M	A	M	J	J	A	S	O	N	D	J	F	M	A	M	J	J	A	S	O
Espanha / Spain	61,5	59,4	60,9	62,0	66,2	66,4	66,5	66,8	67,1	64,1	63,9	61,0	62,6	60,0	62,8	65,2	68,4	66,4	64,0	63,3	62,9	61,5	60,7	60,6
Itália / Italy	50,6	50,3	53,3	51,3	51,7	52,2	50,8	52,3	50,7	48,9	47,6	48,5	52,6	53,6	54,3	54,6	57,2	55,6	52,6	50,4	48,7	47,6	45,3	44,9
França / France	139,1	139,3	138,6	136,6	137,9	136,7	132,7	136,5	142,1	142,1	139,4	127,0	128,2	121,8	127,8	129,2	136,0	137,0	136,3	140,5	140,2	138,0	126,8	124,3
Alemanha / Germany	77,8	71,3	71,3	70,8	73,6	72,2	71,7	73,1	75,3	73,8	71,9	69,3	69,0	65,6	65,5	64,8	68,2	65,6	65,2	64,7	67,0	67,8	68,9	65,5
Restantes ZE / Remaining EA	71,6	70,8	73,6	76,7	75,9	73,0	67,8	70,3	70,5	69,9	68,9	68,1	68,5	66,8	69,8	70,2	74,8	72,6	73,1	71,4	72,6	68,6	68,2	64,5
ZE / EA	73,6	70,9	72,5	73,2	76,1	75,4	73,9	75,3	75,9	73,8	72,7	69,8	71,1	68,4	70,9	72,2	76,0	74,1	72,5	71,9	72,2	70,5	69,3	67,8

2. Zona Euro / Euro Area

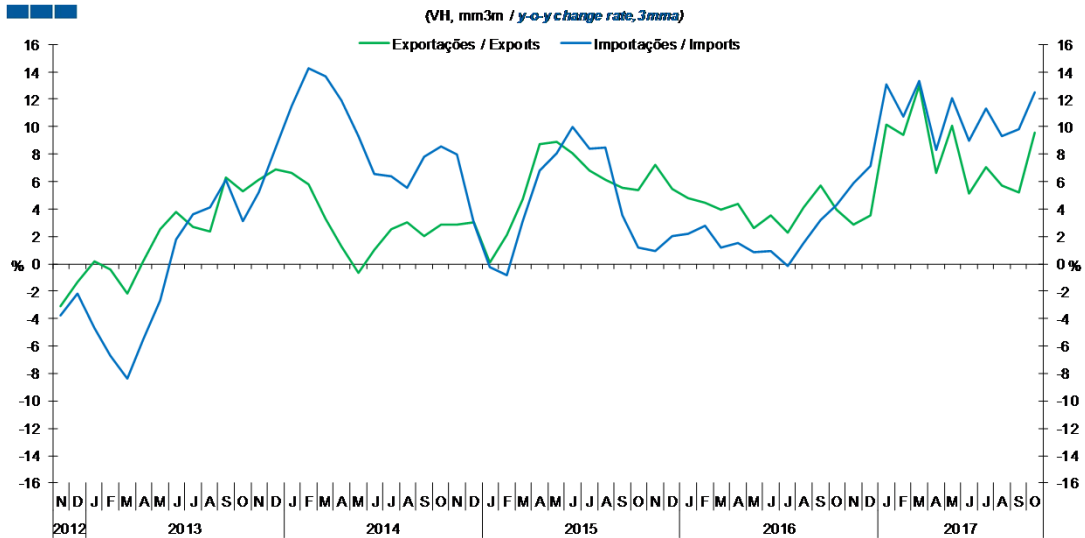
Gráfico / Graph 2.3.
Saldo
Balance



	2015					2016					2017													
	N	D	J	F	M	A	M	J	J	A	S	O	N	D	J	F	M	A	M	J	J	A	S	O
Exportações / Exports	2,7	2,2	2,4	2,7	2,7	2,7	2,7	2,8	2,8	2,1	2,7	2,6	2,9	2,4	2,8	2,7	3,3	2,6	3,0	3,0	2,9	2,3	2,9	3,0
Importações / Imports	3,5	3,4	3,0	3,4	3,7	3,5	3,6	3,8	3,7	3,1	3,8	3,7	4,0	3,7	3,6	3,6	4,3	3,6	4,3	4,1	4,0	3,5	4,1	4,4
Saldo / Balance	-0,8	-1,3	-0,7	-0,7	-1,1	-0,8	-0,9	-0,9	-0,8	-1,0	-1,0	-1,1	-1,1	-1,3	-0,8	-0,9	-1,1	-1,1	-1,2	-1,1	-1,1	-1,2	-1,2	-1,4

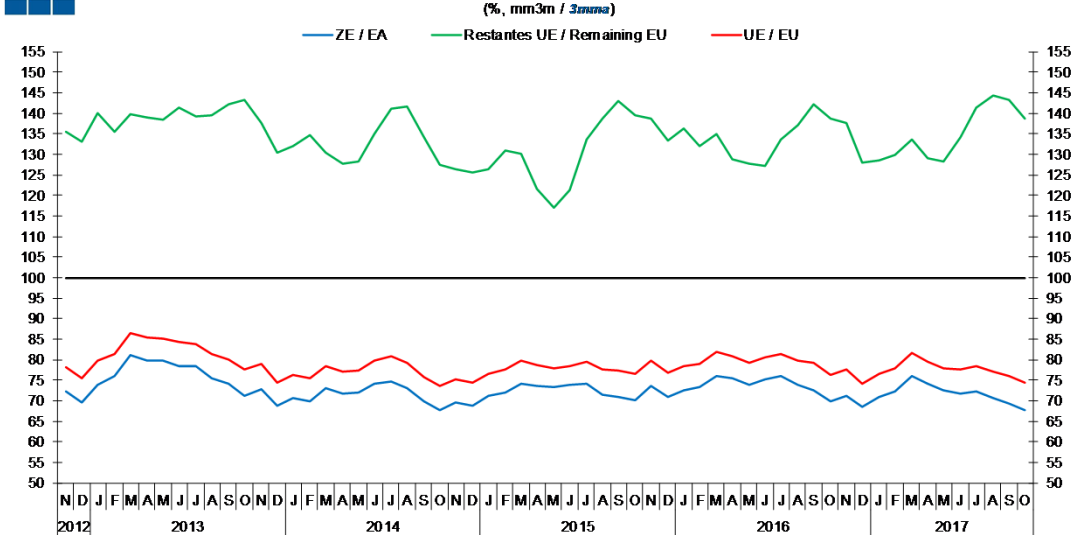
3. Intracomunitário / Intra-Community

Gráfico / Graph 3.1.
 Importações e Exportações
 Imports and Exports



	2015		2016					2017					2017											
	N	D	J	F	M	A	M	J	J	A	S	O	N	D	J	F	M	A	M	J	J	A	S	O
Exportações / Exports	7,2	5,5	4,8	4,4	3,9	4,4	2,6	3,6	2,2	4,1	5,7	4,0	2,9	3,5	10,2	9,4	13,0	6,6	10,1	5,1	7,1	5,7	5,2	9,6
Importações / Imports	0,9	2,0	2,2	2,8	1,2	1,5	0,9	0,9	-0,1	1,5	3,2	4,3	5,9	7,2	13,1	10,7	13,3	8,4	12,1	9,0	11,3	9,3	9,8	12,5

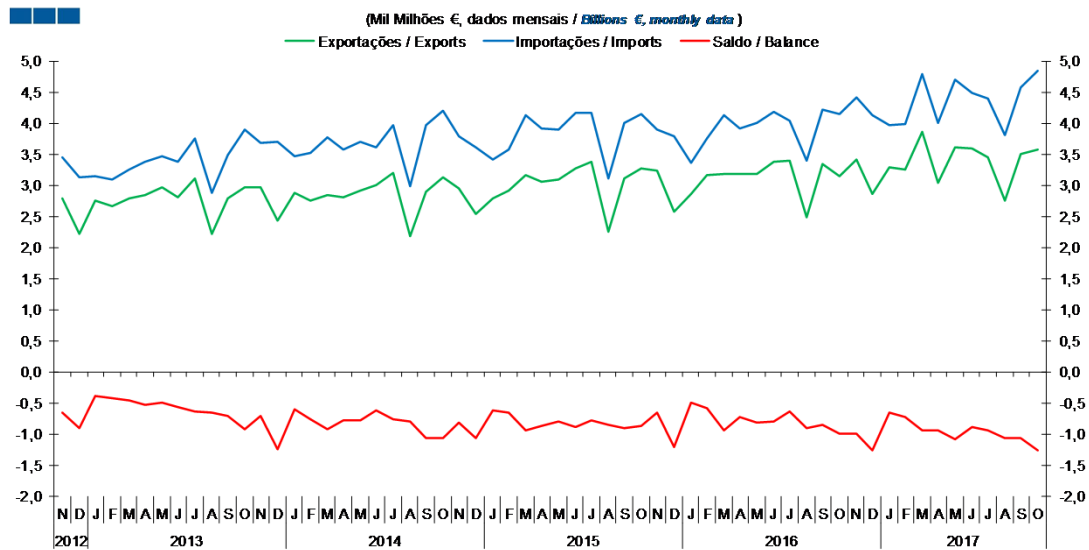
Gráfico / Graph 3.2.
 Taxa de Cobertura
 Coverage Rate



	2015		2016					2017					2017											
	N	D	J	F	M	A	M	J	J	A	S	O	N	D	J	F	M	A	M	J	J	A	S	O
ZE / EA	73,6	70,9	72,5	73,2	76,1	75,4	73,9	75,3	75,9	73,8	72,7	69,8	71,1	68,4	70,9	72,2	76	74,1	72,5	71,9	72,2	70,5	69,3	67,8
UE / EU	79,8	76,9	78,6	78,9	81,9	80,8	79,3	80,6	81,5	79,7	79,2	76,4	77,5	74,2	76,5	77,9	81,6	79,5	77,9	77,7	78,4	77,1	75,9	74,4
Restantes UE / Remaining EU	138,8	133,5	136,4	132,0	135,1	128,8	127,6	127,2	133,5	137,1	142,2	138,7	137,8	127,9	128,6	129,9	133,5	129,1	128,2	134,1	141,3	144,4	143,3	138,7

3. Intracomunitário / Intra-Community

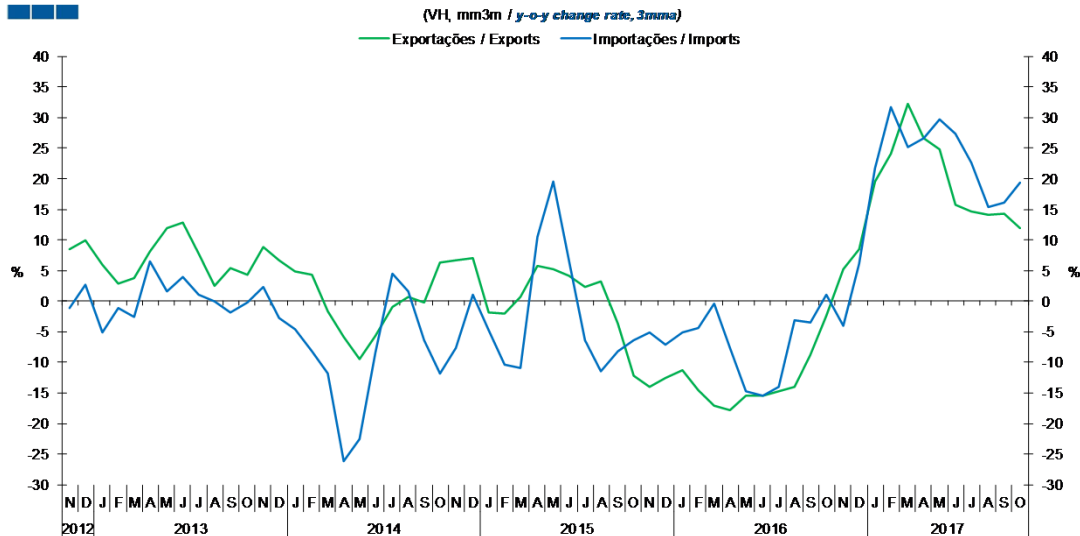
Gráfico / Graph 3.3.
Saldo
Balance



	2015		2016												2017									
	N	D	J	F	M	A	M	J	J	A	S	O	N	D	J	F	M	A	M	J	J	A	S	O
Exportações / Exports	3,2	2,6	2,9	3,2	3,2	3,2	3,2	3,4	3,4	2,5	3,3	3,1	3,4	2,9	3,3	3,3	3,9	3,0	3,6	3,6	3,5	2,7	3,5	3,6
Importações / Imports	3,9	3,8	3,4	3,8	4,1	3,9	4,0	4,2	4,0	3,4	4,2	4,1	4,4	4,1	4,0	4,0	4,8	4,0	4,7	4,5	4,4	3,8	4,6	4,8
Saldo / Balance	-0,7	-1,2	-0,5	-0,6	-0,9	-0,7	-0,8	-0,8	-0,6	-0,9	-0,9	-1,0	-1,0	-1,3	-0,7	-0,7	-0,9	-1,0	-1,1	-0,9	-0,9	-1,1	-1,1	-1,3

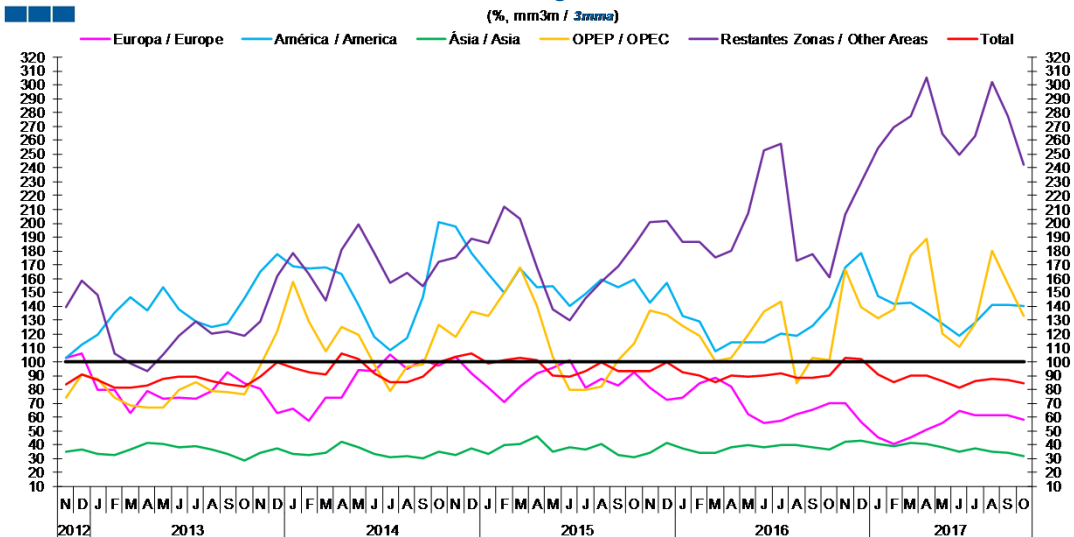
4. Extracomunitário / Extra-Community

Gráfico / Graph 4.1.
 Importações e Exportações
 Imports and Exports



	2015		2016					2017					2017											
	N	D	J	F	M	A	M	J	J	A	S	O	N	D	J	F	M	A	M	J	J	A	S	O
Exportações / Exports	-14,0	-12,5	-11,2	-14,5	-17,1	-17,8	-15,5	-15,4	-14,8	-14,0	-8,7	-2,4	5,3	8,5	19,6	24,1	32,2	26,5	24,9	15,8	14,6	14,1	14,4	11,8
Importações / Imports	-5,2	-7,0	-5,2	-4,4	-0,4	-7,7	-14,7	-15,5	-14,0	-3,1	-3,5	1,0	-4,1	6,1	21,6	31,8	25,2	26,6	29,8	27,4	22,5	15,3	16,0	19,3

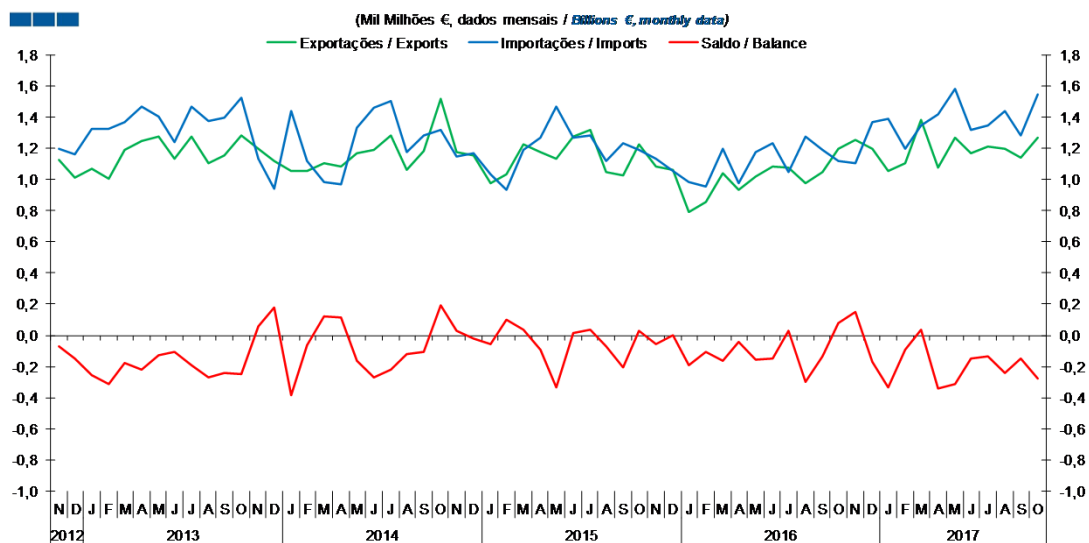
Gráfico / Graph 4.2.
 Taxa de Cobertura
 Coverage Rate



	2015		2016					2017					2017											
	N	D	J	F	M	A	M	J	J	A	S	O	N	D	J	F	M	A	M	J	J	A	S	O
Europa / Europe	81,4	72,5	73,8	84,6	88,6	81,8	61,8	55,9	57,3	62,0	65,6	70,5	70,3	56,9	45,4	40,9	45,6	50,8	55,7	64,8	61,7	61,5	61,0	58,5
América / America	142,7	156,9	133,3	129,0	107,2	114,1	113,9	113,7	120,6	118,4	125,9	139,4	168,0	178,4	147,3	142,0	142,4	135,3	127,2	118,3	128,0	141,2	141,2	140,1
Ásia / Asia	34,2	41,1	37,7	34,5	33,9	38,4	39,5	38,6	39,5	39,7	38,6	36,5	42,1	43,0	40,9	38,7	41,6	40,5	38,2	35,0	37,7	35,1	33,9	31,6
OPEP / OPEC	136,9	134,2	126,2	118,4	100,2	102,6	119,7	136,3	143,7	84,5	102,8	101,5	166,7	139,2	131,7	137,5	176,9	188,9	120,6	110,4	127,1	180,2	156,5	132,7
Restantes Zonas / Other Areas	200,5	201,9	186,7	186,2	175,4	179,8	207,5	253,0	257,4	172,9	177,8	160,8	206,4	229,2	254,1	269,7	277,1	305,0	264,2	249,5	263,4	302,3	277,1	242,2
Total	93,5	99,4	92,3	90,2	85,4	90,1	89,2	89,6	91,9	88,2	88,4	90,0	102,7	101,6	90,8	84,9	90,1	90,1	85,8	81,5	86,0	87,3	87,1	84,4

4. Extracomunitário / Extra-Community

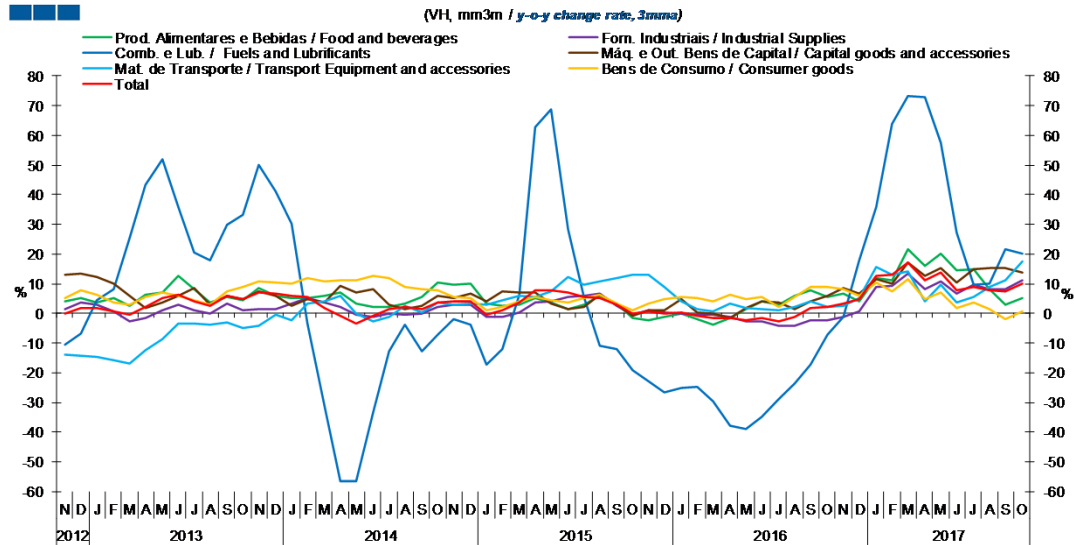
Gráfico / Graph 4.3.
 Saldo
 Balance



	2015		2016					2017					2017											
	N	D	J	F	M	A	M	J	J	A	S	O	N	D	J	F	M	A	M	J	J	A	S	O
Exportações / Exports	1,1	1,1	0,8	0,9	1,0	0,9	1,0	1,1	1,1	1,0	1,0	1,2	1,3	1,2	1,1	1,1	1,4	1,1	1,3	1,2	1,2	1,2	1,1	1,3
Importações / Imports	1,1	1,1	1,0	1,0	1,2	1,0	1,2	1,2	1,0	1,3	1,2	1,1	1,1	1,4	1,4	1,2	1,3	1,4	1,6	1,3	1,3	1,4	1,3	1,5
Saldo / Balance	-0,1	0,0	-0,2	-0,1	-0,2	0,0	-0,2	-0,1	0,0	-0,3	-0,1	0,1	0,1	-0,2	-0,3	-0,1	0,0	-0,3	-0,3	-0,1	-0,1	-0,2	-0,1	-0,3

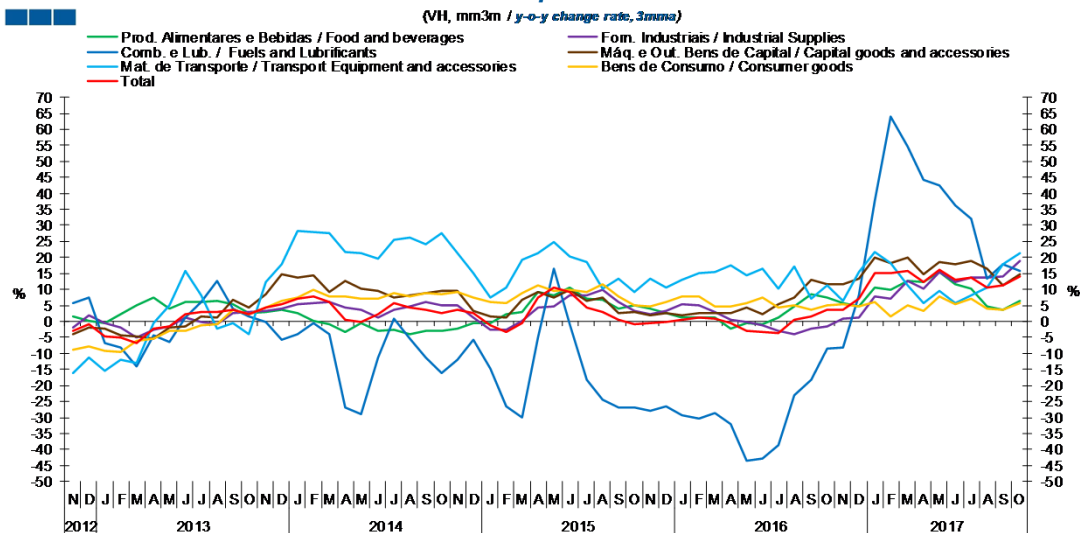
5. Grandes Categorias Económicas / Broad Economic Categories

Gráfico / Graph 5.1.
Exportações
Exports



	2015		2016					2017					2017											
	N	D	J	F	M	A	M	J	J	A	S	O	N	D	J	F	M	A	M	J	J	A	S	O
Produtos Alimentares e Bebidas / Food and Beverages	-2,4	-1,3	0,0	-1,8	-3,9	-1,5	1,6	4,1	3,0	5,8	8,0	5,6	6,6	4,0	12,0	11,1	21,7	16,0	20,0	14,7	15,1	8,3	3,1	5,1
Comb. e Lub. / Fuels and Lubricants	-22,9	-26,4	-25,3	-24,8	-29,6	-37,9	-38,8	-34,8	-28,7	-23,5	-17,1	-7,1	-1,0	18,0	35,9	63,8	73,4	72,8	57,6	27,1	9,6	10,1	21,5	20,3
Mat. de Transporte / Transport equipment and accessories	13,0	8,9	4,1	1,5	0,6	3,5	1,9	1,4	1,2	2,2	4,1	2,1	2,5	5,3	15,7	13,2	14,2	4,1	9,6	3,6	5,6	8,8	11,2	17,6
Forn. Industriais / Industrial Supplies	1,1	0,2	-0,1	-0,5	-0,6	-1,0	-2,8	-2,7	-4,3	-4,0	-2,4	-2,4	-1,0	0,9	8,9	9,5	13,3	8,3	11,0	6,9	9,7	8,2	8,3	11,4
Máq. e Out. Bens de Capital / Capital Goods and Accessories	1,0	1,0	4,8	0,5	0,0	-1,4	2,0	4,2	3,6	1,4	4,3	6,0	8,6	6,9	11,5	10,2	17,1	12,8	15,1	10,4	14,7	15,4	15,1	13,9
Bens de Consumo / Consumer Goods	3,5	4,7	5,5	5,2	4,1	6,2	4,7	5,6	2,3	5,5	8,9	9,0	8,0	6,0	10,3	7,5	11,4	4,8	6,9	1,8	3,7	1,4	-2,0	0,6
Total	0,8	-0,1	0,3	-0,8	-1,7	-1,7	-2,4	-1,7	-2,5	-1,2	1,7	2,2	3,5	4,9	12,5	12,9	17,3	11,2	13,6	7,7	8,9	7,8	7,5	10,2

Gráfico / Graph 5.2.
Importações
Imports



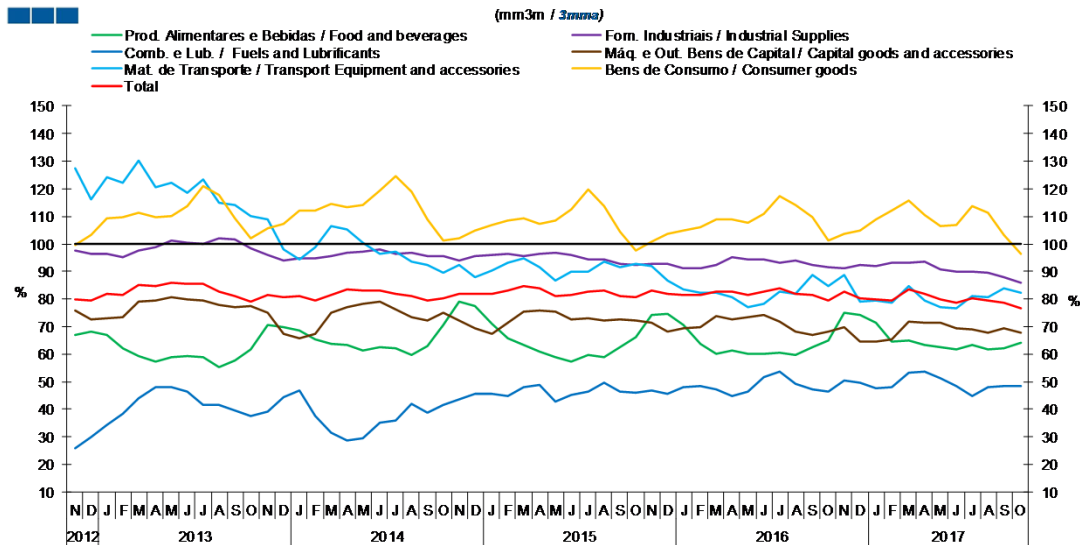
	2015		2016					2017					2017											
	N	D	J	F	M	A	M	J	J	A	S	O	N	D	J	F	M	A	M	J	J	A	S	O
Produtos Alimentares e Bebidas / Food and Beverages	4,0	2,6	1,1	1,3	1,3	-2,3	-0,6	-0,8	1,3	4,8	8,5	7,4	5,8	4,6	10,6	9,8	12,7	12,2	15,4	11,8	10,3	4,8	3,5	6,5
Comb. e Lub. / Fuels and Lubricants	-28,0	-26,6	-29,3	-30,2	-28,7	-32,2	-43,6	-42,9	-38,7	-22,9	-18,0	-8,6	-8,0	8,0	37,7	64,1	54,6	44,0	42,5	36,2	31,9	13,4	18,0	15,6
Mat. de Transporte / Transport equipment and accessories	13,3	10,5	12,9	15,0	15,5	17,6	14,5	16,5	10,1	17,0	7,3	11,4	6,5	15,5	21,7	18,3	11,3	5,8	9,5	5,9	8,0	10,5	17,8	21,5
Forn. Industriais / Industrial Supplies	2,3	3,3	5,4	5,1	2,9	0,4	-0,2	-1,1	-3,0	-3,9	-2,3	-1,5	0,9	1,3	7,8	7,0	12,7	10,3	15,4	12,3	13,7	13,8	14,1	18,8
Máq. e Out. Bens de Capital / Capital Goods and Accessories	2,0	2,7	1,8	2,8	2,4	2,6	4,5	2,4	5,3	7,5	13,0	11,8	11,5	13,2	20,0	18,0	20,1	14,6	18,4	18,0	19,0	16,5	11,3	14,7
Bens de Consumo / Consumer Goods	4,6	6,1	7,7	7,7	4,6	4,8	5,6	7,3	4,5	5,0	3,7	5,0	5,2	4,8	6,2	1,5	4,9	3,3	7,8	5,4	7,1	4,0	3,8	5,6
Total	-0,5	-0,1	0,4	1,1	0,8	-0,5	-3,0	-3,2	-3,6	0,4	1,5	3,5	3,6	6,9	15,0	15,2	15,9	12,2	16,0	13,0	13,8	10,7	11,3	14,1

Nota: Não inclui Bens N.E. Outra Categoria devido ao seu reduzido valor relativo e elevada variabilidade.

Note: Does not include Goods Not Elsewhere Specified because of its small relative value and high variability

5. Grandes Categorias Económicas / Broad Economic Categories

Gráfico / Graph 5.3.
Taxa de Cobertura
Coverage Rate

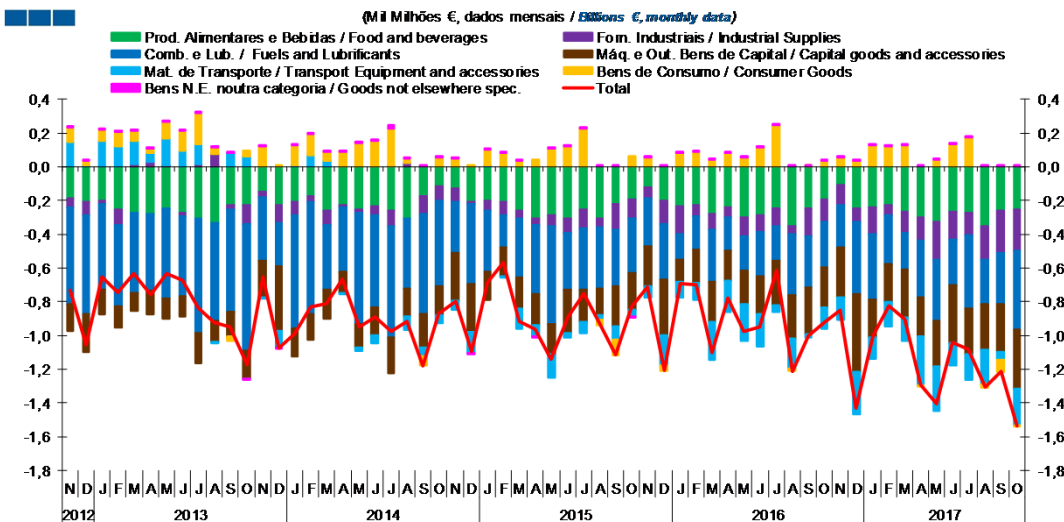


	2015		2016		2017		2018		2019		2020		2021		2022		2023		2024		2025			
	N	D	J	F	M	A	M	J	J	A	S	O	N	D	J	F	M	A	M	J	J	A	S	O
Produtos Alimentares e Bebidas / Food and Beverages	74,3	74,6	70,4	63,7	60,3	61,5	60,1	60,2	60,7	59,6	62,4	65,0	74,9	74,2	71,3	64,5	65,1	63,5	62,5	61,8	63,3	61,6	62,2	64,1
Comb. e Lub. / Fuels and Lubricants	46,9	45,5	48,1	48,3	47,4	44,8	46,3	51,7	53,9	49,3	47,0	46,6	50,4	49,7	47,5	48,2	53,2	53,7	51,3	48,3	44,7	47,9	48,4	48,5
Mat. de Transporte / Transport equipment and accessories	92,0	86,7	83,4	82,3	82,4	80,6	77,0	78,4	82,7	81,8	88,7	84,8	88,5	79,1	79,3	78,7	84,5	79,3	77,1	76,7	80,9	80,6	83,8	82,1
Forn. Industriais / Industrial Supplies	92,7	92,8	91,2	91,1	92,5	95,1	94,3	94,3	93,3	94,1	92,4	91,7	91,0	92,4	92,1	93,2	93,0	93,4	90,7	89,7	90,0	89,5	87,7	85,9
Máq. e Out. Bens de Capital / Capital Goods and Accessories	71,5	68,4	69,5	69,8	73,7	72,7	73,5	74,1	71,7	68,3	66,9	68,3	69,6	64,5	64,6	65,2	71,8	71,5	71,4	69,4	69,2	67,7	69,2	67,8
Bens de Consumo / Consumer Goods	101,0	103,6	104,7	106,0	108,9	108,8	107,6	110,7	117,4	114,1	109,6	101,1	103,7	104,8	108,8	112,2	115,6	110,3	106,6	107,0	113,6	111,4	103,4	96,4
Total	82,9	81,9	81,6	81,3	82,7	82,7	81,5	82,5	83,8	81,7	81,4	79,5	82,8	80,3	79,9	79,7	83,6	82,0	79,8	78,6	80,2	79,6	78,6	76,8

Nota: Não inclui Bens N.E. Outra Categoria devido ao seu reduzido valor relativo e elevada variabilidade.

Note: Does not include Goods Not Elsewhere Specified because of its small relative value and high variability

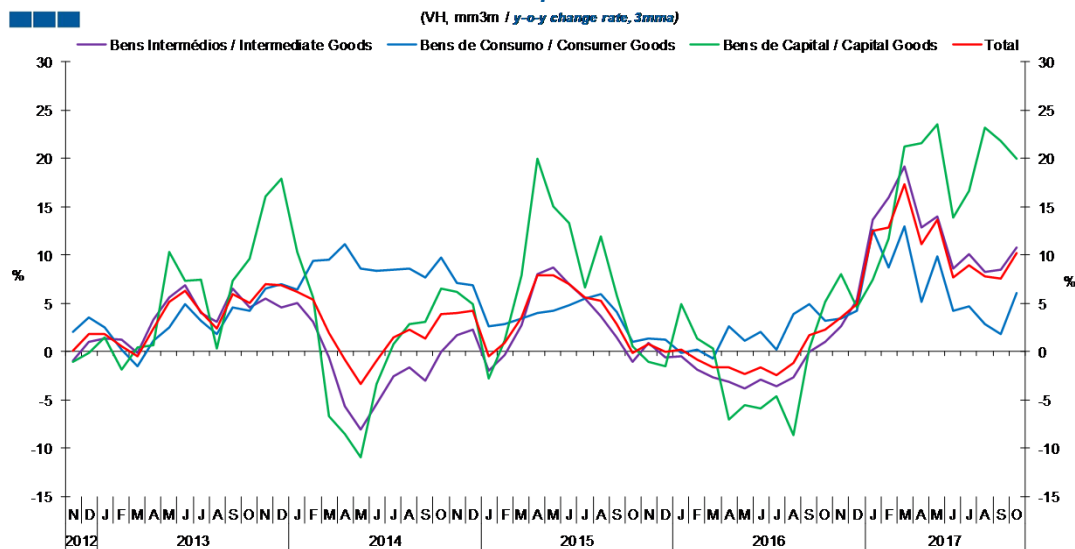
Gráfico / Graph 5.4.
Saldo
Balance



	2015		2016		2017		2018		2019		2020		2021		2022		2023		2024		2025			
	N	D	J	F	M	A	M	J	J	A	S	O	N	D	J	F	M	A	M	J	J	A	S	O
Produtos Alimentares e Bebidas / Food and Beverages	-0,1	-0,2	-0,2	-0,2	-0,3	-0,2	-0,3	-0,3	-0,2	-0,4	-0,2	-0,2	-0,1	-0,2	-0,2	-0,2	-0,3	-0,3	-0,3	-0,3	-0,3	-0,4	-0,3	-0,3
Comb. e Lub. / Fuels and Lubricants	-0,3	-0,3	-0,2	-0,2	-0,3	-0,2	-0,2	-0,3	-0,2	-0,4	-0,3	-0,3	-0,2	-0,4	-0,4	-0,3	-0,2	-0,3	-0,4	-0,3	-0,4	-0,3	-0,3	-0,5
Mat. de Transporte / Transport equipment and accessories	-0,1	-0,2	-0,1	-0,1	-0,2	-0,2	-0,2	-0,2	0,0	-0,2	0,0	-0,1	-0,1	-0,3	-0,1	-0,1	-0,1	-0,3	-0,3	-0,1	-0,1	-0,2	0,0	-0,2
Forn. Industriais / Industrial Supplies	-0,1	-0,1	-0,2	-0,1	-0,1	-0,1	-0,1	-0,1	-0,1	0,0	-0,2	-0,1	-0,1	-0,1	-0,2	-0,1	-0,1	-0,1	-0,2	-0,2	-0,1	-0,2	-0,2	-0,2
Máq. e Out. Bens de Capital / Capital Goods and Accessories	-0,2	-0,3	-0,1	-0,2	-0,2	-0,2	-0,2	-0,2	-0,3	-0,3	-0,3	-0,2	-0,3	-0,5	-0,2	-0,2	-0,3	-0,2	-0,3	-0,2	-0,3	-0,3	-0,3	-0,3
Bens de Consumo / Consumer Goods	0,1	0,0	0,1	0,1	0,0	0,1	0,1	0,1	0,2	0,0	0,0	0,0	0,1	0,0	0,1	0,1	0,1	0,0	0,0	0,1	0,2	0,0	-0,1	0,0
Bens N.E. noutra categoria / Goods not elsewhere spec.	0,0	0,0	0,0	0,0	0,0	0,0	0,0	0,0	0,0	0,0	0,0	0,0	0,0	0,0	0,0	0,0	0,0	0,0	0,0	0,0	0,0	0,0	0,0	0,0
Total	-0,7	-1,2	-0,7	-0,7	-1,1	-0,8	-1,0	-0,9	-0,6	-1,2	-1,0	-0,9	-0,9	-1,4	-1,0	-0,8	-0,9	-1,3	-1,4	-1,0	-1,1	-1,3	-1,2	-1,5

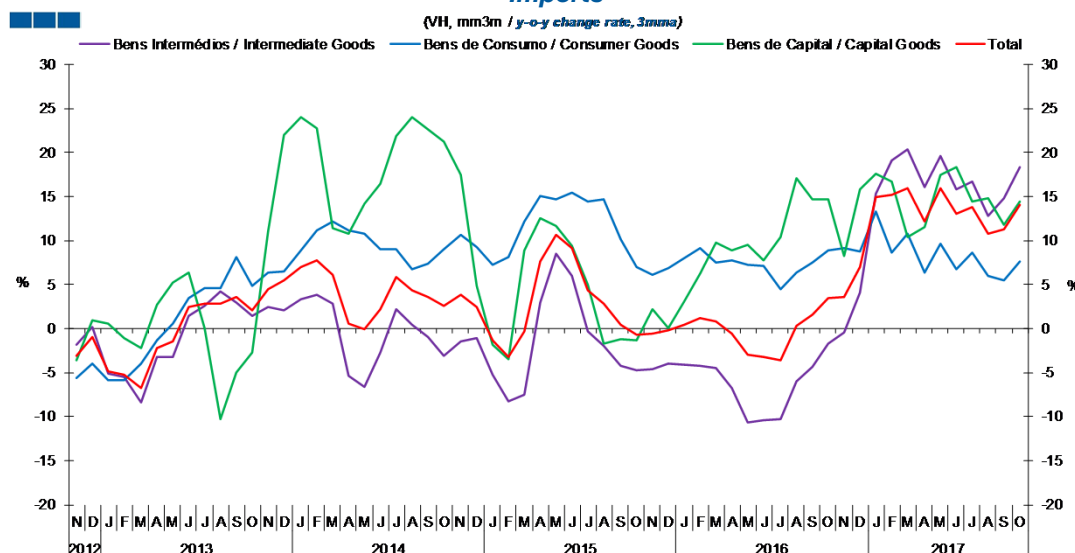
6. Classes Básicas de Bens do Sistema Europeu de Contas Nacionais / Basic Classes of Goods in the European System of Accounts

Gráfico / Graph 6.1.
 Exportações
 Exports



	2015		2016			2017					2017													
	N	D	J	F	M	A	M	J	J	A	S	O	N	D	J	F	M	A	M	J	J	A	S	O
Bens Intermediários / Intermediate Goods	0,9	-0,6	-0,5	-1,9	-2,7	-3,1	-3,9	-3,0	-3,6	-2,6	0,0	1,1	2,6	5,4	13,6	15,9	19,2	12,9	14,0	8,6	10,1	8,2	8,5	10,8
Bens de Consumo / Consumer Goods	1,3	1,2	-0,1	0,2	-0,8	2,6	1,2	2,0	0,2	3,9	4,9	3,2	3,4	4,2	12,7	8,7	13,0	5,2	9,9	4,2	4,7	2,8	1,8	6,1
Bens de Capital / Capital Goods	-1,1	-1,6	4,9	1,4	0,4	-7,0	-5,6	-5,9	-4,7	-8,7	0,3	5,1	8,1	4,5	7,5	11,7	21,3	21,6	23,5	13,9	16,6	23,2	21,8	20,0
Total	0,8	-0,1	0,3	-0,8	-1,7	-1,7	-2,4	-1,7	-2,5	-1,2	1,7	2,2	3,5	4,9	12,5	12,9	17,3	11,2	13,6	7,7	8,9	7,8	7,5	10,2

Gráfico / Graph 6.2.
 Importações
 Imports



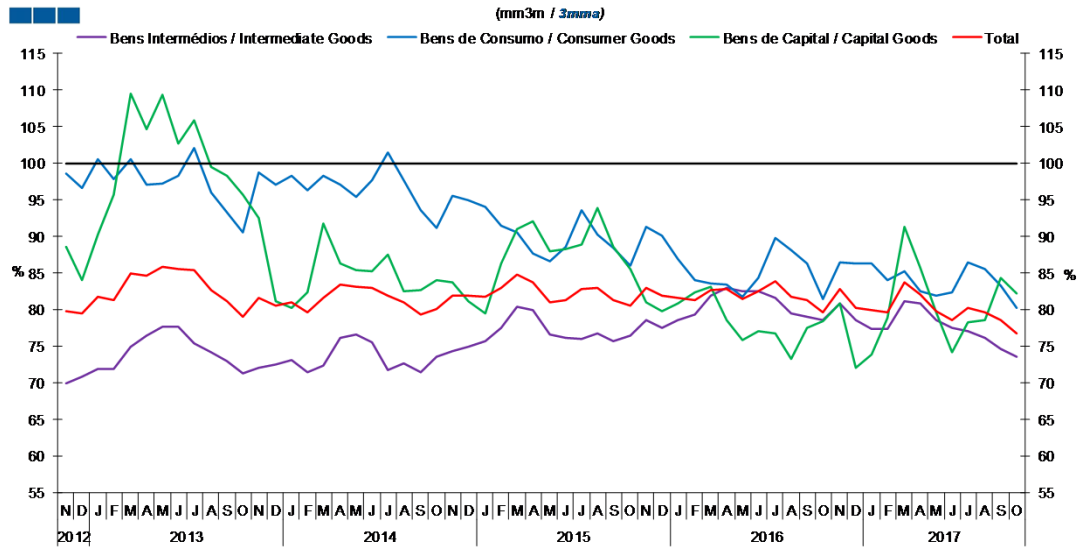
	2015		2016			2017					2017													
	N	D	J	F	M	A	M	J	J	A	S	O	N	D	J	F	M	A	M	J	J	A	S	O
Bens Intermediários / Intermediate Goods	-4,6	-4,0	-4,1	-4,2	-4,5	-6,8	-10,6	-10,5	-10,3	-6,0	-4,3	-1,7	-0,4	4,0	15,4	19,1	20,3	16,0	19,6	15,8	16,8	12,9	14,9	18,3
Bens de Consumo / Consumer Goods	6,1	6,8	8,0	9,2	7,5	7,7	7,3	7,2	4,5	6,4	7,5	8,9	9,1	8,7	13,4	8,6	10,7	6,3	9,6	6,7	8,7	6,0	5,5	7,6
Bens de Capital / Capital Goods	2,2	0,1	3,1	6,2	9,7	8,9	9,5	7,8	10,5	17,1	14,7	14,7	8,2	15,9	17,6	16,7	10,4	11,5	17,5	18,3	14,5	14,8	11,8	14,4
Total	-0,5	-0,1	0,4	1,1	0,8	-0,5	-3,0	-3,2	-3,6	0,4	1,5	3,5	3,6	6,9	15,0	15,2	15,9	12,2	16,0	13,0	13,8	10,7	11,3	14,1

Nota: Não inclui a série Outros Bens devido ao seu baixo valor relativo e elevada variabilidade.

Note: Does not include Other Goods because of its small relative value and high variability.

6. Classes Básicas de Bens do Sistema Europeu de Contas Nacionais / Basic Classes of Goods in the European System of Accounts

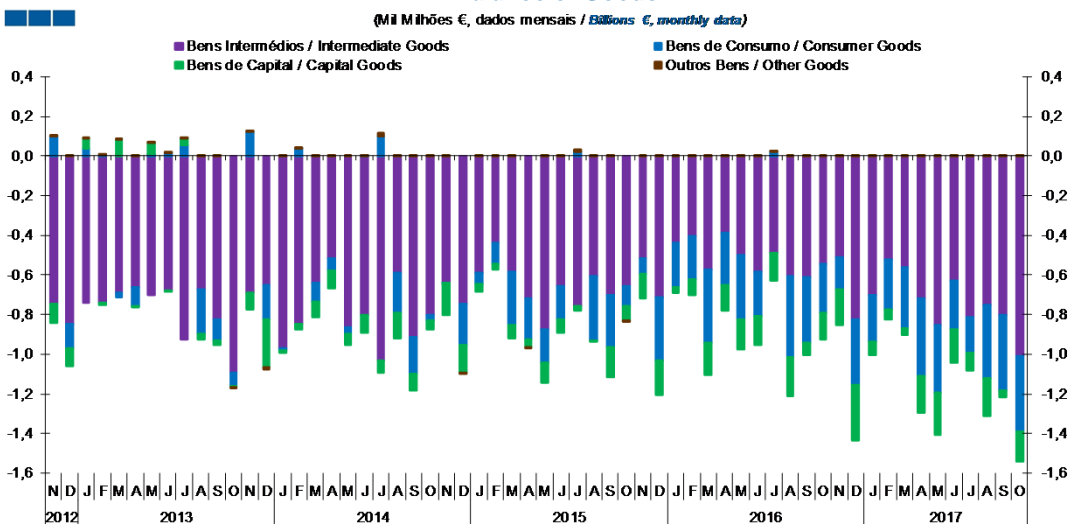
Gráfico / Graph 6.3.
Taxa de Cobertura
Coverage Rate



	2015		2016					2017					2017											
	N	D	J	F	M	A	M	J	J	A	S	O	N	D	J	F	M	A	M	J	J	A	S	O
Bens Intermediários / Intermediate Goods	78,6	77,5	78,6	79,4	81,9	83,0	82,4	82,5	81,7	79,5	79,0	78,5	80,9	78,5	77,4	77,3	81,2	80,8	78,6	77,4	77,0	76,2	74,6	73,5
Bens de Consumo / Consumer Goods	91,2	90,0	86,9	84,0	83,6	83,5	81,7	84,3	89,7	88,2	86,3	81,4	86,5	86,3	86,3	84,0	85,3	82,6	81,9	82,3	86,5	85,5	83,2	80,3
Bens de Capital / Capital Goods	80,9	79,8	80,9	82,4	83,2	78,6	75,8	77,0	76,7	73,2	77,4	78,4	80,8	72,0	73,9	78,9	91,3	85,7	79,7	74,1	78,2	78,6	84,3	82,2
Total	82,9	81,9	81,6	81,3	82,7	82,7	81,5	82,5	83,8	81,7	81,4	79,5	82,8	80,3	79,9	79,7	83,6	82,0	79,8	78,6	80,2	79,6	78,6	76,8

Nota: Não inclui a série Outros Bens devido ao seu baixo valor relativo e elevada variabilidade.
Note: Does not include Other Goods because of its small relative value and high variability.

Gráfico / Graph 6.4.
Saldo de Bens
Balance of Goods



	2015		2016					2017					2017											
	N	D	J	F	M	A	M	J	J	A	S	O	N	D	J	F	M	A	M	J	J	A	S	O
Bens Intermediários / Intermediate Goods	-0,5	-0,7	-0,4	-0,4	-0,6	-0,4	-0,5	-0,6	-0,5	-0,6	-0,6	-0,5	-0,5	-0,8	-0,7	-0,5	-0,6	-0,7	-0,9	-0,6	-0,8	-0,8	-0,8	-1,0
Bens de Consumo / Consumer Goods	-0,1	-0,3	-0,2	-0,2	-0,4	-0,3	-0,3	-0,2	0,0	-0,4	-0,3	-0,2	-0,2	-0,3	-0,2	-0,3	-0,3	-0,4	-0,3	-0,2	-0,2	-0,4	-0,4	-0,4
Bens de Capital / Capital Goods	-0,1	-0,2	0,0	-0,1	-0,2	-0,1	-0,2	-0,1	-0,1	-0,2	-0,1	-0,1	-0,2	-0,3	-0,1	0,0	0,0	-0,2	-0,2	-0,2	-0,1	-0,2	0,0	-0,1
Outros Bens / Other Goods	0,0	0,0	0,0	0,0	0,0	0,0	0,0	0,0	0,0	0,0	0,0	0,0	0,0	0,0	0,0	0,0	0,0	0,0	0,0	0,0	0,0	0,0	0,0	0,0
Total	-0,7	-1,2	-0,7	-0,7	-1,1	-0,8	-1,0	-0,9	-0,6	-1,2	-1,0	-0,9	-0,9	-1,4	-1,0	-0,8	-0,9	-1,3	-1,4	-1,0	-1,1	-1,3	-1,2	-1,5

6. Classes Básicas de Bens do Sistema Europeu de Contas Nacionais / Basic Classes of Goods in the European System of Accounts

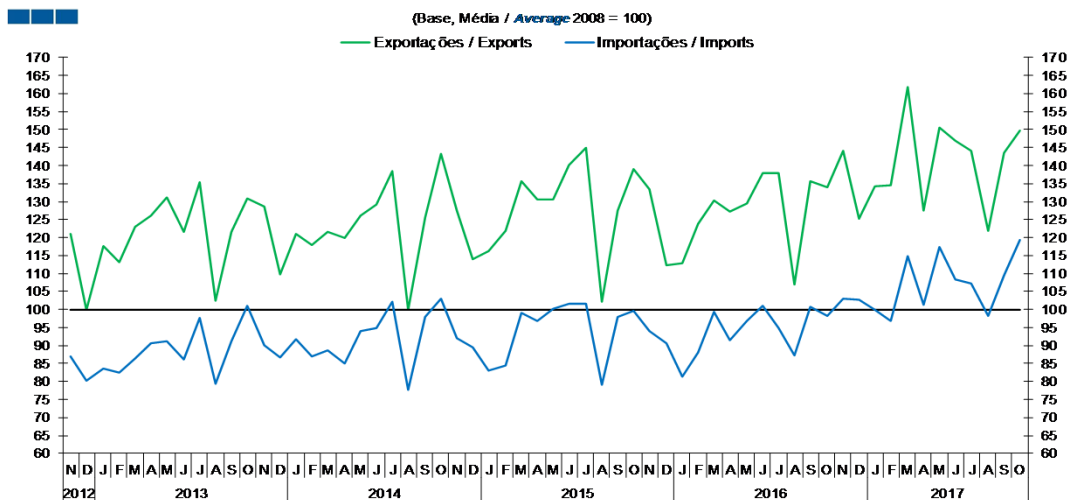
Tabela / Table 1.1.
 Estrutura do Saldo
 Balance Structure

Milhões de euros \ Millions of euros

		2016		2017		2016		2017		2016		2017		2016		2017		2016		2017		2016		2017	
		N		D		J		F		M		A		M		J		J		A		S		O	
		M€	%	M€	%	M€	%	M€	%	M€	%	M€	%	M€	%	M€	%	M€	%	M€	%	M€	%	M€	%
Bens Intermedios / Intermediate Goods	Prod. alim. e bebidas / <i>Foods and beverages</i>	-88	10	-103	7	-104	10	-98	12	-103	11	-119	9	-122	9	-95	9	-103	10	-119	9	-110	9	-110	7
	Forn. industriais NE noutra categoria / <i>Industrial supplies NE specified</i>	-115	14	-83	6	-157	16	-58	7	-129	14	-135	10	-227	16	-165	16	-136	13	-203	15	-248	20	-242	16
	Comb. e lubrificantes / <i>Fuel and lubricants</i>	-249	29	-424	30	-393	39	-293	36	-217	24	-339	26	-362	26	-273	26	-432	40	-261	20	-305	25	-470	31
	Máquinas, outros bens de capital (Partes e acessórios) / <i>Capital goods and parts and accessories</i>	-132	16	-151	11	-96	10	-111	14	-137	15	-124	10	-142	10	-159	15	-145	13	-136	10	-172	14	-191	12
	Material de transportes (Partes e acessórios) / <i>Transport equipment (Parts and accessories)</i>	101	-12	-11	1	107	-11	102	-12	129	-14	75	-6	52	-4	127	-12	64	-6	40	-3	104	-9	76	-5
Total		-509	60	-827	58	-700	70	-520	63	-560	62	-719	56	-854	61	-630	61	-813	75	-754	58	-800	66	-1.011	66
Bens de Consumo / Consumption Goods	Prod. alim. e bebidas destinados ao consumo dos particulares / <i>Food and beverages mainly for household consumption</i>	-23	3	-143	10	-136	14	-129	16	-164	18	-183	14	-204	15	-171	16	-168	16	-231	18	-153	13	-146	9
	Material de transporte / <i>Transport equipment</i>	-234	27	-244	17	-232	23	-248	30	-268	30	-365	28	-313	22	-258	25	-211	19	-250	19	-148	12	-293	19
	Bens de consumo NE noutra categoria / <i>Consumption goods NE specified</i>	54	-6	35	-2	131	-13	125	-15	130	-14	-2	0	40	-3	133	-13	177	-16	-18	1	-70	6	-8	1
Total		-162	19	-328	23	-238	24	-253	31	-307	34	-389	30	-340	24	-247	24	-178	16	-367	28	-381	31	-378	25
Bens de Capital / Capital Goods	Carburantes para motor / <i>Motor spirit</i>	26	-3	54	-4	57	-6	62	-8	104	-12	76	-6	52	-4	66	-6	61	-6	75	-6	69	-6	74	-5
	Máquinas, outros bens de capital (exceto material de transporte) / <i>Capital goods (except transport equipment)</i>	-166	20	-310	22	-125	12	-113	14	-146	16	-103	8	-129	9	-183	18	-130	12	-132	10	-112	9	-154	10
	Material de transportes destinado à indústria / <i>Transport equipment, industrial</i>	-42	5	-24	2	1	0	1	0	5	-1	-162	13	-137	10	-49	5	-23	2	-132	10	10	-1	-69	4
Total		-181	21	-280	20	-67	7	-50	6	-37	4	-189	15	-214	15	-166	16	-92	9	-189	14	-33	3	-149	10
Outros / Others		2	0	2	0	1	0	2	0	4	0	4	0	2	0	2	0	2	0	2	0	2	0	3	0
Total		-850	100	-1.433	100	-1.004	100	-821	100	-901	100	-1.293	100	-1.405	100	-1.041	100	-1.081	100	-1.308	100	-1.212	100	-1.536	100

7. Índice GEE de Comércio Internacional de Bens / *GEE Index of International Trade of Goods*

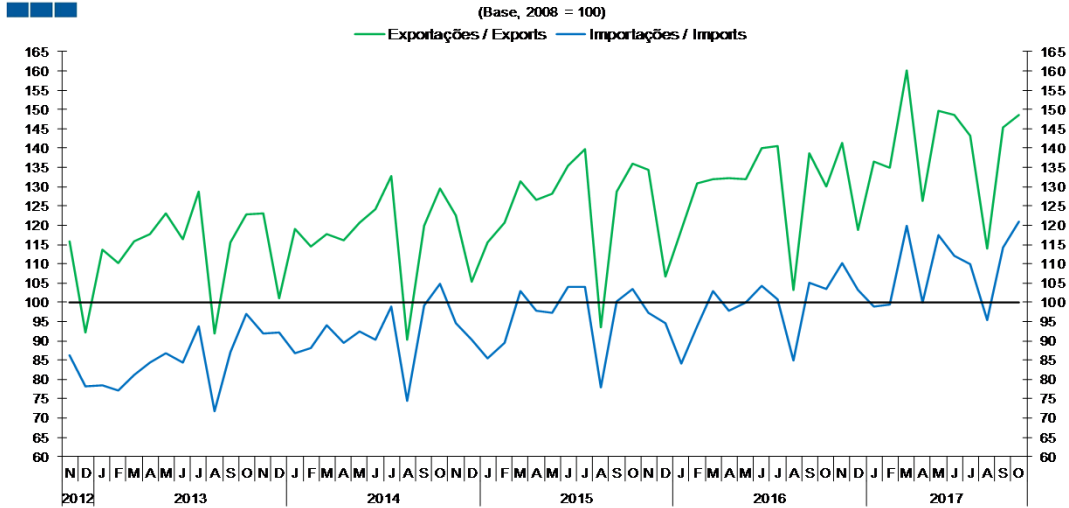
Gráfico / *Graph* 7.1.
 Total



	2015		2016												2017									
	N	D	J	F	M	A	M	J	J	A	S	O	N	D	J	F	M	A	M	J	J	A	S	O
Exportsões / Exports	133,3	112,2	113,0	123,8	130,3	127,1	129,6	137,8	137,9	107,0	135,7	133,8	144,0	125,3	134,2	134,6	161,9	127,3	150,5	146,8	144,0	121,8	143,4	149,6
Importações / Imports	94,0	90,5	81,3	88,0	99,4	91,4	96,7	101,1	94,9	87,4	100,8	98,2	103,0	102,6	100,0	96,8	114,8	101,2	117,4	108,3	107,4	98,2	109,4	119,3

7. Índice GEE de Comércio Internacional de Bens / *GEE Index of International Trade of Goods*

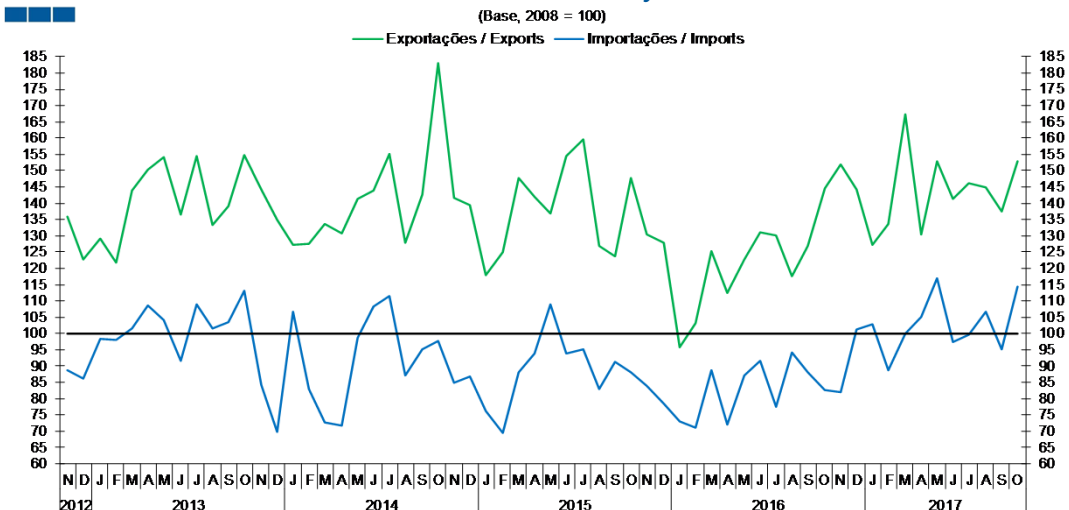
Gráfico / Graph 7.3.
Intracomunitário
Intra-Community



Fonte / Source: INE

	2015		2016					2017																
	N	D	J	F	M	A	M	J	J	A	S	O	N	D	J	F	M	A	M	J	J	A	S	O
Exportações / Exports	134,3	106,8	118,9	131,0	132,0	132,2	131,9	140,0	140,6	103,3	138,7	130,2	141,3	118,7	136,6	134,9	160,0	126,3	149,8	148,6	143,3	113,9	145,5	148,5
Importações / Imports	97,4	94,6	84,1	93,8	103,0	97,9	99,9	104,4	100,7	85,0	105,2	103,5	110,1	103,1	99,0	99,6	119,9	99,9	117,5	111,9	110,0	95,3	114,2	120,9

Gráfico / Graph 7.4.
Extracomunitário
Extra-Community



Fonte / Source: INE

	2015		2016					2017																
	N	D	J	F	M	A	M	J	J	A	S	O	N	D	J	F	M	A	M	J	J	A	S	O
Exportações / Exports	130,5	128,0	95,7	103,0	125,4	112,5	122,9	131,2	130,1	117,6	126,8	144,5	151,8	144,4	127,3	133,7	167,3	130,3	152,8	141,3	146,2	144,8	137,3	152,9
Importações / Imports	84,0	78,3	72,8	70,9	88,8	72,1	87,1	91,5	77,6	94,3	87,9	82,7	82,0	101,2	102,9	88,6	99,8	105,1	116,9	97,4	99,7	106,6	95,2	114,3