

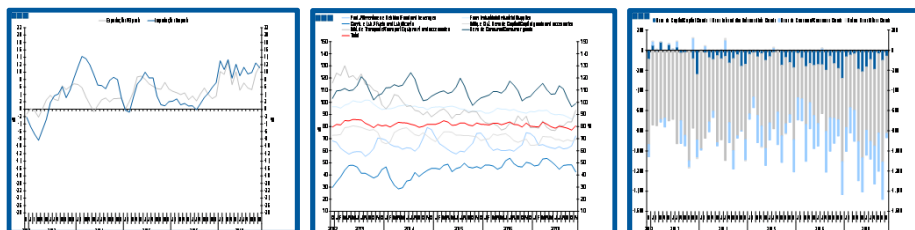
Estadísticas Temáticas de Conjuntura

Short-term Thematic Statistics

- Nº 1/2018 -

10 de janeiro de 2018

January, 10, 2018



Comércio Internacional de Bens

International Trade of Goods

- Novembro de 2017 -

- November, 2017 -

Fonte: Instituto Nacional de Estatística

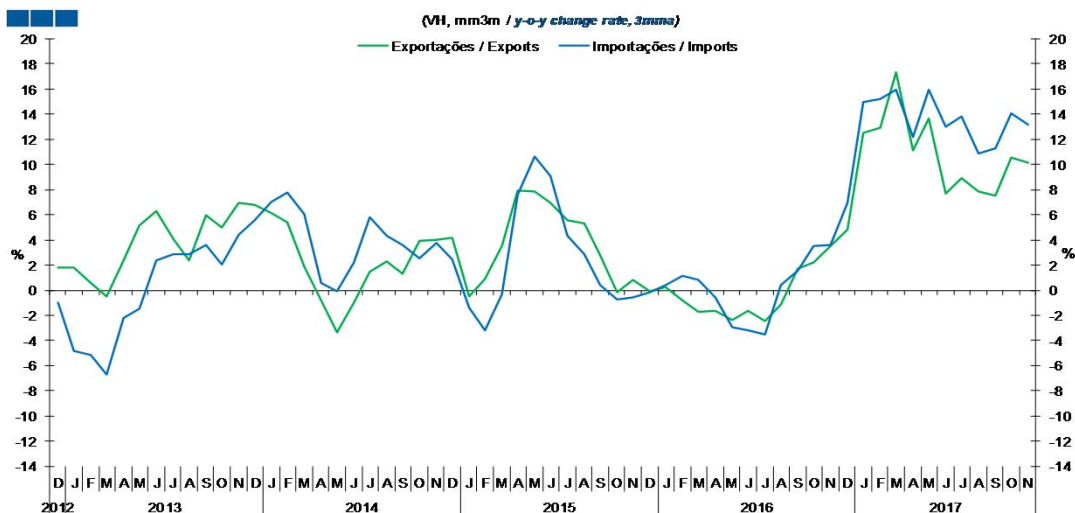
Source: Statistics Portugal

Índice / Index

	Página / Page
1. Total	
Importações e Exportações / <i>Imports and Exports</i>	3
Taxa de Cobertura / <i>Coverage Rate</i>	3
Saldo / <i>Balance</i>	4
2. Zona Euro / Euro Area	
Importações e Exportações / <i>Imports and Exports</i>	5
Taxa de Cobertura / <i>Coverage Rate</i>	5
Saldo / <i>Balance</i>	6
3. Intracomunitário / Intra-Community	
Importações e Exportações / <i>Imports and Exports</i>	7
Taxa de Cobertura / <i>Coverage Rate</i>	7
Saldo / <i>Balance</i>	8
4. Extracomunitário / Extra-Community	
Importações e Exportações / <i>Imports and Exports</i>	9
Taxa de Cobertura / <i>Coverage Rate</i>	9
Saldo / <i>Balance</i>	10
5. Grandes Categorias Económicas / Broad Economic Categories	
Exportações / <i>Exports</i>	11
Importações / <i>Imports</i>	11
Taxa de Cobertura / <i>Coverage Rate</i>	12
Saldo / <i>Balance</i>	12
6. Classes Básicas de Bens do Sistema Europeu de Contas Nacionais / Basic Classes of Goods in the European System of Accounts	
Exportações / <i>Exports</i>	13
Importações / <i>Imports</i>	13
Taxa de Cobertura / <i>Coverage Rate</i>	14
Saldo / <i>Balance</i>	14
Estrutura do Saldo / <i>Balance Structure</i>	15
7. Índice GEE de Comércio Internacional de Bens / GEE Index of International Trade of Goods	
Total / <i>Total</i>	16
Intracomunitário / <i>Intra-Community</i>	17
Extracomunitário / <i>Extra-Community</i>	17

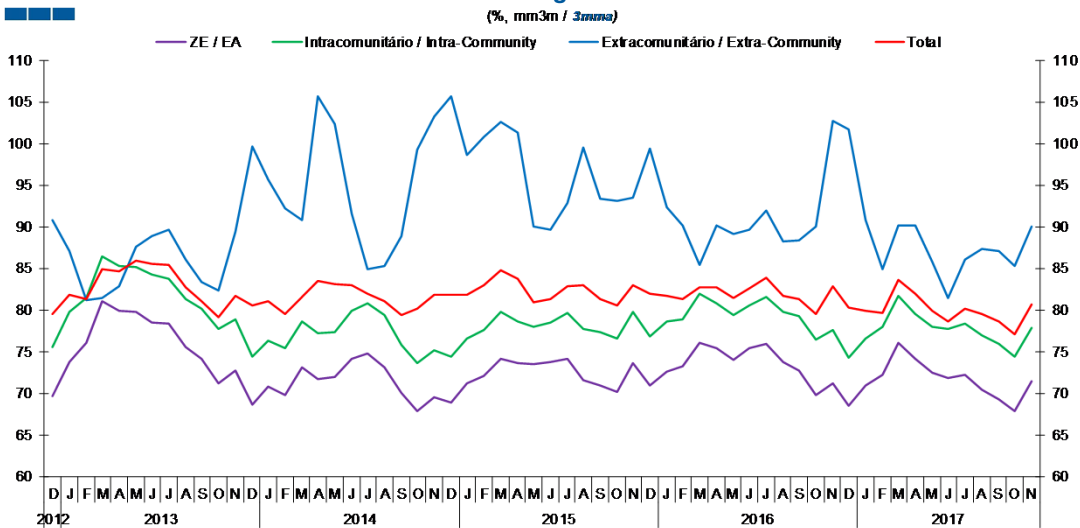
1. Total

Gráfico / Graph 1.1.
 Importações e Exportações
 Imports and Exports



	2015		2016												2017									
	D	J	F	M	A	M	J	J	A	S	O	N	D	J	F	M	A	M	J	J	A	S	O	N
Exportações / Exports	-0,1	0,3	-0,8	-1,7	-1,7	-2,4	-1,7	-2,5	-1,2	1,7	2,2	3,5	4,9	12,5	12,9	17,3	11,1	13,6	7,7	8,9	7,8	7,5	10,5	10,2
Importações / Imports	-0,1	0,4	1,1	0,8	-0,5	-3,0	-3,2	-3,5	0,4	1,5	3,5	3,6	6,9	15,0	15,2	15,9	12,2	16,0	13,0	13,8	10,9	11,3	14,1	13,2

Gráfico / Graph 1.2.
 Taxa de Cobertura
 Coverage Rate

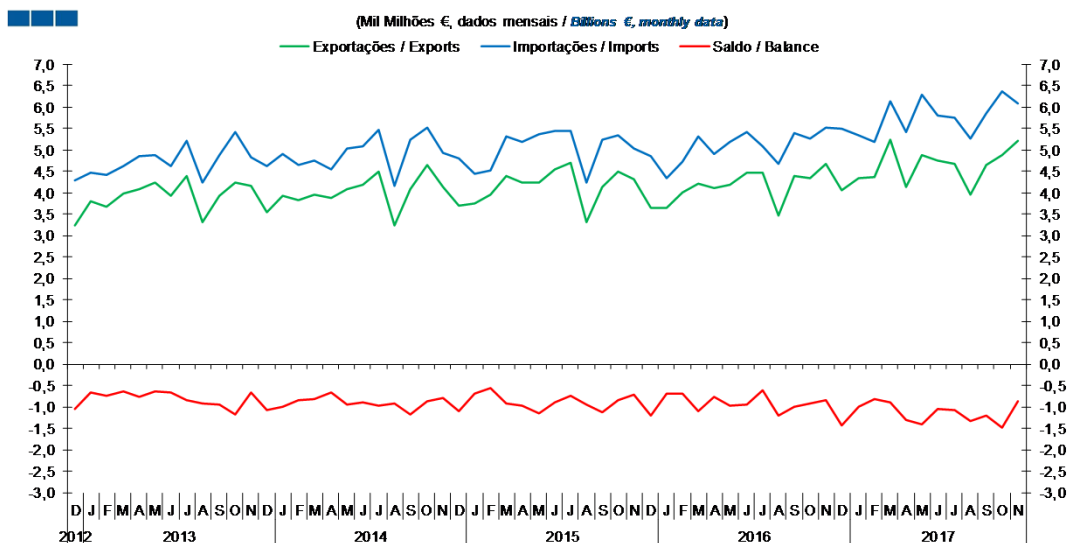


Fonte / Source: INE

	2015		2016												2017									
	D	J	F	M	A	M	J	J	A	S	O	N	D	J	F	M	A	M	J	J	A	S	O	N
ZE / EA	70,9	72,5	73,2	76,1	75,4	73,9	75,3	75,9	73,8	72,7	69,8	71,1	68,4	70,9	72,2	76,0	74,1	72,5	71,9	72,2	70,4	69,3	67,8	71,4
Intracomunitário / Intra-community	76,9	78,6	78,9	81,9	80,8	79,3	80,6	81,5	79,7	79,2	76,4	77,5	74,2	76,5	77,9	81,6	79,5	77,9	77,7	78,4	77,0	75,9	74,4	77,9
Extracomunitário / Extra-community	99,4	92,3	90,2	85,4	90,1	89,2	89,6	91,9	88,2	88,4	90,0	102,7	101,6	90,8	84,9	90,1	90,1	85,8	81,5	86,0	87,3	87,1	85,3	90,0
Total	81,9	81,6	81,3	82,7	82,7	81,5	82,5	83,8	81,7	81,4	79,5	82,8	80,3	79,9	79,7	83,6	82,0	79,8	78,6	80,2	79,5	78,6	77,1	80,6

1. Total

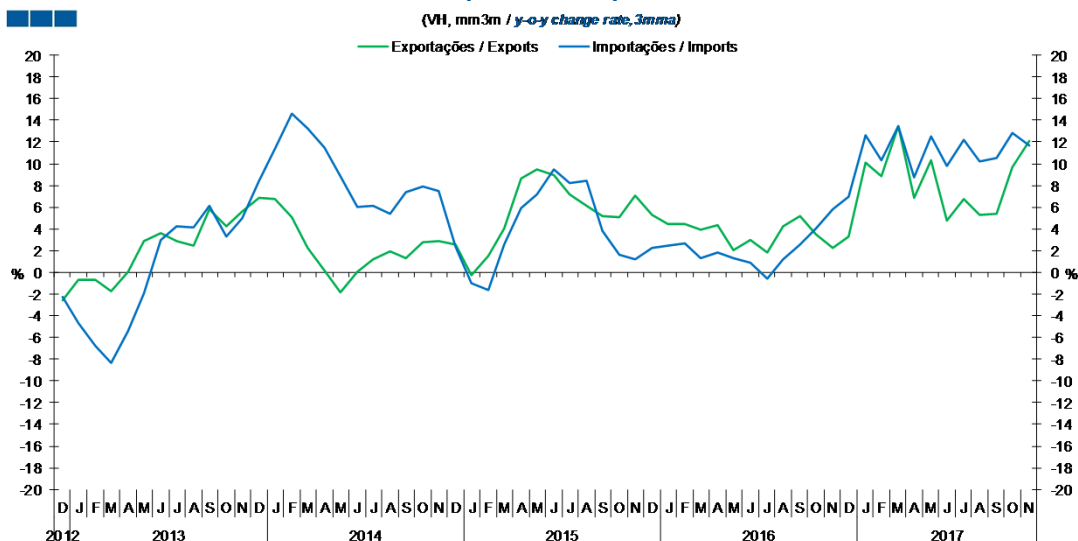
Gráfico / Graph 1.3.
 Saldo
 Balance



	2015		2016												2017									
	D	J	F	M	A	M	J	J	A	S	O	N	D	J	F	M	A	M	J	J	A	S	O	N
Exportações / Exports	3,6	3,7	4,0	4,2	4,1	4,2	4,5	4,5	3,5	4,4	4,3	4,7	4,1	4,3	4,4	5,2	4,1	4,9	4,8	4,7	3,9	4,6	4,9	5,2
Importações / Imports	4,8	4,3	4,7	5,3	4,9	5,2	5,4	5,1	4,7	5,4	5,3	5,5	5,5	5,3	5,2	6,1	5,4	6,3	5,8	5,7	5,3	5,8	6,4	6,1
Saldo / Balance	-1,2	-0,7	-0,7	-1,1	-0,8	-1,0	-0,9	-0,6	-1,2	-1,0	-0,9	-0,8	-1,4	-1,0	-0,8	-0,9	-1,3	-1,4	-1,0	-1,1	-1,3	-1,2	-1,5	-0,9

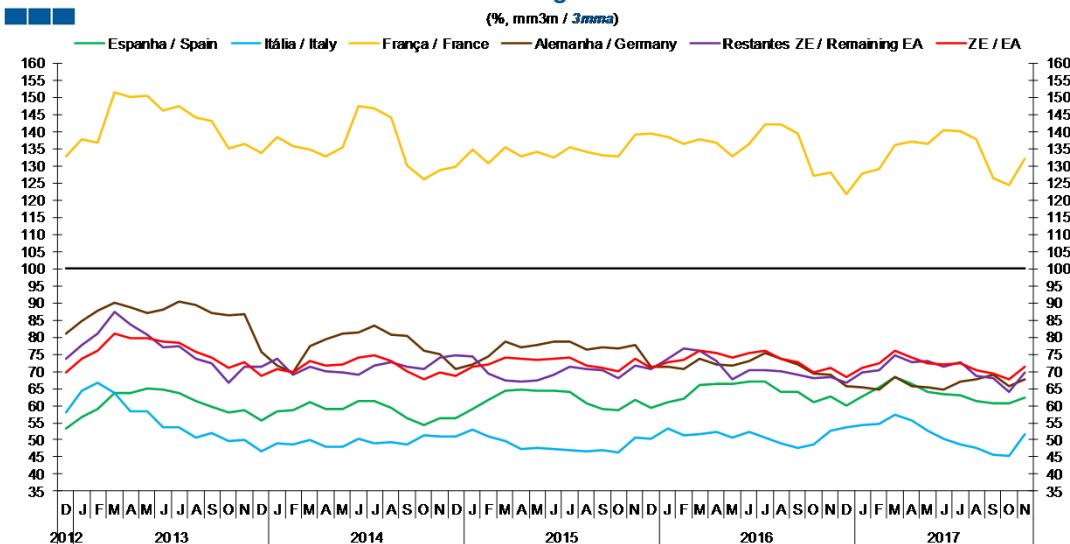
2. Zona Euro / Euro Area

Gráfico / Graph 2.1.
Importações e Exportações
Imports and Exports



	2015		2016					2017																
	D	J	F	M	A	M	J	J	A	S	O	N	D	J	F	M	A	M	J	J	A	S	O	N
Exportações / Exports	5,3	4,4	4,4	3,9	4,3	2,0	3,0	1,9	4,2	5,2	3,5	2,3	3,3	10,1	8,9	13,5	6,9	10,3	4,7	6,7	5,2	5,4	9,6	12,1
Importações / Imports	2,3	2,5	2,7	1,3	1,8	1,3	0,8	-0,6	1,2	2,6	4,1	5,8	7,0	12,6	10,4	13,5	8,8	12,5	9,8	12,2	10,2	10,5	12,8	11,7

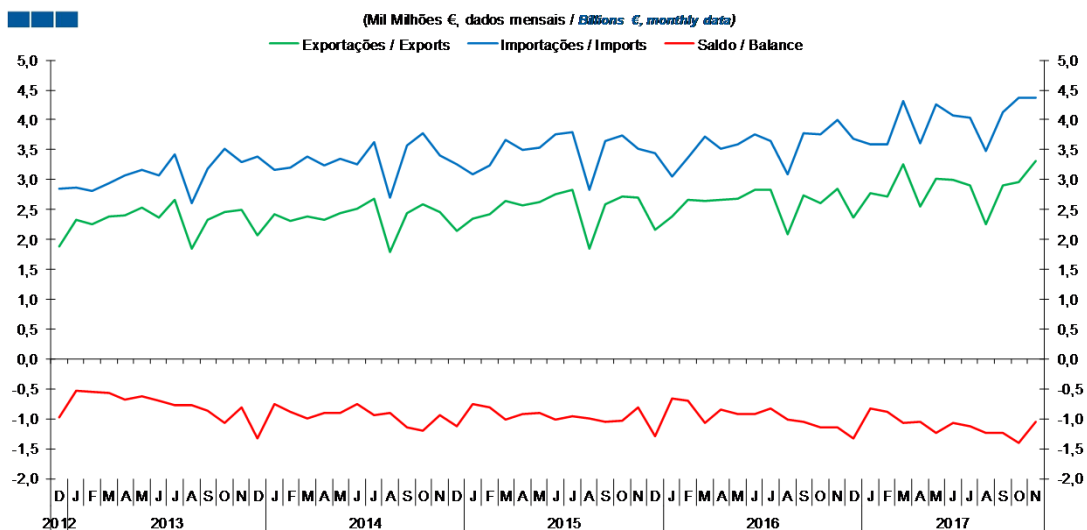
Gráfico / Graph 2.2.
Taxa de Cobertura
Coverage Rate



	2015		2016					2017																
	D	J	F	M	A	M	J	J	A	S	O	N	D	J	F	M	A	M	J	J	A	S	O	N
Espanha / Spain	59,4	60,9	62,0	66,2	66,4	66,5	66,8	67,1	64,1	63,9	61,0	62,6	60,0	62,8	65,2	68,4	66,4	64,0	63,3	62,9	61,4	60,7	60,6	62,4
Itália / Italy	50,3	53,3	51,3	51,7	52,2	50,8	52,3	50,7	48,9	47,6	48,5	52,6	53,6	54,3	54,6	57,2	55,6	52,6	50,4	48,7	47,5	45,6	45,4	51,7
França / France	139,3	138,6	136,6	137,9	136,7	132,7	136,5	142,1	142,1	139,4	127,0	128,2	121,8	127,8	129,2	136,0	137,0	136,3	140,5	140,2	137,8	126,5	124,5	132,1
Alemanha / Germany	71,3	71,3	70,8	73,6	72,2	71,7	73,1	75,3	73,8	71,9	69,3	69,0	65,6	65,5	64,8	68,2	65,6	65,2	64,7	67,0	67,7	68,9	65,8	67,5
Restantes ZE / Remaining EA	70,8	73,6	76,7	75,9	73,0	67,8	70,3	70,5	69,9	68,9	68,1	68,5	66,8	69,8	70,2	74,8	72,6	73,1	71,4	72,6	68,6	67,9	64,1	69,8
ZE / EA	70,9	72,5	73,2	76,1	75,4	73,9	75,3	75,9	73,8	72,7	69,8	71,1	68,4	70,9	72,2	76,0	74,1	72,5	71,9	72,2	70,4	69,3	67,8	71,4

2. Zona Euro / Euro Area

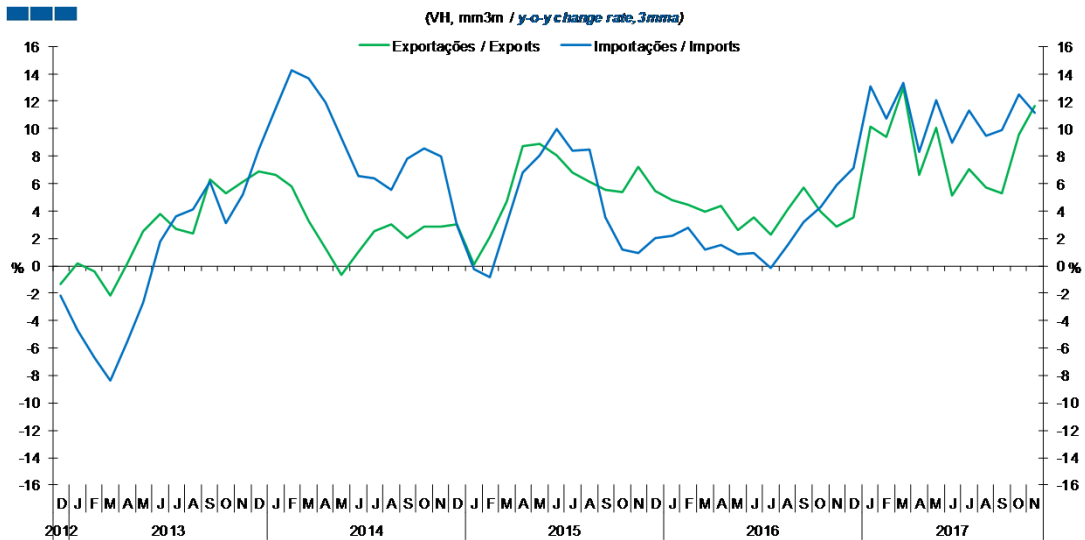
Gráfico / Graph 2.3.
Saldo
Balance



	2015		2016												2017									
	D	J	F	M	A	M	J	J	A	S	O	N	D	J	F	M	A	M	J	J	A	S	O	N
Exportações / Exports	2,2	2,4	2,7	2,7	2,7	2,7	2,8	2,8	2,1	2,7	2,6	2,9	2,4	2,8	2,7	3,3	2,6	3,0	3,0	2,9	2,3	2,9	3,0	3,3
Importações / Imports	3,4	3,0	3,4	3,7	3,5	3,6	3,8	3,7	3,1	3,8	3,7	4,0	3,7	3,6	3,6	4,3	3,6	4,3	4,1	4,0	3,5	4,1	4,4	4,4
Saldo / Balance	-1,3	-0,7	-0,7	-1,1	-0,8	-0,9	-0,9	-0,8	-1,0	-1,0	-1,1	-1,1	-1,3	-0,8	-0,9	-1,1	-1,1	-1,2	-1,1	-1,1	-1,2	-1,2	-1,4	-1,1

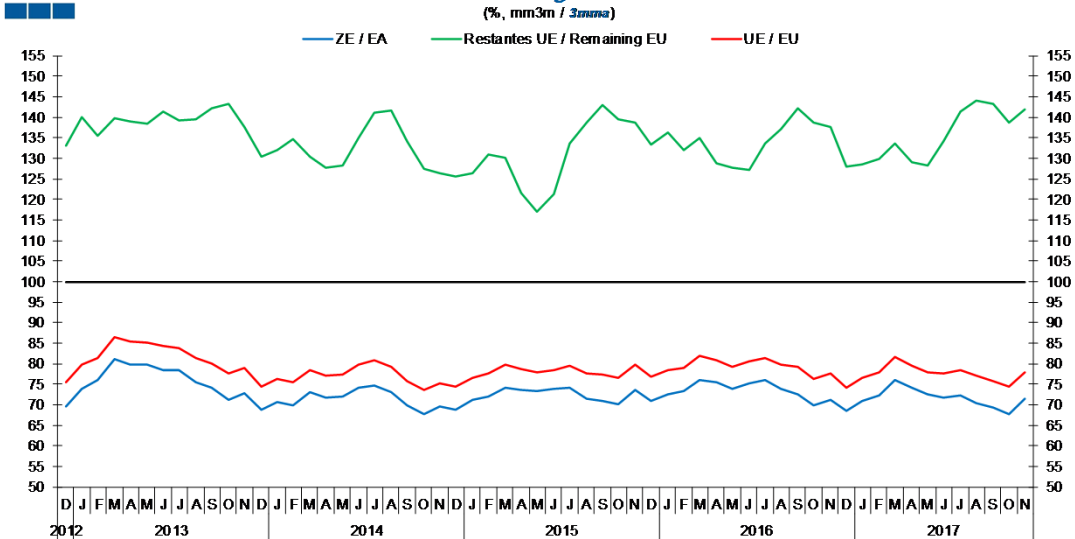
3. Intracomunitário / Intra-Community

Gráfico / Graph 3.1.
 Importações e Exportações
 Imports and Exports



	2015		2016					2017					2017											
	D	J	F	M	A	M	J	J	A	S	O	N	D	J	F	M	A	M	J	J	A	S	O	N
Exportações / Exports	5,5	4,8	4,4	3,9	4,4	2,6	3,6	2,2	4,1	5,7	4,0	2,9	3,5	10,2	9,4	13,0	6,6	10,1	5,1	7,1	5,7	5,3	9,6	11,7
Importações / Imports	2,0	2,2	2,8	1,2	1,5	0,9	0,9	-0,1	1,5	3,2	4,3	5,9	7,2	13,1	10,7	13,3	8,4	12,1	9,0	11,3	9,5	9,9	12,5	11,2

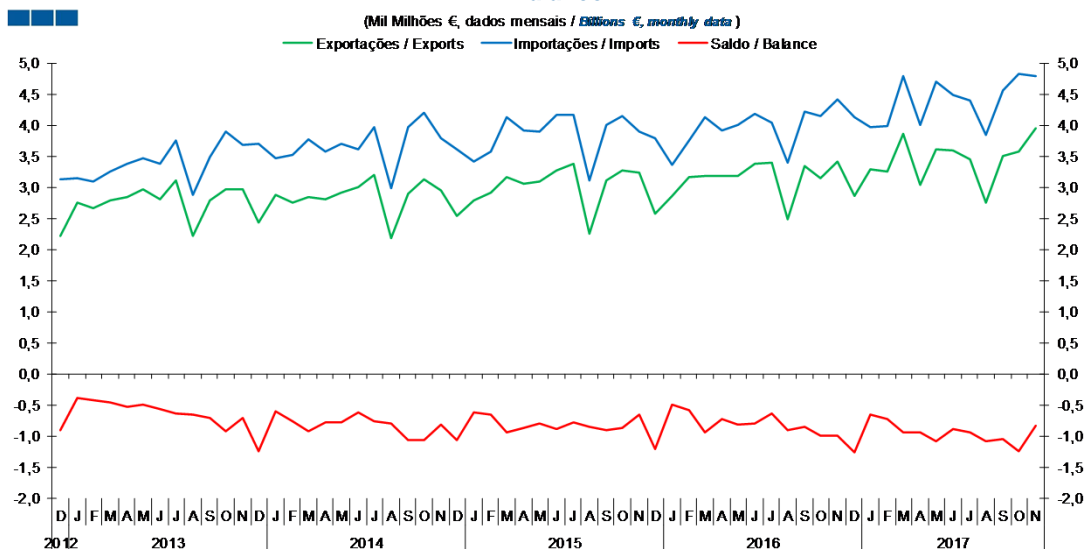
Gráfico / Graph 3.2.
 Taxa de Cobertura
 Coverage Rate



	2015		2016					2017					2017											
	D	J	F	M	A	M	J	J	A	S	O	N	D	J	F	M	A	M	J	J	A	S	O	N
ZE / EA	70,9	72,5	73,2	76,1	75,4	73,9	75,3	75,9	73,8	72,7	69,8	71,1	68,4	70,9	72,2	76	74,1	72,5	71,9	72,2	70,4	69,3	67,8	71,4
UE / EU	76,9	78,6	78,9	81,9	80,8	79,3	80,6	81,5	79,7	79,2	76,4	77,5	74,2	76,5	77,9	81,6	79,5	77,9	77,7	78,4	77	75,9	74,4	77,9
Restantes UE / Remaining EU	133,5	136,4	132,0	135,1	128,8	127,6	127,2	133,5	137,1	142,2	138,7	137,8	127,9	128,6	129,9	133,5	129,1	128,2	134,1	141,3	144,1	143,3	138,8	142,0

3. Intracomunitário / Intra-Community

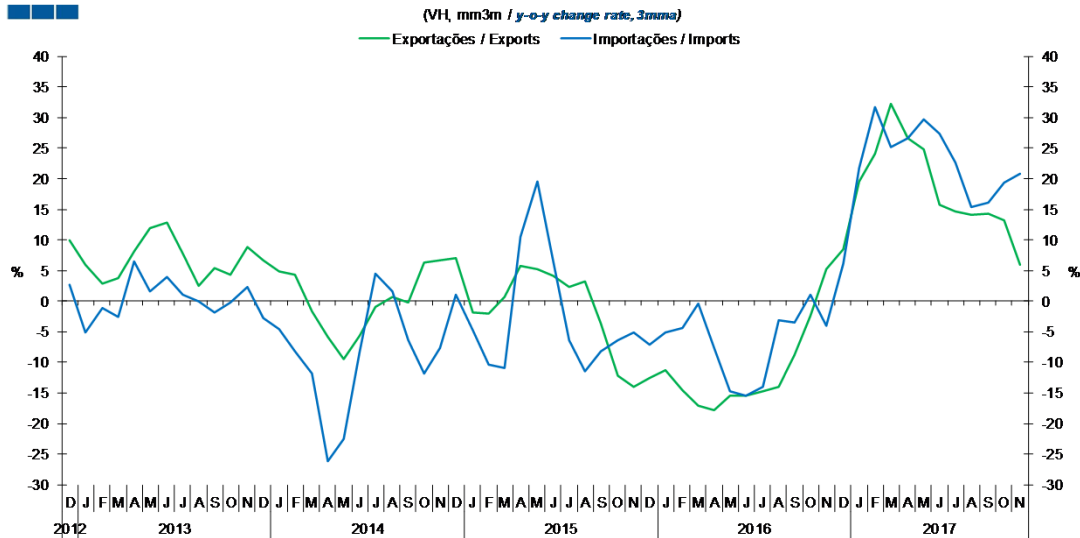
Gráfico / Graph 3.3.
 Saldo
 Balance



	2015		2016												2017									
	D	J	F	M	A	M	J	J	A	S	O	N	D	J	F	M	A	M	J	J	A	S	O	N
Exportações / Exports	2,6	2,9	3,2	3,2	3,2	3,2	3,4	3,4	2,5	3,3	3,1	3,4	2,9	3,3	3,3	3,9	3,0	3,6	3,6	3,5	2,7	3,5	3,6	4,0
Importações / Imports	3,8	3,4	3,8	4,1	3,9	4,0	4,2	4,0	3,4	4,2	4,1	4,4	4,1	4,0	4,0	4,8	4,0	4,7	4,5	4,4	3,8	4,6	4,8	4,8
Saldo / Balance	-1,2	-0,5	-0,6	-0,9	-0,7	-0,8	-0,8	-0,6	-0,9	-0,9	-1,0	-1,0	-1,3	-0,7	-0,7	-0,9	-1,0	-1,1	-0,9	-0,9	-1,1	-1,1	-1,2	-0,8

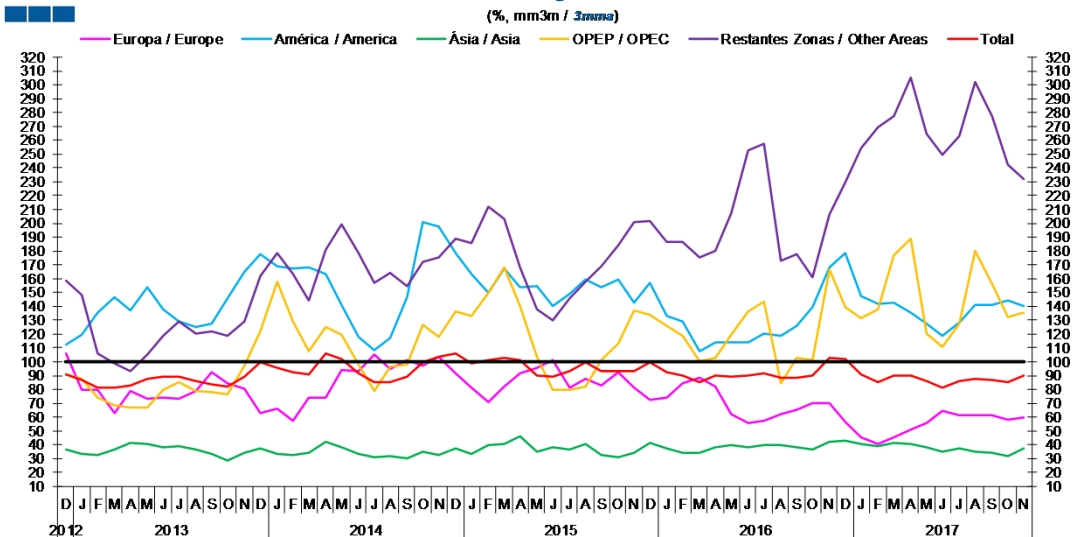
4. Extracomunitário / Extra-Community

Gráfico / Graph 4.1.
 Importações e Exportações
 Imports and Exports



	2015		2016					2017																
	D	J	F	M	A	M	J	J	A	S	O	N	D	J	F	M	A	M	J	J	A	S	O	N
Exportações / Exports	-12,5	-11,2	-14,5	-17,1	-17,8	-15,5	-15,4	-14,8	-14,0	-8,7	-2,4	5,3	8,5	19,6	24,1	32,2	26,5	24,9	15,8	14,6	14,1	14,3	13,2	5,9
Importações / Imports	-7,0	-5,2	-4,4	-0,4	-7,7	-14,7	-15,5	-14,0	-3,1	-3,5	1,0	-4,1	6,1	21,6	31,8	25,2	26,6	29,8	27,4	22,5	15,3	16,0	19,3	20,8

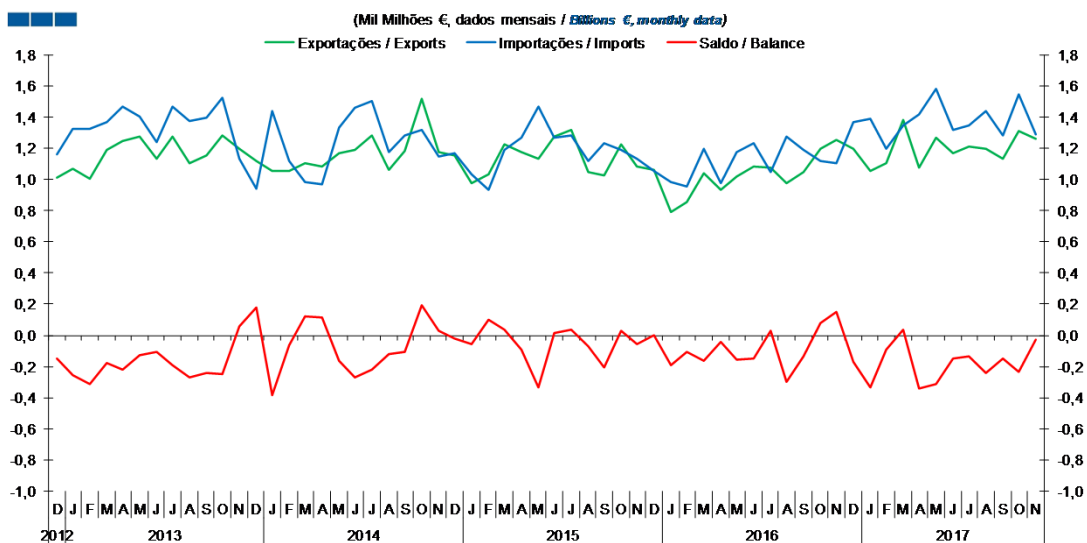
Gráfico / Graph 4.2.
 Taxa de Cobertura
 Coverage Rate



	2015		2016					2017																
	D	J	F	M	A	M	J	J	A	S	O	N	D	J	F	M	A	M	J	J	A	S	O	N
Europa / Europe	72,5	73,8	84,6	88,6	81,8	61,8	55,9	57,3	62,0	65,6	70,5	70,3	56,9	45,4	40,9	45,6	50,8	55,7	64,8	61,7	61,5	61,0	58,5	59,3
América / America	156,9	133,3	129,0	107,2	114,1	113,9	113,7	120,6	118,4	125,9	139,4	168,0	178,4	147,3	142,0	142,4	135,3	127,2	118,3	128,0	141,1	141,1	144,5	140,4
Ásia / Asia	41,1	37,7	34,5	33,9	38,4	39,5	38,6	39,5	39,7	38,6	36,5	42,1	43,0	40,9	38,7	41,6	40,5	38,2	35,0	37,7	35,1	33,9	31,5	37,3
OPEP / OPEC	134,2	126,2	118,4	100,2	102,6	119,7	136,3	143,7	84,5	102,8	101,5	166,7	139,2	131,7	137,5	176,9	188,9	120,6	110,4	127,1	180,2	156,4	132,5	135,1
Restantes Zonas / Other Areas	201,9	186,7	186,2	175,4	179,8	207,5	253,0	257,4	172,9	177,8	160,8	206,4	229,2	254,1	269,7	277,1	305,0	264,2	249,5	263,4	302,3	277,0	242,0	231,6
Total	99,4	92,3	90,2	85,4	90,1	89,2	89,6	91,9	88,2	88,4	90,0	102,7	101,6	90,8	84,9	90,1	90,1	85,8	81,5	86,0	87,3	87,1	85,3	90,0

4. Extracomunitário / Extra-Community

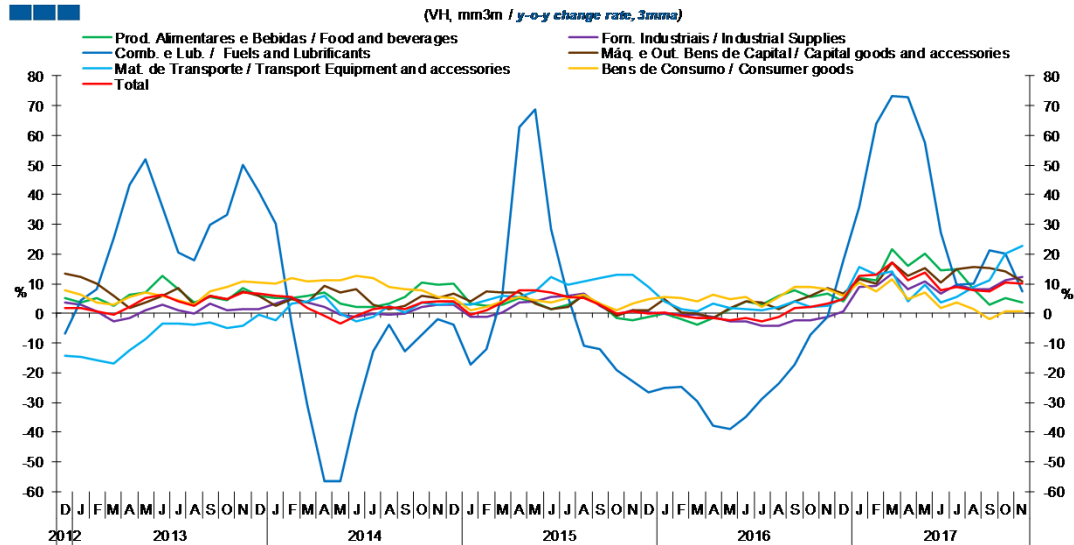
Gráfico / Graph 4.3.
 Saldo
 Balance



	2015		2016		2017																			
	D	J	F	M	A	M	J	J	A	S	O	N	D	J	F	M	A	M	J	J	A	S	O	N
Exportações / Exports	1,1	0,8	0,9	1,0	0,9	1,0	1,1	1,1	1,0	1,0	1,2	1,3	1,2	1,1	1,1	1,4	1,1	1,3	1,2	1,2	1,2	1,1	1,3	1,3
Importações / Imports	1,1	1,0	1,0	1,2	1,0	1,2	1,2	1,0	1,3	1,2	1,1	1,1	1,4	1,4	1,2	1,3	1,4	1,6	1,3	1,3	1,4	1,3	1,5	1,3
Saldo / Balance	0,0	-0,2	-0,1	-0,2	0,0	-0,2	-0,1	0,0	-0,3	-0,1	0,1	0,1	-0,2	-0,3	-0,1	0,0	-0,3	-0,3	-0,1	-0,1	-0,2	-0,1	-0,2	0,0

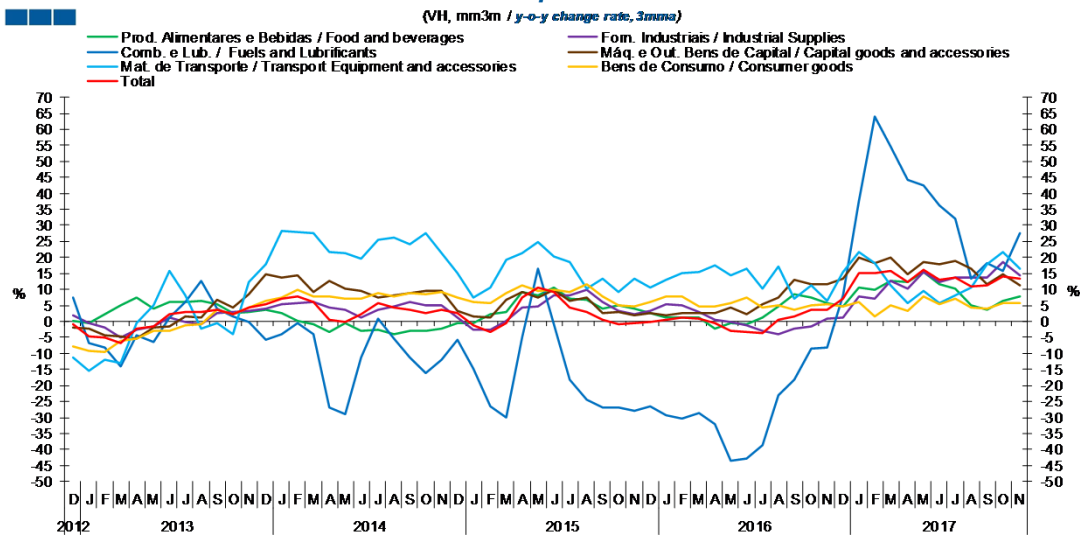
5. Grandes Categorias Económicas / Broad Economic Categories

Gráfico / Graph 5.1.
 Exportações
 Exports



	2015		2016		2017																			
	D	J	F	M	A	M	J	J	A	S	O	N	D	J	F	M	A	M	J	J	A	S	O	N
Produtos Alimentares e Bebidas / Food and Beverages	-1,3	0,0	-1,8	-3,9	-1,5	1,6	4,1	3,0	5,8	8,0	5,6	6,6	4,0	12,0	11,1	21,7	16,0	20,0	14,7	15,1	8,3	3,1	5,0	3,9
Comb. e Lub. / Fuels and Lubricants	-26,4	-25,3	-24,8	-29,6	-37,9	-38,8	-34,8	-28,7	-23,5	-17,1	-7,1	-1,0	18,0	35,9	63,8	73,4	72,8	57,6	27,1	9,6	10,1	21,5	20,2	7,6
Mat. de Transporte / Transport equipment and accessories	8,9	4,1	1,5	0,6	3,5	1,9	1,4	1,2	2,2	4,1	2,1	2,5	5,3	15,7	13,2	14,2	4,1	9,6	3,6	5,6	8,8	11,3	20,2	22,8
Forn. Industriais / Industrial Supplies	0,2	-0,1	-0,5	-0,6	-1,0	-2,8	-2,7	-4,3	-4,0	-2,4	-2,4	-1,0	0,9	8,9	9,5	13,3	8,3	11,0	6,9	9,7	8,2	8,2	11,2	12,4
Máq. e Out. Bens de Capital / Capital Goods and Accessories	1,0	4,8	0,5	0,0	-1,4	2,0	4,2	3,6	1,4	4,3	6,0	8,6	6,9	11,5	10,2	17,1	12,8	15,1	10,4	14,7	15,5	15,3	14,0	10,9
Bens de Consumo / Consumer Goods	4,7	5,5	5,2	4,1	6,2	4,7	5,6	2,3	5,5	8,9	9,0	8,0	6,0	10,3	7,5	11,4	4,8	6,9	1,8	3,7	1,5	-2,0	0,7	0,8
Total	-0,1	0,3	-0,8	-1,7	-1,7	-2,4	-1,7	-2,5	-1,2	1,7	2,2	3,5	4,9	12,5	12,9	17,3	11,2	13,6	7,7	8,9	7,8	7,5	10,5	10,2

Gráfico / Graph 5.2.
 Importações
 Imports



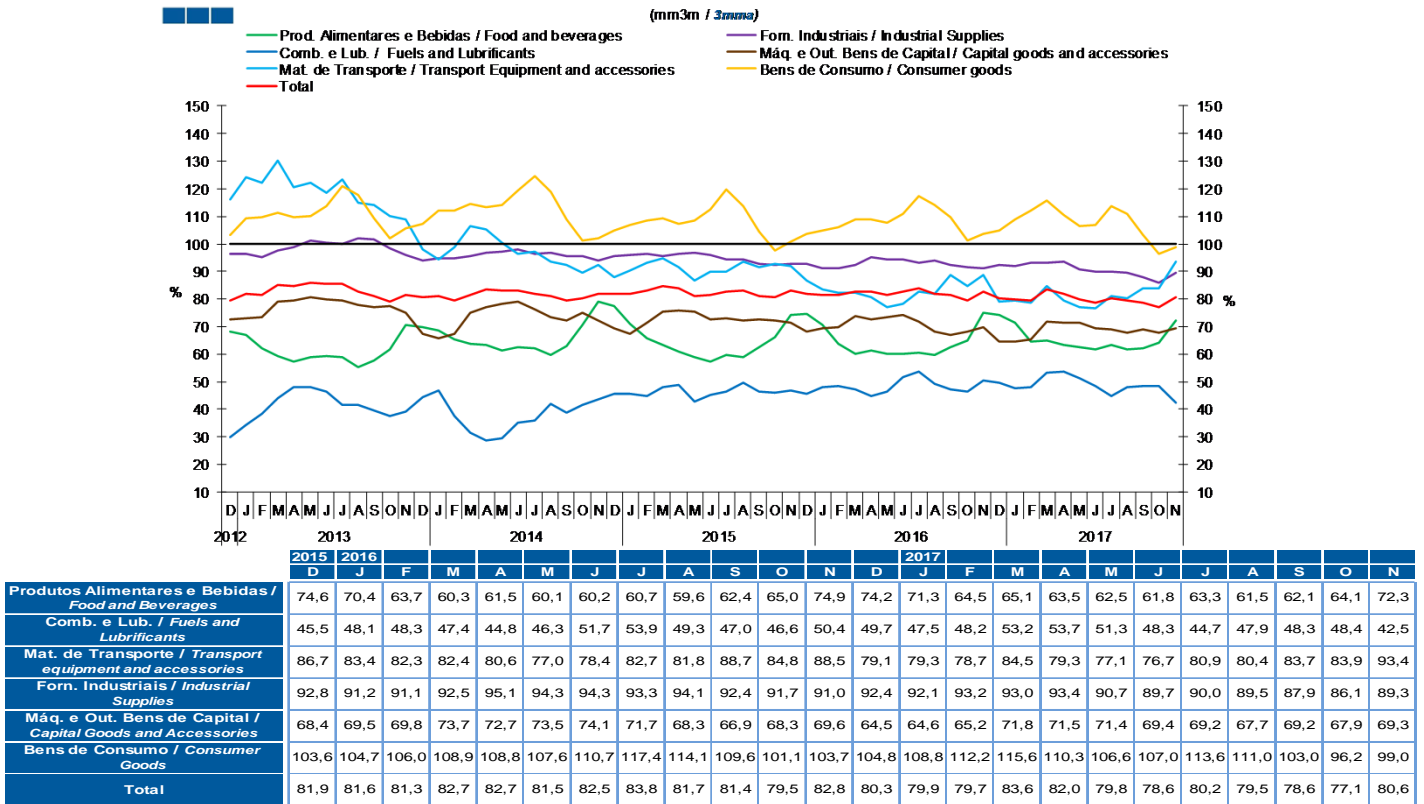
	2015		2016		2017																			
	D	J	F	M	A	M	J	J	A	S	O	N	D	J	F	M	A	M	J	J	A	S	O	N
Produtos Alimentares e Bebidas / Food and Beverages	2,6	1,1	1,3	1,3	-2,3	-0,6	-0,8	1,3	4,8	8,5	7,4	5,8	4,6	10,6	9,8	12,7	12,2	15,4	11,8	10,3	4,9	3,7	6,5	7,6
Comb. e Lub. / Fuels and Lubricants	-26,6	-29,3	-30,2	-28,7	-32,2	-43,6	-42,9	-38,7	-22,9	-18,0	-8,6	-8,0	8,0	37,7	64,1	54,6	44,0	42,5	36,2	31,9	13,4	18,1	15,7	27,6
Mat. de Transporte / Transport equipment and accessories	10,5	12,9	15,0	15,5	17,6	14,5	16,5	10,1	17,0	7,3	11,4	6,5	15,5	21,7	18,3	11,3	5,8	9,5	5,9	8,0	10,7	18,0	21,5	16,3
Forn. Industriais / Industrial Supplies	3,3	5,4	5,1	2,9	0,4	-0,2	-1,1	-3,0	-3,9	-2,3	-1,5	0,9	1,3	7,8	7,0	12,7	10,3	15,4	12,3	13,7	13,8	13,7	18,4	14,5
Máq. e Out. Bens de Capital / Capital Goods and Accessories	2,7	1,8	2,8	2,4	2,6	4,5	2,4	5,3	7,5	13,0	11,8	11,5	13,2	20,0	18,0	20,1	14,6	18,4	18,0	19,0	16,6	11,5	14,7	11,4
Bens de Consumo / Consumer Goods	6,1	7,7	7,7	4,6	4,8	5,6	7,3	4,5	5,0	3,7	5,0	5,2	4,8	6,2	1,5	4,9	3,3	7,8	5,4	7,1	4,3	4,1	5,8	5,6
Total	-0,1	0,4	1,1	0,8	-0,5	-3,0	-3,2	-3,6	0,4	1,5	3,5	3,6	6,9	15,0	15,2	15,9	12,2	16,0	13,0	13,8	10,9	11,3	14,1	13,2

Nota: Não inclui Bens N.E. Outra Categoria devido ao seu reduzido valor relativo e elevada variabilidade.

Note: Does not include Goods Not Elsewhere Specified because of its small relative value and high variability

5. Grandes Categorias Económicas / Broad Economic Categories

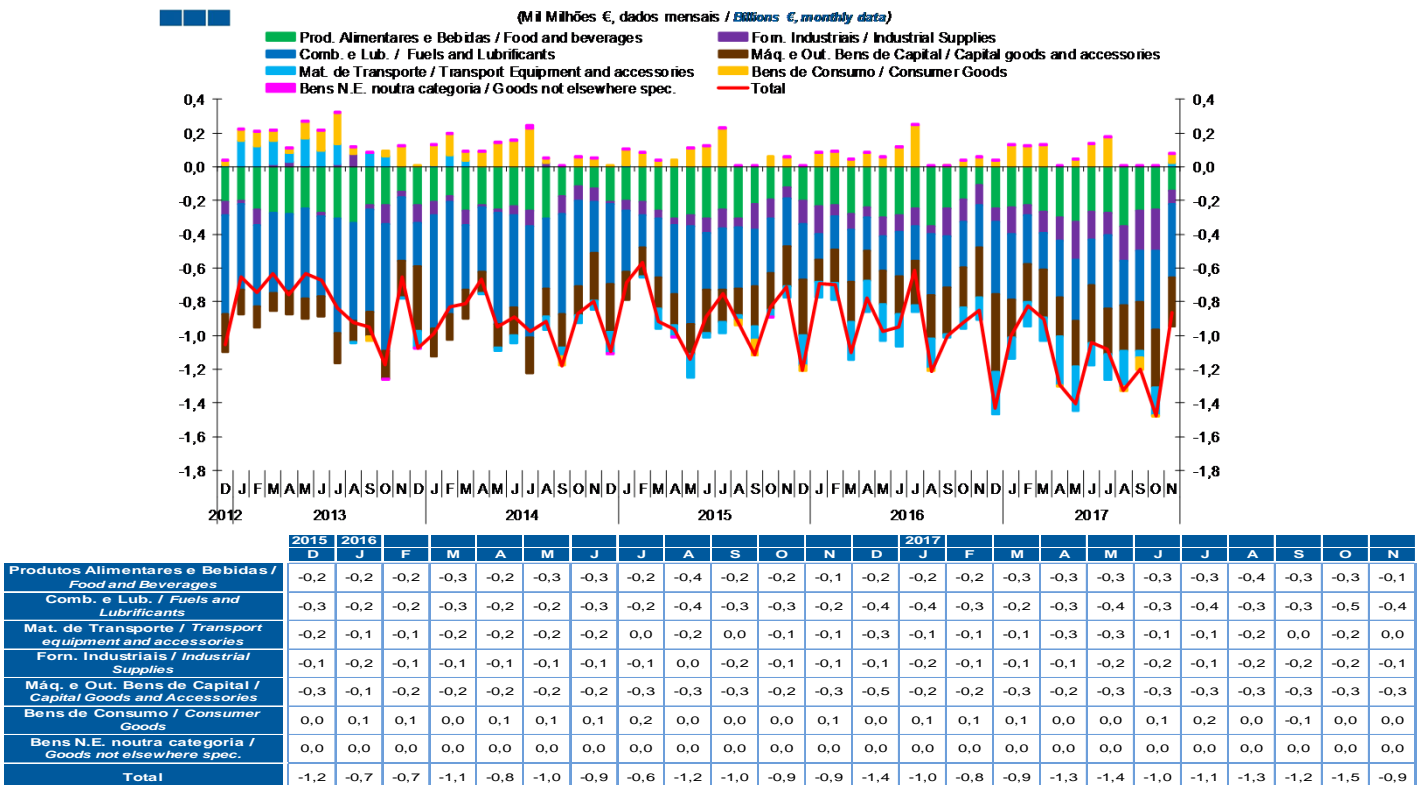
Gráfico / Graph 5.3.
Taxa de Cobertura
Coverage Rate



Nota: Não inclui Bens N.E. Outra Categoria devido ao seu reduzido valor relativo e elevada variabilidade.

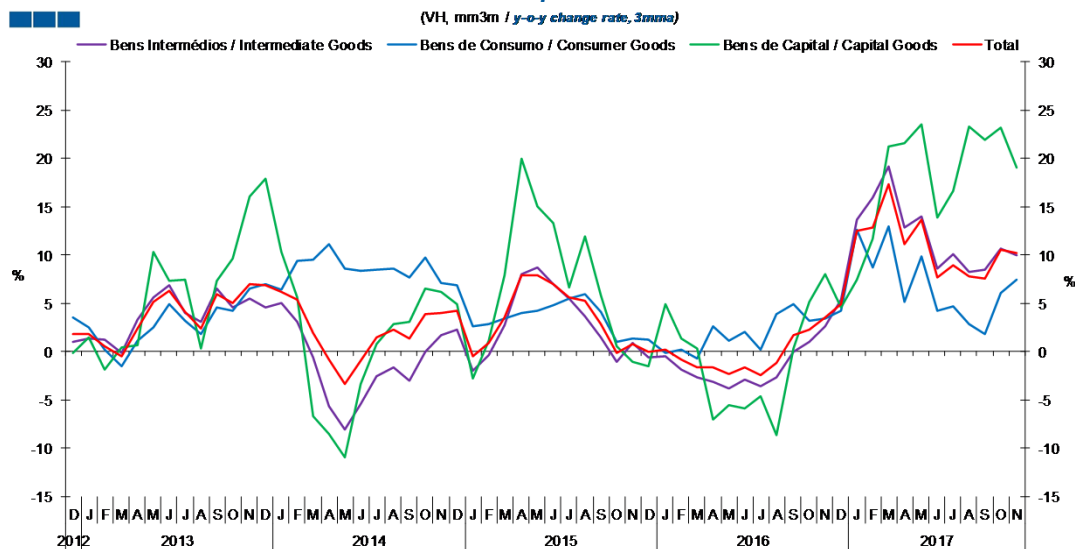
Note: Does not include Goods Not Elsewhere Specified because of its small relative value and high variability

Gráfico / Graph 5.4.
Saldo
Balance



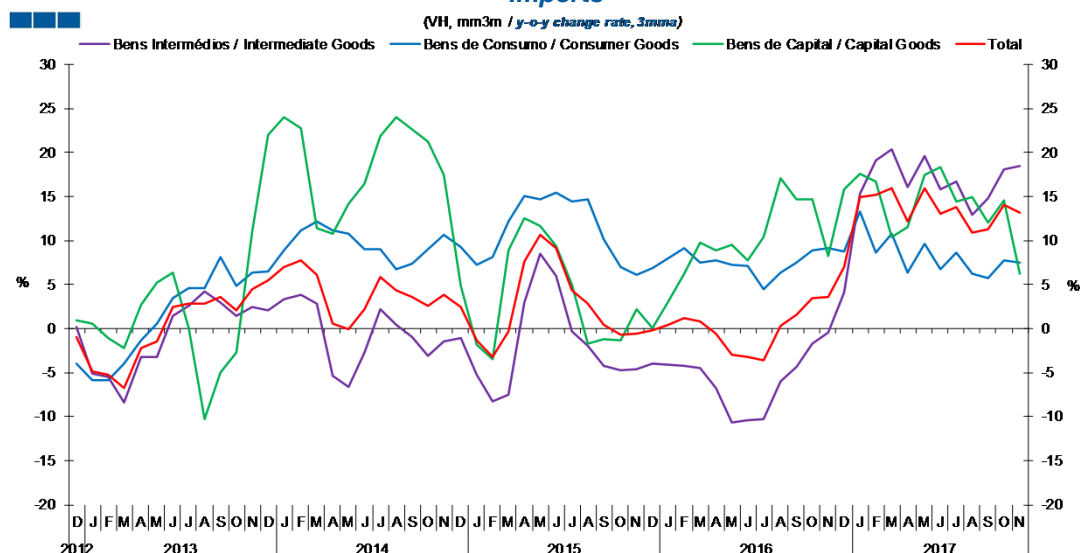
6. Classes Básicas de Bens do Sistema Europeu de Contas Nacionais / Basic Classes of Goods in the European System of Accounts

Gráfico / Graph 6.1.
Exportações
Exports



	2015		2016					2017					2017											
	D	J	F	M	A	M	J	J	A	S	O	N	D	J	F	M	A	M	J	J	A	S	O	N
Bens Intermediários / Intermediate Goods	-0,6	-0,5	-1,9	-2,7	-3,1	-3,9	-3,0	-3,6	-2,6	0,0	1,1	2,6	5,4	13,6	15,9	19,2	12,9	14,0	8,6	10,1	8,2	8,5	10,7	10,0
Bens de Consumo / Consumer Goods	1,2	-0,1	0,2	-0,8	2,6	1,2	2,0	0,2	3,9	4,9	3,2	3,4	4,2	12,7	8,7	13,0	5,2	9,9	4,2	4,7	2,8	1,8	6,1	7,5
Bens de Capital / Capital Goods	-1,6	4,9	1,4	0,4	-7,0	-5,6	-5,9	-4,7	-8,7	0,3	5,1	8,1	4,5	7,5	11,7	21,3	21,6	23,5	13,9	16,6	23,3	21,9	23,2	19,1
Total	-0,1	0,3	-0,8	-1,7	-1,7	-2,4	-1,7	-2,5	-1,2	1,7	2,2	3,5	4,9	12,5	12,9	17,3	11,2	13,6	7,7	8,9	7,8	7,5	10,5	10,2

Gráfico / Graph 6.2.
Importações
Imports



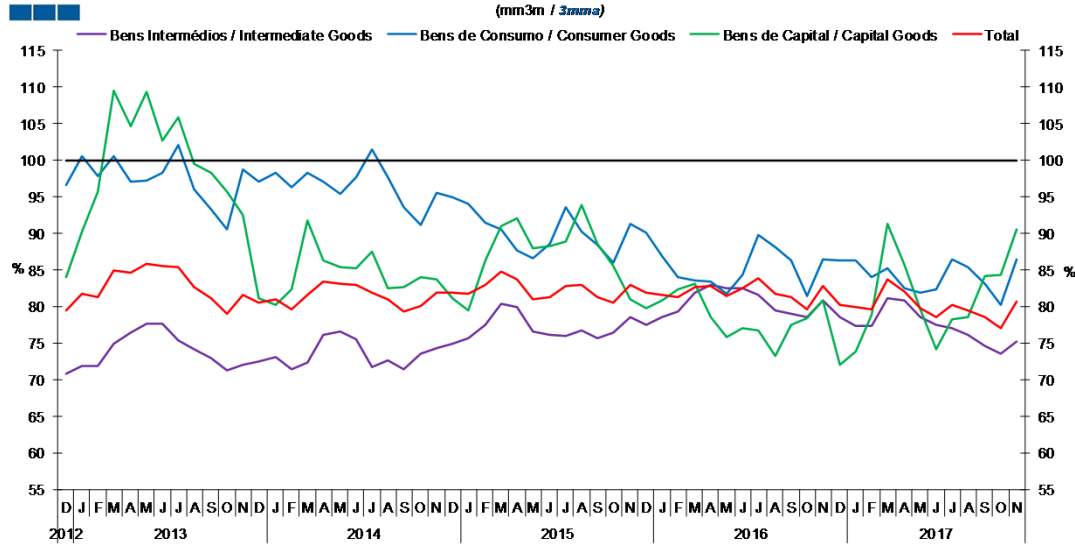
	2015		2016					2017					2017											
	D	J	F	M	A	M	J	J	A	S	O	N	D	J	F	M	A	M	J	J	A	S	O	N
Bens Intermediários / Intermediate Goods	-4,0	-4,1	-4,2	-4,5	-6,8	-10,6	-10,5	-10,3	-6,0	-4,3	-1,7	-0,4	4,0	15,4	19,1	20,3	16,0	19,6	15,8	16,8	12,9	14,8	18,1	18,4
Bens de Consumo / Consumer Goods	6,8	8,0	9,2	7,5	7,7	7,3	7,2	4,5	6,4	7,5	8,9	9,1	8,7	13,4	8,6	10,7	6,3	9,6	6,7	8,7	6,2	5,7	7,7	7,4
Bens de Capital / Capital Goods	0,1	3,1	6,2	9,7	8,9	9,5	7,8	10,5	17,1	14,7	14,7	8,2	15,9	17,6	16,7	10,4	11,5	17,5	18,3	14,5	14,9	12,1	14,5	6,2
Total	-0,1	0,4	1,1	0,8	-0,5	-3,0	-3,2	-3,6	0,4	1,5	3,5	3,6	6,9	15,0	15,2	15,9	12,2	16,0	13,0	13,8	10,9	11,3	14,1	13,2

Nota: Não inclui a série Outros Bens devido ao seu baixo valor relativo e elevada variabilidade.

Note: Does not include Other Goods because of its small relative value and high variability.

6. Classes Básicas de Bens do Sistema Europeu de Contas Nacionais / Basic Classes of Goods in the European System of Accounts

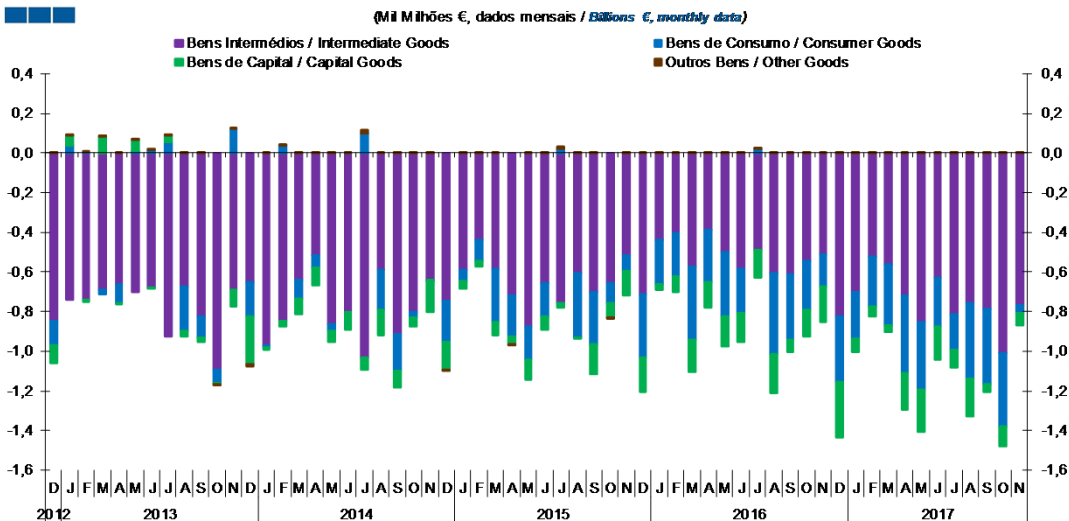
Gráfico / Graph 6.3.
Taxa de Cobertura
Coverage Rate



	2015		2016					2017					2017											
	D	J	F	M	A	M	J	J	A	S	O	N	D	J	F	M	A	M	J	J	A	S	O	N
Bens Intermediários / Intermediate Goods	77,5	78,6	79,4	81,9	83,0	82,4	82,5	81,7	79,5	79,0	78,5	80,9	78,5	77,4	77,3	81,2	80,8	78,6	77,4	77,0	76,1	74,7	73,6	75,1
Bens de Consumo / Consumer Goods	90,0	86,9	84,0	83,6	83,5	81,7	84,3	89,7	88,2	86,3	81,4	86,5	86,3	86,3	84,0	85,3	82,6	81,9	82,3	86,5	85,4	83,1	80,2	86,5
Bens de Capital / Capital Goods	79,8	80,9	82,4	83,2	78,6	75,8	77,0	76,7	73,2	77,4	78,4	80,8	72,0	73,9	78,9	91,3	85,7	79,7	74,1	78,2	78,5	84,2	84,4	90,6
Total	81,9	81,6	81,3	82,7	82,7	81,5	82,5	83,8	81,7	81,4	79,5	82,8	80,3	79,9	79,7	83,6	82,0	79,8	78,6	80,2	79,5	78,6	77,1	80,6

Nota: Não inclui a série Outros Bens devido ao seu baixo valor relativo e elevada variabilidade.
Note: Does not include Other Goods because of its small relative value and high variability.

Gráfico / Graph 6.4.
Saldo de Bens
Balance of Goods



	2015		2016					2017					2017											
	D	J	F	M	A	M	J	J	A	S	O	N	D	J	F	M	A	M	J	J	A	S	O	N
Bens Intermediários / Intermediate Goods	-0,7	-0,4	-0,4	-0,6	-0,4	-0,5	-0,6	-0,5	-0,6	-0,6	-0,5	-0,5	-0,8	-0,7	-0,5	-0,6	-0,7	-0,9	-0,6	-0,8	-0,8	-0,8	-1,0	-0,8
Bens de Consumo / Consumer Goods	-0,3	-0,2	-0,2	-0,4	-0,3	-0,3	-0,2	0,0	-0,4	-0,3	-0,2	-0,2	-0,3	-0,2	-0,3	-0,3	-0,4	-0,3	-0,2	-0,2	-0,4	-0,4	-0,4	0,0
Bens de Capital / Capital Goods	-0,2	0,0	-0,1	-0,2	-0,1	-0,2	-0,1	-0,1	-0,2	-0,1	-0,1	-0,2	-0,3	-0,1	0,0	0,0	-0,2	-0,2	-0,2	-0,1	-0,2	0,0	-0,1	-0,1
Outros Bens / Other Goods	0,0	0,0	0,0	0,0	0,0	0,0	0,0	0,0	0,0	0,0	0,0	0,0	0,0	0,0	0,0	0,0	0,0	0,0	0,0	0,0	0,0	0,0	0,0	0,0
Total	-1,2	-0,7	-0,7	-1,1	-0,8	-1,0	-0,9	-0,6	-1,2	-1,0	-0,9	-0,9	-1,4	-1,0	-0,8	-0,9	-1,3	-1,4	-1,0	-1,1	-1,3	-1,2	-1,5	-0,9

6. Classes Básicas de Bens do Sistema Europeu de Contas Nacionais / Basic Classes of Goods in the European System of Accounts

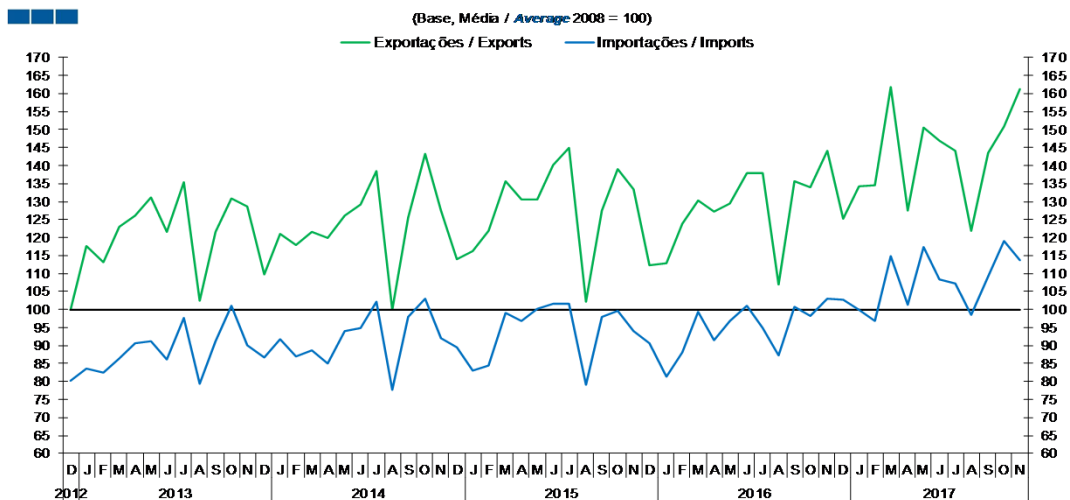
Tabela / Table 1.1.
Estrutura do Saldo
Balance Structure

Milhões de euros \ Millions of euros

		2016		2017		F		M		A		M		J		J		A		S		O		N	
		D	J	F	M	A	M	J	J	A	S	O	N												
		M€	%	M€	%	M€	%	M€	%	M€	%	M€	%	M€	%	M€	%	M€	%	M€	%	M€	%	M€	%
Bens Intermedios / Intermediate Goods	Prod. alim. e bebidas / <i>Foods and beverages</i>	-103	7	-104	10	-98	12	-103	11	-119	9	-122	9	-95	9	-103	10	-118	9	-110	9	-111	7	-102	12
	Forn. industriais NE noutra categoria / <i>Industrial supplies NE specified</i>	-83	6	-157	16	-58	7	-129	14	-135	10	-227	16	-165	16	-136	13	-204	15	-235	20	-244	16	-78	9
	Comb. e lubrificantes / <i>Fuel and lubricants</i>	-424	30	-393	39	-293	36	-217	24	-339	26	-362	26	-273	26	-432	40	-262	20	-306	25	-470	32	-437	50
	Máquinas, outros bens de capital (Partes e acessórios) / <i>Capital goods and parts and accessories</i>	-151	11	-96	10	-111	14	-137	15	-124	10	-142	10	-159	15	-145	13	-137	10	-172	14	-189	13	-159	18
	Material de transportes (Partes e acessórios) / <i>Transport equipment (Parts and accessories)</i>	-11	1	107	-11	102	-12	129	-14	75	-6	52	-4	127	-12	64	-6	37	-3	104	-9	79	-5	83	-10
Total		-827	58	-700	70	-520	63	-560	62	-719	56	-854	61	-630	61	-813	75	-760	57	-788	66	-1.009	68	-766	88
Bens de Consumo / Consumption Goods	Prod. alim. e bebidas destinados ao consumo dos particulares / <i>Food and beverages mainly for household consumption</i>	-143	10	-136	14	-129	16	-164	18	-183	14	-204	15	-171	16	-168	16	-236	18	-153	13	-143	10	-39	5
	Material de transporte / <i>Transport equipment</i>	-244	17	-232	23	-248	30	-268	30	-365	28	-313	22	-258	25	-211	19	-251	19	-146	12	-247	17	-57	7
	Bens de consumo NE noutra categoria / <i>Consumption goods NE specified</i>	35	-2	131	-13	125	-15	130	-14	-2	0	40	-3	133	-13	177	-16	-25	2	-72	6	-6	0	50	-6
Total		-328	23	-238	24	-253	31	-307	34	-389	30	-340	24	-247	24	-178	16	-379	29	-380	32	-371	25	-44	5
Bens de Capital / Capital Goods	Carburantes para motor / <i>Motor spirit</i>	54	-4	57	-6	62	-8	104	-12	76	-6	52	-4	66	-6	61	-6	75	-6	69	-6	74	-5	74	-8
	Máquinas, outros bens de capital (exceto material de transporte) / <i>Capital goods (except transport equipment)</i>	-310	22	-125	12	-113	14	-146	16	-103	8	-129	9	-183	18	-130	12	-132	10	-114	9	-150	10	-131	15
	Material de transportes destinado à indústria / <i>Transport equipment, industrial</i>	-24	2	1	0	1	0	5	-1	-162	13	-137	10	-49	5	-23	2	-133	10	10	-1	-25	2	-2	0
Total		-280	20	-67	7	-50	6	-37	4	-189	15	-214	15	-166	16	-92	9	-190	14	-35	3	-101	7	-59	7
Outros / Others		2	0	1	0	2	0	4	0	4	0	2	0	2	0	2	0	2	0	2	0	3	0	3	0
Total		-1.433	100	-1.004	100	-821	100	-901	100	-1.293	100	-1.405	100	-1.041	100	-1.081	100	-1.327	100	-1.201	100	-1.479	100	-867	100

7. Índice GEE de Comércio Internacional de Bens / *GEE Index of International Trade of Goods*

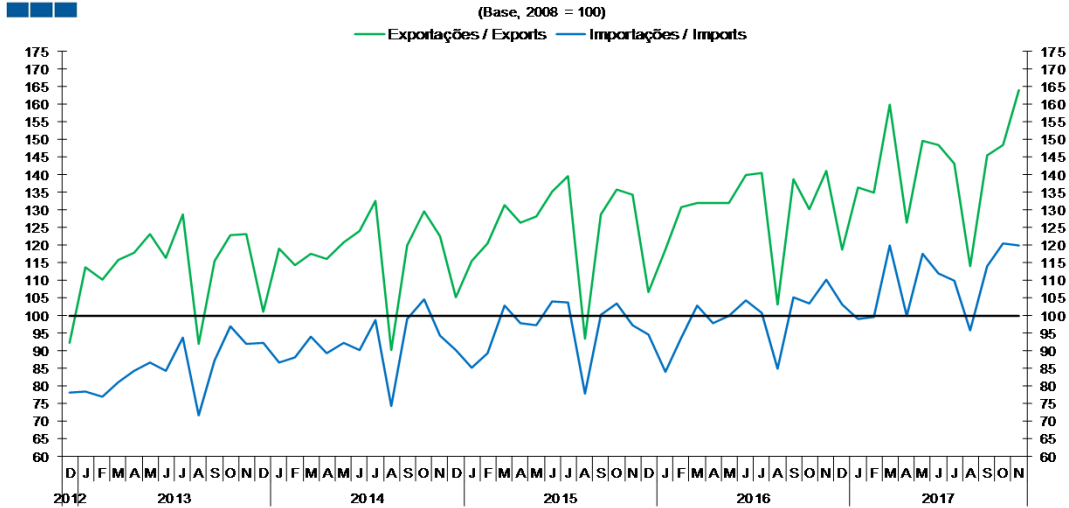
Gráfico / *Graph* 7.1.
 Total



	2015		2016												2017									
	D	J	F	M	A	M	J	J	A	S	O	N	D	J	F	M	A	M	J	J	A	S	O	N
Exportações / <i>Exports</i>	112,2	113,0	123,8	130,3	127,1	129,6	137,8	137,9	107,0	135,7	133,8	144,0	125,3	134,2	134,6	161,9	127,3	150,5	146,8	144,0	121,8	143,4	150,9	161,1
Importações / <i>Imports</i>	90,5	81,3	88,0	99,4	91,4	96,7	101,1	94,9	87,4	100,8	98,2	103,0	102,6	100,0	96,8	114,8	101,2	117,4	108,3	107,4	98,5	109,2	119,0	113,7

7. Índice GEE de Comércio Internacional de Bens / *GEE Index of International Trade of Goods*

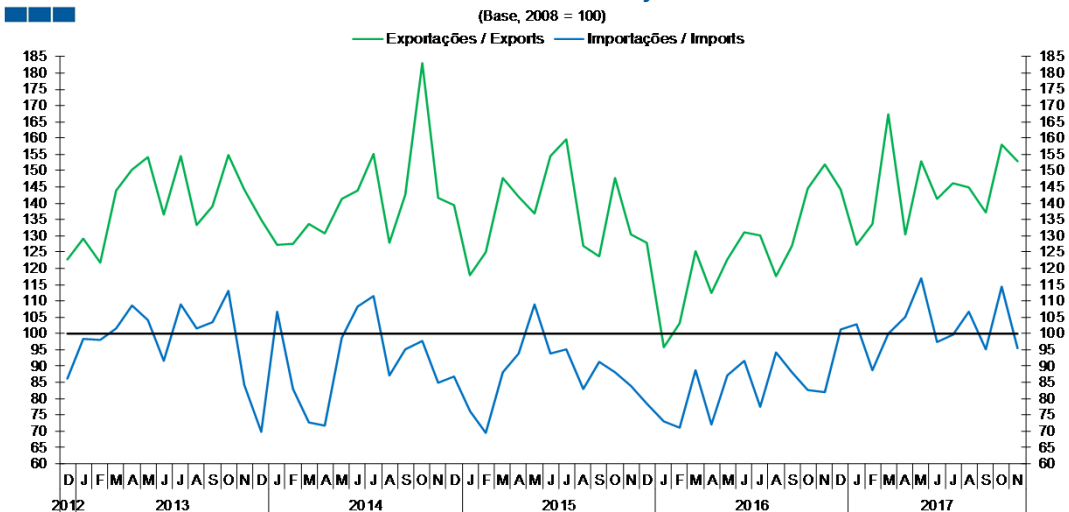
Gráfico / Graph 7.3.
Intracomunitário
Intra-Community



Fonte / Source: INE

	2015		2016				2017					2017												
	D	J	F	M	A	M	J	J	A	S	O	N	D	J	F	M	A	M	J	J	A	S	O	N
Exporções / Exports	106,8	118,9	131,0	132,0	132,2	131,9	140,0	140,6	103,3	138,7	130,2	141,3	118,7	136,6	134,9	160,0	126,3	149,8	148,6	143,3	114,0	145,2	148,5	164,0
Importações / Imports	94,6	84,1	93,8	103,0	97,9	99,9	104,4	100,7	85,0	105,2	103,5	110,1	103,1	99,0	99,6	119,9	99,9	117,5	111,9	110,0	95,8	114,0	120,5	119,8

Gráfico / Graph 7.4.
Extracomunitário
Extra-Community



Fonte / Source: INE

	2015		2016				2017					2017												
	D	J	F	M	A	M	J	J	A	S	O	N	D	J	F	M	A	M	J	J	A	S	O	N
Exporções / Exports	128,0	95,7	103,0	125,4	112,5	122,9	131,2	130,1	117,6	126,8	144,5	151,8	144,4	127,3	133,7	167,3	130,3	152,8	141,3	146,2	144,8	137,3	158,0	152,7
Importações / Imports	78,3	72,8	70,9	88,8	72,1	87,1	91,5	77,6	94,3	87,9	82,7	82,0	101,2	102,9	88,6	99,8	105,1	116,9	97,4	99,7	106,7	95,2	114,4	95,6