

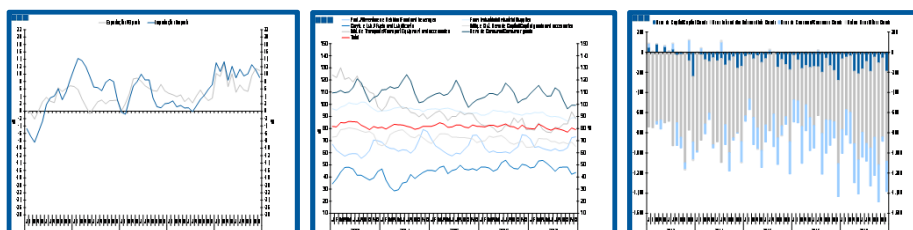
Estatísticas Temáticas de Conjuntura

Short-term Thematic Statistics

- Nº 2/2018 -

9 de fevereiro de 2018

February, 09, 2018



Comércio Internacional de Bens

International Trade of Goods

- Dezembro de 2017 -

- December, 2017 -

Fonte: Instituto Nacional de Estatística

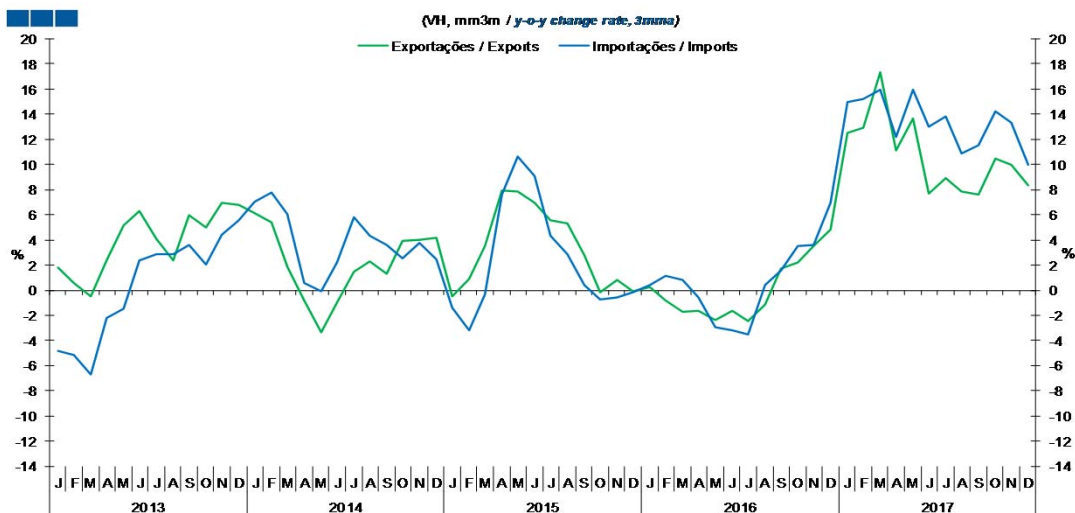
Source: Statistics Portugal

Índice / Index

	Página / Page
1. Total	
Importações e Exportações / <i>Imports and Exports</i>	3
Taxa de Cobertura / <i>Coverage Rate</i>	3
Saldo / <i>Balance</i>	4
2. Zona Euro / Euro Area	
Importações e Exportações / <i>Imports and Exports</i>	5
Taxa de Cobertura / <i>Coverage Rate</i>	5
Saldo / <i>Balance</i>	6
3. Intracomunitário / Intra-Community	
Importações e Exportações / <i>Imports and Exports</i>	7
Taxa de Cobertura / <i>Coverage Rate</i>	7
Saldo / <i>Balance</i>	8
4. Extracomunitário / Extra-Community	
Importações e Exportações / <i>Imports and Exports</i>	9
Taxa de Cobertura / <i>Coverage Rate</i>	9
Saldo / <i>Balance</i>	10
5. Grandes Categorias Económicas / Broad Economic Categories	
Exportações / <i>Exports</i>	11
Importações / <i>Imports</i>	11
Taxa de Cobertura / <i>Coverage Rate</i>	12
Saldo / <i>Balance</i>	12
6. Classes Básicas de Bens do Sistema Europeu de Contas Nacionais / Basic Classes of Goods in the European System of Accounts	
Exportações / <i>Exports</i>	13
Importações / <i>Imports</i>	13
Taxa de Cobertura / <i>Coverage Rate</i>	14
Saldo / <i>Balance</i>	14
Estrutura do Saldo / <i>Balance Structure</i>	15
7. Índice GEE de Comércio Internacional de Bens / GEE Index of International Trade of Goods	
Total / <i>Total</i>	16
Intracomunitário / <i>Intra-Community</i>	17
Extracomunitário / <i>Extra-Community</i>	17

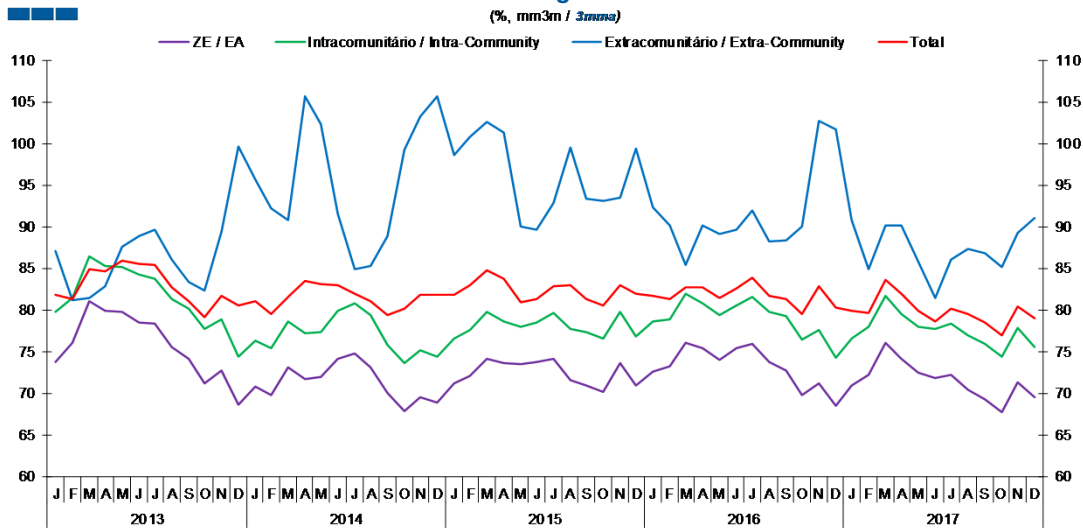
1. Total

Gráfico / Graph 1.1.
 Importações e Exportações
 Imports and Exports



	2016												2017											
	J	F	M	A	M	J	J	A	S	O	N	D	J	F	M	A	M	J	J	A	S	O	N	D
Exportações / Exports	0,3	-0,8	-1,7	-1,7	-2,4	-1,7	-2,5	-1,2	1,7	2,2	3,5	4,9	12,5	12,9	17,3	11,1	13,6	7,7	8,9	7,8	7,6	10,5	10,0	8,3
Importações / Imports	0,4	1,1	0,8	-0,5	-3,0	-3,2	-3,5	0,4	1,5	3,5	3,6	6,9	15,0	15,2	15,9	12,2	16,0	13,0	13,8	10,9	11,5	14,2	13,3	10,0

Gráfico / Graph 1.2.
 Taxa de Cobertura
 Coverage Rate

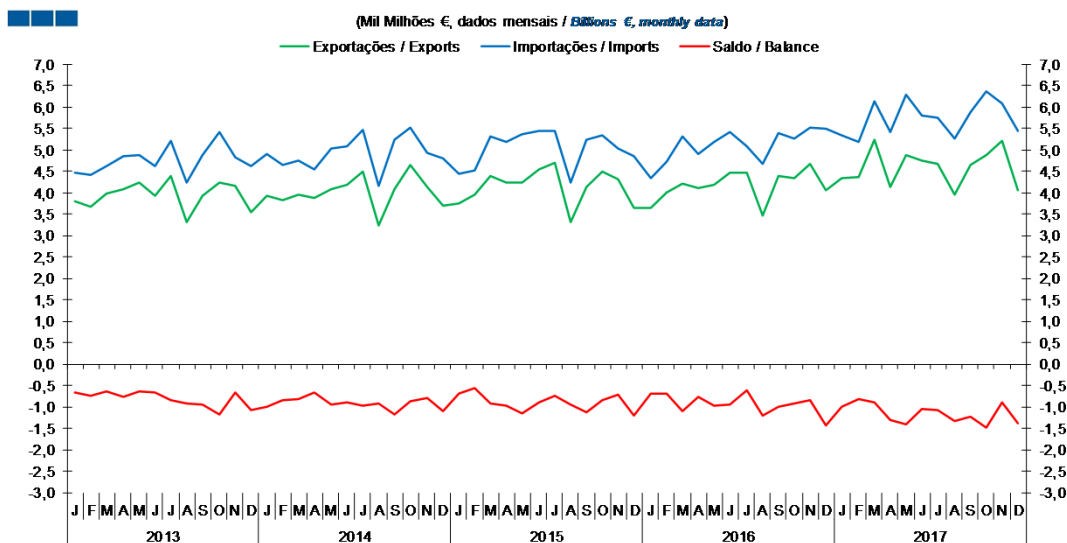


Fonte / Source: INE

	2016												2017											
	J	F	M	A	M	J	J	A	S	O	N	D	J	F	M	A	M	J	J	A	S	O	N	D
ZE / EA	72,5	73,2	76,1	75,4	73,9	75,3	75,9	73,8	72,7	69,8	71,1	68,4	70,9	72,2	76,0	74,1	72,5	71,9	72,2	70,4	69,2	67,7	71,3	69,5
Intracomunitário / Intra-community	78,6	78,9	81,9	80,8	79,3	80,6	81,5	79,7	79,2	76,4	77,5	74,2	76,5	77,9	81,6	79,5	77,9	77,7	78,4	77,0	75,8	74,3	77,8	75,5
Extracomunitário / Extra-community	92,3	90,2	85,4	90,1	89,2	89,6	91,9	88,2	88,4	90,0	102,7	101,6	90,8	84,9	90,1	90,1	85,8	81,5	86,0	87,3	86,9	85,1	89,3	91,1
Total	81,6	81,3	82,7	82,7	81,5	82,5	83,8	81,7	81,4	79,5	82,8	80,3	79,9	79,7	83,6	82,0	79,8	78,6	80,2	79,5	78,5	77,0	80,4	79,0

1. Total

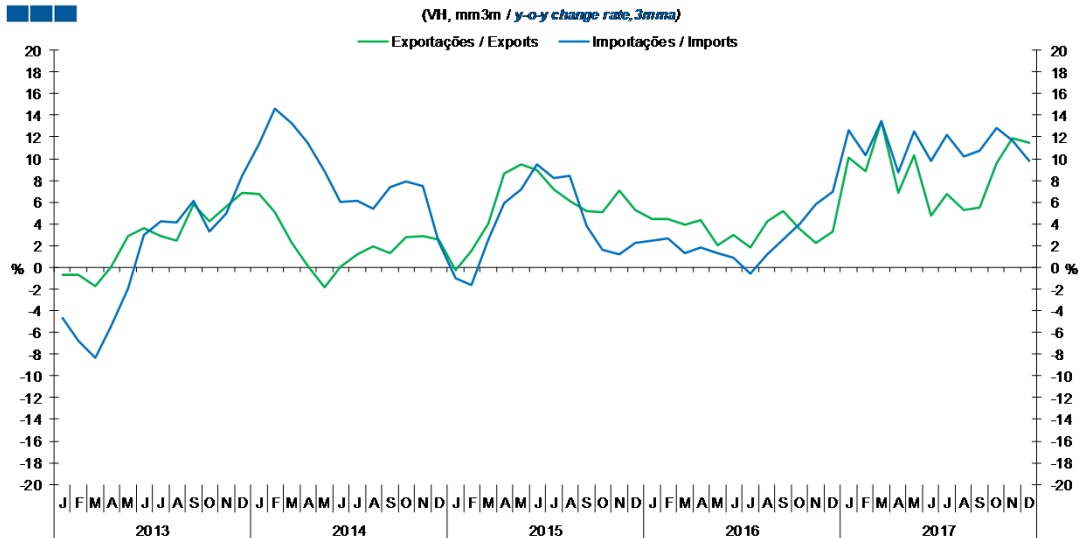
Gráfico / Graph 1.3.
 Saldo
 Balance



	2016												2017											
	J	F	M	A	M	J	J	A	S	O	N	D	J	F	M	A	M	J	J	A	S	O	N	D
Exportações / Exports	3,7	4,0	4,2	4,1	4,2	4,5	4,5	3,5	4,4	4,3	4,7	4,1	4,3	4,4	5,2	4,1	4,9	4,8	4,7	3,9	4,7	4,9	5,2	4,1
Importações / Imports	4,3	4,7	5,3	4,9	5,2	5,4	5,1	4,7	5,4	5,3	5,5	5,5	5,3	5,2	6,1	5,4	6,3	5,8	5,7	5,3	5,9	6,4	6,1	5,4
Saldo / Balance	-0,7	-0,7	-1,1	-0,8	-1,0	-0,9	-0,6	-1,2	-1,0	-0,9	-0,8	-1,4	-1,0	-0,8	-0,9	-1,3	-1,4	-1,0	-1,1	-1,3	-1,2	-1,5	-0,9	-1,4

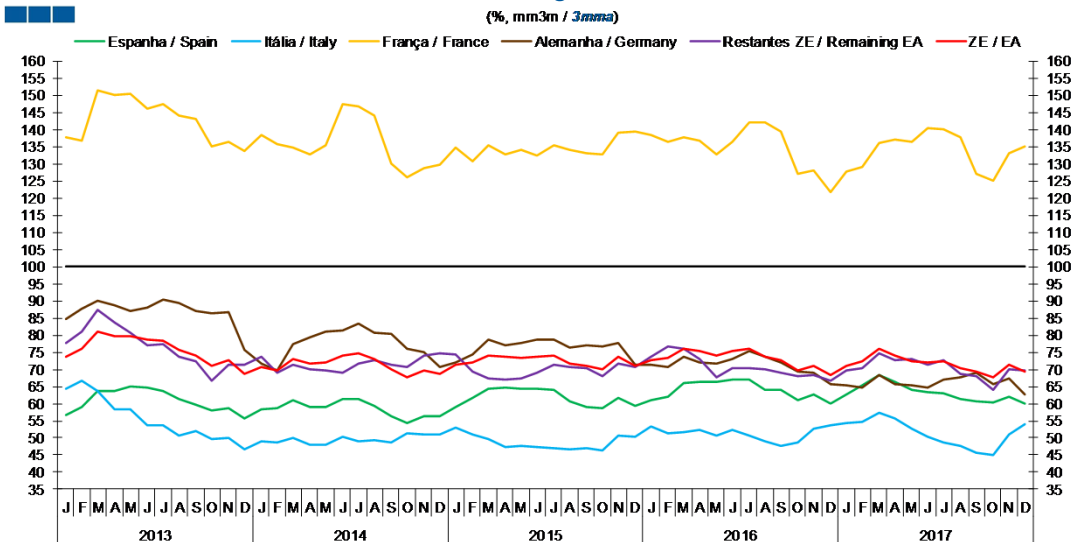
2. Zona Euro / Euro Area

Gráfico / Graph 2.1.
Importações e Exportações
Imports and Exports



	2016												2017											
	J	F	M	A	M	J	J	A	S	O	N	D	J	F	M	A	M	J	J	A	S	O	N	D
Exportações / Exports	4,4	4,4	3,9	4,3	2,0	3,0	1,9	4,2	5,2	3,5	2,3	3,3	10,1	8,9	13,5	6,9	10,3	4,7	6,7	5,2	5,5	9,6	11,9	11,5
Importações / Imports	2,5	2,7	1,3	1,8	1,3	0,8	-0,6	1,2	2,6	4,1	5,8	7,0	12,6	10,4	13,5	8,8	12,5	9,8	12,2	10,2	10,7	12,9	11,6	9,8

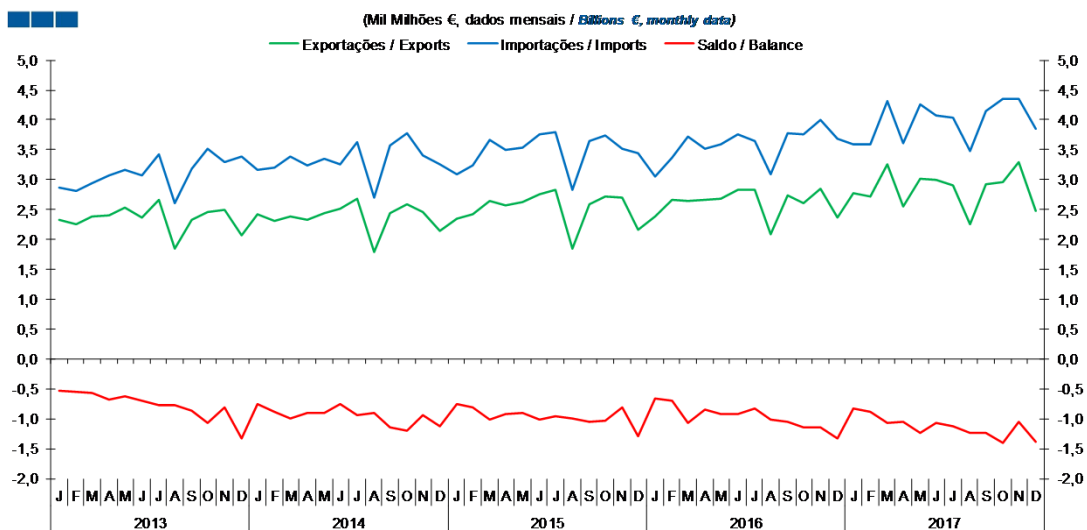
Gráfico / Graph 2.2.
Taxa de Cobertura
Coverage Rate



	2016												2017											
	J	F	M	A	M	J	J	A	S	O	N	D	J	F	M	A	M	J	J	A	S	O	N	D
Espanha / Spain	60,9	62,0	66,2	66,4	66,5	66,8	67,1	64,1	63,9	61,0	62,6	60,0	62,8	65,2	68,4	66,4	64,0	63,3	62,9	61,4	60,6	60,4	62,0	59,9
Itália / Italy	53,3	51,3	51,7	52,2	50,8	52,3	50,7	48,9	47,6	48,5	52,6	53,6	54,3	54,6	57,2	55,6	52,6	50,4	48,7	47,5	45,6	45,1	51,0	53,9
França / France	138,6	136,6	137,9	136,7	132,7	136,5	142,1	142,1	139,4	127,0	128,2	121,8	127,8	129,2	136,0	137,0	136,3	140,5	140,2	137,8	126,9	124,9	133,0	135,2
Alemanha / Germany	71,3	70,8	73,6	72,2	71,7	73,1	75,3	73,8	71,9	69,3	69,0	65,6	65,5	64,8	68,2	65,6	65,2	64,7	67,0	67,7	68,9	65,7	67,5	62,7
Restantes ZE / Remaining EA	73,6	76,7	75,9	73,0	67,8	70,3	70,5	69,9	68,9	68,1	68,5	66,8	69,8	70,2	74,8	72,6	73,1	71,4	72,6	68,6	67,9	64,0	70,1	69,7
ZE / EA	72,5	73,2	76,1	75,4	73,9	75,3	75,9	73,8	72,7	69,8	71,1	68,4	70,9	72,2	76,0	74,1	72,5	71,9	72,2	70,4	69,2	67,7	71,3	69,5

2. Zona Euro / Euro Area

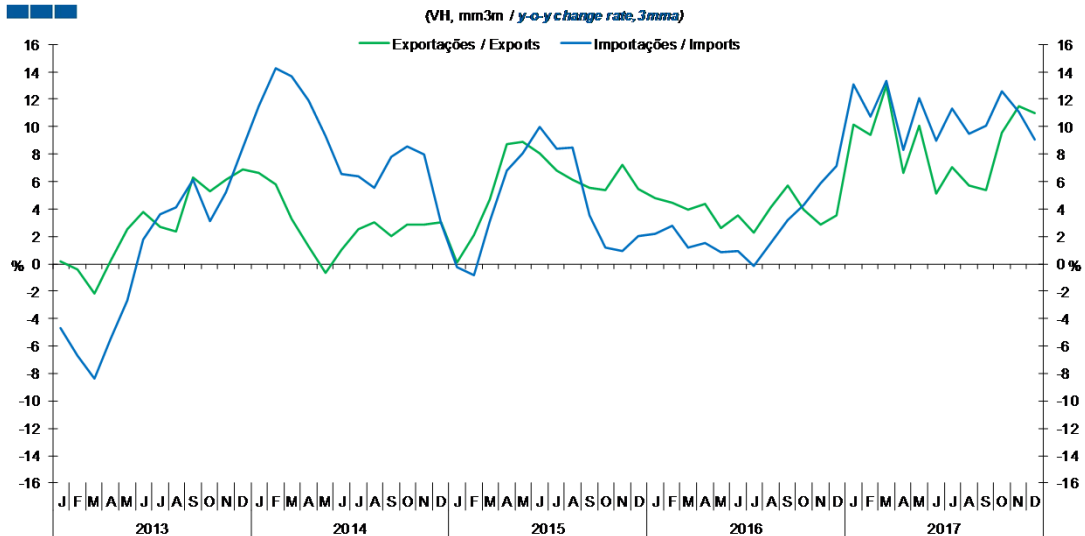
Gráfico / Graph 2.3.
Saldo
Balance



	2016												2017											
	J	F	M	A	M	J	J	A	S	O	N	D	J	F	M	A	M	J	J	A	S	O	N	D
Exportações / Exports	2,4	2,7	2,7	2,7	2,7	2,8	2,8	2,1	2,7	2,6	2,9	2,4	2,8	2,7	3,3	2,6	3,0	3,0	2,9	2,3	2,9	3,0	3,3	2,5
Importações / Imports	3,0	3,4	3,7	3,5	3,6	3,8	3,7	3,1	3,8	3,7	4,0	3,7	3,6	3,6	4,3	3,6	4,3	4,1	4,0	3,5	4,2	4,4	4,4	3,8
Saldo / Balance	-0,7	-0,7	-1,1	-0,8	-0,9	-0,9	-0,8	-1,0	-1,0	-1,1	-1,1	-1,3	-0,8	-0,9	-1,1	-1,1	-1,2	-1,1	-1,1	-1,2	-1,2	-1,4	-1,1	-1,4

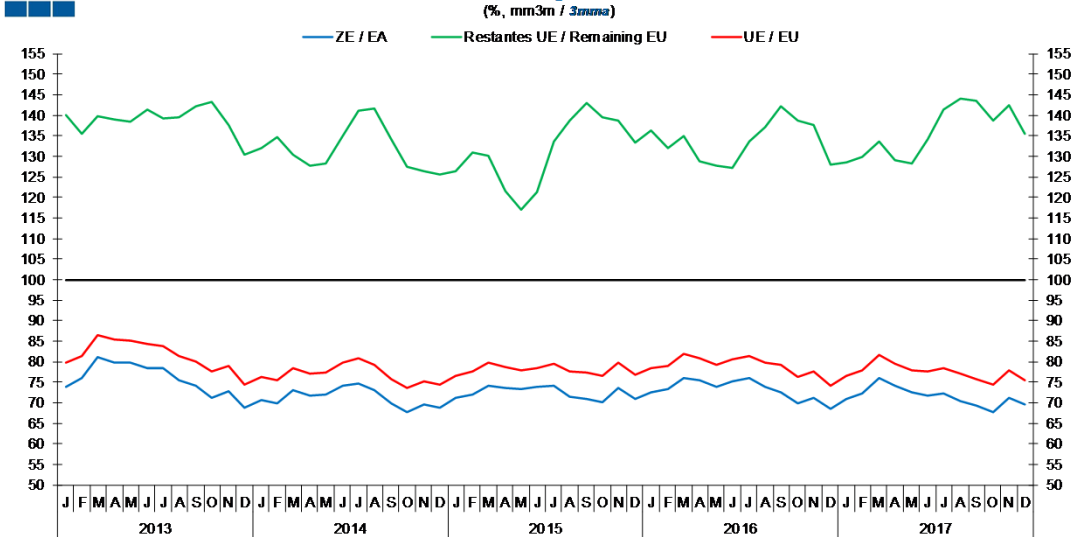
3. Intracomunitário / Intra-Community

Gráfico / Graph 3.1.
 Importações e Exportações
 Imports and Exports



	2016												2017											
	J	F	M	A	M	J	J	A	S	O	N	D	J	F	M	A	M	J	J	A	S	O	N	D
Exportações / Exports	4,8	4,4	3,9	4,4	2,6	3,6	2,2	4,1	5,7	4,0	2,9	3,5	10,2	9,4	13,0	6,6	10,1	5,1	7,1	5,7	5,4	9,6	11,5	11,0
Importações / Imports	2,2	2,8	1,2	1,5	0,9	0,9	-0,1	1,5	3,2	4,3	5,9	7,2	13,1	10,7	13,3	8,4	12,1	9,0	11,3	9,5	10,1	12,6	11,1	9,1

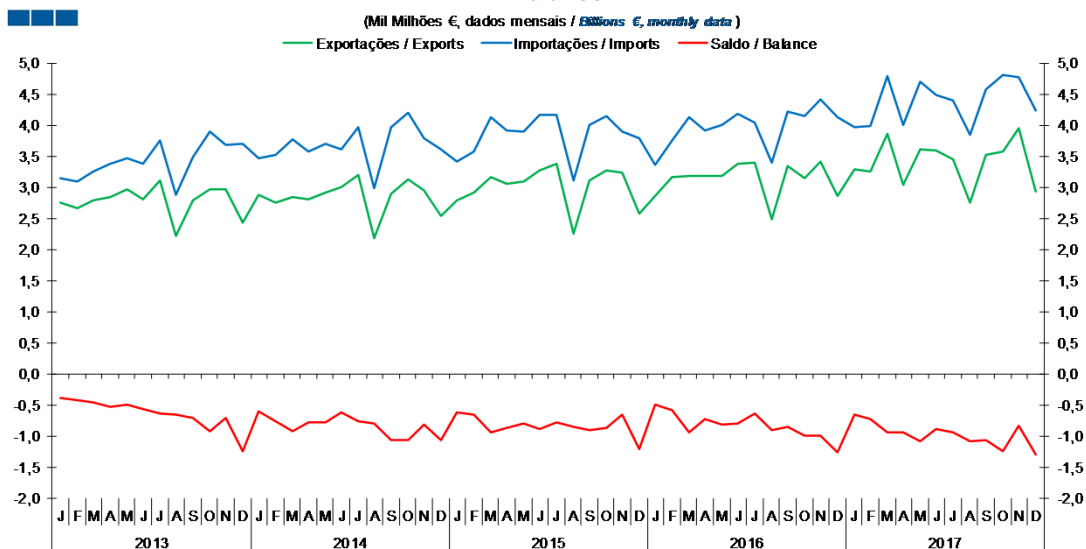
Gráfico / Graph 3.2.
 Taxa de Cobertura
 Coverage Rate



	2016												2017											
	J	F	M	A	M	J	J	A	S	O	N	D	J	F	M	A	M	J	J	A	S	O	N	D
ZE / EA	72,5	73,2	76,1	75,4	73,9	75,3	75,9	73,8	72,7	69,8	71,1	68,4	70,9	72,2	76	74,1	72,5	71,9	72,2	70,4	69,2	67,7	71,3	69,5
UE / EU	78,6	78,9	81,9	80,8	79,3	80,6	81,5	79,7	79,2	76,4	77,5	74,2	76,5	77,9	81,6	79,5	77,9	77,7	78,4	77	75,8	74,3	77,8	75,5
Restantes UE / Remaining EU	136,4	132,0	135,1	128,8	127,6	127,2	133,5	137,1	142,2	138,7	137,8	127,9	128,6	129,9	133,5	129,1	128,2	134,1	141,3	144,1	143,5	138,8	142,4	135,5

3. Intracomunitário / Intra-Community

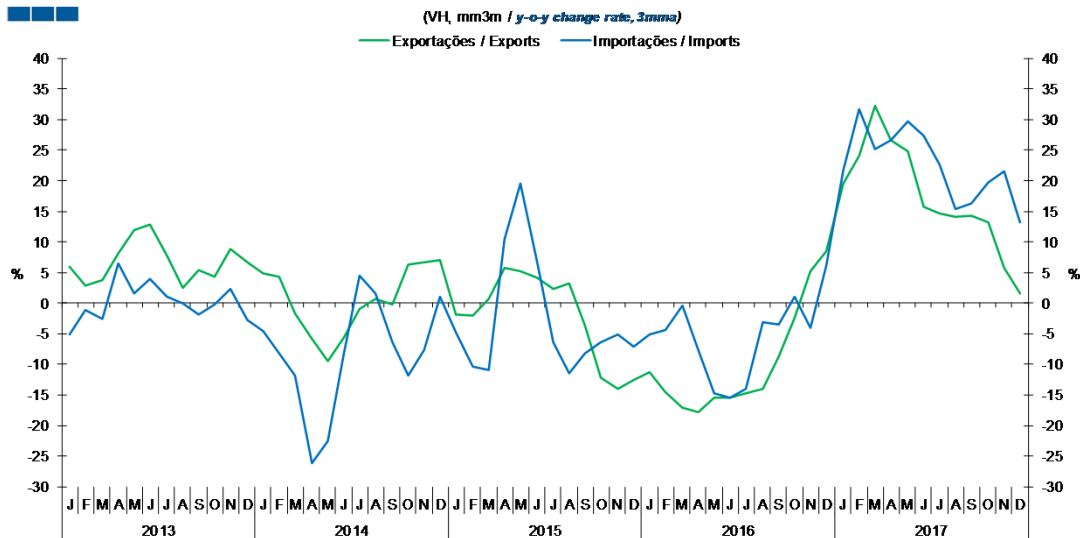
Gráfico / Graph 3.3.
 Saldo
 Balance



	2016												2017											
	J	F	M	A	M	J	J	A	S	O	N	D	J	F	M	A	M	J	J	A	S	O	N	D
Exportações / Exports	2,9	3,2	3,2	3,2	3,2	3,4	3,4	2,5	3,3	3,1	3,4	2,9	3,3	3,3	3,9	3,0	3,6	3,6	3,5	2,7	3,5	3,6	3,9	2,9
Importações / Imports	3,4	3,8	4,1	3,9	4,0	4,2	4,0	3,4	4,2	4,1	4,4	4,1	4,0	4,0	4,8	4,0	4,7	4,5	4,4	3,8	4,6	4,8	4,8	4,2
Saldo / Balance	-0,5	-0,6	-0,9	-0,7	-0,8	-0,8	-0,6	-0,9	-0,9	-1,0	-1,0	-1,3	-0,7	-0,7	-0,9	-1,0	-1,1	-0,9	-0,9	-1,1	-1,1	-1,2	-0,8	-1,3

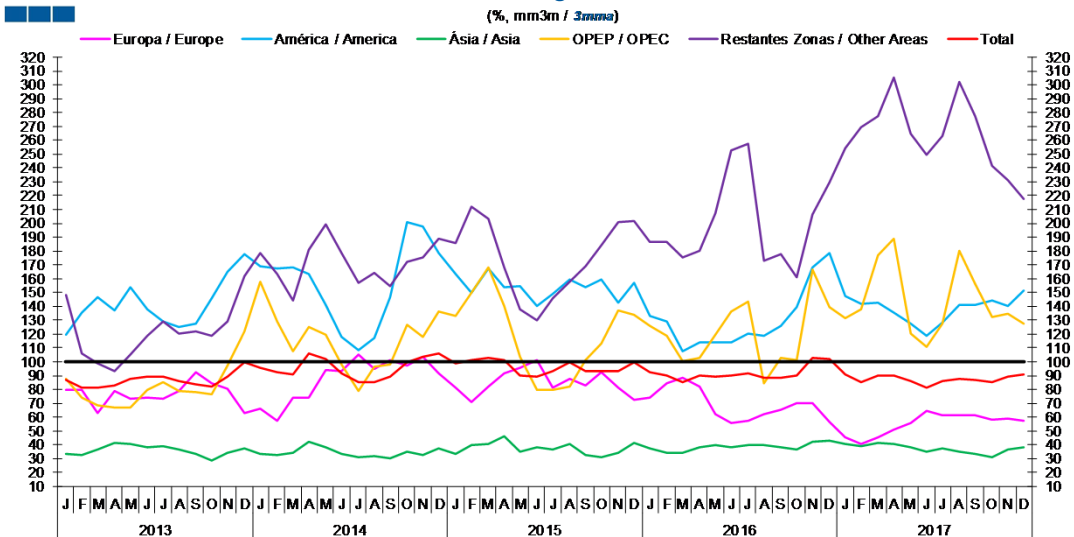
4. Extracomunitário / Extra-Community

Gráfico / Graph 4.1.
 Importações e Exportações
 Imports and Exports



	2016												2017											
	J	F	M	A	M	J	J	A	S	O	N	D	J	F	M	A	M	J	J	A	S	O	N	D
Exportações / Exports	-11,2	-14,5	-17,1	-17,8	-15,5	-15,4	-14,0	-8,7	-2,4	5,3	8,5	19,6	24,1	32,2	26,5	24,9	15,8	14,6	14,1	14,3	13,1	5,7	1,5	
Importações / Imports	-5,2	-4,4	-0,4	-7,7	-14,7	-15,5	-14,0	-3,1	-3,5	1,0	-4,1	6,1	21,6	31,8	25,2	26,6	29,8	27,4	22,5	15,3	16,3	19,7	21,6	13,3

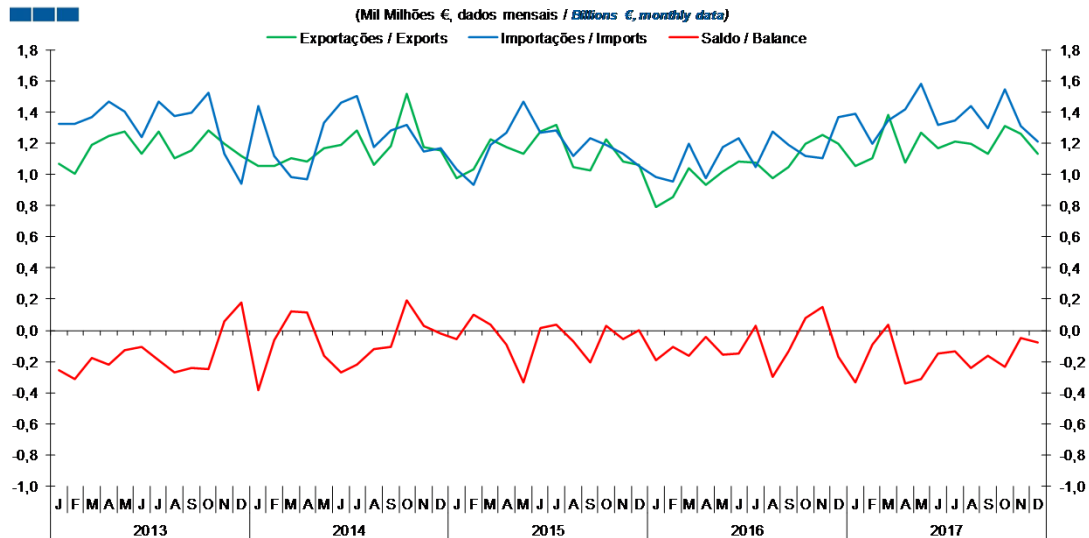
Gráfico / Graph 4.2.
 Taxa de Cobertura
 Coverage Rate



	2016												2017											
	J	F	M	A	M	J	J	A	S	O	N	D	J	F	M	A	M	J	J	A	S	O	N	D
Europa / Europe	73,8	84,6	88,6	81,8	61,8	55,9	57,3	62,0	65,6	70,5	70,3	56,9	45,4	40,9	45,6	50,8	55,7	64,8	61,7	61,5	60,9	58,5	59,3	57,5
América / America	133,3	129,0	107,2	114,1	113,9	113,7	120,6	118,4	125,9	139,4	168,0	178,4	147,3	142,0	142,4	135,3	127,2	118,3	128,0	141,1	141,0	144,4	140,1	151,2
Ásia / Asia	37,7	34,5	33,9	38,4	39,5	38,6	39,5	39,7	38,6	36,5	42,1	43,0	40,9	38,7	41,6	40,5	38,2	35,0	37,7	35,1	33,8	31,4	36,7	38,6
OPEP / OPEC	126,2	118,4	100,2	102,6	119,7	136,3	143,7	84,5	102,8	101,5	166,7	139,2	131,7	137,5	176,9	188,9	120,6	110,4	127,1	180,2	156,4	132,4	134,5	127,1
Restantes Zonas / Other Areas	186,7	186,2	175,4	179,8	207,5	253,0	257,4	172,9	177,8	160,8	206,4	229,2	254,1	269,7	277,1	305,0	264,2	249,5	263,4	302,3	277,0	241,8	230,8	217,3
Total	92,3	90,2	85,4	90,1	89,2	89,6	91,9	88,2	88,4	90,0	102,7	101,6	90,8	84,9	90,1	90,1	85,8	81,5	86,0	87,3	86,9	85,1	89,3	91,1

4. Extracomunitário / Extra-Community

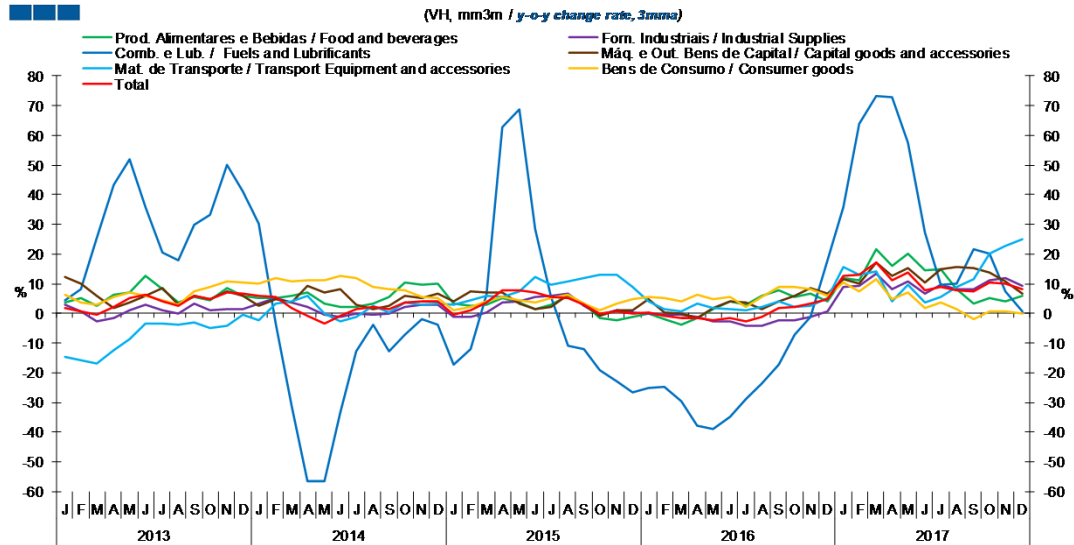
Gráfico / Graph 4.3.
 Saldo
 Balance



	2016												2017											
	J	F	M	A	M	J	J	A	S	O	N	D	J	F	M	A	M	J	J	A	S	O	N	D
Exportações / Exports	0,8	0,9	1,0	0,9	1,0	1,1	1,1	1,0	1,0	1,2	1,3	1,2	1,1	1,1	1,4	1,1	1,3	1,2	1,2	1,1	1,3	1,3	1,1	
Importações / Imports	1,0	1,0	1,2	1,0	1,2	1,2	1,0	1,3	1,2	1,1	1,1	1,4	1,4	1,2	1,3	1,4	1,6	1,3	1,3	1,4	1,3	1,5	1,3	
Saldo / Balance	-0,2	-0,1	-0,2	0,0	-0,2	-0,1	0,0	-0,3	-0,1	0,1	0,1	-0,2	-0,3	-0,1	0,0	-0,3	-0,3	-0,1	-0,1	-0,2	-0,2	-0,2	0,0	

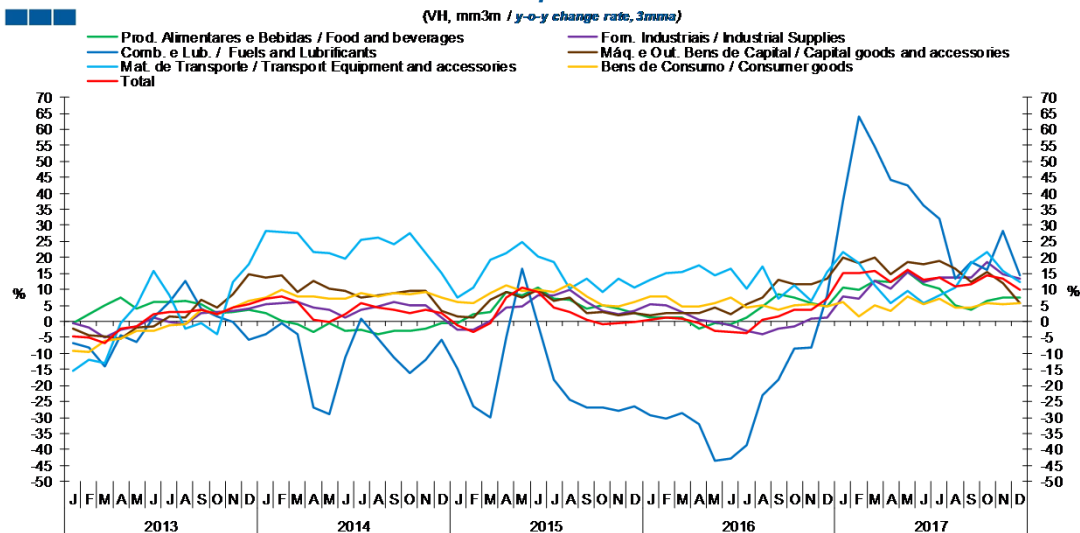
5. Grandes Categorias Económicas / Broad Economic Categories

Gráfico / Graph 5.1.
 Exportações
 Exports



	2016												2017											
	J	F	M	A	M	J	J	A	S	O	N	D	J	F	M	A	M	J	J	A	S	O	N	D
Produtos Alimentares e Bebidas / Food and Beverages	0,0	-1,8	-3,9	-1,5	1,6	4,1	3,0	5,8	8,0	5,6	6,6	4,0	12,0	11,1	21,7	16,0	20,0	14,7	15,1	8,3	3,2	5,2	4,0	5,9
Comb. e Lub. / Fuels and Lubricants	-25,3	-24,8	-29,6	-37,9	-38,8	-34,8	-28,7	-23,5	-17,1	-7,1	-1,0	18,0	35,9	63,8	73,4	72,8	57,6	27,1	9,6	10,1	21,5	20,3	7,4	0,6
Mat. de Transporte / Transport equipment and accessories	4,1	1,5	0,6	3,5	1,9	1,4	1,2	2,2	4,1	2,1	2,5	5,3	15,7	13,2	14,2	4,1	9,6	3,6	5,6	8,8	11,4	20,1	22,7	25,2
Forn. Industriais / Industrial Supplies	-0,1	-0,5	-0,6	-1,0	-2,8	-2,7	-4,3	-4,0	-2,4	-2,4	-1,0	0,9	8,9	9,5	13,3	8,3	11,0	6,9	9,7	8,2	8,3	11,1	12,0	9,2
Máq. e Out. Bens de Capital / Capital Goods and Accessories	4,8	0,5	0,0	-1,4	2,0	4,2	3,6	1,4	4,3	6,0	8,6	6,9	11,5	10,2	17,1	12,8	15,1	10,4	14,7	15,5	15,3	14,0	10,7	6,7
Bens de Consumo / Consumer Goods	5,5	5,2	4,1	6,2	4,7	5,6	2,3	5,5	8,9	9,0	8,0	6,0	10,3	7,5	11,4	4,8	6,9	1,8	3,7	1,5	-1,9	0,6	0,8	0,1
Total	0,3	-0,8	-1,7	-1,7	-2,4	-1,7	-2,5	-1,2	1,7	2,2	3,5	4,9	12,5	12,9	17,3	11,2	13,6	7,7	8,9	7,8	7,6	10,5	10,0	8,3

Gráfico / Graph 5.2.
 Importações
 Imports



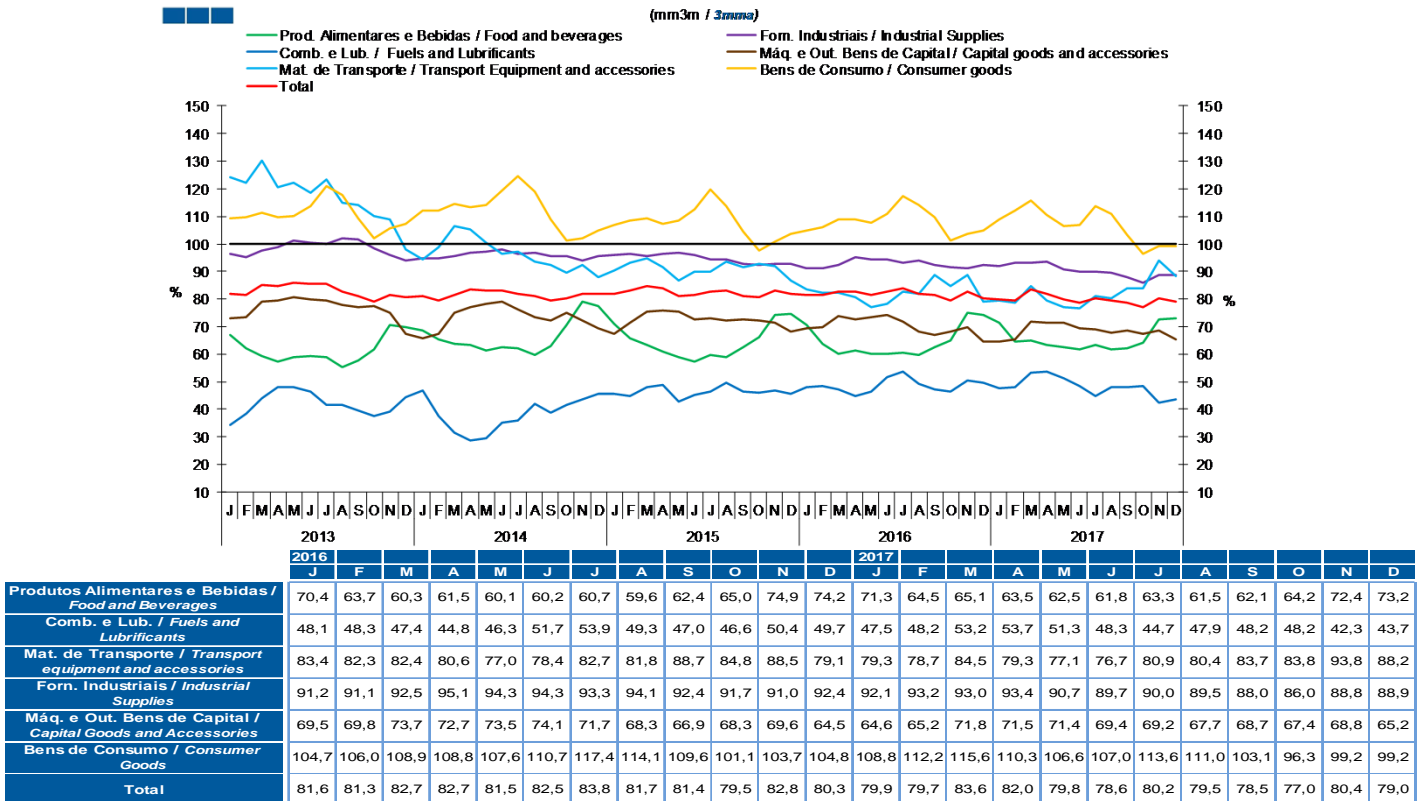
	2016												2017											
	J	F	M	A	M	J	J	A	S	O	N	D	J	F	M	A	M	J	J	A	S	O	N	D
Produtos Alimentares e Bebidas / Food and Beverages	1,1	1,3	1,3	-2,3	-0,6	-0,8	1,3	4,8	8,5	7,4	5,8	4,6	10,6	9,8	12,7	12,2	15,4	11,8	10,3	4,9	3,8	6,5	7,5	7,4
Comb. e Lub. / Fuels and Lubricants	-29,3	-30,2	-28,7	-32,2	-43,6	-42,9	-38,7	-22,9	-18,0	-8,6	-8,0	8,0	37,7	64,1	54,6	44,0	42,5	36,2	31,9	13,4	18,6	16,3	28,2	14,5
Mat. de Transporte / Transport equipment and accessories	12,9	15,0	15,5	17,6	14,5	16,5	10,1	17,0	7,3	11,4	6,5	15,5	21,7	18,3	11,3	5,8	9,5	5,9	8,0	10,7	18,0	21,5	15,9	12,3
Forn. Industriais / Industrial Supplies	5,4	5,1	2,9	0,4	-0,2	-1,1	-3,0	-3,9	-2,3	-1,5	0,9	1,3	7,8	7,0	12,7	10,3	15,4	12,3	13,7	13,8	13,7	18,4	14,8	13,5
Máq. e Out. Bens de Capital / Capital Goods and Accessories	1,8	2,8	2,4	2,6	4,5	2,4	5,3	7,5	13,0	11,8	11,5	13,2	20,0	18,0	20,1	14,6	18,4	18,0	19,0	16,6	12,3	15,4	12,0	5,6
Bens de Consumo / Consumer Goods	7,7	7,7	4,6	4,8	5,6	7,3	4,5	5,0	3,7	5,0	5,2	4,8	6,2	1,5	4,9	3,3	7,8	5,4	7,1	4,3	4,2	5,7	5,4	5,8
Total	0,4	1,1	0,8	-0,5	-3,0	-3,2	-3,6	0,4	1,5	3,5	3,6	6,9	15,0	15,2	15,9	12,2	16,0	13,0	13,8	10,9	11,5	14,2	13,3	10,0

Nota: Não inclui Bens N.E. Outra Categoria devido ao seu reduzido valor relativo e elevada variabilidade.

Note: Does not include Goods Not Elsewhere Specified because of its small relative value and high variability

5. Grandes Categorias Económicas / Broad Economic Categories

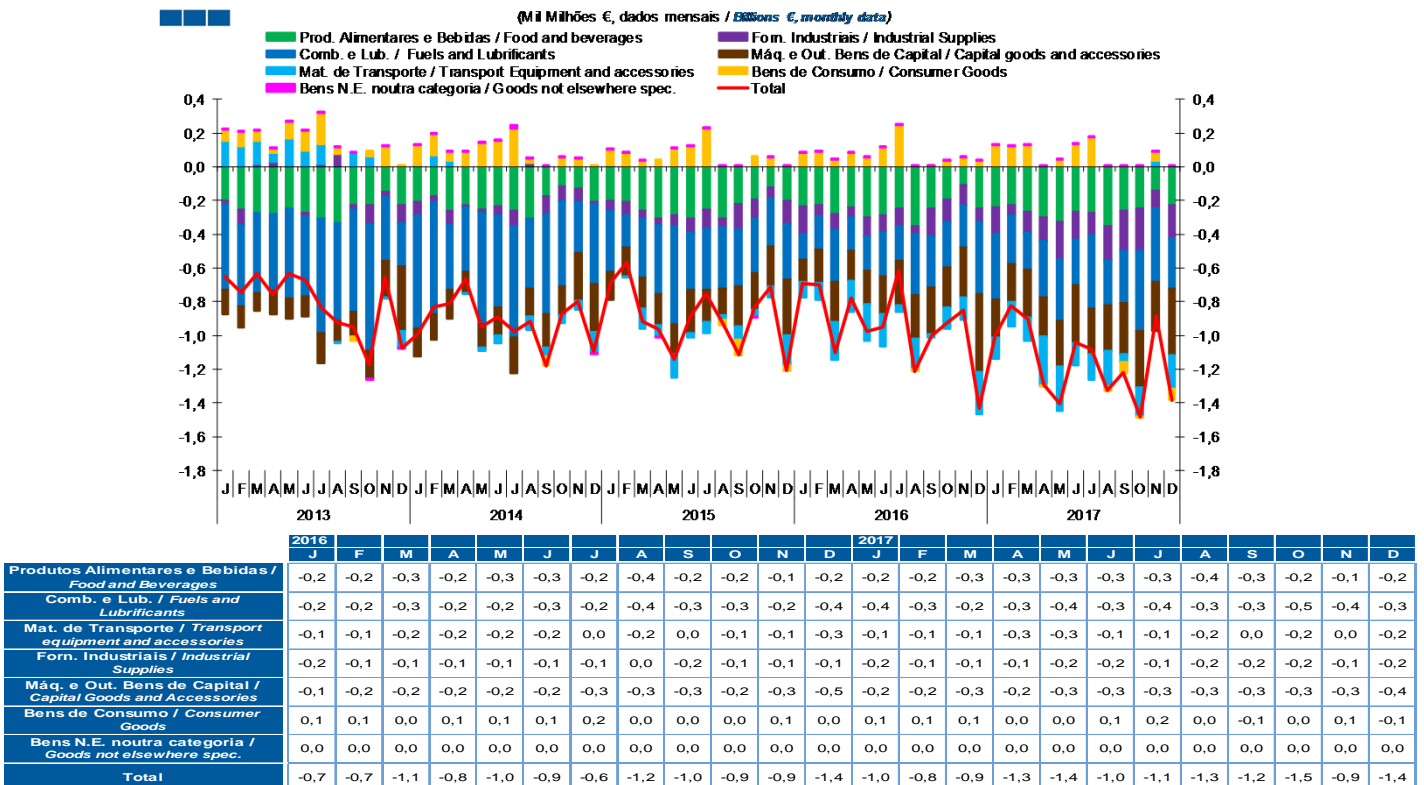
Gráfico / Graph 5.3.
Taxa de Cobertura
Coverage Rate



Nota: Não inclui Bens N.E. Outra Categoria devido ao seu reduzido valor relativo e elevada variabilidade.

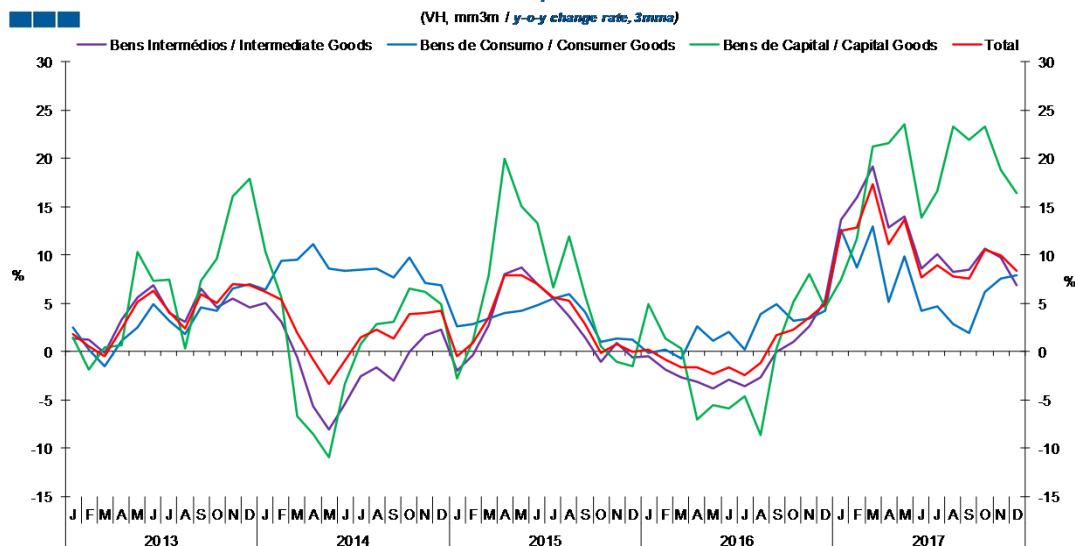
Note: Does not include Goods Not Elsewhere Specified because of its small relative value and high variability

Gráfico / Graph 5.4.
Saldo
Balance



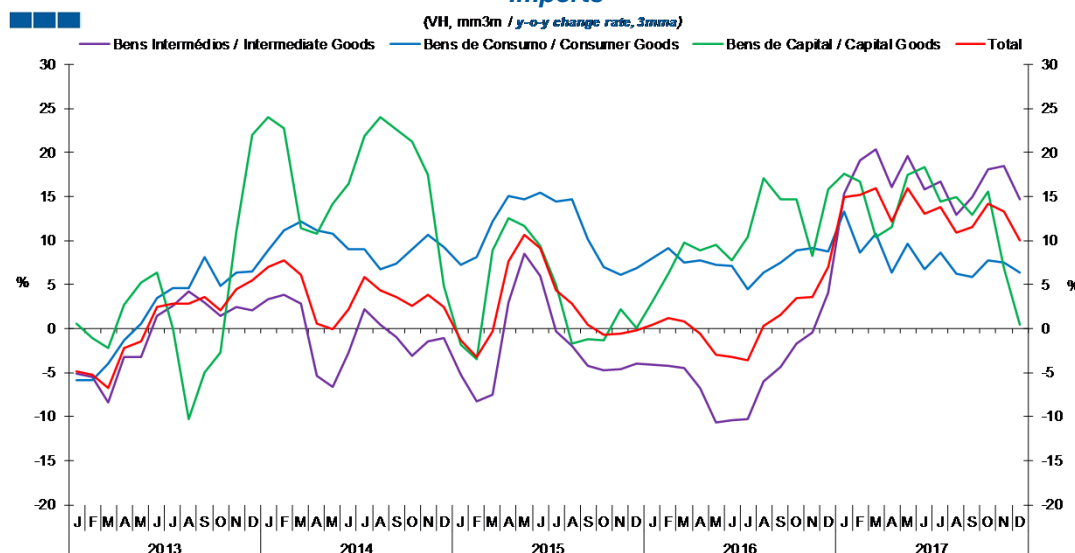
6. Classes Básicas de Bens do Sistema Europeu de Contas Nacionais / Basic Classes of Goods in the European System of Accounts

Gráfico / Graph 6.1.
Exportações
Exports



	2016												2017											
	J	F	M	A	M	J	J	A	S	O	N	D	J	F	M	A	M	J	J	A	S	O	N	D
Bens Intermediários / Intermediate Goods	-0,5	-1,9	-2,7	-3,1	-3,9	-3,0	-3,6	-2,6	0,0	1,1	2,6	5,4	13,6	15,9	19,2	12,9	14,0	8,6	10,1	8,2	8,5	10,6	9,7	6,9
Bens de Consumo / Consumer Goods	-0,1	0,2	-0,8	2,6	1,2	2,0	0,2	3,9	4,9	3,2	3,4	4,2	12,7	8,7	13,0	5,2	9,9	4,2	4,7	2,8	1,9	6,1	7,5	7,9
Bens de Capital / Capital Goods	4,9	1,4	0,4	-7,0	-5,6	-5,9	-4,7	-8,7	0,3	5,1	8,1	4,5	7,5	11,7	21,3	21,6	23,5	13,9	16,6	23,3	21,9	23,3	18,8	16,4
Total	0,3	-0,8	-1,7	-1,7	-2,4	-1,7	-2,5	-1,2	1,7	2,2	3,5	4,9	12,5	12,9	17,3	11,2	13,6	7,7	8,9	7,8	7,6	10,5	10,0	8,3

Gráfico / Graph 6.2.
Importações
Imports



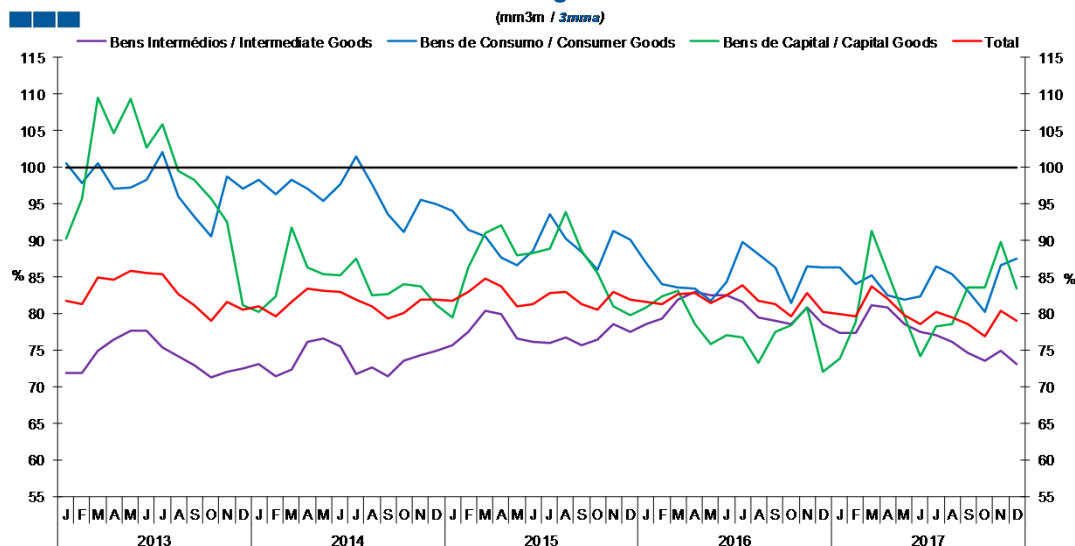
	2016												2017											
	J	F	M	A	M	J	J	A	S	O	N	D	J	F	M	A	M	J	J	A	S	O	N	D
Bens Intermediários / Intermediate Goods	-4,1	-4,2	-4,5	-6,8	-10,6	-10,5	-10,3	-6,0	-4,3	-1,7	-0,4	4,0	15,4	19,1	20,3	16,0	19,6	15,8	16,8	12,9	14,9	18,1	18,5	14,6
Bens de Consumo / Consumer Goods	8,0	9,2	7,5	7,7	7,3	7,2	4,5	6,4	7,5	8,9	9,1	8,7	13,4	8,6	10,7	6,3	9,6	6,7	8,7	6,2	5,8	7,7	7,5	6,4
Bens de Capital / Capital Goods	3,1	6,2	9,7	8,9	9,5	7,8	10,5	17,1	14,7	14,7	8,2	15,9	17,6	16,7	10,4	11,5	17,5	18,3	14,5	14,9	12,9	15,6	6,9	0,4
Total	0,4	1,1	0,8	-0,5	-3,0	-3,2	-3,6	0,4	1,5	3,5	3,6	6,9	15,0	15,2	15,9	12,2	16,0	13,0	13,8	10,9	11,5	14,2	13,3	10,0

Nota: Não inclui a série Outros Bens devido ao seu baixo valor relativo e elevada variabilidade.

Note: Does not include Other Goods because of its small relative value and high variability.

6. Classes Básicas de Bens do Sistema Europeu de Contas Nacionais / Basic Classes of Goods in the European System of Accounts

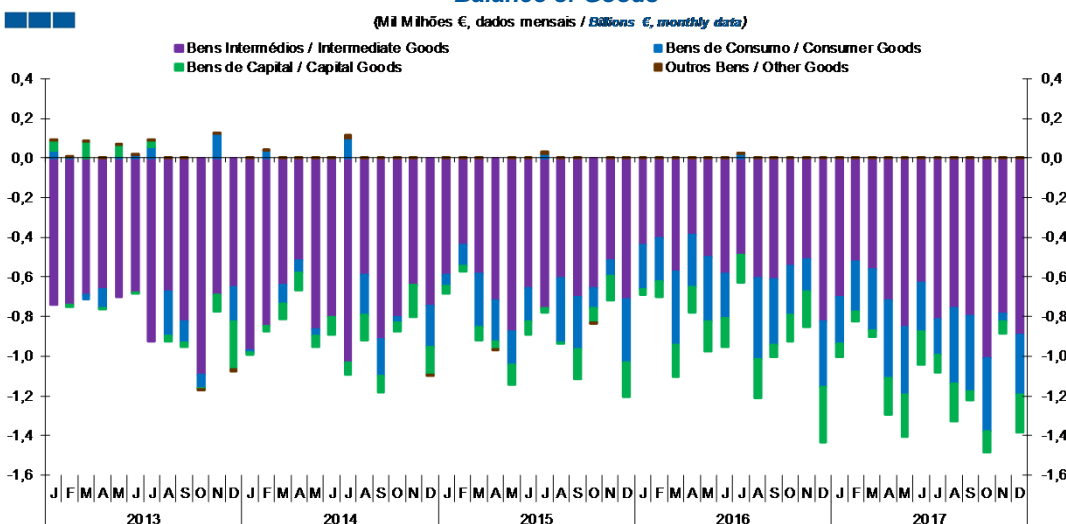
Gráfico / Graph 6.3.
Taxa de Cobertura
Coverage Rate



	2016												2017											
	J	F	M	A	M	J	J	A	S	O	N	D	J	F	M	A	M	J	J	A	S	O	N	D
Bens Intermediários / Intermediate Goods	78,6	79,4	81,9	83,0	82,4	82,5	81,7	79,5	79,0	78,5	80,9	78,5	77,4	77,3	81,2	80,8	78,6	77,4	77,0	76,1	74,6	73,5	74,9	73,2
Bens de Consumo / Consumer Goods	86,9	84,0	83,6	83,5	81,7	84,3	89,7	88,2	86,3	81,4	86,5	86,3	84,0	85,3	82,6	81,9	82,3	86,5	85,4	83,1	80,2	86,5	87,5	
Bens de Capital / Capital Goods	80,9	82,4	83,2	78,6	75,8	77,0	76,7	73,2	77,4	78,4	80,8	72,0	73,9	78,9	91,3	85,7	79,7	74,1	78,2	78,5	83,6	83,6	89,8	83,4
Total	81,6	81,3	82,7	82,7	81,5	82,5	83,8	81,7	81,4	79,5	82,8	80,3	79,9	79,7	83,6	82,0	79,8	78,6	80,2	79,5	78,5	77,0	80,4	79,0

Nota: Não inclui a série Outros Bens devido ao seu baixo valor relativo e elevada variabilidade.
Note: Does not include Other Goods because of its small relative value and high variability.

Gráfico / Graph 6.4.
Saldo de Bens
Balance of Goods



	2016												2017											
	J	F	M	A	M	J	J	A	S	O	N	D	J	F	M	A	M	J	J	A	S	O	N	D
Bens Intermediários / Intermediate Goods	-0,4	-0,4	-0,6	-0,4	-0,5	-0,6	-0,5	-0,6	-0,6	-0,5	-0,5	-0,8	-0,7	-0,5	-0,6	-0,7	-0,9	-0,6	-0,8	-0,8	-1,0	-0,8	-0,9	
Bens de Consumo / Consumer Goods	-0,2	-0,2	-0,4	-0,3	-0,3	-0,2	0,0	-0,4	-0,3	-0,2	-0,2	-0,3	-0,2	-0,3	-0,3	-0,4	-0,3	-0,2	-0,2	-0,4	-0,4	-0,4	0,0	-0,3
Bens de Capital / Capital Goods	0,0	-0,1	-0,2	-0,1	-0,2	-0,1	-0,1	-0,2	-0,1	-0,1	-0,2	-0,3	-0,1	0,0	0,0	-0,2	-0,2	-0,2	-0,1	-0,2	0,0	-0,1	-0,2	
Outros Bens / Other Goods	0,0	0,0	0,0	0,0	0,0	0,0	0,0	0,0	0,0	0,0	0,0	0,0	0,0	0,0	0,0	0,0	0,0	0,0	0,0	0,0	0,0	0,0	0,0	
Total	-0,7	-0,7	-1,1	-0,8	-1,0	-0,9	-0,6	-1,2	-1,0	-0,9	-0,9	-1,4	-1,0	-0,8	-0,9	-1,3	-1,4	-1,0	-1,1	-1,3	-1,2	-1,5	-0,9	-1,4

6. Classes Básicas de Bens do Sistema Europeu de Contas Nacionais / Basic Classes of Goods in the European System of Accounts

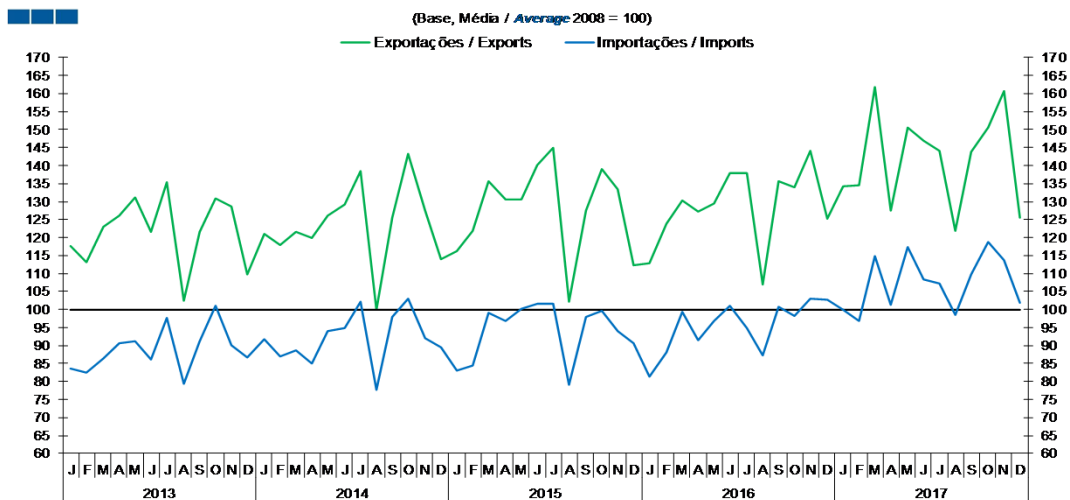
Tabela / Table 1.1.
Estrutura do Saldo
Balance Structure

Milhões de euros \ Millions of euros

		2017																							
		J		F		M		A		M		J		J		A		S		O		N		D	
		M€	%	M€	%	M€	%	M€	%	M€	%	M€	%	M€	%	M€	%	M€	%	M€	%	M€	%	M€	%
Bens Intermedios / Intermediate Goods	Prod. alim. e bebidas / <i>Foods and beverages</i>	-104	10	-98	12	-103	11	-119	9	-122	9	-95	9	-103	10	-118	9	-110	9	-108	7	-101	11	-103	7
	Forn. industriais NE noutra categoria / <i>Industrial supplies NE specified</i>	-157	16	-58	7	-129	14	-135	10	-227	16	-165	16	-136	13	-204	15	-232	19	-250	17	-105	12	-198	14
	Comb. e lubrificantes / <i>Fuel and lubricants</i>	-393	39	-293	36	-217	24	-339	26	-362	26	-273	26	-432	40	-262	20	-313	26	-472	32	-438	50	-293	21
	Máquinas, outros bens de capital (Partes e acessórios) / <i>Capital goods and parts and accessories</i>	-96	10	-111	14	-137	15	-124	10	-142	10	-159	15	-145	13	-137	10	-175	14	-184	12	-160	18	-171	12
	Material de transportes (Partes e acessórios) / <i>Transport equipment (Parts and accessories)</i>	107	-11	102	-12	129	-14	75	-6	52	-4	127	-12	64	-6	37	-3	105	-9	79	-5	94	-11	-48	3
Total		-700	70	-520	63	-560	62	-719	56	-854	61	-630	61	-813	75	-760	57	-795	65	-1.009	68	-784	89	-893	65
Bens de Consumo / Consumption Goods	Prod. alim. e bebidas destinados ao consumo dos particulares / <i>Food and beverages mainly for household consumption</i>	-136	14	-129	16	-164	18	-183	14	-204	15	-171	16	-168	16	-236	18	-154	13	-141	10	-38	4	-125	9
	Material de transporte / <i>Transport equipment</i>	-232	23	-248	30	-268	30	-365	28	-313	22	-258	25	-211	19	-251	19	-147	12	-249	17	-58	7	-147	11
	Bens de consumo NE noutra categoria / <i>Consumption goods NE specified</i>	131	-13	125	-15	130	-14	-2	0	40	-3	133	-13	177	-16	-25	2	-70	6	-5	0	52	-6	-69	5
Total		-238	24	-253	31	-307	34	-389	30	-340	24	-247	24	-178	16	-379	29	-380	31	-371	25	-43	5	-302	22
Bens de Capital / Capital Goods	Carburantes para motor / <i>Motor spirit</i>	57	-6	62	-8	104	-12	76	-6	52	-4	66	-6	61	-6	75	-6	70	-6	74	-5	74	-8	79	-6
	Máquinas, outros bens de capital (exceto material de transporte) / <i>Capital goods (except transport equipment)</i>	-125	12	-113	14	-146	16	-103	8	-129	9	-183	18	-130	12	-132	10	-129	11	-156	11	-130	15	-230	17
	Material de transportes destinado à indústria / <i>Transport equipment, industrial</i>	1	0	1	0	5	-1	-162	13	-137	10	-49	5	-23	2	-133	10	10	-1	-25	2	-1	0	-40	3
Total		-67	7	-50	6	-37	4	-189	15	-214	15	-166	16	-92	9	-190	14	-49	4	-106	7	-57	7	-190	14
Outros / Others		1	0	2	0	4	0	4	0	2	0	2	0	2	0	2	0	2	0	2	0	2	0	2	0
Total		-1.004	100	-821	100	-901	100	-1.293	100	-1.405	100	-1.041	100	-1.081	100	-1.327	100	-1.222	100	-1.484	100	-882	100	-1.382	100

7. Índice GEE de Comércio Internacional de Bens / *GEE Index of International Trade of Goods*

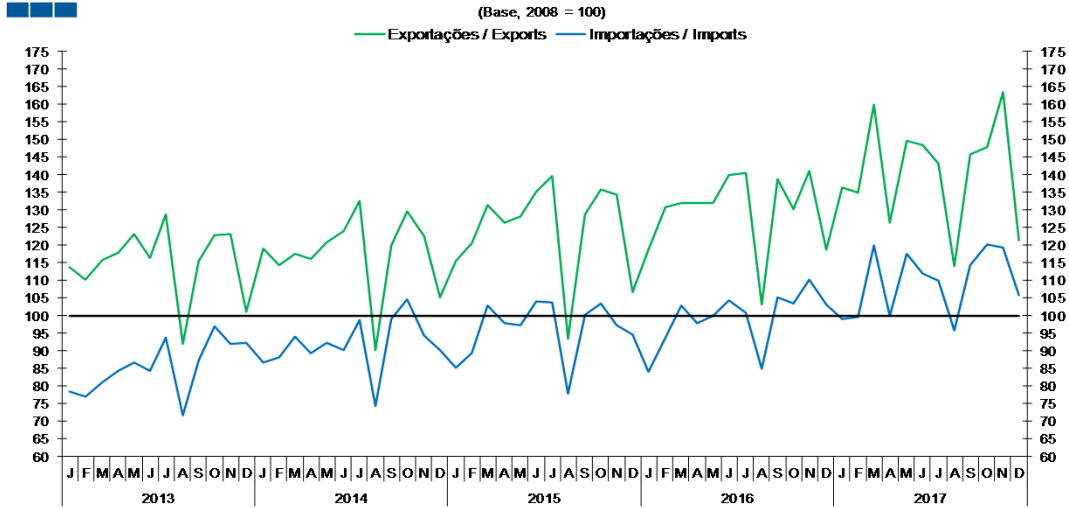
Gráfico / *Graph* 7.1.
 Total



	2016												2017											
	J	F	M	A	M	J	J	A	S	O	N	D	J	F	M	A	M	J	J	A	S	O	N	D
Exportações / <i>Exports</i>	113,0	123,8	130,3	127,1	129,6	137,8	137,9	107,0	135,7	133,8	144,0	125,3	134,2	134,6	161,9	127,3	150,5	146,8	144,0	121,8	143,7	150,5	160,7	125,4
Importações / <i>Imports</i>	81,3	88,0	99,4	91,4	96,7	101,1	94,9	87,4	100,8	98,2	103,0	102,6	100,0	96,8	114,8	101,2	117,4	108,3	107,4	98,5	109,8	118,8	113,7	101,7

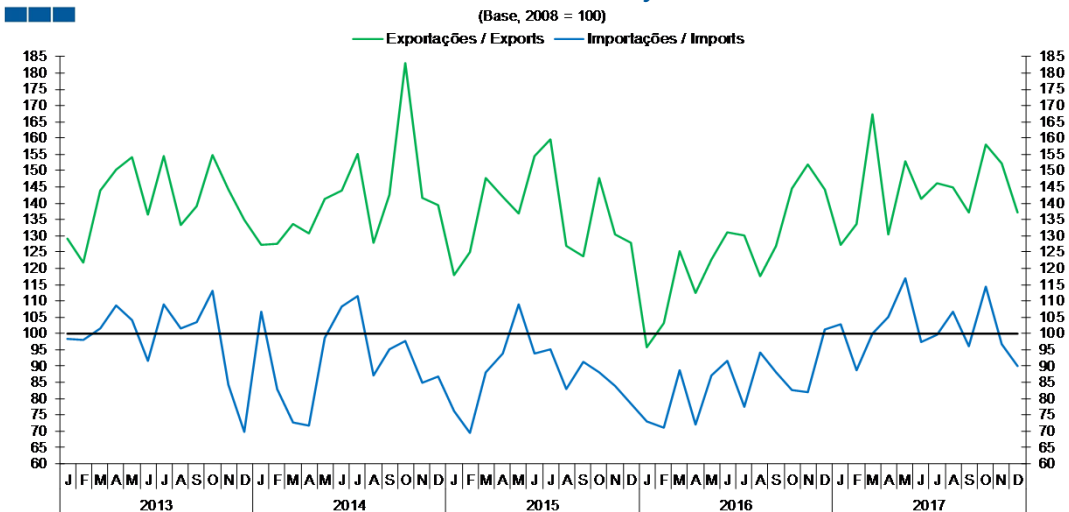
7. Índice GEE de Comércio Internacional de Bens / *GEE Index of International Trade of Goods*

Gráfico / Graph 7.3.
Intracomunitário
Intra-Community



	2016												2017											
	J	F	M	A	M	J	J	A	S	O	N	D	J	F	M	A	M	J	J	A	S	O	N	D
Exporlações / Exports	118,9	131,0	132,0	132,2	131,9	140,0	140,6	103,3	138,7	130,2	141,3	118,7	136,6	134,9	160,0	126,3	149,8	148,6	143,3	114,0	145,9	148,0	163,6	121,4
Importações / Imports	84,1	93,8	103,0	97,9	99,9	104,4	100,7	85,0	105,2	103,5	110,1	103,1	99,0	99,6	119,9	99,9	117,5	111,9	110,0	95,8	114,4	120,3	119,4	105,7

Gráfico / Graph 7.4.
Extracomunitário
Extra-Community



	2016												2017											
	J	F	M	A	M	J	J	A	S	O	N	D	J	F	M	A	M	J	J	A	S	O	N	D
Exporlações / Exports	95,7	103,0	125,4	112,5	122,9	131,2	130,1	117,6	126,8	144,5	151,8	144,4	127,3	133,7	167,3	130,3	152,8	141,3	146,2	144,8	137,2	158,0	152,1	137,1
Importações / Imports	72,8	70,9	88,8	72,1	87,1	91,5	77,6	94,3	87,9	82,7	82,0	101,2	102,9	88,6	99,8	105,1	116,9	97,4	99,7	106,7	96,0	114,4	96,8	89,9