

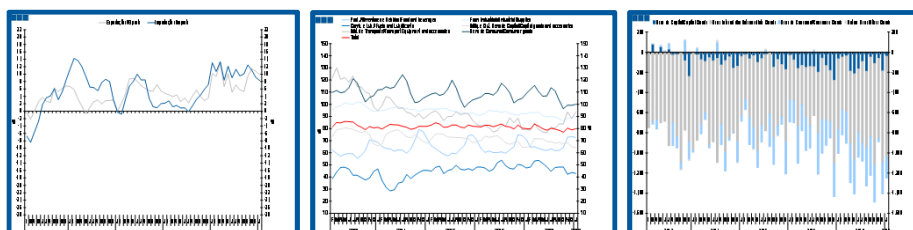
Estatísticas Temáticas de Conjuntura

Short-term Thematic Statistics

- Nº 3/2018 -

12 de março de 2018

March, 12, 2018



Comércio Internacional de Bens

International Trade of Goods

- Janeiro de 2018 -

- January, 2018 -

Fonte: Instituto Nacional de Estatística

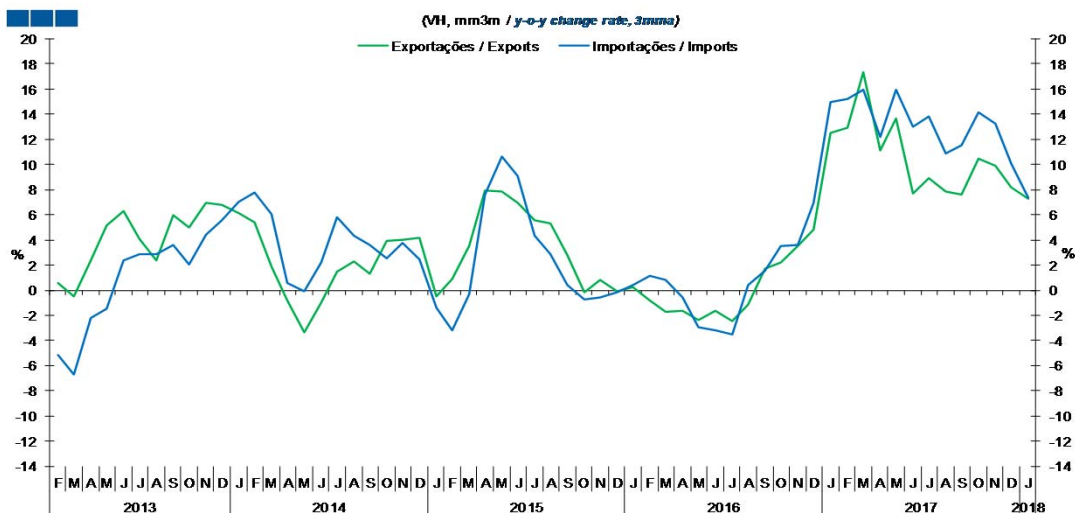
Source: Statistics Portugal

Índice / Index

	Página / Page
1. Total	
Importações e Exportações / <i>Imports and Exports</i>	3
Taxa de Cobertura / <i>Coverage Rate</i>	3
Saldo / <i>Balance</i>	4
2. Zona Euro / Euro Area	
Importações e Exportações / <i>Imports and Exports</i>	5
Taxa de Cobertura / <i>Coverage Rate</i>	5
Saldo / <i>Balance</i>	6
3. Intracomunitário / Intra-Community	
Importações e Exportações / <i>Imports and Exports</i>	7
Taxa de Cobertura / <i>Coverage Rate</i>	7
Saldo / <i>Balance</i>	8
4. Extracomunitário / Extra-Community	
Importações e Exportações / <i>Imports and Exports</i>	9
Taxa de Cobertura / <i>Coverage Rate</i>	9
Saldo / <i>Balance</i>	10
5. Grandes Categorias Económicas / Broad Economic Categories	
Exportações / <i>Exports</i>	11
Importações / <i>Imports</i>	11
Taxa de Cobertura / <i>Coverage Rate</i>	12
Saldo / <i>Balance</i>	12
6. Classes Básicas de Bens do Sistema Europeu de Contas Nacionais / Basic Classes of Goods in the European System of Accounts	
Exportações / <i>Exports</i>	13
Importações / <i>Imports</i>	13
Taxa de Cobertura / <i>Coverage Rate</i>	14
Saldo / <i>Balance</i>	14
Estrutura do Saldo / <i>Balance Structure</i>	15
7. Índice GEE de Comércio Internacional de Bens / GEE Index of International Trade of Goods	
Total / <i>Total</i>	16
Intracomunitário / <i>Intra-Community</i>	17
Extracomunitário / <i>Extra-Community</i>	17

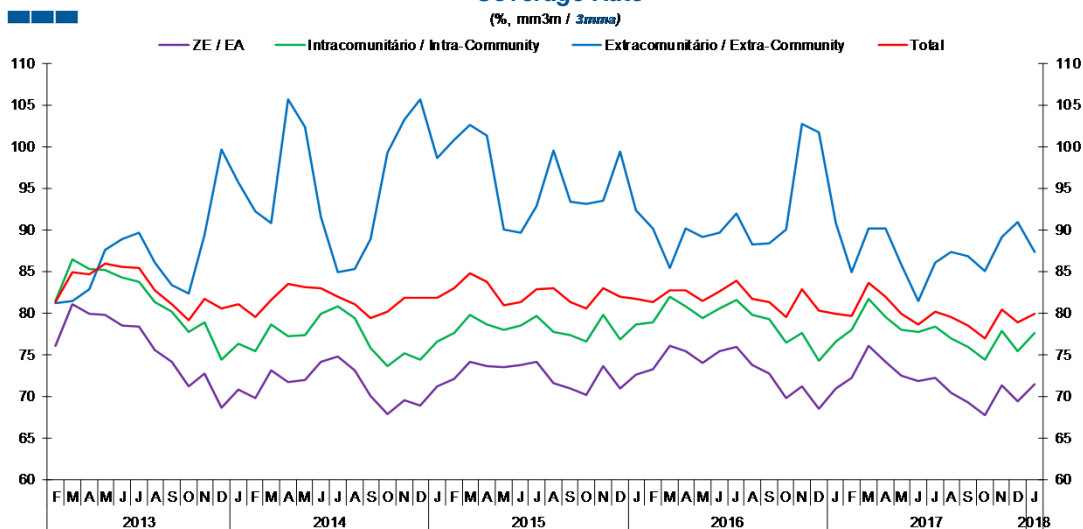
1. Total

Gráfico / Graph 1.1.
Importações e Exportações
Imports and Exports



	2016												2017												2018
	F	M	A	M	J	J	A	S	O	N	D	J	F	M	A	M	J	J	A	S	O	N	D	J	
Exportações / Exports	-0,8	-1,7	-1,7	-2,4	-1,7	-2,5	-1,2	1,7	2,2	3,5	4,9	12,5	12,9	17,3	11,1	13,6	7,7	8,9	7,8	7,6	10,4	9,9	8,2	7,3	
Importações / Imports	1,1	0,8	-0,5	-3,0	-3,2	-3,5	0,4	1,5	3,5	3,6	6,9	15,0	15,2	15,9	12,2	16,0	13,0	13,8	10,9	11,5	14,2	13,3	10,1	7,4	

Gráfico / Graph 1.2.
Taxa de Cobertura
Coverage Rate

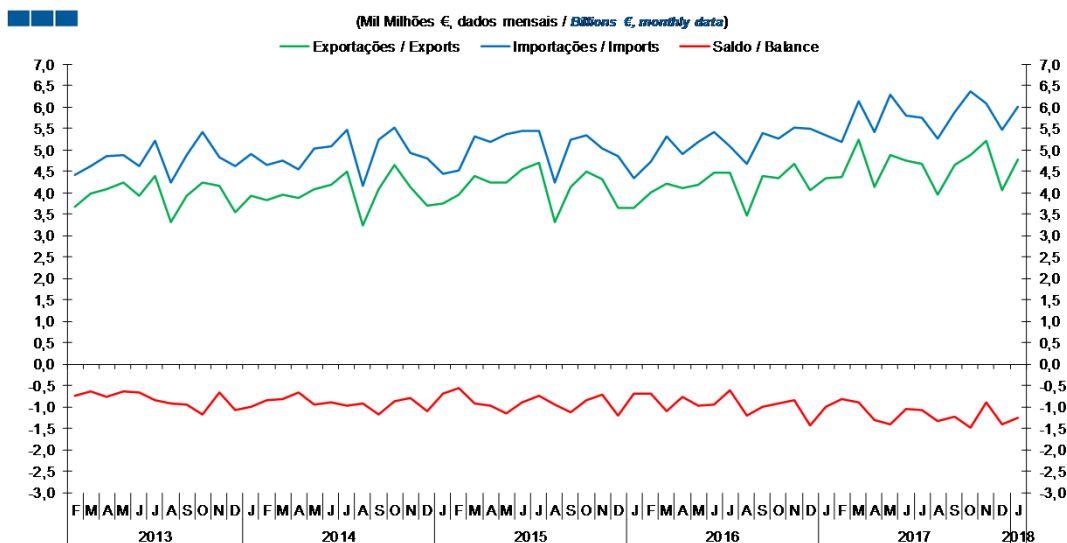


Fonte / Source: INE

	2016												2017												2018
	F	M	A	M	J	J	A	S	O	N	D	J	F	M	A	M	J	J	A	S	O	N	D	J	
ZE / EA	73,2	76,1	75,4	73,9	75,3	75,9	73,8	72,7	69,8	71,1	68,4	70,9	72,2	76,0	74,1	72,5	71,9	72,2	70,4	69,2	67,7	71,3	69,4	71,4	
Intracomunitário / Intra-community	78,9	81,9	80,8	79,3	80,6	81,5	79,7	79,2	76,4	77,5	74,2	76,5	77,9	81,6	79,5	77,9	77,7	78,4	77,0	75,8	74,3	77,8	75,4	77,6	
Extracomunitário / Extra-community	90,2	85,4	90,1	89,2	89,6	91,9	88,2	88,4	90,0	102,7	101,6	90,8	84,9	90,1	90,1	85,8	81,5	86,0	87,3	86,9	85,0	89,1	90,9	87,3	
Total	81,3	82,7	82,7	81,5	82,5	83,8	81,7	81,4	79,5	82,8	80,3	79,9	79,7	83,6	82,0	79,8	78,6	80,2	79,5	78,5	76,9	80,4	78,9	79,8	

1. Total

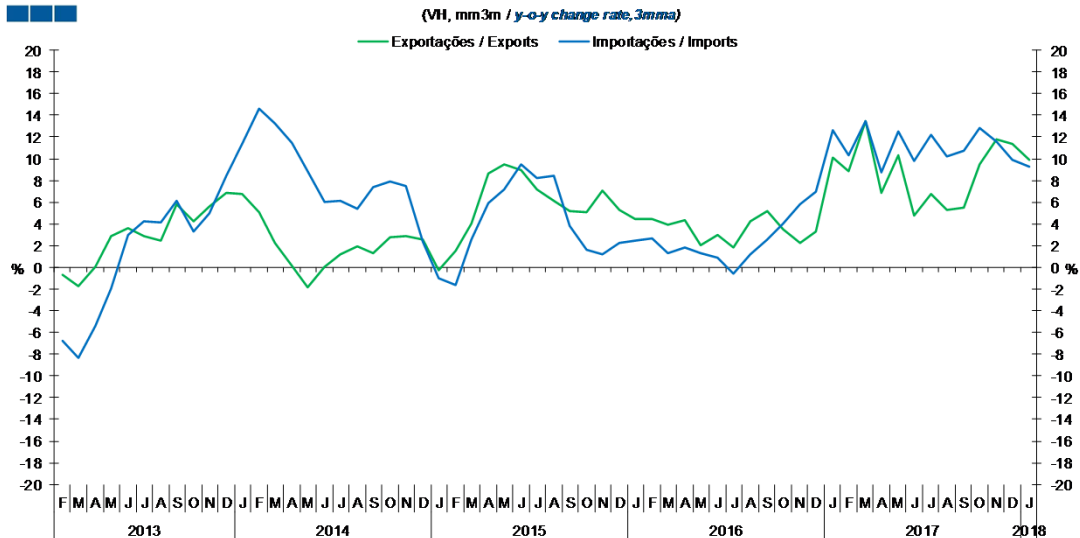
Gráfico / Graph 1.3.
Saldo
Balance



	2016												2017												2018
	F	M	A	M	J	J	A	S	O	N	D	J	F	M	A	M	J	J	A	S	O	N	D	J	
Exportações / Exports	4,0	4,2	4,1	4,2	4,5	4,5	3,5	4,4	4,3	4,7	4,1	4,3	4,4	5,2	4,1	4,9	4,8	4,7	3,9	4,7	4,9	5,2	4,1	4,8	
Importações / Imports	4,7	5,3	4,9	5,2	5,4	5,1	4,7	5,4	5,3	5,5	5,5	5,3	5,2	6,1	5,4	6,3	5,8	5,7	5,3	5,9	6,4	6,1	5,5	6,0	
Saldo / Balance	-0,7	-1,1	-0,8	-1,0	-0,9	-0,6	-1,2	-1,0	-0,9	-0,8	-1,4	-1,0	-0,8	-0,9	-1,3	-1,4	-1,0	-1,1	-1,3	-1,2	-1,5	-0,9	-1,4	-1,2	

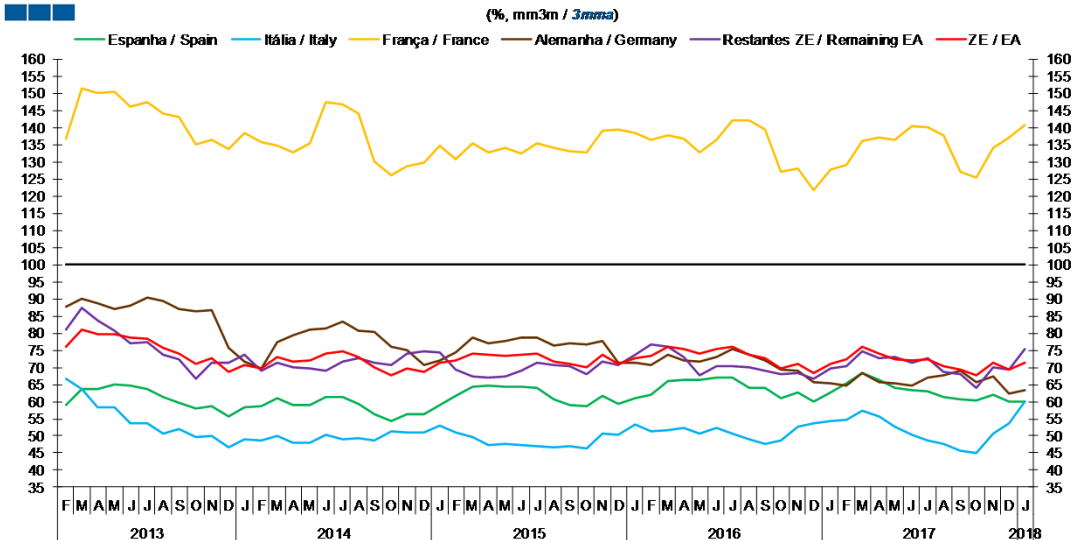
2. Zona Euro / Euro Area

Gráfico / Graph 2.1.
 Importações e Exportações
 Imports and Exports



	2016												2017												2018
	F	M	A	M	J	J	A	S	O	N	D	J	F	M	A	M	J	J	A	S	O	N	D	J	
Exportações / Exports	4,4	3,9	4,3	2,0	3,0	1,9	4,2	5,2	3,5	2,3	3,3	10,1	8,9	13,5	6,9	10,3	4,7	6,7	5,2	5,5	9,5	11,8	11,4	9,9	
Importações / Imports	2,7	1,3	1,8	1,3	0,8	-0,6	1,2	2,6	4,1	5,8	7,0	12,6	10,4	13,5	8,8	12,5	9,8	12,2	10,2	10,7	12,8	11,6	9,9	9,2	

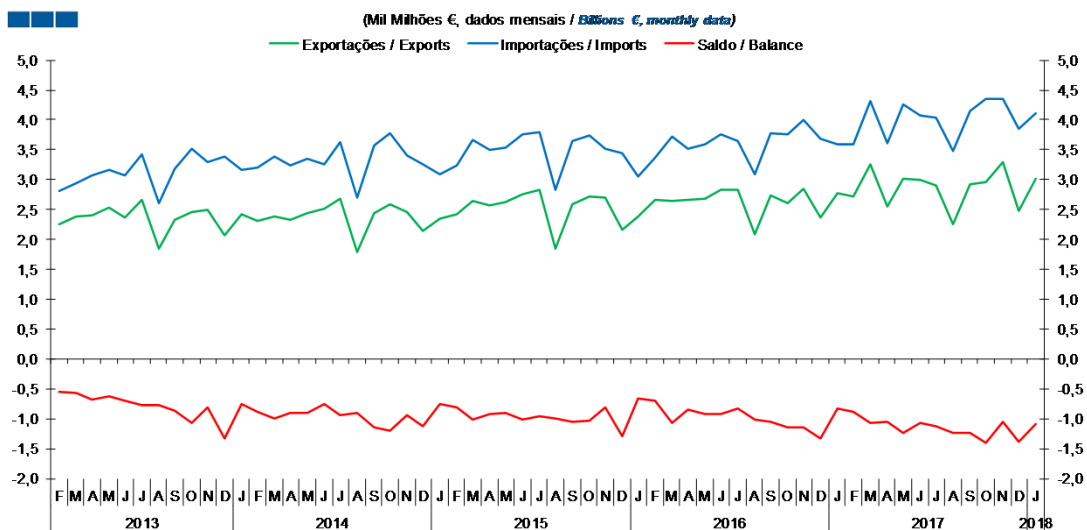
Gráfico / Graph 2.2.
 Taxa de Cobertura
 Coverage Rate



	2016												2017												2018
	F	M	A	M	J	J	A	S	O	N	D	J	F	M	A	M	J	J	A	S	O	N	D	J	
Espanha / Spain	62,0	66,2	66,4	66,5	66,8	67,1	64,1	63,9	61,0	62,6	60,0	62,8	65,2	68,4	66,4	64,0	63,3	62,9	61,4	60,6	60,5	62,1	59,9	59,9	
Itália / Italy	51,3	51,7	52,2	50,8	52,3	50,7	48,9	47,6	48,5	52,6	53,6	54,3	54,6	57,2	55,6	52,6	50,4	48,7	47,5	45,6	45,0	50,8	53,7	59,9	
França / France	136,6	137,9	136,7	132,7	136,5	142,1	142,1	139,4	127,0	128,2	121,8	127,8	129,2	136,0	137,0	136,3	140,5	140,2	137,8	126,9	125,4	134,2	137,1	140,6	
Alemanha / Germany	70,8	73,6	72,2	71,7	73,1	75,3	73,8	71,9	69,3	69,0	65,6	65,5	64,8	68,2	65,6	65,2	64,7	67,0	67,7	68,9	65,7	67,2	62,2	63,3	
Restantes ZE / Remaining EA	76,7	75,9	73,0	67,8	70,3	70,5	69,9	68,9	68,1	68,5	66,8	69,8	70,2	74,8	72,6	73,1	71,4	72,6	68,6	67,9	63,8	70,0	69,4	75,4	
ZE / EA	73,2	76,1	75,4	73,9	75,3	75,9	73,8	72,7	69,8	71,1	68,4	70,9	72,2	76,0	74,1	72,5	71,9	72,2	70,4	69,2	67,7	71,3	69,4	71,4	

2. Zona Euro / Euro Area

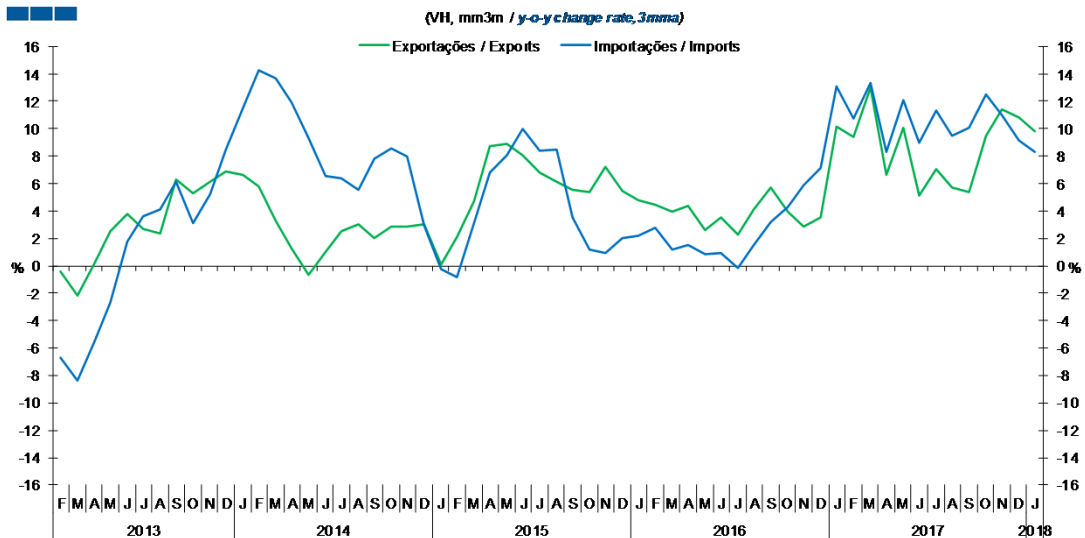
Gráfico / Graph 2.3.
Saldo
Balance



	2016												2017												2018	
	F	M	A	M	J	J	A	S	O	N	D	J	F	M	A	M	J	J	A	S	O	N	D	J		
Exportações / Exports	2,7	2,7	2,7	2,7	2,8	2,8	2,1	2,7	2,6	2,9	2,4	2,8	2,7	3,3	2,6	3,0	3,0	2,9	2,3	2,9	3,0	3,3	2,5	3,0		
Importações / Imports	3,4	3,7	3,5	3,6	3,8	3,7	3,1	3,8	3,7	4,0	3,7	3,6	3,6	4,3	3,6	4,3	4,1	4,0	3,5	4,2	4,4	4,4	3,9	4,1		
Saldo / Balance	-0,7	-1,1	-0,8	-0,9	-0,9	-0,8	-1,0	-1,0	-1,1	-1,1	-1,3	-0,8	-0,9	-1,1	-1,1	-1,2	-1,1	-1,1	-1,2	-1,2	-1,4	-1,1	-1,4	-1,1		

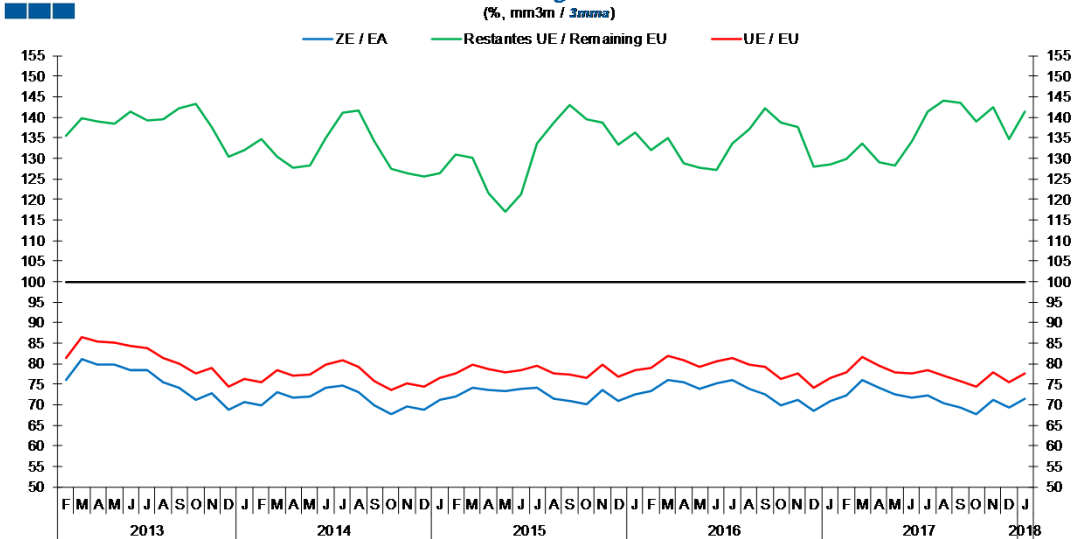
3. Intracomunitário / Intra-Community

Gráfico / Graph 3.1.
 Importações e Exportações
 Imports and Exports



	2016												2017												2018
	F	M	A	M	J	J	A	S	O	N	D	J	F	M	A	M	J	J	A	S	O	N	D	J	
Exportações / Exports	4,4	3,9	4,4	2,6	3,6	2,2	4,1	5,7	4,0	2,9	3,5	10,2	9,4	13,0	6,6	10,1	5,1	7,1	5,7	5,4	9,5	11,4	10,8	9,8	
Importações / Imports	2,8	1,2	1,5	0,9	0,9	-0,1	1,5	3,2	4,3	5,9	7,2	13,1	10,7	13,3	8,4	12,1	9,0	11,3	9,5	10,1	12,5	11,0	9,1	8,3	

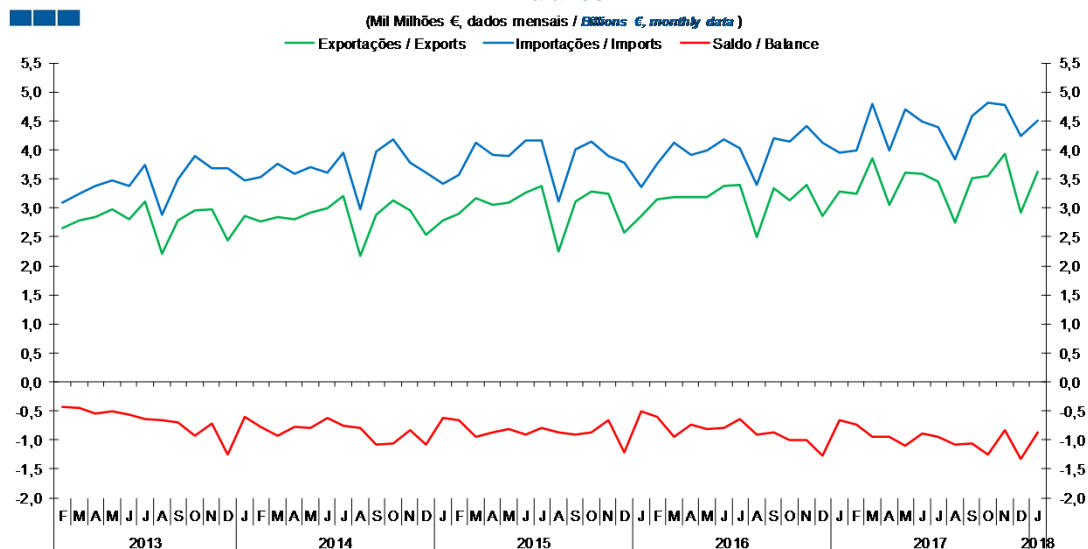
Gráfico / Graph 3.2.
 Taxa de Cobertura
 Coverage Rate



	2016												2017												2018
	F	M	A	M	J	J	A	S	O	N	D	J	F	M	A	M	J	J	A	S	O	N	D	J	
ZE / EA	73,2	76,1	75,4	73,9	75,3	75,9	73,8	72,7	69,8	71,1	68,4	70,9	72,2	76	74,1	72,5	71,9	72,2	70,4	69,2	67,7	71,3	69,4	71,4	
UE / EU	78,9	81,9	80,8	79,3	80,6	81,5	79,7	79,2	76,4	77,5	74,2	76,5	77,9	81,6	79,5	77,9	77,7	78,4	77	75,8	74,3	77,8	75,4	77,6	
Restantes UE / Remaining EU	132,0	135,1	128,8	127,6	127,2	133,5	137,1	142,2	138,7	137,8	127,9	128,6	129,9	133,5	129,1	128,2	134,1	141,3	144,1	143,5	139,0	142,4	134,7	141,3	

3. Intracomunitário / Intra-Community

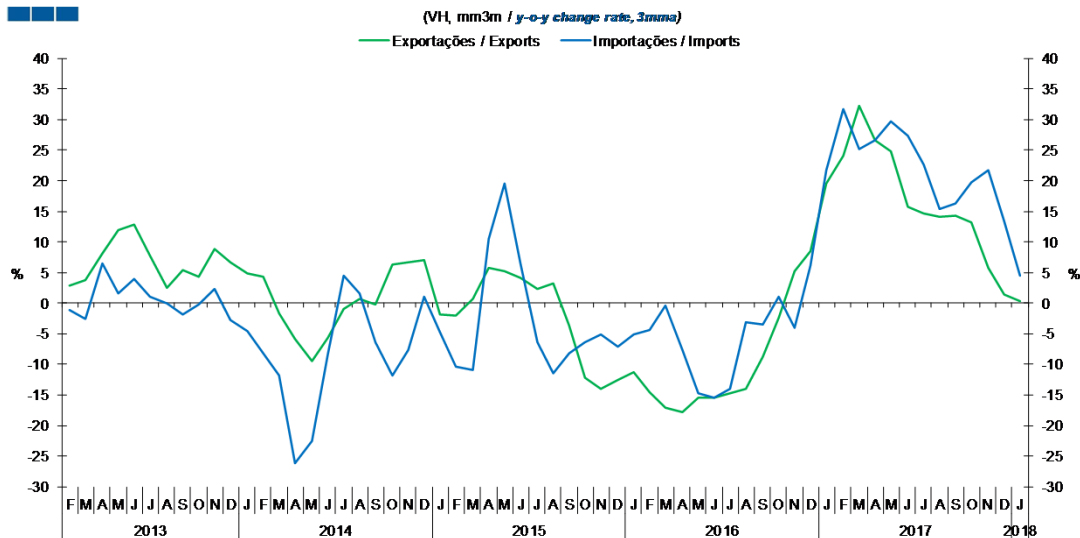
Gráfico / Graph 3.3.
Saldo
Balance



	2016												2017												2018
	F	M	A	M	J	J	A	S	O	N	D	J	F	M	A	M	J	J	A	S	O	N	D	J	
Exportações / Exports	3,2	3,2	3,2	3,2	3,4	3,4	2,5	3,3	3,1	3,4	2,9	3,3	3,3	3,9	3,0	3,6	3,6	3,5	2,7	3,5	3,6	3,9	2,9	3,6	
Importações / Imports	3,8	4,1	3,9	4,0	4,2	4,0	3,4	4,2	4,1	4,4	4,1	4,0	4,0	4,8	4,0	4,7	4,5	4,4	3,8	4,6	4,8	4,8	4,2	4,5	
Saldo / Balance	-0,6	-0,9	-0,7	-0,8	-0,8	-0,6	-0,9	-0,9	-1,0	-1,0	-1,3	-0,7	-0,7	-0,9	-1,0	-1,1	-0,9	-0,9	-1,1	-1,1	-1,2	-0,8	-1,3	-0,9	

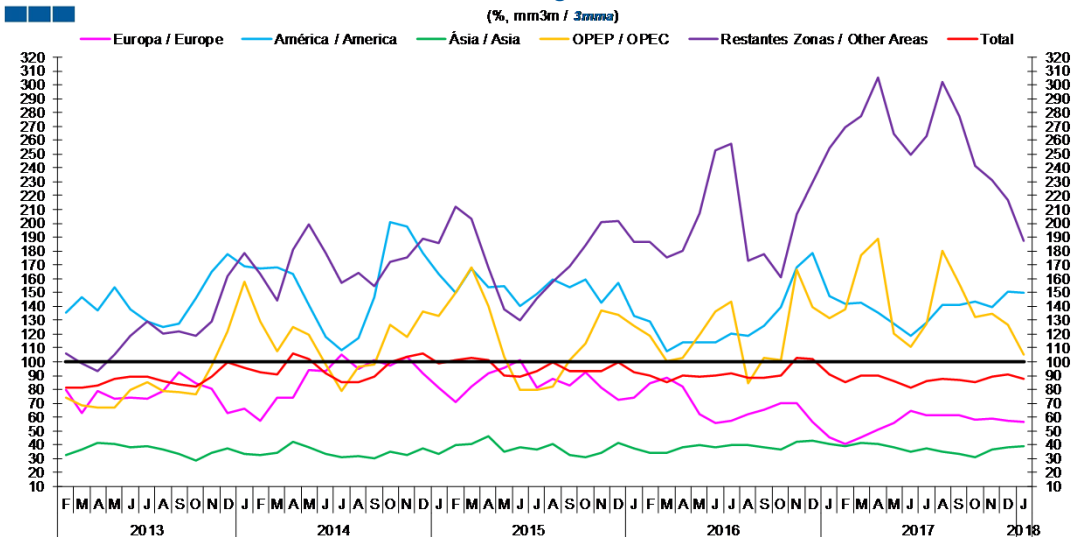
4. Extracomunitário / Extra-Community

Gráfico / Graph 4.1.
 Importações e Exportações
 Imports and Exports



	2016												2017												2018	
	F	M	A	M	J	J	A	S	O	N	D	J	F	M	A	M	J	J	A	S	O	N	D	J		
Exportações / Exports	-14,5	-17,1	-17,8	-15,5	-15,4	-14,8	-14,0	-8,7	-2,4	5,3	8,5	19,6	24,1	32,2	26,5	24,9	15,8	14,6	14,1	14,3	13,1	5,7	1,4	0,4		
Importações / Imports	-4,4	-0,4	-7,7	-14,7	-15,5	-14,0	-3,1	-3,5	1,0	-4,1	6,1	21,6	31,8	25,2	26,6	29,8	27,4	22,5	15,3	16,3	19,8	21,7	13,4	4,4		

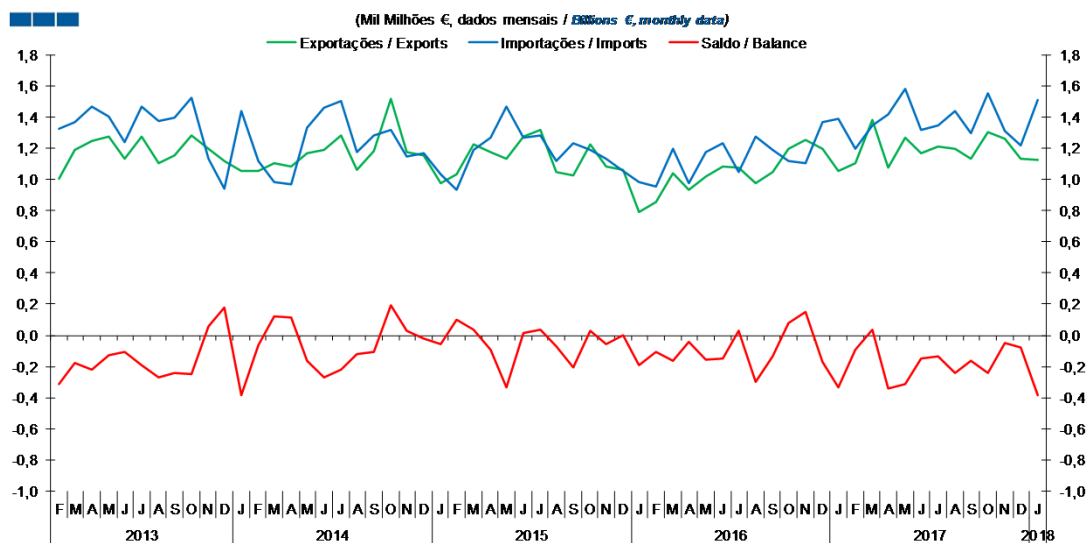
Gráfico / Graph 4.2.
 Taxa de Cobertura
 Coverage Rate



	2016												2017												2018	
	F	M	A	M	J	J	A	S	O	N	D	J	F	M	A	M	J	J	A	S	O	N	D	J		
Europa / Europe	84,6	88,6	81,8	61,8	55,9	57,3	62,0	65,6	70,5	70,3	56,9	45,4	40,9	45,6	50,8	55,7	64,8	61,7	61,5	60,9	58,5	59,3	57,5	56,8		
América / America	129,0	107,2	114,1	113,9	113,7	120,6	118,4	125,9	139,4	168,0	178,4	147,3	142,0	142,4	135,3	127,2	118,3	128,0	141,1	141,0	143,7	139,3	150,3	149,4		
Ásia / Asia	34,5	33,9	38,4	39,5	38,6	39,5	39,7	38,6	36,5	42,1	43,0	40,9	38,7	41,6	40,5	38,2	35,0	37,7	35,1	33,8	31,4	36,7	38,6	38,8		
OPEP / OPEC	118,4	100,2	102,6	119,7	136,3	143,7	84,5	102,8	101,5	166,7	139,2	131,7	137,5	176,9	188,9	120,6	110,4	127,1	180,2	156,4	132,4	134,5	127,1	105,2		
Restantes Zonas / Other Areas	186,2	175,4	179,8	207,5	253,0	257,4	172,9	177,8	160,8	206,4	229,2	254,1	269,7	277,1	305,0	264,2	249,5	263,4	302,3	277,0	241,8	230,7	217,1	187,5		
Total	90,2	85,4	90,1	89,2	89,6	91,9	88,2	88,4	90,0	102,7	101,6	90,8	84,9	90,1	90,1	85,8	81,5	86,0	87,3	86,9	85,0	89,1	90,9	87,3		

4. Extracomunitário / Extra-Community

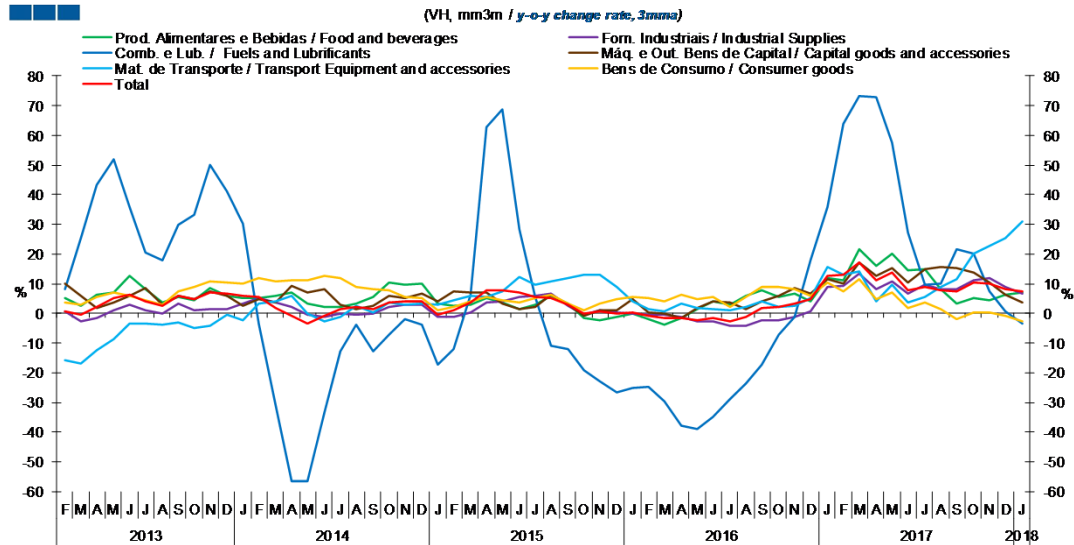
Gráfico / Graph 4.3.
 Saldo
 Balance



	2016				2017				2018															
	F	M	A	M	J	J	A	S	O	N	D	J	F	M	A	M	J	J	A	S	O	N	D	J
Exportações / Exports	0,9	1,0	0,9	1,0	1,1	1,1	1,0	1,0	1,2	1,3	1,2	1,1	1,1	1,4	1,1	1,3	1,2	1,2	1,2	1,1	1,3	1,3	1,1	1,1
Importações / Imports	1,0	1,2	1,0	1,2	1,2	1,0	1,3	1,2	1,1	1,1	1,4	1,4	1,2	1,3	1,4	1,6	1,3	1,3	1,4	1,3	1,5	1,3	1,2	1,5
Saldo / Balance	-0,1	-0,2	0,0	-0,2	-0,1	0,0	-0,3	-0,1	0,1	0,1	-0,2	-0,3	-0,1	0,0	-0,3	-0,3	-0,1	-0,1	-0,2	-0,2	-0,2	0,0	-0,1	-0,4

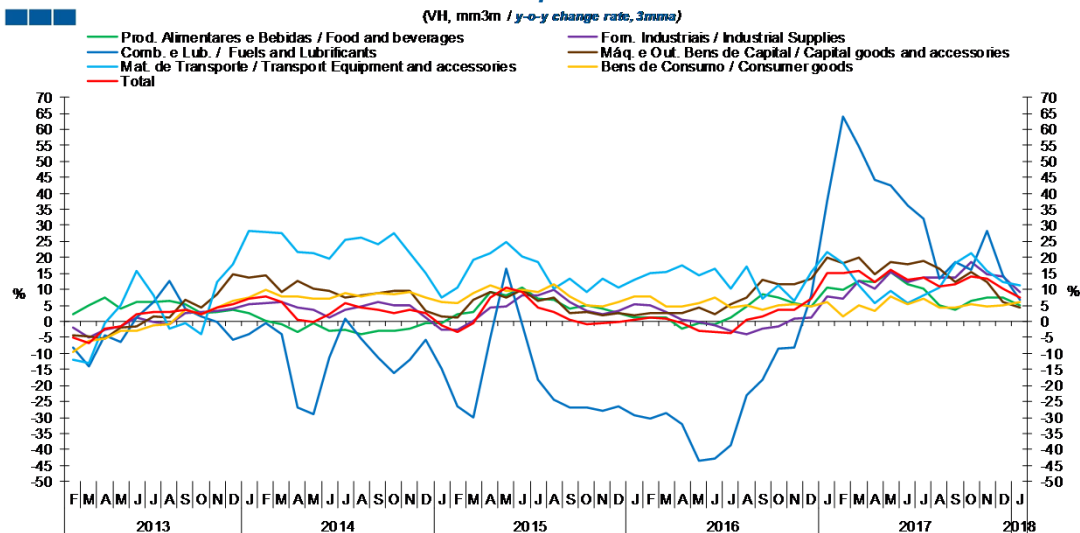
5. Grandes Categorias Económicas / Broad Economic Categories

Gráfico / Graph 5.1.
Exportações
Exports



	2016												2017												2018	
	F	M	A	M	J	J	A	S	O	N	D	J	F	M	A	M	J	J	A	S	O	N	D	J	J	
Produtos Alimentares e Bebidas / Food and Beverages	-1,8	-3,9	-1,5	1,6	4,1	3,0	5,8	8,0	5,6	6,6	4,0	12,0	11,1	21,7	16,0	20,0	14,7	15,1	8,3	3,2	5,3	4,3	6,3	7,0		
Comb. e Lub. / Fuels and Lubricants	-24,8	-29,6	-37,9	-38,8	-34,8	-28,7	-23,5	-17,1	-7,1	-1,0	18,0	35,9	63,8	73,4	72,8	57,6	27,1	9,6	10,1	21,5	20,3	7,3	0,5	-3,4		
Mat. de Transporte / Transport equipment and accessories	1,5	0,6	3,5	1,9	1,4	1,2	2,2	4,1	2,1	2,5	5,3	15,7	13,2	14,2	4,1	9,6	3,6	5,6	8,8	11,4	20,0	22,8	25,4	31,2		
Forn. Industriais / Industrial Supplies	-0,5	-0,6	-1,0	-2,8	-2,7	-4,3	-4,0	-2,4	-2,4	-1,0	0,9	8,9	9,5	13,3	8,3	11,0	6,9	9,7	8,2	8,3	11,0	11,9	9,0	6,6		
Máq. e Out. Bens de Capital / Capital Goods and Accessories	0,5	0,0	-1,4	2,0	4,2	3,6	1,4	4,3	6,0	8,6	6,9	11,5	10,2	17,1	12,8	15,1	10,4	14,7	15,5	15,3	14,0	10,6	6,4	3,8		
Bens de Consumo / Consumer Goods	5,2	4,1	6,2	4,7	5,6	2,3	5,5	8,9	9,0	8,0	6,0	10,3	7,5	11,4	4,8	6,9	1,8	3,7	1,5	-1,9	0,4	0,4	-0,6	-2,7		
Total	-0,8	-1,7	-1,7	-2,4	-1,7	-2,5	-1,2	1,7	2,2	3,5	4,9	12,5	12,9	17,3	11,2	13,6	7,7	8,9	7,8	10,4	9,9	8,2	7,3			

Gráfico / Graph 5.2.
Importações
Imports



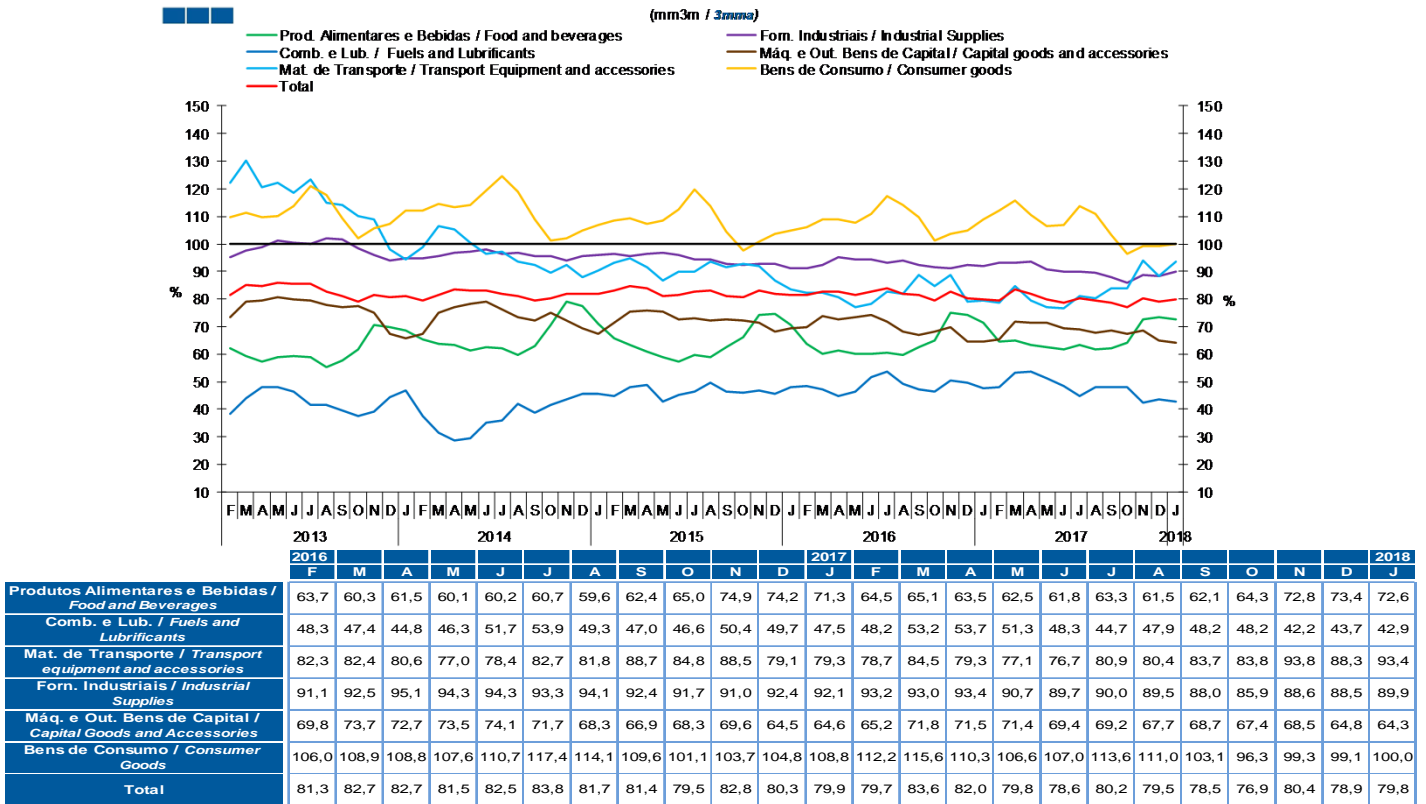
	2016												2017												2018	
	F	M	A	M	J	J	A	S	O	N	D	J	F	M	A	M	J	J	A	S	O	N	D	J	J	
Produtos Alimentares e Bebidas / Food and Beverages	1,3	1,3	-2,3	-0,6	-0,8	1,3	4,8	8,5	7,4	5,8	4,6	10,6	9,8	12,7	12,2	15,4	11,8	10,3	4,9	3,8	6,4	7,3	7,4	5,1		
Comb. e Lub. / Fuels and Lubricants	-30,2	-28,7	-32,2	-43,6	-42,9	-38,7	-22,9	-18,0	-8,6	-8,0	8,0	37,7	64,1	54,6	44,0	42,5	36,2	31,9	13,4	18,6	16,2	28,2	14,4	6,8		
Mat. de Transporte / Transport equipment and accessories	15,0	15,5	17,6	14,5	16,5	10,1	17,0	7,3	11,4	6,5	15,5	21,7	18,3	11,3	5,8	9,5	5,9	8,0	10,7	18,0	21,5	15,9	12,3	11,4		
Forn. Industriais / Industrial Supplies	5,1	2,9	0,4	-0,2	-1,1	-3,0	-3,9	-2,3	-1,5	0,9	1,3	7,8	7,0	12,7	10,3	15,4	12,3	13,7	13,8	13,7	18,4	14,9	13,9	9,2		
Máq. e Out. Bens de Capital / Capital Goods and Accessories	2,8	2,4	2,6	4,5	2,4	5,3	7,5	13,0	11,8	11,5	13,2	20,0	18,0	20,1	14,6	18,4	18,0	19,0	16,6	12,3	15,5	12,3	5,9	4,2		
Bens de Consumo / Consumer Goods	7,7	4,6	4,8	5,6	7,3	4,5	5,0	3,7	5,0	5,2	4,8	6,2	1,5	4,9	3,3	7,8	5,4	7,1	4,3	4,2	5,5	4,8	5,1	5,9		
Total	1,1	0,8	-0,5	-3,0	-3,2	-3,6	0,4	1,5	3,5	3,6	6,9	15,0	15,2	15,9	12,2	16,0	13,0	13,8	10,9	11,5	14,2	13,3	10,1	7,4		

Nota: Não inclui Bens N.E. Outra Categoria devido ao seu reduzido valor relativo e elevada variabilidade.

Note: Does not include Goods Not Elsewhere Specified because of its small relative value and high variability

5. Grandes Categorias Económicas / Broad Economic Categories

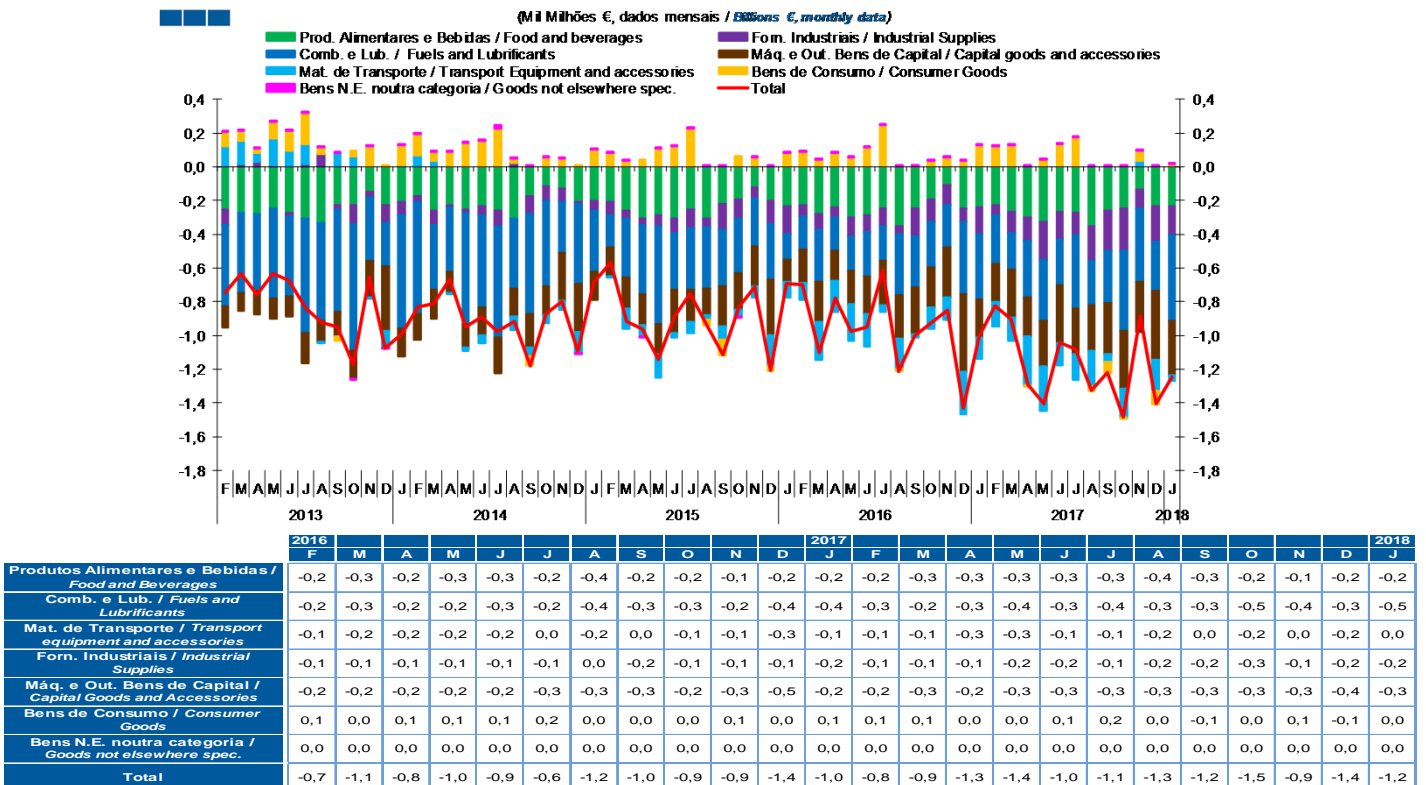
Gráfico / Graph 5.3.
Taxa de Cobertura
Coverage Rate



Nota: Não inclui Bens N.E. Outra Categoria devido ao seu reduzido valor relativo e elevada variabilidade.

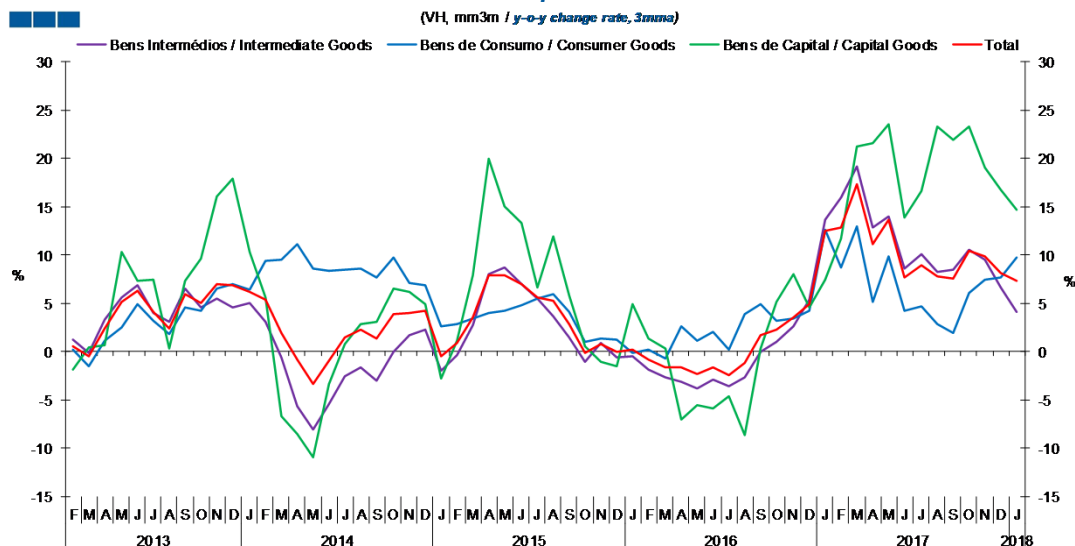
Note: Does not include Goods Not Elsewhere Specified because of its small relative value and high variability.

Gráfico / Graph 5.4.
Saldo
Balance



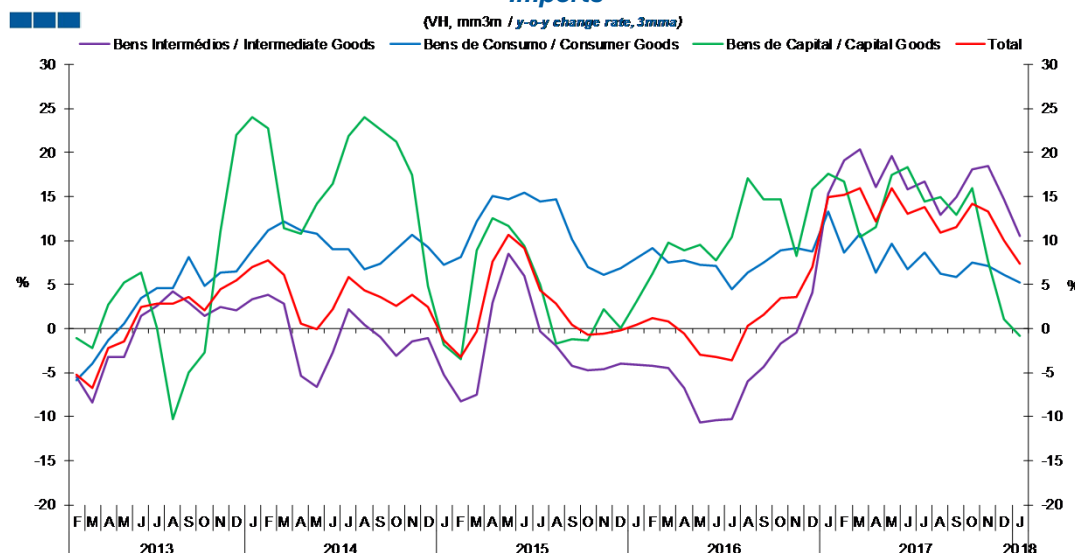
6. Classes Básicas de Bens do Sistema Europeu de Contas Nacionais / Basic Classes of Goods in the European System of Accounts

Gráfico / Graph 6.1.
Exportações
Exports



	2016												2017												2018	
	F	M	A	M	J	J	A	S	O	N	D	J	F	M	A	M	J	J	A	S	O	N	D	J		
Bens Intermediários / Intermediate Goods	-1,9	-2,7	-3,1	-3,9	-3,0	-3,6	-2,6	0,0	1,1	2,6	5,4	13,6	15,9	19,2	12,9	14,0	8,6	10,1	8,2	8,5	10,6	9,6	6,6	4,1		
Bens de Consumo / Consumer Goods	0,2	-0,8	2,6	1,2	2,0	0,2	3,9	4,9	3,2	3,4	4,2	12,7	8,7	13,0	5,2	9,9	4,2	4,7	2,8	1,9	6,0	7,4	7,6	9,7		
Bens de Capital / Capital Goods	1,4	0,4	-7,0	-5,6	-5,9	-4,7	-8,7	0,3	5,1	8,1	4,5	7,5	11,7	21,3	21,6	23,5	13,9	16,6	23,3	21,9	23,3	19,0	16,8	14,7		
Total	-0,8	-1,7	-1,7	-2,4	-1,7	-2,5	-1,2	1,7	2,2	3,5	4,9	12,5	12,9	17,3	11,2	13,6	7,7	8,9	7,8	7,6	10,4	9,9	8,2	7,3		

Gráfico / Graph 6.2.
Importações
Imports



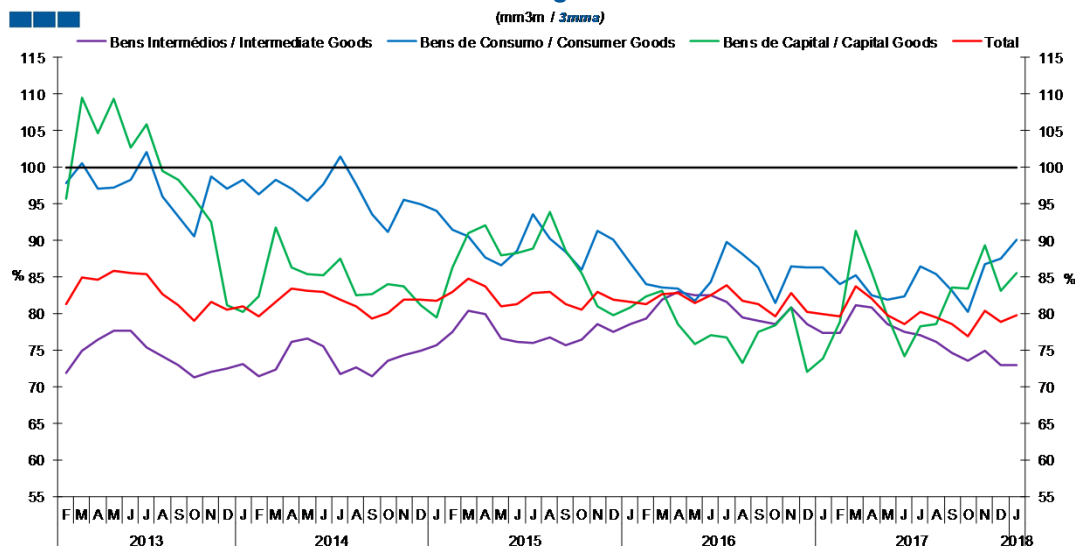
	2016												2017												2018	
	F	M	A	M	J	J	A	S	O	N	D	J	F	M	A	M	J	J	A	S	O	N	D	J		
Bens Intermediários / Intermediate Goods	-4,2	-4,5	-6,8	-10,6	-10,5	-10,3	-6,0	-4,3	-1,7	-0,4	4,0	15,4	19,1	20,3	16,0	19,6	15,8	16,8	12,9	14,9	18,1	18,4	14,7	10,5		
Bens de Consumo / Consumer Goods	9,2	7,5	7,7	7,3	7,2	4,5	6,4	7,5	8,9	9,1	8,7	13,4	8,6	10,7	6,3	9,6	6,7	8,7	6,2	5,8	7,6	7,1	6,1	5,2		
Bens de Capital / Capital Goods	6,2	9,7	8,9	9,5	7,8	10,5	17,1	14,7	14,7	8,2	15,9	17,6	16,7	10,4	11,5	17,5	18,3	14,5	14,9	12,9	16,0	7,7	1,1	-0,9		
Total	1,1	0,8	-0,5	-3,0	-3,2	-3,6	0,4	1,5	3,5	3,6	6,9	15,0	15,2	15,9	12,2	16,0	13,0	13,8	10,9	11,5	14,2	13,3	10,1	7,4		

Nota: Não inclui a série Outros Bens devido ao seu baixo valor relativo e elevada variabilidade.

Note: Does not include Other Goods because of its small relative value and high variability.

6. Classes Básicas de Bens do Sistema Europeu de Contas Nacionais / Basic Classes of Goods in the European System of Accounts

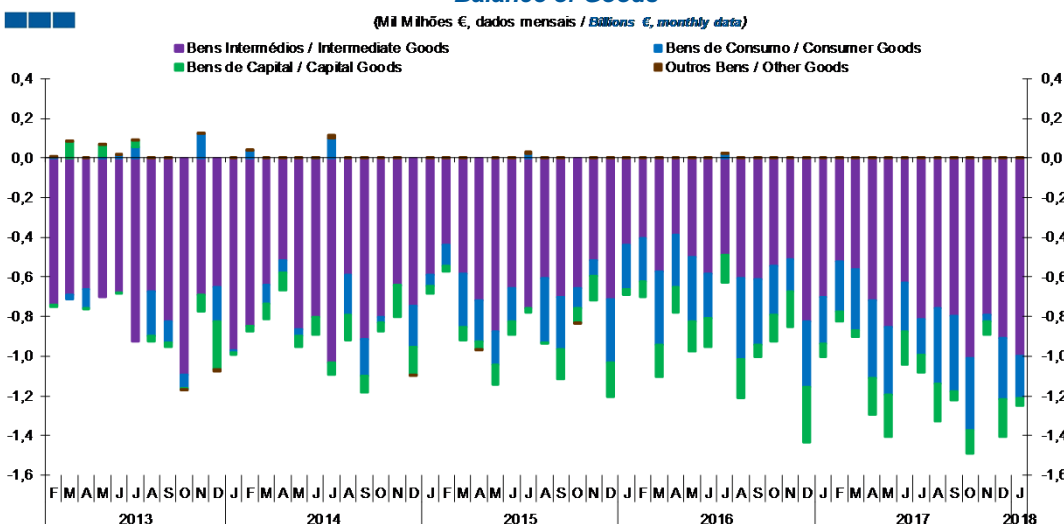
Gráfico / Graph 6.3.
Taxa de Cobertura
Coverage Rate



	2016												2017												2018			
	F	M	A	M	J	J	A	S	O	N	D	J	F	M	A	M	J	J	A	S	O	N	D	J				
Bens Intermediários / Intermediate Goods	79,4	81,9	83,0	82,4	82,5	81,7	79,5	79,0	78,5	80,9	78,5	77,4	77,3	81,2	80,8	78,6	77,4	77,0	76,1	74,6	73,5	74,8	73,0	72,9				
Bens de Consumo / Consumer Goods	84,0	83,6	83,5	81,7	84,3	89,7	88,2	86,3	81,4	86,5	86,3	86,3	84,0	85,3	82,6	81,9	82,3	86,5	85,4	83,1	80,3	86,7	87,5	90,0				
Bens de Capital / Capital Goods	82,4	83,2	78,6	75,8	77,0	76,7	73,2	77,4	78,4	80,8	72,0	73,9	78,9	91,3	85,7	79,7	74,1	78,2	78,5	83,6	83,4	89,4	83,1	85,5				
Total	81,3	82,7	82,7	81,5	82,5	83,8	81,7	81,4	79,5	82,8	80,3	79,9	79,7	83,6	82,0	79,8	78,6	80,2	79,5	78,5	76,9	80,4	78,9	79,8				

Nota: Não inclui a série Outros Bens devido ao seu baixo valor relativo e elevada variabilidade.
Note: Does not include Other Goods because of its small relative value and high variability.

Gráfico / Graph 6.4.
Saldo de Bens
Balance of Goods



	2016												2017												2018			
	F	M	A	M	J	J	A	S	O	N	D	J	F	M	A	M	J	J	A	S	O	N	D	J				
Bens Intermediários / Intermediate Goods	-0,4	-0,6	-0,4	-0,5	-0,6	-0,5	-0,6	-0,6	-0,5	-0,5	-0,8	-0,7	-0,5	-0,6	-0,7	-0,9	-0,6	-0,8	-0,8	-1,0	-0,8	-0,9	-1,0					
Bens de Consumo / Consumer Goods	-0,2	-0,4	-0,3	-0,3	-0,2	0,0	-0,4	-0,3	-0,2	-0,2	-0,3	-0,2	-0,3	-0,3	-0,4	-0,3	-0,2	-0,2	-0,4	-0,4	-0,4	0,0	-0,3	-0,2				
Bens de Capital / Capital Goods	-0,1	-0,2	-0,1	-0,2	-0,1	-0,1	-0,2	-0,1	-0,1	-0,2	-0,3	-0,1	0,0	0,0	-0,2	-0,2	-0,2	-0,1	-0,2	0,0	-0,1	-0,1	-0,2	0,0				
Outros Bens / Other Goods	0,0	0,0	0,0	0,0	0,0	0,0	0,0	0,0	0,0	0,0	0,0	0,0	0,0	0,0	0,0	0,0	0,0	0,0	0,0	0,0	0,0	0,0	0,0	0,0				
Total	-0,7	-1,1	-0,8	-1,0	-0,9	-0,6	-1,2	-1,0	-0,9	-0,9	-1,4	-1,0	-0,8	-0,9	-1,3	-1,4	-1,0	-1,1	-1,3	-1,2	-1,5	-0,9	-1,4	-1,2				

6. Classes Básicas de Bens do Sistema Europeu de Contas Nacionais / Basic Classes of Goods in the European System of Accounts

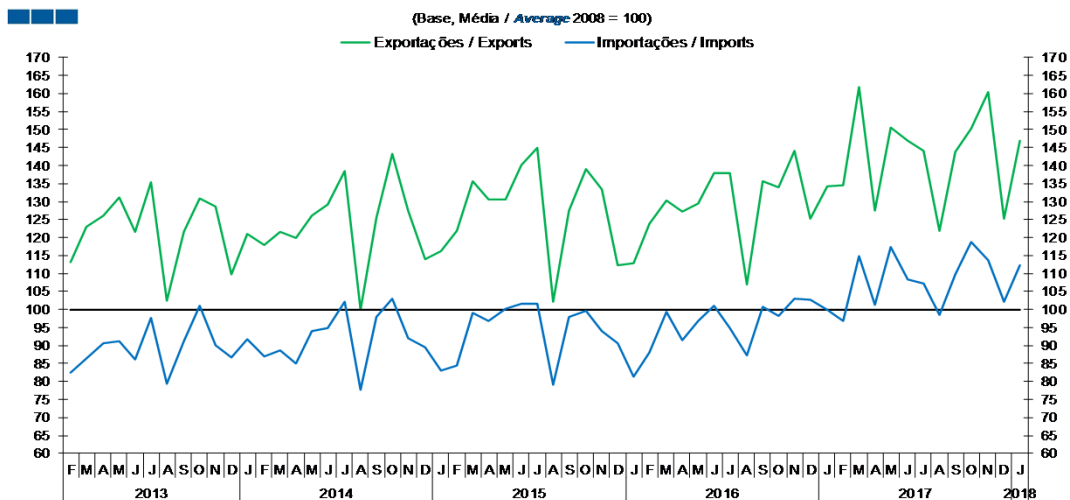
Tabela / Table 1.1.
Estrutura do Saldo
Balance Structure

Milhões de euros \ Millions of euros

		2017																				2018			
		F		M		A		M		J		J		A		S		O		N		D		J	
		M€	%	M€	%	M€	%	M€	%	M€	%	M€	%	M€	%	M€	%	M€	%	M€	%	M€	%	M€	%
Bens Intermedios / Intermediate Goods	Prod. alim. e bebidas / <i>Foods and beverages</i>	-98	12	-103	11	-119	9	-122	9	-95	9	-103	10	-118	9	-110	9	-106	7	-98	11	-102	7	-106	8
	Forn. industriais NE noutra categoria / <i>Industrial supplies NE specified</i>	-58	7	-129	14	-135	10	-227	16	-165	16	-136	13	-204	15	-232	19	-254	17	-111	12	-212	15	-173	14
	Comb. e lubrificantes / <i>Fuel and lubricants</i>	-293	36	-217	24	-339	26	-362	26	-273	26	-432	40	-262	20	-313	26	-472	32	-439	49	-293	21	-507	41
	Máquinas, outros bens de capital (Partes e acessórios) / <i>Capital goods and parts and accessories</i>	-111	14	-137	15	-124	10	-142	10	-159	15	-145	13	-137	10	-175	14	-182	12	-160	18	-169	12	-186	15
	Material de transportes (Partes e acessórios) / <i>Transport equipment (Parts and accessories)</i>	102	-12	129	-14	75	-6	52	-4	127	-12	64	-6	37	-3	105	-9	80	-5	90	-10	-50	4	50	-4
Total		-520	63	-560	62	-719	56	-854	61	-630	61	-813	75	-760	57	-795	65	-1.009	68	-792	89	-908	65	-998	80
Bens de Consumo / Consumption Goods	Prod. alim. e bebidas destinados ao consumo dos particulares / <i>Food and beverages mainly for household consumption</i>	-129	16	-164	18	-183	14	-204	15	-171	16	-168	16	-236	18	-154	13	-138	9	-35	4	-130	9	-127	10
	Material de transporte / <i>Transport equipment</i>	-248	30	-268	30	-365	28	-313	22	-258	25	-211	19	-251	19	-147	12	-251	17	-53	6	-140	10	-79	6
	Bens de consumo NE noutra categoria / <i>Consumption goods NE specified</i>	125	-15	130	-14	-2	0	40	-3	133	-13	177	-16	-25	2	-70	6	-4	0	56	-6	-75	5	18	-1
Total		-253	31	-307	34	-389	30	-340	24	-247	24	-178	16	-379	29	-380	31	-368	25	-35	4	-311	22	-211	17
Bens de Capital / Capital Goods	Carburantes para motor / <i>Motor spirit</i>	62	-8	104	-12	76	-6	52	-4	66	-6	61	-6	75	-6	70	-6	74	-5	74	-8	83	-6	76	-6
	Máquinas, outros bens de capital (exceto material de transporte) / <i>Capital goods (except transport equipment)</i>	-113	14	-146	16	-103	8	-129	9	-183	18	-130	12	-132	10	-129	11	-161	11	-139	16	-236	17	-141	11
	Material de transportes destinado à indústria / <i>Transport equipment, industrial</i>	1	0	5	-1	-162	13	-137	10	-49	5	-23	2	-133	10	10	-1	-26	2	2	0	-34	2	24	-2
Total		-50	6	-37	4	-189	15	-214	15	-166	16	-92	9	-190	14	-49	4	-113	8	-63	7	-187	13	-41	3
Outros / Others		2	0	4	0	4	0	2	0	2	0	2	0	2	0	2	0	2	0	2	0	2	0	2	0
Total		-821	100	-901	100	-1.293	100	-1.405	100	-1.041	100	-1.081	100	-1.327	100	-1.222	100	-1.486	100	-887	100	-1.404	100	-1.248	100

7. Índice GEE de Comércio Internacional de Bens / *GEE Index of International Trade of Goods*

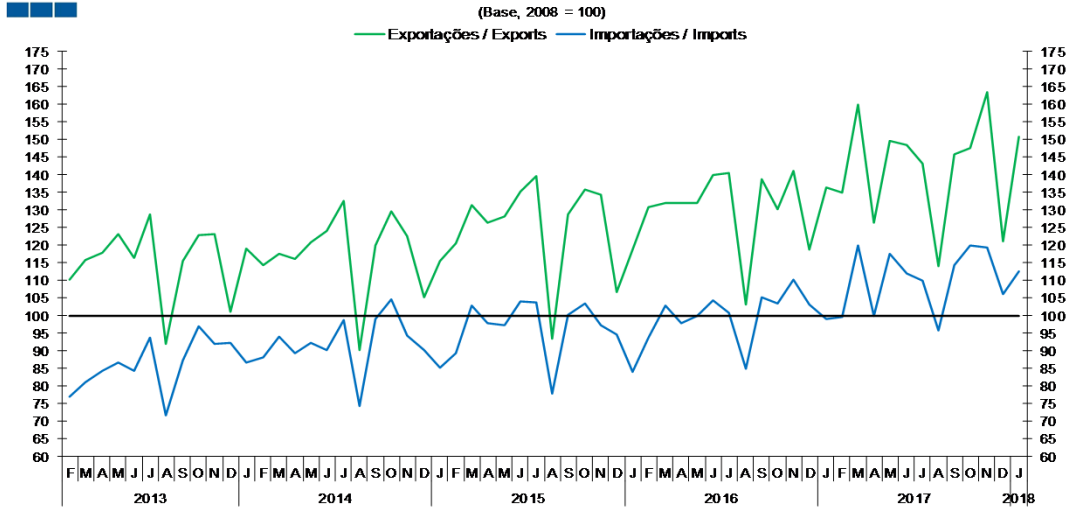
Gráfico / *Graph* 7.1.
 Total



	2016												2017												2018	
	F	M	A	M	J	J	A	S	O	N	D	J	F	M	A	M	J	J	A	S	O	N	D	J		
Exportsões / Exports	123,8	130,3	127,1	129,6	137,8	137,9	107,0	135,7	133,8	144,0	125,3	134,2	134,6	161,9	127,3	150,5	146,8	144,0	121,8	143,7	150,3	160,5	125,3	147,0		
Importsões / Imports	88,0	99,4	91,4	96,7	101,1	94,9	87,4	100,8	98,2	103,0	102,6	100,0	96,8	114,8	101,2	117,4	108,3	107,4	98,5	109,8	118,7	113,7	102,1	112,3		

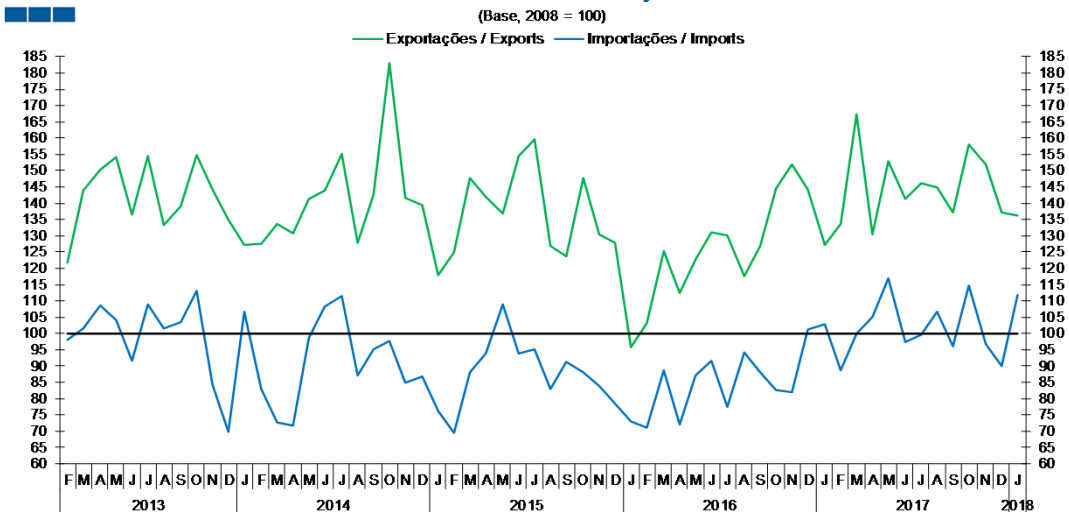
7. Índice GEE de Comércio Internacional de Bens / *GEE Index of International Trade of Goods*

Gráfico / Graph 7.3.
Intracomunitário
Intra-Community



	2016												2017												2018	
	F	M	A	M	J	J	A	S	O	N	D	J	F	M	A	M	J	J	A	S	O	N	D	J	J	
Exporções / Exports	131,0	132,0	132,2	131,9	140,0	140,6	103,3	138,7	130,2	141,3	118,7	136,6	134,9	160,0	126,3	149,8	148,6	143,3	114,0	145,9	147,7	163,4	121,2	150,8		
Importações / Imports	93,8	103,0	97,9	99,9	104,4	100,7	85,0	105,2	103,5	110,1	103,1	99,0	99,6	119,9	99,9	117,5	111,9	110,0	95,8	114,4	120,1	119,4	106,1	112,5		

Gráfico / Graph 7.4.
Extracomunitário
Extra-Community



	2016												2017												2018	
	F	M	A	M	J	J	A	S	O	N	D	J	F	M	A	M	J	J	A	S	O	N	D	J	J	
Exporções / Exports	103,0	125,4	112,5	122,9	131,2	130,1	117,6	126,8	144,5	151,8	144,4	127,3	133,7	167,3	130,3	152,8	141,3	146,2	144,8	137,2	157,9	152,1	137,0	136,1		
Importações / Imports	70,9	88,8	72,1	87,1	91,5	77,6	94,3	87,9	82,7	82,0	101,2	102,9	88,6	99,8	105,1	116,9	97,4	99,7	106,7	96,0	114,8	96,8	90,0	111,9		