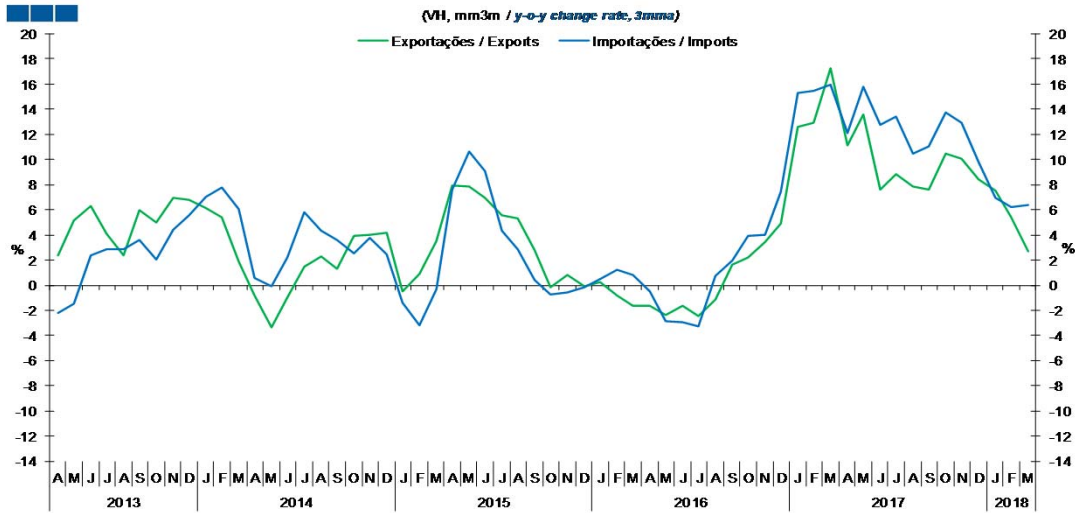


Índice / Index

	Página / Page
1. Total	
Importações e Exportações / <i>Imports and Exports</i>	3
Taxa de Cobertura / <i>Coverage Rate</i>	3
Saldo / <i>Balance</i>	4
2. Zona Euro / Euro Area	
Importações e Exportações / <i>Imports and Exports</i>	5
Taxa de Cobertura / <i>Coverage Rate</i>	5
Saldo / <i>Balance</i>	6
3. Intracomunitário / Intra-Community	
Importações e Exportações / <i>Imports and Exports</i>	7
Taxa de Cobertura / <i>Coverage Rate</i>	7
Saldo / <i>Balance</i>	8
4. Extracomunitário / Extra-Community	
Importações e Exportações / <i>Imports and Exports</i>	9
Taxa de Cobertura / <i>Coverage Rate</i>	9
Saldo / <i>Balance</i>	10
5. Grandes Categorias Económicas / Broad Economic Categories	
Exportações / <i>Exports</i>	11
Importações / <i>Imports</i>	11
Taxa de Cobertura / <i>Coverage Rate</i>	12
Saldo / <i>Balance</i>	12
6. Classes Básicas de Bens do Sistema Europeu de Contas Nacionais / Basic Classes of Goods in the European System of Accounts	
Exportações / <i>Exports</i>	13
Importações / <i>Imports</i>	13
Taxa de Cobertura / <i>Coverage Rate</i>	14
Saldo / <i>Balance</i>	14
Estrutura do Saldo / <i>Balance Structure</i>	15
7. Índice GEE de Comércio Internacional de Bens / GEE Index of International Trade of Goods	
Total / <i>Total</i>	16
Intracomunitário / <i>Intra-Community</i>	17
Extracomunitário / <i>Extra-Community</i>	17

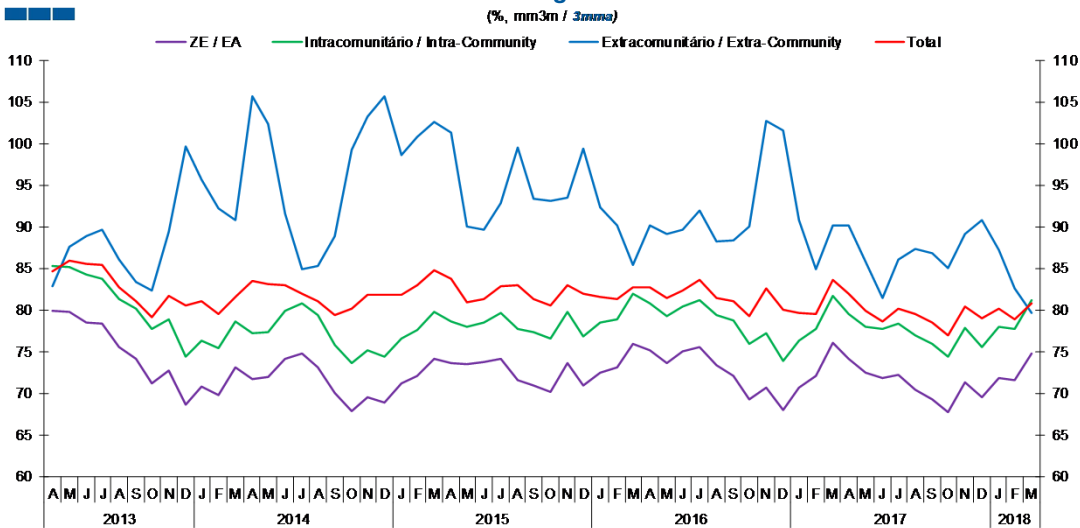
1. Total

Gráfico / Graph 1.1.
 Importações e Exportações
 Imports and Exports



	2016												2017												2018		
	A	M	J	J	A	S	O	N	D	J	F	M	A	M	J	J	A	S	O	N	D	J	F	M			
Exportações / Exports	-1,6	-2,3	-1,6	-2,4	-1,1	1,7	2,2	3,5	4,9	12,6	12,9	17,2	11,1	13,6	7,6	8,9	7,8	7,6	10,5	10,1	8,4	7,6	5,4	2,7			
Importações / Imports	-0,5	-2,8	-2,9	-3,2	0,7	2,0	3,9	4,0	7,4	15,3	15,5	15,9	12,1	15,8	12,7	13,4	10,5	11,0	13,7	12,9	9,8	7,0	6,2	6,3			

Gráfico / Graph 1.2.
 Taxa de Cobertura
 Coverage Rate

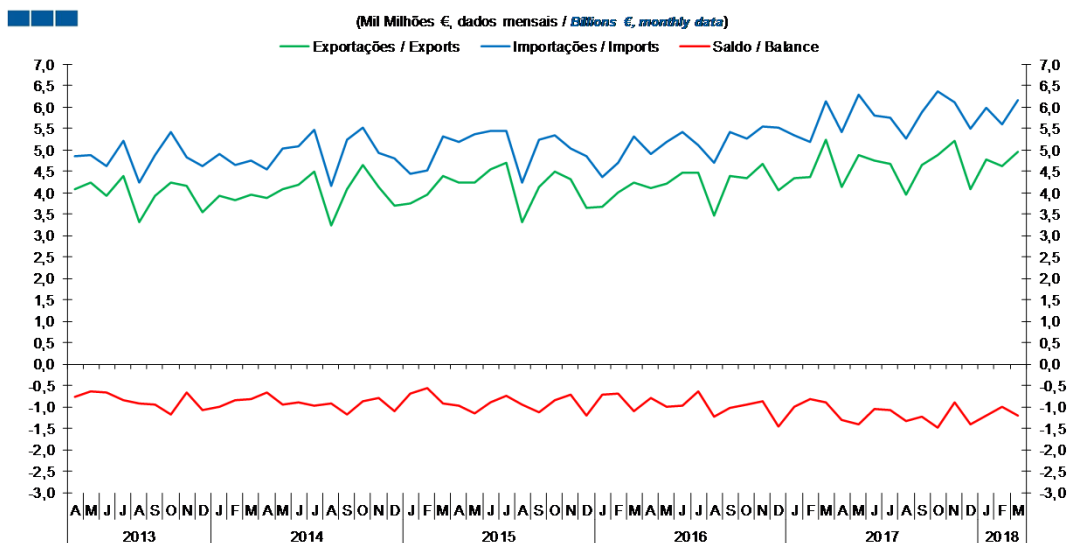


Fonte / Source: INE

	2016												2017												2018		
	A	M	J	J	A	S	O	N	D	J	F	M	A	M	J	J	A	S	O	N	D	J	F	M			
ZE / EA	75,1	73,6	75,0	75,5	73,3	72,0	69,2	70,6	68,0	70,6	72,0	76,0	74,1	72,5	71,9	72,2	70,4	69,2	67,7	71,4	69,6	71,8	71,6	74,8			
Intracomunitário / Intra-community	80,8	79,2	80,3	81,2	79,4	78,8	75,9	77,2	73,9	76,3	77,7	81,6	79,5	77,9	77,7	78,4	77,0	75,8	74,3	77,9	75,5	78,0	77,7	81,2			
Extracomunitário / Extra-community	90,1	89,1	89,6	91,9	88,2	88,4	90,0	102,7	101,6	90,7	84,9	90,1	90,1	85,8	81,5	86,0	87,3	86,9	85,0	89,1	90,8	87,2	82,6	79,6			
Total	82,8	81,4	82,4	83,6	81,4	81,0	79,2	82,5	80,0	79,7	79,5	83,6	82,0	79,8	78,6	80,2	79,5	78,5	76,9	80,4	79,0	80,1	78,9	80,8			

1. Total

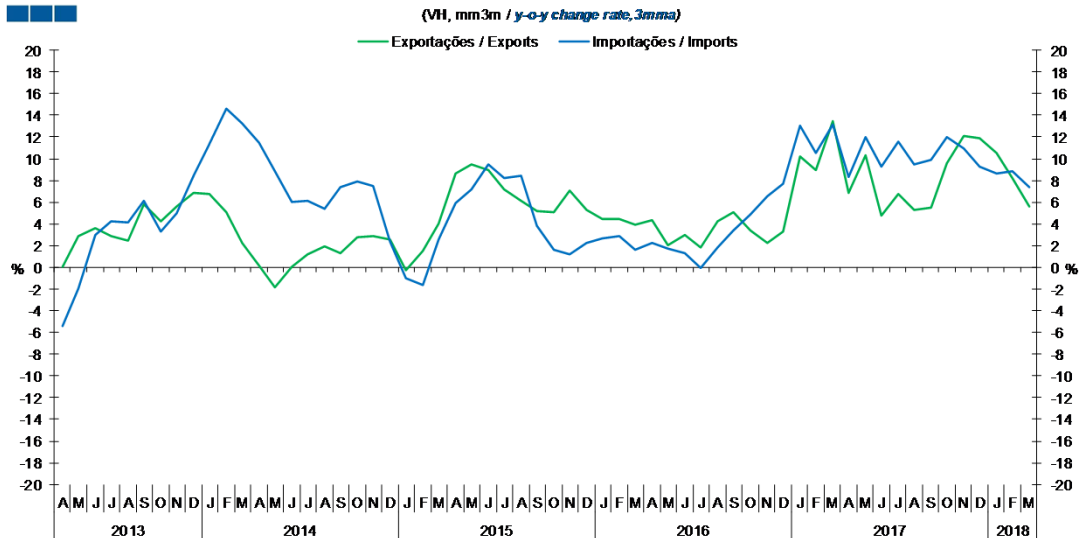
Gráfico / Graph 1.3.
Saldo
Balance



	2016												2017												2018		
	A	M	J	J	A	S	O	N	D	J	F	M	A	M	J	J	A	S	O	N	D	J	F	M			
Exportações / Exports	4,1	4,2	4,5	4,5	3,5	4,4	4,3	4,7	4,1	4,3	4,4	5,2	4,1	4,9	4,8	4,7	3,9	4,7	4,9	5,2	4,1	4,8	4,6	4,9			
Importações / Imports	4,9	5,2	5,4	5,1	4,7	5,4	5,3	5,5	5,5	5,3	5,2	6,1	5,4	6,3	5,8	5,7	5,3	5,9	6,4	6,1	5,5	6,0	5,6	6,2			
Saldo / Balance	-0,8	-1,0	-1,0	-0,6	-1,2	-1,0	-0,9	-0,9	-1,5	-1,0	-0,8	-0,9	-1,3	-1,4	-1,0	-1,1	-1,3	-1,2	-1,5	-0,9	-1,4	-1,2	-1,0	-1,2			

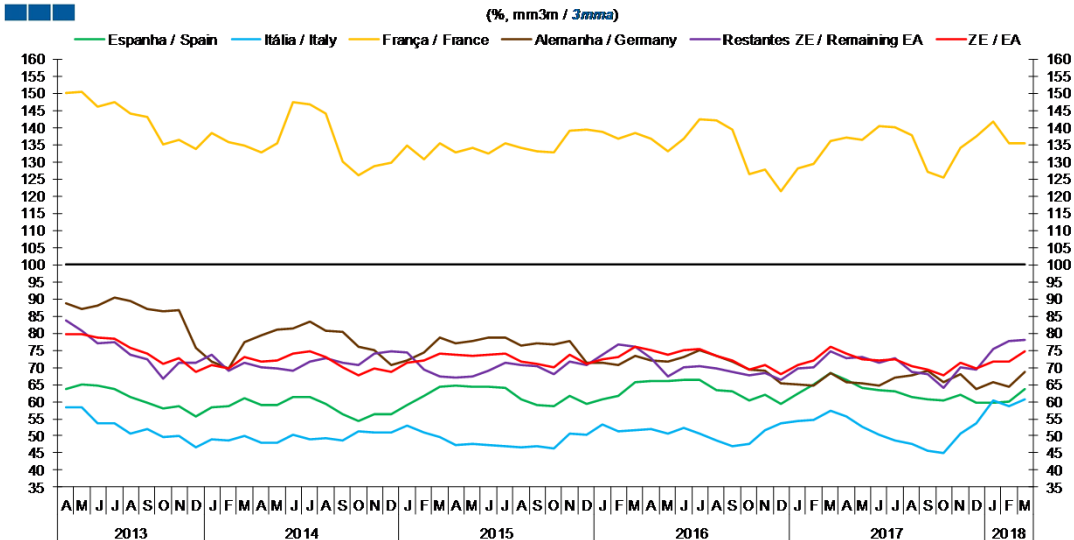
2. Zona Euro / Euro Area

Gráfico / Graph 2.1.
 Importações e Exportações
 Imports and Exports



	2016					2017												2018						
	A	M	J	J	A	S	O	N	D	J	F	M	A	M	J	J	A	S	O	N	D	J	F	M
Exportações / Exports	4,3	2,0	3,0	1,9	4,2	5,1	3,4	2,2	3,3	10,2	9,0	13,4	6,9	10,3	4,7	6,7	5,3	5,5	9,6	12,1	11,9	10,5	8,2	5,6
Importações / Imports	2,2	1,7	1,3	-0,1	1,8	3,4	4,8	6,5	7,7	13,1	10,6	13,1	8,4	12,0	9,3	11,6	9,5	9,9	12,0	10,9	9,3	8,6	8,8	7,3

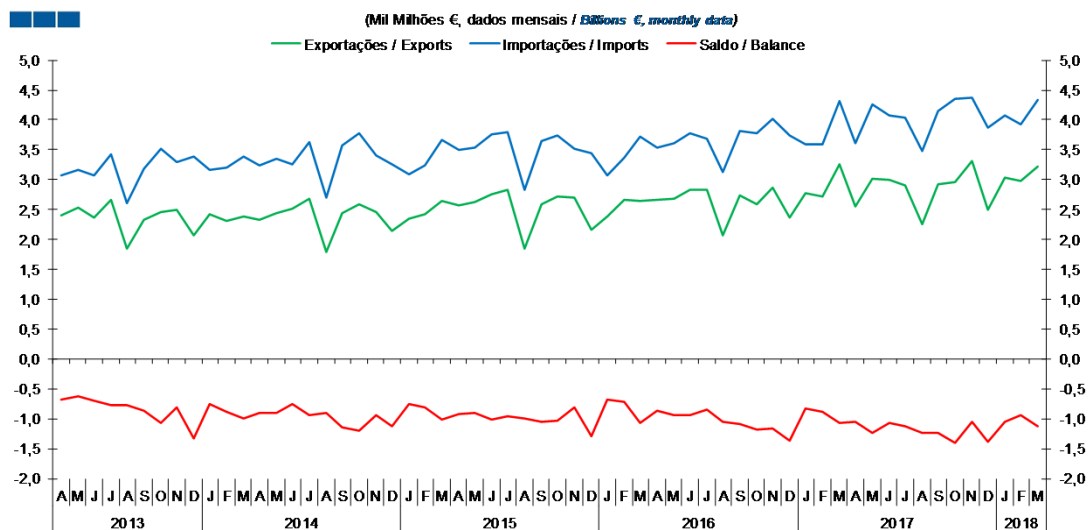
Gráfico / Graph 2.2.
 Taxa de Cobertura
 Coverage Rate



	2016					2017												2018						
	A	M	J	J	A	S	O	N	D	J	F	M	A	M	J	J	A	S	O	N	D	J	F	M
Espanha / Spain	66,0	66,0	66,3	66,5	63,5	63,1	60,3	61,9	59,4	62,4	64,9	68,4	66,4	64,0	63,3	62,9	61,4	60,6	60,5	61,9	59,6	59,7	60,1	63,7
Itália / Italy	52,1	50,6	52,2	50,7	48,8	47,0	47,7	51,7	53,5	54,3	54,8	57,2	55,6	52,6	50,4	48,7	47,5	45,6	45,0	50,7	53,8	60,4	58,8	60,7
França / France	136,8	133,0	136,8	142,3	142,1	139,3	126,3	127,7	121,5	128,0	129,4	136,0	137,0	136,3	140,5	140,2	137,8	126,9	125,4	134,2	137,6	141,6	135,4	135,6
Alemanha / Germany	72,1	71,6	73,0	75,0	73,3	71,6	69,2	69,1	65,3	65,1	64,5	68,2	65,6	65,2	64,7	67,0	67,7	68,9	65,7	68,0	63,6	65,6	64,3	68,6
Restantes ZE / Remaining EA	72,8	67,5	69,9	70,2	69,6	68,5	67,7	68,2	66,4	69,5	69,9	74,8	72,6	73,1	71,4	72,6	68,6	67,9	63,8	70,1	69,3	75,4	77,7	77,9
ZE / EA	75,1	73,6	75,0	75,5	73,3	72,0	69,2	70,6	68,0	70,6	72,0	76,0	74,1	72,5	71,9	72,2	70,4	69,2	67,7	71,4	69,6	71,8	71,6	74,8

2. Zona Euro / Euro Area

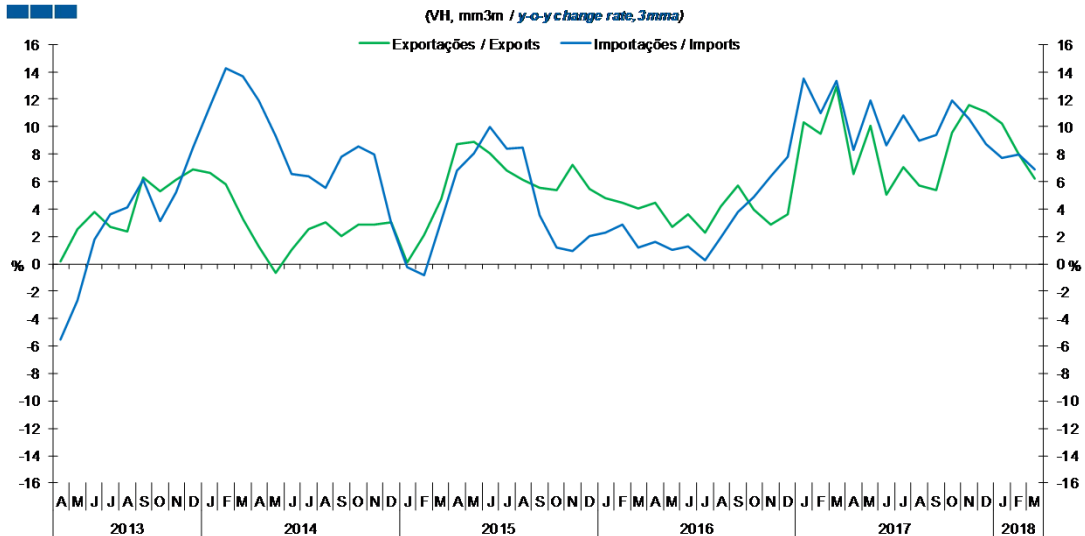
Gráfico / Graph 2.3.
Saldo
 Balance



	2016				2017												2018							
	A	M	J	J	A	S	O	N	D	J	F	M	A	M	J	J	A	S	O	N	D	J	F	M
Exportações / Exports	2,7	2,7	2,8	2,8	2,1	2,7	2,6	2,9	2,4	2,8	2,7	3,3	2,6	3,0	3,0	2,9	2,3	2,9	3,0	3,3	2,5	3,0	3,0	3,2
Importações / Imports	3,5	3,6	3,8	3,7	3,1	3,8	3,8	4,0	3,7	3,6	3,6	4,3	3,6	4,3	4,1	4,0	3,5	4,2	4,4	4,4	3,9	4,1	3,9	4,3
Saldo / Balance	-0,9	-0,9	-0,9	-0,8	-1,0	-1,1	-1,2	-1,2	-1,4	-0,8	-0,9	-1,1	-1,1	-1,2	-1,1	-1,1	-1,2	-1,2	-1,4	-1,0	-1,4	-1,0	-0,9	-1,1

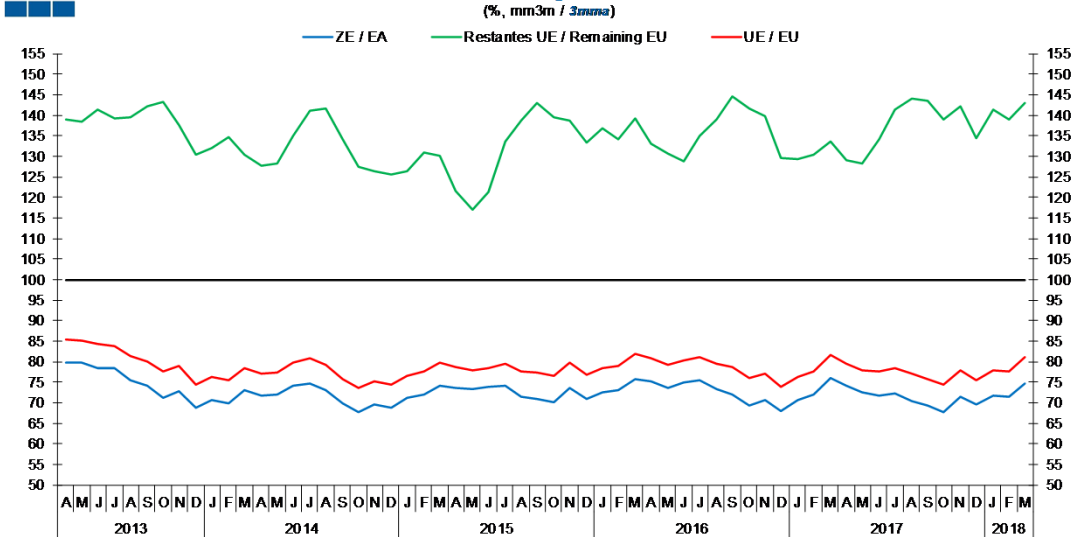
3. Intracomunitário / Intra-Community

Gráfico / Graph 3.1.
 Importações e Exportações
 Imports and Exports



	2016			2017			2018																	
	A	M	J	J	A	S	O	N	D	J	F	M	A	M	J	J	A	S	O	N	D	J	F	M
Exportações / Exports	4,5	2,7	3,6	2,3	4,2	5,7	3,9	2,8	3,6	10,3	9,4	12,9	6,5	10,0	5,1	7,0	5,7	5,4	9,5	11,6	11,1	10,2	8,0	6,2
Importações / Imports	1,6	1,0	1,3	0,3	2,0	3,8	4,8	6,4	7,8	13,5	11,0	13,3	8,3	11,9	8,6	10,9	9,0	9,4	11,9	10,6	8,8	7,8	8,0	6,9

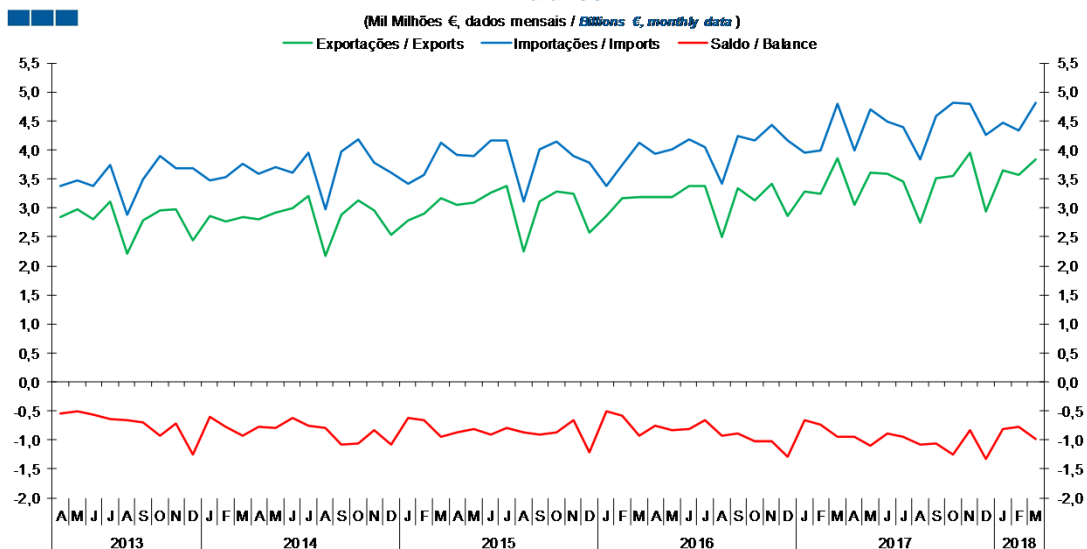
Gráfico / Graph 3.2.
 Taxa de Cobertura
 Coverage Rate



	2016			2017			2018																	
	A	M	J	J	A	S	O	N	D	J	F	M	A	M	J	J	A	S	O	N	D	J	F	M
ZE / EA	75,1	73,6	75	75,5	73,3	72	69,2	70,6	68	70,6	72	76	74,1	72,5	71,9	72,2	70,4	69,2	67,7	71,4	69,6	71,8	71,6	74,8
UE / EU	80,8	79,2	80,3	81,2	79,4	78,8	75,9	77,2	73,9	76,3	77,7	81,6	79,5	77,9	77,7	78,4	77	75,8	74,3	77,9	75,5	78	77,7	81,2
Restantes UE / Remaining EU	133,0	130,7	128,9	134,8	139,0	144,6	141,6	139,8	129,5	129,3	130,5	133,5	129,1	128,2	134,1	141,3	144,1	143,5	139,0	142,2	134,5	141,4	139,0	143,0

3. Intracomunitário / Intra-Community

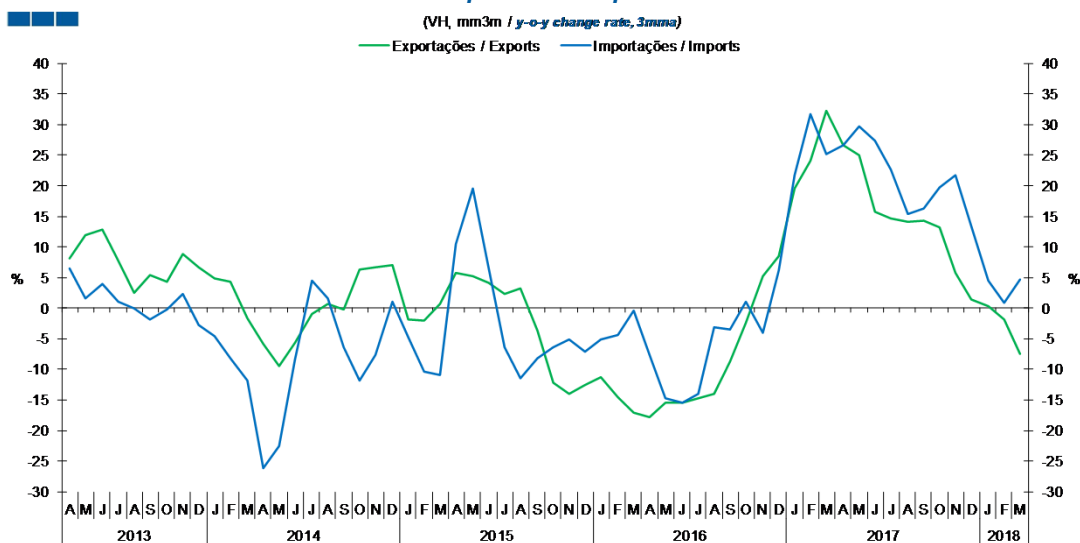
Gráfico / Graph 3.3.
 Saldo
 Balance



	2016												2017												2018		
	A	M	J	J	A	S	O	N	D	J	F	M	A	M	J	J	A	S	O	N	D	J	F	M			
Exportações / Exports	3,2	3,2	3,4	3,4	2,5	3,3	3,1	3,4	2,9	3,3	3,3	3,9	3,0	3,6	3,6	3,5	2,7	3,5	3,6	4,0	2,9	3,6	3,6	3,8			
Importações / Imports	3,9	4,0	4,2	4,1	3,4	4,2	4,2	4,4	4,2	4,0	4,0	4,8	4,0	4,7	4,5	4,4	3,8	4,6	4,8	4,8	4,3	4,5	4,3	4,8			
Saldo / Balance	-0,7	-0,8	-0,8	-0,7	-0,9	-0,9	-1,0	-1,0	-1,3	-0,7	-0,7	-0,9	-1,0	-1,1	-0,9	-0,9	-1,1	-1,1	-1,2	-0,8	-1,3	-0,8	-0,8	-1,0			

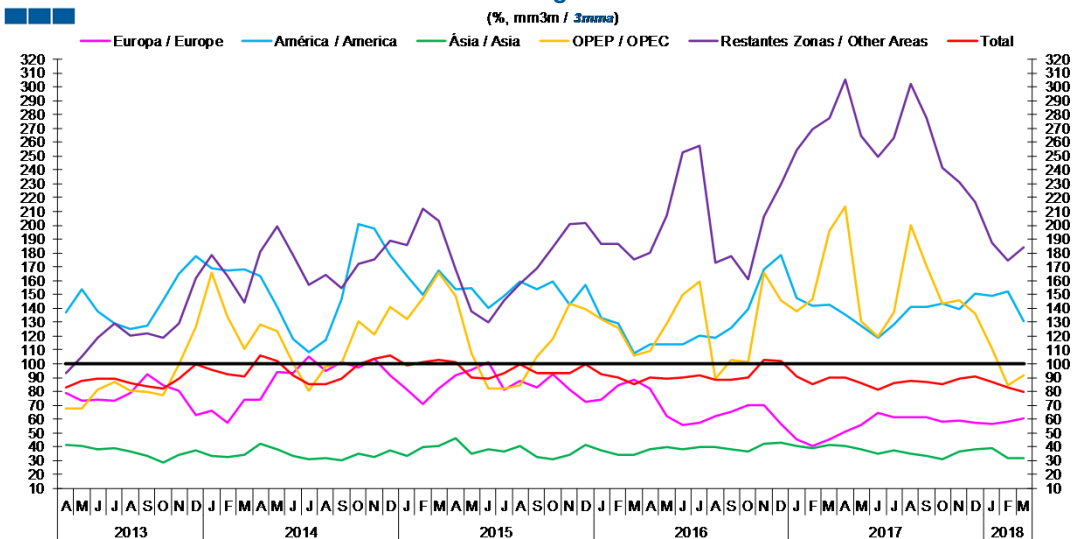
4. Extracomunitário / Extra-Community

Gráfico / Graph 4.1.
 Importações e Exportações
 Imports and Exports



	2016			2017			2018																	
	A	M	J	J	A	S	O	N	D	J	F	M	A	M	J	J	A	S	O	N	D	J	F	M
Exportações / Exports	-17,8	-15,5	-15,4	-14,8	-14,1	-8,7	-2,4	5,3	8,5	19,6	24,1	32,2	26,5	24,9	15,8	14,6	14,1	14,3	13,1	5,7	1,4	0,3	-1,8	-7,5
Importações / Imports	-7,7	-14,7	-15,5	-13,9	-3,1	-3,5	1,0	-4,1	6,1	21,6	31,8	25,2	26,6	29,8	27,4	22,5	15,3	16,3	19,8	21,7	13,4	4,4	0,9	4,7

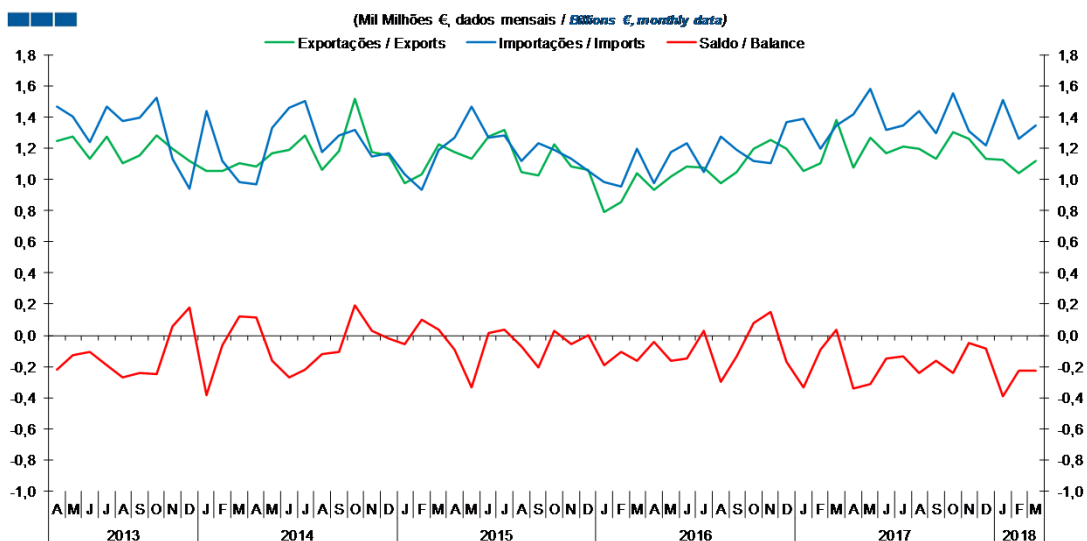
Gráfico / Graph 4.2.
 Taxa de Cobertura
 Coverage Rate



	2016			2017			2018																	
	A	M	J	J	A	S	O	N	D	J	F	M	A	M	J	J	A	S	O	N	D	J	F	M
Europa / Europe	81,8	61,8	55,9	57,3	62,0	65,6	70,5	70,3	56,9	45,4	40,9	45,6	50,8	55,7	64,8	61,7	61,5	60,9	58,5	59,3	57,4	56,6	58,1	60,4
América / America	114,1	113,9	113,7	120,6	118,3	125,8	139,4	168,0	178,4	147,3	142,0	142,4	135,3	127,2	118,3	128,0	141,1	141,0	143,7	139,3	150,3	149,2	152,5	130,9
Ásia / Asia	38,4	39,4	38,6	39,5	39,7	38,6	36,5	42,1	43,0	40,9	38,7	41,6	40,5	38,2	35,0	37,7	35,1	33,8	31,4	36,7	38,5	38,8	31,9	31,5
OPEP / OPEC	109,0	129,0	149,8	159,1	89,4	102,7	101,1	165,7	145,8	138,0	146,5	196,0	214,0	130,6	119,2	137,4	199,7	170,6	143,4	145,6	135,9	111,0	84,8	91,4
Restantes Zonas / Other Areas	179,8	207,5	253,0	257,4	172,9	177,8	160,7	206,3	229,2	254,0	269,7	277,1	305,0	264,2	249,5	263,4	302,3	277,0	241,8	230,7	217,1	187,4	174,8	184,1
Total	90,1	89,1	89,6	91,9	88,2	88,4	90,0	102,7	101,6	90,7	84,9	90,1	90,1	85,8	81,5	86,0	87,3	86,9	85,0	89,1	90,8	87,2	82,6	79,6

4. Extracomunitário / Extra-Community

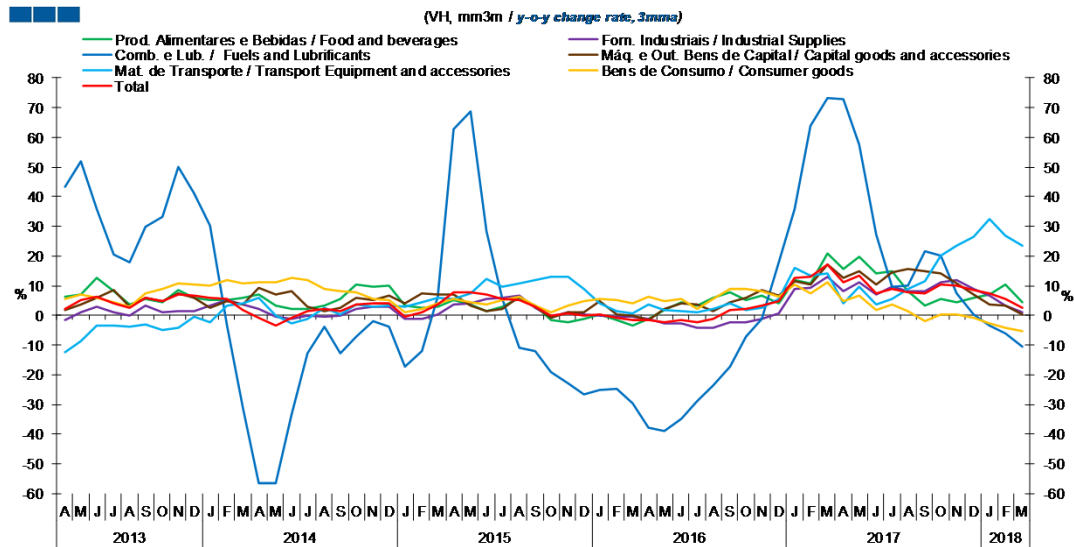
Gráfico / Graph 4.3.
 Saldo
 Balance



	2016			2017			2018																	
	A	M	J	J	A	S	O	N	D	J	F	M												
Exportações / Exports	0,9	1,0	1,1	1,1	1,0	1,0	1,2	1,3	1,2	1,1	1,1	1,4	1,1	1,3	1,2	1,2	1,2	1,1	1,3	1,3	1,1	1,0	1,1	
Importações / Imports	1,0	1,2	1,2	1,0	1,3	1,2	1,1	1,1	1,4	1,4	1,2	1,3	1,4	1,6	1,3	1,3	1,4	1,3	1,5	1,3	1,2	1,5	1,3	1,3
Saldo / Balance	0,0	-0,2	-0,1	0,0	-0,3	-0,1	0,1	0,1	-0,2	-0,3	-0,1	0,0	-0,3	-0,3	-0,1	-0,1	-0,2	-0,2	-0,2	0,0	-0,1	-0,4	-0,2	-0,2

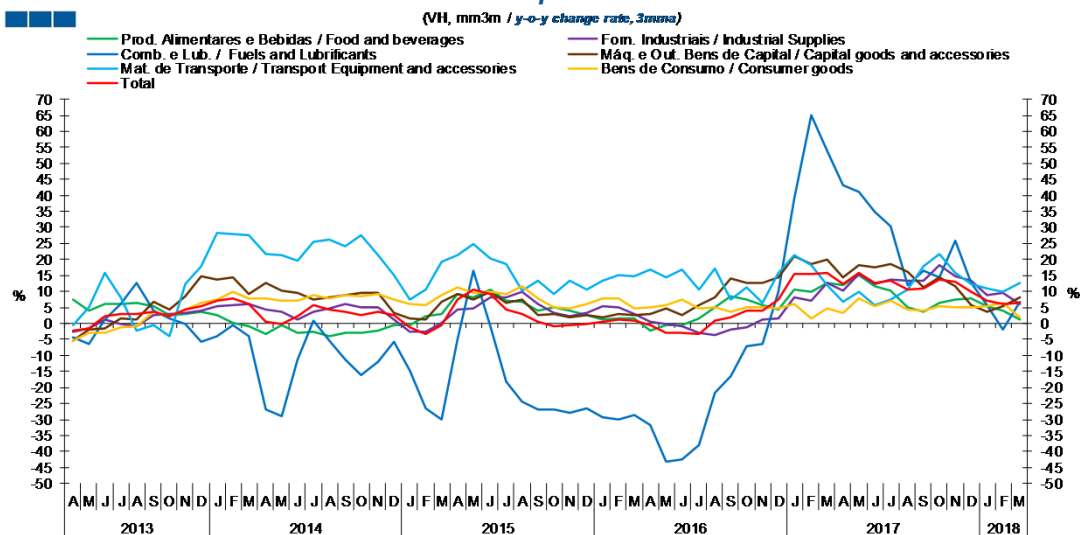
5. Grandes Categorias Económicas / Broad Economic Categories

Gráfico / Graph 5.1.
Exportações
Exports



	2016			2017			2018																	
	A	M	J	J	A	S	O	N	D	J	F	M												
Produtos Alimentares e Bebidas / Food and Beverages	-1,1	2,0	4,4	3,3	5,9	7,7	5,3	6,5	4,2	12,0	10,8	21,1	15,6	19,6	14,4	14,8	8,2	3,5	5,6	4,4	6,1	7,1	10,4	4,6
Comb. e Lub. / Fuels and Lubricants	-37,9	-38,8	-34,8	-28,7	-23,5	-17,1	-7,1	-1,0	18,0	35,9	63,8	73,4	72,7	57,6	27,1	9,6	10,1	21,5	20,3	7,3	0,5	-3,5	-6,0	-10,4
Mat. de Transporte / Transport equipment and accessories	3,5	1,9	1,4	1,1	2,1	4,0	2,0	2,4	5,5	15,9	13,4	14,1	4,1	9,5	3,6	5,6	8,9	11,5	20,1	23,6	26,5	32,6	27,1	23,5
Forn. Industriais / Industrial Supplies	-1,0	-2,8	-2,7	-4,3	-4,0	-2,4	-2,3	-1,0	0,8	8,9	9,4	13,2	8,3	11,0	6,9	9,7	8,2	8,3	11,0	11,9	9,1	6,7	3,5	0,9
Máq. e Out. Bens de Capital / Capital Goods and Accessories	-1,4	2,1	4,3	3,6	1,4	4,5	5,9	8,5	6,7	11,7	10,4	17,2	12,7	15,0	10,4	14,7	15,5	15,1	14,0	10,8	7,0	3,8	3,3	0,4
Bens de Consumo / Consumer Goods	6,3	4,8	5,7	2,4	5,6	8,9	9,1	8,2	6,2	10,4	7,6	11,4	4,7	6,8	1,7	3,6	1,4	-2,0	0,4	0,3	-0,6	-2,6	-4,2	-5,2
Total	-1,6	-2,3	-1,6	-2,4	-1,1	1,7	2,2	3,5	4,9	12,6	12,9	17,2	11,1	13,6	7,6	8,9	7,8	7,6	10,5	10,0	8,4	7,6	5,4	2,7

Gráfico / Graph 5.2.
Importações
Imports



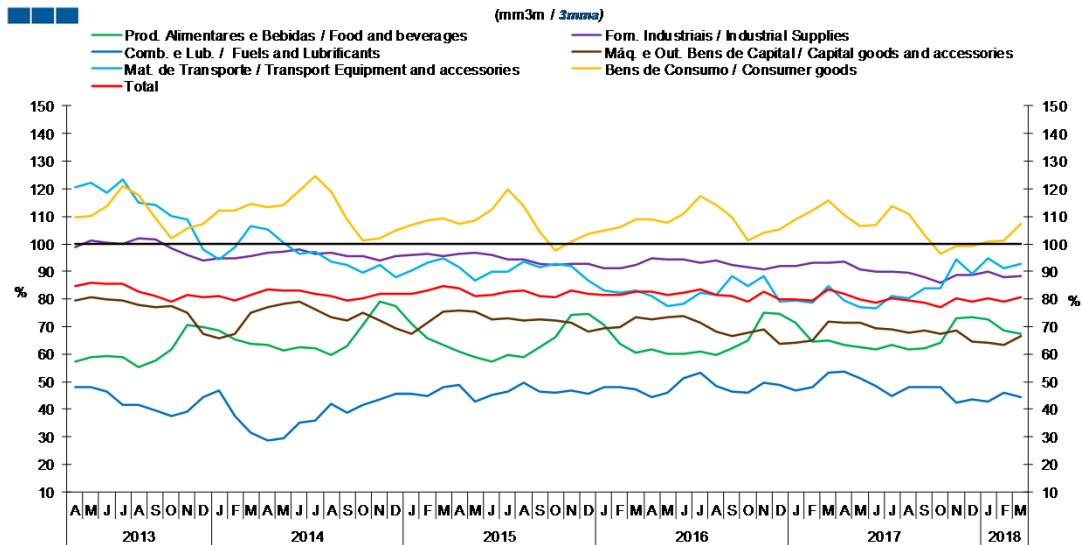
	2016			2017			2018																	
	A	M	J	J	A	S	O	N	D	J	F	M												
Produtos Alimentares e Bebidas / Food and Beverages	-2,1	-0,4	-0,6	1,4	4,9	8,5	7,4	5,7	4,4	10,5	9,7	12,6	12,0	15,2	11,6	10,2	4,9	3,8	6,4	7,4	7,8	5,5	3,9	1,3
Comb. e Lub. / Fuels and Lubricants	-31,8	-43,1	-42,3	-37,9	-21,8	-16,6	-7,1	-6,4	9,9	39,2	64,9	54,0	43,2	41,2	34,7	30,2	11,8	16,6	14,4	25,9	12,6	5,6	-1,8	6,9
Mat. de Transporte / Transport equipment and accessories	16,7	14,2	16,8	10,7	17,3	7,5	11,4	6,5	15,7	21,3	18,4	11,9	6,6	9,8	5,6	7,4	10,4	17,7	21,5	15,9	12,3	11,0	9,8	12,7
Forn. Industriais / Industrial Supplies	0,5	-0,1	-1,0	-2,9	-3,7	-2,0	-1,2	1,1	1,6	8,1	7,1	12,6	10,1	15,3	12,2	13,6	13,5	13,4	18,1	14,6	13,4	9,0	9,6	6,1
Máq. e Out. Bens de Capital / Capital Goods and Accessories	2,9	4,8	2,7	5,7	8,0	14,1	12,7	12,5	14,3	20,9	18,7	19,8	14,4	18,1	17,6	18,5	16,1	11,3	14,5	11,6	5,8	3,8	5,5	8,2
Bens de Consumo / Consumer Goods	4,9	5,7	7,4	4,5	5,1	3,8	5,0	5,2	4,7	6,1	1,5	4,8	3,2	7,8	5,3	7,1	4,2	4,1	5,5	4,9	5,2	5,4	6,4	2,0
Total	-0,5	-2,8	-2,9	-3,2	0,7	2,0	3,9	4,0	7,4	15,3	15,5	15,9	12,1	15,8	12,7	13,4	10,5	11,0	13,7	12,9	9,8	7,0	6,2	6,3

Nota: Não inclui Bens N.E. Outra Categoria devido ao seu reduzido valor relativo e elevada variabilidade.

Note: Does not include Goods Not Elsewhere Specified because of its small relative value and high variability

5. Grandes Categorias Económicas / Broad Economic Categories

Gráfico / Graph 5.3.
Taxa de Cobertura
Coverage Rate

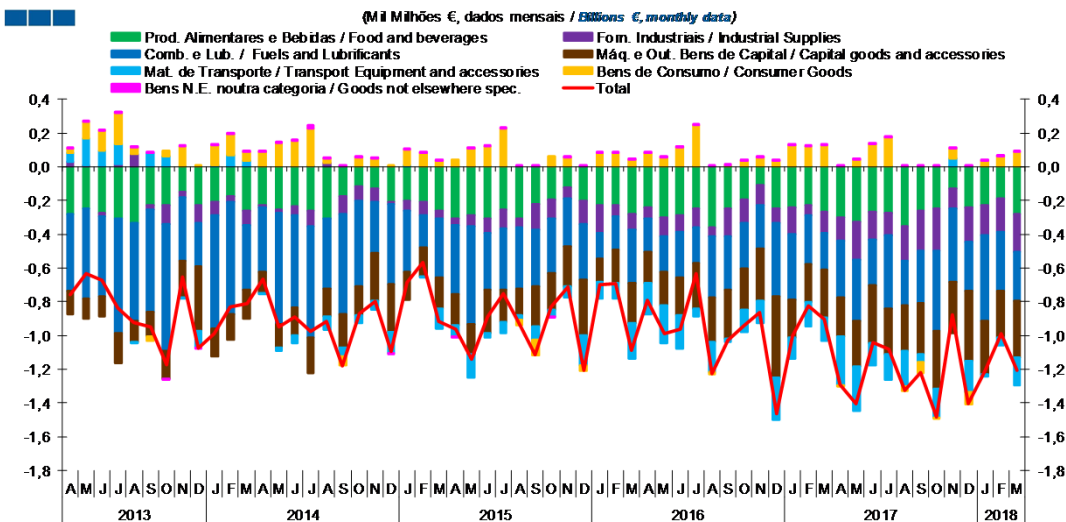


	2016		2014		2015		2017		2016		2017		2018											
	A	M	J	J	A	S	O	N	D	J	F	M	A	M	J	J	A	S	O	N	D	J	F	M
Produtos Alimentares e Bebidas / Food and Beverages	61,6	60,2	60,3	60,8	59,7	62,3	64,8	74,9	74,4	71,5	64,5	65,1	63,5	62,5	61,8	63,3	61,5	62,1	64,3	72,9	73,3	72,6	68,6	67,2
Comb. e Lub. / Fuels and Lubricants	44,6	45,9	51,2	53,2	48,6	46,2	45,9	49,5	48,9	46,9	47,9	53,2	53,7	51,3	48,3	44,7	47,9	48,2	48,2	42,2	43,6	42,9	45,8	44,6
Mat. de Transporte / Transport equipment and accessories	81,3	77,3	78,2	82,3	81,6	88,4	84,8	88,4	79,1	79,4	78,8	84,5	79,3	77,1	76,7	80,9	80,4	83,7	83,8	94,3	89,0	94,8	91,2	92,6
Forn. Industriais / Industrial Supplies	95,0	94,2	94,2	93,2	93,9	92,2	91,5	90,8	92,2	91,9	93,1	93,0	93,4	90,7	89,7	90,0	89,5	88,0	85,9	88,6	88,6	89,9	87,9	88,5
Máq. e Out. Bens de Capital / Capital Goods and Accessories	72,6	73,4	73,9	71,4	68,0	66,4	67,7	68,9	63,8	64,1	64,8	71,8	71,5	71,4	69,4	69,2	67,7	68,7	67,4	68,4	64,5	64,1	63,4	66,6
Bens de Consumo / Consumer Goods	108,7	107,6	110,7	117,4	114,1	109,5	101,2	103,9	105,1	108,9	112,3	115,6	110,3	106,6	107,0	113,6	111,0	103,1	96,3	99,3	99,3	100,7	101,1	107,4
Total	82,8	81,4	82,4	83,6	81,4	81,0	79,2	82,5	80,0	79,7	79,5	83,6	82,0	79,8	78,6	80,2	79,5	78,5	76,9	80,4	79,0	80,1	78,9	80,8

Nota: Não inclui Bens N.E. Outra Categoria devido ao seu reduzido valor relativo e elevada variabilidade.

Note: Does not include Goods Not Elsewhere Specified because of its small relative value and high variability

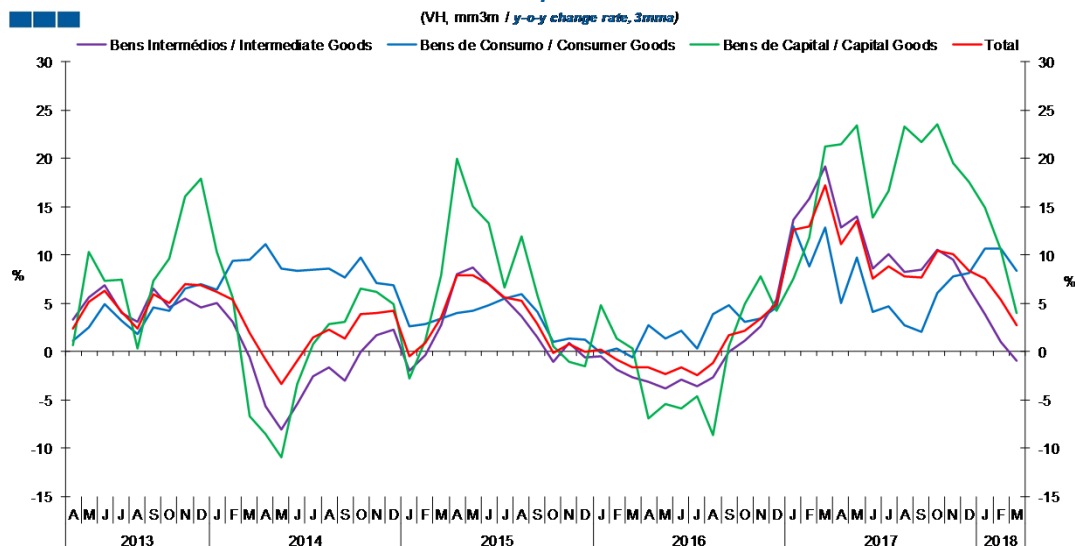
Gráfico / Graph 5.4.
Saldo
Balance



	2016		2014		2015		2017		2016		2017		2018											
	A	M	J	J	A	S	O	N	D	J	F	M	A	M	J	J	A	S	O	N	D	J	F	M
Produtos Alimentares e Bebidas / Food and Beverages	-0,2	-0,3	-0,3	-0,2	-0,4	-0,2	-0,2	-0,1	-0,2	-0,2	-0,2	-0,3	-0,3	-0,3	-0,3	-0,3	-0,4	-0,3	-0,2	-0,1	-0,2	-0,2	-0,2	-0,3
Comb. e Lub. / Fuels and Lubricants	-0,2	-0,2	-0,3	-0,2	-0,4	-0,3	-0,3	-0,3	-0,4	-0,4	-0,3	-0,2	-0,3	-0,4	-0,3	-0,4	-0,3	-0,3	-0,5	-0,4	-0,3	-0,5	-0,3	-0,3
Mat. de Transporte / Transport equipment and accessories	-0,2	-0,2	-0,2	0,0	-0,2	0,0	-0,1	-0,1	-0,3	-0,1	-0,1	-0,1	-0,3	-0,3	-0,1	-0,1	-0,2	0,0	-0,2	0,1	-0,2	0,0	0,0	-0,2
Forn. Industriais / Industrial Supplies	-0,1	-0,1	-0,1	-0,1	-0,1	-0,2	-0,1	-0,1	-0,1	-0,2	-0,1	-0,1	-0,1	-0,2	-0,2	-0,1	-0,2	-0,2	-0,3	-0,1	-0,2	-0,2	-0,2	-0,2
Máq. e Out. Bens de Capital / Capital Goods and Accessories	-0,2	-0,2	-0,2	-0,3	-0,3	-0,3	-0,2	-0,3	-0,5	-0,2	-0,2	-0,3	-0,2	-0,3	-0,3	-0,3	-0,3	-0,3	-0,3	-0,3	-0,4	-0,3	-0,3	-0,3
Bens de Consumo / Consumer Goods	0,1	0,1	0,1	0,2	0,0	0,0	0,0	0,1	0,0	0,1	0,1	0,1	0,0	0,0	0,0	0,1	0,2	0,0	-0,1	0,0	0,1	-0,1	0,0	0,1
Bens N.E. noutra categoria / Goods not elsewhere spec.	0,0	0,0	0,0	0,0	0,0	0,0	0,0	0,0	0,0	0,0	0,0	0,0	0,0	0,0	0,0	0,0	0,0	0,0	0,0	0,0	0,0	0,0	0,0	0,0
Total	-0,8	-1,0	-1,0	-0,6	-1,2	-1,0	-0,9	-0,9	-1,5	-1,0	-0,8	-0,9	-1,3	-1,4	-1,0	-1,1	-1,3	-1,2	-1,5	-0,9	-1,4	-1,2	-1,0	-1,2

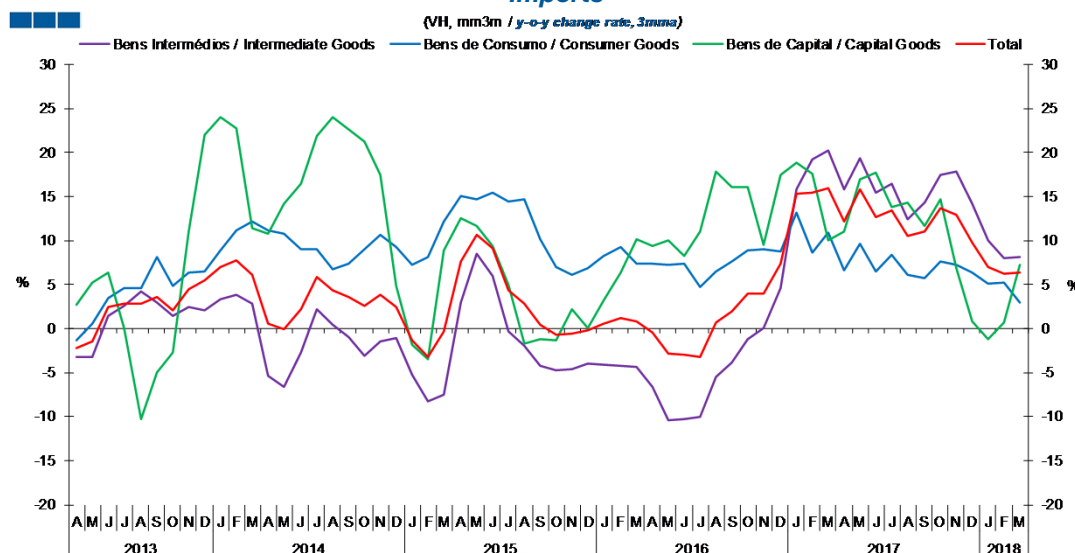
6. Classes Básicas de Bens do Sistema Europeu de Contas Nacionais / Basic Classes of Goods in the European System of Accounts

Gráfico / Graph 6.1.
Exportações
Exports



	2016					2017					2018													
	A	M	J	J	A	S	O	N	D	J	F	M	A	M	J	J	A	S	O	N	D	J	F	M
Bens Intermediários / Intermediate Goods	-3,1	-3,8	-2,9	-3,6	-2,6	0,0	1,1	2,6	5,4	13,6	15,9	19,2	12,9	14,0	8,6	10,1	8,2	8,5	10,6	9,5	6,5	3,9	1,1	-0,9
Bens de Consumo / Consumer Goods	2,7	1,3	2,1	0,3	3,9	4,9	3,1	3,5	4,5	12,9	8,8	12,8	5,0	9,7	4,1	4,6	2,8	2,0	6,1	7,7	8,1	10,7	10,6	8,4
Bens de Capital / Capital Goods	-7,0	-5,5	-5,9	-4,7	-8,7	0,5	5,0	7,8	4,2	7,6	11,9	21,3	21,5	23,4	13,9	16,7	23,3	21,7	23,5	19,5	17,6	14,9	10,5	4,0
Total	-1,6	-2,3	-1,6	-2,4	-1,1	1,7	2,2	3,5	4,9	12,6	12,9	17,2	11,1	13,6	7,6	8,9	7,8	7,6	10,5	10,0	8,4	7,6	5,4	2,7

Gráfico / Graph 6.2.
Importações
Imports

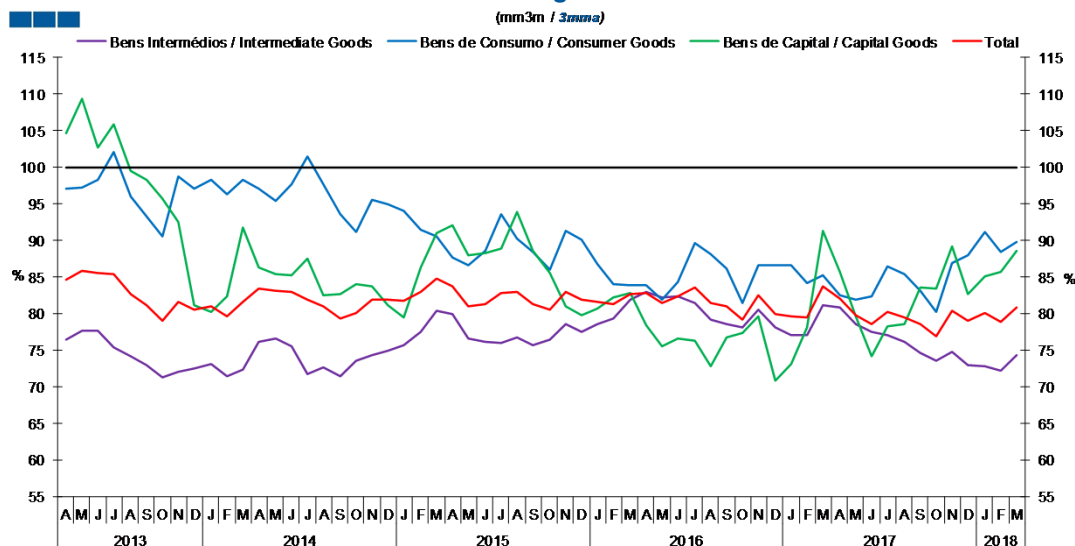


	2016					2017					2018													
	A	M	J	J	A	S	O	N	D	J	F	M	A	M	J	J	A	S	O	N	D	J	F	M
Bens Intermediários / Intermediate Goods	-6,6	-10,4	-10,2	-10,0	-5,5	-3,8	-1,2	0,0	4,6	15,8	19,3	20,2	15,8	19,4	15,5	16,4	12,4	14,3	17,5	17,9	14,1	10,0	8,0	8,1
Bens de Consumo / Consumer Goods	7,4	7,2	7,3	4,8	6,5	7,6	8,8	9,1	8,7	13,2	8,6	10,9	6,7	9,7	6,5	8,4	6,1	5,7	7,6	7,3	6,3	5,1	5,2	3,0
Bens de Capital / Capital Goods	9,4	10,0	8,3	11,1	17,8	16,0	16,0	9,6	17,4	18,8	17,6	10,0	11,0	17,0	17,7	13,9	14,3	11,6	14,7	6,8	0,9	-1,2	0,7	7,3
Total	-0,5	-2,8	-2,9	-3,2	0,7	2,0	3,9	4,0	7,4	15,3	15,5	15,9	12,1	15,8	12,7	13,4	10,5	11,0	13,7	12,9	9,8	7,0	6,2	6,3

Nota: Não inclui a série Outros Bens devido ao seu baixo valor relativo e elevada variabilidade.
Note: Does not include Other Goods because of its small relative value and high variability.

6. Classes Básicas de Bens do Sistema Europeu de Contas Nacionais / Basic Classes of Goods in the European System of Accounts

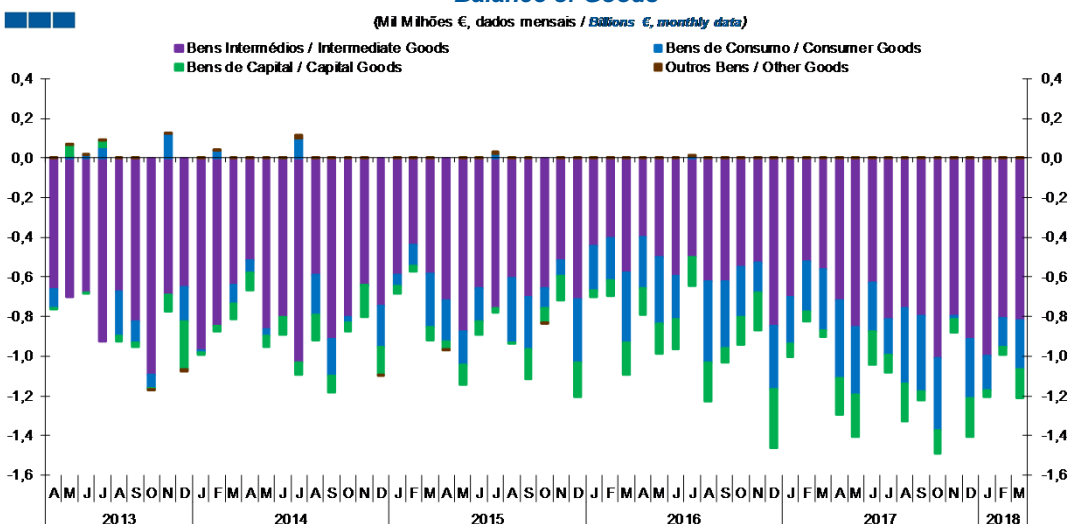
Gráfico / Graph 6.3.
Taxa de Cobertura
Coverage Rate



	2016			2017			2018																	
	A	M	J	J	A	S	O	N	D	J	F	M	A	M	J	J	A	S	O	N	D	J	F	M
Bens Intermediários / Intermediate Goods	82,9	82,3	82,3	81,4	79,1	78,6	78,1	80,5	78,1	77,1	77,1	81,2	80,8	78,6	77,4	77,0	76,1	74,6	73,5	74,8	72,9	72,8	72,2	74,4
Bens de Consumo / Consumer Goods	83,8	81,9	84,3	89,6	88,1	86,1	81,4	86,6	86,6	86,6	84,2	85,3	82,6	81,9	82,3	86,5	85,4	83,1	80,3	87,0	88,0	91,2	88,5	89,8
Bens de Capital / Capital Goods	78,3	75,5	76,6	76,3	72,8	76,7	77,4	79,7	70,8	73,1	78,2	91,3	85,7	79,7	74,1	78,2	78,5	83,6	83,4	89,1	82,6	85,1	85,8	88,6
Total	82,8	81,4	82,4	83,6	81,4	81,0	79,2	82,5	80,0	79,7	79,5	83,6	82,0	79,8	78,6	80,2	79,5	78,5	76,9	80,4	79,0	80,1	78,9	80,8

Nota: Não inclui a série Outros Bens devido ao seu baixo valor relativo e elevada variabilidade.
Note: Does not include Other Goods because of its small relative value and high variability.

Gráfico / Graph 6.4.
Saldo de Bens
Balance of Goods



	2016			2017			2018																	
	A	M	J	J	A	S	O	N	D	J	F	M	A	M	J	J	A	S	O	N	D	J	F	M
Bens Intermediários / Intermediate Goods	-0,4	-0,5	-0,6	-0,5	-0,6	-0,6	-0,6	-0,5	-0,8	-0,7	-0,5	-0,6	-0,7	-0,9	-0,6	-0,8	-0,8	-0,8	-1,0	-0,8	-0,9	-1,0	-0,8	-0,8
Bens de Consumo / Consumer Goods	-0,3	-0,3	-0,2	0,0	-0,4	-0,3	-0,2	-0,2	-0,3	-0,2	-0,3	-0,3	-0,4	-0,3	-0,2	-0,2	-0,4	-0,4	-0,4	0,0	-0,3	-0,2	-0,1	-0,2
Bens de Capital / Capital Goods	-0,1	-0,2	-0,1	-0,1	-0,2	-0,1	-0,1	-0,2	-0,3	-0,1	0,0	0,0	-0,2	-0,2	-0,2	-0,1	-0,2	0,0	-0,1	-0,1	-0,2	0,0	0,0	-0,1
Outros Bens / Other Goods	0,0	0,0	0,0	0,0	0,0	0,0	0,0	0,0	0,0	0,0	0,0	0,0	0,0	0,0	0,0	0,0	0,0	0,0	0,0	0,0	0,0	0,0	0,0	0,0
Total	-0,8	-1,0	-1,0	-0,6	-1,2	-1,0	-0,9	-0,9	-1,5	-1,0	-0,8	-0,9	-1,3	-1,4	-1,0	-1,1	-1,3	-1,2	-1,5	-0,9	-1,4	-1,2	-1,0	-1,2

6. Classes Básicas de Bens do Sistema Europeu de Contas Nacionais / Basic Classes of Goods in the European System of Accounts

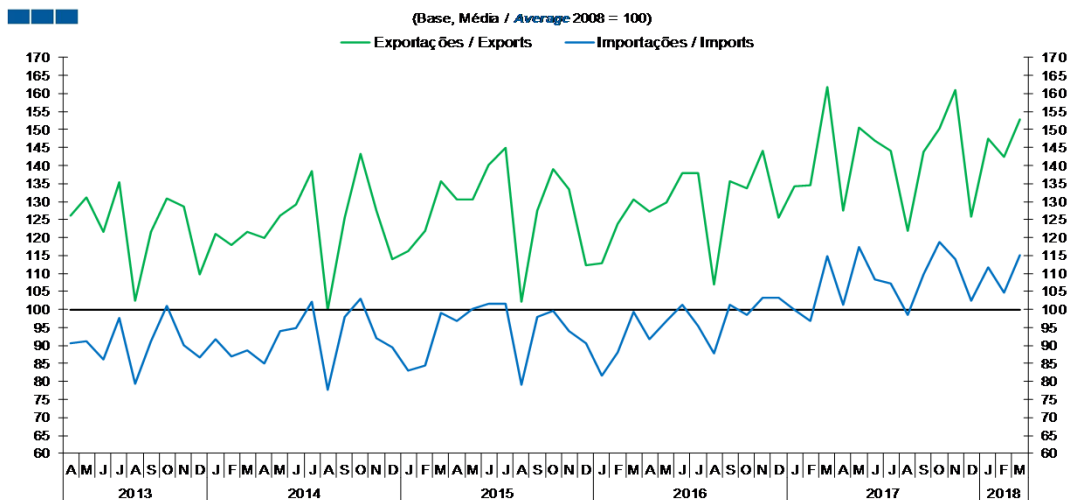
Tabela / Table 1.1.
 Estrutura do Saldo
 Balance Structure

Milhões de euros \ Millions of euros

		2017												2018											
		A		M		J		J		A		S		O		N		D		J		F		M	
		M€	%	M€	%	M€	%	M€	%	M€	%	M€	%	M€	%	M€	%	M€	%	M€	%	M€	%	M€	%
Bens Intermedios / Intermediate Goods	Prod. alim. e bebidas / Foods and beverages	-119	9	-122	9	-95	9	-103	10	-118	9	-110	9	-106	7	-93	11	-103	7	-109	9	-74	8	-113	9
	Forn. industriais NE noutra categoria / Industrial supplies NE specified	-135	10	-227	16	-165	16	-136	13	-204	15	-232	19	-254	17	-112	13	-205	15	-176	15	-202	20	-222	18
	Comb. e lubrificantes / Fuel and lubricants	-339	26	-362	26	-273	26	-432	40	-262	20	-313	26	-472	32	-439	50	-295	21	-504	42	-347	35	-292	24
	Máquinas, outros bens de capital (Partes e acessórios) / Capital goods and parts and accessories	-124	10	-142	10	-159	15	-145	13	-137	10	-175	14	-182	12	-162	18	-171	12	-184	15	-162	16	-171	14
	Material de transportes (Partes e acessórios) / Transport equipment (Parts and accessories)	75	-6	52	-4	127	-12	64	-6	37	-3	105	-9	80	-5	87	-10	-55	4	53	-4	67	-7	55	-5
Total		-719	56	-854	61	-630	61	-813	75	-760	57	-795	65	-1.009	68	-794	90	-911	65	-997	83	-806	81	-817	68
Bens de Consumo / Consumption Goods	Prod. alim. e bebidas destinados ao consumo dos particulares / Food and beverages mainly for household consumption	-183	14	-204	15	-171	16	-168	16	-236	18	-154	13	-138	9	-39	4	-136	10	-120	10	-112	11	-168	14
	Material de transporte / Transport equipment	-365	28	-313	22	-258	25	-211	19	-251	19	-147	12	-251	17	-36	4	-128	9	-63	5	-113	11	-222	18
	Bens de consumo NE noutra categoria / Consumption goods NE specified	-2	0	40	-3	133	-13	177	-16	-25	2	-70	6	-4	0	56	-6	-70	5	34	-3	65	-7	89	-7
Total		-389	30	-340	24	-247	24	-178	16	-379	29	-380	31	-368	25	-19	2	-300	21	-174	14	-148	15	-249	21
Bens de Capital / Capital Goods	Carburantes para motor / Motor spirit	76	-6	52	-4	66	-6	61	-6	75	-6	70	-6	74	-5	74	-8	82	-6	76	-6	88	-9	75	-6
	Máquinas, outros bens de capital (exceto material de transporte) / Capital goods (except transport equipment)	-103	8	-129	9	-183	18	-130	12	-132	10	-129	11	-161	11	-144	16	-244	17	-137	11	-115	12	-166	14
	Material de transportes destinado à indústria / Transport equipment, industrial	-162	13	-137	10	-49	5	-23	2	-133	10	10	-1	-26	2	0	0	-34	2	25	-2	-12	1	-52	4
Total		-189	15	-214	15	-166	16	-92	9	-190	14	-49	4	-113	8	-69	8	-196	14	-37	3	-39	4	-142	12
Outros / Others		4	0	2	0	2	0	2	0	2	0	2	0	2	0	2	0	2	0	2	0	2	0	2	0
Total		-1.293	100	-1.405	100	-1.041	100	-1.081	100	-1.327	100	-1.222	100	-1.486	100	-880	100	-1.405	100	-1.205	100	-991	100	-1.207	100

7. Índice GEE de Comércio Internacional de Bens / *GEE Index of International Trade of Goods*

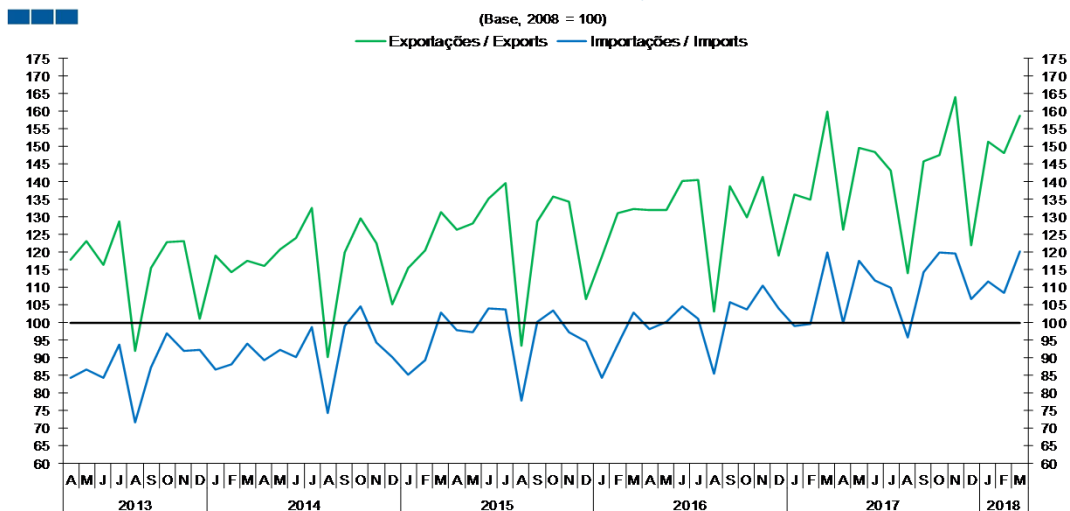
Gráfico / *Graph* 7.1.
 Total



	2016												2017												2018		
	A	M	J	J	A	S	O	N	D	J	F	M	A	M	J	J	A	S	O	N	D	J	F	M			
Exportações / Exports	127,1	129,7	137,9	137,9	107,0	135,7	133,7	144,1	125,5	134,2	134,6	161,9	127,3	150,5	146,8	144,0	121,8	143,7	150,3	161,0	125,8	147,4	142,3	152,7			
Importações / Imports	91,7	96,9	101,4	95,3	87,7	101,3	98,5	103,4	103,3	100,0	96,8	114,8	101,2	117,4	108,3	107,4	98,5	109,8	118,7	113,9	102,4	111,7	104,6	115,0			

7. Índice GEE de Comércio Internacional de Bens / *GEE Index of International Trade of Goods*

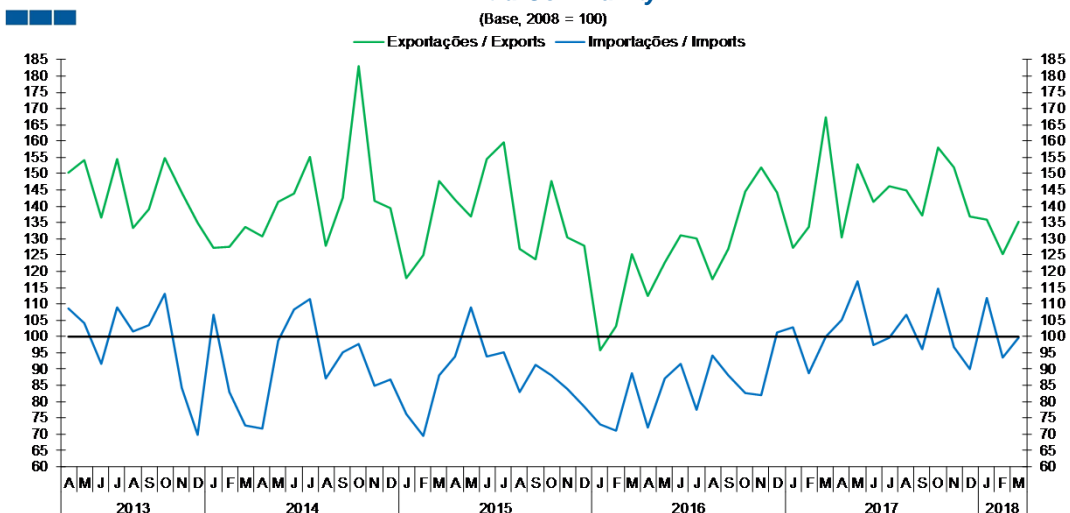
Gráfico / Graph 7.3.
Intracomunitário
Intra-Community



Fonte / Source: INE

	2016			2017			2018																	
	A	M	J	J	A	S	O	N	D	J	F	M	A	M	J	J	A	S	O	N	D	J	F	M
Exportações / Exports	132,1	132,0	140,1	140,5	103,3	138,7	130,0	141,4	119,0	136,6	134,9	160,0	126,3	149,8	148,6	143,3	114,0	145,9	147,7	164,1	122,1	151,4	148,1	158,8
Importações / Imports	98,2	100,2	104,7	101,3	85,5	105,8	103,8	110,6	104,0	99,0	99,6	119,9	99,9	117,5	111,9	110,0	95,8	114,4	120,1	119,7	106,6	111,6	108,4	120,1

Gráfico / Graph 7.4.
Extracomunitário
Extra-Community



Fonte / Source: INE

	2016			2017			2018																	
	A	M	J	J	A	S	O	N	D	J	F	M	A	M	J	J	A	S	O	N	D	J	F	M
Exportações / Exports	112,5	122,8	131,2	130,1	117,6	126,8	144,4	151,8	144,4	127,3	133,7	167,3	130,3	152,8	141,3	146,2	144,8	137,2	157,9	152,0	136,9	135,7	125,3	135,1
Importações / Imports	72,1	87,1	91,5	77,6	94,3	87,9	82,7	82,0	101,2	102,9	88,6	99,8	105,1	116,9	97,4	99,7	106,7	96,0	114,8	96,8	90,0	111,9	93,4	99,7