

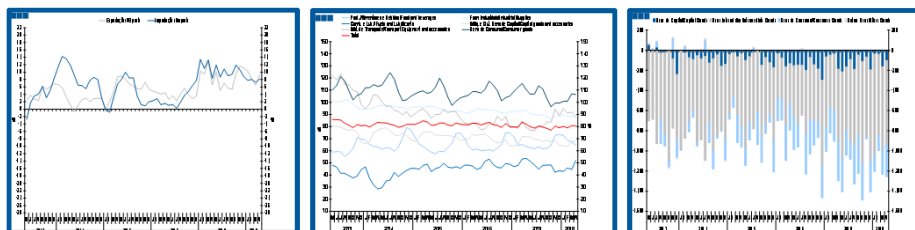
Estatísticas Temáticas de Conjuntura

Short-term Thematic Statistics

- Nº 6/2018 -

11 de junho de 2018

June, 11, 2018



Comércio Internacional de Bens

International Trade of Goods

- Abril de 2018 -

- April, 2018 -

Fonte: Instituto Nacional de Estatística

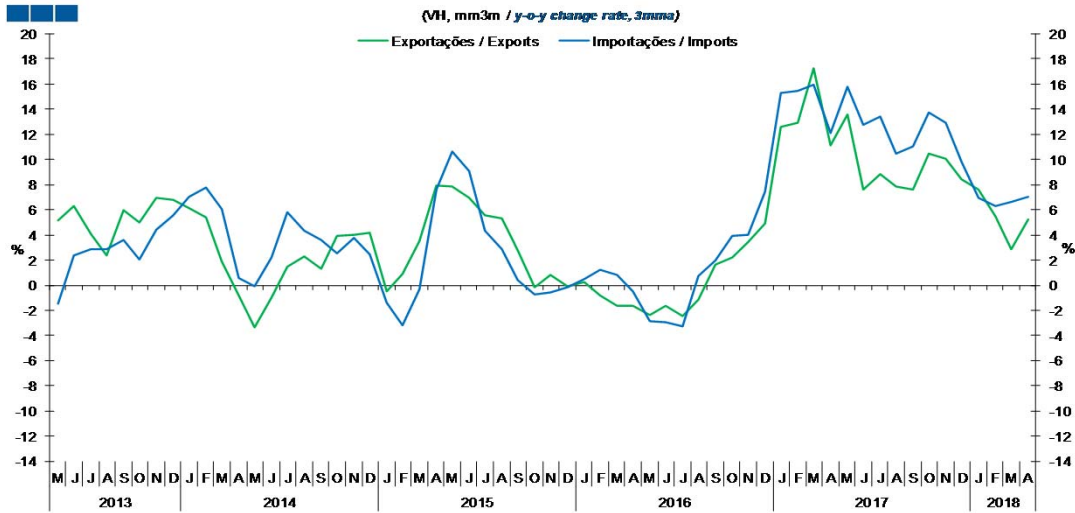
Source: Statistics Portugal

Índice / *Index*

	Página / <i>Page</i>
1. Total	
Importações e Exportações / <i>Imports and Exports</i>	3
Taxa de Cobertura / <i>Coverage Rate</i>	3
Saldo / <i>Balance</i>	4
2. Zona Euro / <i>Euro Area</i>	
Importações e Exportações / <i>Imports and Exports</i>	5
Taxa de Cobertura / <i>Coverage Rate</i>	5
Saldo / <i>Balance</i>	6
3. Intracomunitário / <i>Intra-Community</i>	
Importações e Exportações / <i>Imports and Exports</i>	7
Taxa de Cobertura / <i>Coverage Rate</i>	7
Saldo / <i>Balance</i>	8
4. Extracomunitário / <i>Extra-Community</i>	
Importações e Exportações / <i>Imports and Exports</i>	9
Taxa de Cobertura / <i>Coverage Rate</i>	9
Saldo / <i>Balance</i>	10
5. Grandes Categorias Económicas / <i>Broad Economic Categories</i>	
Exportações / <i>Exports</i>	11
Importações / <i>Imports</i>	11
Taxa de Cobertura / <i>Coverage Rate</i>	12
Saldo / <i>Balance</i>	12
6. Classes Básicas de Bens do Sistema Europeu de Contas Nacionais / <i>Basic Classes of Goods in the European System of Accounts</i>	
Exportações / <i>Exports</i>	13
Importações / <i>Imports</i>	13
Taxa de Cobertura / <i>Coverage Rate</i>	14
Saldo / <i>Balance</i>	14
Estrutura do Saldo / <i>Balance Structure</i>	15
7. Índice GEE de Comércio Internacional de Bens / <i>GEE Index of International Trade of Goods</i>	
Total / <i>Total</i>	16
Intracomunitário / <i>Intra-Community</i>	17
Extracomunitário / <i>Extra-Community</i>	17

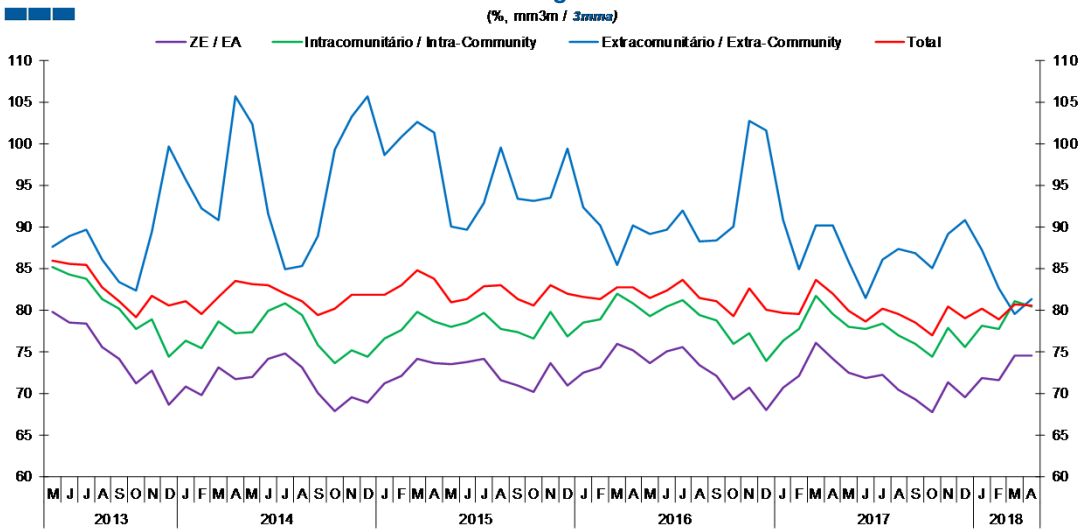
1. Total

Gráfico / Graph 1.1.
 Importações e Exportações
 Imports and Exports



	2016												2017												2018			
	M	J	J	A	S	O	N	D	J	F	M	A	M	J	J	A	S	O	N	D	J	F	M	A				
Exportações / Exports	-2,3	-1,6	-2,4	-1,1	1,7	2,2	3,5	4,9	12,6	12,9	17,2	11,1	13,6	7,6	8,9	7,8	7,6	10,5	10,1	8,4	7,6	5,5	2,9	5,2				
Importações / Imports	-2,8	-2,9	-3,2	0,7	2,0	3,9	4,0	7,4	15,3	15,5	15,9	12,1	15,8	12,7	13,4	10,5	11,0	13,7	12,9	9,8	7,0	6,3	6,6	7,1				

Gráfico / Graph 1.2.
 Taxa de Cobertura
 Coverage Rate

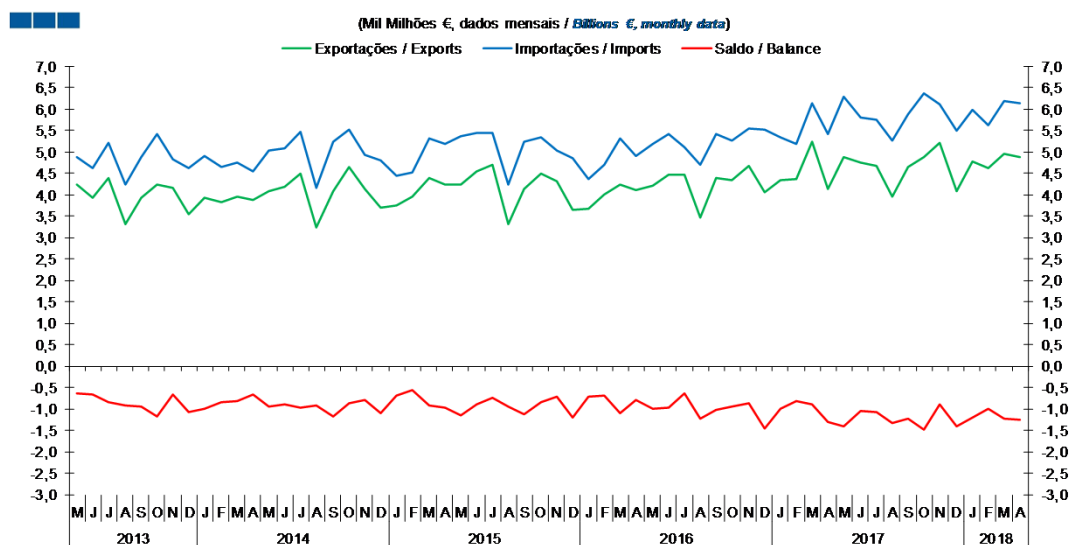


Fonte / Source: INE

	2016												2017												2018			
	M	J	J	A	S	O	N	D	J	F	M	A	M	J	J	A	S	O	N	D	J	F	M	A				
ZE / EA	73,6	75,0	75,5	73,3	72,0	69,2	70,6	68,0	70,6	72,0	76,0	74,1	72,5	71,9	72,2	70,4	69,2	67,7	71,4	69,6	71,8	71,6	74,5	74,5				
Intracomunitário / Intra-community	79,2	80,3	81,2	79,4	78,8	75,9	77,2	73,9	76,3	77,7	81,6	79,5	77,9	77,7	78,4	77,0	75,8	74,3	77,9	75,5	78,0	77,8	81,0	80,3				
Extracomunitário / Extra-community	89,1	89,6	91,9	88,2	88,4	90,0	102,7	101,6	90,7	84,9	90,1	90,1	85,8	81,5	86,0	87,3	86,9	85,0	89,1	90,8	87,1	82,6	79,6	81,3				
Total	81,4	82,4	83,6	81,4	81,0	79,2	82,5	80,0	79,7	79,5	83,6	82,0	79,8	78,6	80,2	79,5	78,5	76,9	80,4	79,0	80,1	78,9	80,7	80,6				

1. Total

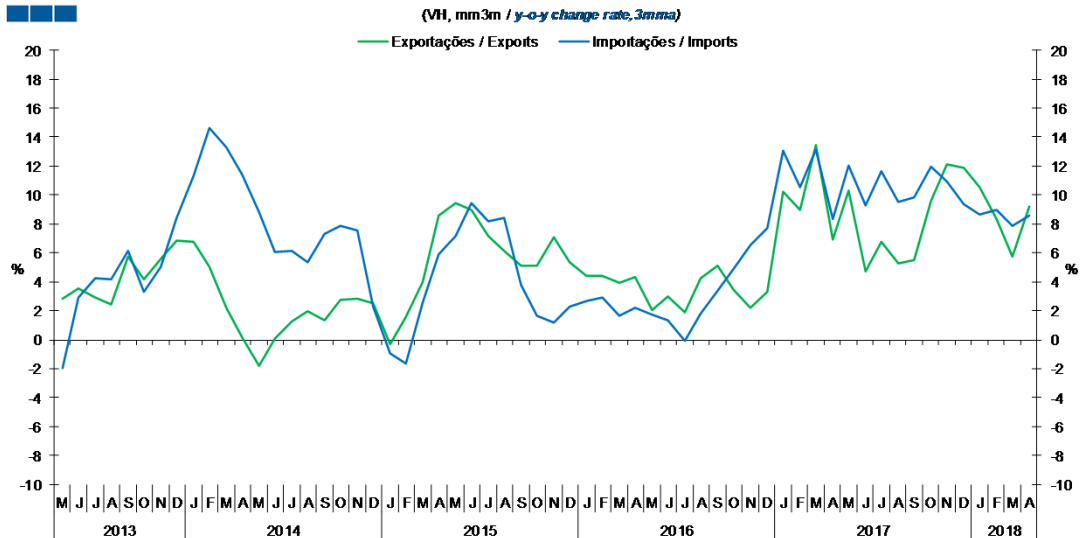
Gráfico / Graph 1.3.
 Saldo
 Balance



	2016												2017												2018			
	M	J	J	A	S	O	N	D	J	F	M	A	M	J	J	A	S	O	N	D	J	F	M	A				
Exportações / Exports	4,2	4,5	4,5	3,5	4,4	4,3	4,7	4,1	4,3	4,4	5,2	4,1	4,9	4,8	4,7	3,9	4,7	4,9	5,2	4,1	4,8	4,6	5,0	4,9				
Importações / Imports	5,2	5,4	5,1	4,7	5,4	5,3	5,5	5,5	5,3	5,2	6,1	5,4	6,3	5,8	5,7	5,3	5,9	6,4	6,1	5,5	6,0	5,6	6,2	6,1				
Saldo / Balance	-1,0	-1,0	-0,6	-1,2	-1,0	-0,9	-0,9	-1,5	-1,0	-0,8	-0,9	-1,3	-1,4	-1,0	-1,1	-1,3	-1,2	-1,5	-0,9	-1,4	-1,2	-1,0	-1,2	-1,3				

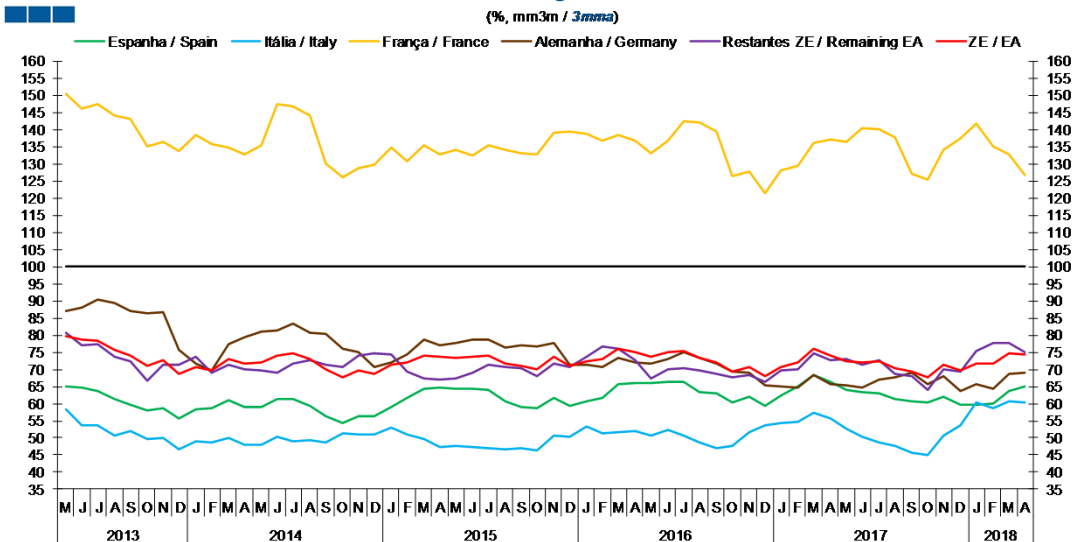
2. Zona Euro / Euro Area

Gráfico / Graph 2.1.
Importações e Exportações
Imports and Exports



	2016												2017												2018			
	M	J	J	A	S	O	N	D	J	F	M	A	M	J	J	A	S	O	N	D	J	F	M	A				
Exportações / Exports	2,0	3,0	1,9	4,2	5,1	3,4	2,2	3,3	10,2	9,0	13,4	6,9	10,3	4,7	6,7	5,3	5,5	9,6	12,1	11,9	10,6	8,3	5,8	9,2				
Importações / Imports	1,7	1,3	-0,1	1,8	3,4	4,8	6,5	7,7	13,1	10,6	13,1	8,4	12,0	9,3	11,6	9,5	9,9	12,0	10,9	9,3	8,7	9,0	7,9	8,6				

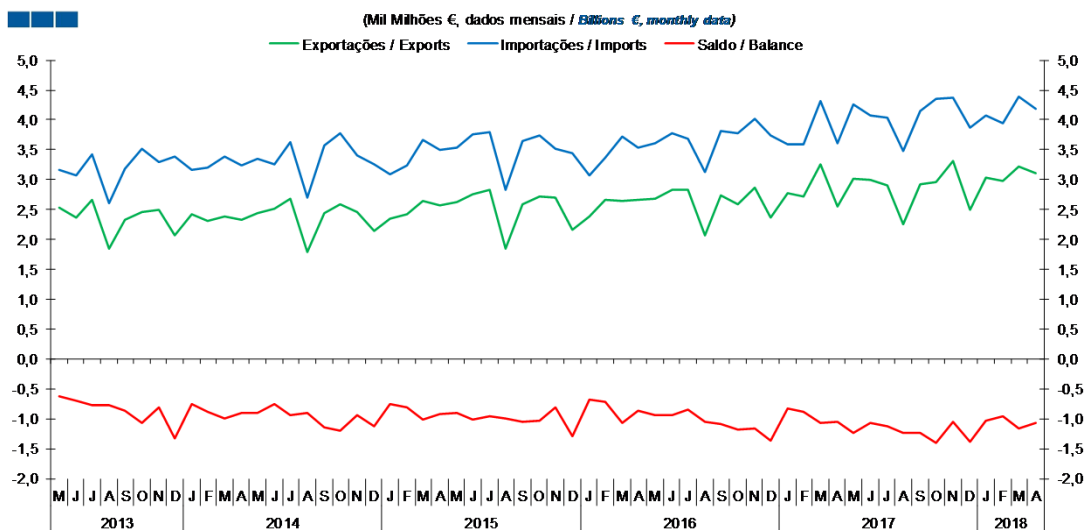
Gráfico / Graph 2.2.
Taxa de Cobertura
Coverage Rate



	2016												2017												2018			
	M	J	J	A	S	O	N	D	J	F	M	A	M	J	J	A	S	O	N	D	J	F	M	A				
Espanha / Spain	66,0	66,3	66,5	63,5	63,1	60,3	61,9	59,4	62,4	64,9	68,4	66,4	64,0	63,3	62,9	61,4	60,6	60,5	61,9	59,6	59,7	60,0	63,6	65,1				
Itália / Italy	50,6	52,2	50,7	48,8	47,0	47,7	51,7	53,5	54,3	54,8	57,2	55,6	52,6	50,4	48,7	47,5	45,6	45,0	50,7	53,8	60,4	58,7	60,6	60,3				
França / France	133,0	136,8	142,3	142,1	139,3	126,3	127,7	121,5	128,0	129,4	136,0	137,0	136,3	140,5	140,2	137,8	126,9	125,4	134,2	137,6	141,7	135,2	132,9	126,8				
Alemanha / Germany	71,6	73,0	75,0	73,3	71,6	69,2	69,1	65,3	65,1	64,5	68,2	65,6	65,2	64,7	67,0	67,7	68,9	65,7	68,0	63,6	65,6	64,4	68,6	68,9				
Restantes ZE / Remaining EA	67,5	69,9	70,2	69,6	68,5	67,7	68,2	66,4	69,5	69,9	74,8	72,6	73,1	71,4	72,6	68,6	67,9	63,8	70,1	69,3	75,5	77,7	77,8	75,2				
ZE / EA	73,6	75,0	75,5	73,3	72,0	69,2	70,6	68,0	70,6	72,0	76,0	74,1	72,5	71,9	72,2	70,4	69,2	67,7	71,4	69,6	71,8	71,6	74,5	74,5				

2. Zona Euro / Euro Area

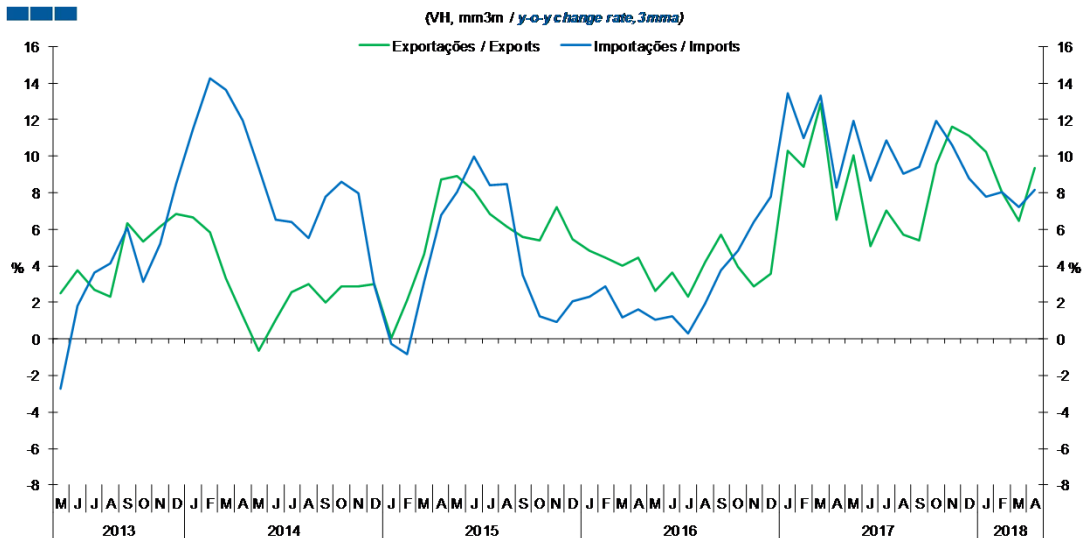
Gráfico / Graph 2.3.
Saldo
Balance



	2016				2017												2018							
	M	J	J	A	S	O	N	D	J	F	M	A	M	J	J	A	S	O	N	D	J	F	M	A
Exportações / Exports	2,7	2,8	2,8	2,1	2,7	2,6	2,9	2,4	2,8	2,7	3,3	2,6	3,0	3,0	2,9	2,3	2,9	3,0	3,3	2,5	3,0	3,0	3,2	3,1
Importações / Imports	3,6	3,8	3,7	3,1	3,8	3,8	4,0	3,7	3,6	3,6	4,3	3,6	4,3	4,1	4,0	3,5	4,2	4,4	4,4	3,9	4,1	3,9	4,4	4,2
Saldo / Balance	-0,9	-0,9	-0,8	-1,0	-1,1	-1,2	-1,2	-1,4	-0,8	-0,9	-1,1	-1,1	-1,2	-1,1	-1,1	-1,2	-1,2	-1,4	-1,0	-1,4	-1,0	-1,0	-1,2	-1,1

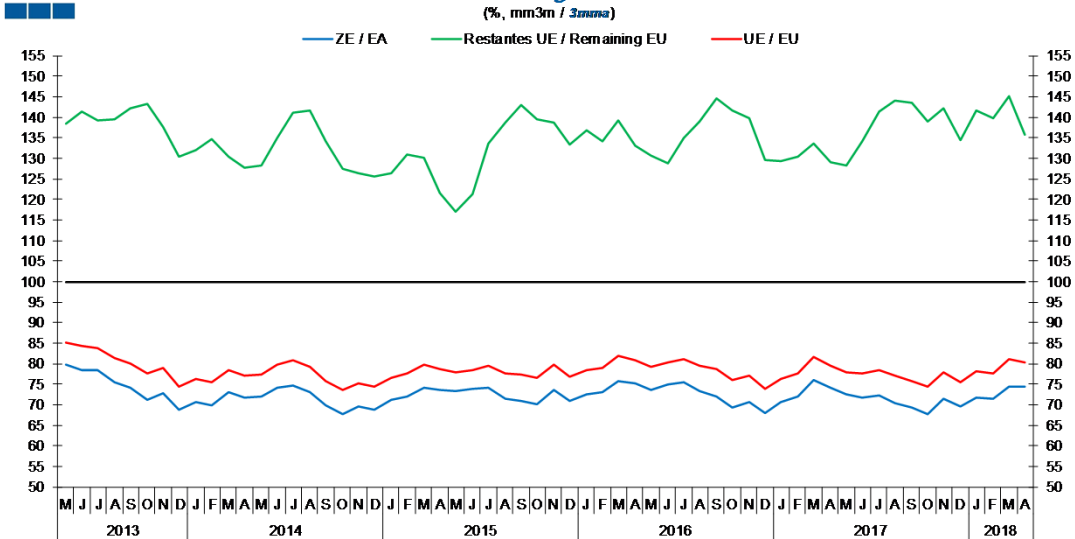
3. Intracomunitário / Intra-Community

Gráfico / Graph 3.1.
 Importações e Exportações
 Imports and Exports



	2016					2017					2018													
	M	J	J	A	S	O	N	D	J	F	M	A	M	J	J	A	S	O	N	D	J	F	M	A
Exportações / Exports	2,7	3,6	2,3	4,2	5,7	3,9	2,8	3,6	10,3	9,4	12,9	6,5	10,0	5,1	7,0	5,7	5,4	9,5	11,6	11,1	10,3	8,1	6,4	9,4
Importações / Imports	1,0	1,3	0,3	2,0	3,8	4,8	6,4	7,8	13,5	11,0	13,3	8,3	11,9	8,6	10,9	9,0	9,4	11,9	10,6	8,8	7,8	8,1	7,2	8,2

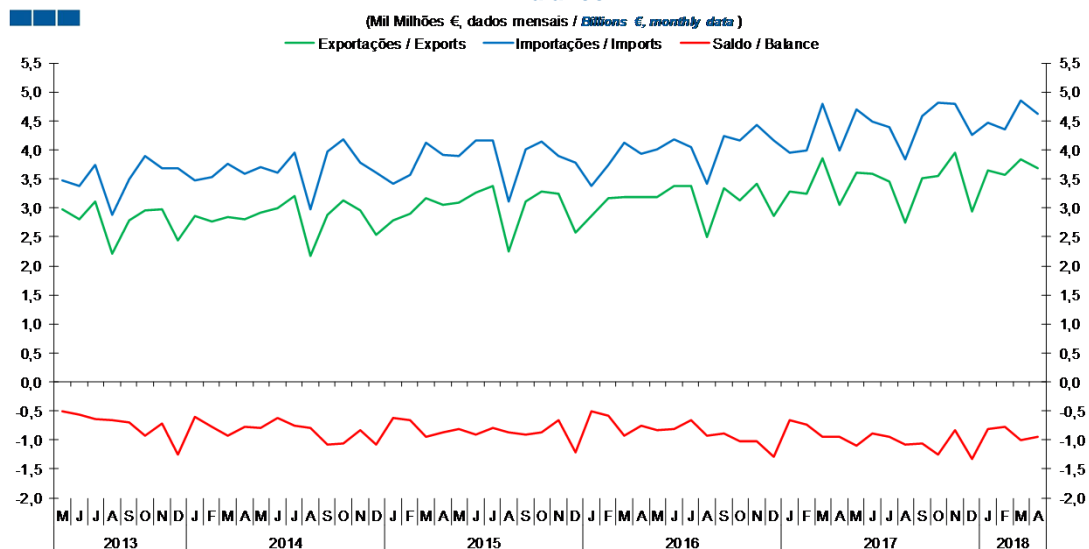
Gráfico / Graph 3.2.
 Taxa de Cobertura
 Coverage Rate



	2016					2017					2018													
	M	J	J	A	S	O	N	D	J	F	M	A	M	J	J	A	S	O	N	D	J	F	M	A
ZE / EA	73,6	75	75,5	73,3	72	69,2	70,6	68	70,6	72	76	74,1	72,5	71,9	72,2	70,4	69,2	67,7	71,4	69,6	71,8	71,6	74,5	74,5
UE / EU	79,2	80,3	81,2	79,4	78,8	75,9	77,2	73,9	76,3	77,7	81,6	79,5	77,9	77,7	78,4	77	75,8	74,3	77,9	75,5	78	77,8	81,0	80,3
Restantes UE / Remaining EU	130,7	128,9	134,8	139,0	144,6	141,6	139,8	129,5	129,3	130,5	133,5	129,1	128,2	134,1	141,3	144,1	143,5	139,0	142,2	134,5	141,6	139,7	145,2	135,8

3. Intracomunitário / Intra-Community

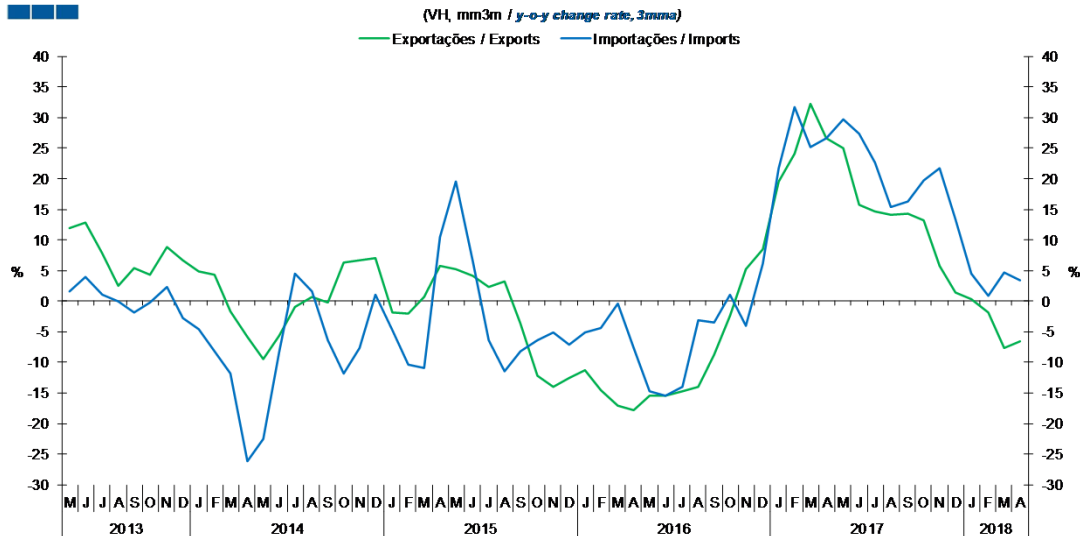
Gráfico / Graph 3.3.
 Saldo
 Balance



	2016				2017												2018							
	M	J	J	A	S	O	N	D	J	F	M	A	M	J	J	A	S	O	N	D	J	F	M	A
Exportações / Exports	3,2	3,4	3,4	2,5	3,3	3,1	3,4	2,9	3,3	3,3	3,9	3,0	3,6	3,6	3,5	2,7	3,5	3,6	4,0	2,9	3,7	3,6	3,8	3,7
Importações / Imports	4,0	4,2	4,1	3,4	4,2	4,2	4,4	4,2	4,0	4,0	4,8	4,0	4,7	4,5	4,4	3,8	4,6	4,8	4,8	4,3	4,5	4,3	4,8	4,6
Saldo / Balance	-0,8	-0,8	-0,7	-0,9	-0,9	-1,0	-1,0	-1,3	-0,7	-0,7	-0,9	-1,0	-1,1	-0,9	-0,9	-1,1	-1,1	-1,2	-0,8	-1,3	-0,8	-0,8	-1,0	-0,9

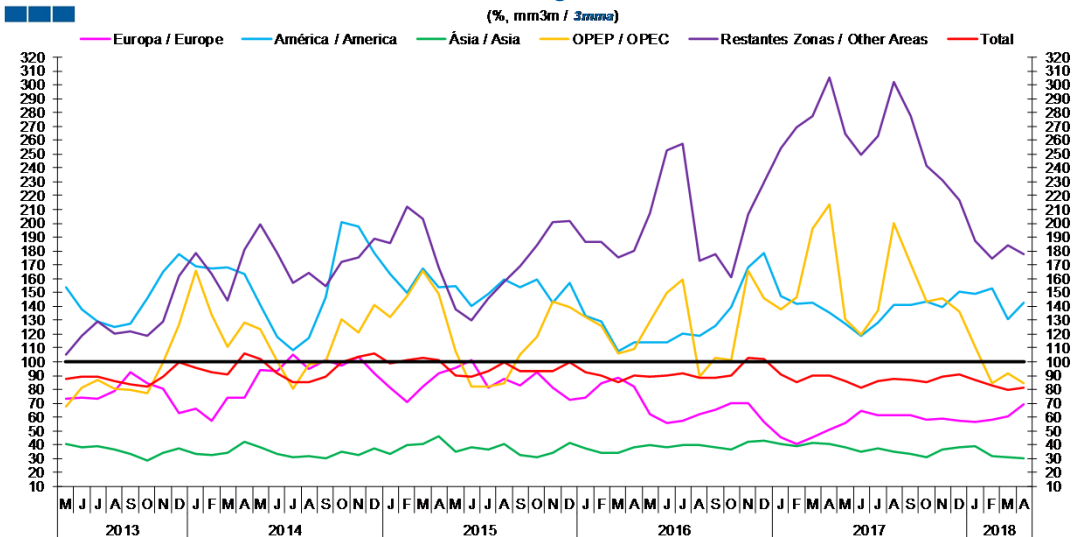
4. Extracomunitário / Extra-Community

Gráfico / Graph 4.1.
 Importações e Exportações
 Imports and Exports



	2016					2017					2018													
	M	J	J	A	S	O	N	D	J	F	M	A	M	J	J	A	S	O	N	D	J	F	M	A
Exportações / Exports	-15,5	-15,4	-14,8	-14,1	-8,7	-2,4	5,3	8,5	19,6	24,1	32,2	26,5	24,9	15,8	14,6	14,1	14,3	13,1	5,7	1,4	0,3	-1,8	-7,6	-6,6
Importações / Imports	-14,7	-15,5	-13,9	-3,1	-3,5	1,0	-4,1	6,1	21,6	31,8	25,2	26,6	29,8	27,4	22,5	15,3	16,3	19,8	21,7	13,4	4,4	0,9	4,7	3,5

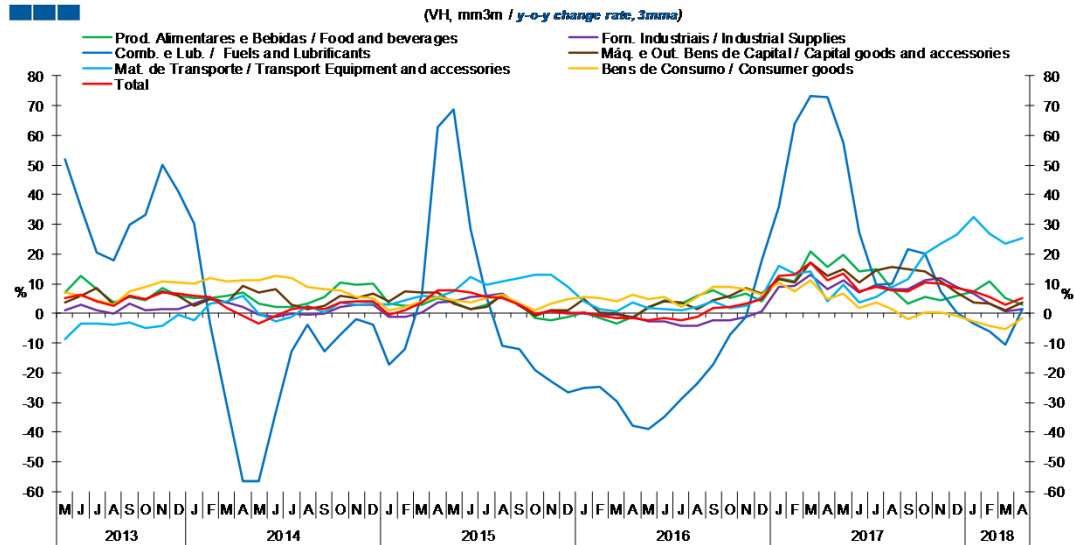
Gráfico / Graph 4.2.
 Taxa de Cobertura
 Coverage Rate



	2016					2017					2018													
	M	J	J	A	S	O	N	D	J	F	M	A	M	J	J	A	S	O	N	D	J	F	M	A
Europa / Europe	61,8	55,9	57,3	62,0	65,6	70,5	70,3	56,9	45,4	40,9	45,6	50,8	55,7	64,8	61,7	61,5	60,9	58,5	59,3	57,4	56,6	58,1	60,4	69,7
América / America	113,9	113,7	120,6	118,3	125,8	139,4	168,0	178,4	147,3	142,0	142,4	135,3	127,2	118,3	128,0	141,1	141,0	143,7	139,3	150,3	149,2	152,7	131,0	142,8
Ásia / Asia	39,4	38,6	39,5	39,7	38,6	36,5	42,1	43,0	40,9	38,7	41,6	40,5	38,2	35,0	37,7	35,1	33,8	31,4	36,7	38,5	38,8	31,9	31,4	30,0
OPEP / OPEC	129,0	149,8	159,1	89,4	102,7	101,1	165,7	145,8	138,0	146,5	196,0	214,0	130,6	119,2	137,4	199,7	170,6	143,4	145,6	135,9	111,0	84,7	91,2	84,6
Restantes Zonas / Other Areas	207,5	253,0	257,4	172,9	177,8	160,7	206,3	229,2	254,0	269,7	277,1	305,0	264,2	249,5	263,4	302,3	277,0	241,8	230,7	217,1	187,3	174,7	183,8	177,9
Total	89,1	89,6	91,9	88,2	88,4	90,0	102,7	101,6	90,7	84,9	90,1	90,1	85,8	81,5	86,0	87,3	86,9	85,0	89,1	90,8	87,1	82,6	79,6	81,3

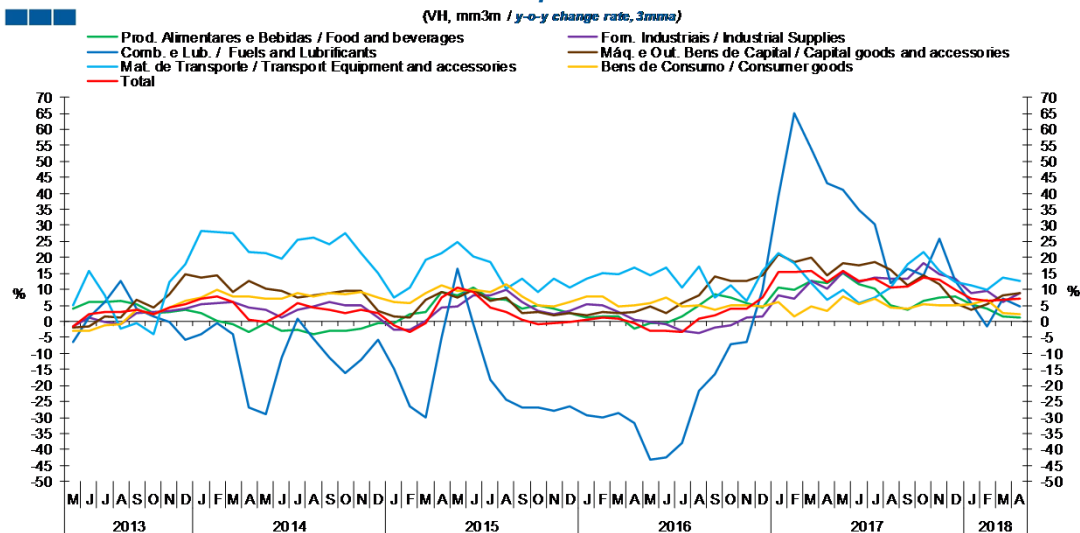
5. Grandes Categorias Econômicas / Broad Economic Categories

Gráfico / Graph 5.1.
Exportações
Exports



	2016				2017				2018															
	M	J	J	A	S	O	N	D	J	F	M	A	M	J	J	A	S	O	N	D	J	F	M	A
Produtos Alimentares e Bebidas / Food and Beverages	2,0	4,4	3,3	5,9	7,7	5,3	6,5	4,2	12,0	10,8	21,1	15,6	19,6	14,4	14,8	8,2	3,5	5,6	4,4	6,1	7,3	10,8	5,4	3,1
Comb. e Lub. / Fuels and Lubricants	-38,8	-34,8	-28,7	-23,5	-17,1	-7,1	-1,0	18,0	35,9	63,8	73,4	72,7	57,6	27,1	9,6	10,1	21,5	20,3	7,3	0,5	-3,5	-6,0	-10,4	1,5
Mat. de Transporte / Transport equipment and accessories	1,9	1,4	1,1	2,1	4,0	2,0	2,4	5,5	15,9	13,4	14,1	4,1	9,5	3,6	5,6	8,9	11,5	20,1	23,6	26,5	32,6	27,1	23,5	25,4
Forn. Industriais / Industrial Supplies	-2,8	-2,7	-4,3	-4,0	-2,4	-2,3	-1,0	0,8	8,9	9,4	13,2	8,3	11,0	6,9	9,7	8,2	8,3	11,0	11,9	9,1	6,7	3,5	0,8	1,6
Máq. e Out. Bens de Capital / Capital Goods and Accessories	2,1	4,3	3,6	1,4	4,5	5,9	8,5	6,7	11,7	10,4	17,2	12,7	15,0	10,4	14,7	15,5	15,1	14,0	10,8	7,0	3,8	3,4	1,0	3,7
Bens de Consumo / Consumer Goods	4,8	5,7	2,4	5,6	8,9	9,1	8,2	6,2	10,4	7,6	11,4	4,7	6,8	1,7	3,6	1,4	-2,0	0,4	0,3	-0,6	-2,5	-4,1	-5,1	-1,4
Total	-2,3	-1,6	-2,4	-1,1	1,7	2,2	3,5	4,9	12,6	12,9	17,2	11,1	13,6	7,6	8,9	7,8	7,6	10,5	10,0	8,4	7,6	5,5	2,9	5,2

Gráfico / Graph 5.2.
Importações
Imports



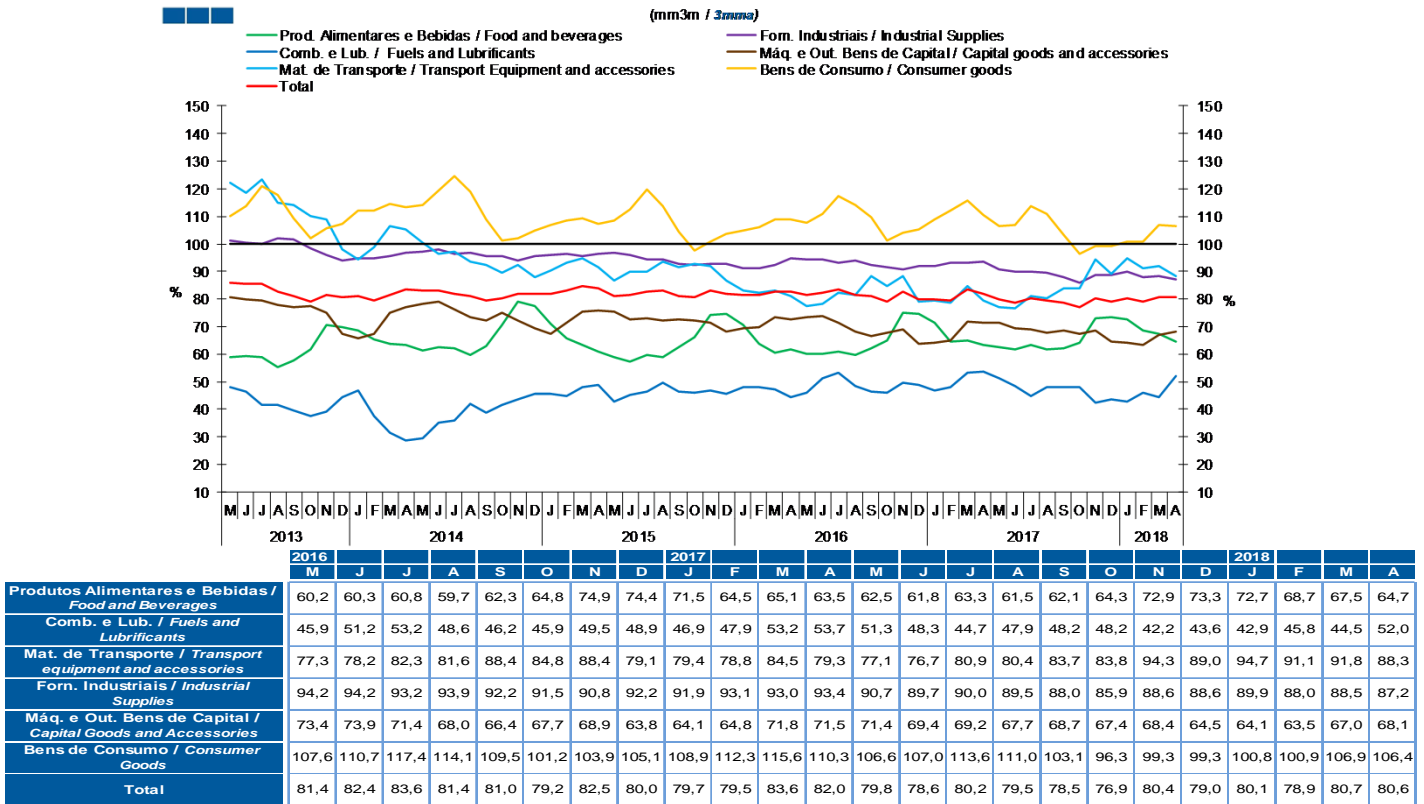
	2016				2017				2018															
	M	J	J	A	S	O	N	D	J	F	M	A	M	J	J	A	S	O	N	D	J	F	M	A
Produtos Alimentares e Bebidas / Food and Beverages	-0,4	-0,6	1,4	4,9	8,5	7,4	5,7	4,4	10,5	9,7	12,6	12,0	15,2	11,6	10,2	4,9	3,8	6,4	7,4	7,8	5,5	4,1	1,6	1,3
Comb. e Lub. / Fuels and Lubricants	-43,1	-42,3	-37,9	-21,8	-16,6	-7,1	-6,4	9,9	39,2	64,9	54,0	43,2	41,2	34,7	30,2	11,8	16,6	14,4	25,9	12,6	5,6	-1,7	7,1	4,8
Mat. de Transporte / Transport equipment and accessories	14,2	16,8	10,7	17,3	7,5	11,4	6,5	15,7	21,3	18,4	11,9	6,6	9,8	5,6	7,4	10,4	17,7	21,5	15,9	12,3	11,1	9,9	13,7	12,7
Forn. Industriais / Industrial Supplies	-0,1	-1,0	-2,9	-3,7	-2,0	-1,2	1,1	1,6	8,1	7,1	12,6	10,1	15,3	12,2	13,6	13,5	13,4	18,1	14,6	13,4	9,0	9,6	6,0	8,8
Máq. e Out. Bens de Capital / Capital Goods and Accessories	4,8	2,7	5,7	8,0	14,1	12,7	12,5	14,3	20,9	18,7	19,8	14,4	18,1	17,6	18,5	16,1	11,3	14,5	11,6	5,8	3,7	5,5	8,3	8,8
Bens de Consumo / Consumer Goods	5,7	7,4	4,5	5,1	3,8	5,0	5,2	4,7	6,1	1,5	4,8	3,2	7,8	5,3	7,1	4,2	4,1	5,5	4,9	5,2	5,4	6,7	2,6	2,2
Total	-2,8	-2,9	-3,2	0,7	2,0	3,9	4,0	7,4	15,3	15,5	15,9	12,1	15,8	12,7	13,4	10,5	11,0	13,7	12,9	9,8	7,0	6,3	6,6	7,1

Nota: Não inclui Bens N.E. Outra Categoria devido ao seu reduzido valor relativo e elevada variabilidade.

Note: Does not include Goods Not Elsewhere Specified because of its small relative value and high variability

5. Grandes Categorias Económicas / Broad Economic Categories

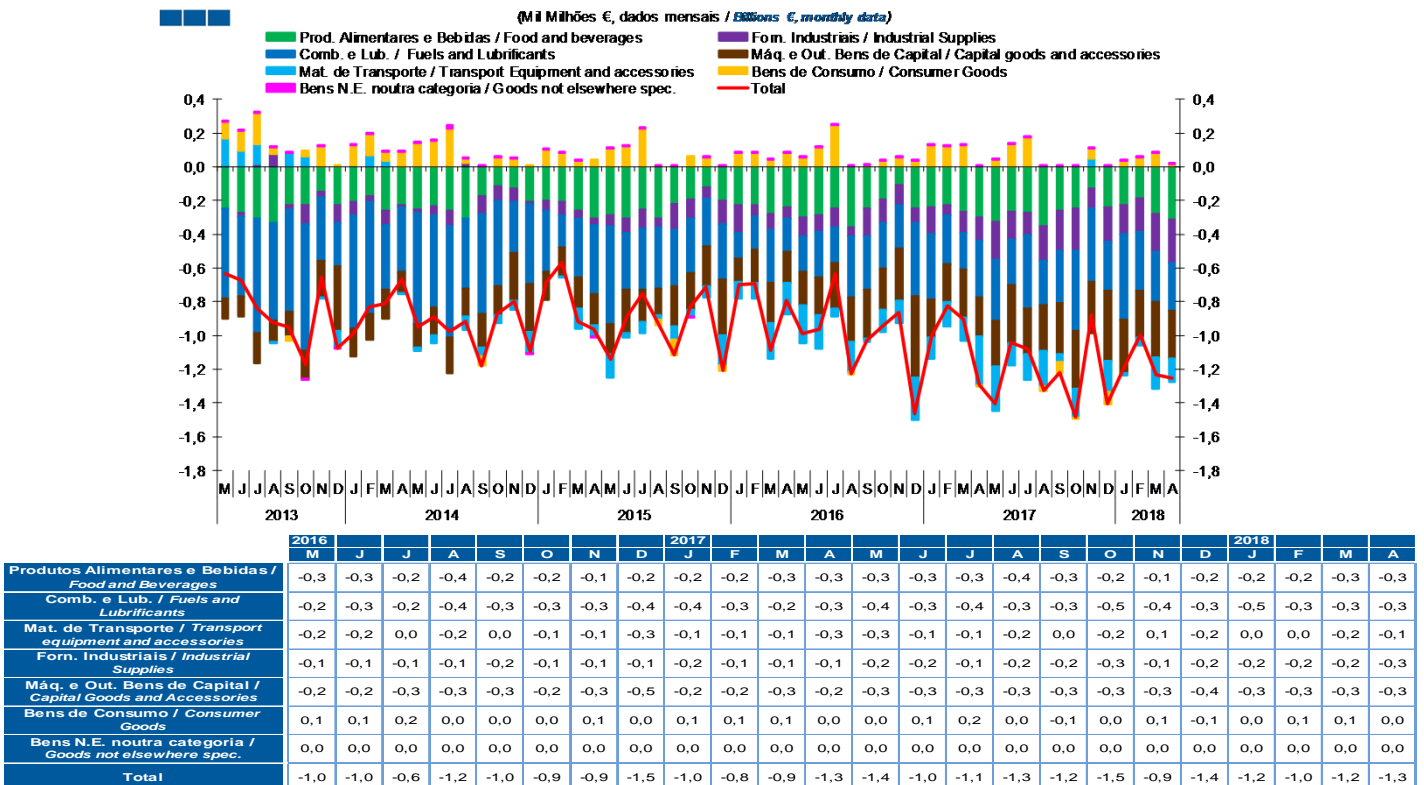
Gráfico / Graph 5.3.
Taxa de Cobertura
Coverage Rate



Nota: Não inclui Bens N.E. Outra Categoria devido ao seu reduzido valor relativo e elevada variabilidade.

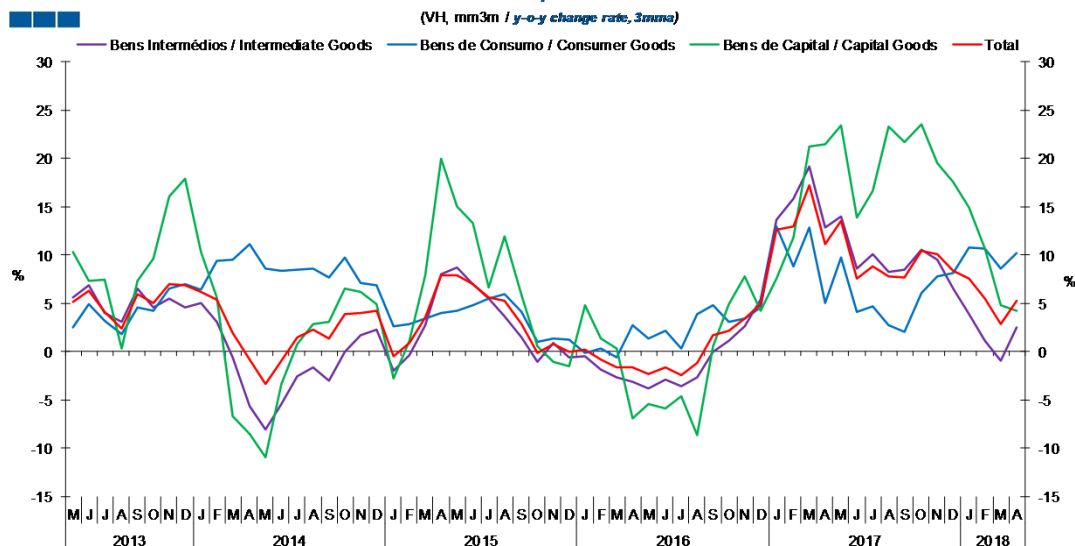
Note: Does not include Goods Not Elsewhere Specified because of its small relative value and high variability

Gráfico / Graph 5.4.
Saldo
Balance



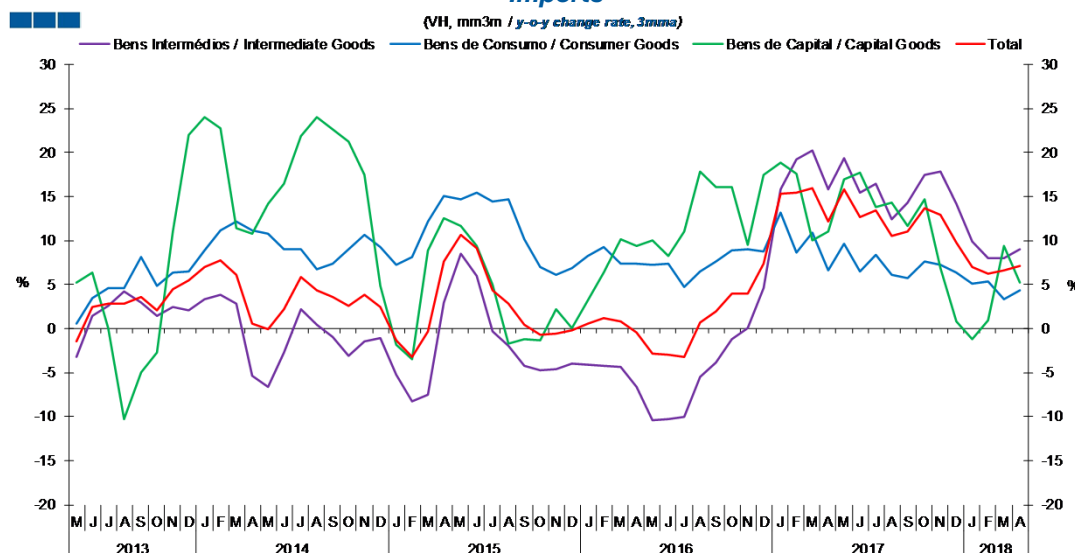
6. Classes Básicas de Bens do Sistema Europeu de Contas Nacionais / Basic Classes of Goods in the European System of Accounts

Gráfico / Graph 6.1.
Exportações
Exports



	2016			2017			2018																	
	M	J	J	A	S	O	N	D	J	F	M	A												
Bens Intermediários / Intermediate Goods	-3,8	-2,9	-3,6	-2,6	0,0	1,1	2,6	5,4	13,6	15,9	19,2	12,9	14,0	8,6	10,1	8,2	8,5	10,6	9,5	6,5	3,9	1,1	-1,0	2,5
Bens de Consumo / Consumer Goods	1,3	2,1	0,3	3,9	4,9	3,1	3,5	4,5	12,9	8,8	12,8	5,0	9,7	4,1	4,6	2,8	2,0	6,1	7,7	8,1	10,7	10,7	8,6	10,2
Bens de Capital / Capital Goods	-5,5	-5,9	-4,7	-8,7	0,5	5,0	7,8	4,2	7,6	11,9	21,3	21,5	23,4	13,9	16,7	23,3	21,7	23,5	19,5	17,6	15,0	10,7	4,8	4,3
Total	-2,3	-1,6	-2,4	-1,1	1,7	2,2	3,5	4,9	12,6	12,9	17,2	11,1	13,6	7,6	8,9	7,8	7,6	10,5	10,0	8,4	7,6	5,5	2,9	5,2

Gráfico / Graph 6.2.
Importações
Imports



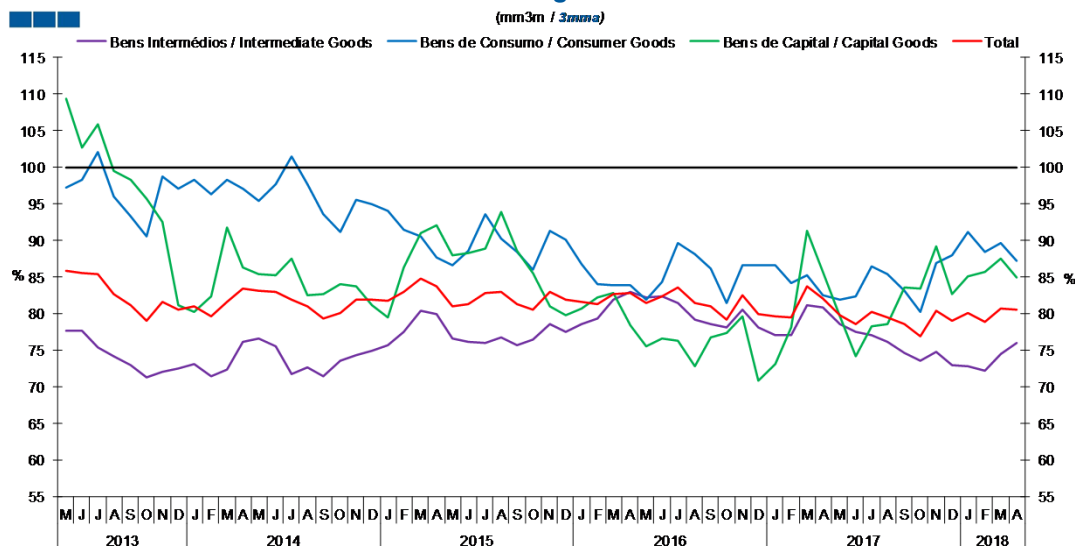
	2016			2017			2018																	
	M	J	J	A	S	O	N	D	J	F	M	A												
Bens Intermediários / Intermediate Goods	-10,4	-10,2	-10,0	-5,5	-3,8	-1,2	0,0	4,6	15,8	19,3	20,2	15,8	19,4	15,5	16,4	12,4	14,3	17,5	17,9	14,1	10,0	7,9	8,0	9,0
Bens de Consumo / Consumer Goods	7,2	7,3	4,8	6,5	7,6	8,8	9,1	8,7	13,2	8,6	10,9	6,7	9,7	6,5	8,4	6,1	5,7	7,6	7,3	6,3	5,1	5,4	3,3	4,4
Bens de Capital / Capital Goods	10,0	8,3	11,1	17,8	16,0	16,0	9,6	17,4	18,8	17,6	10,0	11,0	17,0	17,7	13,9	14,3	11,6	14,7	6,8	0,9	-1,2	1,0	9,3	5,3
Total	-2,8	-2,9	-3,2	0,7	2,0	3,9	4,0	7,4	15,3	15,5	15,9	12,1	15,8	12,7	13,4	10,5	11,0	13,7	12,9	9,8	7,0	6,3	6,6	7,1

Nota: Não inclui a série Outros Bens devido ao seu baixo valor relativo e elevada variabilidade.

Note: Does not include Other Goods because of its small relative value and high variability.

6. Classes Básicas de Bens do Sistema Europeu de Contas Nacionais / Basic Classes of Goods in the European System of Accounts

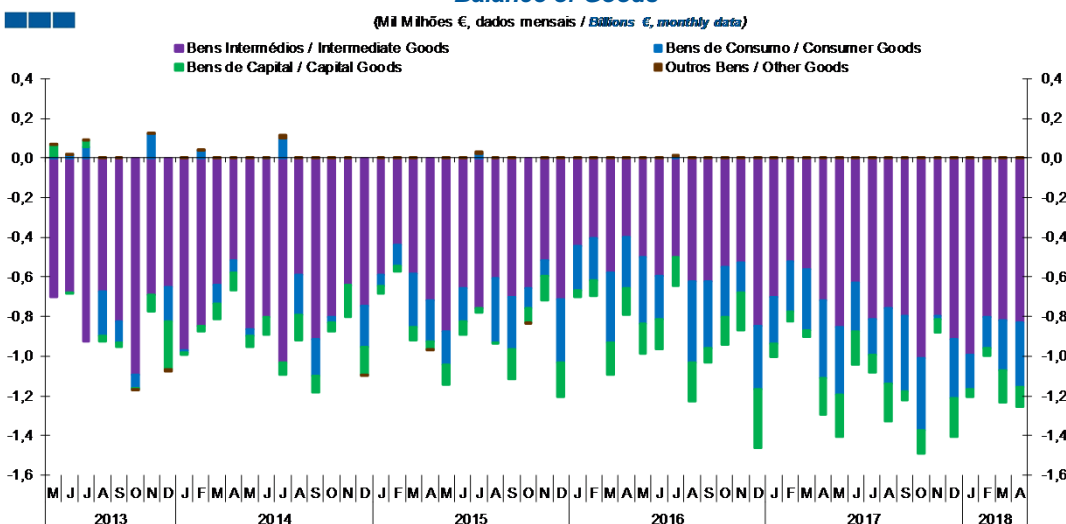
Gráfico / Graph 6.3.
Taxa de Cobertura
Coverage Rate



	2016				2017				2018															
	M	J	J	A	S	O	N	D	J	F	M	A	M	J	J	A	S	O	N	D	J	F	M	A
Bens Intermediários / Intermediate Goods	82,3	82,3	81,4	79,1	78,6	78,1	80,5	78,1	77,1	77,1	81,2	80,8	78,6	77,4	77,0	76,1	74,6	73,5	74,8	72,9	72,8	72,2	74,4	76,0
Bens de Consumo / Consumer Goods	81,9	84,3	89,6	88,1	86,1	81,4	86,6	86,6	86,6	84,2	85,3	82,6	81,9	82,3	86,5	85,4	83,1	80,3	87,0	88,0	91,2	88,4	89,7	87,1
Bens de Capital / Capital Goods	75,5	76,6	76,3	72,8	76,7	77,4	79,7	70,8	73,1	78,2	91,3	85,7	79,7	74,1	78,2	78,5	83,6	83,4	89,1	82,6	85,1	85,7	87,6	84,9
Total	81,4	82,4	83,6	81,4	81,0	79,2	82,5	80,0	79,7	79,5	83,6	82,0	79,8	78,6	80,2	79,5	78,5	76,9	80,4	79,0	80,1	78,9	80,7	80,6

Nota: Não inclui a série Outros Bens devido ao seu baixo valor relativo e elevada variabilidade.
Note: Does not include Other Goods because of its small relative value and high variability.

Gráfico / Graph 6.4.
Saldo de Bens
Balance of Goods



	2016				2017				2018															
	M	J	J	A	S	O	N	D	J	F	M	A	M	J	J	A	S	O	N	D	J	F	M	A
Bens Intermediários / Intermediate Goods	-0,5	-0,6	-0,5	-0,6	-0,6	-0,6	-0,5	-0,8	-0,7	-0,5	-0,6	-0,7	-0,9	-0,6	-0,8	-0,8	-1,0	-0,8	-0,9	-1,0	-0,8	-0,8	-0,8	-0,8
Bens de Consumo / Consumer Goods	-0,3	-0,2	0,0	-0,4	-0,3	-0,2	-0,2	-0,3	-0,2	-0,3	-0,3	-0,4	-0,3	-0,2	-0,2	-0,4	-0,4	-0,4	0,0	-0,3	-0,2	-0,2	-0,3	-0,3
Bens de Capital / Capital Goods	-0,2	-0,1	-0,1	-0,2	-0,1	-0,1	-0,2	-0,3	-0,1	0,0	0,0	-0,2	-0,2	-0,2	-0,1	-0,2	0,0	-0,1	-0,1	-0,2	0,0	0,0	-0,2	-0,1
Outros Bens / Other Goods	0,0	0,0	0,0	0,0	0,0	0,0	0,0	0,0	0,0	0,0	0,0	0,0	0,0	0,0	0,0	0,0	0,0	0,0	0,0	0,0	0,0	0,0	0,0	0,0
Total	-1,0	-1,0	-0,6	-1,2	-1,0	-0,9	-0,9	-1,5	-1,0	-0,8	-0,9	-1,3	-1,4	-1,0	-1,1	-1,3	-1,2	-1,5	-0,9	-1,4	-1,2	-1,0	-1,2	-1,3

6. Classes Básicas de Bens do Sistema Europeu de Contas Nacionais / Basic Classes of Goods in the European System of Accounts

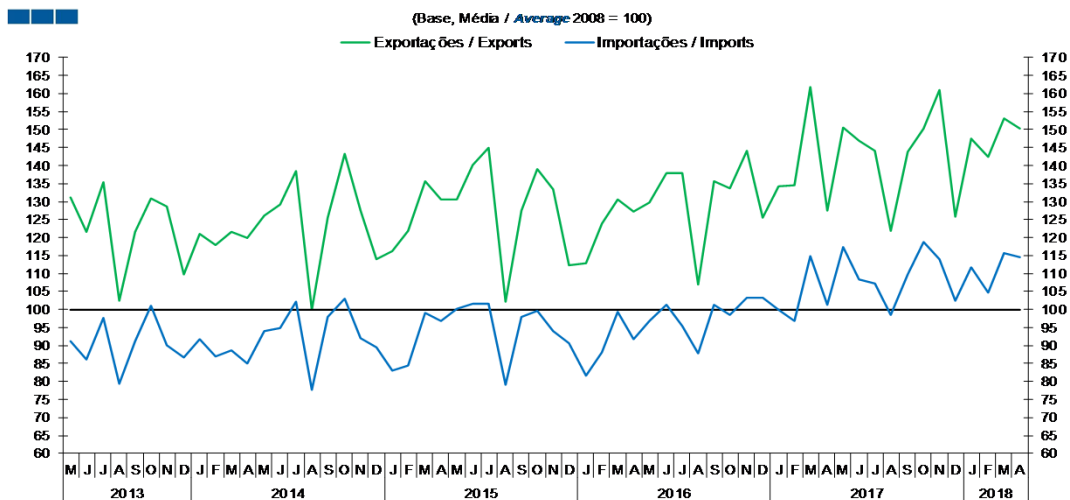
Tabela / Table 1.1.
Estrutura do Saldo
Balance Structure

Milhões de euros \ Millions of euros

		2017														2018									
		M		J		J		A		S		O		N		D		J		F		M		A	
		M€	%	M€	%	M€	%	M€	%	M€	%	M€	%	M€	%	M€	%	M€	%	M€	%	M€	%	M€	%
Bens Intermedios / Intermediate Goods	Prod. alim. e bebidas / <i>Foods and beverages</i>	-122	9	-95	9	-103	10	-118	9	-110	9	-106	7	-93	11	-103	7	-108	9	-75	8	-115	9	-87	7
	Forn. industriais NE noutra categoria / <i>Industrial supplies NE specified</i>	-227	16	-165	16	-136	13	-204	15	-232	19	-254	17	-112	13	-205	15	-175	15	-201	20	-226	18	-256	20
	Comb. e lubrificantes / <i>Fuel and lubricants</i>	-362	26	-273	26	-432	40	-262	20	-313	26	-472	32	-439	50	-295	21	-504	42	-349	35	-294	24	-281	22
	Máquinas, outros bens de capital (Partes e acessórios) / <i>Capital goods and parts and accessories</i>	-142	10	-159	15	-145	13	-137	10	-175	14	-182	12	-162	18	-171	12	-183	15	-161	16	-170	14	-136	11
	Material de transportes (Partes e acessórios) / <i>Transport equipment (Parts and accessories)</i>	52	-4	127	-12	64	-6	37	-3	105	-9	80	-5	87	-10	-55	4	53	-4	68	-7	61	-5	33	-3
Total		-854	61	-630	61	-813	75	-760	57	-795	65	-1.009	68	-794	90	-911	65	-994	83	-803	81	-818	66	-828	66
Bens de Consumo / Consumption Goods	Prod. alim. e bebidas destinados ao consumo dos particulares / <i>Food and beverages mainly for household consumption</i>	-204	15	-171	16	-168	16	-236	18	-154	13	-138	9	-39	4	-136	10	-119	10	-112	11	-164	13	-227	18
	Material de transporte / <i>Transport equipment</i>	-313	22	-258	25	-211	19	-251	19	-147	12	-251	17	-36	4	-128	9	-64	5	-114	11	-249	20	-166	13
	Bens de consumo NE noutra categoria / <i>Consumption goods NE specified</i>	40	-3	133	-13	177	-16	-25	2	-70	6	-4	0	56	-6	-70	5	34	-3	59	-6	83	-7	18	-1
Total		-340	24	-247	24	-178	16	-379	29	-380	31	-368	25	-19	2	-300	21	-173	14	-154	15	-251	20	-325	26
Bens de Capital / Capital Goods	Carburantes para motor / <i>Motor spirit</i>	52	-4	66	-6	61	-6	75	-6	70	-6	74	-5	74	-8	82	-6	76	-6	85	-9	75	-6	101	-8
	Máquinas, outros bens de capital (exceto material de transporte) / <i>Capital goods (except transport equipment)</i>	-129	9	-183	18	-130	12	-132	10	-129	11	-161	11	-144	16	-244	17	-136	11	-113	11	-160	13	-153	12
	Material de transportes destinado à indústria / <i>Transport equipment, industrial</i>	-137	10	-49	5	-23	2	-133	10	10	-1	-26	2	0	0	-34	2	24	-2	-13	1	-79	6	-50	4
Total		-214	15	-166	16	-92	9	-190	14	-49	4	-113	8	-69	8	-196	14	-37	3	-41	4	-164	13	-102	8
Outros / Others		2	0	2	0	2	0	2	0	2	0	2	0	2	0	2	0	2	0	2	0	2	0	2	0
Total		-1.405	100	-1.041	100	-1.081	100	-1.327	100	-1.222	100	-1.486	100	-880	100	-1.405	100	-1.201	100	-997	100	-1.232	100	-1.253	100

7. Índice GEE de Comércio Internacional de Bens / *GEE Index of International Trade of Goods*

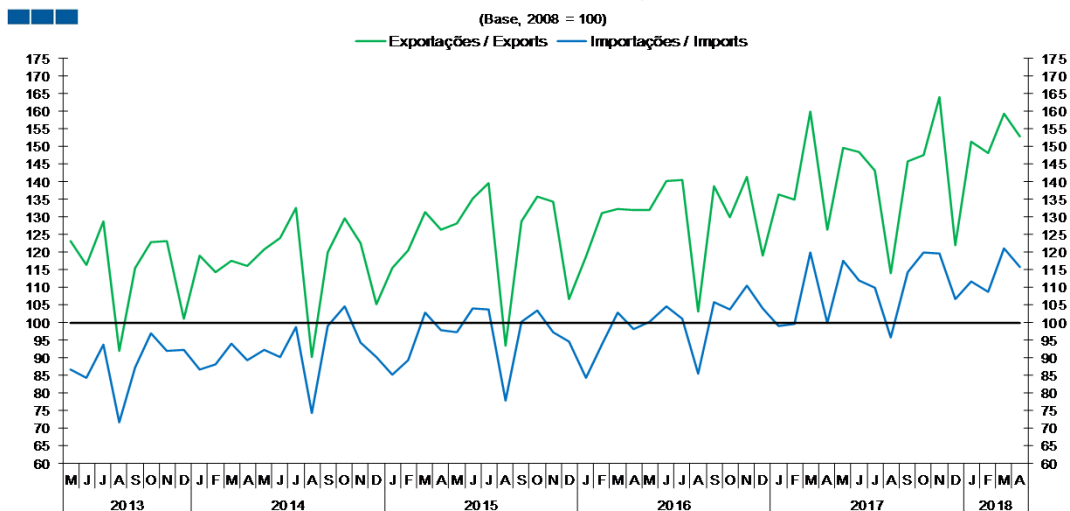
Gráfico / *Graph* 7.1.
 Total



	2016								2017								2018							
	M	J	J	A	S	O	N	D	J	F	M	A	M	J	J	A	S	O	N	D	J	F	M	A
Exportações / <i>Exports</i>	129,7	137,9	137,9	107,0	135,7	133,7	144,1	125,5	134,2	134,6	161,9	127,3	150,5	146,8	144,0	121,8	143,7	150,3	161,0	125,8	147,5	142,4	153,1	150,4
Importações / <i>Imports</i>	96,9	101,4	95,3	87,7	101,3	98,5	103,4	103,3	100,0	96,8	114,8	101,2	117,4	108,3	107,4	98,5	109,8	118,7	113,9	102,4	111,7	104,8	115,7	114,5

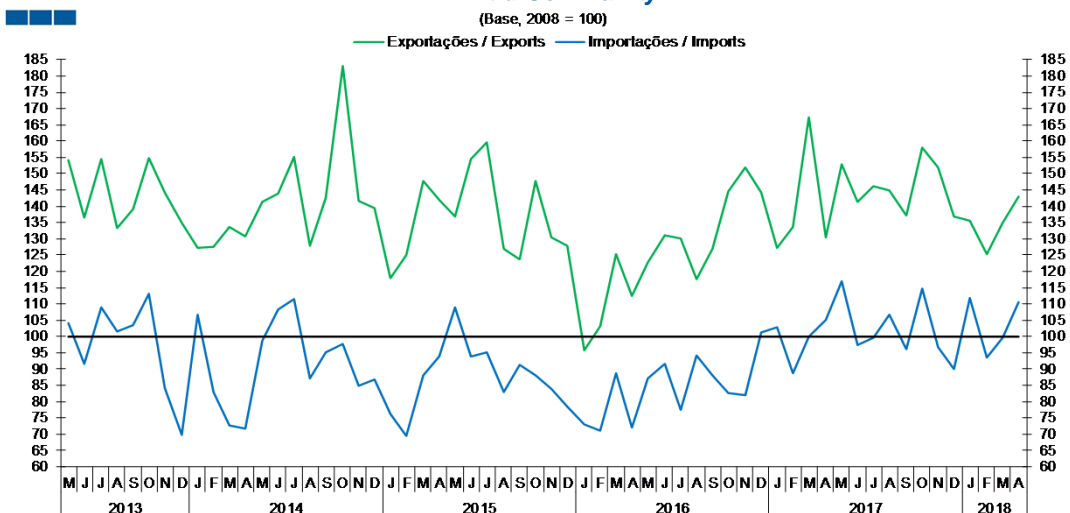
7. Índice GEE de Comércio Internacional de Bens / *GEE Index of International Trade of Goods*

Gráfico / Graph 7.3.
Intracomunitário
Intra-Community



	2016				2017				2018															
	M	J	J	A	S	O	N	D	J	F	M	A	M	J	F	M	A							
Exportações / Exports	132,0	140,1	140,5	103,3	138,7	130,0	141,4	119,0	136,6	134,9	160,0	126,3	149,8	148,6	143,3	114,0	145,9	147,7	164,1	122,1	151,6	148,3	159,4	153,0
Importações / Imports	100,2	104,7	101,3	85,5	105,8	103,8	110,6	104,0	99,0	99,6	119,9	99,9	117,5	111,9	110,0	95,8	114,4	120,1	119,7	106,6	111,7	108,7	121,0	115,7

Gráfico / Graph 7.4.
Extracomunitário
Extra-Community



	2016				2017				2018															
	M	J	J	A	S	O	N	D	J	F	M	A	M	J	F	M	A							
Exportações / Exports	122,8	131,2	130,1	117,6	126,8	144,4	151,8	144,4	127,3	133,7	167,3	130,3	152,8	141,3	146,2	144,8	137,2	157,9	152,0	136,9	135,7	125,3	134,8	142,8
Importações / Imports	87,1	91,5	77,6	94,3	87,9	82,7	82,0	101,2	102,9	88,6	99,8	105,1	116,9	97,4	99,7	106,7	96,0	114,8	96,8	90,0	112,0	93,4	99,7	110,7