

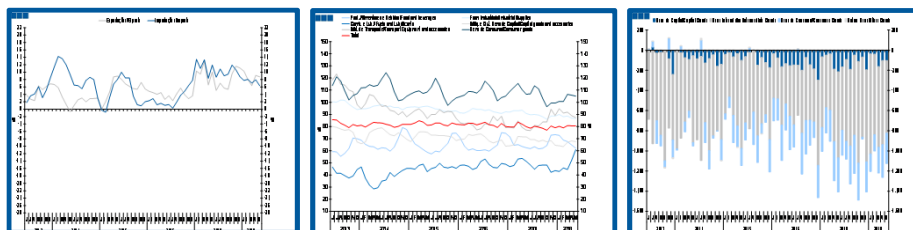
Estatísticas Temáticas de Conjuntura

Short-term Thematic Statistics

- Nº 7/2018 -

11 de julho de 2018

July, 11, 2018



Comércio Internacional de Bens

International Trade of Goods

- Maio de 2018 -

- May, 2018 -

Fonte: Instituto Nacional de Estatística

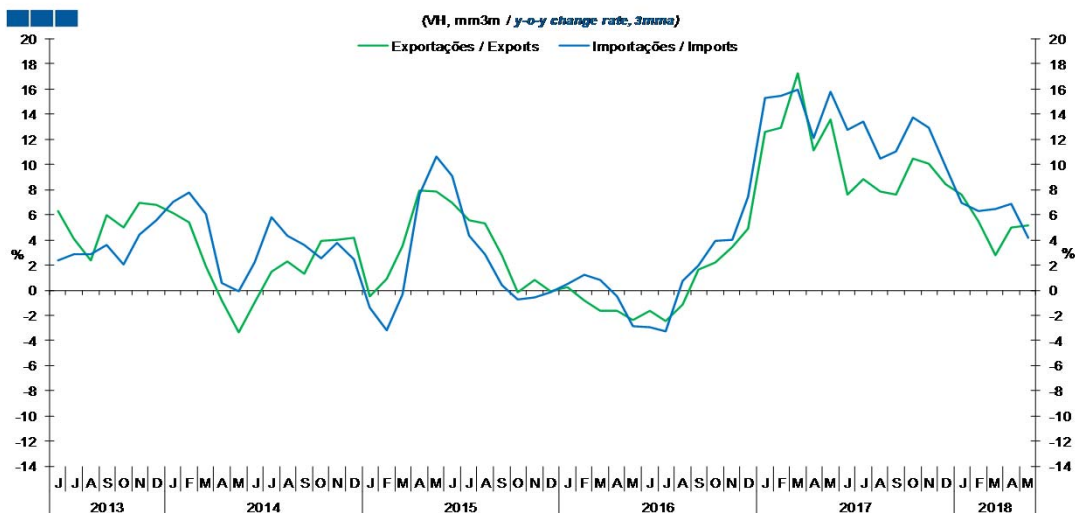
Source: Statistics Portugal

Índice / Index

	Página / Page
1. Total	
Importações e Exportações / <i>Imports and Exports</i>	3
Taxa de Cobertura / <i>Coverage Rate</i>	3
Saldo / <i>Balance</i>	4
2. Zona Euro / Euro Area	
Importações e Exportações / <i>Imports and Exports</i>	5
Taxa de Cobertura / <i>Coverage Rate</i>	5
Saldo / <i>Balance</i>	6
3. Intracomunitário / Intra-Community	
Importações e Exportações / <i>Imports and Exports</i>	7
Taxa de Cobertura / <i>Coverage Rate</i>	7
Saldo / <i>Balance</i>	8
4. Extracomunitário / Extra-Community	
Importações e Exportações / <i>Imports and Exports</i>	9
Taxa de Cobertura / <i>Coverage Rate</i>	9
Saldo / <i>Balance</i>	10
5. Grandes Categorias Económicas / Broad Economic Categories	
Exportações / <i>Exports</i>	11
Importações / <i>Imports</i>	11
Taxa de Cobertura / <i>Coverage Rate</i>	12
Saldo / <i>Balance</i>	12
6. Classes Básicas de Bens do Sistema Europeu de Contas Nacionais / Basic Classes of Goods in the European System of Accounts	
Exportações / <i>Exports</i>	13
Importações / <i>Imports</i>	13
Taxa de Cobertura / <i>Coverage Rate</i>	14
Saldo / <i>Balance</i>	14
Estrutura do Saldo / <i>Balance Structure</i>	15
7. Índice GEE de Comércio Internacional de Bens / GEE Index of International Trade of Goods	
Total / <i>Total</i>	16
Intracomunitário / <i>Intra-Community</i>	17
Extracomunitário / <i>Extra-Community</i>	17

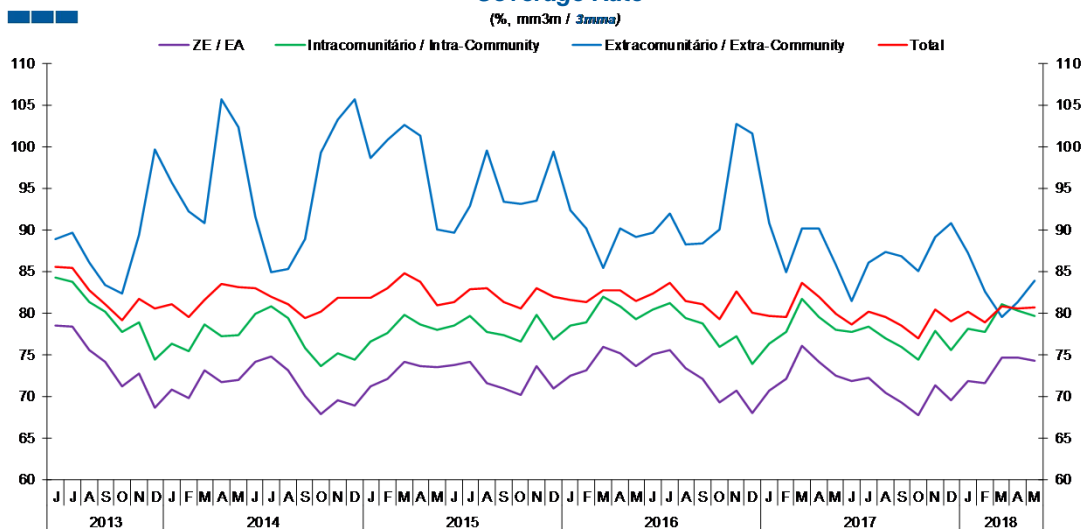
1. Total

Gráfico / Graph 1.1.
 Importações e Exportações
 Imports and Exports



	2016												2017												2018			
	J	J	A	S	O	N	D	J	F	M	A	M	J	J	A	S	O	N	D	J	F	M	A	M				
Exportações / Exports	-1,6	-2,4	-1,1	1,7	2,2	3,5	4,9	12,6	12,9	17,2	11,1	13,6	7,6	8,9	7,8	7,6	10,5	10,1	8,4	7,6	5,4	2,8	5,0	5,2				
Importações / Imports	-2,9	-3,2	0,7	2,0	3,9	4,0	7,4	15,3	15,5	15,9	12,1	15,8	12,7	13,4	10,5	11,0	13,7	12,9	9,8	7,0	6,3	6,5	6,9	4,1				

Gráfico / Graph 1.2.
 Taxa de Cobertura
 Coverage Rate

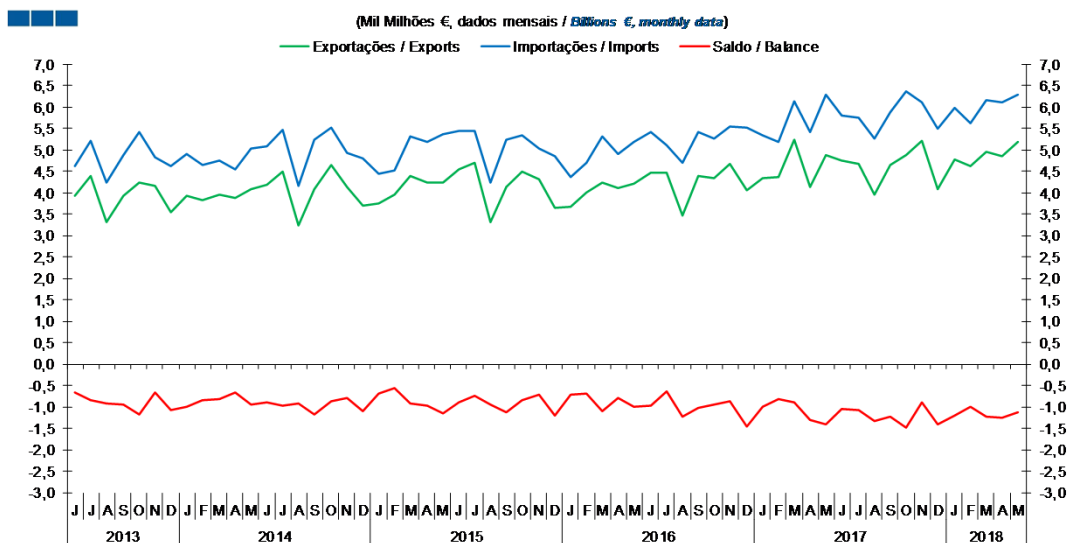


Fonte / Source: INE

	2016												2017												2018			
	J	J	A	S	O	N	D	J	F	M	A	M	J	J	A	S	O	N	D	J	F	M	A	M				
ZE / EA	75,0	75,5	73,3	72,0	69,2	70,6	68,0	70,6	72,0	76,0	74,1	72,5	71,9	72,2	70,4	69,2	67,7	71,4	69,6	71,8	71,6	74,7	74,7	74,2				
Intracomunitário / Intra-community	80,3	81,2	79,4	78,8	75,9	77,2	73,9	76,3	77,7	81,6	79,5	77,9	77,7	78,4	77,0	75,8	74,3	77,9	75,5	78,0	77,7	81,1	80,3	79,7				
Extracomunitário / Extra-community	89,6	91,9	88,2	88,4	90,0	102,7	101,6	90,7	84,9	90,1	90,1	85,8	81,5	86,0	87,3	86,9	85,0	89,1	90,8	87,1	82,6	79,5	81,3	83,9				
Total	82,4	83,6	81,4	81,0	79,2	82,5	80,0	79,7	79,5	83,6	82,0	79,8	78,6	80,2	79,5	78,5	76,9	80,4	79,0	80,1	78,9	80,7	80,5	80,6				

1. Total

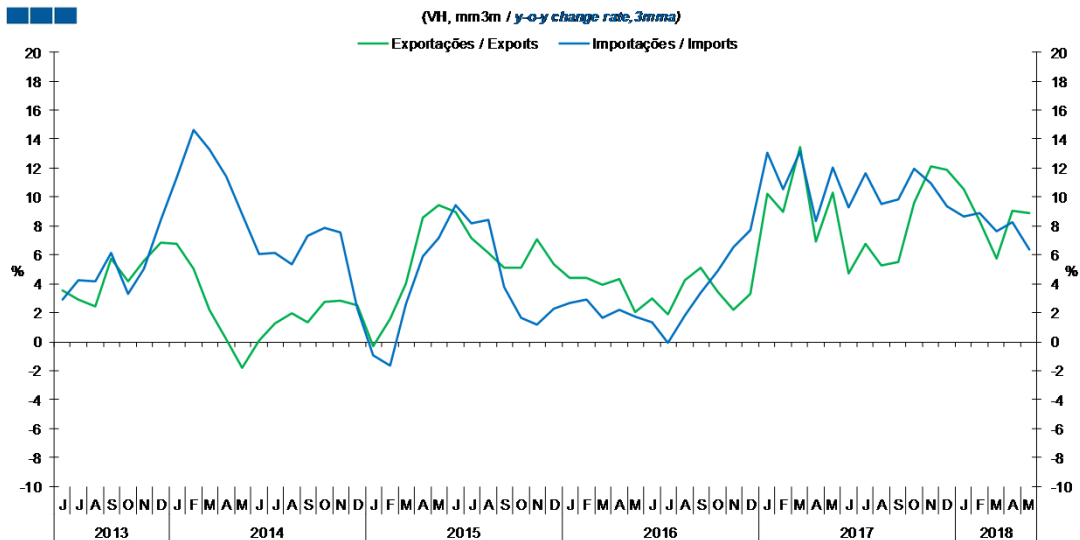
Gráfico / Graph 1.3.
Saldo
Balance



	2016												2017					2018						
	J	J	A	S	O	N	D	J	F	M	A	M	J	J	A	S	O	N	D	J	F	M	A	M
Exportações / Exports	4,5	4,5	3,5	4,4	4,3	4,7	4,1	4,3	4,4	5,2	4,1	4,9	4,8	4,7	3,9	4,7	4,9	5,2	4,1	4,8	4,6	4,9	4,9	5,2
Importações / Imports	5,4	5,1	4,7	5,4	5,3	5,5	5,5	5,3	5,2	6,1	5,4	6,3	5,8	5,7	5,3	5,9	6,4	6,1	5,5	6,0	5,6	6,2	6,1	6,3
Saldo / Balance	-1,0	-0,6	-1,2	-1,0	-0,9	-0,9	-1,5	-1,0	-0,8	-0,9	-1,3	-1,4	-1,0	-1,1	-1,3	-1,2	-1,5	-0,9	-1,4	-1,2	-1,0	-1,2	-1,3	-1,1

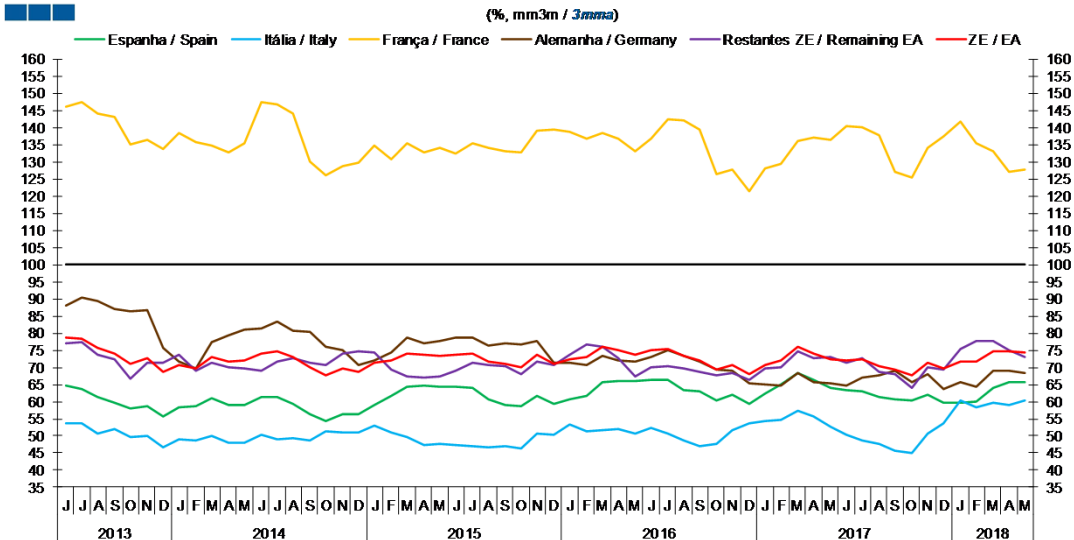
2. Zona Euro / Euro Area

Gráfico / Graph 2.1.
Importações e Exportações
Imports and Exports



	2016					2017					2018													
	J	J	A	S	O	N	D	J	F	M	A	M	J	J	A	S	O	N	D	J	F	M	A	M
Exportações / Exports	3,0	1,9	4,2	5,1	3,4	2,2	3,3	10,2	9,0	13,4	6,9	10,3	4,7	6,7	5,3	5,5	9,6	12,1	11,9	10,6	8,3	5,7	9,1	8,9
Importações / Imports	1,3	-0,1	1,8	3,4	4,8	6,5	7,7	13,1	10,6	13,1	8,4	12,0	9,3	11,6	9,5	9,9	12,0	10,9	9,3	8,7	8,9	7,6	8,2	6,4

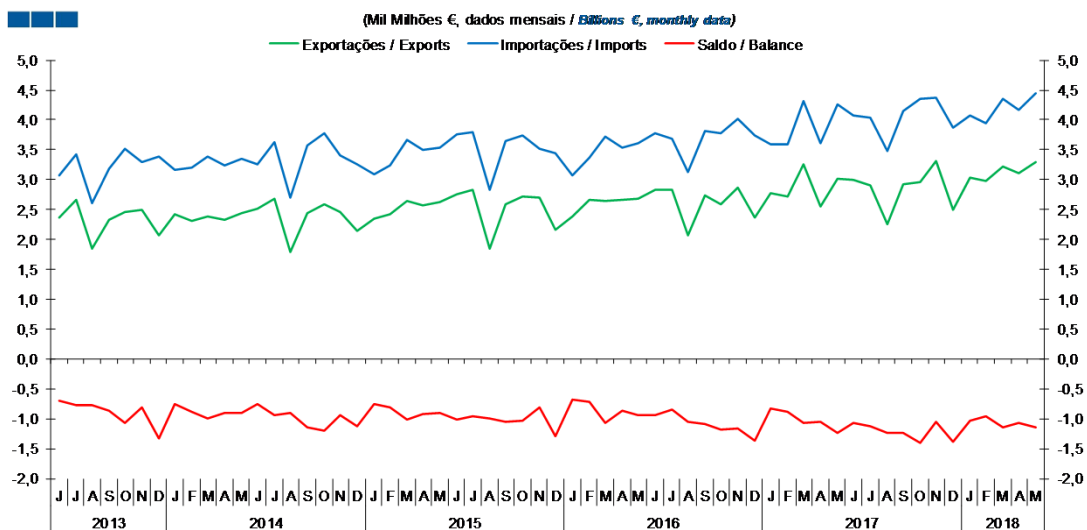
Gráfico / Graph 2.2.
Taxa de Cobertura
Coverage Rate



	2016					2017					2018													
	J	J	A	S	O	N	D	J	F	M	A	M	J	J	A	S	O	N	D	J	F	M	A	M
Espanha / Spain	66,3	66,5	63,5	63,1	60,3	61,9	59,4	62,4	64,9	68,4	66,4	64,0	63,3	62,9	61,4	60,6	60,5	61,9	59,6	59,7	60,1	63,9	65,5	65,8
Itália / Italy	52,2	50,7	48,8	47,0	47,7	51,7	53,5	54,3	54,8	57,2	55,6	52,6	50,4	48,7	47,5	45,6	45,0	50,7	53,8	60,4	58,2	59,8	59,0	60,3
França / France	136,8	142,3	142,1	139,3	126,3	127,7	121,5	128,0	129,4	136,0	137,0	136,3	140,5	140,2	137,8	126,9	125,4	134,2	137,6	141,7	135,3	132,9	127,0	127,9
Alemanha / Germany	73,0	75,0	73,3	71,6	69,2	69,1	65,3	65,1	64,5	68,2	65,6	65,2	64,7	67,0	67,7	68,9	65,7	68,0	63,6	65,6	64,5	68,9	69,1	68,4
Restantes ZE / Remaining EA	69,9	70,2	69,6	68,5	67,7	68,2	66,4	69,5	69,9	74,8	72,6	73,1	71,4	72,6	68,6	67,9	63,8	70,1	69,3	75,5	77,7	77,7	75,0	73,0
ZE / EA	75,0	75,5	73,3	72,0	69,2	70,6	68,0	70,6	72,0	76,0	74,1	72,5	71,9	72,2	70,4	69,2	67,7	71,4	69,6	71,8	71,6	74,7	74,7	74,2

2. Zona Euro / Euro Area

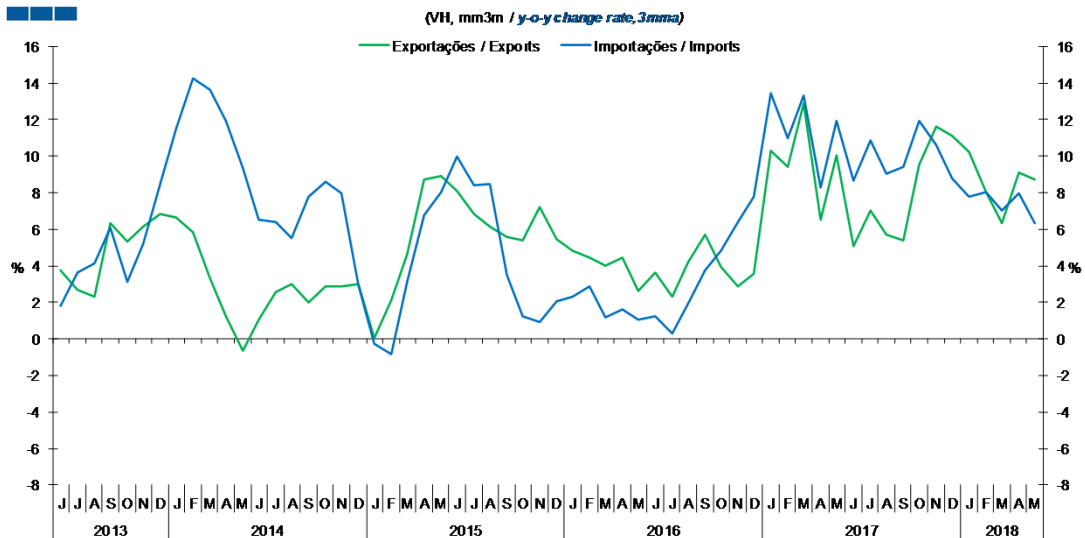
Gráfico / Graph 2.3.
Saldo
Balance



	2016					2017					2018													
	J	J	A	S	O	N	D	J	F	M	A	M	J	J	A	S	O	N	D	J	F	M	A	M
Exportações / Exports	2,8	2,8	2,1	2,7	2,6	2,9	2,4	2,8	2,7	3,3	2,6	3,0	3,0	2,9	2,3	2,9	3,0	3,3	2,5	3,0	3,0	3,2	3,1	3,3
Importações / Imports	3,8	3,7	3,1	3,8	3,8	4,0	3,7	3,6	3,6	4,3	3,6	4,3	4,1	4,0	3,5	4,2	4,4	4,4	3,9	4,1	3,9	4,4	4,2	4,4
Saldo / Balance	-0,9	-0,8	-1,0	-1,1	-1,2	-1,2	-1,4	-0,8	-0,9	-1,1	-1,1	-1,2	-1,1	-1,1	-1,2	-1,2	-1,4	-1,0	-1,4	-1,0	-1,0	-1,1	-1,1	-1,1

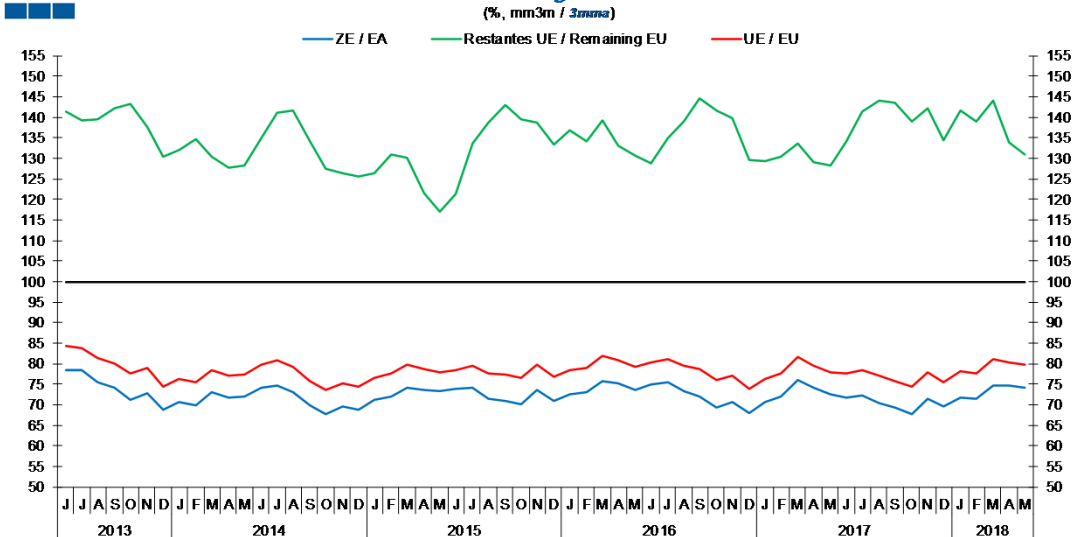
3. Intracomunitário / Intra-Community

Gráfico / Graph 3.1.
 Importações e Exportações
 Imports and Exports



	2016					2017					2018													
	J	J	A	S	O	N	D	J	F	M	A	M	J	J	A	S	O	N	D	J	F	M	A	M
Exportações / Exports	3,6	2,3	4,2	5,7	3,9	2,8	3,6	10,3	9,4	12,9	6,5	10,0	5,1	7,0	5,7	5,4	9,5	11,6	11,1	10,3	8,0	6,3	9,1	8,7
Importações / Imports	1,3	0,3	2,0	3,8	4,8	6,4	7,8	13,5	11,0	13,3	8,3	11,9	8,6	10,9	9,0	9,4	11,9	10,6	8,8	7,8	8,1	7,1	7,9	6,3

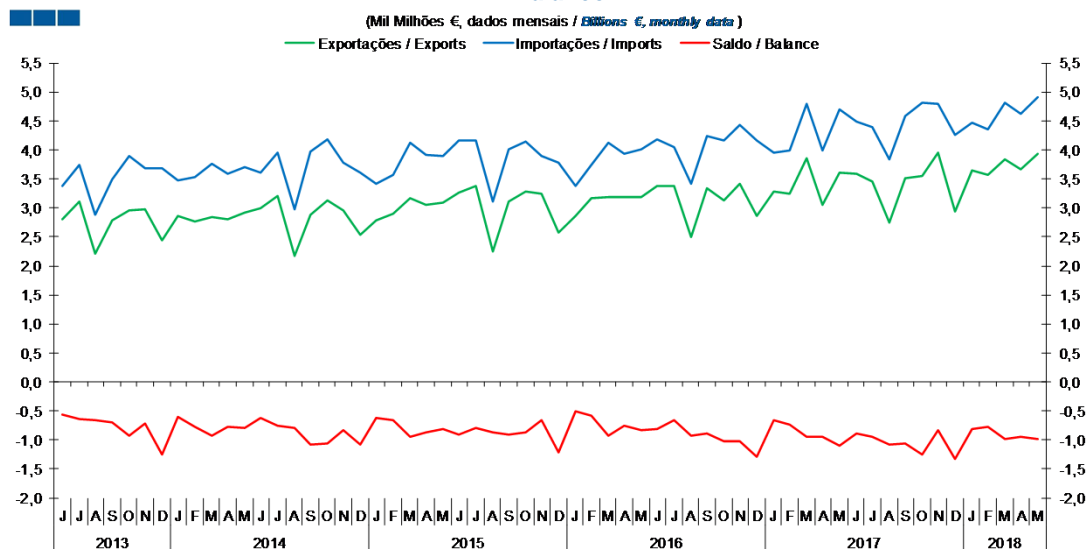
Gráfico / Graph 3.2.
 Taxa de Cobertura
 Coverage Rate



	2016					2017					2018													
	J	J	A	S	O	N	D	J	F	M	A	M	J	J	A	S	O	N	D	J	F	M	A	M
ZE / EA	75	75,5	73,3	72	69,2	70,6	68	70,6	72	76	74,1	72,5	71,9	72,2	70,4	69,2	67,7	71,4	69,6	71,8	71,6	74,7	74,7	74,2
UE / EU	80,3	81,2	79,4	78,8	75,9	77,2	73,9	76,3	77,7	81,6	79,5	77,9	77,7	78,4	77	75,8	74,3	77,9	75,5	78	77,7	81,1	80,3	79,7
Restantes UE / Remaining EU	128,9	134,8	139,0	144,6	141,6	139,8	129,5	129,3	130,5	133,5	129,1	128,2	134,1	141,3	144,1	143,5	139,0	142,2	134,5	141,6	139,1	144,0	133,9	130,9

3. Intracomunitário / Intra-Community

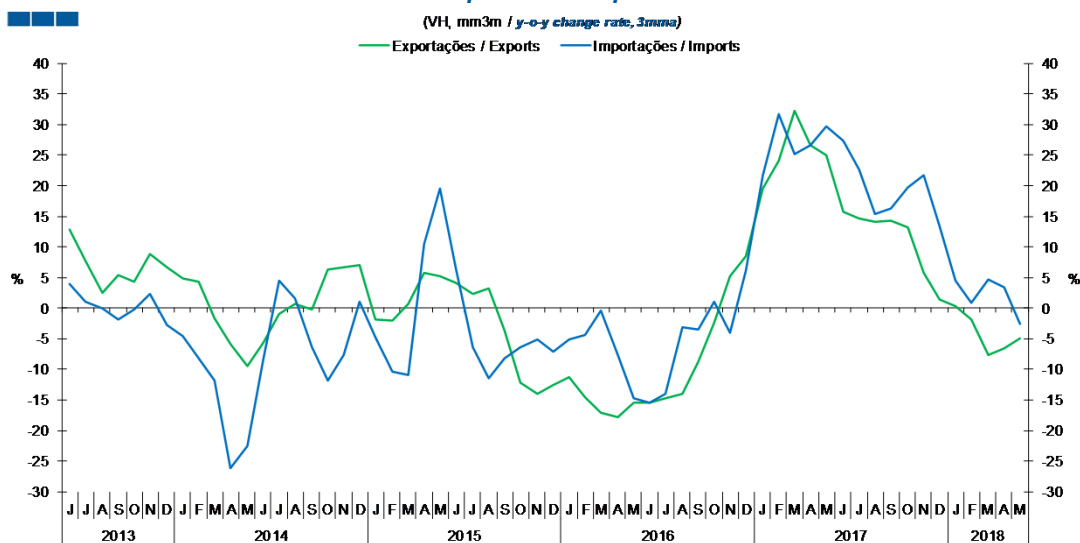
Gráfico / Graph 3.3.
 Saldo
 Balance



	2016												2017					2018						
	J	J	A	S	O	N	D	J	F	M	A	M	J	J	A	S	O	N	D	J	F	M	A	M
Exportações / Exports	3,4	3,4	2,5	3,3	3,1	3,4	2,9	3,3	3,3	3,9	3,0	3,6	3,6	3,5	2,7	3,5	3,6	4,0	2,9	3,7	3,6	3,8	3,7	3,9
Importações / Imports	4,2	4,1	3,4	4,2	4,2	4,4	4,2	4,0	4,0	4,8	4,0	4,7	4,5	4,4	3,8	4,6	4,8	4,8	4,3	4,5	4,3	4,8	4,6	4,9
Saldo / Balance	-0,8	-0,7	-0,9	-0,9	-1,0	-1,0	-1,3	-0,7	-0,7	-0,9	-1,0	-1,1	-0,9	-0,9	-1,1	-1,1	-1,2	-0,8	-1,3	-0,8	-0,8	-1,0	-0,9	-1,0

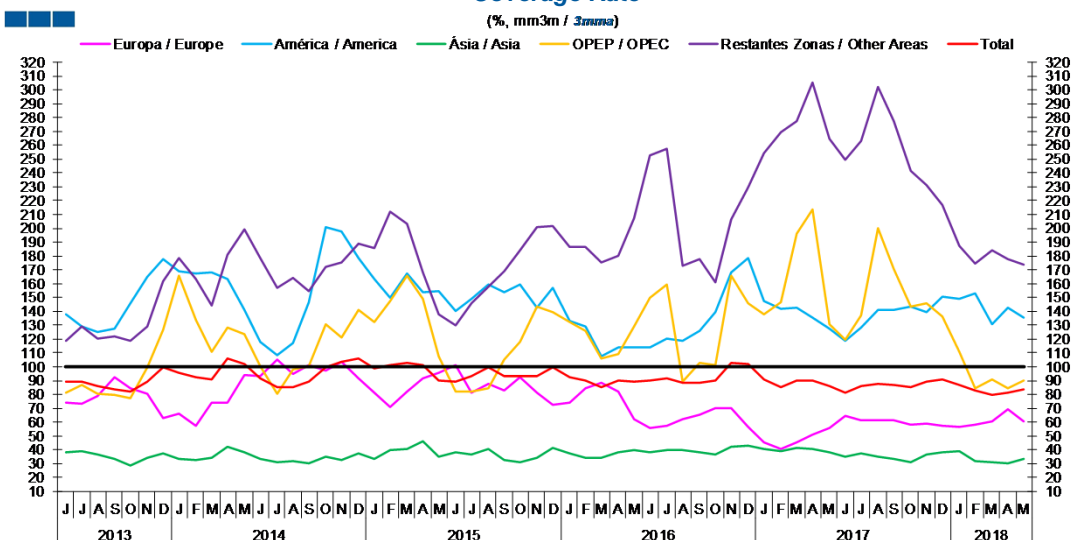
4. Extracomunitário / Extra-Community

Gráfico / Graph 4.1.
Importações e Exportações
Imports and Exports



	2016					2017					2018													
	J	J	A	S	O	N	D	J	F	M	A	M	J	J	A	S	O	N	D	J	F	M	A	M
Exportações / Exports	-15,4	-14,8	-14,1	-8,7	-2,4	5,3	8,5	19,6	24,1	32,2	26,5	24,9	15,8	14,6	14,1	14,3	13,1	5,7	1,4	0,3	-1,9	-7,6	-6,6	-4,9
Importações / Imports	-15,5	-13,9	-3,1	-3,5	1,0	-4,1	6,1	21,6	31,8	25,2	26,6	29,8	27,4	22,5	15,3	16,3	19,8	21,7	13,4	4,4	0,9	4,7	3,5	-2,7

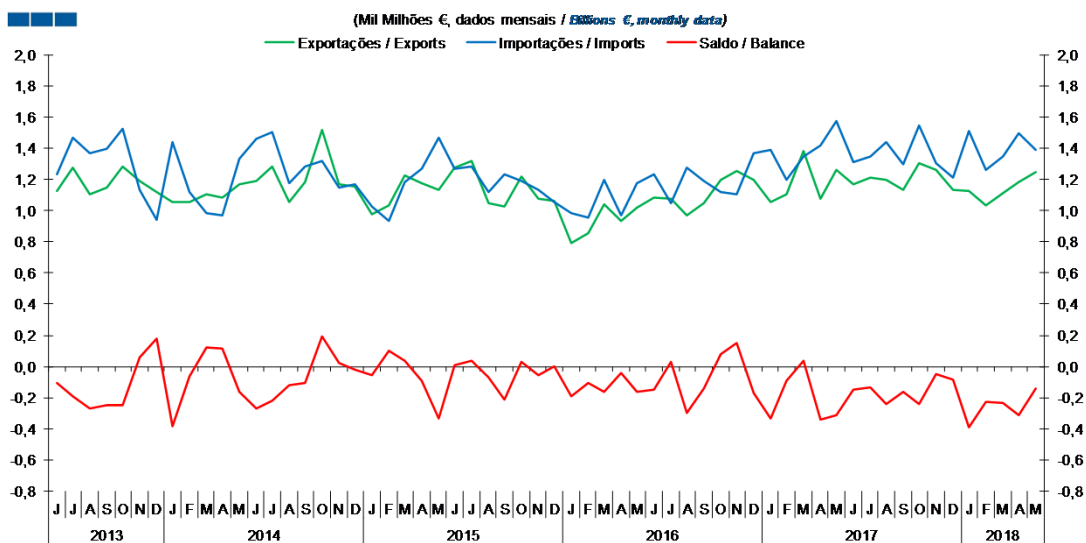
Gráfico / Graph 4.2.
Taxa de Cobertura
Coverage Rate



	2016					2017					2018													
	J	J	A	S	O	N	D	J	F	M	A	M	J	J	A	S	O	N	D	J	F	M	A	M
Europa / Europe	55,9	57,3	62,0	65,6	70,5	70,3	56,9	45,4	40,9	45,6	50,8	55,7	64,8	61,7	61,5	60,9	58,5	59,3	57,4	56,6	58,1	60,4	69,7	60,6
América / America	113,7	120,6	118,3	125,8	139,4	168,0	178,4	147,3	142,0	142,4	135,3	127,2	118,3	128,0	141,1	141,0	143,7	139,3	150,3	149,2	152,6	130,9	142,8	135,6
Ásia / Asia	38,6	39,5	39,7	38,6	36,5	42,1	43,0	40,9	38,7	41,6	40,5	38,2	35,0	37,7	35,1	33,8	31,4	36,7	38,5	38,8	31,9	31,4	29,9	33,6
OPEP / OPEC	149,8	159,1	89,4	102,7	101,1	165,7	145,8	138,0	146,5	196,0	214,0	130,6	119,2	137,4	199,7	170,6	143,4	145,6	135,9	111,0	84,7	91,2	84,5	89,7
Restantes Zonas / Other Areas	253,0	257,4	172,9	177,8	160,7	206,3	229,2	254,0	269,7	277,1	305,0	264,2	249,5	263,4	302,3	277,0	241,8	230,7	217,1	187,3	174,7	183,8	177,7	173,4
Total	89,6	91,9	88,2	88,4	90,0	102,7	101,6	90,7	84,9	90,1	90,1	85,8	81,5	86,0	87,3	86,9	85,0	89,1	90,8	87,1	82,6	79,5	81,3	83,9

4. Extracomunitário / Extra-Community

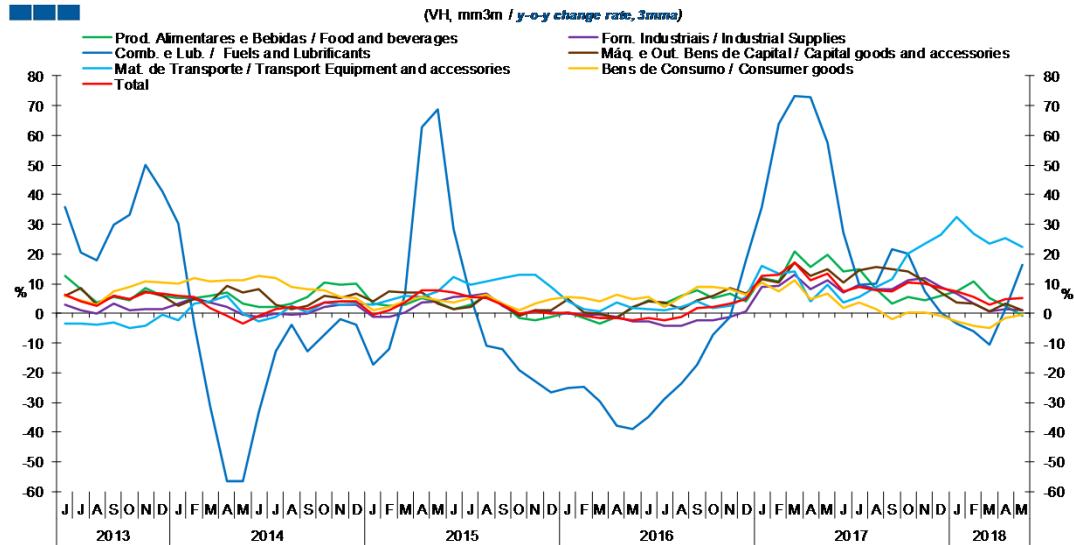
Gráfico / Graph 4.3.
 Saldo
 Balance



	2016		2017					2018					2019											
	J	J	A	S	O	N	D	J	F	M	A	M	J	J	A	S	O	N	D	J	F	M	A	M
Exportações / Exports	1,1	1,1	1,0	1,0	1,2	1,3	1,2	1,1	1,1	1,4	1,1	1,3	1,2	1,2	1,2	1,1	1,3	1,3	1,1	1,1	1,0	1,1	1,2	1,2
Importações / Imports	1,2	1,0	1,3	1,2	1,1	1,1	1,4	1,4	1,2	1,3	1,4	1,6	1,3	1,3	1,4	1,3	1,5	1,3	1,2	1,5	1,3	1,3	1,5	1,4
Saldo / Balance	-0,1	0,0	-0,3	-0,1	0,1	0,1	-0,2	-0,3	-0,1	0,0	-0,3	-0,3	-0,1	-0,1	-0,2	-0,2	-0,2	0,0	-0,1	-0,4	-0,2	-0,2	-0,3	-0,1

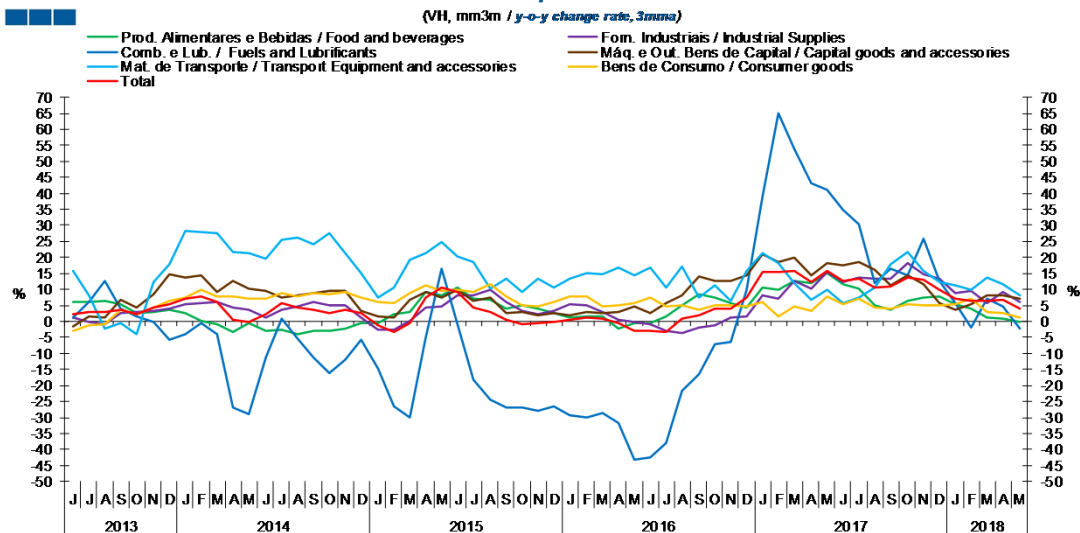
5. Grandes Categorias Económicas / Broad Economic Categories

Gráfico / Graph 5.1.
Exportações
Exports



	2016					2017					2018													
	J	J	A	S	O	N	D	J	F	M	A	M	J	J	A	S	O	N	D	J	F	M	A	M
Produtos Alimentares e Bebidas / Food and Beverages	4,4	3,3	5,9	7,7	5,3	6,5	4,2	12,0	10,8	21,1	15,6	19,6	14,4	14,8	8,2	3,5	5,6	4,4	6,1	7,3	10,8	5,1	2,7	-0,7
Comb. e Lub. / Fuels and Lubricants	-34,8	-28,7	-23,5	-17,1	-7,1	-1,0	18,0	35,9	63,8	73,4	72,7	57,6	27,1	9,6	10,1	21,5	20,3	7,3	0,5	-3,5	-6,0	-10,4	1,6	16,3
Mat. de Transporte / Transport equipment and accessories	1,4	1,1	2,1	4,0	2,0	2,4	5,5	15,9	13,4	14,1	4,1	9,5	3,6	5,6	8,9	11,5	20,1	23,6	26,5	32,6	27,0	23,5	25,3	22,5
Forn. Industriais / Industrial Supplies	-2,7	-4,3	-4,0	-2,4	-2,3	-1,0	0,8	8,9	9,4	13,2	8,3	11,0	6,9	9,7	8,2	8,3	11,0	11,9	9,1	6,7	3,5	0,8	1,4	1,2
Máq. e Out. Bens de Capital / Capital Goods and Accessories	4,3	3,6	1,4	4,5	5,9	8,5	6,7	11,7	10,4	17,2	12,7	15,0	10,4	14,7	15,5	15,1	14,0	10,8	7,0	3,8	3,2	0,7	3,2	1,2
Bens de Consumo / Consumer Goods	5,7	2,4	5,6	8,9	9,1	8,2	6,2	10,4	7,6	11,4	4,7	6,8	1,7	3,6	1,4	-2,0	0,4	0,3	-0,6	-2,5	-4,1	-5,1	-1,5	-0,4
Total	-1,6	-2,4	-1,1	1,7	2,2	3,5	4,9	12,6	12,9	17,2	11,1	13,6	7,6	8,9	7,8	7,6	10,5	10,0	8,4	7,6	5,4	2,8	5,0	5,2

Gráfico / Graph 5.2.
Importações
Imports



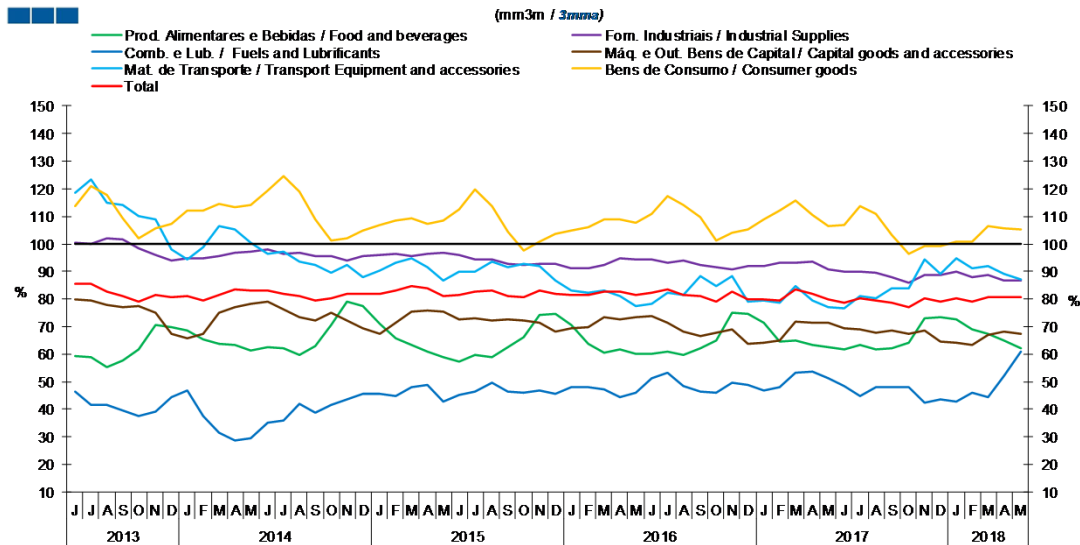
	2016					2017					2018													
	J	J	A	S	O	N	D	J	F	M	A	M	J	J	A	S	O	N	D	J	F	M	A	M
Produtos Alimentares e Bebidas / Food and Beverages	-0,6	1,4	4,9	8,5	7,4	5,7	4,4	10,5	9,7	12,6	12,0	15,2	11,6	10,2	4,9	3,8	6,4	7,4	7,8	5,5	3,9	1,3	0,7	-0,1
Comb. e Lub. / Fuels and Lubricants	-42,3	-37,9	-21,8	-16,6	-7,1	-6,4	9,9	39,2	64,9	54,0	43,2	41,2	34,7	30,2	11,8	16,6	14,4	25,9	12,6	5,6	-1,8	6,9	4,6	-2,2
Mat. de Transporte / Transport equipment and accessories	16,8	10,7	17,3	7,5	11,4	6,5	15,7	21,3	18,4	11,9	6,6	9,8	5,6	7,4	10,4	17,7	21,5	15,9	12,3	11,1	9,9	13,6	11,7	8,1
Forn. Industriais / Industrial Supplies	-1,0	-2,9	-3,7	-2,0	-1,2	1,1	1,6	8,1	7,1	12,6	10,1	15,3	12,2	13,6	13,5	13,4	18,1	14,6	13,4	9,0	9,5	5,7	9,1	5,9
Máq. e Out. Bens de Capital / Capital Goods and Accessories	2,7	5,7	8,0	14,1	12,7	12,5	14,3	20,9	18,7	19,8	14,4	18,1	17,6	18,5	16,1	11,3	14,5	11,6	5,8	3,7	5,4	8,0	8,3	7,2
Bens de Consumo / Consumer Goods	7,4	4,5	5,1	3,8	5,0	5,2	4,7	6,1	1,5	4,8	3,2	7,8	5,3	7,1	4,2	4,1	5,5	4,9	5,2	5,4	7,0	3,0	2,6	1,0
Total	-2,9	-3,2	0,7	2,0	3,9	4,0	7,4	15,3	15,5	15,9	12,1	15,8	12,7	13,4	10,5	11,0	13,7	12,9	9,8	7,0	6,3	6,5	6,9	4,1

Nota: Não inclui Bens N.E. Outra Categoria devido ao seu reduzido valor relativo e elevada variabilidade.

Note: Does not include Goods Not Elsewhere Specified because of its small relative value and high variability

5. Grandes Categorias Económicas / Broad Economic Categories

Gráfico / Graph 5.3.
Taxa de Cobertura
Coverage Rate

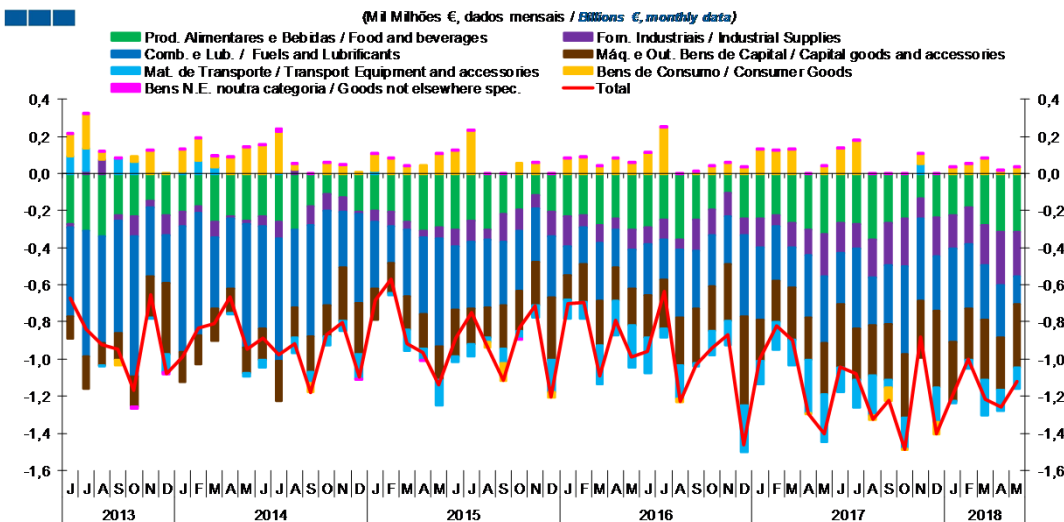


	2016		2014				2015				2016				2017				2018					
	J	J	A	S	O	N	D	J	F	M	A	M	J	J	A	S	O	N	D	J	F	M	A	M
Produtos Alimentares e Bebidas / Food and Beverages	60,3	60,8	59,7	62,3	64,8	74,9	74,4	71,5	64,5	65,1	63,5	62,5	61,8	63,3	61,5	62,1	64,3	72,9	73,3	72,7	68,8	67,5	64,8	62,1
Comb. e Lub. / Fuels and Lubricants	51,2	53,2	48,6	46,2	45,9	49,5	48,9	46,9	47,9	53,2	53,7	51,3	48,3	44,7	47,9	48,2	48,2	42,2	43,6	42,9	45,8	44,6	52,2	60,9
Mat. de Transporte / Transport equipment and accessories	78,2	82,3	81,6	88,4	84,8	88,4	79,1	79,4	78,8	84,5	79,3	77,1	76,7	80,9	80,4	83,7	83,8	94,3	89,0	94,7	91,1	91,9	89,0	87,3
Forn. Industriais / Industrial Supplies	94,2	93,2	93,9	92,2	91,5	90,8	92,2	91,9	93,1	93,0	93,4	90,7	89,7	90,0	89,5	88,0	85,9	88,6	88,6	89,9	88,0	88,7	86,8	86,6
Máq. e Out. Bens de Capital / Capital Goods and Accessories	73,9	71,4	68,0	66,4	67,7	68,9	63,8	64,1	64,8	71,8	71,5	71,4	69,4	69,2	67,7	68,7	67,4	68,4	64,5	64,1	63,4	66,9	68,2	67,5
Bens de Consumo / Consumer Goods	110,7	117,4	114,1	109,5	101,2	103,9	105,1	108,9	112,3	115,6	110,3	106,6	107,0	113,6	111,0	103,1	96,3	99,3	99,3	100,8	100,6	106,5	105,8	105,1
Total	82,4	83,6	81,4	81,0	79,2	82,5	80,0	79,7	79,5	83,6	82,0	79,8	78,6	80,2	79,5	78,5	76,9	80,4	79,0	80,1	78,9	80,7	80,5	80,6

Nota: Não inclui Bens N.E. Outra Categoria devido ao seu reduzido valor relativo e elevada variabilidade.

Note: Does not include Goods Not Elsewhere Specified because of its small relative value and high variability

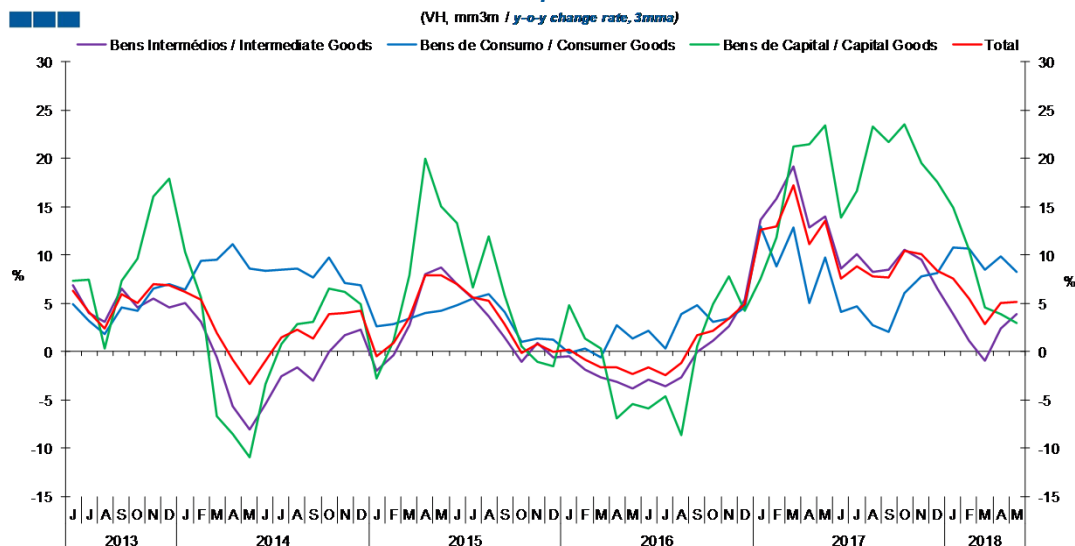
Gráfico / Graph 5.4.
Saldo
Balance



	2016		2014				2015				2016				2017				2018					
	J	J	A	S	O	N	D	J	F	M	A	M	J	J	A	S	O	N	D	J	F	M	A	M
Produtos Alimentares e Bebidas / Food and Beverages	-0,3	-0,2	-0,4	-0,2	-0,2	-0,1	-0,2	-0,2	-0,2	-0,3	-0,3	-0,3	-0,3	-0,3	-0,4	-0,3	-0,2	-0,1	-0,2	-0,2	-0,2	-0,3	-0,3	-0,3
Comb. e Lub. / Fuels and Lubricants	-0,3	-0,2	-0,4	-0,3	-0,3	-0,3	-0,4	-0,4	-0,3	-0,2	-0,3	-0,4	-0,3	-0,4	-0,3	-0,3	-0,5	-0,4	-0,3	-0,5	-0,3	-0,3	-0,3	-0,2
Mat. de Transporte / Transport equipment and accessories	-0,2	0,0	-0,2	0,0	-0,1	-0,1	-0,3	-0,1	-0,1	-0,1	-0,3	-0,3	-0,1	-0,1	-0,2	0,0	-0,2	0,1	-0,2	0,0	0,0	-0,2	-0,1	-0,1
Forn. Industriais / Industrial Supplies	-0,1	-0,1	-0,1	-0,2	-0,1	-0,1	-0,1	-0,2	-0,1	-0,1	-0,1	-0,2	-0,2	-0,1	-0,2	-0,2	-0,3	-0,1	-0,2	-0,2	-0,2	-0,2	-0,3	-0,2
Máq. e Out. Bens de Capital / Capital Goods and Accessories	-0,2	-0,3	-0,3	-0,3	-0,2	-0,3	-0,5	-0,2	-0,2	-0,3	-0,2	-0,3	-0,3	-0,3	-0,3	-0,3	-0,3	-0,3	-0,4	-0,3	-0,3	-0,3	-0,3	-0,3
Bens de Consumo / Consumer Goods	0,1	0,2	0,0	0,0	0,0	0,1	0,0	0,1	0,1	0,1	0,0	0,0	0,1	0,2	0,0	-0,1	0,0	0,1	-0,1	0,0	0,1	0,1	0,0	0,0
Bens N.E. nouta categoria / Goods not elsewhere spec.	0,0	0,0	0,0	0,0	0,0	0,0	0,0	0,0	0,0	0,0	0,0	0,0	0,0	0,0	0,0	0,0	0,0	0,0	0,0	0,0	0,0	0,0	0,0	0,0
Total	-1,0	-0,6	-1,2	-1,0	-0,9	-0,9	-1,5	-1,0	-0,8	-0,9	-1,3	-1,4	-1,0	-1,1	-1,3	-1,2	-1,5	-0,9	-1,4	-1,2	-1,0	-1,2	-1,3	-1,1

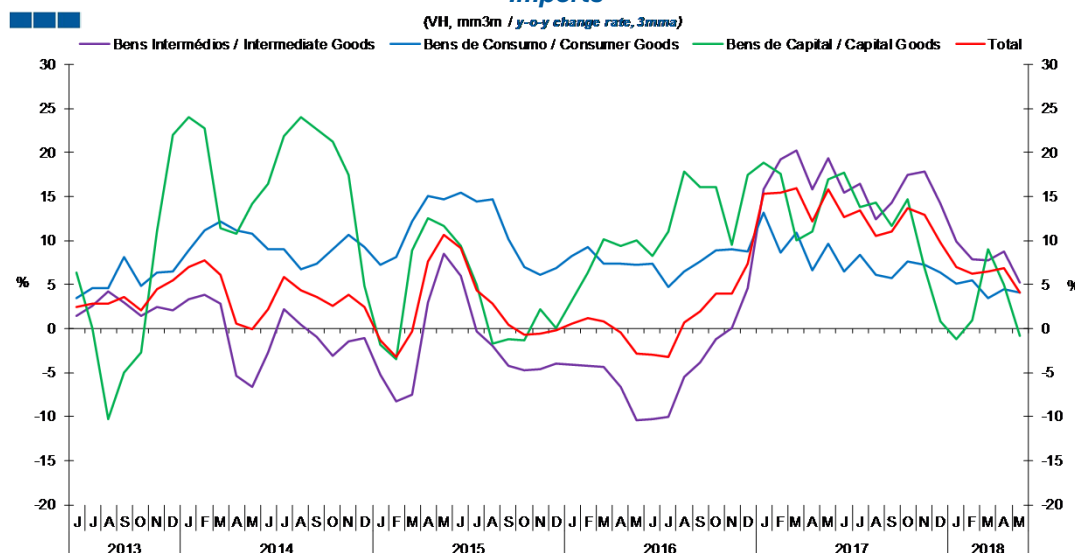
6. Classes Básicas de Bens do Sistema Europeu de Contas Nacionais / Basic Classes of Goods in the European System of Accounts

Gráfico / Graph 6.1.
Exportações
Exports



	2016												2017					2018						
	J	J	A	S	O	N	D	J	F	M	A	M	J	J	A	S	O	N	D	J	F	M	A	M
Bens Intermediários / Intermediate Goods	-2,9	-3,6	-2,6	0,0	1,1	2,6	5,4	13,6	15,9	19,2	12,9	14,0	8,6	10,1	8,2	8,5	10,6	9,5	6,5	3,9	1,1	-1,0	2,4	3,8
Bens de Consumo / Consumer Goods	2,1	0,3	3,9	4,9	3,1	3,5	4,5	12,9	8,8	12,8	5,0	9,7	4,1	4,6	2,8	2,0	6,1	7,7	8,1	10,7	10,7	8,5	9,9	8,3
Bens de Capital / Capital Goods	-5,9	-4,7	-8,7	0,5	5,0	7,8	4,2	7,6	11,9	21,3	21,5	23,4	13,9	16,7	23,3	21,7	23,5	19,5	17,6	15,0	10,6	4,5	3,9	3,0
Total	-1,6	-2,4	-1,1	1,7	2,2	3,5	4,9	12,6	12,9	17,2	11,1	13,6	7,6	8,9	7,8	7,6	10,5	10,0	8,4	7,6	5,4	2,8	5,0	5,2

Gráfico / Graph 6.2.
Importações
Imports



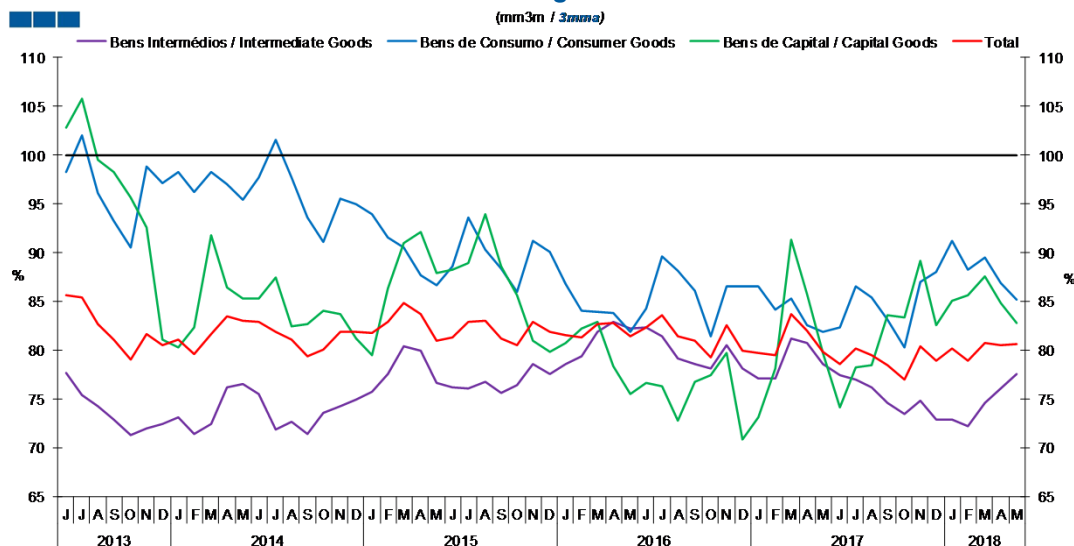
	2016												2017					2018						
	J	J	A	S	O	N	D	J	F	M	A	M	J	J	A	S	O	N	D	J	F	M	A	M
Bens Intermediários / Intermediate Goods	-10,2	-10,0	-5,5	-3,8	-1,2	0,0	4,6	15,8	19,3	20,2	15,8	19,4	15,5	16,4	12,4	14,3	17,5	17,9	14,1	10,0	7,9	7,8	8,7	5,2
Bens de Consumo / Consumer Goods	7,3	4,8	6,5	7,6	8,8	9,1	8,7	13,2	8,6	10,9	6,7	9,7	6,5	8,4	6,1	5,7	7,6	7,3	6,3	5,1	5,5	3,5	4,4	4,1
Bens de Capital / Capital Goods	8,3	11,1	17,8	16,0	16,0	9,6	17,4	18,8	17,6	10,0	11,0	17,0	17,7	13,9	14,3	11,6	14,7	6,8	0,9	-1,2	0,9	9,0	4,9	-0,8
Total	-2,9	-3,2	0,7	2,0	3,9	4,0	7,4	15,3	15,5	15,9	12,1	15,8	12,7	13,4	10,5	11,0	13,7	12,9	9,8	7,0	6,3	6,5	6,9	4,1

Nota: Não inclui a série Outros Bens devido ao seu baixo valor relativo e elevada variabilidade.

Note: Does not include Other Goods because of its small relative value and high variability.

6. Classes Básicas de Bens do Sistema Europeu de Contas Nacionais / Basic Classes of Goods in the European System of Accounts

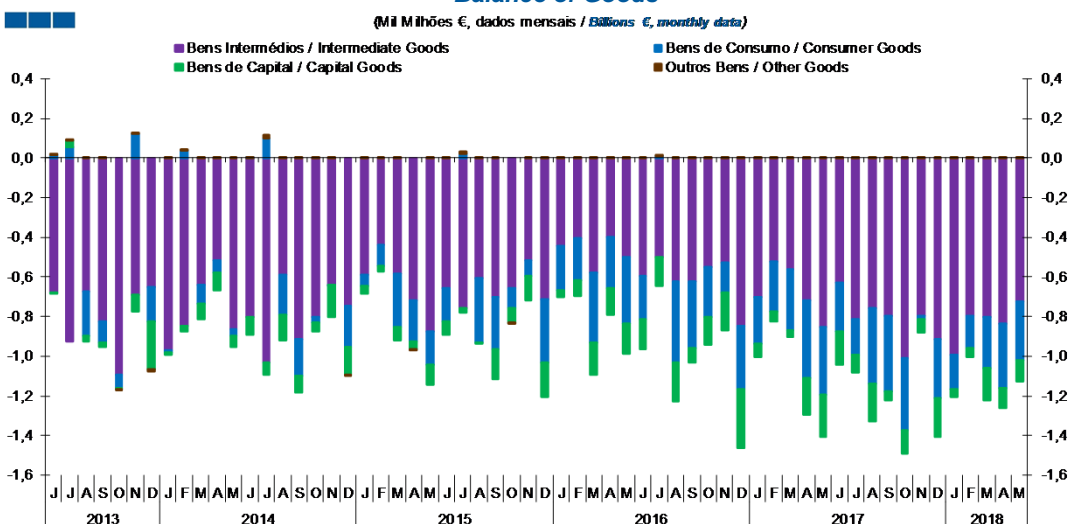
Gráfico / Graph 6.3.
Taxa de Cobertura
Coverage Rate



	2016					2017					2018													
	J	J	A	S	O	N	D	J	F	M	A	M	J	J	A	S	O	N	D	J	F	M	A	M
Bens Intermediários / Intermediate Goods	82,3	81,4	79,1	78,6	78,1	80,5	78,1	77,1	77,1	81,2	80,8	78,6	77,4	77,0	76,1	74,6	73,5	74,8	72,9	72,8	72,2	74,6	76,1	77,5
Bens de Consumo / Consumer Goods	84,3	89,6	88,1	86,1	81,4	86,6	86,6	86,6	84,2	85,3	82,6	81,9	82,3	86,5	85,4	83,1	80,3	87,0	88,0	91,2	88,3	89,5	86,9	85,1
Bens de Capital / Capital Goods	76,6	76,3	72,8	76,7	77,4	79,7	70,8	73,1	78,2	91,3	85,7	79,7	74,1	78,2	78,5	83,6	83,4	89,1	82,6	85,1	85,7	87,6	84,8	82,8
Total	82,4	83,6	81,4	81,0	79,2	82,5	80,0	79,7	79,5	83,6	82,0	79,8	78,6	80,2	79,5	78,5	76,9	80,4	79,0	80,1	78,9	80,7	80,5	80,6

Nota: Não inclui a série Outros Bens devido ao seu baixo valor relativo e elevada variabilidade.
Note: Does not include Other Goods because of its small relative value and high variability.

Gráfico / Graph 6.4.
Saldo de Bens
Balance of Goods



	2016					2017					2018													
	J	J	A	S	O	N	D	J	F	M	A	M	J	J	A	S	O	N	D	J	F	M	A	M
Bens Intermediários / Intermediate Goods	-0,6	-0,5	-0,6	-0,6	-0,6	-0,5	-0,8	-0,7	-0,5	-0,6	-0,7	-0,9	-0,6	-0,8	-0,8	-1,0	-0,8	-0,9	-1,0	-0,8	-0,8	-0,8	-0,7	
Bens de Consumo / Consumer Goods	-0,2	0,0	-0,4	-0,3	-0,2	-0,2	-0,3	-0,2	-0,3	-0,3	-0,4	-0,3	-0,2	-0,2	-0,4	-0,4	-0,4	0,0	-0,3	-0,2	-0,2	-0,3	-0,3	
Bens de Capital / Capital Goods	-0,1	-0,1	-0,2	-0,1	-0,1	-0,2	-0,3	-0,1	0,0	0,0	-0,2	-0,2	-0,2	-0,1	-0,2	0,0	-0,1	-0,1	-0,2	0,0	0,0	-0,2	-0,1	
Outros Bens / Other Goods	0,0	0,0	0,0	0,0	0,0	0,0	0,0	0,0	0,0	0,0	0,0	0,0	0,0	0,0	0,0	0,0	0,0	0,0	0,0	0,0	0,0	0,0	0,0	
Total	-1,0	-0,6	-1,2	-1,0	-0,9	-0,9	-1,5	-1,0	-0,8	-0,9	-1,3	-1,4	-1,0	-1,1	-1,3	-1,2	-1,5	-0,9	-1,4	-1,2	-1,0	-1,2	-1,1	

6. Classes Básicas de Bens do Sistema Europeu de Contas Nacionais / Basic Classes of Goods in the European System of Accounts

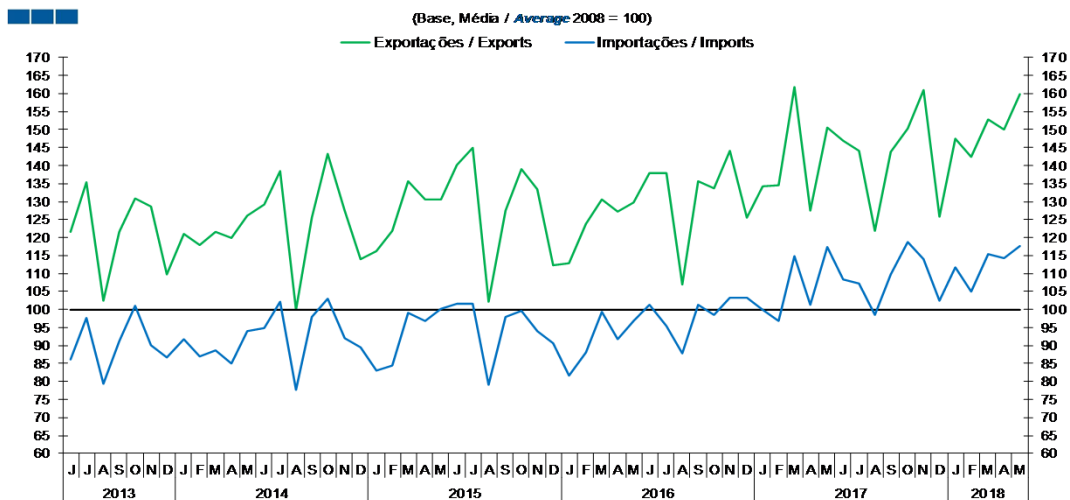
Tabela / Table 1.1.
Estrutura do Saldo
Balance Structure

Milhões de euros \ Millions of euros

		2017												2018											
		J		J		A		S		O		N		D		J		F		M		A		M	
		M€	%	M€	%	M€	%	M€	%	M€	%	M€	%	M€	%	M€	%	M€	%	M€	%	M€	%	M€	%
Bens Intermedios / Intermediate Goods	Prod. alim. e bebidas / <i>Foods and beverages</i>	-95	9	-103	10	-118	9	-110	9	-106	7	-93	11	-103	7	-108	9	-73	7	-112	9	-86	7	-85	8
	Forn. industriais NE noutra categoria / <i>Industrial supplies NE specified</i>	-165	16	-136	13	-204	15	-232	19	-254	17	-112	13	-205	15	-175	15	-198	20	-216	18	-293	23	-238	21
	Comb. e lubrificantes / <i>Fuel and lubricants</i>	-273	26	-432	40	-262	20	-313	26	-472	32	-439	50	-295	21	-504	42	-348	35	-292	24	-278	22	-150	13
	Máquinas, outros bens de capital (Partes e acessórios) / <i>Capital goods and parts and accessories</i>	-159	15	-145	13	-137	10	-175	14	-182	12	-162	18	-171	12	-183	15	-163	16	-169	14	-136	11	-174	16
	Material de transportes (Partes e acessórios) / <i>Transport equipment (Parts and accessories)</i>	127	-12	64	-6	37	-3	105	-9	80	-5	87	-10	-55	4	53	-4	69	-7	65	-5	60	-5	28	-2
Total		-630	61	-813	75	-760	57	-795	65	-1.009	68	-794	90	-911	65	-994	83	-799	80	-800	66	-835	66	-721	64
Bens de Consumo / Consumption Goods	Prod. alim. e bebidas destinados ao consumo dos particulares / <i>Food and beverages mainly for household consumption</i>	-171	16	-168	16	-236	18	-154	13	-138	9	-39	4	-136	10	-119	10	-110	11	-166	14	-225	18	-228	20
	Material de transporte / <i>Transport equipment</i>	-258	25	-211	19	-251	19	-147	12	-251	17	-36	4	-128	9	-64	5	-115	12	-251	21	-170	13	-145	13
	Bens de consumo NE noutra categoria / <i>Consumption goods NE specified</i>	133	-13	177	-16	-25	2	-70	6	-4	0	56	-6	-70	5	34	-3	52	-5	80	-7	14	-1	36	-3
Total		-247	24	-178	16	-379	29	-380	31	-368	25	-19	2	-300	21	-173	14	-161	16	-257	21	-325	26	-301	27
Bens de Capital / Capital Goods	Carburantes para motor / <i>Motor spirit</i>	66	-6	61	-6	75	-6	70	-6	74	-5	74	-8	82	-6	76	-6	85	-8	75	-6	101	-8	101	-9
	Máquinas, outros bens de capital (exceto material de transporte) / <i>Capital goods (except transport equipment)</i>	-183	18	-130	12	-132	10	-129	11	-161	11	-144	16	-244	17	-136	11	-114	11	-159	13	-149	12	-168	15
	Material de transportes destinado à indústria / <i>Transport equipment, industrial</i>	-49	5	-23	2	-133	10	10	-1	-26	2	0	0	-34	2	24	-2	-12	1	-79	7	-56	4	-36	3
Total		-166	16	-92	9	-190	14	-49	4	-113	8	-69	8	-196	14	-37	3	-41	4	-163	13	-103	8	-103	9
Outros / Others		2	0	2	0	2	0	2	0	2	0	2	0	2	0	2	0	2	0	2	0	2	0	4	0
Total		-1.041	100	-1.081	100	-1.327	100	-1.222	100	-1.486	100	-880	100	-1.405	100	-1.201	100	-999	100	-1.219	100	-1.261	100	-1.122	100

7. Índice GEE de Comércio Internacional de Bens / *GEE Index of International Trade of Goods*

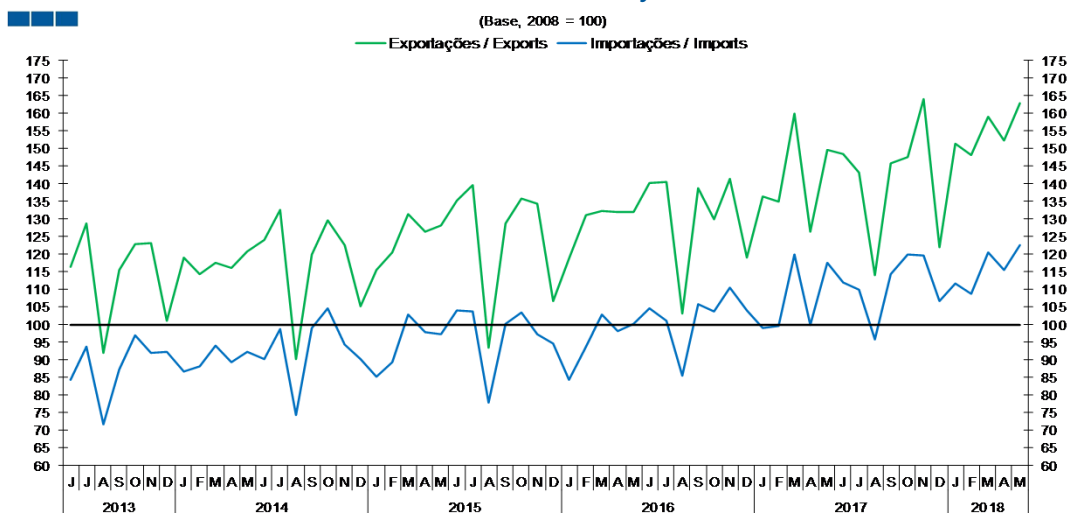
Gráfico / *Graph* 7.1.
 Total



	2016							2017							2018									
	J	J	A	S	O	N	D	J	F	M	A	M	J	J	A	S	O	N	D	J	F	M	A	M
Exportsões / <i>Exports</i>	137,9	137,9	107,0	135,7	133,7	144,1	125,5	134,2	134,6	161,9	127,3	150,5	146,8	144,0	121,8	143,7	150,3	161,0	125,8	147,5	142,4	152,8	149,9	159,8
Importações / <i>Imports</i>	101,4	95,3	87,7	101,3	98,5	103,4	103,3	100,0	96,8	114,8	101,2	117,4	108,3	107,4	98,5	109,8	118,7	113,9	102,4	111,7	104,8	115,3	114,3	117,7

7. Índice GEE de Comércio Internacional de Bens / *GEE Index of International Trade of Goods*

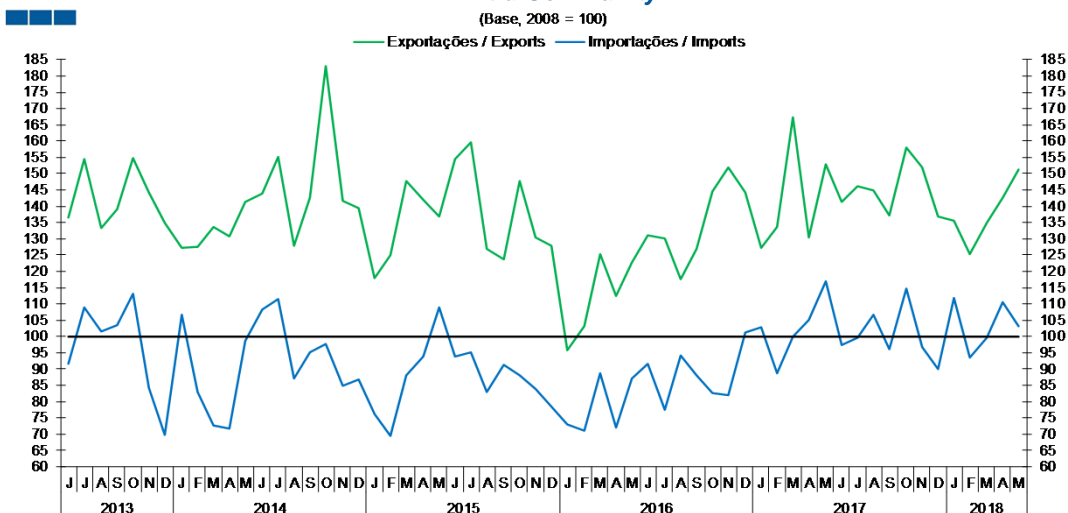
Gráfico / Graph 7.3.
Intracomunitário
Intra-Community



Fonte / Source: INE

	2016					2017					2018													
	J	J	A	S	O	N	D	J	F	M	A	M	J	J	A	S	O	N	D	J	F	M	A	M
Exporlações / Exports	140,1	140,5	103,3	138,7	130,0	141,4	119,0	136,6	134,9	160,0	126,3	149,8	148,6	143,3	114,0	145,9	147,7	164,1	122,1	151,6	148,2	159,0	152,3	162,8
Importações / Imports	104,7	101,3	85,5	105,8	103,8	110,6	104,0	99,0	99,6	119,9	99,9	117,5	111,9	110,0	95,8	114,4	120,1	119,7	106,6	111,7	108,7	120,5	115,5	122,6

Gráfico / Graph 7.4.
Extracomunitário
Extra-Community



Fonte / Source: INE

	2016					2017					2018													
	J	J	A	S	O	N	D	J	F	M	A	M	J	J	A	S	O	N	D	J	F	M	A	M
Exporlações / Exports	131,2	130,1	117,6	126,8	144,4	151,8	144,4	127,3	133,7	167,3	130,3	152,8	141,3	146,2	144,8	137,2	157,9	152,0	136,9	135,7	125,3	134,8	142,6	151,1
Importações / Imports	91,5	77,6	94,3	87,9	82,7	82,0	101,2	102,9	88,6	99,8	105,1	116,9	97,4	99,7	106,7	96,0	114,8	96,8	90,0	112,0	93,4	99,7	110,7	103,0