

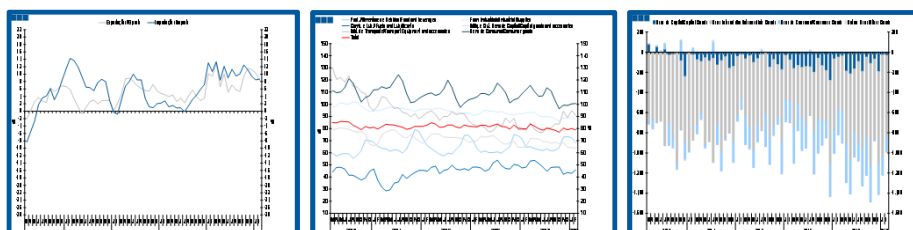
Estatísticas Temáticas de Conjuntura

Short-term Thematic Statistics

- Nº 4/2018 -

9 de abril de 2018

April, 09, 2018



Comércio Internacional de Bens

International Trade of Goods

- Fevereiro de 2018 -

- February, 2018 -

Fonte: Instituto Nacional de Estatística

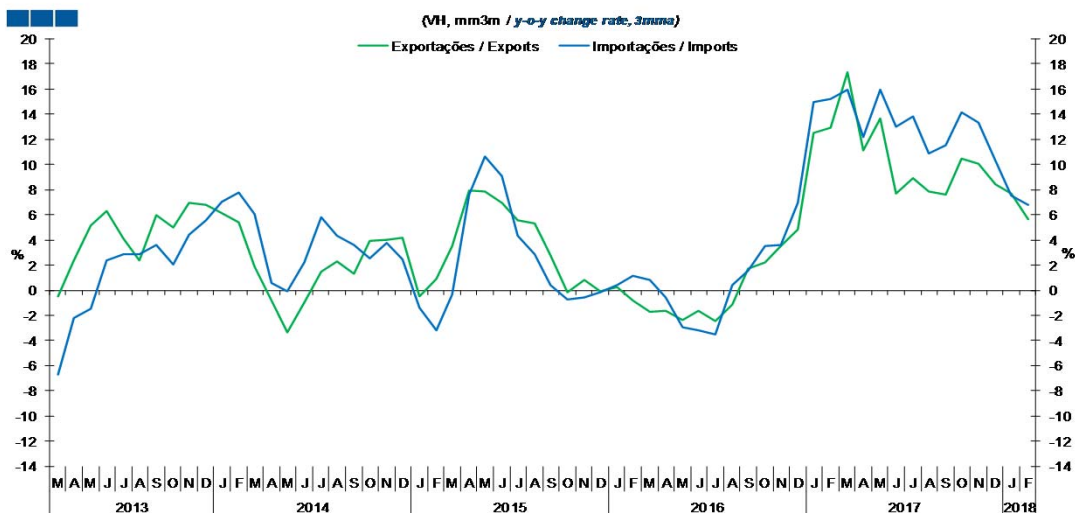
Source: Statistics Portugal

Índice / Index

	Página / Page
1. Total	
Importações e Exportações / <i>Imports and Exports</i>	3
Taxa de Cobertura / <i>Coverage Rate</i>	3
Saldo / <i>Balance</i>	4
2. Zona Euro / Euro Area	
Importações e Exportações / <i>Imports and Exports</i>	5
Taxa de Cobertura / <i>Coverage Rate</i>	5
Saldo / <i>Balance</i>	6
3. Intracomunitário / Intra-Community	
Importações e Exportações / <i>Imports and Exports</i>	7
Taxa de Cobertura / <i>Coverage Rate</i>	7
Saldo / <i>Balance</i>	8
4. Extracomunitário / Extra-Community	
Importações e Exportações / <i>Imports and Exports</i>	9
Taxa de Cobertura / <i>Coverage Rate</i>	9
Saldo / <i>Balance</i>	10
5. Grandes Categorias Económicas / Broad Economic Categories	
Exportações / <i>Exports</i>	11
Importações / <i>Imports</i>	11
Taxa de Cobertura / <i>Coverage Rate</i>	12
Saldo / <i>Balance</i>	12
6. Classes Básicas de Bens do Sistema Europeu de Contas Nacionais / Basic Classes of Goods in the European System of Accounts	
Exportações / <i>Exports</i>	13
Importações / <i>Imports</i>	13
Taxa de Cobertura / <i>Coverage Rate</i>	14
Saldo / <i>Balance</i>	14
Estrutura do Saldo / <i>Balance Structure</i>	15
7. Índice GEE de Comércio Internacional de Bens / GEE Index of International Trade of Goods	
Total / <i>Total</i>	16
Intracomunitário / <i>Intra-Community</i>	17
Extracomunitário / <i>Extra-Community</i>	17

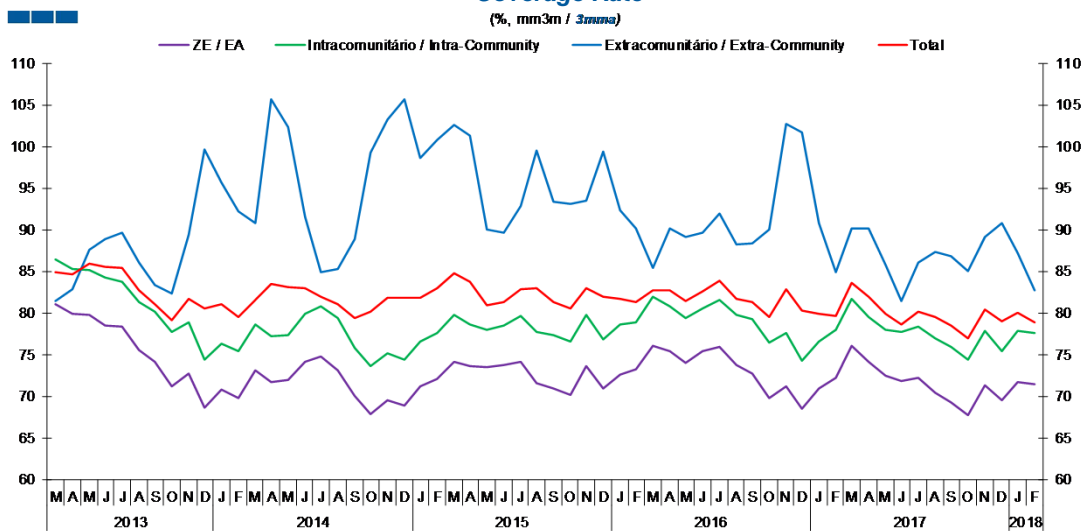
1. Total

Gráfico / Graph 1.1.
 Importações e Exportações
 Imports and Exports



	2016												2017												2018	
	M	A	M	J	J	A	S	O	N	D	J	F	M	A	M	J	J	A	S	O	N	D	J	F		
Exportações / Exports	-1,7	-1,7	-2,4	-1,7	-2,5	-1,2	1,7	2,2	3,5	4,9	12,5	12,9	17,3	11,1	13,6	7,7	8,9	7,8	7,6	10,4	10,0	8,4	7,7	5,6		
Importações / Imports	0,8	-0,5	-3,0	-3,2	-3,5	0,4	1,5	3,5	3,6	6,9	15,0	15,2	15,9	12,2	16,0	13,0	13,8	10,9	11,5	14,2	13,4	10,3	7,5	6,8		

Gráfico / Graph 1.2.
 Taxa de Cobertura
 Coverage Rate

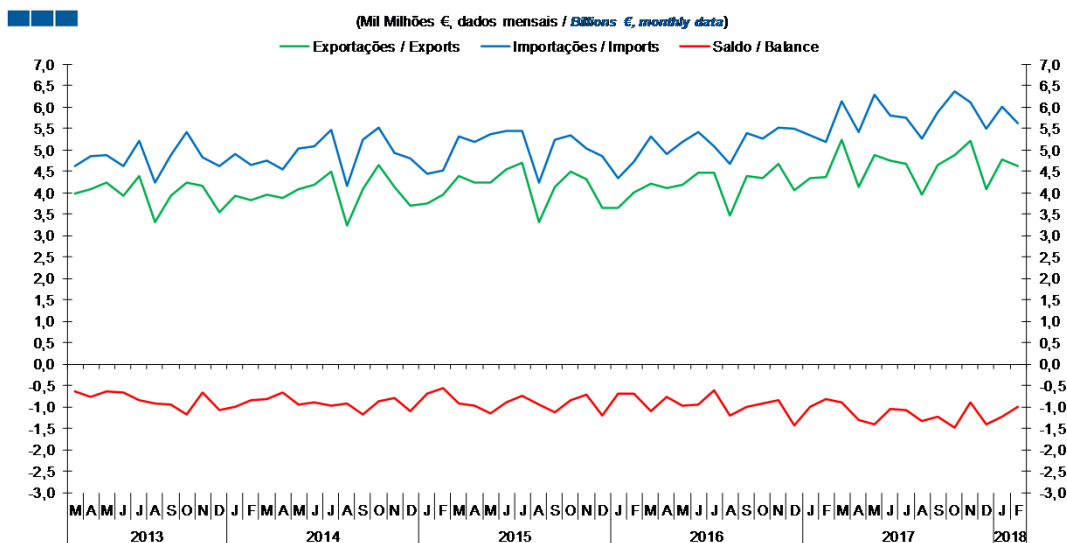


Fonte / Source: INE

	2016												2017												2018	
	M	A	M	J	J	A	S	O	N	D	J	F	M	A	M	J	J	A	S	O	N	D	J	F		
ZE / EA	76,1	75,4	73,9	75,3	75,9	73,8	72,7	69,8	71,1	68,4	70,9	72,2	76,0	74,1	72,5	71,9	72,2	70,4	69,2	67,7	71,4	69,5	71,7	71,5		
Intracomunitário / Intra-community	81,9	80,8	79,3	80,6	81,5	79,7	79,2	76,4	77,5	74,2	76,5	77,9	81,6	79,5	77,9	77,7	78,4	77,0	75,8	74,3	77,9	75,4	77,9	77,6		
Extracomunitário / Extra-community	85,4	90,1	89,2	89,6	91,9	88,2	88,4	90,0	102,7	101,6	90,8	84,9	90,1	90,1	85,8	81,5	86,0	87,3	86,9	85,0	89,1	90,8	87,2	82,7		
Total	82,7	82,7	81,5	82,5	83,8	81,7	81,4	79,5	82,8	80,3	79,9	79,7	83,6	82,0	79,8	78,6	80,2	79,5	78,5	76,9	80,4	78,9	80,0	78,8		

1. Total

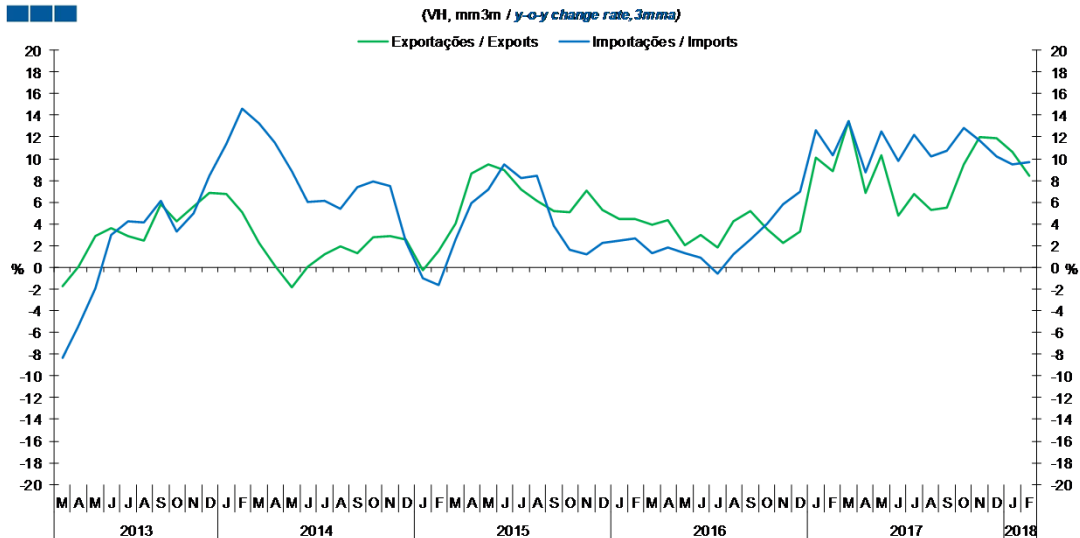
Gráfico / Graph 1.3.
Saldo
Balance



	2016												2017												2018	
	M	A	M	J	J	A	S	O	N	D	J	F	M	A	M	J	J	A	S	O	N	D	J	F		
Exportações / Exports	4,2	4,1	4,2	4,5	4,5	3,5	4,4	4,3	4,7	4,1	4,3	4,4	5,2	4,1	4,9	4,8	4,7	3,9	4,7	4,9	5,2	4,1	4,8	4,6		
Importações / Imports	5,3	4,9	5,2	5,4	5,1	4,7	5,4	5,3	5,5	5,5	5,3	5,2	6,1	5,4	6,3	5,8	5,7	5,3	5,9	6,4	6,1	5,5	6,0	5,6		
Saldo / Balance	-1,1	-0,8	-1,0	-0,9	-0,6	-1,2	-1,0	-0,9	-0,8	-1,4	-1,0	-0,8	-0,9	-1,3	-1,4	-1,0	-1,1	-1,3	-1,2	-1,5	-0,9	-1,4	-1,2	-1,0		

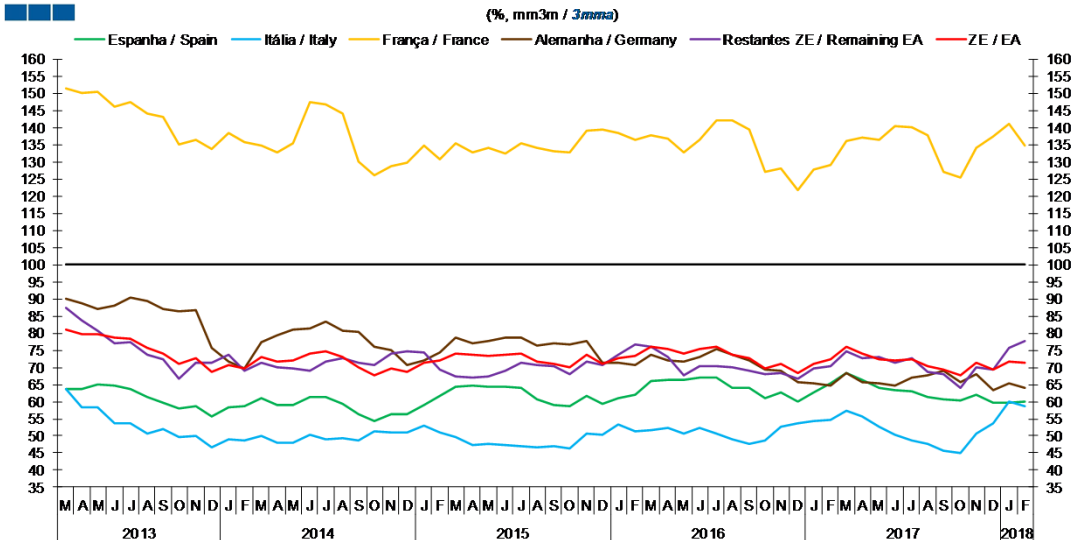
2. Zona Euro / Euro Area

Gráfico / Graph 2.1.
Importações e Exportações
Imports and Exports



	2016												2017												2018	
	M	A	M	J	J	A	S	O	N	D	J	F	M	A	M	J	J	A	S	O	N	D	J	F		
Exportações / Exports	3,9	4,3	2,0	3,0	1,9	4,2	5,2	3,5	2,3	3,3	10,1	8,9	13,5	6,9	10,3	4,7	6,7	5,2	5,5	9,5	12,0	11,9	10,6	8,5		
Importações / Imports	1,3	1,8	1,3	0,8	-0,6	1,2	2,6	4,1	5,8	7,0	12,6	10,4	13,5	8,8	12,5	9,8	12,2	10,2	10,7	12,8	11,7	10,2	9,5	9,6		

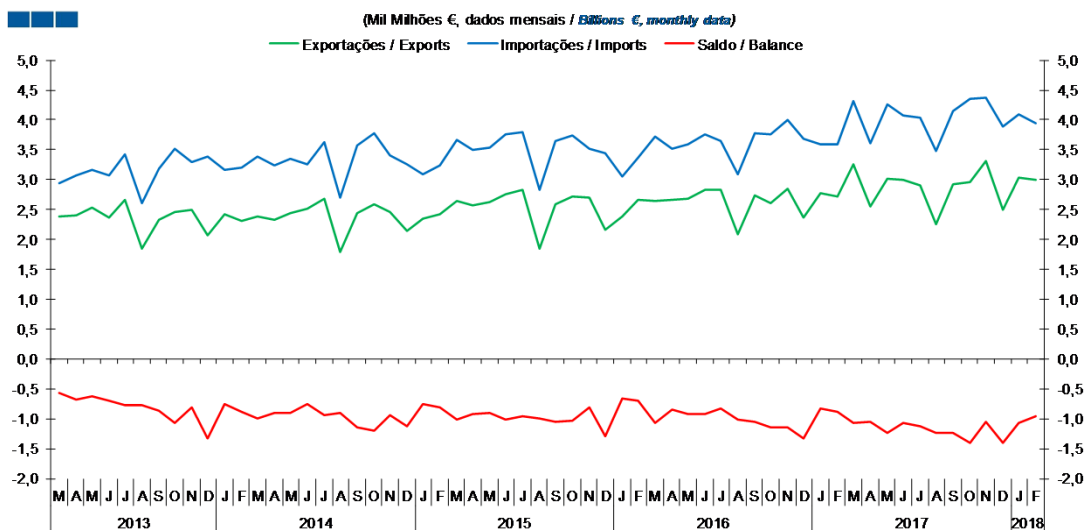
Gráfico / Graph 2.2.
Taxa de Cobertura
Coverage Rate



	2016												2017												2018	
	M	A	M	J	J	A	S	O	N	D	J	F	M	A	M	J	J	A	S	O	N	D	J	F		
Espanha / Spain	66,2	66,4	66,5	66,8	67,1	64,1	63,9	61,0	62,6	60,0	62,8	65,2	68,4	66,4	64,0	63,3	62,9	61,4	60,6	60,5	61,9	59,6	59,6	60,0		
Itália / Italy	51,7	52,2	50,8	52,3	50,7	48,9	47,6	48,5	52,6	53,6	54,3	54,6	57,2	55,6	52,6	50,4	48,7	47,5	45,6	45,0	50,7	53,5	59,8	58,7		
França / France	137,9	136,7	132,7	136,5	142,1	142,1	139,4	127,0	128,2	121,8	127,8	129,2	136,0	137,0	136,3	140,5	140,2	137,8	126,9	125,4	134,2	137,3	141,1	134,9		
Alemanha / Germany	73,6	72,2	71,7	73,1	75,3	73,8	71,9	69,3	69,0	65,6	65,5	64,8	68,2	65,6	65,2	64,7	67,0	67,7	68,9	65,7	68,0	63,5	65,3	63,9		
Restantes ZE / Remaining EA	75,9	73,0	67,8	70,3	70,5	69,9	68,9	68,1	68,5	66,8	69,8	70,2	74,8	72,6	73,1	71,4	72,6	68,6	67,9	63,8	70,1	69,5	75,7	77,7		
ZE / EA	76,1	75,4	73,9	75,3	75,9	73,8	72,7	69,8	71,1	68,4	70,9	72,2	76,0	74,1	72,5	71,9	72,2	70,4	69,2	67,7	71,4	69,5	71,7	71,5		

2. Zona Euro / Euro Area

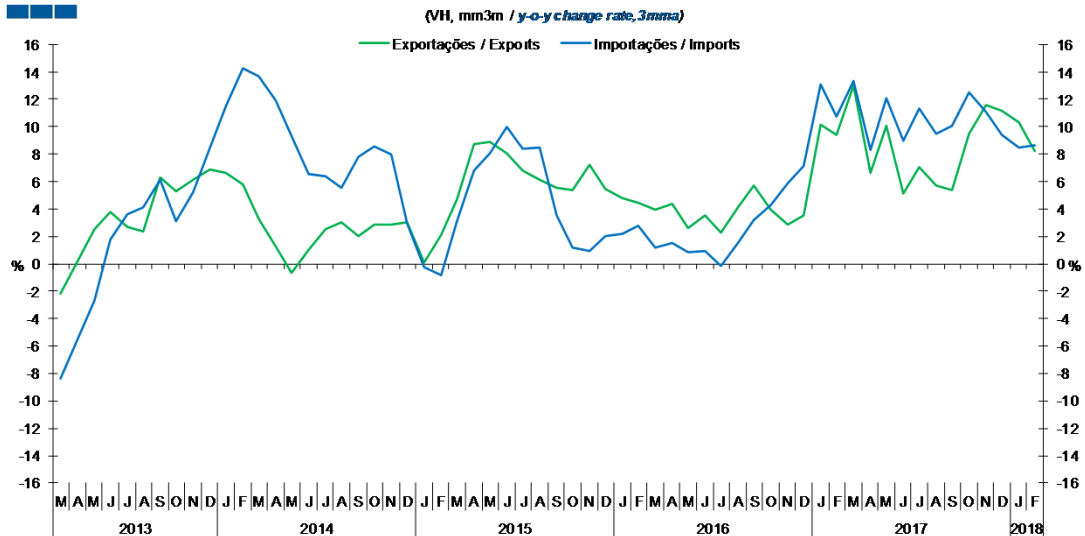
Gráfico / Graph 2.3.
Saldo
Balance



	2016					2017												2018						
	M	A	M	J	J	A	S	O	N	D	J	F	M	A	M	J	J	A	S	O	N	D	J	F
Exportações / Exports	2,7	2,7	2,7	2,8	2,8	2,1	2,7	2,6	2,9	2,4	2,8	2,7	3,3	2,6	3,0	3,0	2,9	2,3	2,9	3,0	3,3	2,5	3,0	3,0
Importações / Imports	3,7	3,5	3,6	3,8	3,7	3,1	3,8	3,7	4,0	3,7	3,6	3,6	4,3	3,6	4,3	4,1	4,0	3,5	4,2	4,4	4,4	3,9	4,1	3,9
Saldo / Balance	-1,1	-0,8	-0,9	-0,9	-0,8	-1,0	-1,0	-1,1	-1,1	-1,3	-0,8	-0,9	-1,1	-1,1	-1,2	-1,1	-1,1	-1,2	-1,2	-1,4	-1,0	-1,4	-1,1	-1,0

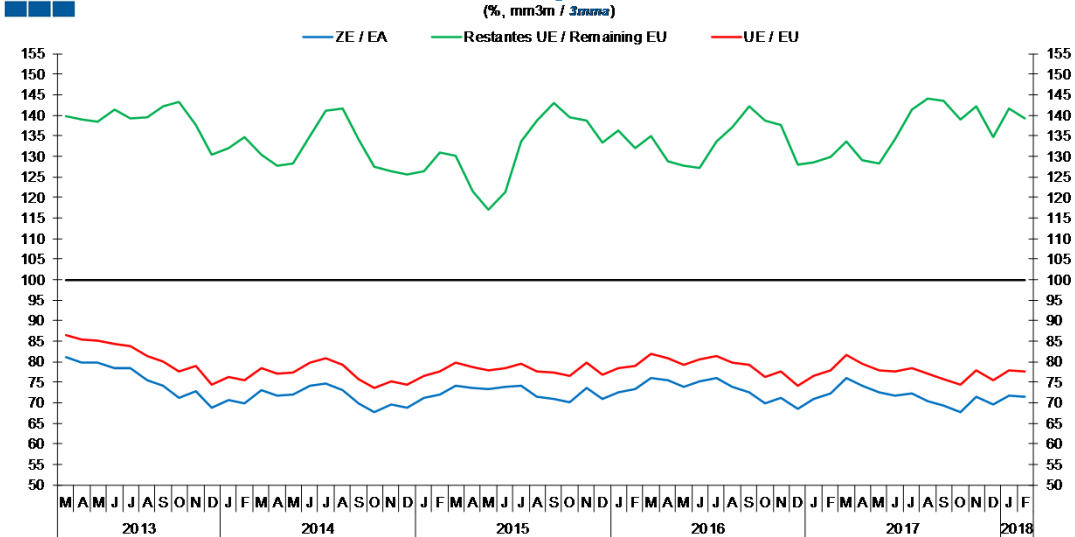
3. Intracomunitário / Intra-Community

Gráfico / Graph 3.1.
 Importações e Exportações
 Imports and Exports



	2016												2017												2018	
	M	A	M	J	J	A	S	O	N	D	J	F	M	A	M	J	J	A	S	O	N	D	J	F	J	F
Exportações / Exports	3,9	4,4	2,6	3,6	2,2	4,1	5,7	4,0	2,9	3,5	10,2	9,4	13,0	6,6	10,1	5,1	7,1	5,7	5,4	9,5	11,6	11,2	10,3	8,2		
Importações / Imports	1,2	1,5	0,9	0,9	-0,1	1,5	3,2	4,3	5,9	7,2	13,1	10,7	13,3	8,4	12,1	9,0	11,3	9,5	10,1	12,5	11,1	9,4	8,5	8,7		

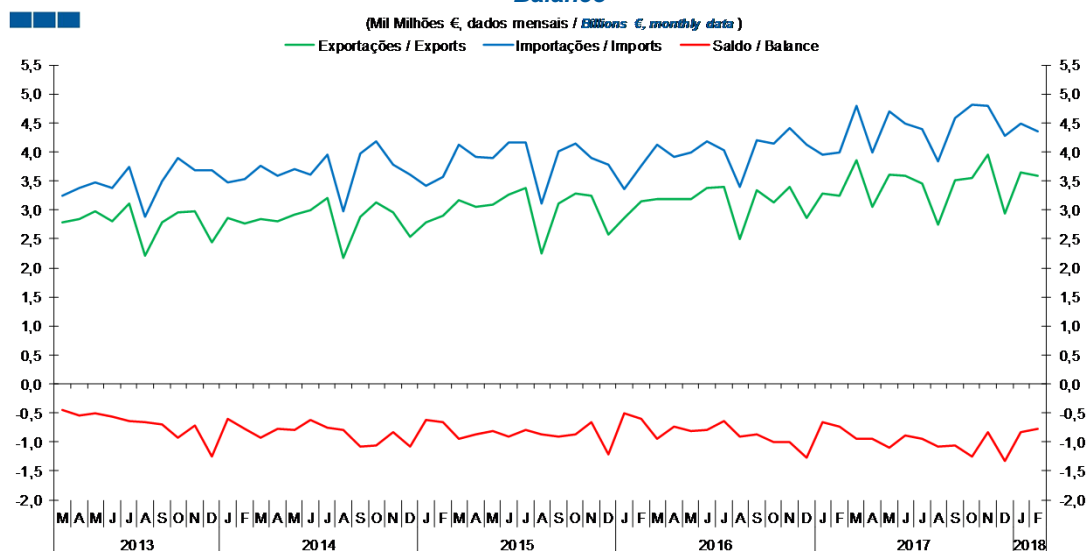
Gráfico / Graph 3.2.
 Taxa de Cobertura
 Coverage Rate



	2016												2017												2018	
	M	A	M	J	J	A	S	O	N	D	J	F	M	A	M	J	J	A	S	O	N	D	J	F	J	F
ZE / EA	76,1	75,4	73,9	75,3	75,9	73,8	72,7	69,8	71,1	68,4	70,9	72,2	76	74,1	72,5	71,9	72,2	70,4	69,2	67,7	71,4	69,5	71,7	71,5		
UE / EU	81,9	80,8	79,3	80,6	81,5	79,7	79,2	76,4	77,5	74,2	76,5	77,9	81,6	79,5	77,9	77,7	78,4	77	75,8	74,3	77,9	75,4	77,9	77,6		
Restantes UE / Remaining EU	135,1	128,8	127,6	127,2	133,5	137,1	142,2	138,7	137,8	127,9	128,6	129,9	133,5	129,1	128,2	134,1	141,3	144,1	143,5	139,0	142,2	134,6	141,6	139,2		

3. Intracomunitário / Intra-Community

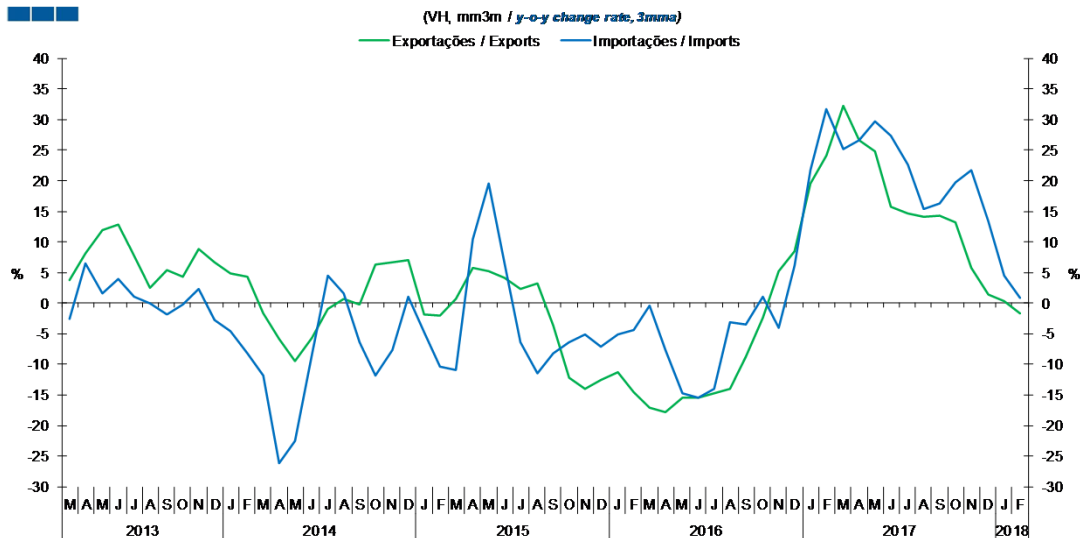
Gráfico / Graph 3.3.
Saldo
Balance



	2016												2017												2018	
	M	A	M	J	J	A	S	O	N	D	J	F	M	A	M	J	J	A	S	O	N	D	J	F		
Exportações / Exports	3,2	3,2	3,2	3,4	3,4	2,5	3,3	3,1	3,4	2,9	3,3	3,3	3,9	3,0	3,6	3,6	3,5	2,7	3,5	3,6	4,0	2,9	3,7	3,6		
Importações / Imports	4,1	3,9	4,0	4,2	4,0	3,4	4,2	4,1	4,4	4,1	4,0	4,0	4,8	4,0	4,7	4,5	4,4	3,8	4,6	4,8	4,8	4,3	4,5	4,4		
Saldo / Balance	-0,9	-0,7	-0,8	-0,8	-0,6	-0,9	-0,9	-1,0	-1,0	-1,3	-0,7	-0,7	-0,9	-1,0	-1,1	-0,9	-0,9	-1,1	-1,1	-1,2	-0,8	-1,3	-0,8	-0,8		

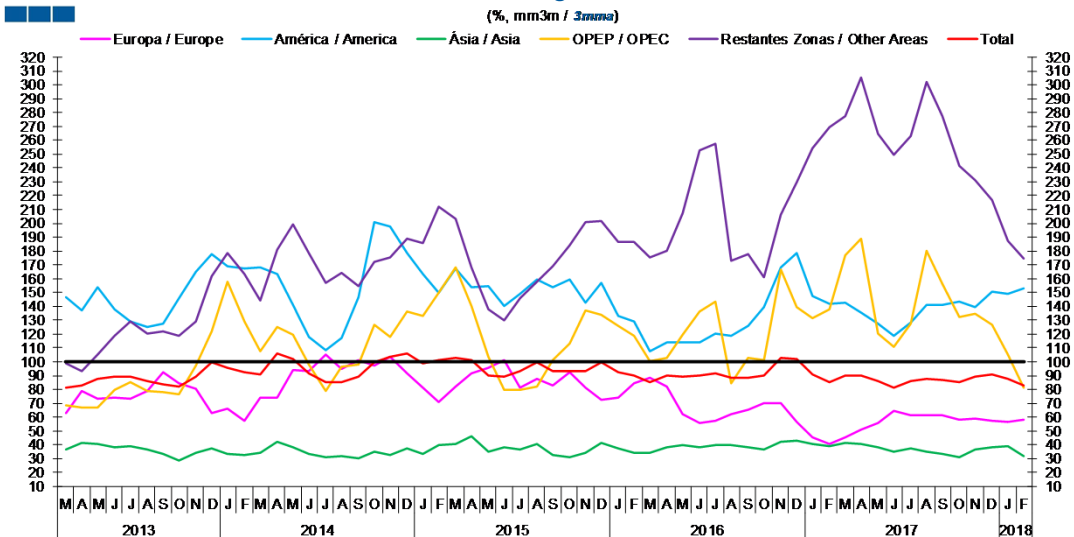
4. Extracomunitário / Extra-Community

Gráfico / Graph 4.1.
Importações e Exportações
Imports and Exports



	2016			2017			2018																	
	M	A	M	J	J	A	S	O	N	D	J	F	M	A	M	J	J	A	S	O	N	D	J	F
Exportações / Exports	-17,1	-17,8	-15,5	-15,4	-14,8	-14,0	-8,7	-2,4	5,3	8,5	19,6	24,1	32,2	26,5	24,9	15,8	14,6	14,1	14,3	13,1	5,7	1,4	0,4	-1,7
Importações / Imports	-0,4	-7,7	-14,7	-15,5	-14,0	-3,1	-3,5	1,0	-4,1	6,1	21,6	31,8	25,2	26,6	29,8	27,4	22,5	15,3	16,3	19,8	21,7	13,4	4,4	0,9

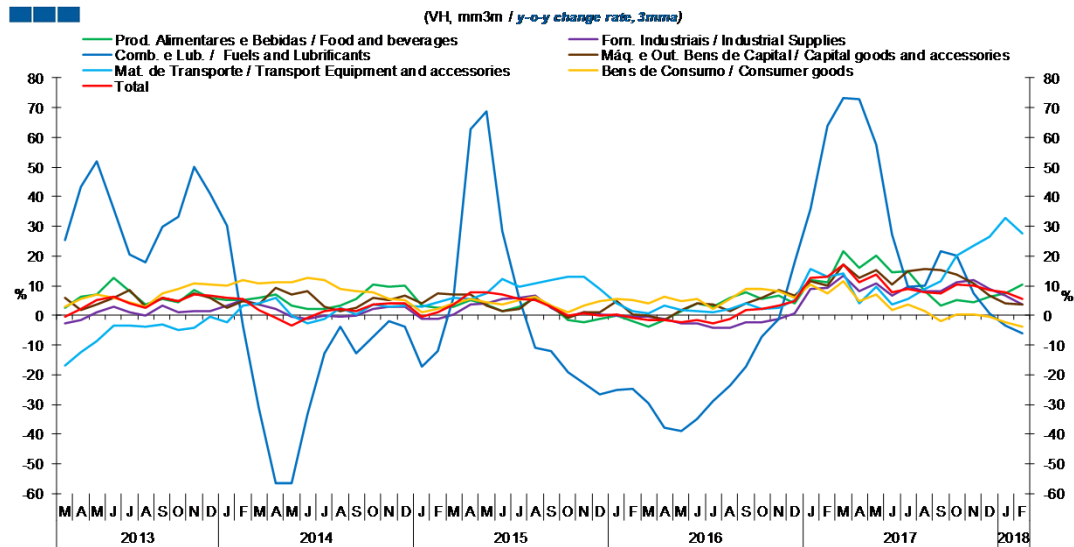
Gráfico / Graph 4.2.
Taxa de Cobertura
Coverage Rate



	2016			2017			2018																	
	M	A	M	J	J	A	S	O	N	D	J	F	M	A	M	J	J	A	S	O	N	D	J	F
Europa / Europe	88,6	81,8	61,8	55,9	57,3	62,0	65,6	70,5	70,3	56,9	45,4	40,9	45,6	50,8	55,7	64,8	61,7	61,5	60,9	58,5	59,3	57,5	56,7	58,2
América / America	107,2	114,1	113,9	113,7	120,6	118,4	125,9	139,4	168,0	178,4	147,3	142,0	142,4	135,3	127,2	118,3	128,0	141,1	141,0	143,7	139,3	150,3	149,4	152,8
Ásia / Asia	33,9	38,4	39,5	38,6	39,5	39,7	38,6	36,5	42,1	43,0	40,9	38,7	41,6	40,5	38,2	35,0	37,7	35,1	33,8	31,4	36,7	38,5	38,8	31,9
OPEP / OPEC	100,2	102,6	119,7	136,3	143,7	84,5	102,8	101,5	166,7	139,2	131,7	137,5	176,9	188,9	120,6	110,4	127,1	180,2	156,4	132,4	134,4	126,9	105,0	81,1
Restantes Zonas / Other Areas	175,4	179,8	207,5	253,0	257,4	172,9	177,8	160,8	206,4	229,2	254,1	269,7	277,1	305,0	264,2	249,5	263,4	302,3	277,0	241,8	230,7	217,1	187,4	174,9
Total	85,4	90,1	89,2	89,6	91,9	88,2	88,4	90,0	102,7	101,6	90,8	84,9	90,1	90,1	85,8	81,5	86,0	87,3	86,9	85,0	89,1	90,8	87,2	82,7

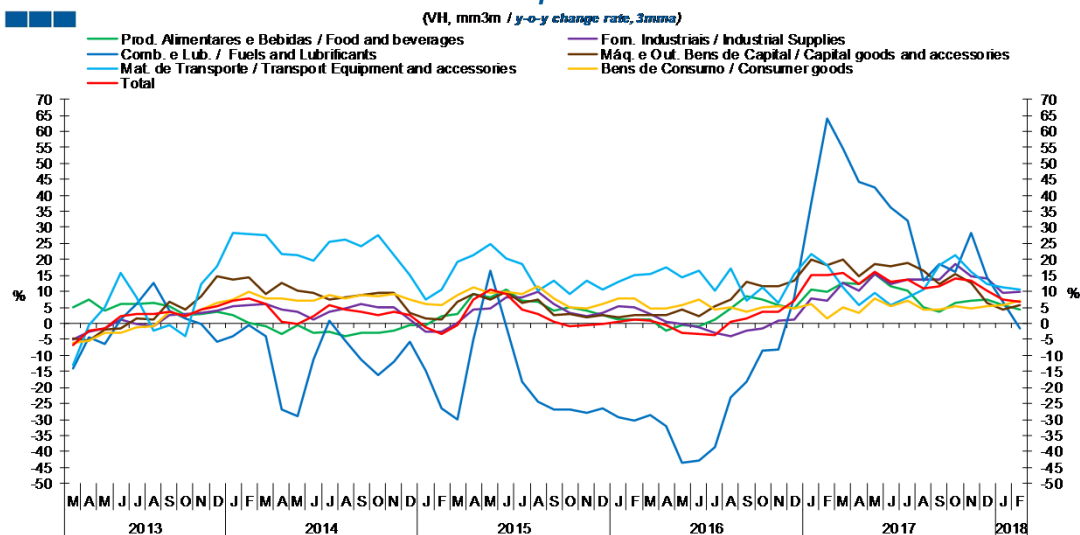
5. Grandes Categorias Económicas / Broad Economic Categories

Gráfico / Graph 5.1.
Exportações
Exports



	2016												2017												2018	
	M	A	M	J	J	A	S	O	N	D	J	F	M	A	M	J	J	A	S	O	N	D	J	F		
Produtos Alimentares e Bebidas / Food and Beverages	-3,9	-1,5	1,6	4,1	3,0	5,8	8,0	5,6	6,6	4,0	12,0	11,1	21,7	16,0	20,0	14,7	15,1	8,3	3,2	5,3	4,3	6,3	7,4	10,6		
Comb. e Lub. / Fuels and Lubricants	-29,6	-37,9	-38,8	-34,8	-28,7	-23,5	-17,1	-7,1	-1,0	18,0	35,9	63,8	73,4	72,8	57,6	27,1	9,6	10,1	21,5	20,3	7,3	0,5	-3,4	-5,9		
Mat. de Transporte / Transport equipment and accessories	0,6	3,5	1,9	1,4	1,2	2,2	4,1	2,1	2,5	5,3	15,7	13,2	14,2	4,1	9,6	3,6	5,6	8,8	11,4	20,0	23,5	26,7	33,0	27,5		
Forn. Industriais / Industrial Supplies	-0,6	-1,0	-2,8	-2,7	-4,3	-4,0	-2,4	-2,4	-1,0	0,9	8,9	9,5	13,3	8,3	11,0	6,9	9,7	8,2	8,3	11,0	11,9	9,0	6,6	3,6		
Máq. e Out. Bens de Capital / Capital Goods and Accessories	0,0	-1,4	2,0	4,2	3,6	1,4	4,3	6,0	8,6	6,9	11,5	10,2	17,1	12,8	15,1	10,4	14,7	15,5	15,3	14,0	10,7	6,7	3,9	3,5		
Bens de Consumo / Consumer Goods	4,1	6,2	4,7	5,6	2,3	5,5	8,9	9,0	8,0	6,0	10,3	7,5	11,4	4,8	6,9	1,8	3,7	1,5	-1,9	0,4	0,5	-0,5	-2,4	-3,8		
Total	-1,7	-1,7	-2,4	-1,7	-2,5	-1,2	1,7	2,2	3,5	4,9	12,5	12,9	17,3	11,2	13,6	7,7	8,9	7,8	7,6	10,4	10,0	8,4	7,7	5,6		

Gráfico / Graph 5.2.
Importações
Imports



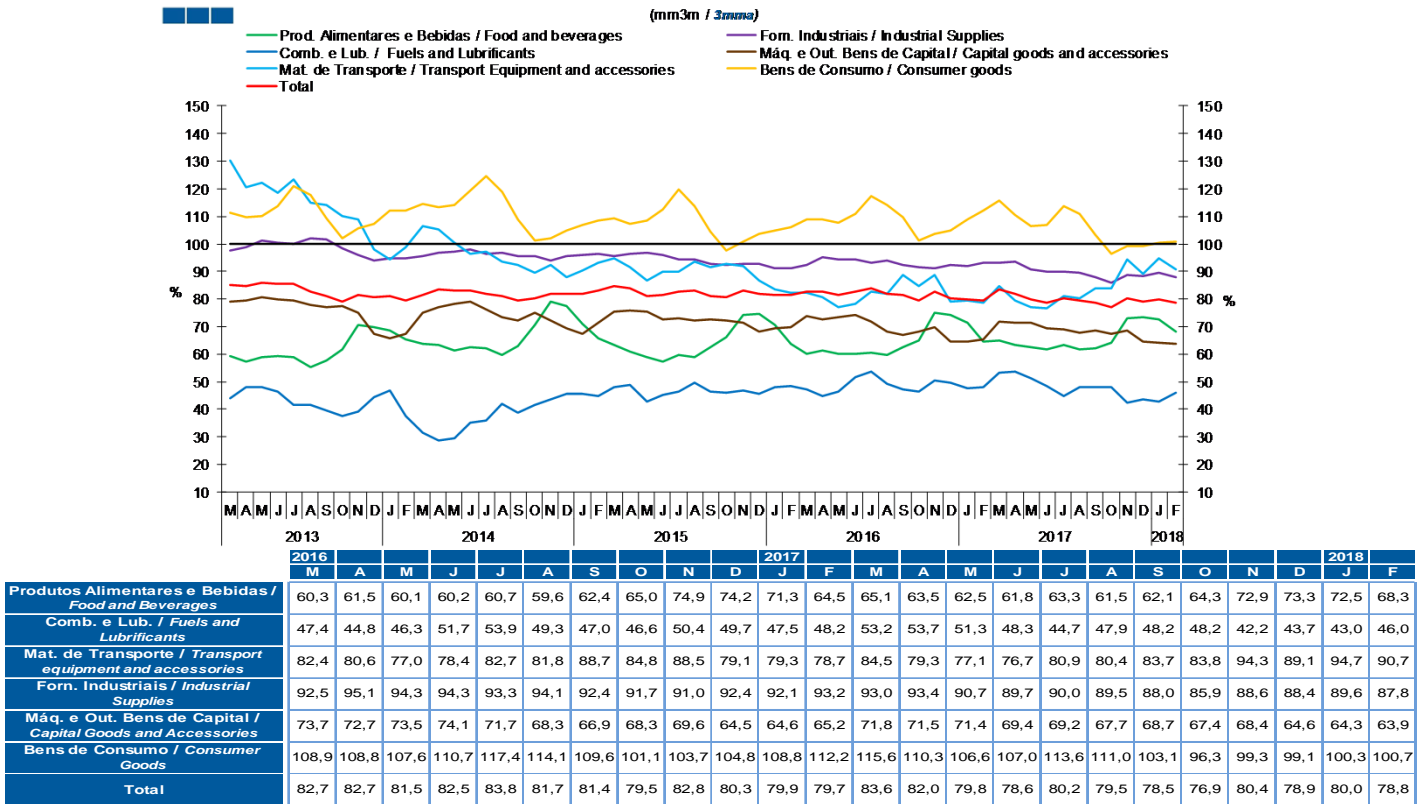
	2016												2017												2018	
	M	A	M	J	J	A	S	O	N	D	J	F	M	A	M	J	J	A	S	O	N	D	J	F		
Produtos Alimentares e Bebidas / Food and Beverages	1,3	-2,3	-0,6	-0,8	1,3	4,8	8,5	7,4	5,8	4,6	10,6	9,8	12,7	12,2	15,4	11,8	10,3	4,9	3,8	6,4	7,2	7,6	5,6	4,5		
Comb. e Lub. / Fuels and Lubricants	-28,7	-32,2	-43,6	-42,9	-38,7	-22,9	-18,0	-8,6	-8,0	8,0	37,7	64,1	54,6	44,0	42,5	36,2	31,9	13,4	18,6	16,2	28,2	14,4	6,7	-1,4		
Mat. de Transporte / Transport equipment and accessories	15,5	17,6	14,5	16,5	10,1	17,0	7,3	11,4	6,5	15,5	21,7	18,3	11,3	5,8	9,5	5,9	8,0	10,7	18,0	21,5	16,0	12,5	11,3	10,6		
Forn. Industriais / Industrial Supplies	2,9	0,4	-0,2	-1,1	-3,0	-3,9	-2,3	-1,5	0,9	1,3	7,8	7,0	12,7	10,3	15,4	12,3	13,7	13,8	13,7	18,4	14,9	13,9	9,6	10,0		
Máq. e Out. Bens de Capital / Capital Goods and Accessories	2,4	2,6	4,5	2,4	5,3	7,5	13,0	11,8	11,5	13,2	20,0	18,0	20,1	14,6	18,4	18,0	19,0	16,6	12,3	15,5	12,6	6,6	4,4	5,7		
Bens de Consumo / Consumer Goods	4,6	4,8	5,6	7,3	4,5	5,0	3,7	5,0	5,2	4,8	6,2	1,5	4,9	3,3	7,8	5,4	7,1	4,3	4,2	5,5	4,8	5,3	5,8	7,2		
Total	0,8	-0,5	-3,0	-3,2	-3,6	0,4	1,5	3,5	3,6	6,9	15,0	15,2	15,9	12,2	16,0	13,0	13,8	10,9	11,5	14,2	13,4	10,3	7,5	6,8		

Nota: Não inclui Bens N.E. Outra Categoria devido ao seu reduzido valor relativo e elevada variabilidade.

Note: Does not include Goods Not Elsewhere Specified because of its small relative value and high variability

5. Grandes Categorias Económicas / Broad Economic Categories

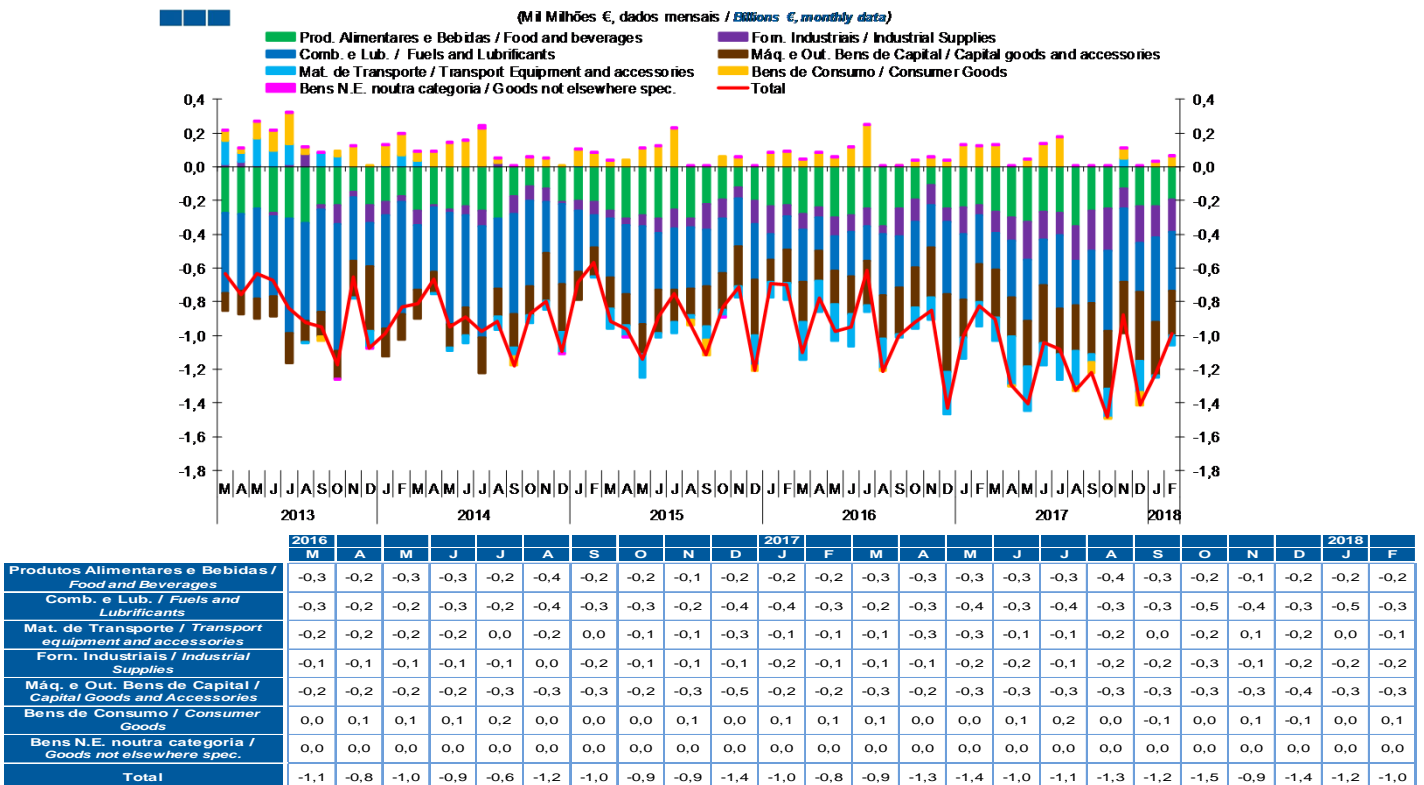
Gráfico / Graph 5.3.
Taxa de Cobertura
Coverage Rate



Nota: Não inclui Bens N.E. Outra Categoria devido ao seu reduzido valor relativo e elevada variabilidade.

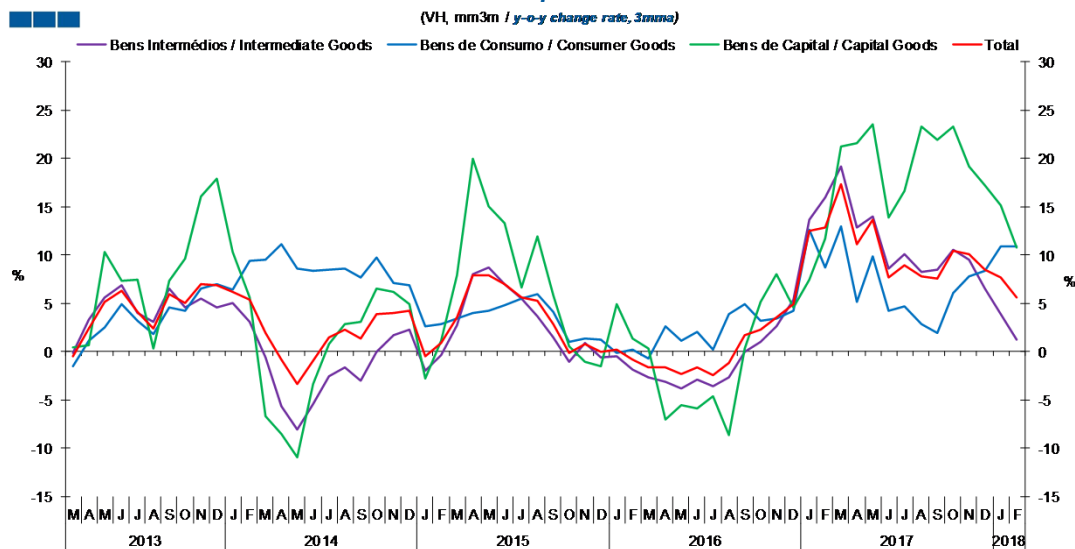
Note: Does not include Goods Not Elsewhere Specified because of its small relative value and high variability

Gráfico / Graph 5.4.
Saldo
Balance



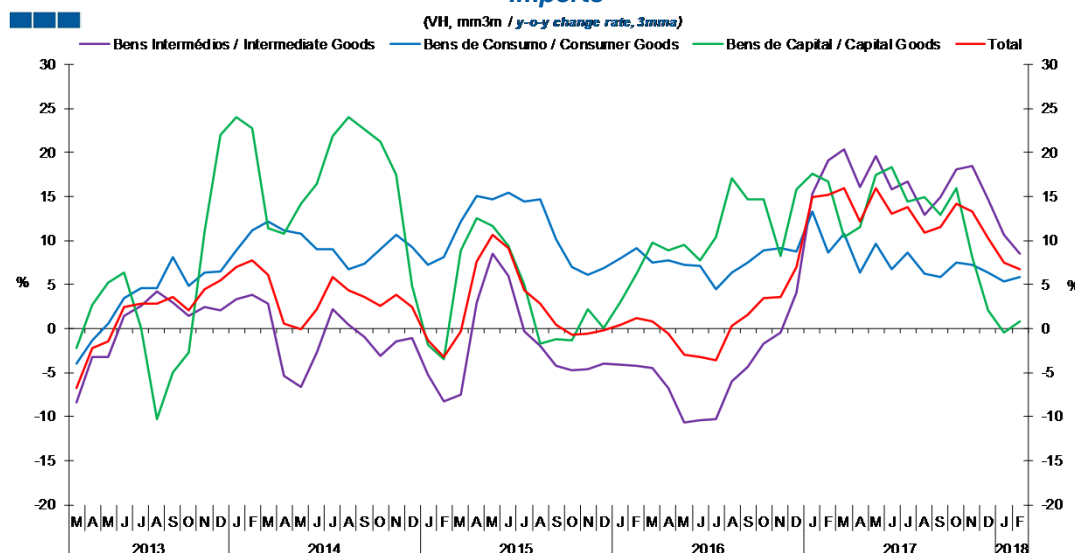
6. Classes Básicas de Bens do Sistema Europeu de Contas Nacionais / Basic Classes of Goods in the European System of Accounts

Gráfico / Graph 6.1.
Exportações
Exports



	2016												2017												2018	
	M	A	M	J	J	A	S	O	N	D	J	F	M	A	M	J	J	A	S	O	N	D	J	F		
Bens Intermediários / Intermediate Goods	-2,7	-3,1	-3,9	-3,0	-3,6	-2,6	0,0	1,1	2,6	5,4	13,6	15,9	19,2	12,9	14,0	8,6	10,1	8,2	8,5	10,6	9,5	6,5	3,9	1,2		
Bens de Consumo / Consumer Goods	-0,8	2,6	1,2	2,0	0,2	3,9	4,9	3,2	3,4	4,2	12,7	8,7	13,0	5,2	9,9	4,2	4,7	2,8	1,9	6,0	7,8	8,4	11,0	10,9		
Bens de Capital / Capital Goods	0,4	-7,0	-5,6	-5,9	-4,7	-8,7	0,3	5,1	8,1	4,5	7,5	11,7	21,3	21,6	23,5	13,9	16,6	23,3	21,9	23,3	19,2	17,2	15,2	10,8		
Total	-1,7	-1,7	-2,4	-1,7	-2,5	-1,2	1,7	2,2	3,5	4,9	12,5	12,9	17,3	11,2	13,6	7,7	8,9	7,8	7,6	10,4	10,0	8,4	7,7	5,6		

Gráfico / Graph 6.2.
Importações
Imports



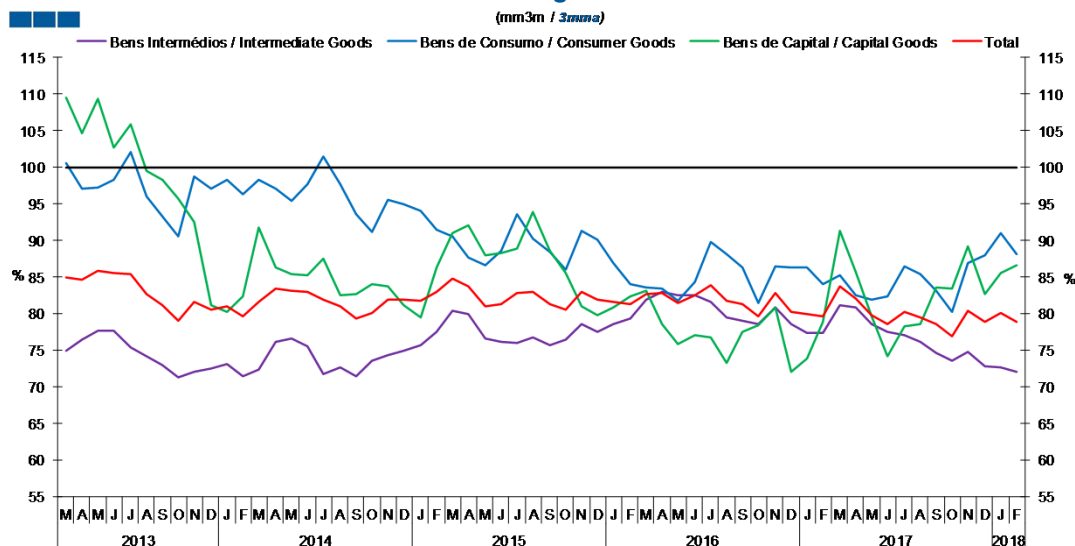
	2016												2017												2018	
	M	A	M	J	J	A	S	O	N	D	J	F	M	A	M	J	J	A	S	O	N	D	J	F		
Bens Intermediários / Intermediate Goods	-4,5	-6,8	-10,6	-10,5	-10,3	-6,0	-4,3	-1,7	-0,4	4,0	15,4	19,1	20,3	16,0	19,6	15,8	16,8	12,9	14,9	18,1	18,4	14,7	10,6	8,5		
Bens de Consumo / Consumer Goods	7,5	7,7	7,3	7,2	4,5	6,4	7,5	8,9	9,1	8,7	13,4	8,6	10,7	6,3	9,6	6,7	8,7	6,2	5,8	7,6	7,2	6,4	5,3	5,8		
Bens de Capital / Capital Goods	9,7	8,9	9,5	7,8	10,5	17,1	14,7	14,7	8,2	15,9	17,6	16,7	10,4	11,5	17,5	18,3	14,5	14,9	12,9	16,0	8,2	2,0	-0,5	0,8		
Total	0,8	-0,5	-3,0	-3,2	-3,6	0,4	1,5	3,5	3,6	6,9	15,0	15,2	15,9	12,2	16,0	13,0	13,8	10,9	11,5	14,2	13,4	10,3	7,5	6,8		

Nota: Não inclui a série Outros Bens devido ao seu baixo valor relativo e elevada variabilidade.

Note: Does not include Other Goods because of its small relative value and high variability.

6. Classes Básicas de Bens do Sistema Europeu de Contas Nacionais / Basic Classes of Goods in the European System of Accounts

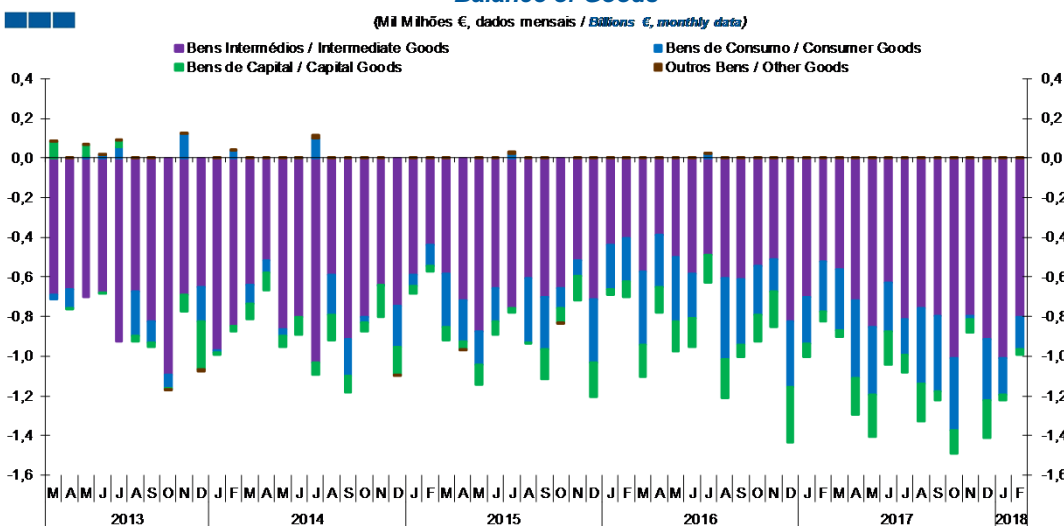
Gráfico / Graph 6.3.
Taxa de Cobertura
Coverage Rate



	2016		2017		2018	
	M	A	M	J	M	J
Bens Intermediários / Intermediate Goods	81,9	83,0	82,4	82,5	81,7	79,5
Bens de Consumo / Consumer Goods	83,6	83,5	81,7	84,3	89,7	88,2
Bens de Capital / Capital Goods	83,2	78,6	75,8	77,0	76,7	73,2
Total	82,7	82,7	81,5	82,5	83,8	81,7

Nota: Não inclui a série Outros Bens devido ao seu baixo valor relativo e elevada variabilidade.
Note: Does not include Other Goods because of its small relative value and high variability.

Gráfico / Graph 6.4.
Saldo de Bens
Balance of Goods



	2016		2017		2018	
	M	A	M	J	M	J
Bens Intermediários / Intermediate Goods	-0,6	-0,4	-0,5	-0,6	-0,5	-0,6
Bens de Consumo / Consumer Goods	-0,4	-0,3	-0,3	-0,2	0,0	-0,4
Bens de Capital / Capital Goods	-0,2	-0,1	-0,2	-0,1	-0,1	-0,1
Outros Bens / Other Goods	0,0	0,0	0,0	0,0	0,0	0,0
Total	-1,1	-0,8	-1,0	-0,9	-0,6	-1,2

6. Classes Básicas de Bens do Sistema Europeu de Contas Nacionais / Basic Classes of Goods in the European System of Accounts

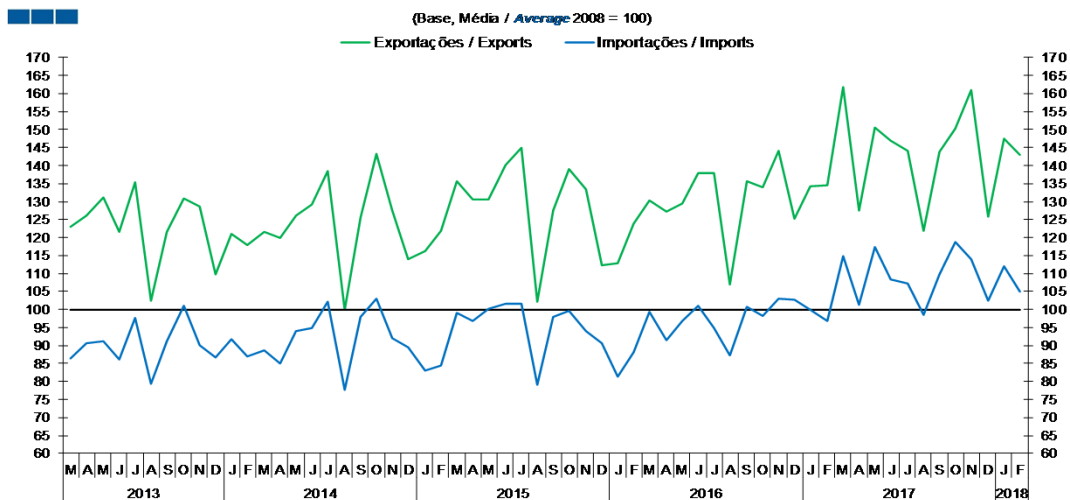
Tabela / Table 1.1.
Estrutura do Saldo
Balance Structure

Milhões de euros \ Millions of euros

		2017												2018											
		M		A		M		J		J		A		S		O		N		D		J		F	
		M€	%	M€	%	M€	%	M€	%	M€	%	M€	%	M€	%	M€	%	M€	%	M€	%	M€	%	M€	%
Bens Intermedios / Intermediate Goods	Prod. alim. e bebidas / <i>Foods and beverages</i>	-103	11	-119	9	-122	9	-95	9	-103	10	-118	9	-110	9	-106	7	-93	11	-103	7	-110	9	-79	8
	Forn. industriais NE noutra categoria / <i>Industrial supplies NE specified</i>	-129	14	-135	10	-227	16	-165	16	-136	13	-204	15	-232	19	-254	17	-112	13	-213	15	-185	15	-195	20
	Comb. e lubrificantes / <i>Fuel and lubricants</i>	-217	24	-339	26	-362	26	-273	26	-432	40	-262	20	-313	26	-472	32	-439	50	-292	21	-503	41	-345	35
	Máquinas, outros bens de capital (Partes e acessórios) / <i>Capital goods and parts and accessories</i>	-137	15	-124	10	-142	10	-159	15	-145	13	-137	10	-175	14	-182	12	-162	18	-172	12	-187	15	-162	16
	Material de transportes (Partes e acessórios) / <i>Transport equipment (Parts and accessories)</i>	129	-14	75	-6	52	-4	127	-12	64	-6	37	-3	105	-9	80	-5	87	-10	-54	4	51	-4	65	-7
Total		-560	62	-719	56	-854	61	-630	61	-813	75	-760	57	-795	65	-1.009	68	-794	90	-916	65	-1.009	83	-805	81
Bens de Consumo / Consumption Goods	Prod. alim. e bebidas destinados ao consumo dos particulares / <i>Food and beverages mainly for household consumption</i>	-164	18	-183	14	-204	15	-171	16	-168	16	-236	18	-154	13	-138	9	-39	4	-134	10	-125	10	-114	12
	Material de transporte / <i>Transport equipment</i>	-268	30	-365	28	-313	22	-258	25	-211	19	-251	19	-147	12	-251	17	-36	4	-129	9	-64	5	-121	12
	Bens de consumo NE noutra categoria / <i>Consumption goods NE specified</i>	130	-14	-2	0	40	-3	133	-13	177	-16	-25	2	-70	6	-4	0	56	-6	-77	5	29	-2	65	-7
Total		-307	34	-389	30	-340	24	-247	24	-178	16	-379	29	-380	31	-368	25	-19	2	-305	22	-183	15	-158	16
Bens de Capital / Capital Goods	Carburantes para motor / <i>Motor spirit</i>	104	-12	76	-6	52	-4	66	-6	61	-6	75	-6	70	-6	74	-5	74	-8	83	-6	76	-6	88	-9
	Máquinas, outros bens de capital (exceto material de transporte) / <i>Capital goods (except transport equipment)</i>	-146	16	-103	8	-129	9	-183	18	-130	12	-132	10	-129	11	-161	11	-144	16	-240	17	-129	11	-106	11
	Material de transportes destinado à indústria / <i>Transport equipment, industrial</i>	5	-1	-162	13	-137	10	-49	5	-23	2	-133	10	10	-1	-26	2	0	0	-36	3	24	-2	-13	1
Total		-37	4	-189	15	-214	15	-166	16	-92	9	-190	14	-49	4	-113	8	-69	8	-193	14	-29	2	-31	3
Outros / Others		4	0	4	0	2	0	2	0	2	0	2	0	2	0	2	0	2	0	2	0	2	0	2	0
Total		-901	100	-1.293	100	-1.405	100	-1.041	100	-1.081	100	-1.327	100	-1.222	100	-1.486	100	-880	100	-1.412	100	-1.219	100	-991	100

7. Índice GEE de Comércio Internacional de Bens / *GEE Index of International Trade of Goods*

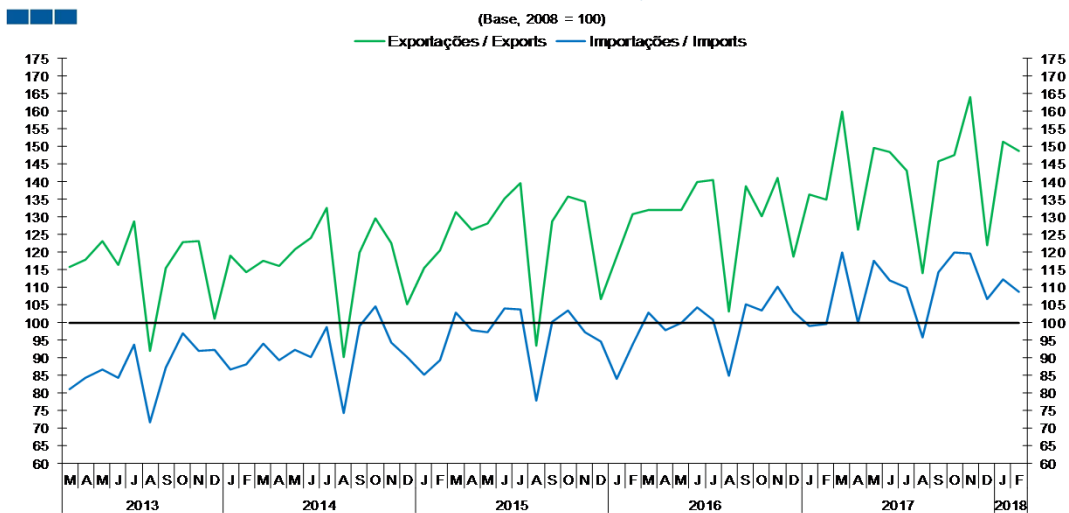
Gráfico / *Graph* 7.1.
 Total



	2016										2017										2018			
	M	A	M	J	J	A	S	O	N	D	J	F	M	A	M	J	J	A	S	O	N	D	J	F
Exportações / <i>Exports</i>	130,3	127,1	129,6	137,8	137,9	107,0	135,7	133,8	144,0	125,3	134,2	134,6	161,9	127,3	150,5	146,8	144,0	121,8	143,7	150,3	161,0	125,8	147,6	142,9
Importações / <i>Imports</i>	99,4	91,4	96,7	101,1	94,9	87,4	100,8	98,2	103,0	102,6	100,0	96,8	114,8	101,2	117,4	108,3	107,4	98,5	109,8	118,7	113,9	102,5	112,1	105,0

7. Índice GEE de Comércio Internacional de Bens / GEE Index of International Trade of Goods

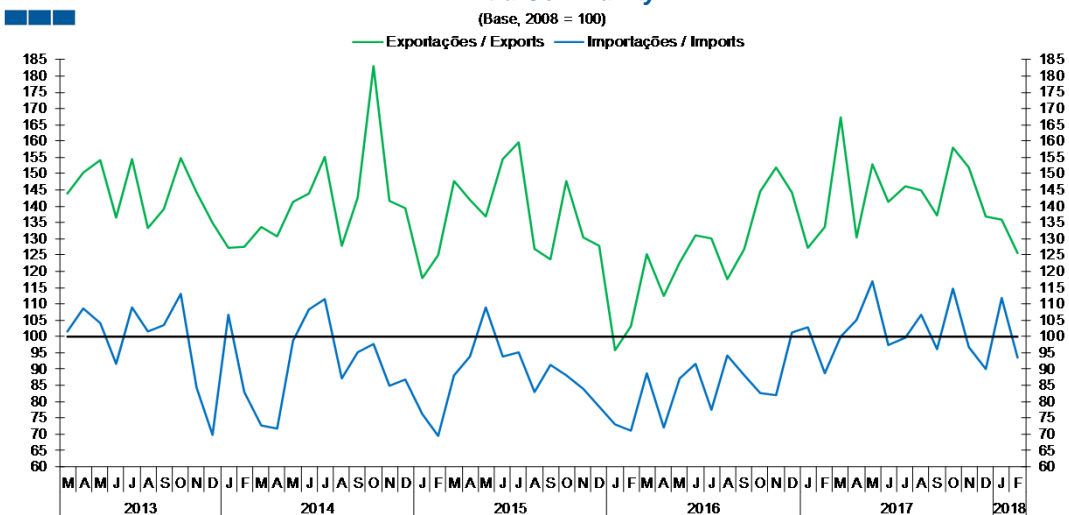
Gráfico / Graph 7.3.
 Intracomunitário
 Intra-Community



Fonte / Source: INE

	2016												2017												2018		
	M	A	M	J	J	A	S	O	N	D	J	F	M	A	M	J	J	A	S	O	N	D	J	F			
Exportações / Exports	132,0	132,2	131,9	140,0	140,6	103,3	138,7	130,2	141,3	118,7	136,6	134,9	160,0	126,3	149,8	148,6	143,3	114,0	145,9	147,7	164,1	121,9	151,5	148,8			
Importações / Imports	103,0	97,9	99,9	104,4	100,7	85,0	105,2	103,5	110,1	103,1	99,0	99,6	119,9	99,9	117,5	111,9	110,0	95,8	114,4	120,1	119,7	106,7	112,2	108,9			

Gráfico / Graph 7.4.
 Extracomunitário
 Extra-Community



Fonte / Source: INE

	2016												2017												2018		
	M	A	M	J	J	A	S	O	N	D	J	F	M	A	M	J	J	A	S	O	N	D	J	F			
Exportações / Exports	125,4	112,5	122,9	131,2	130,1	117,6	126,8	144,5	151,8	144,4	127,3	133,7	167,3	130,3	152,8	141,3	146,2	144,8	137,2	157,9	152,0	136,9	136,0	125,6			
Importações / Imports	88,8	72,1	87,1	91,5	77,6	94,3	87,9	82,7	82,0	101,2	102,9	88,6	99,8	105,1	116,9	97,4	99,7	106,7	96,0	114,8	96,8	90,0	111,9	93,4			