

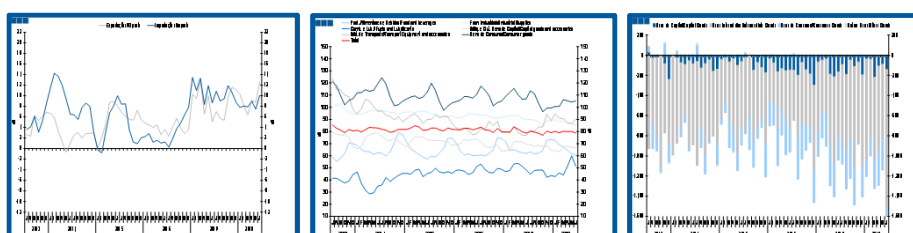
Estatísticas Temáticas de Conjuntura

Short-term Thematic Statistics

- Nº 8/2018 -

9 de agosto de 2018

August, 09, 2018



Comércio Internacional de Bens

International Trade of Goods

- Junho de 2018 -

- June, 2018 -

Fonte: Instituto Nacional de Estatística

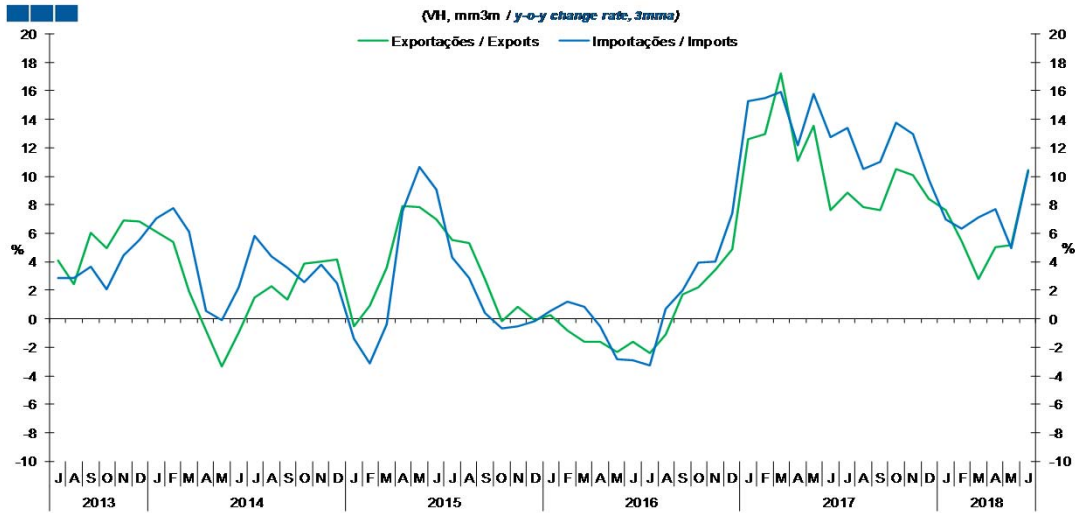
Source: Statistics Portugal

Índice / Index

	Página / Page
1. Total	
Importações e Exportações / <i>Imports and Exports</i>	3
Taxa de Cobertura / <i>Coverage Rate</i>	3
Saldo / <i>Balance</i>	4
2. Zona Euro / Euro Area	
Importações e Exportações / <i>Imports and Exports</i>	5
Taxa de Cobertura / <i>Coverage Rate</i>	5
Saldo / <i>Balance</i>	6
3. Intracomunitário / Intra-Community	
Importações e Exportações / <i>Imports and Exports</i>	7
Taxa de Cobertura / <i>Coverage Rate</i>	7
Saldo / <i>Balance</i>	8
4. Extracomunitário / Extra-Community	
Importações e Exportações / <i>Imports and Exports</i>	9
Taxa de Cobertura / <i>Coverage Rate</i>	9
Saldo / <i>Balance</i>	10
5. Grandes Categorias Económicas / Broad Economic Categories	
Exportações / <i>Exports</i>	11
Importações / <i>Imports</i>	11
Taxa de Cobertura / <i>Coverage Rate</i>	12
Saldo / <i>Balance</i>	12
6. Classes Básicas de Bens do Sistema Europeu de Contas Nacionais / Basic Classes of Goods in the European System of Accounts	
Exportações / <i>Exports</i>	13
Importações / <i>Imports</i>	13
Taxa de Cobertura / <i>Coverage Rate</i>	14
Saldo / <i>Balance</i>	14
Estrutura do Saldo / <i>Balance Structure</i>	15
7. Índice GEE de Comércio Internacional de Bens / GEE Index of International Trade of Goods	
Total / <i>Total</i>	16
Intracomunitário / <i>Intra-Community</i>	17
Extracomunitário / <i>Extra-Community</i>	17

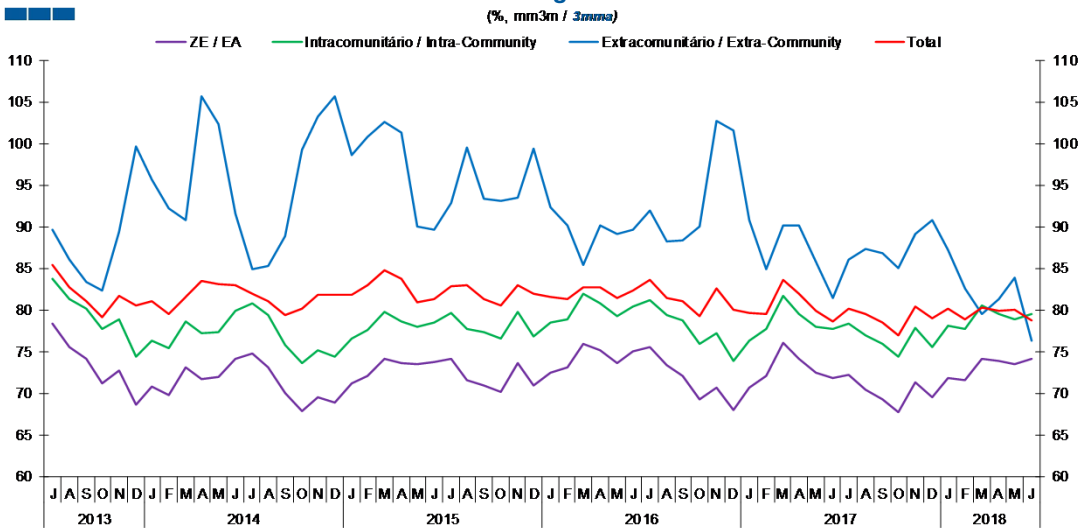
1. Total

Gráfico / Graph 1.1.
 Importações e Exportações
 Imports and Exports



	2016												2017												2018				
	J	A	S	O	N	D	J	F	M	A	M	J	J	A	S	O	N	D	J	F	M	A	M	J					
Exportações / Exports	-2,4	-1,1	1,7	2,2	3,5	4,9	12,6	12,9	17,2	11,1	13,6	7,6	8,9	7,8	7,6	10,5	10,1	8,4	7,6	5,4	2,8	5,0	5,2	10,5					
Importações / Imports	-3,2	0,7	2,0	3,9	4,0	7,4	15,3	15,5	15,9	12,1	15,8	12,7	13,4	10,5	11,0	13,7	12,9	9,8	7,0	6,3	7,1	7,7	5,0	10,4					

Gráfico / Graph 1.2.
 Taxa de Cobertura
 Coverage Rate

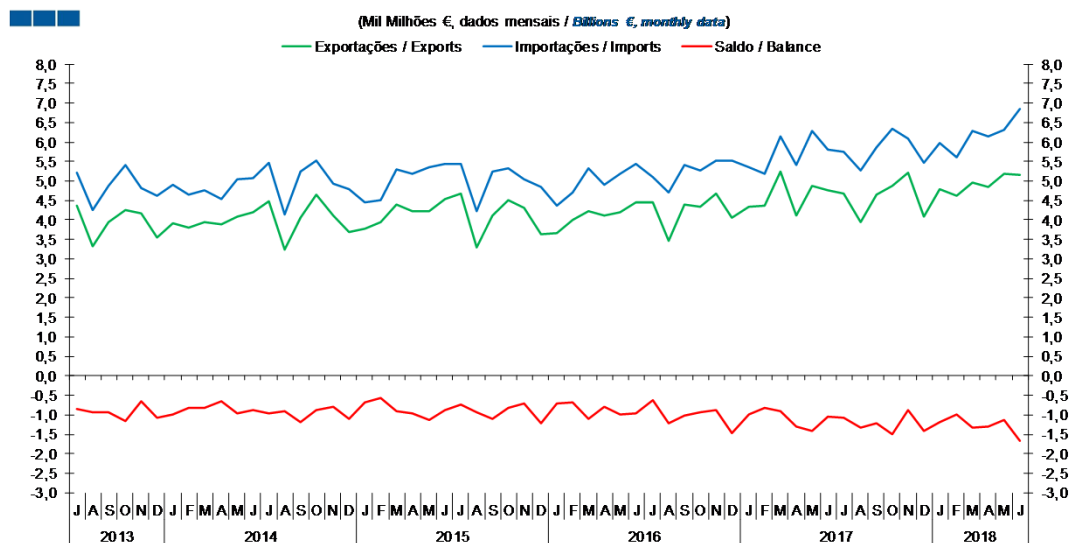


Fonte / Source: INE

	2016												2017												2018				
	J	A	S	O	N	D	J	F	M	A	M	J	J	A	S	O	N	D	J	F	M	A	M	J					
ZE / EA	75,5	73,3	72,0	69,2	70,6	68,0	70,6	72,0	76,0	74,1	72,5	71,9	72,2	70,4	69,2	67,7	71,4	69,6	71,8	71,6	74,1	73,9	73,4	74,1					
Intracomunitário / Intra-community	81,2	79,4	78,8	75,9	77,2	73,9	76,3	77,7	81,6	79,5	77,9	77,7	78,4	77,0	75,8	74,3	77,9	75,5	78,0	77,7	80,5	79,6	78,8	79,5					
Extracomunitário / Extra-community	91,9	88,2	88,4	90,0	102,7	101,6	90,7	84,9	90,1	90,1	85,8	81,5	86,0	87,3	86,9	85,0	89,1	90,8	87,1	82,6	79,5	81,3	83,8	76,3					
Total	83,6	81,4	81,0	79,2	82,5	80,0	79,7	79,5	83,6	82,0	79,8	78,6	80,2	79,5	78,5	76,9	80,4	79,0	80,1	78,9	80,3	79,9	80,0	78,7					

1. Total

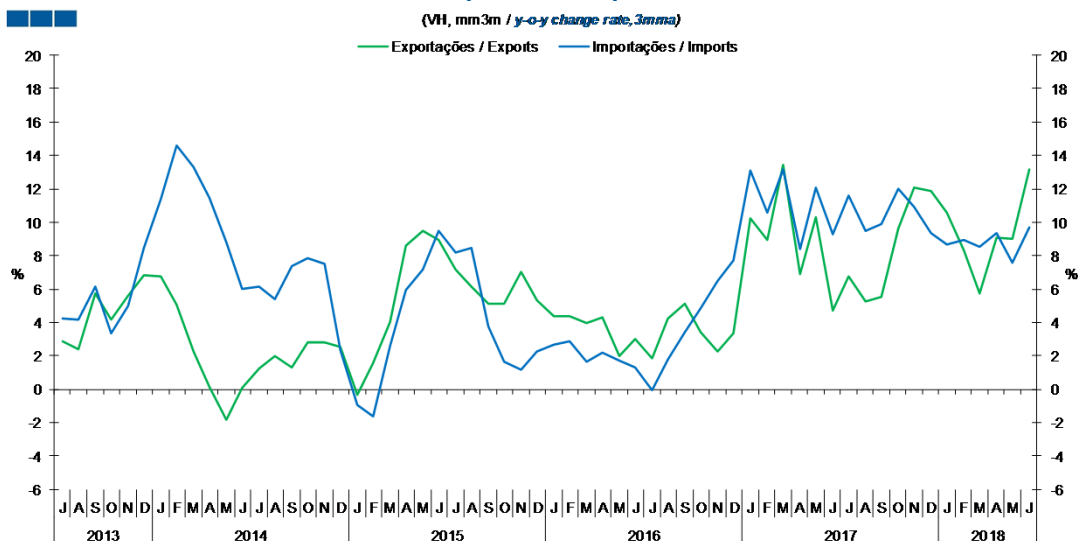
Gráfico / Graph 1.3.
 Saldo
 Balance



	2016					2017					2018													
	J	A	S	O	N	D	J	F	M	A	M	J	J	A	S	O	N	D	J	F	M	A	M	J
Exportações / Exports	4,5	3,5	4,4	4,3	4,7	4,1	4,3	4,4	5,2	4,1	4,9	4,8	4,7	3,9	4,7	4,9	5,2	4,1	4,8	4,6	4,9	4,8	5,2	5,2
Importações / Imports	5,1	4,7	5,4	5,3	5,5	5,5	5,3	5,2	6,1	5,4	6,3	5,8	5,7	5,3	5,9	6,4	6,1	5,5	6,0	5,6	6,3	6,1	6,3	6,8
Saldo / Balance	-0,6	-1,2	-1,0	-0,9	-0,9	-1,5	-1,0	-0,8	-0,9	-1,3	-1,4	-1,0	-1,1	-1,3	-1,2	-1,5	-0,9	-1,4	-1,2	-1,0	-1,3	-1,3	-1,1	-1,7

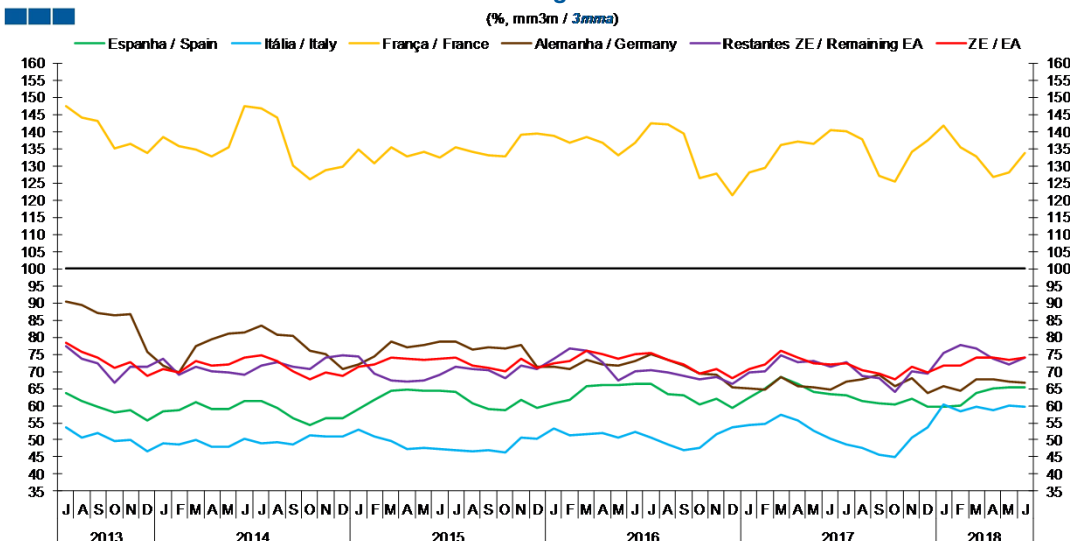
2. Zona Euro / Euro Area

Gráfico / Graph 2.1.
 Importações e Exportações
 Imports and Exports



	2016					2017					2018													
	J	A	S	O	N	D	J	F	M	A	M	J	J	A	S	O	N	D	J	F	M	A	M	J
Exportações / Exports	1,9	4,2	5,1	3,4	2,2	3,3	10,2	9,0	13,4	6,9	10,3	4,7	6,7	5,3	5,5	9,6	12,1	11,9	10,6	8,3	5,7	9,1	9,0	13,1
Importações / Imports	-0,1	1,8	3,4	4,8	6,5	7,7	13,1	10,6	13,1	8,4	12,0	9,3	11,6	9,5	9,9	12,0	10,9	9,3	8,7	8,9	8,5	9,3	7,6	9,7

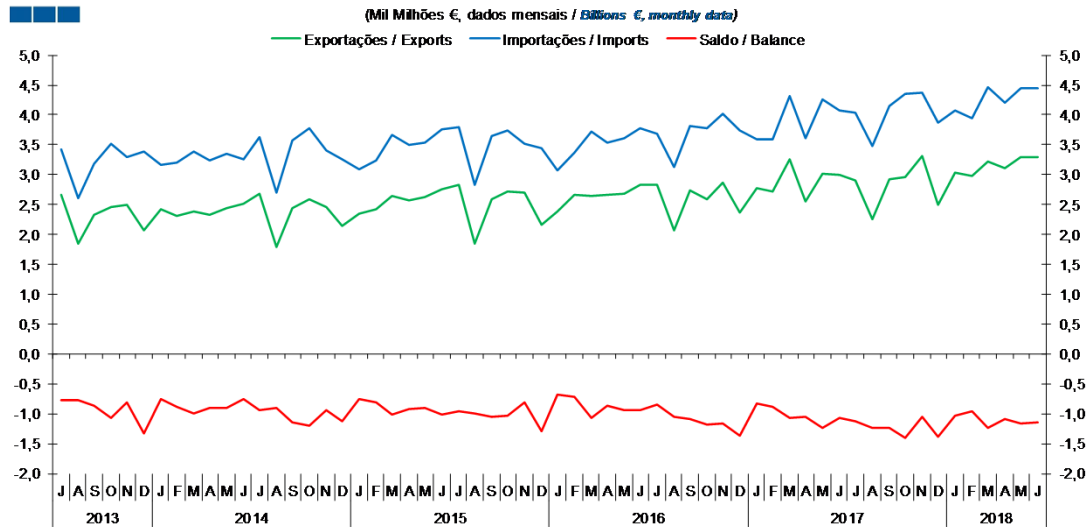
Gráfico / Graph 2.2.
 Taxa de Cobertura
 Coverage Rate



	2016					2017					2018													
	J	A	S	O	N	D	J	F	M	A	M	J	J	A	S	O	N	D	J	F	M	A	M	J
Espanha / Spain	66,5	63,5	63,1	60,3	61,9	59,4	62,4	64,9	68,4	66,4	64,0	63,3	62,9	61,4	60,6	60,5	61,9	59,6	59,7	60,1	63,7	65,0	65,3	65,4
Itália / Italy	50,7	48,8	47,0	47,7	51,7	53,5	54,3	54,8	57,2	55,6	52,6	50,4	48,7	47,5	45,6	45,0	50,7	53,8	60,4	58,2	59,6	58,7	60,1	59,7
França / France	142,3	142,1	139,3	126,3	127,7	121,5	128,0	129,4	136,0	137,0	136,3	140,5	140,2	137,8	126,9	125,4	134,2	137,6	141,7	135,3	132,7	126,7	128,0	133,9
Alemanha / Germany	75,0	73,3	71,6	69,2	69,1	65,3	65,1	64,5	68,2	65,6	65,2	64,7	67,0	67,7	68,9	65,7	68,0	63,6	65,6	64,5	67,5	67,8	66,9	66,6
Restantes ZE / Remaining EA	70,2	69,6	68,5	67,7	68,2	66,4	69,5	69,9	74,8	72,6	73,1	71,4	72,6	68,6	67,9	63,8	70,1	69,3	75,5	77,7	76,6	73,8	72,0	74,1
ZE / EA	75,5	73,3	72,0	69,2	70,6	68,0	70,6	72,0	76,0	74,1	72,5	71,9	72,2	70,4	69,2	67,7	71,4	69,6	71,8	71,6	74,1	73,9	73,4	74,1

2. Zona Euro / Euro Area

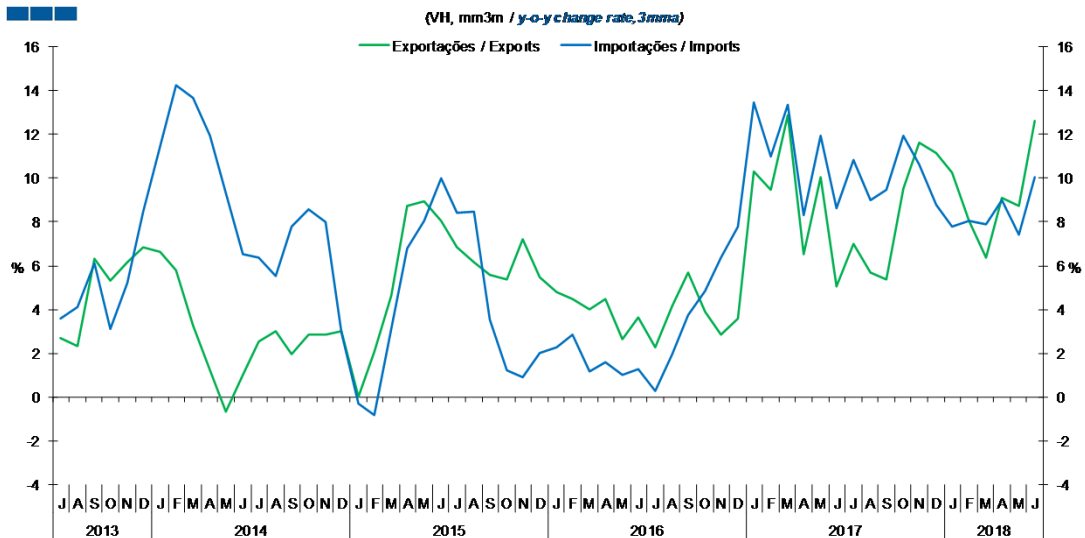
Gráfico / Graph 2.3.
Saldo
Balance



	2016												2020												#N/D
	F	M	A	M	J	J	A	S	O	N	D	J	F	M	A	M	J	J	A	S	O	N	D	#N/D	
Exportações / Exports	2,8	2,1	2,7	2,6	2,9	2,4	2,8	2,7	3,3	2,6	3,0	3,0	2,9	2,3	2,9	3,0	3,3	2,5	3,0	3,0	3,2	3,1	3,3	3,3	
Importações / Imports	3,7	3,1	3,8	3,8	4,0	3,7	3,6	3,6	4,3	3,6	4,3	4,1	4,0	3,5	4,2	4,4	4,4	3,9	4,1	3,9	4,5	4,2	4,5	4,5	
Saldo / Balance	-0,8	-1,0	-1,1	-1,2	-1,2	-1,4	-0,8	-0,9	-1,1	-1,1	-1,2	-1,1	-1,1	-1,2	-1,2	-1,4	-1,0	-1,4	-1,0	-1,0	-1,2	-1,1	-1,2	-1,1	

3. Intracomunitário / Intra-Community

Gráfico / Graph 3.1.
 Importações e Exportações
 Imports and Exports



	2016						2017						2018											
	J	A	S	O	N	D	J	F	M	A	M	J	J	A	S	O	N	D	J	F	M	A	M	J
Exportações / Exports	2,3	4,2	5,7	3,9	2,8	3,6	10,3	9,4	12,9	6,5	10,0	5,1	7,0	5,7	5,4	9,5	11,6	11,1	10,3	8,0	6,4	9,1	8,7	12,6
Importações / Imports	0,3	2,0	3,8	4,8	6,4	7,8	13,5	11,0	13,3	8,3	11,9	8,6	10,9	9,0	9,4	11,9	10,6	8,8	7,8	8,1	7,9	9,0	7,4	10,0

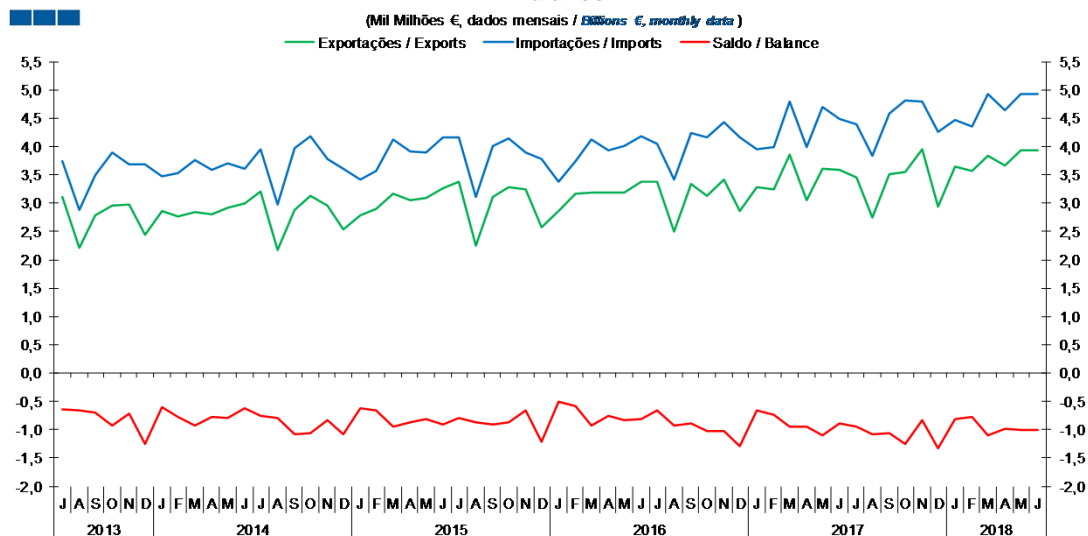
Gráfico / Graph 3.2.
 Taxa de Cobertura
 Coverage Rate



	2016						2017						2018											
	J	A	S	O	N	D	J	F	M	A	M	J	J	A	S	O	N	D	J	F	M	A	M	J
ZE / EA	75,5	73,3	72	69,2	70,6	68	70,6	72	76	74,1	72,5	71,9	72,2	70,4	69,2	67,7	71,4	69,6	71,8	71,6	74,1	73,9	73,4	74,1
UE / EU	81,2	79,4	78,8	75,9	77,2	73,9	76,3	77,7	81,6	79,5	77,9	77,7	78,4	77	75,8	74,3	77,9	75,5	78	77,7	80,5	79,6	78,8	79,5
Restantes UE / Remaining EU	134,8	139,0	144,6	141,6	139,8	129,5	129,3	130,5	133,5	129,1	128,2	134,1	141,3	144,1	143,5	139,0	142,2	134,5	141,6	139,1	143,8	133,3	130,0	129,9

3. Intracomunitário / Intra-Community

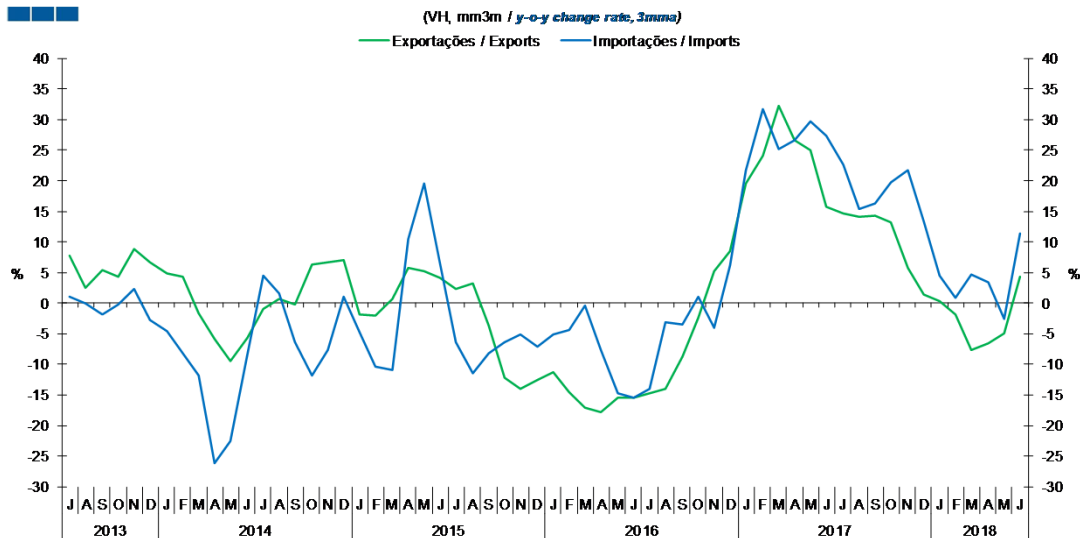
Gráfico / Graph 3.3.
 Saldo
 Balance



	2016					2017												2018						
	J	A	S	O	N	D	J	F	M	A	M	J	J	A	S	O	N	D	J	F	M	A	M	J
Exportações / Exports	3,4	2,5	3,3	3,1	3,4	2,9	3,3	3,3	3,9	3,0	3,6	3,6	3,5	2,7	3,5	3,6	4,0	2,9	3,7	3,6	3,8	3,7	3,9	3,9
Importações / Imports	4,1	3,4	4,2	4,2	4,4	4,2	4,0	4,0	4,8	4,0	4,7	4,5	4,4	3,8	4,6	4,8	4,8	4,3	4,5	4,3	4,9	4,6	4,9	4,9
Saldo / Balance	-0,7	-0,9	-0,9	-1,0	-1,0	-1,3	-0,7	-0,7	-0,9	-1,0	-1,1	-0,9	-0,9	-1,1	-1,1	-1,2	-0,8	-1,3	-0,8	-0,8	-1,1	-1,0	-1,0	-1,0

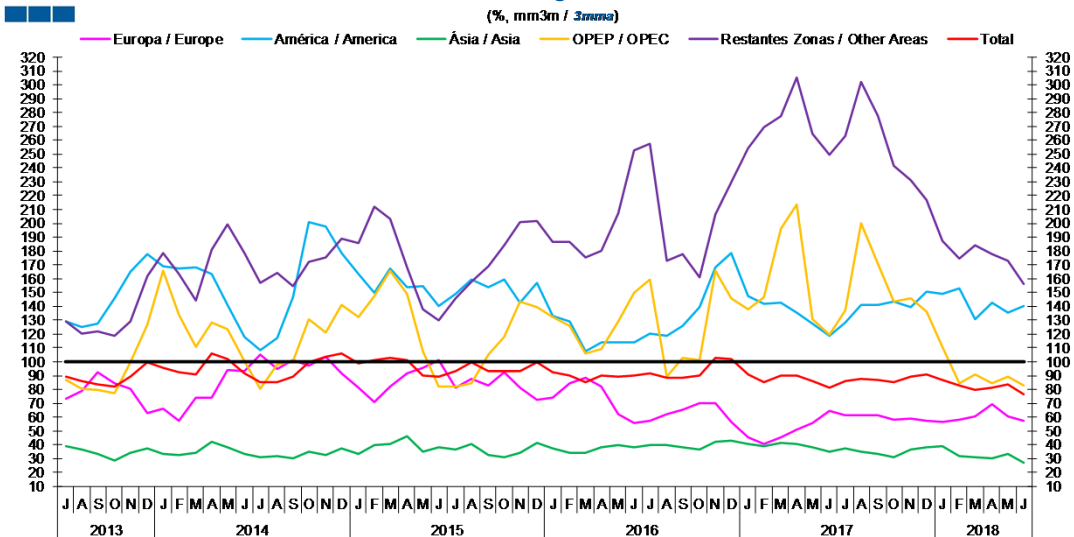
4. Extracomunitário / Extra-Community

Gráfico / Graph 4.1.
Importações e Exportações
Imports and Exports



	2016						2017						2018											
	J	A	S	O	N	D	J	F	M	A	M	J	J	A	S	O	N	D	J	F	M	A	M	J
Exportações / Exports	-14,8	-14,1	-8,7	-2,4	5,3	8,5	19,6	24,1	32,2	26,5	24,9	15,8	14,6	14,1	14,3	13,1	5,7	1,4	0,3	-1,9	-7,6	-6,7	-4,9	4,2
Importações / Imports	-13,9	-3,1	-3,5	1,0	-4,1	6,1	21,6	31,8	25,2	26,6	29,8	27,4	22,5	15,3	16,3	19,8	21,7	13,4	4,4	0,9	4,7	3,5	-2,7	11,3

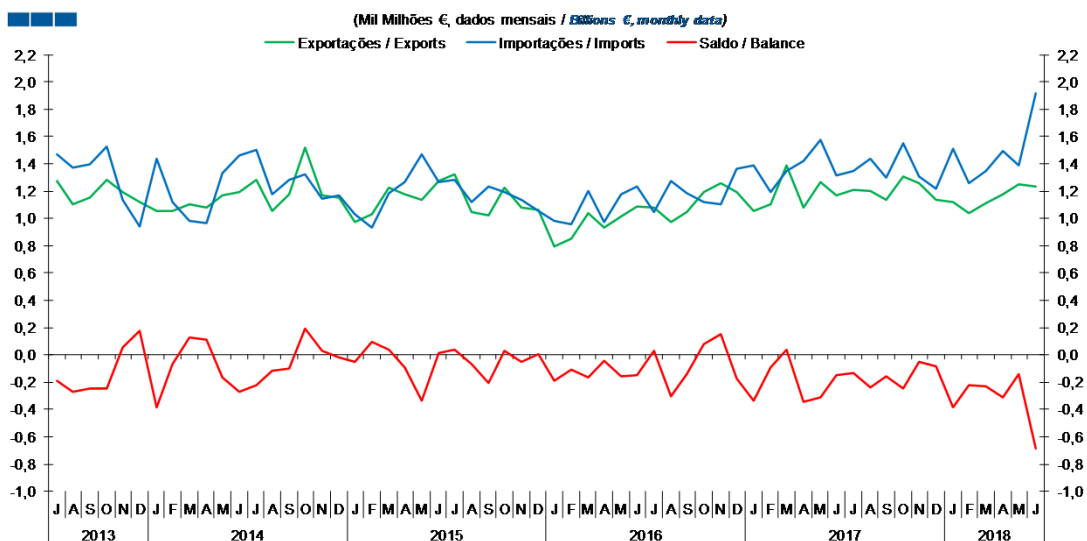
Gráfico / Graph 4.2.
Taxa de Cobertura
Coverage Rate



	2016						2017						2018											
	J	A	S	O	N	D	J	F	M	A	M	J	J	A	S	O	N	D	J	F	M	A	M	J
Europa / Europe	57,3	62,0	65,6	70,5	70,3	56,9	45,4	40,9	45,6	50,8	55,7	64,8	61,7	61,5	60,9	58,5	59,3	57,4	56,6	58,1	60,4	69,6	60,6	57,4
América / America	120,6	118,3	125,8	139,4	168,0	178,4	147,3	142,0	142,4	135,3	127,2	118,3	128,0	141,1	141,0	143,7	139,3	150,3	149,2	152,6	130,9	142,7	135,6	140,1
Ásia / Asia	39,5	39,7	38,6	36,5	42,1	43,0	40,9	38,7	41,6	40,5	38,2	35,0	37,7	35,1	33,8	31,4	36,7	38,5	38,8	31,9	31,4	29,9	33,6	27,3
OPEP / OPEC	159,1	89,4	102,7	101,1	165,7	145,8	138,0	146,5	196,0	214,0	130,6	119,2	137,4	199,7	170,6	143,4	145,6	135,9	111,0	84,7	91,2	84,5	89,6	83,2
Restantes Zonas / Other Areas	257,4	172,9	177,8	160,7	206,3	229,2	254,0	269,7	277,1	305,0	264,2	249,5	263,4	302,3	277,0	241,8	230,7	217,1	187,3	174,7	183,8	177,7	173,3	156,1
Total	91,9	88,2	88,4	90,0	102,7	101,6	90,7	84,9	90,1	90,1	85,8	81,5	86,0	87,3	86,9	85,0	89,1	90,8	87,1	82,6	79,5	81,3	83,8	76,3

4. Extracomunitário / Extra-Community

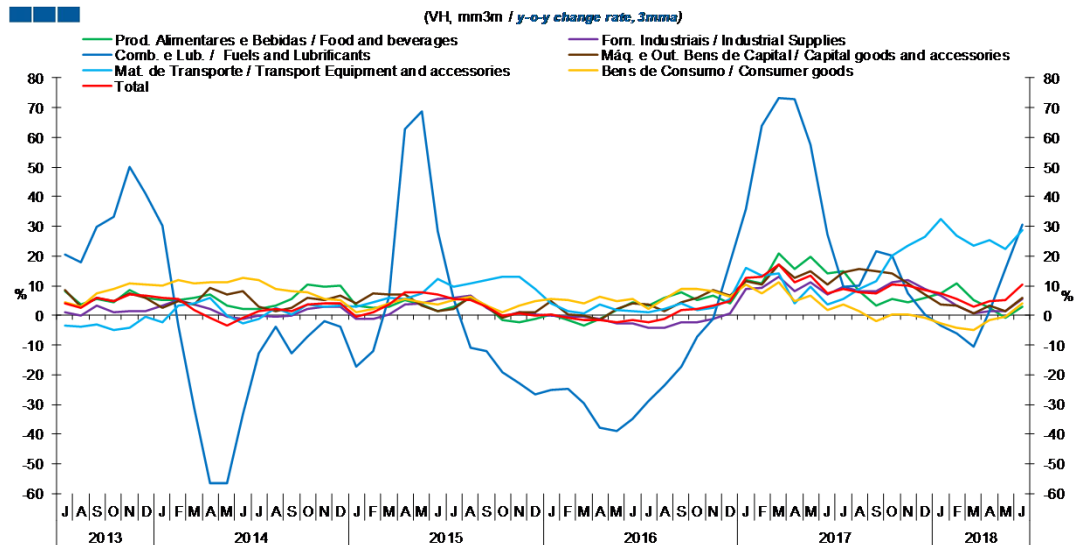
Gráfico / Graph 4.3.
 Saldo
 Balance



	2016					2017					2018													
	J	A	S	O	N	D	J	F	M	A	M	J	J	A	S	O	N	D	J	F	M	A	M	J
Exportações / Exports	1,1	1,0	1,0	1,2	1,3	1,2	1,1	1,1	1,4	1,1	1,3	1,2	1,2	1,2	1,1	1,3	1,3	1,1	1,1	1,0	1,1	1,2	1,2	1,2
Importações / Imports	1,0	1,3	1,2	1,1	1,1	1,4	1,4	1,2	1,3	1,4	1,6	1,3	1,3	1,4	1,3	1,5	1,3	1,2	1,5	1,3	1,3	1,5	1,4	1,9
Saldo / Balance	0,0	-0,3	-0,1	0,1	0,1	-0,2	-0,3	-0,1	0,0	-0,3	-0,3	-0,1	-0,1	-0,2	-0,2	-0,2	0,0	-0,1	-0,4	-0,2	-0,2	-0,3	-0,1	-0,7

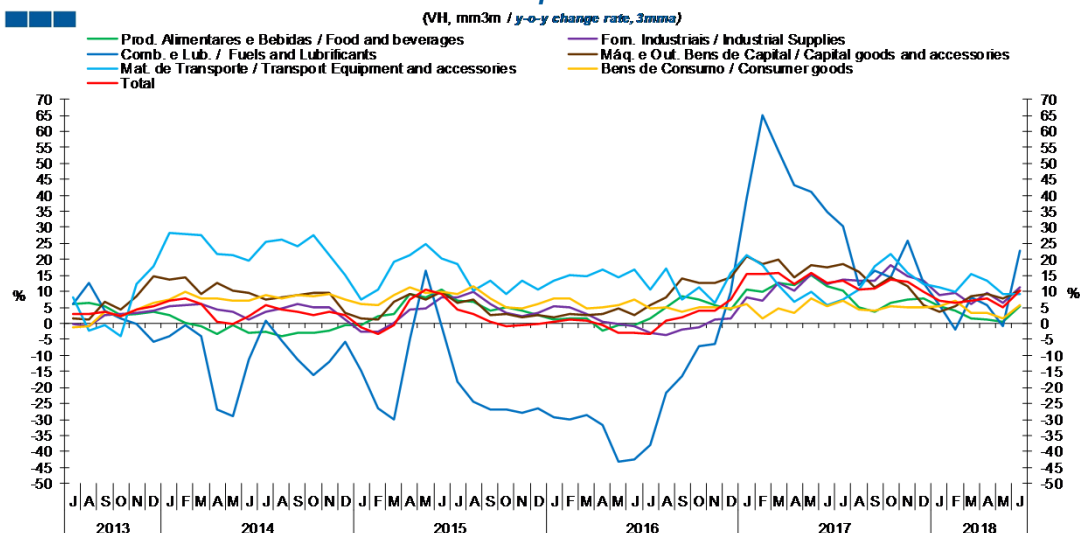
5. Grandes Categorias Económicas / Broad Economic Categories

Gráfico / Graph 5.1.
Exportações
Exports



	2016					2017					2018													
	J	A	S	O	N	D	J	F	M	A	M	J	J	A	S	O	N	D	J	F	M	A	M	J
Produtos Alimentares e Bebidas / Food and Beverages	3,3	5,9	7,7	5,3	6,5	4,2	12,0	10,8	21,1	15,6	19,6	14,4	14,8	8,2	3,5	5,6	4,4	6,1	7,3	10,8	5,1	2,7	-0,7	2,8
Comb. e Lub. / Fuels and Lubricants	-28,7	-23,5	-17,1	-7,1	-1,0	18,0	35,9	63,8	73,4	72,7	57,6	27,1	9,6	10,1	21,5	20,3	7,3	0,5	-3,5	-6,0	-10,4	1,3	15,9	30,5
Mat. de Transporte / Transport equipment and accessories	1,1	2,1	4,0	2,0	2,4	5,5	15,9	13,4	14,1	4,1	9,5	3,6	5,6	8,9	11,5	20,1	23,6	26,5	32,6	27,0	23,5	25,3	22,3	28,7
Forn. Industriais / Industrial Supplies	-4,3	-4,0	-2,4	-2,3	-1,0	0,8	8,9	9,4	13,2	8,3	11,0	6,9	9,7	8,2	8,3	11,0	11,9	9,1	6,7	3,5	0,8	1,4	1,4	5,5
Máq. e Out. Bens de Capital / Capital Goods and Accessories	3,6	1,4	4,5	5,9	8,5	6,7	11,7	10,4	17,2	12,7	15,0	10,4	14,7	15,5	15,1	14,0	10,8	7,0	3,8	3,2	0,6	3,2	1,3	5,8
Bens de Consumo / Consumer Goods	2,4	5,6	8,9	9,1	8,2	6,2	10,4	7,6	11,4	4,7	6,8	1,7	3,6	1,4	-2,0	0,4	0,3	-0,6	-2,5	-4,1	-5,1	-1,5	-0,5	4,2
Total	-2,4	-1,1	1,7	2,2	3,5	4,9	12,6	12,9	17,2	11,1	13,6	7,6	8,9	7,8	7,6	10,5	10,0	8,4	7,6	5,4	2,8	5,0	5,2	10,5

Gráfico / Graph 5.2.
Importações
Imports



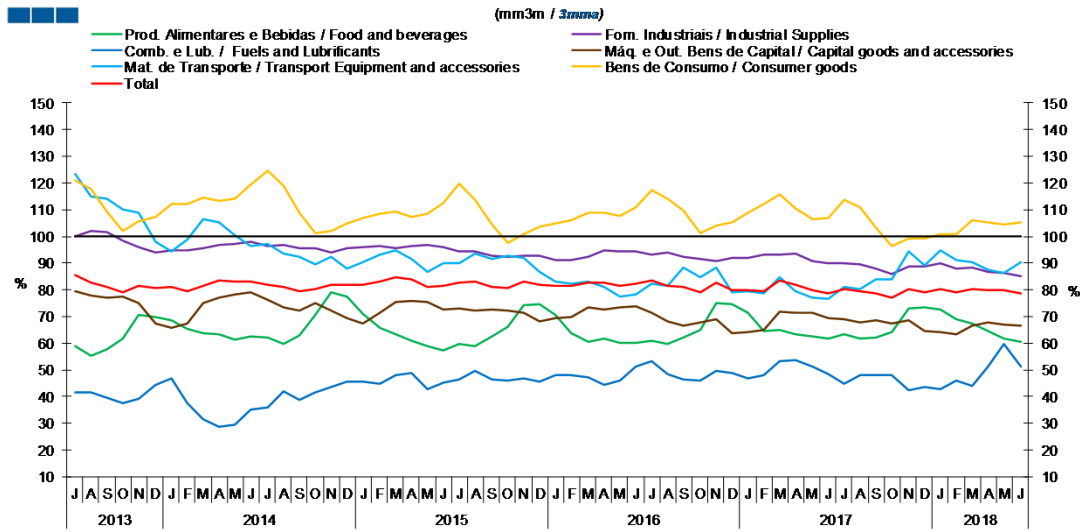
	2016					2017					2018													
	J	A	S	O	N	D	J	F	M	A	M	J	J	A	S	O	N	D	J	F	M	A	M	J
Produtos Alimentares e Bebidas / Food and Beverages	1,4	4,9	8,5	7,4	5,7	4,4	10,5	9,7	12,6	12,0	15,2	11,6	10,2	4,9	3,8	6,4	7,4	7,8	5,5	3,9	1,6	1,3	0,6	5,2
Comb. e Lub. / Fuels and Lubricants	-37,9	-21,8	-16,6	-7,1	-6,4	9,9	39,2	64,9	54,0	43,2	41,2	34,7	30,2	11,8	16,6	14,4	25,9	12,6	5,6	-1,8	8,0	5,9	-0,8	22,6
Mat. de Transporte / Transport equipment and accessories	10,7	17,3	7,5	11,4	6,5	15,7	21,3	18,4	11,9	6,6	9,8	5,6	7,4	10,4	17,7	21,5	15,9	12,3	11,1	9,9	15,3	13,4	9,3	9,2
Forn. Industriais / Industrial Supplies	-2,9	-3,7	-2,0	-1,2	1,1	1,6	8,1	7,1	12,6	10,1	15,3	12,2	13,6	13,5	13,4	18,1	14,6	13,4	9,0	9,5	6,0	9,5	6,6	11,1
Máq. e Out. Bens de Capital / Capital Goods and Accessories	5,7	8,0	14,1	12,7	12,5	14,3	20,9	18,7	19,8	14,4	18,1	17,6	18,5	16,1	11,3	14,5	11,6	5,8	3,7	5,4	8,5	9,0	7,9	10,2
Bens de Consumo / Consumer Goods	4,5	5,1	3,8	5,0	5,2	4,7	6,1	1,5	4,8	3,2	7,8	5,3	7,1	4,2	4,1	5,5	4,9	5,2	5,4	7,0	3,3	3,2	1,7	5,9
Total	-3,2	0,7	2,0	3,9	4,0	7,4	15,3	15,5	15,9	12,1	15,8	12,7	13,4	10,5	11,0	13,7	12,9	9,8	7,0	6,3	7,1	7,7	5,0	10,4

Nota: Não inclui Bens N.E. Outra Categoria devido ao seu reduzido valor relativo e elevada variabilidade.

Note: Does not include Goods Not Elsewhere Specified because of its small relative value and high variability

5. Grandes Categorias Económicas / Broad Economic Categories

Gráfico / Graph 5.3.
Taxa de Cobertura
Coverage Rate

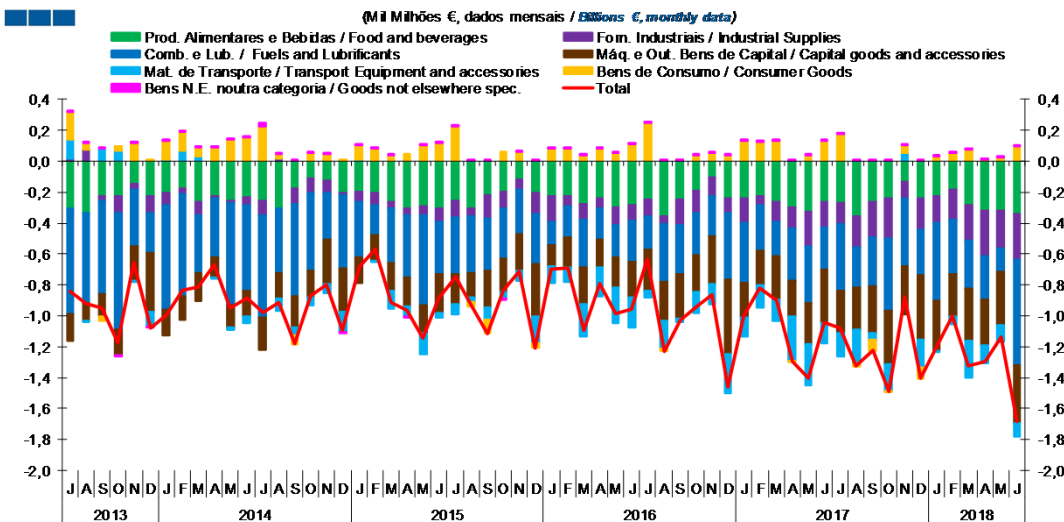


	2016						2017						2018											
	J	A	S	O	N	D	J	F	M	A	M	J	J	A	S	O	N	D	J	F	M	A	M	J
Produtos Alimentares e Bebidas / Food and Beverages	60,8	59,7	62,3	64,8	74,9	74,4	71,5	64,5	65,1	63,5	62,5	61,8	63,3	61,5	62,1	64,3	72,9	73,3	72,7	68,8	67,3	64,4	61,6	60,4
Comb. e Lub. / Fuels and Lubrificants	53,2	48,6	46,2	45,9	49,5	48,9	46,9	47,9	53,2	53,7	51,3	48,3	44,7	47,9	48,2	48,2	42,2	43,6	42,9	45,8	44,1	51,4	59,8	51,4
Mat. de Transporte / Transport equipment and accessories	82,3	81,6	88,4	84,8	88,4	79,1	79,4	78,8	84,5	79,3	77,1	76,7	80,9	80,4	83,7	83,8	94,3	89,0	94,7	91,1	90,5	87,6	86,3	90,4
Forn. Industriais / Industrial Supplies	93,2	93,9	92,2	91,5	90,8	92,2	91,9	93,1	93,0	93,4	90,7	89,7	90,0	89,5	88,0	85,9	88,6	88,6	89,9	88,0	88,5	86,3	85,3	
Máq. e Out. Bens de Capital / Capital Goods and Accessories	71,4	68,0	66,4	67,7	68,9	63,8	64,1	64,8	71,8	71,5	71,4	69,4	69,2	67,7	68,7	67,4	68,4	64,5	64,1	63,4	66,7	67,7	67,0	66,6
Bens de Consumo / Consumer Goods	117,4	114,1	109,5	101,2	103,9	105,1	108,9	112,3	115,6	110,3	106,6	107,0	113,6	111,0	103,1	96,3	99,3	99,3	100,8	100,6	105,3	104,3	105,3	
Total	83,6	81,4	81,0	79,2	82,5	80,0	79,7	79,5	83,6	82,0	79,8	78,6	80,2	79,5	78,5	76,9	80,4	79,0	80,1	78,9	80,3	79,9	80,0	78,7

Nota: Não inclui Bens N.E. Outra Categoria devido ao seu reduzido valor relativo e elevada variabilidade.

Note: Does not include Goods Not Elsewhere Specified because of its small relative value and high variability

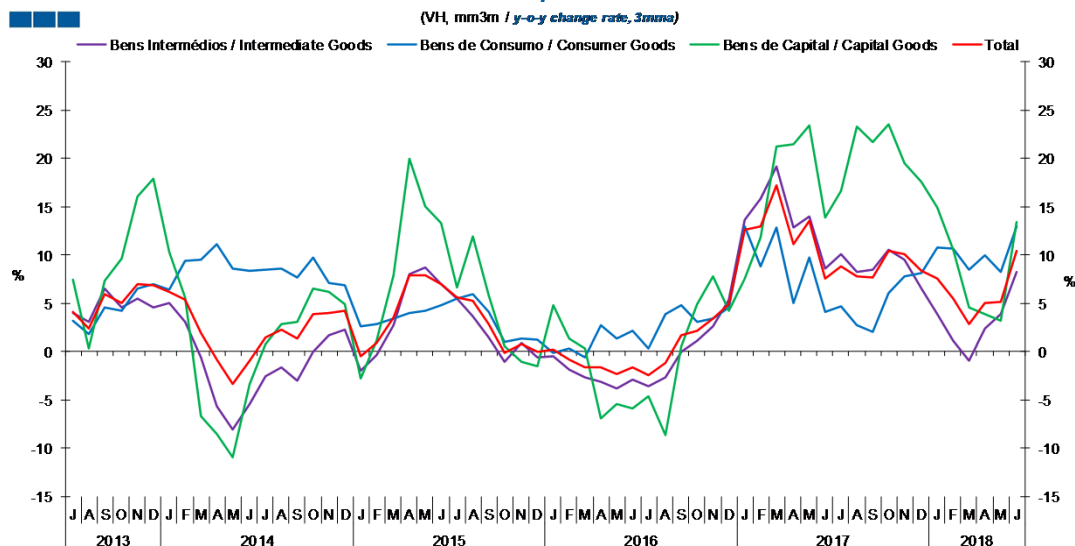
Gráfico / Graph 5.4.
Saldo
Balance



	2016						2017						2018											
	J	A	S	O	N	D	J	F	M	A	M	J	J	A	S	O	N	D	J	F	M	A	M	J
Produtos Alimentares e Bebidas / Food and Beverages	-0,2	-0,4	-0,2	-0,2	-0,1	-0,2	-0,2	-0,2	-0,3	-0,3	-0,3	-0,3	-0,4	-0,3	-0,2	-0,1	-0,2	-0,2	-0,2	-0,3	-0,3	-0,3	-0,3	
Comb. e Lub. / Fuels and Lubrificants	-0,2	-0,4	-0,3	-0,3	-0,3	-0,4	-0,4	-0,3	-0,2	-0,3	-0,4	-0,3	-0,4	-0,3	-0,3	-0,5	-0,4	-0,3	-0,5	-0,3	-0,3	-0,3	-0,2	-0,7
Mat. de Transporte / Transport equipment and accessories	0,0	-0,2	0,0	-0,1	-0,1	-0,3	-0,1	-0,1	-0,1	-0,3	-0,3	-0,1	-0,1	-0,2	-0,2	0,0	-0,2	0,0	0,0	-0,2	-0,1	-0,1	-0,1	
Forn. Industriais / Industrial Supplies	-0,1	-0,1	-0,2	-0,1	-0,1	-0,1	-0,2	-0,1	-0,1	-0,1	-0,2	-0,2	-0,1	-0,2	-0,2	-0,3	-0,1	-0,2	-0,2	-0,2	-0,3	-0,2	-0,3	
Máq. e Out. Bens de Capital / Capital Goods and Accessories	-0,3	-0,3	-0,3	-0,2	-0,3	-0,5	-0,2	-0,2	-0,3	-0,2	-0,3	-0,3	-0,3	-0,3	-0,3	-0,3	-0,3	-0,3	-0,4	-0,3	-0,3	-0,3	-0,4	
Bens de Consumo / Consumer Goods	0,2	0,0	0,0	0,0	0,1	0,0	0,1	0,1	0,1	0,0	0,0	0,1	0,2	0,0	-0,1	0,0	0,1	-0,1	0,0	0,1	0,1	0,0	0,1	
Bens N.E. outra categoria / Goods not elsewhere spec.	0,0	0,0	0,0	0,0	0,0	0,0	0,0	0,0	0,0	0,0	0,0	0,0	0,0	0,0	0,0	0,0	0,0	0,0	0,0	0,0	0,0	0,0	0,0	
Total	-0,6	-1,2	-1,0	-0,9	-0,9	-1,5	-1,0	-0,8	-0,9	-1,3	-1,4	-1,0	-1,1	-1,3	-1,2	-1,5	-0,9	-1,4	-1,2	-1,0	-1,3	-1,3	-1,1	-1,7

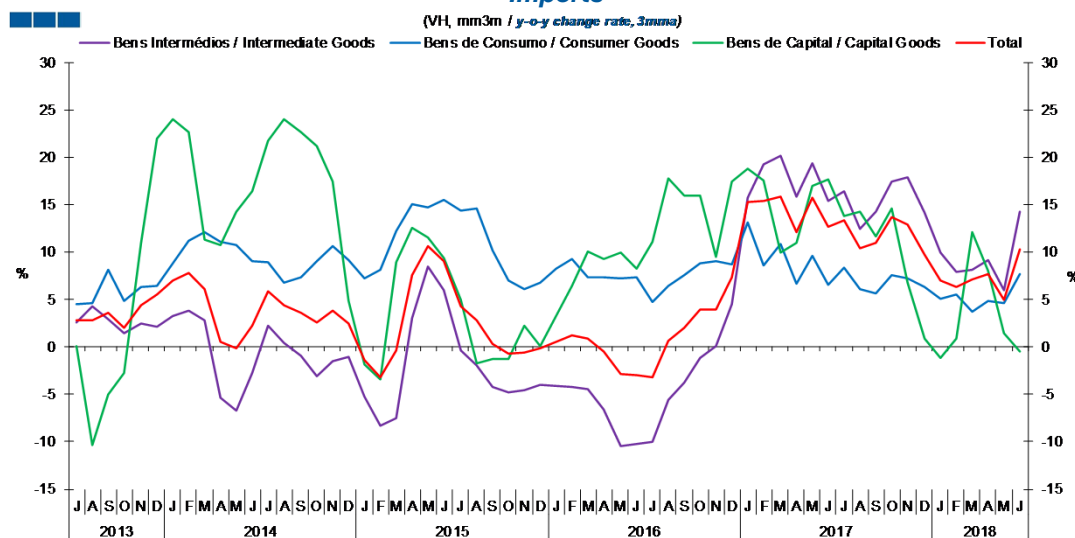
6. Classes Básicas de Bens do Sistema Europeu de Contas Nacionais / Basic Classes of Goods in the European System of Accounts

Gráfico / Graph 6.1.
Exportações
Exports



	2016					2017					2018													
	J	A	S	O	N	D	J	F	M	A	M	J	J	A	S	O	N	D	J	F	M	A	M	J
Bens Intermediários / Intermediate Goods	-3,6	-2,6	0,0	1,1	2,6	5,4	13,6	15,9	19,2	12,9	14,0	8,6	10,1	8,2	8,5	10,6	9,5	6,5	3,9	1,1	-1,0	2,4	3,8	8,3
Bens de Consumo / Consumer Goods	0,3	3,9	4,9	3,1	3,5	4,5	12,9	8,8	12,8	5,0	9,7	4,1	4,6	2,8	2,0	6,1	7,7	8,1	10,7	10,7	8,5	9,9	8,2	13,0
Bens de Capital / Capital Goods	-4,7	-8,7	0,5	5,0	7,8	4,2	7,6	11,9	21,3	21,5	23,4	13,9	16,7	23,3	21,7	23,5	19,5	17,6	15,0	10,6	4,5	3,8	3,2	13,5
Total	-2,4	-1,1	1,7	2,2	3,5	4,9	12,6	12,9	17,2	11,1	13,6	7,6	8,9	7,8	7,6	10,5	10,0	8,4	7,6	5,4	2,8	5,0	5,2	10,5

Gráfico / Graph 6.2.
Importações
Imports



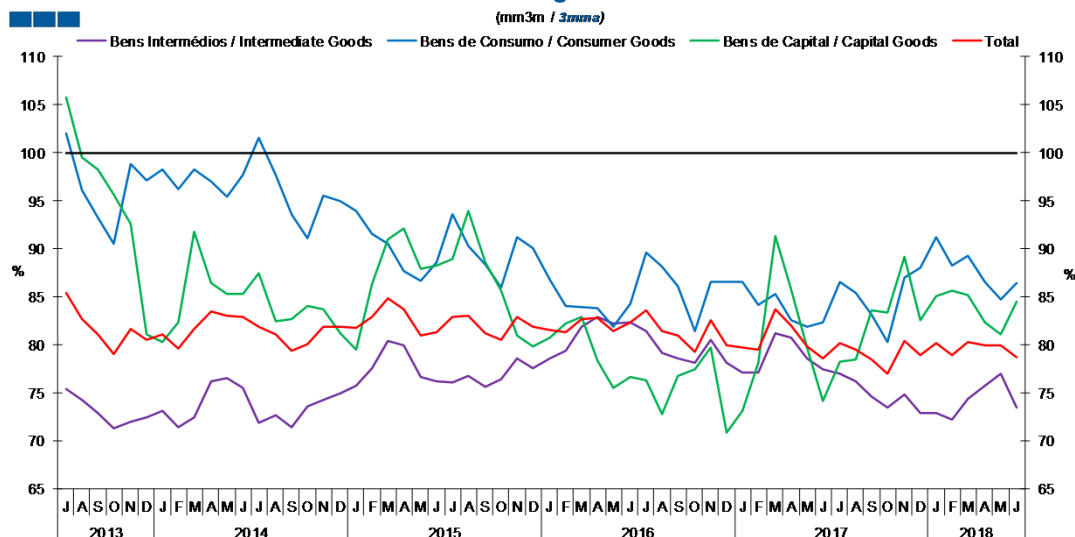
	2016					2017					2018													
	J	A	S	O	N	D	J	F	M	A	M	J	J	A	S	O	N	D	J	F	M	A	M	J
Bens Intermediários / Intermediate Goods	-10,0	-5,5	-3,8	-1,2	0,0	4,6	15,8	19,3	20,2	15,8	19,4	15,5	16,4	12,4	14,3	17,5	17,9	14,1	10,0	7,9	8,2	9,2	6,0	14,3
Bens de Consumo / Consumer Goods	4,8	6,5	7,6	8,8	9,1	8,7	13,2	8,6	10,9	6,7	9,7	6,5	8,4	6,1	5,7	7,6	7,3	6,3	5,1	5,5	3,7	4,9	4,6	7,7
Bens de Capital / Capital Goods	11,1	17,8	16,0	16,0	9,6	17,4	18,8	17,6	10,0	11,0	17,0	17,7	13,9	14,3	11,6	14,7	6,8	0,9	-1,2	0,9	12,2	8,1	1,4	-0,4
Total	-3,2	0,7	2,0	3,9	4,0	7,4	15,3	15,5	15,9	12,1	15,8	12,7	13,4	10,5	11,0	13,7	12,9	9,8	7,0	6,3	7,1	7,7	5,0	10,4

Nota: Não inclui a série Outros Bens devido ao seu baixo valor relativo e elevada variabilidade.

Note: Does not include Other Goods because of its small relative value and high variability.

6. Classes Básicas de Bens do Sistema Europeu de Contas Nacionais / Basic Classes of Goods in the European System of Accounts

Gráfico / Graph 6.3.
Taxa de Cobertura
Coverage Rate

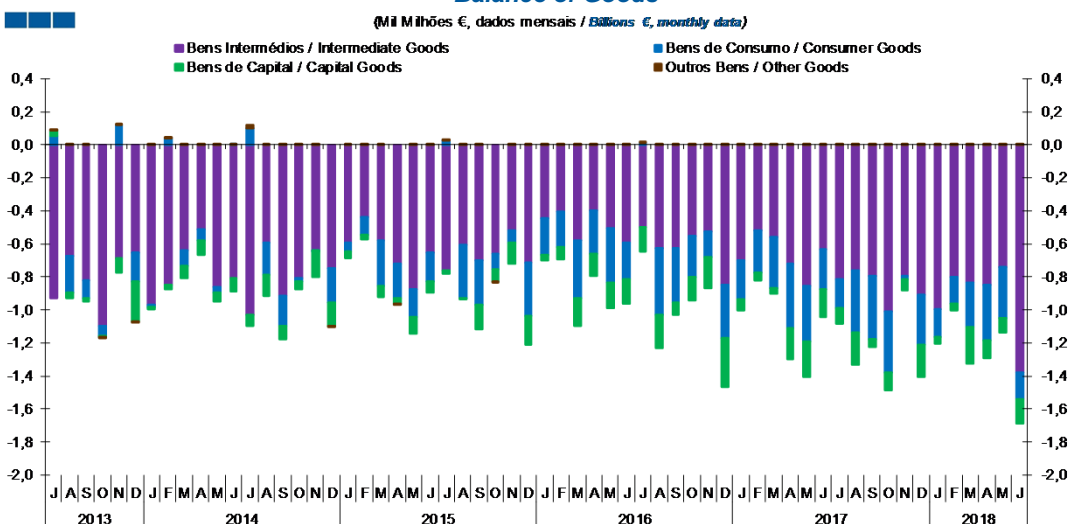


	2016					2017					2018													
	J	A	S	O	N	D	J	F	M	A	M	J	J	A	S	O	N	D	J	F	M	A	M	J
Bens Intermediários / Intermediate Goods	81,4	79,1	78,6	78,1	80,5	78,1	77,1	77,1	81,2	80,8	78,6	77,4	77,0	76,1	74,6	73,5	74,8	72,9	72,8	72,2	74,3	75,7	77,0	73,4
Bens de Consumo / Consumer Goods	89,6	88,1	86,1	81,4	86,6	86,6	86,6	84,2	85,3	82,6	81,9	82,3	86,5	85,4	83,1	80,3	87,0	88,0	91,2	88,3	89,3	86,6	84,7	86,4
Bens de Capital / Capital Goods	76,3	72,8	76,7	77,4	79,7	70,8	73,1	78,2	91,3	85,7	79,7	74,1	78,2	78,5	83,6	83,4	89,1	82,6	85,1	85,7	85,1	82,4	81,0	84,5
Total	83,6	81,4	81,0	79,2	82,5	80,0	79,7	79,5	83,6	82,0	79,8	78,6	80,2	79,5	78,5	76,9	80,4	79,0	80,1	78,9	80,3	79,9	80,0	78,7

Nota: Não inclui a série Outros Bens devido ao seu baixo valor relativo e elevada variabilidade.

Note: Does not include Other Goods because of its small relative value and high variability.

Gráfico / Graph 6.4.
Saldo de Bens
Balance of Goods



	2016					2017					2018												
	J	A	S	O	N	D	J	F	M	A	M	J	J	A	S	O	N	D	J	F	M	A	M
Bens Intermediários / Intermediate Goods	-0,5	-0,6	-0,6	-0,6	-0,5	-0,8	-0,7	-0,5	-0,6	-0,7	-0,9	-0,6	-0,8	-0,8	-1,0	-0,8	-0,9	-1,0	-0,8	-0,8	-0,8	-0,7	-1,4
Bens de Consumo / Consumer Goods	0,0	-0,4	-0,3	-0,2	-0,2	-0,3	-0,2	-0,3	-0,3	-0,4	-0,3	-0,2	-0,2	-0,4	-0,4	0,0	-0,3	-0,2	-0,2	-0,3	-0,3	-0,3	-0,2
Bens de Capital / Capital Goods	-0,1	-0,2	-0,1	-0,1	-0,2	-0,3	-0,1	0,0	0,0	-0,2	-0,2	-0,2	-0,1	-0,2	0,0	-0,1	-0,1	-0,2	0,0	0,0	-0,2	-0,1	-0,1
Outros Bens / Other Goods	0,0	0,0	0,0	0,0	0,0	0,0	0,0	0,0	0,0	0,0	0,0	0,0	0,0	0,0	0,0	0,0	0,0	0,0	0,0	0,0	0,0	0,0	0,0
Total	-0,6	-1,2	-1,0	-0,9	-0,9	-1,5	-1,0	-0,8	-0,9	-1,3	-1,4	-1,0	-1,1	-1,3	-1,2	-1,5	-0,9	-1,4	-1,2	-1,0	-1,3	-1,1	-1,7

6. Classes Básicas de Bens do Sistema Europeu de Contas Nacionais / Basic Classes of Goods in the European System of Accounts

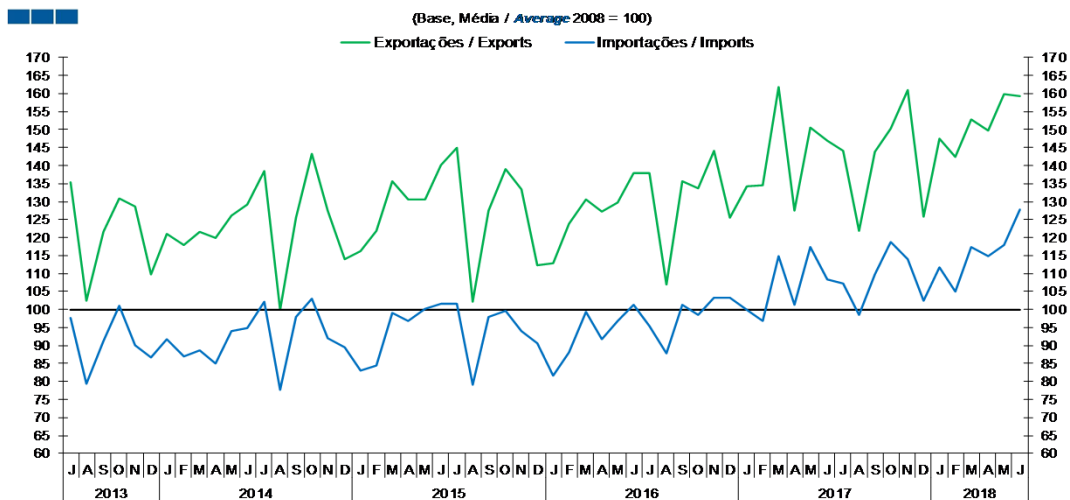
Tabela / Table 1.1.
Estrutura do Saldo
Balance Structure

Milhões de euros \ Millions of euros

		2017						2018						2019											
		J		A		S		O		N		D		J		F		M		A		M		J	
		M€	%	M€	%	M€	%	M€	%	M€	%	M€	%	M€	%	M€	%	M€	%	M€	%	M€	%	M€	%
Bens Intermedios / Intermediate Goods	Prod. alim. e bebidas / <i>Foods and beverages</i>	-103	10	-118	9	-110	9	-106	7	-93	11	-103	7	-108	9	-73	7	-113	9	-87	7	-89	8	-132	8
	Forn. industriais NE noutra categoria / <i>Industrial supplies NE specified</i>	-136	13	-204	15	-232	19	-254	17	-112	13	-205	15	-175	15	-198	20	-229	17	-298	23	-245	22	-301	18
	Comb. e lubrificantes / <i>Fuel and lubricants</i>	-432	40	-262	20	-313	26	-472	32	-439	50	-295	21	-504	42	-348	35	-312	24	-284	22	-156	14	-682	41
	Máquinas, outros bens de capital (Partes e acessórios) / <i>Capital goods and parts and accessories</i>	-145	13	-137	10	-175	14	-182	12	-162	18	-171	12	-183	15	-163	16	-171	13	-139	11	-183	16	-193	11
	Material de transportes (Partes e acessórios) / <i>Transport equipment (Parts and accessories)</i>	64	-6	37	-3	105	-9	80	-5	87	-10	-55	4	53	-4	69	-7	64	-5	59	-5	32	-3	9	-1
Total		-813	75	-760	57	-795	65	-1.009	68	-794	90	-911	65	-994	83	-799	80	-836	63	-849	66	-741	65	-1.377	82
Bens de Consumo / Consumption Goods	Prod. alim. e bebidas destinados ao consumo dos particulares / <i>Food and beverages mainly for household consumption</i>	-168	16	-236	18	-154	13	-138	9	-39	4	-136	10	-119	10	-110	11	-171	13	-231	18	-230	20	-207	12
	Material de transporte / <i>Transport equipment</i>	-211	19	-251	19	-147	12	-251	17	-36	4	-128	9	-64	5	-115	12	-295	22	-171	13	-140	12	-96	6
	Bens de consumo NE noutra categoria / <i>Consumption goods NE specified</i>	177	-16	-25	2	-70	6	-4	0	56	-6	-70	5	34	-3	52	-5	74	-6	9	-1	28	-2	99	-6
Total		-178	16	-379	29	-380	31	-368	25	-19	2	-300	21	-173	14	-161	16	-269	20	-336	26	-309	27	-165	10
Bens de Capital / Capital Goods	Carburantes para motor / <i>Motor spirit</i>	61	-6	75	-6	70	-6	74	-5	74	-8	82	-6	76	-6	85	-8	74	-6	101	-8	101	-9	79	-5
	Máquinas, outros bens de capital (exceto material de transporte) / <i>Capital goods (except transport equipment)</i>	-130	12	-132	10	-129	11	-161	11	-144	16	-244	17	-136	11	-114	11	-169	13	-153	12	-158	14	-182	11
	Material de transportes destinado à indústria / <i>Transport equipment, industrial</i>	-23	2	-133	10	10	-1	-26	2	0	0	-34	2	24	-2	-12	1	-124	9	-56	4	-32	3	-39	2
Total		-92	9	-190	14	-49	4	-113	8	-69	8	-196	14	-37	3	-41	4	-219	17	-108	8	-90	8	-142	8
Outros / Others		2	0	2	0	2	0	2	0	2	0	2	0	2	0	2	0	2	0	1	0	3	0	3	0
Total		-1.081	100	-1.327	100	-1.222	100	-1.486	100	-880	100	-1.405	100	-1.201	100	-999	100	-1.322	100	-1.292	100	-1.137	100	-1.682	100

7. Índice GEE de Comércio Internacional de Bens / *GEE Index of International Trade of Goods*

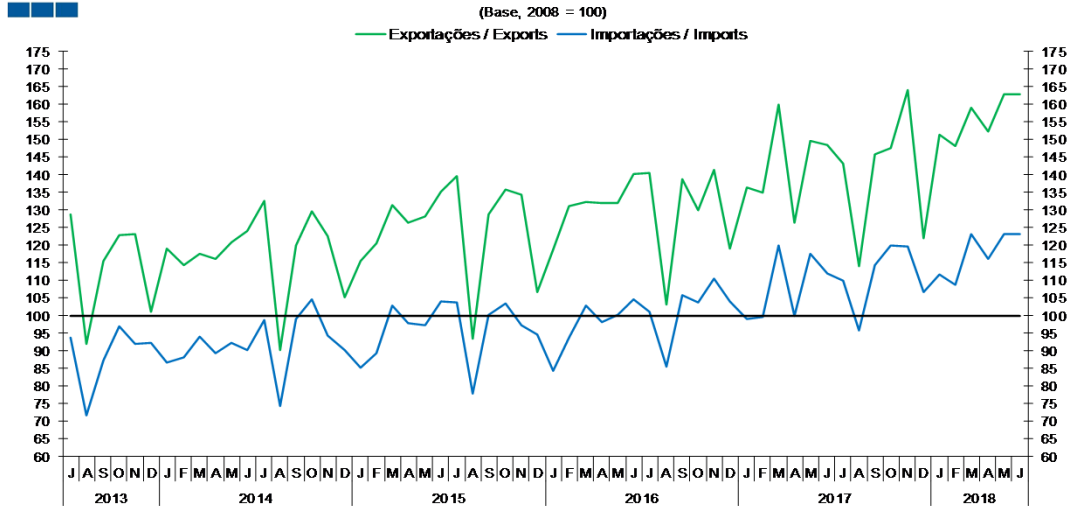
Gráfico / *Graph* 7.1.
 Total



	2016						2017						2018											
	J	A	S	O	N	D	J	F	M	A	M	J	J	A	S	O	N	D	J	F	M	A	M	J
Exportações / <i>Exports</i>	137,9	107,0	135,7	133,7	144,1	125,5	134,2	134,6	161,9	127,3	150,5	146,8	144,0	121,8	143,7	150,3	161,0	125,8	147,5	142,4	152,9	149,7	159,9	159,4
Importações / <i>Imports</i>	95,3	87,7	101,3	98,5	103,4	103,3	100,0	96,8	114,8	101,2	117,4	108,3	107,4	98,5	109,8	118,7	113,9	102,4	111,7	104,8	117,2	114,8	118,0	127,9

7. Índice GEE de Comércio Internacional de Bens / GEE Index of International Trade of Goods

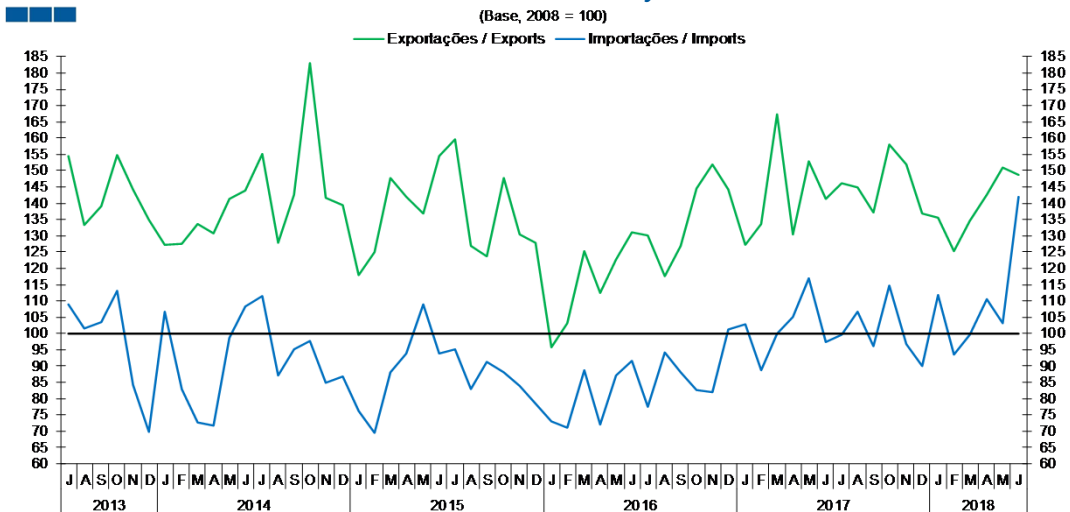
Gráfico / Graph 7.3.
 Intracomunitário
 Intra-Community



Fonte / Source: INE

	2016					2017					2018													
	J	A	S	O	N	D	J	F	M	A	M	J	J	A	S	O	N	D	J	F	M	A	M	J
Exporlações / Exports	140,5	103,3	138,7	130,0	141,4	119,0	136,6	134,9	160,0	126,3	149,8	148,6	143,3	114,0	145,9	147,7	164,1	122,1	151,6	148,2	159,1	152,2	163,0	163,0
Importações / Imports	101,3	85,5	105,8	103,8	110,6	104,0	99,0	99,6	119,9	99,9	117,5	111,9	110,0	95,8	114,4	120,1	119,7	106,6	111,7	108,7	123,1	116,2	123,1	123,2

Gráfico / Graph 7.4.
 Extracomunitário
 Extra-Community



Fonte / Source: INE

	2016					2017					2018													
	J	A	S	O	N	D	J	F	M	A	M	J	J	A	S	O	N	D	J	F	M	A	M	J
Exporlações / Exports	130,1	117,6	126,8	144,4	151,8	144,4	127,3	133,7	167,3	130,3	152,8	141,3	146,2	144,8	137,2	157,9	152,0	136,9	135,7	125,3	134,7	142,6	151,0	148,8
Importações / Imports	77,6	94,3	87,9	82,7	82,0	101,2	102,9	88,6	99,8	105,1	116,9	97,4	99,7	106,7	96,0	114,8	96,8	90,0	112,0	93,4	99,7	110,7	103,0	142,0