

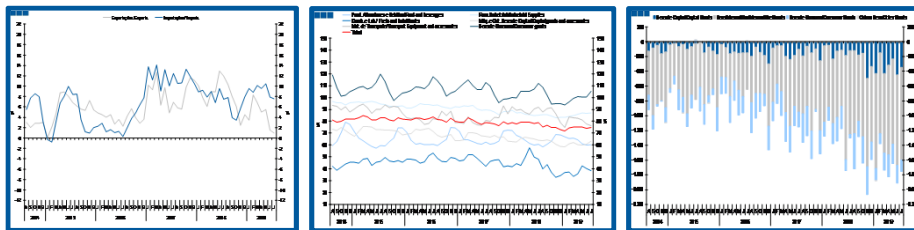
Estatísticas Temáticas de Conjuntura

Short-term Thematic Statistics

- Nº 9/2019 -

9 de setembro de 2019

September, 09, 2019



Comércio Internacional de Bens

International Trade of Goods

- Julho de 2019 -

- July, 2019 -

Fonte: Instituto Nacional de Estatística

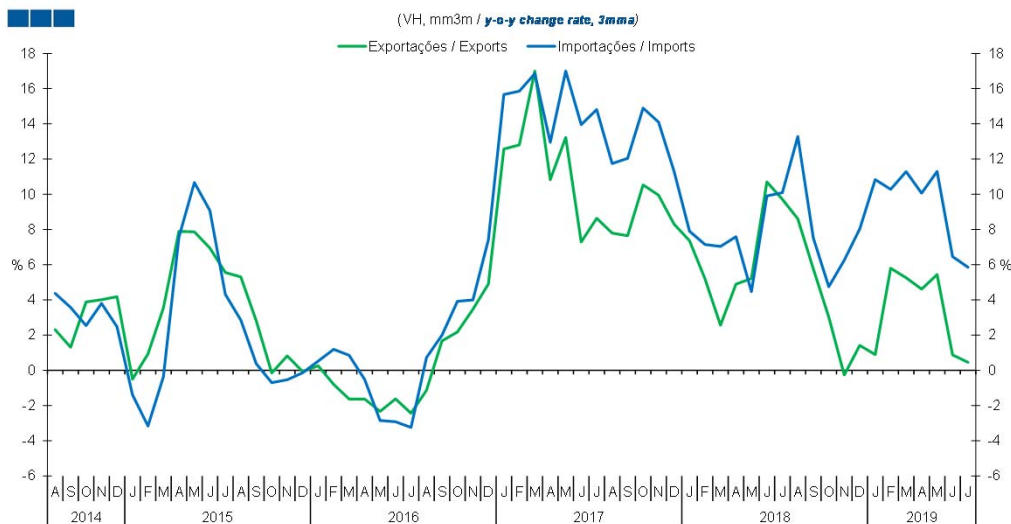
Source: Statistics Portugal

Índice / *Index*

	Página / <i>Page</i>
1. Total	
Importações e Exportações / <i>Imports and Exports</i>	3
Taxa de Cobertura / <i>Coverage Rate</i>	3
Saldo / <i>Balance</i>	4
2. Zona Euro / <i>Euro Area</i>	
Importações e Exportações / <i>Imports and Exports</i>	5
Taxa de Cobertura / <i>Coverage Rate</i>	5
Saldo / <i>Balance</i>	6
3. Intracomunitário / <i>Intra-Community</i>	
Importações e Exportações / <i>Imports and Exports</i>	7
Taxa de Cobertura / <i>Coverage Rate</i>	7
Saldo / <i>Balance</i>	8
4. Extracomunitário / <i>Extra-Community</i>	
Importações e Exportações / <i>Imports and Exports</i>	9
Taxa de Cobertura / <i>Coverage Rate</i>	9
Saldo / <i>Balance</i>	10
5. Grandes Categorias Económicas / <i>Broad Economic Categories</i>	
Exportações / <i>Exports</i>	11
Importações / <i>Imports</i>	11
Taxa de Cobertura / <i>Coverage Rate</i>	12
Saldo / <i>Balance</i>	12
6. Classes Básicas de Bens do Sistema Europeu de Contas Nacionais / <i>Basic Classes of Goods in the European System of Accounts</i>	
Exportações / <i>Exports</i>	13
Importações / <i>Imports</i>	13
Taxa de Cobertura / <i>Coverage Rate</i>	14
Saldo / <i>Balance</i>	14
Estrutura do Saldo / <i>Balance Structure</i>	15
7. Índice GEE de Comércio Internacional de Bens / <i>GEE Index of International Trade of Goods</i>	
Total / <i>Total</i>	16
Intracomunitário / <i>Intra-Community</i>	17
Extracomunitário / <i>Extra-Community</i>	17

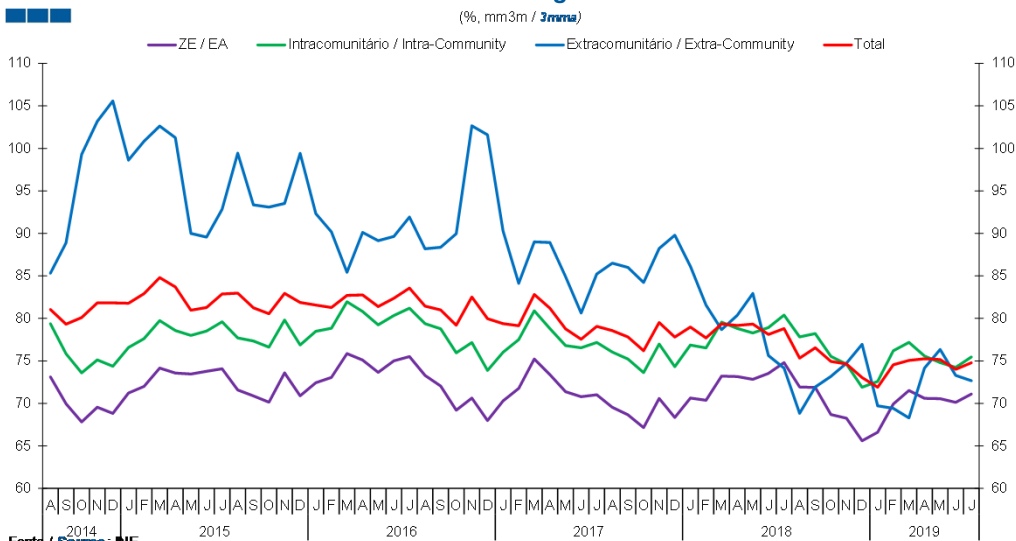
1. Total

Gráfico / Graph 1.1.
 Importações e Exportações
 Imports and Exports



	2017					2018												2019						
	A	S	O	N	D	J	F	M	A	M	J	J	A	S	O	N	D	J	F	M	A	M	J	J
Exportações / Exports	7,8	7,6	10,5	9,9	8,3	7,4	5,2	2,6	4,9	5,2	10,7	9,7	8,6	5,8	3,0	-0,3	1,4	0,9	5,8	5,3	4,6	5,4	0,9	0,5
Importações / Imports	11,7	12,0	14,9	14,1	11,3	7,9	7,1	7,0	7,6	4,5	9,9	10,1	13,3	7,5	4,8	6,3	8,0	10,8	10,3	11,3	10,1	11,3	6,5	5,9

Gráfico / Graph 1.2.
 Taxa de Cobertura
 Coverage Rate

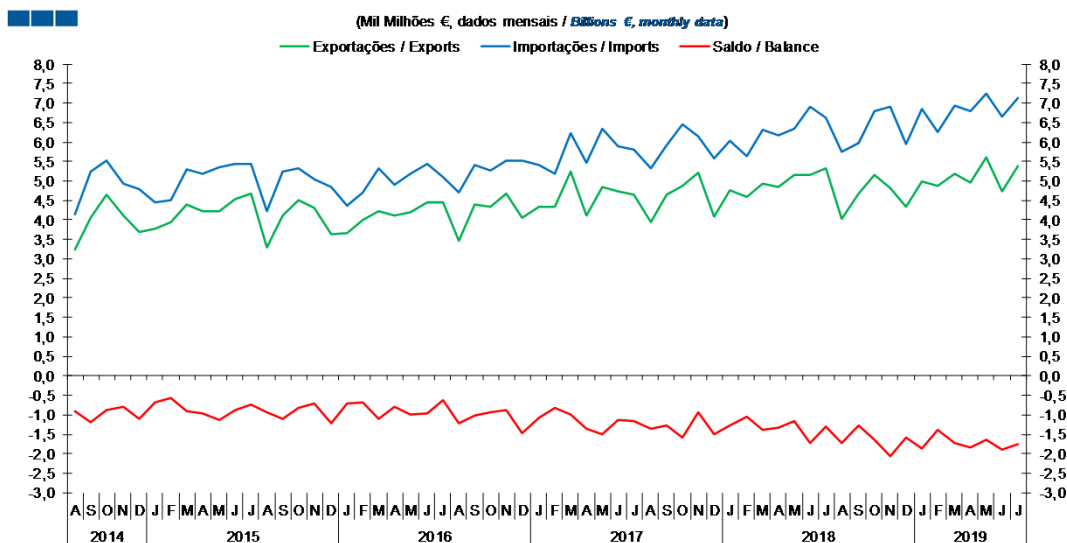


Fonte / Source: IBE

	2017					2018												2019						
	A	S	O	N	D	J	F	M	A	M	J	J	A	S	O	N	D	J	F	M	A	M	J	J
ZE / EA	69,5	68,7	67,1	70,6	68,3	70,6	70,4	73,2	73,2	72,8	73,5	74,8	71,9	71,9	68,7	68,3	65,6	66,6	69,9	71,5	70,6	70,6	70,1	71,1
Intracomunitário / Intra-community	76,0	75,2	73,6	77,0	74,3	76,9	76,5	79,6	78,8	78,3	78,9	80,4	77,8	78,2	75,5	74,6	71,9	72,6	76,2	77,2	75,6	74,8	74,2	75,5
Extracomunitário / Extra-community	86,5	86,0	84,2	88,2	89,8	86,1	81,6	78,7	80,4	82,9	75,6	74,2	68,8	71,9	73,2	74,7	77,0	69,7	69,4	68,3	74,1	76,3	73,3	72,7
Total	78,6	77,8	76,2	79,5	77,8	79,0	77,7	79,4	79,2	79,3	78,1	78,8	75,3	76,5	74,9	74,6	73,0	71,9	74,5	75,1	75,2	75,2	74,0	74,8

1. Total

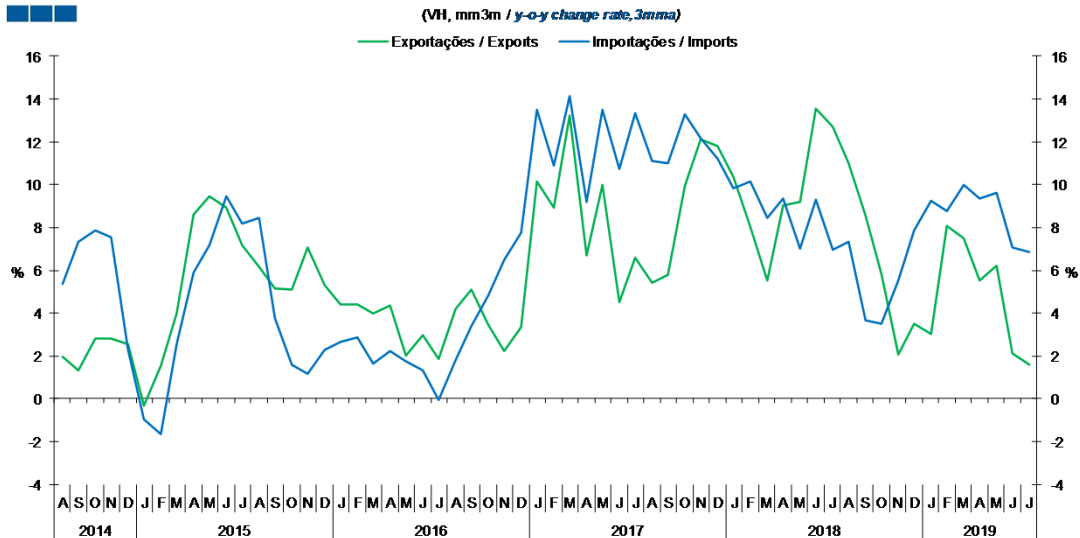
Gráfico / Graph 1.3.
 Saldo
 Balance



	2017					2018												2019						
	A	S	O	N	D	J	F	M	A	M	J	J	A	S	O	N	D	J	F	M	A	M	J	J
Exportações / Exports	4,0	4,6	4,9	5,2	4,1	4,8	4,6	4,9	4,8	5,2	5,2	5,3	4,0	4,7	5,2	4,8	4,4	5,0	4,9	5,2	5,0	5,6	4,7	5,4
Importações / Imports	5,3	5,9	6,4	6,1	5,6	6,0	5,6	6,3	6,2	6,3	6,9	6,6	5,7	6,0	6,8	6,9	5,9	6,9	6,2	6,9	6,8	7,2	6,6	7,1
Saldo / Balance	-1,4	-1,3	-1,6	-0,9	-1,5	-1,3	-1,1	-1,4	-1,3	-1,2	-1,7	-1,3	-1,7	-1,3	-1,6	-2,1	-1,6	-1,9	-1,4	-1,7	-1,8	-1,6	-1,9	-1,8

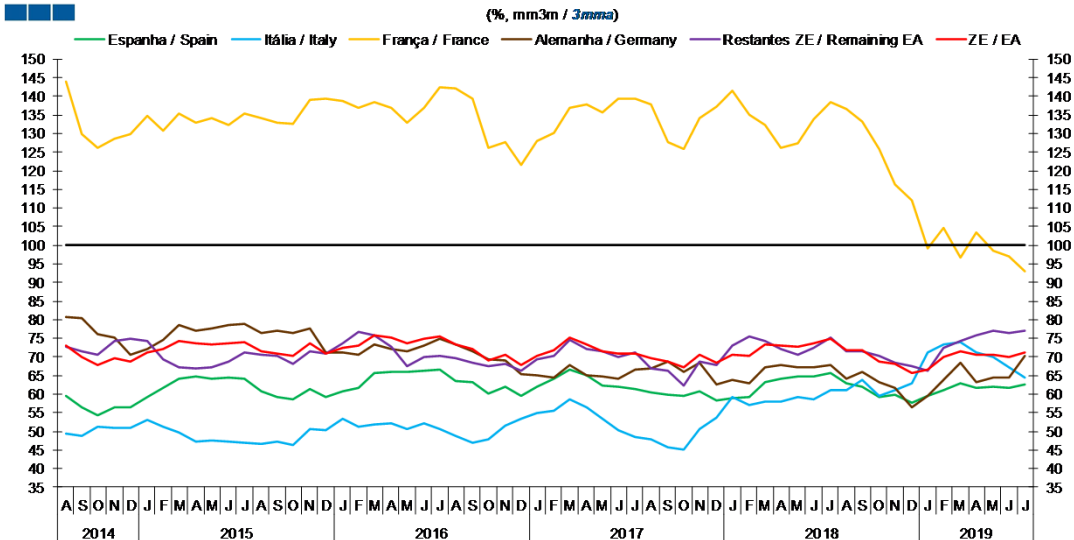
2. Zona Euro / Euro Area

Gráfico / Graph 2.1.
 Importações e Exportações
 Imports and Exports



	2017					2018					2019													
	A	S	O	N	D	J	F	M	A	M	J	J	A	S	O	N	D	J	F	M	A	M	J	J
Exportações / Exports	5,4	5,8	9,9	12,1	11,8	10,4	8,0	5,5	9,0	9,2	13,6	12,7	11,0	8,5	5,9	2,1	3,5	3,0	8,1	7,5	5,5	6,2	2,1	1,6
Importações / Imports	11,1	11,0	13,3	12,2	11,2	9,8	10,2	8,4	9,3	7,0	9,3	7,0	7,3	3,7	3,5	5,5	7,8	9,2	8,8	10,0	9,4	9,6	7,1	6,9

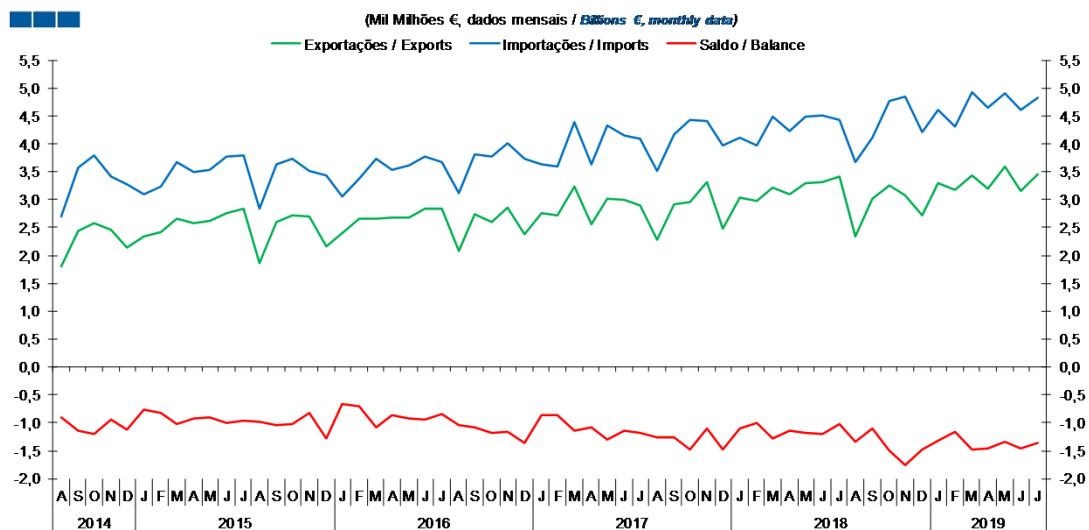
Gráfico / Graph 2.2.
 Taxa de Cobertura
 Coverage Rate



	2017					2018					2019													
	A	S	O	N	D	J	F	M	A	M	J	J	A	S	O	N	D	J	F	M	A	M	J	J
Espanha / Spain	60,4	59,9	59,6	60,7	58,3	59,0	59,3	63,2	64,3	64,7	64,8	65,6	62,9	62,1	59,1	60,0	57,7	59,5	61,0	62,9	61,8	61,8	61,8	62,6
Itália / Italy	47,8	45,7	45,2	50,5	53,8	59,3	57,0	58,1	58,1	59,2	58,6	61,0	61,1	63,9	59,4	61,2	62,8	71,2	73,3	74,1	71,1	69,9	67,1	64,5
França / France	138,0	127,8	125,8	134,3	137,1	141,5	135,0	132,3	126,2	127,4	133,7	138,5	136,5	133,3	125,9	116,5	112,2	99,3	104,6	96,6	103,4	98,5	96,9	93,1
Alemanha / Germany	67,0	68,7	65,9	68,3	62,5	64,0	62,9	67,2	67,7	67,3	67,1	67,9	64,0	66,1	63,3	61,6	56,4	59,4	63,9	68,5	63,1	64,4	64,6	70,2
Restantes ZE / Remaining EA	67,0	66,4	62,4	68,7	67,9	73,1	75,4	74,2	72,3	70,5	72,5	75,0	71,6	71,6	70,2	68,6	67,5	66,2	72,5	74,3	75,9	76,9	76,4	77,0
ZE / EA	69,5	68,7	67,1	70,6	68,3	70,6	70,4	73,2	73,2	72,8	73,5	74,8	71,9	71,9	68,7	68,3	65,6	66,6	69,9	71,5	70,6	70,6	70,1	71,1

2. Zona Euro / Euro Area

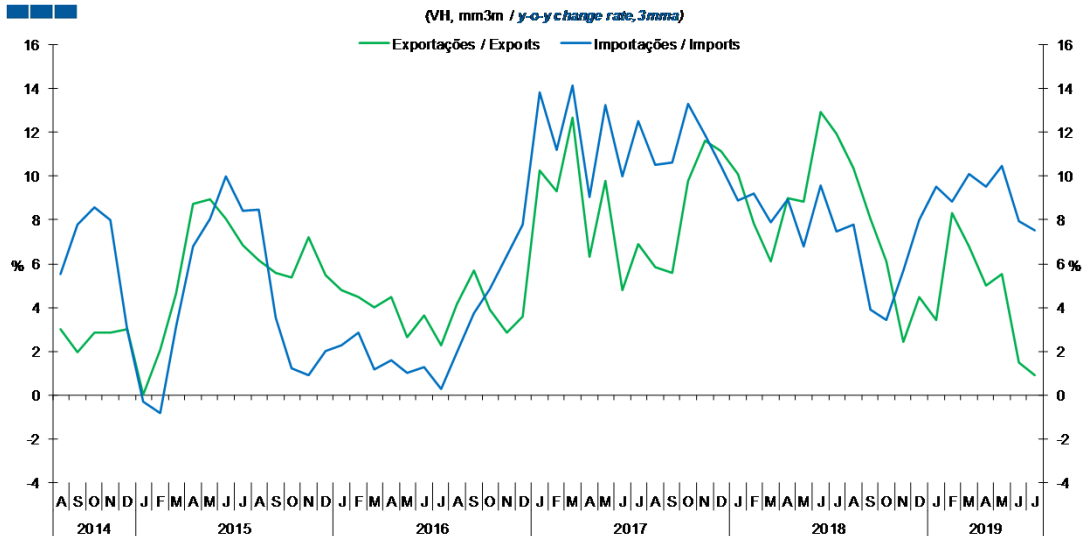
Gráfico / Graph 2.3.
Saldo
Balance



	2017					2018												2019						
	A	S	O	N	D	J	F	M	A	M	J	J	A	S	O	N	D	J	F	M	A	M	J	J
Exportações / Exports	2,3	2,9	3,0	3,3	2,5	3,0	3,0	3,2	3,1	3,3	3,3	3,4	2,3	3,0	3,3	3,1	2,7	3,3	3,2	3,4	3,2	3,6	3,2	3,5
Importações / Imports	3,5	4,2	4,4	4,4	4,0	4,1	4,0	4,5	4,2	4,5	4,5	4,4	3,7	4,1	4,8	4,8	4,2	4,6	4,3	4,9	4,6	4,9	4,6	4,8
Saldo / Balance	-1,2	-1,3	-1,5	-1,1	-1,5	-1,1	-1,0	-1,3	-1,1	-1,2	-1,2	-1,0	-1,3	-1,1	-1,5	-1,8	-1,5	-1,3	-1,1	-1,5	-1,5	-1,3	-1,5	-1,4

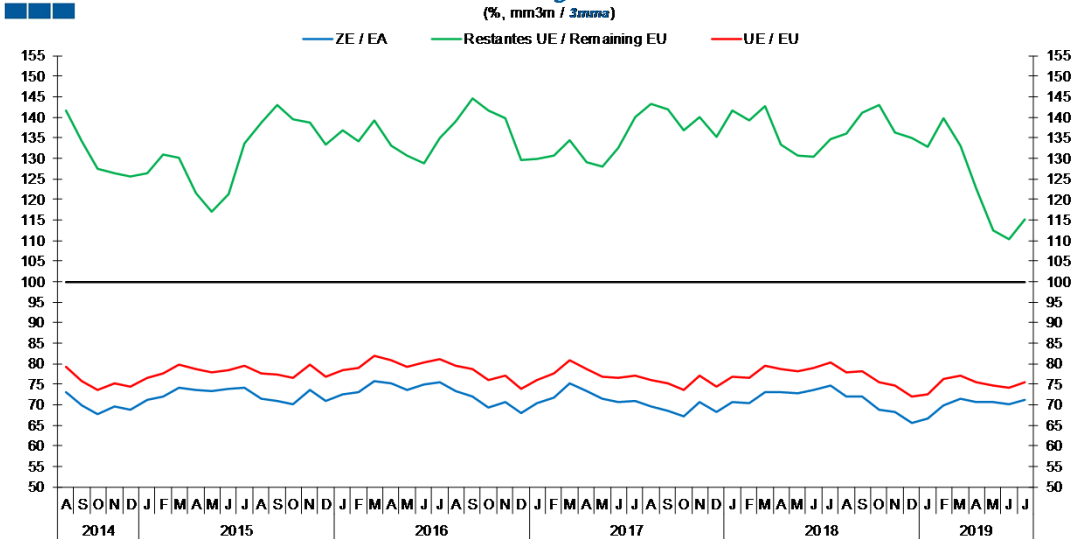
3. Intracomunitário / Intra-Community

Gráfico / Graph 3.1.
 Importações e Exportações
 Imports and Exports



	2017					2018					2019													
	A	S	O	N	D	J	F	M	A	M	J	J	A	S	O	N	D	J	F	M	A	M	J	J
Exportações / Exports	5,9	5,6	9,8	11,6	11,1	10,1	7,8	6,1	9,0	8,9	12,9	11,9	10,3	8,0	6,1	2,4	4,5	3,4	8,3	6,8	5,0	5,5	1,5	0,9
Importações / Imports	10,5	10,6	13,3	11,9	10,5	8,9	9,2	7,9	8,9	6,8	9,5	7,5	7,8	3,9	3,4	5,7	8,0	9,5	8,8	10,1	9,5	10,5	7,9	7,5

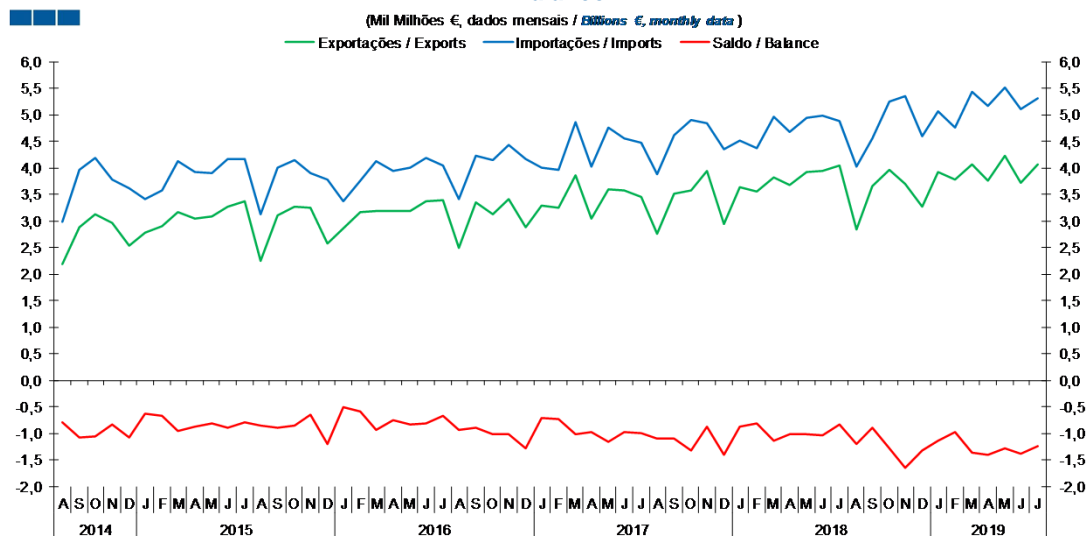
Gráfico / Graph 3.2.
 Taxa de Cobertura
 Coverage Rate



	2017					2018					2019													
	A	S	O	N	D	J	F	M	A	M	J	J	A	S	O	N	D	J	F	M	A	M	J	J
ZE / EA	69,5	68,7	67,1	70,6	68,3	70,6	70,4	73,2	73,2	72,8	73,5	74,8	71,9	71,9	68,7	68,3	65,6	66,6	69,9	71,5	70,6	70,6	70,1	71,1
UE / EU	76	75,2	73,6	77	74,3	76,9	76,5	79,6	78,8	78,3	78,9	80,4	77,8	78,2	75,5	74,6	71,9	72,6	76,2	77,2	75,6	74,8	74,2	75,5
Restantes UE / Remaining EU	143,4	141,9	136,9	140,1	135,1	141,6	139,3	142,7	133,3	130,8	130,3	134,7	136,1	141,1	142,9	136,3	134,8	132,7	139,8	133,0	122,7	112,5	110,4	115,2

3. Intracomunitário / Intra-Community

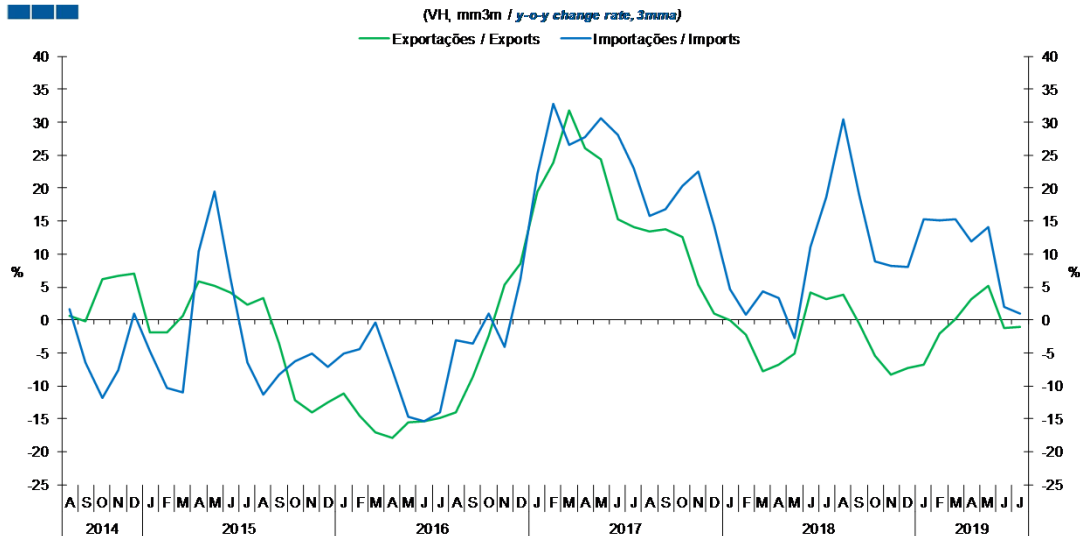
Gráfico / Graph 3.3.
 Saldo
 Balance



	2017					2018												2019						
	A	S	O	N	D	J	F	M	A	M	J	J	A	S	O	N	D	J	F	M	A	M	J	J
Exportações / Exports	2,8	3,5	3,6	3,9	2,9	3,6	3,6	3,8	3,7	3,9	3,9	4,0	2,8	3,6	4,0	3,7	3,3	3,9	3,8	4,1	3,8	4,2	3,7	4,1
Importações / Imports	3,9	4,6	4,9	4,8	4,4	4,5	4,4	5,0	4,7	4,9	5,0	4,9	4,0	4,5	5,3	5,3	4,6	5,1	4,8	5,4	5,2	5,5	5,1	5,3
Saldo / Balance	-1,1	-1,1	-1,3	-0,9	-1,4	-0,9	-0,8	-1,1	-1,0	-1,0	-1,0	-0,8	-1,2	-0,9	-1,3	-1,7	-1,3	-1,1	-1,0	-1,4	-1,4	-1,3	-1,4	-1,2

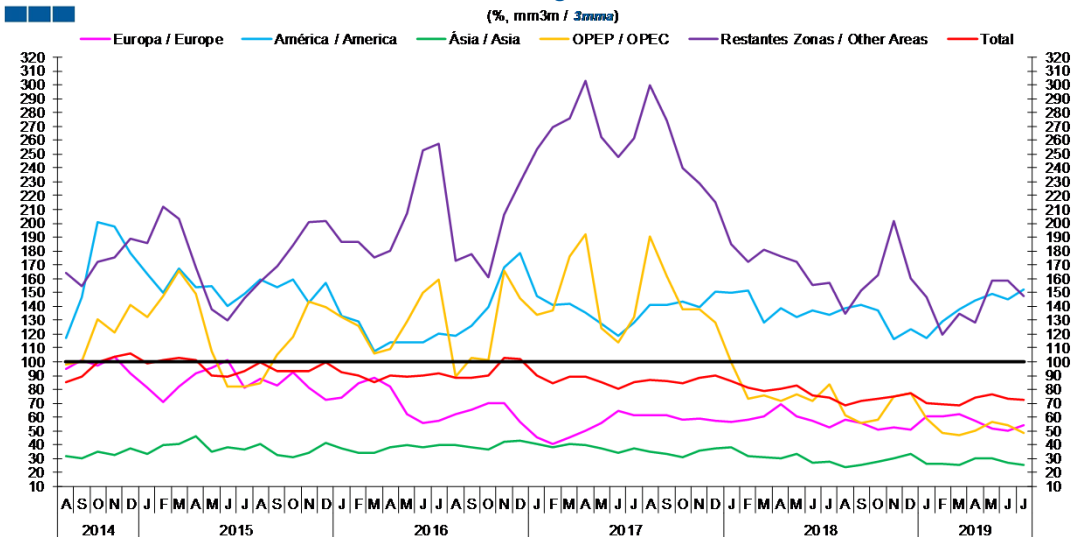
4. Extracomunitário / Extra-Community

Gráfico / Graph 4.1.
 Importações e Exportações
 Imports and Exports



	2017					2018					2019													
	A	S	O	N	D	J	F	M	A	M	J	J	A	S	O	N	D	J	F	M	A	M	J	J
Exportações / Exports	13,5	13,7	12,6	5,3	1,0	-0,1	-2,2	-7,8	-6,7	-5,1	4,1	3,2	3,8	-0,5	-5,4	-8,4	-7,4	-6,7	-2,0	0,0	3,2	5,1	-1,2	-1,1
Importações / Imports	15,7	16,9	20,3	22,5	14,3	4,7	0,9	4,3	3,2	-2,8	11,0	18,6	30,5	19,0	8,9	8,2	8,1	15,2	15,1	15,3	11,9	14,2	2,0	0,9

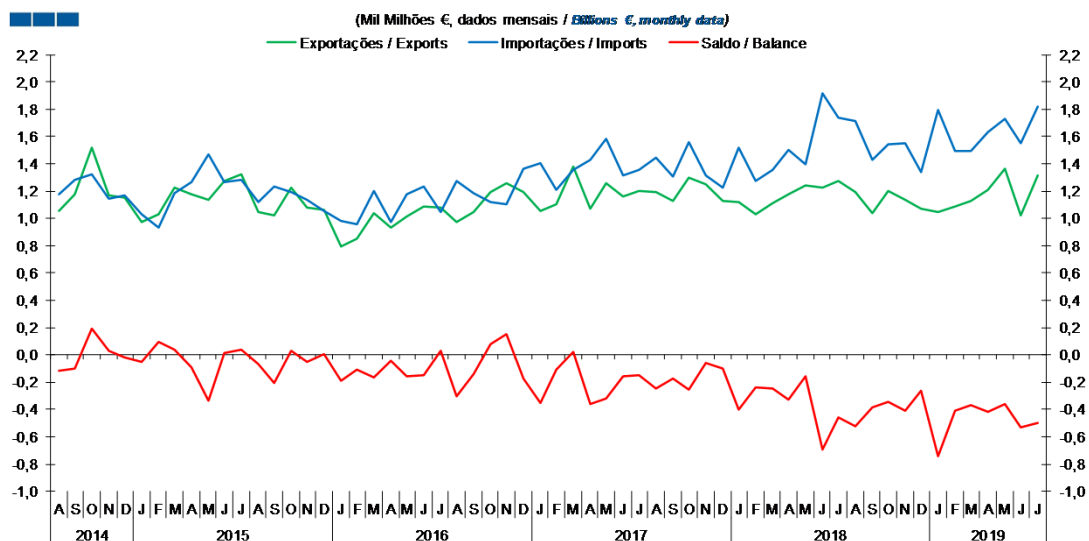
Gráfico / Graph 4.2.
 Taxa de Cobertura
 Coverage Rate



	2017					2018					2019													
	A	S	O	N	D	J	F	M	A	M	J	J	A	S	O	N	D	J	F	M	A	M	J	J
Europa / Europe	61,4	60,9	58,5	59,3	57,4	56,6	58,0	60,4	69,6	60,6	57,3	52,4	58,0	55,8	51,0	52,6	50,9	60,4	60,5	62,3	57,0	52,0	49,8	54,5
América / America	141,1	141,0	143,7	139,3	150,7	149,6	151,5	128,6	138,4	132,0	137,2	134,2	138,8	140,9	137,2	116,3	123,1	117,0	129,4	137,5	144,2	148,7	145,0	152,5
Ásia / Asia	34,8	33,4	31,1	36,1	37,7	38,1	31,6	31,4	29,9	33,6	27,2	27,6	24,0	25,8	27,8	30,1	33,3	26,0	26,3	25,2	30,4	29,8	27,1	25,8
OPEP / OPEC	190,2	161,8	137,6	138,1	128,0	99,5	73,7	75,9	71,6	76,4	71,9	83,5	61,0	55,8	58,5	75,1	77,6	58,9	48,4	46,8	50,4	56,3	54,1	48,3
Restantes Zonas / Other Areas	300,1	274,5	239,5	228,8	215,4	185,0	171,8	180,6	175,7	171,9	155,1	157,1	134,4	151,1	162,5	201,4	159,9	146,5	119,8	135,0	128,6	158,6	158,3	147,2
Total	86,5	86,0	84,2	88,2	89,8	86,1	81,6	78,7	80,4	82,9	75,6	74,2	68,8	71,9	73,2	74,7	77,0	69,7	69,4	68,3	74,1	76,3	73,3	72,7

4. Extracomunitário / Extra-Community

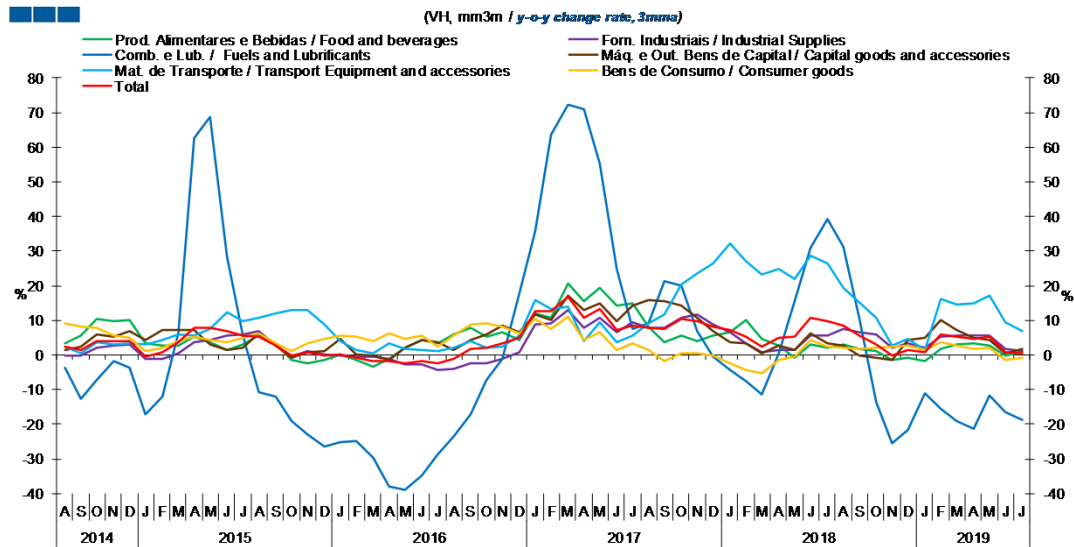
Gráfico / Graph 4.3.
 Saldo
 Balance



	2017					2018					2019													
	A	S	O	N	D	J	F	M	A	M	J	J	A	S	O	N	D	J	F	M	A	M	J	J
Exportações / Exports	1,2	1,1	1,3	1,3	1,1	1,1	1,0	1,1	1,2	1,2	1,2	1,3	1,2	1,0	1,2	1,1	1,1	1,0	1,1	1,1	1,2	1,4	1,0	1,3
Importações / Imports	1,4	1,3	1,6	1,3	1,2	1,5	1,3	1,4	1,5	1,4	1,9	1,7	1,7	1,4	1,5	1,5	1,3	1,8	1,5	1,5	1,6	1,7	1,5	1,8
Saldo / Balance	-0,2	-0,2	-0,3	-0,1	-0,1	-0,4	-0,2	-0,2	-0,3	-0,2	-0,7	-0,5	-0,5	-0,4	-0,3	-0,4	-0,3	-0,7	-0,4	-0,4	-0,4	-0,4	-0,5	-0,5

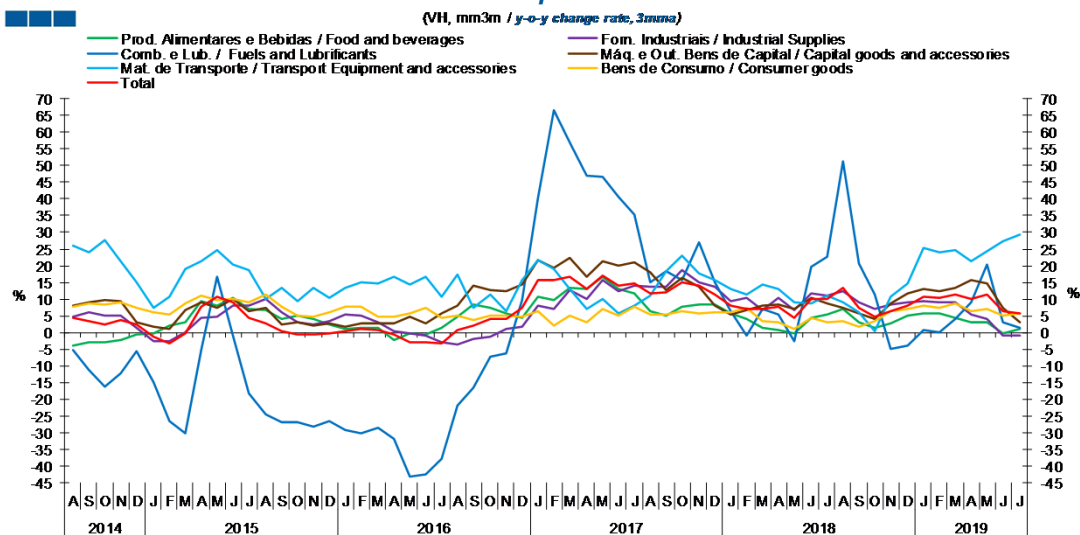
5. Grandes Categorias Econômicas / Broad Economic Categories

Gráfico / Graph 5.1.
Exportações
Exports



	2017					2018					2019													
	A	S	O	N	D	J	F	M	A	M	J	J	A	S	O	N	D	2019	J	F	M	A	M	J
Produtos Alimentares e Bebidas / Food and Beverages	8,3	3,7	5,5	4,0	5,6	6,7	10,2	4,7	2,6	-0,6	3,1	2,2	3,0	1,8	1,1	-1,5	-0,7	-1,9	1,8	3,1	3,5	2,8	-0,2	0,9
Comb. e Lub. / Fuels and Lubricants	9,2	21,4	20,0	6,9	-0,5	-4,4	-7,5	-11,5	0,7	15,7	31,0	39,1	31,3	10,8	-13,7	-25,6	-21,7	-11,1	-15,4	-19,0	-21,3	-11,7	-16,5	-18,7
Mat. de Transporte / Transport equipment and accessories	9,0	11,6	20,5	23,6	26,4	32,3	27,0	23,3	24,8	22,0	28,7	26,5	19,4	15,3	10,7	2,7	4,7	1,4	16,2	14,6	14,9	17,1	9,5	7,0
Forn. Industriais / Industrial Supplies	8,0	8,0	10,8	11,7	8,9	6,5	3,3	0,8	1,5	1,5	5,8	5,7	7,6	6,5	5,9	2,3	3,3	2,2	5,5	5,8	5,8	5,7	1,8	1,3
Máq. e Out. Bens de Capital / Capital Goods and Accessories	15,9	15,5	14,4	10,7	7,0	3,7	3,4	0,5	2,8	1,4	6,2	3,4	2,8	-0,1	-0,7	-1,3	4,3	4,9	10,0	7,1	5,0	4,3	0,4	1,8
Bens de Consumo / Consumer Goods	1,6	-1,8	0,6	0,4	-0,2	-2,4	-4,2	-5,4	-1,5	-0,3	4,4	2,5	2,0	1,8	2,1	2,5	2,7	1,3	3,7	2,7	1,9	2,0	-1,4	-0,7
Total	7,8	7,6	10,5	9,9	8,3	7,4	5,2	2,6	4,9	5,2	10,7	9,7	8,6	5,8	3,0	-0,3	1,4	0,9	5,8	5,3	4,6	5,4	0,9	0,5

Gráfico / Graph 5.2.
Importações
Imports



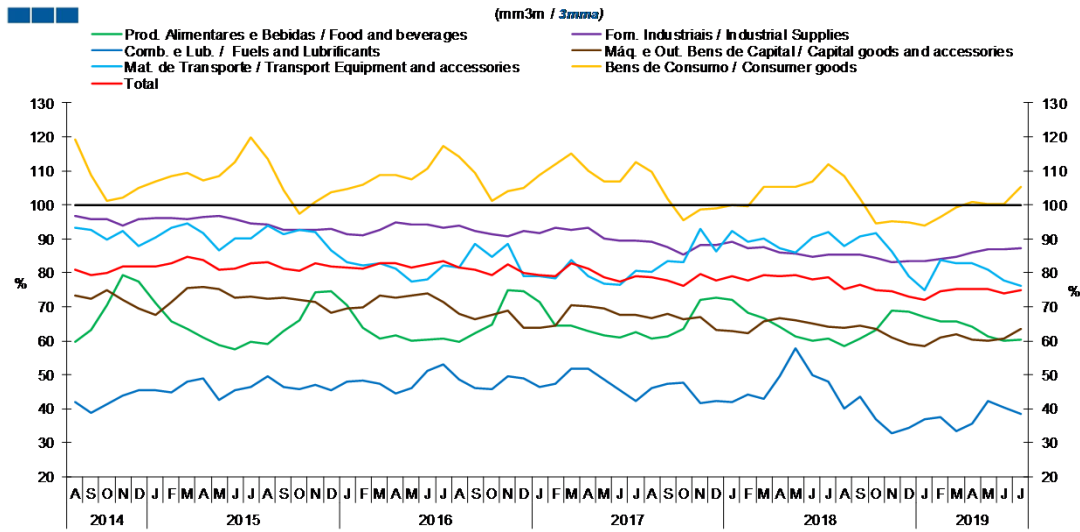
	2017					2018					2019													
	A	S	O	N	D	J	F	M	A	M	J	J	A	S	O	N	D	2019	J	F	M	A	M	J
Produtos Alimentares e Bebidas / Food and Beverages	6,6	5,2	7,7	8,4	8,2	5,7	4,1	1,5	0,8	-0,2	4,3	5,4	7,2	3,2	1,5	2,7	5,1	5,9	5,8	4,4	3,1	3,0	-0,2	1,0
Comb. e Lub. / Fuels and Lubricants	15,1	18,5	15,6	27,1	15,0	6,3	-1,0	7,1	5,4	-2,6	19,6	22,7	51,1	20,8	11,3	-5,0	-3,8	0,9	0,0	4,1	9,1	20,5	3,0	1,5
Mat. de Transporte / Transport equipment and accessories	11,0	18,4	23,1	17,7	15,7	13,2	11,4	14,5	12,9	9,1	8,8	10,9	9,1	6,0	0,3	10,6	14,6	25,2	23,9	24,6	21,4	24,4	27,4	29,2
Forn. Industriais / Industrial Supplies	13,7	13,6	18,6	15,1	13,9	9,4	10,3	6,7	10,2	6,9	11,7	11,1	12,3	9,2	7,2	8,6	9,1	9,5	9,2	9,2	5,4	4,2	-0,8	-1,0
Máq. e Out. Bens de Capital / Capital Goods and Accessories	18,2	12,8	16,5	13,8	8,1	5,3	6,6	7,9	8,4	6,9	10,5	8,8	7,4	5,6	4,1	8,7	11,7	12,9	12,5	13,4	15,8	14,8	7,5	3,0
Bens de Consumo / Consumer Goods	5,5	5,5	6,5	5,9	6,1	6,1	7,5	3,5	3,0	1,2	4,3	3,2	3,3	1,8	3,4	6,3	7,0	8,0	7,3	8,8	6,4	7,1	5,1	5,6
Total	11,7	12,0	14,9	14,1	11,3	7,9	7,1	7,0	7,6	4,5	9,9	10,1	13,3	7,5	4,8	6,3	8,0	10,8	10,3	11,3	10,1	11,3	6,5	5,9

Nota: Não inclui Bens N.E. Outra Categoria devido ao seu reduzido valor relativo e elevada variabilidade.

Note: Does not include Goods Not Elsewhere Specified because of its small relative value and high variability

5. Grandes Categorias Económicas / Broad Economic Categories

Gráfico / Graph 5.3.
Taxa de Cobertura
Coverage Rate

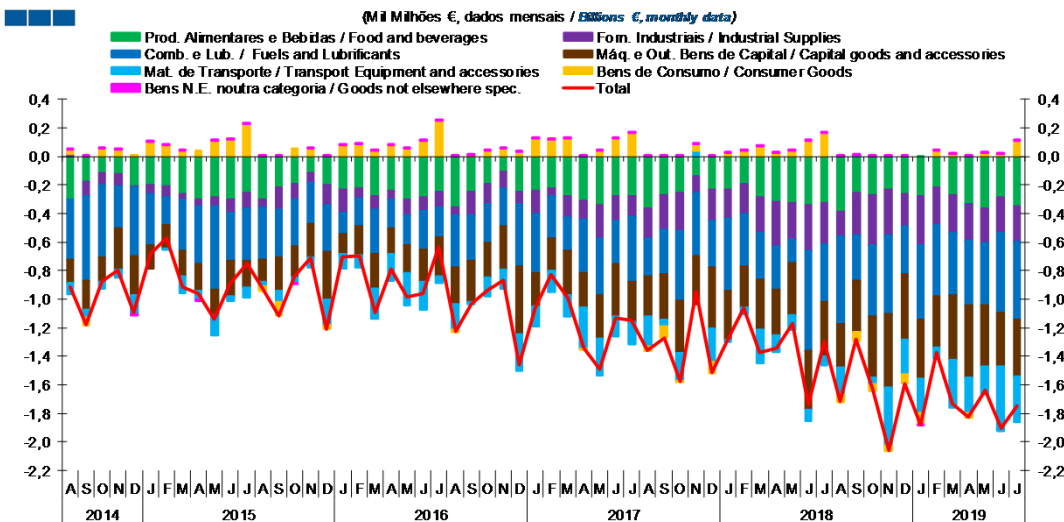


	2017					2018												2019						
	A	S	O	N	D	J	F	M	A	M	J	J	A	S	O	N	D	J	F	M	A	M	J	J
Produtos Alimentares e Bebidas / Food and Beverages	60,6	61,4	63,4	71,9	72,6	72,1	68,2	66,6	64,0	61,3	60,1	60,5	58,3	60,6	63,2	69,0	68,7	66,9	65,7	64,2	61,2	60,1	60,4	
Comb. e Lub. / Fuels and Lubricants	46,1	47,3	47,6	41,7	42,3	41,8	44,3	42,9	49,5	57,8	49,8	47,9	40,0	43,4	36,9	32,7	34,4	36,8	37,4	33,4	35,7	42,4	40,4	38,4
Mat. de Transporte / Transport equipment and accessories	80,1	83,4	83,0	92,9	86,3	92,3	89,2	90,2	87,3	86,0	90,5	91,9	87,8	90,6	91,6	86,2	78,9	74,8	83,7	83,0	82,7	81,0	77,8	76,2
Forn. Industriais / Industrial Supplies	89,2	87,7	85,5	88,1	88,1	89,3	87,2	87,5	85,8	85,7	84,6	85,3	85,5	85,5	84,4	83,0	83,4	83,4	84,2	84,8	86,1	86,9	86,8	87,2
Máq. e Out. Bens de Capital / Capital Goods and Accessories	66,7	68,0	66,4	67,0	63,2	62,8	62,4	65,6	66,6	65,9	65,0	64,2	63,8	64,3	63,4	60,9	59,0	58,3	61,0	62,0	60,4	59,9	60,7	63,4
Bens de Consumo / Consumer Goods	109,9	101,9	95,6	98,5	98,8	100,0	99,7	105,3	105,4	105,3	106,9	111,9	108,5	101,9	94,4	95,0	94,8	93,8	96,3	99,4	101,0	100,3	100,3	105,2
Total	78,6	77,8	76,2	79,5	77,8	79,0	77,7	79,4	79,2	79,3	78,1	78,8	75,3	76,5	74,9	74,6	73,0	71,9	74,5	75,1	75,2	75,2	74,0	74,8

Nota: Não inclui Bens N.E. Outra Categoria devido ao seu reduzido valor relativo e elevada variabilidade.

Note: Does not include Goods Not Elsewhere Specified because of its small relative value and high variability

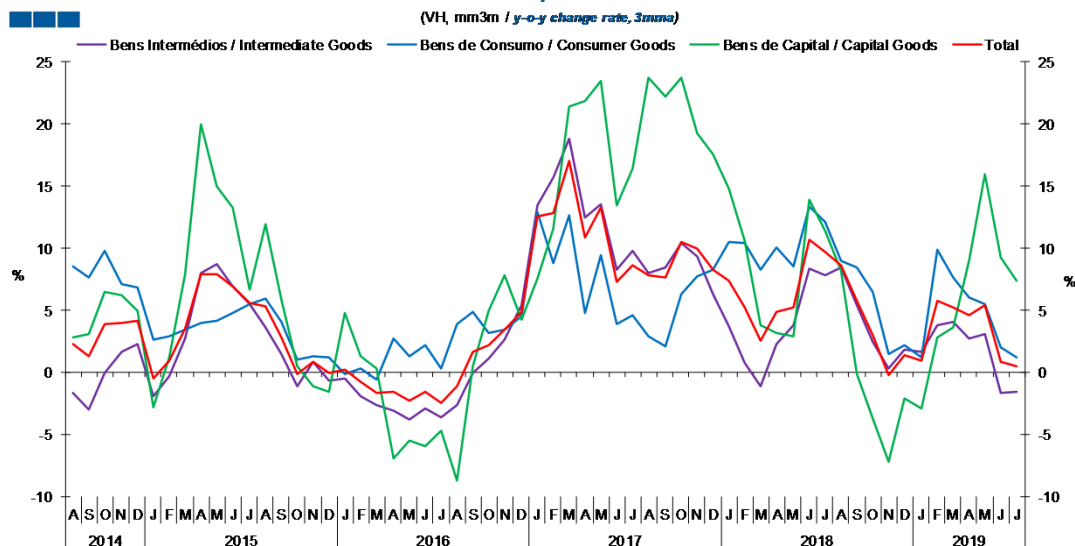
Gráfico / Graph 5.4.
Saldo
Balance



	2017					2018												2019						
	A	S	O	N	D	J	F	M	A	M	J	J	A	S	O	N	D	J	F	M	A	M	J	J
Produtos Alimentares e Bebidas / Food and Beverages	-0,4	-0,3	-0,3	-0,1	-0,2	-0,2	-0,2	-0,3	-0,3	-0,3	-0,3	-0,3	-0,4	-0,3	-0,3	-0,2	-0,3	-0,2	-0,3	-0,3	-0,4	-0,3	-0,4	
Comb. e Lub. / Fuels and Lubricants	-0,3	-0,3	-0,5	-0,4	-0,3	-0,5	-0,4	-0,3	-0,3	-0,2	-0,7	-0,4	-0,6	-0,3	-0,5	-0,6	-0,3	-0,5	-0,5	-0,4	-0,5	-0,4	-0,6	-0,5
Mat. de Transporte / Transport equipment and accessories	-0,2	0,0	-0,2	0,0	-0,2	0,0	0,0	-0,2	-0,1	-0,1	-0,1	-0,1	-0,2	0,0	0,0	-0,4	-0,2	-0,2	-0,1	-0,3	-0,3	-0,2	-0,3	-0,3
Forn. Industriais / Industrial Supplies	-0,2	-0,2	-0,3	-0,1	-0,2	-0,2	-0,2	-0,2	-0,3	-0,3	-0,3	-0,3	-0,2	-0,3	-0,4	-0,3	-0,2	-0,3	-0,3	-0,3	-0,3	-0,2	-0,2	-0,2
Máq. e Out. Bens de Capital / Capital Goods and Accessories	-0,3	-0,3	-0,4	-0,3	-0,4	-0,3	-0,3	-0,4	-0,3	-0,4	-0,4	-0,4	-0,4	-0,3	-0,4	-0,4	-0,5	-0,4	-0,4	-0,5	-0,5	-0,4	-0,4	-0,4
Bens de Consumo / Consumer Goods	0,0	-0,1	0,0	0,1	-0,1	0,0	0,0	0,1	0,0	0,0	0,1	0,2	0,0	-0,1	0,0	0,0	-0,1	-0,1	0,0	0,0	0,0	0,0	0,0	0,1
Bens N.E. outra categoria / Goods not elsewhere spec.	0,0	0,0	0,0	0,0	0,0	0,0	0,0	0,0	0,0	0,0	0,0	0,0	0,0	0,0	0,0	0,0	0,0	0,0	0,0	0,0	0,0	0,0	0,0	0,0
Total	-1,4	-1,3	-1,6	-0,9	-1,5	-1,3	-1,1	-1,4	-1,3	-1,2	-1,7	-1,3	-1,7	-1,3	-1,6	-2,1	-1,6	-1,9	-1,4	-1,7	-1,8	-1,6	-1,9	-1,8

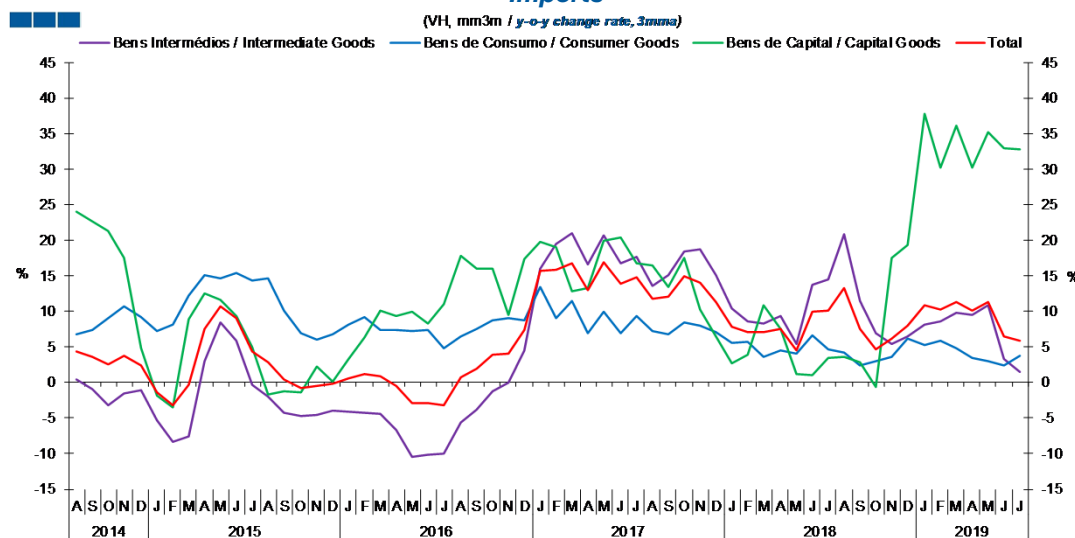
6. Classes Básicas de Bens do Sistema Europeu de Contas Nacionais / Basic Classes of Goods in the European System of Accounts

Gráfico / Graph 6.1.
Exportações
Exports



	2017					2018					2019													
	A	S	O	N	D	J	F	M	A	M	J	J	A	S	O	N	D	J	F	M	A	M	J	J
Bens Intermediários / Intermediate Goods	8,0	8,4	10,4	9,3	6,3	3,7	0,8	-1,1	2,2	3,8	8,4	7,8	8,4	5,4	2,5	0,3	1,8	1,6	3,8	4,0	2,7	3,1	-1,7	-1,6
Bens de Consumo / Consumer Goods	2,9	2,1	6,3	7,8	8,2	10,5	10,4	8,3	10,0	8,5	13,4	12,1	9,0	8,5	6,5	1,5	2,2	1,2	9,8	7,7	6,1	5,5	2,0	1,2
Bens de Capital / Capital Goods	23,8	22,2	23,8	19,3	17,6	14,8	10,6	3,8	3,2	2,9	13,9	11,4	8,2	-0,1	-3,7	-7,3	-2,1	-2,9	2,8	3,6	9,0	15,9	9,2	7,4
Total	7,8	7,6	10,5	9,9	8,3	7,4	5,2	2,6	4,9	5,2	10,7	9,7	8,6	5,8	3,0	-0,3	1,4	0,9	5,8	5,3	4,6	5,4	0,9	0,5

Gráfico / Graph 6.2.
Importações
Imports



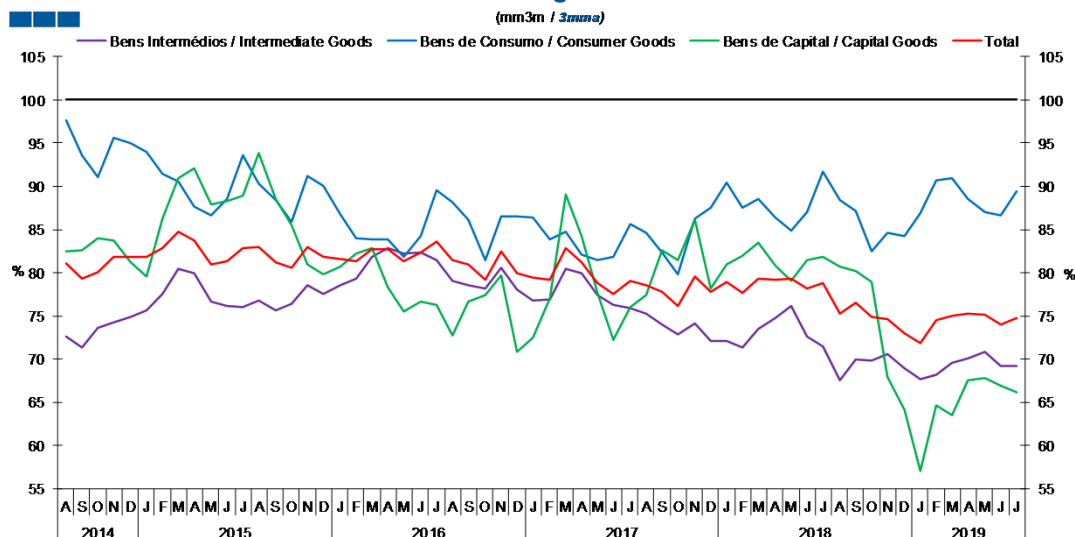
	2017					2018					2019													
	A	S	O	N	D	J	F	M	A	M	J	J	A	S	O	N	D	J	F	M	A	M	J	J
Bens Intermediários / Intermediate Goods	13,6	15,1	18,4	18,7	15,1	10,5	8,6	8,3	9,4	5,4	13,8	14,6	20,8	11,5	6,9	5,4	6,5	8,2	8,6	9,9	9,5	10,9	3,3	1,6
Bens de Consumo / Consumer Goods	7,2	6,8	8,5	8,1	7,1	5,5	5,8	3,6	4,5	4,1	6,6	4,7	4,3	2,5	3,1	3,6	6,2	5,2	5,9	4,8	3,5	3,0	2,3	3,8
Bens de Capital / Capital Goods	16,4	13,5	17,5	10,4	6,5	2,7	4,0	10,9	7,6	1,2	1,0	3,5	3,6	2,9	-0,6	17,5	19,3	37,8	30,2	36,2	30,3	35,2	33,1	32,8
Total	11,7	12,0	14,9	14,1	11,3	7,9	7,1	7,0	7,6	4,5	9,9	10,1	13,3	7,5	4,8	6,3	8,0	10,8	10,3	11,3	10,1	11,3	6,5	5,9

Nota: Não inclui a série Outros Bens devido ao seu baixo valor relativo e elevada variabilidade.

Note: Does not include Other Goods because of its small relative value and high variability.

6. Classes Básicas de Bens do Sistema Europeu de Contas Nacionais / Basic Classes of Goods in the European System of Accounts

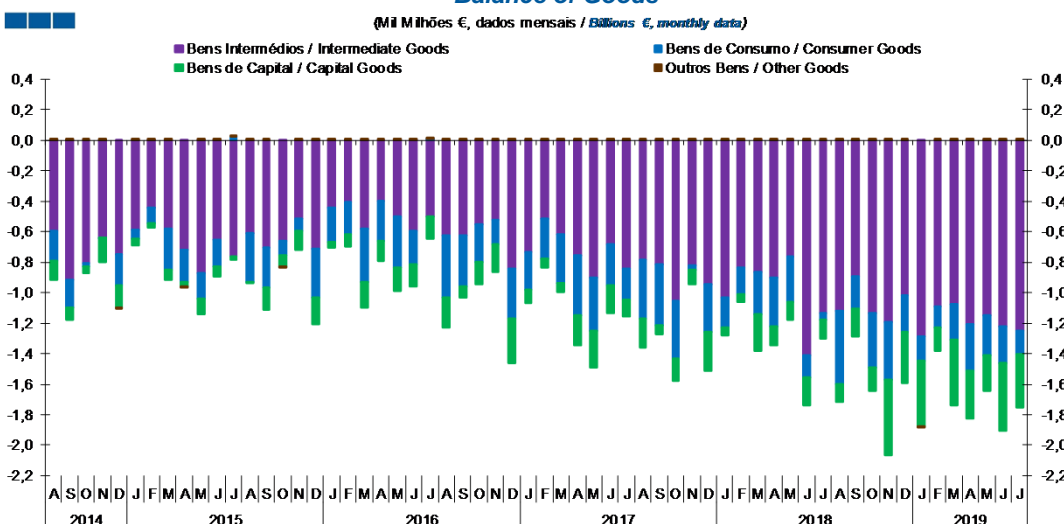
Gráfico / Graph 6.3.
Taxa de Cobertura
Coverage Rate



	2017					2018					2019													
	A	S	O	N	D	J	F	M	A	M	J	J	A	S	O	N	D	J	F	M	A	M	J	J
Bens Intermediários / Intermediate Goods	75,2	74,0	72,8	74,2	72,1	72,1	71,3	73,4	74,7	76,2	72,7	71,5	67,5	69,9	69,8	70,6	68,9	67,7	68,2	69,5	70,1	70,8	69,2	69,2
Bens de Consumo / Consumer Goods	84,6	82,3	79,8	86,3	87,5	90,4	87,5	88,6	86,4	84,9	87,0	91,7	88,4	87,1	82,4	84,6	84,2	86,9	90,7	91,0	88,6	87,0	86,7	89,4
Bens de Capital / Capital Goods	77,4	82,6	81,5	86,1	78,2	80,9	81,9	83,4	80,8	79,0	81,5	81,8	80,7	80,1	79,0	68,0	64,1	57,0	64,7	63,5	67,5	67,8	66,9	66,2
Total	78,6	77,8	76,2	79,5	77,8	79,0	77,7	79,4	79,2	79,3	78,1	78,8	75,3	76,5	74,9	74,6	73,0	71,9	74,5	75,1	75,2	75,2	74,0	74,8

Nota: Não inclui a série Outros Bens devido ao seu baixo valor relativo e elevada variabilidade.
Note: Does not include Other Goods because of its small relative value and high variability.

Gráfico / Graph 6.4.
Saldo de Bens
Balance of Goods



	2017					2018					2019													
	A	S	O	N	D	J	F	M	A	M	J	J	A	S	O	N	D	J	F	M	A	M	J	J
Bens Intermediários / Intermediate Goods	-0,8	-0,8	-1,1	-0,8	-0,9	-1,0	-0,8	-0,9	-0,9	-0,8	-1,4	-1,1	-1,1	-0,9	-1,1	-1,2	-1,0	-1,3	-1,1	-1,1	-1,2	-1,1	-1,2	-1,3
Bens de Consumo / Consumer Goods	-0,4	-0,4	-0,4	0,0	-0,3	-0,2	-0,2	-0,3	-0,3	-0,3	-0,1	0,0	-0,5	-0,2	-0,4	-0,4	-0,2	-0,2	-0,1	-0,2	-0,3	-0,3	-0,2	-0,2
Bens de Capital / Capital Goods	-0,2	-0,1	-0,1	-0,1	-0,3	-0,1	0,0	-0,2	-0,1	-0,1	-0,2	-0,1	-0,1	-0,2	-0,2	-0,5	-0,3	-0,4	-0,2	-0,4	-0,3	-0,2	-0,4	-0,3
Outros Bens / Other Goods	0,0	0,0	0,0	0,0	0,0	0,0	0,0	0,0	0,0	0,0	0,0	0,0	0,0	0,0	0,0	0,0	0,0	0,0	0,0	0,0	0,0	0,0	0,0	0,0
Total	-1,4	-1,3	-1,6	-0,9	-1,5	-1,3	-1,1	-1,4	-1,3	-1,2	-1,7	-1,3	-1,7	-1,3	-1,6	-2,1	-1,6	-1,9	-1,4	-1,7	-1,8	-1,6	-1,9	-1,8

6. Classes Básicas de Bens do Sistema Europeu de Contas Nacionais / Basic Classes of Goods in the European System of Accounts

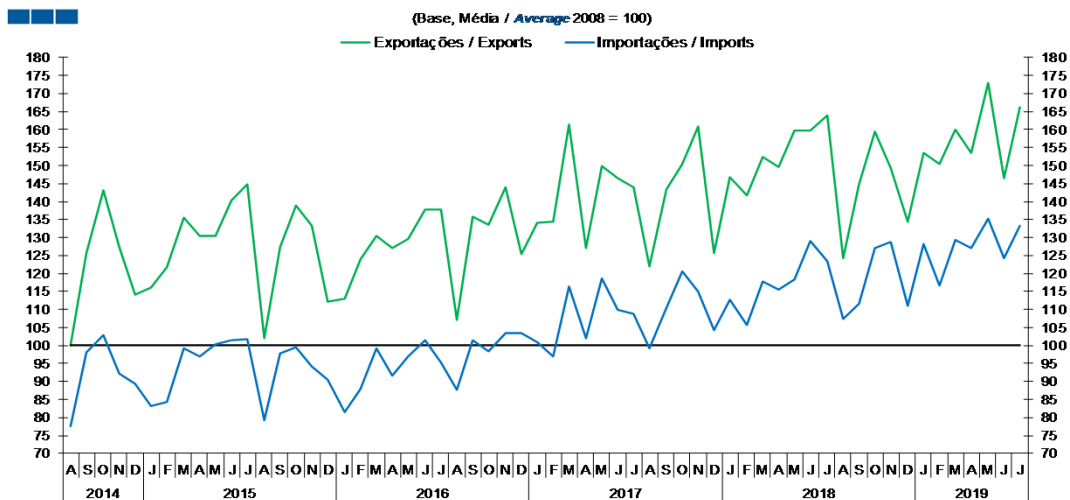
Tabela / Table 1.1.
Estrutura do Saldo
Balance Structure

Milhões de euros \ Millions of euros

		2018								2019															
		A		S		O		N		D		J		F		M		A		M		J		J	
		M€	%	M€	%	M€	%	M€	%	M€	%	M€	%	M€	%	M€	%	M€	%	M€	%	M€	%	M€	%
Bens Intermedios / Intermediate Goods	Prod. alim. e bebidas / <i>Foods and beverages</i>	-118	7	-101	8	-90	5	-105	5	-116	7	-110	6	-85	6	-100	6	-108	6	-112	7	-88	5	-146	8
	Forn. industriais NE noutra categoria / <i>Industrial supplies NE specified</i>	-175	10	-294	23	-354	22	-323	16	-232	15	-340	18	-267	19	-266	15	-261	14	-246	15	-248	13	-246	14
	Comb. e lubrificantes / <i>Fuel and lubricants</i>	-618	36	-322	25	-495	30	-552	27	-330	21	-521	28	-499	36	-438	25	-454	25	-431	26	-558	29	-549	31
	Máquinas, outros bens de capital (Partes e acessórios) / <i>Capital goods and parts and accessories</i>	-149	9	-170	13	-214	13	-216	10	-191	12	-213	11	-190	14	-223	13	-276	15	-244	15	-242	13	-215	12
	Material de transportes (Partes e acessórios) / <i>Transport equipment (Parts and accessories)</i>	46	-3	41	-3	44	-3	27	-1	-90	6	-43	2	-3	0	12	-1	-28	2	-9	1	-21	1	-9	1
Total		-1.121	65	-895	70	-1.131	69	-1.194	58	-1.020	64	-1.285	68	-1.088	79	-1.076	62	-1.208	66	-1.147	70	-1.222	64	-1.250	71
Bens de Consumo / Consumption Goods	Prod. alim. e bebidas destinados ao consumo dos particulares / <i>Food and beverages mainly for household consumption</i>	-267	16	-158	12	-181	11	-124	6	-145	9	-171	9	-131	10	-170	10	-224	12	-250	15	-203	11	-207	12
	Material de transporte / <i>Transport equipment</i>	-238	14	-29	2	-88	5	-433	21	-153	10	-196	10	-75	5	-345	20	-222	12	-186	11	-433	23	-308	18
	Bens de consumo NE noutra categoria / <i>Consumption goods NE specified</i>	-49	3	-62	5	-46	3	-38	2	-67	4	-73	4	39	-3	18	-1	-31	2	23	-1	17	-1	108	-6
Total		-477	28	-210	16	-357	22	-378	18	-234	15	-161	9	-138	10	-235	14	-302	17	-264	16	-240	13	-155	9
Bens de Capital / Capital Goods	Carburantes para motor / <i>Motor spirit</i>	108	-6	48	-4	21	-1	25	-1	61	-4	58	-3	44	-3	62	-4	81	-4	104	-6	64	-3	85	-5
	Máquinas, outros bens de capital (exceto material de transporte) / <i>Capital goods (except transport equipment)</i>	-150	9	-189	15	-216	13	-301	15	-267	17	-206	11	-168	12	-227	13	-223	12	-189	11	-131	7	-182	10
	Material de transportes destinado à indústria / <i>Transport equipment, industrial</i>	-78	5	-39	3	42	-3	-217	11	-131	8	-279	15	-29	2	-262	15	-176	10	-150	9	-380	20	-252	14
Total		-120	7	-180	14	-153	9	-493	24	-336	21	-428	23	-152	11	-428	25	-318	17	-235	14	-447	23	-349	20
Outros / Others		2	0	1	0	1	0	1	0	1	0	-4	0	1	0	2	0	2	0	3	0	2	0	3	0
Total		-1.717	100	-1.284	100	-1.640	100	-2.064	100	-1.589	100	-1.878	100	-1.378	100	-1.737	100	-1.826	100	-1.643	100	-1.907	100	-1.751	100

7. Índice GEE de Comércio Internacional de Bens / *GEE Index of International Trade of Goods*

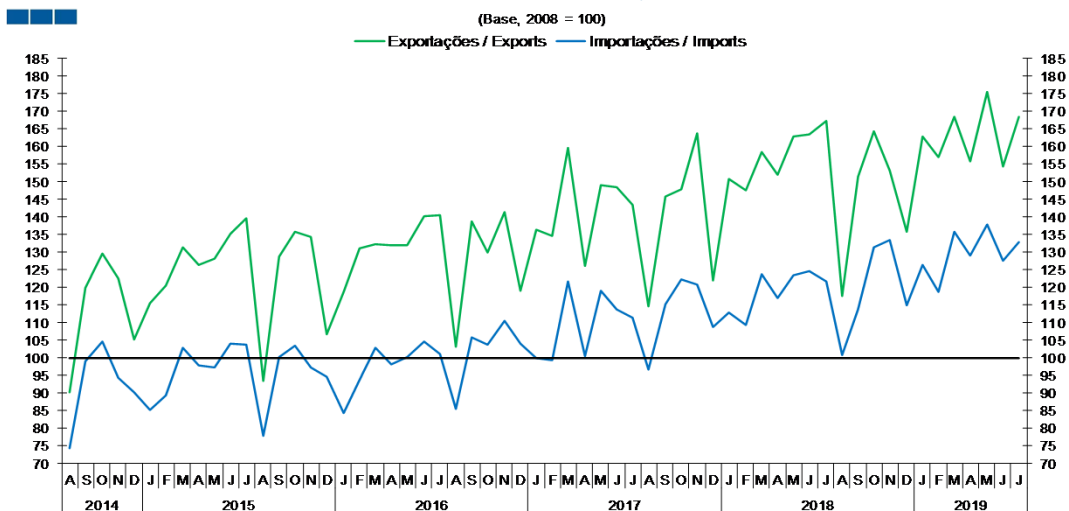
Gráfico / *Graph* 7.1.
 Total



	2017					2018												2019						
	A	S	O	N	D	J	F	M	A	M	J	J	A	S	O	N	D	J	F	M	A	M	J	J
Exportações / <i>Exports</i>	122,1	143,5	150,3	160,7	125,7	146,9	141,7	152,3	149,5	159,6	159,6	164,0	124,4	144,8	159,4	149,2	134,4	153,6	150,3	160,1	153,5	172,8	146,4	166,1
Importações / <i>Imports</i>	99,3	110,6	120,5	114,9	104,3	112,8	105,5	117,9	115,6	118,5	129,1	123,5	107,4	111,6	127,1	128,9	111,0	128,1	116,7	129,3	127,0	135,3	124,3	133,3

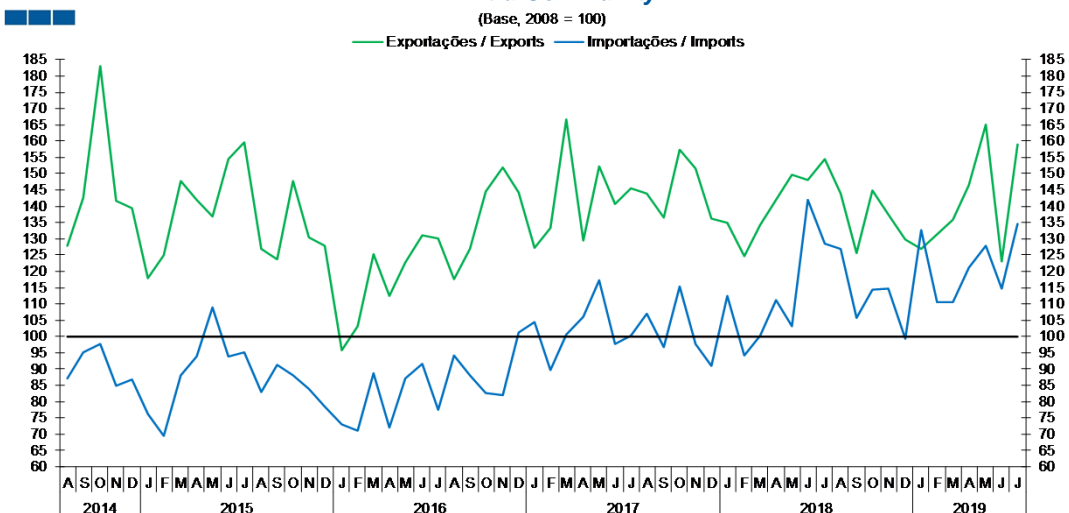
7. Índice GEE de Comércio Internacional de Bens / *GEE Index of International Trade of Goods*

Gráfico / Graph 7.3.
Intracomunitário
Intra-Community



	2017					2018					2019													
	A	S	O	N	D	J	F	M	A	M	J	J	A	S	O	N	D	J	F	M	A	M	J	J
Exportações / Exports	114,6	145,9	148,0	163,9	122,1	150,9	147,5	158,4	152,1	163,0	163,5	167,3	117,7	151,4	164,4	153,1	135,9	162,8	156,9	168,4	155,9	175,5	154,5	168,5
Importações / Imports	96,7	115,3	122,2	120,7	108,8	112,9	109,3	123,8	117,1	123,6	124,7	121,8	100,7	113,6	131,4	133,6	115,0	126,5	118,8	135,7	129,1	137,8	127,5	132,8

Gráfico / Graph 7.4.
Extracomunitário
Extra-Community



	2017					2018					2019													
	A	S	O	N	D	J	F	M	A	M	J	J	A	S	O	N	D	J	F	M	A	M	J	J
Exportações / Exports	144,1	136,6	157,2	151,5	136,3	135,0	124,6	134,2	141,9	149,7	148,2	154,4	143,9	125,6	144,8	137,6	129,9	126,9	131,2	135,9	146,5	165,2	123,1	159,0
Importações / Imports	106,9	96,6	115,3	97,6	91,0	112,4	94,3	100,3	111,2	103,3	142,0	128,6	127,0	105,6	114,4	114,7	99,3	132,8	110,6	110,5	121,0	128,0	114,7	134,7