

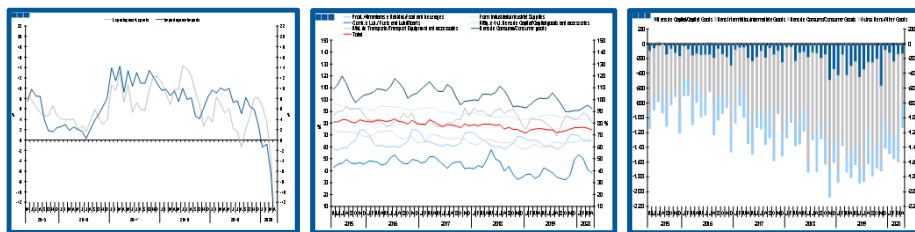
# Estatísticas Temáticas de Conjuntura

## *Short-term Thematic Statistics*

- Nº 6/2020 -

9 de junho de 2020

*June, 09, 2020*



## Comércio Internacional de Bens

### *International Trade of Goods*

- Abril de 2020 -

*- April, 2020 -*

Fonte: Instituto Nacional de Estatística

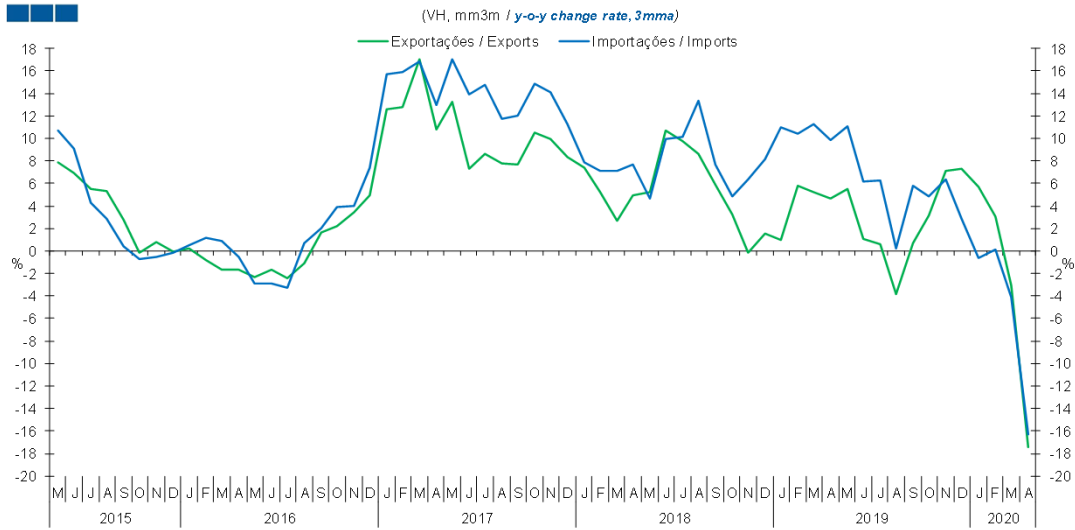
*Source: Statistics Portugal*

## Índice / Index

	Página / Page
<b>1. Total</b>	
Importações e Exportações / <i>Imports and Exports</i>	3
Taxa de Cobertura / <i>Coverage Rate</i>	3
Saldo / <i>Balance</i>	4
<b>2. Zona Euro / Euro Area</b>	
Importações e Exportações / <i>Imports and Exports</i>	5
Taxa de Cobertura / <i>Coverage Rate</i>	5
Saldo / <i>Balance</i>	6
<b>3. Intracomunitário / Intra-Community</b>	
Importações e Exportações / <i>Imports and Exports</i>	7
Taxa de Cobertura / <i>Coverage Rate</i>	7
Saldo / <i>Balance</i>	8
<b>4. Extracomunitário / Extra-Community</b>	
Importações e Exportações / <i>Imports and Exports</i>	9
Taxa de Cobertura / <i>Coverage Rate</i>	9
Saldo / <i>Balance</i>	10
<b>5. Grandes Categorias Económicas / Broad Economic Categories</b>	
Exportações / <i>Exports</i>	11
Importações / <i>Imports</i>	11
Taxa de Cobertura / <i>Coverage Rate</i>	12
Saldo / <i>Balance</i>	12
<b>6. Classes Básicas de Bens do Sistema Europeu de Contas Nacionais / Basic Classes of Goods in the European System of Accounts</b>	
Exportações / <i>Exports</i>	13
Importações / <i>Imports</i>	13
Taxa de Cobertura / <i>Coverage Rate</i>	14
Saldo / <i>Balance</i>	14
Estrutura do Saldo / <i>Balance Structure</i>	15
<b>7. Índice GEE de Comércio Internacional de Bens / GEE Index of International Trade of Goods</b>	
Total / <i>Total</i>	16
Intracomunitário / <i>Intra-Community</i>	17
Extracomunitário / <i>Extra-Community</i>	17

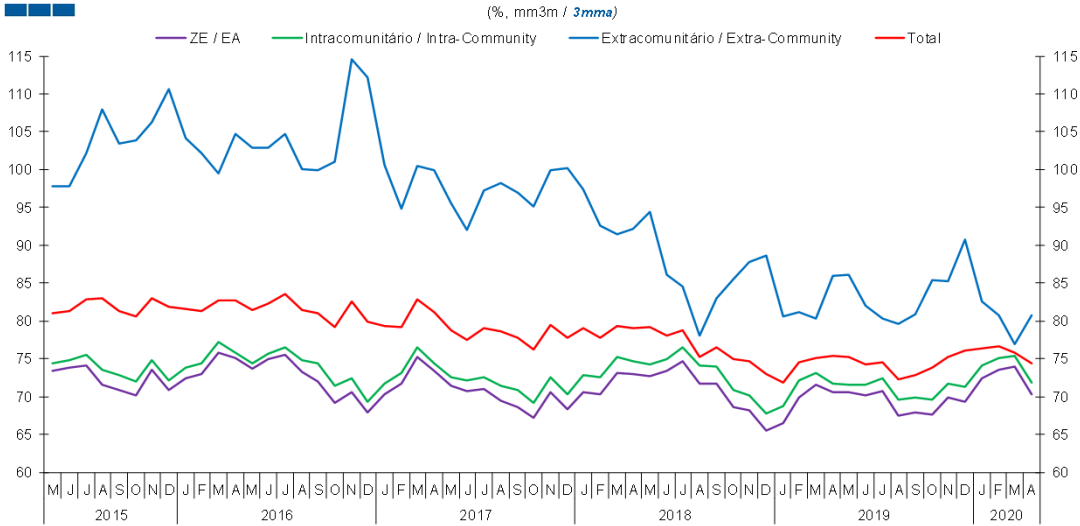
# 1. Total

Gráfico / Graph 1.1.  
Importações e Exportações  
Imports and Exports



	2018												2019												2020		
	M	J	J	A	S	O	N	D	J	F	M	A	M	J	J	A	S	O	N	D	J	F	M	A			
Exportações / Exports	5,3	10,7	9,7	8,7	5,9	3,2	-0,2	1,5	0,9	5,8	5,2	4,7	5,6	1,1	0,6	-3,8	0,7	3,2	7,1	7,3	5,7	3,0	-3,1	-17,4			
Importações / Imports	4,6	10,0	10,1	13,4	7,7	4,9	6,3	8,2	11,0	10,4	11,2	9,9	11,1	6,2	6,3	0,2	5,8	4,8	6,4	2,9	-0,6	0,2	-4,1	-16,3			

Gráfico / Graph 1.2.  
Taxa de Cobertura  
Coverage Rate

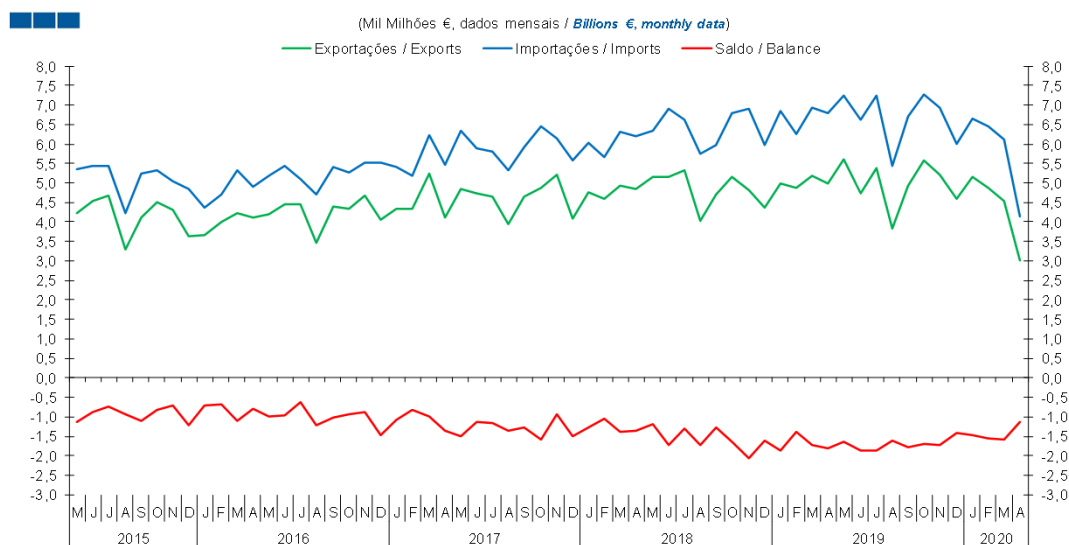


Fonte / Source: INE

	2018												2019												2020		
	M	J	J	A	S	O	N	D	J	F	M	A	M	J	J	A	S	O	N	D	J	F	M	A			
ZE / EA	72,7	73,4	74,7	71,8	71,7	68,6	68,2	66,6	66,5	69,9	71,5	70,5	70,5	70,2	70,8	67,5	67,9	67,6	69,8	69,3	72,4	73,6	74,0	70,2			
Intracomunitário / Intra-community	74,2	75,0	76,6	74,1	73,9	70,9	70,2	67,8	68,7	72,1	73,2	71,7	71,6	71,5	72,5	69,6	69,9	69,6	71,7	71,3	74,2	75,1	75,4	71,9			
Extracomunitário / Extra-community	94,4	86,1	84,6	78,1	83,0	85,6	87,8	88,6	80,6	81,1	80,4	85,9	86,1	82,0	80,3	79,7	80,9	85,5	85,2	90,8	82,5	80,8	77,0	80,7			
Total	79,2	78,0	78,8	75,3	76,5	75,0	74,7	73,0	71,8	74,5	75,1	75,4	75,3	74,3	74,6	72,3	72,9	73,8	75,2	76,1	76,4	76,6	75,8	74,4			

# 1. Total

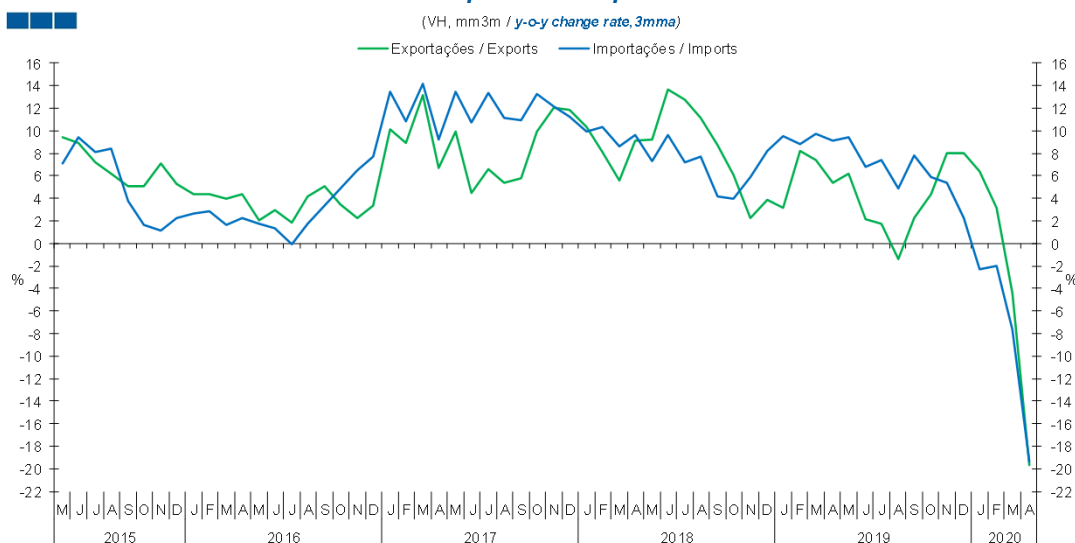
**Gráfico / Graph 1.3.**  
**Saldo**  
**Balance**



	2018												2019												2020			
	M	J	J	A	S	O	N	D	J	F	M	A	M	J	J	A	S	O	N	D	J	F	M	A				
Exportações / Exports	5,2	5,2	5,3	4,0	4,7	5,2	4,8	4,4	5,0	4,9	5,2	5,0	5,6	4,7	5,4	3,8	4,9	5,6	5,2	4,6	5,2	4,9	4,5	3,0				
Importações / Imports	6,3	6,9	6,6	5,8	6,0	6,8	6,9	6,0	6,9	6,2	6,9	6,8	7,2	6,6	7,2	5,4	6,7	7,3	6,9	6,0	6,6	6,4	6,1	4,1				
Saldo / Balance	-1,2	-1,7	-1,3	-1,7	-1,3	-1,6	-2,1	-1,6	-1,9	-1,4	-1,7	-1,8	-1,6	-1,9	-1,9	-1,6	-1,8	-1,7	-1,7	-1,4	-1,5	-1,6	-1,6	-1,1				

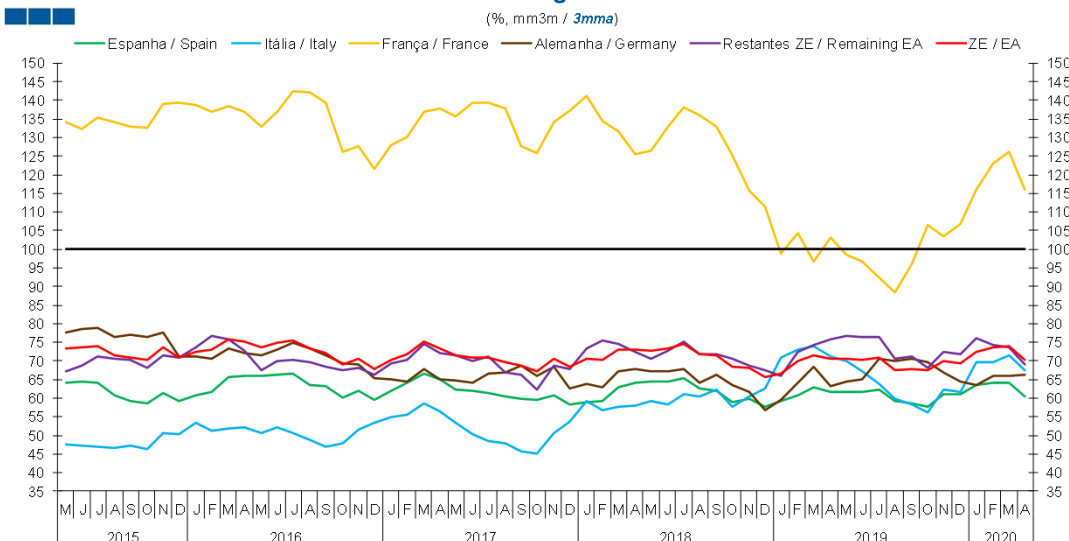
## 2. Zona Euro / Euro Area

Gráfico / Graph 2.1.  
Importações e Exportações  
Imports and Exports



	2018												2019				2020							
	M	J	J	A	S	O	N	D	J	F	M	A	M	J	J	A	S	O	N	D	J	F	M	A
Exportações / Exports	9,3	13,6	12,8	11,2	8,7	6,1	2,2	3,8	3,2	8,2	7,4	5,4	6,2	2,2	1,8	-1,4	2,2	4,4	8,0	8,0	6,4	3,2	-4,4	-19,7
Importações / Imports	7,3	9,6	7,2	7,7	4,2	3,9	5,9	8,2	9,5	8,8	9,8	9,1	9,5	6,8	7,4	4,9	7,9	5,9	5,4	2,2	-2,2	-1,9	-7,6	-19,3

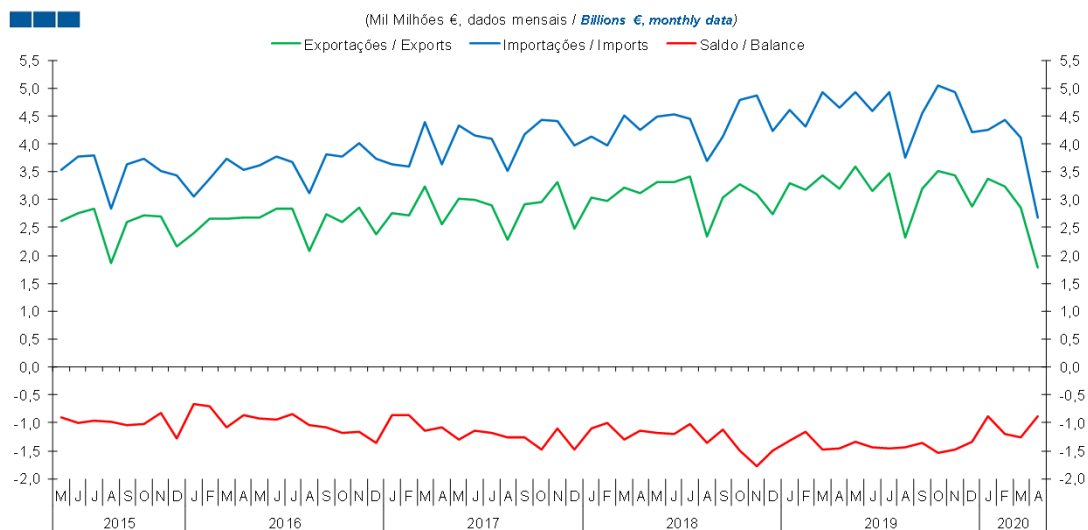
Gráfico / Graph 2.2.  
Taxa de Cobertura  
Coverage Rate



	2018												2019				2020							
	M	J	J	A	S	O	N	D	J	F	M	A	M	J	J	A	S	O	N	D	J	F	M	A
Espanha / Spain	64,5	64,6	65,5	62,7	61,9	59,0	59,9	57,6	59,4	60,9	62,9	61,7	61,7	61,8	62,3	59,3	58,5	57,6	61,2	61,1	63,6	64,1	64,2	60,4
Itália / Italy	59,1	58,4	60,9	60,3	62,3	57,8	60,5	62,5	70,9	72,9	74,1	71,1	70,1	67,3	63,8	59,9	58,2	56,0	62,2	61,6	69,6	69,7	71,5	67,6
França / France	126,6	132,9	138,0	135,9	132,9	125,2	115,8	111,4	98,9	104,5	96,6	103,2	98,5	96,6	92,5	88,4	95,9	106,5	103,4	106,9	116,0	123,0	126,2	116,2
Alemanha / Germany	67,3	67,2	67,8	64,0	66,2	63,6	61,8	56,8	59,6	64,0	68,5	63,2	64,6	65,1	70,5	69,9	70,6	69,6	66,9	64,5	63,6	66,1	66,3	
Restantes ZE / Remaining EA	70,7	72,7	75,2	72,0	71,7	70,6	68,6	67,6	66,1	72,5	74,3	75,8	76,8	76,4	76,3	70,7	71,2	68,2	72,5	71,7	76,2	74,4	73,8	68,9
ZE / EA	72,7	73,4	74,7	71,8	71,7	68,6	68,2	65,6	66,5	69,9	71,5	70,5	70,5	70,2	70,8	67,5	67,9	67,6	69,8	69,3	72,4	73,6	74,0	70,2

## 2. Zona Euro / Euro Area

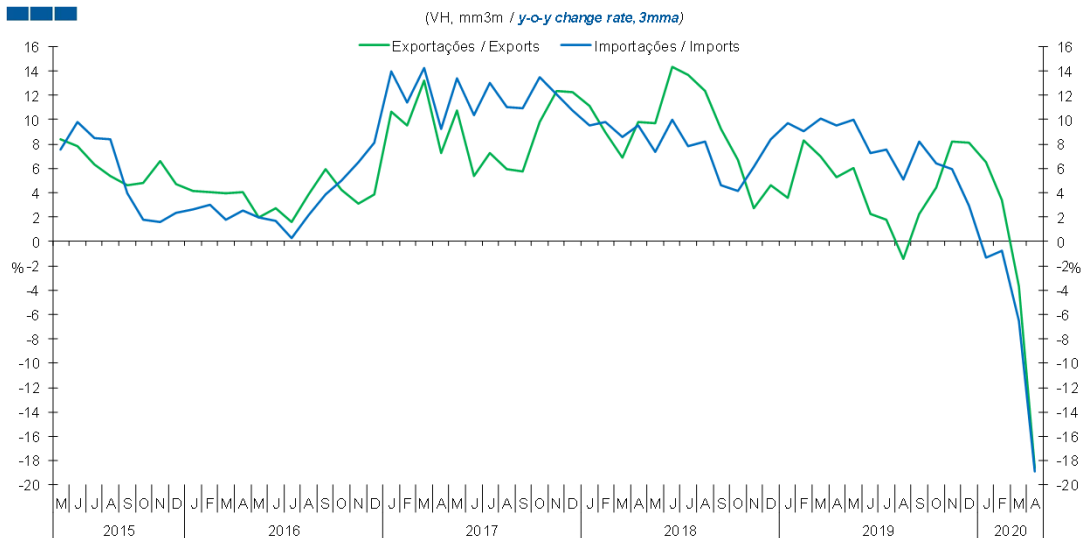
Gráfico / Graph 2.3.  
**Saldo**  
**Balance**



	2018												2019												2020			
	M	J	J	A	S	O	N	D	J	F	M	A	M	J	J	A	S	O	N	D	J	F	M	A				
Exportações / Exports	3,3	3,3	3,4	2,3	3,0	3,3	3,1	2,7	3,3	3,2	3,4	3,2	3,6	3,2	3,5	2,3	3,2	3,5	3,4	2,9	3,4	3,2	2,8	1,8				
Importações / Imports	4,5	4,5	4,4	3,7	4,1	4,8	4,9	4,2	4,6	4,3	4,9	4,7	4,9	4,6	4,9	3,7	4,6	5,0	4,9	4,2	4,3	4,4	4,1	2,7				
Saldo / Balance	-1,2	-1,2	-1,0	-1,4	-1,1	-1,5	-1,8	-1,5	-1,3	-1,1	-1,5	-1,5	-1,3	-1,4	-1,5	-1,4	-1,4	-1,5	-1,5	-1,3	-0,9	-1,2	-1,3	-0,9				

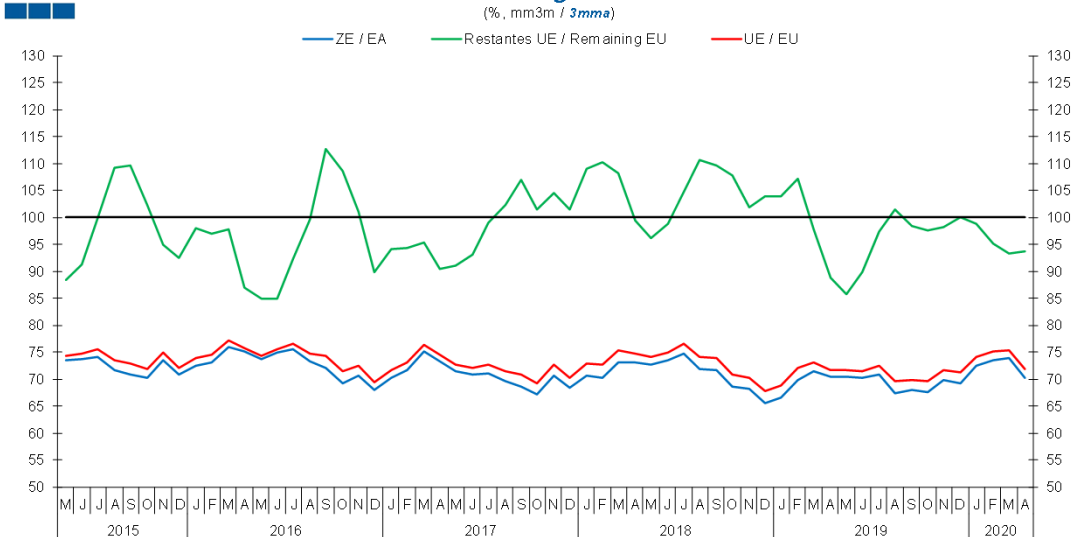
### 3. Intracomunitário / Intra-Community

Gráfico / Graph 3.1.  
 Importações e Exportações  
 Imports and Exports



	2018				2019												2020							
	M	J	J	A	S	O	N	D	J	F	M	A	M	J	J	A	S	O	N	D	J	F	M	A
Exportações / Exports	9,7	14,4	13,7	12,3	9,2	6,7	2,7	4,6	3,6	8,3	7,0	5,2	6,0	2,2	1,8	-1,4	2,2	4,4	8,2	8,1	6,5	3,3	-3,7	-18,6
Importações / Imports	7,4	10,0	7,8	8,2	4,6	4,1	6,2	8,4	9,7	9,0	10,0	9,6	10,0	7,2	7,6	5,1	8,2	6,4	5,9	2,9	-1,3	-0,8	-6,6	-18,8

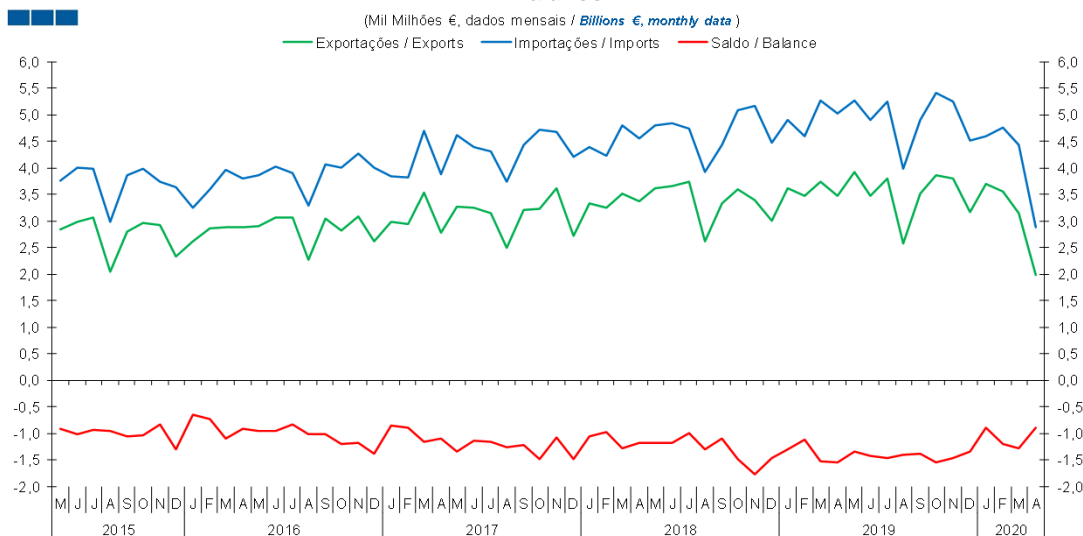
Gráfico / Graph 3.2.  
 Taxa de Cobertura  
 Coverage Rate



	2018				2019												2020							
	M	J	J	A	S	O	N	D	J	F	M	A	M	J	J	A	S	O	N	D	J	F	M	A
ZE / EA	72,7	73,4	74,7	71,8	71,7	68,6	68,2	65,6	66,5	69,9	71,5	70,5	70,5	70,2	70,8	67,5	67,9	67,6	69,8	69,3	72,4	73,6	74	70,2
UE / EU	74,2	75	76,6	74,1	73,9	70,9	70,2	67,8	68,7	72,1	73,2	71,7	71,6	71,5	72,5	69,6	69,9	69,6	71,7	71,3	74,2	75,1	75,4	71,9
Restantes UE / Remaining EU	96,2	98,7	104,7	110,6	109,5	107,7	101,9	104,0	104,0	107,3	97,9	88,9	85,7	89,8	97,3	101,5	98,5	97,5	98,2	100,0	98,9	95,1	93,4	93,6

### 3. Intracomunitário / Intra-Community

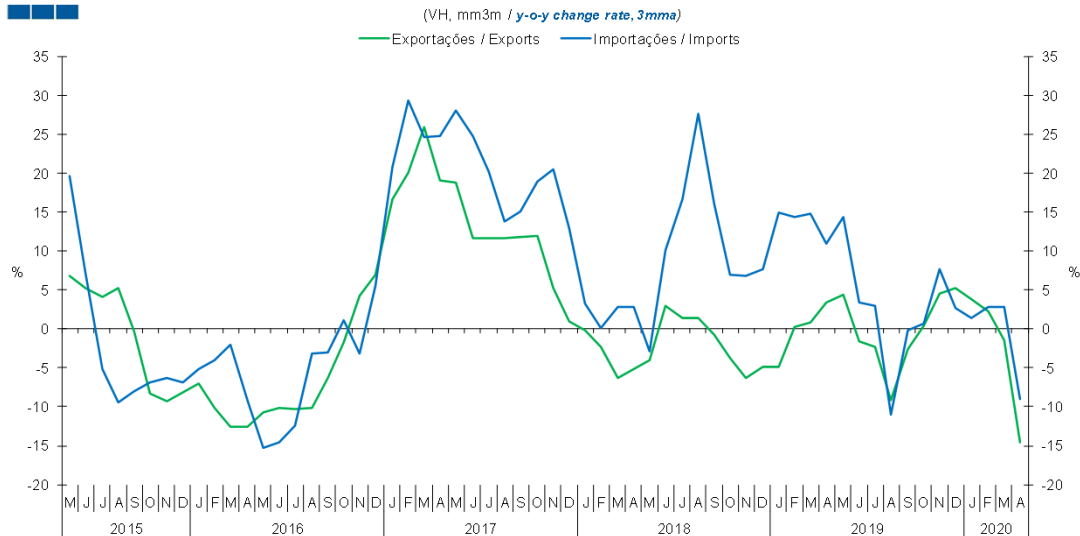
Gráfico / Graph 3.3.  
 Saldo  
 Balance



	2018												2019												2020			
	M	J	J	A	S	O	N	D	J	F	M	A	M	J	J	A	S	O	N	D	J	F	M	A				
Exportações / Exports	3,6	3,7	3,7	2,6	3,3	3,6	3,4	3,0	3,6	3,5	3,7	3,5	3,9	3,5	3,8	2,6	3,5	3,9	3,8	3,2	3,7	3,6	3,1	2,0				
Importações / Imports	4,8	4,8	4,7	3,9	4,4	5,1	5,2	4,5	4,9	4,6	5,3	5,0	5,3	4,9	5,3	4,0	4,9	5,4	5,2	4,5	4,6	4,8	4,4	2,9				
Saldo / Balance	-1,2	-1,2	-1,0	-1,3	-1,1	-1,5	-1,8	-1,5	-1,3	-1,1	-1,5	-1,5	-1,3	-1,4	-1,5	-1,4	-1,4	-1,6	-1,5	-1,3	-0,9	-1,2	-1,3	-0,9				

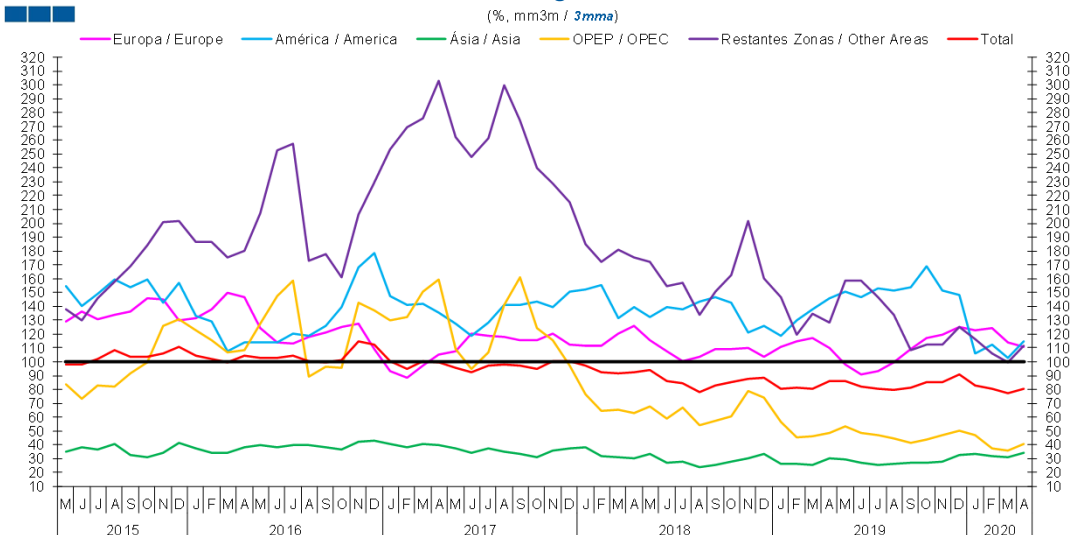
#### 4. Extracomunitário / Extra-Community

Gráfico / Graph 4.1.  
 Importações e Exportações  
 Imports and Exports



	2018				2019				2020															
	M	J	J	A	S	O	N	D	J	F	M	A	M	J	J	A	S	O	N	D	J	F	M	A
Exportações / Exports	-4,0	3,0	1,4	1,4	-0,7	-3,7	-6,2	-4,9	-4,9	0,2	0,8	3,3	4,4	-1,6	-2,3	-9,2	-2,7	0,5	4,5	5,2	3,8	2,3	-1,4	-14,5
Importações / Imports	-2,9	10,0	16,7	27,6	16,1	7,0	6,8	7,7	15,0	14,3	14,7	10,9	14,4	3,4	2,9	-11,0	-0,2	0,6	7,7	2,7	1,4	2,8	2,9	-9,0

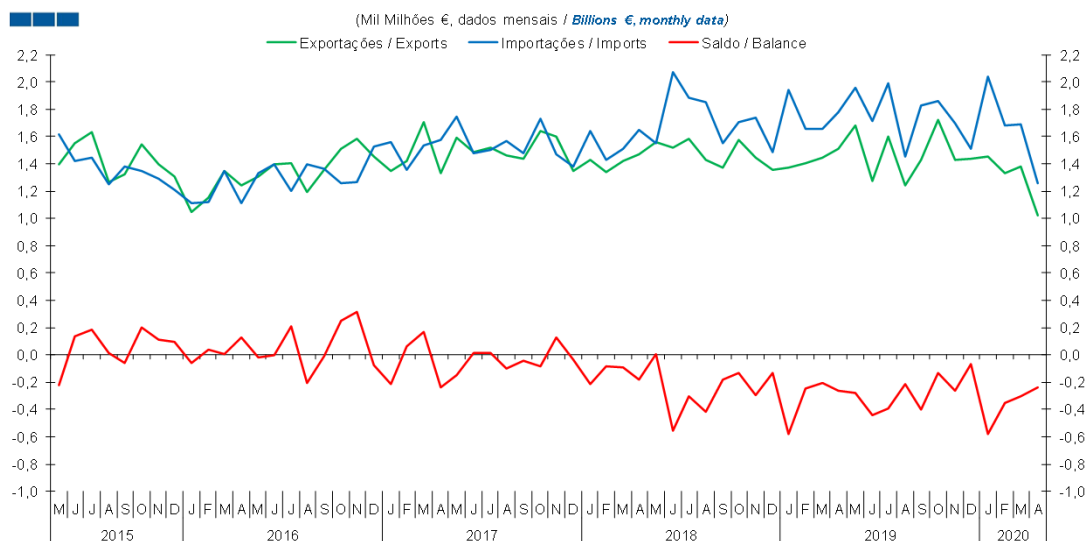
Gráfico / Graph 4.2.  
 Taxa de Cobertura  
 Coverage Rate



	2018				2019				2020															
	M	J	J	A	S	O	N	D	J	F	M	A	M	J	J	A	S	O	N	D	J	F	M	A
Europa / Europe	115,9	107,3	100,3	103,2	109,4	109,4	109,9	104,0	111,1	114,9	116,8	109,6	97,6	91,0	93,0	99,2	109,1	117,1	119,2	125,2	122,3	124,1	114,2	110,9
América / America	132,6	139,7	137,8	143,7	146,8	142,9	121,0	126,3	118,7	130,0	137,5	146,0	150,8	146,9	152,7	151,5	153,6	169,2	151,1	148,5	106,0	112,0	102,4	114,7
Ásia / Asia	33,6	27,2	27,6	24,0	25,8	27,8	30,1	33,2	25,9	26,2	25,2	30,4	29,8	26,9	25,5	26,6	27,4	27,3	27,9	32,8	33,8	32,2	31,3	33,9
OPEP / OPEC	67,6	59,1	67,1	53,7	57,6	60,4	78,6	73,7	56,9	45,3	46,2	48,4	53,5	48,8	46,8	44,6	41,6	43,4	47,1	49,8	47,2	37,3	35,4	40,5
Restantes Zonas / Other Areas	171,7	154,7	156,6	134,0	151,0	162,5	201,4	159,8	146,3	119,6	135,0	128,6	158,5	158,3	146,9	133,8	108,5	112,1	112,6	125,1	115,9	106,2	99,2	111,2
Total	94,4	86,1	84,6	78,1	83,0	85,6	87,8	88,6	80,6	81,1	80,4	85,9	86,1	82,0	80,3	79,7	80,9	85,5	85,2	90,8	82,5	80,8	77,0	80,7

## 4. Extracomunitário / Extra-Community

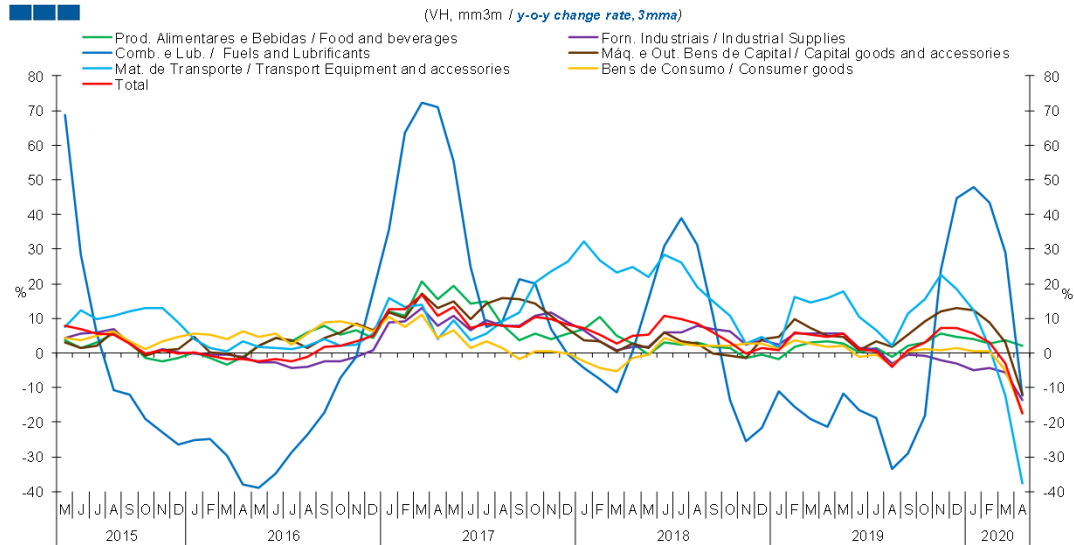
Gráfico / Graph 4.3.  
**Saldo**  
**Balance**



	2018				2019												2020							
	M	J	J	A	S	O	N	D	J	F	M	A	M	J	J	A	S	O	N	D	J	F	M	A
Exportações / Exports	1,6	1,5	1,6	1,4	1,4	1,6	1,4	1,4	1,4	1,4	1,4	1,5	1,7	1,3	1,6	1,2	1,4	1,7	1,4	1,4	1,5	1,3	1,4	1,0
Importações / Imports	1,6	2,1	1,9	1,8	1,6	1,7	1,7	1,5	1,9	1,7	1,7	1,8	2,0	1,7	2,0	1,5	1,8	1,9	1,7	1,5	2,0	1,7	1,7	1,3
Saldo / Balance	0,0	-0,6	-0,3	-0,4	-0,2	-0,1	-0,3	-0,1	-0,6	-0,3	-0,2	-0,3	-0,3	-0,4	-0,4	-0,2	-0,4	-0,1	-0,3	-0,1	-0,6	-0,4	-0,3	-0,2

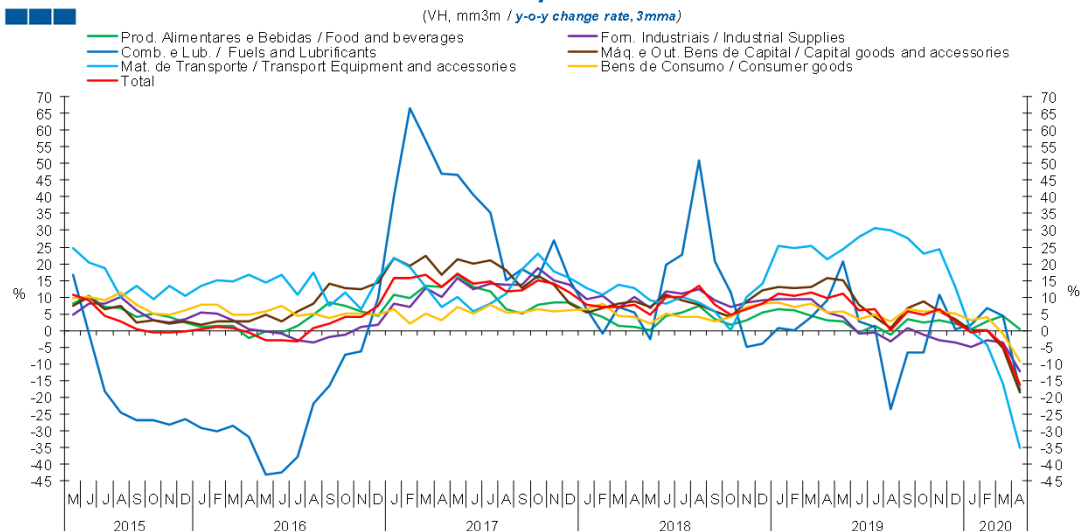
## 5. Grandes Categorias Económicas / Broad Economic Categories

Gráfico / Graph 5.1.  
Exportações  
Exports



	2018												2019												2020			
	M	J	J	A	S	O	N	D	J	F	M	A	M	J	J	A	S	O	N	D	J	F	M	A				
Produtos Alimentares e Bebidas / Food and Beverages	-0,5	3,2	2,3	3,1	1,9	1,3	-1,3	-0,4	-1,7	1,8	3,0	3,3	2,8	0,1	1,4	-1,2	2,1	2,9	5,5	4,6	4,0	2,8	3,6	2,0				
Comb. e Lub. / Fuels and Lubricants	15,6	30,9	39,1	31,2	10,8	-13,7	-25,6	-21,7	-11,1	-15,4	-18,9	-21,3	-11,6	-16,5	-18,9	-33,5	-28,9	-18,1	23,8	44,8	48,1	43,5	28,9	-12,4				
Mat. de Transporte / Transport equipment and accessories	22,0	28,5	26,2	19,1	15,0	10,6	2,7	4,6	1,4	16,1	14,7	15,8	17,8	10,3	6,5	2,2	11,3	15,7	22,5	18,4	12,5	1,4	-12,2	-37,6				
Forn. Industriais / Industrial Supplies	1,6	5,9	5,9	7,9	6,9	6,3	2,5	3,6	2,4	5,6	5,6	5,5	5,5	1,6	1,1	-2,9	-0,3	-0,9	-2,1	-3,1	-5,1	-4,2	-5,5	-13,6				
Máq. e Out. Bens de Capital / Capital Goods and Accessories	1,3	6,1	3,3	2,6	-0,3	-0,8	-1,4	4,2	4,8	9,9	7,2	5,0	4,5	0,8	3,5	1,9	5,5	9,2	12,1	13,0	12,3	9,0	3,1	-12,0				
Bens de Consumo / Consumer Goods	-0,3	4,3	2,6	2,1	2,1	2,2	2,6	2,6	1,3	3,7	2,7	1,9	2,1	-1,3	-0,5	-3,6	0,4	1,0	0,9	1,5	0,4	0,5	-5,0	-17,0				
<b>Total</b>	<b>5,3</b>	<b>10,7</b>	<b>9,7</b>	<b>8,7</b>	<b>5,9</b>	<b>3,2</b>	<b>-0,2</b>	<b>1,5</b>	<b>0,9</b>	<b>5,8</b>	<b>5,2</b>	<b>4,7</b>	<b>5,6</b>	<b>1,1</b>	<b>0,6</b>	<b>-3,8</b>	<b>0,7</b>	<b>3,2</b>	<b>7,1</b>	<b>7,3</b>	<b>5,7</b>	<b>3,0</b>	<b>-3,1</b>	<b>-17,4</b>				

Gráfico / Graph 5.2.  
Importações  
Imports



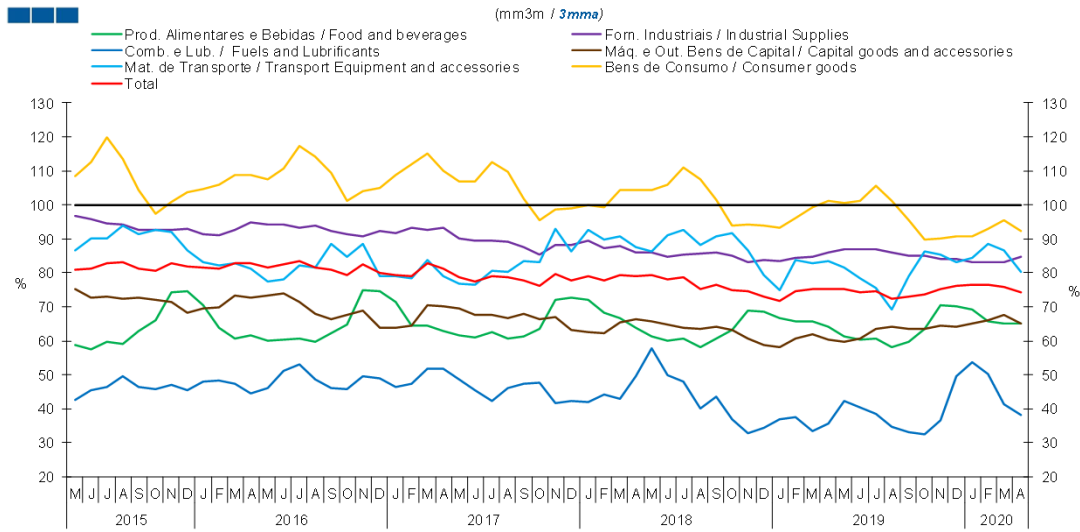
	2018												2019												2020			
	M	J	J	A	S	O	N	D	J	F	M	A	M	J	J	A	S	O	N	D	J	F	M	A				
Produtos Alimentares e Bebidas / Food and Beverages	0,0	4,6	5,5	7,3	3,4	1,7	3,0	5,5	6,3	6,0	4,4	3,0	2,7	-0,5	1,4	-1,2	3,3	2,3	3,0	2,2	0,4	2,8	4,5	0,5				
Comb. e Lub. / Fuels and Lubricants	-2,6	19,6	22,6	51,1	20,8	11,3	-5,0	-3,9	0,8	0,0	4,1	9,1	20,6	2,6	1,2	-23,5	-6,7	-6,5	10,7	0,4	1,8	6,7	4,5	-17,7				
Mat. de Transporte / Transport equipment and accessories	8,9	8,2	10,0	8,3	5,9	0,2	10,1	13,9	25,3	24,5	25,4	21,5	24,4	27,9	30,6	30,1	27,5	22,9	24,4	13,0	-0,1	-4,2	-16,0	-35,2				
Forn. Industriais / Industrial Supplies	6,8	11,7	11,0	12,3	9,2	7,1	8,5	9,1	9,5	9,3	9,2	5,4	4,1	-1,0	-0,5	-3,2	0,8	-1,2	-3,1	-3,7	-4,8	-2,8	-3,6	-12,1				
Máq. e Out. Bens de Capital / Capital Goods and Accessories	7,2	10,8	9,1	7,7	5,8	4,2	8,8	12,1	13,2	12,7	13,1	15,7	14,9	7,6	4,1	0,9	6,7	8,9	5,6	3,4	0,0	0,2	-5,3	-18,5				
Bens de Consumo / Consumer Goods	2,1	5,2	4,0	4,2	2,7	4,2	7,2	8,0	8,5	7,1	7,9	5,3	5,8	3,4	4,8	2,6	6,5	5,7	5,7	5,1	3,0	3,9	-0,9	-9,1				
<b>Total</b>	<b>4,6</b>	<b>10,0</b>	<b>10,1</b>	<b>13,4</b>	<b>7,7</b>	<b>4,9</b>	<b>6,3</b>	<b>8,2</b>	<b>11,0</b>	<b>10,4</b>	<b>11,2</b>	<b>9,9</b>	<b>11,1</b>	<b>6,2</b>	<b>6,3</b>	<b>0,2</b>	<b>5,8</b>	<b>4,8</b>	<b>6,4</b>	<b>2,9</b>	<b>-0,6</b>	<b>0,2</b>	<b>-4,1</b>	<b>-16,3</b>				

Nota: Não inclui Bens N.E. Outra Categoria devido ao seu reduzido valor relativo e elevada variabilidade.

Note: Does not include Goods Not Elsewhere Specified because of its small relative value and high variability

## 5. Grandes Categorias Económicas / Broad Economic Categories

Gráfico / Graph 5.3.  
 Taxa de Cobertura  
 Coverage Rate

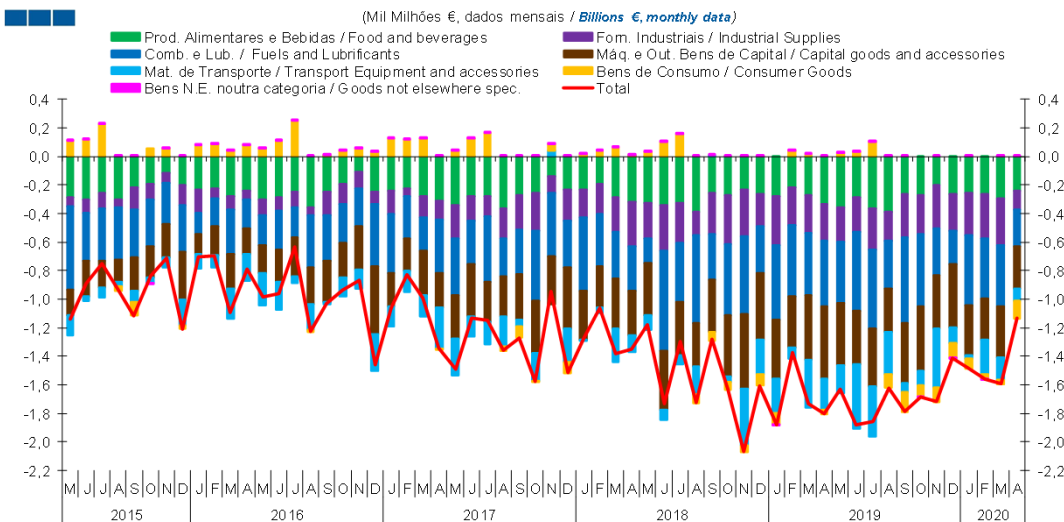


	2018												2019												2020			
	M	J	J	A	S	O	N	D	J	F	M	A	M	J	J	A	S	O	N	D	J	F	M	A				
Produtos Alimentares e Bebidas / Food and Beverages	61,2	60,0	60,5	58,2	60,5	63,2	68,9	68,6	66,7	65,6	66,7	64,2	61,3	60,4	60,5	58,2	59,8	63,5	70,6	70,2	69,1	65,7	65,1	65,1				
Comb. e Lub. / Fuels and Lubricants	57,8	49,8	47,9	40,0	43,4	36,9	32,7	34,4	36,9	37,4	33,4	35,7	42,3	40,5	38,4	34,8	33,1	32,3	36,5	49,7	53,6	50,3	41,2	38,0				
Mat. de Transporte / Transport equipment and accessories	86,1	90,9	92,5	88,1	90,6	91,6	86,6	79,3	75,0	83,7	83,0	83,4	81,6	78,5	75,4	69,2	79,1	86,2	85,3	83,1	84,4	88,6	86,7	80,3				
Fom. Industriais / Industrial Supplies	85,9	84,8	85,5	85,8	85,9	84,9	83,3	83,7	83,5	84,3	84,8	86,1	87,0	87,0	86,8	86,0	84,9	85,1	84,1	84,2	83,2	83,1	83,1	84,6				
Máq. e Out. Bens de Capital / Capital Goods and Accessories	65,7	64,7	63,9	63,5	64,1	63,3	60,8	58,7	58,0	60,7	62,0	60,3	59,8	60,6	63,5	64,2	63,4	63,4	64,5	64,2	65,2	66,0	67,5	65,1				
Bens de Consumo / Consumer Goods	104,3	105,9	111,1	107,6	101,3	93,8	94,4	93,9	93,1	96,0	99,4	101,1	100,7	101,1	105,5	101,1	95,5	89,7	90,1	90,8	90,8	92,9	95,3	92,4				
Total	79,2	78,0	78,8	75,3	76,5	75,0	74,7	73,0	71,8	74,5	75,1	75,4	75,3	74,3	74,6	72,3	72,9	73,8	75,2	76,1	76,4	76,6	75,8	74,4				

Nota: Não inclui Bens N.E. Outra Categoria devido ao seu reduzido valor relativo e elevada variabilidade.

Note: Does not include Goods Not Elsewhere Specified because of its small relative value and high variability

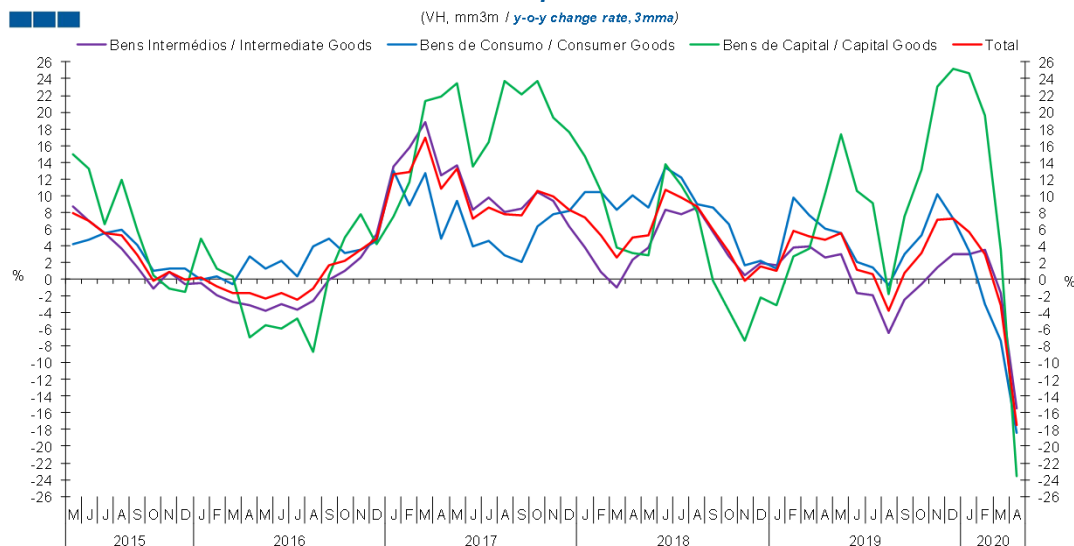
Gráfico / Graph 5.4.  
 Saldo  
 Balance



	2018												2019												2020			
	M	J	J	A	S	O	N	D	J	F	M	A	M	J	J	A	S	O	N	D	J	F	M	A				
Produtos Alimentares e Bebidas / Food and Beverages	-0,3	-0,3	-0,3	-0,4	-0,3	-0,3	-0,2	-0,3	-0,3	-0,2	-0,3	-0,3	-0,4	-0,3	-0,4	-0,3	-0,3	-0,2	-0,3	-0,3	-0,3	-0,3	-0,2					
Comb. e Lub. / Fuels and Lubricants	-0,2	-0,7	-0,4	-0,6	-0,3	-0,5	-0,6	-0,3	-0,5	-0,5	-0,4	-0,5	-0,4	-0,5	-0,6	-0,3	-0,6	-0,5	-0,3	-0,2	-0,5	-0,4	-0,4					
Mat. de Transporte / Transport equipment and accessories	-0,1	-0,1	-0,1	-0,2	0,0	0,0	-0,4	-0,2	-0,2	-0,1	-0,3	-0,2	-0,2	-0,5	-0,3	-0,3	-0,1	-0,1	-0,4	-0,1	0,0	-0,2	-0,1					
Fom. Industriais / Industrial Supplies	-0,3	-0,3	-0,3	-0,2	-0,3	-0,3	-0,3	-0,2	-0,3	-0,3	-0,3	-0,2	-0,2	-0,3	-0,3	-0,3	-0,3	-0,3	-0,3	-0,3	-0,3	-0,3	-0,3					
Máq. e Out. Bens de Capital / Capital Goods and Accessories	-0,4	-0,4	-0,4	-0,3	-0,4	-0,4	-0,5	-0,5	-0,4	-0,4	-0,5	-0,4	-0,4	-0,4	-0,4	-0,3	-0,4	-0,5	-0,4	-0,4	-0,4	-0,3	-0,4					
Bens de Consumo / Consumer Goods	0,0	0,1	0,2	-0,1	-0,1	-0,1	0,0	-0,1	-0,1	0,0	0,0	0,0	0,0	0,0	0,1	-0,1	-0,1	-0,1	-0,1	-0,1	-0,1	0,0	-0,1					
Bens N.E. outra categoria / Goods not elsewhere spec.	0,0	0,0	0,0	0,0	0,0	0,0	0,0	0,0	0,0	0,0	0,0	0,0	0,0	0,0	0,0	0,0	0,0	0,0	0,0	0,0	0,0	0,0	0,0					
Total	-1,2	-1,7	-1,3	-1,7	-1,3	-1,6	-2,1	-1,6	-1,9	-1,4	-1,7	-1,8	-1,6	-1,9	-1,9	-1,6	-1,8	-1,7	-1,7	-1,4	-1,5	-1,6	-1,1					

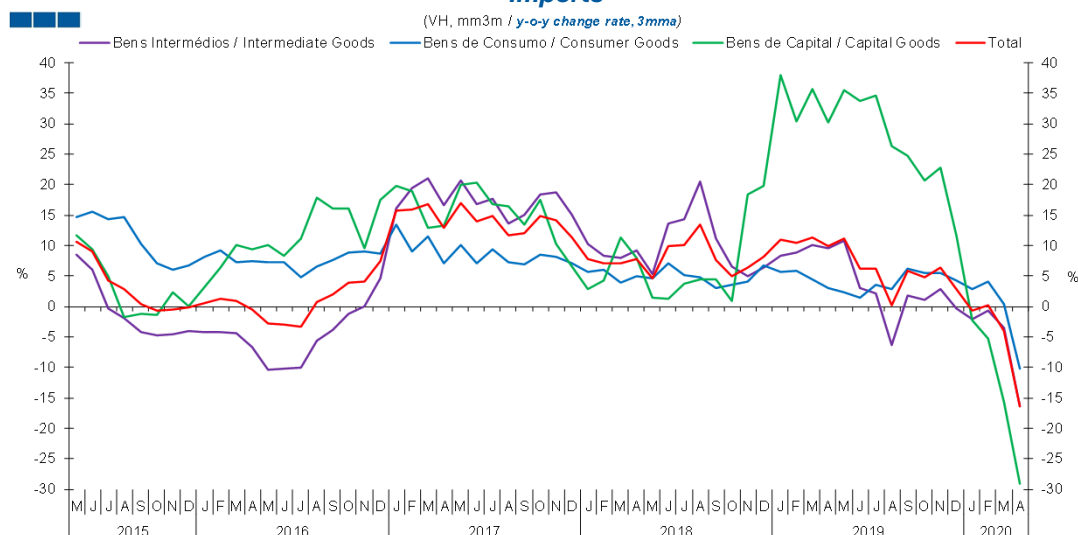
## 6. Classes Básicas de Bens do Sistema Europeu de Contas Nacionais / Basic Classes of Goods in the European System of Accounts

Gráfico / Graph 6.1.  
 Exportações  
 Exports



	2018												2019												2020			
	M	J	J	A	S	O	N	D	J	F	M	A	M	J	J	A	S	O	N	D	J	F	M	A				
Bens Intermediários / Intermediate Goods	3,8	8,4	7,8	8,5	5,6	2,7	0,4	2,0	1,7	3,8	3,9	2,6	3,0	-1,7	-1,9	-6,4	-2,4	-0,6	1,4	3,0	3,0	3,6	-1,6	-15,5				
Bens de Consumo / Consumer Goods	8,6	13,4	12,1	9,0	8,6	6,6	1,6	2,3	1,2	9,8	7,6	6,0	5,5	2,1	1,4	-0,7	3,0	5,3	10,2	7,3	3,4	-3,0	-7,4	-18,4				
Bens de Capital / Capital Goods	2,8	13,8	11,3	8,1	-0,3	-3,7	-7,3	-2,2	-3,1	2,7	3,7	10,4	17,3	10,6	9,2	-1,8	7,5	13,1	23,0	25,3	24,6	19,6	3,5	-23,6				
Total	5,3	10,7	9,7	8,7	5,9	3,2	-0,2	1,5	0,9	5,8	5,2	4,7	5,6	1,1	0,6	-3,8	0,7	3,2	7,1	7,3	5,7	3,0	-3,1	-17,4				

Gráfico / Graph 6.2.  
 Importações  
 Imports

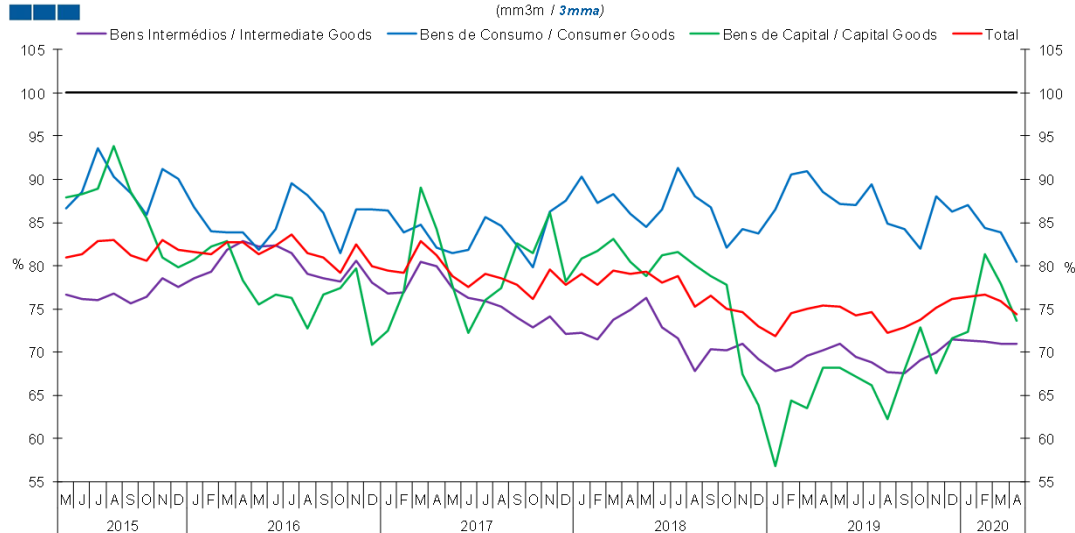


	2018												2019												2020			
	M	J	J	A	S	O	N	D	J	F	M	A	M	J	J	A	S	O	N	D	J	F	M	A				
Bens Intermediários / Intermediate Goods	5,3	13,6	14,3	20,5	11,1	6,5	5,0	6,4	8,3	8,8	10,1	9,5	10,8	3,1	2,1	-6,3	1,7	1,1	2,8	-0,3	-2,1	-0,7	-3,6	-16,4				
Bens de Consumo / Consumer Goods	4,6	7,2	5,2	4,8	3,0	3,6	4,1	6,8	5,6	5,9	4,4	3,1	2,4	1,5	3,6	2,9	6,2	5,5	5,5	4,2	2,8	4,1	0,4	-10,2				
Bens de Capital / Capital Goods	1,5	1,3	3,8	4,5	4,5	0,8	18,4	19,8	38,1	30,3	35,7	30,3	35,5	33,8	34,6	26,3	24,7	20,7	22,9	11,7	-2,3	-5,2	-15,8	-29,2				
Total	4,6	10,0	10,1	13,4	7,7	4,9	6,3	8,2	11,0	10,4	11,2	9,9	11,1	6,2	6,3	0,2	5,8	4,8	6,4	2,9	-0,6	0,2	-4,1	-16,3				

Nota: Não inclui a série Outros Bens devido ao seu baixo valor relativo e elevada variabilidade.  
 Note: Does not include Other Goods because of its small relative value and high variability.

## 6. Classes Básicas de Bens do Sistema Europeu de Contas Nacionais / Basic Classes of Goods in the European System of Accounts

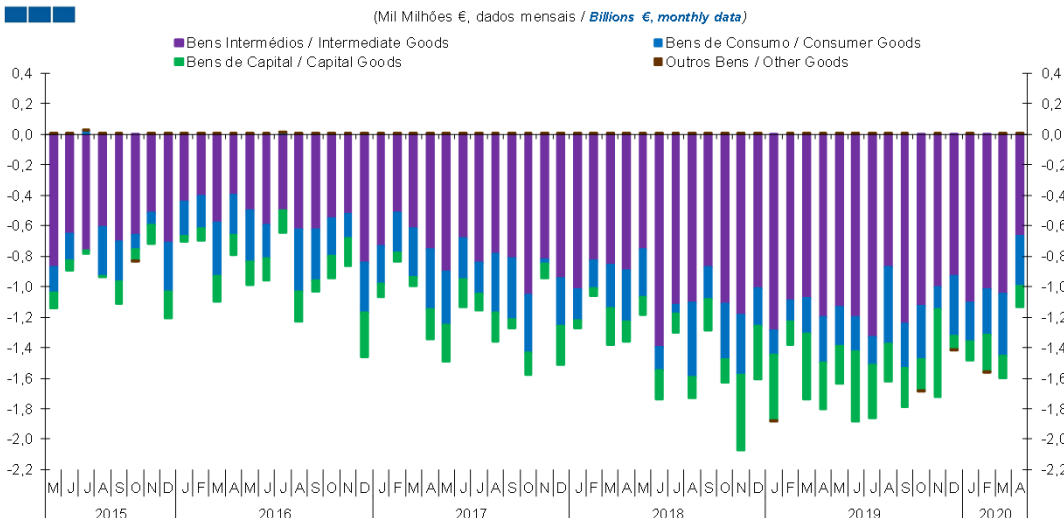
Gráfico / Graph 6.3.  
Taxa de Cobertura  
Coverage Rate



	2018												2019												2020			
	M	J	J	A	S	O	N	D	J	F	M	A	M	J	J	A	S	O	N	D	J	F	M	A				
Bens Intermediários / Intermediate Goods	76,3	72,8	71,6	67,8	70,3	70,2	70,9	69,1	67,8	68,2	69,5	70,2	71,0	69,4	68,9	67,7	67,5	69,0	69,9	71,4	71,4	71,2	70,9	70,9				
Bens de Consumo / Consumer Goods	84,5	86,6	91,3	88,0	86,8	82,1	84,3	83,8	86,5	90,5	91,0	88,5	87,1	87,1	89,5	84,9	84,2	82,0	88,0	86,3	87,0	84,4	83,9	80,5				
Bens de Capital / Capital Goods	78,7	81,2	81,6	80,0	78,8	77,8	67,4	63,8	66,7	64,4	63,5	68,1	68,2	67,1	66,1	62,2	67,9	72,9	67,5	71,6	72,4	81,3	78,0	73,6				
Total	79,2	78,0	78,8	75,3	76,5	75,0	74,7	73,0	71,8	74,5	75,1	75,4	75,3	74,3	74,6	72,3	72,9	73,8	75,2	76,1	76,4	76,6	75,8	74,4				

Nota: Não inclui a série Outros Bens devido ao seu baixo valor relativo e elevada variabilidade.  
Note: Does not include Other Goods because of its small relative value and high variability.

Gráfico / Graph 6.4.  
Saldo de Bens  
Balance of Goods



	2018												2019												2020			
	M	J	J	A	S	O	N	D	J	F	M	A	M	J	J	A	S	O	N	D	J	F	M	A				
Bens Intermediários / Intermediate Goods	-0,8	-1,4	-1,1	-1,1	-0,9	-1,1	-1,2	-1,0	-1,3	-1,1	-1,1	-1,2	-1,1	-1,2	-1,3	-0,9	-1,2	-1,1	-1,0	-0,9	-1,1	-1,0	-1,0	-0,7				
Bens de Consumo / Consumer Goods	-0,3	-0,2	-0,1	-0,5	-0,2	-0,4	-0,4	-0,2	-0,2	-0,1	-0,2	-0,2	-0,3	-0,3	-0,2	-0,5	-0,3	-0,3	-0,1	-0,4	-0,3	-0,3	-0,4	-0,3				
Bens de Capital / Capital Goods	-0,1	-0,2	-0,1	-0,1	-0,2	-0,2	-0,5	-0,3	-0,4	-0,2	-0,4	-0,3	-0,2	-0,5	-0,4	-0,3	-0,3	-0,2	-0,6	-0,1	-0,1	-0,2	-0,1	-0,1				
Outros Bens / Other Goods	0,0	0,0	0,0	0,0	0,0	0,0	0,0	0,0	0,0	0,0	0,0	0,0	0,0	0,0	0,0	0,0	0,0	0,0	0,0	0,0	0,0	0,0	0,0	0,0				
Total	-1,2	-1,7	-1,3	-1,7	-1,3	-1,6	-2,1	-1,6	-1,9	-1,4	-1,7	-1,8	-1,6	-1,9	-1,9	-1,6	-1,8	-1,7	-1,7	-1,4	-1,5	-1,6	-1,6	-1,1				

## 6. Classes Básicas de Bens do Sistema Europeu de Contas Nacionais / Basic Classes of Goods in the European System of Accounts

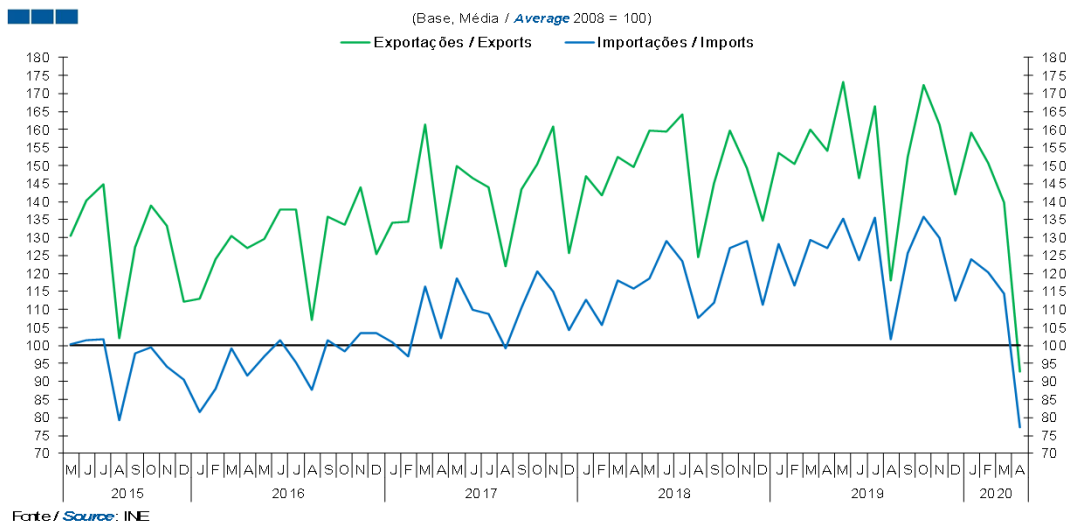
Tabela / Table 1.1.  
Estrutura do Saldo  
Balance Structure

Milhões de euros \ Millions of euros

		2019												2020											
		M		J		J		A		S		O		N		D		J		F		M		A	
		ME	%	ME	%	ME	%	ME	%	ME	%	ME	%	ME	%	ME	%	ME	%	ME	%	ME	%	ME	%
<b>Bens Intermediários / Intermediate Goods</b>	Prod. alim. e bebidas / <i>Foods and beverages</i>	-112	7	-92	5	-148	8	-100	6	-89	5	-104	6	-113	7	-94	7	-93	6	-97	6	-93	6	-101	9
	Fom. industriais NE noutra categoria / <i>Industrial supplies NE specified</i>	-240	15	-245	13	-286	15	-202	12	-306	17	-271	16	-303	18	-259	18	-297	20	-317	20	-320	20	-134	12
	Comb. e lubrificantes / <i>Fuel and lubricants</i>	-431	26	-548	29	-553	30	-338	21	-599	34	-504	30	-326	19	-232	16	-491	33	-419	27	-433	27	-252	22
	Máquinas, outros bens de capital (Partes e acessórios) / <i>Capital goods and parts and accessories</i>	-243	15	-234	12	-223	12	-174	11	-245	14	-235	14	-206	12	-197	14	-203	14	-185	12	-184	12	-136	12
	Material de transportes (Partes e acessórios) / <i>Transport equipment (Parts and accessories)</i>	-8	0	-16	1	-42	2	-18	1	16	-1	38	-2	18	-1	-51	4	57	-4	45	-3	21	-1	-36	3
<b>Total</b>		-1.137	70	-1.199	64	-1.332	72	-872	54	-1.245	70	-1.130	67	-1.001	58	-930	66	-1.104	74	-1.020	65	-1.049	66	-668	59
<b>Bens de Consumo / Consumption Goods</b>	Prod. alim. e bebidas destinados ao consumo dos particulares / <i>Food and beverages mainly for household consumption</i>	-244	15	-195	10	-217	12	-290	18	-176	10	-170	10	-91	5	-171	12	-162	11	-164	11	-206	13	-141	12
	Material de transporte / <i>Transport equipment</i>	-190	12	-439	23	-305	16	-275	17	-79	4	-134	8	-435	25	-57	4	-78	5	-290	19	-181	11	-46	4
	Bens de consumo NE noutra categoria / <i>Consumption goods NE specified</i>	28	-2	29	-2	99	-5	-96	6	-134	8	-80	5	-98	6	-108	8	-69	5	-28	2	-32	2	-125	11
<b>Total</b>		-253	16	-225	12	-178	10	-499	31	-288	16	-346	21	-146	9	-392	28	-255	17	-295	19	-408	26	-331	29
<b>Bens de Capital / Capital Goods</b>	Carburantes para motor / <i>Motor spirit</i>	104	-6	64	-3	80	-4	40	-2	22	-1	54	-3	72	-4	98	-7	76	-5	46	-3	40	-3	10	-1
	Máquinas, outros bens de capital (exceto material de transporte) / <i>Capital goods (except transport equipment)</i>	-194	12	-140	7	-184	10	-130	8	-176	10	-222	13	-168	10	-244	17	-149	10	-102	7	-170	11	-165	15
	Material de transportes destinado à indústria / <i>Transport equipment, industrial</i>	-152	9	-380	20	-246	13	-162	10	-101	6	-39	2	-478	28	55	-4	-55	4	-188	12	-11	1	19	-2
<b>Total</b>		-242	15	-456	24	-350	19	-253	16	-255	14	-207	12	-574	33	-91	6	-128	9	-243	16	-141	9	-136	12
<b>Outros / Others</b>		3	0	3	0	3	0	2	0	2	0	-4	0	1	0	-4	0	1	0	-2	0	6	0	4	0
<b>Total</b>		-1.630	100	-1.877	100	-1.857	100	-1.621	100	-1.787	100	-1.687	100	-1.720	100	-1.417	100	-1.485	100	-1.559	100	-1.592	100	-1.131	100

## 7. Índice GEE de Comércio Internacional de Bens / *GEE Index of International Trade of Goods*

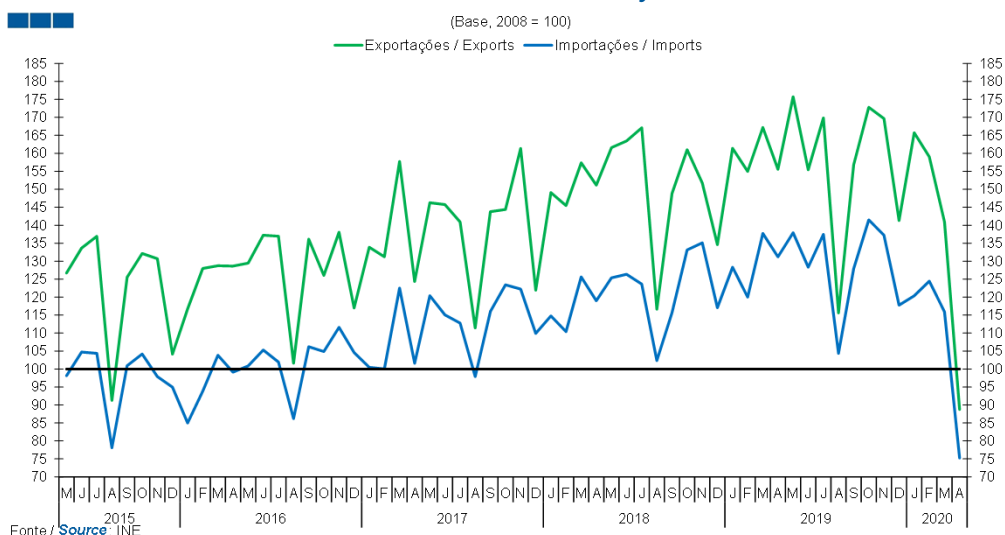
Gráfico / *Graph 7.1.*  
 Total



	2018												2019												2020			
	M	J	J	A	S	O	N	D	J	F	M	A	M	J	J	A	S	O	N	D	J	F	M	A				
Exporções / <i>Exports</i>	159,6	159,6	164,1	124,6	145,0	159,6	149,2	134,6	153,6	150,3	160,1	154,1	173,1	146,6	166,5	118,1	152,3	172,5	161,3	141,9	159,2	150,8	139,8	92,8				
Importações / <i>Imports</i>	118,6	129,0	123,5	107,7	111,7	127,1	129,0	111,4	128,1	116,7	129,3	126,9	135,2	123,8	135,5	101,8	125,6	135,9	129,7	112,4	124,1	120,4	114,4	77,3				

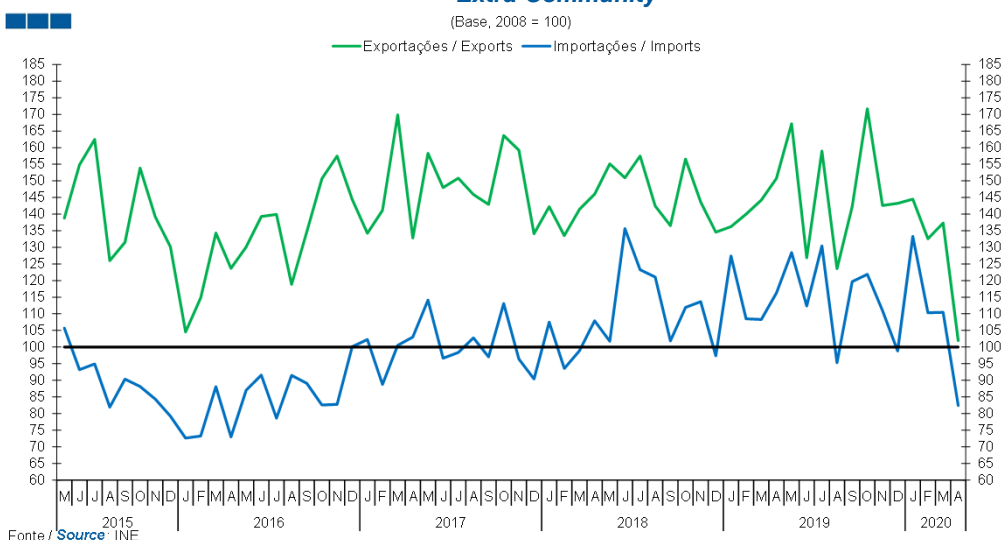
## 7. Índice GEE de Comércio Internacional de Bens / *GEE Index of International Trade of Goods*

**Gráfico / Graph 7.3.**  
**Intracomunitário**  
*Intra-Community*



	2018				2019				2020															
	M	J	J	A	S	O	N	D	J	F	M	A												
Exportações / Exports	161,6	163,4	167,1	116,6	148,8	161,0	151,7	134,6	161,4	155,0	167,2	155,6	175,7	155,4	169,8	115,6	156,8	172,8	169,7	141,3	165,7	159,0	140,9	88,7
Importações / Imports	125,4	126,3	123,6	102,4	115,7	133,1	135,1	117,1	128,3	120,0	137,7	131,2	137,9	128,3	137,5	104,3	127,9	141,5	137,2	117,8	120,4	124,4	115,9	75,3

**Gráfico / Graph 7.4.**  
**Extracomunitário**  
*Extra-Community*



	2018				2019				2020															
	M	J	J	A	S	O	N	D	J	F	M	A												
Exportações / Exports	155,1	150,9	157,5	142,5	136,5	156,5	143,6	134,6	136,2	140,0	144,2	150,7	167,2	126,9	159,0	123,6	142,3	171,7	142,6	143,2	144,5	132,6	137,3	101,9
Importações / Imports	101,7	135,6	123,3	121,1	101,9	111,9	113,7	97,4	127,4	108,5	108,3	116,3	128,4	112,4	130,4	95,3	119,7	121,9	111,0	98,8	133,3	110,3	110,5	82,4