

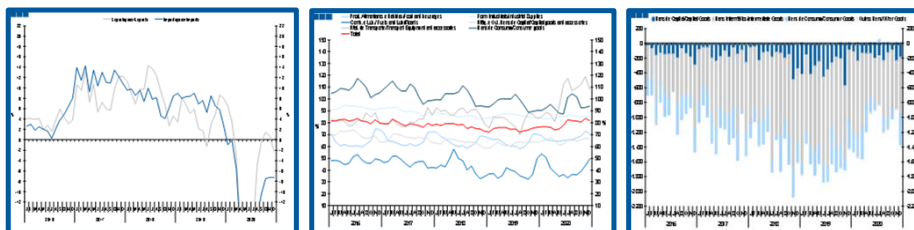
Estatísticas Temáticas de Conjuntura

Short-term Thematic Statistics

- Nº 2/2021 -

9 de fevereiro de 2021

February, 09, 2021



Comércio Internacional de Bens

International Trade of Goods

- Dezembro de 2020 -

- December, 2020 -

Fonte: Instituto Nacional de Estatística

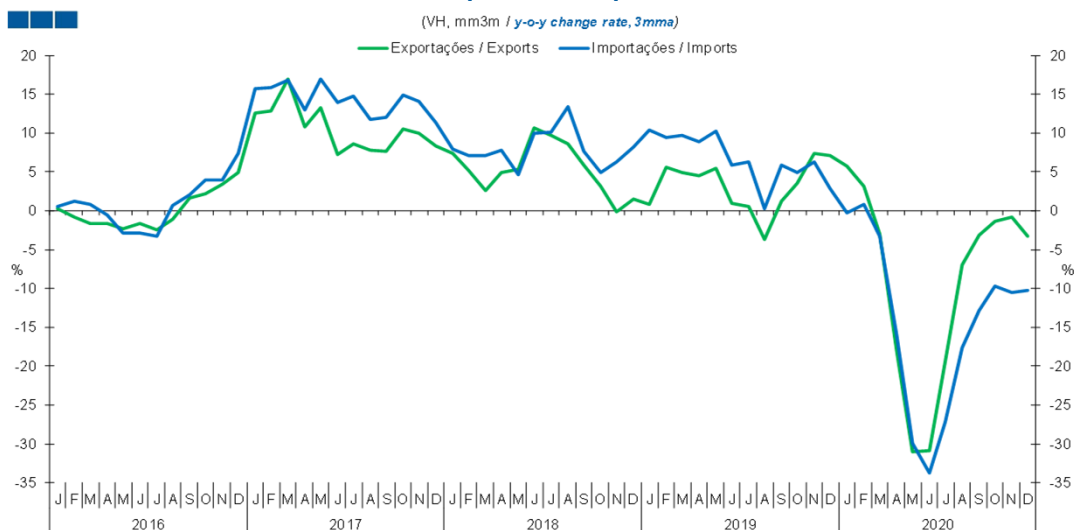
Source: Statistics Portugal

Índice / Index

	Página / Page
1. Total	
Importações e Exportações / <i>Imports and Exports</i>	3
Taxa de Cobertura / <i>Coverage Rate</i>	3
Saldo / <i>Balance</i>	4
2. Zona Euro / Euro Area	
Importações e Exportações / <i>Imports and Exports</i>	5
Taxa de Cobertura / <i>Coverage Rate</i>	5
Saldo / <i>Balance</i>	6
3. Intracomunitário / Intra-Community	
Importações e Exportações / <i>Imports and Exports</i>	7
Taxa de Cobertura / <i>Coverage Rate</i>	7
Saldo / <i>Balance</i>	8
4. Extracomunitário / Extra-Community	
Importações e Exportações / <i>Imports and Exports</i>	9
Taxa de Cobertura / <i>Coverage Rate</i>	9
Saldo / <i>Balance</i>	10
5. Grandes Categorias Económicas / Broad Economic Categories	
Exportações / <i>Exports</i>	11
Importações / <i>Imports</i>	11
Taxa de Cobertura / <i>Coverage Rate</i>	12
Saldo / <i>Balance</i>	12
6. Classes Básicas de Bens do Sistema Europeu de Contas Nacionais / Basic Classes of Goods in the European System of Accounts	
Exportações / <i>Exports</i>	13
Importações / <i>Imports</i>	13
Taxa de Cobertura / <i>Coverage Rate</i>	14
Saldo / <i>Balance</i>	14
Estrutura do Saldo / <i>Balance Structure</i>	15
7. Índice GEE de Comércio Internacional de Bens / GEE Index of International Trade of Goods	
Total / <i>Total</i>	16
Intracomunitário / <i>Intra-Community</i>	17
Extracomunitário / <i>Extra-Community</i>	17

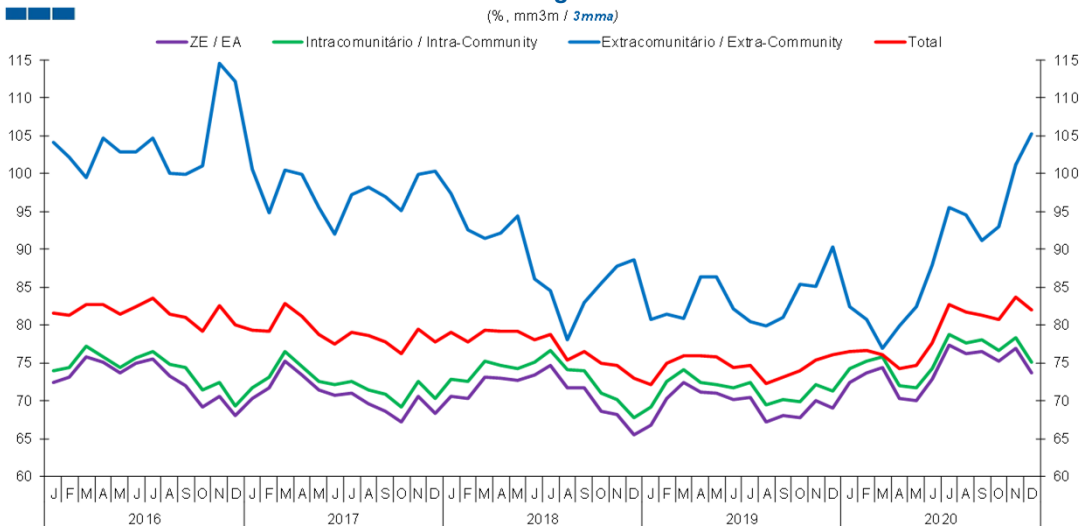
1. Total

Gráfico / Graph 1.1.
Importações e Exportações
Imports and Exports



	2019												2020											
	J	F	M	A	M	J	J	A	S	O	N	D	J	F	M	A	M	J	J	A	S	O	N	D
Exportações / Exports	0,8	5,6	4,9	4,5	5,4	1,0	0,6	-3,7	1,2	3,6	7,4	7,1	5,7	3,1	-3,0	-18,0	-31,1	-30,9	-19,4	-6,9	-3,1	-1,4	-0,8	-3,2
Importações / Imports	10,4	9,5	9,7	8,8	10,2	5,9	6,2	0,3	5,9	4,9	6,3	2,8	-0,3	0,8	-3,2	-16,0	-30,0	-33,8	-27,2	-17,6	-12,9	-9,6	-10,5	-10,2

Gráfico / Graph 1.2.
Taxa de Cobertura
Coverage Rate

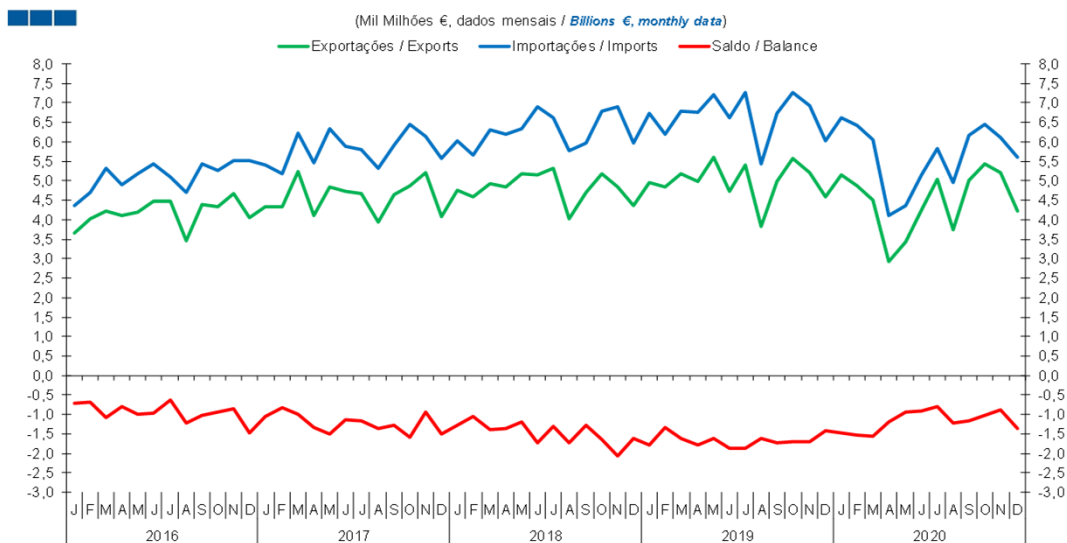


Fonte / Source: INE

	2019												2020											
	J	F	M	A	M	J	J	A	S	O	N	D	J	F	M	A	M	J	J	A	S	O	N	D
ZE / EA	66,8	70,3	72,4	71,1	71,0	70,1	70,5	67,1	68,0	67,8	70,0	69,0	72,3	73,6	74,3	70,4	70,0	72,8	77,3	76,2	76,6	75,2	77,0	73,6
Intracomunitário / Intra-community	69,1	72,6	74,1	72,4	72,1	71,6	72,5	69,5	70,2	69,9	72,1	71,3	74,3	75,2	75,7	72,0	71,7	74,2	78,8	77,6	78,1	76,7	78,4	75,1
Extracomunitário / Extra-community	80,7	81,4	80,9	86,4	86,4	82,1	80,5	79,9	81,1	85,4	85,0	90,4	82,4	80,7	77,0	79,8	82,4	87,9	95,5	94,6	91,1	93,1	101,2	105,2
Total	72,2	75,0	75,9	76,0	75,8	74,4	74,6	72,3	73,2	74,0	75,4	76,1	76,5	76,7	76,1	74,2	74,6	77,7	82,7	81,7	81,3	80,8	83,6	82,0

1. Total

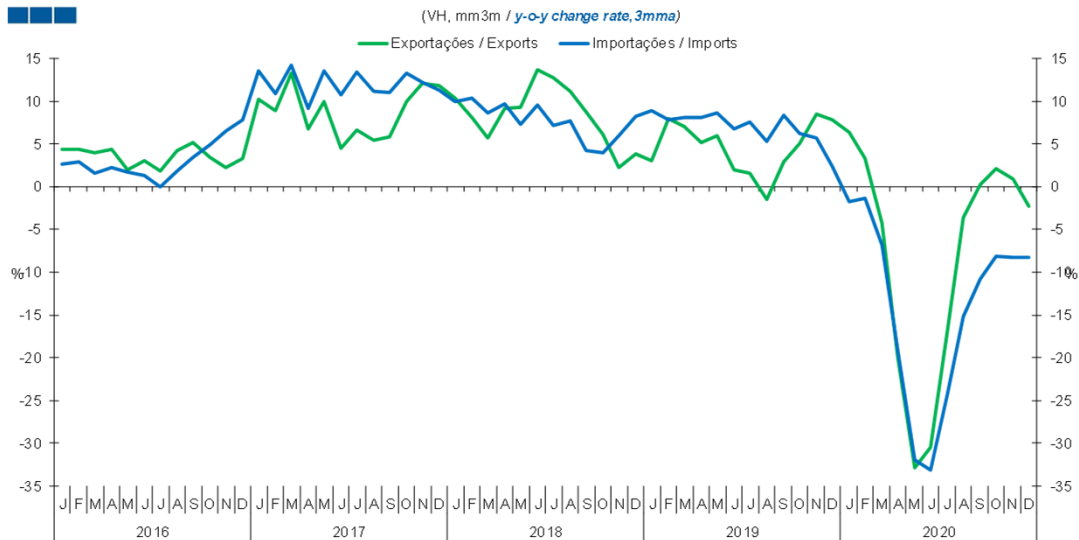
Gráfico / Graph 1.3.
 Saldo
 Balance



	2019												2020											
	J	F	M	A	M	J	J	A	S	O	N	D	J	F	M	A	M	J	J	A	S	O	N	D
Exportações / Exports	5,0	4,9	5,2	5,0	5,6	4,7	5,4	3,8	5,0	5,6	5,2	4,6	5,1	4,9	4,5	2,9	3,4	4,2	5,0	3,7	5,0	5,4	5,2	4,2
Importações / Imports	6,7	6,2	6,8	6,8	7,2	6,6	7,3	5,4	6,7	7,3	6,9	6,0	6,6	6,4	6,1	4,1	4,4	5,2	5,8	4,9	6,2	6,5	6,1	5,6
Saldo / Balance	-1,8	-1,3	-1,6	-1,8	-1,6	-1,9	-1,9	-1,6	-1,7	-1,7	-1,7	-1,4	-1,5	-1,5	-1,6	-1,2	-0,9	-0,9	-0,8	-1,2	-1,2	-1,0	-0,9	-1,4

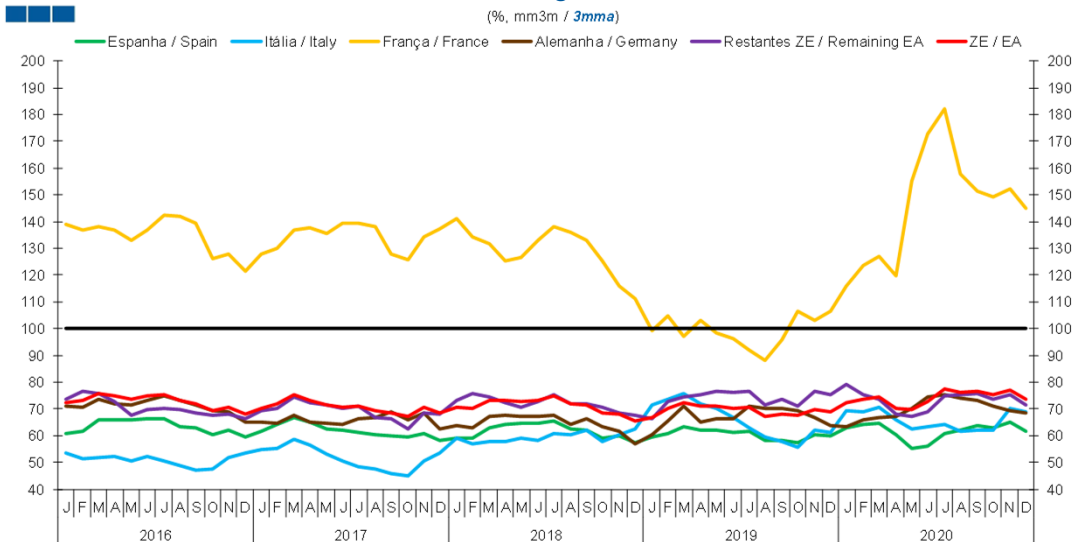
2. Zona Euro / Euro Area

Gráfico / Graph 2.1.
Importações e Exportações
Imports and Exports



	2019												2020											
	J	F	M	A	M	J	J	A	S	O	N	D	J	F	M	A	M	J	J	A	S	O	N	D
Exportações / Exports	3,1	7,9	7,1	5,2	6,0	1,9	1,5	-1,5	2,9	5,0	8,5	7,8	6,3	3,3	-4,4	-20,0	-32,9	-30,5	-16,8	-3,7	0,3	2,0	0,9	-2,2
Importações / Imports	8,8	7,9	8,1	8,0	8,5	6,7	7,6	5,3	8,3	6,2	5,6	2,3	-1,8	-1,3	-6,8	-19,1	-31,9	-33,1	-24,2	-15,1	-10,8	-8,1	-8,2	-8,3

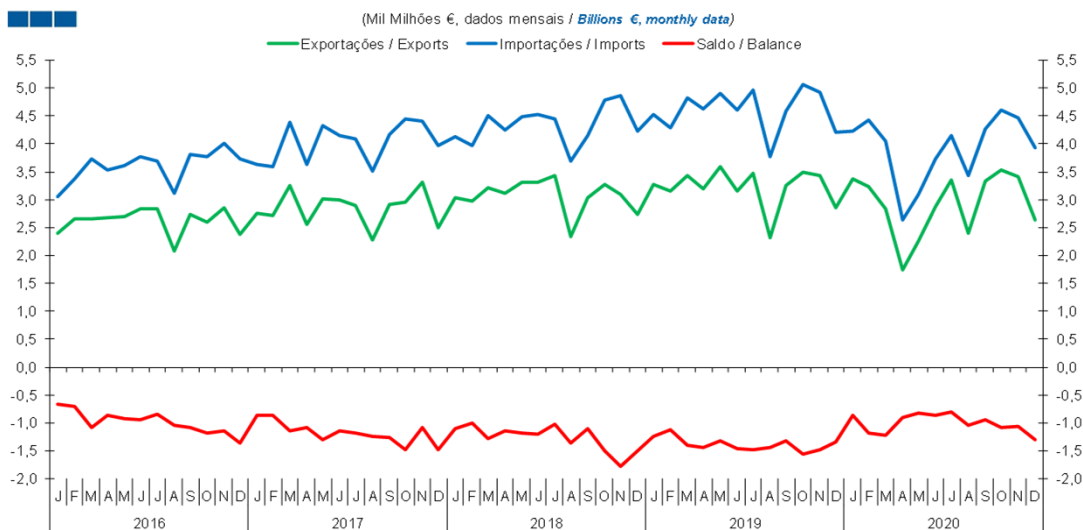
Gráfico / Graph 2.2.
Taxa de Cobertura
Coverage Rate



	2019												2020											
	J	F	M	A	M	J	J	A	S	O	N	D	J	F	M	A	M	J	J	A	S	O	N	D
Espanha / Spain	59,5	60,9	63,4	61,9	61,9	61,4	61,7	58,5	58,2	57,3	60,5	59,9	62,8	64,0	64,6	60,3	55,1	56,2	60,6	62,0	63,7	62,9	65,0	61,6
Itália / Italy	71,4	73,8	75,6	72,0	70,2	66,6	63,0	59,5	58,0	55,7	61,9	61,2	69,2	68,8	70,6	66,1	62,6	63,5	64,1	61,7	62,1	61,9	70,1	68,7
França / France	99,2	104,9	97,1	103,3	98,4	96,2	92,0	88,1	95,6	106,3	102,9	106,4	115,8	123,5	127,1	119,5	155,1	172,8	182,2	157,8	151,3	149,3	152,2	144,8
Alemanha / Germany	60,3	65,4	70,9	65,3	66,5	66,2	71,2	70,1	70,3	69,2	66,6	63,9	63,3	66,1	67,0	67,2	70,2	74,3	75,5	74,0	73,2	71,1	69,4	68,7
Restantes ZE / Remaining EA	66,5	72,9	74,4	75,5	76,4	76,2	76,4	71,5	73,8	71,1	76,6	75,2	79,1	75,2	73,5	68,1	67,0	68,8	75,0	75,3	75,6	73,7	75,4	71,3
ZE / EA	66,8	70,3	72,4	71,1	71,0	70,1	70,5	67,1	68,0	67,8	70,0	69,0	72,3	73,6	74,3	70,4	70,0	72,8	77,3	76,2	76,6	75,2	77,0	73,6

2. Zona Euro / Euro Area

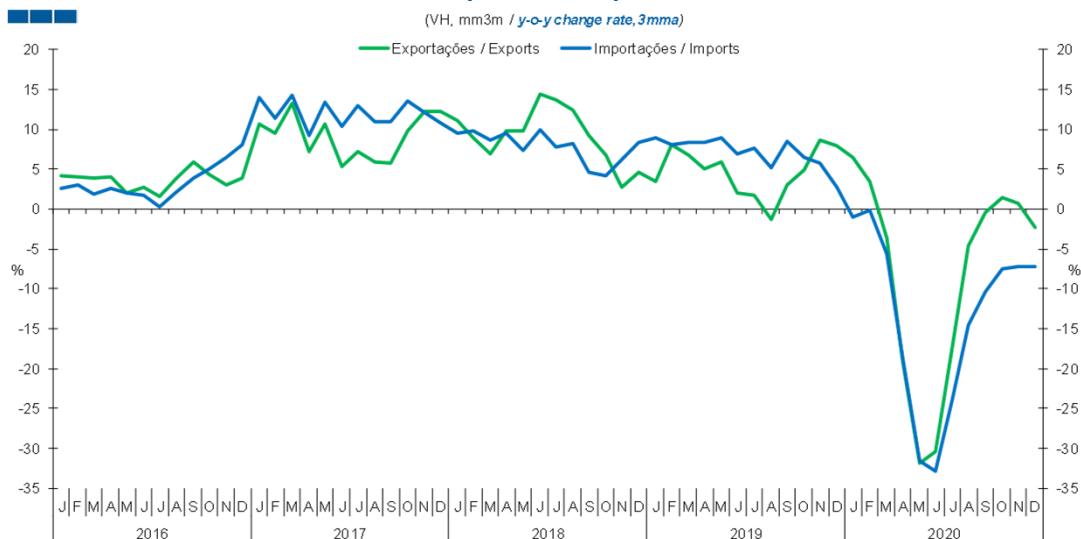
Gráfico / Graph 2.3.
Saldo
Balance



	2019												2020											
	J	F	M	A	M	J	J	A	S	O	N	D	J	F	M	A	M	J	J	A	S	O	N	D
Exportações / Exports	3,3	3,2	3,4	3,2	3,6	3,1	3,5	2,3	3,3	3,5	3,4	2,9	3,4	3,2	2,8	1,8	2,3	2,9	3,3	2,4	3,3	3,5	3,4	2,6
Importações / Imports	4,5	4,3	4,8	4,6	4,9	4,6	5,0	3,8	4,6	5,1	4,9	4,2	4,2	4,4	4,1	2,6	3,1	3,7	4,2	3,4	4,3	4,6	4,5	3,9
Saldo / Balance	-1,2	-1,1	-1,4	-1,4	-1,3	-1,5	-1,5	-1,4	-1,3	-1,6	-1,5	-1,3	-0,9	-1,2	-1,2	-0,9	-0,8	-0,9	-0,8	-1,0	-0,9	-1,1	-1,1	-1,3

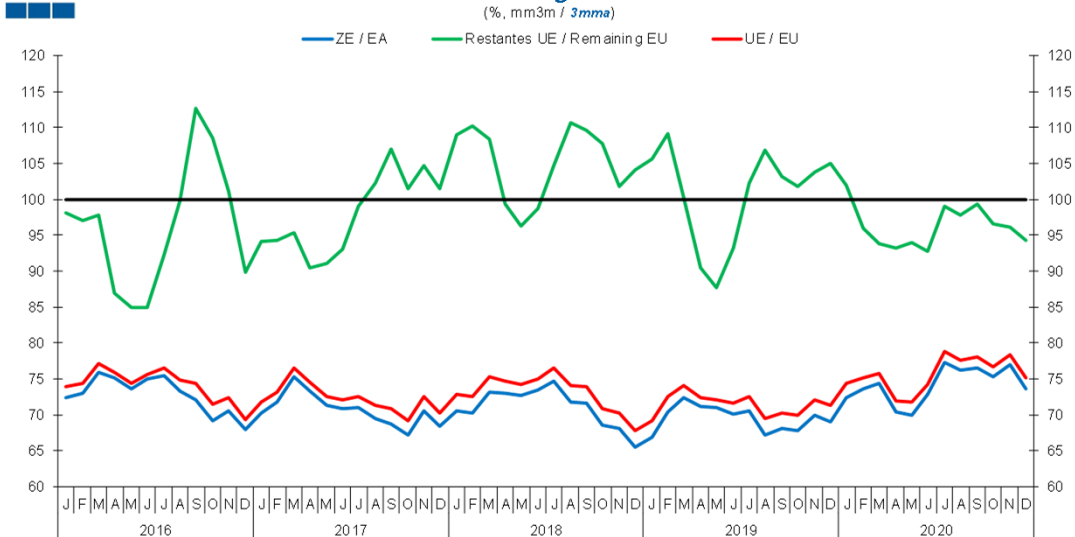
3. Intracomunitário / Intra-Community

Gráfico / Graph 3.1.
 Importações e Exportações
 Imports and Exports



	2019												2020											
	J	F	M	A	M	J	J	A	S	O	N	D	J	F	M	A	M	J	J	A	S	O	N	D
Exportações / Exports	3,4	8,0	6,7	5,1	5,9	2,1	1,8	-1,3	3,0	4,9	8,7	8,0	6,5	3,4	-3,6	-19,0	-31,9	-30,4	-17,2	-4,6	-0,4	1,5	0,8	-2,3
Importações / Imports	9,0	8,0	8,3	8,4	8,9	6,9	7,6	5,3	8,5	6,5	5,8	2,7	-1,0	-0,1	-5,7	-18,6	-31,5	-32,8	-23,8	-14,6	-10,4	-7,5	-7,2	-7,3

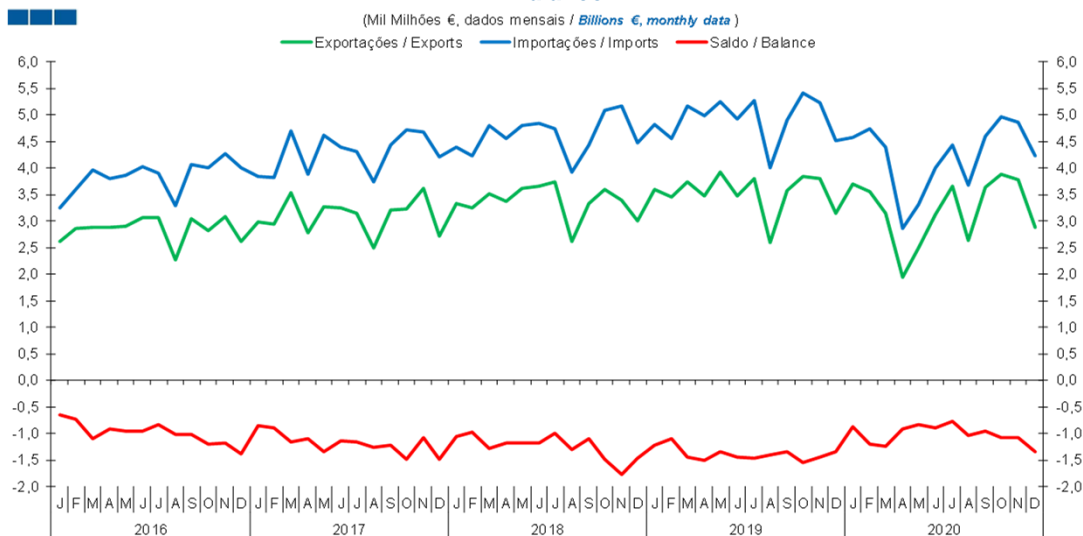
Gráfico / Graph 3.2.
 Taxa de Cobertura
 Coverage Rate



	2019												2020											
	J	F	M	A	M	J	J	A	S	O	N	D	J	F	M	A	M	J	J	A	S	O	N	D
ZE / EA	66,8	70,3	72,4	71,1	71	70,1	70,5	67,1	68	67,8	70	69	72,3	73,6	74,3	70,4	70	72,8	77,3	76,2	76,6	75,2	77	73,6
UE / EU	69,1	72,6	74,1	72,4	72,1	71,6	72,5	69,5	70,2	69,9	72,1	71,3	74,3	75,2	75,7	72	71,7	74,2	78,8	77,6	78,1	76,7	78,4	75,1
Restantes UE / Remaining EU	105,6	109,2	100,3	90,4	87,8	93,1	102,2	106,8	103,2	101,7	103,8	104,9	102,0	96,0	93,8	93,2	94,0	92,7	99,0	97,8	99,3	96,6	96,1	94,2

3. Intracomunitário / Intra-Community

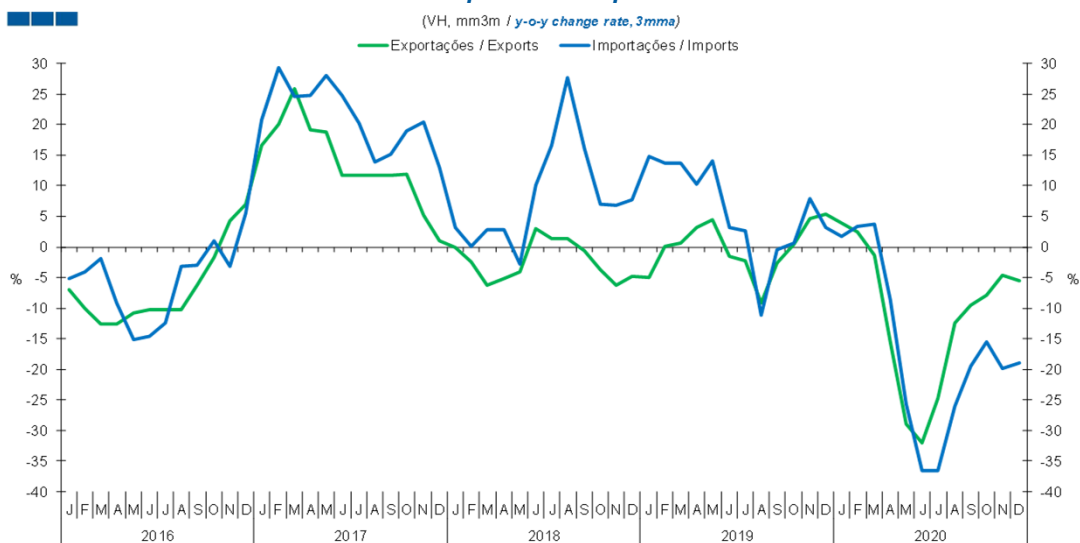
Gráfico / Graph 3.3.
Saldo
Balance



	2019												2020											
	J	F	M	A	M	J	J	A	S	O	N	D	J	F	M	A	M	J	J	A	S	O	N	D
Exportações / Exports	3,6	3,4	3,7	3,5	3,9	3,5	3,8	2,6	3,6	3,8	3,8	3,1	3,7	3,5	3,1	1,9	2,5	3,1	3,7	2,6	3,6	3,9	3,8	2,9
Importações / Imports	4,8	4,6	5,2	5,0	5,3	4,9	5,3	4,0	4,9	5,4	5,2	4,5	4,6	4,7	4,4	2,9	3,3	4,0	4,4	3,7	4,6	5,0	4,8	4,2
Saldo / Balance	-1,2	-1,1	-1,4	-1,5	-1,3	-1,4	-1,5	-1,4	-1,3	-1,6	-1,4	-1,4	-0,9	-1,2	-1,2	-0,9	-0,8	-0,9	-0,8	-1,0	-1,0	-1,1	-1,1	-1,3

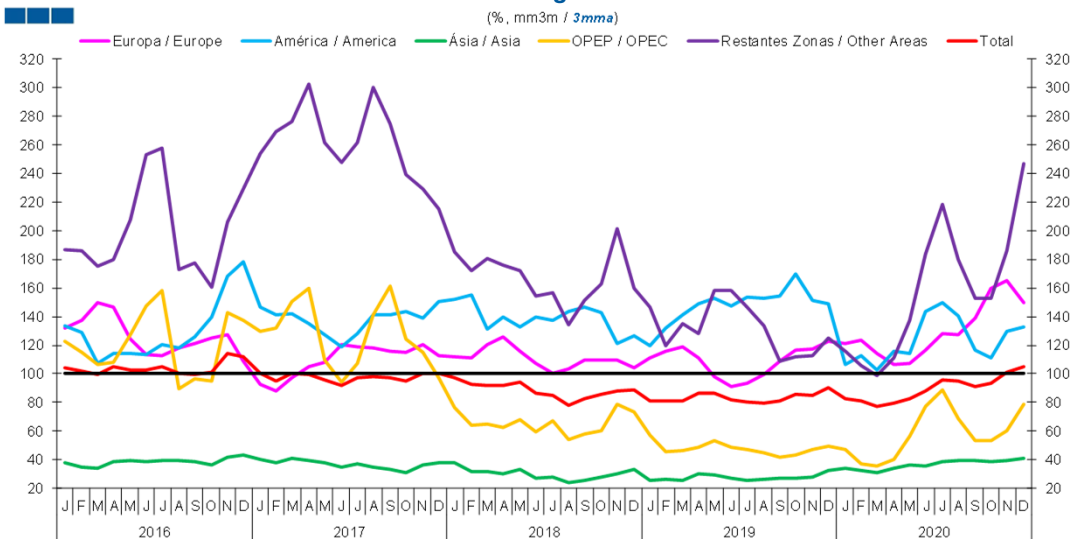
4. Extracomunitário / Extra-Community

Gráfico / Graph 4.1.
 Importações e Exportações
 Imports and Exports



	2019												2020											
	J	F	M	A	M	J	J	A	S	O	N	D	J	F	M	A	M	J	J	A	S	O	N	D
Exportações / Exports	-4,9	0,1	0,6	3,2	4,4	-1,6	-2,3	-9,2	-2,7	0,5	4,6	5,3	3,9	2,4	-1,4	-15,5	-29,0	-32,1	-24,7	-12,4	-9,4	-8,0	-4,7	-5,5
Importações / Imports	14,7	13,7	13,7	10,2	14,0	3,2	2,7	-11,2	-0,4	0,7	7,9	3,2	1,8	3,3	3,7	-8,6	-25,6	-36,5	-36,6	-26,0	-19,4	-15,5	-19,9	-18,9

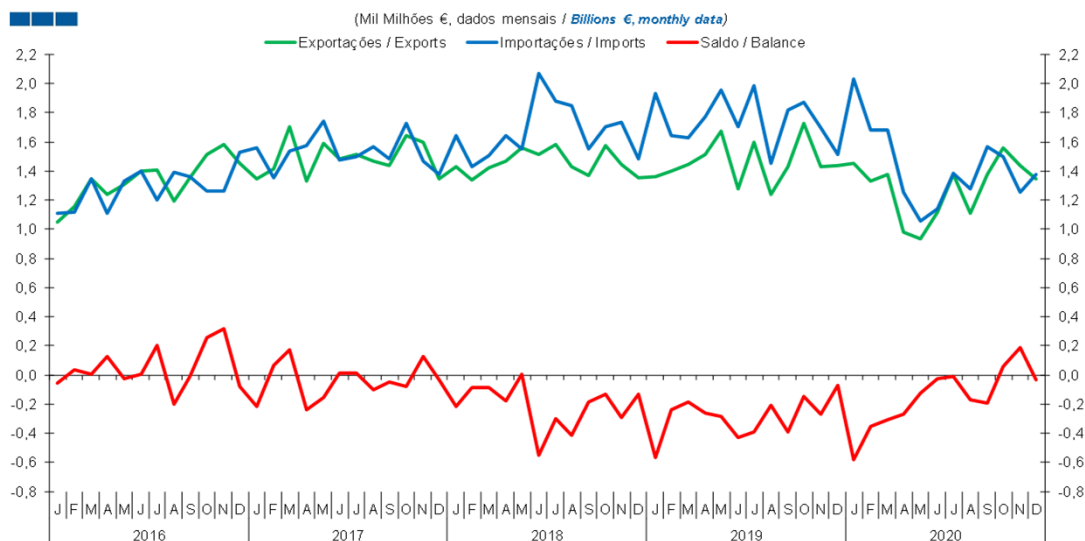
Gráfico / Graph 4.2.
 Taxa de Cobertura
 Coverage Rate



	2019												2020											
	J	F	M	A	M	J	J	A	S	O	N	D	J	F	M	A	M	J	J	A	S	O	N	D
Europa / Europe	111,2	115,8	118,6	110,8	97,9	91,2	93,2	99,6	109,2	116,3	117,7	122,3	120,9	123,7	114,5	106,6	107,3	116,8	127,8	127,6	138,7	159,5	165,3	149,9
América / America	119,6	131,9	141,3	148,9	152,8	147,7	153,8	153,1	154,7	170,0	151,4	149,0	106,3	112,4	102,5	116,0	114,2	143,6	150,0	140,3	116,3	111,3	129,4	132,7
Ásia / Asia	25,9	26,2	25,2	30,3	29,7	26,9	25,5	26,5	27,3	27,2	27,9	32,8	33,8	32,2	31,2	33,7	36,0	35,2	38,5	39,1	39,2	38,6	39,7	41,0
OPEP / OPEC	56,9	45,3	46,2	48,3	53,4	48,7	46,8	44,6	41,7	43,5	47,2	49,8	47,1	37,3	35,4	40,5	56,6	77,1	88,6	68,6	53,4	53,0	59,9	78,9
Restantes Zonas / Other Areas	146,3	119,6	134,9	128,4	158,6	158,2	146,9	133,8	108,5	112,1	112,6	125,1	115,9	106,1	99,2	111,1	137,5	183,5	218,8	179,7	152,8	153,1	185,9	247,0
Total	80,7	81,4	80,9	86,4	86,4	82,1	80,5	79,9	81,1	85,4	85,0	90,4	82,4	80,7	77,0	79,8	82,4	87,9	95,5	94,6	91,1	93,1	101,2	105,2

4. Extracomunitário / Extra-Community

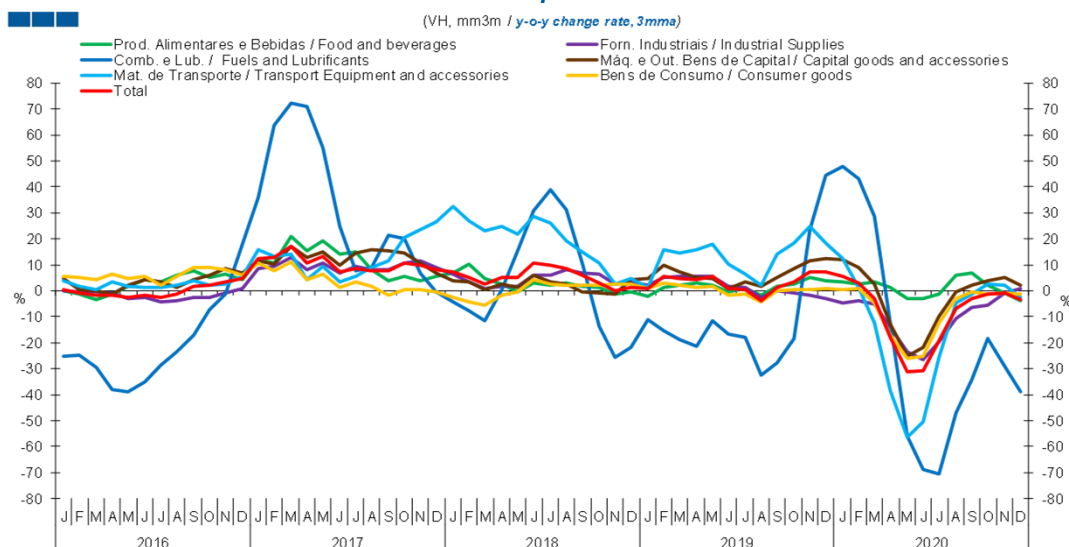
Gráfico / Graph 4.3.
 Saldo
 Balance



	2019												2020											
	J	F	M	A	M	J	J	A	S	O	N	D	J	F	M	A	M	J	J	A	S	O	N	D
Exportações / Exports	1,4	1,4	1,4	1,5	1,7	1,3	1,6	1,2	1,4	1,7	1,4	1,4	1,4	1,3	1,4	1,0	0,9	1,1	1,4	1,1	1,4	1,6	1,4	1,3
Importações / Imports	1,9	1,6	1,6	1,8	2,0	1,7	2,0	1,5	1,8	1,9	1,7	1,5	2,0	1,7	1,7	1,3	1,1	1,1	1,4	1,3	1,6	1,5	1,3	1,4
Saldo / Balance	-0,6	-0,2	-0,2	-0,3	-0,3	-0,4	-0,4	-0,2	-0,4	-0,1	-0,3	-0,1	-0,6	-0,4	-0,3	-0,3	-0,1	0,0	0,0	-0,2	-0,2	0,1	0,2	0,0

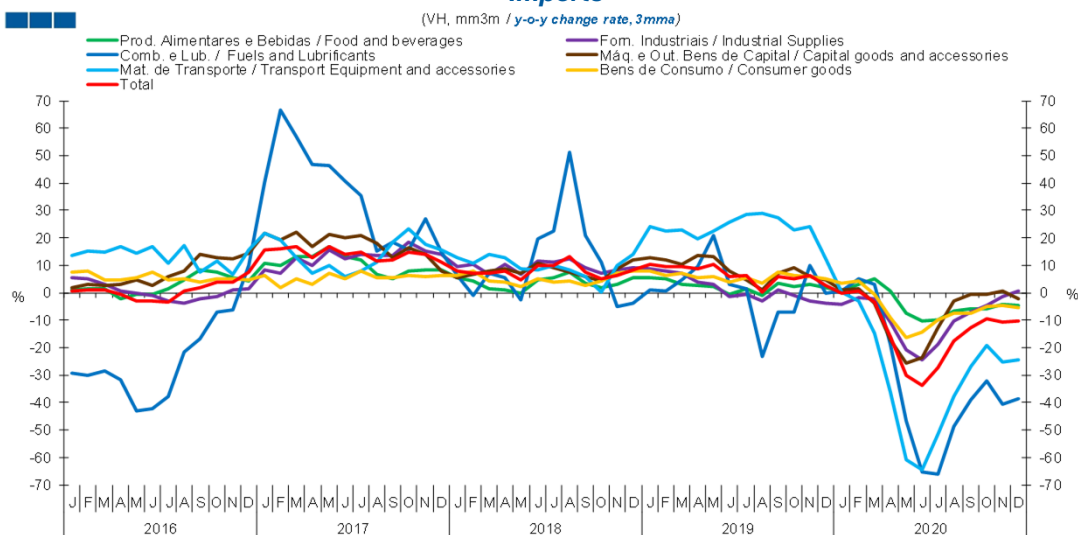
5. Grandes Categorias Econômicas / Broad Economic Categories

Gráfico / Graph 5.1.
Exportações
Exports



	2019												2020											
	J	F	M	A	M	J	J	A	S	O	N	D	J	F	M	A	M	J	J	A	S	O	N	D
Produtos Alimentares e Bebidas / Food and Beverages	-1,9	1,5	2,3	2,9	2,3	-0,3	0,9	-1,7	1,8	2,6	5,0	4,1	3,6	2,5	3,3	1,3	-2,9	-2,8	-1,4	6,1	6,8	2,3	-0,8	-3,9
Comb. e Lub. / Fuels and Lubricants	-11,0	-15,4	-18,9	-21,3	-11,7	-16,6	-17,9	-32,6	-27,7	-18,2	23,7	44,6	47,8	43,3	28,8	-12,4	-56,0	-68,6	-70,6	-46,8	-34,3	-18,5	-29,0	-39,0
Mat. de Transporte / Transport equipment and accessories	1,3	16,0	14,5	15,6	17,8	10,3	6,6	2,3	14,1	18,4	25,0	18,5	12,5	1,3	-12,3	-38,6	-56,2	-50,2	-25,5	-4,7	-1,2	2,7	2,2	-2,4
Forn. Industriais / Industrial Supplies	2,3	5,3	5,4	5,4	5,4	1,6	1,3	-2,5	0,0	-0,7	-1,8	-2,8	-4,7	-3,8	-5,3	-14,0	-23,4	-26,5	-19,5	-10,6	-6,4	-5,4	-0,8	1,0
Máq. e Out. Bens de Capital / Capital Goods and Accessories	4,7	9,8	7,1	5,3	4,8	1,0	3,4	1,8	5,2	8,8	11,7	12,6	12,2	8,8	2,8	-12,9	-25,2	-21,6	-9,6	-0,6	2,1	3,9	5,3	2,0
Bens de Consumo / Consumer Goods	1,1	3,2	2,1	1,4	1,6	-1,8	-1,1	-4,1	0,0	0,6	0,5	1,1	0,3	0,7	-4,6	-17,1	-26,2	-25,1	-12,3	-2,8	-0,2	-1,1	-1,0	-1,3
Total	0,8	5,6	4,9	4,5	5,4	1,0	0,6	-3,7	1,3	3,6	7,4	7,1	5,7	3,1	-3,0	-18,0	-31,1	-30,9	-19,4	-6,9	-3,1	-1,4	-0,8	-3,3

Gráfico / Graph 5.2.
Importações
Imports



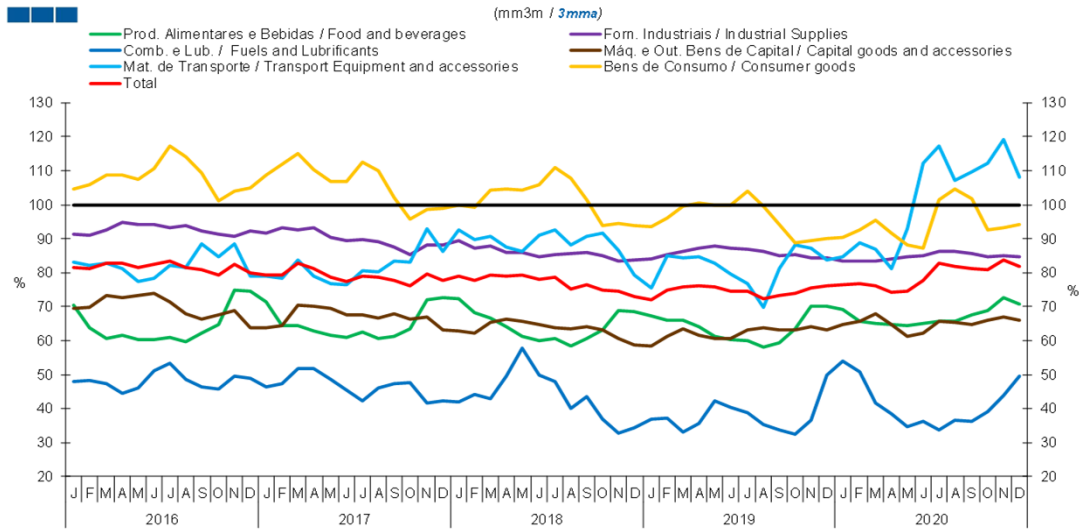
	2019												2020											
	J	F	M	A	M	J	J	A	S	O	N	D	J	F	M	A	M	J	J	A	S	O	N	D
Produtos Alimentares e Bebidas / Food and Beverages	5,5	5,0	3,2	2,5	2,4	-0,6	1,6	-1,1	3,6	2,4	3,1	1,8	0,5	3,0	4,9	0,5	-7,6	-10,2	-9,7	-6,6	-6,0	-5,7	-4,3	-4,7
Comb. e Lub. / Fuels and Lubricants	1,2	0,8	4,8	9,7	20,9	3,1	1,5	-23,4	-7,0	-6,9	10,1	-0,2	0,7	5,1	3,1	-18,8	-46,6	-65,2	-66,1	-48,8	-38,9	-32,2	-40,5	-38,5
Mat. de Transporte / Transport equipment and accessories	24,3	22,6	23,0	19,6	22,4	25,9	28,6	29,0	27,1	22,8	24,0	12,3	0,2	-3,2	-14,8	-36,0	-60,9	-64,7	-51,4	-37,9	-26,8	-19,2	-25,1	-24,6
Forn. Industriais / Industrial Supplies	8,7	8,0	7,3	3,9	3,1	-1,3	-0,4	-3,1	0,9	-1,1	-2,9	-3,7	-4,2	-1,8	-2,1	-10,8	-20,7	-24,6	-18,9	-10,5	-6,9	-4,8	-1,5	0,6
Máq. e Out. Bens de Capital / Capital Goods and Accessories	12,6	11,8	10,4	13,7	13,4	7,8	4,5	1,2	6,9	9,1	5,9	4,5	1,1	1,4	-3,8	-17,3	-25,7	-23,5	-12,8	-2,9	-0,7	-0,5	0,8	-2,4
Bens de Consumo / Consumer Goods	7,9	6,5	7,3	5,3	6,1	4,0	5,6	3,6	7,4	6,2	5,9	5,2	3,5	4,5	-0,7	-9,2	-16,4	-14,2	-10,1	-7,3	-7,5	-5,0	-4,7	-5,5
Total	10,4	9,5	9,7	8,8	10,2	5,9	6,2	0,3	5,9	4,9	6,3	2,8	-0,3	0,8	-3,2	-16,0	-30,0	-33,8	-27,2	-17,6	-12,9	-9,6	-10,5	-10,2

Nota: Não inclui Bens N.E. Outra Categoria devido ao seu reduzido valor relativo e elevada variabilidade.

Note: Does not include Goods Not Elsewhere Specified because of its small relative value and high variability

5. Grandes Categorias Económicas / Broad Economic Categories

Gráfico / Graph 5.3.
Taxa de Cobertura
Coverage Rate

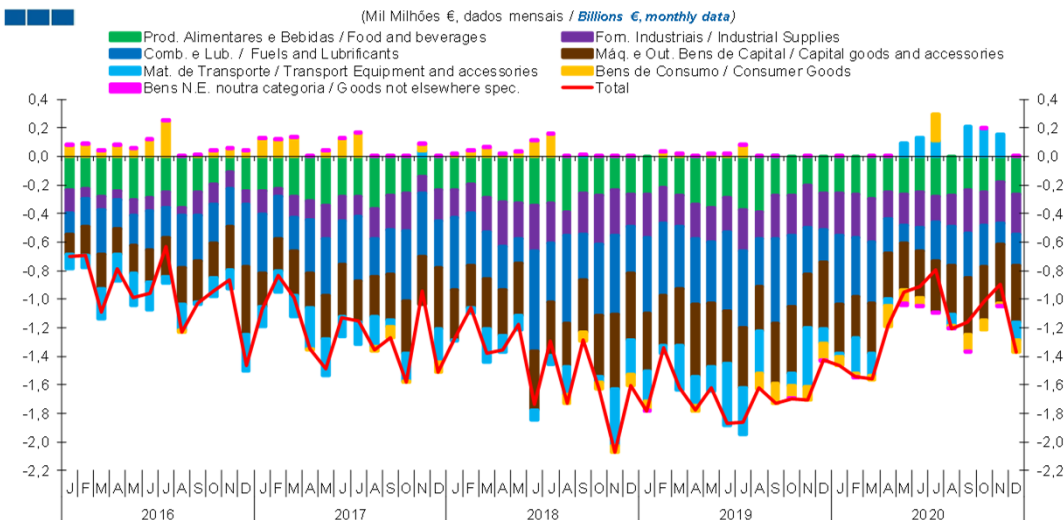


	2019												2020											
	J	F	M	A	M	J	J	A	S	O	N	D	J	F	M	A	M	J	J	A	S	O	N	D
Produtos Alimentares e Bebidas / Food and Beverages	67,1	66,0	66,0	64,1	61,2	60,2	60,1	57,9	59,4	63,3	70,2	70,1	69,1	65,7	65,0	64,6	64,4	65,2	65,6	65,8	67,5	68,7	72,7	70,7
Comb. e Lub. / Fuels and Lubrificants	36,8	37,2	33,2	35,5	42,2	40,3	38,8	35,3	33,8	32,4	36,7	49,9	53,9	50,7	41,5	38,3	34,8	36,4	33,6	36,3	39,0	43,7	49,5	
Mat. de Transporte / Transport equipment and accessories	75,6	84,9	84,5	84,7	82,9	79,7	76,6	69,9	81,3	88,3	87,3	83,6	84,8	88,8	86,9	81,2	92,9	112,3	117,3	107,2	109,6	112,2	119,1	108,3
Fom. Industriais / Industrial Supplies	84,0	85,2	86,2	87,2	87,8	87,3	86,9	86,3	85,1	85,3	84,3	84,5	83,6	83,4	83,4	84,1	84,8	85,1	86,4	86,2	85,6	84,8	84,9	84,8
Máq. e Out. Bens de Capital / Capital Goods and Accessories	58,3	61,1	63,4	61,5	60,7	60,6	63,3	63,9	63,1	63,1	64,1	63,3	64,6	65,6	67,8	64,8	61,1	62,2	65,6	65,5	64,8	65,9	66,9	66,1
Bens de Consumo / Consumer Goods	93,4	96,1	99,4	100,5	99,9	100,0	104,1	99,6	94,3	88,9	89,6	90,2	90,5	92,7	95,5	91,8	88,2	87,3	101,5	104,5	101,7	92,5	93,1	94,2
Total	72,2	75,0	75,9	76,0	75,8	74,4	74,6	72,3	73,2	74,0	75,4	76,1	76,5	76,7	76,1	74,2	74,6	77,7	82,7	81,7	81,3	80,8	83,6	82,0

Nota: Não inclui Bens N.E. Outra Categoria devido ao seu reduzido valor relativo e elevada variabilidade.

Note: Does not include Goods Not Elsewhere Specified because of its small relative value and high variability

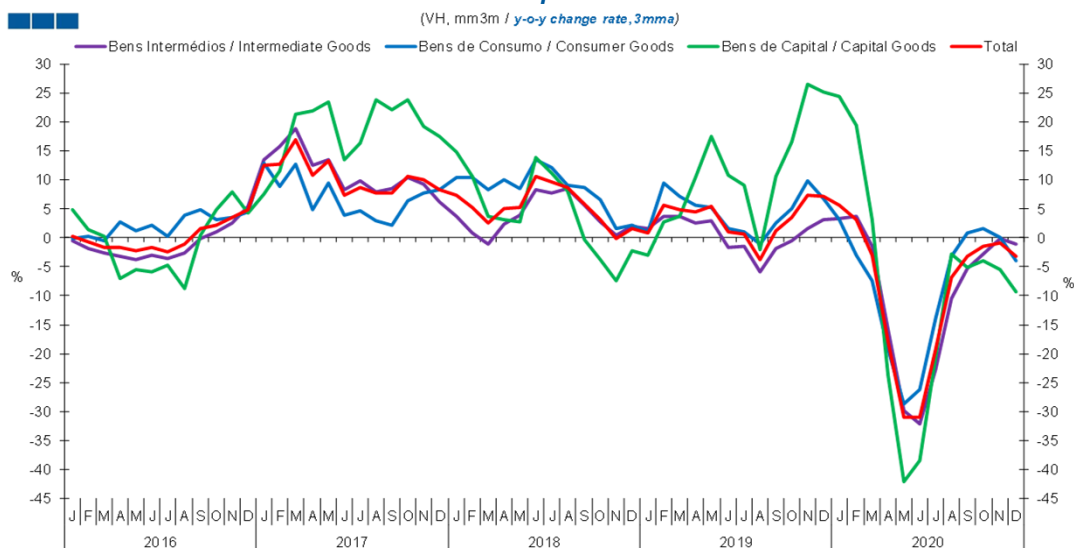
Gráfico / Graph 5.4.
Saldo
Balance



	2019												2020											
	J	F	M	A	M	J	J	A	S	O	N	D	J	F	M	A	M	J	J	A	S	O	N	D
Produtos Alimentares e Bebidas / Food and Beverages	-0,3	-0,2	-0,3	-0,3	-0,4	-0,3	-0,4	-0,4	-0,3	-0,3	-0,2	-0,3	-0,3	-0,3	-0,3	-0,3	-0,3	-0,3	-0,3	-0,2	-0,3	-0,2	-0,3	
Comb. e Lub. / Fuels and Lubrificants	-0,5	-0,5	-0,4	-0,5	-0,4	-0,6	-0,5	-0,3	-0,6	-0,5	-0,3	-0,2	-0,5	-0,4	-0,4	-0,2	-0,1	-0,2	-0,3	-0,3	-0,3	-0,2	-0,2	
Mat. de Transporte / Transport equipment and accessories	-0,2	-0,1	-0,3	-0,2	-0,2	-0,4	-0,3	-0,3	0,0	-0,1	-0,4	-0,1	0,0	-0,2	-0,2	-0,1	0,1	0,1	-0,1	0,2	0,2	0,2	-0,1	
Fom. Industriais / Industrial Supplies	-0,3	-0,2	-0,2	-0,2	-0,2	-0,2	-0,3	-0,2	-0,3	-0,3	-0,2	-0,3	-0,3	-0,3	-0,3	-0,2	-0,2	-0,2	-0,2	-0,2	-0,3	-0,2	-0,3	
Máq. e Out. Bens de Capital / Capital Goods and Accessories	-0,4	-0,4	-0,4	-0,5	-0,4	-0,4	-0,4	-0,3	-0,4	-0,5	-0,4	-0,5	-0,3	-0,3	-0,3	-0,3	-0,3	-0,3	-0,4	-0,3	-0,4	-0,4	-0,4	
Bens de Consumo / Consumer Goods	-0,1	0,0	0,0	0,0	0,0	0,0	0,1	-0,1	-0,1	-0,1	-0,1	-0,1	-0,1	0,0	0,0	-0,1	-0,1	-0,1	0,2	0,0	-0,1	-0,1	-0,1	
Bens N.E. outra categoria / Goods not elsewhere spec.	0,0	0,0	0,0	0,0	0,0	0,0	0,0	0,0	0,0	0,0	0,0	0,0	0,0	0,0	0,0	0,0	0,0	0,0	0,0	0,0	0,0	0,0	0,0	
Total	-1,8	-1,3	-1,6	-1,8	-1,6	-1,9	-1,9	-1,6	-1,7	-1,7	-1,7	-1,4	-1,5	-1,5	-1,6	-1,2	-0,9	-0,9	-0,8	-1,2	-1,2	-1,0	-0,9	-1,4

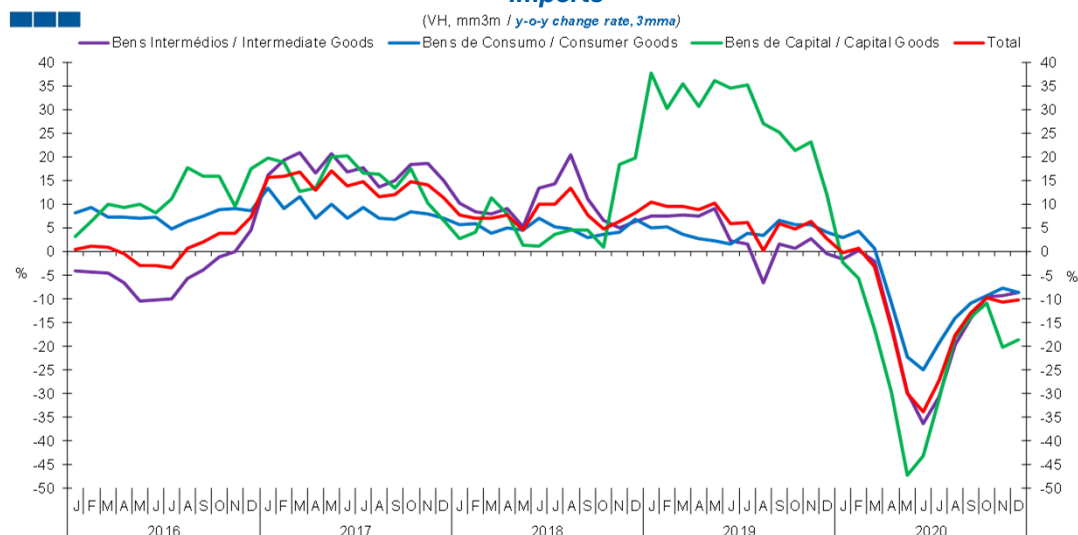
6. Classes Básicas de Bens do Sistema Europeu de Contas Nacionais / Basic Classes of Goods in the European System of Accounts

Gráfico / Graph 6.1.
Exportações
Exports



	2019												2020											
	J	F	M	A	M	J	J	A	S	O	N	D	J	F	M	A	M	J	J	A	S	O	N	D
Bens Intermediários / Intermediate Goods	1,6	3,6	3,7	2,5	3,0	-1,6	-1,6	-5,9	-1,9	-0,5	1,5	3,1	3,3	3,8	-1,5	-15,8	-29,9	-32,1	-22,7	-10,5	-5,3	-2,8	0,0	-1,0
Bens de Consumo / Consumer Goods	1,0	9,5	7,1	5,6	5,1	1,6	0,9	-1,1	2,6	5,0	9,8	6,8	3,2	-3,1	-7,4	-19,4	-28,7	-26,1	-13,9	-3,1	0,7	1,6	0,0	-3,9
Bens de Capital / Capital Goods	-3,0	2,8	3,7	10,5	17,5	10,7	9,0	-2,1	10,7	16,6	26,4	25,2	24,3	19,4	3,2	-23,8	-42,0	-38,5	-20,6	-2,8	-5,1	-4,0	-5,5	-9,2
Total	0,8	5,6	4,9	4,5	5,4	1,0	0,6	-3,7	1,3	3,6	7,4	7,1	5,7	3,1	-3,0	-18,0	-31,1	-30,9	-19,4	-6,9	-3,1	-1,4	-0,8	-3,3

Gráfico / Graph 6.2.
Importações
Imports

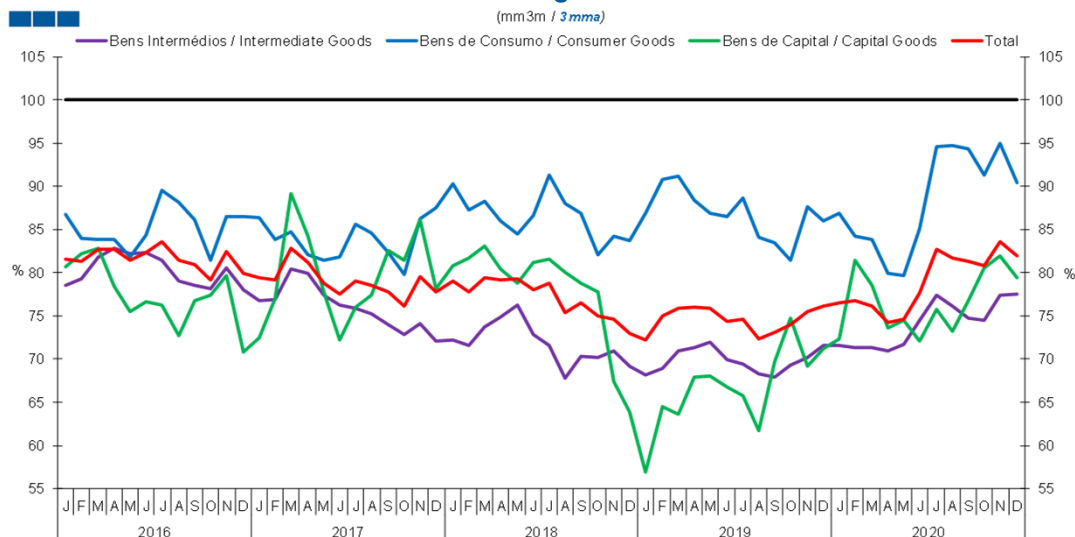


	2019												2020											
	J	F	M	A	M	J	J	A	S	O	N	D	J	F	M	A	M	J	J	A	S	O	N	D
Bens Intermediários / Intermediate Goods	7,6	7,5	7,8	7,6	9,1	2,4	1,6	-6,6	1,6	0,8	2,7	-0,4	-1,6	0,3	-2,0	-15,4	-29,7	-36,2	-30,7	-19,8	-13,9	-9,5	-9,4	-8,6
Bens de Consumo / Consumer Goods	5,1	5,3	3,7	2,9	2,4	1,7	4,0	3,4	6,7	5,8	5,6	4,1	3,1	4,4	0,7	-10,8	-22,3	-24,8	-19,4	-14,0	-10,9	-9,3	-7,7	-8,6
Bens de Capital / Capital Goods	37,7	30,3	35,4	30,8	36,1	34,5	35,2	27,0	25,1	21,4	23,1	12,2	-2,2	-5,6	-16,4	-29,6	-47,1	-43,0	-31,1	-18,1	-13,8	-10,9	-20,2	-18,6
Total	10,4	9,5	9,7	8,8	10,2	5,9	6,2	0,3	5,9	4,9	6,3	2,8	-0,3	0,8	-3,2	-16,0	-30,0	-33,8	-27,2	-17,6	-12,9	-9,6	-10,5	-10,2

Nota: Não inclui a série Outros Bens devido ao seu baixo valor relativo e elevada variabilidade.
Note: Does not include Other Goods because of its small relative value and high variability.

6. Classes Básicas de Bens do Sistema Europeu de Contas Nacionais / Basic Classes of Goods in the European System of Accounts

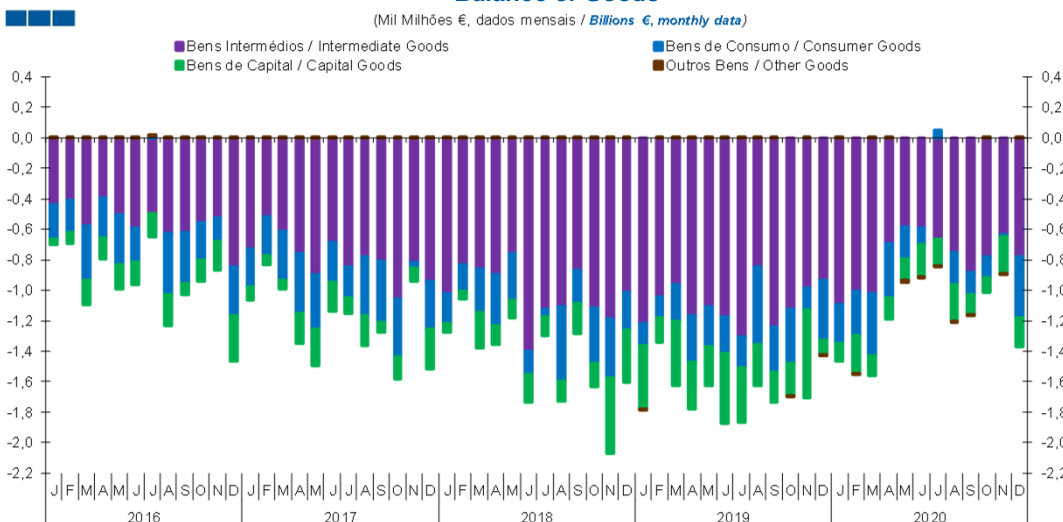
Gráfico / Graph 6.3.
Taxa de Cobertura
Coverage Rate



	2019												2020											
	J	F	M	A	M	J	J	A	S	O	N	D	J	F	M	A	M	J	J	A	S	O	N	D
Bens Intermediários / Intermediate Goods	68,2	68,9	70,9	71,3	72,0	70,0	69,4	68,3	68,0	69,3	70,1	71,6	71,6	71,3	71,0	71,7	74,5	77,4	76,1	74,7	74,5	77,3	77,5	
Bens de Consumo / Consumer Goods	86,8	90,8	91,2	88,4	86,8	86,6	88,6	84,1	83,5	81,5	87,6	86,0	86,9	84,3	83,9	79,9	79,6	85,1	94,6	94,7	94,4	91,3	94,9	90,4
Bens de Capital / Capital Goods	56,9	64,4	63,6	68,0	68,0	66,8	65,8	61,7	69,7	74,7	69,2	71,2	72,3	81,5	78,5	73,6	74,4	72,1	75,8	73,2	76,8	80,5	82,0	79,4
Total	72,2	75,0	75,9	76,0	75,8	74,4	74,6	72,3	73,2	74,0	75,4	76,1	76,5	76,7	76,1	74,2	74,6	77,7	82,7	81,7	81,3	80,8	83,6	82,0

Nota: Não inclui a série Outros Bens devido ao seu baixo valor relativo e elevada variabilidade.
Note: Does not include Other Goods because of its small relative value and high variability.

Gráfico / Graph 6.4.
Saldo de Bens
Balance of Goods



	2019												2020											
	J	F	M	A	M	J	J	A	S	O	N	D	J	F	M	A	M	J	J	A	S	O	N	D
Bens Intermediários / Intermediate Goods	-1,2	-1,0	-1,0	-1,2	-1,1	-1,2	-1,3	-0,8	-1,2	-1,1	-1,0	-0,9	-1,1	-1,0	-1,0	-0,7	-0,6	-0,6	-0,7	-0,8	-0,9	-0,8	-0,6	-0,8
Bens de Consumo / Consumer Goods	-0,1	-0,1	-0,2	-0,3	-0,3	-0,2	-0,2	-0,5	-0,3	-0,4	-0,1	-0,4	-0,3	-0,3	-0,4	-0,4	-0,2	-0,1	0,1	-0,2	-0,1	-0,1	0,0	-0,4
Bens de Capital / Capital Goods	-0,4	-0,2	-0,4	-0,3	-0,3	-0,5	-0,4	-0,3	-0,2	-0,2	-0,6	-0,1	-0,1	-0,2	-0,1	-0,1	-0,1	-0,2	-0,2	-0,2	-0,1	-0,1	-0,2	-0,2
Outros Bens / Other Goods	0,0	0,0	0,0	0,0	0,0	0,0	0,0	0,0	0,0	0,0	0,0	0,0	0,0	0,0	0,0	0,0	0,0	0,0	0,0	0,0	0,0	0,0	0,0	0,0
Total	-1,8	-1,3	-1,6	-1,8	-1,6	-1,9	-1,9	-1,6	-1,7	-1,7	-1,7	-1,4	-1,5	-1,5	-1,6	-1,2	-0,9	-0,9	-0,8	-1,2	-1,2	-1,0	-0,9	-1,4

6. Classes Básicas de Bens do Sistema Europeu de Contas Nacionais / Basic Classes of Goods in the European System of Accounts

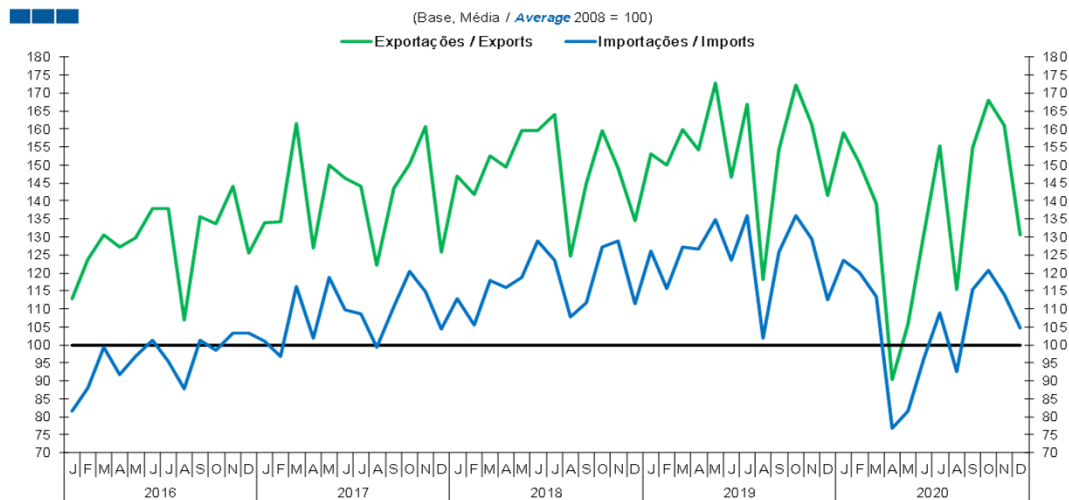
Tabela / Table 1.1.
 Estrutura do Saldo
 Balance Structure

Milhões de euros \ Millions of euros

		2020																							
		J		F		M		A		M		J		J		A		S		O		N		D	
		M€	%	M€	%	M€	%	M€	%	M€	%	M€	%	M€	%	M€	%	M€	%	M€	%	M€	%	M€	%
Bens Intermedios / Intermediate Goods	Prod. alim. e bebidas / <i>Foods and beverages</i>	-93	6	-96	6	-90	6	-104	9	-117	12	-98	11	-134	17	-89	7	-93	8	-104	10	-81	9	-99	7
	Forn. industriais NE noutra categoria / <i>Industrial supplies NE specified</i>	-296	20	-309	20	-308	20	-180	15	-215	23	-245	27	-184	23	-218	18	-304	26	-234	23	-289	32	-284	21
	Comb. e lubrificantes / <i>Fuel and lubricants</i>	-487	33	-414	27	-428	28	-248	21	-126	13	-163	18	-273	34	-280	23	-310	27	-286	28	-153	17	-212	15
	Máquinas, outros bens de capital (Partes e acessórios) / <i>Capital goods and parts and accessories</i>	-200	14	-184	12	-178	11	-136	11	-148	16	-146	16	-167	21	-158	13	-231	20	-221	22	-179	20	-208	15
	Material de transportes (Partes e acessórios) / <i>Transport equipment (Parts and accessories)</i>	57	-4	44	-3	25	-2	-17	1	19	-2	82	-9	111	-14	24	-2	90	-8	96	-9	103	-12	61	-4
Total	-1.096	75	-1.006	65	-1.019	65	-694	59	-584	62	-589	64	-667	84	-754	62	-883	76	-781	77	-637	71	-779	57	
Bens de Consumo / Consumption Goods	Prod. alim. e bebidas destinados ao consumo dos particulares / <i>Food and beverages mainly for household consumption</i>	-161	11	-166	11	-206	13	-149	13	-149	16	-154	17	-142	18	-179	15	-139	12	-146	14	-97	11	-165	12
	Material de transporte / <i>Transport equipment</i>	-75	5	-288	19	-180	12	-37	3	78	-8	48	-5	-1	0	-105	9	118	-10	102	-10	50	-6	-184	13
	Bens de consumo NE noutra categoria / <i>Consumption goods NE specified</i>	-67	5	-27	2	-30	2	-142	12	-97	10	-53	6	189	-24	-18	1	-124	11	-72	7	-11	1	-85	6
Total	-252	17	-295	19	-408	26	-354	30	-210	22	-113	12	51	-6	-212	18	-147	13	-142	14	-16	2	-405	30	
Bens de Capital / Capital Goods	Carburantes para motor / <i>Motor spirit</i>	77	-5	47	-3	41	-3	10	-1	-3	0	20	-2	20	-2	32	-3	33	-3	31	-3	38	-4	38	-3
	Máquinas, outros bens de capital (exceto material de transporte) / <i>Capital goods (except transport equipment)</i>	-143	10	-102	7	-169	11	-178	15	-177	19	-182	20	-186	23	-178	15	-164	14	-150	15	-233	26	-196	14
	Material de transportes destinado à indústria / <i>Transport equipment, industrial</i>	-52	4	-185	12	-8	1	27	-2	41	-4	-47	5	-5	1	-91	8	2	0	25	-2	-42	5	-30	2
Total	-118	8	-241	16	-136	9	-141	12	-139	15	-209	23	-171	21	-238	20	-129	11	-94	9	-237	27	-187	14	
Outros / Others	2	0	-2	0	7	0	4	0	-14	1	-3	0	-7	1	-6	0	0	0	2	0	-4	0	1	0	
Total	-1.464	100	-1.544	100	-1.556	100	-1.185	100	-947	100	-915	100	-794	100	-1.208	100	-1.159	100	-1.014	100	-893	100	-1.370	100	

7. Índice GEE de Comércio Internacional de Bens / *GEE Index of International Trade of Goods*

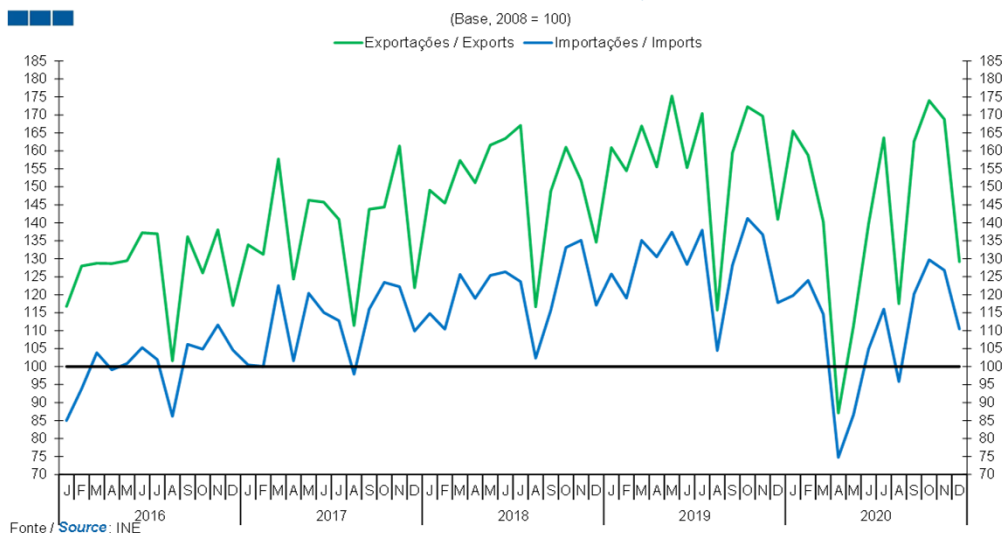
Gráfico / *Graph* 7.1.
 Total



	2019												2020											
	J	F	M	A	M	J	J	A	S	O	N	D	J	F	M	A	M	J	J	A	S	O	N	D
Exporções / <i>Exports</i>	153,1	149,9	159,8	154,1	172,7	146,5	166,8	118,2	154,2	172,2	161,2	141,7	159,0	150,6	139,3	90,4	105,7	130,9	155,3	115,5	154,7	168,1	160,9	130,6
Importações / <i>Imports</i>	126,0	115,8	127,1	126,5	134,8	123,6	135,8	101,8	125,7	136,0	129,5	112,5	123,6	120,0	113,4	76,9	81,7	96,3	108,9	92,5	115,3	120,7	114,1	104,7

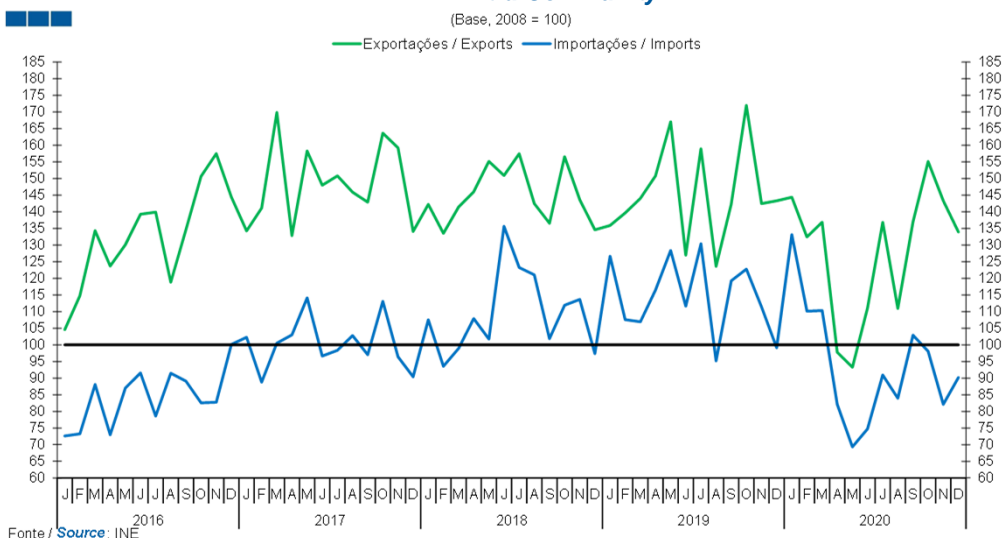
7. Índice GEE de Comércio Internacional de Bens / GEE Index of International Trade of Goods

Gráfico / Graph 7.3.
Intracomunitário
Intra-Community



	2019												2020											
	J	F	M	A	M	J	J	A	S	O	N	D	J	F	M	A	M	J	J	A	S	O	N	D
Exportações / Exports	160,9	154,4	166,9	155,5	175,3	155,3	170,4	115,7	159,5	172,3	169,7	140,9	165,5	158,8	140,4	87,1	111,3	139,8	163,7	117,5	162,6	174,0	168,8	129,2
Importações / Imports	125,8	119,1	135,1	130,5	137,4	128,4	137,9	104,5	128,2	141,2	136,7	117,8	119,8	124,0	114,6	74,7	86,6	104,9	116,0	95,8	120,2	129,7	126,8	110,4

Gráfico / Graph 7.4.
Extracomunitário
Extra-Community



	2019												2020											
	J	F	M	A	M	J	J	A	S	O	N	D	J	F	M	A	M	J	J	A	S	O	N	D
Exportações / Exports	135,9	139,7	144,0	150,8	167,1	126,9	158,9	123,6	142,3	172,0	142,5	143,3	144,4	132,4	136,9	97,8	93,3	111,1	136,8	110,9	137,0	155,1	143,3	133,9
Importações / Imports	126,6	107,6	106,9	116,5	128,4	111,6	130,4	95,2	119,3	122,8	111,4	99,1	133,2	110,1	110,3	82,1	69,3	74,7	90,9	84,0	102,9	98,1	82,1	90,2